



**MINISTÈRE
DE LA JUSTICE**

*Liberté
Égalité
Fraternité*

Statistique des établissements et des personnes écrouées en France

1^{er} août 2022

- Définitions et abréviations
- Les chiffres au 1^{er} août 2022
- Tableau 1 : Effectifs des personnes écrouées
- Tableau 2 : Evolution mensuelle des personnes écrouées détenues selon la catégorie pénale
- Graphique 3a : Courbes d'évolution mensuelle des écroués et des écroués détenus
- Graphique 3b : Courbes d'évolution mensuelle des personnes écrouées détenues
- Graphique 3c : Courbes d'évolution mensuelle des personnes écrouées détenues selon la catégorie pénale
- Tableau 4 : Evolution mensuelle des personnes écrouées non détenues
- Graphique 5 : Courbe d'évolution mensuelle des personnes écrouées non détenues
- Tableau 6 : Effectifs des personnes écrouées détenues et densité carcérale
- Tableau 7 : Répartition des personnes écrouées par Direction Interrégionale
- Tableau 8 : Répartition des personnes écrouées détenues par Direction Interrégionale
- Tableau 9 : Répartition des personnes non détenues par Direction Interrégionale
- Tableau 10 : Densité carcérale selon le type d'établissement par Direction Interrégionale
- Tableau 11 : Densité carcérale selon le type d'établissement ou quartier
- Tableau 12 : Répartition des personnes détenues selon la catégorie pénale
- Tableau 13 : Répartition des personnes détenues selon la catégorie pénale et par Direction Interrégionale
- Tableau 14 : Répartition des personnes détenues par établissement - Direction Interrégionale de Bordeaux
- Tableau 15 : Répartition des personnes détenues par établissement - Direction Interrégionale de Dijon
- Tableau 16 : Répartition des personnes détenues par établissement - Direction Interrégionale de Lille
- Tableau 17 : Répartition des personnes détenues par établissement - Direction Interrégionale de Lyon
- Tableau 18 : Répartition des personnes détenues par établissement - Direction Interrégionale de Marseille
- Tableau 19 : Répartition des personnes détenues par établissement - Direction Interrégionale de Paris
- Tableau 20 : Répartition des personnes détenues par établissement - Direction Interrégionale de Rennes
- Tableau 21 : Répartition des personnes détenues par établissement - Direction Interrégionale de Strasbourg
- Tableau 22 : Répartition des personnes détenues par établissement - Direction Interrégionale de Toulouse
- Tableau 23 : Répartition des personnes détenues par établissement - Mission Outre-Mer
- Tableau 24 : Répartition des personnes détenues par sexe et par Direction Interrégionale
- Tableau 25 : Répartition des écroués mineurs selon la catégorie pénale
- Tableau 26 : Evolution mensuelle des écroués mineurs
- Graphique 27 : Courbe d'évolution mensuelle des écroués mineurs
- Tableau 28 : Effectifs des écroués détenus mineurs
- Tableau 29 : Taux d'occupation des places mineurs par établissement
- Tableau 30 : Effectifs des femmes écrouées
- Tableau 31 : Répartition des femmes écrouées selon la catégorie pénale
- Tableau 32 : Femmes écrouées disposant d'un aménagement de peine ou d'une libération sous contrainte
- Tableau 33 : Evolution mensuelle des femmes écrouées
- Graphique 34 : Courbe d'évolution mensuelle des femmes écrouées
- Tableau 35 : Répartition des femmes détenues par établissement

- **Tableau 36 : Evolution mensuelle du nombre d'écroués condamnés en aménagement de peine (hors LSC)**
- **Graphique 37 : Courbe d'évolution mensuelle des écroués condamnés selon le type d'aménagement de peine (hors LSC)**
- **Tableau 38 : Evolution mensuelle par catégorie pénale des écroués détenus et non détenus**
- **Tableau 39 : Etablissements ou quartiers d'établissements dont la densité carcérale est supérieure ou égale à 120%**
- **Tableau 40 : Nombre de condamnés écroués selon le type de libération sous contrainte, par Direction Interrégionale**
- **Tableau 41 : Evolution mensuelle du nombre de condamnés écroués selon le type de libération sous contrainte**
- **Tableau 42 : Répartition des écroués condamnés en aménagement de peine (hors LSC) par Direction Interrégionale**
- **Graphique 43 : Graphique d'évolution mensuelle du nombre d'écroués condamnés en aménagement de peine**
- **Tableau 44 : Ecroués condamnés en aménagement de peine (hors LSC) par établissement**
- **Sources et informations générales**

Définitions et abréviations

Écroué : Est écrouée toute personne ayant fait l'objet d'une mise sous écrou. L'écrou est l'acte par lequel est établie la prise en charge par l'administration pénitentiaire des personnes placées en détention provisoire ou condamnées à une peine privative de liberté. La personne écrouée peut être hébergée au sein d'un établissement pénitentiaire ou non.

Écroué détenu : Est détenue toute personne faisant l'objet d'une mesure privative de liberté à l'intérieur d'un établissement pénitentiaire.

Écroué non détenu : Est non détenue toute personne ayant fait l'objet d'une mise sous écrou mais ne faisant pas l'objet d'une mesure privative de liberté à l'intérieur d'un établissement pénitentiaire. Il s'agit des personnes placées en détention à domicile sous surveillance électronique ou en placement à l'extérieur sans hébergement.

CO - Condamné : Est condamnée toute personne déclarée coupable d'un délit ou d'un crime. Une personne écrouée condamnée peut être détenue ou non détenue, selon les modalités d'aménagement ou d'exécution de sa peine.

PR - Prévenu : Est prévenue toute personne poursuivie se trouvant dans l'attente d'un jugement ou n'ayant pas encore été définitivement condamnée.

CP - Condamné-prévenu : Est à la fois condamnée et prévenue toute personne ayant été condamnée définitivement dans une ou plusieurs affaires et prévenue dans une ou plusieurs autres affaires. Une personne peut en effet être concernée par plusieurs affaires différentes.

AP - Aménagement de peine : L'aménagement de peine peut être prononcé soit en début de peine, dès la condamnation soit en fin de la peine. Ne sont considérés dans la présente publication que les aménagements de peine sous écrou : les détentions à domicile sous surveillance électronique, les placements à l'extérieur et les semi-libertés.

LSC - Libération sous contrainte : La libération sous contrainte est définie par l'article 720 du Code de Procédure Pénale. Ne sont considérés dans la présente publication que les libérations sous contrainte sous écrou : les détentions à domicile sous surveillance électronique, les placements à l'extérieur et les semi-libertés.

DDSE - Détention à domicile sous surveillance électronique : La détention à domicile sous surveillance électronique est définie par l'article 731-4-1 du Code de Procédure Pénale. Elle peut être exécutée soit dans le cadre d'un aménagement de peine soit dans le cadre d'une libération sous contrainte. Ne sont considérés dans la présente publication que les DDSE sous écrou.

SL - Semi-liberté : La semi-liberté permet à une personne condamnée de bénéficier d'un régime particulier de détention l'autorisant à quitter durant la journée son établissement pénitentiaire afin d'exercer une activité professionnelle, de participer de manière essentielle à sa vie de famille, de suivre un traitement médical ou de s'investir dans tout autre projet d'insertion ou de réinsertion de nature à prévenir les risques de récidive. Elle peut être exécutée soit dans le cadre d'un aménagement de peine soit dans le cadre d'une libération sous contrainte.

PE - Placement à l'extérieur : Le placement à l'extérieur permet à une personne condamnée de bénéficier d'un régime particulier de détention l'autorisant à quitter l'établissement pénitentiaire afin d'exercer une activité professionnelle, de participer de manière essentielle à sa vie de famille, de suivre un traitement médical ou de s'investir dans tout autre projet d'insertion ou de réinsertion de nature à prévenir les risques de récidive. Le placement à l'extérieur peut être hébergé (PEH) ou non hébergé (PENH) en établissement pénitentiaire et peut être exécuté soit dans le cadre d'un aménagement de peine soit dans le cadre d'une libération sous contrainte.

CD/QCD - Centre de détention ou quartier centre de détention : Les centres de détention (ou quartiers centre de détention au sein d'un centre pénitentiaire) sont des établissements pour peine qui accueillent les détenus condamnés à une peine supérieure à 2 ans.

CNE - Centre national d'évaluation : Les centres nationaux d'évaluation visent à proposer une affectation en établissement pour peines adaptée aux personnes détenues et/ou à évaluer l'existence ou la persistance d'une dangerosité éventuelle chez les condamnés dans le cadre de l'examen d'une demande d'aménagement de peine ou d'une mesure de sûreté.

CPA/QPA - Centre ou quartier pour peines aménagées : Les centres (ou quartiers) pour peines aménagées reçoivent les personnes condamnées bénéficiant d'une mesure de semi-liberté ou d'un placement à l'extérieur ainsi que les personnes condamnées dont le reliquat de peine est inférieur à un an, afin de leur permettre de concrétiser un projet de réinsertion..

CSL/QLS - Centre ou quartier semi-liberté : Les centres (ou quartiers) de semi-liberté reçoivent des personnes condamnées admises au régime du placement extérieur ou de la semi-liberté.

EPM/QM - Etablissement ou quartier pour mineurs : Les établissements pour mineurs (ou quartiers pour mineurs) accueillent de jeunes détenus, âgés de 13 à 17 ans inclus.

EPSN - Etablissement public de santé national : L'Etablissement public de santé national accueille les personnes détenues nécessitant des soins de santé.

MA/QMA - Maison d'arrêt ou quartier maison d'arrêt : Les maisons d'arrêt (ou quartiers maison d'arrêt au sein d'un centre pénitentiaire) reçoivent les personnes prévenues en détention provisoire ainsi que les personnes condamnées dont la peine ou le reliquat de peine n'excède pas deux ans.

MC/QMC - Maison centrale ou quartier maison centrale : Les maisons centrales (ou quartiers maison central au sein d'un centre pénitentiaire) sont des établissements pour peine qui accueillent les détenus condamnés à de longues peines. Le régime de détention est essentiellement axé sur la sécurité.

NC - Non communiqué : Non communiqué en raison du secret statistique.

Les chiffres au 1^{er} août 2022

Répartition des personnes écrouées

Catégories	Au 1er du mois	Au 1er du mois de l'année précédente	Evolution annuelle (%)
Ecroués	87 293	83 098	5.0%
Ecroués non détenus	15 474	14 797	4.6%
dont condamnés en détention à domicile sous surveillance électronique	14 729	14 103	4.4%
dont condamnés en placement extérieur non hébergés	745	694	7.3%
Ecroués détenus	71 819	68 301	5.2%
dont prévenus	19 013	18 641	2.0%
dont condamnés-prévenus	2 932	2 766	6.0%
dont condamnés en semi-liberté	1 765	1 623	8.7%
dont condamnés en placement extérieur hébergés	222	305	-27.2%
dont condamnés hors semi-liberté et placement extérieur hébergé	47 887	44 966	6.5%
Places opérationnelles	60 719	60 411	0.5%
Matelas au sol	1 827	1 281	42.6%

Etablissement comptabilisé à part car ne disposant pas de l'application GENESIS

Source : DAP, Remontée hebdomadaire des effectifs par la Mission Outre-Mer

Etablissement	Ecroués	Ecroués détenus	Places opérationnelles	Densité
CP MATA-UTU	7	7	3	233.3%

Densité carcérale détaillée par type de quartier

Type d'établissement ou quartier	Densité carcérale (%)
CD/QCD	93.6%
CNE	65.7%
CPA/QPA	70.5%
CSL/QSL	72.4%
EPM/QM	54.2%
EPSN	64.3%

¹ hors places mineurs

Type d'établissement ou quartier	Densité carcérale (%)
MA/QMA (1)	140.3%
MC/QMC	80.4%
Total France entière	118.3%

¹ hors places mineurs

Etablissements selon la densité carcérale :

(pour plus de détails, voir tableau 39)

- 5 établissement(s) ou quartier(s) a/ont une densité supérieure ou égale à 200% ;
- 46 établissement(s) ou quartier(s) a/ont une densité supérieure ou égale à 150% et inférieure à 200% ;
- 47 établissement(s) ou quartier(s) a/ont une densité supérieure ou égale à 120% et inférieure à 150% ;
- 22 établissement(s) ou quartier(s) a/ont une densité supérieure ou égale à 100% et inférieure à 120% ;
- 142 établissement(s) ou quartier(s) a/ont une densité inférieure à 100% ;
- 1 établissement hors Genesis a une densité supérieure ou égale à 100% ;
- 0 établissement hors Genesis a une densité inférieure à 100%.

Répartition des personnes écrouées en aménagement de peine

Catégories	Au 1er du mois	Au 1er du mois de l'année précédente	Evolution annuelle (%)
Total des aménagements de peine sous écrou	16534	16004	3.3%
dont condamnés en semi-liberté	1524	1453	4.9%
dont condamnés en détention à domicile sous surveillance électronique	14106	13608	3.7%
dont condamnés en placement à l'extérieur	904	943	-4.1%
Part des aménagés sur l'ensemble des condamnés écroués (%)	24.2%	24.8%	-

Répartition des personnes écrouées en libération sous contrainte (hors libération conditionnelle)

Catégories	Au 1er du mois	Au 1er du mois de l'année précédente	Evolution annuelle (%)
Total des libérations sous contrainte sous écrou	927	721	28.6%
dont condamnés en semi-liberté	241	170	41.8%
dont condamnés en détention à domicile sous surveillance électronique	623	495	25.9%
dont condamnés en placement à l'extérieur hébergés	11	9	22.2%
dont condamnés en placement à l'extérieur non hébergés	52	47	10.6%

Tableau 1 : Effectifs des personnes écrouées

Effectifs actualisés au : 1^{er} août 2022

Champ : Métropole et Outre-Mer

Source : GENESIS / Traitement : DAP-SDSE

Niveau	Ecroués détenus	Ecroués non détenus	Total écroués
Métropole	66 429	14 359	80 788
Outre-Mer	5 390	1 115	6 505
Total France entière	71 819	15 474	87 293

Tableau 2 : Evolution mensuelle des personnes écrouées détenues selon la catégorie pénale

Effectifs actualisés au : 1^{er} août 2022

Champ : Métropole et Outre-Mer

Source : GENESIS / Traitement : DAP-SDSE

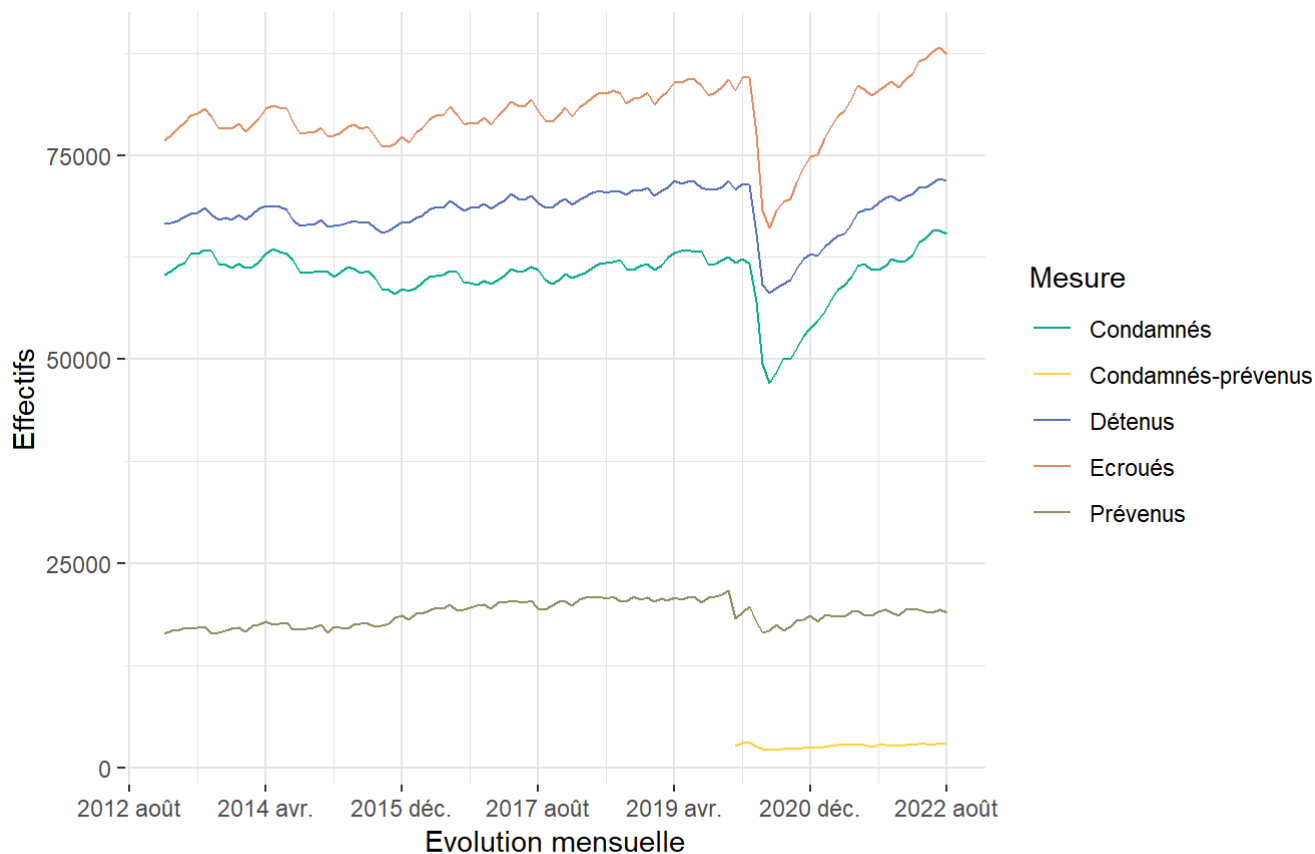
Date	PR	CP	CO	Ecroués détenus	Variation mensuelle	Pourcentage de prévenus
2020-08-01	16 789	2 353	40 069	59 211	–	28.4%
2020-09-01	17 339	2 288	40 108	59 735	0.9%	29.0%
2020-10-01	18 058	2 303	40 777	61 138	2.3%	29.5%
2020-11-01	18 159	2 403	41 714	62 276	1.9%	29.2%
2020-12-01	18 587	2 450	41 943	62 980	1.1%	29.5%
2021-01-01	17 856	2 423	42 394	62 673	-0.5%	28.5%
2021-02-01	18 659	2 572	42 571	63 802	1.8%	29.2%
2021-03-01	18 587	2 635	43 183	64 405	0.9%	28.9%
2021-04-01	18 514	2 753	43 859	65 126	1.1%	28.4%
2021-05-01	18 568	2 787	44 029	65 384	0.4%	28.4%
2021-06-01	19 168	2 760	44 663	66 591	1.8%	28.8%
2021-07-01	19 221	2 855	45 895	67 971	2.1%	28.3%
2021-08-01	18 641	2 766	46 894	68 301	0.5%	27.3%
2021-09-01	18 650	2 623	47 199	68 472	0.3%	27.2%
2021-10-01	19 136	2 774	47 263	69 173	1.0%	27.7%
2021-11-01	19 363	2 776	47 673	69 812	0.9%	27.7%
2021-12-01	19 023	2 726	48 243	69 992	0.3%	27.2%
2022-01-01	18 660	2 637	48 151	69 448	-0.8%	26.9%
2022-02-01	19 333	2 777	47 854	69 964	0.7%	27.6%
2022-03-01	19 434	2 797	48 015	70 246	0.4%	27.7%
2022-04-01	19 351	2 922	48 780	71 053	1.1%	27.2%
2022-05-01	19 084	2 873	49 081	71 038	0.0%	26.9%
2022-06-01	19 054	2 819	49 805	71 678	0.9%	26.6%
2022-07-01	19 386	3 026	49 655	72 067	0.5%	26.9%
2022-08-01	19 013	2 932	49 874	71 819	-0.3%	26.5%

Graphique 3a : Courbes d'évolution mensuelle des écroués et des écroués détenus

Effectifs actualisés au : 1^{er} août 2022

Champ : Métropole et Outre-Mer

Source : GENESIS / Traitement : DAP-SDSE



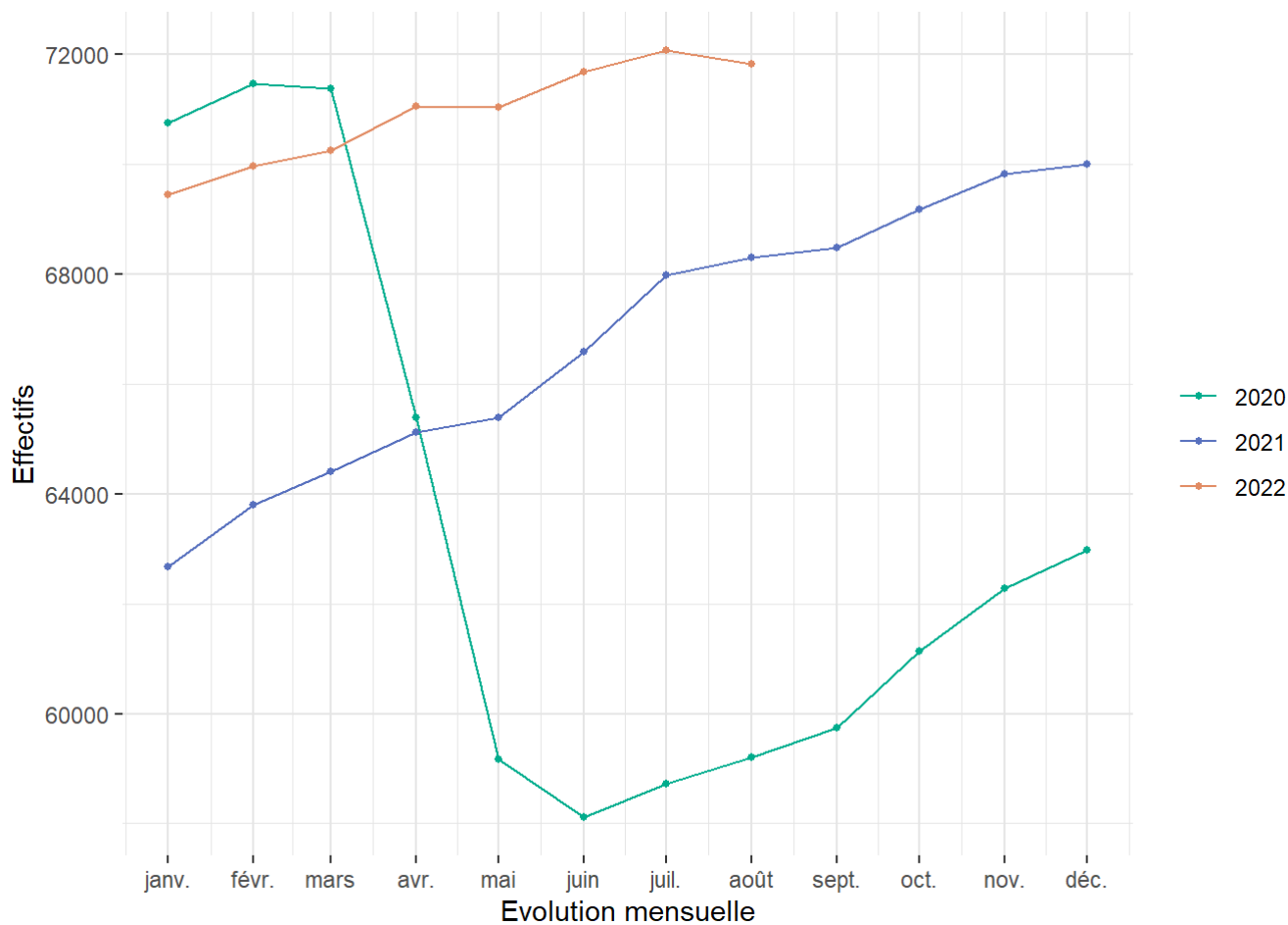
Distinction des condamnés-prévenus à partir de 2020.
Avant cette date, ils sont répartis entre les condamnés et les prévenus.

Graphique 3b : Courbes d'évolution mensuelle des personnes écrouées détenues

Effectifs actualisés au : 1^{er} août 2022

Champ : Métropole et Outre-Mer

Source : GENESIS / Traitement : DAP-SDSE

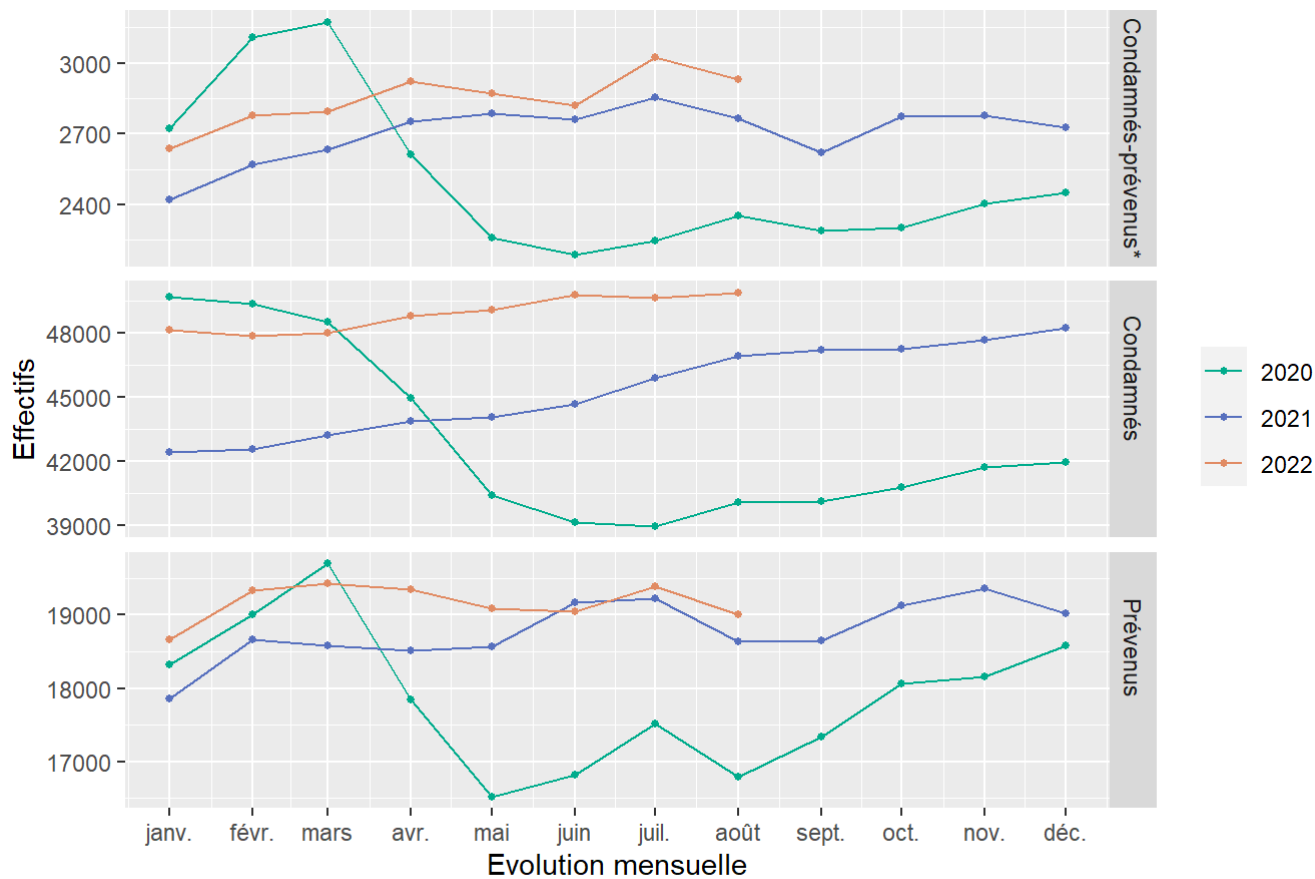


Graphique 3c : Courbes d'évolution mensuelle des personnes écrouées détenues selon la catégorie pénale

Effectifs actualisés au : 1^{er} août 2022

Champ : Métropole et Outre-Mer

Source : GENESIS / Traitement : DAP-SDSE



Distinction des condamnés-prévenus à partir de 2020.

*Avant cette date, ils sont répartis entre les condamnés et les prévenus.

Tableau 4 : Evolution mensuelle des personnes écrouées non détenues

Effectifs actualisés au : 1^{er} août 2022

Champ : Métropole et Outre-Mer

Sources :

GENESIS / Traitement : DAP-SDSE pour les écroués non détenus

IP Gide-GENESIS / Traitement : DAP pour le détail des DDSE et PENH

Date	DDSE			PENH		
	DDSE AP	DDSE LSC	Total DDSE	PENH AP	PENH LSC	Total PENH
2020-08-01	9 047	370	9 417	692	40	732
2020-09-01	8 913	434	9 347	603	41	644
2020-10-01	9 464	439	9 903	568	50	618
2020-11-01	10 083	434	10 517	615	51	666
2020-12-01	10 758	468	11 226	620	48	668
2021-01-01	11 161	508	11 669	624	55	679
2021-02-01	11 997	502	12 499	650	48	698
2021-03-01	12 681	538	13 219	672	46	718
2021-04-01	13 426	534	13 960	653	49	702
2021-05-01	13 758	557	14 315	668	50	718
2021-06-01	14 138	563	14 701	658	50	708
2021-07-01	14 319	509	14 828	661	51	712
2021-08-01	13 608	495	14 103	647	47	694
2021-09-01	12 622	516	13 138	610	53	663
2021-10-01	12 510	579	13 089	613	57	670
2021-11-01	12 506	579	13 085	610	51	661
2021-12-01	12 784	584	13 368	624	38	662
2022-01-01	12 527	606	13 133	644	42	686
2022-02-01	12 931	609	13 540	660	50	710
2022-03-01	13 441	639	14 080	676	51	727
2022-04-01	14 079	640	14 719	691	55	746
2022-05-01	14 403	661	15 064	692	61	753
2022-06-01	14 616	630	15 246	659	67	726
2022-07-01	14 703	645	15 348	699	62	761
2022-08-01	14 106	623	14 729	693	52	745

Graphique 5 : Courbe d'évolution mensuelle des personnes écrouées non détenues

Effectifs actualisés au : 1^{er} août 2022

Champ : Métropole et Outre-Mer

Source : GENESIS / Traitement : DAP-SDSE

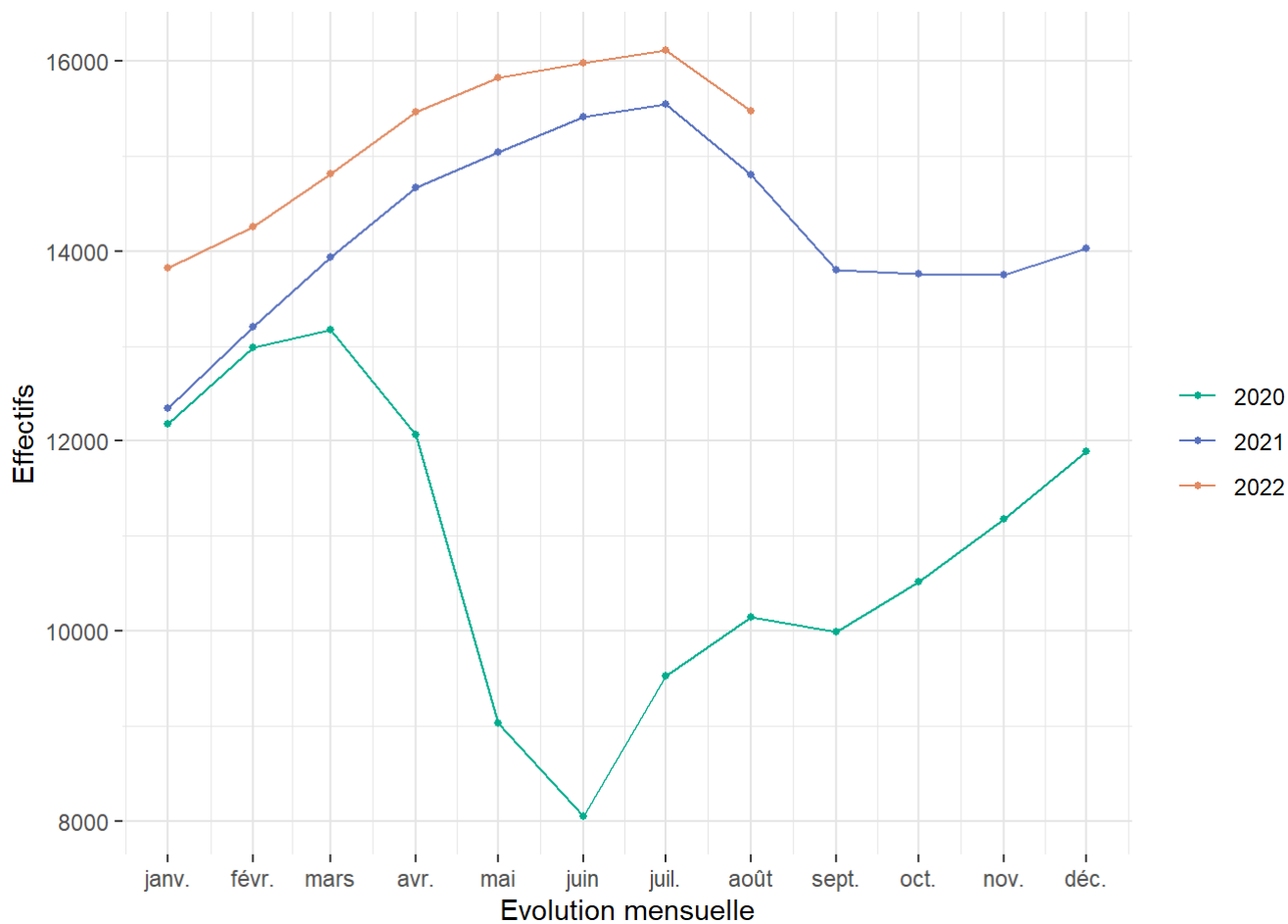


Tableau 6 : Effectifs des personnes écrouées détenues et densité carcérale

Effectifs actualisés au : 1^{er} août 2022

Champ : Métropole et Outre-Mer

Sources :

Effectifs écroués : GENESIS / Traitement : DAP-SDSE

Places opérationnelles : Ministère de la Justice / DAP / SDSP / SP2 - Fichier des places opérationnelles

Niveau	Capacité norme circulaire	Capacité opérationnelle	Ecroués détenus	Densité carcérale
Métropole	57 115	56 244	66 429	118.1%
Outre-Mer	4 475	4 475	5 390	120.4%
Total France entière	61 590	60 719	71 819	118.3%

Capacité norme circulaire : la circulaire A.P. 88.05G du 17 mai 1998 définit le mode de calcul de la capacité des établissements pénitentiaires.

Capacité opérationnelle : correspond au nombre de places effectivement disponibles dans les établissements pénitentiaires.

Densité carcérale : ce ratio s'obtient en rapportant le nombre de détenus à la capacité opérationnelle.

Tableau 7 : Répartition des personnes écrouées par Direction Interrégionale

Effectifs actualisés au : 1^{er} août 2022

Champ : Métropole et Outre-Mer

Source : GENESIS / Traitement : DAP-SDSE

Direction Interrégionale	Ecroués détenus	Ecroués non détenus	Total écroués
DISP BORDEAUX	5 909	1 055	6 964
DISP DIJON	4 727	1 207	5 934
DISP LILLE	7 231	1 459	8 690
DISP LYON	6 984	1 773	8 757
DISP MARSEILLE	8 096	1 679	9 775
DISP PARIS	13 084	2 464	15 548
DISP RENNES	8 525	1 956	10 481
DISP STRASBOURG	5 905	1 313	7 218
DISP TOULOUSE	5 968	1 453	7 421
<i>Total Métropole</i>	66 429	14 359	80 788
MOM	5 390	1 115	6 505
Total France entière	71 819	15 474	87 293

Tableau 8 : Répartition des personnes écrouées détenues par Direction Interrégionale

Effectifs actualisés au : 1^{er} août 2022

Champ : Métropole et Outre-Mer

Sources :

Effectifs écroués détenus : GENESIS / Traitement : DAP-SDSE

Places opérationnelles : Ministère de la Justice / DAP / SDSP / SP2 - Fichier des places opérationnelles

Direction Interrégionale	Capacité norme circulaire	Capacité opérationnelle	Ecroués détenus	Densité carcérale
DISP BORDEAUX	5 233	5 228	5 909	113.0%
DISP DIJON	4 342	4 164	4 727	113.5%
DISP LILLE	6 313	6 307	7 231	114.7%
DISP LYON	5 998	5 945	6 984	117.5%
DISP MARSEILLE	6 850	6 845	8 096	118.3%
DISP PARIS	10 148	10 041	13 084	130.3%
DISP RENNES	7 653	7 509	8 525	113.5%
DISP STRASBOURG	6 015	5 797	5 905	101.9%
DISP TOULOUSE	4 563	4 408	5 968	135.4%
<i>Total Métropole</i>	<i>57 115</i>	<i>56 244</i>	<i>66 429</i>	<i>118.1%</i>
MOM	4 475	4 475	5 390	120.4%
Total France entière	61 590	60 719	71 819	118.3%

Capacité norme circulaire : la circulaire A.P. 88.05G du 17 mai 1998 définit le mode de calcul de la capacité des établissements pénitentiaires.

Capacité opérationnelle : correspond au nombre de places effectivement disponibles dans les établissements pénitentiaires.

Densité carcérale : ce ratio s'obtient en rapportant le nombre de détenus à la capacité opérationnelle.

Tableau 9 : Répartition des personnes non détenues par Direction Interrégionale

Effectifs actualisés au : 1^{er} août 2022

Champ : Métropole et Outre-Mer

Sources :

GENESIS / Traitement : DAP-SDSE pour les écroués détenus

IP Gide-GENESIS / Traitement : DAP pour le détail DDSE et PENH

Direction Interrégionale	DDSE	PENH	Ecroués non détenus
DISP BORDEAUX	995	60	1 055
DISP DIJON	1 176	31	1 207
DISP LILLE	1 372	87	1 459
DISP LYON	1 661	112	1 773
DISP MARSEILLE	1 654	25	1 679
DISP PARIS	2 315	149	2 464
DISP RENNES	1 877	79	1 956
DISP STRASBOURG	1 232	81	1 313
DISP TOULOUSE	1 390	63	1 453
<i>Total Métropole</i>	<i>13 672</i>	<i>687</i>	<i>14 359</i>
MOM	1 057	58	1 115
Total France entière	14 729	745	15 474

Sont pris en compte à la fois les DDSE et PENH dans le cadre d'un aménagement de peine et ceux dans le cadre d'une libération sous contrainte.

Tableau 10 : Densité carcérale selon le type d'établissement par Direction Interrégionale

Effectifs actualisés au : 1^{er} août 2022

Champ : Métropole et Outre-Mer

Sources :

Effectifs écroués détenus : GENESIS / Traitement : DAP-SDSE

Places opérationnelles : Ministère de la Justice / DAP / SDSP / SP2 - Fichier des places opérationnelles

Direction Interrégionale	MA/QMA (1)	EPM/QM	Etablissements pour peine	Densité totale
DISP BORDEAUX	143.9%	66.0%	92.7%	113.0%
DISP DIJON	141.5%	37.1%	89.5%	113.5%
DISP LILLE	137.2%	54.9%	87.8%	114.7%
DISP LYON	135.0%	55.8%	86.3%	117.5%
DISP MARSEILLE	136.1%	63.1%	90.0%	118.3%
DISP PARIS	146.2%	57.9%	86.1%	130.3%
DISP RENNES	135.9%	51.3%	90.2%	113.5%
DISP STRASBOURG	118.1%	40.0%	87.4%	101.9%
DISP TOULOUSE	165.6%	67.8%	93.3%	135.4%
<i>Total Métropole</i>	<i>140.0%</i>	<i>55.7%</i>	<i>89.3%</i>	<i>118.1%</i>
MOM	145.7%	43.1%	101.3%	120.4%
Total France entière	140.3%	54.2%	90.4%	118.3%

¹ hors places mineurs

Tableau 11 : Densité carcérale selon le type d'établissement ou quartier

Effectifs actualisés au : 1^{er} août 2022

Champ : Métropole et Outre-Mer

Sources :

Effectifs écroués détenus : GENESIS / Traitement : DAP-SDSE

Places opérationnelles : Ministère de la Justice / DAP / SDSP / SP2 - Fichier des places opérationnelles

Type d'établissement ou quartier	Ecroués détenus	Capacité opérationnelle	Densité carcérale
CD/QCD	19 080	20 383	93.6%
CNE	111	169	65.7%
CPA/QPA	432	613	70.5%
CSL/QSL	1 047	1 446	72.4%
EPM/QM	624	1 152	54.2%
EPSN	54	84	64.3%
MA/QMA (1)	48 778	34 765	140.3%
MC/QMC	1 693	2 107	80.4%
Total France entière	71 819	60 719	118.3%

¹ hors places mineurs

Capacité opérationnelle : correspond au nombre de places effectivement disponibles dans les établissements pénitentiaires.

Densité carcérale : ce ratio s'obtient en rapportant le nombre de détenus à la capacité opérationnelle.

Tableau 12 : Répartition des personnes détenues selon la catégorie pénale

Effectifs actualisés au : 1^{er} août 2022

Champ : Métropole et Outre-Mer

Source : GENESIS / Traitement : DAP-SDSE

	Métropole	Outre-Mer	Total France entière
Femmes PR	738	50	788
Hommes PR	16821	1404	18225
Total PR	17559	1454	19013
Femmes CO et CP	1355	98	1453
Hommes CO et CP	47515	3838	51353
Total CO et CP	48870	3936	52806
Femmes	2093	148	2241
Hommes	64336	5242	69578
Total détenus	66429	5390	71819

Tableau 13 : Répartition des personnes détenues selon la catégorie pénale et par Direction Interrégionale

Effectifs actualisés au : 1^{er} août 2022

Champ : Métropole et Outre-Mer

Source : GENESIS / Traitement : DAP-SDSE

Direction Interrégionale	Prévenus	Condamnés-prévenus	Condamnés	Détenus	Taux de prévenus (%)
DISP BORDEAUX	1 379	197	4 333	5 909	23.3%
DISP DIJON	1 046	171	3 510	4 727	22.1%
DISP LILLE	1 763	265	5 203	7 231	24.4%
DISP LYON	1 847	319	4 818	6 984	26.4%
DISP MARSEILLE	2 301	369	5 426	8 096	28.4%
DISP PARIS	4 620	630	7 834	13 084	35.3%
DISP RENNES	1 807	306	6 412	8 525	21.2%
DISP STRASBOURG	1 147	236	4 522	5 905	19.4%
DISP TOULOUSE	1 649	251	4 068	5 968	27.6%
<i>Total Métropole</i>	<i>17 559</i>	<i>2 744</i>	<i>46 126</i>	66 429	26.4%
MOM	1 454	188	3 748	5 390	27.0%
Total France entière	19 013	2 932	49 874	71 819	26.5%

Tableau 14 : Répartition des personnes détenues par établissement - Direction Interrégionale de Bordeaux

Effectifs actualisés au : 1^{er} août 2022

Champ : Direction Interrégionale de Bordeaux

Sources :

Effectifs écroués détenus : GENESIS / Traitement : DAP-SDSE, IP Gide-GENESIS / Traitement : DAP pour le détail par quartier

Places opérationnelles : Ministère de la Justice / DAP / SDSP / SP2 - Fichier des places opérationnelles

Etablissement	Quartier (1)	Capacité norme circulaire	Capacité opérationnelle	Ecroués détenus	Densité carcérale
CD BEDENAC	CD/QCD	194	194	176	90.7%
CD EYSSES	CD/QCD	290	290	275	94.8%
CD MAUZAC	CD/QCD	369	369	357	96.7%
CD NEUVIC SUR L ISLE	CD/QCD	397	397	377	95.0%
CD UZERCHE	CD/QCD	590	590	546	92.5%
CP MONT DE MARSAN	CD/QCD	354	354	339	95.8%
CP POITIERS VIVONNE	CD/QCD	271	271	269	99.3%
<i>Total</i>	<i>CD/QCD</i>	<i>2465</i>	<i>2465</i>	<i>2339</i>	<i>94.9%</i>
CP BORDEAUX GRADIGNAN	CPA/QPA	82	82	70	85.4%
CP POITIERS VIVONNE	CPA/QPA	57	57	55	96.5%
<i>Total</i>	<i>CPA/QPA</i>	<i>139</i>	<i>139</i>	<i>125</i>	<i>89.9%</i>
CP MONT DE MARSAN	CSL/QSL	19	19	6	31.6%
<i>Total</i>	<i>CSL/QSL</i>	<i>19</i>	<i>19</i>	<i>6</i>	<i>31.6%</i>
CP BORDEAUX GRADIGNAN	MA/QMA	354	350	712	203.4%
CP MONT DE MARSAN	MA/QMA	329	329	414	125.8%
CP POITIERS VIVONNE	MA/QMA	305	305	394	129.2%
MA AGEN	MA/QMA	146	145	176	121.4%
MA ANGOULEME	MA/QMA	236	236	248	105.1%
MA BAYONNE	MA/QMA	75	75	130	173.3%
MA GUERET	MA/QMA	32	32	49	153.1%
MA LIMOGES	MA/QMA	83	83	134	161.4%

Capacité norme circulaire : la circulaire A.P. 88.05G du 17 mai 1998 définit le mode de calcul de la capacité des établissements pénitentiaires.

Capacité opérationnelle : correspond au nombre de places effectivement disponibles dans les établissements pénitentiaires.

Densité carcérale : ce ratio s'obtient en rapportant le nombre de détenus à la capacité opérationnelle.

Etablissement	Quartier (1)	Capacité norme circulaire	Capacité opérationnelle	Ecroués détenus	Densité carcérale
MA NIORT	MA/QMA	66	66	114	172.7%
MA PAU	MA/QMA	247	247	222	89.9%
MA PERIGUEUX	MA/QMA	99	99	155	156.6%
MA ROCHEFORT	MA/QMA	52	52	96	184.6%
MA SAINTES	MA/QMA	81	81	128	158.0%
MA TULLE	MA/QMA	47	47	81	172.3%
<i>Total</i>	<i>MA/QMA</i>	<i>2152</i>	<i>2147</i>	<i>3053</i>	<i>142.2%</i>
MC ST MARTIN DE RE	MC/QMC	458	458	386	84.3%
<i>Total</i>	<i>MC/QMC</i>	<i>458</i>	<i>458</i>	<i>386</i>	<i>84.3%</i>
Direction Interrégionale	Total	5233	5228	5909	113.0%

¹ Seuls les quartiers administratifs sont ici référencés : les places femmes et mineurs sont ainsi comptabilisées dans les quartiers QMA, QCD, QSL, QPA ou QMC.

Capacité norme circulaire : la circulaire A.P. 88.05G du 17 mai 1998 définit le mode de calcul de la capacité des établissements pénitentiaires.

Capacité opérationnelle : correspond au nombre de places effectivement disponibles dans les établissements pénitentiaires.

Densité carcérale : ce ratio s'obtient en rapportant le nombre de détenus à la capacité opérationnelle.

Tableau 15 : Répartition des personnes détenues par établissement - Direction Interrégionale de Dijon

Effectifs actualisés au : 1^{er} août 2022

Champ : Direction Interrégionale de Dijon

Sources :

Effectifs écroués détenus : GENESIS / Traitement : DAP-SDSE, IP Gide-GENESIS / Traitement : DAP pour le détail par quartier

Places opérationnelles : Ministère de la Justice / DAP / SDSP / SP2 - Fichier des places opérationnelles

Etablissement	Quartier (1)	Capacité norme circulaire	Capacité opérationnelle	Ecroués détenus	Densité carcérale
CD CHATEAUDUN	CD/QCD	583	583	555	95.2%
CD JOUX LA VILLE	CD/QCD	602	602	529	87.9%
CP CHATEAUROUX	CD/QCD	270	248	236	95.2%
CP ORLEANS SARAN	CD/QCD	217	217	194	89.4%
CP VARENNES LE GRAND	CD/QCD	191	191	180	94.2%
Total	CD/QCD	1863	1841	1694	92.0%
CP ORLEANS SARAN	CSL/QSL	60	60	19	31.7%
CSL BESANCON	CSL/QSL	25	25	17	68.0%
CSL MONTARGIS	CSL/QSL	20	20	18	90.0%
Total	CSL/QSL	105	105	54	51.4%
CP CHATEAUROUX	MA/QMA	105	105	147	140.0%
CP ORLEANS SARAN	MA/QMA	531	531	669	126.0%
CP VARENNES LE GRAND	MA/QMA	193	193	316	163.7%
MA AUXERRE	MA/QMA	101	101	161	159.4%
MA BELFORT	MA/QMA	39	39	40	102.6%
MA BESANCON	MA/QMA	276	276	381	138.0%
MA BLOIS	MA/QMA	114	114	176	154.4%
MA BOURGES	MA/QMA	116	116	166	143.1%
MA DIJON	MA/QMA	186	186	261	140.3%
MA LONS LE SAUNIER	MA/QMA	39	33	39	118.2%
MA MONTBELIARD	MA/QMA	41	41	52	126.8%

Capacité norme circulaire : la circulaire A.P. 88.05G du 17 mai 1998 définit le mode de calcul de la capacité des établissements pénitentiaires.

Capacité opérationnelle : correspond au nombre de places effectivement disponibles dans les établissements pénitentiaires.

Densité carcérale : ce ratio s'obtient en rapportant le nombre de détenus à la capacité opérationnelle.

Etablissement	Quartier (1)	Capacité norme circulaire	Capacité opérationnelle	Ecroués détenus	Densité carcérale
MA NEVERS	MA/QMA	118	118	117	99.2%
MA TOURS	MA/QMA	145	145	258	177.9%
MA VESOUL	MA/QMA	50	50	51	102.0%
<i>Total</i>	<i>MA/QMA</i>	<i>2054</i>	<i>2048</i>	<i>2834</i>	<i>138.4%</i>
MC ST MAUR	MC/QMC	320	170	145	85.3%
<i>Total</i>	<i>MC/QMC</i>	<i>320</i>	<i>170</i>	<i>145</i>	<i>85.3%</i>
Direction Interrégionale	Total	4342	4164	4727	113.5%

¹ Seuls les quartiers administratifs sont ici référencés : les places femmes et mineurs sont ainsi comptabilisées dans les quartiers QMA, QCD, QSL, QPA ou QMC.

Capacité norme circulaire : la circulaire A.P. 88.05G du 17 mai 1998 définit le mode de calcul de la capacité des établissements pénitentiaires.

Capacité opérationnelle : correspond au nombre de places effectivement disponibles dans les établissements pénitentiaires.

Densité carcérale : ce ratio s'obtient en rapportant le nombre de détenus à la capacité opérationnelle.

Tableau 16 : Répartition des personnes détenues par établissement - Direction Interrégionale de Lille

Effectifs actualisés au : 1^{er} août 2022

Champ : Direction Interrégionale de Lille

Sources :

Effectifs écroués détenus : GENESIS / Traitement : DAP-SDSE, IP Gide-GENESIS / Traitement : DAP pour le détail par quartier

Places opérationnelles : Ministère de la Justice / DAP / SDSP / SP2 - Fichier des places opérationnelles

Etablissement	Quartier (1)	Capacité norme circulaire	Capacité opérationnelle	Ecroués détenus	Densité carcérale
CD BAPAUME	CD/QCD	599	599	546	91.2%
CP CHATEAU THIERRY	CD/QCD	12	12	6	50.0%
CP LAON	CD/QCD	199	199	192	96.5%
CP LIANCOURT	CD/QCD	564	564	548	97.2%
CP LILLE ANNOEULLIN	CD/QCD	209	209	194	92.8%
CP LONGUENESSE	CD/QCD	399	399	377	94.5%
CP MAUBEUGE	CD/QCD	193	193	192	99.5%
CP VENDIN LE VIEIL	CD/QCD	27	27	16	59.3%
<i>Total</i>	<i>CD/QCD</i>	<i>2202</i>	<i>2202</i>	<i>2071</i>	<i>94.1%</i>
CP LILLE LOOS SEQUEDIN	CNE	19	19	23	121.1%
<i>Total</i>	<i>CNE</i>	<i>19</i>	<i>19</i>	<i>23</i>	<i>121.1%</i>
CP LONGUENESSE	CPA/QPA	96	96	65	67.7%
<i>Total</i>	<i>CPA/QPA</i>	<i>96</i>	<i>96</i>	<i>65</i>	<i>67.7%</i>
CP BEAUVAIS	CSL/QSL	30	30	18	60.0%
CP LILLE LOOS SEQUEDIN	CSL/QSL	60	60	23	38.3%
CP LONGUENESSE	CSL/QSL	50	50	10	20.0%
<i>Total</i>	<i>CSL/QSL</i>	<i>140</i>	<i>140</i>	<i>51</i>	<i>36.4%</i>
EPM QUIEVRECHAIN	EPM	60	59	36	61.0%
<i>Total</i>	<i>EPM</i>	<i>60</i>	<i>59</i>	<i>36</i>	<i>61.0%</i>
CP BEAUVAIS	MA/QMA	586	586	632	107.8%

Capacité norme circulaire : la circulaire A.P. 88.05G du 17 mai 1998 définit le mode de calcul de la capacité des établissements pénitentiaires.

Capacité opérationnelle : correspond au nombre de places effectivement disponibles dans les établissements pénitentiaires.

Densité carcérale : ce ratio s'obtient en rapportant le nombre de détenus à la capacité opérationnelle.

Etablissement	Quartier (1)	Capacité norme circulaire	Capacité opérationnelle	Ecroués détenus	Densité carcérale
CP LAON	MA/QMA	189	188	334	177.7%
CP LIANCOURT	MA/QMA	20	20	9	45.0%
CP LILLE ANNOEULLIN	MA/QMA	429	429	613	142.9%
CP LILLE LOOS SEQUEDIN	MA/QMA	584	584	834	142.8%
CP LONGUENESSE	MA/QMA	193	193	323	167.4%
CP MAUBEUGE	MA/QMA	201	201	213	106.0%
MA AMIENS	MA/QMA	268	265	367	138.5%
MA ARRAS	MA/QMA	209	209	253	121.1%
MA BETHUNE	MA/QMA	180	180	333	185.0%
MA DOUAI	MA/QMA	383	383	450	117.5%
MA DUNKERQUE	MA/QMA	105	105	126	120.0%
MA VALENCIENNES	MA/QMA	212	212	344	162.3%
<i>Total</i>	<i>MA/QMA</i>	<i>3559</i>	<i>3555</i>	<i>4831</i>	<i>135.9%</i>
CP CHATEAU THIERRY	MC/QMC	101	101	63	62.4%
CP VENDIN LE VIEIL	MC/QMC	136	135	91	67.4%
<i>Total</i>	<i>MC/QMC</i>	<i>237</i>	<i>236</i>	<i>154</i>	<i>65.3%</i>
Direction Interrégionale	Total	6313	6307	7231	114.7%

¹ Seuls les quartiers administratifs sont ici référencés : les places femmes et mineurs sont ainsi comptabilisées dans les quartiers QMA, QCD, QSL, QPA ou QMC.

Capacité norme circulaire : la circulaire A.P. 88.05G du 17 mai 1998 définit le mode de calcul de la capacité des établissements pénitentiaires.

Capacité opérationnelle : correspond au nombre de places effectivement disponibles dans les établissements pénitentiaires.

Densité carcérale : ce ratio s'obtient en rapportant le nombre de détenus à la capacité opérationnelle.

Tableau 17 : Répartition des personnes détenues par établissement - Direction Interrégionale de Lyon

Effectifs actualisés au : 1^{er} août 2022

Champ : Direction Interrégionale de Lyon

Sources :

Effectifs écroués détenus : GENESIS / Traitement : DAP-SDSE, IP Gide-GENESIS / Traitement : DAP pour le détail par quartier

Places opérationnelles : Ministère de la Justice / DAP / SDSP / SP2 - Fichier des places opérationnelles

Etablissement	Quartier (1)	Capacité norme circulaire	Capacité opérationnelle	Ecroués détenus	Densité carcérale
CD ROANNE	CD/QCD	599	599	538	89.8%
CP AITON	CD/QCD	200	200	184	92.0%
CP BOURG EN BRESSE	CD/QCD	300	300	285	95.0%
CP RIOM	CD/QCD	164	164	156	95.1%
CP ST QUENTIN FALLAVIER	CD/QCD	192	192	179	93.2%
<i>Total</i>	<i>CD/QCD</i>	<i>1455</i>	<i>1455</i>	<i>1342</i>	<i>92.2%</i>
CP BOURG EN BRESSE	CSL/QSL	40	40	24	60.0%
CP GRENOBLE VARCES	CSL/QSL	34	34	23	67.6%
CP RIOM	CSL/QSL	20	20	15	75.0%
CP ST ETIENNE LA TALAUDIERE	CSL/QSL	40	40	37	92.5%
CP VILLEFRANCHE SUR SAONE	CSL/QSL	39	39	11	28.2%
CSL LYON	CSL/QSL	116	116	86	74.1%
<i>Total</i>	<i>CSL/QSL</i>	<i>289</i>	<i>289</i>	<i>196</i>	<i>67.8%</i>
EPM RHONE	EPM	59	59	38	64.4%
<i>Total</i>	<i>EPM</i>	<i>59</i>	<i>59</i>	<i>38</i>	<i>64.4%</i>
CP AITON	MA/QMA	219	219	334	152.5%
CP BOURG EN BRESSE	MA/QMA	351	351	446	127.1%
CP GRENOBLE VARCES	MA/QMA	232	232	322	138.8%
CP MOULINS YZEURE	MA/QMA	147	147	211	143.5%
CP RIOM	MA/QMA	384	384	419	109.1%

Capacité norme circulaire : la circulaire A.P. 88.05G du 17 mai 1998 définit le mode de calcul de la capacité des établissements pénitentiaires.

Capacité opérationnelle : correspond au nombre de places effectivement disponibles dans les établissements pénitentiaires.

Densité carcérale : ce ratio s'obtient en rapportant le nombre de détenus à la capacité opérationnelle.

Etablissement	Quartier (1)	Capacité norme circulaire	Capacité opérationnelle	Ecroués détenus	Densité carcérale
CP ST ETIENNE LA TALAUDIERE	MA/QMA	287	267	381	142.7%
CP ST QUENTIN FALLAVIER	MA/QMA	237	237	367	154.9%
CP VALENCE	MA/QMA	344	344	445	129.4%
CP VILLEFRANCHE SUR SAONE	MA/QMA	599	599	712	118.9%
MA AURILLAC	MA/QMA	72	72	63	87.5%
MA BONNEVILLE	MA/QMA	187	158	230	145.6%
MA CHAMBERY	MA/QMA	93	93	139	149.5%
MA LE PUY EN VELAY	MA/QMA	35	31	41	132.3%
MA LYON CORBAS	MA/QMA	688	688	1010	146.8%
MA MONTLUCON	MA/QMA	22	22	29	131.8%
MA PRIVAS	MA/QMA	57	57	85	149.1%
<i>Total</i>	<i>MA/QMA</i>	<i>3954</i>	<i>3901</i>	<i>5234</i>	<i>134.2%</i>
CP MOULINS YZEURE	MC/QMC	123	123	103	83.7%
CP VALENCE	MC/QMC	118	118	71	60.2%
<i>Total</i>	<i>MC/QMC</i>	<i>241</i>	<i>241</i>	<i>174</i>	<i>72.2%</i>
Direction Interrégionale	Total	5998	5945	6984	117.5%

¹ Seuls les quartiers administratifs sont ici référencés : les places femmes et mineurs sont ainsi comptabilisées dans les quartiers QMA, QCD, QSL, QPA ou QMC.

Capacité norme circulaire : la circulaire A.P. 88.05G du 17 mai 1998 définit le mode de calcul de la capacité des établissements pénitentiaires.

Capacité opérationnelle : correspond au nombre de places effectivement disponibles dans les établissements pénitentiaires.

Densité carcérale : ce ratio s'obtient en rapportant le nombre de détenus à la capacité opérationnelle.

Tableau 18 : Répartition des personnes détenues par établissement - Direction Interrégionale de Marseille

Effectifs actualisés au : 1^{er} août 2022

Champ : Direction Interrégionale de Marseille

Sources :

Effectifs écroués détenus : GENESIS / Traitement : DAP-SDSE, IP Gide-GENESIS / Traitement : DAP pour le détail par quartier

Places opérationnelles : Ministère de la Justice / DAP / SDSP / SP2 - Fichier des places opérationnelles

Etablissement	Quartier (1)	Capacité norme circulaire	Capacité opérationnelle	Ecroués détenus	Densité carcérale
CD CASABIANDA	CD/QCD	194	194	137	70.6%
CD SALON DE PROVENCE	CD/QCD	650	650	634	97.5%
CD TARASCON	CD/QCD	650	650	611	94.0%
CP AVIGNON LE PONTET	CD/QCD	180	180	162	90.0%
CP BORGIO	CD/QCD	48	48	47	97.9%
CP MARSEILLE	CD/QCD	60	60	59	98.3%
CP TOULON LA FARLEDE	CD/QCD	191	191	180	94.2%
<i>Total</i>	<i>CD/QCD</i>	<i>1973</i>	<i>1973</i>	<i>1830</i>	<i>92.8%</i>
CP AIX LUYNES	CNE	52	50	28	56.0%
<i>Total</i>	<i>CNE</i>	<i>52</i>	<i>50</i>	<i>28</i>	<i>56.0%</i>
CP AIX LUYNES	CPA/QPA	82	82	69	84.1%
<i>Total</i>	<i>CPA/QPA</i>	<i>82</i>	<i>82</i>	<i>69</i>	<i>84.1%</i>
CP AVIGNON LE PONTET	CSL/QSL	51	51	46	90.2%
CP MARSEILLE	CSL/QSL	57	57	33	57.9%
CP TOULON LA FARLEDE	CSL/QSL	41	41	31	75.6%
<i>Total</i>	<i>CSL/QSL</i>	<i>149</i>	<i>149</i>	<i>110</i>	<i>73.8%</i>
EPM MARSEILLE	EPM	59	59	39	66.1%
<i>Total</i>	<i>EPM</i>	<i>59</i>	<i>59</i>	<i>39</i>	<i>66.1%</i>
CP AIX LUYNES	MA/QMA	1245	1245	1723	138.4%

Capacité norme circulaire : la circulaire A.P. 88.05G du 17 mai 1998 définit le mode de calcul de la capacité des établissements pénitentiaires.

Capacité opérationnelle : correspond au nombre de places effectivement disponibles dans les établissements pénitentiaires.

Densité carcérale : ce ratio s'obtient en rapportant le nombre de détenus à la capacité opérationnelle.

Etablissement	Quartier (1)	Capacité norme circulaire	Capacité opérationnelle	Ecroués détenus	Densité carcérale
CP AVIGNON LE PONTET	MA/QMA	394	394	622	157.9%
CP BORGIO	MA/QMA	183	183	194	106.0%
CP MARSEILLE	MA/QMA	593	593	885	149.2%
CP TOULON LA FARLEDE	MA/QMA	394	394	522	132.5%
MA AJACCIO	MA/QMA	53	53	51	96.2%
MA DIGNE LES BAINS	MA/QMA	35	35	32	91.4%
MA DRAGUIGNAN	MA/QMA	504	504	648	128.6%
MA GAP	MA/QMA	37	37	24	64.9%
MA GRASSE	MA/QMA	574	574	636	110.8%
MA NICE	MA/QMA	363	363	549	151.2%
<i>Total</i>	<i>MA/QMA</i>	<i>4375</i>	<i>4375</i>	<i>5886</i>	<i>134.5%</i>
MC ARLES	MC/QMC	160	157	134	85.4%
<i>Total</i>	<i>MC/QMC</i>	<i>160</i>	<i>157</i>	<i>134</i>	<i>85.4%</i>
Direction Interrégionale	Total	6850	6845	8096	118.3%

¹ Seuls les quartiers administratifs sont ici référencés : les places femmes et mineurs sont ainsi comptabilisées dans les quartiers QMA, QCD, QSL, QPA ou QMC.

Capacité norme circulaire : la circulaire A.P. 88.05G du 17 mai 1998 définit le mode de calcul de la capacité des établissements pénitentiaires.

Capacité opérationnelle : correspond au nombre de places effectivement disponibles dans les établissements pénitentiaires.

Densité carcérale : ce ratio s'obtient en rapportant le nombre de détenus à la capacité opérationnelle.

Tableau 19 : Répartition des personnes détenues par établissement - Direction Interrégionale de Paris

Effectifs actualisés au : 1^{er} août 2022

Champ : Direction Interrégionale de Paris

Sources :

Effectifs écroués détenus : GENESIS / Traitement : DAP-SDSE, IP Gide-GENESIS / Traitement : DAP pour le détail par quartier

Places opérationnelles : Ministère de la Justice / DAP / SDSP / SP2 - Fichier des places opérationnelles

Etablissement	Quartier (1)	Capacité norme circulaire	Capacité opérationnelle	Ecroués détenus	Densité carcérale
CD MELUN	CD/QCD	301	295	271	91.9%
CP MEAUX CHAUCONIN NEUFMONTIERS	CD/QCD	192	192	185	96.4%
CP SUD FRANCILIEN	CD/QCD	720	720	614	85.3%
<i>Total</i>	<i>CD/QCD</i>	<i>1213</i>	<i>1207</i>	<i>1070</i>	<i>88.6%</i>
CP FRESNES	CNE	50	50	29	58.0%
CP SUD FRANCILIEN	CNE	50	50	31	62.0%
<i>Total</i>	<i>CNE</i>	<i>100</i>	<i>100</i>	<i>60</i>	<i>60.0%</i>
CP FRESNES	CPA/QPA	116	116	82	70.7%
CP MEAUX CHAUCONIN NEUFMONTIERS	CPA/QPA	62	62	43	69.4%
<i>Total</i>	<i>CPA/QPA</i>	<i>178</i>	<i>178</i>	<i>125</i>	<i>70.2%</i>
CP BOIS D ARCY	CSL/QSL	61	61	45	73.8%
CP FRESNES	CSL/QSL	27	27	45	166.7%
CP NANTERRE	CSL/QSL	92	92	81	88.0%
CP PARIS LA SANTE	CSL/QSL	100	100	94	94.0%
CSL CORBEIL ESSONNES	CSL/QSL	80	80	72	90.0%
CSL GAGNY	CSL/QSL	48	48	47	97.9%
CSL MELUN	CSL/QSL	43	43	46	107.0%
<i>Total</i>	<i>CSL/QSL</i>	<i>451</i>	<i>451</i>	<i>430</i>	<i>95.3%</i>
EPM PORCHEVILLE	EPM	59	54	34	63.0%
<i>Total</i>	<i>EPM</i>	<i>59</i>	<i>54</i>	<i>34</i>	<i>63.0%</i>
CP FRESNES	EPSN	84	84	54	64.3%

Capacité norme circulaire : la circulaire A.P. 88.05G du 17 mai 1998 définit le mode de calcul de la capacité des établissements pénitentiaires.

Capacité opérationnelle : correspond au nombre de places effectivement disponibles dans les établissements pénitentiaires.

Densité carcérale : ce ratio s'obtient en rapportant le nombre de détenus à la capacité opérationnelle.

Etablissement	Quartier (1)	Capacité norme circulaire	Capacité opérationnelle	Ecroués détenus	Densité carcérale
<i>Total</i>	<i>EPSN</i>	<i>84</i>	<i>84</i>	<i>54</i>	<i>64.3%</i>
CP BOIS D ARCY	MA/QMA	501	501	856	170.9%
CP FRESNES	MA/QMA	1330	1330	1962	147.5%
CP MEAUX CHAUCONIN NEUFMONTIERS	MA/QMA	385	385	703	182.6%
CP NANTERRE	MA/QMA	597	597	886	148.4%
CP PARIS LA SANTE	MA/QMA	712	712	1091	153.2%
MA FLEURY MEROGIS	MA/QMA	2927	2870	3675	128.0%
MA OSNY	MA/QMA	579	579	835	144.2%
MA VERSAILLES	MA/QMA	139	139	90	64.7%
MA VILLEPINTE	MA/QMA	586	586	982	167.6%
<i>Total</i>	<i>MA/QMA</i>	<i>7756</i>	<i>7699</i>	<i>11080</i>	<i>143.9%</i>
CP SUD FRANCILIEN	MC/QMC	28	28	18	64.3%
MC POISSY	MC/QMC	279	240	213	88.7%
<i>Total</i>	<i>MC/QMC</i>	<i>307</i>	<i>268</i>	<i>231</i>	<i>86.2%</i>
Direction Interrégionale	Total	10148	10041	13084	130.3%

¹ Seuls les quartiers administratifs sont ici référencés : les places femmes et mineurs sont ainsi comptabilisées dans les quartiers QMA, QCD, QSL, QPA ou QMC.

Capacité norme circulaire : la circulaire A.P. 88.05G du 17 mai 1998 définit le mode de calcul de la capacité des établissements pénitentiaires.

Capacité opérationnelle : correspond au nombre de places effectivement disponibles dans les établissements pénitentiaires.

Densité carcérale : ce ratio s'obtient en rapportant le nombre de détenus à la capacité opérationnelle.

Tableau 20 : Répartition des personnes détenues par établissement - Direction Interrégionale de Rennes

Effectifs actualisés au : 1^{er} août 2022

Champ : Direction Interrégionale de Rennes

Sources :

Effectifs écroués détenus : GENESIS / Traitement : DAP-SDSE, IP Gide-GENESIS / Traitement : DAP pour le détail par quartier

Places opérationnelles : Ministère de la Justice / DAP / SDSP / SP2 - Fichier des places opérationnelles

Etablissement	Quartier (1)	Capacité norme circulaire	Capacité opérationnelle	Ecroués détenus	Densité carcérale
CD ARGENTAN	CD/QCD	638	638	601	94.2%
CD VAL DE REUIL	CD/QCD	819	780	733	94.0%
CP CAEN	CD/QCD	434	425	392	92.2%
CP LE HAVRE	CD/QCD	392	391	357	91.3%
CP LORIENT	CD/QCD	40	40	39	97.5%
CP NANTES	CD/QCD	510	510	482	94.5%
CP RENNES	CD/QCD	231	231	175	75.8%
CP RENNES VEZIN	CD/QCD	209	209	191	91.4%
Total	CD/QCD	3273	3224	2970	92.1%
CP ALENCON CONDE SUR SARTHE	CPA/QPA	41	41	10	24.4%
Total	CPA/QPA	41	41	10	24.4%
CP CAEN	CSL/QSL	50	0	0	-
CP NANTES	CSL/QSL	36	36	19	52.8%
CP RENNES VEZIN	CSL/QSL	26	26	16	61.5%
Total	CSL/QSL	112	62	35	56.5%
EPM ORVAULT	EPM	59	55	28	50.9%
Total	EPM	59	55	28	50.9%
CP CAEN	MA/QMA	6	6	NC	NC
CP LE HAVRE	MA/QMA	298	297	313	105.4%
CP LORIENT	MA/QMA	187	187	322	172.2%
CP NANTES	MA/QMA	570	570	779	136.7%
CP RENNES	MA/QMA	36	36	30	83.3%

Capacité norme circulaire : la circulaire A.P. 88.05G du 17 mai 1998 définit le mode de calcul de la capacité des établissements pénitentiaires.

Capacité opérationnelle : correspond au nombre de places effectivement disponibles dans les établissements pénitentiaires.

Densité carcérale : ce ratio s'obtient en rapportant le nombre de détenus à la capacité opérationnelle.

Etablissement	Quartier (1)	Capacité norme circulaire	Capacité opérationnelle	Ecroués détenus	Densité carcérale
CP RENNES VEZIN	MA/QMA	477	477	654	137.1%
MA ANGERS	MA/QMA	266	266	431	162.0%
MA BREST	MA/QMA	254	254	384	151.2%
MA CAEN	MA/QMA	269	269	357	132.7%
MA CHERBOURG	MA/QMA	46	46	NC	NC
MA COUTANCES	MA/QMA	48	48	62	129.2%
MA EVREUX	MA/QMA	162	162	262	161.7%
MA FONTENAY LE COMTE	MA/QMA	39	39	65	166.7%
MA LA ROCHE SUR YON	MA/QMA	39	39	70	179.5%
MA LAVAL	MA/QMA	71	56	89	158.9%
MA LE MANS CROISSETTES	MA/QMA	399	399	584	146.4%
MA ROUEN	MA/QMA	649	624	605	97.0%
MA ST BRIEUC	MA/QMA	85	85	139	163.5%
MA ST MALO	MA/QMA	80	80	108	135.0%
MA VANNES	MA/QMA	52	52	90	173.1%
<i>Total</i>	<i>MA/QMA</i>	<i>4033</i>	<i>3992</i>	<i>5373</i>	<i>134.6%</i>
CP ALENCON CONDE SUR SARTHE	MC/QMC	135	135	109	80.7%
<i>Total</i>	<i>MC/QMC</i>	<i>135</i>	<i>135</i>	<i>109</i>	<i>80.7%</i>
Direction Interrégionale	Total	7653	7509	8525	113.5%

¹ Seuls les quartiers administratifs sont ici référencés : les places femmes et mineurs sont ainsi comptabilisées dans les quartiers QMA, QCD, QSL, QPA ou QMC.

Capacité norme circulaire : la circulaire A.P. 88.05G du 17 mai 1998 définit le mode de calcul de la capacité des établissements pénitentiaires.

Capacité opérationnelle : correspond au nombre de places effectivement disponibles dans les établissements pénitentiaires.

Densité carcérale : ce ratio s'obtient en rapportant le nombre de détenus à la capacité opérationnelle.

Tableau 21 : Répartition des personnes détenues par établissement - Direction Interrégionale de Strasbourg

Effectifs actualisés au : 1^{er} août 2022

Champ : Direction Interrégionale de Strasbourg

Sources :

Effectifs écroués détenus : GENESIS / Traitement : DAP-SDSE, IP Gide-GENESIS / Traitement : DAP pour le détail par quartier

Places opérationnelles : Ministère de la Justice / DAP / SDSP / SP2 - Fichier des places opérationnelles

Etablissement	Quartier (1)	Capacité norme circulaire	Capacité opérationnelle	Ecroués détenus	Densité carcérale
CD ECROUVES	CD/QCD	268	268	254	94.8%
CD MONTMEDY	CD/QCD	335	335	308	91.9%
CD OERMINGEN	CD/QCD	268	268	229	85.4%
CD ST MIHIEL	CD/QCD	391	391	356	91.0%
CD TOUL	CD/QCD	427	427	397	93.0%
CD VILLENAUXE LA GRANDE	CD/QCD	606	414	383	92.5%
CP MULHOUSE LUTTERBACH	CD/QCD	200	200	169	84.5%
Total	CD/QCD	2495	2303	2096	91.0%
CP METZ	CPA/QPA	77	77	38	49.4%
Total	CPA/QPA	77	77	38	49.4%
CP MULHOUSE LUTTERBACH	CSL/QSL	32	32	23	71.9%
CSL MAXEVILLE	CSL/QSL	52	52	31	59.6%
CSL SOUFFELWEYERSHEIM	CSL/QSL	53	53	39	73.6%
CSL VAL DE BRIEY	CSL/QSL	25	25	11	44.0%
Total	CSL/QSL	162	162	104	64.2%
CP METZ	MA/QMA	403	403	472	117.1%
CP MULHOUSE LUTTERBACH	MA/QMA	320	320	501	156.6%
MA BAR LE DUC	MA/QMA	80	80	71	88.7%
MA CHALONS EN CHAMPAGNE	MA/QMA	310	310	287	92.6%

Capacité norme circulaire : la circulaire A.P. 88.05G du 17 mai 1998 définit le mode de calcul de la capacité des établissements pénitentiaires.

Capacité opérationnelle : correspond au nombre de places effectivement disponibles dans les établissements pénitentiaires.

Densité carcérale : ce ratio s'obtient en rapportant le nombre de détenus à la capacité opérationnelle.

Etablissement	Quartier (1)	Capacité norme circulaire	Capacité opérationnelle	Ecroués détenus	Densité carcérale
MA CHARLEVILLE MEZIERES	MA/QMA	55	55	51	92.7%
MA CHAUMONT	MA/QMA	78	78	90	115.4%
MA EPINAL	MA/QMA	298	298	246	82.6%
MA NANCY MAXEVILLE	MA/QMA	663	663	682	102.9%
MA REIMS	MA/QMA	153	153	167	109.2%
MA SARREGUEMINES	MA/QMA	71	71	94	132.4%
MA STRASBOURG	MA/QMA	432	432	653	151.2%
MA TROYES	MA/QMA	112	112	129	115.2%
<i>Total</i>	<i>MA/QMA</i>	<i>2975</i>	<i>2975</i>	<i>3443</i>	<i>115.7%</i>
MC CLAIRVAUX	MC/QMC	91	80	37	46.2%
MC ENSISHEIM	MC/QMC	215	200	187	93.5%
<i>Total</i>	<i>MC/QMC</i>	<i>306</i>	<i>280</i>	<i>224</i>	<i>80.0%</i>
Direction Interrégionale	Total	6015	5797	5905	101.9%

¹ Seuls les quartiers administratifs sont ici référencés : les places femmes et mineurs sont ainsi comptabilisées dans les quartiers QMA, QCD, QSL, QPA ou QMC.

Capacité norme circulaire : la circulaire A.P. 88.05G du 17 mai 1998 définit le mode de calcul de la capacité des établissements pénitentiaires.

Capacité opérationnelle : correspond au nombre de places effectivement disponibles dans les établissements pénitentiaires.

Densité carcérale : ce ratio s'obtient en rapportant le nombre de détenus à la capacité opérationnelle.

Tableau 22 : Répartition des personnes détenues par établissement - Direction Interrégionale de Toulouse

Effectifs actualisés au : 1^{er} août 2022

Champ : Direction Interrégionale de Toulouse

Sources :

Effectifs écroués détenus : GENESIS / Traitement : DAP-SDSE, IP Gide-GENESIS / Traitement : DAP pour le détail par quartier

Places opérationnelles : Ministère de la Justice / DAP / SDSP / SP2 - Fichier des places opérationnelles

Etablissement	Quartier (1)	Capacité norme circulaire	Capacité opérationnelle	Ecroués détenus	Densité carcérale
CD MURET	CD/QCD	663	620	588	94.8%
CD ST SULPICE LA POINTE	CD/QCD	98	98	NC	NC
CP BEZIERS	CD/QCD	420	420	410	97.6%
CP LANNEMEZAN	CD/QCD	20	10	NC	NC
CP PERPIGNAN	CD/QCD	333	333	317	95.2%
Total	CD/QCD	1534	1481	1406	94.9%
CP TOULOUSE SEYSSES	CSL/QSL	101	52	42	80.8%
CP VILLENEUVE LES MAGUELONE	CSL/QSL	24	24	19	79.2%
Total	CSL/QSL	125	76	61	80.3%
EPM LAVAUUR	EPM	59	58	34	58.6%
Total	EPM	59	58	34	58.6%
CP BEZIERS	MA/QMA	389	389	655	168.4%
CP PERPIGNAN	MA/QMA	196	196	407	207.7%
CP TOULOUSE SEYSSES	MA/QMA	645	645	1004	155.7%
CP VILLENEUVE LES MAGUELONE	MA/QMA	607	607	883	145.5%
MA ALBI	MA/QMA	105	105	165	157.1%
MA CARCASSONNE	MA/QMA	64	64	139	217.2%
MA FOIX	MA/QMA	67	65	141	216.9%
MA MENDE	MA/QMA	49	49	57	116.3%
MA MONTAUBAN	MA/QMA	144	144	206	143.1%
MA NIMES	MA/QMA	200	200	416	208.0%

Capacité norme circulaire : la circulaire A.P. 88.05G du 17 mai 1998 définit le mode de calcul de la capacité des établissements pénitentiaires.

Capacité opérationnelle : correspond au nombre de places effectivement disponibles dans les établissements pénitentiaires.

Densité carcérale : ce ratio s'obtient en rapportant le nombre de détenus à la capacité opérationnelle.

Etablissement	Quartier (1)	Capacité norme circulaire	Capacité opérationnelle	Ecroués détenus	Densité carcérale
MA RODEZ	MA/QMA	99	99	145	146.5%
MA TARBES	MA/QMA	68	68	113	166.2%
<i>Total</i>	<i>MA/QMA</i>	<i>2633</i>	<i>2631</i>	<i>4331</i>	<i>164.6%</i>
CP LANNEMEZAN	MC/QMC	212	162	136	84.0%
<i>Total</i>	<i>MC/QMC</i>	<i>212</i>	<i>162</i>	<i>136</i>	<i>84.0%</i>
Direction Interrégionale	Total	4563	4408	5968	135.4%

¹ Seuls les quartiers administratifs sont ici référencés : les places femmes et mineurs sont ainsi comptabilisées dans les quartiers QMA, QCD, QSL, QPA ou QMC.

Capacité norme circulaire : la circulaire A.P. 88.05G du 17 mai 1998 définit le mode de calcul de la capacité des établissements pénitentiaires.

Capacité opérationnelle : correspond au nombre de places effectivement disponibles dans les établissements pénitentiaires.

Densité carcérale : ce ratio s'obtient en rapportant le nombre de détenus à la capacité opérationnelle.

Tableau 23 : Répartition des personnes détenues par établissement - Mission Outre-Mer

Effectifs actualisés au : 1^{er} août 2022

Champ : Mission Outre-Mer

Sources :

Effectifs écroués détenus : GENESIS / Traitement : DAP-SDSE, IP Gide-GENESIS / Traitement : DAP pour le détail par quartier

Places opérationnelles : Ministère de la Justice / DAP / SDSP / SP2 - Fichier des places opérationnelles

Etablissement	Quartier (1)	Capacité norme circulaire	Capacité opérationnelle	Ecroués détenus	Densité carcérale
CD LE PORT	CD/QCD	507	507	467	92.1%
CD TATUTU DE PAPEARI	CD/QCD	410	410	364	88.8%
CP BAIE MAHAULT	CD/QCD	238	238	231	97.1%
CP DUCOS	CD/QCD	367	367	338	92.1%
CP FAAA NUUTANIA	CD/QCD	14	14	7	50.0%
CP MAJICAVO	CD/QCD	114	114	172	150.9%
CP NOUMEA	CD/QCD	218	218	315	144.5%
CP REMIRE MONTJOLY	CD/QCD	320	320	341	106.6%
CP ST DENIS	CD/QCD	17	17	17	100.0%
CP ST PIERRE ET MIQUELON	CD/QCD	4	4	NC	NC
CP TAIQHAE	CD/QCD	5	5	NC	NC
CP UTUROA	CD/QCD	20	20	7	35.0%
Total	CD/QCD	2234	2234	2262	101.3%
CP BAIE MAHAULT	MA/QMA	253	253	448	177.1%
CP DUCOS	MA/QMA	371	371	565	152.3%
CP FAAA NUUTANIA	MA/QMA	152	152	195	128.3%
CP MAJICAVO	MA/QMA	164	164	296	180.5%
CP NOUMEA	MA/QMA	196	196	296	151.0%
CP REMIRE MONTJOLY	MA/QMA	296	296	460	155.4%
CP ST DENIS	MA/QMA	558	558	612	109.7%

Capacité norme circulaire : la circulaire A.P. 88.05G du 17 mai 1998 définit le mode de calcul de la capacité des établissements pénitentiaires.

Capacité opérationnelle : correspond au nombre de places effectivement disponibles dans les établissements pénitentiaires.

Densité carcérale : ce ratio s'obtient en rapportant le nombre de détenus à la capacité opérationnelle.

Etablissement	Quartier (1)	Capacité norme circulaire	Capacité opérationnelle	Ecroués détenus	Densité carcérale
CP ST PIERRE ET MIQUELON	MA/QMA	7	7	NC	NC
MA BASSE TERRE	MA/QMA	129	129	164	127.1%
MA ST PIERRE	MA/QMA	115	115	NC	NC
<i>Total</i>	<i>MA/QMA</i>	<i>2241</i>	<i>2241</i>	<i>3128</i>	<i>139.6%</i>
Direction Interrégionale	Total	4475	4475	5390	120.4%

¹ Seuls les quartiers administratifs sont ici référencés : les places femmes et mineurs sont ainsi comptabilisées dans les quartiers QMA, QCD, QSL, QPA ou QMC.

Capacité norme circulaire : la circulaire A.P. 88.05G du 17 mai 1998 définit le mode de calcul de la capacité des établissements pénitentiaires.

Capacité opérationnelle : correspond au nombre de places effectivement disponibles dans les établissements pénitentiaires.

Densité carcérale : ce ratio s'obtient en rapportant le nombre de détenus à la capacité opérationnelle.

Le centre pénitentiaire de Mata-Utu indique héberger 7 détenus pour 3 places opérationnelles, soit une densité carcérale de 233%.

Tableau 24 : Répartition des personnes détenues par sexe et par Direction Interrégionale

Effectifs actualisés au : 1^{er} août 2022

Champ : Métropole et Outre-Mer

Source : GENESIS / Traitement : DAP-SDSE

Direction Interrégionale	Femmes détenues	Hommes détenus	Total détenus	Pourcentage de femmes détenues (%)
DISP BORDEAUX	138	5 771	5 909	2.3%
DISP DIJON	180	4 547	4 727	3.8%
DISP LILLE	244	6 987	7 231	3.4%
DISP LYON	193	6 791	6 984	2.8%
DISP MARSEILLE	218	7 878	8 096	2.7%
DISP PARIS	503	12 581	13 084	3.8%
DISP RENNES	330	8 195	8 525	3.9%
DISP STRASBOURG	148	5 757	5 905	2.5%
DISP TOULOUSE	139	5 829	5 968	2.3%
<i>Total Métropole</i>	2 093	64 336	66 429	3.2%
MOM	148	5 242	5 390	2.7%
Total France entière	2 241	69 578	71 819	3.1%

Tableau 25 : Répartition des écroués mineurs selon la catégorie pénale

Effectifs actualisés au : 1^{er} août 2022

Champ : Métropole et Outre-Mer

Source : GENESIS / Traitement : DAP-SDSE

Niveau	Prévenus		Condamnés et condamnés-prévenus écroués		Ecroués mineurs
	PR	Pourcentage PR	CO et CP	Pourcentage CO et CP	
Métropole	346	55.9%	273	44.1%	619
Outre-Mer	38	62.3%	23	37.7%	61
Total France entière	384	56.5%	296	43.5%	680

Effectifs mineurs garçons et filles confondus.

Tableau 26 : Evolution mensuelle des écroués mineurs

Effectifs actualisés au : 1^{er} août 2022

Champ : Métropole et Outre-Mer

Source : GENESIS / Traitement : DAP-SDSE

Date	Détenus				Non détenus	Ecroués	
	PR	CP	CO détenus	Détenus mineurs	CO non détenus	Ecroués mineurs	Variation mensuelle
2020-08-01	530	14	183	727	13	740	–
2020-09-01	574	11	158	743	15	758	2.4%
2020-10-01	625	11	138	774	15	789	4.1%
2020-11-01	600	15	155	770	16	786	-0.4%
2020-12-01	630	12	149	791	19	810	3.1%
2021-01-01	572	9	171	752	23	775	-4.3%
2021-02-01	603	11	154	768	24	792	2.2%
2021-03-01	631	15	150	796	24	820	3.5%
2021-04-01	608	22	175	805	14	819	-0.1%
2021-05-01	601	13	162	776	17	793	-3.2%
2021-06-01	591	20	168	779	15	794	0.1%
2021-07-01	577	25	169	771	19	790	-0.5%
2021-08-01	561	29	174	764	25	789	-0.1%
2021-09-01	564	22	168	754	19	773	-2.0%
2021-10-01	546	15	152	713	20	733	-5.2%
2021-11-01	521	23	164	708	18	726	-1.0%
2021-12-01	451	16	199	666	22	688	-5.2%
2022-01-01	401	11	207	619	36	655	-4.8%
2022-02-01	404	15	205	624	37	661	0.9%
2022-03-01	415	16	201	632	45	677	2.4%
2022-04-01	407	17	234	658	40	698	3.1%
2022-05-01	395	15	228	638	40	678	-2.9%
2022-06-01	432	19	233	684	45	729	7.5%
2022-07-01	397	25	243	665	39	704	-3.4%
2022-08-01	384	19	226	629	51	680	-3.4%

Effectifs mineurs garçons et filles confondus.

Graphique 27 : Courbe d'évolution mensuelle des écoués mineurs

Effectifs actualisés au : 1^{er} août 2022

Champ : Métropole et Outre-Mer

Source : GENESIS / Traitement : DAP-SDSE

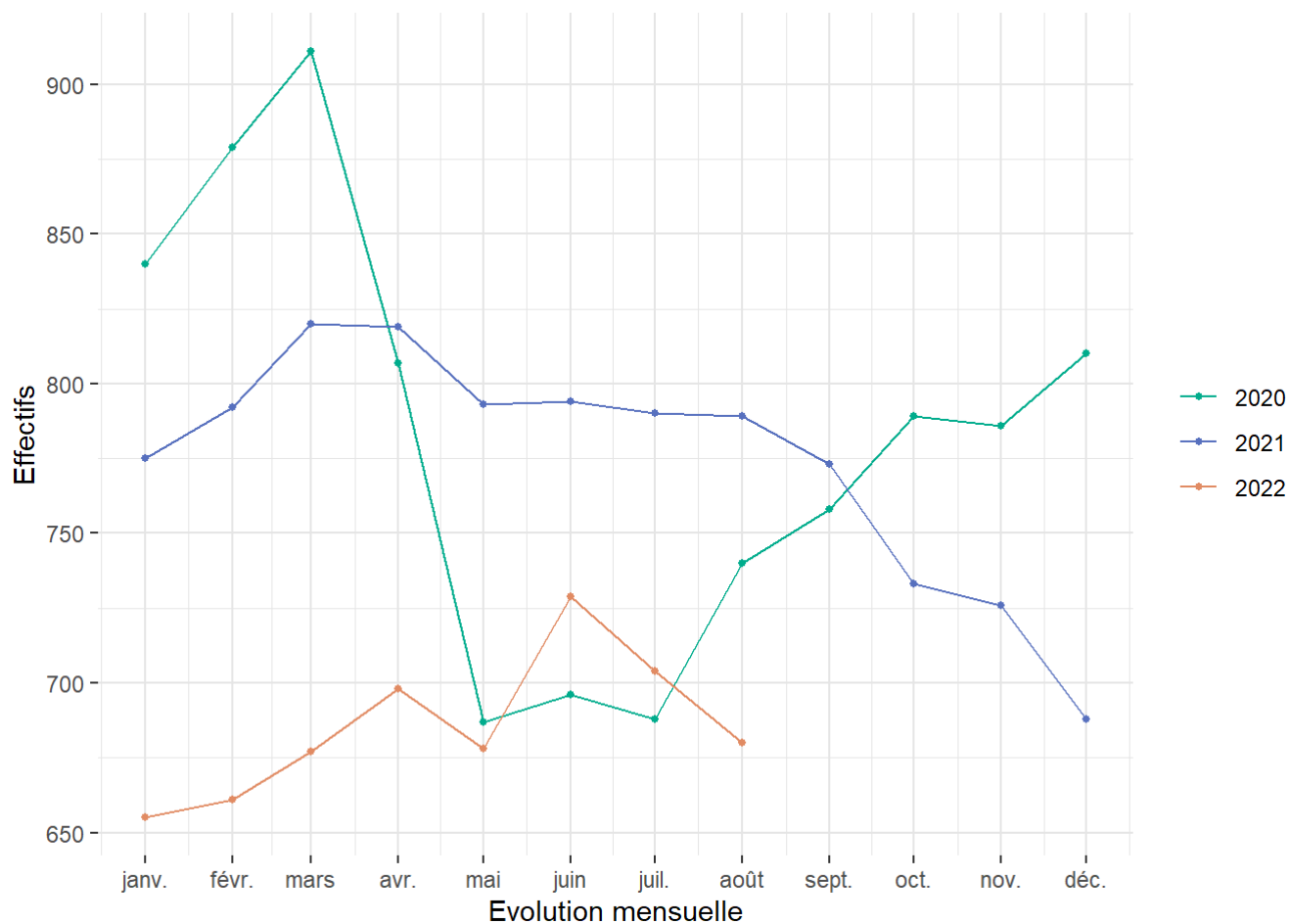


Tableau 28 : Effectifs des écroués détenus mineurs

Effectifs actualisés au : 1^{er} août 2022

Champ : Métropole et Outre-Mer

Source : GENESIS / Traitement : DAP-SDSE

Niveau	Ecroués détenus mineurs	Ecroués détenus	Proportion de détenus mineurs (%)
Métropole	570	66 429	0.9%
Outre-Mer	59	5 390	1.1%
Total France entière	629	71 819	0.9%

Effectifs mineurs garçons et filles confondus.

Tableau 29 : Taux d'occupation des places mineurs par établissement

Effectifs actualisés au : 1^{er} août 2022

Champ : Métropole et Outre-Mer

Sources :

Effectifs écroués détenus : GENESIS / Traitement : DAP-SDSE

Places opérationnelles : Ministère de la Justice / DAP / SDSP / SP2 - Fichier des places opérationnelles

Direction Interrégionale	Etablissement	Taux d'occupation des places mineurs
DISP BORDEAUX	CP BORDEAUX GRADIGNAN	82.6%
DISP BORDEAUX	MA ANGOULEME	66.7%
DISP BORDEAUX	MA LIMOGES	20.0%
DISP BORDEAUX	MA PAU	80.0%
<i>DISP BORDEAUX</i>	<i>Total Direction Interrégionale</i>	<i>66.0%</i>
DISP DIJON	CP VARENNES LE GRAND	43.8%
DISP DIJON	CSL BESANCON	0.0%
DISP DIJON	MA BESANCON	0.0%
DISP DIJON	MA BOURGES	50.0%
DISP DIJON	MA DIJON	63.6%
DISP DIJON	MA TOURS	70.0%
<i>DISP DIJON</i>	<i>Total Direction Interrégionale</i>	<i>37.1%</i>
DISP LILLE	CP LAON	50.0%
DISP LILLE	CP LIANCOURT	45.0%
DISP LILLE	CP LONGUENESSE	50.0%
DISP LILLE	EPM QUIEVRECHAIN	61.0%
<i>DISP LILLE</i>	<i>Total Direction Interrégionale</i>	<i>54.9%</i>
DISP LYON	CP GRENOBLE VARCES	36.4%
DISP LYON	CP MOULINS YZEURE	27.3%
DISP LYON	CP ST ETIENNE LA TALAUDIERE	–
DISP LYON	EPM RHONE	64.4%
DISP LYON	MA BONNEVILLE	133.3%

Effectifs garçons et filles confondus.

Certains écroués mineurs peuvent être dans de rares cas hébergés en dehors des places mineurs (taux d'occupation signalé par un tiret).

Le taux d'occupation des places mineurs est calculé selon le ratio suivant : (mineurs détenus sur places mineurs + majeurs détenus sur places mineurs) / places mineurs.

Il est à noter que certains taux d'occupation des places mineurs peuvent être surestimés en raison d'une déclaration incorrecte de son âge par la personne écrouée.

Direction Interrégionale	Etablissement	Taux d'occupation des places mineurs
DISP LYON	MA LYON CORBAS	–
<i>DISP LYON</i>	<i>Total Direction Interrégionale</i>	<i>55.8%</i>
DISP MARSEILLE	CP AIX LUYNES	92.3%
DISP MARSEILLE	CP AVIGNON LE PONTET	45.0%
DISP MARSEILLE	CP BORGIO	0.0%
DISP MARSEILLE	CP MARSEILLE	88.9%
DISP MARSEILLE	EPM MARSEILLE	66.1%
DISP MARSEILLE	MA GRASSE	45.2%
<i>DISP MARSEILLE</i>	<i>Total Direction Interrégionale</i>	<i>63.1%</i>
DISP PARIS	CP FRESNES	–
DISP PARIS	CP NANTERRE	88.9%
DISP PARIS	EPM PORCHEVILLE	63.0%
DISP PARIS	MA FLEURY MEROGIS	47.0%
DISP PARIS	MA VILLEPINTE	72.1%
<i>DISP PARIS</i>	<i>Total Direction Interrégionale</i>	<i>57.9%</i>
DISP RENNES	CP LE HAVRE	33.3%
DISP RENNES	CP RENNES	–
DISP RENNES	EPM ORVAULT	50.9%
DISP RENNES	MA BREST	60.0%
DISP RENNES	MA CAEN	80.0%
DISP RENNES	MA EVREUX	–
DISP RENNES	MA LE MANS CROISETTES	–
DISP RENNES	MA ROUEN	48.1%
<i>DISP RENNES</i>	<i>Total Direction Interrégionale</i>	<i>51.3%</i>
DISP STRASBOURG	CP METZ	50.0%
DISP STRASBOURG	CP MULHOUSE LUTTERBACH	60.0%
DISP STRASBOURG	CSL MAXEVILLE	0.0%
DISP STRASBOURG	CSL SOUFFELWEYERSHEIM	0.0%

Effectifs garçons et filles confondus.

Certains écroués mineurs peuvent être dans de rares cas hébergés en dehors des places mineurs (taux d'occupation signalé par un tiret).

Le taux d'occupation des places mineurs est calculé selon le ratio suivant : (mineurs détenus sur places mineurs + majeurs détenus sur places mineurs) / places mineurs.

Il est à noter que certains taux d'occupation des places mineurs peuvent être surestimés en raison d'une déclaration incorrecte de son âge par la personne écrouée.

Direction Interrégionale	Etablissement	Taux d'occupation des places mineurs
DISP STRASBOURG	MA CHAUMONT	10.0%
DISP STRASBOURG	MA EPINAL	27.8%
DISP STRASBOURG	MA REIMS	20.0%
DISP STRASBOURG	MA STRASBOURG	57.9%
<i>DISP STRASBOURG</i>	<i>Total Direction Interrégionale</i>	<i>40.0%</i>
DISP TOULOUSE	CP PERPIGNAN	75.0%
DISP TOULOUSE	CP VILLENEUVE LES MAGUELONE	90.0%
DISP TOULOUSE	EPM LAVAUUR	58.6%
<i>DISP TOULOUSE</i>	<i>Total Direction Interrégionale</i>	<i>67.8%</i>
MOM	CP BAIE MAHAULT	53.3%
MOM	CP DUCOS	11.8%
MOM	CP FAAA NUUTANIA	50.0%
MOM	CP MAJICAVO	63.3%
MOM	CP NOUMEA	44.4%
MOM	CP REMIRE MONTJOLY	90.9%
MOM	CP ST DENIS	25.0%
MOM	CP ST PIERRE ET MIQUELON	0.0%
<i>MOM</i>	<i>Total Direction Interrégionale</i>	<i>43.1%</i>
Total	France entière	54.2%

Effectifs garçons et filles confondus.

Certains écroués mineurs peuvent être dans de rares cas hébergés en dehors des places mineurs (taux d'occupation signalé par un tiret).

Le taux d'occupation des places mineurs est calculé selon le ratio suivant : (mineurs détenus sur places mineurs + majeurs détenus sur places mineurs) / places mineurs.

Il est à noter que certains taux d'occupation des places mineurs peuvent être surestimés en raison d'une déclaration incorrecte de son âge par la personne écrouée.

Tableau 30 : Effectifs des femmes écrouées

Effectifs actualisés au : 1^{er} août 2022

Champ : Métropole et Outre-Mer

Source : GENESIS / Traitement : DAP-SDSE

Niveau	Femmes détenues	Détenus	Proportion de femmes détenues (%)	Femmes écrouées	Ecroués	Proportion de femmes écrouées (%)
Métropole	2 093	66 429	3.2%	2 856	80 788	3.5%
Outre-Mer	148	5 390	2.7%	213	6 505	3.3%
Total France entière	2 241	71 819	3.1%	3 069	87 293	3.5%

Effectifs majeures et mineures confondus.

Tableau 31 : Répartition des femmes écrouées selon la catégorie pénale

Effectifs actualisés au : 1^{er} août 2022

Champ : Métropole et Outre-Mer

Source : GENESIS / Traitement : DAP-SDSE

Niveau	Prévenues		Condamnées et condamnées-prévenues écrouées		Femmes écrouées
	PR	Pourcentage PR	CO et CP	Pourcentage CO et CP	
Métropole	738	25.8%	2 118	74.2%	2 856
Outre-Mer	50	23.5%	163	76.5%	213
Total France entière	788	25.7%	2 281	74.3%	3 069

Effectifs majeures et mineures confondus.

Tableau 32 : Femmes écrouées disposant d'un aménagement de peine ou d'une libération sous contrainte

Effectifs actualisés au : 1^{er} août 2022

Champ : Métropole et Outre-Mer

Sources :

GENESIS / Traitement : DAP-SDSE pour l'effectif de femmes écrouées

IP Gide-GENESIS / Traitement : DAP pour les AP et LSC

Direction Interrégionale	Femmes écrouées hors AP ou LSC	Ensemble des AP et LSC
DISP BORDEAUX	137	62
DISP DIJON	180	56
DISP LILLE	244	78
DISP LYON	188	72
DISP MARSEILLE	218	94
DISP PARIS	497	114
DISP RENNES	327	116
DISP STRASBOURG	147	98
DISP TOULOUSE	138	90
<i>Total Métropole</i>	2 076	780
MOM	148	65
Total France entière	2 224	845

Sont pris en compte à la fois les DDSE, PEH, PENH et SL dans le cadre d'un aménagement de peine (AP) et ceux dans le cadre d'une libération sous contrainte (LSC).

Effectifs majeures et mineures confondus.

Tableau 33 : Evolution mensuelle des femmes écrouées

Effectifs actualisés au : 1^{er} août 2022

Champ : Métropole et Outre-Mer

Source : GENESIS / Traitement : DAP-SDSE

Date	Détenues			Femmes détenues	Non détenues	Ecrouées	
	PR	CP	CO détenues		CO non détenues	Femmes écrouées	Variation mensuelle
2020-08-01	767	41	1 212	2 020	550	2 570	–
2020-09-01	800	35	1 209	2 044	536	2 580	0.4%
2020-10-01	837	31	1 223	2 091	575	2 666	3.3%
2020-11-01	819	34	1 237	2 090	599	2 689	0.9%
2020-12-01	835	33	1 212	2 080	622	2 702	0.5%
2021-01-01	791	35	1 231	2 057	642	2 699	-0.1%
2021-02-01	825	35	1 259	2 119	687	2 806	4.0%
2021-03-01	795	45	1 292	2 132	741	2 873	2.4%
2021-04-01	802	42	1 319	2 163	766	2 929	1.9%
2021-05-01	817	43	1 322	2 182	795	2 977	1.6%
2021-06-01	850	43	1 329	2 222	832	3 054	2.6%
2021-07-01	840	46	1 331	2 217	849	3 066	0.4%
2021-08-01	811	29	1 363	2 203	793	2 996	-2.3%
2021-09-01	810	23	1 361	2 194	739	2 933	-2.1%
2021-10-01	808	38	1 360	2 206	748	2 954	0.7%
2021-11-01	824	40	1 379	2 243	723	2 966	0.4%
2021-12-01	809	42	1 382	2 233	749	2 982	0.5%
2022-01-01	814	46	1 359	2 219	721	2 940	-1.4%
2022-02-01	819	45	1 359	2 223	764	2 987	1.6%
2022-03-01	824	37	1 369	2 230	801	3 031	1.5%
2022-04-01	814	36	1 417	2 267	832	3 099	2.2%
2022-05-01	818	34	1 426	2 278	847	3 125	0.8%
2022-06-01	807	43	1 432	2 282	857	3 139	0.4%
2022-07-01	832	42	1 401	2 275	863	3 138	0.0%
2022-08-01	788	32	1 421	2 241	828	3 069	-2.2%

Effectifs majeures et mineures confondus.

Graphique 34 : Courbe d'évolution mensuelle des femmes écrouées

Effectifs actualisés au : 1^{er} août 2022

Champ : Métropole et Outre-Mer

Source : GENESIS / Traitement : DAP-SDSE

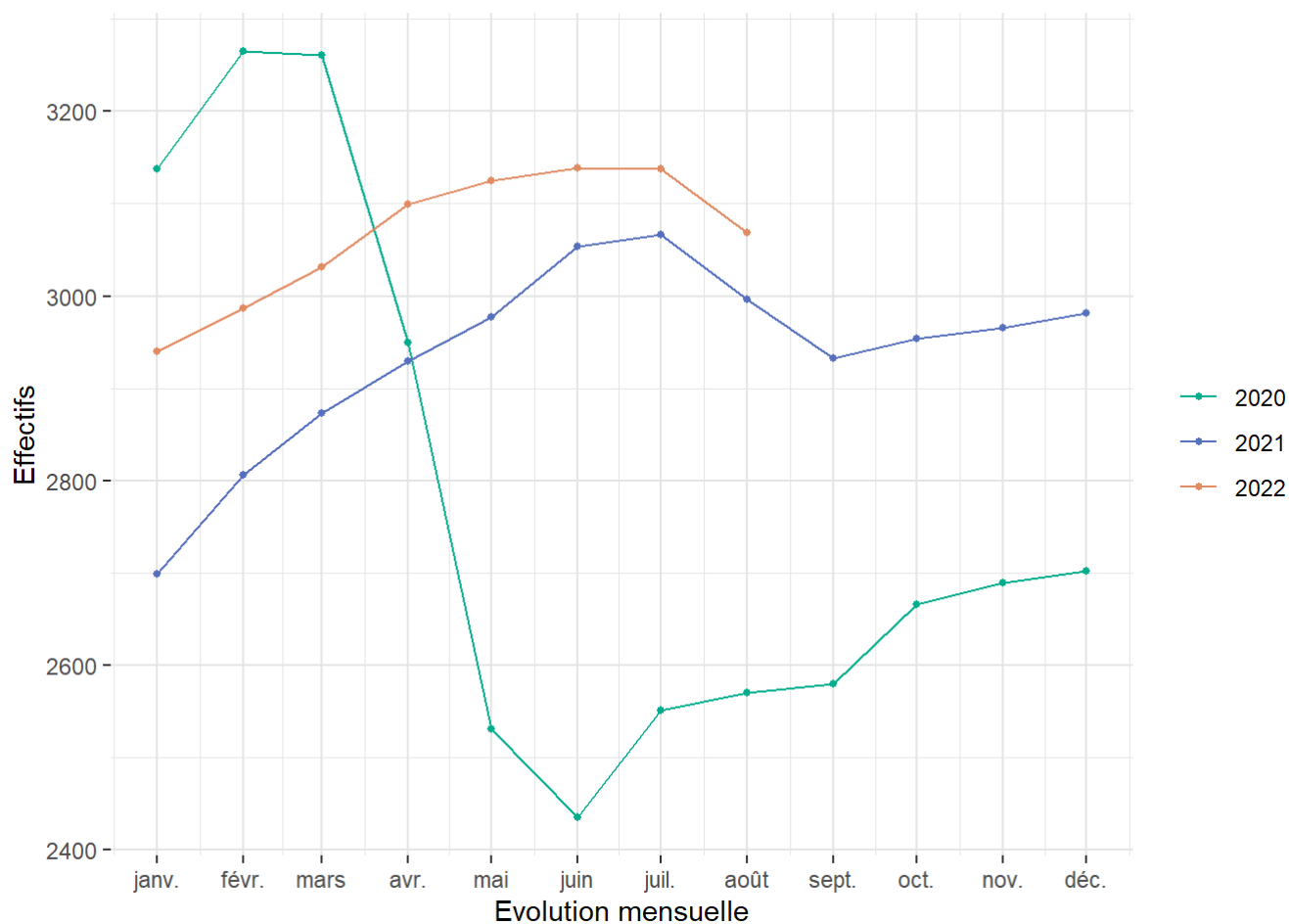


Tableau 35 : Répartition des femmes détenues par établissement

Effectifs actualisés au : 1^{er} août 2022

Champ : Métropole et Outre-Mer

Sources :

Effectif des femmes détenues : GENESIS / Traitement : DAP-SDSE

Effectif des places opérationnelles : Ministère de la Justice / DAP / SDSP / SP2 - Fichier des places opérationnelles

Direction Interrégionale	Etablissement	Femmes détenues sur places femmes		Taux d'occupation des places femmes
			Places femmes	
DISP BORDEAUX	CP BORDEAUX GRADIGNAN	34	22	154.5%
DISP BORDEAUX	CP POITIERS VIVONNE	37	35	105.7%
DISP BORDEAUX	MA AGEN	17	21	81.0%
DISP BORDEAUX	MA ANGOULEME	11	11	100.0%
DISP BORDEAUX	MA LIMOGES	7	11	63.6%
DISP BORDEAUX	MA PAU	26	36	72.2%
DISP BORDEAUX	MA SAINTES	6	5	120.0%
<i>DISP BORDEAUX</i>	<i>Total Direction Interrégionale</i>	<i>138</i>	<i>141</i>	<i>97.9%</i>
DISP DIJON	CD JOUX LA VILLE	77	98	78.6%
DISP DIJON	CP ORLEANS SARAN	44	30	146.7%
DISP DIJON	MA BOURGES	21	17	123.5%
DISP DIJON	MA DIJON	38	34	111.8%
<i>DISP DIJON</i>	<i>Total Direction Interrégionale</i>	<i>180</i>	<i>179</i>	<i>100.6%</i>
DISP LILLE	CD BAPAUME	69	99	69.7%
DISP LILLE	CP BEAUVAIS	NC	NC	68.6%
DISP LILLE	CP LILLE LOOS SEQUEDIN	124	160	77.5%
DISP LILLE	EPM QUIEVRECHAIN	NC	NC	75.0%
<i>DISP LILLE</i>	<i>Total Direction Interrégionale</i>	<i>244</i>	<i>333</i>	<i>73.3%</i>
DISP LYON	CD ROANNE	70	89	78.7%
DISP LYON	CP GRENOBLE VARCES	NC	NC	25.0%

Effectifs majeures et mineures confondus.

Certaines femmes écrouées peuvent être dans de rares cas hébergées en dehors des places femmes (taux d'occupation signalé par un tiret).

Le taux d'occupation des places femmes est calculé selon le ratio suivant : femmes détenues sur des places femmes / places femmes.

Direction Interrégionale	Etablissement	Femmes détenues sur places femmes		Taux d'occupation des places femmes
			Places femmes	
DISP LYON	CP RIOM	30	32	93.8%
DISP LYON	CP ST ETIENNE LA TALAUDIERE	14	18	77.8%
DISP LYON	CSL LYON	NC	NC	40.0%
DISP LYON	EPM RHONE	0	5	0.0%
DISP LYON	MA BONNEVILLE	10	22	45.5%
DISP LYON	MA LYON CORBAS	64	60	106.7%
<i>DISP LYON</i>	<i>Total Direction Interrégionale</i>	<i>193</i>	<i>240</i>	<i>80.4%</i>
DISP MARSEILLE	CP BORGIO	8	17	47.1%
DISP MARSEILLE	CP MARSEILLE	165	181	91.2%
DISP MARSEILLE	MA NICE	45	39	115.4%
<i>DISP MARSEILLE</i>	<i>Total Direction Interrégionale</i>	<i>218</i>	<i>237</i>	<i>92.0%</i>
DISP PARIS	CP FRESNES	148	100	148.0%
DISP PARIS	CP SUD FRANCILIEN	76	93	81.7%
DISP PARIS	CSL CORBEIL ESSONNES	NC	NC	20.0%
DISP PARIS	MA FLEURY MEROGIS	212	235	90.2%
DISP PARIS	MA VERSAILLES	NC	NC	101.6%
<i>DISP PARIS</i>	<i>Total Direction Interrégionale</i>	<i>503</i>	<i>502</i>	<i>100.2%</i>
DISP RENNES	CP CAEN	0	0	–
DISP RENNES	CP NANTES	42	43	97.7%
DISP RENNES	CP RENNES	205	267	76.8%
DISP RENNES	CP RENNES VEZIN	0	0	–
DISP RENNES	MA BREST	18	20	90.0%
DISP RENNES	MA CAEN	21	37	56.8%
DISP RENNES	MA ROUEN	36	52	69.2%
<i>DISP RENNES</i>	<i>Total Direction Interrégionale</i>	<i>322</i>	<i>419</i>	<i>76.8%</i>

Effectifs majeures et mineures confondus.

Certaines femmes écrouées peuvent être dans de rares cas hébergées en dehors des places femmes (taux d'occupation signalé par un tiret).

Le taux d'occupation des places femmes est calculé selon le ratio suivant : femmes détenues sur des places femmes / places femmes.

Direction Interrégionale	Etablissement	Femmes détenues sur places femmes		Taux d'occupation des places femmes
			Places femmes	
DISP STRASBOURG	CP METZ	19	19	100.0%
DISP STRASBOURG	CP MULHOUSE LUTTERBACH	35	40	87.5%
DISP STRASBOURG	CSL MAXEVILLE	NC	NC	0.0%
DISP STRASBOURG	CSL SOUFFELWEYERSHEIM	NC	NC	25.0%
DISP STRASBOURG	MA CHALONS EN CHAMPAGNE	25	35	71.4%
DISP STRASBOURG	MA EPINAL	14	17	82.4%
DISP STRASBOURG	MA NANCY MAXEVILLE	33	30	110.0%
DISP STRASBOURG	MA STRASBOURG	21	19	110.5%
<i>DISP STRASBOURG</i>	<i>Total Direction Interrégionale</i>	<i>148</i>	<i>170</i>	<i>87.1%</i>
DISP TOULOUSE	CP PERPIGNAN	46	28	164.3%
DISP TOULOUSE	CP TOULOUSE SEYSSES	47	46	102.2%
DISP TOULOUSE	CP VILLENEUVE LES MAGUELONE	NC	NC	33.3%
DISP TOULOUSE	EPM LAVAUUR	NC	NC	75.0%
DISP TOULOUSE	MA NIMES	42	24	175.0%
<i>DISP TOULOUSE</i>	<i>Total Direction Interrégionale</i>	<i>139</i>	<i>105</i>	<i>132.4%</i>
MOM	CP BAIE MAHAULT	20	31	64.5%
MOM	CP DUCOS	21	32	65.6%
MOM	CP FAAA NUUTANIA	17	28	60.7%
MOM	CP MAJICAVO	NC	NC	66.7%
MOM	CP NOUMEA	NC	NC	57.1%
MOM	CP REMIRE MONTJOLY	49	55	89.1%
MOM	CP ST DENIS	29	28	103.6%
<i>MOM</i>	<i>Total Direction Interrégionale</i>	<i>148</i>	<i>194</i>	<i>76.3%</i>
Total	France entière	2233	2520	88.6%

Effectifs majeures et mineures confondus.

Certaines femmes écrouées peuvent être dans de rares cas hébergées en dehors des places femmes (taux d'occupation signalé par un tiret).

Le taux d'occupation des places femmes est calculé selon le ratio suivant : femmes détenues sur des places femmes / places femmes.

Tableau 36 : Evolution mensuelle du nombre d'écroués condamnés en aménagement de peine (hors LSC)

Effectifs actualisés au : 1^{er} août 2022

Champ : Métropole et Outre-Mer

Sources :

GENESIS / Traitement : DAP-SDSE pour les écroués condamnés

IP Gide-GENESIS / Traitement : DAP pour les AP et détail des DDSE, PENH, PEH et SL

Date	DDSE	PENH	PEH	SL	Total AP	Ecroués condamnés	Pourcentage AP
2020-08-01	9 047	692	242	946	10 927	50 218	21.8%
2020-09-01	8 913	603	230	1 008	10 754	50 099	21.5%
2020-10-01	9 464	568	253	1 099	11 384	51 298	22.2%
2020-11-01	10 083	615	235	1 143	12 076	52 897	22.8%
2020-12-01	10 758	620	294	1 129	12 801	53 837	23.8%
2021-01-01	11 161	624	275	1 135	13 195	54 742	24.1%
2021-02-01	11 997	650	279	1 195	14 121	55 768	25.3%
2021-03-01	12 681	672	302	1 295	14 950	57 120	26.2%
2021-04-01	13 426	653	293	1 390	15 762	58 521	26.9%
2021-05-01	13 758	668	290	1 462	16 178	59 062	27.4%
2021-06-01	14 138	658	295	1 487	16 578	60 072	27.6%
2021-07-01	14 319	661	290	1 497	16 767	61 435	27.3%
2021-08-01	13 608	647	296	1 453	16 004	61 691	25.9%
2021-09-01	12 622	610	271	1 368	14 871	61 000	24.4%
2021-10-01	12 510	613	254	1 309	14 686	61 022	24.1%
2021-11-01	12 506	610	245	1 370	14 731	61 419	24.0%
2021-12-01	12 784	624	231	1 408	15 047	62 273	24.2%
2022-01-01	12 527	644	221	1 409	14 801	61 970	23.9%
2022-02-01	12 931	660	248	1 391	15 230	62 104	24.5%
2022-03-01	13 441	676	268	1 394	15 779	62 822	25.1%
2022-04-01	14 079	691	285	1 438	16 493	64 245	25.7%
2022-05-01	14 403	692	259	1 468	16 822	64 898	25.9%
2022-06-01	14 616	659	253	1 484	17 012	65 777	25.9%
2022-07-01	14 703	699	228	1 504	17 134	65 764	26.1%
2022-08-01	14 106	693	211	1 524	16 534	65 348	25.3%

Graphique 37 : Courbe d'évolution mensuelle des écroués condamnés selon le type d'aménagement de peine (hors LSC)

Effectifs actualisés au : 1^{er} août 2022

Champ : Métropole et Outre-Mer

Sources :

GENESIS / Traitement : DAP-SDSE pour les écroués condamnés

IP Gide-GENESIS / Traitement : DAP pour les AP et détail des DDSE, PE et SL

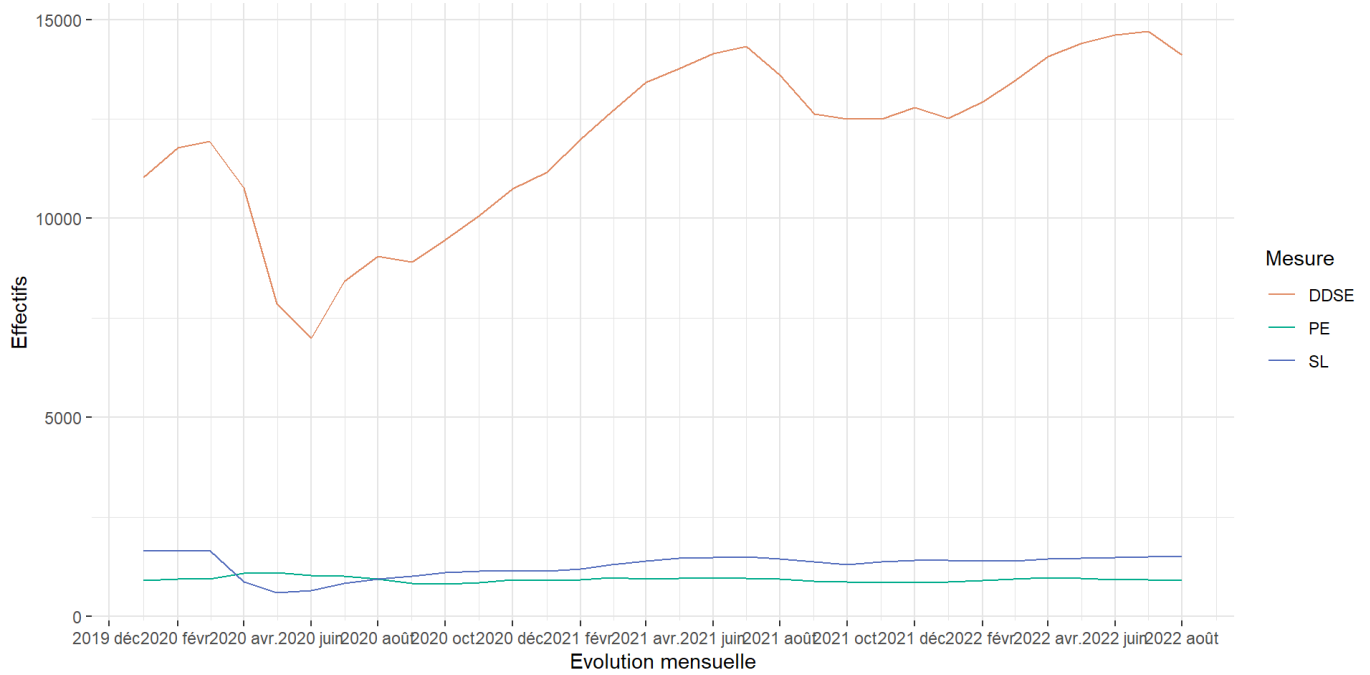


Tableau 38 : Evolution mensuelle par catégorie pénale des écroués détenus et non détenus

Effectifs actualisés au : 1^{er} août 2022

Champ : Métropole et Outre-Mer

Sources :

GENESIS / Traitement : DAP-SDSE pour les écroués par catégorie pénale

IP Gide-GENESIS / Traitement : DAP pour le détail des DDSE, PENH, PEH et SL

Date	Détenus					Non détenus			Ecroués	Variation mensuelle
	PR	CP	CO	dont SL	dont PEH	Détenus	DDSE	PENH		
2020-08-01	16 789	2 353	40 069	1 145	257	59 211	9 417	732	69 360	-
2020-09-01	17 339	2 288	40 108	1 250	246	59 735	9 347	644	69 726	0.5%
2020-10-01	18 058	2 303	40 777	1 356	274	61 138	9 903	618	71 659	2.8%
2020-11-01	18 159	2 403	41 714	1 380	257	62 276	10 517	666	73 459	2.5%
2020-12-01	18 587	2 450	41 943	1 370	316	62 980	11 226	668	74 874	1.9%
2021-01-01	17 856	2 423	42 394	1 369	292	62 673	11 669	679	75 021	0.2%
2021-02-01	18 659	2 572	42 571	1 444	294	63 802	12 499	698	76 999	2.6%
2021-03-01	18 587	2 635	43 183	1 474	322	64 405	13 219	718	78 342	1.7%
2021-04-01	18 514	2 753	43 859	1 567	311	65 126	13 960	702	79 788	1.8%
2021-05-01	18 568	2 787	44 029	1 643	304	65 384	14 315	718	80 417	0.8%
2021-06-01	19 168	2 760	44 663	1 661	306	66 591	14 701	708	82 000	2.0%
2021-07-01	19 221	2 855	45 895	1 655	304	67 971	14 828	712	83 511	1.8%
2021-08-01	18 641	2 766	46 894	1 623	305	68 301	14 103	694	83 098	-0.5%
2021-09-01	18 650	2 623	47 199	1 549	282	68 472	13 138	663	82 273	-1.0%
2021-10-01	19 136	2 774	47 263	1 535	269	69 173	13 089	670	82 932	0.8%
2021-11-01	19 363	2 776	47 673	1 545	256	69 812	13 085	661	83 558	0.8%
2021-12-01	19 023	2 726	48 243	1 655	249	69 992	13 368	662	84 022	0.6%
2022-01-01	18 660	2 637	48 151	1 599	228	69 448	13 133	686	83 267	-0.9%
2022-02-01	19 333	2 777	47 854	1 653	264	69 964	13 540	710	84 214	1.1%
2022-03-01	19 434	2 797	48 015	1 639	281	70 246	14 080	727	85 053	1.0%
2022-04-01	19 351	2 922	48 780	1 696	304	71 053	14 719	746	86 518	1.7%
2022-05-01	19 084	2 873	49 081	1 721	276	71 038	15 064	753	86 855	0.4%
2022-06-01	19 054	2 819	49 805	1 745	269	71 678	15 246	726	87 650	0.9%
2022-07-01	19 386	3 026	49 655	1 790	247	72 067	15 348	761	88 176	0.6%

Sont pris en compte à la fois les DDSE, PEH, PENH et SL dans le cadre d'un aménagement de peine (AP) et ceux dans le cadre d'une libération sous contrainte (LSC).

Date	Détenus					Non détenus			Ecroués	
	PR	CP	CO	dont SL	dont PEH	Détenus	DDSE	PENH	Ecroués	Variation mensuelle
2022-08-01	19 013	2 932	49 874	1 765	222	71 819	14 729	745	87 293	-1.0%

Sont pris en compte à la fois les DDSE, PEH, PENH et SL dans le cadre d'un aménagement de peine (AP) et ceux dans le cadre d'une libération sous contrainte (LSC).

Tableau 39 : Etablissements ou quartiers d'établissements dont la densité carcérale est supérieure ou égale à 120%

Effectifs actualisés au : 1^{er} août 2022

Champ : Métropole et Outre-Mer

Sources :

Effectifs écroués détenus : GENESIS / Traitement : DAP-SDSE, IP Gide-GENESIS / Traitement : DAP pour le détail par quartier

Places opérationnelles : Ministère de la Justice / DAP / SDSP / SP2 - Fichier des places opérationnelles

Direction Interrégionale	Etablissement	Quartier	Capacité norme circulaire	Capacité opérationnelle	Détenus	Densité carcérale
DISP BORDEAUX	CP BORDEAUX GRADIGNAN	MA/QMA	354	350	712	203.4%
DISP BORDEAUX	MA ROCHEFORT	MA/QMA	52	52	96	184.6%
DISP BORDEAUX	MA BAYONNE	MA/QMA	75	75	130	173.3%
DISP BORDEAUX	MA NIORT	MA/QMA	66	66	114	172.7%
DISP BORDEAUX	MA TULLE	MA/QMA	47	47	81	172.3%
DISP BORDEAUX	MA LIMOGES	MA/QMA	83	83	134	161.4%
DISP BORDEAUX	MA SAINTES	MA/QMA	81	81	128	158.0%
DISP BORDEAUX	MA PERIGUEUX	MA/QMA	99	99	155	156.6%
DISP BORDEAUX	MA GUERET	MA/QMA	32	32	49	153.1%
DISP BORDEAUX	CP POITIERS VIVONNE	MA/QMA	305	305	394	129.2%
DISP BORDEAUX	CP MONT DE MARSAN	MA/QMA	329	329	414	125.8%
DISP BORDEAUX	MA AGEN	MA/QMA	146	145	176	121.4%
DISP DIJON	MA TOURS	MA/QMA	145	145	258	177.9%
DISP DIJON	CP VARENNES LE GRAND	MA/QMA	193	193	316	163.7%
DISP DIJON	MA AUXERRE	MA/QMA	101	101	161	159.4%
DISP DIJON	MA BLOIS	MA/QMA	114	114	176	154.4%
DISP DIJON	MA BOURGES	MA/QMA	116	116	166	143.1%

Seuls les quartiers administratifs sont ici référencés : les places femmes et mineurs sont ainsi comptabilisées au sein des quartiers QMA, QCD, QSL, QPA ou QMC.

Direction Interrégionale	Etablissement	Quartier	Capacité norme circulaire	Capacité opérationnelle	Détenus	Densité carcérale
DISP DIJON	MA DIJON	MA/QMA	186	186	261	140.3%
DISP DIJON	CP CHATEAUROUX	MA/QMA	105	105	147	140.0%
DISP DIJON	MA BESANCON	MA/QMA	276	276	381	138.0%
DISP DIJON	MA MONTBELIARD	MA/QMA	41	41	52	126.8%
DISP DIJON	CP ORLEANS SARAN	MA/QMA	531	531	669	126.0%
DISP LILLE	MA BETHUNE	MA/QMA	180	180	333	185.0%
DISP LILLE	CP LAON	MA/QMA	189	188	334	177.7%
DISP LILLE	CP LONGUENESSE	MA/QMA	193	193	323	167.4%
DISP LILLE	MA VALENCIENNES	MA/QMA	212	212	344	162.3%
DISP LILLE	CP LILLE ANNOEULLIN	MA/QMA	429	429	613	142.9%
DISP LILLE	CP LILLE LOOS SEQUEDIN	MA/QMA	584	584	834	142.8%
DISP LILLE	MA AMIENS	MA/QMA	268	265	367	138.5%
DISP LILLE	CP LILLE LOOS SEQUEDIN	CNE	19	19	23	121.1%
DISP LILLE	MA ARRAS	MA/QMA	209	209	253	121.1%
DISP LILLE	MA DUNKERQUE	MA/QMA	105	105	126	120.0%
DISP LYON	CP ST QUENTIN FALLAVIER	MA/QMA	237	237	367	154.9%
DISP LYON	CP AITON	MA/QMA	219	219	334	152.5%
DISP LYON	MA CHAMBERY	MA/QMA	93	93	139	149.5%
DISP LYON	MA PRIVAS	MA/QMA	57	57	85	149.1%
DISP LYON	MA LYON CORBAS	MA/QMA	688	688	1 010	146.8%
DISP LYON	MA BONNEVILLE	MA/QMA	187	158	230	145.6%
DISP LYON	CP MOULINS YZEURE	MA/QMA	147	147	211	143.5%
DISP LYON	CP ST ETIENNE LA TALAUDIÈRE	MA/QMA	287	267	381	142.7%
DISP LYON	CP GRENOBLE VARCES	MA/QMA	232	232	322	138.8%
DISP LYON	MA LE PUY EN VELAY	MA/QMA	35	31	41	132.3%
DISP LYON	MA MONTLUCON	MA/QMA	22	22	29	131.8%
DISP LYON	CP VALENCE	MA/QMA	344	344	445	129.4%
DISP LYON	CP BOURG EN BRESSE	MA/QMA	351	351	446	127.1%
DISP MARSEILLE	CP AVIGNON LE PONTET	MA/QMA	394	394	622	157.9%

Seuls les quartiers administratifs sont ici référencés : les places femmes et mineurs sont ainsi comptabilisées au sein des quartiers QMA, QCD, QSL, QPA ou QMC.

Direction Interrégionale	Etablissement	Quartier	Capacité norme circulaire	Capacité opérationnelle	Détenus	Densité carcérale
DISP MARSEILLE	MA NICE	MA/QMA	363	363	549	151.2%
DISP MARSEILLE	CP MARSEILLE	MA/QMA	593	593	885	149.2%
DISP MARSEILLE	CP AIX LUYNES	MA/QMA	1 245	1 245	1 723	138.4%
DISP MARSEILLE	CP TOULON LA FARLEDE	MA/QMA	394	394	522	132.5%
DISP MARSEILLE	MA DRAGUIGNAN	MA/QMA	504	504	648	128.6%
DISP PARIS	CP MEAUX CHAUCONIN NEUFMONTIERS	MA/QMA	385	385	703	182.6%
DISP PARIS	CP BOIS D ARCY	MA/QMA	501	501	856	170.9%
DISP PARIS	MA VILLEPINTE	MA/QMA	586	586	982	167.6%
DISP PARIS	CP FRESNES	CSL/QSL	27	27	45	166.7%
DISP PARIS	CP PARIS LA SANTE	MA/QMA	712	712	1 091	153.2%
DISP PARIS	CP NANTERRE	MA/QMA	597	597	886	148.4%
DISP PARIS	CP FRESNES	MA/QMA	1 330	1 330	1 962	147.5%
DISP PARIS	MA OSNY	MA/QMA	579	579	835	144.2%
DISP PARIS	MA FLEURY MEROGIS	MA/QMA	2 927	2 870	3 675	128.0%
DISP RENNES	MA LA ROCHE SUR YON	MA/QMA	39	39	70	179.5%
DISP RENNES	MA VANNES	MA/QMA	52	52	90	173.1%
DISP RENNES	CP LORIENT	MA/QMA	187	187	322	172.2%
DISP RENNES	MA FONTENAY LE COMTE	MA/QMA	39	39	65	166.7%
DISP RENNES	MA ST BRIEUC	MA/QMA	85	85	139	163.5%
DISP RENNES	MA ANGERS	MA/QMA	266	266	431	162.0%
DISP RENNES	MA EVREUX	MA/QMA	162	162	262	161.7%
DISP RENNES	MA LAVAL	MA/QMA	71	56	89	158.9%
DISP RENNES	MA BREST	MA/QMA	254	254	384	151.2%
DISP RENNES	MA LE MANS CROISETTES	MA/QMA	399	399	584	146.4%
DISP RENNES	CP RENNES VEZIN	MA/QMA	477	477	654	137.1%
DISP RENNES	CP NANTES	MA/QMA	570	570	779	136.7%

Seuls les quartiers administratifs sont ici référencés : les places femmes et mineurs sont ainsi comptabilisées au sein des quartiers QMA, QCD, QSL, QPA ou QMC.

Direction Interrégionale	Etablissement	Quartier	Capacité norme circulaire	Capacité opérationnelle	Détenus	Densité carcérale
DISP RENNES	MA ST MALO	MA/QMA	80	80	108	135.0%
DISP RENNES	MA CAEN	MA/QMA	269	269	357	132.7%
DISP RENNES	MA COUTANCES	MA/QMA	48	48	62	129.2%
DISP STRASBOURG	CP MULHOUSE LUTTERBACH	MA/QMA	320	320	501	156.6%
DISP STRASBOURG	MA STRASBOURG	MA/QMA	432	432	653	151.2%
DISP STRASBOURG	MA SARREGUEMINES	MA/QMA	71	71	94	132.4%
DISP TOULOUSE	MA CARCASSONNE	MA/QMA	64	64	139	217.2%
DISP TOULOUSE	MA FOIX	MA/QMA	67	65	141	216.9%
DISP TOULOUSE	MA NIMES	MA/QMA	200	200	416	208.0%
DISP TOULOUSE	CP PERPIGNAN	MA/QMA	196	196	407	207.7%
DISP TOULOUSE	CP BEZIERS	MA/QMA	389	389	655	168.4%
DISP TOULOUSE	MA TARBES	MA/QMA	68	68	113	166.2%
DISP TOULOUSE	MA ALBI	MA/QMA	105	105	165	157.1%
DISP TOULOUSE	CP TOULOUSE SEYSSES	MA/QMA	645	645	1 004	155.7%
DISP TOULOUSE	MA RODEZ	MA/QMA	99	99	145	146.5%
DISP TOULOUSE	CP VILLENEUVE LES MAGUELONE	MA/QMA	607	607	883	145.5%
DISP TOULOUSE	MA MONTAUBAN	MA/QMA	144	144	206	143.1%
MOM	CP MAJICAVO	MA/QMA	164	164	296	180.5%
MOM	CP BAIE MAHAULT	MA/QMA	253	253	448	177.1%
MOM	CP REMIRE MONTJOLY	MA/QMA	296	296	460	155.4%
MOM	CP DUCOS	MA/QMA	371	371	565	152.3%
MOM	CP NOUMEA	MA/QMA	196	196	296	151.0%

Seuls les quartiers administratifs sont ici référencés : les places femmes et mineurs sont ainsi comptabilisées au sein des quartiers QMA, QCD, QSL, QPA ou QMC.

Direction Interrégionale	Etablissement	Quartier	Capacité norme circulaire	Capacité opérationnelle	Détenus	Densité carcérale
MOM	CP MAJICAVO	CD/QCD	114	114	172	150.9%
MOM	CP NOUMEA	CD/QCD	218	218	315	144.5%
MOM	CP FAAA NUUTANIA	MA/QMA	152	152	195	128.3%
MOM	MA BASSE TERRE	MA/QMA	129	129	164	127.1%

Seuls les quartiers administratifs sont ici référencés : les places femmes et mineurs sont ainsi comptabilisées au sein des quartiers QMA, QCD, QSL, QPA ou QMC.

Au total, 41573 détenus et 98 établissements ou quartiers sont concernés.

Tableau 40 : Nombre de condamnés écroués selon le type de libération sous contrainte, par Direction Interrégionale

Effectifs actualisés au : 1^{er} août 2022

Champ : Métropole et Outre-Mer

Sources :

GENESIS / Traitement : DAP-SDSE pour les écroués condamnés

IP Gide-GENESIS / Traitement : DAP pour les LSC et le détail des DDSE, PENH, PEH et SL

Direction Interrégionale	DDSE	PENH	PEH	SL	Total LSC	Ecroués condamnés	Pourcentage LSC (%)
DISP BORDEAUX	47	2	5	26	80	5 388	1.5%
DISP DIJON	60	1	0	11	72	4 717	1.5%
DISP LILLE	55	2	0	16	73	6 662	1.1%
DISP LYON	70	8	0	40	118	6 591	1.8%
DISP MARSEILLE	70	3	2	27	102	7 105	1.4%
DISP PARIS	86	6	0	57	149	10 298	1.4%
DISP RENNES	56	5	0	23	84	8 368	1.0%
DISP STRASBOURG	53	14	1	20	88	5 835	1.5%
DISP TOULOUSE	59	6	1	16	82	5 521	1.5%
<i>Total Métropole</i>	556	47	9	236	848	60 485	1.4%
MOM	67	5	2	5	79	4 863	1.6%
Total France entière	623	52	11	241	927	65 348	1.4%

Tableau 41 : Evolution mensuelle du nombre de condamnés écroués selon le type de libération sous contrainte

Effectifs actualisés au : 1^{er} août 2022

Champ : Métropole et Outre-Mer

Sources :

GENESIS / Traitement : DAP-SDSE pour les écroués condamnés

IP Gide-GENESIS / Traitement : DAP pour les LSC et le détail des DDSE, PENH, PEH et SL

Date	DDSE	PENH	PEH	SL	Total LSC	Ecroués condamnés	Pourcentage LSC (%)
2020-08-01	370	40	15	199	624	50 218	1.2%
2020-09-01	434	41	16	242	733	50 099	1.5%
2020-10-01	439	50	21	257	767	51 298	1.5%
2020-11-01	434	51	22	237	744	52 897	1.4%
2020-12-01	468	48	22	241	779	53 837	1.4%
2021-01-01	508	55	17	234	814	54 742	1.5%
2021-02-01	502	48	15	249	814	55 768	1.5%
2021-03-01	538	46	20	179	783	57 120	1.4%
2021-04-01	534	49	18	177	778	58 521	1.3%
2021-05-01	557	50	14	181	802	59 062	1.4%
2021-06-01	563	50	11	174	798	60 072	1.3%
2021-07-01	509	51	14	158	732	61 435	1.2%
2021-08-01	495	47	9	170	721	61 691	1.2%
2021-09-01	516	53	11	181	761	61 000	1.2%
2021-10-01	579	57	15	226	877	61 022	1.4%
2021-11-01	579	51	11	175	816	61 419	1.3%
2021-12-01	584	38	18	247	887	62 273	1.4%
2022-01-01	606	42	7	190	845	61 970	1.4%
2022-02-01	609	50	16	262	937	62 104	1.5%
2022-03-01	639	51	13	245	948	62 822	1.5%
2022-04-01	640	55	19	258	972	64 245	1.5%
2022-05-01	661	61	17	253	992	64 898	1.5%
2022-06-01	630	67	16	261	974	65 777	1.5%
2022-07-01	645	62	19	286	1 012	65 764	1.5%
2022-08-01	623	52	11	241	927	65 348	1.4%

Tableau 42 : Répartition des écroués condamnés en aménagement de peine (hors LSC) par Direction Interrégionale

Effectifs actualisés au : 1^{er} août 2022

Champ : Métropole et Outre-Mer

Sources :

GENESIS / Traitement : DAP-SDSE pour les écroués condamnés

IP Gide-GENESIS / Traitement : DAP pour les AP et le détail des DDSE, PENH, PEH et SL

Direction Interrégionale	DDSE	PE	SL	Total AP	Ecroués condamnés	Pourcentage AP (%)
DISP BORDEAUX	948	88	87	1 123	5 388	20.8%
DISP DIJON	1 116	37	96	1 249	4 717	26.5%
DISP LILLE	1 317	87	56	1 460	6 662	21.9%
DISP LYON	1 591	120	215	1 926	6 591	29.2%
DISP MARSEILLE	1 584	38	149	1 771	7 105	24.9%
DISP PARIS	2 229	166	495	2 890	10 298	28.1%
DISP RENNES	1 821	88	133	2 042	8 368	24.4%
DISP STRASBOURG	1 179	82	148	1 409	5 835	24.1%
DISP TOULOUSE	1 331	85	89	1 505	5 521	27.3%
<i>Total Métropole</i>	<i>13 116</i>	<i>791</i>	<i>1 468</i>	<i>15 375</i>	<i>60 485</i>	<i>25.4%</i>
MOM	990	113	56	1 159	4 863	23.8%
Total France entière	14 106	904	1 524	16 534	65 348	25.3%

Graphique 43 : Graphique d'évolution mensuelle du nombre d'écroués condamnés en aménagement de peine

Effectifs actualisés au : 1^{er} août 2022

Champ : Métropole et Outre-Mer

Sources :

GENESIS / Traitement : DAP-SDSE pour les écroués condamnés

IP Gide-GENESIS / Traitement : DAP pour les AP et le détail des DDSE, PENH, PEH et SL

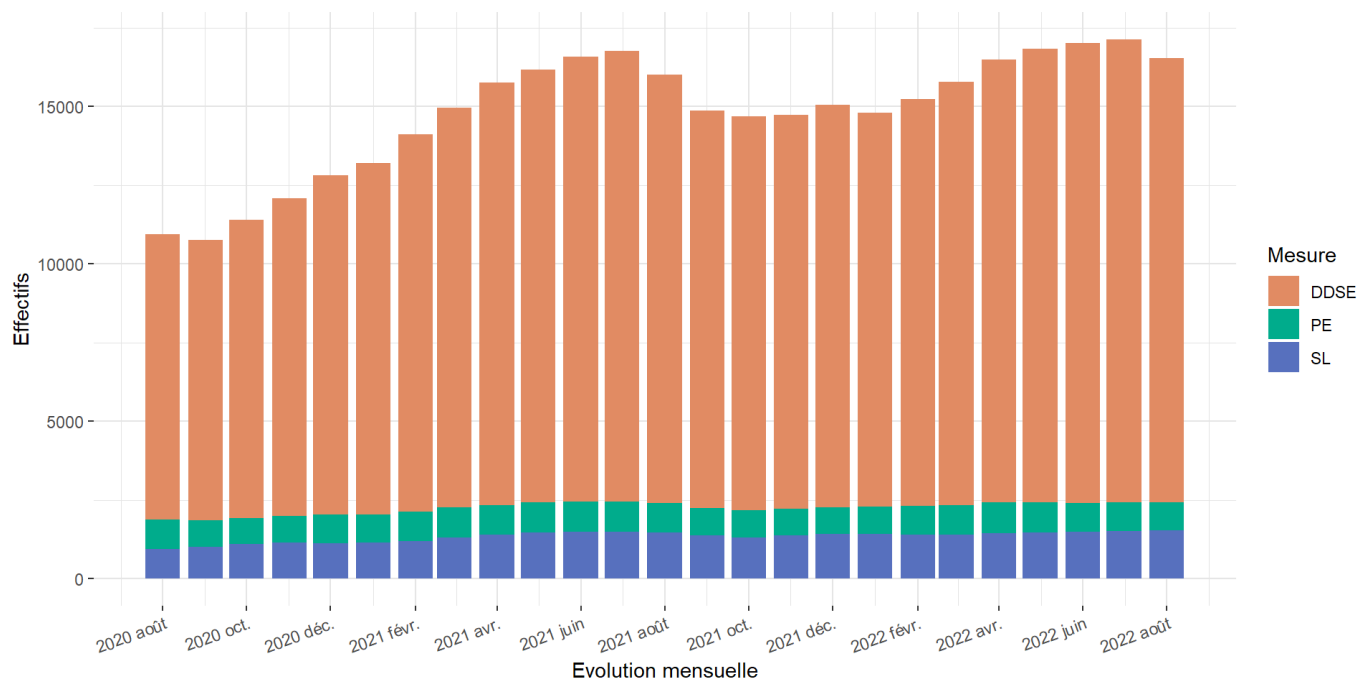


Tableau 44 : Ecroûés condamnés en aménagement de peine (hors LSC) par établissement

Effectifs actualisés au : 1^{er} août 2022

Champ : Métropole et Outre-Mer

Sources :

GENESIS / Traitement : DAP-SDSE pour les écroués condamnés

IP Gide-GENESIS / Traitement : DAP pour les AP et le détail des DDSE, PENH, PEH et SL

Direction Interrégionale	Etablissement	DDSE	PENH	PEH	SL	Total AP	Ecroûés condamnés	Pourcentage AP (%)
DISP BORDEAUX	CD BEDENAC	0	0	0	0	0	176	0.0%
DISP BORDEAUX	CD EYSSES	0	0	2	0	2	274	0.7%
DISP BORDEAUX	CD MAUZAC	0	0	17	0	17	356	4.8%
DISP BORDEAUX	CD NEUVIC SUR L ISLE	0	0	0	0	0	371	0.0%
DISP BORDEAUX	CD UZERCHE	0	0	0	0	0	537	0.0%
DISP BORDEAUX	CP BORDEAUX GRADIGNAN	270	29	2	29	330	649	50.8%
DISP BORDEAUX	CP MONT DE MARSAN	62	8	0	5	75	641	11.7%
DISP BORDEAUX	CP POITIERS VIVONNE	19	3	7	17	46	557	8.3%
DISP BORDEAUX	MA AGEN	99	4	0	8	111	187	59.4%
DISP BORDEAUX	MA ANGOULEME	51	4	0	9	64	183	35.0%
DISP BORDEAUX	MA BAYONNE	40	0	0	3	43	101	42.6%
DISP BORDEAUX	MA GUERET	9	0	0	1	10	36	27.8%
DISP BORDEAUX	MA LIMOGES	58	0	0	3	61	120	50.8%
DISP BORDEAUX	MA NIORT	57	1	0	4	62	145	42.8%
DISP BORDEAUX	MA PAU	52	0	0	1	53	169	31.4%
DISP BORDEAUX	MA PERIGUEUX	72	4	0	4	80	152	52.6%

Direction Interrégionale	Etablissement	DDSE	PENH	PEH	SL	Total AP	Ecroués condamnés	Pourcentage AP (%)
DISP BORDEAUX	MA ROCHEFORT	47	0	0	0	47	113	41.6%
DISP BORDEAUX	MA SAINTES	57	5	0	2	64	138	46.4%
DISP BORDEAUX	MA TULLE	55	0	0	1	56	99	56.6%
DISP BORDEAUX	MC ST MARTIN DE RE	0	0	2	0	2	384	0.5%
<i>DISP BORDEAUX</i>	<i>Total Direction Interrégionale</i>	948	58	30	87	1 123	5 388	20.8%
DISP DIJON	CD CHATEAUDUN	105	1	0	0	106	653	16.2%
DISP DIJON	CD JOUX LA VILLE	0	0	0	0	0	529	0.0%
DISP DIJON	CP CHATEAUROUX	45	1	0	4	50	373	13.4%
DISP DIJON	CP ORLEANS SARAN	97	1	0	17	115	684	16.8%
DISP DIJON	CP VARENNES LE GRAND	111	3	7	5	126	505	25.0%
DISP DIJON	CSL BESANCON	61	1	0	16	78	82	95.1%
DISP DIJON	CSL MONTARGIS	47	0	0	17	64	66	97.0%
DISP DIJON	MA AUXERRE	98	1	0	0	99	212	46.7%
DISP DIJON	MA BELFORT	32	3	0	1	36	53	67.9%
DISP DIJON	MA BESANCON	0	0	0	0	0	234	0.0%
DISP DIJON	MA BLOIS	52	2	0	8	62	119	52.1%
DISP DIJON	MA BOURGES	56	4	0	6	66	162	40.7%
DISP DIJON	MA DIJON	84	2	0	3	89	243	36.6%
DISP DIJON	MA LONS LE SAUNIER	59	3	0	2	64	100	64.0%
DISP DIJON	MA MONTBELIARD	53	0	0	0	53	80	66.2%
DISP DIJON	MA NEVERS	20	2	0	2	24	103	23.3%
DISP DIJON	MA TOURS	99	1	0	10	110	237	46.4%
DISP DIJON	MA VESOUL	97	5	0	5	107	141	75.9%
DISP DIJON	MC ST MAUR	0	0	0	0	0	141	0.0%
<i>DISP DIJON</i>	<i>Total Direction Interrégionale</i>	1 116	30	7	96	1 249	4 717	26.5%
DISP LILLE	CD BAPAUME	0	0	1	0	1	543	0.2%
DISP LILLE	CP BEAUVAIS	233	8	0	11	252	654	38.5%
DISP LILLE	CP CHATEAU THIERRY	0	0	0	0	0	69	0.0%
DISP LILLE	CP LAON	103	14	0	0	117	512	22.9%

Direction Interrégionale	Etablissement	DDSE	PENH	PEH	SL	Total AP	Ecroués condamnés	Pourcentage AP (%)
DISP LILLE	CP LIANCOURT	0	0	0	0	0	547	0.0%
DISP LILLE	CP LILLE ANNOEULLIN	1	0	0	0	1	555	0.2%
DISP LILLE	CP LILLE LOOS SEQUEDIN	276	5	0	16	297	797	37.3%
DISP LILLE	CP LONGUENESSE	92	0	1	20	113	699	16.2%
DISP LILLE	CP MAUBEUGE	60	1	0	0	61	383	15.9%
DISP LILLE	CP VENDIN LE VIEIL	0	0	0	0	0	103	0.0%
DISP LILLE	EPM QUIEVRECHAIN	0	0	0	0	0	16	0.0%
DISP LILLE	MA AMIENS	93	45	0	1	139	372	37.4%
DISP LILLE	MA ARRAS	48	0	0	1	49	205	23.9%
DISP LILLE	MA BETHUNE	154	2	0	0	156	379	41.2%
DISP LILLE	MA DOUAI	113	3	0	4	120	381	31.5%
DISP LILLE	MA DUNKERQUE	71	3	0	0	74	166	44.6%
DISP LILLE	MA VALENCIENNES	73	4	0	3	80	281	28.5%
<i>DISP LILLE</i>	<i>Total Direction Interrégionale</i>	<i>1 317</i>	<i>85</i>	<i>2</i>	<i>56</i>	<i>1 460</i>	<i>6 662</i>	<i>21.9%</i>
DISP LYON	CD ROANNE	0	0	0	0	0	533	0.0%
DISP LYON	CP AITON	27	0	0	0	27	439	6.2%
DISP LYON	CP BOURG EN BRESSE	77	2	2	17	98	678	14.5%
DISP LYON	CP GRENOBLE VARCES	187	32	0	21	240	435	55.2%
DISP LYON	CP MOULINS YZEURE	61	3	1	3	68	289	23.5%
DISP LYON	CP RIOM	50	7	8	5	70	497	14.1%
DISP LYON	CP ST ETIENNE LA TALAUDIERE	158	1	4	27	190	450	42.2%
DISP LYON	CP ST QUENTIN FALLAVIER	113	10	0	30	153	482	31.7%
DISP LYON	CP VALENCE	173	10	0	0	183	542	33.8%
DISP LYON	CP VILLEFRANCHE SUR SAONE	25	0	0	11	36	510	7.1%
DISP LYON	CSL LYON	0	0	0	70	70	86	81.4%
DISP LYON	EPM RHONE	2	0	0	0	2	16	12.5%
DISP LYON	MA AURILLAC	21	2	0	2	25	71	35.2%
DISP LYON	MA BONNEVILLE	217	0	1	9	227	348	65.2%
DISP LYON	MA CHAMBERY	59	0	0	18	77	129	59.7%
DISP LYON	MA LE PUY EN VELAY	38	1	0	0	39	64	60.9%

Direction Interrégionale	Etablissement	DDSE	PENH	PEH	SL	Total AP	Ecroués condamnés	Pourcentage AP (%)
DISP LYON	MA LYON CORBAS	283	36	0	0	319	838	38.1%
DISP LYON	MA MONTLUCON	31	0	0	0	31	51	60.8%
DISP LYON	MA PRIVAS	69	0	0	2	71	133	53.4%
<i>DISP LYON</i>	<i>Total Direction Interrégionale</i>	<i>1 591</i>	<i>104</i>	<i>16</i>	<i>215</i>	<i>1 926</i>	<i>6 591</i>	<i>29.2%</i>
DISP MARSEILLE	CD CASABIANDA	0	0	0	0	0	137	0.0%
DISP MARSEILLE	CD SALON DE PROVENCE	0	0	0	0	0	628	0.0%
DISP MARSEILLE	CD TARASCON	0	3	0	0	3	609	0.5%
DISP MARSEILLE	CP AIX LUYNES	219	2	0	39	260	1 338	19.4%
DISP MARSEILLE	CP AVIGNON LE PONTET	167	1	2	41	211	723	29.2%
DISP MARSEILLE	CP BORGIO	79	4	0	1	84	243	34.6%
DISP MARSEILLE	CP MARSEILLE	386	2	0	25	413	889	46.5%
DISP MARSEILLE	CP TOULON LA FARLEDE	148	0	7	27	182	681	26.7%
DISP MARSEILLE	EPM MARSEILLE	1	1	0	0	2	21	9.5%
DISP MARSEILLE	MA AJACCIO	47	0	0	1	48	74	64.9%
DISP MARSEILLE	MA DIGNE LES BAINS	48	0	0	1	49	71	69.0%
DISP MARSEILLE	MA DRAGUIGNAN	120	0	7	0	127	522	24.3%
DISP MARSEILLE	MA GAP	32	0	0	0	32	46	69.6%
DISP MARSEILLE	MA GRASSE	160	8	0	0	168	580	29.0%
DISP MARSEILLE	MA NICE	177	1	0	14	192	410	46.8%
DISP MARSEILLE	MC ARLES	0	0	0	0	0	133	0.0%
<i>DISP MARSEILLE</i>	<i>Total Direction Interrégionale</i>	<i>1 584</i>	<i>22</i>	<i>16</i>	<i>149</i>	<i>1 771</i>	<i>7 105</i>	<i>24.9%</i>
DISP PARIS	CD MELUN	0	0	0	0	0	271	0.0%

Direction Interrégionale	Etablissement	DDSE	PENH	PEH	SL	Total AP	Ecroués condamnés	Pourcentage AP (%)
DISP PARIS	CP BOIS D ARCY	0	0	1	31	32	589	5.4%
DISP PARIS	CP FRESNES	246	10	21	111	388	1 624	23.9%
DISP PARIS	CP MEAUX CHAUCONIN NEUFMONTIERS	82	21	0	27	130	604	21.5%
DISP PARIS	CP NANTERRE	239	12	0	72	323	724	44.6%
DISP PARIS	CP PARIS LA SANTE	262	31	0	80	373	902	41.4%
DISP PARIS	CP SUD FRANCILIEN	0	0	0	0	0	661	0.0%
DISP PARIS	CSL CORBEIL ESSONNES	212	7	1	63	283	298	95.0%
DISP PARIS	CSL GAGNY	544	24	0	44	612	635	96.4%
DISP PARIS	CSL MELUN	145	4	0	46	195	202	96.5%
DISP PARIS	EPM PORCHEVILLE	0	0	0	0	0	7	0.0%
DISP PARIS	MA FLEURY MEROGIS	0	0	0	0	0	2 155	0.0%
DISP PARIS	MA OSNY	301	34	0	0	335	781	42.9%
DISP PARIS	MA VERSAILLES	198	0	0	21	219	248	88.3%
DISP PARIS	MA VILLEPINTE	0	0	0	0	0	384	0.0%
DISP PARIS	MC POISSY	0	0	0	0	0	213	0.0%
<i>DISP PARIS</i>	<i>Total Direction Interrégionale</i>	<i>2 229</i>	<i>143</i>	<i>23</i>	<i>495</i>	<i>2 890</i>	<i>10 298</i>	<i>28.1%</i>
DISP RENNES	CD ARGENTAN	32	0	0	0	32	628	5.1%
DISP RENNES	CD VAL DE REUIL	0	0	1	0	1	724	0.1%
DISP RENNES	CP ALENCON CONDE SUR SARTHE	14	0	0	7	21	127	16.5%
DISP RENNES	CP CAEN	2	8	6	0	16	399	4.0%
DISP RENNES	CP LE HAVRE	106	0	0	3	109	643	17.0%
DISP RENNES	CP LORIENT	88	2	5	11	106	344	30.8%
DISP RENNES	CP NANTES	171	15	0	13	199	1 151	17.3%
DISP RENNES	CP RENNES	5	0	0	2	7	189	3.7%
DISP RENNES	CP RENNES VEZIN	98	7	0	10	115	691	16.6%
DISP RENNES	EPM ORVAULT	1	0	0	0	1	14	7.1%
DISP RENNES	MA ANGERS	167	2	0	19	188	457	41.1%
DISP RENNES	MA BREST	172	13	0	13	198	451	43.9%
DISP RENNES	MA CAEN	130	0	0	0	130	333	39.0%
DISP RENNES	MA CHERBOURG	36	0	0	0	36	53	67.9%

Direction Interrégionale	Etablissement	DDSE	PENH	PEH	SL	Total AP	Ecroués condamnés	Pourcentage AP (%)
DISP RENNES	MA COUTANCES	45	2	1	6	54	86	62.8%
DISP RENNES	MA EVREUX	138	2	1	4	145	315	46.0%
DISP RENNES	MA FONTENAY LE COMTE	27	0	0	0	27	66	40.9%
DISP RENNES	MA LA ROCHE SUR YON	75	1	0	2	78	114	68.4%
DISP RENNES	MA LAVAL	57	3	0	0	60	109	55.0%
DISP RENNES	MA LE MANS CROISSETTES	104	2	0	28	134	490	27.3%
DISP RENNES	MA ROUEN	178	15	0	5	198	562	35.2%
DISP RENNES	MA ST BRIEUC	91	1	0	7	99	201	49.3%
DISP RENNES	MA ST MALO	53	1	0	3	57	128	44.5%
DISP RENNES	MA VANNES	31	0	0	0	31	93	33.3%
<i>DISP RENNES</i>	<i>Total Direction Interrégionale</i>	<i>1 821</i>	<i>74</i>	<i>14</i>	<i>133</i>	<i>2 042</i>	<i>8 368</i>	<i>24.4%</i>
DISP STRASBOURG	CD ECROUVES	0	0	2	0	2	250	0.8%
DISP STRASBOURG	CD MONTMEDY	0	0	0	0	0	299	0.0%
DISP STRASBOURG	CD OERMINGEN	0	0	0	0	0	228	0.0%
DISP STRASBOURG	CD ST MIHIEL	0	2	0	0	2	357	0.6%
DISP STRASBOURG	CD TOUL	0	0	0	0	0	395	0.0%
DISP STRASBOURG	CD VILLENAUXE LA GRANDE	0	0	0	0	0	383	0.0%
DISP STRASBOURG	CP METZ	136	8	5	29	178	482	36.9%
DISP STRASBOURG	CP MULHOUSE LUTTERBACH	209	10	1	19	239	707	33.8%
DISP STRASBOURG	CSL MAXEVILLE	97	4	7	18	126	147	85.7%
DISP STRASBOURG	CSL SOUFFELWEYERSHEIM	223	18	0	37	278	299	93.0%
DISP STRASBOURG	CSL VAL DE BRIEY	40	0	0	10	50	51	98.0%
DISP STRASBOURG	MA BAR LE DUC	32	0	0	5	37	77	48.1%

Direction Interrégionale	Etablissement	DDSE	PENH	PEH	SL	Total AP	Ecroués condamnés	Pourcentage AP (%)
DISP STRASBOURG	MA CHALONS EN CHAMPAGNE	61	5	0	1	67	249	26.9%
DISP STRASBOURG	MA CHARLEVILLE MEZIERES	68	0	0	1	69	107	64.5%
DISP STRASBOURG	MA CHAUMONT	19	4	0	0	23	72	31.9%
DISP STRASBOURG	MA EPINAL	84	1	0	7	92	235	39.1%
DISP STRASBOURG	MA NANCY MAXEVILLE	0	0	0	0	0	393	0.0%
DISP STRASBOURG	MA REIMS	58	12	0	15	85	168	50.6%
DISP STRASBOURG	MA SARREGUEMINES	59	0	0	5	64	107	59.8%
DISP STRASBOURG	MA STRASBOURG	0	0	0	0	0	421	0.0%
DISP STRASBOURG	MA TROYES	93	3	0	1	97	185	52.4%
DISP STRASBOURG	MC CLAIRVAUX	0	0	0	0	0	37	0.0%
DISP STRASBOURG	MC ENSISHEIM	0	0	0	0	0	186	0.0%
<i>DISP STRASBOURG</i>	<i>Total Direction Interrégionale</i>	<i>1 179</i>	<i>67</i>	<i>15</i>	<i>148</i>	<i>1 409</i>	<i>5 835</i>	<i>24.1%</i>
DISP TOULOUSE	CD MURET	0	11	0	0	11	592	1.9%
DISP TOULOUSE	CD ST SULPICE LA POINTE	0	0	13	0	13	87	14.9%
DISP TOULOUSE	CP BEZIERS	115	2	0	2	119	953	12.5%
DISP TOULOUSE	CP LANNEMEZAN	0	1	3	0	4	139	2.9%
DISP TOULOUSE	CP PERPIGNAN	105	0	8	7	120	627	19.1%
DISP TOULOUSE	CP TOULOUSE SEYSSSES	305	11	1	37	354	913	38.8%
DISP TOULOUSE	CP VILLENEUVE LES MAGUELONE	220	7	0	19	246	792	31.1%
DISP TOULOUSE	EPM LAVAUUR	0	0	0	0	0	12	0.0%

Direction Interrégionale	Etablissement	DDSE	PENH	PEH	SL	Total AP	Ecroués condamnés	Pourcentage AP (%)
DISP TOULOUSE	MA ALBI	57	6	3	2	68	149	45.6%
DISP TOULOUSE	MA CARCASSONNE	80	11	0	1	92	173	53.2%
DISP TOULOUSE	MA FOIX	22	0	0	3	25	75	33.3%
DISP TOULOUSE	MA MENDE	10	0	0	0	10	57	17.5%
DISP TOULOUSE	MA MONTAUBAN	112	2	0	3	117	224	52.2%
DISP TOULOUSE	MA NIMES	214	4	0	9	227	476	47.7%
DISP TOULOUSE	MA RODEZ	72	1	0	3	76	169	45.0%
DISP TOULOUSE	MA TARBES	19	1	0	3	23	83	27.7%
<i>DISP TOULOUSE</i>	<i>Total Direction Interrégionale</i>	<i>1 331</i>	<i>57</i>	<i>28</i>	<i>89</i>	<i>1 505</i>	<i>5 521</i>	<i>27.3%</i>
MOM	CD LE PORT	0	0	18	0	18	466	3.9%
MOM	CD TATUTU DE PAPEARI	0	0	0	0	0	351	0.0%
MOM	CP BAIE MAHAULT	133	6	10	5	154	608	25.3%
MOM	CP DUCOS	202	4	16	9	231	745	31.0%
MOM	CP FAAA NUUTANIA	96	7	0	9	112	223	50.2%
MOM	CP MAJICAVO	51	6	1	0	58	286	20.3%
MOM	CP NOUMEA	149	11	0	9	169	680	24.9%
MOM	CP REMIRE MONTJOLY	94	14	0	13	121	628	19.3%
MOM	CP ST DENIS	117	1	15	9	142	535	26.5%
MOM	CP ST PIERRE ET MIQUELON	0	0	0	0	0	0	-
MOM	CP TAIHAE	0	0	0	0	0	3	0.0%
MOM	CP UTUROA	2	0	0	0	2	9	22.2%
MOM	MA BASSE TERRE	85	0	0	0	85	201	42.3%
MOM	MA ST PIERRE	61	4	0	2	67	128	52.3%
<i>MOM</i>	<i>Total Direction Interrégionale</i>	<i>990</i>	<i>53</i>	<i>60</i>	<i>56</i>	<i>1 159</i>	<i>4 863</i>	<i>23.8%</i>
Total	France entière	14 106	693	211	1 524	16 534	65 348	25.3%

Sources et informations générales

La statistique des établissements des personnes écrouées en France est la plus ancienne publication assurée par la Direction de l'Administration Pénitentiaire.

Depuis 2021, cette publication est pour l'essentiel produite à partir des données issues du logiciel de gestion Genesis.

Depuis le 1^{er} janvier 2022, cette publication repose en grande partie sur les statistiques publiques relatives aux mesures sous écrou (milieu fermé) produites par le service statistique ministériel du Ministère de la Justice, la sous-direction de la statistique et des études (SDSE). La DAP complète au besoin ces données par des données internes (quartier d'affectation des détenus, type d'aménagement de peine ou libération sous contrainte). En raison de l'utilisation de données de la statistique publique, certains tableaux de la présente publication ont été modifiés de manière à respecter les règles de diffusion qui lui sont inhérentes (secret statistique).

La DAP se réserve le droit de réviser les valeurs de ses statistiques à la suite de travaux de fiabilisation. Ces révisions entraînent des modifications à la marge sur un nombre restreint d'indicateurs.

Par ailleurs, le centre pénitentiaire de Mata-Utu (anciennement maison d'arrêt) est dans l'attente du déploiement de Genesis sur son site. En attendant, ses effectifs sont remontés manuellement par la mission Outre-Mer et indiqués dans les chiffres du mois ainsi qu'en dessous du tableau n°23.