



**MINISTÈRE  
DE LA JUSTICE**

*Liberté  
Égalité  
Fraternité*

# **Statistique des établissements des personnes écrouées en France**

## **1<sup>er</sup> janvier 2022**

- Avant-propos
- Définitions et abréviations
- Les chiffres au 1<sup>er</sup> janvier 2022
- Tableau 1 : Effectifs des personnes écrouées
- Tableau 2 : Evolution mensuelle des personnes écrouées détenues selon la catégorie pénale
- Graphique 3a : Courbes d'évolution mensuelle des écroués et des écroués détenus
- Graphique 3b : Courbes d'évolution mensuelle des personnes écrouées détenues
- Graphique 3c : Courbes d'évolution mensuelle des personnes écrouées détenues selon la catégorie pénale
- Tableau 4 : Evolution mensuelle des personnes écrouées non détenues
- Graphique 5 : Courbe d'évolution mensuelle des personnes écrouées non détenues
- Tableau 6 : Effectifs des personnes écrouées détenues et densité carcérale
- Tableau 7 : Répartition des personnes écrouées par Direction Interrégionale
- Tableau 8 : Répartition des personnes écrouées détenues par Direction Interrégionale
- Tableau 9 : Répartition des personnes non détenues par Direction Interrégionale
- Tableau 10 : Densité carcérale selon le type d'établissement par Direction Interrégionale
- Tableau 11 : Densité carcérale selon le type d'établissement ou quartier
- Tableau 12 : Répartition des personnes détenues selon la catégorie pénale
- Tableau 13 : Répartition des personnes détenues selon la catégorie pénale et par Direction Interrégionale
- Tableau 14 : Répartition des personnes détenues par établissement - Direction Interrégionale de Bordeaux
- Tableau 15 : Répartition des personnes détenues par établissement - Direction Interrégionale de Dijon
- Tableau 16 : Répartition des personnes détenues par établissement - Direction Interrégionale de Lille
- Tableau 17 : Répartition des personnes détenues par établissement - Direction Interrégionale de Lyon
- Tableau 18 : Répartition des personnes détenues par établissement - Direction Interrégionale de Marseille
- Tableau 19 : Répartition des personnes détenues par établissement - Direction Interrégionale de Paris
- Tableau 20 : Répartition des personnes détenues par établissement - Direction Interrégionale de Rennes
- Tableau 21 : Répartition des personnes détenues par établissement - Direction Interrégionale de Strasbourg
- Tableau 22 : Répartition des personnes détenues par établissement - Direction Interrégionale de Toulouse
- Tableau 23 : Répartition des personnes détenues par établissement - Mission Outre-Mer
- Tableau 24 : Répartition des personnes détenues par sexe et par Direction Interrégionale
- Tableau 25 : Répartition des écroués mineurs selon la catégorie pénale
- Tableau 26 : Evolution mensuelle des écroués mineurs
- Graphique 27 : Courbe d'évolution mensuelle des écroués mineurs
- Tableau 28 : Effectifs des écroués détenus mineurs
- Tableau 29 : Taux d'occupation des places mineurs par établissement
- Tableau 30 : Effectifs des femmes écrouées
- Tableau 31 : Répartition des femmes écrouées selon la catégorie pénale
- Tableau 32 : Femmes écrouées disposant d'un aménagement de peine ou d'une libération sous contrainte
- Tableau 33 : Evolution mensuelle des femmes écrouées
- Graphique 34 : Courbe d'évolution mensuelle des femmes écrouées
- Tableau 35 : Répartition des femmes détenues par établissement

- **Tableau 36 : Evolution mensuelle du nombre d'écroués condamnés en aménagement de peine (hors LSC)**
- **Graphique 37 : Courbe d'évolution mensuelle des écroués condamnés selon le type d'aménagement de peine (hors LSC)**
- **Tableau 38 : Evolution mensuelle par catégorie pénale des écroués détenus et non détenus**
- **Tableau 39 : Etablissements ou quartiers d'établissements dont la densité carcérale est supérieure ou égale à 120%**
- **Tableau 40 : Nombre de condamnés écroués selon le type de libération sous contrainte, par Direction Interrégionale**
- **Tableau 41 : Evolution mensuelle du nombre de condamnés écroués selon le type de libération sous contrainte**
- **Tableau 42 : Répartition des écroués condamnés en aménagement de peine (hors LSC) par Direction Interrégionale**
- **Graphique 43 : Graphique d'évolution mensuelle du nombre d'écroués condamnés en aménagement de peine**
- **Tableau 44 : Ecroués condamnés en aménagement de peine (hors LSC) par établissement**
- **Sources et informations générales**

## **Avant-propos**

A compter du 1<sup>er</sup> janvier 2022, les statistiques relatives aux mesures sous écrou (milieu fermé) sont produites de façon trimestrielle par le service statistique ministériel du Ministère de la Justice, la sous-direction de la statistique et des études (SDSE).

La DAP continue à produire de façon mensuelle la statistique des établissements des personnes écrouées en France. Par souci de cohérence, cette publication repose désormais sur les nouvelles données produites par la SDSE - ayant le statut de statistique publique - complétées au besoin par des données internes (quartier d'affectation des détenus, type d'aménagement de peine ou de libération sous contrainte).

En raison de l'utilisation de données de la statistique publique, certains tableaux de la présente publication ont été modifiés de manière à respecter les règles de diffusion qui lui sont inhérentes (secret statistique).

## Définitions et abréviations

**Écroué** : Est écrouée toute personne ayant fait l'objet d'une mise sous écrou. L'écrou est l'acte par lequel est établie la prise en charge par l'administration pénitentiaire des personnes placées en détention provisoire ou condamnées à une peine privative de liberté. La personne écrouée peut être hébergée au sein d'un établissement pénitentiaire ou non.

**Écroué détenu** : Est détenue toute personne faisant l'objet d'une mesure privative de liberté à l'intérieur d'un établissement pénitentiaire.

**Écroué non détenu** : Est non détenue toute personne ayant fait l'objet d'une mise sous écrou mais ne faisant pas l'objet d'une mesure privative de liberté à l'intérieur d'un établissement pénitentiaire. Il s'agit des personnes placées en détention à domicile sous surveillance électronique ou en placement à l'extérieur sans hébergement.

**CO - Condamné** : Est condamnée toute personne déclarée coupable d'un délit ou d'un crime. Une personne écrouée condamnée peut être détenue ou non détenue, selon les modalités d'aménagement ou d'exécution de sa peine.

**PR - Prévenu** : Est prévenue toute personne poursuivie se trouvant dans l'attente d'un jugement ou n'ayant pas encore été définitivement condamnée.

**CP - Condamné-prévenu** : Est à la fois condamnée et prévenue toute personne ayant été condamnée définitivement dans une ou plusieurs affaires et prévenue dans une ou plusieurs autres affaires. Une personne peut en effet être concernée par plusieurs affaires différentes.

**AP - Aménagement de peine** : L'aménagement de peine peut être prononcé soit en début de peine, dès la condamnation soit en fin de la peine. Ne sont considérés dans la présente publication que les aménagements de peine sous écrou : les détentions à domicile sous surveillance électronique, les placements à l'extérieur et les semi-libertés.

**LSC - Libération sous contrainte** : La libération sous contrainte est définie par l'article 720 du Code de Procédure Pénale. Ne sont considérés dans la présente publication que les libérations sous contrainte sous écrou : les détentions à domicile sous surveillance électronique, les placements à l'extérieur et les semi-libertés.

**DDSE - Détention à domicile sous surveillance électronique** : La détention à domicile sous surveillance électronique est définie par l'article 731-4-1 du Code de Procédure Pénale. Elle peut être exécutée soit dans le cadre d'un aménagement de peine soit dans le cadre d'une libération sous contrainte. Ne sont considérés dans la présente publication que les DDSE sous écrou.

**SL - Semi-liberté** : La semi-liberté permet à une personne condamnée de bénéficier d'un régime particulier de détention l'autorisant à quitter durant la journée son établissement pénitentiaire afin d'exercer une activité professionnelle, de participer de manière essentielle à sa vie de famille, de suivre un traitement médical ou de s'investir dans tout autre projet d'insertion ou de réinsertion de nature à prévenir les risques de récidive. Elle peut être exécutée soit dans le cadre d'un aménagement de peine soit dans le cadre d'une libération sous contrainte.

**PE - Placement à l'extérieur** : Le placement à l'extérieur permet à une personne condamnée de bénéficier d'un régime particulier de détention l'autorisant à quitter l'établissement pénitentiaire afin d'exercer une activité professionnelle, de participer de manière essentielle à sa vie de famille, de suivre un traitement médical ou de s'investir dans tout autre projet d'insertion ou de réinsertion de nature à prévenir les risques de récidive. Le placement à l'extérieur peut être hébergé (PEH) ou non hébergé (PENH) en établissement pénitentiaire et peut être exécuté soit dans le cadre d'un aménagement de peine soit dans le cadre d'une libération sous contrainte.

**CD/QCD - Centre de détention ou quartier centre de détention** : Les centres de détention (ou quartiers centre de détention au sein d'un centre pénitentiaire) sont des établissements pour peine qui accueillent les détenus condamnés à une peine supérieure à 2 ans.

**CNE - Centre national d'évaluation** : Les centres nationaux d'évaluation visent à proposer une affectation en établissement pour peines adaptée aux personnes détenues et/ou à évaluer l'existence ou la persistance d'une dangerosité éventuelle chez les condamnés dans le cadre de l'examen d'une demande d'aménagement de peine ou d'une mesure de sûreté.

**CPA/QPA - Centre ou quartier pour peines aménagées** : Les centres (ou quartiers) pour peines aménagées reçoivent les personnes condamnées bénéficiant d'une mesure de semi-liberté ou d'un placement à l'extérieur ainsi que les personnes condamnées dont le reliquat de peine est inférieur à un an, afin de leur permettre de concrétiser un projet de réinsertion..

**CSL/QLS - Centre ou quartier semi-liberté** : Les centres (ou quartiers) de semi-liberté reçoivent des personnes condamnées admises au régime du placement extérieur ou de la semi-liberté.

**EPM/QM - Etablissement ou quartier pour mineurs** : Les établissements pour mineurs (ou quartiers pour mineurs) accueillent de jeunes détenus, âgés de 13 à 17 ans inclus.

**EPSN - Etablissement public de santé national** : L'Etablissement public de santé national accueille les personnes détenues nécessitant des soins de santé.

**MA/QMA - Maison d'arrêt ou quartier maison d'arrêt** : Les maisons d'arrêt (ou quartiers maison d'arrêt au sein d'un centre pénitentiaire) reçoivent les personnes prévenues en détention provisoire ainsi que les personnes condamnées dont la peine ou le reliquat de peine n'excède pas deux ans.

**MC/QMC - Maison centrale ou quartier maison centrale** : Les maisons centrales (ou quartiers maison central au sein d'un centre pénitentiaire) sont des établissements pour peine qui accueillent les détenus condamnés à de longues peines. Le régime de détention est essentiellement axé sur la sécurité.

**NC - Non communiqué** : Non communiqué en raison du secret statistique.

---

## Les chiffres au 1<sup>er</sup> janvier 2022

### Répartition des personnes écrouées

Catégories	Au 1er du mois	Au 1er du mois de l'année précédente	Evolution annuelle (%)
<b>Ecroués</b>	<b>83 267</b>	<b>75 021</b>	<b>11.0%</b>
<b>Ecroués non détenus</b>	<b>13 819</b>	<b>12 348</b>	<b>11.9%</b>
dont condamnés en détention à domicile sous surveillance électronique	13 133	11 669	12.5%
dont condamnés en placement extérieur non hébergés	686	679	1.0%
<b>Ecroués détenus</b>	<b>69 448</b>	<b>62 673</b>	<b>10.8%</b>
dont prévenus	18 660	17 856	4.5%
dont condamnés-prévenus	2 637	2 423	8.8%
dont condamnés en semi-liberté	1 599	1 369	16.8%
dont condamnés en placement extérieur hébergés	228	292	-21.9%
dont condamnés hors semi-liberté et placement extérieur hébergé	46 324	40 733	13.7%
<b>Places opérationnelles</b>	<b>60 749</b>	<b>60 598</b>	<b>0.2%</b>
Matelas au sol	1 580	723	118.5%

### Etablissement comptabilisé à part car ne disposant pas de l'application GENESIS

Source : DAP, Remontée hebdomadaire des effectifs par la Mission Outre-Mer

Etablissement	Ecroués	Ecroués détenus	Places opérationnelles	Densité
MA MATA-UTU	4	4	3	133.3%

### Densité carcérale détaillée par type de quartier

Type d'établissement ou quartier	Densité carcérale (%)
CD/QCD	92.4%
CNE	34.9%
CPA/QPA	63.3%
CSL/QSL	65.4%
EPM/QM	53.4%
EPSN	67.9%

<sup>1</sup> hors places mineurs

Type d'établissement ou quartier	Densité carcérale (%)
MA/QMA (1)	134.7%
MC/QMC	78.2%
<b>Total France entière</b>	<b>114.3%</b>

<sup>1</sup> hors places mineurs

## Etablissements selon la densité carcérale :

(pour plus de détails, voir tableau 39)

- 5 établissement(s) ou quartier(s) a/ont une densité supérieure ou égale à 200% ;
- 31 établissement(s) ou quartier(s) a/ont une densité supérieure ou égale à 150% et inférieure à 200% ;
- 56 établissement(s) ou quartier(s) a/ont une densité supérieure ou égale à 120% et inférieure à 150% ;
- 33 établissement(s) ou quartier(s) a/ont une densité supérieure ou égale à 100% et inférieure à 120% ;
- 138 établissement(s) ou quartier(s) a/ont une densité inférieure à 100% ;
- 1 établissement hors Genesis a une densité supérieure ou égale à 100% ;
- 0 établissement hors Genesis a une densité inférieure à 100%.

## Répartition des personnes écrouées en aménagement de peine

Catégories	Au 1er du mois	Au 1er du mois de l'année précédente	Evolution annuelle (%)
<b>Total des aménagements de peine sous écrou</b>	<b>14801</b>	<b>13195</b>	<b>12.2%</b>
dont condamnés en semi-liberté	1409	1135	24.1%
dont condamnés en détention à domicile sous surveillance électronique	12527	11161	12.2%
dont condamnés en placement à l'extérieur	865	899	-3.8%
<b>Part des aménagés sur l'ensemble des condamnés écroués (%)</b>	<b>22.9%</b>	<b>23.1%</b>	<b>-</b>

## Répartition des personnes écrouées en libération sous contrainte (hors libération conditionnelle)

Catégories	Au 1er du mois	Au 1er du mois de l'année précédente	Evolution annuelle (%)
<b>Total des libérations sous contrainte sous écrou</b>	<b>845</b>	<b>814</b>	<b>3.8%</b>
dont condamnés en semi-liberté	190	234	-18.8%
dont condamnés en détention à domicile sous surveillance électronique	606	508	19.3%
dont condamnés en placement à l'extérieur hébergés	7	17	-58.8%
dont condamnés en placement à l'extérieur non hébergés	42	55	-23.6%





## Tableau 1 : Effectifs des personnes écrouées

Effectifs actualisés au : 1<sup>er</sup> janvier 2022

Champ : Métropole et Outre-Mer

Source : GENESIS / Traitement : DAP-SDSE

Niveau	Ecroués détenus	Ecroués non détenus	Total écroués
Métropole	64 340	12 843	<b>77 183</b>
Outre-Mer	5 108	976	<b>6 084</b>
<b>Total France entière</b>	<b>69 448</b>	<b>13 819</b>	<b>83 267</b>

## Tableau 2 : Evolution mensuelle des personnes écrouées détenues selon la catégorie pénale

Effectifs actualisés au : 1<sup>er</sup> janvier 2022

Champ : Métropole et Outre-Mer

Source : GENESIS / Traitement : DAP-SDSE

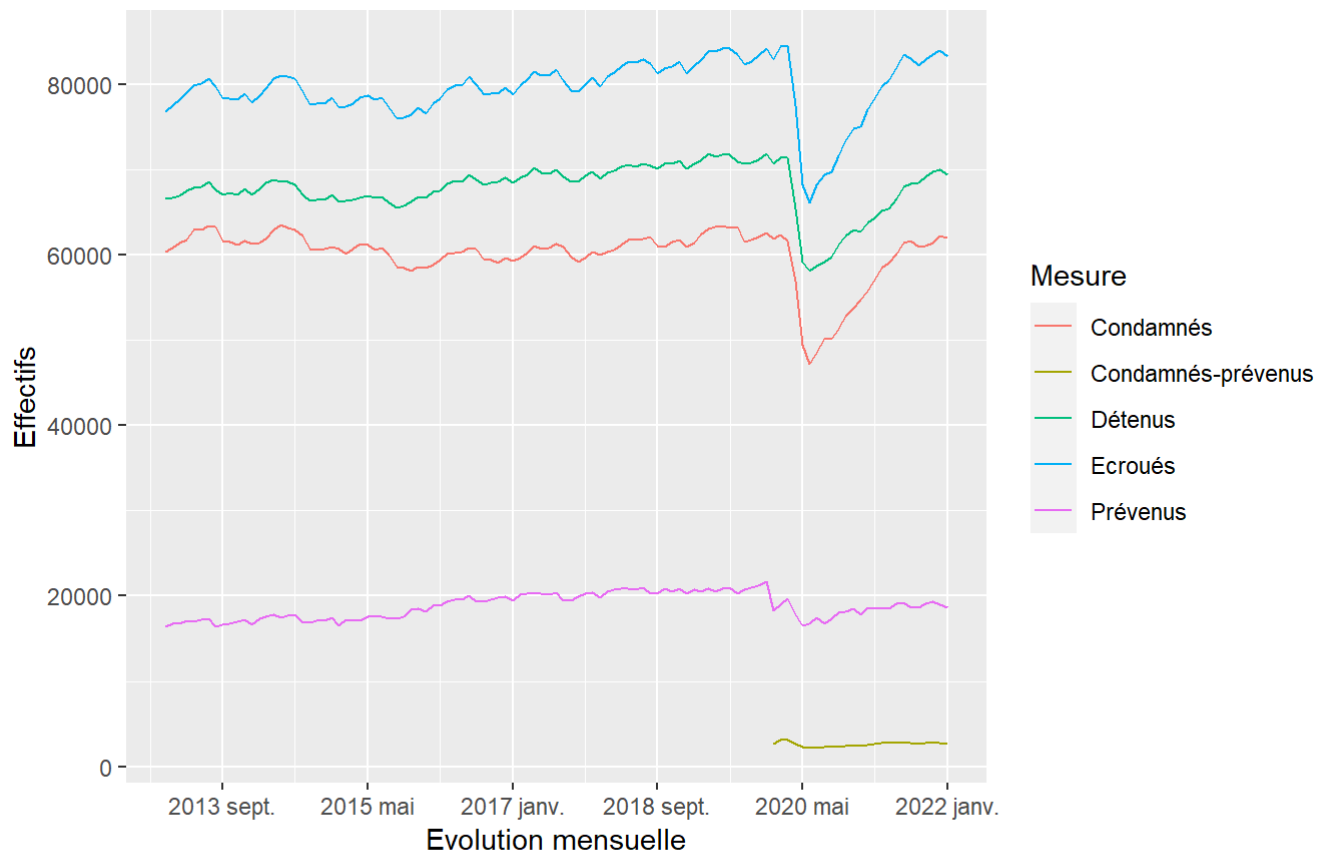
Date	PR	CP	CO	Ecroués détenus	Variation mensuelle	Pourcentage de prévenus
2020-01-01	18 327	2 724	49 688	<b>70 739</b>	–	25.9%
2020-02-01	19 010	3 110	49 346	<b>71 466</b>	1.0%	26.6%
2020-03-01	19 699	3 174	48 504	<b>71 377</b>	-0.1%	27.6%
2020-04-01	17 841	2 611	44 944	<b>65 396</b>	-8.4%	27.3%
2020-05-01	16 519	2 261	40 385	<b>59 165</b>	-9.5%	27.9%
2020-06-01	16 813	2 187	39 109	<b>58 109</b>	-1.8%	28.9%
2020-07-01	17 521	2 249	38 953	<b>58 723</b>	1.1%	29.8%
2020-08-01	16 789	2 353	40 069	<b>59 211</b>	0.8%	28.4%
2020-09-01	17 339	2 288	40 108	<b>59 735</b>	0.9%	29.0%
2020-10-01	18 058	2 303	40 777	<b>61 138</b>	2.3%	29.5%
2020-11-01	18 159	2 403	41 714	<b>62 276</b>	1.9%	29.2%
2020-12-01	18 587	2 450	41 943	<b>62 980</b>	1.1%	29.5%
2021-01-01	17 856	2 423	42 394	<b>62 673</b>	-0.5%	28.5%
2021-02-01	18 659	2 572	42 571	<b>63 802</b>	1.8%	29.2%
2021-03-01	18 587	2 635	43 183	<b>64 405</b>	0.9%	28.9%
2021-04-01	18 514	2 753	43 859	<b>65 126</b>	1.1%	28.4%
2021-05-01	18 568	2 787	44 029	<b>65 384</b>	0.4%	28.4%
2021-06-01	19 168	2 760	44 663	<b>66 591</b>	1.8%	28.8%
2021-07-01	19 221	2 855	45 895	<b>67 971</b>	2.1%	28.3%
2021-08-01	18 641	2 766	46 894	<b>68 301</b>	0.5%	27.3%
2021-09-01	18 650	2 623	47 199	<b>68 472</b>	0.3%	27.2%
2021-10-01	19 136	2 774	47 263	<b>69 173</b>	1.0%	27.7%
2021-11-01	19 363	2 776	47 673	<b>69 812</b>	0.9%	27.7%
2021-12-01	19 023	2 726	48 243	<b>69 992</b>	0.3%	27.2%
<b>2022-01-01</b>	<b>18 660</b>	<b>2 637</b>	<b>48 151</b>	<b>69 448</b>	<b>-0.8%</b>	<b>26.9%</b>

## Graphique 3a : Courbes d'évolution mensuelle des écroués et des écroués détenus

Effectifs actualisés au : 1<sup>er</sup> janvier 2022

Champ : Métropole et Outre-Mer

Source : GENESIS / Traitement : DAP-SDSE



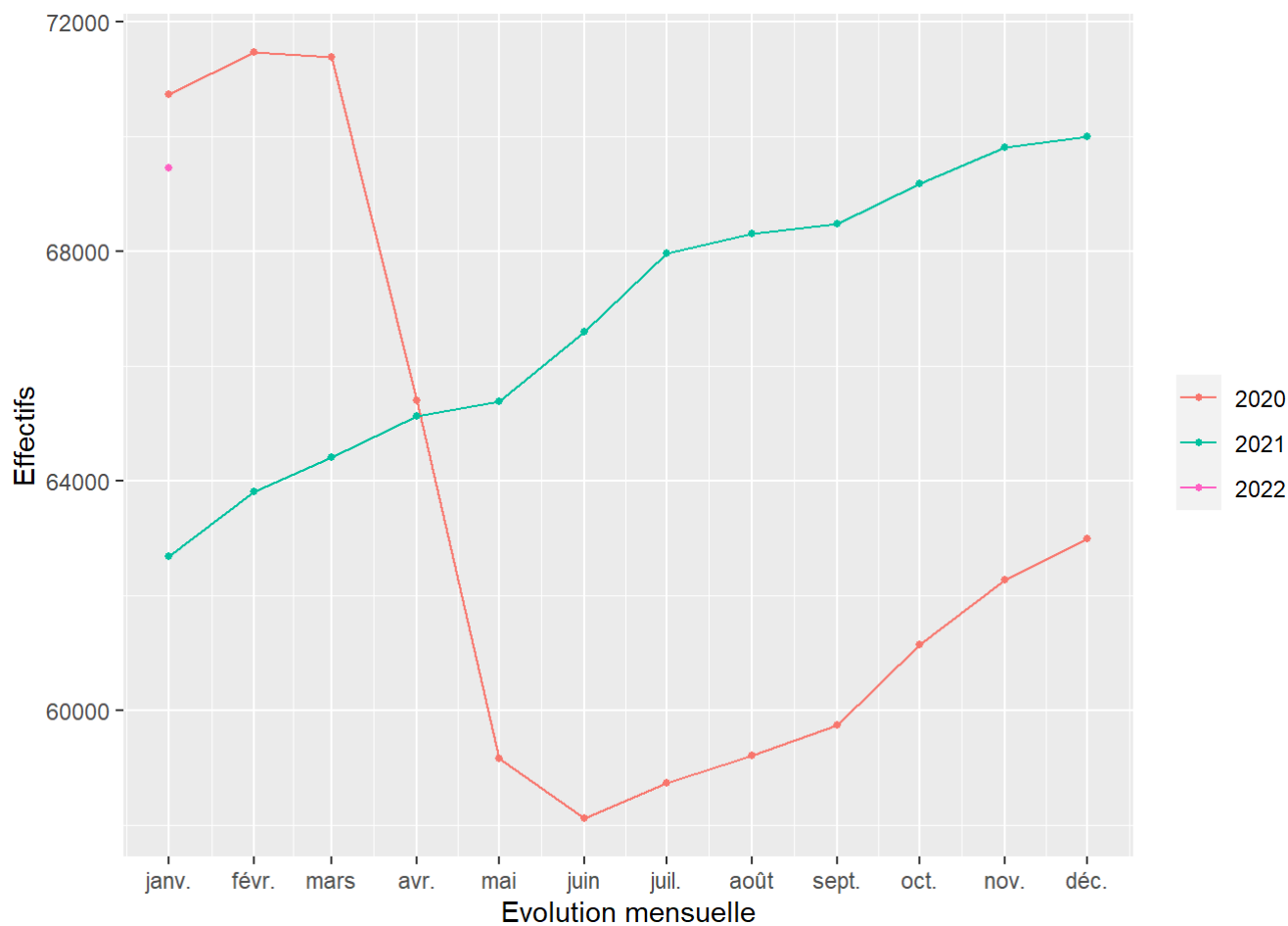
Distinction des condamnés-prévenus à partir de 2020.  
Avant cette date, ils sont répartis entre les condamnés et les prévenus.

## Graphique 3b : Courbes d'évolution mensuelle des personnes écrouées détenues

Effectifs actualisés au : 1<sup>er</sup> janvier 2022

Champ : Métropole et Outre-Mer

Source : GENESIS / Traitement : DAP-SDSE

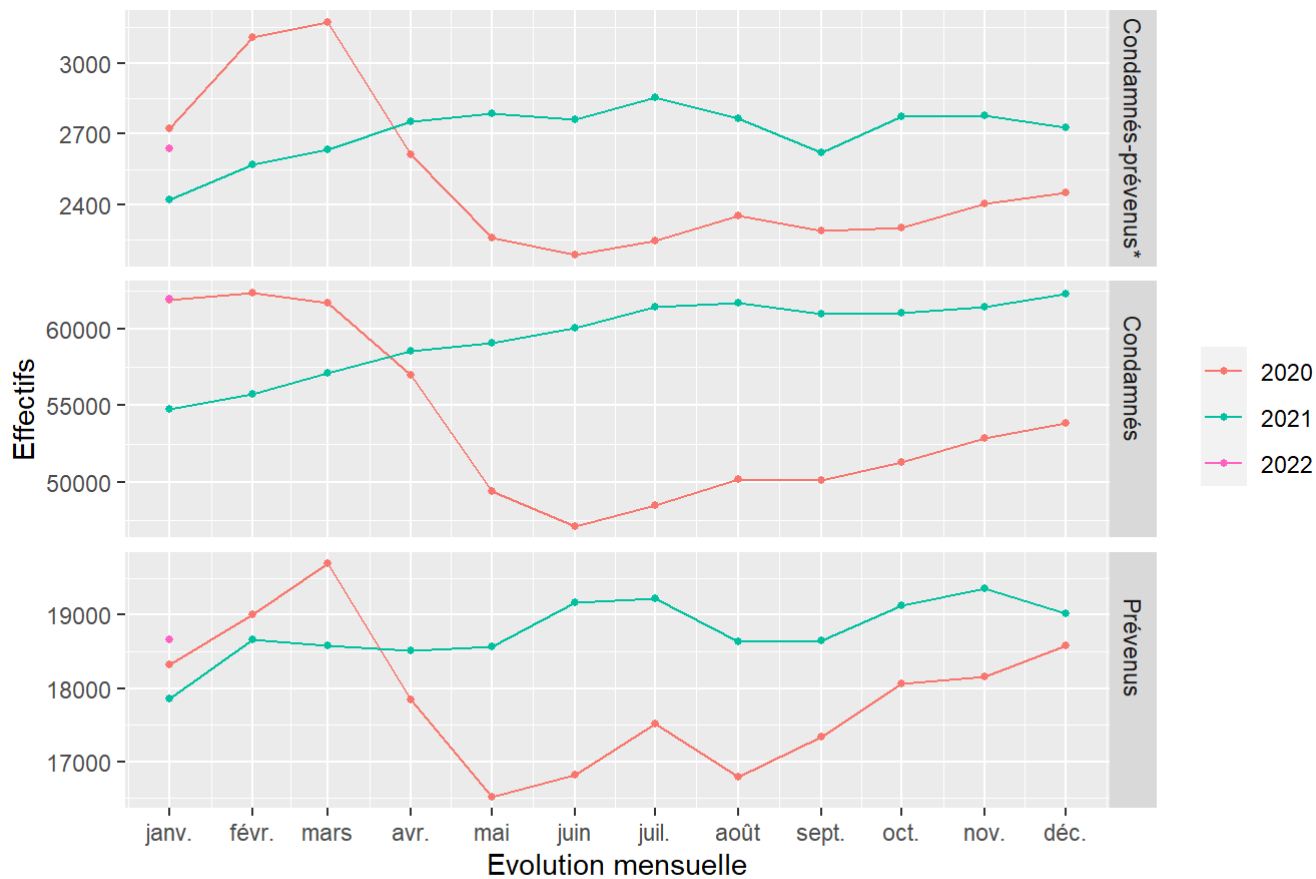


## Graphique 3c : Courbes d'évolution mensuelle des personnes écrouées détenues selon la catégorie pénale

Effectifs actualisés au : 1<sup>er</sup> janvier 2022

Champ : Métropole et Outre-Mer

Source : GENESIS / Traitement : DAP-SDSE



Distinction des condamnés-prévenus à partir de 2020.

Avant cette date, ils sont répartis entre les condamnés et les prévenus.

## Tableau 4 : Evolution mensuelle des personnes écrouées non détenues

Effectifs actualisés au : 1<sup>er</sup> janvier 2022

Champ : Métropole et Outre-Mer

Sources :

GENESIS / Traitement : DAP-SDSE pour les écroués non détenus

IP Gide-GENESIS / Traitement : DAP pour le détail des DDSE et PENH

Date	DDSE			PENH		
	DDSE AP	DDSE LSC	Total DDSE	PENH AP	PENH LSC	Total PENH
2020-01-01	11 037	502	11 539	610	35	645
2020-02-01	11 777	536	12 313	639	38	677
2020-03-01	11 934	571	12 505	629	41	670
2020-04-01	10 775	439	11 214	812	44	856
2020-05-01	7 857	267	8 124	878	35	913
2020-06-01	6 983	202	7 185	828	37	865
2020-07-01	8 426	291	8 717	773	43	816
2020-08-01	9 047	370	9 417	692	40	732
2020-09-01	8 913	434	9 347	603	41	644
2020-10-01	9 464	439	9 903	568	50	618
2020-11-01	10 083	434	10 517	615	51	666
2020-12-01	10 758	468	11 226	620	48	668
2021-01-01	11 161	508	11 669	624	55	679
2021-02-01	11 997	502	12 499	650	48	698
2021-03-01	12 681	538	13 219	672	46	718
2021-04-01	13 426	534	13 960	653	49	702
2021-05-01	13 758	557	14 315	668	50	718
2021-06-01	14 138	563	14 701	658	50	708
2021-07-01	14 319	509	14 828	661	51	712
2021-08-01	13 608	495	14 103	647	47	694
2021-09-01	12 622	516	13 138	610	53	663
2021-10-01	12 510	579	13 089	613	57	670
2021-11-01	12 506	579	13 085	610	51	661
2021-12-01	12 784	584	13 368	624	38	662
2022-01-01	12 527	606	13 133	644	42	686





## Tableau 6 : Effectifs des personnes écrouées détenues et densité carcérale

Effectifs actualisés au : 1<sup>er</sup> janvier 2022

Champ : Métropole et Outre-Mer

Sources :

Effectifs écroués : GENESIS / Traitement : DAP-SDSE

Places opérationnelles : Ministère de la Justice / DAP / SDSP / SP2 - Fichier des places opérationnelles

Niveau	Capacité norme circulaire	Capacité opérationnelle	Ecroués détenus	Densité carcérale
Métropole	57 242	56 274	64 340	114.3%
Outre-Mer	4 475	4 475	5 108	114.1%
<b>Total France entière</b>	<b>61 717</b>	<b>60 749</b>	<b>69 448</b>	<b>114.3%</b>

Capacité norme circulaire : la circulaire A.P. 88.05G du 17 mai 1998 définit le mode de calcul de la capacité des établissements pénitentiaires.

Capacité opérationnelle : correspond au nombre de places effectivement disponibles dans les établissements pénitentiaires.

Densité carcérale : ce ratio s'obtient en rapportant le nombre de détenus à la capacité opérationnelle.

## Tableau 7 : Répartition des personnes écrouées par Direction Interrégionale

Effectifs actualisés au : 1<sup>er</sup> janvier 2022

Champ : Métropole et Outre-Mer

Source : GENESIS / Traitement : DAP-SDSE

Direction Interrégionale	Ecroués détenus	Ecroués non détenus	Total écroués
DISP BORDEAUX	5 567	953	6 520
DISP DIJON	4 529	1 201	5 730
DISP LILLE	7 090	1 165	8 255
DISP LYON	6 647	1 525	8 172
DISP MARSEILLE	7 807	1 588	9 395
DISP PARIS	12 662	2 269	14 931
DISP RENNES	8 353	1 666	10 019
DISP STRASBOURG	5 659	1 208	6 867
DISP TOULOUSE	6 026	1 268	7 294
<i>Total Métropole</i>	64 340	12 843	77 183
MOM	5 108	976	6 084
<b>Total France entière</b>	<b>69 448</b>	<b>13 819</b>	<b>83 267</b>

## Tableau 8 : Répartition des personnes écrouées détenues par Direction Interrégionale

Effectifs actualisés au : 1<sup>er</sup> janvier 2022

Champ : Métropole et Outre-Mer

Sources :

Effectifs écroués détenus : GENESIS / Traitement : DAP-SDSE

Places opérationnelles : Ministère de la Justice / DAP / SDSP / SP2 - Fichier des places opérationnelles

Direction Interrégionale	Capacité norme circulaire	Capacité opérationnelle	Ecroués détenus	Densité carcérale
DISP BORDEAUX	5 233	5 083	5 567	109.5%
DISP DIJON	4 358	4 234	4 529	107.0%
DISP LILLE	6 344	6 338	7 090	111.9%
DISP LYON	6 011	5 892	6 647	112.8%
DISP MARSEILLE	6 838	6 833	7 807	114.3%
DISP PARIS	10 165	10 119	12 662	125.1%
DISP RENNES	7 657	7 563	8 353	110.4%
DISP STRASBOURG	6 059	5 807	5 659	97.5%
DISP TOULOUSE	4 577	4 405	6 026	136.8%
<i>Total Métropole</i>	<i>57 242</i>	<i>56 274</i>	<i>64 340</i>	<i>114.3%</i>
MOM	4 475	4 475	5 108	114.1%
<b>Total France entière</b>	<b>61 717</b>	<b>60 749</b>	<b>69 448</b>	<b>114.3%</b>

Capacité norme circulaire : la circulaire A.P. 88.05G du 17 mai 1998 définit le mode de calcul de la capacité des établissements pénitentiaires.

Capacité opérationnelle : correspond au nombre de places effectivement disponibles dans les établissements pénitentiaires.

Densité carcérale : ce ratio s'obtient en rapportant le nombre de détenus à la capacité opérationnelle.

## Tableau 9 : Répartition des personnes non détenues par Direction Interrégionale

Effectifs actualisés au : 1<sup>er</sup> janvier 2022

Champ : Métropole et Outre-Mer

Sources :

GENESIS / Traitement : DAP-SDSE pour les écroués détenus

r source\_DAP` pour le détail DDSE et PENH

Direction Interrégionale	DDSE	PENH	Ecroués non détenus
DISP BORDEAUX	888	65	953
DISP DIJON	1 175	26	1 201
DISP LILLE	1 076	89	1 165
DISP LYON	1 443	82	1 525
DISP MARSEILLE	1 562	26	1 588
DISP PARIS	2 110	159	2 269
DISP RENNES	1 590	76	1 666
DISP STRASBOURG	1 134	74	1 208
DISP TOULOUSE	1 219	49	1 268
<i>Total Métropole</i>	12 197	646	12 843
MOM	936	40	976
<b>Total France entière</b>	<b>13 133</b>	<b>686</b>	<b>13 819</b>

Sont pris en compte à la fois les DDSE et PENH dans le cadre d'un aménagement de peine et ceux dans le cadre d'une libération sous contrainte.

## Tableau 10 : Densité carcérale selon le type d'établissement par Direction Interrégionale

Effectifs actualisés au : 1<sup>er</sup> janvier 2022

Champ : Métropole et Outre-Mer

Sources :

Effectifs écroués détenus : GENESIS / Traitement : DAP-SDSE

Places opérationnelles : Ministère de la Justice / DAP / SDSP / SP2 - Fichier des places opérationnelles

Direction Interrégionale	MA/QMA (1)	EPM/QM	Etablissements pour peine	Densité totale
DISP BORDEAUX	136.9%	46.8%	90.9%	<b>109.5%</b>
DISP DIJON	131.7%	35.5%	86.5%	<b>107.0%</b>
DISP LILLE	132.3%	49.6%	87.8%	<b>111.9%</b>
DISP LYON	127.6%	71.3%	85.2%	<b>112.8%</b>
DISP MARSEILLE	130.8%	53.0%	88.1%	<b>114.3%</b>
DISP PARIS	139.8%	58.7%	83.9%	<b>125.1%</b>
DISP RENNES	132.1%	55.6%	88.1%	<b>110.4%</b>
DISP STRASBOURG	113.3%	35.2%	82.8%	<b>97.5%</b>
DISP TOULOUSE	167.2%	72.2%	94.2%	<b>136.8%</b>
<i>Total Métropole</i>	<i>134.6%</i>	<i>54.8%</i>	<i>87.4%</i>	<i><b>114.3%</b></i>
MOM	135.9%	43.8%	97.9%	<b>114.1%</b>
<b>Total France entière</b>	<b>134.7%</b>	<b>53.4%</b>	<b>88.4%</b>	<b>114.3%</b>

<sup>1</sup> hors places mineurs

## Tableau 11 : Densité carcérale selon le type d'établissement ou quartier

Effectifs actualisés au : 1<sup>er</sup> janvier 2022

Champ : Métropole et Outre-Mer

Sources :

Effectifs écroués détenus : GENESIS / Traitement : DAP-SDSE

Places opérationnelles : Ministère de la Justice / DAP / SDSP / SP2 - Fichier des places opérationnelles

Type d'établissement ou quartier	Ecroués détenus	Capacité opérationnelle	Densité carcérale
CD/QCD	18 663	20 198	92.4%
CNE	59	169	34.9%
CPA/QPA	387	611	63.3%
CSL/QSL	963	1 473	65.4%
EPM/QM	613	1 147	53.4%
EPSN	57	84	67.9%
MA/QMA (1)	47 030	34 925	134.7%
MC/QMC	1 676	2 142	78.2%
<b>Total France entière</b>	<b>69 448</b>	<b>60 749</b>	<b>114.3%</b>

<sup>1</sup> hors places mineurs

Capacité opérationnelle : correspond au nombre de places effectivement disponibles dans les établissements pénitentiaires.

Densité carcérale : ce ratio s'obtient en rapportant le nombre de détenus à la capacité opérationnelle.

## Tableau 12 : Répartition des personnes détenues selon la catégorie pénale

Effectifs actualisés au : 1<sup>er</sup> janvier 2022

Champ : Métropole et Outre-Mer

Source : GENESIS / Traitement : DAP-SDSE

	Métropole	Outre-Mer	Total France entière
Femmes PR	768	46	814
Hommes PR	16527	1319	17846
<b>Total PR</b>	<b>17295</b>	<b>1365</b>	<b>18660</b>
Femmes CO et CP	1297	108	1405
Hommes CO et CP	45748	3635	49383
<b>Total CO et CP</b>	<b>47045</b>	<b>3743</b>	<b>50788</b>
Femmes	2065	154	2219
Hommes	62275	4954	67229
<b>Total détenus</b>	<b>64340</b>	<b>5108</b>	<b>69448</b>

## Tableau 13 : Répartition des personnes détenues selon la catégorie pénale et par Direction Interrégionale

Effectifs actualisés au : 1<sup>er</sup> janvier 2022

Champ : Métropole et Outre-Mer

Source : GENESIS / Traitement : DAP-SDSE

Direction Interrégionale	Prévenus	Condamnés-prévenus	Condamnés	Détenus	Taux de prévenus (%)
DISP BORDEAUX	1 300	191	4 076	<b>5 567</b>	23.4%
DISP DIJON	1 044	135	3 350	<b>4 529</b>	23.1%
DISP LILLE	1 752	224	5 114	<b>7 090</b>	24.7%
DISP LYON	1 795	304	4 548	<b>6 647</b>	27.0%
DISP MARSEILLE	2 243	356	5 208	<b>7 807</b>	28.7%
DISP PARIS	4 533	554	7 575	<b>12 662</b>	35.8%
DISP RENNES	1 803	266	6 284	<b>8 353</b>	21.6%
DISP STRASBOURG	1 206	183	4 270	<b>5 659</b>	21.3%
DISP TOULOUSE	1 619	242	4 165	<b>6 026</b>	26.9%
<i>Total Métropole</i>	<i>17 295</i>	<i>2 455</i>	<i>44 590</i>	<b>64 340</b>	26.9%
MOM	1 365	182	3 561	<b>5 108</b>	26.7%
<b>Total France entière</b>	<b>18 660</b>	<b>2 637</b>	<b>48 151</b>	<b>69 448</b>	<b>26.9%</b>



## Tableau 14 : Répartition des personnes détenues par établissement - Direction Interrégionale de Bordeaux

Effectifs actualisés au : 1<sup>er</sup> janvier 2022

Champ : Direction Interrégionale de Bordeaux

Sources :

Effectifs écroués détenus : GENESIS / Traitement : DAP-SDSE, IP Gide-GENESIS / Traitement : DAP pour le détail par quartier

Places opérationnelles : Ministère de la Justice / DAP / SDSP / SP2 - Fichier des places opérationnelles

Etablissement	Quartier (1)	Capacité norme circulaire	Capacité opérationnelle	Ecroués détenus	Densité carcérale
CD BEDENAC	CD/QCD	194	194	180	92.8%
CD EYSSSES	CD/QCD	290	290	273	94.1%
CD MAUZAC	CD/QCD	369	369	333	90.2%
CD NEUVIC SUR L ISLE	CD/QCD	397	397	374	94.2%
CD UZERCHE	CD/QCD	590	445	444	99.8%
CP MONT DE MARSAN	CD/QCD	354	354	351	99.2%
CP POITIERS VIVONNE	CD/QCD	271	271	257	94.8%
<b>Total</b>	<b>CD/QCD</b>	<b>2465</b>	<b>2320</b>	<b>2212</b>	<b>95.3%</b>
CP BORDEAUX GRADIGNAN	CPA/QPA	82	82	50	61.0%
CP POITIERS VIVONNE	CPA/QPA	27	27	20	74.1%
<b>Total</b>	<b>CPA/QPA</b>	<b>109</b>	<b>109</b>	<b>70</b>	<b>64.2%</b>
CP MONT DE MARSAN	CSL/QSL	19	19	NC	NC
CP POITIERS VIVONNE	CSL/QSL	30	30	NC	NC
<b>Total</b>	<b>CSL/QSL</b>	<b>49</b>	<b>49</b>	<b>28</b>	<b>57.1%</b>
CP BORDEAUX GRADIGNAN	MA/QMA	354	350	728	208.0%
CP MONT DE MARSAN	MA/QMA	329	329	371	112.8%
CP POITIERS VIVONNE	MA/QMA	305	305	376	123.3%
MA AGEN	MA/QMA	146	145	174	120.0%
MA ANGOULEME	MA/QMA	236	236	229	97.0%
MA BAYONNE	MA/QMA	75	75	119	158.7%
MA GUERET	MA/QMA	32	32	48	150.0%

Capacité norme circulaire : la circulaire A.P. 88.05G du 17 mai 1998 définit le mode de calcul de la capacité des établissements pénitentiaires.

Capacité opérationnelle : correspond au nombre de places effectivement disponibles dans les établissements pénitentiaires.

Densité carcérale : ce ratio s'obtient en rapportant le nombre de détenus à la capacité opérationnelle.

<b>Etablissement</b>	<b>Quartier (1)</b>	<b>Capacité norme circulaire</b>	<b>Capacité opérationnelle</b>	<b>Ecroués détenus</b>	<b>Densité carcérale</b>
MA LIMOGES	MA/QMA	83	83	145	174.7%
MA NIORT	MA/QMA	66	66	95	143.9%
MA PAU	MA/QMA	247	247	202	81.8%
MA PERIGUEUX	MA/QMA	99	99	131	132.3%
MA ROCHEFORT	MA/QMA	52	52	81	155.8%
MA SAINTES	MA/QMA	81	81	109	134.6%
MA TULLE	MA/QMA	47	47	89	189.4%
<i>Total</i>	<i>MA/QMA</i>	<i>2152</i>	<i>2147</i>	<i>2897</i>	<i>134.9%</i>
MC ST MARTIN DE RE	MC/QMC	458	458	360	78.6%
<i>Total</i>	<i>MC/QMC</i>	<i>458</i>	<i>458</i>	<i>360</i>	<i>78.6%</i>
<b>Direction Interrégionale</b>	<b>Total</b>	<b>5233</b>	<b>5083</b>	<b>5567</b>	<b>109.5%</b>

<sup>1</sup> Seuls les quartiers administratifs sont ici référencés : les places femmes et mineurs sont ainsi comptabilisées dans les quartiers QMA, QCD, QSL, QPA ou QMC.

Capacité norme circulaire : la circulaire A.P. 88.05G du 17 mai 1998 définit le mode de calcul de la capacité des établissements pénitentiaires.

Capacité opérationnelle : correspond au nombre de places effectivement disponibles dans les établissements pénitentiaires.

Densité carcérale : ce ratio s'obtient en rapportant le nombre de détenus à la capacité opérationnelle.

## Tableau 15 : Répartition des personnes détenues par établissement - Direction Interrégionale de Dijon

Effectifs actualisés au : 1<sup>er</sup> janvier 2022

Champ : Direction Interrégionale de Dijon

Sources :

Effectifs écroués détenus : GENESIS / Traitement : DAP-SDSE, IP Gide-GENESIS / Traitement : DAP pour le détail par quartier

Places opérationnelles : Ministère de la Justice / DAP / SDSP / SP2 - Fichier des places opérationnelles

Etablissement	Quartier (1)	Capacité norme circulaire	Capacité opérationnelle	Ecroués détenus	Densité carcérale
CD CHATEAUDUN	CD/QCD	583	583	541	92.8%
CD JOUX LA VILLE	CD/QCD	601	582	528	90.7%
CP CHATEAUROUX	CD/QCD	270	248	235	94.8%
CP ORLEANS SARAN	CD/QCD	217	217	188	86.6%
CP VARENNES LE GRAND	CD/QCD	191	191	173	90.6%
<b>Total</b>	<b>CD/QCD</b>	<b>1862</b>	<b>1821</b>	<b>1665</b>	<b>91.4%</b>
CP ORLEANS SARAN	CSL/QSL	60	60	21	35.0%
CSL BESANCON	CSL/QSL	25	25	17	68.0%
CSL MONTARGIS	CSL/QSL	20	20	17	85.0%
<b>Total</b>	<b>CSL/QSL</b>	<b>105</b>	<b>105</b>	<b>55</b>	<b>52.4%</b>
CP CHATEAUROUX	MA/QMA	105	105	124	118.1%
CP ORLEANS SARAN	MA/QMA	531	531	601	113.2%
CP VARENNES LE GRAND	MA/QMA	193	193	294	152.3%
MA AUXERRE	MA/QMA	101	101	150	148.5%
MA BELFORT	MA/QMA	39	39	45	115.4%
MA BESANCON	MA/QMA	276	276	337	122.1%
MA BLOIS	MA/QMA	114	114	152	133.3%
MA BOURGES	MA/QMA	116	116	168	144.8%
MA DIJON	MA/QMA	186	186	252	135.5%
MA LONS LE SAUNIER	MA/QMA	39	33	48	145.5%
MA MONTBELIARD	MA/QMA	41	41	50	122.0%

Capacité norme circulaire : la circulaire A.P. 88.05G du 17 mai 1998 définit le mode de calcul de la capacité des établissements pénitentiaires.

Capacité opérationnelle : correspond au nombre de places effectivement disponibles dans les établissements pénitentiaires.

Densité carcérale : ce ratio s'obtient en rapportant le nombre de détenus à la capacité opérationnelle.

<b>Etablissement</b>	<b>Quartier (1)</b>	<b>Capacité norme circulaire</b>	<b>Capacité opérationnelle</b>	<b>Ecroués détenus</b>	<b>Densité carcérale</b>
MA NEVERS	MA/QMA	118	118	100	84.7%
MA TOURS	MA/QMA	145	145	244	168.3%
MA VESOUL	MA/QMA	50	50	73	146.0%
<i>Total</i>	<i>MA/QMA</i>	<i>2054</i>	<i>2048</i>	<i>2638</i>	<i>128.8%</i>
MC ST MAUR	MC/QMC	337	260	171	65.8%
<i>Total</i>	<i>MC/QMC</i>	<i>337</i>	<i>260</i>	<i>171</i>	<i>65.8%</i>
<b>Direction Interrégionale</b>	<b>Total</b>	<b>4358</b>	<b>4234</b>	<b>4529</b>	<b>107.0%</b>

<sup>1</sup> Seuls les quartiers administratifs sont ici référencés : les places femmes et mineurs sont ainsi comptabilisées dans les quartiers QMA, QCD, QSL, QPA ou QMC.

Capacité norme circulaire : la circulaire A.P. 88.05G du 17 mai 1998 définit le mode de calcul de la capacité des établissements pénitentiaires.

Capacité opérationnelle : correspond au nombre de places effectivement disponibles dans les établissements pénitentiaires.

Densité carcérale : ce ratio s'obtient en rapportant le nombre de détenus à la capacité opérationnelle.

## Tableau 16 : Répartition des personnes détenues par établissement - Direction Interrégionale de Lille

Effectifs actualisés au : 1<sup>er</sup> janvier 2022

Champ : Direction Interrégionale de Lille

Sources :

Effectifs écroués détenus : GENESIS / Traitement : DAP-SDSE, IP Gide-GENESIS / Traitement : DAP pour le détail par quartier

Places opérationnelles : Ministère de la Justice / DAP / SDSP / SP2 - Fichier des places opérationnelles

Etablissement	Quartier (1)	Capacité norme circulaire	Capacité opérationnelle	Ecroués détenus	Densité carcérale
CD BAPAUME	CD/QCD	599	599	534	89.1%
CP CHATEAU THIERRY	CD/QCD	12	12	6	50.0%
CP LAON	CD/QCD	199	199	195	98.0%
CP LIANCOURT	CD/QCD	564	564	531	94.1%
CP LILLE ANNOEULLIN	CD/QCD	213	213	201	94.4%
CP LONGUENESSE	CD/QCD	399	399	387	97.0%
CP MAUBEUGE	CD/QCD	193	193	188	97.4%
CP VENDIN LE VIEIL	CD/QCD	27	27	15	55.6%
<i>Total</i>	<i>CD/QCD</i>	<i>2206</i>	<i>2206</i>	<i>2057</i>	<i>93.2%</i>
CP LILLE LOOS SEQUEDIN	CNE	19	19	21	110.5%
<i>Total</i>	<i>CNE</i>	<i>19</i>	<i>19</i>	<i>21</i>	<i>110.5%</i>
CP LONGUENESSE	CPA/QPA	96	96	60	62.5%
<i>Total</i>	<i>CPA/QPA</i>	<i>96</i>	<i>96</i>	<i>60</i>	<i>62.5%</i>
CP BEAUVAIS	CSL/QSL	30	30	19	63.3%
CP LILLE LOOS SEQUEDIN	CSL/QSL	60	60	20	33.3%
CP LONGUENESSE	CSL/QSL	50	50	17	34.0%
<i>Total</i>	<i>CSL/QSL</i>	<i>140</i>	<i>140</i>	<i>56</i>	<i>40.0%</i>
EPM QUIEVRECHAIN	EPM	60	59	38	64.4%
<i>Total</i>	<i>EPM</i>	<i>60</i>	<i>59</i>	<i>38</i>	<i>64.4%</i>
CP BEAUVAIS	MA/QMA	586	586	604	103.1%

Capacité norme circulaire : la circulaire A.P. 88.05G du 17 mai 1998 définit le mode de calcul de la capacité des établissements pénitentiaires.

Capacité opérationnelle : correspond au nombre de places effectivement disponibles dans les établissements pénitentiaires.

Densité carcérale : ce ratio s'obtient en rapportant le nombre de détenus à la capacité opérationnelle.

Etablissement	Quartier (1)	Capacité norme circulaire	Capacité opérationnelle	Ecroués détenus	Densité carcérale
CP LAON	MA/QMA	189	188	312	166.0%
CP LIANCOURT	MA/QMA	20	20	NC	NC
CP LILLE ANNOEULLIN	MA/QMA	456	456	602	132.0%
CP LILLE LOOS SEQUEDIN	MA/QMA	584	584	813	139.2%
CP LONGUENESSE	MA/QMA	193	193	284	147.2%
CP MAUBEUGE	MA/QMA	201	201	237	117.9%
MA AMIENS	MA/QMA	268	265	377	142.3%
MA ARRAS	MA/QMA	209	209	225	107.7%
MA BETHUNE	MA/QMA	180	180	306	170.0%
MA DOUAI	MA/QMA	383	383	476	124.3%
MA DUNKERQUE	MA/QMA	105	105	NC	NC
MA VALENCIENNES	MA/QMA	212	212	328	154.7%
<i>Total</i>	<i>MA/QMA</i>	<i>3586</i>	<i>3582</i>	<i>4684</i>	<i>130.8%</i>
CP CHATEAU THIERRY	MC/QMC	101	101	63	62.4%
CP VENDIN LE VIEIL	MC/QMC	136	135	111	82.2%
<i>Total</i>	<i>MC/QMC</i>	<i>237</i>	<i>236</i>	<i>174</i>	<i>73.7%</i>
<b>Direction Interrégionale</b>	<b>Total</b>	<b>6344</b>	<b>6338</b>	<b>7090</b>	<b>111.9%</b>

<sup>1</sup> Seuls les quartiers administratifs sont ici référencés : les places femmes et mineurs sont ainsi comptabilisées dans les quartiers QMA, QCD, QSL, QPA ou QMC.

Capacité norme circulaire : la circulaire A.P. 88.05G du 17 mai 1998 définit le mode de calcul de la capacité des établissements pénitentiaires.

Capacité opérationnelle : correspond au nombre de places effectivement disponibles dans les établissements pénitentiaires.

Densité carcérale : ce ratio s'obtient en rapportant le nombre de détenus à la capacité opérationnelle.

## Tableau 17 : Répartition des personnes détenues par établissement - Direction Interrégionale de Lyon

Effectifs actualisés au : 1<sup>er</sup> janvier 2022

Champ : Direction Interrégionale de Lyon

Sources :

Effectifs écroués détenus : GENESIS / Traitement : DAP-SDSE, IP Gide-GENESIS / Traitement : DAP pour le détail par quartier

Places opérationnelles : Ministère de la Justice / DAP / SDSP / SP2 - Fichier des places opérationnelles

Etablissement	Quartier (1)	Capacité norme circulaire	Capacité opérationnelle	Ecroués détenus	Densité carcérale
CD ROANNE	CD/QCD	599	599	540	90.2%
CP AITON	CD/QCD	200	200	182	91.0%
CP BOURG EN BRESSE	CD/QCD	300	300	276	92.0%
CP RIOM	CD/QCD	164	164	156	95.1%
CP ST QUENTIN FALLAVIER	CD/QCD	192	192	179	93.2%
<i>Total</i>	<i>CD/QCD</i>	<i>1455</i>	<i>1455</i>	<i>1333</i>	<i>91.6%</i>
CP BOURG EN BRESSE	CSL/QSL	40	40	23	57.5%
CP GRENOBLE VARCES	CSL/QSL	36	36	27	75.0%
CP RIOM	CSL/QSL	20	20	16	80.0%
CP ST ETIENNE LA TALAUDIERE	CSL/QSL	40	40	25	62.5%
CP VILLEFRANCHE SUR SAONE	CSL/QSL	39	39	17	43.6%
CSL LYON	CSL/QSL	116	116	66	56.9%
<i>Total</i>	<i>CSL/QSL</i>	<i>291</i>	<i>291</i>	<i>174</i>	<i>59.8%</i>
EPM RHONE	EPM	60	60	44	73.3%
<i>Total</i>	<i>EPM</i>	<i>60</i>	<i>60</i>	<i>44</i>	<i>73.3%</i>
CP AITON	MA/QMA	219	219	317	144.7%
CP BOURG EN BRESSE	MA/QMA	351	351	388	110.5%
CP GRENOBLE VARCES	MA/QMA	232	232	344	148.3%
CP MOULINS YZEURE	MA/QMA	147	147	219	149.0%
CP RIOM	MA/QMA	384	384	424	110.4%

Capacité norme circulaire : la circulaire A.P. 88.05G du 17 mai 1998 définit le mode de calcul de la capacité des établissements pénitentiaires.

Capacité opérationnelle : correspond au nombre de places effectivement disponibles dans les établissements pénitentiaires.

Densité carcérale : ce ratio s'obtient en rapportant le nombre de détenus à la capacité opérationnelle.

Etablissement	Quartier (1)	Capacité norme circulaire	Capacité opérationnelle	Ecroués détenus	Densité carcérale
CP ST ETIENNE LA TALAUDIERE	MA/QMA	287	273	377	138.1%
CP ST QUENTIN FALLAVIER	MA/QMA	237	237	335	141.4%
CP VALENCE	MA/QMA	344	344	438	127.3%
CP VILLEFRANCHE SUR SAONE	MA/QMA	599	599	627	104.7%
MA AURILLAC	MA/QMA	72	72	57	79.2%
MA BONNEVILLE	MA/QMA	187	158	215	136.1%
MA CHAMBERY	MA/QMA	93	86	124	144.2%
MA LE PUY EN VELAY	MA/QMA	35	31	51	164.5%
MA LYON CORBAS	MA/QMA	688	688	932	135.5%
MA MONTLUCON	MA/QMA	22	22	33	150.0%
MA PRIVAS	MA/QMA	57	57	74	129.8%
<i>Total</i>	<i>MA/QMA</i>	<i>3954</i>	<i>3900</i>	<i>4955</i>	<i>127.1%</i>
CP MOULINS YZEURE	MC/QMC	123	123	98	79.7%
CP VALENCE	MC/QMC	128	63	43	68.3%
<i>Total</i>	<i>MC/QMC</i>	<i>251</i>	<i>186</i>	<i>141</i>	<i>75.8%</i>
<b>Direction Interrégionale</b>	<b>Total</b>	<b>6011</b>	<b>5892</b>	<b>6647</b>	<b>112.8%</b>

<sup>1</sup> Seuls les quartiers administratifs sont ici référencés : les places femmes et mineurs sont ainsi comptabilisées dans les quartiers QMA, QCD, QSL, QPA ou QMC.

Capacité norme circulaire : la circulaire A.P. 88.05G du 17 mai 1998 définit le mode de calcul de la capacité des établissements pénitentiaires.

Capacité opérationnelle : correspond au nombre de places effectivement disponibles dans les établissements pénitentiaires.

Densité carcérale : ce ratio s'obtient en rapportant le nombre de détenus à la capacité opérationnelle.



## Tableau 18 : Répartition des personnes détenues par établissement - Direction Interrégionale de Marseille

Effectifs actualisés au : 1<sup>er</sup> janvier 2022

Champ : Direction Interrégionale de Marseille

Sources :

Effectifs écroués détenus : GENESIS / Traitement : DAP-SDSE, IP Gide-GENESIS / Traitement : DAP pour le détail par quartier

Places opérationnelles : Ministère de la Justice / DAP / SDSP / SP2 - Fichier des places opérationnelles

Etablissement	Quartier (1)	Capacité norme circulaire	Capacité opérationnelle	Ecroués détenus	Densité carcérale
CD CASABIANDA	CD/QCD	194	194	139	71.6%
CD SALON DE PROVENCE	CD/QCD	650	650	629	96.8%
CD TARASCON	CD/QCD	650	650	604	92.9%
CP AVIGNON LE PONTET	CD/QCD	180	180	166	92.2%
CP BORGIO	CD/QCD	48	48	45	93.8%
CP MARSEILLE	CD/QCD	60	60	56	93.3%
CP TOULON LA FARLEDE	CD/QCD	191	191	185	96.9%
<i>Total</i>	<i>CD/QCD</i>	<i>1973</i>	<i>1973</i>	<i>1824</i>	<i>92.4%</i>
CP AIX LUYNES	CNE	52	50	0	0.0%
<i>Total</i>	<i>CNE</i>	<i>52</i>	<i>50</i>	<i>0</i>	<i>0.0%</i>
CP AIX LUYNES	CPA/QPA	82	82	49	59.8%
CP MARSEILLE	CPA/QPA	24	24	26	108.3%
<i>Total</i>	<i>CPA/QPA</i>	<i>106</i>	<i>106</i>	<i>75</i>	<i>70.8%</i>
CP AVIGNON LE PONTET	CSL/QSL	51	51	35	68.6%
CP TOULON LA FARLEDE	CSL/QSL	41	41	32	78.0%
<i>Total</i>	<i>CSL/QSL</i>	<i>92</i>	<i>92</i>	<i>67</i>	<i>72.8%</i>
EPM MARSEILLE	EPM	59	59	35	59.3%
<i>Total</i>	<i>EPM</i>	<i>59</i>	<i>59</i>	<i>35</i>	<i>59.3%</i>
CP AIX LUYNES	MA/QMA	1245	1245	1685	135.3%

Capacité norme circulaire : la circulaire A.P. 88.05G du 17 mai 1998 définit le mode de calcul de la capacité des établissements pénitentiaires.

Capacité opérationnelle : correspond au nombre de places effectivement disponibles dans les établissements pénitentiaires.

Densité carcérale : ce ratio s'obtient en rapportant le nombre de détenus à la capacité opérationnelle.

Etablissement	Quartier (1)	Capacité norme circulaire	Capacité opérationnelle	Ecroués détenus	Densité carcérale
CP AVIGNON LE PONTET	MA/QMA	394	394	592	150.3%
CP BORGIO	MA/QMA	183	183	189	103.3%
CP MARSEILLE	MA/QMA	614	614	879	143.2%
CP TOULON LA FARLEDE	MA/QMA	394	394	535	135.8%
MA AJACCIO	MA/QMA	53	53	56	105.7%
MA DIGNE LES BAINS	MA/QMA	35	35	18	51.4%
MA DRAGUIGNAN	MA/QMA	504	504	601	119.2%
MA GAP	MA/QMA	37	37	37	100.0%
MA GRASSE	MA/QMA	574	574	602	104.9%
MA NICE	MA/QMA	363	363	483	133.1%
<i>Total</i>	<i>MA/QMA</i>	<i>4396</i>	<i>4396</i>	<i>5677</i>	<i>129.1%</i>
MC ARLES	MC/QMC	160	157	129	82.2%
<i>Total</i>	<i>MC/QMC</i>	<i>160</i>	<i>157</i>	<i>129</i>	<i>82.2%</i>
<b>Direction Interrégionale</b>	<b>Total</b>	<b>6838</b>	<b>6833</b>	<b>7807</b>	<b>114.3%</b>

<sup>1</sup> Seuls les quartiers administratifs sont ici référencés : les places femmes et mineurs sont ainsi comptabilisées dans les quartiers QMA, QCD, QSL, QPA ou QMC.

Capacité norme circulaire : la circulaire A.P. 88.05G du 17 mai 1998 définit le mode de calcul de la capacité des établissements pénitentiaires.

Capacité opérationnelle : correspond au nombre de places effectivement disponibles dans les établissements pénitentiaires.

Densité carcérale : ce ratio s'obtient en rapportant le nombre de détenus à la capacité opérationnelle.

## Tableau 19 : Répartition des personnes détenues par établissement - Direction Interrégionale de Paris

Effectifs actualisés au : 1<sup>er</sup> janvier 2022

Champ : Direction Interrégionale de Paris

Sources :

Effectifs écroués détenus : GENESIS / Traitement : DAP-SDSE, IP Gide-GENESIS / Traitement : DAP pour le détail par quartier

Places opérationnelles : Ministère de la Justice / DAP / SDSP / SP2 - Fichier des places opérationnelles

Etablissement	Quartier (1)	Capacité norme circulaire	Capacité opérationnelle	Ecroués détenus	Densité carcérale
CD MELUN	CD/QCD	308	306	286	93.5%
CP MEAUX CHAUCONIN NEUFMONT	CD/QCD	192	192	188	97.9%
CP SUD FRANCILIEN	CD/QCD	720	720	596	82.8%
<i>Total</i>	<i>CD/QCD</i>	<i>1220</i>	<i>1218</i>	<i>1070</i>	<i>87.8%</i>
CP FRESNES	CNE	50	50	38	76.0%
CP SUD FRANCILIEN	CNE	50	50	0	0.0%
<i>Total</i>	<i>CNE</i>	<i>100</i>	<i>100</i>	<i>38</i>	<i>38.0%</i>
CP FRESNES	CPA/QPA	116	116	81	69.8%
CP MEAUX CHAUCONIN NEUFMONT	CPA/QPA	62	62	64	103.2%
<i>Total</i>	<i>CPA/QPA</i>	<i>178</i>	<i>178</i>	<i>145</i>	<i>81.5%</i>
CP BOIS D ARCY	CSL/QSL	61	61	38	62.3%
CP FRESNES	CSL/QSL	27	27	27	100.0%
CP NANTERRE	CSL/QSL	92	92	82	89.1%
CP PARIS LA SANTE	CSL/QSL	100	100	99	99.0%
CSL CORBEIL ESSONNES	CSL/QSL	80	80	43	53.8%
CSL GAGNY	CSL/QSL	48	48	50	104.2%
CSL MELUN	CSL/QSL	43	43	47	109.3%
<i>Total</i>	<i>CSL/QSL</i>	<i>451</i>	<i>451</i>	<i>386</i>	<i>85.6%</i>
EPM PORCHEVILLE	EPM	59	54	41	75.9%
<i>Total</i>	<i>EPM</i>	<i>59</i>	<i>54</i>	<i>41</i>	<i>75.9%</i>
CP FRESNES	EPSN	84	84	57	67.9%

Capacité norme circulaire : la circulaire A.P. 88.05G du 17 mai 1998 définit le mode de calcul de la capacité des établissements pénitentiaires.

Capacité opérationnelle : correspond au nombre de places effectivement disponibles dans les établissements pénitentiaires.

Densité carcérale : ce ratio s'obtient en rapportant le nombre de détenus à la capacité opérationnelle.

Etablissement	Quartier (1)	Capacité norme circulaire	Capacité opérationnelle	Ecroués détenus	Densité carcérale
<i>Total</i>	<i>EPSN</i>	84	84	57	67.9%
CP BOIS D ARCY	MA/QMA	503	503	888	176.5%
CP FRESNES	MA/QMA	1338	1338	1810	135.3%
CP MEAUX CHAUCONIN NEUFMONT	MA/QMA	385	385	658	170.9%
CP NANTERRE	MA/QMA	597	597	896	150.1%
CP PARIS LA SANTE	MA/QMA	712	712	986	138.5%
MA FLEURY MEROGIS	MA/QMA	2927	2927	3595	122.8%
MA OSNY	MA/QMA	579	579	772	133.3%
MA VERSAILLES	MA/QMA	139	139	103	74.1%
MA VILLEPINTE	MA/QMA	586	586	985	168.1%
<i>Total</i>	<i>MA/QMA</i>	7766	7766	10693	137.7%
CP SUD FRANCILIEN	MC/QMC	28	28	20	71.4%
MC POISSY	MC/QMC	279	240	212	88.3%
<i>Total</i>	<i>MC/QMC</i>	307	268	232	86.6%
<b>Direction Interrégionale</b>	<b>Total</b>	<b>10165</b>	<b>10119</b>	<b>12662</b>	<b>125.1%</b>

<sup>1</sup> Seuls les quartiers administratifs sont ici référencés : les places femmes et mineurs sont ainsi comptabilisées dans les quartiers QMA, QCD, QSL, QPA ou QMC.

Capacité norme circulaire : la circulaire A.P. 88.05G du 17 mai 1998 définit le mode de calcul de la capacité des établissements pénitentiaires.

Capacité opérationnelle : correspond au nombre de places effectivement disponibles dans les établissements pénitentiaires.

Densité carcérale : ce ratio s'obtient en rapportant le nombre de détenus à la capacité opérationnelle.

## Tableau 20 : Répartition des personnes détenues par établissement - Direction Interrégionale de Rennes

Effectifs actualisés au : 1<sup>er</sup> janvier 2022

Champ : Direction Interrégionale de Rennes

Sources :

Effectifs écroués détenus : GENESIS / Traitement : DAP-SDSE, IP Gide-GENESIS / Traitement : DAP pour le détail par quartier

Places opérationnelles : Ministère de la Justice / DAP / SDSP / SP2 - Fichier des places opérationnelles

Etablissement	Quartier (1)	Capacité norme circulaire	Capacité opérationnelle	Ecroués détenus	Densité carcérale
CD ARGENTAN	CD/QCD	638	638	598	93.7%
CD VAL DE REUIL	CD/QCD	819	780	720	92.3%
CP CAEN	CD/QCD	434	425	393	92.5%
CP LE HAVRE	CD/QCD	392	391	361	92.3%
CP LORIENT	CD/QCD	40	40	39	97.5%
CP NANTES	CD/QCD	510	510	470	92.2%
CP RENNES	CD/QCD	231	231	179	77.5%
CP RENNES VEZIN	CD/QCD	209	209	181	86.6%
<b>Total</b>	<b>CD/QCD</b>	<b>3273</b>	<b>3224</b>	<b>2941</b>	<b>91.2%</b>
CP ALENCON CONDE SUR SARTHE	CPA/QPA	45	45	10	22.2%
<b>Total</b>	<b>CPA/QPA</b>	<b>45</b>	<b>45</b>	<b>10</b>	<b>22.2%</b>
CP CAEN	CSL/QSL	50	50	6	12.0%
CP NANTES	CSL/QSL	36	36	15	41.7%
CP RENNES VEZIN	CSL/QSL	26	26	14	53.8%
<b>Total</b>	<b>CSL/QSL</b>	<b>112</b>	<b>112</b>	<b>35</b>	<b>31.2%</b>
EPM ORVAULT	EPM	59	55	39	70.9%
<b>Total</b>	<b>EPM</b>	<b>59</b>	<b>55</b>	<b>39</b>	<b>70.9%</b>
CP CAEN	MA/QMA	6	6	0	0.0%
CP LE HAVRE	MA/QMA	298	297	303	102.0%
CP LORIENT	MA/QMA	187	187	288	154.0%
CP NANTES	MA/QMA	570	570	746	130.9%
CP RENNES	MA/QMA	36	36	30	83.3%

Capacité norme circulaire : la circulaire A.P. 88.05G du 17 mai 1998 définit le mode de calcul de la capacité des établissements pénitentiaires.

Capacité opérationnelle : correspond au nombre de places effectivement disponibles dans les établissements pénitentiaires.

Densité carcérale : ce ratio s'obtient en rapportant le nombre de détenus à la capacité opérationnelle.

Etablissement	Quartier (1)	Capacité norme circulaire	Capacité opérationnelle	Ecroués détenus	Densité carcérale
CP RENNES VEZIN	MA/QMA	477	477	691	144.9%
MA ANGERS	MA/QMA	266	266	427	160.5%
MA BREST	MA/QMA	254	254	378	148.8%
MA CAEN	MA/QMA	269	269	373	138.7%
MA CHERBOURG	MA/QMA	46	46	28	60.9%
MA COUTANCES	MA/QMA	48	48	51	106.2%
MA EVREUX	MA/QMA	162	162	232	143.2%
MA FONTENAY LE COMTE	MA/QMA	39	39	69	176.9%
MA LA ROCHE SUR YON	MA/QMA	39	39	72	184.6%
MA LAVAL	MA/QMA	71	56	100	178.6%
MA LE MANS CROISSETTES	MA/QMA	399	399	550	137.8%
MA ROUEN	MA/QMA	649	624	574	92.0%
MA ST BRIEUC	MA/QMA	85	85	141	165.9%
MA ST MALO	MA/QMA	80	80	97	121.2%
MA VANNES	MA/QMA	52	52	68	130.8%
<i>Total</i>	<i>MA/QMA</i>	<i>4033</i>	<i>3992</i>	<i>5218</i>	<i>130.7%</i>
CP ALENCON CONDE SUR SARTHE	MC/QMC	135	135	110	81.5%
<i>Total</i>	<i>MC/QMC</i>	<i>135</i>	<i>135</i>	<i>110</i>	<i>81.5%</i>
<b>Direction Interrégionale</b>	<b>Total</b>	<b>7657</b>	<b>7563</b>	<b>8353</b>	<b>110.4%</b>

<sup>1</sup> Seuls les quartiers administratifs sont ici référencés : les places femmes et mineurs sont ainsi comptabilisées dans les quartiers QMA, QCD, QSL, QPA ou QMC.

Capacité norme circulaire : la circulaire A.P. 88.05G du 17 mai 1998 définit le mode de calcul de la capacité des établissements pénitentiaires.

Capacité opérationnelle : correspond au nombre de places effectivement disponibles dans les établissements pénitentiaires.

Densité carcérale : ce ratio s'obtient en rapportant le nombre de détenus à la capacité opérationnelle.

## Tableau 21 : Répartition des personnes détenues par établissement - Direction Interrégionale de Strasbourg

Effectifs actualisés au : 1<sup>er</sup> janvier 2022

Champ : Direction Interrégionale de Strasbourg

Sources :

Effectifs écroués détenus : GENESIS / Traitement : DAP-SDSE, IP Gide-GENESIS / Traitement : DAP pour le détail par quartier

Places opérationnelles : Ministère de la Justice / DAP / SDSP / SP2 - Fichier des places opérationnelles

Etablissement	Quartier (1)	Capacité norme circulaire	Capacité opérationnelle	Ecroués détenus	Densité carcérale
CD ECROUVES	CD/QCD	268	268	232	86.6%
CD MONTMEDY	CD/QCD	335	335	308	91.9%
CD OERMINGEN	CD/QCD	268	263	239	90.9%
CD ST MIHIEL	CD/QCD	391	391	343	87.7%
CD TOUL	CD/QCD	427	427	390	91.3%
CD VILLENAUXE LA GRANDE	CD/QCD	606	406	377	92.9%
CP MULHOUSE LUTTERBACH	CD/QCD	180	180	66	36.7%
<i>Total</i>	<i>CD/QCD</i>	<i>2475</i>	<i>2270</i>	<i>1955</i>	<i>86.1%</i>
CP METZ	CPA/QPA	77	77	27	35.1%
<i>Total</i>	<i>CPA/QPA</i>	<i>77</i>	<i>77</i>	<i>27</i>	<i>35.1%</i>
CP MULHOUSE LUTTERBACH	CSL/QSL	32	32	19	59.4%
CSL MAXEVILLE	CSL/QSL	52	52	29	55.8%
CSL SOUFFELWEYERSHEIM	CSL/QSL	53	53	30	56.6%
CSL VAL DE BRIEY	CSL/QSL	25	25	20	80.0%
<i>Total</i>	<i>CSL/QSL</i>	<i>162</i>	<i>162</i>	<i>98</i>	<i>60.5%</i>
CP METZ	MA/QMA	403	403	545	135.2%
CP MULHOUSE LUTTERBACH	MA/QMA	340	340	377	110.9%
MA BAR LE DUC	MA/QMA	80	80	89	111.2%
MA CHALONS EN CHAMPAGNE	MA/QMA	310	310	241	77.7%

Capacité norme circulaire : la circulaire A.P. 88.05G du 17 mai 1998 définit le mode de calcul de la capacité des établissements pénitentiaires.

Capacité opérationnelle : correspond au nombre de places effectivement disponibles dans les établissements pénitentiaires.

Densité carcérale : ce ratio s'obtient en rapportant le nombre de détenus à la capacité opérationnelle.

Etablissement	Quartier (1)	Capacité norme circulaire	Capacité opérationnelle	Ecroués détenus	Densité carcérale
MA CHARLEVILLE MEZIERES	MA/QMA	59	59	51	86.4%
MA CHAUMONT	MA/QMA	78	78	83	106.4%
MA EPINAL	MA/QMA	294	294	257	87.4%
MA NANCY MAXEVILLE	MA/QMA	693	693	706	101.9%
MA REIMS	MA/QMA	154	154	147	95.5%
MA SARREGUEMINES	MA/QMA	71	71	100	140.8%
MA STRASBOURG	MA/QMA	445	424	634	149.5%
MA TROYES	MA/QMA	112	112	123	109.8%
<i>Total</i>	<i>MA/QMA</i>	<i>3039</i>	<i>3018</i>	<i>3353</i>	<i>111.1%</i>
MC CLAIRVAUX	MC/QMC	91	80	46	57.5%
MC ENSISHEIM	MC/QMC	215	200	180	90.0%
<i>Total</i>	<i>MC/QMC</i>	<i>306</i>	<i>280</i>	<i>226</i>	<i>80.7%</i>
<b>Direction Interrégionale</b>	<b>Total</b>	<b>6059</b>	<b>5807</b>	<b>5659</b>	<b>97.5%</b>

<sup>1</sup> Seuls les quartiers administratifs sont ici référencés : les places femmes et mineurs sont ainsi comptabilisées dans les quartiers QMA, QCD, QSL, QPA ou QMC.

Capacité norme circulaire : la circulaire A.P. 88.05G du 17 mai 1998 définit le mode de calcul de la capacité des établissements pénitentiaires.

Capacité opérationnelle : correspond au nombre de places effectivement disponibles dans les établissements pénitentiaires.

Densité carcérale : ce ratio s'obtient en rapportant le nombre de détenus à la capacité opérationnelle.



## Tableau 22 : Répartition des personnes détenues par établissement - Direction Interrégionale de Toulouse

Effectifs actualisés au : 1<sup>er</sup> janvier 2022

Champ : Direction Interrégionale de Toulouse

Sources :

Effectifs écroués détenus : GENESIS / Traitement : DAP-SDSE, IP Gide-GENESIS / Traitement : DAP pour le détail par quartier

Places opérationnelles : Ministère de la Justice / DAP / SDSP / SP2 - Fichier des places opérationnelles

Etablissement	Quartier (1)	Capacité norme circulaire	Capacité opérationnelle	Ecroués détenus	Densité carcérale
CD MURET	CD/QCD	663	614	589	95.9%
CD ST SULPICE LA POINTE	CD/QCD	102	102	NC	NC
CP BEZIERS	CD/QCD	420	420	403	96.0%
CP LANNEMEZAN	CD/QCD	20	10	NC	NC
CP PERPIGNAN	CD/QCD	333	333	325	97.6%
<b>Total</b>	<b>CD/QCD</b>	<b>1538</b>	<b>1479</b>	<b>1420</b>	<b>96.0%</b>
CP TOULOUSE SEYSSES	CSL/QSL	101	52	43	82.7%
CP VILLENEUVE LES MAGUELONE	CSL/QSL	24	24	22	91.7%
<b>Total</b>	<b>CSL/QSL</b>	<b>125</b>	<b>76</b>	<b>65</b>	<b>85.5%</b>
EPM LAVAUUR	EPM	59	58	47	81.0%
<b>Total</b>	<b>EPM</b>	<b>59</b>	<b>58</b>	<b>47</b>	<b>81.0%</b>
CP BEZIERS	MA/QMA	389	389	635	163.2%
CP PERPIGNAN	MA/QMA	196	196	394	201.0%
CP TOULOUSE SEYSSES	MA/QMA	655	644	1100	170.8%
CP VILLENEUVE LES MAGUELONE	MA/QMA	607	607	865	142.5%
MA ALBI	MA/QMA	105	105	161	153.3%
MA CARCASSONNE	MA/QMA	64	64	131	204.7%
MA FOIX	MA/QMA	67	65	137	210.8%
MA MENDE	MA/QMA	49	49	64	130.6%
MA MONTAUBAN	MA/QMA	144	144	188	130.6%
MA NIMES	MA/QMA	200	200	407	203.5%

Capacité norme circulaire : la circulaire A.P. 88.05G du 17 mai 1998 définit le mode de calcul de la capacité des établissements pénitentiaires.

Capacité opérationnelle : correspond au nombre de places effectivement disponibles dans les établissements pénitentiaires.

Densité carcérale : ce ratio s'obtient en rapportant le nombre de détenus à la capacité opérationnelle.

Etablissement	Quartier (1)	Capacité norme circulaire	Capacité opérationnelle	Ecroués détenus	Densité carcérale
MA RODEZ	MA/QMA	99	99	153	154.5%
MA TARBES	MA/QMA	68	68	126	185.3%
<i>Total</i>	<i>MA/QMA</i>	<i>2643</i>	<i>2630</i>	<i>4361</i>	<i>165.8%</i>
CP LANNEMEZAN	MC/QMC	212	162	133	82.1%
<i>Total</i>	<i>MC/QMC</i>	<i>212</i>	<i>162</i>	<i>133</i>	<i>82.1%</i>
<b>Direction Interrégionale</b>	<b>Total</b>	<b>4577</b>	<b>4405</b>	<b>6026</b>	<b>136.8%</b>

<sup>1</sup> Seuls les quartiers administratifs sont ici référencés : les places femmes et mineurs sont ainsi comptabilisées dans les quartiers QMA, QCD, QSL, QPA ou QMC.

Capacité norme circulaire : la circulaire A.P. 88.05G du 17 mai 1998 définit le mode de calcul de la capacité des établissements pénitentiaires.

Capacité opérationnelle : correspond au nombre de places effectivement disponibles dans les établissements pénitentiaires.

Densité carcérale : ce ratio s'obtient en rapportant le nombre de détenus à la capacité opérationnelle.

## Tableau 23 : Répartition des personnes détenues par établissement - Mission Outre-Mer

Effectifs actualisés au : 1<sup>er</sup> janvier 2022

Champ : Mission Outre-Mer

Sources :

Effectifs écroués détenus : GENESIS / Traitement : DAP-SDSE, IP Gide-GENESIS / Traitement : DAP pour le détail par quartier

Places opérationnelles : Ministère de la Justice / DAP / SDSP / SP2 - Fichier des places opérationnelles

Etablissement	Quartier (1)	Capacité norme circulaire	Capacité opérationnelle	Ecroués détenus	Densité carcérale
CD LE PORT	CD/QCD	507	507	449	88.6%
CD TATUTU DE PAPEARI	CD/QCD	410	410	351	85.6%
CP BAIE MAHAULT	CD/QCD	238	238	230	96.6%
CP DUCOS	CD/QCD	367	367	331	90.2%
CP FAAA NUUTANIA	CD/QCD	14	14	9	64.3%
CP MAJICAVO	CD/QCD	114	114	173	151.8%
CP NOUMEA	CD/QCD	218	218	277	127.1%
CP REMIRE MONTJOLY	CD/QCD	320	320	335	104.7%
CP ST DENIS	CD/QCD	17	17	17	100.0%
CP ST PIERRE ET MIQUELON	CD/QCD	4	4	NC	NC
CP TAIQHAE	CD/QCD	5	5	NC	NC
CP UTUROA	CD/QCD	20	20	11	55.0%
<b>Total</b>	<b>CD/QCD</b>	<b>2234</b>	<b>2234</b>	<b>2187</b>	<b>97.9%</b>
CP BAIE MAHAULT	MA/QMA	253	253	388	153.4%
CP DUCOS	MA/QMA	371	371	536	144.5%
CP FAAA NUUTANIA	MA/QMA	152	152	192	126.3%
CP MAJICAVO	MA/QMA	164	164	255	155.5%
CP NOUMEA	MA/QMA	196	196	259	132.1%
CP REMIRE MONTJOLY	MA/QMA	296	296	407	137.5%
CP ST DENIS	MA/QMA	558	558	588	105.4%

Capacité norme circulaire : la circulaire A.P. 88.05G du 17 mai 1998 définit le mode de calcul de la capacité des établissements pénitentiaires.

Capacité opérationnelle : correspond au nombre de places effectivement disponibles dans les établissements pénitentiaires.

Densité carcérale : ce ratio s'obtient en rapportant le nombre de détenus à la capacité opérationnelle.

<b>Etablissement</b>	<b>Quartier (1)</b>	<b>Capacité norme circulaire</b>	<b>Capacité opérationnelle</b>	<b>Ecroués détenus</b>	<b>Densité carcérale</b>
CP ST PIERRE ET MIQUELON	MA/QMA	7	7	0	0.0%
MA BASSE TERRE	MA/QMA	129	129	171	132.6%
MA ST PIERRE	MA/QMA	115	115	125	108.7%
<i>Total</i>	<i>MA/QMA</i>	<i>2241</i>	<i>2241</i>	<i>2921</i>	<i>130.3%</i>
<b>Direction Interrégionale</b>	<b>Total</b>	<b>4475</b>	<b>4475</b>	<b>5108</b>	<b>114.1%</b>

<sup>1</sup> Seuls les quartiers administratifs sont ici référencés : les places femmes et mineurs sont ainsi comptabilisées dans les quartiers QMA, QCD, QSL, QPA ou QMC.

Capacité norme circulaire : la circulaire A.P. 88.05G du 17 mai 1998 définit le mode de calcul de la capacité des établissements pénitentiaires.

Capacité opérationnelle : correspond au nombre de places effectivement disponibles dans les établissements pénitentiaires.

Densité carcérale : ce ratio s'obtient en rapportant le nombre de détenus à la capacité opérationnelle.

La maison d'arrêt de Mata-Utu indique héberger 4 détenus pour 3 places opérationnelles, soit une densité carcérale de 133%.

## Tableau 24 : Répartition des personnes détenues par sexe et par Direction Interrégionale

Effectifs actualisés au : 1<sup>er</sup> janvier 2022

Champ : Métropole et Outre-Mer

Source : GENESIS / Traitement : DAP-SDSE

Direction Interrégionale	Femmes détenues	Hommes détenus	Total détenus	Pourcentage de femmes détenues (%)
DISP BORDEAUX	151	5 416	<b>5 567</b>	2.7%
DISP DIJON	174	4 355	<b>4 529</b>	3.8%
DISP LILLE	247	6 843	<b>7 090</b>	3.5%
DISP LYON	185	6 462	<b>6 647</b>	2.8%
DISP MARSEILLE	222	7 585	<b>7 807</b>	2.8%
DISP PARIS	471	12 191	<b>12 662</b>	3.7%
DISP RENNES	335	8 018	<b>8 353</b>	4.0%
DISP STRASBOURG	143	5 516	<b>5 659</b>	2.5%
DISP TOULOUSE	137	5 889	<b>6 026</b>	2.3%
<i>Total Métropole</i>	2 065	62 275	<b>64 340</b>	3.2%
MOM	154	4 954	<b>5 108</b>	3.0%
<b>Total France entière</b>	<b>2 219</b>	<b>67 229</b>	<b>69 448</b>	<b>3.2%</b>

## Tableau 25 : Répartition des écroués mineurs selon la catégorie pénale

Effectifs actualisés au : 1<sup>er</sup> janvier 2022

Champ : Métropole et Outre-Mer

Source : GENESIS / Traitement : DAP-SDSE

Niveau	Prévenus		Condamnés et condamnés-prévenus écroués		Ecroués mineurs
	PR	Pourcentage PR	CO et CP	Pourcentage CO et CP	
Métropole	364	62.3%	220	37.7%	584
Outre-Mer	36	59.0%	25	41.0%	61
<b>Total France entière</b>	<b>400</b>	<b>62.0%</b>	<b>245</b>	<b>38.0%</b>	<b>645</b>

Effectifs mineurs garçons et filles confondus.

## Tableau 26 : Evolution mensuelle des écroués mineurs

Effectifs actualisés au : 1<sup>er</sup> janvier 2022

Champ : Métropole et Outre-Mer

Source : GENESIS / Traitement : DAP-SDSE

Date	Détenus				Non détenus	Ecroués	
	PR	CP	CO détenus	Détenus mineurs	CO non détenus	Ecroués mineurs	Variation mensuelle
2020-01-01	634	15	176	<b>825</b>	15	<b>840</b>	–
2020-02-01	625	22	212	<b>859</b>	20	<b>879</b>	4.6%
2020-03-01	665	21	209	<b>895</b>	16	<b>911</b>	3.6%
2020-04-01	623	12	154	<b>789</b>	18	<b>807</b>	-11.4%
2020-05-01	531	7	138	<b>676</b>	11	<b>687</b>	-14.9%
2020-06-01	536	13	136	<b>685</b>	11	<b>696</b>	1.3%
2020-07-01	553	14	111	<b>678</b>	10	<b>688</b>	-1.1%
2020-08-01	530	14	183	<b>727</b>	13	<b>740</b>	7.6%
2020-09-01	574	11	158	<b>743</b>	15	<b>758</b>	2.4%
2020-10-01	625	11	138	<b>774</b>	15	<b>789</b>	4.1%
2020-11-01	600	15	155	<b>770</b>	16	<b>786</b>	-0.4%
2020-12-01	630	12	149	<b>791</b>	19	<b>810</b>	3.1%
2021-01-01	572	9	171	<b>752</b>	23	<b>775</b>	-4.3%
2021-02-01	603	11	154	<b>768</b>	24	<b>792</b>	2.2%
2021-03-01	631	15	150	<b>796</b>	24	<b>820</b>	3.5%
2021-04-01	608	22	175	<b>805</b>	14	<b>819</b>	-0.1%
2021-05-01	601	13	162	<b>776</b>	17	<b>793</b>	-3.2%
2021-06-01	591	20	168	<b>779</b>	15	<b>794</b>	0.1%
2021-07-01	577	25	169	<b>771</b>	19	<b>790</b>	-0.5%
2021-08-01	561	29	174	<b>764</b>	25	<b>789</b>	-0.1%
2021-09-01	564	22	168	<b>754</b>	19	<b>773</b>	-2.0%
2021-10-01	546	15	152	<b>713</b>	20	<b>733</b>	-5.2%
2021-11-01	521	23	164	<b>708</b>	18	<b>726</b>	-1.0%
2021-12-01	451	16	199	<b>666</b>	22	<b>688</b>	-5.2%
<b>2022-01-01</b>	<b>400</b>	<b>11</b>	<b>205</b>	<b>616</b>	<b>29</b>	<b>645</b>	<b>-6.2%</b>

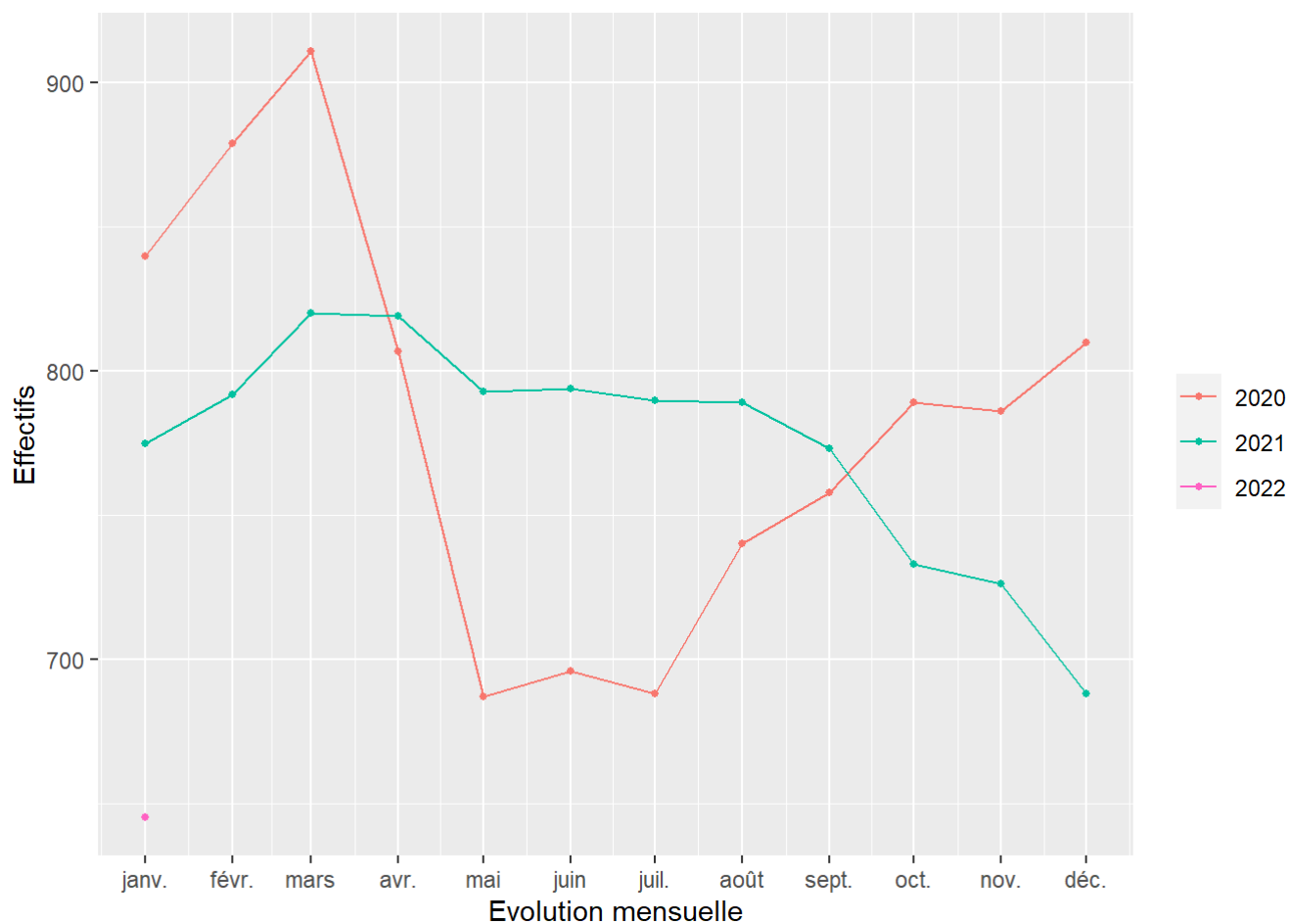
Effectifs mineurs garçons et filles confondus.

## Graphique 27 : Courbe d'évolution mensuelle des écroués mineurs

Effectifs actualisés au : 1<sup>er</sup> janvier 2022

Champ : Métropole et Outre-Mer

Source : GENESIS / Traitement : DAP-SDSE





## Tableau 28 : Effectifs des écroués détenus mineurs

Effectifs actualisés au : 1<sup>er</sup> janvier 2022

Champ : Métropole et Outre-Mer

Source : GENESIS / Traitement : DAP-SDSE

Niveau	Ecroués détenus mineurs	Ecroués détenus	Proportion de détenus mineurs (%)
Métropole	556	64 340	0.9%
Outre-Mer	60	5 108	1.2%
<b>Total France entière</b>	<b>616</b>	<b>69 448</b>	<b>0.9%</b>

Effectifs mineurs garçons et filles confondus.

## Tableau 29 : Taux d'occupation des places mineurs par établissement

Effectifs actualisés au : 1<sup>er</sup> janvier 2022

Champ : Métropole et Outre-Mer

Sources :

Effectifs écroués détenus : GENESIS / Traitement : DAP-SDSE

Places opérationnelles : Ministère de la Justice / DAP / SDSP / SP2 - Fichier des places opérationnelles

Direction Interrégionale	Etablissement	Taux d'occupation des places mineurs
DISP BORDEAUX	CP BORDEAUX GRADIGNAN	47.8%
DISP BORDEAUX	MA ANGOULEME	55.6%
DISP BORDEAUX	MA LIMOGES	20.0%
DISP BORDEAUX	MA PAU	80.0%
<i>DISP BORDEAUX</i>	<i>Total Direction Interrégionale</i>	<i>46.8%</i>
DISP DIJON	CP VARENNES LE GRAND	25.0%
DISP DIJON	CSL BESANCON	0.0%
DISP DIJON	MA BESANCON	35.0%
DISP DIJON	MA BOURGES	25.0%
DISP DIJON	MA DIJON	36.4%
DISP DIJON	MA TOURS	60.0%
<i>DISP DIJON</i>	<i>Total Direction Interrégionale</i>	<i>35.5%</i>
DISP LILLE	CP LAON	35.7%
DISP LILLE	CP LIANCOURT	25.0%
DISP LILLE	CP LILLE LOOS SEQUEDIN	–
DISP LILLE	CP LONGUENESSE	40.0%
DISP LILLE	EPM QUIEVRECHAIN	64.4%
<i>DISP LILLE</i>	<i>Total Direction Interrégionale</i>	<i>49.6%</i>
DISP LYON	CP GRENOBLE VARCES	60.0%
DISP LYON	CP MOULINS YZEURE	63.6%
DISP LYON	CP ST ETIENNE LA TALAUDIERE	–
DISP LYON	EPM RHONE	73.3%

Effectifs garçons et filles confondus.

Certains écroués mineurs peuvent être dans de rares cas hébergés en dehors des places mineurs (taux d'occupation signalé par un tiret).

Le taux d'occupation des places mineurs est calculé selon le ratio suivant : (mineurs détenus sur places mineurs + majeurs détenus sur places mineurs) / places mineurs.

Il est à noter que certains taux d'occupation des places mineurs peuvent être surestimés en raison d'une déclaration incorrecte de son âge par la personne écrouée.

<b>Direction Interrégionale</b>	<b>Etablissement</b>	<b>Taux d'occupation des places mineurs</b>
DISP LYON	MA BONNEVILLE	133.3%
DISP LYON	MA LYON CORBAS	–
<i>DISP LYON</i>	<i>Total Direction Interrégionale</i>	<i>71.3%</i>
DISP MARSEILLE	CP AIX LUYNES	53.8%
DISP MARSEILLE	CP AVIGNON LE PONTET	40.0%
DISP MARSEILLE	CP BORGIO	0.0%
DISP MARSEILLE	CP MARSEILLE	55.6%
DISP MARSEILLE	EPM MARSEILLE	59.3%
DISP MARSEILLE	MA GRASSE	54.8%
<i>DISP MARSEILLE</i>	<i>Total Direction Interrégionale</i>	<i>53.0%</i>
DISP PARIS	CP FRESNES	–
DISP PARIS	CP NANTERRE	83.3%
DISP PARIS	EPM PORCHEVILLE	75.9%
DISP PARIS	MA FLEURY MEROGIS	44.7%
DISP PARIS	MA VILLEPINTE	69.8%
<i>DISP PARIS</i>	<i>Total Direction Interrégionale</i>	<i>58.7%</i>
DISP RENNES	CP LE HAVRE	33.3%
DISP RENNES	CP RENNES	–
DISP RENNES	EPM ORVAULT	70.9%
DISP RENNES	MA BREST	30.0%
DISP RENNES	MA CAEN	90.0%
DISP RENNES	MA ROUEN	33.3%
<i>DISP RENNES</i>	<i>Total Direction Interrégionale</i>	<i>55.6%</i>
DISP STRASBOURG	CP METZ	21.4%
DISP STRASBOURG	CP MULHOUSE LUTTERBACH	40.0%
DISP STRASBOURG	CSL MAXEVILLE	0.0%
DISP STRASBOURG	CSL SOUFFELWEYERSHEIM	0.0%
DISP STRASBOURG	MA CHAUMONT	20.0%

Effectifs garçons et filles confondus.

Certains écroués mineurs peuvent être dans de rares cas hébergés en dehors des places mineurs (taux d'occupation signalé par un tiret).

Le taux d'occupation des places mineurs est calculé selon le ratio suivant : (mineurs détenus sur places mineurs + majeurs détenus sur places mineurs) / places mineurs.

Il est à noter que certains taux d'occupation des places mineurs peuvent être surestimés en raison d'une déclaration incorrecte de son âge par la personne écrouée.

<b>Direction Interrégionale</b>	<b>Etablissement</b>	<b>Taux d'occupation des places mineurs</b>
DISP STRASBOURG	MA EPINAL	57.1%
DISP STRASBOURG	MA REIMS	20.0%
DISP STRASBOURG	MA STRASBOURG	47.4%
<i>DISP STRASBOURG</i>	<i>Total Direction Interrégionale</i>	<i>35.2%</i>
DISP TOULOUSE	CP PERPIGNAN	91.7%
DISP TOULOUSE	CP VILLENEUVE LES MAGUELONE	35.0%
DISP TOULOUSE	EPM LAVAUUR	81.0%
DISP TOULOUSE	MA NIMES	–
<i>DISP TOULOUSE</i>	<i>Total Direction Interrégionale</i>	<i>72.2%</i>
MOM	CP BAIE MAHAULT	46.7%
MOM	CP DUCOS	17.6%
MOM	CP FAAA NUUTANIA	50.0%
MOM	CP MAJICAVO	56.7%
MOM	CP NOUMEA	50.0%
MOM	CP REMIRE MONTJOLY	90.9%
MOM	CP ST DENIS	30.0%
MOM	CP ST PIERRE ET MIQUELON	0.0%
<i>MOM</i>	<i>Total Direction Interrégionale</i>	<i>43.8%</i>
<b>Total</b>	<b>France entière</b>	<b>53.4%</b>

Effectifs garçons et filles confondus.

Certains écroués mineurs peuvent être dans de rares cas hébergés en dehors des places mineurs (taux d'occupation signalé par un tiret).

Le taux d'occupation des places mineurs est calculé selon le ratio suivant : (mineurs détenus sur places mineurs + majeurs détenus sur places mineurs) / places mineurs.

Il est à noter que certains taux d'occupation des places mineurs peuvent être surestimés en raison d'une déclaration incorrecte de son âge par la personne écrouée.

### Tableau 30 : Effectifs des femmes écrouées

Effectifs actualisés au : 1<sup>er</sup> janvier 2022

Champ : Métropole et Outre-Mer

Source : GENESIS / Traitement : DAP-SDSE

Niveau	Femmes détenues	Détenus	Proportion de femmes détenues (%)	Femmes écrouées	Ecroués	Proportion de femmes écrouées (%)
Métropole	2 065	64 340	3.2%	2 725	77 183	3.5%
Outre-Mer	154	5 108	3.0%	215	6 084	3.5%
<b>Total France entière</b>	<b>2 219</b>	<b>69 448</b>	<b>3.2%</b>	<b>2 940</b>	<b>83 267</b>	<b>3.5%</b>

Effectifs majeures et mineures confondus.

## Tableau 31 : Répartition des femmes écrouées selon la catégorie pénale

Effectifs actualisés au : 1<sup>er</sup> janvier 2022

Champ : Métropole et Outre-Mer

Source : GENESIS / Traitement : DAP-SDSE

Niveau	Prévenues		Condamnées et condamnées-prévenues écrouées		Femmes écrouées
	PR	Pourcentage PR	CO et CP	Pourcentage CO et CP	
Métropole	768	28.2%	1 957	71.8%	2 725
Outre-Mer	46	21.4%	169	78.6%	215
<b>Total France entière</b>	<b>814</b>	<b>27.7%</b>	<b>2 126</b>	<b>72.3%</b>	<b>2 940</b>

Effectifs majeures et mineures confondus.

## Tableau 32 : Femmes écrouées disposant d'un aménagement de peine ou d'une libération sous contrainte

Effectifs actualisés au : 1<sup>er</sup> janvier 2022

Champ : Métropole et Outre-Mer

Sources :

GENESIS / Traitement : DAP-SDSE pour l'effectif de femmes écrouées

IP Gide-GENESIS / Traitement : DAP pour les AP et LSC

Direction Interrégionale	Femmes écrouées hors AP ou LSC	Ensemble des AP et LSC
DISP BORDEAUX	147	58
DISP DIJON	174	48
DISP LILLE	247	58
DISP LYON	184	66
DISP MARSEILLE	221	90
DISP PARIS	468	104
DISP RENNES	333	96
DISP STRASBOURG	139	73
DISP TOULOUSE	136	83
<i>Total Métropole</i>	2 049	676
MOM	151	64
<b>Total France entière</b>	<b>2 200</b>	<b>740</b>

Sont pris en compte à la fois les DDSE, PEH, PENH et SL dans le cadre d'un aménagement de peine (AP) et ceux dans le cadre d'une libération sous contrainte (LSC).

Effectifs majeures et mineures confondus.

## Tableau 33 : Evolution mensuelle des femmes écrouées

Effectifs actualisés au : 1<sup>er</sup> janvier 2022

Champ : Métropole et Outre-Mer

Source : GENESIS / Traitement : DAP-SDSE

Date	Détenues			Femmes détenues	Non détenues	Ecrouées	
	PR	CP	CO détenues		CO non détenues	Femmes écrouées	Variation mensuelle
2020-01-01	906	47	1 558	2 511	627	3 138	–
2020-02-01	939	53	1 568	2 560	705	3 265	4%
2020-03-01	953	49	1 535	2 537	724	3 261	0%
2020-04-01	865	36	1 386	2 287	663	2 950	-10%
2020-05-01	765	35	1 229	2 029	502	2 531	-14%
2020-06-01	760	31	1 188	1 979	456	2 435	-4%
2020-07-01	794	39	1 179	2 012	539	2 551	5%
2020-08-01	767	41	1 212	2 020	550	2 570	1%
2020-09-01	800	35	1 209	2 044	536	2 580	0%
2020-10-01	837	31	1 223	2 091	575	2 666	3%
2020-11-01	819	34	1 237	2 090	599	2 689	1%
2020-12-01	835	33	1 212	2 080	622	2 702	0%
2021-01-01	791	35	1 231	2 057	642	2 699	0%
2021-02-01	825	35	1 259	2 119	687	2 806	4%
2021-03-01	795	45	1 292	2 132	741	2 873	2%
2021-04-01	802	42	1 319	2 163	766	2 929	2%
2021-05-01	817	43	1 322	2 182	795	2 977	2%
2021-06-01	850	43	1 329	2 222	832	3 054	3%
2021-07-01	840	46	1 331	2 217	849	3 066	0%
2021-08-01	811	29	1 363	2 203	793	2 996	-2%
2021-09-01	810	23	1 361	2 194	739	2 933	-2%
2021-10-01	808	38	1 360	2 206	748	2 954	1%
2021-11-01	824	40	1 379	2 243	723	2 966	0%
2021-12-01	809	42	1 382	2 233	749	2 982	1%
<b>2022-01-01</b>	<b>814</b>	<b>46</b>	<b>1 359</b>	<b>2 219</b>	<b>721</b>	<b>2 940</b>	<b>-1%</b>

Effectifs majeures et mineures confondus.

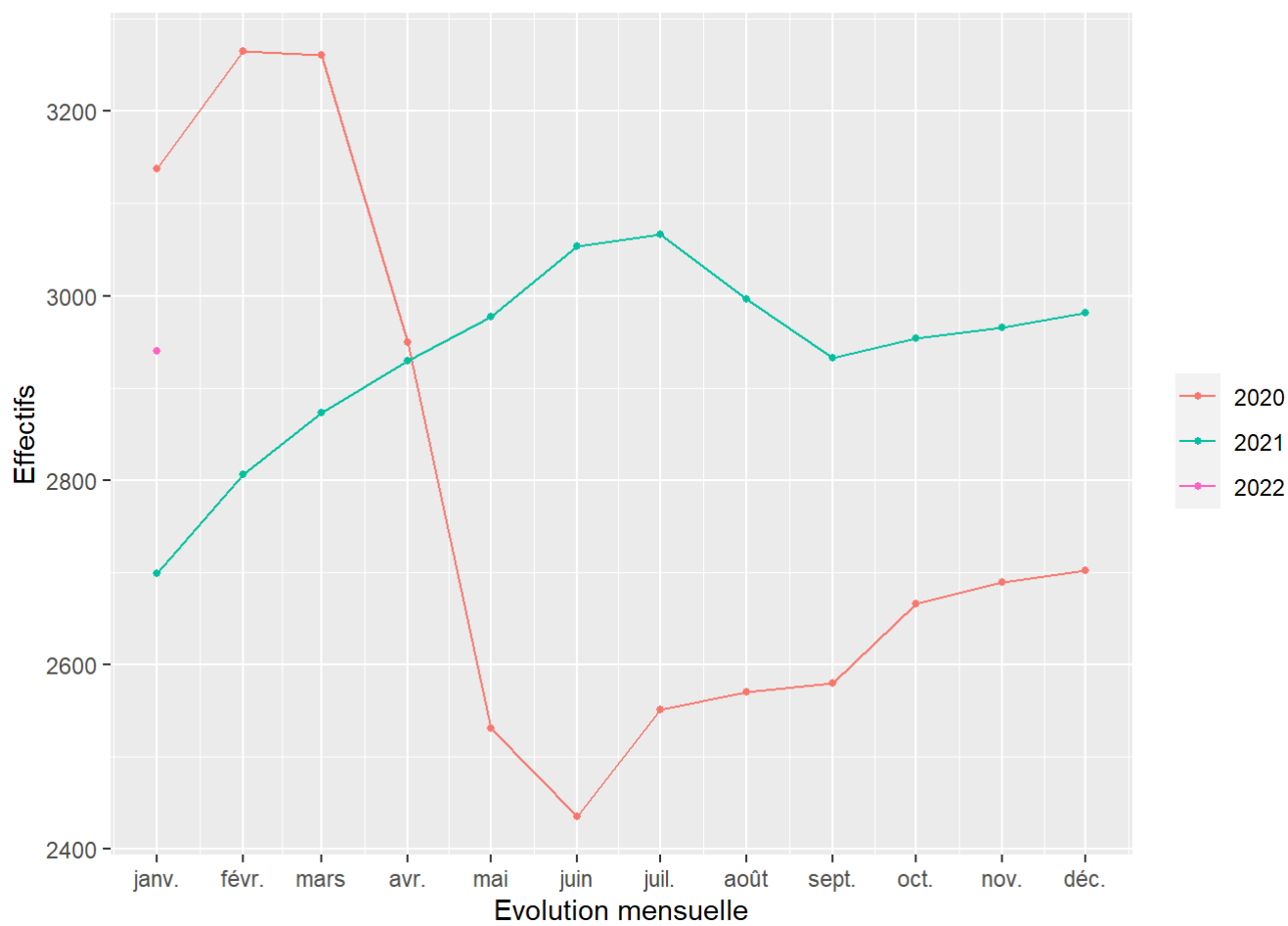


## Graphique 34 : Courbe d'évolution mensuelle des femmes écrouées

Effectifs actualisés au : 1<sup>er</sup> janvier 2022

Champ : Métropole et Outre-Mer

Source : GENESIS / Traitement : DAP-SDSE



## Tableau 35 : Répartition des femmes détenues par établissement

Effectifs actualisés au : 1<sup>er</sup> janvier 2022

Champ : Métropole et Outre-Mer

Sources :

Effectif des femmes détenues : GENESIS / Traitement : DAP-SDSE

Effectif des places opérationnelles : Ministère de la Justice / DAP / SDSP / SP2 - Fichier des places opérationnelles

Direction Interrégionale	Etablissement	Femmes détenues sur places femmes		Taux d'occupation des places femmes
		Femmes détenues	Places femmes	
DISP BORDEAUX	CP BORDEAUX GRADIGNAN	41	22	186.4%
DISP BORDEAUX	CP POITIERS VIVONNE	37	35	105.7%
DISP BORDEAUX	MA AGEN	13	21	61.9%
DISP BORDEAUX	MA ANGOULEME	NC	NC	72.7%
DISP BORDEAUX	MA LIMOGES	21	11	190.9%
DISP BORDEAUX	MA PAU	26	36	72.2%
DISP BORDEAUX	MA SAINTES	NC	NC	100.0%
<i>DISP BORDEAUX</i>	<i>Total Direction Interrégionale</i>	<i>151</i>	<i>141</i>	<i>107.1%</i>
DISP DIJON	CD JOUX LA VILLE	77	98	78.6%
DISP DIJON	CP ORLEANS SARAN	44	30	146.7%
DISP DIJON	MA BOURGES	19	17	111.8%
DISP DIJON	MA DIJON	34	34	100.0%
<i>DISP DIJON</i>	<i>Total Direction Interrégionale</i>	<i>174</i>	<i>179</i>	<i>97.2%</i>
DISP LILLE	CD BAPAUME	70	99	70.7%
DISP LILLE	CP BEAUVAIS	45	70	64.3%
DISP LILLE	CP LILLE LOOS SEQUEDIN	106	160	66.2%
DISP LILLE	EPM QUIEVRECHAIN	NC	NC	50.0%
DISP LILLE	MA VALENCIENNES	NC	NC	100.0%
<i>DISP LILLE</i>	<i>Total Direction Interrégionale</i>	<i>247</i>	<i>357</i>	<i>69.2%</i>
DISP LYON	CD ROANNE	70	89	78.7%

Effectifs majeures et mineures confondus.

Certaines femmes écrouées peuvent être dans de rares cas hébergées en dehors des places femmes (taux d'occupation signalé par un tiret).

Le taux d'occupation des places femmes est calculé selon le ratio suivant : femmes détenues sur des places femmes / places femmes.

Direction Interrégionale	Etablissement	Femmes détenues sur places femmes		Taux d'occupation des places femmes
			Places femmes	
DISP LYON	CP GRENOBLE VARCES	NC	NC	25.0%
DISP LYON	CP RIOM	28	32	87.5%
DISP LYON	CP ST ETIENNE LA TALAUDIERE	15	18	83.3%
DISP LYON	CSL LYON	0	10	0.0%
DISP LYON	EPM RHONE	NC	NC	20.0%
DISP LYON	MA BONNEVILLE	7	22	31.8%
DISP LYON	MA LYON CORBAS	63	60	105.0%
<i>DISP LYON</i>	<i>Total Direction Interrégionale</i>	<i>185</i>	<i>240</i>	<i>77.1%</i>
DISP MARSEILLE	CP BORGIO	14	17	82.4%
DISP MARSEILLE	CP MARSEILLE	174	174	100.0%
DISP MARSEILLE	MA NICE	34	39	87.2%
<i>DISP MARSEILLE</i>	<i>Total Direction Interrégionale</i>	<i>222</i>	<i>230</i>	<i>96.5%</i>
DISP PARIS	CP FRESNES	138	108	127.8%
DISP PARIS	CP SUD FRANCILIEN	78	93	83.9%
DISP PARIS	CSL CORBEIL ESSONNES	NC	NC	20.0%
DISP PARIS	MA FLEURY MEROGIS	191	235	81.3%
DISP PARIS	MA VERSAILLES	NC	NC	96.9%
<i>DISP PARIS</i>	<i>Total Direction Interrégionale</i>	<i>471</i>	<i>510</i>	<i>92.4%</i>
DISP RENNES	CP CAEN	0	0	–
DISP RENNES	CP NANTES	34	43	79.1%
DISP RENNES	CP RENNES	209	267	78.3%
DISP RENNES	CP RENNES VEZIN	0	0	–
DISP RENNES	MA BREST	20	20	100.0%
DISP RENNES	MA CAEN	21	37	56.8%
DISP RENNES	MA ROUEN	49	52	94.2%

Effectifs majeures et mineures confondus.

Certaines femmes écrouées peuvent être dans de rares cas hébergées en dehors des places femmes (taux d'occupation signalé par un tiret).

Le taux d'occupation des places femmes est calculé selon le ratio suivant : femmes détenues sur des places femmes / places femmes.

Direction Interrégionale	Etablissement	Femmes détenues		Taux d'occupation des places femmes
		sur places femmes	Places femmes	
<i>DISP RENNES</i>	<i>Total Direction Interrégionale</i>	333	419	79.5%
DISP STRASBOURG	CP METZ	26	19	136.8%
DISP STRASBOURG	CP MULHOUSE LUTTERBACH	26	40	65.0%
DISP STRASBOURG	CSL MAXEVILLE	NC	NC	50.0%
DISP STRASBOURG	CSL SOUFFELWEYERSHEIM	NC	NC	0.0%
DISP STRASBOURG	MA CHALONS EN CHAMPAGNE	21	35	60.0%
DISP STRASBOURG	MA EPINAL	10	17	58.8%
DISP STRASBOURG	MA NANCY MAXEVILLE	34	30	113.3%
DISP STRASBOURG	MA STRASBOURG	23	19	121.1%
<i>DISP STRASBOURG</i>	<i>Total Direction Interrégionale</i>	143	170	84.1%
DISP TOULOUSE	CP PERPIGNAN	45	28	160.7%
DISP TOULOUSE	CP TOULOUSE SEYSSES	50	46	108.7%
DISP TOULOUSE	CP VILLENEUVE LES MAGUELONE	NC	NC	0.0%
DISP TOULOUSE	EPM LAVAU	NC	NC	100.0%
DISP TOULOUSE	MA NIMES	38	24	158.3%
<i>DISP TOULOUSE</i>	<i>Total Direction Interrégionale</i>	137	105	130.5%
MOM	CP BAIE MAHAULT	26	31	83.9%
MOM	CP DUCOS	17	32	53.1%
MOM	CP FAAA NUUTANIA	16	28	57.1%
MOM	CP MAJICAVO	NC	NC	16.7%
MOM	CP NOUMEA	NC	NC	42.9%
MOM	CP REMIRE MONTJOLY	55	55	100.0%
MOM	CP ST DENIS	33	28	117.9%
<i>MOM</i>	<i>Total Direction Interrégionale</i>	154	194	79.4%

Effectifs majeures et mineures confondus.

Certaines femmes écrouées peuvent être dans de rares cas hébergées en dehors des places femmes (taux d'occupation signalé par un tiret).

Le taux d'occupation des places femmes est calculé selon le ratio suivant : femmes détenues sur des places femmes / places femmes.

<b>Direction Interrégionale</b>	<b>Etablissement</b>	<b>Femmes détenues sur places femmes</b>	<b>Places femmes</b>	<b>Taux d'occupation des places femmes</b>
<b>Total</b>	<b>France entière</b>	<b>2217</b>	<b>2545</b>	<b>87.1%</b>

Effectifs majeures et mineures confondus.

Certaines femmes écrouées peuvent être dans de rares cas hébergées en dehors des places femmes (taux d'occupation signalé par un tiret).

Le taux d'occupation des places femmes est calculé selon le ratio suivant : femmes détenues sur des places femmes / places femmes.

## Tableau 36 : Evolution mensuelle du nombre d'écroués condamnés en aménagement de peine (hors LSC)

Effectifs actualisés au : 1<sup>er</sup> janvier 2022

Champ : Métropole et Outre-Mer

Sources :

GENESIS / Traitement : DAP-SDSE pour les écroués condamnés

IP Gide-GENESIS / Traitement : DAP pour les AP et détail des DDSE, PENH, PEH et SL

Date	DDSE	PENH	PEH	SL	Total AP	Ecroués condamnés	Pourcentage AP
2020-01-01	11 037	610	299	1 664	<b>13 610</b>	61 872	22.0%
2020-02-01	11 777	639	297	1 643	<b>14 356</b>	62 336	23.0%
2020-03-01	11 934	629	314	1 658	<b>14 535</b>	61 679	23.6%
2020-04-01	10 775	812	276	872	<b>12 735</b>	57 014	22.3%
2020-05-01	7 857	878	219	589	<b>9 543</b>	49 422	19.3%
2020-06-01	6 983	828	206	648	<b>8 665</b>	47 159	18.4%
2020-07-01	8 426	773	237	837	<b>10 273</b>	48 486	21.2%
2020-08-01	9 047	692	242	946	<b>10 927</b>	50 218	21.8%
2020-09-01	8 913	603	230	1 008	<b>10 754</b>	50 099	21.5%
2020-10-01	9 464	568	253	1 099	<b>11 384</b>	51 298	22.2%
2020-11-01	10 083	615	235	1 143	<b>12 076</b>	52 897	22.8%
2020-12-01	10 758	620	294	1 129	<b>12 801</b>	53 837	23.8%
2021-01-01	11 161	624	275	1 135	<b>13 195</b>	54 742	24.1%
2021-02-01	11 997	650	279	1 195	<b>14 121</b>	55 768	25.3%
2021-03-01	12 681	672	302	1 295	<b>14 950</b>	57 120	26.2%
2021-04-01	13 426	653	293	1 390	<b>15 762</b>	58 521	26.9%
2021-05-01	13 758	668	290	1 462	<b>16 178</b>	59 062	27.4%
2021-06-01	14 138	658	295	1 487	<b>16 578</b>	60 072	27.6%
2021-07-01	14 319	661	290	1 497	<b>16 767</b>	61 435	27.3%
2021-08-01	13 608	647	296	1 453	<b>16 004</b>	61 691	25.9%
2021-09-01	12 622	610	271	1 368	<b>14 871</b>	61 000	24.4%
2021-10-01	12 510	613	254	1 309	<b>14 686</b>	61 022	24.1%
2021-11-01	12 506	610	245	1 370	<b>14 731</b>	61 419	24.0%
2021-12-01	12 784	624	231	1 408	<b>15 047</b>	62 273	24.2%
<b>2022-01-01</b>	<b>12 527</b>	<b>644</b>	<b>221</b>	<b>1 409</b>	<b>14 801</b>	<b>61 970</b>	<b>23.9%</b>

## Graphique 37 : Courbe d'évolution mensuelle des écroués condamnés selon le type d'aménagement de peine (hors LSC)

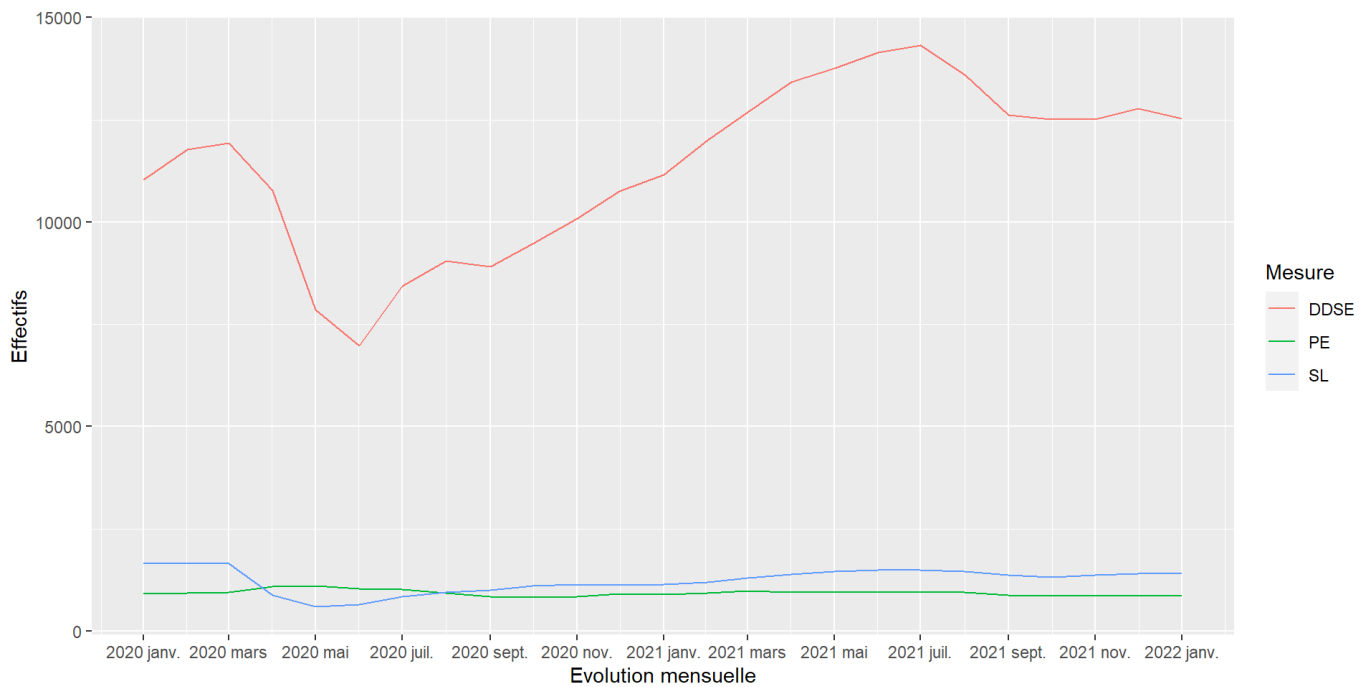
Effectifs actualisés au : 1<sup>er</sup> janvier 2022

Champ : Métropole et Outre-Mer

Sources :

GENESIS / Traitement : DAP-SDSE pour les écroués condamnés

IP Gide-GENESIS / Traitement : DAP pour les AP et détail des DDSE, PE et SL



## Tableau 38 : Evolution mensuelle par catégorie pénale des écroués détenus et non détenus

Effectifs actualisés au : 1<sup>er</sup> janvier 2022

Champ : Métropole et Outre-Mer

Sources :

GENESIS / Traitement : DAP-SDSE pour les écroués par catégorie pénale

IP Gide-GENESIS / Traitement : DAP pour le détail des DDSE, PENH, PEH et SL

Date	Détenus					Non détenus			Ecroués	Variation mensuelle
	PR	CP	CO	dont SL	dont PEH	Détenus	DDSE	PENH		
2020-01-01	18 327	2 724	49 688	1 997	314	<b>70 739</b>	11 539	645	<b>82 923</b>	-
2020-02-01	19 010	3 110	49 346	1 984	318	<b>71 466</b>	12 313	677	<b>84 456</b>	1.8%
2020-03-01	19 699	3 174	48 504	1 949	329	<b>71 377</b>	12 505	670	<b>84 552</b>	0.1%
2020-04-01	17 841	2 611	44 944	1 033	290	<b>65 396</b>	11 214	856	<b>77 466</b>	-8.4%
2020-05-01	16 519	2 261	40 385	661	225	<b>59 165</b>	8 124	913	<b>68 202</b>	-12.0%
2020-06-01	16 813	2 187	39 109	731	213	<b>58 109</b>	7 185	865	<b>66 159</b>	-3.0%
2020-07-01	17 521	2 249	38 953	1 009	247	<b>58 723</b>	8 717	816	<b>68 256</b>	3.2%
2020-08-01	16 789	2 353	40 069	1 145	257	<b>59 211</b>	9 417	732	<b>69 360</b>	1.6%
2020-09-01	17 339	2 288	40 108	1 250	246	<b>59 735</b>	9 347	644	<b>69 726</b>	0.5%
2020-10-01	18 058	2 303	40 777	1 356	274	<b>61 138</b>	9 903	618	<b>71 659</b>	2.8%
2020-11-01	18 159	2 403	41 714	1 380	257	<b>62 276</b>	10 517	666	<b>73 459</b>	2.5%
2020-12-01	18 587	2 450	41 943	1 370	316	<b>62 980</b>	11 226	668	<b>74 874</b>	1.9%
2021-01-01	17 856	2 423	42 394	1 369	292	<b>62 673</b>	11 669	679	<b>75 021</b>	0.2%
2021-02-01	18 659	2 572	42 571	1 444	294	<b>63 802</b>	12 499	698	<b>76 999</b>	2.6%
2021-03-01	18 587	2 635	43 183	1 474	322	<b>64 405</b>	13 219	718	<b>78 342</b>	1.7%
2021-04-01	18 514	2 753	43 859	1 567	311	<b>65 126</b>	13 960	702	<b>79 788</b>	1.8%
2021-05-01	18 568	2 787	44 029	1 643	304	<b>65 384</b>	14 315	718	<b>80 417</b>	0.8%
2021-06-01	19 168	2 760	44 663	1 661	306	<b>66 591</b>	14 701	708	<b>82 000</b>	2.0%
2021-07-01	19 221	2 855	45 895	1 655	304	<b>67 971</b>	14 828	712	<b>83 511</b>	1.8%
2021-08-01	18 641	2 766	46 894	1 623	305	<b>68 301</b>	14 103	694	<b>83 098</b>	-0.5%
2021-09-01	18 650	2 623	47 199	1 549	282	<b>68 472</b>	13 138	663	<b>82 273</b>	-1.0%
2021-10-01	19 136	2 774	47 263	1 535	269	<b>69 173</b>	13 089	670	<b>82 932</b>	0.8%
2021-11-01	19 363	2 776	47 673	1 545	256	<b>69 812</b>	13 085	661	<b>83 558</b>	0.8%
2021-12-01	19 023	2 726	48 243	1 655	249	<b>69 992</b>	13 368	662	<b>84 022</b>	0.6%

Sont pris en compte à la fois les DDSE, PEH, PENH et SL dans le cadre d'un aménagement de peine (AP) et ceux dans le cadre d'une libération sous contrainte (LSC).



Date	Détenus					Non détenus			Ecroués	
	PR	CP	CO	dont SL	dont PEH	Détenus	DDSE	PENH	Ecroués	Variation mensuelle
2022-01-01	18 660	2 637	48 151	1 599	228	69 448	13 133	686	83 267	-0.9%

Sont pris en compte à la fois les DDSE, PEH, PENH et SL dans le cadre d'un aménagement de peine (AP) et ceux dans le cadre d'une libération sous contrainte (LSC).

## Tableau 39 : Etablissements ou quartiers d'établissements dont la densité carcérale est supérieure ou égale à 120%

Effectifs actualisés au : 1<sup>er</sup> janvier 2022

Champ : Métropole et Outre-Mer

Sources :

Effectifs écroués détenus : GENESIS / Traitement : DAP-SDSE, IP Gide-GENESIS / Traitement : DAP pour le détail par quartier

Places opérationnelles : Ministère de la Justice / DAP / SDSP / SP2 - Fichier des places opérationnelles

Direction Interrégionale	Etablissement	Quartier	Capacité norme circulaire	Capacité opérationnelle	Détenus	Densité carcérale
DISP BORDEAUX	CP BORDEAUX GRADIGNAN	MA/QMA	354	350	728	208.0%
DISP BORDEAUX	MA TULLE	MA/QMA	47	47	89	189.4%
DISP BORDEAUX	MA LIMOGES	MA/QMA	83	83	145	174.7%
DISP BORDEAUX	MA BAYONNE	MA/QMA	75	75	119	158.7%
DISP BORDEAUX	MA ROCHEFORT	MA/QMA	52	52	81	155.8%
DISP BORDEAUX	MA GUERET	MA/QMA	32	32	48	150.0%
DISP BORDEAUX	MA NIORT	MA/QMA	66	66	95	143.9%
DISP BORDEAUX	MA SAINTES	MA/QMA	81	81	109	134.6%
DISP BORDEAUX	MA PERIGUEUX	MA/QMA	99	99	131	132.3%
DISP BORDEAUX	CP POITIERS VIVONNE	MA/QMA	305	305	376	123.3%
DISP BORDEAUX	MA AGEN	MA/QMA	146	145	174	120.0%
DISP DIJON	MA TOURS	MA/QMA	145	145	244	168.3%
DISP DIJON	CP VARENNES LE GRAND	MA/QMA	193	193	294	152.3%
DISP DIJON	MA AUXERRE	MA/QMA	101	101	150	148.5%
DISP DIJON	MA VESOUL	MA/QMA	50	50	73	146.0%
DISP DIJON	MA LONS LE SAUNIER	MA/QMA	39	33	48	145.5%
DISP DIJON	MA BOURGES	MA/QMA	116	116	168	144.8%

Seuls les quartiers administratifs sont ici référencés : les places femmes et mineurs sont ainsi comptabilisées au sein des quartiers QMA, QCD, QSL, QPA ou QMC.

Direction Interrégionale	Etablissement	Quartier	Capacité norme circulaire	Capacité opérationnelle	Détenus	Densité carcérale
DISP DIJON	MA DIJON	MA/QMA	186	186	252	135.5%
DISP DIJON	MA BLOIS	MA/QMA	114	114	152	133.3%
DISP DIJON	MA BESANCON	MA/QMA	276	276	337	122.1%
DISP DIJON	MA MONTBELIARD	MA/QMA	41	41	50	122.0%
DISP LILLE	MA BETHUNE	MA/QMA	180	180	306	170.0%
DISP LILLE	CP LAON	MA/QMA	189	188	312	166.0%
DISP LILLE	MA VALENCIENNES	MA/QMA	212	212	328	154.7%
DISP LILLE	CP LONGUENESSE	MA/QMA	193	193	284	147.2%
DISP LILLE	MA AMIENS	MA/QMA	268	265	377	142.3%
DISP LILLE	CP LILLE LOOS SEQUEDIN	MA/QMA	584	584	813	139.2%
DISP LILLE	CP LILLE ANNOEULLIN	MA/QMA	456	456	602	132.0%
DISP LILLE	MA DOUAI	MA/QMA	383	383	476	124.3%
DISP LYON	MA LE PUY EN VELAY	MA/QMA	35	31	51	164.5%
DISP LYON	MA MONTLUCON	MA/QMA	22	22	33	150.0%
DISP LYON	CP MOULINS YZEURE	MA/QMA	147	147	219	149.0%
DISP LYON	CP GRENOBLE VARCES	MA/QMA	232	232	344	148.3%
DISP LYON	CP AITON	MA/QMA	219	219	317	144.7%
DISP LYON	MA CHAMBERY	MA/QMA	93	86	124	144.2%
DISP LYON	CP ST QUENTIN FALLAVIER	MA/QMA	237	237	335	141.4%
DISP LYON	CP ST ETIENNE LA TALAUDIERE	MA/QMA	287	273	377	138.1%
DISP LYON	MA BONNEVILLE	MA/QMA	187	158	215	136.1%
DISP LYON	MA LYON CORBAS	MA/QMA	688	688	932	135.5%
DISP LYON	MA PRIVAS	MA/QMA	57	57	74	129.8%
DISP LYON	CP VALENCE	MA/QMA	344	344	438	127.3%
DISP MARSEILLE	CP AVIGNON LE PONTET	MA/QMA	394	394	592	150.3%
DISP MARSEILLE	CP MARSEILLE	MA/QMA	614	614	879	143.2%
DISP MARSEILLE	CP TOULON LA FARLEDE	MA/QMA	394	394	535	135.8%

Seuls les quartiers administratifs sont ici référencés : les places femmes et mineurs sont ainsi comptabilisées au sein des quartiers QMA, QCD, QSL, QPA ou QMC.

Direction Interrégionale	Etablissement	Quartier	Capacité norme circulaire	Capacité opérationnelle	Détenus	Densité carcérale
DISP MARSEILLE	CP AIX LUYNES	MA/QMA	1 245	1 245	1 685	135.3%
DISP MARSEILLE	MA NICE	MA/QMA	363	363	483	133.1%
DISP PARIS	CP BOIS D ARCY	MA/QMA	503	503	888	176.5%
DISP PARIS	CP MEAUX CHAUCONIN NEUFMONT	MA/QMA	385	385	658	170.9%
DISP PARIS	MA VILLEPINTE	MA/QMA	586	586	985	168.1%
DISP PARIS	CP NANTERRE	MA/QMA	597	597	896	150.1%
DISP PARIS	CP PARIS LA SANTE	MA/QMA	712	712	986	138.5%
DISP PARIS	CP FRESNES	MA/QMA	1 338	1 338	1 810	135.3%
DISP PARIS	MA OSNY	MA/QMA	579	579	772	133.3%
DISP PARIS	MA FLEURY MEROGIS	MA/QMA	2 927	2 927	3 595	122.8%
DISP RENNES	MA LA ROCHE SUR YON	MA/QMA	39	39	72	184.6%
DISP RENNES	MA LAVAL	MA/QMA	71	56	100	178.6%
DISP RENNES	MA FONTENAY LE COMTE	MA/QMA	39	39	69	176.9%
DISP RENNES	MA ST BRIEUC	MA/QMA	85	85	141	165.9%
DISP RENNES	MA ANGERS	MA/QMA	266	266	427	160.5%
DISP RENNES	CP LORIENT	MA/QMA	187	187	288	154.0%
DISP RENNES	MA BREST	MA/QMA	254	254	378	148.8%
DISP RENNES	CP RENNES VEZIN	MA/QMA	477	477	691	144.9%
DISP RENNES	MA EVREUX	MA/QMA	162	162	232	143.2%
DISP RENNES	MA CAEN	MA/QMA	269	269	373	138.7%
DISP RENNES	MA LE MANS CROISSETTES	MA/QMA	399	399	550	137.8%
DISP RENNES	CP NANTES	MA/QMA	570	570	746	130.9%
DISP RENNES	MA VANNES	MA/QMA	52	52	68	130.8%
DISP RENNES	MA ST MALO	MA/QMA	80	80	97	121.2%
DISP STRASBOURG	MA STRASBOURG	MA/QMA	445	424	634	149.5%
DISP STRASBOURG	MA SARREGUEMINES	MA/QMA	71	71	100	140.8%

Seuls les quartiers administratifs sont ici référencés : les places femmes et mineurs sont ainsi comptabilisées au sein des quartiers QMA, QCD, QSL, QPA ou QMC.

Direction Interrégionale	Etablissement	Quartier	Capacité norme circulaire	Capacité opérationnelle	Détenus	Densité carcérale
DISP STRASBOURG	CP METZ	MA/QMA	403	403	545	135.2%
DISP TOULOUSE	MA FOIX	MA/QMA	67	65	137	210.8%
DISP TOULOUSE	MA CARCASSONNE	MA/QMA	64	64	131	204.7%
DISP TOULOUSE	MA NIMES	MA/QMA	200	200	407	203.5%
DISP TOULOUSE	CP PERPIGNAN	MA/QMA	196	196	394	201.0%
DISP TOULOUSE	MA TARBES	MA/QMA	68	68	126	185.3%
DISP TOULOUSE	CP TOULOUSE SEYSSES	MA/QMA	655	644	1 100	170.8%
DISP TOULOUSE	CP BEZIERS	MA/QMA	389	389	635	163.2%
DISP TOULOUSE	MA RODEZ	MA/QMA	99	99	153	154.5%
DISP TOULOUSE	MA ALBI	MA/QMA	105	105	161	153.3%
DISP TOULOUSE	CP VILLENEUVE LES MAGUELONE	MA/QMA	607	607	865	142.5%
DISP TOULOUSE	MA MENDE	MA/QMA	49	49	64	130.6%
DISP TOULOUSE	MA MONTAUBAN	MA/QMA	144	144	188	130.6%
MOM	CP MAJICAVO	MA/QMA	164	164	255	155.5%
MOM	CP BAIE MAHAULT	MA/QMA	253	253	388	153.4%
MOM	CP MAJICAVO	CD/QCD	114	114	173	151.8%
MOM	CP DUCOS	MA/QMA	371	371	536	144.5%
MOM	CP REMIRE MONTJOLY	MA/QMA	296	296	407	137.5%
MOM	MA BASSE TERRE	MA/QMA	129	129	171	132.6%
MOM	CP NOUMEA	MA/QMA	196	196	259	132.1%
MOM	CP NOUMEA	CD/QCD	218	218	277	127.1%
MOM	CP FAAA NUUTANIA	MA/QMA	152	152	192	126.3%

Seuls les quartiers administratifs sont ici référencés : les places femmes et mineurs sont ainsi comptabilisées au sein des quartiers QMA, QCD, QSL, QPA ou QMC.

Au total, 38114 détenus et 92 établissements ou quartiers sont concernés.

## Tableau 40 : Nombre de condamnés écroués selon le type de libération sous contrainte, par Direction Interrégionale

Effectifs actualisés au : 1<sup>er</sup> janvier 2022

Champ : Métropole et Outre-Mer

Sources :

GENESIS / Traitement : DAP-SDSE pour les écroués condamnés

IP Gide-GENESIS / Traitement : DAP pour les LSC et le détail des DDSE, PENH, PEH et SL

Direction Interrégionale	DDSE	PENH	PEH	SL	Total LSC	Ecroués condamnés	Pourcentage LSC (%)
DISP BORDEAUX	54	8	2	18	<b>82</b>	5 029	1.6%
DISP DIJON	64	0	0	14	<b>78</b>	4 551	1.7%
DISP LILLE	47	2	0	10	<b>59</b>	6 279	0.9%
DISP LYON	63	6	0	32	<b>101</b>	6 073	1.7%
DISP MARSEILLE	60	3	1	26	<b>90</b>	6 796	1.3%
DISP PARIS	86	5	0	37	<b>128</b>	9 844	1.3%
DISP RENNES	71	4	2	20	<b>97</b>	7 950	1.2%
DISP STRASBOURG	65	10	0	21	<b>96</b>	5 478	1.8%
DISP TOULOUSE	38	2	0	10	<b>50</b>	5 433	0.9%
<i>Total Métropole</i>	<b>548</b>	<b>40</b>	<b>5</b>	<b>188</b>	<b>781</b>	57 433	1.4%
MOM	58	2	2	2	<b>64</b>	4 537	1.4%
<b>Total France entière</b>	<b>606</b>	<b>42</b>	<b>7</b>	<b>190</b>	<b>845</b>	61 970	1.4%

## Tableau 41 : Evolution mensuelle du nombre de condamnés écroués selon le type de libération sous contrainte

Effectifs actualisés au : 1<sup>er</sup> janvier 2022

Champ : Métropole et Outre-Mer

Sources :

GENESIS / Traitement : DAP-SDSE pour les écroués condamnés

IP Gide-GENESIS / Traitement : DAP pour les LSC et le détail des DDSE, PENH, PEH et SL

Date	DDSE	PENH	PEH	SL	Total LSC	Ecroués condamnés	Pourcentage LSC (%)
2020-01-01	502	35	15	333	<b>885</b>	61 872	1.4%
2020-02-01	536	38	21	341	<b>936</b>	62 336	1.5%
2020-03-01	571	41	15	291	<b>918</b>	61 679	1.5%
2020-04-01	439	44	14	161	<b>658</b>	57 014	1.2%
2020-05-01	267	35	6	72	<b>380</b>	49 422	0.8%
2020-06-01	202	37	7	83	<b>329</b>	47 159	0.7%
2020-07-01	291	43	10	172	<b>516</b>	48 486	1.1%
2020-08-01	370	40	15	199	<b>624</b>	50 218	1.2%
2020-09-01	434	41	16	242	<b>733</b>	50 099	1.5%
2020-10-01	439	50	21	257	<b>767</b>	51 298	1.5%
2020-11-01	434	51	22	237	<b>744</b>	52 897	1.4%
2020-12-01	468	48	22	241	<b>779</b>	53 837	1.4%
2021-01-01	508	55	17	234	<b>814</b>	54 742	1.5%
2021-02-01	502	48	15	249	<b>814</b>	55 768	1.5%
2021-03-01	538	46	20	179	<b>783</b>	57 120	1.4%
2021-04-01	534	49	18	177	<b>778</b>	58 521	1.3%
2021-05-01	557	50	14	181	<b>802</b>	59 062	1.4%
2021-06-01	563	50	11	174	<b>798</b>	60 072	1.3%
2021-07-01	509	51	14	158	<b>732</b>	61 435	1.2%
2021-08-01	495	47	9	170	<b>721</b>	61 691	1.2%
2021-09-01	516	53	11	181	<b>761</b>	61 000	1.2%
2021-10-01	579	57	15	226	<b>877</b>	61 022	1.4%
2021-11-01	579	51	11	175	<b>816</b>	61 419	1.3%
2021-12-01	584	38	18	247	<b>887</b>	62 273	1.4%
<b>2022-01-01</b>	<b>606</b>	<b>42</b>	<b>7</b>	<b>190</b>	<b>845</b>	<b>61 970</b>	<b>1.4%</b>

## Tableau 42 : Répartition des écroués condamnés en aménagement de peine (hors LSC) par Direction Interrégionale

Effectifs actualisés au : 1<sup>er</sup> janvier 2022

Champ : Métropole et Outre-Mer

Sources :

GENESIS / Traitement : DAP-SDSE pour les écroués condamnés

IP Gide-GENESIS / Traitement : DAP pour les AP et le détail des DDSE, PENH, PEH et SL

Direction Interrégionale	DDSE	PE	SL	Total AP	Ecroués condamnés	Pourcentage AP (%)
DISP BORDEAUX	834	83	76	<b>993</b>	5 029	19.7%
DISP DIJON	1 111	36	79	<b>1 226</b>	4 551	26.9%
DISP LILLE	1 029	88	72	<b>1 189</b>	6 279	18.9%
DISP LYON	1 380	98	187	<b>1 665</b>	6 073	27.4%
DISP MARSEILLE	1 502	42	128	<b>1 672</b>	6 796	24.6%
DISP PARIS	2 024	171	483	<b>2 678</b>	9 844	27.2%
DISP RENNES	1 519	79	114	<b>1 712</b>	7 950	21.5%
DISP STRASBOURG	1 069	77	122	<b>1 268</b>	5 478	23.1%
DISP TOULOUSE	1 181	93	91	<b>1 365</b>	5 433	25.1%
<i>Total Métropole</i>	<i>11 649</i>	<i>767</i>	<i>1 352</i>	<b>13 768</b>	<i>57 433</i>	<i>24.0%</i>
MOM	878	98	57	<b>1 033</b>	4 537	22.8%
<b>Total France entière</b>	<b>12 527</b>	<b>865</b>	<b>1 409</b>	<b>14 801</b>	<b>61 970</b>	<b>23.9%</b>



## Graphique 43 : Graphique d'évolution mensuelle du nombre d'écroués condamnés en aménagement de peine

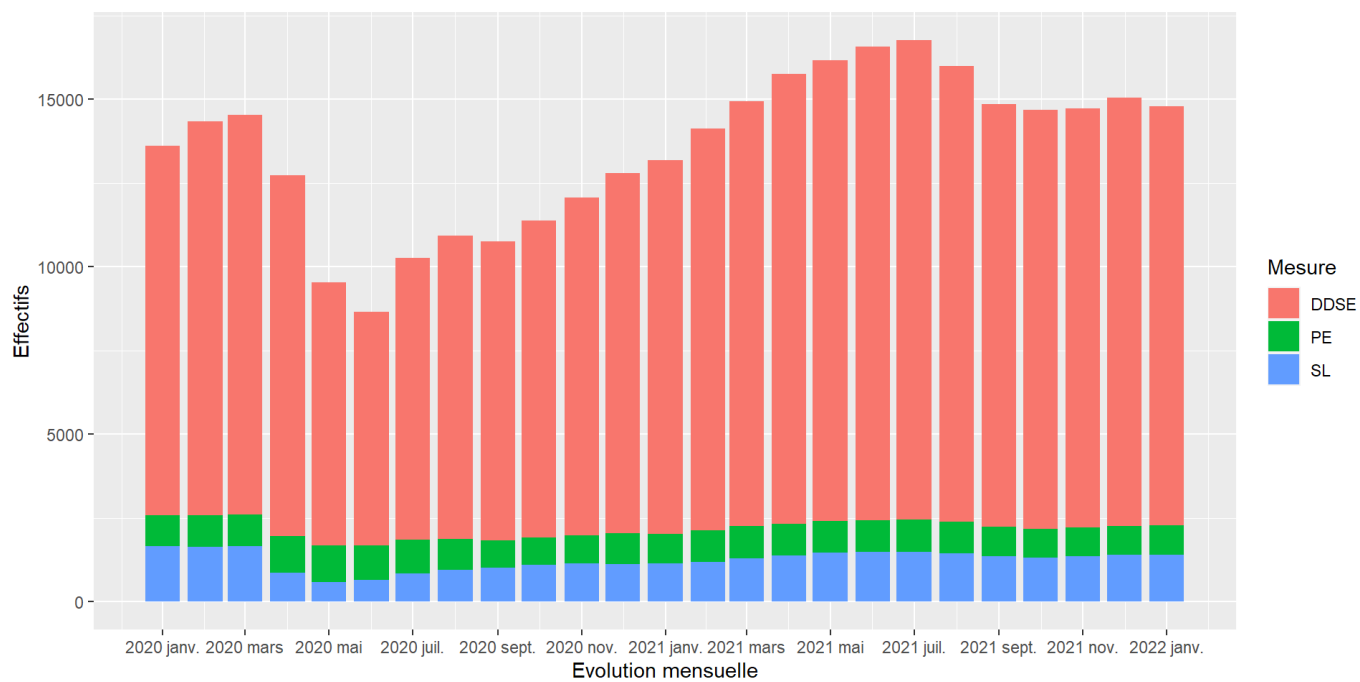
Effectifs actualisés au : 1<sup>er</sup> janvier 2022

Champ : Métropole et Outre-Mer

Sources :

GENESIS / Traitement : DAP-SDSE pour les écroués condamnés

IP Gide-GENESIS / Traitement : DAP pour les AP et le détail des DDSE, PENH, PEH et SL



## Tableau 44 : Ecroûés condamnés en aménagement de peine (hors LSC) par établissement

Effectifs actualisés au : 1<sup>er</sup> janvier 2022

Champ : Métropole et Outre-Mer

Sources :

GENESIS / Traitement : DAP-SDSE pour les écroués condamnés

IP Gide-GENESIS / Traitement : DAP pour les AP et le détail des DDSE, PENH, PEH et SL

Direction Interrégionale	Etablissement	DDSE	PENH	PEH	SL	Total AP	Ecroûés condamnés	Pourcentage AP (%)
DISP BORDEAUX	CD BEDENAC	0	0	0	0	0	180	0.0%
DISP BORDEAUX	CD EYSSES	0	0	3	0	3	272	1.1%
DISP BORDEAUX	CD MAUZAC	0	0	4	0	4	332	1.2%
DISP BORDEAUX	CD NEUVIC SUR L ISLE	0	0	0	0	0	372	0.0%
DISP BORDEAUX	CD UZERCHE	0	0	0	0	0	441	0.0%
DISP BORDEAUX	CP BORDEAUX GRADIGNAN	199	26	12	29	266	619	43.0%
DISP BORDEAUX	CP MONT DE MARSAN	74	7	0	4	85	641	13.3%
DISP BORDEAUX	CP POITIERS VIVONNE	21	3	5	15	44	531	8.3%
DISP BORDEAUX	MA AGEN	83	2	0	5	90	156	57.7%
DISP BORDEAUX	MA ANGOULEME	41	2	0	9	52	164	31.7%
DISP BORDEAUX	MA BAYONNE	45	0	0	2	47	102	46.1%
DISP BORDEAUX	MA GUERET	7	2	0	0	9	36	25.0%
DISP BORDEAUX	MA LIMOGES	46	2	0	1	49	112	43.8%
DISP BORDEAUX	MA NIORT	43	1	0	2	46	109	42.2%
DISP BORDEAUX	MA PAU	34	1	0	4	39	140	27.9%
DISP BORDEAUX	MA PERIGUEUX	77	6	0	3	86	134	64.2%

Direction Interrégionale	Etablissement	DDSE	PENH	PEH	SL	Total AP	Ecroués condamnés	Pourcentage AP (%)
DISP BORDEAUX	MA ROCHEFORT	63	1	0	0	64	114	56.1%
DISP BORDEAUX	MA SAINTES	47	4	0	1	52	103	50.5%
DISP BORDEAUX	MA TULLE	54	0	0	1	55	112	49.1%
DISP BORDEAUX	MC ST MARTIN DE RE	0	0	2	0	2	359	0.6%
<i>DISP BORDEAUX</i>	<i>Total Direction Interrégionale</i>	834	57	26	76	993	5 029	19.7%
DISP DIJON	CD CHATEAUDUN	86	1	0	0	87	623	14.0%
DISP DIJON	CD JOUX LA VILLE	0	0	0	0	0	526	0.0%
DISP DIJON	CP CHATEAUROUX	50	2	0	2	54	353	15.3%
DISP DIJON	CP ORLEANS SARAN	103	1	0	19	123	613	20.1%
DISP DIJON	CP VARENNES LE GRAND	124	1	5	7	137	502	27.3%
DISP DIJON	CSL BESANCON	60	3	0	15	78	81	96.3%
DISP DIJON	CSL MONTARGIS	55	0	0	13	68	74	91.9%
DISP DIJON	MA AUXERRE	116	1	0	0	117	233	50.2%
DISP DIJON	MA BELFORT	42	4	0	3	49	72	68.1%
DISP DIJON	MA BESANCON	0	0	0	0	0	216	0.0%
DISP DIJON	MA BLOIS	59	2	0	0	61	111	55.0%
DISP DIJON	MA BOURGES	53	4	1	5	63	155	40.6%
DISP DIJON	MA DIJON	75	3	3	5	86	225	38.2%
DISP DIJON	MA LONS LE SAUNIER	44	0	0	2	46	76	60.5%
DISP DIJON	MA MONTBELIARD	49	1	0	0	50	72	69.4%
DISP DIJON	MA NEVERS	19	1	1	1	22	89	24.7%
DISP DIJON	MA TOURS	82	0	0	4	86	214	40.2%
DISP DIJON	MA VESOUL	94	2	0	3	99	148	66.9%
DISP DIJON	MC ST MAUR	0	0	0	0	0	168	0.0%
<i>DISP DIJON</i>	<i>Total Direction Interrégionale</i>	1 111	26	10	79	1 226	4 551	26.9%
DISP LILLE	CD BAPAUME	0	0	1	0	1	532	0.2%
DISP LILLE	CP BEAUVAIS	183	7	0	14	204	604	33.8%
DISP LILLE	CP CHATEAU THIERRY	0	0	0	0	0	69	0.0%
DISP LILLE	CP LAON	92	19	0	0	111	504	22.0%

Direction Interrégionale	Etablissement	DDSE	PENH	PEH	SL	Total AP	Ecroués condamnés	Pourcentage AP (%)
DISP LILLE	CP LIANCOURT	0	0	0	0	0	530	0.0%
DISP LILLE	CP LILLE ANNOEULLIN	0	0	0	0	0	549	0.0%
DISP LILLE	CP LILLE LOOS SEQUEDIN	213	7	0	20	240	704	34.1%
DISP LILLE	CP LONGUENESSE	96	1	0	24	121	679	17.8%
DISP LILLE	CP MAUBEUGE	36	0	0	0	36	386	9.3%
DISP LILLE	CP VENDIN LE VIEIL	0	0	0	0	0	114	0.0%
DISP LILLE	EPM QUIEVRECHAIN	0	0	0	0	0	19	0.0%
DISP LILLE	MA AMIENS	84	45	0	2	131	361	36.3%
DISP LILLE	MA ARRAS	35	0	0	1	36	173	20.8%
DISP LILLE	MA BETHUNE	107	2	0	0	109	300	36.3%
DISP LILLE	MA DOUAI	75	1	0	5	81	370	21.9%
DISP LILLE	MA DUNKERQUE	39	4	0	1	44	124	35.5%
DISP LILLE	MA VALENCIENNES	69	1	0	5	75	261	28.7%
<i>DISP LILLE</i>	<i>Total Direction Interrégionale</i>	<i>1 029</i>	<i>87</i>	<i>1</i>	<i>72</i>	<i>1 189</i>	<i>6 279</i>	<i>18.9%</i>
DISP LYON	CD ROANNE	0	0	0	0	0	539	0.0%
DISP LYON	CP AITON	36	0	0	0	36	433	8.3%
DISP LYON	CP BOURG EN BRESSE	98	1	6	14	119	617	19.3%
DISP LYON	CP GRENOBLE VARCES	167	27	0	26	220	447	49.2%
DISP LYON	CP MOULINS YZEURE	38	2	0	4	44	276	15.9%
DISP LYON	CP RIOM	77	2	9	7	95	519	18.3%
DISP LYON	CP ST ETIENNE LA TALAUDIERE	141	0	3	18	162	429	37.8%
DISP LYON	CP ST QUENTIN FALLAVIER	88	6	0	17	111	435	25.5%
DISP LYON	CP VALENCE	88	17	0	0	105	433	24.2%
DISP LYON	CP VILLEFRANCHE SUR SAONE	24	2	3	14	43	433	9.9%
DISP LYON	CSL LYON	0	0	0	54	54	64	84.4%
DISP LYON	EPM RHONE	0	0	0	0	0	15	0.0%
DISP LYON	MA AURILLAC	20	0	0	0	20	67	29.9%
DISP LYON	MA BONNEVILLE	182	1	1	8	192	304	63.2%
DISP LYON	MA CHAMBERY	38	0	0	20	58	99	58.6%
DISP LYON	MA LE PUY EN VELAY	47	1	0	2	50	78	64.1%

Direction Interrégionale	Etablissement	DDSE	PENH	PEH	SL	Total AP	Ecroués condamnés	Pourcentage AP (%)
DISP LYON	MA LYON CORBAS	271	17	0	0	288	<b>750</b>	38.4%
DISP LYON	MA MONTLUCON	17	0	0	2	19	<b>38</b>	50.0%
DISP LYON	MA PRIVAS	48	0	0	1	49	<b>97</b>	50.5%
<i>DISP LYON</i>	<i>Total Direction Interrégionale</i>	<i>1 380</i>	<i>76</i>	<i>22</i>	<i>187</i>	<i>1 665</i>	<i><b>6 073</b></i>	<i>27.4%</i>
DISP MARSEILLE	CD CASABIANDA	0	0	0	0	0	<b>139</b>	0.0%
DISP MARSEILLE	CD SALON DE PROVENCE	0	0	0	0	0	<b>623</b>	0.0%
DISP MARSEILLE	CD TARASCON	0	5	0	0	5	<b>606</b>	0.8%
DISP MARSEILLE	CP AIX LUYNES	210	1	0	30	241	<b>1 237</b>	19.5%
DISP MARSEILLE	CP AVIGNON LE PONTET	154	3	4	32	193	<b>660</b>	29.2%
DISP MARSEILLE	CP BORGIO	71	1	0	0	72	<b>227</b>	31.7%
DISP MARSEILLE	CP MARSEILLE	364	4	0	21	389	<b>830</b>	46.9%
DISP MARSEILLE	CP TOULON LA FARLEDE	126	0	12	29	167	<b>671</b>	24.9%
DISP MARSEILLE	EPM MARSEILLE	0	0	0	0	0	<b>15</b>	0.0%
DISP MARSEILLE	MA AJACCIO	57	0	0	0	57	<b>82</b>	69.5%
DISP MARSEILLE	MA DIGNE LES BAINS	40	0	0	1	41	<b>52</b>	78.8%
DISP MARSEILLE	MA DRAGUIGNAN	130	0	3	0	133	<b>524</b>	25.4%
DISP MARSEILLE	MA GAP	33	0	0	2	35	<b>58</b>	60.3%
DISP MARSEILLE	MA GRASSE	176	9	0	0	185	<b>554</b>	33.4%
DISP MARSEILLE	MA NICE	141	0	0	13	154	<b>391</b>	39.4%
DISP MARSEILLE	MC ARLES	0	0	0	0	0	<b>127</b>	0.0%
<i>DISP MARSEILLE</i>	<i>Total Direction Interrégionale</i>	<i>1 502</i>	<i>23</i>	<i>19</i>	<i>128</i>	<i>1 672</i>	<i><b>6 796</b></i>	<i>24.6%</i>
DISP PARIS	CD MELUN	0	0	0	0	0	<b>286</b>	0.0%

Direction Interrégionale	Etablissement	DDSE	PENH	PEH	SL	Total AP	Ecroués condamnés	Pourcentage AP (%)
DISP PARIS	CP BOIS D ARCY	0	0	3	22	25	577	4.3%
DISP PARIS	CP FRESNES	265	20	14	87	386	1 498	25.8%
DISP PARIS	CP MEAUX CHAUCONIN NEUFMONT	111	17	0	33	161	622	25.9%
DISP PARIS	CP NANTERRE	219	12	0	81	312	742	42.0%
DISP PARIS	CP PARIS LA SANTE	227	30	0	85	342	803	42.6%
DISP PARIS	CP SUD FRANCILIEN	0	0	0	0	0	612	0.0%
DISP PARIS	CSL CORBEIL ESSONNES	199	10	0	41	250	256	97.7%
DISP PARIS	CSL GAGNY	473	16	0	48	537	557	96.4%
DISP PARIS	CSL MELUN	133	4	0	47	184	188	97.9%
DISP PARIS	EPM PORCHEVILLE	0	0	0	0	0	7	0.0%
DISP PARIS	MA FLEURY MEROGIS	0	0	0	0	0	2 152	0.0%
DISP PARIS	MA OSNY	240	43	0	0	283	694	40.8%
DISP PARIS	MA VERSAILLES	157	2	0	39	198	228	86.8%
DISP PARIS	MA VILLEPINTE	0	0	0	0	0	410	0.0%
DISP PARIS	MC POISSY	0	0	0	0	0	212	0.0%
<i>DISP PARIS</i>	<i>Total Direction Interrégionale</i>	<i>2 024</i>	<i>154</i>	<i>17</i>	<i>483</i>	<i>2 678</i>	<i>9 844</i>	<i>27.2%</i>
DISP RENNES	CD ARGENTAN	39	1	0	0	40	635	6.3%
DISP RENNES	CD VAL DE REUIL	0	0	1	0	1	714	0.1%
DISP RENNES	CP ALENCON CONDE SUR SARTHE	18	0	0	7	25	132	18.9%
DISP RENNES	CP CAEN	1	4	0	3	8	402	2.0%
DISP RENNES	CP LE HAVRE	92	1	0	7	100	648	15.4%
DISP RENNES	CP LORIENT	64	2	5	5	76	268	28.4%
DISP RENNES	CP NANTES	142	19	0	13	174	1 078	16.1%
DISP RENNES	CP RENNES	4	0	0	1	5	189	2.6%
DISP RENNES	CP RENNES VEZIN	98	5	0	10	113	719	15.7%
DISP RENNES	EPM ORVAULT	0	0	0	0	0	10	0.0%
DISP RENNES	MA ANGERS	118	2	0	20	140	406	34.5%
DISP RENNES	MA BREST	124	9	0	9	142	400	35.5%
DISP RENNES	MA CAEN	105	5	0	0	110	326	33.7%
DISP RENNES	MA CHERBOURG	38	0	0	0	38	61	62.3%

Direction Interrégionale	Etablissement	DDSE	PENH	PEH	SL	Total AP	Ecroués condamnés	Pourcentage AP (%)
DISP RENNES	MA COUTANCES	42	2	0	5	49	<b>80</b>	61.2%
DISP RENNES	MA EVREUX	116	3	0	1	120	<b>265</b>	45.3%
DISP RENNES	MA FONTENAY LE COMTE	16	1	0	0	17	<b>57</b>	29.8%
DISP RENNES	MA LA ROCHE SUR YON	61	1	0	2	64	<b>105</b>	61.0%
DISP RENNES	MA LAVAL	46	3	0	0	49	<b>121</b>	40.5%
DISP RENNES	MA LE MANS CROISSETTES	95	0	1	18	114	<b>431</b>	26.5%
DISP RENNES	MA ROUEN	161	13	0	6	180	<b>538</b>	33.5%
DISP RENNES	MA ST BRIEUC	72	1	0	4	77	<b>177</b>	43.5%
DISP RENNES	MA ST MALO	45	0	0	3	48	<b>115</b>	41.7%
DISP RENNES	MA VANNES	22	0	0	0	22	<b>73</b>	30.1%
<i>DISP RENNES</i>	<i>Total Direction Interrégionale</i>	<i>1 519</i>	<i>72</i>	<i>7</i>	<i>114</i>	<i>1 712</i>	<i><b>7 950</b></i>	<i>21.5%</i>
DISP STRASBOURG	CD ECROUVES	0	0	0	0	0	<b>230</b>	0.0%
DISP STRASBOURG	CD MONTMEDY	0	0	0	0	0	<b>306</b>	0.0%
DISP STRASBOURG	CD OERMINGEN	0	0	0	0	0	<b>238</b>	0.0%
DISP STRASBOURG	CD ST MIHIEL	0	3	0	0	3	<b>344</b>	0.9%
DISP STRASBOURG	CD TOUL	0	0	0	0	0	<b>389</b>	0.0%
DISP STRASBOURG	CD VILLENAUXE LA GRANDE	0	0	0	0	0	<b>374</b>	0.0%
DISP STRASBOURG	CP METZ	96	4	5	23	128	<b>495</b>	25.9%
DISP STRASBOURG	CP MULHOUSE LUTTERBACH	191	11	6	8	216	<b>465</b>	46.5%
DISP STRASBOURG	CSL MAXEVILLE	86	14	2	17	119	<b>140</b>	85.0%
DISP STRASBOURG	CSL SOUFFELWEYERSHEIM	205	15	0	28	248	<b>268</b>	92.5%
DISP STRASBOURG	CSL VAL DE BRIEY	47	0	0	20	67	<b>69</b>	97.1%
DISP STRASBOURG	MA BAR LE DUC	35	2	0	2	39	<b>92</b>	42.4%

Direction Interrégionale	Etablissement	DDSE	PENH	PEH	SL	Total AP	Ecroués condamnés	Pourcentage AP (%)
DISP STRASBOURG	MA CHALONS EN CHAMPAGNE	56	3	0	1	60	223	26.9%
DISP STRASBOURG	MA CHARLEVILLE MEZIERES	58	0	0	1	59	93	63.4%
DISP STRASBOURG	MA CHAUMONT	20	2	0	0	22	62	35.5%
DISP STRASBOURG	MA EPINAL	83	3	0	5	91	238	38.2%
DISP STRASBOURG	MA NANCY MAXEVILLE	1	0	0	0	1	413	0.2%
DISP STRASBOURG	MA REIMS	43	5	0	14	62	130	47.7%
DISP STRASBOURG	MA SARREGUEMINES	66	0	0	2	68	121	56.2%
DISP STRASBOURG	MA STRASBOURG	0	0	0	0	0	392	0.0%
DISP STRASBOURG	MA TROYES	82	2	0	1	85	172	49.4%
DISP STRASBOURG	MC CLAIRVAUX	0	0	0	0	0	46	0.0%
DISP STRASBOURG	MC ENSISHEIM	0	0	0	0	0	178	0.0%
<i>DISP STRASBOURG</i>	<i>Total Direction Interrégionale</i>	<i>1 069</i>	<i>64</i>	<i>13</i>	<i>122</i>	<i>1 268</i>	<i>5 478</i>	<i>23.1%</i>
DISP TOULOUSE	CD MURET	0	12	4	0	16	593	2.7%
DISP TOULOUSE	CD ST SULPICE LA POINTE	0	0	12	0	12	98	12.2%
DISP TOULOUSE	CP BEZIERS	118	2	0	1	121	933	13.0%
DISP TOULOUSE	CP LANNEMEZAN	0	0	5	0	5	134	3.7%
DISP TOULOUSE	CP PERPIGNAN	90	3	13	7	113	624	18.1%
DISP TOULOUSE	CP TOULOUSE SEYSSSES	270	5	10	39	324	973	33.3%
DISP TOULOUSE	CP VILLENEUVE LES MAGUELONE	209	8	0	21	238	797	29.9%
DISP TOULOUSE	EPM LAVAUUR	0	0	0	0	0	17	0.0%



Direction Interrégionale	Etablissement	DDSE	PENH	PEH	SL	Total AP	Ecroués condamnés	Pourcentage AP (%)
DISP TOULOUSE	MA ALBI	74	7	2	4	87	154	56.5%
DISP TOULOUSE	MA CARCASSONNE	62	4	0	2	68	125	54.4%
DISP TOULOUSE	MA FOIX	16	1	0	1	18	67	26.9%
DISP TOULOUSE	MA MENDE	7	0	0	1	8	50	16.0%
DISP TOULOUSE	MA MONTAUBAN	86	2	0	2	90	187	48.1%
DISP TOULOUSE	MA NIMES	158	2	0	9	169	393	43.0%
DISP TOULOUSE	MA RODEZ	70	1	0	4	75	185	40.5%
DISP TOULOUSE	MA TARBES	21	0	0	0	21	103	20.4%
<i>DISP TOULOUSE</i>	<i>Total Direction Interrégionale</i>	<i>1 181</i>	<i>47</i>	<i>46</i>	<i>91</i>	<i>1 365</i>	<i>5 433</i>	<i>25.1%</i>
MOM	CD LE PORT	0	0	19	0	19	447	4.3%
MOM	CD TATUTU DE PAPEARI	0	0	0	0	0	349	0.0%
MOM	CP BAIE MAHAULT	120	4	8	9	141	571	24.7%
MOM	CP DUCOS	193	2	15	12	222	721	30.8%
MOM	CP FAAA NUUTANIA	82	3	0	7	92	191	48.2%
MOM	CP MAJICAVO	48	1	4	0	53	244	21.7%
MOM	CP NOUMEA	69	7	2	14	92	525	17.5%
MOM	CP REMIRE MONTJOLY	92	9	0	9	110	579	19.0%
MOM	CP ST DENIS	156	0	9	3	168	561	29.9%
MOM	CP ST PIERRE ET MIQUELON	0	0	0	0	0	0	NA
MOM	CP TAIHAE	0	0	0	0	0	4	0.0%
MOM	CP UTUROA	1	0	0	0	1	11	9.1%
MOM	MA BASSE TERRE	42	2	0	0	44	165	26.7%
MOM	MA ST PIERRE	75	10	3	3	91	169	53.8%
<i>MOM</i>	<i>Total Direction Interrégionale</i>	<i>878</i>	<i>38</i>	<i>60</i>	<i>57</i>	<i>1 033</i>	<i>4 537</i>	<i>22.8%</i>
<b>Total</b>	<b>France entière</b>	<b>12 527</b>	<b>644</b>	<b>221</b>	<b>1 409</b>	<b>14 801</b>	<b>61 970</b>	<b>23.9%</b>

## Sources et informations générales

La statistique des établissements des personnes écrouées en France est la plus ancienne publication assurée par la Direction de l'Administration Pénitentiaire.

Depuis 2021, cette publication est pour l'essentiel produite à partir des données issues du logiciel de gestion Genesis.

Depuis le 1<sup>er</sup> janvier 2022, cette publication repose en grande partie sur les statistiques publiques relatives aux mesures sous écrou (milieu fermé) produites par le service statistique ministériel du Ministère de la Justice, la sous-direction de la statistique et des études (SDSE). La DAP complète au besoin ces données par des données internes (quartier d'affectation des détenus, type d'aménagement de peine ou libération sous contrainte).

Par ailleurs, la maison d'arrêt de Mata-Utu est dans l'attente du déploiement de Genesis sur son site. En attendant, ses effectifs sont remontés manuellement par la mission Outre-Mer et indiqués dans les chiffres du mois ainsi qu'en dessous du tableau n°23.