



**MINISTÈRE  
DE LA JUSTICE**

*Liberté  
Égalité  
Fraternité*

# **Statistique des établissements des personnes écrouées en France**

**1<sup>er</sup> mai 2021**

- Définitions et abréviations
- Les chiffres au 1<sup>er</sup> mai 2021
- Tableau 1 : Effectifs des personnes écrouées (détenues ou non détenues)
- Tableau 2 : Evolution mensuelle des personnes détenues
- Graphique 3a : Courbes d'évolution mensuelle des personnes écrouées et détenues
- Graphique 3b : Courbes d'évolution mensuelle des personnes détenues
- Graphique 3c : Courbes d'évolution mensuelle des personnes détenues selon la catégorie pénale
- Tableau 4 : Evolution mensuelle des personnes écrouées non hébergées
- Graphique 5 : Courbe d'évolution mensuelle des personnes écrouées non détenues
- Tableau 6 : Effectifs des personnes détenues et densité carcérale
- Tableau 7 : Répartition des personnes écrouées par Direction Interrégionale
- Tableau 8 : Répartition des personnes écrouées par Direction Interrégionale
- Tableau 9 : Répartition des personnes non hébergées par Direction Interrégionale
- Tableau 10 : Densité carcérale selon le type d'établissement par Direction Interrégionale
- Tableau 11 : Densité carcérale selon le type d'établissement ou quartier
- Tableau 12 : Répartition des personnes détenues selon la catégorie pénale
- Tableau 13 : Répartition des personnes détenues selon la catégorie pénale et par Direction Interrégionale
- Tableau 14 : Répartition des personnes détenues par établissement - Direction Interrégionale de Bordeaux
- Tableau 15 : Répartition des personnes détenues par établissement - Direction Interrégionale de Dijon
- Tableau 16 : Répartition des personnes détenues par établissement - Direction Interrégionale de Lille
- Tableau 17 : Répartition des personnes détenues par établissement - Direction Interrégionale de Lyon
- Tableau 18 : Répartition des personnes détenues par établissement - Direction Interrégionale de Marseille
- Tableau 19 : Répartition des personnes détenues par établissement - Direction Interrégionale de Paris
- Tableau 20 : Répartition des personnes détenues par établissement - Direction Interrégionale de Rennes
- Tableau 21 : Répartition des personnes détenues par établissement - Direction Interrégionale de Strasbourg
- Tableau 22 : Répartition des personnes détenues par établissement - Direction Interrégionale de Toulouse
- Tableau 23 : Répartition des personnes détenues par établissement - Mission Outre-Mer
- Tableau 24 : Répartition des personnes détenues par sexe et par Direction Interrégionale
- Tableau 25 : Répartition des mineurs écroués selon la catégorie pénale
- Tableau 26 : Evolution mensuelle des mineurs écroués
- Graphique 27 : Courbe d'évolution mensuelle des mineurs écroués
- Tableau 28 : Effectifs des mineurs écroués détenus
- Tableau 29 : Répartition des mineurs écroués détenus par établissement
- Tableau 30 : Effectifs des femmes écrouées
- Tableau 31 : Répartition des femmes écrouées selon la catégorie pénale
- Tableau 32 : Femmes écrouées disposant d'un aménagement de peine ou d'une libération sous contrainte
- Tableau 33 : Evolution mensuelle des femmes écrouées
- Graphique 34 : Courbe d'évolution mensuelle des femmes écrouées
- Tableau 35 : Répartition des femmes détenues par établissement
- Tableau 36 : Evolution mensuelle du nombre de condamnés en aménagement de peine (hors LSC)
- Graphique 37 : Courbe d'évolution mensuelle des personnes écrouées condamnées selon le type d'aménagement de peine (hors LSC)
- Tableau 38 : Evolution mensuelle par catégorie pénale des personnes écrouées détenues et non détenues
- Tableau 39 : Etablissements ou quartiers d'établissements dont la densité carcérale est supérieure ou égale à 120%
- Tableau 40 : Nombre de personnes condamnées écrouées selon le type de libération sous contrainte, par Direction Interrégionale
- Tableau 41 : Evolution mensuelle du nombre de personnes condamnées écrouées selon le type de libération sous contrainte
- Tableau 42 : Répartition des personnes écrouées condamnées en aménagement de peine (hors LSC) par Direction Interrégionale
- Graphique 43 : Graphique d'évolution mensuelle du nombre de condamnés en aménagement de peine
- Tableau 44 : Condamnés en aménagement de peine (hors LSC) par établissement
- Sources et informations générales

## Définitions et abréviations

**Écroué :** Est écrouée toute personne ayant fait l'objet d'une mise sous écrou. L'écrou est l'acte par lequel est établie la prise en charge par l'administration pénitentiaire des personnes placées en détention provisoire ou condamnées à une peine privative de liberté. La personne écrouée peut être hébergée au sein d'un établissement pénitentiaire ou non.

**Écroué détenu :** Est détenue toute personne faisant l'objet d'une mesure privative de liberté à l'intérieur d'un établissement pénitentiaire.

**Écroué non détenu :** Est non détenue toute personne ayant fait l'objet d'une mise sous écrou mais ne faisant pas l'objet d'une mesure privative de liberté à l'intérieur d'un établissement pénitentiaire. Il s'agit des personnes placées en détention à domicile sous surveillance électronique ou en placement à l'extérieur sans hébergement.

**Condamné (CO) :** Est condamnée toute personne déclarée coupable d'un délit ou d'un crime. Une personne écrouée condamnée peut être détenue ou non détenue, selon les modalités d'aménagement ou d'exécution de sa peine.

**Prévenu (PR) :** Est prévenue toute personne poursuivie se trouvant dans l'attente d'un jugement ou n'ayant pas encore été définitivement condamnée.

**Condamné-prévenu (CP) :** Est à la fois condamnée et prévenue toute personne ayant été condamnée définitivement dans une ou plusieurs affaires et prévenue dans une ou plusieurs autres affaires. Une personne peut en effet être concernée par plusieurs affaires différentes.

**Aménagement de peine (AP) :** L'aménagement de peine peut être prononcé soit en début de peine, dès la condamnation soit en fin de la peine. Ne sont considérés dans la présente publication que les aménagements de peine sous écrou : les détentions à domicile sous surveillance électronique, les placements à l'extérieur et les semi-libertés.

**Libération sous contrainte (LSC) :** La libération sous contrainte est définie par l'article 720 du Code de Procédure Pénale. Ne sont considérés dans la présente publication que les libérations sous contrainte sous écrou : les détentions à domicile sous surveillance électronique, les placements à l'extérieur et les semi-libertés.

**Détention à domicile sous surveillance électronique (DDSE) :** La détention à domicile sous surveillance électronique est définie par l'article 731-4-1 du Code de Procédure Pénale. Elle peut être exécutée soit dans le cadre d'un aménagement de peine soit dans le cadre d'une libération sous contrainte. Ne sont considérés dans la présente publication que les DDSE sous écrou.

**Semi-liberté (SL) :** La semi-liberté permet à une personne condamnée de bénéficier d'un régime particulier de détention l'autorisant à quitter durant la journée son établissement pénitentiaire afin d'exercer une activité professionnelle, de participer de manière essentielle à sa vie de famille, de suivre un traitement médical ou de s'investir dans tout autre projet d'insertion ou de réinsertion de nature à prévenir les risques de récidive. Elle peut être exécutée soit dans le cadre d'un aménagement de peine soit dans le cadre d'une libération sous contrainte.

**Placement à l'extérieur (PE) :** Le placement à l'extérieur permet à une personne condamnée de bénéficier d'un régime particulier de détention l'autorisant à quitter l'établissement pénitentiaire afin d'exercer une activité professionnelle, de participer de manière essentielle à sa vie de famille, de suivre un traitement médical ou de s'investir dans tout autre projet d'insertion ou de réinsertion de nature à prévenir les risques de récidive. Le placement à l'extérieur peut être hébergé (PEH) ou non hébergé (PENH) en établissement pénitentiaire et peut être exécuté soit dans le cadre d'un aménagement de peine soit dans le cadre d'une libération sous contrainte.

**Centre de détention ou quartier centre de détention (CD/QCD) :** Les centres de détention (ou quartiers centre de détention au sein d'un centre pénitentiaire) sont des établissements pour peine qui accueillent les détenus condamnés à une peine supérieure à 2 ans.

**Centre national d'évaluation (CNE) :** Les centres nationaux d'évaluation visent à proposer une affectation en établissement pour peines adaptée aux personnes détenues et/ou à évaluer l'existence ou la persistance d'une dangerosité éventuelle chez les condamnés dans le cadre de l'examen d'une demande d'aménagement de peine ou d'une mesure de sûreté.

**Centre ou quartier pour peines aménagées (CPA/QPA) :** Les centres (ou quartiers) pour peines aménagées reçoivent les personnes condamnées bénéficiant d'une mesure de semi-liberté ou d'un placement à l'extérieur ainsi que les personnes condamnées dont le reliquat de peine est inférieur à un an, afin de leur permettre de concrétiser un projet de réinsertion..

**Centre ou quartier semi-liberté (CSL/QSL) :** Les centres (ou quartiers) de semi-liberté reçoivent des personnes condamnées admises au régime du placement extérieur ou de la semi-liberté.

**Etablissement ou quartier pour mineurs (EPM/QM) :** Les établissements pour mineurs (ou quartiers pour mineurs) accueillent de jeunes détenus, âgés de 13 à 18 ans.

Etablissement public de santé national (EPSN) : L'Etablissement public de santé national accueille les personnes détenues nécessitant des soins de santé.

Maison d'arrêt ou quartier maison d'arrêt (MA/QMA) : Les maisons d'arrêt (ou quartiers maison d'arrêt au sein d'un centre pénitentiaire) reçoivent les personnes prévenues en détention provisoire ainsi que les personnes condamnées dont la peine ou le reliquat de peine n'excède pas deux ans.

Maison centrale ou quartier maison centrale (MC/QMC) : Les maisons centrales (ou quartiers maison central au sein d'un centre pénitentiaire) sont des établissements pour peine qui accueillent les détenus condamnés à de longues peines. Le régime de détention est essentiellement axé sur la sécurité.

---

## Les chiffres au 1<sup>er</sup> mai 2021

### Répartition des personnes écrouées

Catégories	Au 1er du mois	Au 1er du mois de l'année précédente	Evolution annuelle (%)
<b>Ecroués</b>	<b>80 417</b>	<b>68 202</b>	<b>17.9%</b>
<i>Ecroués non détenus</i>	<b>15 033</b>	<b>9 037</b>	<b>66.3%</b>
dont condamnés en détention à domicile sous surveillance électronique	14 315	8 124	76.2%
dont condamnés en placement extérieur non hébergés	718	913	-21.4%
<b>Ecroués détenus</b>	<b>65 384</b>	<b>59 165</b>	<b>10.5%</b>
dont prévenus	18 568	16 519	12.4%
dont condamnés-prévenus	2 787	2 261	23.3%
dont condamnés en semi-liberté	1 708	788	116.8%
dont condamnés en placement extérieur hébergés	304	225	35.1%
dont condamnés hors semi-liberté et placement extérieur hébergé	42 017	39 372	6.7%
<b>Places opérationnelles</b>	<b>60 799</b>	<b>61 094</b>	<b>-0.5%</b>
Matelas au sol	850	477	78.2%

### Etablissements comptabilisés à part car ne disposant pas de l'application GENESIS

Etablissement	Ecroués	Ecroués détenus	Places opérationnelles	Densité
CD TAIQHAE	5	5	5	100.0%
CD UTUROA-RAIATEA	6	4	20	20.0%
MA MATA-UTU	1	1	3	33.3%

### Densité carcérale détaillée par type de quartier

Type d'établissement ou quartier	Densité carcérale (%)
CD/QCD	88.5%
CNE	56.8%
CPA/QPA	64.5%
CSL/QSL	65.5%
EPM/QM	65.6%
EPSN	66.7%
MA/QMA	125.2%
MC/QMC	72.2%
<b>Total France entière</b>	<b>107.5%</b>

<sup>1</sup> CD/QCD : Centre ou quartier centre de détention. CNE : Centre national d'évaluation. CPA/QPA : Centre ou quartier pour peines aménagées. CSL : Centre ou quartier de semi-liberté. EPM/QM : Etablissement ou quartier pour mineurs. EPSN : Etablissement public de santé national. MA/QMA : Maison ou quartier maison d'arrêt. MC/QMC : Maison ou quartier maison centrale.

## Etablissements selon la densité carcérale :

(pour plus de détails, voir tableau 39)

- 0 établissements ou quartiers ont une densité supérieure ou égale à 200% ;
- 23 établissements ou quartiers ont une densité supérieure ou égale à 150% et inférieure à 200% ;
- 54 établissements ou quartiers ont une densité supérieure ou égale à 120% et inférieure à 150% ;
- 34 établissements ou quartiers ont une densité supérieure ou égale à 100% et inférieure à 120% ;
- 150 établissements ou quartiers ont une densité inférieure à 100% ;
- 1 établissements hors Genesis ont une densité supérieure ou égale à 100% ;
- 2 établissements hors Genesis ont une densité inférieure à 100%.

## Répartition des personnes écrouées en aménagement de peine

Catégories	Au 1er du mois	Au 1er du mois de l'année précédente	Evolution annuelle (%)
<b>Total des aménagements de peine sous écrou</b>	<b>16240</b>	<b>9648</b>	<b>68.3%</b>
dont condamnés en semi-liberté	1524	694	119.6%
dont condamnés en détention à domicile sous surveillance électronique	13758	7857	75.1%
dont condamnés en placement à l'extérieur	958	1097	-12.7%
<b>Part des aménagés sur l'ensemble des condamnés écroués (%)</b>	<b>26.3%</b>	<b>18.7%</b>	<b>-</b>

## Répartition des personnes écrouées en libération sous contrainte (hors LC)

Catégories	Au 1er du mois	Au 1er du mois de l'année précédente	Evolution annuelle (%)
<b>Total des libérations sous contrainte sous écrou</b>	<b>805</b>	<b>402</b>	<b>100.2%</b>
dont condamnés en semi-liberté	184	94	95.7%
dont condamnés en détention à domicile sous surveillance électronique	557	267	108.6%
dont condamnés en placement à l'extérieur hébergés	14	6	133.3%
dont condamnés en placement à l'extérieur non hébergés	50	35	42.9%

## Tableau 1 : Effectifs des personnes écrouées (détenues ou non détenues)

Effectifs actualisés au : 1<sup>er</sup> mai 2021

Champ : Métropole et Outre-Mer

Source : Ministère de la Justice / DAP / SA / SDEX / EX3 - Traitement Infocentre pénitentiaire Gide Genesis

Niveau	Ecroués détenus	Ecroués non détenus	Total écroués
Métropole	60 571	14 163	<b>74 734</b>
Outre-Mer	4 813	870	<b>5 683</b>
<b>Total France entière</b>	<b>65 384</b>	<b>15 033</b>	<b>80 417</b>

## Tableau 2 : Evolution mensuelle des personnes détenues

Effectifs actualisés au : 1<sup>er</sup> mai 2021

Champ : Métropole et Outre-Mer

Source : Ministère de la Justice / DAP / SA / SDEX / EX3 - Traitement Infocentre pénitentiaire Gide Genesis

Date	PR	CP	CO	Ecroués détenus	Variation mensuelle	Pourcentage de prévenus
2020-01-01	18 327	2 724	49 688	<b>70 739</b>	–	25.9%
2020-02-01	19 010	3 110	49 346	<b>71 466</b>	1.0%	26.6%
2020-03-01	19 699	3 174	48 504	<b>71 377</b>	-0.1%	27.6%
2020-04-01	17 841	2 611	44 944	<b>65 396</b>	-8.4%	27.3%
2020-05-01	16 519	2 261	40 385	<b>59 165</b>	-9.5%	27.9%
2020-06-01	16 813	2 187	39 109	<b>58 109</b>	-1.8%	28.9%
2020-07-01	17 521	2 249	38 953	<b>58 723</b>	1.1%	29.8%
2020-08-01	16 789	2 353	40 069	<b>59 211</b>	0.8%	28.4%
2020-09-01	17 339	2 288	40 108	<b>59 735</b>	0.9%	29.0%
2020-10-01	18 058	2 303	40 777	<b>61 138</b>	2.3%	29.5%
2020-11-01	18 159	2 403	41 714	<b>62 276</b>	1.9%	29.2%
2020-12-01	18 587	2 450	41 943	<b>62 980</b>	1.1%	29.5%
2021-01-01	17 856	2 423	42 394	<b>62 673</b>	-0.5%	28.5%
2021-02-01	18 659	2 572	42 571	<b>63 802</b>	1.8%	29.2%
2021-03-01	18 587	2 635	43 183	<b>64 405</b>	0.9%	28.9%
2021-04-01	18 514	2 753	43 859	<b>65 126</b>	1.1%	28.4%
<b>2021-05-01</b>	<b>18 568</b>	<b>2 787</b>	<b>44 029</b>	<b>65 384</b>	<b>0.4%</b>	<b>28.4%</b>

<sup>1</sup> PR : Prévenus. CP : Condamnés-prévenus. CO : Condamnés.

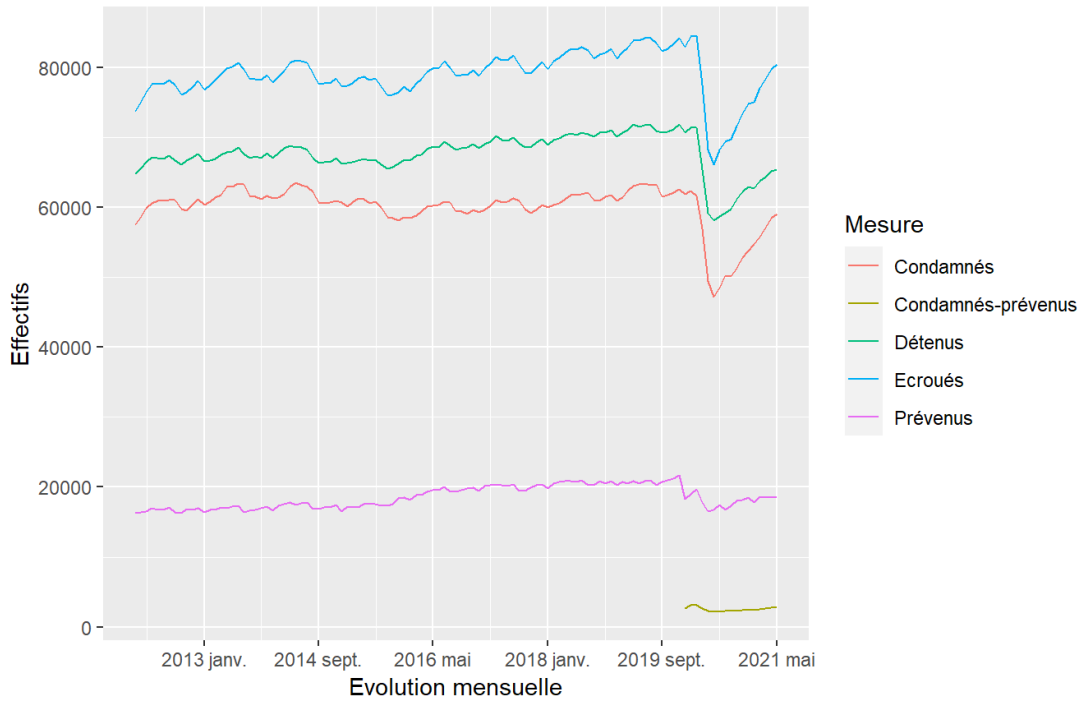


### Graphique 3a : Courbes d'évolution mensuelle des personnes écrouées et détenues

Effectifs actualisés au : 1<sup>er</sup> mai 2021

Champ : Métropole et Outre-Mer

Source : Ministère de la Justice / DAP / SA / SDEX / EX3 - Traitement Infocentre pénitentiaire Gide Genesis



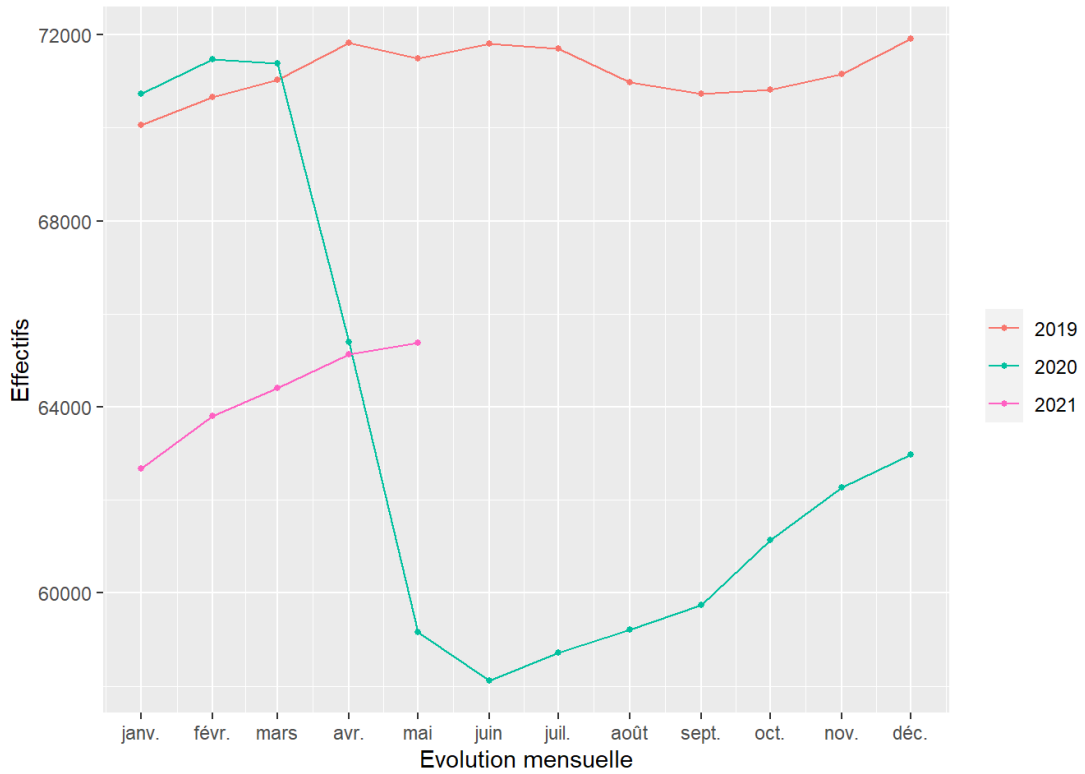
Distinction des condamnés-prévenus à partir de 2020.  
Auparavant, répartition des condamnés-prévenus entre les condamnés et les prévenus.

### Graphique 3b : Courbes d'évolution mensuelle des personnes détenues

Effectifs actualisés au : 1<sup>er</sup> mai 2021

Champ : Métropole et Outre-Mer

Source : Ministère de la Justice / DAP / SA / SDEX / EX3 - Traitement Infocentre pénitentiaire Gide Genesis

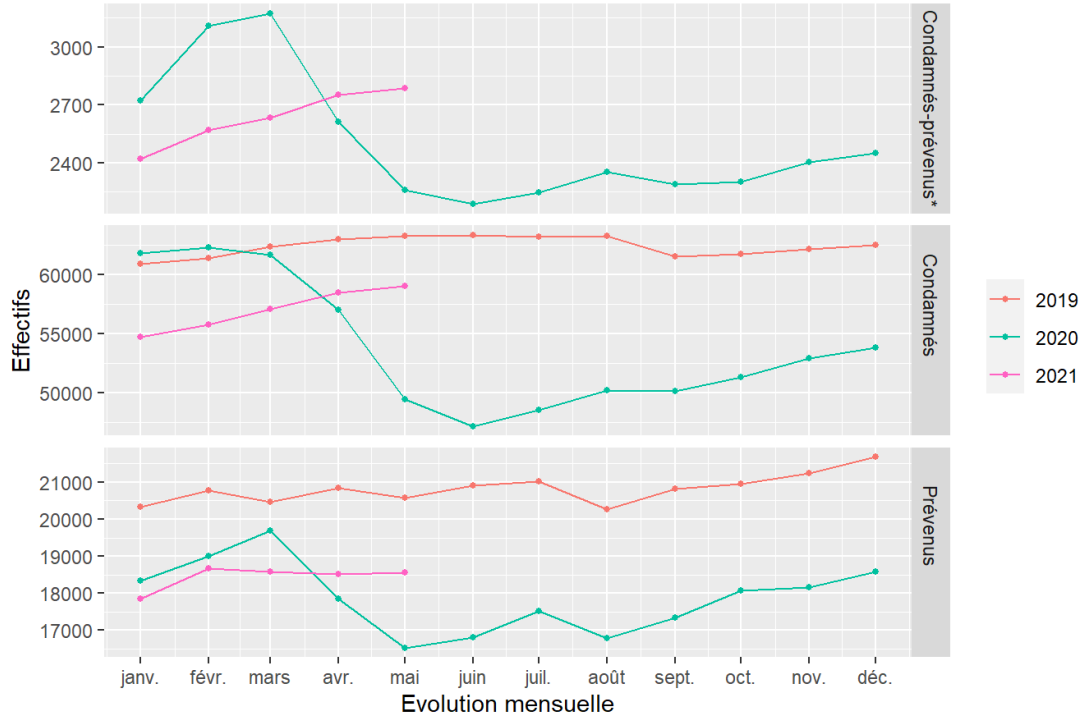


### Graphique 3c : Courbes d'évolution mensuelle des personnes détenues selon la catégorie pénale

Effectifs actualisés au : 1<sup>er</sup> mai 2021

Champ : Métropole et Outre-Mer

Source : Ministère de la Justice / DAP / SA / SDEX / EX3 - Traitement Infocentre pénitentiaire Gide Genesis



\*Distinction des condamnés-prévenus à partir de 2020.  
Auparavant, répartition des condamnés-prévenus entre les condamnés et les prévenus.

## Tableau 4 : Evolution mensuelle des personnes écrouées non hébergées

Effectifs actualisés au : 1<sup>er</sup> mai 2021

Champ : Métropole et Outre-Mer

Source : Ministère de la Justice / DAP / SA / SDEX / EX3 - Traitement Infocentre pénitentiaire Gide Genesis

Date	DDSE			PENH		
	DDSE AP	DDSE LSC	Total DDSE	PENH AP	PENH LSC	Total PENH
2020-01-01	11 037	502	<b>11 539</b>	610	35	<b>645</b>
2020-02-01	11 777	536	<b>12 313</b>	639	38	<b>677</b>
2020-03-01	11 934	571	<b>12 505</b>	629	41	<b>670</b>
2020-04-01	10 775	439	<b>11 214</b>	812	44	<b>856</b>
2020-05-01	7 857	267	<b>8 124</b>	878	35	<b>913</b>
2020-06-01	6 983	202	<b>7 185</b>	828	37	<b>865</b>
2020-07-01	8 426	291	<b>8 717</b>	773	43	<b>816</b>
2020-08-01	9 047	370	<b>9 417</b>	692	40	<b>732</b>
2020-09-01	8 913	434	<b>9 347</b>	603	41	<b>644</b>
2020-10-01	9 464	439	<b>9 903</b>	568	50	<b>618</b>
2020-11-01	10 083	434	<b>10 517</b>	615	51	<b>666</b>
2020-12-01	10 758	468	<b>11 226</b>	620	48	<b>668</b>
2021-01-01	11 161	508	<b>11 669</b>	624	55	<b>679</b>
2021-02-01	11 997	502	<b>12 499</b>	650	48	<b>698</b>
2021-03-01	12 681	538	<b>13 219</b>	672	46	<b>718</b>
2021-04-01	13 426	534	<b>13 960</b>	653	49	<b>702</b>
<b>2021-05-01</b>	<b>13 758</b>	<b>557</b>	<b>14 315</b>	<b>668</b>	<b>50</b>	<b>718</b>

<sup>1</sup> DDSE : Détention à domicile sous surveillance électronique. PENH : Placement à l'extérieur non hébergé.

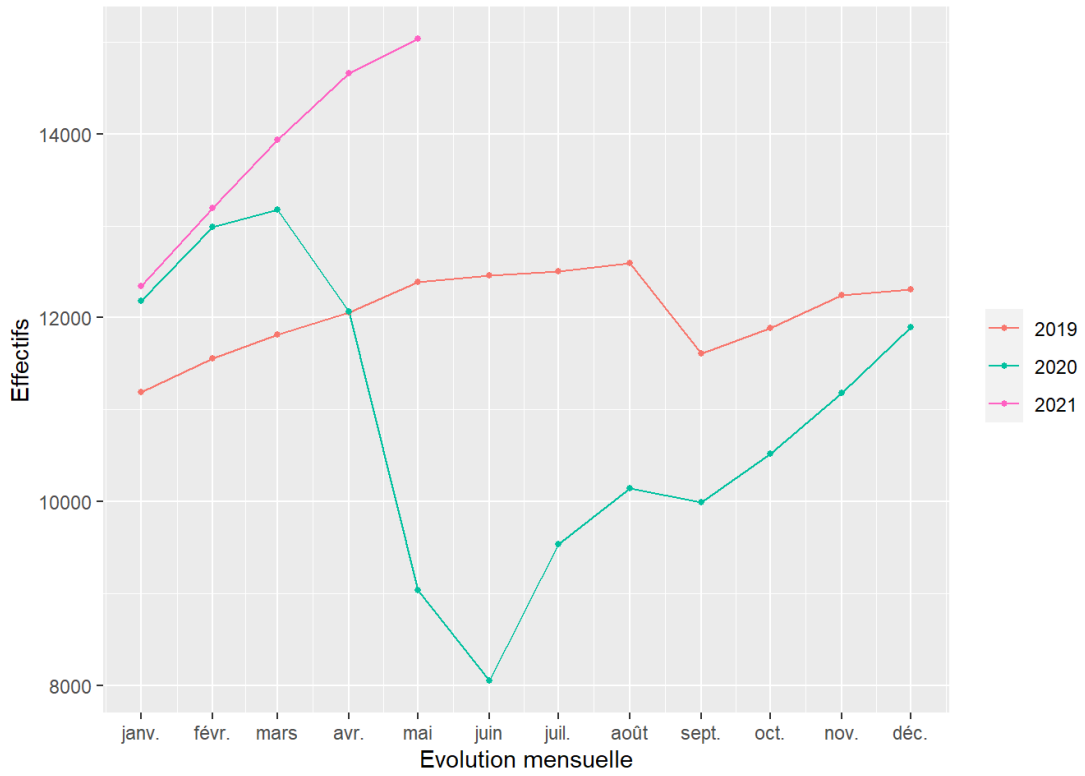
<sup>2</sup> AP : Aménagement de peine. LSC : Libération sous contrainte.

### Graphique 5 : Courbe d'évolution mensuelle des personnes écrouées non détenues

Effectifs actualisés au : 1<sup>er</sup> mai 2021

Champ : Métropole et Outre-Mer

Source : Ministère de la Justice / DAP / SA / SDEX / EX3 - Traitement Infocentre pénitentiaire Gide Genesis



## Tableau 6 : Effectifs des personnes détenues et densité carcérale

Effectifs actualisés au : 1<sup>er</sup> mai 2021

Champ : Métropole et Outre-Mer

Sources :

Ministère de la Justice / DAP / SA / SDEX / EX3 - Traitement Infocentre pénitentiaire Gide Genesis

Ministère de la Justice / DAP / SDSP / SP2 - Fichier des places opérationnelles (au 01/05/2021 pour la DISP de Paris et 01/03/2021 pour les autres DISP)

Niveau	Capacité norme circulaire	Capacité opérationnelle	Ecroués détenus	Densité carcérale
Métropole	57 490	56 359	60 571	107.5%
Outre-Mer	4 446	4 440	4 813	108.4%
<b>Total France entière</b>	<b>61 936</b>	<b>60 799</b>	<b>65 384</b>	<b>107.5%</b>

<sup>1</sup> Capacité norme circulaire : la circulaire A.P. 88.05G du 17 mai 1998 définit le mode de calcul de la capacité des établissements pénitentiaires.

<sup>2</sup> Capacité opérationnelle : correspond au nombre de places effectivement disponibles dans les établissements pénitentiaires.

<sup>3</sup> Densité carcérale : ce ratio s'obtient en rapportant le nombre de détenus à la capacité opérationnelle.

## Tableau 7 : Répartition des personnes écrouées par Direction Interrégionale

Effectifs actualisés au : 1<sup>er</sup> mai 2021

Champ : Métropole et Outre-Mer

Source : Ministère de la Justice / DAP / SA / SDEX / EX3 - Traitement Infocentre pénitentiaire Gide Genesis

Direction Interrégionale	Ecroués détenus	Ecroués non détenus	Total écroués
DISP BORDEAUX	5 063	999	<b>6 062</b>
DISP DIJON	4 409	1 204	<b>5 613</b>
DISP LILLE	6 598	1 325	<b>7 923</b>
DISP LYON	6 357	1 651	<b>8 008</b>
DISP MARSEILLE	7 216	1 868	<b>9 084</b>
DISP PARIS	11 947	2 616	<b>14 563</b>
DISP RENNES	8 094	1 760	<b>9 854</b>
DISP STRASBOURG	5 209	1 440	<b>6 649</b>
DISP TOULOUSE	5 678	1 300	<b>6 978</b>
<i>Total Métropole</i>	<i>60 571</i>	<i>14 163</i>	<b><i>74 734</i></b>
MOM	4 813	870	<b>5 683</b>
<b>Total France entière</b>	<b>65 384</b>	<b>15 033</b>	<b>80 417</b>

## Tableau 8 : Répartition des personnes écrouées par Direction Interrégionale

Effectifs actualisés au : 1<sup>er</sup> mai 2021

Champ : Métropole et Outre-Mer

Sources :

Ministère de la Justice / DAP / SA / SDEX / EX3 - Traitement Infocentre pénitentiaire Gide Genesis

Ministère de la Justice / DAP / SDSP / SP2 - Fichier des places opérationnelles (au 01/05/2021 pour la DISP de Paris et 01/03/2021 pour les autres DISP)

Direction Interrégionale	Capacité norme circulaire	Capacité opérationnelle	Ecroués détenus	Densité carcérale
DISP BORDEAUX	5 287	5 058	5 063	100.1%
DISP DIJON	4 370	4 255	4 409	103.6%
DISP LILLE	6 507	6 473	6 598	101.9%
DISP LYON	6 037	5 927	6 357	107.3%
DISP MARSEILLE	6 865	6 831	7 216	105.6%
DISP PARIS	10 182	10 141	11 947	117.8%
DISP RENNES	7 750	7 606	8 094	106.4%
DISP STRASBOURG	5 915	5 663	5 209	92.0%
DISP TOULOUSE	4 577	4 405	5 678	128.9%
<i>Total Métropole</i>	<i>57 490</i>	<i>56 359</i>	<i>60 571</i>	<i>107.5%</i>
MOM	4 446	4 440	4 813	108.4%
<b>Total France entière</b>	<b>61 936</b>	<b>60 799</b>	<b>65 384</b>	<b>107.5%</b>

<sup>1</sup> Capacité norme circulaire : la circulaire A.P. 88.05G du 17 mai 1998 définit le mode de calcul de la capacité des établissements pénitentiaires.

<sup>2</sup> Capacité opérationnelle : correspond au nombre de places effectivement disponibles dans les établissements pénitentiaires.

<sup>3</sup> Densité carcérale : ce ratio s'obtient en rapportant le nombre de détenus à la capacité opérationnelle.



## Tableau 9 : Répartition des personnes non hébergées par Direction Interrégionale

Effectifs actualisés au : 1<sup>er</sup> mai 2021

Champ : Métropole et Outre-Mer

Source : Ministère de la Justice / DAP / SA / SDEX / EX3 - Traitement Infocentre pénitentiaire Gide Genesis

Direction Interrégionale	DDSE	PENH	Ecroués non détenus
DISP BORDEAUX	924	75	<b>999</b>
DISP DIJON	1 169	35	<b>1 204</b>
DISP LILLE	1 250	75	<b>1 325</b>
DISP LYON	1 575	76	<b>1 651</b>
DISP MARSEILLE	1 835	33	<b>1 868</b>
DISP PARIS	2 435	181	<b>2 616</b>
DISP RENNES	1 696	64	<b>1 760</b>
DISP STRASBOURG	1 360	80	<b>1 440</b>
DISP TOULOUSE	1 247	53	<b>1 300</b>
<i>Total Métropole</i>	<i>13 491</i>	<i>672</i>	<b><i>14 163</i></b>
MOM	824	46	<b>870</b>
<b>Total France entière</b>	<b>14 315</b>	<b>718</b>	<b>15 033</b>

<sup>1</sup> DDSE : Détention à domicile sous surveillance électronique. PENH : Placement à l'extérieur non hébergé.

<sup>2</sup> Sont pris en compte à la fois les DDSE et PENH dans le cadre d'un aménagement de peine et ceux dans le cadre d'une libération sous contrainte.

## Tableau 10 : Densité carcérale selon le type d'établissement par Direction Interrégionale

Effectifs actualisés au : 1<sup>er</sup> mai 2021

Champ : Métropole et Outre-Mer

Sources :

Ministère de la Justice / DAP / SA / SDEX / EX3 - Traitement Infocentre pénitentiaire Gide Genesis

Ministère de la Justice / DAP / SDSP / SP2 - Fichier des places opérationnelles (au 01/05/2021 pour la DISP de Paris et 01/03/2021 pour les autres DISP)

Direction Interrégionale	MA/QMA	EPM/QM	Etablissements pour peine	Densité totale
DISP BORDEAUX	122.3%	70.2%	84.7%	<b>100.1%</b>
DISP DIJON	126.3%	50.8%	84.5%	<b>103.6%</b>
DISP LILLE	120.6%	62.3%	79.9%	<b>101.9%</b>
DISP LYON	120.7%	58.5%	82.9%	<b>107.3%</b>
DISP MARSEILLE	119.2%	75.2%	83.0%	<b>105.6%</b>
DISP PARIS	129.7%	70.4%	83.8%	<b>117.8%</b>
DISP RENNES	126.5%	65.9%	85.4%	<b>106.4%</b>
DISP STRASBOURG	109.1%	55.6%	76.5%	<b>92.0%</b>
DISP TOULOUSE	154.5%	84.4%	92.5%	<b>128.9%</b>
Total Métropole	125.4%	67.2%	83.3%	<b>107.5%</b>
MOM	122.4%	53.3%	99.8%	<b>108.4%</b>
<b>Total France entière</b>	<b>125.2%</b>	<b>65.6%</b>	<b>84.9%</b>	<b>107.5%</b>

<sup>1</sup> MA/QMA : Maison ou quartier maison d'arrêt. EPM/QM : Etablissement ou quartier pour mineurs.

## Tableau 11 : Densité carcérale selon le type d'établissement ou quartier

Effectifs actualisés au : 1<sup>er</sup> mai 2021

Champ : Métropole et Outre-Mer

Sources :

Ministère de la Justice / DAP / SA / SDEX / EX3 - Traitement Infocentre pénitentiaire Gide Genesis

Ministère de la Justice / DAP / SDSP / SP2 - Fichier des places opérationnelles (au 01/05/2021 pour la DISP de Paris et 01/03/2021 pour les autres DISP)

Type d'établissement ou quartier	Ecroués détenus	Capacité opérationnelle	Densité carcérale
CD/QCD	18 064	20 403	88.5%
CNE	96	169	56.8%
CPA/QPA	394	611	64.5%
CSL/QSL	943	1 439	65.5%
EPM/QM	767	1 170	65.6%
EPSN	56	84	66.7%
MA/QMA	43 455	34 696	125.2%
MC/QMC	1 609	2 227	72.2%
<b>Total France entière</b>	<b>65 384</b>	<b>60 799</b>	<b>107.5%</b>

<sup>1</sup> CD/QCD : Centre ou quartier centre de détention. CNE : Centre national d'évaluation. CPA/QPA : Centre ou quartier pour peines aménagées. CSL : Centre ou quartier de semi-liberté. EPM/QM : Etablissement ou quartier pour mineurs. EPSN : Etablissement public de santé national. MA/QMA : Maison ou quartier maison d'arrêt. MC/QMC : Maison ou quartier maison centrale.

<sup>2</sup> Capacité opérationnelle : correspond au nombre de places effectivement disponibles dans les établissements pénitentiaires.

<sup>3</sup> Densité carcérale : ce ratio s'obtient en rapportant le nombre de détenus à la capacité opérationnelle.

## Tableau 12 : Répartition des personnes détenues selon la catégorie pénale

Effectifs actualisés au : 1<sup>er</sup> mai 2021

Champ : Métropole et Outre-Mer

Source : Ministère de la Justice / DAP / SA / SDEX / EX3 - Traitement Infocentre pénitentiaire Gide Genesis

Niveau	Prévenus			Condamnés-prévenus			Condamnés détenus			Détenus		
	Femmes PR	Hommes PR	Total PR	Femmes CP	Hommes CP	Total CP	Femmes CO	Hommes CO	Total CO	Femmes	Hommes	Total détenus
Métropole	760	16 513	17 273	42	2 555	2 597	1 221	39 480	40 701	2 023	58 548	60 571
Outre-Mer	57	1 238	1 295	1	189	190	101	3 227	3 328	159	4 654	4 813
<b>Total France entière</b>	<b>817</b>	<b>17 751</b>	<b>18 568</b>	<b>43</b>	<b>2 744</b>	<b>2 787</b>	<b>1 322</b>	<b>42 707</b>	<b>44 029</b>	<b>2 182</b>	<b>63 202</b>	<b>65 384</b>

<sup>1</sup> PR : Prévenus. CP : Condamnés-prévenus. CO : Condamnés.

### Tableau 13 : Répartition des personnes détenues selon la catégorie pénale et par Direction Interrégionale

Effectifs actualisés au : 1<sup>er</sup> mai 2021

Champ : Métropole et Outre-Mer

Source : Ministère de la Justice / DAP / SA / SDEX / EX3 - Traitement Infocentre pénitentiaire Gide Genesis

Direction Interrégionale	Prévenus	Condamnés-prévenus	Condamnés	Détenus	Taux de prévenus (%)
DISP BORDEAUX	1 252	173	3 638	<b>5 063</b>	24.7%
DISP DIJON	1 073	170	3 166	<b>4 409</b>	24.3%
DISP LILLE	1 692	278	4 628	<b>6 598</b>	25.6%
DISP LYON	1 989	308	4 060	<b>6 357</b>	31.3%
DISP MARSEILLE	2 232	349	4 635	<b>7 216</b>	30.9%
DISP PARIS	4 312	587	7 048	<b>11 947</b>	36.1%
DISP RENNES	1 817	277	6 000	<b>8 094</b>	22.4%
DISP STRASBOURG	1 277	194	3 738	<b>5 209</b>	24.5%
DISP TOULOUSE	1 629	261	3 788	<b>5 678</b>	28.7%
<i>Total Métropole</i>	<i>17 273</i>	<i>2 597</i>	<i>40 701</i>	<b><i>60 571</i></b>	<i>28.5%</i>
MOM	1 295	190	3 328	<b>4 813</b>	26.9%
<b>Total France entière</b>	<b>18 568</b>	<b>2 787</b>	<b>44 029</b>	<b>65 384</b>	<b>28.4%</b>

## Tableau 14 : Répartition des personnes détenues par établissement - Direction Interrégionale de Bordeaux

Effectifs actualisés au : 1<sup>er</sup> mai 2021

Champ : Direction Interrégionale de Bordeaux

Sources :

Ministère de la Justice / DAP / SA / SDEX / EX3 - Traitement Infocentre pénitentiaire Gide Genesis

Ministère de la Justice / DAP / SDSP / SP2 - Fichier des places opérationnelles (au 01/05/2021 pour la DISP de Paris et 01/03/2021 pour les autres DISP)

Etablissement	Quartier	Capacité norme circulaire	Capacité opérationnelle	Ecroués détenus	Densité carcérale
CD BEDENAC	CD/QCD	194	191	177	92.7%
CD EYSSES	CD/QCD	290	290	275	94.8%
CD MAUZAC	CD/QCD	369	369	327	88.6%
CD NEUVIC SUR L ISLE	CD/QCD	397	397	375	94.5%
CD UZERCHE	CD/QCD	594	431	313	72.6%
CP MONT DE MARSAN	CD/QCD	368	353	333	94.3%
CP POITIERS VIVONNE	CD/QCD	271	271	253	93.4%
<i>Total</i>	<i>CD/QCD</i>	<i>2 483</i>	<i>2 302</i>	<i>2 053</i>	<i>89.2%</i>
CP BORDEAUX GRADIGNAN	CPA/QPA	82	82	54	65.9%
CP POITIERS VIVONNE	CPA/QPA	27	27	16	59.3%
<i>Total</i>	<i>CPA/QPA</i>	<i>109</i>	<i>109</i>	<i>70</i>	<i>64.2%</i>
CP MONT DE MARSAN	CSL/QSL	19	19	6	31.6%
CP POITIERS VIVONNE	CSL/QSL	30	30	26	86.7%
<i>Total</i>	<i>CSL/QSL</i>	<i>49</i>	<i>49</i>	<i>32</i>	<i>65.3%</i>
CP BORDEAUX GRADIGNAN	MA/QMA	354	350	630	180.0%
CP MONT DE MARSAN	MA/QMA	331	331	310	93.7%
CP POITIERS VIVONNE	MA/QMA	305	305	362	118.7%
MA AGEN	MA/QMA	146	145	164	113.1%
MA ANGOULEME	MA/QMA	236	236	210	89.0%
MA BAYONNE	MA/QMA	75	75	113	150.7%
MA GUERET	MA/QMA	32	32	34	106.2%
MA LIMOGES	MA/QMA	83	83	123	148.2%
MA NIORT	MA/QMA	66	56	78	139.3%
MA PAU	MA/QMA	255	250	185	74.0%
MA PERIGUEUX	MA/QMA	101	99	130	131.3%
MA ROCHEFORT	MA/QMA	52	52	84	161.5%
MA SAINTES	MA/QMA	85	77	100	129.9%

<sup>1</sup> Capacité norme circulaire : la circulaire A.P. 88.05G du 17 mai 1998 définit le mode de calcul de la capacité des établissements pénitentiaires.

<sup>2</sup> Capacité opérationnelle : correspond au nombre de places effectivement disponibles dans les établissements pénitentiaires.

<sup>3</sup> Densité carcérale : ce ratio s'obtient en rapportant le nombre de détenus à la capacité opérationnelle.

<b>Etablissement</b>	<b>Quartier</b>	<b>Capacité norme circulaire</b>	<b>Capacité opérationnelle</b>	<b>Ecroués détenus</b>	<b>Densité carcérale</b>
MA TULLE	MA/QMA	47	47	68	144.7%
<i>Total</i>	<i>MA/QMA</i>	<i>2 168</i>	<i>2 138</i>	<i>2 591</i>	<i>121.2%</i>
MC ST MARTIN DE RE	MC/QMC	478	460	317	68.9%
<i>Total</i>	<i>MC/QMC</i>	<i>478</i>	<i>460</i>	<i>317</i>	<i>68.9%</i>
<b>Direction Interrégionale</b>	<b>Total</b>	<b>5 287</b>	<b>5 058</b>	<b>5 063</b>	<b>100.1%</b>

<sup>1</sup> Capacité norme circulaire : la circulaire A.P. 88.05G du 17 mai 1998 définit le mode de calcul de la capacité des établissements pénitentiaires.

<sup>2</sup> Capacité opérationnelle : correspond au nombre de places effectivement disponibles dans les établissements pénitentiaires.

<sup>3</sup> Densité carcérale : ce ratio s'obtient en rapportant le nombre de détenus à la capacité opérationnelle.

## Tableau 15 : Répartition des personnes détenues par établissement - Direction Interrégionale de Dijon

Effectifs actualisés au : 1<sup>er</sup> mai 2021

Champ : Direction Interrégionale de Dijon

Sources :

Ministère de la Justice / DAP / SA / SDEX / EX3 - Traitement Infocentre pénitentiaire Gide Genesis

Ministère de la Justice / DAP / SDSP / SP2 - Fichier des places opérationnelles (au 01/05/2021 pour la DISP de Paris et 01/03/2021 pour les autres DISP)

Etablissement	Quartier	Capacité norme circulaire	Capacité opérationnelle	Ecroués détenus	Densité carcérale
CD CHATEAUDUN	CD/QCD	597	583	540	92.6%
CD JOUX LA VILLE	CD/QCD	601	593	504	85.0%
CP CHATEAUROUX	CD/QCD	270	254	234	92.1%
CP ORLEANS SARAN	CD/QCD	217	217	181	83.4%
CP VARENNES LE GRAND	CD/QCD	191	191	170	89.0%
<i>Total</i>	<i>CD/QCD</i>	<i>1 876</i>	<i>1 838</i>	<i>1 629</i>	<i>88.6%</i>
CP ORLEANS SARAN	CSL/QSL	60	60	31	51.7%
CSL BESANCON	CSL/QSL	23	23	17	73.9%
CSL MONTARGIS	CSL/QSL	20	20	17	85.0%
<i>Total</i>	<i>CSL/QSL</i>	<i>103</i>	<i>103</i>	<i>65</i>	<i>63.1%</i>
CP CHATEAUROUX	MA/QMA	105	105	121	115.2%
CP ORLEANS SARAN	MA/QMA	531	531	611	115.1%
CP VARENNES LE GRAND	MA/QMA	193	193	271	140.4%
MA AUXERRE	MA/QMA	101	101	138	136.6%
MA BELFORT	MA/QMA	39	39	33	84.6%
MA BESANCON	MA/QMA	276	276	381	138.0%
MA BLOIS	MA/QMA	114	114	165	144.7%
MA BOURGES	MA/QMA	116	116	147	126.7%
MA DIJON	MA/QMA	186	186	249	133.9%
MA LONS LE SAUNIER	MA/QMA	39	39	44	112.8%
MA MONTBELIARD	MA/QMA	41	41	37	90.2%
MA NEVERS	MA/QMA	118	118	100	84.7%
MA TOURS	MA/QMA	145	145	190	131.0%
MA VESOUL	MA/QMA	50	50	63	126.0%
<i>Total</i>	<i>MA/QMA</i>	<i>2 054</i>	<i>2 054</i>	<i>2 550</i>	<i>124.1%</i>
MC ST MAUR	MC/QMC	337	260	165	63.5%
<i>Total</i>	<i>MC/QMC</i>	<i>337</i>	<i>260</i>	<i>165</i>	<i>63.5%</i>

<sup>1</sup> Capacité norme circulaire : la circulaire A.P. 88.05G du 17 mai 1998 définit le mode de calcul de la capacité des établissements pénitentiaires.

<sup>2</sup> Capacité opérationnelle : correspond au nombre de places effectivement disponibles dans les établissements pénitentiaires.

<sup>3</sup> Densité carcérale : ce ratio s'obtient en rapportant le nombre de détenus à la capacité opérationnelle.



<b>Etablissement</b>	<b>Quartier</b>	<b>Capacité norme circulaire</b>	<b>Capacité opérationnelle</b>	<b>Ecroués détenus</b>	<b>Densité carcérale</b>
<b>Direction Interrégionale</b>	<b>Total</b>	<b>4 370</b>	<b>4 255</b>	<b>4 409</b>	<b>103.6%</b>

<sup>1</sup> Capacité norme circulaire : la circulaire A.P. 88.05G du 17 mai 1998 définit le mode de calcul de la capacité des établissements pénitentiaires.

<sup>2</sup> Capacité opérationnelle : correspond au nombre de places effectivement disponibles dans les établissements pénitentiaires.

<sup>3</sup> Densité carcérale : ce ratio s'obtient en rapportant le nombre de détenus à la capacité opérationnelle.

## Tableau 16 : Répartition des personnes détenues par établissement - Direction Interrégionale de Lille

Effectifs actualisés au : 1<sup>er</sup> mai 2021

Champ : Direction Interrégionale de Lille

Sources :

Ministère de la Justice / DAP / SA / SDEX / EX3 - Traitement Infocentre pénitentiaire Gide Genesis

Ministère de la Justice / DAP / SDSP / SP2 - Fichier des places opérationnelles (au 01/05/2021 pour la DISP de Paris et 01/03/2021 pour les autres DISP)

Etablissement	Quartier	Capacité norme circulaire	Capacité opérationnelle	Ecroués détenus	Densité carcérale
CD BAPAUME	CD/QCD	599	599	522	87.1%
CP CHATEAU THIERRY	CD/QCD	29	12	7	58.3%
CP LAON	CD/QCD	199	199	183	92.0%
CP LIANCOURT	CD/QCD	593	593	468	78.9%
CP LILLE ANNOEULLIN	CD/QCD	209	209	207	99.0%
CP LONGUENESSE	CD/QCD	399	399	362	90.7%
CP MAUBEUGE	CD/QCD	199	199	175	87.9%
CP VENDIN LE VIEIL	CD/QCD	33	33	0	0.0%
<i>Total</i>	<i>CD/QCD</i>	<i>2 260</i>	<i>2 243</i>	<i>1 924</i>	<i>85.8%</i>
CP LILLE LOOS SEQUEDIN	CNE	19	19	25	131.6%
<i>Total</i>	<i>CNE</i>	<i>19</i>	<i>19</i>	<i>25</i>	<i>131.6%</i>
CP LONGUENESSE	CPA/QPA	96	96	44	45.8%
<i>Total</i>	<i>CPA/QPA</i>	<i>96</i>	<i>96</i>	<i>44</i>	<i>45.8%</i>
CP BEAUVAIS	CSL/QSL	30	30	14	46.7%
CP LILLE LOOS SEQUEDIN	CSL/QSL	60	60	28	46.7%
CP LONGUENESSE	CSL/QSL	50	50	16	32.0%
<i>Total</i>	<i>CSL/QSL</i>	<i>140</i>	<i>140</i>	<i>58</i>	<i>41.4%</i>
EPM QUIEVRECHAIN	EPM	60	59	39	66.1%
<i>Total</i>	<i>EPM</i>	<i>60</i>	<i>59</i>	<i>39</i>	<i>66.1%</i>
CP BEAUVAIS	MA/QMA	586	586	525	89.6%
CP LAON	MA/QMA	189	189	307	162.4%
CP LIANCOURT	MA/QMA	20	20	15	75.0%
CP LILLE ANNOEULLIN	MA/QMA	477	477	576	120.8%
CP LILLE LOOS SEQUEDIN	MA/QMA	584	584	773	132.4%
CP LONGUENESSE	MA/QMA	193	193	220	114.0%
CP MAUBEUGE	MA/QMA	201	201	186	92.5%

<sup>1</sup> Capacité norme circulaire : la circulaire A.P. 88.05G du 17 mai 1998 définit le mode de calcul de la capacité des établissements pénitentiaires.

<sup>2</sup> Capacité opérationnelle : correspond au nombre de places effectivement disponibles dans les établissements pénitentiaires.

<sup>3</sup> Densité carcérale : ce ratio s'obtient en rapportant le nombre de détenus à la capacité opérationnelle.

<b>Etablissement</b>	<b>Quartier</b>	<b>Capacité norme circulaire</b>	<b>Capacité opérationnelle</b>	<b>Ecroués détenus</b>	<b>Densité carcérale</b>
MA AMIENS	MA/QMA	270	270	351	130.0%
MA ARRAS	MA/QMA	209	209	200	95.7%
MA BETHUNE	MA/QMA	180	180	325	180.6%
MA DOUAI	MA/QMA	384	368	423	114.9%
MA DUNKERQUE	MA/QMA	123	123	123	100.0%
MA VALENCIENNES	MA/QMA	212	212	296	139.6%
<i>Total</i>	<i>MA/QMA</i>	<i>3 628</i>	<i>3 612</i>	<i>4 320</i>	<i>119.6%</i>
CP CHATEAU THIERRY	MC/QMC	101	101	65	64.4%
CP VENDIN LE VIEIL	MC/QMC	203	203	123	60.6%
<i>Total</i>	<i>MC/QMC</i>	<i>304</i>	<i>304</i>	<i>188</i>	<i>61.8%</i>
<b>Direction Interrégionale</b>	<b>Total</b>	<b>6 507</b>	<b>6 473</b>	<b>6 598</b>	<b>101.9%</b>

<sup>1</sup> Capacité norme circulaire : la circulaire A.P. 88.05G du 17 mai 1998 définit le mode de calcul de la capacité des établissements pénitentiaires.

<sup>2</sup> Capacité opérationnelle : correspond au nombre de places effectivement disponibles dans les établissements pénitentiaires.

<sup>3</sup> Densité carcérale : ce ratio s'obtient en rapportant le nombre de détenus à la capacité opérationnelle.

## Tableau 17 : Répartition des personnes détenues par établissement - Direction Interrégionale de Lyon

Effectifs actualisés au : 1<sup>er</sup> mai 2021

Champ : Direction Interrégionale de Lyon

Sources :

Ministère de la Justice / DAP / SA / SDEX / EX3 - Traitement Infocentre pénitentiaire Gide Genesis

Ministère de la Justice / DAP / SDSP / SP2 - Fichier des places opérationnelles (au 01/05/2021 pour la DISP de Paris et 01/03/2021 pour les autres DISP)

Etablissement	Quartier	Capacité norme circulaire	Capacité opérationnelle	Ecroués détenus	Densité carcérale
CD ROANNE	CD/QCD	599	599	533	89.0%
CP AITON	CD/QCD	200	200	179	89.5%
CP BOURG EN BRESSE	CD/QCD	300	300	274	91.3%
CP RIOM	CD/QCD	164	164	155	94.5%
CP ST QUENTIN FALLAVIER	CD/QCD	192	192	165	85.9%
<i>Total</i>	<i>CD/QCD</i>	<i>1 455</i>	<i>1 455</i>	<i>1 306</i>	<i>89.8%</i>
CP BOURG EN BRESSE	CSL/QSL	40	40	19	47.5%
CP GRENOBLE VARCES	CSL/QSL	36	36	19	52.8%
CP RIOM	CSL/QSL	20	20	21	105.0%
CP ST ETIENNE LA TALAUDIÈRE	CSL/QSL	40	40	30	75.0%
CP VILLEFRANCHE SUR SAONE	CSL/QSL	39	39	13	33.3%
CSL LYON	CSL/QSL	116	116	65	56.0%
<i>Total</i>	<i>CSL/QSL</i>	<i>291</i>	<i>291</i>	<i>167</i>	<i>57.4%</i>
EPM RHONE	EPM	60	60	39	65.0%
<i>Total</i>	<i>EPM</i>	<i>60</i>	<i>60</i>	<i>39</i>	<i>65.0%</i>
CP AITON	MA/QMA	219	219	307	140.2%
CP BOURG EN BRESSE	MA/QMA	388	359	419	116.7%
CP GRENOBLE VARCES	MA/QMA	232	232	302	130.2%
CP MOULINS YZEURE	MA/QMA	136	136	187	137.5%
CP RIOM	MA/QMA	384	384	387	100.8%
CP ST ETIENNE LA TALAUDIÈRE	MA/QMA	287	287	380	132.4%
CP ST QUENTIN FALLAVIER	MA/QMA	237	237	339	143.0%
CP VALENCE	MA/QMA	344	344	407	118.3%
CP VILLEFRANCHE SUR SAONE	MA/QMA	599	599	540	90.2%
MA AURILLAC	MA/QMA	72	72	53	73.6%

<sup>1</sup> Capacité norme circulaire : la circulaire A.P. 88.05G du 17 mai 1998 définit le mode de calcul de la capacité des établissements pénitentiaires.

<sup>2</sup> Capacité opérationnelle : correspond au nombre de places effectivement disponibles dans les établissements pénitentiaires.

<sup>3</sup> Densité carcérale : ce ratio s'obtient en rapportant le nombre de détenus à la capacité opérationnelle.

<b>Etablissement</b>	<b>Quartier</b>	<b>Capacité norme circulaire</b>	<b>Capacité opérationnelle</b>	<b>Ecroués détenus</b>	<b>Densité carcérale</b>
MA BONNEVILLE	MA/QMA	187	171	222	129.8%
MA CHAMBERY	MA/QMA	93	93	130	139.8%
MA LYON CORBAS	MA/QMA	688	688	907	131.8%
MA MONTLUCON	MA/QMA	22	22	30	136.4%
MA PRIVAS	MA/QMA	57	57	62	108.8%
MA PUY EN VELAY	MA/QMA	35	35	44	125.7%
<i>Total</i>	<i>MA/QMA</i>	<i>3 980</i>	<i>3 935</i>	<i>4 716</i>	<i>119.8%</i>
CP MOULINS YZEURE	MC/QMC	123	123	92	74.8%
CP VALENCE	MC/QMC	128	63	37	58.7%
<i>Total</i>	<i>MC/QMC</i>	<i>251</i>	<i>186</i>	<i>129</i>	<i>69.4%</i>
<b>Direction Interrégionale</b>	<b>Total</b>	<b>6 037</b>	<b>5 927</b>	<b>6 357</b>	<b>107.3%</b>

<sup>1</sup> Capacité norme circulaire : la circulaire A.P. 88.05G du 17 mai 1998 définit le mode de calcul de la capacité des établissements pénitentiaires.

<sup>2</sup> Capacité opérationnelle : correspond au nombre de places effectivement disponibles dans les établissements pénitentiaires.

<sup>3</sup> Densité carcérale : ce ratio s'obtient en rapportant le nombre de détenus à la capacité opérationnelle.

## Tableau 18 : Répartition des personnes détenues par établissement - Direction Interrégionale de Marseille

Effectifs actualisés au : 1<sup>er</sup> mai 2021

Champ : Direction Interrégionale de Marseille

Sources :

Ministère de la Justice / DAP / SA / SDEX / EX3 - Traitement Infocentre pénitentiaire Gide Genesis

Ministère de la Justice / DAP / SDSP / SP2 - Fichier des places opérationnelles (au 01/05/2021 pour la DISP de Paris et 01/03/2021 pour les autres DISP)

Etablissement	Quartier	Capacité norme circulaire	Capacité opérationnelle	Ecroués détenus	Densité carcérale
CD CASABIANDA	CD/QCD	194	194	122	62.9%
CD SALON DE PROVENCE	CD/QCD	650	650	570	87.7%
CD TARASCON	CD/QCD	651	648	563	86.9%
CP AVIGNON LE PONTET	CD/QCD	180	180	162	90.0%
CP BORGIO	CD/QCD	48	48	44	91.7%
CP MARSEILLE	CD/QCD	60	60	55	91.7%
CP TOULON LA FARLEDE	CD/QCD	191	191	187	97.9%
<i>Total</i>	<i>CD/QCD</i>	<i>1 974</i>	<i>1 971</i>	<i>1 703</i>	<i>86.4%</i>
CP AIX LUYNES	CNE	52	50	0	0.0%
<i>Total</i>	<i>CNE</i>	<i>52</i>	<i>50</i>	<i>0</i>	<i>0.0%</i>
CP AIX LUYNES	CPA/QPA	82	82	56	68.3%
CP MARSEILLE	CPA/QPA	24	24	22	91.7%
<i>Total</i>	<i>CPA/QPA</i>	<i>106</i>	<i>106</i>	<i>78</i>	<i>73.6%</i>
CP AVIGNON LE PONTET	CSL/QSL	51	51	39	76.5%
CP TOULON LA FARLEDE	CSL/QSL	41	41	30	73.2%
<i>Total</i>	<i>CSL/QSL</i>	<i>92</i>	<i>92</i>	<i>69</i>	<i>75.0%</i>
EPM MARSEILLE	EPM	59	59	53	89.8%
<i>Total</i>	<i>EPM</i>	<i>59</i>	<i>59</i>	<i>53</i>	<i>89.8%</i>
CP AIX LUYNES	MA/QMA	1 271	1 245	1 528	122.7%
CP AVIGNON LE PONTET	MA/QMA	394	394	527	133.8%
CP BORGIO	MA/QMA	183	183	179	97.8%
CP MARSEILLE	MA/QMA	614	614	866	141.0%
CP TOULON LA FARLEDE	MA/QMA	394	394	513	130.2%
MA AJACCIO	MA/QMA	53	53	52	98.1%

<sup>1</sup> Capacité norme circulaire : la circulaire A.P. 88.05G du 17 mai 1998 définit le mode de calcul de la capacité des établissements pénitentiaires.

<sup>2</sup> Capacité opérationnelle : correspond au nombre de places effectivement disponibles dans les établissements pénitentiaires.

<sup>3</sup> Densité carcérale : ce ratio s'obtient en rapportant le nombre de détenus à la capacité opérationnelle.

<b>Etablissement</b>	<b>Quartier</b>	<b>Capacité norme circulaire</b>	<b>Capacité opérationnelle</b>	<b>Ecroués détenus</b>	<b>Densité carcérale</b>
MA DIGNE LES BAINS	MA/QMA	35	35	31	88.6%
MA DRAGUIGNAN	MA/QMA	504	504	520	103.2%
MA GAP	MA/QMA	37	37	33	89.2%
MA GRASSE	MA/QMA	574	574	523	91.1%
MA NICE	MA/QMA	363	363	418	115.2%
<i>Total</i>	<i>MA/QMA</i>	<i>4 422</i>	<i>4 396</i>	<i>5 190</i>	<i>118.1%</i>
MC ARLES	MC/QMC	160	157	123	78.3%
<i>Total</i>	<i>MC/QMC</i>	<i>160</i>	<i>157</i>	<i>123</i>	<i>78.3%</i>
<b>Direction Interrégionale</b>	<b>Total</b>	<b>6 865</b>	<b>6 831</b>	<b>7 216</b>	<b>105.6%</b>

<sup>1</sup> Capacité norme circulaire : la circulaire A.P. 88.05G du 17 mai 1998 définit le mode de calcul de la capacité des établissements pénitentiaires.

<sup>2</sup> Capacité opérationnelle : correspond au nombre de places effectivement disponibles dans les établissements pénitentiaires.

<sup>3</sup> Densité carcérale : ce ratio s'obtient en rapportant le nombre de détenus à la capacité opérationnelle.

## Tableau 19 : Répartition des personnes détenues par établissement - Direction Interrégionale de Paris

Effectifs actualisés au : 1<sup>er</sup> mai 2021

Champ : Direction Interrégionale de Paris

Sources :

Ministère de la Justice / DAP / SA / SDEX / EX3 - Traitement Infocentre pénitentiaire Gide Genesis

Ministère de la Justice / DAP / SDSP / SP2 - Fichier des places opérationnelles (au 01/05/2021 pour la DISP de Paris et 01/03/2021 pour les autres DISP)

Établissement	Quartier	Capacité norme circulaire	Capacité opérationnelle	Ecroués détenus	Densité carcérale
CD MELUN	CD/QCD	308	306	279	91.2%
CP MEAUX CHAUCONIN NEUFMONTIERS	CD/QCD	192	192	189	98.4%
CP SUD FRANCILIEN	CD/QCD	720	720	603	83.8%
<i>Total</i>	<i>CD/QCD</i>	<i>1 220</i>	<i>1 218</i>	<i>1 071</i>	<i>87.9%</i>
CP FRESNES	CNE	50	50	36	72.0%
CP SUD FRANCILIEN	CNE	50	50	35	70.0%
<i>Total</i>	<i>CNE</i>	<i>100</i>	<i>100</i>	<i>71</i>	<i>71.0%</i>
CP FRESNES	CPA/QPA	116	116	87	75.0%
CP MEAUX CHAUCONIN NEUFMONTIERS	CPA/QPA	62	62	70	112.9%
<i>Total</i>	<i>CPA/QPA</i>	<i>178</i>	<i>178</i>	<i>157</i>	<i>88.2%</i>
CP BOIS D ARCY	CSL/QSL	61	61	35	57.4%
CP FRESNES	CSL/QSL	27	27	21	77.8%
CP NANTERRE	CSL/QSL	92	92	81	88.0%
CP PARIS LA SANTE	CSL/QSL	100	100	94	94.0%
CSL CORBEIL ESSONNES	CSL/QSL	80	80	50	62.5%
CSL GAGNY	CSL/QSL	48	48	41	85.4%
CSL MELUN	CSL/QSL	43	43	34	79.1%
<i>Total</i>	<i>CSL/QSL</i>	<i>451</i>	<i>451</i>	<i>356</i>	<i>78.9%</i>
EPM PORCHEVILLE	EPM	60	60	48	80.0%
<i>Total</i>	<i>EPM</i>	<i>60</i>	<i>60</i>	<i>48</i>	<i>80.0%</i>
CP FRESNES	EPSN	84	84	56	66.7%
<i>Total</i>	<i>EPSN</i>	<i>84</i>	<i>84</i>	<i>56</i>	<i>66.7%</i>
CP BOIS D ARCY	MA/QMA	503	503	803	159.6%
CP FRESNES	MA/QMA	1 338	1 338	1 705	127.4%
CP MEAUX CHAUCONIN NEUFMONTIERS	MA/QMA	385	385	616	160.0%
CP NANTERRE	MA/QMA	597	597	831	139.2%

<sup>1</sup> Capacité norme circulaire : la circulaire A.P. 88.05G du 17 mai 1998 définit le mode de calcul de la capacité des établissements pénitentiaires.

<sup>2</sup> Capacité opérationnelle : correspond au nombre de places effectivement disponibles dans les établissements pénitentiaires.

<sup>3</sup> Densité carcérale : ce ratio s'obtient en rapportant le nombre de détenus à la capacité opérationnelle.



<b>Etablissement</b>	<b>Quartier</b>	<b>Capacité norme circulaire</b>	<b>Capacité opérationnelle</b>	<b>Ecroués détenus</b>	<b>Densité carcérale</b>
CP PARIS LA SANTE	MA/QMA	712	712	930	130.6%
MA FLEURY MEROGIS	MA/QMA	2 927	2 927	3 289	112.4%
MA OSNY	MA/QMA	595	595	749	125.9%
MA VERSAILLES	MA/QMA	139	139	115	82.7%
MA VILLEPINTE	MA/QMA	586	586	935	159.6%
<i>Total</i>	<i>MA/QMA</i>	<i>7 782</i>	<i>7 782</i>	<i>9 973</i>	<i>128.2%</i>
CP SUD FRANCILIEN	MC/QMC	28	28	24	85.7%
MC POISSY	MC/QMC	279	240	191	79.6%
<i>Total</i>	<i>MC/QMC</i>	<i>307</i>	<i>268</i>	<i>215</i>	<i>80.2%</i>
<b>Direction Interrégionale</b>	<b>Total</b>	<b>10 182</b>	<b>10 141</b>	<b>11 947</b>	<b>117.8%</b>

<sup>1</sup> Capacité norme circulaire : la circulaire A.P. 88.05G du 17 mai 1998 définit le mode de calcul de la capacité des établissements pénitentiaires.

<sup>2</sup> Capacité opérationnelle : correspond au nombre de places effectivement disponibles dans les établissements pénitentiaires.

<sup>3</sup> Densité carcérale : ce ratio s'obtient en rapportant le nombre de détenus à la capacité opérationnelle.

## Tableau 20 : Répartition des personnes détenues par établissement - Direction Interrégionale de Rennes

Effectifs actualisés au : 1<sup>er</sup> mai 2021

Champ : Direction Interrégionale de Rennes

Sources :

Ministère de la Justice / DAP / SA / SDEX / EX3 - Traitement Infocentre pénitentiaire Gide Genesis

Ministère de la Justice / DAP / SDSP / SP2 - Fichier des places opérationnelles (au 01/05/2021 pour la DISP de Paris et 01/03/2021 pour les autres DISP)

Etablissement	Quartier	Capacité norme circulaire	Capacité opérationnelle	Ecroués détenus	Densité carcérale
CD ARGENTAN	CD/QCD	638	638	532	83.4%
CD VAL DE REUIL	CD/QCD	819	780	724	92.8%
CP CAEN	CD/QCD	434	425	335	78.8%
CP LE HAVRE	CD/QCD	392	391	358	91.6%
CP LORIENT	CD/QCD	40	40	40	100.0%
CP NANTES	CD/QCD	510	510	492	96.5%
CP RENNES	CD/QCD	231	231	182	78.8%
CP RENNES VEZIN	CD/QCD	209	209	187	89.5%
<i>Total</i>	<i>CD/QCD</i>	<i>3 273</i>	<i>3 224</i>	<i>2 850</i>	<i>88.4%</i>
CP ALENCON CONDE SUR SARTHE	CPA/QPA	45	45	10	22.2%
<i>Total</i>	<i>CPA/QPA</i>	<i>45</i>	<i>45</i>	<i>10</i>	<i>22.2%</i>
CP CAEN	CSL/QSL	50	50	12	24.0%
CP NANTES	CSL/QSL	36	36	18	50.0%
CP RENNES VEZIN	CSL/QSL	26	26	12	46.2%
<i>Total</i>	<i>CSL/QSL</i>	<i>112</i>	<i>112</i>	<i>42</i>	<i>37.5%</i>
EPM ORVAULT	EPM	59	55	36	65.5%
<i>Total</i>	<i>EPM</i>	<i>59</i>	<i>55</i>	<i>36</i>	<i>65.5%</i>
CP CAEN	MA/QMA	6	6	1	16.7%
CP LE HAVRE	MA/QMA	298	297	312	105.1%
CP LORIENT	MA/QMA	187	187	274	146.5%
CP NANTES	MA/QMA	570	570	621	108.9%
CP RENNES	MA/QMA	57	52	31	59.6%
CP RENNES VEZIN	MA/QMA	477	477	638	133.8%
MA ANGERS	MA/QMA	266	266	413	155.3%
MA BREST	MA/QMA	254	254	428	168.5%
MA CAEN	MA/QMA	269	269	355	132.0%
MA CHERBOURG	MA/QMA	46	46	30	65.2%

<sup>1</sup> Capacité norme circulaire : la circulaire A.P. 88.05G du 17 mai 1998 définit le mode de calcul de la capacité des établissements pénitentiaires.

<sup>2</sup> Capacité opérationnelle : correspond au nombre de places effectivement disponibles dans les établissements pénitentiaires.

<sup>3</sup> Densité carcérale : ce ratio s'obtient en rapportant le nombre de détenus à la capacité opérationnelle.

<b>Etablissement</b>	<b>Quartier</b>	<b>Capacité norme circulaire</b>	<b>Capacité opérationnelle</b>	<b>Ecroués détenus</b>	<b>Densité carcérale</b>
MA COUTANCES	MA/QMA	48	48	53	110.4%
MA EVREUX	MA/QMA	162	162	238	146.9%
MA FONTENAY LE COMTE	MA/QMA	39	39	70	179.5%
MA LA ROCHE SUR YON	MA/QMA	39	39	74	189.7%
MA LAVAL	MA/QMA	71	56	94	167.9%
MA LE MANS CROISSETTES	MA/QMA	399	399	544	136.3%
MA ROUEN	MA/QMA	649	624	573	91.8%
MA ST BRIEUC	MA/QMA	85	85	129	151.8%
MA ST MALO	MA/QMA	92	92	92	100.0%
MA VANNES	MA/QMA	52	52	74	142.3%
<i>Total</i>	<i>MA/QMA</i>	<i>4 066</i>	<i>4 020</i>	<i>5 044</i>	<i>125.5%</i>
CP ALENCON CONDE SUR SARTHE	MC/QMC	195	150	112	74.7%
<i>Total</i>	<i>MC/QMC</i>	<i>195</i>	<i>150</i>	<i>112</i>	<i>74.7%</i>
<b>Direction Interrégionale</b>	<b>Total</b>	<b>7 750</b>	<b>7 606</b>	<b>8 094</b>	<b>106.4%</b>

<sup>1</sup> Capacité norme circulaire : la circulaire A.P. 88.05G du 17 mai 1998 définit le mode de calcul de la capacité des établissements pénitentiaires.

<sup>2</sup> Capacité opérationnelle : correspond au nombre de places effectivement disponibles dans les établissements pénitentiaires.

<sup>3</sup> Densité carcérale : ce ratio s'obtient en rapportant le nombre de détenus à la capacité opérationnelle.

## Tableau 21 : Répartition des personnes détenues par établissement - Direction Interrégionale de Strasbourg

Effectifs actualisés au : 1<sup>er</sup> mai 2021

Champ : Direction Interrégionale de Strasbourg

Sources :

Ministère de la Justice / DAP / SA / SDEX / EX3 - Traitement Infocentre pénitentiaire Gide Genesis

Ministère de la Justice / DAP / SDSP / SP2 - Fichier des places opérationnelles (au 01/05/2021 pour la DISP de Paris et 01/03/2021 pour les autres DISP)

Etablissement	Quartier	Capacité norme circulaire	Capacité opérationnelle	Ecroués détenus	Densité carcérale
CD ECROUVES	CD/QCD	269	269	222	82.5%
CD MONTMEDY	CD/QCD	343	343	234	68.2%
CD OERMINGEN	CD/QCD	268	263	215	81.7%
CD ST MIHIEL	CD/QCD	391	391	312	79.8%
CD TOUL	CD/QCD	427	427	371	86.9%
CD VILLENAUXE LA GRANDE	CD/QCD	606	406	271	66.7%
CP NANCY	CD/QCD	240	240	175	72.9%
<i>Total</i>	<i>CD/QCD</i>	<i>2 544</i>	<i>2 339</i>	<i>1 800</i>	<i>77.0%</i>
CP METZ	CPA/QPA	77	77	35	45.5%
<i>Total</i>	<i>CPA/QPA</i>	<i>77</i>	<i>77</i>	<i>35</i>	<i>45.5%</i>
CSL MAXEVILLE	CSL/QSL	52	52	28	53.8%
CSL SOUFFELWEYERSHEIM	CSL/QSL	53	53	38	71.7%
CSL VAL DE BRIEY	CSL/QSL	25	25	25	100.0%
<i>Total</i>	<i>CSL/QSL</i>	<i>130</i>	<i>130</i>	<i>91</i>	<i>70.0%</i>
CP METZ	MA/QMA	403	403	446	110.7%
CP NANCY	MA/QMA	453	453	582	128.5%
MA BAR LE DUC	MA/QMA	80	80	67	83.8%
MA CHALONS EN CHAMPAGNE	MA/QMA	310	310	228	73.5%
MA CHARLEVILLE MEZIERES	MA/QMA	59	59	51	86.4%
MA CHAUMONT	MA/QMA	78	78	74	94.9%
MA COLMAR	MA/QMA	120	120	101	84.2%
MA EPINAL	MA/QMA	294	294	195	66.3%
MA MULHOUSE	MA/QMA	277	277	359	129.6%
MA REIMS	MA/QMA	154	154	158	102.6%
MA SARREGUEMINES	MA/QMA	71	71	94	132.4%
MA STRASBOURG	MA/QMA	445	424	581	137.0%
MA TROYES	MA/QMA	114	114	114	100.0%

<sup>1</sup> Capacité norme circulaire : la circulaire A.P. 88.05G du 17 mai 1998 définit le mode de calcul de la capacité des établissements pénitentiaires.

<sup>2</sup> Capacité opérationnelle : correspond au nombre de places effectivement disponibles dans les établissements pénitentiaires.

<sup>3</sup> Densité carcérale : ce ratio s'obtient en rapportant le nombre de détenus à la capacité opérationnelle.

<b>Etablissement</b>	<b>Quartier</b>	<b>Capacité norme circulaire</b>	<b>Capacité opérationnelle</b>	<b>Ecroués détenus</b>	<b>Densité carcérale</b>
<i>Total</i>	<i>MA/QMA</i>	2 858	2 837	3 050	107.5%
MC CLAIRVAUX	MC/QMC	91	80	51	63.7%
MC ENSISHEIM	MC/QMC	215	200	182	91.0%
<i>Total</i>	<i>MC/QMC</i>	306	280	233	83.2%
<b>Direction Interrégionale</b>	<b>Total</b>	<b>5 915</b>	<b>5 663</b>	<b>5 209</b>	<b>92.0%</b>

<sup>1</sup> Capacité norme circulaire : la circulaire A.P. 88.05G du 17 mai 1998 définit le mode de calcul de la capacité des établissements pénitentiaires.

<sup>2</sup> Capacité opérationnelle : correspond au nombre de places effectivement disponibles dans les établissements pénitentiaires.

<sup>3</sup> Densité carcérale : ce ratio s'obtient en rapportant le nombre de détenus à la capacité opérationnelle.

## Tableau 22 : Répartition des personnes détenues par établissement - Direction Interrégionale de Toulouse

Effectifs actualisés au : 1<sup>er</sup> mai 2021

Champ : Direction Interrégionale de Toulouse

Sources :

Ministère de la Justice / DAP / SA / SDEX / EX3 - Traitement Infocentre pénitentiaire Gide Genesis

Ministère de la Justice / DAP / SDSP / SP2 - Fichier des places opérationnelles (au 01/05/2021 pour la DISP de Paris et 01/03/2021 pour les autres DISP)

Établissement	Quartier	Capacité norme circulaire	Capacité opérationnelle	Ecroués détenus	Densité carcérale
CD MURET	CD/QCD	663	614	570	92.8%
CD ST SULPICE LA POINTE	CD/QCD	102	102	86	84.3%
CP BEZIERS	CD/QCD	420	420	408	97.1%
CP LANNEMEZAN	CD/QCD	20	10	3	30.0%
CP PERPIGNAN	CD/QCD	333	333	331	99.4%
<i>Total</i>	<i>CD/QCD</i>	<i>1 538</i>	<i>1 479</i>	<i>1 398</i>	<i>94.5%</i>
CP TOULOUSE SEYSSSES	CSL/QSL	101	52	43	82.7%
CP VILLENEUVE LES MAGUELONE	CSL/QSL	24	24	20	83.3%
<i>Total</i>	<i>CSL/QSL</i>	<i>125</i>	<i>76</i>	<i>63</i>	<i>82.9%</i>
EPM LAVAUR	EPM	59	58	47	81.0%
<i>Total</i>	<i>EPM</i>	<i>59</i>	<i>58</i>	<i>47</i>	<i>81.0%</i>
CP BEZIERS	MA/QMA	389	389	538	138.3%
CP PERPIGNAN	MA/QMA	196	196	326	166.3%
CP TOULOUSE SEYSSSES	MA/QMA	655	644	1 070	166.1%
CP VILLENEUVE LES MAGUELONE	MA/QMA	607	607	810	133.4%
MA ALBI	MA/QMA	105	105	171	162.9%
MA CARCASSONNE	MA/QMA	64	64	120	187.5%
MA FOIX	MA/QMA	67	65	123	189.2%
MA MENDE	MA/QMA	49	49	54	110.2%
MA MONTAUBAN	MA/QMA	144	144	190	131.9%
MA NIMES	MA/QMA	200	200	358	179.0%
MA RODEZ	MA/QMA	99	99	152	153.5%
MA TARBES	MA/QMA	68	68	131	192.6%
<i>Total</i>	<i>MA/QMA</i>	<i>2 643</i>	<i>2 630</i>	<i>4 043</i>	<i>153.7%</i>
CP LANNEMEZAN	MC/QMC	212	162	127	78.4%
<i>Total</i>	<i>MC/QMC</i>	<i>212</i>	<i>162</i>	<i>127</i>	<i>78.4%</i>
<b>Direction Interrégionale</b>	<b>Total</b>	<b>4 577</b>	<b>4 405</b>	<b>5 678</b>	<b>128.9%</b>

<sup>1</sup> Capacité norme circulaire : la circulaire A.P. 88.05G du 17 mai 1998 définit le mode de calcul de la capacité des établissements pénitentiaires.

<sup>2</sup> Capacité opérationnelle : correspond au nombre de places effectivement disponibles dans les établissements pénitentiaires.

<sup>3</sup> Densité carcérale : ce ratio s'obtient en rapportant le nombre de détenus à la capacité opérationnelle.



## Tableau 23 : Répartition des personnes détenues par établissement - Mission Outre-Mer

Effectifs actualisés au : 1<sup>er</sup> mai 2021

Champ : Mission Outre-Mer

Sources :

Ministère de la Justice / DAP / SA / SDEX / EX3 - Traitement Infocentre pénitentiaire Gide Genesis

Ministère de la Justice / DAP / SDSP / SP2 - Fichier des places opérationnelles (au 01/05/2021 pour la DISP de Paris et 01/03/2021 pour les autres DISP)

Etablissement	Quartier	Capacité norme circulaire	Capacité opérationnelle	Ecroûés détenus	Densité carcérale
CD LE PORT	CD/QCD	507	507	457	90.1%
CD TATUTU DE PAPEARI	CD/QCD	410	410	355	86.6%
CP BAIE MAHAULT	CD/QCD	238	238	232	97.5%
CP DUCOS	CD/QCD	367	367	302	82.3%
CP FAAA NUUTANIA	CD/QCD	103	103	148	143.7%
CP MAJICAVO	CD/QCD	152	152	237	155.9%
CP NOUMEA	CD/QCD	218	218	288	132.1%
CP REMIRE MONTJOLY	CD/QCD	320	320	306	95.6%
CP ST DENIS	CD/QCD	17	17	19	111.8%
CP ST PIERRE ET MIQUELON	CD/QCD	4	4	0	0.0%
<i>Total</i>	<i>CD/QCD</i>	<i>2 336</i>	<i>2 336</i>	<i>2 344</i>	<i>100.3%</i>
CP BAIE MAHAULT	MA/QMA	265	265	385	145.3%
CP DUCOS	MA/QMA	371	371	430	115.9%
CP FAAA NUUTANIA	MA/QMA	49	49	55	112.2%
CP MAJICAVO	MA/QMA	124	124	178	143.5%
CP NOUMEA	MA/QMA	196	196	208	106.1%
CP REMIRE MONTJOLY	MA/QMA	296	296	399	134.8%
CP ST DENIS	MA/QMA	558	552	545	98.7%
CP ST PIERRE ET MIQUELON	MA/QMA	7	7	1	14.3%
MA BASSE TERRE	MA/QMA	129	129	153	118.6%
MA ST PIERRE	MA/QMA	115	115	115	100.0%
<i>Total</i>	<i>MA/QMA</i>	<i>2 110</i>	<i>2 104</i>	<i>2 469</i>	<i>117.3%</i>
<b>Direction Interrégionale</b>	<b>Total</b>	<b>4 446</b>	<b>4 440</b>	<b>4 813</b>	<b>108.4%</b>

<sup>1</sup> Capacité norme circulaire : la circulaire A.P. 88.05G du 17 mai 1998 définit le mode de calcul de la capacité des établissements pénitentiaires.

<sup>2</sup> Capacité opérationnelle : correspond au nombre de places effectivement disponibles dans les établissements pénitentiaires.

<sup>3</sup> Densité carcérale : ce ratio s'obtient en rapportant le nombre de détenus à la capacité opérationnelle.

Les établissements pénitentiaires de Taiohae, Uturoa-Raiatea et Mata-Utu indiquent avoir respectivement 5, 4 et 1 détenus au sein de leurs établissements, soient des densités carcérales de 100%, 20% et 33%.



## Tableau 24 : Répartition des personnes détenues par sexe et par Direction Interrégionale

Effectifs actualisés au : 1<sup>er</sup> mai 2021

Champ : Métropole et Outre-Mer

Source : Ministère de la Justice / DAP / SA / SDEX / EX3 - Traitement Infocentre pénitentiaire Gide Genesis

Direction Interrégionale	Femmes détenues	Hommes détenus	Total détenus	Pourcentage de femmes détenues (%)
DISP BORDEAUX	143	4 920	<b>5 063</b>	2.8%
DISP DIJON	145	4 264	<b>4 409</b>	3.3%
DISP LILLE	219	6 379	<b>6 598</b>	3.3%
DISP LYON	196	6 161	<b>6 357</b>	3.1%
DISP MARSEILLE	185	7 031	<b>7 216</b>	2.6%
DISP PARIS	486	11 461	<b>11 947</b>	4.1%
DISP RENNES	356	7 738	<b>8 094</b>	4.4%
DISP STRASBOURG	144	5 065	<b>5 209</b>	2.8%
DISP TOULOUSE	149	5 529	<b>5 678</b>	2.6%
<i>Total Métropole</i>	<i>2 023</i>	<i>58 548</i>	<b>60 571</b>	3.3%
MOM	159	4 654	<b>4 813</b>	3.3%
<b>Total France entière</b>	<b>2 182</b>	<b>63 202</b>	<b>65 384</b>	<b>3.3%</b>

## Tableau 25 : Répartition des mineurs écroués selon la catégorie pénale

Effectifs actualisés au : 1<sup>er</sup> mai 2021

Champ : Métropole et Outre-Mer

Source : Ministère de la Justice / DAP / SA / SDEX / EX3 - Traitement Infocentre pénitentiaire Gide Genesis

Niveau	Prévenus		Condamnés-prévenus		Condamnés écroués		Ecroués mineurs
	PR	Pourcentage PR	CP	Pourcentage CP	CO	Pourcentage CO	
Métropole	544	75.6%	10	1.4%	166	23.1%	720
Outre-Mer	57	78.1%	3	4.1%	13	17.8%	73
<b>Total France entière</b>	<b>601</b>	<b>75.8%</b>	<b>13</b>	<b>1.6%</b>	<b>179</b>	<b>22.6%</b>	<b>793</b>

<sup>1</sup> PR : Prévenus. CP : Condamnés-prévenus. CO : Condamnés.

## Tableau 26 : Evolution mensuelle des mineurs écroués

Effectifs actualisés au : 1<sup>er</sup> mai 2021

Champ : Métropole et Outre-Mer

Source : Ministère de la Justice / DAP / SA / SDEX / EX3 - Traitement Infocentre pénitentiaire Gide Genesis

Date	Détenus			Non détenus	Ecroués		Variation mensuelle
	PR	CP	CO détenus	CO non détenus	Ecroués mineurs		
2020-01-01	634	15	176	<b>825</b>	15	<b>840</b>	-
2020-02-01	625	22	212	<b>859</b>	20	<b>879</b>	4.6%
2020-03-01	665	21	209	<b>895</b>	16	<b>911</b>	3.6%
2020-04-01	623	12	154	<b>789</b>	18	<b>807</b>	-11.4%
2020-05-01	531	7	138	<b>676</b>	11	<b>687</b>	-14.9%
2020-06-01	536	13	136	<b>685</b>	11	<b>696</b>	1.3%
2020-07-01	553	14	111	<b>678</b>	10	<b>688</b>	-1.1%
2020-08-01	530	14	183	<b>727</b>	13	<b>740</b>	7.6%
2020-09-01	574	11	158	<b>743</b>	15	<b>758</b>	2.4%
2020-10-01	625	11	138	<b>774</b>	15	<b>789</b>	4.1%
2020-11-01	600	15	155	<b>770</b>	16	<b>786</b>	-0.4%
2020-12-01	630	12	149	<b>791</b>	19	<b>810</b>	3.1%
2021-01-01	572	9	171	<b>752</b>	23	<b>775</b>	-4.3%
2021-02-01	603	11	154	<b>768</b>	24	<b>792</b>	2.2%
2021-03-01	631	15	150	<b>796</b>	24	<b>820</b>	3.5%
2021-04-01	608	22	175	<b>805</b>	14	<b>819</b>	-0.1%
<b>2021-05-01</b>	<b>601</b>	<b>13</b>	<b>162</b>	<b>776</b>	<b>17</b>	<b>793</b>	<b>-3.2%</b>

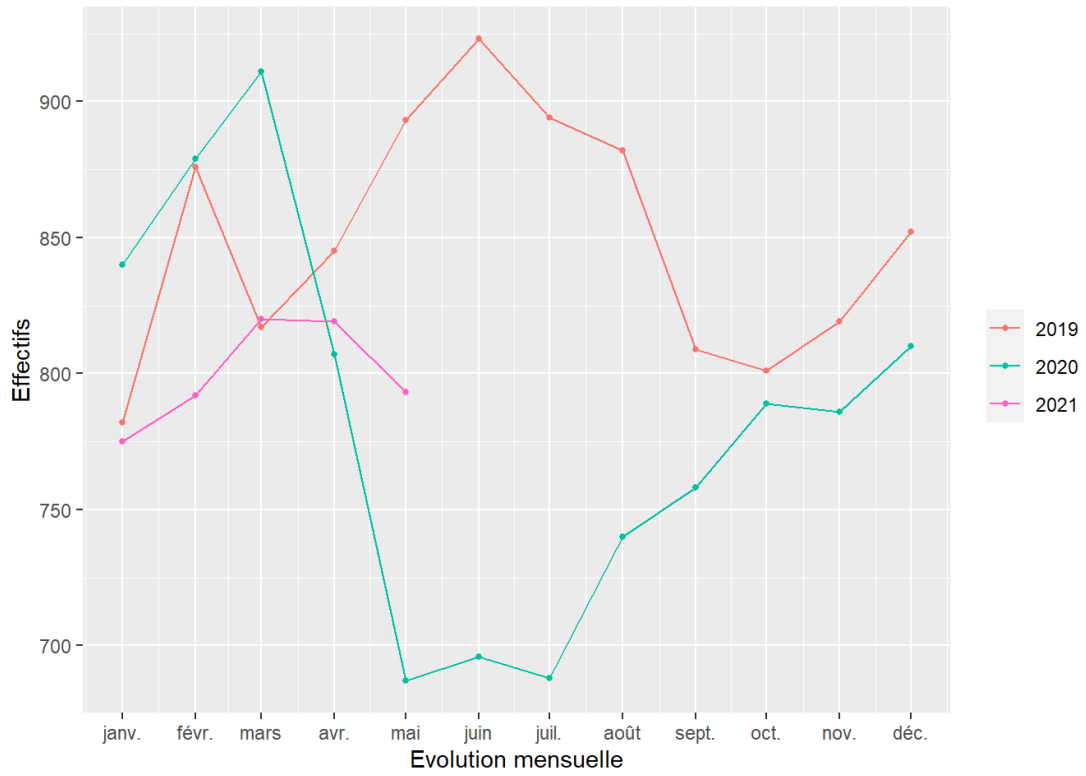
<sup>1</sup> PR : Prévenus. CP : Condamnés-prévenus. CO : Condamnés.

## Graphique 27 : Courbe d'évolution mensuelle des mineurs écroués

Effectifs actualisés au : 1<sup>er</sup> mai 2021

Champ : Métropole et Outre-Mer

Source : Ministère de la Justice / DAP / SA / SDEX / EX3 - Traitement Infocentre pénitentiaire Gide Genesis



## Tableau 28 : Effectifs des mineurs écroués détenus

Effectifs actualisés au : 1<sup>er</sup> mai 2021

Champ : Métropole et Outre-Mer

Source : Ministère de la Justice / DAP / SA / SDEX / EX3 - Traitement Infocentre pénitentiaire Gide Genesis

Niveau	Ecroués détenus mineurs	Ecroués détenus	Proportion de mineurs détenus (%)
Métropole	703	60 571	1.2%
Outre-Mer	73	4 813	1.5%
<b>Total France entière</b>	<b>776</b>	<b>65 384</b>	<b>1.2%</b>

## Tableau 29 : Répartition des mineurs écroués détenus par établissement

Effectifs actualisés au : 1<sup>er</sup> mai 2021

Champ : Métropole et Outre-Mer

Sources :

Ministère de la Justice / DAP / SA / SDEX / EX3 - Traitement Infocentre pénitentiaire Gide Genesis

Ministère de la Justice / DAP / SDSP / SP2 - Fichier des places opérationnelles (au 01/05/2021 pour la DISP de Paris et 01/03/2021 pour les autres DISP)

Direction Interrégionale	Etablissement	Mineurs écroués détenus sur des places mineurs	Mineurs écroués détenus hors places mineurs	Jeunes majeurs sur des places mineurs (uniquement pour les EPM)	Places mineurs	Taux d'occupation des places mineurs
DISP BORDEAUX	CP BORDEAUX GRADIGNAN	20	0	0	23	87.0%
DISP BORDEAUX	MA ANGOULEME	4	0	0	9	44.4%
DISP BORDEAUX	MA LIMOGES	7	0	0	10	70.0%
DISP BORDEAUX	MA PAU	2	0	0	5	40.0%
<i>DISP BORDEAUX</i>	<i>Total Direction Interrégionale</i>	33	0	0	47	70.2%
DISP DIJON	CP VARENNES LE GRAND	8	0	0	15	53.3%
DISP DIJON	CSL BESANCON	0	0	0	1	0.0%
DISP DIJON	MA BESANCON	7	0	0	20	35.0%
DISP DIJON	MA BOURGES	3	0	0	4	75.0%
DISP DIJON	MA DIJON	9	0	0	11	81.8%
DISP DIJON	MA TOURS	4	0	0	10	40.0%
<i>DISP DIJON</i>	<i>Total Direction Interrégionale</i>	31	0	0	61	50.8%
DISP LILLE	CP LAON	11	0	0	15	73.3%
DISP LILLE	CP LIANCOURT	15	0	0	20	75.0%
DISP LILLE	CP LONGUENESSE	6	0	0	20	30.0%
DISP LILLE	EPM QUIEVRECHAIN	39	0	0	59	66.1%
<i>DISP LILLE</i>	<i>Total Direction Interrégionale</i>	71	0	0	114	62.3%
DISP LYON	CP GRENOBLE VARCES	12	0	0	20	60.0%
DISP LYON	CP MOULINS YZEURE	5	0	0	8	62.5%
DISP LYON	EPM RHONE	38	0	1	60	65.0%
DISP LYON	MA BONNEVILLE	6	0	0	18	33.3%

<sup>1</sup> Certains mineurs écroués peuvent être temporairement hébergés en dehors des places mineurs pour des raisons de santé : ils peuvent alors être placés en centre hospitalier, en unité hospitalière sécurisée interrégionale (UHSI), en unité hospitalière spécialement aménagée (UHSA), en service médico-psychologique régional (SMPR) ou en établissement public de santé national (EPSN).

<sup>2</sup> Le taux d'occupation des places mineurs est calculé selon le ratio suivant : (mineurs détenus sur places mineurs + majeurs détenus sur places mineurs) / places mineurs.

Direction Interrégionale	Etablissement	Mineurs écroués détenus sur des places mineurs	Mineurs écroués détenus hors places mineurs	Jeunes majeurs sur des places mineurs (uniquement pour les EPM)	Places mineurs	Taux d'occupation des places mineurs
DISP LYON	MA LYON CORBAS	0	7	0	0	–
<i>DISP LYON</i>	<i>Total Direction Interrégionale</i>	<i>61</i>	<i>7</i>	<i>1</i>	<i>106</i>	<i>58.5%</i>
DISP MARSEILLE	CP AIX LUYNES	22	0	0	26	84.6%
DISP MARSEILLE	CP AVIGNON LE PONTET	8	0	0	20	40.0%
DISP MARSEILLE	CP BORGIO	0	0	0	4	0.0%
DISP MARSEILLE	CP MARSEILLE	11	0	0	9	122.2%
DISP MARSEILLE	EPM MARSEILLE	53	0	0	59	89.8%
DISP MARSEILLE	MA GRASSE	18	0	0	31	58.1%
<i>DISP MARSEILLE</i>	<i>Total Direction Interrégionale</i>	<i>112</i>	<i>0</i>	<i>0</i>	<i>149</i>	<i>75.2%</i>
DISP PARIS	CP FRESNES	0	6	0	0	–
DISP PARIS	CP NANTERRE	26	0	0	18	144.4%
DISP PARIS	EPM PORCHEVILLE	46	0	2	60	80.0%
DISP PARIS	MA FLEURY MEROGIS	73	0	0	132	55.3%
DISP PARIS	MA VILLEPINTE	31	0	0	43	72.1%
<i>DISP PARIS</i>	<i>Total Direction Interrégionale</i>	<i>176</i>	<i>6</i>	<i>2</i>	<i>253</i>	<i>70.4%</i>
DISP RENNES	CP LE HAVRE	6	0	0	15	40.0%
DISP RENNES	CP RENNES	3	0	0	6	50.0%
DISP RENNES	CP RENNES VEZIN	0	1	0	0	–
DISP RENNES	EPM ORVAULT	34	0	2	55	65.5%
DISP RENNES	MA BREST	7	0	0	10	70.0%
DISP RENNES	MA CAEN	9	0	0	10	90.0%
DISP RENNES	MA ROUEN	20	0	0	27	74.1%
<i>DISP RENNES</i>	<i>Total Direction Interrégionale</i>	<i>79</i>	<i>1</i>	<i>2</i>	<i>123</i>	<i>65.9%</i>
DISP STRASBOURG	CP METZ	3	0	0	14	21.4%
DISP STRASBOURG	CSL MAXEVILLE	0	0	0	2	0.0%

<sup>1</sup> Certains mineurs écroués peuvent être temporairement hébergés en dehors des places mineurs pour des raisons de santé : ils peuvent alors être placés en centre hospitalier, en unité hospitalière sécurisée interrégionale (UHSI), en unité hospitalière spécialement aménagée (UHSA), en service médico-psychologique régional (SMPR) ou en établissement public de santé national (EPSN).

<sup>2</sup> Le taux d'occupation des places mineurs est calculé selon le ratio suivant : (mineurs détenus sur places mineurs + majeurs détenus sur places mineurs) / places mineurs.

Direction Interrégionale	Etablissement	Mineurs écroués détenus sur des places mineurs	Mineurs écroués détenus hors places mineurs	Jeunes majeurs sur des places mineurs (uniquement pour les EPM)	Places mineurs	Taux d'occupation des places mineurs
DISP STRASBOURG	CSL SOUFFELWEYERSHEIM	0	0	0	2	0.0%
DISP STRASBOURG	MA CHAUMONT	1	0	0	10	10.0%
DISP STRASBOURG	MA EPINAL	14	0	0	14	100.0%
DISP STRASBOURG	MA MULHOUSE	13	0	0	19	68.4%
DISP STRASBOURG	MA REIMS	5	0	0	10	50.0%
DISP STRASBOURG	MA STRASBOURG	14	0	0	19	73.7%
<i>DISP STRASBOURG</i>	<i>Total Direction Interrégionale</i>	<i>50</i>	<i>0</i>	<i>0</i>	<i>90</i>	<i>55.6%</i>
DISP TOULOUSE	CP PERPIGNAN	11	0	0	12	91.7%
DISP TOULOUSE	CP TOULOUSE SEYSSES	0	1	0	0	-
DISP TOULOUSE	CP VILLENEUVE LES MAGUELONE	18	0	0	20	90.0%
DISP TOULOUSE	EPM LAVAUUR	46	0	1	58	81.0%
<i>DISP TOULOUSE</i>	<i>Total Direction Interrégionale</i>	<i>75</i>	<i>1</i>	<i>1</i>	<i>90</i>	<i>84.4%</i>
MOM	CP BAIE MAHAULT	5	0	0	15	33.3%
MOM	CP DUCOS	5	0	0	17	29.4%
MOM	CP FAAA NUUTANIA	0	0	0	4	0.0%
MOM	CP MAJICAVO	28	0	0	30	93.3%
MOM	CP NOUMEA	11	0	0	18	61.1%
MOM	CP REMIRE MONTJOLY	7	0	0	11	63.6%
MOM	CP ST DENIS	17	0	0	40	42.5%
MOM	CP ST PIERRE ET MIQUELON	0	0	0	2	0.0%
<i>MOM</i>	<i>Total Direction Interrégionale</i>	<i>73</i>	<i>0</i>	<i>0</i>	<i>137</i>	<i>53.3%</i>
<b>Total</b>	<b>France entière</b>	<b>761</b>	<b>15</b>	<b>6</b>	<b>1 170</b>	<b>65.6%</b>

<sup>1</sup> Certains mineurs écroués peuvent être temporairement hébergés en dehors des places mineurs pour des raisons de santé : ils peuvent alors être placés en centre hospitalier, en unité hospitalière sécurisée interrégionale (UHSI), en unité hospitalière spécialement aménagée (UHSA), en service médico-psychologique régional (SMPR) ou en établissement public de santé national (EPSN).

<sup>2</sup> Le taux d'occupation des places mineurs est calculé selon le ratio suivant : (mineurs détenus sur places mineurs + majeurs détenus sur places mineurs) / places mineurs.



### Tableau 30 : Effectifs des femmes écrouées

Effectifs actualisés au : 1<sup>er</sup> mai 2021

Champ : Métropole et Outre-Mer

Source : Ministère de la Justice / DAP / SA / SDEX / EX3 - Traitement Infocentre pénitentiaire Gide Genesis

Niveau	Femmes détenues	Détenus	Proportion de femmes détenues (%)	Femmes écrouées	Ecroués	Proportion de femmes écrouées (%)
Métropole	2 023	60 571	3.3%	2 760	74 734	3.7%
Outre-Mer	159	4 813	3.3%	217	5 683	3.8%
<b>Total France entière</b>	<b>2 182</b>	<b>65 384</b>	<b>3.3%</b>	<b>2 977</b>	<b>80 417</b>	<b>3.7%</b>

### Tableau 31 : Répartition des femmes écrouées selon la catégorie pénale

Effectifs actualisés au : 1<sup>er</sup> mai 2021

Champ : Métropole et Outre-Mer

Source : Ministère de la Justice / DAP / SA / SDEX / EX3 - Traitement Infocentre pénitentiaire Gide Genesis

Niveau	Prévenues		Condamnées-prévenues		Condamnées écrouées		Femmes écrouées
	PR	Pourcentage PR	CP	Pourcentage CP	CO	Pourcentage CO	
Métropole	760	27.5%	42	1.5%	1 958	70.9%	2 760
Outre-Mer	57	26.3%	1	0.5%	159	73.3%	217
<b>Total France entière</b>	<b>817</b>	<b>27.4%</b>	<b>43</b>	<b>1.4%</b>	<b>2 117</b>	<b>71.1%</b>	<b>2 977</b>

<sup>1</sup> PR : Prévenus. CP : Condamnés-prévenus. CO : Condamnés.

## Tableau 32 : Femmes écrouées disposant d'un aménagement de peine ou d'une libération sous contrainte

Effectifs actualisés au : 1<sup>er</sup> mai 2021

Champ : Métropole et Outre-Mer

Source : Ministère de la Justice / DAP / SA / SDEX / EX3 - Traitement Infocentre pénitentiaire Gide Genesis

Direction Interrégionale	Femmes écrouées hors AP ou LSC	DDSE	SL	PEH	PENH	Ensemble des AP et LSC
DISP BORDEAUX	140	50	1	2	7	60
DISP DIJON	144	63	1	0	2	66
DISP LILLE	219	70	0	0	1	71
DISP LYON	195	68	1	0	2	71
DISP MARSEILLE	185	102	0	0	1	103
DISP PARIS	479	109	7	0	5	121
DISP RENNES	351	94	5	0	3	102
DISP STRASBOURG	138	72	6	0	2	80
DISP TOULOUSE	147	85	2	0	1	88
<i>Total Métropole</i>	1 998	713	23	2	24	762
MOM	158	58	1	0	0	59
<b>Total France entière</b>	<b>2 156</b>	<b>771</b>	<b>24</b>	<b>2</b>	<b>24</b>	<b>821</b>

<sup>1</sup> DDSE : Détention à domicile sous surveillance électronique. PEH : Placement à l'extérieur hébergé. PENH : Placement à l'extérieur non hébergé. SL : Semi-liberté.

<sup>2</sup> AP : Aménagement de peine. LSC : Libération sous contrainte.

<sup>3</sup> Sont pris en compte à la fois les DDSE, PEH, PENH et SL dans le cadre d'un aménagement de peine (AP) et ceux dans le cadre d'une libération sous contrainte (LSC).

### Tableau 33 : Evolution mensuelle des femmes écrouées

Effectifs actualisés au : 1<sup>er</sup> mai 2021

Champ : Métropole et Outre-Mer

Source : Ministère de la Justice / DAP / SA / SDEX / EX3 - Traitement Infocentre pénitentiaire Gide Genesis

Date	Détenues			Femmes détenues	Non détenues	Ecrouées	
	PR	CP	CO détenues		CO non détenues	Femmes écrouées	Variation mensuelle
2020-01-01	906	47	1 558	2 511	627	3 138	-
2020-02-01	939	53	1 568	2 560	705	3 265	4%
2020-03-01	953	49	1 535	2 537	724	3 261	0%
2020-04-01	865	36	1 386	2 287	663	2 950	-10%
2020-05-01	765	35	1 229	2 029	502	2 531	-14%
2020-06-01	760	31	1 188	1 979	456	2 435	-4%
2020-07-01	794	39	1 179	2 012	539	2 551	5%
2020-08-01	767	41	1 212	2 020	550	2 570	1%
2020-09-01	800	35	1 209	2 044	536	2 580	0%
2020-10-01	837	31	1 223	2 091	575	2 666	3%
2020-11-01	819	34	1 237	2 090	599	2 689	1%
2020-12-01	835	33	1 212	2 080	622	2 702	0%
2021-01-01	791	35	1 231	2 057	642	2 699	0%
2021-02-01	825	35	1 259	2 119	687	2 806	4%
2021-03-01	795	45	1 292	2 132	741	2 873	2%
2021-04-01	802	42	1 319	2 163	766	2 929	2%
<b>2021-05-01</b>	<b>817</b>	<b>43</b>	<b>1 322</b>	<b>2 182</b>	<b>795</b>	<b>2 977</b>	<b>2%</b>

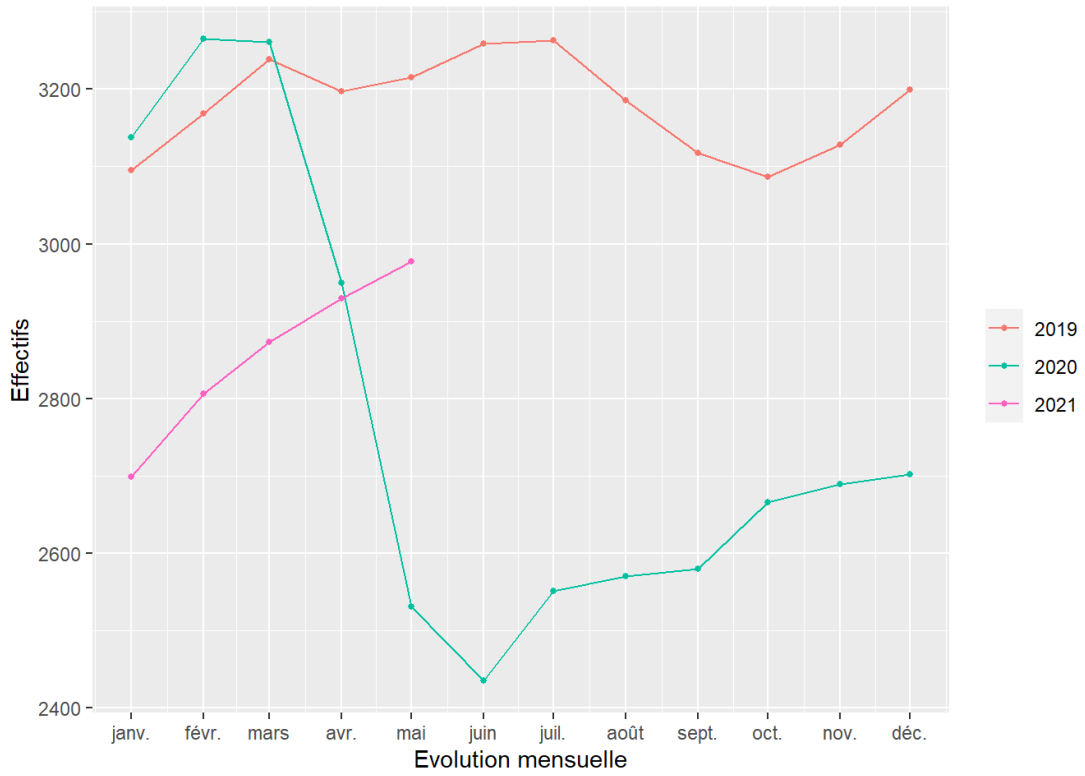
<sup>1</sup> PR : Prévenus. CP : Condamnés-prévenus. CO : Condamnés.

### Graphique 34 : Courbe d'évolution mensuelle des femmes écrouées

Effectifs actualisés au : 1<sup>er</sup> mai 2021

Champ : Métropole et Outre-Mer

Source : Ministère de la Justice / DAP / SA / SDEX / EX3 - Traitement Infocentre pénitentiaire Gide Genesis



## Tableau 35 : Répartition des femmes détenues par établissement

Effectifs actualisés au : 1<sup>er</sup> mai 2021

Champ : Métropole et Outre-Mer

Sources :

Ministère de la Justice / DAP / SA / SDEX / EX3 - Traitement Infocentre pénitentiaire Gide Genesis

Ministère de la Justice / DAP / SDSP / SP2 - Fichier des places opérationnelles (au 01/05/2021 pour la DISP de Paris et 01/03/2021 pour les autres DISP)

Direction Interrégionale	Etablissement	Femmes détenues sur places femmes	Femmes détenues hors places femmes	Places femmes	Taux d'occupation des places femmes
DISP BORDEAUX	CP BORDEAUX GRADIGNAN	38	0	22	172.7%
DISP BORDEAUX	CP MONT DE MARSAN	0	0	4	0.0%
DISP BORDEAUX	CP POITIERS VIVONNE	36	0	35	102.9%
DISP BORDEAUX	MA AGEN	14	0	21	66.7%
DISP BORDEAUX	MA ANGOULEME	7	0	11	63.6%
DISP BORDEAUX	MA LIMOGES	17	0	11	154.5%
DISP BORDEAUX	MA PAU	25	0	39	64.1%
DISP BORDEAUX	MA SAINTES	6	0	5	120.0%
<i>DISP BORDEAUX</i>	<i>Total Direction Interrégionale</i>	<i>143</i>	<i>0</i>	<i>148</i>	<i>96.6%</i>
DISP DIJON	CD JOUX LA VILLE	69	0	99	69.7%
DISP DIJON	CP ORLEANS SARAN	34	0	30	113.3%
DISP DIJON	MA BOURGES	13	0	17	76.5%
DISP DIJON	MA DIJON	29	0	34	85.3%
<i>DISP DIJON</i>	<i>Total Direction Interrégionale</i>	<i>145</i>	<i>0</i>	<i>180</i>	<i>80.6%</i>
DISP LILLE	CD BAPAUME	66	0	99	66.7%
DISP LILLE	CP BEAUVAIS	34	0	70	48.6%
DISP LILLE	CP LILLE LOOS SEQUEDIN	102	0	160	63.7%
DISP LILLE	EPM QUIEVRECHAIN	1	0	4	25.0%
DISP LILLE	MA VALENCIENNES	16	0	24	66.7%
<i>DISP LILLE</i>	<i>Total Direction Interrégionale</i>	<i>219</i>	<i>0</i>	<i>357</i>	<i>61.3%</i>
DISP LYON	CD ROANNE	68	0	89	76.4%
DISP LYON	CP GRENOBLE VARCES	0	0	4	0.0%
DISP LYON	CP RIOM	23	0	32	71.9%
DISP LYON	CP ST ETIENNE LA TALAUDIÈRE	14	0	18	77.8%

<sup>1</sup> Certaines femmes écrouées peuvent être temporairement hébergées en dehors des places femmes pour des raisons de santé : elles peuvent alors être placées en centre hospitalier, en unité hospitalière sécurisée interrégionale (UHSI), en unité hospitalière spécialement aménagée (UHSA), en service médico-psychologique régional (SMPR) ou en établissement public de santé national (EPSN).

<sup>2</sup> Le taux d'occupation des places femmes est calculé selon le ratio suivant : femmes détenues sur des places femmes / places femmes.

<b>Direction Interrégionale</b>	<b>Etablissement</b>	<b>Femmes détenues sur places femmes</b>	<b>Femmes détenues hors places femmes</b>	<b>Places femmes</b>	<b>Taux d'occupation des places femmes</b>
DISP LYON	CSL LYON	1	0	10	10.0%
DISP LYON	EPM RHONE	1	0	5	20.0%
DISP LYON	MA BONNEVILLE	17	0	22	77.3%
DISP LYON	MA LYON CORBAS	72	0	60	120.0%
<i>DISP LYON</i>	<i>Total Direction Interrégionale</i>	<i>196</i>	<i>0</i>	<i>240</i>	<i>81.7%</i>
DISP MARSEILLE	CP BORGO	10	0	17	58.8%
DISP MARSEILLE	CP MARSEILLE	148	0	174	85.1%
DISP MARSEILLE	MA NICE	27	0	39	69.2%
<i>DISP MARSEILLE</i>	<i>Total Direction Interrégionale</i>	<i>185</i>	<i>0</i>	<i>230</i>	<i>80.4%</i>
DISP PARIS	CP FRESNES	146	0	108	135.2%
DISP PARIS	CP SUD FRANCILIEN	78	0	93	83.9%
DISP PARIS	CSL CORBEIL ESSONNES	4	0	10	40.0%
DISP PARIS	MA FLEURY MEROGIS	194	0	235	82.6%
DISP PARIS	MA VERSAILLES	64	0	64	100.0%
<i>DISP PARIS</i>	<i>Total Direction Interrégionale</i>	<i>486</i>	<i>0</i>	<i>510</i>	<i>95.3%</i>
DISP RENNES	CP NANTES	39	0	43	90.7%
DISP RENNES	CP RENNES	213	0	283	75.3%
DISP RENNES	CP RENNES VEZIN	0	4	0	-
DISP RENNES	MA BREST	27	0	20	135.0%
DISP RENNES	MA CAEN	28	0	37	75.7%
DISP RENNES	MA ROUEN	45	0	52	86.5%
<i>DISP RENNES</i>	<i>Total Direction Interrégionale</i>	<i>352</i>	<i>4</i>	<i>435</i>	<i>80.9%</i>
DISP STRASBOURG	CP METZ	23	0	19	121.1%
DISP STRASBOURG	CP NANCY	33	0	30	110.0%
DISP STRASBOURG	CSL MAXEVILLE	2	0	6	33.3%
DISP STRASBOURG	CSL SOUFFELWEYERSHEIM	1	0	4	25.0%
DISP STRASBOURG	MA CHALONS EN CHAMPAGNE	25	0	35	71.4%
DISP STRASBOURG	MA EPINAL	14	0	17	82.4%

<sup>1</sup> Certaines femmes écrouées peuvent être temporairement hébergées en dehors des places femmes pour des raisons de santé : elles peuvent alors être placées en centre hospitalier, en unité hospitalière sécurisée interrégionale (UHSI), en unité hospitalière spécialement aménagée (UHSA), en service médico-psychologique régional (SMPR) ou en établissement public de santé national (EPSN).

<sup>2</sup> Le taux d'occupation des places femmes est calculé selon le ratio suivant : femmes détenues sur des places femmes / places femmes.

Direction Interrégionale	Etablissement	Femmes détenues sur places femmes	Femmes détenues hors places femmes	Places femmes	Taux d'occupation des places femmes
DISP STRASBOURG	MA MULHOUSE	21	0	22	95.5%
DISP STRASBOURG	MA STRASBOURG	25	0	19	131.6%
<i>DISP STRASBOURG</i>	<i>Total Direction Interrégionale</i>	<i>144</i>	<i>0</i>	<i>152</i>	<i>94.7%</i>
DISP TOULOUSE	CP PERPIGNAN	42	0	28	150.0%
DISP TOULOUSE	CP TOULOUSE SEYSSSES	69	0	46	150.0%
DISP TOULOUSE	CP VILLENEUVE LES MAGUELONE	0	0	3	0.0%
DISP TOULOUSE	EPM LAVAUUR	4	0	4	100.0%
DISP TOULOUSE	MA NIMES	34	0	24	141.7%
<i>DISP TOULOUSE</i>	<i>Total Direction Interrégionale</i>	<i>149</i>	<i>0</i>	<i>105</i>	<i>141.9%</i>
MOM	CP BAIE MAHAULT	24	0	31	77.4%
MOM	CP DUCOS	20	0	32	62.5%
MOM	CP FAAA NUUTANIA	17	0	20	85.0%
MOM	CP MAJICAVO	1	0	6	16.7%
MOM	CP NOUMEA	5	0	14	35.7%
MOM	CP REMIRE MONTJOLY	61	0	55	110.9%
MOM	CP ST DENIS	31	0	28	110.7%
<i>MOM</i>	<i>Total Direction Interrégionale</i>	<i>159</i>	<i>0</i>	<i>186</i>	<i>85.5%</i>
<b>Total</b>	<b>France entière</b>	<b>2 178</b>	<b>4</b>	<b>2 543</b>	<b>85.6%</b>

<sup>1</sup> Certaines femmes écrouées peuvent être temporairement hébergées en dehors des places femmes pour des raisons de santé : elles peuvent alors être placées en centre hospitalier, en unité hospitalière sécurisée interrégionale (UHSI), en unité hospitalière spécialement aménagée (UHSA), en service médico-psychologique régional (SMPR) ou en établissement public de santé national (EPSN).

<sup>2</sup> Le taux d'occupation des places femmes est calculé selon le ratio suivant : femmes détenues sur des places femmes / places femmes.



## Tableau 36 : Evolution mensuelle du nombre de condamnés en aménagement de peine (hors LSC)

Effectifs actualisés au : 1<sup>er</sup> mai 2021

Champ : Métropole et Outre-Mer

Source : Ministère de la Justice / DAP / SA / SDEX / EX3 - Traitement Infocentre pénitentiaire Gide Genesis

Date	DDSE	PENH	PEH	SL	Total AP	Ecroués condamnés	Pourcentage AP
2020-01-01	11 037	610	299	1 720	<b>13 666</b>	61 872	22.1%
2020-02-01	11 777	639	297	1 692	<b>14 405</b>	62 336	23.1%
2020-03-01	11 934	629	314	1 716	<b>14 593</b>	61 679	23.7%
2020-04-01	10 775	812	276	989	<b>12 852</b>	57 014	22.5%
2020-05-01	7 857	878	219	694	<b>9 648</b>	49 422	19.5%
2020-06-01	6 983	828	206	734	<b>8 751</b>	47 159	18.6%
2020-07-01	8 426	773	237	903	<b>10 339</b>	48 486	21.3%
2020-08-01	9 047	692	242	997	<b>10 978</b>	50 218	21.9%
2020-09-01	8 913	603	230	1 074	<b>10 820</b>	50 099	21.6%
2020-10-01	9 464	568	253	1 150	<b>11 435</b>	51 298	22.3%
2020-11-01	10 083	615	235	1 069	<b>12 002</b>	52 897	22.7%
2020-12-01	10 758	620	294	1 209	<b>12 881</b>	53 837	23.9%
2021-01-01	11 161	624	275	1 205	<b>13 265</b>	54 742	24.2%
2021-02-01	11 997	650	279	1 263	<b>14 189</b>	55 768	25.4%
2021-03-01	12 681	672	302	1 374	<b>15 029</b>	57 120	26.3%
2021-04-01	13 426	653	293	1 468	<b>15 840</b>	58 521	27.1%
<b>2021-05-01</b>	<b>13 758</b>	<b>668</b>	<b>290</b>	<b>1 524</b>	<b>16 240</b>	<b>59 062</b>	<b>27.5%</b>

<sup>1</sup> DDSE : Détention à domicile sous surveillance électronique. PEH : Placement à l'extérieur hébergé. PENH : Placement à l'extérieur non hébergé. SL : Semi-liberté.

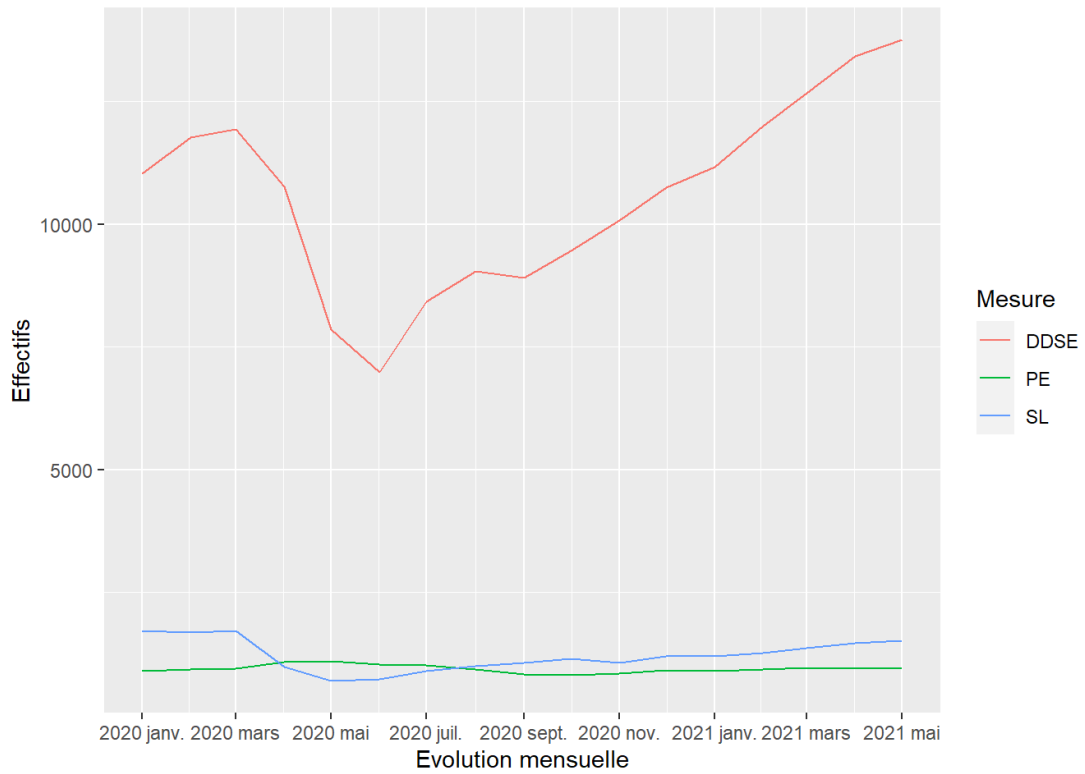
<sup>2</sup> AP : Aménagement de peine. LSC : Libération sous contrainte.

### Graphique 37 : Courbe d'évolution mensuelle des personnes écrouées condamnées selon le type d'aménagement de peine (hors LSC)

Effectifs actualisés au : 1<sup>er</sup> mai 2021

Champ : Métropole et Outre-Mer

Source : Ministère de la Justice / DAP / SA / SDEX / EX3 - Traitement Infocentre pénitentiaire Gide Genesis



## Tableau 38 : Evolution mensuelle par catégorie pénale des personnes écrouées détenues et non détenues

Effectifs actualisés au : 1<sup>er</sup> mai 2021

Champ : Métropole et Outre-Mer

Source : Ministère de la Justice / DAP / SA / SDEX / EX3 - Traitement Infocentre pénitentiaire Gide Genesis

Date	Détenus					Non détenus			Ecroués		Variation mensuelle
	PR	CP	CO détenus	dont SL	dont PEH	CO non détenus	dont DDSE	dont PENH	Ecroués		
2020-01-01	18 327	2 724	49 688	2 075	314	<b>70 739</b>	12 184	11 539	645	<b>82 923</b>	-
2020-02-01	19 010	3 110	49 346	2 059	318	<b>71 466</b>	12 990	12 313	677	<b>84 456</b>	1.8%
2020-03-01	19 699	3 174	48 504	2 039	329	<b>71 377</b>	13 175	12 505	670	<b>84 552</b>	0.1%
2020-04-01	17 841	2 611	44 944	1 182	290	<b>65 396</b>	12 070	11 214	856	<b>77 466</b>	-8.4%
2020-05-01	16 519	2 261	40 385	788	225	<b>59 165</b>	9 037	8 124	913	<b>68 202</b>	-12.0%
2020-06-01	16 813	2 187	39 109	835	213	<b>58 109</b>	8 050	7 185	865	<b>66 159</b>	-3.0%
2020-07-01	17 521	2 249	38 953	1 094	247	<b>58 723</b>	9 533	8 717	816	<b>68 256</b>	3.2%
2020-08-01	16 789	2 353	40 069	1 213	257	<b>59 211</b>	10 149	9 417	732	<b>69 360</b>	1.6%
2020-09-01	17 339	2 288	40 108	1 331	246	<b>59 735</b>	9 991	9 347	644	<b>69 726</b>	0.5%
2020-10-01	18 058	2 303	40 777	1 426	274	<b>61 138</b>	10 521	9 903	618	<b>71 659</b>	2.8%
2020-11-01	18 159	2 403	41 714	1 294	257	<b>62 276</b>	11 183	10 517	666	<b>73 459</b>	2.5%
2020-12-01	18 587	2 450	41 943	1 467	316	<b>62 980</b>	11 894	11 226	668	<b>74 874</b>	1.9%
2021-01-01	17 856	2 423	42 394	1 457	292	<b>62 673</b>	12 348	11 669	679	<b>75 021</b>	0.2%
2021-02-01	18 659	2 572	42 571	1 519	294	<b>63 802</b>	13 197	12 499	698	<b>76 999</b>	2.6%
2021-03-01	18 587	2 635	43 183	1 571	322	<b>64 405</b>	13 937	13 219	718	<b>78 342</b>	1.7%
2021-04-01	18 514	2 753	43 859	1 643	311	<b>65 126</b>	14 662	13 960	702	<b>79 788</b>	1.8%
<b>2021-05-01</b>	<b>18 568</b>	<b>2 787</b>	<b>44 029</b>	<b>1 708</b>	<b>304</b>	<b>65 384</b>	<b>15 033</b>	<b>14 315</b>	<b>718</b>	<b>80 417</b>	<b>0.8%</b>

<sup>1</sup> PR : Prévenus. CP : Condamnés-prévenus. CO : Condamnés.

<sup>2</sup> DDSE : Détention à domicile de surveillance électronique. PEH : Placement à l'extérieur hébergé. PENH : Placement à l'extérieur non hébergé. SL : Semi-liberté.

<sup>3</sup> Sont pris en compte à la fois les DDSE, PEH, PENH et SL dans le cadre d'un aménagement de peine (AP) et ceux dans le cadre d'une libération sous contrainte (LSC).

## Tableau 39 : Etablissements ou quartiers d'établissements dont la densité carcérale est supérieure ou égale à 120%

Effectifs actualisés au : 1<sup>er</sup> mai 2021

Champ : Métropole et Outre-Mer

Sources :

Ministère de la Justice / DAP / SA / SDEX / EX3 - Traitement Infocentre pénitentiaire Gide Genesis

Ministère de la Justice / DAP / SDSP / SP2 - Fichier des places opérationnelles (au 01/05/2021 pour la DISP de Paris et 01/03/2021 pour les autres DISP)

Direction Interrégionale	Etablissement	Quartier	Capacité norme circulaire	Capacité opérationnelle	Détenus	Densité carcérale
DISP BORDEAUX	CP BORDEAUX GRADIGNAN	MA/QMA	354	350	630	180.0%
DISP BORDEAUX	MA ROCHEFORT	MA/QMA	52	52	84	161.5%
DISP BORDEAUX	MA BAYONNE	MA/QMA	75	75	113	150.7%
DISP BORDEAUX	MA LIMOGES	MA/QMA	83	83	123	148.2%
DISP BORDEAUX	MA TULLE	MA/QMA	47	47	68	144.7%
DISP BORDEAUX	MA NIORT	MA/QMA	66	56	78	139.3%
DISP BORDEAUX	MA PERIGUEUX	MA/QMA	101	99	130	131.3%
DISP BORDEAUX	MA SAINTES	MA/QMA	85	77	100	129.9%
DISP DIJON	MA BLOIS	MA/QMA	114	114	165	144.7%
DISP DIJON	CP VARENNES LE GRAND	MA/QMA	193	193	271	140.4%
DISP DIJON	MA BESANCON	MA/QMA	276	276	381	138.0%
DISP DIJON	MA AUXERRE	MA/QMA	101	101	138	136.6%
DISP DIJON	MA DIJON	MA/QMA	186	186	249	133.9%
DISP DIJON	MA TOURS	MA/QMA	145	145	190	131.0%
DISP DIJON	MA BOURGES	MA/QMA	116	116	147	126.7%
DISP DIJON	MA VESOUL	MA/QMA	50	50	63	126.0%
DISP LILLE	MA BETHUNE	MA/QMA	180	180	325	180.6%
DISP LILLE	CP LAON	MA/QMA	189	189	307	162.4%
DISP LILLE	MA VALENCIENNES	MA/QMA	212	212	296	139.6%
DISP LILLE	CP LILLE LOOS SEQUEDIN	MA/QMA	584	584	773	132.4%
DISP LILLE	CP LILLE LOOS SEQUEDIN	CNE	19	19	25	131.6%
DISP LILLE	MA AMIENS	MA/QMA	270	270	351	130.0%
DISP LILLE	CP LILLE ANNOEULLIN	MA/QMA	477	477	576	120.8%
DISP LYON	CP ST QUENTIN FALLAVIER	MA/QMA	237	237	339	143.0%
DISP LYON	CP AITON	MA/QMA	219	219	307	140.2%
DISP LYON	MA CHAMBERY	MA/QMA	93	93	130	139.8%
DISP LYON	CP MOULINS YZEURE	MA/QMA	136	136	187	137.5%
DISP LYON	MA MONTLUCON	MA/QMA	22	22	30	136.4%
DISP LYON	CP ST ETIENNE LA TALAUDIÈRE	MA/QMA	287	287	380	132.4%

Direction Interrégionale	Etablissement	Quartier	Capacité norme circulaire	Capacité opérationnelle	Détenus	Densité carcérale
DISP LYON	MA LYON CORBAS	MA/QMA	688	688	907	131.8%
DISP LYON	CP GRENOBLE VARCES	MA/QMA	232	232	302	130.2%
DISP LYON	MA BONNEVILLE	MA/QMA	187	171	222	129.8%
DISP LYON	MA PUY EN VELAY	MA/QMA	35	35	44	125.7%
DISP MARSEILLE	CP MARSEILLE	MA/QMA	614	614	866	141.0%
DISP MARSEILLE	CP AVIGNON LE PONTET	MA/QMA	394	394	527	133.8%
DISP MARSEILLE	CP TOULON LA FARLEDE	MA/QMA	394	394	513	130.2%
DISP MARSEILLE	CP AIX LUYNES	MA/QMA	1 271	1 245	1 528	122.7%
DISP PARIS	CP MEAUX CHAUCONIN NEUFMONTIERS	MA/QMA	385	385	616	160.0%
DISP PARIS	CP BOIS D ARCY	MA/QMA	503	503	803	159.6%
DISP PARIS	MA VILLEPINTE	MA/QMA	586	586	935	159.6%
DISP PARIS	CP NANTERRE	MA/QMA	597	597	831	139.2%
DISP PARIS	CP PARIS LA SANTE	MA/QMA	712	712	930	130.6%
DISP PARIS	CP FRESNES	MA/QMA	1 338	1 338	1 705	127.4%
DISP PARIS	MA OSNY	MA/QMA	595	595	749	125.9%
DISP RENNES	MA LA ROCHE SUR YON	MA/QMA	39	39	74	189.7%
DISP RENNES	MA FONTENAY LE COMTE	MA/QMA	39	39	70	179.5%
DISP RENNES	MA BREST	MA/QMA	254	254	428	168.5%
DISP RENNES	MA LAVAL	MA/QMA	71	56	94	167.9%
DISP RENNES	MA ANGERS	MA/QMA	266	266	413	155.3%
DISP RENNES	MA ST BRIEUC	MA/QMA	85	85	129	151.8%
DISP RENNES	MA EVREUX	MA/QMA	162	162	238	146.9%
DISP RENNES	CP LORIENT	MA/QMA	187	187	274	146.5%
DISP RENNES	MA VANNES	MA/QMA	52	52	74	142.3%
DISP RENNES	MA LE MANS CROISSETTES	MA/QMA	399	399	544	136.3%
DISP RENNES	CP RENNES VEZIN	MA/QMA	477	477	638	133.8%
DISP RENNES	MA CAEN	MA/QMA	269	269	355	132.0%
DISP STRASBOURG	MA STRASBOURG	MA/QMA	445	424	581	137.0%
DISP STRASBOURG	MA SARREGUEMINES	MA/QMA	71	71	94	132.4%
DISP STRASBOURG	MA MULHOUSE	MA/QMA	277	277	359	129.6%
DISP STRASBOURG	CP NANCY	MA/QMA	453	453	582	128.5%
DISP TOULOUSE	MA TARBES	MA/QMA	68	68	131	192.6%
DISP TOULOUSE	MA FOIX	MA/QMA	67	65	123	189.2%
DISP TOULOUSE	MA CARCASSONNE	MA/QMA	64	64	120	187.5%

<b>Direction Interrégionale</b>	<b>Etablissement</b>	<b>Quartier</b>	<b>Capacité norme circulaire</b>	<b>Capacité opérationnelle</b>	<b>Détenus</b>	<b>Densité carcérale</b>
DISP TOULOUSE	MA NIMES	MA/QMA	200	200	358	179.0%
DISP TOULOUSE	CP PERPIGNAN	MA/QMA	196	196	326	166.3%
DISP TOULOUSE	CP TOULOUSE SEYSSES	MA/QMA	655	644	1 070	166.1%
DISP TOULOUSE	MA ALBI	MA/QMA	105	105	171	162.9%
DISP TOULOUSE	MA RODEZ	MA/QMA	99	99	152	153.5%
DISP TOULOUSE	CP BEZIERS	MA/QMA	389	389	538	138.3%
DISP TOULOUSE	CP VILLENEUVE LES MAGUELONE	MA/QMA	607	607	810	133.4%
DISP TOULOUSE	MA MONTAUBAN	MA/QMA	144	144	190	131.9%
MOM	CP MAJICAVO	CD/QCD	152	152	237	155.9%
MOM	CP BAIE MAHAULT	MA/QMA	265	265	385	145.3%
MOM	CP FAAA NUUTANIA	CD/QCD	103	103	148	143.7%
MOM	CP MAJICAVO	MA/QMA	124	124	178	143.5%
MOM	CP REMIRE MONTJOLY	MA/QMA	296	296	399	134.8%
MOM	CP NOUMEA	CD/QCD	218	218	288	132.1%

Au total, 29005 détenus et 77 établissements ou quartiers sont concernés.

## Tableau 40 : Nombre de personnes condamnées écrouées selon le type de libération sous contrainte, par Direction Interrégionale

Effectifs actualisés au : 1<sup>er</sup> mai 2021

Champ : Métropole et Outre-Mer

Source : Ministère de la Justice / DAP / SA / SDEX / EX3 - Traitement Infocentre pénitentiaire Gide Genesis

Direction Interrégionale	DDSE	PENH	PEH	SL	Total LSC	Ecroués condamnés	Pourcentage LSC (%)
DISP BORDEAUX	34	9	2	22	<b>67</b>	4 637	1.4%
DISP DIJON	49	3	0	14	<b>66</b>	4 370	1.5%
DISP LILLE	49	1	0	8	<b>58</b>	5 953	1.0%
DISP LYON	66	10	1	20	<b>97</b>	5 711	1.7%
DISP MARSEILLE	57	3	1	21	<b>82</b>	6 503	1.3%
DISP PARIS	95	7	0	34	<b>136</b>	9 664	1.4%
DISP RENNES	75	1	4	26	<b>106</b>	7 760	1.4%
DISP STRASBOURG	47	3	1	19	<b>70</b>	5 178	1.4%
DISP TOULOUSE	29	7	0	15	<b>51</b>	5 088	1.0%
<i>Total Métropole</i>	<i>501</i>	<i>44</i>	<i>9</i>	<i>179</i>	<b><i>733</i></b>	<i>54 864</i>	<i>1.3%</i>
MOM	56	6	5	5	<b>72</b>	4 198	1.7%
<b>Total France entière</b>	<b>557</b>	<b>50</b>	<b>14</b>	<b>184</b>	<b>805</b>	<b>59 062</b>	<b>1.4%</b>

<sup>1</sup> DDSE : Détention à domicile sous surveillance électronique. PE : Placement à l'extérieur. PEH : Placement à l'extérieur hébergé. PENH : Placement à l'extérieur non hébergé. SL : Semi-liberté.

<sup>2</sup> LSC : Libération sous contrainte.

## Tableau 41 : Evolution mensuelle du nombre de personnes condamnées écrouées selon le type de libération sous contrainte

Effectifs actualisés au : 1<sup>er</sup> mai 2021

Champ : Métropole et Outre-Mer

Source : Ministère de la Justice / DAP / SA / SDEX / EX3 - Traitement Infocentre pénitentiaire Gide Genesis

Date	DDSE	PENH	PEH	SL	Total LSC	Ecroués condamnés	Pourcentage LSC (%)
2020-01-01	502	35	15	355	<b>907</b>	61 872	1.5%
2020-02-01	536	38	21	367	<b>962</b>	62 336	1.5%
2020-03-01	571	41	15	323	<b>950</b>	61 679	1.5%
2020-04-01	439	44	14	193	<b>690</b>	57 014	1.2%
2020-05-01	267	35	6	94	<b>402</b>	49 422	0.8%
2020-06-01	202	37	7	101	<b>347</b>	47 159	0.7%
2020-07-01	291	43	10	191	<b>535</b>	48 486	1.1%
2020-08-01	370	40	15	216	<b>641</b>	50 218	1.3%
2020-09-01	434	41	16	257	<b>748</b>	50 099	1.5%
2020-10-01	439	50	21	276	<b>786</b>	51 298	1.5%
2020-11-01	434	51	22	225	<b>732</b>	52 897	1.4%
2020-12-01	468	48	22	258	<b>796</b>	53 837	1.5%
2021-01-01	508	55	17	252	<b>832</b>	54 742	1.5%
2021-02-01	502	48	15	256	<b>821</b>	55 768	1.5%
2021-03-01	538	46	20	197	<b>801</b>	57 120	1.4%
2021-04-01	534	49	18	175	<b>776</b>	58 521	1.3%
<b>2021-05-01</b>	<b>557</b>	<b>50</b>	<b>14</b>	<b>184</b>	<b>805</b>	<b>59 062</b>	<b>1.4%</b>

<sup>1</sup> DDSE : Détention à domicile sous surveillance électronique. PE : Placement à l'extérieur. PEH : Placement à l'extérieur hébergé. PENH : Placement à l'extérieur non hébergé. SL : Semi-liberté.

<sup>2</sup> LSC : Libération sous contrainte.



## Tableau 42 : Répartition des personnes écrouées condamnées en aménagement de peine (hors LSC) par Direction Interrégionale

Effectifs actualisés au : 1<sup>er</sup> mai 2021

Champ : Métropole et Outre-Mer

Source : Ministère de la Justice / DAP / SA / SDEX / EX3 - Traitement Infocentre pénitentiaire Gide Genesis

Direction Interrégionale	DDSE	PENH	PEH	SL	Total AP	Ecroués condamnés	Pourcentage AP (%)
DISP BORDEAUX	890	66	37	78	<b>1 071</b>	4 637	23.1%
DISP DIJON	1 120	32	15	91	<b>1 258</b>	4 370	28.8%
DISP LILLE	1 201	74	4	70	<b>1 349</b>	5 953	22.7%
DISP LYON	1 509	66	34	206	<b>1 815</b>	5 711	31.8%
DISP MARSEILLE	1 778	30	33	142	<b>1 983</b>	6 503	30.5%
DISP PARIS	2 340	174	20	498	<b>3 032</b>	9 664	31.4%
DISP RENNES	1 621	63	17	144	<b>1 845</b>	7 760	23.8%
DISP STRASBOURG	1 313	77	15	153	<b>1 558</b>	5 178	30.1%
DISP TOULOUSE	1 218	46	34	87	<b>1 385</b>	5 088	27.2%
<i>Total Métropole</i>	<i>12 990</i>	<i>628</i>	<i>209</i>	<i>1 469</i>	<b><i>15 296</i></b>	<i>54 864</i>	<i>27.9%</i>
MOM	768	40	81	55	<b>944</b>	4 198	22.5%
<b>Total France entière</b>	<b>13 758</b>	<b>668</b>	<b>290</b>	<b>1 524</b>	<b>16 240</b>	<b>59 062</b>	<b>27.5%</b>

<sup>1</sup> DDSE : Détention à domicile sous surveillance électronique. PE : Placement à l'extérieur. PEH : Placement à l'extérieur hébergé. PENH : Placement à l'extérieur non hébergé. SL : Semi-liberté.

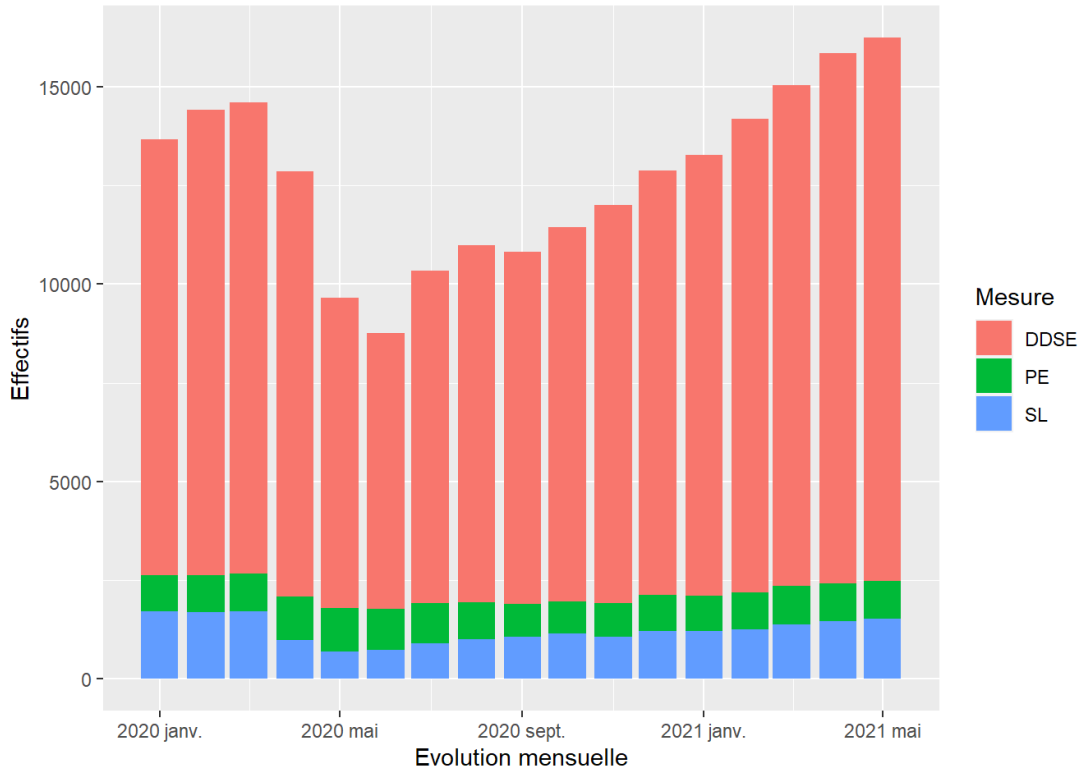
<sup>2</sup> AP : Aménagement de peine. LSC : Libération sous contrainte.

### Graphique 43 : Graphique d'évolution mensuelle du nombre de condamnés en aménagement de peine

Effectifs actualisés au : 1<sup>er</sup> mai 2021

Champ : Métropole et Outre-Mer

Source : Ministère de la Justice / DAP / SA / SDEX / EX3 - Traitement Infocentre pénitentiaire Gide Genesis



## Tableau 44 : Condamnés en aménagement de peine (hors LSC) par établissement

Effectifs actualisés au : 1<sup>er</sup> mai 2021

Champ : Métropole et Outre-Mer

Source : Ministère de la Justice / DAP / SA / SDEX / EX3 - Traitement Infocentre pénitentiaire Gide Genesis

Direction Interrégionale	Etablissement	DDSE	PENH	PEH	SL	Total AP	Ecroués condamnés	Pourcentage AP (%)
DISP BORDEAUX	CD BEDENAC	0	0	0	0	0	176	0.0%
DISP BORDEAUX	CD EYSSES	0	0	1	0	1	272	0.4%
DISP BORDEAUX	CD MAUZAC	0	0	1	0	1	326	0.3%
DISP BORDEAUX	CD NEUVIC SUR L ISLE	0	0	0	0	0	367	0.0%
DISP BORDEAUX	CD UZERCHE	0	0	2	0	2	307	0.7%
DISP BORDEAUX	CP BORDEAUX GRADIGNAN	225	37	17	36	315	591	53.3%
DISP BORDEAUX	CP MONT DE MARSAN	70	6	3	3	82	556	14.7%
DISP BORDEAUX	CP POITIERS VIVONNE	36	2	4	19	61	533	11.4%
DISP BORDEAUX	MA AGEN	89	6	0	4	99	163	60.7%
DISP BORDEAUX	MA ANGOULEME	50	1	2	7	60	152	39.5%
DISP BORDEAUX	MA BAYONNE	36	0	0	2	38	89	42.7%
DISP BORDEAUX	MA GUERET	13	0	0	0	13	31	41.9%
DISP BORDEAUX	MA LIMOGES	43	2	0	3	48	93	51.6%
DISP BORDEAUX	MA NIORT	64	1	0	2	67	107	62.6%
DISP BORDEAUX	MA PAU	47	0	0	0	47	130	36.2%
DISP BORDEAUX	MA PERIGUEUX	70	7	5	0	82	146	56.2%
DISP BORDEAUX	MA ROCHEFORT	54	0	0	0	54	109	49.5%
DISP BORDEAUX	MA SAINTES	47	4	0	1	52	94	55.3%
DISP BORDEAUX	MA TULLE	46	0	0	1	47	78	60.3%
DISP BORDEAUX	MC ST MARTIN DE RE	0	0	2	0	2	317	0.6%
DISP BORDEAUX	Total Direction Interrégionale	890	66	37	78	1 071	4 637	23.1%
DISP DIJON	CD CHATEAUDUN	90	0	0	0	90	622	14.5%
DISP DIJON	CD JOUX LA VILLE	0	0	4	0	4	501	0.8%
DISP DIJON	CP CHATEAUROUX	38	0	0	3	41	330	12.4%
DISP DIJON	CP ORLEANS SARAN	101	2	0	29	132	623	21.2%
DISP DIJON	CP VARENNES LE GRAND	134	3	7	5	149	479	31.1%
DISP DIJON	CSL BESANCON	52	2	0	12	66	78	84.6%
DISP DIJON	CSL MONTARGIS	44	0	0	15	59	62	95.2%
DISP DIJON	MA AUXERRE	101	0	0	0	101	188	53.7%
DISP DIJON	MA BELFORT	55	3	0	0	58	83	69.9%

<sup>1</sup> DDSE : Détention à domicile sous surveillance électronique. PE : Placement à l'extérieur. PEH : Placement à l'extérieur hébergé. PENH : Placement à l'extérieur non hébergé. SL : Semi-liberté.

<sup>2</sup> AP : Aménagement de peine. LSC : Libération sous contrainte.

Direction Interrégionale	Etablissement	DDSE	PENH	PEH	SL	Total AP	Ecroués condamnés	Pourcentage AP (%)
DISP DIJON	MA BESANCON	1	0	0	0	1	228	0.4%
DISP DIJON	MA BLOIS	60	0	0	4	64	115	55.7%
DISP DIJON	MA BOURGES	51	4	1	4	60	127	47.2%
DISP DIJON	MA DIJON	78	3	2	3	86	198	43.4%
DISP DIJON	MA LONS LE SAUNIER	53	4	0	1	58	87	66.7%
DISP DIJON	MA MONTBELIARD	68	0	0	0	68	89	76.4%
DISP DIJON	MA NEVERS	37	6	0	1	44	109	40.4%
DISP DIJON	MA TOURS	80	2	1	9	92	176	52.3%
DISP DIJON	MA VESOUL	77	3	0	5	85	112	75.9%
DISP DIJON	MC ST MAUR	0	0	0	0	0	163	0.0%
<i>DISP DIJON</i>	<i>Total Direction Interrégionale</i>	<i>1 120</i>	<i>32</i>	<i>15</i>	<i>91</i>	<i>1 258</i>	<i>4 370</i>	<i>28.8%</i>
DISP LILLE	CD BAPAUME	0	0	0	0	0	518	0.0%
DISP LILLE	CP BEAUVAIS	170	3	0	14	187	497	37.6%
DISP LILLE	CP CHATEAU THIERRY	0	0	0	0	0	72	0.0%
DISP LILLE	CP LAON	135	8	0	0	143	506	28.3%
DISP LILLE	CP LIANCOURT	0	0	0	0	0	463	0.0%
DISP LILLE	CP LILLE ANNOEULLIN	0	0	0	0	0	519	0.0%
DISP LILLE	CP LILLE LOOS SEQUEDIN	262	11	0	25	298	743	40.1%
DISP LILLE	CP LONGUENESSE	66	1	0	18	85	560	15.2%
DISP LILLE	CP MAUBEUGE	59	0	0	0	59	353	16.7%
DISP LILLE	CP VENDIN LE VIEIL	0	0	0	0	0	113	0.0%
DISP LILLE	EPM QUIEVRECHAIN	0	1	0	0	1	8	12.5%
DISP LILLE	MA AMIENS	88	38	4	0	130	359	36.2%
DISP LILLE	MA ARRAS	62	0	0	1	63	172	36.6%
DISP LILLE	MA BETHUNE	112	3	0	0	115	322	35.7%
DISP LILLE	MA DOUAI	91	3	0	5	99	343	28.9%
DISP LILLE	MA DUNKERQUE	77	5	0	1	83	164	50.6%
DISP LILLE	MA VALENCIENNES	79	1	0	6	86	241	35.7%
<i>DISP LILLE</i>	<i>Total Direction Interrégionale</i>	<i>1 201</i>	<i>74</i>	<i>4</i>	<i>70</i>	<i>1 349</i>	<i>5 953</i>	<i>22.7%</i>
DISP LYON	CD ROANNE	0	0	0	0	0	525	0.0%
DISP LYON	CP AITON	19	0	0	0	19	409	4.6%
DISP LYON	CP BOURG EN BRESSE	113	0	14	8	135	641	21.1%
DISP LYON	CP GRENOBLE VARGES	174	27	0	15	216	389	55.5%
DISP LYON	CP MOULINS YZEURE	40	2	0	1	43	229	18.8%

<sup>1</sup> DDSE : Détention à domicile sous surveillance électronique. PE : Placement à l'extérieur. PEH : Placement à l'extérieur hébergé. PENH : Placement à l'extérieur non hébergé. SL : Semi-liberté.

<sup>2</sup> AP : Aménagement de peine. LSC : Libération sous contrainte.

Direction Interrégionale	Etablissement	DDSE	PENH	PEH	SL	Total AP	Ecroués condamnés	Pourcentage AP (%)
DISP LYON	CP RIOM	91	5	13	8	117	498	23.5%
DISP LYON	CP ST ETIENNE LA TALAUDIERE	133	2	4	21	160	409	39.1%
DISP LYON	CP ST QUENTIN FALLAVIER	120	5	0	34	159	436	36.5%
DISP LYON	CP VALENCE	77	6	0	0	83	359	23.1%
DISP LYON	CP VILLEFRANCHE SUR SAONE	26	3	2	16	47	339	13.9%
DISP LYON	CSL LYON	0	0	0	60	60	65	92.3%
DISP LYON	EPM RHONE	1	0	0	0	1	6	16.7%
DISP LYON	MA AURILLAC	14	0	0	2	16	55	29.1%
DISP LYON	MA BONNEVILLE	196	0	1	8	205	291	70.4%
DISP LYON	MA CHAMBERY	46	0	0	27	73	115	63.5%
DISP LYON	MA LYON CORBAS	347	15	0	0	362	764	47.4%
DISP LYON	MA MONTLUCON	16	0	0	3	19	30	63.3%
DISP LYON	MA PRIVAS	56	0	0	2	58	90	64.4%
DISP LYON	MA PUY EN VELAY	40	1	0	1	42	61	68.9%
<i>DISP LYON</i>	<i>Total Direction Interrégionale</i>	<i>1 509</i>	<i>66</i>	<i>34</i>	<i>206</i>	<i>1 815</i>	<i>5 711</i>	<i>31.8%</i>
DISP MARSEILLE	CD CASABIANDA	0	0	0	0	0	122	0.0%
DISP MARSEILLE	CD SALON DE PROVENCE	0	0	0	0	0	559	0.0%
DISP MARSEILLE	CD TARASCON	1	6	0	0	7	565	1.2%
DISP MARSEILLE	CP AIX LUYNES	224	3	2	48	277	1 099	25.2%
DISP MARSEILLE	CP AVIGNON LE PONTET	189	5	7	27	228	670	34.0%
DISP MARSEILLE	CP BORGIO	82	1	0	1	84	210	40.0%
DISP MARSEILLE	CP MARSEILLE	498	7	0	20	525	949	55.3%
DISP MARSEILLE	CP TOULON LA FARLEDE	157	2	15	25	199	678	29.4%
DISP MARSEILLE	EPM MARSEILLE	1	0	0	0	1	10	10.0%
DISP MARSEILLE	MA AJACCIO	62	2	0	1	65	80	81.2%
DISP MARSEILLE	MA DIGNE LES BAINS	58	0	0	2	60	89	67.4%
DISP MARSEILLE	MA DRAGUIGNAN	124	0	9	0	133	438	30.4%
DISP MARSEILLE	MA GAP	33	0	0	3	36	56	64.3%
DISP MARSEILLE	MA GRASSE	180	4	0	0	184	487	37.8%
DISP MARSEILLE	MA NICE	169	0	0	15	184	368	50.0%
DISP MARSEILLE	MC ARLES	0	0	0	0	0	123	0.0%
<i>DISP MARSEILLE</i>	<i>Total Direction Interrégionale</i>	<i>1 778</i>	<i>30</i>	<i>33</i>	<i>142</i>	<i>1 983</i>	<i>6 503</i>	<i>30.5%</i>

<sup>1</sup> DDSE : Détention à domicile sous surveillance électronique. PE : Placement à l'extérieur. PEH : Placement à l'extérieur hébergé. PENH : Placement à l'extérieur non hébergé. SL : Semi-liberté.

<sup>2</sup> AP : Aménagement de peine. LSC : Libération sous contrainte.

Direction Interrégionale	Etablissement	DDSE	PENH	PEH	SL	Total AP	Ecroûés condamnés	Pourcentage AP (%)
DISP PARIS	CD MELUN	1	0	0	0	1	277	0.4%
DISP PARIS	CP BOIS D ARCY	0	0	2	23	25	512	4.9%
DISP PARIS	CP FRESNES	348	23	18	105	494	1 505	32.8%
DISP PARIS	CP MEAUX CHAUCONIN NEUFMONTIERS	161	16	0	52	229	656	34.9%
DISP PARIS	CP NANTERRE	235	18	0	80	333	745	44.7%
DISP PARIS	CP PARIS LA SANTE	234	28	0	85	347	787	44.1%
DISP PARIS	CP SUD FRANCILIEN	0	0	0	0	0	653	0.0%
DISP PARIS	CSL CORBEIL ESSONNES	198	7	0	46	251	270	93.0%
DISP PARIS	CSL GAGNY	514	32	0	32	578	602	96.0%
DISP PARIS	CSL MELUN	175	2	0	26	203	220	92.3%
DISP PARIS	EPM PORCHEVILLE	0	1	0	0	1	9	11.1%
DISP PARIS	MA FLEURY MEROGIS	2	0	0	0	2	1 894	0.1%
DISP PARIS	MA OSNY	276	41	0	0	317	697	45.5%
DISP PARIS	MA VERSAILLES	196	6	0	49	251	270	93.0%
DISP PARIS	MA VILLEPINTE	0	0	0	0	0	376	0.0%
DISP PARIS	MC POISSY	0	0	0	0	0	191	0.0%
<i>DISP PARIS</i>	<i>Total Direction Interrégionale</i>	<i>2 340</i>	<i>174</i>	<i>20</i>	<i>498</i>	<i>3 032</i>	<i>9 664</i>	<i>31.4%</i>
DISP RENNES	CD ARGENTAN	31	0	1	0	32	557	5.7%
DISP RENNES	CD VAL DE REUIL	0	0	3	1	4	720	0.6%
DISP RENNES	CP ALENCON CONDE SUR SARTHE	21	0	0	7	28	135	20.7%
DISP RENNES	CP CAEN	7	6	0	8	21	358	5.9%
DISP RENNES	CP LE HAVRE	131	0	2	14	147	674	21.8%
DISP RENNES	CP LORIENT	63	0	4	4	71	266	26.7%
DISP RENNES	CP NANTES	162	15	4	16	197	1 038	19.0%
DISP RENNES	CP RENNES	5	1	0	4	10	194	5.2%
DISP RENNES	CP RENNES VEZIN	101	7	0	10	118	670	17.6%
DISP RENNES	EPM ORVAULT	0	2	0	0	2	21	9.5%
DISP RENNES	MA ANGERS	150	2	0	19	171	432	39.6%
DISP RENNES	MA BREST	120	6	0	14	140	436	32.1%
DISP RENNES	MA CAEN	123	3	1	0	127	333	38.1%
DISP RENNES	MA CHERBOURG	26	1	0	2	29	50	58.0%
DISP RENNES	MA COUTANCES	52	2	1	4	59	87	67.8%
DISP RENNES	MA EVREUX	117	0	0	2	119	251	47.4%

<sup>1</sup> DDSE : Détention à domicile sous surveillance électronique. PE : Placement à l'extérieur. PEH : Placement à l'extérieur hébergé. PENH : Placement à l'extérieur non hébergé. SL : Semi-liberté.

<sup>2</sup> AP : Aménagement de peine. LSC : Libération sous contrainte.

Direction Interrégionale	Etablissement	DDSE	PENH	PEH	SL	Total AP	Ecroués condamnés	Pourcentage AP (%)
DISP RENNES	MA FONTENAY LE COMTE	19	1	0	1	21	<b>62</b>	33.9%
DISP RENNES	MA LA ROCHE SUR YON	50	2	0	2	54	<b>92</b>	58.7%
DISP RENNES	MA LAVAL	41	0	0	0	41	<b>97</b>	42.3%
DISP RENNES	MA LE MANS CROISSETTES	63	0	0	26	89	<b>403</b>	22.1%
DISP RENNES	MA ROUEN	182	13	1	6	202	<b>538</b>	37.5%
DISP RENNES	MA ST BRIEUC	77	1	0	4	82	<b>167</b>	49.1%
DISP RENNES	MA ST MALO	59	1	0	0	60	<b>107</b>	56.1%
DISP RENNES	MA VANNES	21	0	0	0	21	<b>72</b>	29.2%
<i>DISP RENNES</i>	<i>Total Direction Interrégionale</i>	<i>1 621</i>	<i>63</i>	<i>17</i>	<i>144</i>	<i>1 845</i>	<i>7 760</i>	<i>23.8%</i>
DISP STRASBOURG	CD ECROUVES	0	0	0	0	0	<b>216</b>	0.0%
DISP STRASBOURG	CD MONTMEDY	0	0	0	0	0	<b>226</b>	0.0%
DISP STRASBOURG	CD OERMINGEN	0	0	0	0	0	<b>213</b>	0.0%
DISP STRASBOURG	CD ST MIHIEL	0	1	0	0	1	<b>308</b>	0.3%
DISP STRASBOURG	CD TOUL	0	0	0	0	0	<b>370</b>	0.0%
DISP STRASBOURG	CD VILLENAUXE LA GRANDE	0	0	0	0	0	<b>263</b>	0.0%
DISP STRASBOURG	CP METZ	144	9	1	33	187	<b>419</b>	44.6%
DISP STRASBOURG	CP NANCY	0	0	0	0	0	<b>456</b>	0.0%
DISP STRASBOURG	CSL MAXEVILLE	120	19	4	14	157	<b>174</b>	90.2%
DISP STRASBOURG	CSL SOUFFELWEYERSHEIM	227	27	0	36	290	<b>304</b>	95.4%
DISP STRASBOURG	CSL VAL DE BRIEY	42	0	0	24	66	<b>68</b>	97.1%
DISP STRASBOURG	MA BAR LE DUC	47	1	0	0	48	<b>77</b>	62.3%
DISP STRASBOURG	MA CHALONS EN CHAMPAGNE	57	3	0	6	66	<b>213</b>	31.0%
DISP STRASBOURG	MA CHARLEVILLE MEZIERES	81	0	0	1	82	<b>116</b>	70.7%
DISP STRASBOURG	MA CHAUMONT	35	3	0	0	38	<b>74</b>	51.4%

<sup>1</sup> DDSE : Détention à domicile sous surveillance électronique. PE : Placement à l'extérieur. PEH : Placement à l'extérieur hébergé. PENH : Placement à l'extérieur non hébergé. SL : Semi-liberté.

<sup>2</sup> AP : Aménagement de peine. LSC : Libération sous contrainte.

Direction Interrégionale	Etablissement	DDSE	PENH	PEH	SL	Total AP	Ecroués condamnés	Pourcentage AP (%)
DISP STRASBOURG	MA COLMAR	97	0	0	0	97	138	70.3%
DISP STRASBOURG	MA EPINAL	80	3	0	8	91	179	50.8%
DISP STRASBOURG	MA MULHOUSE	139	5	10	12	166	327	50.8%
DISP STRASBOURG	MA REIMS	54	4	0	15	73	153	47.7%
DISP STRASBOURG	MA SARREGUEMINES	92	0	0	2	94	147	63.9%
DISP STRASBOURG	MA STRASBOURG	1	0	0	0	1	327	0.3%
DISP STRASBOURG	MA TROYES	97	2	0	2	101	178	56.7%
DISP STRASBOURG	MC CLAIRVAUX	0	0	0	0	0	51	0.0%
DISP STRASBOURG	MC ENSISHEIM	0	0	0	0	0	181	0.0%
<i>DISP STRASBOURG</i>	<i>Total Direction Interrégionale</i>	<i>1 313</i>	<i>77</i>	<i>15</i>	<i>153</i>	<i>1 558</i>	<i>5 178</i>	<i>30.1%</i>
DISP TOULOUSE	CD MURET	0	12	4	0	16	572	2.8%
DISP TOULOUSE	CD ST SULPICE LA POINTE	0	0	6	0	6	85	7.1%
DISP TOULOUSE	CP BEZIERS	128	0	0	1	129	836	15.4%
DISP TOULOUSE	CP LANNEMEZAN	0	0	3	0	3	125	2.4%
DISP TOULOUSE	CP PERPIGNAN	96	1	9	5	111	566	19.6%
DISP TOULOUSE	CP TOULOUSE SEYSSSES	280	8	6	39	333	961	34.7%
DISP TOULOUSE	CP VILLENEUVE LES MAGUELONE	216	4	0	19	239	710	33.7%
DISP TOULOUSE	EPM LAVAUR	0	0	0	0	0	12	0.0%
DISP TOULOUSE	MA ALBI	61	9	3	2	75	158	47.5%
DISP TOULOUSE	MA CARCASSONNE	77	4	0	1	82	139	59.0%
DISP TOULOUSE	MA FOIX	22	0	0	1	23	84	27.4%
DISP TOULOUSE	MA MENDE	10	0	0	1	11	46	23.9%
DISP TOULOUSE	MA MONTAUBAN	105	1	0	0	106	199	53.3%
DISP TOULOUSE	MA NIMES	150	6	2	14	172	359	47.9%
DISP TOULOUSE	MA RODEZ	56	1	0	0	57	143	39.9%
DISP TOULOUSE	MA TARBES	17	0	1	4	22	93	23.7%
<i>DISP TOULOUSE</i>	<i>Total Direction Interrégionale</i>	<i>1 218</i>	<i>46</i>	<i>34</i>	<i>87</i>	<i>1 385</i>	<i>5 088</i>	<i>27.2%</i>
MOM	CD LE PORT	0	0	32	0	32	453	7.1%

<sup>1</sup> DDSE : Détention à domicile sous surveillance électronique. PE : Placement à l'extérieur. PEH : Placement à l'extérieur hébergé. PENH : Placement à l'extérieur non hébergé. SL : Semi-liberté.

<sup>2</sup> AP : Aménagement de peine. LSC : Libération sous contrainte.



Direction Interrégionale	Etablissement	DDSE	PENH	PEH	SL	Total AP	Ecroués condamnés	Pourcentage AP (%)
MOM	CD TATUTU DE PAPEARI	0	0	1	0	1	352	0.3%
MOM	CP BAIE MAHAULT	120	6	9	12	147	567	25.9%
MOM	CP DUCOS	195	1	9	11	216	650	33.2%
MOM	CP FAAA NUUTANIA	69	9	0	1	79	180	43.9%
MOM	CP MAJICAVO	9	0	5	0	14	187	7.5%
MOM	CP NOUMEA	65	11	0	25	101	493	20.5%
MOM	CP REMIRE MONTJOLY	78	2	13	0	93	519	17.9%
MOM	CP ST DENIS	130	0	11	4	145	508	28.5%
MOM	CP ST PIERRE ET MIQUELON	0	0	0	0	0	0	NA
MOM	MA BASSE TERRE	42	3	0	0	45	151	29.8%
MOM	MA ST PIERRE	60	8	1	2	71	138	51.4%
MOM	<i>Total Direction Interrégionale</i>	768	40	81	55	944	4 198	22.5%
<b>Total</b>	<b>France entière</b>	<b>13 758</b>	<b>668</b>	<b>290</b>	<b>1 524</b>	<b>16 240</b>	<b>59 062</b>	<b>27.5%</b>

<sup>1</sup> DDSE : Détention à domicile sous surveillance électronique. PE : Placement à l'extérieur. PEH : Placement à l'extérieur hébergé. PENH : Placement à l'extérieur non hébergé. SL : Semi-liberté.

<sup>2</sup> AP : Aménagement de peine. LSC : Libération sous contrainte.

## Sources et informations générales

La Statistique des établissements des personnes écrouées en France est la plus ancienne publication assurée par la Direction de l'Administration Pénitentiaire. Dorénavant, cette publication est pour l'essentiel produite à partir des données de l'Infocentre Pénitentiaire Gide-Genesis, tout comme la Statistique trimestrielle des personnes écrouées en France.

Ce changement de source de données a permis d'affiner la catégorie pénale des personnes écrouées en distinguant les personnes à la fois condamnées et prévenues dans des affaires différentes. Afin de permettre le suivi de l'évolution des catégories pénales ainsi affinées, tous les effectifs des personnes écrouées ont donc été recalculés à partir du 1<sup>er</sup> janvier 2020.

Les différents tableaux d'évolution de la présente publication peuvent ainsi comporter quelques écarts avec les précédentes publications. Ces écarts s'expliquent par l'heure de constat des effectifs des personnes écrouées : la production de la statistique à partir de l'Infocentre Pénitentiaire permet maintenant d'obtenir des stocks à précisément 00:00 de la date du jour (au fuseau horaire de la France métropolitaine). Les flux d'entrées et de sorties effectués dans la journée n'influent donc plus sur les effectifs des personnes écrouées. Cette plus grande précision dans l'heure de calcul des effectifs a eu des effets dans deux cas de figure :

- les structures pénitentiaires de taille importante, qui observent des entrées et sorties nombreuses au cours d'une même journée ;
- les établissements de la mission Outre-Mer, en raison des décalages horaires dans les calculs des effectifs.

Enfin, les établissements de Mata-Utu, Taiohae et Uturoa-Raiatea sont dans l'attente du déploiement de Genesis sur leur site. En attendant, leurs effectifs sont remontés manuellement par les établissements et indiqués dans les chiffres du mois ainsi qu'en dessous du tableau n°23.