



**MINISTÈRE
DE LA JUSTICE**

*Liberté
Égalité
Fraternité*

Statistique des établissements et des personnes écrouées en France

1^{er} juillet 2022

- Définitions et abréviations
- Les chiffres au 1^{er} juillet 2022
- Tableau 1 : Effectifs des personnes écrouées
- Tableau 2 : Evolution mensuelle des personnes écrouées détenues selon la catégorie pénale
- Graphique 3a : Courbes d'évolution mensuelle des écroués et des écroués détenus
- Graphique 3b : Courbes d'évolution mensuelle des personnes écrouées détenues
- Graphique 3c : Courbes d'évolution mensuelle des personnes écrouées détenues selon la catégorie pénale
- Tableau 4 : Evolution mensuelle des personnes écrouées non détenues
- Graphique 5 : Courbe d'évolution mensuelle des personnes écrouées non détenues
- Tableau 6 : Effectifs des personnes écrouées détenues et densité carcérale
- Tableau 7 : Répartition des personnes écrouées par Direction Interrégionale
- Tableau 8 : Répartition des personnes écrouées détenues par Direction Interrégionale
- Tableau 9 : Répartition des personnes non détenues par Direction Interrégionale
- Tableau 10 : Densité carcérale selon le type d'établissement par Direction Interrégionale
- Tableau 11 : Densité carcérale selon le type d'établissement ou quartier
- Tableau 12 : Répartition des personnes détenues selon la catégorie pénale
- Tableau 13 : Répartition des personnes détenues selon la catégorie pénale et par Direction Interrégionale
- Tableau 14 : Répartition des personnes détenues par établissement - Direction Interrégionale de Bordeaux
- Tableau 15 : Répartition des personnes détenues par établissement - Direction Interrégionale de Dijon
- Tableau 16 : Répartition des personnes détenues par établissement - Direction Interrégionale de Lille
- Tableau 17 : Répartition des personnes détenues par établissement - Direction Interrégionale de Lyon
- Tableau 18 : Répartition des personnes détenues par établissement - Direction Interrégionale de Marseille
- Tableau 19 : Répartition des personnes détenues par établissement - Direction Interrégionale de Paris
- Tableau 20 : Répartition des personnes détenues par établissement - Direction Interrégionale de Rennes
- Tableau 21 : Répartition des personnes détenues par établissement - Direction Interrégionale de Strasbourg
- Tableau 22 : Répartition des personnes détenues par établissement - Direction Interrégionale de Toulouse
- Tableau 23 : Répartition des personnes détenues par établissement - Mission Outre-Mer
- Tableau 24 : Répartition des personnes détenues par sexe et par Direction Interrégionale
- Tableau 25 : Répartition des écroués mineurs selon la catégorie pénale
- Tableau 26 : Evolution mensuelle des écroués mineurs
- Graphique 27 : Courbe d'évolution mensuelle des écroués mineurs
- Tableau 28 : Effectifs des écroués détenus mineurs
- Tableau 29 : Taux d'occupation des places mineurs par établissement
- Tableau 30 : Effectifs des femmes écrouées
- Tableau 31 : Répartition des femmes écrouées selon la catégorie pénale
- Tableau 32 : Femmes écrouées disposant d'un aménagement de peine ou d'une libération sous contrainte
- Tableau 33 : Evolution mensuelle des femmes écrouées
- Graphique 34 : Courbe d'évolution mensuelle des femmes écrouées
- Tableau 35 : Répartition des femmes détenues par établissement

- **Tableau 36 : Evolution mensuelle du nombre d'écroués condamnés en aménagement de peine (hors LSC)**
- **Graphique 37 : Courbe d'évolution mensuelle des écroués condamnés selon le type d'aménagement de peine (hors LSC)**
- **Tableau 38 : Evolution mensuelle par catégorie pénale des écroués détenus et non détenus**
- **Tableau 39 : Etablissements ou quartiers d'établissements dont la densité carcérale est supérieure ou égale à 120%**
- **Tableau 40 : Nombre de condamnés écroués selon le type de libération sous contrainte, par Direction Interrégionale**
- **Tableau 41 : Evolution mensuelle du nombre de condamnés écroués selon le type de libération sous contrainte**
- **Tableau 42 : Répartition des écroués condamnés en aménagement de peine (hors LSC) par Direction Interrégionale**
- **Graphique 43 : Graphique d'évolution mensuelle du nombre d'écroués condamnés en aménagement de peine**
- **Tableau 44 : Ecroués condamnés en aménagement de peine (hors LSC) par établissement**
- **Sources et informations générales**

Définitions et abréviations

Écroué : Est écrouée toute personne ayant fait l'objet d'une mise sous écrou. L'écrou est l'acte par lequel est établie la prise en charge par l'administration pénitentiaire des personnes placées en détention provisoire ou condamnées à une peine privative de liberté. La personne écrouée peut être hébergée au sein d'un établissement pénitentiaire ou non.

Écroué détenu : Est détenue toute personne faisant l'objet d'une mesure privative de liberté à l'intérieur d'un établissement pénitentiaire.

Écroué non détenu : Est non détenue toute personne ayant fait l'objet d'une mise sous écrou mais ne faisant pas l'objet d'une mesure privative de liberté à l'intérieur d'un établissement pénitentiaire. Il s'agit des personnes placées en détention à domicile sous surveillance électronique ou en placement à l'extérieur sans hébergement.

CO - Condamné : Est condamnée toute personne déclarée coupable d'un délit ou d'un crime. Une personne écrouée condamnée peut être détenue ou non détenue, selon les modalités d'aménagement ou d'exécution de sa peine.

PR - Prévenu : Est prévenue toute personne poursuivie se trouvant dans l'attente d'un jugement ou n'ayant pas encore été définitivement condamnée.

CP - Condamné-prévenu : Est à la fois condamnée et prévenue toute personne ayant été condamnée définitivement dans une ou plusieurs affaires et prévenue dans une ou plusieurs autres affaires. Une personne peut en effet être concernée par plusieurs affaires différentes.

AP - Aménagement de peine : L'aménagement de peine peut être prononcé soit en début de peine, dès la condamnation soit en fin de la peine. Ne sont considérés dans la présente publication que les aménagements de peine sous écrou : les détentions à domicile sous surveillance électronique, les placements à l'extérieur et les semi-libertés.

LSC - Libération sous contrainte : La libération sous contrainte est définie par l'article 720 du Code de Procédure Pénale. Ne sont considérés dans la présente publication que les libérations sous contrainte sous écrou : les détentions à domicile sous surveillance électronique, les placements à l'extérieur et les semi-libertés.

DDSE - Détention à domicile sous surveillance électronique : La détention à domicile sous surveillance électronique est définie par l'article 731-4-1 du Code de Procédure Pénale. Elle peut être exécutée soit dans le cadre d'un aménagement de peine soit dans le cadre d'une libération sous contrainte. Ne sont considérés dans la présente publication que les DDSE sous écrou.

SL - Semi-liberté : La semi-liberté permet à une personne condamnée de bénéficier d'un régime particulier de détention l'autorisant à quitter durant la journée son établissement pénitentiaire afin d'exercer une activité professionnelle, de participer de manière essentielle à sa vie de famille, de suivre un traitement médical ou de s'investir dans tout autre projet d'insertion ou de réinsertion de nature à prévenir les risques de récidive. Elle peut être exécutée soit dans le cadre d'un aménagement de peine soit dans le cadre d'une libération sous contrainte.

PE - Placement à l'extérieur : Le placement à l'extérieur permet à une personne condamnée de bénéficier d'un régime particulier de détention l'autorisant à quitter l'établissement pénitentiaire afin d'exercer une activité professionnelle, de participer de manière essentielle à sa vie de famille, de suivre un traitement médical ou de s'investir dans tout autre projet d'insertion ou de réinsertion de nature à prévenir les risques de récidive. Le placement à l'extérieur peut être hébergé (PEH) ou non hébergé (PENH) en établissement pénitentiaire et peut être exécuté soit dans le cadre d'un aménagement de peine soit dans le cadre d'une libération sous contrainte.

CD/QCD - Centre de détention ou quartier centre de détention : Les centres de détention (ou quartiers centre de détention au sein d'un centre pénitentiaire) sont des établissements pour peine qui accueillent les détenus condamnés à une peine supérieure à 2 ans.

CNE - Centre national d'évaluation : Les centres nationaux d'évaluation visent à proposer une affectation en établissement pour peines adaptée aux personnes détenues et/ou à évaluer l'existence ou la persistance d'une dangerosité éventuelle chez les condamnés dans le cadre de l'examen d'une demande d'aménagement de peine ou d'une mesure de sûreté.

CPA/QPA - Centre ou quartier pour peines aménagées : Les centres (ou quartiers) pour peines aménagées reçoivent les personnes condamnées bénéficiant d'une mesure de semi-liberté ou d'un placement à l'extérieur ainsi que les personnes condamnées dont le reliquat de peine est inférieur à un an, afin de leur permettre de concrétiser un projet de réinsertion..

CSL/QLS - Centre ou quartier semi-liberté : Les centres (ou quartiers) de semi-liberté reçoivent des personnes condamnées admises au régime du placement extérieur ou de la semi-liberté.

EPM/QM - Etablissement ou quartier pour mineurs : Les établissements pour mineurs (ou quartiers pour mineurs) accueillent de jeunes détenus, âgés de 13 à 17 ans inclus.

EPSN - Etablissement public de santé national : L'Etablissement public de santé national accueille les personnes détenues nécessitant des soins de santé.

MA/QMA - Maison d'arrêt ou quartier maison d'arrêt : Les maisons d'arrêt (ou quartiers maison d'arrêt au sein d'un centre pénitentiaire) reçoivent les personnes prévenues en détention provisoire ainsi que les personnes condamnées dont la peine ou le reliquat de peine n'excède pas deux ans.

MC/QMC - Maison centrale ou quartier maison centrale : Les maisons centrales (ou quartiers maison central au sein d'un centre pénitentiaire) sont des établissements pour peine qui accueillent les détenus condamnés à de longues peines. Le régime de détention est essentiellement axé sur la sécurité.

NC - Non communiqué : Non communiqué en raison du secret statistique.

Les chiffres au 1^{er} juillet 2022

Répartition des personnes écrouées

Catégories	Au 1er du mois	Au 1er du mois de l'année précédente	Evolution annuelle (%)
Ecroués	88 176	83 511	5.6%
Ecroués non détenus	16 109	15 540	3.7%
dont condamnés en détention à domicile sous surveillance électronique	15 348	14 828	3.5%
dont condamnés en placement extérieur non hébergés	761	712	6.9%
Ecroués détenus	72 067	67 971	6.0%
dont prévenus	19 386	19 221	0.9%
dont condamnés-prévenus	3 026	2 855	6.0%
dont condamnés en semi-liberté	1 790	1 655	8.2%
dont condamnés en placement extérieur hébergés	247	304	-18.8%
dont condamnés hors semi-liberté et placement extérieur hébergé	47 618	43 936	8.4%
Places opérationnelles	60 702	60 421	0.5%
Matelas au sol	1 872	1 138	64.5%

Etablissement comptabilisé à part car ne disposant pas de l'application GENESIS

Source : DAP, Remontée hebdomadaire des effectifs par la Mission Outre-Mer

Etablissement	Ecroués	Ecroués détenus	Places opérationnelles	Densité
CP MATA-UTU	7	7	3	233.3%

Densité carcérale détaillée par type de quartier

Type d'établissement ou quartier	Densité carcérale (%)
CD/QCD	93.9%
CNE	82.2%
CPA/QPA	74.7%
CSL/QSL	70.6%
EPM/QM	57.5%
EPSN	73.8%

¹ hors places mineurs

Type d'établissement ou quartier	Densité carcérale (%)
MA/QMA (1)	140.7%
MC/QMC	79.9%
Total France entière	118.7%

¹ hors places mineurs

Etablissements selon la densité carcérale :

(pour plus de détails, voir tableau 39)

- 5 établissement(s) ou quartier(s) a/ont une densité supérieure ou égale à 200% ;
- 48 établissement(s) ou quartier(s) a/ont une densité supérieure ou égale à 150% et inférieure à 200% ;
- 43 établissement(s) ou quartier(s) a/ont une densité supérieure ou égale à 120% et inférieure à 150% ;
- 26 établissement(s) ou quartier(s) a/ont une densité supérieure ou égale à 100% et inférieure à 120% ;
- 140 établissement(s) ou quartier(s) a/ont une densité inférieure à 100% ;
- 1 établissement hors Genesis a une densité supérieure ou égale à 100% ;
- 0 établissement hors Genesis a une densité inférieure à 100%.

Répartition des personnes écrouées en aménagement de peine

Catégories	Au 1er du mois	Au 1er du mois de l'année précédente	Evolution annuelle (%)
Total des aménagements de peine sous écrou	17134	16767	2.2%
dont condamnés en semi-liberté	1504	1497	0.5%
dont condamnés en détention à domicile sous surveillance électronique	14703	14319	2.7%
dont condamnés en placement à l'extérieur	927	951	-2.5%
Part des aménagés sur l'ensemble des condamnés écroués (%)	24.9%	26.1%	-

Répartition des personnes écrouées en libération sous contrainte (hors libération conditionnelle)

Catégories	Au 1er du mois	Au 1er du mois de l'année précédente	Evolution annuelle (%)
Total des libérations sous contrainte sous écrou	1 012	732	38.3%
dont condamnés en semi-liberté	286	158	81.0%
dont condamnés en détention à domicile sous surveillance électronique	645	509	26.7%
dont condamnés en placement à l'extérieur hébergés	19	14	35.7%
dont condamnés en placement à l'extérieur non hébergés	62	51	21.6%

Tableau 1 : Effectifs des personnes écrouées

Effectifs actualisés au : 1^{er} juillet 2022

Champ : Métropole et Outre-Mer

Source : GENESIS / Traitement : DAP-SDSE

Niveau	Ecroués détenus	Ecroués non détenus	Total écroués
Métropole	66 645	14 966	81 611
Outre-Mer	5 422	1 143	6 565
Total France entière	72 067	16 109	88 176

Tableau 2 : Evolution mensuelle des personnes écrouées détenues selon la catégorie pénale

Effectifs actualisés au : 1^{er} juillet 2022

Champ : Métropole et Outre-Mer

Source : GENESIS / Traitement : DAP-SDSE

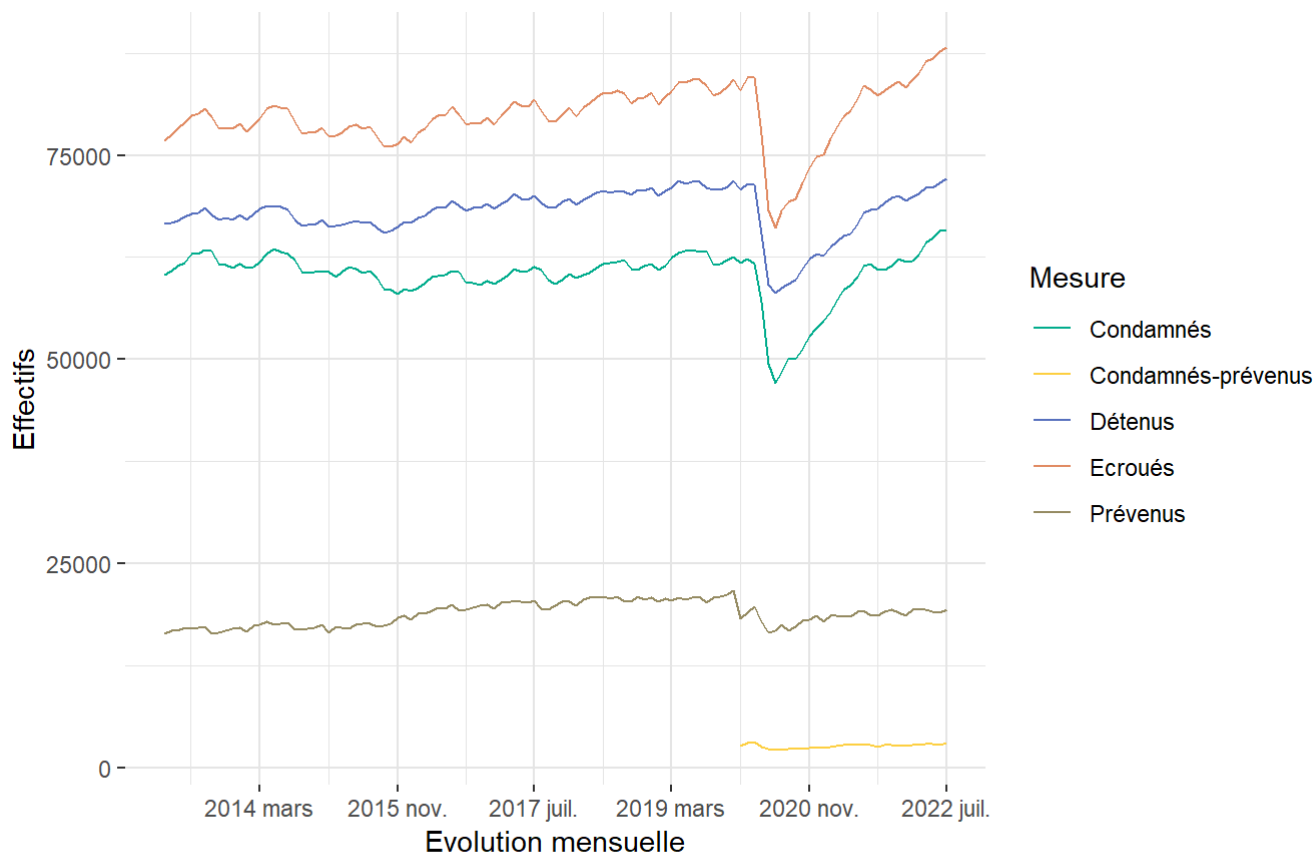
Date	PR	CP	CO	Ecroués détenus	Variation mensuelle	Pourcentage de prévenus
2020-07-01	17 521	2 249	38 953	58 723	–	29.8%
2020-08-01	16 789	2 353	40 069	59 211	0.8%	28.4%
2020-09-01	17 339	2 288	40 108	59 735	0.9%	29.0%
2020-10-01	18 058	2 303	40 777	61 138	2.3%	29.5%
2020-11-01	18 159	2 403	41 714	62 276	1.9%	29.2%
2020-12-01	18 587	2 450	41 943	62 980	1.1%	29.5%
2021-01-01	17 856	2 423	42 394	62 673	-0.5%	28.5%
2021-02-01	18 659	2 572	42 571	63 802	1.8%	29.2%
2021-03-01	18 587	2 635	43 183	64 405	0.9%	28.9%
2021-04-01	18 514	2 753	43 859	65 126	1.1%	28.4%
2021-05-01	18 568	2 787	44 029	65 384	0.4%	28.4%
2021-06-01	19 168	2 760	44 663	66 591	1.8%	28.8%
2021-07-01	19 221	2 855	45 895	67 971	2.1%	28.3%
2021-08-01	18 641	2 766	46 894	68 301	0.5%	27.3%
2021-09-01	18 650	2 623	47 199	68 472	0.3%	27.2%
2021-10-01	19 136	2 774	47 263	69 173	1.0%	27.7%
2021-11-01	19 363	2 776	47 673	69 812	0.9%	27.7%
2021-12-01	19 023	2 726	48 243	69 992	0.3%	27.2%
2022-01-01	18 660	2 637	48 151	69 448	-0.8%	26.9%
2022-02-01	19 333	2 777	47 854	69 964	0.7%	27.6%
2022-03-01	19 434	2 797	48 015	70 246	0.4%	27.7%
2022-04-01	19 351	2 922	48 780	71 053	1.1%	27.2%
2022-05-01	19 084	2 873	49 081	71 038	0.0%	26.9%
2022-06-01	19 054	2 819	49 805	71 678	0.9%	26.6%
2022-07-01	19 386	3 026	49 655	72 067	0.5%	26.9%

Graphique 3a : Courbes d'évolution mensuelle des écroués et des écroués détenus

Effectifs actualisés au : 1^{er} juillet 2022

Champ : Métropole et Outre-Mer

Source : GENESIS / Traitement : DAP-SDSE



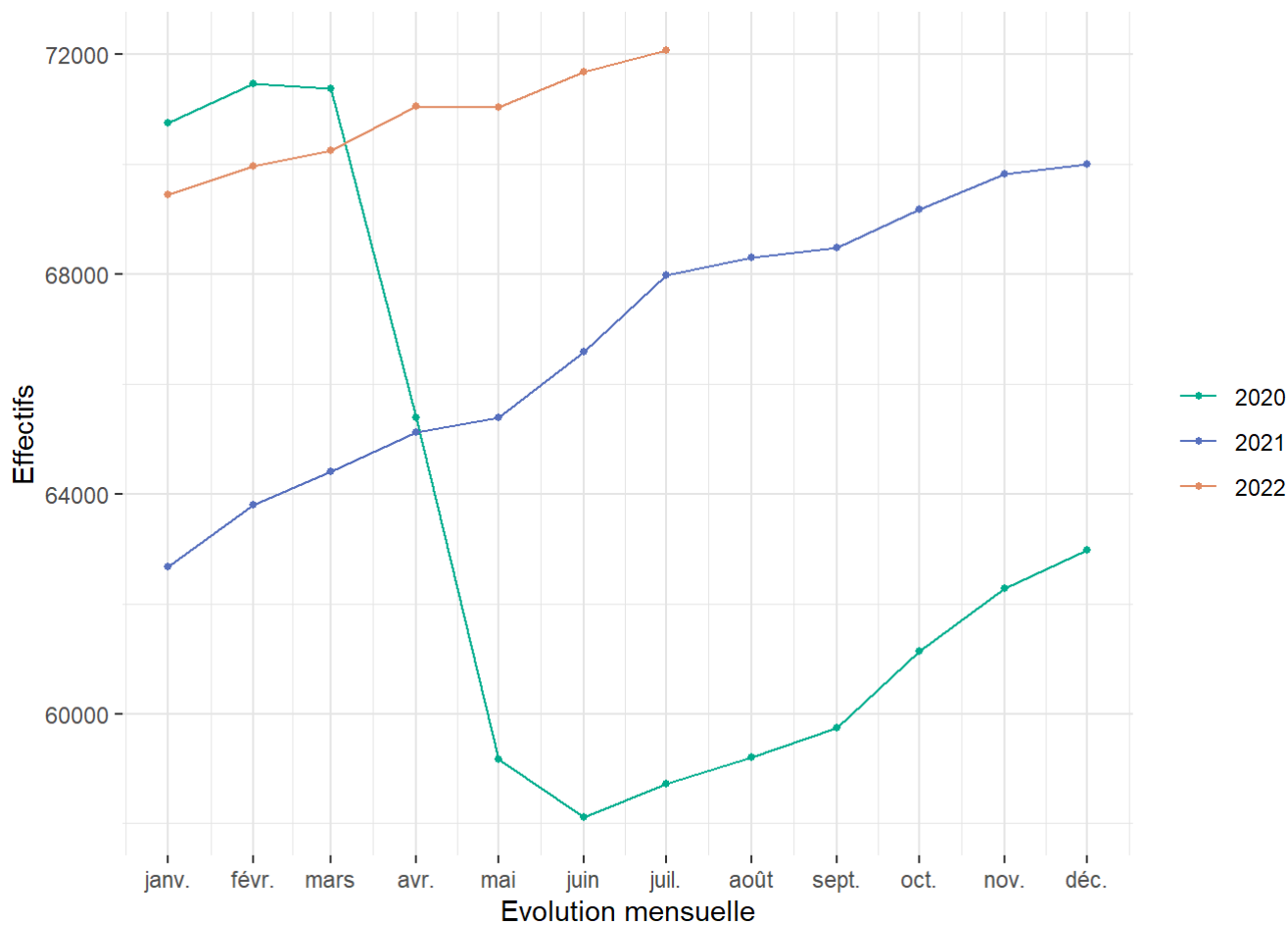
Distinction des condamnés-prévenus à partir de 2020.
Avant cette date, ils sont répartis entre les condamnés et les prévenus.

Graphique 3b : Courbes d'évolution mensuelle des personnes écrouées détenues

Effectifs actualisés au : 1^{er} juillet 2022

Champ : Métropole et Outre-Mer

Source : GENESIS / Traitement : DAP-SDSE

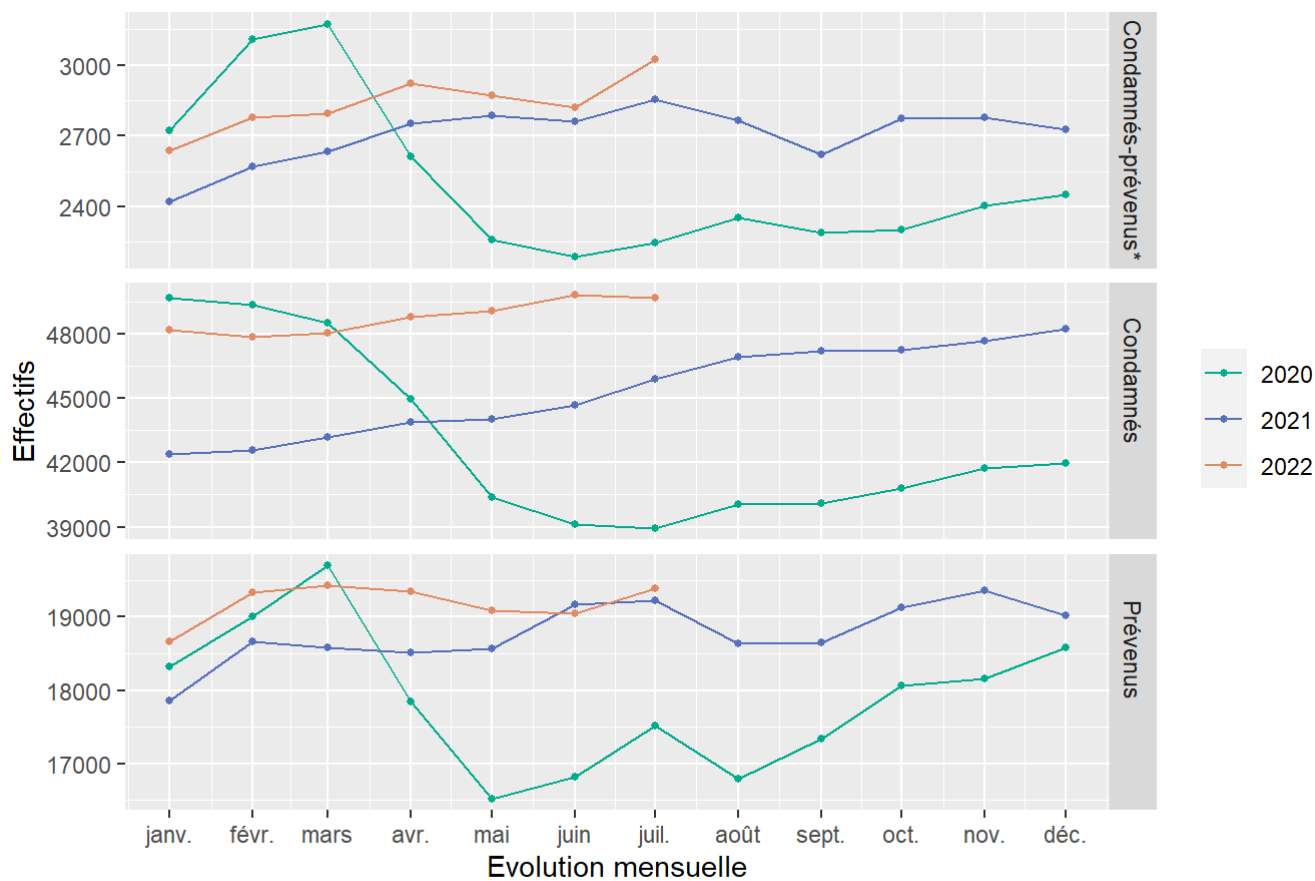


Graphique 3c : Courbes d'évolution mensuelle des personnes écrouées détenues selon la catégorie pénale

Effectifs actualisés au : 1^{er} juillet 2022

Champ : Métropole et Outre-Mer

Source : GENESIS / Traitement : DAP-SDSE



Distinction des condamnés-prévenus à partir de 2020.

*Avant cette date, ils sont répartis entre les condamnés et les prévenus.

Tableau 4 : Evolution mensuelle des personnes écrouées non détenues

Effectifs actualisés au : 1^{er} juillet 2022

Champ : Métropole et Outre-Mer

Sources :

GENESIS / Traitement : DAP-SDSE pour les écroués non détenus

IP Gide-GENESIS / Traitement : DAP pour le détail des DDSE et PENH

Date	DDSE			PENH		
	DDSE AP	DDSE LSC	Total DDSE	PENH AP	PENH LSC	Total PENH
2020-07-01	8 426	291	8 717	773	43	816
2020-08-01	9 047	370	9 417	692	40	732
2020-09-01	8 913	434	9 347	603	41	644
2020-10-01	9 464	439	9 903	568	50	618
2020-11-01	10 083	434	10 517	615	51	666
2020-12-01	10 758	468	11 226	620	48	668
2021-01-01	11 161	508	11 669	624	55	679
2021-02-01	11 997	502	12 499	650	48	698
2021-03-01	12 681	538	13 219	672	46	718
2021-04-01	13 426	534	13 960	653	49	702
2021-05-01	13 758	557	14 315	668	50	718
2021-06-01	14 138	563	14 701	658	50	708
2021-07-01	14 319	509	14 828	661	51	712
2021-08-01	13 608	495	14 103	647	47	694
2021-09-01	12 622	516	13 138	610	53	663
2021-10-01	12 510	579	13 089	613	57	670
2021-11-01	12 506	579	13 085	610	51	661
2021-12-01	12 784	584	13 368	624	38	662
2022-01-01	12 527	606	13 133	644	42	686
2022-02-01	12 931	609	13 540	660	50	710
2022-03-01	13 441	639	14 080	676	51	727
2022-04-01	14 079	640	14 719	691	55	746
2022-05-01	14 403	661	15 064	692	61	753
2022-06-01	14 616	630	15 246	659	67	726
2022-07-01	14 703	645	15 348	699	62	761

Graphique 5 : Courbe d'évolution mensuelle des personnes écrouées non détenues

Effectifs actualisés au : 1^{er} juillet 2022

Champ : Métropole et Outre-Mer

Source : GENESIS / Traitement : DAP-SDSE

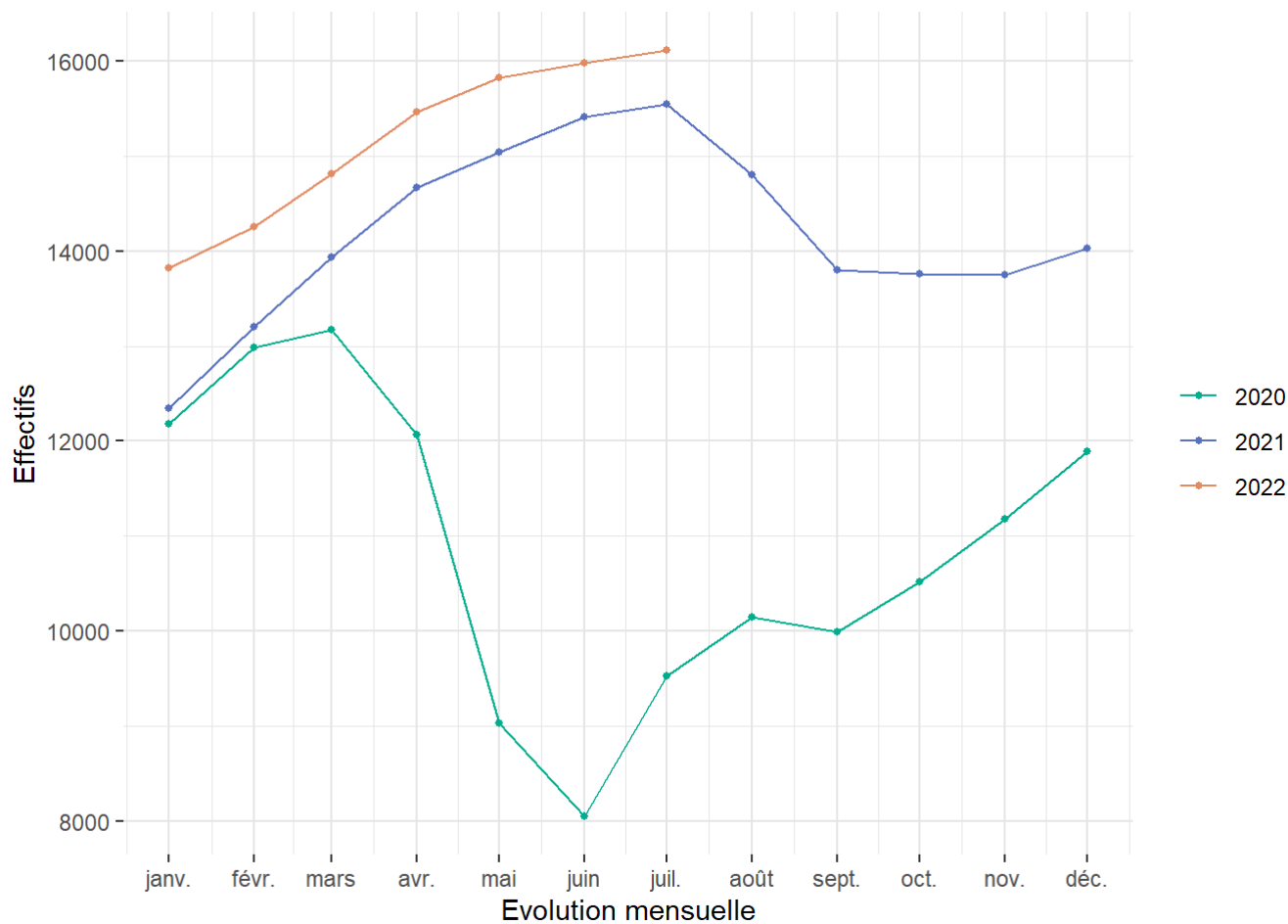


Tableau 6 : Effectifs des personnes écrouées détenues et densité carcérale

Effectifs actualisés au : 1^{er} juillet 2022

Champ : Métropole et Outre-Mer

Sources :

Effectifs écroués : GENESIS / Traitement : DAP-SDSE

Places opérationnelles : Ministère de la Justice / DAP / SDSP / SP2 - Fichier des places opérationnelles

Niveau	Capacité norme circulaire	Capacité opérationnelle	Ecroués détenus	Densité carcérale
Métropole	57 124	56 227	66 645	118.5%
Outre-Mer	4 475	4 475	5 422	121.2%
Total France entière	61 599	60 702	72 067	118.7%

Capacité norme circulaire : la circulaire A.P. 88.05G du 17 mai 1998 définit le mode de calcul de la capacité des établissements pénitentiaires.

Capacité opérationnelle : correspond au nombre de places effectivement disponibles dans les établissements pénitentiaires.

Densité carcérale : ce ratio s'obtient en rapportant le nombre de détenus à la capacité opérationnelle.

Tableau 7 : Répartition des personnes écrouées par Direction Interrégionale

Effectifs actualisés au : 1^{er} juillet 2022

Champ : Métropole et Outre-Mer

Source : GENESIS / Traitement : DAP-SDSE

Direction Interrégionale	Ecroués détenus	Ecroués non détenus	Total écroués
DISP BORDEAUX	5 899	1 098	6 997
DISP DIJON	4 755	1 254	6 009
DISP LILLE	7 247	1 481	8 728
DISP LYON	6 990	1 848	8 838
DISP MARSEILLE	8 083	1 748	9 831
DISP PARIS	13 109	2 665	15 774
DISP RENNES	8 570	2 038	10 608
DISP STRASBOURG	5 905	1 335	7 240
DISP TOULOUSE	6 087	1 499	7 586
<i>Total Métropole</i>	66 645	14 966	81 611
MOM	5 422	1 143	6 565
Total France entière	72 067	16 109	88 176

Tableau 8 : Répartition des personnes écrouées détenues par Direction Interrégionale

Effectifs actualisés au : 1^{er} juillet 2022

Champ : Métropole et Outre-Mer

Sources :

Effectifs écroués détenus : GENESIS / Traitement : DAP-SDSE

Places opérationnelles : Ministère de la Justice / DAP / SDSP / SP2 - Fichier des places opérationnelles

Direction Interrégionale	Capacité norme circulaire	Capacité opérationnelle	Ecroués détenus	Densité carcérale
DISP BORDEAUX	5 233	5 228	5 899	112.8%
DISP DIJON	4 341	4 144	4 755	114.7%
DISP LILLE	6 313	6 307	7 247	114.9%
DISP LYON	5 998	5 949	6 990	117.5%
DISP MARSEILLE	6 850	6 845	8 083	118.1%
DISP PARIS	10 148	10 041	13 109	130.6%
DISP RENNES	7 653	7 509	8 570	114.1%
DISP STRASBOURG	6 015	5 797	5 905	101.9%
DISP TOULOUSE	4 573	4 407	6 087	138.1%
<i>Total Métropole</i>	<i>57 124</i>	<i>56 227</i>	<i>66 645</i>	<i>118.5%</i>
MOM	4 475	4 475	5 422	121.2%
Total France entière	61 599	60 702	72 067	118.7%

Capacité norme circulaire : la circulaire A.P. 88.05G du 17 mai 1998 définit le mode de calcul de la capacité des établissements pénitentiaires.

Capacité opérationnelle : correspond au nombre de places effectivement disponibles dans les établissements pénitentiaires.

Densité carcérale : ce ratio s'obtient en rapportant le nombre de détenus à la capacité opérationnelle.

Tableau 9 : Répartition des personnes non détenues par Direction Interrégionale

Effectifs actualisés au : 1^{er} juillet 2022

Champ : Métropole et Outre-Mer

Sources :

GENESIS / Traitement : DAP-SDSE pour les écroués détenus

IP Gide-GENESIS / Traitement : DAP pour le détail DDSE et PENH

Direction Interrégionale	DDSE	PENH	Ecroués non détenus
DISP BORDEAUX	1 033	65	1 098
DISP DIJON	1 220	34	1 254
DISP LILLE	1 396	85	1 481
DISP LYON	1 738	110	1 848
DISP MARSEILLE	1 721	27	1 748
DISP PARIS	2 507	158	2 665
DISP RENNES	1 960	78	2 038
DISP STRASBOURG	1 252	83	1 335
DISP TOULOUSE	1 433	66	1 499
<i>Total Métropole</i>	<i>14 260</i>	<i>706</i>	<i>14 966</i>
MOM	1 088	55	1 143
Total France entière	15 348	761	16 109

Sont pris en compte à la fois les DDSE et PENH dans le cadre d'un aménagement de peine et ceux dans le cadre d'une libération sous contrainte.

Tableau 10 : Densité carcérale selon le type d'établissement par Direction Interrégionale

Effectifs actualisés au : 1^{er} juillet 2022

Champ : Métropole et Outre-Mer

Sources :

Effectifs écroués détenus : GENESIS / Traitement : DAP-SDSE

Places opérationnelles : Ministère de la Justice / DAP / SDSP / SP2 - Fichier des places opérationnelles

Direction Interrégionale	MA/QMA (1)	EPM/QM	Etablissements pour peine	Densité totale
DISP BORDEAUX	144.3%	61.7%	92.2%	112.8%
DISP DIJON	140.2%	41.9%	92.8%	114.7%
DISP LILLE	137.6%	61.1%	87.7%	114.9%
DISP LYON	135.6%	58.9%	85.0%	117.5%
DISP MARSEILLE	135.7%	63.8%	90.1%	118.1%
DISP PARIS	146.1%	61.5%	86.9%	130.6%
DISP RENNES	137.5%	48.7%	89.8%	114.1%
DISP STRASBOURG	117.4%	43.2%	87.9%	101.9%
DISP TOULOUSE	169.1%	75.6%	94.6%	138.1%
<i>Total Métropole</i>	<i>140.4%</i>	<i>58.4%</i>	<i>89.6%</i>	<i>118.5%</i>
MOM	146.3%	50.4%	101.8%	121.2%
Total France entière	140.7%	57.5%	90.7%	118.7%

¹ hors places mineurs

Tableau 11 : Densité carcérale selon le type d'établissement ou quartier

Effectifs actualisés au : 1^{er} juillet 2022

Champ : Métropole et Outre-Mer

Sources :

Effectifs écroués détenus : GENESIS / Traitement : DAP-SDSE

Places opérationnelles : Ministère de la Justice / DAP / SDSP / SP2 - Fichier des places opérationnelles

Type d'établissement ou quartier	Ecroués détenus	Capacité opérationnelle	Densité carcérale
CD/QCD	19 111	20 363	93.9%
CNE	139	169	82.2%
CPA/QPA	458	613	74.7%
CSL/QSL	1 021	1 446	70.6%
EPM/QM	662	1 152	57.5%
EPSN	62	84	73.8%
MA/QMA (1)	48 930	34 768	140.7%
MC/QMC	1 684	2 107	79.9%
Total France entière	72 067	60 702	118.7%

¹ hors places mineurs

Capacité opérationnelle : correspond au nombre de places effectivement disponibles dans les établissements pénitentiaires.

Densité carcérale : ce ratio s'obtient en rapportant le nombre de détenus à la capacité opérationnelle.

Tableau 12 : Répartition des personnes détenues selon la catégorie pénale

Effectifs actualisés au : 1^{er} juillet 2022

Champ : Métropole et Outre-Mer

Source : GENESIS / Traitement : DAP-SDSE

	Métropole	Outre-Mer	Total France entière
Femmes PR	780	52	832
Hommes PR	17147	1407	18554
Total PR	17927	1459	19386
Femmes CO et CP	1344	99	1443
Hommes CO et CP	47374	3864	51238
Total CO et CP	48718	3963	52681
Femmes	2124	151	2275
Hommes	64521	5271	69792
Total détenus	66645	5422	72067

Tableau 13 : Répartition des personnes détenues selon la catégorie pénale et par Direction Interrégionale

Effectifs actualisés au : 1^{er} juillet 2022

Champ : Métropole et Outre-Mer

Source : GENESIS / Traitement : DAP-SDSE

Direction Interrégionale	Prévenus	Condamnés-prévenus	Condamnés	Détenus	Taux de prévenus (%)
DISP BORDEAUX	1 395	205	4 299	5 899	23.6%
DISP DIJON	1 089	155	3 511	4 755	22.9%
DISP LILLE	1 806	290	5 151	7 247	24.9%
DISP LYON	1 850	314	4 826	6 990	26.5%
DISP MARSEILLE	2 279	395	5 409	8 083	28.2%
DISP PARIS	4 703	643	7 763	13 109	35.9%
DISP RENNES	1 909	335	6 326	8 570	22.3%
DISP STRASBOURG	1 208	215	4 482	5 905	20.5%
DISP TOULOUSE	1 688	261	4 138	6 087	27.7%
<i>Total Métropole</i>	<i>17 927</i>	<i>2 813</i>	<i>45 905</i>	66 645	26.9%
MOM	1 459	213	3 750	5 422	26.9%
Total France entière	19 386	3 026	49 655	72 067	26.9%

Tableau 14 : Répartition des personnes détenues par établissement - Direction Interrégionale de Bordeaux

Effectifs actualisés au : 1^{er} juillet 2022

Champ : Direction Interrégionale de Bordeaux

Sources :

Effectifs écroués détenus : GENESIS / Traitement : DAP-SDSE, IP Gide-GENESIS / Traitement : DAP pour le détail par quartier

Places opérationnelles : Ministère de la Justice / DAP / SDSP / SP2 - Fichier des places opérationnelles

Etablissement	Quartier (1)	Capacité norme circulaire	Capacité opérationnelle	Ecroués détenus	Densité carcérale
CD BEDENAC	CD/QCD	194	194	174	89.7%
CD EYSSSES	CD/QCD	290	290	276	95.2%
CD MAUZAC	CD/QCD	369	369	356	96.5%
CD NEUVIC SUR L ISLE	CD/QCD	397	397	373	94.0%
CD UZERCHE	CD/QCD	590	590	550	93.2%
CP MONT DE MARSAN	CD/QCD	354	354	344	97.2%
CP POITIERS VIVONNE	CD/QCD	271	271	264	97.4%
<i>Total</i>	<i>CD/QCD</i>	<i>2465</i>	<i>2465</i>	<i>2337</i>	<i>94.8%</i>
CP BORDEAUX GRADIGNAN	CPA/QPA	82	82	72	87.8%
CP POITIERS VIVONNE	CPA/QPA	57	57	46	80.7%
<i>Total</i>	<i>CPA/QPA</i>	<i>139</i>	<i>139</i>	<i>118</i>	<i>84.9%</i>
CP MONT DE MARSAN	CSL/QSL	19	19	6	31.6%
<i>Total</i>	<i>CSL/QSL</i>	<i>19</i>	<i>19</i>	<i>6</i>	<i>31.6%</i>
CP BORDEAUX GRADIGNAN	MA/QMA	354	350	742	212.0%
CP MONT DE MARSAN	MA/QMA	329	329	386	117.3%
CP POITIERS VIVONNE	MA/QMA	305	305	384	125.9%
MA AGEN	MA/QMA	146	145	177	122.1%
MA ANGOULEME	MA/QMA	236	236	269	114.0%
MA BAYONNE	MA/QMA	75	75	120	160.0%
MA GUERET	MA/QMA	32	32	43	134.4%
MA LIMOGES	MA/QMA	83	83	131	157.8%

Capacité norme circulaire : la circulaire A.P. 88.05G du 17 mai 1998 définit le mode de calcul de la capacité des établissements pénitentiaires.

Capacité opérationnelle : correspond au nombre de places effectivement disponibles dans les établissements pénitentiaires.

Densité carcérale : ce ratio s'obtient en rapportant le nombre de détenus à la capacité opérationnelle.

Etablissement	Quartier (1)	Capacité norme circulaire	Capacité opérationnelle	Ecroués détenus	Densité carcérale
MA NIORT	MA/QMA	66	66	113	171.2%
MA PAU	MA/QMA	247	247	220	89.1%
MA PERIGUEUX	MA/QMA	99	99	160	161.6%
MA ROCHEFORT	MA/QMA	52	52	96	184.6%
MA SAINTES	MA/QMA	81	81	133	164.2%
MA TULLE	MA/QMA	47	47	85	180.9%
<i>Total</i>	<i>MA/QMA</i>	<i>2152</i>	<i>2147</i>	<i>3059</i>	<i>142.5%</i>
MC ST MARTIN DE RE	MC/QMC	458	458	379	82.8%
<i>Total</i>	<i>MC/QMC</i>	<i>458</i>	<i>458</i>	<i>379</i>	<i>82.8%</i>
Direction Interrégionale	Total	5233	5228	5899	112.8%

¹ Seuls les quartiers administratifs sont ici référencés : les places femmes et mineurs sont ainsi comptabilisées dans les quartiers QMA, QCD, QSL, QPA ou QMC.

Capacité norme circulaire : la circulaire A.P. 88.05G du 17 mai 1998 définit le mode de calcul de la capacité des établissements pénitentiaires.

Capacité opérationnelle : correspond au nombre de places effectivement disponibles dans les établissements pénitentiaires.

Densité carcérale : ce ratio s'obtient en rapportant le nombre de détenus à la capacité opérationnelle.

Tableau 15 : Répartition des personnes détenues par établissement - Direction Interrégionale de Dijon

Effectifs actualisés au : 1^{er} juillet 2022

Champ : Direction Interrégionale de Dijon

Sources :

Effectifs écroués détenus : GENESIS / Traitement : DAP-SDSE, IP Gide-GENESIS / Traitement : DAP pour le détail par quartier

Places opérationnelles : Ministère de la Justice / DAP / SDSP / SP2 - Fichier des places opérationnelles

Etablissement	Quartier (1)	Capacité norme circulaire	Capacité opérationnelle	Ecroués détenus	Densité carcérale
CD CHATEAUDUN	CD/QCD	583	583	571	97.9%
CD JOUX LA VILLE	CD/QCD	601	582	539	92.6%
CP CHATEAUROUX	CD/QCD	270	248	244	98.4%
CP ORLEANS SARAN	CD/QCD	217	217	200	92.2%
CP VARENNES LE GRAND	CD/QCD	191	191	177	92.7%
Total	CD/QCD	1862	1821	1731	95.1%
CP ORLEANS SARAN	CSL/QSL	60	60	26	43.3%
CSL BESANCON	CSL/QSL	25	25	17	68.0%
CSL MONTARGIS	CSL/QSL	20	20	16	80.0%
Total	CSL/QSL	105	105	59	56.2%
CP CHATEAUROUX	MA/QMA	105	105	139	132.4%
CP ORLEANS SARAN	MA/QMA	531	531	657	123.7%
CP VARENNES LE GRAND	MA/QMA	193	193	320	165.8%
MA AUXERRE	MA/QMA	101	101	163	161.4%
MA BELFORT	MA/QMA	39	39	43	110.3%
MA BESANCON	MA/QMA	276	276	389	140.9%
MA BLOIS	MA/QMA	114	114	173	151.8%
MA BOURGES	MA/QMA	116	116	171	147.4%
MA DIJON	MA/QMA	186	186	259	139.2%
MA LONS LE SAUNIER	MA/QMA	39	33	37	112.1%
MA MONTBELIARD	MA/QMA	41	41	51	124.4%

Capacité norme circulaire : la circulaire A.P. 88.05G du 17 mai 1998 définit le mode de calcul de la capacité des établissements pénitentiaires.

Capacité opérationnelle : correspond au nombre de places effectivement disponibles dans les établissements pénitentiaires.

Densité carcérale : ce ratio s'obtient en rapportant le nombre de détenus à la capacité opérationnelle.

Etablissement	Quartier (1)	Capacité norme circulaire	Capacité opérationnelle	Ecroués détenus	Densité carcérale
MA NEVERS	MA/QMA	118	118	112	94.9%
MA TOURS	MA/QMA	145	145	246	169.7%
MA VESOUL	MA/QMA	50	50	50	100.0%
<i>Total</i>	<i>MA/QMA</i>	<i>2054</i>	<i>2048</i>	<i>2810</i>	<i>137.2%</i>
MC ST MAUR	MC/QMC	320	170	155	91.2%
<i>Total</i>	<i>MC/QMC</i>	<i>320</i>	<i>170</i>	<i>155</i>	<i>91.2%</i>
Direction Interrégionale	Total	4341	4144	4755	114.7%

¹ Seuls les quartiers administratifs sont ici référencés : les places femmes et mineurs sont ainsi comptabilisées dans les quartiers QMA, QCD, QSL, QPA ou QMC.

Capacité norme circulaire : la circulaire A.P. 88.05G du 17 mai 1998 définit le mode de calcul de la capacité des établissements pénitentiaires.

Capacité opérationnelle : correspond au nombre de places effectivement disponibles dans les établissements pénitentiaires.

Densité carcérale : ce ratio s'obtient en rapportant le nombre de détenus à la capacité opérationnelle.

Tableau 16 : Répartition des personnes détenues par établissement - Direction Interrégionale de Lille

Effectifs actualisés au : 1^{er} juillet 2022

Champ : Direction Interrégionale de Lille

Sources :

Effectifs écroués détenus : GENESIS / Traitement : DAP-SDSE, IP Gide-GENESIS / Traitement : DAP pour le détail par quartier

Places opérationnelles : Ministère de la Justice / DAP / SDSP / SP2 - Fichier des places opérationnelles

Etablissement	Quartier (1)	Capacité norme circulaire	Capacité opérationnelle	Ecroués détenus	Densité carcérale
CD BAPAUME	CD/QCD	599	599	546	91.2%
CP CHATEAU THIERRY	CD/QCD	12	12	6	50.0%
CP LAON	CD/QCD	199	199	190	95.5%
CP LIANCOURT	CD/QCD	564	564	541	95.9%
CP LILLE ANNOEULLIN	CD/QCD	209	209	197	94.3%
CP LONGUENESSE	CD/QCD	399	399	394	98.7%
CP MAUBEUGE	CD/QCD	193	193	190	98.4%
CP VENDIN LE VIEIL	CD/QCD	27	27	18	66.7%
Total	CD/QCD	2202	2202	2082	94.6%
CP LILLE LOOS SEQUEDIN	CNE	19	19	23	121.1%
Total	CNE	19	19	23	121.1%
CP LONGUENESSE	CPA/QPA	96	96	61	63.5%
Total	CPA/QPA	96	96	61	63.5%
CP BEAUVAIS	CSL/QSL	30	30	14	46.7%
CP LILLE LOOS SEQUEDIN	CSL/QSL	60	60	19	31.7%
CP LONGUENESSE	CSL/QSL	50	50	13	26.0%
Total	CSL/QSL	140	140	46	32.9%
EPM QUIEVRECHAIN	EPM	60	59	38	64.4%
Total	EPM	60	59	38	64.4%
CP BEAUVAIS	MA/QMA	586	586	638	108.9%

Capacité norme circulaire : la circulaire A.P. 88.05G du 17 mai 1998 définit le mode de calcul de la capacité des établissements pénitentiaires.

Capacité opérationnelle : correspond au nombre de places effectivement disponibles dans les établissements pénitentiaires.

Densité carcérale : ce ratio s'obtient en rapportant le nombre de détenus à la capacité opérationnelle.

Etablissement	Quartier (1)	Capacité norme circulaire	Capacité opérationnelle	Ecroués détenus	Densité carcérale
CP LAON	MA/QMA	189	188	325	172.9%
CP LIANCOURT	MA/QMA	20	20	12	60.0%
CP LILLE ANNOEULLIN	MA/QMA	429	429	628	146.4%
CP LILLE LOOS SEQUEDIN	MA/QMA	584	584	826	141.4%
CP LONGUENESSE	MA/QMA	193	193	322	166.8%
CP MAUBEUGE	MA/QMA	201	201	231	114.9%
MA AMIENS	MA/QMA	268	265	367	138.5%
MA ARRAS	MA/QMA	209	209	261	124.9%
MA BETHUNE	MA/QMA	180	180	315	175.0%
MA DOUAI	MA/QMA	383	383	452	118.0%
MA DUNKERQUE	MA/QMA	105	105	137	130.5%
MA VALENCIENNES	MA/QMA	212	212	334	157.5%
<i>Total</i>	<i>MA/QMA</i>	<i>3559</i>	<i>3555</i>	<i>4848</i>	<i>136.4%</i>
CP CHATEAU THIERRY	MC/QMC	101	101	61	60.4%
CP VENDIN LE VIEIL	MC/QMC	136	135	88	65.2%
<i>Total</i>	<i>MC/QMC</i>	<i>237</i>	<i>236</i>	<i>149</i>	<i>63.1%</i>
Direction Interrégionale	Total	6313	6307	7247	114.9%

¹ Seuls les quartiers administratifs sont ici référencés : les places femmes et mineurs sont ainsi comptabilisées dans les quartiers QMA, QCD, QSL, QPA ou QMC.

Capacité norme circulaire : la circulaire A.P. 88.05G du 17 mai 1998 définit le mode de calcul de la capacité des établissements pénitentiaires.

Capacité opérationnelle : correspond au nombre de places effectivement disponibles dans les établissements pénitentiaires.

Densité carcérale : ce ratio s'obtient en rapportant le nombre de détenus à la capacité opérationnelle.

Tableau 17 : Répartition des personnes détenues par établissement - Direction Interrégionale de Lyon

Effectifs actualisés au : 1^{er} juillet 2022

Champ : Direction Interrégionale de Lyon

Sources :

Effectifs écroués détenus : GENESIS / Traitement : DAP-SDSE, IP Gide-GENESIS / Traitement : DAP pour le détail par quartier

Places opérationnelles : Ministère de la Justice / DAP / SDSP / SP2 - Fichier des places opérationnelles

Etablissement	Quartier (1)	Capacité norme circulaire	Capacité opérationnelle	Ecroués détenus	Densité carcérale
CD ROANNE	CD/QCD	599	599	534	89.1%
CP AITON	CD/QCD	200	200	183	91.5%
CP BOURG EN BRESSE	CD/QCD	300	300	282	94.0%
CP RIOM	CD/QCD	164	164	156	95.1%
CP ST QUENTIN FALLAVIER	CD/QCD	192	192	179	93.2%
<i>Total</i>	<i>CD/QCD</i>	<i>1455</i>	<i>1455</i>	<i>1334</i>	<i>91.7%</i>
CP BOURG EN BRESSE	CSL/QSL	40	40	26	65.0%
CP GRENOBLE VARCES	CSL/QSL	34	34	25	73.5%
CP RIOM	CSL/QSL	20	20	19	95.0%
CP ST ETIENNE LA TALAUDIERE	CSL/QSL	40	40	40	100.0%
CP VILLEFRANCHE SUR SAONE	CSL/QSL	39	39	12	30.8%
CSL LYON	CSL/QSL	116	116	68	58.6%
<i>Total</i>	<i>CSL/QSL</i>	<i>289</i>	<i>289</i>	<i>190</i>	<i>65.7%</i>
EPM RHONE	EPM	59	59	36	61.0%
<i>Total</i>	<i>EPM</i>	<i>59</i>	<i>59</i>	<i>36</i>	<i>61.0%</i>
CP AITON	MA/QMA	219	219	333	152.1%
CP BOURG EN BRESSE	MA/QMA	351	351	435	123.9%
CP GRENOBLE VARCES	MA/QMA	232	232	324	139.7%
CP MOULINS YZEURE	MA/QMA	147	147	222	151.0%
CP RIOM	MA/QMA	384	384	431	112.2%

Capacité norme circulaire : la circulaire A.P. 88.05G du 17 mai 1998 définit le mode de calcul de la capacité des établissements pénitentiaires.

Capacité opérationnelle : correspond au nombre de places effectivement disponibles dans les établissements pénitentiaires.

Densité carcérale : ce ratio s'obtient en rapportant le nombre de détenus à la capacité opérationnelle.

Etablissement	Quartier (1)	Capacité norme circulaire	Capacité opérationnelle	Ecroués détenus	Densité carcérale
CP ST ETIENNE LA TALAUDIERE	MA/QMA	287	271	377	139.1%
CP ST QUENTIN FALLAVIER	MA/QMA	237	237	373	157.4%
CP VALENCE	MA/QMA	344	344	451	131.1%
CP VILLEFRANCHE SUR SAONE	MA/QMA	599	599	697	116.4%
MA AURILLAC	MA/QMA	72	72	64	88.9%
MA BONNEVILLE	MA/QMA	187	158	226	143.0%
MA CHAMBERY	MA/QMA	93	93	144	154.8%
MA LE PUY EN VELAY	MA/QMA	35	31	46	148.4%
MA LYON CORBAS	MA/QMA	688	688	1032	150.0%
MA MONTLUCON	MA/QMA	22	22	26	118.2%
MA PRIVAS	MA/QMA	57	57	87	152.6%
<i>Total</i>	<i>MA/QMA</i>	<i>3954</i>	<i>3905</i>	<i>5268</i>	<i>134.9%</i>
CP MOULINS YZEURE	MC/QMC	123	123	100	81.3%
CP VALENCE	MC/QMC	118	118	62	52.5%
<i>Total</i>	<i>MC/QMC</i>	<i>241</i>	<i>241</i>	<i>162</i>	<i>67.2%</i>
Direction Interrégionale	Total	5998	5949	6990	117.5%

¹ Seuls les quartiers administratifs sont ici référencés : les places femmes et mineurs sont ainsi comptabilisées dans les quartiers QMA, QCD, QSL, QPA ou QMC.

Capacité norme circulaire : la circulaire A.P. 88.05G du 17 mai 1998 définit le mode de calcul de la capacité des établissements pénitentiaires.

Capacité opérationnelle : correspond au nombre de places effectivement disponibles dans les établissements pénitentiaires.

Densité carcérale : ce ratio s'obtient en rapportant le nombre de détenus à la capacité opérationnelle.

Tableau 18 : Répartition des personnes détenues par établissement - Direction Interrégionale de Marseille

Effectifs actualisés au : 1^{er} juillet 2022

Champ : Direction Interrégionale de Marseille

Sources :

Effectifs écroués détenus : GENESIS / Traitement : DAP-SDSE, IP Gide-GENESIS / Traitement : DAP pour le détail par quartier

Places opérationnelles : Ministère de la Justice / DAP / SDSP / SP2 - Fichier des places opérationnelles

Etablissement	Quartier (1)	Capacité norme circulaire	Capacité opérationnelle	Ecroués détenus	Densité carcérale
CD CASABIANDA	CD/QCD	194	194	135	69.6%
CD SALON DE PROVENCE	CD/QCD	650	650	636	97.8%
CD TARASCON	CD/QCD	650	650	595	91.5%
CP AVIGNON LE PONTET	CD/QCD	180	180	170	94.4%
CP BORGIO	CD/QCD	48	48	47	97.9%
CP MARSEILLE	CD/QCD	60	60	57	95.0%
CP TOULON LA FARLEDE	CD/QCD	191	191	183	95.8%
<i>Total</i>	<i>CD/QCD</i>	<i>1973</i>	<i>1973</i>	<i>1823</i>	<i>92.4%</i>
CP AIX LUYNES	CNE	52	50	34	68.0%
<i>Total</i>	<i>CNE</i>	<i>52</i>	<i>50</i>	<i>34</i>	<i>68.0%</i>
CP AIX LUYNES	CPA/QPA	82	82	66	80.5%
<i>Total</i>	<i>CPA/QPA</i>	<i>82</i>	<i>82</i>	<i>66</i>	<i>80.5%</i>
CP AVIGNON LE PONTET	CSL/QSL	51	51	40	78.4%
CP MARSEILLE	CSL/QSL	57	57	38	66.7%
CP TOULON LA FARLEDE	CSL/QSL	41	41	37	90.2%
<i>Total</i>	<i>CSL/QSL</i>	<i>149</i>	<i>149</i>	<i>115</i>	<i>77.2%</i>
EPM MARSEILLE	EPM	59	59	39	66.1%
<i>Total</i>	<i>EPM</i>	<i>59</i>	<i>59</i>	<i>39</i>	<i>66.1%</i>
CP AIX LUYNES	MA/QMA	1245	1245	1726	138.6%

Capacité norme circulaire : la circulaire A.P. 88.05G du 17 mai 1998 définit le mode de calcul de la capacité des établissements pénitentiaires.

Capacité opérationnelle : correspond au nombre de places effectivement disponibles dans les établissements pénitentiaires.

Densité carcérale : ce ratio s'obtient en rapportant le nombre de détenus à la capacité opérationnelle.

Etablissement	Quartier (1)	Capacité norme circulaire	Capacité opérationnelle	Ecroués détenus	Densité carcérale
CP AVIGNON LE PONTET	MA/QMA	394	394	623	158.1%
CP BORGIO	MA/QMA	183	183	191	104.4%
CP MARSEILLE	MA/QMA	593	593	867	146.2%
CP TOULON LA FARLEDE	MA/QMA	394	394	531	134.8%
MA AJACCIO	MA/QMA	53	53	60	113.2%
MA DIGNE LES BAINS	MA/QMA	35	35	30	85.7%
MA DRAGUIGNAN	MA/QMA	504	504	633	125.6%
MA GAP	MA/QMA	37	37	27	73.0%
MA GRASSE	MA/QMA	574	574	635	110.6%
MA NICE	MA/QMA	363	363	549	151.2%
<i>Total</i>	<i>MA/QMA</i>	<i>4375</i>	<i>4375</i>	<i>5872</i>	<i>134.2%</i>
MC ARLES	MC/QMC	160	157	134	85.4%
<i>Total</i>	<i>MC/QMC</i>	<i>160</i>	<i>157</i>	<i>134</i>	<i>85.4%</i>
Direction Interrégionale	Total	6850	6845	8083	118.1%

¹ Seuls les quartiers administratifs sont ici référencés : les places femmes et mineurs sont ainsi comptabilisées dans les quartiers QMA, QCD, QSL, QPA ou QMC.

Capacité norme circulaire : la circulaire A.P. 88.05G du 17 mai 1998 définit le mode de calcul de la capacité des établissements pénitentiaires.

Capacité opérationnelle : correspond au nombre de places effectivement disponibles dans les établissements pénitentiaires.

Densité carcérale : ce ratio s'obtient en rapportant le nombre de détenus à la capacité opérationnelle.

Tableau 19 : Répartition des personnes détenues par établissement - Direction Interrégionale de Paris

Effectifs actualisés au : 1^{er} juillet 2022

Champ : Direction Interrégionale de Paris

Sources :

Effectifs écroués détenus : GENESIS / Traitement : DAP-SDSE, IP Gide-GENESIS / Traitement : DAP pour le détail par quartier

Places opérationnelles : Ministère de la Justice / DAP / SDSP / SP2 - Fichier des places opérationnelles

Etablissement	Quartier (1)	Capacité norme circulaire	Capacité opérationnelle	Ecroués détenus	Densité carcérale
CD MELUN	CD/QCD	301	295	274	92.9%
CP MEAUX CHAUCONIN NEUFMONTIERS	CD/QCD	192	192	188	97.9%
CP SUD FRANCILIEN	CD/QCD	720	720	587	81.5%
<i>Total</i>	<i>CD/QCD</i>	<i>1213</i>	<i>1207</i>	<i>1049</i>	<i>86.9%</i>
CP FRESNES	CNE	50	50	40	80.0%
CP SUD FRANCILIEN	CNE	50	50	42	84.0%
<i>Total</i>	<i>CNE</i>	<i>100</i>	<i>100</i>	<i>82</i>	<i>82.0%</i>
CP FRESNES	CPA/QPA	116	116	103	88.8%
CP MEAUX CHAUCONIN NEUFMONTIERS	CPA/QPA	62	62	62	100.0%
<i>Total</i>	<i>CPA/QPA</i>	<i>178</i>	<i>178</i>	<i>165</i>	<i>92.7%</i>
CP BOIS D ARCY	CSL/QSL	61	61	45	73.8%
CP FRESNES	CSL/QSL	27	27	23	85.2%
CP NANTERRE	CSL/QSL	92	92	79	85.9%
CP PARIS LA SANTE	CSL/QSL	100	100	98	98.0%
CSL CORBEIL ESSONNES	CSL/QSL	80	80	64	80.0%
CSL GAGNY	CSL/QSL	48	48	48	100.0%
CSL MELUN	CSL/QSL	43	43	39	90.7%
<i>Total</i>	<i>CSL/QSL</i>	<i>451</i>	<i>451</i>	<i>396</i>	<i>87.8%</i>
EPM PORCHEVILLE	EPM	59	54	36	66.7%
<i>Total</i>	<i>EPM</i>	<i>59</i>	<i>54</i>	<i>36</i>	<i>66.7%</i>
CP FRESNES	EPSN	84	84	62	73.8%

Capacité norme circulaire : la circulaire A.P. 88.05G du 17 mai 1998 définit le mode de calcul de la capacité des établissements pénitentiaires.

Capacité opérationnelle : correspond au nombre de places effectivement disponibles dans les établissements pénitentiaires.

Densité carcérale : ce ratio s'obtient en rapportant le nombre de détenus à la capacité opérationnelle.

Etablissement	Quartier (1)	Capacité norme circulaire	Capacité opérationnelle	Ecroués détenus	Densité carcérale
<i>Total</i>	<i>EPSN</i>	84	84	62	73.8%
CP BOIS D ARCY	MA/QMA	501	501	877	175.0%
CP FRESNES	MA/QMA	1330	1330	1918	144.2%
CP MEAUX CHAUCONIN NEUFMONTIERS	MA/QMA	385	385	676	175.6%
CP NANTERRE	MA/QMA	597	597	883	147.9%
CP PARIS LA SANTE	MA/QMA	712	712	1053	147.9%
MA FLEURY MEROGIS	MA/QMA	2927	2870	3737	130.2%
MA OSNY	MA/QMA	579	579	840	145.1%
MA VERSAILLES	MA/QMA	139	139	98	70.5%
MA VILLEPINTE	MA/QMA	586	586	1002	171.0%
<i>Total</i>	<i>MA/QMA</i>	7756	7699	11084	144.0%
CP SUD FRANCILIEN	MC/QMC	28	28	21	75.0%
MC POISSY	MC/QMC	279	240	214	89.2%
<i>Total</i>	<i>MC/QMC</i>	307	268	235	87.7%
Direction Interrégionale	Total	10148	10041	13109	130.6%

¹ Seuls les quartiers administratifs sont ici référencés : les places femmes et mineurs sont ainsi comptabilisées dans les quartiers QMA, QCD, QSL, QPA ou QMC.

Capacité norme circulaire : la circulaire A.P. 88.05G du 17 mai 1998 définit le mode de calcul de la capacité des établissements pénitentiaires.

Capacité opérationnelle : correspond au nombre de places effectivement disponibles dans les établissements pénitentiaires.

Densité carcérale : ce ratio s'obtient en rapportant le nombre de détenus à la capacité opérationnelle.

Tableau 20 : Répartition des personnes détenues par établissement - Direction Interrégionale de Rennes

Effectifs actualisés au : 1^{er} juillet 2022

Champ : Direction Interrégionale de Rennes

Sources :

Effectifs écroués détenus : GENESIS / Traitement : DAP-SDSE, IP Gide-GENESIS / Traitement : DAP pour le détail par quartier

Places opérationnelles : Ministère de la Justice / DAP / SDSP / SP2 - Fichier des places opérationnelles

Etablissement	Quartier (1)	Capacité norme circulaire	Capacité opérationnelle	Ecroués détenus	Densité carcérale
CD ARGENTAN	CD/QCD	638	638	607	95.1%
CD VAL DE REUIL	CD/QCD	819	780	744	95.4%
CP CAEN	CD/QCD	434	425	384	90.4%
CP LE HAVRE	CD/QCD	392	391	351	89.8%
CP LORIENT	CD/QCD	40	40	37	92.5%
CP NANTES	CD/QCD	510	510	476	93.3%
CP RENNES	CD/QCD	231	231	179	77.5%
CP RENNES VEZIN	CD/QCD	209	209	185	88.5%
Total	CD/QCD	3273	3224	2963	91.9%
CP ALENCON CONDE SUR SARTHE	CPA/QPA	41	41	7	17.1%
Total	CPA/QPA	41	41	7	17.1%
CP CAEN	CSL/QSL	50	0	0	-
CP NANTES	CSL/QSL	36	36	18	50.0%
CP RENNES VEZIN	CSL/QSL	26	26	14	53.8%
Total	CSL/QSL	112	62	32	51.6%
EPM ORVAULT	EPM	59	55	33	60.0%
Total	EPM	59	55	33	60.0%
CP CAEN	MA/QMA	6	6	NC	NC
CP LE HAVRE	MA/QMA	298	297	311	104.7%
CP LORIENT	MA/QMA	187	187	322	172.2%
CP NANTES	MA/QMA	570	570	798	140.0%
CP RENNES	MA/QMA	36	36	30	83.3%

Capacité norme circulaire : la circulaire A.P. 88.05G du 17 mai 1998 définit le mode de calcul de la capacité des établissements pénitentiaires.

Capacité opérationnelle : correspond au nombre de places effectivement disponibles dans les établissements pénitentiaires.

Densité carcérale : ce ratio s'obtient en rapportant le nombre de détenus à la capacité opérationnelle.

Etablissement	Quartier (1)	Capacité norme circulaire	Capacité opérationnelle	Ecroués détenus	Densité carcérale
CP RENNES VEZIN	MA/QMA	477	477	652	136.7%
MA ANGERS	MA/QMA	266	266	449	168.8%
MA BREST	MA/QMA	254	254	369	145.3%
MA CAEN	MA/QMA	269	269	370	137.5%
MA CHERBOURG	MA/QMA	46	46	NC	NC
MA COUTANCES	MA/QMA	48	48	70	145.8%
MA EVREUX	MA/QMA	162	162	278	171.6%
MA FONTENAY LE COMTE	MA/QMA	39	39	66	169.2%
MA LA ROCHE SUR YON	MA/QMA	39	39	71	182.1%
MA LAVAL	MA/QMA	71	56	87	155.4%
MA LE MANS CROISSETTES	MA/QMA	399	399	596	149.4%
MA ROUEN	MA/QMA	649	624	597	95.7%
MA ST BRIEUC	MA/QMA	85	85	143	168.2%
MA ST MALO	MA/QMA	80	80	105	131.2%
MA VANNES	MA/QMA	52	52	86	165.4%
<i>Total</i>	<i>MA/QMA</i>	<i>4033</i>	<i>3992</i>	<i>5429</i>	<i>136.0%</i>
CP ALENCON CONDE SUR SARTHE	MC/QMC	135	135	106	78.5%
<i>Total</i>	<i>MC/QMC</i>	<i>135</i>	<i>135</i>	<i>106</i>	<i>78.5%</i>
Direction Interrégionale	Total	7653	7509	8570	114.1%

¹ Seuls les quartiers administratifs sont ici référencés : les places femmes et mineurs sont ainsi comptabilisées dans les quartiers QMA, QCD, QSL, QPA ou QMC.

Capacité norme circulaire : la circulaire A.P. 88.05G du 17 mai 1998 définit le mode de calcul de la capacité des établissements pénitentiaires.

Capacité opérationnelle : correspond au nombre de places effectivement disponibles dans les établissements pénitentiaires.

Densité carcérale : ce ratio s'obtient en rapportant le nombre de détenus à la capacité opérationnelle.

Tableau 21 : Répartition des personnes détenues par établissement - Direction Interrégionale de Strasbourg

Effectifs actualisés au : 1^{er} juillet 2022

Champ : Direction Interrégionale de Strasbourg

Sources :

Effectifs écroués détenus : GENESIS / Traitement : DAP-SDSE, IP Gide-GENESIS / Traitement : DAP pour le détail par quartier

Places opérationnelles : Ministère de la Justice / DAP / SDSP / SP2 - Fichier des places opérationnelles

Etablissement	Quartier (1)	Capacité norme circulaire	Capacité opérationnelle	Ecroués détenus	Densité carcérale
CD ECROUVES	CD/QCD	268	268	251	93.7%
CD MONTMEDY	CD/QCD	335	335	324	96.7%
CD OERMINGEN	CD/QCD	268	268	224	83.6%
CD ST MIHIEL	CD/QCD	391	391	364	93.1%
CD TOUL	CD/QCD	427	427	395	92.5%
CD VILLENAUXE LA GRANDE	CD/QCD	606	414	392	94.7%
CP MULHOUSE LUTTERBACH	CD/QCD	200	200	152	76.0%
Total	CD/QCD	2495	2303	2102	91.3%
CP METZ	CPA/QPA	77	77	41	53.2%
Total	CPA/QPA	77	77	41	53.2%
CP MULHOUSE LUTTERBACH	CSL/QSL	32	32	27	84.4%
CSL MAXEVILLE	CSL/QSL	52	52	31	59.6%
CSL SOUFFELWEYERSHEIM	CSL/QSL	53	53	39	73.6%
CSL VAL DE BRIEY	CSL/QSL	25	25	10	40.0%
Total	CSL/QSL	162	162	107	66.0%
CP METZ	MA/QMA	403	403	477	118.4%
CP MULHOUSE LUTTERBACH	MA/QMA	320	320	489	152.8%
MA BAR LE DUC	MA/QMA	80	80	70	87.5%
MA CHALONS EN CHAMPAGNE	MA/QMA	310	310	275	88.7%

Capacité norme circulaire : la circulaire A.P. 88.05G du 17 mai 1998 définit le mode de calcul de la capacité des établissements pénitentiaires.

Capacité opérationnelle : correspond au nombre de places effectivement disponibles dans les établissements pénitentiaires.

Densité carcérale : ce ratio s'obtient en rapportant le nombre de détenus à la capacité opérationnelle.

Etablissement	Quartier (1)	Capacité norme circulaire	Capacité opérationnelle	Ecroués détenus	Densité carcérale
MA CHARLEVILLE MEZIERES	MA/QMA	55	55	49	89.1%
MA CHAUMONT	MA/QMA	78	78	92	117.9%
MA EPINAL	MA/QMA	298	298	243	81.5%
MA NANCY MAXEVILLE	MA/QMA	663	663	673	101.5%
MA REIMS	MA/QMA	153	153	171	111.8%
MA SARREGUEMINES	MA/QMA	71	71	100	140.8%
MA STRASBOURG	MA/QMA	432	432	666	154.2%
MA TROYES	MA/QMA	112	112	123	109.8%
<i>Total</i>	<i>MA/QMA</i>	<i>2975</i>	<i>2975</i>	<i>3428</i>	<i>115.2%</i>
MC CLAIRVAUX	MC/QMC	91	80	36	45.0%
MC ENSISHEIM	MC/QMC	215	200	191	95.5%
<i>Total</i>	<i>MC/QMC</i>	<i>306</i>	<i>280</i>	<i>227</i>	<i>81.1%</i>
Direction Interrégionale	Total	6015	5797	5905	101.9%

¹ Seuls les quartiers administratifs sont ici référencés : les places femmes et mineurs sont ainsi comptabilisées dans les quartiers QMA, QCD, QSL, QPA ou QMC.

Capacité norme circulaire : la circulaire A.P. 88.05G du 17 mai 1998 définit le mode de calcul de la capacité des établissements pénitentiaires.

Capacité opérationnelle : correspond au nombre de places effectivement disponibles dans les établissements pénitentiaires.

Densité carcérale : ce ratio s'obtient en rapportant le nombre de détenus à la capacité opérationnelle.

Tableau 22 : Répartition des personnes détenues par établissement - Direction Interrégionale de Toulouse

Effectifs actualisés au : 1^{er} juillet 2022

Champ : Direction Interrégionale de Toulouse

Sources :

Effectifs écroués détenus : GENESIS / Traitement : DAP-SDSE, IP Gide-GENESIS / Traitement : DAP pour le détail par quartier

Places opérationnelles : Ministère de la Justice / DAP / SDSP / SP2 - Fichier des places opérationnelles

Etablissement	Quartier (1)	Capacité norme circulaire	Capacité opérationnelle	Ecroués détenus	Densité carcérale
CD MURET	CD/QCD	663	620	594	95.8%
CD ST SULPICE LA POINTE	CD/QCD	98	98	NC	NC
CP BEZIERS	CD/QCD	420	420	400	95.2%
CP LANNEMEZAN	CD/QCD	20	10	NC	NC
CP PERPIGNAN	CD/QCD	333	333	328	98.5%
<i>Total</i>	<i>CD/QCD</i>	<i>1534</i>	<i>1481</i>	<i>1418</i>	<i>95.7%</i>
CP TOULOUSE SEYSSES	CSL/QSL	101	52	47	90.4%
CP VILLENEUVE LES MAGUELONE	CSL/QSL	24	24	24	100.0%
<i>Total</i>	<i>CSL/QSL</i>	<i>125</i>	<i>76</i>	<i>71</i>	<i>93.4%</i>
EPM LAVAUUR	EPM	59	58	41	70.7%
<i>Total</i>	<i>EPM</i>	<i>59</i>	<i>58</i>	<i>41</i>	<i>70.7%</i>
CP BEZIERS	MA/QMA	389	389	661	169.9%
CP PERPIGNAN	MA/QMA	196	196	423	215.8%
CP TOULOUSE SEYSSES	MA/QMA	655	644	1020	158.4%
CP VILLENEUVE LES MAGUELONE	MA/QMA	607	607	918	151.2%
MA ALBI	MA/QMA	105	105	169	161.0%
MA CARCASSONNE	MA/QMA	64	64	137	214.1%
MA FOIX	MA/QMA	67	65	130	200.0%
MA MENDE	MA/QMA	49	49	63	128.6%
MA MONTAUBAN	MA/QMA	144	144	216	150.0%
MA NIMES	MA/QMA	200	200	415	207.5%

Capacité norme circulaire : la circulaire A.P. 88.05G du 17 mai 1998 définit le mode de calcul de la capacité des établissements pénitentiaires.

Capacité opérationnelle : correspond au nombre de places effectivement disponibles dans les établissements pénitentiaires.

Densité carcérale : ce ratio s'obtient en rapportant le nombre de détenus à la capacité opérationnelle.

Etablissement	Quartier (1)	Capacité norme circulaire	Capacité opérationnelle	Ecroués détenus	Densité carcérale
MA RODEZ	MA/QMA	99	99	143	144.4%
MA TARBES	MA/QMA	68	68	125	183.8%
<i>Total</i>	<i>MA/QMA</i>	<i>2643</i>	<i>2630</i>	<i>4420</i>	<i>168.1%</i>
CP LANNEMEZAN	MC/QMC	212	162	137	84.6%
<i>Total</i>	<i>MC/QMC</i>	<i>212</i>	<i>162</i>	<i>137</i>	<i>84.6%</i>
Direction Interrégionale	Total	4573	4407	6087	138.1%

¹ Seuls les quartiers administratifs sont ici référencés : les places femmes et mineurs sont ainsi comptabilisées dans les quartiers QMA, QCD, QSL, QPA ou QMC.

Capacité norme circulaire : la circulaire A.P. 88.05G du 17 mai 1998 définit le mode de calcul de la capacité des établissements pénitentiaires.

Capacité opérationnelle : correspond au nombre de places effectivement disponibles dans les établissements pénitentiaires.

Densité carcérale : ce ratio s'obtient en rapportant le nombre de détenus à la capacité opérationnelle.

Tableau 23 : Répartition des personnes détenues par établissement - Mission Outre-Mer

Effectifs actualisés au : 1^{er} juillet 2022

Champ : Mission Outre-Mer

Sources :

Effectifs écroués détenus : GENESIS / Traitement : DAP-SDSE, IP Gide-GENESIS / Traitement : DAP pour le détail par quartier

Places opérationnelles : Ministère de la Justice / DAP / SDSP / SP2 - Fichier des places opérationnelles

Etablissement	Quartier (1)	Capacité norme circulaire	Capacité opérationnelle	Ecroués détenus	Densité carcérale
CD LE PORT	CD/QCD	507	507	479	94.5%
CD TATUTU DE PAPEARI	CD/QCD	410	410	370	90.2%
CP BAIE MAHAULT	CD/QCD	238	238	230	96.6%
CP DUCOS	CD/QCD	367	367	333	90.7%
CP FAAA NUUTANIA	CD/QCD	14	14	7	50.0%
CP MAJICAVO	CD/QCD	114	114	178	156.1%
CP NOUMEA	CD/QCD	218	218	305	139.9%
CP REMIRE MONTJOLY	CD/QCD	320	320	342	106.9%
CP ST DENIS	CD/QCD	17	17	16	94.1%
CP ST PIERRE ET MIQUELON	CD/QCD	4	4	NC	NC
CP TAIOHAE	CD/QCD	5	5	NC	NC
CP UTUROA	CD/QCD	20	20	9	45.0%
Total	CD/QCD	2234	2234	2272	101.7%
CP BAIE MAHAULT	MA/QMA	253	253	410	162.1%
CP DUCOS	MA/QMA	371	371	583	157.1%
CP FAAA NUUTANIA	MA/QMA	152	152	205	134.9%
CP MAJICAVO	MA/QMA	164	164	288	175.6%
CP NOUMEA	MA/QMA	196	196	299	152.6%
CP REMIRE MONTJOLY	MA/QMA	296	296	489	165.2%
CP ST DENIS	MA/QMA	558	558	604	108.2%

Capacité norme circulaire : la circulaire A.P. 88.05G du 17 mai 1998 définit le mode de calcul de la capacité des établissements pénitentiaires.

Capacité opérationnelle : correspond au nombre de places effectivement disponibles dans les établissements pénitentiaires.

Densité carcérale : ce ratio s'obtient en rapportant le nombre de détenus à la capacité opérationnelle.

Etablissement	Quartier (1)	Capacité norme circulaire	Capacité opérationnelle	Ecroués détenus	Densité carcérale
CP ST PIERRE ET MIQUELON	MA/QMA	7	7	NC	NC
MA BASSE TERRE	MA/QMA	129	129	163	126.4%
MA ST PIERRE	MA/QMA	115	115	NC	NC
<i>Total</i>	<i>MA/QMA</i>	<i>2241</i>	<i>2241</i>	<i>3150</i>	<i>140.6%</i>
Direction Interrégionale	Total	4475	4475	5422	121.2%

¹ Seuls les quartiers administratifs sont ici référencés : les places femmes et mineurs sont ainsi comptabilisées dans les quartiers QMA, QCD, QSL, QPA ou QMC.

Capacité norme circulaire : la circulaire A.P. 88.05G du 17 mai 1998 définit le mode de calcul de la capacité des établissements pénitentiaires.

Capacité opérationnelle : correspond au nombre de places effectivement disponibles dans les établissements pénitentiaires.

Densité carcérale : ce ratio s'obtient en rapportant le nombre de détenus à la capacité opérationnelle.

Le centre pénitentiaire de Mata-Utu indique héberger 7 détenus pour 3 places opérationnelles, soit une densité carcérale de 233%.

Tableau 24 : Répartition des personnes détenues par sexe et par Direction Interrégionale

Effectifs actualisés au : 1^{er} juillet 2022

Champ : Métropole et Outre-Mer

Source : GENESIS / Traitement : DAP-SDSE

Direction Interrégionale	Femmes détenues	Hommes détenus	Total détenus	Pourcentage de femmes détenues (%)
DISP BORDEAUX	149	5 750	5 899	2.5%
DISP DIJON	175	4 580	4 755	3.7%
DISP LILLE	249	6 998	7 247	3.4%
DISP LYON	197	6 793	6 990	2.8%
DISP MARSEILLE	223	7 860	8 083	2.8%
DISP PARIS	495	12 614	13 109	3.8%
DISP RENNES	334	8 236	8 570	3.9%
DISP STRASBOURG	151	5 754	5 905	2.6%
DISP TOULOUSE	151	5 936	6 087	2.5%
<i>Total Métropole</i>	2 124	64 521	66 645	3.2%
MOM	151	5 271	5 422	2.8%
Total France entière	2 275	69 792	72 067	3.2%

Tableau 25 : Répartition des écroués mineurs selon la catégorie pénale

Effectifs actualisés au : 1^{er} juillet 2022

Champ : Métropole et Outre-Mer

Source : GENESIS / Traitement : DAP-SDSE

Niveau	Prévenus		Condamnés et condamnés-prévenus écroués		Ecroués mineurs
	PR	Pourcentage PR	CO et CP	Pourcentage CO et CP	
Métropole	353	55.6%	282	44.4%	635
Outre-Mer	44	63.8%	25	36.2%	69
Total France entière	397	56.4%	307	43.6%	704

Effectifs mineurs garçons et filles confondus.

Tableau 26 : Evolution mensuelle des écroués mineurs

Effectifs actualisés au : 1^{er} juillet 2022

Champ : Métropole et Outre-Mer

Source : GENESIS / Traitement : DAP-SDSE

Date	Détenus				Non détenus	Ecroués	
	PR	CP	CO détenus	Détenus mineurs	CO non détenus	Ecroués mineurs	Variation mensuelle
2020-07-01	553	14	111	678	10	688	–
2020-08-01	530	14	183	727	13	740	7.6%
2020-09-01	574	11	158	743	15	758	2.4%
2020-10-01	625	11	138	774	15	789	4.1%
2020-11-01	600	15	155	770	16	786	-0.4%
2020-12-01	630	12	149	791	19	810	3.1%
2021-01-01	572	9	171	752	23	775	-4.3%
2021-02-01	603	11	154	768	24	792	2.2%
2021-03-01	631	15	150	796	24	820	3.5%
2021-04-01	608	22	175	805	14	819	-0.1%
2021-05-01	601	13	162	776	17	793	-3.2%
2021-06-01	591	20	168	779	15	794	0.1%
2021-07-01	577	25	169	771	19	790	-0.5%
2021-08-01	561	29	174	764	25	789	-0.1%
2021-09-01	564	22	168	754	19	773	-2.0%
2021-10-01	546	15	152	713	20	733	-5.2%
2021-11-01	521	23	164	708	18	726	-1.0%
2021-12-01	451	16	199	666	22	688	-5.2%
2022-01-01	401	11	207	619	36	655	-4.8%
2022-02-01	404	15	205	624	37	661	0.9%
2022-03-01	415	16	201	632	45	677	2.4%
2022-04-01	407	17	234	658	40	698	3.1%
2022-05-01	395	15	228	638	40	678	-2.9%
2022-06-01	432	19	233	684	45	729	7.5%
2022-07-01	397	25	243	665	39	704	-3.4%

Effectifs mineurs garçons et filles confondus.

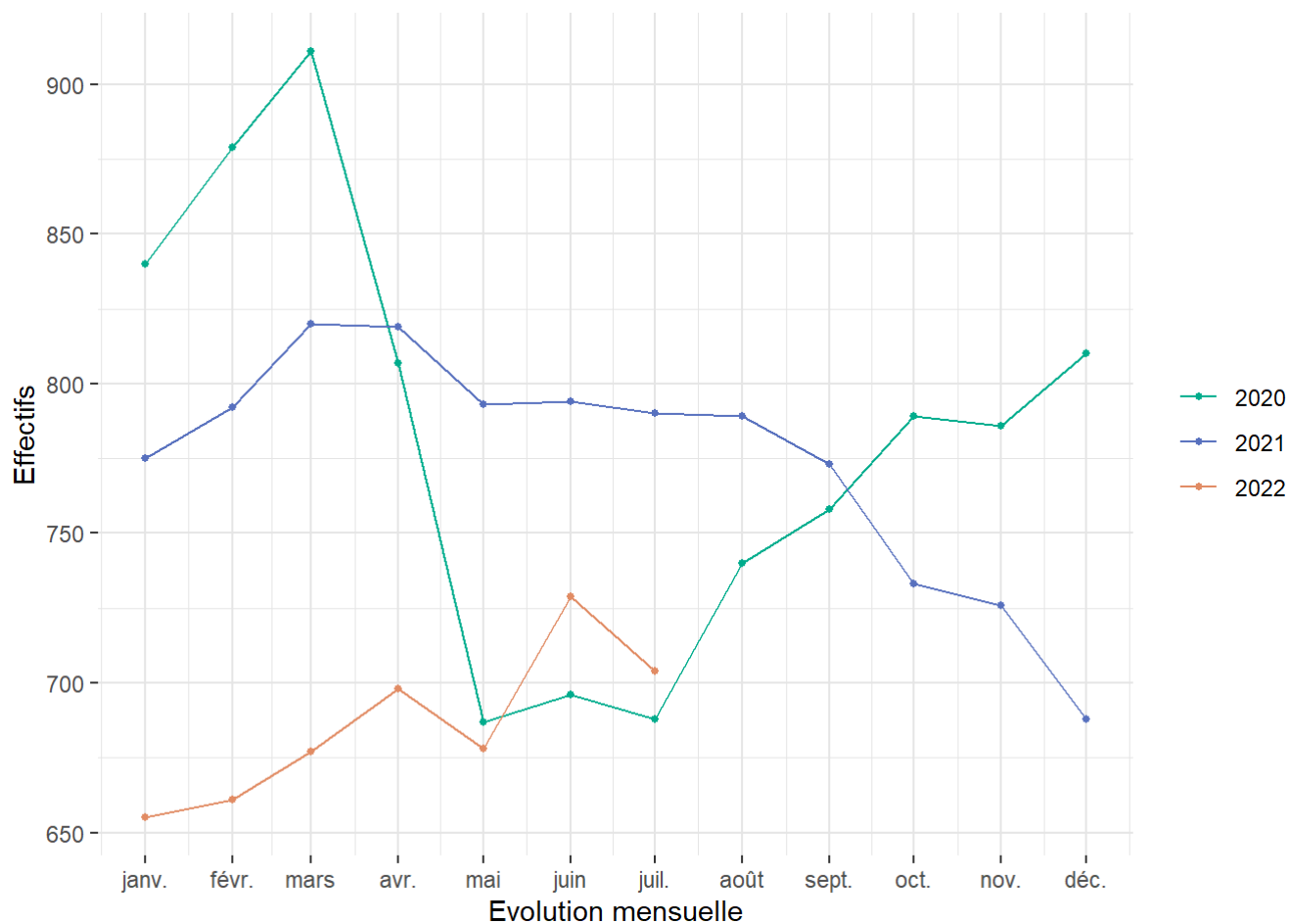
NB : les données relatives aux mois de janvier à mars 2022 ont été révisées suite à des travaux de fiabilisation.

Graphique 27 : Courbe d'évolution mensuelle des écouvés mineurs

Effectifs actualisés au : 1^{er} juillet 2022

Champ : Métropole et Outre-Mer

Source : GENESIS / Traitement : DAP-SDSE



NB : les données relatives aux mois de janvier à mars 2022 ont été révisées suite à des travaux de fiabilisation.

Tableau 28 : Effectifs des écroués détenus mineurs

Effectifs actualisés au : 1^{er} juillet 2022

Champ : Métropole et Outre-Mer

Source : GENESIS / Traitement : DAP-SDSE

Niveau	Ecroués détenus mineurs	Ecroués détenus	Proportion de détenus mineurs (%)
Métropole	596	66 645	0.9%
Outre-Mer	69	5 422	1.3%
Total France entière	665	72 067	0.9%

Effectifs mineurs garçons et filles confondus.

Tableau 29 : Taux d'occupation des places mineurs par établissement

Effectifs actualisés au : 1^{er} juillet 2022

Champ : Métropole et Outre-Mer

Sources :

Effectifs écroués détenus : GENESIS / Traitement : DAP-SDSE

Places opérationnelles : Ministère de la Justice / DAP / SDSP / SP2 - Fichier des places opérationnelles

Direction Interrégionale	Etablissement	Taux d'occupation des places mineurs
DISP BORDEAUX	CP BORDEAUX GRADIGNAN	69.6%
DISP BORDEAUX	MA ANGOULEME	77.8%
DISP BORDEAUX	MA LIMOGES	20.0%
DISP BORDEAUX	MA PAU	80.0%
<i>DISP BORDEAUX</i>	<i>Total Direction Interrégionale</i>	<i>61.7%</i>
DISP DIJON	CP VARENNES LE GRAND	37.5%
DISP DIJON	CSL BESANCON	100.0%
DISP DIJON	MA BESANCON	20.0%
DISP DIJON	MA BOURGES	75.0%
DISP DIJON	MA DIJON	63.6%
DISP DIJON	MA TOURS	50.0%
<i>DISP DIJON</i>	<i>Total Direction Interrégionale</i>	<i>41.9%</i>
DISP LILLE	CP LAON	35.7%
DISP LILLE	CP LIANCOURT	60.0%
DISP LILLE	CP LONGUENESSE	70.0%
DISP LILLE	EPM QUIEVRECHAIN	64.4%
<i>DISP LILLE</i>	<i>Total Direction Interrégionale</i>	<i>61.1%</i>
DISP LYON	CP GRENOBLE VARCES	50.0%
DISP LYON	CP MOULINS YZEURE	45.5%
DISP LYON	CP ST ETIENNE LA TALAUDIERE	–
DISP LYON	EPM RHONE	61.0%
DISP LYON	MA BONNEVILLE	133.3%

Effectifs garçons et filles confondus.

Certains écroués mineurs peuvent être dans de rares cas hébergés en dehors des places mineurs (taux d'occupation signalé par un tiret).

Le taux d'occupation des places mineurs est calculé selon le ratio suivant : (mineurs détenus sur places mineurs + majeurs détenus sur places mineurs) / places mineurs.

Il est à noter que certains taux d'occupation des places mineurs peuvent être surestimés en raison d'une déclaration incorrecte de son âge par la personne écrouée.

Direction Interrégionale	Etablissement	Taux d'occupation des places mineurs
DISP LYON	MA LYON CORBAS	–
<i>DISP LYON</i>	<i>Total Direction Interrégionale</i>	<i>58.9%</i>
DISP MARSEILLE	CP AIX LUYNES	76.9%
DISP MARSEILLE	CP AVIGNON LE PONTET	55.0%
DISP MARSEILLE	CP BORGIO	0.0%
DISP MARSEILLE	CP MARSEILLE	111.1%
DISP MARSEILLE	EPM MARSEILLE	66.1%
DISP MARSEILLE	MA GRASSE	48.4%
<i>DISP MARSEILLE</i>	<i>Total Direction Interrégionale</i>	<i>63.8%</i>
DISP PARIS	CP FRESNES	–
DISP PARIS	CP NANTERRE	88.9%
DISP PARIS	EPM PORCHEVILLE	66.7%
DISP PARIS	MA FLEURY MEROGIS	50.8%
DISP PARIS	MA VILLEPINTE	76.7%
<i>DISP PARIS</i>	<i>Total Direction Interrégionale</i>	<i>61.5%</i>
DISP RENNES	CP LE HAVRE	26.7%
DISP RENNES	CP RENNES	–
DISP RENNES	EPM ORVAULT	60.0%
DISP RENNES	MA BREST	70.0%
DISP RENNES	MA CAEN	50.0%
DISP RENNES	MA EVREUX	–
DISP RENNES	MA LE MANS CROISETTES	–
DISP RENNES	MA ROUEN	29.6%
<i>DISP RENNES</i>	<i>Total Direction Interrégionale</i>	<i>48.7%</i>
DISP STRASBOURG	CP METZ	42.9%
DISP STRASBOURG	CP MULHOUSE LUTTERBACH	65.0%
DISP STRASBOURG	CSL MAXEVILLE	0.0%
DISP STRASBOURG	CSL SOUFFELWEYERSHEIM	0.0%

Effectifs garçons et filles confondus.

Certains écroués mineurs peuvent être dans de rares cas hébergés en dehors des places mineurs (taux d'occupation signalé par un tiret).

Le taux d'occupation des places mineurs est calculé selon le ratio suivant : (mineurs détenus sur places mineurs + majeurs détenus sur places mineurs) / places mineurs.

Il est à noter que certains taux d'occupation des places mineurs peuvent être surestimés en raison d'une déclaration incorrecte de son âge par la personne écrouée.

Direction Interrégionale	Etablissement	Taux d'occupation des places mineurs
DISP STRASBOURG	MA CHAUMONT	10.0%
DISP STRASBOURG	MA EPINAL	38.9%
DISP STRASBOURG	MA REIMS	50.0%
DISP STRASBOURG	MA STRASBOURG	47.4%
<i>DISP STRASBOURG</i>	<i>Total Direction Interrégionale</i>	<i>43.2%</i>
DISP TOULOUSE	CP PERPIGNAN	75.0%
DISP TOULOUSE	CP VILLENEUVE LES MAGUELONE	90.0%
DISP TOULOUSE	EPM LAVAUUR	70.7%
<i>DISP TOULOUSE</i>	<i>Total Direction Interrégionale</i>	<i>75.6%</i>
MOM	CP BAIE MAHAULT	33.3%
MOM	CP DUCOS	23.5%
MOM	CP FAAA NUUTANIA	75.0%
MOM	CP MAJICAVO	70.0%
MOM	CP NOUMEA	44.4%
MOM	CP REMIRE MONTJOLY	136.4%
MOM	CP ST DENIS	32.5%
MOM	CP ST PIERRE ET MIQUELON	0.0%
<i>MOM</i>	<i>Total Direction Interrégionale</i>	<i>50.4%</i>
Total	France entière	57.5%

Effectifs garçons et filles confondus.

Certains écroués mineurs peuvent être dans de rares cas hébergés en dehors des places mineurs (taux d'occupation signalé par un tiret).

Le taux d'occupation des places mineurs est calculé selon le ratio suivant : (mineurs détenus sur places mineurs + majeurs détenus sur places mineurs) / places mineurs.

Il est à noter que certains taux d'occupation des places mineurs peuvent être surestimés en raison d'une déclaration incorrecte de son âge par la personne écrouée.

Tableau 30 : Effectifs des femmes écrouées

Effectifs actualisés au : 1^{er} juillet 2022

Champ : Métropole et Outre-Mer

Source : GENESIS / Traitement : DAP-SDSE

Niveau	Femmes détenues	Détenus	Proportion de femmes détenues (%)	Femmes écrouées	Ecroués	Proportion de femmes écrouées (%)
Métropole	2 124	66 645	3.2%	2 928	81 611	3.6%
Outre-Mer	151	5 422	2.8%	210	6 565	3.2%
Total France entière	2 275	72 067	3.2%	3 138	88 176	3.6%

Effectifs majeures et mineures confondus.

Tableau 31 : Répartition des femmes écrouées selon la catégorie pénale

Effectifs actualisés au : 1^{er} juillet 2022

Champ : Métropole et Outre-Mer

Source : GENESIS / Traitement : DAP-SDSE

Niveau	Prévenues		Condamnées et condamnées-prévenues écrouées		Femmes écrouées
	PR	Pourcentage PR	CO et CP	Pourcentage CO et CP	
Métropole	780	26.6%	2 148	73.4%	2 928
Outre-Mer	52	24.8%	158	75.2%	210
Total France entière	832	26.5%	2 306	73.5%	3 138

Effectifs majeures et mineures confondus.

Tableau 32 : Femmes écrouées disposant d'un aménagement de peine ou d'une libération sous contrainte

Effectifs actualisés au : 1^{er} juillet 2022

Champ : Métropole et Outre-Mer

Sources :

GENESIS / Traitement : DAP-SDSE pour l'effectif de femmes écrouées

IP Gide-GENESIS / Traitement : DAP pour les AP et LSC

Direction Interrégionale	Femmes écrouées hors AP ou LSC	Ensemble des AP et LSC
DISP BORDEAUX	148	62
DISP DIJON	175	63
DISP LILLE	249	86
DISP LYON	194	71
DISP MARSEILLE	220	100
DISP PARIS	490	124
DISP RENNES	333	119
DISP STRASBOURG	149	98
DISP TOULOUSE	150	97
<i>Total Métropole</i>	<i>2 108</i>	<i>820</i>
MOM	150	60
Total France entière	2 258	880

Sont pris en compte à la fois les DDSE, PEH, PENH et SL dans le cadre d'un aménagement de peine (AP) et ceux dans le cadre d'une libération sous contrainte (LSC).

Effectifs majeures et mineures confondus.

Tableau 33 : Evolution mensuelle des femmes écrouées

Effectifs actualisés au : 1^{er} juillet 2022

Champ : Métropole et Outre-Mer

Source : GENESIS / Traitement : DAP-SDSE

Date	Détenues			Femmes détenues	Non détenues	Ecrouées	
	PR	CP	CO détenues		CO non détenues	Femmes écrouées	Variation mensuelle
2020-07-01	794	39	1 179	2 012	539	2 551	–
2020-08-01	767	41	1 212	2 020	550	2 570	0.7%
2020-09-01	800	35	1 209	2 044	536	2 580	0.4%
2020-10-01	837	31	1 223	2 091	575	2 666	3.3%
2020-11-01	819	34	1 237	2 090	599	2 689	0.9%
2020-12-01	835	33	1 212	2 080	622	2 702	0.5%
2021-01-01	791	35	1 231	2 057	642	2 699	-0.1%
2021-02-01	825	35	1 259	2 119	687	2 806	4.0%
2021-03-01	795	45	1 292	2 132	741	2 873	2.4%
2021-04-01	802	42	1 319	2 163	766	2 929	1.9%
2021-05-01	817	43	1 322	2 182	795	2 977	1.6%
2021-06-01	850	43	1 329	2 222	832	3 054	2.6%
2021-07-01	840	46	1 331	2 217	849	3 066	0.4%
2021-08-01	811	29	1 363	2 203	793	2 996	-2.3%
2021-09-01	810	23	1 361	2 194	739	2 933	-2.1%
2021-10-01	808	38	1 360	2 206	748	2 954	0.7%
2021-11-01	824	40	1 379	2 243	723	2 966	0.4%
2021-12-01	809	42	1 382	2 233	749	2 982	0.5%
2022-01-01	814	46	1 359	2 219	721	2 940	-1.4%
2022-02-01	819	45	1 359	2 223	764	2 987	1.6%
2022-03-01	824	37	1 369	2 230	801	3 031	1.5%
2022-04-01	814	36	1 417	2 267	832	3 099	2.2%
2022-05-01	818	34	1 426	2 278	847	3 125	0.8%
2022-06-01	807	43	1 432	2 282	857	3 139	0.4%
2022-07-01	832	42	1 401	2 275	863	3 138	0.0%

Effectifs majeures et mineures confondus.

Graphique 34 : Courbe d'évolution mensuelle des femmes écrouées

Effectifs actualisés au : 1^{er} juillet 2022

Champ : Métropole et Outre-Mer

Source : GENESIS / Traitement : DAP-SDSE

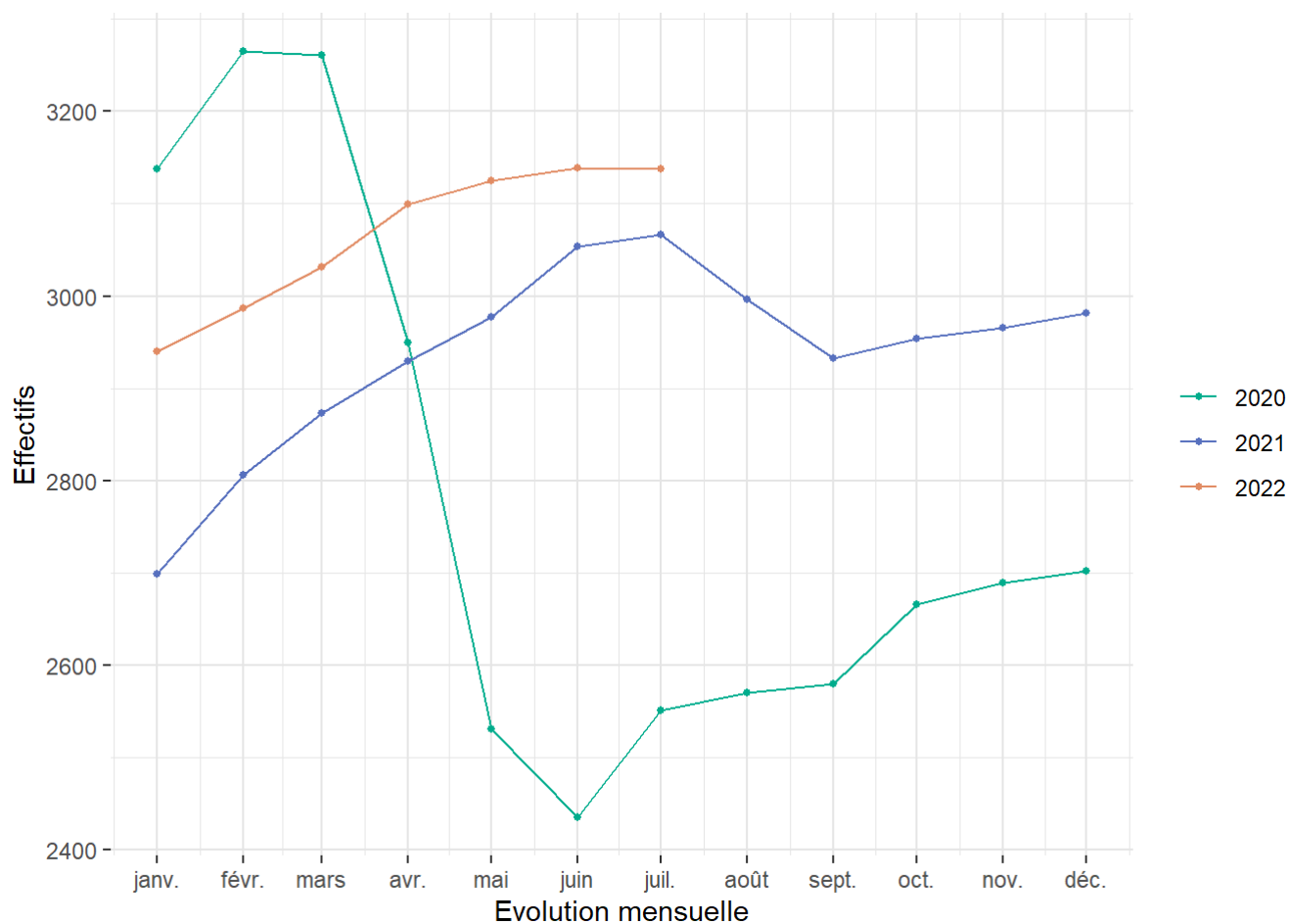


Tableau 35 : Répartition des femmes détenues par établissement

Effectifs actualisés au : 1^{er} juillet 2022

Champ : Métropole et Outre-Mer

Sources :

Effectif des femmes détenues : GENESIS / Traitement : DAP-SDSE

Effectif des places opérationnelles : Ministère de la Justice / DAP / SDSP / SP2 - Fichier des places opérationnelles

Direction Interrégionale	Etablissement	Femmes détenues sur places femmes		Taux d'occupation des places femmes
			Places femmes	
DISP BORDEAUX	CP BORDEAUX GRADIGNAN	43	22	195.5%
DISP BORDEAUX	CP POITIERS VIVONNE	38	35	108.6%
DISP BORDEAUX	MA AGEN	16	21	76.2%
DISP BORDEAUX	MA ANGOULEME	12	11	109.1%
DISP BORDEAUX	MA LIMOGES	7	11	63.6%
DISP BORDEAUX	MA PAU	27	36	75.0%
DISP BORDEAUX	MA SAINTES	6	5	120.0%
<i>DISP BORDEAUX</i>	<i>Total Direction Interrégionale</i>	<i>149</i>	<i>141</i>	<i>105.7%</i>
DISP DIJON	CD JOUX LA VILLE	76	98	77.6%
DISP DIJON	CP ORLEANS SARAN	40	30	133.3%
DISP DIJON	MA BOURGES	20	17	117.6%
DISP DIJON	MA DIJON	39	34	114.7%
<i>DISP DIJON</i>	<i>Total Direction Interrégionale</i>	<i>175</i>	<i>179</i>	<i>97.8%</i>
DISP LILLE	CD BAPAUME	70	99	70.7%
DISP LILLE	CP BEAUVAIS	NC	NC	72.9%
DISP LILLE	CP LILLE LOOS SEQUEDIN	126	160	78.8%
DISP LILLE	EPM QUIEVRECHAIN	NC	NC	50.0%
<i>DISP LILLE</i>	<i>Total Direction Interrégionale</i>	<i>249</i>	<i>333</i>	<i>74.8%</i>
DISP LYON	CD ROANNE	68	89	76.4%
DISP LYON	CP GRENOBLE VARCES	NC	NC	25.0%

Effectifs majeures et mineures confondus.

Certaines femmes écrouées peuvent être dans de rares cas hébergées en dehors des places femmes (taux d'occupation signalé par un tiret).

Le taux d'occupation des places femmes est calculé selon le ratio suivant : femmes détenues sur des places femmes / places femmes.

Direction Interrégionale	Etablissement	Femmes détenues sur places femmes		Taux d'occupation des places femmes
			Places femmes	
DISP LYON	CP RIOM	30	32	93.8%
DISP LYON	CP ST ETIENNE LA TALAUDIERE	9	18	50.0%
DISP LYON	CSL LYON	NC	NC	20.0%
DISP LYON	EPM RHONE	NC	NC	20.0%
DISP LYON	MA BONNEVILLE	13	22	59.1%
DISP LYON	MA LYON CORBAS	73	60	121.7%
<i>DISP LYON</i>	<i>Total Direction Interrégionale</i>	<i>197</i>	<i>240</i>	<i>82.1%</i>
DISP MARSEILLE	CP BORGIO	9	17	52.9%
DISP MARSEILLE	CP MARSEILLE	171	181	94.5%
DISP MARSEILLE	MA NICE	43	39	110.3%
<i>DISP MARSEILLE</i>	<i>Total Direction Interrégionale</i>	<i>223</i>	<i>237</i>	<i>94.1%</i>
DISP PARIS	CP FRESNES	142	100	142.0%
DISP PARIS	CP SUD FRANCILIEN	74	93	79.6%
DISP PARIS	CSL CORBEIL ESSONNES	NC	NC	10.0%
DISP PARIS	MA FLEURY MEROGIS	207	235	88.1%
DISP PARIS	MA VERSAILLES	NC	NC	110.9%
<i>DISP PARIS</i>	<i>Total Direction Interrégionale</i>	<i>495</i>	<i>502</i>	<i>98.6%</i>
DISP RENNES	CP CAEN	0	0	–
DISP RENNES	CP NANTES	43	43	100.0%
DISP RENNES	CP RENNES	209	267	78.3%
DISP RENNES	CP RENNES VEZIN	0	0	–
DISP RENNES	MA BREST	18	20	90.0%
DISP RENNES	MA CAEN	21	37	56.8%
DISP RENNES	MA ROUEN	36	52	69.2%
<i>DISP RENNES</i>	<i>Total Direction Interrégionale</i>	<i>327</i>	<i>419</i>	<i>78.0%</i>

Effectifs majeures et mineures confondus.

Certaines femmes écrouées peuvent être dans de rares cas hébergées en dehors des places femmes (taux d'occupation signalé par un tiret).

Le taux d'occupation des places femmes est calculé selon le ratio suivant : femmes détenues sur des places femmes / places femmes.

Direction Interrégionale	Etablissement	Femmes détenues sur places femmes		Taux d'occupation des places femmes
			Places femmes	
DISP STRASBOURG	CP METZ	21	19	110.5%
DISP STRASBOURG	CP MULHOUSE LUTTERBACH	33	40	82.5%
DISP STRASBOURG	CSL MAXEVILLE	NC	NC	16.7%
DISP STRASBOURG	CSL SOUFFELWEYERSHEIM	NC	NC	25.0%
DISP STRASBOURG	MA CHALONS EN CHAMPAGNE	27	35	77.1%
DISP STRASBOURG	MA EPINAL	16	17	94.1%
DISP STRASBOURG	MA NANCY MAXEVILLE	31	30	103.3%
DISP STRASBOURG	MA STRASBOURG	21	19	110.5%
<i>DISP STRASBOURG</i>	<i>Total Direction Interrégionale</i>	<i>151</i>	<i>170</i>	<i>88.8%</i>
DISP TOULOUSE	CP PERPIGNAN	52	28	185.7%
DISP TOULOUSE	CP TOULOUSE SEYSSES	52	46	113.0%
DISP TOULOUSE	CP VILLENEUVE LES MAGUELONE	NC	NC	33.3%
DISP TOULOUSE	EPM LAVAU	NC	NC	75.0%
DISP TOULOUSE	MA NIMES	43	24	179.2%
<i>DISP TOULOUSE</i>	<i>Total Direction Interrégionale</i>	<i>151</i>	<i>105</i>	<i>143.8%</i>
MOM	CP BAIE MAHAULT	16	31	51.6%
MOM	CP DUCOS	18	32	56.2%
MOM	CP FAAA NUUTANIA	18	28	64.3%
MOM	CP MAJICAVO	6	6	100.0%
MOM	CP NOUMEA	8	14	57.1%
MOM	CP REMIRE MONTJOLY	57	55	103.6%
MOM	CP ST DENIS	28	28	100.0%
<i>MOM</i>	<i>Total Direction Interrégionale</i>	<i>151</i>	<i>194</i>	<i>77.8%</i>
Total	France entière	2268	2520	90.0%

Effectifs majeures et mineures confondus.

Certaines femmes écrouées peuvent être dans de rares cas hébergées en dehors des places femmes (taux d'occupation signalé par un tiret).

Le taux d'occupation des places femmes est calculé selon le ratio suivant : femmes détenues sur des places femmes / places femmes.

Tableau 36 : Evolution mensuelle du nombre d'écroués condamnés en aménagement de peine (hors LSC)

Effectifs actualisés au : 1^{er} juillet 2022

Champ : Métropole et Outre-Mer

Sources :

GENESIS / Traitement : DAP-SDSE pour les écroués condamnés

IP Gide-GENESIS / Traitement : DAP pour les AP et détail des DDSE, PENH, PEH et SL

Date	DDSE	PENH	PEH	SL	Total AP	Ecroués condamnés	Pourcentage AP
2020-07-01	8 426	773	237	837	10 273	48 486	21.2%
2020-08-01	9 047	692	242	946	10 927	50 218	21.8%
2020-09-01	8 913	603	230	1 008	10 754	50 099	21.5%
2020-10-01	9 464	568	253	1 099	11 384	51 298	22.2%
2020-11-01	10 083	615	235	1 143	12 076	52 897	22.8%
2020-12-01	10 758	620	294	1 129	12 801	53 837	23.8%
2021-01-01	11 161	624	275	1 135	13 195	54 742	24.1%
2021-02-01	11 997	650	279	1 195	14 121	55 768	25.3%
2021-03-01	12 681	672	302	1 295	14 950	57 120	26.2%
2021-04-01	13 426	653	293	1 390	15 762	58 521	26.9%
2021-05-01	13 758	668	290	1 462	16 178	59 062	27.4%
2021-06-01	14 138	658	295	1 487	16 578	60 072	27.6%
2021-07-01	14 319	661	290	1 497	16 767	61 435	27.3%
2021-08-01	13 608	647	296	1 453	16 004	61 691	25.9%
2021-09-01	12 622	610	271	1 368	14 871	61 000	24.4%
2021-10-01	12 510	613	254	1 309	14 686	61 022	24.1%
2021-11-01	12 506	610	245	1 370	14 731	61 419	24.0%
2021-12-01	12 784	624	231	1 408	15 047	62 273	24.2%
2022-01-01	12 527	644	221	1 409	14 801	61 970	23.9%
2022-02-01	12 931	660	248	1 391	15 230	62 104	24.5%
2022-03-01	13 441	676	268	1 394	15 779	62 822	25.1%
2022-04-01	14 079	691	285	1 438	16 493	64 245	25.7%
2022-05-01	14 403	692	259	1 468	16 822	64 898	25.9%
2022-06-01	14 616	659	253	1 484	17 012	65 777	25.9%
2022-07-01	14 703	699	228	1 504	17 134	65 764	26.1%

Graphique 37 : Courbe d'évolution mensuelle des écroués condamnés selon le type d'aménagement de peine (hors LSC)

Effectifs actualisés au : 1^{er} juillet 2022

Champ : Métropole et Outre-Mer

Sources :

GENESIS / Traitement : DAP-SDSE pour les écroués condamnés

IP Gide-GENESIS / Traitement : DAP pour les AP et détail des DDSE, PE et SL

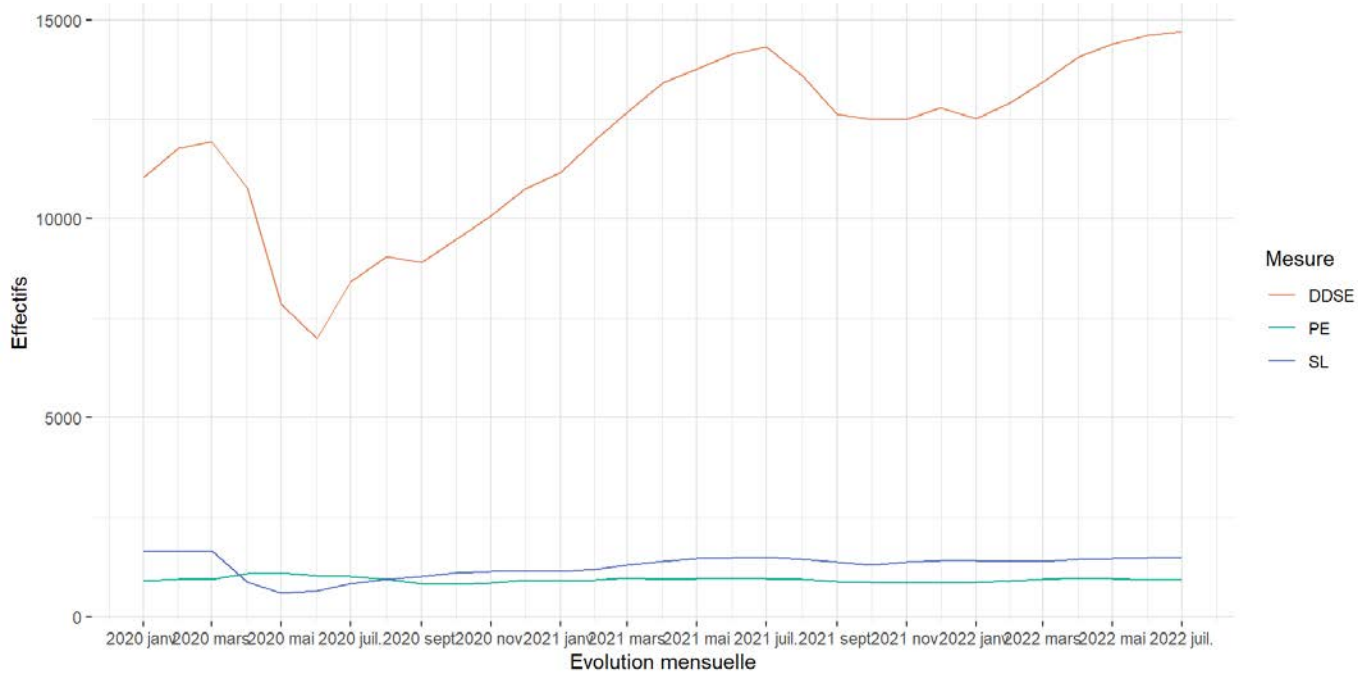


Tableau 38 : Evolution mensuelle par catégorie pénale des écroués détenus et non détenus

Effectifs actualisés au : 1^{er} juillet 2022

Champ : Métropole et Outre-Mer

Sources :

GENESIS / Traitement : DAP-SDSE pour les écroués par catégorie pénale

IP Gide-GENESIS / Traitement : DAP pour le détail des DDSE, PENH, PEH et SL

Date	Détenus					Non détenus			Ecroués	Variation mensuelle
	PR	CP	CO	dont SL	dont PEH	Détenus	DDSE	PENH		
2020-07-01	17 521	2 249	38 953	1 009	247	58 723	8 717	816	68 256	-
2020-08-01	16 789	2 353	40 069	1 145	257	59 211	9 417	732	69 360	1.6%
2020-09-01	17 339	2 288	40 108	1 250	246	59 735	9 347	644	69 726	0.5%
2020-10-01	18 058	2 303	40 777	1 356	274	61 138	9 903	618	71 659	2.8%
2020-11-01	18 159	2 403	41 714	1 380	257	62 276	10 517	666	73 459	2.5%
2020-12-01	18 587	2 450	41 943	1 370	316	62 980	11 226	668	74 874	1.9%
2021-01-01	17 856	2 423	42 394	1 369	292	62 673	11 669	679	75 021	0.2%
2021-02-01	18 659	2 572	42 571	1 444	294	63 802	12 499	698	76 999	2.6%
2021-03-01	18 587	2 635	43 183	1 474	322	64 405	13 219	718	78 342	1.7%
2021-04-01	18 514	2 753	43 859	1 567	311	65 126	13 960	702	79 788	1.8%
2021-05-01	18 568	2 787	44 029	1 643	304	65 384	14 315	718	80 417	0.8%
2021-06-01	19 168	2 760	44 663	1 661	306	66 591	14 701	708	82 000	2.0%
2021-07-01	19 221	2 855	45 895	1 655	304	67 971	14 828	712	83 511	1.8%
2021-08-01	18 641	2 766	46 894	1 623	305	68 301	14 103	694	83 098	-0.5%
2021-09-01	18 650	2 623	47 199	1 549	282	68 472	13 138	663	82 273	-1.0%
2021-10-01	19 136	2 774	47 263	1 535	269	69 173	13 089	670	82 932	0.8%
2021-11-01	19 363	2 776	47 673	1 545	256	69 812	13 085	661	83 558	0.8%
2021-12-01	19 023	2 726	48 243	1 655	249	69 992	13 368	662	84 022	0.6%
2022-01-01	18 660	2 637	48 151	1 599	228	69 448	13 133	686	83 267	-0.9%
2022-02-01	19 333	2 777	47 854	1 653	264	69 964	13 540	710	84 214	1.1%
2022-03-01	19 434	2 797	48 015	1 639	281	70 246	14 080	727	85 053	1.0%
2022-04-01	19 351	2 922	48 780	1 696	304	71 053	14 719	746	86 518	1.7%
2022-05-01	19 084	2 873	49 081	1 721	276	71 038	15 064	753	86 855	0.4%
2022-06-01	19 054	2 819	49 805	1 745	269	71 678	15 246	726	87 650	0.9%

Sont pris en compte à la fois les DDSE, PEH, PENH et SL dans le cadre d'un aménagement de peine (AP) et ceux dans le cadre d'une libération sous contrainte (LSC).

Date	Détenus					Non détenus			Ecroués	
	PR	CP	CO	dont SL	dont PEH	Détenus	DDSE	PENH	Ecroués	Variation mensuelle
2022-07-01	19 386	3 026	49 655	1 790	247	72 067	15 348	761	88 176	0.6%

Sont pris en compte à la fois les DDSE, PEH, PENH et SL dans le cadre d'un aménagement de peine (AP) et ceux dans le cadre d'une libération sous contrainte (LSC).

Tableau 39 : Etablissements ou quartiers d'établissements dont la densité carcérale est supérieure ou égale à 120%

Effectifs actualisés au : 1^{er} juillet 2022

Champ : Métropole et Outre-Mer

Sources :

Effectifs écroués détenus : GENESIS / Traitement : DAP-SDSE, IP Gide-GENESIS / Traitement : DAP pour le détail par quartier

Places opérationnelles : Ministère de la Justice / DAP / SDSP / SP2 - Fichier des places opérationnelles

Direction Interrégionale	Etablissement	Quartier	Capacité norme circulaire	Capacité opérationnelle	Détenus	Densité carcérale
DISP BORDEAUX	CP BORDEAUX GRADIGNAN	MA/QMA	354	350	742	212.0%
DISP BORDEAUX	MA ROCHEFORT	MA/QMA	52	52	96	184.6%
DISP BORDEAUX	MA TULLE	MA/QMA	47	47	85	180.9%
DISP BORDEAUX	MA NIORT	MA/QMA	66	66	113	171.2%
DISP BORDEAUX	MA SAINTES	MA/QMA	81	81	133	164.2%
DISP BORDEAUX	MA PERIGUEUX	MA/QMA	99	99	160	161.6%
DISP BORDEAUX	MA BAYONNE	MA/QMA	75	75	120	160.0%
DISP BORDEAUX	MA LIMOGES	MA/QMA	83	83	131	157.8%
DISP BORDEAUX	MA GUERET	MA/QMA	32	32	43	134.4%
DISP BORDEAUX	CP POITIERS VIVONNE	MA/QMA	305	305	384	125.9%
DISP BORDEAUX	MA AGEN	MA/QMA	146	145	177	122.1%
DISP DIJON	MA TOURS	MA/QMA	145	145	246	169.7%
DISP DIJON	CP VARENNES LE GRAND	MA/QMA	193	193	320	165.8%
DISP DIJON	MA AUXERRE	MA/QMA	101	101	163	161.4%
DISP DIJON	MA BLOIS	MA/QMA	114	114	173	151.8%
DISP DIJON	MA BOURGES	MA/QMA	116	116	171	147.4%
DISP DIJON	MA BESANCON	MA/QMA	276	276	389	140.9%

Seuls les quartiers administratifs sont ici référencés : les places femmes et mineurs sont ainsi comptabilisées au sein des quartiers QMA, QCD, QSL, QPA ou QMC.

Direction Interrégionale	Etablissement	Quartier	Capacité norme circulaire	Capacité opérationnelle	Détenus	Densité carcérale
DISP DIJON	MA DIJON	MA/QMA	186	186	259	139.2%
DISP DIJON	CP CHATEAUROUX	MA/QMA	105	105	139	132.4%
DISP DIJON	MA MONTBELIARD	MA/QMA	41	41	51	124.4%
DISP DIJON	CP ORLEANS SARAN	MA/QMA	531	531	657	123.7%
DISP LILLE	MA BETHUNE	MA/QMA	180	180	315	175.0%
DISP LILLE	CP LAON	MA/QMA	189	188	325	172.9%
DISP LILLE	CP LONGUENESSE	MA/QMA	193	193	322	166.8%
DISP LILLE	MA VALENCIENNES	MA/QMA	212	212	334	157.5%
DISP LILLE	CP LILLE ANNOEULLIN	MA/QMA	429	429	628	146.4%
DISP LILLE	CP LILLE LOOS SEQUEDIN	MA/QMA	584	584	826	141.4%
DISP LILLE	MA AMIENS	MA/QMA	268	265	367	138.5%
DISP LILLE	MA DUNKERQUE	MA/QMA	105	105	137	130.5%
DISP LILLE	MA ARRAS	MA/QMA	209	209	261	124.9%
DISP LILLE	CP LILLE LOOS SEQUEDIN	CNE	19	19	23	121.1%
DISP LYON	CP ST QUENTIN FALLAVIER	MA/QMA	237	237	373	157.4%
DISP LYON	MA CHAMBERY	MA/QMA	93	93	144	154.8%
DISP LYON	MA PRIVAS	MA/QMA	57	57	87	152.6%
DISP LYON	CP AITON	MA/QMA	219	219	333	152.1%
DISP LYON	CP MOULINS YZEURE	MA/QMA	147	147	222	151.0%
DISP LYON	MA LYON CORBAS	MA/QMA	688	688	1 032	150.0%
DISP LYON	MA LE PUY EN VELAY	MA/QMA	35	31	46	148.4%
DISP LYON	MA BONNEVILLE	MA/QMA	187	158	226	143.0%
DISP LYON	CP GRENOBLE VARCES	MA/QMA	232	232	324	139.7%
DISP LYON	CP ST ETIENNE LA TALAUDIERE	MA/QMA	287	271	377	139.1%
DISP LYON	CP VALENCE	MA/QMA	344	344	451	131.1%
DISP LYON	CP BOURG EN BRESSE	MA/QMA	351	351	435	123.9%
DISP MARSEILLE	CP AVIGNON LE PONTET	MA/QMA	394	394	623	158.1%
DISP MARSEILLE	MA NICE	MA/QMA	363	363	549	151.2%

Seuls les quartiers administratifs sont ici référencés : les places femmes et mineurs sont ainsi comptabilisées au sein des quartiers QMA, QCD, QSL, QPA ou QMC.

Direction Interrégionale	Etablissement	Quartier	Capacité norme circulaire	Capacité opérationnelle	Détenus	Densité carcérale
DISP MARSEILLE	CP MARSEILLE	MA/QMA	593	593	867	146.2%
DISP MARSEILLE	CP AIX LUYNES	MA/QMA	1 245	1 245	1 726	138.6%
DISP MARSEILLE	CP TOULON LA FARLEDE	MA/QMA	394	394	531	134.8%
DISP MARSEILLE	MA DRAGUIGNAN	MA/QMA	504	504	633	125.6%
DISP PARIS	CP MEAUX CHAUCONIN NEUFMONTIERS	MA/QMA	385	385	676	175.6%
DISP PARIS	CP BOIS D ARCY	MA/QMA	501	501	877	175.0%
DISP PARIS	MA VILLEPINTE	MA/QMA	586	586	1 002	171.0%
DISP PARIS	CP NANTERRE	MA/QMA	597	597	883	147.9%
DISP PARIS	CP PARIS LA SANTE	MA/QMA	712	712	1 053	147.9%
DISP PARIS	MA OSNY	MA/QMA	579	579	840	145.1%
DISP PARIS	CP FRESNES	MA/QMA	1 330	1 330	1 918	144.2%
DISP PARIS	MA FLEURY MEROGIS	MA/QMA	2 927	2 870	3 737	130.2%
DISP RENNES	MA LA ROCHE SUR YON	MA/QMA	39	39	71	182.1%
DISP RENNES	CP LORIENT	MA/QMA	187	187	322	172.2%
DISP RENNES	MA EVREUX	MA/QMA	162	162	278	171.6%
DISP RENNES	MA FONTENAY LE COMTE	MA/QMA	39	39	66	169.2%
DISP RENNES	MA ANGERS	MA/QMA	266	266	449	168.8%
DISP RENNES	MA ST BRIEUC	MA/QMA	85	85	143	168.2%
DISP RENNES	MA VANNES	MA/QMA	52	52	86	165.4%
DISP RENNES	MA LAVAL	MA/QMA	71	56	87	155.4%
DISP RENNES	MA LE MANS CROISETTES	MA/QMA	399	399	596	149.4%
DISP RENNES	MA COUTANCES	MA/QMA	48	48	70	145.8%
DISP RENNES	MA BREST	MA/QMA	254	254	369	145.3%
DISP RENNES	CP NANTES	MA/QMA	570	570	798	140.0%
DISP RENNES	MA CAEN	MA/QMA	269	269	370	137.5%
DISP RENNES	CP RENNES VEZIN	MA/QMA	477	477	652	136.7%
DISP RENNES	MA ST MALO	MA/QMA	80	80	105	131.2%

Seuls les quartiers administratifs sont ici référencés : les places femmes et mineurs sont ainsi comptabilisées au sein des quartiers QMA, QCD, QSL, QPA ou QMC.

Direction Interrégionale	Etablissement	Quartier	Capacité norme circulaire	Capacité opérationnelle	Détenus	Densité carcérale
DISP STRASBOURG	MA STRASBOURG	MA/QMA	432	432	666	154.2%
DISP STRASBOURG	CP MULHOUSE LUTTERBACH	MA/QMA	320	320	489	152.8%
DISP STRASBOURG	MA SARREGUEMINES	MA/QMA	71	71	100	140.8%
DISP TOULOUSE	CP PERPIGNAN	MA/QMA	196	196	423	215.8%
DISP TOULOUSE	MA CARCASSONNE	MA/QMA	64	64	137	214.1%
DISP TOULOUSE	MA NIMES	MA/QMA	200	200	415	207.5%
DISP TOULOUSE	MA FOIX	MA/QMA	67	65	130	200.0%
DISP TOULOUSE	MA TARBES	MA/QMA	68	68	125	183.8%
DISP TOULOUSE	CP BEZIERS	MA/QMA	389	389	661	169.9%
DISP TOULOUSE	MA ALBI	MA/QMA	105	105	169	161.0%
DISP TOULOUSE	CP TOULOUSE SEYSSES	MA/QMA	655	644	1 020	158.4%
DISP TOULOUSE	CP VILLENEUVE LES MAGUELONE	MA/QMA	607	607	918	151.2%
DISP TOULOUSE	MA MONTAUBAN	MA/QMA	144	144	216	150.0%
DISP TOULOUSE	MA RODEZ	MA/QMA	99	99	143	144.4%
DISP TOULOUSE	MA MENDE	MA/QMA	49	49	63	128.6%
MOM	CP MAJICAVO	MA/QMA	164	164	288	175.6%
MOM	CP REMIRE MONTJOLY	MA/QMA	296	296	489	165.2%
MOM	CP BAIE MAHAULT	MA/QMA	253	253	410	162.1%
MOM	CP DUCOS	MA/QMA	371	371	583	157.1%
MOM	CP MAJICAVO	CD/QCD	114	114	178	156.1%
MOM	CP NOUMEA	MA/QMA	196	196	299	152.6%
MOM	CP NOUMEA	CD/QCD	218	218	305	139.9%

Seuls les quartiers administratifs sont ici référencés : les places femmes et mineurs sont ainsi comptabilisées au sein des quartiers QMA, QCD, QSL, QPA ou QMC.

Direction Interrégionale	Etablissement	Quartier	Capacité norme circulaire	Capacité opérationnelle	Détenus	Densité carcérale
MOM	CP FAAA NUUTANIA	MA/QMA	152	152	205	134.9%
MOM	MA BASSE TERRE	MA/QMA	129	129	163	126.4%

Seuls les quartiers administratifs sont ici référencés : les places femmes et mineurs sont ainsi comptabilisées au sein des quartiers QMA, QCD, QSL, QPA ou QMC.

Au total, 41312 détenus et 96 établissements ou quartiers sont concernés.

Tableau 40 : Nombre de condamnés écroués selon le type de libération sous contrainte, par Direction Interrégionale

Effectifs actualisés au : 1^{er} juillet 2022

Champ : Métropole et Outre-Mer

Sources :

GENESIS / Traitement : DAP-SDSE pour les écroués condamnés

IP Gide-GENESIS / Traitement : DAP pour les LSC et le détail des DDSE, PENH, PEH et SL

Direction Interrégionale	DDSE	PENH	PEH	SL	Total LSC	Ecroués condamnés	Pourcentage LSC (%)
DISP BORDEAUX	38	4	8	27	77	5 397	1.4%
DISP DIJON	61	3	0	17	81	4 765	1.7%
DISP LILLE	52	4	0	14	70	6 632	1.1%
DISP LYON	72	8	2	42	124	6 674	1.9%
DISP MARSEILLE	70	5	0	36	111	7 157	1.6%
DISP PARIS	97	7	0	65	169	10 428	1.6%
DISP RENNES	60	5	1	44	110	8 364	1.3%
DISP STRASBOURG	59	9	3	24	95	5 817	1.6%
DISP TOULOUSE	52	11	1	13	77	5 637	1.4%
<i>Total Métropole</i>	561	56	15	282	914	60 871	1.5%
MOM	84	6	4	4	98	4 893	2.0%
Total France entière	645	62	19	286	1 012	65 764	1.5%

Tableau 41 : Evolution mensuelle du nombre de condamnés écroués selon le type de libération sous contrainte

Effectifs actualisés au : 1^{er} juillet 2022

Champ : Métropole et Outre-Mer

Sources :

GENESIS / Traitement : DAP-SDSE pour les écroués condamnés

IP Gide-GENESIS / Traitement : DAP pour les LSC et le détail des DDSE, PENH, PEH et SL

Date	DDSE	PENH	PEH	SL	Total LSC	Ecroués condamnés	Pourcentage LSC (%)
2020-07-01	291	43	10	172	516	48 486	1.1%
2020-08-01	370	40	15	199	624	50 218	1.2%
2020-09-01	434	41	16	242	733	50 099	1.5%
2020-10-01	439	50	21	257	767	51 298	1.5%
2020-11-01	434	51	22	237	744	52 897	1.4%
2020-12-01	468	48	22	241	779	53 837	1.4%
2021-01-01	508	55	17	234	814	54 742	1.5%
2021-02-01	502	48	15	249	814	55 768	1.5%
2021-03-01	538	46	20	179	783	57 120	1.4%
2021-04-01	534	49	18	177	778	58 521	1.3%
2021-05-01	557	50	14	181	802	59 062	1.4%
2021-06-01	563	50	11	174	798	60 072	1.3%
2021-07-01	509	51	14	158	732	61 435	1.2%
2021-08-01	495	47	9	170	721	61 691	1.2%
2021-09-01	516	53	11	181	761	61 000	1.2%
2021-10-01	579	57	15	226	877	61 022	1.4%
2021-11-01	579	51	11	175	816	61 419	1.3%
2021-12-01	584	38	18	247	887	62 273	1.4%
2022-01-01	606	42	7	190	845	61 970	1.4%
2022-02-01	609	50	16	262	937	62 104	1.5%
2022-03-01	639	51	13	245	948	62 822	1.5%
2022-04-01	640	55	19	258	972	64 245	1.5%
2022-05-01	661	61	17	253	992	64 898	1.5%
2022-06-01	630	67	16	261	974	65 777	1.5%
2022-07-01	645	62	19	286	1 012	65 764	1.5%

Tableau 42 : Répartition des écroués condamnés en aménagement de peine (hors LSC) par Direction Interrégionale

Effectifs actualisés au : 1^{er} juillet 2022

Champ : Métropole et Outre-Mer

Sources :

GENESIS / Traitement : DAP-SDSE pour les écroués condamnés

IP Gide-GENESIS / Traitement : DAP pour les AP et le détail des DDSE, PENH, PEH et SL

Direction Interrégionale	DDSE	PE	SL	Total AP	Ecroués condamnés	Pourcentage AP (%)
DISP BORDEAUX	995	105	88	1 188	5 397	22.0%
DISP DIJON	1 159	43	92	1 294	4 765	27.2%
DISP LILLE	1 344	83	59	1 486	6 632	22.4%
DISP LYON	1 666	120	209	1 995	6 674	29.9%
DISP MARSEILLE	1 651	22	161	1 834	7 157	25.6%
DISP PARIS	2 410	179	471	3 060	10 428	29.3%
DISP RENNES	1 900	84	117	2 101	8 364	25.1%
DISP STRASBOURG	1 193	87	160	1 440	5 817	24.8%
DISP TOULOUSE	1 381	79	103	1 563	5 637	27.7%
<i>Total Métropole</i>	<i>13 699</i>	<i>802</i>	<i>1 460</i>	<i>15 961</i>	<i>60 871</i>	<i>26.2%</i>
MOM	1 004	125	44	1 173	4 893	24.0%
Total France entière	14 703	927	1 504	17 134	65 764	26.1%

Graphique 43 : Graphique d'évolution mensuelle du nombre d'écroués condamnés en aménagement de peine

Effectifs actualisés au : 1^{er} juillet 2022

Champ : Métropole et Outre-Mer

Sources :

GENESIS / Traitement : DAP-SDSE pour les écroués condamnés

IP Gide-GENESIS / Traitement : DAP pour les AP et le détail des DDSE, PENH, PEH et SL

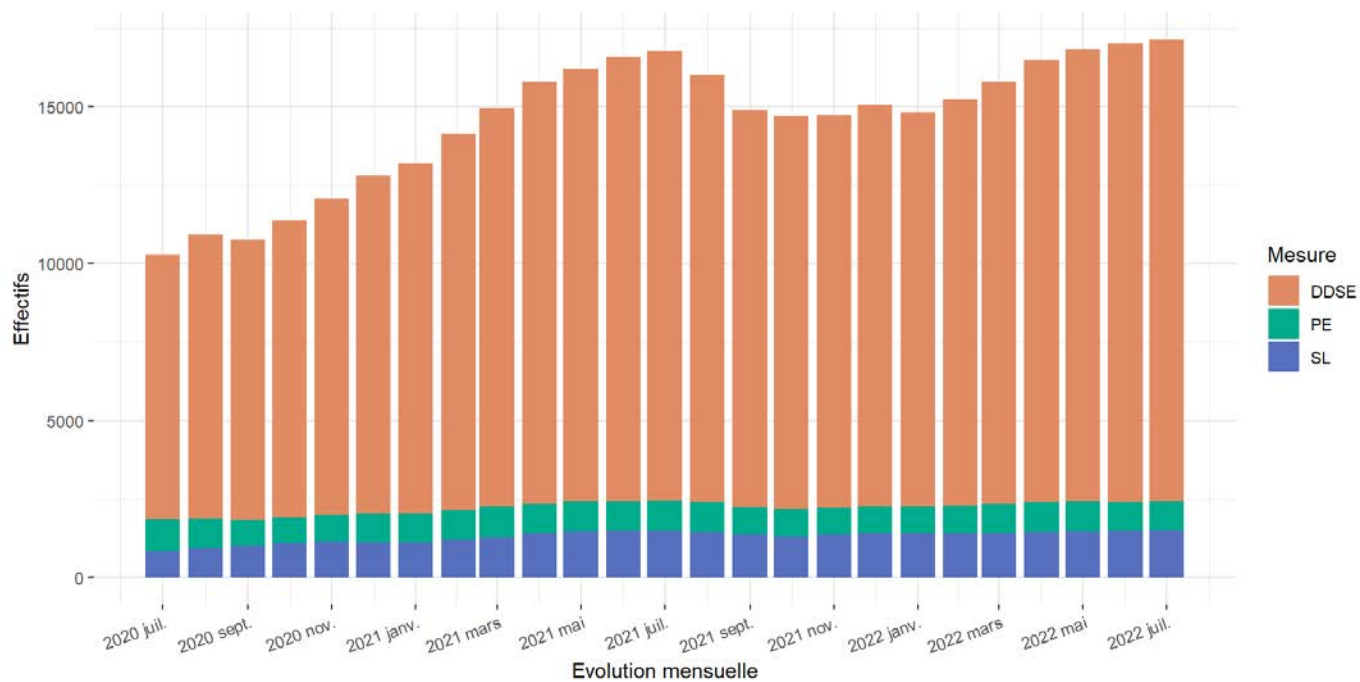


Tableau 44 : Ecrroués condamnés en aménagement de peine (hors LSC) par établissement

Effectifs actualisés au : 1^{er} juillet 2022

Champ : Métropole et Outre-Mer

Sources :

GENESIS / Traitement : DAP-SDSE pour les écrroués condamnés

IP Gide-GENESIS / Traitement : DAP pour les AP et le détail des DDSE, PENH, PEH et SL

Direction Interrégionale	Etablissement	DDSE	PENH	PEH	SL	Total AP	Ecrroués condamnés	Pourcentage AP (%)
DISP BORDEAUX	CD BEDENAC	0	0	0	0	0	174	0.0%
DISP BORDEAUX	CD EYSSES	0	0	3	0	3	275	1.1%
DISP BORDEAUX	CD MAUZAC	0	0	22	0	22	355	6.2%
DISP BORDEAUX	CD NEUVIC SUR L ISLE	0	0	0	0	0	366	0.0%
DISP BORDEAUX	CD UZERCHE	0	0	1	0	1	541	0.2%
DISP BORDEAUX	CP BORDEAUX GRADIGNAN	287	30	8	28	353	685	51.5%
DISP BORDEAUX	CP MONT DE MARSAN	60	7	0	6	73	619	11.8%
DISP BORDEAUX	CP POITIERS VIVONNE	17	4	8	13	42	534	7.9%
DISP BORDEAUX	MA AGEN	104	5	0	6	115	192	59.9%
DISP BORDEAUX	MA ANGOULEME	56	4	0	10	70	210	33.3%
DISP BORDEAUX	MA BAYONNE	39	2	0	4	45	100	45.0%
DISP BORDEAUX	MA GUERET	12	0	0	2	14	37	37.8%
DISP BORDEAUX	MA LIMOGES	59	0	0	2	61	117	52.1%
DISP BORDEAUX	MA NIORT	63	1	0	4	68	135	50.4%
DISP BORDEAUX	MA PAU	53	0	0	1	54	166	32.5%
DISP BORDEAUX	MA PERIGUEUX	74	3	0	10	87	156	55.8%

Direction Interrégionale	Etablissement	DDSE	PENH	PEH	SL	Total AP	Ecroués condamnés	Pourcentage AP (%)
DISP BORDEAUX	MA ROCHEFORT	56	0	0	0	56	114	49.1%
DISP BORDEAUX	MA SAINTES	62	5	0	1	68	142	47.9%
DISP BORDEAUX	MA TULLE	53	0	0	1	54	102	52.9%
DISP BORDEAUX	MC ST MARTIN DE RE	0	0	2	0	2	377	0.5%
<i>DISP BORDEAUX</i>	<i>Total Direction Interrégionale</i>	995	61	44	88	1 188	5 397	22.0%
DISP DIJON	CD CHATEAUDUN	102	1	0	0	103	669	15.4%
DISP DIJON	CD JOUX LA VILLE	0	0	0	0	0	539	0.0%
DISP DIJON	CP CHATEAUROUX	44	1	0	2	47	373	12.6%
DISP DIJON	CP ORLEANS SARAN	101	1	0	21	123	695	17.7%
DISP DIJON	CP VARENNES LE GRAND	107	4	6	6	123	495	24.8%
DISP DIJON	CSL BESANCON	59	0	0	14	73	79	92.4%
DISP DIJON	CSL MONTARGIS	47	0	0	14	61	65	93.8%
DISP DIJON	MA AUXERRE	95	0	0	1	96	203	47.3%
DISP DIJON	MA BELFORT	42	3	0	3	48	69	69.6%
DISP DIJON	MA BESANCON	0	0	0	0	0	232	0.0%
DISP DIJON	MA BLOIS	49	1	0	3	53	107	49.5%
DISP DIJON	MA BOURGES	51	2	1	7	61	158	38.6%
DISP DIJON	MA DIJON	91	2	5	2	100	248	40.3%
DISP DIJON	MA LONS LE SAUNIER	71	3	0	2	76	107	71.0%
DISP DIJON	MA MONTBELIARD	60	1	0	0	61	86	70.9%
DISP DIJON	MA NEVERS	20	2	0	2	24	97	24.7%
DISP DIJON	MA TOURS	103	4	0	10	117	228	51.3%
DISP DIJON	MA VESOUL	117	6	0	5	128	164	78.0%
DISP DIJON	MC ST MAUR	0	0	0	0	0	151	0.0%
<i>DISP DIJON</i>	<i>Total Direction Interrégionale</i>	1 159	31	12	92	1 294	4 765	27.2%
DISP LILLE	CD BAPAUME	0	0	1	0	1	540	0.2%
DISP LILLE	CP BEAUVAIS	245	8	0	10	263	661	39.8%
DISP LILLE	CP CHATEAU THIERRY	0	0	0	0	0	67	0.0%
DISP LILLE	CP LAON	97	10	0	0	107	497	21.5%

Direction Interrégionale	Etablissement	DDSE	PENH	PEH	SL	Total AP	Ecroués condamnés	Pourcentage AP (%)
DISP LILLE	CP LIANCOURT	0	0	0	0	0	540	0.0%
DISP LILLE	CP LILLE ANNOEULLIN	1	0	0	0	1	556	0.2%
DISP LILLE	CP LILLE LOOS SEQUEDIN	298	9	0	15	322	807	39.9%
DISP LILLE	CP LONGUENESSE	84	0	1	21	106	695	15.3%
DISP LILLE	CP MAUBEUGE	61	2	0	0	63	389	16.2%
DISP LILLE	CP VENDIN LE VIEIL	0	0	0	0	0	102	0.0%
DISP LILLE	EPM QUIEVRECHAIN	0	0	0	0	0	16	0.0%
DISP LILLE	MA AMIENS	103	40	0	3	146	379	38.5%
DISP LILLE	MA ARRAS	47	0	0	0	47	208	22.6%
DISP LILLE	MA BETHUNE	153	1	0	0	154	360	42.8%
DISP LILLE	MA DOUAI	118	4	0	5	127	396	32.1%
DISP LILLE	MA DUNKERQUE	64	3	0	0	67	161	41.6%
DISP LILLE	MA VALENCIENNES	73	4	0	5	82	258	31.8%
<i>DISP LILLE</i>	<i>Total Direction Interrégionale</i>	<i>1 344</i>	<i>81</i>	<i>2</i>	<i>59</i>	<i>1 486</i>	<i>6 632</i>	<i>22.4%</i>
DISP LYON	CD ROANNE	0	0	0	0	0	531	0.0%
DISP LYON	CP AITON	31	0	0	0	31	448	6.9%
DISP LYON	CP BOURG EN BRESSE	85	3	2	16	106	678	15.6%
DISP LYON	CP GRENOBLE VARCES	190	33	0	22	245	435	56.3%
DISP LYON	CP MOULINS YZEURE	63	2	1	5	71	301	23.6%
DISP LYON	CP RIOM	51	4	9	8	72	508	14.2%
DISP LYON	CP ST ETIENNE LA TALAUDIERE	174	1	5	25	205	464	44.2%
DISP LYON	CP ST QUENTIN FALLAVIER	114	7	0	32	153	486	31.5%
DISP LYON	CP VALENCE	170	12	0	0	182	542	33.6%
DISP LYON	CP VILLEFRANCHE SUR SAONE	34	1	0	11	46	512	9.0%
DISP LYON	CSL LYON	0	0	0	57	57	68	83.8%
DISP LYON	EPM RHONE	2	0	0	0	2	20	10.0%
DISP LYON	MA AURILLAC	16	2	0	0	18	69	26.1%
DISP LYON	MA BONNEVILLE	233	1	1	5	240	370	64.9%
DISP LYON	MA CHAMBERY	57	0	0	24	81	129	62.8%
DISP LYON	MA LE PUY EN VELAY	44	1	0	2	47	73	64.4%

Direction Interrégionale	Etablissement	DDSE	PENH	PEH	SL	Total AP	Ecroués condamnés	Pourcentage AP (%)
DISP LYON	MA LYON CORBAS	296	35	0	0	331	855	38.7%
DISP LYON	MA MONTLUCON	34	0	0	0	34	53	64.2%
DISP LYON	MA PRIVAS	72	0	0	2	74	132	56.1%
<i>DISP LYON</i>	<i>Total Direction Interrégionale</i>	<i>1 666</i>	<i>102</i>	<i>18</i>	<i>209</i>	<i>1 995</i>	<i>6 674</i>	<i>29.9%</i>
DISP MARSEILLE	CD CASABIANDA	0	0	0	0	0	135	0.0%
DISP MARSEILLE	CD SALON DE PROVENCE	0	0	0	0	0	631	0.0%
DISP MARSEILLE	CD TARASCON	0	2	0	0	2	592	0.3%
DISP MARSEILLE	CP AIX LUYNES	230	3	0	37	270	1 350	20.0%
DISP MARSEILLE	CP AVIGNON LE PONTET	177	1	0	37	215	736	29.2%
DISP MARSEILLE	CP BORGIO	90	2	0	3	95	254	37.4%
DISP MARSEILLE	CP MARSEILLE	387	3	0	28	418	885	47.2%
DISP MARSEILLE	CP TOULON LA FARLEDE	151	0	0	35	186	691	26.9%
DISP MARSEILLE	EPM MARSEILLE	0	1	0	0	1	18	5.6%
DISP MARSEILLE	MA AJACCIO	47	1	0	1	49	81	60.5%
DISP MARSEILLE	MA DIGNE LES BAINS	58	0	0	2	60	78	76.9%
DISP MARSEILLE	MA DRAGUIGNAN	113	0	0	0	113	504	22.4%
DISP MARSEILLE	MA GAP	36	0	0	0	36	50	72.0%
DISP MARSEILLE	MA GRASSE	167	8	0	0	175	590	29.7%
DISP MARSEILLE	MA NICE	195	1	0	18	214	429	49.9%
DISP MARSEILLE	MC ARLES	0	0	0	0	0	133	0.0%
<i>DISP MARSEILLE</i>	<i>Total Direction Interrégionale</i>	<i>1 651</i>	<i>22</i>	<i>0</i>	<i>161</i>	<i>1 834</i>	<i>7 157</i>	<i>25.6%</i>
DISP PARIS	CD MELUN	0	0	0	0	0	274	0.0%

Direction Interrégionale	Etablissement	DDSE	PENH	PEH	SL	Total AP	Ecroués condamnés	Pourcentage AP (%)
DISP PARIS	CP BOIS D ARCY	0	0	5	28	33	596	5.5%
DISP PARIS	CP FRESNES	284	10	23	102	419	1 639	25.6%
DISP PARIS	CP MEAUX CHAUCONIN NEUFMONTIERS	91	23	0	31	145	616	23.5%
DISP PARIS	CP NANTERRE	252	9	0	68	329	715	46.0%
DISP PARIS	CP PARIS LA SANTE	289	37	0	79	405	923	43.9%
DISP PARIS	CP SUD FRANCILIEN	0	0	0	0	0	646	0.0%
DISP PARIS	CSL CORBEIL ESSONNES	228	6	0	60	294	305	96.4%
DISP PARIS	CSL GAGNY	615	24	0	44	683	710	96.2%
DISP PARIS	CSL MELUN	136	5	0	39	180	183	98.4%
DISP PARIS	EPM PORCHEVILLE	0	0	0	0	0	5	0.0%
DISP PARIS	MA FLEURY MEROGIS	0	0	0	0	0	2 160	0.0%
DISP PARIS	MA OSNY	295	36	0	0	331	774	42.8%
DISP PARIS	MA VERSAILLES	220	1	0	20	241	269	89.6%
DISP PARIS	MA VILLEPINTE	0	0	0	0	0	399	0.0%
DISP PARIS	MC POISSY	0	0	0	0	0	214	0.0%
<i>DISP PARIS</i>	<i>Total Direction Interrégionale</i>	<i>2 410</i>	<i>151</i>	<i>28</i>	<i>471</i>	<i>3 060</i>	<i>10 428</i>	<i>29.3%</i>
DISP RENNES	CD ARGENTAN	30	0	0	0	30	633	4.7%
DISP RENNES	CD VAL DE REUIL	0	0	1	0	1	732	0.1%
DISP RENNES	CP ALENCON CONDE SUR SARTHE	19	0	0	4	23	127	18.1%
DISP RENNES	CP CAEN	2	9	6	0	17	393	4.3%
DISP RENNES	CP LE HAVRE	110	1	0	3	114	651	17.5%
DISP RENNES	CP LORIENT	87	2	2	10	101	337	30.0%
DISP RENNES	CP NANTES	185	17	0	11	213	1 147	18.6%
DISP RENNES	CP RENNES	6	0	0	1	7	191	3.7%
DISP RENNES	CP RENNES VEZIN	99	5	0	7	111	675	16.4%
DISP RENNES	EPM ORVAULT	0	0	0	0	0	17	0.0%
DISP RENNES	MA ANGERS	158	2	0	19	179	445	40.2%
DISP RENNES	MA BREST	194	12	0	13	219	454	48.2%
DISP RENNES	MA CAEN	136	1	0	0	137	338	40.5%
DISP RENNES	MA CHERBOURG	43	0	0	0	43	61	70.5%

Direction Interrégionale	Etablissement	DDSE	PENH	PEH	SL	Total AP	Ecroués condamnés	Pourcentage AP (%)
DISP RENNES	MA COUTANCES	49	2	1	5	57	99	57.6%
DISP RENNES	MA EVREUX	148	3	1	2	154	322	47.8%
DISP RENNES	MA FONTENAY LE COMTE	25	0	0	0	25	69	36.2%
DISP RENNES	MA LA ROCHE SUR YON	76	3	0	2	81	117	69.2%
DISP RENNES	MA LAVAL	60	3	0	0	63	117	53.8%
DISP RENNES	MA LE MANS CROISSETTES	111	0	0	25	136	480	28.3%
DISP RENNES	MA ROUEN	182	11	0	4	197	543	36.3%
DISP RENNES	MA ST BRIEUC	92	1	0	7	100	202	49.5%
DISP RENNES	MA ST MALO	54	1	0	4	59	121	48.8%
DISP RENNES	MA VANNES	34	0	0	0	34	93	36.6%
<i>DISP RENNES</i>	<i>Total Direction Interrégionale</i>	<i>1 900</i>	<i>73</i>	<i>11</i>	<i>117</i>	<i>2 101</i>	<i>8 364</i>	<i>25.1%</i>
DISP STRASBOURG	CD ECROUVES	0	0	0	0	0	247	0.0%
DISP STRASBOURG	CD MONTMEDY	0	0	0	0	0	316	0.0%
DISP STRASBOURG	CD OERMINGEN	0	0	0	0	0	220	0.0%
DISP STRASBOURG	CD ST MIHIEL	0	2	0	0	2	365	0.5%
DISP STRASBOURG	CD TOUL	0	0	0	0	0	393	0.0%
DISP STRASBOURG	CD VILLENAUXE LA GRANDE	0	0	0	0	0	389	0.0%
DISP STRASBOURG	CP METZ	153	10	5	35	203	509	39.9%
DISP STRASBOURG	CP MULHOUSE LUTTERBACH	211	8	3	20	242	679	35.6%
DISP STRASBOURG	CSL MAXEVILLE	104	7	5	18	134	155	86.5%
DISP STRASBOURG	CSL SOUFFELWEYERSHEIM	212	20	0	36	268	287	93.4%
DISP STRASBOURG	CSL VAL DE BRIEY	38	0	0	10	48	47	102.1%
DISP STRASBOURG	MA BAR LE DUC	31	0	0	5	36	69	52.2%

Direction Interrégionale	Etablissement	DDSE	PENH	PEH	SL	Total AP	Ecroués condamnés	Pourcentage AP (%)
DISP STRASBOURG	MA CHALONS EN CHAMPAGNE	62	5	0	1	68	240	28.3%
DISP STRASBOURG	MA CHARLEVILLE MEZIERES	61	0	0	1	62	96	64.6%
DISP STRASBOURG	MA CHAUMONT	18	4	0	0	22	75	29.3%
DISP STRASBOURG	MA EPINAL	82	1	0	9	92	226	40.7%
DISP STRASBOURG	MA NANCY MAXEVILLE	0	0	0	0	0	391	0.0%
DISP STRASBOURG	MA REIMS	65	13	0	19	97	173	56.1%
DISP STRASBOURG	MA SARREGUEMINES	57	0	0	5	62	110	56.4%
DISP STRASBOURG	MA STRASBOURG	0	0	0	0	0	426	0.0%
DISP STRASBOURG	MA TROYES	99	4	0	1	104	179	58.1%
DISP STRASBOURG	MC CLAIRVAUX	0	0	0	0	0	35	0.0%
DISP STRASBOURG	MC ENSISHEIM	0	0	0	0	0	190	0.0%
<i>DISP STRASBOURG</i>	<i>Total Direction Interrégionale</i>	<i>1 193</i>	<i>74</i>	<i>13</i>	<i>160</i>	<i>1 440</i>	<i>5 817</i>	<i>24.8%</i>
DISP TOULOUSE	CD MURET	0	7	0	0	7	595	1.2%
DISP TOULOUSE	CD ST SULPICE LA POINTE	0	0	10	0	10	92	10.9%
DISP TOULOUSE	CP BEZIERS	124	2	0	2	128	940	13.6%
DISP TOULOUSE	CP LANNEMEZAN	0	1	3	0	4	139	2.9%
DISP TOULOUSE	CP PERPIGNAN	106	0	8	9	123	650	18.9%
DISP TOULOUSE	CP TOULOUSE SEYSSES	316	9	1	40	366	955	38.3%
DISP TOULOUSE	CP VILLENEUVE LES MAGUELONE	229	8	0	24	261	826	31.6%
DISP TOULOUSE	EPM LAVAUUR	0	1	0	0	1	11	9.1%

Direction Interrégionale	Etablissement	DDSE	PENH	PEH	SL	Total AP	Ecroués condamnés	Pourcentage AP (%)
DISP TOULOUSE	MA ALBI	67	6	2	3	78	155	50.3%
DISP TOULOUSE	MA CARCASSONNE	85	13	0	2	100	182	54.9%
DISP TOULOUSE	MA FOIX	22	0	0	3	25	70	35.7%
DISP TOULOUSE	MA MENDE	11	0	0	0	11	59	18.6%
DISP TOULOUSE	MA MONTAUBAN	103	2	0	5	110	215	51.2%
DISP TOULOUSE	MA NIMES	213	5	0	8	226	465	48.6%
DISP TOULOUSE	MA RODEZ	82	0	0	3	85	186	45.7%
DISP TOULOUSE	MA TARBES	23	1	0	4	28	97	28.9%
<i>DISP TOULOUSE</i>	<i>Total Direction Interrégionale</i>	<i>1 381</i>	<i>55</i>	<i>24</i>	<i>103</i>	<i>1 563</i>	<i>5 637</i>	<i>27.7%</i>
MOM	CD LE PORT	0	0	19	0	19	477	4.0%
MOM	CD TATUTU DE PAPEARI	0	0	0	0	0	358	0.0%
MOM	CP BAIE MAHAULT	143	8	10	7	168	601	28.0%
MOM	CP DUCOS	201	3	20	9	233	750	31.1%
MOM	CP FAAA NUUTANIA	89	6	1	8	104	215	48.4%
MOM	CP MAJICAVO	60	5	2	0	67	291	23.0%
MOM	CP NOUMEA	153	11	0	10	174	687	25.3%
MOM	CP REMIRE MONTJOLY	82	12	14	2	110	618	17.8%
MOM	CP ST DENIS	124	0	8	6	138	529	26.1%
MOM	CP ST PIERRE ET MIQUELON	0	0	0	0	0	0	-
MOM	CP TAIOHAE	0	0	0	0	0	3	0.0%
MOM	CP UTUROA	2	0	0	0	2	11	18.2%
MOM	MA BASSE TERRE	80	0	0	0	80	199	40.2%
MOM	MA ST PIERRE	70	4	2	2	78	154	50.6%
<i>MOM</i>	<i>Total Direction Interrégionale</i>	<i>1 004</i>	<i>49</i>	<i>76</i>	<i>44</i>	<i>1 173</i>	<i>4 893</i>	<i>24.0%</i>
Total	France entière	14 703	699	228	1 504	17 134	65 764	26.1%

Sources et informations générales

La statistique des établissements des personnes écrouées en France est la plus ancienne publication assurée par la Direction de l'Administration Pénitentiaire.

Depuis 2021, cette publication est pour l'essentiel produite à partir des données issues du logiciel de gestion Genesis.

Depuis le 1^{er} janvier 2022, cette publication repose en grande partie sur les statistiques publiques relatives aux mesures sous écrou (milieu fermé) produites par le service statistique ministériel du Ministère de la Justice, la sous-direction de la statistique et des études (SDSE). La DAP complète au besoin ces données par des données internes (quartier d'affectation des détenus, type d'aménagement de peine ou libération sous contrainte). En raison de l'utilisation de données de la statistique publique, certains tableaux de la présente publication ont été modifiés de manière à respecter les règles de diffusion qui lui sont inhérentes (secret statistique).

La DAP se réserve le droit de réviser les valeurs de ses statistiques à la suite de travaux de fiabilisation. Ces révisions entraînent des modifications à la marge sur un nombre restreint d'indicateurs.

Par ailleurs, le centre pénitentiaire de Mata-Utu (anciennement maison d'arrêt) est dans l'attente du déploiement de Genesis sur son site. En attendant, ses effectifs sont remontés manuellement par la mission Outre-Mer et indiqués dans les chiffres du mois ainsi qu'en dessous du tableau n°23.