



**MINISTÈRE  
DE LA JUSTICE**

*Liberté  
Égalité  
Fraternité*

# **Statistique des établissements des personnes écrouées en France**

**1<sup>er</sup> février 2022**

- Avant-propos
- Définitions et abréviations
- Les chiffres au 1<sup>er</sup> février 2022
- Tableau 1 : Effectifs des personnes écrouées
- Tableau 2 : Evolution mensuelle des personnes écrouées détenues selon la catégorie pénale
- Graphique 3a : Courbes d'évolution mensuelle des écroués et des écroués détenus
- Graphique 3b : Courbes d'évolution mensuelle des personnes écrouées détenues
- Graphique 3c : Courbes d'évolution mensuelle des personnes écrouées détenues selon la catégorie pénale
- Tableau 4 : Evolution mensuelle des personnes écrouées non détenues
- Graphique 5 : Courbe d'évolution mensuelle des personnes écrouées non détenues
- Tableau 6 : Effectifs des personnes écrouées détenues et densité carcérale
- Tableau 7 : Répartition des personnes écrouées par Direction Interrégionale
- Tableau 8 : Répartition des personnes écrouées détenues par Direction Interrégionale
- Tableau 9 : Répartition des personnes non détenues par Direction Interrégionale
- Tableau 10 : Densité carcérale selon le type d'établissement par Direction Interrégionale
- Tableau 11 : Densité carcérale selon le type d'établissement ou quartier
- Tableau 12 : Répartition des personnes détenues selon la catégorie pénale
- Tableau 13 : Répartition des personnes détenues selon la catégorie pénale et par Direction Interrégionale
- Tableau 14 : Répartition des personnes détenues par établissement - Direction Interrégionale de Bordeaux
- Tableau 15 : Répartition des personnes détenues par établissement - Direction Interrégionale de Dijon
- Tableau 16 : Répartition des personnes détenues par établissement - Direction Interrégionale de Lille
- Tableau 17 : Répartition des personnes détenues par établissement - Direction Interrégionale de Lyon
- Tableau 18 : Répartition des personnes détenues par établissement - Direction Interrégionale de Marseille
- Tableau 19 : Répartition des personnes détenues par établissement - Direction Interrégionale de Paris
- Tableau 20 : Répartition des personnes détenues par établissement - Direction Interrégionale de Rennes
- Tableau 21 : Répartition des personnes détenues par établissement - Direction Interrégionale de Strasbourg
- Tableau 22 : Répartition des personnes détenues par établissement - Direction Interrégionale de Toulouse
- Tableau 23 : Répartition des personnes détenues par établissement - Mission Outre-Mer
- Tableau 24 : Répartition des personnes détenues par sexe et par Direction Interrégionale
- Tableau 25 : Répartition des écroués mineurs selon la catégorie pénale
- Tableau 26 : Evolution mensuelle des écroués mineurs
- Graphique 27 : Courbe d'évolution mensuelle des écroués mineurs
- Tableau 28 : Effectifs des écroués détenus mineurs
- Tableau 29 : Taux d'occupation des places mineurs par établissement
- Tableau 30 : Effectifs des femmes écrouées
- Tableau 31 : Répartition des femmes écrouées selon la catégorie pénale
- Tableau 32 : Femmes écrouées disposant d'un aménagement de peine ou d'une libération sous contrainte
- Tableau 33 : Evolution mensuelle des femmes écrouées
- Graphique 34 : Courbe d'évolution mensuelle des femmes écrouées
- Tableau 35 : Répartition des femmes détenues par établissement

- **Tableau 36 : Evolution mensuelle du nombre d'écroués condamnés en aménagement de peine (hors LSC)**
- **Graphique 37 : Courbe d'évolution mensuelle des écroués condamnés selon le type d'aménagement de peine (hors LSC)**
- **Tableau 38 : Evolution mensuelle par catégorie pénale des écroués détenus et non détenus**
- **Tableau 39 : Etablissements ou quartiers d'établissements dont la densité carcérale est supérieure ou égale à 120%**
- **Tableau 40 : Nombre de condamnés écroués selon le type de libération sous contrainte, par Direction Interrégionale**
- **Tableau 41 : Evolution mensuelle du nombre de condamnés écroués selon le type de libération sous contrainte**
- **Tableau 42 : Répartition des écroués condamnés en aménagement de peine (hors LSC) par Direction Interrégionale**
- **Graphique 43 : Graphique d'évolution mensuelle du nombre d'écroués condamnés en aménagement de peine**
- **Tableau 44 : Ecroués condamnés en aménagement de peine (hors LSC) par établissement**
- **Sources et informations générales**

## **Avant-propos**

A compter du 1<sup>er</sup> janvier 2022, les statistiques relatives aux mesures sous écrou (milieu fermé) sont produites de façon trimestrielle par le service statistique ministériel du Ministère de la Justice, la sous-direction de la statistique et des études (SDSE).

La DAP continue à produire de façon mensuelle la statistique des établissements des personnes écrouées en France. Par souci de cohérence, cette publication repose désormais sur les nouvelles données produites par la SDSE - ayant le statut de statistique publique - complétées au besoin par des données internes (quartier d'affectation des détenus, type d'aménagement de peine ou de libération sous contrainte).

En raison de l'utilisation de données de la statistique publique, certains tableaux de la présente publication ont été modifiés de manière à respecter les règles de diffusion qui lui sont inhérentes (secret statistique).

## Définitions et abréviations

**Écroué** : Est écrouée toute personne ayant fait l'objet d'une mise sous écrou. L'écrou est l'acte par lequel est établie la prise en charge par l'administration pénitentiaire des personnes placées en détention provisoire ou condamnées à une peine privative de liberté. La personne écrouée peut être hébergée au sein d'un établissement pénitentiaire ou non.

**Écroué détenu** : Est détenue toute personne faisant l'objet d'une mesure privative de liberté à l'intérieur d'un établissement pénitentiaire.

**Écroué non détenu** : Est non détenue toute personne ayant fait l'objet d'une mise sous écrou mais ne faisant pas l'objet d'une mesure privative de liberté à l'intérieur d'un établissement pénitentiaire. Il s'agit des personnes placées en détention à domicile sous surveillance électronique ou en placement à l'extérieur sans hébergement.

**CO - Condamné** : Est condamnée toute personne déclarée coupable d'un délit ou d'un crime. Une personne écrouée condamnée peut être détenue ou non détenue, selon les modalités d'aménagement ou d'exécution de sa peine.

**PR - Prévenu** : Est prévenue toute personne poursuivie se trouvant dans l'attente d'un jugement ou n'ayant pas encore été définitivement condamnée.

**CP - Condamné-prévenu** : Est à la fois condamnée et prévenue toute personne ayant été condamnée définitivement dans une ou plusieurs affaires et prévenue dans une ou plusieurs autres affaires. Une personne peut en effet être concernée par plusieurs affaires différentes.

**AP - Aménagement de peine** : L'aménagement de peine peut être prononcé soit en début de peine, dès la condamnation soit en fin de la peine. Ne sont considérés dans la présente publication que les aménagements de peine sous écrou : les détentions à domicile sous surveillance électronique, les placements à l'extérieur et les semi-libertés.

**LSC - Libération sous contrainte** : La libération sous contrainte est définie par l'article 720 du Code de Procédure Pénale. Ne sont considérés dans la présente publication que les libérations sous contrainte sous écrou : les détentions à domicile sous surveillance électronique, les placements à l'extérieur et les semi-libertés.

**DDSE - Détention à domicile sous surveillance électronique** : La détention à domicile sous surveillance électronique est définie par l'article 731-4-1 du Code de Procédure Pénale. Elle peut être exécutée soit dans le cadre d'un aménagement de peine soit dans le cadre d'une libération sous contrainte. Ne sont considérés dans la présente publication que les DDSE sous écrou.

**SL - Semi-liberté** : La semi-liberté permet à une personne condamnée de bénéficier d'un régime particulier de détention l'autorisant à quitter durant la journée son établissement pénitentiaire afin d'exercer une activité professionnelle, de participer de manière essentielle à sa vie de famille, de suivre un traitement médical ou de s'investir dans tout autre projet d'insertion ou de réinsertion de nature à prévenir les risques de récidive. Elle peut être exécutée soit dans le cadre d'un aménagement de peine soit dans le cadre d'une libération sous contrainte.

**PE - Placement à l'extérieur** : Le placement à l'extérieur permet à une personne condamnée de bénéficier d'un régime particulier de détention l'autorisant à quitter l'établissement pénitentiaire afin d'exercer une activité professionnelle, de participer de manière essentielle à sa vie de famille, de suivre un traitement médical ou de s'investir dans tout autre projet d'insertion ou de réinsertion de nature à prévenir les risques de récidive. Le placement à l'extérieur peut être hébergé (PEH) ou non hébergé (PENH) en établissement pénitentiaire et peut être exécuté soit dans le cadre d'un aménagement de peine soit dans le cadre d'une libération sous contrainte.

**CD/QCD - Centre de détention ou quartier centre de détention** : Les centres de détention (ou quartiers centre de détention au sein d'un centre pénitentiaire) sont des établissements pour peine qui accueillent les détenus condamnés à une peine supérieure à 2 ans.

**CNE - Centre national d'évaluation** : Les centres nationaux d'évaluation visent à proposer une affectation en établissement pour peines adaptée aux personnes détenues et/ou à évaluer l'existence ou la persistance d'une dangerosité éventuelle chez les condamnés dans le cadre de l'examen d'une demande d'aménagement de peine ou d'une mesure de sûreté.

**CPA/QPA - Centre ou quartier pour peines aménagées** : Les centres (ou quartiers) pour peines aménagées reçoivent les personnes condamnées bénéficiant d'une mesure de semi-liberté ou d'un placement à l'extérieur ainsi que les personnes condamnées dont le reliquat de peine est inférieur à un an, afin de leur permettre de concrétiser un projet de réinsertion..

**CSL/QLS - Centre ou quartier semi-liberté** : Les centres (ou quartiers) de semi-liberté reçoivent des personnes condamnées admises au régime du placement extérieur ou de la semi-liberté.

**EPM/QM - Etablissement ou quartier pour mineurs** : Les établissements pour mineurs (ou quartiers pour mineurs) accueillent de jeunes détenus, âgés de 13 à 17 ans inclus.

**EPSN - Etablissement public de santé national** : L'Etablissement public de santé national accueille les personnes détenues nécessitant des soins de santé.

**MA/QMA - Maison d'arrêt ou quartier maison d'arrêt** : Les maisons d'arrêt (ou quartiers maison d'arrêt au sein d'un centre pénitentiaire) reçoivent les personnes prévenues en détention provisoire ainsi que les personnes condamnées dont la peine ou le reliquat de peine n'excède pas deux ans.

**MC/QMC - Maison centrale ou quartier maison centrale** : Les maisons centrales (ou quartiers maison central au sein d'un centre pénitentiaire) sont des établissements pour peine qui accueillent les détenus condamnés à de longues peines. Le régime de détention est essentiellement axé sur la sécurité.

**NC - Non communiqué** : Non communiqué en raison du secret statistique.

---

## Les chiffres au 1<sup>er</sup> février 2022

### Répartition des personnes écrouées

Catégories	Au 1er du mois	Au 1er du mois de l'année précédente	Evolution annuelle (%)
<b>Ecroués</b>	<b>84 214</b>	<b>76 999</b>	<b>9.4%</b>
<b>Ecroués non détenus</b>	<b>14 250</b>	<b>13 197</b>	<b>8.0%</b>
dont condamnés en détention à domicile sous surveillance électronique	13 540	12 499	8.3%
dont condamnés en placement extérieur non hébergés	710	698	1.7%
<b>Ecroués détenus</b>	<b>69 964</b>	<b>63 802</b>	<b>9.7%</b>
dont prévenus	19 333	18 659	3.6%
dont condamnés-prévenus	2 777	2 572	8.0%
dont condamnés en semi-liberté	1 653	1 444	14.5%
dont condamnés en placement extérieur hébergés	264	294	-10.2%
dont condamnés hors semi-liberté et placement extérieur hébergé	45 937	40 833	12.5%
<b>Places opérationnelles</b>	<b>60 701</b>	<b>60 798</b>	<b>-0.2%</b>
Matelas au sol	1 691	740	128.5%

### Etablissement comptabilisé à part car ne disposant pas de l'application GENESIS

Source : DAP, Remontée hebdomadaire des effectifs par la Mission Outre-Mer

Etablissement	Ecroués	Ecroués détenus	Places opérationnelles	Densité
MA MATA-UTU	4	4	3	133.3%

### Densité carcérale détaillée par type de quartier

Type d'établissement ou quartier	Densité carcérale (%)
CD/QCD	90.9%
CNE	68.0%
CPA/QPA	61.6%
CSL/QSL	68.4%
EPM/QM	54.1%
EPSN	65.5%

<sup>1</sup> hors places mineurs

Type d'établissement ou quartier	Densité carcérale (%)
MA/QMA (1)	137.0%
MC/QMC	76.9%
<b>Total France entière</b>	<b>115.3%</b>

<sup>1</sup> hors places mineurs

## Etablissements selon la densité carcérale :

(pour plus de détails, voir tableau 39)

- NA établissement(s) ou quartier(s) a/ont une densité supérieure ou égale à 200% ;
- NA établissement(s) ou quartier(s) a/ont une densité supérieure ou égale à 150% et inférieure à 200% ;
- NA établissement(s) ou quartier(s) a/ont une densité supérieure ou égale à 120% et inférieure à 150% ;
- NA établissement(s) ou quartier(s) a/ont une densité supérieure ou égale à 100% et inférieure à 120% ;
- NA établissement(s) ou quartier(s) a/ont une densité inférieure à 100% ;
- 1 établissement hors Genesis a une densité supérieure ou égale à 100% ;
- 0 établissement hors Genesis a une densité inférieure à 100%.

## Répartition des personnes écrouées en aménagement de peine

Catégories	Au 1er du mois	Au 1er du mois de l'année précédente	Evolution annuelle (%)
<b>Total des aménagements de peine sous écrou</b>	<b>15230</b>	<b>14121</b>	<b>7.9%</b>
dont condamnés en semi-liberté	1391	1195	16.4%
dont condamnés en détention à domicile sous surveillance électronique	12931	11997	7.8%
dont condamnés en placement à l'extérieur	908	929	-2.3%
<b>Part des aménagés sur l'ensemble des condamnés écroués (%)</b>	<b>23.5%</b>	<b>24.2%</b>	<b>-</b>

## Répartition des personnes écrouées en libération sous contrainte (hors libération conditionnelle)

Catégories	Au 1er du mois	Au 1er du mois de l'année précédente	Evolution annuelle (%)
<b>Total des libérations sous contrainte sous écrou</b>	<b>937</b>	<b>814</b>	<b>15.1%</b>
dont condamnés en semi-liberté	262	249	5.2%
dont condamnés en détention à domicile sous surveillance électronique	609	502	21.3%
dont condamnés en placement à l'extérieur hébergés	16	15	6.7%
dont condamnés en placement à l'extérieur non hébergés	50	48	4.2%





## Tableau 1 : Effectifs des personnes écrouées

Effectifs actualisés au : 1<sup>er</sup> février 2022

Champ : Métropole et Outre-Mer

Source : GENESIS / Traitement : DAP-SDSE

Niveau	Ecroués détenus	Ecroués non détenus	Total écroués
Métropole	64 753	13 274	78 027
Outre-Mer	5 211	976	6 187
<b>Total France entière</b>	<b>69 964</b>	<b>14 250</b>	<b>84 214</b>

## Tableau 2 : Evolution mensuelle des personnes écrouées détenues selon la catégorie pénale

Effectifs actualisés au : 1<sup>er</sup> février 2022

Champ : Métropole et Outre-Mer

Source : GENESIS / Traitement : DAP-SDSE

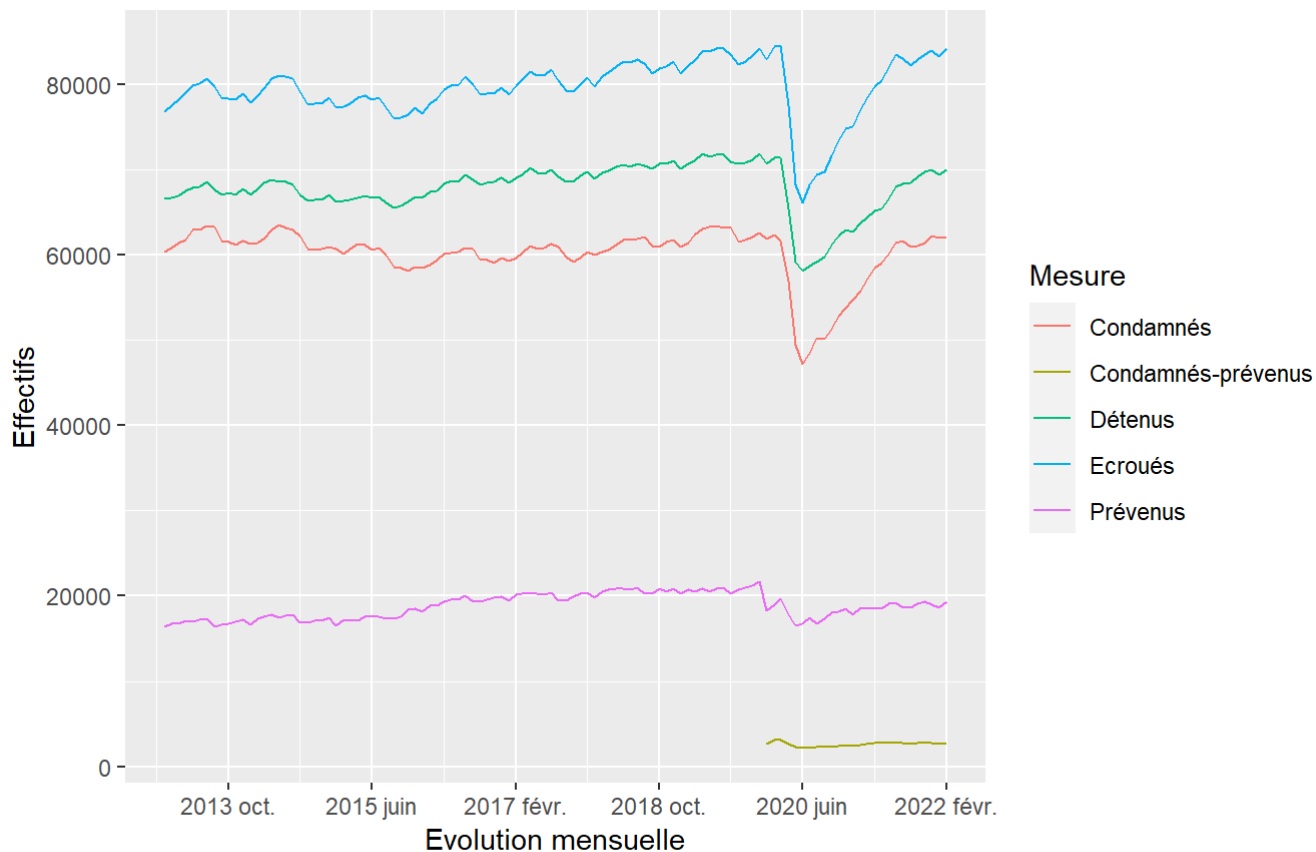
Date	PR	CP	CO	Ecroués détenus	Variation mensuelle	Pourcentage de prévenus
2020-01-01	18 327	2 724	49 688	<b>70 739</b>	–	25.9%
2020-02-01	19 010	3 110	49 346	<b>71 466</b>	1.0%	26.6%
2020-03-01	19 699	3 174	48 504	<b>71 377</b>	-0.1%	27.6%
2020-04-01	17 841	2 611	44 944	<b>65 396</b>	-8.4%	27.3%
2020-05-01	16 519	2 261	40 385	<b>59 165</b>	-9.5%	27.9%
2020-06-01	16 813	2 187	39 109	<b>58 109</b>	-1.8%	28.9%
2020-07-01	17 521	2 249	38 953	<b>58 723</b>	1.1%	29.8%
2020-08-01	16 789	2 353	40 069	<b>59 211</b>	0.8%	28.4%
2020-09-01	17 339	2 288	40 108	<b>59 735</b>	0.9%	29.0%
2020-10-01	18 058	2 303	40 777	<b>61 138</b>	2.3%	29.5%
2020-11-01	18 159	2 403	41 714	<b>62 276</b>	1.9%	29.2%
2020-12-01	18 587	2 450	41 943	<b>62 980</b>	1.1%	29.5%
2021-01-01	17 856	2 423	42 394	<b>62 673</b>	-0.5%	28.5%
2021-02-01	18 659	2 572	42 571	<b>63 802</b>	1.8%	29.2%
2021-03-01	18 587	2 635	43 183	<b>64 405</b>	0.9%	28.9%
2021-04-01	18 514	2 753	43 859	<b>65 126</b>	1.1%	28.4%
2021-05-01	18 568	2 787	44 029	<b>65 384</b>	0.4%	28.4%
2021-06-01	19 168	2 760	44 663	<b>66 591</b>	1.8%	28.8%
2021-07-01	19 221	2 855	45 895	<b>67 971</b>	2.1%	28.3%
2021-08-01	18 641	2 766	46 894	<b>68 301</b>	0.5%	27.3%
2021-09-01	18 650	2 623	47 199	<b>68 472</b>	0.3%	27.2%
2021-10-01	19 136	2 774	47 263	<b>69 173</b>	1.0%	27.7%
2021-11-01	19 363	2 776	47 673	<b>69 812</b>	0.9%	27.7%
2021-12-01	19 023	2 726	48 243	<b>69 992</b>	0.3%	27.2%
2022-01-01	18 660	2 637	48 151	<b>69 448</b>	-0.8%	26.9%
<b>2022-02-01</b>	<b>19 333</b>	<b>2 777</b>	<b>47 854</b>	<b>69 964</b>	<b>0.7%</b>	<b>27.6%</b>

## Graphique 3a : Courbes d'évolution mensuelle des écroués et des écroués détenus

Effectifs actualisés au : 1<sup>er</sup> février 2022

Champ : Métropole et Outre-Mer

Source : GENESIS / Traitement : DAP-SDSE



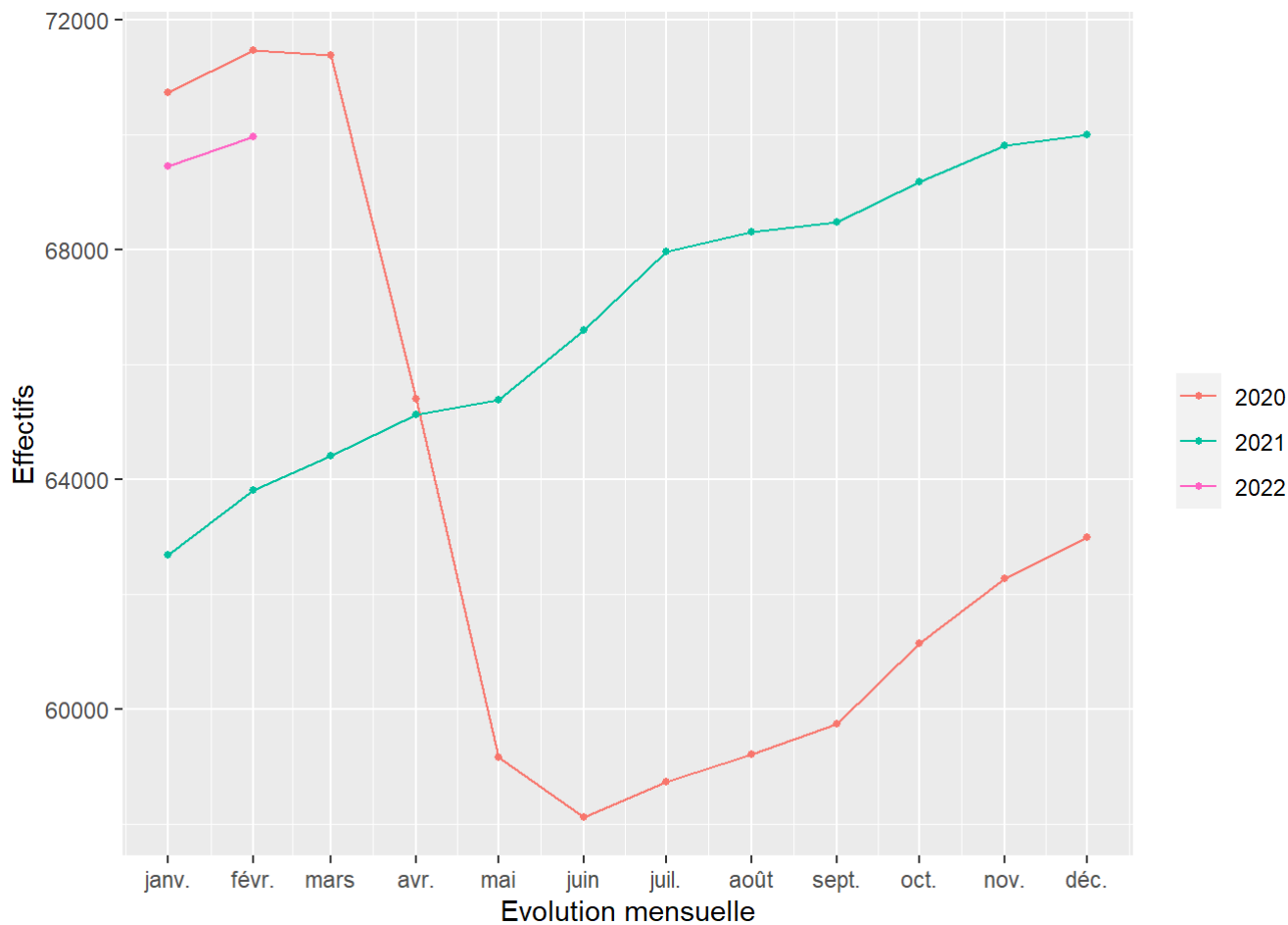
Distinction des condamnés-prévenus à partir de 2020.  
Avant cette date, ils sont répartis entre les condamnés et les prévenus.

### Graphique 3b : Courbes d'évolution mensuelle des personnes écrouées détenues

Effectifs actualisés au : 1<sup>er</sup> février 2022

Champ : Métropole et Outre-Mer

Source : GENESIS / Traitement : DAP-SDSE

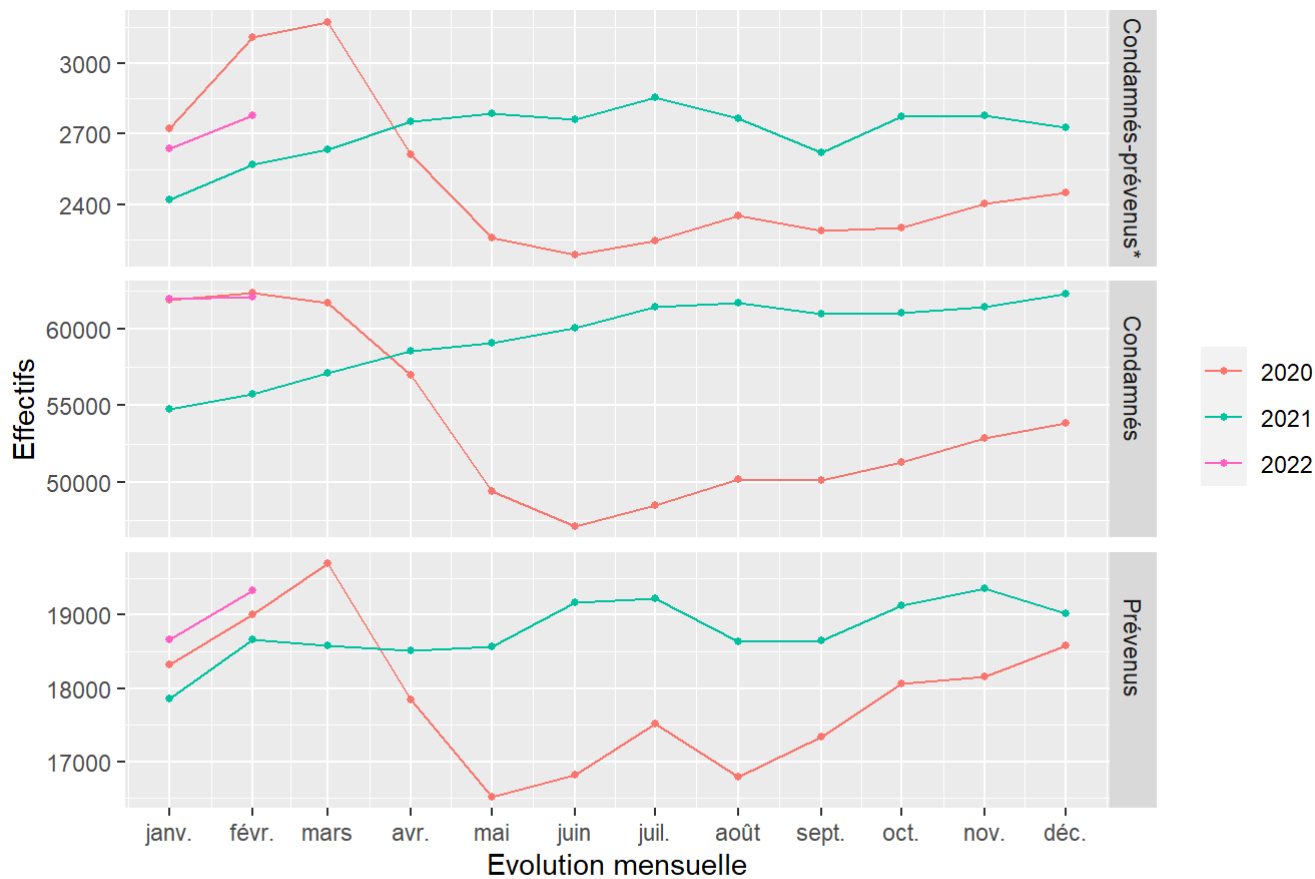


### Graphique 3c : Courbes d'évolution mensuelle des personnes écrouées détenues selon la catégorie pénale

Effectifs actualisés au : 1<sup>er</sup> février 2022

Champ : Métropole et Outre-Mer

Source : GENESIS / Traitement : DAP-SDSE



Distinction des condamnés-prévenus à partir de 2020.  
Avant cette date, ils sont répartis entre les condamnés et les prévenus.

## Tableau 4 : Evolution mensuelle des personnes écrouées non détenues

Effectifs actualisés au : 1<sup>er</sup> février 2022

Champ : Métropole et Outre-Mer

Sources :

GENESIS / Traitement : DAP-SDSE pour les écroués non détenus

IP Gide-GENESIS / Traitement : DAP pour le détail des DDSE et PENH

Date	DDSE			PENH		
	DDSE AP	DDSE LSC	Total DDSE	PENH AP	PENH LSC	Total PENH
2020-01-01	11 037	502	<b>11 539</b>	610	35	<b>645</b>
2020-02-01	11 777	536	<b>12 313</b>	639	38	<b>677</b>
2020-03-01	11 934	571	<b>12 505</b>	629	41	<b>670</b>
2020-04-01	10 775	439	<b>11 214</b>	812	44	<b>856</b>
2020-05-01	7 857	267	<b>8 124</b>	878	35	<b>913</b>
2020-06-01	6 983	202	<b>7 185</b>	828	37	<b>865</b>
2020-07-01	8 426	291	<b>8 717</b>	773	43	<b>816</b>
2020-08-01	9 047	370	<b>9 417</b>	692	40	<b>732</b>
2020-09-01	8 913	434	<b>9 347</b>	603	41	<b>644</b>
2020-10-01	9 464	439	<b>9 903</b>	568	50	<b>618</b>
2020-11-01	10 083	434	<b>10 517</b>	615	51	<b>666</b>
2020-12-01	10 758	468	<b>11 226</b>	620	48	<b>668</b>
2021-01-01	11 161	508	<b>11 669</b>	624	55	<b>679</b>
2021-02-01	11 997	502	<b>12 499</b>	650	48	<b>698</b>
2021-03-01	12 681	538	<b>13 219</b>	672	46	<b>718</b>
2021-04-01	13 426	534	<b>13 960</b>	653	49	<b>702</b>
2021-05-01	13 758	557	<b>14 315</b>	668	50	<b>718</b>
2021-06-01	14 138	563	<b>14 701</b>	658	50	<b>708</b>
2021-07-01	14 319	509	<b>14 828</b>	661	51	<b>712</b>
2021-08-01	13 608	495	<b>14 103</b>	647	47	<b>694</b>
2021-09-01	12 622	516	<b>13 138</b>	610	53	<b>663</b>
2021-10-01	12 510	579	<b>13 089</b>	613	57	<b>670</b>
2021-11-01	12 506	579	<b>13 085</b>	610	51	<b>661</b>
2021-12-01	12 784	584	<b>13 368</b>	624	38	<b>662</b>
2022-01-01	12 527	606	<b>13 133</b>	644	42	<b>686</b>
<b>2022-02-01</b>	<b>12 931</b>	<b>609</b>	<b>13 540</b>	<b>660</b>	<b>50</b>	<b>710</b>





## Tableau 6 : Effectifs des personnes écrouées détenues et densité carcérale

Effectifs actualisés au : 1<sup>er</sup> février 2022

Champ : Métropole et Outre-Mer

Sources :

Effectifs écroués : GENESIS / Traitement : DAP-SDSE

Places opérationnelles : Ministère de la Justice / DAP / SDSP / SP2 - Fichier des places opérationnelles

Niveau	Capacité norme circulaire	Capacité opérationnelle	Ecroués détenus	Densité carcérale
Métropole	57 246	56 226	64 753	115.2%
Outre-Mer	4 475	4 475	5 211	116.4%
<b>Total France entière</b>	<b>61 721</b>	<b>60 701</b>	<b>69 964</b>	<b>115.3%</b>

Capacité norme circulaire : la circulaire A.P. 88.05G du 17 mai 1998 définit le mode de calcul de la capacité des établissements pénitentiaires.

Capacité opérationnelle : correspond au nombre de places effectivement disponibles dans les établissements pénitentiaires.

Densité carcérale : ce ratio s'obtient en rapportant le nombre de détenus à la capacité opérationnelle.

## Tableau 7 : Répartition des personnes écrouées par Direction Interrégionale

Effectifs actualisés au : 1<sup>er</sup> février 2022

Champ : Métropole et Outre-Mer

Source : GENESIS / Traitement : DAP-SDSE

Direction Interrégionale	Ecroués détenus	Ecroués non détenus	Total écroués
DISP BORDEAUX	5 619	1 003	6 622
DISP DIJON	4 561	1 226	5 787
DISP LILLE	7 110	1 237	8 347
DISP LYON	6 683	1 534	8 217
DISP MARSEILLE	7 925	1 602	9 527
DISP PARIS	12 802	2 387	15 189
DISP RENNES	8 326	1 744	10 070
DISP STRASBOURG	5 667	1 193	6 860
DISP TOULOUSE	6 060	1 348	7 408
<i>Total Métropole</i>	64 753	13 274	78 027
MOM	5 211	976	6 187
<b>Total France entière</b>	<b>69 964</b>	<b>14 250</b>	<b>84 214</b>

## Tableau 8 : Répartition des personnes écrouées détenues par Direction Interrégionale

Effectifs actualisés au : 1<sup>er</sup> février 2022

Champ : Métropole et Outre-Mer

Sources :

Effectifs écroués détenus : GENESIS / Traitement : DAP-SDSE

Places opérationnelles : Ministère de la Justice / DAP / SDSP / SP2 - Fichier des places opérationnelles

Direction Interrégionale	Capacité norme circulaire	Capacité opérationnelle	Ecroués détenus	Densité carcérale
DISP BORDEAUX	5 233	5 083	5 619	110.5%
DISP DIJON	4 358	4 234	4 561	107.7%
DISP LILLE	6 344	6 338	7 110	112.2%
DISP LYON	6 011	5 890	6 683	113.5%
DISP MARSEILLE	6 850	6 845	7 925	115.8%
DISP PARIS	10 157	10 111	12 802	126.6%
DISP RENNES	7 657	7 513	8 326	110.8%
DISP STRASBOURG	6 059	5 807	5 667	97.6%
DISP TOULOUSE	4 577	4 405	6 060	137.6%
<i>Total Métropole</i>	<i>57 246</i>	<i>56 226</i>	<i>64 753</i>	<i>115.2%</i>
MOM	4 475	4 475	5 211	116.4%
<b>Total France entière</b>	<b>61 721</b>	<b>60 701</b>	<b>69 964</b>	<b>115.3%</b>

Capacité norme circulaire : la circulaire A.P. 88.05G du 17 mai 1998 définit le mode de calcul de la capacité des établissements pénitentiaires.

Capacité opérationnelle : correspond au nombre de places effectivement disponibles dans les établissements pénitentiaires.

Densité carcérale : ce ratio s'obtient en rapportant le nombre de détenus à la capacité opérationnelle.

## Tableau 9 : Répartition des personnes non détenues par Direction Interrégionale

Effectifs actualisés au : 1<sup>er</sup> février 2022

Champ : Métropole et Outre-Mer

Sources :

GENESIS / Traitement : DAP-SDSE pour les écroués détenus

r source\_DAP` pour le détail DDSE et PENH

Direction Interrégionale	DDSE	PENH	Ecroués non détenus
DISP BORDEAUX	935	68	1 003
DISP DIJON	1 188	38	1 226
DISP LILLE	1 149	88	1 237
DISP LYON	1 450	84	1 534
DISP MARSEILLE	1 578	24	1 602
DISP PARIS	2 239	148	2 387
DISP RENNES	1 656	88	1 744
DISP STRASBOURG	1 115	78	1 193
DISP TOULOUSE	1 295	53	1 348
<i>Total Métropole</i>	12 605	669	13 274
MOM	935	41	976
<b>Total France entière</b>	<b>13 540</b>	<b>710</b>	<b>14 250</b>

Sont pris en compte à la fois les DDSE et PENH dans le cadre d'un aménagement de peine et ceux dans le cadre d'une libération sous contrainte.

## Tableau 10 : Densité carcérale selon le type d'établissement par Direction Interrégionale

Effectifs actualisés au : 1<sup>er</sup> février 2022

Champ : Métropole et Outre-Mer

Sources :

Effectifs écroués détenus : GENESIS / Traitement : DAP-SDSE

Places opérationnelles : Ministère de la Justice / DAP / SDSP / SP2 - Fichier des places opérationnelles

Direction Interrégionale	MA/QMA (1)	EPM/QM	Etablissements pour peine	Densité totale
DISP BORDEAUX	140.4%	55.3%	90.1%	<b>110.5%</b>
DISP DIJON	135.7%	40.3%	84.2%	<b>107.7%</b>
DISP LILLE	135.1%	43.4%	85.1%	<b>112.2%</b>
DISP LYON	129.0%	71.3%	84.4%	<b>113.5%</b>
DISP MARSEILLE	133.9%	56.4%	87.2%	<b>115.8%</b>
DISP PARIS	142.0%	61.9%	82.8%	<b>126.6%</b>
DISP RENNES	132.2%	53.8%	88.5%	<b>110.8%</b>
DISP STRASBOURG	114.9%	33.0%	81.4%	<b>97.6%</b>
DISP TOULOUSE	168.7%	70.0%	93.9%	<b>137.6%</b>
<i>Total Métropole</i>	<i>136.7%</i>	<i>55.4%</i>	<i>86.3%</i>	<i><b>115.2%</b></i>
MOM	140.9%	43.8%	97.8%	<b>116.4%</b>
<b>Total France entière</b>	<b>137.0%</b>	<b>54.1%</b>	<b>87.4%</b>	<b>115.3%</b>

<sup>1</sup> hors places mineurs

## Tableau 11 : Densité carcérale selon le type d'établissement ou quartier

Effectifs actualisés au : 1<sup>er</sup> février 2022

Champ : Métropole et Outre-Mer

Sources :

Effectifs écroués détenus : GENESIS / Traitement : DAP-SDSE

Places opérationnelles : Ministère de la Justice / DAP / SDSP / SP2 - Fichier des places opérationnelles

Type d'établissement ou quartier	Ecroués détenus	Capacité opérationnelle	Densité carcérale
CD/QCD	18 358	20 198	90.9%
CNE	115	169	68.0%
CPA/QPA	397	644	61.6%
CSL/QSL	973	1 423	68.4%
EPM/QM	620	1 147	54.1%
EPSN	55	84	65.5%
MA/QMA (1)	47 798	34 894	137.0%
MC/QMC	1 648	2 142	76.9%
<b>Total France entière</b>	<b>69 964</b>	<b>60 701</b>	<b>115.3%</b>

<sup>1</sup> hors places mineurs

Capacité opérationnelle : correspond au nombre de places effectivement disponibles dans les établissements pénitentiaires.

Densité carcérale : ce ratio s'obtient en rapportant le nombre de détenus à la capacité opérationnelle.

## Tableau 12 : Répartition des personnes détenues selon la catégorie pénale

Effectifs actualisés au : 1<sup>er</sup> février 2022

Champ : Métropole et Outre-Mer

Source : GENESIS / Traitement : DAP-SDSE

	Métropole	Outre-Mer	Total France entière
Femmes PR	771	48	819
Hommes PR	17119	1395	18514
<b>Total PR</b>	<b>17890</b>	<b>1443</b>	<b>19333</b>
Femmes CO et CP	1298	106	1404
Hommes CO et CP	45565	3662	49227
<b>Total CO et CP</b>	<b>46863</b>	<b>3768</b>	<b>50631</b>
Femmes	2069	154	2223
Hommes	62684	5057	67741
<b>Total détenus</b>	<b>64753</b>	<b>5211</b>	<b>69964</b>

## Tableau 13 : Répartition des personnes détenues selon la catégorie pénale et par Direction Interrégionale

Effectifs actualisés au : 1<sup>er</sup> février 2022

Champ : Métropole et Outre-Mer

Source : GENESIS / Traitement : DAP-SDSE

Direction Interrégionale	Prévenus	Condamnés-prévenus	Condamnés	Détenus	Taux de prévenus (%)
DISP BORDEAUX	1 355	198	4 066	<b>5 619</b>	24.1%
DISP DIJON	1 095	145	3 321	<b>4 561</b>	24.0%
DISP LILLE	1 822	243	5 045	<b>7 110</b>	25.6%
DISP LYON	1 854	329	4 500	<b>6 683</b>	27.7%
DISP MARSEILLE	2 318	359	5 248	<b>7 925</b>	29.2%
DISP PARIS	4 648	571	7 583	<b>12 802</b>	36.3%
DISP RENNES	1 869	303	6 154	<b>8 326</b>	22.4%
DISP STRASBOURG	1 243	198	4 226	<b>5 667</b>	21.9%
DISP TOULOUSE	1 686	258	4 116	<b>6 060</b>	27.8%
<i>Total Métropole</i>	<i>17 890</i>	<i>2 604</i>	<i>44 259</i>	<b>64 753</b>	<i>27.6%</i>
MOM	1 443	173	3 595	<b>5 211</b>	27.7%
<b>Total France entière</b>	<b>19 333</b>	<b>2 777</b>	<b>47 854</b>	<b>69 964</b>	<b>27.6%</b>



## Tableau 14 : Répartition des personnes détenues par établissement - Direction Interrégionale de Bordeaux

Effectifs actualisés au : 1<sup>er</sup> février 2022

Champ : Direction Interrégionale de Bordeaux

Sources :

Effectifs écroués détenus : GENESIS / Traitement : DAP-SDSE, IP Gide-GENESIS / Traitement : DAP pour le détail par quartier

Places opérationnelles : Ministère de la Justice / DAP / SDSP / SP2 - Fichier des places opérationnelles

Etablissement	Quartier (1)	Capacité norme circulaire	Capacité opérationnelle	Ecroués détenus	Densité carcérale
CD BEDENAC	CD/QCD	194	194	176	90.7%
CD EYSSSES	CD/QCD	290	290	272	93.8%
CD MAUZAC	CD/QCD	369	369	327	88.6%
CD NEUVIC SUR L ISLE	CD/QCD	397	397	376	94.7%
CD UZERCHE	CD/QCD	590	445	440	98.9%
CP MONT DE MARSAN	CD/QCD	354	354	336	94.9%
CP POITIERS VIVONNE	CD/QCD	271	271	260	95.9%
<b>Total</b>	<b>CD/QCD</b>	<b>2465</b>	<b>2320</b>	<b>2187</b>	<b>94.3%</b>
CP BORDEAUX GRADIGNAN	CPA/QPA	82	82	46	56.1%
CP POITIERS VIVONNE	CPA/QPA	27	27	20	74.1%
<b>Total</b>	<b>CPA/QPA</b>	<b>109</b>	<b>109</b>	<b>66</b>	<b>60.6%</b>
CP MONT DE MARSAN	CSL/QSL	19	19	NC	NC
CP POITIERS VIVONNE	CSL/QSL	30	30	NC	NC
<b>Total</b>	<b>CSL/QSL</b>	<b>49</b>	<b>49</b>	<b>27</b>	<b>55.1%</b>
CP BORDEAUX GRADIGNAN	MA/QMA	354	350	730	208.6%
CP MONT DE MARSAN	MA/QMA	329	329	375	114.0%
CP POITIERS VIVONNE	MA/QMA	305	305	371	121.6%
MA AGEN	MA/QMA	146	145	175	120.7%
MA ANGOULEME	MA/QMA	236	236	241	102.1%
MA BAYONNE	MA/QMA	75	75	120	160.0%
MA GUERET	MA/QMA	32	32	47	146.9%

Capacité norme circulaire : la circulaire A.P. 88.05G du 17 mai 1998 définit le mode de calcul de la capacité des établissements pénitentiaires.

Capacité opérationnelle : correspond au nombre de places effectivement disponibles dans les établissements pénitentiaires.

Densité carcérale : ce ratio s'obtient en rapportant le nombre de détenus à la capacité opérationnelle.

<b>Etablissement</b>	<b>Quartier (1)</b>	<b>Capacité norme circulaire</b>	<b>Capacité opérationnelle</b>	<b>Ecroués détenus</b>	<b>Densité carcérale</b>
MA LIMOGES	MA/QMA	83	83	132	159.0%
MA NIORT	MA/QMA	66	66	105	159.1%
MA PAU	MA/QMA	247	247	228	92.3%
MA PERIGUEUX	MA/QMA	99	99	149	150.5%
MA ROCHEFORT	MA/QMA	52	52	91	175.0%
MA SAINTES	MA/QMA	81	81	120	148.1%
MA TULLE	MA/QMA	47	47	91	193.6%
<i>Total</i>	<i>MA/QMA</i>	<i>2152</i>	<i>2147</i>	<i>2975</i>	<i>138.6%</i>
MC ST MARTIN DE RE	MC/QMC	458	458	364	79.5%
<i>Total</i>	<i>MC/QMC</i>	<i>458</i>	<i>458</i>	<i>364</i>	<i>79.5%</i>
<b>Direction Interrégionale</b>	<b>Total</b>	<b>5233</b>	<b>5083</b>	<b>5619</b>	<b>110.5%</b>

<sup>1</sup> Seuls les quartiers administratifs sont ici référencés : les places femmes et mineurs sont ainsi comptabilisées dans les quartiers QMA, QCD, QSL, QPA ou QMC.

Capacité norme circulaire : la circulaire A.P. 88.05G du 17 mai 1998 définit le mode de calcul de la capacité des établissements pénitentiaires.

Capacité opérationnelle : correspond au nombre de places effectivement disponibles dans les établissements pénitentiaires.

Densité carcérale : ce ratio s'obtient en rapportant le nombre de détenus à la capacité opérationnelle.

## Tableau 15 : Répartition des personnes détenues par établissement - Direction Interrégionale de Dijon

Effectifs actualisés au : 1<sup>er</sup> février 2022

Champ : Direction Interrégionale de Dijon

Sources :

Effectifs écroués détenus : GENESIS / Traitement : DAP-SDSE, IP Gide-GENESIS / Traitement : DAP pour le détail par quartier

Places opérationnelles : Ministère de la Justice / DAP / SDSP / SP2 - Fichier des places opérationnelles

Etablissement	Quartier (1)	Capacité norme circulaire	Capacité opérationnelle	Ecroués détenus	Densité carcérale
CD CHATEAUDUN	CD/QCD	583	583	511	87.7%
CD JOUX LA VILLE	CD/QCD	601	582	508	87.3%
CP CHATEAUROUX	CD/QCD	270	248	228	91.9%
CP ORLEANS SARAN	CD/QCD	217	217	183	84.3%
CP VARENNES LE GRAND	CD/QCD	191	191	176	92.1%
<b>Total</b>	<b>CD/QCD</b>	<b>1862</b>	<b>1821</b>	<b>1606</b>	<b>88.2%</b>
CP ORLEANS SARAN	CSL/QSL	60	60	25	41.7%
CSL BESANCON	CSL/QSL	25	25	17	68.0%
CSL MONTARGIS	CSL/QSL	20	20	20	100.0%
<b>Total</b>	<b>CSL/QSL</b>	<b>105</b>	<b>105</b>	<b>62</b>	<b>59.0%</b>
CP CHATEAUROUX	MA/QMA	105	105	129	122.9%
CP ORLEANS SARAN	MA/QMA	531	531	635	119.6%
CP VARENNES LE GRAND	MA/QMA	193	193	269	139.4%
MA AUXERRE	MA/QMA	101	101	138	136.6%
MA BELFORT	MA/QMA	39	39	47	120.5%
MA BESANCON	MA/QMA	276	276	350	126.8%
MA BLOIS	MA/QMA	114	114	163	143.0%
MA BOURGES	MA/QMA	116	116	168	144.8%
MA DIJON	MA/QMA	186	186	275	147.8%
MA LONS LE SAUNIER	MA/QMA	39	33	50	151.5%
MA MONTBELIARD	MA/QMA	41	41	53	129.3%

Capacité norme circulaire : la circulaire A.P. 88.05G du 17 mai 1998 définit le mode de calcul de la capacité des établissements pénitentiaires.

Capacité opérationnelle : correspond au nombre de places effectivement disponibles dans les établissements pénitentiaires.

Densité carcérale : ce ratio s'obtient en rapportant le nombre de détenus à la capacité opérationnelle.

<b>Etablissement</b>	<b>Quartier (1)</b>	<b>Capacité norme circulaire</b>	<b>Capacité opérationnelle</b>	<b>Ecroués détenus</b>	<b>Densité carcérale</b>
MA NEVERS	MA/QMA	118	118	118	100.0%
MA TOURS	MA/QMA	145	145	251	173.1%
MA VESOUL	MA/QMA	50	50	76	152.0%
<i>Total</i>	<i>MA/QMA</i>	<i>2054</i>	<i>2048</i>	<i>2722</i>	<i>132.9%</i>
MC ST MAUR	MC/QMC	337	260	171	65.8%
<i>Total</i>	<i>MC/QMC</i>	<i>337</i>	<i>260</i>	<i>171</i>	<i>65.8%</i>
<b>Direction Interrégionale</b>	<b>Total</b>	<b>4358</b>	<b>4234</b>	<b>4561</b>	<b>107.7%</b>

<sup>1</sup> Seuls les quartiers administratifs sont ici référencés : les places femmes et mineurs sont ainsi comptabilisées dans les quartiers QMA, QCD, QSL, QPA ou QMC.

Capacité norme circulaire : la circulaire A.P. 88.05G du 17 mai 1998 définit le mode de calcul de la capacité des établissements pénitentiaires.

Capacité opérationnelle : correspond au nombre de places effectivement disponibles dans les établissements pénitentiaires.

Densité carcérale : ce ratio s'obtient en rapportant le nombre de détenus à la capacité opérationnelle.

## Tableau 16 : Répartition des personnes détenues par établissement - Direction Interrégionale de Lille

Effectifs actualisés au : 1<sup>er</sup> février 2022

Champ : Direction Interrégionale de Lille

Sources :

Effectifs écroués détenus : GENESIS / Traitement : DAP-SDSE, IP Gide-GENESIS / Traitement : DAP pour le détail par quartier

Places opérationnelles : Ministère de la Justice / DAP / SDSP / SP2 - Fichier des places opérationnelles

Etablissement	Quartier (1)	Capacité norme circulaire	Capacité opérationnelle	Ecroués détenus	Densité carcérale
CD BAPAUME	CD/QCD	599	599	519	86.6%
CP CHATEAU THIERRY	CD/QCD	12	12	NC	NC
CP LAON	CD/QCD	199	199	189	95.0%
CP LIANCOURT	CD/QCD	564	564	513	91.0%
CP LILLE ANNOEULLIN	CD/QCD	213	213	194	91.1%
CP LONGUENESSE	CD/QCD	399	399	383	96.0%
CP MAUBEUGE	CD/QCD	193	193	177	91.7%
CP VENDIN LE VIEIL	CD/QCD	27	27	NC	NC
<i>Total</i>	<i>CD/QCD</i>	<i>2206</i>	<i>2206</i>	<i>1996</i>	<i>90.5%</i>
CP LILLE LOOS SEQUEDIN	CNE	19	19	22	115.8%
<i>Total</i>	<i>CNE</i>	<i>19</i>	<i>19</i>	<i>22</i>	<i>115.8%</i>
CP LONGUENESSE	CPA/QPA	96	96	66	68.8%
<i>Total</i>	<i>CPA/QPA</i>	<i>96</i>	<i>96</i>	<i>66</i>	<i>68.8%</i>
CP BEAUVAIS	CSL/QSL	30	30	14	46.7%
CP LILLE LOOS SEQUEDIN	CSL/QSL	60	60	23	38.3%
CP LONGUENESSE	CSL/QSL	50	50	13	26.0%
<i>Total</i>	<i>CSL/QSL</i>	<i>140</i>	<i>140</i>	<i>50</i>	<i>35.7%</i>
EPM QUIEVRECHAIN	EPM	60	59	35	59.3%
<i>Total</i>	<i>EPM</i>	<i>60</i>	<i>59</i>	<i>35</i>	<i>59.3%</i>
CP BEAUVAIS	MA/QMA	586	586	611	104.3%

Capacité norme circulaire : la circulaire A.P. 88.05G du 17 mai 1998 définit le mode de calcul de la capacité des établissements pénitentiaires.

Capacité opérationnelle : correspond au nombre de places effectivement disponibles dans les établissements pénitentiaires.

Densité carcérale : ce ratio s'obtient en rapportant le nombre de détenus à la capacité opérationnelle.

Etablissement	Quartier (1)	Capacité norme circulaire	Capacité opérationnelle	Ecroués détenus	Densité carcérale
CP LAON	MA/QMA	189	188	309	164.4%
CP LIANCOURT	MA/QMA	20	20	7	35.0%
CP LILLE ANNOEULLIN	MA/QMA	456	456	616	135.1%
CP LILLE LOOS SEQUEDIN	MA/QMA	584	584	850	145.5%
CP LONGUENESSE	MA/QMA	193	193	295	152.8%
CP MAUBEUGE	MA/QMA	201	201	220	109.5%
MA AMIENS	MA/QMA	268	265	379	143.0%
MA ARRAS	MA/QMA	209	209	231	110.5%
MA BETHUNE	MA/QMA	180	180	318	176.7%
MA DOUAI	MA/QMA	383	383	494	129.0%
MA DUNKERQUE	MA/QMA	105	105	134	127.6%
MA VALENCIENNES	MA/QMA	212	212	315	148.6%
<i>Total</i>	<i>MA/QMA</i>	<i>3586</i>	<i>3582</i>	<i>4779</i>	<i>133.4%</i>
CP CHATEAU THIERRY	MC/QMC	101	101	63	62.4%
CP VENDIN LE VIEIL	MC/QMC	136	135	99	73.3%
<i>Total</i>	<i>MC/QMC</i>	<i>237</i>	<i>236</i>	<i>162</i>	<i>68.6%</i>
<b>Direction Interrégionale</b>	<b>Total</b>	<b>6344</b>	<b>6338</b>	<b>7110</b>	<b>112.2%</b>

<sup>1</sup> Seuls les quartiers administratifs sont ici référencés : les places femmes et mineurs sont ainsi comptabilisées dans les quartiers QMA, QCD, QSL, QPA ou QMC.

Capacité norme circulaire : la circulaire A.P. 88.05G du 17 mai 1998 définit le mode de calcul de la capacité des établissements pénitentiaires.

Capacité opérationnelle : correspond au nombre de places effectivement disponibles dans les établissements pénitentiaires.

Densité carcérale : ce ratio s'obtient en rapportant le nombre de détenus à la capacité opérationnelle.

## Tableau 17 : Répartition des personnes détenues par établissement - Direction Interrégionale de Lyon

Effectifs actualisés au : 1<sup>er</sup> février 2022

Champ : Direction Interrégionale de Lyon

Sources :

Effectifs écroués détenus : GENESIS / Traitement : DAP-SDSE, IP Gide-GENESIS / Traitement : DAP pour le détail par quartier

Places opérationnelles : Ministère de la Justice / DAP / SDSP / SP2 - Fichier des places opérationnelles

Etablissement	Quartier (1)	Capacité norme circulaire	Capacité opérationnelle	Ecroués détenus	Densité carcérale
CD ROANNE	CD/QCD	599	599	536	89.5%
CP AITON	CD/QCD	200	200	174	87.0%
CP BOURG EN BRESSE	CD/QCD	300	300	275	91.7%
CP RIOM	CD/QCD	164	164	154	93.9%
CP ST QUENTIN FALLAVIER	CD/QCD	192	192	174	90.6%
<i>Total</i>	<i>CD/QCD</i>	<i>1455</i>	<i>1455</i>	<i>1313</i>	<i>90.2%</i>
CP BOURG EN BRESSE	CSL/QSL	40	40	22	55.0%
CP GRENOBLE VARCES	CSL/QSL	36	36	25	69.4%
CP RIOM	CSL/QSL	20	20	14	70.0%
CP ST ETIENNE LA TALAUDIERE	CSL/QSL	40	40	27	67.5%
CP VILLEFRANCHE SUR SAONE	CSL/QSL	39	39	20	51.3%
CSL LYON	CSL/QSL	116	116	70	60.3%
<i>Total</i>	<i>CSL/QSL</i>	<i>291</i>	<i>291</i>	<i>178</i>	<i>61.2%</i>
EPM RHONE	EPM	60	60	43	71.7%
<i>Total</i>	<i>EPM</i>	<i>60</i>	<i>60</i>	<i>43</i>	<i>71.7%</i>
CP AITON	MA/QMA	219	219	322	147.0%
CP BOURG EN BRESSE	MA/QMA	351	351	377	107.4%
CP GRENOBLE VARCES	MA/QMA	232	232	349	150.4%
CP MOULINS YZEURE	MA/QMA	147	147	223	151.7%
CP RIOM	MA/QMA	384	384	415	108.1%

Capacité norme circulaire : la circulaire A.P. 88.05G du 17 mai 1998 définit le mode de calcul de la capacité des établissements pénitentiaires.

Capacité opérationnelle : correspond au nombre de places effectivement disponibles dans les établissements pénitentiaires.

Densité carcérale : ce ratio s'obtient en rapportant le nombre de détenus à la capacité opérationnelle.

Etablissement	Quartier (1)	Capacité norme circulaire	Capacité opérationnelle	Ecroués détenus	Densité carcérale
CP ST ETIENNE LA TALAUDIERE	MA/QMA	287	271	378	139.5%
CP ST QUENTIN FALLAVIER	MA/QMA	237	237	347	146.4%
CP VALENCE	MA/QMA	344	344	443	128.8%
CP VILLEFRANCHE SUR SAONE	MA/QMA	599	599	611	102.0%
MA AURILLAC	MA/QMA	72	72	68	94.4%
MA BONNEVILLE	MA/QMA	187	158	229	144.9%
MA CHAMBERY	MA/QMA	93	86	133	154.7%
MA LE PUY EN VELAY	MA/QMA	35	31	49	158.1%
MA LYON CORBAS	MA/QMA	688	688	958	139.2%
MA MONTLUCON	MA/QMA	22	22	35	159.1%
MA PRIVAS	MA/QMA	57	57	72	126.3%
<i>Total</i>	<i>MA/QMA</i>	<i>3954</i>	<i>3898</i>	<i>5009</i>	<i>128.5%</i>
CP MOULINS YZEURE	MC/QMC	123	123	97	78.9%
CP VALENCE	MC/QMC	128	63	43	68.3%
<i>Total</i>	<i>MC/QMC</i>	<i>251</i>	<i>186</i>	<i>140</i>	<i>75.3%</i>
<b>Direction Interrégionale</b>	<b>Total</b>	<b>6011</b>	<b>5890</b>	<b>6683</b>	<b>113.5%</b>

<sup>1</sup> Seuls les quartiers administratifs sont ici référencés : les places femmes et mineurs sont ainsi comptabilisées dans les quartiers QMA, QCD, QSL, QPA ou QMC.

Capacité norme circulaire : la circulaire A.P. 88.05G du 17 mai 1998 définit le mode de calcul de la capacité des établissements pénitentiaires.

Capacité opérationnelle : correspond au nombre de places effectivement disponibles dans les établissements pénitentiaires.

Densité carcérale : ce ratio s'obtient en rapportant le nombre de détenus à la capacité opérationnelle.



## Tableau 18 : Répartition des personnes détenues par établissement - Direction Interrégionale de Marseille

Effectifs actualisés au : 1<sup>er</sup> février 2022

Champ : Direction Interrégionale de Marseille

Sources :

Effectifs écroués détenus : GENESIS / Traitement : DAP-SDSE, IP Gide-GENESIS / Traitement : DAP pour le détail par quartier

Places opérationnelles : Ministère de la Justice / DAP / SDSP / SP2 - Fichier des places opérationnelles

Etablissement	Quartier (1)	Capacité norme circulaire	Capacité opérationnelle	Ecroués détenus	Densité carcérale
CD CASABIANDA	CD/QCD	194	194	135	69.6%
CD SALON DE PROVENCE	CD/QCD	650	650	633	97.4%
CD TARASCON	CD/QCD	650	650	571	87.8%
CP AVIGNON LE PONTET	CD/QCD	180	180	168	93.3%
CP BORGIO	CD/QCD	48	48	44	91.7%
CP MARSEILLE	CD/QCD	60	60	55	91.7%
CP TOULON LA FARLEDE	CD/QCD	191	191	185	96.9%
<i>Total</i>	<i>CD/QCD</i>	<i>1973</i>	<i>1973</i>	<i>1791</i>	<i>90.8%</i>
CP AIX LUYNES	CNE	52	50	38	76.0%
<i>Total</i>	<i>CNE</i>	<i>52</i>	<i>50</i>	<i>38</i>	<i>76.0%</i>
CP AIX LUYNES	CPA/QPA	82	82	55	67.1%
CP MARSEILLE	CPA/QPA	57	57	26	45.6%
<i>Total</i>	<i>CPA/QPA</i>	<i>139</i>	<i>139</i>	<i>81</i>	<i>58.3%</i>
CP AVIGNON LE PONTET	CSL/QSL	51	51	30	58.8%
CP TOULON LA FARLEDE	CSL/QSL	41	41	34	82.9%
<i>Total</i>	<i>CSL/QSL</i>	<i>92</i>	<i>92</i>	<i>64</i>	<i>69.6%</i>
EPM MARSEILLE	EPM	59	59	35	59.3%
<i>Total</i>	<i>EPM</i>	<i>59</i>	<i>59</i>	<i>35</i>	<i>59.3%</i>
CP AIX LUYNES	MA/QMA	1245	1245	1677	134.7%

Capacité norme circulaire : la circulaire A.P. 88.05G du 17 mai 1998 définit le mode de calcul de la capacité des établissements pénitentiaires.

Capacité opérationnelle : correspond au nombre de places effectivement disponibles dans les établissements pénitentiaires.

Densité carcérale : ce ratio s'obtient en rapportant le nombre de détenus à la capacité opérationnelle.

Etablissement	Quartier (1)	Capacité norme circulaire	Capacité opérationnelle	Ecroués détenus	Densité carcérale
CP AVIGNON LE PONTET	MA/QMA	394	394	604	153.3%
CP BORGIO	MA/QMA	183	183	196	107.1%
CP MARSEILLE	MA/QMA	593	593	910	153.5%
CP TOULON LA FARLEDE	MA/QMA	394	394	566	143.7%
MA AJACCIO	MA/QMA	53	53	58	109.4%
MA DIGNE LES BAINS	MA/QMA	35	35	22	62.9%
MA DRAGUIGNAN	MA/QMA	504	504	591	117.3%
MA GAP	MA/QMA	37	37	39	105.4%
MA GRASSE	MA/QMA	574	574	623	108.5%
MA NICE	MA/QMA	363	363	502	138.3%
<i>Total</i>	<i>MA/QMA</i>	<i>4375</i>	<i>4375</i>	<i>5788</i>	<i>132.3%</i>
MC ARLES	MC/QMC	160	157	128	81.5%
<i>Total</i>	<i>MC/QMC</i>	<i>160</i>	<i>157</i>	<i>128</i>	<i>81.5%</i>
<b>Direction Interrégionale</b>	<b>Total</b>	<b>6850</b>	<b>6845</b>	<b>7925</b>	<b>115.8%</b>

<sup>1</sup> Seuls les quartiers administratifs sont ici référencés : les places femmes et mineurs sont ainsi comptabilisées dans les quartiers QMA, QCD, QSL, QPA ou QMC.

Capacité norme circulaire : la circulaire A.P. 88.05G du 17 mai 1998 définit le mode de calcul de la capacité des établissements pénitentiaires.

Capacité opérationnelle : correspond au nombre de places effectivement disponibles dans les établissements pénitentiaires.

Densité carcérale : ce ratio s'obtient en rapportant le nombre de détenus à la capacité opérationnelle.

## Tableau 19 : Répartition des personnes détenues par établissement - Direction Interrégionale de Paris

Effectifs actualisés au : 1<sup>er</sup> février 2022

Champ : Direction Interrégionale de Paris

Sources :

Effectifs écroués détenus : GENESIS / Traitement : DAP-SDSE, IP Gide-GENESIS / Traitement : DAP pour le détail par quartier

Places opérationnelles : Ministère de la Justice / DAP / SDSP / SP2 - Fichier des places opérationnelles

Etablissement	Quartier (1)	Capacité norme circulaire	Capacité opérationnelle	Ecroués détenus	Densité carcérale
CD MELUN	CD/QCD	308	306	281	91.8%
CP MEAUX CHAUCONIN NEUFMONTIERS	CD/QCD	192	192	188	97.9%
CP SUD FRANCILIEN	CD/QCD	720	720	572	79.4%
<i>Total</i>	<i>CD/QCD</i>	<i>1220</i>	<i>1218</i>	<i>1041</i>	<i>85.5%</i>
CP FRESNES	CNE	50	50	44	88.0%
CP SUD FRANCILIEN	CNE	50	50	11	22.0%
<i>Total</i>	<i>CNE</i>	<i>100</i>	<i>100</i>	<i>55</i>	<i>55.0%</i>
CP FRESNES	CPA/QPA	116	116	76	65.5%
CP MEAUX CHAUCONIN NEUFMONTIERS	CPA/QPA	62	62	64	103.2%
<i>Total</i>	<i>CPA/QPA</i>	<i>178</i>	<i>178</i>	<i>140</i>	<i>78.7%</i>
CP BOIS D ARCY	CSL/QSL	61	61	44	72.1%
CP FRESNES	CSL/QSL	27	27	23	85.2%
CP NANTERRE	CSL/QSL	92	92	81	88.0%
CP PARIS LA SANTE	CSL/QSL	100	100	98	98.0%
CSL CORBEIL ESSONNES	CSL/QSL	80	80	46	57.5%
CSL GAGNY	CSL/QSL	48	48	55	114.6%
CSL MELUN	CSL/QSL	43	43	39	90.7%
<i>Total</i>	<i>CSL/QSL</i>	<i>451</i>	<i>451</i>	<i>386</i>	<i>85.6%</i>
EPM PORCHEVILLE	EPM	59	54	39	72.2%
<i>Total</i>	<i>EPM</i>	<i>59</i>	<i>54</i>	<i>39</i>	<i>72.2%</i>
CP FRESNES	EPSN	84	84	55	65.5%

Capacité norme circulaire : la circulaire A.P. 88.05G du 17 mai 1998 définit le mode de calcul de la capacité des établissements pénitentiaires.

Capacité opérationnelle : correspond au nombre de places effectivement disponibles dans les établissements pénitentiaires.

Densité carcérale : ce ratio s'obtient en rapportant le nombre de détenus à la capacité opérationnelle.

Etablissement	Quartier (1)	Capacité norme circulaire	Capacité opérationnelle	Ecroués détenus	Densité carcérale
<i>Total</i>	<i>EPSN</i>	<i>84</i>	<i>84</i>	<i>55</i>	<i>65.5%</i>
CP BOIS D ARCY	MA/QMA	503	503	897	178.3%
CP FRESNES	MA/QMA	1330	1330	1854	139.4%
CP MEAUX CHAUCONIN NEUFMONTIERS	MA/QMA	385	385	679	176.4%
CP NANTERRE	MA/QMA	597	597	915	153.3%
CP PARIS LA SANTE	MA/QMA	712	712	1015	142.6%
MA FLEURY MEROGIS	MA/QMA	2927	2927	3638	124.3%
MA OSNY	MA/QMA	579	579	768	132.6%
MA VERSAILLES	MA/QMA	139	139	110	79.1%
MA VILLEPINTE	MA/QMA	586	586	984	167.9%
<i>Total</i>	<i>MA/QMA</i>	<i>7758</i>	<i>7758</i>	<i>10860</i>	<i>140.0%</i>
CP SUD FRANCILIEN	MC/QMC	28	28	22	78.6%
MC POISSY	MC/QMC	279	240	204	85.0%
<i>Total</i>	<i>MC/QMC</i>	<i>307</i>	<i>268</i>	<i>226</i>	<i>84.3%</i>
<b>Direction Interrégionale</b>	<b>Total</b>	<b>10157</b>	<b>10111</b>	<b>12802</b>	<b>126.6%</b>

<sup>1</sup> Seuls les quartiers administratifs sont ici référencés : les places femmes et mineurs sont ainsi comptabilisées dans les quartiers QMA, QCD, QSL, QPA ou QMC.

Capacité norme circulaire : la circulaire A.P. 88.05G du 17 mai 1998 définit le mode de calcul de la capacité des établissements pénitentiaires.

Capacité opérationnelle : correspond au nombre de places effectivement disponibles dans les établissements pénitentiaires.

Densité carcérale : ce ratio s'obtient en rapportant le nombre de détenus à la capacité opérationnelle.

## Tableau 20 : Répartition des personnes détenues par établissement - Direction Interrégionale de Rennes

Effectifs actualisés au : 1<sup>er</sup> février 2022

Champ : Direction Interrégionale de Rennes

Sources :

Effectifs écroués détenus : GENESIS / Traitement : DAP-SDSE, IP Gide-GENESIS / Traitement : DAP pour le détail par quartier

Places opérationnelles : Ministère de la Justice / DAP / SDSP / SP2 - Fichier des places opérationnelles

Etablissement	Quartier (1)	Capacité norme circulaire	Capacité opérationnelle	Ecroués détenus	Densité carcérale
CD ARGENTAN	CD/QCD	638	638	599	93.9%
CD VAL DE REUIL	CD/QCD	819	780	700	89.7%
CP CAEN	CD/QCD	434	425	391	92.0%
CP LE HAVRE	CD/QCD	392	391	370	94.6%
CP LORIENT	CD/QCD	40	40	38	95.0%
CP NANTES	CD/QCD	510	510	458	89.8%
CP RENNES	CD/QCD	231	231	191	82.7%
CP RENNES VEZIN	CD/QCD	209	209	174	83.3%
<b>Total</b>	<b>CD/QCD</b>	<b>3273</b>	<b>3224</b>	<b>2921</b>	<b>90.6%</b>
CP ALENCON CONDE SUR SARTHE	CPA/QPA	45	45	11	24.4%
<b>Total</b>	<b>CPA/QPA</b>	<b>45</b>	<b>45</b>	<b>11</b>	<b>24.4%</b>
CP CAEN	CSL/QSL	50	0	0	NA
CP NANTES	CSL/QSL	36	36	19	52.8%
CP RENNES VEZIN	CSL/QSL	26	26	15	57.7%
<b>Total</b>	<b>CSL/QSL</b>	<b>112</b>	<b>62</b>	<b>34</b>	<b>54.8%</b>
EPM ORVAULT	EPM	59	55	34	61.8%
<b>Total</b>	<b>EPM</b>	<b>59</b>	<b>55</b>	<b>34</b>	<b>61.8%</b>
CP CAEN	MA/QMA	6	6	0	0.0%
CP LE HAVRE	MA/QMA	298	297	310	104.4%
CP LORIENT	MA/QMA	187	187	284	151.9%
CP NANTES	MA/QMA	570	570	737	129.3%
CP RENNES	MA/QMA	36	36	29	80.6%

Capacité norme circulaire : la circulaire A.P. 88.05G du 17 mai 1998 définit le mode de calcul de la capacité des établissements pénitentiaires.

Capacité opérationnelle : correspond au nombre de places effectivement disponibles dans les établissements pénitentiaires.

Densité carcérale : ce ratio s'obtient en rapportant le nombre de détenus à la capacité opérationnelle.

Etablissement	Quartier (1)	Capacité norme circulaire	Capacité opérationnelle	Ecroués détenus	Densité carcérale
CP RENNES VEZIN	MA/QMA	477	477	696	145.9%
MA ANGERS	MA/QMA	266	266	444	166.9%
MA BREST	MA/QMA	254	254	348	137.0%
MA CAEN	MA/QMA	269	269	373	138.7%
MA CHERBOURG	MA/QMA	46	46	23	50.0%
MA COUTANCES	MA/QMA	48	48	54	112.5%
MA EVREUX	MA/QMA	162	162	247	152.5%
MA FONTENAY LE COMTE	MA/QMA	39	39	75	192.3%
MA LA ROCHE SUR YON	MA/QMA	39	39	76	194.9%
MA LAVAL	MA/QMA	71	56	90	160.7%
MA LE MANS CROISSETTES	MA/QMA	399	399	549	137.6%
MA ROUEN	MA/QMA	649	624	568	91.0%
MA ST BRIEUC	MA/QMA	85	85	145	170.6%
MA ST MALO	MA/QMA	80	80	103	128.8%
MA VANNES	MA/QMA	52	52	73	140.4%
<i>Total</i>	<i>MA/QMA</i>	<i>4033</i>	<i>3992</i>	<i>5224</i>	<i>130.9%</i>
CP ALENCON CONDE SUR SARTHE	MC/QMC	135	135	102	75.6%
<i>Total</i>	<i>MC/QMC</i>	<i>135</i>	<i>135</i>	<i>102</i>	<i>75.6%</i>
<b>Direction Interrégionale</b>	<b>Total</b>	<b>7657</b>	<b>7513</b>	<b>8326</b>	<b>110.8%</b>

<sup>1</sup> Seuls les quartiers administratifs sont ici référencés : les places femmes et mineurs sont ainsi comptabilisées dans les quartiers QMA, QCD, QSL, QPA ou QMC.

Capacité norme circulaire : la circulaire A.P. 88.05G du 17 mai 1998 définit le mode de calcul de la capacité des établissements pénitentiaires.

Capacité opérationnelle : correspond au nombre de places effectivement disponibles dans les établissements pénitentiaires.

Densité carcérale : ce ratio s'obtient en rapportant le nombre de détenus à la capacité opérationnelle.

## Tableau 21 : Répartition des personnes détenues par établissement - Direction Interrégionale de Strasbourg

Effectifs actualisés au : 1<sup>er</sup> février 2022

Champ : Direction Interrégionale de Strasbourg

Sources :

Effectifs écroués détenus : GENESIS / Traitement : DAP-SDSE, IP Gide-GENESIS / Traitement : DAP pour le détail par quartier

Places opérationnelles : Ministère de la Justice / DAP / SDSP / SP2 - Fichier des places opérationnelles

Etablissement	Quartier (1)	Capacité norme circulaire	Capacité opérationnelle	Ecroués détenus	Densité carcérale
CD ECROUVES	CD/QCD	268	268	217	81.0%
CD MONTMEDY	CD/QCD	335	335	293	87.5%
CD OERMINGEN	CD/QCD	268	263	230	87.5%
CD ST MIHIEL	CD/QCD	391	391	340	87.0%
CD TOUL	CD/QCD	427	427	389	91.1%
CD VILLENAUXE LA GRANDE	CD/QCD	606	406	352	86.7%
CP MULHOUSE LUTTERBACH	CD/QCD	180	180	82	45.6%
<i>Total</i>	<i>CD/QCD</i>	<i>2475</i>	<i>2270</i>	<i>1903</i>	<i>83.8%</i>
CP METZ	CPA/QPA	77	77	33	42.9%
<i>Total</i>	<i>CPA/QPA</i>	<i>77</i>	<i>77</i>	<i>33</i>	<i>42.9%</i>
CP MULHOUSE LUTTERBACH	CSL/QSL	32	32	19	59.4%
CSL MAXEVILLE	CSL/QSL	52	52	38	73.1%
CSL SOUFFELWEYERSHEIM	CSL/QSL	53	53	35	66.0%
CSL VAL DE BRIEY	CSL/QSL	25	25	18	72.0%
<i>Total</i>	<i>CSL/QSL</i>	<i>162</i>	<i>162</i>	<i>110</i>	<i>67.9%</i>
CP METZ	MA/QMA	403	403	548	136.0%
CP MULHOUSE LUTTERBACH	MA/QMA	340	340	406	119.4%
MA BAR LE DUC	MA/QMA	80	80	85	106.2%
MA CHALONS EN CHAMPAGNE	MA/QMA	310	310	260	83.9%

Capacité norme circulaire : la circulaire A.P. 88.05G du 17 mai 1998 définit le mode de calcul de la capacité des établissements pénitentiaires.

Capacité opérationnelle : correspond au nombre de places effectivement disponibles dans les établissements pénitentiaires.

Densité carcérale : ce ratio s'obtient en rapportant le nombre de détenus à la capacité opérationnelle.

Etablissement	Quartier (1)	Capacité norme circulaire	Capacité opérationnelle	Ecroués détenus	Densité carcérale
MA CHARLEVILLE MEZIERES	MA/QMA	59	59	49	83.1%
MA CHAUMONT	MA/QMA	78	78	82	105.1%
MA EPINAL	MA/QMA	294	294	259	88.1%
MA NANCY MAXEVILLE	MA/QMA	693	693	689	99.4%
MA REIMS	MA/QMA	154	154	138	89.6%
MA SARREGUEMINES	MA/QMA	71	71	98	138.0%
MA STRASBOURG	MA/QMA	445	424	657	155.0%
MA TROYES	MA/QMA	112	112	128	114.3%
<i>Total</i>	<i>MA/QMA</i>	<i>3039</i>	<i>3018</i>	<i>3399</i>	<i>112.6%</i>
MC CLAIRVAUX	MC/QMC	91	80	43	53.8%
MC ENSISHEIM	MC/QMC	215	200	179	89.5%
<i>Total</i>	<i>MC/QMC</i>	<i>306</i>	<i>280</i>	<i>222</i>	<i>79.3%</i>
<b>Direction Interrégionale</b>	<b>Total</b>	<b>6059</b>	<b>5807</b>	<b>5667</b>	<b>97.6%</b>

<sup>1</sup> Seuls les quartiers administratifs sont ici référencés : les places femmes et mineurs sont ainsi comptabilisées dans les quartiers QMA, QCD, QSL, QPA ou QMC.

Capacité norme circulaire : la circulaire A.P. 88.05G du 17 mai 1998 définit le mode de calcul de la capacité des établissements pénitentiaires.

Capacité opérationnelle : correspond au nombre de places effectivement disponibles dans les établissements pénitentiaires.

Densité carcérale : ce ratio s'obtient en rapportant le nombre de détenus à la capacité opérationnelle.



## Tableau 22 : Répartition des personnes détenues par établissement - Direction Interrégionale de Toulouse

Effectifs actualisés au : 1<sup>er</sup> février 2022

Champ : Direction Interrégionale de Toulouse

Sources :

Effectifs écroués détenus : GENESIS / Traitement : DAP-SDSE, IP Gide-GENESIS / Traitement : DAP pour le détail par quartier

Places opérationnelles : Ministère de la Justice / DAP / SDSP / SP2 - Fichier des places opérationnelles

Etablissement	Quartier (1)	Capacité norme circulaire	Capacité opérationnelle	Ecroués détenus	Densité carcérale
CD MURET	CD/QCD	663	614	585	95.3%
CD ST SULPICE LA POINTE	CD/QCD	102	102	NC	NC
CP BEZIERS	CD/QCD	420	420	405	96.4%
CP LANNEMEZAN	CD/QCD	20	10	NC	NC
CP PERPIGNAN	CD/QCD	333	333	328	98.5%
<i>Total</i>	<i>CD/QCD</i>	<i>1538</i>	<i>1479</i>	<i>1417</i>	<i>95.8%</i>
CP TOULOUSE SEYSSES	CSL/QSL	101	52	39	75.0%
CP VILLENEUVE LES MAGUELONE	CSL/QSL	24	24	24	100.0%
<i>Total</i>	<i>CSL/QSL</i>	<i>125</i>	<i>76</i>	<i>63</i>	<i>82.9%</i>
EPM LAVAUUR	EPM	59	58	44	75.9%
<i>Total</i>	<i>EPM</i>	<i>59</i>	<i>58</i>	<i>44</i>	<i>75.9%</i>
CP BEZIERS	MA/QMA	389	389	621	159.6%
CP PERPIGNAN	MA/QMA	196	196	403	205.6%
CP TOULOUSE SEYSSES	MA/QMA	655	644	1103	171.3%
CP VILLENEUVE LES MAGUELONE	MA/QMA	607	607	901	148.4%
MA ALBI	MA/QMA	105	105	157	149.5%
MA CARCASSONNE	MA/QMA	64	64	125	195.3%
MA FOIX	MA/QMA	67	65	133	204.6%
MA MENDE	MA/QMA	49	49	62	126.5%
MA MONTAUBAN	MA/QMA	144	144	197	136.8%
MA NIMES	MA/QMA	200	200	421	210.5%

Capacité norme circulaire : la circulaire A.P. 88.05G du 17 mai 1998 définit le mode de calcul de la capacité des établissements pénitentiaires.

Capacité opérationnelle : correspond au nombre de places effectivement disponibles dans les établissements pénitentiaires.

Densité carcérale : ce ratio s'obtient en rapportant le nombre de détenus à la capacité opérationnelle.

<b>Etablissement</b>	<b>Quartier (1)</b>	<b>Capacité norme circulaire</b>	<b>Capacité opérationnelle</b>	<b>Ecroués détenus</b>	<b>Densité carcérale</b>
MA RODEZ	MA/QMA	99	99	155	156.6%
MA TARBES	MA/QMA	68	68	125	183.8%
<i>Total</i>	<i>MA/QMA</i>	<i>2643</i>	<i>2630</i>	<i>4403</i>	<i>167.4%</i>
CP LANNEMEZAN	MC/QMC	212	162	133	82.1%
<i>Total</i>	<i>MC/QMC</i>	<i>212</i>	<i>162</i>	<i>133</i>	<i>82.1%</i>
<b>Direction Interrégionale</b>	<b>Total</b>	<b>4577</b>	<b>4405</b>	<b>6060</b>	<b>137.6%</b>

<sup>1</sup> Seuls les quartiers administratifs sont ici référencés : les places femmes et mineurs sont ainsi comptabilisées dans les quartiers QMA, QCD, QSL, QPA ou QMC.

Capacité norme circulaire : la circulaire A.P. 88.05G du 17 mai 1998 définit le mode de calcul de la capacité des établissements pénitentiaires.

Capacité opérationnelle : correspond au nombre de places effectivement disponibles dans les établissements pénitentiaires.

Densité carcérale : ce ratio s'obtient en rapportant le nombre de détenus à la capacité opérationnelle.

## Tableau 23 : Répartition des personnes détenues par établissement - Mission Outre-Mer

Effectifs actualisés au : 1<sup>er</sup> février 2022

Champ : Mission Outre-Mer

Sources :

Effectifs écroués détenus : GENESIS / Traitement : DAP-SDSE, IP Gide-GENESIS / Traitement : DAP pour le détail par quartier

Places opérationnelles : Ministère de la Justice / DAP / SDSP / SP2 - Fichier des places opérationnelles

Etablissement	Quartier (1)	Capacité norme circulaire	Capacité opérationnelle	Ecroués détenus	Densité carcérale
CD LE PORT	CD/QCD	507	507	439	86.6%
CD TATUTU DE PAPEARI	CD/QCD	410	410	358	87.3%
CP BAIE MAHAULT	CD/QCD	238	238	225	94.5%
CP DUCOS	CD/QCD	367	367	331	90.2%
CP FAAA NUUTANIA	CD/QCD	14	14	7	50.0%
CP MAJICAVO	CD/QCD	114	114	168	147.4%
CP NOUMEA	CD/QCD	218	218	280	128.4%
CP REMIRE MONTJOLY	CD/QCD	320	320	343	107.2%
CP ST DENIS	CD/QCD	17	17	18	105.9%
CP ST PIERRE ET MIQUELON	CD/QCD	4	4	NC	NC
CP TAIQHAE	CD/QCD	5	5	NC	NC
CP UTUROA	CD/QCD	20	20	11	55.0%
<b>Total</b>	<b>CD/QCD</b>	<b>2234</b>	<b>2234</b>	<b>2184</b>	<b>97.8%</b>
CP BAIE MAHAULT	MA/QMA	253	253	381	150.6%
CP DUCOS	MA/QMA	371	371	563	151.8%
CP FAAA NUUTANIA	MA/QMA	152	152	187	123.0%
CP MAJICAVO	MA/QMA	164	164	269	164.0%
CP NOUMEA	MA/QMA	196	196	280	142.9%
CP REMIRE MONTJOLY	MA/QMA	296	296	437	147.6%
CP ST DENIS	MA/QMA	558	558	612	109.7%

Capacité norme circulaire : la circulaire A.P. 88.05G du 17 mai 1998 définit le mode de calcul de la capacité des établissements pénitentiaires.

Capacité opérationnelle : correspond au nombre de places effectivement disponibles dans les établissements pénitentiaires.

Densité carcérale : ce ratio s'obtient en rapportant le nombre de détenus à la capacité opérationnelle.

<b>Etablissement</b>	<b>Quartier (1)</b>	<b>Capacité norme circulaire</b>	<b>Capacité opérationnelle</b>	<b>Ecroués détenus</b>	<b>Densité carcérale</b>
CP ST PIERRE ET MIQUELON	MA/QMA	7	7	0	0.0%
MA BASSE TERRE	MA/QMA	129	129	174	134.9%
MA ST PIERRE	MA/QMA	115	115	124	107.8%
<i>Total</i>	<i>MA/QMA</i>	<i>2241</i>	<i>2241</i>	<i>3027</i>	<i>135.1%</i>
<b>Direction Interrégionale</b>	<b>Total</b>	<b>4475</b>	<b>4475</b>	<b>5211</b>	<b>116.4%</b>

<sup>1</sup> Seuls les quartiers administratifs sont ici référencés : les places femmes et mineurs sont ainsi comptabilisées dans les quartiers QMA, QCD, QSL, QPA ou QMC.

Capacité norme circulaire : la circulaire A.P. 88.05G du 17 mai 1998 définit le mode de calcul de la capacité des établissements pénitentiaires.

Capacité opérationnelle : correspond au nombre de places effectivement disponibles dans les établissements pénitentiaires.

Densité carcérale : ce ratio s'obtient en rapportant le nombre de détenus à la capacité opérationnelle.

La maison d'arrêt de Mata-Utu indique héberger 4 détenus pour 3 places opérationnelles, soit une densité carcérale de 133%.

## Tableau 24 : Répartition des personnes détenues par sexe et par Direction Interrégionale

Effectifs actualisés au : 1<sup>er</sup> février 2022

Champ : Métropole et Outre-Mer

Source : GENESIS / Traitement : DAP-SDSE

Direction Interrégionale	Femmes détenues	Hommes détenus	Total détenus	Pourcentage de femmes détenues (%)
DISP BORDEAUX	138	5 481	<b>5 619</b>	2.5%
DISP DIJON	178	4 383	<b>4 561</b>	3.9%
DISP LILLE	255	6 855	<b>7 110</b>	3.6%
DISP LYON	193	6 490	<b>6 683</b>	2.9%
DISP MARSEILLE	230	7 695	<b>7 925</b>	2.9%
DISP PARIS	452	12 350	<b>12 802</b>	3.5%
DISP RENNES	332	7 994	<b>8 326</b>	4.0%
DISP STRASBOURG	151	5 516	<b>5 667</b>	2.7%
DISP TOULOUSE	140	5 920	<b>6 060</b>	2.3%
<i>Total Métropole</i>	<i>2 069</i>	<i>62 684</i>	<b>64 753</b>	3.2%
MOM	154	5 057	<b>5 211</b>	3.0%
<b>Total France entière</b>	<b>2 223</b>	<b>67 741</b>	<b>69 964</b>	<b>3.2%</b>

## Tableau 25 : Répartition des écroués mineurs selon la catégorie pénale

Effectifs actualisés au : 1<sup>er</sup> février 2022

Champ : Métropole et Outre-Mer

Source : GENESIS / Traitement : DAP-SDSE

Niveau	Prévenus		Condamnés et condamnés-prévenus écroués		Ecroués mineurs
	PR	Pourcentage PR	CO et CP	Pourcentage CO et CP	
Métropole	370	61.7%	230	38.3%	600
Outre-Mer	34	55.7%	27	44.3%	61
<b>Total France entière</b>	<b>404</b>	<b>61.1%</b>	<b>257</b>	<b>38.9%</b>	<b>661</b>

Effectifs mineurs garçons et filles confondus.

## Tableau 26 : Evolution mensuelle des écroués mineurs

Effectifs actualisés au : 1<sup>er</sup> février 2022

Champ : Métropole et Outre-Mer

Source : GENESIS / Traitement : DAP-SDSE

Date	Détenus				Non détenus	Ecroués	
	PR	CP	CO détenus	Détenus mineurs	CO non détenus	Ecroués mineurs	Variation mensuelle
2020-01-01	634	15	176	<b>825</b>	15	<b>840</b>	-
2020-02-01	625	22	212	<b>859</b>	20	<b>879</b>	4.6%
2020-03-01	665	21	209	<b>895</b>	16	<b>911</b>	3.6%
2020-04-01	623	12	154	<b>789</b>	18	<b>807</b>	-11.4%
2020-05-01	531	7	138	<b>676</b>	11	<b>687</b>	-14.9%
2020-06-01	536	13	136	<b>685</b>	11	<b>696</b>	1.3%
2020-07-01	553	14	111	<b>678</b>	10	<b>688</b>	-1.1%
2020-08-01	530	14	183	<b>727</b>	13	<b>740</b>	7.6%
2020-09-01	574	11	158	<b>743</b>	15	<b>758</b>	2.4%
2020-10-01	625	11	138	<b>774</b>	15	<b>789</b>	4.1%
2020-11-01	600	15	155	<b>770</b>	16	<b>786</b>	-0.4%
2020-12-01	630	12	149	<b>791</b>	19	<b>810</b>	3.1%
2021-01-01	572	9	171	<b>752</b>	23	<b>775</b>	-4.3%
2021-02-01	603	11	154	<b>768</b>	24	<b>792</b>	2.2%
2021-03-01	631	15	150	<b>796</b>	24	<b>820</b>	3.5%
2021-04-01	608	22	175	<b>805</b>	14	<b>819</b>	-0.1%
2021-05-01	601	13	162	<b>776</b>	17	<b>793</b>	-3.2%
2021-06-01	591	20	168	<b>779</b>	15	<b>794</b>	0.1%
2021-07-01	577	25	169	<b>771</b>	19	<b>790</b>	-0.5%
2021-08-01	561	29	174	<b>764</b>	25	<b>789</b>	-0.1%
2021-09-01	564	22	168	<b>754</b>	19	<b>773</b>	-2.0%
2021-10-01	546	15	152	<b>713</b>	20	<b>733</b>	-5.2%
2021-11-01	521	23	164	<b>708</b>	18	<b>726</b>	-1.0%
2021-12-01	451	16	199	<b>666</b>	22	<b>688</b>	-5.2%
2022-01-01	400	11	205	<b>616</b>	29	<b>645</b>	-6.2%
2022-02-01	<b>404</b>	<b>15</b>	<b>205</b>	<b>624</b>	<b>37</b>	<b>661</b>	<b>2.5%</b>

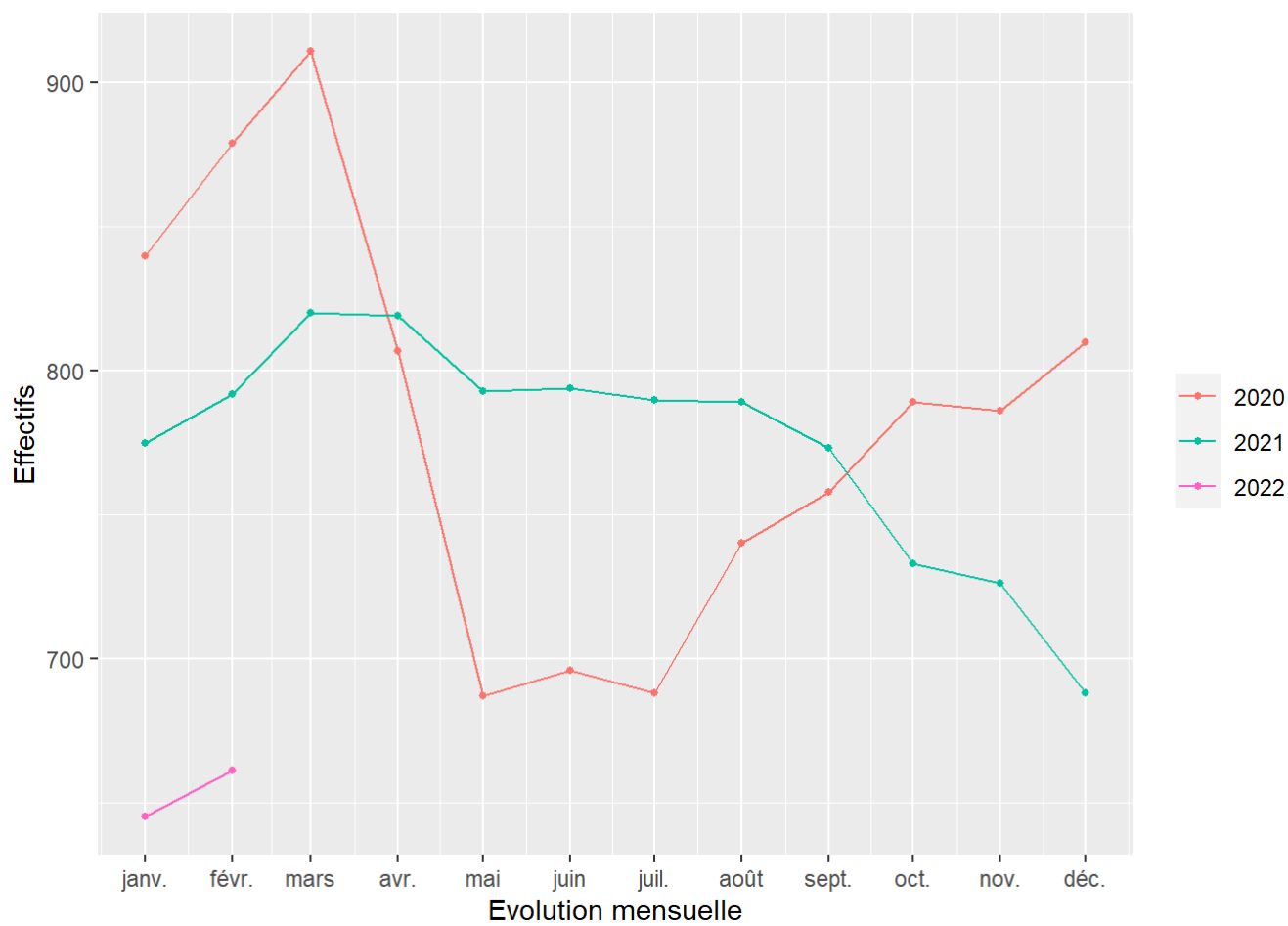
Effectifs mineurs garçons et filles confondus.

## Graphique 27 : Courbe d'évolution mensuelle des écroués mineurs

Effectifs actualisés au : 1<sup>er</sup> février 2022

Champ : Métropole et Outre-Mer

Source : GENESIS / Traitement : DAP-SDSE





## Tableau 28 : Effectifs des écroués détenus mineurs

Effectifs actualisés au : 1<sup>er</sup> février 2022

Champ : Métropole et Outre-Mer

Source : GENESIS / Traitement : DAP-SDSE

Niveau	Ecroués détenus mineurs	Ecroués détenus	Proportion de détenus mineurs (%)
Métropole	564	64 753	0.9%
Outre-Mer	60	5 211	1.2%
<b>Total France entière</b>	<b>624</b>	<b>69 964</b>	<b>0.9%</b>

Effectifs mineurs garçons et filles confondus.

## Tableau 29 : Taux d'occupation des places mineurs par établissement

Effectifs actualisés au : 1<sup>er</sup> février 2022

Champ : Métropole et Outre-Mer

Sources :

Effectifs écroués détenus : GENESIS / Traitement : DAP-SDSE

Places opérationnelles : Ministère de la Justice / DAP / SDSP / SP2 - Fichier des places opérationnelles

Direction Interrégionale	Etablissement	Taux d'occupation des places mineurs
DISP BORDEAUX	CP BORDEAUX GRADIGNAN	65.2%
DISP BORDEAUX	MA ANGOULEME	44.4%
DISP BORDEAUX	MA LIMOGES	30.0%
DISP BORDEAUX	MA PAU	80.0%
<i>DISP BORDEAUX</i>	<i>Total Direction Interrégionale</i>	<i>55.3%</i>
DISP DIJON	CP VARENNES LE GRAND	25.0%
DISP DIJON	CSL BESANCON	0.0%
DISP DIJON	MA BESANCON	55.0%
DISP DIJON	MA BLOIS	-
DISP DIJON	MA BOURGES	50.0%
DISP DIJON	MA DIJON	45.5%
DISP DIJON	MA TOURS	30.0%
<i>DISP DIJON</i>	<i>Total Direction Interrégionale</i>	<i>40.3%</i>
DISP LILLE	CP LAON	14.3%
DISP LILLE	CP LIANCOURT	35.0%
DISP LILLE	CP LILLE LOOS SEQUEDIN	-
DISP LILLE	CP LONGUENESSE	25.0%
DISP LILLE	EPM QUIEVRECHAIN	59.3%
<i>DISP LILLE</i>	<i>Total Direction Interrégionale</i>	<i>43.4%</i>
DISP LYON	CP GRENOBLE VARCES	75.0%
DISP LYON	CP MOULINS YZEURE	45.5%
DISP LYON	CP ST ETIENNE LA TALAUDIERE	-

Effectifs garçons et filles confondus.

Certains écroués mineurs peuvent être dans de rares cas hébergés en dehors des places mineurs (taux d'occupation signalé par un tiret).

Le taux d'occupation des places mineurs est calculé selon le ratio suivant : (mineurs détenus sur places mineurs + majeurs détenus sur places mineurs) / places mineurs.

Il est à noter que certains taux d'occupation des places mineurs peuvent être surestimés en raison d'une déclaration incorrecte de son âge par la personne écrouée.

<b>Direction Interrégionale</b>	<b>Etablissement</b>	<b>Taux d'occupation des places mineurs</b>
DISP LYON	EPM RHONE	71.7%
DISP LYON	MA BONNEVILLE	133.3%
DISP LYON	MA LYON CORBAS	–
<i>DISP LYON</i>	<i>Total Direction Interrégionale</i>	<i>71.3%</i>
DISP MARSEILLE	CP AIX LUYNES	65.4%
DISP MARSEILLE	CP AVIGNON LE PONTET	50.0%
DISP MARSEILLE	CP BORGIO	0.0%
DISP MARSEILLE	CP MARSEILLE	44.4%
DISP MARSEILLE	EPM MARSEILLE	59.3%
DISP MARSEILLE	MA GRASSE	58.1%
<i>DISP MARSEILLE</i>	<i>Total Direction Interrégionale</i>	<i>56.4%</i>
DISP PARIS	CP FRESNES	–
DISP PARIS	CP NANTERRE	88.9%
DISP PARIS	EPM PORCHEVILLE	72.2%
DISP PARIS	MA FLEURY MEROGIS	53.8%
DISP PARIS	MA VILLEPINTE	62.8%
<i>DISP PARIS</i>	<i>Total Direction Interrégionale</i>	<i>61.9%</i>
DISP RENNES	CP LE HAVRE	46.7%
DISP RENNES	CP RENNES	–
DISP RENNES	EPM ORVAULT	61.8%
DISP RENNES	MA BREST	40.0%
DISP RENNES	MA CAEN	60.0%
DISP RENNES	MA ROUEN	44.4%
<i>DISP RENNES</i>	<i>Total Direction Interrégionale</i>	<i>53.8%</i>
DISP STRASBOURG	CP METZ	21.4%
DISP STRASBOURG	CP MULHOUSE LUTTERBACH	30.0%
DISP STRASBOURG	CSL MAXEVILLE	0.0%
DISP STRASBOURG	CSL SOUFFELWEYERSHEIM	0.0%

Effectifs garçons et filles confondus.

Certains écroués mineurs peuvent être dans de rares cas hébergés en dehors des places mineurs (taux d'occupation signalé par un tiret).

Le taux d'occupation des places mineurs est calculé selon le ratio suivant : (mineurs détenus sur places mineurs + majeurs détenus sur places mineurs) / places mineurs.

Il est à noter que certains taux d'occupation des places mineurs peuvent être surestimés en raison d'une déclaration incorrecte de son âge par la personne écrouée.

Direction Interrégionale	Etablissement	Taux d'occupation des places mineurs
DISP STRASBOURG	MA CHAUMONT	10.0%
DISP STRASBOURG	MA EPINAL	42.9%
DISP STRASBOURG	MA REIMS	10.0%
DISP STRASBOURG	MA STRASBOURG	68.4%
<i>DISP STRASBOURG</i>	<i>Total Direction Interrégionale</i>	33.0%
DISP TOULOUSE	CP PERPIGNAN	75.0%
DISP TOULOUSE	CP VILLENEUVE LES MAGUELONE	50.0%
DISP TOULOUSE	EPM LAVAUUR	75.9%
DISP TOULOUSE	MA NIMES	-
<i>DISP TOULOUSE</i>	<i>Total Direction Interrégionale</i>	70.0%
MOM	CP BAIE MAHAULT	46.7%
MOM	CP DUCOS	17.6%
MOM	CP FAAA NUUTANIA	50.0%
MOM	CP MAJICAVO	60.0%
MOM	CP NOUMEA	38.9%
MOM	CP REMIRE MONTJOLY	90.9%
MOM	CP ST DENIS	32.5%
MOM	CP ST PIERRE ET MIQUELON	0.0%
<i>MOM</i>	<i>Total Direction Interrégionale</i>	43.8%
<b>Total</b>	<b>France entière</b>	<b>54.1%</b>

Effectifs garçons et filles confondus.

Certains écroués mineurs peuvent être dans de rares cas hébergés en dehors des places mineurs (taux d'occupation signalé par un tiret).

Le taux d'occupation des places mineurs est calculé selon le ratio suivant : (mineurs détenus sur places mineurs + majeurs détenus sur places mineurs) / places mineurs.

Il est à noter que certains taux d'occupation des places mineurs peuvent être surestimés en raison d'une déclaration incorrecte de son âge par la personne écrouée.

### Tableau 30 : Effectifs des femmes écrouées

Effectifs actualisés au : 1<sup>er</sup> février 2022

Champ : Métropole et Outre-Mer

Source : GENESIS / Traitement : DAP-SDSE

Niveau	Femmes détenues	Détenus	Proportion de femmes détenues (%)	Femmes écrouées	Ecroués	Proportion de femmes écrouées (%)
Métropole	2 069	64 753	3.2%	2 759	78 027	3.5%
Outre-Mer	154	5 211	3.0%	228	6 187	3.7%
<b>Total France entière</b>	<b>2 223</b>	<b>69 964</b>	<b>3.2%</b>	<b>2 987</b>	<b>84 214</b>	<b>3.5%</b>

Effectifs majeures et mineures confondus.

## Tableau 31 : Répartition des femmes écrouées selon la catégorie pénale

Effectifs actualisés au : 1<sup>er</sup> février 2022

Champ : Métropole et Outre-Mer

Source : GENESIS / Traitement : DAP-SDSE

Niveau	Prévenues		Condamnées et condamnées-prévenues écrouées		Femmes écrouées
	PR	Pourcentage PR	CO et CP	Pourcentage CO et CP	
Métropole	771	27.9%	1 988	72.1%	2 759
Outre-Mer	48	21.1%	180	78.9%	228
<b>Total France entière</b>	<b>819</b>	<b>27.4%</b>	<b>2 168</b>	<b>72.6%</b>	<b>2 987</b>

Effectifs majeures et mineures confondus.

## Tableau 32 : Femmes écrouées disposant d'un aménagement de peine ou d'une libération sous contrainte

Effectifs actualisés au : 1<sup>er</sup> février 2022

Champ : Métropole et Outre-Mer

Sources :

GENESIS / Traitement : DAP-SDSE pour l'effectif de femmes écrouées

IP Gide-GENESIS / Traitement : DAP pour les AP et LSC

Direction Interrégionale	Femmes écrouées hors AP ou LSC	Ensemble des AP et LSC
DISP BORDEAUX	136	70
DISP DIJON	178	48
DISP LILLE	255	59
DISP LYON	192	66
DISP MARSEILLE	229	83
DISP PARIS	448	110
DISP RENNES	329	103
DISP STRASBOURG	147	78
DISP TOULOUSE	139	89
<i>Total Métropole</i>	2 053	706
MOM	152	76
<b>Total France entière</b>	<b>2 205</b>	<b>782</b>

Sont pris en compte à la fois les DDSE, PEH, PENH et SL dans le cadre d'un aménagement de peine (AP) et ceux dans le cadre d'une libération sous contrainte (LSC).

Effectifs majeures et mineures confondus.

## Tableau 33 : Evolution mensuelle des femmes écrouées

Effectifs actualisés au : 1<sup>er</sup> février 2022

Champ : Métropole et Outre-Mer

Source : GENESIS / Traitement : DAP-SDSE

Date	Détenues				Non détenues	Ecrouées	
	PR	CP	CO détenues	Femmes détenues	CO non détenues	Femmes écrouées	Variation mensuelle
2020-01-01	906	47	1 558	2 511	627	3 138	-
2020-02-01	939	53	1 568	2 560	705	3 265	4%
2020-03-01	953	49	1 535	2 537	724	3 261	0%
2020-04-01	865	36	1 386	2 287	663	2 950	-10%
2020-05-01	765	35	1 229	2 029	502	2 531	-14%
2020-06-01	760	31	1 188	1 979	456	2 435	-4%
2020-07-01	794	39	1 179	2 012	539	2 551	5%
2020-08-01	767	41	1 212	2 020	550	2 570	1%
2020-09-01	800	35	1 209	2 044	536	2 580	0%
2020-10-01	837	31	1 223	2 091	575	2 666	3%
2020-11-01	819	34	1 237	2 090	599	2 689	1%
2020-12-01	835	33	1 212	2 080	622	2 702	0%
2021-01-01	791	35	1 231	2 057	642	2 699	0%
2021-02-01	825	35	1 259	2 119	687	2 806	4%
2021-03-01	795	45	1 292	2 132	741	2 873	2%
2021-04-01	802	42	1 319	2 163	766	2 929	2%
2021-05-01	817	43	1 322	2 182	795	2 977	2%
2021-06-01	850	43	1 329	2 222	832	3 054	3%
2021-07-01	840	46	1 331	2 217	849	3 066	0%
2021-08-01	811	29	1 363	2 203	793	2 996	-2%
2021-09-01	810	23	1 361	2 194	739	2 933	-2%
2021-10-01	808	38	1 360	2 206	748	2 954	1%
2021-11-01	824	40	1 379	2 243	723	2 966	0%
2021-12-01	809	42	1 382	2 233	749	2 982	1%
2022-01-01	814	46	1 359	2 219	721	2 940	-1%
2022-02-01	819	45	1 359	2 223	764	2 987	2%

Effectifs majeures et mineures confondus.

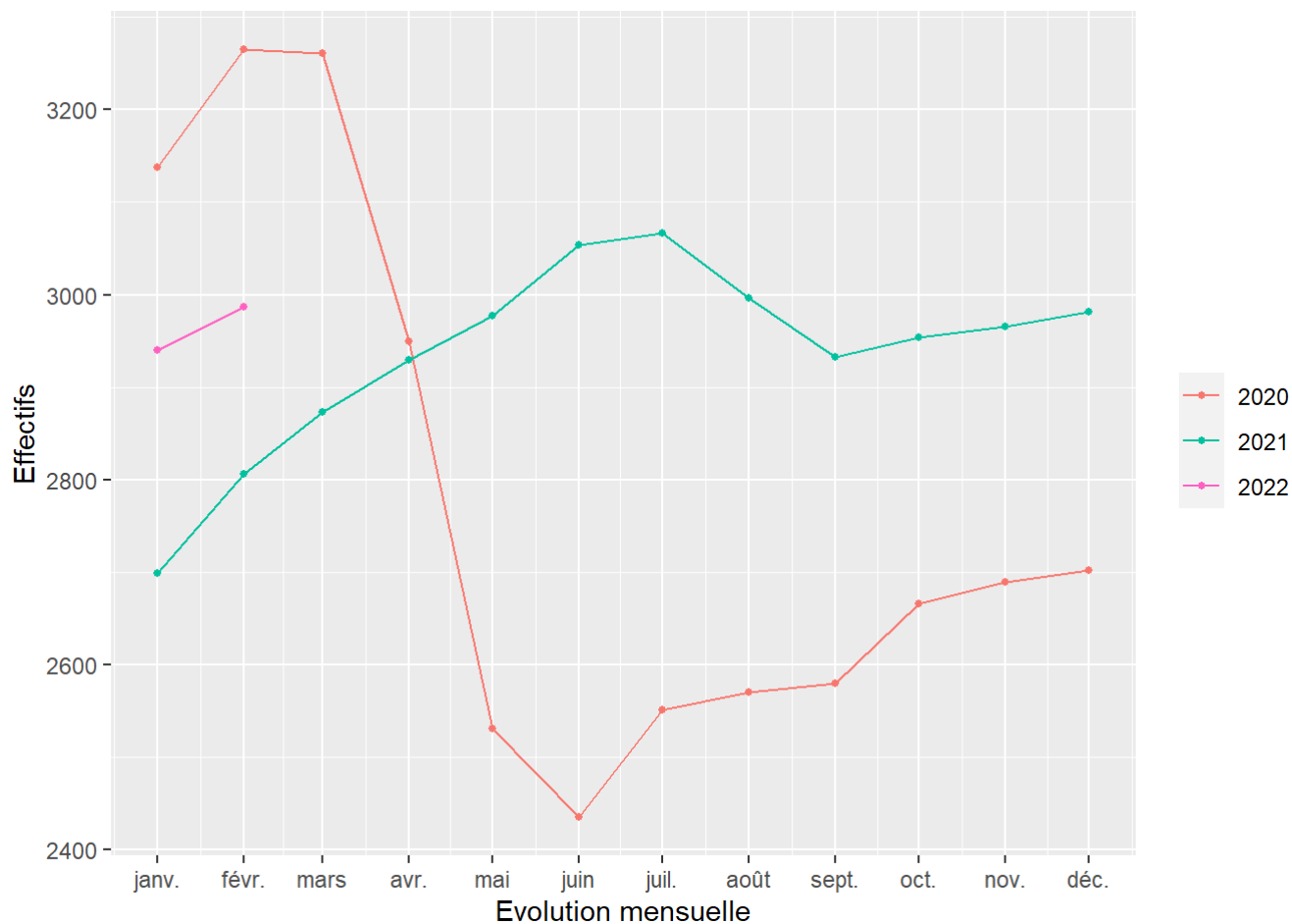


## Graphique 34 : Courbe d'évolution mensuelle des femmes écrouées

Effectifs actualisés au : 1<sup>er</sup> février 2022

Champ : Métropole et Outre-Mer

Source : GENESIS / Traitement : DAP-SDSE



## Tableau 35 : Répartition des femmes détenues par établissement

Effectifs actualisés au : 1<sup>er</sup> février 2022

Champ : Métropole et Outre-Mer

Sources :

Effectif des femmes détenues : GENESIS / Traitement : DAP-SDSE

Effectif des places opérationnelles : Ministère de la Justice / DAP / SDSP / SP2 - Fichier des places opérationnelles

Direction Interrégionale	Etablissement	Femmes détenues sur places femmes		Taux d'occupation des places femmes
			Places femmes	
DISP BORDEAUX	CP BORDEAUX GRADIGNAN	40	22	181.8%
DISP BORDEAUX	CP POITIERS VIVONNE	35	35	100.0%
DISP BORDEAUX	MA AGEN	12	21	57.1%
DISP BORDEAUX	MA ANGOULEME	8	11	72.7%
DISP BORDEAUX	MA LIMOGES	14	11	127.3%
DISP BORDEAUX	MA PAU	23	36	63.9%
DISP BORDEAUX	MA SAINTES	6	5	120.0%
<i>DISP BORDEAUX</i>	<i>Total Direction Interrégionale</i>	<i>138</i>	<i>141</i>	<i>97.9%</i>
DISP DIJON	CD JOUX LA VILLE	73	98	74.5%
DISP DIJON	CP ORLEANS SARAN	48	30	160.0%
DISP DIJON	MA BOURGES	22	17	129.4%
DISP DIJON	MA DIJON	35	34	102.9%
<i>DISP DIJON</i>	<i>Total Direction Interrégionale</i>	<i>178</i>	<i>179</i>	<i>99.4%</i>
DISP LILLE	CD BAPAUME	69	99	69.7%
DISP LILLE	CP BEAUVAIS	NC	NC	70.0%
DISP LILLE	CP LILLE LOOS SEQUEDIN	135	160	84.4%
DISP LILLE	EPM QUIEVRECHAIN	NC	NC	50.0%
<i>DISP LILLE</i>	<i>Total Direction Interrégionale</i>	<i>255</i>	<i>333</i>	<i>76.6%</i>
DISP LYON	CD ROANNE	68	89	76.4%
DISP LYON	CP GRENOBLE VARCES	NC	NC	25.0%

Effectifs majeures et mineures confondus.

Certaines femmes écrouées peuvent être dans de rares cas hébergées en dehors des places femmes (taux d'occupation signalé par un tiret).

Le taux d'occupation des places femmes est calculé selon le ratio suivant : femmes détenues sur des places femmes / places femmes.

Direction Interrégionale	Etablissement	Femmes détenues sur places femmes		Taux d'occupation des places femmes
			Places femmes	
DISP LYON	CP RIOM	30	32	93.8%
DISP LYON	CP ST ETIENNE LA TALAUDIERE	14	18	77.8%
DISP LYON	CSL LYON	NC	NC	0.0%
DISP LYON	EPM RHONE	NC	NC	0.0%
DISP LYON	MA BONNEVILLE	11	22	50.0%
DISP LYON	MA LYON CORBAS	69	60	115.0%
<i>DISP LYON</i>	<i>Total Direction Interrégionale</i>	<i>193</i>	<i>240</i>	<i>80.4%</i>
DISP MARSEILLE	CP AIX LUYNES	0	0	–
DISP MARSEILLE	CP BORGIO	14	17	82.4%
DISP MARSEILLE	CP MARSEILLE	172	181	95.0%
DISP MARSEILLE	MA NICE	42	39	107.7%
<i>DISP MARSEILLE</i>	<i>Total Direction Interrégionale</i>	<i>228</i>	<i>237</i>	<i>96.2%</i>
DISP PARIS	CP FRESNES	126	100	126.0%
DISP PARIS	CP SUD FRANCILIEN	74	93	79.6%
DISP PARIS	CSL CORBEIL ESSONNES	NC	NC	30.0%
DISP PARIS	MA FLEURY MEROGIS	187	235	79.6%
DISP PARIS	MA VERSAILLES	NC	NC	96.9%
<i>DISP PARIS</i>	<i>Total Direction Interrégionale</i>	<i>452</i>	<i>502</i>	<i>90.0%</i>
DISP RENNES	CP CAEN	0	0	–
DISP RENNES	CP NANTES	30	43	69.8%
DISP RENNES	CP RENNES	220	267	82.4%
DISP RENNES	MA BREST	18	20	90.0%
DISP RENNES	MA CAEN	22	37	59.5%
DISP RENNES	MA ROUEN	41	52	78.8%
<i>DISP RENNES</i>	<i>Total Direction Interrégionale</i>	<i>331</i>	<i>419</i>	<i>79.0%</i>

Effectifs majeures et mineures confondus.

Certaines femmes écrouées peuvent être dans de rares cas hébergées en dehors des places femmes (taux d'occupation signalé par un tiret).

Le taux d'occupation des places femmes est calculé selon le ratio suivant : femmes détenues sur des places femmes / places femmes.

Direction Interrégionale	Etablissement	Femmes détenues		Taux d'occupation des places femmes
		sur places femmes	Places femmes	
DISP STRASBOURG	CP METZ	32	19	168.4%
DISP STRASBOURG	CP MULHOUSE LUTTERBACH	26	40	65.0%
DISP STRASBOURG	CSL MAXEVILLE	NC	NC	66.7%
DISP STRASBOURG	CSL SOUFFELWEYERSHEIM	NC	NC	0.0%
DISP STRASBOURG	MA CHALONS EN CHAMPAGNE	22	35	62.9%
DISP STRASBOURG	MA EPINAL	12	17	70.6%
DISP STRASBOURG	MA NANCY MAXEVILLE	31	30	103.3%
DISP STRASBOURG	MA STRASBOURG	24	19	126.3%
<i>DISP STRASBOURG</i>	<i>Total Direction Interrégionale</i>	<i>151</i>	<i>170</i>	<i>88.8%</i>
DISP TOULOUSE	CP PERPIGNAN	48	28	171.4%
DISP TOULOUSE	CP TOULOUSE SEYSSES	50	46	108.7%
DISP TOULOUSE	CP VILLENEUVE LES MAGUELONE	NC	NC	33.3%
DISP TOULOUSE	EPM LAVAU	NC	NC	100.0%
DISP TOULOUSE	MA NIMES	37	24	154.2%
<i>DISP TOULOUSE</i>	<i>Total Direction Interrégionale</i>	<i>140</i>	<i>105</i>	<i>133.3%</i>
MOM	CP BAIE MAHAULT	23	31	74.2%
MOM	CP DUCOS	18	32	56.2%
MOM	CP FAAA NUUTANIA	13	28	46.4%
MOM	CP MAJICAVO	NC	NC	33.3%
MOM	CP NOUMEA	NC	NC	42.9%
MOM	CP REMIRE MONTJOLY	60	55	109.1%
MOM	CP ST DENIS	32	28	114.3%
<i>MOM</i>	<i>Total Direction Interrégionale</i>	<i>154</i>	<i>194</i>	<i>79.4%</i>
<b>Total</b>	<b>France entière</b>	<b>2220</b>	<b>2520</b>	<b>88.1%</b>

Effectifs majeures et mineures confondus.

Certaines femmes écrouées peuvent être dans de rares cas hébergées en dehors des places femmes (taux d'occupation signalé par un tiret).

Le taux d'occupation des places femmes est calculé selon le ratio suivant : femmes détenues sur des places femmes / places femmes.

## Tableau 36 : Evolution mensuelle du nombre d'écroués condamnés en aménagement de peine (hors LSC)

Effectifs actualisés au : 1<sup>er</sup> février 2022

Champ : Métropole et Outre-Mer

Sources :

GENESIS / Traitement : DAP-SDSE pour les écroués condamnés

IP Gide-GENESIS / Traitement : DAP pour les AP et détail des DDSE, PENH, PEH et SL

Date	DDSE	PENH	PEH	SL	Total AP	Ecroués condamnés	Pourcentage AP
2020-01-01	11 037	610	299	1 664	<b>13 610</b>	61 872	22.0%
2020-02-01	11 777	639	297	1 643	<b>14 356</b>	62 336	23.0%
2020-03-01	11 934	629	314	1 658	<b>14 535</b>	61 679	23.6%
2020-04-01	10 775	812	276	872	<b>12 735</b>	57 014	22.3%
2020-05-01	7 857	878	219	589	<b>9 543</b>	49 422	19.3%
2020-06-01	6 983	828	206	648	<b>8 665</b>	47 159	18.4%
2020-07-01	8 426	773	237	837	<b>10 273</b>	48 486	21.2%
2020-08-01	9 047	692	242	946	<b>10 927</b>	50 218	21.8%
2020-09-01	8 913	603	230	1 008	<b>10 754</b>	50 099	21.5%
2020-10-01	9 464	568	253	1 099	<b>11 384</b>	51 298	22.2%
2020-11-01	10 083	615	235	1 143	<b>12 076</b>	52 897	22.8%
2020-12-01	10 758	620	294	1 129	<b>12 801</b>	53 837	23.8%
2021-01-01	11 161	624	275	1 135	<b>13 195</b>	54 742	24.1%
2021-02-01	11 997	650	279	1 195	<b>14 121</b>	55 768	25.3%
2021-03-01	12 681	672	302	1 295	<b>14 950</b>	57 120	26.2%
2021-04-01	13 426	653	293	1 390	<b>15 762</b>	58 521	26.9%
2021-05-01	13 758	668	290	1 462	<b>16 178</b>	59 062	27.4%
2021-06-01	14 138	658	295	1 487	<b>16 578</b>	60 072	27.6%
2021-07-01	14 319	661	290	1 497	<b>16 767</b>	61 435	27.3%
2021-08-01	13 608	647	296	1 453	<b>16 004</b>	61 691	25.9%
2021-09-01	12 622	610	271	1 368	<b>14 871</b>	61 000	24.4%
2021-10-01	12 510	613	254	1 309	<b>14 686</b>	61 022	24.1%
2021-11-01	12 506	610	245	1 370	<b>14 731</b>	61 419	24.0%
2021-12-01	12 784	624	231	1 408	<b>15 047</b>	62 273	24.2%
2022-01-01	12 527	644	221	1 409	<b>14 801</b>	61 970	23.9%
<b>2022-02-01</b>	<b>12 931</b>	<b>660</b>	<b>248</b>	<b>1 391</b>	<b>15 230</b>	<b>62 104</b>	<b>24.5%</b>

## Graphique 37 : Courbe d'évolution mensuelle des écroués condamnés selon le type d'aménagement de peine (hors LSC)

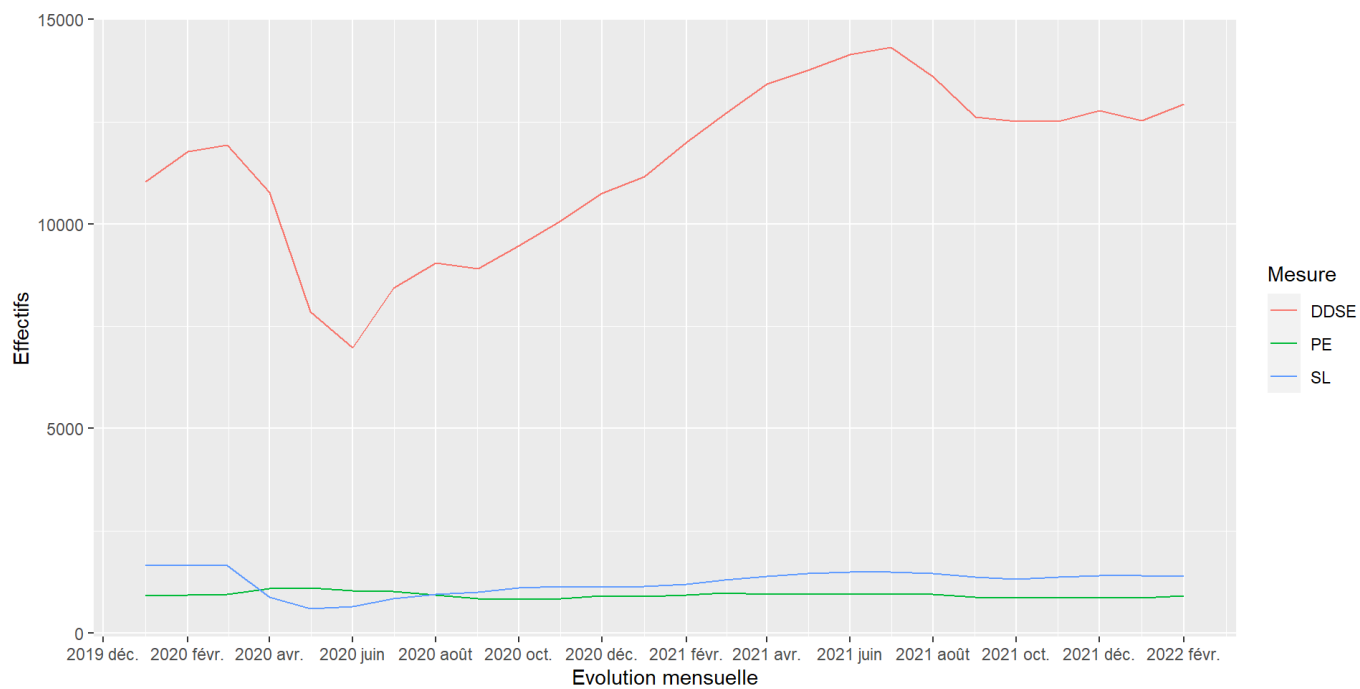
Effectifs actualisés au : 1<sup>er</sup> février 2022

Champ : Métropole et Outre-Mer

Sources :

GENESIS / Traitement : DAP-SDSE pour les écroués condamnés

IP Gide-GENESIS / Traitement : DAP pour les AP et détail des DDSE, PE et SL



## Tableau 38 : Evolution mensuelle par catégorie pénale des écroués détenus et non détenus

Effectifs actualisés au : 1<sup>er</sup> février 2022

Champ : Métropole et Outre-Mer

Sources :

GENESIS / Traitement : DAP-SDSE pour les écroués par catégorie pénale

IP Gide-GENESIS / Traitement : DAP pour le détail des DDSE, PENH, PEH et SL

Date	Détenus					Non détenus			Ecroués	Variation mensuelle
	PR	CP	CO	dont SL	dont PEH	Détenus	DDSE	PENH		
2020-01-01	18 327	2 724	49 688	1 997	314	<b>70 739</b>	11 539	645	<b>82 923</b>	-
2020-02-01	19 010	3 110	49 346	1 984	318	<b>71 466</b>	12 313	677	<b>84 456</b>	1.8%
2020-03-01	19 699	3 174	48 504	1 949	329	<b>71 377</b>	12 505	670	<b>84 552</b>	0.1%
2020-04-01	17 841	2 611	44 944	1 033	290	<b>65 396</b>	11 214	856	<b>77 466</b>	-8.4%
2020-05-01	16 519	2 261	40 385	661	225	<b>59 165</b>	8 124	913	<b>68 202</b>	-12.0%
2020-06-01	16 813	2 187	39 109	731	213	<b>58 109</b>	7 185	865	<b>66 159</b>	-3.0%
2020-07-01	17 521	2 249	38 953	1 009	247	<b>58 723</b>	8 717	816	<b>68 256</b>	3.2%
2020-08-01	16 789	2 353	40 069	1 145	257	<b>59 211</b>	9 417	732	<b>69 360</b>	1.6%
2020-09-01	17 339	2 288	40 108	1 250	246	<b>59 735</b>	9 347	644	<b>69 726</b>	0.5%
2020-10-01	18 058	2 303	40 777	1 356	274	<b>61 138</b>	9 903	618	<b>71 659</b>	2.8%
2020-11-01	18 159	2 403	41 714	1 380	257	<b>62 276</b>	10 517	666	<b>73 459</b>	2.5%
2020-12-01	18 587	2 450	41 943	1 370	316	<b>62 980</b>	11 226	668	<b>74 874</b>	1.9%
2021-01-01	17 856	2 423	42 394	1 369	292	<b>62 673</b>	11 669	679	<b>75 021</b>	0.2%
2021-02-01	18 659	2 572	42 571	1 444	294	<b>63 802</b>	12 499	698	<b>76 999</b>	2.6%
2021-03-01	18 587	2 635	43 183	1 474	322	<b>64 405</b>	13 219	718	<b>78 342</b>	1.7%
2021-04-01	18 514	2 753	43 859	1 567	311	<b>65 126</b>	13 960	702	<b>79 788</b>	1.8%
2021-05-01	18 568	2 787	44 029	1 643	304	<b>65 384</b>	14 315	718	<b>80 417</b>	0.8%
2021-06-01	19 168	2 760	44 663	1 661	306	<b>66 591</b>	14 701	708	<b>82 000</b>	2.0%
2021-07-01	19 221	2 855	45 895	1 655	304	<b>67 971</b>	14 828	712	<b>83 511</b>	1.8%
2021-08-01	18 641	2 766	46 894	1 623	305	<b>68 301</b>	14 103	694	<b>83 098</b>	-0.5%
2021-09-01	18 650	2 623	47 199	1 549	282	<b>68 472</b>	13 138	663	<b>82 273</b>	-1.0%
2021-10-01	19 136	2 774	47 263	1 535	269	<b>69 173</b>	13 089	670	<b>82 932</b>	0.8%
2021-11-01	19 363	2 776	47 673	1 545	256	<b>69 812</b>	13 085	661	<b>83 558</b>	0.8%
2021-12-01	19 023	2 726	48 243	1 655	249	<b>69 992</b>	13 368	662	<b>84 022</b>	0.6%

Sont pris en compte à la fois les DDSE, PEH, PENH et SL dans le cadre d'un aménagement de peine (AP) et ceux dans le cadre d'une libération sous contrainte (LSC).

Date	Détenus					Non détenus			Ecroués	
	PR	CP	CO	dont SL	dont PEH	Détenus	DDSE	PENH	Ecroués	Variation mensuelle
2022-01-01	18 660	2 637	48 151	1 599	228	<b>69 448</b>	13 133	686	<b>83 267</b>	-0.9%
<b>2022-02-01</b>	<b>19 333</b>	<b>2 777</b>	<b>47 854</b>	<b>1 653</b>	<b>264</b>	<b>69 964</b>	<b>13 540</b>	<b>710</b>	<b>84 214</b>	<b>1.1%</b>

Sont pris en compte à la fois les DDSE, PEH, PENH et SL dans le cadre d'un aménagement de peine (AP) et ceux dans le cadre d'une libération sous contrainte (LSC).



## Tableau 39 : Etablissements ou quartiers d'établissements dont la densité carcérale est supérieure ou égale à 120%

Effectifs actualisés au : 1<sup>er</sup> février 2022

Champ : Métropole et Outre-Mer

Sources :

Effectifs écroués détenus : GENESIS / Traitement : DAP-SDSE, IP Gide-GENESIS / Traitement : DAP pour le détail par quartier

Places opérationnelles : Ministère de la Justice / DAP / SDSP / SP2 - Fichier des places opérationnelles

Direction Interrégionale	Etablissement	Quartier	Capacité norme circulaire	Capacité opérationnelle	Détenus	Densité carcérale
DISP BORDEAUX	CP BORDEAUX GRADIGNAN	MA/QMA	354	350	730	208.6%
DISP BORDEAUX	MA TULLE	MA/QMA	47	47	91	193.6%
DISP BORDEAUX	MA ROCHEFORT	MA/QMA	52	52	91	175.0%
DISP BORDEAUX	MA BAYONNE	MA/QMA	75	75	120	160.0%
DISP BORDEAUX	MA NIORT	MA/QMA	66	66	105	159.1%
DISP BORDEAUX	MA LIMOGES	MA/QMA	83	83	132	159.0%
DISP BORDEAUX	MA PERIGUEUX	MA/QMA	99	99	149	150.5%
DISP BORDEAUX	MA SAINTES	MA/QMA	81	81	120	148.1%
DISP BORDEAUX	MA GUERET	MA/QMA	32	32	47	146.9%
DISP BORDEAUX	CP POITIERS VIVONNE	MA/QMA	305	305	371	121.6%
DISP BORDEAUX	MA AGEN	MA/QMA	146	145	175	120.7%
DISP DIJON	MA TOURS	MA/QMA	145	145	251	173.1%
DISP DIJON	MA VESOUL	MA/QMA	50	50	76	152.0%
DISP DIJON	MA LONS LE SAUNIER	MA/QMA	39	33	50	151.5%
DISP DIJON	MA DIJON	MA/QMA	186	186	275	147.8%
DISP DIJON	MA BOURGES	MA/QMA	116	116	168	144.8%
DISP DIJON	MA BLOIS	MA/QMA	114	114	163	143.0%

Seuls les quartiers administratifs sont ici référencés : les places femmes et mineurs sont ainsi comptabilisées au sein des quartiers QMA, QCD, QSL, QPA ou QMC.

Direction Interrégionale	Etablissement	Quartier	Capacité norme circulaire	Capacité opérationnelle	Détenus	Densité carcérale
DISP DIJON	CP VARENNES LE GRAND	MA/QMA	193	193	269	139.4%
DISP DIJON	MA AUXERRE	MA/QMA	101	101	138	136.6%
DISP DIJON	MA MONTBELIARD	MA/QMA	41	41	53	129.3%
DISP DIJON	MA BESANCON	MA/QMA	276	276	350	126.8%
DISP DIJON	CP CHATEAUROUX	MA/QMA	105	105	129	122.9%
DISP DIJON	MA BELFORT	MA/QMA	39	39	47	120.5%
DISP LILLE	MA BETHUNE	MA/QMA	180	180	318	176.7%
DISP LILLE	CP LAON	MA/QMA	189	188	309	164.4%
DISP LILLE	CP LONGUENESSE	MA/QMA	193	193	295	152.8%
DISP LILLE	MA VALENCIENNES	MA/QMA	212	212	315	148.6%
DISP LILLE	CP LILLE LOOS SEQUEDIN	MA/QMA	584	584	850	145.5%
DISP LILLE	MA AMIENS	MA/QMA	268	265	379	143.0%
DISP LILLE	CP LILLE ANNOEULLIN	MA/QMA	456	456	616	135.1%
DISP LILLE	MA DOUAI	MA/QMA	383	383	494	129.0%
DISP LILLE	MA DUNKERQUE	MA/QMA	105	105	134	127.6%
DISP LYON	MA MONTLUCON	MA/QMA	22	22	35	159.1%
DISP LYON	MA LE PUY EN VELAY	MA/QMA	35	31	49	158.1%
DISP LYON	MA CHAMBERY	MA/QMA	93	86	133	154.7%
DISP LYON	CP MOULINS YZEURE	MA/QMA	147	147	223	151.7%
DISP LYON	CP GRENOBLE VARCES	MA/QMA	232	232	349	150.4%
DISP LYON	CP AITON	MA/QMA	219	219	322	147.0%
DISP LYON	CP ST QUENTIN FALLAVIER	MA/QMA	237	237	347	146.4%
DISP LYON	MA BONNEVILLE	MA/QMA	187	158	229	144.9%
DISP LYON	CP ST ETIENNE LA TALAUDIERE	MA/QMA	287	271	378	139.5%
DISP LYON	MA LYON CORBAS	MA/QMA	688	688	958	139.2%
DISP LYON	CP VALENCE	MA/QMA	344	344	443	128.8%
DISP LYON	MA PRIVAS	MA/QMA	57	57	72	126.3%
DISP MARSEILLE	CP MARSEILLE	MA/QMA	593	593	910	153.5%

Seuls les quartiers administratifs sont ici référencés : les places femmes et mineurs sont ainsi comptabilisées au sein des quartiers QMA, QCD, QSL, QPA ou QMC.

Direction Interrégionale	Etablissement	Quartier	Capacité norme circulaire	Capacité opérationnelle	Détenus	Densité carcérale
DISP MARSEILLE	CP AVIGNON LE PONTET	MA/QMA	394	394	604	153.3%
DISP MARSEILLE	CP TOULON LA FARLEDE	MA/QMA	394	394	566	143.7%
DISP MARSEILLE	MA NICE	MA/QMA	363	363	502	138.3%
DISP MARSEILLE	CP AIX LUYNES	MA/QMA	1 245	1 245	1 677	134.7%
DISP PARIS	CP BOIS D ARCY	MA/QMA	503	503	897	178.3%
DISP PARIS	CP MEAUX CHAUCONIN NEUFMONTIERS	MA/QMA	385	385	679	176.4%
DISP PARIS	MA VILLEPINTE	MA/QMA	586	586	984	167.9%
DISP PARIS	CP NANTERRE	MA/QMA	597	597	915	153.3%
DISP PARIS	CP PARIS LA SANTE	MA/QMA	712	712	1 015	142.6%
DISP PARIS	CP FRESNES	MA/QMA	1 330	1 330	1 854	139.4%
DISP PARIS	MA OSNY	MA/QMA	579	579	768	132.6%
DISP PARIS	MA FLEURY MEROGIS	MA/QMA	2 927	2 927	3 638	124.3%
DISP RENNES	MA LA ROCHE SUR YON	MA/QMA	39	39	76	194.9%
DISP RENNES	MA FONTENAY LE COMTE	MA/QMA	39	39	75	192.3%
DISP RENNES	MA ST BRIEUC	MA/QMA	85	85	145	170.6%
DISP RENNES	MA ANGERS	MA/QMA	266	266	444	166.9%
DISP RENNES	MA LAVAL	MA/QMA	71	56	90	160.7%
DISP RENNES	MA EVREUX	MA/QMA	162	162	247	152.5%
DISP RENNES	CP LORIENT	MA/QMA	187	187	284	151.9%
DISP RENNES	CP RENNES VEZIN	MA/QMA	477	477	696	145.9%
DISP RENNES	MA VANNES	MA/QMA	52	52	73	140.4%
DISP RENNES	MA CAEN	MA/QMA	269	269	373	138.7%
DISP RENNES	MA LE MANS CROISETTES	MA/QMA	399	399	549	137.6%
DISP RENNES	MA BREST	MA/QMA	254	254	348	137.0%
DISP RENNES	CP NANTES	MA/QMA	570	570	737	129.3%
DISP RENNES	MA ST MALO	MA/QMA	80	80	103	128.8%

Seuls les quartiers administratifs sont ici référencés : les places femmes et mineurs sont ainsi comptabilisées au sein des quartiers QMA, QCD, QSL, QPA ou QMC.

Direction Interrégionale	Etablissement	Quartier	Capacité norme circulaire	Capacité opérationnelle	Détenus	Densité carcérale
DISP STRASBOURG	MA STRASBOURG	MA/QMA	445	424	657	155.0%
DISP STRASBOURG	MA SARREGUEMINES	MA/QMA	71	71	98	138.0%
DISP STRASBOURG	CP METZ	MA/QMA	403	403	548	136.0%
DISP TOULOUSE	MA NIMES	MA/QMA	200	200	421	210.5%
DISP TOULOUSE	CP PERPIGNAN	MA/QMA	196	196	403	205.6%
DISP TOULOUSE	MA FOIX	MA/QMA	67	65	133	204.6%
DISP TOULOUSE	MA CARCASSONNE	MA/QMA	64	64	125	195.3%
DISP TOULOUSE	MA TARBES	MA/QMA	68	68	125	183.8%
DISP TOULOUSE	CP TOULOUSE SEYSSSES	MA/QMA	655	644	1 103	171.3%
DISP TOULOUSE	CP BEZIERS	MA/QMA	389	389	621	159.6%
DISP TOULOUSE	MA RODEZ	MA/QMA	99	99	155	156.6%
DISP TOULOUSE	MA ALBI	MA/QMA	105	105	157	149.5%
DISP TOULOUSE	CP VILLENEUVE LES MAGUELONE	MA/QMA	607	607	901	148.4%
DISP TOULOUSE	MA MONTAUBAN	MA/QMA	144	144	197	136.8%
DISP TOULOUSE	MA MENDE	MA/QMA	49	49	62	126.5%
MOM	CP MAJICAVO	MA/QMA	164	164	269	164.0%
MOM	CP DUCOS	MA/QMA	371	371	563	151.8%
MOM	CP BAIE MAHAULT	MA/QMA	253	253	381	150.6%
MOM	CP REMIRE MONTJOLY	MA/QMA	296	296	437	147.6%
MOM	CP MAJICAVO	CD/QCD	114	114	168	147.4%
MOM	CP NOUMEA	MA/QMA	196	196	280	142.9%
MOM	MA BASSE TERRE	MA/QMA	129	129	174	134.9%

Seuls les quartiers administratifs sont ici référencés : les places femmes et mineurs sont ainsi comptabilisées au sein des quartiers QMA, QCD, QSL, QPA ou QMC.

<b>Direction Interrégionale</b>	<b>Etablissement</b>	<b>Quartier</b>	<b>Capacité norme circulaire</b>	<b>Capacité opérationnelle</b>	<b>Détenus</b>	<b>Densité carcérale</b>
MOM	CP NOUMEA	CD/QCD	218	218	280	128.4%
MOM	CP FAAA NUUTANIA	MA/QMA	152	152	187	123.0%

Seuls les quartiers administratifs sont ici référencés : les places femmes et mineurs sont ainsi comptabilisées au sein des quartiers QMA, QCD, QSL, QPA ou QMC.

Au total, 39042 détenus et 95 établissements ou quartiers sont concernés.

## Tableau 40 : Nombre de condamnés écroués selon le type de libération sous contrainte, par Direction Interrégionale

Effectifs actualisés au : 1<sup>er</sup> février 2022

Champ : Métropole et Outre-Mer

Sources :

GENESIS / Traitement : DAP-SDSE pour les écroués condamnés

IP Gide-GENESIS / Traitement : DAP pour les LSC et le détail des DDSE, PENH, PEH et SL

Direction Interrégionale	DDSE	PENH	PEH	SL	Total LSC	Ecroués condamnés	Pourcentage LSC (%)
DISP BORDEAUX	54	5	6	22	<b>87</b>	5 069	1.7%
DISP DIJON	54	4	0	20	<b>78</b>	4 547	1.7%
DISP LILLE	66	4	0	17	<b>87</b>	6 282	1.4%
DISP LYON	70	6	1	41	<b>118</b>	6 034	2.0%
DISP MARSEILLE	51	4	1	27	<b>83</b>	6 850	1.2%
DISP PARIS	85	4	0	58	<b>147</b>	9 970	1.5%
DISP RENNES	73	6	4	33	<b>116</b>	7 898	1.5%
DISP STRASBOURG	58	10	2	27	<b>97</b>	5 419	1.8%
DISP TOULOUSE	46	4	1	14	<b>65</b>	5 464	1.2%
<i>Total Métropole</i>	<i>557</i>	<i>47</i>	<i>15</i>	<i>259</i>	<b><i>878</i></b>	<i>57 533</i>	<i>1.5%</i>
MOM	52	3	1	3	<b>59</b>	4 571	1.3%
<b>Total France entière</b>	<b>609</b>	<b>50</b>	<b>16</b>	<b>262</b>	<b>937</b>	<b>62 104</b>	<b>1.5%</b>

## Tableau 41 : Evolution mensuelle du nombre de condamnés écroués selon le type de libération sous contrainte

Effectifs actualisés au : 1<sup>er</sup> février 2022

Champ : Métropole et Outre-Mer

Sources :

GENESIS / Traitement : DAP-SDSE pour les écroués condamnés

IP Gide-GENESIS / Traitement : DAP pour les LSC et le détail des DDSE, PENH, PEH et SL

Date	DDSE	PENH	PEH	SL	Total LSC	Ecroués condamnés	Pourcentage LSC (%)
2020-01-01	502	35	15	333	<b>885</b>	61 872	1.4%
2020-02-01	536	38	21	341	<b>936</b>	62 336	1.5%
2020-03-01	571	41	15	291	<b>918</b>	61 679	1.5%
2020-04-01	439	44	14	161	<b>658</b>	57 014	1.2%
2020-05-01	267	35	6	72	<b>380</b>	49 422	0.8%
2020-06-01	202	37	7	83	<b>329</b>	47 159	0.7%
2020-07-01	291	43	10	172	<b>516</b>	48 486	1.1%
2020-08-01	370	40	15	199	<b>624</b>	50 218	1.2%
2020-09-01	434	41	16	242	<b>733</b>	50 099	1.5%
2020-10-01	439	50	21	257	<b>767</b>	51 298	1.5%
2020-11-01	434	51	22	237	<b>744</b>	52 897	1.4%
2020-12-01	468	48	22	241	<b>779</b>	53 837	1.4%
2021-01-01	508	55	17	234	<b>814</b>	54 742	1.5%
2021-02-01	502	48	15	249	<b>814</b>	55 768	1.5%
2021-03-01	538	46	20	179	<b>783</b>	57 120	1.4%
2021-04-01	534	49	18	177	<b>778</b>	58 521	1.3%
2021-05-01	557	50	14	181	<b>802</b>	59 062	1.4%
2021-06-01	563	50	11	174	<b>798</b>	60 072	1.3%
2021-07-01	509	51	14	158	<b>732</b>	61 435	1.2%
2021-08-01	495	47	9	170	<b>721</b>	61 691	1.2%
2021-09-01	516	53	11	181	<b>761</b>	61 000	1.2%
2021-10-01	579	57	15	226	<b>877</b>	61 022	1.4%
2021-11-01	579	51	11	175	<b>816</b>	61 419	1.3%
2021-12-01	584	38	18	247	<b>887</b>	62 273	1.4%
2022-01-01	606	42	7	190	<b>845</b>	61 970	1.4%
<b>2022-02-01</b>	<b>609</b>	<b>50</b>	<b>16</b>	<b>262</b>	<b>937</b>	<b>62 104</b>	<b>1.5%</b>

## Tableau 42 : Répartition des écroués condamnés en aménagement de peine (hors LSC) par Direction Interrégionale

Effectifs actualisés au : 1<sup>er</sup> février 2022

Champ : Métropole et Outre-Mer

Sources :

GENESIS / Traitement : DAP-SDSE pour les écroués condamnés

IP Gide-GENESIS / Traitement : DAP pour les AP et le détail des DDSE, PENH, PEH et SL

Direction Interrégionale	DDSE	PE	SL	Total AP	Ecroués condamnés	Pourcentage AP (%)
DISP BORDEAUX	881	94	81	<b>1 056</b>	5 069	20.8%
DISP DIJON	1 134	46	88	<b>1 268</b>	4 547	27.9%
DISP LILLE	1 083	87	58	<b>1 228</b>	6 282	19.5%
DISP LYON	1 380	96	190	<b>1 666</b>	6 034	27.6%
DISP MARSEILLE	1 527	44	117	<b>1 688</b>	6 850	24.6%
DISP PARIS	2 154	163	456	<b>2 773</b>	9 970	27.8%
DISP RENNES	1 583	95	119	<b>1 797</b>	7 898	22.8%
DISP STRASBOURG	1 057	83	138	<b>1 278</b>	5 419	23.6%
DISP TOULOUSE	1 249	96	86	<b>1 431</b>	5 464	26.2%
<i>Total Métropole</i>	<i>12 048</i>	<i>804</i>	<i>1 333</i>	<b><i>14 185</i></b>	<i>57 533</i>	<i>24.7%</i>
MOM	883	104	58	<b>1 045</b>	4 571	22.9%
<b>Total France entière</b>	<b>12 931</b>	<b>908</b>	<b>1 391</b>	<b>15 230</b>	<b>62 104</b>	<b>24.5%</b>



# Graphique 43 : Graphique d'évolution mensuelle du nombre d'écroûés condamnés en aménagement de peine

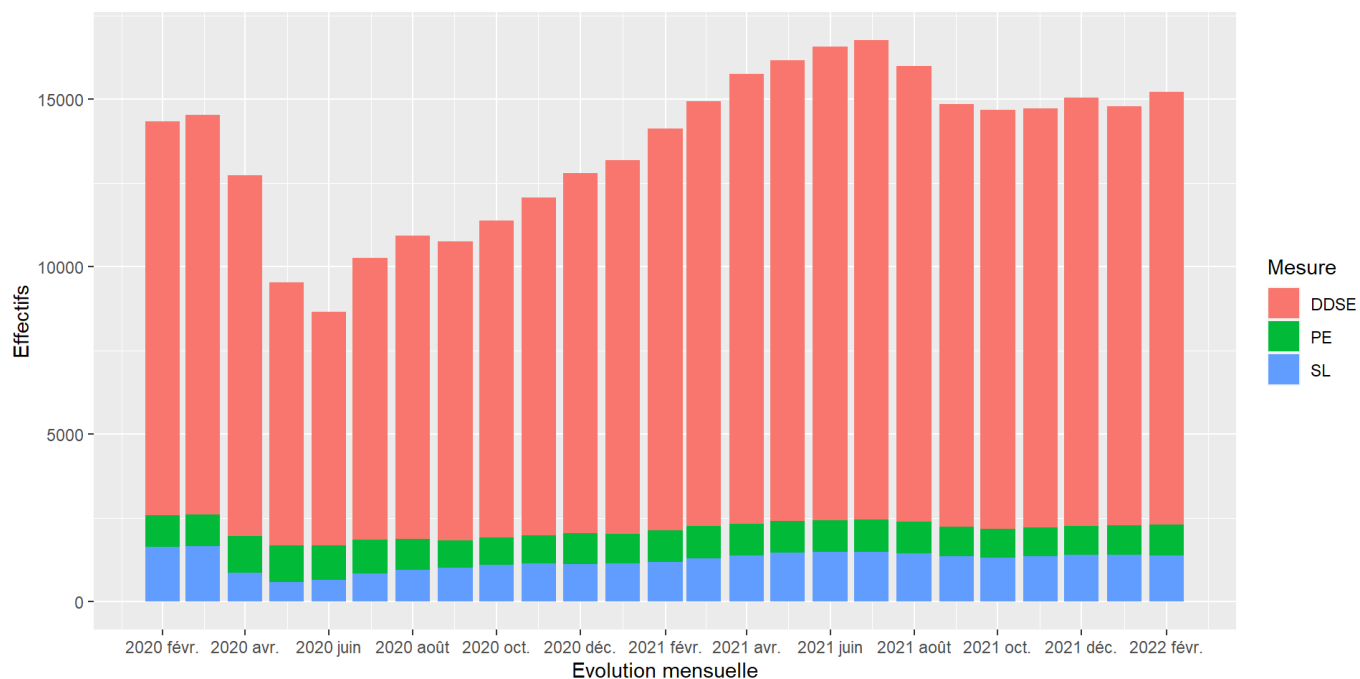
Effectifs actualisés au : 1<sup>er</sup> février 2022

Champ : Métropole et Outre-Mer

Sources :

GENESIS / Traitement : DAP-SDSE pour les écroûés condamnés

IP Gide-GENESIS / Traitement : DAP pour les AP et le détail des DDSE, PENH, PEH et SL



## Tableau 44 : Ecroûés condamnés en aménagement de peine (hors LSC) par établissement

Effectifs actualisés au : 1<sup>er</sup> février 2022

Champ : Métropole et Outre-Mer

Sources :

GENESIS / Traitement : DAP-SDSE pour les écroués condamnés

IP Gide-GENESIS / Traitement : DAP pour les AP et le détail des DDSE, PENH, PEH et SL

Direction Interrégionale	Etablissement	DDSE	PENH	PEH	SL	Total AP	Ecroûés condamnés	Pourcentage AP (%)
DISP BORDEAUX	CD BEDENAC	0	0	0	0	0	176	0.0%
DISP BORDEAUX	CD EYSSES	0	0	3	0	3	271	1.1%
DISP BORDEAUX	CD MAUZAC	0	0	5	0	5	326	1.5%
DISP BORDEAUX	CD NEUVIC SUR L ISLE	0	0	0	0	0	374	0.0%
DISP BORDEAUX	CD UZERCHE	0	0	1	0	1	433	0.2%
DISP BORDEAUX	CP BORDEAUX GRADIGNAN	250	32	12	29	323	665	48.6%
DISP BORDEAUX	CP MONT DE MARSAN	71	7	0	5	83	613	13.5%
DISP BORDEAUX	CP POITIERS VIVONNE	21	3	5	14	43	519	8.3%
DISP BORDEAUX	MA AGEN	80	3	0	7	90	164	54.9%
DISP BORDEAUX	MA ANGOULEME	42	2	0	11	55	176	31.2%
DISP BORDEAUX	MA BAYONNE	46	1	2	4	53	106	50.0%
DISP BORDEAUX	MA GUERET	11	1	0	0	12	38	31.6%
DISP BORDEAUX	MA LIMOGES	46	2	0	3	51	103	49.5%
DISP BORDEAUX	MA NIORT	43	1	0	1	45	113	39.8%
DISP BORDEAUX	MA PAU	35	0	0	3	38	161	23.6%
DISP BORDEAUX	MA PERIGUEUX	66	6	1	2	75	135	55.6%

Direction Interrégionale	Etablissement	DDSE	PENH	PEH	SL	Total AP	Ecroués condamnés	Pourcentage AP (%)
DISP BORDEAUX	MA ROCHEFORT	73	1	0	0	74	116	63.8%
DISP BORDEAUX	MA SAINTES	45	4	0	1	50	106	47.2%
DISP BORDEAUX	MA TULLE	52	0	0	1	53	111	47.7%
DISP BORDEAUX	MC ST MARTIN DE RE	0	0	2	0	2	363	0.6%
<i>DISP BORDEAUX</i>	<i>Total Direction Interrégionale</i>	<b>881</b>	<b>63</b>	<b>31</b>	<b>81</b>	<b>1 056</b>	<b>5 069</b>	<b>20.8%</b>
DISP DIJON	CD CHATEAUDUN	90	1	0	0	91	595	15.3%
DISP DIJON	CD JOUX LA VILLE	0	0	0	0	0	506	0.0%
DISP DIJON	CP CHATEAUROUX	53	3	0	1	57	348	16.4%
DISP DIJON	CP ORLEANS SARAN	106	1	0	20	127	642	19.8%
DISP DIJON	CP VARENNES LE GRAND	114	1	7	4	126	481	26.2%
DISP DIJON	CSL BESANCON	59	3	0	14	76	80	95.0%
DISP DIJON	CSL MONTARGIS	47	0	0	18	65	69	94.2%
DISP DIJON	MA AUXERRE	121	2	0	0	123	219	56.2%
DISP DIJON	MA BELFORT	51	5	0	5	61	83	73.5%
DISP DIJON	MA BESANCON	0	0	0	0	0	210	0.0%
DISP DIJON	MA BLOIS	58	2	0	3	63	106	59.4%
DISP DIJON	MA BOURGES	54	6	1	5	66	159	41.5%
DISP DIJON	MA DIJON	77	4	4	3	88	241	36.5%
DISP DIJON	MA LONS LE SAUNIER	49	0	0	2	51	76	67.1%
DISP DIJON	MA MONTBELIARD	53	2	0	0	55	81	67.9%
DISP DIJON	MA NEVERS	18	0	0	3	21	95	22.1%
DISP DIJON	MA TOURS	85	2	0	6	93	230	40.4%
DISP DIJON	MA VESOUL	99	2	0	4	105	158	66.5%
DISP DIJON	MC ST MAUR	0	0	0	0	0	168	0.0%
<i>DISP DIJON</i>	<i>Total Direction Interrégionale</i>	<b>1 134</b>	<b>34</b>	<b>12</b>	<b>88</b>	<b>1 268</b>	<b>4 547</b>	<b>27.9%</b>
DISP LILLE	CD BAPAUME	0	0	3	0	3	516	0.6%
DISP LILLE	CP BEAUVAIS	181	7	0	8	196	592	33.1%
DISP LILLE	CP CHATEAU THIERRY	0	0	0	0	0	68	0.0%
DISP LILLE	CP LAON	91	16	0	0	107	488	21.9%

Direction Interrégionale	Etablissement	DDSE	PENH	PEH	SL	Total AP	Ecroués condamnés	Pourcentage AP (%)
DISP LILLE	CP LIANCOURT	0	0	0	0	0	512	0.0%
DISP LILLE	CP LILLE ANNOEULLIN	0	0	0	0	0	539	0.0%
DISP LILLE	CP LILLE LOOS SEQUEDIN	225	11	0	22	258	763	33.8%
DISP LILLE	CP LONGUENESSE	93	1	0	18	112	668	16.8%
DISP LILLE	CP MAUBEUGE	36	0	0	0	36	361	10.0%
DISP LILLE	CP VENDIN LE VIEIL	0	0	0	0	0	105	0.0%
DISP LILLE	EPM QUIEVRECHAIN	0	0	0	0	0	13	0.0%
DISP LILLE	MA AMIENS	99	39	0	4	142	372	38.2%
DISP LILLE	MA ARRAS	44	0	0	1	45	179	25.1%
DISP LILLE	MA BETHUNE	113	3	0	0	116	332	34.9%
DISP LILLE	MA DOUAI	91	1	0	5	97	396	24.5%
DISP LILLE	MA DUNKERQUE	41	4	0	0	45	137	32.8%
DISP LILLE	MA VALENCIENNES	69	2	0	0	71	241	29.5%
<i>DISP LILLE</i>	<i>Total Direction Interrégionale</i>	<i>1 083</i>	<i>84</i>	<i>3</i>	<i>58</i>	<i>1 228</i>	<i>6 282</i>	<i>19.5%</i>
DISP LYON	CD ROANNE	0	0	0	0	0	535	0.0%
DISP LYON	CP AITON	38	0	0	0	38	420	9.0%
DISP LYON	CP BOURG EN BRESSE	93	2	4	13	112	617	18.2%
DISP LYON	CP GRENOBLE VARCES	162	27	0	23	212	433	49.0%
DISP LYON	CP MOULINS YZEURE	36	1	0	3	40	272	14.7%
DISP LYON	CP RIOM	70	2	8	4	84	501	16.8%
DISP LYON	CP ST ETIENNE LA TALAUDIERE	134	0	2	18	154	412	37.4%
DISP LYON	CP ST QUENTIN FALLAVIER	93	6	0	23	122	435	28.0%
DISP LYON	CP VALENCE	94	15	0	0	109	444	24.5%
DISP LYON	CP VILLEFRANCHE SUR SAONE	28	1	4	13	46	421	10.9%
DISP LYON	CSL LYON	0	0	0	61	61	69	88.4%
DISP LYON	EPM RHONE	0	1	0	0	1	13	7.7%
DISP LYON	MA AURILLAC	22	1	0	0	23	77	29.9%
DISP LYON	MA BONNEVILLE	174	1	0	5	180	305	59.0%
DISP LYON	MA CHAMBERY	46	0	0	25	71	111	64.0%
DISP LYON	MA LE PUY EN VELAY	57	2	0	0	59	86	68.6%

Direction Interrégionale	Etablissement	DDSE	PENH	PEH	SL	Total AP	Ecroués condamnés	Pourcentage AP (%)
DISP LYON	MA LYON CORBAS	254	19	0	0	273	<b>733</b>	37.2%
DISP LYON	MA MONTLUCON	27	0	0	2	29	<b>49</b>	59.2%
DISP LYON	MA PRIVAS	52	0	0	0	52	<b>101</b>	51.5%
<i>DISP LYON</i>	<i>Total Direction Interrégionale</i>	<i>1 380</i>	<i>78</i>	<i>18</i>	<i>190</i>	<i>1 666</i>	<b>6 034</b>	27.6%
DISP MARSEILLE	CD CASABIANDA	0	0	0	0	0	<b>135</b>	0.0%
DISP MARSEILLE	CD SALON DE PROVENCE	0	0	0	0	0	<b>630</b>	0.0%
DISP MARSEILLE	CD TARASCON	0	5	0	0	5	<b>574</b>	0.9%
DISP MARSEILLE	CP AIX LUYNES	223	1	0	24	248	<b>1 278</b>	19.4%
DISP MARSEILLE	CP AVIGNON LE PONTET	169	3	3	29	204	<b>685</b>	29.8%
DISP MARSEILLE	CP BORGIO	75	0	0	0	75	<b>227</b>	33.0%
DISP MARSEILLE	CP MARSEILLE	361	3	0	20	384	<b>845</b>	45.4%
DISP MARSEILLE	CP TOULON LA FARLEDE	118	0	18	29	165	<b>687</b>	24.0%
DISP MARSEILLE	EPM MARSEILLE	0	0	0	0	0	<b>12</b>	0.0%
DISP MARSEILLE	MA AJACCIO	54	0	0	0	54	<b>79</b>	68.4%
DISP MARSEILLE	MA DIGNE LES BAINS	40	0	0	3	43	<b>53</b>	81.1%
DISP MARSEILLE	MA DRAGUIGNAN	128	0	3	0	131	<b>499</b>	26.3%
DISP MARSEILLE	MA GAP	31	0	0	1	32	<b>55</b>	58.2%
DISP MARSEILLE	MA GRASSE	165	7	0	0	172	<b>547</b>	31.4%
DISP MARSEILLE	MA NICE	163	1	0	11	175	<b>417</b>	42.0%
DISP MARSEILLE	MC ARLES	0	0	0	0	0	<b>127</b>	0.0%
<i>DISP MARSEILLE</i>	<i>Total Direction Interrégionale</i>	<i>1 527</i>	<i>20</i>	<i>24</i>	<i>117</i>	<i>1 688</i>	<b>6 850</b>	24.6%
DISP PARIS	CD MELUN	0	0	0	0	0	<b>281</b>	0.0%

Direction Interrégionale	Etablissement	DDSE	PENH	PEH	SL	Total AP	Ecroués condamnés	Pourcentage AP (%)
DISP PARIS	CP BOIS D ARCY	0	0	3	21	24	<b>582</b>	4.1%
DISP PARIS	CP FRESNES	274	13	14	77	378	<b>1 544</b>	24.5%
DISP PARIS	CP MEAUX CHAUCONIN NEUFMONTIERS	114	18	0	36	168	<b>634</b>	26.5%
DISP PARIS	CP NANTERRE	207	8	0	67	282	<b>724</b>	39.0%
DISP PARIS	CP PARIS LA SANTE	234	28	0	80	342	<b>803</b>	42.6%
DISP PARIS	CP SUD FRANCILIEN	0	0	0	0	0	<b>600</b>	0.0%
DISP PARIS	CSL CORBEIL ESSONNES	226	10	0	43	279	<b>287</b>	97.2%
DISP PARIS	CSL GAGNY	548	17	0	55	620	<b>637</b>	97.3%
DISP PARIS	CSL MELUN	139	4	0	38	181	<b>185</b>	97.8%
DISP PARIS	EPM PORCHEVILLE	0	1	0	0	1	<b>7</b>	14.3%
DISP PARIS	MA FLEURY MEROGIS	0	0	0	0	0	<b>2 118</b>	0.0%
DISP PARIS	MA OSNY	241	43	0	0	284	<b>699</b>	40.6%
DISP PARIS	MA VERSAILLES	171	2	2	39	214	<b>248</b>	86.3%
DISP PARIS	MA VILLEPINTE	0	0	0	0	0	<b>417</b>	0.0%
DISP PARIS	MC POISSY	0	0	0	0	0	<b>204</b>	0.0%
<i>DISP PARIS</i>	<i>Total Direction Interrégionale</i>	<i>2 154</i>	<i>144</i>	<i>19</i>	<i>456</i>	<i>2 773</i>	<i><b>9 970</b></i>	<i>27.8%</i>
DISP RENNES	CD ARGENTAN	38	2	0	0	40	<b>635</b>	6.3%
DISP RENNES	CD VAL DE REUIL	0	0	1	0	1	<b>692</b>	0.1%
DISP RENNES	CP ALENCON CONDE SUR SARTHE	17	0	0	7	24	<b>125</b>	19.2%
DISP RENNES	CP CAEN	2	7	7	0	16	<b>398</b>	4.0%
DISP RENNES	CP LE HAVRE	103	1	0	6	110	<b>663</b>	16.6%
DISP RENNES	CP LORIENT	73	2	3	7	85	<b>276</b>	30.8%
DISP RENNES	CP NANTES	145	22	0	15	182	<b>1 071</b>	17.0%
DISP RENNES	CP RENNES	3	0	0	1	4	<b>195</b>	2.1%
DISP RENNES	CP RENNES VEZIN	89	6	0	9	104	<b>674</b>	15.4%
DISP RENNES	EPM ORVAULT	0	0	0	0	0	<b>16</b>	0.0%
DISP RENNES	MA ANGERS	136	2	0	20	158	<b>434</b>	36.4%
DISP RENNES	MA BREST	126	8	0	11	145	<b>377</b>	38.5%
DISP RENNES	MA CAEN	106	4	0	0	110	<b>319</b>	34.5%
DISP RENNES	MA CHERBOURG	33	0	0	0	33	<b>53</b>	62.3%

Direction Interrégionale	Etablissement	DDSE	PENH	PEH	SL	Total AP	Ecroués condamnés	Pourcentage AP (%)
DISP RENNES	MA COUTANCES	44	3	1	6	54	<b>79</b>	68.4%
DISP RENNES	MA EVREUX	107	4	0	1	112	<b>266</b>	42.1%
DISP RENNES	MA FONTENAY LE COMTE	16	1	0	0	17	<b>64</b>	26.6%
DISP RENNES	MA LA ROCHE SUR YON	65	2	0	2	69	<b>113</b>	61.1%
DISP RENNES	MA LAVAL	57	3	0	0	60	<b>122</b>	49.2%
DISP RENNES	MA LE MANS CROISSETTES	112	0	1	21	134	<b>430</b>	31.2%
DISP RENNES	MA ROUEN	169	14	0	4	187	<b>540</b>	34.6%
DISP RENNES	MA ST BRIEUC	73	1	0	3	77	<b>175</b>	44.0%
DISP RENNES	MA ST MALO	44	0	0	6	50	<b>107</b>	46.7%
DISP RENNES	MA VANNES	25	0	0	0	25	<b>74</b>	33.8%
<i>DISP RENNES</i>	<i>Total Direction Interrégionale</i>	<i>1 583</i>	<i>82</i>	<i>13</i>	<i>119</i>	<i>1 797</i>	<i><b>7 898</b></i>	<i>22.8%</i>
DISP STRASBOURG	CD ECROUVES	0	0	0	0	0	<b>214</b>	0.0%
DISP STRASBOURG	CD MONTMEDY	0	0	0	0	0	<b>290</b>	0.0%
DISP STRASBOURG	CD OERMINGEN	0	0	0	0	0	<b>228</b>	0.0%
DISP STRASBOURG	CD ST MIHIEL	0	1	0	0	1	<b>337</b>	0.3%
DISP STRASBOURG	CD TOUL	0	0	0	0	0	<b>388</b>	0.0%
DISP STRASBOURG	CD VILLENAUXE LA GRANDE	0	0	0	0	0	<b>347</b>	0.0%
DISP STRASBOURG	CP METZ	117	5	4	28	154	<b>509</b>	30.3%
DISP STRASBOURG	CP MULHOUSE LUTTERBACH	203	8	9	11	231	<b>501</b>	46.1%
DISP STRASBOURG	CSL MAXEVILLE	80	13	2	22	117	<b>139</b>	84.2%
DISP STRASBOURG	CSL SOUFFELWEYERSHEIM	188	18	0	31	237	<b>254</b>	93.3%
DISP STRASBOURG	CSL VAL DE BRIEY	38	0	0	18	56	<b>57</b>	98.2%
DISP STRASBOURG	MA BAR LE DUC	34	2	0	2	38	<b>87</b>	43.7%

Direction Interrégionale	Etablissement	DDSE	PENH	PEH	SL	Total AP	Ecroués condamnés	Pourcentage AP (%)
DISP STRASBOURG	MA CHALONS EN CHAMPAGNE	64	4	0	2	70	240	29.2%
DISP STRASBOURG	MA CHARLEVILLE MEZIERES	64	0	0	2	66	96	68.8%
DISP STRASBOURG	MA CHAUMONT	19	3	0	0	22	66	33.3%
DISP STRASBOURG	MA EPINAL	74	4	0	6	84	234	35.9%
DISP STRASBOURG	MA NANCY MAXEVILLE	1	0	0	0	1	394	0.3%
DISP STRASBOURG	MA REIMS	41	7	0	12	60	126	47.6%
DISP STRASBOURG	MA SARREGUEMINES	59	0	0	4	63	119	52.9%
DISP STRASBOURG	MA STRASBOURG	0	0	0	0	0	407	0.0%
DISP STRASBOURG	MA TROYES	75	3	0	0	78	167	46.7%
DISP STRASBOURG	MC CLAIRVAUX	0	0	0	0	0	43	0.0%
DISP STRASBOURG	MC ENSISHEIM	0	0	0	0	0	176	0.0%
<i>DISP STRASBOURG</i>	<i>Total Direction Interrégionale</i>	<i>1 057</i>	<i>68</i>	<i>15</i>	<i>138</i>	<i>1 278</i>	<i>5 419</i>	<i>23.6%</i>
DISP TOULOUSE	CD MURET	0	11	4	0	15	588	2.6%
DISP TOULOUSE	CD ST SULPICE LA POINTE	0	0	16	0	16	95	16.8%
DISP TOULOUSE	CP BEZIERS	133	2	0	2	137	918	14.9%
DISP TOULOUSE	CP LANNEMEZAN	0	0	4	0	4	135	3.0%
DISP TOULOUSE	CP PERPIGNAN	86	1	10	5	102	617	16.5%
DISP TOULOUSE	CP TOULOUSE SEYSSSES	278	7	7	32	324	966	33.5%
DISP TOULOUSE	CP VILLENEUVE LES MAGUELONE	227	6	0	24	257	825	31.2%
DISP TOULOUSE	EPM LAVAUUR	0	0	0	0	0	12	0.0%



Direction Interrégionale	Etablissement	DDSE	PENH	PEH	SL	Total AP	Ecroués condamnés	Pourcentage AP (%)
DISP TOULOUSE	MA ALBI	77	7	3	4	91	163	55.8%
DISP TOULOUSE	MA CARCASSONNE	67	5	0	0	72	125	57.6%
DISP TOULOUSE	MA FOIX	17	1	0	2	20	65	30.8%
DISP TOULOUSE	MA MENDE	9	0	0	0	9	51	17.6%
DISP TOULOUSE	MA MONTAUBAN	82	3	0	5	90	183	49.2%
DISP TOULOUSE	MA NIMES	175	4	1	9	189	426	44.4%
DISP TOULOUSE	MA RODEZ	74	1	0	3	78	189	41.3%
DISP TOULOUSE	MA TARBES	24	1	2	0	27	106	25.5%
<i>DISP TOULOUSE</i>	<i>Total Direction Interrégionale</i>	1 249	49	47	86	1 431	5 464	26.2%
MOM	CD LE PORT	0	0	18	0	18	438	4.1%
MOM	CD TATUTU DE PAPEARI	0	0	0	0	0	356	0.0%
MOM	CP BAIE MAHAULT	132	6	9	8	155	574	27.0%
MOM	CP DUCOS	179	2	11	12	204	721	28.3%
MOM	CP FAAA NUUTANIA	83	2	0	9	94	179	52.5%
MOM	CP MAJICAVO	48	1	5	0	54	239	22.6%
MOM	CP NOUMEA	80	8	0	20	108	555	19.5%
MOM	CP REMIRE MONTJOLY	91	10	8	2	111	592	18.8%
MOM	CP ST DENIS	143	0	10	3	156	563	27.7%
MOM	CP ST PIERRE ET MIQUELON	0	0	0	0	0	0	NA
MOM	CP TAIHAE	0	0	0	0	0	4	0.0%
MOM	CP UTUROA	0	0	0	0	0	11	0.0%
MOM	MA BASSE TERRE	47	2	0	0	49	169	29.0%
MOM	MA ST PIERRE	80	7	5	4	96	170	56.5%
<i>MOM</i>	<i>Total Direction Interrégionale</i>	883	38	66	58	1 045	4 571	22.9%
<b>Total</b>	<b>France entière</b>	<b>12 931</b>	<b>660</b>	<b>248</b>	<b>1 391</b>	<b>15 230</b>	<b>62 104</b>	<b>24.5%</b>

## Sources et informations générales

La statistique des établissements des personnes écrouées en France est la plus ancienne publication assurée par la Direction de l'Administration Pénitentiaire.

Depuis 2021, cette publication est pour l'essentiel produite à partir des données issues du logiciel de gestion Genesis.

Depuis le 1<sup>er</sup> janvier 2022, cette publication repose en grande partie sur les statistiques publiques relatives aux mesures sous écrou (milieu fermé) produites par le service statistique ministériel du Ministère de la Justice, la sous-direction de la statistique et des études (SDSE). La DAP complète au besoin ces données par des données internes (quartier d'affectation des détenus, type d'aménagement de peine ou libération sous contrainte).

Par ailleurs, la maison d'arrêt de Mata-Utu est dans l'attente du déploiement de Genesis sur son site. En attendant, ses effectifs sont remontés manuellement par la mission Outre-Mer et indiqués dans les chiffres du mois ainsi qu'en dessous du tableau n°23.