



**MINISTÈRE
DE LA JUSTICE**

*Liberté
Égalité
Fraternité*

Statistique des établissements des personnes écrouées en France

1^{er} août 2021

- Définitions et abréviations
- Les chiffres au 1^{er} août 2021
- Tableau 1 : Effectifs des personnes écrouées (détenues ou non détenues)
- Tableau 2 : Evolution mensuelle des personnes détenues
- Graphique 3a : Courbes d'évolution mensuelle des personnes écrouées et détenues
- Graphique 3b : Courbes d'évolution mensuelle des personnes détenues
- Graphique 3c : Courbes d'évolution mensuelle des personnes détenues selon la catégorie pénale
- Tableau 4 : Evolution mensuelle des personnes écrouées non hébergées
- Graphique 5 : Courbe d'évolution mensuelle des personnes écrouées non détenues
- Tableau 6 : Effectifs des personnes détenues et densité carcérale
- Tableau 7 : Répartition des personnes écrouées par Direction Interrégionale
- Tableau 8 : Répartition des personnes écrouées par Direction Interrégionale
- Tableau 9 : Répartition des personnes non hébergées par Direction Interrégionale
- Tableau 10 : Densité carcérale selon le type d'établissement par Direction Interrégionale
- Tableau 11 : Densité carcérale selon le type d'établissement ou quartier
- Tableau 12 : Répartition des personnes détenues selon la catégorie pénale
- Tableau 13 : Répartition des personnes détenues selon la catégorie pénale et par Direction Interrégionale
- Tableau 14 : Répartition des personnes détenues par établissement - Direction Interrégionale de Bordeaux
- Tableau 15 : Répartition des personnes détenues par établissement - Direction Interrégionale de Dijon
- Tableau 16 : Répartition des personnes détenues par établissement - Direction Interrégionale de Lille
- Tableau 17 : Répartition des personnes détenues par établissement - Direction Interrégionale de Lyon
- Tableau 18 : Répartition des personnes détenues par établissement - Direction Interrégionale de Marseille
- Tableau 19 : Répartition des personnes détenues par établissement - Direction Interrégionale de Paris
- Tableau 20 : Répartition des personnes détenues par établissement - Direction Interrégionale de Rennes
- Tableau 21 : Répartition des personnes détenues par établissement - Direction Interrégionale de Strasbourg
- Tableau 22 : Répartition des personnes détenues par établissement - Direction Interrégionale de Toulouse
- Tableau 23 : Répartition des personnes détenues par établissement - Mission Outre-Mer
- Tableau 24 : Répartition des personnes détenues par sexe et par Direction Interrégionale
- Tableau 25 : Répartition des mineurs écroués selon la catégorie pénale
- Tableau 26 : Evolution mensuelle des mineurs écroués
- Graphique 27 : Courbe d'évolution mensuelle des mineurs écroués
- Tableau 28 : Effectifs des mineurs écroués détenus
- Tableau 29 : Répartition des mineurs écroués détenus par établissement
- Tableau 30 : Effectifs des femmes écrouées
- Tableau 31 : Répartition des femmes écrouées selon la catégorie pénale
- Tableau 32 : Femmes écrouées disposant d'un aménagement de peine ou d'une libération sous contrainte
- Tableau 33 : Evolution mensuelle des femmes écrouées
- Graphique 34 : Courbe d'évolution mensuelle des femmes écrouées
- Tableau 35 : Répartition des femmes détenues par établissement
- Tableau 36 : Evolution mensuelle du nombre de condamnés en aménagement de peine (hors LSC)
- Graphique 37 : Courbe d'évolution mensuelle des personnes écrouées condamnées selon le type d'aménagement de peine (hors LSC)

- **Tableau 38 : Evolution mensuelle par catégorie pénale des personnes écrouées détenues et non détenues**
- **Tableau 39 : Etablissements ou quartiers d'établissements dont la densité carcérale est supérieure ou égale à 120%**
- **Tableau 40 : Nombre de personnes condamnées écrouées selon le type de libération sous contrainte, par Direction Interrégionale**
- **Tableau 41 : Evolution mensuelle du nombre de personnes condamnées écrouées selon le type de libération sous contrainte**
- **Tableau 42 : Répartition des personnes écrouées condamnées en aménagement de peine (hors LSC) par Direction Interrégionale**
- **Graphique 43 : Graphique d'évolution mensuelle du nombre de condamnés en aménagement de peine**
- **Tableau 44 : Condamnés en aménagement de peine (hors LSC) par établissement**
- **Sources et informations générales**

Définitions et abréviations

Écroué : Est écrouée toute personne ayant fait l'objet d'une mise sous écrou. L'écrou est l'acte par lequel est établie la prise en charge par l'administration pénitentiaire des personnes placées en détention provisoire ou condamnées à une peine privative de liberté. La personne écrouée peut être hébergée au sein d'un établissement pénitentiaire ou non.

Écroué détenu : Est détenue toute personne faisant l'objet d'une mesure privative de liberté à l'intérieur d'un établissement pénitentiaire.

Écroué non détenu : Est non détenue toute personne ayant fait l'objet d'une mise sous écrou mais ne faisant pas l'objet d'une mesure privative de liberté à l'intérieur d'un établissement pénitentiaire. Il s'agit des personnes placées en détention à domicile sous surveillance électronique ou en placement à l'extérieur sans hébergement.

Condamné (CO) : Est condamnée toute personne déclarée coupable d'un délit ou d'un crime. Une personne écrouée condamnée peut être détenue ou non détenue, selon les modalités d'aménagement ou d'exécution de sa peine.

Prévenu (PR) : Est prévenue toute personne poursuivie se trouvant dans l'attente d'un jugement ou n'ayant pas encore été définitivement condamnée.

Condamné-prévenu (CP) : Est à la fois condamnée et prévenue toute personne ayant été condamnée définitivement dans une ou plusieurs affaires et prévenue dans une ou plusieurs autres affaires. Une personne peut en effet être concernée par plusieurs affaires différentes.

Aménagement de peine (AP) : L'aménagement de peine peut être prononcé soit en début de peine, dès la condamnation soit en fin de la peine. Ne sont considérés dans la présente publication que les aménagements de peine sous écrou : les détentions à domicile sous surveillance électronique, les placements à l'extérieur et les semi-libertés.

Libération sous contrainte (LSC) : La libération sous contrainte est définie par l'article 720 du Code de Procédure Pénale. Ne sont considérés dans la présente publication que les libérations sous contrainte sous écrou : les détentions à domicile sous surveillance électronique, les placements à l'extérieur et les semi-libertés.

Détention à domicile sous surveillance électronique (DDSE) : La détention à domicile sous surveillance électronique est définie par l'article 731-4-1 du Code de Procédure Pénale. Elle peut être exécutée soit dans le cadre d'un aménagement de peine soit dans le cadre d'une libération sous contrainte. Ne sont considérés dans la présente publication que les DDSE sous écrou.

Semi-liberté (SL) : La semi-liberté permet à une personne condamnée de bénéficier d'un régime particulier de détention l'autorisant à quitter durant la journée son établissement pénitentiaire afin d'exercer une activité professionnelle, de participer de manière essentielle à sa vie de famille, de suivre un traitement médical ou de s'investir dans tout autre projet d'insertion ou de réinsertion de nature à prévenir les risques de récidive. Elle peut être exécutée soit dans le cadre d'un aménagement de peine soit dans le cadre d'une libération sous contrainte.

Placement à l'extérieur (PE) : Le placement à l'extérieur permet à une personne condamnée de bénéficier d'un régime particulier de détention l'autorisant à quitter l'établissement pénitentiaire afin d'exercer une activité professionnelle, de participer de manière essentielle à sa vie de famille, de suivre un traitement médical ou de s'investir dans tout autre projet d'insertion ou de réinsertion de nature à prévenir les risques de récidive. Le placement à l'extérieur peut être hébergé (PEH) ou non hébergé (PENH) en établissement pénitentiaire et peut être exécuté soit dans le cadre d'un aménagement de peine soit dans le cadre d'une libération sous contrainte.

Centre de détention ou quartier centre de détention (CD/QCD) : Les centres de détention (ou quartiers centre de détention au sein d'un centre pénitentiaire) sont des établissements pour peine qui accueillent les détenus condamnés à une peine supérieure à 2 ans.

Centre national d'évaluation (CNE) : Les centres nationaux d'évaluation visent à proposer une affectation en établissement pour peines adaptée aux personnes détenues et/ou à évaluer l'existence ou la persistance d'une dangerosité éventuelle chez les condamnés dans le cadre de l'examen d'une demande d'aménagement de peine ou d'une mesure de sûreté.

Centre ou quartier pour peines aménagées (CPA/QPA) : Les centres (ou quartiers) pour peines aménagées reçoivent les personnes condamnées bénéficiant d'une mesure de semi-liberté ou d'un placement à l'extérieur ainsi que les personnes condamnées dont le reliquat de peine est inférieur à un an, afin de leur permettre de concrétiser un projet de réinsertion..

Centre ou quartier semi-liberté (CSL/QSL) : Les centres (ou quartiers) de semi-liberté reçoivent des personnes condamnées admises au régime du placement extérieur ou de la semi-liberté.

Etablissement ou quartier pour mineurs (EPM/QM) : Les établissements pour mineurs (ou quartiers pour mineurs) accueillent de jeunes détenus, âgés de 13 à 18 ans.

Etablissement public de santé national (EPSN) : L'Etablissement public de santé national accueille les personnes détenues nécessitant des soins de santé.

Maison d'arrêt ou quartier maison d'arrêt (MA/QMA) : Les maisons d'arrêt (ou quartiers maison d'arrêt au sein d'un centre pénitentiaire) reçoivent les personnes prévenues en détention provisoire ainsi que les personnes condamnées dont la peine ou le reliquat de peine n'excède pas deux ans.

Maison centrale ou quartier maison centrale (MC/QMC) : Les maisons centrales (ou quartiers maison central au sein d'un centre pénitentiaire) sont des établissements pour peine qui accueillent les détenus condamnés à de longues peines. Le régime de détention est essentiellement axé sur la sécurité.

Les chiffres au 1^{er} août 2021

Répartition des personnes écrouées

Catégories	Au 1er du mois	Au 1er du mois de l'année précédente	Evolution annuelle (%)
Ecroués	83 098	69 360	19.8%
<i>Ecroués non détenus</i>	14 797	10 149	45.8%
dont condamnés en détention à domicile sous surveillance électronique	14 103	9 417	49.8%
dont condamnés en placement extérieur non hébergés	694	732	-5.2%
<i>Ecroués détenus</i>	68 301	59 211	15.4%
dont prévenus	18 641	16 789	11.0%
dont condamnés-prévenus	2 766	2 353	17.6%
dont condamnés en semi-liberté	1 700	1 213	40.1%
dont condamnés en placement extérieur hébergés	305	257	18.7%
dont condamnés hors semi-liberté et placement extérieur hébergé	44 889	38 599	16.3%
<i>Places opérationnelles</i>	60 388	60 603	-0.4%
Matelas au sol	1 281	494	159.3%

Etablissements comptabilisés à part car ne disposant pas de l'application GENESIS

Etablissement	Ecroués	Ecroués détenus	Places opérationnelles	Densité
CP TAIQHAE	5	5	5	100.0%
CP UTUROA-RAIATEA	13	10	20	50.0%
MA MATA-UTU	2	2	3	66.7%

Densité carcérale détaillée par type de quartier

Type d'établissement ou quartier	Densité carcérale (%)
CD/QCD	92.3%
CNE	35.5%
CPA/QPA	62.2%
CSL/QSL	68.0%

¹ CD/QCD : Centre ou quartier centre de détention. CNE : Centre national d'évaluation. CPA/QPA : Centre ou quartier pour peines aménagées. CSL: Centre ou quartier de semi-liberté. EPM/QM : Etablissement ou quartier pour mineurs. EPSN : Etablissement public de santé national. MA/QMA : Maison ou quartier maison d'arrêt. MC/QMC : Maison ou quartier maison centrale.

Type d'établissement ou quartier	Densité carcérale (%)
EPM/QM	65.9%
EPSN	70.2%
MA/QMA	132.4%
MC/QMC	74.5%
Total France entière	113.1%

¹ CD/QCD : Centre ou quartier centre de détention. CNE : Centre national d'évaluation. CPA/QPA : Centre ou quartier pour peines aménagées. CSL: Centre ou quartier de semi-liberté. EPM/QM : Etablissement ou quartier pour mineurs. EPSN : Etablissement public de santé national. MA/QMA : Maison ou quartier maison d'arrêt. MC/QMC : Maison ou quartier maison centrale.

Etablissements selon la densité carcérale :

(pour plus de détails, voir tableau 39)

- 0 établissement(s) ou quartier(s) a/ont une densité supérieure ou égale à 200% ;
- 34 établissement(s) ou quartier(s) a/ont une densité supérieure ou égale à 150% et inférieure à 200% ;
- 55 établissement(s) ou quartier(s) a/ont une densité supérieure ou égale à 120% et inférieure à 150% ;
- 31 établissement(s) ou quartier(s) a/ont une densité supérieure ou égale à 100% et inférieure à 120% ;
- 139 établissement(s) ou quartier(s) a/ont une densité inférieure à 100% ;
- 1 établissement(s) hors Genesis a/ont une densité supérieure ou égale à 100% ;
- 2 établissement(s) hors Genesis a/ont une densité inférieure à 100%.

Répartition des personnes écrouées en aménagement de peine

Catégories	Au 1er du mois	Au 1er du mois de l'année précédente	Evolution annuelle (%)
Total des aménagements de peine sous écrou	16083	10978	46.5%
dont condamnés en semi-liberté	1532	997	53.7%
dont condamnés en détention à domicile sous surveillance électronique	13608	9047	50.4%
dont condamnés en placement à l'extérieur	943	934	1.0%
Part des aménagés sur l'ensemble des condamnés écroués (%)	25.0%	20.9%	-

Répartition des personnes écrouées en libération sous contrainte (hors LC)

Catégories	Au 1er du mois	Au 1er du mois de l'année précédente	Evolution annuelle (%)
Total des libérations sous contrainte sous écrou	719	641	12.2%
dont condamnés en semi-liberté	168	216	-22.2%
dont condamnés en détention à domicile sous surveillance électronique	495	370	33.8%

Catégories	Au 1er du mois	Au 1er du mois de l'année précédente	Evolution annuelle (%)
dont condamnés en placement à l'extérieur hébergés	9	15	-40.0%
dont condamnés en placement à l'extérieur non hébergés	47	40	17.5%

Tableau 1 : Effectifs des personnes écrouées (détenues ou non détenues)

Effectifs actualisés au : 1^{er} août 2021

Champ : Métropole et Outre-Mer

Source : Ministère de la Justice / DAP / SA / SDEX / EX3 - Traitement Infocentre pénitentiaire
Gide Genesis

Niveau	Ecroués détenus	Ecroués non détenus	Total écroués
Métropole	63 316	13 888	77 204
Outre-Mer	4 985	909	5 894
Total France entière	68 301	14 797	83 098

Tableau 2 : Evolution mensuelle des personnes détenues

Effectifs actualisés au : 1^{er} août 2021

Champ : Métropole et Outre-Mer

Source : Ministère de la Justice / DAP / SA / SDEX / EX3 - Traitement Infocentre pénitentiaire
Gide Genesis

Date	PR	CP	CO	Ecroués détenus	Variation mensuelle	Pourcentage de prévenus
2020-01-01	18 327	2 724	49 688	70 739	–	25.9%
2020-02-01	19 010	3 110	49 346	71 466	1.0%	26.6%
2020-03-01	19 699	3 174	48 504	71 377	-0.1%	27.6%
2020-04-01	17 841	2 611	44 944	65 396	-8.4%	27.3%
2020-05-01	16 519	2 261	40 385	59 165	-9.5%	27.9%
2020-06-01	16 813	2 187	39 109	58 109	-1.8%	28.9%
2020-07-01	17 521	2 249	38 953	58 723	1.1%	29.8%
2020-08-01	16 789	2 353	40 069	59 211	0.8%	28.4%
2020-09-01	17 339	2 288	40 108	59 735	0.9%	29.0%
2020-10-01	18 058	2 303	40 777	61 138	2.3%	29.5%
2020-11-01	18 159	2 403	41 714	62 276	1.9%	29.2%
2020-12-01	18 587	2 450	41 943	62 980	1.1%	29.5%
2021-01-01	17 856	2 423	42 394	62 673	-0.5%	28.5%
2021-02-01	18 659	2 572	42 571	63 802	1.8%	29.2%
2021-03-01	18 587	2 635	43 183	64 405	0.9%	28.9%
2021-04-01	18 514	2 753	43 859	65 126	1.1%	28.4%
2021-05-01	18 568	2 787	44 029	65 384	0.4%	28.4%
2021-06-01	19 168	2 760	44 663	66 591	1.8%	28.8%
2021-07-01	19 221	2 855	45 895	67 971	2.1%	28.3%
2021-08-01	18 641	2 766	46 894	68 301	0.5%	27.3%

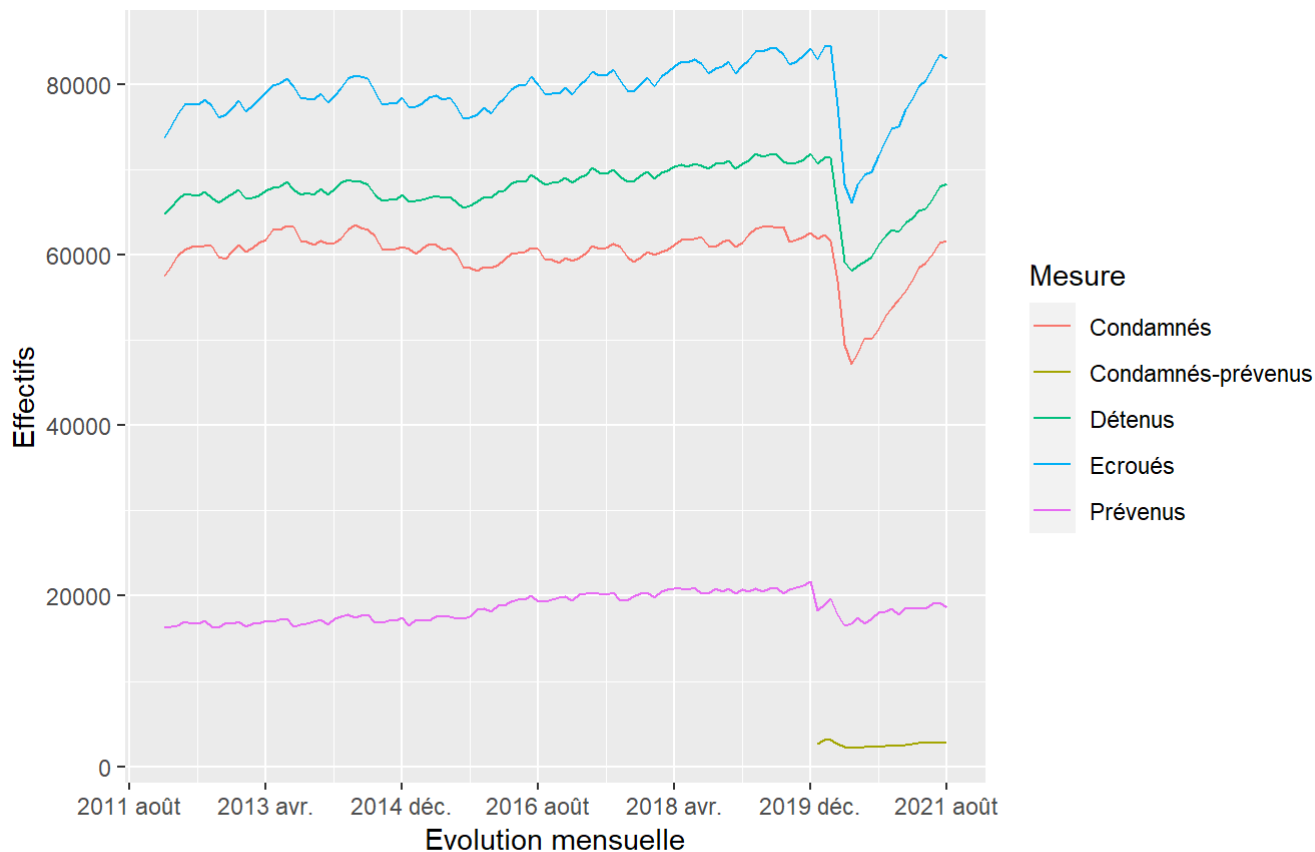
¹ PR : Prévenus. CP : Condamnés-prévenus. CO : Condamnés.

Graphique 3a : Courbes d'évolution mensuelle des personnes écrouées et détenues

Effectifs actualisés au : 1^{er} août 2021

Champ : Métropole et Outre-Mer

Source : Ministère de la Justice / DAP / SA / SDEX / EX3 - Traitement Infocentre pénitentiaire
Gide Genesis



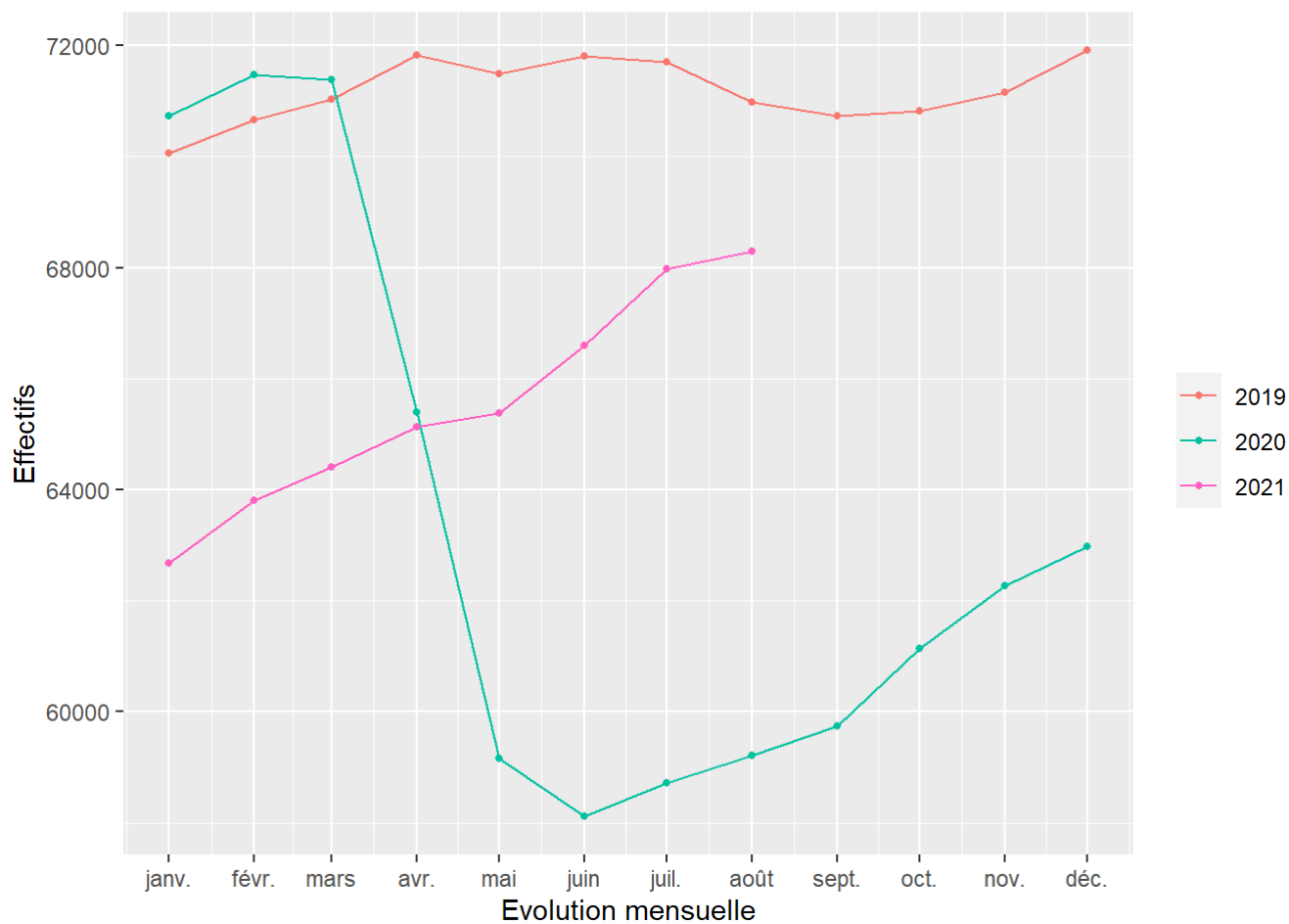
Distinction des condamnés-prévenus à partir de 2020.
Avant cette date, ils sont répartis entre les condamnés et les prévenus.

Graphique 3b : Courbes d'évolution mensuelle des personnes détenues

Effectifs actualisés au : 1^{er} août 2021

Champ : Métropole et Outre-Mer

Source : Ministère de la Justice / DAP / SA / SDEX / EX3 - Traitement Infocentre pénitentiaire
Gide Genesis

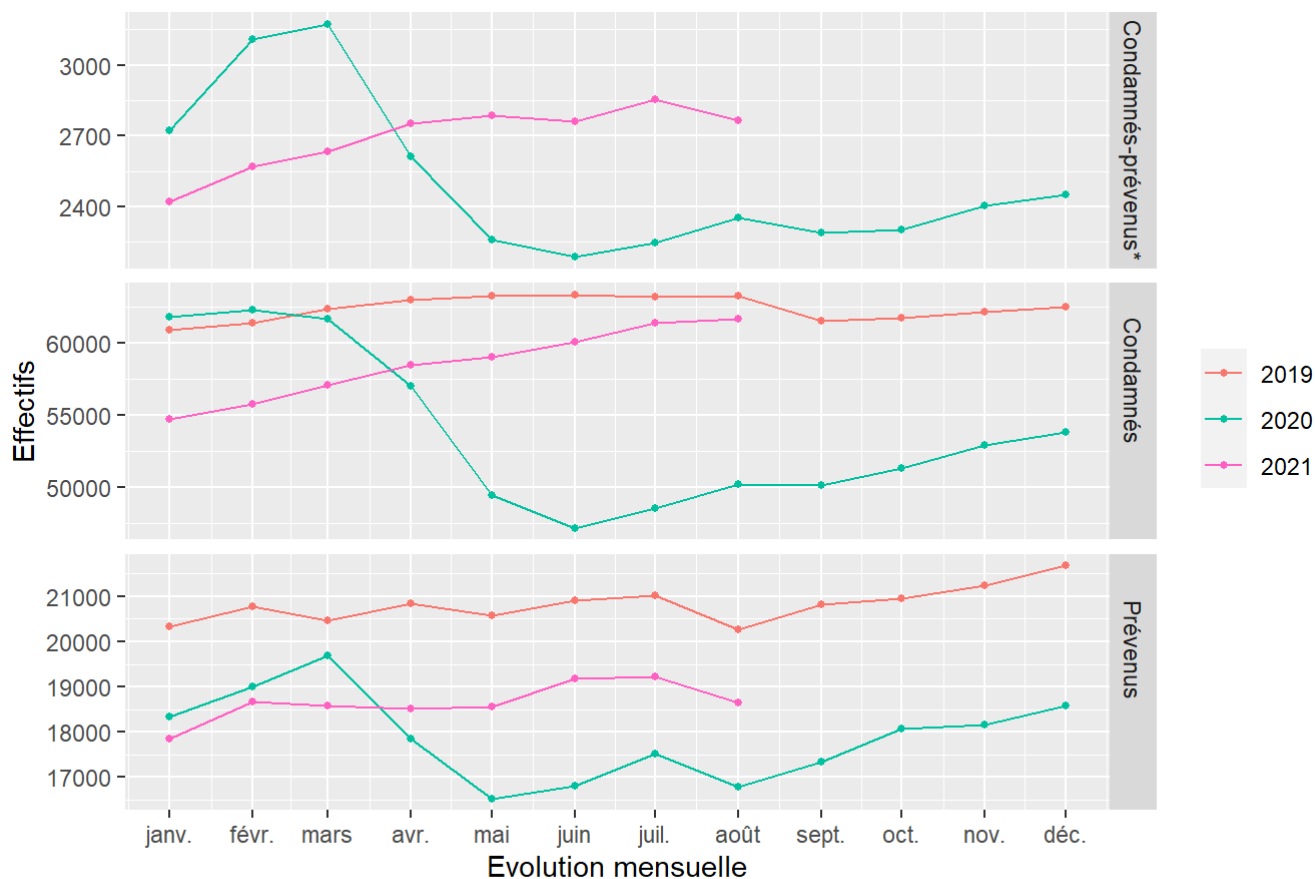


Graphique 3c : Courbes d'évolution mensuelle des personnes détenues selon la catégorie pénale

Effectifs actualisés au : 1^{er} août 2021

Champ : Métropole et Outre-Mer

Source : Ministère de la Justice / DAP / SA / SDEX / EX3 - Traitement Infocentre pénitentiaire Gide Genesis



Distinction des condamnés-prévenus à partir de 2020.
Avant cette date, ils sont répartis entre les condamnés et les prévenus.

Tableau 4 : Evolution mensuelle des personnes écrouées non hébergées

Effectifs actualisés au : 1^{er} août 2021

Champ : Métropole et Outre-Mer

Source : Ministère de la Justice / DAP / SA / SDEX / EX3 - Traitement Infocentre pénitentiaire
Gide Genesis

Date	DDSE			PENH		
	DDSE AP	DDSE LSC	Total DDSE	PENH AP	PENH LSC	Total PENH
2020-01-01	11 037	502	11 539	610	35	645
2020-02-01	11 777	536	12 313	639	38	677
2020-03-01	11 934	571	12 505	629	41	670
2020-04-01	10 775	439	11 214	812	44	856
2020-05-01	7 857	267	8 124	878	35	913
2020-06-01	6 983	202	7 185	828	37	865
2020-07-01	8 426	291	8 717	773	43	816
2020-08-01	9 047	370	9 417	692	40	732
2020-09-01	8 913	434	9 347	603	41	644
2020-10-01	9 464	439	9 903	568	50	618
2020-11-01	10 083	434	10 517	615	51	666
2020-12-01	10 758	468	11 226	620	48	668
2021-01-01	11 161	508	11 669	624	55	679
2021-02-01	11 997	502	12 499	650	48	698
2021-03-01	12 681	538	13 219	672	46	718
2021-04-01	13 426	534	13 960	653	49	702
2021-05-01	13 758	557	14 315	668	50	718
2021-06-01	14 138	563	14 701	658	50	708
2021-07-01	14 319	509	14 828	661	51	712
2021-08-01	13 608	495	14 103	647	47	694

¹ DDSE : Détention à domicile sous surveillance électronique. PENH : Placement à l'extérieur non hébergé.

² AP : Aménagement de peine. LSC : Libération sous contrainte.

Graphique 5 : Courbe d'évolution mensuelle des personnes écrouées non détenues

Effectifs actualisés au : 1^{er} août 2021

Champ : Métropole et Outre-Mer

Source : Ministère de la Justice / DAP / SA / SDEX / EX3 - Traitement Infocentre pénitentiaire Gide Genesis

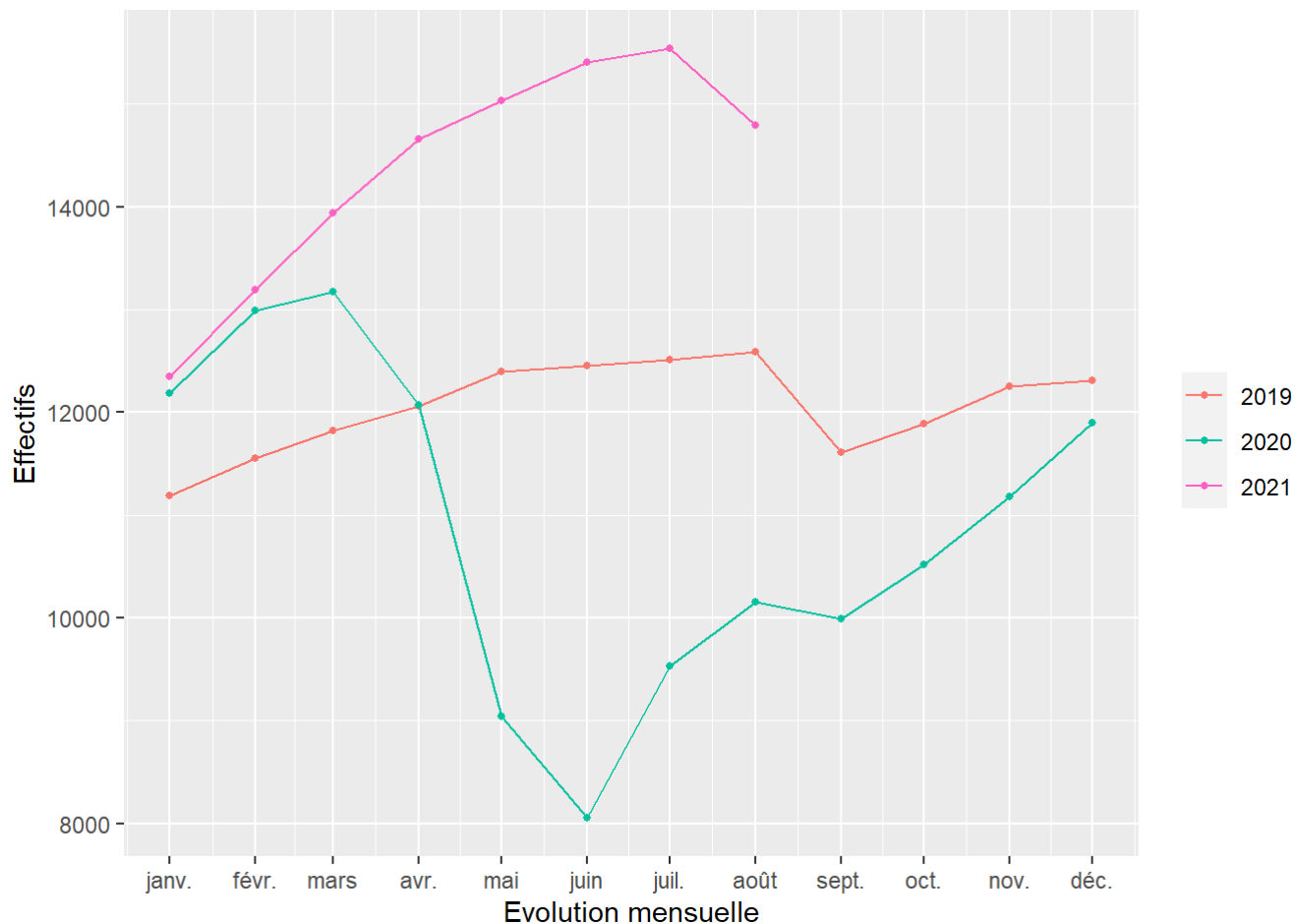


Tableau 6 : Effectifs des personnes détenues et densité carcérale

Effectifs actualisés au : 1^{er} août 2021

Champ : Métropole et Outre-Mer

Sources :

Ministère de la Justice / DAP / SA / SDEX / EX3 - Traitement Infocentre pénitentiaire Gide Genesis

Ministère de la Justice / DAP / SDSP / SP2 - Fichier des places opérationnelles

Niveau	Capacité norme circulaire	Capacité opérationnelle	Ecroués détenus	Densité carcérale
Métropole	57 098	55 961	63 316	113.1%
Outre-Mer	4 427	4 427	4 985	112.6%
Total France entière	61 525	60 388	68 301	113.1%

¹ Capacité norme circulaire : la circulaire A.P. 88.05G du 17 mai 1998 définit le mode de calcul de la capacité des établissements pénitentiaires.

² Capacité opérationnelle : correspond au nombre de places effectivement disponibles dans les établissements pénitentiaires.

³ Densité carcérale : ce ratio s'obtient en rapportant le nombre de détenus à la capacité opérationnelle.

Tableau 7 : Répartition des personnes écrouées par Direction Interrégionale

Effectifs actualisés au : 1^{er} août 2021

Champ : Métropole et Outre-Mer

Source : Ministère de la Justice / DAP / SA / SDEX / EX3 - Traitement Infocentre pénitentiaire
Gide Genesis

Direction Interrégionale	Ecroués détenus	Ecroués non détenus	Total écroués
DISP BORDEAUX	5 441	969	6 410
DISP DIJON	4 600	1 246	5 846
DISP LILLE	6 846	1 291	8 137
DISP LYON	6 604	1 612	8 216
DISP MARSEILLE	7 428	1 759	9 187
DISP PARIS	12 630	2 539	15 169
DISP RENNES	8 312	1 750	10 062
DISP STRASBOURG	5 518	1 381	6 899
DISP TOULOUSE	5 937	1 341	7 278
<i>Total Métropole</i>	63 316	13 888	77 204
MOM	4 985	909	5 894
Total France entière	68 301	14 797	83 098

Tableau 8 : Répartition des personnes écrouées par Direction Interrégionale

Effectifs actualisés au : 1^{er} août 2021

Champ : Métropole et Outre-Mer

Sources :

Ministère de la Justice / DAP / SA / SDEX / EX3 - Traitement Infocentre pénitentiaire Gide Genesis

Ministère de la Justice / DAP / SDSP / SP2 - Fichier des places opérationnelles

Direction Interrégionale	Capacité norme circulaire	Capacité opérationnelle	Ecroués détenus	Densité carcérale
DISP BORDEAUX	5 247	5 043	5 441	107.9%
DISP DIJON	4 358	4 240	4 600	108.5%
DISP LILLE	6 344	6 222	6 846	110.0%
DISP LYON	6 048	5 919	6 604	111.6%
DISP MARSEILLE	6 864	6 859	7 428	108.3%
DISP PARIS	10 182	10 141	12 630	124.5%
DISP RENNES	7 684	7 590	8 312	109.5%
DISP STRASBOURG	5 794	5 542	5 518	99.6%
DISP TOULOUSE	4 577	4 405	5 937	134.8%
<i>Total Métropole</i>	<i>57 098</i>	<i>55 961</i>	<i>63 316</i>	<i>113.1%</i>
MOM	4 427	4 427	4 985	112.6%
Total France entière	61 525	60 388	68 301	113.1%

¹ Capacité norme circulaire : la circulaire A.P. 88.05G du 17 mai 1998 définit le mode de calcul de la capacité des établissements pénitentiaires.

² Capacité opérationnelle : correspond au nombre de places effectivement disponibles dans les établissements pénitentiaires.

³ Densité carcérale : ce ratio s'obtient en rapportant le nombre de détenus à la capacité opérationnelle.

Tableau 9 : Répartition des personnes non hébergées par Direction Interrégionale

Effectifs actualisés au : 1^{er} août 2021

Champ : Métropole et Outre-Mer

Source : Ministère de la Justice / DAP / SA / SDEX / EX3 - Traitement Infocentre pénitentiaire Gide Genesis

Direction Interrégionale	DDSE	PENH	Ecroués non détenus
DISP BORDEAUX	906	63	969
DISP DIJON	1 217	29	1 246
DISP LILLE	1 212	79	1 291
DISP LYON	1 533	79	1 612
DISP MARSEILLE	1 730	29	1 759
DISP PARIS	2 376	163	2 539
DISP RENNES	1 681	69	1 750
DISP STRASBOURG	1 290	91	1 381
DISP TOULOUSE	1 287	54	1 341
<i>Total Métropole</i>	13 232	656	13 888
MOM	871	38	909
Total France entière	14 103	694	14 797

¹ DDSE : Détention à domicile sous surveillance électronique. PENH : Placement à l'extérieur non hébergé.

² Sont pris en compte à la fois les DDSE et PENH dans le cadre d'un aménagement de peine et ceux dans le cadre d'une libération sous contrainte.

Tableau 10 : Densité carcérale selon le type d'établissement par Direction Interrégionale

Effectifs actualisés au : 1^{er} août 2021

Champ : Métropole et Outre-Mer

Sources :

Ministère de la Justice / DAP / SA / SDEX / EX3 - Traitement Infocentre pénitentiaire Gide Genesis

Ministère de la Justice / DAP / SDSP / SP2 - Fichier des places opérationnelles

Direction Interrégionale	MA/QMA	EPM/QM	Etablissements pour peine	Densité totale
DISP BORDEAUX	135.4%	76.2%	88.5%	107.9%
DISP DIJON	134.1%	53.2%	86.7%	108.5%
DISP LILLE	131.8%	62.8%	84.5%	110.0%
DISP LYON	125.3%	77.8%	85.8%	111.6%
DISP MARSEILLE	122.0%	67.1%	86.0%	108.3%
DISP PARIS	138.4%	69.2%	85.0%	124.5%
DISP RENNES	131.1%	75.2%	86.6%	109.5%
DISP STRASBOURG	116.3%	43.3%	82.9%	99.6%
DISP TOULOUSE	163.3%	82.2%	94.4%	134.8%
<i>Total Métropole</i>	132.7%	67.9%	86.5%	113.1%
MOM	127.5%	51.1%	103.7%	112.6%
Total France entière	132.4%	65.9%	88.1%	113.1%

¹ MA/QMA : Maison ou quartier maison d'arrêt. EPM/QM : Etablissement ou quartier pour mineurs.

Tableau 11 : Densité carcérale selon le type d'établissement ou quartier

Effectifs actualisés au : 1^{er} août 2021

Champ : Métropole et Outre-Mer

Sources :

Ministère de la Justice / DAP / SA / SDEX / EX3 - Traitement Infocentre pénitentiaire Gide Genesis

Ministère de la Justice / DAP / SDSP / SP2 - Fichier des places opérationnelles

Type d'établissement ou quartier	Ecroués détenus	Capacité opérationnelle	Densité carcérale
CD/QCD	18 532	20 082	92.3%
CNE	60	169	35.5%
CPA/QPA	380	611	62.2%
CSL/QSL	980	1 441	68.0%
EPM/QM	759	1 152	65.9%
EPSN	59	84	70.2%
MA/QMA	45 923	34 692	132.4%
MC/QMC	1 608	2 157	74.5%
Total France entière	68 301	60 388	113.1%

¹ CD/QCD : Centre ou quartier centre de détention. CNE : Centre national d'évaluation. CPA/QPA : Centre ou quartier pour peines aménagées. CSL : Centre ou quartier de semi-liberté. EPM/QM : Etablissement ou quartier pour mineurs. EPSN : Etablissement public de santé national. MA/QMA : Maison ou quartier maison d'arrêt. MC/QMC : Maison ou quartier maison centrale.

² Capacité opérationnelle : correspond au nombre de places effectivement disponibles dans les établissements pénitentiaires.

³ Densité carcérale : ce ratio s'obtient en rapportant le nombre de détenus à la capacité opérationnelle.

Tableau 12 : Répartition des personnes détenues selon la catégorie pénale

Effectifs actualisés au : 1^{er} août 2021

Champ : Métropole et Outre-Mer

Source : Ministère de la Justice / DAP / SA / SDEX / EX3 - Traitement Infocentre pénitentiaire
Gide Genesis

	Métropole	Outre-Mer	Total France entière
Femmes PR	763	48	811
Hommes PR	16 582	1 248	17 830
Total PR	17 345	1 296	18 641
Femmes CP	29	0	29
Hommes CP	2 559	178	2 737
Total CP	2 588	178	2 766
Femmes CO	1 258	105	1 363
Hommes CO	42 125	3 406	45 531
Total CO	43 383	3 511	46 894
Femmes	2 050	153	2 203
Hommes	61 266	4 832	66 098
Total détenus	63 316	4 985	68 301

¹ PR : Prévenus. CP : Condamnés-prévenus. CO : Condamnés.

Tableau 13 : Répartition des personnes détenues selon la catégorie pénale et par Direction Interrégionale

Effectifs actualisés au : 1^{er} août 2021

Champ : Métropole et Outre-Mer

Source : Ministère de la Justice / DAP / SA / SDEX / EX3 - Traitement Infocentre pénitentiaire
Gide Genesis

Direction Interrégionale	Prévenus	Condamnés-prévenus	Condamnés	Détenus	Taux de prévenus (%)
DISP BORDEAUX	1 339	172	3 930	5 441	24.6%
DISP DIJON	1 042	158	3 400	4 600	22.7%
DISP LILLE	1 721	265	4 860	6 846	25.1%
DISP LYON	1 875	289	4 440	6 604	28.4%
DISP MARSEILLE	2 250	338	4 840	7 428	30.3%
DISP PARIS	4 411	646	7 573	12 630	34.9%
DISP RENNES	1 822	268	6 222	8 312	21.9%
DISP STRASBOURG	1 237	211	4 070	5 518	22.4%
DISP TOULOUSE	1 648	241	4 048	5 937	27.8%
<i>Total Métropole</i>	<i>17 345</i>	<i>2 588</i>	<i>43 383</i>	63 316	<i>27.4%</i>
MOM	1 296	178	3 511	4 985	26.0%
Total France entière	18 641	2 766	46 894	68 301	27.3%

Tableau 14 : Répartition des personnes détenues par établissement - Direction Interrégionale de Bordeaux

Effectifs actualisés au : 1^{er} août 2021

Champ : Direction Interrégionale de Bordeaux

Sources :

Ministère de la Justice / DAP / SA / SDEX / EX3 - Traitement Infocentre pénitentiaire Gide Genesis

Ministère de la Justice / DAP / SDSP / SP2 - Fichier des places opérationnelles

Etablissement	Quartier	Capacité norme circulaire	Capacité opérationnelle	Ecroués détenus	Densité carcérale
CD BEDENAC	CD/QCD	194	191	172	90.1%
CD EYSES	CD/QCD	290	290	280	96.6%
CD MAUZAC	CD/QCD	369	369	329	89.2%
CD NEUVIC SUR L ISLE	CD/QCD	397	397	376	94.7%
CD UZERCHE	CD/QCD	590	414	380	91.8%
CP MONT DE MARSAN	CD/QCD	368	353	345	97.7%
CP POITIERS VIVONNE	CD/QCD	271	271	267	98.5%
Total	CD/QCD	2 479	2 285	2 149	94.0%
CP BORDEAUX GRADIGNAN	CPA/QPA	82	82	63	76.8%
CP POITIERS VIVONNE	CPA/QPA	27	27	7	25.9%
Total	CPA/QPA	109	109	70	64.2%
CP MONT DE MARSAN	CSL/QSL	19	19	3	15.8%
CP POITIERS VIVONNE	CSL/QSL	30	30	20	66.7%
Total	CSL/QSL	49	49	23	46.9%
CP BORDEAUX GRADIGNAN	MA/QMA	354	350	689	196.9%
CP MONT DE MARSAN	MA/QMA	329	329	360	109.4%
CP POITIERS VIVONNE	MA/QMA	305	305	395	129.5%
MA AGEN	MA/QMA	146	145	167	115.2%
MA ANGOULEME	MA/QMA	236	231	239	103.5%
MA BAYONNE	MA/QMA	75	75	130	173.3%
MA GUERET	MA/QMA	32	32	38	118.8%
MA LIMOGES	MA/QMA	83	83	129	155.4%

¹ Capacité norme circulaire : la circulaire A.P. 88.05G du 17 mai 1998 définit le mode de calcul de la capacité des établissements pénitentiaires.

² Capacité opérationnelle : correspond au nombre de places effectivement disponibles dans les établissements pénitentiaires.

³ Densité carcérale : ce ratio s'obtient en rapportant le nombre de détenus à la capacité opérationnelle.

Etablissement	Quartier	Capacité norme circulaire	Capacité opérationnelle	Ecroués détenus	Densité carcérale
MA NIORT	MA/QMA	66	66	84	127.3%
MA PAU	MA/QMA	247	247	210	85.0%
MA PERIGUEUX	MA/QMA	99	99	142	143.4%
MA ROCHEFORT	MA/QMA	52	52	90	173.1%
MA SAINTES	MA/QMA	81	81	120	148.1%
MA TULLE	MA/QMA	47	47	82	174.5%
<i>Total</i>	<i>MA/QMA</i>	<i>2 152</i>	<i>2 142</i>	<i>2 875</i>	<i>134.2%</i>
MC ST MARTIN DE RE	MC/QMC	458	458	324	70.7%
<i>Total</i>	<i>MC/QMC</i>	<i>458</i>	<i>458</i>	<i>324</i>	<i>70.7%</i>
Direction Interrégionale	Total	5 247	5 043	5 441	107.9%

¹ Capacité norme circulaire : la circulaire A.P. 88.05G du 17 mai 1998 définit le mode de calcul de la capacité des établissements pénitentiaires.

² Capacité opérationnelle : correspond au nombre de places effectivement disponibles dans les établissements pénitentiaires.

³ Densité carcérale : ce ratio s'obtient en rapportant le nombre de détenus à la capacité opérationnelle.

Tableau 15 : Répartition des personnes détenues par établissement - Direction Interrégionale de Dijon

Effectifs actualisés au : 1^{er} août 2021

Champ : Direction Interrégionale de Dijon

Sources :

Ministère de la Justice / DAP / SA / SDEX / EX3 - Traitement Infocentre pénitentiaire Gide Genesis

Ministère de la Justice / DAP / SDSP / SP2 - Fichier des places opérationnelles

Etablissement	Quartier	Capacité norme circulaire	Capacité opérationnelle	Ecroués détenus	Densité carcérale
CD CHATEAUDUN	CD/QCD	583	583	553	94.9%
CD JOUX LA VILLE	CD/QCD	601	582	502	86.3%
CP CHATEAUROUX	CD/QCD	270	248	238	96.0%
CP ORLEANS SARAN	CD/QCD	217	217	198	91.2%
CP VARENNES LE GRAND	CD/QCD	191	191	170	89.0%
<i>Total</i>	<i>CD/QCD</i>	<i>1 862</i>	<i>1 821</i>	<i>1 661</i>	<i>91.2%</i>
CP ORLEANS SARAN	CSL/QSL	60	60	34	56.7%
CSL BESANCON	CSL/QSL	25	25	8	32.0%
CSL MONTARGIS	CSL/QSL	20	20	19	95.0%
<i>Total</i>	<i>CSL/QSL</i>	<i>105</i>	<i>105</i>	<i>61</i>	<i>58.1%</i>
CP CHATEAUROUX	MA/QMA	105	105	142	135.2%
CP ORLEANS SARAN	MA/QMA	531	531	627	118.1%
CP VARENNES LE GRAND	MA/QMA	193	193	289	149.7%
MA AUXERRE	MA/QMA	101	101	167	165.3%
MA BELFORT	MA/QMA	39	39	37	94.9%
MA BESANCON	MA/QMA	276	276	402	145.7%
MA BLOIS	MA/QMA	114	114	155	136.0%
MA BOURGES	MA/QMA	116	116	151	130.2%
MA DIJON	MA/QMA	186	186	257	138.2%
MA LONS LE SAUNIER	MA/QMA	39	39	55	141.0%
MA MONTBELIARD	MA/QMA	41	41	45	109.8%

¹ Capacité norme circulaire : la circulaire A.P. 88.05G du 17 mai 1998 définit le mode de calcul de la capacité des établissements pénitentiaires.

² Capacité opérationnelle : correspond au nombre de places effectivement disponibles dans les établissements pénitentiaires.

³ Densité carcérale : ce ratio s'obtient en rapportant le nombre de détenus à la capacité opérationnelle.

Etablissement	Quartier	Capacité norme circulaire	Capacité opérationnelle	Ecroués détenus	Densité carcérale
MA NEVERS	MA/QMA	118	118	86	72.9%
MA TOURS	MA/QMA	145	145	231	159.3%
MA VESOUL	MA/QMA	50	50	61	122.0%
<i>Total</i>	<i>MA/QMA</i>	<i>2 054</i>	<i>2 054</i>	<i>2 705</i>	<i>131.7%</i>
MC ST MAUR	MC/QMC	337	260	173	66.5%
<i>Total</i>	<i>MC/QMC</i>	<i>337</i>	<i>260</i>	<i>173</i>	<i>66.5%</i>
Direction Interrégionale	Total	4 358	4 240	4 600	108.5%

¹ Capacité norme circulaire : la circulaire A.P. 88.05G du 17 mai 1998 définit le mode de calcul de la capacité des établissements pénitentiaires.

² Capacité opérationnelle : correspond au nombre de places effectivement disponibles dans les établissements pénitentiaires.

³ Densité carcérale : ce ratio s'obtient en rapportant le nombre de détenus à la capacité opérationnelle.

Tableau 16 : Répartition des personnes détenues par établissement - Direction Interrégionale de Lille

Effectifs actualisés au : 1^{er} août 2021

Champ : Direction Interrégionale de Lille

Sources :

Ministère de la Justice / DAP / SA / SDEX / EX3 - Traitement Infocentre pénitentiaire Gide Genesis

Ministère de la Justice / DAP / SDSP / SP2 - Fichier des places opérationnelles

Etablissement	Quartier	Capacité norme circulaire	Capacité opérationnelle	Ecroués détenus	Densité carcérale
CD BAPAUME	CD/QCD	599	599	545	91.0%
CP CHATEAU THIERRY	CD/QCD	12	12	7	58.3%
CP LAON	CD/QCD	199	199	197	99.0%
CP LIANCOURT	CD/QCD	564	564	507	89.9%
CP LILLE ANNOEULLIN	CD/QCD	213	213	186	87.3%
CP LONGUENESSE	CD/QCD	399	399	363	91.0%
CP MAUBEUGE	CD/QCD	193	193	186	96.4%
CP VENDIN LE VIEIL	CD/QCD	27	27	10	37.0%
Total	CD/QCD	2 206	2 206	2 001	90.7%
CP LILLE LOOS SEQUEDIN	CNE	19	19	27	142.1%
Total	CNE	19	19	27	142.1%
CP LONGUENESSE	CPA/QPA	96	96	43	44.8%
Total	CPA/QPA	96	96	43	44.8%
CP BEAUVAIS	CSL/QSL	30	30	13	43.3%
CP LILLE LOOS SEQUEDIN	CSL/QSL	60	60	20	33.3%
CP LONGUENESSE	CSL/QSL	50	50	19	38.0%
Total	CSL/QSL	140	140	52	37.1%
EPM QUIEVRECHAIN	EPM	60	59	53	89.8%
Total	EPM	60	59	53	89.8%
CP BEAUVAIS	MA/QMA	586	586	589	100.5%
CP LAON	MA/QMA	189	188	309	164.4%

¹ Capacité norme circulaire : la circulaire A.P. 88.05G du 17 mai 1998 définit le mode de calcul de la capacité des établissements pénitentiaires.

² Capacité opérationnelle : correspond au nombre de places effectivement disponibles dans les établissements pénitentiaires.

³ Densité carcérale : ce ratio s'obtient en rapportant le nombre de détenus à la capacité opérationnelle.

Etablissement	Quartier	Capacité norme circulaire	Capacité opérationnelle	Ecroués détenus	Densité carcérale
CP LIANCOURT	MA/QMA	20	20	4	20.0%
CP LILLE ANNOEULLIN	MA/QMA	456	456	606	132.9%
CP LILLE LOOS SEQUEDIN	MA/QMA	584	584	778	133.2%
CP LONGUENESSE	MA/QMA	193	193	285	147.7%
CP MAUBEUGE	MA/QMA	201	201	219	109.0%
MA AMIENS	MA/QMA	268	265	372	140.4%
MA ARRAS	MA/QMA	209	209	231	110.5%
MA BETHUNE	MA/QMA	180	180	281	156.1%
MA DOUAI	MA/QMA	383	267	417	156.2%
MA DUNKERQUE	MA/QMA	105	105	120	114.3%
MA VALENCIENNES	MA/QMA	212	212	304	143.4%
<i>Total</i>	<i>MA/QMA</i>	<i>3 586</i>	<i>3 466</i>	<i>4 515</i>	<i>130.3%</i>
CP CHATEAU THIERRY	MC/QMC	101	101	61	60.4%
CP VENDIN LE VIEIL	MC/QMC	136	135	94	69.6%
<i>Total</i>	<i>MC/QMC</i>	<i>237</i>	<i>236</i>	<i>155</i>	<i>65.7%</i>
Direction Interrégionale	Total	6 344	6 222	6 846	110.0%

¹ Capacité norme circulaire : la circulaire A.P. 88.05G du 17 mai 1998 définit le mode de calcul de la capacité des établissements pénitentiaires.

² Capacité opérationnelle : correspond au nombre de places effectivement disponibles dans les établissements pénitentiaires.

³ Densité carcérale : ce ratio s'obtient en rapportant le nombre de détenus à la capacité opérationnelle.

Tableau 17 : Répartition des personnes détenues par établissement - Direction Interrégionale de Lyon

Effectifs actualisés au : 1^{er} août 2021

Champ : Direction Interrégionale de Lyon

Sources :

Ministère de la Justice / DAP / SA / SDEX / EX3 - Traitement Infocentre pénitentiaire Gide Genesis

Ministère de la Justice / DAP / SDSP / SP2 - Fichier des places opérationnelles

Etablissement	Quartier	Capacité norme circulaire	Capacité opérationnelle	Ecroués détenus	Densité carcérale
CD ROANNE	CD/QCD	599	599	522	871%
CP AITON	CD/QCD	200	200	193	96.5%
CP BOURG EN BRESSE	CD/QCD	300	300	290	96.7%
CP RIOM	CD/QCD	164	164	160	97.6%
CP ST QUENTIN FALLAVIER	CD/QCD	192	192	174	90.6%
<i>Total</i>	<i>CD/QCD</i>	<i>1 455</i>	<i>1 455</i>	<i>1 339</i>	<i>92.0%</i>
CP BOURG EN BRESSE	CSL/QSL	40	40	16	40.0%
CP GRENOBLE VARCES	CSL/QSL	36	36	26	72.2%
CP RIOM	CSL/QSL	20	20	21	105.0%
CP ST ETIENNE LA TALAUDIERE	CSL/QSL	40	40	35	87.5%
CP VILLEFRANCHE SUR SAONE	CSL/QSL	39	39	20	51.3%
CSL LYON	CSL/QSL	116	116	63	54.3%
<i>Total</i>	<i>CSL/QSL</i>	<i>291</i>	<i>291</i>	<i>181</i>	<i>62.2%</i>
EPM RHONE	EPM	60	60	40	66.7%
<i>Total</i>	<i>EPM</i>	<i>60</i>	<i>60</i>	<i>40</i>	<i>66.7%</i>
CP AITON	MA/QMA	219	219	313	142.9%
CP BOURG EN BRESSE	MA/QMA	388	359	417	116.2%
CP GRENOBLE VARCES	MA/QMA	232	232	319	137.5%
CP MOULINS YZEURE	MA/QMA	147	147	197	134.0%
CP RIOM	MA/QMA	384	384	407	106.0%
CP ST ETIENNE LA TALAUDIERE	MA/QMA	287	273	409	149.8%

¹ Capacité norme circulaire : la circulaire A.P. 88.05G du 17 mai 1998 définit le mode de calcul de la capacité des établissements pénitentiaires.

² Capacité opérationnelle : correspond au nombre de places effectivement disponibles dans les établissements pénitentiaires.

³ Densité carcérale : ce ratio s'obtient en rapportant le nombre de détenus à la capacité opérationnelle.

Etablissement	Quartier	Capacité norme circulaire	Capacité opérationnelle	Ecroués détenus	Densité carcérale
CP ST QUENTIN FALLAVIER	MA/QMA	237	237	317	133.8%
CP VALENCE	MA/QMA	344	344	412	119.8%
CP VILLEFRANCHE SUR SAONE	MA/QMA	599	599	611	102.0%
MA AURILLAC	MA/QMA	72	72	65	90.3%
MA BONNEVILLE	MA/QMA	187	177	249	140.7%
MA CHAMBERY	MA/QMA	93	86	120	139.5%
MA LYON CORBAS	MA/QMA	688	688	931	135.3%
MA MONTLUCON	MA/QMA	22	22	28	127.3%
MA PRIVAS	MA/QMA	57	57	70	122.8%
MA PUY EN VELAY	MA/QMA	35	31	42	135.5%
<i>Total</i>	<i>MA/QMA</i>	<i>3 991</i>	<i>3 927</i>	<i>4 907</i>	<i>125.0%</i>
CP MOULINS YZEURE	MC/QMC	123	123	96	78.0%
CP VALENCE	MC/QMC	128	63	41	65.1%
<i>Total</i>	<i>MC/QMC</i>	<i>251</i>	<i>186</i>	<i>137</i>	<i>73.7%</i>
Direction Interrégionale	Total	6 048	5 919	6 604	111.6%

¹ Capacité norme circulaire : la circulaire A.P. 88.05G du 17 mai 1998 définit le mode de calcul de la capacité des établissements pénitentiaires.

² Capacité opérationnelle : correspond au nombre de places effectivement disponibles dans les établissements pénitentiaires.

³ Densité carcérale : ce ratio s'obtient en rapportant le nombre de détenus à la capacité opérationnelle.

Tableau 18 : Répartition des personnes détenues par établissement - Direction Interrégionale de Marseille

Effectifs actualisés au : 1^{er} août 2021

Champ : Direction Interrégionale de Marseille

Sources :

Ministère de la Justice / DAP / SA / SDEX / EX3 - Traitement Infocentre pénitentiaire Gide Genesis

Ministère de la Justice / DAP / SDSP / SP2 - Fichier des places opérationnelles

Etablissement	Quartier	Capacité norme circulaire	Capacité opérationnelle	Ecroués détenus	Densité carcérale
CD CASABIANDA	CD/QCD	194	194	123	63.4%
CD SALON DE PROVENCE	CD/QCD	650	650	603	92.8%
CD TARASCON	CD/QCD	650	650	606	93.2%
CP AVIGNON LE PONTET	CD/QCD	180	180	165	91.7%
CP BORGIO	CD/QCD	48	48	45	93.8%
CP MARSEILLE	CD/QCD	60	60	53	88.3%
CP TOULON LA FARLEDE	CD/QCD	191	191	179	93.7%
<i>Total</i>	<i>CD/QCD</i>	<i>1 973</i>	<i>1 973</i>	<i>1 774</i>	<i>89.9%</i>
CP AIX LUYNES	CNE	52	50	0	0.0%
<i>Total</i>	<i>CNE</i>	<i>52</i>	<i>50</i>	<i>0</i>	<i>0.0%</i>
CP AIX LUYNES	CPA/QPA	82	82	49	59.8%
CP MARSEILLE	CPA/QPA	24	24	18	75.0%
<i>Total</i>	<i>CPA/QPA</i>	<i>106</i>	<i>106</i>	<i>67</i>	<i>63.2%</i>
CP AVIGNON LE PONTET	CSL/QSL	51	51	43	84.3%
CP TOULON LA FARLEDE	CSL/QSL	41	41	37	90.2%
<i>Total</i>	<i>CSL/QSL</i>	<i>92</i>	<i>92</i>	<i>80</i>	<i>87.0%</i>
EPM MARSEILLE	EPM	59	59	41	69.5%
<i>Total</i>	<i>EPM</i>	<i>59</i>	<i>59</i>	<i>41</i>	<i>69.5%</i>
CP AIX LUYNES	MA/QMA	1 271	1 271	1 617	127.2%

¹ Capacité norme circulaire : la circulaire A.P. 88.05G du 17 mai 1998 définit le mode de calcul de la capacité des établissements pénitentiaires.

² Capacité opérationnelle : correspond au nombre de places effectivement disponibles dans les établissements pénitentiaires.

³ Densité carcérale : ce ratio s'obtient en rapportant le nombre de détenus à la capacité opérationnelle.

Etablissement	Quartier	Capacité norme circulaire	Capacité opérationnelle	Ecroués détenus	Densité carcérale
CP AVIGNON LE PONTET	MA/QMA	394	394	588	149.2%
CP BORGO	MA/QMA	183	183	163	89.1%
CP MARSEILLE	MA/QMA	614	614	860	140.1%
CP TOULON LA FARLEDE	MA/QMA	394	394	524	133.0%
MA AJACCIO	MA/QMA	53	53	54	101.9%
MA DIGNE LES BAINS	MA/QMA	35	35	32	91.4%
MA DRAGUIGNAN	MA/QMA	504	504	506	100.4%
MA GAP	MA/QMA	37	37	35	94.6%
MA GRASSE	MA/QMA	574	574	497	86.6%
MA NICE	MA/QMA	363	363	466	128.4%
<i>Total</i>	<i>MA/QMA</i>	<i>4 422</i>	<i>4 422</i>	<i>5 342</i>	<i>120.8%</i>
MC ARLES	MC/QMC	160	157	124	79.0%
<i>Total</i>	<i>MC/QMC</i>	<i>160</i>	<i>157</i>	<i>124</i>	<i>79.0%</i>
Direction Interrégionale	Total	6 864	6 859	7 428	108.3%

¹ Capacité norme circulaire : la circulaire A.P. 88.05G du 17 mai 1998 définit le mode de calcul de la capacité des établissements pénitentiaires.

² Capacité opérationnelle : correspond au nombre de places effectivement disponibles dans les établissements pénitentiaires.

³ Densité carcérale : ce ratio s'obtient en rapportant le nombre de détenus à la capacité opérationnelle.

Tableau 19 : Répartition des personnes détenues par établissement - Direction Interrégionale de Paris

Effectifs actualisés au : 1^{er} août 2021

Champ : Direction Interrégionale de Paris

Sources :

Ministère de la Justice / DAP / SA / SDEX / EX3 - Traitement Infocentre pénitentiaire Gide Genesis

Ministère de la Justice / DAP / SDSP / SP2 - Fichier des places opérationnelles

Etablissement	Quartier	Capacité norme circulaire	Capacité opérationnelle	Ecroués détenus	Densité carcérale
CD MELUN	CD/QCD	308	306	294	96.1%
CP MEAUX CHAUCONIN NEUFMONTIERS	CD/QCD	192	192	188	97.9%
CP SUD FRANCILIEN	CD/QCD	720	720	629	87.4%
<i>Total</i>	<i>CD/QCD</i>	<i>1 220</i>	<i>1 218</i>	<i>1 111</i>	<i>91.2%</i>
CP FRESNES	CNE	50	50	32	64.0%
CP SUD FRANCILIEN	CNE	50	50	1	2.0%
<i>Total</i>	<i>CNE</i>	<i>100</i>	<i>100</i>	<i>33</i>	<i>33.0%</i>
CP FRESNES	CPA/QPA	116	116	73	62.9%
CP MEAUX CHAUCONIN NEUFMONTIERS	CPA/QPA	62	62	70	112.9%
<i>Total</i>	<i>CPA/QPA</i>	<i>178</i>	<i>178</i>	<i>143</i>	<i>80.3%</i>
CP BOIS D ARCY	CSL/QSL	61	61	43	70.5%
CP FRESNES	CSL/QSL	27	27	36	133.3%
CP NANTERRE	CSL/QSL	92	92	75	81.5%
CP PARIS LA SANTE	CSL/QSL	100	100	88	88.0%
CSL CORBEIL ESSONNES	CSL/QSL	80	80	54	67.5%
CSL GAGNY	CSL/QSL	48	48	50	104.2%
CSL MELUN	CSL/QSL	43	43	42	97.7%
<i>Total</i>	<i>CSL/QSL</i>	<i>451</i>	<i>451</i>	<i>388</i>	<i>86.0%</i>
EPM PORCHEVILLE	EPM	60	60	44	73.3%
<i>Total</i>	<i>EPM</i>	<i>60</i>	<i>60</i>	<i>44</i>	<i>73.3%</i>
CP FRESNES	EPSN	84	84	59	70.2%
<i>Total</i>	<i>EPSN</i>	<i>84</i>	<i>84</i>	<i>59</i>	<i>70.2%</i>

¹ Capacité norme circulaire : la circulaire A.P. 88.05G du 17 mai 1998 définit le mode de calcul de la capacité des établissements pénitentiaires.

² Capacité opérationnelle : correspond au nombre de places effectivement disponibles dans les établissements pénitentiaires.

³ Densité carcérale : ce ratio s'obtient en rapportant le nombre de détenus à la capacité opérationnelle.

Etablissement	Quartier	Capacité norme circulaire	Capacité opérationnelle	Ecroués détenus	Densité carcérale
CP BOIS D ARCY	MA/QMA	503	503	865	172.0%
CP FRESNES	MA/QMA	1 338	1 338	1 706	127.5%
CP MEAUX CHAUCONIN NEUFMONTIERS	MA/QMA	385	385	651	169.1%
CP NANTERRE	MA/QMA	597	597	920	154.1%
CP PARIS LA SANTE	MA/QMA	712	712	1 023	143.7%
MA FLEURY MEROGIS	MA/QMA	2 927	2 927	3 572	122.0%
MA OSNY	MA/QMA	595	595	795	133.6%
MA VERSAILLES	MA/QMA	139	139	117	84.2%
MA VILLEPINTE	MA/QMA	586	586	983	167.7%
<i>Total</i>	<i>MA/QMA</i>	<i>7 782</i>	<i>7 782</i>	<i>10 632</i>	<i>136.6%</i>
CP SUD FRANCILIEN	MC/QMC	28	28	20	71.4%
MC POISSY	MC/QMC	279	240	200	83.3%
<i>Total</i>	<i>MC/QMC</i>	<i>307</i>	<i>268</i>	<i>220</i>	<i>82.1%</i>
Direction Interrégionale	Total	10 182	10 141	12 630	124.5%

¹ Capacité norme circulaire : la circulaire A.P. 88.05G du 17 mai 1998 définit le mode de calcul de la capacité des établissements pénitentiaires.

² Capacité opérationnelle : correspond au nombre de places effectivement disponibles dans les établissements pénitentiaires.

³ Densité carcérale : ce ratio s'obtient en rapportant le nombre de détenus à la capacité opérationnelle.

Tableau 20 : Répartition des personnes détenues par établissement - Direction Interrégionale de Rennes

Effectifs actualisés au : 1^{er} août 2021

Champ : Direction Interrégionale de Rennes

Sources :

Ministère de la Justice / DAP / SA / SDEX / EX3 - Traitement Infocentre pénitentiaire Gide Genesis

Ministère de la Justice / DAP / SDSP / SP2 - Fichier des places opérationnelles

Etablissement	Quartier	Capacité norme circulaire	Capacité opérationnelle	Ecroués détenus	Densité carcérale
CD ARGENTAN	CD/QCD	638	638	563	88.2%
CD VAL DE REUIL	CD/QCD	819	780	717	91.9%
CP CAEN	CD/QCD	434	425	355	83.5%
CP LE HAVRE	CD/QCD	392	391	361	92.3%
CP LORIENT	CD/QCD	40	40	40	100.0%
CP NANTES	CD/QCD	510	510	492	96.5%
CP RENNES	CD/QCD	231	231	167	72.3%
CP RENNES VEZIN	CD/QCD	209	209	192	91.9%
<i>Total</i>	<i>CD/QCD</i>	<i>3 273</i>	<i>3 224</i>	<i>2 887</i>	<i>89.5%</i>
CP ALENCON CONDE SUR SARTHE	CPA/QPA	45	45	14	31.1%
<i>Total</i>	<i>CPA/QPA</i>	<i>45</i>	<i>45</i>	<i>14</i>	<i>31.1%</i>
CP CAEN	CSL/QSL	50	50	12	24.0%
CP NANTES	CSL/QSL	36	36	15	41.7%
CP RENNES VEZIN	CSL/QSL	26	26	12	46.2%
<i>Total</i>	<i>CSL/QSL</i>	<i>112</i>	<i>112</i>	<i>39</i>	<i>34.8%</i>
EPM ORVAULT	EPM	59	55	41	74.5%
<i>Total</i>	<i>EPM</i>	<i>59</i>	<i>55</i>	<i>41</i>	<i>74.5%</i>
CP CAEN	MA/QMA	6	6	1	16.7%
CP LE HAVRE	MA/QMA	298	297	315	106.1%
CP LORIENT	MA/QMA	187	187	256	136.9%
CP NANTES	MA/QMA	570	570	699	122.6%
CP RENNES	MA/QMA	36	36	25	69.4%
CP RENNES VEZIN	MA/QMA	477	477	712	149.3%

¹ Capacité norme circulaire : la circulaire A.P. 88.05G du 17 mai 1998 définit le mode de calcul de la capacité des établissements pénitentiaires.

² Capacité opérationnelle : correspond au nombre de places effectivement disponibles dans les établissements pénitentiaires.

³ Densité carcérale : ce ratio s'obtient en rapportant le nombre de détenus à la capacité opérationnelle.

Etablissement	Quartier	Capacité norme circulaire	Capacité opérationnelle	Ecroués détenus	Densité carcérale
MA ANGERS	MA/QMA	266	266	419	157.5%
MA BREST	MA/QMA	254	254	399	157.1%
MA CAEN	MA/QMA	269	269	375	139.4%
MA CHERBOURG	MA/QMA	46	46	30	65.2%
MA COUTANCES	MA/QMA	48	48	50	104.2%
MA EVREUX	MA/QMA	162	162	251	154.9%
MA FONTENAY LE COMTE	MA/QMA	39	39	76	194.9%
MA LA ROCHE SUR YON	MA/QMA	39	39	69	176.9%
MA LAVAL	MA/QMA	71	56	96	171.4%
MA LE MANS CROISETTES	MA/QMA	399	399	529	132.6%
MA ROUEN	MA/QMA	649	624	609	97.6%
MA ST BRIEUC	MA/QMA	85	85	136	160.0%
MA ST MALO	MA/QMA	92	92	95	103.3%
MA VANNES	MA/QMA	52	52	72	138.5%
<i>Total</i>	<i>MA/QMA</i>	<i>4 045</i>	<i>4 004</i>	<i>5 214</i>	<i>130.2%</i>
CP ALENCON CONDE SUR SARTHE	MC/QMC	150	150	117	78.0%
<i>Total</i>	<i>MC/QMC</i>	<i>150</i>	<i>150</i>	<i>117</i>	<i>78.0%</i>
Direction Interrégionale	Total	7 684	7 590	8 312	109.5%

¹ Capacité norme circulaire : la circulaire A.P. 88.05G du 17 mai 1998 définit le mode de calcul de la capacité des établissements pénitentiaires.

² Capacité opérationnelle : correspond au nombre de places effectivement disponibles dans les établissements pénitentiaires.

³ Densité carcérale : ce ratio s'obtient en rapportant le nombre de détenus à la capacité opérationnelle.

Tableau 21 : Répartition des personnes détenues par établissement - Direction Interrégionale de Strasbourg

Effectifs actualisés au : 1^{er} août 2021

Champ : Direction Interrégionale de Strasbourg

Sources :

Ministère de la Justice / DAP / SA / SDEX / EX3 - Traitement Infocentre pénitentiaire Gide Genesis

Ministère de la Justice / DAP / SDSP / SP2 - Fichier des places opérationnelles

Etablissement	Quartier	Capacité norme circulaire	Capacité opérationnelle	Ecroués détenus	Densité carcérale
CD ECROUVES	CD/QCD	268	268	216	80.6%
CD MONTMEDY	CD/QCD	343	343	273	79.6%
CD OERMINGEN	CD/QCD	268	263	237	90.1%
CD ST MIHIEL	CD/QCD	391	391	334	85.4%
CD TOUL	CD/QCD	427	427	393	92.0%
CD VILLENAUXE LA GRANDE	CD/QCD	606	406	321	79.1%
<i>Total</i>	<i>CD/QCD</i>	<i>2 303</i>	<i>2 098</i>	<i>1 774</i>	<i>84.6%</i>
CP METZ	CPA/QPA	77	77	43	55.8%
<i>Total</i>	<i>CPA/QPA</i>	<i>77</i>	<i>77</i>	<i>43</i>	<i>55.8%</i>
CSL MAXEVILLE	CSL/QSL	52	52	36	69.2%
CSL SOUFFELWEYERSHEIM	CSL/QSL	53	53	32	60.4%
CSL VAL DE BRIEY	CSL/QSL	25	25	22	88.0%
<i>Total</i>	<i>CSL/QSL</i>	<i>130</i>	<i>130</i>	<i>90</i>	<i>69.2%</i>
CP METZ	MA/QMA	403	403	543	134.7%
MA BAR LE DUC	MA/QMA	80	80	78	97.5%
MA CHALONS EN CHAMPAGNE	MA/QMA	310	310	229	73.9%
MA CHARLEVILLE MEZIERES	MA/QMA	59	59	48	81.4%
MA CHAUMONT	MA/QMA	78	78	76	97.4%
MA EPINAL	MA/QMA	294	294	238	81.0%
MA MULHOUSE	MA/QMA	277	277	421	152.0%
MA NANCY MAXEVILLE	MA/QMA	693	693	730	105.3%

¹ Capacité norme circulaire : la circulaire A.P. 88.05G du 17 mai 1998 définit le mode de calcul de la capacité des établissements pénitentiaires.

² Capacité opérationnelle : correspond au nombre de places effectivement disponibles dans les établissements pénitentiaires.

³ Densité carcérale : ce ratio s'obtient en rapportant le nombre de détenus à la capacité opérationnelle.

Etablissement	Quartier	Capacité norme circulaire	Capacité opérationnelle	Ecroués détenus	Densité carcérale
MA REIMS	MA/QMA	154	154	134	87.0%
MA SARREGUEMINES	MA/QMA	71	71	108	152.1%
MA STRASBOURG	MA/QMA	445	424	646	152.4%
MA TROYES	MA/QMA	114	114	128	112.3%
<i>Total</i>	<i>MA/QMA</i>	<i>2 978</i>	<i>2 957</i>	<i>3 379</i>	<i>114.3%</i>
MC CLAIRVAUX	MC/QMC	91	80	51	63.7%
MC ENSISHEIM	MC/QMC	215	200	181	90.5%
<i>Total</i>	<i>MC/QMC</i>	<i>306</i>	<i>280</i>	<i>232</i>	<i>82.9%</i>
Direction Interrégionale	Total	5 794	5 542	5 518	99.6%

¹ Capacité norme circulaire : la circulaire A.P. 88.05G du 17 mai 1998 définit le mode de calcul de la capacité des établissements pénitentiaires.

² Capacité opérationnelle : correspond au nombre de places effectivement disponibles dans les établissements pénitentiaires.

³ Densité carcérale : ce ratio s'obtient en rapportant le nombre de détenus à la capacité opérationnelle.

Tableau 22 : Répartition des personnes détenues par établissement - Direction Interrégionale de Toulouse

Effectifs actualisés au : 1^{er} août 2021

Champ : Direction Interrégionale de Toulouse

Sources :

Ministère de la Justice / DAP / SA / SDEX / EX3 - Traitement Infocentre pénitentiaire Gide Genesis

Ministère de la Justice / DAP / SDSP / SP2 - Fichier des places opérationnelles

Etablissement	Quartier	Capacité norme circulaire	Capacité opérationnelle	Ecroués détenus	Densité carcérale
CD MURET	CD/QCD	663	614	586	95.4%
CD ST SULPICE LA POINTE	CD/QCD	102	102	95	93.1%
CP BEZIERS	CD/QCD	420	420	412	98.1%
CP LANNEMEZAN	CD/QCD	20	10	4	40.0%
CP PERPIGNAN	CD/QCD	333	333	331	99.4%
<i>Total</i>	<i>CD/QCD</i>	<i>1 538</i>	<i>1 479</i>	<i>1 428</i>	<i>96.6%</i>
CP TOULOUSE SEYSSES	CSL/QSL	101	52	49	94.2%
CP VILLENEUVE LES MAGUELONE	CSL/QSL	24	24	17	70.8%
<i>Total</i>	<i>CSL/QSL</i>	<i>125</i>	<i>76</i>	<i>66</i>	<i>86.8%</i>
EPM LAVAUUR	EPM	59	58	48	82.8%
<i>Total</i>	<i>EPM</i>	<i>59</i>	<i>58</i>	<i>48</i>	<i>82.8%</i>
CP BEZIERS	MA/QMA	389	389	606	155.8%
CP PERPIGNAN	MA/QMA	196	196	362	184.7%
CP TOULOUSE SEYSSES	MA/QMA	655	644	1 093	169.7%
CP VILLENEUVE LES MAGUELONE	MA/QMA	607	607	893	147.1%
MA ALBI	MA/QMA	105	105	155	147.6%
MA CARCASSONNE	MA/QMA	64	64	118	184.4%
MA FOIX	MA/QMA	67	65	116	178.5%
MA MENDE	MA/QMA	49	49	57	116.3%
MA MONTAUBAN	MA/QMA	144	144	213	147.9%
MA NIMES	MA/QMA	200	200	364	182.0%

¹ Capacité norme circulaire : la circulaire A.P. 88.05G du 17 mai 1998 définit le mode de calcul de la capacité des établissements pénitentiaires.

² Capacité opérationnelle : correspond au nombre de places effectivement disponibles dans les établissements pénitentiaires.

³ Densité carcérale : ce ratio s'obtient en rapportant le nombre de détenus à la capacité opérationnelle.

Etablissement	Quartier	Capacité norme circulaire	Capacité opérationnelle	Ecroués détenus	Densité carcérale
MA RODEZ	MA/QMA	99	99	160	161.6%
MA TARBES	MA/QMA	68	68	132	194.1%
<i>Total</i>	<i>MA/QMA</i>	<i>2 643</i>	<i>2 630</i>	<i>4 269</i>	<i>162.3%</i>
CP LANNEMEZAN	MC/QMC	212	162	126	77.8%
<i>Total</i>	<i>MC/QMC</i>	<i>212</i>	<i>162</i>	<i>126</i>	<i>77.8%</i>
Direction Interrégionale	Total	4 577	4 405	5 937	134.8%

¹ Capacité norme circulaire : la circulaire A.P. 88.05G du 17 mai 1998 définit le mode de calcul de la capacité des établissements pénitentiaires.

² Capacité opérationnelle : correspond au nombre de places effectivement disponibles dans les établissements pénitentiaires.

³ Densité carcérale : ce ratio s'obtient en rapportant le nombre de détenus à la capacité opérationnelle.

Tableau 23 : Répartition des personnes détenues par établissement - Mission Outre-Mer

Effectifs actualisés au : 1^{er} août 2021

Champ : Mission Outre-Mer

Sources :

Ministère de la Justice / DAP / SA / SDEX / EX3 - Traitement Infocentre pénitentiaire Gide Genesis

Ministère de la Justice / DAP / SDSP / SP2 - Fichier des places opérationnelles

Etablissement	Quartier	Capacité norme circulaire	Capacité opérationnelle	Ecroués détenus	Densité carcérale
CD LE PORT	CD/QCD	507	507	460	90.7%
CD TATUTU DE PAPEARI	CD/QCD	410	410	368	89.8%
CP BAIE MAHAULT	CD/QCD	238	238	226	95.0%
CP DUCOS	CD/QCD	367	367	350	95.4%
CP FAAA NUUTANIA	CD/QCD	92	92	132	143.5%
CP MAJICAVO	CD/QCD	152	152	262	172.4%
CP NOUMEA	CD/QCD	218	218	289	132.6%
CP REMIRE MONTJOLY	CD/QCD	320	320	317	99.1%
CP ST DENIS	CD/QCD	17	17	17	100.0%
CP ST PIERRE ET MIQUELON	CD/QCD	4	4	0	0.0%
Total	CD/QCD	2 325	2 325	2 421	104.1%
CP BAIE MAHAULT	MA/QMA	253	253	390	154.2%
CP DUCOS	MA/QMA	371	371	456	122.9%
CP FAAA NUUTANIA	MA/QMA	53	53	67	126.4%
CP MAJICAVO	MA/QMA	124	124	166	133.9%
CP NOUMEA	MA/QMA	196	196	234	119.4%
CP REMIRE MONTJOLY	MA/QMA	296	296	396	133.8%
CP ST DENIS	MA/QMA	558	558	590	105.7%
CP ST PIERRE ET MIQUELON	MA/QMA	7	7	1	14.3%
MA BASSE TERRE	MA/QMA	129	129	142	110.1%
MA ST PIERRE	MA/QMA	115	115	122	106.1%

¹ Capacité norme circulaire : la circulaire A.P. 88.05G du 17 mai 1998 définit le mode de calcul de la capacité des établissements pénitentiaires.

² Capacité opérationnelle : correspond au nombre de places effectivement disponibles dans les établissements pénitentiaires.

³ Densité carcérale : ce ratio s'obtient en rapportant le nombre de détenus à la capacité opérationnelle.

Etablissement	Quartier	Capacité norme circulaire	Capacité opérationnelle	Ecroués détenus	Densité carcérale
<i>Total</i>	<i>MA/QMA</i>	<i>2 102</i>	<i>2 102</i>	<i>2 564</i>	<i>122.0%</i>
Direction Interrégionale	Total	4 427	4 427	4 985	112.6%

¹ Capacité norme circulaire : la circulaire A.P. 88.05G du 17 mai 1998 définit le mode de calcul de la capacité des établissements pénitentiaires.

² Capacité opérationnelle : correspond au nombre de places effectivement disponibles dans les établissements pénitentiaires.

³ Densité carcérale : ce ratio s'obtient en rapportant le nombre de détenus à la capacité opérationnelle.

Les établissements pénitentiaires de Taiohae, Uturoa-Raiatea et Mata-Utu indiquent avoir respectivement 5, 10 et 2 détenus au sein de leurs établissements, soient des densités carcérales de 100%, 50% et 67%.

Tableau 24 : Répartition des personnes détenues par sexe et par Direction Interrégionale

Effectifs actualisés au : 1^{er} août 2021

Champ : Métropole et Outre-Mer

Source : Ministère de la Justice / DAP / SA / SDEX / EX3 - Traitement Infocentre pénitentiaire Gide Genesis

Direction Interrégionale	Femmes détenues	Hommes détenus	Total détenus	Pourcentage de femmes détenues (%)
DISP BORDEAUX	152	5 289	5 441	2.8%
DISP DIJON	162	4 438	4 600	3.5%
DISP LILLE	216	6 630	6 846	3.2%
DISP LYON	193	6 411	6 604	2.9%
DISP MARSEILLE	200	7 228	7 428	2.7%
DISP PARIS	482	12 148	12 630	3.8%
DISP RENNES	330	7 982	8 312	4.0%
DISP STRASBOURG	151	5 367	5 518	2.7%
DISP TOULOUSE	164	5 773	5 937	2.8%
<i>Total Métropole</i>	2 050	61 266	63 316	3.2%
MOM	153	4 832	4 985	3.1%
Total France entière	2 203	66 098	68 301	3.2%

Tableau 25 : Répartition des mineurs écroués selon la catégorie pénale

Effectifs actualisés au : 1^{er} août 2021

Champ : Métropole et Outre-Mer

Source : Ministère de la Justice / DAP / SA / SDEX / EX3 - Traitement Infocentre pénitentiaire
Gide Genesis

Niveau	Prévenus		Condamnés-prévenus		Condamnés écroués		Ecroués mineurs
	PR	Pourcentage PR	CP	Pourcentage CP	CO	Pourcentage CO	
Métropole	513	71.3%	26	3.6%	180	25.0%	719
Outre-Mer	48	68.6%	3	4.3%	19	27.1%	70
Total France entière	561	71.1%	29	3.7%	199	25.2%	789

¹ PR : Prévenus. CP : Condamnés-prévenus. CO : Condamnés.

Tableau 26 : Evolution mensuelle des mineurs écroués

Effectifs actualisés au : 1^{er} août 2021

Champ : Métropole et Outre-Mer

Source : Ministère de la Justice / DAP / SA / SDEX / EX3 - Traitement Infocentre pénitentiaire
Gide Genesis

Date	Détenus			Détenus mineurs	Non détenus	Ecroués	
	PR	CP	CO détenus		CO non détenus	Ecroués mineurs	Variation mensuelle
2020-01-01	634	15	176	825	15	840	-
2020-02-01	625	22	212	859	20	879	4.6%
2020-03-01	665	21	209	895	16	911	3.6%
2020-04-01	623	12	154	789	18	807	-11.4%
2020-05-01	531	7	138	676	11	687	-14.9%
2020-06-01	536	13	136	685	11	696	1.3%
2020-07-01	553	14	111	678	10	688	-1.1%
2020-08-01	530	14	183	727	13	740	7.6%
2020-09-01	574	11	158	743	15	758	2.4%
2020-10-01	625	11	138	774	15	789	4.1%
2020-11-01	600	15	155	770	16	786	-0.4%
2020-12-01	630	12	149	791	19	810	3.1%
2021-01-01	572	9	171	752	23	775	-4.3%
2021-02-01	603	11	154	768	24	792	2.2%
2021-03-01	631	15	150	796	24	820	3.5%
2021-04-01	608	22	175	805	14	819	-0.1%
2021-05-01	601	13	162	776	17	793	-3.2%
2021-06-01	591	20	168	779	15	794	0.1%
2021-07-01	577	25	169	771	19	790	-0.5%
2021-08-01	561	29	174	764	25	789	-0.1%

¹ PR : Prévenus. CP : Condamnés-prévenus. CO : Condamnés.

Graphique 27 : Courbe d'évolution mensuelle des mineurs écroués

Effectifs actualisés au : 1^{er} août 2021

Champ : Métropole et Outre-Mer

Source : Ministère de la Justice / DAP / SA / SDEX / EX3 - Traitement Infocentre pénitentiaire
Gide Genesis

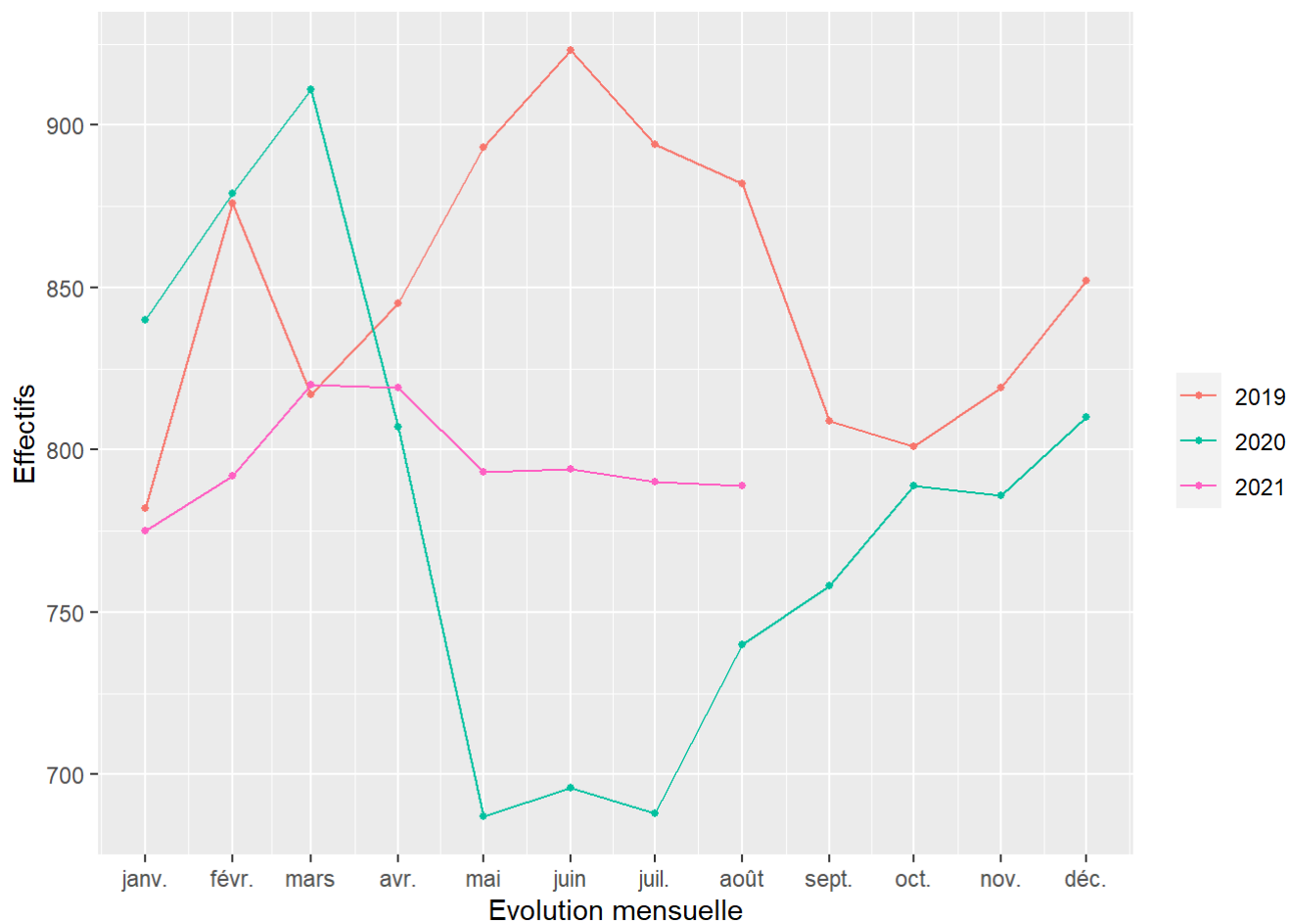


Tableau 28 : Effectifs des mineurs écroués détenus

Effectifs actualisés au : 1^{er} août 2021

Champ : Métropole et Outre-Mer

Source : Ministère de la Justice / DAP / SA / SDEX / EX3 - Traitement Infocentre pénitentiaire
Gide Genesis

Niveau	Ecroués détenus mineurs	Ecroués détenus	Proportion de mineurs détenus (%)
Métropole	694	63 316	1.1%
Outre-Mer	70	4 985	1.4%
Total France entière	764	68 301	1.1%

Tableau 29 : Répartition des mineurs écroués détenus par établissement

Effectifs actualisés au : 1^{er} août 2021

Champ : Métropole et Outre-Mer

Sources :

Ministère de la Justice / DAP / SA / SDEX / EX3 - Traitement Infocentre pénitentiaire Gide Genesis

Ministère de la Justice / DAP / SDSP / SP2 - Fichier des places opérationnelles

Direction Interrégionale	Etablissement	Mineurs écroués détenus sur des places mineurs	Mineurs écroués détenus hors places mineurs	Jeunes majeurs sur des places mineurs (uniquement pour les EPM)	Places mineurs	Taux d'occupation des places mineurs
DISP BORDEAUX	CP BORDEAUX GRADIGNAN	18	0	0	23	78.3%
DISP BORDEAUX	MA ANGOULEME	7	0	0	4	175.0%
DISP BORDEAUX	MA LIMOGES	2	0	0	10	20.0%
DISP BORDEAUX	MA PAU	5	0	0	5	100.0%
<i>DISP BORDEAUX</i>	<i>Total Direction Interrégionale</i>	32	0	0	42	76.2%
DISP DIJON	CP VARENNES LE GRAND	9	0	0	16	56.2%
DISP DIJON	CSL BESANCON	0	0	0	1	0.0%
DISP DIJON	MA BESANCON	7	0	0	20	35.0%
DISP DIJON	MA BOURGES	2	0	0	4	50.0%
DISP DIJON	MA DIJON	9	0	0	11	81.8%
DISP DIJON	MA TOURS	6	0	0	10	60.0%
<i>DISP DIJON</i>	<i>Total Direction Interrégionale</i>	33	0	0	62	53.2%
DISP LILLE	CP LAON	7	0	0	14	50.0%
DISP LILLE	CP LIANCOURT	4	0	0	20	20.0%
DISP LILLE	CP LONGUENESSE	7	0	0	20	35.0%

¹ Certains mineurs écroués peuvent être temporairement hébergés en dehors des places mineurs pour des raisons de santé : ils peuvent alors être placés en centre hospitalier, en unité hospitalière sécurisée interrégionale (UHSI), en unité hospitalière spécialement aménagée (UHSA), en service médico-psychologique régional (SMPR) ou en établissement public de santé national (EPSN).

² Il est à noter que certains taux d'occupation des établissements et quartiers mineurs peuvent être surestimés en raison d'une déclaration incorrecte de son âge par la personne écrouée.

³ Le taux d'occupation des places mineurs est calculé selon le ratio suivant : (mineurs détenus sur places mineurs + majeurs détenus sur places mineurs) / places mineurs.

Direction Interrégionale	Etablissement	Mineurs écroués détenus sur des places mineurs	Mineurs écroués détenus hors places mineurs	Jeunes majeurs sur des places mineurs (uniquement pour les EPM)	Places mineurs	Taux d'occupation des places mineurs
DISP LILLE	EPM QUIEVRECHAIN	51	0	2	59	89.8%
<i>DISP LILLE</i>	<i>Total Direction Interrégionale</i>	69	0	2	113	62.8%
DISP LYON	CP GRENOBLE VARGES	19	0	0	20	95.0%
DISP LYON	CP MOULINS YZEURE	10	0	0	11	90.9%
DISP LYON	EPM RHONE	40	0	0	60	66.7%
DISP LYON	MA BONNEVILLE	8	0	0	8	100.0%
DISP LYON	MA LYON CORBAS	0	7	0	0	-
<i>DISP LYON</i>	<i>Total Direction Interrégionale</i>	77	7	0	99	77.8%
DISP MARSEILLE	CP AIX LUYNES	21	0	0	26	80.8%
DISP MARSEILLE	CP AVIGNON LE PONTET	13	0	0	20	65.0%
DISP MARSEILLE	CP BORGIO	1	0	0	4	25.0%
DISP MARSEILLE	CP MARSEILLE	7	0	0	9	77.8%
DISP MARSEILLE	EPM MARSEILLE	41	0	0	59	69.5%
DISP MARSEILLE	MA GRASSE	17	0	0	31	54.8%
<i>DISP MARSEILLE</i>	<i>Total Direction Interrégionale</i>	100	0	0	149	67.1%
DISP PARIS	CP FRESNES	0	2	0	0	-
DISP PARIS	CP NANTERRE	25	0	0	18	138.9%
DISP PARIS	EPM PORCHEVILLE	43	0	1	60	73.3%
DISP PARIS	MA FLEURY MEROGIS	75	0	0	132	56.8%
DISP PARIS	MA VILLEPINTE	31	0	0	43	72.1%

¹ Certains mineurs écroués peuvent être temporairement hébergés en dehors des places mineurs pour des raisons de santé : ils peuvent alors être placés en centre hospitalier, en unité hospitalière sécurisée interrégionale (UHSI), en unité hospitalière spécialement aménagée (UHSA), en service médico-psychologique régional (SMPR) ou en établissement public de santé national (EPSN).

² Il est à noter que certains taux d'occupation des établissements et quartiers mineurs peuvent être surestimés en raison d'une déclaration incorrecte de son âge par la personne écrouée.

³ Le taux d'occupation des places mineurs est calculé selon le ratio suivant : (mineurs détenus sur places mineurs + majeurs détenus sur places mineurs) / places mineurs.

Direction Interrégionale	Etablissement	Mineurs écroués détenus sur des places mineurs	Mineurs écroués détenus hors places mineurs	Jeunes majeurs sur des places mineurs (uniquement pour les EPM)	Places mineurs	Taux d'occupation des places mineurs
<i>DISP PARIS</i>	<i>Total Direction Interrégionale</i>	174	2	1	253	69.2%
DISP RENNES	CP LE HAVRE	5	0	0	15	33.3%
DISP RENNES	CP RENNES VEZIN	0	1	0	0	–
DISP RENNES	EPM ORVAULT	40	0	1	55	74.5%
DISP RENNES	MA BREST	11	0	0	10	110.0%
DISP RENNES	MA CAEN	12	0	0	10	120.0%
DISP RENNES	MA ROUEN	19	0	0	27	70.4%
<i>DISP RENNES</i>	<i>Total Direction Interrégionale</i>	87	1	1	117	75.2%
DISP STRASBOURG	CP METZ	5	0	0	14	35.7%
DISP STRASBOURG	CSL MAXEVILLE	0	0	0	2	0.0%
DISP STRASBOURG	CSL SOUFFELWEYERSHEIM	0	0	0	2	0.0%
DISP STRASBOURG	MA CHAUMONT	0	0	0	10	0.0%
DISP STRASBOURG	MA EPINAL	7	0	0	14	50.0%
DISP STRASBOURG	MA MULHOUSE	15	0	0	19	78.9%
DISP STRASBOURG	MA REIMS	3	0	0	10	30.0%
DISP STRASBOURG	MA STRASBOURG	9	0	0	19	47.4%
<i>DISP STRASBOURG</i>	<i>Total Direction Interrégionale</i>	39	0	0	90	43.3%
DISP TOULOUSE	CP PERPIGNAN	7	0	0	12	58.3%

¹ Certains mineurs écroués peuvent être temporairement hébergés en dehors des places mineurs pour des raisons de santé : ils peuvent alors être placés en centre hospitalier, en unité hospitalière sécurisée interrégionale (UHSI), en unité hospitalière spécialement aménagée (UHSA), en service médico-psychologique régional (SMPR) ou en établissement public de santé national (EPSN).

² Il est à noter que certains taux d'occupation des établissements et quartiers mineurs peuvent être surestimés en raison d'une déclaration incorrecte de son âge par la personne écrouée.

³ Le taux d'occupation des places mineurs est calculé selon le ratio suivant : (mineurs détenus sur places mineurs + majeurs détenus sur places mineurs) / places mineurs.

Direction Interrégionale	Etablissement	Mineurs écroués détenus sur des places mineurs	Mineurs écroués détenus hors places mineurs	Jeunes majeurs sur des places mineurs (uniquement pour les EPM)	Places mineurs	Taux d'occupation des places mineurs
DISP TOULOUSE	CP VILLENEUVE LES MAGUELONE	19	0	0	20	95.0%
DISP TOULOUSE	EPM LAVAUUR	47	0	1	58	82.8%
<i>DISP TOULOUSE</i>	<i>Total Direction Interrégionale</i>	<i>73</i>	<i>0</i>	<i>1</i>	<i>90</i>	<i>82.2%</i>
MOM	CP BAIE MAHAULT	8	0	0	15	53.3%
MOM	CP DUCOS	2	0	0	17	11.8%
MOM	CP FAAA NUUTANIA	2	0	0	4	50.0%
MOM	CP MAJICAVO	26	0	0	30	86.7%
MOM	CP NOUMEA	10	0	0	18	55.6%
MOM	CP REMIRE MONTJOLY	9	0	0	11	81.8%
MOM	CP ST DENIS	13	0	0	40	32.5%
MOM	CP ST PIERRE ET MIQUELON	0	0	0	2	0.0%
<i>MOM</i>	<i>Total Direction Interrégionale</i>	<i>70</i>	<i>0</i>	<i>0</i>	<i>137</i>	<i>51.1%</i>
Total	France entière	754	10	5	1 152	65.9%

¹ Certains mineurs écroués peuvent être temporairement hébergés en dehors des places mineurs pour des raisons de santé : ils peuvent alors être placés en centre hospitalier, en unité hospitalière sécurisée interrégionale (UHSI), en unité hospitalière spécialement aménagée (UHSA), en service médico-psychologique régional (SMPR) ou en établissement public de santé national (EPSN).

² Il est à noter que certains taux d'occupation des établissements et quartiers mineurs peuvent être surestimés en raison d'une déclaration incorrecte de son âge par la personne écrouée.

³ Le taux d'occupation des places mineurs est calculé selon le ratio suivant : (mineurs détenus sur places mineurs + majeurs détenus sur places mineurs) / places mineurs.

Tableau 30 : Effectifs des femmes écrouées

Effectifs actualisés au : 1^{er} août 2021

Champ : Métropole et Outre-Mer

Source : Ministère de la Justice / DAP / SA / SDEX / EX3 - Traitement Infocentre pénitentiaire
Gide Genesis

Niveau	Femmes détenues	Détenus	Proportion de femmes détenues (%)	Femmes écrouées	Ecroués	Proportion de femmes écrouées (%)
Métropole	2 050	63 316	3.2%	2 792	77 204	3.6%
Outre-Mer	153	4 985	3.1%	204	5 894	3.5%
Total France entière	2 203	68 301	3.2%	2 996	83 098	3.6%

Tableau 31 : Répartition des femmes écrouées selon la catégorie pénale

Effectifs actualisés au : 1^{er} août 2021

Champ : Métropole et Outre-Mer

Source : Ministère de la Justice / DAP / SA / SDEX / EX3 - Traitement Infocentre pénitentiaire
Gide Genesis

Niveau	Prévenues		Condamnées-prévenues		Condamnées écrouées		Femmes écrouées
	PR	Pourcentage PR	CP	Pourcentage CP	CO	Pourcentage CO	
Métropole	763	27.3%	29	1.0%	2 000	71.6%	2 792
Outre-Mer	48	23.5%	0	0.0%	156	76.5%	204
Total France entière	811	27.1%	29	1.0%	2 156	72.0%	2 996

¹ PR : Prévenus. CP : Condamnés-prévenus. CO : Condamnés.

Tableau 32 : Femmes écrouées disposant d'un aménagement de peine ou d'une libération sous contrainte

Effectifs actualisés au : 1^{er} août 2021

Champ : Métropole et Outre-Mer

Source : Ministère de la Justice / DAP / SA / SDEX / EX3 - Traitement Infocentre pénitentiaire Gide Genesis

Direction Interrégionale	Femmes écrouées hors AP ou LSC	DDSE	SL	PEH	PENH	Ensemble des AP et LSC
DISP BORDEAUX	150	47	0	2	7	56
DISP DIJON	161	64	1	0	3	68
DISP LILLE	216	71	0	0	3	74
DISP LYON	191	72	2	0	5	79
DISP MARSEILLE	200	98	0	0	1	99
DISP PARIS	471	109	11	0	7	127
DISP RENNES	326	85	4	0	5	94
DISP STRASBOURG	145	72	4	2	3	81
DISP TOULOUSE	163	89	1	0	1	91
<i>Total Métropole</i>	<i>2 023</i>	<i>707</i>	<i>23</i>	<i>4</i>	<i>35</i>	<i>769</i>
MOM	151	50	1	1	1	53
Total France entière	2 174	757	24	5	36	822

¹ DDSE : Détention à domicile sous surveillance électronique. PEH : Placement à l'extérieur hébergé. PENH : Placement à l'extérieur non hébergé. SL : Semi-liberté.

² AP : Aménagement de peine. LSC : Libération sous contrainte.

³ Sont pris en compte à la fois les DDSE, PEH, PENH et SL dans le cadre d'un aménagement de peine (AP) et ceux dans le cadre d'une libération sous contrainte (LSC).

Tableau 33 : Evolution mensuelle des femmes écrouées

Effectifs actualisés au : 1^{er} août 2021

Champ : Métropole et Outre-Mer

Source : Ministère de la Justice / DAP / SA / SDEX / EX3 - Traitement Infocentre pénitentiaire
Gide Genesis

Date	Détenues			Non détenues		Ecrouées	
	PR	CP	CO détenues	Femmes détenues	CO non détenues	Femmes écrouées	Variation mensuelle
2020-01-01	906	47	1 558	2 511	627	3 138	-
2020-02-01	939	53	1 568	2 560	705	3 265	4%
2020-03-01	953	49	1 535	2 537	724	3 261	0%
2020-04-01	865	36	1 386	2 287	663	2 950	-10%
2020-05-01	765	35	1 229	2 029	502	2 531	-14%
2020-06-01	760	31	1 188	1 979	456	2 435	-4%
2020-07-01	794	39	1 179	2 012	539	2 551	5%
2020-08-01	767	41	1 212	2 020	550	2 570	1%
2020-09-01	800	35	1 209	2 044	536	2 580	0%
2020-10-01	837	31	1 223	2 091	575	2 666	3%
2020-11-01	819	34	1 237	2 090	599	2 689	1%
2020-12-01	835	33	1 212	2 080	622	2 702	0%
2021-01-01	791	35	1 231	2 057	642	2 699	0%
2021-02-01	825	35	1 259	2 119	687	2 806	4%
2021-03-01	795	45	1 292	2 132	741	2 873	2%
2021-04-01	802	42	1 319	2 163	766	2 929	2%
2021-05-01	817	43	1 322	2 182	795	2 977	2%
2021-06-01	850	43	1 329	2 222	832	3 054	3%
2021-07-01	840	46	1 331	2 217	849	3 066	0%
2021-08-01	811	29	1 363	2 203	793	2 996	-2%

¹ PR : Prévenus. CP : Condamnés-prévenus. CO : Condamnés.

Graphique 34 : Courbe d'évolution mensuelle des femmes écrouées

Effectifs actualisés au : 1^{er} août 2021

Champ : Métropole et Outre-Mer

Source : Ministère de la Justice / DAP / SA / SDEX / EX3 - Traitement Infocentre pénitentiaire
Gide Genesis

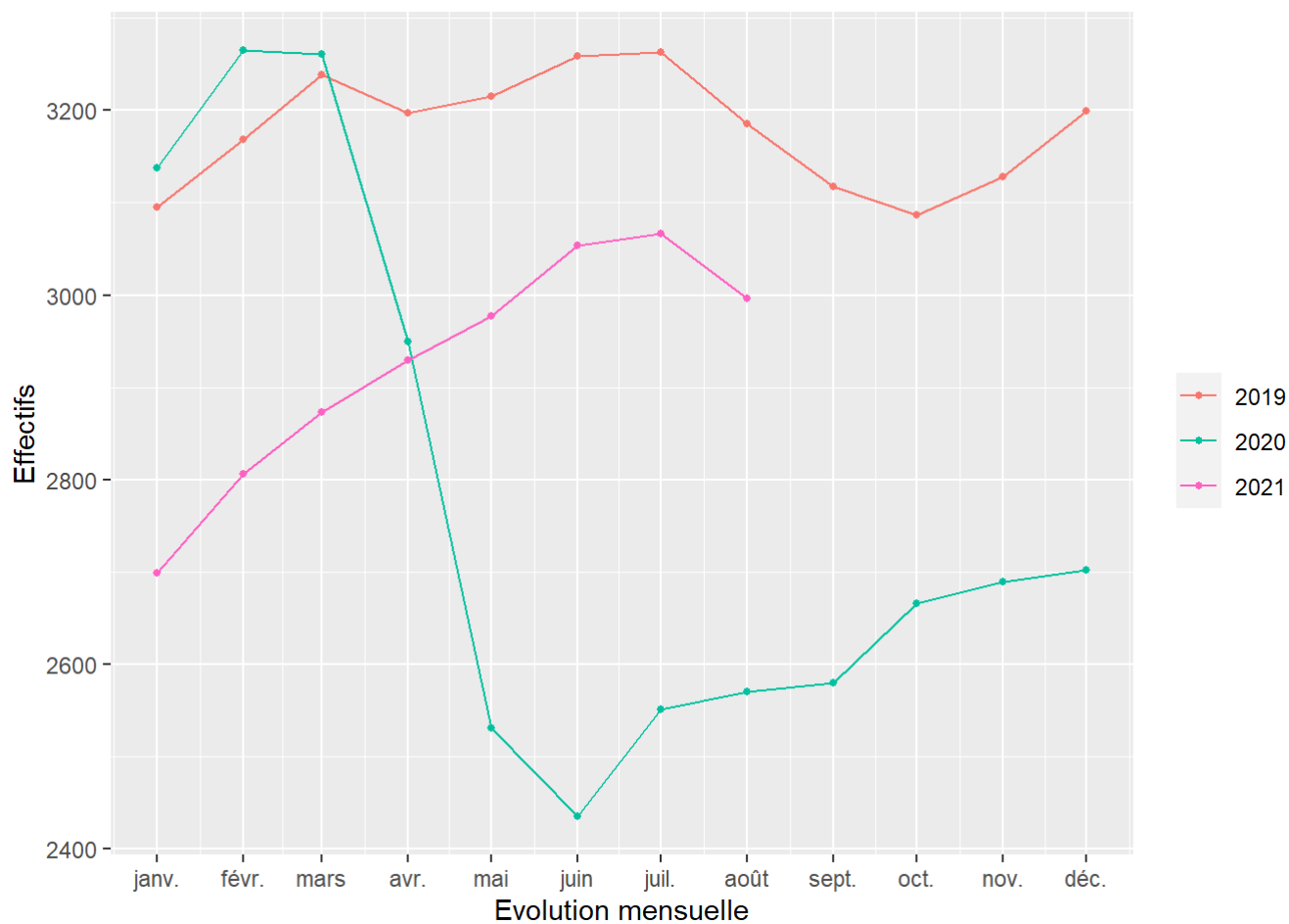


Tableau 35 : Répartition des femmes détenues par établissement

Effectifs actualisés au : 1^{er} août 2021

Champ : Métropole et Outre-Mer

Sources :

Ministère de la Justice / DAP / SA / SDEX / EX3 - Traitement Infocentre pénitentiaire Gide Genesis

Ministère de la Justice / DAP / SDSP / SP2 - Fichier des places opérationnelles

Direction Interrégionale	Etablissement	Femmes détenues sur places femmes	Femmes détenues hors places femmes	Places femmes	Taux d'occupation des places femmes
DISP BORDEAUX	CP BORDEAUX GRADIGNAN	45	0	22	204.5%
DISP BORDEAUX	CP MONT DE MARSAN	0	0	4	0.0%
DISP BORDEAUX	CP POITIERS VIVONNE	38	0	35	108.6%
DISP BORDEAUX	MA AGEN	14	0	21	66.7%
DISP BORDEAUX	MA ANGOULEME	8	0	11	72.7%
DISP BORDEAUX	MA LIMOGES	15	0	11	136.4%
DISP BORDEAUX	MA PAU	26	0	36	72.2%
DISP BORDEAUX	MA SAINTES	6	0	5	120.0%
<i>DISP BORDEAUX</i>	<i>Total Direction Interrégionale</i>	<i>152</i>	<i>0</i>	<i>145</i>	<i>104.8%</i>
DISP DIJON	CD JOUX LA VILLE	70	0	98	71.4%
DISP DIJON	CP ORLEANS SARAN	41	0	30	136.7%
DISP DIJON	MA BOURGES	13	0	17	76.5%
DISP DIJON	MA DIJON	38	0	34	111.8%
<i>DISP DIJON</i>	<i>Total Direction Interrégionale</i>	<i>162</i>	<i>0</i>	<i>179</i>	<i>90.5%</i>
DISP LILLE	CD BAPAUME	68	0	99	68.7%
DISP LILLE	CP BEAUVAIS	41	0	70	58.6%

¹ Certaines femmes écrouées peuvent être temporairement hébergées en dehors des places femmes pour des raisons de santé : elles peuvent alors être placées en centre hospitalier, en unité hospitalière sécurisée interrégionale (UHSI), en unité hospitalière spécialement aménagée (UHSA), en service médico-psychologique régional (SMPR) ou en établissement public de santé national (EPSN).

² Le taux d'occupation des places femmes est calculé selon le ratio suivant : femmes détenues sur des places femmes / places femmes.

Direction Interrégionale	Etablissement	Femmes détenues sur places femmes	Femmes détenues hors places femmes	Places femmes	Taux d'occupation des places femmes
DISP LILLE	CP LILLE LOOS SEQUEDIN	91	0	160	56.9%
DISP LILLE	EPM QUIEVRECHAIN	0	0	4	0.0%
DISP LILLE	MA VALENCIENNES	16	0	24	66.7%
<i>DISP LILLE</i>	<i>Total Direction Interrégionale</i>	216	0	357	60.5%
DISP LYON	CD ROANNE	64	0	89	71.9%
DISP LYON	CP GRENOBLE VARGES	1	0	4	25.0%
DISP LYON	CP RIOM	23	0	32	71.9%
DISP LYON	CP ST ETIENNE LA TALAUDIÈRE	12	0	18	66.7%
DISP LYON	CSL LYON	1	0	10	10.0%
DISP LYON	EPM RHONE	1	0	5	20.0%
DISP LYON	MA BONNEVILLE	16	0	22	72.7%
DISP LYON	MA LYON CORBAS	75	0	60	125.0%
<i>DISP LYON</i>	<i>Total Direction Interrégionale</i>	193	0	240	80.4%
DISP MARSEILLE	CP BORGIO	9	0	17	52.9%
DISP MARSEILLE	CP MARSEILLE	153	0	174	87.9%
DISP MARSEILLE	MA NICE	38	0	39	97.4%
<i>DISP MARSEILLE</i>	<i>Total Direction Interrégionale</i>	200	0	230	87.0%
DISP PARIS	CP FRESNES	140	0	108	129.6%
DISP PARIS	CP SUD FRANCILIEN	74	0	93	79.6%
DISP PARIS	CSL CORBEIL ESSONNES	7	0	10	70.0%
DISP PARIS	MA FLEURY MEROGIS	196	0	235	83.4%
DISP PARIS	MA VERSAILLES	65	0	64	101.6%
<i>DISP PARIS</i>	<i>Total Direction Interrégionale</i>	482	0	510	94.5%
DISP RENNES	CP NANTES	35	0	43	81.4%

¹ Certaines femmes écrouées peuvent être temporairement hébergées en dehors des places femmes pour des raisons de santé : elles peuvent alors être placées en centre hospitalier, en unité hospitalière sécurisée interrégionale (UHSI), en unité hospitalière spécialement aménagée (UHSA), en service médico-psychologique régional (SMPR) ou en établissement public de santé national (EPSN).

² Le taux d'occupation des places femmes est calculé selon le ratio suivant : femmes détenues sur des places femmes / places femmes.

Direction Interrégionale	Etablissement	Femmes détenues sur places femmes	Femmes détenues hors places femmes	Places femmes	Taux d'occupation des places femmes
DISP RENNES	CP RENNES	192	0	267	71.9%
DISP RENNES	CP RENNES VEZIN	0	6	0	–
DISP RENNES	MA BREST	20	0	20	100.0%
DISP RENNES	MA CAEN	23	0	37	62.2%
DISP RENNES	MA ROUEN	54	0	52	103.8%
<i>DISP RENNES</i>	<i>Total Direction Interrégionale</i>	<i>324</i>	<i>6</i>	<i>419</i>	<i>77.3%</i>
DISP STRASBOURG	CP METZ	24	0	19	126.3%
DISP STRASBOURG	CSL MAXEVILLE	2	0	6	33.3%
DISP STRASBOURG	CSL SOUFFELWEYERSHEIM	0	0	4	0.0%
DISP STRASBOURG	MA CHALONS EN CHAMPAGNE	20	0	35	57.1%
DISP STRASBOURG	MA EPINAL	12	0	17	70.6%
DISP STRASBOURG	MA MULHOUSE	27	0	22	122.7%
DISP STRASBOURG	MA NANCY MAXEVILLE	38	0	30	126.7%
DISP STRASBOURG	MA STRASBOURG	28	0	19	147.4%
<i>DISP STRASBOURG</i>	<i>Total Direction Interrégionale</i>	<i>151</i>	<i>0</i>	<i>152</i>	<i>99.3%</i>
DISP TOULOUSE	CP PERPIGNAN	52	0	28	185.7%
DISP TOULOUSE	CP TOULOUSE SEYSSES	63	0	46	137.0%
DISP TOULOUSE	CP VILLENEUVE LES MAGUELONE	0	0	3	0.0%
DISP TOULOUSE	EPM LAVAUUR	3	0	4	75.0%
DISP TOULOUSE	MA NIMES	46	0	24	191.7%

¹ Certaines femmes écrouées peuvent être temporairement hébergées en dehors des places femmes pour des raisons de santé : elles peuvent alors être placées en centre hospitalier, en unité hospitalière sécurisée interrégionale (UHSI), en unité hospitalière spécialement aménagée (UHSA), en service médico-psychologique régional (SMPR) ou en établissement public de santé national (EPSN).

² Le taux d'occupation des places femmes est calculé selon le ratio suivant : femmes détenues sur des places femmes / places femmes.

Direction Interrégionale	Etablissement	Femmes détenues sur places femmes	Femmes détenues hors places femmes	Places femmes	Taux d'occupation des places femmes
<i>DISP TOULOUSE</i>	<i>Total Direction Interrégionale</i>	164	0	105	156.2%
MOM	CP BAIE MAHAULT	26	0	31	83.9%
MOM	CP DUCOS	16	0	32	50.0%
MOM	CP FAAA NUUTANIA	17	0	28	60.7%
MOM	CP MAJICAVO	1	0	6	16.7%
MOM	CP NOUMEA	5	0	14	35.7%
MOM	CP REMIRE MONTJOLY	56	0	55	101.8%
MOM	CP ST DENIS	32	0	28	114.3%
<i>MOM</i>	<i>Total Direction Interrégionale</i>	153	0	194	78.9%
Total	France entière	2 197	6	2 531	86.8%

¹ Certaines femmes écrouées peuvent être temporairement hébergées en dehors des places femmes pour des raisons de santé : elles peuvent alors être placées en centre hospitalier, en unité hospitalière sécurisée interrégionale (UHSI), en unité hospitalière spécialement aménagée (UHSA), en service médico-psychologique régional (SMPR) ou en établissement public de santé national (EPSN).

² Le taux d'occupation des places femmes est calculé selon le ratio suivant : femmes détenues sur des places femmes / places femmes.

Tableau 36 : Evolution mensuelle du nombre de condamnés en aménagement de peine (hors LSC)

Effectifs actualisés au : 1^{er} août 2021

Champ : Métropole et Outre-Mer

Source : Ministère de la Justice / DAP / SA / SDEX / EX3 - Traitement Infocentre pénitentiaire Gide Genesis

Date	DDSE	PENH	PEH	SL	Total AP	Ecroués condamnés	Pourcentage AP
2020-01-01	11 037	610	299	1 720	13 666	61 872	22.1%
2020-02-01	11 777	639	297	1 692	14 405	62 336	23.1%
2020-03-01	11 934	629	314	1 716	14 593	61 679	23.7%
2020-04-01	10 775	812	276	989	12 852	57 014	22.5%
2020-05-01	7 857	878	219	694	9 648	49 422	19.5%
2020-06-01	6 983	828	206	734	8 751	47 159	18.6%
2020-07-01	8 426	773	237	903	10 339	48 486	21.3%
2020-08-01	9 047	692	242	997	10 978	50 218	21.9%
2020-09-01	8 913	603	230	1 074	10 820	50 099	21.6%
2020-10-01	9 464	568	253	1 150	11 435	51 298	22.3%
2020-11-01	10 083	615	235	1 069	12 002	52 897	22.7%
2020-12-01	10 758	620	294	1 209	12 881	53 837	23.9%
2021-01-01	11 161	624	275	1 205	13 265	54 742	24.2%
2021-02-01	11 997	650	279	1 263	14 189	55 768	25.4%
2021-03-01	12 681	672	302	1 374	15 029	57 120	26.3%
2021-04-01	13 426	653	293	1 468	15 840	58 521	27.1%
2021-05-01	13 758	668	290	1 524	16 240	59 062	27.5%
2021-06-01	14 138	658	295	1 577	16 668	60 072	27.7%
2021-07-01	14 319	661	290	1 594	16 864	61 435	27.5%
2021-08-01	13 608	647	296	1 532	16 083	61 691	26.1%

¹ DDSE : Détention à domicile sous surveillance électronique. PEH : Placement à l'extérieur hébergé. PENH : Placement à l'extérieur non hébergé. SL : Semi-liberté.

² AP : Aménagement de peine. LSC : Libération sous contrainte.

Graphique 37 : Courbe d'évolution mensuelle des personnes écrouées condamnées selon le type d'aménagement de peine (hors LSC)

Effectifs actualisés au : 1^{er} août 2021

Champ : Métropole et Outre-Mer

Source : Ministère de la Justice / DAP / SA / SDEX / EX3 - Traitement Infocentre pénitentiaire
Gide Genesis

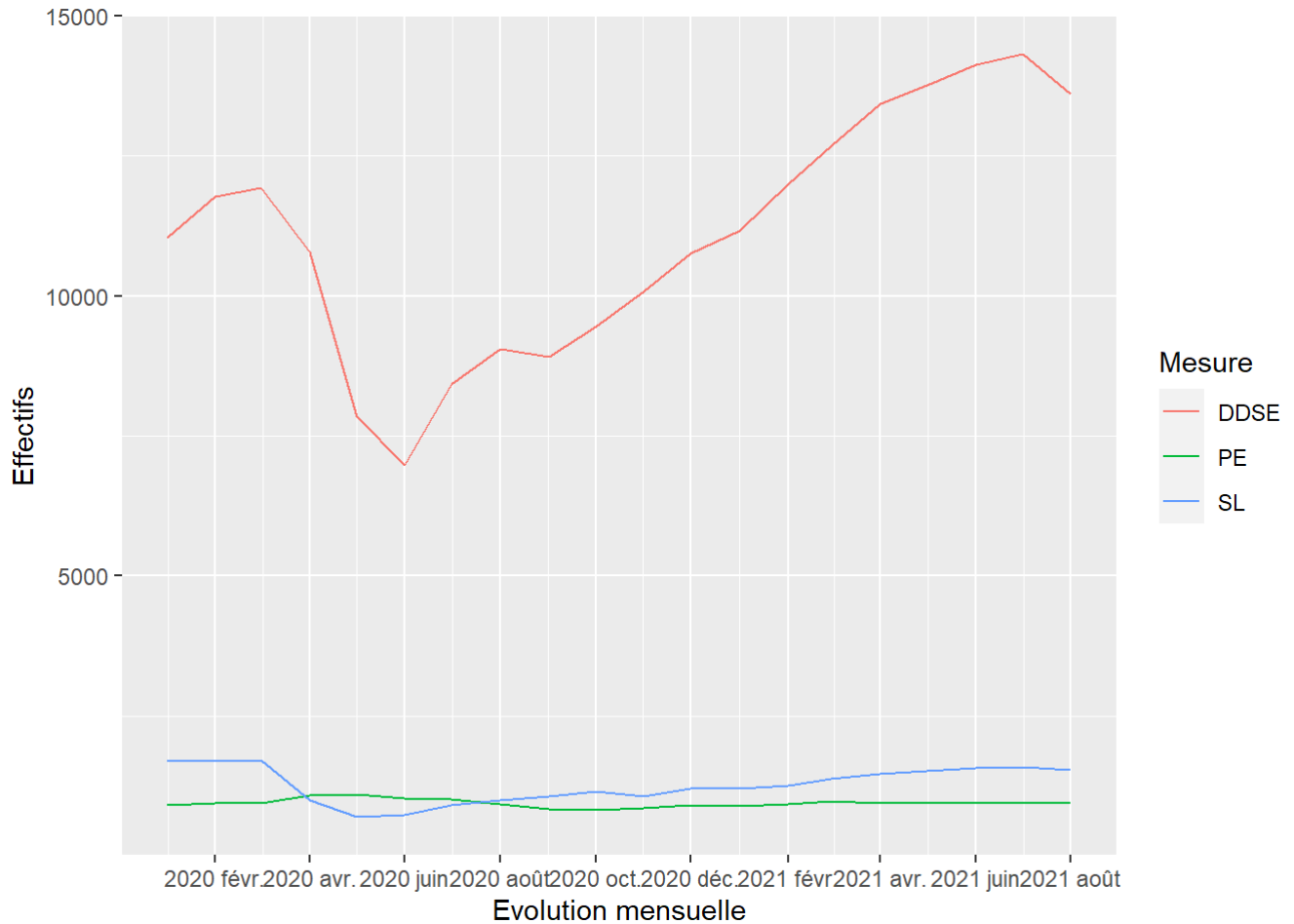


Tableau 38 : Evolution mensuelle par catégorie pénale des personnes écrouées détenues et non détenues

Effectifs actualisés au : 1^{er} août 2021

Champ : Métropole et Outre-Mer

Source : Ministère de la Justice / DAP / SA / SDEX / EX3 - Traitement Infocentre pénitentiaire Gide Genesis

Date	Détenus					Non détenus			Ecroués		Variation mensuelle
	PR	CP	CO détenus	dont SL	dont PEH	CO non détenus	dont DDSE	dont PENH	Ecroués		
2020-01-01	18 327	2 724	49 688	2 075	314	70 739	12 184	11 539	645	82 923	-
2020-02-01	19 010	3 110	49 346	2 059	318	71 466	12 990	12 313	677	84 456	1.8%
2020-03-01	19 699	3 174	48 504	2 039	329	71 377	13 175	12 505	670	84 552	0.1%
2020-04-01	17 841	2 611	44 944	1 182	290	65 396	12 070	11 214	856	77 466	-8.4%
2020-05-01	16 519	2 261	40 385	788	225	59 165	9 037	8 124	913	68 202	-12.0%
2020-06-01	16 813	2 187	39 109	835	213	58 109	8 050	7 185	865	66 159	-3.0%
2020-07-01	17 521	2 249	38 953	1 094	247	58 723	9 533	8 717	816	68 256	3.2%
2020-08-01	16 789	2 353	40 069	1 213	257	59 211	10 149	9 417	732	69 360	1.6%
2020-09-01	17 339	2 288	40 108	1 331	246	59 735	9 991	9 347	644	69 726	0.5%
2020-10-01	18 058	2 303	40 777	1 426	274	61 138	10 521	9 903	618	71 659	2.8%
2020-11-01	18 159	2 403	41 714	1 294	257	62 276	11 183	10 517	666	73 459	2.5%
2020-12-01	18 587	2 450	41 943	1 467	316	62 980	11 894	11 226	668	74 874	1.9%
2021-01-01	17 856	2 423	42 394	1 457	292	62 673	12 348	11 669	679	75 021	0.2%
2021-02-01	18 659	2 572	42 571	1 519	294	63 802	13 197	12 499	698	76 999	2.6%
2021-03-01	18 587	2 635	43 183	1 571	322	64 405	13 937	13 219	718	78 342	1.7%
2021-04-01	18 514	2 753	43 859	1 643	311	65 126	14 662	13 960	702	79 788	1.8%

¹ PR : Prévenus. CP : Condamnés-prévenus. CO : Condamnés.

² DDSE : Détention à domicile de surveillance électronique. PEH : Placement à l'extérieur hébergé. PENH : Placement à l'extérieur non hébergé. SL : Semi-liberté.

³ Sont pris en compte à la fois les DDSE, PEH, PENH et SL dans le cadre d'un aménagement de peine (AP) et ceux dans le cadre d'une libération sous contrainte (LSC).

Date	Détenus						Non détenus			Ecroués	
	PR	CP	CO détenus	dont SL	dont PEH	Ecroués détenus	CO non détenus	dont DDSE	dont PENH	Ecroués	Variation mensuelle
2021-05-01	18 568	2 787	44 029	1 708	304	65 384	15 033	14 315	718	80 417	0.8%
2021-06-01	19 168	2 760	44 663	1 755	306	66 591	15 409	14 701	708	82 000	2.0%
2021-07-01	19 221	2 855	45 895	1 753	304	67 971	15 540	14 828	712	83 511	1.8%
2021-08-01	18 641	2 766	46 894	1 700	305	68 301	14 797	14 103	694	83 098	-0.5%

¹ PR : Prévenus. CP : Condamnés-prévenus. CO : Condamnés.

² DDSE : Détention à domicile de surveillance électronique. PEH : Placement à l'extérieur hébergé. PENH : Placement à l'extérieur non hébergé. SL : Semi-liberté.

³ Sont pris en compte à la fois les DDSE, PEH, PENH et SL dans le cadre d'un aménagement de peine (AP) et ceux dans le cadre d'une libération sous contrainte (LSC).

Tableau 39 : Etablissements ou quartiers d'établissements dont la densité carcérale est supérieure ou égale à 120%

Effectifs actualisés au : 1^{er} août 2021

Champ : Métropole et Outre-Mer

Sources :

Ministère de la Justice / DAP / SA / SDEX / EX3 - Traitement Infocentre pénitentiaire Gide Genesis

Ministère de la Justice / DAP / SDSP / SP2 - Fichier des places opérationnelles

Direction Interrégionale	Etablissement	Quartier	Capacité norme circulaire	Capacité opérationnelle	Détenus	Densité carcérale
DISP BORDEAUX	CP BORDEAUX GRADIGNAN	MA/QMA	354	350	689	196.9%
DISP BORDEAUX	MA TULLE	MA/QMA	47	47	82	174.5%
DISP BORDEAUX	MA BAYONNE	MA/QMA	75	75	130	173.3%
DISP BORDEAUX	MA ROCHEFORT	MA/QMA	52	52	90	173.1%
DISP BORDEAUX	MA LIMOGES	MA/QMA	83	83	129	155.4%
DISP BORDEAUX	MA SAINTES	MA/QMA	81	81	120	148.1%
DISP BORDEAUX	MA PERIGUEUX	MA/QMA	99	99	142	143.4%
DISP BORDEAUX	CP POITIERS VIVONNE	MA/QMA	305	305	395	129.5%
DISP BORDEAUX	MA NIORT	MA/QMA	66	66	84	127.3%
DISP DIJON	MA AUXERRE	MA/QMA	101	101	167	165.3%
DISP DIJON	MA TOURS	MA/QMA	145	145	231	159.3%
DISP DIJON	CP VARENNES LE GRAND	MA/QMA	193	193	289	149.7%
DISP DIJON	MA BESANCON	MA/QMA	276	276	402	145.7%
DISP DIJON	MA LONS LE SAUNIER	MA/QMA	39	39	55	141.0%
DISP DIJON	MA DIJON	MA/QMA	186	186	257	138.2%
DISP DIJON	MA BLOIS	MA/QMA	114	114	155	136.0%
DISP DIJON	CP CHATEAUROUX	MA/QMA	105	105	142	135.2%
DISP DIJON	MA BOURGES	MA/QMA	116	116	151	130.2%
DISP DIJON	MA VESOUL	MA/QMA	50	50	61	122.0%
DISP LILLE	CP LAON	MA/QMA	189	188	309	164.4%

Direction Interrégionale	Etablissement	Quartier	Capacité norme circulaire	Capacité opérationnelle	Détenus	Densité carcérale
DISP LILLE	MA DOUAI	MA/QMA	383	267	417	156.2%
DISP LILLE	MA BETHUNE	MA/QMA	180	180	281	156.1%
DISP LILLE	CP LONGUENESSE	MA/QMA	193	193	285	147.7%
DISP LILLE	MA VALENCIENNES	MA/QMA	212	212	304	143.4%
DISP LILLE	CP LILLE LOOS SEQUEDIN	CNE	19	19	27	142.1%
DISP LILLE	MA AMIENS	MA/QMA	268	265	372	140.4%
DISP LILLE	CP LILLE LOOS SEQUEDIN	MA/QMA	584	584	778	133.2%
DISP LILLE	CP LILLE ANNOEULLIN	MA/QMA	456	456	606	132.9%
DISP LYON	CP ST ETIENNE LA TALAUDIÈRE	MA/QMA	287	273	409	149.8%
DISP LYON	CP AITON	MA/QMA	219	219	313	142.9%
DISP LYON	MA BONNEVILLE	MA/QMA	187	177	249	140.7%
DISP LYON	MA CHAMBERY	MA/QMA	93	86	120	139.5%
DISP LYON	CP GRENOBLE VARGES	MA/QMA	232	232	319	137.5%
DISP LYON	MA PUY EN VELAY	MA/QMA	35	31	42	135.5%
DISP LYON	MA LYON CORBAS	MA/QMA	688	688	931	135.3%
DISP LYON	CP MOULINS YZEURE	MA/QMA	147	147	197	134.0%
DISP LYON	CP ST QUENTIN FALLAVIER	MA/QMA	237	237	317	133.8%
DISP LYON	MA MONTLUCON	MA/QMA	22	22	28	127.3%
DISP LYON	MA PRIVAS	MA/QMA	57	57	70	122.8%
DISP MARSEILLE	CP AVIGNON LE PONTET	MA/QMA	394	394	588	149.2%
DISP MARSEILLE	CP MARSEILLE	MA/QMA	614	614	860	140.1%
DISP MARSEILLE	CP TOULON LA FARLEDE	MA/QMA	394	394	524	133.0%
DISP MARSEILLE	MA NICE	MA/QMA	363	363	466	128.4%
DISP MARSEILLE	CP AIX LUYNES	MA/QMA	1 271	1 271	1 617	127.2%
DISP PARIS	CP BOIS D ARCY	MA/QMA	503	503	865	172.0%
DISP PARIS	CP MEAUX CHAUCONIN NEUFMONTIERS	MA/QMA	385	385	651	169.1%
DISP PARIS	MA VILLEPINTE	MA/QMA	586	586	983	167.7%
DISP PARIS	CP NANTERRE	MA/QMA	597	597	920	154.1%

Direction Interrégionale	Etablissement	Quartier	Capacité norme circulaire	Capacité opérationnelle	Détenus	Densité carcérale
DISP PARIS	CP PARIS LA SANTE	MA/QMA	712	712	1 023	143.7%
DISP PARIS	MA OSNY	MA/QMA	595	595	795	133.6%
DISP PARIS	CP FRESNES	CSL/QSL	27	27	36	133.3%
DISP PARIS	CP FRESNES	MA/QMA	1 338	1 338	1 706	127.5%
DISP PARIS	MA FLEURY MEROGIS	MA/QMA	2 927	2 927	3 572	122.0%
DISP RENNES	MA FONTENAY LE COMTE	MA/QMA	39	39	76	194.9%
DISP RENNES	MA LA ROCHE SUR YON	MA/QMA	39	39	69	176.9%
DISP RENNES	MA LAVAL	MA/QMA	71	56	96	171.4%
DISP RENNES	MA ST BRIEUC	MA/QMA	85	85	136	160.0%
DISP RENNES	MA ANGERS	MA/QMA	266	266	419	157.5%
DISP RENNES	MA BREST	MA/QMA	254	254	399	157.1%
DISP RENNES	MA EVREUX	MA/QMA	162	162	251	154.9%
DISP RENNES	CP RENNES VEZIN	MA/QMA	477	477	712	149.3%
DISP RENNES	MA CAEN	MA/QMA	269	269	375	139.4%
DISP RENNES	MA VANNES	MA/QMA	52	52	72	138.5%
DISP RENNES	CP LORIENT	MA/QMA	187	187	256	136.9%
DISP RENNES	MA LE MANS CROISSETTES	MA/QMA	399	399	529	132.6%
DISP RENNES	CP NANTES	MA/QMA	570	570	699	122.6%
DISP STRASBOURG	MA STRASBOURG	MA/QMA	445	424	646	152.4%
DISP STRASBOURG	MA SARREGUEMINES	MA/QMA	71	71	108	152.1%
DISP STRASBOURG	MA MULHOUSE	MA/QMA	277	277	421	152.0%
DISP STRASBOURG	CP METZ	MA/QMA	403	403	543	134.7%
DISP TOULOUSE	MA TARBES	MA/QMA	68	68	132	194.1%
DISP TOULOUSE	CP PERPIGNAN	MA/QMA	196	196	362	184.7%
DISP TOULOUSE	MA CARCASSONNE	MA/QMA	64	64	118	184.4%
DISP TOULOUSE	MA NIMES	MA/QMA	200	200	364	182.0%
DISP TOULOUSE	MA FOIX	MA/QMA	67	65	116	178.5%

Direction Interrégionale	Etablissement	Quartier	Capacité norme circulaire	Capacité opérationnelle	Détenus	Densité carcérale
DISP TOULOUSE	CP TOULOUSE SEYSSES	MA/QMA	655	644	1 093	169.7%
DISP TOULOUSE	MA RODEZ	MA/QMA	99	99	160	161.6%
DISP TOULOUSE	CP BEZIERS	MA/QMA	389	389	606	155.8%
DISP TOULOUSE	MA MONTAUBAN	MA/QMA	144	144	213	147.9%
DISP TOULOUSE	MA ALBI	MA/QMA	105	105	155	147.6%
DISP TOULOUSE	CP VILLENEUVE LES MAGUELONE	MA/QMA	607	607	893	147.1%
MOM	CP MAJICAVO	CD/QCD	152	152	262	172.4%
MOM	CP BAIE MAHAULT	MA/QMA	253	253	390	154.2%
MOM	CP FAAA NUUTANIA	CD/QCD	92	92	132	143.5%
MOM	CP MAJICAVO	MA/QMA	124	124	166	133.9%
MOM	CP REMIRE MONTJOLY	MA/QMA	296	296	396	133.8%
MOM	CP NOUMEA	CD/QCD	218	218	289	132.6%
MOM	CP FAAA NUUTANIA	MA/QMA	53	53	67	126.4%
MOM	CP DUCOS	MA/QMA	371	371	456	122.9%

Au total, 36928 détenus et 89 établissements ou quartiers sont concernés.

Tableau 40 : Nombre de personnes condamnées écrouées selon le type de libération sous contrainte, par Direction Interrégionale

Effectifs actualisés au : 1^{er} août 2021

Champ : Métropole et Outre-Mer

Source : Ministère de la Justice / DAP / SA / SDEX / EX3 - Traitement Infocentre pénitentiaire Gide Genesis

Direction Interrégionale	DDSE	PENH	PEH	SL	Total LSC	Ecroués condamnés	Pourcentage LSC (%)
DISP BORDEAUX	31	6	1	17	55	4 899	1.1%
DISP DIJON	50	3	0	14	67	4 646	1.4%
DISP LILLE	41	2	0	13	56	6 151	0.9%
DISP LYON	51	8	3	19	81	6 052	1.3%
DISP MARSEILLE	44	3	0	20	67	6 599	1.0%
DISP PARIS	72	8	0	14	94	10 112	0.9%
DISP RENNES	71	4	2	21	98	7 972	1.2%
DISP STRASBOURG	50	4	1	32	87	5 451	1.6%
DISP TOULOUSE	39	5	0	16	60	5 389	1.1%
<i>Total Métropole</i>	449	43	7	166	665	57 271	1.2%
MOM	46	4	2	2	54	4 420	1.2%
Total France entière	495	47	9	168	719	61 691	1.2%

¹ DDSE : Détention à domicile sous surveillance électronique. PE : Placement à l'extérieur. PEH : Placement à l'extérieur hébergé. PENH : Placement à l'extérieur non hébergé. SL : Semi-liberté.

² LSC : Libération sous contrainte.

Tableau 41 : Evolution mensuelle du nombre de personnes condamnées écrouées selon le type de libération sous contrainte

Effectifs actualisés au : 1^{er} août 2021

Champ : Métropole et Outre-Mer

Source : Ministère de la Justice / DAP / SA / SDEX / EX3 - Traitement Infocentre pénitentiaire Gide Genesis

Date	DDSE	PENH	PEH	SL	Total LSC	Ecroués condamnés	Pourcentage LSC (%)
2020-01-01	502	35	15	355	907	61 872	1.5%
2020-02-01	536	38	21	367	962	62 336	1.5%
2020-03-01	571	41	15	323	950	61 679	1.5%
2020-04-01	439	44	14	193	690	57 014	1.2%
2020-05-01	267	35	6	94	402	49 422	0.8%
2020-06-01	202	37	7	101	347	47 159	0.7%
2020-07-01	291	43	10	191	535	48 486	1.1%
2020-08-01	370	40	15	216	641	50 218	1.3%
2020-09-01	434	41	16	257	748	50 099	1.5%
2020-10-01	439	50	21	276	786	51 298	1.5%
2020-11-01	434	51	22	225	732	52 897	1.4%
2020-12-01	468	48	22	258	796	53 837	1.5%
2021-01-01	508	55	17	252	832	54 742	1.5%
2021-02-01	502	48	15	256	821	55 768	1.5%
2021-03-01	538	46	20	197	801	57 120	1.4%
2021-04-01	534	49	18	175	776	58 521	1.3%
2021-05-01	557	50	14	184	805	59 062	1.4%
2021-06-01	563	50	11	178	802	60 072	1.3%
2021-07-01	509	51	14	159	733	61 435	1.2%
2021-08-01	495	47	9	168	719	61 691	1.2%

¹ DDSE : Détention à domicile sous surveillance électronique. PE : Placement à l'extérieur. PEH : Placement à l'extérieur hébergé. PENH : Placement à l'extérieur non hébergé. SL : Semi-liberté.

² LSC : Libération sous contrainte.

Tableau 42 : Répartition des personnes écrouées condamnées en aménagement de peine (hors LSC) par Direction Interrégionale

Effectifs actualisés au : 1^{er} août 2021

Champ : Métropole et Outre-Mer

Source : Ministère de la Justice / DAP / SA / SDEX / EX3 - Traitement Infocentre pénitentiaire Gide Genesis

Direction Interrégionale	DDSE	PENH	PEH	SL	Total AP	Ecroués condamnés	Pourcentage AP (%)
DISP BORDEAUX	875	57	34	85	1 051	4 899	21.5%
DISP DIJON	1 167	26	21	83	1 297	4 646	27.9%
DISP LILLE	1 171	77	5	63	1 316	6 151	21.4%
DISP LYON	1 482	71	25	214	1 792	6 052	29.6%
DISP MARSEILLE	1 686	26	36	136	1 884	6 599	28.5%
DISP PARIS	2 304	155	18	536	3 013	10 112	29.8%
DISP RENNES	1 610	65	28	134	1 837	7 972	23.0%
DISP STRASBOURG	1 240	87	21	149	1 497	5 451	27.5%
DISP TOULOUSE	1 248	49	31	79	1 407	5 389	26.1%
<i>Total Métropole</i>	12 783	613	219	1 479	15 094	57 271	26.4%
MOM	825	34	77	53	989	4 420	22.4%
Total France entière	13 608	647	296	1 532	16 083	61 691	26.1%

¹ DDSE : Détention à domicile sous surveillance électronique. PE : Placement à l'extérieur. PEH : Placement à l'extérieur hébergé. PENH : Placement à l'extérieur non hébergé. SL : Semi-liberté.

² AP : Aménagement de peine. LSC : Libération sous contrainte.

Graphique 43 : Graphique d'évolution mensuelle du nombre de condamnés en aménagement de peine

Effectifs actualisés au : 1^{er} août 2021

Champ : Métropole et Outre-Mer

Source : Ministère de la Justice / DAP / SA / SDEX / EX3 - Traitement Infocentre pénitentiaire Gide Genesis

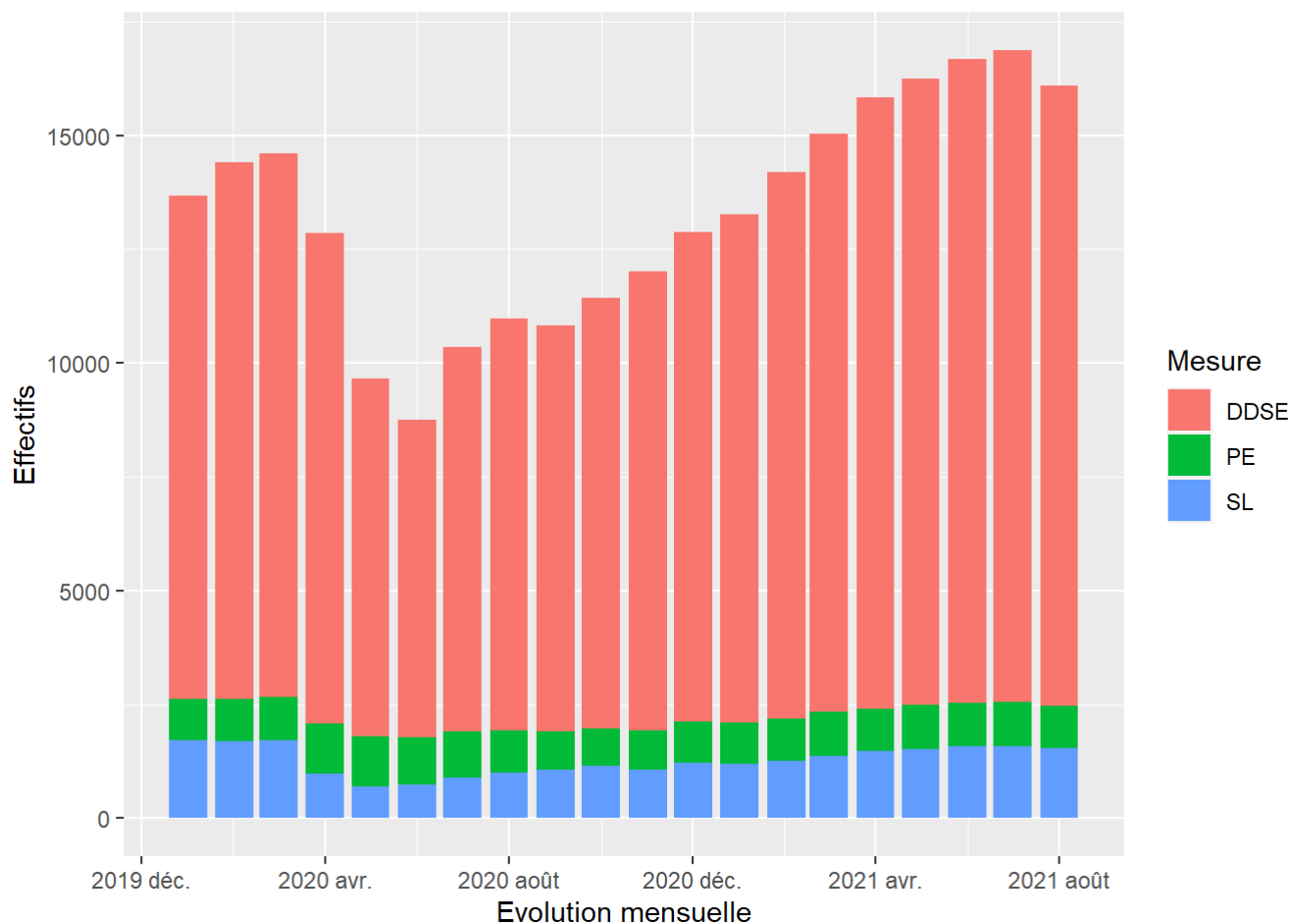


Tableau 44 : Condamnés en aménagement de peine (hors LSC) par établissement

Effectifs actualisés au : 1^{er} août 2021

Champ : Métropole et Outre-Mer

Source : Ministère de la Justice / DAP / SA / SDEX / EX3 - Traitement Infocentre pénitentiaire Gide Genesis

Direction Interrégionale	Etablissement	DDSE	PENH	PEH	SL	Total AP	Ecroués condamnés	Pourcentage AP (%)
DISP BORDEAUX	CD BEDENAC	0	0	0	0	0	172	0.0%
DISP BORDEAUX	CD EYSESSES	0	0	1	0	1	279	0.4%
DISP BORDEAUX	CD MAUZAC	0	0	1	0	1	329	0.3%
DISP BORDEAUX	CD NEUVIC SUR L ISLE	0	0	0	0	0	369	0.0%
DISP BORDEAUX	CD UZERCHE	0	0	2	0	2	375	0.5%
DISP BORDEAUX	CP BORDEAUX GRADIGNAN	212	27	13	31	283	592	47.8%
DISP BORDEAUX	CP MONT DE MARSAN	79	6	3	5	93	625	14.9%
DISP BORDEAUX	CP POITIERS VIVONNE	28	3	6	16	53	544	9.7%
DISP BORDEAUX	MA AGEN	96	6	0	7	109	180	60.6%
DISP BORDEAUX	MA ANGOULEME	57	1	2	12	72	179	40.2%
DISP BORDEAUX	MA BAYONNE	38	0	0	1	39	94	41.5%
DISP BORDEAUX	MA GUERET	10	1	0	1	12	35	34.3%
DISP BORDEAUX	MA LIMOGES	47	0	0	1	48	94	51.1%
DISP BORDEAUX	MA NIORT	55	2	0	2	59	104	56.7%
DISP BORDEAUX	MA PAU	51	1	1	2	55	160	34.4%
DISP BORDEAUX	MA PERIGUEUX	54	3	2	6	65	129	50.4%

¹ DDSE : Détention à domicile sous surveillance électronique. PE : Placement à l'extérieur. PEH : Placement à l'extérieur hébergé. PENH : Placement à l'extérieur non hébergé. SL : Semi-liberté.

² AP : Aménagement de peine. LSC : Libération sous contrainte.

Direction Interrégionale	Etablissement	DDSE	PENH	PEH	SL	Total AP	Ecroués condamnés	Pourcentage AP (%)
DISP BORDEAUX	MA ROCHEFORT	58	0	0	0	58	110	52.7%
DISP BORDEAUX	MA SAINTES	29	7	0	0	36	101	35.6%
DISP BORDEAUX	MA TULLE	61	0	0	1	62	104	59.6%
DISP BORDEAUX	MC ST MARTIN DE RE	0	0	3	0	3	324	0.9%
<i>DISP BORDEAUX</i>	<i>Total Direction Interrégionale</i>	875	57	34	85	1 051	4 899	21.5%
DISP DIJON	CD CHATEAUDUN	101	0	0	0	101	647	15.6%
DISP DIJON	CD JOUX LA VILLE	0	0	4	0	4	501	0.8%
DISP DIJON	CP CHATEAUROUX	46	0	0	1	47	369	12.7%
DISP DIJON	CP ORLEANS SARAN	112	2	0	32	146	679	21.5%
DISP DIJON	CP VARENNES LE GRAND	138	2	8	4	152	500	30.4%
DISP DIJON	CSL BESANCON	49	1	0	7	57	60	95.0%
DISP DIJON	CSL MONTARGIS	60	0	0	18	78	81	96.3%
DISP DIJON	MA AUXERRE	125	1	0	0	126	254	49.6%
DISP DIJON	MA BELFORT	50	1	0	0	51	76	67.1%
DISP DIJON	MA BESANCON	0	0	0	0	0	256	0.0%
DISP DIJON	MA BLOIS	54	1	0	4	59	106	55.7%
DISP DIJON	MA BOURGES	56	2	2	1	61	142	43.0%
DISP DIJON	MA DIJON	69	2	3	2	76	210	36.2%
DISP DIJON	MA LONS LE SAUNIER	43	4	0	2	49	88	55.7%
DISP DIJON	MA MONTBELIARD	53	2	0	0	55	75	73.3%
DISP DIJON	MA NEVERS	33	1	0	1	35	91	38.5%
DISP DIJON	MA TOURS	95	1	4	6	106	212	50.0%
DISP DIJON	MA VESOUL	83	6	0	5	94	129	72.9%
DISP DIJON	MC ST MAUR	0	0	0	0	0	170	0.0%
<i>DISP DIJON</i>	<i>Total Direction Interrégionale</i>	1 167	26	21	83	1 297	4 646	27.9%
DISP LILLE	CD BAPAUME	0	0	0	0	0	542	0.0%
DISP LILLE	CP BEAUVAIS	187	8	0	13	208	560	37.1%
DISP LILLE	CP CHATEAU THIERRY	0	0	0	0	0	68	0.0%

¹ DDSE : Détention à domicile sous surveillance électronique. PE : Placement à l'extérieur. PEH : Placement à l'extérieur hébergé. PENH : Placement à l'extérieur non hébergé. SL : Semi-liberté.

² AP : Aménagement de peine. LSC : Libération sous contrainte.

Direction Interrégionale	Etablissement	DDSE	PENH	PEH	SL	Total AP	Ecroués condamnés	Pourcentage AP (%)
DISP LILLE	CP LAON	110	11	0	0	121	513	23.6%
DISP LILLE	CP LIANCOURT	0	0	0	0	0	498	0.0%
DISP LILLE	CP LILLE ANNOEULLIN	0	0	0	0	0	529	0.0%
DISP LILLE	CP LILLE LOOS SEQUEDIN	255	7	0	17	279	740	37.7%
DISP LILLE	CP LONGUENESSE	89	0	3	23	115	636	18.1%
DISP LILLE	CP MAUBEUGE	51	1	0	0	52	377	13.8%
DISP LILLE	CP VENDIN LE VIEIL	0	0	0	0	0	98	0.0%
DISP LILLE	EPM QUIEVRECHAIN	0	0	0	0	0	11	0.0%
DISP LILLE	MA AMIENS	76	43	2	1	122	355	34.4%
DISP LILLE	MA ARRAS	53	0	0	0	53	195	27.2%
DISP LILLE	MA BETHUNE	131	2	0	2	135	305	44.3%
DISP LILLE	MA DOUAI	80	0	0	2	82	335	24.5%
DISP LILLE	MA DUNKERQUE	64	4	0	0	68	147	46.3%
DISP LILLE	MA VALENCIENNES	75	1	0	5	81	242	33.5%
<i>DISP LILLE</i>	<i>Total Direction Interrégionale</i>	<i>1 171</i>	<i>77</i>	<i>5</i>	<i>63</i>	<i>1 316</i>	<i>6 151</i>	<i>21.4%</i>
DISP LYON	CD ROANNE	0	0	0	0	0	517	0.0%
DISP LYON	CP AITON	20	0	0	0	20	427	4.7%
DISP LYON	CP BOURG EN BRESSE	107	3	9	9	128	668	19.2%
DISP LYON	CP GRENOBLE VARCES	183	21	0	24	228	414	55.1%
DISP LYON	CP MOULINS YZEURE	40	2	0	3	45	262	17.2%
DISP LYON	CP RIOM	77	3	10	11	101	525	19.2%
DISP LYON	CP ST ETIENNE LA TALAUDIERE	146	2	4	25	177	471	37.6%
DISP LYON	CP ST QUENTIN FALLAVIER	103	8	0	40	151	429	35.2%
DISP LYON	CP VALENCE	93	11	0	0	104	395	26.3%
DISP LYON	CP VILLEFRANCHE SUR SAONE	24	1	1	21	47	421	11.2%
DISP LYON	CSL LYON	0	0	0	56	56	63	88.9%
DISP LYON	EPM RHONE	0	0	0	0	0	6	0.0%
DISP LYON	MA AURILLAC	15	0	0	0	15	64	23.4%
DISP LYON	MA BONNEVILLE	205	0	1	7	213	335	63.6%

¹ DDSE : Détention à domicile sous surveillance électronique. PE : Placement à l'extérieur. PEH : Placement à l'extérieur hébergé. PENH : Placement à l'extérieur non hébergé. SL : Semi-liberté.

² AP : Aménagement de peine. LSC : Libération sous contrainte.

Direction Interrégionale	Etablissement	DDSE	PENH	PEH	SL	Total AP	Ecroués condamnés	Pourcentage AP (%)
DISP LYON	MA CHAMBERY	29	0	0	15	44	98	44.9%
DISP LYON	MA LYON CORBAS	327	18	0	0	345	770	44.8%
DISP LYON	MA MONTLUCON	23	0	0	2	25	36	69.4%
DISP LYON	MA PRIVAS	55	1	0	0	56	96	58.3%
DISP LYON	MA PUY EN VELAY	35	1	0	1	37	55	67.3%
<i>DISP LYON</i>	<i>Total Direction Interrégionale</i>	<i>1 482</i>	<i>71</i>	<i>25</i>	<i>214</i>	<i>1 792</i>	<i>6 052</i>	<i>29.6%</i>
DISP MARSEILLE	CD CASABIANDA	0	0	0	0	0	123	0.0%
DISP MARSEILLE	CD SALON DE PROVENCE	0	0	0	0	0	595	0.0%
DISP MARSEILLE	CD TARASCON	0	10	0	0	10	613	1.6%
DISP MARSEILLE	CP AIX LUYNES	235	2	3	33	273	1 160	23.5%
DISP MARSEILLE	CP AVIGNON LE PONTET	176	4	7	30	217	702	30.9%
DISP MARSEILLE	CP BORGIO	71	0	0	2	73	201	36.3%
DISP MARSEILLE	CP MARSEILLE	456	6	0	16	478	934	51.2%
DISP MARSEILLE	CP TOULON LA FARLEDE	162	1	20	34	217	691	31.4%
DISP MARSEILLE	EPM MARSEILLE	0	0	0	0	0	4	0.0%
DISP MARSEILLE	MA AJACCIO	51	1	0	0	52	70	74.3%
DISP MARSEILLE	MA DIGNE LES BAINS	42	0	0	2	44	67	65.7%
DISP MARSEILLE	MA DRAGUIGNAN	141	0	6	0	147	440	33.4%
DISP MARSEILLE	MA GAP	40	0	0	1	41	63	65.1%
DISP MARSEILLE	MA GRASSE	168	2	0	0	170	441	38.5%
DISP MARSEILLE	MA NICE	144	0	0	18	162	372	43.5%
DISP MARSEILLE	MC ARLES	0	0	0	0	0	123	0.0%

¹ DDSE : Détention à domicile sous surveillance électronique. PE : Placement à l'extérieur. PEH : Placement à l'extérieur hébergé. PENH : Placement à l'extérieur non hébergé. SL : Semi-liberté.

² AP : Aménagement de peine. LSC : Libération sous contrainte.

Direction Interrégionale	Etablissement	DDSE	PENH	PEH	SL	Total AP	Ecroués condamnés	Pourcentage AP (%)
<i>DISP MARSEILLE</i>	<i>Total Direction Interrégionale</i>	1 686	26	36	136	1 884	6 599	28.5%
DISP PARIS	CD MELUN	1	0	0	0	1	295	0.3%
DISP PARIS	CP BOIS D ARCY	0	0	3	34	37	566	6.5%
DISP PARIS	CP FRESNES	305	23	15	112	455	1 461	31.1%
DISP PARIS	CP MEAUX CHAUCONIN NEUFMONTIERS	156	15	0	47	218	674	32.3%
DISP PARIS	CP NANTERRE	237	15	0	77	329	776	42.4%
DISP PARIS	CP PARIS LA SANTE	246	24	0	86	356	865	41.2%
DISP PARIS	CP SUD FRANCILIEN	0	0	0	0	0	642	0.0%
DISP PARIS	CSL CORBEIL ESSONNES	219	6	0	48	273	285	95.8%
DISP PARIS	CSL GAGNY	468	24	0	48	540	560	96.4%
DISP PARIS	CSL MELUN	186	1	0	35	222	231	96.1%
DISP PARIS	EPM PORCHEVILLE	0	1	0	0	1	7	14.3%
DISP PARIS	MA FLEURY MEROGIS	0	0	0	0	0	2 095	0.0%
DISP PARIS	MA OSNY	274	42	0	0	316	745	42.4%
DISP PARIS	MA VERSAILLES	212	4	0	49	265	305	86.9%
DISP PARIS	MA VILLEPINTE	0	0	0	0	0	405	0.0%
DISP PARIS	MC POISSY	0	0	0	0	0	200	0.0%
<i>DISP PARIS</i>	<i>Total Direction Interrégionale</i>	2 304	155	18	536	3 013	10 112	29.8%
DISP RENNES	CD ARGENTAN	32	0	1	0	33	590	5.6%
DISP RENNES	CD VAL DE REUIL	0	0	2	0	2	712	0.3%
DISP RENNES	CP ALENCON CONDE SUR SARTHE	16	0	0	9	25	137	18.2%
DISP RENNES	CP CAEN	4	6	0	8	18	377	4.8%
DISP RENNES	CP LE HAVRE	121	0	3	9	133	671	19.8%
DISP RENNES	CP LORIENT	57	0	3	6	66	247	26.7%
DISP RENNES	CP NANTES	152	15	14	17	198	1 087	18.2%
DISP RENNES	CP RENNES	6	3	0	3	12	181	6.6%
DISP RENNES	CP RENNES VEZIN	97	7	0	10	114	734	15.5%
DISP RENNES	EPM ORVAULT	0	1	0	0	1	14	7.1%

¹ DDSE : Détention à domicile sous surveillance électronique. PE : Placement à l'extérieur. PEH : Placement à l'extérieur hébergé. PENH : Placement à l'extérieur non hébergé. SL : Semi-liberté.

² AP : Aménagement de peine. LSC : Libération sous contrainte.

Direction Interrégionale	Etablissement	DDSE	PENH	PEH	SL	Total AP	Ecroués condamnés	Pourcentage AP (%)
DISP RENNES	MA ANGERS	151	2	0	14	167	439	38.0%
DISP RENNES	MA BREST	120	7	1	10	138	416	33.2%
DISP RENNES	MA CAEN	131	5	2	0	138	355	38.9%
DISP RENNES	MA CHERBOURG	18	1	0	2	21	43	48.8%
DISP RENNES	MA COUTANCES	42	2	1	3	48	80	60.0%
DISP RENNES	MA EVREUX	112	1	0	1	114	278	41.0%
DISP RENNES	MA FONTENAY LE COMTE	22	3	0	1	26	65	40.0%
DISP RENNES	MA LA ROCHE SUR YON	65	0	0	0	65	104	62.5%
DISP RENNES	MA LAVAL	39	0	0	0	39	89	43.8%
DISP RENNES	MA LE MANS CROISSETTES	85	0	0	26	111	423	26.2%
DISP RENNES	MA ROUEN	166	10	1	9	186	549	33.9%
DISP RENNES	MA ST BRIEUC	102	1	0	5	108	198	54.5%
DISP RENNES	MA ST MALO	37	1	0	1	39	96	40.6%
DISP RENNES	MA VANNES	35	0	0	0	35	87	40.2%
<i>DISP RENNES</i>	<i>Total Direction Interrégionale</i>	<i>1 610</i>	<i>65</i>	<i>28</i>	<i>134</i>	<i>1 837</i>	<i>7 972</i>	<i>23.0%</i>
DISP STRASBOURG	CD ECROUVES	0	0	0	0	0	210	0.0%
DISP STRASBOURG	CD MONTMEDY	0	0	0	0	0	269	0.0%
DISP STRASBOURG	CD OERMINGEN	0	0	0	0	0	235	0.0%
DISP STRASBOURG	CD ST MIHIEL	0	1	0	0	1	333	0.3%
DISP STRASBOURG	CD TOUL	0	0	0	0	0	391	0.0%
DISP STRASBOURG	CD VILLENAUXE LA GRANDE	0	0	0	0	0	311	0.0%
DISP STRASBOURG	CP METZ	139	12	8	42	201	525	38.3%
DISP STRASBOURG	CSL MAXEVILLE	111	21	7	18	157	178	88.2%
DISP STRASBOURG	CSL SOUFFELWEYERSHEIM	221	23	0	25	269	288	93.4%

¹ DDSE : Détention à domicile sous surveillance électronique. PE : Placement à l'extérieur. PEH : Placement à l'extérieur hébergé. PENH : Placement à l'extérieur non hébergé. SL : Semi-liberté.

² AP : Aménagement de peine. LSC : Libération sous contrainte.

Direction Interrégionale	Etablissement	DDSE	PENH	PEH	SL	Total AP	Ecroués condamnés	Pourcentage AP (%)
DISP STRASBOURG	CSL VAL DE BRIEY	40	0	0	21	61	64	95.3%
DISP STRASBOURG	MA BAR LE DUC	47	1	0	0	48	92	52.2%
DISP STRASBOURG	MA CHALONS EN CHAMPAGNE	69	6	0	2	77	225	34.2%
DISP STRASBOURG	MA CHARLEVILLE MEZIERES	77	0	0	1	78	104	75.0%
DISP STRASBOURG	MA CHAUMONT	33	4	0	0	37	78	47.4%
DISP STRASBOURG	MA EPINAL	85	1	0	2	88	212	41.5%
DISP STRASBOURG	MA MULHOUSE	195	8	6	13	222	425	52.2%
DISP STRASBOURG	MA NANCY MAXEVILLE	0	0	0	0	0	428	0.0%
DISP STRASBOURG	MA REIMS	50	9	0	15	74	145	51.0%
DISP STRASBOURG	MA SARREGUEMINES	65	0	0	8	73	121	60.3%
DISP STRASBOURG	MA STRASBOURG	0	0	0	0	0	389	0.0%
DISP STRASBOURG	MA TROYES	108	1	0	2	111	199	55.8%
DISP STRASBOURG	MC CLAIRVAUX	0	0	0	0	0	50	0.0%
DISP STRASBOURG	MC ENSISHEIM	0	0	0	0	0	179	0.0%
<i>DISP STRASBOURG</i>	<i>Total Direction Interrégionale</i>	<i>1 240</i>	<i>87</i>	<i>21</i>	<i>149</i>	<i>1 497</i>	<i>5 451</i>	<i>27.5%</i>
DISP TOULOUSE	CD MURET	0	12	4	0	16	591	2.7%
DISP TOULOUSE	CD ST SULPICE LA POINTE	0	0	6	0	6	94	6.4%
DISP TOULOUSE	CP BEZIERS	135	0	0	1	136	882	15.4%
DISP TOULOUSE	CP LANNEMEZAN	0	0	4	0	4	126	3.2%
DISP TOULOUSE	CP PERPIGNAN	106	5	5	6	122	627	19.5%

¹ DDSE : Détention à domicile sous surveillance électronique. PE : Placement à l'extérieur. PEH : Placement à l'extérieur hébergé. PENH : Placement à l'extérieur non hébergé. SL : Semi-liberté.

² AP : Aménagement de peine. LSC : Libération sous contrainte.

Direction Interrégionale	Etablissement	DDSE	PENH	PEH	SL	Total AP	Ecroués condamnés	Pourcentage AP (%)
DISP TOULOUSE	CP TOULOUSE SEYSSES	291	5	7	42	345	1 001	34.5%
DISP TOULOUSE	CP VILLENEUVE LES MAGUELONE	222	6	0	17	245	805	30.4%
DISP TOULOUSE	EPM LAVAUUR	0	0	0	0	0	11	0.0%
DISP TOULOUSE	MA ALBI	73	9	3	3	88	157	56.1%
DISP TOULOUSE	MA CARCASSONNE	72	4	0	0	76	134	56.7%
DISP TOULOUSE	MA FOIX	24	0	0	1	25	81	30.9%
DISP TOULOUSE	MA MENDE	8	0	0	0	8	44	18.2%
DISP TOULOUSE	MA MONTAUBAN	87	2	0	0	89	200	44.5%
DISP TOULOUSE	MA NIMES	153	6	1	8	168	363	46.3%
DISP TOULOUSE	MA RODEZ	58	0	0	0	58	171	33.9%
DISP TOULOUSE	MA TARBES	19	0	1	1	21	102	20.6%
<i>DISP TOULOUSE</i>	<i>Total Direction Interrégionale</i>	<i>1 248</i>	<i>49</i>	<i>31</i>	<i>79</i>	<i>1 407</i>	<i>5 389</i>	<i>26.1%</i>
MOM	CD LE PORT	0	0	24	0	24	459	5.2%
MOM	CD TATUTU DE PAPEARI	0	0	0	0	0	364	0.0%
MOM	CP BAIE MAHAULT	137	6	8	10	161	605	26.6%
MOM	CP DUCOS	188	2	17	10	217	715	30.3%
MOM	CP FAAA NUUTANIA	68	7	1	0	76	176	43.2%
MOM	CP MAJICAVO	16	0	4	0	20	217	9.2%
MOM	CP NOUMEA	73	10	0	23	106	516	20.5%
MOM	CP REMIRE MONTJOLY	80	1	13	2	96	531	18.1%
MOM	CP ST DENIS	155	0	10	7	172	547	31.4%
MOM	CP ST PIERRE ET MIQUELON	0	0	0	0	0	0	NA
MOM	MA BASSE TERRE	40	3	0	0	43	142	30.3%

¹ DDSE : Détention à domicile sous surveillance électronique. PE : Placement à l'extérieur. PEH : Placement à l'extérieur hébergé. PENH : Placement à l'extérieur non hébergé. SL : Semi-liberté.

² AP : Aménagement de peine. LSC : Libération sous contrainte.

Direction Interrégionale	Etablissement	DDSE	PENH	PEH	SL	Total AP	Ecroués condamnés	Pourcentage AP (%)
MOM	MA ST PIERRE	68	5	0	1	74	148	50.0%
MOM	Total Direction Interrégionale	825	34	77	53	989	4 420	22.4%
Total	France entière	13 608	647	296	1 532	16 083	61 691	26.1%

¹ DDSE : Détention à domicile sous surveillance électronique. PE : Placement à l'extérieur. PEH : Placement à l'extérieur hébergé. PENH : Placement à l'extérieur non hébergé. SL : Semi-liberté.

² AP : Aménagement de peine. LSC : Libération sous contrainte.

Sources et informations générales

La Statistique des établissements des personnes écrouées en France est la plus ancienne publication assurée par la Direction de l'Administration Pénitentiaire. Dorénavant, cette publication est pour l'essentiel produite à partir des données de l'Infocentre Pénitentiaire Gide-Genesis, tout comme la Statistique trimestrielle des personnes écrouées en France.

Ce changement de source de données a permis d'affiner la catégorie pénale des personnes écrouées en distinguant les personnes à la fois condamnées et prévenues dans des affaires différentes. Afin de permettre le suivi de l'évolution des catégories pénales ainsi affinées, tous les effectifs des personnes écrouées ont donc été recalculés à partir du 1^{er} janvier 2020.

Les différents tableaux d'évolution de la présente publication peuvent ainsi comporter quelques écarts avec les précédentes publications. Ces écarts s'expliquent par l'heure de constat des effectifs des personnes écrouées : la production de la statistique à partir de l'Infocentre Pénitentiaire permet maintenant d'obtenir des stocks à précisément 00:00 de la date du jour (au fuseau horaire de la France métropolitaine). Les flux d'entrées et de sorties effectués dans la journée n'influent donc plus sur les effectifs des personnes écrouées. Cette plus grande précision dans l'heure de calcul des effectifs a eu des effets dans deux cas de figure :

- les structures pénitentiaires de taille importante, qui observent des entrées et sorties nombreuses au cours d'une même journée ;
- les établissements de la mission Outre-Mer, en raison des décalages horaires dans les calculs des effectifs.

Enfin, les établissements de Mata-Utu, Taiohae et Uturoa-Raiatea sont dans l'attente du déploiement de Genesis sur leur site. En attendant, leurs effectifs sont remontés manuellement par les établissements et indiqués dans les chiffres du mois ainsi qu'en dessous du tableau n°23.