



**MINISTÈRE
DE LA JUSTICE**

*Liberté
Égalité
Fraternité*

Statistique des établissements des personnes écrouées en France

1^{er} avril 2021

- Définitions et abréviations
- Les chiffres au 1^{er} avril 2021
- Tableau 1 : Effectifs des personnes écrouées (détenues ou non détenues)
- Tableau 2 : Evolution mensuelle des personnes détenues
- Graphique 3a : Courbes d'évolution mensuelle des personnes écrouées et détenues
- Graphique 3b : Courbes d'évolution mensuelle des personnes détenues
- Graphique 3c : Courbes d'évolution mensuelle des personnes détenues selon la catégorie pénale
- Tableau 4 : Evolution mensuelle des personnes écrouées non hébergées
- Graphique 5 : Courbe d'évolution mensuelle des personnes écrouées non détenues
- Tableau 6 : Effectifs des personnes détenues et densité carcérale
- Tableau 7 : Répartition des personnes écrouées par Direction Interrégionale
- Tableau 8 : Répartition des personnes écrouées par Direction Interrégionale
- Tableau 9 : Répartition des personnes non hébergées par Direction Interrégionale
- Tableau 10 : Densité carcérale selon le type d'établissement par Direction Interrégionale
- Tableau 11 : Densité carcérale selon le type d'établissement ou quartier
- Tableau 12 : Répartition des personnes détenues selon la catégorie pénale
- Tableau 13 : Répartition des personnes détenues selon la catégorie pénale et par Direction Interrégionale
- Tableau 14 : Répartition des personnes détenues par établissement - Direction Interrégionale de Bordeaux
- Tableau 15 : Répartition des personnes détenues par établissement - Direction Interrégionale de Dijon
- Tableau 16 : Répartition des personnes détenues par établissement - Direction Interrégionale de Lille
- Tableau 17 : Répartition des personnes détenues par établissement - Direction Interrégionale de Lyon
- Tableau 18 : Répartition des personnes détenues par établissement - Direction Interrégionale de Marseille
- Tableau 19 : Répartition des personnes détenues par établissement - Direction Interrégionale de Paris
- Tableau 20 : Répartition des personnes détenues par établissement - Direction Interrégionale de Rennes
- Tableau 21 : Répartition des personnes détenues par établissement - Direction Interrégionale de Strasbourg
- Tableau 22 : Répartition des personnes détenues par établissement - Direction Interrégionale de Toulouse
- Tableau 23 : Répartition des personnes détenues par établissement - Mission Outre-Mer
- Tableau 24 : Répartition des personnes détenues par sexe et par Direction Interrégionale
- Tableau 25 : Répartition des mineurs écroués selon la catégorie pénale
- Tableau 26 : Evolution mensuelle des mineurs écroués
- Graphique 27 : Courbe d'évolution mensuelle des mineurs écroués
- Tableau 28 : Effectifs des mineurs écroués détenus
- Tableau 29 : Répartition des mineurs écroués détenus par établissement
- Tableau 30 : Effectifs des femmes écrouées
- Tableau 31 : Répartition des femmes écrouées selon la catégorie pénale
- Tableau 32 : Femmes écrouées disposant d'un aménagement de peine ou d'une libération sous contrainte
- Tableau 33 : Evolution mensuelle des femmes écrouées
- Graphique 34 : Courbe d'évolution mensuelle des femmes écrouées
- Tableau 35 : Répartition des femmes détenues par établissement
- Tableau 36 : Evolution mensuelle du nombre de condamnés en aménagement de peine (hors LSC)
- Graphique 37 : Courbe d'évolution mensuelle des personnes écrouées condamnées selon le type d'aménagement de peine (hors LSC)
- Tableau 38 : Evolution mensuelle par catégorie pénale des personnes écrouées détenues et non détenues
- Tableau 39 : Etablissements ou quartiers d'établissements dont la densité carcérale est supérieure ou égale à 120%
- Tableau 40 : Nombre de personnes condamnées écrouées selon le type de libération sous contrainte, par Direction Interrégionale
- Tableau 41 : Evolution mensuelle du nombre de personnes condamnées écrouées selon le type de libération sous contrainte
- Tableau 42 : Répartition des personnes écrouées condamnées en aménagement de peine (hors LSC) par Direction Interrégionale
- Graphique 43 : Graphique d'évolution mensuelle du nombre de condamnés en aménagement de peine
- Tableau 44 : Condamnés en aménagement de peine (hors LSC) par établissement
- Sources et informations générales

Définitions et abréviations

Écroué : Est écrouée toute personne ayant fait l'objet d'une mise sous écrou. L'écrou est l'acte par lequel est établie la prise en charge par l'administration pénitentiaire des personnes placées en détention provisoire ou condamnées à une peine privative de liberté. La personne écrouée peut être hébergée au sein d'un établissement pénitentiaire ou non.

Écroué détenu : Est détenue toute personne faisant l'objet d'une mesure privative de liberté à l'intérieur d'un établissement pénitentiaire.

Écroué non détenu : Est non détenue toute personne ayant fait l'objet d'une mise sous écrou mais ne faisant pas l'objet d'une mesure privative de liberté à l'intérieur d'un établissement pénitentiaire. Il s'agit des personnes placées en détention à domicile sous surveillance électronique ou en placement à l'extérieur sans hébergement.

Condamné (CO) : Est condamnée toute personne déclarée coupable d'un délit ou d'un crime. Une personne écrouée condamnée peut être détenue ou non détenue, selon les modalités d'aménagement ou d'exécution de sa peine.

Prévenu (PR) : Est prévenue toute personne poursuivie se trouvant dans l'attente d'un jugement ou n'ayant pas encore été définitivement condamnée.

Condamné-prévenu (CP) : Est à la fois condamnée et prévenue toute personne ayant été condamnée définitivement dans une ou plusieurs affaires et prévenue dans une ou plusieurs autres affaires. Une personne peut en effet être concernée par plusieurs affaires différentes.

Aménagement de peine (AP) : L'aménagement de peine peut être prononcé soit en début de peine, dès la condamnation soit en fin de la peine. Ne sont considérés dans la présente publication que les aménagements de peine sous écrou : les détentions à domicile sous surveillance électronique, les placements à l'extérieur et les semi-libertés.

Libération sous contrainte (LSC) : La libération sous contrainte est définie par l'article 720 du Code de Procédure Pénale. Ne sont considérés dans la présente publication que les libérations sous contrainte sous écrou : les détentions à domicile sous surveillance électronique, les placements à l'extérieur et les semi-libertés.

Détention à domicile sous surveillance électronique (DDSE) : La détention à domicile sous surveillance électronique est définie par l'article 731-4-1 du Code de Procédure Pénale. Elle peut être exécutée soit dans le cadre d'un aménagement de peine soit dans le cadre d'une libération sous contrainte. Ne sont considérés dans la présente publication que les DDSE sous écrou.

Semi-liberté (SL) : La semi-liberté permet à une personne condamnée de bénéficier d'un régime particulier de détention l'autorisant à quitter durant la journée son établissement pénitentiaire afin d'exercer une activité professionnelle, de participer de manière essentielle à sa vie de famille, de suivre un traitement médical ou de s'investir dans tout autre projet d'insertion ou de réinsertion de nature à prévenir les risques de récidive. Elle peut être exécutée soit dans le cadre d'un aménagement de peine soit dans le cadre d'une libération sous contrainte.

Placement à l'extérieur (PE) : Le placement à l'extérieur permet à une personne condamnée de bénéficier d'un régime particulier de détention l'autorisant à quitter l'établissement pénitentiaire afin d'exercer une activité professionnelle, de participer de manière essentielle à sa vie de famille, de suivre un traitement médical ou de s'investir dans tout autre projet d'insertion ou de réinsertion de nature à prévenir les risques de récidive. Le placement à l'extérieur peut être hébergé (PEH) ou non hébergé (PENH) en établissement pénitentiaire et peut être exécuté soit dans le cadre d'un aménagement de peine soit dans le cadre d'une libération sous contrainte.

Centre de détention ou quartier centre de détention (CD/QCD) : Les centres de détention (ou quartiers centre de détention au sein d'un centre pénitentiaire) sont des établissements pour peine qui accueillent les détenus condamnés à une peine supérieure à 2 ans.

Centre national d'évaluation (CNE) : Les centres nationaux d'évaluation visent à proposer une affectation en établissement pour peines adaptée aux personnes détenues et/ou à évaluer l'existence ou la persistance d'une dangerosité éventuelle chez les condamnés dans le cadre de l'examen d'une demande d'aménagement de peine ou d'une mesure de sûreté.

Centre ou quartier pour peines aménagées (CPA/QPA) : Les centres (ou quartiers) pour peines aménagées reçoivent les personnes condamnées bénéficiant d'une mesure de semi-liberté ou d'un placement à l'extérieur ainsi que les personnes condamnées dont le reliquat de peine est inférieur à un an, afin de leur permettre de concrétiser un projet de réinsertion..

Centre ou quartier semi-liberté (CSL/QSL) : Les centres (ou quartiers) de semi-liberté reçoivent des personnes condamnées admises au régime du placement extérieur ou de la semi-liberté.

Etablissement ou quartier pour mineurs (EPM/QM) : Les établissements pour mineurs (ou quartiers pour mineurs) accueillent de jeunes détenus, âgés de 13 à 18 ans.

Etablissement public de santé national (EPSN) : L'Etablissement public de santé national accueille les personnes détenues nécessitant des soins de santé.

Maison d'arrêt ou quartier maison d'arrêt (MA/QMA) : Les maisons d'arrêt (ou quartiers maison d'arrêt au sein d'un centre pénitentiaire) reçoivent les personnes prévenues en détention provisoire ainsi que les personnes condamnées dont la peine ou le reliquat de peine n'excède pas deux ans.

Maison centrale ou quartier maison centrale (MC/QMC) : Les maisons centrales (ou quartiers maison central au sein d'un centre pénitentiaire) sont des établissements pour peine qui accueillent les détenus condamnés à de longues peines. Le régime de détention est essentiellement axé sur la sécurité.

Les chiffres au 1^{er} avril 2021

Répartition des personnes écrouées

Catégories	Au 1er du mois	Au 1er du mois de l'année précédente	Evolution annuelle (%)
Ecroués	79 788	77 466	3.0%
<i>Ecroués non détenus</i>	14 662	12 070	21.5%
dont condamnés en détention à domicile sous surveillance électronique	13 960	11 214	24.5%
dont condamnés en placement extérieur non hébergés	702	856	-18.0%
Ecroués détenus	65 126	65 396	-0.4%
dont prévenus	18 514	17 841	3.8%
dont condamnés-prévenus	2 753	2 611	5.4%
dont condamnés en semi-liberté	1 643	1 182	39.0%
dont condamnés en placement extérieur hébergés	311	290	7.2%
dont condamnés hors semi-liberté et placement extérieur hébergé	41 905	43 472	-3.6%
Places opérationnelles	60 775	61 094	-0.5%
Matelas au sol	830	1 030	-19.4%

Etablissements comptabilisés à part car ne disposant pas de l'application GENESIS

Etablissement	Ecroués	Ecroués détenus	Places opérationnelles	Densité
CD TAIHAE	5	5	5	100.0%
CD UTUROA-RAIATEA	8	5	20	25.0%
MA MATA-UTU	2	2	3	66.7%

Densité carcérale détaillée par type de quartier

Type d'établissement ou quartier	Densité carcérale (%)
CD/QCD	87.4%
CNE	40.2%
CPA/QPA	58.3%
CSL/QSL	62.8%
EPM/QM	69.1%
EPSN	66.7%
MA/QMA	125.4%
MC/QMC	71.7%
Total France entière	107.2%

¹ CD/QCD : Centre ou quartier centre de détention. CNE : Centre national d'évaluation. CPA/QPA : Centre ou quartier pour peines aménagées. CSL : Centre ou quartier de semi-liberté. EPM/QM : Etablissement ou quartier pour mineurs. EPSN : Etablissement public de santé national. MA/QMA : Maison ou quartier maison d'arrêt. MC/QMC : Maison ou quartier maison centrale.

Etablissements selon la densité carcérale :

(pour plus de détails, voir tableau 39)

- 0 établissements ou quartiers ont une densité supérieure ou égale à 200% ;
- 25 établissements ou quartiers ont une densité supérieure ou égale à 150% et inférieure à 200% ;
- 51 établissements ou quartiers ont une densité supérieure ou égale à 120% et inférieure à 150% ;
- 31 établissements ou quartiers ont une densité supérieure ou égale à 100% et inférieure à 120% ;
- 154 établissements ou quartiers ont une densité inférieure à 100% ;
- 1 établissements hors Genesis ont une densité supérieure ou égale à 100% ;
- 2 établissements hors Genesis ont une densité inférieure à 100%.

Répartition des personnes écrouées en aménagement de peine

Catégories	Au 1er du mois	Au 1er du mois de l'année précédente	Evolution annuelle (%)
Total des aménagements de peine sous écrou	15840	12852	23.2%
dont condamnés en semi-liberté	1468	989	48.4%
dont condamnés en détention à domicile sous surveillance électronique	13426	10775	24.6%
dont condamnés en placement à l'extérieur	946	1088	-13.1%
Part des aménagés sur l'ensemble des condamnés écroués (%)	25.9%	21.6%	-

Répartition des personnes écrouées en libération sous contrainte (hors LC)

Catégories	Au 1er du mois	Au 1er du mois de l'année précédente	Evolution annuelle (%)
Total des libérations sous contrainte sous écrou	776	690	12.5%
dont condamnés en semi-liberté	175	193	-9.3%
dont condamnés en détention à domicile sous surveillance électronique	534	439	21.6%
dont condamnés en placement à l'extérieur hébergés	18	14	28.6%
dont condamnés en placement à l'extérieur non hébergés	49	44	11.4%

Tableau 1 : Effectifs des personnes écrouées (détenues ou non détenues)

Effectifs actualisés au : 1^{er} avril 2021

Champ : Métropole et Outre-Mer

Source : Ministère de la Justice / DAP / SA / SDEX / EX3 - Traitement Infocentre pénitentiaire Gide Genesis

Niveau	Ecroués détenus	Ecroués non détenus	Total écroués
Métropole	60 376	13 836	74 212
Outre-Mer	4 750	826	5 576
Total France entière	65 126	14 662	79 788

Tableau 2 : Evolution mensuelle des personnes détenues

Effectifs actualisés au : 1^{er} avril 2021

Champ : Métropole et Outre-Mer

Source : Ministère de la Justice / DAP / SA / SDEX / EX3 - Traitement Infocentre pénitentiaire Gide Genesis

Date	PR	CP	CO	Ecroués détenus	Variation mensuelle	Pourcentage de prévenus
2020-01-01	18 327	2 724	49 688	70 739	–	25.9%
2020-02-01	19 010	3 110	49 346	71 466	1.0%	26.6%
2020-03-01	19 699	3 174	48 504	71 377	-0.1%	27.6%
2020-04-01	17 841	2 611	44 944	65 396	-8.4%	27.3%
2020-05-01	16 519	2 261	40 385	59 165	-9.5%	27.9%
2020-06-01	16 813	2 187	39 109	58 109	-1.8%	28.9%
2020-07-01	17 521	2 249	38 953	58 723	1.1%	29.8%
2020-08-01	16 789	2 353	40 069	59 211	0.8%	28.4%
2020-09-01	17 339	2 288	40 108	59 735	0.9%	29.0%
2020-10-01	18 058	2 303	40 777	61 138	2.3%	29.5%
2020-11-01	18 159	2 403	41 714	62 276	1.9%	29.2%
2020-12-01	18 587	2 450	41 943	62 980	1.1%	29.5%
2021-01-01	17 856	2 423	42 394	62 673	-0.5%	28.5%
2021-02-01	18 659	2 572	42 571	63 802	1.8%	29.2%
2021-03-01	18 587	2 635	43 183	64 405	0.9%	28.9%
2021-04-01	18 514	2 753	43 859	65 126	1.1%	28.4%

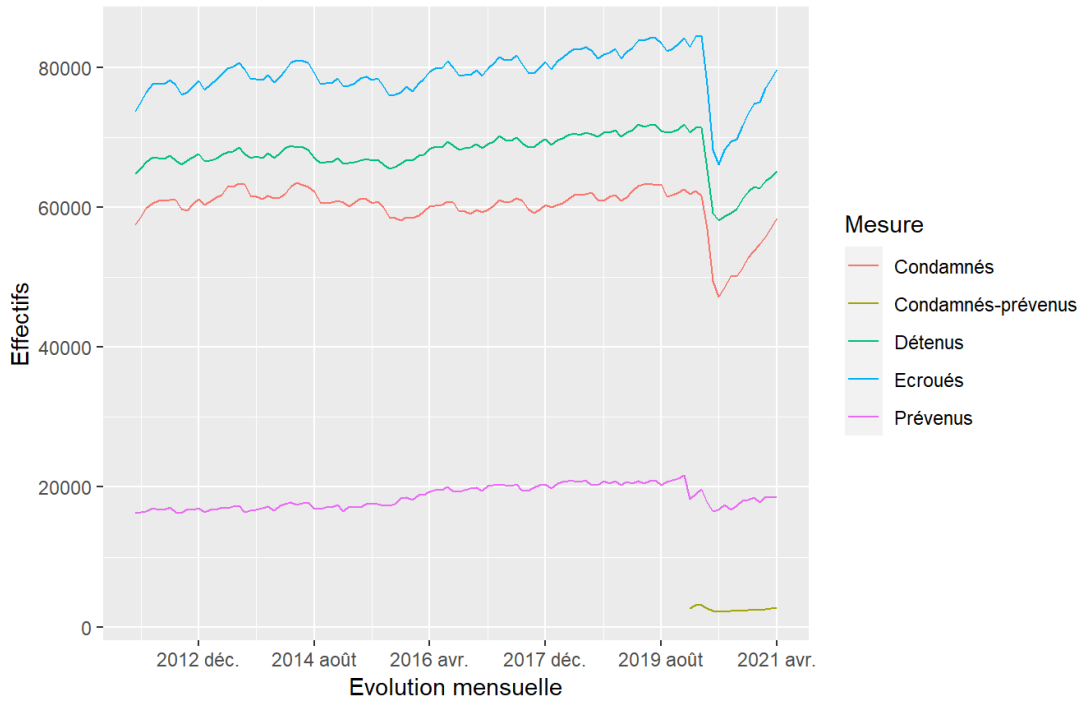
¹ PR : Prévenus. CP : Condamnés-prévenus. CO : Condamnés.

Graphique 3a : Courbes d'évolution mensuelle des personnes écrouées et détenues

Effectifs actualisés au : 1^{er} avril 2021

Champ : Métropole et Outre-Mer

Source : Ministère de la Justice / DAP / SA / SDEX / EX3 - Traitement Infocentre pénitentiaire Gide Genesis



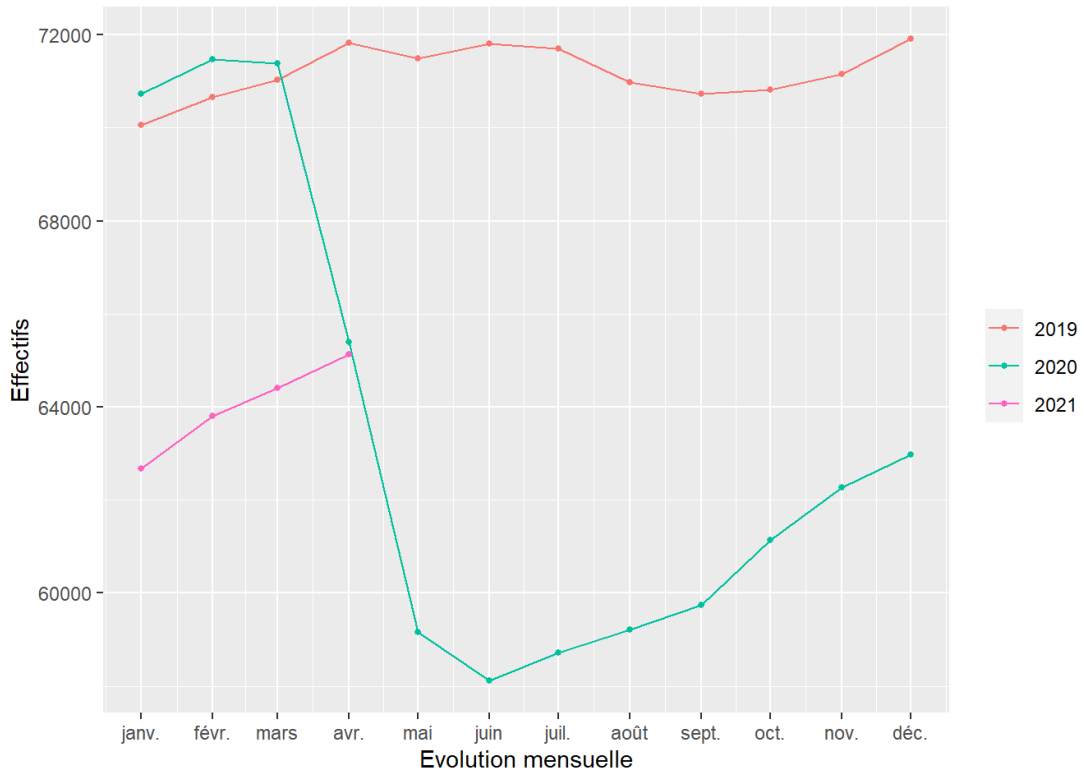
Distinction des condamnés-prévenus à partir de 2020.
Auparavant, répartition des condamnés-prévenus entre les condamnés et les prévenus.

Graphique 3b : Courbes d'évolution mensuelle des personnes détenues

Effectifs actualisés au : 1^{er} avril 2021

Champ : Métropole et Outre-Mer

Source : Ministère de la Justice / DAP / SA / SDEX / EX3 - Traitement Infocentre pénitentiaire Gide Genesis

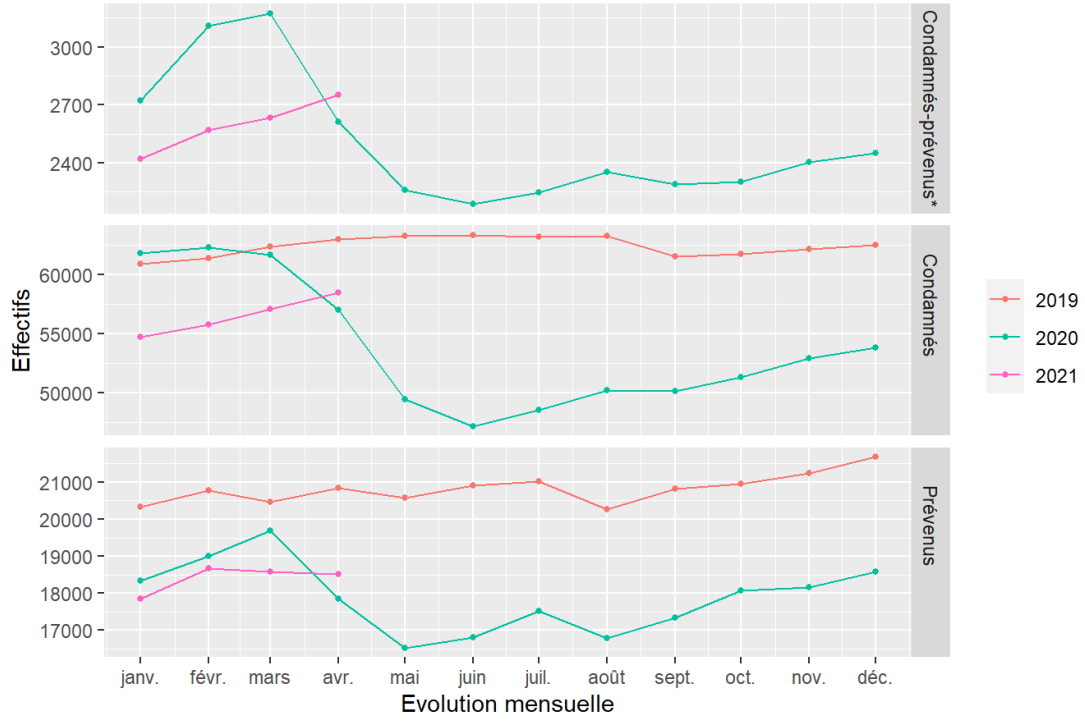


Graphique 3c : Courbes d'évolution mensuelle des personnes détenues selon la catégorie pénale

Effectifs actualisés au : 1^{er} avril 2021

Champ : Métropole et Outre-Mer

Source : Ministère de la Justice / DAP / SA / SDEX / EX3 - Traitement Infocentre pénitentiaire Gide Genesis



*Distinction des condamnés-prévenus à partir de 2020.
Auparavant, répartition des condamnés-prévenus entre les condamnés et les prévenus.

Tableau 4 : Evolution mensuelle des personnes écrouées non hébergées

Effectifs actualisés au : 1^{er} avril 2021

Champ : Métropole et Outre-Mer

Source : Ministère de la Justice / DAP / SA / SDEX / EX3 - Traitement Infocentre pénitentiaire Gide Genesis

Date	DDSE			PENH		
	DDSE AP	DDSE LSC	Total DDSE	PENH AP	PENH LSC	Total PENH
2020-01-01	11 037	502	11 539	610	35	645
2020-02-01	11 777	536	12 313	639	38	677
2020-03-01	11 934	571	12 505	629	41	670
2020-04-01	10 775	439	11 214	812	44	856
2020-05-01	7 857	267	8 124	878	35	913
2020-06-01	6 983	202	7 185	828	37	865
2020-07-01	8 426	291	8 717	773	43	816
2020-08-01	9 047	370	9 417	692	40	732
2020-09-01	8 913	434	9 347	603	41	644
2020-10-01	9 464	439	9 903	568	50	618
2020-11-01	10 083	434	10 517	615	51	666
2020-12-01	10 758	468	11 226	620	48	668
2021-01-01	11 161	508	11 669	624	55	679
2021-02-01	11 997	502	12 499	650	48	698
2021-03-01	12 681	538	13 219	672	46	718
2021-04-01	13 426	534	13 960	653	49	702

¹ DDSE : Détention à domicile sous surveillance électronique. PENH : Placement à l'extérieur non hébergé.

² AP : Aménagement de peine. LSC : Libération sous contrainte.

Graphique 5 : Courbe d'évolution mensuelle des personnes écrouées non détenues

Effectifs actualisés au : 1^{er} avril 2021

Champ : Métropole et Outre-Mer

Source : Ministère de la Justice / DAP / SA / SDEX / EX3 - Traitement Infocentre pénitentiaire Gide Genesis

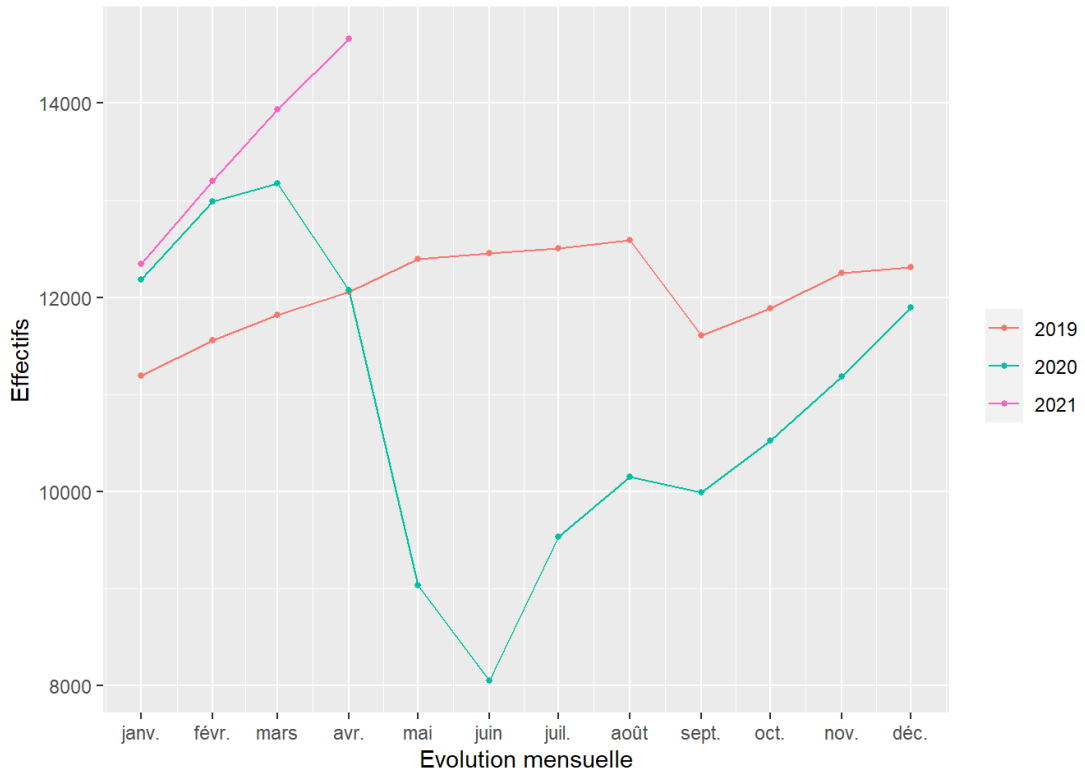


Tableau 6 : Effectifs des personnes détenues et densité carcérale

Effectifs actualisés au : 1^{er} avril 2021

Champ : Métropole et Outre-Mer

Sources :

Ministère de la Justice / DAP / SA / SDEX / EX3 - Traitement Infocentre pénitentiaire Gide Genesis

Ministère de la Justice / DAP / SDSP / SP2 - Fichier des places opérationnelles (au 1er mars 2021)

Niveau	Capacité norme circulaire	Capacité opérationnelle	Ecroués détenus	Densité carcérale
Métropole	57 467	56 336	60 376	107.2%
Outre-Mer	4 445	4 439	4 750	107.0%
Total France entière	61 912	60 775	65 126	107.2%

¹ Capacité norme circulaire : la circulaire A.P. 88.05G du 17 mai 1998 définit le mode de calcul de la capacité des établissements pénitentiaires.

² Capacité opérationnelle : correspond au nombre de places effectivement disponibles dans les établissements pénitentiaires.

³ Densité carcérale : ce ratio s'obtient en rapportant le nombre de détenus à la capacité opérationnelle.

Tableau 7 : Répartition des personnes écrouées par Direction Interrégionale

Effectifs actualisés au : 1^{er} avril 2021

Champ : Métropole et Outre-Mer

Source : Ministère de la Justice / DAP / SA / SDEX / EX3 - Traitement Infocentre pénitentiaire Gide Genesis

Direction Interrégionale	Ecroués détenus	Ecroués non détenus	Total écroués
DISP BORDEAUX	5 021	980	6 001
DISP DIJON	4 382	1 169	5 551
DISP LILLE	6 513	1 317	7 830
DISP LYON	6 297	1 639	7 936
DISP MARSEILLE	7 252	1 822	9 074
DISP PARIS	11 969	2 499	14 468
DISP RENNES	8 109	1 724	9 833
DISP STRASBOURG	5 113	1 436	6 549
DISP TOULOUSE	5 720	1 250	6 970
<i>Total Métropole</i>	<i>60 376</i>	<i>13 836</i>	<i>74 212</i>
MOM	4 750	826	5 576
Total France entière	65 126	14 662	79 788

Tableau 8 : Répartition des personnes écrouées par Direction Interrégionale

Effectifs actualisés au : 1^{er} avril 2021

Champ : Métropole et Outre-Mer

Sources :

Ministère de la Justice / DAP / SA / SDEX / EX3 - Traitement Infocentre pénitentiaire Gide Genesis

Ministère de la Justice / DAP / SDSP / SP2 - Fichier des places opérationnelles (au 1er mars 2021)

Direction Interrégionale	Capacité norme circulaire	Capacité opérationnelle	Ecroués détenus	Densité carcérale
DISP BORDEAUX	5 287	5 058	5 021	99.3%
DISP DIJON	4 370	4 255	4 382	103.0%
DISP LILLE	6 507	6 473	6 513	100.6%
DISP LYON	6 037	5 927	6 297	106.2%
DISP MARSEILLE	6 865	6 831	7 252	106.2%
DISP PARIS	10 159	10 118	11 969	118.3%
DISP RENNES	7 750	7 606	8 109	106.6%
DISP STRASBOURG	5 915	5 663	5 113	90.3%
DISP TOULOUSE	4 577	4 405	5 720	129.9%
<i>Total Métropole</i>	<i>57 467</i>	<i>56 336</i>	<i>60 376</i>	<i>107.2%</i>
MOM	4 445	4 439	4 750	107.0%
Total France entière	61 912	60 775	65 126	107.2%

¹ Capacité norme circulaire : la circulaire A.P. 88.05G du 17 mai 1998 définit le mode de calcul de la capacité des établissements pénitentiaires.

² Capacité opérationnelle : correspond au nombre de places effectivement disponibles dans les établissements pénitentiaires.

³ Densité carcérale : ce ratio s'obtient en rapportant le nombre de détenus à la capacité opérationnelle.

Tableau 9 : Répartition des personnes non hébergées par Direction Interrégionale

Effectifs actualisés au : 1^{er} avril 2021

Champ : Métropole et Outre-Mer

Source : Ministère de la Justice / DAP / SA / SDEX / EX3 - Traitement Infocentre pénitentiaire Gide Genesis

Direction Interrégionale	DDSE	PENH	Ecroués non détenus
DISP BORDEAUX	914	66	980
DISP DIJON	1 129	40	1 169
DISP LILLE	1 242	75	1 317
DISP LYON	1 556	83	1 639
DISP MARSEILLE	1 785	37	1 822
DISP PARIS	2 329	170	2 499
DISP RENNES	1 664	60	1 724
DISP STRASBOURG	1 356	80	1 436
DISP TOULOUSE	1 203	47	1 250
<i>Total Métropole</i>	<i>13 178</i>	<i>658</i>	<i>13 836</i>
MOM	782	44	826
Total France entière	13 960	702	14 662

¹ DDSE : Détention à domicile sous surveillance électronique. PENH : Placement à l'extérieur non hébergé.

² Sont pris en compte à la fois les DDSE et PENH dans le cadre d'un aménagement de peine et ceux dans le cadre d'une libération sous contrainte.

Tableau 10 : Densité carcérale selon le type d'établissement par Direction Interrégionale

Effectifs actualisés au : 1^{er} avril 2021

Champ : Métropole et Outre-Mer

Sources :

Ministère de la Justice / DAP / SA / SDEX / EX3 - Traitement Infocentre pénitentiaire Gide Genesis

Ministère de la Justice / DAP / SDSP / SP2 - Fichier des places opérationnelles (au 1er mars 2021)

Direction Interrégionale	MA/QMA	EPM/QM	Etablissements pour peine	Densité totale
DISP BORDEAUX	123.8%	83.0%	82.0%	99.3%
DISP DIJON	123.0%	50.8%	86.3%	103.0%
DISP LILLE	119.8%	68.4%	77.6%	100.6%
DISP LYON	119.4%	72.6%	81.6%	106.2%
DISP MARSEILLE	120.9%	65.1%	82.0%	106.2%
DISP PARIS	130.8%	80.2%	81.0%	118.3%
DISP RENNES	127.6%	60.2%	84.7%	106.6%
DISP STRASBOURG	106.0%	61.1%	75.9%	90.3%
DISP TOULOUSE	157.3%	92.2%	90.3%	129.9%
Total Métropole	125.6%	71.1%	82.0%	107.2%
MOM	121.7%	54.0%	97.7%	107.0%
Total France entière	125.4%	69.1%	83.5%	107.2%

¹ MA/QMA : Maison ou quartier maison d'arrêt. EPM/QM : Etablissement ou quartier pour mineurs.

Tableau 11 : Densité carcérale selon le type d'établissement ou quartier

Effectifs actualisés au : 1^{er} avril 2021

Champ : Métropole et Outre-Mer

Sources :

Ministère de la Justice / DAP / SA / SDEX / EX3 - Traitement Infocentre pénitentiaire Gide Genesis

Ministère de la Justice / DAP / SDSP / SP2 - Fichier des places opérationnelles (au 1er mars 2021) (au 1er mars 2021)

Type d'établissement ou quartier	Ecroués détenus	Capacité opérationnelle	Densité carcérale
CD/QCD	17 835	20 401	87.4%
CNE	68	169	40.2%
CPA/QPA	356	611	58.3%
CSL/QSL	904	1 439	62.8%
EPM/QM	794	1 149	69.1%
EPSN	56	84	66.7%
MA/QMA	43 516	34 695	125.4%
MC/QMC	1 597	2 227	71.7%
Total France entière	65 126	60 775	107.2%

¹ CD/QCD : Centre ou quartier centre de détention. CNE : Centre national d'évaluation. CPA/QPA : Centre ou quartier pour peines aménagées. CSL : Centre ou quartier de semi-liberté. EPM/QM : Etablissement ou quartier pour mineurs. EPSN : Etablissement public de santé national. MA/QMA : Maison ou quartier maison d'arrêt. MC/QMC : Maison ou quartier maison centrale.

² Capacité opérationnelle : correspond au nombre de places effectivement disponibles dans les établissements pénitentiaires.

³ Densité carcérale : ce ratio s'obtient en rapportant le nombre de détenus à la capacité opérationnelle.

Tableau 12 : Répartition des personnes détenues selon la catégorie pénale

Effectifs actualisés au : 1^{er} avril 2021

Champ : Métropole et Outre-Mer

Source : Ministère de la Justice / DAP / SA / SDEX / EX3 - Traitement Infocentre pénitentiaire Gide Genesis

Niveau	Prévenus			Condamnés-prévenus			Condamnés détenus			Détenus		
	Femmes PR	Hommes PR	Total PR	Femmes CP	Hommes CP	Total CP	Femmes CO	Hommes CO	Total CO	Femmes	Hommes	Total détenus
Métropole	751	16 497	17 248	41	2 534	2 575	1 214	39 339	40 553	2 006	58 370	60 376
Outre-Mer	51	1 215	1 266	1	177	178	105	3 201	3 306	157	4 593	4 750
Total France entière	802	17 712	18 514	42	2 711	2 753	1 319	42 540	43 859	2 163	62 963	65 126

¹ PR : Prévenus. CP : Condamnés-prévenus. CO : Condamnés.

Tableau 13 : Répartition des personnes détenues selon la catégorie pénale et par Direction Interrégionale

Effectifs actualisés au : 1^{er} avril 2021

Champ : Métropole et Outre-Mer

Source : Ministère de la Justice / DAP / SA / SDEX / EX3 - Traitement Infocentre pénitentiaire Gide Genesis

Direction Interrégionale	Prévenus	Condamnés-prévenus	Condamnés	Détenus	Taux de prévenus (%)
DISP BORDEAUX	1 250	173	3 598	5 021	24.9%
DISP DIJON	1 070	154	3 158	4 382	24.4%
DISP LILLE	1 657	294	4 562	6 513	25.4%
DISP LYON	1 957	298	4 042	6 297	31.1%
DISP MARSEILLE	2 180	344	4 728	7 252	30.1%
DISP PARIS	4 382	588	6 999	11 969	36.6%
DISP RENNES	1 850	270	5 989	8 109	22.8%
DISP STRASBOURG	1 263	200	3 650	5 113	24.7%
DISP TOULOUSE	1 639	254	3 827	5 720	28.7%
<i>Total Métropole</i>	<i>17 248</i>	<i>2 575</i>	<i>40 553</i>	60 376	28.6%
MOM	1 266	178	3 306	4 750	26.7%
Total France entière	18 514	2 753	43 859	65 126	28.4%

Tableau 14 : Répartition des personnes détenues par établissement - Direction Interrégionale de Bordeaux

Effectifs actualisés au : 1^{er} avril 2021

Champ : Direction Interrégionale de Bordeaux

Sources :

Ministère de la Justice / DAP / SA / SDEX / EX3 - Traitement Infocentre pénitentiaire Gide Genesis

Ministère de la Justice / DAP / SDSP / SP2 - Fichier des places opérationnelles (au 1er mars 2021)

Établissement	Quartier	Capacité norme circulaire	Capacité opérationnelle	Ecroués détenus	Densité carcérale
CD BEDENAC	CD/QCD	194	191	179	93.7%
CD EYSSES	CD/QCD	290	290	278	95.9%
CD MAUZAC	CD/QCD	369	369	326	88.3%
CD NEUVIC SUR L ISLE	CD/QCD	397	397	373	94.0%
CD UZERCHE	CD/QCD	594	431	262	60.8%
CP MONT DE MARSAN	CD/QCD	368	353	316	89.5%
CP POITIERS VIVONNE	CD/QCD	271	271	254	93.7%
<i>Total</i>	<i>CD/QCD</i>	<i>2 483</i>	<i>2 302</i>	<i>1 988</i>	<i>86.4%</i>
CP BORDEAUX GRADIGNAN	CPA/QPA	82	82	42	51.2%
CP POITIERS VIVONNE	CPA/QPA	27	27	18	66.7%
<i>Total</i>	<i>CPA/QPA</i>	<i>109</i>	<i>109</i>	<i>60</i>	<i>55.0%</i>
CP MONT DE MARSAN	CSL/QSL	19	19	5	26.3%
CP POITIERS VIVONNE	CSL/QSL	30	30	20	66.7%
<i>Total</i>	<i>CSL/QSL</i>	<i>49</i>	<i>49</i>	<i>25</i>	<i>51.0%</i>
CP BORDEAUX GRADIGNAN	MA/QMA	354	350	674	192.6%
CP MONT DE MARSAN	MA/QMA	331	331	317	95.8%
CP POITIERS VIVONNE	MA/QMA	305	305	347	113.8%
MA AGEN	MA/QMA	146	145	159	109.7%
MA ANGOULEME	MA/QMA	236	236	213	90.3%
MA BAYONNE	MA/QMA	75	75	109	145.3%
MA GUERET	MA/QMA	32	32	35	109.4%
MA LIMOGES	MA/QMA	83	83	118	142.2%
MA NIORT	MA/QMA	66	56	93	166.1%
MA PAU	MA/QMA	255	250	184	73.6%
MA PERIGUEUX	MA/QMA	101	99	122	123.2%
MA ROCHEFORT	MA/QMA	52	52	84	161.5%
MA SAINTES	MA/QMA	85	77	96	124.7%

¹ Capacité norme circulaire : la circulaire A.P. 88.05G du 17 mai 1998 définit le mode de calcul de la capacité des établissements pénitentiaires.

² Capacité opérationnelle : correspond au nombre de places effectivement disponibles dans les établissements pénitentiaires.

³ Densité carcérale : ce ratio s'obtient en rapportant le nombre de détenus à la capacité opérationnelle.

Etablissement	Quartier	Capacité norme circulaire	Capacité opérationnelle	Ecroués détenus	Densité carcérale
MA TULLE	MA/QMA	47	47	77	163.8%
<i>Total</i>	<i>MA/QMA</i>	<i>2 168</i>	<i>2 138</i>	<i>2 628</i>	<i>122.9%</i>
MC ST MARTIN DE RE	MC/QMC	478	460	320	69.6%
<i>Total</i>	<i>MC/QMC</i>	<i>478</i>	<i>460</i>	<i>320</i>	<i>69.6%</i>
Direction Interrégionale	Total	5 287	5 058	5 021	99.3%

¹ Capacité norme circulaire : la circulaire A.P. 88.05G du 17 mai 1998 définit le mode de calcul de la capacité des établissements pénitentiaires.

² Capacité opérationnelle : correspond au nombre de places effectivement disponibles dans les établissements pénitentiaires.

³ Densité carcérale : ce ratio s'obtient en rapportant le nombre de détenus à la capacité opérationnelle.

Tableau 15 : Répartition des personnes détenues par établissement - Direction Interrégionale de Dijon

Effectifs actualisés au : 1^{er} avril 2021

Champ : Direction Interrégionale de Dijon

Sources :

Ministère de la Justice / DAP / SA / SDEX / EX3 - Traitement Infocentre pénitentiaire Gide Genesis

Ministère de la Justice / DAP / SDSP / SP2 - Fichier des places opérationnelles (au 1er mars 2021)

Établissement	Quartier	Capacité norme circulaire	Capacité opérationnelle	Ecroués détenus	Densité carcérale
CD CHATEAUDUN	CD/QCD	597	583	539	92.5%
CD JOUX LA VILLE	CD/QCD	601	593	525	88.5%
CP CHATEAUROUX	CD/QCD	270	254	240	94.5%
CP ORLEANS SARAN	CD/QCD	217	217	192	88.5%
CP VARENNES LE GRAND	CD/QCD	191	191	176	92.1%
<i>Total</i>	<i>CD/QCD</i>	<i>1 876</i>	<i>1 838</i>	<i>1 672</i>	<i>91.0%</i>
CP ORLEANS SARAN	CSL/QSL	60	60	29	48.3%
CSL BESANCON	CSL/QSL	23	23	16	69.6%
CSL MONTARGIS	CSL/QSL	20	20	15	75.0%
<i>Total</i>	<i>CSL/QSL</i>	<i>103</i>	<i>103</i>	<i>60</i>	<i>58.3%</i>
CP CHATEAUROUX	MA/QMA	105	105	110	104.8%
CP ORLEANS SARAN	MA/QMA	531	531	579	109.0%
CP VARENNES LE GRAND	MA/QMA	193	193	271	140.4%
MA AUXERRE	MA/QMA	101	101	128	126.7%
MA BELFORT	MA/QMA	39	39	32	82.1%
MA BESANCON	MA/QMA	276	276	371	134.4%
MA BLOIS	MA/QMA	114	114	170	149.1%
MA BOURGES	MA/QMA	116	116	124	106.9%
MA DIJON	MA/QMA	186	186	237	127.4%
MA LONS LE SAUNIER	MA/QMA	39	39	47	120.5%
MA MONTBELIARD	MA/QMA	41	41	35	85.4%
MA NEVERS	MA/QMA	118	118	113	95.8%
MA TOURS	MA/QMA	145	145	203	140.0%
MA VESOUL	MA/QMA	50	50	64	128.0%
<i>Total</i>	<i>MA/QMA</i>	<i>2 054</i>	<i>2 054</i>	<i>2 484</i>	<i>120.9%</i>
MC ST MAUR	MC/QMC	337	260	166	63.8%
<i>Total</i>	<i>MC/QMC</i>	<i>337</i>	<i>260</i>	<i>166</i>	<i>63.8%</i>

¹ Capacité norme circulaire : la circulaire A.P. 88.05G du 17 mai 1998 définit le mode de calcul de la capacité des établissements pénitentiaires.

² Capacité opérationnelle : correspond au nombre de places effectivement disponibles dans les établissements pénitentiaires.

³ Densité carcérale : ce ratio s'obtient en rapportant le nombre de détenus à la capacité opérationnelle.

Etablissement	Quartier	Capacité norme circulaire	Capacité opérationnelle	Ecroués détenus	Densité carcérale
Direction Interrégionale	Total	4 370	4 255	4 382	103.0%

¹ Capacité norme circulaire : la circulaire A.P. 88.05G du 17 mai 1998 définit le mode de calcul de la capacité des établissements pénitentiaires.

² Capacité opérationnelle : correspond au nombre de places effectivement disponibles dans les établissements pénitentiaires.

³ Densité carcérale : ce ratio s'obtient en rapportant le nombre de détenus à la capacité opérationnelle.

Tableau 16 : Répartition des personnes détenues par établissement - Direction Interrégionale de Lille

Effectifs actualisés au : 1^{er} avril 2021

Champ : Direction Interrégionale de Lille

Sources :

Ministère de la Justice / DAP / SA / SDEX / EX3 - Traitement Infocentre pénitentiaire Gide Genesis

Ministère de la Justice / DAP / SDSP / SP2 - Fichier des places opérationnelles (au 1er mars 2021)

Etablissement	Quartier	Capacité norme circulaire	Capacité opérationnelle	Ecroués détenus	Densité carcérale
CD BAPAUME	CD/QCD	599	599	518	86.5%
CP CHATEAU THIERRY	CD/QCD	29	12	7	58.3%
CP LAON	CD/QCD	199	199	183	92.0%
CP LIANCOURT	CD/QCD	593	593	448	75.5%
CP LILLE ANNOEULLIN	CD/QCD	209	209	197	94.3%
CP LONGUENESSE	CD/QCD	399	399	353	88.5%
CP MAUBEUGE	CD/QCD	199	199	177	88.9%
CP VENDIN LE VIEIL	CD/QCD	33	33	0	0.0%
<i>Total</i>	<i>CD/QCD</i>	<i>2 260</i>	<i>2 243</i>	<i>1 883</i>	<i>84.0%</i>
CP LILLE LOOS SEQUEDIN	CNE	19	19	24	126.3%
<i>Total</i>	<i>CNE</i>	<i>19</i>	<i>19</i>	<i>24</i>	<i>126.3%</i>
CP LONGUENESSE	CPA/QPA	96	96	32	33.3%
<i>Total</i>	<i>CPA/QPA</i>	<i>96</i>	<i>96</i>	<i>32</i>	<i>33.3%</i>
CP BEAUVAIS	CSL/QSL	30	30	14	46.7%
CP LILLE LOOS SEQUEDIN	CSL/QSL	60	60	26	43.3%
CP LONGUENESSE	CSL/QSL	50	50	12	24.0%
<i>Total</i>	<i>CSL/QSL</i>	<i>140</i>	<i>140</i>	<i>52</i>	<i>37.1%</i>
EPM QUIEVRECHAIN	EPM	60	59	47	79.7%
<i>Total</i>	<i>EPM</i>	<i>60</i>	<i>59</i>	<i>47</i>	<i>79.7%</i>
CP BEAUVAIS	MA/QMA	586	586	509	86.9%
CP LAON	MA/QMA	189	189	296	156.6%
CP LIANCOURT	MA/QMA	20	20	14	70.0%
CP LILLE ANNOEULLIN	MA/QMA	477	477	563	118.0%
CP LILLE LOOS SEQUEDIN	MA/QMA	584	584	780	133.6%
CP LONGUENESSE	MA/QMA	193	193	226	117.1%
CP MAUBEUGE	MA/QMA	201	201	195	97.0%
MA AMIENS	MA/QMA	270	270	340	125.9%

¹ Capacité norme circulaire : la circulaire A.P. 88.05G du 17 mai 1998 définit le mode de calcul de la capacité des établissements pénitentiaires.

² Capacité opérationnelle : correspond au nombre de places effectivement disponibles dans les établissements pénitentiaires.

³ Densité carcérale : ce ratio s'obtient en rapportant le nombre de détenus à la capacité opérationnelle.

Etablissement	Quartier	Capacité norme circulaire	Capacité opérationnelle	Ecroués détenus	Densité carcérale
MA ARRAS	MA/QMA	209	209	187	89.5%
MA BETHUNE	MA/QMA	180	180	328	182.2%
MA DOUAI	MA/QMA	384	368	425	115.5%
MA DUNKERQUE	MA/QMA	123	123	134	108.9%
MA VALENCIENNES	MA/QMA	212	212	296	139.6%
<i>Total</i>	<i>MA/QMA</i>	3 628	3 612	4 293	118.9%
CP CHATEAU THIERRY	MC/QMC	101	101	68	67.3%
CP VENDIN LE VIEIL	MC/QMC	203	203	114	56.2%
<i>Total</i>	<i>MC/QMC</i>	304	304	182	59.9%
Direction Interrégionale	Total	6 507	6 473	6 513	100.6%

¹ Capacité norme circulaire : la circulaire A.P. 88.05G du 17 mai 1998 définit le mode de calcul de la capacité des établissements pénitentiaires.

² Capacité opérationnelle : correspond au nombre de places effectivement disponibles dans les établissements pénitentiaires.

³ Densité carcérale : ce ratio s'obtient en rapportant le nombre de détenus à la capacité opérationnelle.

Tableau 17 : Répartition des personnes détenues par établissement - Direction Interrégionale de Lyon

Effectifs actualisés au : 1^{er} avril 2021

Champ : Direction Interrégionale de Lyon

Sources :

Ministère de la Justice / DAP / SA / SDEX / EX3 - Traitement Infocentre pénitentiaire Gide Genesis

Ministère de la Justice / DAP / SDSP / SP2 - Fichier des places opérationnelles (au 1er mars 2021)

Etablissement	Quartier	Capacité norme circulaire	Capacité opérationnelle	Ecroués détenus	Densité carcérale
CD ROANNE	CD/QCD	599	599	517	86.3%
CP AITON	CD/QCD	200	200	181	90.5%
CP BOURG EN BRESSE	CD/QCD	300	300	272	90.7%
CP RIOM	CD/QCD	164	164	150	91.5%
CP ST QUENTIN FALLAVIER	CD/QCD	192	192	166	86.5%
<i>Total</i>	<i>CD/QCD</i>	<i>1 455</i>	<i>1 455</i>	<i>1 286</i>	<i>88.4%</i>
CP BOURG EN BRESSE	CSL/QSL	40	40	19	47.5%
CP GRENOBLE VARCES	CSL/QSL	36	36	22	61.1%
CP RIOM	CSL/QSL	20	20	18	90.0%
CP ST ETIENNE LA TALAUDIERE	CSL/QSL	40	40	37	92.5%
CP VILLEFRANCHE SUR SAONE	CSL/QSL	39	39	11	28.2%
CSL LYON	CSL/QSL	116	116	58	50.0%
<i>Total</i>	<i>CSL/QSL</i>	<i>291</i>	<i>291</i>	<i>165</i>	<i>56.7%</i>
EPM RHONE	EPM	60	60	48	80.0%
<i>Total</i>	<i>EPM</i>	<i>60</i>	<i>60</i>	<i>48</i>	<i>80.0%</i>
CP AITON	MA/QMA	219	219	311	142.0%
CP BOURG EN BRESSE	MA/QMA	388	359	402	112.0%
CP GRENOBLE VARCES	MA/QMA	232	232	300	129.3%
CP MOULINS YZEURE	MA/QMA	136	136	177	130.1%
CP RIOM	MA/QMA	384	384	368	95.8%
CP ST ETIENNE LA TALAUDIERE	MA/QMA	287	287	384	133.8%
CP ST QUENTIN FALLAVIER	MA/QMA	237	237	341	143.9%
CP VALENCE	MA/QMA	344	344	396	115.1%
CP VILLEFRANCHE SUR SAONE	MA/QMA	599	599	529	88.3%
MA AURILLAC	MA/QMA	72	72	52	72.2%
MA BONNEVILLE	MA/QMA	187	171	239	139.8%

¹ Capacité norme circulaire : la circulaire A.P. 88.05G du 17 mai 1998 définit le mode de calcul de la capacité des établissements pénitentiaires.

² Capacité opérationnelle : correspond au nombre de places effectivement disponibles dans les établissements pénitentiaires.

³ Densité carcérale : ce ratio s'obtient en rapportant le nombre de détenus à la capacité opérationnelle.

Etablissement	Quartier	Capacité norme circulaire	Capacité opérationnelle	Ecroués détenus	Densité carcérale
MA CHAMBERY	MA/QMA	93	93	135	145.2%
MA LYON CORBAS	MA/QMA	688	688	913	132.7%
MA MONTLUCON	MA/QMA	22	22	29	131.8%
MA PRIVAS	MA/QMA	57	57	61	107.0%
MA PUY EN VELAY	MA/QMA	35	35	35	100.0%
<i>Total</i>	<i>MA/QMA</i>	<i>3 980</i>	<i>3 935</i>	<i>4 672</i>	<i>118.7%</i>
CP MOULINS YZEURE	MC/QMC	123	123	90	73.2%
CP VALENCE	MC/QMC	128	63	36	57.1%
<i>Total</i>	<i>MC/QMC</i>	<i>251</i>	<i>186</i>	<i>126</i>	<i>67.7%</i>
Direction Interrégionale	Total	6 037	5 927	6 297	106.2%

¹ Capacité norme circulaire : la circulaire A.P. 88.05G du 17 mai 1998 définit le mode de calcul de la capacité des établissements pénitentiaires.

² Capacité opérationnelle : correspond au nombre de places effectivement disponibles dans les établissements pénitentiaires.

³ Densité carcérale : ce ratio s'obtient en rapportant le nombre de détenus à la capacité opérationnelle.

Tableau 18 : Répartition des personnes détenues par établissement - Direction Interrégionale de Marseille

Effectifs actualisés au : 1^{er} avril 2021

Champ : Direction Interrégionale de Marseille

Sources :

Ministère de la Justice / DAP / SA / SDEX / EX3 - Traitement Infocentre pénitentiaire Gide Genesis

Ministère de la Justice / DAP / SDSP / SP2 - Fichier des places opérationnelles (au 1er mars 2021)

Établissement	Quartier	Capacité norme circulaire	Capacité opérationnelle	Ecroués détenus	Densité carcérale
CD CASABIANDA	CD/QCD	194	194	115	59.3%
CD SALON DE PROVENCE	CD/QCD	650	650	572	88.0%
CD TARASCON	CD/QCD	651	648	549	84.7%
CP AVIGNON LE PONTET	CD/QCD	180	180	167	92.8%
CP BORGIO	CD/QCD	48	48	45	93.8%
CP MARSEILLE	CD/QCD	60	60	53	88.3%
CP TOULON LA FARLEDE	CD/QCD	191	191	184	96.3%
<i>Total</i>	<i>CD/QCD</i>	<i>1 974</i>	<i>1 971</i>	<i>1 685</i>	<i>85.5%</i>
CP AIX LUYNES	CNE	52	50	0	0.0%
<i>Total</i>	<i>CNE</i>	<i>52</i>	<i>50</i>	<i>0</i>	<i>0.0%</i>
CP AIX LUYNES	CPA/QPA	82	82	53	64.6%
CP MARSEILLE	CPA/QPA	24	24	23	95.8%
<i>Total</i>	<i>CPA/QPA</i>	<i>106</i>	<i>106</i>	<i>76</i>	<i>71.7%</i>
CP AVIGNON LE PONTET	CSL/QSL	51	51	33	64.7%
CP TOULON LA FARLEDE	CSL/QSL	41	41	33	80.5%
<i>Total</i>	<i>CSL/QSL</i>	<i>92</i>	<i>92</i>	<i>66</i>	<i>71.7%</i>
EPM MARSEILLE	EPM	59	59	47	79.7%
<i>Total</i>	<i>EPM</i>	<i>59</i>	<i>59</i>	<i>47</i>	<i>79.7%</i>
CP AIX LUYNES	MA/QMA	1 271	1 245	1 546	124.2%
CP AVIGNON LE PONTET	MA/QMA	394	394	513	130.2%
CP BORGIO	MA/QMA	183	183	179	97.8%
CP MARSEILLE	MA/QMA	614	614	858	139.7%
CP TOULON LA FARLEDE	MA/QMA	394	394	514	130.5%
MA AJACCIO	MA/QMA	53	53	60	113.2%

¹ Capacité norme circulaire : la circulaire A.P. 88.05G du 17 mai 1998 définit le mode de calcul de la capacité des établissements pénitentiaires.

² Capacité opérationnelle : correspond au nombre de places effectivement disponibles dans les établissements pénitentiaires.

³ Densité carcérale : ce ratio s'obtient en rapportant le nombre de détenus à la capacité opérationnelle.

Etablissement	Quartier	Capacité norme circulaire	Capacité opérationnelle	Ecroués détenus	Densité carcérale
MA DIGNE LES BAINS	MA/QMA	35	35	30	85.7%
MA DRAGUIGNAN	MA/QMA	504	504	526	104.4%
MA GAP	MA/QMA	37	37	35	94.6%
MA GRASSE	MA/QMA	574	574	553	96.3%
MA NICE	MA/QMA	363	363	442	121.8%
<i>Total</i>	<i>MA/QMA</i>	<i>4 422</i>	<i>4 396</i>	<i>5 256</i>	<i>119.6%</i>
MC ARLES	MC/QMC	160	157	122	77.7%
<i>Total</i>	<i>MC/QMC</i>	<i>160</i>	<i>157</i>	<i>122</i>	<i>77.7%</i>
Direction Interrégionale	Total	6 865	6 831	7 252	106.2%

¹ Capacité norme circulaire : la circulaire A.P. 88.05G du 17 mai 1998 définit le mode de calcul de la capacité des établissements pénitentiaires.

² Capacité opérationnelle : correspond au nombre de places effectivement disponibles dans les établissements pénitentiaires.

³ Densité carcérale : ce ratio s'obtient en rapportant le nombre de détenus à la capacité opérationnelle.

Tableau 19 : Répartition des personnes détenues par établissement - Direction Interrégionale de Paris

Effectifs actualisés au : 1^{er} avril 2021

Champ : Direction Interrégionale de Paris

Sources :

Ministère de la Justice / DAP / SA / SDEX / EX3 - Traitement Infocentre pénitentiaire Gide Genesis

Ministère de la Justice / DAP / SDSP / SP2 - Fichier des places opérationnelles (au 1er mars 2021)

Établissement	Quartier	Capacité norme circulaire	Capacité opérationnelle	Ecroués détenus	Densité carcérale
CD MELUN	CD/QCD	310	308	275	89.3%
CP MEAUX CHAUCONIN NEUFMONTIERS	CD/QCD	192	192	179	93.2%
CP SUD FRANCILIEN	CD/QCD	716	716	612	85.5%
<i>Total</i>	<i>CD/QCD</i>	<i>1 218</i>	<i>1 216</i>	<i>1 066</i>	<i>87.7%</i>
CP FRESNES	CNE	50	50	40	80.0%
CP SUD FRANCILIEN	CNE	50	50	4	8.0%
<i>Total</i>	<i>CNE</i>	<i>100</i>	<i>100</i>	<i>44</i>	<i>44.0%</i>
CP FRESNES	CPA/QPA	116	116	76	65.5%
CP MEAUX CHAUCONIN NEUFMONTIERS	CPA/QPA	62	62	73	117.7%
<i>Total</i>	<i>CPA/QPA</i>	<i>178</i>	<i>178</i>	<i>149</i>	<i>83.7%</i>
CP BOIS D ARCY	CSL/QSL	61	61	40	65.6%
CP FRESNES	CSL/QSL	27	27	18	66.7%
CP NANTERRE	CSL/QSL	92	92	72	78.3%
CP PARIS LA SANTE	CSL/QSL	100	100	94	94.0%
CSL CORBEIL ESSONNES	CSL/QSL	80	80	41	51.2%
CSL GAGNY	CSL/QSL	48	48	43	89.6%
CSL MELUN	CSL/QSL	43	43	28	65.1%
<i>Total</i>	<i>CSL/QSL</i>	<i>451</i>	<i>451</i>	<i>336</i>	<i>74.5%</i>
EPM PORCHEVILLE	EPM	59	59	49	83.1%
<i>Total</i>	<i>EPM</i>	<i>59</i>	<i>59</i>	<i>49</i>	<i>83.1%</i>
CP FRESNES	EPSN	84	84	56	66.7%
<i>Total</i>	<i>EPSN</i>	<i>84</i>	<i>84</i>	<i>56</i>	<i>66.7%</i>
CP BOIS D ARCY	MA/QMA	503	503	823	163.6%
CP FRESNES	MA/QMA	1 320	1 320	1 720	130.3%
CP MEAUX CHAUCONIN NEUFMONTIERS	MA/QMA	385	385	615	159.7%
CP NANTERRE	MA/QMA	592	592	872	147.3%
CP PARIS LA SANTE	MA/QMA	707	707	898	127.0%

¹ Capacité norme circulaire : la circulaire A.P. 88.05G du 17 mai 1998 définit le mode de calcul de la capacité des établissements pénitentiaires.

² Capacité opérationnelle : correspond au nombre de places effectivement disponibles dans les établissements pénitentiaires.

³ Densité carcérale : ce ratio s'obtient en rapportant le nombre de détenus à la capacité opérationnelle.

Etablissement	Quartier	Capacité norme circulaire	Capacité opérationnelle	Ecroués détenus	Densité carcérale
MA FLEURY MEROGIS	MA/QMA	2 956	2 956	3 304	111.8%
MA OSNY	MA/QMA	579	579	756	130.6%
MA VERSAILLES	MA/QMA	137	137	111	81.0%
MA VILLEPINTE	MA/QMA	583	583	961	164.8%
<i>Total</i>	<i>MA/QMA</i>	<i>7 762</i>	<i>7 762</i>	<i>10 060</i>	<i>129.6%</i>
CP SUD FRANCILIEN	MC/QMC	28	28	22	78.6%
MC POISSY	MC/QMC	279	240	187	77.9%
<i>Total</i>	<i>MC/QMC</i>	<i>307</i>	<i>268</i>	<i>209</i>	<i>78.0%</i>
Direction Interrégionale	Total	10 159	10 118	11 969	118.3%

¹ Capacité norme circulaire : la circulaire A.P. 88.05G du 17 mai 1998 définit le mode de calcul de la capacité des établissements pénitentiaires.

² Capacité opérationnelle : correspond au nombre de places effectivement disponibles dans les établissements pénitentiaires.

³ Densité carcérale : ce ratio s'obtient en rapportant le nombre de détenus à la capacité opérationnelle.

Tableau 20 : Répartition des personnes détenues par établissement - Direction Interrégionale de Rennes

Effectifs actualisés au : 1^{er} avril 2021

Champ : Direction Interrégionale de Rennes

Sources :

Ministère de la Justice / DAP / SA / SDEX / EX3 - Traitement Infocentre pénitentiaire Gide Genesis

Ministère de la Justice / DAP / SDSP / SP2 - Fichier des places opérationnelles (au 1er mars 2021)

Etablissement	Quartier	Capacité norme circulaire	Capacité opérationnelle	Ecroués détenus	Densité carcérale
CD ARGENTAN	CD/QCD	638	638	516	80.9%
CD VAL DE REUIL	CD/QCD	819	780	735	94.2%
CP CAEN	CD/QCD	434	425	323	76.0%
CP LE HAVRE	CD/QCD	392	391	356	91.0%
CP LORIENT	CD/QCD	40	40	38	95.0%
CP NANTES	CD/QCD	510	510	486	95.3%
CP RENNES	CD/QCD	231	231	181	78.4%
CP RENNES VEZIN	CD/QCD	209	209	192	91.9%
<i>Total</i>	<i>CD/QCD</i>	<i>3 273</i>	<i>3 224</i>	<i>2 827</i>	<i>87.7%</i>
CP ALENCON CONDE SUR SARTHE	CPA/QPA	45	45	6	13.3%
<i>Total</i>	<i>CPA/QPA</i>	<i>45</i>	<i>45</i>	<i>6</i>	<i>13.3%</i>
CP CAEN	CSL/QSL	50	50	14	28.0%
CP NANTES	CSL/QSL	36	36	22	61.1%
CP RENNES VEZIN	CSL/QSL	26	26	14	53.8%
<i>Total</i>	<i>CSL/QSL</i>	<i>112</i>	<i>112</i>	<i>50</i>	<i>44.6%</i>
EPM ORVAULT	EPM	59	55	36	65.5%
<i>Total</i>	<i>EPM</i>	<i>59</i>	<i>55</i>	<i>36</i>	<i>65.5%</i>
CP CAEN	MA/QMA	6	6	1	16.7%
CP LE HAVRE	MA/QMA	298	297	314	105.7%
CP LORIENT	MA/QMA	187	187	291	155.6%
CP NANTES	MA/QMA	570	570	664	116.5%
CP RENNES	MA/QMA	57	52	33	63.5%
CP RENNES VEZIN	MA/QMA	477	477	622	130.4%
MA ANGERS	MA/QMA	266	266	410	154.1%
MA BREST	MA/QMA	254	254	423	166.5%
MA CAEN	MA/QMA	269	269	358	133.1%
MA CHERBOURG	MA/QMA	46	46	28	60.9%
MA COUTANCES	MA/QMA	48	48	60	125.0%

¹ Capacité norme circulaire : la circulaire A.P. 88.05G du 17 mai 1998 définit le mode de calcul de la capacité des établissements pénitentiaires.

² Capacité opérationnelle : correspond au nombre de places effectivement disponibles dans les établissements pénitentiaires.

³ Densité carcérale : ce ratio s'obtient en rapportant le nombre de détenus à la capacité opérationnelle.

Etablissement	Quartier	Capacité norme circulaire	Capacité opérationnelle	Ecroués détenus	Densité carcérale
MA EVREUX	MA/QMA	162	162	233	143.8%
MA FONTENAY LE COMTE	MA/QMA	39	39	71	182.1%
MA LA ROCHE SUR YON	MA/QMA	39	39	74	189.7%
MA LAVAL	MA/QMA	71	56	87	155.4%
MA LE MANS CROISSETTES	MA/QMA	399	399	545	136.6%
MA ROUEN	MA/QMA	649	624	565	90.5%
MA ST BRIEUC	MA/QMA	85	85	131	154.1%
MA ST MALO	MA/QMA	92	92	95	103.3%
MA VANNES	MA/QMA	52	52	77	148.1%
<i>Total</i>	<i>MA/QMA</i>	<i>4 066</i>	<i>4 020</i>	<i>5 082</i>	<i>126.4%</i>
CP ALENCON CONDE SUR SARTHE	MC/QMC	195	150	108	72.0%
<i>Total</i>	<i>MC/QMC</i>	<i>195</i>	<i>150</i>	<i>108</i>	<i>72.0%</i>
Direction Interrégionale	Total	7 750	7 606	8 109	106.6%

¹ Capacité norme circulaire : la circulaire A.P. 88.05G du 17 mai 1998 définit le mode de calcul de la capacité des établissements pénitentiaires.

² Capacité opérationnelle : correspond au nombre de places effectivement disponibles dans les établissements pénitentiaires.

³ Densité carcérale : ce ratio s'obtient en rapportant le nombre de détenus à la capacité opérationnelle.

Tableau 21 : Répartition des personnes détenues par établissement - Direction Interrégionale de Strasbourg

Effectifs actualisés au : 1^{er} avril 2021

Champ : Direction Interrégionale de Strasbourg

Sources :

Ministère de la Justice / DAP / SA / SDEX / EX3 - Traitement Infocentre pénitentiaire Gide Genesis

Ministère de la Justice / DAP / SDSP / SP2 - Fichier des places opérationnelles (au 1er mars 2021)

Etablissement	Quartier	Capacité norme circulaire	Capacité opérationnelle	Ecroués détenus	Densité carcérale
CD ECROUVES	CD/QCD	269	269	210	78.1%
CD MONTMEDY	CD/QCD	343	343	235	68.5%
CD OERMINGEN	CD/QCD	268	263	196	74.5%
CD ST MIHIEL	CD/QCD	391	391	296	75.7%
CD TOUL	CD/QCD	427	427	382	89.5%
CD VILLENAUXE LA GRANDE	CD/QCD	606	406	273	67.2%
CP NANCY	CD/QCD	240	240	194	80.8%
<i>Total</i>	<i>CD/QCD</i>	<i>2 544</i>	<i>2 339</i>	<i>1 786</i>	<i>76.4%</i>
CP METZ	CPA/QPA	77	77	33	42.9%
<i>Total</i>	<i>CPA/QPA</i>	<i>77</i>	<i>77</i>	<i>33</i>	<i>42.9%</i>
CSL MAXEVILLE	CSL/QSL	52	52	26	50.0%
CSL SOUFFELWEYERSHEIM	CSL/QSL	53	53	37	69.8%
CSL VAL DE BRIEY	CSL/QSL	25	25	25	100.0%
<i>Total</i>	<i>CSL/QSL</i>	<i>130</i>	<i>130</i>	<i>88</i>	<i>67.7%</i>
CP METZ	MA/QMA	403	403	434	107.7%
CP NANCY	MA/QMA	453	453	570	125.8%
MA BAR LE DUC	MA/QMA	80	80	63	78.8%
MA CHALONS EN CHAMPAGNE	MA/QMA	310	310	221	71.3%
MA CHARLEVILLE MEZIERES	MA/QMA	59	59	51	86.4%
MA CHAUMONT	MA/QMA	78	78	76	97.4%
MA COLMAR	MA/QMA	120	120	123	102.5%
MA EPINAL	MA/QMA	294	294	215	73.1%
MA MULHOUSE	MA/QMA	277	277	319	115.2%
MA REIMS	MA/QMA	154	154	156	101.3%
MA SARREGUEMINES	MA/QMA	71	71	80	112.7%
MA STRASBOURG	MA/QMA	445	424	564	133.0%
MA TROYES	MA/QMA	114	114	98	86.0%
<i>Total</i>	<i>MA/QMA</i>	<i>2 858</i>	<i>2 837</i>	<i>2 970</i>	<i>104.7%</i>

¹ Capacité norme circulaire : la circulaire A.P. 88.05G du 17 mai 1998 définit le mode de calcul de la capacité des établissements pénitentiaires.

² Capacité opérationnelle : correspond au nombre de places effectivement disponibles dans les établissements pénitentiaires.

³ Densité carcérale : ce ratio s'obtient en rapportant le nombre de détenus à la capacité opérationnelle.

Etablissement	Quartier	Capacité norme circulaire	Capacité opérationnelle	Ecroués détenus	Densité carcérale
MC CLAIRVAUX	MC/QMC	91	80	49	61.2%
MC ENSISHEIM	MC/QMC	215	200	187	93.5%
<i>Total</i>	<i>MC/QMC</i>	<i>306</i>	<i>280</i>	<i>236</i>	<i>84.3%</i>
Direction Interrégionale	Total	5 915	5 663	5 113	90.3%

¹ Capacité norme circulaire : la circulaire A.P. 88.05G du 17 mai 1998 définit le mode de calcul de la capacité des établissements pénitentiaires.

² Capacité opérationnelle : correspond au nombre de places effectivement disponibles dans les établissements pénitentiaires.

³ Densité carcérale : ce ratio s'obtient en rapportant le nombre de détenus à la capacité opérationnelle.

Tableau 22 : Répartition des personnes détenues par établissement - Direction Interrégionale de Toulouse

Effectifs actualisés au : 1^{er} avril 2021

Champ : Direction Interrégionale de Toulouse

Sources :

Ministère de la Justice / DAP / SA / SDEX / EX3 - Traitement Infocentre pénitentiaire Gide Genesis

Ministère de la Justice / DAP / SDSP / SP2 - Fichier des places opérationnelles (au 1er mars 2021)

Établissement	Quartier	Capacité norme circulaire	Capacité opérationnelle	Ecroués détenus	Densité carcérale
CD MURET	CD/QCD	663	614	551	89.7%
CD ST SULPICE LA POINTE	CD/QCD	102	102	90	88.2%
CP BEZIERS	CD/QCD	420	420	393	93.6%
CP LANNEMEZAN	CD/QCD	20	10	4	40.0%
CP PERPIGNAN	CD/QCD	333	333	323	97.0%
<i>Total</i>	<i>CD/QCD</i>	<i>1 538</i>	<i>1 479</i>	<i>1 361</i>	<i>92.0%</i>
CP TOULOUSE SEYSSES	CSL/QSL	101	52	41	78.8%
CP VILLENEUVE LES MAGUELONE	CSL/QSL	24	24	21	87.5%
<i>Total</i>	<i>CSL/QSL</i>	<i>125</i>	<i>76</i>	<i>62</i>	<i>81.6%</i>
EPM LAVAUR	EPM	59	58	53	91.4%
<i>Total</i>	<i>EPM</i>	<i>59</i>	<i>58</i>	<i>53</i>	<i>91.4%</i>
CP BEZIERS	MA/QMA	389	389	552	141.9%
CP PERPIGNAN	MA/QMA	196	196	342	174.5%
CP TOULOUSE SEYSSES	MA/QMA	655	644	1 104	171.4%
CP VILLENEUVE LES MAGUELONE	MA/QMA	607	607	796	131.1%
MA ALBI	MA/QMA	105	105	177	168.6%
MA CARCASSONNE	MA/QMA	64	64	119	185.9%
MA FOIX	MA/QMA	67	65	120	184.6%
MA MENDE	MA/QMA	49	49	55	112.2%
MA MONTAUBAN	MA/QMA	144	144	192	133.3%
MA NIMES	MA/QMA	200	200	363	181.5%
MA RODEZ	MA/QMA	99	99	167	168.7%
MA TARBES	MA/QMA	68	68	129	189.7%
<i>Total</i>	<i>MA/QMA</i>	<i>2 643</i>	<i>2 630</i>	<i>4 116</i>	<i>156.5%</i>
CP LANNEMEZAN	MC/QMC	212	162	128	79.0%
<i>Total</i>	<i>MC/QMC</i>	<i>212</i>	<i>162</i>	<i>128</i>	<i>79.0%</i>
Direction Interrégionale	Total	4 577	4 405	5 720	129.9%

¹ Capacité norme circulaire : la circulaire A.P. 88.05G du 17 mai 1998 définit le mode de calcul de la capacité des établissements pénitentiaires.

² Capacité opérationnelle : correspond au nombre de places effectivement disponibles dans les établissements pénitentiaires.

³ Densité carcérale : ce ratio s'obtient en rapportant le nombre de détenus à la capacité opérationnelle.

Tableau 23 : Répartition des personnes détenues par établissement - Mission Outre-Mer

Effectifs actualisés au : 1^{er} avril 2021

Champ : Mission Outre-Mer

Sources :

Ministère de la Justice / DAP / SA / SDEX / EX3 - Traitement Infocentre pénitentiaire Gide Genesis

Ministère de la Justice / DAP / SDSP / SP2 - Fichier des places opérationnelles (au 1er mars 2021)

Etablissement	Quartier	Capacité norme circulaire	Capacité opérationnelle	Ecroués détenus	Densité carcérale
CD LE PORT	CD/QCD	507	507	451	89.0%
CD TATUTU DE PAPEARI	CD/QCD	410	410	344	83.9%
CP BAIE MAHAULT	CD/QCD	238	238	232	97.5%
CP DUCOS	CD/QCD	367	367	294	80.1%
CP FAAA NUUTANIA	CD/QCD	103	103	171	166.0%
CP MAJICAVO	CD/QCD	152	152	224	147.4%
CP NOUMEA	CD/QCD	218	218	270	123.9%
CP REMIRE MONTJOLY	CD/QCD	320	320	293	91.6%
CP ST DENIS	CD/QCD	17	17	15	88.2%
CP ST PIERRE ET MIQUELON	CD/QCD	4	4	0	0.0%
<i>Total</i>	<i>CD/QCD</i>	<i>2 336</i>	<i>2 336</i>	<i>2 294</i>	<i>98.2%</i>
CP BAIE MAHAULT	MA/QMA	265	265	375	141.5%
CP DUCOS	MA/QMA	371	371	444	119.7%
CP FAAA NUUTANIA	MA/QMA	48	48	63	131.2%
CP MAJICAVO	MA/QMA	124	124	162	130.6%
CP NOUMEA	MA/QMA	196	196	213	108.7%
CP REMIRE MONTJOLY	MA/QMA	296	296	382	129.1%
CP ST DENIS	MA/QMA	558	552	550	99.6%
CP ST PIERRE ET MIQUELON	MA/QMA	7	7	1	14.3%
MA BASSE TERRE	MA/QMA	129	129	154	119.4%
MA ST PIERRE	MA/QMA	115	115	112	97.4%
<i>Total</i>	<i>MA/QMA</i>	<i>2 109</i>	<i>2 103</i>	<i>2 456</i>	<i>116.8%</i>
Direction Interrégionale	Total	4 445	4 439	4 750	107.0%

¹ Capacité norme circulaire : la circulaire A.P. 88.05G du 17 mai 1998 définit le mode de calcul de la capacité des établissements pénitentiaires.

² Capacité opérationnelle : correspond au nombre de places effectivement disponibles dans les établissements pénitentiaires.

³ Densité carcérale : ce ratio s'obtient en rapportant le nombre de détenus à la capacité opérationnelle.

Les établissements pénitentiaires de Taiohae, Uturoa-Raiatea et Mata-Utu indiquent avoir respectivement 5, 5 et 2 détenus au sein de leurs établissements, soient des densités carcérales de 100%, 25% et 67%.

Tableau 24 : Répartition des personnes détenues par sexe et par Direction Interrégionale

Effectifs actualisés au : 1^{er} avril 2021

Champ : Métropole et Outre-Mer

Source : Ministère de la Justice / DAP / SA / SDEX / EX3 - Traitement Infocentre pénitentiaire Gide Genesis

Direction Interrégionale	Femmes détenues	Hommes détenus	Total détenus	Pourcentage de femmes détenues (%)
DISP BORDEAUX	139	4 882	5 021	2.8%
DISP DIJON	147	4 235	4 382	3.4%
DISP LILLE	221	6 292	6 513	3.4%
DISP LYON	193	6 104	6 297	3.1%
DISP MARSEILLE	192	7 060	7 252	2.6%
DISP PARIS	462	11 507	11 969	3.9%
DISP RENNES	351	7 758	8 109	4.3%
DISP STRASBOURG	144	4 969	5 113	2.8%
DISP TOULOUSE	157	5 563	5 720	2.7%
Total Métropole	2 006	58 370	60 376	3.3%
MOM	157	4 593	4 750	3.3%
Total France entière	2 163	62 963	65 126	3.3%

Tableau 25 : Répartition des mineurs écroués selon la catégorie pénale

Effectifs actualisés au : 1^{er} avril 2021

Champ : Métropole et Outre-Mer

Source : Ministère de la Justice / DAP / SA / SDEX / EX3 - Traitement Infocentre pénitentiaire Gide Genesis

Niveau	Prévenus		Condamnés-prévenus		Condamnés écroués		Ecroués mineurs
	PR	Pourcentage PR	CP	Pourcentage CP	CO	Pourcentage CO	
Métropole	553	74.4%	20	2.7%	170	22.9%	743
Outre-Mer	55	72.4%	2	2.6%	19	25.0%	76
Total France entière	608	74.2%	22	2.7%	189	23.1%	819

¹ PR : Prévenus. CP : Condamnés-prévenus. CO : Condamnés.

Tableau 26 : Evolution mensuelle des mineurs écroués

Effectifs actualisés au : 1^{er} avril 2021

Champ : Métropole et Outre-Mer

Source : Ministère de la Justice / DAP / SA / SDEX / EX3 - Traitement Infocentre pénitentiaire Gide Genesis

Date	Détenus			Non détenus		Ecroués	
	PR	CP	CO détenus	Détenus mineurs	CO non détenus	Ecroués mineurs	Variation mensuelle
2020-01-01	634	15	176	825	15	840	-
2020-02-01	625	22	212	859	20	879	4.6%
2020-03-01	665	21	209	895	16	911	3.6%
2020-04-01	623	12	154	789	18	807	-11.4%
2020-05-01	531	7	138	676	11	687	-14.9%
2020-06-01	536	13	136	685	11	696	1.3%
2020-07-01	553	14	111	678	10	688	-1.1%
2020-08-01	530	14	183	727	13	740	7.6%
2020-09-01	574	11	158	743	15	758	2.4%
2020-10-01	625	11	138	774	15	789	4.1%
2020-11-01	600	15	155	770	16	786	-0.4%
2020-12-01	630	12	149	791	19	810	3.1%
2021-01-01	572	9	171	752	23	775	-4.3%
2021-02-01	603	11	154	768	24	792	2.2%
2021-03-01	631	15	150	796	24	820	3.5%
2021-04-01	608	22	175	805	14	819	-0.1%

¹ PR : Prévenus. CP : Condamnés-prévenus. CO : Condamnés.

Graphique 27 : Courbe d'évolution mensuelle des mineurs écroués

Effectifs actualisés au : 1^{er} avril 2021

Champ : Métropole et Outre-Mer

Source : Ministère de la Justice / DAP / SA / SDEX / EX3 - Traitement Infocentre pénitentiaire Gide Genesis

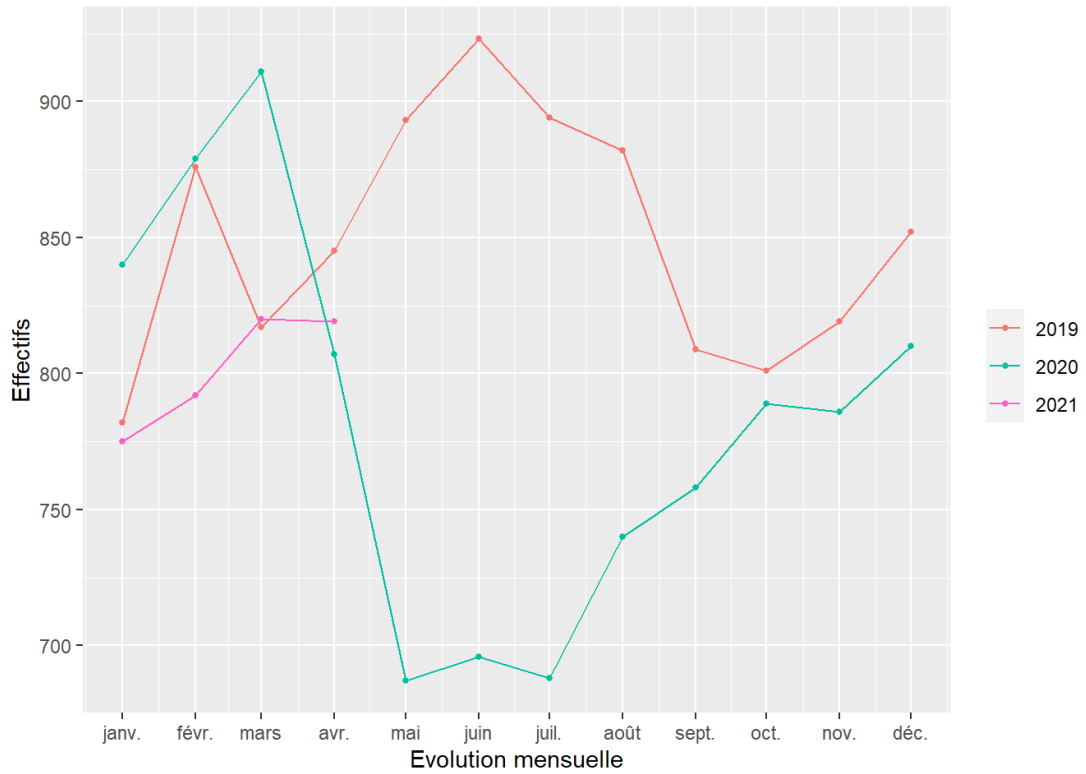


Tableau 28 : Effectifs des mineurs écroués détenus

Effectifs actualisés au : 1^{er} avril 2021

Champ : Métropole et Outre-Mer

Source : Ministère de la Justice / DAP / SA / SDEX / EX3 - Traitement Infocentre pénitentiaire Gide Genesis

Niveau	Ecroués détenus mineurs	Ecroués détenus	Proportion de mineurs détenus (%)
Métropole	731	60 376	1.2%
Outre-Mer	74	4 750	1.6%
Total France entière	805	65 126	1.2%

Tableau 29 : Répartition des mineurs écroués détenus par établissement

Effectifs actualisés au : 1^{er} avril 2021

Champ : Métropole et Outre-Mer

Sources :

Ministère de la Justice / DAP / SA / SDEX / EX3 - Traitement Infocentre pénitentiaire Gide Genesis

Ministère de la Justice / DAP / SDSP / SP2 - Fichier des places opérationnelles (au 1er mars 2021)

Direction Interrégionale	Etablissement	Mineurs écroués détenus sur des places mineurs	Mineurs écroués détenus hors places mineurs	Jeunes majeurs sur des places mineurs (uniquement pour les EPM)	Places mineurs	Taux d'occupation des places mineurs
DISP BORDEAUX	CP BORDEAUX GRADIGNAN	22	0	0	23	95.7%
DISP BORDEAUX	MA ANGOULEME	5	0	0	9	55.6%
DISP BORDEAUX	MA LIMOGES	7	0	0	10	70.0%
DISP BORDEAUX	MA PAU	5	0	0	5	100.0%
<i>DISP BORDEAUX</i>	<i>Total Direction Interrégionale</i>	<i>39</i>	<i>0</i>	<i>0</i>	<i>47</i>	<i>83.0%</i>
DISP DIJON	CP VARENNES LE GRAND	7	0	0	15	46.7%
DISP DIJON	CSL BESANCON	0	0	0	1	0.0%
DISP DIJON	MA BESANCON	8	0	0	20	40.0%
DISP DIJON	MA BOURGES	3	0	0	4	75.0%
DISP DIJON	MA DIJON	10	0	0	11	90.9%
DISP DIJON	MA TOURS	3	0	0	10	30.0%
<i>DISP DIJON</i>	<i>Total Direction Interrégionale</i>	<i>31</i>	<i>0</i>	<i>0</i>	<i>61</i>	<i>50.8%</i>
DISP LILLE	CP LAON	7	0	0	15	46.7%
DISP LILLE	CP LIANCOURT	14	0	0	20	70.0%
DISP LILLE	CP LONGUENESSE	10	0	0	20	50.0%
DISP LILLE	EPM QUIEVRECHAIN	47	0	0	59	79.7%
<i>DISP LILLE</i>	<i>Total Direction Interrégionale</i>	<i>78</i>	<i>0</i>	<i>0</i>	<i>114</i>	<i>68.4%</i>
DISP LYON	CP GRENOBLE VARCES	12	0	0	20	60.0%
DISP LYON	CP MOULINS YZEURE	9	0	0	8	112.5%
DISP LYON	EPM RHONE	45	0	3	60	80.0%
DISP LYON	MA BONNEVILLE	8	0	0	18	44.4%
DISP LYON	MA LYON CORBAS	0	6	0	0	-

¹ Certains mineurs écroués peuvent être temporairement hébergés en dehors des places mineurs pour des raisons de santé : ils peuvent alors être placés en centre hospitalier, en unité hospitalière sécurisée interrégionale (UHSI), en unité hospitalière spécialement aménagée (UHSA), en service médico-psychologique régional (SMPR) ou en établissement public de santé national (EPSN).

² Le taux d'occupation des places mineurs est calculé selon le ratio suivant : (mineurs détenus sur places mineurs + majeurs détenus sur places mineurs) / places mineurs.

Direction Interrégionale	Etablissement	Mineurs écroués détenus sur des places mineurs	Mineurs écroués détenus hors places mineurs	Jeunes majeurs sur des places mineurs (uniquement pour les EPM)	Places mineurs	Taux d'occupation des places mineurs
DISP LYON	Total Direction Interrégionale	74	6	3	106	72.6%
DISP MARSEILLE	CP AIX LUYNES	21	0	0	26	80.8%
DISP MARSEILLE	CP AVIGNON LE PONTET	8	0	0	20	40.0%
DISP MARSEILLE	CP BORGIO	1	0	0	4	25.0%
DISP MARSEILLE	CP MARSEILLE	9	0	0	9	100.0%
DISP MARSEILLE	EPM MARSEILLE	47	0	0	59	79.7%
DISP MARSEILLE	MA GRASSE	11	0	0	31	35.5%
DISP MARSEILLE	Total Direction Interrégionale	97	0	0	149	65.1%
DISP PARIS	CP FRESNES	0	6	0	0	-
DISP PARIS	CP NANTERRE	25	0	0	18	138.9%
DISP PARIS	EPM PORCHEVILLE	48	0	1	59	83.1%
DISP PARIS	MA FLEURY MEROGIS	79	0	0	115	68.7%
DISP PARIS	MA VILLEPINTE	33	0	0	40	82.5%
DISP PARIS	Total Direction Interrégionale	185	6	1	232	80.2%
DISP RENNES	CP LE HAVRE	9	0	0	15	60.0%
DISP RENNES	CP RENNES	2	0	0	6	33.3%
DISP RENNES	CP RENNES VEZIN	0	6	0	0	-
DISP RENNES	EPM ORVAULT	36	0	0	55	65.5%
DISP RENNES	MA BREST	8	0	0	10	80.0%
DISP RENNES	MA CAEN	6	0	0	10	60.0%
DISP RENNES	MA ROUEN	13	0	0	27	48.1%
DISP RENNES	Total Direction Interrégionale	74	6	0	123	60.2%
DISP STRASBOURG	CP METZ	7	0	0	14	50.0%
DISP STRASBOURG	CSL MAXEVILLE	0	0	0	2	0.0%

¹ Certains mineurs écroués peuvent être temporairement hébergés en dehors des places mineurs pour des raisons de santé : ils peuvent alors être placés en centre hospitalier, en unité hospitalière sécurisée interrégionale (UHSI), en unité hospitalière spécialement aménagée (UHSA), en service médico-psychologique régional (SMPR) ou en établissement public de santé national (EPSN).

² Le taux d'occupation des places mineurs est calculé selon le ratio suivant : (mineurs détenus sur places mineurs + majeurs détenus sur places mineurs) / places mineurs.

Direction Interrégionale	Etablissement	Mineurs écroués détenus sur des places mineurs	Mineurs écroués détenus hors places mineurs	Jeunes majeurs sur des places mineurs (uniquement pour les EPM)	Places mineurs	Taux d'occupation des places mineurs
DISP STRASBOURG	CSL SOUFFELWEYERSHEIM	0	0	0	2	0.0%
DISP STRASBOURG	MA CHAUMONT	2	0	0	10	20.0%
DISP STRASBOURG	MA EPINAL	15	0	0	14	107.1%
DISP STRASBOURG	MA MULHOUSE	12	0	0	19	63.2%
DISP STRASBOURG	MA REIMS	7	0	0	10	70.0%
DISP STRASBOURG	MA STRASBOURG	12	0	0	19	63.2%
<i>DISP STRASBOURG</i>	<i>Total Direction Interrégionale</i>	<i>55</i>	<i>0</i>	<i>0</i>	<i>90</i>	<i>61.1%</i>
DISP TOULOUSE	CP PERPIGNAN	11	0	0	12	91.7%
DISP TOULOUSE	CP TOULOUSE SEYSSES	0	1	0	0	-
DISP TOULOUSE	CP VILLENEUVE LES MAGUELONE	19	0	0	20	95.0%
DISP TOULOUSE	EPM LAVAU	49	0	4	58	91.4%
<i>DISP TOULOUSE</i>	<i>Total Direction Interrégionale</i>	<i>79</i>	<i>1</i>	<i>4</i>	<i>90</i>	<i>92.2%</i>
MOM	CP BAIE MAHAULT	6	0	0	15	40.0%
MOM	CP DUCOS	5	0	0	17	29.4%
MOM	CP FAAA NUUTANIA	0	0	0	4	0.0%
MOM	CP MAJICAVO	25	0	0	30	83.3%
MOM	CP NOUMEA	13	0	0	18	72.2%
MOM	CP REMIRE MONTJOLY	8	0	0	11	72.7%
MOM	CP ST DENIS	17	0	0	40	42.5%
MOM	CP ST PIERRE ET MIQUELON	0	0	0	2	0.0%
<i>MOM</i>	<i>Total Direction Interrégionale</i>	<i>74</i>	<i>0</i>	<i>0</i>	<i>137</i>	<i>54.0%</i>
Total	France entière	786	19	8	1 149	69.1%

¹ Certains mineurs écroués peuvent être temporairement hébergés en dehors des places mineurs pour des raisons de santé : ils peuvent alors être placés en centre hospitalier, en unité hospitalière sécurisée interrégionale (UHSI), en unité hospitalière spécialement aménagée (UHSA), en service médico-psychologique régional (SMPR) ou en établissement public de santé national (EPSN).

² Le taux d'occupation des places mineurs est calculé selon le ratio suivant : (mineurs détenus sur places mineurs + majeurs détenus sur places mineurs) / places mineurs.

Tableau 30 : Effectifs des femmes écrouées

Effectifs actualisés au : 1^{er} avril 2021

Champ : Métropole et Outre-Mer

Source : Ministère de la Justice / DAP / SA / SDEX / EX3 - Traitement Infocentre pénitentiaire Gide Genesis

Niveau	Femmes détenues	Détenus	Proportion de femmes détenues (%)	Femmes écrouées	Ecroués	Proportion de femmes écrouées (%)
Métropole	2 006	60 376	3.3%	2 715	74 212	3.7%
Outre-Mer	157	4 750	3.3%	214	5 576	3.8%
Total France entière	2 163	65 126	3.3%	2 929	79 788	3.7%

Tableau 31 : Répartition des femmes écrouées selon la catégorie pénale

Effectifs actualisés au : 1^{er} avril 2021

Champ : Métropole et Outre-Mer

Source : Ministère de la Justice / DAP / SA / SDEX / EX3 - Traitement Infocentre pénitentiaire Gide Genesis

Niveau	Prévenues		Condamnées-prévenues		Condamnées écrouées		Femmes écrouées
	PR	Pourcentage PR	CP	Pourcentage CP	CO	Pourcentage CO	
Métropole	751	27.7%	41	1.5%	1 923	70.8%	2 715
Outre-Mer	51	23.8%	1	0.5%	162	75.7%	214
Total France entière	802	27.4%	42	1.4%	2 085	71.2%	2 929

¹ PR : Prévenus. CP : Condamnés-prévenus. CO : Condamnés.

Tableau 32 : Femmes écrouées disposant d'un aménagement de peine ou d'une libération sous contrainte

Effectifs actualisés au : 1^{er} avril 2021

Champ : Métropole et Outre-Mer

Source : Ministère de la Justice / DAP / SA / SDEX / EX3 - Traitement Infocentre pénitentiaire Gide Genesis

Direction Interrégionale	Femmes écrouées hors AP ou LSC	DDSE	SL	PEH	PENH	Ensemble des AP et LSC
DISP BORDEAUX	137	48	1	1	7	57
DISP DIJON	145	55	1	1	2	59
DISP LILLE	221	67	0	0	1	68
DISP LYON	192	72	1	0	3	76
DISP MARSEILLE	192	90	0	0	2	92
DISP PARIS	456	101	6	0	9	116
DISP RENNES	346	82	5	0	2	89
DISP STRASBOURG	140	81	4	0	2	87
DISP TOULOUSE	156	84	1	0	1	86
<i>Total Métropole</i>	<i>1 985</i>	<i>680</i>	<i>19</i>	<i>2</i>	<i>29</i>	<i>730</i>
MOM	155	56	2	0	1	59
Total France entière	2 140	736	21	2	30	789

¹ DDSE : Détention à domicile sous surveillance électronique. PEH : Placement à l'extérieur hébergé. PENH : Placement à l'extérieur non hébergé. SL : Semi-liberté.

² AP : Aménagement de peine. LSC : Libération sous contrainte.

³ Sont pris en compte à la fois les DDSE, PEH, PENH et SL dans le cadre d'un aménagement de peine (AP) et ceux dans le cadre d'une libération sous contrainte (LSC).

Tableau 33 : Evolution mensuelle des femmes écrouées

Effectifs actualisés au : 1^{er} avril 2021

Champ : Métropole et Outre-Mer

Source : Ministère de la Justice / DAP / SA / SDEX / EX3 - Traitement Infocentre pénitentiaire Gide Genesis

Date	Détenues			Femmes détenues	Non détenues	Écrouées	
	PR	CP	CO détenues		CO non détenues	Femmes écrouées	Variation mensuelle
2020-01-01	906	47	1 558	2 511	627	3 138	-
2020-02-01	939	53	1 568	2 560	705	3 265	4%
2020-03-01	953	49	1 535	2 537	724	3 261	0%
2020-04-01	865	36	1 386	2 287	663	2 950	-10%
2020-05-01	765	35	1 229	2 029	502	2 531	-14%
2020-06-01	760	31	1 188	1 979	456	2 435	-4%
2020-07-01	794	39	1 179	2 012	539	2 551	5%
2020-08-01	767	41	1 212	2 020	550	2 570	1%
2020-09-01	800	35	1 209	2 044	536	2 580	0%
2020-10-01	837	31	1 223	2 091	575	2 666	3%
2020-11-01	819	34	1 237	2 090	599	2 689	1%
2020-12-01	835	33	1 212	2 080	622	2 702	0%
2021-01-01	791	35	1 231	2 057	642	2 699	0%
2021-02-01	825	35	1 259	2 119	687	2 806	4%
2021-03-01	795	45	1 292	2 132	741	2 873	2%
2021-04-01	802	42	1 319	2 163	766	2 929	2%

¹ PR : Prévenus. CP : Condamnés-prévenus. CO : Condamnés.

Graphique 34 : Courbe d'évolution mensuelle des femmes écrouées

Effectifs actualisés au : 1^{er} avril 2021

Champ : Métropole et Outre-Mer

Source : Ministère de la Justice / DAP / SA / SDEX / EX3 - Traitement Infocentre pénitentiaire Gide Genesis

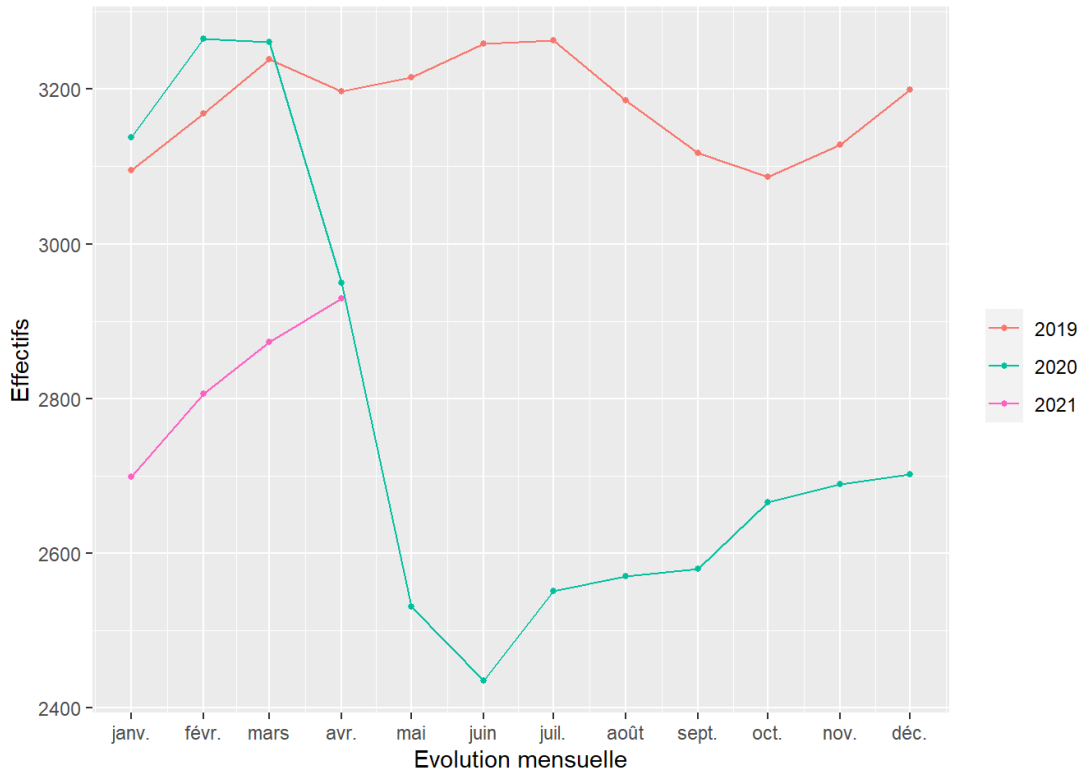


Tableau 35 : Répartition des femmes détenues par établissement

Effectifs actualisés au : 1^{er} avril 2021

Champ : Métropole et Outre-Mer

Sources :

Ministère de la Justice / DAP / SA / SDEX / EX3 - Traitement Infocentre pénitentiaire Gide Genesis

Ministère de la Justice / DAP / SDSP / SP2 - Fichier des places opérationnelles (au 1er mars 2021)

Direction Interrégionale	Etablissement	Femmes détenues sur places femmes	Femmes détenues hors places femmes	Places femmes	Taux d'occupation des places femmes
DISP BORDEAUX	CP BORDEAUX GRADIGNAN	30	0	22	136.4%
DISP BORDEAUX	CP MONT DE MARSAN	0	0	4	0.0%
DISP BORDEAUX	CP POITIERS VIVONNE	34	0	35	97.1%
DISP BORDEAUX	MA AGEN	13	0	21	61.9%
DISP BORDEAUX	MA ANGOULEME	11	0	11	100.0%
DISP BORDEAUX	MA LIMOGES	18	0	11	163.6%
DISP BORDEAUX	MA PAU	27	0	39	69.2%
DISP BORDEAUX	MA SAINTES	6	0	5	120.0%
<i>DISP BORDEAUX</i>	<i>Total Direction Interrégionale</i>	<i>139</i>	<i>0</i>	<i>148</i>	<i>93.9%</i>
DISP DIJON	CD JOUX LA VILLE	75	0	99	75.8%
DISP DIJON	CP ORLEANS SARAN	32	0	30	106.7%
DISP DIJON	MA BOURGES	10	0	17	58.8%
DISP DIJON	MA DIJON	30	0	34	88.2%
<i>DISP DIJON</i>	<i>Total Direction Interrégionale</i>	<i>147</i>	<i>0</i>	<i>180</i>	<i>81.7%</i>
DISP LILLE	CD BAPAUME	67	0	99	67.7%
DISP LILLE	CP BEAUVAIS	36	0	70	51.4%
DISP LILLE	CP LILLE LOOS SEQUEDIN	98	0	160	61.2%
DISP LILLE	EPM QUIEVRECHAIN	1	0	4	25.0%
DISP LILLE	MA VALENCIENNES	19	0	24	79.2%
<i>DISP LILLE</i>	<i>Total Direction Interrégionale</i>	<i>221</i>	<i>0</i>	<i>357</i>	<i>61.9%</i>
DISP LYON	CD ROANNE	65	0	89	73.0%
DISP LYON	CP GRENOBLE VARCES	0	0	4	0.0%
DISP LYON	CP RIOM	21	0	32	65.6%
DISP LYON	CP ST ETIENNE LA TALAUDIERE	17	0	18	94.4%
DISP LYON	CSL LYON	1	0	10	10.0%

¹ Certaines femmes écrouées peuvent être temporairement hébergées en dehors des places femmes pour des raisons de santé : elles peuvent alors être placées en centre hospitalier, en unité hospitalière sécurisée interrégionale (UHSI), en unité hospitalière spécialement aménagée (UHSA), en service médico-psychologique régional (SMPR) ou en établissement public de santé national (EPSN).

² Le taux d'occupation des places femmes est calculé selon le ratio suivant : femmes détenues sur des places femmes / places femmes.

Direction Interrégionale	Etablissement	Femmes détenues sur places femmes	Femmes détenues hors places femmes	Places femmes	Taux d'occupation des places femmes
DISP LYON	EPM RHONE	1	0	5	20.0%
DISP LYON	MA BONNEVILLE	17	0	22	77.3%
DISP LYON	MA LYON CORBAS	71	0	60	118.3%
<i>DISP LYON</i>	<i>Total Direction Interrégionale</i>	<i>193</i>	<i>0</i>	<i>240</i>	<i>80.4%</i>
DISP MARSEILLE	CP BORGIO	10	0	17	58.8%
DISP MARSEILLE	CP MARSEILLE	148	0	174	85.1%
DISP MARSEILLE	MA NICE	34	0	39	87.2%
<i>DISP MARSEILLE</i>	<i>Total Direction Interrégionale</i>	<i>192</i>	<i>0</i>	<i>230</i>	<i>83.5%</i>
DISP PARIS	CP FRESNES	137	0	108	126.9%
DISP PARIS	CP SUD FRANCILIEN	77	0	91	84.6%
DISP PARIS	CSL CORBEIL ESSONNES	4	0	10	40.0%
DISP PARIS	MA FLEURY MEROGIS	184	0	237	77.6%
DISP PARIS	MA VERSAILLES	60	0	62	96.8%
<i>DISP PARIS</i>	<i>Total Direction Interrégionale</i>	<i>462</i>	<i>0</i>	<i>508</i>	<i>90.9%</i>
DISP RENNES	CP NANTES	42	0	43	97.7%
DISP RENNES	CP RENNES	214	0	283	75.6%
DISP RENNES	CP RENNES VEZIN	0	5	0	-
DISP RENNES	MA BREST	19	0	20	95.0%
DISP RENNES	MA CAEN	27	0	37	73.0%
DISP RENNES	MA ROUEN	44	0	52	84.6%
<i>DISP RENNES</i>	<i>Total Direction Interrégionale</i>	<i>346</i>	<i>5</i>	<i>435</i>	<i>79.5%</i>
DISP STRASBOURG	CP METZ	23	0	19	121.1%
DISP STRASBOURG	CP NANCY	36	0	30	120.0%
DISP STRASBOURG	CSL MAXEVILLE	0	0	6	0.0%
DISP STRASBOURG	CSL SOUFFELWEYERSHEIM	1	0	4	25.0%
DISP STRASBOURG	MA CHALONS EN CHAMPAGNE	27	0	35	77.1%
DISP STRASBOURG	MA EPINAL	14	0	17	82.4%

¹ Certaines femmes écrouées peuvent être temporairement hébergées en dehors des places femmes pour des raisons de santé : elles peuvent alors être placées en centre hospitalier, en unité hospitalière sécurisée interrégionale (UHSI), en unité hospitalière spécialement aménagée (UHSA), en service médico-psychologique régional (SMPR) ou en établissement public de santé national (EPSN).

² Le taux d'occupation des places femmes est calculé selon le ratio suivant : femmes détenues sur des places femmes / places femmes.

Direction Interrégionale	Etablissement	Femmes détenues sur places femmes	Femmes détenues hors places femmes	Places femmes	Taux d'occupation des places femmes
DISP STRASBOURG	MA MULHOUSE	21	0	22	95.5%
DISP STRASBOURG	MA STRASBOURG	22	0	19	115.8%
<i>DISP STRASBOURG</i>	<i>Total Direction Interrégionale</i>	<i>144</i>	<i>0</i>	<i>152</i>	<i>94.7%</i>
DISP TOULOUSE	CP PERPIGNAN	44	0	28	157.1%
DISP TOULOUSE	CP TOULOUSE SEYSSSES	72	0	46	156.5%
DISP TOULOUSE	CP VILLENEUVE LES MAGUELONE	0	0	3	0.0%
DISP TOULOUSE	EPM LAVAUUR	3	0	4	75.0%
DISP TOULOUSE	MA NIMES	38	0	24	158.3%
<i>DISP TOULOUSE</i>	<i>Total Direction Interrégionale</i>	<i>157</i>	<i>0</i>	<i>105</i>	<i>149.5%</i>
MOM	CP BAIE MAHAULT	25	0	31	80.6%
MOM	CP DUCOS	21	0	32	65.6%
MOM	CP FAAA NUUTANIA	20	0	20	100.0%
MOM	CP MAJICAVO	1	0	6	16.7%
MOM	CP NOUMEA	7	0	14	50.0%
MOM	CP REMIRE MONTJOLY	54	0	55	98.2%
MOM	CP ST DENIS	29	0	28	103.6%
<i>MOM</i>	<i>Total Direction Interrégionale</i>	<i>157</i>	<i>0</i>	<i>186</i>	<i>84.4%</i>
Total	France entière	2 158	5	2 541	84.9%

¹ Certaines femmes écrouées peuvent être temporairement hébergées en dehors des places femmes pour des raisons de santé : elles peuvent alors être placées en centre hospitalier, en unité hospitalière sécurisée interrégionale (UHSI), en unité hospitalière spécialement aménagée (UHSA), en service médico-psychologique régional (SMPR) ou en établissement public de santé national (EPSN).

² Le taux d'occupation des places femmes est calculé selon le ratio suivant : femmes détenues sur des places femmes / places femmes.

Tableau 36 : Evolution mensuelle du nombre de condamnés en aménagement de peine (hors LSC)

Effectifs actualisés au : 1^{er} avril 2021

Champ : Métropole et Outre-Mer

Source : Ministère de la Justice / DAP / SA / SDEX / EX3 - Traitement Infocentre pénitentiaire Gide Genesis

Date	DDSE	PENH	PEH	SL	Total AP	Ecroués condamnés	Pourcentage AP
2020-01-01	11 037	610	299	1 720	13 666	61 872	22.1%
2020-02-01	11 777	639	297	1 692	14 405	62 336	23.1%
2020-03-01	11 934	629	314	1 716	14 593	61 679	23.7%
2020-04-01	10 775	812	276	989	12 852	57 014	22.5%
2020-05-01	7 857	878	219	694	9 648	49 422	19.5%
2020-06-01	6 983	828	206	734	8 751	47 159	18.6%
2020-07-01	8 426	773	237	903	10 339	48 486	21.3%
2020-08-01	9 047	692	242	997	10 978	50 218	21.9%
2020-09-01	8 913	603	230	1 074	10 820	50 099	21.6%
2020-10-01	9 464	568	253	1 150	11 435	51 298	22.3%
2020-11-01	10 083	615	235	1 069	12 002	52 897	22.7%
2020-12-01	10 758	620	294	1 209	12 881	53 837	23.9%
2021-01-01	11 161	624	275	1 205	13 265	54 742	24.2%
2021-02-01	11 997	650	279	1 263	14 189	55 768	25.4%
2021-03-01	12 681	672	302	1 374	15 029	57 120	26.3%
2021-04-01	13 426	653	293	1 468	15 840	58 521	27.1%

¹ DDSE : Détention à domicile sous surveillance électronique. PEH : Placement à l'extérieur hébergé. PENH : Placement à l'extérieur non hébergé. SL : Semi-liberté.

² AP : Aménagement de peine. LSC : Libération sous contrainte.

Tableau 38 : Evolution mensuelle par catégorie pénale des personnes écrouées détenues et non détenues

Effectifs actualisés au : 1^{er} avril 2021

Champ : Métropole et Outre-Mer

Source : Ministère de la Justice / DAP / SA / SDEX / EX3 - Traitement Infocentre pénitentiaire Gide Genesis

Date	Détenus					Non détenus			Ecroués		Variation mensuelle
	PR	CP	CO détenus	dont SL	dont PEH	CO non détenus	dont DDSE	dont PENH	Ecroués		
2020-01-01	18 327	2 724	49 688	2 075	314	70 739	12 184	11 539	645	82 923	-
2020-02-01	19 010	3 110	49 346	2 059	318	71 466	12 990	12 313	677	84 456	1.8%
2020-03-01	19 699	3 174	48 504	2 039	329	71 377	13 175	12 505	670	84 552	0.1%
2020-04-01	17 841	2 611	44 944	1 182	290	65 396	12 070	11 214	856	77 466	-8.4%
2020-05-01	16 519	2 261	40 385	788	225	59 165	9 037	8 124	913	68 202	-12.0%
2020-06-01	16 813	2 187	39 109	835	213	58 109	8 050	7 185	865	66 159	-3.0%
2020-07-01	17 521	2 249	38 953	1 094	247	58 723	9 533	8 717	816	68 256	3.2%
2020-08-01	16 789	2 353	40 069	1 213	257	59 211	10 149	9 417	732	69 360	1.6%
2020-09-01	17 339	2 288	40 108	1 331	246	59 735	9 991	9 347	644	69 726	0.5%
2020-10-01	18 058	2 303	40 777	1 426	274	61 138	10 521	9 903	618	71 659	2.8%
2020-11-01	18 159	2 403	41 714	1 294	257	62 276	11 183	10 517	666	73 459	2.5%
2020-12-01	18 587	2 450	41 943	1 467	316	62 980	11 894	11 226	668	74 874	1.9%
2021-01-01	17 856	2 423	42 394	1 457	292	62 673	12 348	11 669	679	75 021	0.2%
2021-02-01	18 659	2 572	42 571	1 519	294	63 802	13 197	12 499	698	76 999	2.6%
2021-03-01	18 587	2 635	43 183	1 571	322	64 405	13 937	13 219	718	78 342	1.7%
2021-04-01	18 514	2 753	43 859	1 643	311	65 126	14 662	13 960	702	79 788	1.8%

¹ PR : Prévenus. CP : Condamnés-prévenus. CO : Condamnés.

² DDSE : Détention à domicile de surveillance électronique. PEH : Placement à l'extérieur hébergé. PENH : Placement à l'extérieur non hébergé. SL : Semi-liberté.

³ Sont pris en compte à la fois les DDSE, PEH, PENH et SL dans le cadre d'un aménagement de peine (AP) et ceux dans le cadre d'une libération sous contrainte (LSC).

Tableau 39 : Etablissements ou quartiers d'établissements dont la densité carcérale est supérieure ou égale à 120%

Effectifs actualisés au : 1^{er} avril 2021

Champ : Métropole et Outre-Mer

Sources :

Ministère de la Justice / DAP / SA / SDEX / EX3 - Traitement Infocentre pénitentiaire Gide Genesis

Ministère de la Justice / DAP / SDSP / SP2 - Fichier des places opérationnelles (au 1er mars 2021)

Direction Interrégionale	Etablissement	Quartier	Capacité norme circulaire	Capacité opérationnelle	Détenus	Densité carcérale
DISP BORDEAUX	CP BORDEAUX GRADIGNAN	MA/QMA	354	350	674	192.6%
DISP BORDEAUX	MA NIORT	MA/QMA	66	56	93	166.1%
DISP BORDEAUX	MA TULLE	MA/QMA	47	47	77	163.8%
DISP BORDEAUX	MA ROCHEFORT	MA/QMA	52	52	84	161.5%
DISP BORDEAUX	MA BAYONNE	MA/QMA	75	75	109	145.3%
DISP BORDEAUX	MA LIMOGES	MA/QMA	83	83	118	142.2%
DISP BORDEAUX	MA SAINTES	MA/QMA	85	77	96	124.7%
DISP BORDEAUX	MA PERIGUEUX	MA/QMA	101	99	122	123.2%
DISP DIJON	MA BLOIS	MA/QMA	114	114	170	149.1%
DISP DIJON	CP VARENNES LE GRAND	MA/QMA	193	193	271	140.4%
DISP DIJON	MA TOURS	MA/QMA	145	145	203	140.0%
DISP DIJON	MA BESANCON	MA/QMA	276	276	371	134.4%
DISP DIJON	MA VESOUL	MA/QMA	50	50	64	128.0%
DISP DIJON	MA DIJON	MA/QMA	186	186	237	127.4%
DISP DIJON	MA AUXERRE	MA/QMA	101	101	128	126.7%
DISP DIJON	MA LONS LE SAUNIER	MA/QMA	39	39	47	120.5%
DISP LILLE	MA BETHUNE	MA/QMA	180	180	328	182.2%
DISP LILLE	CP LAON	MA/QMA	189	189	296	156.6%
DISP LILLE	MA VALENCIENNES	MA/QMA	212	212	296	139.6%
DISP LILLE	CP LILLE LOOS SEQUEDIN	MA/QMA	584	584	780	133.6%
DISP LILLE	CP LILLE LOOS SEQUEDIN	CNE	19	19	24	126.3%
DISP LILLE	MA AMIENS	MA/QMA	270	270	340	125.9%
DISP LYON	MA CHAMBERY	MA/QMA	93	93	135	145.2%
DISP LYON	CP ST QUENTIN FALLAVIER	MA/QMA	237	237	341	143.9%
DISP LYON	CP AITON	MA/QMA	219	219	311	142.0%
DISP LYON	MA BONNEVILLE	MA/QMA	187	171	239	139.8%
DISP LYON	CP ST ETIENNE LA TALAUDIERE	MA/QMA	287	287	384	133.8%
DISP LYON	MA LYON CORBAS	MA/QMA	688	688	913	132.7%
DISP LYON	MA MONTLUCON	MA/QMA	22	22	29	131.8%
DISP LYON	CP MOULINS YZEURE	MA/QMA	136	136	177	130.1%

Direction Interrégionale	Etablissement	Quartier	Capacité norme circulaire	Capacité opérationnelle	Détenus	Densité carcérale
DISP LYON	CP GRENOBLE VARCES	MA/QMA	232	232	300	129.3%
DISP MARSEILLE	CP MARSEILLE	MA/QMA	614	614	858	139.7%
DISP MARSEILLE	CP TOULON LA FARLEDE	MA/QMA	394	394	514	130.5%
DISP MARSEILLE	CP AVIGNON LE PONTET	MA/QMA	394	394	513	130.2%
DISP MARSEILLE	CP AIX LUYNES	MA/QMA	1 271	1 245	1 546	124.2%
DISP MARSEILLE	MA NICE	MA/QMA	363	363	442	121.8%
DISP PARIS	MA VILLEPINTE	MA/QMA	583	583	961	164.8%
DISP PARIS	CP BOIS D ARCY	MA/QMA	503	503	823	163.6%
DISP PARIS	CP MEAUX CHAUCONIN NEUFMONTIERS	MA/QMA	385	385	615	159.7%
DISP PARIS	CP NANTERRE	MA/QMA	592	592	872	147.3%
DISP PARIS	MA OSNY	MA/QMA	579	579	756	130.6%
DISP PARIS	CP FRESNES	MA/QMA	1 320	1 320	1 720	130.3%
DISP PARIS	CP PARIS LA SANTE	MA/QMA	707	707	898	127.0%
DISP RENNES	MA LA ROCHE SUR YON	MA/QMA	39	39	74	189.7%
DISP RENNES	MA FONTENAY LE COMTE	MA/QMA	39	39	71	182.1%
DISP RENNES	MA BREST	MA/QMA	254	254	423	166.5%
DISP RENNES	CP LORIENT	MA/QMA	187	187	291	155.6%
DISP RENNES	MA LAVAL	MA/QMA	71	56	87	155.4%
DISP RENNES	MA ANGERS	MA/QMA	266	266	410	154.1%
DISP RENNES	MA ST BRIEUC	MA/QMA	85	85	131	154.1%
DISP RENNES	MA VANNES	MA/QMA	52	52	77	148.1%
DISP RENNES	MA EVREUX	MA/QMA	162	162	233	143.8%
DISP RENNES	MA LE MANS CROISETTES	MA/QMA	399	399	545	136.6%
DISP RENNES	MA CAEN	MA/QMA	269	269	358	133.1%
DISP RENNES	CP RENNES VEZIN	MA/QMA	477	477	622	130.4%
DISP RENNES	MA COUTANCES	MA/QMA	48	48	60	125.0%
DISP STRASBOURG	MA STRASBOURG	MA/QMA	445	424	564	133.0%
DISP STRASBOURG	CP NANCY	MA/QMA	453	453	570	125.8%
DISP TOULOUSE	MA TARBES	MA/QMA	68	68	129	189.7%
DISP TOULOUSE	MA CARCASSONNE	MA/QMA	64	64	119	185.9%
DISP TOULOUSE	MA FOIX	MA/QMA	67	65	120	184.6%
DISP TOULOUSE	MA NIMES	MA/QMA	200	200	363	181.5%
DISP TOULOUSE	CP PERPIGNAN	MA/QMA	196	196	342	174.5%
DISP TOULOUSE	CP TOULOUSE SEYSSSES	MA/QMA	655	644	1 104	171.4%
DISP TOULOUSE	MA RODEZ	MA/QMA	99	99	167	168.7%
DISP TOULOUSE	MA ALBI	MA/QMA	105	105	177	168.6%

Direction Interrégionale	Etablissement	Quartier	Capacité norme circulaire	Capacité opérationnelle	Détenus	Densité carcérale
DISP TOULOUSE	CP BEZIERS	MA/QMA	389	389	552	141.9%
DISP TOULOUSE	MA MONTAUBAN	MA/QMA	144	144	192	133.3%
DISP TOULOUSE	CP VILLENEUVE LES MAGUELONE	MA/QMA	607	607	796	131.1%
MOM	CP FAAA NUUTANIA	CD/QCD	103	103	171	166.0%
MOM	CP MAJICAVO	CD/QCD	152	152	224	147.4%
MOM	CP BAIE MAHAULT	MA/QMA	265	265	375	141.5%
MOM	CP FAAA NUUTANIA	MA/QMA	48	48	63	131.2%
MOM	CP MAJICAVO	MA/QMA	124	124	162	130.6%
MOM	CP REMIRE MONTJOLY	MA/QMA	296	296	382	129.1%
MOM	CP NOUMEA	CD/QCD	218	218	270	123.9%

Au total, 28499 détenus et 76 établissements ou quartiers sont concernés.

Tableau 40 : Nombre de personnes condamnées écrouées selon le type de libération sous contrainte, par Direction Interrégionale

Effectifs actualisés au : 1^{er} avril 2021

Champ : Métropole et Outre-Mer

Source : Ministère de la Justice / DAP / SA / SDEX / EX3 - Traitement Infocentre pénitentiaire Gide Genesis

Direction Interrégionale	DDSE	PENH	PEH	SL	Total LSC	Ecroués condamnés	Pourcentage LSC (%)
DISP BORDEAUX	33	7	3	16	59	4 578	1.3%
DISP DIJON	59	4	0	14	77	4 327	1.8%
DISP LILLE	41	1	0	9	51	5 879	0.9%
DISP LYON	59	10	4	29	102	5 681	1.8%
DISP MARSEILLE	68	2	0	21	91	6 550	1.4%
DISP PARIS	77	6	0	36	119	9 498	1.3%
DISP RENNES	68	1	5	20	94	7 713	1.2%
DISP STRASBOURG	43	5	3	14	65	5 086	1.3%
DISP TOULOUSE	29	7	0	14	50	5 077	1.0%
<i>Total Métropole</i>	<i>477</i>	<i>43</i>	<i>15</i>	<i>173</i>	<i>708</i>	<i>54 389</i>	<i>1.3%</i>
MOM	57	6	3	2	68	4 132	1.6%
Total France entière	534	49	18	175	776	58 521	1.3%

¹ DDSE : Détention à domicile sous surveillance électronique. PE : Placement à l'extérieur. PEH : Placement à l'extérieur hébergé. PENH : Placement à l'extérieur non hébergé. SL : Semi-liberté.

² LSC : Libération sous contrainte.

Tableau 41 : Evolution mensuelle du nombre de personnes condamnées écrouées selon le type de libération sous contrainte

Effectifs actualisés au : 1^{er} avril 2021

Champ : Métropole et Outre-Mer

Source : Ministère de la Justice / DAP / SA / SDEX / EX3 - Traitement Infocentre pénitentiaire Gide Genesis

Date	DDSE	PENH	PEH	SL	Total LSC	Ecroués condamnés	Pourcentage LSC (%)
2020-01-01	502	35	15	355	907	61 872	1.5%
2020-02-01	536	38	21	367	962	62 336	1.5%
2020-03-01	571	41	15	323	950	61 679	1.5%
2020-04-01	439	44	14	193	690	57 014	1.2%
2020-05-01	267	35	6	94	402	49 422	0.8%
2020-06-01	202	37	7	101	347	47 159	0.7%
2020-07-01	291	43	10	191	535	48 486	1.1%
2020-08-01	370	40	15	216	641	50 218	1.3%
2020-09-01	434	41	16	257	748	50 099	1.5%
2020-10-01	439	50	21	276	786	51 298	1.5%
2020-11-01	434	51	22	225	732	52 897	1.4%
2020-12-01	468	48	22	258	796	53 837	1.5%
2021-01-01	508	55	17	252	832	54 742	1.5%
2021-02-01	502	48	15	256	821	55 768	1.5%
2021-03-01	538	46	20	197	801	57 120	1.4%
2021-04-01	534	49	18	175	776	58 521	1.3%

¹ DDSE : Détention à domicile sous surveillance électronique. PE : Placement à l'extérieur. PEH : Placement à l'extérieur hébergé. PENH : Placement à l'extérieur non hébergé. SL : Semi-liberté.

² LSC : Libération sous contrainte.

Tableau 42 : Répartition des personnes écrouées condamnées en aménagement de peine (hors LSC) par Direction Interrégionale

Effectifs actualisés au : 1^{er} avril 2021

Champ : Métropole et Outre-Mer

Source : Ministère de la Justice / DAP / SA / SDEX / EX3 - Traitement Infocentre pénitentiaire Gide Genesis

Direction Interrégionale	DDSE	PENH	PEH	SL	Total AP	Ecroués condamnés	Pourcentage AP (%)
DISP BORDEAUX	881	59	34	64	1 038	4 578	22.7%
DISP DIJON	1 070	36	17	86	1 209	4 327	27.9%
DISP LILLE	1 201	74	1	63	1 339	5 879	22.8%
DISP LYON	1 497	73	34	185	1 789	5 681	31.5%
DISP MARSEILLE	1 717	35	30	133	1 915	6 550	29.2%
DISP PARIS	2 252	164	17	474	2 907	9 498	30.6%
DISP RENNES	1 596	59	25	156	1 836	7 713	23.8%
DISP STRASBOURG	1 313	75	15	150	1 553	5 086	30.5%
DISP TOULOUSE	1 174	40	32	92	1 338	5 077	26.4%
<i>Total Métropole</i>	<i>12 701</i>	<i>615</i>	<i>205</i>	<i>1 403</i>	<i>14 924</i>	<i>54 389</i>	<i>27.4%</i>
MOM	725	38	88	65	916	4 132	22.2%
Total France entière	13 426	653	293	1 468	15 840	58 521	27.1%

¹ DDSE : Détention à domicile sous surveillance électronique. PE : Placement à l'extérieur. PEH : Placement à l'extérieur hébergé. PENH : Placement à l'extérieur non hébergé. SL : Semi-liberté.

² AP : Aménagement de peine. LSC : Libération sous contrainte.

Graphique 43 : Graphique d'évolution mensuelle du nombre de condamnés en aménagement de peine

Effectifs actualisés au : 1^{er} avril 2021

Champ : Métropole et Outre-Mer

Source : Ministère de la Justice / DAP / SA / SDEX / EX3 - Traitement Infocentre pénitentiaire Gide Genesis

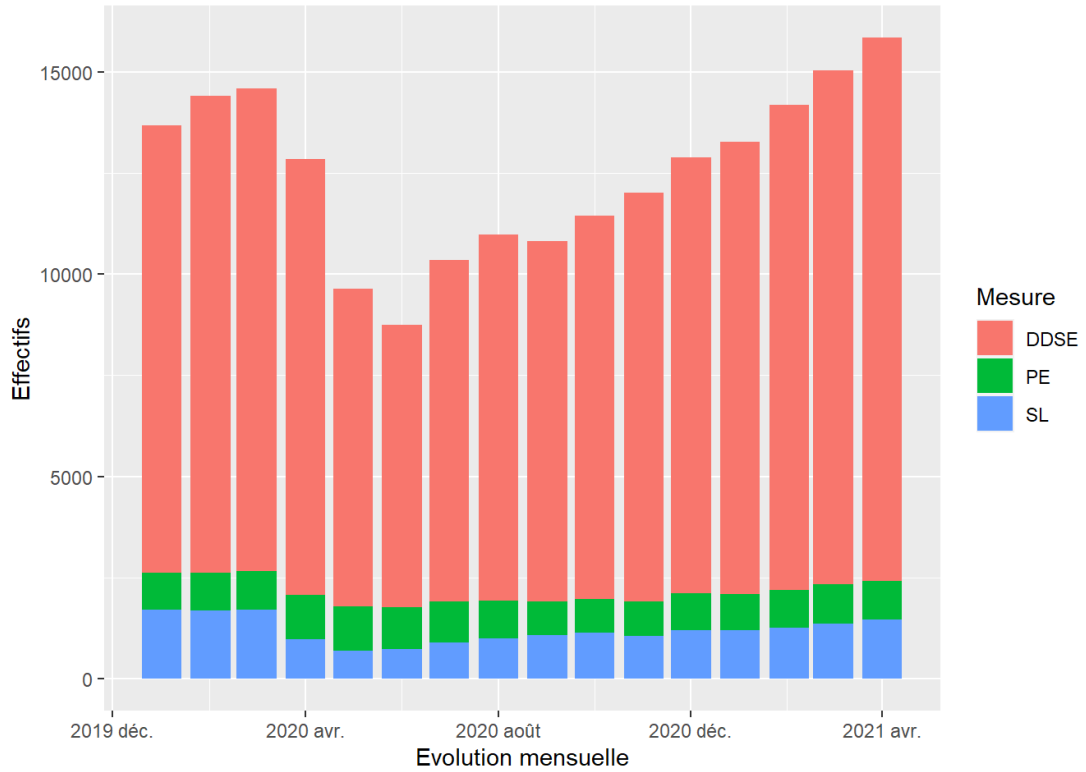


Tableau 44 : Condamnés en aménagement de peine (hors LSC) par établissement

Effectifs actualisés au : 1^{er} avril 2021

Champ : Métropole et Outre-Mer

Source : Ministère de la Justice / DAP / SA / SDEX / EX3 - Traitement Infocentre pénitentiaire Gide Genesis

Direction Interrégionale	Etablissement	DDSE	PENH	PEH	SL	Total AP	Ecroués condamnés	Pourcentage AP (%)
DISP BORDEAUX	CD BEDENAC	0	0	0	0	0	177	0.0%
DISP BORDEAUX	CD EYSSES	0	0	2	0	2	274	0.7%
DISP BORDEAUX	CD MAUZAC	0	0	2	0	2	325	0.6%
DISP BORDEAUX	CD NEUVIC SUR L ISLE	0	0	0	0	0	365	0.0%
DISP BORDEAUX	CD UZERCHE	0	0	1	0	1	254	0.4%
DISP BORDEAUX	CP BORDEAUX GRADIGNAN	226	36	15	23	300	597	50.3%
DISP BORDEAUX	CP MONT DE MARSAN	75	4	3	4	86	566	15.2%
DISP BORDEAUX	CP POITIERS VIVONNE	30	2	4	18	54	516	10.5%
DISP BORDEAUX	MA AGEN	84	3	0	3	90	149	60.4%
DISP BORDEAUX	MA ANGOULEME	45	1	2	8	56	146	38.4%
DISP BORDEAUX	MA BAYONNE	35	0	0	2	37	84	44.0%
DISP BORDEAUX	MA GUERET	17	0	0	0	17	39	43.6%
DISP BORDEAUX	MA LIMOGES	48	2	0	2	52	100	52.0%
DISP BORDEAUX	MA NIORT	62	0	0	2	64	114	56.1%
DISP BORDEAUX	MA PAU	43	0	0	0	43	126	34.1%
DISP BORDEAUX	MA PERIGUEUX	71	6	3	0	80	144	55.6%
DISP BORDEAUX	MA ROCHEFORT	50	0	0	0	50	104	48.1%
DISP BORDEAUX	MA SAINTES	45	5	0	1	51	92	55.4%
DISP BORDEAUX	MA TULLE	50	0	0	1	51	86	59.3%
DISP BORDEAUX	MC ST MARTIN DE RE	0	0	2	0	2	320	0.6%
DISP BORDEAUX	Total Direction Interrégionale	881	59	34	64	1 038	4 578	22.7%
DISP DIJON	CD CHATEAUDUN	82	0	0	0	82	616	13.3%
DISP DIJON	CD JOUX LA VILLE	0	0	5	0	5	522	1.0%
DISP DIJON	CP CHATEAUROUX	35	0	0	3	38	326	11.7%
DISP DIJON	CP ORLEANS SARAN	92	1	0	25	118	591	20.0%
DISP DIJON	CP VARENNES LE GRAND	131	1	6	5	143	472	30.3%
DISP DIJON	CSL BESANCON	49	2	0	12	63	73	86.3%
DISP DIJON	CSL MONTARGIS	40	0	0	12	52	55	94.5%
DISP DIJON	MA AUXERRE	96	0	0	0	96	173	55.5%
DISP DIJON	MA BELFORT	60	4	0	0	64	84	76.2%

¹ DDSE : Détention à domicile sous surveillance électronique. PE : Placement à l'extérieur. PEH : Placement à l'extérieur hébergé. PENH : Placement à l'extérieur non hébergé. SL : Semi-liberté.

² AP : Aménagement de peine. LSC : Libération sous contrainte.

Direction Interrégionale	Etablissement	DDSE	PENH	PEH	SL	Total AP	Ecroués condamnés	Pourcentage AP (%)
DISP DIJON	MA BESANCON	2	0	0	0	2	229	0.9%
DISP DIJON	MA BLOIS	65	1	0	4	70	118	59.3%
DISP DIJON	MA BOURGES	49	4	1	5	59	112	52.7%
DISP DIJON	MA DIJON	83	4	4	5	96	206	46.6%
DISP DIJON	MA LONS LE SAUNIER	49	5	0	2	56	87	64.4%
DISP DIJON	MA MONTBELIARD	61	1	0	0	62	80	77.5%
DISP DIJON	MA NEVERS	30	5	0	0	35	113	31.0%
DISP DIJON	MA TOURS	75	5	1	7	88	197	44.7%
DISP DIJON	MA VESOUL	71	3	0	6	80	108	74.1%
DISP DIJON	MC ST MAUR	0	0	0	0	0	165	0.0%
<i>DISP DIJON</i>	<i>Total Direction Interrégionale</i>	<i>1 070</i>	<i>36</i>	<i>17</i>	<i>86</i>	<i>1 209</i>	<i>4 327</i>	<i>27.9%</i>
DISP LILLE	CD BAPAUME	0	0	0	0	0	516	0.0%
DISP LILLE	CP BEAUVAIS	170	1	0	10	181	486	37.2%
DISP LILLE	CP CHATEAU THIERRY	0	0	0	0	0	75	0.0%
DISP LILLE	CP LAON	152	10	0	0	162	517	31.3%
DISP LILLE	CP LIANCOURT	0	0	0	0	0	444	0.0%
DISP LILLE	CP LILLE ANNOEULLIN	0	0	0	0	0	509	0.0%
DISP LILLE	CP LILLE LOOS SEQUEDIN	253	11	0	26	290	729	39.8%
DISP LILLE	CP LONGUENESSE	67	1	0	14	82	545	15.0%
DISP LILLE	CP MAUBEUGE	49	0	0	0	49	352	13.9%
DISP LILLE	CP VENDIN LE VIEIL	0	0	0	0	0	105	0.0%
DISP LILLE	EPM QUIEVRECHAIN	0	1	0	0	1	9	11.1%
DISP LILLE	MA AMIENS	75	37	1	0	113	318	35.5%
DISP LILLE	MA ARRAS	54	0	0	1	55	154	35.7%
DISP LILLE	MA BETHUNE	124	4	0	0	128	342	37.4%
DISP LILLE	MA DOUAI	103	2	0	5	110	361	30.5%
DISP LILLE	MA DUNKERQUE	76	6	0	1	83	177	46.9%
DISP LILLE	MA VALENCIENNES	78	1	0	6	85	240	35.4%
<i>DISP LILLE</i>	<i>Total Direction Interrégionale</i>	<i>1 201</i>	<i>74</i>	<i>1</i>	<i>63</i>	<i>1 339</i>	<i>5 879</i>	<i>22.8%</i>
DISP LYON	CD ROANNE	0	0	0	0	0	509	0.0%
DISP LYON	CP AITON	23	0	0	0	23	418	5.5%
DISP LYON	CP BOURG EN BRESSE	104	0	10	7	121	623	19.4%
DISP LYON	CP GRENOBLE VARCES	165	29	0	16	210	388	54.1%
DISP LYON	CP MOULINS YZEURE	37	2	0	2	41	219	18.7%

¹ DDSE : Détention à domicile sous surveillance électronique. PE : Placement à l'extérieur. PEH : Placement à l'extérieur hébergé. PENH : Placement à l'extérieur non hébergé. SL : Semi-liberté.

² AP : Aménagement de peine. LSC : Libération sous contrainte.

Direction Interrégionale	Etablissement	DDSE	PENH	PEH	SL	Total AP	Ecroués condamnés	Pourcentage AP (%)
DISP LYON	CP RIOM	84	5	12	4	105	473	22.2%
DISP LYON	CP ST ETIENNE LA TALAUDIERE	121	0	9	23	153	404	37.9%
DISP LYON	CP ST QUENTIN FALLAVIER	120	5	0	32	157	448	35.0%
DISP LYON	CP VALENCE	81	9	0	0	90	355	25.4%
DISP LYON	CP VILLEFRANCHE SUR SAONE	36	3	2	15	56	339	16.5%
DISP LYON	CSL LYON	0	0	0	50	50	58	86.2%
DISP LYON	EPM RHONE	1	0	0	0	1	9	11.1%
DISP LYON	MA AURILLAC	16	0	0	2	18	53	34.0%
DISP LYON	MA BONNEVILLE	200	0	1	6	207	306	67.6%
DISP LYON	MA CHAMBERY	43	0	0	22	65	115	56.5%
DISP LYON	MA LYON CORBAS	349	19	0	0	368	784	46.9%
DISP LYON	MA MONTLUCON	18	0	0	3	21	32	65.6%
DISP LYON	MA PRIVAS	52	0	0	2	54	84	64.3%
DISP LYON	MA PUY EN VELAY	47	1	0	1	49	64	76.6%
<i>DISP LYON</i>	<i>Total Direction Interrégionale</i>	<i>1 497</i>	<i>73</i>	<i>34</i>	<i>185</i>	<i>1 789</i>	<i>5 681</i>	<i>31.5%</i>
DISP MARSEILLE	CD CASABIANDA	0	0	0	0	0	115	0.0%
DISP MARSEILLE	CD SALON DE PROVENCE	0	0	0	0	0	562	0.0%
DISP MARSEILLE	CD TARASCON	0	6	0	0	6	548	1.1%
DISP MARSEILLE	CP AIX LUYNES	221	4	3	50	278	1 124	24.7%
DISP MARSEILLE	CP AVIGNON LE PONTET	176	8	5	20	209	666	31.4%
DISP MARSEILLE	CP BORGIO	86	1	0	0	87	214	40.7%
DISP MARSEILLE	CP MARSEILLE	478	9	0	21	508	942	53.9%
DISP MARSEILLE	CP TOULON LA FARLEDE	150	2	14	31	197	673	29.3%
DISP MARSEILLE	EPM MARSEILLE	2	0	0	0	2	11	18.2%
DISP MARSEILLE	MA AJACCIO	64	1	0	0	65	80	81.2%
DISP MARSEILLE	MA DIGNE LES BAINS	51	0	0	2	53	78	67.9%
DISP MARSEILLE	MA DRAGUIGNAN	112	0	8	0	120	453	26.5%
DISP MARSEILLE	MA GAP	31	0	0	1	32	56	57.1%
DISP MARSEILLE	MA GRASSE	184	4	0	0	188	518	36.3%
DISP MARSEILLE	MA NICE	162	0	0	8	170	388	43.8%
DISP MARSEILLE	MC ARLES	0	0	0	0	0	122	0.0%
<i>DISP MARSEILLE</i>	<i>Total Direction Interrégionale</i>	<i>1 717</i>	<i>35</i>	<i>30</i>	<i>133</i>	<i>1 915</i>	<i>6 550</i>	<i>29.2%</i>

¹ DDSE : Détention à domicile sous surveillance électronique. PE : Placement à l'extérieur. PEH : Placement à l'extérieur hébergé. PENH : Placement à l'extérieur non hébergé. SL : Semi-liberté.

² AP : Aménagement de peine. LSC : Libération sous contrainte.

Direction Interrégionale	Etablissement	DDSE	PENH	PEH	SL	Total AP	Ecroués condamnés	Pourcentage AP (%)
DISP PARIS	CD MELUN	1	0	0	0	1	274	0.4%
DISP PARIS	CP BOIS D ARCY	0	0	2	30	32	523	6.1%
DISP PARIS	CP FRESNES	347	21	15	97	480	1 450	33.1%
DISP PARIS	CP MEAUX CHAUCONIN NEUFMONTIERS	155	18	0	48	221	654	33.8%
DISP PARIS	CP NANTERRE	215	18	0	70	303	734	41.3%
DISP PARIS	CP PARIS LA SANTE	230	30	0	91	351	783	44.8%
DISP PARIS	CP SUD FRANCILIEN	0	0	0	0	0	628	0.0%
DISP PARIS	CSL CORBEIL ESSONNES	188	4	0	33	225	246	91.5%
DISP PARIS	CSL GAGNY	481	31	0	35	547	569	96.1%
DISP PARIS	CSL MELUN	171	3	0	21	195	211	92.4%
DISP PARIS	EPM PORCHEVILLE	0	0	0	0	0	7	0.0%
DISP PARIS	MA FLEURY MEROGIS	2	1	0	0	3	1 881	0.2%
DISP PARIS	MA OSNY	294	34	0	0	328	709	46.3%
DISP PARIS	MA VERSAILLES	168	4	0	49	221	234	94.4%
DISP PARIS	MA VILLEPINTE	0	0	0	0	0	409	0.0%
DISP PARIS	MC POISSY	0	0	0	0	0	186	0.0%
<i>DISP PARIS</i>	<i>Total Direction Interrégionale</i>	<i>2 252</i>	<i>164</i>	<i>17</i>	<i>474</i>	<i>2 907</i>	<i>9 498</i>	<i>30.6%</i>
DISP RENNES	CD ARGENTAN	34	0	1	0	35	542	6.5%
DISP RENNES	CD VAL DE REUIL	0	0	3	1	4	730	0.5%
DISP RENNES	CP ALENCON CONDE SUR SARTHE	19	0	0	4	23	125	18.4%
DISP RENNES	CP CAEN	5	6	0	10	21	347	6.1%
DISP RENNES	CP LE HAVRE	124	0	2	9	135	663	20.4%
DISP RENNES	CP LORIENT	62	0	6	5	73	282	25.9%
DISP RENNES	CP NANTES	160	14	9	19	202	1 054	19.2%
DISP RENNES	CP RENNES	5	1	0	4	10	197	5.1%
DISP RENNES	CP RENNES VEZIN	104	7	0	14	125	664	18.8%
DISP RENNES	EPM ORVAULT	0	1	0	0	1	16	6.2%
DISP RENNES	MA ANGERS	140	2	0	18	160	408	39.2%
DISP RENNES	MA BREST	138	6	0	19	163	444	36.7%
DISP RENNES	MA CAEN	129	2	1	0	132	345	38.3%
DISP RENNES	MA CHERBOURG	28	1	0	2	31	49	63.3%
DISP RENNES	MA COUTANCES	51	2	1	4	58	96	60.4%
DISP RENNES	MA EVREUX	121	0	0	2	123	247	49.8%

¹ DDSE : Détention à domicile sous surveillance électronique. PE : Placement à l'extérieur. PEH : Placement à l'extérieur hébergé. PENH : Placement à l'extérieur non hébergé. SL : Semi-liberté.

² AP : Aménagement de peine. LSC : Libération sous contrainte.

Direction Interrégionale	Etablissement	DDSE	PENH	PEH	SL	Total AP	Ecroués condamnés	Pourcentage AP (%)
DISP RENNES	MA FONTENAY LE COMTE	17	2	0	2	21	63	33.3%
DISP RENNES	MA LA ROCHE SUR YON	43	1	0	2	46	87	52.9%
DISP RENNES	MA LAVAL	41	0	0	0	41	86	47.7%
DISP RENNES	MA LE MANS CROISSETTES	56	0	0	30	86	399	21.6%
DISP RENNES	MA ROUEN	180	14	2	8	204	534	38.2%
DISP RENNES	MA ST BRIEUC	68	0	0	3	71	159	44.7%
DISP RENNES	MA ST MALO	54	0	0	0	54	105	51.4%
DISP RENNES	MA VANNES	17	0	0	0	17	71	23.9%
<i>DISP RENNES</i>	<i>Total Direction Interrégionale</i>	<i>1 596</i>	<i>59</i>	<i>25</i>	<i>156</i>	<i>1 836</i>	<i>7 713</i>	<i>23.8%</i>
DISP STRASBOURG	CD ECROUVES	0	0	0	0	0	203	0.0%
DISP STRASBOURG	CD MONTMEDY	0	0	0	0	0	226	0.0%
DISP STRASBOURG	CD OERMINGEN	0	0	0	0	0	194	0.0%
DISP STRASBOURG	CD ST MIHIEL	0	1	0	0	1	287	0.3%
DISP STRASBOURG	CD TOUL	0	0	0	0	0	379	0.0%
DISP STRASBOURG	CD VILLENAUXE LA GRANDE	0	0	0	0	0	264	0.0%
DISP STRASBOURG	CP METZ	150	11	3	29	193	434	44.5%
DISP STRASBOURG	CP NANCY	0	0	0	0	0	466	0.0%
DISP STRASBOURG	CSL MAXEVILLE	122	19	4	18	163	171	95.3%
DISP STRASBOURG	CSL SOUFFELWEYERSHEIM	217	23	0	32	272	290	93.8%
DISP STRASBOURG	CSL VAL DE BRIEY	40	0	0	24	64	66	97.0%
DISP STRASBOURG	MA BAR LE DUC	45	1	0	0	46	74	62.2%
DISP STRASBOURG	MA CHALONS EN CHAMPAGNE	51	4	0	4	59	192	30.7%
DISP STRASBOURG	MA CHARLEVILLE MEZIERES	69	1	0	2	72	108	66.7%
DISP STRASBOURG	MA CHAUMONT	41	2	0	0	43	81	53.1%

¹ DDSE : Détention à domicile sous surveillance électronique. PE : Placement à l'extérieur. PEH : Placement à l'extérieur hébergé. PENH : Placement à l'extérieur non hébergé. SL : Semi-liberté.

² AP : Aménagement de peine. LSC : Libération sous contrainte.

Direction Interrégionale	Etablissement	DDSE	PENH	PEH	SL	Total AP	Ecroués condamnés	Pourcentage AP (%)
DISP STRASBOURG	MA COLMAR	98	0	0	0	98	152	64.5%
DISP STRASBOURG	MA EPINAL	90	2	0	9	101	202	50.0%
DISP STRASBOURG	MA MULHOUSE	142	4	8	11	165	301	54.8%
DISP STRASBOURG	MA REIMS	50	5	0	15	70	150	46.7%
DISP STRASBOURG	MA SARREGUEMINES	98	0	0	2	100	143	69.9%
DISP STRASBOURG	MA STRASBOURG	0	0	0	0	0	304	0.0%
DISP STRASBOURG	MA TROYES	100	2	0	4	106	165	64.2%
DISP STRASBOURG	MC CLAIRVAUX	0	0	0	0	0	48	0.0%
DISP STRASBOURG	MC ENSISHEIM	0	0	0	0	0	186	0.0%
<i>DISP STRASBOURG</i>	<i>Total Direction Interrégionale</i>	<i>1 313</i>	<i>75</i>	<i>15</i>	<i>150</i>	<i>1 553</i>	<i>5 086</i>	<i>30.5%</i>
DISP TOULOUSE	CD MURET	0	11	4	0	15	553	2.7%
DISP TOULOUSE	CD ST SULPICE LA POINTE	0	0	1	0	1	90	1.1%
DISP TOULOUSE	CP BEZIERS	110	0	0	0	110	814	13.5%
DISP TOULOUSE	CP LANNEMEZAN	0	0	3	0	3	126	2.4%
DISP TOULOUSE	CP PERPIGNAN	101	2	10	7	120	589	20.4%
DISP TOULOUSE	CP TOULOUSE SEYSSSES	255	8	9	36	308	964	32.0%
DISP TOULOUSE	CP VILLENEUVE LES MAGUELONE	200	4	0	21	225	697	32.3%
DISP TOULOUSE	EPM LAVAUR	0	0	0	0	0	8	0.0%
DISP TOULOUSE	MA ALBI	53	6	3	3	65	144	45.1%
DISP TOULOUSE	MA CARCASSONNE	91	4	0	1	96	155	61.9%
DISP TOULOUSE	MA FOIX	22	0	0	3	25	81	30.9%
DISP TOULOUSE	MA MENDE	8	0	0	2	10	47	21.3%
DISP TOULOUSE	MA MONTAUBAN	104	1	0	0	105	203	51.7%
DISP TOULOUSE	MA NIMES	151	3	1	12	167	345	48.4%
DISP TOULOUSE	MA RODEZ	58	1	0	1	60	160	37.5%
DISP TOULOUSE	MA TARBES	21	0	1	6	28	101	27.7%
<i>DISP TOULOUSE</i>	<i>Total Direction Interrégionale</i>	<i>1 174</i>	<i>40</i>	<i>32</i>	<i>92</i>	<i>1 338</i>	<i>5 077</i>	<i>26.4%</i>
MOM	CD LE PORT	0	0	34	0	34	449	7.6%

¹ DDSE : Détention à domicile sous surveillance électronique. PE : Placement à l'extérieur. PEH : Placement à l'extérieur hébergé. PENH : Placement à l'extérieur non hébergé. SL : Semi-liberté.

² AP : Aménagement de peine. LSC : Libération sous contrainte.

Direction Interrégionale	Etablissement	DDSE	PENH	PEH	SL	Total AP	Ecroués condamnés	Pourcentage AP (%)
MOM	CD TATUTU DE PAPEARI	0	0	1	0	1	339	0.3%
MOM	CP BAIE MAHAULT	124	8	10	12	154	566	27.2%
MOM	CP DUCOS	186	1	13	12	212	644	32.9%
MOM	CP FAAA NUUTANIA	62	8	0	5	75	197	38.1%
MOM	CP MAJICAVO	9	0	5	0	14	174	8.0%
MOM	CP NOUMEA	67	13	0	29	109	490	22.2%
MOM	CP REMIRE MONTJOLY	82	0	13	0	95	511	18.6%
MOM	CP ST DENIS	97	0	9	5	111	476	23.3%
MOM	CP ST PIERRE ET MIQUELON	0	0	0	0	0	0	NA
MOM	MA BASSE TERRE	39	3	0	0	42	153	27.5%
MOM	MA ST PIERRE	59	5	3	2	69	133	51.9%
MOM	<i>Total Direction Interrégionale</i>	725	38	88	65	916	4 132	22.2%
Total	France entière	13 426	653	293	1 468	15 840	58 521	27.1%

¹ DDSE : Détention à domicile sous surveillance électronique. PE : Placement à l'extérieur. PEH : Placement à l'extérieur hébergé. PENH : Placement à l'extérieur non hébergé. SL : Semi-liberté.

² AP : Aménagement de peine. LSC : Libération sous contrainte.

Sources et informations générales

La Statistique des établissements des personnes écrouées en France est la plus ancienne publication assurée par la Direction de l'Administration Pénitentiaire. Dorénavant, cette publication est pour l'essentiel produite à partir des données de l'Infocentre Pénitentiaire Gide-Genesis, tout comme la Statistique trimestrielle des personnes écrouées en France.

Ce changement de source de données a permis d'affiner la catégorie pénale des personnes écrouées en distinguant les personnes à la fois condamnées et prévenues dans des affaires différentes. Afin de permettre le suivi de l'évolution des catégories pénales ainsi affinées, tous les effectifs des personnes écrouées ont donc été recalculés à partir du 1^{er} janvier 2020.

Les différents tableaux d'évolution de la présente publication peuvent ainsi comporter quelques écarts avec les précédentes publications. Ces écarts s'expliquent par l'heure de constat des effectifs des personnes écrouées : la production de la statistique à partir de l'Infocentre Pénitentiaire permet maintenant d'obtenir des stocks à précisément 00:00 de la date du jour (au fuseau horaire de la France métropolitaine). Les flux d'entrées et de sorties effectués dans la journée n'influent donc plus sur les effectifs des personnes écrouées. Cette plus grande précision dans l'heure de calcul des effectifs a eu des effets dans deux cas de figure :

- les structures pénitentiaires de taille importante, qui observent des entrées et sorties nombreuses au cours d'une même journée ;
- les établissements de la mission Outre-Mer, en raison des décalages horaires dans les calculs des effectifs.

Enfin, les établissements de Mata-Utu, Taiohae et Uturoa-Raiatea sont dans l'attente du déploiement de Genesis sur leur site. En attendant, leurs effectifs sont remontés manuellement par les établissements et indiqués dans les chiffres du mois ainsi qu'en dessous du tableau n°23.