



**MINISTÈRE
DE LA JUSTICE**

*Liberté
Égalité
Fraternité*

Statistique des établissements des personnes écrouées en France

1^{er} juin 2022

- Définitions et abréviations
- Les chiffres au 1^{er} juin 2022
- Tableau 1 : Effectifs des personnes écrouées
- Tableau 2 : Evolution mensuelle des personnes écrouées détenues selon la catégorie pénale
- Graphique 3a : Courbes d'évolution mensuelle des écroués et des écroués détenus
- Graphique 3b : Courbes d'évolution mensuelle des personnes écrouées détenues
- Graphique 3c : Courbes d'évolution mensuelle des personnes écrouées détenues selon la catégorie pénale
- Tableau 4 : Evolution mensuelle des personnes écrouées non détenues
- Graphique 5 : Courbe d'évolution mensuelle des personnes écrouées non détenues
- Tableau 6 : Effectifs des personnes écrouées détenues et densité carcérale
- Tableau 7 : Répartition des personnes écrouées par Direction Interrégionale
- Tableau 8 : Répartition des personnes écrouées détenues par Direction Interrégionale
- Tableau 9 : Répartition des personnes non détenues par Direction Interrégionale
- Tableau 10 : Densité carcérale selon le type d'établissement par Direction Interrégionale
- Tableau 11 : Densité carcérale selon le type d'établissement ou quartier
- Tableau 12 : Répartition des personnes détenues selon la catégorie pénale
- Tableau 13 : Répartition des personnes détenues selon la catégorie pénale et par Direction Interrégionale
- Tableau 14 : Répartition des personnes détenues par établissement - Direction Interrégionale de Bordeaux
- Tableau 15 : Répartition des personnes détenues par établissement - Direction Interrégionale de Dijon
- Tableau 16 : Répartition des personnes détenues par établissement - Direction Interrégionale de Lille
- Tableau 17 : Répartition des personnes détenues par établissement - Direction Interrégionale de Lyon
- Tableau 18 : Répartition des personnes détenues par établissement - Direction Interrégionale de Marseille
- Tableau 19 : Répartition des personnes détenues par établissement - Direction Interrégionale de Paris
- Tableau 20 : Répartition des personnes détenues par établissement - Direction Interrégionale de Rennes
- Tableau 21 : Répartition des personnes détenues par établissement - Direction Interrégionale de Strasbourg
- Tableau 22 : Répartition des personnes détenues par établissement - Direction Interrégionale de Toulouse
- Tableau 23 : Répartition des personnes détenues par établissement - Mission Outre-Mer
- Tableau 24 : Répartition des personnes détenues par sexe et par Direction Interrégionale
- Tableau 25 : Répartition des écroués mineurs selon la catégorie pénale
- Tableau 26 : Evolution mensuelle des écroués mineurs
- Graphique 27 : Courbe d'évolution mensuelle des écroués mineurs
- Tableau 28 : Effectifs des écroués détenus mineurs
- Tableau 29 : Taux d'occupation des places mineurs par établissement
- Tableau 30 : Effectifs des femmes écrouées
- Tableau 31 : Répartition des femmes écrouées selon la catégorie pénale
- Tableau 32 : Femmes écrouées disposant d'un aménagement de peine ou d'une libération sous contrainte
- Tableau 33 : Evolution mensuelle des femmes écrouées
- Graphique 34 : Courbe d'évolution mensuelle des femmes écrouées
- Tableau 35 : Répartition des femmes détenues par établissement

- **Tableau 36 : Evolution mensuelle du nombre d'écroués condamnés en aménagement de peine (hors LSC)**
- **Graphique 37 : Courbe d'évolution mensuelle des écroués condamnés selon le type d'aménagement de peine (hors LSC)**
- **Tableau 38 : Evolution mensuelle par catégorie pénale des écroués détenus et non détenus**
- **Tableau 39 : Etablissements ou quartiers d'établissements dont la densité carcérale est supérieure ou égale à 120%**
- **Tableau 40 : Nombre de condamnés écroués selon le type de libération sous contrainte, par Direction Interrégionale**
- **Tableau 41 : Evolution mensuelle du nombre de condamnés écroués selon le type de libération sous contrainte**
- **Tableau 42 : Répartition des écroués condamnés en aménagement de peine (hors LSC) par Direction Interrégionale**
- **Graphique 43 : Graphique d'évolution mensuelle du nombre d'écroués condamnés en aménagement de peine**
- **Tableau 44 : Ecroués condamnés en aménagement de peine (hors LSC) par établissement**
- **Sources et informations générales**

Définitions et abréviations

Écroué : Est écrouée toute personne ayant fait l'objet d'une mise sous écrou. L'écrou est l'acte par lequel est établie la prise en charge par l'administration pénitentiaire des personnes placées en détention provisoire ou condamnées à une peine privative de liberté. La personne écrouée peut être hébergée au sein d'un établissement pénitentiaire ou non.

Écroué détenu : Est détenue toute personne faisant l'objet d'une mesure privative de liberté à l'intérieur d'un établissement pénitentiaire.

Écroué non détenu : Est non détenue toute personne ayant fait l'objet d'une mise sous écrou mais ne faisant pas l'objet d'une mesure privative de liberté à l'intérieur d'un établissement pénitentiaire. Il s'agit des personnes placées en détention à domicile sous surveillance électronique ou en placement à l'extérieur sans hébergement.

CO - Condamné : Est condamnée toute personne déclarée coupable d'un délit ou d'un crime. Une personne écrouée condamnée peut être détenue ou non détenue, selon les modalités d'aménagement ou d'exécution de sa peine.

PR - Prévenu : Est prévenue toute personne poursuivie se trouvant dans l'attente d'un jugement ou n'ayant pas encore été définitivement condamnée.

CP - Condamné-prévenu : Est à la fois condamnée et prévenue toute personne ayant été condamnée définitivement dans une ou plusieurs affaires et prévenue dans une ou plusieurs autres affaires. Une personne peut en effet être concernée par plusieurs affaires différentes.

AP - Aménagement de peine : L'aménagement de peine peut être prononcé soit en début de peine, dès la condamnation soit en fin de la peine. Ne sont considérés dans la présente publication que les aménagements de peine sous écrou : les détentions à domicile sous surveillance électronique, les placements à l'extérieur et les semi-libertés.

LSC - Libération sous contrainte : La libération sous contrainte est définie par l'article 720 du Code de Procédure Pénale. Ne sont considérés dans la présente publication que les libérations sous contrainte sous écrou : les détentions à domicile sous surveillance électronique, les placements à l'extérieur et les semi-libertés.

DDSE - Détention à domicile sous surveillance électronique : La détention à domicile sous surveillance électronique est définie par l'article 731-4-1 du Code de Procédure Pénale. Elle peut être exécutée soit dans le cadre d'un aménagement de peine soit dans le cadre d'une libération sous contrainte. Ne sont considérés dans la présente publication que les DDSE sous écrou.

SL - Semi-liberté : La semi-liberté permet à une personne condamnée de bénéficier d'un régime particulier de détention l'autorisant à quitter durant la journée son établissement pénitentiaire afin d'exercer une activité professionnelle, de participer de manière essentielle à sa vie de famille, de suivre un traitement médical ou de s'investir dans tout autre projet d'insertion ou de réinsertion de nature à prévenir les risques de récidive. Elle peut être exécutée soit dans le cadre d'un aménagement de peine soit dans le cadre d'une libération sous contrainte.

PE - Placement à l'extérieur : Le placement à l'extérieur permet à une personne condamnée de bénéficier d'un régime particulier de détention l'autorisant à quitter l'établissement pénitentiaire afin d'exercer une activité professionnelle, de participer de manière essentielle à sa vie de famille, de suivre un traitement médical ou de s'investir dans tout autre projet d'insertion ou de réinsertion de nature à prévenir les risques de récidive. Le placement à l'extérieur peut être hébergé (PEH) ou non hébergé (PENH) en établissement pénitentiaire et peut être exécuté soit dans le cadre d'un aménagement de peine soit dans le cadre d'une libération sous contrainte.

CD/QCD - Centre de détention ou quartier centre de détention : Les centres de détention (ou quartiers centre de détention au sein d'un centre pénitentiaire) sont des établissements pour peine qui accueillent les détenus condamnés à une peine supérieure à 2 ans.

CNE - Centre national d'évaluation : Les centres nationaux d'évaluation visent à proposer une affectation en établissement pour peines adaptée aux personnes détenues et/ou à évaluer l'existence ou la persistance d'une dangerosité éventuelle chez les condamnés dans le cadre de l'examen d'une demande d'aménagement de peine ou d'une mesure de sûreté.

CPA/QPA - Centre ou quartier pour peines aménagées : Les centres (ou quartiers) pour peines aménagées reçoivent les personnes condamnées bénéficiant d'une mesure de semi-liberté ou d'un placement à l'extérieur ainsi que les personnes condamnées dont le reliquat de peine est inférieur à un an, afin de leur permettre de concrétiser un projet de réinsertion..

CSL/QLS - Centre ou quartier semi-liberté : Les centres (ou quartiers) de semi-liberté reçoivent des personnes condamnées admises au régime du placement extérieur ou de la semi-liberté.

EPM/QM - Etablissement ou quartier pour mineurs : Les établissements pour mineurs (ou quartiers pour mineurs) accueillent de jeunes détenus, âgés de 13 à 17 ans inclus.

EPSN - Etablissement public de santé national : L'Etablissement public de santé national accueille les personnes détenues nécessitant des soins de santé.

MA/QMA - Maison d'arrêt ou quartier maison d'arrêt : Les maisons d'arrêt (ou quartiers maison d'arrêt au sein d'un centre pénitentiaire) reçoivent les personnes prévenues en détention provisoire ainsi que les personnes condamnées dont la peine ou le reliquat de peine n'excède pas deux ans.

MC/QMC - Maison centrale ou quartier maison centrale : Les maisons centrales (ou quartiers maison central au sein d'un centre pénitentiaire) sont des établissements pour peine qui accueillent les détenus condamnés à de longues peines. Le régime de détention est essentiellement axé sur la sécurité.

NC - Non communiqué : Non communiqué en raison du secret statistique.

Les chiffres au 1^{er} juin 2022

Répartition des personnes écrouées

Catégories	Au 1er du mois	Au 1er du mois de l'année précédente	Evolution annuelle (%)
Ecroués	87 650	82 000	6.9%
Ecroués non détenus	15 972	15 409	3.7%
dont condamnés en détention à domicile sous surveillance électronique	15 246	14 701	3.7%
dont condamnés en placement extérieur non hébergés	726	708	2.5%
Ecroués détenus	71 678	66 591	7.6%
dont prévenus	19 054	19 168	-0.6%
dont condamnés-prévenus	2 819	2 760	2.1%
dont condamnés en semi-liberté	1 745	1 661	5.1%
dont condamnés en placement extérieur hébergés	269	306	-12.1%
dont condamnés hors semi-liberté et placement extérieur hébergé	47 791	42 696	11.9%
Places opérationnelles	60 703	60 817	-0.2%
Matelas au sol	1 885	908	107.6%

Etablissement comptabilisé à part car ne disposant pas de l'application GENESIS

Source : DAP, Remontée hebdomadaire des effectifs par la Mission Outre-Mer

Etablissement	Ecroués	Ecroués détenus	Places opérationnelles	Densité
CP MATA-UTU	5	5	3	166.7%

Densité carcérale détaillée par type de quartier

Type d'établissement ou quartier	Densité carcérale (%)
CD/QCD	93.2%
CNE	69.2%
CPA/QPA	75.4%
CSL/QSL	67.6%
EPM/QM	59.3%
EPSN	66.7%

¹ hors places mineurs

Type d'établissement ou quartier	Densité carcérale (%)
MA/QMA (1)	140.0%
MC/QMC	80.3%
Total France entière	118.1%

¹ hors places mineurs

Etablissements selon la densité carcérale :

(pour plus de détails, voir tableau 39)

- 5 établissement(s) ou quartier(s) a/ont une densité supérieure ou égale à 200% ;
- 44 établissement(s) ou quartier(s) a/ont une densité supérieure ou égale à 150% et inférieure à 200% ;
- 51 établissement(s) ou quartier(s) a/ont une densité supérieure ou égale à 120% et inférieure à 150% ;
- 25 établissement(s) ou quartier(s) a/ont une densité supérieure ou égale à 100% et inférieure à 120% ;
- 137 établissement(s) ou quartier(s) a/ont une densité inférieure à 100% ;
- 1 établissement hors Genesis a une densité supérieure ou égale à 100% ;
- 0 établissement hors Genesis a une densité inférieure à 100%.

Répartition des personnes écrouées en aménagement de peine

Catégories	Au 1er du mois	Au 1er du mois de l'année précédente	Evolution annuelle (%)
Total des aménagements de peine sous écrou	17012	16578	2.6%
dont condamnés en semi-liberté	1484	1487	-0.2%
dont condamnés en détention à domicile sous surveillance électronique	14616	14138	3.4%
dont condamnés en placement à l'extérieur	912	953	-4.3%
Part des aménagés sur l'ensemble des condamnés écroués (%)	24.8%	26.4%	-

Répartition des personnes écrouées en libération sous contrainte (hors libération conditionnelle)

Catégories	Au 1er du mois	Au 1er du mois de l'année précédente	Evolution annuelle (%)
Total des libérations sous contrainte sous écrou	974	798	22.1%
dont condamnés en semi-liberté	261	174	50.0%
dont condamnés en détention à domicile sous surveillance électronique	630	563	11.9%
dont condamnés en placement à l'extérieur hébergés	16	11	45.5%
dont condamnés en placement à l'extérieur non hébergés	67	50	34.0%

Tableau 1 : Effectifs des personnes écrouées

Effectifs actualisés au : 1^{er} juin 2022

Champ : Métropole et Outre-Mer

Source : GENESIS / Traitement : DAP-SDSE

Niveau	Ecroués détenus	Ecroués non détenus	Total écroués
Métropole	66 259	14 892	81 151
Outre-Mer	5 419	1 080	6 499
Total France entière	71 678	15 972	87 650

Tableau 2 : Evolution mensuelle des personnes écrouées détenues selon la catégorie pénale

Effectifs actualisés au : 1^{er} juin 2022

Champ : Métropole et Outre-Mer

Source : GENESIS / Traitement : DAP-SDSE

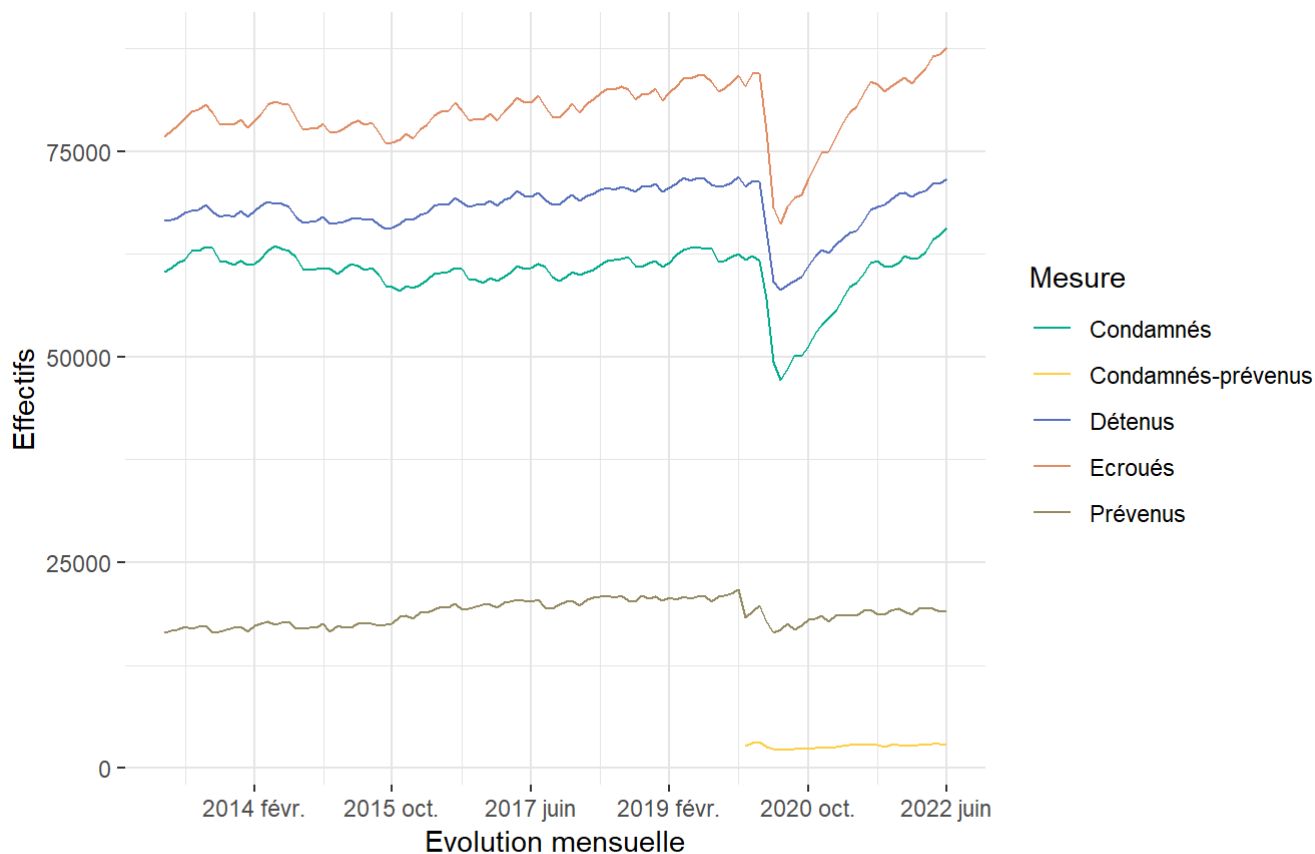
Date	PR	CP	CO	Ecroués détenus	Variation mensuelle	Pourcentage de prévenus
2020-06-01	16 813	2 187	39 109	58 109	–	28.9%
2020-07-01	17 521	2 249	38 953	58 723	1.1%	29.8%
2020-08-01	16 789	2 353	40 069	59 211	0.8%	28.4%
2020-09-01	17 339	2 288	40 108	59 735	0.9%	29.0%
2020-10-01	18 058	2 303	40 777	61 138	2.3%	29.5%
2020-11-01	18 159	2 403	41 714	62 276	1.9%	29.2%
2020-12-01	18 587	2 450	41 943	62 980	1.1%	29.5%
2021-01-01	17 856	2 423	42 394	62 673	-0.5%	28.5%
2021-02-01	18 659	2 572	42 571	63 802	1.8%	29.2%
2021-03-01	18 587	2 635	43 183	64 405	0.9%	28.9%
2021-04-01	18 514	2 753	43 859	65 126	1.1%	28.4%
2021-05-01	18 568	2 787	44 029	65 384	0.4%	28.4%
2021-06-01	19 168	2 760	44 663	66 591	1.8%	28.8%
2021-07-01	19 221	2 855	45 895	67 971	2.1%	28.3%
2021-08-01	18 641	2 766	46 894	68 301	0.5%	27.3%
2021-09-01	18 650	2 623	47 199	68 472	0.3%	27.2%
2021-10-01	19 136	2 774	47 263	69 173	1.0%	27.7%
2021-11-01	19 363	2 776	47 673	69 812	0.9%	27.7%
2021-12-01	19 023	2 726	48 243	69 992	0.3%	27.2%
2022-01-01	18 660	2 637	48 151	69 448	-0.8%	26.9%
2022-02-01	19 333	2 777	47 854	69 964	0.7%	27.6%
2022-03-01	19 434	2 797	48 015	70 246	0.4%	27.7%
2022-04-01	19 351	2 922	48 780	71 053	1.1%	27.2%
2022-05-01	19 084	2 873	49 081	71 038	0.0%	26.9%
2022-06-01	19 054	2 819	49 805	71 678	0.9%	26.6%

Graphique 3a : Courbes d'évolution mensuelle des écroués et des écroués détenus

Effectifs actualisés au : 1^{er} juin 2022

Champ : Métropole et Outre-Mer

Source : GENESIS / Traitement : DAP-SDSE



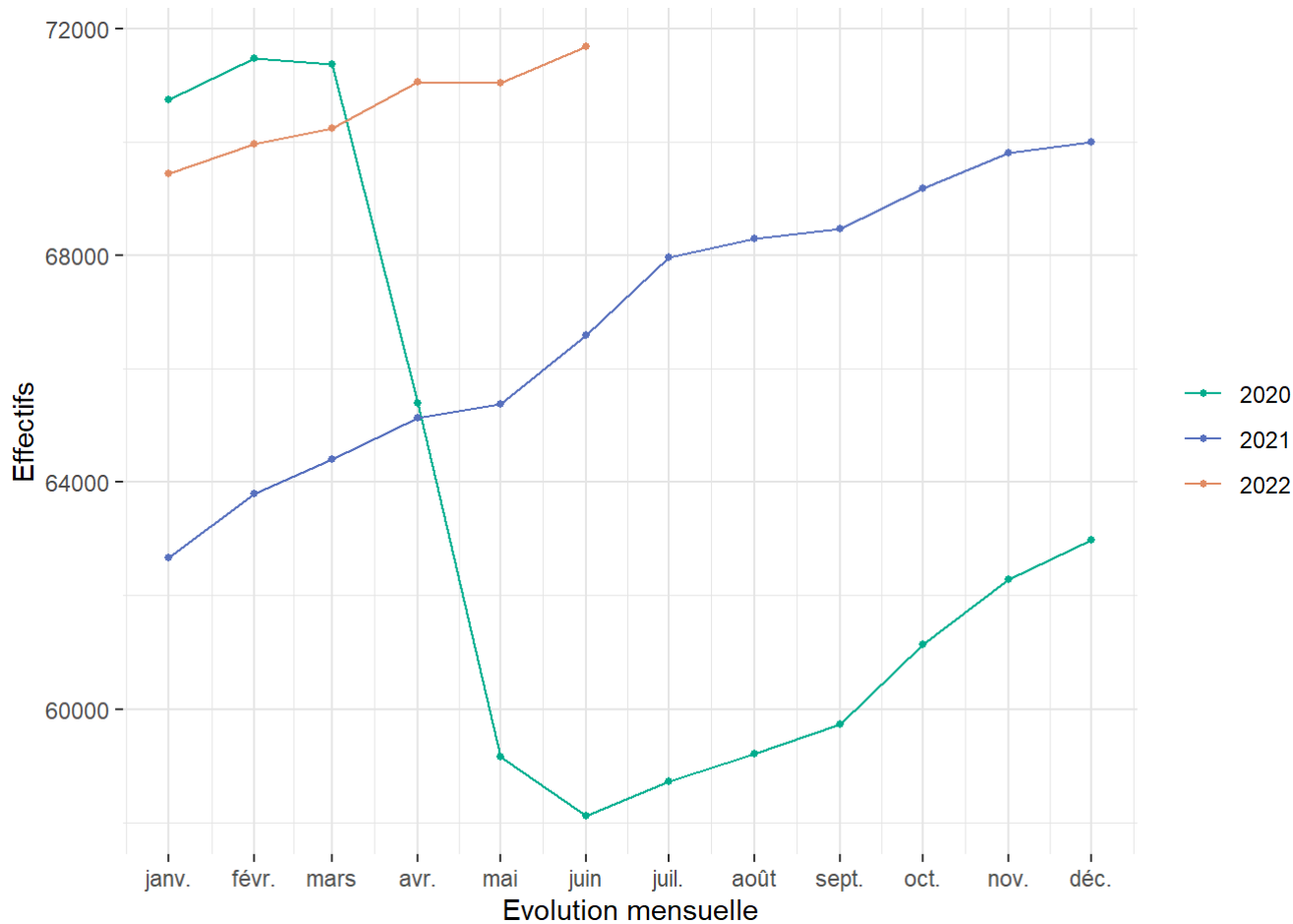
Distinction des condamnés-prévenus à partir de 2020.
Avant cette date, ils sont répartis entre les condamnés et les prévenus.

Graphique 3b : Courbes d'évolution mensuelle des personnes écrouées détenues

Effectifs actualisés au : 1^{er} juin 2022

Champ : Métropole et Outre-Mer

Source : GENESIS / Traitement : DAP-SDSE

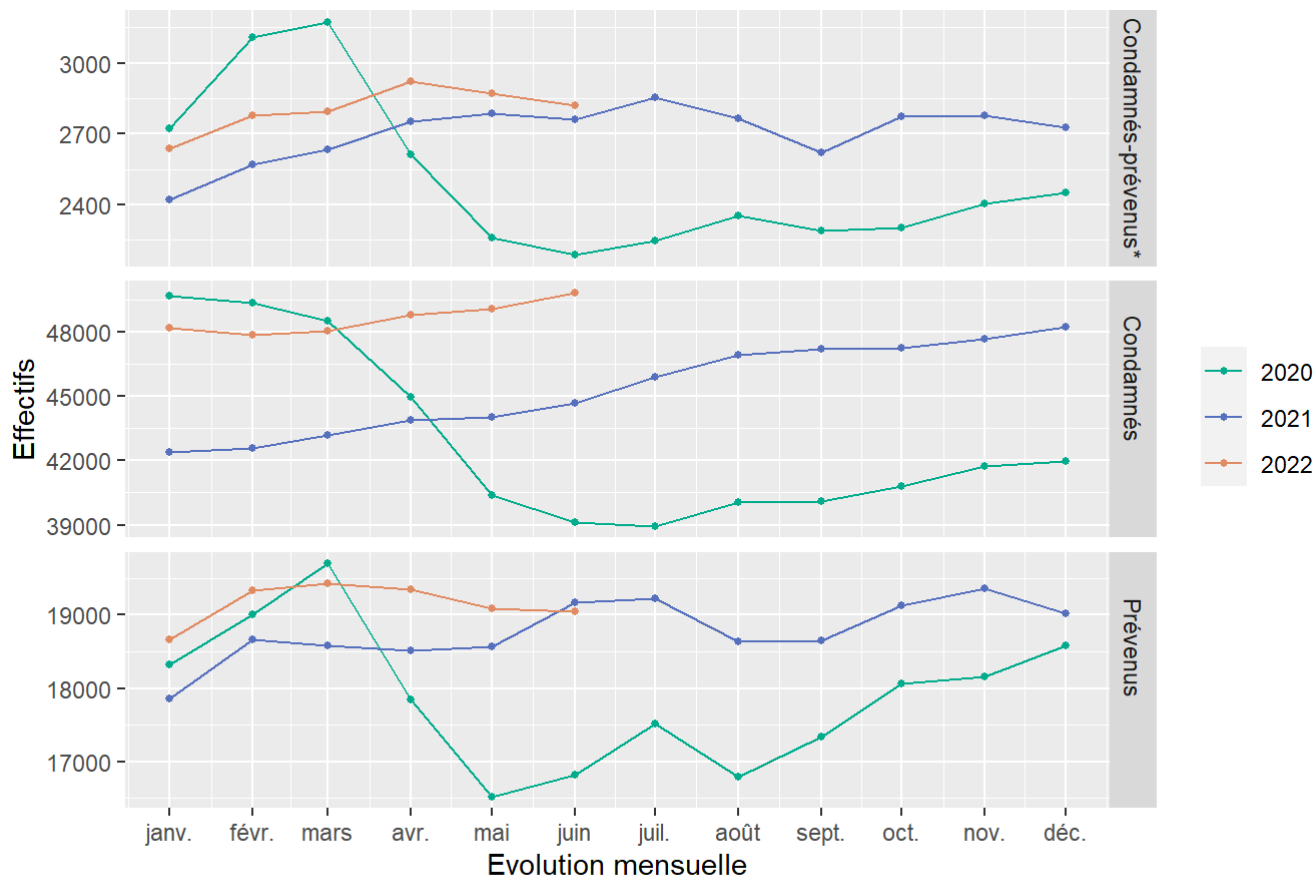


Graphique 3c : Courbes d'évolution mensuelle des personnes écrouées détenues selon la catégorie pénale

Effectifs actualisés au : 1^{er} juin 2022

Champ : Métropole et Outre-Mer

Source : GENESIS / Traitement : DAP-SDSE



Distinction des condamnés-prévenus à partir de 2020.

*Avant cette date, ils sont répartis entre les condamnés et les prévenus.

Tableau 4 : Evolution mensuelle des personnes écrouées non détenues

Effectifs actualisés au : 1^{er} juin 2022

Champ : Métropole et Outre-Mer

Sources :

GENESIS / Traitement : DAP-SDSE pour les écroués non détenus

IP Gide-GENESIS / Traitement : DAP pour le détail des DDSE et PENH

Date	DDSE			PENH		
	DDSE AP	DDSE LSC	Total DDSE	PENH AP	PENH LSC	Total PENH
2020-06-01	6 983	202	7 185	828	37	865
2020-07-01	8 426	291	8 717	773	43	816
2020-08-01	9 047	370	9 417	692	40	732
2020-09-01	8 913	434	9 347	603	41	644
2020-10-01	9 464	439	9 903	568	50	618
2020-11-01	10 083	434	10 517	615	51	666
2020-12-01	10 758	468	11 226	620	48	668
2021-01-01	11 161	508	11 669	624	55	679
2021-02-01	11 997	502	12 499	650	48	698
2021-03-01	12 681	538	13 219	672	46	718
2021-04-01	13 426	534	13 960	653	49	702
2021-05-01	13 758	557	14 315	668	50	718
2021-06-01	14 138	563	14 701	658	50	708
2021-07-01	14 319	509	14 828	661	51	712
2021-08-01	13 608	495	14 103	647	47	694
2021-09-01	12 622	516	13 138	610	53	663
2021-10-01	12 510	579	13 089	613	57	670
2021-11-01	12 506	579	13 085	610	51	661
2021-12-01	12 784	584	13 368	624	38	662
2022-01-01	12 527	606	13 133	644	42	686
2022-02-01	12 931	609	13 540	660	50	710
2022-03-01	13 441	639	14 080	676	51	727
2022-04-01	14 079	640	14 719	691	55	746
2022-05-01	14 403	661	15 064	692	61	753
2022-06-01	14 616	630	15 246	659	67	726

Graphique 5 : Courbe d'évolution mensuelle des personnes écrouées non détenues

Effectifs actualisés au : 1^{er} juin 2022

Champ : Métropole et Outre-Mer

Source : GENESIS / Traitement : DAP-SDSE

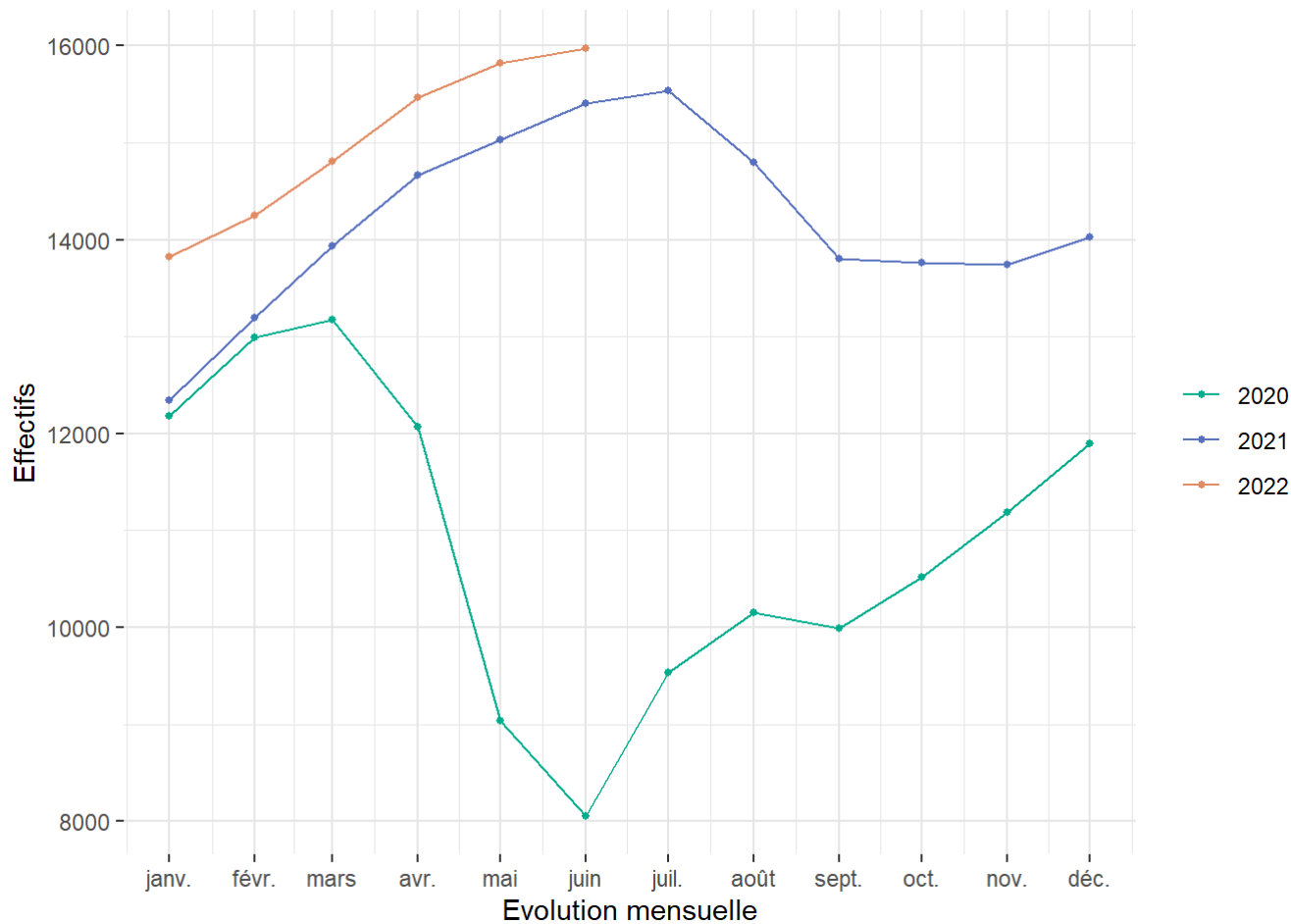


Tableau 6 : Effectifs des personnes écrouées détenues et densité carcérale

Effectifs actualisés au : 1^{er} juin 2022

Champ : Métropole et Outre-Mer

Sources :

Effectifs écroués : GENESIS / Traitement : DAP-SDSE

Places opérationnelles : Ministère de la Justice / DAP / SDSP / SP2 - Fichier des places opérationnelles

Niveau	Capacité norme circulaire	Capacité opérationnelle	Ecroués détenus	Densité carcérale
Métropole	57 165	56 228	66 259	117.8%
Outre-Mer	4 475	4 475	5 419	121.1%
Total France entière	61 640	60 703	71 678	118.1%

Capacité norme circulaire : la circulaire A.P. 88.05G du 17 mai 1998 définit le mode de calcul de la capacité des établissements pénitentiaires.

Capacité opérationnelle : correspond au nombre de places effectivement disponibles dans les établissements pénitentiaires.

Densité carcérale : ce ratio s'obtient en rapportant le nombre de détenus à la capacité opérationnelle.

Tableau 7 : Répartition des personnes écrouées par Direction Interrégionale

Effectifs actualisés au : 1^{er} juin 2022

Champ : Métropole et Outre-Mer

Source : GENESIS / Traitement : DAP-SDSE

Direction Interrégionale	Ecroués détenus	Ecroués non détenus	Total écroués
DISP BORDEAUX	5 877	1 085	6 962
DISP DIJON	4 679	1 301	5 980
DISP LILLE	7 212	1 450	8 662
DISP LYON	6 957	1 791	8 748
DISP MARSEILLE	8 007	1 773	9 780
DISP PARIS	13 021	2 674	15 695
DISP RENNES	8 550	2 022	10 572
DISP STRASBOURG	5 845	1 338	7 183
DISP TOULOUSE	6 111	1 458	7 569
<i>Total Métropole</i>	66 259	14 892	81 151
MOM	5 419	1 080	6 499
Total France entière	71 678	15 972	87 650

Tableau 8 : Répartition des personnes écrouées détenues par Direction Interrégionale

Effectifs actualisés au : 1^{er} juin 2022

Champ : Métropole et Outre-Mer

Sources :

Effectifs écroués détenus : GENESIS / Traitement : DAP-SDSE

Places opérationnelles : Ministère de la Justice / DAP / SDSP / SP2 - Fichier des places opérationnelles

Direction Interrégionale	Capacité norme circulaire	Capacité opérationnelle	Ecroués détenus	Densité carcérale
DISP BORDEAUX	5 233	5 203	5 877	113.0%
DISP DIJON	4 341	4 144	4 679	112.9%
DISP LILLE	6 313	6 307	7 212	114.3%
DISP LYON	5 998	5 949	6 957	116.9%
DISP MARSEILLE	6 850	6 845	8 007	117.0%
DISP PARIS	10 155	10 052	13 021	129.5%
DISP RENNES	7 657	7 513	8 550	113.8%
DISP STRASBOURG	6 045	5 814	5 845	100.5%
DISP TOULOUSE	4 573	4 401	6 111	138.9%
<i>Total Métropole</i>	<i>57 165</i>	<i>56 228</i>	<i>66 259</i>	<i>117.8%</i>
MOM	4 475	4 475	5 419	121.1%
Total France entière	61 640	60 703	71 678	118.1%

Capacité norme circulaire : la circulaire A.P. 88.05G du 17 mai 1998 définit le mode de calcul de la capacité des établissements pénitentiaires.

Capacité opérationnelle : correspond au nombre de places effectivement disponibles dans les établissements pénitentiaires.

Densité carcérale : ce ratio s'obtient en rapportant le nombre de détenus à la capacité opérationnelle.

Tableau 9 : Répartition des personnes non détenues par Direction Interrégionale

Effectifs actualisés au : 1^{er} juin 2022

Champ : Métropole et Outre-Mer

Sources :

GENESIS / Traitement : DAP-SDSE pour les écroués détenus

IP Gide-GENESIS / Traitement : DAP pour le détail DDSE et PENH

Direction Interrégionale	DDSE	PENH	Ecroués non détenus
DISP BORDEAUX	1 013	72	1 085
DISP DIJON	1 265	36	1 301
DISP LILLE	1 364	86	1 450
DISP LYON	1 690	101	1 791
DISP MARSEILLE	1 748	25	1 773
DISP PARIS	2 523	151	2 674
DISP RENNES	1 955	67	2 022
DISP STRASBOURG	1 262	76	1 338
DISP TOULOUSE	1 398	60	1 458
<i>Total Métropole</i>	<i>14 218</i>	<i>674</i>	<i>14 892</i>
MOM	1 028	52	1 080
Total France entière	15 246	726	15 972

Sont pris en compte à la fois les DDSE et PENH dans le cadre d'un aménagement de peine et ceux dans le cadre d'une libération sous contrainte.

Tableau 10 : Densité carcérale selon le type d'établissement par Direction Interrégionale

Effectifs actualisés au : 1^{er} juin 2022

Champ : Métropole et Outre-Mer

Sources :

Effectifs écroués détenus : GENESIS / Traitement : DAP-SDSE

Places opérationnelles : Ministère de la Justice / DAP / SDSP / SP2 - Fichier des places opérationnelles

Direction Interrégionale	MA/QMA (1)	EPM/QM	Etablissements pour peine	Densité totale
DISP BORDEAUX	145.2%	70.2%	91.4%	113.0%
DISP DIJON	138.1%	46.8%	90.9%	112.9%
DISP LILLE	137.7%	61.9%	86.2%	114.3%
DISP LYON	134.6%	63.2%	85.1%	116.9%
DISP MARSEILLE	134.2%	73.2%	89.0%	117.0%
DISP PARIS	145.1%	57.5%	86.4%	129.5%
DISP RENNES	136.5%	55.6%	90.0%	113.8%
DISP STRASBOURG	116.6%	33.0%	85.8%	100.5%
DISP TOULOUSE	169.6%	75.6%	95.6%	138.9%
<i>Total Métropole</i>	139.6%	59.9%	88.8%	117.8%
MOM	146.5%	54.7%	101.2%	121.1%
Total France entière	140.0%	59.3%	89.9%	118.1%

¹ hors places mineurs

Tableau 11 : Densité carcérale selon le type d'établissement ou quartier

Effectifs actualisés au : 1^{er} juin 2022

Champ : Métropole et Outre-Mer

Sources :

Effectifs écroués détenus : GENESIS / Traitement : DAP-SDSE

Places opérationnelles : Ministère de la Justice / DAP / SDSP / SP2 - Fichier des places opérationnelles

Type d'établissement ou quartier	Ecroués détenus	Capacité opérationnelle	Densité carcérale
CD/QCD	18 938	20 310	93.2%
CNE	117	169	69.2%
CPA/QPA	465	617	75.4%
CSL/QSL	978	1 446	67.6%
EPM/QM	681	1 148	59.3%
EPSN	56	84	66.7%
MA/QMA (1)	48 751	34 822	140.0%
MC/QMC	1 692	2 107	80.3%
Total France entière	71 678	60 703	118.1%

¹ hors places mineurs

Capacité opérationnelle : correspond au nombre de places effectivement disponibles dans les établissements pénitentiaires.

Densité carcérale : ce ratio s'obtient en rapportant le nombre de détenus à la capacité opérationnelle.

Tableau 12 : Répartition des personnes détenues selon la catégorie pénale

Effectifs actualisés au : 1^{er} juin 2022

Champ : Métropole et Outre-Mer

Source : GENESIS / Traitement : DAP-SDSE

	Métropole	Outre-Mer	Total France entière
Femmes PR	756	51	807
Hommes PR	16827	1420	18247
Total PR	17583	1471	19054
Femmes CO et CP	1362	113	1475
Hommes CO et CP	47314	3835	51149
Total CO et CP	48676	3948	52624
Femmes	2118	164	2282
Hommes	64141	5255	69396
Total détenus	66259	5419	71678

Tableau 13 : Répartition des personnes détenues selon la catégorie pénale et par Direction Interrégionale

Effectifs actualisés au : 1^{er} juin 2022

Champ : Métropole et Outre-Mer

Source : GENESIS / Traitement : DAP-SDSE

Direction Interrégionale	Prévenus	Condamnés-prévenus	Condamnés	Détenus	Taux de prévenus (%)
DISP BORDEAUX	1 367	180	4 330	5 877	23.3%
DISP DIJON	1 082	152	3 445	4 679	23.1%
DISP LILLE	1 782	286	5 144	7 212	24.7%
DISP LYON	1 855	292	4 810	6 957	26.7%
DISP MARSEILLE	2 245	384	5 378	8 007	28.0%
DISP PARIS	4 591	600	7 830	13 021	35.3%
DISP RENNES	1 835	297	6 418	8 550	21.5%
DISP STRASBOURG	1 196	185	4 464	5 845	20.5%
DISP TOULOUSE	1 630	252	4 229	6 111	26.7%
<i>Total Métropole</i>	<i>17 583</i>	<i>2 628</i>	<i>46 048</i>	66 259	26.5%
MOM	1 471	191	3 757	5 419	27.1%
Total France entière	19 054	2 819	49 805	71 678	26.6%

Tableau 14 : Répartition des personnes détenues par établissement - Direction Interrégionale de Bordeaux

Effectifs actualisés au : 1^{er} juin 2022

Champ : Direction Interrégionale de Bordeaux

Sources :

Effectifs écroués détenus : GENESIS / Traitement : DAP-SDSE, IP Gide-GENESIS / Traitement : DAP pour le détail par quartier

Places opérationnelles : Ministère de la Justice / DAP / SDSP / SP2 - Fichier des places opérationnelles

Etablissement	Quartier (1)	Capacité norme circulaire	Capacité opérationnelle	Ecroués détenus	Densité carcérale
CD BEDENAC	CD/QCD	194	194	179	92.3%
CD EYSSSES	CD/QCD	290	290	278	95.9%
CD MAUZAC	CD/QCD	369	369	353	95.7%
CD NEUVIC SUR L ISLE	CD/QCD	397	397	370	93.2%
CD UZERCHE	CD/QCD	590	565	512	90.6%
CP MONT DE MARSAN	CD/QCD	354	354	336	94.9%
CP POITIERS VIVONNE	CD/QCD	271	271	265	97.8%
<i>Total</i>	<i>CD/QCD</i>	<i>2465</i>	<i>2440</i>	<i>2293</i>	<i>94.0%</i>
CP BORDEAUX GRADIGNAN	CPA/QPA	82	82	66	80.5%
CP POITIERS VIVONNE	CPA/QPA	57	57	NC	NC
<i>Total</i>	<i>CPA/QPA</i>	<i>139</i>	<i>139</i>	<i>NC</i>	<i>NC</i>
CP MONT DE MARSAN	CSL/QSL	19	19	NC	NC
<i>Total</i>	<i>CSL/QSL</i>	<i>19</i>	<i>19</i>	<i>NC</i>	<i>NC</i>
CP BORDEAUX GRADIGNAN	MA/QMA	354	350	812	232.0%
CP MONT DE MARSAN	MA/QMA	329	329	367	111.6%
CP POITIERS VIVONNE	MA/QMA	305	305	367	120.3%
MA AGEN	MA/QMA	146	145	176	121.4%
MA ANGOULEME	MA/QMA	236	236	269	114.0%
MA BAYONNE	MA/QMA	75	75	124	165.3%
MA GUERET	MA/QMA	32	32	44	137.5%
MA LIMOGES	MA/QMA	83	83	136	163.9%

Capacité norme circulaire : la circulaire A.P. 88.05G du 17 mai 1998 définit le mode de calcul de la capacité des établissements pénitentiaires.

Capacité opérationnelle : correspond au nombre de places effectivement disponibles dans les établissements pénitentiaires.

Densité carcérale : ce ratio s'obtient en rapportant le nombre de détenus à la capacité opérationnelle.

Etablissement	Quartier (1)	Capacité norme circulaire	Capacité opérationnelle	Ecroués détenus	Densité carcérale
MA NIORT	MA/QMA	66	66	109	165.2%
MA PAU	MA/QMA	247	247	204	82.6%
MA PERIGUEUX	MA/QMA	99	99	167	168.7%
MA ROCHEFORT	MA/QMA	52	52	88	169.2%
MA SAINTES	MA/QMA	81	81	133	164.2%
MA TULLE	MA/QMA	47	47	87	185.1%
<i>Total</i>	<i>MA/QMA</i>	<i>2152</i>	<i>2147</i>	<i>3083</i>	<i>143.6%</i>
MC ST MARTIN DE RE	MC/QMC	458	458	383	83.6%
<i>Total</i>	<i>MC/QMC</i>	<i>458</i>	<i>458</i>	<i>383</i>	<i>83.6%</i>
Direction Interrégionale	Total	5233	5203	5877	113.0%

¹ Seuls les quartiers administratifs sont ici référencés : les places femmes et mineurs sont ainsi comptabilisées dans les quartiers QMA, QCD, QSL, QPA ou QMC.

Capacité norme circulaire : la circulaire A.P. 88.05G du 17 mai 1998 définit le mode de calcul de la capacité des établissements pénitentiaires.

Capacité opérationnelle : correspond au nombre de places effectivement disponibles dans les établissements pénitentiaires.

Densité carcérale : ce ratio s'obtient en rapportant le nombre de détenus à la capacité opérationnelle.

Tableau 15 : Répartition des personnes détenues par établissement - Direction Interrégionale de Dijon

Effectifs actualisés au : 1^{er} juin 2022

Champ : Direction Interrégionale de Dijon

Sources :

Effectifs écroués détenus : GENESIS / Traitement : DAP-SDSE, IP Gide-GENESIS / Traitement : DAP pour le détail par quartier

Places opérationnelles : Ministère de la Justice / DAP / SDSP / SP2 - Fichier des places opérationnelles

Etablissement	Quartier (1)	Capacité norme circulaire	Capacité opérationnelle	Ecroués détenus	Densité carcérale
CD CHATEAUDUN	CD/QCD	583	583	558	95.7%
CD JOUX LA VILLE	CD/QCD	601	582	536	92.1%
CP CHATEAUROUX	CD/QCD	270	248	233	94.0%
CP ORLEANS SARAN	CD/QCD	217	217	193	88.9%
CP VARENNES LE GRAND	CD/QCD	191	191	178	93.2%
Total	CD/QCD	1862	1821	1698	93.2%
CP ORLEANS SARAN	CSL/QSL	60	60	24	40.0%
CSL BESANCON	CSL/QSL	25	25	15	60.0%
CSL MONTARGIS	CSL/QSL	20	20	17	85.0%
Total	CSL/QSL	105	105	56	53.3%
CP CHATEAUROUX	MA/QMA	105	105	136	129.5%
CP ORLEANS SARAN	MA/QMA	531	531	640	120.5%
CP VARENNES LE GRAND	MA/QMA	193	193	291	150.8%
MA AUXERRE	MA/QMA	101	101	168	166.3%
MA BELFORT	MA/QMA	39	39	44	112.8%
MA BESANCON	MA/QMA	276	276	388	140.6%
MA BLOIS	MA/QMA	114	114	165	144.7%
MA BOURGES	MA/QMA	116	116	166	143.1%
MA DIJON	MA/QMA	186	186	258	138.7%
MA LONS LE SAUNIER	MA/QMA	39	33	41	124.2%
MA MONTBELIARD	MA/QMA	41	41	54	131.7%

Capacité norme circulaire : la circulaire A.P. 88.05G du 17 mai 1998 définit le mode de calcul de la capacité des établissements pénitentiaires.

Capacité opérationnelle : correspond au nombre de places effectivement disponibles dans les établissements pénitentiaires.

Densité carcérale : ce ratio s'obtient en rapportant le nombre de détenus à la capacité opérationnelle.

Etablissement	Quartier (1)	Capacité norme circulaire	Capacité opérationnelle	Ecroués détenus	Densité carcérale
MA NEVERS	MA/QMA	118	118	109	92.4%
MA TOURS	MA/QMA	145	145	249	171.7%
MA VESOUL	MA/QMA	50	50	65	130.0%
<i>Total</i>	<i>MA/QMA</i>	<i>2054</i>	<i>2048</i>	<i>2774</i>	<i>135.4%</i>
MC ST MAUR	MC/QMC	320	170	151	88.8%
<i>Total</i>	<i>MC/QMC</i>	<i>320</i>	<i>170</i>	<i>151</i>	<i>88.8%</i>
Direction Interrégionale	Total	4341	4144	4679	112.9%

¹ Seuls les quartiers administratifs sont ici référencés : les places femmes et mineurs sont ainsi comptabilisées dans les quartiers QMA, QCD, QSL, QPA ou QMC.

Capacité norme circulaire : la circulaire A.P. 88.05G du 17 mai 1998 définit le mode de calcul de la capacité des établissements pénitentiaires.

Capacité opérationnelle : correspond au nombre de places effectivement disponibles dans les établissements pénitentiaires.

Densité carcérale : ce ratio s'obtient en rapportant le nombre de détenus à la capacité opérationnelle.

Tableau 16 : Répartition des personnes détenues par établissement - Direction Interrégionale de Lille

Effectifs actualisés au : 1^{er} juin 2022

Champ : Direction Interrégionale de Lille

Sources :

Effectifs écroués détenus : GENESIS / Traitement : DAP-SDSE, IP Gide-GENESIS / Traitement : DAP pour le détail par quartier

Places opérationnelles : Ministère de la Justice / DAP / SDSP / SP2 - Fichier des places opérationnelles

Etablissement	Quartier (1)	Capacité norme circulaire	Capacité opérationnelle	Ecroués détenus	Densité carcérale
CD BAPAUME	CD/QCD	599	599	542	90.5%
CP CHATEAU THIERRY	CD/QCD	12	12	NC	NC
CP LAON	CD/QCD	199	199	188	94.5%
CP LIANCOURT	CD/QCD	564	564	538	95.4%
CP LILLE ANNOEULLIN	CD/QCD	209	209	194	92.8%
CP LONGUENESSE	CD/QCD	399	399	375	94.0%
CP MAUBEUGE	CD/QCD	193	193	190	98.4%
CP VENDIN LE VIEIL	CD/QCD	27	27	NC	NC
Total	CD/QCD	2202	2202	2043	92.8%
CP LILLE LOOS SEQUEDIN	CNE	19	19	25	131.6%
Total	CNE	19	19	25	131.6%
CP LONGUENESSE	CPA/QPA	96	96	70	72.9%
Total	CPA/QPA	96	96	70	72.9%
CP BEAUVAIS	CSL/QSL	30	30	9	30.0%
CP LILLE LOOS SEQUEDIN	CSL/QSL	60	60	18	30.0%
CP LONGUENESSE	CSL/QSL	50	50	12	24.0%
Total	CSL/QSL	140	140	39	27.9%
EPM QUIEVRECHAIN	EPM	60	59	41	69.5%
Total	EPM	60	59	41	69.5%
CP BEAUVAIS	MA/QMA	586	586	613	104.6%

Capacité norme circulaire : la circulaire A.P. 88.05G du 17 mai 1998 définit le mode de calcul de la capacité des établissements pénitentiaires.

Capacité opérationnelle : correspond au nombre de places effectivement disponibles dans les établissements pénitentiaires.

Densité carcérale : ce ratio s'obtient en rapportant le nombre de détenus à la capacité opérationnelle.

Etablissement	Quartier (1)	Capacité norme circulaire	Capacité opérationnelle	Ecroués détenus	Densité carcérale
CP LAON	MA/QMA	189	188	315	167.6%
CP LIANCOURT	MA/QMA	20	20	11	55.0%
CP LILLE ANNOEULLIN	MA/QMA	429	429	612	142.7%
CP LILLE LOOS SEQUEDIN	MA/QMA	584	584	837	143.3%
CP LONGUENESSE	MA/QMA	193	193	311	161.1%
CP MAUBEUGE	MA/QMA	201	201	212	105.5%
MA AMIENS	MA/QMA	268	265	388	146.4%
MA ARRAS	MA/QMA	209	209	236	112.9%
MA BETHUNE	MA/QMA	180	180	340	188.9%
MA DOUAI	MA/QMA	383	383	498	130.0%
MA DUNKERQUE	MA/QMA	105	105	123	117.1%
MA VALENCIENNES	MA/QMA	212	212	353	166.5%
<i>Total</i>	<i>MA/QMA</i>	<i>3559</i>	<i>3555</i>	<i>4849</i>	<i>136.4%</i>
CP CHATEAU THIERRY	MC/QMC	101	101	61	60.4%
CP VENDIN LE VIEIL	MC/QMC	136	135	84	62.2%
<i>Total</i>	<i>MC/QMC</i>	<i>237</i>	<i>236</i>	<i>145</i>	<i>61.4%</i>
Direction Interrégionale	Total	6313	6307	7212	114.3%

¹ Seuls les quartiers administratifs sont ici référencés : les places femmes et mineurs sont ainsi comptabilisées dans les quartiers QMA, QCD, QSL, QPA ou QMC.

Capacité norme circulaire : la circulaire A.P. 88.05G du 17 mai 1998 définit le mode de calcul de la capacité des établissements pénitentiaires.

Capacité opérationnelle : correspond au nombre de places effectivement disponibles dans les établissements pénitentiaires.

Densité carcérale : ce ratio s'obtient en rapportant le nombre de détenus à la capacité opérationnelle.

Tableau 17 : Répartition des personnes détenues par établissement - Direction Interrégionale de Lyon

Effectifs actualisés au : 1^{er} juin 2022

Champ : Direction Interrégionale de Lyon

Sources :

Effectifs écroués détenus : GENESIS / Traitement : DAP-SDSE, IP Gide-GENESIS / Traitement : DAP pour le détail par quartier

Places opérationnelles : Ministère de la Justice / DAP / SDSP / SP2 - Fichier des places opérationnelles

Etablissement	Quartier (1)	Capacité norme circulaire	Capacité opérationnelle	Ecroués détenus	Densité carcérale
CD ROANNE	CD/QCD	599	599	530	88.5%
CP AITON	CD/QCD	200	200	194	97.0%
CP BOURG EN BRESSE	CD/QCD	300	300	284	94.7%
CP RIOM	CD/QCD	164	164	157	95.7%
CP ST QUENTIN FALLAVIER	CD/QCD	192	192	180	93.8%
<i>Total</i>	<i>CD/QCD</i>	<i>1455</i>	<i>1455</i>	<i>1345</i>	<i>92.4%</i>
CP BOURG EN BRESSE	CSL/QSL	40	40	24	60.0%
CP GRENOBLE VARCES	CSL/QSL	34	34	24	70.6%
CP RIOM	CSL/QSL	20	20	15	75.0%
CP ST ETIENNE LA TALAUDIERE	CSL/QSL	40	40	35	87.5%
CP VILLEFRANCHE SUR SAONE	CSL/QSL	39	39	13	33.3%
CSL LYON	CSL/QSL	116	116	68	58.6%
<i>Total</i>	<i>CSL/QSL</i>	<i>289</i>	<i>289</i>	<i>179</i>	<i>61.9%</i>
EPM RHONE	EPM	59	59	41	69.5%
<i>Total</i>	<i>EPM</i>	<i>59</i>	<i>59</i>	<i>41</i>	<i>69.5%</i>
CP AITON	MA/QMA	219	219	346	158.0%
CP BOURG EN BRESSE	MA/QMA	351	351	427	121.7%
CP GRENOBLE VARCES	MA/QMA	232	232	335	144.4%
CP MOULINS YZEURE	MA/QMA	147	147	216	146.9%
CP RIOM	MA/QMA	384	384	417	108.6%

Capacité norme circulaire : la circulaire A.P. 88.05G du 17 mai 1998 définit le mode de calcul de la capacité des établissements pénitentiaires.

Capacité opérationnelle : correspond au nombre de places effectivement disponibles dans les établissements pénitentiaires.

Densité carcérale : ce ratio s'obtient en rapportant le nombre de détenus à la capacité opérationnelle.

Etablissement	Quartier (1)	Capacité norme circulaire	Capacité opérationnelle	Ecroués détenus	Densité carcérale
CP ST ETIENNE LA TALAUDIERE	MA/QMA	287	271	385	142.1%
CP ST QUENTIN FALLAVIER	MA/QMA	237	237	367	154.9%
CP VALENCE	MA/QMA	344	344	458	133.1%
CP VILLEFRANCHE SUR SAONE	MA/QMA	599	599	678	113.2%
MA AURILLAC	MA/QMA	72	72	55	76.4%
MA BONNEVILLE	MA/QMA	187	158	226	143.0%
MA CHAMBERY	MA/QMA	93	93	134	144.1%
MA LE PUY EN VELAY	MA/QMA	35	31	48	154.8%
MA LYON CORBAS	MA/QMA	688	688	1017	147.8%
MA MONTLUCON	MA/QMA	22	22	38	172.7%
MA PRIVAS	MA/QMA	57	57	81	142.1%
<i>Total</i>	<i>MA/QMA</i>	<i>3954</i>	<i>3905</i>	<i>5228</i>	<i>133.9%</i>
CP MOULINS YZEURE	MC/QMC	123	123	104	84.6%
CP VALENCE	MC/QMC	118	118	60	50.8%
<i>Total</i>	<i>MC/QMC</i>	<i>241</i>	<i>241</i>	<i>164</i>	<i>68.0%</i>
Direction Interrégionale	Total	5998	5949	6957	116.9%

¹ Seuls les quartiers administratifs sont ici référencés : les places femmes et mineurs sont ainsi comptabilisées dans les quartiers QMA, QCD, QSL, QPA ou QMC.

Capacité norme circulaire : la circulaire A.P. 88.05G du 17 mai 1998 définit le mode de calcul de la capacité des établissements pénitentiaires.

Capacité opérationnelle : correspond au nombre de places effectivement disponibles dans les établissements pénitentiaires.

Densité carcérale : ce ratio s'obtient en rapportant le nombre de détenus à la capacité opérationnelle.

Tableau 18 : Répartition des personnes détenues par établissement - Direction Interrégionale de Marseille

Effectifs actualisés au : 1^{er} juin 2022

Champ : Direction Interrégionale de Marseille

Sources :

Effectifs écroués détenus : GENESIS / Traitement : DAP-SDSE, IP Gide-GENESIS / Traitement : DAP pour le détail par quartier

Places opérationnelles : Ministère de la Justice / DAP / SDSP / SP2 - Fichier des places opérationnelles

Etablissement	Quartier (1)	Capacité norme circulaire	Capacité opérationnelle	Ecroués détenus	Densité carcérale
CD CASABIANDA	CD/QCD	194	194	135	69.6%
CD SALON DE PROVENCE	CD/QCD	650	650	635	97.7%
CD TARASCON	CD/QCD	650	650	581	89.4%
CP AVIGNON LE PONTET	CD/QCD	180	180	172	95.6%
CP BORGIO	CD/QCD	48	48	47	97.9%
CP MARSEILLE	CD/QCD	60	60	56	93.3%
CP TOULON LA FARLEDE	CD/QCD	191	191	186	97.4%
<i>Total</i>	<i>CD/QCD</i>	<i>1973</i>	<i>1973</i>	<i>1812</i>	<i>91.8%</i>
CP AIX LUYNES	CNE	52	50	25	50.0%
<i>Total</i>	<i>CNE</i>	<i>52</i>	<i>50</i>	<i>25</i>	<i>50.0%</i>
CP AIX LUYNES	CPA/QPA	82	82	65	79.3%
<i>Total</i>	<i>CPA/QPA</i>	<i>82</i>	<i>82</i>	<i>65</i>	<i>79.3%</i>
CP AVIGNON LE PONTET	CSL/QSL	51	51	43	84.3%
CP MARSEILLE	CSL/QSL	57	57	28	49.1%
CP TOULON LA FARLEDE	CSL/QSL	41	41	37	90.2%
<i>Total</i>	<i>CSL/QSL</i>	<i>149</i>	<i>149</i>	<i>108</i>	<i>72.5%</i>
EPM MARSEILLE	EPM	59	59	43	72.9%
<i>Total</i>	<i>EPM</i>	<i>59</i>	<i>59</i>	<i>43</i>	<i>72.9%</i>
CP AIX LUYNES	MA/QMA	1245	1245	1716	137.8%

Capacité norme circulaire : la circulaire A.P. 88.05G du 17 mai 1998 définit le mode de calcul de la capacité des établissements pénitentiaires.

Capacité opérationnelle : correspond au nombre de places effectivement disponibles dans les établissements pénitentiaires.

Densité carcérale : ce ratio s'obtient en rapportant le nombre de détenus à la capacité opérationnelle.

Etablissement	Quartier (1)	Capacité norme circulaire	Capacité opérationnelle	Ecroués détenus	Densité carcérale
CP AVIGNON LE PONTET	MA/QMA	394	394	596	151.3%
CP BORGIO	MA/QMA	183	183	188	102.7%
CP MARSEILLE	MA/QMA	593	593	872	147.0%
CP TOULON LA FARLEDE	MA/QMA	394	394	526	133.5%
MA AJACCIO	MA/QMA	53	53	60	113.2%
MA DIGNE LES BAINS	MA/QMA	35	35	26	74.3%
MA DRAGUIGNAN	MA/QMA	504	504	631	125.2%
MA GAP	MA/QMA	37	37	40	108.1%
MA GRASSE	MA/QMA	574	574	618	107.7%
MA NICE	MA/QMA	363	363	545	150.1%
<i>Total</i>	<i>MA/QMA</i>	<i>4375</i>	<i>4375</i>	<i>5818</i>	<i>133.0%</i>
MC ARLES	MC/QMC	160	157	136	86.6%
<i>Total</i>	<i>MC/QMC</i>	<i>160</i>	<i>157</i>	<i>136</i>	<i>86.6%</i>
Direction Interrégionale	Total	6850	6845	8007	117.0%

¹ Seuls les quartiers administratifs sont ici référencés : les places femmes et mineurs sont ainsi comptabilisées dans les quartiers QMA, QCD, QSL, QPA ou QMC.

Capacité norme circulaire : la circulaire A.P. 88.05G du 17 mai 1998 définit le mode de calcul de la capacité des établissements pénitentiaires.

Capacité opérationnelle : correspond au nombre de places effectivement disponibles dans les établissements pénitentiaires.

Densité carcérale : ce ratio s'obtient en rapportant le nombre de détenus à la capacité opérationnelle.

Tableau 19 : Répartition des personnes détenues par établissement - Direction Interrégionale de Paris

Effectifs actualisés au : 1^{er} juin 2022

Champ : Direction Interrégionale de Paris

Sources :

Effectifs écroués détenus : GENESIS / Traitement : DAP-SDSE, IP Gide-GENESIS / Traitement : DAP pour le détail par quartier

Places opérationnelles : Ministère de la Justice / DAP / SDSP / SP2 - Fichier des places opérationnelles

Etablissement	Quartier (1)	Capacité norme circulaire	Capacité opérationnelle	Ecroués détenus	Densité carcérale
CD MELUN	CD/QCD	308	306	275	89.9%
CP MEAUX CHAUCONIN NEUFMONTIERS	CD/QCD	192	192	183	95.3%
CP SUD FRANCILIEN	CD/QCD	720	720	604	83.9%
<i>Total</i>	<i>CD/QCD</i>	<i>1220</i>	<i>1218</i>	<i>1062</i>	<i>87.2%</i>
CP FRESNES	CNE	50	50	25	50.0%
CP SUD FRANCILIEN	CNE	50	50	42	84.0%
<i>Total</i>	<i>CNE</i>	<i>100</i>	<i>100</i>	<i>67</i>	<i>67.0%</i>
CP FRESNES	CPA/QPA	116	116	105	90.5%
CP MEAUX CHAUCONIN NEUFMONTIERS	CPA/QPA	62	62	61	98.4%
<i>Total</i>	<i>CPA/QPA</i>	<i>178</i>	<i>178</i>	<i>166</i>	<i>93.3%</i>
CP BOIS D ARCY	CSL/QSL	61	61	40	65.6%
CP FRESNES	CSL/QSL	27	27	27	100.0%
CP NANTERRE	CSL/QSL	92	92	78	84.8%
CP PARIS LA SANTE	CSL/QSL	100	100	104	104.0%
CSL CORBEIL ESSONNES	CSL/QSL	80	80	61	76.2%
CSL GAGNY	CSL/QSL	48	48	51	106.2%
CSL MELUN	CSL/QSL	43	43	36	83.7%
<i>Total</i>	<i>CSL/QSL</i>	<i>451</i>	<i>451</i>	<i>397</i>	<i>88.0%</i>
EPM PORCHEVILLE	EPM	59	54	38	70.4%
<i>Total</i>	<i>EPM</i>	<i>59</i>	<i>54</i>	<i>38</i>	<i>70.4%</i>
CP FRESNES	EPSN	84	84	56	66.7%

Capacité norme circulaire : la circulaire A.P. 88.05G du 17 mai 1998 définit le mode de calcul de la capacité des établissements pénitentiaires.

Capacité opérationnelle : correspond au nombre de places effectivement disponibles dans les établissements pénitentiaires.

Densité carcérale : ce ratio s'obtient en rapportant le nombre de détenus à la capacité opérationnelle.

Etablissement	Quartier (1)	Capacité norme circulaire	Capacité opérationnelle	Ecroués détenus	Densité carcérale
<i>Total</i>	<i>EPSN</i>	84	84	56	66.7%
CP BOIS D ARCY	MA/QMA	501	501	888	177.2%
CP FRESNES	MA/QMA	1330	1330	1933	145.3%
CP MEAUX CHAUCONIN NEUFMONTIERS	MA/QMA	385	385	673	174.8%
CP NANTERRE	MA/QMA	597	597	858	143.7%
CP PARIS LA SANTE	MA/QMA	712	712	1057	148.5%
MA FLEURY MEROGIS	MA/QMA	2927	2870	3684	128.4%
MA OSNY	MA/QMA	579	579	813	140.4%
MA VERSAILLES	MA/QMA	139	139	101	72.7%
MA VILLEPINTE	MA/QMA	586	586	990	168.9%
<i>Total</i>	<i>MA/QMA</i>	7756	7699	10997	142.8%
CP SUD FRANCILIEN	MC/QMC	28	28	21	75.0%
MC POISSY	MC/QMC	279	240	217	90.4%
<i>Total</i>	<i>MC/QMC</i>	307	268	238	88.8%
Direction Interrégionale	Total	10155	10052	13021	129.5%

¹ Seuls les quartiers administratifs sont ici référencés : les places femmes et mineurs sont ainsi comptabilisées dans les quartiers QMA, QCD, QSL, QPA ou QMC.

Capacité norme circulaire : la circulaire A.P. 88.05G du 17 mai 1998 définit le mode de calcul de la capacité des établissements pénitentiaires.

Capacité opérationnelle : correspond au nombre de places effectivement disponibles dans les établissements pénitentiaires.

Densité carcérale : ce ratio s'obtient en rapportant le nombre de détenus à la capacité opérationnelle.

Tableau 20 : Répartition des personnes détenues par établissement - Direction Interrégionale de Rennes

Effectifs actualisés au : 1^{er} juin 2022

Champ : Direction Interrégionale de Rennes

Sources :

Effectifs écroués détenus : GENESIS / Traitement : DAP-SDSE, IP Gide-GENESIS / Traitement : DAP pour le détail par quartier

Places opérationnelles : Ministère de la Justice / DAP / SDSP / SP2 - Fichier des places opérationnelles

Etablissement	Quartier (1)	Capacité norme circulaire	Capacité opérationnelle	Ecroués détenus	Densité carcérale
CD ARGENTAN	CD/QCD	638	638	600	94.0%
CD VAL DE REUIL	CD/QCD	819	780	745	95.5%
CP CAEN	CD/QCD	434	425	396	93.2%
CP LE HAVRE	CD/QCD	392	391	366	93.6%
CP LORIENT	CD/QCD	40	40	40	100.0%
CP NANTES	CD/QCD	510	510	460	90.2%
CP RENNES	CD/QCD	231	231	176	76.2%
CP RENNES VEZIN	CD/QCD	209	209	188	90.0%
Total	CD/QCD	3273	3224	2971	92.2%
CP ALENCON CONDE SUR SARTHE	CPA/QPA	45	45	13	28.9%
Total	CPA/QPA	45	45	13	28.9%
CP CAEN	CSL/QSL	50	0	0	-
CP NANTES	CSL/QSL	36	36	16	44.4%
CP RENNES VEZIN	CSL/QSL	26	26	14	53.8%
Total	CSL/QSL	112	62	30	48.4%
EPM ORVAULT	EPM	59	55	42	76.4%
Total	EPM	59	55	42	76.4%
CP CAEN	MA/QMA	6	6	NC	NC
CP LE HAVRE	MA/QMA	298	297	320	107.7%
CP LORIENT	MA/QMA	187	187	313	167.4%
CP NANTES	MA/QMA	570	570	812	142.5%
CP RENNES	MA/QMA	36	36	31	86.1%

Capacité norme circulaire : la circulaire A.P. 88.05G du 17 mai 1998 définit le mode de calcul de la capacité des établissements pénitentiaires.

Capacité opérationnelle : correspond au nombre de places effectivement disponibles dans les établissements pénitentiaires.

Densité carcérale : ce ratio s'obtient en rapportant le nombre de détenus à la capacité opérationnelle.

Etablissement	Quartier (1)	Capacité norme circulaire	Capacité opérationnelle	Ecroués détenus	Densité carcérale
CP RENNES VEZIN	MA/QMA	477	477	654	137.1%
MA ANGERS	MA/QMA	266	266	434	163.2%
MA BREST	MA/QMA	254	254	371	146.1%
MA CAEN	MA/QMA	269	269	360	133.8%
MA CHERBOURG	MA/QMA	46	46	NC	NC
MA COUTANCES	MA/QMA	48	48	69	143.8%
MA EVREUX	MA/QMA	162	162	271	167.3%
MA FONTENAY LE COMTE	MA/QMA	39	39	73	187.2%
MA LA ROCHE SUR YON	MA/QMA	39	39	68	174.4%
MA LAVAL	MA/QMA	71	56	96	171.4%
MA LE MANS CROISSETTES	MA/QMA	399	399	581	145.6%
MA ROUEN	MA/QMA	649	624	584	93.6%
MA ST BRIEUC	MA/QMA	85	85	130	152.9%
MA ST MALO	MA/QMA	80	80	103	128.8%
MA VANNES	MA/QMA	52	52	90	173.1%
<i>Total</i>	<i>MA/QMA</i>	<i>4033</i>	<i>3992</i>	<i>5389</i>	<i>135.0%</i>
CP ALENCON CONDE SUR SARTHE	MC/QMC	135	135	105	77.8%
<i>Total</i>	<i>MC/QMC</i>	<i>135</i>	<i>135</i>	<i>105</i>	<i>77.8%</i>
Direction Interrégionale	Total	7657	7513	8550	113.8%

¹ Seuls les quartiers administratifs sont ici référencés : les places femmes et mineurs sont ainsi comptabilisées dans les quartiers QMA, QCD, QSL, QPA ou QMC.

Capacité norme circulaire : la circulaire A.P. 88.05G du 17 mai 1998 définit le mode de calcul de la capacité des établissements pénitentiaires.

Capacité opérationnelle : correspond au nombre de places effectivement disponibles dans les établissements pénitentiaires.

Densité carcérale : ce ratio s'obtient en rapportant le nombre de détenus à la capacité opérationnelle.

Tableau 21 : Répartition des personnes détenues par établissement - Direction Interrégionale de Strasbourg

Effectifs actualisés au : 1^{er} juin 2022

Champ : Direction Interrégionale de Strasbourg

Sources :

Effectifs écroués détenus : GENESIS / Traitement : DAP-SDSE, IP Gide-GENESIS / Traitement : DAP pour le détail par quartier

Places opérationnelles : Ministère de la Justice / DAP / SDSP / SP2 - Fichier des places opérationnelles

Etablissement	Quartier (1)	Capacité norme circulaire	Capacité opérationnelle	Ecroués détenus	Densité carcérale
CD ECROUVES	CD/QCD	268	268	249	92.9%
CD MONTMEDY	CD/QCD	335	335	302	90.1%
CD OERMINGEN	CD/QCD	268	263	211	80.2%
CD ST MIHIEL	CD/QCD	391	391	352	90.0%
CD TOUL	CD/QCD	427	427	400	93.7%
CD VILLENAUXE LA GRANDE	CD/QCD	606	406	371	91.4%
CP MULHOUSE LUTTERBACH	CD/QCD	180	180	142	78.9%
Total	CD/QCD	2475	2270	2027	89.3%
CP METZ	CPA/QPA	77	77	38	49.4%
Total	CPA/QPA	77	77	38	49.4%
CP MULHOUSE LUTTERBACH	CSL/QSL	32	32	23	71.9%
CSL MAXEVILLE	CSL/QSL	52	52	29	55.8%
CSL SOUFFELWEYERSHEIM	CSL/QSL	53	53	35	66.0%
CSL VAL DE BRIEY	CSL/QSL	25	25	8	32.0%
Total	CSL/QSL	162	162	95	58.6%
CP METZ	MA/QMA	403	403	513	127.3%
CP MULHOUSE LUTTERBACH	MA/QMA	340	340	485	142.6%
MA BAR LE DUC	MA/QMA	80	80	69	86.2%
MA CHALONS EN CHAMPAGNE	MA/QMA	310	310	271	87.4%

Capacité norme circulaire : la circulaire A.P. 88.05G du 17 mai 1998 définit le mode de calcul de la capacité des établissements pénitentiaires.

Capacité opérationnelle : correspond au nombre de places effectivement disponibles dans les établissements pénitentiaires.

Densité carcérale : ce ratio s'obtient en rapportant le nombre de détenus à la capacité opérationnelle.

Etablissement	Quartier (1)	Capacité norme circulaire	Capacité opérationnelle	Ecroués détenus	Densité carcérale
MA CHARLEVILLE MEZIERES	MA/QMA	59	59	49	83.1%
MA CHAUMONT	MA/QMA	78	78	80	102.6%
MA EPINAL	MA/QMA	294	294	247	84.0%
MA NANCY MAXEVILLE	MA/QMA	693	693	702	101.3%
MA REIMS	MA/QMA	153	153	157	102.6%
MA SARREGUEMINES	MA/QMA	71	71	93	131.0%
MA STRASBOURG	MA/QMA	432	432	650	150.5%
MA TROYES	MA/QMA	112	112	139	124.1%
<i>Total</i>	<i>MA/QMA</i>	<i>3025</i>	<i>3025</i>	<i>3455</i>	<i>114.2%</i>
MC CLAIRVAUX	MC/QMC	91	80	37	46.2%
MC ENSISHEIM	MC/QMC	215	200	193	96.5%
<i>Total</i>	<i>MC/QMC</i>	<i>306</i>	<i>280</i>	<i>230</i>	<i>82.1%</i>
Direction Interrégionale	Total	6045	5814	5845	100.5%

¹ Seuls les quartiers administratifs sont ici référencés : les places femmes et mineurs sont ainsi comptabilisées dans les quartiers QMA, QCD, QSL, QPA ou QMC.

Capacité norme circulaire : la circulaire A.P. 88.05G du 17 mai 1998 définit le mode de calcul de la capacité des établissements pénitentiaires.

Capacité opérationnelle : correspond au nombre de places effectivement disponibles dans les établissements pénitentiaires.

Densité carcérale : ce ratio s'obtient en rapportant le nombre de détenus à la capacité opérationnelle.

Tableau 22 : Répartition des personnes détenues par établissement - Direction Interrégionale de Toulouse

Effectifs actualisés au : 1^{er} juin 2022

Champ : Direction Interrégionale de Toulouse

Sources :

Effectifs écroués détenus : GENESIS / Traitement : DAP-SDSE, IP Gide-GENESIS / Traitement : DAP pour le détail par quartier

Places opérationnelles : Ministère de la Justice / DAP / SDSP / SP2 - Fichier des places opérationnelles

Etablissement	Quartier (1)	Capacité norme circulaire	Capacité opérationnelle	Ecroués détenus	Densité carcérale
CD MURET	CD/QCD	663	614	595	96.9%
CD ST SULPICE LA POINTE	CD/QCD	98	98	NC	NC
CP BEZIERS	CD/QCD	420	420	406	96.7%
CP LANNEMEZAN	CD/QCD	20	10	NC	NC
CP PERPIGNAN	CD/QCD	333	333	333	100.0%
<i>Total</i>	<i>CD/QCD</i>	<i>1534</i>	<i>1475</i>	<i>1429</i>	<i>96.9%</i>
CP TOULOUSE SEYSSES	CSL/QSL	101	52	46	88.5%
CP VILLENEUVE LES MAGUELONE	CSL/QSL	24	24	23	95.8%
<i>Total</i>	<i>CSL/QSL</i>	<i>125</i>	<i>76</i>	<i>69</i>	<i>90.8%</i>
EPM LAVAUUR	EPM	59	58	45	77.6%
<i>Total</i>	<i>EPM</i>	<i>59</i>	<i>58</i>	<i>45</i>	<i>77.6%</i>
CP BEZIERS	MA/QMA	389	389	662	170.2%
CP PERPIGNAN	MA/QMA	196	196	408	208.2%
CP TOULOUSE SEYSSES	MA/QMA	655	644	1045	162.3%
CP VILLENEUVE LES MAGUELONE	MA/QMA	607	607	924	152.2%
MA ALBI	MA/QMA	105	105	161	153.3%
MA CARCASSONNE	MA/QMA	64	64	136	212.5%
MA FOIX	MA/QMA	67	65	137	210.8%
MA MENDE	MA/QMA	49	49	64	130.6%
MA MONTAUBAN	MA/QMA	144	144	199	138.2%
MA NIMES	MA/QMA	200	200	420	210.0%

Capacité norme circulaire : la circulaire A.P. 88.05G du 17 mai 1998 définit le mode de calcul de la capacité des établissements pénitentiaires.

Capacité opérationnelle : correspond au nombre de places effectivement disponibles dans les établissements pénitentiaires.

Densité carcérale : ce ratio s'obtient en rapportant le nombre de détenus à la capacité opérationnelle.

Etablissement	Quartier (1)	Capacité norme circulaire	Capacité opérationnelle	Ecroués détenus	Densité carcérale
MA RODEZ	MA/QMA	99	99	149	150.5%
MA TARBES	MA/QMA	68	68	123	180.9%
<i>Total</i>	<i>MA/QMA</i>	<i>2643</i>	<i>2630</i>	<i>4428</i>	<i>168.4%</i>
CP LANNEMEZAN	MC/QMC	212	162	140	86.4%
<i>Total</i>	<i>MC/QMC</i>	<i>212</i>	<i>162</i>	<i>140</i>	<i>86.4%</i>
Direction Interrégionale	Total	4573	4401	6111	138.9%

¹ Seuls les quartiers administratifs sont ici référencés : les places femmes et mineurs sont ainsi comptabilisées dans les quartiers QMA, QCD, QSL, QPA ou QMC.

Capacité norme circulaire : la circulaire A.P. 88.05G du 17 mai 1998 définit le mode de calcul de la capacité des établissements pénitentiaires.

Capacité opérationnelle : correspond au nombre de places effectivement disponibles dans les établissements pénitentiaires.

Densité carcérale : ce ratio s'obtient en rapportant le nombre de détenus à la capacité opérationnelle.

Tableau 23 : Répartition des personnes détenues par établissement - Mission Outre-Mer

Effectifs actualisés au : 1^{er} juin 2022

Champ : Mission Outre-Mer

Sources :

Effectifs écroués détenus : GENESIS / Traitement : DAP-SDSE, IP Gide-GENESIS / Traitement : DAP pour le détail par quartier

Places opérationnelles : Ministère de la Justice / DAP / SDSP / SP2 - Fichier des places opérationnelles

Etablissement	Quartier (1)	Capacité norme circulaire	Capacité opérationnelle	Ecroués détenus	Densité carcérale
CD LE PORT	CD/QCD	507	507	474	93.5%
CD TATUTU DE PAPEARI	CD/QCD	410	410	364	88.8%
CP BAIE MAHAULT	CD/QCD	238	238	226	95.0%
CP DUCOS	CD/QCD	367	367	321	87.5%
CP FAAA NUUTANIA	CD/QCD	14	14	6	42.9%
CP MAJICAVO	CD/QCD	114	114	186	163.2%
CP NOUMEA	CD/QCD	218	218	308	141.3%
CP REMIRE MONTJOLY	CD/QCD	320	320	343	107.2%
CP ST DENIS	CD/QCD	17	17	18	105.9%
CP ST PIERRE ET MIQUELON	CD/QCD	4	4	NC	NC
CP TAIQHAE	CD/QCD	5	5	NC	NC
CP UTUROA	CD/QCD	20	20	9	45.0%
Total	CD/QCD	2234	2234	2258	101.1%
CP BAIE MAHAULT	MA/QMA	253	253	421	166.4%
CP DUCOS	MA/QMA	371	371	582	156.9%
CP FAAA NUUTANIA	MA/QMA	152	152	212	139.5%
CP MAJICAVO	MA/QMA	164	164	282	172.0%
CP NOUMEA	MA/QMA	196	196	301	153.6%
CP REMIRE MONTJOLY	MA/QMA	296	296	482	162.8%
CP ST DENIS	MA/QMA	558	558	606	108.6%

Capacité norme circulaire : la circulaire A.P. 88.05G du 17 mai 1998 définit le mode de calcul de la capacité des établissements pénitentiaires.

Capacité opérationnelle : correspond au nombre de places effectivement disponibles dans les établissements pénitentiaires.

Densité carcérale : ce ratio s'obtient en rapportant le nombre de détenus à la capacité opérationnelle.

Etablissement	Quartier (1)	Capacité norme circulaire	Capacité opérationnelle	Ecroués détenus	Densité carcérale
CP ST PIERRE ET MIQUELON	MA/QMA	7	7	NC	NC
MA BASSE TERRE	MA/QMA	129	129	173	134.1%
MA ST PIERRE	MA/QMA	115	115	NC	NC
<i>Total</i>	<i>MA/QMA</i>	<i>2241</i>	<i>2241</i>	<i>3161</i>	<i>141.1%</i>
Direction Interrégionale	Total	4475	4475	5419	121.1%

¹ Seuls les quartiers administratifs sont ici référencés : les places femmes et mineurs sont ainsi comptabilisées dans les quartiers QMA, QCD, QSL, QPA ou QMC.

Capacité norme circulaire : la circulaire A.P. 88.05G du 17 mai 1998 définit le mode de calcul de la capacité des établissements pénitentiaires.

Capacité opérationnelle : correspond au nombre de places effectivement disponibles dans les établissements pénitentiaires.

Densité carcérale : ce ratio s'obtient en rapportant le nombre de détenus à la capacité opérationnelle.

Le centre pénitentiaire de Mata-Utu indique héberger 5 détenus pour 3 places opérationnelles, soit une densité carcérale de 167%.

Tableau 24 : Répartition des personnes détenues par sexe et par Direction Interrégionale

Effectifs actualisés au : 1^{er} juin 2022

Champ : Métropole et Outre-Mer

Source : GENESIS / Traitement : DAP-SDSE

Direction Interrégionale	Femmes détenues	Hommes détenus	Total détenus	Pourcentage de femmes détenues (%)
DISP BORDEAUX	145	5 732	5 877	2.5%
DISP DIJON	171	4 508	4 679	3.7%
DISP LILLE	249	6 963	7 212	3.5%
DISP LYON	196	6 761	6 957	2.8%
DISP MARSEILLE	220	7 787	8 007	2.7%
DISP PARIS	490	12 531	13 021	3.8%
DISP RENNES	329	8 221	8 550	3.8%
DISP STRASBOURG	159	5 686	5 845	2.7%
DISP TOULOUSE	159	5 952	6 111	2.6%
<i>Total Métropole</i>	<i>2 118</i>	<i>64 141</i>	66 259	3.2%
MOM	164	5 255	5 419	3.0%
Total France entière	2 282	69 396	71 678	3.2%

Tableau 25 : Répartition des écroués mineurs selon la catégorie pénale

Effectifs actualisés au : 1^{er} juin 2022

Champ : Métropole et Outre-Mer

Source : GENESIS / Traitement : DAP-SDSE

Niveau	Prévenus		Condamnés et condamnés-prévenus écroués		Ecroués mineurs
	PR	Pourcentage PR	CO et CP	Pourcentage CO et CP	
Métropole	379	58.0%	275	42.0%	654
Outre-Mer	53	70.7%	22	29.3%	75
Total France entière	432	59.3%	297	40.7%	729

Effectifs mineurs garçons et filles confondus.

Tableau 26 : Evolution mensuelle des écroués mineurs

Effectifs actualisés au : 1^{er} juin 2022

Champ : Métropole et Outre-Mer

Source : GENESIS / Traitement : DAP-SDSE

Date	Détenus				Non détenus	Ecroués	
	PR	CP	CO détenus	Détenus mineurs	CO non détenus	Ecroués mineurs	Variation mensuelle
2020-06-01	536	13	136	685	11	696	–
2020-07-01	553	14	111	678	10	688	-1.1%
2020-08-01	530	14	183	727	13	740	7.6%
2020-09-01	574	11	158	743	15	758	2.4%
2020-10-01	625	11	138	774	15	789	4.1%
2020-11-01	600	15	155	770	16	786	-0.4%
2020-12-01	630	12	149	791	19	810	3.1%
2021-01-01	572	9	171	752	23	775	-4.3%
2021-02-01	603	11	154	768	24	792	2.2%
2021-03-01	631	15	150	796	24	820	3.5%
2021-04-01	608	22	175	805	14	819	-0.1%
2021-05-01	601	13	162	776	17	793	-3.2%
2021-06-01	591	20	168	779	15	794	0.1%
2021-07-01	577	25	169	771	19	790	-0.5%
2021-08-01	561	29	174	764	25	789	-0.1%
2021-09-01	564	22	168	754	19	773	-2.0%
2021-10-01	546	15	152	713	20	733	-5.2%
2021-11-01	521	23	164	708	18	726	-1.0%
2021-12-01	451	16	199	666	22	688	-5.2%
2022-01-01	401	11	207	619	36	655	-4.8%
2022-02-01	404	15	205	624	37	661	0.9%
2022-03-01	415	16	201	632	45	677	2.4%
2022-04-01	407	17	234	658	40	698	3.1%
2022-05-01	395	15	228	638	40	678	-2.9%
2022-06-01	432	19	233	684	45	729	7.5%

Effectifs mineurs garçons et filles confondus.

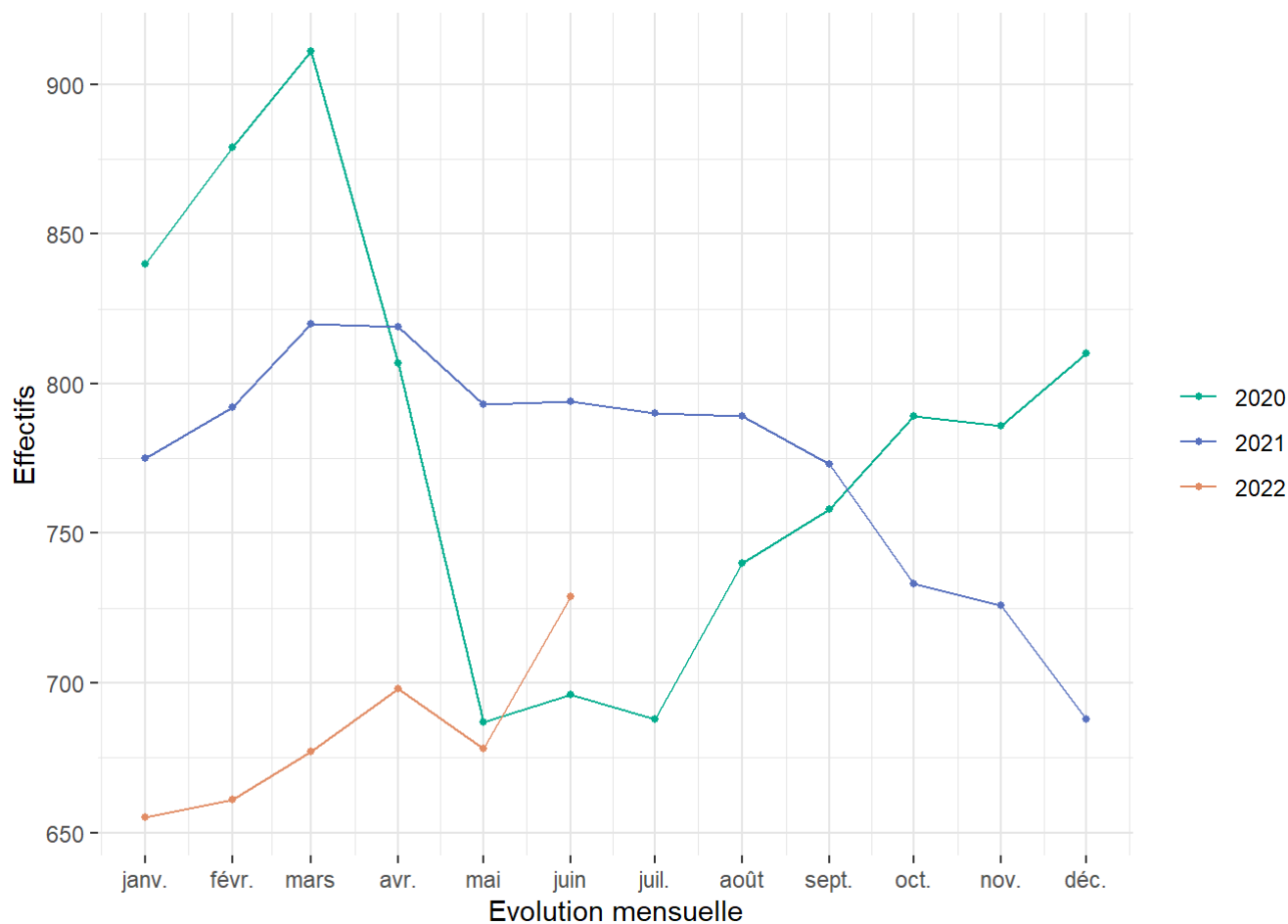
NB : les données relatives aux mois de janvier à mars 2022 ont été révisées suite à des travaux de fiabilisation.

Graphique 27 : Courbe d'évolution mensuelle des écroués mineurs

Effectifs actualisés au : 1^{er} juin 2022

Champ : Métropole et Outre-Mer

Source : GENESIS / Traitement : DAP-SDSE



NB : les données relatives aux mois de janvier à mars 2022 ont été révisées suite à des travaux de fiabilisation.

Tableau 28 : Effectifs des écroués détenus mineurs

Effectifs actualisés au : 1^{er} juin 2022

Champ : Métropole et Outre-Mer

Source : GENESIS / Traitement : DAP-SDSE

Niveau	Ecroués détenus mineurs	Ecroués détenus	Proportion de détenus mineurs (%)
Métropole	609	66 259	0.9%
Outre-Mer	75	5 419	1.4%
Total France entière	684	71 678	1.0%

Effectifs mineurs garçons et filles confondus.

Tableau 29 : Taux d'occupation des places mineurs par établissement

Effectifs actualisés au : 1^{er} juin 2022

Champ : Métropole et Outre-Mer

Sources :

Effectifs écroués détenus : GENESIS / Traitement : DAP-SDSE

Places opérationnelles : Ministère de la Justice / DAP / SDSP / SP2 - Fichier des places opérationnelles

Direction Interrégionale	Etablissement	Taux d'occupation des places mineurs
DISP BORDEAUX	CP BORDEAUX GRADIGNAN	82.6%
DISP BORDEAUX	MA ANGOULEME	77.8%
DISP BORDEAUX	MA LIMOGES	20.0%
DISP BORDEAUX	MA PAU	100.0%
<i>DISP BORDEAUX</i>	<i>Total Direction Interrégionale</i>	<i>70.2%</i>
DISP DIJON	CP VARENNES LE GRAND	37.5%
DISP DIJON	CSL BESANCON	0.0%
DISP DIJON	MA BESANCON	30.0%
DISP DIJON	MA BOURGES	75.0%
DISP DIJON	MA DIJON	63.6%
DISP DIJON	MA TOURS	70.0%
<i>DISP DIJON</i>	<i>Total Direction Interrégionale</i>	<i>46.8%</i>
DISP LILLE	CP LAON	35.7%
DISP LILLE	CP LIANCOURT	55.0%
DISP LILLE	CP LONGUENESSE	65.0%
DISP LILLE	EPM QUIEVRECHAIN	69.5%
<i>DISP LILLE</i>	<i>Total Direction Interrégionale</i>	<i>61.9%</i>
DISP LYON	CP GRENOBLE VARCES	54.5%
DISP LYON	CP MOULINS YZEURE	27.3%
DISP LYON	CP ST ETIENNE LA TALAUDIERE	-
DISP LYON	EPM RHONE	69.5%
DISP LYON	MA BONNEVILLE	133.3%

Effectifs garçons et filles confondus.

Certains écroués mineurs peuvent être dans de rares cas hébergés en dehors des places mineurs (taux d'occupation signalé par un tiret).

Le taux d'occupation des places mineurs est calculé selon le ratio suivant : (mineurs détenus sur places mineurs + majeurs détenus sur places mineurs) / places mineurs.

Il est à noter que certains taux d'occupation des places mineurs peuvent être surestimés en raison d'une déclaration incorrecte de son âge par la personne écrouée.

Direction Interrégionale	Etablissement	Taux d'occupation des places mineurs
DISP LYON	MA LYON CORBAS	–
<i>DISP LYON</i>	<i>Total Direction Interrégionale</i>	63.2%
DISP MARSEILLE	CP AIX LUYNES	88.5%
DISP MARSEILLE	CP AVIGNON LE PONTET	80.0%
DISP MARSEILLE	CP BORGIO	0.0%
DISP MARSEILLE	CP MARSEILLE	100.0%
DISP MARSEILLE	EPM MARSEILLE	72.9%
DISP MARSEILLE	MA GRASSE	58.1%
<i>DISP MARSEILLE</i>	<i>Total Direction Interrégionale</i>	73.2%
DISP PARIS	CP NANTERRE	94.4%
DISP PARIS	EPM PORCHEVILLE	70.4%
DISP PARIS	MA FLEURY MEROGIS	43.9%
DISP PARIS	MA VILLEPINTE	67.4%
<i>DISP PARIS</i>	<i>Total Direction Interrégionale</i>	57.5%
DISP RENNES	CP LE HAVRE	33.3%
DISP RENNES	CP RENNES	–
DISP RENNES	EPM ORVAULT	76.4%
DISP RENNES	MA BREST	70.0%
DISP RENNES	MA CAEN	20.0%
DISP RENNES	MA EVREUX	–
DISP RENNES	MA ROUEN	33.3%
<i>DISP RENNES</i>	<i>Total Direction Interrégionale</i>	55.6%
DISP STRASBOURG	CP METZ	14.3%
DISP STRASBOURG	CP MULHOUSE LUTTERBACH	50.0%
DISP STRASBOURG	CSL MAXEVILLE	0.0%
DISP STRASBOURG	CSL SOUFFELWEYERSHEIM	0.0%
DISP STRASBOURG	MA CHAUMONT	0.0%
DISP STRASBOURG	MA EPINAL	35.7%

Effectifs garçons et filles confondus.

Certains écroués mineurs peuvent être dans de rares cas hébergés en dehors des places mineurs (taux d'occupation signalé par un tiret).

Le taux d'occupation des places mineurs est calculé selon le ratio suivant : (mineurs détenus sur places mineurs + majeurs détenus sur places mineurs) / places mineurs.

Il est à noter que certains taux d'occupation des places mineurs peuvent être surestimés en raison d'une déclaration incorrecte de son âge par la personne écrouée.

Direction Interrégionale	Etablissement	Taux d'occupation des places mineurs
DISP STRASBOURG	MA REIMS	30.0%
DISP STRASBOURG	MA STRASBOURG	52.6%
<i>DISP STRASBOURG</i>	<i>Total Direction Interrégionale</i>	<i>33.0%</i>
DISP TOULOUSE	CP PERPIGNAN	66.7%
DISP TOULOUSE	CP VILLENEUVE LES MAGUELONE	75.0%
DISP TOULOUSE	EPM LAVAUUR	77.6%
<i>DISP TOULOUSE</i>	<i>Total Direction Interrégionale</i>	<i>75.6%</i>
MOM	CP BAIE MAHAULT	40.0%
MOM	CP DUCOS	23.5%
MOM	CP FAAA NUUTANIA	75.0%
MOM	CP MAJICAVO	66.7%
MOM	CP NOUMEA	66.7%
MOM	CP REMIRE MONTJOLY	145.5%
MOM	CP ST DENIS	35.0%
MOM	CP ST PIERRE ET MIQUELON	0.0%
<i>MOM</i>	<i>Total Direction Interrégionale</i>	<i>54.7%</i>
Total	France entière	59.3%

Effectifs garçons et filles confondus.

Certains écroués mineurs peuvent être dans de rares cas hébergés en dehors des places mineurs (taux d'occupation signalé par un tiret).

Le taux d'occupation des places mineurs est calculé selon le ratio suivant : (mineurs détenus sur places mineurs + majeurs détenus sur places mineurs) / places mineurs.

Il est à noter que certains taux d'occupation des places mineurs peuvent être surestimés en raison d'une déclaration incorrecte de son âge par la personne écrouée.

Tableau 30 : Effectifs des femmes écrouées

Effectifs actualisés au : 1^{er} juin 2022

Champ : Métropole et Outre-Mer

Source : GENESIS / Traitement : DAP-SDSE

Niveau	Femmes détenues	Détenus	Proportion de femmes détenues (%)	Femmes écrouées	Ecroués	Proportion de femmes écrouées (%)
Métropole	2 118	66 259	3.2%	2 912	81 151	3.6%
Outre-Mer	164	5 419	3.0%	227	6 499	3.5%
Total France entière	2 282	71 678	3.2%	3 139	87 650	3.6%

Effectifs majeures et mineures confondus.

Tableau 31 : Répartition des femmes écrouées selon la catégorie pénale

Effectifs actualisés au : 1^{er} juin 2022

Champ : Métropole et Outre-Mer

Source : GENESIS / Traitement : DAP-SDSE

Niveau	Prévenues		Condamnées et condamnées-prévenues écrouées		Femmes écrouées
	PR	Pourcentage PR	CO et CP	Pourcentage CO et CP	
Métropole	756	26.0%	2 156	74.0%	2 912
Outre-Mer	51	22.5%	176	77.5%	227
Total France entière	807	25.7%	2 332	74.3%	3 139

Effectifs majeures et mineures confondus.

Tableau 32 : Femmes écrouées disposant d'un aménagement de peine ou d'une libération sous contrainte

Effectifs actualisés au : 1^{er} juin 2022

Champ : Métropole et Outre-Mer

Sources :

GENESIS / Traitement : DAP-SDSE pour l'effectif de femmes écrouées

IP Gide-GENESIS / Traitement : DAP pour les AP et LSC

Direction Interrégionale	Femmes écrouées hors AP ou LSC	Ensemble des AP et LSC
DISP BORDEAUX	143	64
DISP DIJON	171	65
DISP LILLE	249	75
DISP LYON	194	70
DISP MARSEILLE	217	97
DISP PARIS	486	131
DISP RENNES	328	118
DISP STRASBOURG	157	93
DISP TOULOUSE	157	97
<i>Total Métropole</i>	<i>2 102</i>	<i>810</i>
MOM	163	64
Total France entière	2 265	874

Sont pris en compte à la fois les DDSE, PEH, PENH et SL dans le cadre d'un aménagement de peine (AP) et ceux dans le cadre d'une libération sous contrainte (LSC).

Effectifs majeures et mineures confondus.

Tableau 33 : Evolution mensuelle des femmes écrouées

Effectifs actualisés au : 1^{er} juin 2022

Champ : Métropole et Outre-Mer

Source : GENESIS / Traitement : DAP-SDSE

Date	Détenues			Femmes détenues	Non détenues	Ecrouées	
	PR	CP	CO détenues		CO non détenues	Femmes écrouées	Variation mensuelle
2020-06-01	760	31	1 188	1 979	456	2 435	–
2020-07-01	794	39	1 179	2 012	539	2 551	4.8%
2020-08-01	767	41	1 212	2 020	550	2 570	0.7%
2020-09-01	800	35	1 209	2 044	536	2 580	0.4%
2020-10-01	837	31	1 223	2 091	575	2 666	3.3%
2020-11-01	819	34	1 237	2 090	599	2 689	0.9%
2020-12-01	835	33	1 212	2 080	622	2 702	0.5%
2021-01-01	791	35	1 231	2 057	642	2 699	-0.1%
2021-02-01	825	35	1 259	2 119	687	2 806	4.0%
2021-03-01	795	45	1 292	2 132	741	2 873	2.4%
2021-04-01	802	42	1 319	2 163	766	2 929	1.9%
2021-05-01	817	43	1 322	2 182	795	2 977	1.6%
2021-06-01	850	43	1 329	2 222	832	3 054	2.6%
2021-07-01	840	46	1 331	2 217	849	3 066	0.4%
2021-08-01	811	29	1 363	2 203	793	2 996	-2.3%
2021-09-01	810	23	1 361	2 194	739	2 933	-2.1%
2021-10-01	808	38	1 360	2 206	748	2 954	0.7%
2021-11-01	824	40	1 379	2 243	723	2 966	0.4%
2021-12-01	809	42	1 382	2 233	749	2 982	0.5%
2022-01-01	814	46	1 359	2 219	721	2 940	-1.4%
2022-02-01	819	45	1 359	2 223	764	2 987	1.6%
2022-03-01	824	37	1 369	2 230	801	3 031	1.5%
2022-04-01	814	36	1 417	2 267	832	3 099	2.2%
2022-05-01	818	34	1 426	2 278	847	3 125	0.8%
2022-06-01	807	43	1 432	2 282	857	3 139	0.4%

Effectifs majeures et mineures confondus.

Graphique 34 : Courbe d'évolution mensuelle des femmes écrouées

Effectifs actualisés au : 1^{er} juin 2022

Champ : Métropole et Outre-Mer

Source : GENESIS / Traitement : DAP-SDSE

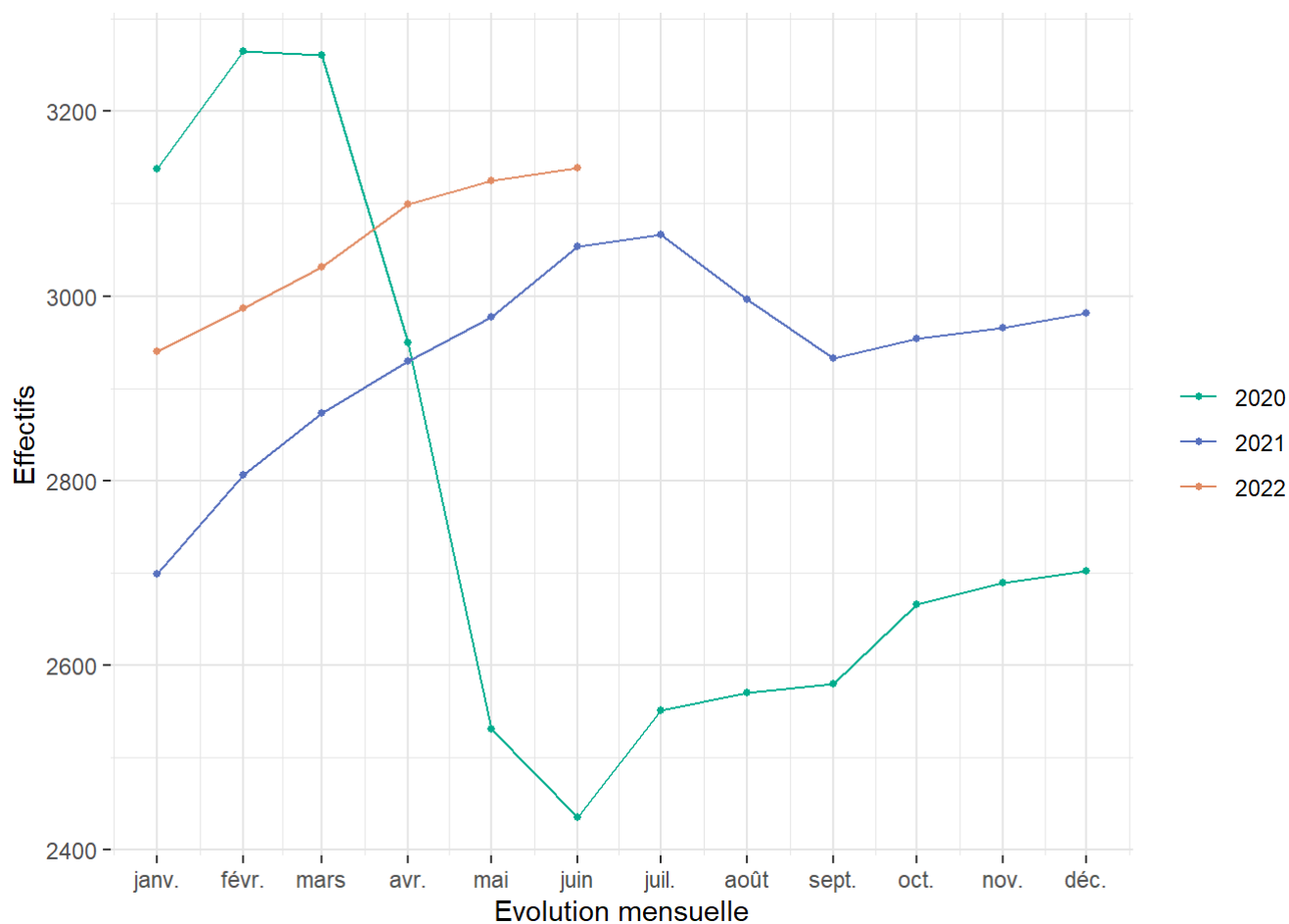


Tableau 35 : Répartition des femmes détenues par établissement

Effectifs actualisés au : 1^{er} juin 2022

Champ : Métropole et Outre-Mer

Sources :

Effectif des femmes détenues : GENESIS / Traitement : DAP-SDSE

Effectif des places opérationnelles : Ministère de la Justice / DAP / SDSP / SP2 - Fichier des places opérationnelles

Direction Interrégionale	Etablissement	Femmes détenues sur places femmes		Taux d'occupation des places femmes
			Places femmes	
DISP BORDEAUX	CP BORDEAUX GRADIGNAN	42	22	190.9%
DISP BORDEAUX	CP POITIERS VIVONNE	39	35	111.4%
DISP BORDEAUX	MA AGEN	15	21	71.4%
DISP BORDEAUX	MA ANGOULEME	11	11	100.0%
DISP BORDEAUX	MA LIMOGES	NC	NC	45.5%
DISP BORDEAUX	MA PAU	26	36	72.2%
DISP BORDEAUX	MA SAINTES	NC	NC	140.0%
<i>DISP BORDEAUX</i>	<i>Total Direction Interrégionale</i>	<i>145</i>	<i>141</i>	<i>102.8%</i>
DISP DIJON	CD JOUX LA VILLE	76	98	77.6%
DISP DIJON	CP ORLEANS SARAN	42	30	140.0%
DISP DIJON	MA BOURGES	19	17	111.8%
DISP DIJON	MA DIJON	34	34	100.0%
<i>DISP DIJON</i>	<i>Total Direction Interrégionale</i>	<i>171</i>	<i>179</i>	<i>95.5%</i>
DISP LILLE	CD BAPAUME	70	99	70.7%
DISP LILLE	CP BEAUVAIS	NC	NC	62.9%
DISP LILLE	CP LILLE LOOS SEQUEDIN	132	160	82.5%
DISP LILLE	EPM QUIEVRECHAIN	NC	NC	75.0%
<i>DISP LILLE</i>	<i>Total Direction Interrégionale</i>	<i>249</i>	<i>333</i>	<i>74.8%</i>
DISP LYON	CD ROANNE	67	89	75.3%
DISP LYON	CP GRENOBLE VARCES	NC	NC	25.0%

Effectifs majeures et mineures confondus.

Certaines femmes écrouées peuvent être dans de rares cas hébergées en dehors des places femmes (taux d'occupation signalé par un tiret).

Le taux d'occupation des places femmes est calculé selon le ratio suivant : femmes détenues sur des places femmes / places femmes.

Direction Interrégionale	Etablissement	Femmes détenues sur places femmes		Taux d'occupation des places femmes
			Places femmes	
DISP LYON	CP RIOM	29	32	90.6%
DISP LYON	CP ST ETIENNE LA TALAUDIERE	10	18	55.6%
DISP LYON	CSL LYON	NC	NC	10.0%
DISP LYON	EPM RHONE	NC	NC	20.0%
DISP LYON	MA BONNEVILLE	13	22	59.1%
DISP LYON	MA LYON CORBAS	74	60	123.3%
<i>DISP LYON</i>	<i>Total Direction Interrégionale</i>	<i>196</i>	<i>240</i>	<i>81.7%</i>
DISP MARSEILLE	CP BORGIO	9	17	52.9%
DISP MARSEILLE	CP MARSEILLE	164	181	90.6%
DISP MARSEILLE	MA NICE	47	39	120.5%
<i>DISP MARSEILLE</i>	<i>Total Direction Interrégionale</i>	<i>220</i>	<i>237</i>	<i>92.8%</i>
DISP PARIS	CP FRESNES	145	100	145.0%
DISP PARIS	CP SUD FRANCILIEN	NC	NC	78.5%
DISP PARIS	CSL CORBEIL ESSONNES	NC	NC	10.0%
DISP PARIS	MA FLEURY MEROGIS	198	235	84.3%
DISP PARIS	MA VERSAILLES	NC	NC	114.1%
<i>DISP PARIS</i>	<i>Total Direction Interrégionale</i>	<i>490</i>	<i>502</i>	<i>97.6%</i>
DISP RENNES	CP CAEN	0	0	–
DISP RENNES	CP NANTES	38	43	88.4%
DISP RENNES	CP RENNES	207	267	77.5%
DISP RENNES	CP RENNES VEZIN	0	0	–
DISP RENNES	MA BREST	18	20	90.0%
DISP RENNES	MA CAEN	19	37	51.4%
DISP RENNES	MA ROUEN	39	52	75.0%
<i>DISP RENNES</i>	<i>Total Direction Interrégionale</i>	<i>321</i>	<i>419</i>	<i>76.6%</i>

Effectifs majeures et mineures confondus.

Certaines femmes écrouées peuvent être dans de rares cas hébergées en dehors des places femmes (taux d'occupation signalé par un tiret).

Le taux d'occupation des places femmes est calculé selon le ratio suivant : femmes détenues sur des places femmes / places femmes.

Direction Interrégionale	Etablissement	Femmes détenues sur places femmes		Taux d'occupation des places femmes
			Places femmes	
DISP STRASBOURG	CP METZ	20	19	105.3%
DISP STRASBOURG	CP MULHOUSE LUTTERBACH	37	40	92.5%
DISP STRASBOURG	CSL MAXEVILLE	NC	NC	16.7%
DISP STRASBOURG	CSL SOUFFELWEYERSHEIM	NC	NC	25.0%
DISP STRASBOURG	MA CHALONS EN CHAMPAGNE	27	35	77.1%
DISP STRASBOURG	MA EPINAL	14	17	82.4%
DISP STRASBOURG	MA NANCY MAXEVILLE	34	30	113.3%
DISP STRASBOURG	MA STRASBOURG	25	19	131.6%
<i>DISP STRASBOURG</i>	<i>Total Direction Interrégionale</i>	<i>159</i>	<i>170</i>	<i>93.5%</i>
DISP TOULOUSE	CP PERPIGNAN	54	28	192.9%
DISP TOULOUSE	CP TOULOUSE SEYSSES	55	46	119.6%
DISP TOULOUSE	CP VILLENEUVE LES MAGUELONE	NC	NC	33.3%
DISP TOULOUSE	EPM LAVAU	NC	NC	150.0%
DISP TOULOUSE	MA NIMES	43	24	179.2%
<i>DISP TOULOUSE</i>	<i>Total Direction Interrégionale</i>	<i>159</i>	<i>105</i>	<i>151.4%</i>
MOM	CP BAIE MAHAULT	17	31	54.8%
MOM	CP DUCOS	19	32	59.4%
MOM	CP FAAA NUUTANIA	15	28	53.6%
MOM	CP MAJICAVO	7	6	116.7%
MOM	CP NOUMEA	8	14	57.1%
MOM	CP REMIRE MONTJOLY	67	55	121.8%
MOM	CP ST DENIS	31	28	110.7%
<i>MOM</i>	<i>Total Direction Interrégionale</i>	<i>164</i>	<i>194</i>	<i>84.5%</i>
Total	France entière	2274	2520	90.2%

Effectifs majeures et mineures confondus.

Certaines femmes écrouées peuvent être dans de rares cas hébergées en dehors des places femmes (taux d'occupation signalé par un tiret).

Le taux d'occupation des places femmes est calculé selon le ratio suivant : femmes détenues sur des places femmes / places femmes.

Tableau 36 : Evolution mensuelle du nombre d'écroués condamnés en aménagement de peine (hors LSC)

Effectifs actualisés au : 1^{er} juin 2022

Champ : Métropole et Outre-Mer

Sources :

GENESIS / Traitement : DAP-SDSE pour les écroués condamnés

IP Gide-GENESIS / Traitement : DAP pour les AP et détail des DDSE, PENH, PEH et SL

Date	DDSE	PENH	PEH	SL	Total AP	Ecroués condamnés	Pourcentage AP
2020-06-01	6 983	828	206	648	8 665	47 159	18.4%
2020-07-01	8 426	773	237	837	10 273	48 486	21.2%
2020-08-01	9 047	692	242	946	10 927	50 218	21.8%
2020-09-01	8 913	603	230	1 008	10 754	50 099	21.5%
2020-10-01	9 464	568	253	1 099	11 384	51 298	22.2%
2020-11-01	10 083	615	235	1 143	12 076	52 897	22.8%
2020-12-01	10 758	620	294	1 129	12 801	53 837	23.8%
2021-01-01	11 161	624	275	1 135	13 195	54 742	24.1%
2021-02-01	11 997	650	279	1 195	14 121	55 768	25.3%
2021-03-01	12 681	672	302	1 295	14 950	57 120	26.2%
2021-04-01	13 426	653	293	1 390	15 762	58 521	26.9%
2021-05-01	13 758	668	290	1 462	16 178	59 062	27.4%
2021-06-01	14 138	658	295	1 487	16 578	60 072	27.6%
2021-07-01	14 319	661	290	1 497	16 767	61 435	27.3%
2021-08-01	13 608	647	296	1 453	16 004	61 691	25.9%
2021-09-01	12 622	610	271	1 368	14 871	61 000	24.4%
2021-10-01	12 510	613	254	1 309	14 686	61 022	24.1%
2021-11-01	12 506	610	245	1 370	14 731	61 419	24.0%
2021-12-01	12 784	624	231	1 408	15 047	62 273	24.2%
2022-01-01	12 527	644	221	1 409	14 801	61 970	23.9%
2022-02-01	12 931	660	248	1 391	15 230	62 104	24.5%
2022-03-01	13 441	676	268	1 394	15 779	62 822	25.1%
2022-04-01	14 079	691	285	1 438	16 493	64 245	25.7%
2022-05-01	14 403	692	259	1 468	16 822	64 898	25.9%
2022-06-01	14 616	659	253	1 484	17 012	65 777	25.9%

Graphique 37 : Courbe d'évolution mensuelle des écroués condamnés selon le type d'aménagement de peine (hors LSC)

Effectifs actualisés au : 1^{er} juin 2022

Champ : Métropole et Outre-Mer

Sources :

GENESIS / Traitement : DAP-SDSE pour les écroués condamnés

IP Gide-GENESIS / Traitement : DAP pour les AP et détail des DDSE, PE et SL

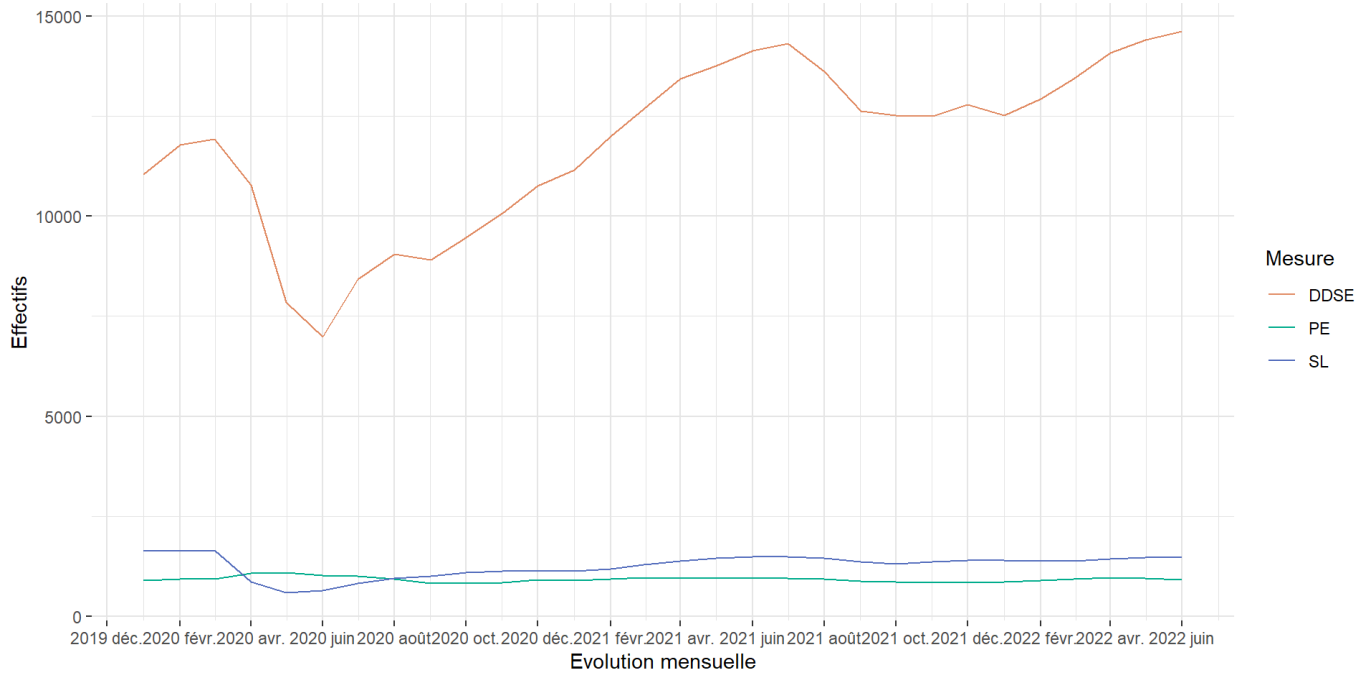


Tableau 38 : Evolution mensuelle par catégorie pénale des écroués détenus et non détenus

Effectifs actualisés au : 1^{er} juin 2022

Champ : Métropole et Outre-Mer

Sources :

GENESIS / Traitement : DAP-SDSE pour les écroués par catégorie pénale

IP Gide-GENESIS / Traitement : DAP pour le détail des DDSE, PENH, PEH et SL

Date	Détenus					Non détenus			Ecroués	Variation mensuelle
	PR	CP	CO	dont SL	dont PEH	Détenus	DDSE	PENH	Ecroués	
2020-06-01	16 813	2 187	39 109	731	213	58 109	7 185	865	66 159	-
2020-07-01	17 521	2 249	38 953	1 009	247	58 723	8 717	816	68 256	3.2%
2020-08-01	16 789	2 353	40 069	1 145	257	59 211	9 417	732	69 360	1.6%
2020-09-01	17 339	2 288	40 108	1 250	246	59 735	9 347	644	69 726	0.5%
2020-10-01	18 058	2 303	40 777	1 356	274	61 138	9 903	618	71 659	2.8%
2020-11-01	18 159	2 403	41 714	1 380	257	62 276	10 517	666	73 459	2.5%
2020-12-01	18 587	2 450	41 943	1 370	316	62 980	11 226	668	74 874	1.9%
2021-01-01	17 856	2 423	42 394	1 369	292	62 673	11 669	679	75 021	0.2%
2021-02-01	18 659	2 572	42 571	1 444	294	63 802	12 499	698	76 999	2.6%
2021-03-01	18 587	2 635	43 183	1 474	322	64 405	13 219	718	78 342	1.7%
2021-04-01	18 514	2 753	43 859	1 567	311	65 126	13 960	702	79 788	1.8%
2021-05-01	18 568	2 787	44 029	1 643	304	65 384	14 315	718	80 417	0.8%
2021-06-01	19 168	2 760	44 663	1 661	306	66 591	14 701	708	82 000	2.0%
2021-07-01	19 221	2 855	45 895	1 655	304	67 971	14 828	712	83 511	1.8%
2021-08-01	18 641	2 766	46 894	1 623	305	68 301	14 103	694	83 098	-0.5%
2021-09-01	18 650	2 623	47 199	1 549	282	68 472	13 138	663	82 273	-1.0%
2021-10-01	19 136	2 774	47 263	1 535	269	69 173	13 089	670	82 932	0.8%
2021-11-01	19 363	2 776	47 673	1 545	256	69 812	13 085	661	83 558	0.8%
2021-12-01	19 023	2 726	48 243	1 655	249	69 992	13 368	662	84 022	0.6%
2022-01-01	18 660	2 637	48 151	1 599	228	69 448	13 133	686	83 267	-0.9%
2022-02-01	19 333	2 777	47 854	1 653	264	69 964	13 540	710	84 214	1.1%
2022-03-01	19 434	2 797	48 015	1 639	281	70 246	14 080	727	85 053	1.0%
2022-04-01	19 351	2 922	48 780	1 696	304	71 053	14 719	746	86 518	1.7%
2022-05-01	19 084	2 873	49 081	1 721	276	71 038	15 064	753	86 855	0.4%

Sont pris en compte à la fois les DDSE, PEH, PENH et SL dans le cadre d'un aménagement de peine (AP) et ceux dans le cadre d'une libération sous contrainte (LSC).

Date	Détenus					Non détenus			Ecroués	
	PR	CP	CO	dont SL	dont PEH	Détenus	DDSE	PENH	Ecroués	Variation mensuelle
2022-06-01	19 054	2 819	49 805	1 745	269	71 678	15 246	726	87 650	0.9%

Sont pris en compte à la fois les DDSE, PEH, PENH et SL dans le cadre d'un aménagement de peine (AP) et ceux dans le cadre d'une libération sous contrainte (LSC).

Tableau 39 : Etablissements ou quartiers d'établissements dont la densité carcérale est supérieure ou égale à 120%

Effectifs actualisés au : 1^{er} juin 2022

Champ : Métropole et Outre-Mer

Sources :

Effectifs écroués détenus : GENESIS / Traitement : DAP-SDSE, IP Gide-GENESIS / Traitement : DAP pour le détail par quartier

Places opérationnelles : Ministère de la Justice / DAP / SDSP / SP2 - Fichier des places opérationnelles

Direction Interrégionale	Etablissement	Quartier	Capacité norme circulaire	Capacité opérationnelle	Détenus	Densité carcérale
DISP BORDEAUX	CP BORDEAUX GRADIGNAN	MA/QMA	354	350	812	232.0%
DISP BORDEAUX	MA TULLE	MA/QMA	47	47	87	185.1%
DISP BORDEAUX	MA ROCHEFORT	MA/QMA	52	52	88	169.2%
DISP BORDEAUX	MA PERIGUEUX	MA/QMA	99	99	167	168.7%
DISP BORDEAUX	MA BAYONNE	MA/QMA	75	75	124	165.3%
DISP BORDEAUX	MA NIORT	MA/QMA	66	66	109	165.2%
DISP BORDEAUX	MA SAINTES	MA/QMA	81	81	133	164.2%
DISP BORDEAUX	MA LIMOGES	MA/QMA	83	83	136	163.9%
DISP BORDEAUX	MA GUERET	MA/QMA	32	32	44	137.5%
DISP BORDEAUX	MA AGEN	MA/QMA	146	145	176	121.4%
DISP BORDEAUX	CP POITIERS VIVONNE	MA/QMA	305	305	367	120.3%
DISP DIJON	MA TOURS	MA/QMA	145	145	249	171.7%
DISP DIJON	MA AUXERRE	MA/QMA	101	101	168	166.3%
DISP DIJON	CP VARENNES LE GRAND	MA/QMA	193	193	291	150.8%
DISP DIJON	MA BLOIS	MA/QMA	114	114	165	144.7%
DISP DIJON	MA BOURGES	MA/QMA	116	116	166	143.1%
DISP DIJON	MA BESANCON	MA/QMA	276	276	388	140.6%

Seuls les quartiers administratifs sont ici référencés : les places femmes et mineurs sont ainsi comptabilisées au sein des quartiers QMA, QCD, QSL, QPA ou QMC.

Direction Interrégionale	Etablissement	Quartier	Capacité norme circulaire	Capacité opérationnelle	Détenus	Densité carcérale
DISP DIJON	MA DIJON	MA/QMA	186	186	258	138.7%
DISP DIJON	MA MONTBELIARD	MA/QMA	41	41	54	131.7%
DISP DIJON	MA VESOUL	MA/QMA	50	50	65	130.0%
DISP DIJON	CP CHATEAUROUX	MA/QMA	105	105	136	129.5%
DISP DIJON	MA LONS LE SAUNIER	MA/QMA	39	33	41	124.2%
DISP DIJON	CP ORLEANS SARAN	MA/QMA	531	531	640	120.5%
DISP LILLE	MA BETHUNE	MA/QMA	180	180	340	188.9%
DISP LILLE	CP LAON	MA/QMA	189	188	315	167.6%
DISP LILLE	MA VALENCIENNES	MA/QMA	212	212	353	166.5%
DISP LILLE	CP LONGUENESSE	MA/QMA	193	193	311	161.1%
DISP LILLE	MA AMIENS	MA/QMA	268	265	388	146.4%
DISP LILLE	CP LILLE LOOS SEQUEDIN	MA/QMA	584	584	837	143.3%
DISP LILLE	CP LILLE ANNOEULLIN	MA/QMA	429	429	612	142.7%
DISP LILLE	CP LILLE LOOS SEQUEDIN	CNE	19	19	25	131.6%
DISP LILLE	MA DOUAI	MA/QMA	383	383	498	130.0%
DISP LYON	MA MONTLUCON	MA/QMA	22	22	38	172.7%
DISP LYON	CP AITON	MA/QMA	219	219	346	158.0%
DISP LYON	CP ST QUENTIN FALLAVIER	MA/QMA	237	237	367	154.9%
DISP LYON	MA LE PUY EN VELAY	MA/QMA	35	31	48	154.8%
DISP LYON	MA LYON CORBAS	MA/QMA	688	688	1 017	147.8%
DISP LYON	CP MOULINS YZEURE	MA/QMA	147	147	216	146.9%
DISP LYON	CP GRENOBLE VARCES	MA/QMA	232	232	335	144.4%
DISP LYON	MA CHAMBERY	MA/QMA	93	93	134	144.1%
DISP LYON	MA BONNEVILLE	MA/QMA	187	158	226	143.0%
DISP LYON	CP ST ETIENNE LA TALAUDIÈRE	MA/QMA	287	271	385	142.1%
DISP LYON	MA PRIVAS	MA/QMA	57	57	81	142.1%
DISP LYON	CP VALENCE	MA/QMA	344	344	458	133.1%
DISP LYON	CP BOURG EN BRESSE	MA/QMA	351	351	427	121.7%
DISP MARSEILLE	CP AVIGNON LE PONTET	MA/QMA	394	394	596	151.3%

Seuls les quartiers administratifs sont ici référencés : les places femmes et mineurs sont ainsi comptabilisées au sein des quartiers QMA, QCD, QSL, QPA ou QMC.

Direction Interrégionale	Etablissement	Quartier	Capacité norme circulaire	Capacité opérationnelle	Détenus	Densité carcérale
DISP MARSEILLE	MA NICE	MA/QMA	363	363	545	150.1%
DISP MARSEILLE	CP MARSEILLE	MA/QMA	593	593	872	147.0%
DISP MARSEILLE	CP AIX LUYNES	MA/QMA	1 245	1 245	1 716	137.8%
DISP MARSEILLE	CP TOULON LA FARLEDE	MA/QMA	394	394	526	133.5%
DISP MARSEILLE	MA DRAGUIGNAN	MA/QMA	504	504	631	125.2%
DISP PARIS	CP BOIS D ARCY	MA/QMA	501	501	888	177.2%
DISP PARIS	CP MEAUX CHAUCONIN NEUFMONTIERS	MA/QMA	385	385	673	174.8%
DISP PARIS	MA VILLEPINTE	MA/QMA	586	586	990	168.9%
DISP PARIS	CP PARIS LA SANTE	MA/QMA	712	712	1 057	148.5%
DISP PARIS	CP FRESNES	MA/QMA	1 330	1 330	1 933	145.3%
DISP PARIS	CP NANTERRE	MA/QMA	597	597	858	143.7%
DISP PARIS	MA OSNY	MA/QMA	579	579	813	140.4%
DISP PARIS	MA FLEURY MEROGIS	MA/QMA	2 927	2 870	3 684	128.4%
DISP RENNES	MA FONTENAY LE COMTE	MA/QMA	39	39	73	187.2%
DISP RENNES	MA LA ROCHE SUR YON	MA/QMA	39	39	68	174.4%
DISP RENNES	MA VANNES	MA/QMA	52	52	90	173.1%
DISP RENNES	MA LAVAL	MA/QMA	71	56	96	171.4%
DISP RENNES	CP LORIENT	MA/QMA	187	187	313	167.4%
DISP RENNES	MA EVREUX	MA/QMA	162	162	271	167.3%
DISP RENNES	MA ANGERS	MA/QMA	266	266	434	163.2%
DISP RENNES	MA ST BRIEUC	MA/QMA	85	85	130	152.9%
DISP RENNES	MA BREST	MA/QMA	254	254	371	146.1%
DISP RENNES	MA LE MANS CROISETTES	MA/QMA	399	399	581	145.6%
DISP RENNES	MA COUTANCES	MA/QMA	48	48	69	143.8%
DISP RENNES	CP NANTES	MA/QMA	570	570	812	142.5%
DISP RENNES	CP RENNES VEZIN	MA/QMA	477	477	654	137.1%

Seuls les quartiers administratifs sont ici référencés : les places femmes et mineurs sont ainsi comptabilisées au sein des quartiers QMA, QCD, QSL, QPA ou QMC.

Direction Interrégionale	Etablissement	Quartier	Capacité norme circulaire	Capacité opérationnelle	Détenus	Densité carcérale
DISP RENNES	MA CAEN	MA/QMA	269	269	360	133.8%
DISP RENNES	MA ST MALO	MA/QMA	80	80	103	128.8%
DISP STRASBOURG	MA STRASBOURG	MA/QMA	432	432	650	150.5%
DISP STRASBOURG	CP MULHOUSE LUTTERBACH	MA/QMA	340	340	485	142.6%
DISP STRASBOURG	MA SARREGUEMINES	MA/QMA	71	71	93	131.0%
DISP STRASBOURG	CP METZ	MA/QMA	403	403	513	127.3%
DISP STRASBOURG	MA TROYES	MA/QMA	112	112	139	124.1%
DISP TOULOUSE	MA CARCASSONNE	MA/QMA	64	64	136	212.5%
DISP TOULOUSE	MA FOIX	MA/QMA	67	65	137	210.8%
DISP TOULOUSE	MA NIMES	MA/QMA	200	200	420	210.0%
DISP TOULOUSE	CP PERPIGNAN	MA/QMA	196	196	408	208.2%
DISP TOULOUSE	MA TARBES	MA/QMA	68	68	123	180.9%
DISP TOULOUSE	CP BEZIERS	MA/QMA	389	389	662	170.2%
DISP TOULOUSE	CP TOULOUSE SEYSSES	MA/QMA	655	644	1 045	162.3%
DISP TOULOUSE	MA ALBI	MA/QMA	105	105	161	153.3%
DISP TOULOUSE	CP VILLENEUVE LES MAGUELONE	MA/QMA	607	607	924	152.2%
DISP TOULOUSE	MA RODEZ	MA/QMA	99	99	149	150.5%
DISP TOULOUSE	MA MONTAUBAN	MA/QMA	144	144	199	138.2%
DISP TOULOUSE	MA MENDE	MA/QMA	49	49	64	130.6%
MOM	CP MAJICAVO	MA/QMA	164	164	282	172.0%
MOM	CP BAIE MAHAULT	MA/QMA	253	253	421	166.4%

Seuls les quartiers administratifs sont ici référencés : les places femmes et mineurs sont ainsi comptabilisées au sein des quartiers QMA, QCD, QSL, QPA ou QMC.

Direction Interrégionale	Etablissement	Quartier	Capacité norme circulaire	Capacité opérationnelle	Détenus	Densité carcérale
MOM	CP MAJICAVO	CD/QCD	114	114	186	163.2%
MOM	CP REMIRE MONTJOLY	MA/QMA	296	296	482	162.8%
MOM	CP DUCOS	MA/QMA	371	371	582	156.9%
MOM	CP NOUMEA	MA/QMA	196	196	301	153.6%
MOM	CP NOUMEA	CD/QCD	218	218	308	141.3%
MOM	CP FAAA NUUTANIA	MA/QMA	152	152	212	139.5%
MOM	MA BASSE TERRE	MA/QMA	129	129	173	134.1%

Seuls les quartiers administratifs sont ici référencés : les places femmes et mineurs sont ainsi comptabilisées au sein des quartiers QMA, QCD, QSL, QPA ou QMC.

Au total, 42083 détenus et 100 établissements ou quartiers sont concernés.

Tableau 40 : Nombre de condamnés écroués selon le type de libération sous contrainte, par Direction Interrégionale

Effectifs actualisés au : 1^{er} juin 2022

Champ : Métropole et Outre-Mer

Sources :

GENESIS / Traitement : DAP-SDSE pour les écroués condamnés

IP Gide-GENESIS / Traitement : DAP pour les LSC et le détail des DDSE, PENH, PEH et SL

Direction Interrégionale	DDSE	PENH	PEH	SL	Total LSC	Ecroués condamnés	Pourcentage LSC (%)
DISP BORDEAUX	41	8	5	24	78	5 415	1.4%
DISP DIJON	63	5	0	18	86	4 746	1.8%
DISP LILLE	70	6	0	13	89	6 594	1.3%
DISP LYON	64	8	2	39	113	6 601	1.7%
DISP MARSEILLE	62	6	1	26	95	7 151	1.3%
DISP PARIS	96	6	0	55	157	10 504	1.5%
DISP RENNES	54	5	1	34	94	8 440	1.1%
DISP STRASBOURG	61	9	3	24	97	5 802	1.7%
DISP TOULOUSE	52	9	1	26	88	5 687	1.5%
<i>Total Métropole</i>	563	62	13	259	897	60 940	1.5%
MOM	67	5	3	2	77	4 837	1.6%
Total France entière	630	67	16	261	974	65 777	1.5%

Tableau 41 : Evolution mensuelle du nombre de condamnés écroués selon le type de libération sous contrainte

Effectifs actualisés au : 1^{er} juin 2022

Champ : Métropole et Outre-Mer

Sources :

GENESIS / Traitement : DAP-SDSE pour les écroués condamnés

IP Gide-GENESIS / Traitement : DAP pour les LSC et le détail des DDSE, PENH, PEH et SL

Date	DDSE	PENH	PEH	SL	Total LSC	Ecroués condamnés	Pourcentage LSC (%)
2020-06-01	202	37	7	83	329	47 159	0.7%
2020-07-01	291	43	10	172	516	48 486	1.1%
2020-08-01	370	40	15	199	624	50 218	1.2%
2020-09-01	434	41	16	242	733	50 099	1.5%
2020-10-01	439	50	21	257	767	51 298	1.5%
2020-11-01	434	51	22	237	744	52 897	1.4%
2020-12-01	468	48	22	241	779	53 837	1.4%
2021-01-01	508	55	17	234	814	54 742	1.5%
2021-02-01	502	48	15	249	814	55 768	1.5%
2021-03-01	538	46	20	179	783	57 120	1.4%
2021-04-01	534	49	18	177	778	58 521	1.3%
2021-05-01	557	50	14	181	802	59 062	1.4%
2021-06-01	563	50	11	174	798	60 072	1.3%
2021-07-01	509	51	14	158	732	61 435	1.2%
2021-08-01	495	47	9	170	721	61 691	1.2%
2021-09-01	516	53	11	181	761	61 000	1.2%
2021-10-01	579	57	15	226	877	61 022	1.4%
2021-11-01	579	51	11	175	816	61 419	1.3%
2021-12-01	584	38	18	247	887	62 273	1.4%
2022-01-01	606	42	7	190	845	61 970	1.4%
2022-02-01	609	50	16	262	937	62 104	1.5%
2022-03-01	639	51	13	245	948	62 822	1.5%
2022-04-01	640	55	19	258	972	64 245	1.5%
2022-05-01	661	61	17	253	992	64 898	1.5%
2022-06-01	630	67	16	261	974	65 777	1.5%

Tableau 42 : Répartition des écroués condamnés en aménagement de peine (hors LSC) par Direction Interrégionale

Effectifs actualisés au : 1^{er} juin 2022

Champ : Métropole et Outre-Mer

Sources :

GENESIS / Traitement : DAP-SDSE pour les écroués condamnés

IP Gide-GENESIS / Traitement : DAP pour les AP et le détail des DDSE, PENH, PEH et SL

Direction Interrégionale	DDSE	PE	SL	Total AP	Ecroués condamnés	Pourcentage AP (%)
DISP BORDEAUX	972	105	90	1 167	5 415	21.6%
DISP DIJON	1 202	44	91	1 337	4 746	28.2%
DISP LILLE	1 294	81	57	1 432	6 594	21.7%
DISP LYON	1 626	111	195	1 932	6 601	29.3%
DISP MARSEILLE	1 686	38	147	1 871	7 151	26.2%
DISP PARIS	2 427	175	480	3 082	10 504	29.3%
DISP RENNES	1 901	74	144	2 119	8 440	25.1%
DISP STRASBOURG	1 201	83	137	1 421	5 802	24.5%
DISP TOULOUSE	1 346	81	95	1 522	5 687	26.8%
<i>Total Métropole</i>	<i>13 655</i>	<i>792</i>	<i>1 436</i>	<i>15 883</i>	<i>60 940</i>	<i>26.1%</i>
MOM	961	120	48	1 129	4 837	23.3%
Total France entière	14 616	912	1 484	17 012	65 777	25.9%

Graphique 43 : Graphique d'évolution mensuelle du nombre d'écroués condamnés en aménagement de peine

Effectifs actualisés au : 1^{er} juin 2022

Champ : Métropole et Outre-Mer

Sources :

GENESIS / Traitement : DAP-SDSE pour les écroués condamnés

IP Gide-GENESIS / Traitement : DAP pour les AP et le détail des DDSE, PENH, PEH et SL

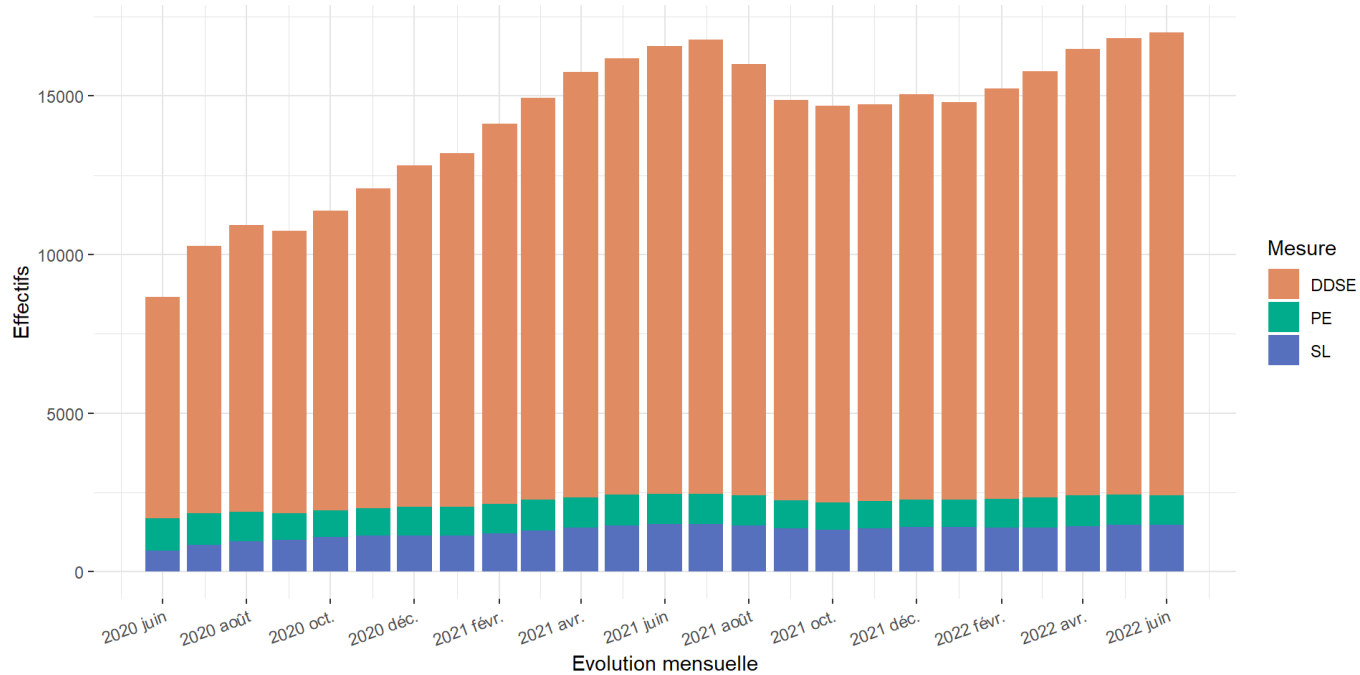


Tableau 44 : Ecroûés condamnés en aménagement de peine (hors LSC) par établissement

Effectifs actualisés au : 1^{er} juin 2022

Champ : Métropole et Outre-Mer

Sources :

GENESIS / Traitement : DAP-SDSE pour les écroués condamnés

IP Gide-GENESIS / Traitement : DAP pour les AP et le détail des DDSE, PENH, PEH et SL

Direction Interrégionale	Etablissement	DDSE	PENH	PEH	SL	Total AP	Ecroûés condamnés	Pourcentage AP (%)
DISP BORDEAUX	CD BEDENAC	0	0	0	0	0	179	0.0%
DISP BORDEAUX	CD EYSSES	0	0	3	0	3	277	1.1%
DISP BORDEAUX	CD MAUZAC	0	0	15	0	15	352	4.3%
DISP BORDEAUX	CD NEUVIC SUR L ISLE	0	0	0	0	0	366	0.0%
DISP BORDEAUX	CD UZERCHE	0	0	1	0	1	502	0.2%
DISP BORDEAUX	CP BORDEAUX GRADIGNAN	284	29	11	30	354	763	46.4%
DISP BORDEAUX	CP MONT DE MARSAN	64	8	0	6	78	597	13.1%
DISP BORDEAUX	CP POITIERS VIVONNE	19	3	9	17	48	532	9.0%
DISP BORDEAUX	MA AGEN	96	5	0	4	105	190	55.3%
DISP BORDEAUX	MA ANGOULEME	70	3	0	12	85	221	38.5%
DISP BORDEAUX	MA BAYONNE	33	2	0	5	40	98	40.8%
DISP BORDEAUX	MA GUERET	17	0	0	1	18	40	45.0%
DISP BORDEAUX	MA LIMOGES	53	2	0	4	59	123	48.0%
DISP BORDEAUX	MA NIORT	52	1	0	2	55	128	43.0%
DISP BORDEAUX	MA PAU	50	0	0	0	50	154	32.5%
DISP BORDEAUX	MA PERIGUEUX	60	6	0	7	73	156	46.8%

Direction Interrégionale	Etablissement	DDSE	PENH	PEH	SL	Total AP	Ecroués condamnés	Pourcentage AP (%)
DISP BORDEAUX	MA ROCHEFORT	65	0	0	0	65	117	55.6%
DISP BORDEAUX	MA SAINTES	56	5	0	1	62	139	44.6%
DISP BORDEAUX	MA TULLE	53	0	0	1	54	100	54.0%
DISP BORDEAUX	MC ST MARTIN DE RE	0	0	2	0	2	381	0.5%
<i>DISP BORDEAUX</i>	<i>Total Direction Interrégionale</i>	972	64	41	90	1 167	5 415	21.6%
DISP DIJON	CD CHATEAUDUN	100	1	0	0	101	654	15.4%
DISP DIJON	CD JOUX LA VILLE	0	0	0	0	0	532	0.0%
DISP DIJON	CP CHATEAUROUX	52	3	0	3	58	374	15.5%
DISP DIJON	CP ORLEANS SARAN	115	1	0	21	137	677	20.2%
DISP DIJON	CP VARENNES LE GRAND	101	3	7	4	115	483	23.8%
DISP DIJON	CSL BESANCON	65	0	0	13	78	82	95.1%
DISP DIJON	CSL MONTARGIS	47	0	0	15	62	66	93.9%
DISP DIJON	MA AUXERRE	118	1	0	1	120	232	51.7%
DISP DIJON	MA BELFORT	38	1	0	3	42	67	62.7%
DISP DIJON	MA BESANCON	0	0	0	0	0	227	0.0%
DISP DIJON	MA BLOIS	58	1	0	3	62	118	52.5%
DISP DIJON	MA BOURGES	52	2	1	7	62	155	40.0%
DISP DIJON	MA DIJON	86	2	5	1	94	238	39.5%
DISP DIJON	MA LONS LE SAUNIER	63	1	0	2	66	96	68.8%
DISP DIJON	MA MONTBELIARD	58	1	0	0	59	85	69.4%
DISP DIJON	MA NEVERS	22	3	0	1	26	93	28.0%
DISP DIJON	MA TOURS	105	4	0	11	120	240	50.0%
DISP DIJON	MA VESOUL	122	7	0	6	135	180	75.0%
DISP DIJON	MC ST MAUR	0	0	0	0	0	147	0.0%
<i>DISP DIJON</i>	<i>Total Direction Interrégionale</i>	1 202	31	13	91	1 337	4 746	28.2%
DISP LILLE	CD BAPAUME	0	0	1	0	1	538	0.2%
DISP LILLE	CP BEAUVAIS	234	5	0	7	246	640	38.4%
DISP LILLE	CP CHATEAU THIERRY	0	0	0	0	0	65	0.0%
DISP LILLE	CP LAON	87	9	0	0	96	482	19.9%

Direction Interrégionale	Etablissement	DDSE	PENH	PEH	SL	Total AP	Ecroués condamnés	Pourcentage AP (%)
DISP LILLE	CP LIANCOURT	0	0	0	0	0	537	0.0%
DISP LILLE	CP LILLE ANNOEULLIN	1	0	0	0	1	544	0.2%
DISP LILLE	CP LILLE LOOS SEQUEDIN	276	9	0	13	298	797	37.4%
DISP LILLE	CP LONGUENESSE	94	0	0	20	114	678	16.8%
DISP LILLE	CP MAUBEUGE	56	3	0	0	59	368	16.0%
DISP LILLE	CP VENDIN LE VIEIL	0	0	0	0	0	93	0.0%
DISP LILLE	EPM QUIEVRECHAIN	0	0	0	0	0	17	0.0%
DISP LILLE	MA AMIENS	99	42	0	4	145	392	37.0%
DISP LILLE	MA ARRAS	52	0	0	0	52	203	25.6%
DISP LILLE	MA BETHUNE	146	1	0	0	147	383	38.4%
DISP LILLE	MA DOUAI	115	5	0	5	125	430	29.1%
DISP LILLE	MA DUNKERQUE	66	2	0	0	68	158	43.0%
DISP LILLE	MA VALENCIENNES	68	4	0	8	80	269	29.7%
<i>DISP LILLE</i>	<i>Total Direction Interrégionale</i>	<i>1 294</i>	<i>80</i>	<i>1</i>	<i>57</i>	<i>1 432</i>	<i>6 594</i>	<i>21.7%</i>
DISP LYON	CD ROANNE	0	0	0	0	0	528	0.0%
DISP LYON	CP AITON	29	0	0	0	29	473	6.1%
DISP LYON	CP BOURG EN BRESSE	97	3	2	19	121	669	18.1%
DISP LYON	CP GRENOBLE VARCES	174	26	0	23	223	428	52.1%
DISP LYON	CP MOULINS YZEURE	54	3	1	0	58	303	19.1%
DISP LYON	CP RIOM	55	4	6	6	71	492	14.4%
DISP LYON	CP ST ETIENNE LA TALAUDIERE	162	1	5	20	188	457	41.1%
DISP LYON	CP ST QUENTIN FALLAVIER	109	7	0	24	140	480	29.2%
DISP LYON	CP VALENCE	171	11	0	0	182	546	33.3%
DISP LYON	CP VILLEFRANCHE SUR SAONE	34	3	3	9	49	503	9.7%
DISP LYON	CSL LYON	0	0	0	59	59	68	86.8%
DISP LYON	EPM RHONE	2	0	0	0	2	16	12.5%
DISP LYON	MA AURILLAC	17	2	0	1	20	65	30.8%
DISP LYON	MA BONNEVILLE	223	1	1	5	230	354	65.0%
DISP LYON	MA CHAMBERY	58	0	0	23	81	119	68.1%
DISP LYON	MA LE PUY EN VELAY	51	1	0	1	53	79	67.1%

Direction Interrégionale	Etablissement	DDSE	PENH	PEH	SL	Total AP	Ecroués condamnés	Pourcentage AP (%)
DISP LYON	MA LYON CORBAS	286	31	0	0	317	831	38.1%
DISP LYON	MA MONTLUCON	37	0	0	3	40	67	59.7%
DISP LYON	MA PRIVAS	67	0	0	2	69	123	56.1%
<i>DISP LYON</i>	<i>Total Direction Interrégionale</i>	<i>1 626</i>	<i>93</i>	<i>18</i>	<i>195</i>	<i>1 932</i>	<i>6 601</i>	<i>29.3%</i>
DISP MARSEILLE	CD CASABIANDA	0	0	0	0	0	135	0.0%
DISP MARSEILLE	CD SALON DE PROVENCE	0	0	0	0	0	629	0.0%
DISP MARSEILLE	CD TARASCON	0	4	0	0	4	584	0.7%
DISP MARSEILLE	CP AIX LUYNES	219	3	0	32	254	1 322	19.2%
DISP MARSEILLE	CP AVIGNON LE PONTET	175	1	5	36	217	724	30.0%
DISP MARSEILLE	CP BORGIO	93	2	0	3	98	255	38.4%
DISP MARSEILLE	CP MARSEILLE	409	2	0	25	436	897	48.6%
DISP MARSEILLE	CP TOULON LA FARLEDE	146	0	7	31	184	693	26.6%
DISP MARSEILLE	EPM MARSEILLE	0	0	0	0	0	14	0.0%
DISP MARSEILLE	MA AJACCIO	59	1	0	0	60	88	68.2%
DISP MARSEILLE	MA DIGNE LES BAINS	54	0	0	0	54	73	74.0%
DISP MARSEILLE	MA DRAGUIGNAN	116	0	7	0	123	516	23.8%
DISP MARSEILLE	MA GAP	38	0	0	0	38	63	60.3%
DISP MARSEILLE	MA GRASSE	161	5	0	0	166	564	29.4%
DISP MARSEILLE	MA NICE	216	1	0	20	237	459	51.6%
DISP MARSEILLE	MC ARLES	0	0	0	0	0	135	0.0%
<i>DISP MARSEILLE</i>	<i>Total Direction Interrégionale</i>	<i>1 686</i>	<i>19</i>	<i>19</i>	<i>147</i>	<i>1 871</i>	<i>7 151</i>	<i>26.2%</i>
DISP PARIS	CD MELUN	0	0	0	0	0	275	0.0%

Direction Interrégionale	Etablissement	DDSE	PENH	PEH	SL	Total AP	Ecroués condamnés	Pourcentage AP (%)
DISP PARIS	CP BOIS D ARCY	0	0	3	28	31	598	5.2%
DISP PARIS	CP FRESNES	300	12	27	99	438	1 660	26.4%
DISP PARIS	CP MEAUX CHAUCONIN NEUFMONTIERS	92	23	0	32	147	609	24.1%
DISP PARIS	CP NANTERRE	244	7	0	69	320	697	45.9%
DISP PARIS	CP PARIS LA SANTE	280	40	0	86	406	937	43.3%
DISP PARIS	CP SUD FRANCILIEN	0	0	0	0	0	662	0.0%
DISP PARIS	CSL CORBEIL ESSONNES	220	3	0	55	278	290	95.9%
DISP PARIS	CSL GAGNY	655	20	0	50	725	745	97.3%
DISP PARIS	CSL MELUN	142	4	0	36	182	186	97.8%
DISP PARIS	EPM PORCHEVILLE	0	0	0	0	0	8	0.0%
DISP PARIS	MA FLEURY MEROGIS	0	0	0	0	0	2 165	0.0%
DISP PARIS	MA OSNY	288	35	0	0	323	779	41.5%
DISP PARIS	MA VERSAILLES	206	1	0	25	232	261	88.9%
DISP PARIS	MA VILLEPINTE	0	0	0	0	0	415	0.0%
DISP PARIS	MC POISSY	0	0	0	0	0	217	0.0%
<i>DISP PARIS</i>	<i>Total Direction Interrégionale</i>	<i>2 427</i>	<i>145</i>	<i>30</i>	<i>480</i>	<i>3 082</i>	<i>10 504</i>	<i>29.3%</i>
DISP RENNES	CD ARGENTAN	42	0	0	0	42	640	6.6%
DISP RENNES	CD VAL DE REUIL	0	0	1	0	1	733	0.1%
DISP RENNES	CP ALENCON CONDE SUR SARTHE	15	0	0	11	26	128	20.3%
DISP RENNES	CP CAEN	2	7	7	0	16	404	4.0%
DISP RENNES	CP LE HAVRE	113	1	0	7	121	677	17.9%
DISP RENNES	CP LORIENT	79	1	2	10	92	333	27.6%
DISP RENNES	CP NANTES	197	17	0	13	227	1 160	19.6%
DISP RENNES	CP RENNES	4	0	0	1	5	189	2.6%
DISP RENNES	CP RENNES VEZIN	89	5	0	9	103	689	14.9%
DISP RENNES	EPM ORVAULT	0	0	0	0	0	17	0.0%
DISP RENNES	MA ANGERS	143	2	0	23	168	435	38.6%
DISP RENNES	MA BREST	200	6	0	16	222	462	48.1%
DISP RENNES	MA CAEN	132	2	0	0	134	339	39.5%
DISP RENNES	MA CHERBOURG	47	0	0	0	47	66	71.2%

Direction Interrégionale	Etablissement	DDSE	PENH	PEH	SL	Total AP	Ecroués condamnés	Pourcentage AP (%)
DISP RENNES	MA COUTANCES	48	1	1	4	54	93	58.1%
DISP RENNES	MA EVREUX	148	4	1	4	157	326	48.2%
DISP RENNES	MA FONTENAY LE COMTE	23	0	0	1	24	70	34.3%
DISP RENNES	MA LA ROCHE SUR YON	78	3	0	3	84	126	66.7%
DISP RENNES	MA LAVAL	61	2	0	0	63	126	50.0%
DISP RENNES	MA LE MANS CROISSETTES	116	0	0	26	142	475	29.9%
DISP RENNES	MA ROUEN	193	10	0	7	210	554	37.9%
DISP RENNES	MA ST BRIEUC	93	1	0	6	100	191	52.4%
DISP RENNES	MA ST MALO	50	0	0	3	53	113	46.9%
DISP RENNES	MA VANNES	28	0	0	0	28	94	29.8%
<i>DISP RENNES</i>	<i>Total Direction Interrégionale</i>	<i>1 901</i>	<i>62</i>	<i>12</i>	<i>144</i>	<i>2 119</i>	<i>8 440</i>	<i>25.1%</i>
DISP STRASBOURG	CD ECROUVES	0	0	0	0	0	246	0.0%
DISP STRASBOURG	CD MONTMEDY	0	0	0	0	0	300	0.0%
DISP STRASBOURG	CD OERMINGEN	0	0	0	0	0	210	0.0%
DISP STRASBOURG	CD ST MIHIEL	0	2	0	0	2	354	0.6%
DISP STRASBOURG	CD TOUL	0	0	0	0	0	397	0.0%
DISP STRASBOURG	CD VILLENAUXE LA GRANDE	0	0	0	0	0	368	0.0%
DISP STRASBOURG	CP METZ	144	9	8	30	191	511	37.4%
DISP STRASBOURG	CP MULHOUSE LUTTERBACH	219	7	4	17	247	679	36.4%
DISP STRASBOURG	CSL MAXEVILLE	109	8	4	19	140	157	89.2%
DISP STRASBOURG	CSL SOUFFELWEYERSHEIM	208	20	0	31	259	278	93.2%
DISP STRASBOURG	CSL VAL DE BRIEY	35	0	0	7	42	43	97.7%
DISP STRASBOURG	MA BAR LE DUC	28	1	0	2	31	74	41.9%

Direction Interrégionale	Etablissement	DDSE	PENH	PEH	SL	Total AP	Ecroués condamnés	Pourcentage AP (%)
DISP STRASBOURG	MA CHALONS EN CHAMPAGNE	68	5	0	1	74	259	28.6%
DISP STRASBOURG	MA CHARLEVILLE MEZIERES	58	0	0	1	59	92	64.1%
DISP STRASBOURG	MA CHAUMONT	21	3	0	0	24	66	36.4%
DISP STRASBOURG	MA EPINAL	80	0	0	7	87	223	39.0%
DISP STRASBOURG	MA NANCY MAXEVILLE	0	0	0	0	0	413	0.0%
DISP STRASBOURG	MA REIMS	66	9	0	16	91	154	59.1%
DISP STRASBOURG	MA SARREGUEMINES	68	0	0	5	73	124	58.9%
DISP STRASBOURG	MA STRASBOURG	0	0	0	0	0	434	0.0%
DISP STRASBOURG	MA TROYES	97	3	0	1	101	193	52.3%
DISP STRASBOURG	MC CLAIRVAUX	0	0	0	0	0	35	0.0%
DISP STRASBOURG	MC ENSISHEIM	0	0	0	0	0	192	0.0%
<i>DISP STRASBOURG</i>	<i>Total Direction Interrégionale</i>	<i>1 201</i>	<i>67</i>	<i>16</i>	<i>137</i>	<i>1 421</i>	<i>5 802</i>	<i>24.5%</i>
DISP TOULOUSE	CD MURET	0	7	4	0	11	594	1.9%
DISP TOULOUSE	CD ST SULPICE LA POINTE	0	0	12	0	12	92	13.0%
DISP TOULOUSE	CP BEZIERS	128	2	0	3	133	964	13.8%
DISP TOULOUSE	CP LANNEMEZAN	0	1	2	0	3	141	2.1%
DISP TOULOUSE	CP PERPIGNAN	94	2	6	5	107	639	16.7%
DISP TOULOUSE	CP TOULOUSE SEYSSES	313	8	3	36	360	959	37.5%
DISP TOULOUSE	CP VILLENEUVE LES MAGUELONE	236	9	0	23	268	861	31.1%
DISP TOULOUSE	EPM LAVAUUR	0	1	0	0	1	11	9.1%

Direction Interrégionale	Etablissement	DDSE	PENH	PEH	SL	Total AP	Ecroués condamnés	Pourcentage AP (%)
DISP TOULOUSE	MA ALBI	74	5	3	3	85	162	52.5%
DISP TOULOUSE	MA CARCASSONNE	69	10	0	0	79	160	49.4%
DISP TOULOUSE	MA FOIX	24	0	0	2	26	82	31.7%
DISP TOULOUSE	MA MENDE	8	0	0	1	9	58	15.5%
DISP TOULOUSE	MA MONTAUBAN	98	1	0	7	106	207	51.2%
DISP TOULOUSE	MA NIMES	200	5	0	8	213	466	45.7%
DISP TOULOUSE	MA RODEZ	81	0	0	3	84	193	43.5%
DISP TOULOUSE	MA TARBES	21	0	0	4	25	98	25.5%
<i>DISP TOULOUSE</i>	<i>Total Direction Interrégionale</i>	<i>1 346</i>	<i>51</i>	<i>30</i>	<i>95</i>	<i>1 522</i>	<i>5 687</i>	<i>26.8%</i>
MOM	CD LE PORT	0	0	21	0	21	473	4.4%
MOM	CD TATUTU DE PAPEARI	0	0	0	0	0	352	0.0%
MOM	CP BAIE MAHAULT	143	7	9	6	165	603	27.4%
MOM	CP DUCOS	177	2	19	11	209	695	30.1%
MOM	CP FAAA NUUTANIA	92	5	1	8	106	218	48.6%
MOM	CP MAJICAVO	46	4	3	0	53	286	18.5%
MOM	CP NOUMEA	142	12	0	11	165	677	24.4%
MOM	CP REMIRE MONTJOLY	79	13	10	2	104	625	16.6%
MOM	CP ST DENIS	131	0	7	5	143	533	26.8%
MOM	CP ST PIERRE ET MIQUELON	0	0	0	0	0	0	-
MOM	CP TAIOHAE	0	0	0	0	0	3	0.0%
MOM	CP UTUROA	2	0	0	0	2	11	18.2%
MOM	MA BASSE TERRE	67	0	0	0	67	196	34.2%
MOM	MA ST PIERRE	82	4	3	5	94	165	57.0%
<i>MOM</i>	<i>Total Direction Interrégionale</i>	<i>961</i>	<i>47</i>	<i>73</i>	<i>48</i>	<i>1 129</i>	<i>4 837</i>	<i>23.3%</i>
Total	France entière	14 616	659	253	1 484	17 012	65 777	25.9%

Sources et informations générales

La statistique des établissements des personnes écrouées en France est la plus ancienne publication assurée par la Direction de l'Administration Pénitentiaire.

Depuis 2021, cette publication est pour l'essentiel produite à partir des données issues du logiciel de gestion Genesis.

Depuis le 1^{er} janvier 2022, cette publication repose en grande partie sur les statistiques publiques relatives aux mesures sous écrou (milieu fermé) produites par le service statistique ministériel du Ministère de la Justice, la sous-direction de la statistique et des études (SDSE). La DAP complète au besoin ces données par des données internes (quartier d'affectation des détenus, type d'aménagement de peine ou libération sous contrainte). En raison de l'utilisation de données de la statistique publique, certains tableaux de la présente publication ont été modifiés de manière à respecter les règles de diffusion qui lui sont inhérentes (secret statistique).

La DAP se réserve le droit de réviser les valeurs de ses statistiques à la suite de travaux de fiabilisation. Ces révisions entraînent des modifications à la marge sur un nombre restreint d'indicateurs.

Par ailleurs, le centre pénitentiaire de Mata-Utu (anciennement maison d'arrêt) est dans l'attente du déploiement de Genesis sur son site. En attendant, ses effectifs sont remontés manuellement par la mission Outre-Mer et indiqués dans les chiffres du mois ainsi qu'en dessous du tableau n°23.