



**MINISTÈRE
DE LA JUSTICE**

*Liberté
Égalité
Fraternité*

Statistique des établissements et des personnes écrouées en France

1^{er} septembre 2022

- Définitions et abréviations
- Les chiffres au 1^{er} septembre 2022
- Tableau 1 : Effectifs des personnes écrouées
- Tableau 2 : Evolution mensuelle des personnes écrouées détenues selon la catégorie pénale
- Graphique 3a : Courbes d'évolution mensuelle des écroués et des écroués détenus
- Graphique 3b : Courbes d'évolution mensuelle des personnes écrouées détenues
- Graphique 3c : Courbes d'évolution mensuelle des personnes écrouées détenues selon la catégorie pénale
- Tableau 4 : Evolution mensuelle des personnes écrouées non détenues
- Graphique 5 : Courbe d'évolution mensuelle des personnes écrouées non détenues
- Tableau 6 : Effectifs des personnes écrouées détenues et densité carcérale
- Tableau 7 : Répartition des personnes écrouées par Direction Interrégionale
- Tableau 8 : Répartition des personnes écrouées détenues par Direction Interrégionale
- Tableau 9 : Répartition des personnes non détenues par Direction Interrégionale
- Tableau 10 : Densité carcérale selon le type d'établissement par Direction Interrégionale
- Tableau 11 : Densité carcérale selon le type d'établissement ou quartier
- Tableau 12 : Répartition des personnes détenues selon la catégorie pénale
- Tableau 13 : Répartition des personnes détenues selon la catégorie pénale et par Direction Interrégionale
- Tableau 14 : Répartition des personnes détenues par établissement - Direction Interrégionale de Bordeaux
- Tableau 15 : Répartition des personnes détenues par établissement - Direction Interrégionale de Dijon
- Tableau 16 : Répartition des personnes détenues par établissement - Direction Interrégionale de Lille
- Tableau 17 : Répartition des personnes détenues par établissement - Direction Interrégionale de Lyon
- Tableau 18 : Répartition des personnes détenues par établissement - Direction Interrégionale de Marseille
- Tableau 19 : Répartition des personnes détenues par établissement - Direction Interrégionale de Paris
- Tableau 20 : Répartition des personnes détenues par établissement - Direction Interrégionale de Rennes
- Tableau 21 : Répartition des personnes détenues par établissement - Direction Interrégionale de Strasbourg
- Tableau 22 : Répartition des personnes détenues par établissement - Direction Interrégionale de Toulouse
- Tableau 23 : Répartition des personnes détenues par établissement - Mission Outre-Mer
- Tableau 24 : Répartition des personnes détenues par sexe et par Direction Interrégionale
- Tableau 25 : Répartition des écroués mineurs selon la catégorie pénale
- Tableau 26 : Evolution mensuelle des écroués mineurs
- Graphique 27 : Courbe d'évolution mensuelle des écroués mineurs
- Tableau 28 : Effectifs des écroués détenus mineurs
- Tableau 29 : Taux d'occupation des places mineurs par établissement
- Tableau 30 : Effectifs des femmes écrouées
- Tableau 31 : Répartition des femmes écrouées selon la catégorie pénale
- Tableau 32 : Femmes écrouées disposant d'un aménagement de peine ou d'une libération sous contrainte
- Tableau 33 : Evolution mensuelle des femmes écrouées
- Graphique 34 : Courbe d'évolution mensuelle des femmes écrouées
- Tableau 35 : Répartition des femmes détenues par établissement

- Tableau 36 : Evolution mensuelle du nombre d'écroués condamnés en aménagement de peine (hors LSC)
- Graphique 37 : Courbe d'évolution mensuelle des écroués condamnés selon le type d'aménagement de peine (hors LSC)
- Tableau 38 : Evolution mensuelle par catégorie pénale des écroués détenus et non détenus
- Tableau 39 : Etablissements ou quartiers d'établissements dont la densité carcérale est supérieure ou égale à 120%
- Tableau 40 : Nombre de condamnés écroués selon le type de libération sous contrainte, par Direction Interrégionale
- Tableau 41 : Evolution mensuelle du nombre de condamnés écroués selon le type de libération sous contrainte
- Tableau 42 : Répartition des écroués condamnés en aménagement de peine (hors LSC) par Direction Interrégionale
- Graphique 43 : Graphique d'évolution mensuelle du nombre d'écroués condamnés en aménagement de peine
- Tableau 44 : Ecroués condamnés en aménagement de peine (hors LSC) par établissement
- Sources et informations générales

Définitions et abréviations

Ecroué : Est écrouée toute personne ayant fait l'objet d'une mise sous écrou. L'écrou est l'acte par lequel est établie la prise en charge par l'administration pénitentiaire des personnes placées en détention provisoire ou condamnées à une peine privative de liberté. La personne écrouée peut être hébergée au sein d'un établissement pénitentiaire ou non.

Ecroué détenu : Est détenue toute personne faisant l'objet d'une mesure privative de liberté à l'intérieur d'un établissement pénitentiaire.

Ecroué non détenu : Est non détenue toute personne ayant fait l'objet d'une mise sous écrou mais ne faisant pas l'objet d'une mesure privative de liberté à l'intérieur d'un établissement pénitentiaire. Il s'agit des personnes placées en détention à domicile sous surveillance électronique ou en placement à l'extérieur sans hébergement.

CO - Condamné : Est condamnée toute personne déclarée coupable d'un délit ou d'un crime. Une personne écrouée condamnée peut être détenue ou non détenue, selon les modalités d'aménagement ou d'exécution de sa peine.

PR - Prévenu : Est prévenue toute personne poursuivie se trouvant dans l'attente d'un jugement ou n'ayant pas encore été définitivement condamnée.

CP - Condamné-prévenu : Est à la fois condamnée et prévenue toute personne ayant été condamnée définitivement dans une ou plusieurs affaires et prévenue dans une ou plusieurs autres affaires. Une personne peut en effet être concernée par plusieurs affaires différentes.

AP - Aménagement de peine : L'aménagement de peine peut être prononcé soit en début de peine, dès la condamnation soit en fin de la peine. Ne sont considérés dans la présente publication que les aménagements de peine sous écrou : les détentions à domicile sous surveillance électronique, les placements à l'extérieur et les semi-libertés.

LSC - Libération sous contrainte : La libération sous contrainte est définie par l'article 720 du Code de Procédure Pénale. Ne sont considérés dans la présente publication que les libérations sous contrainte sous écrou : les détentions à domicile sous surveillance électronique, les placements à l'extérieur et les semi-libertés.

DDSE - Détention à domicile sous surveillance électronique : La détention à domicile sous surveillance électronique est définie par l'article 731-4-1 du Code de Procédure Pénale. Elle peut être exécutée soit dans le cadre d'un aménagement de peine soit dans le cadre d'une libération sous contrainte. Ne sont considérés dans la présente publication que les DDSE sous écrou.

SL - Semi-liberté : La semi-liberté permet à une personne condamnée de bénéficier d'un régime particulier de détention l'autorisant à quitter durant la journée son établissement pénitentiaire afin d'exercer une activité professionnelle, de participer de manière essentielle à sa vie de famille, de suivre un traitement médical ou de s'investir dans tout autre projet d'insertion ou de réinsertion de nature à prévenir les risques de récidive. Elle peut être exécutée soit dans le cadre d'un aménagement de peine soit dans le cadre d'une libération sous contrainte.

PE - Placement à l'extérieur : Le placement à l'extérieur permet à une personne condamnée de bénéficier d'un régime particulier de détention l'autorisant à quitter l'établissement pénitentiaire afin d'exercer une activité professionnelle, de participer de manière essentielle à sa vie de famille, de suivre un traitement médical ou de s'investir dans tout autre projet d'insertion ou de réinsertion de nature à prévenir les risques de récidive. Le placement à l'extérieur peut être hébergé (PEH) ou non hébergé (PENH) en établissement pénitentiaire et peut être exécuté soit dans le cadre d'un aménagement de peine soit dans le cadre d'une libération sous contrainte.

CD/QCD - Centre de détention ou quartier centre de détention : Les centres de détention (ou quartiers centre de détention au sein d'un centre pénitentiaire) sont des établissements pour peine qui accueillent les détenus condamnés à une peine supérieure à 2 ans.

CNE - Centre national d'évaluation : Les centres nationaux d'évaluation visent à proposer une affectation en établissement pour peines adaptée aux personnes détenues et/ou à évaluer l'existence ou la persistance d'une dangerosité éventuelle chez les condamnés dans le cadre de l'examen d'une demande d'aménagement de peine ou d'une mesure de sûreté.

CPA/QPA - Centre ou quartier pour peines aménagées : Les centres (ou quartiers) pour peines aménagées reçoivent les personnes condamnées bénéficiant d'une mesure de semi-liberté ou d'un placement à l'extérieur ainsi que les personnes condamnées dont le reliquat de peine est inférieur à un an, afin de leur permettre de concrétiser un projet de réinsertion..

CSL/QSL - Centre ou quartier semi-liberté : Les centres (ou quartiers) de semi-liberté reçoivent des personnes condamnées admises au régime du placement extérieur ou de la semi-liberté.

EPM/QM - Etablissement ou quartier pour mineurs : Les établissements pour mineurs (ou quartiers pour mineurs) accueillent de jeunes détenus, âgés de 13 à 17 ans inclus.

EPSN - Etablissement public de santé national : L'Etablissement public de santé national accueille les personnes détenues nécessitant des soins de santé.

MA/QMA - Maison d'arrêt ou quartier maison d'arrêt : Les maisons d'arrêt (ou quartiers maison d'arrêt au sein d'un centre pénitentiaire) reçoivent les personnes prévenues en détention provisoire ainsi que les personnes condamnées dont la peine ou le reliquat de peine n'excède pas deux ans.

MC/QMC - Maison centrale ou quartier maison centrale : Les maisons centrales (ou quartiers maison central au sein d'un centre pénitentiaire) sont des établissements pour peine qui accueillent les détenus condamnés à de longues peines. Le régime de détention est essentiellement axé sur la sécurité.

NC - Non communiqué : Non communiqué en raison du secret statistique.

Les chiffres au 1^{er} septembre 2022

Répartition des personnes écrouées

Catégories	Au 1er du mois	Au 1er du mois de l'année précédente	Evolution annuelle (%)
Ecroués	86 243	82 273	4.8%
<i>Ecroués non détenus</i>	<i>14 574</i>	<i>13 801</i>	<i>5.6%</i>
dont condamnés en détention à domicile sous surveillance électronique	13 867	13 138	5.5%
dont condamnés en placement extérieur non hébergés	707	663	6.6%
<i>Ecroués détenus</i>	<i>71 669</i>	<i>68 472</i>	<i>4.7%</i>
dont prévenus	18 986	18 650	1.8%
dont condamnés-prévenus	2 890	2 623	10.2%
dont condamnés en semi-liberté	1 684	1 549	8.7%
dont condamnés en placement extérieur hébergés	229	282	-18.8%
dont condamnés hors semi-liberté et placement extérieur hébergé	47 880	45 368	5.5%
<i>Places opérationnelles</i>	<i>60 715</i>	<i>60 397</i>	<i>0.5%</i>
Matelas au sol	1 830	1 299	40.9%

Etablissement comptabilisé à part car ne disposant pas de l'application GENESIS

Source : DAP, Remontée hebdomadaire des effectifs par la Mission Outre-Mer

Etablissement	Ecroués	Ecroués détenus	Places opérationnelles	Densité
CP MATA-UTU	7	7	3	233.3%

Densité carcérale détaillée par type de quartier

Type d'établissement ou quartier	Densité carcérale (%)
CD/QCD	94.2%
CNE	57.4%
CPA/QPA	67.2%
CSL/QSL	68.5%
EPM/QM	55.6%
EPSN	64.3%

¹ hors places mineurs

Type d'établissement ou quartier	Densité carcérale (%)
MA/QMA (1)	139.7%
MC/QMC	80.7%
Total France entière	118.0%

¹ hors places mineurs

Etablissements selon la densité carcérale :

(pour plus de détails, voir tableau 39)

- 4 établissement(s) ou quartier(s) a/ont une densité supérieure ou égale à 200% ;
- 46 établissement(s) ou quartier(s) a/ont une densité supérieure ou égale à 150% et inférieure à 200% ;
- 50 établissement(s) ou quartier(s) a/ont une densité supérieure ou égale à 120% et inférieure à 150% ;
- 22 établissement(s) ou quartier(s) a/ont une densité supérieure ou égale à 100% et inférieure à 120% ;
- 140 établissement(s) ou quartier(s) a/ont une densité inférieure à 100% ;
- 1 établissement hors Genesis a une densité supérieure ou égale à 100% ;
- 0 établissement hors Genesis a une densité inférieure à 100%.

Répartition des personnes écrouées en aménagement de peine

Catégories	Au 1er du mois	Au 1er du mois de l'année précédente	Evolution annuelle (%)
Total des aménagements de peine sous écrou	15493	14871	4.2%
dont condamnés en semi-liberté	1412	1368	3.2%
dont condamnés en détention à domicile sous surveillance électronique	13216	12622	4.7%
dont condamnés en placement à l'extérieur	865	881	-1.8%
Part des aménagés sur l'ensemble des condamnés écroués (%)	23.0%	23.4%	-

Répartition des personnes écrouées en libération sous contrainte (hors libération conditionnelle)

Catégories	Au 1er du mois	Au 1er du mois de l'année précédente	Evolution annuelle (%)
Total des libérations sous contrainte sous écrou	994	761	30.6%
dont condamnés en semi-liberté	272	181	50.3%
dont condamnés en détention à domicile sous surveillance électronique	651	516	26.2%
dont condamnés en placement à l'extérieur hébergés	16	11	45.5%
dont condamnés en placement à l'extérieur non hébergés	55	53	3.8%

Tableau 1 : Effectifs des personnes écrouées

Effectifs actualisés au : 1^{er} septembre 2022

Champ : Métropole et Outre-Mer

Source : GENESIS / Traitement : DAP-SDSE

Niveau	Ecroués détenus	Ecroués non détenus	Total écroués
Métropole	66 238	13 533	79 771
Outre-Mer	5 431	1 041	6 472
Total France entière	71 669	14 574	86 243

Tableau 2 : Evolution mensuelle des personnes écrouées détenues selon la catégorie pénale

Effectifs actualisés au : 1^{er} septembre 2022

Champ : Métropole et Outre-Mer

Source : GENESIS / Traitement : DAP-SDSE

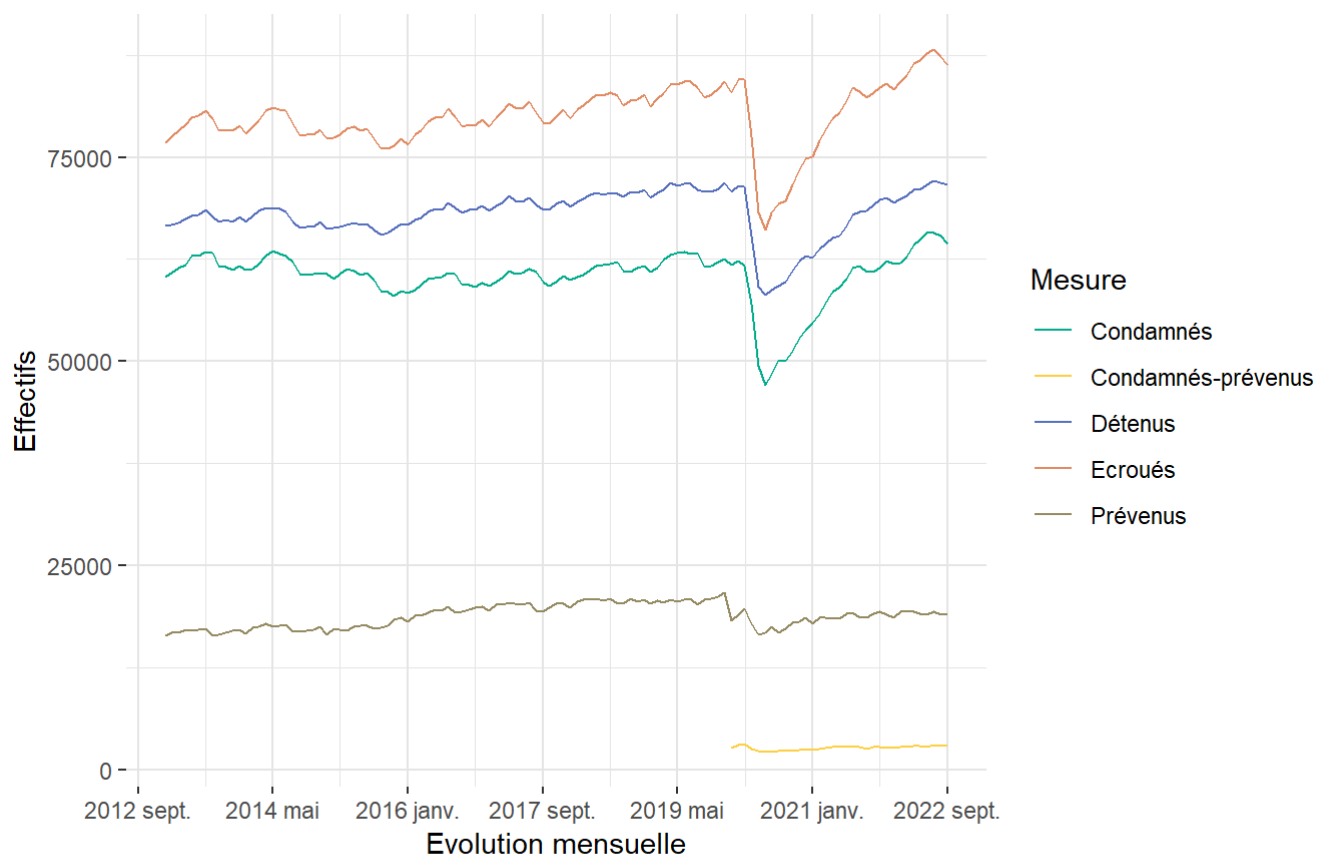
Date	PR	CP	CO	Ecroués détenus	Variation mensuelle	Pourcentage de prévenus
2020-09-01	17 339	2 288	40 108	59 735	–	29.0%
2020-10-01	18 058	2 303	40 777	61 138	2.3%	29.5%
2020-11-01	18 159	2 403	41 714	62 276	1.9%	29.2%
2020-12-01	18 587	2 450	41 943	62 980	1.1%	29.5%
2021-01-01	17 856	2 423	42 394	62 673	-0.5%	28.5%
2021-02-01	18 659	2 572	42 571	63 802	1.8%	29.2%
2021-03-01	18 587	2 635	43 183	64 405	0.9%	28.9%
2021-04-01	18 514	2 753	43 859	65 126	1.1%	28.4%
2021-05-01	18 568	2 787	44 029	65 384	0.4%	28.4%
2021-06-01	19 168	2 760	44 663	66 591	1.8%	28.8%
2021-07-01	19 221	2 855	45 895	67 971	2.1%	28.3%
2021-08-01	18 641	2 766	46 894	68 301	0.5%	27.3%
2021-09-01	18 650	2 623	47 199	68 472	0.3%	27.2%
2021-10-01	19 136	2 774	47 263	69 173	1.0%	27.7%
2021-11-01	19 363	2 776	47 673	69 812	0.9%	27.7%
2021-12-01	19 023	2 726	48 243	69 992	0.3%	27.2%
2022-01-01	18 660	2 637	48 151	69 448	-0.8%	26.9%
2022-02-01	19 333	2 777	47 854	69 964	0.7%	27.6%
2022-03-01	19 434	2 797	48 015	70 246	0.4%	27.7%
2022-04-01	19 351	2 922	48 780	71 053	1.1%	27.2%
2022-05-01	19 084	2 873	49 081	71 038	0.0%	26.9%
2022-06-01	19 054	2 819	49 805	71 678	0.9%	26.6%
2022-07-01	19 386	3 026	49 655	72 067	0.5%	26.9%
2022-08-01	19 013	2 932	49 874	71 819	-0.3%	26.5%
2022-09-01	18 986	2 890	49 793	71 669	-0.2%	26.5%

Graphique 3a : Courbes d'évolution mensuelle des écroués et des écroués détenus

Effectifs actualisés au : 1^{er} septembre 2022

Champ : Métropole et Outre-Mer

Source : GENESIS / Traitement : DAP-SDSE



Distinction des condamnés-prévenus à partir de 2020.

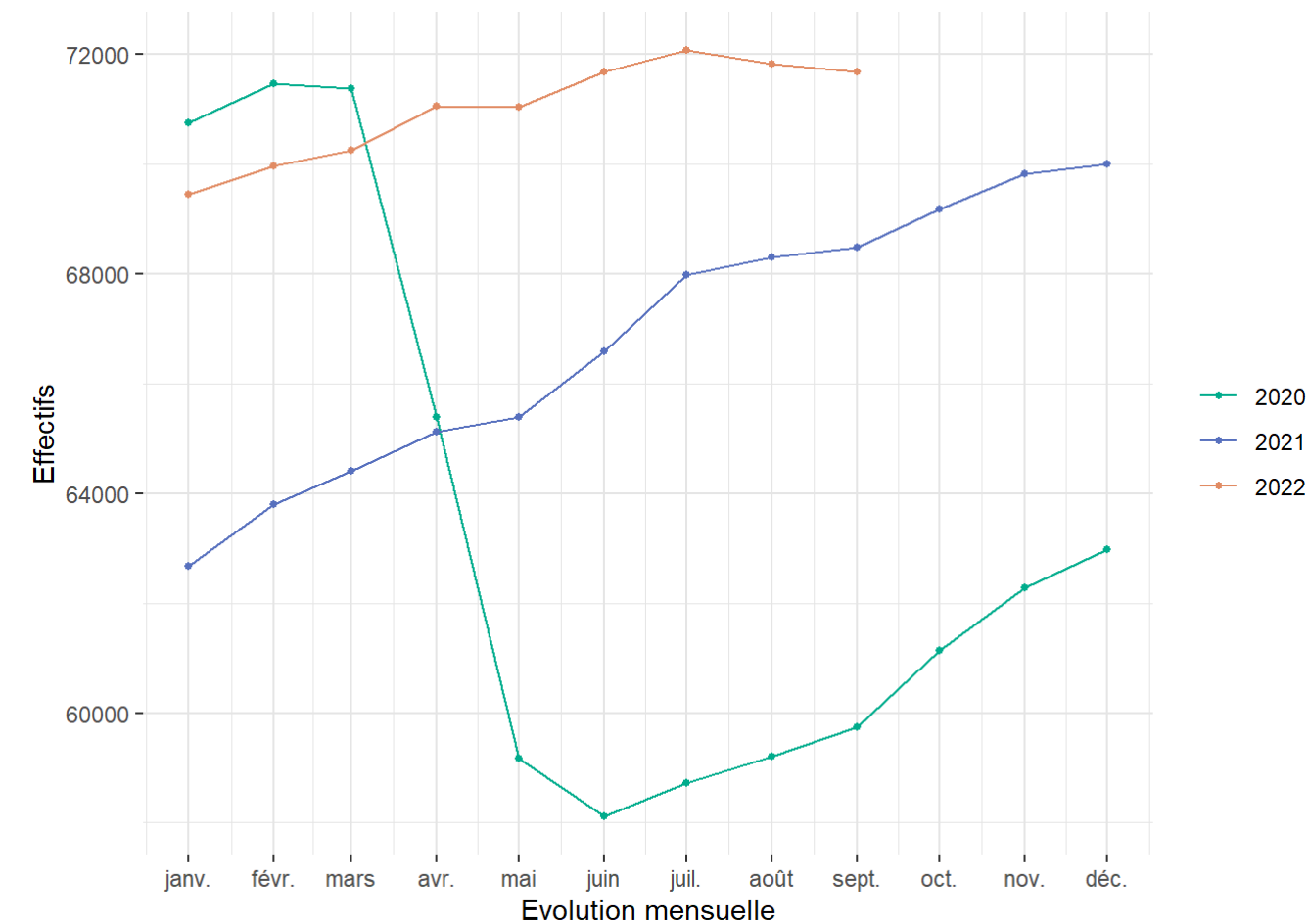
Avant cette date, ils sont répartis entre les condamnés et les prévenus.

Graphique 3b : Courbes d'évolution mensuelle des personnes écrouées détenues

Effectifs actualisés au : 1^{er} septembre 2022

Champ : Métropole et Outre-Mer

Source : GENESIS / Traitement : DAP-SDSE

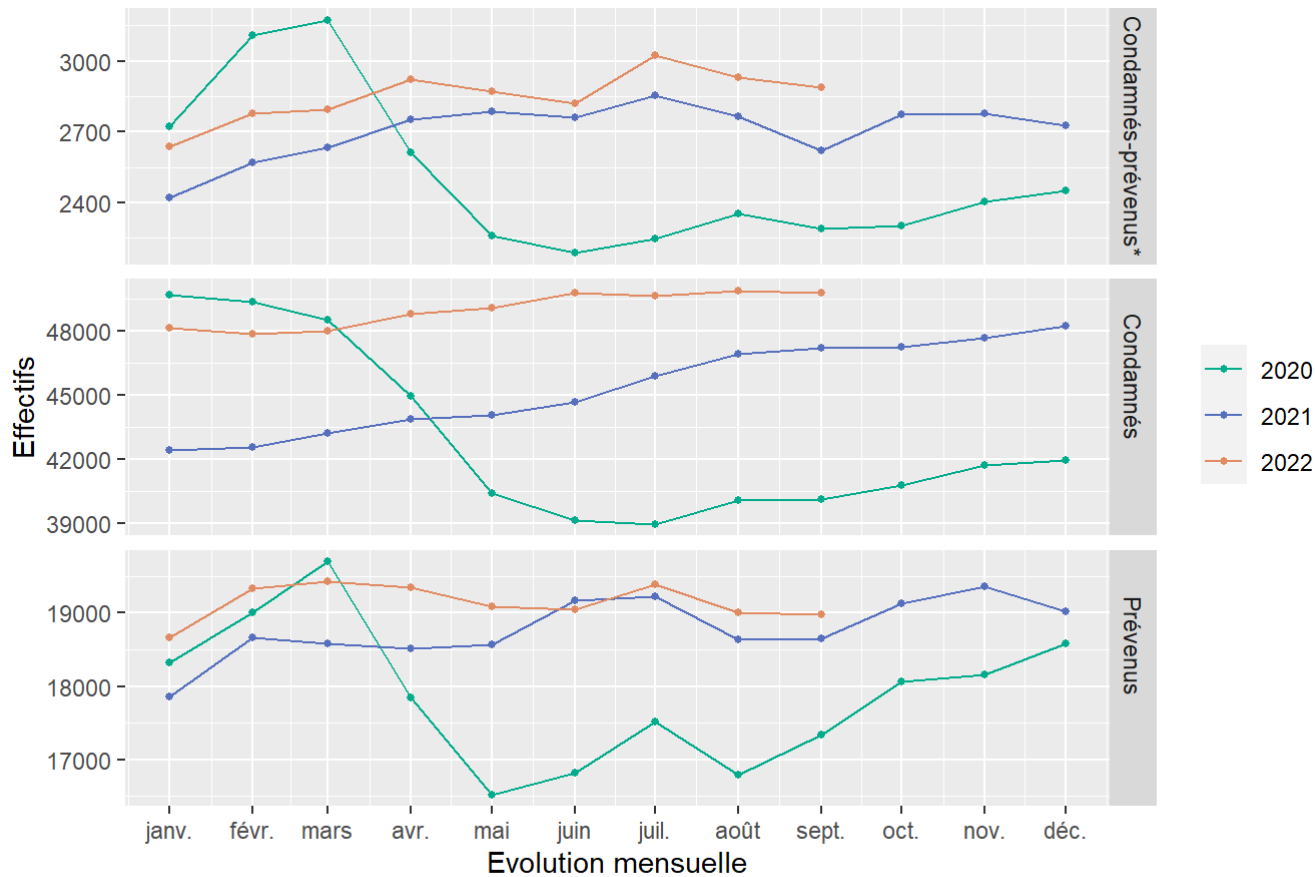


Graphique 3c : Courbes d'évolution mensuelle des personnes écrouées détenues selon la catégorie pénale

Effectifs actualisés au : 1^{er} septembre 2022

Champ : Métropole et Outre-Mer

Source : GENESIS / Traitement : DAP-SDSE



Distinction des condamnés-prévenus à partir de 2020.
*Avant cette date, ils sont répartis entre les condamnés et les prévenus.

Tableau 4 : Evolution mensuelle des personnes écrouées non détenues

Effectifs actualisés au : 1^{er} septembre 2022

Champ : Métropole et Outre-Mer

Sources :

GENESIS / Traitement : DAP-SDSE pour les écroués non détenus

IP Gide-GENESIS / Traitement : DAP pour le détail des DDSE et PENH

Date	DDSE			PENH		
	DDSE AP	DDSE LSC	Total DDSE	PENH AP	PENH LSC	Total PENH
2020-09-01	8 913	434	9 347	603	41	644
2020-10-01	9 464	439	9 903	568	50	618
2020-11-01	10 083	434	10 517	615	51	666
2020-12-01	10 758	468	11 226	620	48	668
2021-01-01	11 161	508	11 669	624	55	679
2021-02-01	11 997	502	12 499	650	48	698
2021-03-01	12 681	538	13 219	672	46	718
2021-04-01	13 426	534	13 960	653	49	702
2021-05-01	13 758	557	14 315	668	50	718
2021-06-01	14 138	563	14 701	658	50	708
2021-07-01	14 319	509	14 828	661	51	712
2021-08-01	13 608	495	14 103	647	47	694
2021-09-01	12 622	516	13 138	610	53	663
2021-10-01	12 510	579	13 089	613	57	670
2021-11-01	12 506	579	13 085	610	51	661
2021-12-01	12 784	584	13 368	624	38	662
2022-01-01	12 527	606	13 133	644	42	686
2022-02-01	12 931	609	13 540	660	50	710
2022-03-01	13 441	639	14 080	676	51	727
2022-04-01	14 079	640	14 719	691	55	746
2022-05-01	14 403	661	15 064	692	61	753
2022-06-01	14 616	630	15 246	659	67	726
2022-07-01	14 703	645	15 348	699	62	761
2022-08-01	14 106	623	14 729	693	52	745
2022-09-01	13 216	651	13 867	652	55	707

Graphique 5 : Courbe d'évolution mensuelle des personnes écrouées non détenues

Effectifs actualisés au : 1^{er} septembre 2022

Champ : Métropole et Outre-Mer

Source : GENESIS / Traitement : DAP-SDSE

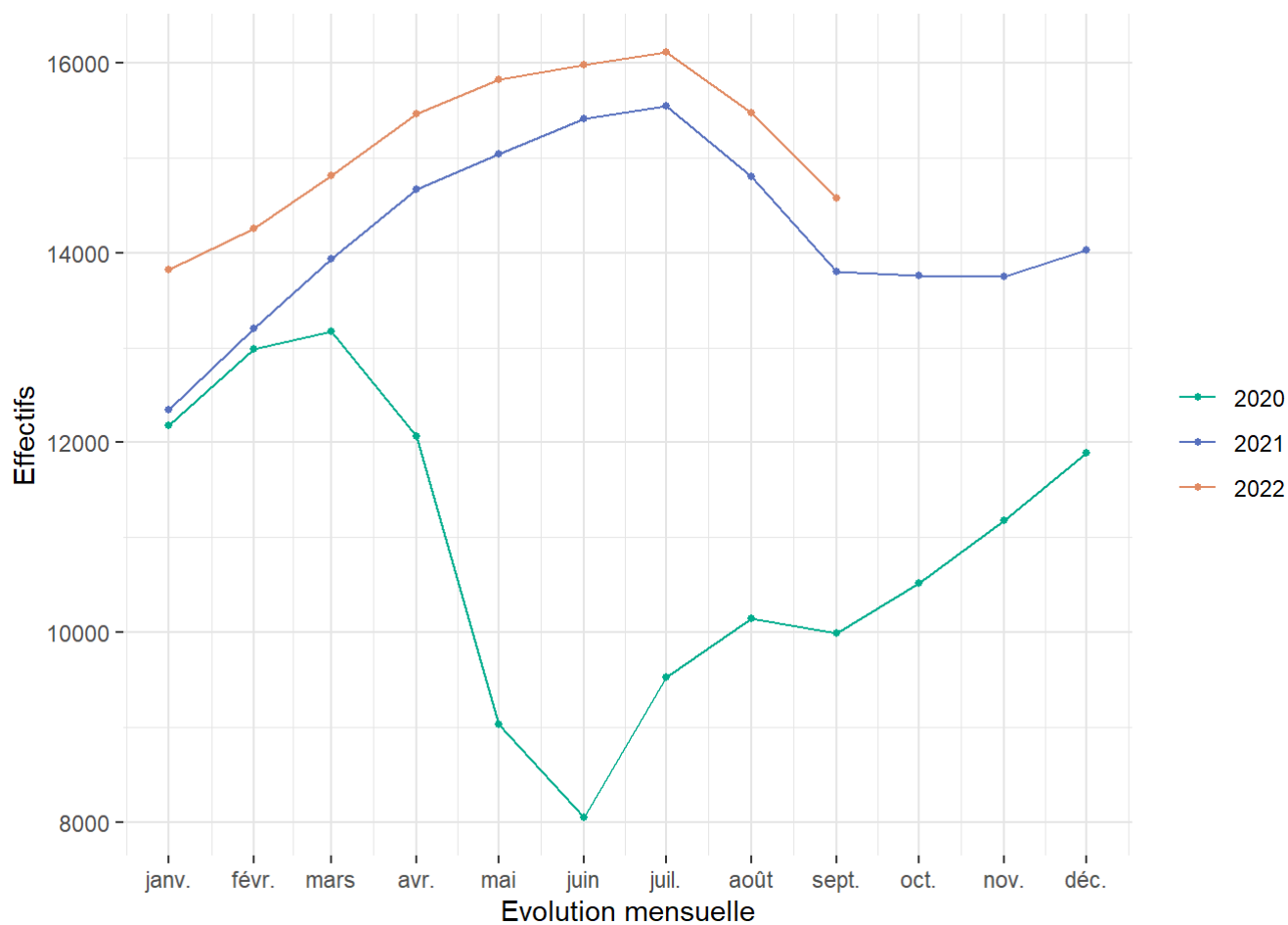


Tableau 6 : Effectifs des personnes écrouées détenues et densité carcérale

Effectifs actualisés au : 1^{er} septembre 2022

Champ : Métropole et Outre-Mer

Sources :

Effectifs écroués : GENESIS / Traitement : DAP-SDSE

Places opérationnelles : Ministère de la Justice / DAP / SDSP / SP2 - Fichier des places opérationnelles

Niveau	Capacité norme circulaire	Capacité opérationnelle	Ecroués détenus	Densité carcérale
Métropole	57 111	56 240	66 238	117.8%
Outre-Mer	4 475	4 475	5 431	121.4%
Total France entière	61 586	60 715	71 669	118.0%

Capacité norme circulaire : la circulaire A.P. 88.05G du 17 mai 1998 définit le mode de calcul de la capacité des établissements pénitentiaires.

Capacité opérationnelle : correspond au nombre de places effectivement disponibles dans les établissements pénitentiaires.

Densité carcérale : ce ratio s'obtient en rapportant le nombre de détenus à la capacité opérationnelle.

Tableau 7 : Répartition des personnes écrouées par Direction Interrégionale

Effectifs actualisés au : 1^{er} septembre 2022

Champ : Métropole et Outre-Mer

Source : GENESIS / Traitement : DAP-SDSE

Direction Interrégionale	Ecroués détenus	Ecroués non détenus	Total écroués
DISP BORDEAUX	5 928	1 006	6 934
DISP DIJON	4 718	1 180	5 898
DISP LILLE	7 232	1 382	8 614
DISP LYON	6 995	1 689	8 684
DISP MARSEILLE	8 154	1 552	9 706
DISP PARIS	13 011	2 271	15 282
DISP RENNES	8 541	1 818	10 359
DISP STRASBOURG	5 796	1 246	7 042
DISP TOULOUSE	5 863	1 389	7 252
Total Métropole	66 238	13 533	79 771
MOM	5 431	1 041	6 472
Total France entière	71 669	14 574	86 243

Tableau 8 : Répartition des personnes écrouées détenues par Direction Interrégionale

Effectifs actualisés au : 1^{er} septembre 2022

Champ : Métropole et Outre-Mer

Sources :

Effectifs écroués détenus : GENESIS / Traitement : DAP-SDSE

Places opérationnelles : Ministère de la Justice / DAP / SDSP / SP2 - Fichier des places opérationnelles

Direction Interrégionale	Capacité norme circulaire	Capacité opérationnelle	Ecroués détenus	Densité carcérale
DISP BORDEAUX	5 233	5 228	5 928	113.4%
DISP DIJON	4 342	4 164	4 718	113.3%
DISP LILLE	6 313	6 307	7 232	114.7%
DISP LYON	5 994	5 941	6 995	117.7%
DISP MARSEILLE	6 850	6 845	8 154	119.1%
DISP PARIS	10 148	10 041	13 011	129.6%
DISP RENNES	7 653	7 509	8 541	113.7%
DISP STRASBOURG	6 015	5 797	5 796	100.0%
DISP TOULOUSE	4 563	4 408	5 863	133.0%
<i>Total Métropole</i>	<i>57 111</i>	<i>56 240</i>	<i>66 238</i>	<i>117.8%</i>
MOM	4 475	4 475	5 431	121.4%
Total France entière	61 586	60 715	71 669	118.0%

Capacité norme circulaire : la circulaire A.P. 88.05G du 17 mai 1998 définit le mode de calcul de la capacité des établissements pénitentiaires.

Capacité opérationnelle : correspond au nombre de places effectivement disponibles dans les établissements pénitentiaires.

Densité carcérale : ce ratio s'obtient en rapportant le nombre de détenus à la capacité opérationnelle.

Tableau 9 : Répartition des personnes non détenues par Direction Interrégionale

Effectifs actualisés au : 1^{er} septembre 2022

Champ : Métropole et Outre-Mer

Sources :

GENESIS / Traitement : DAP-SDSE pour les écroués détenus

IP Gide-GENESIS / Traitement : DAP pour le détail DDSE et PENH

Direction Interrégionale	DDSE	PENH	Ecroués non détenus
DISP BORDEAUX	955	51	1 006
DISP DIJON	1 149	31	1 180
DISP LILLE	1 302	80	1 382
DISP LYON	1 582	107	1 689
DISP MARSEILLE	1 530	22	1 552
DISP PARIS	2 124	147	2 271
DISP RENNES	1 748	70	1 818
DISP STRASBOURG	1 167	79	1 246
DISP TOULOUSE	1 325	64	1 389
<i>Total Métropole</i>	<i>12 882</i>	<i>651</i>	<i>13 533</i>
MOM	985	56	1 041
Total France entière	13 867	707	14 574

Sont pris en compte à la fois les DDSE et PENH dans le cadre d'un aménagement de peine et ceux dans le cadre d'une libération sous contrainte.

Tableau 10 : Densité carcérale selon le type d'établissement par Direction Interrégionale

Effectifs actualisés au : 1^{er} septembre 2022

Champ : Métropole et Outre-Mer

Sources :

Effectifs écroués détenus : GENESIS / Traitement : DAP-SDSE

Places opérationnelles : Ministère de la Justice / DAP / SDSP / SP2 - Fichier des places opérationnelles

Direction Interrégionale	MA/QMA (1)	EPM/QM	Etablissements pour peine	Densité totale
DISP BORDEAUX	144.0%	57.4%	93.3%	113.4%
DISP DIJON	139.9%	33.9%	90.7%	113.3%
DISP LILLE	136.7%	61.1%	88.2%	114.7%
DISP LYON	135.4%	71.6%	85.5%	117.7%
DISP MARSEILLE	137.5%	61.1%	90.0%	119.1%
DISP PARIS	145.7%	57.9%	84.5%	129.6%
DISP RENNES	135.0%	59.8%	91.5%	113.7%
DISP STRASBOURG	115.1%	36.8%	86.6%	100.0%
DISP TOULOUSE	161.3%	66.7%	93.8%	133.0%
Total Métropole	139.2%	57.5%	89.4%	117.8%
MOM	147.6%	40.9%	101.6%	121.4%
Total France entière	139.7%	55.6%	90.5%	118.0%

¹ hors places mineurs

Tableau 11 : Densité carcérale selon le type d'établissement ou quartier

Effectifs actualisés au : 1^{er} septembre 2022

Champ : Métropole et Outre-Mer

Sources :

Effectifs écroués détenus : GENESIS / Traitement : DAP-SDSE

Places opérationnelles : Ministère de la Justice / DAP / SDSP / SP2 - Fichier des places opérationnelles

Type d'établissement ou quartier	Ecroués détenus	Capacité opérationnelle	Densité carcérale
CD/QCD	19 201	20 383	94.2%
CNE	97	169	57.4%
CPA/QPA	412	613	67.2%
CSL/QSL	990	1 446	68.5%
EPM/QM	640	1 152	55.6%
EPSN	54	84	64.3%
MA/QMA (1)	48 577	34 765	139.7%
MC/QMC	1 698	2 103	80.7%
Total France entière	71 669	60 715	118.0%

¹ hors places mineurs

Capacité opérationnelle : correspond au nombre de places effectivement disponibles dans les établissements pénitentiaires.

Densité carcérale : ce ratio s'obtient en rapportant le nombre de détenus à la capacité opérationnelle.

Tableau 12 : Répartition des personnes détenues selon la catégorie pénale

Effectifs actualisés au : 1^{er} septembre 2022

Champ : Métropole et Outre-Mer

Source : GENESIS / Traitement : DAP-SDSE

	Métropole	Outre-Mer	Total France entière
Femmes PR	745	53	798
Hommes PR	16768	1420	18188
Total PR	17513	1473	18986
Femmes CO et CP	1330	93	1423
Hommes CO et CP	47395	3865	51260
Total CO et CP	48725	3958	52683
Femmes	2075	146	2221
Hommes	64163	5285	69448
Total détenus	66238	5431	71669

Tableau 13 : Répartition des personnes détenues selon la catégorie pénale et par Direction Interrégionale

Effectifs actualisés au : 1^{er} septembre 2022

Champ : Métropole et Outre-Mer

Source : GENESIS / Traitement : DAP-SDSE

Direction Interrégionale	Prévenus	Condamnés-prévenus	Condamnés	Détenus	Taux de prévenus (%)
DISP BORDEAUX	1 355	185	4 388	5 928	22.9%
DISP DIJON	1 042	157	3 519	4 718	22.1%
DISP LILLE	1 754	254	5 224	7 232	24.3%
DISP LYON	1 816	307	4 872	6 995	26.0%
DISP MARSEILLE	2 327	392	5 435	8 154	28.5%
DISP PARIS	4 676	624	7 711	13 011	35.9%
DISP RENNES	1 821	308	6 412	8 541	21.3%
DISP STRASBOURG	1 113	234	4 449	5 796	19.2%
DISP TOULOUSE	1 609	247	4 007	5 863	27.4%
<i>Total Métropole</i>	<i>17 513</i>	<i>2 708</i>	<i>46 017</i>	66 238	26.4%
MOM	1 473	182	3 776	5 431	27.1%
Total France entière	18 986	2 890	49 793	71 669	26.5%

Tableau 14 : Répartition des personnes détenues par établissement - Direction Interrégionale de Bordeaux

Effectifs actualisés au : 1^{er} septembre 2022

Champ : Direction Interrégionale de Bordeaux

Sources :

Effectifs écroués détenus : GENESIS / Traitement : DAP-SDSE, IP Gide-GENESIS / Traitement : DAP pour le détail par quartier

Places opérationnelles : Ministère de la Justice / DAP / SDSP / SP2 - Fichier des places opérationnelles

Etablissement	Quartier (1)	Capacité norme circulaire	Capacité opérationnelle	Ecroués détenus	Densité carcérale
CD BEDENAC	CD/QCD	194	194	176	90.7%
CD EYSES	CD/QCD	290	290	280	96.6%
CD MAUZAC	CD/QCD	369	369	356	96.5%
CD NEUVIC SUR L ISLE	CD/QCD	397	397	378	95.2%
CD UZERCHE	CD/QCD	590	590	549	93.1%
CP MONT DE MARSAN	CD/QCD	354	354	345	97.5%
CP POITIERS VIVONNE	CD/QCD	271	271	273	100.7%
<i>Total</i>	<i>CD/QCD</i>	<i>2465</i>	<i>2465</i>	<i>2357</i>	<i>95.6%</i>
CP BORDEAUX GRADIGNAN	CPA/QPA	82	82	64	78.0%
CP POITIERS VIVONNE	CPA/QPA	57	57	59	103.5%
<i>Total</i>	<i>CPA/QPA</i>	<i>139</i>	<i>139</i>	<i>123</i>	<i>88.5%</i>
CP MONT DE MARSAN	CSL/QSL	19	19	9	47.4%
<i>Total</i>	<i>CSL/QSL</i>	<i>19</i>	<i>19</i>	<i>9</i>	<i>47.4%</i>
CP BORDEAUX GRADIGNAN	MA/QMA	354	350	701	200.3%
CP MONT DE MARSAN	MA/QMA	329	329	411	124.9%
CP POITIERS VIVONNE	MA/QMA	305	305	406	133.1%
MA AGEN	MA/QMA	146	145	184	126.9%
MA ANGOULEME	MA/QMA	236	236	237	100.4%
MA BAYONNE	MA/QMA	75	75	127	169.3%
MA GUERET	MA/QMA	32	32	46	143.8%
MA LIMOGES	MA/QMA	83	83	141	169.9%

Capacité norme circulaire : la circulaire A.P. 88.05G du 17 mai 1998 définit le mode de calcul de la capacité des établissements pénitentiaires.

Capacité opérationnelle : correspond au nombre de places effectivement disponibles dans les établissements pénitentiaires.

Densité carcérale : ce ratio s'obtient en rapportant le nombre de détenus à la capacité opérationnelle.

Etablissement	Quartier (1)	Capacité norme circulaire	Capacité opérationnelle	Ecroués détenus	Densité carcérale
MA NIORT	MA/QMA	66	66	111	168.2%
MA PAU	MA/QMA	247	247	219	88.7%
MA PERIGUEUX	MA/QMA	99	99	159	160.6%
MA ROCHEFORT	MA/QMA	52	52	92	176.9%
MA SAINTES	MA/QMA	81	81	135	166.7%
MA TULLE	MA/QMA	47	47	83	176.6%
<i>Total</i>	<i>MA/QMA</i>	<i>2152</i>	<i>2147</i>	<i>3052</i>	<i>142.2%</i>
MC ST MARTIN DE RE	MC/QMC	458	458	387	84.5%
<i>Total</i>	<i>MC/QMC</i>	<i>458</i>	<i>458</i>	<i>387</i>	<i>84.5%</i>
Direction Interrégionale	Total	5233	5228	5928	113.4%

¹ Seuls les quartiers administratifs sont ici référencés : les places femmes et mineurs sont ainsi comptabilisées dans les quartiers QMA, QCD, QSL, QPA ou QMC.

Capacité norme circulaire : la circulaire A.P. 88.05G du 17 mai 1998 définit le mode de calcul de la capacité des établissements pénitentiaires.

Capacité opérationnelle : correspond au nombre de places effectivement disponibles dans les établissements pénitentiaires.

Densité carcérale : ce ratio s'obtient en rapportant le nombre de détenus à la capacité opérationnelle.

Tableau 15 : Répartition des personnes détenues par établissement - Direction Interrégionale de Dijon

Effectifs actualisés au : 1^{er} septembre 2022

Champ : Direction Interrégionale de Dijon

Sources :

Effectifs écroués détenus : GENESIS / Traitement : DAP-SDSE, IP Gide-GENESIS / Traitement : DAP pour le détail par quartier

Places opérationnelles : Ministère de la Justice / DAP / SDSP / SP2 - Fichier des places opérationnelles

Etablissement	Quartier (1)	Capacité norme circulaire	Capacité opérationnelle	Ecroués détenus	Densité carcérale
CD CHATEAUDUN	CD/QCD	583	583	566	97.1%
CD JOUX LA VILLE	CD/QCD	602	602	549	91.2%
CP CHATEAUROUX	CD/QCD	270	248	239	96.4%
CP ORLEANS SARAN	CD/QCD	217	217	194	89.4%
CP VARENNES LE GRAND	CD/QCD	191	191	179	93.7%
Total	CD/QCD	1863	1841	1727	93.8%
CP ORLEANS SARAN	CSL/QSL	60	60	18	30.0%
CSL BESANCON	CSL/QSL	25	25	14	56.0%
CSL MONTARGIS	CSL/QSL	20	20	16	80.0%
Total	CSL/QSL	105	105	48	45.7%
CP CHATEAUROUX	MA/QMA	105	105	148	141.0%
CP ORLEANS SARAN	MA/QMA	531	531	655	123.4%
CP VARENNES LE GRAND	MA/QMA	193	193	303	157.0%
MA AUXERRE	MA/QMA	101	101	150	148.5%
MA BELFORT	MA/QMA	39	39	42	107.7%
MA BESANCON	MA/QMA	276	276	392	142.0%
MA BLOIS	MA/QMA	114	114	169	148.2%
MA BOURGES	MA/QMA	116	116	175	150.9%
MA DIJON	MA/QMA	186	186	230	123.7%
MA LONS LE SAUNIER	MA/QMA	39	33	43	130.3%
MA MONTBELIARD	MA/QMA	41	41	55	134.1%

Capacité norme circulaire : la circulaire A.P. 88.05G du 17 mai 1998 définit le mode de calcul de la capacité des établissements pénitentiaires.

Capacité opérationnelle : correspond au nombre de places effectivement disponibles dans les établissements pénitentiaires.

Densité carcérale : ce ratio s'obtient en rapportant le nombre de détenus à la capacité opérationnelle.

Etablissement	Quartier (1)	Capacité norme circulaire	Capacité opérationnelle	Ecroués détenus	Densité carcérale
MA NEVERS	MA/QMA	118	118	117	99.2%
MA TOURS	MA/QMA	145	145	258	177.9%
MA VESOUL	MA/QMA	50	50	63	126.0%
<i>Total</i>	<i>MA/QMA</i>	<i>2054</i>	<i>2048</i>	<i>2800</i>	<i>136.7%</i>
MC ST MAUR	MC/QMC	320	170	143	84.1%
<i>Total</i>	<i>MC/QMC</i>	<i>320</i>	<i>170</i>	<i>143</i>	<i>84.1%</i>
Direction Interrégionale	Total	4342	4164	4718	113.3%

¹ Seuls les quartiers administratifs sont ici référencés : les places femmes et mineurs sont ainsi comptabilisées dans les quartiers QMA, QCD, QSL, QPA ou QMC.

Capacité norme circulaire : la circulaire A.P. 88.05G du 17 mai 1998 définit le mode de calcul de la capacité des établissements pénitentiaires.

Capacité opérationnelle : correspond au nombre de places effectivement disponibles dans les établissements pénitentiaires.

Densité carcérale : ce ratio s'obtient en rapportant le nombre de détenus à la capacité opérationnelle.

Tableau 16 : Répartition des personnes détenues par établissement - Direction Interrégionale de Lille

Effectifs actualisés au : 1^{er} septembre 2022

Champ : Direction Interrégionale de Lille

Sources :

Effectifs écroués détenus : GENESIS / Traitement : DAP-SDSE, IP Gide-GENESIS / Traitement : DAP pour le détail par quartier

Places opérationnelles : Ministère de la Justice / DAP / SDSP / SP2 - Fichier des places opérationnelles

Etablissement	Quartier (1)	Capacité norme circulaire	Capacité opérationnelle	Ecroués détenus	Densité carcérale
CD BAPAUME	CD/QCD	599	599	544	90.8%
CP CHATEAU THIERRY	CD/QCD	12	12	NC	NC
CP LAON	CD/QCD	199	199	194	97.5%
CP LIANCOURT	CD/QCD	564	564	552	97.9%
CP LILLE ANNOEULLIN	CD/QCD	209	209	200	95.7%
CP LONGUENESSE	CD/QCD	399	399	387	97.0%
CP MAUBEUGE	CD/QCD	193	193	192	99.5%
CP VENDIN LE VIEIL	CD/QCD	27	27	NC	NC
<i>Total</i>	<i>CD/QCD</i>	<i>2202</i>	<i>2202</i>	<i>2088</i>	<i>94.8%</i>
CP LILLE LOOS SEQUEDIN	CNE	19	19	9	47.4%
<i>Total</i>	<i>CNE</i>	<i>19</i>	<i>19</i>	<i>9</i>	<i>47.4%</i>
CP LONGUENESSE	CPA/QPA	96	96	54	56.2%
<i>Total</i>	<i>CPA/QPA</i>	<i>96</i>	<i>96</i>	<i>54</i>	<i>56.2%</i>
CP BEAUVAIS	CSL/QSL	30	30	19	63.3%
CP LILLE LOOS SEQUEDIN	CSL/QSL	60	60	30	50.0%
CP LONGUENESSE	CSL/QSL	50	50	15	30.0%
<i>Total</i>	<i>CSL/QSL</i>	<i>140</i>	<i>140</i>	<i>64</i>	<i>45.7%</i>
EPM QUIEVRECHAIN	EPM	60	59	40	67.8%
<i>Total</i>	<i>EPM</i>	<i>60</i>	<i>59</i>	<i>40</i>	<i>67.8%</i>
CP BEAUVAIS	MA/QMA	586	586	610	104.1%

Capacité norme circulaire : la circulaire A.P. 88.05G du 17 mai 1998 définit le mode de calcul de la capacité des établissements pénitentiaires.

Capacité opérationnelle : correspond au nombre de places effectivement disponibles dans les établissements pénitentiaires.

Densité carcérale : ce ratio s'obtient en rapportant le nombre de détenus à la capacité opérationnelle.

Etablissement	Quartier (1)	Capacité norme circulaire	Capacité opérationnelle	Ecroués détenus	Densité carcérale
CP LAON	MA/QMA	189	188	334	177.7%
CP LIANCOURT	MA/QMA	20	20	11	55.0%
CP LILLE ANNOEULLIN	MA/QMA	429	429	597	139.2%
CP LILLE LOOS SEQUEDIN	MA/QMA	584	584	854	146.2%
CP LONGUENESSE	MA/QMA	193	193	304	157.5%
CP MAUBEUGE	MA/QMA	201	201	212	105.5%
MA AMIENS	MA/QMA	268	265	384	144.9%
MA ARRAS	MA/QMA	209	209	246	117.7%
MA BETHUNE	MA/QMA	180	180	334	185.6%
MA DOUAI	MA/QMA	383	383	472	123.2%
MA DUNKERQUE	MA/QMA	105	105	117	111.4%
MA VALENCIENNES	MA/QMA	212	212	341	160.8%
<i>Total</i>	<i>MA/QMA</i>	<i>3559</i>	<i>3555</i>	<i>4816</i>	<i>135.5%</i>
CP CHATEAU THIERRY	MC/QMC	101	101	62	61.4%
CP VENDIN LE VIEIL	MC/QMC	136	135	99	73.3%
<i>Total</i>	<i>MC/QMC</i>	<i>237</i>	<i>236</i>	<i>161</i>	<i>68.2%</i>
Direction Interrégionale	Total	6313	6307	7232	114.7%

¹ Seuls les quartiers administratifs sont ici référencés : les places femmes et mineurs sont ainsi comptabilisées dans les quartiers QMA, QCD, QSL, QPA ou QMC.

Capacité norme circulaire : la circulaire A.P. 88.05G du 17 mai 1998 définit le mode de calcul de la capacité des établissements pénitentiaires.

Capacité opérationnelle : correspond au nombre de places effectivement disponibles dans les établissements pénitentiaires.

Densité carcérale : ce ratio s'obtient en rapportant le nombre de détenus à la capacité opérationnelle.

Tableau 17 : Répartition des personnes détenues par établissement - Direction Interrégionale de Lyon

Effectifs actualisés au : 1^{er} septembre 2022

Champ : Direction Interrégionale de Lyon

Sources :

Effectifs écroués détenus : GENESIS / Traitement : DAP-SDSE, IP Gide-GENESIS / Traitement : DAP pour le détail par quartier

Places opérationnelles : Ministère de la Justice / DAP / SDSP / SP2 - Fichier des places opérationnelles

Etablissement	Quartier (1)	Capacité norme circulaire	Capacité opérationnelle	Ecroués détenus	Densité carcérale
CD ROANNE	CD/QCD	599	599	529	88.3%
CP AITON	CD/QCD	200	200	190	95.0%
CP BOURG EN BRESSE	CD/QCD	300	300	283	94.3%
CP RIOM	CD/QCD	164	164	150	91.5%
CP ST QUENTIN FALLAVIER	CD/QCD	192	192	180	93.8%
<i>Total</i>	<i>CD/QCD</i>	<i>1455</i>	<i>1455</i>	<i>1332</i>	<i>91.5%</i>
CP BOURG EN BRESSE	CSL/QSL	40	40	19	47.5%
CP GRENOBLE VARGES	CSL/QSL	34	34	23	67.6%
CP RIOM	CSL/QSL	20	20	12	60.0%
CP ST ETIENNE LA TALAUDIERE	CSL/QSL	40	40	38	95.0%
CP VILLEFRANCHE SUR SAONE	CSL/QSL	39	39	8	20.5%
CSL LYON	CSL/QSL	116	116	84	72.4%
<i>Total</i>	<i>CSL/QSL</i>	<i>289</i>	<i>289</i>	<i>184</i>	<i>63.7%</i>
EPM RHONE	EPM	59	59	41	69.5%
<i>Total</i>	<i>EPM</i>	<i>59</i>	<i>59</i>	<i>41</i>	<i>69.5%</i>
CP AITON	MA/QMA	219	219	332	151.6%
CP BOURG EN BRESSE	MA/QMA	351	351	463	131.9%
CP GRENOBLE VARGES	MA/QMA	232	232	336	144.8%
CP MOULINS YZEURE	MA/QMA	147	147	220	149.7%
CP RIOM	MA/QMA	384	384	421	109.6%

Capacité norme circulaire : la circulaire A.P. 88.05G du 17 mai 1998 définit le mode de calcul de la capacité des établissements pénitentiaires.

Capacité opérationnelle : correspond au nombre de places effectivement disponibles dans les établissements pénitentiaires.

Densité carcérale : ce ratio s'obtient en rapportant le nombre de détenus à la capacité opérationnelle.

Etablissement	Quartier (1)	Capacité norme circulaire	Capacité opérationnelle	Ecroués détenus	Densité carcérale
CP ST ETIENNE LA TALAUDIERE	MA/QMA	287	267	379	141.9%
CP ST QUENTIN FALLAVIER	MA/QMA	237	237	362	152.7%
CP VALENCE	MA/QMA	344	344	442	128.5%
CP VILLEFRANCHE SUR SAONE	MA/QMA	599	599	752	125.5%
MA AURILLAC	MA/QMA	72	72	65	90.3%
MA BONNEVILLE	MA/QMA	187	158	250	158.2%
MA CHAMBERY	MA/QMA	93	93	133	143.0%
MA LE PUY EN VELAY	MA/QMA	35	31	42	135.5%
MA LYON CORBAS	MA/QMA	688	688	946	137.5%
MA MONTLUCON	MA/QMA	22	22	30	136.4%
MA PRIVAS	MA/QMA	57	57	89	156.1%
<i>Total</i>	<i>MA/QMA</i>	<i>3954</i>	<i>3901</i>	<i>5262</i>	<i>134.9%</i>
CP MOULINS YZEURE	MC/QMC	123	123	101	82.1%
CP VALENCE	MC/QMC	114	114	75	65.8%
<i>Total</i>	<i>MC/QMC</i>	<i>237</i>	<i>237</i>	<i>176</i>	<i>74.3%</i>
Direction Interrégionale	Total	5994	5941	6995	117.7%

¹ Seuls les quartiers administratifs sont ici référencés : les places femmes et mineurs sont ainsi comptabilisées dans les quartiers QMA, QCD, QSL, QPA ou QMC.

Capacité norme circulaire : la circulaire A.P. 88.05G du 17 mai 1998 définit le mode de calcul de la capacité des établissements pénitentiaires.

Capacité opérationnelle : correspond au nombre de places effectivement disponibles dans les établissements pénitentiaires.

Densité carcérale : ce ratio s'obtient en rapportant le nombre de détenus à la capacité opérationnelle.

Tableau 18 : Répartition des personnes détenues par établissement - Direction Interrégionale de Marseille

Effectifs actualisés au : 1^{er} septembre 2022

Champ : Direction Interrégionale de Marseille

Sources :

Effectifs écroués détenus : GENESIS / Traitement : DAP-SDSE, IP Gide-GENESIS / Traitement : DAP pour le détail par quartier

Places opérationnelles : Ministère de la Justice / DAP / SDSP / SP2 - Fichier des places opérationnelles

Etablissement	Quartier (1)	Capacité norme circulaire	Capacité opérationnelle	Ecroués détenus	Densité carcérale
CD CASABIANDA	CD/QCD	194	194	132	68.0%
CD SALON DE PROVENCE	CD/QCD	650	650	628	96.6%
CD TARASCON	CD/QCD	650	650	637	98.0%
CP AVIGNON LE PONTET	CD/QCD	180	180	163	90.6%
CP BORGIO	CD/QCD	48	48	47	97.9%
CP MARSEILLE	CD/QCD	60	60	61	101.7%
CP TOULON LA FARLEDE	CD/QCD	191	191	185	96.9%
<i>Total</i>	<i>CD/QCD</i>	<i>1973</i>	<i>1973</i>	<i>1853</i>	<i>93.9%</i>
CP AIX LUYNES	CNE	52	50	26	52.0%
<i>Total</i>	<i>CNE</i>	<i>52</i>	<i>50</i>	<i>26</i>	<i>52.0%</i>
CP AIX LUYNES	CPA/QPA	82	82	74	90.2%
<i>Total</i>	<i>CPA/QPA</i>	<i>82</i>	<i>82</i>	<i>74</i>	<i>90.2%</i>
CP AVIGNON LE PONTET	CSL/QSL	51	51	40	78.4%
CP MARSEILLE	CSL/QSL	57	57	21	36.8%
CP TOULON LA FARLEDE	CSL/QSL	41	41	26	63.4%
<i>Total</i>	<i>CSL/QSL</i>	<i>149</i>	<i>149</i>	<i>87</i>	<i>58.4%</i>
EPM MARSEILLE	EPM	59	59	41	69.5%
<i>Total</i>	<i>EPM</i>	<i>59</i>	<i>59</i>	<i>41</i>	<i>69.5%</i>
CP AIX LUYNES	MA/QMA	1245	1245	1753	140.8%

Capacité norme circulaire : la circulaire A.P. 88.05G du 17 mai 1998 définit le mode de calcul de la capacité des établissements pénitentiaires.

Capacité opérationnelle : correspond au nombre de places effectivement disponibles dans les établissements pénitentiaires.

Densité carcérale : ce ratio s'obtient en rapportant le nombre de détenus à la capacité opérationnelle.

Etablissement	Quartier (1)	Capacité norme circulaire	Capacité opérationnelle	Ecroués détenus	Densité carcérale
CP AVIGNON LE PONTET	MA/QMA	394	394	596	151.3%
CP BORGIO	MA/QMA	183	183	197	107.7%
CP MARSEILLE	MA/QMA	593	593	903	152.3%
CP TOULON LA FARLEDE	MA/QMA	394	394	521	132.2%
MA AJACCIO	MA/QMA	53	53	65	122.6%
MA DIGNE LES BAINS	MA/QMA	35	35	35	100.0%
MA DRAGUIGNAN	MA/QMA	504	504	660	131.0%
MA GAP	MA/QMA	37	37	25	67.6%
MA GRASSE	MA/QMA	574	574	636	110.8%
MA NICE	MA/QMA	363	363	552	152.1%
<i>Total</i>	<i>MA/QMA</i>	<i>4375</i>	<i>4375</i>	<i>5943</i>	<i>135.8%</i>
MC ARLES	MC/QMC	160	157	130	82.8%
<i>Total</i>	<i>MC/QMC</i>	<i>160</i>	<i>157</i>	<i>130</i>	<i>82.8%</i>
Direction Interrégionale	Total	6850	6845	8154	119.1%

¹ Seuls les quartiers administratifs sont ici référencés : les places femmes et mineurs sont ainsi comptabilisées dans les quartiers QMA, QCD, QSL, QPA ou QMC.

Capacité norme circulaire : la circulaire A.P. 88.05G du 17 mai 1998 définit le mode de calcul de la capacité des établissements pénitentiaires.

Capacité opérationnelle : correspond au nombre de places effectivement disponibles dans les établissements pénitentiaires.

Densité carcérale : ce ratio s'obtient en rapportant le nombre de détenus à la capacité opérationnelle.

Tableau 19 : Répartition des personnes détenues par établissement - Direction Interrégionale de Paris

Effectifs actualisés au : 1^{er} septembre 2022

Champ : Direction Interrégionale de Paris

Sources :

Effectifs écroués détenus : GENESIS / Traitement : DAP-SDSE, IP Gide-GENESIS / Traitement : DAP pour le détail par quartier

Places opérationnelles : Ministère de la Justice / DAP / SDSP / SP2 - Fichier des places opérationnelles

Etablissement	Quartier (1)	Capacité norme circulaire	Capacité opérationnelle	Ecroués détenus	Densité carcérale
CD MELUN	CD/QCD	301	295	275	93.2%
CP MEAUX CHAUCONIN NEUFMONTIERS	CD/QCD	192	192	188	97.9%
CP SUD FRANCILIEN	CD/QCD	720	720	615	85.4%
<i>Total</i>	<i>CD/QCD</i>	<i>1213</i>	<i>1207</i>	<i>1078</i>	<i>89.3%</i>
CP FRESNES	CNE	50	50	29	58.0%
CP SUD FRANCILIEN	CNE	50	50	33	66.0%
<i>Total</i>	<i>CNE</i>	<i>100</i>	<i>100</i>	<i>62</i>	<i>62.0%</i>
CP FRESNES	CPA/QPA	116	116	94	81.0%
CP MEAUX CHAUCONIN NEUFMONTIERS	CPA/QPA	62	62	25	40.3%
<i>Total</i>	<i>CPA/QPA</i>	<i>178</i>	<i>178</i>	<i>119</i>	<i>66.9%</i>
CP BOIS D ARCY	CSL/QSL	61	61	49	80.3%
CP FRESNES	CSL/QSL	27	27	26	96.3%
CP NANTERRE	CSL/QSL	92	92	75	81.5%
CP PARIS LA SANTE	CSL/QSL	100	100	81	81.0%
CSL CORBEIL ESSONNES	CSL/QSL	80	80	69	86.2%
CSL GAGNY	CSL/QSL	48	48	48	100.0%
CSL MELUN	CSL/QSL	43	43	40	93.0%
<i>Total</i>	<i>CSL/QSL</i>	<i>451</i>	<i>451</i>	<i>388</i>	<i>86.0%</i>
EPM PORCHEVILLE	EPM	59	54	38	70.4%
<i>Total</i>	<i>EPM</i>	<i>59</i>	<i>54</i>	<i>38</i>	<i>70.4%</i>
CP FRESNES	EPSN	84	84	54	64.3%

Capacité norme circulaire : la circulaire A.P. 88.05G du 17 mai 1998 définit le mode de calcul de la capacité des établissements pénitentiaires.

Capacité opérationnelle : correspond au nombre de places effectivement disponibles dans les établissements pénitentiaires.

Densité carcérale : ce ratio s'obtient en rapportant le nombre de détenus à la capacité opérationnelle.

Etablissement	Quartier (1)	Capacité norme circulaire	Capacité opérationnelle	Ecroués détenus	Densité carcérale
<i>Total</i>	<i>EPSN</i>	<i>84</i>	<i>84</i>	<i>54</i>	<i>64.3%</i>
CP BOIS D ARCY	MA/QMA	501	501	819	163.5%
CP FRESNES	MA/QMA	1330	1330	1912	143.8%
CP MEAUX CHAUCONIN NEUFMONTIERS	MA/QMA	385	385	717	186.2%
CP NANTERRE	MA/QMA	597	597	884	148.1%
CP PARIS LA SANTE	MA/QMA	712	712	1083	152.1%
MA FLEURY MEROGIS	MA/QMA	2927	2870	3713	129.4%
MA OSNY	MA/QMA	579	579	818	141.3%
MA VERSAILLES	MA/QMA	139	139	84	60.4%
MA VILLEPINTE	MA/QMA	586	586	1010	172.4%
<i>Total</i>	<i>MA/QMA</i>	<i>7756</i>	<i>7699</i>	<i>11040</i>	<i>143.4%</i>
CP SUD FRANCILIEN	MC/QMC	28	28	18	64.3%
MC POISSY	MC/QMC	279	240	214	89.2%
<i>Total</i>	<i>MC/QMC</i>	<i>307</i>	<i>268</i>	<i>232</i>	<i>86.6%</i>
Direction Interrégionale	Total	10148	10041	13011	129.6%

¹ Seuls les quartiers administratifs sont ici référencés : les places femmes et mineurs sont ainsi comptabilisées dans les quartiers QMA, QCD, QSL, QPA ou QMC.

Capacité norme circulaire : la circulaire A.P. 88.05G du 17 mai 1998 définit le mode de calcul de la capacité des établissements pénitentiaires.

Capacité opérationnelle : correspond au nombre de places effectivement disponibles dans les établissements pénitentiaires.

Densité carcérale : ce ratio s'obtient en rapportant le nombre de détenus à la capacité opérationnelle.

Tableau 20 : Répartition des personnes détenues par établissement - Direction Interrégionale de Rennes

Effectifs actualisés au : 1^{er} septembre 2022

Champ : Direction Interrégionale de Rennes

Sources :

Effectifs écroués détenus : GENESIS / Traitement : DAP-SDSE, IP Gide-GENESIS / Traitement : DAP pour le détail par quartier

Places opérationnelles : Ministère de la Justice / DAP / SDSP / SP2 - Fichier des places opérationnelles

Etablissement	Quartier (1)	Capacité norme circulaire	Capacité opérationnelle	Ecroués détenus	Densité carcérale
CD ARGENTAN	CD/QCD	638	638	611	95.8%
CD VAL DE REUIL	CD/QCD	819	780	754	96.7%
CP CAEN	CD/QCD	434	425	394	92.7%
CP LE HAVRE	CD/QCD	392	391	371	94.9%
CP LORIENT	CD/QCD	40	40	39	97.5%
CP NANTES	CD/QCD	510	510	478	93.7%
CP RENNES	CD/QCD	231	231	172	74.5%
CP RENNES VEZIN	CD/QCD	209	209	193	92.3%
Total	CD/QCD	3273	3224	3012	93.4%
CP ALENCON CONDE SUR SARTHE	CPA/QPA	41	41	8	19.5%
Total	CPA/QPA	41	41	8	19.5%
CP CAEN	CSL/QSL	50	0	0	–
CP NANTES	CSL/QSL	36	36	23	63.9%
CP RENNES VEZIN	CSL/QSL	26	26	15	57.7%
Total	CSL/QSL	112	62	38	61.3%
EPM ORVAULT	EPM	59	55	36	65.5%
Total	EPM	59	55	36	65.5%
CP CAEN	MA/QMA	6	6	NC	NC
CP LE HAVRE	MA/QMA	298	297	313	105.4%
CP LORIENT	MA/QMA	187	187	305	163.1%
CP NANTES	MA/QMA	570	570	769	134.9%
CP RENNES	MA/QMA	36	36	30	83.3%

Capacité norme circulaire : la circulaire A.P. 88.05G du 17 mai 1998 définit le mode de calcul de la capacité des établissements pénitentiaires.

Capacité opérationnelle : correspond au nombre de places effectivement disponibles dans les établissements pénitentiaires.

Densité carcérale : ce ratio s'obtient en rapportant le nombre de détenus à la capacité opérationnelle.

Etablissement	Quartier (1)	Capacité norme circulaire	Capacité opérationnelle	Ecroués détenus	Densité carcérale
CP RENNES VEZIN	MA/QMA	477	477	644	135.0%
MA ANGERS	MA/QMA	266	266	414	155.6%
MA BREST	MA/QMA	254	254	387	152.4%
MA CAEN	MA/QMA	269	269	341	126.8%
MA CHERBOURG	MA/QMA	46	46	NC	NC
MA COUTANCES	MA/QMA	48	48	53	110.4%
MA EVREUX	MA/QMA	162	162	267	164.8%
MA FONTENAY LE COMTE	MA/QMA	39	39	67	171.8%
MA LA ROCHE SUR YON	MA/QMA	39	39	73	187.2%
MA LAVAL	MA/QMA	71	56	91	162.5%
MA LE MANS CROISSETTES	MA/QMA	399	399	587	147.1%
MA ROUEN	MA/QMA	649	624	608	97.4%
MA ST BRIEUC	MA/QMA	85	85	150	176.5%
MA ST MALO	MA/QMA	80	80	112	140.0%
MA VANNES	MA/QMA	52	52	94	180.8%
<i>Total</i>	<i>MA/QMA</i>	<i>4033</i>	<i>3992</i>	<i>5338</i>	<i>133.7%</i>
CP ALENCON CONDE SUR SARTHE	MC/QMC	135	135	109	80.7%
<i>Total</i>	<i>MC/QMC</i>	<i>135</i>	<i>135</i>	<i>109</i>	<i>80.7%</i>
Direction Interrégionale	Total	7653	7509	8541	113.7%

¹ Seuls les quartiers administratifs sont ici référencés : les places femmes et mineurs sont ainsi comptabilisées dans les quartiers QMA, QCD, QSL, QPA ou QMC.

Capacité norme circulaire : la circulaire A.P. 88.05G du 17 mai 1998 définit le mode de calcul de la capacité des établissements pénitentiaires.

Capacité opérationnelle : correspond au nombre de places effectivement disponibles dans les établissements pénitentiaires.

Densité carcérale : ce ratio s'obtient en rapportant le nombre de détenus à la capacité opérationnelle.

Tableau 21 : Répartition des personnes détenues par établissement - Direction Interrégionale de Strasbourg

Effectifs actualisés au : 1^{er} septembre 2022

Champ : Direction Interrégionale de Strasbourg

Sources :

Effectifs écroués détenus : GENESIS / Traitement : DAP-SDSE, IP Gide-GENESIS / Traitement : DAP pour le détail par quartier

Places opérationnelles : Ministère de la Justice / DAP / SDSP / SP2 - Fichier des places opérationnelles

Etablissement	Quartier (1)	Capacité norme circulaire	Capacité opérationnelle	Ecroués détenus	Densité carcérale
CD ECROUVES	CD/QCD	268	268	249	92.9%
CD MONTMEDY	CD/QCD	335	335	304	90.7%
CD OERMINGEN	CD/QCD	268	268	230	85.8%
CD ST MIHIEL	CD/QCD	391	391	363	92.8%
CD TOUL	CD/QCD	427	427	387	90.6%
CD VILLENAUXE LA GRANDE	CD/QCD	606	414	378	91.3%
CP MULHOUSE LUTTERBACH	CD/QCD	200	200	165	82.5%
Total	CD/QCD	2495	2303	2076	90.1%
CP METZ	CPA/QPA	77	77	34	44.2%
Total	CPA/QPA	77	77	34	44.2%
CP MULHOUSE LUTTERBACH	CSL/QSL	32	32	25	78.1%
CSL MAXEVILLE	CSL/QSL	52	52	34	65.4%
CSL SOUFFELWEYERSHEIM	CSL/QSL	53	53	39	73.6%
CSL VAL DE BRIEY	CSL/QSL	25	25	9	36.0%
Total	CSL/QSL	162	162	107	66.0%
CP METZ	MA/QMA	403	403	456	113.2%
CP MULHOUSE LUTTERBACH	MA/QMA	320	320	494	154.4%
MA BAR LE DUC	MA/QMA	80	80	72	90.0%
MA CHALONS EN CHAMPAGNE	MA/QMA	310	310	278	89.7%

Capacité norme circulaire : la circulaire A.P. 88.05G du 17 mai 1998 définit le mode de calcul de la capacité des établissements pénitentiaires.

Capacité opérationnelle : correspond au nombre de places effectivement disponibles dans les établissements pénitentiaires.

Densité carcérale : ce ratio s'obtient en rapportant le nombre de détenus à la capacité opérationnelle.

Etablissement	Quartier (1)	Capacité norme circulaire	Capacité opérationnelle	Ecroués détenus	Densité carcérale
MA CHARLEVILLE MEZIERES	MA/QMA	55	55	54	98.2%
MA CHAUMONT	MA/QMA	78	78	80	102.6%
MA EPINAL	MA/QMA	298	298	250	83.9%
MA NANCY MAXEVILLE	MA/QMA	663	663	640	96.5%
MA REIMS	MA/QMA	153	153	158	103.3%
MA SARREGUEMINES	MA/QMA	71	71	87	122.5%
MA STRASBOURG	MA/QMA	432	432	650	150.5%
MA TROYES	MA/QMA	112	112	136	121.4%
<i>Total</i>	<i>MA/QMA</i>	<i>2975</i>	<i>2975</i>	<i>3355</i>	<i>112.8%</i>
MC CLAIRVAUX	MC/QMC	91	80	37	46.2%
MC ENSISHEIM	MC/QMC	215	200	187	93.5%
<i>Total</i>	<i>MC/QMC</i>	<i>306</i>	<i>280</i>	<i>224</i>	<i>80.0%</i>
Direction Interrégionale	Total	6015	5797	5796	100.0%

¹ Seuls les quartiers administratifs sont ici référencés : les places femmes et mineurs sont ainsi comptabilisées dans les quartiers QMA, QCD, QSL, QPA ou QMC.

Capacité norme circulaire : la circulaire A.P. 88.05G du 17 mai 1998 définit le mode de calcul de la capacité des établissements pénitentiaires.

Capacité opérationnelle : correspond au nombre de places effectivement disponibles dans les établissements pénitentiaires.

Densité carcérale : ce ratio s'obtient en rapportant le nombre de détenus à la capacité opérationnelle.

Tableau 22 : Répartition des personnes détenues par établissement - Direction Interrégionale de Toulouse

Effectifs actualisés au : 1^{er} septembre 2022

Champ : Direction Interrégionale de Toulouse

Sources :

Effectifs écroués détenus : GENESIS / Traitement : DAP-SDSE, IP Gide-GENESIS / Traitement : DAP pour le détail par quartier

Places opérationnelles : Ministère de la Justice / DAP / SDSP / SP2 - Fichier des places opérationnelles

Etablissement	Quartier (1)	Capacité norme circulaire	Capacité opérationnelle	Ecroués détenus	Densité carcérale
CD MURET	CD/QCD	663	620	589	95.0%
CD ST SULPICE LA POINTE	CD/QCD	98	98	NC	NC
CP BEZIERS	CD/QCD	420	420	401	95.5%
CP LANNEMEZAN	CD/QCD	20	10	NC	NC
CP PERPIGNAN	CD/QCD	333	333	323	97.0%
<i>Total</i>	<i>CD/QCD</i>	<i>1534</i>	<i>1481</i>	<i>1411</i>	<i>95.3%</i>
CP TOULOUSE SEYSSES	CSL/QSL	101	52	51	98.1%
CP VILLENEUVE LES MAGUELONE	CSL/QSL	24	24	14	58.3%
<i>Total</i>	<i>CSL/QSL</i>	<i>125</i>	<i>76</i>	<i>65</i>	<i>85.5%</i>
EPM LAVAUUR	EPM	59	58	39	67.2%
<i>Total</i>	<i>EPM</i>	<i>59</i>	<i>58</i>	<i>39</i>	<i>67.2%</i>
CP BEZIERS	MA/QMA	389	389	637	163.8%
CP PERPIGNAN	MA/QMA	196	196	376	191.8%
CP TOULOUSE SEYSSES	MA/QMA	645	645	969	150.2%
CP VILLENEUVE LES MAGUELONE	MA/QMA	607	607	856	141.0%
MA ALBI	MA/QMA	105	105	163	155.2%
MA CARCASSONNE	MA/QMA	64	64	138	215.6%
MA FOIX	MA/QMA	67	65	131	201.5%
MA MENDE	MA/QMA	49	49	63	128.6%
MA MONTAUBAN	MA/QMA	144	144	208	144.4%
MA NIMES	MA/QMA	200	200	411	205.5%

Capacité norme circulaire : la circulaire A.P. 88.05G du 17 mai 1998 définit le mode de calcul de la capacité des établissements pénitentiaires.

Capacité opérationnelle : correspond au nombre de places effectivement disponibles dans les établissements pénitentiaires.

Densité carcérale : ce ratio s'obtient en rapportant le nombre de détenus à la capacité opérationnelle.

Etablissement	Quartier (1)	Capacité norme circulaire	Capacité opérationnelle	Ecroués détenus	Densité carcérale
MA RODEZ	MA/QMA	99	99	143	144.4%
MA TARBES	MA/QMA	68	68	117	172.1%
<i>Total</i>	<i>MA/QMA</i>	<i>2633</i>	<i>2631</i>	<i>4212</i>	<i>160.1%</i>
CP LANNEMEZAN	MC/QMC	212	162	136	84.0%
<i>Total</i>	<i>MC/QMC</i>	<i>212</i>	<i>162</i>	<i>136</i>	<i>84.0%</i>
Direction Interrégionale	Total	4563	4408	5863	133.0%

¹ Seuls les quartiers administratifs sont ici référencés : les places femmes et mineurs sont ainsi comptabilisées dans les quartiers QMA, QCD, QSL, QPA ou QMC.

Capacité norme circulaire : la circulaire A.P. 88.05G du 17 mai 1998 définit le mode de calcul de la capacité des établissements pénitentiaires.

Capacité opérationnelle : correspond au nombre de places effectivement disponibles dans les établissements pénitentiaires.

Densité carcérale : ce ratio s'obtient en rapportant le nombre de détenus à la capacité opérationnelle.

Tableau 23 : Répartition des personnes détenues par établissement - Mission Outre-Mer

Effectifs actualisés au : 1^{er} septembre 2022

Champ : Mission Outre-Mer

Sources :

Effectifs écroués détenus : GENESIS / Traitement : DAP-SDSE, IP Gide-GENESIS / Traitement : DAP pour le détail par quartier

Places opérationnelles : Ministère de la Justice / DAP / SDSP / SP2 - Fichier des places opérationnelles

Etablissement	Quartier (1)	Capacité norme circulaire	Capacité opérationnelle	Ecroués détenus	Densité carcérale
CD LE PORT	CD/QCD	507	507	455	89.7%
CD TATUTU DE PAPEARI	CD/QCD	410	410	359	87.6%
CP BAIE MAHAULT	CD/QCD	238	238	222	93.3%
CP DUCOS	CD/QCD	367	367	340	92.6%
CP FAAA NUUTANIA	CD/QCD	14	14	7	50.0%
CP MAJICAVO	CD/QCD	114	114	200	175.4%
CP NOUMEA	CD/QCD	218	218	312	143.1%
CP REMIRE MONTJOLY	CD/QCD	320	320	345	107.8%
CP ST DENIS	CD/QCD	17	17	17	100.0%
CP ST PIERRE ET MIQUELON	CD/QCD	4	4	NC	NC
CP TAIOHAE	CD/QCD	5	5	NC	NC
CP UTUROA	CD/QCD	20	20	7	35.0%
Total	CD/QCD	2234	2234	2267	101.5%
CP BAIE MAHAULT	MA/QMA	253	253	452	178.7%
CP DUCOS	MA/QMA	371	371	579	156.1%
CP FAAA NUUTANIA	MA/QMA	152	152	199	130.9%
CP MAJICAVO	MA/QMA	164	164	302	184.1%
CP NOUMEA	MA/QMA	196	196	293	149.5%
CP REMIRE MONTJOLY	MA/QMA	296	296	470	158.8%
CP ST DENIS	MA/QMA	558	558	605	108.4%

Capacité norme circulaire : la circulaire A.P. 88.05G du 17 mai 1998 définit le mode de calcul de la capacité des établissements pénitentiaires.

Capacité opérationnelle : correspond au nombre de places effectivement disponibles dans les établissements pénitentiaires.

Densité carcérale : ce ratio s'obtient en rapportant le nombre de détenus à la capacité opérationnelle.

Etablissement	Quartier (1)	Capacité norme circulaire	Capacité opérationnelle	Ecroués détenus	Densité carcérale
CP ST PIERRE ET MIQUELON	MA/QMA	7	7	NC	NC
MA BASSE TERRE	MA/QMA	129	129	163	126.4%
MA ST PIERRE	MA/QMA	115	115	NC	NC
<i>Total</i>	<i>MA/QMA</i>	<i>2241</i>	<i>2241</i>	<i>3164</i>	<i>141.2%</i>
Direction Interrégionale	Total	4475	4475	5431	121.4%

¹ Seuls les quartiers administratifs sont ici référencés : les places femmes et mineurs sont ainsi comptabilisées dans les quartiers QMA, QCD, QSL, QPA ou QMC.

Capacité norme circulaire : la circulaire A.P. 88.05G du 17 mai 1998 définit le mode de calcul de la capacité des établissements pénitentiaires.

Capacité opérationnelle : correspond au nombre de places effectivement disponibles dans les établissements pénitentiaires.

Densité carcérale : ce ratio s'obtient en rapportant le nombre de détenus à la capacité opérationnelle.

Le centre pénitentiaire de Mata-Utu indique héberger 7 détenus pour 3 places opérationnelles, soit une densité carcérale de 233%.

Tableau 24 : Répartition des personnes détenues par sexe et par Direction Interrégionale

Effectifs actualisés au : 1^{er} septembre 2022

Champ : Métropole et Outre-Mer

Source : GENESIS / Traitement : DAP-SDSE

Direction Interrégionale	Femmes détenues	Hommes détenus	Total détenus	Pourcentage de femmes détenues (%)
DISP BORDEAUX	138	5 790	5 928	2.3%
DISP DIJON	179	4 539	4 718	3.8%
DISP LILLE	248	6 984	7 232	3.4%
DISP LYON	199	6 796	6 995	2.8%
DISP MARSEILLE	221	7 933	8 154	2.7%
DISP PARIS	481	12 530	13 011	3.7%
DISP RENNES	330	8 211	8 541	3.9%
DISP STRASBOURG	143	5 653	5 796	2.5%
DISP TOULOUSE	136	5 727	5 863	2.3%
<i>Total Métropole</i>	2 075	64 163	66 238	3.1%
MOM	146	5 285	5 431	2.7%
Total France entière	2 221	69 448	71 669	3.1%

Tableau 25 : Répartition des écroués mineurs selon la catégorie pénale

Effectifs actualisés au : 1^{er} septembre 2022

Champ : Métropole et Outre-Mer

Source : GENESIS / Traitement : DAP-SDSE

Niveau	Prévenus		Condamnés et condamnés-prévenus écroués		Ecroués mineurs
	PR	Pourcentage PR	CO et CP	Pourcentage CO et CP	
Métropole	359	57.1%	270	42.9%	629
Outre-Mer	36	63.2%	21	36.8%	57
Total France entière	395	57.6%	291	42.4%	686

Effectifs mineurs garçons et filles confondus.

Tableau 26 : Evolution mensuelle des écroués mineurs

Effectifs actualisés au : 1^{er} septembre 2022

Champ : Métropole et Outre-Mer

Source : GENESIS / Traitement : DAP-SDSE

Date	Détenus				Non détenus	Ecroués	
	PR	CP	CO détenus	Détenus mineurs	CO non détenus	Ecroués mineurs	Variation mensuelle
2020-09-01	574	11	158	743	15	758	–
2020-10-01	625	11	138	774	15	789	4.1%
2020-11-01	600	15	155	770	16	786	-0.4%
2020-12-01	630	12	149	791	19	810	3.1%
2021-01-01	572	9	171	752	23	775	-4.3%
2021-02-01	603	11	154	768	24	792	2.2%
2021-03-01	631	15	150	796	24	820	3.5%
2021-04-01	608	22	175	805	14	819	-0.1%
2021-05-01	601	13	162	776	17	793	-3.2%
2021-06-01	591	20	168	779	15	794	0.1%
2021-07-01	577	25	169	771	19	790	-0.5%
2021-08-01	561	29	174	764	25	789	-0.1%
2021-09-01	564	22	168	754	19	773	-2.0%
2021-10-01	546	15	152	713	20	733	-5.2%
2021-11-01	521	23	164	708	18	726	-1.0%
2021-12-01	451	16	199	666	22	688	-5.2%
2022-01-01	401	11	207	619	36	655	-4.8%
2022-02-01	404	15	205	624	37	661	0.9%
2022-03-01	415	16	201	632	45	677	2.4%
2022-04-01	407	17	234	658	40	698	3.1%
2022-05-01	395	15	228	638	40	678	-2.9%
2022-06-01	432	19	233	684	45	729	7.5%
2022-07-01	397	25	243	665	39	704	-3.4%
2022-08-01	384	19	226	629	51	680	-3.4%
2022-09-01	395	16	236	647	39	686	0.9%

Effectifs mineurs garçons et filles confondus.

Graphique 27 : Courbe d'évolution mensuelle des écroués mineurs

Effectifs actualisés au : 1^{er} septembre 2022

Champ : Métropole et Outre-Mer

Source : GENESIS / Traitement : DAP-SDSE

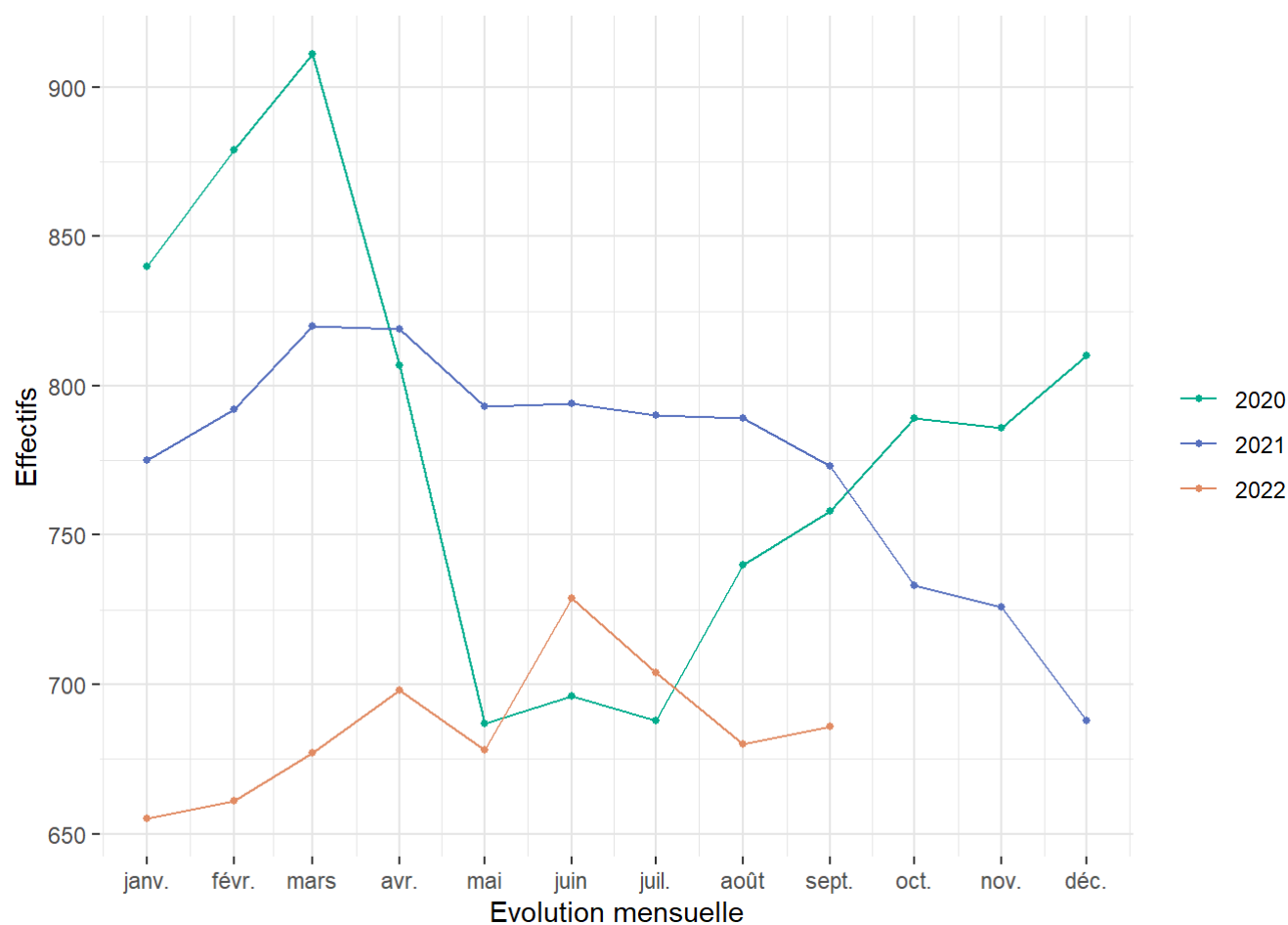


Tableau 28 : Effectifs des écroués détenus mineurs

Effectifs actualisés au : 1^{er} septembre 2022

Champ : Métropole et Outre-Mer

Source : GENESIS / Traitement : DAP-SDSE

Niveau	Ecroués détenus mineurs	Ecroués détenus	Proportion de détenus mineurs (%)
Métropole	591	66 238	0.9%
Outre-Mer	56	5 431	1.0%
Total France entière	647	71 669	0.9%

Effectifs mineurs garçons et filles confondus.

Tableau 29 : Taux d'occupation des places mineurs par établissement

Effectifs actualisés au : 1^{er} septembre 2022

Champ : Métropole et Outre-Mer

Sources :

Effectifs écroués détenus : GENESIS / Traitement : DAP-SDSE

Places opérationnelles : Ministère de la Justice / DAP / SDSP / SP2 - Fichier des places opérationnelles

Direction Interrégionale	Etablissement	Taux d'occupation des places mineurs
DISP BORDEAUX	CP BORDEAUX GRADIGNAN	78.3%
DISP BORDEAUX	CP POITIERS VIVONNE	–
DISP BORDEAUX	MA ANGOULEME	55.6%
DISP BORDEAUX	MA LIMOGES	30.0%
DISP BORDEAUX	MA PAU	20.0%
<i>DISP BORDEAUX</i>	<i>Total Direction Interrégionale</i>	<i>57.4%</i>
DISP DIJON	CP VARENNES LE GRAND	25.0%
DISP DIJON	CSL BESANCON	0.0%
DISP DIJON	MA BESANCON	15.0%
DISP DIJON	MA BOURGES	25.0%
DISP DIJON	MA DIJON	54.5%
DISP DIJON	MA TOURS	70.0%
<i>DISP DIJON</i>	<i>Total Direction Interrégionale</i>	<i>33.9%</i>
DISP LILLE	CP LAON	50.0%
DISP LILLE	CP LIANCOURT	55.0%
DISP LILLE	CP LILLE LOOS SEQUEDIN	–
DISP LILLE	CP LONGUENESSE	55.0%
DISP LILLE	EPM QUIEVRECHAIN	67.8%
<i>DISP LILLE</i>	<i>Total Direction Interrégionale</i>	<i>61.1%</i>
DISP LYON	CP GRENOBLE VARCES	50.0%
DISP LYON	CP MOULINS YZEURE	72.7%
DISP LYON	CP ST ETIENNE LA TALAUDIERE	–

Effectifs garçons et filles confondus.

Certains écroués mineurs peuvent être dans de rares cas hébergés en dehors des places mineurs (taux d'occupation signalé par un tiret).

Le taux d'occupation des places mineurs est calculé selon le ratio suivant : (mineurs détenus sur places mineurs + majeurs détenus sur places mineurs) / places mineurs.

Il est à noter que certains taux d'occupation des places mineurs peuvent être surestimés en raison d'une déclaration incorrecte de son âge par la personne écrouée.

Direction Interrégionale	Etablissement	Taux d'occupation des places mineurs
DISP LYON	EPM RHONE	69.5%
DISP LYON	MA BONNEVILLE	266.7%
DISP LYON	MA LYON CORBAS	–
<i>DISP LYON</i>	<i>Total Direction Interrégionale</i>	<i>71.6%</i>
DISP MARSEILLE	CP AIX LUYNES	65.4%
DISP MARSEILLE	CP AVIGNON LE PONTET	55.0%
DISP MARSEILLE	CP BORGIO	25.0%
DISP MARSEILLE	CP MARSEILLE	66.7%
DISP MARSEILLE	EPM MARSEILLE	69.5%
DISP MARSEILLE	MA GRASSE	48.4%
DISP MARSEILLE	MA NICE	–
<i>DISP MARSEILLE</i>	<i>Total Direction Interrégionale</i>	<i>61.1%</i>
DISP PARIS	CP FRESNES	–
DISP PARIS	CP NANTERRE	88.9%
DISP PARIS	EPM PORCHEVILLE	70.4%
DISP PARIS	MA FLEURY MEROGIS	45.5%
DISP PARIS	MA VILLEPINTE	67.4%
<i>DISP PARIS</i>	<i>Total Direction Interrégionale</i>	<i>57.9%</i>
DISP RENNES	CP LE HAVRE	60.0%
DISP RENNES	CP RENNES	–
DISP RENNES	EPM ORVAULT	65.5%
DISP RENNES	MA BREST	80.0%
DISP RENNES	MA CAEN	50.0%
DISP RENNES	MA EVREUX	–
DISP RENNES	MA LE MANS CROISSETTES	–
DISP RENNES	MA ROUEN	44.4%
<i>DISP RENNES</i>	<i>Total Direction Interrégionale</i>	<i>59.8%</i>
DISP STRASBOURG	CP METZ	42.9%

Effectifs garçons et filles confondus.

Certains écroués mineurs peuvent être dans de rares cas hébergés en dehors des places mineurs (taux d'occupation signalé par un tiret).

Le taux d'occupation des places mineurs est calculé selon le ratio suivant : (mineurs détenus sur places mineurs + majeurs détenus sur places mineurs) / places mineurs.

Il est à noter que certains taux d'occupation des places mineurs peuvent être surestimés en raison d'une déclaration incorrecte de son âge par la personne écrouée.

Direction Interrégionale	Etablissement	Taux d'occupation des places mineurs
DISP STRASBOURG	CP MULHOUSE LUTTERBACH	45.0%
DISP STRASBOURG	CSL MAXEVILLE	0.0%
DISP STRASBOURG	CSL SOUFFELWEYERSHEIM	0.0%
DISP STRASBOURG	MA CHAUMONT	30.0%
DISP STRASBOURG	MA EPINAL	11.1%
DISP STRASBOURG	MA REIMS	20.0%
DISP STRASBOURG	MA STRASBOURG	68.4%
<i>DISP STRASBOURG</i>	<i>Total Direction Interrégionale</i>	<i>36.8%</i>
DISP TOULOUSE	CP PERPIGNAN	66.7%
DISP TOULOUSE	CP VILLENEUVE LES MAGUELONE	65.0%
DISP TOULOUSE	EPM LAVAU	67.2%
<i>DISP TOULOUSE</i>	<i>Total Direction Interrégionale</i>	<i>66.7%</i>
MOM	CP BAIE MAHAULT	46.7%
MOM	CP DUCOS	0.0%
MOM	CP FAAA NUUTANIA	50.0%
MOM	CP MAJICAVO	56.7%
MOM	CP NOUMEA	33.3%
MOM	CP REMIRE MONTJOLY	109.1%
MOM	CP ST DENIS	30.0%
MOM	CP ST PIERRE ET MIQUELON	0.0%
<i>MOM</i>	<i>Total Direction Interrégionale</i>	<i>40.9%</i>
Total	France entière	55.6%

Effectifs garçons et filles confondus.

Certains écroués mineurs peuvent être dans de rares cas hébergés en dehors des places mineurs (taux d'occupation signalé par un tiret).

Le taux d'occupation des places mineurs est calculé selon le ratio suivant : (mineurs détenus sur places mineurs + majeurs détenus sur places mineurs) / places mineurs.

Il est à noter que certains taux d'occupation des places mineurs peuvent être surestimés en raison d'une déclaration incorrecte de son âge par la personne écrouée.

Tableau 30 : Effectifs des femmes écrouées

Effectifs actualisés au : 1^{er} septembre 2022

Champ : Métropole et Outre-Mer

Source : GENESIS / Traitement : DAP-SDSE

Niveau	Femmes détenues	Détenus	Proportion de femmes détenues (%)	Femmes écrouées	Ecroués	Proportion de femmes écrouées (%)
Métropole	2 075	66 238	3.1%	2 800	79 771	3.5%
Outre-Mer	146	5 431	2.7%	201	6 472	3.1%
Total France entière	2 221	71 669	3.1%	3 001	86 243	3.5%

Effectifs majeures et mineures confondus.

Tableau 31 : Répartition des femmes écrouées selon la catégorie pénale

Effectifs actualisés au : 1^{er} septembre 2022

Champ : Métropole et Outre-Mer

Source : GENESIS / Traitement : DAP-SDSE

Niveau	Prévenues		Condamnées et condamnées-prévenues écrouées		Femmes écrouées
	PR	Pourcentage PR	CO et CP	Pourcentage CO et CP	
Métropole	745	26.6%	2 055	73.4%	2 800
Outre-Mer	53	26.4%	148	73.6%	201
Total France entière	798	26.6%	2 203	73.4%	3 001

Effectifs majeures et mineures confondus.

Tableau 32 : Femmes écrouées disposant d'un aménagement de peine ou d'une libération sous contrainte

Effectifs actualisés au : 1^{er} septembre 2022

Champ : Métropole et Outre-Mer

Sources :

GENESIS / Traitement : DAP-SDSE pour l'effectif de femmes écrouées

IP Gide-GENESIS / Traitement : DAP pour les AP et LSC

Direction Interrégionale	Femmes écrouées hors AP ou LSC	Ensemble des AP et LSC
DISP BORDEAUX	137	57
DISP DIJON	179	56
DISP LILLE	248	75
DISP LYON	194	71
DISP MARSEILLE	221	96
DISP PARIS	473	110
DISP RENNES	328	104
DISP STRASBOURG	142	88
DISP TOULOUSE	136	85
<i>Total Métropole</i>	<i>2 058</i>	<i>742</i>
MOM	144	57
Total France entière	2 202	799

Sont pris en compte à la fois les DDSE, PEH, PENH et SL dans le cadre d'un aménagement de peine (AP) et ceux dans le cadre d'une libération sous contrainte (LSC).

Effectifs majeures et mineures confondus.

Tableau 33 : Evolution mensuelle des femmes écrouées

Effectifs actualisés au : 1^{er} septembre 2022

Champ : Métropole et Outre-Mer

Source : GENESIS / Traitement : DAP-SDSE

Date	Détenues				Non détenues	Ecrouées	
	PR	CP	CO détenues	Femmes détenues	CO non détenues	Femmes écrouées	Variation mensuelle
2020-09-01	800	35	1 209	2 044	536	2 580	–
2020-10-01	837	31	1 223	2 091	575	2 666	3.3%
2020-11-01	819	34	1 237	2 090	599	2 689	0.9%
2020-12-01	835	33	1 212	2 080	622	2 702	0.5%
2021-01-01	791	35	1 231	2 057	642	2 699	-0.1%
2021-02-01	825	35	1 259	2 119	687	2 806	4.0%
2021-03-01	795	45	1 292	2 132	741	2 873	2.4%
2021-04-01	802	42	1 319	2 163	766	2 929	1.9%
2021-05-01	817	43	1 322	2 182	795	2 977	1.6%
2021-06-01	850	43	1 329	2 222	832	3 054	2.6%
2021-07-01	840	46	1 331	2 217	849	3 066	0.4%
2021-08-01	811	29	1 363	2 203	793	2 996	-2.3%
2021-09-01	810	23	1 361	2 194	739	2 933	-2.1%
2021-10-01	808	38	1 360	2 206	748	2 954	0.7%
2021-11-01	824	40	1 379	2 243	723	2 966	0.4%
2021-12-01	809	42	1 382	2 233	749	2 982	0.5%
2022-01-01	814	46	1 359	2 219	721	2 940	-1.4%
2022-02-01	819	45	1 359	2 223	764	2 987	1.6%
2022-03-01	824	37	1 369	2 230	801	3 031	1.5%
2022-04-01	814	36	1 417	2 267	832	3 099	2.2%
2022-05-01	818	34	1 426	2 278	847	3 125	0.8%
2022-06-01	807	43	1 432	2 282	857	3 139	0.4%
2022-07-01	832	42	1 401	2 275	863	3 138	0.0%
2022-08-01	788	32	1 421	2 241	828	3 069	-2.2%
2022-09-01	798	42	1 381	2 221	780	3 001	-2.2%

Effectifs majeures et mineures confondus.

Graphique 34 : Courbe d'évolution mensuelle des femmes écrouées

Effectifs actualisés au : 1^{er} septembre 2022

Champ : Métropole et Outre-Mer

Source : GENESIS / Traitement : DAP-SDSE

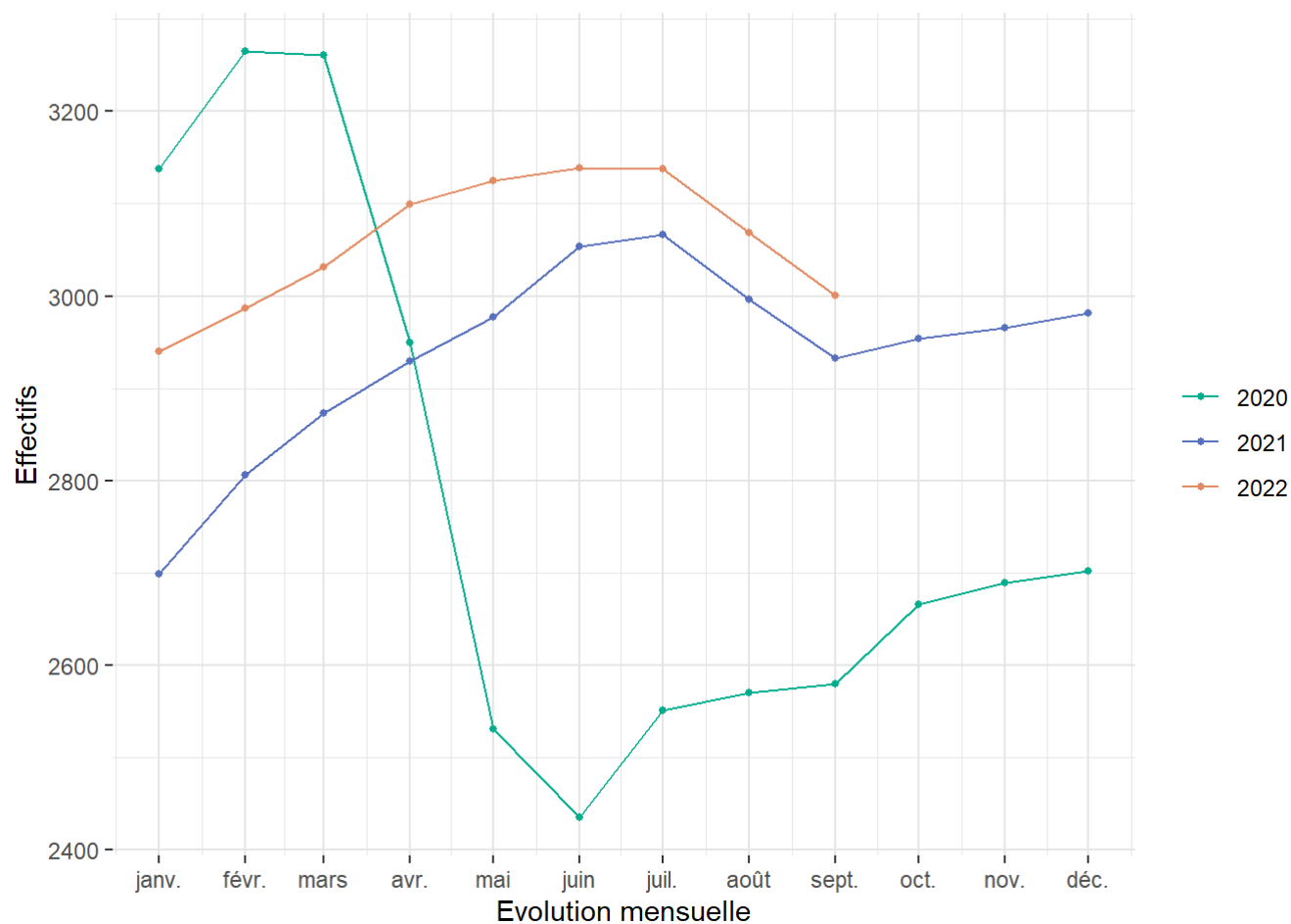


Tableau 35 : Répartition des femmes détenues par établissement

Effectifs actualisés au : 1^{er} septembre 2022

Champ : Métropole et Outre-Mer

Sources :

Effectif des femmes détenues : GENESIS / Traitement : DAP-SDSE

Effectif des places opérationnelles : Ministère de la Justice / DAP / SDSP / SP2 - Fichier des places opérationnelles

Direction Interrégionale	Etablissement	Femmes détenues sur places femmes		Taux d'occupation des places femmes
			Places femmes	
DISP BORDEAUX	CP BORDEAUX GRADIGNAN	35	22	159.1%
DISP BORDEAUX	CP POITIERS VIVONNE	36	35	102.9%
DISP BORDEAUX	MA AGEN	17	21	81.0%
DISP BORDEAUX	MA ANGOULEME	10	11	90.9%
DISP BORDEAUX	MA LIMOGES	7	11	63.6%
DISP BORDEAUX	MA PAU	25	36	69.4%
DISP BORDEAUX	MA SAINTES	8	5	160.0%
<i>DISP BORDEAUX</i>	<i>Total Direction Interrégionale</i>	<i>138</i>	<i>141</i>	<i>97.9%</i>
DISP DIJON	CD JOUX LA VILLE	82	98	83.7%
DISP DIJON	CP ORLEANS SARAN	45	30	150.0%
DISP DIJON	MA BOURGES	23	17	135.3%
DISP DIJON	MA DIJON	29	34	85.3%
<i>DISP DIJON</i>	<i>Total Direction Interrégionale</i>	<i>179</i>	<i>179</i>	<i>100.0%</i>
DISP LILLE	CD BAPAUME	65	99	65.7%
DISP LILLE	CP BEAUVAIS	NC	NC	71.4%
DISP LILLE	CP LILLE LOOS SEQUEDIN	131	160	81.9%
DISP LILLE	EPM QUIEVRECHAIN	NC	NC	50.0%
<i>DISP LILLE</i>	<i>Total Direction Interrégionale</i>	<i>248</i>	<i>333</i>	<i>74.5%</i>
DISP LYON	CD ROANNE	65	89	73.0%
DISP LYON	CP GRENOBLE VARCES	NC	NC	25.0%

Effectifs majeures et mineures confondus.

Certaines femmes écrouées peuvent être dans de rares cas hébergées en dehors des places femmes (taux d'occupation signalé par un tiret).

Le taux d'occupation des places femmes est calculé selon le ratio suivant : femmes détenues sur des places femmes / places femmes.

Direction Interrégionale	Etablissement	Femmes détenues sur places femmes	Places femmes	Taux d'occupation des places femmes
DISP LYON	CP RIOM	29	32	90.6%
DISP LYON	CP ST ETIENNE LA TALAUDIERE	15	18	83.3%
DISP LYON	CSL LYON	NC	NC	40.0%
DISP LYON	EPM RHONE	NC	NC	60.0%
DISP LYON	MA BONNEVILLE	11	22	50.0%
DISP LYON	MA LYON CORBAS	71	60	118.3%
<i>DISP LYON</i>	<i>Total Direction Interrégionale</i>	<i>199</i>	<i>240</i>	<i>82.9%</i>
DISP MARSEILLE	CP BORGIO	8	17	47.1%
DISP MARSEILLE	CP MARSEILLE	172	181	95.0%
DISP MARSEILLE	MA NICE	41	39	105.1%
<i>DISP MARSEILLE</i>	<i>Total Direction Interrégionale</i>	<i>221</i>	<i>237</i>	<i>93.2%</i>
DISP PARIS	CP FRESNES	136	100	136.0%
DISP PARIS	CP SUD FRANCILIEN	76	93	81.7%
DISP PARIS	CSL CORBEIL ESSONNES	NC	NC	30.0%
DISP PARIS	MA FLEURY MEROGIS	203	235	86.4%
DISP PARIS	MA VERSAILLES	NC	NC	98.4%
<i>DISP PARIS</i>	<i>Total Direction Interrégionale</i>	<i>481</i>	<i>502</i>	<i>95.8%</i>
DISP RENNES	CP CAEN	0	0	–
DISP RENNES	CP NANTES	44	43	102.3%
DISP RENNES	CP RENNES	202	267	75.7%
DISP RENNES	CP RENNES VEZIN	0	0	–
DISP RENNES	MA BREST	15	20	75.0%
DISP RENNES	MA CAEN	22	37	59.5%
DISP RENNES	MA ROUEN	39	52	75.0%
<i>DISP RENNES</i>	<i>Total Direction Interrégionale</i>	<i>322</i>	<i>419</i>	<i>76.8%</i>

Effectifs majeures et mineures confondus.

Certaines femmes écrouées peuvent être dans de rares cas hébergées en dehors des places femmes (taux d'occupation signalé par un tiret).

Le taux d'occupation des places femmes est calculé selon le ratio suivant : femmes détenues sur des places femmes / places femmes.

Direction Interrégionale	Etablissement	Femmes détenues sur places femmes	Places femmes	Taux d'occupation des places femmes
DISP STRASBOURG	CP METZ	25	19	131.6%
DISP STRASBOURG	CP MULHOUSE LUTTERBACH	32	40	80.0%
DISP STRASBOURG	CSL MAXEVILLE	NC	NC	0.0%
DISP STRASBOURG	CSL SOUFFELWEYERSHEIM	NC	NC	25.0%
DISP STRASBOURG	MA CHALONS EN CHAMPAGNE	19	35	54.3%
DISP STRASBOURG	MA EPINAL	15	17	88.2%
DISP STRASBOURG	MA NANCY MAXEVILLE	32	30	106.7%
DISP STRASBOURG	MA STRASBOURG	19	19	100.0%
<i>DISP STRASBOURG</i>	<i>Total Direction Interrégionale</i>	<i>143</i>	<i>170</i>	<i>84.1%</i>
DISP TOULOUSE	CP PERPIGNAN	45	28	160.7%
DISP TOULOUSE	CP TOULOUSE SEYSSES	48	46	104.3%
DISP TOULOUSE	CP VILLENEUVE LES MAGUELONE	NC	NC	0.0%
DISP TOULOUSE	EPM LAVAU	NC	NC	75.0%
DISP TOULOUSE	MA NIMES	40	24	166.7%
<i>DISP TOULOUSE</i>	<i>Total Direction Interrégionale</i>	<i>136</i>	<i>105</i>	<i>129.5%</i>
MOM	CP BAIE MAHAULT	21	31	67.7%
MOM	CP DUCOS	19	32	59.4%
MOM	CP FAAA NUUTANIA	16	28	57.1%
MOM	CP MAJICAVO	NC	NC	66.7%
MOM	CP NOUMEA	NC	NC	50.0%
MOM	CP REMIRE MONTJOLY	50	55	90.9%
MOM	CP ST DENIS	29	28	103.6%
<i>MOM</i>	<i>Total Direction Interrégionale</i>	<i>146</i>	<i>194</i>	<i>75.3%</i>
Total	France entière	2213	2520	87.8%

Effectifs majeures et mineures confondus.

Certaines femmes écrouées peuvent être dans de rares cas hébergées en dehors des places femmes (taux d'occupation signalé par un tiret).

Le taux d'occupation des places femmes est calculé selon le ratio suivant : femmes détenues sur des places femmes / places femmes.

Tableau 36 : Evolution mensuelle du nombre d'écroués condamnés en aménagement de peine (hors LSC)

Effectifs actualisés au : 1^{er} septembre 2022

Champ : Métropole et Outre-Mer

Sources :

GENESIS / Traitement : DAP-SDSE pour les écroués condamnés

IP Gide-GENESIS / Traitement : DAP pour les AP et détail des DDSE, PENH, PEH et SL

Date	DDSE	PENH	PEH	SL	Total AP	Ecroués condamnés	Pourcentage AP
2020-09-01	8 913	603	230	1 008	10 754	50 099	21.5%
2020-10-01	9 464	568	253	1 099	11 384	51 298	22.2%
2020-11-01	10 083	615	235	1 143	12 076	52 897	22.8%
2020-12-01	10 758	620	294	1 129	12 801	53 837	23.8%
2021-01-01	11 161	624	275	1 135	13 195	54 742	24.1%
2021-02-01	11 997	650	279	1 195	14 121	55 768	25.3%
2021-03-01	12 681	672	302	1 295	14 950	57 120	26.2%
2021-04-01	13 426	653	293	1 390	15 762	58 521	26.9%
2021-05-01	13 758	668	290	1 462	16 178	59 062	27.4%
2021-06-01	14 138	658	295	1 487	16 578	60 072	27.6%
2021-07-01	14 319	661	290	1 497	16 767	61 435	27.3%
2021-08-01	13 608	647	296	1 453	16 004	61 691	25.9%
2021-09-01	12 622	610	271	1 368	14 871	61 000	24.4%
2021-10-01	12 510	613	254	1 309	14 686	61 022	24.1%
2021-11-01	12 506	610	245	1 370	14 731	61 419	24.0%
2021-12-01	12 784	624	231	1 408	15 047	62 273	24.2%
2022-01-01	12 527	644	221	1 409	14 801	61 970	23.9%
2022-02-01	12 931	660	248	1 391	15 230	62 104	24.5%
2022-03-01	13 441	676	268	1 394	15 779	62 822	25.1%
2022-04-01	14 079	691	285	1 438	16 493	64 245	25.7%
2022-05-01	14 403	692	259	1 468	16 822	64 898	25.9%
2022-06-01	14 616	659	253	1 484	17 012	65 777	25.9%
2022-07-01	14 703	699	228	1 504	17 134	65 764	26.1%
2022-08-01	14 106	693	211	1 524	16 534	65 348	25.3%
2022-09-01	13 216	652	213	1 412	15 493	64 367	24.1%

Graphique 37 : Courbe d'évolution mensuelle des écroués condamnés selon le type d'aménagement de peine (hors LSC)

Effectifs actualisés au : 1^{er} septembre 2022

Champ : Métropole et Outre-Mer

Sources :

GENESIS / Traitement : DAP-SDSE pour les écroués condamnés

IP Gide-GENESIS / Traitement : DAP pour les AP et détail des DDSE, PE et SL

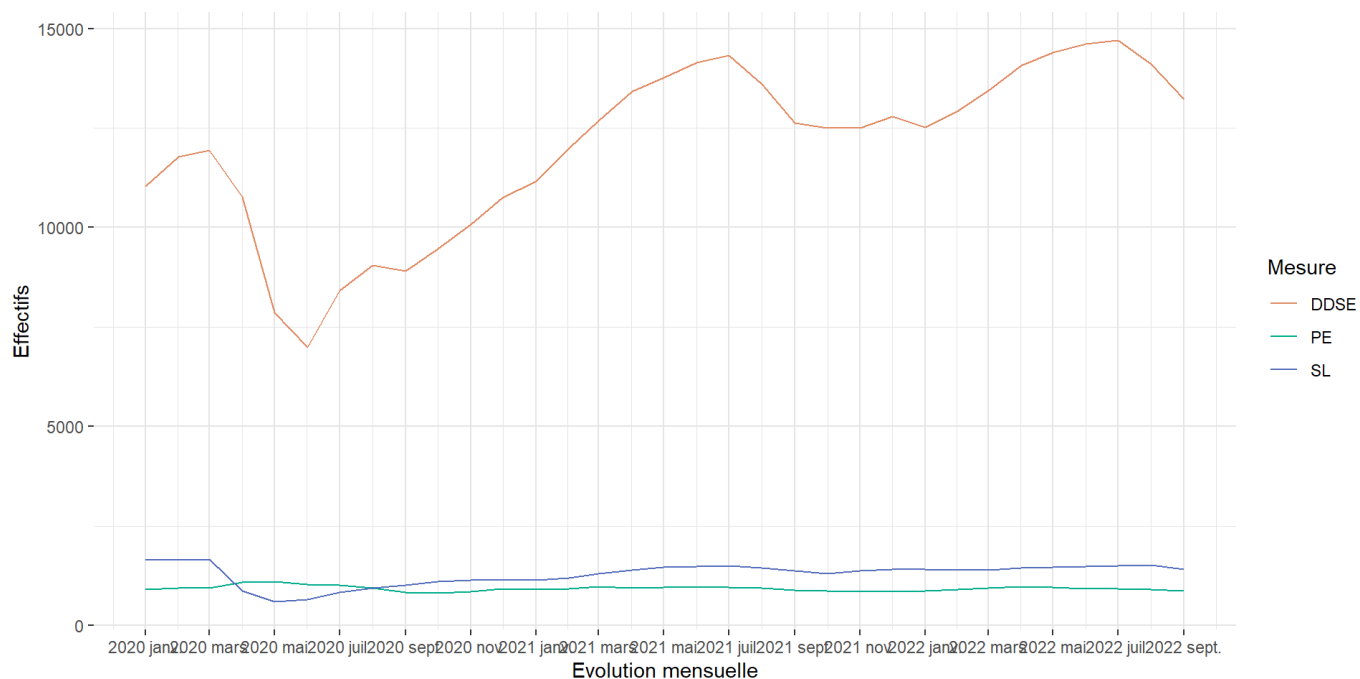


Tableau 38 : Evolution mensuelle par catégorie pénale des écroués détenus et non détenus

Effectifs actualisés au : 1^{er} septembre 2022

Champ : Métropole et Outre-Mer

Sources :

GENESIS / Traitement : DAP-SDSE pour les écroués par catégorie pénale

IP Gide-GENESIS / Traitement : DAP pour le détail des DDSE, PENH, PEH et SL

Date	Détenus					Non détenus			Ecroués	
	PR	CP	CO	dont SL	dont PEH	Détenus	DDSE	PENH	Ecroués	Variation mensuelle
2020-09-01	17 339	2 288	40 108	1 250	246	59 735	9 347	644	69 726	–
2020-10-01	18 058	2 303	40 777	1 356	274	61 138	9 903	618	71 659	2.8%
2020-11-01	18 159	2 403	41 714	1 380	257	62 276	10 517	666	73 459	2.5%
2020-12-01	18 587	2 450	41 943	1 370	316	62 980	11 226	668	74 874	1.9%
2021-01-01	17 856	2 423	42 394	1 369	292	62 673	11 669	679	75 021	0.2%
2021-02-01	18 659	2 572	42 571	1 444	294	63 802	12 499	698	76 999	2.6%
2021-03-01	18 587	2 635	43 183	1 474	322	64 405	13 219	718	78 342	1.7%
2021-04-01	18 514	2 753	43 859	1 567	311	65 126	13 960	702	79 788	1.8%
2021-05-01	18 568	2 787	44 029	1 643	304	65 384	14 315	718	80 417	0.8%
2021-06-01	19 168	2 760	44 663	1 661	306	66 591	14 701	708	82 000	2.0%
2021-07-01	19 221	2 855	45 895	1 655	304	67 971	14 828	712	83 511	1.8%
2021-08-01	18 641	2 766	46 894	1 623	305	68 301	14 103	694	83 098	-0.5%
2021-09-01	18 650	2 623	47 199	1 549	282	68 472	13 138	663	82 273	-1.0%
2021-10-01	19 136	2 774	47 263	1 535	269	69 173	13 089	670	82 932	0.8%
2021-11-01	19 363	2 776	47 673	1 545	256	69 812	13 085	661	83 558	0.8%
2021-12-01	19 023	2 726	48 243	1 655	249	69 992	13 368	662	84 022	0.6%
2022-01-01	18 660	2 637	48 151	1 599	228	69 448	13 133	686	83 267	-0.9%
2022-02-01	19 333	2 777	47 854	1 653	264	69 964	13 540	710	84 214	1.1%
2022-03-01	19 434	2 797	48 015	1 639	281	70 246	14 080	727	85 053	1.0%
2022-04-01	19 351	2 922	48 780	1 696	304	71 053	14 719	746	86 518	1.7%
2022-05-01	19 084	2 873	49 081	1 721	276	71 038	15 064	753	86 855	0.4%
2022-06-01	19 054	2 819	49 805	1 745	269	71 678	15 246	726	87 650	0.9%
2022-07-01	19 386	3 026	49 655	1 790	247	72 067	15 348	761	88 176	0.6%
2022-08-01	19 013	2 932	49 874	1 765	222	71 819	14 729	745	87 293	-1.0%

Sont pris en compte à la fois les DDSE, PEH, PENH et SL dans le cadre d'un aménagement de peine (AP) et ceux dans le cadre d'une libération sous contrainte (LSC).

Date	Détenus					Non détenus			Ecroués	
	PR	CP	CO	dont SL	dont PEH	Détenus	DDSE	PENH	Ecroués	Variation mensuelle
2022-09-01	18 986	2 890	49 793	1 684	229	71 669	13 867	707	86 243	-1.2%

Sont pris en compte à la fois les DDSE, PEH, PENH et SL dans le cadre d'un aménagement de peine (AP) et ceux dans le cadre d'une libération sous contrainte (LSC).

Tableau 39 : Etablissements ou quartiers d'établissements dont la densité carcérale est supérieure ou égale à 120%

Effectifs actualisés au : 1^{er} septembre 2022

Champ : Métropole et Outre-Mer

Sources :

Effectifs écroués détenus : GENESIS / Traitement : DAP-SDSE, IP Gide-GENESIS / Traitement : DAP pour le détail par quartier

Places opérationnelles : Ministère de la Justice / DAP / SDSP / SP2 - Fichier des places opérationnelles

Direction Interrégionale	Etablissement	Quartier	Capacité norme circulaire	Capacité opérationnelle	Détenus	Densité carcérale
DISP BORDEAUX	CP BORDEAUX GRADIGNAN	MA/QMA	354	350	701	200.3%
DISP BORDEAUX	MA ROCHEFORT	MA/QMA	52	52	92	176.9%
DISP BORDEAUX	MA TULLE	MA/QMA	47	47	83	176.6%
DISP BORDEAUX	MA LIMOGES	MA/QMA	83	83	141	169.9%
DISP BORDEAUX	MA BAYONNE	MA/QMA	75	75	127	169.3%
DISP BORDEAUX	MA NIORT	MA/QMA	66	66	111	168.2%
DISP BORDEAUX	MA SAINTES	MA/QMA	81	81	135	166.7%
DISP BORDEAUX	MA PERIGUEUX	MA/QMA	99	99	159	160.6%
DISP BORDEAUX	MA GUERET	MA/QMA	32	32	46	143.8%
DISP BORDEAUX	CP POITIERS VIVONNE	MA/QMA	305	305	406	133.1%
DISP BORDEAUX	MA AGEN	MA/QMA	146	145	184	126.9%
DISP BORDEAUX	CP MONT DE MARSAN	MA/QMA	329	329	411	124.9%
DISP DIJON	MA TOURS	MA/QMA	145	145	258	177.9%
DISP DIJON	CP VARENNES LE GRAND	MA/QMA	193	193	303	157.0%
DISP DIJON	MA BOURGES	MA/QMA	116	116	175	150.9%
DISP DIJON	MA AUXERRE	MA/QMA	101	101	150	148.5%
DISP DIJON	MA BLOIS	MA/QMA	114	114	169	148.2%

Seuls les quartiers administratifs sont ici référencés : les places femmes et mineurs sont ainsi comptabilisées au sein des quartiers QMA, QCD, QSL, QPA ou QMC.

Direction Interrégionale	Etablissement	Quartier	Capacité norme circulaire	Capacité opérationnelle	Détenus	Densité carcérale
DISP DIJON	MA BESANCON	MA/QMA	276	276	392	142.0%
DISP DIJON	CP CHATEAUROUX	MA/QMA	105	105	148	141.0%
DISP DIJON	MA MONTBELIARD	MA/QMA	41	41	55	134.1%
DISP DIJON	MA LONS LE SAUNIER	MA/QMA	39	33	43	130.3%
DISP DIJON	MA VESOUL	MA/QMA	50	50	63	126.0%
DISP DIJON	MA DIJON	MA/QMA	186	186	230	123.7%
DISP DIJON	CP ORLEANS SARAN	MA/QMA	531	531	655	123.4%
DISP LILLE	MA BETHUNE	MA/QMA	180	180	334	185.6%
DISP LILLE	CP LAON	MA/QMA	189	188	334	177.7%
DISP LILLE	MA VALENCIENNES	MA/QMA	212	212	341	160.8%
DISP LILLE	CP LONGUENESSE	MA/QMA	193	193	304	157.5%
DISP LILLE	CP LILLE LOOS SEQUEDIN	MA/QMA	584	584	854	146.2%
DISP LILLE	MA AMIENS	MA/QMA	268	265	384	144.9%
DISP LILLE	CP LILLE ANNOEULLIN	MA/QMA	429	429	597	139.2%
DISP LILLE	MA DOUAI	MA/QMA	383	383	472	123.2%
DISP LYON	MA BONNEVILLE	MA/QMA	187	158	250	158.2%
DISP LYON	MA PRIVAS	MA/QMA	57	57	89	156.1%
DISP LYON	CP ST QUENTIN FALLAVIER	MA/QMA	237	237	362	152.7%
DISP LYON	CP AITON	MA/QMA	219	219	332	151.6%
DISP LYON	CP MOULINS YZEURE	MA/QMA	147	147	220	149.7%
DISP LYON	CP GRENOBLE VARCES	MA/QMA	232	232	336	144.8%
DISP LYON	MA CHAMBERY	MA/QMA	93	93	133	143.0%
DISP LYON	CP ST ETIENNE LA TALAUDIERE	MA/QMA	287	267	379	141.9%
DISP LYON	MA LYON CORBAS	MA/QMA	688	688	946	137.5%
DISP LYON	MA MONTLUCON	MA/QMA	22	22	30	136.4%
DISP LYON	MA LE PUY EN VELAY	MA/QMA	35	31	42	135.5%
DISP LYON	CP BOURG EN BRESSE	MA/QMA	351	351	463	131.9%
DISP LYON	CP VALENCE	MA/QMA	344	344	442	128.5%
DISP LYON	CP VILLEFRANCHE SUR SAONE	MA/QMA	599	599	752	125.5%

Seuls les quartiers administratifs sont ici référencés : les places femmes et mineurs sont ainsi comptabilisées au sein des quartiers QMA, QCD, QSL, QPA ou QMC.

Direction Interrégionale	Etablissement	Quartier	Capacité norme circulaire	Capacité opérationnelle	Détenus	Densité carcérale
DISP MARSEILLE	CP MARSEILLE	MA/QMA	593	593	903	152.3%
DISP MARSEILLE	MA NICE	MA/QMA	363	363	552	152.1%
DISP MARSEILLE	CP AVIGNON LE PONTET	MA/QMA	394	394	596	151.3%
DISP MARSEILLE	CP AIX LUYNES	MA/QMA	1 245	1 245	1 753	140.8%
DISP MARSEILLE	CP TOULON LA FARLEDE	MA/QMA	394	394	521	132.2%
DISP MARSEILLE	MA DRAGUIGNAN	MA/QMA	504	504	660	131.0%
DISP MARSEILLE	MA AJACCIO	MA/QMA	53	53	65	122.6%
DISP PARIS	CP MEAUX CHAUCONIN NEUFMONTIERS	MA/QMA	385	385	717	186.2%
DISP PARIS	MA VILLEPINTE	MA/QMA	586	586	1 010	172.4%
DISP PARIS	CP BOIS D ARCY	MA/QMA	501	501	819	163.5%
DISP PARIS	CP PARIS LA SANTE	MA/QMA	712	712	1 083	152.1%
DISP PARIS	CP NANTERRE	MA/QMA	597	597	884	148.1%
DISP PARIS	CP FRESNES	MA/QMA	1 330	1 330	1 912	143.8%
DISP PARIS	MA OSNY	MA/QMA	579	579	818	141.3%
DISP PARIS	MA FLEURY MEROGIS	MA/QMA	2 927	2 870	3 713	129.4%
DISP RENNES	MA LA ROCHE SUR YON	MA/QMA	39	39	73	187.2%
DISP RENNES	MA VANNES	MA/QMA	52	52	94	180.8%
DISP RENNES	MA ST BRIEUC	MA/QMA	85	85	150	176.5%
DISP RENNES	MA FONTENAY LE COMTE	MA/QMA	39	39	67	171.8%
DISP RENNES	MA EVREUX	MA/QMA	162	162	267	164.8%
DISP RENNES	CP LORIENT	MA/QMA	187	187	305	163.1%
DISP RENNES	MA LAVAL	MA/QMA	71	56	91	162.5%
DISP RENNES	MA ANGERS	MA/QMA	266	266	414	155.6%
DISP RENNES	MA BREST	MA/QMA	254	254	387	152.4%
DISP RENNES	MA LE MANS CROISETTES	MA/QMA	399	399	587	147.1%

Seuls les quartiers administratifs sont ici référencés : les places femmes et mineurs sont ainsi comptabilisées au sein des quartiers QMA, QCD, QSL, QPA ou QMC.

Direction Interrégionale	Etablissement	Quartier	Capacité norme circulaire	Capacité opérationnelle	Détenus	Densité carcérale
DISP RENNES	MA ST MALO	MA/QMA	80	80	112	140.0%
DISP RENNES	CP RENNES VEZIN	MA/QMA	477	477	644	135.0%
DISP RENNES	CP NANTES	MA/QMA	570	570	769	134.9%
DISP RENNES	MA CAEN	MA/QMA	269	269	341	126.8%
DISP STRASBOURG	CP MULHOUSE LUTTERBACH	MA/QMA	320	320	494	154.4%
DISP STRASBOURG	MA STRASBOURG	MA/QMA	432	432	650	150.5%
DISP STRASBOURG	MA SARREGUEMINES	MA/QMA	71	71	87	122.5%
DISP STRASBOURG	MA TROYES	MA/QMA	112	112	136	121.4%
DISP TOULOUSE	MA CARCASSONNE	MA/QMA	64	64	138	215.6%
DISP TOULOUSE	MA NIMES	MA/QMA	200	200	411	205.5%
DISP TOULOUSE	MA FOIX	MA/QMA	67	65	131	201.5%
DISP TOULOUSE	CP PERPIGNAN	MA/QMA	196	196	376	191.8%
DISP TOULOUSE	MA TARBES	MA/QMA	68	68	117	172.1%
DISP TOULOUSE	CP BEZIERS	MA/QMA	389	389	637	163.8%
DISP TOULOUSE	MA ALBI	MA/QMA	105	105	163	155.2%
DISP TOULOUSE	CP TOULOUSE SEYSSES	MA/QMA	645	645	969	150.2%
DISP TOULOUSE	MA MONTAUBAN	MA/QMA	144	144	208	144.4%
DISP TOULOUSE	MA RODEZ	MA/QMA	99	99	143	144.4%
DISP TOULOUSE	CP VILLENEUVE LES MAGUELONE	MA/QMA	607	607	856	141.0%
DISP TOULOUSE	MA MENDE	MA/QMA	49	49	63	128.6%
MOM	CP MAJICAVO	MA/QMA	164	164	302	184.1%

Seuls les quartiers administratifs sont ici référencés : les places femmes et mineurs sont ainsi comptabilisées au sein des quartiers QMA, QCD, QSL, QPA ou QMC.

Direction Interrégionale	Etablissement	Quartier	Capacité norme circulaire	Capacité opérationnelle	Détenus	Densité carcérale
MOM	CP BAIE MAHAULT	MA/QMA	253	253	452	178.7%
MOM	CP MAJICAVO	CD/QCD	114	114	200	175.4%
MOM	CP REMIRE MONTJOLY	MA/QMA	296	296	470	158.8%
MOM	CP DUCOS	MA/QMA	371	371	579	156.1%
MOM	CP NOUMEA	MA/QMA	196	196	293	149.5%
MOM	CP NOUMEA	CD/QCD	218	218	312	143.1%
MOM	CP FAAA NUUTANIA	MA/QMA	152	152	199	130.9%
MOM	MA BASSE TERRE	MA/QMA	129	129	163	126.4%

Seuls les quartiers administratifs sont ici référencés : les places femmes et mineurs sont ainsi comptabilisées au sein des quartiers QMA, QCD, QSL, QPA ou QMC.

Au total, 42489 détenus et 100 établissements ou quartiers sont concernés.

Tableau 40 : Nombre de condamnés écroués selon le type de libération sous contrainte, par Direction Interrégionale

Effectifs actualisés au : 1^{er} septembre 2022

Champ : Métropole et Outre-Mer

Sources :

GENESIS / Traitement : DAP-SDSE pour les écroués condamnés

IP Gide-GENESIS / Traitement : DAP pour les LSC et le détail des DDSE, PENH, PEH et SL

Direction Interrégionale	DDSE	PENH	PEH	SL	Total LSC	Ecroués condamnés	Pourcentage LSC (%)
DISP BORDEAUX	39	1	4	32	76	5 394	1.4%
DISP DIJON	64	1	0	11	76	4 699	1.6%
DISP LILLE	65	5	0	21	91	6 606	1.4%
DISP LYON	79	11	0	27	117	6 561	1.8%
DISP MARSEILLE	68	3	3	25	99	6 987	1.4%
DISP PARIS	91	6	0	59	156	9 982	1.6%
DISP RENNES	63	2	4	33	102	8 230	1.2%
DISP STRASBOURG	73	13	0	33	119	5 695	2.1%
DISP TOULOUSE	53	5	2	24	84	5 396	1.6%
<i>Total Métropole</i>	<i>595</i>	<i>47</i>	<i>13</i>	<i>265</i>	920	59 550	1.5%
MOM	56	8	3	7	74	4 817	1.5%
Total France entière	651	55	16	272	994	64 367	1.5%

Tableau 41 : Evolution mensuelle du nombre de condamnés écroués selon le type de libération sous contrainte

Effectifs actualisés au : 1^{er} septembre 2022

Champ : Métropole et Outre-Mer

Sources :

GENESIS / Traitement : DAP-SDSE pour les écroués condamnés

IP Gide-GENESIS / Traitement : DAP pour les LSC et le détail des DDSE, PENH, PEH et SL

Date	DDSE	PENH	PEH	SL	Total LSC	Ecroués condamnés	Pourcentage LSC (%)
2020-09-01	434	41	16	242	733	50 099	1.5%
2020-10-01	439	50	21	257	767	51 298	1.5%
2020-11-01	434	51	22	237	744	52 897	1.4%
2020-12-01	468	48	22	241	779	53 837	1.4%
2021-01-01	508	55	17	234	814	54 742	1.5%
2021-02-01	502	48	15	249	814	55 768	1.5%
2021-03-01	538	46	20	179	783	57 120	1.4%
2021-04-01	534	49	18	177	778	58 521	1.3%
2021-05-01	557	50	14	181	802	59 062	1.4%
2021-06-01	563	50	11	174	798	60 072	1.3%
2021-07-01	509	51	14	158	732	61 435	1.2%
2021-08-01	495	47	9	170	721	61 691	1.2%
2021-09-01	516	53	11	181	761	61 000	1.2%
2021-10-01	579	57	15	226	877	61 022	1.4%
2021-11-01	579	51	11	175	816	61 419	1.3%
2021-12-01	584	38	18	247	887	62 273	1.4%
2022-01-01	606	42	7	190	845	61 970	1.4%
2022-02-01	609	50	16	262	937	62 104	1.5%
2022-03-01	639	51	13	245	948	62 822	1.5%
2022-04-01	640	55	19	258	972	64 245	1.5%
2022-05-01	661	61	17	253	992	64 898	1.5%
2022-06-01	630	67	16	261	974	65 777	1.5%
2022-07-01	645	62	19	286	1 012	65 764	1.5%
2022-08-01	623	52	11	241	927	65 348	1.4%
2022-09-01	651	55	16	272	994	64 367	1.5%

Tableau 42 : Répartition des écroués condamnés en aménagement de peine (hors LSC) par Direction Interrégionale

Effectifs actualisés au : 1^{er} septembre 2022

Champ : Métropole et Outre-Mer

Sources :

GENESIS / Traitement : DAP-SDSE pour les écroués condamnés

IP Gide-GENESIS / Traitement : DAP pour les AP et le détail des DDSE, PENH, PEH et SL

Direction Interrégionale	DDSE	PE	SL	Total AP	Ecroués condamnés	Pourcentage AP (%)
DISP BORDEAUX	916	82	79	1 077	5 394	20.0%
DISP DIJON	1 085	35	82	1 202	4 699	25.6%
DISP LILLE	1 237	78	61	1 376	6 606	20.8%
DISP LYON	1 503	109	214	1 826	6 561	27.8%
DISP MARSEILLE	1 462	34	125	1 621	6 987	23.2%
DISP PARIS	2 033	159	459	2 651	9 982	26.6%
DISP RENNES	1 685	80	120	1 885	8 230	22.9%
DISP STRASBOURG	1 094	80	140	1 314	5 695	23.1%
DISP TOULOUSE	1 272	87	78	1 437	5 396	26.6%
<i>Total Métropole</i>	<i>12 287</i>	<i>744</i>	<i>1 358</i>	14 389	59 550	24.2%
MOM	929	121	54	1 104	4 817	22.9%
Total France entière	13 216	865	1 412	15 493	64 367	24.1%

Graphique 43 : Graphique d'évolution mensuelle du nombre d'écroués condamnés en aménagement de peine

Effectifs actualisés au : 1^{er} septembre 2022

Champ : Métropole et Outre-Mer

Sources :

GENESIS / Traitement : DAP-SDSE pour les écroués condamnés

IP Gide-GENESIS / Traitement : DAP pour les AP et le détail des DDSE, PENH, PEH et SL

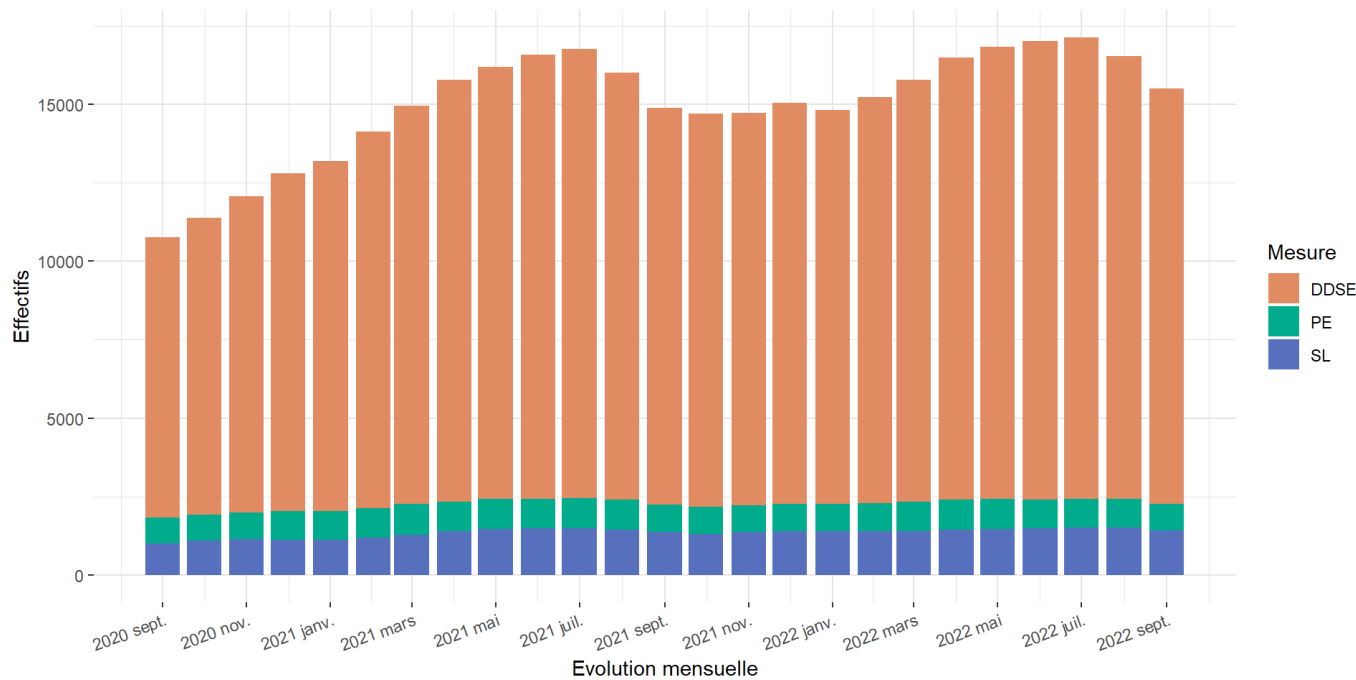


Tableau 44 : Ecroués condamnés en aménagement de peine (hors LSC) par établissement

Effectifs actualisés au : 1^{er} septembre 2022

Champ : Métropole et Outre-Mer

Sources :

GENESIS / Traitement : DAP-SDSE pour les écroués condamnés

IP Gide-GENESIS / Traitement : DAP pour les AP et le détail des DDSE, PENH, PEH et SL

Direction Interrégionale	Etablissement	DDSE	PENH	PEH	SL	Total AP	Ecroués condamnés	Pourcentage AP (%)
DISP BORDEAUX	CD BEDENAC	0	0	0	0	0	176	0.0%
DISP BORDEAUX	CD EYSSES	0	0	3	0	3	278	1.1%
DISP BORDEAUX	CD MAUZAC	0	0	19	0	19	355	5.4%
DISP BORDEAUX	CD NEUVIC SUR L ISLE	0	0	0	0	0	373	0.0%
DISP BORDEAUX	CD UZERCHE	0	0	0	0	0	539	0.0%
DISP BORDEAUX	CP BORDEAUX GRADIGNAN	241	25	2	21	289	614	47.1%
DISP BORDEAUX	CP MONT DE MARSAN	59	7	0	6	72	645	11.2%
DISP BORDEAUX	CP POITIERS VIVONNE	27	1	6	18	52	575	9.0%
DISP BORDEAUX	MA AGEN	106	3	0	7	116	201	57.7%
DISP BORDEAUX	MA ANGOULEME	54	4	0	12	70	175	40.0%
DISP BORDEAUX	MA BAYONNE	45	0	0	1	46	111	41.4%
DISP BORDEAUX	MA GUERET	6	0	0	0	6	38	15.8%
DISP BORDEAUX	MA LIMOGES	50	0	0	2	52	116	44.8%
DISP BORDEAUX	MA NIORT	58	2	0	5	65	138	47.1%
DISP BORDEAUX	MA PAU	55	0	0	2	57	177	32.2%
DISP BORDEAUX	MA PERIGUEUX	69	5	0	3	77	154	50.0%

Direction Interrégionale	Etablissement	DDSE	PENH	PEH	SL	Total AP	Ecroués condamnés	Pourcentage AP (%)
DISP BORDEAUX	MA ROCHEFORT	42	0	0	0	42	103	40.8%
DISP BORDEAUX	MA SAINTES	52	3	0	2	57	139	41.0%
DISP BORDEAUX	MA TULLE	52	0	0	0	52	102	51.0%
DISP BORDEAUX	MC ST MARTIN DE RE	0	0	2	0	2	385	0.5%
<i>DISP BORDEAUX</i>	<i>Total Direction Interrégionale</i>	916	50	32	79	1 077	5 394	20.0%
DISP DIJON	CD CHATEAUDUN	101	1	0	0	102	663	15.4%
DISP DIJON	CD JOUX LA VILLE	0	0	0	0	0	549	0.0%
DISP DIJON	CP CHATEAUROUX	38	1	0	3	42	370	11.4%
DISP DIJON	CP ORLEANS SARAN	102	1	0	15	118	678	17.4%
DISP DIJON	CP VARENNES LE GRAND	106	3	5	3	117	501	23.4%
DISP DIJON	CSL BESANCON	70	1	0	14	85	88	96.6%
DISP DIJON	CSL MONTARGIS	45	0	0	14	59	63	93.7%
DISP DIJON	MA AUXERRE	83	1	0	0	84	188	44.7%
DISP DIJON	MA BELFORT	27	2	0	2	31	46	67.4%
DISP DIJON	MA BESANCON	0	0	0	0	0	243	0.0%
DISP DIJON	MA BLOIS	59	3	0	5	67	126	53.2%
DISP DIJON	MA BOURGES	64	4	0	5	73	173	42.2%
DISP DIJON	MA DIJON	78	1	0	3	82	217	37.8%
DISP DIJON	MA LONS LE SAUNIER	57	5	0	2	64	99	64.6%
DISP DIJON	MA MONTBELIARD	46	0	0	0	46	76	60.5%
DISP DIJON	MA NEVERS	17	2	0	2	21	100	21.0%
DISP DIJON	MA TOURS	104	1	0	9	114	241	47.3%
DISP DIJON	MA VESOUL	88	4	0	5	97	138	70.3%
DISP DIJON	MC ST MAUR	0	0	0	0	0	140	0.0%
<i>DISP DIJON</i>	<i>Total Direction Interrégionale</i>	1 085	30	5	82	1 202	4 699	25.6%
DISP LILLE	CD BAPAUME	0	0	1	0	1	541	0.2%
DISP LILLE	CP BEAUVAIS	220	7	0	15	242	610	39.7%
DISP LILLE	CP CHATEAU THIERRY	0	0	0	0	0	67	0.0%
DISP LILLE	CP LAON	90	11	0	0	101	511	19.8%

Direction Interrégionale	Etablissement	DDSE	PENH	PEH	SL	Total AP	Ecroués condamnés	Pourcentage AP (%)
DISP LILLE	CP LIANCOURT	0	0	0	0	0	548	0.0%
DISP LILLE	CP LILLE ANNOEULLIN	1	0	0	0	1	547	0.2%
DISP LILLE	CP LILLE LOOS SEQUEDIN	264	3	0	19	286	810	35.3%
DISP LILLE	CP LONGUENESSE	87	0	2	15	104	684	15.2%
DISP LILLE	CP MAUBEUGE	56	1	0	0	57	377	15.1%
DISP LILLE	CP VENDIN LE VIEIL	0	0	0	0	0	109	0.0%
DISP LILLE	EPM QUIEVRECHAIN	0	0	0	0	0	16	0.0%
DISP LILLE	MA AMIENS	82	45	0	2	129	375	34.4%
DISP LILLE	MA ARRAS	48	0	0	1	49	208	23.6%
DISP LILLE	MA BETHUNE	147	2	0	0	149	372	40.1%
DISP LILLE	MA DOUAI	98	2	0	6	106	382	27.7%
DISP LILLE	MA DUNKERQUE	74	2	0	0	76	164	46.3%
DISP LILLE	MA VALENCIENNES	70	2	0	3	75	285	26.3%
<i>DISP LILLE</i>	<i>Total Direction Interrégionale</i>	<i>1 237</i>	<i>75</i>	<i>3</i>	<i>61</i>	<i>1 376</i>	6 606	20.8%
DISP LYON	CD ROANNE	0	0	0	0	0	525	0.0%
DISP LYON	CP AITON	16	0	0	0	16	432	3.7%
DISP LYON	CP BOURG EN BRESSE	69	2	1	14	86	673	12.8%
DISP LYON	CP GRENOBLE VARGES	171	32	0	22	225	441	51.0%
DISP LYON	CP MOULINS YZEURE	54	2	2	4	62	286	21.7%
DISP LYON	CP RIOM	51	8	8	4	71	498	14.3%
DISP LYON	CP ST ETIENNE LA TALAUDIERE	167	0	1	30	198	452	43.8%
DISP LYON	CP ST QUENTIN FALLAVIER	110	9	0	28	147	494	29.8%
DISP LYON	CP VALENCE	171	10	0	0	181	550	32.9%
DISP LYON	CP VILLEFRANCHE SUR SAONE	29	0	0	8	37	562	6.6%
DISP LYON	CSL LYON	0	0	0	73	73	84	86.9%
DISP LYON	EPM RHONE	1	0	0	0	1	17	5.9%
DISP LYON	MA AURILLAC	21	0	0	1	22	70	31.4%
DISP LYON	MA BONNEVILLE	190	0	1	9	200	338	59.2%
DISP LYON	MA CHAMBERY	60	0	0	17	77	126	61.1%
DISP LYON	MA LE PUY EN VELAY	37	1	0	2	40	67	59.7%

Direction Interrégionale	Etablissement	DDSE	PENH	PEH	SL	Total AP	Ecroués condamnés	Pourcentage AP (%)
DISP LYON	MA LYON CORBAS	270	32	0	0	302	771	39.2%
DISP LYON	MA MONTLUCON	25	0	0	0	25	45	55.6%
DISP LYON	MA PRIVAS	61	0	0	2	63	130	48.5%
DISP LYON	Total Direction Interrégionale	1 503	96	13	214	1 826	6 561	27.8%
DISP MARSEILLE	CD CASABIANDA	0	0	0	0	0	132	0.0%
DISP MARSEILLE	CD SALON DE PROVENCE	0	0	0	0	0	624	0.0%
DISP MARSEILLE	CD TARASCON	0	2	0	0	2	634	0.3%
DISP MARSEILLE	CP AIX LUYNES	198	2	0	33	233	1 329	17.5%
DISP MARSEILLE	CP AVIGNON LE PONTET	165	2	1	35	203	703	28.9%
DISP MARSEILLE	CP BORGIO	72	4	0	1	77	235	32.8%
DISP MARSEILLE	CP MARSEILLE	346	2	0	16	364	837	43.5%
DISP MARSEILLE	CP TOULON LA FARLEDE	147	0	7	25	179	686	26.1%
DISP MARSEILLE	EPM MARSEILLE	1	1	0	0	2	21	9.5%
DISP MARSEILLE	MA AJACCIO	43	0	0	1	44	75	58.7%
DISP MARSEILLE	MA DIGNE LES BAINS	41	0	0	2	43	67	64.2%
DISP MARSEILLE	MA DRAGUIGNAN	111	0	7	0	118	523	22.6%
DISP MARSEILLE	MA GAP	23	0	0	0	23	38	60.5%
DISP MARSEILLE	MA GRASSE	156	6	0	0	162	569	28.5%
DISP MARSEILLE	MA NICE	159	0	0	12	171	385	44.4%
DISP MARSEILLE	MC ARLES	0	0	0	0	0	129	0.0%
DISP MARSEILLE	Total Direction Interrégionale	1 462	19	15	125	1 621	6 987	23.2%
DISP PARIS	CD MELUN	0	0	0	0	0	275	0.0%

Direction Interrégionale	Etablissement	DDSE	PENH	PEH	SL	Total AP	Ecroués condamnés	Pourcentage AP (%)
DISP PARIS	CP BOIS D ARCY	0	0	1	31	32	563	5.7%
DISP PARIS	CP FRESNES	224	12	17	110	363	1 578	23.0%
DISP PARIS	CP MEAUX CHAUCONIN NEUFMONTIERS	67	20	0	24	111	576	19.3%
DISP PARIS	CP NANTERRE	201	11	0	64	276	675	40.9%
DISP PARIS	CP PARIS LA SANTE	240	30	0	69	339	871	38.9%
DISP PARIS	CP SUD FRANCILIEN	0	0	0	0	0	663	0.0%
DISP PARIS	CSL CORBEIL ESSONNES	213	8	0	60	281	298	94.3%
DISP PARIS	CSL GAGNY	495	24	0	42	561	587	95.6%
DISP PARIS	CSL MELUN	127	3	0	40	170	174	97.7%
DISP PARIS	EPM PORCHEVILLE	0	0	0	0	0	7	0.0%
DISP PARIS	MA FLEURY MEROGIS	0	0	0	0	0	2 138	0.0%
DISP PARIS	MA OSNY	300	33	0	0	333	773	43.1%
DISP PARIS	MA VERSAILLES	166	0	0	19	185	210	88.1%
DISP PARIS	MA VILLEPINTE	0	0	0	0	0	380	0.0%
DISP PARIS	MC POISSY	0	0	0	0	0	214	0.0%
<i>DISP PARIS</i>	<i>Total Direction Interrégionale</i>	<i>2 033</i>	<i>141</i>	<i>18</i>	<i>459</i>	<i>2 651</i>	9 982	26.6%
DISP RENNES	CD ARGENTAN	30	0	0	0	30	637	4.7%
DISP RENNES	CD VAL DE REUIL	0	0	2	0	2	746	0.3%
DISP RENNES	CP ALENCON CONDE SUR SARTHE	18	0	0	5	23	129	17.8%
DISP RENNES	CP CAEN	3	8	6	0	17	402	4.2%
DISP RENNES	CP LE HAVRE	103	0	0	3	106	661	16.0%
DISP RENNES	CP LORIENT	84	2	4	5	95	325	29.2%
DISP RENNES	CP NANTES	144	15	0	17	176	1 117	15.8%
DISP RENNES	CP RENNES	6	1	0	2	9	183	4.9%
DISP RENNES	CP RENNES VEZIN	105	6	0	8	119	673	17.7%
DISP RENNES	EPM ORVAULT	1	0	0	0	1	17	5.9%
DISP RENNES	MA ANGERS	165	2	0	21	188	440	42.7%
DISP RENNES	MA BREST	153	9	0	8	170	430	39.5%
DISP RENNES	MA CAEN	112	0	0	0	112	309	36.2%
DISP RENNES	MA CHERBOURG	32	0	0	1	33	55	60.0%

Direction Interrégionale	Etablissement	DDSE	PENH	PEH	SL	Total AP	Ecroués condamnés	Pourcentage AP (%)
DISP RENNES	MA COUTANCES	40	3	0	4	47	75	62.7%
DISP RENNES	MA EVREUX	117	1	0	0	118	302	39.1%
DISP RENNES	MA FONTENAY LE COMTE	25	0	0	0	25	70	35.7%
DISP RENNES	MA LA ROCHE SUR YON	71	2	0	1	74	104	71.2%
DISP RENNES	MA LAVAL	49	2	0	0	51	108	47.2%
DISP RENNES	MA LE MANS CROISSETTES	109	1	0	27	137	491	27.9%
DISP RENNES	MA ROUEN	167	15	0	7	189	552	34.2%
DISP RENNES	MA ST BRIEUC	79	0	0	8	87	195	44.6%
DISP RENNES	MA ST MALO	42	1	0	3	46	121	38.0%
DISP RENNES	MA VANNES	30	0	0	0	30	88	34.1%
DISP RENNES	Total Direction Interrégionale	1 685	68	12	120	1 885	8 230	22.9%
DISP STRASBOURG	CD ECROUVES	0	0	2	0	2	245	0.8%
DISP STRASBOURG	CD MONTMEDY	0	0	0	0	0	295	0.0%
DISP STRASBOURG	CD OERMINGEN	0	0	0	0	0	229	0.0%
DISP STRASBOURG	CD ST MIHIEL	0	2	0	0	2	365	0.5%
DISP STRASBOURG	CD TOUL	0	0	0	0	0	383	0.0%
DISP STRASBOURG	CD VILLENAUXE LA GRANDE	0	0	0	0	0	378	0.0%
DISP STRASBOURG	CP METZ	138	10	4	24	176	479	36.7%
DISP STRASBOURG	CP MULHOUSE LUTTERBACH	187	10	1	19	217	677	32.1%
DISP STRASBOURG	CSL MAXEVILLE	81	5	7	18	111	138	80.4%
DISP STRASBOURG	CSL SOUFFELWEYERSHEIM	210	18	0	36	264	291	90.7%
DISP STRASBOURG	CSL VAL DE BRIEY	42	0	0	8	50	53	94.3%
DISP STRASBOURG	MA BAR LE DUC	24	0	0	4	28	68	41.2%

Direction Interrégionale	Etablissement	DDSE	PENH	PEH	SL	Total AP	Ecroués condamnés	Pourcentage AP (%)
DISP STRASBOURG	MA CHALONS EN CHAMPAGNE	51	4	0	3	58	238	24.4%
DISP STRASBOURG	MA CHARLEVILLE MEZIERES	65	0	0	2	67	107	62.6%
DISP STRASBOURG	MA CHAUMONT	12	3	0	0	15	60	25.0%
DISP STRASBOURG	MA EPINAL	78	0	0	7	85	224	37.9%
DISP STRASBOURG	MA NANCY MAXEVILLE	0	0	0	0	0	365	0.0%
DISP STRASBOURG	MA REIMS	53	12	0	12	77	160	48.1%
DISP STRASBOURG	MA SARREGUEMINES	52	0	0	5	57	105	54.3%
DISP STRASBOURG	MA STRASBOURG	0	0	0	0	0	415	0.0%
DISP STRASBOURG	MA TROYES	101	2	0	2	105	197	53.3%
DISP STRASBOURG	MC CLAIRVAUX	0	0	0	0	0	37	0.0%
DISP STRASBOURG	MC ENSISHEIM	0	0	0	0	0	186	0.0%
DISP STRASBOURG	Total Direction Interrégionale	1 094	66	14	140	1 314	5 695	23.1%
DISP TOULOUSE	CD MURET	0	11	0	0	11	593	1.9%
DISP TOULOUSE	CD ST SULPICE LA POINTE	0	0	13	0	13	94	13.8%
DISP TOULOUSE	CP BEZIERS	117	3	0	1	121	926	13.1%
DISP TOULOUSE	CP LANNEMEZAN	0	1	3	0	4	139	2.9%
DISP TOULOUSE	CP PERPIGNAN	93	1	8	4	106	602	17.6%
DISP TOULOUSE	CP TOULOUSE SEYSSSES	307	12	1	40	360	902	39.9%
DISP TOULOUSE	CP VILLENEUVE LES MAGUELONE	217	5	0	14	236	763	30.9%
DISP TOULOUSE	EPM LAVAUUR	0	0	0	1	1	10	10.0%

Direction Interrégionale	Etablissement	DDSE	PENH	PEH	SL	Total AP	Ecroués condamnés	Pourcentage AP (%)
DISP TOULOUSE	MA ALBI	54	4	3	2	63	144	43.8%
DISP TOULOUSE	MA CARCASSONNE	79	10	0	0	89	173	51.4%
DISP TOULOUSE	MA FOIX	17	0	0	1	18	67	26.9%
DISP TOULOUSE	MA MENDE	5	0	0	0	5	57	8.8%
DISP TOULOUSE	MA MONTAUBAN	105	2	0	2	109	225	48.4%
DISP TOULOUSE	MA NIMES	198	7	0	8	213	456	46.7%
DISP TOULOUSE	MA RODEZ	64	2	0	2	68	162	42.0%
DISP TOULOUSE	MA TARBES	16	1	0	3	20	83	24.1%
DISP TOULOUSE	Total Direction Interrégionale	1 272	59	28	78	1 437	5 396	26.6%
MOM	CD LE PORT	0	0	19	0	19	453	4.2%
MOM	CD TATUTU DE PAPEARI	0	0	0	0	0	348	0.0%
MOM	CP BAIE MAHAULT	124	6	8	10	148	597	24.8%
MOM	CP DUCOS	199	3	14	9	225	749	30.0%
MOM	CP FAAA NUUTANIA	90	5	2	7	104	214	48.6%
MOM	CP MAJICAVO	42	5	1	0	48	303	15.8%
MOM	CP NOUMEA	144	10	0	18	172	682	25.2%
MOM	CP REMIRE MONTJOLY	80	14	15	1	110	620	17.7%
MOM	CP ST DENIS	139	0	13	7	159	541	29.4%
MOM	CP ST PIERRE ET MIQUELON	0	0	0	0	0	0	–
MOM	CP TAIOHAE	0	0	0	0	0	3	0.0%
MOM	CP UTUROA	2	0	0	0	2	8	25.0%
MOM	MA BASSE TERRE	61	0	0	0	61	185	33.0%
MOM	MA ST PIERRE	48	5	1	2	56	114	49.1%
MOM	Total Direction Interrégionale	929	48	73	54	1 104	4 817	22.9%
Total	France entière	13 216	652	213	1 412	15 493	64 367	24.1%

Sources et informations générales

La statistique des établissements des personnes écrouées en France est la plus ancienne publication assurée par la Direction de l'Administration Pénitentiaire.

Depuis 2021, cette publication est pour l'essentiel produite à partir des données issues du logiciel de gestion Genesis.

Depuis le 1^{er} janvier 2022, cette publication repose en grande partie sur les statistiques publiques relatives aux mesures sous écrou (milieu fermé) produites par le service statistique ministériel du Ministère de la Justice, la sous-direction de la statistique et des études (SDSE). La DAP complète au besoin ces données par des données internes (quartier d'affectation des détenus, type d'aménagement de peine ou libération sous contrainte). En raison de l'utilisation de données de la statistique publique, certains tableaux de la présente publication ont été modifiés de manière à respecter les règles de diffusion qui lui sont inhérentes (secret statistique).

La DAP se réserve le droit de réviser les valeurs de ses statistiques à la suite de travaux de fiabilisation. Ces révisions entraînent des modifications à la marge sur un nombre restreint d'indicateurs.

Par ailleurs, le centre pénitentiaire de Mata-Utu (anciennement maison d'arrêt) est dans l'attente du déploiement de Genesis sur son site. En attendant, ses effectifs sont remontés manuellement par la mission Outre-Mer et indiqués dans les chiffres du mois ainsi qu'en dessous du tableau n°23.