



**MINISTÈRE
DE LA JUSTICE**

*Liberté
Égalité
Fraternité*

Statistique des établissements des personnes écrouées en France

1^{er} avril 2022

- Définitions et abréviations
- Les chiffres au 1^{er} avril 2022
- Tableau 1 : Effectifs des personnes écrouées
- Tableau 2 : Evolution mensuelle des personnes écrouées détenues selon la catégorie pénale
- Graphique 3a : Courbes d'évolution mensuelle des écroués et des écroués détenus
- Graphique 3b : Courbes d'évolution mensuelle des personnes écrouées détenues
- Graphique 3c : Courbes d'évolution mensuelle des personnes écrouées détenues selon la catégorie pénale
- Tableau 4 : Evolution mensuelle des personnes écrouées non détenues
- Graphique 5 : Courbe d'évolution mensuelle des personnes écrouées non détenues
- Tableau 6 : Effectifs des personnes écrouées détenues et densité carcérale
- Tableau 7 : Répartition des personnes écrouées par Direction Interrégionale
- Tableau 8 : Répartition des personnes écrouées détenues par Direction Interrégionale
- Tableau 9 : Répartition des personnes non détenues par Direction Interrégionale
- Tableau 10 : Densité carcérale selon le type d'établissement par Direction Interrégionale
- Tableau 11 : Densité carcérale selon le type d'établissement ou quartier
- Tableau 12 : Répartition des personnes détenues selon la catégorie pénale
- Tableau 13 : Répartition des personnes détenues selon la catégorie pénale et par Direction Interrégionale
- Tableau 14 : Répartition des personnes détenues par établissement - Direction Interrégionale de Bordeaux
- Tableau 15 : Répartition des personnes détenues par établissement - Direction Interrégionale de Dijon
- Tableau 16 : Répartition des personnes détenues par établissement - Direction Interrégionale de Lille
- Tableau 17 : Répartition des personnes détenues par établissement - Direction Interrégionale de Lyon
- Tableau 18 : Répartition des personnes détenues par établissement - Direction Interrégionale de Marseille
- Tableau 19 : Répartition des personnes détenues par établissement - Direction Interrégionale de Paris
- Tableau 20 : Répartition des personnes détenues par établissement - Direction Interrégionale de Rennes
- Tableau 21 : Répartition des personnes détenues par établissement - Direction Interrégionale de Strasbourg
- Tableau 22 : Répartition des personnes détenues par établissement - Direction Interrégionale de Toulouse
- Tableau 23 : Répartition des personnes détenues par établissement - Mission Outre-Mer
- Tableau 24 : Répartition des personnes détenues par sexe et par Direction Interrégionale
- Tableau 25 : Répartition des écroués mineurs selon la catégorie pénale
- Tableau 26 : Evolution mensuelle des écroués mineurs
- Graphique 27 : Courbe d'évolution mensuelle des écroués mineurs
- Tableau 28 : Effectifs des écroués détenus mineurs
- Tableau 29 : Taux d'occupation des places mineurs par établissement
- Tableau 30 : Effectifs des femmes écrouées
- Tableau 31 : Répartition des femmes écrouées selon la catégorie pénale
- Tableau 32 : Femmes écrouées disposant d'un aménagement de peine ou d'une libération sous contrainte
- Tableau 33 : Evolution mensuelle des femmes écrouées
- Graphique 34 : Courbe d'évolution mensuelle des femmes écrouées
- Tableau 35 : Répartition des femmes détenues par établissement

- **Tableau 36 : Evolution mensuelle du nombre d'écroués condamnés en aménagement de peine (hors LSC)**
- **Graphique 37 : Courbe d'évolution mensuelle des écroués condamnés selon le type d'aménagement de peine (hors LSC)**
- **Tableau 38 : Evolution mensuelle par catégorie pénale des écroués détenus et non détenus**
- **Tableau 39 : Etablissements ou quartiers d'établissements dont la densité carcérale est supérieure ou égale à 120%**
- **Tableau 40 : Nombre de condamnés écroués selon le type de libération sous contrainte, par Direction Interrégionale**
- **Tableau 41 : Evolution mensuelle du nombre de condamnés écroués selon le type de libération sous contrainte**
- **Tableau 42 : Répartition des écroués condamnés en aménagement de peine (hors LSC) par Direction Interrégionale**
- **Graphique 43 : Graphique d'évolution mensuelle du nombre d'écroués condamnés en aménagement de peine**
- **Tableau 44 : Ecroués condamnés en aménagement de peine (hors LSC) par établissement**
- **Sources et informations générales**

Définitions et abréviations

Écroué : Est écrouée toute personne ayant fait l'objet d'une mise sous écrou. L'écrou est l'acte par lequel est établie la prise en charge par l'administration pénitentiaire des personnes placées en détention provisoire ou condamnées à une peine privative de liberté. La personne écrouée peut être hébergée au sein d'un établissement pénitentiaire ou non.

Écroué détenu : Est détenue toute personne faisant l'objet d'une mesure privative de liberté à l'intérieur d'un établissement pénitentiaire.

Écroué non détenu : Est non détenue toute personne ayant fait l'objet d'une mise sous écrou mais ne faisant pas l'objet d'une mesure privative de liberté à l'intérieur d'un établissement pénitentiaire. Il s'agit des personnes placées en détention à domicile sous surveillance électronique ou en placement à l'extérieur sans hébergement.

CO - Condamné : Est condamnée toute personne déclarée coupable d'un délit ou d'un crime. Une personne écrouée condamnée peut être détenue ou non détenue, selon les modalités d'aménagement ou d'exécution de sa peine.

PR - Prévenu : Est prévenue toute personne poursuivie se trouvant dans l'attente d'un jugement ou n'ayant pas encore été définitivement condamnée.

CP - Condamné-prévenu : Est à la fois condamnée et prévenue toute personne ayant été condamnée définitivement dans une ou plusieurs affaires et prévenue dans une ou plusieurs autres affaires. Une personne peut en effet être concernée par plusieurs affaires différentes.

AP - Aménagement de peine : L'aménagement de peine peut être prononcé soit en début de peine, dès la condamnation soit en fin de la peine. Ne sont considérés dans la présente publication que les aménagements de peine sous écrou : les détentions à domicile sous surveillance électronique, les placements à l'extérieur et les semi-libertés.

LSC - Libération sous contrainte : La libération sous contrainte est définie par l'article 720 du Code de Procédure Pénale. Ne sont considérés dans la présente publication que les libérations sous contrainte sous écrou : les détentions à domicile sous surveillance électronique, les placements à l'extérieur et les semi-libertés.

DDSE - Détention à domicile sous surveillance électronique : La détention à domicile sous surveillance électronique est définie par l'article 731-4-1 du Code de Procédure Pénale. Elle peut être exécutée soit dans le cadre d'un aménagement de peine soit dans le cadre d'une libération sous contrainte. Ne sont considérés dans la présente publication que les DDSE sous écrou.

SL - Semi-liberté : La semi-liberté permet à une personne condamnée de bénéficier d'un régime particulier de détention l'autorisant à quitter durant la journée son établissement pénitentiaire afin d'exercer une activité professionnelle, de participer de manière essentielle à sa vie de famille, de suivre un traitement médical ou de s'investir dans tout autre projet d'insertion ou de réinsertion de nature à prévenir les risques de récidive. Elle peut être exécutée soit dans le cadre d'un aménagement de peine soit dans le cadre d'une libération sous contrainte.

PE - Placement à l'extérieur : Le placement à l'extérieur permet à une personne condamnée de bénéficier d'un régime particulier de détention l'autorisant à quitter l'établissement pénitentiaire afin d'exercer une activité professionnelle, de participer de manière essentielle à sa vie de famille, de suivre un traitement médical ou de s'investir dans tout autre projet d'insertion ou de réinsertion de nature à prévenir les risques de récidive. Le placement à l'extérieur peut être hébergé (PEH) ou non hébergé (PENH) en établissement pénitentiaire et peut être exécuté soit dans le cadre d'un aménagement de peine soit dans le cadre d'une libération sous contrainte.

CD/QCD - Centre de détention ou quartier centre de détention : Les centres de détention (ou quartiers centre de détention au sein d'un centre pénitentiaire) sont des établissements pour peine qui accueillent les détenus condamnés à une peine supérieure à 2 ans.

CNE - Centre national d'évaluation : Les centres nationaux d'évaluation visent à proposer une affectation en établissement pour peines adaptée aux personnes détenues et/ou à évaluer l'existence ou la persistance d'une dangerosité éventuelle chez les condamnés dans le cadre de l'examen d'une demande d'aménagement de peine ou d'une mesure de sûreté.

CPA/QPA - Centre ou quartier pour peines aménagées : Les centres (ou quartiers) pour peines aménagées reçoivent les personnes condamnées bénéficiant d'une mesure de semi-liberté ou d'un placement à l'extérieur ainsi que les personnes condamnées dont le reliquat de peine est inférieur à un an, afin de leur permettre de concrétiser un projet de réinsertion..

CSL/QLS - Centre ou quartier semi-liberté : Les centres (ou quartiers) de semi-liberté reçoivent des personnes condamnées admises au régime du placement extérieur ou de la semi-liberté.

EPM/QM - Etablissement ou quartier pour mineurs : Les établissements pour mineurs (ou quartiers pour mineurs) accueillent de jeunes détenus, âgés de 13 à 17 ans inclus.

EPSN - Etablissement public de santé national : L'Etablissement public de santé national accueille les personnes détenues nécessitant des soins de santé.

MA/QMA - Maison d'arrêt ou quartier maison d'arrêt : Les maisons d'arrêt (ou quartiers maison d'arrêt au sein d'un centre pénitentiaire) reçoivent les personnes prévenues en détention provisoire ainsi que les personnes condamnées dont la peine ou le reliquat de peine n'excède pas deux ans.

MC/QMC - Maison centrale ou quartier maison centrale : Les maisons centrales (ou quartiers maison central au sein d'un centre pénitentiaire) sont des établissements pour peine qui accueillent les détenus condamnés à de longues peines. Le régime de détention est essentiellement axé sur la sécurité.

NC - Non communiqué : Non communiqué en raison du secret statistique.

Les chiffres au 1^{er} avril 2022

Répartition des personnes écrouées

Catégories	Au 1er du mois	Au 1er du mois de l'année précédente	Evolution annuelle (%)
Ecroués	86 518	79 788	8.4%
Ecroués non détenus	15 465	14 662	5.5%
dont condamnés en détention à domicile sous surveillance électronique	14 719	13 960	5.4%
dont condamnés en placement extérieur non hébergés	746	702	6.3%
Ecroués détenus	71 053	65 126	9.1%
dont prévenus	19 351	18 514	4.5%
dont condamnés-prévenus	2 922	2 753	6.1%
dont condamnés en semi-liberté	1 696	1 567	8.2%
dont condamnés en placement extérieur hébergés	304	311	-2.3%
dont condamnés hors semi-liberté et placement extérieur hébergé	46 780	41 981	11.4%
Places opérationnelles	60 683	60 790	-0.2%
Matelas au sol	1 878	830	126.3%

Etablissement comptabilisé à part car ne disposant pas de l'application GENESIS

Source : DAP, Remontée hebdomadaire des effectifs par la Mission Outre-Mer

Etablissement	Ecroués	Ecroués détenus	Places opérationnelles	Densité
MA MATA-UTU	4	4	3	133.3%

Densité carcérale détaillée par type de quartier

Type d'établissement ou quartier	Densité carcérale (%)
CD/QCD	92.3%
CNE	72.2%
CPA/QPA	69.2%
CSL/QSL	66.0%
EPM/QM	57.1%
EPSN	67.9%

¹ hors places mineurs

Type d'établissement ou quartier	Densité carcérale (%)
MA/QMA (1)	139.0%
MC/QMC	79.3%
Total France entière	117.1%

¹ hors places mineurs

Etablissements selon la densité carcérale :

(pour plus de détails, voir tableau 39)

- 6 établissement(s) ou quartier(s) a/ont une densité supérieure ou égale à 200% ;
- 44 établissement(s) ou quartier(s) a/ont une densité supérieure ou égale à 150% et inférieure à 200% ;
- 46 établissement(s) ou quartier(s) a/ont une densité supérieure ou égale à 120% et inférieure à 150% ;
- 24 établissement(s) ou quartier(s) a/ont une densité supérieure ou égale à 100% et inférieure à 120% ;
- 142 établissement(s) ou quartier(s) a/ont une densité inférieure à 100% ;
- 1 établissement hors Genesis a une densité supérieure ou égale à 100% ;
- 0 établissement hors Genesis a une densité inférieure à 100%.

Répartition des personnes écrouées en aménagement de peine

Catégories	Au 1er du mois	Au 1er du mois de l'année précédente	Evolution annuelle (%)
Total des aménagements de peine sous écrou	16493	15762	4.6%
dont condamnés en semi-liberté	1438	1390	3.5%
dont condamnés en détention à domicile sous surveillance électronique	14079	13426	4.9%
dont condamnés en placement à l'extérieur	976	946	3.2%
Part des aménagés sur l'ensemble des condamnés écroués (%)	24.6%	25.7%	-

Répartition des personnes écrouées en libération sous contrainte (hors libération conditionnelle)

Catégories	Au 1er du mois	Au 1er du mois de l'année précédente	Evolution annuelle (%)
Total des libérations sous contrainte sous écrou	972	778	24.9%
dont condamnés en semi-liberté	258	177	45.8%
dont condamnés en détention à domicile sous surveillance électronique	640	534	19.9%
dont condamnés en placement à l'extérieur hébergés	19	18	5.6%
dont condamnés en placement à l'extérieur non hébergés	55	49	12.2%

Tableau 1 : Effectifs des personnes écrouées

Effectifs actualisés au : 1^{er} avril 2022

Champ : Métropole et Outre-Mer

Source : GENESIS / Traitement : DAP-SDSE

Niveau	Ecroués détenus	Ecroués non détenus	Total écroués
Métropole	65 764	14 462	80 226
Outre-Mer	5 289	1 003	6 292
Total France entière	71 053	15 465	86 518

Tableau 2 : Evolution mensuelle des personnes écrouées détenues selon la catégorie pénale

Effectifs actualisés au : 1^{er} avril 2022

Champ : Métropole et Outre-Mer

Source : GENESIS / Traitement : DAP-SDSE

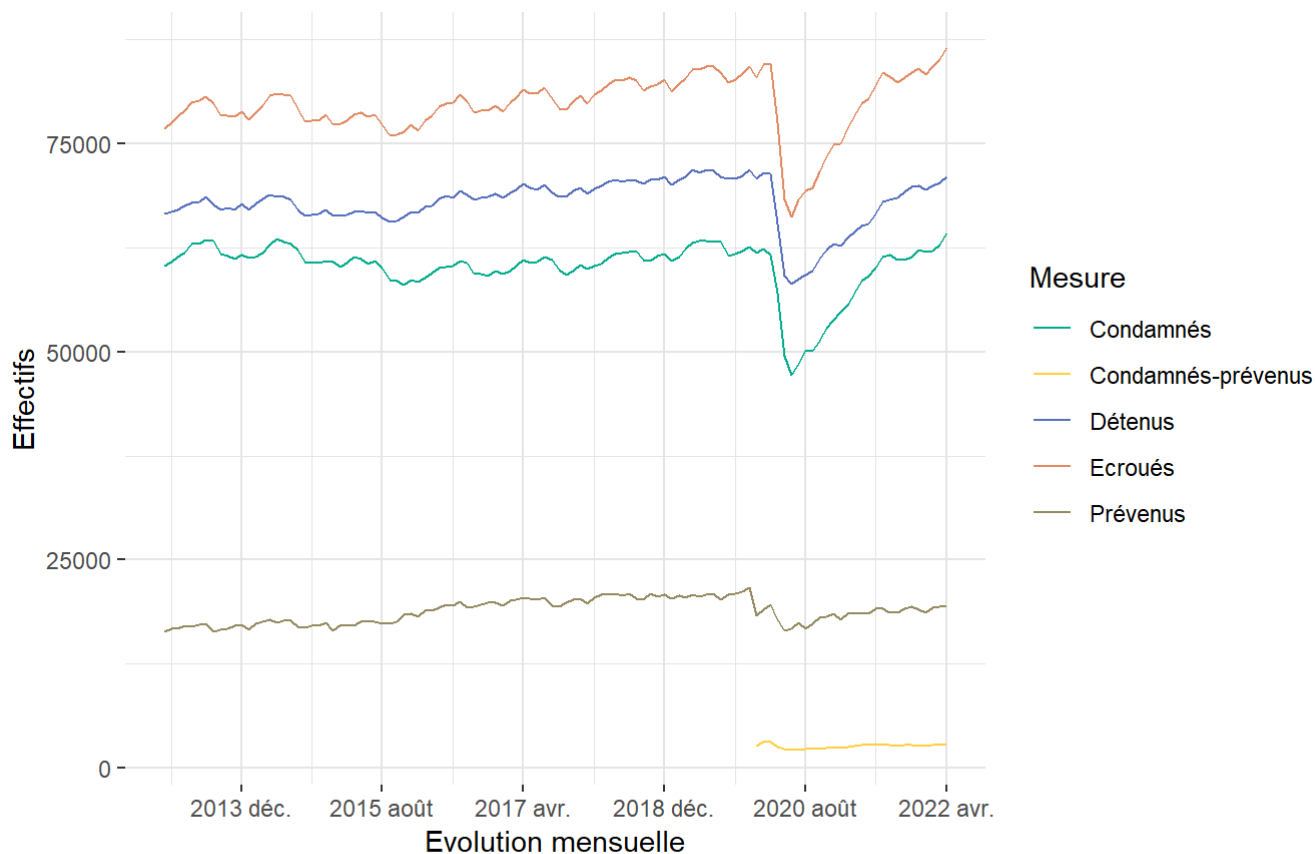
Date	PR	CP	CO	Ecroués détenus	Variation mensuelle	Pourcentage de prévenus
2020-04-01	17 841	2 611	44 944	65 396	–	27.3%
2020-05-01	16 519	2 261	40 385	59 165	-9.5%	27.9%
2020-06-01	16 813	2 187	39 109	58 109	-1.8%	28.9%
2020-07-01	17 521	2 249	38 953	58 723	1.1%	29.8%
2020-08-01	16 789	2 353	40 069	59 211	0.8%	28.4%
2020-09-01	17 339	2 288	40 108	59 735	0.9%	29.0%
2020-10-01	18 058	2 303	40 777	61 138	2.3%	29.5%
2020-11-01	18 159	2 403	41 714	62 276	1.9%	29.2%
2020-12-01	18 587	2 450	41 943	62 980	1.1%	29.5%
2021-01-01	17 856	2 423	42 394	62 673	-0.5%	28.5%
2021-02-01	18 659	2 572	42 571	63 802	1.8%	29.2%
2021-03-01	18 587	2 635	43 183	64 405	0.9%	28.9%
2021-04-01	18 514	2 753	43 859	65 126	1.1%	28.4%
2021-05-01	18 568	2 787	44 029	65 384	0.4%	28.4%
2021-06-01	19 168	2 760	44 663	66 591	1.8%	28.8%
2021-07-01	19 221	2 855	45 895	67 971	2.1%	28.3%
2021-08-01	18 641	2 766	46 894	68 301	0.5%	27.3%
2021-09-01	18 650	2 623	47 199	68 472	0.3%	27.2%
2021-10-01	19 136	2 774	47 263	69 173	1.0%	27.7%
2021-11-01	19 363	2 776	47 673	69 812	0.9%	27.7%
2021-12-01	19 023	2 726	48 243	69 992	0.3%	27.2%
2022-01-01	18 660	2 637	48 151	69 448	-0.8%	26.9%
2022-02-01	19 333	2 777	47 854	69 964	0.7%	27.6%
2022-03-01	19 434	2 797	48 015	70 246	0.4%	27.7%
2022-04-01	19 351	2 922	48 780	71 053	1.1%	27.2%

Graphique 3a : Courbes d'évolution mensuelle des écroués et des écroués détenus

Effectifs actualisés au : 1^{er} avril 2022

Champ : Métropole et Outre-Mer

Source : GENESIS / Traitement : DAP-SDSE



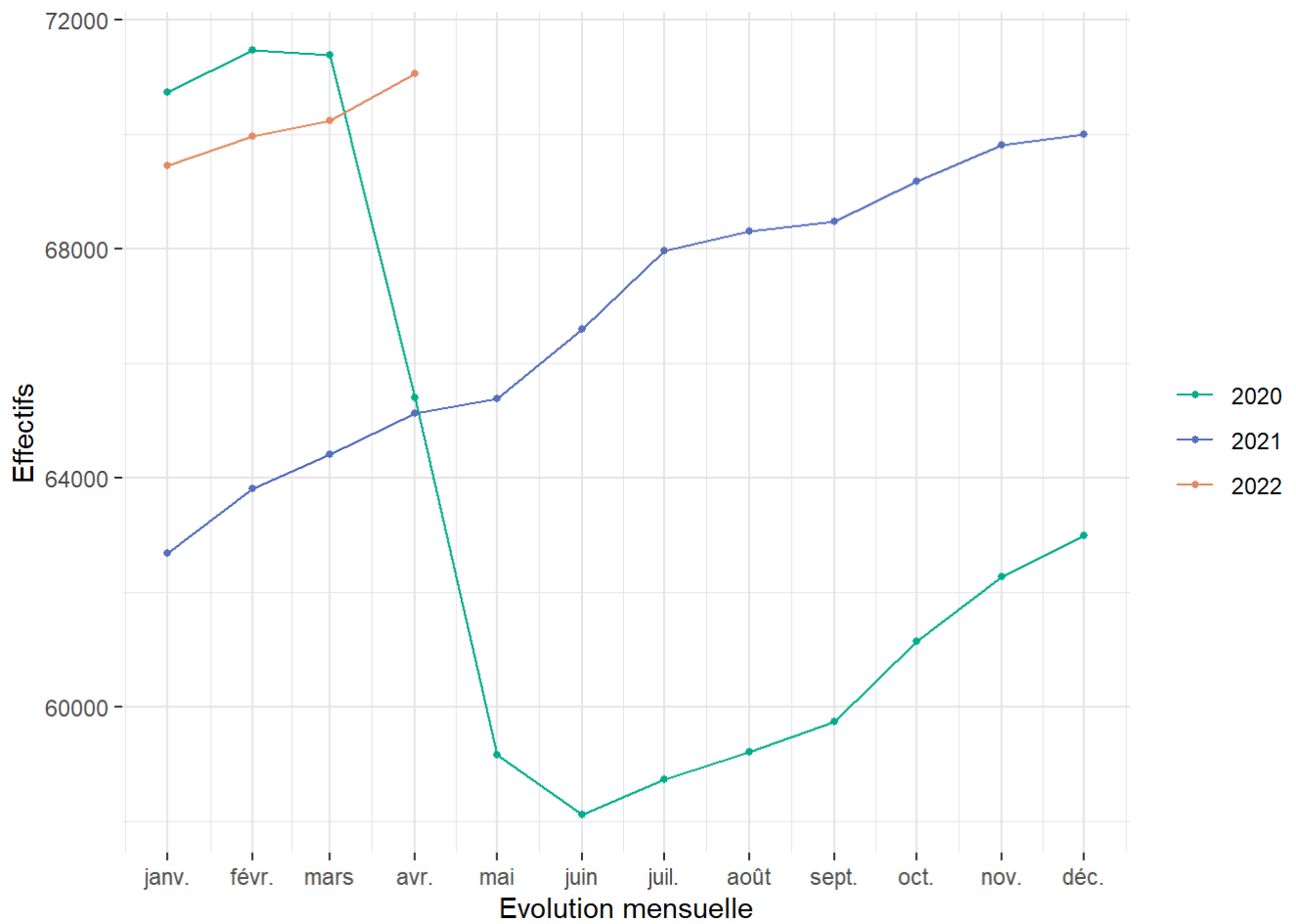
Distinction des condamnés-prévenus à partir de 2020.
Avant cette date, ils sont répartis entre les condamnés et les prévenus.

Graphique 3b : Courbes d'évolution mensuelle des personnes écrouées détenues

Effectifs actualisés au : 1^{er} avril 2022

Champ : Métropole et Outre-Mer

Source : GENESIS / Traitement : DAP-SDSE

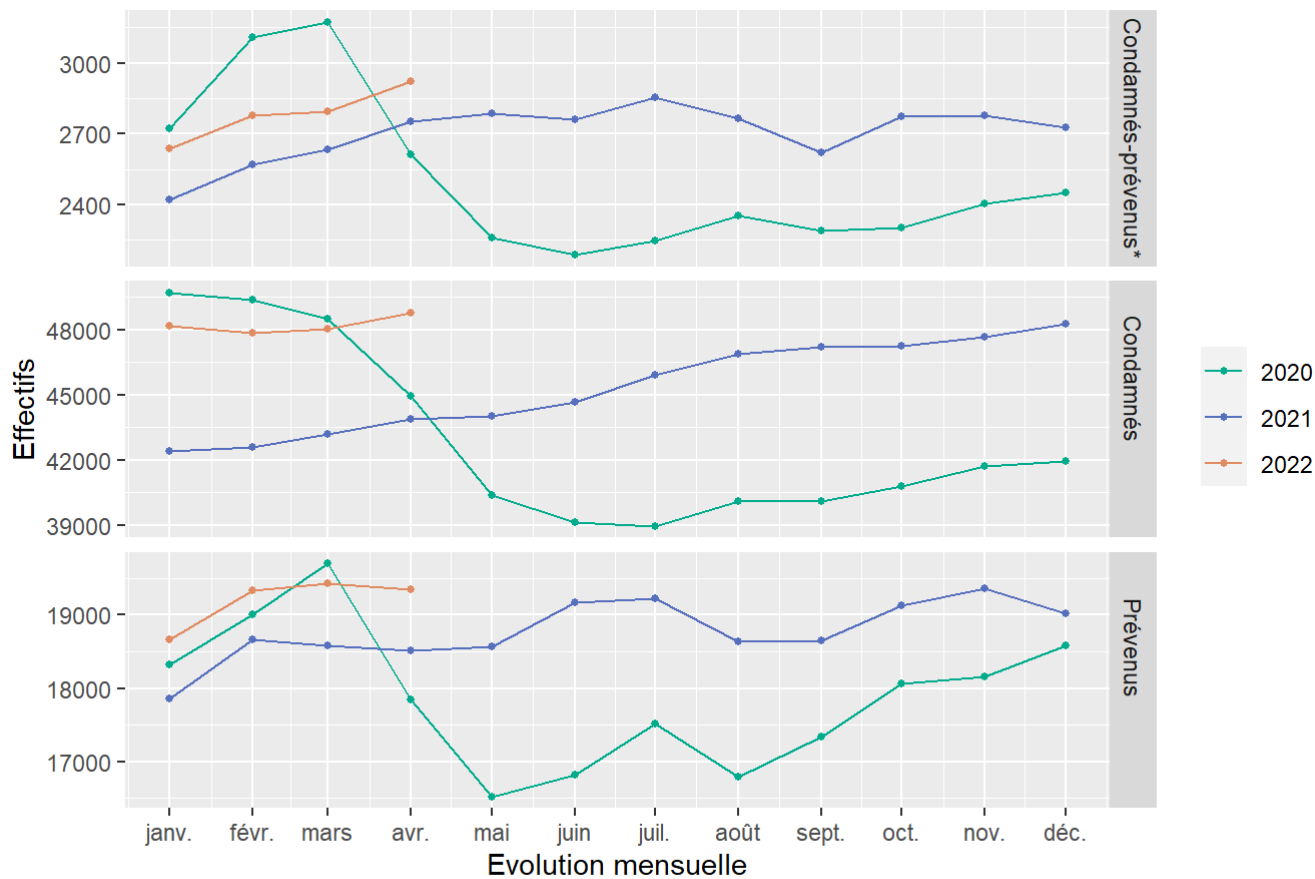


Graphique 3c : Courbes d'évolution mensuelle des personnes écrouées détenues selon la catégorie pénale

Effectifs actualisés au : 1^{er} avril 2022

Champ : Métropole et Outre-Mer

Source : GENESIS / Traitement : DAP-SDSE



Distinction des condamnés-prévenus à partir de 2020.

*Avant cette date, ils sont répartis entre les condamnés et les prévenus.

Tableau 4 : Evolution mensuelle des personnes écrouées non détenues

Effectifs actualisés au : 1^{er} avril 2022

Champ : Métropole et Outre-Mer

Sources :

GENESIS / Traitement : DAP-SDSE pour les écroués non détenus

IP Gide-GENESIS / Traitement : DAP pour le détail des DDSE et PENH

Date	DDSE			PENH		
	DDSE AP	DDSE LSC	Total DDSE	PENH AP	PENH LSC	Total PENH
2020-04-01	10 775	439	11 214	812	44	856
2020-05-01	7 857	267	8 124	878	35	913
2020-06-01	6 983	202	7 185	828	37	865
2020-07-01	8 426	291	8 717	773	43	816
2020-08-01	9 047	370	9 417	692	40	732
2020-09-01	8 913	434	9 347	603	41	644
2020-10-01	9 464	439	9 903	568	50	618
2020-11-01	10 083	434	10 517	615	51	666
2020-12-01	10 758	468	11 226	620	48	668
2021-01-01	11 161	508	11 669	624	55	679
2021-02-01	11 997	502	12 499	650	48	698
2021-03-01	12 681	538	13 219	672	46	718
2021-04-01	13 426	534	13 960	653	49	702
2021-05-01	13 758	557	14 315	668	50	718
2021-06-01	14 138	563	14 701	658	50	708
2021-07-01	14 319	509	14 828	661	51	712
2021-08-01	13 608	495	14 103	647	47	694
2021-09-01	12 622	516	13 138	610	53	663
2021-10-01	12 510	579	13 089	613	57	670
2021-11-01	12 506	579	13 085	610	51	661
2021-12-01	12 784	584	13 368	624	38	662
2022-01-01	12 527	606	13 133	644	42	686
2022-02-01	12 931	609	13 540	660	50	710
2022-03-01	13 441	639	14 080	676	51	727
2022-04-01	14 079	640	14 719	691	55	746

Graphique 5 : Courbe d'évolution mensuelle des personnes écrouées non détenues

Effectifs actualisés au : 1^{er} avril 2022

Champ : Métropole et Outre-Mer

Source : GENESIS / Traitement : DAP-SDSE

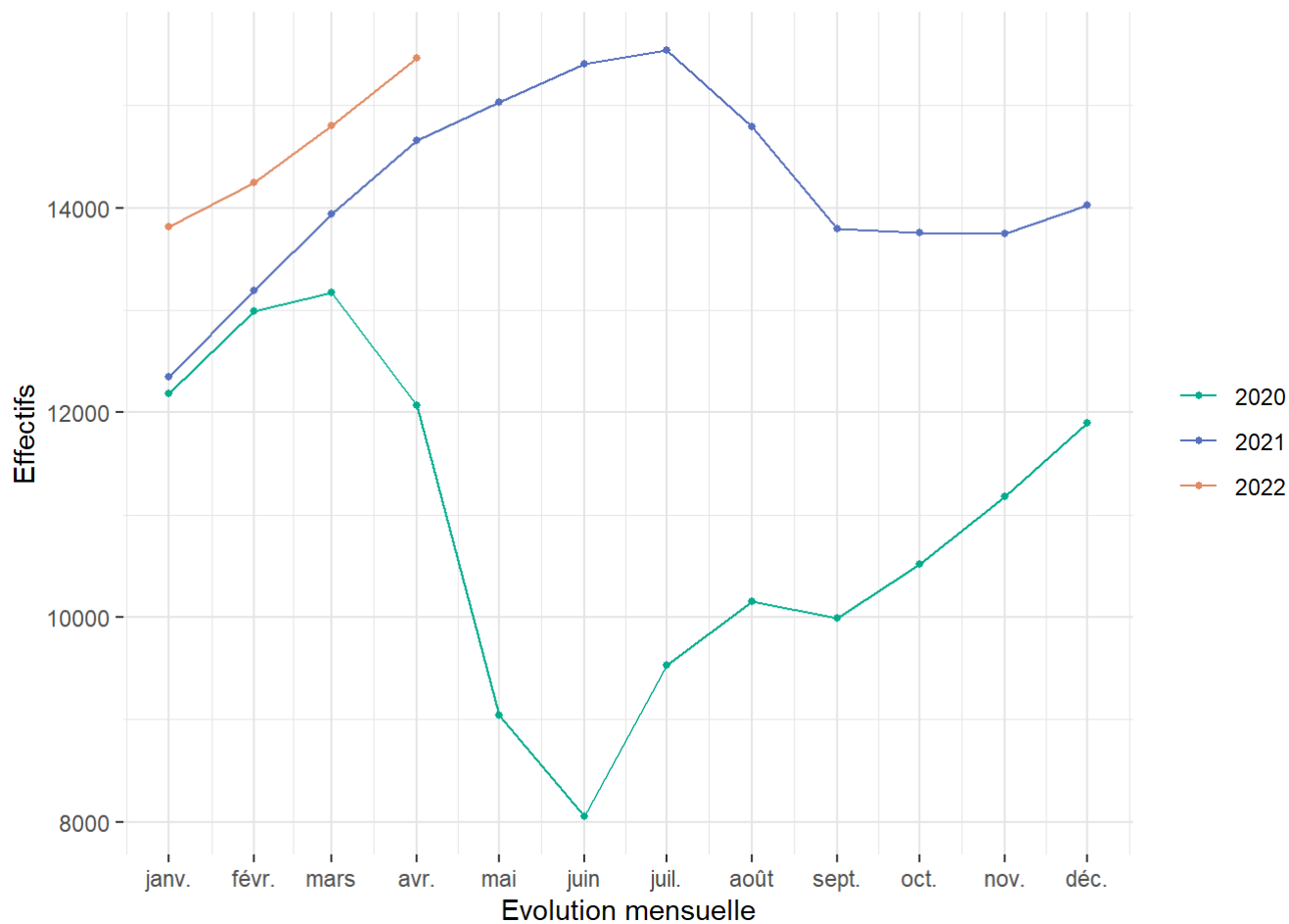


Tableau 6 : Effectifs des personnes écrouées détenues et densité carcérale

Effectifs actualisés au : 1^{er} avril 2022

Champ : Métropole et Outre-Mer

Sources :

Effectifs écroués : GENESIS / Traitement : DAP-SDSE

Places opérationnelles : Ministère de la Justice / DAP / SDSP / SP2 - Fichier des places opérationnelles

Niveau	Capacité norme circulaire	Capacité opérationnelle	Ecroués détenus	Densité carcérale
Métropole	57 175	56 208	65 764	117.0%
Outre-Mer	4 475	4 475	5 289	118.2%
Total France entière	61 650	60 683	71 053	117.1%

Capacité norme circulaire : la circulaire A.P. 88.05G du 17 mai 1998 définit le mode de calcul de la capacité des établissements pénitentiaires.

Capacité opérationnelle : correspond au nombre de places effectivement disponibles dans les établissements pénitentiaires.

Densité carcérale : ce ratio s'obtient en rapportant le nombre de détenus à la capacité opérationnelle.

Tableau 7 : Répartition des personnes écrouées par Direction Interrégionale

Effectifs actualisés au : 1^{er} avril 2022

Champ : Métropole et Outre-Mer

Source : GENESIS / Traitement : DAP-SDSE

Direction Interrégionale	Ecroués détenus	Ecroués non détenus	Total écroués
DISP BORDEAUX	5 744	1 071	6 815
DISP DIJON	4 687	1 303	5 990
DISP LILLE	7 241	1 340	8 581
DISP LYON	6 824	1 720	8 544
DISP MARSEILLE	7 963	1 765	9 728
DISP PARIS	12 925	2 660	15 585
DISP RENNES	8 435	1 912	10 347
DISP STRASBOURG	5 823	1 278	7 101
DISP TOULOUSE	6 122	1 413	7 535
<i>Total Métropole</i>	<i>65 764</i>	<i>14 462</i>	<i>80 226</i>
MOM	5 289	1 003	6 292
Total France entière	71 053	15 465	86 518

Tableau 8 : Répartition des personnes écrouées détenues par Direction Interrégionale

Effectifs actualisés au : 1^{er} avril 2022

Champ : Métropole et Outre-Mer

Sources :

Effectifs écroués détenus : GENESIS / Traitement : DAP-SDSE

Places opérationnelles : Ministère de la Justice / DAP / SDSP / SP2 - Fichier des places opérationnelles

Direction Interrégionale	Capacité norme circulaire	Capacité opérationnelle	Ecroués détenus	Densité carcérale
DISP BORDEAUX	5 233	5 123	5 744	112.1%
DISP DIJON	4 341	4 144	4 687	113.1%
DISP LILLE	6 313	6 307	7 241	114.8%
DISP LYON	6 001	5 945	6 824	114.8%
DISP MARSEILLE	6 850	6 845	7 963	116.3%
DISP PARIS	10 157	10 111	12 925	127.8%
DISP RENNES	7 657	7 513	8 435	112.3%
DISP STRASBOURG	6 046	5 815	5 823	100.1%
DISP TOULOUSE	4 577	4 405	6 122	139.0%
<i>Total Métropole</i>	<i>57 175</i>	<i>56 208</i>	<i>65 764</i>	<i>117.0%</i>
MOM	4 475	4 475	5 289	118.2%
Total France entière	61 650	60 683	71 053	117.1%

Capacité norme circulaire : la circulaire A.P. 88.05G du 17 mai 1998 définit le mode de calcul de la capacité des établissements pénitentiaires.

Capacité opérationnelle : correspond au nombre de places effectivement disponibles dans les établissements pénitentiaires.

Densité carcérale : ce ratio s'obtient en rapportant le nombre de détenus à la capacité opérationnelle.

Tableau 9 : Répartition des personnes non détenues par Direction Interrégionale

Effectifs actualisés au : 1^{er} avril 2022

Champ : Métropole et Outre-Mer

Sources :

GENESIS / Traitement : DAP-SDSE pour les écroués détenus

IP Gide-GENESIS / Traitement : DAP pour le détail DDSE et PENH

Direction Interrégionale	DDSE	PENH	Ecroués non détenus
DISP BORDEAUX	1 007	64	1 071
DISP DIJON	1 267	36	1 303
DISP LILLE	1 245	95	1 340
DISP LYON	1 623	97	1 720
DISP MARSEILLE	1 735	30	1 765
DISP PARIS	2 496	164	2 660
DISP RENNES	1 837	75	1 912
DISP STRASBOURG	1 199	79	1 278
DISP TOULOUSE	1 352	61	1 413
<i>Total Métropole</i>	<i>13 761</i>	<i>701</i>	<i>14 462</i>
MOM	958	45	1 003
Total France entière	14 719	746	15 465

Sont pris en compte à la fois les DDSE et PENH dans le cadre d'un aménagement de peine et ceux dans le cadre d'une libération sous contrainte.

Tableau 10 : Densité carcérale selon le type d'établissement par Direction Interrégionale

Effectifs actualisés au : 1^{er} avril 2022

Champ : Métropole et Outre-Mer

Sources :

Effectifs écroués détenus : GENESIS / Traitement : DAP-SDSE

Places opérationnelles : Ministère de la Justice / DAP / SDSP / SP2 - Fichier des places opérationnelles

Direction Interrégionale	MA/QMA (1)	EPM/QM	Etablissements pour peine	Densité totale
DISP BORDEAUX	143.4%	53.2%	91.0%	112.1%
DISP DIJON	138.3%	40.3%	91.4%	113.1%
DISP LILLE	139.0%	59.3%	85.7%	114.8%
DISP LYON	132.3%	64.9%	83.0%	114.8%
DISP MARSEILLE	134.0%	64.4%	88.1%	116.3%
DISP PARIS	142.9%	61.1%	85.5%	127.8%
DISP RENNES	133.9%	54.7%	89.7%	112.3%
DISP STRASBOURG	117.8%	37.4%	83.6%	100.1%
DISP TOULOUSE	171.0%	71.1%	94.1%	139.0%
<i>Total Métropole</i>	138.7%	58.1%	87.9%	117.0%
MOM	144.2%	49.6%	97.9%	118.2%
Total France entière	139.0%	57.1%	88.8%	117.1%

¹ hors places mineurs

Tableau 11 : Densité carcérale selon le type d'établissement ou quartier

Effectifs actualisés au : 1^{er} avril 2022

Champ : Métropole et Outre-Mer

Sources :

Effectifs écroués détenus : GENESIS / Traitement : DAP-SDSE

Places opérationnelles : Ministère de la Justice / DAP / SDSP / SP2 - Fichier des places opérationnelles

Type d'établissement ou quartier	Ecroués détenus	Capacité opérationnelle	Densité carcérale
CD/QCD	18 674	20 234	92.3%
CNE	122	169	72.2%
CPA/QPA	427	617	69.2%
CSL/QSL	957	1 450	66.0%
EPM/QM	655	1 147	57.1%
EPSN	57	84	67.9%
MA/QMA (1)	48 491	34 875	139.0%
MC/QMC	1 670	2 107	79.3%
Total France entière	71 053	60 683	117.1%

¹ hors places mineurs

Capacité opérationnelle : correspond au nombre de places effectivement disponibles dans les établissements pénitentiaires.

Densité carcérale : ce ratio s'obtient en rapportant le nombre de détenus à la capacité opérationnelle.

Tableau 12 : Répartition des personnes détenues selon la catégorie pénale

Effectifs actualisés au : 1^{er} avril 2022

Champ : Métropole et Outre-Mer

Source : GENESIS / Traitement : DAP-SDSE

	Métropole	Outre-Mer	Total France entière
Femmes PR	765	49	814
Hommes PR	17090	1447	18537
Total PR	17855	1496	19351
Femmes CO et CP	1339	114	1453
Hommes CO et CP	46570	3679	50249
Total CO et CP	47909	3793	51702
Femmes	2104	163	2267
Hommes	63660	5126	68786
Total détenus	65764	5289	71053

Tableau 13 : Répartition des personnes détenues selon la catégorie pénale et par Direction Interrégionale

Effectifs actualisés au : 1^{er} avril 2022

Champ : Métropole et Outre-Mer

Source : GENESIS / Traitement : DAP-SDSE

Direction Interrégionale	Prévenus	Condamnés-prévenus	Condamnés	Détenus	Taux de prévenus (%)
DISP BORDEAUX	1 368	208	4 168	5 744	23.8%
DISP DIJON	1 139	146	3 402	4 687	24.3%
DISP LILLE	1 848	284	5 109	7 241	25.5%
DISP LYON	1 832	323	4 669	6 824	26.8%
DISP MARSEILLE	2 314	363	5 286	7 963	29.1%
DISP PARIS	4 600	616	7 709	12 925	35.6%
DISP RENNES	1 872	321	6 242	8 435	22.2%
DISP STRASBOURG	1 223	216	4 384	5 823	21.0%
DISP TOULOUSE	1 659	256	4 207	6 122	27.1%
<i>Total Métropole</i>	<i>17 855</i>	<i>2 733</i>	<i>45 176</i>	65 764	27.2%
MOM	1 496	189	3 604	5 289	28.3%
Total France entière	19 351	2 922	48 780	71 053	27.2%

Tableau 14 : Répartition des personnes détenues par établissement - Direction Interrégionale de Bordeaux

Effectifs actualisés au : 1^{er} avril 2022

Champ : Direction Interrégionale de Bordeaux

Sources :

Effectifs écroués détenus : GENESIS / Traitement : DAP-SDSE, IP Gide-GENESIS / Traitement : DAP pour le détail par quartier

Places opérationnelles : Ministère de la Justice / DAP / SDSP / SP2 - Fichier des places opérationnelles

Etablissement	Quartier (1)	Capacité norme circulaire	Capacité opérationnelle	Ecroués détenus	Densité carcérale
CD BEDENAC	CD/QCD	194	194	179	92.3%
CD EYSSSES	CD/QCD	290	290	275	94.8%
CD MAUZAC	CD/QCD	369	369	354	95.9%
CD NEUVIC SUR L ISLE	CD/QCD	397	397	370	93.2%
CD UZERCHE	CD/QCD	590	485	445	91.8%
CP MONT DE MARSAN	CD/QCD	354	354	330	93.2%
CP POITIERS VIVONNE	CD/QCD	271	271	262	96.7%
Total	CD/QCD	2465	2360	2215	93.9%
CP BORDEAUX GRADIGNAN	CPA/QPA	82	82	66	80.5%
CP POITIERS VIVONNE	CPA/QPA	57	57	48	84.2%
Total	CPA/QPA	139	139	114	82.0%
CP MONT DE MARSAN	CSL/QSL	19	19	6	31.6%
Total	CSL/QSL	19	19	6	31.6%
CP BORDEAUX GRADIGNAN	MA/QMA	354	350	778	222.3%
CP MONT DE MARSAN	MA/QMA	329	329	363	110.3%
CP POITIERS VIVONNE	MA/QMA	305	305	358	117.4%
MA AGEN	MA/QMA	146	145	176	121.4%
MA ANGOULEME	MA/QMA	236	236	259	109.7%
MA BAYONNE	MA/QMA	75	75	126	168.0%
MA GUERET	MA/QMA	32	32	45	140.6%
MA LIMOGES	MA/QMA	83	83	129	155.4%

Capacité norme circulaire : la circulaire A.P. 88.05G du 17 mai 1998 définit le mode de calcul de la capacité des établissements pénitentiaires.

Capacité opérationnelle : correspond au nombre de places effectivement disponibles dans les établissements pénitentiaires.

Densité carcérale : ce ratio s'obtient en rapportant le nombre de détenus à la capacité opérationnelle.

Etablissement	Quartier (1)	Capacité norme circulaire	Capacité opérationnelle	Ecroués détenus	Densité carcérale
MA NIORT	MA/QMA	66	66	117	177.3%
MA PAU	MA/QMA	247	247	237	96.0%
MA PERIGUEUX	MA/QMA	99	99	157	158.6%
MA ROCHEFORT	MA/QMA	52	52	88	169.2%
MA SAINTES	MA/QMA	81	81	117	144.4%
MA TULLE	MA/QMA	47	47	86	183.0%
<i>Total</i>	<i>MA/QMA</i>	<i>2152</i>	<i>2147</i>	<i>3036</i>	<i>141.4%</i>
MC ST MARTIN DE RE	MC/QMC	458	458	373	81.4%
<i>Total</i>	<i>MC/QMC</i>	<i>458</i>	<i>458</i>	<i>373</i>	<i>81.4%</i>
Direction Interrégionale	Total	5233	5123	5744	112.1%

¹ Seuls les quartiers administratifs sont ici référencés : les places femmes et mineurs sont ainsi comptabilisées dans les quartiers QMA, QCD, QSL, QPA ou QMC.

Capacité norme circulaire : la circulaire A.P. 88.05G du 17 mai 1998 définit le mode de calcul de la capacité des établissements pénitentiaires.

Capacité opérationnelle : correspond au nombre de places effectivement disponibles dans les établissements pénitentiaires.

Densité carcérale : ce ratio s'obtient en rapportant le nombre de détenus à la capacité opérationnelle.

Tableau 15 : Répartition des personnes détenues par établissement - Direction Interrégionale de Dijon

Effectifs actualisés au : 1^{er} avril 2022

Champ : Direction Interrégionale de Dijon

Sources :

Effectifs écroués détenus : GENESIS / Traitement : DAP-SDSE, IP Gide-GENESIS / Traitement : DAP pour le détail par quartier

Places opérationnelles : Ministère de la Justice / DAP / SDSP / SP2 - Fichier des places opérationnelles

Etablissement	Quartier (1)	Capacité norme circulaire	Capacité opérationnelle	Ecroués détenus	Densité carcérale
CD CHATEAUDUN	CD/QCD	583	583	547	93.8%
CD JOUX LA VILLE	CD/QCD	601	582	523	89.9%
CP CHATEAUROUX	CD/QCD	270	248	241	97.2%
CP ORLEANS SARAN	CD/QCD	217	217	200	92.2%
CP VARENNES LE GRAND	CD/QCD	191	191	171	89.5%
Total	CD/QCD	1862	1821	1682	92.4%
CP ORLEANS SARAN	CSL/QSL	60	60	26	43.3%
CSL BESANCON	CSL/QSL	25	25	21	84.0%
CSL MONTARGIS	CSL/QSL	20	20	21	105.0%
Total	CSL/QSL	105	105	68	64.8%
CP CHATEAUROUX	MA/QMA	105	105	119	113.3%
CP ORLEANS SARAN	MA/QMA	531	531	621	116.9%
CP VARENNES LE GRAND	MA/QMA	193	193	304	157.5%
MA AUXERRE	MA/QMA	101	101	158	156.4%
MA BELFORT	MA/QMA	39	39	48	123.1%
MA BESANCON	MA/QMA	276	276	393	142.4%
MA BLOIS	MA/QMA	114	114	160	140.4%
MA BOURGES	MA/QMA	116	116	182	156.9%
MA DIJON	MA/QMA	186	186	249	133.9%
MA LONS LE SAUNIER	MA/QMA	39	33	54	163.6%
MA MONTBELIARD	MA/QMA	41	41	48	117.1%

Capacité norme circulaire : la circulaire A.P. 88.05G du 17 mai 1998 définit le mode de calcul de la capacité des établissements pénitentiaires.

Capacité opérationnelle : correspond au nombre de places effectivement disponibles dans les établissements pénitentiaires.

Densité carcérale : ce ratio s'obtient en rapportant le nombre de détenus à la capacité opérationnelle.

Etablissement	Quartier (1)	Capacité norme circulaire	Capacité opérationnelle	Ecroués détenus	Densité carcérale
MA NEVERS	MA/QMA	118	118	116	98.3%
MA TOURS	MA/QMA	145	145	255	175.9%
MA VESOUL	MA/QMA	50	50	66	132.0%
<i>Total</i>	<i>MA/QMA</i>	<i>2054</i>	<i>2048</i>	<i>2773</i>	<i>135.4%</i>
MC ST MAUR	MC/QMC	320	170	164	96.5%
<i>Total</i>	<i>MC/QMC</i>	<i>320</i>	<i>170</i>	<i>164</i>	<i>96.5%</i>
Direction Interrégionale	Total	4341	4144	4687	113.1%

¹ Seuls les quartiers administratifs sont ici référencés : les places femmes et mineurs sont ainsi comptabilisées dans les quartiers QMA, QCD, QSL, QPA ou QMC.

Capacité norme circulaire : la circulaire A.P. 88.05G du 17 mai 1998 définit le mode de calcul de la capacité des établissements pénitentiaires.

Capacité opérationnelle : correspond au nombre de places effectivement disponibles dans les établissements pénitentiaires.

Densité carcérale : ce ratio s'obtient en rapportant le nombre de détenus à la capacité opérationnelle.

Tableau 16 : Répartition des personnes détenues par établissement - Direction Interrégionale de Lille

Effectifs actualisés au : 1^{er} avril 2022

Champ : Direction Interrégionale de Lille

Sources :

Effectifs écroués détenus : GENESIS / Traitement : DAP-SDSE, IP Gide-GENESIS / Traitement : DAP pour le détail par quartier

Places opérationnelles : Ministère de la Justice / DAP / SDSP / SP2 - Fichier des places opérationnelles

Etablissement	Quartier (1)	Capacité norme circulaire	Capacité opérationnelle	Ecroués détenus	Densité carcérale
CD BAPAUME	CD/QCD	599	599	527	88.0%
CP CHATEAU THIERRY	CD/QCD	12	12	6	50.0%
CP LAON	CD/QCD	199	199	185	93.0%
CP LIANCOURT	CD/QCD	564	564	524	92.9%
CP LILLE ANNOEULLIN	CD/QCD	209	209	206	98.6%
CP LONGUENESSE	CD/QCD	399	399	378	94.7%
CP MAUBEUGE	CD/QCD	193	193	187	96.9%
CP VENDIN LE VIEIL	CD/QCD	27	27	17	63.0%
Total	CD/QCD	2202	2202	2030	92.2%
CP LILLE LOOS SEQUEDIN	CNE	19	19	9	47.4%
Total	CNE	19	19	9	47.4%
CP LONGUENESSE	CPA/QPA	96	96	61	63.5%
Total	CPA/QPA	96	96	61	63.5%
CP BEAUVAIS	CSL/QSL	30	30	14	46.7%
CP LILLE LOOS SEQUEDIN	CSL/QSL	60	60	24	40.0%
CP LONGUENESSE	CSL/QSL	50	50	14	28.0%
Total	CSL/QSL	140	140	52	37.1%
EPM QUIEVRECHAIN	EPM	60	59	43	72.9%
Total	EPM	60	59	43	72.9%
CP BEAUVAIS	MA/QMA	586	586	623	106.3%

Capacité norme circulaire : la circulaire A.P. 88.05G du 17 mai 1998 définit le mode de calcul de la capacité des établissements pénitentiaires.

Capacité opérationnelle : correspond au nombre de places effectivement disponibles dans les établissements pénitentiaires.

Densité carcérale : ce ratio s'obtient en rapportant le nombre de détenus à la capacité opérationnelle.

Etablissement	Quartier (1)	Capacité norme circulaire	Capacité opérationnelle	Ecroués détenus	Densité carcérale
CP LAON	MA/QMA	189	188	315	167.6%
CP LIANCOURT	MA/QMA	20	20	10	50.0%
CP LILLE ANNOEULLIN	MA/QMA	429	429	644	150.1%
CP LILLE LOOS SEQUEDIN	MA/QMA	584	584	843	144.3%
CP LONGUENESSE	MA/QMA	193	193	287	148.7%
CP MAUBEUGE	MA/QMA	201	201	221	110.0%
MA AMIENS	MA/QMA	268	265	383	144.5%
MA ARRAS	MA/QMA	209	209	225	107.7%
MA BETHUNE	MA/QMA	180	180	328	182.2%
MA DOUAI	MA/QMA	383	383	526	137.3%
MA DUNKERQUE	MA/QMA	105	105	138	131.4%
MA VALENCIENNES	MA/QMA	212	212	346	163.2%
<i>Total</i>	<i>MA/QMA</i>	<i>3559</i>	<i>3555</i>	<i>4889</i>	<i>137.5%</i>
CP CHATEAU THIERRY	MC/QMC	101	101	65	64.4%
CP VENDIN LE VIEIL	MC/QMC	136	135	92	68.1%
<i>Total</i>	<i>MC/QMC</i>	<i>237</i>	<i>236</i>	<i>157</i>	<i>66.5%</i>
Direction Interrégionale	Total	6313	6307	7241	114.8%

¹ Seuls les quartiers administratifs sont ici référencés : les places femmes et mineurs sont ainsi comptabilisées dans les quartiers QMA, QCD, QSL, QPA ou QMC.

Capacité norme circulaire : la circulaire A.P. 88.05G du 17 mai 1998 définit le mode de calcul de la capacité des établissements pénitentiaires.

Capacité opérationnelle : correspond au nombre de places effectivement disponibles dans les établissements pénitentiaires.

Densité carcérale : ce ratio s'obtient en rapportant le nombre de détenus à la capacité opérationnelle.

Tableau 17 : Répartition des personnes détenues par établissement - Direction Interrégionale de Lyon

Effectifs actualisés au : 1^{er} avril 2022

Champ : Direction Interrégionale de Lyon

Sources :

Effectifs écroués détenus : GENESIS / Traitement : DAP-SDSE, IP Gide-GENESIS / Traitement : DAP pour le détail par quartier

Places opérationnelles : Ministère de la Justice / DAP / SDSP / SP2 - Fichier des places opérationnelles

Etablissement	Quartier (1)	Capacité norme circulaire	Capacité opérationnelle	Ecroués détenus	Densité carcérale
CD ROANNE	CD/QCD	599	599	538	89.8%
CP AITON	CD/QCD	200	200	192	96.0%
CP BOURG EN BRESSE	CD/QCD	300	300	283	94.3%
CP RIOM	CD/QCD	164	164	153	93.3%
CP ST QUENTIN FALLAVIER	CD/QCD	192	192	178	92.7%
<i>Total</i>	<i>CD/QCD</i>	<i>1455</i>	<i>1455</i>	<i>1344</i>	<i>92.4%</i>
CP BOURG EN BRESSE	CSL/QSL	40	40	22	55.0%
CP GRENOBLE VARCES	CSL/QSL	36	36	20	55.6%
CP RIOM	CSL/QSL	20	20	14	70.0%
CP ST ETIENNE LA TALAUDIERE	CSL/QSL	40	40	28	70.0%
CP VILLEFRANCHE SUR SAONE	CSL/QSL	39	39	14	35.9%
CSL LYON	CSL/QSL	116	116	66	56.9%
<i>Total</i>	<i>CSL/QSL</i>	<i>291</i>	<i>291</i>	<i>164</i>	<i>56.4%</i>
EPM RHONE	EPM	60	60	41	68.3%
<i>Total</i>	<i>EPM</i>	<i>60</i>	<i>60</i>	<i>41</i>	<i>68.3%</i>
CP AITON	MA/QMA	219	219	348	158.9%
CP BOURG EN BRESSE	MA/QMA	351	351	396	112.8%
CP GRENOBLE VARCES	MA/QMA	232	232	350	150.9%
CP MOULINS YZEURE	MA/QMA	147	147	221	150.3%
CP RIOM	MA/QMA	384	384	413	107.6%

Capacité norme circulaire : la circulaire A.P. 88.05G du 17 mai 1998 définit le mode de calcul de la capacité des établissements pénitentiaires.

Capacité opérationnelle : correspond au nombre de places effectivement disponibles dans les établissements pénitentiaires.

Densité carcérale : ce ratio s'obtient en rapportant le nombre de détenus à la capacité opérationnelle.

Etablissement	Quartier (1)	Capacité norme circulaire	Capacité opérationnelle	Ecroués détenus	Densité carcérale
CP ST ETIENNE LA TALAUDIERE	MA/QMA	287	271	392	144.6%
CP ST QUENTIN FALLAVIER	MA/QMA	237	237	374	157.8%
CP VALENCE	MA/QMA	344	344	428	124.4%
CP VILLEFRANCHE SUR SAONE	MA/QMA	599	599	635	106.0%
MA AURILLAC	MA/QMA	72	72	59	81.9%
MA BONNEVILLE	MA/QMA	187	158	225	142.4%
MA CHAMBERY	MA/QMA	93	86	133	154.7%
MA LE PUY EN VELAY	MA/QMA	35	31	48	154.8%
MA LYON CORBAS	MA/QMA	688	688	997	144.9%
MA MONTLUCON	MA/QMA	22	22	34	154.5%
MA PRIVAS	MA/QMA	57	57	80	140.4%
<i>Total</i>	<i>MA/QMA</i>	<i>3954</i>	<i>3898</i>	<i>5133</i>	<i>131.7%</i>
CP MOULINS YZEURE	MC/QMC	123	123	96	78.0%
CP VALENCE	MC/QMC	118	118	46	39.0%
<i>Total</i>	<i>MC/QMC</i>	<i>241</i>	<i>241</i>	<i>142</i>	<i>58.9%</i>
Direction Interrégionale	Total	6001	5945	6824	114.8%

¹ Seuls les quartiers administratifs sont ici référencés : les places femmes et mineurs sont ainsi comptabilisées dans les quartiers QMA, QCD, QSL, QPA ou QMC.

Capacité norme circulaire : la circulaire A.P. 88.05G du 17 mai 1998 définit le mode de calcul de la capacité des établissements pénitentiaires.

Capacité opérationnelle : correspond au nombre de places effectivement disponibles dans les établissements pénitentiaires.

Densité carcérale : ce ratio s'obtient en rapportant le nombre de détenus à la capacité opérationnelle.

Tableau 18 : Répartition des personnes détenues par établissement - Direction Interrégionale de Marseille

Effectifs actualisés au : 1^{er} avril 2022

Champ : Direction Interrégionale de Marseille

Sources :

Effectifs écroués détenus : GENESIS / Traitement : DAP-SDSE, IP Gide-GENESIS / Traitement : DAP pour le détail par quartier

Places opérationnelles : Ministère de la Justice / DAP / SDSP / SP2 - Fichier des places opérationnelles

Etablissement	Quartier (1)	Capacité norme circulaire	Capacité opérationnelle	Ecroués détenus	Densité carcérale
CD CASABIANDA	CD/QCD	194	194	139	71.6%
CD SALON DE PROVENCE	CD/QCD	650	650	627	96.5%
CD TARASCON	CD/QCD	650	650	596	91.7%
CP AVIGNON LE PONTET	CD/QCD	180	180	172	95.6%
CP BORGIO	CD/QCD	48	48	44	91.7%
CP MARSEILLE	CD/QCD	60	60	55	91.7%
CP TOULON LA FARLEDE	CD/QCD	191	191	184	96.3%
<i>Total</i>	<i>CD/QCD</i>	<i>1973</i>	<i>1973</i>	<i>1817</i>	<i>92.1%</i>
CP AIX LUYNES	CNE	52	50	38	76.0%
<i>Total</i>	<i>CNE</i>	<i>52</i>	<i>50</i>	<i>38</i>	<i>76.0%</i>
CP AIX LUYNES	CPA/QPA	82	82	46	56.1%
<i>Total</i>	<i>CPA/QPA</i>	<i>82</i>	<i>82</i>	<i>46</i>	<i>56.1%</i>
CP AVIGNON LE PONTET	CSL/QSL	51	51	34	66.7%
CP MARSEILLE	CSL/QSL	57	57	20	35.1%
CP TOULON LA FARLEDE	CSL/QSL	41	41	38	92.7%
<i>Total</i>	<i>CSL/QSL</i>	<i>149</i>	<i>149</i>	<i>92</i>	<i>61.7%</i>
EPM MARSEILLE	EPM	59	59	35	59.3%
<i>Total</i>	<i>EPM</i>	<i>59</i>	<i>59</i>	<i>35</i>	<i>59.3%</i>
CP AIX LUYNES	MA/QMA	1245	1245	1707	137.1%

Capacité norme circulaire : la circulaire A.P. 88.05G du 17 mai 1998 définit le mode de calcul de la capacité des établissements pénitentiaires.

Capacité opérationnelle : correspond au nombre de places effectivement disponibles dans les établissements pénitentiaires.

Densité carcérale : ce ratio s'obtient en rapportant le nombre de détenus à la capacité opérationnelle.

Etablissement	Quartier (1)	Capacité norme circulaire	Capacité opérationnelle	Ecroués détenus	Densité carcérale
CP AVIGNON LE PONTET	MA/QMA	394	394	588	149.2%
CP BORGIO	MA/QMA	183	183	186	101.6%
CP MARSEILLE	MA/QMA	593	593	877	147.9%
CP TOULON LA FARLEDE	MA/QMA	394	394	546	138.6%
MA AJACCIO	MA/QMA	53	53	61	115.1%
MA DIGNE LES BAINS	MA/QMA	35	35	26	74.3%
MA DRAGUIGNAN	MA/QMA	504	504	620	123.0%
MA GAP	MA/QMA	37	37	42	113.5%
MA GRASSE	MA/QMA	574	574	588	102.4%
MA NICE	MA/QMA	363	363	563	155.1%
<i>Total</i>	<i>MA/QMA</i>	<i>4375</i>	<i>4375</i>	<i>5804</i>	<i>132.7%</i>
MC ARLES	MC/QMC	160	157	131	83.4%
<i>Total</i>	<i>MC/QMC</i>	<i>160</i>	<i>157</i>	<i>131</i>	<i>83.4%</i>
Direction Interrégionale	Total	6850	6845	7963	116.3%

¹ Seuls les quartiers administratifs sont ici référencés : les places femmes et mineurs sont ainsi comptabilisées dans les quartiers QMA, QCD, QSL, QPA ou QMC.

Capacité norme circulaire : la circulaire A.P. 88.05G du 17 mai 1998 définit le mode de calcul de la capacité des établissements pénitentiaires.

Capacité opérationnelle : correspond au nombre de places effectivement disponibles dans les établissements pénitentiaires.

Densité carcérale : ce ratio s'obtient en rapportant le nombre de détenus à la capacité opérationnelle.

Tableau 19 : Répartition des personnes détenues par établissement - Direction Interrégionale de Paris

Effectifs actualisés au : 1^{er} avril 2022

Champ : Direction Interrégionale de Paris

Sources :

Effectifs écroués détenus : GENESIS / Traitement : DAP-SDSE, IP Gide-GENESIS / Traitement : DAP pour le détail par quartier

Places opérationnelles : Ministère de la Justice / DAP / SDSP / SP2 - Fichier des places opérationnelles

Etablissement	Quartier (1)	Capacité norme circulaire	Capacité opérationnelle	Ecroués détenus	Densité carcérale
CD MELUN	CD/QCD	308	306	280	91.5%
CP MEAUX CHAUCONIN NEUFMONTIERS	CD/QCD	192	192	186	96.9%
CP SUD FRANCILIEN	CD/QCD	720	720	606	84.2%
<i>Total</i>	<i>CD/QCD</i>	<i>1220</i>	<i>1218</i>	<i>1072</i>	<i>88.0%</i>
CP FRESNES	CNE	50	50	45	90.0%
CP SUD FRANCILIEN	CNE	50	50	30	60.0%
<i>Total</i>	<i>CNE</i>	<i>100</i>	<i>100</i>	<i>75</i>	<i>75.0%</i>
CP FRESNES	CPA/QPA	116	116	96	82.8%
CP MEAUX CHAUCONIN NEUFMONTIERS	CPA/QPA	62	62	65	104.8%
<i>Total</i>	<i>CPA/QPA</i>	<i>178</i>	<i>178</i>	<i>161</i>	<i>90.4%</i>
CP BOIS D ARCY	CSL/QSL	61	61	34	55.7%
CP FRESNES	CSL/QSL	27	27	24	88.9%
CP NANTERRE	CSL/QSL	92	92	74	80.4%
CP PARIS LA SANTE	CSL/QSL	100	100	88	88.0%
CSL CORBEIL ESSONNES	CSL/QSL	80	80	58	72.5%
CSL GAGNY	CSL/QSL	48	48	47	97.9%
CSL MELUN	CSL/QSL	43	43	39	90.7%
<i>Total</i>	<i>CSL/QSL</i>	<i>451</i>	<i>451</i>	<i>364</i>	<i>80.7%</i>
EPM PORCHEVILLE	EPM	59	54	38	70.4%
<i>Total</i>	<i>EPM</i>	<i>59</i>	<i>54</i>	<i>38</i>	<i>70.4%</i>
CP FRESNES	EPSN	84	84	57	67.9%

Capacité norme circulaire : la circulaire A.P. 88.05G du 17 mai 1998 définit le mode de calcul de la capacité des établissements pénitentiaires.

Capacité opérationnelle : correspond au nombre de places effectivement disponibles dans les établissements pénitentiaires.

Densité carcérale : ce ratio s'obtient en rapportant le nombre de détenus à la capacité opérationnelle.

Etablissement	Quartier (1)	Capacité norme circulaire	Capacité opérationnelle	Ecroués détenus	Densité carcérale
<i>Total</i>	<i>EPSN</i>	<i>84</i>	<i>84</i>	<i>57</i>	<i>67.9%</i>
CP BOIS D ARCY	MA/QMA	503	503	863	171.6%
CP FRESNES	MA/QMA	1330	1330	1919	144.3%
CP MEAUX CHAUCONIN NEUFMONTIERS	MA/QMA	385	385	678	176.1%
CP NANTERRE	MA/QMA	597	597	893	149.6%
CP PARIS LA SANTE	MA/QMA	712	712	1039	145.9%
MA FLEURY MEROGIS	MA/QMA	2927	2927	3625	123.8%
MA OSNY	MA/QMA	579	579	803	138.7%
MA VERSAILLES	MA/QMA	139	139	117	84.2%
MA VILLEPINTE	MA/QMA	586	586	984	167.9%
<i>Total</i>	<i>MA/QMA</i>	<i>7758</i>	<i>7758</i>	<i>10921</i>	<i>140.8%</i>
CP SUD FRANCILIEN	MC/QMC	28	28	21	75.0%
MC POISSY	MC/QMC	279	240	216	90.0%
<i>Total</i>	<i>MC/QMC</i>	<i>307</i>	<i>268</i>	<i>237</i>	<i>88.4%</i>
Direction Interrégionale	Total	10157	10111	12925	127.8%

¹ Seuls les quartiers administratifs sont ici référencés : les places femmes et mineurs sont ainsi comptabilisées dans les quartiers QMA, QCD, QSL, QPA ou QMC.

Capacité norme circulaire : la circulaire A.P. 88.05G du 17 mai 1998 définit le mode de calcul de la capacité des établissements pénitentiaires.

Capacité opérationnelle : correspond au nombre de places effectivement disponibles dans les établissements pénitentiaires.

Densité carcérale : ce ratio s'obtient en rapportant le nombre de détenus à la capacité opérationnelle.

Tableau 20 : Répartition des personnes détenues par établissement - Direction Interrégionale de Rennes

Effectifs actualisés au : 1^{er} avril 2022

Champ : Direction Interrégionale de Rennes

Sources :

Effectifs écroués détenus : GENESIS / Traitement : DAP-SDSE, IP Gide-GENESIS / Traitement : DAP pour le détail par quartier

Places opérationnelles : Ministère de la Justice / DAP / SDSP / SP2 - Fichier des places opérationnelles

Etablissement	Quartier (1)	Capacité norme circulaire	Capacité opérationnelle	Ecroués détenus	Densité carcérale
CD ARGENTAN	CD/QCD	638	638	606	95.0%
CD VAL DE REUIL	CD/QCD	819	780	741	95.0%
CP CAEN	CD/QCD	434	425	391	92.0%
CP LE HAVRE	CD/QCD	392	391	357	91.3%
CP LORIENT	CD/QCD	40	40	38	95.0%
CP NANTES	CD/QCD	510	510	463	90.8%
CP RENNES	CD/QCD	231	231	186	80.5%
CP RENNES VEZIN	CD/QCD	209	209	180	86.1%
Total	CD/QCD	3273	3224	2962	91.9%
CP ALENCON CONDE SUR SARTHE	CPA/QPA	45	45	9	20.0%
Total	CPA/QPA	45	45	9	20.0%
CP CAEN	CSL/QSL	50	0	0	NA
CP NANTES	CSL/QSL	36	36	15	41.7%
CP RENNES VEZIN	CSL/QSL	26	26	17	65.4%
Total	CSL/QSL	112	62	32	51.6%
EPM ORVAULT	EPM	59	55	36	65.5%
Total	EPM	59	55	36	65.5%
CP CAEN	MA/QMA	6	6	NC	NC
CP LE HAVRE	MA/QMA	298	297	305	102.7%
CP LORIENT	MA/QMA	187	187	298	159.4%
CP NANTES	MA/QMA	570	570	798	140.0%
CP RENNES	MA/QMA	36	36	27	75.0%

Capacité norme circulaire : la circulaire A.P. 88.05G du 17 mai 1998 définit le mode de calcul de la capacité des établissements pénitentiaires.

Capacité opérationnelle : correspond au nombre de places effectivement disponibles dans les établissements pénitentiaires.

Densité carcérale : ce ratio s'obtient en rapportant le nombre de détenus à la capacité opérationnelle.

Etablissement	Quartier (1)	Capacité norme circulaire	Capacité opérationnelle	Ecroués détenus	Densité carcérale
CP RENNES VEZIN	MA/QMA	477	477	682	143.0%
MA ANGERS	MA/QMA	266	266	421	158.3%
MA BREST	MA/QMA	254	254	362	142.5%
MA CAEN	MA/QMA	269	269	361	134.2%
MA CHERBOURG	MA/QMA	46	46	NC	NC
MA COUTANCES	MA/QMA	48	48	65	135.4%
MA EVREUX	MA/QMA	162	162	254	156.8%
MA FONTENAY LE COMTE	MA/QMA	39	39	80	205.1%
MA LA ROCHE SUR YON	MA/QMA	39	39	71	182.1%
MA LAVAL	MA/QMA	71	56	90	160.7%
MA LE MANS CROISSETTES	MA/QMA	399	399	561	140.6%
MA ROUEN	MA/QMA	649	624	573	91.8%
MA ST BRIEUC	MA/QMA	85	85	142	167.1%
MA ST MALO	MA/QMA	80	80	103	128.8%
MA VANNES	MA/QMA	52	52	81	155.8%
<i>Total</i>	<i>MA/QMA</i>	<i>4033</i>	<i>3992</i>	<i>5291</i>	<i>132.5%</i>
CP ALENCON CONDE SUR SARTHE	MC/QMC	135	135	105	77.8%
<i>Total</i>	<i>MC/QMC</i>	<i>135</i>	<i>135</i>	<i>105</i>	<i>77.8%</i>
Direction Interrégionale	Total	7657	7513	8435	112.3%

¹ Seuls les quartiers administratifs sont ici référencés : les places femmes et mineurs sont ainsi comptabilisées dans les quartiers QMA, QCD, QSL, QPA ou QMC.

Capacité norme circulaire : la circulaire A.P. 88.05G du 17 mai 1998 définit le mode de calcul de la capacité des établissements pénitentiaires.

Capacité opérationnelle : correspond au nombre de places effectivement disponibles dans les établissements pénitentiaires.

Densité carcérale : ce ratio s'obtient en rapportant le nombre de détenus à la capacité opérationnelle.

Tableau 21 : Répartition des personnes détenues par établissement - Direction Interrégionale de Strasbourg

Effectifs actualisés au : 1^{er} avril 2022

Champ : Direction Interrégionale de Strasbourg

Sources :

Effectifs écroués détenus : GENESIS / Traitement : DAP-SDSE, IP Gide-GENESIS / Traitement : DAP pour le détail par quartier

Places opérationnelles : Ministère de la Justice / DAP / SDSP / SP2 - Fichier des places opérationnelles

Etablissement	Quartier (1)	Capacité norme circulaire	Capacité opérationnelle	Ecroués détenus	Densité carcérale
CD ECROUVES	CD/QCD	268	268	224	83.6%
CD MONTMEDY	CD/QCD	335	335	282	84.2%
CD OERMINGEN	CD/QCD	268	263	221	84.0%
CD ST MIHIEL	CD/QCD	391	391	331	84.7%
CD TOUL	CD/QCD	427	427	396	92.7%
CD VILLENAUXE LA GRANDE	CD/QCD	606	406	368	90.6%
CP MULHOUSE LUTTERBACH	CD/QCD	180	180	127	70.6%
Total	CD/QCD	2475	2270	1949	85.9%
CP METZ	CPA/QPA	77	77	36	46.8%
Total	CPA/QPA	77	77	36	46.8%
CP MULHOUSE LUTTERBACH	CSL/QSL	32	32	29	90.6%
CSL MAXEVILLE	CSL/QSL	52	52	33	63.5%
CSL SOUFFELWEYERSHEIM	CSL/QSL	53	53	42	79.2%
CSL VAL DE BRIEY	CSL/QSL	25	25	13	52.0%
Total	CSL/QSL	162	162	117	72.2%
CP METZ	MA/QMA	403	403	572	141.9%
CP MULHOUSE LUTTERBACH	MA/QMA	340	340	466	137.1%
MA BAR LE DUC	MA/QMA	80	80	80	100.0%
MA CHALONS EN CHAMPAGNE	MA/QMA	310	310	286	92.3%

Capacité norme circulaire : la circulaire A.P. 88.05G du 17 mai 1998 définit le mode de calcul de la capacité des établissements pénitentiaires.

Capacité opérationnelle : correspond au nombre de places effectivement disponibles dans les établissements pénitentiaires.

Densité carcérale : ce ratio s'obtient en rapportant le nombre de détenus à la capacité opérationnelle.

Etablissement	Quartier (1)	Capacité norme circulaire	Capacité opérationnelle	Ecroués détenus	Densité carcérale
MA CHARLEVILLE MEZIERES	MA/QMA	59	59	49	83.1%
MA CHAUMONT	MA/QMA	78	78	69	88.5%
MA EPINAL	MA/QMA	294	294	247	84.0%
MA NANCY MAXEVILLE	MA/QMA	693	693	689	99.4%
MA REIMS	MA/QMA	154	154	145	94.2%
MA SARREGUEMINES	MA/QMA	71	71	100	140.8%
MA STRASBOURG	MA/QMA	432	432	652	150.9%
MA TROYES	MA/QMA	112	112	141	125.9%
<i>Total</i>	<i>MA/QMA</i>	<i>3026</i>	<i>3026</i>	<i>3496</i>	<i>115.5%</i>
MC CLAIRVAUX	MC/QMC	91	80	39	48.8%
MC ENSISHEIM	MC/QMC	215	200	186	93.0%
<i>Total</i>	<i>MC/QMC</i>	<i>306</i>	<i>280</i>	<i>225</i>	<i>80.4%</i>
Direction Interrégionale	Total	6046	5815	5823	100.1%

¹ Seuls les quartiers administratifs sont ici référencés : les places femmes et mineurs sont ainsi comptabilisées dans les quartiers QMA, QCD, QSL, QPA ou QMC.

Capacité norme circulaire : la circulaire A.P. 88.05G du 17 mai 1998 définit le mode de calcul de la capacité des établissements pénitentiaires.

Capacité opérationnelle : correspond au nombre de places effectivement disponibles dans les établissements pénitentiaires.

Densité carcérale : ce ratio s'obtient en rapportant le nombre de détenus à la capacité opérationnelle.

Tableau 22 : Répartition des personnes détenues par établissement - Direction Interrégionale de Toulouse

Effectifs actualisés au : 1^{er} avril 2022

Champ : Direction Interrégionale de Toulouse

Sources :

Effectifs écroués détenus : GENESIS / Traitement : DAP-SDSE, IP Gide-GENESIS / Traitement : DAP pour le détail par quartier

Places opérationnelles : Ministère de la Justice / DAP / SDSP / SP2 - Fichier des places opérationnelles

Etablissement	Quartier (1)	Capacité norme circulaire	Capacité opérationnelle	Ecroués détenus	Densité carcérale
CD MURET	CD/QCD	663	614	600	97.7%
CD ST SULPICE LA POINTE	CD/QCD	102	102	NC	NC
CP BEZIERS	CD/QCD	420	420	395	94.0%
CP LANNEMEZAN	CD/QCD	20	10	NC	NC
CP PERPIGNAN	CD/QCD	333	333	327	98.2%
Total	CD/QCD	1538	1479	1418	95.9%
CP TOULOUSE SEYSSES	CSL/QSL	101	52	42	80.8%
CP VILLENEUVE LES MAGUELONE	CSL/QSL	24	24	20	83.3%
Total	CSL/QSL	125	76	62	81.6%
EPM LAVAUUR	EPM	59	58	42	72.4%
Total	EPM	59	58	42	72.4%
CP BEZIERS	MA/QMA	389	389	650	167.1%
CP PERPIGNAN	MA/QMA	196	196	423	215.8%
CP TOULOUSE SEYSSES	MA/QMA	655	644	1065	165.4%
CP VILLENEUVE LES MAGUELONE	MA/QMA	607	607	926	152.6%
MA ALBI	MA/QMA	105	105	162	154.3%
MA CARCASSONNE	MA/QMA	64	64	131	204.7%
MA FOIX	MA/QMA	67	65	132	203.1%
MA MENDE	MA/QMA	49	49	59	120.4%
MA MONTAUBAN	MA/QMA	144	144	200	138.9%
MA NIMES	MA/QMA	200	200	434	217.0%

Capacité norme circulaire : la circulaire A.P. 88.05G du 17 mai 1998 définit le mode de calcul de la capacité des établissements pénitentiaires.

Capacité opérationnelle : correspond au nombre de places effectivement disponibles dans les établissements pénitentiaires.

Densité carcérale : ce ratio s'obtient en rapportant le nombre de détenus à la capacité opérationnelle.

Etablissement	Quartier (1)	Capacité norme circulaire	Capacité opérationnelle	Ecroués détenus	Densité carcérale
MA RODEZ	MA/QMA	99	99	156	157.6%
MA TARBES	MA/QMA	68	68	126	185.3%
<i>Total</i>	<i>MA/QMA</i>	<i>2643</i>	<i>2630</i>	<i>4464</i>	<i>169.7%</i>
CP LANNEMEZAN	MC/QMC	212	162	136	84.0%
<i>Total</i>	<i>MC/QMC</i>	<i>212</i>	<i>162</i>	<i>136</i>	<i>84.0%</i>
Direction Interrégionale	Total	4577	4405	6122	139.0%

¹ Seuls les quartiers administratifs sont ici référencés : les places femmes et mineurs sont ainsi comptabilisées dans les quartiers QMA, QCD, QSL, QPA ou QMC.

Capacité norme circulaire : la circulaire A.P. 88.05G du 17 mai 1998 définit le mode de calcul de la capacité des établissements pénitentiaires.

Capacité opérationnelle : correspond au nombre de places effectivement disponibles dans les établissements pénitentiaires.

Densité carcérale : ce ratio s'obtient en rapportant le nombre de détenus à la capacité opérationnelle.

Tableau 23 : Répartition des personnes détenues par établissement - Mission Outre-Mer

Effectifs actualisés au : 1^{er} avril 2022

Champ : Mission Outre-Mer

Sources :

Effectifs écroués détenus : GENESIS / Traitement : DAP-SDSE, IP Gide-GENESIS / Traitement : DAP pour le détail par quartier

Places opérationnelles : Ministère de la Justice / DAP / SDSP / SP2 - Fichier des places opérationnelles

Etablissement	Quartier (1)	Capacité norme circulaire	Capacité opérationnelle	Ecroués détenus	Densité carcérale
CD LE PORT	CD/QCD	507	507	458	90.3%
CD TATUTU DE PAPEARI	CD/QCD	410	410	353	86.1%
CP BAIE MAHAULT	CD/QCD	238	238	209	87.8%
CP DUCOS	CD/QCD	367	367	316	86.1%
CP FAAA NUUTANIA	CD/QCD	14	14	7	50.0%
CP MAJICAVO	CD/QCD	114	114	166	145.6%
CP NOUMEA	CD/QCD	218	218	298	136.7%
CP REMIRE MONTJOLY	CD/QCD	320	320	347	108.4%
CP ST DENIS	CD/QCD	17	17	17	100.0%
CP ST PIERRE ET MIQUELON	CD/QCD	4	4	NC	NC
CP TAIOHAE	CD/QCD	5	5	NC	NC
CP UTUROA	CD/QCD	20	20	11	55.0%
Total	CD/QCD	2234	2234	2185	97.8%
CP BAIE MAHAULT	MA/QMA	253	253	405	160.1%
CP DUCOS	MA/QMA	371	371	563	151.8%
CP FAAA NUUTANIA	MA/QMA	152	152	204	134.2%
CP MAJICAVO	MA/QMA	164	164	281	171.3%
CP NOUMEA	MA/QMA	196	196	284	144.9%
CP REMIRE MONTJOLY	MA/QMA	296	296	446	150.7%
CP ST DENIS	MA/QMA	558	558	627	112.4%

Capacité norme circulaire : la circulaire A.P. 88.05G du 17 mai 1998 définit le mode de calcul de la capacité des établissements pénitentiaires.

Capacité opérationnelle : correspond au nombre de places effectivement disponibles dans les établissements pénitentiaires.

Densité carcérale : ce ratio s'obtient en rapportant le nombre de détenus à la capacité opérationnelle.

Etablissement	Quartier (1)	Capacité norme circulaire	Capacité opérationnelle	Ecroués détenus	Densité carcérale
CP ST PIERRE ET MIQUELON	MA/QMA	7	7	NC	NC
MA BASSE TERRE	MA/QMA	129	129	169	131.0%
MA ST PIERRE	MA/QMA	115	115	NC	NC
<i>Total</i>	<i>MA/QMA</i>	<i>2241</i>	<i>2241</i>	<i>3104</i>	<i>138.5%</i>
Direction Interrégionale	Total	4475	4475	5289	118.2%

¹ Seuls les quartiers administratifs sont ici référencés : les places femmes et mineurs sont ainsi comptabilisées dans les quartiers QMA, QCD, QSL, QPA ou QMC.

Capacité norme circulaire : la circulaire A.P. 88.05G du 17 mai 1998 définit le mode de calcul de la capacité des établissements pénitentiaires.

Capacité opérationnelle : correspond au nombre de places effectivement disponibles dans les établissements pénitentiaires.

Densité carcérale : ce ratio s'obtient en rapportant le nombre de détenus à la capacité opérationnelle.

La maison d'arrêt de Mata-Utu indique héberger 4 détenus pour 3 places opérationnelles, soit une densité carcérale de 133%.

Tableau 24 : Répartition des personnes détenues par sexe et par Direction Interrégionale

Effectifs actualisés au : 1^{er} avril 2022

Champ : Métropole et Outre-Mer

Source : GENESIS / Traitement : DAP-SDSE

Direction Interrégionale	Femmes détenues	Hommes détenus	Total détenus	Pourcentage de femmes détenues (%)
DISP BORDEAUX	140	5 604	5 744	2.4%
DISP DIJON	172	4 515	4 687	3.7%
DISP LILLE	260	6 981	7 241	3.6%
DISP LYON	195	6 629	6 824	2.9%
DISP MARSEILLE	220	7 743	7 963	2.8%
DISP PARIS	467	12 458	12 925	3.6%
DISP RENNES	337	8 098	8 435	4.0%
DISP STRASBOURG	168	5 655	5 823	2.9%
DISP TOULOUSE	145	5 977	6 122	2.4%
<i>Total Métropole</i>	<i>2 104</i>	<i>63 660</i>	65 764	3.2%
MOM	163	5 126	5 289	3.1%
Total France entière	2 267	68 786	71 053	3.2%

Tableau 25 : Répartition des écroués mineurs selon la catégorie pénale

Effectifs actualisés au : 1^{er} avril 2022

Champ : Métropole et Outre-Mer

Source : GENESIS / Traitement : DAP-SDSE

Niveau	Prévenus		Condamnés et condamnés-prévenus écroués		Ecroués mineurs
	PR	Pourcentage PR	CO et CP	Pourcentage CO et CP	
Métropole	357	56.7%	273	43.3%	630
Outre-Mer	50	73.5%	18	26.5%	68
Total France entière	407	58.3%	291	41.7%	698

Effectifs mineurs garçons et filles confondus.

Tableau 26 : Evolution mensuelle des écroués mineurs

Effectifs actualisés au : 1^{er} avril 2022

Champ : Métropole et Outre-Mer

Source : GENESIS / Traitement : DAP-SDSE

Date	PR	Détenus			Non détenus	Ecroués	
		CP	CO détenus	Détenus mineurs	CO non détenus	Ecroués mineurs	Variation mensuelle
2020-04-01	623	12	154	789	18	807	–
2020-05-01	531	7	138	676	11	687	-14.9%
2020-06-01	536	13	136	685	11	696	1.3%
2020-07-01	553	14	111	678	10	688	-1.1%
2020-08-01	530	14	183	727	13	740	7.6%
2020-09-01	574	11	158	743	15	758	2.4%
2020-10-01	625	11	138	774	15	789	4.1%
2020-11-01	600	15	155	770	16	786	-0.4%
2020-12-01	630	12	149	791	19	810	3.1%
2021-01-01	572	9	171	752	23	775	-4.3%
2021-02-01	603	11	154	768	24	792	2.2%
2021-03-01	631	15	150	796	24	820	3.5%
2021-04-01	608	22	175	805	14	819	-0.1%
2021-05-01	601	13	162	776	17	793	-3.2%
2021-06-01	591	20	168	779	15	794	0.1%
2021-07-01	577	25	169	771	19	790	-0.5%
2021-08-01	561	29	174	764	25	789	-0.1%
2021-09-01	564	22	168	754	19	773	-2.0%
2021-10-01	546	15	152	713	20	733	-5.2%
2021-11-01	521	23	164	708	18	726	-1.0%
2021-12-01	451	16	199	666	22	688	-5.2%
2022-01-01	401	11	207	619	36	655	-4.8%
2022-02-01	404	15	205	624	37	661	0.9%
2022-03-01	415	16	201	632	45	677	2.4%
2022-04-01	407	17	234	658	40	698	3.1%

Effectifs mineurs garçons et filles confondus.

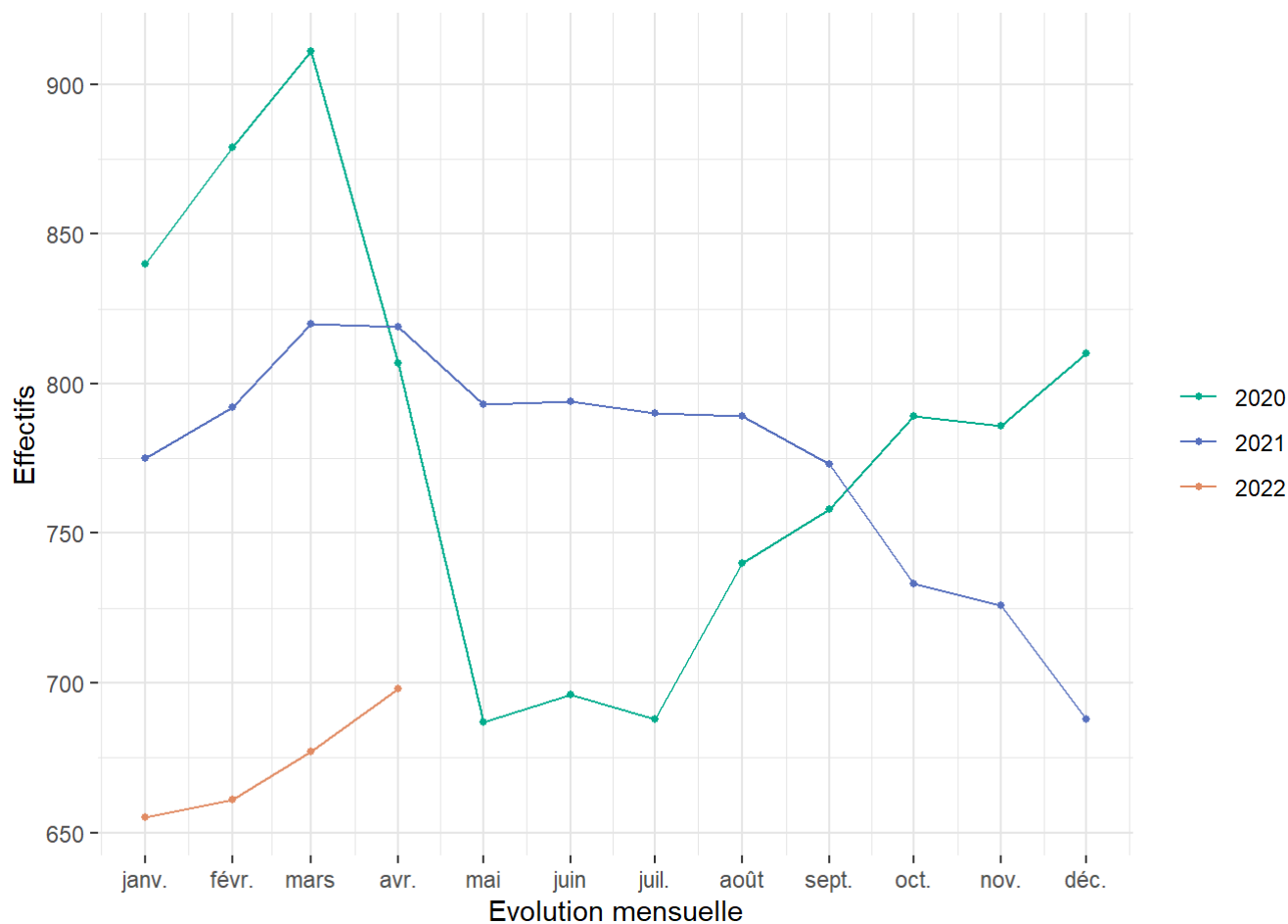
NB : les données relatives aux mois de janvier à mars 2022 ont été révisées suite à des travaux de fiabilisation.

Graphique 27 : Courbe d'évolution mensuelle des écouvés mineurs

Effectifs actualisés au : 1^{er} avril 2022

Champ : Métropole et Outre-Mer

Source : GENESIS / Traitement : DAP-SDSE



NB : les données relatives aux mois de janvier à mars 2022 ont été révisées suite à des travaux de fiabilisation.

Tableau 28 : Effectifs des écroués détenus mineurs

Effectifs actualisés au : 1^{er} avril 2022

Champ : Métropole et Outre-Mer

Source : GENESIS / Traitement : DAP-SDSE

Niveau	Ecroués détenus mineurs	Ecroués détenus	Proportion de détenus mineurs (%)
Métropole	590	65 764	0.9%
Outre-Mer	68	5 289	1.3%
Total France entière	658	71 053	0.9%

Effectifs mineurs garçons et filles confondus.

Tableau 29 : Taux d'occupation des places mineurs par établissement

Effectifs actualisés au : 1^{er} avril 2022

Champ : Métropole et Outre-Mer

Sources :

Effectifs écroués détenus : GENESIS / Traitement : DAP-SDSE

Places opérationnelles : Ministère de la Justice / DAP / SDSP / SP2 - Fichier des places opérationnelles

Direction Interrégionale	Etablissement	Taux d'occupation des places mineurs
DISP BORDEAUX	CP BORDEAUX GRADIGNAN	73.9%
DISP BORDEAUX	MA ANGOULEME	22.2%
DISP BORDEAUX	MA LIMOGES	10.0%
DISP BORDEAUX	MA PAU	100.0%
<i>DISP BORDEAUX</i>	<i>Total Direction Interrégionale</i>	<i>53.2%</i>
DISP DIJON	CP VARENNES LE GRAND	43.8%
DISP DIJON	CSL BESANCON	0.0%
DISP DIJON	MA BESANCON	30.0%
DISP DIJON	MA BOURGES	50.0%
DISP DIJON	MA DIJON	45.5%
DISP DIJON	MA TOURS	50.0%
<i>DISP DIJON</i>	<i>Total Direction Interrégionale</i>	<i>40.3%</i>
DISP LILLE	CP LAON	28.6%
DISP LILLE	CP LIANCOURT	50.0%
DISP LILLE	CP LILLE LOOS SEQUEDIN	–
DISP LILLE	CP LONGUENESSE	50.0%
DISP LILLE	EPM QUIEVRECHAIN	72.9%
<i>DISP LILLE</i>	<i>Total Direction Interrégionale</i>	<i>59.3%</i>
DISP LYON	CP GRENOBLE VARCES	70.0%
DISP LYON	CP MOULINS YZEURE	27.3%
DISP LYON	CP ST ETIENNE LA TALAUDIERE	–
DISP LYON	EPM RHONE	68.3%

Effectifs garçons et filles confondus.

Certains écroués mineurs peuvent être dans de rares cas hébergés en dehors des places mineurs (taux d'occupation signalé par un tiret).

Le taux d'occupation des places mineurs est calculé selon le ratio suivant : (mineurs détenus sur places mineurs + majeurs détenus sur places mineurs) / places mineurs.

Il est à noter que certains taux d'occupation des places mineurs peuvent être surestimés en raison d'une déclaration incorrecte de son âge par la personne écrouée.

Direction Interrégionale	Etablissement	Taux d'occupation des places mineurs
DISP LYON	MA BONNEVILLE	100.0%
DISP LYON	MA LYON CORBAS	–
<i>DISP LYON</i>	<i>Total Direction Interrégionale</i>	<i>64.9%</i>
DISP MARSEILLE	CP AIX LUYNES	76.9%
DISP MARSEILLE	CP AVIGNON LE PONTET	65.0%
DISP MARSEILLE	CP BORGIO	0.0%
DISP MARSEILLE	CP MARSEILLE	111.1%
DISP MARSEILLE	EPM MARSEILLE	59.3%
DISP MARSEILLE	MA GRASSE	58.1%
<i>DISP MARSEILLE</i>	<i>Total Direction Interrégionale</i>	<i>64.4%</i>
DISP PARIS	CP NANTERRE	100.0%
DISP PARIS	EPM PORCHEVILLE	70.4%
DISP PARIS	MA FLEURY MEROGIS	50.0%
DISP PARIS	MA VILLEPINTE	67.4%
<i>DISP PARIS</i>	<i>Total Direction Interrégionale</i>	<i>61.1%</i>
DISP RENNES	CP LE HAVRE	33.3%
DISP RENNES	CP RENNES	–
DISP RENNES	CP RENNES VEZIN	–
DISP RENNES	EPM ORVAULT	65.5%
DISP RENNES	MA BREST	80.0%
DISP RENNES	MA CAEN	40.0%
DISP RENNES	MA EVREUX	–
DISP RENNES	MA ROUEN	40.7%
<i>DISP RENNES</i>	<i>Total Direction Interrégionale</i>	<i>54.7%</i>
DISP STRASBOURG	CP METZ	50.0%
DISP STRASBOURG	CP MULHOUSE LUTTERBACH	45.0%
DISP STRASBOURG	CSL MAXEVILLE	0.0%
DISP STRASBOURG	CSL SOUFFELWEYERSHEIM	0.0%

Effectifs garçons et filles confondus.

Certains écroués mineurs peuvent être dans de rares cas hébergés en dehors des places mineurs (taux d'occupation signalé par un tiret).

Le taux d'occupation des places mineurs est calculé selon le ratio suivant : (mineurs détenus sur places mineurs + majeurs détenus sur places mineurs) / places mineurs.

Il est à noter que certains taux d'occupation des places mineurs peuvent être surestimés en raison d'une déclaration incorrecte de son âge par la personne écrouée.

Direction Interrégionale	Etablissement	Taux d'occupation des places mineurs
DISP STRASBOURG	MA CHAUMONT	0.0%
DISP STRASBOURG	MA EPINAL	14.3%
DISP STRASBOURG	MA NANCY MAXEVILLE	–
DISP STRASBOURG	MA REIMS	20.0%
DISP STRASBOURG	MA STRASBOURG	73.7%
<i>DISP STRASBOURG</i>	<i>Total Direction Interrégionale</i>	<i>37.4%</i>
DISP TOULOUSE	CP PERPIGNAN	66.7%
DISP TOULOUSE	CP VILLENEUVE LES MAGUELONE	70.0%
DISP TOULOUSE	EPM LAVAUUR	72.4%
<i>DISP TOULOUSE</i>	<i>Total Direction Interrégionale</i>	<i>71.1%</i>
MOM	CP BAIE MAHAULT	33.3%
MOM	CP DUCOS	17.6%
MOM	CP FAAA NUUTANIA	50.0%
MOM	CP MAJICAVO	83.3%
MOM	CP NOUMEA	61.1%
MOM	CP REMIRE MONTJOLY	109.1%
MOM	CP ST DENIS	25.0%
MOM	CP ST PIERRE ET MIQUELON	0.0%
<i>MOM</i>	<i>Total Direction Interrégionale</i>	<i>49.6%</i>
Total	France entière	57.1%

Effectifs garçons et filles confondus.

Certains écroués mineurs peuvent être dans de rares cas hébergés en dehors des places mineurs (taux d'occupation signalé par un tiret).

Le taux d'occupation des places mineurs est calculé selon le ratio suivant : (mineurs détenus sur places mineurs + majeurs détenus sur places mineurs) / places mineurs.

Il est à noter que certains taux d'occupation des places mineurs peuvent être surestimés en raison d'une déclaration incorrecte de son âge par la personne écrouée.

Tableau 30 : Effectifs des femmes écrouées

Effectifs actualisés au : 1^{er} avril 2022

Champ : Métropole et Outre-Mer

Source : GENESIS / Traitement : DAP-SDSE

Niveau	Femmes détenues	Détenus	Proportion de femmes détenues (%)	Femmes écrouées	Ecroués	Proportion de femmes écrouées (%)
Métropole	2 104	65 764	3.2%	2 860	80 226	3.6%
Outre-Mer	163	5 289	3.1%	239	6 292	3.8%
Total France entière	2 267	71 053	3.2%	3 099	86 518	3.6%

Effectifs majeures et mineures confondus.

Tableau 31 : Répartition des femmes écrouées selon la catégorie pénale

Effectifs actualisés au : 1^{er} avril 2022

Champ : Métropole et Outre-Mer

Source : GENESIS / Traitement : DAP-SDSE

Niveau	Prévenues		Condamnées et condamnées-prévenues écrouées		Femmes écrouées
	PR	Pourcentage PR	CO et CP	Pourcentage CO et CP	
Métropole	765	26.7%	2 095	73.3%	2 860
Outre-Mer	49	20.5%	190	79.5%	239
Total France entière	814	26.3%	2 285	73.7%	3 099

Effectifs majeures et mineures confondus.

Tableau 32 : Femmes écrouées disposant d'un aménagement de peine ou d'une libération sous contrainte

Effectifs actualisés au : 1^{er} avril 2022

Champ : Métropole et Outre-Mer

Sources :

GENESIS / Traitement : DAP-SDSE pour l'effectif de femmes écrouées

IP Gide-GENESIS / Traitement : DAP pour les AP et LSC

Direction Interrégionale	Femmes écrouées hors AP ou LSC	Ensemble des AP et LSC
DISP BORDEAUX	136	74
DISP DIJON	172	57
DISP LILLE	260	67
DISP LYON	194	76
DISP MARSEILLE	216	103
DISP PARIS	461	123
DISP RENNES	335	113
DISP STRASBOURG	164	80
DISP TOULOUSE	145	84
<i>Total Métropole</i>	2 083	777
MOM	162	77
Total France entière	2 245	854

Sont pris en compte à la fois les DDSE, PEH, PENH et SL dans le cadre d'un aménagement de peine (AP) et ceux dans le cadre d'une libération sous contrainte (LSC).

Effectifs majeures et mineures confondus.

Tableau 33 : Evolution mensuelle des femmes écrouées

Effectifs actualisés au : 1^{er} avril 2022

Champ : Métropole et Outre-Mer

Source : GENESIS / Traitement : DAP-SDSE

Date	Détenues				Non détenues	Ecrouées	
	PR	CP	CO détenues	Femmes détenues	CO non détenues	Femmes écrouées	Variation mensuelle
2020-04-01	865	36	1 386	2 287	663	2 950	–
2020-05-01	765	35	1 229	2 029	502	2 531	-14%
2020-06-01	760	31	1 188	1 979	456	2 435	-4%
2020-07-01	794	39	1 179	2 012	539	2 551	5%
2020-08-01	767	41	1 212	2 020	550	2 570	1%
2020-09-01	800	35	1 209	2 044	536	2 580	0%
2020-10-01	837	31	1 223	2 091	575	2 666	3%
2020-11-01	819	34	1 237	2 090	599	2 689	1%
2020-12-01	835	33	1 212	2 080	622	2 702	0%
2021-01-01	791	35	1 231	2 057	642	2 699	0%
2021-02-01	825	35	1 259	2 119	687	2 806	4%
2021-03-01	795	45	1 292	2 132	741	2 873	2%
2021-04-01	802	42	1 319	2 163	766	2 929	2%
2021-05-01	817	43	1 322	2 182	795	2 977	2%
2021-06-01	850	43	1 329	2 222	832	3 054	3%
2021-07-01	840	46	1 331	2 217	849	3 066	0%
2021-08-01	811	29	1 363	2 203	793	2 996	-2%
2021-09-01	810	23	1 361	2 194	739	2 933	-2%
2021-10-01	808	38	1 360	2 206	748	2 954	1%
2021-11-01	824	40	1 379	2 243	723	2 966	0%
2021-12-01	809	42	1 382	2 233	749	2 982	1%
2022-01-01	814	46	1 359	2 219	721	2 940	-1%
2022-02-01	819	45	1 359	2 223	764	2 987	2%
2022-03-01	824	37	1 369	2 230	801	3 031	1%
2022-04-01	814	36	1 417	2 267	832	3 099	2%

Effectifs majeures et mineures confondus.

Graphique 34 : Courbe d'évolution mensuelle des femmes écrouées

Effectifs actualisés au : 1^{er} avril 2022

Champ : Métropole et Outre-Mer

Source : GENESIS / Traitement : DAP-SDSE

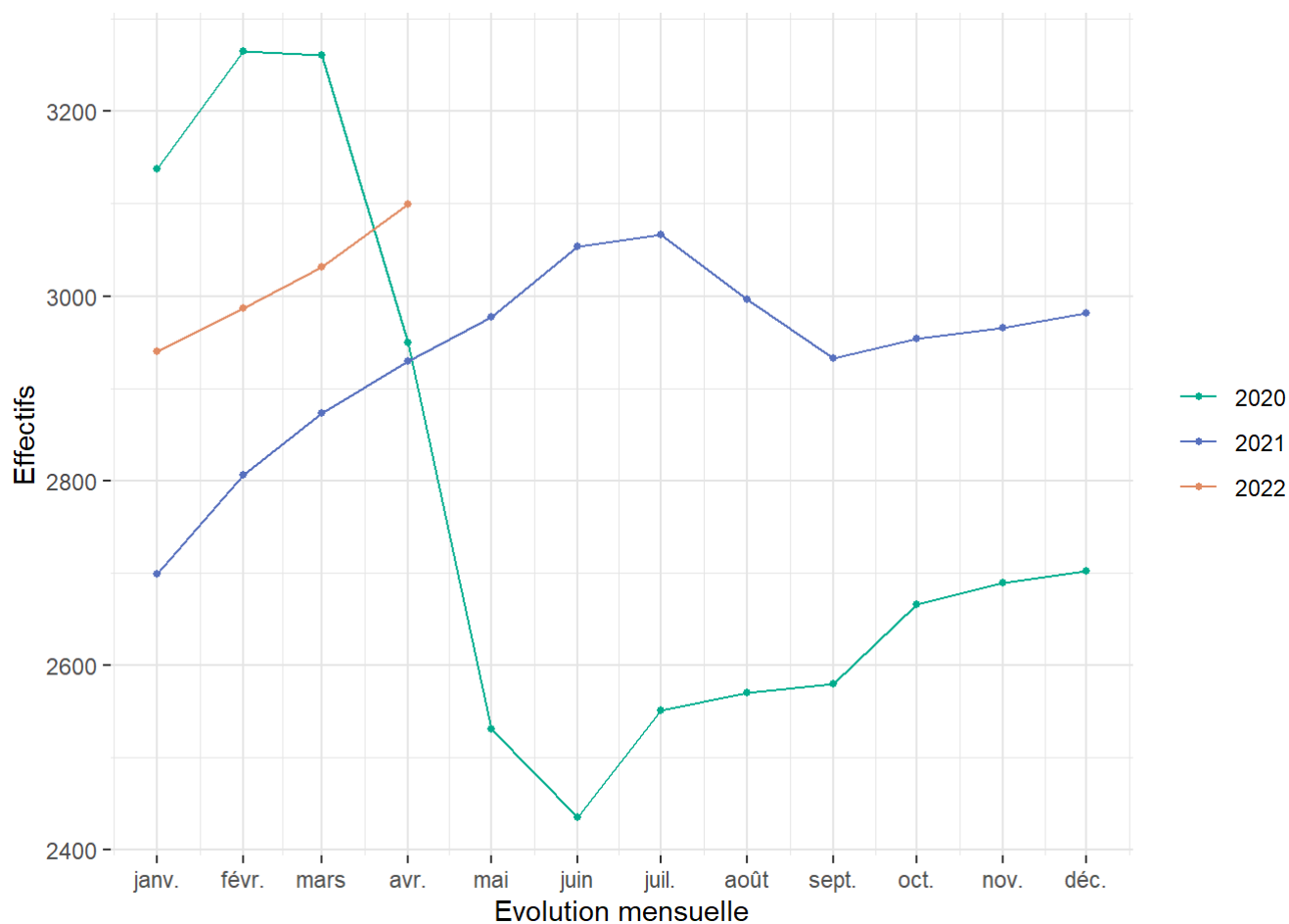


Tableau 35 : Répartition des femmes détenues par établissement

Effectifs actualisés au : 1^{er} avril 2022

Champ : Métropole et Outre-Mer

Sources :

Effectif des femmes détenues : GENESIS / Traitement : DAP-SDSE

Effectif des places opérationnelles : Ministère de la Justice / DAP / SDSP / SP2 - Fichier des places opérationnelles

Direction Interrégionale	Etablissement	Femmes détenues sur places femmes		Taux d'occupation des places femmes
			Places femmes	
DISP BORDEAUX	CP BORDEAUX GRADIGNAN	36	22	163.6%
DISP BORDEAUX	CP POITIERS VIVONNE	39	35	111.4%
DISP BORDEAUX	MA AGEN	13	21	61.9%
DISP BORDEAUX	MA ANGOULEME	10	11	90.9%
DISP BORDEAUX	MA LIMOGES	11	11	100.0%
DISP BORDEAUX	MA PAU	23	36	63.9%
DISP BORDEAUX	MA SAINTES	8	5	160.0%
<i>DISP BORDEAUX</i>	<i>Total Direction Interrégionale</i>	<i>140</i>	<i>141</i>	<i>99.3%</i>
DISP DIJON	CD JOUX LA VILLE	70	98	71.4%
DISP DIJON	CP ORLEANS SARAN	46	30	153.3%
DISP DIJON	MA BOURGES	25	17	147.1%
DISP DIJON	MA DIJON	31	34	91.2%
<i>DISP DIJON</i>	<i>Total Direction Interrégionale</i>	<i>172</i>	<i>179</i>	<i>96.1%</i>
DISP LILLE	CD BAPAUME	69	99	69.7%
DISP LILLE	CP BEAUVAIS	NC	NC	70.0%
DISP LILLE	CP LILLE LOOS SEQUEDIN	138	160	86.2%
DISP LILLE	EPM QUIEVRECHAIN	NC	NC	100.0%
<i>DISP LILLE</i>	<i>Total Direction Interrégionale</i>	<i>260</i>	<i>333</i>	<i>78.1%</i>
DISP LYON	CD ROANNE	68	89	76.4%
DISP LYON	CP GRENOBLE VARCES	NC	NC	25.0%

Effectifs majeures et mineures confondus.

Certaines femmes écrouées peuvent être dans de rares cas hébergées en dehors des places femmes (taux d'occupation signalé par un tiret).

Le taux d'occupation des places femmes est calculé selon le ratio suivant : femmes détenues sur des places femmes / places femmes.

Direction Interrégionale	Etablissement	Femmes détenues sur places femmes		Taux d'occupation des places femmes
			Places femmes	
DISP LYON	CP RIOM	31	32	96.9%
DISP LYON	CP ST ETIENNE LA TALAUDIERE	12	18	66.7%
DISP LYON	CSL LYON	0	10	0.0%
DISP LYON	EPM RHONE	NC	NC	20.0%
DISP LYON	MA BONNEVILLE	15	22	68.2%
DISP LYON	MA LYON CORBAS	67	60	111.7%
<i>DISP LYON</i>	<i>Total Direction Interrégionale</i>	<i>195</i>	<i>240</i>	<i>81.2%</i>
DISP MARSEILLE	CP BORGIO	11	17	64.7%
DISP MARSEILLE	CP MARSEILLE	167	181	92.3%
DISP MARSEILLE	MA NICE	42	39	107.7%
<i>DISP MARSEILLE</i>	<i>Total Direction Interrégionale</i>	<i>220</i>	<i>237</i>	<i>92.8%</i>
DISP PARIS	CP FRESNES	140	100	140.0%
DISP PARIS	CP SUD FRANCILIEN	75	93	80.6%
DISP PARIS	CSL CORBEIL ESSONNES	NC	NC	30.0%
DISP PARIS	MA FLEURY MEROGIS	185	235	78.7%
DISP PARIS	MA VERSAILLES	NC	NC	100.0%
<i>DISP PARIS</i>	<i>Total Direction Interrégionale</i>	<i>467</i>	<i>502</i>	<i>93.0%</i>
DISP RENNES	CP CAEN	0	0	–
DISP RENNES	CP NANTES	37	43	86.0%
DISP RENNES	CP RENNES	213	267	79.8%
DISP RENNES	CP RENNES VEZIN	0	0	–
DISP RENNES	MA BREST	20	20	100.0%
DISP RENNES	MA CAEN	19	37	51.4%
DISP RENNES	MA ROUEN	43	52	82.7%
<i>DISP RENNES</i>	<i>Total Direction Interrégionale</i>	<i>332</i>	<i>419</i>	<i>79.2%</i>

Effectifs majeures et mineures confondus.

Certaines femmes écrouées peuvent être dans de rares cas hébergées en dehors des places femmes (taux d'occupation signalé par un tiret).

Le taux d'occupation des places femmes est calculé selon le ratio suivant : femmes détenues sur des places femmes / places femmes.

Direction Interrégionale	Etablissement	Femmes détenues sur places femmes		Taux d'occupation des places femmes
			Places femmes	
DISP STRASBOURG	CP METZ	31	19	163.2%
DISP STRASBOURG	CP MULHOUSE LUTTERBACH	33	40	82.5%
DISP STRASBOURG	CSL MAXEVILLE	NC	NC	33.3%
DISP STRASBOURG	CSL SOUFFELWEYERSHEIM	NC	NC	25.0%
DISP STRASBOURG	MA CHALONS EN CHAMPAGNE	25	35	71.4%
DISP STRASBOURG	MA EPINAL	14	17	82.4%
DISP STRASBOURG	MA NANCY MAXEVILLE	38	30	126.7%
DISP STRASBOURG	MA STRASBOURG	24	19	126.3%
<i>DISP STRASBOURG</i>	<i>Total Direction Interrégionale</i>	<i>168</i>	<i>170</i>	<i>98.8%</i>
DISP TOULOUSE	CP PERPIGNAN	50	28	178.6%
DISP TOULOUSE	CP TOULOUSE SEYSSES	51	46	110.9%
DISP TOULOUSE	CP VILLENEUVE LES MAGUELONE	NC	NC	0.0%
DISP TOULOUSE	EPM LAVAU	NC	NC	125.0%
DISP TOULOUSE	MA NIMES	39	24	162.5%
<i>DISP TOULOUSE</i>	<i>Total Direction Interrégionale</i>	<i>145</i>	<i>105</i>	<i>138.1%</i>
MOM	CP BAIE MAHAULT	18	31	58.1%
MOM	CP DUCOS	18	32	56.2%
MOM	CP FAAA NUUTANIA	14	28	50.0%
MOM	CP MAJICAVO	NC	NC	33.3%
MOM	CP NOUMEA	NC	NC	50.0%
MOM	CP REMIRE MONTJOLY	72	55	130.9%
MOM	CP ST DENIS	32	28	114.3%
<i>MOM</i>	<i>Total Direction Interrégionale</i>	<i>163</i>	<i>194</i>	<i>84.0%</i>
Total	France entière	2262	2520	89.8%

Effectifs majeures et mineures confondus.

Certaines femmes écrouées peuvent être dans de rares cas hébergées en dehors des places femmes (taux d'occupation signalé par un tiret).

Le taux d'occupation des places femmes est calculé selon le ratio suivant : femmes détenues sur des places femmes / places femmes.

Tableau 36 : Evolution mensuelle du nombre d'écroués condamnés en aménagement de peine (hors LSC)

Effectifs actualisés au : 1^{er} avril 2022

Champ : Métropole et Outre-Mer

Sources :

GENESIS / Traitement : DAP-SDSE pour les écroués condamnés

IP Gide-GENESIS / Traitement : DAP pour les AP et détail des DDSE, PENH, PEH et SL

Date	DDSE	PENH	PEH	SL	Total AP	Ecroués condamnés	Pourcentage AP
2020-04-01	10 775	812	276	872	12 735	57 014	22.3%
2020-05-01	7 857	878	219	589	9 543	49 422	19.3%
2020-06-01	6 983	828	206	648	8 665	47 159	18.4%
2020-07-01	8 426	773	237	837	10 273	48 486	21.2%
2020-08-01	9 047	692	242	946	10 927	50 218	21.8%
2020-09-01	8 913	603	230	1 008	10 754	50 099	21.5%
2020-10-01	9 464	568	253	1 099	11 384	51 298	22.2%
2020-11-01	10 083	615	235	1 143	12 076	52 897	22.8%
2020-12-01	10 758	620	294	1 129	12 801	53 837	23.8%
2021-01-01	11 161	624	275	1 135	13 195	54 742	24.1%
2021-02-01	11 997	650	279	1 195	14 121	55 768	25.3%
2021-03-01	12 681	672	302	1 295	14 950	57 120	26.2%
2021-04-01	13 426	653	293	1 390	15 762	58 521	26.9%
2021-05-01	13 758	668	290	1 462	16 178	59 062	27.4%
2021-06-01	14 138	658	295	1 487	16 578	60 072	27.6%
2021-07-01	14 319	661	290	1 497	16 767	61 435	27.3%
2021-08-01	13 608	647	296	1 453	16 004	61 691	25.9%
2021-09-01	12 622	610	271	1 368	14 871	61 000	24.4%
2021-10-01	12 510	613	254	1 309	14 686	61 022	24.1%
2021-11-01	12 506	610	245	1 370	14 731	61 419	24.0%
2021-12-01	12 784	624	231	1 408	15 047	62 273	24.2%
2022-01-01	12 527	644	221	1 409	14 801	61 970	23.9%
2022-02-01	12 931	660	248	1 391	15 230	62 104	24.5%
2022-03-01	13 441	676	268	1 394	15 779	62 822	25.1%
2022-04-01	14 079	691	285	1 438	16 493	64 245	25.7%

Graphique 37 : Courbe d'évolution mensuelle des écroués condamnés selon le type d'aménagement de peine (hors LSC)

Effectifs actualisés au : 1^{er} avril 2022

Champ : Métropole et Outre-Mer

Sources :

GENESIS / Traitement : DAP-SDSE pour les écroués condamnés

IP Gide-GENESIS / Traitement : DAP pour les AP et détail des DDSE, PE et SL

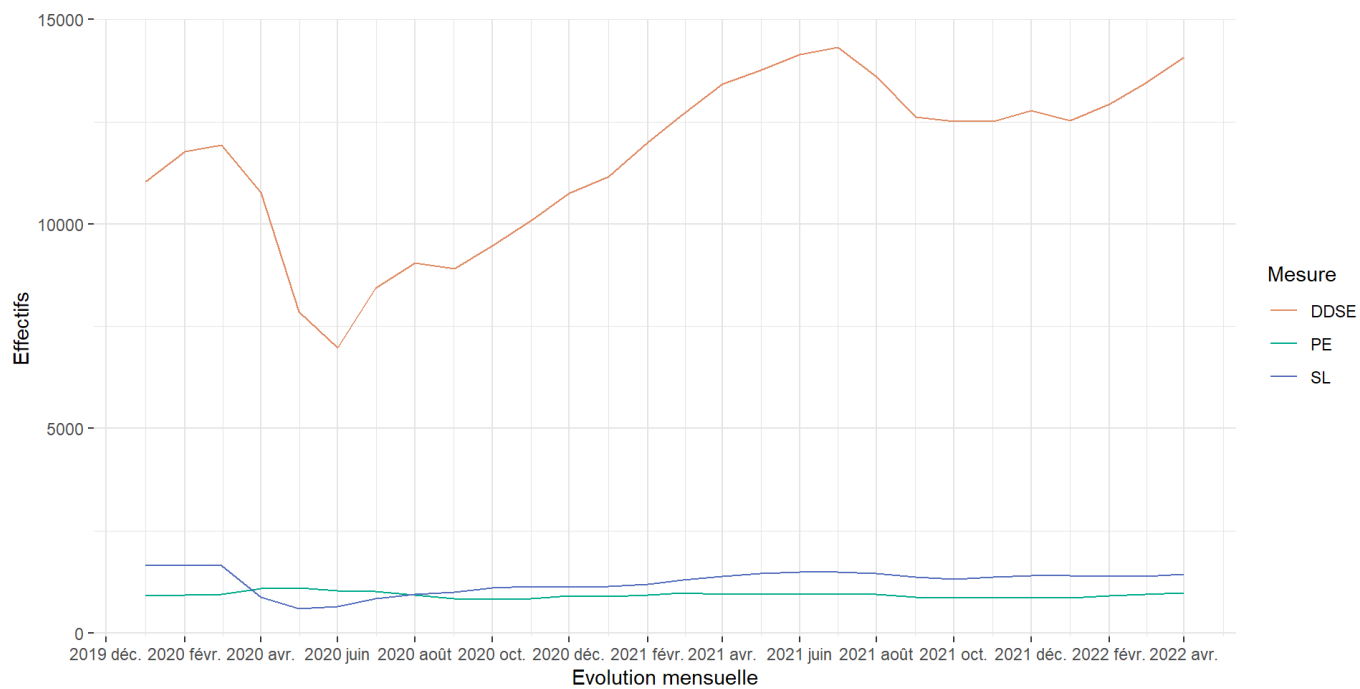


Tableau 38 : Evolution mensuelle par catégorie pénale des écroués détenus et non détenus

Effectifs actualisés au : 1^{er} avril 2022

Champ : Métropole et Outre-Mer

Sources :

GENESIS / Traitement : DAP-SDSE pour les écroués par catégorie pénale

IP Gide-GENESIS / Traitement : DAP pour le détail des DDSE, PENH, PEH et SL

Date	Détenus					Non détenus			Ecroués	Variation mensuelle
	PR	CP	CO	dont SL	dont PEH	Détenus	DDSE	PENH		
2020-04-01	17 841	2 611	44 944	1 033	290	65 396	11 214	856	77 466	-
2020-05-01	16 519	2 261	40 385	661	225	59 165	8 124	913	68 202	-12.0%
2020-06-01	16 813	2 187	39 109	731	213	58 109	7 185	865	66 159	-3.0%
2020-07-01	17 521	2 249	38 953	1 009	247	58 723	8 717	816	68 256	3.2%
2020-08-01	16 789	2 353	40 069	1 145	257	59 211	9 417	732	69 360	1.6%
2020-09-01	17 339	2 288	40 108	1 250	246	59 735	9 347	644	69 726	0.5%
2020-10-01	18 058	2 303	40 777	1 356	274	61 138	9 903	618	71 659	2.8%
2020-11-01	18 159	2 403	41 714	1 380	257	62 276	10 517	666	73 459	2.5%
2020-12-01	18 587	2 450	41 943	1 370	316	62 980	11 226	668	74 874	1.9%
2021-01-01	17 856	2 423	42 394	1 369	292	62 673	11 669	679	75 021	0.2%
2021-02-01	18 659	2 572	42 571	1 444	294	63 802	12 499	698	76 999	2.6%
2021-03-01	18 587	2 635	43 183	1 474	322	64 405	13 219	718	78 342	1.7%
2021-04-01	18 514	2 753	43 859	1 567	311	65 126	13 960	702	79 788	1.8%
2021-05-01	18 568	2 787	44 029	1 643	304	65 384	14 315	718	80 417	0.8%
2021-06-01	19 168	2 760	44 663	1 661	306	66 591	14 701	708	82 000	2.0%
2021-07-01	19 221	2 855	45 895	1 655	304	67 971	14 828	712	83 511	1.8%
2021-08-01	18 641	2 766	46 894	1 623	305	68 301	14 103	694	83 098	-0.5%
2021-09-01	18 650	2 623	47 199	1 549	282	68 472	13 138	663	82 273	-1.0%
2021-10-01	19 136	2 774	47 263	1 535	269	69 173	13 089	670	82 932	0.8%
2021-11-01	19 363	2 776	47 673	1 545	256	69 812	13 085	661	83 558	0.8%
2021-12-01	19 023	2 726	48 243	1 655	249	69 992	13 368	662	84 022	0.6%
2022-01-01	18 660	2 637	48 151	1 599	228	69 448	13 133	686	83 267	-0.9%
2022-02-01	19 333	2 777	47 854	1 653	264	69 964	13 540	710	84 214	1.1%
2022-03-01	19 434	2 797	48 015	1 639	281	70 246	14 080	727	85 053	1.0%

Sont pris en compte à la fois les DDSE, PEH, PENH et SL dans le cadre d'un aménagement de peine (AP) et ceux dans le cadre d'une libération sous contrainte (LSC).

Date	Détenus					Non détenus			Ecroués	
	PR	CP	CO	dont SL	dont PEH	Détenus	DDSE	PENH	Ecroués	Variation mensuelle
2022-04-01	19 351	2 922	48 780	1 696	304	71 053	14 719	746	86 518	1.7%

Sont pris en compte à la fois les DDSE, PEH, PENH et SL dans le cadre d'un aménagement de peine (AP) et ceux dans le cadre d'une libération sous contrainte (LSC).

Tableau 39 : Etablissements ou quartiers d'établissements dont la densité carcérale est supérieure ou égale à 120%

Effectifs actualisés au : 1^{er} avril 2022

Champ : Métropole et Outre-Mer

Sources :

Effectifs écroués détenus : GENESIS / Traitement : DAP-SDSE, IP Gide-GENESIS / Traitement : DAP pour le détail par quartier

Places opérationnelles : Ministère de la Justice / DAP / SDSP / SP2 - Fichier des places opérationnelles

Direction Interrégionale	Etablissement	Quartier	Capacité norme circulaire	Capacité opérationnelle	Détenus	Densité carcérale
DISP BORDEAUX	CP BORDEAUX GRADIGNAN	MA/QMA	354	350	778	222.3%
DISP BORDEAUX	MA TULLE	MA/QMA	47	47	86	183.0%
DISP BORDEAUX	MA NIORT	MA/QMA	66	66	117	177.3%
DISP BORDEAUX	MA ROCHEFORT	MA/QMA	52	52	88	169.2%
DISP BORDEAUX	MA BAYONNE	MA/QMA	75	75	126	168.0%
DISP BORDEAUX	MA PERIGUEUX	MA/QMA	99	99	157	158.6%
DISP BORDEAUX	MA LIMOGES	MA/QMA	83	83	129	155.4%
DISP BORDEAUX	MA SAINTES	MA/QMA	81	81	117	144.4%
DISP BORDEAUX	MA GUERET	MA/QMA	32	32	45	140.6%
DISP BORDEAUX	MA AGEN	MA/QMA	146	145	176	121.4%
DISP DIJON	MA TOURS	MA/QMA	145	145	255	175.9%
DISP DIJON	MA LONS LE SAUNIER	MA/QMA	39	33	54	163.6%
DISP DIJON	CP VARENNES LE GRAND	MA/QMA	193	193	304	157.5%
DISP DIJON	MA BOURGES	MA/QMA	116	116	182	156.9%
DISP DIJON	MA AUXERRE	MA/QMA	101	101	158	156.4%
DISP DIJON	MA BESANCON	MA/QMA	276	276	393	142.4%
DISP DIJON	MA BLOIS	MA/QMA	114	114	160	140.4%
DISP DIJON	MA DIJON	MA/QMA	186	186	249	133.9%

Seuls les quartiers administratifs sont ici référencés : les places femmes et mineurs sont ainsi comptabilisées au sein des quartiers QMA, QCD, QSL, QPA ou QMC.

Direction Interrégionale	Etablissement	Quartier	Capacité norme circulaire	Capacité opérationnelle	Détenus	Densité carcérale
DISP DIJON	MA VESOUL	MA/QMA	50	50	66	132.0%
DISP DIJON	MA BELFORT	MA/QMA	39	39	48	123.1%
DISP LILLE	MA BETHUNE	MA/QMA	180	180	328	182.2%
DISP LILLE	CP LAON	MA/QMA	189	188	315	167.6%
DISP LILLE	MA VALENCIENNES	MA/QMA	212	212	346	163.2%
DISP LILLE	CP LILLE ANNOEULLIN	MA/QMA	429	429	644	150.1%
DISP LILLE	CP LONGUENESSE	MA/QMA	193	193	287	148.7%
DISP LILLE	MA AMIENS	MA/QMA	268	265	383	144.5%
DISP LILLE	CP LILLE LOOS SEQUEDIN	MA/QMA	584	584	843	144.3%
DISP LILLE	MA DOUAI	MA/QMA	383	383	526	137.3%
DISP LILLE	MA DUNKERQUE	MA/QMA	105	105	138	131.4%
DISP LYON	CP AITON	MA/QMA	219	219	348	158.9%
DISP LYON	CP ST QUENTIN FALLAVIER	MA/QMA	237	237	374	157.8%
DISP LYON	MA LE PUY EN VELAY	MA/QMA	35	31	48	154.8%
DISP LYON	MA CHAMBERY	MA/QMA	93	86	133	154.7%
DISP LYON	MA MONTLUCON	MA/QMA	22	22	34	154.5%
DISP LYON	CP GRENOBLE VARGES	MA/QMA	232	232	350	150.9%
DISP LYON	CP MOULINS YZEURE	MA/QMA	147	147	221	150.3%
DISP LYON	MA LYON CORBAS	MA/QMA	688	688	997	144.9%
DISP LYON	CP ST ETIENNE LA TALAUDIERE	MA/QMA	287	271	392	144.6%
DISP LYON	MA BONNEVILLE	MA/QMA	187	158	225	142.4%
DISP LYON	MA PRIVAS	MA/QMA	57	57	80	140.4%
DISP LYON	CP VALENCE	MA/QMA	344	344	428	124.4%
DISP MARSEILLE	MA NICE	MA/QMA	363	363	563	155.1%
DISP MARSEILLE	CP AVIGNON LE PONTET	MA/QMA	394	394	588	149.2%
DISP MARSEILLE	CP MARSEILLE	MA/QMA	593	593	877	147.9%
DISP MARSEILLE	CP TOULON LA FARLEDE	MA/QMA	394	394	546	138.6%

Seuls les quartiers administratifs sont ici référencés : les places femmes et mineurs sont ainsi comptabilisées au sein des quartiers QMA, QCD, QSL, QPA ou QMC.

Direction Interrégionale	Etablissement	Quartier	Capacité norme circulaire	Capacité opérationnelle	Détenus	Densité carcérale
DISP MARSEILLE	CP AIX LUYNES	MA/QMA	1 245	1 245	1 707	137.1%
DISP MARSEILLE	MA DRAGUIGNAN	MA/QMA	504	504	620	123.0%
DISP PARIS	CP MEAUX CHAUCONIN NEUFMONTIERS	MA/QMA	385	385	678	176.1%
DISP PARIS	CP BOIS D ARCY	MA/QMA	503	503	863	171.6%
DISP PARIS	MA VILLEPINTE	MA/QMA	586	586	984	167.9%
DISP PARIS	CP NANTERRE	MA/QMA	597	597	893	149.6%
DISP PARIS	CP PARIS LA SANTE	MA/QMA	712	712	1 039	145.9%
DISP PARIS	CP FRESNES	MA/QMA	1 330	1 330	1 919	144.3%
DISP PARIS	MA OSNY	MA/QMA	579	579	803	138.7%
DISP PARIS	MA FLEURY MEROGIS	MA/QMA	2 927	2 927	3 625	123.8%
DISP RENNES	MA FONTENAY LE COMTE	MA/QMA	39	39	80	205.1%
DISP RENNES	MA LA ROCHE SUR YON	MA/QMA	39	39	71	182.1%
DISP RENNES	MA ST BRIEUC	MA/QMA	85	85	142	167.1%
DISP RENNES	MA LAVAL	MA/QMA	71	56	90	160.7%
DISP RENNES	CP LORIENT	MA/QMA	187	187	298	159.4%
DISP RENNES	MA ANGERS	MA/QMA	266	266	421	158.3%
DISP RENNES	MA EVREUX	MA/QMA	162	162	254	156.8%
DISP RENNES	MA VANNES	MA/QMA	52	52	81	155.8%
DISP RENNES	CP RENNES VEZIN	MA/QMA	477	477	682	143.0%
DISP RENNES	MA BREST	MA/QMA	254	254	362	142.5%
DISP RENNES	MA LE MANS CROISETTES	MA/QMA	399	399	561	140.6%
DISP RENNES	CP NANTES	MA/QMA	570	570	798	140.0%
DISP RENNES	MA COUTANCES	MA/QMA	48	48	65	135.4%
DISP RENNES	MA CAEN	MA/QMA	269	269	361	134.2%
DISP RENNES	MA ST MALO	MA/QMA	80	80	103	128.8%
DISP STRASBOURG	MA STRASBOURG	MA/QMA	432	432	652	150.9%
DISP STRASBOURG	CP METZ	MA/QMA	403	403	572	141.9%

Seuls les quartiers administratifs sont ici référencés : les places femmes et mineurs sont ainsi comptabilisées au sein des quartiers QMA, QCD, QSL, QPA ou QMC.

Direction Interrégionale	Etablissement	Quartier	Capacité norme circulaire	Capacité opérationnelle	Détenus	Densité carcérale
DISP STRASBOURG	MA SARREGUEMINES	MA/QMA	71	71	100	140.8%
DISP STRASBOURG	CP MULHOUSE LUTTERBACH	MA/QMA	340	340	466	137.1%
DISP STRASBOURG	MA TROYES	MA/QMA	112	112	141	125.9%
DISP TOULOUSE	MA NIMES	MA/QMA	200	200	434	217.0%
DISP TOULOUSE	CP PERPIGNAN	MA/QMA	196	196	423	215.8%
DISP TOULOUSE	MA CARCASSONNE	MA/QMA	64	64	131	204.7%
DISP TOULOUSE	MA FOIX	MA/QMA	67	65	132	203.1%
DISP TOULOUSE	MA TARBES	MA/QMA	68	68	126	185.3%
DISP TOULOUSE	CP BEZIERS	MA/QMA	389	389	650	167.1%
DISP TOULOUSE	CP TOULOUSE SEYSSSES	MA/QMA	655	644	1 065	165.4%
DISP TOULOUSE	MA RODEZ	MA/QMA	99	99	156	157.6%
DISP TOULOUSE	MA ALBI	MA/QMA	105	105	162	154.3%
DISP TOULOUSE	CP VILLENEUVE LES MAGUELONE	MA/QMA	607	607	926	152.6%
DISP TOULOUSE	MA MONTAUBAN	MA/QMA	144	144	200	138.9%
DISP TOULOUSE	MA MENDE	MA/QMA	49	49	59	120.4%
MOM	CP MAJICAVO	MA/QMA	164	164	281	171.3%
MOM	CP BAIE MAHAULT	MA/QMA	253	253	405	160.1%
MOM	CP DUCOS	MA/QMA	371	371	563	151.8%
MOM	CP REMIRE MONTJOLY	MA/QMA	296	296	446	150.7%
MOM	CP MAJICAVO	CD/QCD	114	114	166	145.6%
MOM	CP NOUMEA	MA/QMA	196	196	284	144.9%
MOM	CP NOUMEA	CD/QCD	218	218	298	136.7%

Seuls les quartiers administratifs sont ici référencés : les places femmes et mineurs sont ainsi comptabilisées au sein des quartiers QMA, QCD, QSL, QPA ou QMC.

Direction Interrégionale	Etablissement	Quartier	Capacité norme circulaire	Capacité opérationnelle	Détenus	Densité carcérale
MOM	CP FAAA NUUTANIA	MA/QMA	152	152	204	134.2%
MOM	MA BASSE TERRE	MA/QMA	129	129	169	131.0%

Seuls les quartiers administratifs sont ici référencés : les places femmes et mineurs sont ainsi comptabilisées au sein des quartiers QMA, QCD, QSL, QPA ou QMC.

Au total, 40413 détenus et 96 établissements ou quartiers sont concernés.

Tableau 40 : Nombre de condamnés écroués selon le type de libération sous contrainte, par Direction Interrégionale

Effectifs actualisés au : 1^{er} avril 2022

Champ : Métropole et Outre-Mer

Sources :

GENESIS / Traitement : DAP-SDSE pour les écroués condamnés

IP Gide-GENESIS / Traitement : DAP pour les LSC et le détail des DDSE, PENH, PEH et SL

Direction Interrégionale	DDSE	PENH	PEH	SL	Total LSC	Ecroués condamnés	Pourcentage LSC (%)
DISP BORDEAUX	44	10	7	15	76	5 239	1.5%
DISP DIJON	64	2	0	21	87	4 705	1.8%
DISP LILLE	71	6	0	13	90	6 449	1.4%
DISP LYON	75	5	0	37	117	6 389	1.8%
DISP MARSEILLE	63	4	3	26	96	7 051	1.4%
DISP PARIS	90	4	0	72	166	10 369	1.6%
DISP RENNES	75	5	2	26	108	8 154	1.3%
DISP STRASBOURG	59	7	3	32	101	5 662	1.8%
DISP TOULOUSE	46	9	1	13	69	5 620	1.2%
<i>Total Métropole</i>	587	52	16	255	910	59 638	1.5%
MOM	53	3	3	3	62	4 607	1.3%
Total France entière	640	55	19	258	972	64 245	1.5%

Tableau 41 : Evolution mensuelle du nombre de condamnés écroués selon le type de libération sous contrainte

Effectifs actualisés au : 1^{er} avril 2022

Champ : Métropole et Outre-Mer

Sources :

GENESIS / Traitement : DAP-SDSE pour les écroués condamnés

IP Gide-GENESIS / Traitement : DAP pour les LSC et le détail des DDSE, PENH, PEH et SL

Date	DDSE	PENH	PEH	SL	Total LSC	Ecroués condamnés	Pourcentage LSC (%)
2020-04-01	439	44	14	161	658	57 014	1.2%
2020-05-01	267	35	6	72	380	49 422	0.8%
2020-06-01	202	37	7	83	329	47 159	0.7%
2020-07-01	291	43	10	172	516	48 486	1.1%
2020-08-01	370	40	15	199	624	50 218	1.2%
2020-09-01	434	41	16	242	733	50 099	1.5%
2020-10-01	439	50	21	257	767	51 298	1.5%
2020-11-01	434	51	22	237	744	52 897	1.4%
2020-12-01	468	48	22	241	779	53 837	1.4%
2021-01-01	508	55	17	234	814	54 742	1.5%
2021-02-01	502	48	15	249	814	55 768	1.5%
2021-03-01	538	46	20	179	783	57 120	1.4%
2021-04-01	534	49	18	177	778	58 521	1.3%
2021-05-01	557	50	14	181	802	59 062	1.4%
2021-06-01	563	50	11	174	798	60 072	1.3%
2021-07-01	509	51	14	158	732	61 435	1.2%
2021-08-01	495	47	9	170	721	61 691	1.2%
2021-09-01	516	53	11	181	761	61 000	1.2%
2021-10-01	579	57	15	226	877	61 022	1.4%
2021-11-01	579	51	11	175	816	61 419	1.3%
2021-12-01	584	38	18	247	887	62 273	1.4%
2022-01-01	606	42	7	190	845	61 970	1.4%
2022-02-01	609	50	16	262	937	62 104	1.5%
2022-03-01	639	51	13	245	948	62 822	1.5%
2022-04-01	640	55	19	258	972	64 245	1.5%

Tableau 42 : Répartition des écroués condamnés en aménagement de peine (hors LSC) par Direction Interrégionale

Effectifs actualisés au : 1^{er} avril 2022

Champ : Métropole et Outre-Mer

Sources :

GENESIS / Traitement : DAP-SDSE pour les écroués condamnés

IP Gide-GENESIS / Traitement : DAP pour les AP et le détail des DDSE, PENH, PEH et SL

Direction Interrégionale	DDSE	PE	SL	Total AP	Ecroués condamnés	Pourcentage AP (%)
DISP BORDEAUX	963	92	82	1 137	5 239	21.7%
DISP DIJON	1 203	51	98	1 352	4 705	28.7%
DISP LILLE	1 174	90	62	1 326	6 449	20.6%
DISP LYON	1 548	115	182	1 845	6 389	28.9%
DISP MARSEILLE	1 672	59	144	1 875	7 051	26.6%
DISP PARIS	2 406	186	454	3 046	10 369	29.4%
DISP RENNES	1 762	82	129	1 973	8 154	24.2%
DISP STRASBOURG	1 140	92	140	1 372	5 662	24.2%
DISP TOULOUSE	1 306	97	86	1 489	5 620	26.5%
<i>Total Métropole</i>	<i>13 174</i>	<i>864</i>	<i>1 377</i>	<i>15 415</i>	<i>59 638</i>	<i>25.8%</i>
MOM	905	112	61	1 078	4 607	23.4%
Total France entière	14 079	976	1 438	16 493	64 245	25.7%

Graphique 43 : Graphique d'évolution mensuelle du nombre d'écroués condamnés en aménagement de peine

Effectifs actualisés au : 1^{er} avril 2022

Champ : Métropole et Outre-Mer

Sources :

GENESIS / Traitement : DAP-SDSE pour les écroués condamnés

IP Gide-GENESIS / Traitement : DAP pour les AP et le détail des DDSE, PENH, PEH et SL

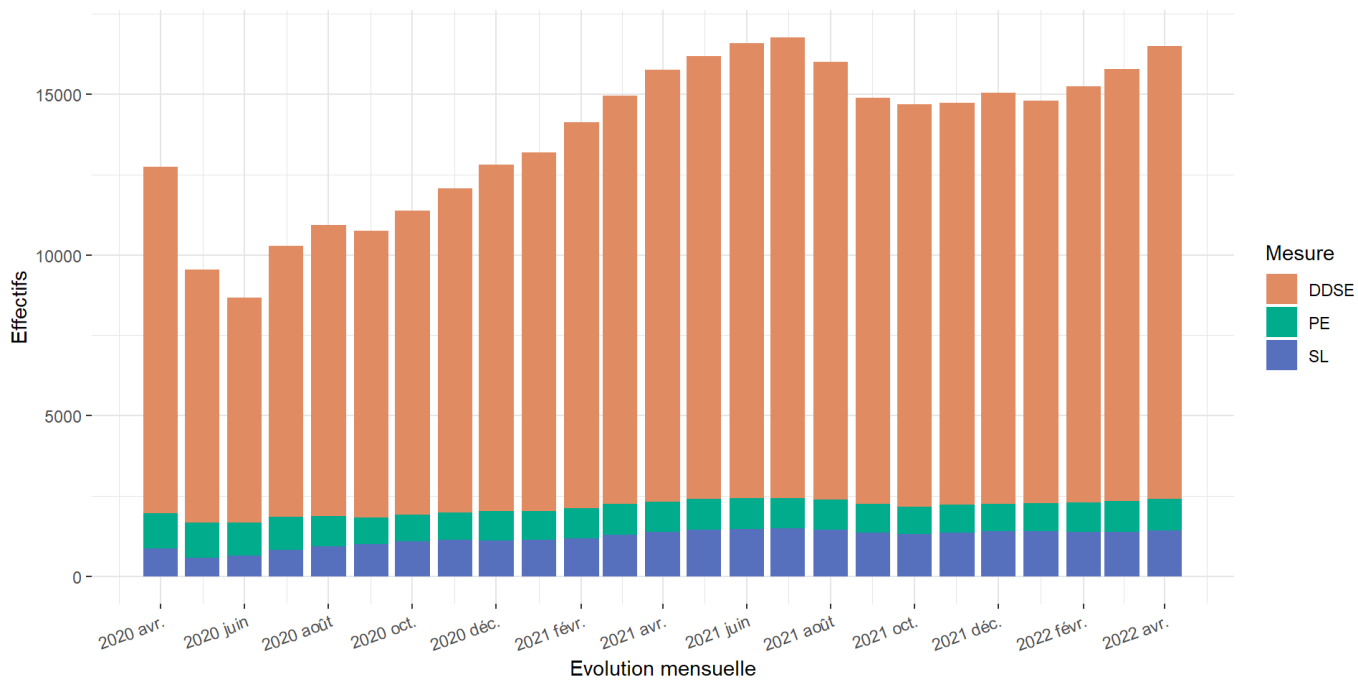


Tableau 44 : Ecroûés condamnés en aménagement de peine (hors LSC) par établissement

Effectifs actualisés au : 1^{er} avril 2022

Champ : Métropole et Outre-Mer

Sources :

GENESIS / Traitement : DAP-SDSE pour les écroués condamnés

IP Gide-GENESIS / Traitement : DAP pour les AP et le détail des DDSE, PENH, PEH et SL

Direction Interrégionale	Etablissement	DDSE	PENH	PEH	SL	Total AP	Ecroûés condamnés	Pourcentage AP (%)
DISP BORDEAUX	CD BEDENAC	0	0	0	0	0	179	0.0%
DISP BORDEAUX	CD EYSSES	0	0	2	0	2	273	0.7%
DISP BORDEAUX	CD MAUZAC	0	0	18	0	18	353	5.1%
DISP BORDEAUX	CD NEUVIC SUR L ISLE	0	0	0	0	0	367	0.0%
DISP BORDEAUX	CD UZERCHE	0	0	1	0	1	440	0.2%
DISP BORDEAUX	CP BORDEAUX GRADIGNAN	278	24	8	30	340	713	47.7%
DISP BORDEAUX	CP MONT DE MARSAN	78	7	0	6	91	603	15.1%
DISP BORDEAUX	CP POITIERS VIVONNE	21	1	6	15	43	519	8.3%
DISP BORDEAUX	MA AGEN	90	5	0	8	103	178	57.9%
DISP BORDEAUX	MA ANGOULEME	60	4	0	10	74	204	36.3%
DISP BORDEAUX	MA BAYONNE	34	2	0	4	40	98	40.8%
DISP BORDEAUX	MA GUERET	18	0	0	1	19	46	41.3%
DISP BORDEAUX	MA LIMOGES	57	2	0	0	59	127	46.5%
DISP BORDEAUX	MA NIORT	57	1	0	1	59	133	44.4%
DISP BORDEAUX	MA PAU	43	0	0	1	44	166	26.5%
DISP BORDEAUX	MA PERIGUEUX	58	4	1	5	68	136	50.0%

Direction Interrégionale	Etablissement	DDSE	PENH	PEH	SL	Total AP	Ecroués condamnés	Pourcentage AP (%)
DISP BORDEAUX	MA ROCHEFORT	62	0	0	0	62	111	55.9%
DISP BORDEAUX	MA SAINTES	55	4	0	0	59	117	50.4%
DISP BORDEAUX	MA TULLE	52	0	0	1	53	105	50.5%
DISP BORDEAUX	MC ST MARTIN DE RE	0	0	2	0	2	371	0.5%
<i>DISP BORDEAUX</i>	<i>Total Direction Interrégionale</i>	963	54	38	82	1 137	5 239	21.7%
DISP DIJON	CD CHATEAUDUN	83	1	0	0	84	631	13.3%
DISP DIJON	CD JOUX LA VILLE	0	0	0	0	0	521	0.0%
DISP DIJON	CP CHATEAUROUX	58	3	0	2	63	362	17.4%
DISP DIJON	CP ORLEANS SARAN	120	1	0	19	140	648	21.6%
DISP DIJON	CP VARENNES LE GRAND	102	4	11	5	122	485	25.2%
DISP DIJON	CSL BESANCON	66	1	0	19	86	90	95.6%
DISP DIJON	CSL MONTARGIS	47	0	0	20	67	74	90.5%
DISP DIJON	MA AUXERRE	125	2	0	1	128	234	54.7%
DISP DIJON	MA BELFORT	43	3	0	4	50	73	68.5%
DISP DIJON	MA BESANCON	0	0	0	0	0	243	0.0%
DISP DIJON	MA BLOIS	63	0	0	2	65	116	56.0%
DISP DIJON	MA BOURGES	50	4	2	3	59	162	36.4%
DISP DIJON	MA DIJON	81	6	3	3	93	219	42.5%
DISP DIJON	MA LONS LE SAUNIER	68	3	0	4	75	107	70.1%
DISP DIJON	MA MONTBELIARD	64	1	0	0	65	88	73.9%
DISP DIJON	MA NEVERS	19	0	1	0	20	96	20.8%
DISP DIJON	MA TOURS	98	1	0	10	109	229	47.6%
DISP DIJON	MA VESOUL	116	4	0	6	126	166	75.9%
DISP DIJON	MC ST MAUR	0	0	0	0	0	161	0.0%
<i>DISP DIJON</i>	<i>Total Direction Interrégionale</i>	1 203	34	17	98	1 352	4 705	28.7%
DISP LILLE	CD BAPAUME	0	0	1	0	1	524	0.2%
DISP LILLE	CP BEAUVAIS	202	7	0	8	217	633	34.3%
DISP LILLE	CP CHATEAU THIERRY	0	0	0	0	0	71	0.0%
DISP LILLE	CP LAON	81	13	0	0	94	463	20.3%

Direction Interrégionale	Etablissement	DDSE	PENH	PEH	SL	Total AP	Ecroués condamnés	Pourcentage AP (%)
DISP LILLE	CP LIANCOURT	0	0	0	0	0	519	0.0%
DISP LILLE	CP LILLE ANNOEULLIN	1	0	0	0	1	571	0.2%
DISP LILLE	CP LILLE LOOS SEQUEDIN	255	12	0	21	288	776	37.1%
DISP LILLE	CP LONGUENESSE	89	1	0	21	111	643	17.3%
DISP LILLE	CP MAUBEUGE	49	2	0	0	51	367	13.9%
DISP LILLE	CP VENDIN LE VIEIL	0	0	0	0	0	99	0.0%
DISP LILLE	EPM QUIEVRECHAIN	0	0	0	0	0	24	0.0%
DISP LILLE	MA AMIENS	103	42	0	3	148	384	38.5%
DISP LILLE	MA ARRAS	42	0	0	0	42	178	23.6%
DISP LILLE	MA BETHUNE	133	3	0	0	136	355	38.3%
DISP LILLE	MA DOUAI	98	1	0	5	104	422	24.6%
DISP LILLE	MA DUNKERQUE	55	6	0	0	61	159	38.4%
DISP LILLE	MA VALENCIENNES	66	2	0	4	72	261	27.6%
<i>DISP LILLE</i>	<i>Total Direction Interrégionale</i>	<i>1 174</i>	<i>89</i>	<i>1</i>	<i>62</i>	<i>1 326</i>	<i>6 449</i>	<i>20.6%</i>
DISP LYON	CD ROANNE	0	0	0	0	0	536	0.0%
DISP LYON	CP AITON	34	0	0	0	34	467	7.3%
DISP LYON	CP BOURG EN BRESSE	92	2	3	16	113	629	18.0%
DISP LYON	CP GRENOBLE VARCES	171	24	0	21	216	437	49.4%
DISP LYON	CP MOULINS YZEURE	53	1	1	1	56	292	19.2%
DISP LYON	CP RIOM	75	3	11	6	95	507	18.7%
DISP LYON	CP ST ETIENNE LA TALAUDIERE	155	1	4	19	179	451	39.7%
DISP LYON	CP ST QUENTIN FALLAVIER	92	7	0	34	133	477	27.9%
DISP LYON	CP VALENCE	138	17	0	0	155	482	32.2%
DISP LYON	CP VILLEFRANCHE SUR SAONE	26	3	3	8	40	435	9.2%
DISP LYON	CSL LYON	0	0	0	52	52	66	78.8%
DISP LYON	EPM RHONE	1	0	0	0	1	18	5.6%
DISP LYON	MA AURILLAC	19	2	0	0	21	72	29.2%
DISP LYON	MA BONNEVILLE	214	2	1	4	221	346	63.9%
DISP LYON	MA CHAMBERY	55	0	0	17	72	118	61.0%
DISP LYON	MA LE PUY EN VELAY	47	2	0	1	50	73	68.5%

Direction Interrégionale	Etablissement	DDSE	PENH	PEH	SL	Total AP	Ecroués condamnés	Pourcentage AP (%)
DISP LYON	MA LYON CORBAS	279	28	0	0	307	807	38.0%
DISP LYON	MA MONTLUCON	31	0	0	2	33	57	57.9%
DISP LYON	MA PRIVAS	66	0	0	1	67	119	56.3%
<i>DISP LYON</i>	<i>Total Direction Interrégionale</i>	<i>1 548</i>	<i>92</i>	<i>23</i>	<i>182</i>	<i>1 845</i>	<i>6 389</i>	<i>28.9%</i>
DISP MARSEILLE	CD CASABIANDA	0	0	0	0	0	139	0.0%
DISP MARSEILLE	CD SALON DE PROVENCE	0	0	0	0	0	622	0.0%
DISP MARSEILLE	CD TARASCON	0	6	0	0	6	598	1.0%
DISP MARSEILLE	CP AIX LUYNES	226	3	0	29	258	1 304	19.8%
DISP MARSEILLE	CP AVIGNON LE PONTET	177	5	6	28	216	702	30.8%
DISP MARSEILLE	CP BORGIO	95	0	0	2	97	244	39.8%
DISP MARSEILLE	CP MARSEILLE	385	2	1	24	412	839	49.1%
DISP MARSEILLE	CP TOULON LA FARLEDE	139	2	17	32	190	703	27.0%
DISP MARSEILLE	EPM MARSEILLE	0	0	0	0	0	15	0.0%
DISP MARSEILLE	MA AJACCIO	71	0	0	0	71	97	73.2%
DISP MARSEILLE	MA DIGNE LES BAINS	57	0	0	2	59	76	77.6%
DISP MARSEILLE	MA DRAGUIGNAN	136	0	9	0	145	526	27.6%
DISP MARSEILLE	MA GAP	31	0	0	2	33	58	56.9%
DISP MARSEILLE	MA GRASSE	160	4	0	0	164	527	31.1%
DISP MARSEILLE	MA NICE	195	4	0	25	224	471	47.6%
DISP MARSEILLE	MC ARLES	0	0	0	0	0	130	0.0%
<i>DISP MARSEILLE</i>	<i>Total Direction Interrégionale</i>	<i>1 672</i>	<i>26</i>	<i>33</i>	<i>144</i>	<i>1 875</i>	<i>7 051</i>	<i>26.6%</i>
DISP PARIS	CD MELUN	0	0	0	0	0	280	0.0%

Direction Interrégionale	Etablissement	DDSE	PENH	PEH	SL	Total AP	Ecroués condamnés	Pourcentage AP (%)
DISP PARIS	CP BOIS D ARCY	0	0	2	18	20	563	3.6%
DISP PARIS	CP FRESNES	292	16	22	93	423	1 599	26.5%
DISP PARIS	CP MEAUX CHAUCONIN NEUFMONTIERS	100	22	0	41	163	621	26.2%
DISP PARIS	CP NANTERRE	236	8	0	64	308	712	43.3%
DISP PARIS	CP PARIS LA SANTE	254	37	0	70	361	856	42.2%
DISP PARIS	CP SUD FRANCILIEN	0	0	0	0	0	654	0.0%
DISP PARIS	CSL CORBEIL ESSONNES	232	7	0	50	289	301	96.0%
DISP PARIS	CSL GAGNY	672	23	0	46	741	768	96.5%
DISP PARIS	CSL MELUN	148	5	0	37	190	196	96.9%
DISP PARIS	EPM PORCHEVILLE	0	0	0	0	0	12	0.0%
DISP PARIS	MA FLEURY MEROGIS	0	0	0	0	0	2 140	0.0%
DISP PARIS	MA OSNY	269	40	0	0	309	747	41.4%
DISP PARIS	MA VERSAILLES	203	2	2	35	242	284	85.2%
DISP PARIS	MA VILLEPINTE	0	0	0	0	0	420	0.0%
DISP PARIS	MC POISSY	0	0	0	0	0	216	0.0%
<i>DISP PARIS</i>	<i>Total Direction Interrégionale</i>	<i>2 406</i>	<i>160</i>	<i>26</i>	<i>454</i>	<i>3 046</i>	<i>10 369</i>	<i>29.4%</i>
DISP RENNES	CD ARGENTAN	31	1	0	0	32	634	5.0%
DISP RENNES	CD VAL DE REUIL	0	0	1	0	1	728	0.1%
DISP RENNES	CP ALENCON CONDE SUR SARTHE	18	0	0	7	25	125	20.0%
DISP RENNES	CP CAEN	2	8	7	0	17	401	4.2%
DISP RENNES	CP LE HAVRE	120	1	0	7	128	665	19.2%
DISP RENNES	CP LORIENT	87	1	2	10	100	308	32.5%
DISP RENNES	CP NANTES	165	16	0	11	192	1 108	17.3%
DISP RENNES	CP RENNES	4	0	0	2	6	194	3.1%
DISP RENNES	CP RENNES VEZIN	83	7	0	13	103	679	15.2%
DISP RENNES	EPM ORVAULT	0	1	0	0	1	15	6.7%
DISP RENNES	MA ANGERS	132	1	0	23	156	431	36.2%
DISP RENNES	MA BREST	163	7	0	10	180	406	44.3%
DISP RENNES	MA CAEN	122	1	0	0	123	332	37.0%
DISP RENNES	MA CHERBOURG	42	0	0	0	42	58	72.4%

Direction Interrégionale	Etablissement	DDSE	PENH	PEH	SL	Total AP	Ecroués condamnés	Pourcentage AP (%)
DISP RENNES	MA COUTANCES	49	0	1	4	54	91	59.3%
DISP RENNES	MA EVREUX	126	3	0	2	131	292	44.9%
DISP RENNES	MA FONTENAY LE COMTE	19	3	0	1	23	70	32.9%
DISP RENNES	MA LA ROCHE SUR YON	69	3	0	0	72	109	66.1%
DISP RENNES	MA LAVAL	57	3	0	0	60	120	50.0%
DISP RENNES	MA LE MANS CROISSETTES	129	0	1	21	151	456	33.1%
DISP RENNES	MA ROUEN	188	11	0	6	205	547	37.5%
DISP RENNES	MA ST BRIEUC	80	3	0	7	90	185	48.6%
DISP RENNES	MA ST MALO	46	0	0	5	51	112	45.5%
DISP RENNES	MA VANNES	30	0	0	0	30	88	34.1%
<i>DISP RENNES</i>	<i>Total Direction Interrégionale</i>	<i>1 762</i>	<i>70</i>	<i>12</i>	<i>129</i>	<i>1 973</i>	<i>8 154</i>	<i>24.2%</i>
DISP STRASBOURG	CD ECROUVES	0	0	0	0	0	221	0.0%
DISP STRASBOURG	CD MONTMEDY	0	0	0	0	0	280	0.0%
DISP STRASBOURG	CD OERMINGEN	0	0	0	0	0	218	0.0%
DISP STRASBOURG	CD ST MIHIEL	0	1	0	0	1	330	0.3%
DISP STRASBOURG	CD TOUL	0	0	0	0	0	394	0.0%
DISP STRASBOURG	CD VILLENAUXE LA GRANDE	0	0	0	0	0	366	0.0%
DISP STRASBOURG	CP METZ	149	11	7	28	195	548	35.6%
DISP STRASBOURG	CP MULHOUSE LUTTERBACH	227	6	6	16	255	642	39.7%
DISP STRASBOURG	CSL MAXEVILLE	98	12	7	21	138	153	90.2%
DISP STRASBOURG	CSL SOUFFELWEYERSHEIM	199	20	0	34	253	276	91.7%
DISP STRASBOURG	CSL VAL DE BRIEY	25	0	0	11	36	39	92.3%
DISP STRASBOURG	MA BAR LE DUC	29	2	0	1	32	79	40.5%

Direction Interrégionale	Etablissement	DDSE	PENH	PEH	SL	Total AP	Ecroués condamnés	Pourcentage AP (%)
DISP STRASBOURG	MA CHALONS EN CHAMPAGNE	58	4	0	1	63	261	24.1%
DISP STRASBOURG	MA CHARLEVILLE MEZIERES	63	0	0	2	65	94	69.1%
DISP STRASBOURG	MA CHAUMONT	21	3	0	0	24	61	39.3%
DISP STRASBOURG	MA EPINAL	88	2	0	6	96	232	41.4%
DISP STRASBOURG	MA NANCY MAXEVILLE	0	0	0	0	0	391	0.0%
DISP STRASBOURG	MA REIMS	51	9	0	13	73	140	52.1%
DISP STRASBOURG	MA SARREGUEMINES	51	0	0	6	57	110	51.8%
DISP STRASBOURG	MA STRASBOURG	0	0	0	0	0	426	0.0%
DISP STRASBOURG	MA TROYES	81	2	0	1	84	177	47.5%
DISP STRASBOURG	MC CLAIRVAUX	0	0	0	0	0	39	0.0%
DISP STRASBOURG	MC ENSISHEIM	0	0	0	0	0	185	0.0%
<i>DISP STRASBOURG</i>	<i>Total Direction Interrégionale</i>	<i>1 140</i>	<i>72</i>	<i>20</i>	<i>140</i>	<i>1 372</i>	<i>5 662</i>	<i>24.2%</i>
DISP TOULOUSE	CD MURET	0	10	6	0	16	603	2.7%
DISP TOULOUSE	CD ST SULPICE LA POINTE	0	0	17	0	17	92	18.5%
DISP TOULOUSE	CP BEZIERS	123	1	0	3	127	930	13.7%
DISP TOULOUSE	CP LANNEMEZAN	0	0	4	0	4	137	2.9%
DISP TOULOUSE	CP PERPIGNAN	89	2	7	3	101	646	15.6%
DISP TOULOUSE	CP TOULOUSE SEYSSES	303	8	8	32	351	961	36.5%
DISP TOULOUSE	CP VILLENEUVE LES MAGUELONE	231	9	0	20	260	859	30.3%
DISP TOULOUSE	EPM LAVAUUR	0	0	0	0	0	13	0.0%

Direction Interrégionale	Etablissement	DDSE	PENH	PEH	SL	Total AP	Ecroués condamnés	Pourcentage AP (%)
DISP TOULOUSE	MA ALBI	78	6	3	4	91	154	59.1%
DISP TOULOUSE	MA CARCASSONNE	73	8	0	0	81	141	57.4%
DISP TOULOUSE	MA FOIX	24	0	0	2	26	74	35.1%
DISP TOULOUSE	MA MENDE	10	0	0	0	10	51	19.6%
DISP TOULOUSE	MA MONTAUBAN	81	3	0	5	89	194	45.9%
DISP TOULOUSE	MA NIMES	197	4	0	10	211	469	45.0%
DISP TOULOUSE	MA RODEZ	75	1	0	4	80	196	40.8%
DISP TOULOUSE	MA TARBES	22	0	0	3	25	100	25.0%
<i>DISP TOULOUSE</i>	<i>Total Direction Interrégionale</i>	<i>1 306</i>	<i>52</i>	<i>45</i>	<i>86</i>	<i>1 489</i>	<i>5 620</i>	<i>26.5%</i>
MOM	CD LE PORT	0	0	23	0	23	457	5.0%
MOM	CD TATUTU DE PAPEARI	0	0	0	0	0	344	0.0%
MOM	CP BAIE MAHAULT	142	6	10	11	169	580	29.1%
MOM	CP DUCOS	178	3	12	10	203	684	29.7%
MOM	CP FAAA NUUTANIA	86	2	0	8	96	193	49.7%
MOM	CP MAJICAVO	47	2	4	0	53	245	21.6%
MOM	CP NOUMEA	110	10	0	21	141	596	23.7%
MOM	CP REMIRE MONTJOLY	88	12	11	1	112	613	18.3%
MOM	CP ST DENIS	130	0	9	6	145	549	26.4%
MOM	CP ST PIERRE ET MIQUELON	0	0	0	0	0	0	NA
MOM	CP TAIHAE	0	0	0	0	0	3	0.0%
MOM	CP UTUROA	0	0	0	0	0	11	0.0%
MOM	MA BASSE TERRE	47	1	0	0	48	167	28.7%
MOM	MA ST PIERRE	77	6	1	4	88	165	53.3%
<i>MOM</i>	<i>Total Direction Interrégionale</i>	<i>905</i>	<i>42</i>	<i>70</i>	<i>61</i>	<i>1 078</i>	<i>4 607</i>	<i>23.4%</i>
Total	France entière	14 079	691	285	1 438	16 493	64 245	25.7%

Sources et informations générales

La statistique des établissements des personnes écrouées en France est la plus ancienne publication assurée par la Direction de l'Administration Pénitentiaire.

Depuis 2021, cette publication est pour l'essentiel produite à partir des données issues du logiciel de gestion Genesis.

Depuis le 1^{er} janvier 2022, cette publication repose en grande partie sur les statistiques publiques relatives aux mesures sous écrou (milieu fermé) produites par le service statistique ministériel du Ministère de la Justice, la sous-direction de la statistique et des études (SDSE). La DAP complète au besoin ces données par des données internes (quartier d'affectation des détenus, type d'aménagement de peine ou libération sous contrainte). En raison de l'utilisation de données de la statistique publique, certains tableaux de la présente publication ont été modifiés de manière à respecter les règles de diffusion qui lui sont inhérentes (secret statistique).

La DAP se réserve le droit de réviser les valeurs de ses statistiques à la suite de travaux de fiabilisation. Ces révisions entraînent des modifications à la marge sur un nombre restreint d'indicateurs.

Par ailleurs, la maison d'arrêt de Mata-Utu est dans l'attente du déploiement de Genesis sur son site. En attendant, ses effectifs sont remontés manuellement par la mission Outre-Mer et indiqués dans les chiffres du mois ainsi qu'en dessous du tableau n°23.