



**MINISTÈRE
DE LA JUSTICE**

*Liberté
Égalité
Fraternité*

Statistique des établissements des personnes écrouées en France

1^{er} décembre 2021

- Définitions et abréviations
- Les chiffres au 1^{er} décembre 2021
- Tableau 1 : Effectifs des personnes écrouées (détenues ou non détenues)
- Tableau 2 : Evolution mensuelle des personnes détenues
- Graphique 3a : Courbes d'évolution mensuelle des personnes écrouées et détenues
- Graphique 3b : Courbes d'évolution mensuelle des personnes détenues
- Graphique 3c : Courbes d'évolution mensuelle des personnes détenues selon la catégorie pénale
- Tableau 4 : Evolution mensuelle des personnes écrouées non hébergées
- Graphique 5 : Courbe d'évolution mensuelle des personnes écrouées non détenues
- Tableau 6 : Effectifs des personnes détenues et densité carcérale
- Tableau 7 : Répartition des personnes écrouées par Direction Interrégionale
- Tableau 8 : Répartition des personnes écrouées par Direction Interrégionale
- Tableau 9 : Répartition des personnes non hébergées par Direction Interrégionale
- Tableau 10 : Densité carcérale selon le type d'établissement par Direction Interrégionale
- Tableau 11 : Densité carcérale selon le type d'établissement ou quartier
- Tableau 12 : Répartition des personnes détenues selon la catégorie pénale
- Tableau 13 : Répartition des personnes détenues selon la catégorie pénale et par Direction Interrégionale
- Tableau 14 : Répartition des personnes détenues par établissement - Direction Interrégionale de Bordeaux
- Tableau 15 : Répartition des personnes détenues par établissement - Direction Interrégionale de Dijon
- Tableau 16 : Répartition des personnes détenues par établissement - Direction Interrégionale de Lille
- Tableau 17 : Répartition des personnes détenues par établissement - Direction Interrégionale de Lyon
- Tableau 18 : Répartition des personnes détenues par établissement - Direction Interrégionale de Marseille
- Tableau 19 : Répartition des personnes détenues par établissement - Direction Interrégionale de Paris
- Tableau 20 : Répartition des personnes détenues par établissement - Direction Interrégionale de Rennes
- Tableau 21 : Répartition des personnes détenues par établissement - Direction Interrégionale de Strasbourg
- Tableau 22 : Répartition des personnes détenues par établissement - Direction Interrégionale de Toulouse
- Tableau 23 : Répartition des personnes détenues par établissement - Mission Outre-Mer
- Tableau 24 : Répartition des personnes détenues par sexe et par Direction Interrégionale
- Tableau 25 : Répartition des mineurs écroués selon la catégorie pénale
- Tableau 26 : Evolution mensuelle des mineurs écroués
- Graphique 27 : Courbe d'évolution mensuelle des mineurs écroués
- Tableau 28 : Effectifs des mineurs écroués détenus
- Tableau 29 : Répartition des mineurs écroués détenus par établissement
- Tableau 30 : Effectifs des femmes écrouées
- Tableau 31 : Répartition des femmes écrouées selon la catégorie pénale
- Tableau 32 : Femmes écrouées disposant d'un aménagement de peine ou d'une libération sous contrainte
- Tableau 33 : Evolution mensuelle des femmes écrouées
- Graphique 34 : Courbe d'évolution mensuelle des femmes écrouées
- Tableau 35 : Répartition des femmes détenues par établissement
- Tableau 36 : Evolution mensuelle du nombre de condamnés en aménagement de peine (hors LSC)
- Graphique 37 : Courbe d'évolution mensuelle des personnes écrouées condamnées selon le type d'aménagement de peine (hors LSC)

- **Tableau 38 : Evolution mensuelle par catégorie pénale des personnes écrouées détenues et non détenues**
- **Tableau 39 : Etablissements ou quartiers d'établissements dont la densité carcérale est supérieure ou égale à 120%**
- **Tableau 40 : Nombre de personnes condamnées écrouées selon le type de libération sous contrainte, par Direction Interrégionale**
- **Tableau 41 : Evolution mensuelle du nombre de personnes condamnées écrouées selon le type de libération sous contrainte**
- **Tableau 42 : Répartition des personnes écrouées condamnées en aménagement de peine (hors LSC) par Direction Interrégionale**
- **Graphique 43 : Graphique d'évolution mensuelle du nombre de condamnés en aménagement de peine**
- **Tableau 44 : Condamnés en aménagement de peine (hors LSC) par établissement**
- **Sources et informations générales**

Définitions et abréviations

Écroué : Est écrouée toute personne ayant fait l'objet d'une mise sous écrou. L'écrou est l'acte par lequel est établie la prise en charge par l'administration pénitentiaire des personnes placées en détention provisoire ou condamnées à une peine privative de liberté. La personne écrouée peut être hébergée au sein d'un établissement pénitentiaire ou non.

Écroué détenu : Est détenue toute personne faisant l'objet d'une mesure privative de liberté à l'intérieur d'un établissement pénitentiaire.

Écroué non détenu : Est non détenue toute personne ayant fait l'objet d'une mise sous écrou mais ne faisant pas l'objet d'une mesure privative de liberté à l'intérieur d'un établissement pénitentiaire. Il s'agit des personnes placées en détention à domicile sous surveillance électronique ou en placement à l'extérieur sans hébergement.

Condamné (CO) : Est condamnée toute personne déclarée coupable d'un délit ou d'un crime. Une personne écrouée condamnée peut être détenue ou non détenue, selon les modalités d'aménagement ou d'exécution de sa peine.

Prévenu (PR) : Est prévenue toute personne poursuivie se trouvant dans l'attente d'un jugement ou n'ayant pas encore été définitivement condamnée.

Condamné-prévenu (CP) : Est à la fois condamnée et prévenue toute personne ayant été condamnée définitivement dans une ou plusieurs affaires et prévenue dans une ou plusieurs autres affaires. Une personne peut en effet être concernée par plusieurs affaires différentes.

Aménagement de peine (AP) : L'aménagement de peine peut être prononcé soit en début de peine, dès la condamnation soit en fin de la peine. Ne sont considérés dans la présente publication que les aménagements de peine sous écrou : les détentions à domicile sous surveillance électronique, les placements à l'extérieur et les semi-libertés.

Libération sous contrainte (LSC) : La libération sous contrainte est définie par l'article 720 du Code de Procédure Pénale. Ne sont considérés dans la présente publication que les libérations sous contrainte sous écrou : les détentions à domicile sous surveillance électronique, les placements à l'extérieur et les semi-libertés.

Détention à domicile sous surveillance électronique (DDSE) : La détention à domicile sous surveillance électronique est définie par l'article 731-4-1 du Code de Procédure Pénale. Elle peut être exécutée soit dans le cadre d'un aménagement de peine soit dans le cadre d'une libération sous contrainte. Ne sont considérés dans la présente publication que les DDSE sous écrou.

Semi-liberté (SL) : La semi-liberté permet à une personne condamnée de bénéficier d'un régime particulier de détention l'autorisant à quitter durant la journée son établissement pénitentiaire afin d'exercer une activité professionnelle, de participer de manière essentielle à sa vie de famille, de suivre un traitement médical ou de s'investir dans tout autre projet d'insertion ou de réinsertion de nature à prévenir les risques de récidive. Elle peut être exécutée soit dans le cadre d'un aménagement de peine soit dans le cadre d'une libération sous contrainte.

Placement à l'extérieur (PE) : Le placement à l'extérieur permet à une personne condamnée de bénéficier d'un régime particulier de détention l'autorisant à quitter l'établissement pénitentiaire afin d'exercer une activité professionnelle, de participer de manière essentielle à sa vie de famille, de suivre un traitement médical ou de s'investir dans tout autre projet d'insertion ou de réinsertion de nature à prévenir les risques de récidive. Le placement à l'extérieur peut être hébergé (PEH) ou non hébergé (PENH) en établissement pénitentiaire et peut être exécuté soit dans le cadre d'un aménagement de peine soit dans le cadre d'une libération sous contrainte.

Centre de détention ou quartier centre de détention (CD/QCD) : Les centres de détention (ou quartiers centre de détention au sein d'un centre pénitentiaire) sont des établissements pour peine qui accueillent les détenus condamnés à une peine supérieure à 2 ans.

Centre national d'évaluation (CNE) : Les centres nationaux d'évaluation visent à proposer une affectation en établissement pour peines adaptée aux personnes détenues et/ou à évaluer l'existence ou la persistance d'une dangerosité éventuelle chez les condamnés dans le cadre de l'examen d'une demande d'aménagement de peine ou d'une mesure de sûreté.

Centre ou quartier pour peines aménagées (CPA/QPA) : Les centres (ou quartiers) pour peines aménagées reçoivent les personnes condamnées bénéficiant d'une mesure de semi-liberté ou d'un placement à l'extérieur ainsi que les personnes condamnées dont le reliquat de peine est inférieur à un an, afin de leur permettre de concrétiser un projet de réinsertion..

Centre ou quartier semi-liberté (CSL/QSL) : Les centres (ou quartiers) de semi-liberté reçoivent des personnes condamnées admises au régime du placement extérieur ou de la semi-liberté.

Etablissement ou quartier pour mineurs (EPM/QM) : Les établissements pour mineurs (ou quartiers pour mineurs) accueillent de jeunes détenus, âgés de 13 à 18 ans.

Etablissement public de santé national (EPSN) : L'Etablissement public de santé national accueille les personnes détenues nécessitant des soins de santé.

Maison d'arrêt ou quartier maison d'arrêt (MA/QMA) : Les maisons d'arrêt (ou quartiers maison d'arrêt au sein d'un centre pénitentiaire) reçoivent les personnes prévenues en détention provisoire ainsi que les personnes condamnées dont la peine ou le reliquat de peine n'excède pas deux ans.

Maison centrale ou quartier maison centrale (MC/QMC) : Les maisons centrales (ou quartiers maison central au sein d'un centre pénitentiaire) sont des établissements pour peine qui accueillent les détenus condamnés à de longues peines. Le régime de détention est essentiellement axé sur la sécurité.

Les chiffres au 1^{er} décembre 2021

Répartition des personnes écrouées

Catégories	Au 1er du mois	Au 1er du mois de l'année précédente	Evolution annuelle (%)
Ecroués	84 022	74 874	12.2%
<i>Ecroués non détenus</i>	14 030	11 894	18.0%
dont condamnés en détention à domicile sous surveillance électronique	13 368	11 226	19.1%
dont condamnés en placement extérieur non hébergés	662	668	-0.9%
<i>Ecroués détenus</i>	69 992	62 980	11.1%
dont prévenus	19 023	18 587	2.3%
dont condamnés-prévenus	2 726	2 450	11.3%
dont condamnés en semi-liberté	1 655	1 467	12.8%
dont condamnés en placement extérieur hébergés	249	316	-21.2%
dont condamnés hors semi-liberté et placement extérieur hébergé	46 339	40 160	15.4%
<i>Places opérationnelles</i>	60 775	60 626	0.2%
Matelas au sol	1 592	654	143.4%

Etablissement comptabilisé à part car ne disposant pas de l'application GENESIS

Etablissement	Ecroués	Ecroués détenus	Places opérationnelles	Densité
MA MATA-UTU	3	3	3	100.0%

Densité carcérale détaillée par type de quartier

Type d'établissement ou quartier	Densité carcérale (%)
CD/QCD	92.7%
CNE	63.3%
CPA/QPA	62.8%
CSL/QSL	67.0%

¹ hors places mineurs

² CD/QCD : Centre ou quartier centre de détention. CNE : Centre national d'évaluation. CPA/QPA : Centre ou quartier pour peines aménagées. CSL: Centre ou quartier de semi-liberté. EPM/QM : Etablissement ou quartier pour mineurs. EPSN : Etablissement public de santé national. MA/QMA : Maison ou quartier maison d'arrêt. MC/QMC : Maison ou quartier maison centrale.

³ hors places mineurs

Type d'établissement ou quartier	Densité carcérale (%)
EPM/QM	58.0%
EPSN	64.3%
MA/QMA (1)	135.8%
MC/QMC	75.9%
Total France entière	115.2%

¹ hors places mineurs

² CD/QCD : Centre ou quartier centre de détention. CNE : Centre national d'évaluation. CPA/QPA : Centre ou quartier pour peines aménagées. CSL: Centre ou quartier de semi-liberté. EPM/QM : Etablissement ou quartier pour mineurs. EPSN : Etablissement public de santé national. MA/QMA : Maison ou quartier maison d'arrêt. MC/QMC : Maison ou quartier maison centrale.

³ hors places mineurs

Etablissements selon la densité carcérale :

(pour plus de détails, voir tableau 39)

- 2 établissement(s) ou quartier(s) a/ont une densité supérieure ou égale à 200% ;
- 38 établissement(s) ou quartier(s) a/ont une densité supérieure ou égale à 150% et inférieure à 200% ;
- 52 établissement(s) ou quartier(s) a/ont une densité supérieure ou égale à 120% et inférieure à 150% ;
- 30 établissement(s) ou quartier(s) a/ont une densité supérieure ou égale à 100% et inférieure à 120% ;
- 141 établissement(s) ou quartier(s) a/ont une densité inférieure à 100% ;
- 1 établissement hors Genesis a une densité supérieure ou égale à 100% ;
- 0 établissement hors Genesis a une densité inférieure à 100%.

Répartition des personnes écrouées en aménagement de peine

Catégories	Au 1er du mois	Au 1er du mois de l'année précédente	Evolution annuelle (%)
Total des aménagements de peine sous écrou	15047	12881	16.8%
dont condamnés en semi-liberté	1408	1209	16.5%
dont condamnés en détention à domicile sous surveillance électronique	12784	10758	18.8%
dont condamnés en placement à l'extérieur	855	914	-6.5%
Part des aménagés sur l'ensemble des condamnés écroués (%)	23.1%	22.9%	-

Répartition des personnes écrouées en libération sous contrainte (hors LC)

Catégories	Au 1er du mois	Au 1er du mois de l'année précédente	Evolution annuelle (%)
Total des libérations sous contrainte sous écrou	887	796	11.4%
dont condamnés en semi-liberté	247	258	-4.3%
dont condamnés en détention à domicile sous surveillance électronique	584	468	24.8%

Catégories	Au 1er du mois	Au 1er du mois de l'année précédente	Evolution annuelle (%)
dont condamnés en placement à l'extérieur hébergés	18	22	-18.2%
dont condamnés en placement à l'extérieur non hébergés	38	48	-20.8%

Tableau 1 : Effectifs des personnes écrouées (détenues ou non détenues)

Effectifs actualisés au : 1^{er} décembre 2021

Champ : Métropole et Outre-Mer

Source : Ministère de la Justice / DAP / SA / SDEX / EX3 - Traitement Infocentre pénitentiaire
Gide Genesis

Niveau	Ecroués détenus	Ecroués non détenus	Total écroués
Métropole	64 906	13 040	77 946
Outre-Mer	5 086	990	6 076
Total France entière	69 992	14 030	84 022

Tableau 2 : Evolution mensuelle des personnes détenues

Effectifs actualisés au : 1^{er} décembre 2021

Champ : Métropole et Outre-Mer

Source : Ministère de la Justice / DAP / SA / SDEX / EX3 - Traitement Infocentre pénitentiaire
Gide Genesis

Date	PR	CP	CO	Ecroués détenus	Variation mensuelle	Pourcentage de prévenus
2020-01-01	18 327	2 724	49 688	70 739	–	25.9%
2020-02-01	19 010	3 110	49 346	71 466	1.0%	26.6%
2020-03-01	19 699	3 174	48 504	71 377	-0.1%	27.6%
2020-04-01	17 841	2 611	44 944	65 396	-8.4%	27.3%
2020-05-01	16 519	2 261	40 385	59 165	-9.5%	27.9%
2020-06-01	16 813	2 187	39 109	58 109	-1.8%	28.9%
2020-07-01	17 521	2 249	38 953	58 723	1.1%	29.8%
2020-08-01	16 789	2 353	40 069	59 211	0.8%	28.4%
2020-09-01	17 339	2 288	40 108	59 735	0.9%	29.0%
2020-10-01	18 058	2 303	40 777	61 138	2.3%	29.5%
2020-11-01	18 159	2 403	41 714	62 276	1.9%	29.2%
2020-12-01	18 587	2 450	41 943	62 980	1.1%	29.5%
2021-01-01	17 856	2 423	42 394	62 673	-0.5%	28.5%
2021-02-01	18 659	2 572	42 571	63 802	1.8%	29.2%
2021-03-01	18 587	2 635	43 183	64 405	0.9%	28.9%
2021-04-01	18 514	2 753	43 859	65 126	1.1%	28.4%
2021-05-01	18 568	2 787	44 029	65 384	0.4%	28.4%
2021-06-01	19 168	2 760	44 663	66 591	1.8%	28.8%
2021-07-01	19 221	2 855	45 895	67 971	2.1%	28.3%
2021-08-01	18 641	2 766	46 894	68 301	0.5%	27.3%
2021-09-01	18 650	2 623	47 199	68 472	0.3%	27.2%
2021-10-01	19 136	2 774	47 263	69 173	1.0%	27.7%
2021-11-01	19 363	2 776	47 673	69 812	0.9%	27.7%
2021-12-01	19 023	2 726	48 243	69 992	0.3%	27.2%

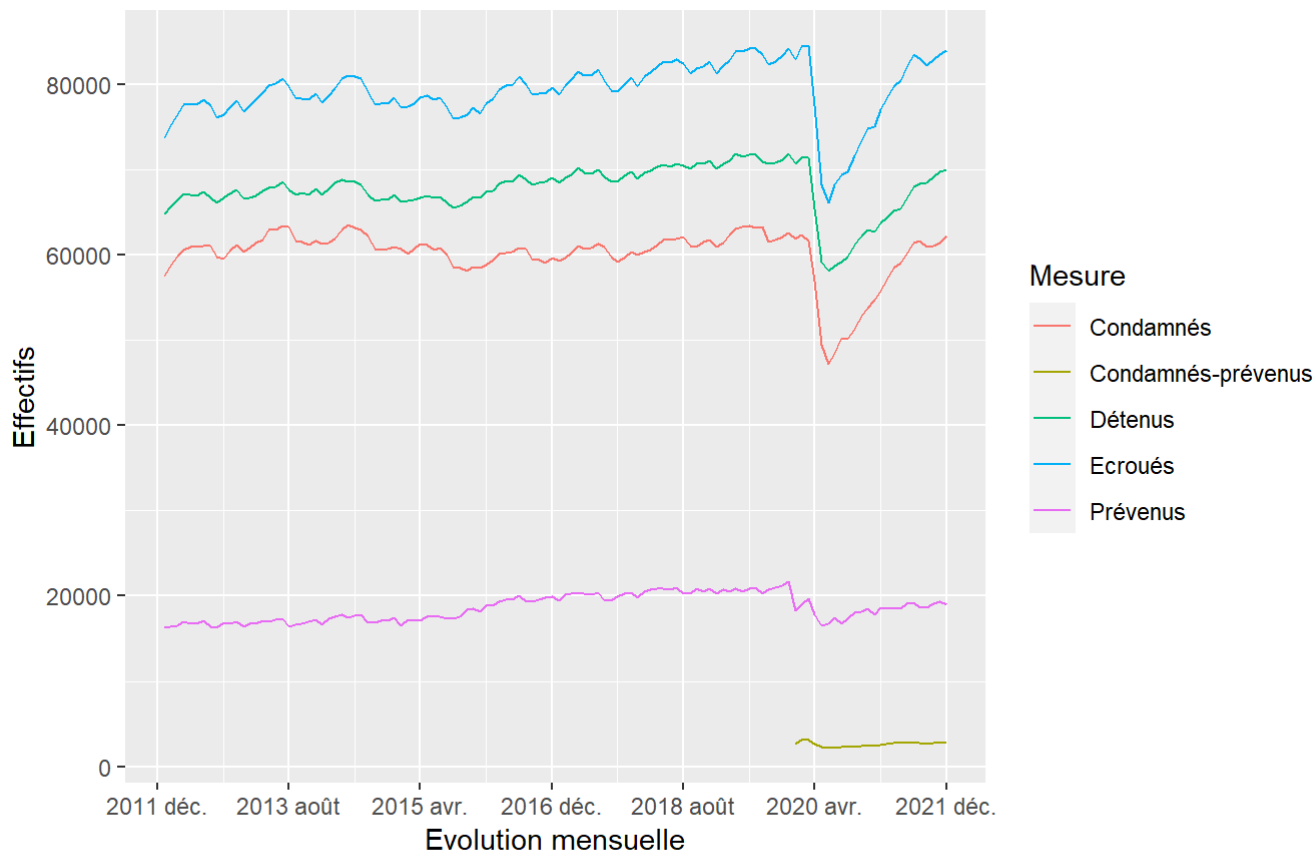
¹ PR : Prévenus. CP : Condamnés-prévenus. CO : Condamnés.

Graphique 3a : Courbes d'évolution mensuelle des personnes écrouées et détenues

Effectifs actualisés au : 1^{er} décembre 2021

Champ : Métropole et Outre-Mer

Source : Ministère de la Justice / DAP / SA / SDEX / EX3 - Traitement Infocentre pénitentiaire
Gide Genesis



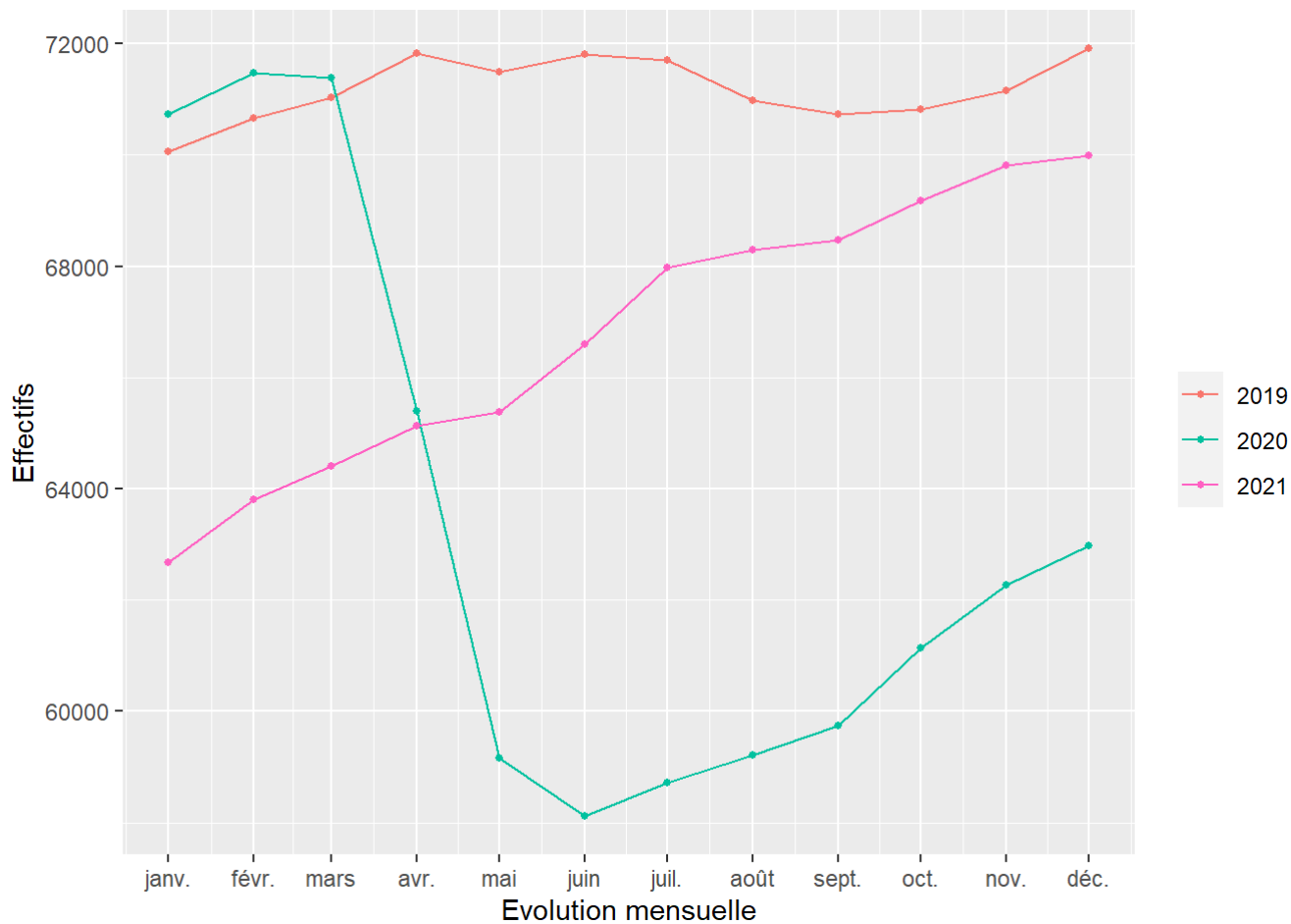
Distinction des condamnés-prévenus à partir de 2020.
Avant cette date, ils sont répartis entre les condamnés et les prévenus.

Graphique 3b : Courbes d'évolution mensuelle des personnes détenues

Effectifs actualisés au : 1^{er} décembre 2021

Champ : Métropole et Outre-Mer

Source : Ministère de la Justice / DAP / SA / SDEX / EX3 - Traitement Infocentre pénitentiaire
Gide Genesis

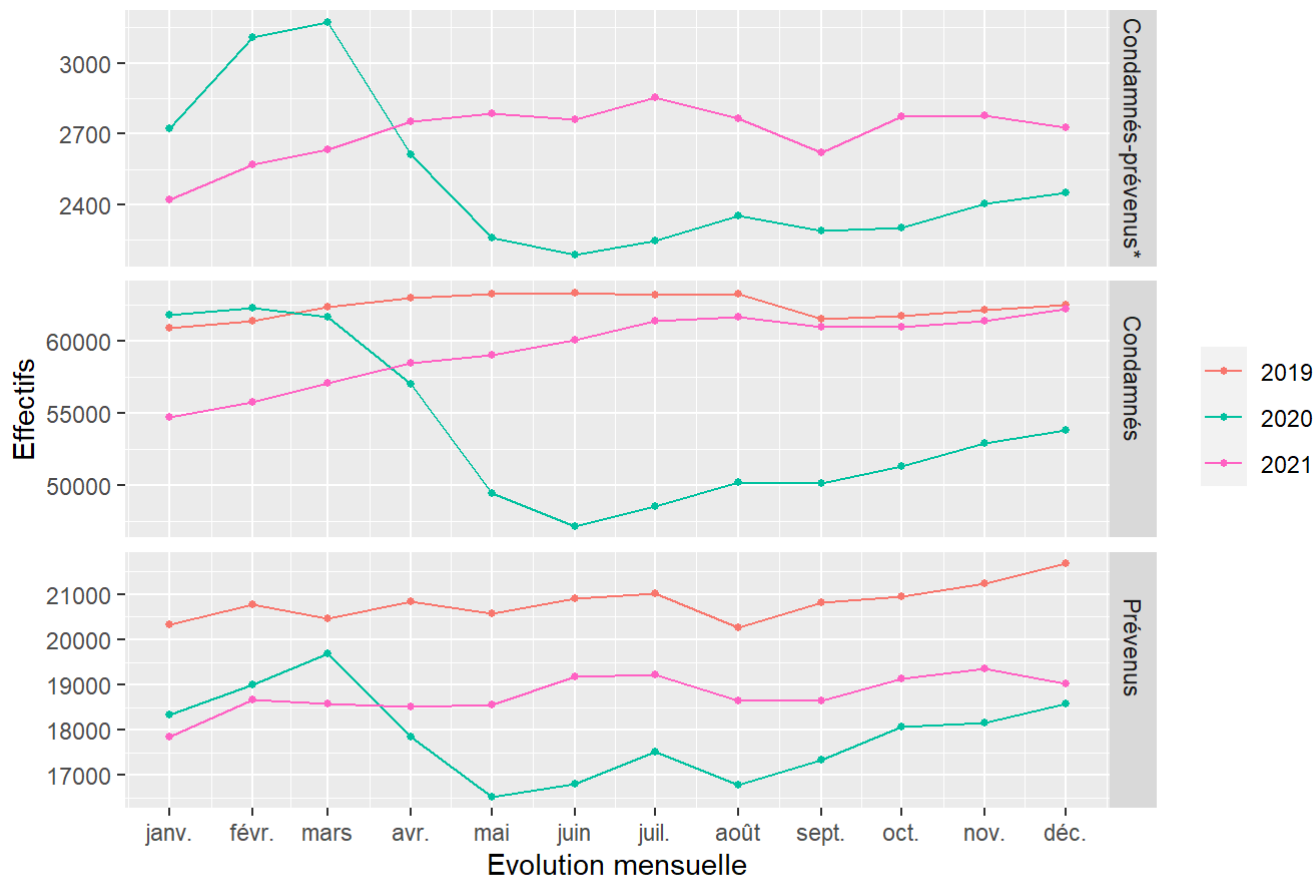


Graphique 3c : Courbes d'évolution mensuelle des personnes détenues selon la catégorie pénale

Effectifs actualisés au : 1^{er} décembre 2021

Champ : Métropole et Outre-Mer

Source : Ministère de la Justice / DAP / SA / SDEX / EX3 - Traitement Infocentre pénitentiaire Gide Genesis



Distinction des condamnés-prévenus à partir de 2020.
Avant cette date, ils sont répartis entre les condamnés et les prévenus.

Tableau 4 : Evolution mensuelle des personnes écrouées non hébergées

Effectifs actualisés au : 1^{er} décembre 2021

Champ : Métropole et Outre-Mer

Source : Ministère de la Justice / DAP / SA / SDEX / EX3 - Traitement Infocentre pénitentiaire
Gide Genesis

Date	DDSE			PENH		
	DDSE AP	DDSE LSC	Total DDSE	PENH AP	PENH LSC	Total PENH
2020-01-01	11 037	502	11 539	610	35	645
2020-02-01	11 777	536	12 313	639	38	677
2020-03-01	11 934	571	12 505	629	41	670
2020-04-01	10 775	439	11 214	812	44	856
2020-05-01	7 857	267	8 124	878	35	913
2020-06-01	6 983	202	7 185	828	37	865
2020-07-01	8 426	291	8 717	773	43	816
2020-08-01	9 047	370	9 417	692	40	732
2020-09-01	8 913	434	9 347	603	41	644
2020-10-01	9 464	439	9 903	568	50	618
2020-11-01	10 083	434	10 517	615	51	666
2020-12-01	10 758	468	11 226	620	48	668
2021-01-01	11 161	508	11 669	624	55	679
2021-02-01	11 997	502	12 499	650	48	698
2021-03-01	12 681	538	13 219	672	46	718
2021-04-01	13 426	534	13 960	653	49	702
2021-05-01	13 758	557	14 315	668	50	718
2021-06-01	14 138	563	14 701	658	50	708
2021-07-01	14 319	509	14 828	661	51	712
2021-08-01	13 608	495	14 103	647	47	694
2021-09-01	12 622	516	13 138	610	53	663
2021-10-01	12 510	579	13 089	613	57	670
2021-11-01	12 506	579	13 085	610	51	661
2021-12-01	12 784	584	13 368	624	38	662

¹ DDSE : Détention à domicile sous surveillance électronique. PENH : Placement à l'extérieur non hébergé.

² AP : Aménagement de peine. LSC : Libération sous contrainte.

Graphique 5 : Courbe d'évolution mensuelle des personnes écrouées non détenues

Effectifs actualisés au : 1^{er} décembre 2021

Champ : Métropole et Outre-Mer

Source : Ministère de la Justice / DAP / SA / SDEX / EX3 - Traitement Infocentre pénitentiaire Gide Genesis

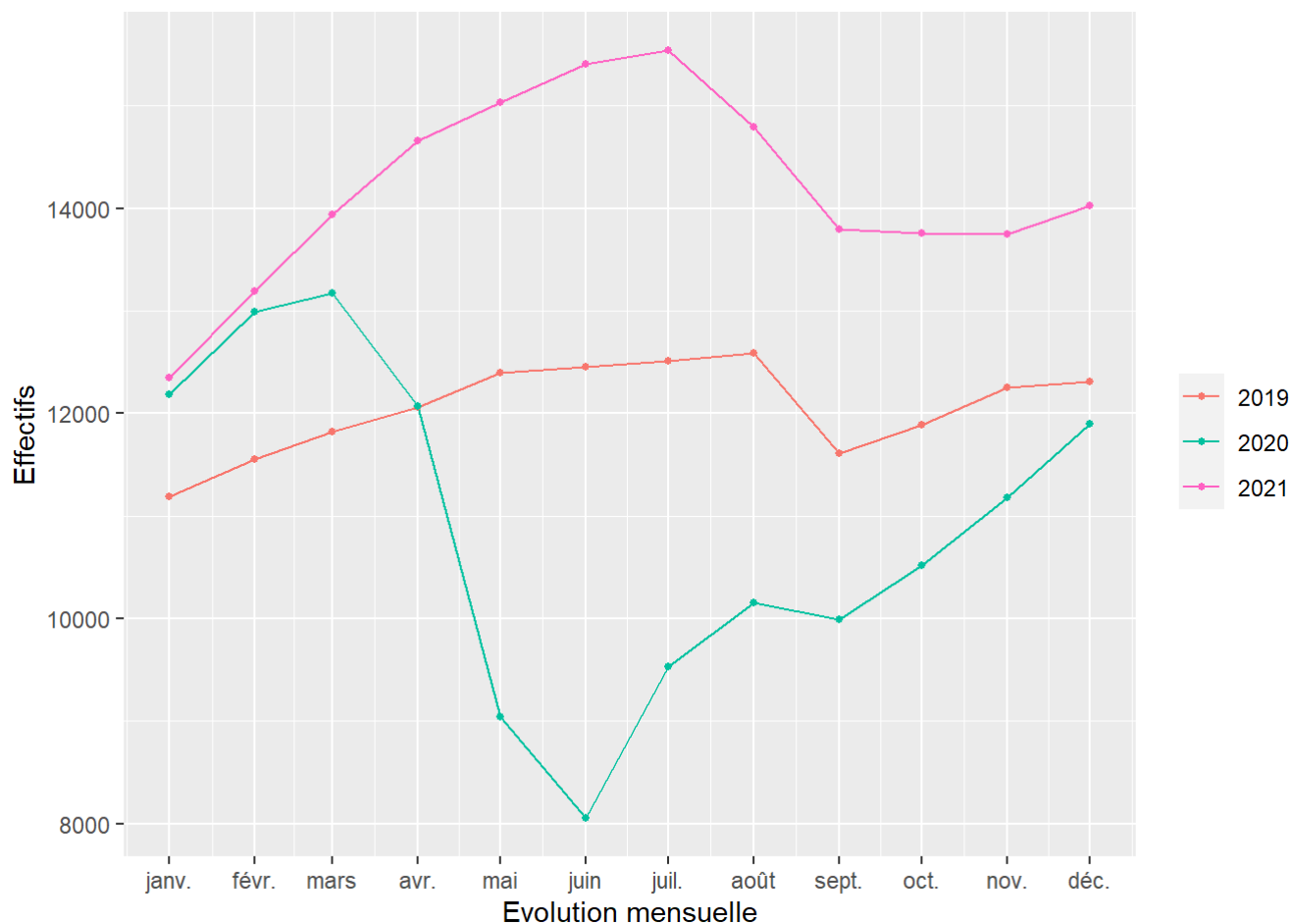


Tableau 6 : Effectifs des personnes détenues et densité carcérale

Effectifs actualisés au : 1^{er} décembre 2021

Champ : Métropole et Outre-Mer

Sources :

Ministère de la Justice / DAP / SA / SDEX / EX3 - Traitement Infocentre pénitentiaire Gide Genesis

Ministère de la Justice / DAP / SDSP / SP2 - Fichier des places opérationnelles

Niveau	Capacité norme circulaire	Capacité opérationnelle	Ecroués détenus	Densité carcérale
Métropole	57 268	56 300	64 906	115.3%
Outre-Mer	4 475	4 475	5 086	113.7%
Total France entière	61 743	60 775	69 992	115.2%

¹ Capacité norme circulaire : la circulaire A.P. 88.05G du 17 mai 1998 définit le mode de calcul de la capacité des établissements pénitentiaires.

² Capacité opérationnelle : correspond au nombre de places effectivement disponibles dans les établissements pénitentiaires.

³ Densité carcérale : ce ratio s'obtient en rapportant le nombre de détenus à la capacité opérationnelle.

Tableau 7 : Répartition des personnes écrouées par Direction Interrégionale

Effectifs actualisés au : 1^{er} décembre 2021

Champ : Métropole et Outre-Mer

Source : Ministère de la Justice / DAP / SA / SDEX / EX3 - Traitement Infocentre pénitentiaire
Gide Genesis

Direction Interrégionale	Ecroués détenus	Ecroués non détenus	Total écroués
DISP BORDEAUX	5 612	966	6 578
DISP DIJON	4 607	1 210	5 817
DISP LILLE	7 165	1 187	8 352
DISP LYON	6 687	1 565	8 252
DISP MARSEILLE	7 920	1 659	9 579
DISP PARIS	12 725	2 324	15 049
DISP RENNES	8 443	1 624	10 067
DISP STRASBOURG	5 684	1 212	6 896
DISP TOULOUSE	6 063	1 293	7 356
<i>Total Métropole</i>	<i>64 906</i>	<i>13 040</i>	<i>77 946</i>
MOM	5 086	990	6 076
Total France entière	69 992	14 030	84 022

Tableau 8 : Répartition des personnes écrouées par Direction Interrégionale

Effectifs actualisés au : 1^{er} décembre 2021

Champ : Métropole et Outre-Mer

Sources :

Ministère de la Justice / DAP / SA / SDEX / EX3 - Traitement Infocentre pénitentiaire Gide Genesis

Ministère de la Justice / DAP / SDSP / SP2 - Fichier des places opérationnelles

Direction Interrégionale	Capacité norme circulaire	Capacité opérationnelle	Ecroués détenus	Densité carcérale
DISP BORDEAUX	5 233	5 083	5 612	110.4%
DISP DIJON	4 358	4 234	4 607	108.8%
DISP LILLE	6 344	6 338	7 165	113.0%
DISP LYON	6 011	5 892	6 687	113.5%
DISP MARSEILLE	6 838	6 833	7 920	115.9%
DISP PARIS	10 181	10 135	12 725	125.6%
DISP RENNES	7 657	7 563	8 443	111.6%
DISP STRASBOURG	6 069	5 817	5 684	97.7%
DISP TOULOUSE	4 577	4 405	6 063	137.6%
<i>Total Métropole</i>	57 268	56 300	64 906	115.3%
MOM	4 475	4 475	5 086	113.7%
Total France entière	61 743	60 775	69 992	115.2%

¹ Capacité norme circulaire : la circulaire A.P. 88.05G du 17 mai 1998 définit le mode de calcul de la capacité des établissements pénitentiaires.

² Capacité opérationnelle : correspond au nombre de places effectivement disponibles dans les établissements pénitentiaires.

³ Densité carcérale : ce ratio s'obtient en rapportant le nombre de détenus à la capacité opérationnelle.

Tableau 9 : Répartition des personnes non hébergées par Direction Interrégionale

Effectifs actualisés au : 1^{er} décembre 2021

Champ : Métropole et Outre-Mer

Source : Ministère de la Justice / DAP / SA / SDEX / EX3 - Traitement Infocentre pénitentiaire
Gide Genesis

Direction Interrégionale	DDSE	PENH	Ecroués non détenus
DISP BORDEAUX	901	65	966
DISP DIJON	1 183	27	1 210
DISP LILLE	1 104	83	1 187
DISP LYON	1 497	68	1 565
DISP MARSEILLE	1 634	25	1 659
DISP PARIS	2 171	153	2 324
DISP RENNES	1 555	69	1 624
DISP STRASBOURG	1 133	79	1 212
DISP TOULOUSE	1 237	56	1 293
<i>Total Métropole</i>	<i>12 415</i>	<i>625</i>	<i>13 040</i>
MOM	953	37	990
Total France entière	13 368	662	14 030

¹ DDSE : Détention à domicile sous surveillance électronique. PENH : Placement à l'extérieur non hébergé.

² Sont pris en compte à la fois les DDSE et PENH dans le cadre d'un aménagement de peine et ceux dans le cadre d'une libération sous contrainte.

Tableau 10 : Densité carcérale selon le type d'établissement par Direction Interrégionale

Effectifs actualisés au : 1^{er} décembre 2021

Champ : Métropole et Outre-Mer

Sources :

Ministère de la Justice / DAP / SA / SDEX / EX3 - Traitement Infocentre pénitentiaire Gide Genesis

Ministère de la Justice / DAP / SDSP / SP2 - Fichier des places opérationnelles

Direction Interrégionale	MA/QMA (1)	EPM/QM	Etablissements pour peine	Densité totale
DISP BORDEAUX	139.4%	59.6%	90.5%	110.4%
DISP DIJON	133.6%	30.6%	88.5%	108.8%
DISP LILLE	133.9%	51.3%	88.4%	113.0%
DISP LYON	129.1%	70.2%	84.4%	113.5%
DISP MARSEILLE	132.6%	63.1%	89.0%	115.9%
DISP PARIS	139.6%	68.8%	85.2%	125.6%
DISP RENNES	133.5%	60.7%	88.9%	111.6%
DISP STRASBOURG	114.1%	36.3%	82.5%	97.7%
DISP TOULOUSE	169.2%	73.3%	93.3%	137.6%
<i>Total Métropole</i>	135.8%	59.9%	87.8%	115.3%
MOM	135.6%	43.8%	97.2%	113.7%
Total France entière	135.8%	58.0%	88.6%	115.2%

¹ hors places mineurs

² MA/QMA : Maison ou quartier maison d'arrêt. EPM/QM : Etablissement ou quartier pour mineurs.

³ hors places mineurs

Tableau 11 : Densité carcérale selon le type d'établissement ou quartier

Effectifs actualisés au : 1^{er} décembre 2021

Champ : Métropole et Outre-Mer

Sources :

Ministère de la Justice / DAP / SA / SDEX / EX3 - Traitement Infocentre pénitentiaire Gide Genesis

Ministère de la Justice / DAP / SDSP / SP2 - Fichier des places opérationnelles

Type d'établissement ou quartier	Ecroués détenus	Capacité opérationnelle	Densité carcérale
CD/QCD	18 724	20 206	92.7%
CNE	107	169	63.3%
CPA/QPA	384	611	62.8%
CSL/QSL	987	1 473	67.0%
EPM/QM	665	1 147	58.0%
EPSN	54	84	64.3%
MA/QMA (1)	47 446	34 943	135.8%
MC/QMC	1 625	2 142	75.9%
Total France entière	69 992	60 775	115.2%

¹ hors places mineurs

² CD/QCD : Centre ou quartier centre de détention. CNE : Centre national d'évaluation. CPA/QPA : Centre ou quartier pour peines aménagées. CSL : Centre ou quartier de semi-liberté. EPM/QM : Etablissement ou quartier pour mineurs. EPSN : Etablissement public de santé national. MA/QMA : Maison ou quartier maison d'arrêt. MC/QMC : Maison ou quartier maison centrale.

³ Capacité opérationnelle : correspond au nombre de places effectivement disponibles dans les établissements pénitentiaires.

⁴ Densité carcérale : ce ratio s'obtient en rapportant le nombre de détenus à la capacité opérationnelle.

Tableau 12 : Répartition des personnes détenues selon la catégorie pénale

Effectifs actualisés au : 1^{er} décembre 2021

Champ : Métropole et Outre-Mer

Source : Ministère de la Justice / DAP / SA / SDEX / EX3 - Traitement Infocentre pénitentiaire
Gide Genesis

	Métropole	Outre-Mer	Total France entière
Femmes PR	764	45	809
Hommes PR	16 881	1 333	18 214
Total PR	17 645	1 378	19 023
Femmes CP	41	1	42
Hommes CP	2 506	178	2 684
Total CP	2 547	179	2 726
Femmes CO	1 280	102	1 382
Hommes CO	43 434	3 427	46 861
Total CO	44 714	3 529	48 243
Femmes	2 085	148	2 233
Hommes	62 821	4 938	67 759
Total détenus	64 906	5 086	69 992

¹ PR : Prévenus. CP : Condamnés-prévenus. CO : Condamnés.

Tableau 13 : Répartition des personnes détenues selon la catégorie pénale et par Direction Interrégionale

Effectifs actualisés au : 1^{er} décembre 2021

Champ : Métropole et Outre-Mer

Source : Ministère de la Justice / DAP / SA / SDEX / EX3 - Traitement Infocentre pénitentiaire
Gide Genesis

Direction Interrégionale	Prévenus	Condamnés-prévenus	Condamnés	Détenus	Taux de prévenus (%)
DISP BORDEAUX	1 369	183	4 060	5 612	24.4%
DISP DIJON	1 091	147	3 369	4 607	23.7%
DISP LILLE	1 768	224	5 173	7 165	24.7%
DISP LYON	1 837	324	4 526	6 687	27.5%
DISP MARSEILLE	2 260	367	5 293	7 920	28.5%
DISP PARIS	4 569	574	7 582	12 725	35.9%
DISP RENNES	1 854	294	6 295	8 443	22.0%
DISP STRASBOURG	1 239	193	4 252	5 684	21.8%
DISP TOULOUSE	1 658	241	4 164	6 063	27.3%
<i>Total Métropole</i>	<i>17 645</i>	<i>2 547</i>	<i>44 714</i>	64 906	27.2%
MOM	1 378	179	3 529	5 086	27.1%
Total France entière	19 023	2 726	48 243	69 992	27.2%

Tableau 14 : Répartition des personnes détenues par établissement - Direction Interrégionale de Bordeaux

Effectifs actualisés au : 1^{er} décembre 2021

Champ : Direction Interrégionale de Bordeaux

Sources :

Ministère de la Justice / DAP / SA / SDEX / EX3 - Traitement Infocentre pénitentiaire Gide Genesis

Ministère de la Justice / DAP / SDSP / SP2 - Fichier des places opérationnelles

Etablissement	Quartier (1)	Capacité norme circulaire	Capacité opérationnelle	Ecroués détenus	Densité carcérale
CD BEDENAC	CD/QCD	194	194	173	89.2%
CD EYSES	CD/QCD	290	290	282	97.2%
CD MAUZAC	CD/QCD	369	369	331	89.7%
CD NEUVIC SUR L ISLE	CD/QCD	397	397	371	93.5%
CD UZERCHE	CD/QCD	590	445	435	97.8%
CP MONT DE MARSAN	CD/QCD	354	354	342	96.6%
CP POITIERS VIVONNE	CD/QCD	271	271	264	97.4%
Total	CD/QCD	2 465	2 320	2 198	94.7%
CP BORDEAUX GRADIGNAN	CPA/QPA	82	82	62	75.6%
CP POITIERS VIVONNE	CPA/QPA	27	27	18	66.7%
Total	CPA/QPA	109	109	80	73.4%
CP MONT DE MARSAN	CSL/QSL	19	19	7	36.8%
CP POITIERS VIVONNE	CSL/QSL	30	30	21	70.0%
Total	CSL/QSL	49	49	28	57.1%
CP BORDEAUX GRADIGNAN	MA/QMA	354	350	727	207.7%
CP MONT DE MARSAN	MA/QMA	329	329	375	114.0%
CP POITIERS VIVONNE	MA/QMA	305	305	375	123.0%
MA AGEN	MA/QMA	146	145	193	133.1%
MA ANGOULEME	MA/QMA	236	236	232	98.3%
MA BAYONNE	MA/QMA	75	75	127	169.3%
MA GUERET	MA/QMA	32	32	44	137.5%

¹ Seuls les quartiers administratifs sont ici référencés : les places femmes et mineurs sont ainsi comptabilisées dans les quartiers QMA, QCD, QSL, QPA ou QMC.

² Capacité norme circulaire : la circulaire A.P. 88.05G du 17 mai 1998 définit le mode de calcul de la capacité des établissements pénitentiaires.

³ Capacité opérationnelle : correspond au nombre de places effectivement disponibles dans les établissements pénitentiaires.

⁴ Densité carcérale : ce ratio s'obtient en rapportant le nombre de détenus à la capacité opérationnelle.

Etablissement	Quartier (1)	Capacité norme circulaire	Capacité opérationnelle	Ecroués détenus	Densité carcérale
MA LIMOGES	MA/QMA	83	83	146	175.9%
MA NIORT	MA/QMA	66	66	96	145.5%
MA PAU	MA/QMA	247	247	211	85.4%
MA PERIGUEUX	MA/QMA	99	99	134	135.4%
MA ROCHEFORT	MA/QMA	52	52	97	186.5%
MA SAINTES	MA/QMA	81	81	109	134.6%
MA TULLE	MA/QMA	47	47	90	191.5%
<i>Total</i>	<i>MA/QMA</i>	<i>2 152</i>	<i>2 147</i>	<i>2 956</i>	<i>137.7%</i>
MC ST MARTIN DE RE	MC/QMC	458	458	350	76.4%
<i>Total</i>	<i>MC/QMC</i>	<i>458</i>	<i>458</i>	<i>350</i>	<i>76.4%</i>
Direction Interrégionale	Total	5 233	5 083	5 612	110.4%

¹ Seuls les quartiers administratifs sont ici référencés : les places femmes et mineurs sont ainsi comptabilisées dans les quartiers QMA, QCD, QSL, QPA ou QMC.

² Capacité norme circulaire : la circulaire A.P. 88.05G du 17 mai 1998 définit le mode de calcul de la capacité des établissements pénitentiaires.

³ Capacité opérationnelle : correspond au nombre de places effectivement disponibles dans les établissements pénitentiaires.

⁴ Densité carcérale : ce ratio s'obtient en rapportant le nombre de détenus à la capacité opérationnelle.

Tableau 15 : Répartition des personnes détenues par établissement - Direction Interrégionale de Dijon

Effectifs actualisés au : 1^{er} décembre 2021

Champ : Direction Interrégionale de Dijon

Sources :

Ministère de la Justice / DAP / SA / SDEX / EX3 - Traitement Infocentre pénitentiaire Gide Genesis

Ministère de la Justice / DAP / SDSP / SP2 - Fichier des places opérationnelles

Etablissement	Quartier (1)	Capacité norme circulaire	Capacité opérationnelle	Ecroués détenus	Densité carcérale
CD CHATEAUDUN	CD/QCD	583	583	559	95.9%
CD JOUX LA VILLE	CD/QCD	601	582	537	92.3%
CP CHATEAUROUX	CD/QCD	270	248	242	97.6%
CP ORLEANS SARAN	CD/QCD	217	217	189	87.1%
CP VARENNES LE GRAND	CD/QCD	191	191	177	92.7%
<i>Total</i>	<i>CD/QCD</i>	<i>1 862</i>	<i>1 821</i>	<i>1 704</i>	<i>93.6%</i>
CP ORLEANS SARAN	CSL/QSL	60	60	28	46.7%
CSL BESANCON	CSL/QSL	25	25	17	68.0%
CSL MONTARGIS	CSL/QSL	20	20	15	75.0%
<i>Total</i>	<i>CSL/QSL</i>	<i>105</i>	<i>105</i>	<i>60</i>	<i>57.1%</i>
CP CHATEAUROUX	MA/QMA	105	105	132	125.7%
CP ORLEANS SARAN	MA/QMA	531	531	593	111.7%
CP VARENNES LE GRAND	MA/QMA	193	193	279	144.6%
MA AUXERRE	MA/QMA	101	101	156	154.5%
MA BELFORT	MA/QMA	39	39	42	107.7%
MA BESANCON	MA/QMA	276	276	372	134.8%
MA BLOIS	MA/QMA	114	114	179	157.0%
MA BOURGES	MA/QMA	116	116	174	150.0%
MA DIJON	MA/QMA	186	186	246	132.3%
MA LONS LE SAUNIER	MA/QMA	39	33	45	136.4%

¹ Seuls les quartiers administratifs sont ici référencés : les places femmes et mineurs sont ainsi comptabilisées dans les quartiers QMA, QCD, QSL, QPA ou QMC.

² Capacité norme circulaire : la circulaire A.P. 88.05G du 17 mai 1998 définit le mode de calcul de la capacité des établissements pénitentiaires.

³ Capacité opérationnelle : correspond au nombre de places effectivement disponibles dans les établissements pénitentiaires.

⁴ Densité carcérale : ce ratio s'obtient en rapportant le nombre de détenus à la capacité opérationnelle.

Etablissement	Quartier (1)	Capacité norme circulaire	Capacité opérationnelle	Ecroués détenus	Densité carcérale
MA MONTBELIARD	MA/QMA	41	41	49	119.5%
MA NEVERS	MA/QMA	118	118	100	84.7%
MA TOURS	MA/QMA	145	145	243	167.6%
MA VESOUL	MA/QMA	50	50	63	126.0%
<i>Total</i>	<i>MA/QMA</i>	<i>2 054</i>	<i>2 048</i>	<i>2 673</i>	<i>130.5%</i>
MC ST MAUR	MC/QMC	337	260	170	65.4%
<i>Total</i>	<i>MC/QMC</i>	<i>337</i>	<i>260</i>	<i>170</i>	<i>65.4%</i>
Direction Interrégionale	Total	4 358	4 234	4 607	108.8%

¹ Seuls les quartiers administratifs sont ici référencés : les places femmes et mineurs sont ainsi comptabilisées dans les quartiers QMA, QCD, QSL, QPA ou QMC.

² Capacité norme circulaire : la circulaire A.P. 88.05G du 17 mai 1998 définit le mode de calcul de la capacité des établissements pénitentiaires.

³ Capacité opérationnelle : correspond au nombre de places effectivement disponibles dans les établissements pénitentiaires.

⁴ Densité carcérale : ce ratio s'obtient en rapportant le nombre de détenus à la capacité opérationnelle.

Tableau 16 : Répartition des personnes détenues par établissement - Direction Interrégionale de Lille

Effectifs actualisés au : 1^{er} décembre 2021

Champ : Direction Interrégionale de Lille

Sources :

Ministère de la Justice / DAP / SA / SDEX / EX3 - Traitement Infocentre pénitentiaire Gide Genesis

Ministère de la Justice / DAP / SDSP / SP2 - Fichier des places opérationnelles

Etablissement	Quartier (1)	Capacité norme circulaire	Capacité opérationnelle	Ecroués détenus	Densité carcérale
CD BAPAUME	CD/QCD	599	599	539	90.0%
CP CHATEAU THIERRY	CD/QCD	12	12	7	58.3%
CP LAON	CD/QCD	199	199	196	98.5%
CP LIANCOURT	CD/QCD	564	564	547	97.0%
CP LILLE ANNOEULLIN	CD/QCD	213	213	211	99.1%
CP LONGUENESSE	CD/QCD	399	399	388	97.2%
CP MAUBEUGE	CD/QCD	193	193	190	98.4%
CP VENDIN LE VIEIL	CD/QCD	27	27	16	59.3%
Total	CD/QCD	2 206	2 206	2 094	94.9%
CP LILLE LOOS SEQUEDIN	CNE	19	19	22	115.8%
Total	CNE	19	19	22	115.8%
CP LONGUENESSE	CPA/QPA	96	96	51	53.1%
Total	CPA/QPA	96	96	51	53.1%
CP BEAUVAIS	CSL/QSL	30	30	20	66.7%
CP LILLE LOOS SEQUEDIN	CSL/QSL	60	60	24	40.0%
CP LONGUENESSE	CSL/QSL	50	50	13	26.0%
Total	CSL/QSL	140	140	57	40.7%
EPM QUIEVRECHAIN	EPM	60	59	37	62.7%
Total	EPM	60	59	37	62.7%

¹ Seuls les quartiers administratifs sont ici référencés : les places femmes et mineurs sont ainsi comptabilisées dans les quartiers QMA, QCD, QSL, QPA ou QMC.

² Capacité norme circulaire : la circulaire A.P. 88.05G du 17 mai 1998 définit le mode de calcul de la capacité des établissements pénitentiaires.

³ Capacité opérationnelle : correspond au nombre de places effectivement disponibles dans les établissements pénitentiaires.

⁴ Densité carcérale : ce ratio s'obtient en rapportant le nombre de détenus à la capacité opérationnelle.

Etablissement	Quartier (1)	Capacité norme circulaire	Capacité opérationnelle	Ecroués détenus	Densité carcérale
CP BEAUVAIS	MA/QMA	586	586	610	104.1%
CP LAON	MA/QMA	189	188	311	165.4%
CP LIANCOURT	MA/QMA	20	20	8	40.0%
CP LILLE ANNOEULLIN	MA/QMA	456	456	622	136.4%
CP LILLE LOOS SEQUEDIN	MA/QMA	584	584	810	138.7%
CP LONGUENESSE	MA/QMA	193	193	318	164.8%
CP MAUBEUGE	MA/QMA	201	201	226	112.4%
MA AMIENS	MA/QMA	268	265	389	146.8%
MA ARRAS	MA/QMA	209	209	224	107.2%
MA BETHUNE	MA/QMA	180	180	303	168.3%
MA DOUAI	MA/QMA	383	383	464	121.1%
MA DUNKERQUE	MA/QMA	105	105	134	127.6%
MA VALENCIENNES	MA/QMA	212	212	325	153.3%
<i>Total</i>	<i>MA/QMA</i>	<i>3 586</i>	<i>3 582</i>	<i>4 744</i>	<i>132.4%</i>
CP CHATEAU THIERRY	MC/QMC	101	101	63	62.4%
CP VENDIN LE VIEIL	MC/QMC	136	135	97	71.9%
<i>Total</i>	<i>MC/QMC</i>	<i>237</i>	<i>236</i>	<i>160</i>	<i>67.8%</i>
Direction Interrégionale	Total	6 344	6 338	7 165	113.0%

¹ Seuls les quartiers administratifs sont ici référencés : les places femmes et mineurs sont ainsi comptabilisées dans les quartiers QMA, QCD, QSL, QPA ou QMC.

² Capacité norme circulaire : la circulaire A.P. 88.05G du 17 mai 1998 définit le mode de calcul de la capacité des établissements pénitentiaires.

³ Capacité opérationnelle : correspond au nombre de places effectivement disponibles dans les établissements pénitentiaires.

⁴ Densité carcérale : ce ratio s'obtient en rapportant le nombre de détenus à la capacité opérationnelle.

Tableau 17 : Répartition des personnes détenues par établissement - Direction Interrégionale de Lyon

Effectifs actualisés au : 1^{er} décembre 2021

Champ : Direction Interrégionale de Lyon

Sources :

Ministère de la Justice / DAP / SA / SDEX / EX3 - Traitement Infocentre pénitentiaire Gide Genesis

Ministère de la Justice / DAP / SDSP / SP2 - Fichier des places opérationnelles

Etablissement	Quartier (1)	Capacité norme circulaire	Capacité opérationnelle	Ecroués détenus	Densité carcérale
CD ROANNE	CD/QCD	599	599	532	88.8%
CP AITON	CD/QCD	200	200	185	92.5%
CP BOURG EN BRESSE	CD/QCD	300	300	278	92.7%
CP RIOM	CD/QCD	164	164	159	97.0%
CP ST QUENTIN FALLAVIER	CD/QCD	192	192	174	90.6%
<i>Total</i>	<i>CD/QCD</i>	<i>1 455</i>	<i>1 455</i>	<i>1 328</i>	<i>91.3%</i>
CP BOURG EN BRESSE	CSL/QSL	40	40	15	37.5%
CP GRENOBLE VARGES	CSL/QSL	36	36	22	61.1%
CP RIOM	CSL/QSL	20	20	20	100.0%
CP ST ETIENNE LA TALAUDIERE	CSL/QSL	40	40	26	65.0%
CP VILLEFRANCHE SUR SAONE	CSL/QSL	39	39	21	53.8%
CSL LYON	CSL/QSL	116	116	62	53.4%
<i>Total</i>	<i>CSL/QSL</i>	<i>291</i>	<i>291</i>	<i>166</i>	<i>57.0%</i>
EPM RHONE	EPM	60	60	46	76.7%
<i>Total</i>	<i>EPM</i>	<i>60</i>	<i>60</i>	<i>46</i>	<i>76.7%</i>
CP AITON	MA/QMA	219	219	316	144.3%
CP BOURG EN BRESSE	MA/QMA	351	351	401	114.2%
CP GRENOBLE VARGES	MA/QMA	232	232	347	149.6%
CP MOULINS YZEURE	MA/QMA	147	147	216	146.9%
CP RIOM	MA/QMA	384	384	429	111.7%

¹ Seuls les quartiers administratifs sont ici référencés : les places femmes et mineurs sont ainsi comptabilisées dans les quartiers QMA, QCD, QSL, QPA ou QMC.

² Capacité norme circulaire : la circulaire A.P. 88.05G du 17 mai 1998 définit le mode de calcul de la capacité des établissements pénitentiaires.

³ Capacité opérationnelle : correspond au nombre de places effectivement disponibles dans les établissements pénitentiaires.

⁴ Densité carcérale : ce ratio s'obtient en rapportant le nombre de détenus à la capacité opérationnelle.

Etablissement	Quartier (1)	Capacité norme circulaire	Capacité opérationnelle	Ecroués détenus	Densité carcérale
CP ST ETIENNE LA TALAUDIERE	MA/QMA	287	273	384	140.7%
CP ST QUENTIN FALLAVIER	MA/QMA	237	237	328	138.4%
CP VALENCE	MA/QMA	344	344	430	125.0%
CP VILLEFRANCHE SUR SAONE	MA/QMA	599	599	641	107.0%
MA AURILLAC	MA/QMA	72	72	47	65.3%
MA BONNEVILLE	MA/QMA	187	158	239	151.3%
MA CHAMBERY	MA/QMA	93	86	126	146.5%
MA LE PUY EN VELAY	MA/QMA	35	31	45	145.2%
MA LYON CORBAS	MA/QMA	688	688	961	139.7%
MA MONTLUCON	MA/QMA	22	22	34	154.5%
MA PRIVAS	MA/QMA	57	57	67	117.5%
<i>Total</i>	<i>MA/QMA</i>	<i>3 954</i>	<i>3 900</i>	<i>5 011</i>	<i>128.5%</i>
CP MOULINS YZEURE	MC/QMC	123	123	92	74.8%
CP VALENCE	MC/QMC	128	63	44	69.8%
<i>Total</i>	<i>MC/QMC</i>	<i>251</i>	<i>186</i>	<i>136</i>	<i>73.1%</i>
Direction Interrégionale	Total	6 011	5 892	6 687	113.5%

¹ Seuls les quartiers administratifs sont ici référencés : les places femmes et mineurs sont ainsi comptabilisées dans les quartiers QMA, QCD, QSL, QPA ou QMC.

² Capacité norme circulaire : la circulaire A.P. 88.05G du 17 mai 1998 définit le mode de calcul de la capacité des établissements pénitentiaires.

³ Capacité opérationnelle : correspond au nombre de places effectivement disponibles dans les établissements pénitentiaires.

⁴ Densité carcérale : ce ratio s'obtient en rapportant le nombre de détenus à la capacité opérationnelle.

Tableau 18 : Répartition des personnes détenues par établissement - Direction Interrégionale de Marseille

Effectifs actualisés au : 1^{er} décembre 2021

Champ : Direction Interrégionale de Marseille

Sources :

Ministère de la Justice / DAP / SA / SDEX / EX3 - Traitement Infocentre pénitentiaire Gide Genesis

Ministère de la Justice / DAP / SDSP / SP2 - Fichier des places opérationnelles

Etablissement	Quartier (1)	Capacité norme circulaire	Capacité opérationnelle	Ecroués détenus	Densité carcérale
CD CASABIANDA	CD/QCD	194	194	141	72.7%
CD SALON DE PROVENCE	CD/QCD	650	650	616	94.8%
CD TARASCON	CD/QCD	650	650	626	96.3%
CP AVIGNON LE PONTET	CD/QCD	180	180	170	94.4%
CP BORGIO	CD/QCD	48	48	43	89.6%
CP MARSEILLE	CD/QCD	60	60	58	96.7%
CP TOULON LA FARLEDE	CD/QCD	191	191	183	95.8%
<i>Total</i>	<i>CD/QCD</i>	<i>1 973</i>	<i>1 973</i>	<i>1 837</i>	<i>93.1%</i>
CP AIX LUYNES	CNE	52	50	0	0.0%
<i>Total</i>	<i>CNE</i>	<i>52</i>	<i>50</i>	<i>0</i>	<i>0.0%</i>
CP AIX LUYNES	CPA/QPA	82	82	47	57.3%
CP MARSEILLE	CPA/QPA	24	24	27	112.5%
<i>Total</i>	<i>CPA/QPA</i>	<i>106</i>	<i>106</i>	<i>74</i>	<i>69.8%</i>
CP AVIGNON LE PONTET	CSL/QSL	51	51	39	76.5%
CP TOULON LA FARLEDE	CSL/QSL	41	41	40	97.6%
<i>Total</i>	<i>CSL/QSL</i>	<i>92</i>	<i>92</i>	<i>79</i>	<i>85.9%</i>
EPM MARSEILLE	EPM	59	59	49	83.1%
<i>Total</i>	<i>EPM</i>	<i>59</i>	<i>59</i>	<i>49</i>	<i>83.1%</i>
CP AIX LUYNES	MA/QMA	1 245	1 245	1 708	137.2%

¹ Seuls les quartiers administratifs sont ici référencés : les places femmes et mineurs sont ainsi comptabilisées dans les quartiers QMA, QCD, QSL, QPA ou QMC.

² Capacité norme circulaire : la circulaire A.P. 88.05G du 17 mai 1998 définit le mode de calcul de la capacité des établissements pénitentiaires.

³ Capacité opérationnelle : correspond au nombre de places effectivement disponibles dans les établissements pénitentiaires.

⁴ Densité carcérale : ce ratio s'obtient en rapportant le nombre de détenus à la capacité opérationnelle.

Etablissement	Quartier (1)	Capacité norme circulaire	Capacité opérationnelle	Ecroués détenus	Densité carcérale
CP AVIGNON LE PONTET	MA/QMA	394	394	605	153.6%
CP BORGIO	MA/QMA	183	183	176	96.2%
CP MARSEILLE	MA/QMA	614	614	927	151.0%
CP TOULON LA FARLEDE	MA/QMA	394	394	529	134.3%
MA AJACCIO	MA/QMA	53	53	60	113.2%
MA DIGNE LES BAINS	MA/QMA	35	35	18	51.4%
MA DRAGUIGNAN	MA/QMA	504	504	614	121.8%
MA GAP	MA/QMA	37	37	36	97.3%
MA GRASSE	MA/QMA	574	574	628	109.4%
MA NICE	MA/QMA	363	363	453	124.8%
<i>Total</i>	<i>MA/QMA</i>	<i>4 396</i>	<i>4 396</i>	<i>5 754</i>	<i>130.9%</i>
MC ARLES	MC/QMC	160	157	127	80.9%
<i>Total</i>	<i>MC/QMC</i>	<i>160</i>	<i>157</i>	<i>127</i>	<i>80.9%</i>
Direction Interrégionale	Total	6 838	6 833	7 920	115.9%

¹ Seuls les quartiers administratifs sont ici référencés : les places femmes et mineurs sont ainsi comptabilisées dans les quartiers QMA, QCD, QSL, QPA ou QMC.

² Capacité norme circulaire : la circulaire A.P. 88.05G du 17 mai 1998 définit le mode de calcul de la capacité des établissements pénitentiaires.

³ Capacité opérationnelle : correspond au nombre de places effectivement disponibles dans les établissements pénitentiaires.

⁴ Densité carcérale : ce ratio s'obtient en rapportant le nombre de détenus à la capacité opérationnelle.

Tableau 19 : Répartition des personnes détenues par établissement - Direction Interrégionale de Paris

Effectifs actualisés au : 1^{er} décembre 2021

Champ : Direction Interrégionale de Paris

Sources :

Ministère de la Justice / DAP / SA / SDEX / EX3 - Traitement Infocentre pénitentiaire Gide Genesis

Ministère de la Justice / DAP / SDSP / SP2 - Fichier des places opérationnelles

Etablissement	Quartier (1)	Capacité norme circulaire	Capacité opérationnelle	Ecroués détenus	Densité carcérale
CD MELUN	CD/QCD	308	306	283	92.5%
CP MEAUX CHAUCONIN NEUFMONT	CD/QCD	192	192	187	97.4%
CP SUD FRANCILIEN	CD/QCD	720	720	586	81.4%
<i>Total</i>	<i>CD/QCD</i>	<i>1 220</i>	<i>1 218</i>	<i>1 056</i>	<i>86.7%</i>
CP FRESNES	CNE	50	50	43	86.0%
CP SUD FRANCILIEN	CNE	50	50	42	84.0%
<i>Total</i>	<i>CNE</i>	<i>100</i>	<i>100</i>	<i>85</i>	<i>85.0%</i>
CP FRESNES	CPA/QPA	116	116	75	64.7%
CP MEAUX CHAUCONIN NEUFMONT	CPA/QPA	62	62	64	103.2%
<i>Total</i>	<i>CPA/QPA</i>	<i>178</i>	<i>178</i>	<i>139</i>	<i>78.1%</i>
CP BOIS D ARCY	CSL/QSL	61	61	37	60.7%
CP FRESNES	CSL/QSL	27	27	23	85.2%
CP NANTERRE	CSL/QSL	92	92	76	82.6%
CP PARIS LA SANTE	CSL/QSL	100	100	109	109.0%
CSL CORBEIL ESSONNES	CSL/QSL	80	80	51	63.7%
CSL GAGNY	CSL/QSL	48	48	58	120.8%
CSL MELUN	CSL/QSL	43	43	48	111.6%
<i>Total</i>	<i>CSL/QSL</i>	<i>451</i>	<i>451</i>	<i>402</i>	<i>89.1%</i>
EPM PORCHEVILLE	EPM	59	54	44	81.5%
<i>Total</i>	<i>EPM</i>	<i>59</i>	<i>54</i>	<i>44</i>	<i>81.5%</i>
CP FRESNES	EPSN	84	84	54	64.3%

¹ Seuls les quartiers administratifs sont ici référencés : les places femmes et mineurs sont ainsi comptabilisées dans les quartiers QMA, QCD, QSL, QPA ou QMC.

² Capacité norme circulaire : la circulaire A.P. 88.05G du 17 mai 1998 définit le mode de calcul de la capacité des établissements pénitentiaires.

³ Capacité opérationnelle : correspond au nombre de places effectivement disponibles dans les établissements pénitentiaires.

⁴ Densité carcérale : ce ratio s'obtient en rapportant le nombre de détenus à la capacité opérationnelle.

Etablissement	Quartier (1)	Capacité norme circulaire	Capacité opérationnelle	Ecroués détenus	Densité carcérale
<i>Total</i>	<i>EPSN</i>	84	84	54	64.3%
CP BOIS D ARCY	MA/QMA	503	503	881	175.1%
CP FRESNES	MA/QMA	1 338	1 338	1 831	136.8%
CP MEAUX CHAUCONIN NEUFMONT	MA/QMA	385	385	655	170.1%
CP NANTERRE	MA/QMA	597	597	922	154.4%
CP PARIS LA SANTE	MA/QMA	712	712	974	136.8%
MA FLEURY MEROGIS	MA/QMA	2 927	2 927	3 608	123.3%
MA OSNY	MA/QMA	595	595	777	130.6%
MA VERSAILLES	MA/QMA	139	139	101	72.7%
MA VILLEPINTE	MA/QMA	586	586	974	166.2%
<i>Total</i>	<i>MA/QMA</i>	7 782	7 782	10 723	137.8%
CP SUD FRANCILIEN	MC/QMC	28	28	18	64.3%
MC POISSY	MC/QMC	279	240	204	85.0%
<i>Total</i>	<i>MC/QMC</i>	307	268	222	82.8%
Direction Interrégionale	Total	10 181	10 135	12 725	125.6%

¹ Seuls les quartiers administratifs sont ici référencés : les places femmes et mineurs sont ainsi comptabilisées dans les quartiers QMA, QCD, QSL, QPA ou QMC.

² Capacité norme circulaire : la circulaire A.P. 88.05G du 17 mai 1998 définit le mode de calcul de la capacité des établissements pénitentiaires.

³ Capacité opérationnelle : correspond au nombre de places effectivement disponibles dans les établissements pénitentiaires.

⁴ Densité carcérale : ce ratio s'obtient en rapportant le nombre de détenus à la capacité opérationnelle.

Tableau 20 : Répartition des personnes détenues par établissement - Direction Interrégionale de Rennes

Effectifs actualisés au : 1^{er} décembre 2021

Champ : Direction Interrégionale de Rennes

Sources :

Ministère de la Justice / DAP / SA / SDEX / EX3 - Traitement Infocentre pénitentiaire Gide Genesis

Ministère de la Justice / DAP / SDSP / SP2 - Fichier des places opérationnelles

Etablissement	Quartier (1)	Capacité norme circulaire	Capacité opérationnelle	Ecroués détenus	Densité carcérale
CD ARGENTAN	CD/QCD	638	638	611	95.8%
CD VAL DE REUIL	CD/QCD	819	780	719	92.2%
CP CAEN	CD/QCD	434	425	405	95.3%
CP LE HAVRE	CD/QCD	392	391	358	91.6%
CP LORIENT	CD/QCD	40	40	38	95.0%
CP NANTES	CD/QCD	510	510	475	93.1%
CP RENNES	CD/QCD	231	231	184	79.7%
CP RENNES VEZIN	CD/QCD	209	209	186	89.0%
<i>Total</i>	<i>CD/QCD</i>	<i>3 273</i>	<i>3 224</i>	<i>2 976</i>	<i>92.3%</i>
CP ALENCON CONDE SUR SARTHE	CPA/QPA	45	45	5	11.1%
<i>Total</i>	<i>CPA/QPA</i>	<i>45</i>	<i>45</i>	<i>5</i>	<i>11.1%</i>
CP CAEN	CSL/QSL	50	50	7	14.0%
CP NANTES	CSL/QSL	36	36	13	36.1%
CP RENNES VEZIN	CSL/QSL	26	26	16	61.5%
<i>Total</i>	<i>CSL/QSL</i>	<i>112</i>	<i>112</i>	<i>36</i>	<i>32.1%</i>
EPM ORVAULT	EPM	59	55	41	74.5%
<i>Total</i>	<i>EPM</i>	<i>59</i>	<i>55</i>	<i>41</i>	<i>74.5%</i>
CP CAEN	MA/QMA	6	6	0	0.0%
CP LE HAVRE	MA/QMA	298	297	298	100.3%
CP LORIENT	MA/QMA	187	187	276	147.6%
CP NANTES	MA/QMA	570	570	746	130.9%

¹ Seuls les quartiers administratifs sont ici référencés : les places femmes et mineurs sont ainsi comptabilisées dans les quartiers QMA, QCD, QSL, QPA ou QMC.

² Capacité norme circulaire : la circulaire A.P. 88.05G du 17 mai 1998 définit le mode de calcul de la capacité des établissements pénitentiaires.

³ Capacité opérationnelle : correspond au nombre de places effectivement disponibles dans les établissements pénitentiaires.

⁴ Densité carcérale : ce ratio s'obtient en rapportant le nombre de détenus à la capacité opérationnelle.

Etablissement	Quartier (1)	Capacité norme circulaire	Capacité opérationnelle	Ecroués détenus	Densité carcérale
CP RENNES	MA/QMA	36	36	24	66.7%
CP RENNES VEZIN	MA/QMA	477	477	700	146.8%
MA ANGERS	MA/QMA	266	266	430	161.7%
MA BREST	MA/QMA	254	254	399	157.1%
MA CAEN	MA/QMA	269	269	350	130.1%
MA CHERBOURG	MA/QMA	46	46	32	69.6%
MA COUTANCES	MA/QMA	48	48	53	110.4%
MA EVREUX	MA/QMA	162	162	231	142.6%
MA FONTENAY LE COMTE	MA/QMA	39	39	74	189.7%
MA LA ROCHE SUR YON	MA/QMA	39	39	75	192.3%
MA LAVAL	MA/QMA	71	56	97	173.2%
MA LE MANS CROISSETTES	MA/QMA	399	399	570	142.9%
MA ROUEN	MA/QMA	649	624	586	93.9%
MA ST BRIEUC	MA/QMA	85	85	143	168.2%
MA ST MALO	MA/QMA	80	80	105	131.2%
MA VANNES	MA/QMA	52	52	87	167.3%
<i>Total</i>	<i>MA/QMA</i>	<i>4 033</i>	<i>3 992</i>	<i>5 276</i>	<i>132.2%</i>
CP ALENCON CONDE SUR SARTHE	MC/QMC	135	135	109	80.7%
<i>Total</i>	<i>MC/QMC</i>	<i>135</i>	<i>135</i>	<i>109</i>	<i>80.7%</i>
Direction Interrégionale	Total	7 657	7 563	8 443	111.6%

¹ Seuls les quartiers administratifs sont ici référencés : les places femmes et mineurs sont ainsi comptabilisées dans les quartiers QMA, QCD, QSL, QPA ou QMC.

² Capacité norme circulaire : la circulaire A.P. 88.05G du 17 mai 1998 définit le mode de calcul de la capacité des établissements pénitentiaires.

³ Capacité opérationnelle : correspond au nombre de places effectivement disponibles dans les établissements pénitentiaires.

⁴ Densité carcérale : ce ratio s'obtient en rapportant le nombre de détenus à la capacité opérationnelle.

Tableau 21 : Répartition des personnes détenues par établissement - Direction Interrégionale de Strasbourg

Effectifs actualisés au : 1^{er} décembre 2021

Champ : Direction Interrégionale de Strasbourg

Sources :

Ministère de la Justice / DAP / SA / SDEX / EX3 - Traitement Infocentre pénitentiaire Gide Genesis

Ministère de la Justice / DAP / SDSP / SP2 - Fichier des places opérationnelles

Etablissement	Quartier (1)	Capacité norme circulaire	Capacité opérationnelle	Ecroués détenus	Densité carcérale
CD ECROUVES	CD/QCD	268	268	226	84.3%
CD MONTMEDY	CD/QCD	343	343	309	90.1%
CD OERMINGEN	CD/QCD	268	263	239	90.9%
CD ST MIHIEL	CD/QCD	391	391	348	89.0%
CD TOUL	CD/QCD	427	427	391	91.6%
CD VILLENAUXE LA GRANDE	CD/QCD	606	406	377	92.9%
CP MULHOUSE LUTTERBACH	CD/QCD	180	180	60	33.3%
<i>Total</i>	<i>CD/QCD</i>	<i>2 483</i>	<i>2 278</i>	<i>1 950</i>	<i>85.6%</i>
CP METZ	CPA/QPA	77	77	35	45.5%
<i>Total</i>	<i>CPA/QPA</i>	<i>77</i>	<i>77</i>	<i>35</i>	<i>45.5%</i>
CP MULHOUSE LUTTERBACH	CSL/QSL	32	32	22	68.8%
CSL MAXEVILLE	CSL/QSL	52	52	28	53.8%
CSL SOUFFELWEYERSHEIM	CSL/QSL	53	53	32	60.4%
CSL VAL DE BRIEY	CSL/QSL	25	25	14	56.0%
<i>Total</i>	<i>CSL/QSL</i>	<i>162</i>	<i>162</i>	<i>96</i>	<i>59.3%</i>
CP METZ	MA/QMA	403	403	582	144.4%
CP MULHOUSE LUTTERBACH	MA/QMA	340	340	316	92.9%
MA BAR LE DUC	MA/QMA	80	80	88	110.0%

¹ Seuls les quartiers administratifs sont ici référencés : les places femmes et mineurs sont ainsi comptabilisées dans les quartiers QMA, QCD, QSL, QPA ou QMC.

² Capacité norme circulaire : la circulaire A.P. 88.05G du 17 mai 1998 définit le mode de calcul de la capacité des établissements pénitentiaires.

³ Capacité opérationnelle : correspond au nombre de places effectivement disponibles dans les établissements pénitentiaires.

⁴ Densité carcérale : ce ratio s'obtient en rapportant le nombre de détenus à la capacité opérationnelle.

Etablissement	Quartier (1)	Capacité norme circulaire	Capacité opérationnelle	Ecroués détenus	Densité carcérale
MA CHALONS EN CHAMPAGNE	MA/QMA	310	310	224	72.3%
MA CHARLEVILLE MEZIERES	MA/QMA	59	59	52	88.1%
MA CHAUMONT	MA/QMA	78	78	88	112.8%
MA EPINAL	MA/QMA	294	294	267	90.8%
MA NANCY MAXEVILLE	MA/QMA	693	693	743	107.2%
MA REIMS	MA/QMA	154	154	138	89.6%
MA SARREGUEMINES	MA/QMA	71	71	102	143.7%
MA STRASBOURG	MA/QMA	445	424	658	155.2%
MA TROYES	MA/QMA	114	114	122	107.0%
<i>Total</i>	<i>MA/QMA</i>	<i>3 041</i>	<i>3 020</i>	<i>3 380</i>	<i>111.9%</i>
MC CLAIRVAUX	MC/QMC	91	80	44	55.0%
MC ENSISHEIM	MC/QMC	215	200	179	89.5%
<i>Total</i>	<i>MC/QMC</i>	<i>306</i>	<i>280</i>	<i>223</i>	<i>79.6%</i>
Direction Interrégionale	Total	6 069	5 817	5 684	97.7%

¹ Seuls les quartiers administratifs sont ici référencés : les places femmes et mineurs sont ainsi comptabilisées dans les quartiers QMA, QCD, QSL, QPA ou QMC.

² Capacité norme circulaire : la circulaire A.P. 88.05G du 17 mai 1998 définit le mode de calcul de la capacité des établissements pénitentiaires.

³ Capacité opérationnelle : correspond au nombre de places effectivement disponibles dans les établissements pénitentiaires.

⁴ Densité carcérale : ce ratio s'obtient en rapportant le nombre de détenus à la capacité opérationnelle.

Tableau 22 : Répartition des personnes détenues par établissement - Direction Interrégionale de Toulouse

Effectifs actualisés au : 1^{er} décembre 2021

Champ : Direction Interrégionale de Toulouse

Sources :

Ministère de la Justice / DAP / SA / SDEX / EX3 - Traitement Infocentre pénitentiaire Gide Genesis

Ministère de la Justice / DAP / SDSP / SP2 - Fichier des places opérationnelles

Etablissement	Quartier (1)	Capacité norme circulaire	Capacité opérationnelle	Ecroués détenus	Densité carcérale
CD MURET	CD/QCD	663	614	588	95.8%
CD ST SULPICE LA POINTE	CD/QCD	102	102	92	90.2%
CP BEZIERS	CD/QCD	420	420	400	95.2%
CP LANNEMEZAN	CD/QCD	20	10	4	40.0%
CP PERPIGNAN	CD/QCD	333	333	327	98.2%
<i>Total</i>	<i>CD/QCD</i>	<i>1 538</i>	<i>1 479</i>	<i>1 411</i>	<i>95.4%</i>
CP TOULOUSE SEYSSES	CSL/QSL	101	52	44	84.6%
CP VILLENEUVE LES MAGUELONE	CSL/QSL	24	24	19	79.2%
<i>Total</i>	<i>CSL/QSL</i>	<i>125</i>	<i>76</i>	<i>63</i>	<i>82.9%</i>
EPM LAVAUUR	EPM	59	58	45	77.6%
<i>Total</i>	<i>EPM</i>	<i>59</i>	<i>58</i>	<i>45</i>	<i>77.6%</i>
CP BEZIERS	MA/QMA	389	389	664	170.7%
CP PERPIGNAN	MA/QMA	196	196	398	203.1%
CP TOULOUSE SEYSSES	MA/QMA	655	644	1 136	176.4%
CP VILLENEUVE LES MAGUELONE	MA/QMA	607	607	888	146.3%
MA ALBI	MA/QMA	105	105	178	169.5%
MA CARCASSONNE	MA/QMA	64	64	121	189.1%
MA FOIX	MA/QMA	67	65	129	198.5%
MA MENDE	MA/QMA	49	49	55	112.2%
MA MONTAUBAN	MA/QMA	144	144	187	129.9%

¹ Seuls les quartiers administratifs sont ici référencés : les places femmes et mineurs sont ainsi comptabilisées dans les quartiers QMA, QCD, QSL, QPA ou QMC.

² Capacité norme circulaire : la circulaire A.P. 88.05G du 17 mai 1998 définit le mode de calcul de la capacité des établissements pénitentiaires.

³ Capacité opérationnelle : correspond au nombre de places effectivement disponibles dans les établissements pénitentiaires.

⁴ Densité carcérale : ce ratio s'obtient en rapportant le nombre de détenus à la capacité opérationnelle.

Etablissement	Quartier (1)	Capacité norme circulaire	Capacité opérationnelle	Ecroués détenus	Densité carcérale
MA NIMES	MA/QMA	200	200	397	198.5%
MA RODEZ	MA/QMA	99	99	140	141.4%
MA TARBES	MA/QMA	68	68	123	180.9%
<i>Total</i>	<i>MA/QMA</i>	<i>2 643</i>	<i>2 630</i>	<i>4 416</i>	<i>167.9%</i>
CP LANNEMEZAN	MC/QMC	212	162	128	79.0%
<i>Total</i>	<i>MC/QMC</i>	<i>212</i>	<i>162</i>	<i>128</i>	<i>79.0%</i>
Direction Interrégionale	Total	4 577	4 405	6 063	137.6%

¹ Seuls les quartiers administratifs sont ici référencés : les places femmes et mineurs sont ainsi comptabilisées dans les quartiers QMA, QCD, QSL, QPA ou QMC.

² Capacité norme circulaire : la circulaire A.P. 88.05G du 17 mai 1998 définit le mode de calcul de la capacité des établissements pénitentiaires.

³ Capacité opérationnelle : correspond au nombre de places effectivement disponibles dans les établissements pénitentiaires.

⁴ Densité carcérale : ce ratio s'obtient en rapportant le nombre de détenus à la capacité opérationnelle.

Tableau 23 : Répartition des personnes détenues par établissement - Mission Outre-Mer

Effectifs actualisés au : 1^{er} décembre 2021

Champ : Mission Outre-Mer

Sources :

Ministère de la Justice / DAP / SA / SDEX / EX3 - Traitement Infocentre pénitentiaire Gide Genesis

Ministère de la Justice / DAP / SDSP / SP2 - Fichier des places opérationnelles

Etablissement	Quartier (1)	Capacité norme circulaire	Capacité opérationnelle	Ecroués détenus	Densité carcérale
CD LE PORT	CD/QCD	507	507	455	89.7%
CD TATUTU DE PAPEARI	CD/QCD	410	410	352	85.9%
CP BAIE MAHAULT	CD/QCD	238	238	233	97.9%
CP DUCOS	CD/QCD	367	367	318	86.6%
CP FAAA NUUTANIA	CD/QCD	14	14	8	57.1%
CP MAJICAVO	CD/QCD	114	114	175	153.5%
CP NOUMEA	CD/QCD	218	218	290	133.0%
CP REMIRE MONTJOLY	CD/QCD	320	320	313	97.8%
CP ST DENIS	CD/QCD	17	17	17	100.0%
CP ST PIERRE ET MIQUELON	CD/QCD	4	4	0	0.0%
CP TAIQHAE	CD/QCD	5	5	4	80.0%
CP UTUROA	CD/QCD	20	20	8	40.0%
Total	CD/QCD	2 234	2 234	2 173	97.3%
CP BAIE MAHAULT	MA/QMA	253	253	400	158.1%
CP DUCOS	MA/QMA	371	371	543	146.4%
CP FAAA NUUTANIA	MA/QMA	152	152	192	126.3%
CP MAJICAVO	MA/QMA	164	164	252	153.7%
CP NOUMEA	MA/QMA	196	196	232	118.4%
CP REMIRE MONTJOLY	MA/QMA	296	296	418	141.2%

¹ Seuls les quartiers administratifs sont ici référencés : les places femmes et mineurs sont ainsi comptabilisées dans les quartiers QMA, QCD, QSL, QPA ou QMC.

² Capacité norme circulaire : la circulaire A.P. 88.05G du 17 mai 1998 définit le mode de calcul de la capacité des établissements pénitentiaires.

³ Capacité opérationnelle : correspond au nombre de places effectivement disponibles dans les établissements pénitentiaires.

⁴ Densité carcérale : ce ratio s'obtient en rapportant le nombre de détenus à la capacité opérationnelle.

Etablissement	Quartier (1)	Capacité norme circulaire	Capacité opérationnelle	Ecroués détenus	Densité carcérale
CP ST DENIS	MA/QMA	558	558	586	105.0%
CP ST PIERRE ET MIQUELON	MA/QMA	7	7	0	0.0%
MA BASSE TERRE	MA/QMA	129	129	166	128.7%
MA ST PIERRE	MA/QMA	115	115	124	107.8%
<i>Total</i>	<i>MA/QMA</i>	<i>2 241</i>	<i>2 241</i>	<i>2 913</i>	<i>130.0%</i>
Direction Interrégionale	Total	4 475	4 475	5 086	113.7%

¹ Seuls les quartiers administratifs sont ici référencés : les places femmes et mineurs sont ainsi comptabilisées dans les quartiers QMA, QCD, QSL, QPA ou QMC.

² Capacité norme circulaire : la circulaire A.P. 88.05G du 17 mai 1998 définit le mode de calcul de la capacité des établissements pénitentiaires.

³ Capacité opérationnelle : correspond au nombre de places effectivement disponibles dans les établissements pénitentiaires.

⁴ Densité carcérale : ce ratio s'obtient en rapportant le nombre de détenus à la capacité opérationnelle.

La maison d'arrêt de Mata-Utu indique héberger 3 détenus pour 3 places opérationnelles, soit une densité carcérale de 100%.

Tableau 24 : Répartition des personnes détenues par sexe et par Direction Interrégionale

Effectifs actualisés au : 1^{er} décembre 2021

Champ : Métropole et Outre-Mer

Source : Ministère de la Justice / DAP / SA / SDEX / EX3 - Traitement Infocentre pénitentiaire
Gide Genesis

Direction Interrégionale	Femmes détenues	Hommes détenus	Total détenus	Pourcentage de femmes détenues (%)
DISP BORDEAUX	137	5 475	5 612	2.4%
DISP DIJON	176	4 431	4 607	3.8%
DISP LILLE	249	6 916	7 165	3.5%
DISP LYON	186	6 501	6 687	2.8%
DISP MARSEILLE	223	7 697	7 920	2.8%
DISP PARIS	489	12 236	12 725	3.8%
DISP RENNES	335	8 108	8 443	4.0%
DISP STRASBOURG	145	5 539	5 684	2.6%
DISP TOULOUSE	145	5 918	6 063	2.4%
<i>Total Métropole</i>	2 085	62 821	64 906	3.2%
MOM	148	4 938	5 086	2.9%
Total France entière	2 233	67 759	69 992	3.2%

Tableau 25 : Répartition des mineurs écroués selon la catégorie pénale

Effectifs actualisés au : 1^{er} décembre 2021

Champ : Métropole et Outre-Mer

Source : Ministère de la Justice / DAP / SA / SDEX / EX3 - Traitement Infocentre pénitentiaire
Gide Genesis

Niveau	Prévenus		Condamnés-prévenus		Condamnés écroués		Ecroués mineurs
	PR	Pourcentage PR	CP	Pourcentage CP	CO	Pourcentage CO	
Métropole	417	66.6%	15	2.4%	194	31.0%	626
Outre-Mer	34	54.8%	1	1.6%	27	43.5%	62
Total France entière	451	65.6%	16	2.3%	221	32.1%	688

¹ PR : Prévenus. CP : Condamnés-prévenus. CO : Condamnés.

² Effectifs mineurs garçons et filles confondus.

Tableau 26 : Evolution mensuelle des mineurs écroués

Effectifs actualisés au : 1^{er} décembre 2021

Champ : Métropole et Outre-Mer

Source : Ministère de la Justice / DAP / SA / SDEX / EX3 - Traitement Infocentre pénitentiaire Gide Genesis

Date	Détenus			Détenus mineurs	Non détenus	Ecroués	
	PR	CP	CO détenus		CO non détenus	Ecroués mineurs	Variation mensuelle
2020-01-01	634	15	176	825	15	840	-
2020-02-01	625	22	212	859	20	879	4.6%
2020-03-01	665	21	209	895	16	911	3.6%
2020-04-01	623	12	154	789	18	807	-11.4%
2020-05-01	531	7	138	676	11	687	-14.9%
2020-06-01	536	13	136	685	11	696	1.3%
2020-07-01	553	14	111	678	10	688	-1.1%
2020-08-01	530	14	183	727	13	740	7.6%
2020-09-01	574	11	158	743	15	758	2.4%
2020-10-01	625	11	138	774	15	789	4.1%
2020-11-01	600	15	155	770	16	786	-0.4%
2020-12-01	630	12	149	791	19	810	3.1%
2021-01-01	572	9	171	752	23	775	-4.3%
2021-02-01	603	11	154	768	24	792	2.2%
2021-03-01	631	15	150	796	24	820	3.5%
2021-04-01	608	22	175	805	14	819	-0.1%
2021-05-01	601	13	162	776	17	793	-3.2%
2021-06-01	591	20	168	779	15	794	0.1%
2021-07-01	577	25	169	771	19	790	-0.5%
2021-08-01	561	29	174	764	25	789	-0.1%
2021-09-01	564	22	168	754	19	773	-2.0%
2021-10-01	546	15	152	713	20	733	-5.2%
2021-11-01	521	23	164	708	18	726	-1.0%
2021-12-01	451	16	199	666	22	688	-5.2%

¹ PR : Prévenus. CP : Condamnés-prévenus. CO : Condamnés.

² Effectifs mineurs garçons et filles confondus.

Graphique 27 : Courbe d'évolution mensuelle des mineurs écroués

Effectifs actualisés au : 1^{er} décembre 2021

Champ : Métropole et Outre-Mer

Source : Ministère de la Justice / DAP / SA / SDEX / EX3 - Traitement Infocentre pénitentiaire
Gide Genesis

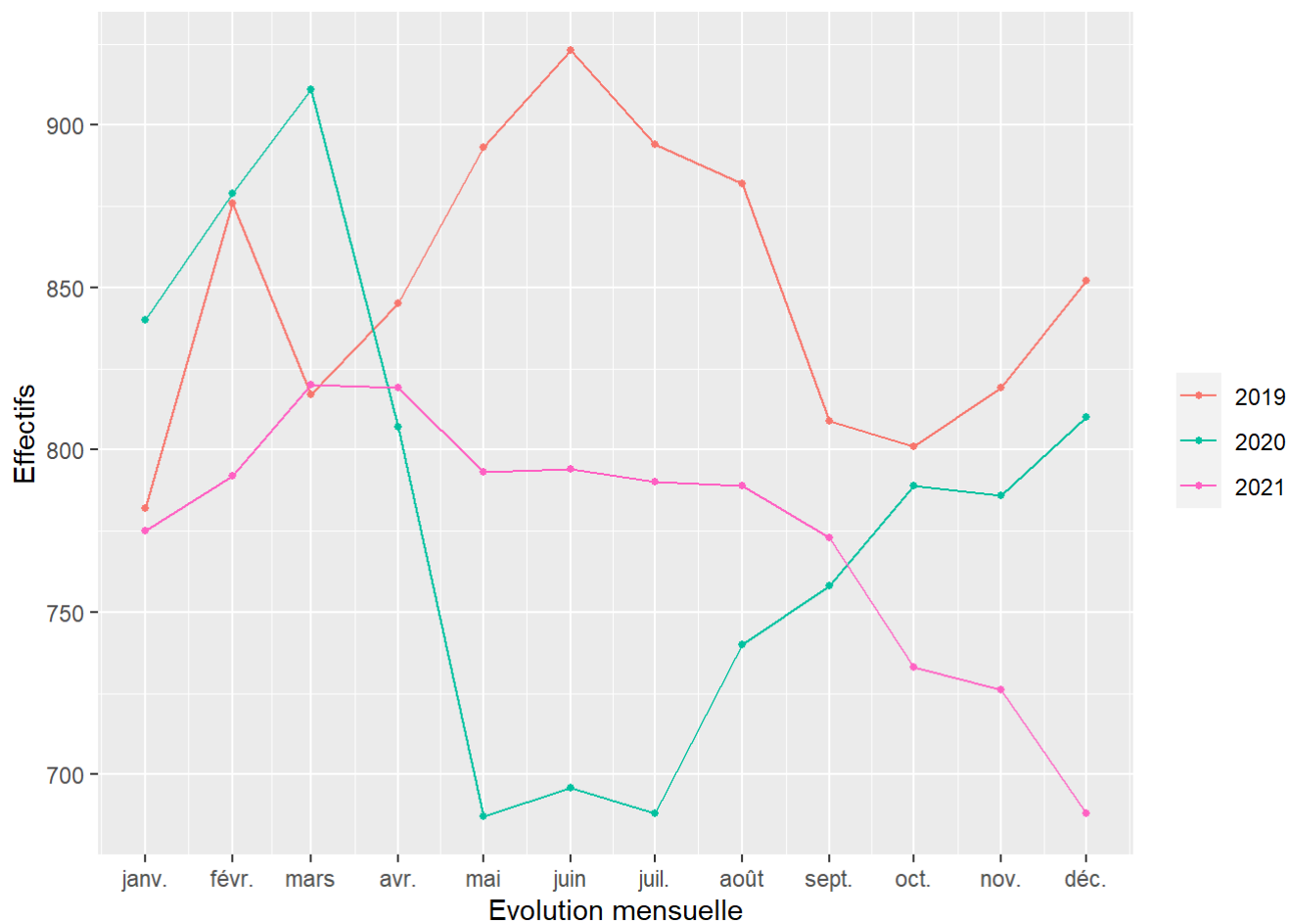


Tableau 28 : Effectifs des mineurs écroués détenus

Effectifs actualisés au : 1^{er} décembre 2021

Champ : Métropole et Outre-Mer

Source : Ministère de la Justice / DAP / SA / SDEX / EX3 - Traitement Infocentre pénitentiaire
Gide Genesis

Niveau	Ecroués détenus mineurs	Ecroués détenus	Proportion de mineurs détenus (%)
Métropole	606	64 906	0.9%
Outre-Mer	60	5 086	1.2%
Total France entière	666	69 992	1.0%

¹ Effectifs mineurs garçons et filles confondus.

Tableau 29 : Répartition des mineurs écroués détenus par établissement

Effectifs actualisés au : 1^{er} décembre 2021

Champ : Métropole et Outre-Mer

Sources :

Ministère de la Justice / DAP / SA / SDEX / EX3 - Traitement Infocentre pénitentiaire Gide Genesis

Ministère de la Justice / DAP / SDSP / SP2 - Fichier des places opérationnelles

Direction Interrégionale	Etablissement	Mineurs écroués détenus sur des places mineurs	Mineurs écroués détenus hors places mineurs	Jeunes majeurs sur des places mineurs (uniquement pour les EPM)	Places mineurs	Taux d'occupation des places mineurs
DISP BORDEAUX	CP BORDEAUX GRADIGNAN	18	0	0	23	78.3%
DISP BORDEAUX	MA ANGOULEME	6	0	0	9	66.7%
DISP BORDEAUX	MA LIMOGES	2	0	0	10	20.0%
DISP BORDEAUX	MA PAU	2	0	0	5	40.0%
<i>DISP BORDEAUX</i>	<i>Total Direction Interrégionale</i>	<i>28</i>	<i>0</i>	<i>0</i>	<i>47</i>	<i>59.6%</i>
DISP DIJON	CP VARENNES LE GRAND	4	0	0	16	25.0%
DISP DIJON	CSL BESANCON	0	0	0	1	0.0%
DISP DIJON	MA BESANCON	8	0	0	20	40.0%
DISP DIJON	MA BOURGES	2	0	0	4	50.0%
DISP DIJON	MA DIJON	2	0	0	11	18.2%
DISP DIJON	MA TOURS	3	0	0	10	30.0%
<i>DISP DIJON</i>	<i>Total Direction Interrégionale</i>	<i>19</i>	<i>0</i>	<i>0</i>	<i>62</i>	<i>30.6%</i>
DISP LILLE	CP LAON	4	0	0	14	28.6%
DISP LILLE	CP LIANCOURT	8	0	0	20	40.0%

¹ Effectifs mineurs garçons et filles confondus.

² Certains mineurs écroués peuvent être temporairement hébergés en dehors des places mineurs pour des raisons de santé : ils peuvent alors être placés en centre hospitalier, en unité hospitalière sécurisée interrégionale (UHSI), en unité hospitalière spécialement aménagée (UHSA), en service médico-psychologique régional (SMPR), en établissement public de santé national (EPSN) ou encore sur une place pour personne à mobilité réduite (PMR).

³ Il est à noter que certains taux d'occupation des établissements et quartiers mineurs peuvent être surestimés en raison d'une déclaration incorrecte de son âge par la personne écrouée.

⁴ Le taux d'occupation des places mineurs est calculé selon le ratio suivant : (mineurs détenus sur places mineurs + majeurs détenus sur places mineurs) / places mineurs.

Direction Interrégionale	Etablissement	Mineurs écroués détenus sur des places mineurs	Mineurs écroués détenus hors places mineurs	Jeunes majeurs sur des places mineurs (uniquement pour les EPM)	Places mineurs	Taux d'occupation des places mineurs
DISP LILLE	CP LILLE LOOS SEQUEDIN	0	1	0	0	–
DISP LILLE	CP LONGUENESSE	9	0	0	20	45.0%
DISP LILLE	EPM QUIEVRECHAIN	37	0	0	59	62.7%
<i>DISP LILLE</i>	<i>Total Direction Interrégionale</i>	<i>58</i>	<i>1</i>	<i>0</i>	<i>113</i>	<i>51.3%</i>
DISP LYON	CP GRENOBLE VARCES	9	0	0	20	45.0%
DISP LYON	CP MOULINS YZEURE	9	0	0	11	81.8%
DISP LYON	CP ST ETIENNE LA TALAUDIERE	0	1	0	0	–
DISP LYON	EPM RHONE	46	0	0	60	76.7%
DISP LYON	MA BONNEVILLE	2	0	0	3	66.7%
DISP LYON	MA LYON CORBAS	0	3	0	0	–
<i>DISP LYON</i>	<i>Total Direction Interrégionale</i>	<i>66</i>	<i>4</i>	<i>0</i>	<i>94</i>	<i>70.2%</i>
DISP MARSEILLE	CP AIX LUYNES	11	0	0	26	42.3%
DISP MARSEILLE	CP AVIGNON LE PONTET	9	0	0	20	45.0%
DISP MARSEILLE	CP BORGIO	0	0	0	4	0.0%
DISP MARSEILLE	CP MARSEILLE	5	0	0	9	55.6%
DISP MARSEILLE	EPM MARSEILLE	48	0	1	59	83.1%
DISP MARSEILLE	MA GRASSE	20	0	0	31	64.5%
<i>DISP MARSEILLE</i>	<i>Total Direction Interrégionale</i>	<i>93</i>	<i>0</i>	<i>1</i>	<i>149</i>	<i>63.1%</i>

¹ Effectifs mineurs garçons et filles confondus.

² Certains mineurs écroués peuvent être temporairement hébergés en dehors des places mineurs pour des raisons de santé : ils peuvent alors être placés en centre hospitalier, en unité hospitalière sécurisée interrégionale (UHSI), en unité hospitalière spécialement aménagée (UHSA), en service médico-psychologique régional (SMPR), en établissement public de santé national (EPSN) ou encore sur une place pour personne à mobilité réduite (PMR).

³ Il est à noter que certains taux d'occupation des établissements et quartiers mineurs peuvent être surestimés en raison d'une déclaration incorrecte de son âge par la personne écrouée.

⁴ Le taux d'occupation des places mineurs est calculé selon le ratio suivant : (mineurs détenus sur places mineurs + majeurs détenus sur places mineurs) / places mineurs.

Direction Interrégionale	Etablissement	Mineurs écroués détenus sur des places mineurs	Mineurs écroués détenus hors places mineurs	Jeunes majeurs sur des places mineurs (uniquement pour les EPM)	Places mineurs	Taux d'occupation des places mineurs
DISP PARIS	CP NANTERRE	17	0	0	18	94.4%
DISP PARIS	EPM PORCHEVILLE	43	0	1	54	81.5%
DISP PARIS	MA FLEURY MEROGIS	76	0	0	132	57.6%
DISP PARIS	MA VILLEPINTE	33	0	0	43	76.7%
<i>DISP PARIS</i>	<i>Total Direction Interrégionale</i>	<i>169</i>	<i>0</i>	<i>1</i>	<i>247</i>	<i>68.8%</i>
DISP RENNES	CP LE HAVRE	5	0	0	15	33.3%
DISP RENNES	CP NANTES	0	1	0	0	–
DISP RENNES	CP RENNES	0	1	0	0	–
DISP RENNES	EPM ORVAULT	39	0	2	55	74.5%
DISP RENNES	MA BREST	5	0	0	10	50.0%
DISP RENNES	MA CAEN	8	0	0	10	80.0%
DISP RENNES	MA ROUEN	12	0	0	27	44.4%
<i>DISP RENNES</i>	<i>Total Direction Interrégionale</i>	<i>69</i>	<i>2</i>	<i>2</i>	<i>117</i>	<i>60.7%</i>
DISP STRASBOURG	CP METZ	3	0	0	14	21.4%
DISP STRASBOURG	CP MULHOUSE LUTTERBACH	8	0	0	20	40.0%
DISP STRASBOURG	CSL MAXEVILLE	0	0	0	2	0.0%
DISP STRASBOURG	CSL SOUFFELWEYERSHEIM	0	0	0	2	0.0%
DISP STRASBOURG	MA CHAUMONT	1	0	0	10	10.0%
DISP STRASBOURG	MA EPINAL	9	0	0	14	64.3%
DISP STRASBOURG	MA REIMS	2	0	0	10	20.0%

¹ Effectifs mineurs garçons et filles confondus.

² Certains mineurs écroués peuvent être temporairement hébergés en dehors des places mineurs pour des raisons de santé : ils peuvent alors être placés en centre hospitalier, en unité hospitalière sécurisée interrégionale (UHSI), en unité hospitalière spécialement aménagée (UHSA), en service médico-psychologique régional (SMPR), en établissement public de santé national (EPSN) ou encore sur une place pour personne à mobilité réduite (PMR).

³ Il est à noter que certains taux d'occupation des établissements et quartiers mineurs peuvent être surestimés en raison d'une déclaration incorrecte de son âge par la personne écrouée.

⁴ Le taux d'occupation des places mineurs est calculé selon le ratio suivant : (mineurs détenus sur places mineurs + majeurs détenus sur places mineurs) / places mineurs.

Direction Interrégionale	Etablissement	Mineurs écroués détenus sur des places mineurs	Mineurs écroués détenus hors places mineurs	Jeunes majeurs sur des places mineurs (uniquement pour les EPM)	Places mineurs	Taux d'occupation des places mineurs
DISP STRASBOURG	MA STRASBOURG	10	0	0	19	52.6%
<i>DISP STRASBOURG</i>	<i>Total Direction Interrégionale</i>	33	0	0	91	36.3%
DISP TOULOUSE	CP PERPIGNAN	11	0	0	12	91.7%
DISP TOULOUSE	CP VILLENEUVE LES MAGUELONE	10	0	0	20	50.0%
DISP TOULOUSE	EPM LAVAUUR	42	0	3	58	77.6%
DISP TOULOUSE	MA NIMES	0	1	0	0	-
<i>DISP TOULOUSE</i>	<i>Total Direction Interrégionale</i>	63	1	3	90	73.3%
MOM	CP BAIE MAHAULT	7	0	0	15	46.7%
MOM	CP DUCOS	3	0	0	17	17.6%
MOM	CP FAAA NUUTANIA	2	0	0	4	50.0%
MOM	CP MAJICAVO	18	0	0	30	60.0%
MOM	CP NOUMEA	10	0	0	18	55.6%
MOM	CP REMIRE MONTJOLY	10	0	0	11	90.9%
MOM	CP ST DENIS	10	0	0	40	25.0%
MOM	CP ST PIERRE ET MIQUELON	0	0	0	2	0.0%
<i>MOM</i>	<i>Total Direction Interrégionale</i>	60	0	0	137	43.8%
Total	France entière	658	8	7	1 147	58.0%

¹ Effectifs mineurs garçons et filles confondus.

² Certains mineurs écroués peuvent être temporairement hébergés en dehors des places mineurs pour des raisons de santé : ils peuvent alors être placés en centre hospitalier, en unité hospitalière sécurisée interrégionale (UHSI), en unité hospitalière spécialement aménagée (UHSA), en service médico-psychologique régional (SMPR), en établissement public de santé national (EPSN) ou encore sur une place pour personne à mobilité réduite (PMR).

³ Il est à noter que certains taux d'occupation des établissements et quartiers mineurs peuvent être surestimés en raison d'une déclaration incorrecte de son âge par la personne écrouée.

⁴ Le taux d'occupation des places mineurs est calculé selon le ratio suivant : (mineurs détenus sur places mineurs + majeurs détenus sur places mineurs) / places mineurs.

Tableau 30 : Effectifs des femmes écrouées

Effectifs actualisés au : 1^{er} décembre 2021

Champ : Métropole et Outre-Mer

Source : Ministère de la Justice / DAP / SA / SDEX / EX3 - Traitement Infocentre pénitentiaire
Gide Genesis

Niveau	Femmes détenues	Détenus	Proportion de femmes détenues (%)	Femmes écrouées	Ecroués	Proportion de femmes écrouées (%)
Métropole	2 085	64 906	3.2%	2 765	77 946	3.5%
Outre-Mer	148	5 086	2.9%	217	6 076	3.6%
Total France entière	2 233	69 992	3.2%	2 982	84 022	3.5%

¹ Effectifs femmes majeures et mineures confondus.

Tableau 31 : Répartition des femmes écrouées selon la catégorie pénale

Effectifs actualisés au : 1^{er} décembre 2021

Champ : Métropole et Outre-Mer

Source : Ministère de la Justice / DAP / SA / SDEX / EX3 - Traitement Infocentre pénitentiaire
Gide Genesis

Niveau	Prévenues		Condamnées-prévenues		Condamnées écrouées		Femmes écrouées
	PR	Pourcentage PR	CP	Pourcentage CP	CO	Pourcentage CO	
Métropole	764	27.6%	41	1.5%	1 960	70.9%	2 765
Outre-Mer	45	20.7%	1	0.5%	171	78.8%	217
Total France entière	809	27.1%	42	1.4%	2 131	71.5%	2 982

¹ PR : Prévenus. CP : Condamnés-prévenus. CO : Condamnés.

² Effectifs femmes majeures et mineures confondus.

Tableau 32 : Femmes écrouées disposant d'un aménagement de peine ou d'une libération sous contrainte

Effectifs actualisés au : 1^{er} décembre 2021

Champ : Métropole et Outre-Mer

Source : Ministère de la Justice / DAP / SA / SDEX / EX3 - Traitement Infocentre pénitentiaire Gide Genesis

Direction Interrégionale	Femmes écrouées hors AP ou LSC	DDSE	SL	PEH	PENH	Ensemble des AP et LSC
DISP BORDEAUX	133	54	2	2	5	63
DISP DIJON	176	51	0	0	0	51
DISP LILLE	249	59	0	0	2	61
DISP LYON	185	74	1	0	2	77
DISP MARSEILLE	222	89	1	0	0	90
DISP PARIS	487	101	2	0	6	109
DISP RENNES	333	88	2	0	4	94
DISP STRASBOURG	143	70	1	1	0	72
DISP TOULOUSE	142	74	3	0	1	78
<i>Total Métropole</i>	<i>2 070</i>	<i>660</i>	<i>12</i>	<i>3</i>	<i>20</i>	<i>695</i>
MOM	145	68	3	0	1	72
Total France entière	2 215	728	15	3	21	767

¹ DDSE : Détention à domicile sous surveillance électronique. PEH : Placement à l'extérieur hébergé. PENH : Placement à l'extérieur non hébergé. SL : Semi-liberté.

² AP : Aménagement de peine. LSC : Libération sous contrainte.

³ Sont pris en compte à la fois les DDSE, PEH, PENH et SL dans le cadre d'un aménagement de peine (AP) et ceux dans le cadre d'une libération sous contrainte (LSC).

⁴ Effectifs femmes majeures et mineures confondus.

Tableau 33 : Evolution mensuelle des femmes écrouées

Effectifs actualisés au : 1^{er} décembre 2021

Champ : Métropole et Outre-Mer

Source : Ministère de la Justice / DAP / SA / SDEX / EX3 - Traitement Infocentre pénitentiaire
Gide Genesis

Date	Détenues			Femmes détenues	Non détenues	Ecrouées	
	PR	CP	CO détenues		CO non détenues	Femmes écrouées	Variation mensuelle
2020-01-01	906	47	1 558	2 511	627	3 138	-
2020-02-01	939	53	1 568	2 560	705	3 265	4%
2020-03-01	953	49	1 535	2 537	724	3 261	0%
2020-04-01	865	36	1 386	2 287	663	2 950	-10%
2020-05-01	765	35	1 229	2 029	502	2 531	-14%
2020-06-01	760	31	1 188	1 979	456	2 435	-4%
2020-07-01	794	39	1 179	2 012	539	2 551	5%
2020-08-01	767	41	1 212	2 020	550	2 570	1%
2020-09-01	800	35	1 209	2 044	536	2 580	0%
2020-10-01	837	31	1 223	2 091	575	2 666	3%
2020-11-01	819	34	1 237	2 090	599	2 689	1%
2020-12-01	835	33	1 212	2 080	622	2 702	0%
2021-01-01	791	35	1 231	2 057	642	2 699	0%
2021-02-01	825	35	1 259	2 119	687	2 806	4%
2021-03-01	795	45	1 292	2 132	741	2 873	2%
2021-04-01	802	42	1 319	2 163	766	2 929	2%
2021-05-01	817	43	1 322	2 182	795	2 977	2%
2021-06-01	850	43	1 329	2 222	832	3 054	3%
2021-07-01	840	46	1 331	2 217	849	3 066	0%
2021-08-01	811	29	1 363	2 203	793	2 996	-2%
2021-09-01	810	23	1 361	2 194	739	2 933	-2%
2021-10-01	808	38	1 360	2 206	748	2 954	1%
2021-11-01	824	40	1 379	2 243	723	2 966	0%
2021-12-01	809	42	1 382	2 233	749	2 982	1%

¹ PR : Prévenus. CP : Condamnés-prévenus. CO : Condamnés.

² Effectifs femmes majeures et mineures confondus.

Graphique 34 : Courbe d'évolution mensuelle des femmes écrouées

Effectifs actualisés au : 1^{er} décembre 2021

Champ : Métropole et Outre-Mer

Source : Ministère de la Justice / DAP / SA / SDEX / EX3 - Traitement Infocentre pénitentiaire
Gide Genesis

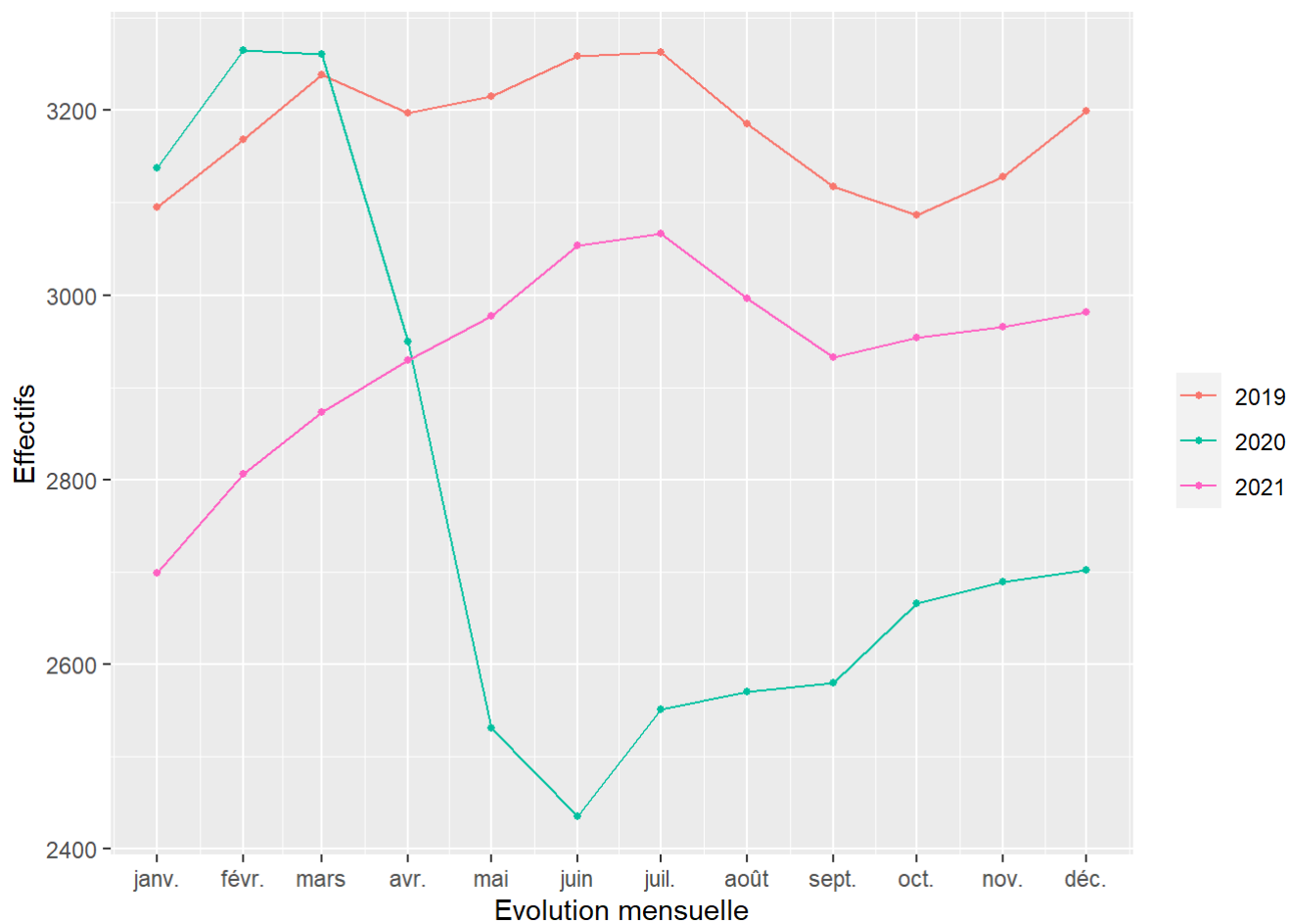


Tableau 35 : Répartition des femmes détenues par établissement

Effectifs actualisés au : 1^{er} décembre 2021

Champ : Métropole et Outre-Mer

Sources :

Ministère de la Justice / DAP / SA / SDEX / EX3 - Traitement Infocentre pénitentiaire Gide Genesis

Ministère de la Justice / DAP / SDSP / SP2 - Fichier des places opérationnelles

Direction Interrégionale	Etablissement	Femmes détenues sur places femmes	Femmes détenues hors places femmes	Places femmes	Taux d'occupation des places femmes
DISP BORDEAUX	CP BORDEAUX GRADIGNAN	43	0	22	195.5%
DISP BORDEAUX	CP POITIERS VIVONNE	30	0	35	85.7%
DISP BORDEAUX	MA AGEN	14	0	21	66.7%
DISP BORDEAUX	MA ANGOULEME	6	0	11	54.5%
DISP BORDEAUX	MA LIMOGES	18	0	11	163.6%
DISP BORDEAUX	MA PAU	21	0	36	58.3%
DISP BORDEAUX	MA SAINTES	5	0	5	100.0%
<i>DISP BORDEAUX</i>	<i>Total Direction Interrégionale</i>	<i>137</i>	<i>0</i>	<i>141</i>	<i>97.2%</i>
DISP DIJON	CD JOUX LA VILLE	79	0	98	80.6%
DISP DIJON	CP ORLEANS SARAN	44	0	30	146.7%
DISP DIJON	MA BOURGES	17	0	17	100.0%
DISP DIJON	MA DIJON	36	0	34	105.9%
<i>DISP DIJON</i>	<i>Total Direction Interrégionale</i>	<i>176</i>	<i>0</i>	<i>179</i>	<i>98.3%</i>
DISP LILLE	CD BAPAUME	67	0	99	67.7%
DISP LILLE	CP BEAUVAIS	44	0	70	62.9%
DISP LILLE	CP LILLE LOOS SEQUEDIN	113	0	160	70.6%

¹ Effectifs femmes majeures et mineures confondus.

² Certaines femmes écrouées peuvent être temporairement hébergées en dehors des places femmes pour des raisons de santé : elles peuvent alors être placées en centre hospitalier, en unité hospitalière sécurisée interrégionale (UHSI), en unité hospitalière spécialement aménagée (UHSA), en service médico-psychologique régional (SMPR) ou en établissement public de santé national (EPSN).

³ Le taux d'occupation des places femmes est calculé selon le ratio suivant : femmes détenues sur des places femmes / places femmes.

Direction Interrégionale	Etablissement	Femmes détenues sur places femmes	Femmes détenues hors places femmes	Places femmes	Taux d'occupation des places femmes
DISP LILLE	EPM QUIEVRECHAIN	1	0	4	25.0%
DISP LILLE	MA VALENCIENNES	24	0	24	100.0%
<i>DISP LILLE</i>	<i>Total Direction Interrégionale</i>	<i>249</i>	<i>0</i>	<i>357</i>	<i>69.7%</i>
DISP LYON	CD ROANNE	70	0	89	78.7%
DISP LYON	CP GRENOBLE VARGES	1	0	4	25.0%
DISP LYON	CP RIOM	26	0	32	81.2%
DISP LYON	CP ST ETIENNE LA TALAUDIÈRE	13	0	18	72.2%
DISP LYON	CSL LYON	0	0	10	0.0%
DISP LYON	EPM RHONE	1	0	5	20.0%
DISP LYON	MA BONNEVILLE	9	0	22	40.9%
DISP LYON	MA LYON CORBAS	66	0	60	110.0%
<i>DISP LYON</i>	<i>Total Direction Interrégionale</i>	<i>186</i>	<i>0</i>	<i>240</i>	<i>77.5%</i>
DISP MARSEILLE	CP BORGIO	14	0	17	82.4%
DISP MARSEILLE	CP MARSEILLE	178	0	174	102.3%
DISP MARSEILLE	MA NICE	31	0	39	79.5%
<i>DISP MARSEILLE</i>	<i>Total Direction Interrégionale</i>	<i>223</i>	<i>0</i>	<i>230</i>	<i>97.0%</i>
DISP PARIS	CP FRESNES	132	0	108	122.2%
DISP PARIS	CP SUD FRANCILIEN	81	0	93	87.1%
DISP PARIS	CSL CORBEIL ESSONNES	1	0	10	10.0%
DISP PARIS	MA FLEURY MEROGIS	214	0	235	91.1%
DISP PARIS	MA VERSAILLES	61	0	64	95.3%
<i>DISP PARIS</i>	<i>Total Direction Interrégionale</i>	<i>489</i>	<i>0</i>	<i>510</i>	<i>95.9%</i>
DISP RENNES	CP NANTES	37	0	43	86.0%

¹ Effectifs femmes majeures et mineures confondus.

² Certaines femmes écrouées peuvent être temporairement hébergées en dehors des places femmes pour des raisons de santé : elles peuvent alors être placées en centre hospitalier, en unité hospitalière sécurisée interrégionale (UHSI), en unité hospitalière spécialement aménagée (UHSA), en service médico-psychologique régional (SMPR) ou en établissement public de santé national (EPSN).

³ Le taux d'occupation des places femmes est calculé selon le ratio suivant : femmes détenues sur des places femmes / places femmes.

Direction Interrégionale	Etablissement	Femmes détenues sur places femmes	Femmes détenues hors places femmes	Places femmes	Taux d'occupation des places femmes
DISP RENNES	CP RENNES	208	0	267	77.9%
DISP RENNES	MA BREST	19	0	20	95.0%
DISP RENNES	MA CAEN	21	0	37	56.8%
DISP RENNES	MA ROUEN	50	0	52	96.2%
<i>DISP RENNES</i>	<i>Total Direction Interrégionale</i>	335	0	419	80.0%
DISP STRASBOURG	CP METZ	24	0	19	126.3%
DISP STRASBOURG	CP MULHOUSE LUTTERBACH	21	0	40	52.5%
DISP STRASBOURG	CSL MAXEVILLE	1	0	6	16.7%
DISP STRASBOURG	CSL SOUFFELWEYERSHEIM	0	0	4	0.0%
DISP STRASBOURG	MA CHALONS EN CHAMPAGNE	20	0	35	57.1%
DISP STRASBOURG	MA EPINAL	10	0	17	58.8%
DISP STRASBOURG	MA NANCY MAXEVILLE	39	0	30	130.0%
DISP STRASBOURG	MA STRASBOURG	30	0	19	157.9%
<i>DISP STRASBOURG</i>	<i>Total Direction Interrégionale</i>	145	0	170	85.3%
DISP TOULOUSE	CP PERPIGNAN	49	0	28	175.0%
DISP TOULOUSE	CP TOULOUSE SEYSSES	45	0	46	97.8%
DISP TOULOUSE	CP VILLENEUVE LES MAGUELONE	1	0	3	33.3%
DISP TOULOUSE	EPM LAVAUUR	3	0	4	75.0%
DISP TOULOUSE	MA NIMES	47	0	24	195.8%

¹ Effectifs femmes majeures et mineures confondus.

² Certaines femmes écrouées peuvent être temporairement hébergées en dehors des places femmes pour des raisons de santé : elles peuvent alors être placées en centre hospitalier, en unité hospitalière sécurisée interrégionale (UHSI), en unité hospitalière spécialement aménagée (UHSA), en service médico-psychologique régional (SMPR) ou en établissement public de santé national (EPSN).

³ Le taux d'occupation des places femmes est calculé selon le ratio suivant : femmes détenues sur des places femmes / places femmes.

Direction Interrégionale	Etablissement	Femmes détenues sur places femmes	Femmes détenues hors places femmes	Places femmes	Taux d'occupation des places femmes
<i>DISP TOULOUSE</i>	<i>Total Direction Interrégionale</i>	145	0	105	138.1%
MOM	CP BAIE MAHAULT	22	0	31	71.0%
MOM	CP DUCOS	16	0	32	50.0%
MOM	CP FAAA NUUTANIA	17	0	28	60.7%
MOM	CP MAJICAVO	1	0	6	16.7%
MOM	CP NOUMEA	5	0	14	35.7%
MOM	CP REMIRE MONTJOLY	55	0	55	100.0%
MOM	CP ST DENIS	32	0	28	114.3%
<i>MOM</i>	<i>Total Direction Interrégionale</i>	148	0	194	76.3%
Total	France entière	2 233	0	2 545	87.7%

¹ Effectifs femmes majeures et mineures confondus.

² Certaines femmes écrouées peuvent être temporairement hébergées en dehors des places femmes pour des raisons de santé : elles peuvent alors être placées en centre hospitalier, en unité hospitalière sécurisée interrégionale (UHSI), en unité hospitalière spécialement aménagée (UHSA), en service médico-psychologique régional (SMPR) ou en établissement public de santé national (EPSN).

³ Le taux d'occupation des places femmes est calculé selon le ratio suivant : femmes détenues sur des places femmes / places femmes.

Tableau 36 : Evolution mensuelle du nombre de condamnés en aménagement de peine (hors LSC)

Effectifs actualisés au : 1^{er} décembre 2021

Champ : Métropole et Outre-Mer

Source : Ministère de la Justice / DAP / SA / SDEX / EX3 - Traitement Infocentre pénitentiaire Gide Genesis

Date	DDSE	PENH	PEH	SL	Total AP	Ecroués condamnés	Pourcentage AP
2020-01-01	11 037	610	299	1 720	13 666	61 872	22.1%
2020-02-01	11 777	639	297	1 692	14 405	62 336	23.1%
2020-03-01	11 934	629	314	1 716	14 593	61 679	23.7%
2020-04-01	10 775	812	276	989	12 852	57 014	22.5%
2020-05-01	7 857	878	219	694	9 648	49 422	19.5%
2020-06-01	6 983	828	206	734	8 751	47 159	18.6%
2020-07-01	8 426	773	237	903	10 339	48 486	21.3%
2020-08-01	9 047	692	242	997	10 978	50 218	21.9%
2020-09-01	8 913	603	230	1 074	10 820	50 099	21.6%
2020-10-01	9 464	568	253	1 150	11 435	51 298	22.3%
2020-11-01	10 083	615	235	1 069	12 002	52 897	22.7%
2020-12-01	10 758	620	294	1 209	12 881	53 837	23.9%
2021-01-01	11 161	624	275	1 205	13 265	54 742	24.2%
2021-02-01	11 997	650	279	1 263	14 189	55 768	25.4%
2021-03-01	12 681	672	302	1 374	15 029	57 120	26.3%
2021-04-01	13 426	653	293	1 468	15 840	58 521	27.1%
2021-05-01	13 758	668	290	1 524	16 240	59 062	27.5%
2021-06-01	14 138	658	295	1 577	16 668	60 072	27.7%
2021-07-01	14 319	661	290	1 594	16 864	61 435	27.5%
2021-08-01	13 608	647	296	1 532	16 083	61 691	26.1%
2021-09-01	12 622	610	271	1 470	14 973	61 000	24.5%
2021-10-01	12 510	613	254	1 376	14 753	61 022	24.2%
2021-11-01	12 506	610	245	1 370	14 731	61 419	24.0%
2021-12-01	12 784	624	231	1 408	15 047	62 273	24.2%

¹ DDSE : Détention à domicile sous surveillance électronique. PEH : Placement à l'extérieur hébergé. PENH : Placement à l'extérieur non hébergé. SL : Semi-liberté.

² AP : Aménagement de peine. LSC : Libération sous contrainte.

Graphique 37 : Courbe d'évolution mensuelle des personnes écrouées condamnées selon le type d'aménagement de peine (hors LSC)

Effectifs actualisés au : 1^{er} décembre 2021

Champ : Métropole et Outre-Mer

Source : Ministère de la Justice / DAP / SA / SDEX / EX3 - Traitement Infocentre pénitentiaire
Gide Genesis

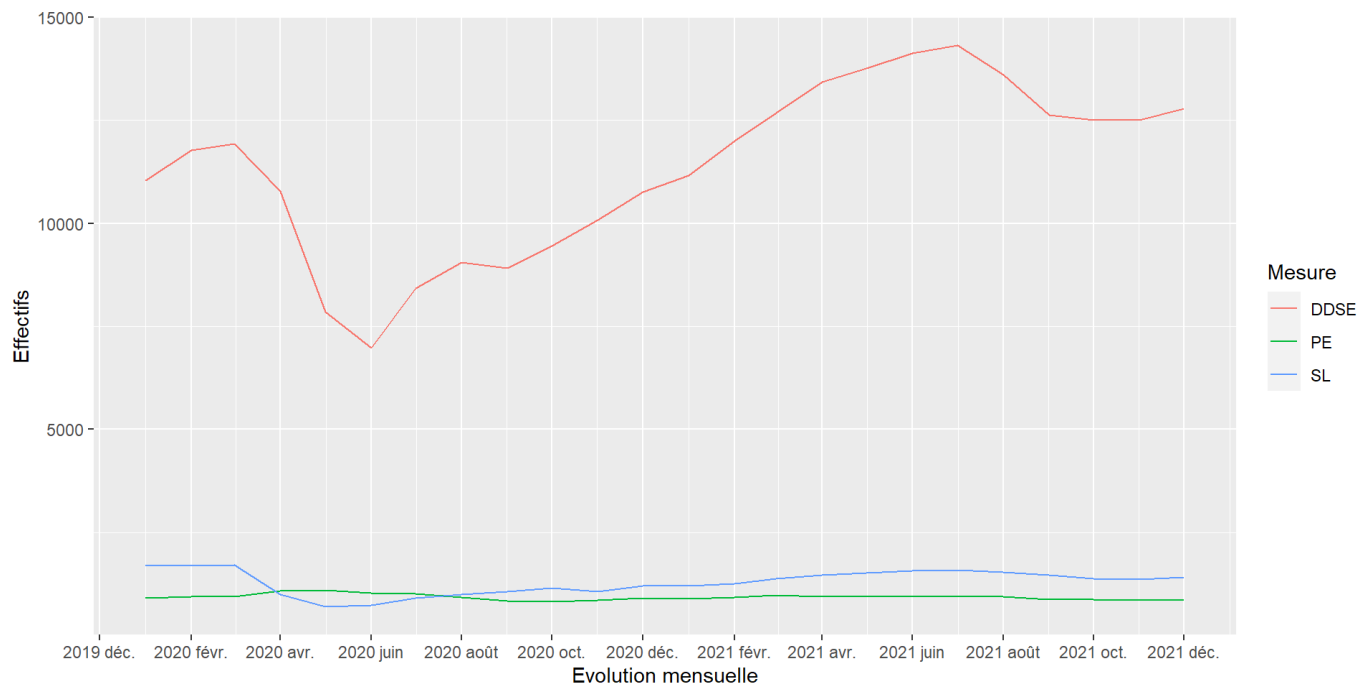


Tableau 38 : Evolution mensuelle par catégorie pénale des personnes écrouées détenues et non détenues

Effectifs actualisés au : 1^{er} décembre 2021

Champ : Métropole et Outre-Mer

Source : Ministère de la Justice / DAP / SA / SDEX / EX3 - Traitement Infocentre pénitentiaire
Gide Genesis

Date	Détenus					Non détenus			Ecroués	
	PR	CP	CO détenus	dont SL	dont PEH	Ecroués détenus	DDSE	PENH	Ecroués	Variation mensuelle
2020-01-01	18 327	2 724	49 688	2 075	314	70 739	11 539	645	82 923	-
2020-02-01	19 010	3 110	49 346	2 059	318	71 466	12 313	677	84 456	1.8%
2020-03-01	19 699	3 174	48 504	2 039	329	71 377	12 505	670	84 552	0.1%
2020-04-01	17 841	2 611	44 944	1 182	290	65 396	11 214	856	77 466	-8.4%
2020-05-01	16 519	2 261	40 385	788	225	59 165	8 124	913	68 202	-12.0%
2020-06-01	16 813	2 187	39 109	835	213	58 109	7 185	865	66 159	-3.0%
2020-07-01	17 521	2 249	38 953	1 094	247	58 723	8 717	816	68 256	3.2%
2020-08-01	16 789	2 353	40 069	1 213	257	59 211	9 417	732	69 360	1.6%
2020-09-01	17 339	2 288	40 108	1 331	246	59 735	9 347	644	69 726	0.5%
2020-10-01	18 058	2 303	40 777	1 426	274	61 138	9 903	618	71 659	2.8%
2020-11-01	18 159	2 403	41 714	1 294	257	62 276	10 517	666	73 459	2.5%
2020-12-01	18 587	2 450	41 943	1 467	316	62 980	11 226	668	74 874	1.9%
2021-01-01	17 856	2 423	42 394	1 457	292	62 673	11 669	679	75 021	0.2%
2021-02-01	18 659	2 572	42 571	1 519	294	63 802	12 499	698	76 999	2.6%
2021-03-01	18 587	2 635	43 183	1 571	322	64 405	13 219	718	78 342	1.7%
2021-04-01	18 514	2 753	43 859	1 643	311	65 126	13 960	702	79 788	1.8%

¹ PR : Prévenus. CP : Condamnés-prévenus. CO : Condamnés.

² DDSE : Détention à domicile de surveillance électronique. PEH : Placement à l'extérieur hébergé. PENH : Placement à l'extérieur non hébergé. SL : Semi-liberté.

³ Sont pris en compte à la fois les DDSE, PEH, PENH et SL dans le cadre d'un aménagement de peine (AP) et ceux dans le cadre d'une libération sous contrainte (LSC).

Date	Détenus					Non détenus		Ecroûés		Variation mensuelle
	PR	CP	CO détenus	dont SL	dont PEH	Ecroûés détenus	DDSE	PENH	Ecroûés	
2021-05-01	18 568	2 787	44 029	1 708	304	65 384	14 315	718	80 417	0.8%
2021-06-01	19 168	2 760	44 663	1 755	306	66 591	14 701	708	82 000	2.0%
2021-07-01	19 221	2 855	45 895	1 753	304	67 971	14 828	712	83 511	1.8%
2021-08-01	18 641	2 766	46 894	1 700	305	68 301	14 103	694	83 098	-0.5%
2021-09-01	18 650	2 623	47 199	1 645	282	68 472	13 138	663	82 273	-1.0%
2021-10-01	19 136	2 774	47 263	1 620	269	69 173	13 089	670	82 932	0.8%
2021-11-01	19 363	2 776	47 673	1 545	256	69 812	13 085	661	83 558	0.8%
2021-12-01	19 023	2 726	48 243	1 655	249	69 992	13 368	662	84 022	0.6%

¹ PR : Prévenus. CP : Condamnés-prévenus. CO : Condamnés.

² DDSE : Détention à domicile de surveillance électronique. PEH : Placement à l'extérieur hébergé. PENH : Placement à l'extérieur non hébergé. SL : Semi-liberté.

³ Sont pris en compte à la fois les DDSE, PEH, PENH et SL dans le cadre d'un aménagement de peine (AP) et ceux dans le cadre d'une libération sous contrainte (LSC).

Tableau 39 : Etablissements ou quartiers d'établissements dont la densité carcérale est supérieure ou égale à 120%

Effectifs actualisés au : 1^{er} décembre 2021

Champ : Métropole et Outre-Mer

Sources :

Ministère de la Justice / DAP / SA / SDEX / EX3 - Traitement Infocentre pénitentiaire Gide Genesis

Ministère de la Justice / DAP / SDSP / SP2 - Fichier des places opérationnelles

Direction Interrégionale	Etablissement	Quartier	Capacité norme circulaire	Capacité opérationnelle	Détenus	Densité carcérale
DISP BORDEAUX	CP BORDEAUX GRADIGNAN	MA/QMA	354	350	727	207.7%
DISP BORDEAUX	MA TULLE	MA/QMA	47	47	90	191.5%
DISP BORDEAUX	MA ROCHEFORT	MA/QMA	52	52	97	186.5%
DISP BORDEAUX	MA LIMOGES	MA/QMA	83	83	146	175.9%
DISP BORDEAUX	MA BAYONNE	MA/QMA	75	75	127	169.3%
DISP BORDEAUX	MA NIORT	MA/QMA	66	66	96	145.5%
DISP BORDEAUX	MA GUERET	MA/QMA	32	32	44	137.5%
DISP BORDEAUX	MA PERIGUEUX	MA/QMA	99	99	134	135.4%
DISP BORDEAUX	MA SAINTES	MA/QMA	81	81	109	134.6%
DISP BORDEAUX	MA AGEN	MA/QMA	146	145	193	133.1%
DISP BORDEAUX	CP POITIERS VIVONNE	MA/QMA	305	305	375	123.0%
DISP DIJON	MA TOURS	MA/QMA	145	145	243	167.6%
DISP DIJON	MA BLOIS	MA/QMA	114	114	179	157.0%
DISP DIJON	MA AUXERRE	MA/QMA	101	101	156	154.5%
DISP DIJON	MA BOURGES	MA/QMA	116	116	174	150.0%
DISP DIJON	CP VARENNES LE GRAND	MA/QMA	193	193	279	144.6%
DISP DIJON	MA LONS LE SAUNIER	MA/QMA	39	33	45	136.4%

¹ Seuls les quartiers administratifs sont ici référencés : les places femmes et mineurs sont ainsi comptabilisées dans les quartiers QMA, QCD, QSL, QPA ou QMC.

Direction Interrégionale	Etablissement	Quartier	Capacité norme circulaire	Capacité opérationnelle	Détenus	Densité carcérale
DISP DIJON	MA BESANCON	MA/QMA	276	276	372	134.8%
DISP DIJON	MA DIJON	MA/QMA	186	186	246	132.3%
DISP DIJON	MA VESOUL	MA/QMA	50	50	63	126.0%
DISP DIJON	CP CHATEAUROUX	MA/QMA	105	105	132	125.7%
DISP LILLE	MA BETHUNE	MA/QMA	180	180	303	168.3%
DISP LILLE	CP LAON	MA/QMA	189	188	311	165.4%
DISP LILLE	CP LONGUENESSE	MA/QMA	193	193	318	164.8%
DISP LILLE	MA VALENCIENNES	MA/QMA	212	212	325	153.3%
DISP LILLE	MA AMIENS	MA/QMA	268	265	389	146.8%
DISP LILLE	CP LILLE LOOS SEQUEDIN	MA/QMA	584	584	810	138.7%
DISP LILLE	CP LILLE ANNOEULLIN	MA/QMA	456	456	622	136.4%
DISP LILLE	MA DUNKERQUE	MA/QMA	105	105	134	127.6%
DISP LILLE	MA DOUAI	MA/QMA	383	383	464	121.1%
DISP LYON	MA MONTLUCON	MA/QMA	22	22	34	154.5%
DISP LYON	MA BONNEVILLE	MA/QMA	187	158	239	151.3%
DISP LYON	CP GRENOBLE VARCES	MA/QMA	232	232	347	149.6%
DISP LYON	CP MOULINS YZEURE	MA/QMA	147	147	216	146.9%
DISP LYON	MA CHAMBERY	MA/QMA	93	86	126	146.5%
DISP LYON	MA LE PUY EN VELAY	MA/QMA	35	31	45	145.2%
DISP LYON	CP AITON	MA/QMA	219	219	316	144.3%
DISP LYON	CP ST ETIENNE LA TALAUDIERE	MA/QMA	287	273	384	140.7%
DISP LYON	MA LYON CORBAS	MA/QMA	688	688	961	139.7%
DISP LYON	CP ST QUENTIN FALLAVIER	MA/QMA	237	237	328	138.4%
DISP LYON	CP VALENCE	MA/QMA	344	344	430	125.0%
DISP MARSEILLE	CP AVIGNON LE PONTET	MA/QMA	394	394	605	153.6%
DISP MARSEILLE	CP MARSEILLE	MA/QMA	614	614	927	151.0%
DISP MARSEILLE	CP AIX LUYNES	MA/QMA	1 245	1 245	1 708	137.2%
DISP MARSEILLE	CP TOULON LA FARLEDE	MA/QMA	394	394	529	134.3%

¹ Seuls les quartiers administratifs sont ici référencés : les places femmes et mineurs sont ainsi comptabilisées dans les quartiers QMA, QCD, QSL, QPA ou QMC.

Direction Interrégionale	Etablissement	Quartier	Capacité norme circulaire	Capacité opérationnelle	Détenus	Densité carcérale
DISP MARSEILLE	MA NICE	MA/QMA	363	363	453	124.8%
DISP MARSEILLE	MA DRAGUIGNAN	MA/QMA	504	504	614	121.8%
DISP PARIS	CP BOIS D ARCY	MA/QMA	503	503	881	175.1%
DISP PARIS	CP MEAUX CHAUCONIN NEUFMONT	MA/QMA	385	385	655	170.1%
DISP PARIS	MA VILLEPINTE	MA/QMA	586	586	974	166.2%
DISP PARIS	CP NANTERRE	MA/QMA	597	597	922	154.4%
DISP PARIS	CP FRESNES	MA/QMA	1 338	1 338	1 831	136.8%
DISP PARIS	CP PARIS LA SANTE	MA/QMA	712	712	974	136.8%
DISP PARIS	MA OSNY	MA/QMA	595	595	777	130.6%
DISP PARIS	MA FLEURY MEROGIS	MA/QMA	2 927	2 927	3 608	123.3%
DISP PARIS	CSL GAGNY	CSL/QSL	48	48	58	120.8%
DISP RENNES	MA LA ROCHE SUR YON	MA/QMA	39	39	75	192.3%
DISP RENNES	MA FONTENAY LE COMTE	MA/QMA	39	39	74	189.7%
DISP RENNES	MA LAVAL	MA/QMA	71	56	97	173.2%
DISP RENNES	MA ST BRIEUC	MA/QMA	85	85	143	168.2%
DISP RENNES	MA VANNES	MA/QMA	52	52	87	167.3%
DISP RENNES	MA ANGERS	MA/QMA	266	266	430	161.7%
DISP RENNES	MA BREST	MA/QMA	254	254	399	157.1%
DISP RENNES	CP LORIENT	MA/QMA	187	187	276	147.6%
DISP RENNES	CP RENNES VEZIN	MA/QMA	477	477	700	146.8%
DISP RENNES	MA LE MANS CROISETTES	MA/QMA	399	399	570	142.9%
DISP RENNES	MA EVREUX	MA/QMA	162	162	231	142.6%
DISP RENNES	MA ST MALO	MA/QMA	80	80	105	131.2%
DISP RENNES	CP NANTES	MA/QMA	570	570	746	130.9%
DISP RENNES	MA CAEN	MA/QMA	269	269	350	130.1%
DISP STRASBOURG	MA STRASBOURG	MA/QMA	445	424	658	155.2%
DISP STRASBOURG	CP METZ	MA/QMA	403	403	582	144.4%

¹ Seuls les quartiers administratifs sont ici référencés : les places femmes et mineurs sont ainsi comptabilisées dans les quartiers QMA, QCD, QSL, QPA ou QMC.

Direction Interrégionale	Etablissement	Quartier	Capacité norme circulaire	Capacité opérationnelle	Détenus	Densité carcérale
DISP STRASBOURG	MA SARREGUEMINES	MA/QMA	71	71	102	143.7%
DISP TOULOUSE	CP PERPIGNAN	MA/QMA	196	196	398	203.1%
DISP TOULOUSE	MA FOIX	MA/QMA	67	65	129	198.5%
DISP TOULOUSE	MA NIMES	MA/QMA	200	200	397	198.5%
DISP TOULOUSE	MA CARCASSONNE	MA/QMA	64	64	121	189.1%
DISP TOULOUSE	MA TARBES	MA/QMA	68	68	123	180.9%
DISP TOULOUSE	CP TOULOUSE SEYSSES	MA/QMA	655	644	1 136	176.4%
DISP TOULOUSE	CP BEZIERS	MA/QMA	389	389	664	170.7%
DISP TOULOUSE	MA ALBI	MA/QMA	105	105	178	169.5%
DISP TOULOUSE	CP VILLENEUVE LES MAGUELONE	MA/QMA	607	607	888	146.3%
DISP TOULOUSE	MA RODEZ	MA/QMA	99	99	140	141.4%
DISP TOULOUSE	MA MONTAUBAN	MA/QMA	144	144	187	129.9%
MOM	CP BAIE MAHAULT	MA/QMA	253	253	400	158.1%
MOM	CP MAJICAVO	MA/QMA	164	164	252	153.7%
MOM	CP MAJICAVO	CD/QCD	114	114	175	153.5%
MOM	CP DUCOS	MA/QMA	371	371	543	146.4%
MOM	CP REMIRE MONTJOLY	MA/QMA	296	296	418	141.2%
MOM	CP NOUMEA	CD/QCD	218	218	290	133.0%
MOM	MA BASSE TERRE	MA/QMA	129	129	166	128.7%
MOM	CP FAAA NUUTANIA	MA/QMA	152	152	192	126.3%

¹ Seuls les quartiers administratifs sont ici référencés : les places femmes et mineurs sont ainsi comptabilisées dans les quartiers QMA, QCD, QSL, QPA ou QMC.

Au total, 39067 détenus et 92 établissements ou quartiers sont concernés.

Tableau 40 : Nombre de personnes condamnées écrouées selon le type de libération sous contrainte, par Direction Interrégionale

Effectifs actualisés au : 1^{er} décembre 2021

Champ : Métropole et Outre-Mer

Source : Ministère de la Justice / DAP / SA / SDEX / EX3 - Traitement Infocentre pénitentiaire Gide Genesis

Direction Interrégionale	DDSE	PENH	PEH	SL	Total LSC	Ecroués condamnés	Pourcentage LSC (%)
DISP BORDEAUX	42	8	5	16	71	5 026	1.4%
DISP DIJON	68	0	0	20	88	4 579	1.9%
DISP LILLE	50	2	0	18	70	6 360	1.1%
DISP LYON	62	4	2	35	103	6 091	1.7%
DISP MARSEILLE	57	1	1	27	86	6 952	1.2%
DISP PARIS	89	7	0	58	154	9 906	1.6%
DISP RENNES	71	1	5	31	108	7 919	1.4%
DISP STRASBOURG	50	7	1	25	83	5 464	1.5%
DISP TOULOUSE	34	5	1	14	54	5 457	1.0%
<i>Total Métropole</i>	523	35	15	244	817	57 754	1.4%
MOM	61	3	3	3	70	4 519	1.5%
Total France entière	584	38	18	247	887	62 273	1.4%

¹ DDSE : Détention à domicile sous surveillance électronique. PE : Placement à l'extérieur. PEH : Placement à l'extérieur hébergé. PENH : Placement à l'extérieur non hébergé. SL : Semi-liberté.

² LSC : Libération sous contrainte.

Tableau 41 : Evolution mensuelle du nombre de personnes condamnées écrouées selon le type de libération sous contrainte

Effectifs actualisés au : 1^{er} décembre 2021

Champ : Métropole et Outre-Mer

Source : Ministère de la Justice / DAP / SA / SDEX / EX3 - Traitement Infocentre pénitentiaire Gide Genesis

Date	DDSE	PENH	PEH	SL	Total LSC	Ecroués condamnés	Pourcentage LSC (%)
2020-01-01	502	35	15	355	907	61 872	1.5%
2020-02-01	536	38	21	367	962	62 336	1.5%
2020-03-01	571	41	15	323	950	61 679	1.5%
2020-04-01	439	44	14	193	690	57 014	1.2%
2020-05-01	267	35	6	94	402	49 422	0.8%
2020-06-01	202	37	7	101	347	47 159	0.7%
2020-07-01	291	43	10	191	535	48 486	1.1%
2020-08-01	370	40	15	216	641	50 218	1.3%
2020-09-01	434	41	16	257	748	50 099	1.5%
2020-10-01	439	50	21	276	786	51 298	1.5%
2020-11-01	434	51	22	225	732	52 897	1.4%
2020-12-01	468	48	22	258	796	53 837	1.5%
2021-01-01	508	55	17	252	832	54 742	1.5%
2021-02-01	502	48	15	256	821	55 768	1.5%
2021-03-01	538	46	20	197	801	57 120	1.4%
2021-04-01	534	49	18	175	776	58 521	1.3%
2021-05-01	557	50	14	184	805	59 062	1.4%
2021-06-01	563	50	11	178	802	60 072	1.3%
2021-07-01	509	51	14	159	733	61 435	1.2%
2021-08-01	495	47	9	168	719	61 691	1.2%
2021-09-01	516	53	11	175	755	61 000	1.2%
2021-10-01	579	57	15	244	895	61 022	1.5%
2021-11-01	579	51	11	175	816	61 419	1.3%
2021-12-01	584	38	18	247	887	62 273	1.4%

¹ DDSE : Détention à domicile sous surveillance électronique. PE : Placement à l'extérieur. PEH : Placement à l'extérieur hébergé. PENH : Placement à l'extérieur non hébergé. SL : Semi-liberté.

² LSC : Libération sous contrainte.

Tableau 42 : Répartition des personnes écrouées condamnées en aménagement de peine (hors LSC) par Direction Interrégionale

Effectifs actualisés au : 1^{er} décembre 2021

Champ : Métropole et Outre-Mer

Source : Ministère de la Justice / DAP / SA / SDEX / EX3 - Traitement Infocentre pénitentiaire Gide Genesis

Direction Interrégionale	DDSE	PENH	PEH	SL	Total AP	Ecroués condamnés	Pourcentage AP (%)
DISP BORDEAUX	859	57	42	84	1 042	5 026	20.7%
DISP DIJON	1 115	27	11	85	1 238	4 579	27.0%
DISP LILLE	1 054	81	1	65	1 201	6 360	18.9%
DISP LYON	1 435	64	22	184	1 705	6 091	28.0%
DISP MARSEILLE	1 577	24	21	133	1 755	6 952	25.2%
DISP PARIS	2 082	146	13	481	2 722	9 906	27.5%
DISP RENNES	1 484	68	3	111	1 666	7 919	21.0%
DISP STRASBOURG	1 083	72	16	122	1 293	5 464	23.7%
DISP TOULOUSE	1 203	51	44	83	1 381	5 457	25.3%
<i>Total Métropole</i>	<i>11 892</i>	<i>590</i>	<i>173</i>	<i>1 348</i>	<i>14 003</i>	<i>57 754</i>	<i>24.2%</i>
MOM	892	34	58	60	1 044	4 519	23.1%
Total France entière	12 784	624	231	1 408	15 047	62 273	24.2%

¹ DDSE : Détention à domicile sous surveillance électronique. PE : Placement à l'extérieur. PEH : Placement à l'extérieur hébergé. PENH : Placement à l'extérieur non hébergé. SL : Semi-liberté.

² AP : Aménagement de peine. LSC : Libération sous contrainte.

Graphique 43 : Graphique d'évolution mensuelle du nombre de condamnés en aménagement de peine

Effectifs actualisés au : 1^{er} décembre 2021

Champ : Métropole et Outre-Mer

Source : Ministère de la Justice / DAP / SA / SDEX / EX3 - Traitement Infocentre pénitentiaire
Gide Genesis

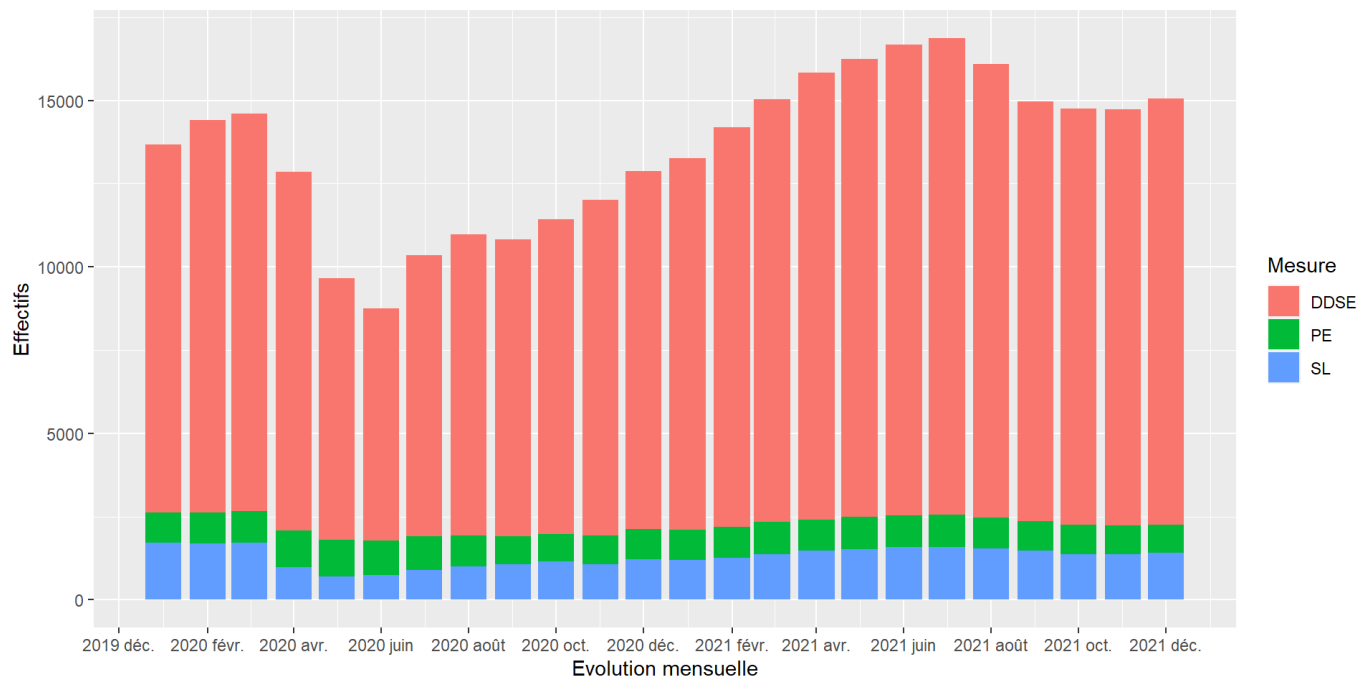


Tableau 44 : Condamnés en aménagement de peine (hors LSC) par établissement

Effectifs actualisés au : 1^{er} décembre 2021

Champ : Métropole et Outre-Mer

Source : Ministère de la Justice / DAP / SA / SDEX / EX3 - Traitement Infocentre pénitentiaire Gide Genesis

Direction Interrégionale	Etablissement	DDSE	PENH	PEH	SL	Total AP	Ecroués condamnés	Pourcentage AP (%)
DISP BORDEAUX	CD BEDENAC	0	0	0	0	0	173	0.0%
DISP BORDEAUX	CD EYSESSES	0	0	2	0	2	280	0.7%
DISP BORDEAUX	CD MAUZAC	0	0	20	0	20	330	6.1%
DISP BORDEAUX	CD NEUVIC SUR L ISLE	0	0	0	0	0	369	0.0%
DISP BORDEAUX	CD UZERCHE	0	0	0	0	0	430	0.0%
DISP BORDEAUX	CP BORDEAUX GRADIGNAN	204	26	12	30	272	628	43.3%
DISP BORDEAUX	CP MONT DE MARSAN	77	5	0	7	89	633	14.1%
DISP BORDEAUX	CP POITIERS VIVONNE	24	3	5	15	47	523	9.0%
DISP BORDEAUX	MA AGEN	99	2	0	7	108	180	60.0%
DISP BORDEAUX	MA ANGOULEME	44	2	0	10	56	167	33.5%
DISP BORDEAUX	MA BAYONNE	42	0	1	1	44	104	42.3%
DISP BORDEAUX	MA GUERET	13	2	0	0	15	40	37.5%
DISP BORDEAUX	MA LIMOGES	48	1	0	2	51	114	44.7%
DISP BORDEAUX	MA NIORT	46	0	0	3	49	110	44.5%
DISP BORDEAUX	MA PAU	39	1	0	5	45	150	30.0%
DISP BORDEAUX	MA PERIGUEUX	75	7	0	3	85	134	63.4%

¹ DDSE : Détention à domicile sous surveillance électronique. PE : Placement à l'extérieur. PEH : Placement à l'extérieur hébergé. PENH : Placement à l'extérieur non hébergé. SL : Semi-liberté.

² AP : Aménagement de peine. LSC : Libération sous contrainte.

Direction Interrégionale	Etablissement	DDSE	PENH	PEH	SL	Total AP	Ecroués condamnés	Pourcentage AP (%)
DISP BORDEAUX	MA ROCHEFORT	49	1	0	0	50	107	46.7%
DISP BORDEAUX	MA SAINTES	44	7	0	0	51	97	52.6%
DISP BORDEAUX	MA TULLE	55	0	0	1	56	107	52.3%
DISP BORDEAUX	MC ST MARTIN DE RE	0	0	2	0	2	350	0.6%
<i>DISP BORDEAUX</i>	<i>Total Direction Interrégionale</i>	859	57	42	84	1 042	5 026	20.7%
DISP DIJON	CD CHATEAUDUN	94	0	0	0	94	647	14.5%
DISP DIJON	CD JOUX LA VILLE	0	0	0	0	0	534	0.0%
DISP DIJON	CP CHATEAUROUX	49	2	0	1	52	366	14.2%
DISP DIJON	CP ORLEANS SARAN	86	1	0	22	109	592	18.4%
DISP DIJON	CP VARENNES LE GRAND	131	1	6	3	141	499	28.3%
DISP DIJON	CSL BESANCON	59	3	0	16	78	81	96.3%
DISP DIJON	CSL MONTARGIS	58	0	0	15	73	75	97.3%
DISP DIJON	MA AUXERRE	130	1	0	0	131	255	51.4%
DISP DIJON	MA BELFORT	42	4	0	2	48	66	72.7%
DISP DIJON	MA BESANCON	0	0	0	0	0	227	0.0%
DISP DIJON	MA BLOIS	58	3	0	3	64	126	50.8%
DISP DIJON	MA BOURGES	50	3	1	7	61	152	40.1%
DISP DIJON	MA DIJON	79	4	4	4	91	219	41.6%
DISP DIJON	MA LONS LE SAUNIER	44	1	0	1	46	75	61.3%
DISP DIJON	MA MONTBELIARD	51	1	0	0	52	76	68.4%
DISP DIJON	MA NEVERS	23	1	0	1	25	89	28.1%
DISP DIJON	MA TOURS	81	0	0	7	88	205	42.9%
DISP DIJON	MA VESOUL	80	2	0	3	85	128	66.4%
DISP DIJON	MC ST MAUR	0	0	0	0	0	167	0.0%
<i>DISP DIJON</i>	<i>Total Direction Interrégionale</i>	1 115	27	11	85	1 238	4 579	27.0%
DISP LILLE	CD BAPAUME	0	0	1	0	1	535	0.2%
DISP LILLE	CP BEAUVAIS	181	7	0	15	203	602	33.7%
DISP LILLE	CP CHATEAU THIERRY	0	0	0	0	0	70	0.0%

¹ DDSE : Détention à domicile sous surveillance électronique. PE : Placement à l'extérieur. PEH : Placement à l'extérieur hébergé. PENH : Placement à l'extérieur non hébergé. SL : Semi-liberté.

² AP : Aménagement de peine. LSC : Libération sous contrainte.

Direction Interrégionale	Etablissement	DDSE	PENH	PEH	SL	Total AP	Ecroués condamnés	Pourcentage AP (%)
DISP LILLE	CP LAON	98	16	0	0	114	512	22.3%
DISP LILLE	CP LIANCOURT	0	0	0	0	0	543	0.0%
DISP LILLE	CP LILLE ANNOEULLIN	0	0	0	0	0	578	0.0%
DISP LILLE	CP LILLE LOOS SEQUEDIN	221	8	0	20	249	738	33.7%
DISP LILLE	CP LONGUENESSE	95	1	0	21	117	695	16.8%
DISP LILLE	CP MAUBEUGE	38	0	0	0	38	376	10.1%
DISP LILLE	CP VENDIN LE VIEIL	0	0	0	0	0	102	0.0%
DISP LILLE	EPM QUIEVRECHAIN	0	0	0	0	0	14	0.0%
DISP LILLE	MA AMIENS	92	44	0	1	137	376	36.4%
DISP LILLE	MA ARRAS	33	0	0	1	34	178	19.1%
DISP LILLE	MA BETHUNE	106	0	0	0	106	285	37.2%
DISP LILLE	MA DOUAI	67	1	0	4	72	365	19.7%
DISP LILLE	MA DUNKERQUE	53	3	0	1	57	140	40.7%
DISP LILLE	MA VALENCIENNES	70	1	0	2	73	251	29.1%
<i>DISP LILLE</i>	<i>Total Direction Interrégionale</i>	<i>1 054</i>	<i>81</i>	<i>1</i>	<i>65</i>	<i>1 201</i>	<i>6 360</i>	<i>18.9%</i>
DISP LYON	CD ROANNE	0	0	0	0	0	530	0.0%
DISP LYON	CP AITON	28	0	0	0	28	427	6.6%
DISP LYON	CP BOURG EN BRESSE	114	1	7	5	127	639	19.9%
DISP LYON	CP GRENOBLE VARCES	163	25	0	20	208	438	47.5%
DISP LYON	CP MOULINS YZEURE	41	1	0	6	48	271	17.7%
DISP LYON	CP RIOM	80	2	10	9	101	532	19.0%
DISP LYON	CP ST ETIENNE LA TALAUDIERE	142	0	4	22	168	424	39.6%
DISP LYON	CP ST QUENTIN FALLAVIER	93	4	0	20	117	429	27.3%
DISP LYON	CP VALENCE	84	13	0	0	97	418	23.2%
DISP LYON	CP VILLEFRANCHE SUR SAONE	28	2	0	19	49	451	10.9%
DISP LYON	CSL LYON	0	0	0	52	52	62	83.9%
DISP LYON	EPM RHONE	0	0	0	0	0	12	0.0%
DISP LYON	MA AURILLAC	17	0	0	0	17	53	32.1%
DISP LYON	MA BONNEVILLE	193	0	1	7	201	327	61.5%

¹ DDSE : Détention à domicile sous surveillance électronique. PE : Placement à l'extérieur. PEH : Placement à l'extérieur hébergé. PENH : Placement à l'extérieur non hébergé. SL : Semi-liberté.

² AP : Aménagement de peine. LSC : Libération sous contrainte.

Direction Interrégionale	Etablissement	DDSE	PENH	PEH	SL	Total AP	Ecroués condamnés	Pourcentage AP (%)
DISP LYON	MA CHAMBERY	38	0	0	20	58	102	56.9%
DISP LYON	MA LE PUY EN VELAY	46	1	0	3	50	68	73.5%
DISP LYON	MA LYON CORBAS	298	15	0	0	313	782	40.0%
DISP LYON	MA MONTLUCON	17	0	0	1	18	38	47.4%
DISP LYON	MA PRIVAS	53	0	0	0	53	88	60.2%
<i>DISP LYON</i>	<i>Total Direction Interrégionale</i>	<i>1 435</i>	<i>64</i>	<i>22</i>	<i>184</i>	<i>1 705</i>	<i>6 091</i>	<i>28.0%</i>
DISP MARSEILLE	CD CASABIANDA	0	0	0	0	0	141	0.0%
DISP MARSEILLE	CD SALON DE PROVENCE	0	0	0	0	0	607	0.0%
DISP MARSEILLE	CD TARASCON	0	4	0	0	4	625	0.6%
DISP MARSEILLE	CP AIX LUYNES	232	1	0	24	257	1 291	19.9%
DISP MARSEILLE	CP AVIGNON LE PONTET	165	6	5	34	210	698	30.1%
DISP MARSEILLE	CP BORGIO	58	1	0	0	59	208	28.4%
DISP MARSEILLE	CP MARSEILLE	407	6	0	20	433	907	47.7%
DISP MARSEILLE	CP TOULON LA FARLEDE	122	0	11	37	170	669	25.4%
DISP MARSEILLE	EPM MARSEILLE	0	0	0	0	0	10	0.0%
DISP MARSEILLE	MA AJACCIO	56	0	0	0	56	80	70.0%
DISP MARSEILLE	MA DIGNE LES BAINS	38	0	0	2	40	52	76.9%
DISP MARSEILLE	MA DRAGUIGNAN	133	0	5	0	138	535	25.8%
DISP MARSEILLE	MA GAP	32	0	0	0	32	52	61.5%
DISP MARSEILLE	MA GRASSE	180	6	0	0	186	578	32.2%
DISP MARSEILLE	MA NICE	154	0	0	16	170	374	45.5%
DISP MARSEILLE	MC ARLES	0	0	0	0	0	125	0.0%

¹ DDSE : Détention à domicile sous surveillance électronique. PE : Placement à l'extérieur. PEH : Placement à l'extérieur hébergé. PENH : Placement à l'extérieur non hébergé. SL : Semi-liberté.

² AP : Aménagement de peine. LSC : Libération sous contrainte.

Direction Interrégionale	Etablissement	DDSE	PENH	PEH	SL	Total AP	Ecroués condamnés	Pourcentage AP (%)
<i>DISP MARSEILLE</i>	<i>Total Direction Interrégionale</i>	1 577	24	21	133	1 755	6 952	25.2%
DISP PARIS	CD MELUN	0	0	0	0	0	283	0.0%
DISP PARIS	CP BOIS D ARCY	0	0	2	25	27	556	4.9%
DISP PARIS	CP FRESNES	269	21	11	91	392	1 506	26.0%
DISP PARIS	CP MEAUX CHAUCONIN NEUFMONT	131	15	0	35	181	638	28.4%
DISP PARIS	CP NANTERRE	225	12	0	66	303	765	39.6%
DISP PARIS	CP PARIS LA SANTE	245	29	0	85	359	816	44.0%
DISP PARIS	CP SUD FRANCILIEN	0	0	0	0	0	642	0.0%
DISP PARIS	CSL CORBEIL ESSONNES	190	9	0	44	243	256	94.9%
DISP PARIS	CSL GAGNY	459	16	0	55	530	556	95.3%
DISP PARIS	CSL MELUN	133	2	0	46	181	190	95.3%
DISP PARIS	EPM PORCHEVILLE	0	0	0	0	0	4	0.0%
DISP PARIS	MA FLEURY MEROGIS	0	0	0	0	0	2 146	0.0%
DISP PARIS	MA OSNY	256	40	0	0	296	699	42.3%
DISP PARIS	MA VERSAILLES	174	2	0	34	210	243	86.4%
DISP PARIS	MA VILLEPINTE	0	0	0	0	0	402	0.0%
DISP PARIS	MC POISSY	0	0	0	0	0	204	0.0%
<i>DISP PARIS</i>	<i>Total Direction Interrégionale</i>	2 082	146	13	481	2 722	9 906	27.5%
DISP RENNES	CD ARGENTAN	39	1	0	0	40	647	6.2%
DISP RENNES	CD VAL DE REUIL	0	0	1	0	1	712	0.1%
DISP RENNES	CP ALENCON CONDE SUR SARTHE	13	0	0	4	17	122	13.9%
DISP RENNES	CP CAEN	1	5	0	5	11	415	2.7%
DISP RENNES	CP LE HAVRE	93	0	0	6	99	641	15.4%
DISP RENNES	CP LORIENT	60	1	2	5	68	257	26.5%
DISP RENNES	CP NANTES	132	13	0	11	156	1 047	14.9%
DISP RENNES	CP RENNES	3	1	0	2	6	189	3.2%
DISP RENNES	CP RENNES VEZIN	97	6	0	8	111	729	15.2%
DISP RENNES	EPM ORVAULT	0	0	0	0	0	11	0.0%

¹ DDSE : Détention à domicile sous surveillance électronique. PE : Placement à l'extérieur. PEH : Placement à l'extérieur hébergé. PENH : Placement à l'extérieur non hébergé. SL : Semi-liberté.

² AP : Aménagement de peine. LSC : Libération sous contrainte.

Direction Interrégionale	Etablissement	DDSE	PENH	PEH	SL	Total AP	Ecroués condamnés	Pourcentage AP (%)
DISP RENNES	MA ANGERS	115	4	0	13	132	412	32.0%
DISP RENNES	MA BREST	114	11	0	13	138	404	34.2%
DISP RENNES	MA CAEN	109	6	0	0	115	316	36.4%
DISP RENNES	MA CHERBOURG	40	0	0	0	40	63	63.5%
DISP RENNES	MA COUTANCES	48	2	0	5	55	89	61.8%
DISP RENNES	MA EVREUX	126	2	0	1	129	277	46.6%
DISP RENNES	MA FONTENAY LE COMTE	22	1	0	0	23	63	36.5%
DISP RENNES	MA LA ROCHE SUR YON	57	3	0	4	64	107	59.8%
DISP RENNES	MA LAVAL	33	2	0	0	35	91	38.5%
DISP RENNES	MA LE MANS CROISSETTES	87	0	0	20	107	431	24.8%
DISP RENNES	MA ROUEN	160	10	0	5	175	533	32.8%
DISP RENNES	MA ST BRIEUC	72	0	0	3	75	176	42.6%
DISP RENNES	MA ST MALO	36	0	0	6	42	103	40.8%
DISP RENNES	MA VANNES	27	0	0	0	27	84	32.1%
<i>DISP RENNES</i>	<i>Total Direction Interrégionale</i>	<i>1 484</i>	<i>68</i>	<i>3</i>	<i>111</i>	<i>1 666</i>	<i>7 919</i>	<i>21.0%</i>
DISP STRASBOURG	CD ECROUVES	0	0	0	0	0	223	0.0%
DISP STRASBOURG	CD MONTMEDY	0	0	0	0	0	303	0.0%
DISP STRASBOURG	CD OERMINGEN	0	0	0	0	0	238	0.0%
DISP STRASBOURG	CD ST MIHIEL	0	3	0	0	3	348	0.9%
DISP STRASBOURG	CD TOUL	0	0	0	0	0	390	0.0%
DISP STRASBOURG	CD VILLENAUXE LA GRANDE	0	0	0	0	0	375	0.0%
DISP STRASBOURG	CP METZ	108	8	6	29	151	532	28.4%
DISP STRASBOURG	CP MULHOUSE LUTTERBACH	184	8	5	10	207	418	49.5%
DISP STRASBOURG	CSL MAXEVILLE	92	16	5	14	127	144	88.2%

¹ DDSE : Détention à domicile sous surveillance électronique. PE : Placement à l'extérieur. PEH : Placement à l'extérieur hébergé. PENH : Placement à l'extérieur non hébergé. SL : Semi-liberté.

² AP : Aménagement de peine. LSC : Libération sous contrainte.

Direction Interrégionale	Etablissement	DDSE	PENH	PEH	SL	Total AP	Ecroués condamnés	Pourcentage AP (%)
DISP STRASBOURG	CSL SOUFFELWEYERSHEIM	216	19	0	28	263	285	92.3%
DISP STRASBOURG	CSL VAL DE BRIEY	49	0	0	14	63	64	98.4%
DISP STRASBOURG	MA BAR LE DUC	22	3	0	2	27	71	38.0%
DISP STRASBOURG	MA CHALONS EN CHAMPAGNE	51	4	0	0	55	204	27.0%
DISP STRASBOURG	MA CHARLEVILLE MEZIERES	50	0	0	2	52	85	61.2%
DISP STRASBOURG	MA CHAUMONT	20	4	0	0	24	68	35.3%
DISP STRASBOURG	MA EPINAL	86	1	0	5	92	243	37.9%
DISP STRASBOURG	MA NANCY MAXEVILLE	0	0	0	0	0	433	0.0%
DISP STRASBOURG	MA REIMS	53	6	0	13	72	137	52.6%
DISP STRASBOURG	MA SARREGUEMINES	62	0	0	3	65	113	57.5%
DISP STRASBOURG	MA STRASBOURG	0	0	0	0	0	403	0.0%
DISP STRASBOURG	MA TROYES	90	0	0	2	92	166	55.4%
DISP STRASBOURG	MC CLAIRVAUX	0	0	0	0	0	44	0.0%
DISP STRASBOURG	MC ENSISHEIM	0	0	0	0	0	177	0.0%
<i>DISP STRASBOURG</i>	<i>Total Direction Interrégionale</i>	<i>1 083</i>	<i>72</i>	<i>16</i>	<i>122</i>	<i>1 293</i>	<i>5 464</i>	<i>23.7%</i>
DISP TOULOUSE	CD MURET	0	12	4	0	16	593	2.7%
DISP TOULOUSE	CD ST SULPICE LA POINTE	0	0	8	0	8	92	8.7%
DISP TOULOUSE	CP BEZIERS	128	1	0	0	129	954	13.5%
DISP TOULOUSE	CP LANNEMEZAN	0	0	4	0	4	127	3.1%
DISP TOULOUSE	CP PERPIGNAN	96	3	13	5	117	633	18.5%

¹ DDSE : Détention à domicile sous surveillance électronique. PE : Placement à l'extérieur. PEH : Placement à l'extérieur hébergé. PENH : Placement à l'extérieur non hébergé. SL : Semi-liberté.

² AP : Aménagement de peine. LSC : Libération sous contrainte.

Direction Interrégionale	Etablissement	DDSE	PENH	PEH	SL	Total AP	Ecroués condamnés	Pourcentage AP (%)
DISP TOULOUSE	CP TOULOUSE SEYSSES	271	3	12	37	323	987	32.7%
DISP TOULOUSE	CP VILLENEUVE LES MAGUELONE	209	7	0	17	233	804	29.0%
DISP TOULOUSE	EPM LAVAUUR	0	0	0	0	0	14	0.0%
DISP TOULOUSE	MA ALBI	75	10	3	3	91	173	52.6%
DISP TOULOUSE	MA CARCASSONNE	62	5	0	0	67	122	54.9%
DISP TOULOUSE	MA FOIX	21	1	0	3	25	74	33.8%
DISP TOULOUSE	MA MENDE	11	1	0	1	13	49	26.5%
DISP TOULOUSE	MA MONTAUBAN	81	3	0	3	87	177	49.2%
DISP TOULOUSE	MA NIMES	159	4	0	9	172	390	44.1%
DISP TOULOUSE	MA RODEZ	70	0	0	3	73	170	42.9%
DISP TOULOUSE	MA TARBES	20	1	0	2	23	98	23.5%
<i>DISP TOULOUSE</i>	<i>Total Direction Interrégionale</i>	<i>1 203</i>	<i>51</i>	<i>44</i>	<i>83</i>	<i>1 381</i>	<i>5 457</i>	<i>25.3%</i>
MOM	CD LE PORT	0	0	19	0	19	453	4.2%
MOM	CD TATUTU DE PAPEARI	0	0	0	0	0	349	0.0%
MOM	CP BAIE MAHAULT	122	4	6	8	140	587	23.9%
MOM	CP DUCOS	204	2	16	12	234	728	32.1%
MOM	CP FAAA NUUTANIA	75	3	0	4	82	176	46.6%
MOM	CP MAJICAVO	42	1	4	0	47	245	19.2%
MOM	CP NOUMEA	79	6	2	21	108	523	20.7%
MOM	CP REMIRE MONTJOLY	86	4	0	9	99	555	17.8%
MOM	CP ST DENIS	158	0	10	3	171	553	30.9%
MOM	CP ST PIERRE ET MIQUELON	0	0	0	0	0	0	NA
MOM	CP TAIQHAE	0	0	0	0	0	4	0.0%

¹ DDSE : Détention à domicile sous surveillance électronique. PE : Placement à l'extérieur. PEH : Placement à l'extérieur hébergé. PENH : Placement à l'extérieur non hébergé. SL : Semi-liberté.

² AP : Aménagement de peine. LSC : Libération sous contrainte.

Direction Interrégionale	Etablissement	DDSE	PENH	PEH	SL	Total AP	Ecroués condamnés	Pourcentage AP (%)
MOM	CP UTUROA	1	0	0	0	1	8	12.5%
MOM	MA BASSE TERRE	47	5	0	0	52	167	31.1%
MOM	MA ST PIERRE	78	9	1	3	91	171	53.2%
MOM	<i>Total Direction Interrégionale</i>	892	34	58	60	1 044	4 519	23.1%
Total	France entière	12 784	624	231	1 408	15 047	62 273	24.2%

¹ DDSE : Détention à domicile sous surveillance électronique. PE : Placement à l'extérieur. PEH : Placement à l'extérieur hébergé. PENH : Placement à l'extérieur non hébergé. SL : Semi-liberté.

² AP : Aménagement de peine. LSC : Libération sous contrainte.

Sources et informations générales

La Statistique des établissements des personnes écrouées en France est la plus ancienne publication assurée par la Direction de l'Administration Pénitentiaire. Dorénavant, cette publication est pour l'essentiel produite à partir des données de l'Infocentre Pénitentiaire Gide-Genesis, tout comme la Statistique trimestrielle des personnes écrouées en France.

Ce changement de source de données a permis d'affiner la catégorie pénale des personnes écrouées en distinguant les personnes à la fois condamnées et prévenues dans des affaires différentes. Afin de permettre le suivi de l'évolution des catégories pénales ainsi affinées, tous les effectifs des personnes écrouées ont donc été recalculés à partir du 1^{er} janvier 2020.

Les différents tableaux d'évolution de la présente publication peuvent ainsi comporter quelques écarts avec les précédentes publications. Ces écarts s'expliquent par l'heure de constat des effectifs des personnes écrouées : la production de la statistique à partir de l'Infocentre Pénitentiaire permet maintenant d'obtenir des stocks à précisément 00:00 de la date du jour (au fuseau horaire de la France métropolitaine). Les flux d'entrées et de sorties effectués dans la journée n'influent donc plus sur les effectifs des personnes écrouées. Cette plus grande précision dans l'heure de calcul des effectifs a eu des effets dans deux cas de figure :

- les structures pénitentiaires de taille importante, qui observent des entrées et sorties nombreuses au cours d'une même journée ;
- les établissements de la mission Outre-Mer, en raison des décalages horaires dans les calculs des effectifs.

Enfin, la maison d'arrêt de Mata-Utu est dans l'attente du déploiement de Genesis sur son site. En attendant, ses effectifs sont remontés manuellement par la mission Outre-Mer et indiqués dans les chiffres du mois ainsi qu'en dessous du tableau n°23.