



**MINISTÈRE
DE LA JUSTICE**

*Liberté
Égalité
Fraternité*

Statistique des établissements des personnes écrouées en France

1^{er} octobre 2021

- Définitions et abréviations
- Les chiffres au 1^{er} octobre 2021
- Tableau 1 : Effectifs des personnes écrouées (détenues ou non détenues)
- Tableau 2 : Evolution mensuelle des personnes détenues
- Graphique 3a : Courbes d'évolution mensuelle des personnes écrouées et détenues
- Graphique 3b : Courbes d'évolution mensuelle des personnes détenues
- Graphique 3c : Courbes d'évolution mensuelle des personnes détenues selon la catégorie pénale
- Tableau 4 : Evolution mensuelle des personnes écrouées non hébergées
- Graphique 5 : Courbe d'évolution mensuelle des personnes écrouées non détenues
- Tableau 6 : Effectifs des personnes détenues et densité carcérale
- Tableau 7 : Répartition des personnes écrouées par Direction Interrégionale
- Tableau 8 : Répartition des personnes écrouées par Direction Interrégionale
- Tableau 9 : Répartition des personnes non hébergées par Direction Interrégionale
- Tableau 10 : Densité carcérale selon le type d'établissement par Direction Interrégionale
- Tableau 11 : Densité carcérale selon le type d'établissement ou quartier
- Tableau 12 : Répartition des personnes détenues selon la catégorie pénale
- Tableau 13 : Répartition des personnes détenues selon la catégorie pénale et par Direction Interrégionale
- Tableau 14 : Répartition des personnes détenues par établissement - Direction Interrégionale de Bordeaux
- Tableau 15 : Répartition des personnes détenues par établissement - Direction Interrégionale de Dijon
- Tableau 16 : Répartition des personnes détenues par établissement - Direction Interrégionale de Lille
- Tableau 17 : Répartition des personnes détenues par établissement - Direction Interrégionale de Lyon
- Tableau 18 : Répartition des personnes détenues par établissement - Direction Interrégionale de Marseille
- Tableau 19 : Répartition des personnes détenues par établissement - Direction Interrégionale de Paris
- Tableau 20 : Répartition des personnes détenues par établissement - Direction Interrégionale de Rennes
- Tableau 21 : Répartition des personnes détenues par établissement - Direction Interrégionale de Strasbourg
- Tableau 22 : Répartition des personnes détenues par établissement - Direction Interrégionale de Toulouse
- Tableau 23 : Répartition des personnes détenues par établissement - Mission Outre-Mer
- Tableau 24 : Répartition des personnes détenues par sexe et par Direction Interrégionale
- Tableau 25 : Répartition des mineurs écroués selon la catégorie pénale
- Tableau 26 : Evolution mensuelle des mineurs écroués
- Graphique 27 : Courbe d'évolution mensuelle des mineurs écroués
- Tableau 28 : Effectifs des mineurs écroués détenus
- Tableau 29 : Répartition des mineurs écroués détenus par établissement
- Tableau 30 : Effectifs des femmes écrouées
- Tableau 31 : Répartition des femmes écrouées selon la catégorie pénale
- Tableau 32 : Femmes écrouées disposant d'un aménagement de peine ou d'une libération sous contrainte
- Tableau 33 : Evolution mensuelle des femmes écrouées
- Graphique 34 : Courbe d'évolution mensuelle des femmes écrouées
- Tableau 35 : Répartition des femmes détenues par établissement
- Tableau 36 : Evolution mensuelle du nombre de condamnés en aménagement de peine (hors LSC)
- Graphique 37 : Courbe d'évolution mensuelle des personnes écrouées condamnées selon le type d'aménagement de peine (hors LSC)

- **Tableau 38 : Evolution mensuelle par catégorie pénale des personnes écrouées détenues et non détenues**
- **Tableau 39 : Etablissements ou quartiers d'établissements dont la densité carcérale est supérieure ou égale à 120%**
- **Tableau 40 : Nombre de personnes condamnées écrouées selon le type de libération sous contrainte, par Direction Interrégionale**
- **Tableau 41 : Evolution mensuelle du nombre de personnes condamnées écrouées selon le type de libération sous contrainte**
- **Tableau 42 : Répartition des personnes écrouées condamnées en aménagement de peine (hors LSC) par Direction Interrégionale**
- **Graphique 43 : Graphique d'évolution mensuelle du nombre de condamnés en aménagement de peine**
- **Tableau 44 : Condamnés en aménagement de peine (hors LSC) par établissement**
- **Sources et informations générales**

Définitions et abréviations

Écroué : Est écrouée toute personne ayant fait l'objet d'une mise sous écrou. L'écrou est l'acte par lequel est établie la prise en charge par l'administration pénitentiaire des personnes placées en détention provisoire ou condamnées à une peine privative de liberté. La personne écrouée peut être hébergée au sein d'un établissement pénitentiaire ou non.

Écroué détenu : Est détenue toute personne faisant l'objet d'une mesure privative de liberté à l'intérieur d'un établissement pénitentiaire.

Écroué non détenu : Est non détenue toute personne ayant fait l'objet d'une mise sous écrou mais ne faisant pas l'objet d'une mesure privative de liberté à l'intérieur d'un établissement pénitentiaire. Il s'agit des personnes placées en détention à domicile sous surveillance électronique ou en placement à l'extérieur sans hébergement.

Condamné (CO) : Est condamnée toute personne déclarée coupable d'un délit ou d'un crime. Une personne écrouée condamnée peut être détenue ou non détenue, selon les modalités d'aménagement ou d'exécution de sa peine.

Prévenu (PR) : Est prévenue toute personne poursuivie se trouvant dans l'attente d'un jugement ou n'ayant pas encore été définitivement condamnée.

Condamné-prévenu (CP) : Est à la fois condamnée et prévenue toute personne ayant été condamnée définitivement dans une ou plusieurs affaires et prévenue dans une ou plusieurs autres affaires. Une personne peut en effet être concernée par plusieurs affaires différentes.

Aménagement de peine (AP) : L'aménagement de peine peut être prononcé soit en début de peine, dès la condamnation soit en fin de la peine. Ne sont considérés dans la présente publication que les aménagements de peine sous écrou : les détentions à domicile sous surveillance électronique, les placements à l'extérieur et les semi-libertés.

Libération sous contrainte (LSC) : La libération sous contrainte est définie par l'article 720 du Code de Procédure Pénale. Ne sont considérés dans la présente publication que les libérations sous contrainte sous écrou : les détentions à domicile sous surveillance électronique, les placements à l'extérieur et les semi-libertés.

Détention à domicile sous surveillance électronique (DDSE) : La détention à domicile sous surveillance électronique est définie par l'article 731-4-1 du Code de Procédure Pénale. Elle peut être exécutée soit dans le cadre d'un aménagement de peine soit dans le cadre d'une libération sous contrainte. Ne sont considérés dans la présente publication que les DDSE sous écrou.

Semi-liberté (SL) : La semi-liberté permet à une personne condamnée de bénéficier d'un régime particulier de détention l'autorisant à quitter durant la journée son établissement pénitentiaire afin d'exercer une activité professionnelle, de participer de manière essentielle à sa vie de famille, de suivre un traitement médical ou de s'investir dans tout autre projet d'insertion ou de réinsertion de nature à prévenir les risques de récidive. Elle peut être exécutée soit dans le cadre d'un aménagement de peine soit dans le cadre d'une libération sous contrainte.

Placement à l'extérieur (PE) : Le placement à l'extérieur permet à une personne condamnée de bénéficier d'un régime particulier de détention l'autorisant à quitter l'établissement pénitentiaire afin d'exercer une activité professionnelle, de participer de manière essentielle à sa vie de famille, de suivre un traitement médical ou de s'investir dans tout autre projet d'insertion ou de réinsertion de nature à prévenir les risques de récidive. Le placement à l'extérieur peut être hébergé (PEH) ou non hébergé (PENH) en établissement pénitentiaire et peut être exécuté soit dans le cadre d'un aménagement de peine soit dans le cadre d'une libération sous contrainte.

Centre de détention ou quartier centre de détention (CD/QCD) : Les centres de détention (ou quartiers centre de détention au sein d'un centre pénitentiaire) sont des établissements pour peine qui accueillent les détenus condamnés à une peine supérieure à 2 ans.

Centre national d'évaluation (CNE) : Les centres nationaux d'évaluation visent à proposer une affectation en établissement pour peines adaptée aux personnes détenues et/ou à évaluer l'existence ou la persistance d'une dangerosité éventuelle chez les condamnés dans le cadre de l'examen d'une demande d'aménagement de peine ou d'une mesure de sûreté.

Centre ou quartier pour peines aménagées (CPA/QPA) : Les centres (ou quartiers) pour peines aménagées reçoivent les personnes condamnées bénéficiant d'une mesure de semi-liberté ou d'un placement à l'extérieur ainsi que les personnes condamnées dont le reliquat de peine est inférieur à un an, afin de leur permettre de concrétiser un projet de réinsertion..

Centre ou quartier semi-liberté (CSL/QSL) : Les centres (ou quartiers) de semi-liberté reçoivent des personnes condamnées admises au régime du placement extérieur ou de la semi-liberté.

Etablissement ou quartier pour mineurs (EPM/QM) : Les établissements pour mineurs (ou quartiers pour mineurs) accueillent de jeunes détenus, âgés de 13 à 18 ans.

Etablissement public de santé national (EPSN) : L'Etablissement public de santé national accueille les personnes détenues nécessitant des soins de santé.

Maison d'arrêt ou quartier maison d'arrêt (MA/QMA) : Les maisons d'arrêt (ou quartiers maison d'arrêt au sein d'un centre pénitentiaire) reçoivent les personnes prévenues en détention provisoire ainsi que les personnes condamnées dont la peine ou le reliquat de peine n'excède pas deux ans.

Maison centrale ou quartier maison centrale (MC/QMC) : Les maisons centrales (ou quartiers maison central au sein d'un centre pénitentiaire) sont des établissements pour peine qui accueillent les détenus condamnés à de longues peines. Le régime de détention est essentiellement axé sur la sécurité.

Les chiffres au 1^{er} octobre 2021

Répartition des personnes écrouées

Catégories	Au 1er du mois	Au 1er du mois de l'année précédente	Evolution annuelle (%)
Ecroués	82 932	71 659	15.7%
<i>Ecroués non détenus</i>	13 759	10 521	30.8%
dont condamnés en détention à domicile sous surveillance électronique	13 089	9 903	32.2%
dont condamnés en placement extérieur non hébergés	670	618	8.4%
<i>Ecroués détenus</i>	69 173	61 138	13.1%
dont prévenus	19 136	18 058	6.0%
dont condamnés-prévenus	2 774	2 303	20.5%
dont condamnés en semi-liberté	1 620	1 426	13.6%
dont condamnés en placement extérieur hébergés	269	274	-1.8%
dont condamnés hors semi-liberté et placement extérieur hébergé	45 374	39 077	16.1%
<i>Places opérationnelles</i>	60 372	60 611	-0.4%
Matelas au sol	1 408	585	140.7%

Etablissement comptabilisé à part car ne disposant pas de l'application GENESIS

Etablissement	Ecroués	Ecroués détenus	Places opérationnelles	Densité
MA MATA-UTU	2	2	3	66.7%

Densité carcérale détaillée par type de quartier

Type d'établissement ou quartier	Densité carcérale (%)
CD/QCD	92.9%
CNE	61.5%
CPA/QPA	59.9%
CSL/QSL	64.3%

¹ hors places mineurs

² CD/QCD : Centre ou quartier centre de détention. CNE : Centre national d'évaluation. CPA/QPA : Centre ou quartier pour peines aménagées. CSL: Centre ou quartier de semi-liberté. EPM/QM : Etablissement ou quartier pour mineurs. EPSN : Etablissement public de santé national. MA/QMA : Maison ou quartier maison d'arrêt. MC/QMC : Maison ou quartier maison centrale.

³ hors places mineurs

Type d'établissement ou quartier	Densité carcérale (%)
EPM/QM	60.7%
EPSN	65.5%
MA/QMA (1)	134.9%
MC/QMC	75.3%
Total France entière	114.6%

¹ hors places mineurs

² CD/QCD : Centre ou quartier centre de détention. CNE : Centre national d'évaluation. CPA/QPA : Centre ou quartier pour peines aménagées. CSL: Centre ou quartier de semi-liberté. EPM/QM : Etablissement ou quartier pour mineurs. EPSN : Etablissement public de santé national. MA/QMA : Maison ou quartier maison d'arrêt. MC/QMC : Maison ou quartier maison centrale.

³ hors places mineurs

Etablissements selon la densité carcérale :

(pour plus de détails, voir tableau 39)

- 4 établissement(s) ou quartier(s) a/ont une densité supérieure ou égale à 200% ;
- 33 établissement(s) ou quartier(s) a/ont une densité supérieure ou égale à 150% et inférieure à 200% ;
- 56 établissement(s) ou quartier(s) a/ont une densité supérieure ou égale à 120% et inférieure à 150% ;
- 29 établissement(s) ou quartier(s) a/ont une densité supérieure ou égale à 100% et inférieure à 120% ;
- 139 établissement(s) ou quartier(s) a/ont une densité inférieure à 100% ;
- 0 établissement hors Genesis a une densité supérieure ou égale à 100% ;
- 1 établissement hors Genesis a une densité inférieure à 100%.

Répartition des personnes écrouées en aménagement de peine

Catégories	Au 1er du mois	Au 1er du mois de l'année précédente	Evolution annuelle (%)
Total des aménagements de peine sous écrou	14753	11435	29.0%
dont condamnés en semi-liberté	1376	1150	19.7%
dont condamnés en détention à domicile sous surveillance électronique	12510	9464	32.2%
dont condamnés en placement à l'extérieur	867	821	5.6%
Part des aménagés sur l'ensemble des condamnés écroués (%)	23.1%	21.3%	-

Répartition des personnes écrouées en libération sous contrainte (hors LC)

Catégories	Au 1er du mois	Au 1er du mois de l'année précédente	Evolution annuelle (%)
Total des libérations sous contrainte sous écrou	895	786	13.9%
dont condamnés en semi-liberté	244	276	-11.6%
dont condamnés en détention à domicile sous surveillance électronique	579	439	31.9%

Catégories	Au 1er du mois	Au 1er du mois de l'année précédente	Evolution annuelle (%)
dont condamnés en placement à l'extérieur hébergés	15	21	-28.6%
dont condamnés en placement à l'extérieur non hébergés	57	50	14.0%

Tableau 1 : Effectifs des personnes écrouées (détenues ou non détenues)

Effectifs actualisés au : 1^{er} octobre 2021

Champ : Métropole et Outre-Mer

Source : Ministère de la Justice / DAP / SA / SDEX / EX3 - Traitement Infocentre pénitentiaire
Gide Genesis

Niveau	Ecroués détenus	Ecroués non détenus	Total écroués
Métropole	64 141	12 829	76 970
Outre-Mer	5 032	930	5 962
Total France entière	69 173	13 759	82 932

Tableau 2 : Evolution mensuelle des personnes détenues

Effectifs actualisés au : 1^{er} octobre 2021

Champ : Métropole et Outre-Mer

Source : Ministère de la Justice / DAP / SA / SDEX / EX3 - Traitement Infocentre pénitentiaire
Gide Genesis

Date	PR	CP	CO	Ecroués détenus	Variation mensuelle	Pourcentage de prévenus
2020-01-01	18 327	2 724	49 688	70 739	–	25.9%
2020-02-01	19 010	3 110	49 346	71 466	1.0%	26.6%
2020-03-01	19 699	3 174	48 504	71 377	-0.1%	27.6%
2020-04-01	17 841	2 611	44 944	65 396	-8.4%	27.3%
2020-05-01	16 519	2 261	40 385	59 165	-9.5%	27.9%
2020-06-01	16 813	2 187	39 109	58 109	-1.8%	28.9%
2020-07-01	17 521	2 249	38 953	58 723	1.1%	29.8%
2020-08-01	16 789	2 353	40 069	59 211	0.8%	28.4%
2020-09-01	17 339	2 288	40 108	59 735	0.9%	29.0%
2020-10-01	18 058	2 303	40 777	61 138	2.3%	29.5%
2020-11-01	18 159	2 403	41 714	62 276	1.9%	29.2%
2020-12-01	18 587	2 450	41 943	62 980	1.1%	29.5%
2021-01-01	17 856	2 423	42 394	62 673	-0.5%	28.5%
2021-02-01	18 659	2 572	42 571	63 802	1.8%	29.2%
2021-03-01	18 587	2 635	43 183	64 405	0.9%	28.9%
2021-04-01	18 514	2 753	43 859	65 126	1.1%	28.4%
2021-05-01	18 568	2 787	44 029	65 384	0.4%	28.4%
2021-06-01	19 168	2 760	44 663	66 591	1.8%	28.8%
2021-07-01	19 221	2 855	45 895	67 971	2.1%	28.3%
2021-08-01	18 641	2 766	46 894	68 301	0.5%	27.3%
2021-09-01	18 650	2 623	47 199	68 472	0.3%	27.2%
2021-10-01	19 136	2 774	47 263	69 173	1.0%	27.7%

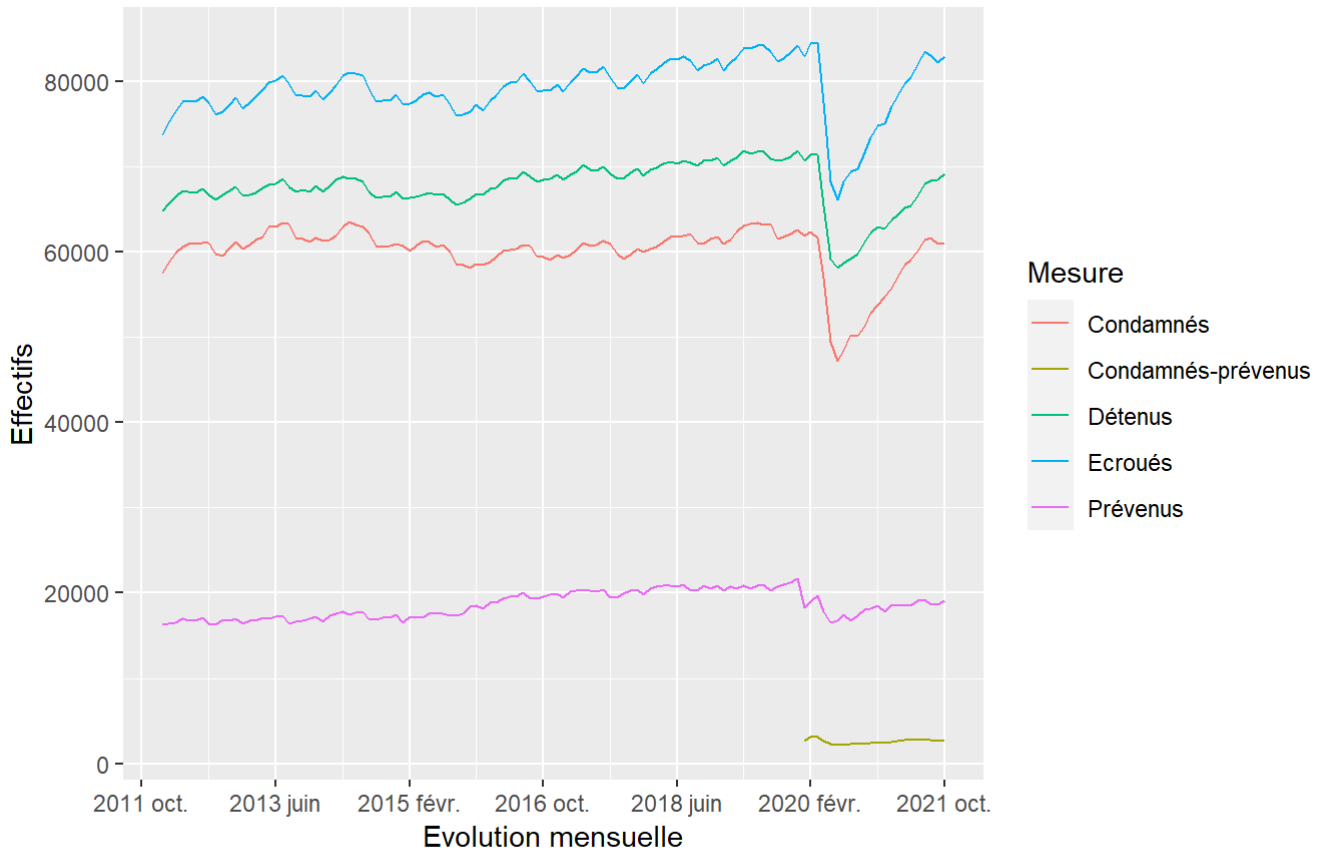
¹ PR : Prévenus. CP : Condamnés-prévenus. CO : Condamnés.

Graphique 3a : Courbes d'évolution mensuelle des personnes écrouées et détenues

Effectifs actualisés au : 1^{er} octobre 2021

Champ : Métropole et Outre-Mer

Source : Ministère de la Justice / DAP / SA / SDEX / EX3 - Traitement Infocentre pénitentiaire Gide Genesis



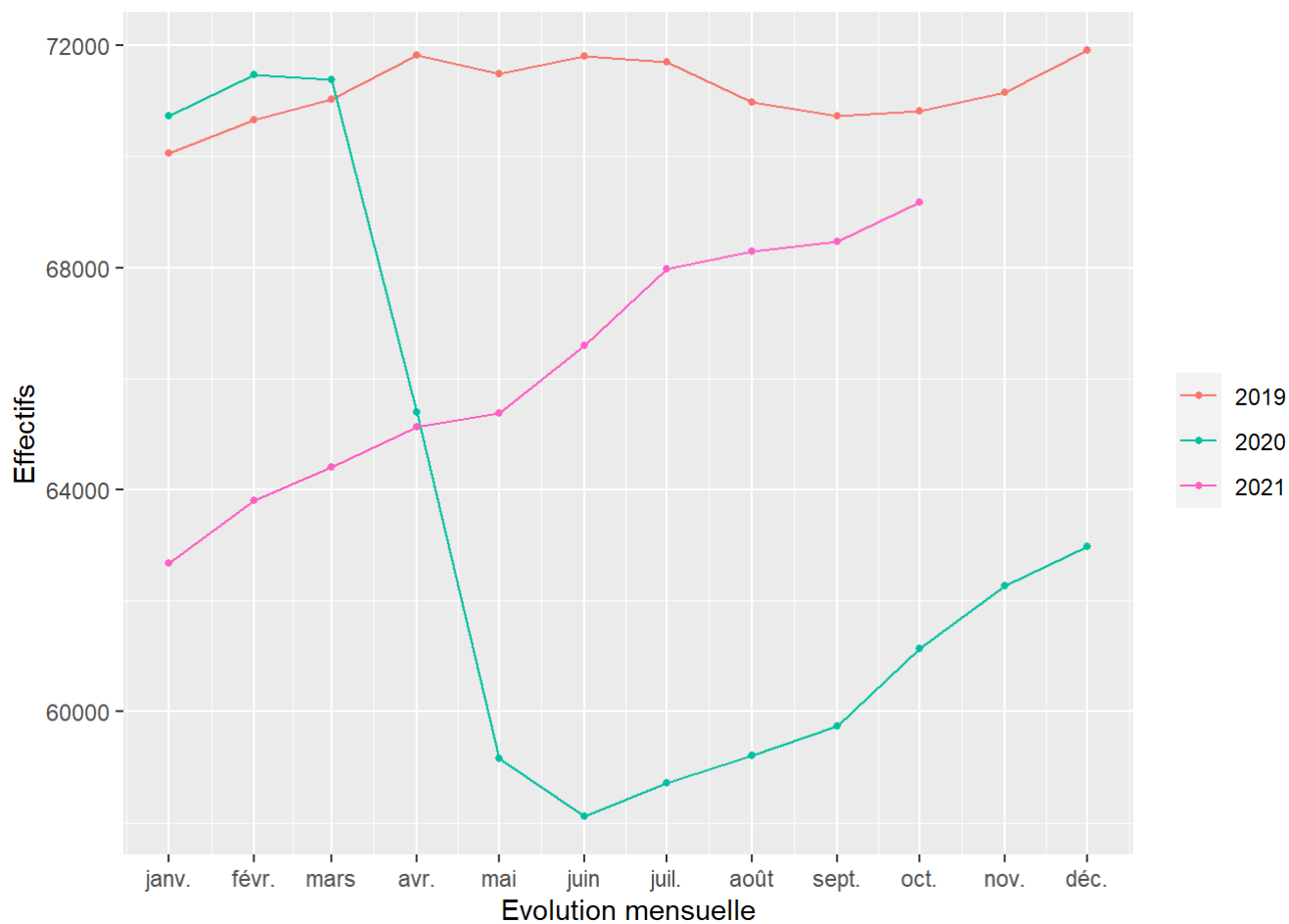
Distinction des condamnés-prévenus à partir de 2020.
Avant cette date, ils sont répartis entre les condamnés et les prévenus.

Graphique 3b : Courbes d'évolution mensuelle des personnes détenues

Effectifs actualisés au : 1^{er} octobre 2021

Champ : Métropole et Outre-Mer

Source : Ministère de la Justice / DAP / SA / SDEX / EX3 - Traitement Infocentre pénitentiaire
Gide Genesis

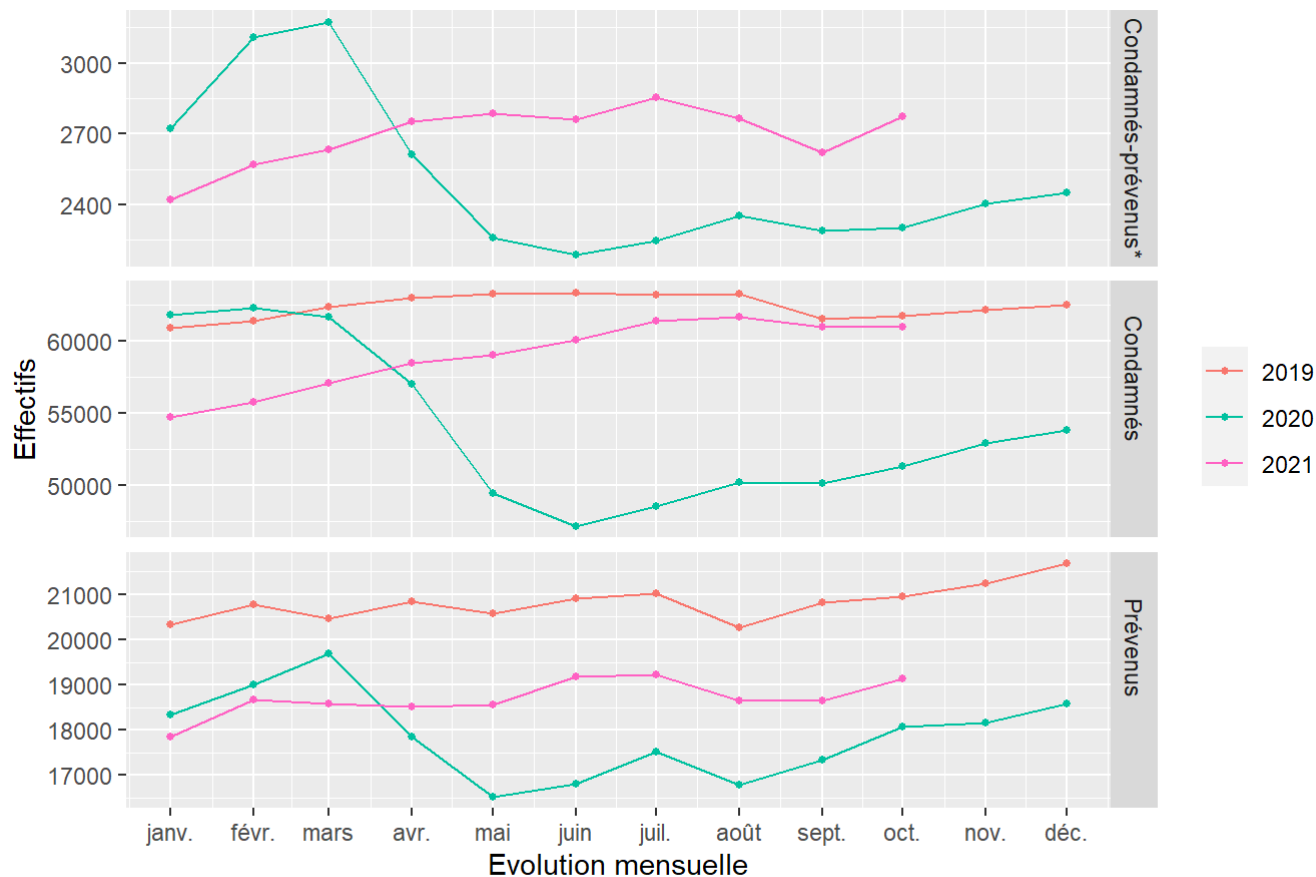


Graphique 3c : Courbes d'évolution mensuelle des personnes détenues selon la catégorie pénale

Effectifs actualisés au : 1^{er} octobre 2021

Champ : Métropole et Outre-Mer

Source : Ministère de la Justice / DAP / SA / SDEX / EX3 - Traitement Infocentre pénitentiaire Gide Genesis



Distinction des condamnés-prévenus à partir de 2020.
Avant cette date, ils sont répartis entre les condamnés et les prévenus.

Tableau 4 : Evolution mensuelle des personnes écrouées non hébergées

Effectifs actualisés au : 1^{er} octobre 2021

Champ : Métropole et Outre-Mer

Source : Ministère de la Justice / DAP / SA / SDEX / EX3 - Traitement Infocentre pénitentiaire
Gide Genesis

Date	DDSE			PENH		
	DDSE AP	DDSE LSC	Total DDSE	PENH AP	PENH LSC	Total PENH
2020-01-01	11 037	502	11 539	610	35	645
2020-02-01	11 777	536	12 313	639	38	677
2020-03-01	11 934	571	12 505	629	41	670
2020-04-01	10 775	439	11 214	812	44	856
2020-05-01	7 857	267	8 124	878	35	913
2020-06-01	6 983	202	7 185	828	37	865
2020-07-01	8 426	291	8 717	773	43	816
2020-08-01	9 047	370	9 417	692	40	732
2020-09-01	8 913	434	9 347	603	41	644
2020-10-01	9 464	439	9 903	568	50	618
2020-11-01	10 083	434	10 517	615	51	666
2020-12-01	10 758	468	11 226	620	48	668
2021-01-01	11 161	508	11 669	624	55	679
2021-02-01	11 997	502	12 499	650	48	698
2021-03-01	12 681	538	13 219	672	46	718
2021-04-01	13 426	534	13 960	653	49	702
2021-05-01	13 758	557	14 315	668	50	718
2021-06-01	14 138	563	14 701	658	50	708
2021-07-01	14 319	509	14 828	661	51	712
2021-08-01	13 608	495	14 103	647	47	694
2021-09-01	12 622	516	13 138	610	53	663
2021-10-01	12 510	579	13 089	613	57	670

¹ DDSE : Détention à domicile sous surveillance électronique. PENH : Placement à l'extérieur non hébergé.

² AP : Aménagement de peine. LSC : Libération sous contrainte.

Graphique 5 : Courbe d'évolution mensuelle des personnes écrouées non détenues

Effectifs actualisés au : 1^{er} octobre 2021

Champ : Métropole et Outre-Mer

Source : Ministère de la Justice / DAP / SA / SDEX / EX3 - Traitement Infocentre pénitentiaire Gide Genesis

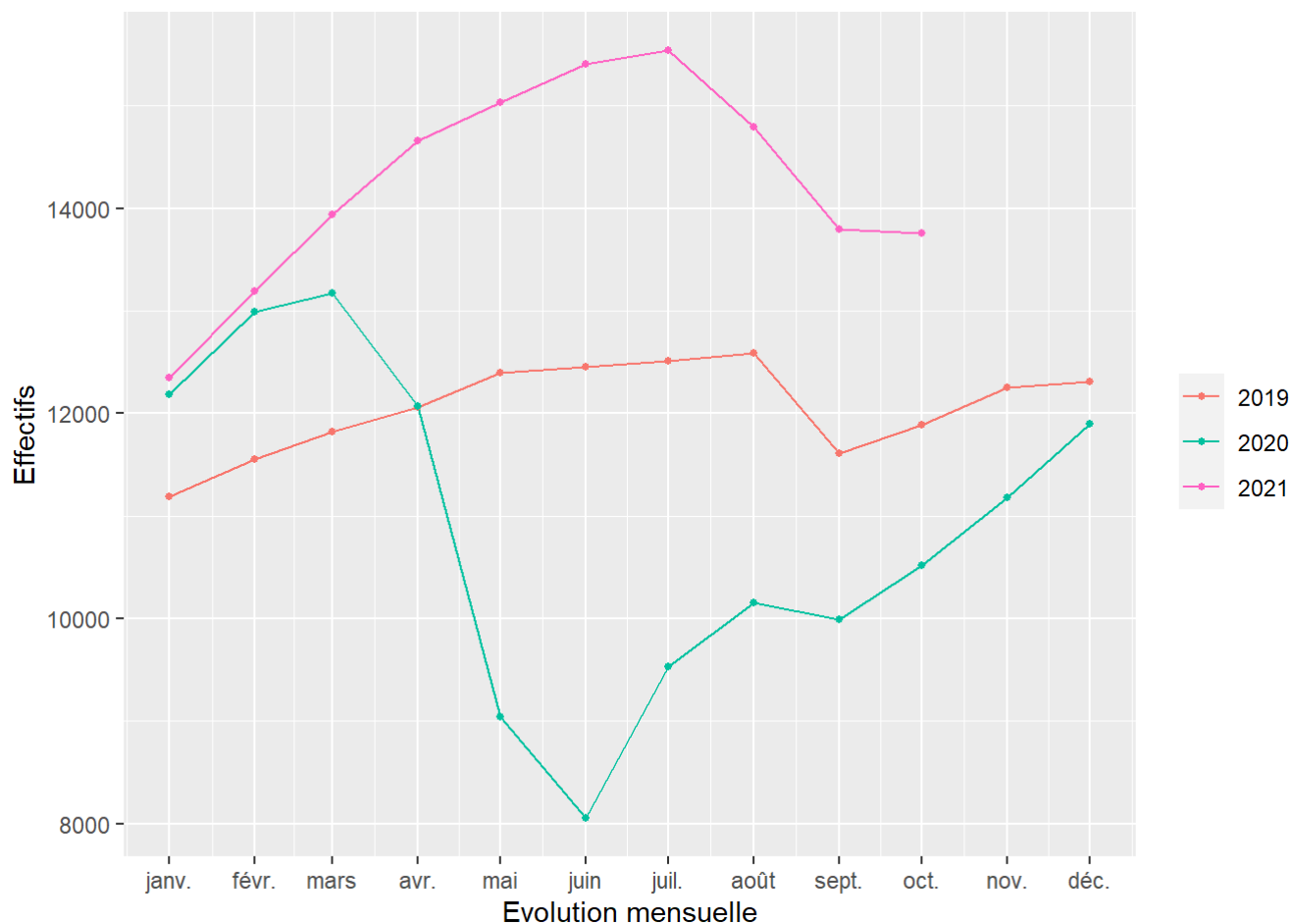


Tableau 6 : Effectifs des personnes détenues et densité carcérale

Effectifs actualisés au : 1^{er} octobre 2021

Champ : Métropole et Outre-Mer

Sources :

Ministère de la Justice / DAP / SA / SDEX / EX3 - Traitement Infocentre pénitentiaire Gide Genesis

Ministère de la Justice / DAP / SDSP / SP2 - Fichier des places opérationnelles

Niveau	Capacité norme circulaire	Capacité opérationnelle	Ecroués détenus	Densité carcérale
Métropole	57 035	55 920	64 141	114.7%
Outre-Mer	4 452	4 452	5 032	113.0%
Total France entière	61 487	60 372	69 173	114.6%

¹ Capacité norme circulaire : la circulaire A.P. 88.05G du 17 mai 1998 définit le mode de calcul de la capacité des établissements pénitentiaires.

² Capacité opérationnelle : correspond au nombre de places effectivement disponibles dans les établissements pénitentiaires.

³ Densité carcérale : ce ratio s'obtient en rapportant le nombre de détenus à la capacité opérationnelle.

Tableau 7 : Répartition des personnes écrouées par Direction Interrégionale

Effectifs actualisés au : 1^{er} octobre 2021

Champ : Métropole et Outre-Mer

Source : Ministère de la Justice / DAP / SA / SDEX / EX3 - Traitement Infocentre pénitentiaire
Gide Genesis

Direction Interrégionale	Ecroués détenus	Ecroués non détenus	Total écroués
DISP BORDEAUX	5 505	845	6 350
DISP DIJON	4 607	1 160	5 767
DISP LILLE	6 930	1 211	8 141
DISP LYON	6 682	1 534	8 216
DISP MARSEILLE	7 741	1 636	9 377
DISP PARIS	12 660	2 327	14 987
DISP RENNES	8 370	1 640	10 010
DISP STRASBOURG	5 600	1 238	6 838
DISP TOULOUSE	6 046	1 238	7 284
<i>Total Métropole</i>	<i>64 141</i>	<i>12 829</i>	<i>76 970</i>
MOM	5 032	930	5 962
Total France entière	69 173	13 759	82 932

Tableau 8 : Répartition des personnes écrouées par Direction Interrégionale

Effectifs actualisés au : 1^{er} octobre 2021

Champ : Métropole et Outre-Mer

Sources :

Ministère de la Justice / DAP / SA / SDEX / EX3 - Traitement Infocentre pénitentiaire Gide Genesis

Ministère de la Justice / DAP / SDSP / SP2 - Fichier des places opérationnelles

Direction Interrégionale	Capacité norme circulaire	Capacité opérationnelle	Ecroués détenus	Densité carcérale
DISP BORDEAUX	5 247	5 040	5 505	109.2%
DISP DIJON	4 358	4 234	4 607	108.8%
DISP LILLE	6 344	6 222	6 930	111.4%
DISP LYON	6 011	5 913	6 682	113.0%
DISP MARSEILLE	6 838	6 833	7 741	113.3%
DISP PARIS	10 182	10 141	12 660	124.8%
DISP RENNES	7 684	7 590	8 370	110.3%
DISP STRASBOURG	5 794	5 542	5 600	101.0%
DISP TOULOUSE	4 577	4 405	6 046	137.3%
<i>Total Métropole</i>	57 035	55 920	64 141	114.7%
MOM	4 452	4 452	5 032	113.0%
Total France entière	61 487	60 372	69 173	114.6%

¹ Capacité norme circulaire : la circulaire A.P. 88.05G du 17 mai 1998 définit le mode de calcul de la capacité des établissements pénitentiaires.

² Capacité opérationnelle : correspond au nombre de places effectivement disponibles dans les établissements pénitentiaires.

³ Densité carcérale : ce ratio s'obtient en rapportant le nombre de détenus à la capacité opérationnelle.

Tableau 9 : Répartition des personnes non hébergées par Direction Interrégionale

Effectifs actualisés au : 1^{er} octobre 2021

Champ : Métropole et Outre-Mer

Source : Ministère de la Justice / DAP / SA / SDEX / EX3 - Traitement Infocentre pénitentiaire
Gide Genesis

Direction Interrégionale	DDSE	PENH	Ecroués non détenus
DISP BORDEAUX	777	68	845
DISP DIJON	1 133	27	1 160
DISP LILLE	1 126	85	1 211
DISP LYON	1 464	70	1 534
DISP MARSEILLE	1 606	30	1 636
DISP PARIS	2 182	145	2 327
DISP RENNES	1 582	58	1 640
DISP STRASBOURG	1 142	96	1 238
DISP TOULOUSE	1 190	48	1 238
<i>Total Métropole</i>	12 202	627	12 829
MOM	887	43	930
Total France entière	13 089	670	13 759

¹ DDSE : Détention à domicile sous surveillance électronique. PENH : Placement à l'extérieur non hébergé.

² Sont pris en compte à la fois les DDSE et PENH dans le cadre d'un aménagement de peine et ceux dans le cadre d'une libération sous contrainte.

Tableau 10 : Densité carcérale selon le type d'établissement par Direction Interrégionale

Effectifs actualisés au : 1^{er} octobre 2021

Champ : Métropole et Outre-Mer

Sources :

Ministère de la Justice / DAP / SA / SDEX / EX3 - Traitement Infocentre pénitentiaire Gide Genesis

Ministère de la Justice / DAP / SDSP / SP2 - Fichier des places opérationnelles

Direction Interrégionale	MA/QMA (1)	EPM/QM	Etablissements pour peine	Densité totale
DISP BORDEAUX	139.6%	57.4%	88.1%	109.2%
DISP DIJON	133.7%	50.0%	87.9%	108.8%
DISP LILLE	132.8%	52.2%	86.8%	111.4%
DISP LYON	127.9%	69.7%	85.5%	113.0%
DISP MARSEILLE	129.6%	65.8%	86.7%	113.3%
DISP PARIS	139.1%	66.8%	84.0%	124.8%
DISP RENNES	131.0%	72.6%	88.4%	110.3%
DISP STRASBOURG	118.3%	34.4%	84.2%	101.0%
DISP TOULOUSE	169.1%	82.2%	92.0%	137.3%
<i>Total Métropole</i>	135.2%	63.1%	87.0%	114.7%
MOM	129.9%	42.3%	103.0%	113.0%
Total France entière	134.9%	60.7%	88.5%	114.6%

¹ hors places mineurs

² MA/QMA : Maison ou quartier maison d'arrêt. EPM/QM : Etablissement ou quartier pour mineurs.

³ hors places mineurs

Tableau 11 : Densité carcérale selon le type d'établissement ou quartier

Effectifs actualisés au : 1^{er} octobre 2021

Champ : Métropole et Outre-Mer

Sources :

Ministère de la Justice / DAP / SA / SDEX / EX3 - Traitement Infocentre pénitentiaire Gide Genesis

Ministère de la Justice / DAP / SDSP / SP2 - Fichier des places opérationnelles

Type d'établissement ou quartier	Ecroués détenus	Capacité opérationnelle	Densité carcérale
CD/QCD	18 671	20 103	92.9%
CNE	104	169	61.5%
CPA/QPA	366	611	59.9%
CSL/QSL	926	1 441	64.3%
EPM/QM	708	1 167	60.7%
EPSN	55	84	65.5%
MA/QMA (1)	46 718	34 640	134.9%
MC/QMC	1 625	2 157	75.3%
Total France entière	69 173	60 372	114.6%

¹ hors places mineurs

² CD/QCD : Centre ou quartier centre de détention. CNE : Centre national d'évaluation. CPA/QPA : Centre ou quartier pour peines aménagées. CSL : Centre ou quartier de semi-liberté. EPM/QM : Etablissement ou quartier pour mineurs. EPSN : Etablissement public de santé national. MA/QMA : Maison ou quartier maison d'arrêt. MC/QMC : Maison ou quartier maison centrale.

³ Capacité opérationnelle : correspond au nombre de places effectivement disponibles dans les établissements pénitentiaires.

⁴ Densité carcérale : ce ratio s'obtient en rapportant le nombre de détenus à la capacité opérationnelle.

Tableau 12 : Répartition des personnes détenues selon la catégorie pénale

Effectifs actualisés au : 1^{er} octobre 2021

Champ : Métropole et Outre-Mer

Source : Ministère de la Justice / DAP / SA / SDEX / EX3 - Traitement Infocentre pénitentiaire
Gide Genesis

	Métropole	Outre-Mer	Total France entière
Femmes PR	763	45	808
Hommes PR	17 038	1 290	18 328
Total PR	17 801	1 335	19 136
Femmes CP	37	1	38
Hommes CP	2 557	179	2 736
Total CP	2 594	180	2 774
Femmes CO	1 255	105	1 360
Hommes CO	42 491	3 412	45 903
Total CO	43 746	3 517	47 263
Femmes	2 055	151	2 206
Hommes	62 086	4 881	66 967
Total détenus	64 141	5 032	69 173

¹ PR : Prévenus. CP : Condamnés-prévenus. CO : Condamnés.

Tableau 13 : Répartition des personnes détenues selon la catégorie pénale et par Direction Interrégionale

Effectifs actualisés au : 1^{er} octobre 2021

Champ : Métropole et Outre-Mer

Source : Ministère de la Justice / DAP / SA / SDEX / EX3 - Traitement Infocentre pénitentiaire
Gide Genesis

Direction Interrégionale	Prévenus	Condamnés-prévenus	Condamnés	Détenus	Taux de prévenus (%)
DISP BORDEAUX	1 370	192	3 943	5 505	24.9%
DISP DIJON	1 125	150	3 332	4 607	24.4%
DISP LILLE	1 692	244	4 994	6 930	24.4%
DISP LYON	1 895	303	4 484	6 682	28.4%
DISP MARSEILLE	2 363	354	5 024	7 741	30.5%
DISP PARIS	4 538	647	7 475	12 660	35.8%
DISP RENNES	1 836	262	6 272	8 370	21.9%
DISP STRASBOURG	1 262	214	4 124	5 600	22.5%
DISP TOULOUSE	1 720	228	4 098	6 046	28.4%
<i>Total Métropole</i>	<i>17 801</i>	<i>2 594</i>	<i>43 746</i>	<i>64 141</i>	<i>27.8%</i>
MOM	1 335	180	3 517	5 032	26.5%
Total France entière	19 136	2 774	47 263	69 173	27.7%

Tableau 14 : Répartition des personnes détenues par établissement - Direction Interrégionale de Bordeaux

Effectifs actualisés au : 1^{er} octobre 2021

Champ : Direction Interrégionale de Bordeaux

Sources :

Ministère de la Justice / DAP / SA / SDEX / EX3 - Traitement Infocentre pénitentiaire Gide Genesis

Ministère de la Justice / DAP / SDSP / SP2 - Fichier des places opérationnelles

Etablissement	Quartier (1)	Capacité norme circulaire	Capacité opérationnelle	Ecroués détenus	Densité carcérale
CD BEDENAC	CD/QCD	194	191	177	92.7%
CD EYSES	CD/QCD	290	290	278	95.9%
CD MAUZAC	CD/QCD	369	369	320	86.7%
CD NEUVIC SUR L ISLE	CD/QCD	397	397	372	93.7%
CD UZERCHE	CD/QCD	590	414	393	94.9%
CP MONT DE MARSAN	CD/QCD	368	349	337	96.6%
CP POITIERS VIVONNE	CD/QCD	271	271	262	96.7%
<i>Total</i>	<i>CD/QCD</i>	<i>2 479</i>	<i>2 281</i>	<i>2 139</i>	<i>93.8%</i>
CP BORDEAUX GRADIGNAN	CPA/QPA	82	82	56	68.3%
CP POITIERS VIVONNE	CPA/QPA	27	27	5	18.5%
<i>Total</i>	<i>CPA/QPA</i>	<i>109</i>	<i>109</i>	<i>61</i>	<i>56.0%</i>
CP MONT DE MARSAN	CSL/QSL	19	19	2	10.5%
CP POITIERS VIVONNE	CSL/QSL	30	30	21	70.0%
<i>Total</i>	<i>CSL/QSL</i>	<i>49</i>	<i>49</i>	<i>23</i>	<i>46.9%</i>
CP BORDEAUX GRADIGNAN	MA/QMA	354	350	707	202.0%
CP MONT DE MARSAN	MA/QMA	329	329	386	117.3%
CP POITIERS VIVONNE	MA/QMA	305	305	372	122.0%
MA AGEN	MA/QMA	146	145	179	123.4%
MA ANGOULEME	MA/QMA	236	236	242	102.5%
MA BAYONNE	MA/QMA	75	75	134	178.7%
MA GUERET	MA/QMA	32	32	36	112.5%

¹ Seuls les quartiers administratifs sont ici référencés : les places femmes et mineurs sont ainsi comptabilisées dans les quartiers QMA, QCD, QSL, QPA ou QMC.

² Capacité norme circulaire : la circulaire A.P. 88.05G du 17 mai 1998 définit le mode de calcul de la capacité des établissements pénitentiaires.

³ Capacité opérationnelle : correspond au nombre de places effectivement disponibles dans les établissements pénitentiaires.

⁴ Densité carcérale : ce ratio s'obtient en rapportant le nombre de détenus à la capacité opérationnelle.

Etablissement	Quartier (1)	Capacité norme circulaire	Capacité opérationnelle	Ecroués détenus	Densité carcérale
MA LIMOGES	MA/QMA	83	83	147	177.1%
MA NIORT	MA/QMA	66	66	94	142.4%
MA PAU	MA/QMA	247	247	213	86.2%
MA PERIGUEUX	MA/QMA	99	99	149	150.5%
MA ROCHEFORT	MA/QMA	52	52	97	186.5%
MA SAINTES	MA/QMA	81	77	109	141.6%
MA TULLE	MA/QMA	47	47	89	189.4%
<i>Total</i>	<i>MA/QMA</i>	<i>2 152</i>	<i>2 143</i>	<i>2 954</i>	<i>137.8%</i>
MC ST MARTIN DE RE	MC/QMC	458	458	328	71.6%
<i>Total</i>	<i>MC/QMC</i>	<i>458</i>	<i>458</i>	<i>328</i>	<i>71.6%</i>
Direction Interrégionale	Total	5 247	5 040	5 505	109.2%

¹ Seuls les quartiers administratifs sont ici référencés : les places femmes et mineurs sont ainsi comptabilisées dans les quartiers QMA, QCD, QSL, QPA ou QMC.

² Capacité norme circulaire : la circulaire A.P. 88.05G du 17 mai 1998 définit le mode de calcul de la capacité des établissements pénitentiaires.

³ Capacité opérationnelle : correspond au nombre de places effectivement disponibles dans les établissements pénitentiaires.

⁴ Densité carcérale : ce ratio s'obtient en rapportant le nombre de détenus à la capacité opérationnelle.

Tableau 15 : Répartition des personnes détenues par établissement - Direction Interrégionale de Dijon

Effectifs actualisés au : 1^{er} octobre 2021

Champ : Direction Interrégionale de Dijon

Sources :

Ministère de la Justice / DAP / SA / SDEX / EX3 - Traitement Infocentre pénitentiaire Gide Genesis

Ministère de la Justice / DAP / SDSP / SP2 - Fichier des places opérationnelles

Etablissement	Quartier (1)	Capacité norme circulaire	Capacité opérationnelle	Ecroués détenus	Densité carcérale
CD CHATEAUDUN	CD/QCD	583	583	557	95.5%
CD JOUX LA VILLE	CD/QCD	601	582	535	91.9%
CP CHATEAUROUX	CD/QCD	270	248	238	96.0%
CP ORLEANS SARAN	CD/QCD	217	217	188	86.6%
CP VARENNES LE GRAND	CD/QCD	191	191	181	94.8%
<i>Total</i>	<i>CD/QCD</i>	<i>1 862</i>	<i>1 821</i>	<i>1 699</i>	<i>93.3%</i>
CP ORLEANS SARAN	CSL/QSL	60	60	22	36.7%
CSL BESANCON	CSL/QSL	25	25	12	48.0%
CSL MONTARGIS	CSL/QSL	20	20	16	80.0%
<i>Total</i>	<i>CSL/QSL</i>	<i>105</i>	<i>105</i>	<i>50</i>	<i>47.6%</i>
CP CHATEAUROUX	MA/QMA	105	105	127	121.0%
CP ORLEANS SARAN	MA/QMA	531	531	622	117.1%
CP VARENNES LE GRAND	MA/QMA	193	193	283	146.6%
MA AUXERRE	MA/QMA	101	101	154	152.5%
MA BELFORT	MA/QMA	39	39	40	102.6%
MA BESANCON	MA/QMA	276	276	397	143.8%
MA BLOIS	MA/QMA	114	114	165	144.7%
MA BOURGES	MA/QMA	116	116	163	140.5%
MA DIJON	MA/QMA	186	186	245	131.7%
MA LONS LE SAUNIER	MA/QMA	39	33	50	151.5%

¹ Seuls les quartiers administratifs sont ici référencés : les places femmes et mineurs sont ainsi comptabilisées dans les quartiers QMA, QCD, QSL, QPA ou QMC.

² Capacité norme circulaire : la circulaire A.P. 88.05G du 17 mai 1998 définit le mode de calcul de la capacité des établissements pénitentiaires.

³ Capacité opérationnelle : correspond au nombre de places effectivement disponibles dans les établissements pénitentiaires.

⁴ Densité carcérale : ce ratio s'obtient en rapportant le nombre de détenus à la capacité opérationnelle.

Etablissement	Quartier (1)	Capacité norme circulaire	Capacité opérationnelle	Ecroués détenus	Densité carcérale
MA MONTBELIARD	MA/QMA	41	41	48	117.1%
MA NEVERS	MA/QMA	118	118	93	78.8%
MA TOURS	MA/QMA	145	145	244	168.3%
MA VESOUL	MA/QMA	50	50	56	112.0%
<i>Total</i>	<i>MA/QMA</i>	<i>2 054</i>	<i>2 048</i>	<i>2 687</i>	<i>131.2%</i>
MC ST MAUR	MC/QMC	337	260	171	65.8%
<i>Total</i>	<i>MC/QMC</i>	<i>337</i>	<i>260</i>	<i>171</i>	<i>65.8%</i>
Direction Interrégionale	Total	4 358	4 234	4 607	108.8%

¹ Seuls les quartiers administratifs sont ici référencés : les places femmes et mineurs sont ainsi comptabilisées dans les quartiers QMA, QCD, QSL, QPA ou QMC.

² Capacité norme circulaire : la circulaire A.P. 88.05G du 17 mai 1998 définit le mode de calcul de la capacité des établissements pénitentiaires.

³ Capacité opérationnelle : correspond au nombre de places effectivement disponibles dans les établissements pénitentiaires.

⁴ Densité carcérale : ce ratio s'obtient en rapportant le nombre de détenus à la capacité opérationnelle.

Tableau 16 : Répartition des personnes détenues par établissement - Direction Interrégionale de Lille

Effectifs actualisés au : 1^{er} octobre 2021

Champ : Direction Interrégionale de Lille

Sources :

Ministère de la Justice / DAP / SA / SDEX / EX3 - Traitement Infocentre pénitentiaire Gide Genesis

Ministère de la Justice / DAP / SDSP / SP2 - Fichier des places opérationnelles

Etablissement	Quartier (1)	Capacité norme circulaire	Capacité opérationnelle	Ecroués détenus	Densité carcérale
CD BAPAUME	CD/QCD	599	599	542	90.5%
CP CHATEAU THIERRY	CD/QCD	12	12	6	50.0%
CP LAON	CD/QCD	199	199	191	96.0%
CP LIANCOURT	CD/QCD	564	564	548	97.2%
CP LILLE ANNOEULLIN	CD/QCD	213	213	197	92.5%
CP LONGUENESSE	CD/QCD	399	399	369	92.5%
CP MAUBEUGE	CD/QCD	193	193	191	99.0%
CP VENDIN LE VIEIL	CD/QCD	27	27	11	40.7%
<i>Total</i>	<i>CD/QCD</i>	<i>2 206</i>	<i>2 206</i>	<i>2 055</i>	<i>93.2%</i>
CP LILLE LOOS SEQUEDIN	CNE	19	19	23	121.1%
<i>Total</i>	<i>CNE</i>	<i>19</i>	<i>19</i>	<i>23</i>	<i>121.1%</i>
CP LONGUENESSE	CPA/QPA	96	96	49	51.0%
<i>Total</i>	<i>CPA/QPA</i>	<i>96</i>	<i>96</i>	<i>49</i>	<i>51.0%</i>
CP BEAUVAIS	CSL/QSL	30	30	18	60.0%
CP LILLE LOOS SEQUEDIN	CSL/QSL	60	60	23	38.3%
CP LONGUENESSE	CSL/QSL	50	50	13	26.0%
<i>Total</i>	<i>CSL/QSL</i>	<i>140</i>	<i>140</i>	<i>54</i>	<i>38.6%</i>
EPM QUIEVRECHAIN	EPM	60	59	41	69.5%
<i>Total</i>	<i>EPM</i>	<i>60</i>	<i>59</i>	<i>41</i>	<i>69.5%</i>

¹ Seuls les quartiers administratifs sont ici référencés : les places femmes et mineurs sont ainsi comptabilisées dans les quartiers QMA, QCD, QSL, QPA ou QMC.

² Capacité norme circulaire : la circulaire A.P. 88.05G du 17 mai 1998 définit le mode de calcul de la capacité des établissements pénitentiaires.

³ Capacité opérationnelle : correspond au nombre de places effectivement disponibles dans les établissements pénitentiaires.

⁴ Densité carcérale : ce ratio s'obtient en rapportant le nombre de détenus à la capacité opérationnelle.

Etablissement	Quartier (1)	Capacité norme circulaire	Capacité opérationnelle	Ecroués détenus	Densité carcérale
CP BEAUVAIS	MA/QMA	586	586	593	101.2%
CP LAON	MA/QMA	189	188	309	164.4%
CP LIANCOURT	MA/QMA	20	20	5	25.0%
CP LILLE ANNOEULLIN	MA/QMA	456	456	600	131.6%
CP LILLE LOOS SEQUEDIN	MA/QMA	584	584	794	136.0%
CP LONGUENESSE	MA/QMA	193	193	284	147.2%
CP MAUBEUGE	MA/QMA	201	201	221	110.0%
MA AMIENS	MA/QMA	268	265	368	138.9%
MA ARRAS	MA/QMA	209	209	221	105.7%
MA BETHUNE	MA/QMA	180	180	297	165.0%
MA DOUAI	MA/QMA	383	267	435	162.9%
MA DUNKERQUE	MA/QMA	105	105	114	108.6%
MA VALENCIENNES	MA/QMA	212	212	307	144.8%
<i>Total</i>	<i>MA/QMA</i>	<i>3 586</i>	<i>3 466</i>	<i>4 548</i>	<i>131.2%</i>
CP CHATEAU THIERRY	MC/QMC	101	101	61	60.4%
CP VENDIN LE VIEIL	MC/QMC	136	135	99	73.3%
<i>Total</i>	<i>MC/QMC</i>	<i>237</i>	<i>236</i>	<i>160</i>	<i>67.8%</i>
Direction Interrégionale	Total	6 344	6 222	6 930	111.4%

¹ Seuls les quartiers administratifs sont ici référencés : les places femmes et mineurs sont ainsi comptabilisées dans les quartiers QMA, QCD, QSL, QPA ou QMC.

² Capacité norme circulaire : la circulaire A.P. 88.05G du 17 mai 1998 définit le mode de calcul de la capacité des établissements pénitentiaires.

³ Capacité opérationnelle : correspond au nombre de places effectivement disponibles dans les établissements pénitentiaires.

⁴ Densité carcérale : ce ratio s'obtient en rapportant le nombre de détenus à la capacité opérationnelle.

Tableau 17 : Répartition des personnes détenues par établissement - Direction Interrégionale de Lyon

Effectifs actualisés au : 1^{er} octobre 2021

Champ : Direction Interrégionale de Lyon

Sources :

Ministère de la Justice / DAP / SA / SDEX / EX3 - Traitement Infocentre pénitentiaire Gide Genesis

Ministère de la Justice / DAP / SDSP / SP2 - Fichier des places opérationnelles

Etablissement	Quartier (1)	Capacité norme circulaire	Capacité opérationnelle	Ecroués détenus	Densité carcérale
CD ROANNE	CD/QCD	599	599	527	88.0%
CP AITON	CD/QCD	200	200	195	97.5%
CP BOURG EN BRESSE	CD/QCD	300	300	285	95.0%
CP RIOM	CD/QCD	164	164	157	95.7%
CP ST QUENTIN FALLAVIER	CD/QCD	192	192	166	86.5%
<i>Total</i>	<i>CD/QCD</i>	<i>1 455</i>	<i>1 455</i>	<i>1 330</i>	<i>91.4%</i>
CP BOURG EN BRESSE	CSL/QSL	40	40	17	42.5%
CP GRENOBLE VARCES	CSL/QSL	36	36	25	69.4%
CP RIOM	CSL/QSL	20	20	18	90.0%
CP ST ETIENNE LA TALAUDIERE	CSL/QSL	40	40	39	97.5%
CP VILLEFRANCHE SUR SAONE	CSL/QSL	39	39	15	38.5%
CSL LYON	CSL/QSL	116	116	67	57.8%
<i>Total</i>	<i>CSL/QSL</i>	<i>291</i>	<i>291</i>	<i>181</i>	<i>62.2%</i>
EPM RHONE	EPM	60	60	46	76.7%
<i>Total</i>	<i>EPM</i>	<i>60</i>	<i>60</i>	<i>46</i>	<i>76.7%</i>
CP AITON	MA/QMA	219	219	312	142.5%
CP BOURG EN BRESSE	MA/QMA	351	351	420	119.7%
CP GRENOBLE VARCES	MA/QMA	232	232	334	144.0%
CP MOULINS YZEURE	MA/QMA	147	147	197	134.0%
CP RIOM	MA/QMA	384	384	429	111.7%

¹ Seuls les quartiers administratifs sont ici référencés : les places femmes et mineurs sont ainsi comptabilisées dans les quartiers QMA, QCD, QSL, QPA ou QMC.

² Capacité norme circulaire : la circulaire A.P. 88.05G du 17 mai 1998 définit le mode de calcul de la capacité des établissements pénitentiaires.

³ Capacité opérationnelle : correspond au nombre de places effectivement disponibles dans les établissements pénitentiaires.

⁴ Densité carcérale : ce ratio s'obtient en rapportant le nombre de détenus à la capacité opérationnelle.

Etablissement	Quartier (1)	Capacité norme circulaire	Capacité opérationnelle	Ecroués détenus	Densité carcérale
CP ST ETIENNE LA TALAUDIERE	MA/QMA	287	273	408	149.5%
CP ST QUENTIN FALLAVIER	MA/QMA	237	237	323	136.3%
CP VALENCE	MA/QMA	344	344	422	122.7%
CP VILLEFRANCHE SUR SAONE	MA/QMA	599	599	606	101.2%
MA AURILLAC	MA/QMA	72	72	59	81.9%
MA BONNEVILLE	MA/QMA	187	179	231	129.1%
MA CHAMBERY	MA/QMA	93	86	117	136.0%
MA LE PUY EN VELAY	MA/QMA	35	31	44	141.9%
MA LYON CORBAS	MA/QMA	688	688	983	142.9%
MA MONTLUCON	MA/QMA	22	22	33	150.0%
MA PRIVAS	MA/QMA	57	57	66	115.8%
<i>Total</i>	<i>MA/QMA</i>	<i>3 954</i>	<i>3 921</i>	<i>4 984</i>	<i>127.1%</i>
CP MOULINS YZEURE	MC/QMC	123	123	96	78.0%
CP VALENCE	MC/QMC	128	63	45	71.4%
<i>Total</i>	<i>MC/QMC</i>	<i>251</i>	<i>186</i>	<i>141</i>	<i>75.8%</i>
Direction Interrégionale	Total	6 011	5 913	6 682	113.0%

¹ Seuls les quartiers administratifs sont ici référencés : les places femmes et mineurs sont ainsi comptabilisées dans les quartiers QMA, QCD, QSL, QPA ou QMC.

² Capacité norme circulaire : la circulaire A.P. 88.05G du 17 mai 1998 définit le mode de calcul de la capacité des établissements pénitentiaires.

³ Capacité opérationnelle : correspond au nombre de places effectivement disponibles dans les établissements pénitentiaires.

⁴ Densité carcérale : ce ratio s'obtient en rapportant le nombre de détenus à la capacité opérationnelle.

Tableau 18 : Répartition des personnes détenues par établissement - Direction Interrégionale de Marseille

Effectifs actualisés au : 1^{er} octobre 2021

Champ : Direction Interrégionale de Marseille

Sources :

Ministère de la Justice / DAP / SA / SDEX / EX3 - Traitement Infocentre pénitentiaire Gide Genesis

Ministère de la Justice / DAP / SDSP / SP2 - Fichier des places opérationnelles

Etablissement	Quartier (1)	Capacité norme circulaire	Capacité opérationnelle	Ecroués détenus	Densité carcérale
CD CASABIANDA	CD/QCD	194	194	119	61.3%
CD SALON DE PROVENCE	CD/QCD	650	650	621	95.5%
CD TARASCON	CD/QCD	650	650	619	95.2%
CP AVIGNON LE PONTET	CD/QCD	180	180	170	94.4%
CP BORGIO	CD/QCD	48	48	44	91.7%
CP MARSEILLE	CD/QCD	60	60	54	90.0%
CP TOULON LA FARLEDE	CD/QCD	191	191	183	95.8%
<i>Total</i>	<i>CD/QCD</i>	<i>1 973</i>	<i>1 973</i>	<i>1 810</i>	<i>91.7%</i>
CP AIX LUYNES	CNE	52	50	0	0.0%
<i>Total</i>	<i>CNE</i>	<i>52</i>	<i>50</i>	<i>0</i>	<i>0.0%</i>
CP AIX LUYNES	CPA/QPA	82	82	45	54.9%
CP MARSEILLE	CPA/QPA	24	24	11	45.8%
<i>Total</i>	<i>CPA/QPA</i>	<i>106</i>	<i>106</i>	<i>56</i>	<i>52.8%</i>
CP AVIGNON LE PONTET	CSL/QSL	51	51	36	70.6%
CP TOULON LA FARLEDE	CSL/QSL	41	41	34	82.9%
<i>Total</i>	<i>CSL/QSL</i>	<i>92</i>	<i>92</i>	<i>70</i>	<i>76.1%</i>
EPM MARSEILLE	EPM	59	59	39	66.1%
<i>Total</i>	<i>EPM</i>	<i>59</i>	<i>59</i>	<i>39</i>	<i>66.1%</i>
CP AIX LUYNES	MA/QMA	1 245	1 245	1 715	137.8%

¹ Seuls les quartiers administratifs sont ici référencés : les places femmes et mineurs sont ainsi comptabilisées dans les quartiers QMA, QCD, QSL, QPA ou QMC.

² Capacité norme circulaire : la circulaire A.P. 88.05G du 17 mai 1998 définit le mode de calcul de la capacité des établissements pénitentiaires.

³ Capacité opérationnelle : correspond au nombre de places effectivement disponibles dans les établissements pénitentiaires.

⁴ Densité carcérale : ce ratio s'obtient en rapportant le nombre de détenus à la capacité opérationnelle.

Etablissement	Quartier (1)	Capacité norme circulaire	Capacité opérationnelle	Ecroués détenus	Densité carcérale
CP AVIGNON LE PONTET	MA/QMA	394	394	591	150.0%
CP BORGIO	MA/QMA	183	183	181	98.9%
CP MARSEILLE	MA/QMA	614	614	884	144.0%
CP TOULON LA FARLEDE	MA/QMA	394	394	500	126.9%
MA AJACCIO	MA/QMA	53	53	64	120.8%
MA DIGNE LES BAINS	MA/QMA	35	35	29	82.9%
MA DRAGUIGNAN	MA/QMA	504	504	622	123.4%
MA GAP	MA/QMA	37	37	34	91.9%
MA GRASSE	MA/QMA	574	574	615	107.1%
MA NICE	MA/QMA	363	363	406	111.8%
<i>Total</i>	<i>MA/QMA</i>	<i>4 396</i>	<i>4 396</i>	<i>5 641</i>	<i>128.3%</i>
MC ARLES	MC/QMC	160	157	125	79.6%
<i>Total</i>	<i>MC/QMC</i>	<i>160</i>	<i>157</i>	<i>125</i>	<i>79.6%</i>
Direction Interrégionale	Total	6 838	6 833	7 741	113.3%

¹ Seuls les quartiers administratifs sont ici référencés : les places femmes et mineurs sont ainsi comptabilisées dans les quartiers QMA, QCD, QSL, QPA ou QMC.

² Capacité norme circulaire : la circulaire A.P. 88.05G du 17 mai 1998 définit le mode de calcul de la capacité des établissements pénitentiaires.

³ Capacité opérationnelle : correspond au nombre de places effectivement disponibles dans les établissements pénitentiaires.

⁴ Densité carcérale : ce ratio s'obtient en rapportant le nombre de détenus à la capacité opérationnelle.

Tableau 19 : Répartition des personnes détenues par établissement - Direction Interrégionale de Paris

Effectifs actualisés au : 1^{er} octobre 2021

Champ : Direction Interrégionale de Paris

Sources :

Ministère de la Justice / DAP / SA / SDEX / EX3 - Traitement Infocentre pénitentiaire Gide Genesis

Ministère de la Justice / DAP / SDSP / SP2 - Fichier des places opérationnelles

Etablissement	Quartier (1)	Capacité norme circulaire	Capacité opérationnelle	Ecroués détenus	Densité carcérale
CD MELUN	CD/QCD	308	306	290	94.8%
CP MEAUX CHAUCONIN NEUFMONTIERS	CD/QCD	192	192	186	96.9%
CP SUD FRANCILIEN	CD/QCD	720	720	588	81.7%
<i>Total</i>	<i>CD/QCD</i>	<i>1 220</i>	<i>1 218</i>	<i>1 064</i>	<i>87.4%</i>
CP FRESNES	CNE	50	50	40	80.0%
CP SUD FRANCILIEN	CNE	50	50	41	82.0%
<i>Total</i>	<i>CNE</i>	<i>100</i>	<i>100</i>	<i>81</i>	<i>81.0%</i>
CP FRESNES	CPA/QPA	116	116	70	60.3%
CP MEAUX CHAUCONIN NEUFMONTIERS	CPA/QPA	62	62	76	122.6%
<i>Total</i>	<i>CPA/QPA</i>	<i>178</i>	<i>178</i>	<i>146</i>	<i>82.0%</i>
CP BOIS D ARCY	CSL/QSL	61	61	39	63.9%
CP FRESNES	CSL/QSL	27	27	30	111.1%
CP NANTERRE	CSL/QSL	92	92	78	84.8%
CP PARIS LA SANTE	CSL/QSL	100	100	73	73.0%
CSL CORBEIL ESSONNES	CSL/QSL	80	80	47	58.8%
CSL GAGNY	CSL/QSL	48	48	54	112.5%
CSL MELUN	CSL/QSL	43	43	43	100.0%
<i>Total</i>	<i>CSL/QSL</i>	<i>451</i>	<i>451</i>	<i>364</i>	<i>80.7%</i>
EPM PORCHEVILLE	EPM	60	60	47	78.3%
<i>Total</i>	<i>EPM</i>	<i>60</i>	<i>60</i>	<i>47</i>	<i>78.3%</i>
CP FRESNES	EPSN	84	84	55	65.5%

¹ Seuls les quartiers administratifs sont ici référencés : les places femmes et mineurs sont ainsi comptabilisées dans les quartiers QMA, QCD, QSL, QPA ou QMC.

² Capacité norme circulaire : la circulaire A.P. 88.05G du 17 mai 1998 définit le mode de calcul de la capacité des établissements pénitentiaires.

³ Capacité opérationnelle : correspond au nombre de places effectivement disponibles dans les établissements pénitentiaires.

⁴ Densité carcérale : ce ratio s'obtient en rapportant le nombre de détenus à la capacité opérationnelle.

Etablissement	Quartier (1)	Capacité norme circulaire	Capacité opérationnelle	Ecroués détenus	Densité carcérale
<i>Total</i>	<i>EPSN</i>	<i>84</i>	<i>84</i>	<i>55</i>	<i>65.5%</i>
CP BOIS D ARCY	MA/QMA	503	503	859	170.8%
CP FRESNES	MA/QMA	1 338	1 338	1 813	135.5%
CP MEAUX CHAUCONIN NEUFMONTIERS	MA/QMA	385	385	640	166.2%
CP NANTERRE	MA/QMA	597	597	932	156.1%
CP PARIS LA SANTE	MA/QMA	712	712	1 020	143.3%
MA FLEURY MEROGIS	MA/QMA	2 927	2 927	3 583	122.4%
MA OSNY	MA/QMA	595	595	774	130.1%
MA VERSAILLES	MA/QMA	139	139	107	77.0%
MA VILLEPINTE	MA/QMA	586	586	954	162.8%
<i>Total</i>	<i>MA/QMA</i>	<i>7 782</i>	<i>7 782</i>	<i>10 682</i>	<i>137.3%</i>
CP SUD FRANCILIEN	MC/QMC	28	28	21	75.0%
MC POISSY	MC/QMC	279	240	200	83.3%
<i>Total</i>	<i>MC/QMC</i>	<i>307</i>	<i>268</i>	<i>221</i>	<i>82.5%</i>
Direction Interrégionale	Total	10 182	10 141	12 660	124.8%

¹ Seuls les quartiers administratifs sont ici référencés : les places femmes et mineurs sont ainsi comptabilisées dans les quartiers QMA, QCD, QSL, QPA ou QMC.

² Capacité norme circulaire : la circulaire A.P. 88.05G du 17 mai 1998 définit le mode de calcul de la capacité des établissements pénitentiaires.

³ Capacité opérationnelle : correspond au nombre de places effectivement disponibles dans les établissements pénitentiaires.

⁴ Densité carcérale : ce ratio s'obtient en rapportant le nombre de détenus à la capacité opérationnelle.

Tableau 20 : Répartition des personnes détenues par établissement - Direction Interrégionale de Rennes

Effectifs actualisés au : 1^{er} octobre 2021

Champ : Direction Interrégionale de Rennes

Sources :

Ministère de la Justice / DAP / SA / SDEX / EX3 - Traitement Infocentre pénitentiaire Gide Genesis

Ministère de la Justice / DAP / SDSP / SP2 - Fichier des places opérationnelles

Etablissement	Quartier (1)	Capacité norme circulaire	Capacité opérationnelle	Ecroués détenus	Densité carcérale
CD ARGENTAN	CD/QCD	638	638	589	92.3%
CD VAL DE REUIL	CD/QCD	819	780	732	93.8%
CP CAEN	CD/QCD	434	425	381	89.6%
CP LE HAVRE	CD/QCD	392	391	341	87.2%
CP LORIENT	CD/QCD	40	40	38	95.0%
CP NANTES	CD/QCD	510	510	493	96.7%
CP RENNES	CD/QCD	231	231	177	76.6%
CP RENNES VEZIN	CD/QCD	209	209	193	92.3%
<i>Total</i>	<i>CD/QCD</i>	<i>3 273</i>	<i>3 224</i>	<i>2 944</i>	<i>91.3%</i>
CP ALENCON CONDE SUR SARTHE	CPA/QPA	45	45	11	24.4%
<i>Total</i>	<i>CPA/QPA</i>	<i>45</i>	<i>45</i>	<i>11</i>	<i>24.4%</i>
CP CAEN	CSL/QSL	50	50	10	20.0%
CP NANTES	CSL/QSL	36	36	18	50.0%
CP RENNES VEZIN	CSL/QSL	26	26	15	57.7%
<i>Total</i>	<i>CSL/QSL</i>	<i>112</i>	<i>112</i>	<i>43</i>	<i>38.4%</i>
EPM ORVAULT	EPM	59	55	48	87.3%
<i>Total</i>	<i>EPM</i>	<i>59</i>	<i>55</i>	<i>48</i>	<i>87.3%</i>
CP CAEN	MA/QMA	6	6	0	0.0%
CP LE HAVRE	MA/QMA	298	297	302	101.7%
CP LORIENT	MA/QMA	187	187	266	142.2%
CP NANTES	MA/QMA	570	570	705	123.7%

¹ Seuls les quartiers administratifs sont ici référencés : les places femmes et mineurs sont ainsi comptabilisées dans les quartiers QMA, QCD, QSL, QPA ou QMC.

² Capacité norme circulaire : la circulaire A.P. 88.05G du 17 mai 1998 définit le mode de calcul de la capacité des établissements pénitentiaires.

³ Capacité opérationnelle : correspond au nombre de places effectivement disponibles dans les établissements pénitentiaires.

⁴ Densité carcérale : ce ratio s'obtient en rapportant le nombre de détenus à la capacité opérationnelle.

Etablissement	Quartier (1)	Capacité norme circulaire	Capacité opérationnelle	Ecroués détenus	Densité carcérale
CP RENNES	MA/QMA	36	36	24	66.7%
CP RENNES VEZIN	MA/QMA	477	477	715	149.9%
MA ANGERS	MA/QMA	266	266	416	156.4%
MA BREST	MA/QMA	254	254	401	157.9%
MA CAEN	MA/QMA	269	269	362	134.6%
MA CHERBOURG	MA/QMA	46	46	25	54.3%
MA COUTANCES	MA/QMA	48	48	51	106.2%
MA EVREUX	MA/QMA	162	162	240	148.1%
MA FONTENAY LE COMTE	MA/QMA	39	39	68	174.4%
MA LA ROCHE SUR YON	MA/QMA	39	39	82	210.3%
MA LAVAL	MA/QMA	71	56	86	153.6%
MA LE MANS CROISSETTES	MA/QMA	399	399	535	134.1%
MA ROUEN	MA/QMA	649	624	588	94.2%
MA ST BRIEUC	MA/QMA	85	85	144	169.4%
MA ST MALO	MA/QMA	92	92	112	121.7%
MA VANNES	MA/QMA	52	52	80	153.8%
<i>Total</i>	<i>MA/QMA</i>	<i>4 045</i>	<i>4 004</i>	<i>5 202</i>	<i>129.9%</i>
CP ALENCON CONDE SUR SARTHE	MC/QMC	150	150	122	81.3%
<i>Total</i>	<i>MC/QMC</i>	<i>150</i>	<i>150</i>	<i>122</i>	<i>81.3%</i>
Direction Interrégionale	Total	7 684	7 590	8 370	110.3%

¹ Seuls les quartiers administratifs sont ici référencés : les places femmes et mineurs sont ainsi comptabilisées dans les quartiers QMA, QCD, QSL, QPA ou QMC.

² Capacité norme circulaire : la circulaire A.P. 88.05G du 17 mai 1998 définit le mode de calcul de la capacité des établissements pénitentiaires.

³ Capacité opérationnelle : correspond au nombre de places effectivement disponibles dans les établissements pénitentiaires.

⁴ Densité carcérale : ce ratio s'obtient en rapportant le nombre de détenus à la capacité opérationnelle.

Tableau 21 : Répartition des personnes détenues par établissement - Direction Interrégionale de Strasbourg

Effectifs actualisés au : 1^{er} octobre 2021

Champ : Direction Interrégionale de Strasbourg

Sources :

Ministère de la Justice / DAP / SA / SDEX / EX3 - Traitement Infocentre pénitentiaire Gide Genesis

Ministère de la Justice / DAP / SDSP / SP2 - Fichier des places opérationnelles

Etablissement	Quartier (1)	Capacité norme circulaire	Capacité opérationnelle	Ecroués détenus	Densité carcérale
CD ECROUVES	CD/QCD	268	268	210	78.4%
CD MONTMEDY	CD/QCD	343	343	280	81.6%
CD OERMINGEN	CD/QCD	268	263	235	89.4%
CD ST MIHIEL	CD/QCD	391	391	338	86.4%
CD TOUL	CD/QCD	427	427	406	95.1%
CD VILLENAUXE LA GRANDE	CD/QCD	606	406	357	87.9%
<i>Total</i>	<i>CD/QCD</i>	<i>2 303</i>	<i>2 098</i>	<i>1 826</i>	<i>87.0%</i>
CP METZ	CPA/QPA	77	77	43	55.8%
<i>Total</i>	<i>CPA/QPA</i>	<i>77</i>	<i>77</i>	<i>43</i>	<i>55.8%</i>
CSL MAXEVILLE	CSL/QSL	52	52	30	57.7%
CSL SOUFFELWEYERSHEIM	CSL/QSL	53	53	26	49.1%
CSL VAL DE BRIEY	CSL/QSL	25	25	22	88.0%
<i>Total</i>	<i>CSL/QSL</i>	<i>130</i>	<i>130</i>	<i>78</i>	<i>60.0%</i>
CP METZ	MA/QMA	403	403	574	142.4%
MA BAR LE DUC	MA/QMA	80	80	78	97.5%
MA CHALONS EN CHAMPAGNE	MA/QMA	310	310	220	71.0%
MA CHARLEVILLE MEZIERES	MA/QMA	59	59	50	84.7%
MA CHAUMONT	MA/QMA	78	78	84	107.7%
MA EPINAL	MA/QMA	294	294	240	81.6%

¹ Seuls les quartiers administratifs sont ici référencés : les places femmes et mineurs sont ainsi comptabilisées dans les quartiers QMA, QCD, QSL, QPA ou QMC.

² Capacité norme circulaire : la circulaire A.P. 88.05G du 17 mai 1998 définit le mode de calcul de la capacité des établissements pénitentiaires.

³ Capacité opérationnelle : correspond au nombre de places effectivement disponibles dans les établissements pénitentiaires.

⁴ Densité carcérale : ce ratio s'obtient en rapportant le nombre de détenus à la capacité opérationnelle.

Etablissement	Quartier (1)	Capacité norme circulaire	Capacité opérationnelle	Ecroués détenus	Densité carcérale
MA MULHOUSE	MA/QMA	277	277	392	141.5%
MA NANCY MAXEVILLE	MA/QMA	693	693	719	103.8%
MA REIMS	MA/QMA	154	154	143	92.9%
MA SARREGUEMINES	MA/QMA	71	71	104	146.5%
MA STRASBOURG	MA/QMA	445	424	686	161.8%
MA TROYES	MA/QMA	114	114	136	119.3%
<i>Total</i>	<i>MA/QMA</i>	<i>2 978</i>	<i>2 957</i>	<i>3 426</i>	<i>115.9%</i>
MC CLAIRVAUX	MC/QMC	91	80	45	56.2%
MC ENSISHEIM	MC/QMC	215	200	182	91.0%
<i>Total</i>	<i>MC/QMC</i>	<i>306</i>	<i>280</i>	<i>227</i>	<i>81.1%</i>
Direction Interrégionale	Total	5 794	5 542	5 600	101.0%

¹ Seuls les quartiers administratifs sont ici référencés : les places femmes et mineurs sont ainsi comptabilisées dans les quartiers QMA, QCD, QSL, QPA ou QMC.

² Capacité norme circulaire : la circulaire A.P. 88.05G du 17 mai 1998 définit le mode de calcul de la capacité des établissements pénitentiaires.

³ Capacité opérationnelle : correspond au nombre de places effectivement disponibles dans les établissements pénitentiaires.

⁴ Densité carcérale : ce ratio s'obtient en rapportant le nombre de détenus à la capacité opérationnelle.

Tableau 22 : Répartition des personnes détenues par établissement - Direction Interrégionale de Toulouse

Effectifs actualisés au : 1^{er} octobre 2021

Champ : Direction Interrégionale de Toulouse

Sources :

Ministère de la Justice / DAP / SA / SDEX / EX3 - Traitement Infocentre pénitentiaire Gide Genesis

Ministère de la Justice / DAP / SDSP / SP2 - Fichier des places opérationnelles

Etablissement	Quartier (1)	Capacité norme circulaire	Capacité opérationnelle	Ecroués détenus	Densité carcérale
CD MURET	CD/QCD	663	614	578	94.1%
CD ST SULPICE LA POINTE	CD/QCD	102	102	94	92.2%
CP BEZIERS	CD/QCD	420	420	398	94.8%
CP LANNEMEZAN	CD/QCD	20	10	4	40.0%
CP PERPIGNAN	CD/QCD	333	333	312	93.7%
<i>Total</i>	<i>CD/QCD</i>	<i>1 538</i>	<i>1 479</i>	<i>1 386</i>	<i>93.7%</i>
CP TOULOUSE SEYSSES	CSL/QSL	101	52	46	88.5%
CP VILLENEUVE LES MAGUELONE	CSL/QSL	24	24	17	70.8%
<i>Total</i>	<i>CSL/QSL</i>	<i>125</i>	<i>76</i>	<i>63</i>	<i>82.9%</i>
EPM LAVAUUR	EPM	59	58	48	82.8%
<i>Total</i>	<i>EPM</i>	<i>59</i>	<i>58</i>	<i>48</i>	<i>82.8%</i>
CP BEZIERS	MA/QMA	389	389	638	164.0%
CP PERPIGNAN	MA/QMA	196	196	381	194.4%
CP TOULOUSE SEYSSES	MA/QMA	655	644	1 106	171.7%
CP VILLENEUVE LES MAGUELONE	MA/QMA	607	607	902	148.6%
MA ALBI	MA/QMA	105	105	156	148.6%
MA CARCASSONNE	MA/QMA	64	64	118	184.4%
MA FOIX	MA/QMA	67	65	132	203.1%
MA MENDE	MA/QMA	49	49	65	132.7%
MA MONTAUBAN	MA/QMA	144	144	213	147.9%

¹ Seuls les quartiers administratifs sont ici référencés : les places femmes et mineurs sont ainsi comptabilisées dans les quartiers QMA, QCD, QSL, QPA ou QMC.

² Capacité norme circulaire : la circulaire A.P. 88.05G du 17 mai 1998 définit le mode de calcul de la capacité des établissements pénitentiaires.

³ Capacité opérationnelle : correspond au nombre de places effectivement disponibles dans les établissements pénitentiaires.

⁴ Densité carcérale : ce ratio s'obtient en rapportant le nombre de détenus à la capacité opérationnelle.

Etablissement	Quartier (1)	Capacité norme circulaire	Capacité opérationnelle	Ecroués détenus	Densité carcérale
MA NIMES	MA/QMA	200	200	417	208.5%
MA RODEZ	MA/QMA	99	99	159	160.6%
MA TARBES	MA/QMA	68	68	132	194.1%
<i>Total</i>	<i>MA/QMA</i>	<i>2 643</i>	<i>2 630</i>	<i>4 419</i>	<i>168.0%</i>
CP LANNEMEZAN	MC/QMC	212	162	130	80.2%
<i>Total</i>	<i>MC/QMC</i>	<i>212</i>	<i>162</i>	<i>130</i>	<i>80.2%</i>
Direction Interrégionale	Total	4 577	4 405	6 046	137.3%

¹ Seuls les quartiers administratifs sont ici référencés : les places femmes et mineurs sont ainsi comptabilisées dans les quartiers QMA, QCD, QSL, QPA ou QMC.

² Capacité norme circulaire : la circulaire A.P. 88.05G du 17 mai 1998 définit le mode de calcul de la capacité des établissements pénitentiaires.

³ Capacité opérationnelle : correspond au nombre de places effectivement disponibles dans les établissements pénitentiaires.

⁴ Densité carcérale : ce ratio s'obtient en rapportant le nombre de détenus à la capacité opérationnelle.

Tableau 23 : Répartition des personnes détenues par établissement - Mission Outre-Mer

Effectifs actualisés au : 1^{er} octobre 2021

Champ : Mission Outre-Mer

Sources :

Ministère de la Justice / DAP / SA / SDEX / EX3 - Traitement Infocentre pénitentiaire Gide Genesis

Ministère de la Justice / DAP / SDSP / SP2 - Fichier des places opérationnelles

Etablissement	Quartier (1)	Capacité norme circulaire	Capacité opérationnelle	Ecroués détenus	Densité carcérale
CD LE PORT	CD/QCD	507	507	460	90.7%
CD TATUTU DE PAPEARI	CD/QCD	410	410	348	84.9%
CP BAIE MAHAULT	CD/QCD	238	238	235	98.7%
CP DUCOS	CD/QCD	367	367	351	95.6%
CP FAAA NUUTANIA	CD/QCD	92	92	150	163.0%
CP MAJICAVO	CD/QCD	152	152	268	176.3%
CP NOUMEA	CD/QCD	218	218	268	122.9%
CP REMIRE MONTJOLY	CD/QCD	320	320	324	101.2%
CP ST DENIS	CD/QCD	17	17	18	105.9%
CP ST PIERRE ET MIQUELON	CD/QCD	4	4	0	0.0%
CP TAIOHAE	CD/QCD	5	5	3	60.0%
CP UTUROA	CD/QCD	20	20	6	30.0%
Total	CD/QCD	2 350	2 350	2 431	103.4%
CP BAIE MAHAULT	MA/QMA	253	253	381	150.6%
CP DUCOS	MA/QMA	371	371	480	129.4%
CP FAAA NUUTANIA	MA/QMA	53	53	51	96.2%
CP MAJICAVO	MA/QMA	124	124	176	141.9%
CP NOUMEA	MA/QMA	196	196	252	128.6%
CP REMIRE MONTJOLY	MA/QMA	296	296	391	132.1%

¹ Seuls les quartiers administratifs sont ici référencés : les places femmes et mineurs sont ainsi comptabilisées dans les quartiers QMA, QCD, QSL, QPA ou QMC.

² Capacité norme circulaire : la circulaire A.P. 88.05G du 17 mai 1998 définit le mode de calcul de la capacité des établissements pénitentiaires.

³ Capacité opérationnelle : correspond au nombre de places effectivement disponibles dans les établissements pénitentiaires.

⁴ Densité carcérale : ce ratio s'obtient en rapportant le nombre de détenus à la capacité opérationnelle.

Etablissement	Quartier (1)	Capacité norme circulaire	Capacité opérationnelle	Ecroués détenus	Densité carcérale
CP ST DENIS	MA/QMA	558	558	572	102.5%
CP ST PIERRE ET MIQUELON	MA/QMA	7	7	1	14.3%
MA BASSE TERRE	MA/QMA	129	129	153	118.6%
MA ST PIERRE	MA/QMA	115	115	144	125.2%
<i>Total</i>	<i>MA/QMA</i>	<i>2 102</i>	<i>2 102</i>	<i>2 601</i>	<i>123.7%</i>
Direction Interrégionale	Total	4 452	4 452	5 032	113.0%

¹ Seuls les quartiers administratifs sont ici référencés : les places femmes et mineurs sont ainsi comptabilisées dans les quartiers QMA, QCD, QSL, QPA ou QMC.

² Capacité norme circulaire : la circulaire A.P. 88.05G du 17 mai 1998 définit le mode de calcul de la capacité des établissements pénitentiaires.

³ Capacité opérationnelle : correspond au nombre de places effectivement disponibles dans les établissements pénitentiaires.

⁴ Densité carcérale : ce ratio s'obtient en rapportant le nombre de détenus à la capacité opérationnelle.

La maison d'arrêt de Mata-Utu indique héberger 2 détenus pour 3 places opérationnelles, soit une densité carcérale de 67%.

Tableau 24 : Répartition des personnes détenues par sexe et par Direction Interrégionale

Effectifs actualisés au : 1^{er} octobre 2021

Champ : Métropole et Outre-Mer

Source : Ministère de la Justice / DAP / SA / SDEX / EX3 - Traitement Infocentre pénitentiaire
Gide Genesis

Direction Interrégionale	Femmes détenues	Hommes détenus	Total détenus	Pourcentage de femmes détenues (%)
DISP BORDEAUX	141	5 364	5 505	2.6%
DISP DIJON	181	4 426	4 607	3.9%
DISP LILLE	223	6 707	6 930	3.2%
DISP LYON	194	6 488	6 682	2.9%
DISP MARSEILLE	206	7 535	7 741	2.7%
DISP PARIS	465	12 195	12 660	3.7%
DISP RENNES	339	8 031	8 370	4.1%
DISP STRASBOURG	142	5 458	5 600	2.5%
DISP TOULOUSE	164	5 882	6 046	2.7%
<i>Total Métropole</i>	2 055	62 086	64 141	3.2%
MOM	151	4 881	5 032	3.0%
Total France entière	2 206	66 967	69 173	3.2%

Tableau 25 : Répartition des mineurs écroués selon la catégorie pénale

Effectifs actualisés au : 1^{er} octobre 2021

Champ : Métropole et Outre-Mer

Source : Ministère de la Justice / DAP / SA / SDEX / EX3 - Traitement Infocentre pénitentiaire
Gide Genesis

Niveau	Prévenus		Condamnés-prévenus		Condamnés écroués		Ecroués mineurs
	PR	Pourcentage PR	CP	Pourcentage CP	CO	Pourcentage CO	
Métropole	504	74.8%	14	2.1%	156	23.1%	674
Outre-Mer	42	71.2%	1	1.7%	16	27.1%	59
Total France entière	546	74.5%	15	2.0%	172	23.5%	733

¹ PR : Prévenus. CP : Condamnés-prévenus. CO : Condamnés.

² Effectifs mineurs garçons et filles confondus.

Tableau 26 : Evolution mensuelle des mineurs écroués

Effectifs actualisés au : 1^{er} octobre 2021

Champ : Métropole et Outre-Mer

Source : Ministère de la Justice / DAP / SA / SDEX / EX3 - Traitement Infocentre pénitentiaire Gide Genesis

Date	Détenus			Détenus mineurs	Non détenus	Ecroués	
	PR	CP	CO détenus		CO non détenus	Ecroués mineurs	Variation mensuelle
2020-01-01	634	15	176	825	15	840	-
2020-02-01	625	22	212	859	20	879	4.6%
2020-03-01	665	21	209	895	16	911	3.6%
2020-04-01	623	12	154	789	18	807	-11.4%
2020-05-01	531	7	138	676	11	687	-14.9%
2020-06-01	536	13	136	685	11	696	1.3%
2020-07-01	553	14	111	678	10	688	-1.1%
2020-08-01	530	14	183	727	13	740	7.6%
2020-09-01	574	11	158	743	15	758	2.4%
2020-10-01	625	11	138	774	15	789	4.1%
2020-11-01	600	15	155	770	16	786	-0.4%
2020-12-01	630	12	149	791	19	810	3.1%
2021-01-01	572	9	171	752	23	775	-4.3%
2021-02-01	603	11	154	768	24	792	2.2%
2021-03-01	631	15	150	796	24	820	3.5%
2021-04-01	608	22	175	805	14	819	-0.1%
2021-05-01	601	13	162	776	17	793	-3.2%
2021-06-01	591	20	168	779	15	794	0.1%
2021-07-01	577	25	169	771	19	790	-0.5%
2021-08-01	561	29	174	764	25	789	-0.1%
2021-09-01	564	22	168	754	19	773	-2.0%
2021-10-01	546	15	152	713	20	733	-5.2%

¹ PR : Prévenus. CP : Condamnés-prévenus. CO : Condamnés.

² Effectifs mineurs garçons et filles confondus.

Graphique 27 : Courbe d'évolution mensuelle des mineurs écroués

Effectifs actualisés au : 1^{er} octobre 2021

Champ : Métropole et Outre-Mer

Source : Ministère de la Justice / DAP / SA / SDEX / EX3 - Traitement Infocentre pénitentiaire
Gide Genesis

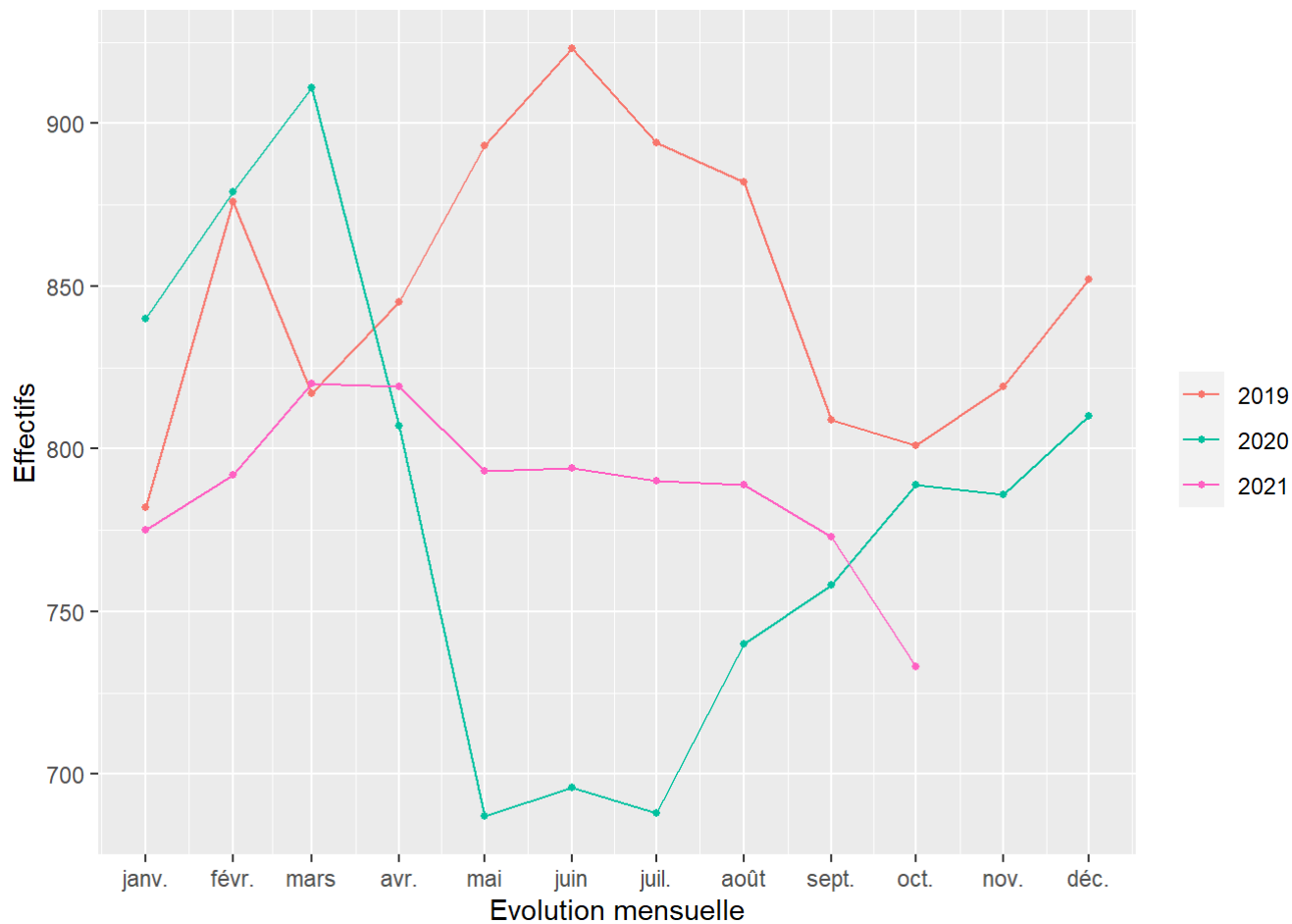


Tableau 28 : Effectifs des mineurs écroués détenus

Effectifs actualisés au : 1^{er} octobre 2021

Champ : Métropole et Outre-Mer

Source : Ministère de la Justice / DAP / SA / SDEX / EX3 - Traitement Infocentre pénitentiaire
Gide Genesis

Niveau	Ecroués détenus mineurs	Ecroués détenus	Proportion de mineurs détenus (%)
Métropole	655	64 141	1.0%
Outre-Mer	58	5 032	1.2%
Total France entière	713	69 173	1.0%

¹ Effectifs mineurs garçons et filles confondus.

Tableau 29 : Répartition des mineurs écroués détenus par établissement

Effectifs actualisés au : 1^{er} octobre 2021

Champ : Métropole et Outre-Mer

Sources :

Ministère de la Justice / DAP / SA / SDEX / EX3 - Traitement Infocentre pénitentiaire Gide Genesis

Ministère de la Justice / DAP / SDSP / SP2 - Fichier des places opérationnelles

Direction Interrégionale	Etablissement	Mineurs écroués détenus sur des places mineurs	Mineurs écroués détenus hors places mineurs	Jeunes majeurs sur des places mineurs (uniquement pour les EPM)	Places mineurs	Taux d'occupation des places mineurs
DISP BORDEAUX	CP BORDEAUX GRADIGNAN	13	0	0	23	56.5%
DISP BORDEAUX	MA ANGOULEME	6	0	0	9	66.7%
DISP BORDEAUX	MA LIMOGES	4	0	0	10	40.0%
DISP BORDEAUX	MA PAU	4	0	0	5	80.0%
<i>DISP BORDEAUX</i>	<i>Total Direction Interrégionale</i>	<i>27</i>	<i>0</i>	<i>0</i>	<i>47</i>	<i>57.4%</i>
DISP DIJON	CP VARENNES LE GRAND	7	0	0	16	43.8%
DISP DIJON	CSL BESANCON	0	0	0	1	0.0%
DISP DIJON	MA BESANCON	11	0	0	20	55.0%
DISP DIJON	MA BOURGES	2	0	0	4	50.0%
DISP DIJON	MA DIJON	3	0	0	11	27.3%
DISP DIJON	MA TOURS	8	0	0	10	80.0%
<i>DISP DIJON</i>	<i>Total Direction Interrégionale</i>	<i>31</i>	<i>0</i>	<i>0</i>	<i>62</i>	<i>50.0%</i>
DISP LILLE	CP LAON	5	0	0	14	35.7%
DISP LILLE	CP LIANCOURT	5	0	0	20	25.0%

¹ Effectifs mineurs garçons et filles confondus.

² Certains mineurs écroués peuvent être temporairement hébergés en dehors des places mineurs pour des raisons de santé : ils peuvent alors être placés en centre hospitalier, en unité hospitalière sécurisée interrégionale (UHSI), en unité hospitalière spécialement aménagée (UHSA), en service médico-psychologique régional (SMPR), en établissement public de santé national (EPSN) ou encore sur une place pour personne à mobilité réduite (PMR).

³ Il est à noter que certains taux d'occupation des établissements et quartiers mineurs peuvent être surestimés en raison d'une déclaration incorrecte de son âge par la personne écrouée.

⁴ Le taux d'occupation des places mineurs est calculé selon le ratio suivant : (mineurs détenus sur places mineurs + majeurs détenus sur places mineurs) / places mineurs.

Direction Interrégionale	Etablissement	Mineurs écroués détenus sur des places mineurs	Mineurs écroués détenus hors places mineurs	Jeunes majeurs sur des places mineurs (uniquement pour les EPM)	Places mineurs	Taux d'occupation des places mineurs
DISP LILLE	CP LILLE LOOS SEQUEDIN	0	1	0	0	–
DISP LILLE	CP LONGUENESSE	8	0	0	20	40.0%
DISP LILLE	EPM QUIEVRECHAIN	41	0	0	59	69.5%
<i>DISP LILLE</i>	<i>Total Direction Interrégionale</i>	<i>59</i>	<i>1</i>	<i>0</i>	<i>113</i>	<i>52.2%</i>
DISP LYON	CP GRENOBLE VARCES	14	0	0	20	70.0%
DISP LYON	CP MOULINS YZEURE	10	0	0	11	90.9%
DISP LYON	EPM RHONE	46	0	0	60	76.7%
DISP LYON	MA BONNEVILLE	6	0	0	18	33.3%
DISP LYON	MA LYON CORBAS	0	5	0	0	–
<i>DISP LYON</i>	<i>Total Direction Interrégionale</i>	<i>76</i>	<i>5</i>	<i>0</i>	<i>109</i>	<i>69.7%</i>
DISP MARSEILLE	CP AIX LUYNES	24	0	0	26	92.3%
DISP MARSEILLE	CP AVIGNON LE PONTET	14	0	0	20	70.0%
DISP MARSEILLE	CP BORGIO	0	0	0	4	0.0%
DISP MARSEILLE	CP MARSEILLE	6	0	0	9	66.7%
DISP MARSEILLE	EPM MARSEILLE	39	0	0	59	66.1%
DISP MARSEILLE	MA GRASSE	15	0	0	31	48.4%
<i>DISP MARSEILLE</i>	<i>Total Direction Interrégionale</i>	<i>98</i>	<i>0</i>	<i>0</i>	<i>149</i>	<i>65.8%</i>
DISP PARIS	CP NANTERRE	19	0	0	18	105.6%

¹ Effectifs mineurs garçons et filles confondus.

² Certains mineurs écroués peuvent être temporairement hébergés en dehors des places mineurs pour des raisons de santé : ils peuvent alors être placés en centre hospitalier, en unité hospitalière sécurisée interrégionale (UHSI), en unité hospitalière spécialement aménagée (UHSA), en service médico-psychologique régional (SMPR), en établissement public de santé national (EPSN) ou encore sur une place pour personne à mobilité réduite (PMR).

³ Il est à noter que certains taux d'occupation des établissements et quartiers mineurs peuvent être surestimés en raison d'une déclaration incorrecte de son âge par la personne écrouée.

⁴ Le taux d'occupation des places mineurs est calculé selon le ratio suivant : (mineurs détenus sur places mineurs + majeurs détenus sur places mineurs) / places mineurs.

Direction Interrégionale	Etablissement	Mineurs écroués détenus sur des places mineurs	Mineurs écroués détenus hors places mineurs	Jeunes majeurs sur des places mineurs (uniquement pour les EPM)	Places mineurs	Taux d'occupation des places mineurs
DISP PARIS	EPM PORCHEVILLE	47	0	0	60	78.3%
DISP PARIS	MA FLEURY MEROGIS	74	0	0	132	56.1%
DISP PARIS	MA VILLEPINTE	29	0	0	43	67.4%
<i>DISP PARIS</i>	<i>Total Direction Interrégionale</i>	<i>169</i>	<i>0</i>	<i>0</i>	<i>253</i>	<i>66.8%</i>
DISP RENNES	CP LE HAVRE	7	0	0	15	46.7%
DISP RENNES	CP RENNES VEZIN	0	2	0	0	-
DISP RENNES	EPM ORVAULT	47	0	1	55	87.3%
DISP RENNES	MA BREST	9	0	0	10	90.0%
DISP RENNES	MA CAEN	6	0	0	10	60.0%
DISP RENNES	MA ROUEN	15	0	0	27	55.6%
<i>DISP RENNES</i>	<i>Total Direction Interrégionale</i>	<i>84</i>	<i>2</i>	<i>1</i>	<i>117</i>	<i>72.6%</i>
DISP STRASBOURG	CP METZ	4	0	0	14	28.6%
DISP STRASBOURG	CSL MAXEVILLE	0	0	0	2	0.0%
DISP STRASBOURG	CSL SOUFFELWEYERSHEIM	0	0	0	2	0.0%
DISP STRASBOURG	MA CHAUMONT	1	0	0	10	10.0%
DISP STRASBOURG	MA EPINAL	4	0	0	14	28.6%
DISP STRASBOURG	MA MULHOUSE	11	0	0	19	57.9%
DISP STRASBOURG	MA REIMS	3	0	0	10	30.0%
DISP STRASBOURG	MA STRASBOURG	8	0	0	19	42.1%

¹ Effectifs mineurs garçons et filles confondus.

² Certains mineurs écroués peuvent être temporairement hébergés en dehors des places mineurs pour des raisons de santé : ils peuvent alors être placés en centre hospitalier, en unité hospitalière sécurisée interrégionale (UHSI), en unité hospitalière spécialement aménagée (UHSA), en service médico-psychologique régional (SMPR), en établissement public de santé national (EPSN) ou encore sur une place pour personne à mobilité réduite (PMR).

³ Il est à noter que certains taux d'occupation des établissements et quartiers mineurs peuvent être surestimés en raison d'une déclaration incorrecte de son âge par la personne écrouée.

⁴ Le taux d'occupation des places mineurs est calculé selon le ratio suivant : (mineurs détenus sur places mineurs + majeurs détenus sur places mineurs) / places mineurs.

Direction Interrégionale	Etablissement	Mineurs écroués détenus sur des places mineurs	Mineurs écroués détenus hors places mineurs	Jeunes majeurs sur des places mineurs (uniquement pour les EPM)	Places mineurs	Taux d'occupation des places mineurs
DISP STRASBOURG	Total Direction Interrégionale	31	0	0	90	34.4%
DISP TOULOUSE	CP PERPIGNAN	9	0	0	12	75.0%
DISP TOULOUSE	CP VILLENEUVE LES MAGUELONE	17	0	0	20	85.0%
DISP TOULOUSE	EPM LAVAUUR	46	0	2	58	82.8%
DISP TOULOUSE	Total Direction Interrégionale	72	0	2	90	82.2%
MOM	CP BAIE MAHAULT	8	0	0	15	53.3%
MOM	CP DUCOS	2	0	0	17	11.8%
MOM	CP FAAA NUUTANIA	2	0	0	4	50.0%
MOM	CP MAJICAVO	22	0	0	30	73.3%
MOM	CP NOUMEA	9	0	0	18	50.0%
MOM	CP REMIRE MONTJOLY	5	0	0	11	45.5%
MOM	CP ST DENIS	10	0	0	40	25.0%
MOM	CP ST PIERRE ET MIQUELON	0	0	0	2	0.0%
MOM	Total Direction Interrégionale	58	0	0	137	42.3%
Total	France entière	705	8	3	1 167	60.7%

¹ Effectifs mineurs garçons et filles confondus.

² Certains mineurs écroués peuvent être temporairement hébergés en dehors des places mineurs pour des raisons de santé : ils peuvent alors être placés en centre hospitalier, en unité hospitalière sécurisée interrégionale (UHSI), en unité hospitalière spécialement aménagée (UHSA), en service médico-psychologique régional (SMPR), en établissement public de santé national (EPSN) ou encore sur une place pour personne à mobilité réduite (PMR).

³ Il est à noter que certains taux d'occupation des établissements et quartiers mineurs peuvent être surestimés en raison d'une déclaration incorrecte de son âge par la personne écrouée.

⁴ Le taux d'occupation des places mineurs est calculé selon le ratio suivant : (mineurs détenus sur places mineurs + majeurs détenus sur places mineurs) / places mineurs.

Tableau 30 : Effectifs des femmes écrouées

Effectifs actualisés au : 1^{er} octobre 2021

Champ : Métropole et Outre-Mer

Source : Ministère de la Justice / DAP / SA / SDEX / EX3 - Traitement Infocentre pénitentiaire
Gide Genesis

Niveau	Femmes détenues	Détenus	Proportion de femmes détenues (%)	Femmes écrouées	Ecroués	Proportion de femmes écrouées (%)
Métropole	2 055	64 141	3.2%	2 742	76 970	3.6%
Outre-Mer	151	5 032	3.0%	212	5 962	3.6%
Total France entière	2 206	69 173	3.2%	2 954	82 932	3.6%

¹ Effectifs femmes majeures et mineures confondus.

Tableau 31 : Répartition des femmes écrouées selon la catégorie pénale

Effectifs actualisés au : 1^{er} octobre 2021

Champ : Métropole et Outre-Mer

Source : Ministère de la Justice / DAP / SA / SDEX / EX3 - Traitement Infocentre pénitentiaire
Gide Genesis

Niveau	Prévenues		Condamnées-prévenues		Condamnées écrouées		Femmes écrouées
	PR	Pourcentage PR	CP	Pourcentage CP	CO	Pourcentage CO	
Métropole	763	27.8%	37	1.3%	1 942	70.8%	2 742
Outre-Mer	45	21.2%	1	0.5%	166	78.3%	212
Total France entière	808	27.4%	38	1.3%	2 108	71.4%	2 954

¹ PR : Prévenus. CP : Condamnés-prévenus. CO : Condamnés.

² Effectifs femmes majeures et mineures confondus.

Tableau 32 : Femmes écrouées disposant d'un aménagement de peine ou d'une libération sous contrainte

Effectifs actualisés au : 1^{er} octobre 2021

Champ : Métropole et Outre-Mer

Source : Ministère de la Justice / DAP / SA / SDEX / EX3 - Traitement Infocentre pénitentiaire Gide Genesis

Direction Interrégionale	Femmes écrouées hors AP ou LSC	DDSE	SL	PEH	PENH	Ensemble des AP et LSC
DISP BORDEAUX	135	46	4	2	8	60
DISP DIJON	179	56	0	2	2	60
DISP LILLE	223	55	0	0	6	61
DISP LYON	192	76	2	0	6	84
DISP MARSEILLE	206	90	0	0	1	91
DISP PARIS	461	109	4	0	7	120
DISP RENNES	335	72	4	0	5	81
DISP STRASBOURG	138	68	3	1	1	73
DISP TOULOUSE	163	78	1	0	1	80
<i>Total Métropole</i>	<i>2 032</i>	<i>650</i>	<i>18</i>	<i>5</i>	<i>37</i>	<i>710</i>
MOM	148	61	3	0	0	64
Total France entière	2 180	711	21	5	37	774

¹ DDSE : Détention à domicile sous surveillance électronique. PEH : Placement à l'extérieur hébergé. PENH : Placement à l'extérieur non hébergé. SL : Semi-liberté.

² AP : Aménagement de peine. LSC : Libération sous contrainte.

³ Sont pris en compte à la fois les DDSE, PEH, PENH et SL dans le cadre d'un aménagement de peine (AP) et ceux dans le cadre d'une libération sous contrainte (LSC).

⁴ Effectifs femmes majeures et mineures confondus.

Tableau 33 : Evolution mensuelle des femmes écrouées

Effectifs actualisés au : 1^{er} octobre 2021

Champ : Métropole et Outre-Mer

Source : Ministère de la Justice / DAP / SA / SDEX / EX3 - Traitement Infocentre pénitentiaire
Gide Genesis

Date	Détenues			Femmes détenues	Non détenues	Ecrouées	
	PR	CP	CO détenues		CO non détenues	Femmes écrouées	Variation mensuelle
2020-01-01	906	47	1 558	2 511	627	3 138	-
2020-02-01	939	53	1 568	2 560	705	3 265	4%
2020-03-01	953	49	1 535	2 537	724	3 261	0%
2020-04-01	865	36	1 386	2 287	663	2 950	-10%
2020-05-01	765	35	1 229	2 029	502	2 531	-14%
2020-06-01	760	31	1 188	1 979	456	2 435	-4%
2020-07-01	794	39	1 179	2 012	539	2 551	5%
2020-08-01	767	41	1 212	2 020	550	2 570	1%
2020-09-01	800	35	1 209	2 044	536	2 580	0%
2020-10-01	837	31	1 223	2 091	575	2 666	3%
2020-11-01	819	34	1 237	2 090	599	2 689	1%
2020-12-01	835	33	1 212	2 080	622	2 702	0%
2021-01-01	791	35	1 231	2 057	642	2 699	0%
2021-02-01	825	35	1 259	2 119	687	2 806	4%
2021-03-01	795	45	1 292	2 132	741	2 873	2%
2021-04-01	802	42	1 319	2 163	766	2 929	2%
2021-05-01	817	43	1 322	2 182	795	2 977	2%
2021-06-01	850	43	1 329	2 222	832	3 054	3%
2021-07-01	840	46	1 331	2 217	849	3 066	0%
2021-08-01	811	29	1 363	2 203	793	2 996	-2%
2021-09-01	810	23	1 361	2 194	739	2 933	-2%
2021-10-01	808	38	1 360	2 206	748	2 954	1%

¹ PR : Prévenus. CP : Condamnés-prévenus. CO : Condamnés.

² Effectifs femmes majeures et mineures confondus.

Graphique 34 : Courbe d'évolution mensuelle des femmes écrouées

Effectifs actualisés au : 1^{er} octobre 2021

Champ : Métropole et Outre-Mer

Source : Ministère de la Justice / DAP / SA / SDEX / EX3 - Traitement Infocentre pénitentiaire
Gide Genesis

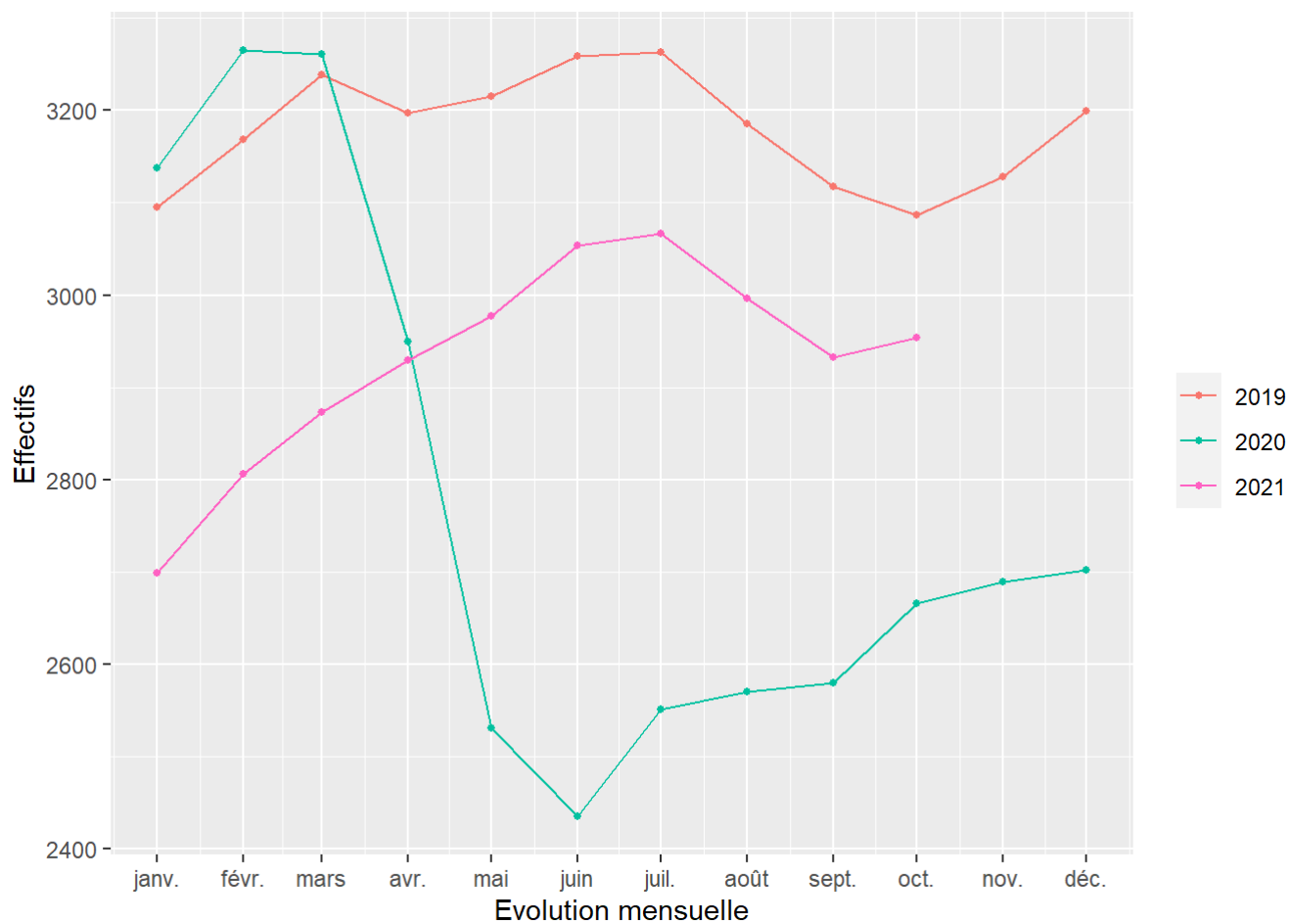


Tableau 35 : Répartition des femmes détenues par établissement

Effectifs actualisés au : 1^{er} octobre 2021

Champ : Métropole et Outre-Mer

Sources :

Ministère de la Justice / DAP / SA / SDEX / EX3 - Traitement Infocentre pénitentiaire Gide Genesis

Ministère de la Justice / DAP / SDSP / SP2 - Fichier des places opérationnelles

Direction Interrégionale	Etablissement	Femmes détenues sur places femmes	Femmes détenues hors places femmes	Places femmes	Taux d'occupation des places femmes
DISP BORDEAUX	CP BORDEAUX GRADIGNAN	46	0	22	209.1%
DISP BORDEAUX	CP POITIERS VIVONNE	34	0	35	97.1%
DISP BORDEAUX	MA AGEN	14	0	21	66.7%
DISP BORDEAUX	MA ANGOULEME	9	0	11	81.8%
DISP BORDEAUX	MA LIMOGES	14	0	11	127.3%
DISP BORDEAUX	MA PAU	21	0	36	58.3%
DISP BORDEAUX	MA SAINTES	3	0	5	60.0%
<i>DISP BORDEAUX</i>	<i>Total Direction Interrégionale</i>	<i>141</i>	<i>0</i>	<i>141</i>	<i>100.0%</i>
DISP DIJON	CD JOUX LA VILLE	83	0	98	84.7%
DISP DIJON	CP ORLEANS SARAN	49	0	30	163.3%
DISP DIJON	MA BOURGES	15	0	17	88.2%
DISP DIJON	MA DIJON	34	0	34	100.0%
<i>DISP DIJON</i>	<i>Total Direction Interrégionale</i>	<i>181</i>	<i>0</i>	<i>179</i>	<i>101.1%</i>
DISP LILLE	CD BAPAUME	68	0	99	68.7%
DISP LILLE	CP BEAUVAIS	34	0	70	48.6%
DISP LILLE	CP LILLE LOOS SEQUEDIN	101	0	160	63.1%

¹ Effectifs femmes majeures et mineures confondus.

² Certaines femmes écrouées peuvent être temporairement hébergées en dehors des places femmes pour des raisons de santé : elles peuvent alors être placées en centre hospitalier, en unité hospitalière sécurisée interrégionale (UHSI), en unité hospitalière spécialement aménagée (UHSA), en service médico-psychologique régional (SMPR) ou en établissement public de santé national (EPSN).

³ Le taux d'occupation des places femmes est calculé selon le ratio suivant : femmes détenues sur des places femmes / places femmes.

Direction Interrégionale	Etablissement	Femmes détenues sur places femmes	Femmes détenues hors places femmes	Places femmes	Taux d'occupation des places femmes
DISP LILLE	EPM QUIEVRECHAIN	0	0	4	0.0%
DISP LILLE	MA VALENCIENNES	20	0	24	83.3%
<i>DISP LILLE</i>	<i>Total Direction Interrégionale</i>	<i>223</i>	<i>0</i>	<i>357</i>	<i>62.5%</i>
DISP LYON	CD ROANNE	72	0	89	80.9%
DISP LYON	CP GRENOBLE VARGES	1	0	4	25.0%
DISP LYON	CP RIOM	27	0	32	84.4%
DISP LYON	CP ST ETIENNE LA TALAUDIÈRE	11	0	18	61.1%
DISP LYON	CSL LYON	1	0	10	10.0%
DISP LYON	EPM RHONE	1	0	5	20.0%
DISP LYON	MA BONNEVILLE	12	0	14	85.7%
DISP LYON	MA LYON CORBAS	69	0	60	115.0%
<i>DISP LYON</i>	<i>Total Direction Interrégionale</i>	<i>194</i>	<i>0</i>	<i>232</i>	<i>83.6%</i>
DISP MARSEILLE	CP BORGIO	12	0	17	70.6%
DISP MARSEILLE	CP MARSEILLE	163	0	174	93.7%
DISP MARSEILLE	MA NICE	31	0	39	79.5%
<i>DISP MARSEILLE</i>	<i>Total Direction Interrégionale</i>	<i>206</i>	<i>0</i>	<i>230</i>	<i>89.6%</i>
DISP PARIS	CP FRESNES	137	0	108	126.9%
DISP PARIS	CP SUD FRANCILIEN	75	0	93	80.6%
DISP PARIS	CSL CORBEIL ESSONNES	0	0	10	0.0%
DISP PARIS	MA FLEURY MEROGIS	188	0	235	80.0%
DISP PARIS	MA VERSAILLES	65	0	64	101.6%
<i>DISP PARIS</i>	<i>Total Direction Interrégionale</i>	<i>465</i>	<i>0</i>	<i>510</i>	<i>91.2%</i>
DISP RENNES	CP NANTES	43	0	43	100.0%

¹ Effectifs femmes majeures et mineures confondus.

² Certaines femmes écrouées peuvent être temporairement hébergées en dehors des places femmes pour des raisons de santé : elles peuvent alors être placées en centre hospitalier, en unité hospitalière sécurisée interrégionale (UHSI), en unité hospitalière spécialement aménagée (UHSA), en service médico-psychologique régional (SMPR) ou en établissement public de santé national (EPSN).

³ Le taux d'occupation des places femmes est calculé selon le ratio suivant : femmes détenues sur des places femmes / places femmes.

Direction Interrégionale	Etablissement	Femmes détenues sur places femmes	Femmes détenues hors places femmes	Places femmes	Taux d'occupation des places femmes
DISP RENNES	CP RENNES	201	0	267	75.3%
DISP RENNES	CP RENNES VEZIN	0	3	0	-
DISP RENNES	MA BREST	21	0	20	105.0%
DISP RENNES	MA CAEN	28	0	37	75.7%
DISP RENNES	MA ROUEN	43	0	52	82.7%
<i>DISP RENNES</i>	<i>Total Direction Interrégionale</i>	336	3	419	80.2%
DISP STRASBOURG	CP METZ	24	0	19	126.3%
DISP STRASBOURG	CSL MAXEVILLE	1	0	6	16.7%
DISP STRASBOURG	CSL SOUFFELWEYERSHEIM	0	0	4	0.0%
DISP STRASBOURG	MA CHALONS EN CHAMPAGNE	22	0	35	62.9%
DISP STRASBOURG	MA EPINAL	8	0	17	47.1%
DISP STRASBOURG	MA MULHOUSE	19	0	22	86.4%
DISP STRASBOURG	MA NANCY MAXEVILLE	37	0	30	123.3%
DISP STRASBOURG	MA STRASBOURG	31	0	19	163.2%
<i>DISP STRASBOURG</i>	<i>Total Direction Interrégionale</i>	142	0	152	93.4%
DISP TOULOUSE	CP PERPIGNAN	58	0	28	207.1%
DISP TOULOUSE	CP TOULOUSE SEYSSES	53	0	46	115.2%
DISP TOULOUSE	CP VILLENEUVE LES MAGUELONE	0	0	3	0.0%
DISP TOULOUSE	EPM LAVAUUR	2	0	4	50.0%

¹ Effectifs femmes majeures et mineures confondus.

² Certaines femmes écrouées peuvent être temporairement hébergées en dehors des places femmes pour des raisons de santé : elles peuvent alors être placées en centre hospitalier, en unité hospitalière sécurisée interrégionale (UHSI), en unité hospitalière spécialement aménagée (UHSA), en service médico-psychologique régional (SMPR) ou en établissement public de santé national (EPSN).

³ Le taux d'occupation des places femmes est calculé selon le ratio suivant : femmes détenues sur des places femmes / places femmes.

Direction Interrégionale	Etablissement	Femmes détenues sur places femmes	Femmes détenues hors places femmes	Places femmes	Taux d'occupation des places femmes
DISP TOULOUSE	MA NIMES	51	0	24	212.5%
<i>DISP TOULOUSE</i>	<i>Total Direction Interrégionale</i>	164	0	105	156.2%
MOM	CP BAIE MAHAULT	22	0	31	71.0%
MOM	CP DUCOS	16	0	32	50.0%
MOM	CP FAAA NUUTANIA	18	0	28	64.3%
MOM	CP MAJICAVO	1	0	6	16.7%
MOM	CP NOUMEA	6	0	14	42.9%
MOM	CP REMIRE MONTJOLY	56	0	55	101.8%
MOM	CP ST DENIS	32	0	28	114.3%
<i>MOM</i>	<i>Total Direction Interrégionale</i>	151	0	194	77.8%
Total	France entière	2 203	3	2 519	87.5%

¹ Effectifs femmes majeures et mineures confondus.

² Certaines femmes écrouées peuvent être temporairement hébergées en dehors des places femmes pour des raisons de santé : elles peuvent alors être placées en centre hospitalier, en unité hospitalière sécurisée interrégionale (UHSI), en unité hospitalière spécialement aménagée (UHSA), en service médico-psychologique régional (SMPR) ou en établissement public de santé national (EPSN).

³ Le taux d'occupation des places femmes est calculé selon le ratio suivant : femmes détenues sur des places femmes / places femmes.

Tableau 36 : Evolution mensuelle du nombre de condamnés en aménagement de peine (hors LSC)

Effectifs actualisés au : 1^{er} octobre 2021

Champ : Métropole et Outre-Mer

Source : Ministère de la Justice / DAP / SA / SDEX / EX3 - Traitement Infocentre pénitentiaire Gide Genesis

Date	DDSE	PENH	PEH	SL	Total AP	Ecroués condamnés	Pourcentage AP
2020-01-01	11 037	610	299	1 720	13 666	61 872	22.1%
2020-02-01	11 777	639	297	1 692	14 405	62 336	23.1%
2020-03-01	11 934	629	314	1 716	14 593	61 679	23.7%
2020-04-01	10 775	812	276	989	12 852	57 014	22.5%
2020-05-01	7 857	878	219	694	9 648	49 422	19.5%
2020-06-01	6 983	828	206	734	8 751	47 159	18.6%
2020-07-01	8 426	773	237	903	10 339	48 486	21.3%
2020-08-01	9 047	692	242	997	10 978	50 218	21.9%
2020-09-01	8 913	603	230	1 074	10 820	50 099	21.6%
2020-10-01	9 464	568	253	1 150	11 435	51 298	22.3%
2020-11-01	10 083	615	235	1 069	12 002	52 897	22.7%
2020-12-01	10 758	620	294	1 209	12 881	53 837	23.9%
2021-01-01	11 161	624	275	1 205	13 265	54 742	24.2%
2021-02-01	11 997	650	279	1 263	14 189	55 768	25.4%
2021-03-01	12 681	672	302	1 374	15 029	57 120	26.3%
2021-04-01	13 426	653	293	1 468	15 840	58 521	27.1%
2021-05-01	13 758	668	290	1 524	16 240	59 062	27.5%
2021-06-01	14 138	658	295	1 577	16 668	60 072	27.7%
2021-07-01	14 319	661	290	1 594	16 864	61 435	27.5%
2021-08-01	13 608	647	296	1 532	16 083	61 691	26.1%
2021-09-01	12 622	610	271	1 470	14 973	61 000	24.5%
2021-10-01	12 510	613	254	1 376	14 753	61 022	24.2%

¹ DDSE : Détention à domicile sous surveillance électronique. PEH : Placement à l'extérieur hébergé. PENH : Placement à l'extérieur non hébergé. SL : Semi-liberté.

² AP : Aménagement de peine. LSC : Libération sous contrainte.

Graphique 37 : Courbe d'évolution mensuelle des personnes écrouées condamnées selon le type d'aménagement de peine (hors LSC)

Effectifs actualisés au : 1^{er} octobre 2021

Champ : Métropole et Outre-Mer

Source : Ministère de la Justice / DAP / SA / SDEX / EX3 - Traitement Infocentre pénitentiaire
Gide Genesis

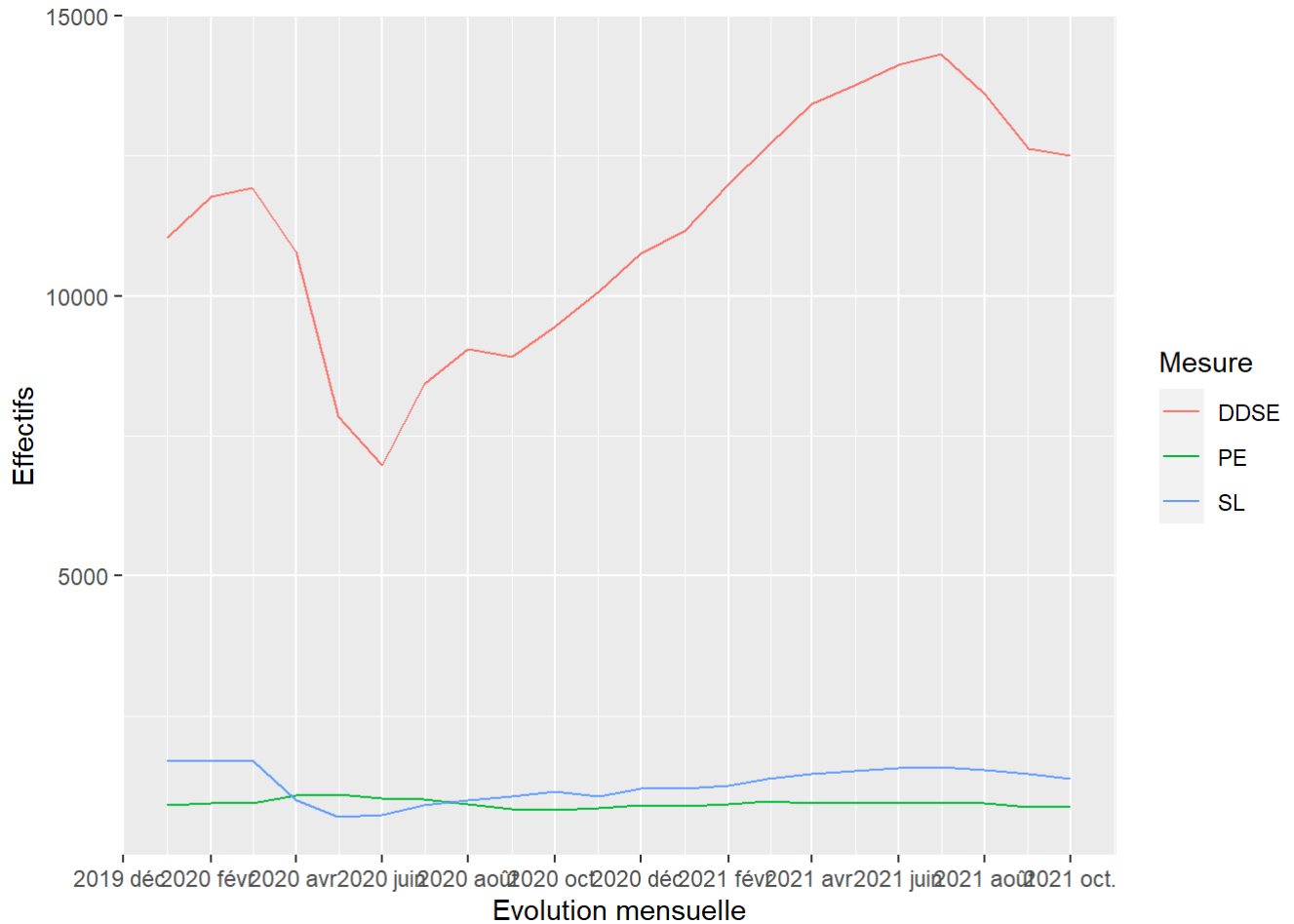


Tableau 38 : Evolution mensuelle par catégorie pénale des personnes écrouées détenues et non détenues

Effectifs actualisés au : 1^{er} octobre 2021

Champ : Métropole et Outre-Mer

Source : Ministère de la Justice / DAP / SA / SDEX / EX3 - Traitement Infocentre pénitentiaire Gide Genesis

Date	Détenus					Non détenus			Ecroués		Variation mensuelle
	PR	CP	CO détenus	dont SL	dont PEH	CO non détenus	dont DDSE	dont PENH	Ecroués		
2020-01-01	18 327	2 724	49 688	2 075	314	70 739	12 184	11 539	645	82 923	-
2020-02-01	19 010	3 110	49 346	2 059	318	71 466	12 990	12 313	677	84 456	1.8%
2020-03-01	19 699	3 174	48 504	2 039	329	71 377	13 175	12 505	670	84 552	0.1%
2020-04-01	17 841	2 611	44 944	1 182	290	65 396	12 070	11 214	856	77 466	-8.4%
2020-05-01	16 519	2 261	40 385	788	225	59 165	9 037	8 124	913	68 202	-12.0%
2020-06-01	16 813	2 187	39 109	835	213	58 109	8 050	7 185	865	66 159	-3.0%
2020-07-01	17 521	2 249	38 953	1 094	247	58 723	9 533	8 717	816	68 256	3.2%
2020-08-01	16 789	2 353	40 069	1 213	257	59 211	10 149	9 417	732	69 360	1.6%
2020-09-01	17 339	2 288	40 108	1 331	246	59 735	9 991	9 347	644	69 726	0.5%
2020-10-01	18 058	2 303	40 777	1 426	274	61 138	10 521	9 903	618	71 659	2.8%
2020-11-01	18 159	2 403	41 714	1 294	257	62 276	11 183	10 517	666	73 459	2.5%
2020-12-01	18 587	2 450	41 943	1 467	316	62 980	11 894	11 226	668	74 874	1.9%
2021-01-01	17 856	2 423	42 394	1 457	292	62 673	12 348	11 669	679	75 021	0.2%
2021-02-01	18 659	2 572	42 571	1 519	294	63 802	13 197	12 499	698	76 999	2.6%
2021-03-01	18 587	2 635	43 183	1 571	322	64 405	13 937	13 219	718	78 342	1.7%
2021-04-01	18 514	2 753	43 859	1 643	311	65 126	14 662	13 960	702	79 788	1.8%

¹ PR : Prévenus. CP : Condamnés-prévenus. CO : Condamnés.

² DDSE : Détention à domicile de surveillance électronique. PEH : Placement à l'extérieur hébergé. PENH : Placement à l'extérieur non hébergé. SL : Semi-liberté.

³ Sont pris en compte à la fois les DDSE, PEH, PENH et SL dans le cadre d'un aménagement de peine (AP) et ceux dans le cadre d'une libération sous contrainte (LSC).

Date	Détenus					Non détenus			Ecroûés		Variation mensuelle
	PR	CP	CO détenus	dont SL	dont PEH	Ecroûés détenus	CO non détenus	dont DDSE	dont PENH	Ecroûés	
2021-05-01	18 568	2 787	44 029	1 708	304	65 384	15 033	14 315	718	80 417	0.8%
2021-06-01	19 168	2 760	44 663	1 755	306	66 591	15 409	14 701	708	82 000	2.0%
2021-07-01	19 221	2 855	45 895	1 753	304	67 971	15 540	14 828	712	83 511	1.8%
2021-08-01	18 641	2 766	46 894	1 700	305	68 301	14 797	14 103	694	83 098	-0.5%
2021-09-01	18 650	2 623	47 199	1 645	282	68 472	13 801	13 138	663	82 273	-1.0%
2021-10-01	19 136	2 774	47 263	1 620	269	69 173	13 759	13 089	670	82 932	0.8%

¹ PR : Prévenus. CP : Condamnés-prévenus. CO : Condamnés.

² DDSE : Détention à domicile de surveillance électronique. PEH : Placement à l'extérieur hébergé. PENH : Placement à l'extérieur non hébergé. SL : Semi-liberté.

³ Sont pris en compte à la fois les DDSE, PEH, PENH et SL dans le cadre d'un aménagement de peine (AP) et ceux dans le cadre d'une libération sous contrainte (LSC).

Tableau 39 : Etablissements ou quartiers d'établissements dont la densité carcérale est supérieure ou égale à 120%

Effectifs actualisés au : 1^{er} octobre 2021

Champ : Métropole et Outre-Mer

Sources :

Ministère de la Justice / DAP / SA / SDEX / EX3 - Traitement Infocentre pénitentiaire Gide Genesis

Ministère de la Justice / DAP / SDSP / SP2 - Fichier des places opérationnelles

Direction Interrégionale	Etablissement	Quartier	Capacité norme circulaire	Capacité opérationnelle	Détenus	Densité carcérale
DISP BORDEAUX	CP BORDEAUX GRADIGNAN	MA/QMA	354	350	707	202.0%
DISP BORDEAUX	MA TULLE	MA/QMA	47	47	89	189.4%
DISP BORDEAUX	MA ROCHEFORT	MA/QMA	52	52	97	186.5%
DISP BORDEAUX	MA BAYONNE	MA/QMA	75	75	134	178.7%
DISP BORDEAUX	MA LIMOGES	MA/QMA	83	83	147	177.1%
DISP BORDEAUX	MA PERIGUEUX	MA/QMA	99	99	149	150.5%
DISP BORDEAUX	MA NIORT	MA/QMA	66	66	94	142.4%
DISP BORDEAUX	MA SAINTES	MA/QMA	81	77	109	141.6%
DISP BORDEAUX	MA AGEN	MA/QMA	146	145	179	123.4%
DISP BORDEAUX	CP POITIERS VIVONNE	MA/QMA	305	305	372	122.0%
DISP DIJON	MA TOURS	MA/QMA	145	145	244	168.3%
DISP DIJON	MA AUXERRE	MA/QMA	101	101	154	152.5%
DISP DIJON	MA LONS LE SAUNIER	MA/QMA	39	33	50	151.5%
DISP DIJON	CP VARENNES LE GRAND	MA/QMA	193	193	283	146.6%
DISP DIJON	MA BLOIS	MA/QMA	114	114	165	144.7%
DISP DIJON	MA BESANCON	MA/QMA	276	276	397	143.8%
DISP DIJON	MA BOURGES	MA/QMA	116	116	163	140.5%
DISP DIJON	MA DIJON	MA/QMA	186	186	245	131.7%

¹ Seuls les quartiers administratifs sont ici référencés : les places femmes et mineurs sont ainsi comptabilisées dans les quartiers QMA, QCD, QSL, QPA ou QMC.

Direction Interrégionale	Etablissement	Quartier	Capacité norme circulaire	Capacité opérationnelle	Détenus	Densité carcérale
DISP DIJON	CP CHATEAUROUX	MA/QMA	105	105	127	121.0%
DISP LILLE	MA BETHUNE	MA/QMA	180	180	297	165.0%
DISP LILLE	CP LAON	MA/QMA	189	188	309	164.4%
DISP LILLE	MA DOUAI	MA/QMA	383	267	435	162.9%
DISP LILLE	CP LONGUENESSE	MA/QMA	193	193	284	147.2%
DISP LILLE	MA VALENCIENNES	MA/QMA	212	212	307	144.8%
DISP LILLE	MA AMIENS	MA/QMA	268	265	368	138.9%
DISP LILLE	CP LILLE LOOS SEQUEDIN	MA/QMA	584	584	794	136.0%
DISP LILLE	CP LILLE ANNOEULLIN	MA/QMA	456	456	600	131.6%
DISP LILLE	CP LILLE LOOS SEQUEDIN	CNE	19	19	23	121.1%
DISP LYON	MA MONTLUCON	MA/QMA	22	22	33	150.0%
DISP LYON	CP ST ETIENNE LA TALAUDIÈRE	MA/QMA	287	273	408	149.5%
DISP LYON	CP GRENOBLE VARGES	MA/QMA	232	232	334	144.0%
DISP LYON	MA LYON CORBAS	MA/QMA	688	688	983	142.9%
DISP LYON	CP AITON	MA/QMA	219	219	312	142.5%
DISP LYON	MA LE PUY EN VELAY	MA/QMA	35	31	44	141.9%
DISP LYON	CP ST QUENTIN FALLAVIER	MA/QMA	237	237	323	136.3%
DISP LYON	MA CHAMBERY	MA/QMA	93	86	117	136.0%
DISP LYON	CP MOULINS YZEURE	MA/QMA	147	147	197	134.0%
DISP LYON	MA BONNEVILLE	MA/QMA	187	179	231	129.1%
DISP LYON	CP VALENCE	MA/QMA	344	344	422	122.7%
DISP MARSEILLE	CP AVIGNON LE PONTET	MA/QMA	394	394	591	150.0%
DISP MARSEILLE	CP MARSEILLE	MA/QMA	614	614	884	144.0%
DISP MARSEILLE	CP AIX LUYNES	MA/QMA	1 245	1 245	1 715	137.8%
DISP MARSEILLE	CP TOULON LA FARLEDE	MA/QMA	394	394	500	126.9%
DISP MARSEILLE	MA DRAGUIGNAN	MA/QMA	504	504	622	123.4%
DISP MARSEILLE	MA AJACCIO	MA/QMA	53	53	64	120.8%

¹ Seuls les quartiers administratifs sont ici référencés : les places femmes et mineurs sont ainsi comptabilisées dans les quartiers QMA, QCD, QSL, QPA ou QMC.

Direction Interrégionale	Etablissement	Quartier	Capacité norme circulaire	Capacité opérationnelle	Détenus	Densité carcérale
DISP PARIS	CP BOIS D ARCY	MA/QMA	503	503	859	170.8%
DISP PARIS	CP MEAUX CHAUCONIN NEUFMONTIERS	MA/QMA	385	385	640	166.2%
DISP PARIS	MA VILLEPINTE	MA/QMA	586	586	954	162.8%
DISP PARIS	CP NANTERRE	MA/QMA	597	597	932	156.1%
DISP PARIS	CP PARIS LA SANTE	MA/QMA	712	712	1 020	143.3%
DISP PARIS	CP FRESNES	MA/QMA	1 338	1 338	1 813	135.5%
DISP PARIS	MA OSNY	MA/QMA	595	595	774	130.1%
DISP PARIS	CP MEAUX CHAUCONIN NEUFMONTIERS	CPA/QPA	62	62	76	122.6%
DISP PARIS	MA FLEURY MEROGIS	MA/QMA	2 927	2 927	3 583	122.4%
DISP RENNES	MA LA ROCHE SUR YON	MA/QMA	39	39	82	210.3%
DISP RENNES	MA FONTENAY LE COMTE	MA/QMA	39	39	68	174.4%
DISP RENNES	MA ST BRIEUC	MA/QMA	85	85	144	169.4%
DISP RENNES	MA BREST	MA/QMA	254	254	401	157.9%
DISP RENNES	MA ANGERS	MA/QMA	266	266	416	156.4%
DISP RENNES	MA VANNES	MA/QMA	52	52	80	153.8%
DISP RENNES	MA LAVAL	MA/QMA	71	56	86	153.6%
DISP RENNES	CP RENNES VEZIN	MA/QMA	477	477	715	149.9%
DISP RENNES	MA EVREUX	MA/QMA	162	162	240	148.1%
DISP RENNES	CP LORIENT	MA/QMA	187	187	266	142.2%
DISP RENNES	MA CAEN	MA/QMA	269	269	362	134.6%
DISP RENNES	MA LE MANS CROISSETTES	MA/QMA	399	399	535	134.1%
DISP RENNES	CP NANTES	MA/QMA	570	570	705	123.7%
DISP RENNES	MA ST MALO	MA/QMA	92	92	112	121.7%
DISP STRASBOURG	MA STRASBOURG	MA/QMA	445	424	686	161.8%
DISP STRASBOURG	MA SARREGUEMINES	MA/QMA	71	71	104	146.5%
DISP STRASBOURG	CP METZ	MA/QMA	403	403	574	142.4%
DISP STRASBOURG	MA MULHOUSE	MA/QMA	277	277	392	141.5%

¹ Seuls les quartiers administratifs sont ici référencés : les places femmes et mineurs sont ainsi comptabilisées dans les quartiers QMA, QCD, QSL, QPA ou QMC.

Direction Interrégionale	Etablissement	Quartier	Capacité norme circulaire	Capacité opérationnelle	Détenus	Densité carcérale
DISP TOULOUSE	MA NIMES	MA/QMA	200	200	417	208.5%
DISP TOULOUSE	MA FOIX	MA/QMA	67	65	132	203.1%
DISP TOULOUSE	CP PERPIGNAN	MA/QMA	196	196	381	194.4%
DISP TOULOUSE	MA TARBES	MA/QMA	68	68	132	194.1%
DISP TOULOUSE	MA CARCASSONNE	MA/QMA	64	64	118	184.4%
DISP TOULOUSE	CP TOULOUSE SEYSSES	MA/QMA	655	644	1 106	171.7%
DISP TOULOUSE	CP BEZIERS	MA/QMA	389	389	638	164.0%
DISP TOULOUSE	MA RODEZ	MA/QMA	99	99	159	160.6%
DISP TOULOUSE	CP VILLENEUVE LES MAGUELONE	MA/QMA	607	607	902	148.6%
DISP TOULOUSE	MA ALBI	MA/QMA	105	105	156	148.6%
DISP TOULOUSE	MA MONTAUBAN	MA/QMA	144	144	213	147.9%
DISP TOULOUSE	MA MENDE	MA/QMA	49	49	65	132.7%
MOM	CP MAJICAVO	CD/QCD	152	152	268	176.3%
MOM	CP FAAA NUUTANIA	CD/QCD	92	92	150	163.0%
MOM	CP BAIE MAHAULT	MA/QMA	253	253	381	150.6%
MOM	CP MAJICAVO	MA/QMA	124	124	176	141.9%
MOM	CP REMIRE MONTJOLY	MA/QMA	296	296	391	132.1%
MOM	CP DUCOS	MA/QMA	371	371	480	129.4%
MOM	CP NOUMEA	MA/QMA	196	196	252	128.6%
MOM	MA ST PIERRE	MA/QMA	115	115	144	125.2%
MOM	CP NOUMEA	CD/QCD	218	218	268	122.9%

¹ Seuls les quartiers administratifs sont ici référencés : les places femmes et mineurs sont ainsi comptabilisées dans les quartiers QMA, QCD, QSL, QPA ou QMC.

Au total, 38650 détenus et 93 établissements ou quartiers sont concernés.

Tableau 40 : Nombre de personnes condamnées écrouées selon le type de libération sous contrainte, par Direction Interrégionale

Effectifs actualisés au : 1^{er} octobre 2021

Champ : Métropole et Outre-Mer

Source : Ministère de la Justice / DAP / SA / SDEX / EX3 - Traitement Infocentre pénitentiaire Gide Genesis

Direction Interrégionale	DDSE	PENH	PEH	SL	Total LSC	Ecroués condamnés	Pourcentage LSC (%)
DISP BORDEAUX	28	5	5	18	56	4 788	1.2%
DISP DIJON	50	4	0	18	72	4 492	1.6%
DISP LILLE	58	7	0	22	87	6 205	1.4%
DISP LYON	62	7	4	33	106	6 018	1.8%
DISP MARSEILLE	57	2	1	19	79	6 660	1.2%
DISP PARIS	93	9	0	52	154	9 802	1.6%
DISP RENNES	79	0	1	35	115	7 912	1.5%
DISP STRASBOURG	49	13	2	24	88	5 362	1.6%
DISP TOULOUSE	42	7	1	18	68	5 336	1.3%
<i>Total Métropole</i>	<i>518</i>	<i>54</i>	<i>14</i>	<i>239</i>	825	56 575	1.5%
MOM	61	3	1	5	70	4 447	1.6%
Total France entière	579	57	15	244	895	61 022	1.5%

¹ DDSE : Détention à domicile sous surveillance électronique. PE : Placement à l'extérieur. PEH : Placement à l'extérieur hébergé. PENH : Placement à l'extérieur non hébergé. SL : Semi-liberté.

² LSC : Libération sous contrainte.

Tableau 41 : Evolution mensuelle du nombre de personnes condamnées écrouées selon le type de libération sous contrainte

Effectifs actualisés au : 1^{er} octobre 2021

Champ : Métropole et Outre-Mer

Source : Ministère de la Justice / DAP / SA / SDEX / EX3 - Traitement Infocentre pénitentiaire Gide Genesis

Date	DDSE	PENH	PEH	SL	Total LSC	Ecroués condamnés	Pourcentage LSC (%)
2020-01-01	502	35	15	355	907	61 872	1.5%
2020-02-01	536	38	21	367	962	62 336	1.5%
2020-03-01	571	41	15	323	950	61 679	1.5%
2020-04-01	439	44	14	193	690	57 014	1.2%
2020-05-01	267	35	6	94	402	49 422	0.8%
2020-06-01	202	37	7	101	347	47 159	0.7%
2020-07-01	291	43	10	191	535	48 486	1.1%
2020-08-01	370	40	15	216	641	50 218	1.3%
2020-09-01	434	41	16	257	748	50 099	1.5%
2020-10-01	439	50	21	276	786	51 298	1.5%
2020-11-01	434	51	22	225	732	52 897	1.4%
2020-12-01	468	48	22	258	796	53 837	1.5%
2021-01-01	508	55	17	252	832	54 742	1.5%
2021-02-01	502	48	15	256	821	55 768	1.5%
2021-03-01	538	46	20	197	801	57 120	1.4%
2021-04-01	534	49	18	175	776	58 521	1.3%
2021-05-01	557	50	14	184	805	59 062	1.4%
2021-06-01	563	50	11	178	802	60 072	1.3%
2021-07-01	509	51	14	159	733	61 435	1.2%
2021-08-01	495	47	9	168	719	61 691	1.2%
2021-09-01	516	53	11	175	755	61 000	1.2%
2021-10-01	579	57	15	244	895	61 022	1.5%

¹ DDSE : Détention à domicile sous surveillance électronique. PE : Placement à l'extérieur. PEH : Placement à l'extérieur hébergé. PENH : Placement à l'extérieur non hébergé. SL : Semi-liberté.

² LSC : Libération sous contrainte.

Tableau 42 : Répartition des personnes écrouées condamnées en aménagement de peine (hors LSC) par Direction Interrégionale

Effectifs actualisés au : 1^{er} octobre 2021

Champ : Métropole et Outre-Mer

Source : Ministère de la Justice / DAP / SA / SDEX / EX3 - Traitement Infocentre pénitentiaire Gide Genesis

Direction Interrégionale	DDSE	PENH	PEH	SL	Total AP	Ecroués condamnés	Pourcentage AP (%)
DISP BORDEAUX	749	63	26	78	916	4 788	19.1%
DISP DIJON	1 083	23	28	75	1 209	4 492	26.9%
DISP LILLE	1 068	78	2	56	1 204	6 205	19.4%
DISP LYON	1 402	63	25	194	1 684	6 018	28.0%
DISP MARSEILLE	1 549	28	22	121	1 720	6 660	25.8%
DISP PARIS	2 089	136	13	472	2 710	9 802	27.6%
DISP RENNES	1 503	58	14	109	1 684	7 912	21.3%
DISP STRASBOURG	1 093	83	16	141	1 333	5 362	24.9%
DISP TOULOUSE	1 148	41	38	77	1 304	5 336	24.4%
<i>Total Métropole</i>	<i>11 684</i>	<i>573</i>	<i>184</i>	<i>1 323</i>	<i>13 764</i>	<i>56 575</i>	<i>24.3%</i>
MOM	826	40	70	53	989	4 447	22.2%
Total France entière	12 510	613	254	1 376	14 753	61 022	24.2%

¹ DDSE : Détention à domicile sous surveillance électronique. PE : Placement à l'extérieur. PEH : Placement à l'extérieur hébergé. PENH : Placement à l'extérieur non hébergé. SL : Semi-liberté.

² AP : Aménagement de peine. LSC : Libération sous contrainte.

Graphique 43 : Graphique d'évolution mensuelle du nombre de condamnés en aménagement de peine

Effectifs actualisés au : 1^{er} octobre 2021

Champ : Métropole et Outre-Mer

Source : Ministère de la Justice / DAP / SA / SDEX / EX3 - Traitement Infocentre pénitentiaire
Gide Genesis

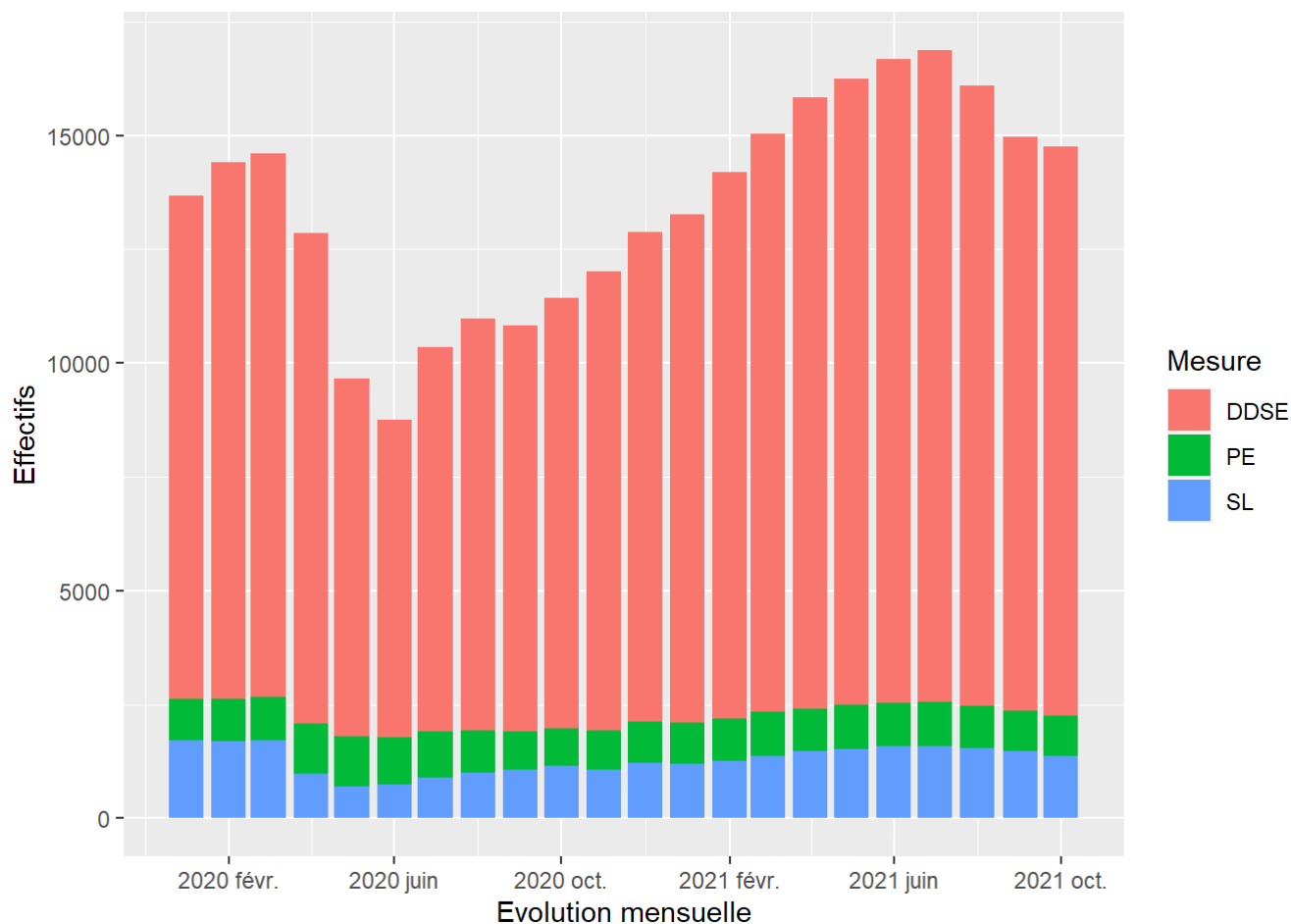


Tableau 44 : Condamnés en aménagement de peine (hors LSC) par établissement

Effectifs actualisés au : 1^{er} octobre 2021

Champ : Métropole et Outre-Mer

Source : Ministère de la Justice / DAP / SA / SDEX / EX3 - Traitement Infocentre pénitentiaire Gide Genesis

Direction Interrégionale	Etablissement	DDSE	PENH	PEH	SL	Total AP	Ecroués condamnés	Pourcentage AP (%)
DISP BORDEAUX	CD BEDENAC	0	0	0	0	0	177	0.0%
DISP BORDEAUX	CD EYSESSES	0	0	1	0	1	275	0.4%
DISP BORDEAUX	CD MAUZAC	0	0	1	0	1	320	0.3%
DISP BORDEAUX	CD NEUVIC SUR L ISLE	0	0	0	0	0	370	0.0%
DISP BORDEAUX	CD UZERCHE	0	0	2	0	2	385	0.5%
DISP BORDEAUX	CP BORDEAUX GRADIGNAN	175	31	13	27	246	587	41.9%
DISP BORDEAUX	CP MONT DE MARSAN	61	7	2	4	74	607	12.2%
DISP BORDEAUX	CP POITIERS VIVONNE	16	2	3	16	37	488	7.6%
DISP BORDEAUX	MA AGEN	82	3	0	5	90	165	54.5%
DISP BORDEAUX	MA ANGOULEME	41	1	0	11	53	162	32.7%
DISP BORDEAUX	MA BAYONNE	32	0	0	1	33	85	38.8%
DISP BORDEAUX	MA GUERET	13	2	0	0	15	37	40.5%
DISP BORDEAUX	MA LIMOGES	42	0	0	1	43	103	41.7%
DISP BORDEAUX	MA NIORT	48	1	0	3	52	105	49.5%
DISP BORDEAUX	MA PAU	44	1	1	3	49	170	28.8%
DISP BORDEAUX	MA PERIGUEUX	56	7	1	5	69	131	52.7%

¹ DDSE : Détention à domicile sous surveillance électronique. PE : Placement à l'extérieur. PEH : Placement à l'extérieur hébergé. PENH : Placement à l'extérieur non hébergé. SL : Semi-liberté.

² AP : Aménagement de peine. LSC : Libération sous contrainte.

Direction Interrégionale	Etablissement	DDSE	PENH	PEH	SL	Total AP	Ecroués condamnés	Pourcentage AP (%)
DISP BORDEAUX	MA ROCHEFORT	51	1	0	0	52	107	48.6%
DISP BORDEAUX	MA SAINTES	32	7	0	1	40	87	46.0%
DISP BORDEAUX	MA TULLE	56	0	0	1	57	99	57.6%
DISP BORDEAUX	MC ST MARTIN DE RE	0	0	2	0	2	328	0.6%
<i>DISP BORDEAUX</i>	<i>Total Direction Interrégionale</i>	<i>749</i>	<i>63</i>	<i>26</i>	<i>78</i>	<i>916</i>	<i>4 788</i>	<i>19.1%</i>
DISP DIJON	CD CHATEAUDUN	101	0	0	0	101	651	15.5%
DISP DIJON	CD JOUX LA VILLE	0	0	9	0	9	534	1.7%
DISP DIJON	CP CHATEAUROUX	44	2	0	0	46	351	13.1%
DISP DIJON	CP ORLEANS SARAN	111	1	0	19	131	630	20.8%
DISP DIJON	CP VARENNES LE GRAND	133	0	8	3	144	485	29.7%
DISP DIJON	CSL BESANCON	52	1	0	10	63	67	94.0%
DISP DIJON	CSL MONTARGIS	51	0	0	16	67	70	95.7%
DISP DIJON	MA AUXERRE	111	1	0	0	112	231	48.5%
DISP DIJON	MA BELFORT	40	2	0	1	43	63	68.3%
DISP DIJON	MA BESANCON	0	0	0	0	0	240	0.0%
DISP DIJON	MA BLOIS	48	3	0	8	59	102	57.8%
DISP DIJON	MA BOURGES	47	1	2	3	53	136	39.0%
DISP DIJON	MA DIJON	72	4	1	5	82	197	41.6%
DISP DIJON	MA LONS LE SAUNIER	35	1	0	1	37	75	49.3%
DISP DIJON	MA MONTBELIARD	54	2	0	0	56	80	70.0%
DISP DIJON	MA NEVERS	29	1	0	0	30	93	32.3%
DISP DIJON	MA TOURS	77	2	8	6	93	209	44.5%
DISP DIJON	MA VESOUL	78	2	0	3	83	110	75.5%
DISP DIJON	MC ST MAUR	0	0	0	0	0	168	0.0%
<i>DISP DIJON</i>	<i>Total Direction Interrégionale</i>	<i>1 083</i>	<i>23</i>	<i>28</i>	<i>75</i>	<i>1 209</i>	<i>4 492</i>	<i>26.9%</i>
DISP LILLE	CD BAPAUME	0	0	0	0	0	538	0.0%
DISP LILLE	CP BEAUVAIS	186	7	0	10	203	586	34.6%
DISP LILLE	CP CHATEAU THIERRY	0	0	0	0	0	67	0.0%

¹ DDSE : Détention à domicile sous surveillance électronique. PE : Placement à l'extérieur. PEH : Placement à l'extérieur hébergé. PENH : Placement à l'extérieur non hébergé. SL : Semi-liberté.

² AP : Aménagement de peine. LSC : Libération sous contrainte.

Direction Interrégionale	Etablissement	DDSE	PENH	PEH	SL	Total AP	Ecroués condamnés	Pourcentage AP (%)
DISP LILLE	CP LAON	104	12	0	0	116	512	22.7%
DISP LILLE	CP LIANCOURT	0	0	0	0	0	541	0.0%
DISP LILLE	CP LILLE ANNOEULLIN	0	0	0	0	0	534	0.0%
DISP LILLE	CP LILLE LOOS SEQUEDIN	211	9	0	19	239	741	32.3%
DISP LILLE	CP LONGUENESSE	81	0	1	18	100	638	15.7%
DISP LILLE	CP MAUBEUGE	48	1	0	0	49	385	12.7%
DISP LILLE	CP VENDIN LE VIEIL	0	0	0	0	0	104	0.0%
DISP LILLE	EPM QUIEVRECHAIN	0	0	0	0	0	10	0.0%
DISP LILLE	MA AMIENS	68	42	1	0	111	340	32.6%
DISP LILLE	MA ARRAS	38	0	0	0	38	178	21.3%
DISP LILLE	MA BETHUNE	121	1	0	0	122	298	40.9%
DISP LILLE	MA DOUAI	73	1	0	3	77	327	23.5%
DISP LILLE	MA DUNKERQUE	59	5	0	0	64	146	43.8%
DISP LILLE	MA VALENCIENNES	79	0	0	6	85	260	32.7%
<i>DISP LILLE</i>	<i>Total Direction Interrégionale</i>	<i>1 068</i>	<i>78</i>	<i>2</i>	<i>56</i>	<i>1 204</i>	<i>6 205</i>	<i>19.4%</i>
DISP LYON	CD ROANNE	0	0	0	0	0	525	0.0%
DISP LYON	CP AITON	20	0	0	0	20	428	4.7%
DISP LYON	CP BOURG EN BRESSE	120	1	9	9	139	670	20.7%
DISP LYON	CP GRENOBLE VARCES	162	24	0	25	211	415	50.8%
DISP LYON	CP MOULINS YZEURE	50	0	0	2	52	271	19.2%
DISP LYON	CP RIOM	81	5	8	9	103	537	19.2%
DISP LYON	CP ST ETIENNE LA TALAUDIÈRE	137	0	6	27	170	441	38.5%
DISP LYON	CP ST QUENTIN FALLAVIER	81	7	0	33	121	402	30.1%
DISP LYON	CP VALENCE	81	12	0	0	93	397	23.4%
DISP LYON	CP VILLEFRANCHE SUR SAONE	30	1	1	14	46	428	10.7%
DISP LYON	CSL LYON	0	0	0	53	53	67	79.1%
DISP LYON	EPM RHONE	0	0	0	0	0	8	0.0%
DISP LYON	MA AURILLAC	19	0	0	0	19	67	28.4%
DISP LYON	MA BONNEVILLE	205	0	1	3	209	325	64.3%

¹ DDSE : Détention à domicile sous surveillance électronique. PE : Placement à l'extérieur. PEH : Placement à l'extérieur hébergé. PENH : Placement à l'extérieur non hébergé. SL : Semi-liberté.

² AP : Aménagement de peine. LSC : Libération sous contrainte.

Direction Interrégionale	Etablissement	DDSE	PENH	PEH	SL	Total AP	Ecroués condamnés	Pourcentage AP (%)
DISP LYON	MA CHAMBERY	37	0	0	15	52	94	55.3%
DISP LYON	MA LE PUY EN VELAY	34	1	0	1	36	55	65.5%
DISP LYON	MA LYON CORBAS	269	12	0	0	281	759	37.0%
DISP LYON	MA MONTLUCON	18	0	0	1	19	36	52.8%
DISP LYON	MA PRIVAS	58	0	0	2	60	93	64.5%
<i>DISP LYON</i>	<i>Total Direction Interrégionale</i>	<i>1 402</i>	<i>63</i>	<i>25</i>	<i>194</i>	<i>1 684</i>	<i>6 018</i>	<i>28.0%</i>
DISP MARSEILLE	CD CASABIANDA	0	0	0	0	0	119	0.0%
DISP MARSEILLE	CD SALON DE PROVENCE	0	0	0	0	0	615	0.0%
DISP MARSEILLE	CD TARASCON	0	6	0	0	6	619	1.0%
DISP MARSEILLE	CP AIX LUYNES	231	1	1	30	263	1 215	21.6%
DISP MARSEILLE	CP AVIGNON LE PONTET	160	7	4	28	199	671	29.7%
DISP MARSEILLE	CP BORGIO	51	0	0	1	52	195	26.7%
DISP MARSEILLE	CP MARSEILLE	386	9	0	12	407	860	47.3%
DISP MARSEILLE	CP TOULON LA FARLEDE	144	0	13	31	188	659	28.5%
DISP MARSEILLE	EPM MARSEILLE	0	0	0	0	0	6	0.0%
DISP MARSEILLE	MA AJACCIO	50	0	0	0	50	68	73.5%
DISP MARSEILLE	MA DIGNE LES BAINS	49	0	0	1	50	73	68.5%
DISP MARSEILLE	MA DRAGUIGNAN	149	0	4	0	153	512	29.9%
DISP MARSEILLE	MA GAP	34	0	0	1	35	54	64.8%
DISP MARSEILLE	MA GRASSE	151	4	0	0	155	493	31.4%
DISP MARSEILLE	MA NICE	144	1	0	17	162	378	42.9%
DISP MARSEILLE	MC ARLES	0	0	0	0	0	123	0.0%

¹ DDSE : Détention à domicile sous surveillance électronique. PE : Placement à l'extérieur. PEH : Placement à l'extérieur hébergé. PENH : Placement à l'extérieur non hébergé. SL : Semi-liberté.

² AP : Aménagement de peine. LSC : Libération sous contrainte.

Direction Interrégionale	Etablissement	DDSE	PENH	PEH	SL	Total AP	Ecroués condamnés	Pourcentage AP (%)
<i>DISP MARSEILLE</i>	<i>Total Direction Interrégionale</i>	1 549	28	22	121	1 720	6 660	25.8%
DISP PARIS	CD MELUN	0	0	0	0	0	290	0.0%
DISP PARIS	CP BOIS D ARCY	0	0	2	23	25	535	4.7%
DISP PARIS	CP FRESNES	269	20	11	109	409	1 454	28.1%
DISP PARIS	CP MEAUX CHAUCONIN NEUFMONTIERS	150	17	0	50	217	682	31.8%
DISP PARIS	CP NANTERRE	191	11	0	67	269	729	36.9%
DISP PARIS	CP PARIS LA SANTE	220	21	0	64	305	790	38.6%
DISP PARIS	CP SUD FRANCILIEN	0	0	0	0	0	645	0.0%
DISP PARIS	CSL CORBEIL ESSONNES	208	7	0	40	255	268	95.1%
DISP PARIS	CSL GAGNY	412	19	0	49	480	506	94.9%
DISP PARIS	CSL MELUN	168	1	0	36	205	217	94.5%
DISP PARIS	EPM PORCHEVILLE	0	0	0	0	0	3	0.0%
DISP PARIS	MA FLEURY MEROGIS	1	0	0	0	1	2 097	0.0%
DISP PARIS	MA OSNY	279	38	0	0	317	729	43.5%
DISP PARIS	MA VERSAILLES	191	2	0	34	227	266	85.3%
DISP PARIS	MA VILLEPINTE	0	0	0	0	0	391	0.0%
DISP PARIS	MC POISSY	0	0	0	0	0	200	0.0%
<i>DISP PARIS</i>	<i>Total Direction Interrégionale</i>	2 089	136	13	472	2 710	9 802	27.6%
DISP RENNES	CD ARGENTAN	35	0	1	0	36	622	5.8%
DISP RENNES	CD VAL DE REUIL	0	0	1	0	1	726	0.1%
DISP RENNES	CP ALENCON CONDE SUR SARTHE	12	2	0	10	24	138	17.4%
DISP RENNES	CP CAEN	1	3	0	8	12	391	3.1%
DISP RENNES	CP LE HAVRE	114	0	2	5	121	648	18.7%
DISP RENNES	CP LORIENT	48	0	1	3	52	238	21.8%
DISP RENNES	CP NANTES	134	14	5	15	168	1 063	15.8%
DISP RENNES	CP RENNES	5	3	0	3	11	188	5.9%
DISP RENNES	CP RENNES VEZIN	92	7	0	7	106	746	14.2%
DISP RENNES	EPM ORVAULT	0	2	0	0	2	16	12.5%

¹ DDSE : Détention à domicile sous surveillance électronique. PE : Placement à l'extérieur. PEH : Placement à l'extérieur hébergé. PENH : Placement à l'extérieur non hébergé. SL : Semi-liberté.

² AP : Aménagement de peine. LSC : Libération sous contrainte.

Direction Interrégionale	Etablissement	DDSE	PENH	PEH	SL	Total AP	Ecroués condamnés	Pourcentage AP (%)
DISP RENNES	MA ANGERS	116	3	0	7	126	405	31.1%
DISP RENNES	MA BREST	115	9	0	11	135	414	32.6%
DISP RENNES	MA CAEN	113	4	2	0	119	320	37.2%
DISP RENNES	MA CHERBOURG	32	1	0	1	34	53	64.2%
DISP RENNES	MA COUTANCES	45	2	1	4	52	84	61.9%
DISP RENNES	MA EVREUX	123	1	0	1	125	279	44.8%
DISP RENNES	MA FONTENAY LE COMTE	21	1	0	0	22	62	35.5%
DISP RENNES	MA LA ROCHE SUR YON	65	0	0	2	67	115	58.3%
DISP RENNES	MA LAVAL	35	0	0	0	35	80	43.8%
DISP RENNES	MA LE MANS CROISSETTES	78	0	0	24	102	405	25.2%
DISP RENNES	MA ROUEN	158	6	1	5	170	525	32.4%
DISP RENNES	MA ST BRIEUC	98	0	0	2	100	204	49.0%
DISP RENNES	MA ST MALO	36	0	0	1	37	108	34.3%
DISP RENNES	MA VANNES	27	0	0	0	27	82	32.9%
<i>DISP RENNES</i>	<i>Total Direction Interrégionale</i>	<i>1 503</i>	<i>58</i>	<i>14</i>	<i>109</i>	<i>1 684</i>	<i>7 912</i>	<i>21.3%</i>
DISP STRASBOURG	CD ECROUVES	0	0	0	0	0	205	0.0%
DISP STRASBOURG	CD MONTMEDY	0	0	0	0	0	274	0.0%
DISP STRASBOURG	CD OERMINGEN	0	0	0	0	0	233	0.0%
DISP STRASBOURG	CD ST MIHIEL	0	3	0	0	3	339	0.9%
DISP STRASBOURG	CD TOUL	0	0	0	0	0	405	0.0%
DISP STRASBOURG	CD VILLENAUXE LA GRANDE	0	0	0	0	0	349	0.0%
DISP STRASBOURG	CP METZ	102	10	6	41	159	525	30.3%
DISP STRASBOURG	CSL MAXEVILLE	97	19	7	19	142	152	93.4%
DISP STRASBOURG	CSL SOUFFELWEYERSHEIM	218	19	0	20	257	283	90.8%

¹ DDSE : Détention à domicile sous surveillance électronique. PE : Placement à l'extérieur. PEH : Placement à l'extérieur hébergé. PENH : Placement à l'extérieur non hébergé. SL : Semi-liberté.

² AP : Aménagement de peine. LSC : Libération sous contrainte.

Direction Interrégionale	Etablissement	DDSE	PENH	PEH	SL	Total AP	Ecroués condamnés	Pourcentage AP (%)
DISP STRASBOURG	CSL VAL DE BRIEY	48	0	0	21	69	72	95.8%
DISP STRASBOURG	MA BAR LE DUC	36	4	0	2	42	81	51.9%
DISP STRASBOURG	MA CHALONS EN CHAMPAGNE	63	7	0	1	71	216	32.9%
DISP STRASBOURG	MA CHARLEVILLE MEZIERES	55	0	0	2	57	83	68.7%
DISP STRASBOURG	MA CHAUMONT	24	2	0	0	26	67	38.8%
DISP STRASBOURG	MA EPINAL	90	1	0	3	94	226	41.6%
DISP STRASBOURG	MA MULHOUSE	177	7	3	16	203	401	50.6%
DISP STRASBOURG	MA NANCY MAXEVILLE	0	0	0	0	0	394	0.0%
DISP STRASBOURG	MA REIMS	49	9	0	9	67	139	48.2%
DISP STRASBOURG	MA SARREGUEMINES	45	0	0	5	50	101	49.5%
DISP STRASBOURG	MA STRASBOURG	0	0	0	0	0	416	0.0%
DISP STRASBOURG	MA TROYES	89	2	0	2	93	178	52.2%
DISP STRASBOURG	MC CLAIRVAUX	0	0	0	0	0	43	0.0%
DISP STRASBOURG	MC ENSISHEIM	0	0	0	0	0	180	0.0%
<i>DISP STRASBOURG</i>	<i>Total Direction Interrégionale</i>	<i>1 093</i>	<i>83</i>	<i>16</i>	<i>141</i>	<i>1 333</i>	<i>5 362</i>	<i>24.9%</i>
DISP TOULOUSE	CD MURET	0	14	4	0	18	584	3.1%
DISP TOULOUSE	CD ST SULPICE LA POINTE	0	0	5	0	5	92	5.4%
DISP TOULOUSE	CP BEZIERS	120	0	0	1	121	914	13.2%
DISP TOULOUSE	CP LANNEMEZAN	0	0	4	0	4	130	3.1%
DISP TOULOUSE	CP PERPIGNAN	104	3	8	6	121	620	19.5%

¹ DDSE : Détention à domicile sous surveillance électronique. PE : Placement à l'extérieur. PEH : Placement à l'extérieur hébergé. PENH : Placement à l'extérieur non hébergé. SL : Semi-liberté.

² AP : Aménagement de peine. LSC : Libération sous contrainte.

Direction Interrégionale	Etablissement	DDSE	PENH	PEH	SL	Total AP	Ecroués condamnés	Pourcentage AP (%)
DISP TOULOUSE	CP TOULOUSE SEYSSSES	272	3	11	40	326	955	34.1%
DISP TOULOUSE	CP VILLENEUVE LES MAGUELONE	180	3	0	17	200	762	26.2%
DISP TOULOUSE	EPM LAVAUUR	0	1	0	0	1	8	12.5%
DISP TOULOUSE	MA ALBI	79	7	3	3	92	159	57.9%
DISP TOULOUSE	MA CARCASSONNE	67	3	0	0	70	129	54.3%
DISP TOULOUSE	MA FOIX	17	0	0	3	20	81	24.7%
DISP TOULOUSE	MA MENDE	6	0	0	0	6	51	11.8%
DISP TOULOUSE	MA MONTAUBAN	76	2	0	1	79	184	42.9%
DISP TOULOUSE	MA NIMES	139	5	2	6	152	382	39.8%
DISP TOULOUSE	MA RODEZ	68	0	0	0	68	179	38.0%
DISP TOULOUSE	MA TARBES	20	0	1	0	21	106	19.8%
<i>DISP TOULOUSE</i>	<i>Total Direction Interrégionale</i>	<i>1 148</i>	<i>41</i>	<i>38</i>	<i>77</i>	<i>1 304</i>	<i>5 336</i>	<i>24.4%</i>
MOM	CD LE PORT	0	0	24	0	24	458	5.2%
MOM	CD TATUTU DE PAPEARI	0	0	0	0	0	347	0.0%
MOM	CP BAIE MAHAULT	127	5	6	7	145	582	24.9%
MOM	CP DUCOS	192	1	13	11	217	717	30.3%
MOM	CP FAAA NUUTANIA	76	10	0	3	89	188	47.3%
MOM	CP MAJICAVO	16	2	5	0	23	225	10.2%
MOM	CP NOUMEA	66	7	2	21	96	510	18.8%
MOM	CP REMIRE MONTJOLY	79	3	11	3	96	537	17.9%
MOM	CP ST DENIS	158	0	9	6	173	547	31.6%
MOM	CP ST PIERRE ET MIQUELON	0	0	0	0	0	0	NA
MOM	CP TAIHAE	0	0	0	0	0	3	0.0%

¹ DDSE : Détention à domicile sous surveillance électronique. PE : Placement à l'extérieur. PEH : Placement à l'extérieur hébergé. PENH : Placement à l'extérieur non hébergé. SL : Semi-liberté.

² AP : Aménagement de peine. LSC : Libération sous contrainte.

Direction Interrégionale	Etablissement	DDSE	PENH	PEH	SL	Total AP	Ecroués condamnés	Pourcentage AP (%)
MOM	CP UTUROA	1	0	0	0	1	7	14.3%
MOM	MA BASSE TERRE	35	3	0	0	38	143	26.6%
MOM	MA ST PIERRE	76	9	0	2	87	183	47.5%
MOM	<i>Total Direction Interrégionale</i>	826	40	70	53	989	4 447	22.2%
Total	France entière	12 510	613	254	1 376	14 753	61 022	24.2%

¹ DDSE : Détention à domicile sous surveillance électronique. PE : Placement à l'extérieur. PEH : Placement à l'extérieur hébergé. PENH : Placement à l'extérieur non hébergé. SL : Semi-liberté.

² AP : Aménagement de peine. LSC : Libération sous contrainte.

Sources et informations générales

La Statistique des établissements des personnes écrouées en France est la plus ancienne publication assurée par la Direction de l'Administration Pénitentiaire. Dorénavant, cette publication est pour l'essentiel produite à partir des données de l'Infocentre Pénitentiaire Gide-Genesis, tout comme la Statistique trimestrielle des personnes écrouées en France.

Ce changement de source de données a permis d'affiner la catégorie pénale des personnes écrouées en distinguant les personnes à la fois condamnées et prévenues dans des affaires différentes. Afin de permettre le suivi de l'évolution des catégories pénales ainsi affinées, tous les effectifs des personnes écrouées ont donc été recalculés à partir du 1^{er} janvier 2020.

Les différents tableaux d'évolution de la présente publication peuvent ainsi comporter quelques écarts avec les précédentes publications. Ces écarts s'expliquent par l'heure de constat des effectifs des personnes écrouées : la production de la statistique à partir de l'Infocentre Pénitentiaire permet maintenant d'obtenir des stocks à précisément 00:00 de la date du jour (au fuseau horaire de la France métropolitaine). Les flux d'entrées et de sorties effectués dans la journée n'influent donc plus sur les effectifs des personnes écrouées. Cette plus grande précision dans l'heure de calcul des effectifs a eu des effets dans deux cas de figure :

- les structures pénitentiaires de taille importante, qui observent des entrées et sorties nombreuses au cours d'une même journée ;
- les établissements de la mission Outre-Mer, en raison des décalages horaires dans les calculs des effectifs.

Enfin, la maison d'arrêt de Mata-Utu est dans l'attente du déploiement de Genesis sur son site. En attendant, ses effectifs sont remontés manuellement par la mission Outre-Mer et indiqués dans les chiffres du mois ainsi qu'en dessous du tableau n°23.