



**MINISTÈRE
DE LA JUSTICE**

*Liberté
Égalité
Fraternité*

Statistique des établissements des personnes écrouées en France

1^{er} septembre 2021

- Définitions et abréviations
- Les chiffres au 1^{er} septembre 2021
- Tableau 1 : Effectifs des personnes écrouées (détenues ou non détenues)
- Tableau 2 : Evolution mensuelle des personnes détenues
- Graphique 3a : Courbes d'évolution mensuelle des personnes écrouées et détenues
- Graphique 3b : Courbes d'évolution mensuelle des personnes détenues
- Graphique 3c : Courbes d'évolution mensuelle des personnes détenues selon la catégorie pénale
- Tableau 4 : Evolution mensuelle des personnes écrouées non hébergées
- Graphique 5 : Courbe d'évolution mensuelle des personnes écrouées non détenues
- Tableau 6 : Effectifs des personnes détenues et densité carcérale
- Tableau 7 : Répartition des personnes écrouées par Direction Interrégionale
- Tableau 8 : Répartition des personnes écrouées par Direction Interrégionale
- Tableau 9 : Répartition des personnes non hébergées par Direction Interrégionale
- Tableau 10 : Densité carcérale selon le type d'établissement par Direction Interrégionale
- Tableau 11 : Densité carcérale selon le type d'établissement ou quartier
- Tableau 12 : Répartition des personnes détenues selon la catégorie pénale
- Tableau 13 : Répartition des personnes détenues selon la catégorie pénale et par Direction Interrégionale
- Tableau 14 : Répartition des personnes détenues par établissement - Direction Interrégionale de Bordeaux
- Tableau 15 : Répartition des personnes détenues par établissement - Direction Interrégionale de Dijon
- Tableau 16 : Répartition des personnes détenues par établissement - Direction Interrégionale de Lille
- Tableau 17 : Répartition des personnes détenues par établissement - Direction Interrégionale de Lyon
- Tableau 18 : Répartition des personnes détenues par établissement - Direction Interrégionale de Marseille
- Tableau 19 : Répartition des personnes détenues par établissement - Direction Interrégionale de Paris
- Tableau 20 : Répartition des personnes détenues par établissement - Direction Interrégionale de Rennes
- Tableau 21 : Répartition des personnes détenues par établissement - Direction Interrégionale de Strasbourg
- Tableau 22 : Répartition des personnes détenues par établissement - Direction Interrégionale de Toulouse
- Tableau 23 : Répartition des personnes détenues par établissement - Mission Outre-Mer
- Tableau 24 : Répartition des personnes détenues par sexe et par Direction Interrégionale
- Tableau 25 : Répartition des mineurs écroués selon la catégorie pénale
- Tableau 26 : Evolution mensuelle des mineurs écroués
- Graphique 27 : Courbe d'évolution mensuelle des mineurs écroués
- Tableau 28 : Effectifs des mineurs écroués détenus
- Tableau 29 : Répartition des mineurs écroués détenus par établissement
- Tableau 30 : Effectifs des femmes écrouées
- Tableau 31 : Répartition des femmes écrouées selon la catégorie pénale
- Tableau 32 : Femmes écrouées disposant d'un aménagement de peine ou d'une libération sous contrainte
- Tableau 33 : Evolution mensuelle des femmes écrouées
- Graphique 34 : Courbe d'évolution mensuelle des femmes écrouées
- Tableau 35 : Répartition des femmes détenues par établissement
- Tableau 36 : Evolution mensuelle du nombre de condamnés en aménagement de peine (hors LSC)
- Graphique 37 : Courbe d'évolution mensuelle des personnes écrouées condamnées selon le type d'aménagement de peine (hors LSC)

- **Tableau 38 : Evolution mensuelle par catégorie pénale des personnes écrouées détenues et non détenues**
- **Tableau 39 : Etablissements ou quartiers d'établissements dont la densité carcérale est supérieure ou égale à 120%**
- **Tableau 40 : Nombre de personnes condamnées écrouées selon le type de libération sous contrainte, par Direction Interrégionale**
- **Tableau 41 : Evolution mensuelle du nombre de personnes condamnées écrouées selon le type de libération sous contrainte**
- **Tableau 42 : Répartition des personnes écrouées condamnées en aménagement de peine (hors LSC) par Direction Interrégionale**
- **Graphique 43 : Graphique d'évolution mensuelle du nombre de condamnés en aménagement de peine**
- **Tableau 44 : Condamnés en aménagement de peine (hors LSC) par établissement**
- **Sources et informations générales**

Définitions et abréviations

Écroué : Est écrouée toute personne ayant fait l'objet d'une mise sous écrou. L'écrou est l'acte par lequel est établie la prise en charge par l'administration pénitentiaire des personnes placées en détention provisoire ou condamnées à une peine privative de liberté. La personne écrouée peut être hébergée au sein d'un établissement pénitentiaire ou non.

Écroué détenu : Est détenue toute personne faisant l'objet d'une mesure privative de liberté à l'intérieur d'un établissement pénitentiaire.

Écroué non détenu : Est non détenue toute personne ayant fait l'objet d'une mise sous écrou mais ne faisant pas l'objet d'une mesure privative de liberté à l'intérieur d'un établissement pénitentiaire. Il s'agit des personnes placées en détention à domicile sous surveillance électronique ou en placement à l'extérieur sans hébergement.

Condamné (CO) : Est condamnée toute personne déclarée coupable d'un délit ou d'un crime. Une personne écrouée condamnée peut être détenue ou non détenue, selon les modalités d'aménagement ou d'exécution de sa peine.

Prévenu (PR) : Est prévenue toute personne poursuivie se trouvant dans l'attente d'un jugement ou n'ayant pas encore été définitivement condamnée.

Condamné-prévenu (CP) : Est à la fois condamnée et prévenue toute personne ayant été condamnée définitivement dans une ou plusieurs affaires et prévenue dans une ou plusieurs autres affaires. Une personne peut en effet être concernée par plusieurs affaires différentes.

Aménagement de peine (AP) : L'aménagement de peine peut être prononcé soit en début de peine, dès la condamnation soit en fin de la peine. Ne sont considérés dans la présente publication que les aménagements de peine sous écrou : les détentions à domicile sous surveillance électronique, les placements à l'extérieur et les semi-libertés.

Libération sous contrainte (LSC) : La libération sous contrainte est définie par l'article 720 du Code de Procédure Pénale. Ne sont considérés dans la présente publication que les libérations sous contrainte sous écrou : les détentions à domicile sous surveillance électronique, les placements à l'extérieur et les semi-libertés.

Détention à domicile sous surveillance électronique (DDSE) : La détention à domicile sous surveillance électronique est définie par l'article 731-4-1 du Code de Procédure Pénale. Elle peut être exécutée soit dans le cadre d'un aménagement de peine soit dans le cadre d'une libération sous contrainte. Ne sont considérés dans la présente publication que les DDSE sous écrou.

Semi-liberté (SL) : La semi-liberté permet à une personne condamnée de bénéficier d'un régime particulier de détention l'autorisant à quitter durant la journée son établissement pénitentiaire afin d'exercer une activité professionnelle, de participer de manière essentielle à sa vie de famille, de suivre un traitement médical ou de s'investir dans tout autre projet d'insertion ou de réinsertion de nature à prévenir les risques de récidive. Elle peut être exécutée soit dans le cadre d'un aménagement de peine soit dans le cadre d'une libération sous contrainte.

Placement à l'extérieur (PE) : Le placement à l'extérieur permet à une personne condamnée de bénéficier d'un régime particulier de détention l'autorisant à quitter l'établissement pénitentiaire afin d'exercer une activité professionnelle, de participer de manière essentielle à sa vie de famille, de suivre un traitement médical ou de s'investir dans tout autre projet d'insertion ou de réinsertion de nature à prévenir les risques de récidive. Le placement à l'extérieur peut être hébergé (PEH) ou non hébergé (PENH) en établissement pénitentiaire et peut être exécuté soit dans le cadre d'un aménagement de peine soit dans le cadre d'une libération sous contrainte.

Centre de détention ou quartier centre de détention (CD/QCD) : Les centres de détention (ou quartiers centre de détention au sein d'un centre pénitentiaire) sont des établissements pour peine qui accueillent les détenus condamnés à une peine supérieure à 2 ans.

Centre national d'évaluation (CNE) : Les centres nationaux d'évaluation visent à proposer une affectation en établissement pour peines adaptée aux personnes détenues et/ou à évaluer l'existence ou la persistance d'une dangerosité éventuelle chez les condamnés dans le cadre de l'examen d'une demande d'aménagement de peine ou d'une mesure de sûreté.

Centre ou quartier pour peines aménagées (CPA/QPA) : Les centres (ou quartiers) pour peines aménagées reçoivent les personnes condamnées bénéficiant d'une mesure de semi-liberté ou d'un placement à l'extérieur ainsi que les personnes condamnées dont le reliquat de peine est inférieur à un an, afin de leur permettre de concrétiser un projet de réinsertion..

Centre ou quartier semi-liberté (CSL/QSL) : Les centres (ou quartiers) de semi-liberté reçoivent des personnes condamnées admises au régime du placement extérieur ou de la semi-liberté.

Etablissement ou quartier pour mineurs (EPM/QM) : Les établissements pour mineurs (ou quartiers pour mineurs) accueillent de jeunes détenus, âgés de 13 à 18 ans.

Etablissement public de santé national (EPSN) : L'Etablissement public de santé national accueille les personnes détenues nécessitant des soins de santé.

Maison d'arrêt ou quartier maison d'arrêt (MA/QMA) : Les maisons d'arrêt (ou quartiers maison d'arrêt au sein d'un centre pénitentiaire) reçoivent les personnes prévenues en détention provisoire ainsi que les personnes condamnées dont la peine ou le reliquat de peine n'excède pas deux ans.

Maison centrale ou quartier maison centrale (MC/QMC) : Les maisons centrales (ou quartiers maison central au sein d'un centre pénitentiaire) sont des établissements pour peine qui accueillent les détenus condamnés à de longues peines. Le régime de détention est essentiellement axé sur la sécurité.

Les chiffres au 1^{er} septembre 2021

Répartition des personnes écrouées

Catégories	Au 1er du mois	Au 1er du mois de l'année précédente	Evolution annuelle (%)
Ecroués	82 273	69 726	18.0%
<i>Ecroués non détenus</i>	13 801	9 991	38.1%
dont condamnés en détention à domicile sous surveillance électronique	13 138	9 347	40.6%
dont condamnés en placement extérieur non hébergés	663	644	3.0%
<i>Ecroués détenus</i>	68 472	59 735	14.6%
dont prévenus	18 650	17 339	7.6%
dont condamnés-prévenus	2 623	2 288	14.6%
dont condamnés en semi-liberté	1 645	1 331	23.6%
dont condamnés en placement extérieur hébergés	282	246	14.6%
dont condamnés hors semi-liberté et placement extérieur hébergé	45 272	38 531	17.5%
<i>Places opérationnelles</i>	60 374	60 595	-0.4%
Matelas au sol	1 299	490	165.1%

Etablissements comptabilisés à part car ne disposant pas de l'application GENESIS

Etablissement	Ecroués	Ecroués détenus	Places opérationnelles	Densité
CP TAIQHAE	4	4	5	80.0%
CP UTUROA-RAIATEA	12	9	20	45.0%
MA MATA-UTU	3	3	3	100.0%

Densité carcérale détaillée par type de quartier

Type d'établissement ou quartier	Densité carcérale (%)
CD/QCD	93.0%
CNE	45.0%
CPA/QPA	57.3%
CSL/QSL	66.8%

¹ CD/QCD : Centre ou quartier centre de détention. CNE : Centre national d'évaluation. CPA/QPA : Centre ou quartier pour peines aménagées. CSL: Centre ou quartier de semi-liberté. EPM/QM : Etablissement ou quartier pour mineurs. EPSN : Etablissement public de santé national. MA/QMA : Maison ou quartier maison d'arrêt. MC/QMC : Maison ou quartier maison centrale.

Type d'établissement ou quartier	Densité carcérale (%)
EPM/QM	64.5%
EPSN	65.5%
MA/QMA	132.6%
MC/QMC	75.4%
Total France entière	113.4%

¹ CD/QCD : Centre ou quartier centre de détention. CNE : Centre national d'évaluation. CPA/QPA : Centre ou quartier pour peines aménagées. CSL: Centre ou quartier de semi-liberté. EPM/QM : Etablissement ou quartier pour mineurs. EPSN : Etablissement public de santé national. MA/QMA : Maison ou quartier maison d'arrêt. MC/QMC : Maison ou quartier maison centrale.

Etablissements selon la densité carcérale :

(pour plus de détails, voir tableau 39)

- 1 établissement(s) ou quartier(s) a/ont une densité supérieure ou égale à 200% ;
- 33 établissement(s) ou quartier(s) a/ont une densité supérieure ou égale à 150% et inférieure à 200% ;
- 54 établissement(s) ou quartier(s) a/ont une densité supérieure ou égale à 120% et inférieure à 150% ;
- 35 établissement(s) ou quartier(s) a/ont une densité supérieure ou égale à 100% et inférieure à 120% ;
- 136 établissement(s) ou quartier(s) a/ont une densité inférieure à 100% ;
- 1 établissement(s) hors Genesis a/ont une densité supérieure ou égale à 100% ;
- 2 établissement(s) hors Genesis a/ont une densité inférieure à 100%.

Répartition des personnes écrouées en aménagement de peine

Catégories	Au 1er du mois	Au 1er du mois de l'année précédente	Evolution annuelle (%)
Total des aménagements de peine sous écrou	14973	10820	38.4%
dont condamnés en semi-liberté	1470	1074	36.9%
dont condamnés en détention à domicile sous surveillance électronique	12622	8913	41.6%
dont condamnés en placement à l'extérieur	881	833	5.8%
Part des aménagés sur l'ensemble des condamnés écroués (%)	23.5%	20.7%	-

Répartition des personnes écrouées en libération sous contrainte (hors LC)

Catégories	Au 1er du mois	Au 1er du mois de l'année précédente	Evolution annuelle (%)
Total des libérations sous contrainte sous écrou	755	748	0.9%
dont condamnés en semi-liberté	175	257	-31.9%
dont condamnés en détention à domicile sous surveillance électronique	516	434	18.9%

Catégories	Au 1er du mois	Au 1er du mois de l'année précédente	Evolution annuelle (%)
dont condamnés en placement à l'extérieur hébergés	11	16	-31.2%
dont condamnés en placement à l'extérieur non hébergés	53	41	29.3%

Tableau 1 : Effectifs des personnes écrouées (détenues ou non détenues)

Effectifs actualisés au : 1^{er} septembre 2021

Champ : Métropole et Outre-Mer

Source : Ministère de la Justice / DAP / SA / SDEX / EX3 - Traitement Infocentre pénitentiaire
Gide Genesis

Niveau	Ecroués détenus	Ecroués non détenus	Total écroués
Métropole	63 463	12 884	76 347
Outre-Mer	5 009	917	5 926
Total France entière	68 472	13 801	82 273

Tableau 2 : Evolution mensuelle des personnes détenues

Effectifs actualisés au : 1^{er} septembre 2021

Champ : Métropole et Outre-Mer

Source : Ministère de la Justice / DAP / SA / SDEX / EX3 - Traitement Infocentre pénitentiaire Gide Genesis

Date	PR	CP	CO	Ecroués détenus	Variation mensuelle	Pourcentage de prévenus
2020-01-01	18 327	2 724	49 688	70 739	–	25.9%
2020-02-01	19 010	3 110	49 346	71 466	1.0%	26.6%
2020-03-01	19 699	3 174	48 504	71 377	-0.1%	27.6%
2020-04-01	17 841	2 611	44 944	65 396	-8.4%	27.3%
2020-05-01	16 519	2 261	40 385	59 165	-9.5%	27.9%
2020-06-01	16 813	2 187	39 109	58 109	-1.8%	28.9%
2020-07-01	17 521	2 249	38 953	58 723	1.1%	29.8%
2020-08-01	16 789	2 353	40 069	59 211	0.8%	28.4%
2020-09-01	17 339	2 288	40 108	59 735	0.9%	29.0%
2020-10-01	18 058	2 303	40 777	61 138	2.3%	29.5%
2020-11-01	18 159	2 403	41 714	62 276	1.9%	29.2%
2020-12-01	18 587	2 450	41 943	62 980	1.1%	29.5%
2021-01-01	17 856	2 423	42 394	62 673	-0.5%	28.5%
2021-02-01	18 659	2 572	42 571	63 802	1.8%	29.2%
2021-03-01	18 587	2 635	43 183	64 405	0.9%	28.9%
2021-04-01	18 514	2 753	43 859	65 126	1.1%	28.4%
2021-05-01	18 568	2 787	44 029	65 384	0.4%	28.4%
2021-06-01	19 168	2 760	44 663	66 591	1.8%	28.8%
2021-07-01	19 221	2 855	45 895	67 971	2.1%	28.3%
2021-08-01	18 641	2 766	46 894	68 301	0.5%	27.3%
2021-09-01	18 650	2 623	47 199	68 472	0.3%	27.2%

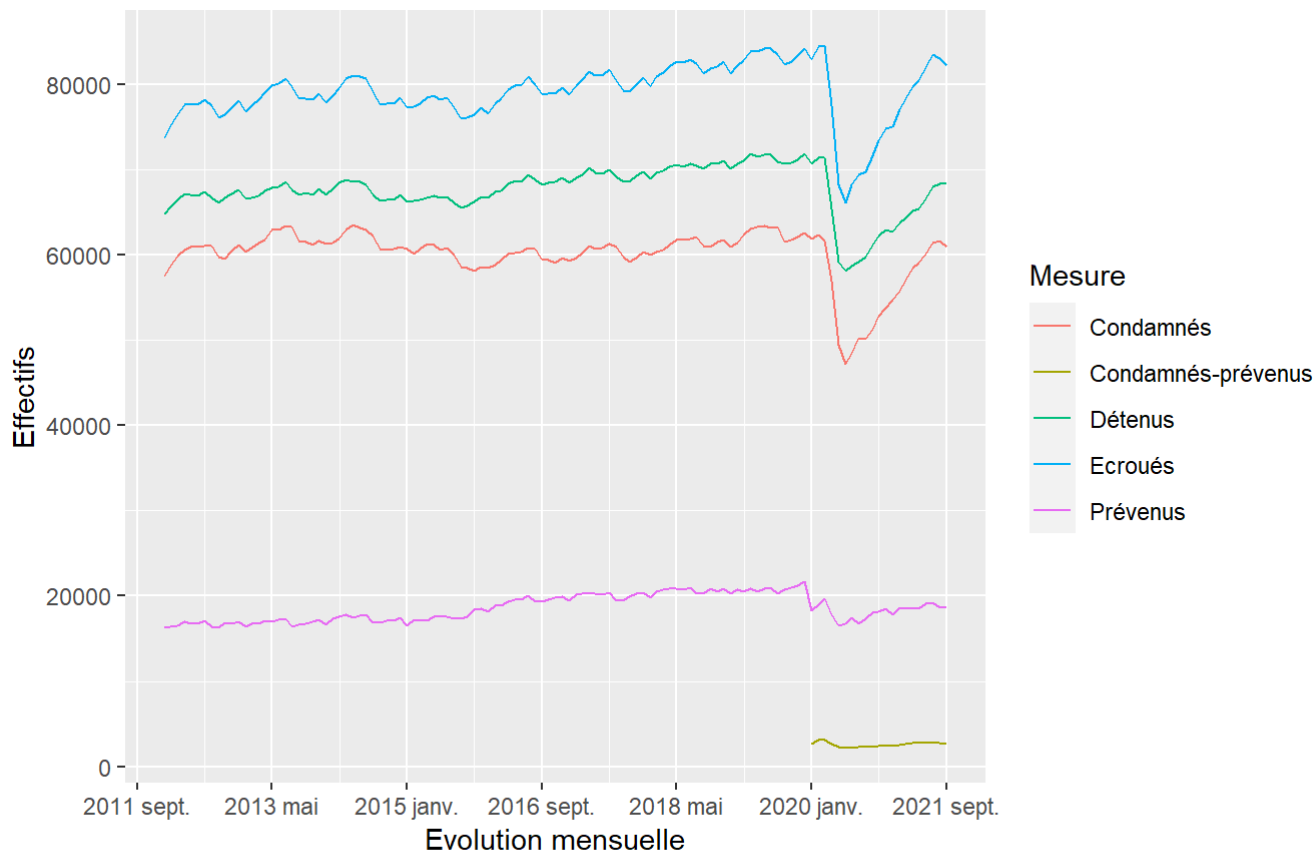
¹ PR : Prévenus. CP : Condamnés-prévenus. CO : Condamnés.

Graphique 3a : Courbes d'évolution mensuelle des personnes écrouées et détenues

Effectifs actualisés au : 1^{er} septembre 2021

Champ : Métropole et Outre-Mer

Source : Ministère de la Justice / DAP / SA / SDEX / EX3 - Traitement Infocentre pénitentiaire
Gide Genesis



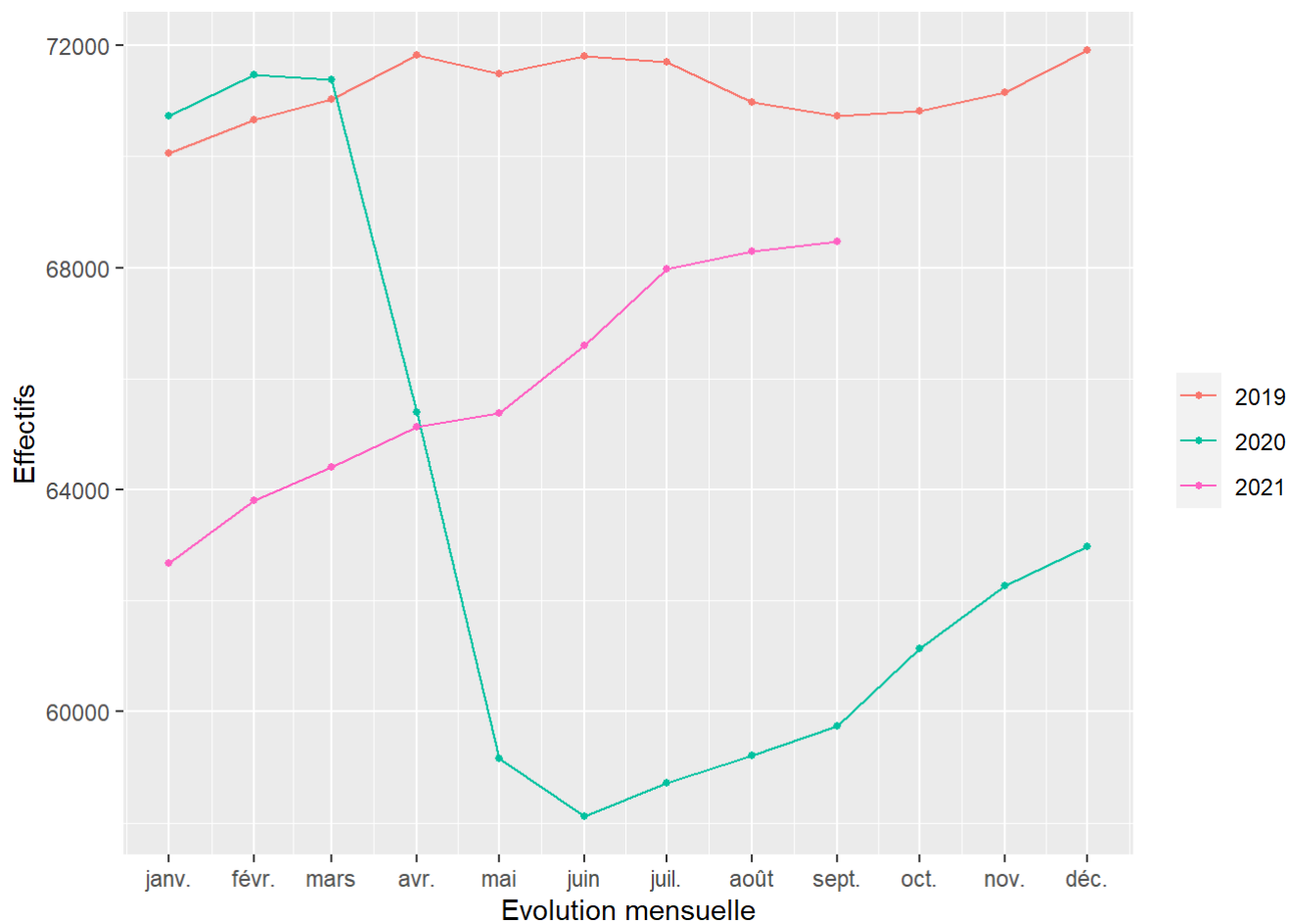
Distinction des condamnés-prévenus à partir de 2020.
Avant cette date, ils sont répartis entre les condamnés et les prévenus.

Graphique 3b : Courbes d'évolution mensuelle des personnes détenues

Effectifs actualisés au : 1^{er} septembre 2021

Champ : Métropole et Outre-Mer

Source : Ministère de la Justice / DAP / SA / SDEX / EX3 - Traitement Infocentre pénitentiaire
Gide Genesis

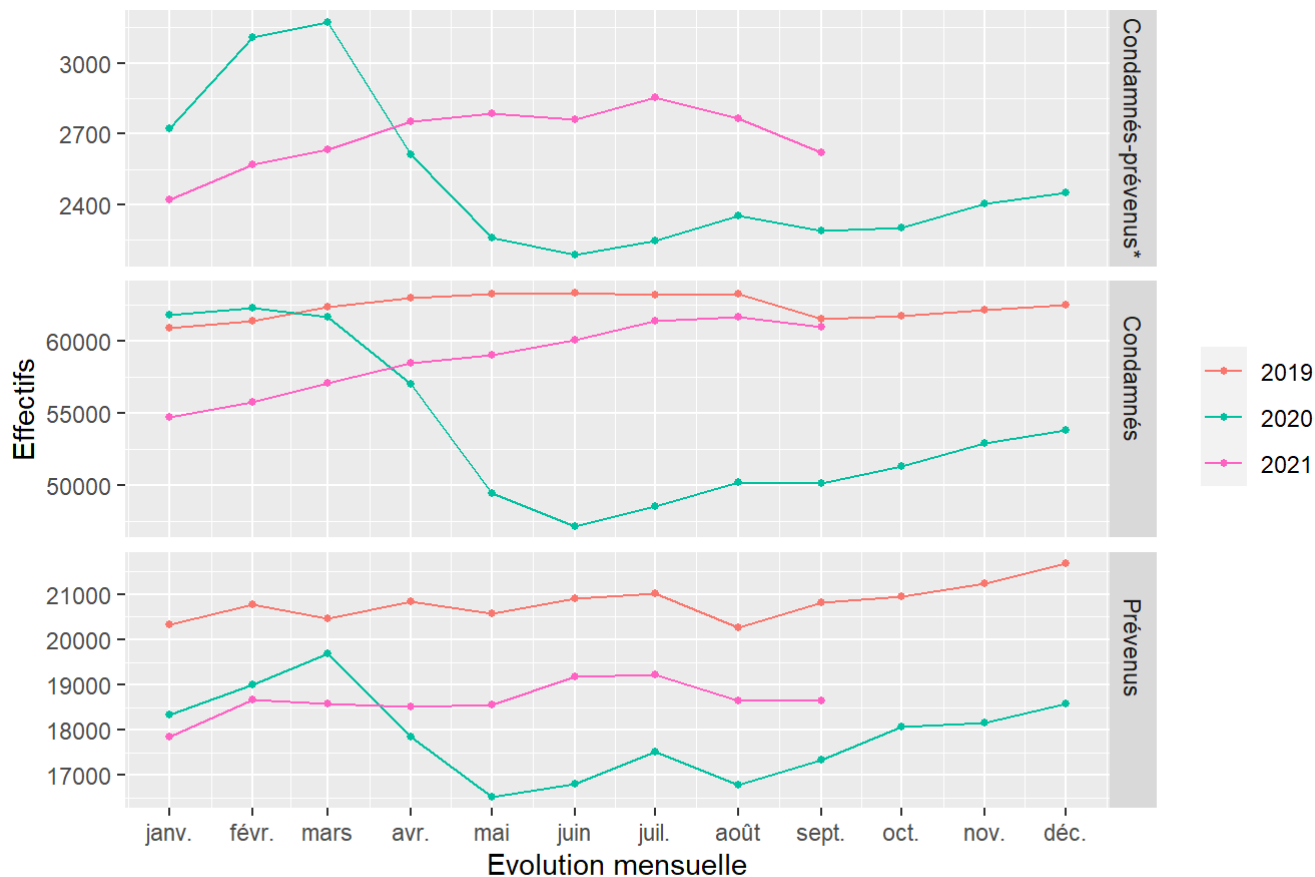


Graphique 3c : Courbes d'évolution mensuelle des personnes détenues selon la catégorie pénale

Effectifs actualisés au : 1^{er} septembre 2021

Champ : Métropole et Outre-Mer

Source : Ministère de la Justice / DAP / SA / SDEX / EX3 - Traitement Infocentre pénitentiaire Gide Genesis



Distinction des condamnés-prévenus à partir de 2020.
Avant cette date, ils sont répartis entre les condamnés et les prévenus.

Tableau 4 : Evolution mensuelle des personnes écrouées non hébergées

Effectifs actualisés au : 1^{er} septembre 2021

Champ : Métropole et Outre-Mer

Source : Ministère de la Justice / DAP / SA / SDEX / EX3 - Traitement Infocentre pénitentiaire
Gide Genesis

Date	DDSE			PENH		
	DDSE AP	DDSE LSC	Total DDSE	PENH AP	PENH LSC	Total PENH
2020-01-01	11 037	502	11 539	610	35	645
2020-02-01	11 777	536	12 313	639	38	677
2020-03-01	11 934	571	12 505	629	41	670
2020-04-01	10 775	439	11 214	812	44	856
2020-05-01	7 857	267	8 124	878	35	913
2020-06-01	6 983	202	7 185	828	37	865
2020-07-01	8 426	291	8 717	773	43	816
2020-08-01	9 047	370	9 417	692	40	732
2020-09-01	8 913	434	9 347	603	41	644
2020-10-01	9 464	439	9 903	568	50	618
2020-11-01	10 083	434	10 517	615	51	666
2020-12-01	10 758	468	11 226	620	48	668
2021-01-01	11 161	508	11 669	624	55	679
2021-02-01	11 997	502	12 499	650	48	698
2021-03-01	12 681	538	13 219	672	46	718
2021-04-01	13 426	534	13 960	653	49	702
2021-05-01	13 758	557	14 315	668	50	718
2021-06-01	14 138	563	14 701	658	50	708
2021-07-01	14 319	509	14 828	661	51	712
2021-08-01	13 608	495	14 103	647	47	694
2021-09-01	12 622	516	13 138	610	53	663

¹ DDSE : Détention à domicile sous surveillance électronique. PENH : Placement à l'extérieur non hébergé.

² AP : Aménagement de peine. LSC : Libération sous contrainte.

Graphique 5 : Courbe d'évolution mensuelle des personnes écrouées non détenues

Effectifs actualisés au : 1^{er} septembre 2021

Champ : Métropole et Outre-Mer

Source : Ministère de la Justice / DAP / SA / SDEX / EX3 - Traitement Infocentre pénitentiaire Gide Genesis

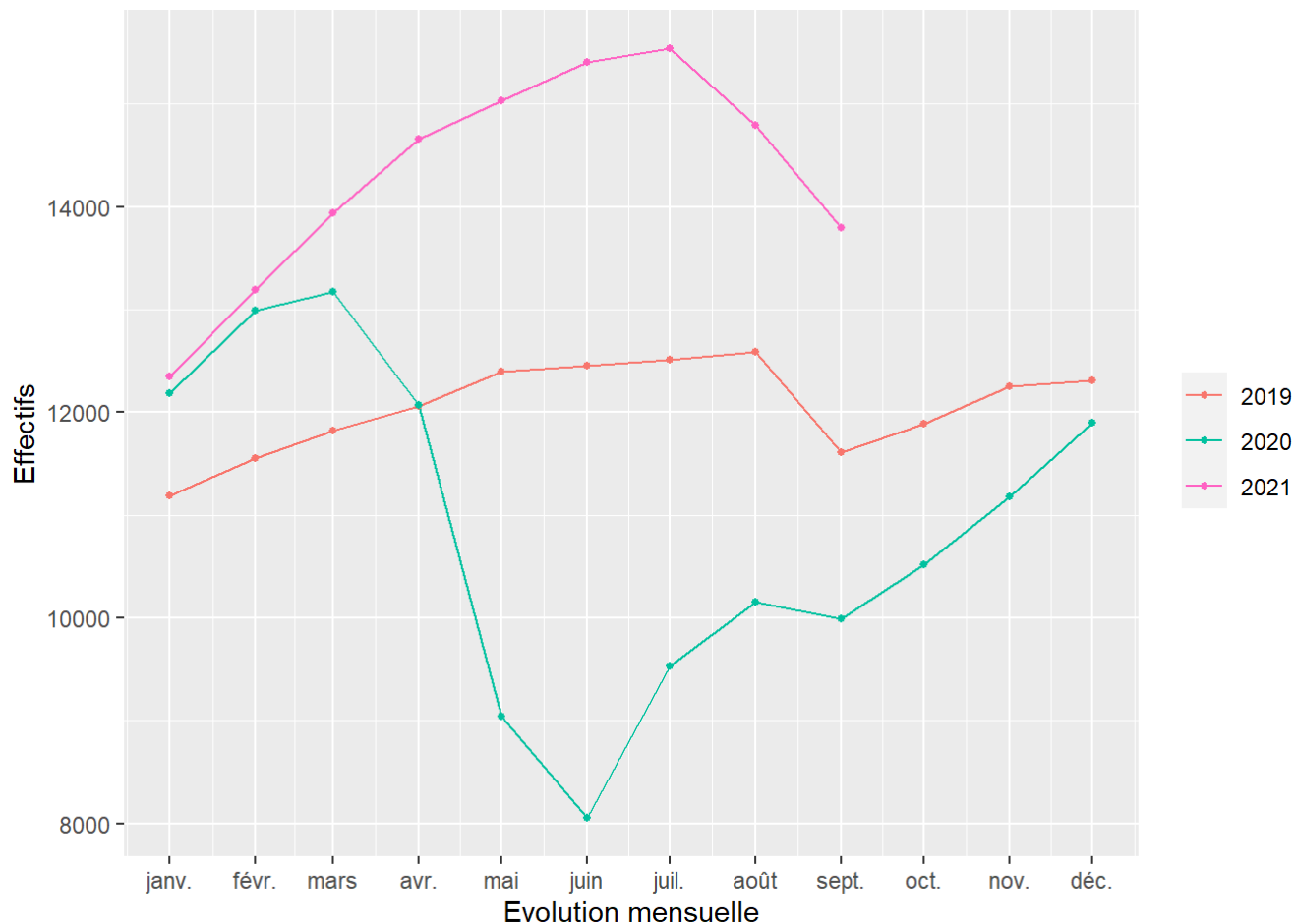


Tableau 6 : Effectifs des personnes détenues et densité carcérale

Effectifs actualisés au : 1^{er} septembre 2021

Champ : Métropole et Outre-Mer

Sources :

Ministère de la Justice / DAP / SA / SDEX / EX3 - Traitement Infocentre pénitentiaire Gide Genesis

Ministère de la Justice / DAP / SDSP / SP2 - Fichier des places opérationnelles

Niveau	Capacité norme circulaire	Capacité opérationnelle	Ecroués détenus	Densité carcérale
Métropole	57 098	55 947	63 463	113.4%
Outre-Mer	4 427	4 427	5 009	113.1%
Total France entière	61 525	60 374	68 472	113.4%

¹ Capacité norme circulaire : la circulaire A.P. 88.05G du 17 mai 1998 définit le mode de calcul de la capacité des établissements pénitentiaires.

² Capacité opérationnelle : correspond au nombre de places effectivement disponibles dans les établissements pénitentiaires.

³ Densité carcérale : ce ratio s'obtient en rapportant le nombre de détenus à la capacité opérationnelle.

Tableau 7 : Répartition des personnes écrouées par Direction Interrégionale

Effectifs actualisés au : 1^{er} septembre 2021

Champ : Métropole et Outre-Mer

Source : Ministère de la Justice / DAP / SA / SDEX / EX3 - Traitement Infocentre pénitentiaire
Gide Genesis

Direction Interrégionale	Ecroués détenus	Ecroués non détenus	Total écroués
DISP BORDEAUX	5 492	871	6 363
DISP DIJON	4 578	1 166	5 744
DISP LILLE	6 860	1 219	8 079
DISP LYON	6 603	1 511	8 114
DISP MARSEILLE	7 594	1 626	9 220
DISP PARIS	12 548	2 331	14 879
DISP RENNES	8 302	1 609	9 911
DISP STRASBOURG	5 531	1 293	6 824
DISP TOULOUSE	5 955	1 258	7 213
<i>Total Métropole</i>	63 463	12 884	76 347
MOM	5 009	917	5 926
Total France entière	68 472	13 801	82 273

Tableau 8 : Répartition des personnes écrouées par Direction Interrégionale

Effectifs actualisés au : 1^{er} septembre 2021

Champ : Métropole et Outre-Mer

Sources :

Ministère de la Justice / DAP / SA / SDEX / EX3 - Traitement Infocentre pénitentiaire Gide Genesis

Ministère de la Justice / DAP / SDSP / SP2 - Fichier des places opérationnelles

Direction Interrégionale	Capacité norme circulaire	Capacité opérationnelle	Ecroués détenus	Densité carcérale
DISP BORDEAUX	5 247	5 035	5 492	109.1%
DISP DIJON	4 358	4 234	4 578	108.1%
DISP LILLE	6 344	6 222	6 860	110.3%
DISP LYON	6 048	5 919	6 603	111.6%
DISP MARSEILLE	6 864	6 859	7 594	110.7%
DISP PARIS	10 182	10 141	12 548	123.7%
DISP RENNES	7 684	7 590	8 302	109.4%
DISP STRASBOURG	5 794	5 542	5 531	99.8%
DISP TOULOUSE	4 577	4 405	5 955	135.2%
<i>Total Métropole</i>	<i>57 098</i>	<i>55 947</i>	<i>63 463</i>	<i>113.4%</i>
MOM	4 427	4 427	5 009	113.1%
Total France entière	61 525	60 374	68 472	113.4%

¹ Capacité norme circulaire : la circulaire A.P. 88.05G du 17 mai 1998 définit le mode de calcul de la capacité des établissements pénitentiaires.

² Capacité opérationnelle : correspond au nombre de places effectivement disponibles dans les établissements pénitentiaires.

³ Densité carcérale : ce ratio s'obtient en rapportant le nombre de détenus à la capacité opérationnelle.

Tableau 9 : Répartition des personnes non hébergées par Direction Interrégionale

Effectifs actualisés au : 1^{er} septembre 2021

Champ : Métropole et Outre-Mer

Source : Ministère de la Justice / DAP / SA / SDEX / EX3 - Traitement Infocentre pénitentiaire
Gide Genesis

Direction Interrégionale	DDSE	PENH	Ecroués non détenus
DISP BORDEAUX	807	64	871
DISP DIJON	1 137	29	1 166
DISP LILLE	1 138	81	1 219
DISP LYON	1 440	71	1 511
DISP MARSEILLE	1 602	24	1 626
DISP PARIS	2 176	155	2 331
DISP RENNES	1 551	58	1 609
DISP STRASBOURG	1 199	94	1 293
DISP TOULOUSE	1 211	47	1 258
<i>Total Métropole</i>	12 261	623	12 884
MOM	877	40	917
Total France entière	13 138	663	13 801

¹ DDSE : Détention à domicile sous surveillance électronique. PENH : Placement à l'extérieur non hébergé.

² Sont pris en compte à la fois les DDSE et PENH dans le cadre d'un aménagement de peine et ceux dans le cadre d'une libération sous contrainte.

Tableau 10 : Densité carcérale selon le type d'établissement par Direction Interrégionale

Effectifs actualisés au : 1^{er} septembre 2021

Champ : Métropole et Outre-Mer

Sources :

Ministère de la Justice / DAP / SA / SDEX / EX3 - Traitement Infocentre pénitentiaire Gide Genesis

Ministère de la Justice / DAP / SDSP / SP2 - Fichier des places opérationnelles

Direction Interrégionale	MA/QMA	EPM/QM	Etablissements pour peine	Densité totale
DISP BORDEAUX	138.2%	66.0%	88.8%	109.1%
DISP DIJON	129.7%	67.7%	89.7%	108.1%
DISP LILLE	131.4%	53.1%	85.9%	110.3%
DISP LYON	125.8%	78.8%	84.6%	111.6%
DISP MARSEILLE	125.6%	65.8%	86.5%	110.7%
DISP PARIS	137.9%	70.8%	82.8%	123.7%
DISP RENNES	129.8%	72.6%	87.8%	109.4%
DISP STRASBOURG	116.0%	40.0%	83.9%	99.8%
DISP TOULOUSE	165.1%	83.3%	92.7%	135.2%
<i>Total Métropole</i>	132.9%	67.1%	86.9%	113.4%
MOM	127.6%	45.3%	104.9%	113.1%
Total France entière	132.6%	64.5%	88.6%	113.4%

¹ MA/QMA : Maison ou quartier maison d'arrêt. EPM/QM : Etablissement ou quartier pour mineurs.

Tableau 11 : Densité carcérale selon le type d'établissement ou quartier

Effectifs actualisés au : 1^{er} septembre 2021

Champ : Métropole et Outre-Mer

Sources :

Ministère de la Justice / DAP / SA / SDEX / EX3 - Traitement Infocentre pénitentiaire Gide Genesis

Ministère de la Justice / DAP / SDSP / SP2 - Fichier des places opérationnelles

Type d'établissement ou quartier	Ecroués détenus	Capacité opérationnelle	Densité carcérale
CD/QCD	18 666	20 078	93.0%
CNE	76	169	45.0%
CPA/QPA	350	611	57.3%
CSL/QSL	962	1 441	66.8%
EPM/QM	746	1 157	64.5%
EPSN	55	84	65.5%
MA/QMA	45 991	34 677	132.6%
MC/QMC	1 626	2 157	75.4%
Total France entière	68 472	60 374	113.4%

¹ CD/QCD : Centre ou quartier centre de détention. CNE : Centre national d'évaluation. CPA/QPA : Centre ou quartier pour peines aménagées. CSL : Centre ou quartier de semi-liberté. EPM/QM : Etablissement ou quartier pour mineurs. EPSN : Etablissement public de santé national. MA/QMA : Maison ou quartier maison d'arrêt. MC/QMC : Maison ou quartier maison centrale.

² Capacité opérationnelle : correspond au nombre de places effectivement disponibles dans les établissements pénitentiaires.

³ Densité carcérale : ce ratio s'obtient en rapportant le nombre de détenus à la capacité opérationnelle.

Tableau 12 : Répartition des personnes détenues selon la catégorie pénale

Effectifs actualisés au : 1^{er} septembre 2021

Champ : Métropole et Outre-Mer

Source : Ministère de la Justice / DAP / SA / SDEX / EX3 - Traitement Infocentre pénitentiaire
Gide Genesis

	Métropole	Outre-Mer	Total France entière
Femmes PR	763	47	810
Hommes PR	16 591	1 249	17 840
Total PR	17 354	1 296	18 650
Femmes CP	23	0	23
Hommes CP	2 421	179	2 600
Total CP	2 444	179	2 623
Femmes CO	1 255	106	1 361
Hommes CO	42 410	3 428	45 838
Total CO	43 665	3 534	47 199
Femmes	2 041	153	2 194
Hommes	61 422	4 856	66 278
Total détenus	63 463	5 009	68 472

¹ PR : Prévenus. CP : Condamnés-prévenus. CO : Condamnés.

Tableau 13 : Répartition des personnes détenues selon la catégorie pénale et par Direction Interrégionale

Effectifs actualisés au : 1^{er} septembre 2021

Champ : Métropole et Outre-Mer

Source : Ministère de la Justice / DAP / SA / SDEX / EX3 - Traitement Infocentre pénitentiaire
Gide Genesis

Direction Interrégionale	Prévenus	Condamnés-prévenus	Condamnés	Détenus	Taux de prévenus (%)
DISP BORDEAUX	1 361	155	3 976	5 492	24.8%
DISP DIJON	1 064	138	3 376	4 578	23.2%
DISP LILLE	1 667	246	4 947	6 860	24.3%
DISP LYON	1 878	292	4 433	6 603	28.4%
DISP MARSEILLE	2 271	332	4 991	7 594	29.9%
DISP PARIS	4 419	610	7 519	12 548	35.2%
DISP RENNES	1 824	243	6 235	8 302	22.0%
DISP STRASBOURG	1 209	206	4 116	5 531	21.9%
DISP TOULOUSE	1 661	222	4 072	5 955	27.9%
<i>Total Métropole</i>	<i>17 354</i>	<i>2 444</i>	<i>43 665</i>	63 463	27.3%
MOM	1 296	179	3 534	5 009	25.9%
Total France entière	18 650	2 623	47 199	68 472	27.2%

Tableau 14 : Répartition des personnes détenues par établissement - Direction Interrégionale de Bordeaux

Effectifs actualisés au : 1^{er} septembre 2021

Champ : Direction Interrégionale de Bordeaux

Sources :

Ministère de la Justice / DAP / SA / SDEX / EX3 - Traitement Infocentre pénitentiaire Gide Genesis

Ministère de la Justice / DAP / SDSP / SP2 - Fichier des places opérationnelles

Etablissement	Quartier	Capacité norme circulaire	Capacité opérationnelle	Ecroués détenus	Densité carcérale
CD BEDENAC	CD/QCD	194	191	177	92.7%
CD EYSES	CD/QCD	290	290	279	96.2%
CD MAUZAC	CD/QCD	369	369	323	87.5%
CD NEUVIC SUR L ISLE	CD/QCD	397	397	376	94.7%
CD UZERCHE	CD/QCD	590	414	384	92.8%
CP MONT DE MARSAN	CD/QCD	368	349	347	99.4%
CP POITIERS VIVONNE	CD/QCD	271	271	266	98.2%
Total	CD/QCD	2 479	2 281	2 152	94.3%
CP BORDEAUX GRADIGNAN	CPA/QPA	82	82	64	78.0%
CP POITIERS VIVONNE	CPA/QPA	27	27	4	14.8%
Total	CPA/QPA	109	109	68	62.4%
CP MONT DE MARSAN	CSL/QSL	19	19	3	15.8%
CP POITIERS VIVONNE	CSL/QSL	30	30	20	66.7%
Total	CSL/QSL	49	49	23	46.9%
CP BORDEAUX GRADIGNAN	MA/QMA	354	350	672	192.0%
CP MONT DE MARSAN	MA/QMA	329	329	386	117.3%
CP POITIERS VIVONNE	MA/QMA	305	305	393	128.9%
MA AGEN	MA/QMA	146	145	173	119.3%
MA ANGOULEME	MA/QMA	236	231	247	106.9%
MA BAYONNE	MA/QMA	75	75	123	164.0%
MA GUERET	MA/QMA	32	32	44	137.5%
MA LIMOGES	MA/QMA	83	83	132	159.0%

¹ Capacité norme circulaire : la circulaire A.P. 88.05G du 17 mai 1998 définit le mode de calcul de la capacité des établissements pénitentiaires.

² Capacité opérationnelle : correspond au nombre de places effectivement disponibles dans les établissements pénitentiaires.

³ Densité carcérale : ce ratio s'obtient en rapportant le nombre de détenus à la capacité opérationnelle.

Etablissement	Quartier	Capacité norme circulaire	Capacité opérationnelle	Ecroués détenus	Densité carcérale
MA NIORT	MA/QMA	66	66	94	142.4%
MA PAU	MA/QMA	247	247	219	88.7%
MA PERIGUEUX	MA/QMA	99	99	139	140.4%
MA ROCHEFORT	MA/QMA	52	52	96	184.6%
MA SAINTES	MA/QMA	81	77	115	149.4%
MA TULLE	MA/QMA	47	47	87	185.1%
<i>Total</i>	<i>MA/QMA</i>	<i>2 152</i>	<i>2 138</i>	<i>2 920</i>	<i>136.6%</i>
MC ST MARTIN DE RE	MC/QMC	458	458	329	71.8%
<i>Total</i>	<i>MC/QMC</i>	<i>458</i>	<i>458</i>	<i>329</i>	<i>71.8%</i>
Direction Interrégionale	Total	5 247	5 035	5 492	109.1%

¹ Capacité norme circulaire : la circulaire A.P. 88.05G du 17 mai 1998 définit le mode de calcul de la capacité des établissements pénitentiaires.

² Capacité opérationnelle : correspond au nombre de places effectivement disponibles dans les établissements pénitentiaires.

³ Densité carcérale : ce ratio s'obtient en rapportant le nombre de détenus à la capacité opérationnelle.

Tableau 15 : Répartition des personnes détenues par établissement - Direction Interrégionale de Dijon

Effectifs actualisés au : 1^{er} septembre 2021

Champ : Direction Interrégionale de Dijon

Sources :

Ministère de la Justice / DAP / SA / SDEX / EX3 - Traitement Infocentre pénitentiaire Gide Genesis

Ministère de la Justice / DAP / SDSP / SP2 - Fichier des places opérationnelles

Etablissement	Quartier	Capacité norme circulaire	Capacité opérationnelle	Ecroués détenus	Densité carcérale
CD CHATEAUDUN	CD/QCD	583	583	572	98.1%
CD JOUX LA VILLE	CD/QCD	601	582	545	93.6%
CP CHATEAUROUX	CD/QCD	270	248	240	96.8%
CP ORLEANS SARAN	CD/QCD	217	217	192	88.5%
CP VARENNES LE GRAND	CD/QCD	191	191	176	92.1%
<i>Total</i>	<i>CD/QCD</i>	<i>1 862</i>	<i>1 821</i>	<i>1 725</i>	<i>94.7%</i>
CP ORLEANS SARAN	CSL/QSL	60	60	30	50.0%
CSL BESANCON	CSL/QSL	25	25	10	40.0%
CSL MONTARGIS	CSL/QSL	20	20	20	100.0%
<i>Total</i>	<i>CSL/QSL</i>	<i>105</i>	<i>105</i>	<i>60</i>	<i>57.1%</i>
CP CHATEAUROUX	MA/QMA	105	105	129	122.9%
CP ORLEANS SARAN	MA/QMA	531	531	602	113.4%
CP VARENNES LE GRAND	MA/QMA	193	193	277	143.5%
MA AUXERRE	MA/QMA	101	101	159	157.4%
MA BELFORT	MA/QMA	39	39	40	102.6%
MA BESANCON	MA/QMA	276	276	395	143.1%
MA BLOIS	MA/QMA	114	114	152	133.3%
MA BOURGES	MA/QMA	116	116	148	127.6%
MA DIJON	MA/QMA	186	186	246	132.3%
MA LONS LE SAUNIER	MA/QMA	39	33	50	151.5%
MA MONTBELIARD	MA/QMA	41	41	46	112.2%

¹ Capacité norme circulaire : la circulaire A.P. 88.05G du 17 mai 1998 définit le mode de calcul de la capacité des établissements pénitentiaires.

² Capacité opérationnelle : correspond au nombre de places effectivement disponibles dans les établissements pénitentiaires.

³ Densité carcérale : ce ratio s'obtient en rapportant le nombre de détenus à la capacité opérationnelle.

Etablissement	Quartier	Capacité norme circulaire	Capacité opérationnelle	Ecroués détenus	Densité carcérale
MA NEVERS	MA/QMA	118	118	89	75.4%
MA TOURS	MA/QMA	145	145	232	160.0%
MA VESOUL	MA/QMA	50	50	54	108.0%
<i>Total</i>	<i>MA/QMA</i>	<i>2 054</i>	<i>2 048</i>	<i>2 619</i>	<i>127.9%</i>
MC ST MAUR	MC/QMC	337	260	174	66.9%
<i>Total</i>	<i>MC/QMC</i>	<i>337</i>	<i>260</i>	<i>174</i>	<i>66.9%</i>
Direction Interrégionale	Total	4 358	4 234	4 578	108.1%

¹ Capacité norme circulaire : la circulaire A.P. 88.05G du 17 mai 1998 définit le mode de calcul de la capacité des établissements pénitentiaires.

² Capacité opérationnelle : correspond au nombre de places effectivement disponibles dans les établissements pénitentiaires.

³ Densité carcérale : ce ratio s'obtient en rapportant le nombre de détenus à la capacité opérationnelle.

Tableau 16 : Répartition des personnes détenues par établissement - Direction Interrégionale de Lille

Effectifs actualisés au : 1^{er} septembre 2021

Champ : Direction Interrégionale de Lille

Sources :

Ministère de la Justice / DAP / SA / SDEX / EX3 - Traitement Infocentre pénitentiaire Gide Genesis

Ministère de la Justice / DAP / SDSP / SP2 - Fichier des places opérationnelles

Etablissement	Quartier	Capacité norme circulaire	Capacité opérationnelle	Ecroués détenus	Densité carcérale
CD BAPAUME	CD/QCD	599	599	544	90.8%
CP CHATEAU THIERRY	CD/QCD	12	12	6	50.0%
CP LAON	CD/QCD	199	199	195	98.0%
CP LIANCOURT	CD/QCD	564	564	527	93.4%
CP LILLE ANNOEULLIN	CD/QCD	213	213	190	89.2%
CP LONGUENESSE	CD/QCD	399	399	377	94.5%
CP MAUBEUGE	CD/QCD	193	193	188	97.4%
CP VENDIN LE VIEIL	CD/QCD	27	27	9	33.3%
Total	CD/QCD	2 206	2 206	2 036	92.3%
CP LILLE LOOS SEQUEDIN	CNE	19	19	24	126.3%
Total	CNE	19	19	24	126.3%
CP LONGUENESSE	CPA/QPA	96	96	33	34.4%
Total	CPA/QPA	96	96	33	34.4%
CP BEAUVAIS	CSL/QSL	30	30	17	56.7%
CP LILLE LOOS SEQUEDIN	CSL/QSL	60	60	21	35.0%
CP LONGUENESSE	CSL/QSL	50	50	18	36.0%
Total	CSL/QSL	140	140	56	40.0%
EPM QUIEVRECHAIN	EPM	60	59	46	78.0%
Total	EPM	60	59	46	78.0%
CP BEAUVAIS	MA/QMA	586	586	587	100.2%
CP LAON	MA/QMA	189	188	307	163.3%

¹ Capacité norme circulaire : la circulaire A.P. 88.05G du 17 mai 1998 définit le mode de calcul de la capacité des établissements pénitentiaires.

² Capacité opérationnelle : correspond au nombre de places effectivement disponibles dans les établissements pénitentiaires.

³ Densité carcérale : ce ratio s'obtient en rapportant le nombre de détenus à la capacité opérationnelle.

Etablissement	Quartier	Capacité norme circulaire	Capacité opérationnelle	Ecroués détenus	Densité carcérale
CP LIANCOURT	MA/QMA	20	20	3	15.0%
CP LILLE ANNOEULLIN	MA/QMA	456	456	603	132.2%
CP LILLE LOOS SEQUEDIN	MA/QMA	584	584	777	133.0%
CP LONGUENESSE	MA/QMA	193	193	278	144.0%
CP MAUBEUGE	MA/QMA	201	201	219	109.0%
MA AMIENS	MA/QMA	268	265	362	136.6%
MA ARRAS	MA/QMA	209	209	225	107.7%
MA BETHUNE	MA/QMA	180	180	282	156.7%
MA DOUAI	MA/QMA	383	267	425	159.2%
MA DUNKERQUE	MA/QMA	105	105	115	109.5%
MA VALENCIENNES	MA/QMA	212	212	313	147.6%
<i>Total</i>	<i>MA/QMA</i>	<i>3 586</i>	<i>3 466</i>	<i>4 496</i>	<i>129.7%</i>
CP CHATEAU THIERRY	MC/QMC	101	101	62	61.4%
CP VENDIN LE VIEIL	MC/QMC	136	135	107	79.3%
<i>Total</i>	<i>MC/QMC</i>	<i>237</i>	<i>236</i>	<i>169</i>	<i>71.6%</i>
Direction Interrégionale	Total	6 344	6 222	6 860	110.3%

¹ Capacité norme circulaire : la circulaire A.P. 88.05G du 17 mai 1998 définit le mode de calcul de la capacité des établissements pénitentiaires.

² Capacité opérationnelle : correspond au nombre de places effectivement disponibles dans les établissements pénitentiaires.

³ Densité carcérale : ce ratio s'obtient en rapportant le nombre de détenus à la capacité opérationnelle.

Tableau 17 : Répartition des personnes détenues par établissement - Direction Interrégionale de Lyon

Effectifs actualisés au : 1^{er} septembre 2021

Champ : Direction Interrégionale de Lyon

Sources :

Ministère de la Justice / DAP / SA / SDEX / EX3 - Traitement Infocentre pénitentiaire Gide Genesis

Ministère de la Justice / DAP / SDSP / SP2 - Fichier des places opérationnelles

Etablissement	Quartier	Capacité norme circulaire	Capacité opérationnelle	Ecroués détenus	Densité carcérale
CD ROANNE	CD/QCD	599	599	528	88.1%
CP AITON	CD/QCD	200	200	186	93.0%
CP BOURG EN BRESSE	CD/QCD	300	300	279	93.0%
CP RIOM	CD/QCD	164	164	156	95.1%
CP ST QUENTIN FALLAVIER	CD/QCD	192	192	173	90.1%
<i>Total</i>	<i>CD/QCD</i>	<i>1 455</i>	<i>1 455</i>	<i>1 322</i>	<i>90.9%</i>
CP BOURG EN BRESSE	CSL/QSL	40	40	19	47.5%
CP GRENOBLE VARCES	CSL/QSL	36	36	29	80.6%
CP RIOM	CSL/QSL	20	20	21	105.0%
CP ST ETIENNE LA TALAUDIERE	CSL/QSL	40	40	33	82.5%
CP VILLEFRANCHE SUR SAONE	CSL/QSL	39	39	13	33.3%
CSL LYON	CSL/QSL	116	116	65	56.0%
<i>Total</i>	<i>CSL/QSL</i>	<i>291</i>	<i>291</i>	<i>180</i>	<i>61.9%</i>
EPM RHONE	EPM	60	60	40	66.7%
<i>Total</i>	<i>EPM</i>	<i>60</i>	<i>60</i>	<i>40</i>	<i>66.7%</i>
CP AITON	MA/QMA	219	219	302	137.9%
CP BOURG EN BRESSE	MA/QMA	388	359	423	117.8%
CP GRENOBLE VARCES	MA/QMA	232	232	320	137.9%
CP MOULINS YZEURE	MA/QMA	147	147	196	133.3%
CP RIOM	MA/QMA	384	384	412	107.3%
CP ST ETIENNE LA TALAUDIERE	MA/QMA	287	273	413	151.3%

¹ Capacité norme circulaire : la circulaire A.P. 88.05G du 17 mai 1998 définit le mode de calcul de la capacité des établissements pénitentiaires.

² Capacité opérationnelle : correspond au nombre de places effectivement disponibles dans les établissements pénitentiaires.

³ Densité carcérale : ce ratio s'obtient en rapportant le nombre de détenus à la capacité opérationnelle.

Etablissement	Quartier	Capacité norme circulaire	Capacité opérationnelle	Ecroués détenus	Densité carcérale
CP ST QUENTIN FALLAVIER	MA/QMA	237	237	307	129.5%
CP VALENCE	MA/QMA	344	344	408	118.6%
CP VILLEFRANCHE SUR SAONE	MA/QMA	599	599	608	101.5%
MA AURILLAC	MA/QMA	72	72	62	86.1%
MA BONNEVILLE	MA/QMA	187	177	240	135.6%
MA CHAMBERY	MA/QMA	93	86	119	138.4%
MA LYON CORBAS	MA/QMA	688	688	972	141.3%
MA MONTLUCON	MA/QMA	22	22	32	145.5%
MA PRIVAS	MA/QMA	57	57	74	129.8%
MA PUY EN VELAY	MA/QMA	35	31	40	129.0%
<i>Total</i>	<i>MA/QMA</i>	<i>3 991</i>	<i>3 927</i>	<i>4 928</i>	<i>125.5%</i>
CP MOULINS YZEURE	MC/QMC	123	123	94	76.4%
CP VALENCE	MC/QMC	128	63	39	61.9%
<i>Total</i>	<i>MC/QMC</i>	<i>251</i>	<i>186</i>	<i>133</i>	<i>71.5%</i>
Direction Interrégionale	Total	6 048	5 919	6 603	111.6%

¹ Capacité norme circulaire : la circulaire A.P. 88.05G du 17 mai 1998 définit le mode de calcul de la capacité des établissements pénitentiaires.

² Capacité opérationnelle : correspond au nombre de places effectivement disponibles dans les établissements pénitentiaires.

³ Densité carcérale : ce ratio s'obtient en rapportant le nombre de détenus à la capacité opérationnelle.

Tableau 18 : Répartition des personnes détenues par établissement - Direction Interrégionale de Marseille

Effectifs actualisés au : 1^{er} septembre 2021

Champ : Direction Interrégionale de Marseille

Sources :

Ministère de la Justice / DAP / SA / SDEX / EX3 - Traitement Infocentre pénitentiaire Gide Genesis

Ministère de la Justice / DAP / SDSP / SP2 - Fichier des places opérationnelles

Etablissement	Quartier	Capacité norme circulaire	Capacité opérationnelle	Ecroués détenus	Densité carcérale
CD CASABIANDA	CD/QCD	194	194	124	63.9%
CD SALON DE PROVENCE	CD/QCD	650	650	605	93.1%
CD TARASCON	CD/QCD	650	650	615	94.6%
CP AVIGNON LE PONTET	CD/QCD	180	180	170	94.4%
CP BORGIO	CD/QCD	48	48	45	93.8%
CP MARSEILLE	CD/QCD	60	60	56	93.3%
CP TOULON LA FARLEDE	CD/QCD	191	191	182	95.3%
<i>Total</i>	<i>CD/QCD</i>	<i>1 973</i>	<i>1 973</i>	<i>1 797</i>	<i>91.1%</i>
CP AIX LUYNES	CNE	52	50	0	0.0%
<i>Total</i>	<i>CNE</i>	<i>52</i>	<i>50</i>	<i>0</i>	<i>0.0%</i>
CP AIX LUYNES	CPA/QPA	82	82	47	57.3%
CP MARSEILLE	CPA/QPA	24	24	13	54.2%
<i>Total</i>	<i>CPA/QPA</i>	<i>106</i>	<i>106</i>	<i>60</i>	<i>56.6%</i>
CP AVIGNON LE PONTET	CSL/QSL	51	51	39	76.5%
CP TOULON LA FARLEDE	CSL/QSL	41	41	35	85.4%
<i>Total</i>	<i>CSL/QSL</i>	<i>92</i>	<i>92</i>	<i>74</i>	<i>80.4%</i>
EPM MARSEILLE	EPM	59	59	42	71.2%
<i>Total</i>	<i>EPM</i>	<i>59</i>	<i>59</i>	<i>42</i>	<i>71.2%</i>
CP AIX LUYNES	MA/QMA	1 271	1 271	1 700	133.8%

¹ Capacité norme circulaire : la circulaire A.P. 88.05G du 17 mai 1998 définit le mode de calcul de la capacité des établissements pénitentiaires.

² Capacité opérationnelle : correspond au nombre de places effectivement disponibles dans les établissements pénitentiaires.

³ Densité carcérale : ce ratio s'obtient en rapportant le nombre de détenus à la capacité opérationnelle.

Etablissement	Quartier	Capacité norme circulaire	Capacité opérationnelle	Ecroués détenus	Densité carcérale
CP AVIGNON LE PONTET	MA/QMA	394	394	570	144.7%
CP BORGIO	MA/QMA	183	183	171	93.4%
CP MARSEILLE	MA/QMA	614	614	869	141.5%
CP TOULON LA FARLEDE	MA/QMA	394	394	509	129.2%
MA AJACCIO	MA/QMA	53	53	63	118.9%
MA DIGNE LES BAINS	MA/QMA	35	35	26	74.3%
MA DRAGUIGNAN	MA/QMA	504	504	584	115.9%
MA GAP	MA/QMA	37	37	29	78.4%
MA GRASSE	MA/QMA	574	574	538	93.7%
MA NICE	MA/QMA	363	363	437	120.4%
<i>Total</i>	<i>MA/QMA</i>	<i>4 422</i>	<i>4 422</i>	<i>5 496</i>	<i>124.3%</i>
MC ARLES	MC/QMC	160	157	125	79.6%
<i>Total</i>	<i>MC/QMC</i>	<i>160</i>	<i>157</i>	<i>125</i>	<i>79.6%</i>
Direction Interrégionale	Total	6 864	6 859	7 594	110.7%

¹ Capacité norme circulaire : la circulaire A.P. 88.05G du 17 mai 1998 définit le mode de calcul de la capacité des établissements pénitentiaires.

² Capacité opérationnelle : correspond au nombre de places effectivement disponibles dans les établissements pénitentiaires.

³ Densité carcérale : ce ratio s'obtient en rapportant le nombre de détenus à la capacité opérationnelle.

Tableau 19 : Répartition des personnes détenues par établissement - Direction Interrégionale de Paris

Effectifs actualisés au : 1^{er} septembre 2021

Champ : Direction Interrégionale de Paris

Sources :

Ministère de la Justice / DAP / SA / SDEX / EX3 - Traitement Infocentre pénitentiaire Gide Genesis

Ministère de la Justice / DAP / SDSP / SP2 - Fichier des places opérationnelles

Etablissement	Quartier	Capacité norme circulaire	Capacité opérationnelle	Ecroués détenus	Densité carcérale
CD MELUN	CD/QCD	308	306	290	94.8%
CP MEAUX CHAUCONIN NEUFMONTIERS	CD/QCD	192	192	182	94.8%
CP SUD FRANCILIEN	CD/QCD	720	720	597	82.9%
<i>Total</i>	<i>CD/QCD</i>	<i>1 220</i>	<i>1 218</i>	<i>1 069</i>	<i>87.8%</i>
CP FRESNES	CNE	50	50	30	60.0%
CP SUD FRANCILIEN	CNE	50	50	22	44.0%
<i>Total</i>	<i>CNE</i>	<i>100</i>	<i>100</i>	<i>52</i>	<i>52.0%</i>
CP FRESNES	CPA/QPA	116	116	66	56.9%
CP MEAUX CHAUCONIN NEUFMONTIERS	CPA/QPA	62	62	71	114.5%
<i>Total</i>	<i>CPA/QPA</i>	<i>178</i>	<i>178</i>	<i>137</i>	<i>77.0%</i>
CP BOIS D ARCY	CSL/QSL	61	61	43	70.5%
CP FRESNES	CSL/QSL	27	27	30	111.1%
CP NANTERRE	CSL/QSL	92	92	72	78.3%
CP PARIS LA SANTE	CSL/QSL	100	100	86	86.0%
CSL CORBEIL ESSONNES	CSL/QSL	80	80	44	55.0%
CSL GAGNY	CSL/QSL	48	48	53	110.4%
CSL MELUN	CSL/QSL	43	43	43	100.0%
<i>Total</i>	<i>CSL/QSL</i>	<i>451</i>	<i>451</i>	<i>371</i>	<i>82.3%</i>
EPM PORCHEVILLE	EPM	60	60	42	70.0%
<i>Total</i>	<i>EPM</i>	<i>60</i>	<i>60</i>	<i>42</i>	<i>70.0%</i>
CP FRESNES	EPSN	84	84	55	65.5%
<i>Total</i>	<i>EPSN</i>	<i>84</i>	<i>84</i>	<i>55</i>	<i>65.5%</i>

¹ Capacité norme circulaire : la circulaire A.P. 88.05G du 17 mai 1998 définit le mode de calcul de la capacité des établissements pénitentiaires.

² Capacité opérationnelle : correspond au nombre de places effectivement disponibles dans les établissements pénitentiaires.

³ Densité carcérale : ce ratio s'obtient en rapportant le nombre de détenus à la capacité opérationnelle.

Etablissement	Quartier	Capacité norme circulaire	Capacité opérationnelle	Ecroués détenus	Densité carcérale
CP BOIS D ARCY	MA/QMA	503	503	855	170.0%
CP FRESNES	MA/QMA	1 338	1 338	1 745	130.4%
CP MEAUX CHAUCONIN NEUFMONTIERS	MA/QMA	385	385	647	168.1%
CP NANTERRE	MA/QMA	597	597	925	154.9%
CP PARIS LA SANTE	MA/QMA	712	712	997	140.0%
MA FLEURY MEROGIS	MA/QMA	2 927	2 927	3 575	122.1%
MA OSNY	MA/QMA	595	595	805	135.3%
MA VERSAILLES	MA/QMA	139	139	112	80.6%
MA VILLEPINTE	MA/QMA	586	586	942	160.8%
<i>Total</i>	<i>MA/QMA</i>	<i>7 782</i>	<i>7 782</i>	<i>10 603</i>	<i>136.3%</i>
CP SUD FRANCILIEN	MC/QMC	28	28	22	78.6%
MC POISSY	MC/QMC	279	240	197	82.1%
<i>Total</i>	<i>MC/QMC</i>	<i>307</i>	<i>268</i>	<i>219</i>	<i>81.7%</i>
Direction Interrégionale	Total	10 182	10 141	12 548	123.7%

¹ Capacité norme circulaire : la circulaire A.P. 88.05G du 17 mai 1998 définit le mode de calcul de la capacité des établissements pénitentiaires.

² Capacité opérationnelle : correspond au nombre de places effectivement disponibles dans les établissements pénitentiaires.

³ Densité carcérale : ce ratio s'obtient en rapportant le nombre de détenus à la capacité opérationnelle.

Tableau 20 : Répartition des personnes détenues par établissement - Direction Interrégionale de Rennes

Effectifs actualisés au : 1^{er} septembre 2021

Champ : Direction Interrégionale de Rennes

Sources :

Ministère de la Justice / DAP / SA / SDEX / EX3 - Traitement Infocentre pénitentiaire Gide Genesis

Ministère de la Justice / DAP / SDSP / SP2 - Fichier des places opérationnelles

Etablissement	Quartier	Capacité norme circulaire	Capacité opérationnelle	Ecroués détenus	Densité carcérale
CD ARGENTAN	CD/QCD	638	638	580	90.9%
CD VAL DE REUIL	CD/QCD	819	780	716	91.8%
CP CAEN	CD/QCD	434	425	380	89.4%
CP LE HAVRE	CD/QCD	392	391	355	90.8%
CP LORIENT	CD/QCD	40	40	40	100.0%
CP NANTES	CD/QCD	510	510	489	95.9%
CP RENNES	CD/QCD	231	231	177	76.6%
CP RENNES VEZIN	CD/QCD	209	209	192	91.9%
<i>Total</i>	<i>CD/QCD</i>	<i>3 273</i>	<i>3 224</i>	<i>2 929</i>	<i>90.8%</i>
CP ALENCON CONDE SUR SARTHE	CPA/QPA	45	45	12	26.7%
<i>Total</i>	<i>CPA/QPA</i>	<i>45</i>	<i>45</i>	<i>12</i>	<i>26.7%</i>
CP CAEN	CSL/QSL	50	50	10	20.0%
CP NANTES	CSL/QSL	36	36	15	41.7%
CP RENNES VEZIN	CSL/QSL	26	26	14	53.8%
<i>Total</i>	<i>CSL/QSL</i>	<i>112</i>	<i>112</i>	<i>39</i>	<i>34.8%</i>
EPM ORVAULT	EPM	59	55	40	72.7%
<i>Total</i>	<i>EPM</i>	<i>59</i>	<i>55</i>	<i>40</i>	<i>72.7%</i>
CP CAEN	MA/QMA	6	6	0	0.0%
CP LE HAVRE	MA/QMA	298	297	310	104.4%
CP LORIENT	MA/QMA	187	187	260	139.0%
CP NANTES	MA/QMA	570	570	690	121.1%
CP RENNES	MA/QMA	36	36	28	77.8%
CP RENNES VEZIN	MA/QMA	477	477	703	147.4%

¹ Capacité norme circulaire : la circulaire A.P. 88.05G du 17 mai 1998 définit le mode de calcul de la capacité des établissements pénitentiaires.

² Capacité opérationnelle : correspond au nombre de places effectivement disponibles dans les établissements pénitentiaires.

³ Densité carcérale : ce ratio s'obtient en rapportant le nombre de détenus à la capacité opérationnelle.

Etablissement	Quartier	Capacité norme circulaire	Capacité opérationnelle	Ecroués détenus	Densité carcérale
MA ANGERS	MA/QMA	266	266	395	148.5%
MA BREST	MA/QMA	254	254	407	160.2%
MA CAEN	MA/QMA	269	269	373	138.7%
MA CHERBOURG	MA/QMA	46	46	26	56.5%
MA COUTANCES	MA/QMA	48	48	45	93.8%
MA EVREUX	MA/QMA	162	162	250	154.3%
MA FONTENAY LE COMTE	MA/QMA	39	39	66	169.2%
MA LA ROCHE SUR YON	MA/QMA	39	39	76	194.9%
MA LAVAL	MA/QMA	71	56	90	160.7%
MA LE MANS CROISSETTES	MA/QMA	399	399	522	130.8%
MA ROUEN	MA/QMA	649	624	600	96.2%
MA ST BRIEUC	MA/QMA	85	85	140	164.7%
MA ST MALO	MA/QMA	92	92	106	115.2%
MA VANNES	MA/QMA	52	52	76	146.2%
<i>Total</i>	<i>MA/QMA</i>	<i>4 045</i>	<i>4 004</i>	<i>5 163</i>	<i>128.9%</i>
CP ALENCON CONDE SUR SARTHE	MC/QMC	150	150	119	79.3%
<i>Total</i>	<i>MC/QMC</i>	<i>150</i>	<i>150</i>	<i>119</i>	<i>79.3%</i>
Direction Interrégionale	Total	7 684	7 590	8 302	109.4%

¹ Capacité norme circulaire : la circulaire A.P. 88.05G du 17 mai 1998 définit le mode de calcul de la capacité des établissements pénitentiaires.

² Capacité opérationnelle : correspond au nombre de places effectivement disponibles dans les établissements pénitentiaires.

³ Densité carcérale : ce ratio s'obtient en rapportant le nombre de détenus à la capacité opérationnelle.

Tableau 21 : Répartition des personnes détenues par établissement - Direction Interrégionale de Strasbourg

Effectifs actualisés au : 1^{er} septembre 2021

Champ : Direction Interrégionale de Strasbourg

Sources :

Ministère de la Justice / DAP / SA / SDEX / EX3 - Traitement Infocentre pénitentiaire Gide Genesis

Ministère de la Justice / DAP / SDSP / SP2 - Fichier des places opérationnelles

Etablissement	Quartier	Capacité norme circulaire	Capacité opérationnelle	Ecroués détenus	Densité carcérale
CD ECROUVES	CD/QCD	268	268	212	79.1%
CD MONTMEDY	CD/QCD	343	343	278	81.0%
CD OERMINGEN	CD/QCD	268	263	234	89.0%
CD ST MIHIEL	CD/QCD	391	391	342	87.5%
CD TOUL	CD/QCD	427	427	405	94.8%
CD VILLENAUXE LA GRANDE	CD/QCD	606	406	334	82.3%
<i>Total</i>	<i>CD/QCD</i>	<i>2 303</i>	<i>2 098</i>	<i>1 805</i>	<i>86.0%</i>
CP METZ	CPA/QPA	77	77	40	51.9%
<i>Total</i>	<i>CPA/QPA</i>	<i>77</i>	<i>77</i>	<i>40</i>	<i>51.9%</i>
CSL MAXEVILLE	CSL/QSL	52	52	43	82.7%
CSL SOUFFELWEYERSHEIM	CSL/QSL	53	53	30	56.6%
CSL VAL DE BRIEY	CSL/QSL	25	25	18	72.0%
<i>Total</i>	<i>CSL/QSL</i>	<i>130</i>	<i>130</i>	<i>91</i>	<i>70.0%</i>
CP METZ	MA/QMA	403	403	563	139.7%
MA BAR LE DUC	MA/QMA	80	80	74	92.5%
MA CHALONS EN CHAMPAGNE	MA/QMA	310	310	229	73.9%
MA CHARLEVILLE MEZIERES	MA/QMA	59	59	50	84.7%
MA CHAUMONT	MA/QMA	78	78	74	94.9%
MA EPINAL	MA/QMA	294	294	236	80.3%
MA MULHOUSE	MA/QMA	277	277	398	143.7%
MA NANCY MAXEVILLE	MA/QMA	693	693	720	103.9%

¹ Capacité norme circulaire : la circulaire A.P. 88.05G du 17 mai 1998 définit le mode de calcul de la capacité des établissements pénitentiaires.

² Capacité opérationnelle : correspond au nombre de places effectivement disponibles dans les établissements pénitentiaires.

³ Densité carcérale : ce ratio s'obtient en rapportant le nombre de détenus à la capacité opérationnelle.

Etablissement	Quartier	Capacité norme circulaire	Capacité opérationnelle	Ecroués détenus	Densité carcérale
MA REIMS	MA/QMA	154	154	135	87.7%
MA SARREGUEMINES	MA/QMA	71	71	99	139.4%
MA STRASBOURG	MA/QMA	445	424	652	153.8%
MA TROYES	MA/QMA	114	114	136	119.3%
<i>Total</i>	<i>MA/QMA</i>	<i>2 978</i>	<i>2 957</i>	<i>3 366</i>	<i>113.8%</i>
MC CLAIRVAUX	MC/QMC	91	80	48	60.0%
MC ENSISHEIM	MC/QMC	215	200	181	90.5%
<i>Total</i>	<i>MC/QMC</i>	<i>306</i>	<i>280</i>	<i>229</i>	<i>81.8%</i>
Direction Interrégionale	Total	5 794	5 542	5 531	99.8%

¹ Capacité norme circulaire : la circulaire A.P. 88.05G du 17 mai 1998 définit le mode de calcul de la capacité des établissements pénitentiaires.

² Capacité opérationnelle : correspond au nombre de places effectivement disponibles dans les établissements pénitentiaires.

³ Densité carcérale : ce ratio s'obtient en rapportant le nombre de détenus à la capacité opérationnelle.

Tableau 22 : Répartition des personnes détenues par établissement - Direction Interrégionale de Toulouse

Effectifs actualisés au : 1^{er} septembre 2021

Champ : Direction Interrégionale de Toulouse

Sources :

Ministère de la Justice / DAP / SA / SDEX / EX3 - Traitement Infocentre pénitentiaire Gide Genesis

Ministère de la Justice / DAP / SDSP / SP2 - Fichier des places opérationnelles

Etablissement	Quartier	Capacité norme circulaire	Capacité opérationnelle	Ecroués détenus	Densité carcérale
CD MURET	CD/QCD	663	614	575	93.6%
CD ST SULPICE LA POINTE	CD/QCD	102	102	91	89.2%
CP BEZIERS	CD/QCD	420	420	397	94.5%
CP LANNEMEZAN	CD/QCD	20	10	4	40.0%
CP PERPIGNAN	CD/QCD	333	333	327	98.2%
<i>Total</i>	<i>CD/QCD</i>	<i>1 538</i>	<i>1 479</i>	<i>1 394</i>	<i>94.3%</i>
CP TOULOUSE SEYSSES	CSL/QSL	101	52	52	100.0%
CP VILLENEUVE LES MAGUELONE	CSL/QSL	24	24	16	66.7%
<i>Total</i>	<i>CSL/QSL</i>	<i>125</i>	<i>76</i>	<i>68</i>	<i>89.5%</i>
EPM LAVAUUR	EPM	59	58	50	86.2%
<i>Total</i>	<i>EPM</i>	<i>59</i>	<i>58</i>	<i>50</i>	<i>86.2%</i>
CP BEZIERS	MA/QMA	389	389	648	166.6%
CP PERPIGNAN	MA/QMA	196	196	358	182.7%
CP TOULOUSE SEYSSES	MA/QMA	655	644	1 082	168.0%
CP VILLENEUVE LES MAGUELONE	MA/QMA	607	607	888	146.3%
MA ALBI	MA/QMA	105	105	160	152.4%
MA CARCASSONNE	MA/QMA	64	64	126	196.9%
MA FOIX	MA/QMA	67	65	120	184.6%
MA MENDE	MA/QMA	49	49	60	122.4%
MA MONTAUBAN	MA/QMA	144	144	202	140.3%
MA NIMES	MA/QMA	200	200	369	184.5%

¹ Capacité norme circulaire : la circulaire A.P. 88.05G du 17 mai 1998 définit le mode de calcul de la capacité des établissements pénitentiaires.

² Capacité opérationnelle : correspond au nombre de places effectivement disponibles dans les établissements pénitentiaires.

³ Densité carcérale : ce ratio s'obtient en rapportant le nombre de détenus à la capacité opérationnelle.

Etablissement	Quartier	Capacité norme circulaire	Capacité opérationnelle	Ecroués détenus	Densité carcérale
MA RODEZ	MA/QMA	99	99	163	164.6%
MA TARBES	MA/QMA	68	68	138	202.9%
<i>Total</i>	<i>MA/QMA</i>	<i>2 643</i>	<i>2 630</i>	<i>4 314</i>	<i>164.0%</i>
CP LANNEMEZAN	MC/QMC	212	162	129	79.6%
<i>Total</i>	<i>MC/QMC</i>	<i>212</i>	<i>162</i>	<i>129</i>	<i>79.6%</i>
Direction Interrégionale	Total	4 577	4 405	5 955	135.2%

¹ Capacité norme circulaire : la circulaire A.P. 88.05G du 17 mai 1998 définit le mode de calcul de la capacité des établissements pénitentiaires.

² Capacité opérationnelle : correspond au nombre de places effectivement disponibles dans les établissements pénitentiaires.

³ Densité carcérale : ce ratio s'obtient en rapportant le nombre de détenus à la capacité opérationnelle.

Tableau 23 : Répartition des personnes détenues par établissement - Mission Outre-Mer

Effectifs actualisés au : 1^{er} septembre 2021

Champ : Mission Outre-Mer

Sources :

Ministère de la Justice / DAP / SA / SDEX / EX3 - Traitement Infocentre pénitentiaire Gide Genesis

Ministère de la Justice / DAP / SDSP / SP2 - Fichier des places opérationnelles

Etablissement	Quartier	Capacité norme circulaire	Capacité opérationnelle	Ecroués détenus	Densité carcérale
CD LE PORT	CD/QCD	507	507	460	90.7%
CD TATUTU DE PAPEARI	CD/QCD	410	410	366	89.3%
CP BAIE MAHAULT	CD/QCD	238	238	217	91.2%
CP DUCOS	CD/QCD	367	367	366	99.7%
CP FAAA NUUTANIA	CD/QCD	92	92	130	141.3%
CP MAJICAVO	CD/QCD	152	152	269	177.0%
CP NOUMEA	CD/QCD	218	218	304	139.4%
CP REMIRE MONTJOLY	CD/QCD	320	320	322	100.6%
CP ST DENIS	CD/QCD	17	17	16	94.1%
CP ST PIERRE ET MIQUELON	CD/QCD	4	4	0	0.0%
Total	CD/QCD	2 325	2 325	2 450	105.4%
CP BAIE MAHAULT	MA/QMA	253	253	390	154.2%
CP DUCOS	MA/QMA	371	371	453	122.1%
CP FAAA NUUTANIA	MA/QMA	53	53	62	117.0%
CP MAJICAVO	MA/QMA	124	124	166	133.9%
CP NOUMEA	MA/QMA	196	196	233	118.9%
CP REMIRE MONTJOLY	MA/QMA	296	296	393	132.8%
CP ST DENIS	MA/QMA	558	558	586	105.0%
CP ST PIERRE ET MIQUELON	MA/QMA	7	7	1	14.3%
MA BASSE TERRE	MA/QMA	129	129	149	115.5%
MA ST PIERRE	MA/QMA	115	115	126	109.6%

¹ Capacité norme circulaire : la circulaire A.P. 88.05G du 17 mai 1998 définit le mode de calcul de la capacité des établissements pénitentiaires.

² Capacité opérationnelle : correspond au nombre de places effectivement disponibles dans les établissements pénitentiaires.

³ Densité carcérale : ce ratio s'obtient en rapportant le nombre de détenus à la capacité opérationnelle.

Etablissement	Quartier	Capacité norme circulaire	Capacité opérationnelle	Ecroués détenus	Densité carcérale
<i>Total</i>	<i>MA/QMA</i>	<i>2 102</i>	<i>2 102</i>	<i>2 559</i>	<i>121.7%</i>
Direction Interrégionale	Total	4 427	4 427	5 009	113.1%

¹ Capacité norme circulaire : la circulaire A.P. 88.05G du 17 mai 1998 définit le mode de calcul de la capacité des établissements pénitentiaires.

² Capacité opérationnelle : correspond au nombre de places effectivement disponibles dans les établissements pénitentiaires.

³ Densité carcérale : ce ratio s'obtient en rapportant le nombre de détenus à la capacité opérationnelle.

Les établissements pénitentiaires de Taiohae, Uturoa-Raiatea et Mata-Utu indiquent avoir respectivement 4, 9 et 3 détenus au sein de leurs établissements, soient des densités carcérales de 80%, 45% et 100%.

Tableau 24 : Répartition des personnes détenues par sexe et par Direction Interrégionale

Effectifs actualisés au : 1^{er} septembre 2021

Champ : Métropole et Outre-Mer

Source : Ministère de la Justice / DAP / SA / SDEX / EX3 - Traitement Infocentre pénitentiaire Gide Genesis

Direction Interrégionale	Femmes détenues	Hommes détenus	Total détenus	Pourcentage de femmes détenues (%)
DISP BORDEAUX	153	5 339	5 492	2.8%
DISP DIJON	160	4 418	4 578	3.5%
DISP LILLE	209	6 651	6 860	3.0%
DISP LYON	200	6 403	6 603	3.0%
DISP MARSEILLE	198	7 396	7 594	2.6%
DISP PARIS	477	12 071	12 548	3.8%
DISP RENNES	339	7 963	8 302	4.1%
DISP STRASBOURG	142	5 389	5 531	2.6%
DISP TOULOUSE	163	5 792	5 955	2.7%
<i>Total Métropole</i>	<i>2 041</i>	<i>61 422</i>	63 463	3.2%
MOM	153	4 856	5 009	3.1%
Total France entière	2 194	66 278	68 472	3.2%

Tableau 25 : Répartition des mineurs écroués selon la catégorie pénale

Effectifs actualisés au : 1^{er} septembre 2021

Champ : Métropole et Outre-Mer

Source : Ministère de la Justice / DAP / SA / SDEX / EX3 - Traitement Infocentre pénitentiaire
Gide Genesis

Niveau	Prévenus		Condamnés-prévenus		Condamnés écroués		Ecroués mineurs
	PR	Pourcentage PR	CP	Pourcentage CP	CO	Pourcentage CO	
Métropole	522	73.4%	20	2.8%	169	23.8%	711
Outre-Mer	42	67.7%	2	3.2%	18	29.0%	62
Total France entière	564	73.0%	22	2.8%	187	24.2%	773

¹ PR : Prévenus. CP : Condamnés-prévenus. CO : Condamnés.

Tableau 26 : Evolution mensuelle des mineurs écroués

Effectifs actualisés au : 1^{er} septembre 2021

Champ : Métropole et Outre-Mer

Source : Ministère de la Justice / DAP / SA / SDEX / EX3 - Traitement Infocentre pénitentiaire
Gide Genesis

Date	Détenus			Non détenus		Ecroués	
	PR	CP	CO détenus	Détenus mineurs	CO non détenus	Ecroués mineurs	Variation mensuelle
2020-01-01	634	15	176	825	15	840	-
2020-02-01	625	22	212	859	20	879	4.6%
2020-03-01	665	21	209	895	16	911	3.6%
2020-04-01	623	12	154	789	18	807	-11.4%
2020-05-01	531	7	138	676	11	687	-14.9%
2020-06-01	536	13	136	685	11	696	1.3%
2020-07-01	553	14	111	678	10	688	-1.1%
2020-08-01	530	14	183	727	13	740	7.6%
2020-09-01	574	11	158	743	15	758	2.4%
2020-10-01	625	11	138	774	15	789	4.1%
2020-11-01	600	15	155	770	16	786	-0.4%
2020-12-01	630	12	149	791	19	810	3.1%
2021-01-01	572	9	171	752	23	775	-4.3%
2021-02-01	603	11	154	768	24	792	2.2%
2021-03-01	631	15	150	796	24	820	3.5%
2021-04-01	608	22	175	805	14	819	-0.1%
2021-05-01	601	13	162	776	17	793	-3.2%
2021-06-01	591	20	168	779	15	794	0.1%
2021-07-01	577	25	169	771	19	790	-0.5%
2021-08-01	561	29	174	764	25	789	-0.1%
2021-09-01	564	22	168	754	19	773	-2.0%

¹ PR : Prévenus. CP : Condamnés-prévenus. CO : Condamnés.

Graphique 27 : Courbe d'évolution mensuelle des mineurs écroués

Effectifs actualisés au : 1^{er} septembre 2021

Champ : Métropole et Outre-Mer

Source : Ministère de la Justice / DAP / SA / SDEX / EX3 - Traitement Infocentre pénitentiaire
Gide Genesis

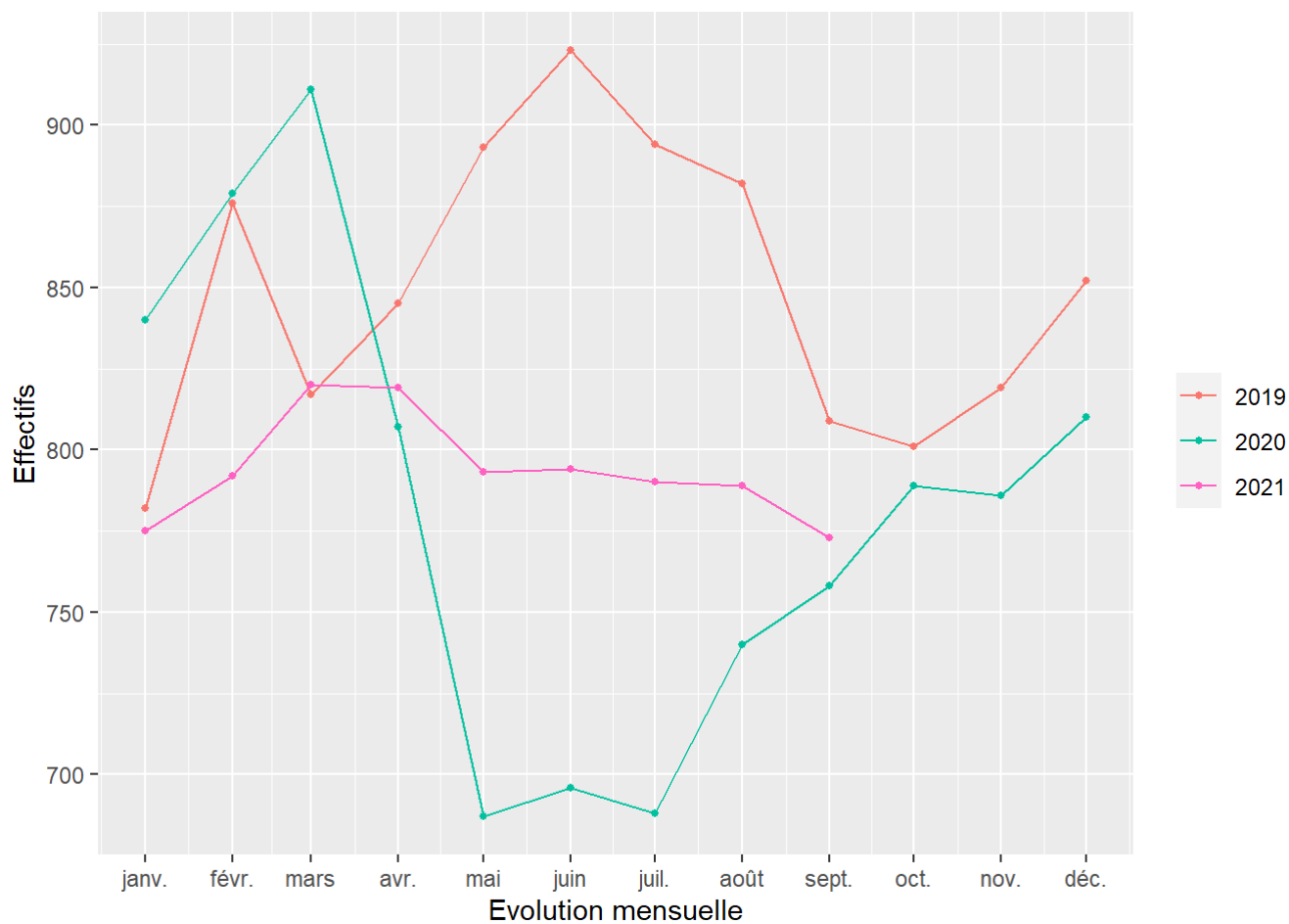


Tableau 28 : Effectifs des mineurs écroués détenus

Effectifs actualisés au : 1^{er} septembre 2021

Champ : Métropole et Outre-Mer

Source : Ministère de la Justice / DAP / SA / SDEX / EX3 - Traitement Infocentre pénitentiaire
Gide Genesis

Niveau	Ecroués détenus mineurs	Ecroués détenus	Proportion de mineurs détenus (%)
Métropole	692	63 463	1.1%
Outre-Mer	62	5 009	1.2%
Total France entière	754	68 472	1.1%

Tableau 29 : Répartition des mineurs écroués détenus par établissement

Effectifs actualisés au : 1^{er} septembre 2021

Champ : Métropole et Outre-Mer

Sources :

Ministère de la Justice / DAP / SA / SDEX / EX3 - Traitement Infocentre pénitentiaire Gide Genesis

Ministère de la Justice / DAP / SDSP / SP2 - Fichier des places opérationnelles

Direction Interrégionale	Etablissement	Mineurs écroués détenus sur des places mineurs	Mineurs écroués détenus hors places mineurs	Jeunes majeurs sur des places mineurs (uniquement pour les EPM)	Places mineurs	Taux d'occupation des places mineurs
DISP BORDEAUX	CP BORDEAUX GRADIGNAN	16	0	0	23	69.6%
DISP BORDEAUX	MA ANGOULEME	8	0	0	9	88.9%
DISP BORDEAUX	MA LIMOGES	2	0	0	10	20.0%
DISP BORDEAUX	MA PAU	5	0	0	5	100.0%
<i>DISP BORDEAUX</i>	<i>Total Direction Interrégionale</i>	<i>31</i>	<i>0</i>	<i>0</i>	<i>47</i>	<i>66.0%</i>
DISP DIJON	CP VARENNES LE GRAND	10	0	0	16	62.5%
DISP DIJON	CSL BESANCON	0	0	0	1	0.0%
DISP DIJON	MA BESANCON	7	0	0	20	35.0%
DISP DIJON	MA BOURGES	4	0	0	4	100.0%
DISP DIJON	MA DIJON	13	0	0	11	118.2%
DISP DIJON	MA TOURS	8	0	0	10	80.0%
<i>DISP DIJON</i>	<i>Total Direction Interrégionale</i>	<i>42</i>	<i>0</i>	<i>0</i>	<i>62</i>	<i>67.7%</i>
DISP LILLE	CP LAON	6	0	0	14	42.9%
DISP LILLE	CP LIANCOURT	3	0	0	20	15.0%

¹ Certains mineurs écroués peuvent être temporairement hébergés en dehors des places mineurs pour des raisons de santé : ils peuvent alors être placés en centre hospitalier, en unité hospitalière sécurisée interrégionale (UHSI), en unité hospitalière spécialement aménagée (UHSA), en service médico-psychologique régional (SMPR) ou en établissement public de santé national (EPSN).

² Il est à noter que certains taux d'occupation des établissements et quartiers mineurs peuvent être surestimés en raison d'une déclaration incorrecte de son âge par la personne écrouée.

³ Le taux d'occupation des places mineurs est calculé selon le ratio suivant : (mineurs détenus sur places mineurs + majeurs détenus sur places mineurs) / places mineurs.

Direction Interrégionale	Etablissement	Mineurs écroués détenus sur des places mineurs	Mineurs écroués détenus hors places mineurs	Jeunes majeurs sur des places mineurs (uniquement pour les EPM)	Places mineurs	Taux d'occupation des places mineurs
DISP LILLE	CP LILLE LOOS SEQUEDIN	0	1	0	0	–
DISP LILLE	CP LONGUENESSE	5	0	0	20	25.0%
DISP LILLE	EPM QUIEVRECHAIN	45	0	1	59	78.0%
<i>DISP LILLE</i>	<i>Total Direction Interrégionale</i>	<i>59</i>	<i>1</i>	<i>1</i>	<i>113</i>	<i>53.1%</i>
DISP LYON	CP GRENOBLE VARCES	21	0	0	20	105.0%
DISP LYON	CP MOULINS YZEURE	9	0	0	11	81.8%
DISP LYON	EPM RHONE	40	0	0	60	66.7%
DISP LYON	MA BONNEVILLE	8	0	0	8	100.0%
DISP LYON	MA LYON CORBAS	0	9	0	0	–
<i>DISP LYON</i>	<i>Total Direction Interrégionale</i>	<i>78</i>	<i>9</i>	<i>0</i>	<i>99</i>	<i>78.8%</i>
DISP MARSEILLE	CP AIX LUYNES	23	0	0	26	88.5%
DISP MARSEILLE	CP AVIGNON LE PONTET	10	0	0	20	50.0%
DISP MARSEILLE	CP BORGIO	0	0	0	4	0.0%
DISP MARSEILLE	CP MARSEILLE	5	0	0	9	55.6%
DISP MARSEILLE	EPM MARSEILLE	42	0	0	59	71.2%
DISP MARSEILLE	MA GRASSE	18	0	0	31	58.1%
<i>DISP MARSEILLE</i>	<i>Total Direction Interrégionale</i>	<i>98</i>	<i>0</i>	<i>0</i>	<i>149</i>	<i>65.8%</i>
DISP PARIS	CP NANTERRE	22	0	0	18	122.2%
DISP PARIS	EPM PORCHEVILLE	42	0	0	60	70.0%
DISP PARIS	MA FLEURY MEROGIS	84	0	0	132	63.6%

¹ Certains mineurs écroués peuvent être temporairement hébergés en dehors des places mineurs pour des raisons de santé : ils peuvent alors être placés en centre hospitalier, en unité hospitalière sécurisée interrégionale (UHSI), en unité hospitalière spécialement aménagée (UHSA), en service médico-psychologique régional (SMPR) ou en établissement public de santé national (EPSN).

² Il est à noter que certains taux d'occupation des établissements et quartiers mineurs peuvent être surestimés en raison d'une déclaration incorrecte de son âge par la personne écrouée.

³ Le taux d'occupation des places mineurs est calculé selon le ratio suivant : (mineurs détenus sur places mineurs + majeurs détenus sur places mineurs) / places mineurs.

Direction Interrégionale	Etablissement	Mineurs écroués détenus sur des places mineurs	Mineurs écroués détenus hors places mineurs	Jeunes majeurs sur des places mineurs (uniquement pour les EPM)	Places mineurs	Taux d'occupation des places mineurs
DISP PARIS	MA VILLEPINTE	31	0	0	43	72.1%
<i>DISP PARIS</i>	<i>Total Direction Interrégionale</i>	<i>179</i>	<i>0</i>	<i>0</i>	<i>253</i>	<i>70.8%</i>
DISP RENNES	CP LE HAVRE	8	0	0	15	53.3%
DISP RENNES	CP RENNES	0	1	0	0	-
DISP RENNES	CP RENNES VEZIN	0	2	0	0	-
DISP RENNES	EPM ORVAULT	39	0	1	55	72.7%
DISP RENNES	MA BREST	11	0	0	10	110.0%
DISP RENNES	MA CAEN	9	0	0	10	90.0%
DISP RENNES	MA ROUEN	17	0	0	27	63.0%
<i>DISP RENNES</i>	<i>Total Direction Interrégionale</i>	<i>84</i>	<i>3</i>	<i>1</i>	<i>117</i>	<i>72.6%</i>
DISP STRASBOURG	CP METZ	6	0	0	14	42.9%
DISP STRASBOURG	CSL MAXEVILLE	0	0	0	2	0.0%
DISP STRASBOURG	CSL SOUFFELWEYERSHEIM	0	0	0	2	0.0%
DISP STRASBOURG	MA CHAUMONT	0	0	0	10	0.0%
DISP STRASBOURG	MA EPINAL	6	0	0	14	42.9%
DISP STRASBOURG	MA MULHOUSE	11	0	0	19	57.9%
DISP STRASBOURG	MA REIMS	3	0	0	10	30.0%
DISP STRASBOURG	MA STRASBOURG	10	0	0	19	52.6%
<i>DISP STRASBOURG</i>	<i>Total Direction Interrégionale</i>	<i>36</i>	<i>0</i>	<i>0</i>	<i>90</i>	<i>40.0%</i>

¹ Certains mineurs écroués peuvent être temporairement hébergés en dehors des places mineurs pour des raisons de santé : ils peuvent alors être placés en centre hospitalier, en unité hospitalière sécurisée interrégionale (UHSI), en unité hospitalière spécialement aménagée (UHSA), en service médico-psychologique régional (SMPR) ou en établissement public de santé national (EPSN).

² Il est à noter que certains taux d'occupation des établissements et quartiers mineurs peuvent être surestimés en raison d'une déclaration incorrecte de son âge par la personne écrouée.

³ Le taux d'occupation des places mineurs est calculé selon le ratio suivant : (mineurs détenus sur places mineurs + majeurs détenus sur places mineurs) / places mineurs.

Direction Interrégionale	Etablissement	Mineurs écroués détenus sur des places mineurs	Mineurs écroués détenus hors places mineurs	Jeunes majeurs sur des places mineurs (uniquement pour les EPM)	Places mineurs	Taux d'occupation des places mineurs
DISP TOULOUSE	CP PERPIGNAN	11	0	0	12	91.7%
DISP TOULOUSE	CP VILLENEUVE LES MAGUELONE	14	0	0	20	70.0%
DISP TOULOUSE	EPM LAVAUUR	47	0	3	58	86.2%
<i>DISP TOULOUSE</i>	<i>Total Direction Interrégionale</i>	<i>72</i>	<i>0</i>	<i>3</i>	<i>90</i>	<i>83.3%</i>
MOM	CP BAIE MAHAULT	8	0	0	15	53.3%
MOM	CP DUCOS	2	0	0	17	11.8%
MOM	CP FAAA NUUTANIA	2	0	0	4	50.0%
MOM	CP MAJICAVO	23	0	0	30	76.7%
MOM	CP NOUMEA	9	0	0	18	50.0%
MOM	CP REMIRE MONTJOLY	5	0	0	11	45.5%
MOM	CP ST DENIS	13	0	0	40	32.5%
MOM	CP ST PIERRE ET MIQUELON	0	0	0	2	0.0%
<i>MOM</i>	<i>Total Direction Interrégionale</i>	<i>62</i>	<i>0</i>	<i>0</i>	<i>137</i>	<i>45.3%</i>
Total	France entière	741	13	5	1 157	64.5%

¹ Certains mineurs écroués peuvent être temporairement hébergés en dehors des places mineurs pour des raisons de santé : ils peuvent alors être placés en centre hospitalier, en unité hospitalière sécurisée interrégionale (UHSI), en unité hospitalière spécialement aménagée (UHSA), en service médico-psychologique régional (SMPR) ou en établissement public de santé national (EPSN).

² Il est à noter que certains taux d'occupation des établissements et quartiers mineurs peuvent être surestimés en raison d'une déclaration incorrecte de son âge par la personne écrouée.

³ Le taux d'occupation des places mineurs est calculé selon le ratio suivant : (mineurs détenus sur places mineurs + majeurs détenus sur places mineurs) / places mineurs.

Tableau 30 : Effectifs des femmes écrouées

Effectifs actualisés au : 1^{er} septembre 2021

Champ : Métropole et Outre-Mer

Source : Ministère de la Justice / DAP / SA / SDEX / EX3 - Traitement Infocentre pénitentiaire
Gide Genesis

Niveau	Femmes détenues	Détenus	Proportion de femmes détenues (%)	Femmes écrouées	Ecroués	Proportion de femmes écrouées (%)
Métropole	2 041	63 463	3.2%	2 725	76 347	3.6%
Outre-Mer	153	5 009	3.1%	208	5 926	3.5%
Total France entière	2 194	68 472	3.2%	2 933	82 273	3.6%

Tableau 31 : Répartition des femmes écrouées selon la catégorie pénale

Effectifs actualisés au : 1^{er} septembre 2021

Champ : Métropole et Outre-Mer

Source : Ministère de la Justice / DAP / SA / SDEX / EX3 - Traitement Infocentre pénitentiaire
Gide Genesis

Niveau	Prévenues		Condamnées-prévenues		Condamnées écrouées		Femmes écrouées
	PR	Pourcentage PR	CP	Pourcentage CP	CO	Pourcentage CO	
Métropole	763	28.0%	23	0.8%	1 939	71.2%	2 725
Outre-Mer	47	22.6%	0	0.0%	161	77.4%	208
Total France entière	810	27.6%	23	0.8%	2 100	71.6%	2 933

¹ PR : Prévenus. CP : Condamnés-prévenus. CO : Condamnés.

Tableau 32 : Femmes écrouées disposant d'un aménagement de peine ou d'une libération sous contrainte

Effectifs actualisés au : 1^{er} septembre 2021

Champ : Métropole et Outre-Mer

Source : Ministère de la Justice / DAP / SA / SDEX / EX3 - Traitement Infocentre pénitentiaire Gide Genesis

Direction Interrégionale	Femmes écrouées hors AP ou LSC	DDSE	SL	PEH	PENH	Ensemble des AP et LSC
DISP BORDEAUX	148	48	2	3	8	61
DISP DIJON	159	58	1	0	2	61
DISP LILLE	209	58	0	0	6	64
DISP LYON	198	70	2	0	3	75
DISP MARSEILLE	198	87	0	0	1	88
DISP PARIS	471	102	6	0	6	114
DISP RENNES	336	69	3	0	6	78
DISP STRASBOURG	136	75	4	2	3	84
DISP TOULOUSE	163	81	0	0	1	82
<i>Total Métropole</i>	<i>2 018</i>	<i>648</i>	<i>18</i>	<i>5</i>	<i>36</i>	<i>707</i>
MOM	150	55	2	1	0	58
Total France entière	2 168	703	20	6	36	765

¹ DDSE : Détention à domicile sous surveillance électronique. PEH : Placement à l'extérieur hébergé. PENH : Placement à l'extérieur non hébergé. SL : Semi-liberté.

² AP : Aménagement de peine. LSC : Libération sous contrainte.

³ Sont pris en compte à la fois les DDSE, PEH, PENH et SL dans le cadre d'un aménagement de peine (AP) et ceux dans le cadre d'une libération sous contrainte (LSC).

Tableau 33 : Evolution mensuelle des femmes écrouées

Effectifs actualisés au : 1^{er} septembre 2021

Champ : Métropole et Outre-Mer

Source : Ministère de la Justice / DAP / SA / SDEX / EX3 - Traitement Infocentre pénitentiaire
Gide Genesis

Date	Détenues			Non détenues		Ecrouées	
	PR	CP	CO détenues	Femmes détenues	CO non détenues	Femmes écrouées	Variation mensuelle
2020-01-01	906	47	1 558	2 511	627	3 138	-
2020-02-01	939	53	1 568	2 560	705	3 265	4%
2020-03-01	953	49	1 535	2 537	724	3 261	0%
2020-04-01	865	36	1 386	2 287	663	2 950	-10%
2020-05-01	765	35	1 229	2 029	502	2 531	-14%
2020-06-01	760	31	1 188	1 979	456	2 435	-4%
2020-07-01	794	39	1 179	2 012	539	2 551	5%
2020-08-01	767	41	1 212	2 020	550	2 570	1%
2020-09-01	800	35	1 209	2 044	536	2 580	0%
2020-10-01	837	31	1 223	2 091	575	2 666	3%
2020-11-01	819	34	1 237	2 090	599	2 689	1%
2020-12-01	835	33	1 212	2 080	622	2 702	0%
2021-01-01	791	35	1 231	2 057	642	2 699	0%
2021-02-01	825	35	1 259	2 119	687	2 806	4%
2021-03-01	795	45	1 292	2 132	741	2 873	2%
2021-04-01	802	42	1 319	2 163	766	2 929	2%
2021-05-01	817	43	1 322	2 182	795	2 977	2%
2021-06-01	850	43	1 329	2 222	832	3 054	3%
2021-07-01	840	46	1 331	2 217	849	3 066	0%
2021-08-01	811	29	1 363	2 203	793	2 996	-2%
2021-09-01	810	23	1 361	2 194	739	2 933	-2%

¹ PR : Prévenus. CP : Condamnés-prévenus. CO : Condamnés.

Graphique 34 : Courbe d'évolution mensuelle des femmes écrouées

Effectifs actualisés au : 1^{er} septembre 2021

Champ : Métropole et Outre-Mer

Source : Ministère de la Justice / DAP / SA / SDEX / EX3 - Traitement Infocentre pénitentiaire
Gide Genesis

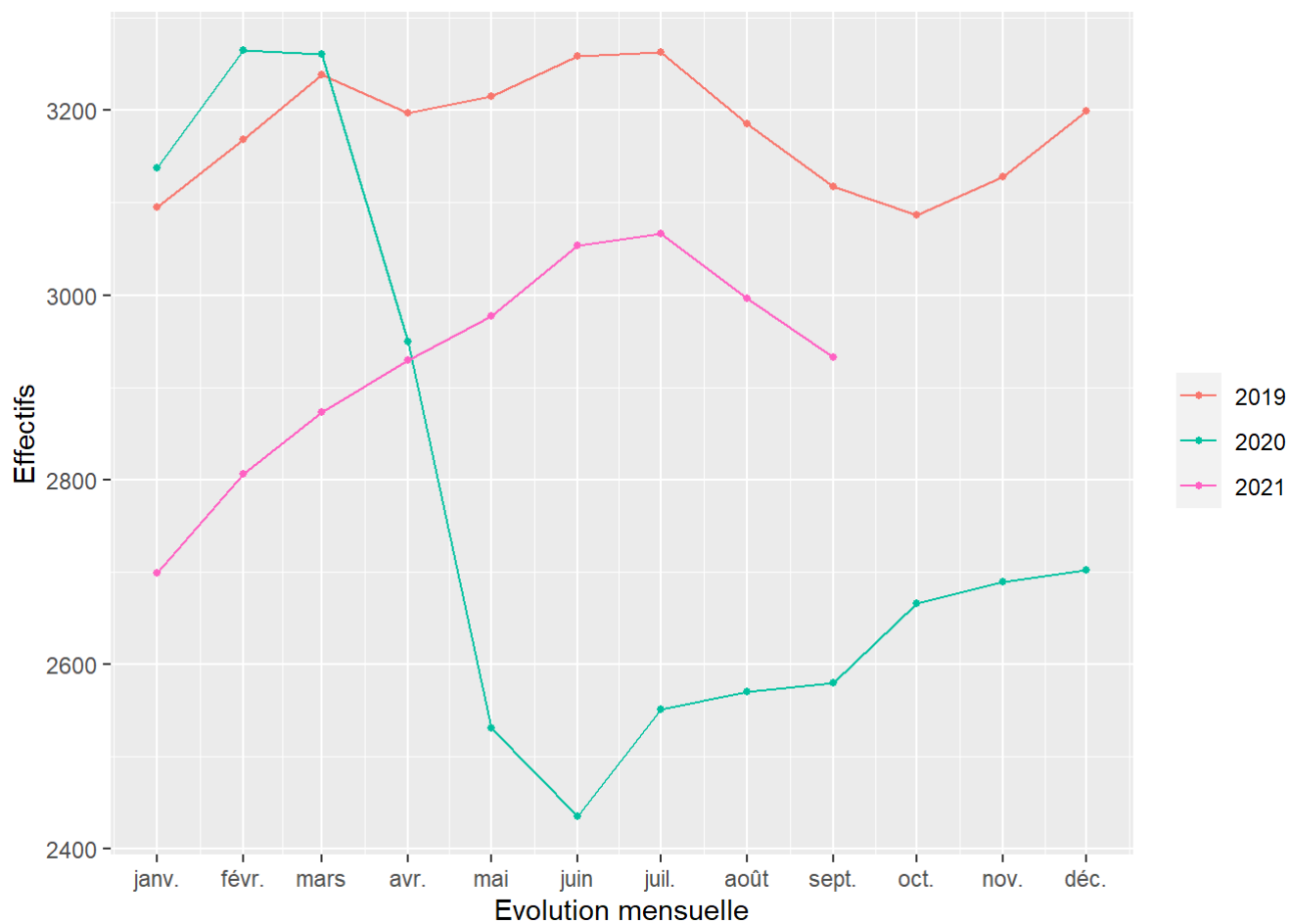


Tableau 35 : Répartition des femmes détenues par établissement

Effectifs actualisés au : 1^{er} septembre 2021

Champ : Métropole et Outre-Mer

Sources :

Ministère de la Justice / DAP / SA / SDEX / EX3 - Traitement Infocentre pénitentiaire Gide Genesis

Ministère de la Justice / DAP / SDSP / SP2 - Fichier des places opérationnelles

Direction Interrégionale	Etablissement	Femmes détenues sur places femmes	Femmes détenues hors places femmes	Places femmes	Taux d'occupation des places femmes
DISP BORDEAUX	CP BORDEAUX GRADIGNAN	45	0	22	204.5%
DISP BORDEAUX	CP POITIERS VIVONNE	40	0	35	114.3%
DISP BORDEAUX	MA AGEN	17	0	21	81.0%
DISP BORDEAUX	MA ANGOULEME	10	0	11	90.9%
DISP BORDEAUX	MA LIMOGES	14	0	11	127.3%
DISP BORDEAUX	MA PAU	22	0	36	61.1%
DISP BORDEAUX	MA SAINTES	5	0	5	100.0%
<i>DISP BORDEAUX</i>	<i>Total Direction Interrégionale</i>	<i>153</i>	<i>0</i>	<i>141</i>	<i>108.5%</i>
DISP DIJON	CD JOUX LA VILLE	80	0	98	81.6%
DISP DIJON	CP ORLEANS SARAN	39	0	30	130.0%
DISP DIJON	MA BOURGES	10	0	17	58.8%
DISP DIJON	MA DIJON	31	0	34	91.2%
<i>DISP DIJON</i>	<i>Total Direction Interrégionale</i>	<i>160</i>	<i>0</i>	<i>179</i>	<i>89.4%</i>
DISP LILLE	CD BAPAUME	68	0	99	68.7%
DISP LILLE	CP BEAUVAIS	37	0	70	52.9%
DISP LILLE	CP LILLE LOOS SEQUEDIN	86	0	160	53.8%

¹ Certaines femmes écrouées peuvent être temporairement hébergées en dehors des places femmes pour des raisons de santé : elles peuvent alors être placées en centre hospitalier, en unité hospitalière sécurisée interrégionale (UHSI), en unité hospitalière spécialement aménagée (UHSA), en service médico-psychologique régional (SMPR) ou en établissement public de santé national (EPSN).

² Le taux d'occupation des places femmes est calculé selon le ratio suivant : femmes détenues sur des places femmes / places femmes.

Direction Interrégionale	Etablissement	Femmes détenues sur places femmes	Femmes détenues hors places femmes	Places femmes	Taux d'occupation des places femmes
DISP LILLE	EPM QUIEVRECHAIN	0	0	4	0.0%
DISP LILLE	MA VALENCIENNES	18	0	24	75.0%
<i>DISP LILLE</i>	<i>Total Direction Interrégionale</i>	<i>209</i>	<i>0</i>	<i>357</i>	<i>58.5%</i>
DISP LYON	CD ROANNE	69	0	89	77.5%
DISP LYON	CP GRENOBLE VARGES	1	0	4	25.0%
DISP LYON	CP RIOM	30	0	32	93.8%
DISP LYON	CP ST ETIENNE LA TALAUDIÈRE	10	0	18	55.6%
DISP LYON	CSL LYON	1	0	10	10.0%
DISP LYON	EPM RHONE	2	0	5	40.0%
DISP LYON	MA BONNEVILLE	15	0	22	68.2%
DISP LYON	MA LYON CORBAS	72	0	60	120.0%
<i>DISP LYON</i>	<i>Total Direction Interrégionale</i>	<i>200</i>	<i>0</i>	<i>240</i>	<i>83.3%</i>
DISP MARSEILLE	CP BORGIO	11	0	17	64.7%
DISP MARSEILLE	CP MARSEILLE	154	0	174	88.5%
DISP MARSEILLE	MA NICE	33	0	39	84.6%
<i>DISP MARSEILLE</i>	<i>Total Direction Interrégionale</i>	<i>198</i>	<i>0</i>	<i>230</i>	<i>86.1%</i>
DISP PARIS	CP FRESNES	136	0	108	125.9%
DISP PARIS	CP SUD FRANCILIEN	77	0	93	82.8%
DISP PARIS	CSL CORBEIL ESSONNES	2	0	10	20.0%
DISP PARIS	MA FLEURY MEROGIS	197	0	235	83.8%
DISP PARIS	MA VERSAILLES	65	0	64	101.6%
<i>DISP PARIS</i>	<i>Total Direction Interrégionale</i>	<i>477</i>	<i>0</i>	<i>510</i>	<i>93.5%</i>
DISP RENNES	CP NANTES	36	0	43	83.7%
DISP RENNES	CP RENNES	205	0	267	76.8%

¹ Certaines femmes écrouées peuvent être temporairement hébergées en dehors des places femmes pour des raisons de santé : elles peuvent alors être placées en centre hospitalier, en unité hospitalière sécurisée interrégionale (UHSI), en unité hospitalière spécialement aménagée (UHSA), en service médico-psychologique régional (SMPR) ou en établissement public de santé national (EPSN).

² Le taux d'occupation des places femmes est calculé selon le ratio suivant : femmes détenues sur des places femmes / places femmes.

Direction Interrégionale	Etablissement	Femmes détenues sur places femmes	Femmes détenues hors places femmes	Places femmes	Taux d'occupation des places femmes
DISP RENNES	CP RENNES VEZIN	0	2	0	–
DISP RENNES	MA BREST	20	0	20	100.0%
DISP RENNES	MA CAEN	26	0	37	70.3%
DISP RENNES	MA ROUEN	50	0	52	96.2%
<i>DISP RENNES</i>	<i>Total Direction Interrégionale</i>	<i>337</i>	<i>2</i>	<i>419</i>	<i>80.4%</i>
DISP STRASBOURG	CP METZ	25	0	19	131.6%
DISP STRASBOURG	CSL MAXEVILLE	2	0	6	33.3%
DISP STRASBOURG	CSL SOUFFELWEYERSHEIM	0	0	4	0.0%
DISP STRASBOURG	MA CHALONS EN CHAMPAGNE	19	0	35	54.3%
DISP STRASBOURG	MA EPINAL	11	0	17	64.7%
DISP STRASBOURG	MA MULHOUSE	21	0	22	95.5%
DISP STRASBOURG	MA NANCY MAXEVILLE	36	0	30	120.0%
DISP STRASBOURG	MA STRASBOURG	28	0	19	147.4%
<i>DISP STRASBOURG</i>	<i>Total Direction Interrégionale</i>	<i>142</i>	<i>0</i>	<i>152</i>	<i>93.4%</i>
DISP TOULOUSE	CP PERPIGNAN	54	0	28	192.9%
DISP TOULOUSE	CP TOULOUSE SEYSSES	62	0	46	134.8%
DISP TOULOUSE	CP VILLENEUVE LES MAGUELONE	0	0	3	0.0%
DISP TOULOUSE	EPM LAVAUUR	3	0	4	75.0%
DISP TOULOUSE	MA NIMES	44	0	24	183.3%

¹ Certaines femmes écrouées peuvent être temporairement hébergées en dehors des places femmes pour des raisons de santé : elles peuvent alors être placées en centre hospitalier, en unité hospitalière sécurisée interrégionale (UHSI), en unité hospitalière spécialement aménagée (UHSA), en service médico-psychologique régional (SMPR) ou en établissement public de santé national (EPSN).

² Le taux d'occupation des places femmes est calculé selon le ratio suivant : femmes détenues sur des places femmes / places femmes.

Direction Interrégionale	Etablissement	Femmes détenues sur places femmes	Femmes détenues hors places femmes	Places femmes	Taux d'occupation des places femmes
<i>DISP TOULOUSE</i>	<i>Total Direction Interrégionale</i>	163	0	105	155.2%
MOM	CP BAIE MAHAULT	25	0	31	80.6%
MOM	CP DUCOS	16	0	32	50.0%
MOM	CP FAAA NUUTANIA	16	0	28	57.1%
MOM	CP MAJICAVO	1	0	6	16.7%
MOM	CP NOUMEA	6	0	14	42.9%
MOM	CP REMIRE MONTJOLY	57	0	55	103.6%
MOM	CP ST DENIS	32	0	28	114.3%
<i>MOM</i>	<i>Total Direction Interrégionale</i>	153	0	194	78.9%
Total	France entière	2 192	2	2 527	86.7%

¹ Certaines femmes écrouées peuvent être temporairement hébergées en dehors des places femmes pour des raisons de santé : elles peuvent alors être placées en centre hospitalier, en unité hospitalière sécurisée interrégionale (UHSI), en unité hospitalière spécialement aménagée (UHSA), en service médico-psychologique régional (SMPR) ou en établissement public de santé national (EPSN).

² Le taux d'occupation des places femmes est calculé selon le ratio suivant : femmes détenues sur des places femmes / places femmes.

Tableau 36 : Evolution mensuelle du nombre de condamnés en aménagement de peine (hors LSC)

Effectifs actualisés au : 1^{er} septembre 2021

Champ : Métropole et Outre-Mer

Source : Ministère de la Justice / DAP / SA / SDEX / EX3 - Traitement Infocentre pénitentiaire
Gide Genesis

Date	DDSE	PENH	PEH	SL	Total AP	Ecroués condamnés	Pourcentage AP
2020-01-01	11 037	610	299	1 720	13 666	61 872	22.1%
2020-02-01	11 777	639	297	1 692	14 405	62 336	23.1%
2020-03-01	11 934	629	314	1 716	14 593	61 679	23.7%
2020-04-01	10 775	812	276	989	12 852	57 014	22.5%
2020-05-01	7 857	878	219	694	9 648	49 422	19.5%
2020-06-01	6 983	828	206	734	8 751	47 159	18.6%
2020-07-01	8 426	773	237	903	10 339	48 486	21.3%
2020-08-01	9 047	692	242	997	10 978	50 218	21.9%
2020-09-01	8 913	603	230	1 074	10 820	50 099	21.6%
2020-10-01	9 464	568	253	1 150	11 435	51 298	22.3%
2020-11-01	10 083	615	235	1 069	12 002	52 897	22.7%
2020-12-01	10 758	620	294	1 209	12 881	53 837	23.9%
2021-01-01	11 161	624	275	1 205	13 265	54 742	24.2%
2021-02-01	11 997	650	279	1 263	14 189	55 768	25.4%
2021-03-01	12 681	672	302	1 374	15 029	57 120	26.3%
2021-04-01	13 426	653	293	1 468	15 840	58 521	27.1%
2021-05-01	13 758	668	290	1 524	16 240	59 062	27.5%
2021-06-01	14 138	658	295	1 577	16 668	60 072	27.7%
2021-07-01	14 319	661	290	1 594	16 864	61 435	27.5%
2021-08-01	13 608	647	296	1 532	16 083	61 691	26.1%
2021-09-01	12 622	610	271	1 470	14 973	61 000	24.5%

¹ DDSE : Détention à domicile sous surveillance électronique. PEH : Placement à l'extérieur hébergé. PENH : Placement à l'extérieur non hébergé. SL : Semi-liberté.

² AP : Aménagement de peine. LSC : Libération sous contrainte.

Graphique 37 : Courbe d'évolution mensuelle des personnes écrouées condamnées selon le type d'aménagement de peine (hors LSC)

Effectifs actualisés au : 1^{er} septembre 2021

Champ : Métropole et Outre-Mer

Source : Ministère de la Justice / DAP / SA / SDEX / EX3 - Traitement Infocentre pénitentiaire
Gide Genesis

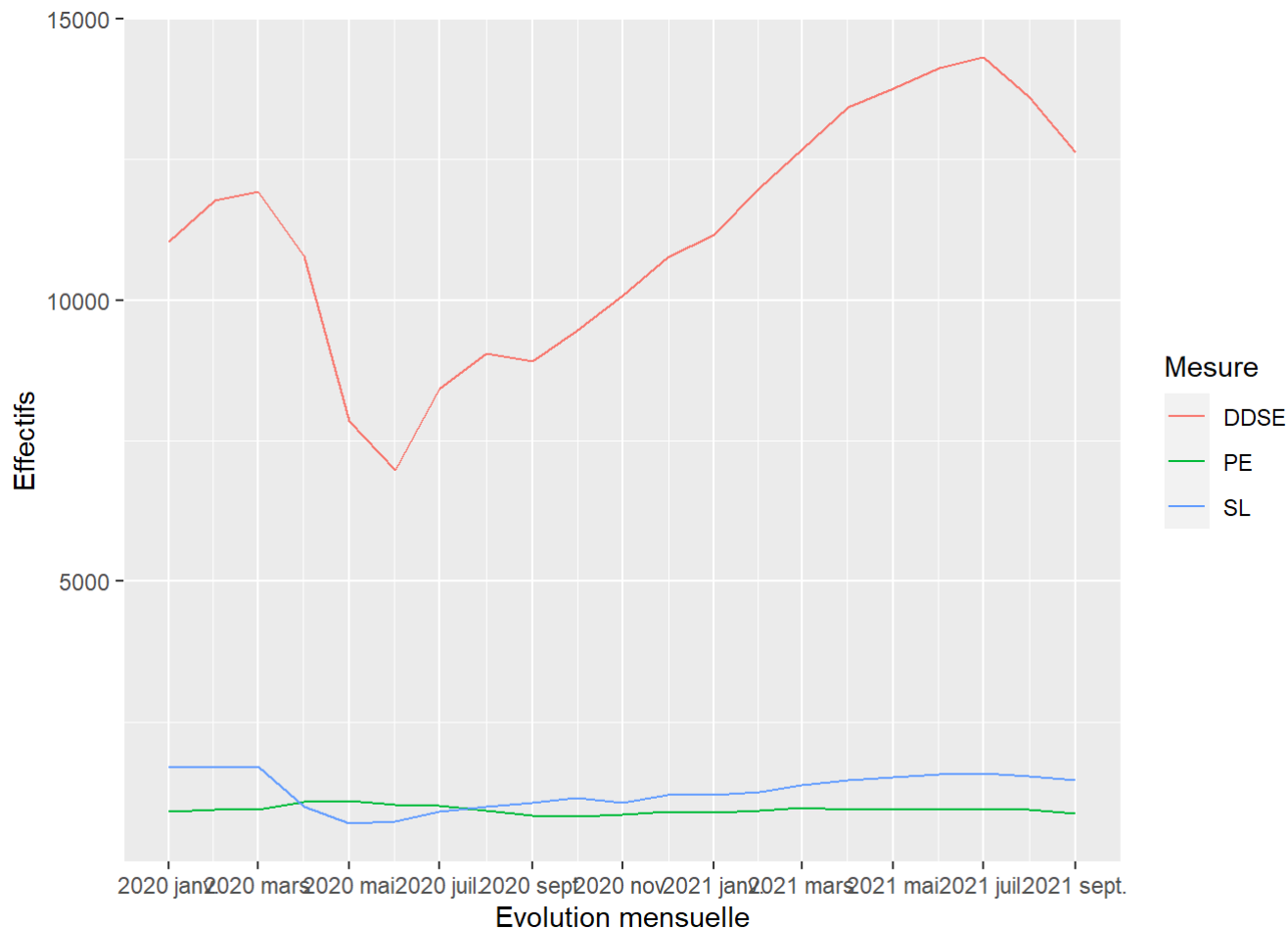


Tableau 38 : Evolution mensuelle par catégorie pénale des personnes écrouées détenues et non détenues

Effectifs actualisés au : 1^{er} septembre 2021

Champ : Métropole et Outre-Mer

Source : Ministère de la Justice / DAP / SA / SDEX / EX3 - Traitement Infocentre pénitentiaire Gide Genesis

Date	Détenus					Non détenus			Ecroués		Variation mensuelle
	PR	CP	CO détenus	dont SL	dont PEH	CO non détenus	dont DDSE	dont PENH	Ecroués		
2020-01-01	18 327	2 724	49 688	2 075	314	70 739	12 184	11 539	645	82 923	-
2020-02-01	19 010	3 110	49 346	2 059	318	71 466	12 990	12 313	677	84 456	1.8%
2020-03-01	19 699	3 174	48 504	2 039	329	71 377	13 175	12 505	670	84 552	0.1%
2020-04-01	17 841	2 611	44 944	1 182	290	65 396	12 070	11 214	856	77 466	-8.4%
2020-05-01	16 519	2 261	40 385	788	225	59 165	9 037	8 124	913	68 202	-12.0%
2020-06-01	16 813	2 187	39 109	835	213	58 109	8 050	7 185	865	66 159	-3.0%
2020-07-01	17 521	2 249	38 953	1 094	247	58 723	9 533	8 717	816	68 256	3.2%
2020-08-01	16 789	2 353	40 069	1 213	257	59 211	10 149	9 417	732	69 360	1.6%
2020-09-01	17 339	2 288	40 108	1 331	246	59 735	9 991	9 347	644	69 726	0.5%
2020-10-01	18 058	2 303	40 777	1 426	274	61 138	10 521	9 903	618	71 659	2.8%
2020-11-01	18 159	2 403	41 714	1 294	257	62 276	11 183	10 517	666	73 459	2.5%
2020-12-01	18 587	2 450	41 943	1 467	316	62 980	11 894	11 226	668	74 874	1.9%
2021-01-01	17 856	2 423	42 394	1 457	292	62 673	12 348	11 669	679	75 021	0.2%
2021-02-01	18 659	2 572	42 571	1 519	294	63 802	13 197	12 499	698	76 999	2.6%
2021-03-01	18 587	2 635	43 183	1 571	322	64 405	13 937	13 219	718	78 342	1.7%
2021-04-01	18 514	2 753	43 859	1 643	311	65 126	14 662	13 960	702	79 788	1.8%

¹ PR : Prévenus. CP : Condamnés-prévenus. CO : Condamnés.

² DDSE : Détention à domicile de surveillance électronique. PEH : Placement à l'extérieur hébergé. PENH : Placement à l'extérieur non hébergé. SL : Semi-liberté.

³ Sont pris en compte à la fois les DDSE, PEH, PENH et SL dans le cadre d'un aménagement de peine (AP) et ceux dans le cadre d'une libération sous contrainte (LSC).

Date	Détenus					Non détenus			Ecroûés		Variation mensuelle
	PR	CP	CO détenus	dont SL	dont PEH	Ecroûés détenus	CO non détenus	dont DDSE	dont PENH	Ecroûés	
2021-05-01	18 568	2 787	44 029	1 708	304	65 384	15 033	14 315	718	80 417	0.8%
2021-06-01	19 168	2 760	44 663	1 755	306	66 591	15 409	14 701	708	82 000	2.0%
2021-07-01	19 221	2 855	45 895	1 753	304	67 971	15 540	14 828	712	83 511	1.8%
2021-08-01	18 641	2 766	46 894	1 700	305	68 301	14 797	14 103	694	83 098	-0.5%
2021-09-01	18 650	2 623	47 199	1 645	282	68 472	13 801	13 138	663	82 273	-1.0%

¹ PR : Prévenus. CP : Condamnés-prévenus. CO : Condamnés.

² DDSE : Détention à domicile de surveillance électronique. PEH : Placement à l'extérieur hébergé. PENH : Placement à l'extérieur non hébergé. SL : Semi-liberté.

³ Sont pris en compte à la fois les DDSE, PEH, PENH et SL dans le cadre d'un aménagement de peine (AP) et ceux dans le cadre d'une libération sous contrainte (LSC).

Tableau 39 : Etablissements ou quartiers d'établissements dont la densité carcérale est supérieure ou égale à 120%

Effectifs actualisés au : 1^{er} septembre 2021

Champ : Métropole et Outre-Mer

Sources :

Ministère de la Justice / DAP / SA / SDEX / EX3 - Traitement Infocentre pénitentiaire Gide Genesis

Ministère de la Justice / DAP / SDSP / SP2 - Fichier des places opérationnelles

Direction Interrégionale	Etablissement	Quartier	Capacité norme circulaire	Capacité opérationnelle	Détenus	Densité carcérale
DISP BORDEAUX	CP BORDEAUX GRADIGNAN	MA/QMA	354	350	672	192.0%
DISP BORDEAUX	MA TULLE	MA/QMA	47	47	87	185.1%
DISP BORDEAUX	MA ROCHEFORT	MA/QMA	52	52	96	184.6%
DISP BORDEAUX	MA BAYONNE	MA/QMA	75	75	123	164.0%
DISP BORDEAUX	MA LIMOGES	MA/QMA	83	83	132	159.0%
DISP BORDEAUX	MA SAINTES	MA/QMA	81	77	115	149.4%
DISP BORDEAUX	MA NIORT	MA/QMA	66	66	94	142.4%
DISP BORDEAUX	MA PERIGUEUX	MA/QMA	99	99	139	140.4%
DISP BORDEAUX	MA GUERET	MA/QMA	32	32	44	137.5%
DISP BORDEAUX	CP POITIERS VIVONNE	MA/QMA	305	305	393	128.9%
DISP DIJON	MA TOURS	MA/QMA	145	145	232	160.0%
DISP DIJON	MA AUXERRE	MA/QMA	101	101	159	157.4%
DISP DIJON	MA LONS LE SAUNIER	MA/QMA	39	33	50	151.5%
DISP DIJON	CP VARENNES LE GRAND	MA/QMA	193	193	277	143.5%
DISP DIJON	MA BESANCON	MA/QMA	276	276	395	143.1%
DISP DIJON	MA BLOIS	MA/QMA	114	114	152	133.3%
DISP DIJON	MA DIJON	MA/QMA	186	186	246	132.3%
DISP DIJON	MA BOURGES	MA/QMA	116	116	148	127.6%
DISP DIJON	CP CHATEAUROUX	MA/QMA	105	105	129	122.9%

Direction Interrégionale	Etablissement	Quartier	Capacité norme circulaire	Capacité opérationnelle	Détenus	Densité carcérale
DISP LILLE	CP LAON	MA/QMA	189	188	307	163.3%
DISP LILLE	MA DOUAI	MA/QMA	383	267	425	159.2%
DISP LILLE	MA BETHUNE	MA/QMA	180	180	282	156.7%
DISP LILLE	MA VALENCIENNES	MA/QMA	212	212	313	147.6%
DISP LILLE	CP LONGUENESSE	MA/QMA	193	193	278	144.0%
DISP LILLE	MA AMIENS	MA/QMA	268	265	362	136.6%
DISP LILLE	CP LILLE LOOS SEQUEDIN	MA/QMA	584	584	777	133.0%
DISP LILLE	CP LILLE ANNOEULLIN	MA/QMA	456	456	603	132.2%
DISP LILLE	CP LILLE LOOS SEQUEDIN	CNE	19	19	24	126.3%
DISP LYON	CP ST ETIENNE LA TALAUDIÈRE	MA/QMA	287	273	413	151.3%
DISP LYON	MA MONTLUCON	MA/QMA	22	22	32	145.5%
DISP LYON	MA LYON CORBAS	MA/QMA	688	688	972	141.3%
DISP LYON	MA CHAMBERY	MA/QMA	93	86	119	138.4%
DISP LYON	CP AITON	MA/QMA	219	219	302	137.9%
DISP LYON	CP GRENOBLE VARCES	MA/QMA	232	232	320	137.9%
DISP LYON	MA BONNEVILLE	MA/QMA	187	177	240	135.6%
DISP LYON	CP MOULINS YZEURE	MA/QMA	147	147	196	133.3%
DISP LYON	MA PRIVAS	MA/QMA	57	57	74	129.8%
DISP LYON	CP ST QUENTIN FALLAVIER	MA/QMA	237	237	307	129.5%
DISP LYON	MA PUY EN VELAY	MA/QMA	35	31	40	129.0%
DISP MARSEILLE	CP AVIGNON LE PONTET	MA/QMA	394	394	570	144.7%
DISP MARSEILLE	CP MARSEILLE	MA/QMA	614	614	869	141.5%
DISP MARSEILLE	CP AIX LUYNES	MA/QMA	1 271	1 271	1 700	133.8%
DISP MARSEILLE	CP TOULON LA FARLEDE	MA/QMA	394	394	509	129.2%
DISP MARSEILLE	MA NICE	MA/QMA	363	363	437	120.4%
DISP PARIS	CP BOIS D ARCY	MA/QMA	503	503	855	170.0%
DISP PARIS	CP MEAUX CHAUCONIN NEUFMONTIERS	MA/QMA	385	385	647	168.1%
DISP PARIS	MA VILLEPINTE	MA/QMA	586	586	942	160.8%

Direction Interrégionale	Etablissement	Quartier	Capacité norme circulaire	Capacité opérationnelle	Détenus	Densité carcérale
DISP PARIS	CP NANTERRE	MA/QMA	597	597	925	154.9%
DISP PARIS	CP PARIS LA SANTE	MA/QMA	712	712	997	140.0%
DISP PARIS	MA OSNY	MA/QMA	595	595	805	135.3%
DISP PARIS	CP FRESNES	MA/QMA	1 338	1 338	1 745	130.4%
DISP PARIS	MA FLEURY MEROGIS	MA/QMA	2 927	2 927	3 575	122.1%
DISP RENNES	MA LA ROCHE SUR YON	MA/QMA	39	39	76	194.9%
DISP RENNES	MA FONTENAY LE COMTE	MA/QMA	39	39	66	169.2%
DISP RENNES	MA ST BRIEUC	MA/QMA	85	85	140	164.7%
DISP RENNES	MA LAVAL	MA/QMA	71	56	90	160.7%
DISP RENNES	MA BREST	MA/QMA	254	254	407	160.2%
DISP RENNES	MA EVREUX	MA/QMA	162	162	250	154.3%
DISP RENNES	MA ANGERS	MA/QMA	266	266	395	148.5%
DISP RENNES	CP RENNES VEZIN	MA/QMA	477	477	703	147.4%
DISP RENNES	MA VANNES	MA/QMA	52	52	76	146.2%
DISP RENNES	CP LORIENT	MA/QMA	187	187	260	139.0%
DISP RENNES	MA CAEN	MA/QMA	269	269	373	138.7%
DISP RENNES	MA LE MANS CROISETTES	MA/QMA	399	399	522	130.8%
DISP RENNES	CP NANTES	MA/QMA	570	570	690	121.1%
DISP STRASBOURG	MA STRASBOURG	MA/QMA	445	424	652	153.8%
DISP STRASBOURG	MA MULHOUSE	MA/QMA	277	277	398	143.7%
DISP STRASBOURG	CP METZ	MA/QMA	403	403	563	139.7%
DISP STRASBOURG	MA SARREGUEMINES	MA/QMA	71	71	99	139.4%
DISP TOULOUSE	MA TARBES	MA/QMA	68	68	138	202.9%
DISP TOULOUSE	MA CARCASSONNE	MA/QMA	64	64	126	196.9%
DISP TOULOUSE	MA FOIX	MA/QMA	67	65	120	184.6%
DISP TOULOUSE	MA NIMES	MA/QMA	200	200	369	184.5%
DISP TOULOUSE	CP PERPIGNAN	MA/QMA	196	196	358	182.7%

Direction Interrégionale	Etablissement	Quartier	Capacité norme circulaire	Capacité opérationnelle	Détenus	Densité carcérale
DISP TOULOUSE	CP TOULOUSE SEYSSES	MA/QMA	655	644	1 082	168.0%
DISP TOULOUSE	CP BEZIERS	MA/QMA	389	389	648	166.6%
DISP TOULOUSE	MA RODEZ	MA/QMA	99	99	163	164.6%
DISP TOULOUSE	MA ALBI	MA/QMA	105	105	160	152.4%
DISP TOULOUSE	CP VILLENEUVE LES MAGUELONE	MA/QMA	607	607	888	146.3%
DISP TOULOUSE	MA MONTAUBAN	MA/QMA	144	144	202	140.3%
DISP TOULOUSE	MA MENDE	MA/QMA	49	49	60	122.4%
MOM	CP MAJICAVO	CD/QCD	152	152	269	177.0%
MOM	CP BAIE MAHAULT	MA/QMA	253	253	390	154.2%
MOM	CP FAAA NUUTANIA	CD/QCD	92	92	130	141.3%
MOM	CP NOUMEA	CD/QCD	218	218	304	139.4%
MOM	CP MAJICAVO	MA/QMA	124	124	166	133.9%
MOM	CP REMIRE MONTJOLY	MA/QMA	296	296	393	132.8%
MOM	CP DUCOS	MA/QMA	371	371	453	122.1%

Au total, 36824 détenus et 88 établissements ou quartiers sont concernés.

Tableau 40 : Nombre de personnes condamnées écrouées selon le type de libération sous contrainte, par Direction Interrégionale

Effectifs actualisés au : 1^{er} septembre 2021

Champ : Métropole et Outre-Mer

Source : Ministère de la Justice / DAP / SA / SDEX / EX3 - Traitement Infocentre pénitentiaire Gide Genesis

Direction Interrégionale	DDSE	PENH	PEH	SL	Total LSC	Ecroués condamnés	Pourcentage LSC (%)
DISP BORDEAUX	31	6	2	21	60	4 847	1.2%
DISP DIJON	49	4	0	18	71	4 542	1.6%
DISP LILLE	46	4	0	13	63	6 166	1.0%
DISP LYON	52	8	4	34	98	5 944	1.6%
DISP MARSEILLE	56	3	0	15	74	6 617	1.1%
DISP PARIS	76	10	0	19	105	9 850	1.1%
DISP RENNES	64	0	0	21	85	7 844	1.1%
DISP STRASBOURG	50	11	2	26	89	5 409	1.6%
DISP TOULOUSE	38	5	0	8	51	5 330	1.0%
<i>Total Métropole</i>	462	51	8	175	696	56 549	1.2%
MOM	54	2	3	0	59	4 451	1.3%
Total France entière	516	53	11	175	755	61 000	1.2%

¹ DDSE : Détention à domicile sous surveillance électronique. PE : Placement à l'extérieur. PEH : Placement à l'extérieur hébergé. PENH : Placement à l'extérieur non hébergé. SL : Semi-liberté.

² LSC : Libération sous contrainte.

Tableau 41 : Evolution mensuelle du nombre de personnes condamnées écrouées selon le type de libération sous contrainte

Effectifs actualisés au : 1^{er} septembre 2021

Champ : Métropole et Outre-Mer

Source : Ministère de la Justice / DAP / SA / SDEX / EX3 - Traitement Infocentre pénitentiaire Gide Genesis

Date	DDSE	PENH	PEH	SL	Total LSC	Ecroués condamnés	Pourcentage LSC (%)
2020-01-01	502	35	15	355	907	61 872	1.5%
2020-02-01	536	38	21	367	962	62 336	1.5%
2020-03-01	571	41	15	323	950	61 679	1.5%
2020-04-01	439	44	14	193	690	57 014	1.2%
2020-05-01	267	35	6	94	402	49 422	0.8%
2020-06-01	202	37	7	101	347	47 159	0.7%
2020-07-01	291	43	10	191	535	48 486	1.1%
2020-08-01	370	40	15	216	641	50 218	1.3%
2020-09-01	434	41	16	257	748	50 099	1.5%
2020-10-01	439	50	21	276	786	51 298	1.5%
2020-11-01	434	51	22	225	732	52 897	1.4%
2020-12-01	468	48	22	258	796	53 837	1.5%
2021-01-01	508	55	17	252	832	54 742	1.5%
2021-02-01	502	48	15	256	821	55 768	1.5%
2021-03-01	538	46	20	197	801	57 120	1.4%
2021-04-01	534	49	18	175	776	58 521	1.3%
2021-05-01	557	50	14	184	805	59 062	1.4%
2021-06-01	563	50	11	178	802	60 072	1.3%
2021-07-01	509	51	14	159	733	61 435	1.2%
2021-08-01	495	47	9	168	719	61 691	1.2%
2021-09-01	516	53	11	175	755	61 000	1.2%

¹ DDSE : Détention à domicile sous surveillance électronique. PE : Placement à l'extérieur. PEH : Placement à l'extérieur hébergé. PENH : Placement à l'extérieur non hébergé. SL : Semi-liberté.

² LSC : Libération sous contrainte.

Tableau 42 : Répartition des personnes écrouées condamnées en aménagement de peine (hors LSC) par Direction Interrégionale

Effectifs actualisés au : 1^{er} septembre 2021

Champ : Métropole et Outre-Mer

Source : Ministère de la Justice / DAP / SA / SDEX / EX3 - Traitement Infocentre pénitentiaire
Gide Genesis

Direction Interrégionale	DDSE	PENH	PEH	SL	Total AP	Ecroués condamnés	Pourcentage AP (%)
DISP BORDEAUX	776	58	30	81	945	4 847	19.5%
DISP DIJON	1 088	25	18	84	1 215	4 542	26.8%
DISP LILLE	1 092	77	2	63	1 234	6 166	20.0%
DISP LYON	1 388	63	21	201	1 673	5 944	28.1%
DISP MARSEILLE	1 546	21	28	124	1 719	6 617	26.0%
DISP PARIS	2 100	145	17	505	2 767	9 850	28.1%
DISP RENNES	1 487	58	24	123	1 692	7 844	21.6%
DISP STRASBOURG	1 149	83	21	150	1 403	5 409	25.9%
DISP TOULOUSE	1 173	42	40	81	1 336	5 330	25.1%
<i>Total Métropole</i>	<i>11 799</i>	<i>572</i>	<i>201</i>	<i>1 412</i>	<i>13 984</i>	<i>56 549</i>	<i>24.7%</i>
MOM	823	38	70	58	989	4 451	22.2%
Total France entière	12 622	610	271	1 470	14 973	61 000	24.5%

¹ DDSE : Détention à domicile sous surveillance électronique. PE : Placement à l'extérieur. PEH : Placement à l'extérieur hébergé. PENH : Placement à l'extérieur non hébergé. SL : Semi-liberté.

² AP : Aménagement de peine. LSC : Libération sous contrainte.

Graphique 43 : Graphique d'évolution mensuelle du nombre de condamnés en aménagement de peine

Effectifs actualisés au : 1^{er} septembre 2021

Champ : Métropole et Outre-Mer

Source : Ministère de la Justice / DAP / SA / SDEX / EX3 - Traitement Infocentre pénitentiaire
Gide Genesis

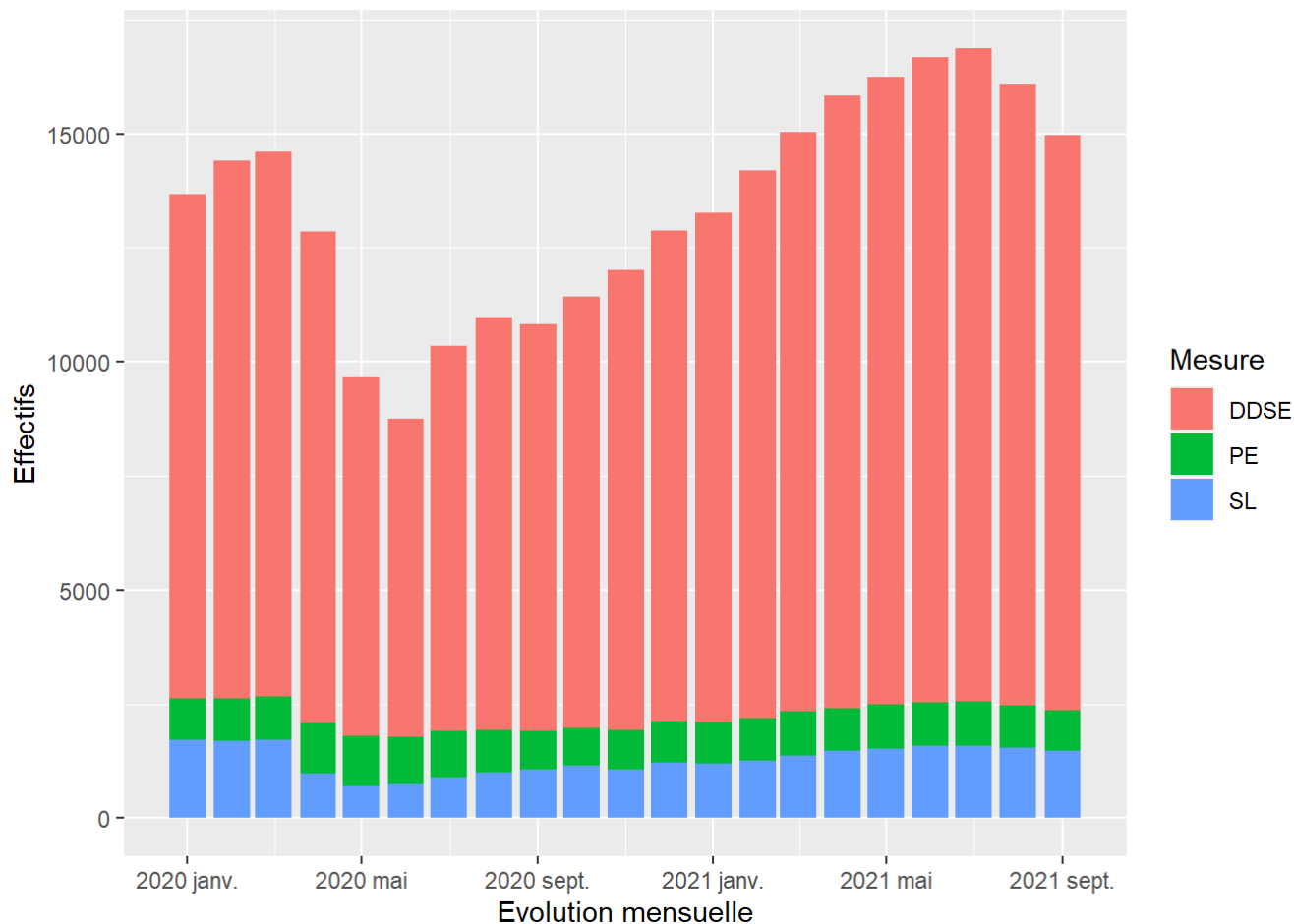


Tableau 44 : Condamnés en aménagement de peine (hors LSC) par établissement

Effectifs actualisés au : 1^{er} septembre 2021

Champ : Métropole et Outre-Mer

Source : Ministère de la Justice / DAP / SA / SDEX / EX3 - Traitement Infocentre pénitentiaire Gide Genesis

Direction Interrégionale	Etablissement	DDSE	PENH	PEH	SL	Total AP	Ecroués condamnés	Pourcentage AP (%)
DISP BORDEAUX	CD BEDENAC	0	0	0	0	0	177	0.0%
DISP BORDEAUX	CD EYSSES	0	0	1	0	1	277	0.4%
DISP BORDEAUX	CD MAUZAC	0	0	1	0	1	323	0.3%
DISP BORDEAUX	CD NEUVIC SUR L ISLE	0	0	0	0	0	371	0.0%
DISP BORDEAUX	CD UZERCHE	0	0	2	0	2	382	0.5%
DISP BORDEAUX	CP BORDEAUX GRADIGNAN	177	28	12	29	246	550	44.7%
DISP BORDEAUX	CP MONT DE MARSAN	62	7	2	5	76	622	12.2%
DISP BORDEAUX	CP POITIERS VIVONNE	22	2	5	17	46	526	8.7%
DISP BORDEAUX	MA AGEN	86	5	0	5	96	176	54.5%
DISP BORDEAUX	MA ANGOULEME	46	1	0	11	58	175	33.1%
DISP BORDEAUX	MA BAYONNE	37	0	0	1	38	88	43.2%
DISP BORDEAUX	MA GUERET	10	2	0	1	13	39	33.3%
DISP BORDEAUX	MA LIMOGES	45	0	0	0	45	100	45.0%
DISP BORDEAUX	MA NIORT	47	1	0	2	50	104	48.1%
DISP BORDEAUX	MA PAU	44	1	2	3	50	165	30.3%
DISP BORDEAUX	MA PERIGUEUX	53	4	2	6	65	128	50.8%

¹ DDSE : Détention à domicile sous surveillance électronique. PE : Placement à l'extérieur. PEH : Placement à l'extérieur hébergé. PENH : Placement à l'extérieur non hébergé. SL : Semi-liberté.

² AP : Aménagement de peine. LSC : Libération sous contrainte.

Direction Interrégionale	Etablissement	DDSE	PENH	PEH	SL	Total AP	Ecroués condamnés	Pourcentage AP (%)
DISP BORDEAUX	MA ROCHEFORT	59	0	0	0	59	118	50.0%
DISP BORDEAUX	MA SAINTES	26	7	0	1	34	90	37.8%
DISP BORDEAUX	MA TULLE	62	0	0	0	62	107	57.9%
DISP BORDEAUX	MC ST MARTIN DE RE	0	0	3	0	3	329	0.9%
<i>DISP BORDEAUX</i>	<i>Total Direction Interrégionale</i>	776	58	30	81	945	4 847	19.5%
DISP DIJON	CD CHATEAUDUN	104	0	0	0	104	670	15.5%
DISP DIJON	CD JOUX LA VILLE	0	0	4	0	4	543	0.7%
DISP DIJON	CP CHATEAUROUX	40	1	0	0	41	357	11.5%
DISP DIJON	CP ORLEANS SARAN	107	3	0	30	140	645	21.7%
DISP DIJON	CP VARENNES LE GRAND	136	0	8	5	149	492	30.3%
DISP DIJON	CSL BESANCON	45	1	0	10	56	58	96.6%
DISP DIJON	CSL MONTARGIS	61	0	0	19	80	83	96.4%
DISP DIJON	MA AUXERRE	110	0	0	0	110	232	47.4%
DISP DIJON	MA BELFORT	35	2	0	0	37	61	60.7%
DISP DIJON	MA BESANCON	0	0	0	0	0	253	0.0%
DISP DIJON	MA BLOIS	42	2	0	4	48	90	53.3%
DISP DIJON	MA BOURGES	55	2	2	0	59	133	44.4%
DISP DIJON	MA DIJON	79	3	1	4	87	203	42.9%
DISP DIJON	MA LONS LE SAUNIER	37	3	0	1	41	78	52.6%
DISP DIJON	MA MONTBELIARD	54	2	0	0	56	76	73.7%
DISP DIJON	MA NEVERS	26	1	0	1	28	88	31.8%
DISP DIJON	MA TOURS	81	1	3	6	91	197	46.2%
DISP DIJON	MA VESOUL	76	4	0	4	84	112	75.0%
DISP DIJON	MC ST MAUR	0	0	0	0	0	171	0.0%
<i>DISP DIJON</i>	<i>Total Direction Interrégionale</i>	1 088	25	18	84	1 215	4 542	26.8%
DISP LILLE	CD BAPAUME	0	0	0	0	0	540	0.0%
DISP LILLE	CP BEAUVAIS	187	7	0	16	210	573	36.6%
DISP LILLE	CP CHATEAU THIERRY	0	0	0	0	0	68	0.0%

¹ DDSE : Détention à domicile sous surveillance électronique. PE : Placement à l'extérieur. PEH : Placement à l'extérieur hébergé. PENH : Placement à l'extérieur non hébergé. SL : Semi-liberté.

² AP : Aménagement de peine. LSC : Libération sous contrainte.

Direction Interrégionale	Etablissement	DDSE	PENH	PEH	SL	Total AP	Ecroués condamnés	Pourcentage AP (%)
DISP LILLE	CP LAON	103	11	0	0	114	507	22.5%
DISP LILLE	CP LIANCOURT	0	0	0	0	0	518	0.0%
DISP LILLE	CP LILLE ANNOEULLIN	0	0	0	0	0	548	0.0%
DISP LILLE	CP LILLE LOOS SEQUEDIN	223	7	0	16	246	744	33.1%
DISP LILLE	CP LONGUENESSE	85	0	1	21	107	642	16.7%
DISP LILLE	CP MAUBEUGE	55	1	0	0	56	386	14.5%
DISP LILLE	CP VENDIN LE VIEIL	0	0	0	0	0	108	0.0%
DISP LILLE	EPM QUIEVRECHAIN	0	0	0	0	0	8	0.0%
DISP LILLE	MA AMIENS	65	41	1	1	108	331	32.6%
DISP LILLE	MA ARRAS	47	0	0	0	47	188	25.0%
DISP LILLE	MA BETHUNE	118	2	0	1	121	284	42.6%
DISP LILLE	MA DOUAI	65	1	0	2	68	319	21.3%
DISP LILLE	MA DUNKERQUE	66	6	0	0	72	154	46.8%
DISP LILLE	MA VALENCIENNES	78	1	0	6	85	248	34.3%
<i>DISP LILLE</i>	<i>Total Direction Interrégionale</i>	<i>1 092</i>	<i>77</i>	<i>2</i>	<i>63</i>	<i>1 234</i>	<i>6 166</i>	<i>20.0%</i>
DISP LYON	CD ROANNE	0	0	0	0	0	524	0.0%
DISP LYON	CP AITON	19	0	0	0	19	411	4.6%
DISP LYON	CP BOURG EN BRESSE	108	2	7	9	126	659	19.1%
DISP LYON	CP GRENOBLE VARCES	167	22	0	26	215	407	52.8%
DISP LYON	CP MOULINS YZEURE	46	0	0	2	48	264	18.2%
DISP LYON	CP RIOM	77	2	10	11	100	520	19.2%
DISP LYON	CP ST ETIENNE LA TALAUDIERE	146	0	2	23	171	464	36.9%
DISP LYON	CP ST QUENTIN FALLAVIER	90	7	0	35	132	412	32.0%
DISP LYON	CP VALENCE	90	13	0	0	103	384	26.8%
DISP LYON	CP VILLEFRANCHE SUR SAONE	28	2	1	15	46	419	11.0%
DISP LYON	CSL LYON	0	0	0	53	53	65	81.5%
DISP LYON	EPM RHONE	0	0	0	0	0	8	0.0%
DISP LYON	MA AURILLAC	14	0	0	0	14	64	21.9%
DISP LYON	MA BONNEVILLE	200	0	1	6	207	328	63.1%

¹ DDSE : Détention à domicile sous surveillance électronique. PE : Placement à l'extérieur. PEH : Placement à l'extérieur hébergé. PENH : Placement à l'extérieur non hébergé. SL : Semi-liberté.

² AP : Aménagement de peine. LSC : Libération sous contrainte.

Direction Interrégionale	Etablissement	DDSE	PENH	PEH	SL	Total AP	Ecroués condamnés	Pourcentage AP (%)
DISP LYON	MA CHAMBERY	31	0	0	17	48	94	51.1%
DISP LYON	MA LYON CORBAS	262	14	0	0	276	732	37.7%
DISP LYON	MA MONTLUCON	17	0	0	2	19	36	52.8%
DISP LYON	MA PRIVAS	62	0	0	1	63	104	60.6%
DISP LYON	MA PUY EN VELAY	31	1	0	1	33	49	67.3%
<i>DISP LYON</i>	<i>Total Direction Interrégionale</i>	1 388	63	21	201	1 673	5 944	28.1%
DISP MARSEILLE	CD CASABIANDA	0	0	0	0	0	124	0.0%
DISP MARSEILLE	CD SALON DE PROVENCE	0	0	0	0	0	599	0.0%
DISP MARSEILLE	CD TARASCON	0	8	0	0	8	622	1.3%
DISP MARSEILLE	CP AIX LUYNES	237	1	2	29	269	1 237	21.7%
DISP MARSEILLE	CP AVIGNON LE PONTET	156	4	5	31	196	670	29.3%
DISP MARSEILLE	CP BORGIO	52	0	0	1	53	189	28.0%
DISP MARSEILLE	CP MARSEILLE	399	6	0	12	417	874	47.7%
DISP MARSEILLE	CP TOULON LA FARLEDE	146	0	16	33	195	673	29.0%
DISP MARSEILLE	EPM MARSEILLE	0	0	0	0	0	7	0.0%
DISP MARSEILLE	MA AJACCIO	52	0	0	0	52	73	71.2%
DISP MARSEILLE	MA DIGNE LES BAINS	40	0	0	0	40	62	64.5%
DISP MARSEILLE	MA DRAGUIGNAN	154	0	5	0	159	476	33.4%
DISP MARSEILLE	MA GAP	32	0	0	1	33	47	70.2%
DISP MARSEILLE	MA GRASSE	150	2	0	0	152	463	32.8%
DISP MARSEILLE	MA NICE	128	0	0	17	145	377	38.5%
DISP MARSEILLE	MC ARLES	0	0	0	0	0	124	0.0%

¹ DDSE : Détention à domicile sous surveillance électronique. PE : Placement à l'extérieur. PEH : Placement à l'extérieur hébergé. PENH : Placement à l'extérieur non hébergé. SL : Semi-liberté.

² AP : Aménagement de peine. LSC : Libération sous contrainte.

Direction Interrégionale	Etablissement	DDSE	PENH	PEH	SL	Total AP	Ecroués condamnés	Pourcentage AP (%)
<i>DISP MARSEILLE</i>	<i>Total Direction Interrégionale</i>	<i>1 546</i>	<i>21</i>	<i>28</i>	<i>124</i>	<i>1 719</i>	6 617	26.0%
DISP PARIS	CD MELUN	0	0	0	0	0	290	0.0%
DISP PARIS	CP BOIS D ARCY	0	0	3	32	35	552	6.3%
DISP PARIS	CP FRESNES	273	20	14	105	412	1 427	28.9%
DISP PARIS	CP MEAUX CHAUCONIN NEUFMONTIERS	139	16	0	48	203	660	30.8%
DISP PARIS	CP NANTERRE	201	13	0	74	288	746	38.6%
DISP PARIS	CP PARIS LA SANTE	220	29	0	78	327	830	39.4%
DISP PARIS	CP SUD FRANCILIEN	0	0	0	0	0	635	0.0%
DISP PARIS	CSL CORBEIL ESSONNES	211	7	0	37	255	265	96.2%
DISP PARIS	CSL GAGNY	411	20	0	51	482	500	96.4%
DISP PARIS	CSL MELUN	170	1	0	35	206	216	95.4%
DISP PARIS	EPM PORCHEVILLE	0	0	0	0	0	3	0.0%
DISP PARIS	MA FLEURY MEROGIS	0	1	0	0	1	2 115	0.0%
DISP PARIS	MA OSNY	282	35	0	0	317	750	42.3%
DISP PARIS	MA VERSAILLES	193	3	0	45	241	281	85.8%
DISP PARIS	MA VILLEPINTE	0	0	0	0	0	383	0.0%
DISP PARIS	MC POISSY	0	0	0	0	0	197	0.0%
<i>DISP PARIS</i>	<i>Total Direction Interrégionale</i>	<i>2 100</i>	<i>145</i>	<i>17</i>	<i>505</i>	<i>2 767</i>	9 850	28.1%
DISP RENNES	CD ARGENTAN	32	0	1	0	33	608	5.4%
DISP RENNES	CD VAL DE REUIL	0	0	1	0	1	710	0.1%
DISP RENNES	CP ALENCON CONDE SUR SARTHE	16	1	0	8	25	138	18.1%
DISP RENNES	CP CAEN	3	3	0	9	15	394	3.8%
DISP RENNES	CP LE HAVRE	105	0	2	7	114	647	17.6%
DISP RENNES	CP LORIENT	42	0	2	4	48	238	20.2%
DISP RENNES	CP NANTES	137	14	14	16	181	1 066	17.0%
DISP RENNES	CP RENNES	4	3	0	2	9	191	4.7%
DISP RENNES	CP RENNES VEZIN	90	6	0	9	105	717	14.6%
DISP RENNES	EPM ORVAULT	0	1	0	0	1	9	11.1%

¹ DDSE : Détention à domicile sous surveillance électronique. PE : Placement à l'extérieur. PEH : Placement à l'extérieur hébergé. PENH : Placement à l'extérieur non hébergé. SL : Semi-liberté.

² AP : Aménagement de peine. LSC : Libération sous contrainte.

Direction Interrégionale	Etablissement	DDSE	PENH	PEH	SL	Total AP	Ecroués condamnés	Pourcentage AP (%)
DISP RENNES	MA ANGERS	117	2	0	14	133	397	33.5%
DISP RENNES	MA BREST	119	7	0	13	139	429	32.4%
DISP RENNES	MA CAEN	114	4	2	0	120	327	36.7%
DISP RENNES	MA CHERBOURG	23	1	0	3	27	46	58.7%
DISP RENNES	MA COUTANCES	45	2	1	2	50	77	64.9%
DISP RENNES	MA EVREUX	119	1	0	0	120	277	43.3%
DISP RENNES	MA FONTENAY LE COMTE	24	2	0	0	26	59	44.1%
DISP RENNES	MA LA ROCHE SUR YON	63	0	0	0	63	107	58.9%
DISP RENNES	MA LAVAL	38	0	0	0	38	83	45.8%
DISP RENNES	MA LE MANS CROISSETTES	81	0	0	23	104	409	25.4%
DISP RENNES	MA ROUEN	154	10	1	7	172	535	32.1%
DISP RENNES	MA ST BRIEUC	100	0	0	4	104	197	52.8%
DISP RENNES	MA ST MALO	36	1	0	2	39	99	39.4%
DISP RENNES	MA VANNES	25	0	0	0	25	84	29.8%
<i>DISP RENNES</i>	<i>Total Direction Interrégionale</i>	<i>1 487</i>	<i>58</i>	<i>24</i>	<i>123</i>	<i>1 692</i>	<i>7 844</i>	<i>21.6%</i>
DISP STRASBOURG	CD ECROUVES	0	0	0	0	0	207	0.0%
DISP STRASBOURG	CD MONTMEDY	0	0	0	0	0	273	0.0%
DISP STRASBOURG	CD OERMINGEN	0	0	0	0	0	233	0.0%
DISP STRASBOURG	CD ST MIHIEL	0	1	0	0	1	342	0.3%
DISP STRASBOURG	CD TOUL	0	0	0	0	0	403	0.0%
DISP STRASBOURG	CD VILLENAUXE LA GRANDE	0	0	0	0	0	325	0.0%
DISP STRASBOURG	CP METZ	109	10	9	38	166	513	32.4%
DISP STRASBOURG	CSL MAXEVILLE	100	21	7	29	157	169	92.9%
DISP STRASBOURG	CSL SOUFFELWEYERSHEIM	195	20	0	23	238	263	90.5%

¹ DDSE : Détention à domicile sous surveillance électronique. PE : Placement à l'extérieur. PEH : Placement à l'extérieur hébergé. PENH : Placement à l'extérieur non hébergé. SL : Semi-liberté.

² AP : Aménagement de peine. LSC : Libération sous contrainte.

Direction Interrégionale	Etablissement	DDSE	PENH	PEH	SL	Total AP	Ecroués condamnés	Pourcentage AP (%)
DISP STRASBOURG	CSL VAL DE BRIEY	41	0	0	17	58	61	95.1%
DISP STRASBOURG	MA BAR LE DUC	42	2	0	1	45	89	50.6%
DISP STRASBOURG	MA CHALONS EN CHAMPAGNE	67	7	0	2	76	226	33.6%
DISP STRASBOURG	MA CHARLEVILLE MEZIERES	63	1	0	1	65	92	70.7%
DISP STRASBOURG	MA CHAUMONT	37	4	0	0	41	77	53.2%
DISP STRASBOURG	MA EPINAL	87	1	0	3	91	226	40.3%
DISP STRASBOURG	MA MULHOUSE	201	6	5	15	227	427	53.2%
DISP STRASBOURG	MA NANCY MAXEVILLE	0	0	0	0	0	407	0.0%
DISP STRASBOURG	MA REIMS	46	9	0	10	65	141	46.1%
DISP STRASBOURG	MA SARREGUEMINES	58	0	0	7	65	111	58.6%
DISP STRASBOURG	MA STRASBOURG	0	0	0	0	0	403	0.0%
DISP STRASBOURG	MA TROYES	103	1	0	4	108	195	55.4%
DISP STRASBOURG	MC CLAIRVAUX	0	0	0	0	0	47	0.0%
DISP STRASBOURG	MC ENSISHEIM	0	0	0	0	0	179	0.0%
<i>DISP STRASBOURG</i>	<i>Total Direction Interrégionale</i>	<i>1 149</i>	<i>83</i>	<i>21</i>	<i>150</i>	<i>1 403</i>	<i>5 409</i>	<i>25.9%</i>
DISP TOULOUSE	CD MURET	0	12	4	0	16	580	2.8%
DISP TOULOUSE	CD ST SULPICE LA POINTE	0	0	6	0	6	90	6.7%
DISP TOULOUSE	CP BEZIERS	125	0	0	1	126	909	13.9%
DISP TOULOUSE	CP LANNEMEZAN	0	0	4	0	4	129	3.1%
DISP TOULOUSE	CP PERPIGNAN	104	4	8	6	122	614	19.9%

¹ DDSE : Détention à domicile sous surveillance électronique. PE : Placement à l'extérieur. PEH : Placement à l'extérieur hébergé. PENH : Placement à l'extérieur non hébergé. SL : Semi-liberté.

² AP : Aménagement de peine. LSC : Libération sous contrainte.

Direction Interrégionale	Etablissement	DDSE	PENH	PEH	SL	Total AP	Ecroués condamnés	Pourcentage AP (%)
DISP TOULOUSE	CP TOULOUSE SEYSSSES	273	3	13	46	335	972	34.5%
DISP TOULOUSE	CP VILLENEUVE LES MAGUELONE	191	4	0	15	210	772	27.2%
DISP TOULOUSE	EPM LAVAUUR	0	0	0	0	0	10	0.0%
DISP TOULOUSE	MA ALBI	76	8	3	3	90	161	55.9%
DISP TOULOUSE	MA CARCASSONNE	63	4	0	1	68	129	52.7%
DISP TOULOUSE	MA FOIX	17	0	0	1	18	74	24.3%
DISP TOULOUSE	MA MENDE	7	1	0	0	8	47	17.0%
DISP TOULOUSE	MA MONTAUBAN	90	1	0	1	92	197	46.7%
DISP TOULOUSE	MA NIMES	146	5	1	6	158	361	43.8%
DISP TOULOUSE	MA RODEZ	68	0	0	0	68	183	37.2%
DISP TOULOUSE	MA TARBES	13	0	1	1	15	102	14.7%
<i>DISP TOULOUSE</i>	<i>Total Direction Interrégionale</i>	<i>1 173</i>	<i>42</i>	<i>40</i>	<i>81</i>	<i>1 336</i>	<i>5 330</i>	<i>25.1%</i>
MOM	CD LE PORT	0	0	23	0	23	458	5.0%
MOM	CD TATUTU DE PAPEARI	0	0	0	0	0	362	0.0%
MOM	CP BAIE MAHAULT	138	6	7	6	157	592	26.5%
MOM	CP DUCOS	180	2	12	18	212	716	29.6%
MOM	CP FAAA NUUTANIA	77	11	1	1	90	183	49.2%
MOM	CP MAJICAVO	15	0	4	0	19	215	8.8%
MOM	CP NOUMEA	79	9	1	23	112	546	20.5%
MOM	CP REMIRE MONTJOLY	68	2	12	2	84	531	15.8%
MOM	CP ST DENIS	162	0	10	7	179	551	32.5%
MOM	CP ST PIERRE ET MIQUELON	0	0	0	0	0	0	NA
MOM	MA BASSE TERRE	36	3	0	0	39	142	27.5%

¹ DDSE : Détention à domicile sous surveillance électronique. PE : Placement à l'extérieur. PEH : Placement à l'extérieur hébergé. PENH : Placement à l'extérieur non hébergé. SL : Semi-liberté.

² AP : Aménagement de peine. LSC : Libération sous contrainte.

Direction Interrégionale	Etablissement	DDSE	PENH	PEH	SL	Total AP	Ecroués condamnés	Pourcentage AP (%)
MOM	MA ST PIERRE	68	5	0	1	74	155	47.7%
MOM	<i>Total Direction Interrégionale</i>	823	38	70	58	989	4 451	22.2%
Total	France entière	12 622	610	271	1 470	14 973	61 000	24.5%

¹ DDSE : Détention à domicile sous surveillance électronique. PE : Placement à l'extérieur. PEH : Placement à l'extérieur hébergé. PENH : Placement à l'extérieur non hébergé. SL : Semi-liberté.

² AP : Aménagement de peine. LSC : Libération sous contrainte.

Sources et informations générales

La Statistique des établissements des personnes écrouées en France est la plus ancienne publication assurée par la Direction de l'Administration Pénitentiaire. Dorénavant, cette publication est pour l'essentiel produite à partir des données de l'Infocentre Pénitentiaire Gide-Genesis, tout comme la Statistique trimestrielle des personnes écrouées en France.

Ce changement de source de données a permis d'affiner la catégorie pénale des personnes écrouées en distinguant les personnes à la fois condamnées et prévenues dans des affaires différentes. Afin de permettre le suivi de l'évolution des catégories pénales ainsi affinées, tous les effectifs des personnes écrouées ont donc été recalculés à partir du 1^{er} janvier 2020.

Les différents tableaux d'évolution de la présente publication peuvent ainsi comporter quelques écarts avec les précédentes publications. Ces écarts s'expliquent par l'heure de constat des effectifs des personnes écrouées : la production de la statistique à partir de l'Infocentre Pénitentiaire permet maintenant d'obtenir des stocks à précisément 00:00 de la date du jour (au fuseau horaire de la France métropolitaine). Les flux d'entrées et de sorties effectués dans la journée n'influent donc plus sur les effectifs des personnes écrouées. Cette plus grande précision dans l'heure de calcul des effectifs a eu des effets dans deux cas de figure :

- les structures pénitentiaires de taille importante, qui observent des entrées et sorties nombreuses au cours d'une même journée ;
- les établissements de la mission Outre-Mer, en raison des décalages horaires dans les calculs des effectifs.

Enfin, les établissements de Mata-Utu, Taiohae et Uturoa-Raiatea sont dans l'attente du déploiement de Genesis sur leur site. En attendant, leurs effectifs sont remontés manuellement par les établissements et indiqués dans les chiffres du mois ainsi qu'en dessous du tableau n°23.