



**MINISTÈRE
DE LA JUSTICE**

*Liberté
Égalité
Fraternité*

Statistique des établissements des personnes écrouées en France

1^{er} mars 2021

- Définitions et abréviations
- Les chiffres au 1^{er} mars 2021
- Tableau 1 : Effectifs des personnes écrouées (détenues ou non détenues)
- Tableau 2 : Evolution mensuelle des personnes détenues
- Graphique 3a : Courbes d'évolution mensuelle des personnes écrouées et détenues
- Graphique 3b : Courbes d'évolution mensuelle des personnes détenues
- Graphique 3c : Courbes d'évolution mensuelle des personnes détenues selon la catégorie pénale
- Tableau 4 : Evolution mensuelle des personnes écrouées non hébergées
- Graphique 5 : Courbe d'évolution mensuelle des personnes écrouées non détenues
- Tableau 6 : Effectifs des personnes détenues et densité carcérale
- Tableau 7 : Répartition des personnes écrouées par Direction Interrégionale
- Tableau 8 : Répartition des personnes écrouées par Direction Interrégionale
- Tableau 9 : Répartition des personnes non hébergées par Direction Interrégionale
- Tableau 10 : Densité carcérale selon le type d'établissement par Direction Interrégionale
- Tableau 11 : Densité carcérale selon le type d'établissement ou quartier
- Tableau 12 : Répartition des personnes détenues selon la catégorie pénale
- Tableau 13 : Répartition des personnes détenues selon la catégorie pénale et par Direction Interrégionale
- Tableau 14 : Répartition des personnes détenues par établissement - Direction Interrégionale de Bordeaux
- Tableau 15 : Répartition des personnes détenues par établissement - Direction Interrégionale de Dijon
- Tableau 16 : Répartition des personnes détenues par établissement - Direction Interrégionale de Lille
- Tableau 17 : Répartition des personnes détenues par établissement - Direction Interrégionale de Lyon
- Tableau 18 : Répartition des personnes détenues par établissement - Direction Interrégionale de Marseille
- Tableau 19 : Répartition des personnes détenues par établissement - Direction Interrégionale de Paris
- Tableau 20 : Répartition des personnes détenues par établissement - Direction Interrégionale de Rennes
- Tableau 21 : Répartition des personnes détenues par établissement - Direction Interrégionale de Strasbourg
- Tableau 22 : Répartition des personnes détenues par établissement - Direction Interrégionale de Toulouse
- Tableau 23 : Répartition des personnes détenues par établissement - Mission Outre-Mer
- Tableau 24 : Répartition des personnes détenues par sexe et par Direction Interrégionale
- Tableau 25 : Répartition des mineurs écroués selon la catégorie pénale
- Tableau 26 : Evolution mensuelle des mineurs écroués
- Graphique 27 : Courbe d'évolution mensuelle des mineurs écroués
- Tableau 28 : Effectifs des mineurs écroués détenus
- Tableau 29 : Répartition des mineurs écroués détenus par établissement
- Tableau 30 : Effectifs des femmes écrouées
- Tableau 31 : Répartition des femmes écrouées selon la catégorie pénale
- Tableau 32 : Femmes écrouées disposant d'un aménagement de peine ou d'une libération sous contrainte
- Tableau 33 : Evolution mensuelle des femmes écrouées
- Graphique 34 : Courbe d'évolution mensuelle des femmes écrouées
- Tableau 35 : Répartition des femmes détenues par établissement
- Tableau 36 : Evolution mensuelle du nombre de condamnés en aménagement de peine (hors LSC)
- Graphique 37 : Courbe d'évolution mensuelle des personnes écrouées condamnées selon le type d'aménagement de peine (hors LSC)
- Tableau 38 : Evolution mensuelle par catégorie pénale des personnes écrouées détenues et non détenues
- Tableau 39 : Etablissements ou quartiers d'établissements dont la densité carcérale est supérieure ou égale à 120%
- Tableau 40 : Nombre de personnes condamnées écrouées selon le type de libération sous contrainte, par Direction Interrégionale
- Tableau 41 : Evolution mensuelle du nombre de personnes condamnées écrouées selon le type de libération sous contrainte
- Tableau 42 : Répartition des personnes écrouées condamnées en aménagement de peine (hors LSC) par Direction Interrégionale
- Graphique 43 : Graphique d'évolution du nombre de condamnés en aménagement de peine au 1er jour de chaque mois, depuis 2 ans
- Tableau 44 : Condamnés en aménagement de peine (hors LSC) par établissement
- Sources et informations générales

Définitions et abréviations

Écroué : Est écrouée toute personne ayant fait l'objet d'une mise sous écrou. L'écrou est l'acte par lequel est établie la prise en charge par l'administration pénitentiaire des personnes placées en détention provisoire ou condamnées à une peine privative de liberté. La personne écrouée peut être hébergée au sein d'un établissement pénitentiaire ou non.

Écroué détenu : Est détenue toute personne faisant l'objet d'une mesure privative de liberté à l'intérieur d'un établissement pénitentiaire.

Écroué non détenu : Est non détenue toute personne ayant fait l'objet d'une mise sous écrou mais ne faisant pas l'objet d'une mesure privative de liberté à l'intérieur d'un établissement pénitentiaire. Il s'agit des personnes placées en détention à domicile sous surveillance électronique ou en placement à l'extérieur sans hébergement.

Condamné (CO) : Est condamnée toute personne déclarée coupable d'un délit ou d'un crime. Une personne écrouée condamnée peut être détenue ou non détenue, selon les modalités d'aménagement ou d'exécution de sa peine.

Prévenu (PR) : Est prévenue toute personne poursuivie se trouvant dans l'attente d'un jugement ou n'ayant pas encore été définitivement condamnée.

Condamné-prévenu (CP) : Est à la fois condamnée et prévenue toute personne ayant été condamnée définitivement dans une ou plusieurs affaires et prévenue dans une ou plusieurs autres affaires. Une personne peut en effet être concernée par plusieurs affaires différentes.

Aménagement de peine (AP) : L'aménagement de peine peut être prononcé soit en début de peine, dès la condamnation soit en fin de la peine. Ne sont considérés dans la présente publication que les aménagements de peine sous écrou : les détentions à domicile sous surveillance électronique, les placements à l'extérieur et les semi-libertés.

Libération sous contrainte (LSC) : La libération sous contrainte est définie par l'article 720 du Code de Procédure Pénale. Ne sont considérés dans la présente publication que les libérations sous contrainte sous écrou : les détentions à domicile sous surveillance électronique, les placements à l'extérieur et les semi-libertés.

Détention à domicile sous surveillance électronique (DDSE) : La détention à domicile sous surveillance électronique est définie par l'article 731-4-1 du Code de Procédure Pénale. Elle peut être exécutée soit dans le cadre d'un aménagement de peine soit dans le cadre d'une libération sous contrainte. Ne sont considérés dans la présente publication que les DDSE sous écrou.

Semi-liberté (SL) : La semi-liberté permet à une personne condamnée de bénéficier d'un régime particulier de détention l'autorisant à quitter durant la journée son établissement pénitentiaire afin d'exercer une activité professionnelle, de participer de manière essentielle à sa vie de famille, de suivre un traitement médical ou de s'investir dans tout autre projet d'insertion ou de réinsertion de nature à prévenir les risques de récidive. Elle peut être exécutée soit dans le cadre d'un aménagement de peine soit dans le cadre d'une libération sous contrainte.

Placement à l'extérieur (PE) : Le placement à l'extérieur permet à une personne condamnée de bénéficier d'un régime particulier de détention l'autorisant à quitter l'établissement pénitentiaire afin d'exercer une activité professionnelle, de participer de manière essentielle à sa vie de famille, de suivre un traitement médical ou de s'investir dans tout autre projet d'insertion ou de réinsertion de nature à prévenir les risques de récidive. Le placement à l'extérieur peut être hébergé (PEH) ou non hébergé (PENH) en établissement pénitentiaire et peut être exécuté soit dans le cadre d'un aménagement de peine soit dans le cadre d'une libération sous contrainte.

Centre de détention ou quartier centre de détention (CD/QCD) : Les centres de détention (ou quartiers centre de détention au sein d'un centre pénitentiaire) sont des établissements pour peine qui accueillent les détenus condamnés à une peine supérieure à 2 ans.

Centre national d'évaluation (CNE) : Les centres nationaux d'évaluation visent à proposer une affectation en établissement pour peines adaptée aux personnes détenues et/ou à évaluer l'existence ou la persistance d'une dangerosité éventuelle chez les condamnés dans le cadre de l'examen d'une demande d'aménagement de peine ou d'une mesure de sûreté.

Centre ou quartier pour peines aménagées (CPA/QPA) : Les centres (ou quartiers) pour peines aménagées reçoivent les personnes condamnées bénéficiant d'une mesure de semi-liberté ou d'un placement à l'extérieur ainsi que les personnes condamnées dont le reliquat de peine est inférieur à un an, afin de leur permettre de concrétiser un projet de réinsertion..

Centre ou quartier semi-liberté (CSL/QSL) : Les centres (ou quartiers) de semi-liberté reçoivent des personnes condamnées admises au régime du placement extérieur ou de la semi-liberté.

Etablissement ou quartier pour mineurs (EPM/QM) : Les établissements pour mineurs (ou quartiers pour mineurs) accueillent de jeunes détenus, âgés de 13 à 18 ans.

Etablissement public de santé national (EPSN) : L'Etablissement public de santé national accueille les personnes détenues nécessitant des soins de santé.

Maison d'arrêt ou quartier maison d'arrêt (MA/QMA) : Les maisons d'arrêt (ou quartiers maison d'arrêt au sein d'un centre pénitentiaire) reçoivent les personnes prévenues en détention provisoire ainsi que les personnes condamnées dont la peine ou le reliquat de peine n'excède pas deux ans.

Maison centrale ou quartier maison centrale (MC/QMC) : Les maisons centrales (ou quartiers maison central au sein d'un centre pénitentiaire) sont des établissements pour peine qui accueillent les détenus condamnés à de longues peines. Le régime de détention est essentiellement axé sur la sécurité.

Les chiffres au 1^{er} mars 2021

Répartition des personnes écrouées

Catégories	Au 1er du mois	Au 1er du mois de l'année précédente	Evolution annuelle (%)
Ecroués	78 342	84 552	-7.3%
<i>Ecroués non détenus</i>	13 937	13 175	5.8%
dont condamnés en détention à domicile sous surveillance électronique	13 219	12 505	5.7%
dont condamnés en placement extérieur non hébergés	718	670	7.2%
Ecroués détenus	64 405	71 377	-9.8%
dont prévenus	18 587	19 699	-5.6%
dont condamnés-prévenus	2 635	3 174	-17.0%
dont condamnés en semi-liberté	1 571	2 039	-23.0%
dont condamnés en placement extérieur hébergés	322	329	-2.1%
dont condamnés hors semi-liberté et placement extérieur hébergé	41 290	46 136	-10.5%
Places opérationnelles	60 775	61 094	-0.5%
Matelas au sol	849	1 620	-47.6%

Etablissements comptabilisés à part car ne disposant pas de l'application GENESIS

Etablissement	Ecroués	Ecroués détenus	Places opérationnelles	Densité
CD TAIHAE	4	4	5	80.0%
CD UTUROA-RAIATEA	11	7	20	35.0%
MA MATA-UTU	2	2	3	66.7%

Densité carcérale détaillée par type de quartier

Type d'établissement ou quartier	Densité carcérale (%)
CD/QCD	86.8%
CNE	62.7%
CPA/QPA	52.4%
CSL/QSL	59.8%
EPM/QM	68.7%
EPSN	63.1%
MA/QMA	123.8%
MC/QMC	71.9%
Total France entière	106.0%

¹ CD/QCD : Centre ou quartier centre de détention. CNE : Centre national d'évaluation. CPA/QPA : Centre ou quartier pour peines aménagées. CSL : Centre ou quartier de semi-liberté. EPM/QM : Etablissement ou quartier pour mineurs. EPSN : Etablissement public de santé national. MA/QMA : Maison ou quartier maison d'arrêt. MC/QMC : Maison ou quartier maison centrale.

Etablissements selon la densité carcérale :

(pour plus de détails, voir tableau 39)

- 1 établissements ou quartiers ont une densité supérieure ou égale à 200 % ;
- 24 établissements ou quartiers ont une densité supérieure ou égale à 150 et inférieure à 200 % ;
- 49 établissements ou quartiers ont une densité supérieure ou égale à 120 et inférieure à 150 % ;
- 31 établissements ou quartiers ont une densité supérieure ou égale à 100 et inférieure à 120 % ;
- 156 établissements ou quartiers ont une densité inférieure à 100 % ;
- 0 établissements hors Genesis ont une densité supérieure ou égale à 100 % ;
- 3 établissements hors Genesis ont une densité inférieure à 100.

Répartition des personnes écrouées en aménagement de peine

Catégories	Au 1er du mois	Au 1er du mois de l'année précédente	Evolution annuelle (%)
Total des aménagements de peine sous écrou	15029	14593	3.0%
dont condamnés en semi-liberté	1374	1716	-19.9%
dont condamnés en détention à domicile sous surveillance électronique	12681	11934	6.3%
dont condamnés en placement à l'extérieur	974	943	3.3%
Part des aménagés sur l'ensemble des condamnés écroués (%)	25.2%	22.5%	-

Répartition des personnes écrouées en libération sous contrainte (hors LC)

Catégories	Au 1er du mois	Au 1er du mois de l'année précédente	Evolution annuelle (%)
Total des libérations sous contrainte sous écrou	801	950	-15.7%
dont condamnés en semi-liberté	197	323	-39.0%
dont condamnés en détention à domicile sous surveillance électronique	538	571	-5.8%
dont condamnés en placement à l'extérieur hébergés	20	15	33.3%
dont condamnés en placement à l'extérieur non hébergés	46	41	12.2%

Tableau 1 : Effectifs des personnes écrouées (détenues ou non détenues)

Effectifs actualisés au : 1^{er} mars 2021

Champ : Métropole et Outre-Mer

Source : Ministère de la Justice / DAP / SA / SDEX / EX3 - Traitement Infocentre pénitentiaire Gide Genesis

Niveau	Ecroués détenus	Ecroués non détenus	Total écroués
Métropole	59 746	13 120	72 866
Outre-Mer	4 659	817	5 476
Total France entière	64 405	13 937	78 342

Tableau 2 : Evolution mensuelle des personnes détenues

Effectifs actualisés au : 1^{er} mars 2021

Champ : Métropole et Outre-Mer

Source : Ministère de la Justice / DAP / SA / SDEX / EX3 - Traitement Infocentre pénitentiaire Gide Genesis

Date	PR	CP	CO	Ecroués détenus	Variation mensuelle	Pourcentage de prévenus
2020-01-01	18 327	2 724	49 688	70 739	–	25.9%
2020-02-01	19 010	3 110	49 346	71 466	1.0%	26.6%
2020-03-01	19 699	3 174	48 504	71 377	-0.1%	27.6%
2020-04-01	17 841	2 611	44 944	65 396	-8.4%	27.3%
2020-05-01	16 519	2 261	40 385	59 165	-9.5%	27.9%
2020-06-01	16 813	2 187	39 109	58 109	-1.8%	28.9%
2020-07-01	17 521	2 249	38 953	58 723	1.1%	29.8%
2020-08-01	16 789	2 353	40 069	59 211	0.8%	28.4%
2020-09-01	17 339	2 288	40 108	59 735	0.9%	29.0%
2020-10-01	18 058	2 303	40 777	61 138	2.3%	29.5%
2020-11-01	18 159	2 403	41 714	62 276	1.9%	29.2%
2020-12-01	18 587	2 450	41 943	62 980	1.1%	29.5%
2021-01-01	17 856	2 423	42 394	62 673	-0.5%	28.5%
2021-02-01	18 659	2 572	42 571	63 802	1.8%	29.2%
2021-03-01	18 587	2 635	43 183	64 405	0.9%	28.9%

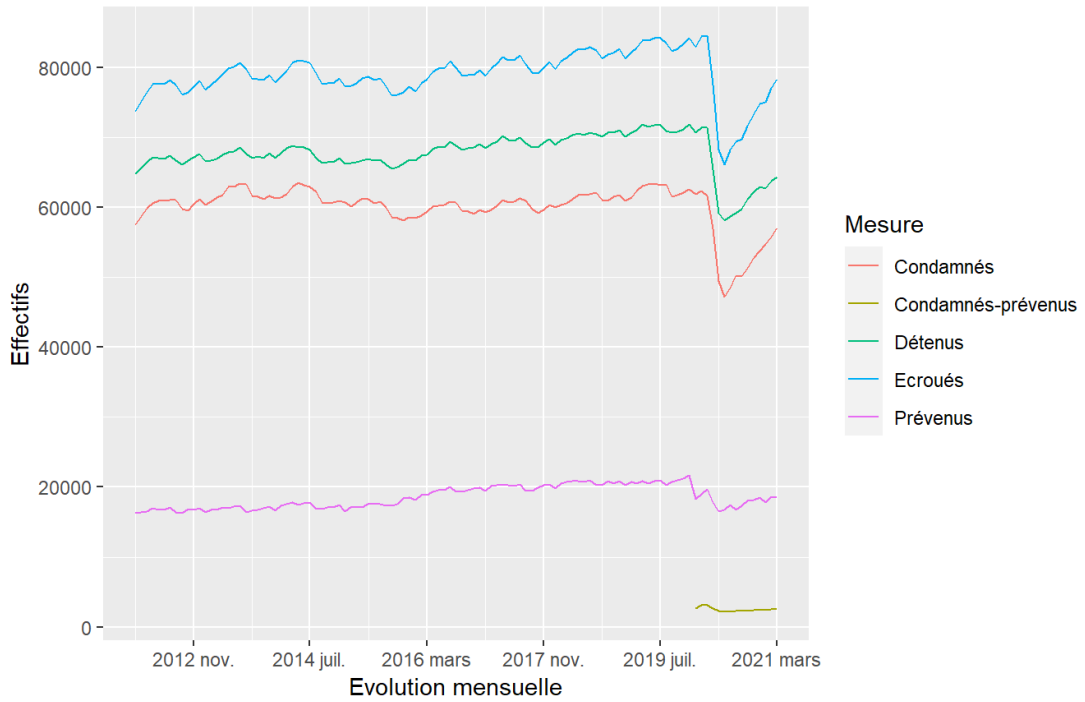
¹ PR : Prévenus. CP : Condamnés-prévenus. CO : Condamnés.

Graphique 3a : Courbes d'évolution mensuelle des personnes écrouées et détenues

Effectifs actualisés au : 1^{er} mars 2021

Champ : Métropole et Outre-Mer

Source : Ministère de la Justice / DAP / SA / SDEX / EX3 - Traitement Infocentre pénitentiaire Gide Genesis



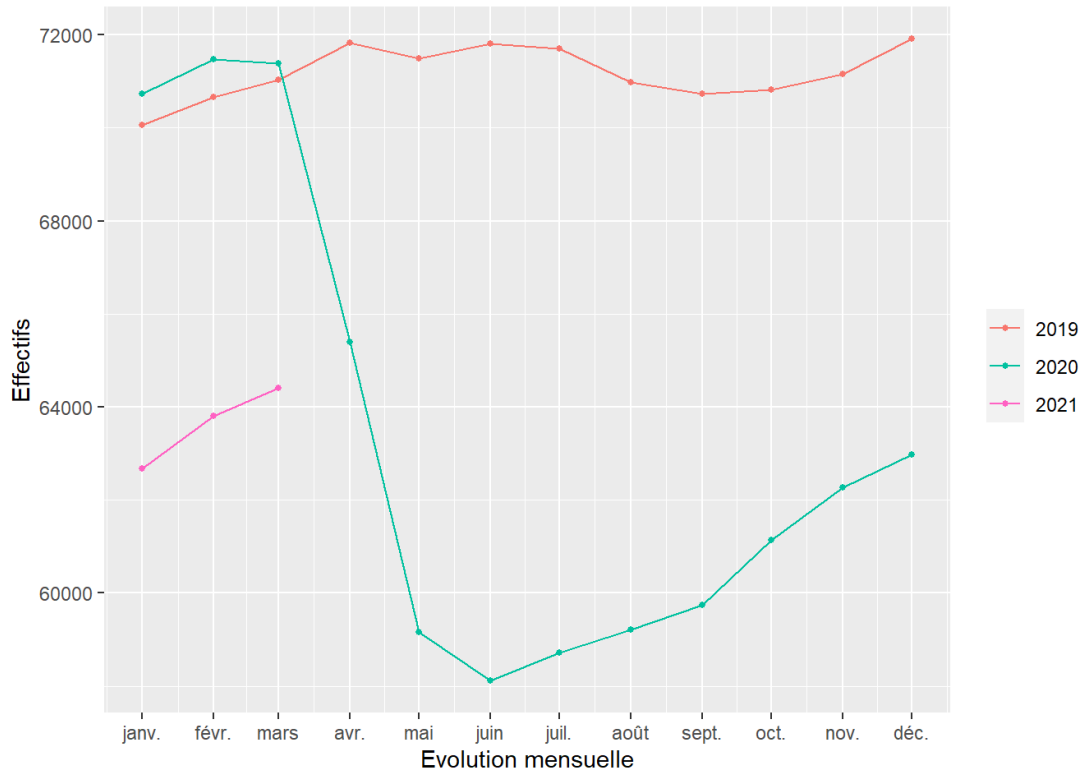
Distinction des condamnés-prévenus à partir de 2020.
Auparavant, répartition des condamnés-prévenus entre les condamnés et les prévenus.

Graphique 3b : Courbes d'évolution mensuelle des personnes détenues

Effectifs actualisés au : 1^{er} mars 2021

Champ : Métropole et Outre-Mer

Source : Ministère de la Justice / DAP / SA / SDEX / EX3 - Traitement Infocentre pénitentiaire Gide Genesis

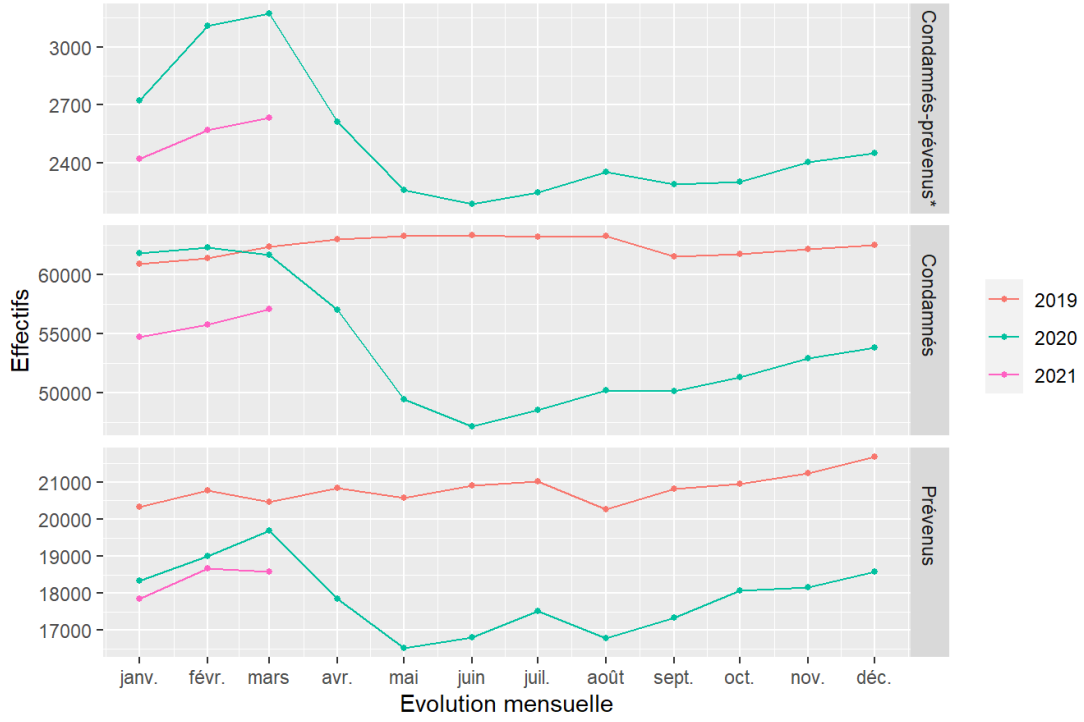


Graphique 3c : Courbes d'évolution mensuelle des personnes détenues selon la catégorie pénale

Effectifs actualisés au : 1^{er} mars 2021

Champ : Métropole et Outre-Mer

Source : Ministère de la Justice / DAP / SA / SDEX / EX3 - Traitement Infocentre pénitentiaire Gide Genesis



*Distinction des condamnés-prévenus à partir de 2020.
Auparavant, répartition des condamnés-prévenus entre les condamnés et les prévenus.

Tableau 4 : Evolution mensuelle des personnes écrouées non hébergées

Effectifs actualisés au : 1^{er} mars 2021

Champ : Métropole et Outre-Mer

Source : Ministère de la Justice / DAP / SA / SDEX / EX3 - Traitement Infocentre pénitentiaire Gide Genesis

Date	DDSE			PENH		
	DDSE AP	DDSE LSC	Total DDSE	PENH AP	PENH LSC	Total PENH
2020-01-01	11 037	502	11 539	610	35	645
2020-02-01	11 777	536	12 313	639	38	677
2020-03-01	11 934	571	12 505	629	41	670
2020-04-01	10 775	439	11 214	812	44	856
2020-05-01	7 857	267	8 124	878	35	913
2020-06-01	6 983	202	7 185	828	37	865
2020-07-01	8 426	291	8 717	773	43	816
2020-08-01	9 047	370	9 417	692	40	732
2020-09-01	8 913	434	9 347	603	41	644
2020-10-01	9 464	439	9 903	568	50	618
2020-11-01	10 083	434	10 517	615	51	666
2020-12-01	10 758	468	11 226	620	48	668
2021-01-01	11 161	508	11 669	624	55	679
2021-02-01	11 997	502	12 499	650	48	698
2021-03-01	12 681	538	13 219	672	46	718

¹ DDSE : Détention à domicile sous surveillance électronique. PENH : Placement à l'extérieur non hébergé.

² AP : Aménagement de peine. LSC : Libération sous contrainte.

Graphique 5 : Courbe d'évolution mensuelle des personnes écrouées non détenues

Effectifs actualisés au : 1^{er} mars 2021

Champ : Métropole et Outre-Mer

Source : Ministère de la Justice / DAP / SA / SDEX / EX3 - Traitement Infocentre pénitentiaire Gide Genesis

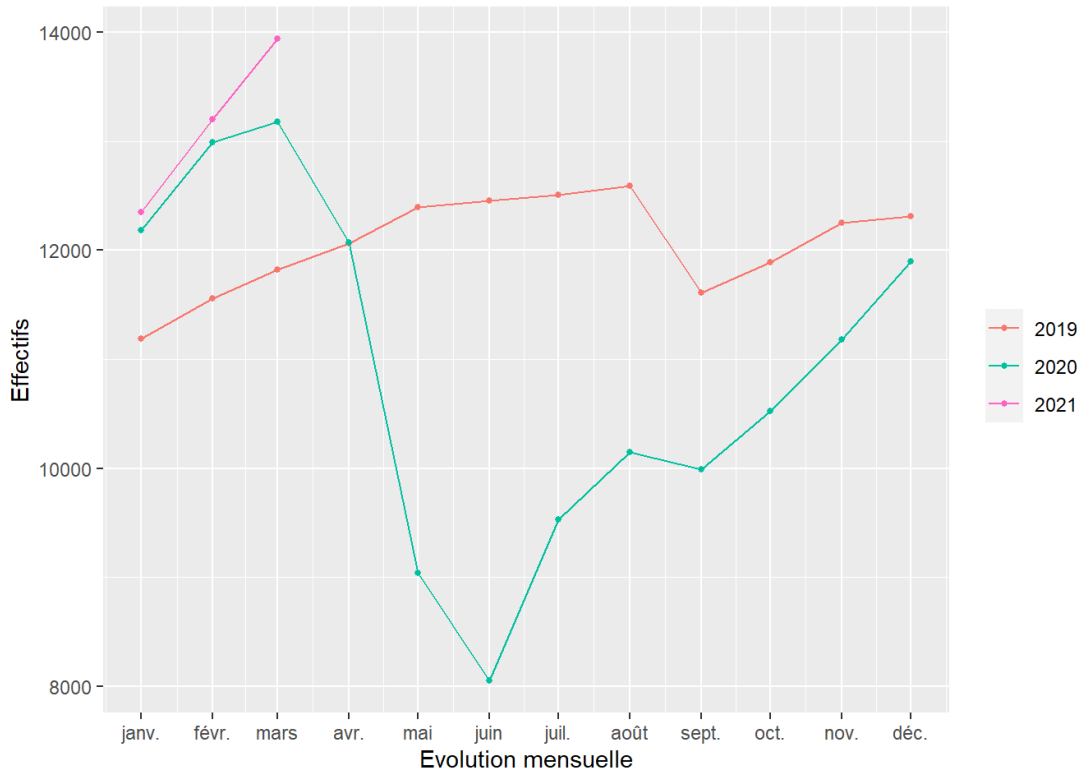


Tableau 6 : Effectifs des personnes détenues et densité carcérale

Effectifs actualisés au : 1^{er} mars 2021

Champ : Métropole et Outre-Mer

Sources :

Ministère de la Justice / DAP / SA / SDEX / EX3 - Traitement Infocentre pénitentiaire Gide Genesis

Ministère de la Justice / DAP / SDSP / SP2 - Fichier des places opérationnelles

Niveau	Capacité norme circulaire	Capacité opérationnelle	Ecroués détenus	Densité carcérale
Métropole	57 467	56 336	59 746	106.1%
Outre-Mer	4 445	4 439	4 659	105.0%
Total France entière	61 912	60 775	64 405	106.0%

¹ Capacité norme circulaire : la circulaire A.P. 88.05G du 17 mai 1998 définit le mode de calcul de la capacité des établissements pénitentiaires.

² Capacité opérationnelle : correspond au nombre de places effectivement disponibles dans les établissements pénitentiaires.

³ Densité carcérale : ce ratio s'obtient en rapportant le nombre de détenus à la capacité opérationnelle.

Tableau 7 : Répartition des personnes écrouées par Direction Interrégionale

Effectifs actualisés au : 1^{er} mars 2021

Champ : Métropole et Outre-Mer

Source : Ministère de la Justice / DAP / SA / SDEX / EX3 - Traitement Infocentre pénitentiaire Gide Genesis

Direction Interrégionale	Ecroués détenus	Ecroués non détenus	Total écroués
DISP BORDEAUX	4 959	915	5 874
DISP DIJON	4 337	1 145	5 482
DISP LILLE	6 423	1 268	7 691
DISP LYON	6 192	1 616	7 808
DISP MARSEILLE	7 174	1 695	8 869
DISP PARIS	11 801	2 337	14 138
DISP RENNES	8 017	1 651	9 668
DISP STRASBOURG	5 134	1 324	6 458
DISP TOULOUSE	5 709	1 169	6 878
<i>Total Métropole</i>	<i>59 746</i>	<i>13 120</i>	72 866
MOM	4 659	817	5 476
Total France entière	64 405	13 937	78 342

Tableau 8 : Répartition des personnes écrouées par Direction Interrégionale

Effectifs actualisés au : 1^{er} mars 2021

Champ : Métropole et Outre-Mer

Sources :

Ministère de la Justice / DAP / SA / SDEX / EX3 - Traitement Infocentre pénitentiaire Gide Genesis

Ministère de la Justice / DAP / SDSP / SP2 - Fichier des places opérationnelles

Direction Interrégionale	Capacité norme circulaire	Capacité opérationnelle	Ecroués détenus	Densité carcérale
DISP BORDEAUX	5 287	5 058	4 959	98.0%
DISP DIJON	4 370	4 255	4 337	101.9%
DISP LILLE	6 507	6 473	6 423	99.2%
DISP LYON	6 037	5 927	6 192	104.5%
DISP MARSEILLE	6 865	6 831	7 174	105.0%
DISP PARIS	10 159	10 118	11 801	116.6%
DISP RENNES	7 750	7 606	8 017	105.4%
DISP STRASBOURG	5 915	5 663	5 134	90.7%
DISP TOULOUSE	4 577	4 405	5 709	129.6%
<i>Total Métropole</i>	<i>57 467</i>	<i>56 336</i>	<i>59 746</i>	<i>106.1%</i>
MOM	4 445	4 439	4 659	105.0%
Total France entière	61 912	60 775	64 405	106.0%

¹ Capacité norme circulaire : la circulaire A.P. 88.05G du 17 mai 1998 définit le mode de calcul de la capacité des établissements pénitentiaires.

² Capacité opérationnelle : correspond au nombre de places effectivement disponibles dans les établissements pénitentiaires.

³ Densité carcérale : ce ratio s'obtient en rapportant le nombre de détenus à la capacité opérationnelle.

Tableau 9 : Répartition des personnes non hébergées par Direction Interrégionale

Effectifs actualisés au : 1^{er} mars 2021

Champ : Métropole et Outre-Mer

Source : Ministère de la Justice / DAP / SA / SDEX / EX3 - Traitement Infocentre pénitentiaire Gide Genesis

Direction Interrégionale	DDSE	PENH	Ecroués non détenus
DISP BORDEAUX	848	67	915
DISP DIJON	1 114	31	1 145
DISP LILLE	1 182	86	1 268
DISP LYON	1 520	96	1 616
DISP MARSEILLE	1 666	29	1 695
DISP PARIS	2 150	187	2 337
DISP RENNES	1 591	60	1 651
DISP STRASBOURG	1 244	80	1 324
DISP TOULOUSE	1 128	41	1 169
<i>Total Métropole</i>	12 443	677	13 120
MOM	776	41	817
Total France entière	13 219	718	13 937

¹ DDSE : Détention à domicile sous surveillance électronique. PENH : Placement à l'extérieur non hébergé.

² Sont pris en compte à la fois les DDSE et PENH dans le cadre d'un aménagement de peine et ceux dans le cadre d'une libération sous contrainte.

Tableau 10 : Densité carcérale selon le type d'établissement par Direction Interrégionale

Effectifs actualisés au : 1^{er} mars 2021

Champ : Métropole et Outre-Mer

Sources :

Ministère de la Justice / DAP / SA / SDEX / EX3 - Traitement Infocentre pénitentiaire Gide Genesis

Ministère de la Justice / DAP / SDSP / SP2 - Fichier des places opérationnelles

Direction Interrégionale	MA/QMA	EPM/QM	Etablissements pour peine	Densité totale
DISP BORDEAUX	123.5%	55.3%	80.5%	98.0%
DISP DIJON	121.5%	45.9%	85.8%	101.9%
DISP LILLE	118.2%	78.1%	76.1%	99.2%
DISP LYON	116.8%	67.9%	81.6%	104.5%
DISP MARSEILLE	120.0%	67.1%	80.3%	105.0%
DISP PARIS	128.6%	81.9%	80.8%	116.6%
DISP RENNES	125.2%	65.9%	84.7%	105.4%
DISP STRASBOURG	106.6%	63.3%	76.0%	90.7%
DISP TOULOUSE	156.1%	93.3%	91.4%	129.6%
Total Métropole	124.1%	71.8%	81.5%	106.1%
MOM	119.5%	45.3%	96.2%	105.0%
Total France entière	123.8%	68.7%	82.9%	106.0%

¹ MA/QMA : Maison ou quartier maison d'arrêt. EPM/QM : Etablissement ou quartier pour mineurs.

Tableau 11 : Densité carcérale selon le type d'établissement ou quartier

Effectifs actualisés au : 1^{er} mars 2021

Champ : Métropole et Outre-Mer

Sources :

Ministère de la Justice / DAP / SA / SDEX / EX3 - Traitement Infocentre pénitentiaire Gide Genesis

Ministère de la Justice / DAP / SDSP / SP2 - Fichier des places opérationnelles

Type d'établissement ou quartier	Ecroués détenus	Capacité opérationnelle	Densité carcérale
CD/QCD	17 717	20 401	86.8%
CNE	106	169	62.7%
CPA/QPA	320	611	52.4%
CSL/QSL	860	1 439	59.8%
EPM/QM	789	1 149	68.7%
EPSN	53	84	63.1%
MA/QMA	42 959	34 695	123.8%
MC/QMC	1 601	2 227	71.9%
Total France entière	64 405	60 775	106.0%

¹ CD/QCD : Centre ou quartier centre de détention. CNE : Centre national d'évaluation. CPA/QPA : Centre ou quartier pour peines aménagées. CSL : Centre ou quartier de semi-liberté. EPM/QM : Etablissement ou quartier pour mineurs. EPSN : Etablissement public de santé national. MA/QMA : Maison ou quartier maison d'arrêt. MC/QMC : Maison ou quartier maison centrale.

² Capacité opérationnelle : correspond au nombre de places effectivement disponibles dans les établissements pénitentiaires.

³ Densité carcérale : ce ratio s'obtient en rapportant le nombre de détenus à la capacité opérationnelle.

Tableau 12 : Répartition des personnes détenues selon la catégorie pénale

Effectifs actualisés au : 1^{er} mars 2021

Champ : Métropole et Outre-Mer

Source : Ministère de la Justice / DAP / SA / SDEX / EX3 - Traitement Infocentre pénitentiaire Gide Genesis

Niveau	Prévenus			Condamnés-prévenus			Condamnés détenus			Détenus		
	Femmes PR	Hommes PR	Total PR	Femmes CP	Hommes CP	Total CP	Femmes CO	Hommes CO	Total CO	Femmes	Hommes	Total détenus
Métropole	747	16 567	17 314	43	2 406	2 449	1 193	38 790	39 983	1 983	57 763	59 746
Outre-Mer	48	1 225	1 273	2	184	186	99	3 101	3 200	149	4 510	4 659
Total France entière	795	17 792	18 587	45	2 590	2 635	1 292	41 891	43 183	2 132	62 273	64 405

¹ PR : Prévenus. CP : Condamnés-prévenus. CO : Condamnés.

Tableau 13 : Répartition des personnes détenues selon la catégorie pénale et par Direction Interrégionale

Effectifs actualisés au : 1^{er} mars 2021

Champ : Métropole et Outre-Mer

Source : Ministère de la Justice / DAP / SA / SDEX / EX3 - Traitement Infocentre pénitentiaire Gide Genesis

Direction Interrégionale	Prévenus	Condamnés-prévenus	Condamnés	Détenus	Taux de prévenus (%)
DISP BORDEAUX	1 247	169	3 543	4 959	25.1%
DISP DIJON	1 103	160	3 074	4 337	25.4%
DISP LILLE	1 691	267	4 465	6 423	26.3%
DISP LYON	1 877	273	4 042	6 192	30.3%
DISP MARSEILLE	2 203	338	4 633	7 174	30.7%
DISP PARIS	4 346	576	6 879	11 801	36.8%
DISP RENNES	1 883	229	5 905	8 017	23.5%
DISP STRASBOURG	1 310	190	3 634	5 134	25.5%
DISP TOULOUSE	1 654	247	3 808	5 709	29.0%
<i>Total Métropole</i>	<i>17 314</i>	<i>2 449</i>	<i>39 983</i>	<i>59 746</i>	<i>29.0%</i>
MOM	1 273	186	3 200	4 659	27.3%
Total France entière	18 587	2 635	43 183	64 405	28.9%

Tableau 14 : Répartition des personnes détenues par établissement - Direction Interrégionale de Bordeaux

Effectifs actualisés au : 1^{er} mars 2021

Champ : Direction Interrégionale de Bordeaux

Sources :

Ministère de la Justice / DAP / SA / SDEX / EX3 - Traitement Infocentre pénitentiaire Gide Genesis

Ministère de la Justice / DAP / SDSP / SP2 - Fichier des places opérationnelles

Établissement	Quartier	Capacité norme circulaire	Capacité opérationnelle	Ecroués détenus	Densité carcérale
CD BEDENAC	CD/QCD	194	191	175	91.6%
CD EYSSES	CD/QCD	290	290	279	96.2%
CD MAUZAC	CD/QCD	369	369	318	86.2%
CD NEUVIC SUR L ISLE	CD/QCD	397	397	376	94.7%
CD UZERCHE	CD/QCD	594	431	259	60.1%
CP MONT DE MARSAN	CD/QCD	368	353	314	89.0%
CP POITIERS VIVONNE	CD/QCD	271	271	251	92.6%
<i>Total</i>	<i>CD/QCD</i>	<i>2 483</i>	<i>2 302</i>	<i>1 972</i>	<i>85.7%</i>
CP BORDEAUX GRADIGNAN	CPA/QPA	82	82	22	26.8%
CP POITIERS VIVONNE	CPA/QPA	27	27	14	51.9%
<i>Total</i>	<i>CPA/QPA</i>	<i>109</i>	<i>109</i>	<i>36</i>	<i>33.0%</i>
CP MONT DE MARSAN	CSL/QSL	19	19	4	21.1%
CP POITIERS VIVONNE	CSL/QSL	30	30	23	76.7%
<i>Total</i>	<i>CSL/QSL</i>	<i>49</i>	<i>49</i>	<i>27</i>	<i>55.1%</i>
CP BORDEAUX GRADIGNAN	MA/QMA	354	350	677	193.4%
CP MONT DE MARSAN	MA/QMA	331	331	330	99.7%
CP POITIERS VIVONNE	MA/QMA	305	305	325	106.6%
MA AGEN	MA/QMA	146	145	169	116.6%
MA ANGOULEME	MA/QMA	236	236	201	85.2%
MA BAYONNE	MA/QMA	75	75	114	152.0%
MA GUERET	MA/QMA	32	32	39	121.9%
MA LIMOGES	MA/QMA	83	83	126	151.8%
MA NIORT	MA/QMA	66	56	91	162.5%
MA PAU	MA/QMA	255	250	198	79.2%
MA PERIGUEUX	MA/QMA	101	99	120	121.2%
MA ROCHEFORT	MA/QMA	52	52	89	171.2%
MA SAINTES	MA/QMA	85	77	47	61.0%

¹ Capacité norme circulaire : la circulaire A.P. 88.05G du 17 mai 1998 définit le mode de calcul de la capacité des établissements pénitentiaires.

² Capacité opérationnelle : correspond au nombre de places effectivement disponibles dans les établissements pénitentiaires.

³ Densité carcérale : ce ratio s'obtient en rapportant le nombre de détenus à la capacité opérationnelle.

Etablissement	Quartier	Capacité norme circulaire	Capacité opérationnelle	Ecroués détenus	Densité carcérale
MA TULLE	MA/QMA	47	47	83	176.6%
<i>Total</i>	<i>MA/QMA</i>	<i>2 168</i>	<i>2 138</i>	<i>2 609</i>	<i>122.0%</i>
MC ST MARTIN DE RE	MC/QMC	478	460	315	68.5%
<i>Total</i>	<i>MC/QMC</i>	<i>478</i>	<i>460</i>	<i>315</i>	<i>68.5%</i>
Direction Interrégionale	Total	5 287	5 058	4 959	98.0%

¹ Capacité norme circulaire : la circulaire A.P. 88.05G du 17 mai 1998 définit le mode de calcul de la capacité des établissements pénitentiaires.

² Capacité opérationnelle : correspond au nombre de places effectivement disponibles dans les établissements pénitentiaires.

³ Densité carcérale : ce ratio s'obtient en rapportant le nombre de détenus à la capacité opérationnelle.

Tableau 15 : Répartition des personnes détenues par établissement - Direction Interrégionale de Dijon

Effectifs actualisés au : 1^{er} mars 2021

Champ : Direction Interrégionale de Dijon

Sources :

Ministère de la Justice / DAP / SA / SDEX / EX3 - Traitement Infocentre pénitentiaire Gide Genesis

Ministère de la Justice / DAP / SDSP / SP2 - Fichier des places opérationnelles

Établissement	Quartier	Capacité norme circulaire	Capacité opérationnelle	Ecroués détenus	Densité carcérale
CD CHATEAUDUN	CD/QCD	597	583	538	92.3%
CD JOUX LA VILLE	CD/QCD	601	593	522	88.0%
CP CHATEAUROUX	CD/QCD	270	254	233	91.7%
CP ORLEANS SARAN	CD/QCD	217	217	190	87.6%
CP VARENNES LE GRAND	CD/QCD	191	191	173	90.6%
<i>Total</i>	<i>CD/QCD</i>	<i>1 876</i>	<i>1 838</i>	<i>1 656</i>	<i>90.1%</i>
CP ORLEANS SARAN	CSL/QSL	60	60	28	46.7%
CSL BESANCON	CSL/QSL	23	23	14	60.9%
CSL MONTARGIS	CSL/QSL	20	20	14	70.0%
<i>Total</i>	<i>CSL/QSL</i>	<i>103</i>	<i>103</i>	<i>56</i>	<i>54.4%</i>
CP CHATEAUROUX	MA/QMA	105	105	109	103.8%
CP ORLEANS SARAN	MA/QMA	531	531	579	109.0%
CP VARENNES LE GRAND	MA/QMA	193	193	268	138.9%
MA AUXERRE	MA/QMA	101	101	143	141.6%
MA BELFORT	MA/QMA	39	39	26	66.7%
MA BESANCON	MA/QMA	276	276	354	128.3%
MA BLOIS	MA/QMA	114	114	143	125.4%
MA BOURGES	MA/QMA	116	116	133	114.7%
MA DIJON	MA/QMA	186	186	228	122.6%
MA LONS LE SAUNIER	MA/QMA	39	39	42	107.7%
MA MONTBELIARD	MA/QMA	41	41	37	90.2%
MA NEVERS	MA/QMA	118	118	110	93.2%
MA TOURS	MA/QMA	145	145	220	151.7%
MA VESOUL	MA/QMA	50	50	58	116.0%
<i>Total</i>	<i>MA/QMA</i>	<i>2 054</i>	<i>2 054</i>	<i>2 450</i>	<i>119.3%</i>
MC ST MAUR	MC/QMC	337	260	175	67.3%
<i>Total</i>	<i>MC/QMC</i>	<i>337</i>	<i>260</i>	<i>175</i>	<i>67.3%</i>

¹ Capacité norme circulaire : la circulaire A.P. 88.05G du 17 mai 1998 définit le mode de calcul de la capacité des établissements pénitentiaires.

² Capacité opérationnelle : correspond au nombre de places effectivement disponibles dans les établissements pénitentiaires.

³ Densité carcérale : ce ratio s'obtient en rapportant le nombre de détenus à la capacité opérationnelle.

Etablissement	Quartier	Capacité norme circulaire	Capacité opérationnelle	Ecroués détenus	Densité carcérale
Direction Interrégionale	Total	4 370	4 255	4 337	101.9%

¹ Capacité norme circulaire : la circulaire A.P. 88.05G du 17 mai 1998 définit le mode de calcul de la capacité des établissements pénitentiaires.

² Capacité opérationnelle : correspond au nombre de places effectivement disponibles dans les établissements pénitentiaires.

³ Densité carcérale : ce ratio s'obtient en rapportant le nombre de détenus à la capacité opérationnelle.

Tableau 16 : Répartition des personnes détenues par établissement - Direction Interrégionale de Lille

Effectifs actualisés au : 1^{er} mars 2021

Champ : Direction Interrégionale de Lille

Sources :

Ministère de la Justice / DAP / SA / SDEX / EX3 - Traitement Infocentre pénitentiaire Gide Genesis

Ministère de la Justice / DAP / SDSP / SP2 - Fichier des places opérationnelles

Etablissement	Quartier	Capacité norme circulaire	Capacité opérationnelle	Ecroués détenus	Densité carcérale
CD BAPAUME	CD/QCD	599	599	526	87.8%
CP CHATEAU THIERRY	CD/QCD	29	12	9	75.0%
CP LAON	CD/QCD	199	199	185	93.0%
CP LIANCOURT	CD/QCD	593	593	439	74.0%
CP LILLE ANNOEULLIN	CD/QCD	209	209	179	85.6%
CP LONGUENESSE	CD/QCD	399	399	336	84.2%
CP MAUBEUGE	CD/QCD	199	199	162	81.4%
CP VENDIN LE VIEIL	CD/QCD	33	33	0	0.0%
<i>Total</i>	<i>CD/QCD</i>	<i>2 260</i>	<i>2 243</i>	<i>1 836</i>	<i>81.9%</i>
CP LILLE LOOS SEQUEDIN	CNE	19	19	23	121.1%
<i>Total</i>	<i>CNE</i>	<i>19</i>	<i>19</i>	<i>23</i>	<i>121.1%</i>
CP LONGUENESSE	CPA/QPA	96	96	31	32.3%
<i>Total</i>	<i>CPA/QPA</i>	<i>96</i>	<i>96</i>	<i>31</i>	<i>32.3%</i>
CP BEAUVAIS	CSL/QSL	30	30	13	43.3%
CP LILLE LOOS SEQUEDIN	CSL/QSL	60	60	26	43.3%
CP LONGUENESSE	CSL/QSL	50	50	11	22.0%
<i>Total</i>	<i>CSL/QSL</i>	<i>140</i>	<i>140</i>	<i>50</i>	<i>35.7%</i>
EPM QUIEVRECHAIN	EPM	60	59	54	91.5%
<i>Total</i>	<i>EPM</i>	<i>60</i>	<i>59</i>	<i>54</i>	<i>91.5%</i>
CP BEAUVAIS	MA/QMA	586	586	492	84.0%
CP LAON	MA/QMA	189	189	275	145.5%
CP LIANCOURT	MA/QMA	20	20	17	85.0%
CP LILLE ANNOEULLIN	MA/QMA	477	477	543	113.8%
CP LILLE LOOS SEQUEDIN	MA/QMA	584	584	756	129.5%
CP LONGUENESSE	MA/QMA	193	193	252	130.6%
CP MAUBEUGE	MA/QMA	201	201	216	107.5%
MA AMIENS	MA/QMA	270	270	336	124.4%

¹ Capacité norme circulaire : la circulaire A.P. 88.05G du 17 mai 1998 définit le mode de calcul de la capacité des établissements pénitentiaires.

² Capacité opérationnelle : correspond au nombre de places effectivement disponibles dans les établissements pénitentiaires.

³ Densité carcérale : ce ratio s'obtient en rapportant le nombre de détenus à la capacité opérationnelle.

Etablissement	Quartier	Capacité norme circulaire	Capacité opérationnelle	Ecroûés détenus	Densité carcérale
MA ARRAS	MA/QMA	209	209	181	86.6%
MA BETHUNE	MA/QMA	180	180	312	173.3%
MA DOUAI	MA/QMA	384	368	439	119.3%
MA DUNKERQUE	MA/QMA	123	123	120	97.6%
MA VALENCIENNES	MA/QMA	212	212	299	141.0%
<i>Total</i>	<i>MA/QMA</i>	3 628	3 612	4 238	117.3%
CP CHATEAU THIERRY	MC/QMC	101	101	66	65.3%
CP VENDIN LE VIEIL	MC/QMC	203	203	125	61.6%
<i>Total</i>	<i>MC/QMC</i>	304	304	191	62.8%
Direction Interrégionale	Total	6 507	6 473	6 423	99.2%

¹ Capacité norme circulaire : la circulaire A.P. 88.05G du 17 mai 1998 définit le mode de calcul de la capacité des établissements pénitentiaires.

² Capacité opérationnelle : correspond au nombre de places effectivement disponibles dans les établissements pénitentiaires.

³ Densité carcérale : ce ratio s'obtient en rapportant le nombre de détenus à la capacité opérationnelle.

Tableau 17 : Répartition des personnes détenues par établissement - Direction Interrégionale de Lyon

Effectifs actualisés au : 1^{er} mars 2021

Champ : Direction Interrégionale de Lyon

Sources :

Ministère de la Justice / DAP / SA / SDEX / EX3 - Traitement Infocentre pénitentiaire Gide Genesis

Ministère de la Justice / DAP / SDSP / SP2 - Fichier des places opérationnelles

Etablissement	Quartier	Capacité norme circulaire	Capacité opérationnelle	Ecroués détenus	Densité carcérale
CD ROANNE	CD/QCD	599	599	524	87.5%
CP AITON	CD/QCD	200	200	183	91.5%
CP BOURG EN BRESSE	CD/QCD	300	300	271	90.3%
CP RIOM	CD/QCD	164	164	152	92.7%
CP ST QUENTIN FALLAVIER	CD/QCD	192	192	172	89.6%
<i>Total</i>	<i>CD/QCD</i>	<i>1 455</i>	<i>1 455</i>	<i>1 302</i>	<i>89.5%</i>
CP BOURG EN BRESSE	CSL/QSL	40	40	19	47.5%
CP GRENOBLE VARCES	CSL/QSL	36	36	17	47.2%
CP RIOM	CSL/QSL	20	20	13	65.0%
CP ST ETIENNE LA TALAUDIERE	CSL/QSL	40	40	31	77.5%
CP VILLEFRANCHE SUR SAONE	CSL/QSL	39	39	14	35.9%
CSL LYON	CSL/QSL	116	116	53	45.7%
<i>Total</i>	<i>CSL/QSL</i>	<i>291</i>	<i>291</i>	<i>147</i>	<i>50.5%</i>
EPM RHONE	EPM	60	60	47	78.3%
<i>Total</i>	<i>EPM</i>	<i>60</i>	<i>60</i>	<i>47</i>	<i>78.3%</i>
CP AITON	MA/QMA	219	219	297	135.6%
CP BOURG EN BRESSE	MA/QMA	388	359	380	105.8%
CP GRENOBLE VARCES	MA/QMA	232	232	288	124.1%
CP MOULINS YZEURE	MA/QMA	136	136	166	122.1%
CP RIOM	MA/QMA	384	384	342	89.1%
CP ST ETIENNE LA TALAUDIERE	MA/QMA	287	287	394	137.3%
CP ST QUENTIN FALLAVIER	MA/QMA	237	237	330	139.2%
CP VALENCE	MA/QMA	344	344	377	109.6%
CP VILLEFRANCHE SUR SAONE	MA/QMA	599	599	498	83.1%
MA AURILLAC	MA/QMA	72	72	51	70.8%
MA BONNEVILLE	MA/QMA	187	171	252	147.4%

¹ Capacité norme circulaire : la circulaire A.P. 88.05G du 17 mai 1998 définit le mode de calcul de la capacité des établissements pénitentiaires.

² Capacité opérationnelle : correspond au nombre de places effectivement disponibles dans les établissements pénitentiaires.

³ Densité carcérale : ce ratio s'obtient en rapportant le nombre de détenus à la capacité opérationnelle.

Etablissement	Quartier	Capacité norme circulaire	Capacité opérationnelle	Ecroués détenus	Densité carcérale
MA CHAMBERY	MA/QMA	93	93	137	147.3%
MA LYON CORBAS	MA/QMA	688	688	925	134.4%
MA MONTLUCON	MA/QMA	22	22	33	150.0%
MA PRIVAS	MA/QMA	57	57	63	110.5%
MA PUY EN VELAY	MA/QMA	35	35	36	102.9%
<i>Total</i>	<i>MA/QMA</i>	<i>3 980</i>	<i>3 935</i>	<i>4 569</i>	<i>116.1%</i>
CP MOULINS YZEURE	MC/QMC	123	123	93	75.6%
CP VALENCE	MC/QMC	128	63	34	54.0%
<i>Total</i>	<i>MC/QMC</i>	<i>251</i>	<i>186</i>	<i>127</i>	<i>68.3%</i>
Direction Interrégionale	Total	6 037	5 927	6 192	104.5%

¹ Capacité norme circulaire : la circulaire A.P. 88.05G du 17 mai 1998 définit le mode de calcul de la capacité des établissements pénitentiaires.

² Capacité opérationnelle : correspond au nombre de places effectivement disponibles dans les établissements pénitentiaires.

³ Densité carcérale : ce ratio s'obtient en rapportant le nombre de détenus à la capacité opérationnelle.

Tableau 18 : Répartition des personnes détenues par établissement - Direction Interrégionale de Marseille

Effectifs actualisés au : 1^{er} mars 2021

Champ : Direction Interrégionale de Marseille

Sources :

Ministère de la Justice / DAP / SA / SDEX / EX3 - Traitement Infocentre pénitentiaire Gide Genesis

Ministère de la Justice / DAP / SDSP / SP2 - Fichier des places opérationnelles

Établissement	Quartier	Capacité norme circulaire	Capacité opérationnelle	Ecroués détenus	Densité carcérale
CD CASABIANDA	CD/QCD	194	194	109	56.2%
CD SALON DE PROVENCE	CD/QCD	650	650	582	89.5%
CD TARASCON	CD/QCD	651	648	533	82.3%
CP AVIGNON LE PONTET	CD/QCD	180	180	166	92.2%
CP BORGIO	CD/QCD	48	48	42	87.5%
CP MARSEILLE	CD/QCD	60	60	50	83.3%
CP TOULON LA FARLEDE	CD/QCD	191	191	179	93.7%
<i>Total</i>	<i>CD/QCD</i>	<i>1 974</i>	<i>1 971</i>	<i>1 661</i>	<i>84.3%</i>
CP AIX LUYNES	CNE	52	50	0	0.0%
<i>Total</i>	<i>CNE</i>	<i>52</i>	<i>50</i>	<i>0</i>	<i>0.0%</i>
CP AIX LUYNES	CPA/QPA	82	82	42	51.2%
CP MARSEILLE	CPA/QPA	24	24	19	79.2%
<i>Total</i>	<i>CPA/QPA</i>	<i>106</i>	<i>106</i>	<i>61</i>	<i>57.5%</i>
CP AVIGNON LE PONTET	CSL/QSL	51	51	31	60.8%
CP TOULON LA FARLEDE	CSL/QSL	41	41	33	80.5%
<i>Total</i>	<i>CSL/QSL</i>	<i>92</i>	<i>92</i>	<i>64</i>	<i>69.6%</i>
EPM MARSEILLE	EPM	59	59	47	79.7%
<i>Total</i>	<i>EPM</i>	<i>59</i>	<i>59</i>	<i>47</i>	<i>79.7%</i>
CP AIX LUYNES	MA/QMA	1 271	1 245	1 504	120.8%
CP AVIGNON LE PONTET	MA/QMA	394	394	519	131.7%
CP BORGIO	MA/QMA	183	183	178	97.3%
CP MARSEILLE	MA/QMA	614	614	846	137.8%
CP TOULON LA FARLEDE	MA/QMA	394	394	494	125.4%
MA AJACCIO	MA/QMA	53	53	61	115.1%

¹ Capacité norme circulaire : la circulaire A.P. 88.05G du 17 mai 1998 définit le mode de calcul de la capacité des établissements pénitentiaires.

² Capacité opérationnelle : correspond au nombre de places effectivement disponibles dans les établissements pénitentiaires.

³ Densité carcérale : ce ratio s'obtient en rapportant le nombre de détenus à la capacité opérationnelle.

Etablissement	Quartier	Capacité norme circulaire	Capacité opérationnelle	Ecroûés détenus	Densité carcérale
MA DIGNE LES BAINS	MA/QMA	35	35	28	80.0%
MA DRAGUIGNAN	MA/QMA	504	504	541	107.3%
MA GAP	MA/QMA	37	37	35	94.6%
MA GRASSE	MA/QMA	574	574	559	97.4%
MA NICE	MA/QMA	363	363	454	125.1%
<i>Total</i>	<i>MA/QMA</i>	<i>4 422</i>	<i>4 396</i>	<i>5 219</i>	<i>118.7%</i>
MC ARLES	MC/QMC	160	157	122	77.7%
<i>Total</i>	<i>MC/QMC</i>	<i>160</i>	<i>157</i>	<i>122</i>	<i>77.7%</i>
Direction Interrégionale	Total	6 865	6 831	7 174	105.0%

¹ Capacité norme circulaire : la circulaire A.P. 88.05G du 17 mai 1998 définit le mode de calcul de la capacité des établissements pénitentiaires.

² Capacité opérationnelle : correspond au nombre de places effectivement disponibles dans les établissements pénitentiaires.

³ Densité carcérale : ce ratio s'obtient en rapportant le nombre de détenus à la capacité opérationnelle.

Tableau 19 : Répartition des personnes détenues par établissement - Direction Interrégionale de Paris

Effectifs actualisés au : 1^{er} mars 2021

Champ : Direction Interrégionale de Paris

Sources :

Ministère de la Justice / DAP / SA / SDEX / EX3 - Traitement Infocentre pénitentiaire Gide Genesis

Ministère de la Justice / DAP / SDSP / SP2 - Fichier des places opérationnelles

Etablissement	Quartier	Capacité norme circulaire	Capacité opérationnelle	Ecroués détenus	Densité carcérale
CD MELUN	CD/QCD	310	308	277	89.9%
CP MEAUX CHAUCONIN NEUFMONTIERS	CD/QCD	192	192	188	97.9%
CP SUD FRANCILIEN	CD/QCD	716	716	583	81.4%
<i>Total</i>	<i>CD/QCD</i>	<i>1 218</i>	<i>1 216</i>	<i>1 048</i>	<i>86.2%</i>
CP FRESNES	CNE	50	50	40	80.0%
CP SUD FRANCILIEN	CNE	50	50	43	86.0%
<i>Total</i>	<i>CNE</i>	<i>100</i>	<i>100</i>	<i>83</i>	<i>83.0%</i>
CP FRESNES	CPA/QPA	116	116	84	72.4%
CP MEAUX CHAUCONIN NEUFMONTIERS	CPA/QPA	62	62	64	103.2%
<i>Total</i>	<i>CPA/QPA</i>	<i>178</i>	<i>178</i>	<i>148</i>	<i>83.1%</i>
CP BOIS D ARCY	CSL/QSL	61	61	44	72.1%
CP FRESNES	CSL/QSL	27	27	22	81.5%
CP NANTERRE	CSL/QSL	92	92	74	80.4%
CP PARIS LA SANTE	CSL/QSL	100	100	78	78.0%
CSL CORBEIL ESSONNES	CSL/QSL	80	80	41	51.2%
CSL GAGNY	CSL/QSL	48	48	42	87.5%
CSL MELUN	CSL/QSL	43	43	24	55.8%
<i>Total</i>	<i>CSL/QSL</i>	<i>451</i>	<i>451</i>	<i>325</i>	<i>72.1%</i>
EPM PORCHEVILLE	EPM	59	59	50	84.7%
<i>Total</i>	<i>EPM</i>	<i>59</i>	<i>59</i>	<i>50</i>	<i>84.7%</i>
CP FRESNES	EPSN	84	84	53	63.1%
<i>Total</i>	<i>EPSN</i>	<i>84</i>	<i>84</i>	<i>53</i>	<i>63.1%</i>
CP BOIS D ARCY	MA/QMA	503	503	785	156.1%
CP FRESNES	MA/QMA	1 320	1 320	1 682	127.4%
CP MEAUX CHAUCONIN NEUFMONTIERS	MA/QMA	385	385	609	158.2%
CP NANTERRE	MA/QMA	592	592	856	144.6%
CP PARIS LA SANTE	MA/QMA	707	707	885	125.2%

¹ Capacité norme circulaire : la circulaire A.P. 88.05G du 17 mai 1998 définit le mode de calcul de la capacité des établissements pénitentiaires.

² Capacité opérationnelle : correspond au nombre de places effectivement disponibles dans les établissements pénitentiaires.

³ Densité carcérale : ce ratio s'obtient en rapportant le nombre de détenus à la capacité opérationnelle.

Etablissement	Quartier	Capacité norme circulaire	Capacité opérationnelle	Ecroués détenus	Densité carcérale
MA FLEURY MEROGIS	MA/QMA	2 956	2 956	3 270	110.6%
MA OSNY	MA/QMA	579	579	749	129.4%
MA VERSAILLES	MA/QMA	137	137	90	65.7%
MA VILLEPINTE	MA/QMA	583	583	970	166.4%
<i>Total</i>	<i>MA/QMA</i>	<i>7 762</i>	<i>7 762</i>	<i>9 896</i>	<i>127.5%</i>
CP SUD FRANCILIEN	MC/QMC	28	28	20	71.4%
MC POISSY	MC/QMC	279	240	178	74.2%
<i>Total</i>	<i>MC/QMC</i>	<i>307</i>	<i>268</i>	<i>198</i>	<i>73.9%</i>
Direction Interrégionale	Total	10 159	10 118	11 801	116.6%

¹ Capacité norme circulaire : la circulaire A.P. 88.05G du 17 mai 1998 définit le mode de calcul de la capacité des établissements pénitentiaires.

² Capacité opérationnelle : correspond au nombre de places effectivement disponibles dans les établissements pénitentiaires.

³ Densité carcérale : ce ratio s'obtient en rapportant le nombre de détenus à la capacité opérationnelle.

Tableau 20 : Répartition des personnes détenues par établissement - Direction Interrégionale de Rennes

Effectifs actualisés au : 1^{er} mars 2021

Champ : Direction Interrégionale de Rennes

Sources :

Ministère de la Justice / DAP / SA / SDEX / EX3 - Traitement Infocentre pénitentiaire Gide Genesis

Ministère de la Justice / DAP / SDSP / SP2 - Fichier des places opérationnelles

Etablissement	Quartier	Capacité norme circulaire	Capacité opérationnelle	Ecroués détenus	Densité carcérale
CD ARGENTAN	CD/QCD	638	638	555	87.0%
CD VAL DE REUIL	CD/QCD	819	780	730	93.6%
CP CAEN	CD/QCD	434	425	311	73.2%
CP LE HAVRE	CD/QCD	392	391	359	91.8%
CP LORIENT	CD/QCD	40	40	40	100.0%
CP NANTES	CD/QCD	510	510	477	93.5%
CP RENNES	CD/QCD	231	231	161	69.7%
CP RENNES VEZIN	CD/QCD	209	209	187	89.5%
<i>Total</i>	<i>CD/QCD</i>	<i>3 273</i>	<i>3 224</i>	<i>2 820</i>	<i>87.5%</i>
CP ALENCON CONDE SUR SARTHE	CPA/QPA	45	45	5	11.1%
<i>Total</i>	<i>CPA/QPA</i>	<i>45</i>	<i>45</i>	<i>5</i>	<i>11.1%</i>
CP CAEN	CSL/QSL	50	50	20	40.0%
CP NANTES	CSL/QSL	36	36	22	61.1%
CP RENNES VEZIN	CSL/QSL	26	26	17	65.4%
<i>Total</i>	<i>CSL/QSL</i>	<i>112</i>	<i>112</i>	<i>59</i>	<i>52.7%</i>
EPM ORVAULT	EPM	59	55	45	81.8%
<i>Total</i>	<i>EPM</i>	<i>59</i>	<i>55</i>	<i>45</i>	<i>81.8%</i>
CP CAEN	MA/QMA	6	6	1	16.7%
CP LE HAVRE	MA/QMA	298	297	286	96.3%
CP LORIENT	MA/QMA	187	187	268	143.3%
CP NANTES	MA/QMA	570	570	641	112.5%
CP RENNES	MA/QMA	57	52	41	78.8%
CP RENNES VEZIN	MA/QMA	477	477	632	132.5%
MA ANGERS	MA/QMA	266	266	398	149.6%
MA BREST	MA/QMA	254	254	416	163.8%
MA CAEN	MA/QMA	269	269	358	133.1%
MA CHERBOURG	MA/QMA	46	46	29	63.0%
MA COUTANCES	MA/QMA	48	48	51	106.2%

¹ Capacité norme circulaire : la circulaire A.P. 88.05G du 17 mai 1998 définit le mode de calcul de la capacité des établissements pénitentiaires.

² Capacité opérationnelle : correspond au nombre de places effectivement disponibles dans les établissements pénitentiaires.

³ Densité carcérale : ce ratio s'obtient en rapportant le nombre de détenus à la capacité opérationnelle.

Etablissement	Quartier	Capacité norme circulaire	Capacité opérationnelle	Ecroués détenus	Densité carcérale
MA EVREUX	MA/QMA	162	162	243	150.0%
MA FONTENAY LE COMTE	MA/QMA	39	39	69	176.9%
MA LA ROCHE SUR YON	MA/QMA	39	39	81	207.7%
MA LAVAL	MA/QMA	71	56	83	148.2%
MA LE MANS CROISSETTES	MA/QMA	399	399	539	135.1%
MA ROUEN	MA/QMA	649	624	569	91.2%
MA ST BRIEUC	MA/QMA	85	85	123	144.7%
MA ST MALO	MA/QMA	92	92	81	88.0%
MA VANNES	MA/QMA	52	52	73	140.4%
<i>Total</i>	<i>MA/QMA</i>	<i>4 066</i>	<i>4 020</i>	<i>4 982</i>	<i>123.9%</i>
CP ALENCON CONDE SUR SARTHE	MC/QMC	195	150	106	70.7%
<i>Total</i>	<i>MC/QMC</i>	<i>195</i>	<i>150</i>	<i>106</i>	<i>70.7%</i>
Direction Interrégionale	Total	7 750	7 606	8 017	105.4%

¹ Capacité norme circulaire : la circulaire A.P. 88.05G du 17 mai 1998 définit le mode de calcul de la capacité des établissements pénitentiaires.

² Capacité opérationnelle : correspond au nombre de places effectivement disponibles dans les établissements pénitentiaires.

³ Densité carcérale : ce ratio s'obtient en rapportant le nombre de détenus à la capacité opérationnelle.

Tableau 21 : Répartition des personnes détenues par établissement - Direction Interrégionale de Strasbourg

Effectifs actualisés au : 1^{er} mars 2021

Champ : Direction Interrégionale de Strasbourg

Sources :

Ministère de la Justice / DAP / SA / SDEX / EX3 - Traitement Infocentre pénitentiaire Gide Genesis

Ministère de la Justice / DAP / SDSP / SP2 - Fichier des places opérationnelles

Établissement	Quartier	Capacité norme circulaire	Capacité opérationnelle	Ecroués détenus	Densité carcérale
CD ECROUVES	CD/QCD	269	269	189	70.3%
CD MONTMEDY	CD/QCD	343	343	232	67.6%
CD OERMINGEN	CD/QCD	268	263	197	74.9%
CD ST MIHIEL	CD/QCD	391	391	293	74.9%
CD TOUL	CD/QCD	427	427	382	89.5%
CD VILLENAUXE LA GRANDE	CD/QCD	606	406	288	70.9%
CP NANCY	CD/QCD	240	240	201	83.8%
<i>Total</i>	<i>CD/QCD</i>	<i>2 544</i>	<i>2 339</i>	<i>1 782</i>	<i>76.2%</i>
CP METZ	CPA/QPA	77	77	39	50.6%
<i>Total</i>	<i>CPA/QPA</i>	<i>77</i>	<i>77</i>	<i>39</i>	<i>50.6%</i>
CSL MAXEVILLE	CSL/QSL	52	52	25	48.1%
CSL SOUFFELWEYERSHEIM	CSL/QSL	53	53	39	73.6%
CSL VAL DE BRIEY	CSL/QSL	25	25	19	76.0%
<i>Total</i>	<i>CSL/QSL</i>	<i>130</i>	<i>130</i>	<i>83</i>	<i>63.8%</i>
CP METZ	MA/QMA	403	403	463	114.9%
CP NANCY	MA/QMA	453	453	529	116.8%
MA BAR LE DUC	MA/QMA	80	80	68	85.0%
MA CHALONS EN CHAMPAGNE	MA/QMA	310	310	215	69.4%
MA CHARLEVILLE MEZIERES	MA/QMA	59	59	52	88.1%
MA CHAUMONT	MA/QMA	78	78	78	100.0%
MA COLMAR	MA/QMA	120	120	128	106.7%
MA EPINAL	MA/QMA	294	294	232	78.9%
MA MULHOUSE	MA/QMA	277	277	347	125.3%
MA REIMS	MA/QMA	154	154	160	103.9%
MA SARRREGUEMINES	MA/QMA	71	71	81	114.1%
MA STRASBOURG	MA/QMA	445	424	543	128.1%
MA TROYES	MA/QMA	114	114	93	81.6%
<i>Total</i>	<i>MA/QMA</i>	<i>2 858</i>	<i>2 837</i>	<i>2 989</i>	<i>105.4%</i>

¹ Capacité norme circulaire : la circulaire A.P. 88.05G du 17 mai 1998 définit le mode de calcul de la capacité des établissements pénitentiaires.

² Capacité opérationnelle : correspond au nombre de places effectivement disponibles dans les établissements pénitentiaires.

³ Densité carcérale : ce ratio s'obtient en rapportant le nombre de détenus à la capacité opérationnelle.

Etablissement	Quartier	Capacité norme circulaire	Capacité opérationnelle	Ecroués détenus	Densité carcérale
MC CLAIRVAUX	MC/QMC	91	80	52	65.0%
MC ENSISHEIM	MC/QMC	215	200	189	94.5%
<i>Total</i>	<i>MC/QMC</i>	<i>306</i>	<i>280</i>	<i>241</i>	<i>86.1%</i>
Direction Interrégionale	Total	5 915	5 663	5 134	90.7%

¹ Capacité norme circulaire : la circulaire A.P. 88.05G du 17 mai 1998 définit le mode de calcul de la capacité des établissements pénitentiaires.

² Capacité opérationnelle : correspond au nombre de places effectivement disponibles dans les établissements pénitentiaires.

³ Densité carcérale : ce ratio s'obtient en rapportant le nombre de détenus à la capacité opérationnelle.

Tableau 22 : Répartition des personnes détenues par établissement - Direction Interrégionale de Toulouse

Effectifs actualisés au : 1^{er} mars 2021

Champ : Direction Interrégionale de Toulouse

Sources :

Ministère de la Justice / DAP / SA / SDEX / EX3 - Traitement Infocentre pénitentiaire Gide Genesis

Ministère de la Justice / DAP / SDSP / SP2 - Fichier des places opérationnelles

Établissement	Quartier	Capacité norme circulaire	Capacité opérationnelle	Ecroués détenus	Densité carcérale
CD MURET	CD/QCD	663	614	565	92.0%
CD ST SULPICE LA POINTE	CD/QCD	102	102	90	88.2%
CP BEZIERS	CD/QCD	420	420	410	97.6%
CP LANNEMEZAN	CD/QCD	20	10	4	40.0%
CP PERPIGNAN	CD/QCD	333	333	325	97.6%
<i>Total</i>	<i>CD/QCD</i>	<i>1 538</i>	<i>1 479</i>	<i>1 394</i>	<i>94.3%</i>
CP TOULOUSE SEYSSES	CSL/QSL	101	52	32	61.5%
CP VILLENEUVE LES MAGUELONE	CSL/QSL	24	24	17	70.8%
<i>Total</i>	<i>CSL/QSL</i>	<i>125</i>	<i>76</i>	<i>49</i>	<i>64.5%</i>
EPM LAVAUR	EPM	59	58	54	93.1%
<i>Total</i>	<i>EPM</i>	<i>59</i>	<i>58</i>	<i>54</i>	<i>93.1%</i>
CP BEZIERS	MA/QMA	389	389	544	139.8%
CP PERPIGNAN	MA/QMA	196	196	330	168.4%
CP TOULOUSE SEYSSES	MA/QMA	655	644	1 105	171.6%
CP VILLENEUVE LES MAGUELONE	MA/QMA	607	607	760	125.2%
MA ALBI	MA/QMA	105	105	166	158.1%
MA CARCASSONNE	MA/QMA	64	64	125	195.3%
MA FOIX	MA/QMA	67	65	116	178.5%
MA MENDE	MA/QMA	49	49	58	118.4%
MA MONTAUBAN	MA/QMA	144	144	194	134.7%
MA NIMES	MA/QMA	200	200	387	193.5%
MA RODEZ	MA/QMA	99	99	173	174.7%
MA TARBES	MA/QMA	68	68	128	188.2%
<i>Total</i>	<i>MA/QMA</i>	<i>2 643</i>	<i>2 630</i>	<i>4 086</i>	<i>155.4%</i>
CP LANNEMEZAN	MC/QMC	212	162	126	77.8%
<i>Total</i>	<i>MC/QMC</i>	<i>212</i>	<i>162</i>	<i>126</i>	<i>77.8%</i>
Direction Interrégionale	Total	4 577	4 405	5 709	129.6%

¹ Capacité norme circulaire : la circulaire A.P. 88.05G du 17 mai 1998 définit le mode de calcul de la capacité des établissements pénitentiaires.

² Capacité opérationnelle : correspond au nombre de places effectivement disponibles dans les établissements pénitentiaires.

³ Densité carcérale : ce ratio s'obtient en rapportant le nombre de détenus à la capacité opérationnelle.

Tableau 23 : Répartition des personnes détenues par établissement - Mission Outre-Mer

Effectifs actualisés au : 1^{er} mars 2021

Champ : Mission Outre-Mer

Sources :

Ministère de la Justice / DAP / SA / SDEX / EX3 - Traitement Infocentre pénitentiaire Gide Genesis

Ministère de la Justice / DAP / SDSP / SP2 - Fichier des places opérationnelles

Etablissement	Quartier	Capacité norme circulaire	Capacité opérationnelle	Ecroués détenus	Densité carcérale
CD LE PORT	CD/QCD	507	507	437	86.2%
CD TATUTU DE PAPEARI	CD/QCD	410	410	334	81.5%
CP BAIE MAHAULT	CD/QCD	238	238	223	93.7%
CP DUCOS	CD/QCD	367	367	309	84.2%
CP FAAA NUUTANIA	CD/QCD	103	103	185	179.6%
CP MAJICAVO	CD/QCD	152	152	213	140.1%
CP NOUMEA	CD/QCD	218	218	274	125.7%
CP REMIRE MONTJOLY	CD/QCD	320	320	267	83.4%
CP ST DENIS	CD/QCD	17	17	16	94.1%
CP ST PIERRE ET MIQUELON	CD/QCD	4	4	0	0.0%
<i>Total</i>	<i>CD/QCD</i>	<i>2 336</i>	<i>2 336</i>	<i>2 258</i>	<i>96.7%</i>
CP BAIE MAHAULT	MA/QMA	265	265	391	147.5%
CP DUCOS	MA/QMA	371	371	416	112.1%
CP FAAA NUUTANIA	MA/QMA	48	48	56	116.7%
CP MAJICAVO	MA/QMA	124	124	157	126.6%
CP NOUMEA	MA/QMA	196	196	200	102.0%
CP REMIRE MONTJOLY	MA/QMA	296	296	367	124.0%
CP ST DENIS	MA/QMA	558	552	543	98.4%
CP ST PIERRE ET MIQUELON	MA/QMA	7	7	1	14.3%
MA BASSE TERRE	MA/QMA	129	129	160	124.0%
MA ST PIERRE	MA/QMA	115	115	110	95.7%
<i>Total</i>	<i>MA/QMA</i>	<i>2 109</i>	<i>2 103</i>	<i>2 401</i>	<i>114.2%</i>
Direction Interrégionale	Total	4 445	4 439	4 659	105.0%

¹ Capacité norme circulaire : la circulaire A.P. 88.05G du 17 mai 1998 définit le mode de calcul de la capacité des établissements pénitentiaires.

² Capacité opérationnelle : correspond au nombre de places effectivement disponibles dans les établissements pénitentiaires.

³ Densité carcérale : ce ratio s'obtient en rapportant le nombre de détenus à la capacité opérationnelle.

Les établissements pénitentiaires de Taiohae, Uturoa-Raiatea et Mata-Utu indiquent avoir respectivement 4, 7 et 2 détenus au sein de leurs établissements, soient des densités carcérales de 80%, 35% et 66.6666667%.

Tableau 24 : Répartition des personnes détenues par sexe et par Direction Interrégionale

Effectifs actualisés au : 1^{er} mars 2021

Champ : Métropole et Outre-Mer

Source : Ministère de la Justice / DAP / SA / SDEX / EX3 - Traitement Infocentre pénitentiaire Gide Genesis

Direction Interrégionale	Femmes détenues	Hommes détenus	Total détenus	Pourcentage de femmes détenues (%)
DISP BORDEAUX	139	4 820	4 959	2.8%
DISP DIJON	149	4 188	4 337	3.4%
DISP LILLE	217	6 206	6 423	3.4%
DISP LYON	198	5 994	6 192	3.2%
DISP MARSEILLE	184	6 990	7 174	2.6%
DISP PARIS	463	11 338	11 801	3.9%
DISP RENNES	342	7 675	8 017	4.3%
DISP STRASBOURG	135	4 999	5 134	2.6%
DISP TOULOUSE	156	5 553	5 709	2.7%
Total Métropole	1 983	57 763	59 746	3.3%
MOM	149	4 510	4 659	3.2%
Total France entière	2 132	62 273	64 405	3.3%

Tableau 25 : Répartition des mineurs écroués selon la catégorie pénale

Effectifs actualisés au : 1^{er} mars 2021

Champ : Métropole et Outre-Mer

Source : Ministère de la Justice / DAP / SA / SDEX / EX3 - Traitement Infocentre pénitentiaire Gide Genesis

Niveau	Prévenus		Condamnés-prévenus		Condamnés écroués		Ecroués mineurs
	PR	Pourcentage PR	CP	Pourcentage CP	CO	Pourcentage CO	
Métropole	584	77.2%	12	1.6%	160	21.2%	756
Outre-Mer	47	73.4%	3	4.7%	14	21.9%	64
Total France entière	631	77.0%	15	1.8%	174	21.2%	820

¹ PR : Prévenus. CP : Condamnés-prévenus. CO : Condamnés.

Tableau 26 : Evolution mensuelle des mineurs écroués

Effectifs actualisés au : 1^{er} mars 2021

Champ : Métropole et Outre-Mer

Source : Ministère de la Justice / DAP / SA / SDEX / EX3 - Traitement Infocentre pénitentiaire Gide Genesis

Date	Détenus			Non détenus	Ecroués		
	PR	CP	CO détenus	Détenus mineurs	CO non détenus	Ecroués mineurs	Variation mensuelle
2020-01-01	634	15	176	825	15	840	-
2020-02-01	625	22	212	859	20	879	4.6%
2020-03-01	665	21	209	895	16	911	3.6%
2020-04-01	623	12	154	789	18	807	-11.4%
2020-05-01	531	7	138	676	11	687	-14.9%
2020-06-01	536	13	136	685	11	696	1.3%
2020-07-01	553	14	111	678	10	688	-1.1%
2020-08-01	530	14	183	727	13	740	7.6%
2020-09-01	574	11	158	743	15	758	2.4%
2020-10-01	625	11	138	774	15	789	4.1%
2020-11-01	600	15	155	770	16	786	-0.4%
2020-12-01	630	12	149	791	19	810	3.1%
2021-01-01	572	9	171	752	23	775	-4.3%
2021-02-01	603	11	154	768	24	792	2.2%
2021-03-01	631	15	150	796	24	820	3.5%

¹ PR : Prévenus. CP : Condamnés-prévenus. CO : Condamnés.

Graphique 27 : Courbe d'évolution mensuelle des mineurs écroués

Effectifs actualisés au : 1^{er} mars 2021

Champ : Métropole et Outre-Mer

Source : Ministère de la Justice / DAP / SA / SDEX / EX3 - Traitement Infocentre pénitentiaire Gide Genesis

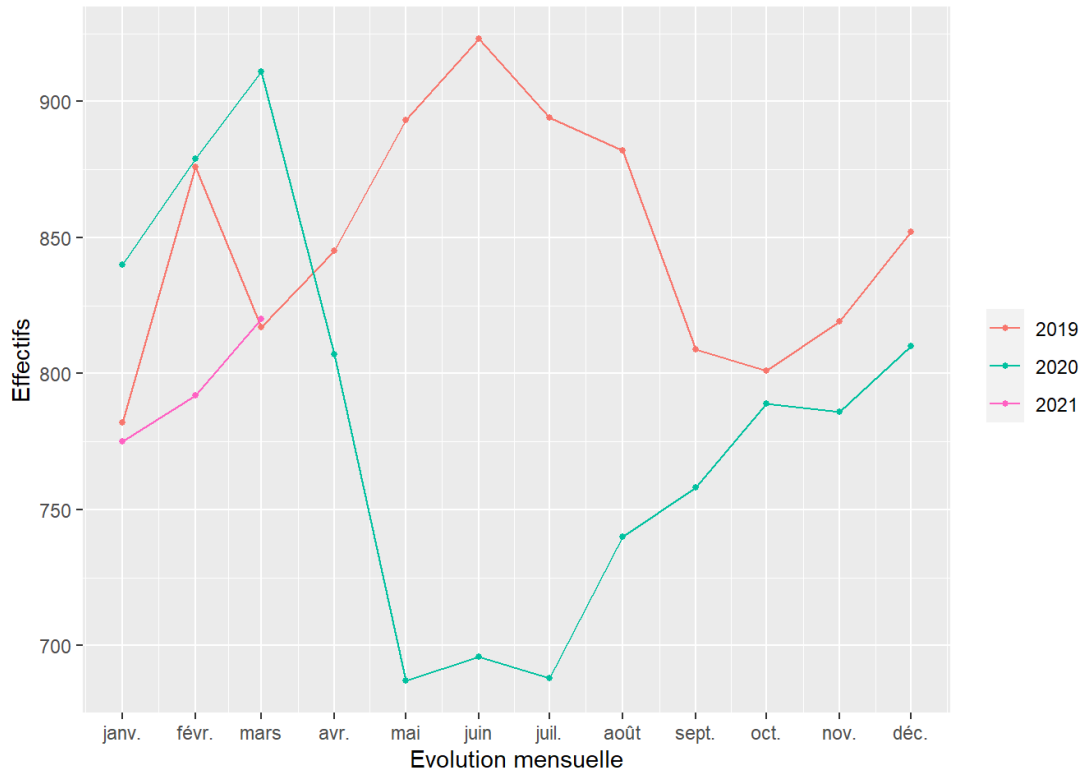


Tableau 28 : Effectifs des mineurs écroués détenus

Effectifs actualisés au : 1^{er} mars 2021

Champ : Métropole et Outre-Mer

Source : Ministère de la Justice / DAP / SA / SDEX / EX3 - Traitement Infocentre pénitentiaire Gide Genesis

Niveau	Ecroués détenus mineurs	Ecroués détenus	Proportion de mineurs détenus (%)
Métropole	734	59 746	1.2%
Outre-Mer	62	4 659	1.3%
Total France entière	796	64 405	1.2%

Tableau 29 : Répartition des mineurs écroués détenus par établissement

Effectifs actualisés au : 1^{er} mars 2021

Champ : Métropole et Outre-Mer

Sources :

Ministère de la Justice / DAP / SA / SDEX / EX3 - Traitement Infocentre pénitentiaire Gide Genesis

Ministère de la Justice / DAP / SDSP / SP2 - Fichier des places opérationnelles

Direction Interrégionale	Etablissement	Mineurs écroués sur des places mineurs	Mineurs écroués détenus hors places mineurs	Jeunes majeurs sur des places mineurs (uniquement pour les EPM)	Places mineurs	Taux d'occupation des places mineurs
DISP BORDEAUX	CP BORDEAUX GRADIGNAN	13	0	0	23	56.5%
DISP BORDEAUX	MA ANGOULEME	4	0	0	9	44.4%
DISP BORDEAUX	MA LIMOGES	6	0	0	10	60.0%
DISP BORDEAUX	MA PAU	3	0	0	5	60.0%
<i>DISP BORDEAUX</i>	<i>Total Direction Interrégionale</i>	26	0	0	47	55.3%
DISP DIJON	CP VARENNES LE GRAND	9	0	0	15	60.0%
DISP DIJON	CSL BESANCON	0	0	0	1	0.0%
DISP DIJON	MA BESANCON	5	0	0	20	25.0%
DISP DIJON	MA BOURGES	4	0	0	4	100.0%
DISP DIJON	MA DIJON	5	0	0	11	45.5%
DISP DIJON	MA TOURS	5	0	0	10	50.0%
<i>DISP DIJON</i>	<i>Total Direction Interrégionale</i>	28	0	0	61	45.9%
DISP LILLE	CP LAON	6	0	0	15	40.0%
DISP LILLE	CP LIANCOURT	17	0	0	20	85.0%
DISP LILLE	CP LONGUENESSE	12	0	0	20	60.0%
DISP LILLE	EPM QUIEVRECHAIN	53	0	1	59	91.5%
<i>DISP LILLE</i>	<i>Total Direction Interrégionale</i>	88	0	1	114	78.1%
DISP LYON	CP GRENOBLE VARCES	13	0	0	20	65.0%
DISP LYON	CP MOULINS YZEURE	8	0	0	8	100.0%
DISP LYON	EPM RHONE	44	0	3	60	78.3%
DISP LYON	MA BONNEVILLE	4	0	0	18	22.2%
DISP LYON	MA LYON CORBAS	0	8	0	0	-

¹ Certains mineurs écroués peuvent être temporairement hébergés en dehors des places mineurs pour des raisons de santé : ils peuvent alors être placés en centre hospitalier, en unité hospitalière sécurisée interrégionale (UHSI), en unité hospitalière spécialement aménagée (UHSA), en service médico-psychologique régional (SMPR) ou en établissement public de santé national (EPSN).

² Le taux d'occupation des places mineurs est calculé selon le ratio suivant : (mineurs détenus sur places mineurs + majeurs détenus sur places mineurs) / places mineurs.

Direction Interrégionale	Etablissement	Mineurs écroués détenus sur des places mineurs	Mineurs écroués détenus hors places mineurs	Jeunes majeurs sur des places mineurs (uniquement pour les EPM)	Places mineurs	Taux d'occupation des places mineurs
DISP LYON	Total Direction Interrégionale	69	8	3	106	67.9%
DISP MARSEILLE	CP AIX LUYNES	25	0	0	26	96.2%
DISP MARSEILLE	CP AVIGNON LE PONTET	8	0	0	20	40.0%
DISP MARSEILLE	CP BORGIO	1	0	0	4	25.0%
DISP MARSEILLE	CP MARSEILLE	8	0	0	9	88.9%
DISP MARSEILLE	EPM MARSEILLE	47	0	0	59	79.7%
DISP MARSEILLE	MA GRASSE	11	0	0	31	35.5%
DISP MARSEILLE	Total Direction Interrégionale	100	0	0	149	67.1%
DISP PARIS	CP FRESNES	0	2	0	0	-
DISP PARIS	CP NANTERRE	22	0	0	18	122.2%
DISP PARIS	EPM PORCHEVILLE	50	0	0	59	84.7%
DISP PARIS	MA FLEURY MEROGIS	79	0	0	115	68.7%
DISP PARIS	MA VILLEPINTE	39	0	0	40	97.5%
DISP PARIS	Total Direction Interrégionale	190	2	0	232	81.9%
DISP RENNES	CP LE HAVRE	8	0	0	15	53.3%
DISP RENNES	CP RENNES	2	0	0	6	33.3%
DISP RENNES	CP RENNES VEZIN	0	5	0	0	-
DISP RENNES	EPM ORVAULT	43	0	2	55	81.8%
DISP RENNES	MA BREST	8	0	0	10	80.0%
DISP RENNES	MA CAEN	5	0	0	10	50.0%
DISP RENNES	MA ROUEN	13	0	0	27	48.1%
DISP RENNES	Total Direction Interrégionale	79	5	2	123	65.9%
DISP STRASBOURG	CP METZ	9	0	0	14	64.3%
DISP STRASBOURG	CSL MAXEVILLE	0	0	0	2	0.0%

¹ Certains mineurs écroués peuvent être temporairement hébergés en dehors des places mineurs pour des raisons de santé : ils peuvent alors être placés en centre hospitalier, en unité hospitalière sécurisée interrégionale (UHSI), en unité hospitalière spécialement aménagée (UHSA), en service médico-psychologique régional (SMPR) ou en établissement public de santé national (EPSN).

² Le taux d'occupation des places mineurs est calculé selon le ratio suivant : (mineurs détenus sur places mineurs + majeurs détenus sur places mineurs) / places mineurs.

Direction Interrégionale	Etablissement	Mineurs écroués détenus sur des places mineurs	Mineurs écroués détenus hors places mineurs	Jeunes majeurs sur des places mineurs (uniquement pour les EPM)	Places mineurs	Taux d'occupation des places mineurs
DISP STRASBOURG	CSL SOUFFELWEYERSHEIM	0	0	0	2	0.0%
DISP STRASBOURG	MA CHAUMONT	3	0	0	10	30.0%
DISP STRASBOURG	MA EPINAL	11	0	0	14	78.6%
DISP STRASBOURG	MA MULHOUSE	12	0	0	19	63.2%
DISP STRASBOURG	MA REIMS	8	0	0	10	80.0%
DISP STRASBOURG	MA STRASBOURG	14	0	0	19	73.7%
<i>DISP STRASBOURG</i>	<i>Total Direction Interrégionale</i>	<i>57</i>	<i>0</i>	<i>0</i>	<i>90</i>	<i>63.3%</i>
DISP TOULOUSE	CP PERPIGNAN	11	0	0	12	91.7%
DISP TOULOUSE	CP TOULOUSE SEYSSES	0	1	0	0	-
DISP TOULOUSE	CP VILLENEUVE LES MAGUELONE	19	0	0	20	95.0%
DISP TOULOUSE	EPM LAVAUUR	51	0	3	58	93.1%
<i>DISP TOULOUSE</i>	<i>Total Direction Interrégionale</i>	<i>81</i>	<i>1</i>	<i>3</i>	<i>90</i>	<i>93.3%</i>
MOM	CP BAIE MAHAULT	4	0	0	15	26.7%
MOM	CP DUCOS	3	0	0	17	17.6%
MOM	CP FAAA NUUTANIA	0	0	0	4	0.0%
MOM	CP MAJICAVO	21	0	0	30	70.0%
MOM	CP NOUMEA	12	0	0	18	66.7%
MOM	CP REMIRE MONTJOLY	6	0	0	11	54.5%
MOM	CP ST DENIS	16	0	0	40	40.0%
MOM	CP ST PIERRE ET MIQUELON	0	0	0	2	0.0%
<i>MOM</i>	<i>Total Direction Interrégionale</i>	<i>62</i>	<i>0</i>	<i>0</i>	<i>137</i>	<i>45.3%</i>
Total	France entière	780	16	9	1 149	68.7%

¹ Certains mineurs écroués peuvent être temporairement hébergés en dehors des places mineurs pour des raisons de santé : ils peuvent alors être placés en centre hospitalier, en unité hospitalière sécurisée interrégionale (UHSI), en unité hospitalière spécialement aménagée (UHSA), en service médico-psychologique régional (SMPR) ou en établissement public de santé national (EPSN).

² Le taux d'occupation des places mineurs est calculé selon le ratio suivant : (mineurs détenus sur places mineurs + majeurs détenus sur places mineurs) / places mineurs.

Tableau 30 : Effectifs des femmes écrouées

Effectifs actualisés au : 1^{er} mars 2021

Champ : Métropole et Outre-Mer

Source : Ministère de la Justice / DAP / SA / SDEX / EX3 - Traitement Infocentre pénitentiaire Gide Genesis

Niveau	Femmes détenues	Détenus	Proportion de femmes détenues (%)	Femmes écrouées	Ecroués	Proportion de femmes écrouées (%)
Métropole	1 983	59 746	3.3%	2 668	72 866	3.7%
Outre-Mer	149	4 659	3.2%	205	5 476	3.7%
Total France entière	2 132	64 405	3.3%	2 873	78 342	3.7%

Tableau 31 : Répartition des femmes écrouées selon la catégorie pénale

Effectifs actualisés au : 1^{er} mars 2021

Champ : Métropole et Outre-Mer

Source : Ministère de la Justice / DAP / SA / SDEX / EX3 - Traitement Infocentre pénitentiaire Gide Genesis

Niveau	Prévenues		Condamnées-prévenues		Condamnées écrouées		Femmes écrouées
	PR	Pourcentage PR	CP	Pourcentage CP	CO	Pourcentage CO	
Métropole	747	28.0%	43	1.6%	1 878	70.4%	2 668
Outre-Mer	48	23.4%	2	1.0%	155	75.6%	205
Total France entière	795	27.7%	45	1.6%	2 033	70.8%	2 873

¹ PR : Prévenus. CP : Condamnés-prévenus. CO : Condamnés.

Tableau 32 : Femmes écrouées disposant d'un aménagement de peine ou d'une libération sous contrainte

Effectifs actualisés au : 1^{er} mars 2021

Champ : Métropole et Outre-Mer

Source : Ministère de la Justice / DAP / SA / SDEX / EX3 - Traitement Infocentre pénitentiaire Gide Genesis

Direction Interrégionale	Femmes écrouées hors AP ou LSC	DDSE	SL	PEH	PENH	Ensemble des AP et LSC
DISP BORDEAUX	136	53	2	1	8	64
DISP DIJON	147	55	0	2	1	58
DISP LILLE	217	63	0	0	3	66
DISP LYON	197	67	1	0	3	71
DISP MARSEILLE	184	84	0	0	2	86
DISP PARIS	458	97	5	0	10	112
DISP RENNES	337	84	5	0	2	91
DISP STRASBOURG	131	75	4	0	1	80
DISP TOULOUSE	154	76	1	1	1	79
<i>Total Métropole</i>	<i>1 961</i>	<i>654</i>	<i>18</i>	<i>4</i>	<i>31</i>	<i>707</i>
MOM	148	55	1	0	1	57
Total France entière	2 109	709	19	4	32	764

¹ DDSE : Détention à domicile sous surveillance électronique. PEH : Placement à l'extérieur hébergé. PENH : Placement à l'extérieur non hébergé. SL : Semi-liberté.

² AP : Aménagement de peine. LSC : Libération sous contrainte.

³ Sont pris en compte à la fois les DDSE, PEH, PENH et SL dans le cadre d'un aménagement de peine (AP) et ceux dans le cadre d'une libération sous contrainte (LSC).

Tableau 33 : Evolution mensuelle des femmes écrouées

Effectifs actualisés au : 1^{er} mars 2021

Champ : Métropole et Outre-Mer

Source : Ministère de la Justice / DAP / SA / SDEX / EX3 - Traitement Infocentre pénitentiaire Gide Genesis

Date	Détenues			Femmes détenues	Non détenues	Ecrouées	
	PR	CP	CO détenues		CO non détenues	Femmes écrouées	Variation mensuelle
2020-01-01	906	47	1 558	2 511	627	3 138	-
2020-02-01	939	53	1 568	2 560	705	3 265	4%
2020-03-01	953	49	1 535	2 537	724	3 261	0%
2020-04-01	865	36	1 386	2 287	663	2 950	-10%
2020-05-01	765	35	1 229	2 029	502	2 531	-14%
2020-06-01	760	31	1 188	1 979	456	2 435	-4%
2020-07-01	794	39	1 179	2 012	539	2 551	5%
2020-08-01	767	41	1 212	2 020	550	2 570	1%
2020-09-01	800	35	1 209	2 044	536	2 580	0%
2020-10-01	837	31	1 223	2 091	575	2 666	3%
2020-11-01	819	34	1 237	2 090	599	2 689	1%
2020-12-01	835	33	1 212	2 080	622	2 702	0%
2021-01-01	791	35	1 231	2 057	642	2 699	0%
2021-02-01	825	35	1 259	2 119	687	2 806	4%
2021-03-01	795	45	1 292	2 132	741	2 873	2%

¹ PR : Prévenus. CP : Condamnés-prévenus. CO : Condamnés.

Graphique 34 : Courbe d'évolution mensuelle des femmes écrouées

Effectifs actualisés au : 1^{er} mars 2021

Champ : Métropole et Outre-Mer

Source : Ministère de la Justice / DAP / SA / SDEX / EX3 - Traitement Infocentre pénitentiaire Gide Genesis

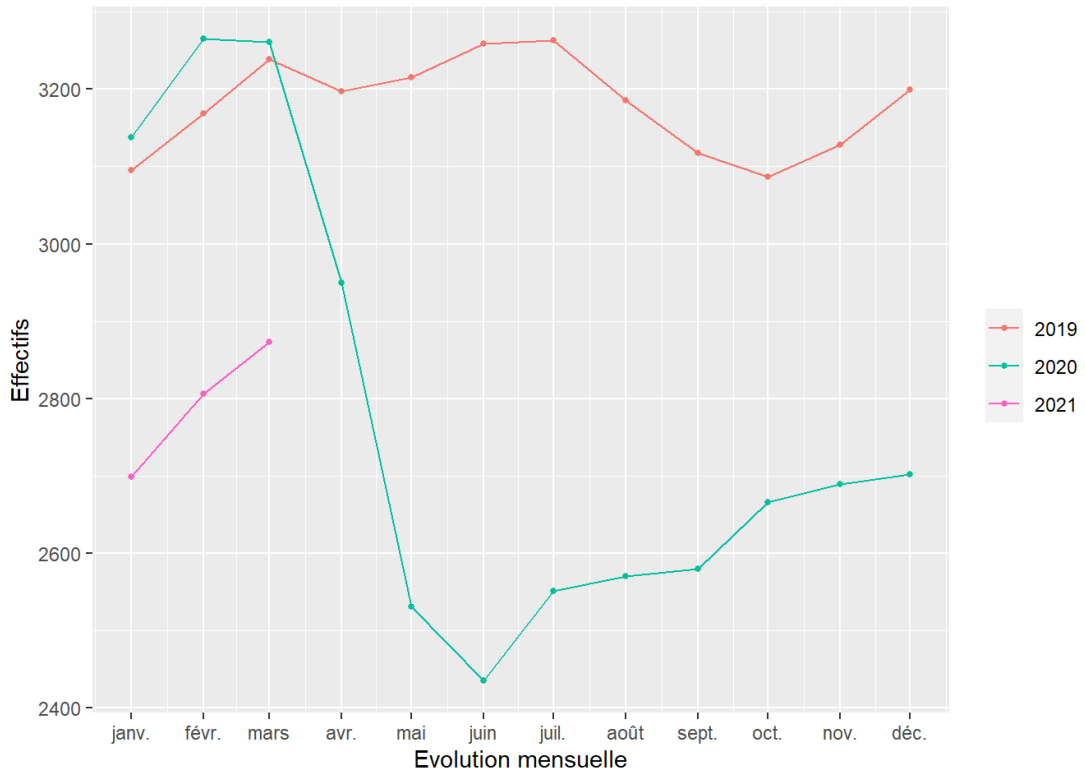


Tableau 35 : Répartition des femmes détenues par établissement

Effectifs actualisés au : 1^{er} mars 2021

Champ : Métropole et Outre-Mer

Sources :

Ministère de la Justice / DAP / SA / SDEX / EX3 - Traitement Infocentre pénitentiaire Gide Genesis

Ministère de la Justice / DAP / SDSP / SP2 - Fichier des places opérationnelles

Direction Interrégionale	Etablissement	Femmes détenues sur places femmes	Femmes détenues hors places femmes	Places femmes	Taux d'occupation des places femmes
DISP BORDEAUX	CP BORDEAUX GRADIGNAN	30	0	22	136.4%
DISP BORDEAUX	CP MONT DE MARSAN	0	0	4	0.0%
DISP BORDEAUX	CP POITIERS VIVONNE	35	0	35	100.0%
DISP BORDEAUX	MA AGEN	10	0	21	47.6%
DISP BORDEAUX	MA ANGOULEME	14	0	11	127.3%
DISP BORDEAUX	MA LIMOGES	18	0	11	163.6%
DISP BORDEAUX	MA PAU	28	0	39	71.8%
DISP BORDEAUX	MA SAINTES	4	0	5	80.0%
<i>DISP BORDEAUX</i>	<i>Total Direction Interrégionale</i>	<i>139</i>	<i>0</i>	<i>148</i>	<i>93.9%</i>
DISP DIJON	CD JOUX LA VILLE	74	0	99	74.7%
DISP DIJON	CP ORLEANS SARAN	35	0	30	116.7%
DISP DIJON	MA BOURGES	12	0	17	70.6%
DISP DIJON	MA DIJON	28	0	34	82.4%
<i>DISP DIJON</i>	<i>Total Direction Interrégionale</i>	<i>149</i>	<i>0</i>	<i>180</i>	<i>82.8%</i>
DISP LILLE	CD BAPAUME	71	0	99	71.7%
DISP LILLE	CP BEAUVAIS	32	0	70	45.7%
DISP LILLE	CP LILLE LOOS SEQUEDIN	93	0	160	58.1%
DISP LILLE	EPM QUIEVRECHAIN	1	0	4	25.0%
DISP LILLE	MA VALENCIENNES	20	0	24	83.3%
<i>DISP LILLE</i>	<i>Total Direction Interrégionale</i>	<i>217</i>	<i>0</i>	<i>357</i>	<i>60.8%</i>
DISP LYON	CD ROANNE	65	0	89	73.0%
DISP LYON	CP GRENOBLE VARCES	1	0	4	25.0%
DISP LYON	CP RIOM	24	0	32	75.0%
DISP LYON	CP ST ETIENNE LA TALAUDIERE	17	0	18	94.4%
DISP LYON	CSL LYON	0	0	10	0.0%

¹ Certaines femmes écrouées peuvent être temporairement hébergées en dehors des places femmes pour des raisons de santé : elles peuvent alors être placées en centre hospitalier, en unité hospitalière sécurisée interrégionale (UHSI), en unité hospitalière spécialement aménagée (UHSA), en service médico-psychologique régional (SMPR) ou en établissement public de santé national (EPSN).

² Le taux d'occupation des places femmes est calculé selon le ratio suivant : femmes détenues sur des places femmes / places femmes.

Direction Interrégionale	Etablissement	Femmes détenues sur places femmes	Femmes détenues hors places femmes	Places femmes	Taux d'occupation des places femmes
DISP LYON	EPM RHONE	1	0	5	20.0%
DISP LYON	MA BONNEVILLE	18	0	22	81.8%
DISP LYON	MA LYON CORBAS	72	0	60	120.0%
<i>DISP LYON</i>	<i>Total Direction Interrégionale</i>	<i>198</i>	<i>0</i>	<i>240</i>	<i>82.5%</i>
DISP MARSEILLE	CP BORGO	8	0	17	47.1%
DISP MARSEILLE	CP MARSEILLE	146	0	174	83.9%
DISP MARSEILLE	MA NICE	30	0	39	76.9%
<i>DISP MARSEILLE</i>	<i>Total Direction Interrégionale</i>	<i>184</i>	<i>0</i>	<i>230</i>	<i>80.0%</i>
DISP PARIS	CP FRESNES	133	0	108	123.1%
DISP PARIS	CP SUD FRANCILIEN	76	0	91	83.5%
DISP PARIS	CSL CORBEIL ESSONNES	3	0	10	30.0%
DISP PARIS	MA FLEURY MEROGIS	197	0	237	83.1%
DISP PARIS	MA VERSAILLES	54	0	62	87.1%
<i>DISP PARIS</i>	<i>Total Direction Interrégionale</i>	<i>463</i>	<i>0</i>	<i>508</i>	<i>91.1%</i>
DISP RENNES	CP NANTES	45	0	43	104.7%
DISP RENNES	CP RENNES	201	0	283	71.0%
DISP RENNES	CP RENNES VEZIN	0	6	0	-
DISP RENNES	MA BREST	22	0	20	110.0%
DISP RENNES	MA CAEN	22	0	37	59.5%
DISP RENNES	MA ROUEN	46	0	52	88.5%
<i>DISP RENNES</i>	<i>Total Direction Interrégionale</i>	<i>336</i>	<i>6</i>	<i>435</i>	<i>77.2%</i>
DISP STRASBOURG	CP METZ	19	0	19	100.0%
DISP STRASBOURG	CP NANCY	34	0	30	113.3%
DISP STRASBOURG	CSL MAXEVILLE	0	0	6	0.0%
DISP STRASBOURG	CSL SOUFFELWEYERSHEIM	1	0	4	25.0%
DISP STRASBOURG	MA CHALONS EN CHAMPAGNE	25	0	35	71.4%
DISP STRASBOURG	MA EPINAL	14	0	17	82.4%

¹ Certaines femmes écrouées peuvent être temporairement hébergées en dehors des places femmes pour des raisons de santé : elles peuvent alors être placées en centre hospitalier, en unité hospitalière sécurisée interrégionale (UHSI), en unité hospitalière spécialement aménagée (UHSA), en service médico-psychologique régional (SMPR) ou en établissement public de santé national (EPSN).

² Le taux d'occupation des places femmes est calculé selon le ratio suivant : femmes détenues sur des places femmes / places femmes.

Direction Interrégionale	Etablissement	Femmes détenues sur places femmes	Femmes détenues hors places femmes	Places femmes	Taux d'occupation des places femmes
DISP STRASBOURG	MA MULHOUSE	20	0	22	90.9%
DISP STRASBOURG	MA STRASBOURG	22	0	19	115.8%
<i>DISP STRASBOURG</i>	<i>Total Direction Interrégionale</i>	135	0	152	88.8%
DISP TOULOUSE	CP PERPIGNAN	42	0	28	150.0%
DISP TOULOUSE	CP TOULOUSE SEYSSES	68	0	46	147.8%
DISP TOULOUSE	CP VILLENEUVE LES MAGUELONE	0	0	3	0.0%
DISP TOULOUSE	EPM LAVAU	4	0	4	100.0%
DISP TOULOUSE	MA NIMES	42	0	24	175.0%
<i>DISP TOULOUSE</i>	<i>Total Direction Interrégionale</i>	156	0	105	148.6%
MOM	CP BAIE MAHAULT	24	0	31	77.4%
MOM	CP DUCOS	21	0	32	65.6%
MOM	CP FAAA NUUTANIA	20	0	20	100.0%
MOM	CP MAJICAVO	1	0	6	16.7%
MOM	CP NOUMEA	6	0	14	42.9%
MOM	CP REMIRE MONTJOLY	46	0	55	83.6%
MOM	CP ST DENIS	31	0	28	110.7%
<i>MOM</i>	<i>Total Direction Interrégionale</i>	149	0	186	80.1%
Total	France entière	2 126	6	2 541	83.7%

¹ Certaines femmes écrouées peuvent être temporairement hébergées en dehors des places femmes pour des raisons de santé : elles peuvent alors être placées en centre hospitalier, en unité hospitalière sécurisée interrégionale (UHSI), en unité hospitalière spécialement aménagée (UHSA), en service médico-psychologique régional (SMPR) ou en établissement public de santé national (EPSN).

² Le taux d'occupation des places femmes est calculé selon le ratio suivant : femmes détenues sur des places femmes / places femmes.

Tableau 36 : Evolution mensuelle du nombre de condamnés en aménagement de peine (hors LSC)

Effectifs actualisés au : 1^{er} mars 2021

Champ : Métropole et Outre-Mer

Source : Ministère de la Justice / DAP / SA / SDEX / EX3 - Traitement Infocentre pénitentiaire Gide Genesis

Date	DDSE	PENH	PEH	SL	Total AP	Ecroués condamnés	Pourcentage AP
2020-01-01	11 037	610	299	1 720	13 666	64 596	21.2%
2020-02-01	11 777	639	297	1 692	14 405	65 446	22.0%
2020-03-01	11 934	629	314	1 716	14 593	64 853	22.5%
2020-04-01	10 775	812	276	989	12 852	59 625	21.6%
2020-05-01	7 857	878	219	694	9 648	51 683	18.7%
2020-06-01	6 983	828	206	734	8 751	49 346	17.7%
2020-07-01	8 426	773	237	903	10 339	50 735	20.4%
2020-08-01	9 047	692	242	997	10 978	52 571	20.9%
2020-09-01	8 913	603	230	1 074	10 820	52 387	20.7%
2020-10-01	9 464	568	253	1 150	11 435	53 601	21.3%
2020-11-01	10 083	615	235	1 069	12 002	55 300	21.7%
2020-12-01	10 758	620	294	1 209	12 881	56 287	22.9%
2021-01-01	11 161	624	275	1 205	13 265	57 165	23.2%
2021-02-01	11 997	650	279	1 263	14 189	58 340	24.3%
2021-03-01	12 681	672	302	1 374	15 029	59 755	25.2%

¹ DDSE : Détention à domicile sous surveillance électronique. PEH : Placement à l'extérieur hébergé. PENH : Placement à l'extérieur non hébergé. SL : Semi-liberté.

² AP : Aménagement de peine. LSC : Libération sous contrainte.

Graphique 37 : Courbe d'évolution mensuelle des personnes écrouées condamnées selon le type d'aménagement de peine (hors LSC)

Effectifs actualisés au : 1^{er} mars 2021

Champ : Métropole et Outre-Mer

Source : Ministère de la Justice / DAP / SA / SDEX / EX3 - Traitement Infocentre pénitentiaire Gide Genesis

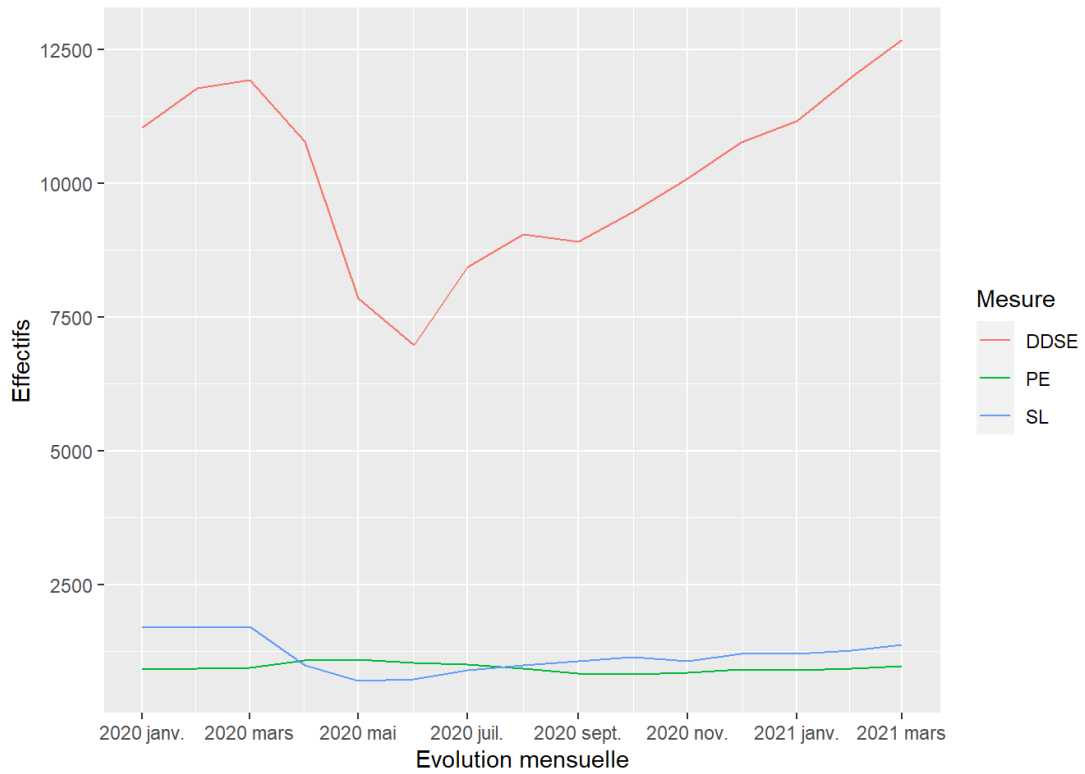


Tableau 38 : Evolution mensuelle par catégorie pénale des personnes écrouées détenues et non détenues

Effectifs actualisés au : 1^{er} mars 2021

Champ : Métropole et Outre-Mer

Source : Ministère de la Justice / DAP / SA / SDEX / EX3 - Traitement Infocentre pénitentiaire Gide Genesis

Date	Détenus					Non détenus				Ecroués	
	PR	CP	CO détenus	dont SL	dont PEH	Ecroués détenus	CO non détenus	dont DDSE	dont PENH	Ecroués	Variation mensuelle
2020-01-01	18 327	2 724	49 688	2 075	314	70 739	12 184	11 539	645	82 923	-
2020-02-01	19 010	3 110	49 346	2 059	318	71 466	12 990	12 313	677	84 456	1.8%
2020-03-01	19 699	3 174	48 504	2 039	329	71 377	13 175	12 505	670	84 552	0.1%
2020-04-01	17 841	2 611	44 944	1 182	290	65 396	12 070	11 214	856	77 466	-8.4%
2020-05-01	16 519	2 261	40 385	788	225	59 165	9 037	8 124	913	68 202	-12.0%
2020-06-01	16 813	2 187	39 109	835	213	58 109	8 050	7 185	865	66 159	-3.0%
2020-07-01	17 521	2 249	38 953	1 094	247	58 723	9 533	8 717	816	68 256	3.2%
2020-08-01	16 789	2 353	40 069	1 213	257	59 211	10 149	9 417	732	69 360	1.6%
2020-09-01	17 339	2 288	40 108	1 331	246	59 735	9 991	9 347	644	69 726	0.5%
2020-10-01	18 058	2 303	40 777	1 426	274	61 138	10 521	9 903	618	71 659	2.8%
2020-11-01	18 159	2 403	41 714	1 294	257	62 276	11 183	10 517	666	73 459	2.5%
2020-12-01	18 587	2 450	41 943	1 467	316	62 980	11 894	11 226	668	74 874	1.9%
2021-01-01	17 856	2 423	42 394	1 457	292	62 673	12 348	11 669	679	75 021	0.2%
2021-02-01	18 659	2 572	42 571	1 519	294	63 802	13 197	12 499	698	76 999	2.6%
2021-03-01	18 587	2 635	43 183	1 571	322	64 405	13 937	13 219	718	78 342	1.7%

¹ PR : Prévenus. CP : Condamnés-prévenus. CO : Condamnés.

² DDSE : Détention à domicile de surveillance électronique. PEH : Placement à l'extérieur hébergé. PENH : Placement à l'extérieur non hébergé. SL : Semi-liberté.

³ Sont pris en compte à la fois les DDSE, PEH, PENH et SL dans le cadre d'un aménagement de peine (AP) et ceux dans le cadre d'une libération sous contrainte (LSC).

Tableau 39 : Etablissements ou quartiers d'établissements dont la densité carcérale est supérieure ou égale à 120%

Effectifs actualisés au : 1^{er} mars 2021

Champ : Métropole et Outre-Mer

Sources :

Ministère de la Justice / DAP / SA / SDEX / EX3 - Traitement Infocentre pénitentiaire Gide Genesis

Ministère de la Justice / DAP / SDSP / SP2 - Fichier des places opérationnelles

Direction Interrégionale	Etablissement	Quartier	Capacité norme circulaire	Capacité opérationnelle	Détenus	Densité carcérale
DISP BORDEAUX	CP BORDEAUX GRADIGNAN	MA/QMA	354	350	677	193.4%
DISP BORDEAUX	MA BAYONNE	MA/QMA	75	75	114	152.0%
DISP BORDEAUX	MA GUERET	MA/QMA	32	32	39	121.9%
DISP BORDEAUX	MA LIMOGES	MA/QMA	83	83	126	151.8%
DISP BORDEAUX	MA NIORT	MA/QMA	66	56	91	162.5%
DISP BORDEAUX	MA PERIGUEUX	MA/QMA	101	99	120	121.2%
DISP BORDEAUX	MA ROCHEFORT	MA/QMA	52	52	89	171.2%
DISP BORDEAUX	MA TULLE	MA/QMA	47	47	83	176.6%
DISP DIJON	CP VARENNES LE GRAND	MA/QMA	193	193	268	138.9%
DISP DIJON	MA AUXERRE	MA/QMA	101	101	143	141.6%
DISP DIJON	MA BESANCON	MA/QMA	276	276	354	128.3%
DISP DIJON	MA BLOIS	MA/QMA	114	114	143	125.4%
DISP DIJON	MA DIJON	MA/QMA	186	186	228	122.6%
DISP DIJON	MA TOURS	MA/QMA	145	145	220	151.7%
DISP LILLE	CP LAON	MA/QMA	189	189	275	145.5%
DISP LILLE	CP LILLE LOOS SEQUEDIN	CNE	19	19	23	121.1%
DISP LILLE	CP LILLE LOOS SEQUEDIN	MA/QMA	584	584	756	129.5%
DISP LILLE	CP LONGUENESSE	MA/QMA	193	193	252	130.6%
DISP LILLE	MA AMIENS	MA/QMA	270	270	336	124.4%
DISP LILLE	MA BETHUNE	MA/QMA	180	180	312	173.3%
DISP LILLE	MA VALENCIENNES	MA/QMA	212	212	299	141.0%
DISP LYON	CP AITON	MA/QMA	219	219	297	135.6%
DISP LYON	CP GRENOBLE VARCES	MA/QMA	232	232	288	124.1%
DISP LYON	CP MOULINS YZEURE	MA/QMA	136	136	166	122.1%
DISP LYON	CP ST ETIENNE LA TALAUDIÈRE	MA/QMA	287	287	394	137.3%
DISP LYON	CP ST QUENTIN FALLAVIER	MA/QMA	237	237	330	139.2%
DISP LYON	MA BONNEVILLE	MA/QMA	187	171	252	147.4%
DISP LYON	MA CHAMBERY	MA/QMA	93	93	137	147.3%
DISP LYON	MA LYON CORBAS	MA/QMA	688	688	925	134.4%
DISP LYON	MA MONTLUCON	MA/QMA	22	22	33	150.0%

Direction Interrégionale	Etablissement	Quartier	Capacité norme circulaire	Capacité opérationnelle	Détenus	Densité carcérale
DISP MARSEILLE	CP AIX LUYNES	MA/QMA	1 271	1 245	1 504	120.8%
DISP MARSEILLE	CP AVIGNON LE PONTET	MA/QMA	394	394	519	131.7%
DISP MARSEILLE	CP MARSEILLE	MA/QMA	614	614	846	137.8%
DISP MARSEILLE	CP TOULON LA FARLEDE	MA/QMA	394	394	494	125.4%
DISP MARSEILLE	MA NICE	MA/QMA	363	363	454	125.1%
DISP PARIS	CP BOIS D ARCY	MA/QMA	503	503	785	156.1%
DISP PARIS	CP FRESNES	MA/QMA	1 320	1 320	1 682	127.4%
DISP PARIS	CP MEAUX CHAUCONIN NEUFMONTIERS	MA/QMA	385	385	609	158.2%
DISP PARIS	CP NANTERRE	MA/QMA	592	592	856	144.6%
DISP PARIS	CP PARIS LA SANTE	MA/QMA	707	707	885	125.2%
DISP PARIS	MA OSNY	MA/QMA	579	579	749	129.4%
DISP PARIS	MA VILLEPINTE	MA/QMA	583	583	970	166.4%
DISP RENNES	CP LORIENT	MA/QMA	187	187	268	143.3%
DISP RENNES	CP RENNES VEZIN	MA/QMA	477	477	632	132.5%
DISP RENNES	MA ANGERS	MA/QMA	266	266	398	149.6%
DISP RENNES	MA BREST	MA/QMA	254	254	416	163.8%
DISP RENNES	MA CAEN	MA/QMA	269	269	358	133.1%
DISP RENNES	MA EVREUX	MA/QMA	162	162	243	150.0%
DISP RENNES	MA FONTENAY LE COMTE	MA/QMA	39	39	69	176.9%
DISP RENNES	MA LA ROCHE SUR YON	MA/QMA	39	39	81	207.7%
DISP RENNES	MA LAVAL	MA/QMA	71	56	83	148.2%
DISP RENNES	MA LE MANS CROISSETTES	MA/QMA	399	399	539	135.1%
DISP RENNES	MA ST BRIEUC	MA/QMA	85	85	123	144.7%
DISP RENNES	MA VANNES	MA/QMA	52	52	73	140.4%
DISP STRASBOURG	MA MULHOUSE	MA/QMA	277	277	347	125.3%
DISP STRASBOURG	MA STRASBOURG	MA/QMA	445	424	543	128.1%
DISP TOULOUSE	CP BEZIERS	MA/QMA	389	389	544	139.8%
DISP TOULOUSE	CP PERPIGNAN	MA/QMA	196	196	330	168.4%
DISP TOULOUSE	CP TOULOUSE SEYSSSES	MA/QMA	655	644	1 105	171.6%
DISP TOULOUSE	CP VILLENEUVE LES MAGUELONE	MA/QMA	607	607	760	125.2%
DISP TOULOUSE	MA ALBI	MA/QMA	105	105	166	158.1%
DISP TOULOUSE	MA CARCASSONNE	MA/QMA	64	64	125	195.3%
DISP TOULOUSE	MA FOIX	MA/QMA	67	65	116	178.5%
DISP TOULOUSE	MA MONTAUBAN	MA/QMA	144	144	194	134.7%
DISP TOULOUSE	MA NIMES	MA/QMA	200	200	387	193.5%
DISP TOULOUSE	MA RODEZ	MA/QMA	99	99	173	174.7%

Direction Interrégionale	Etablissement	Quartier	Capacité norme circulaire	Capacité opérationnelle	Détenus	Densité carcérale
DISP TOULOUSE	MA TARBES	MA/QMA	68	68	128	188.2%
MOM	CP BAIE MAHAULT	MA/QMA	265	265	391	147.5%
MOM	CP FAAA NUUTANIA	CD/QCD	103	103	185	179.6%
MOM	CP MAJICAVO	CD/QCD	152	152	213	140.1%
MOM	CP MAJICAVO	MA/QMA	124	124	157	126.6%
MOM	CP NOUMEA	CD/QCD	218	218	274	125.7%
MOM	CP REMIRE MONTJOLY	MA/QMA	296	296	367	124.0%
MOM	MA BASSE TERRE	MA/QMA	129	129	160	124.0%

Au total, 28071 détenus et 74 établissements ou quartiers sont concernés.

Tableau 40 : Nombre de personnes condamnées écrouées selon le type de libération sous contrainte, par Direction Interrégionale

Effectifs actualisés au : 1^{er} mars 2021

Champ : Métropole et Outre-Mer

Source : Ministère de la Justice / DAP / SA / SDEX / EX3 - Traitement Infocentre pénitentiaire Gide Genesis

Direction Interrégionale	DDSE	PENH	PEH	SL	Total LSC	Ecroués condamnés	Pourcentage LSC (%)
DISP BORDEAUX	30	7	5	18	60	4 627	1.3%
DISP DIJON	55	2	1	12	70	4 379	1.6%
DISP LILLE	45	4	0	13	62	6 000	1.0%
DISP LYON	58	8	4	24	94	5 931	1.6%
DISP MARSEILLE	72	1	3	24	100	6 666	1.5%
DISP PARIS	76	6	0	52	134	9 792	1.4%
DISP RENNES	74	1	0	26	101	7 785	1.3%
DISP STRASBOURG	38	6	3	15	62	5 148	1.2%
DISP TOULOUSE	30	7	0	10	47	5 224	0.9%
<i>Total Métropole</i>	<i>478</i>	<i>42</i>	<i>16</i>	<i>194</i>	<i>730</i>	<i>55 552</i>	<i>1.3%</i>
MOM	60	4	4	3	71	4 203	1.7%
Total France entière	538	46	20	197	801	59 755	1.3%

¹ DDSE : Détention à domicile sous surveillance électronique. PE : Placement à l'extérieur. PEH : Placement à l'extérieur hébergé. PENH : Placement à l'extérieur non hébergé. SL : Semi-liberté.

² LSC : Libération sous contrainte.

Tableau 41 : Evolution mensuelle du nombre de personnes condamnées écrouées selon le type de libération sous contrainte

Effectifs actualisés au : 1^{er} mars 2021

Champ : Métropole et Outre-Mer

Source : Ministère de la Justice / DAP / SA / SDEX / EX3 - Traitement Infocentre pénitentiaire Gide Genesis

Date	DDSE	PENH	PEH	SL	Total LSC	Ecroués condamnés	Pourcentage LSC (%)
2020-01-01	502	35	15	355	907	64 596	1.4%
2020-02-01	536	38	21	367	962	65 446	1.5%
2020-03-01	571	41	15	323	950	64 853	1.5%
2020-04-01	439	44	14	193	690	59 625	1.2%
2020-05-01	267	35	6	94	402	51 683	0.8%
2020-06-01	202	37	7	101	347	49 346	0.7%
2020-07-01	291	43	10	191	535	50 735	1.1%
2020-08-01	370	40	15	216	641	52 571	1.2%
2020-09-01	434	41	16	257	748	52 387	1.4%
2020-10-01	439	50	21	276	786	53 601	1.5%
2020-11-01	434	51	22	225	732	55 300	1.3%
2020-12-01	468	48	22	258	796	56 287	1.4%
2021-01-01	508	55	17	252	832	57 165	1.5%
2021-02-01	502	48	15	256	821	58 340	1.4%
2021-03-01	538	46	20	197	801	59 755	1.3%

¹ DDSE : Détention à domicile sous surveillance électronique. PE : Placement à l'extérieur. PEH : Placement à l'extérieur hébergé. PENH : Placement à l'extérieur non hébergé. SL : Semi-liberté.

² LSC : Libération sous contrainte.

Tableau 42 : Répartition des personnes écrouées condamnées en aménagement de peine (hors LSC) par Direction Interrégionale

Effectifs actualisés au : 1^{er} mars 2021

Champ : Métropole et Outre-Mer

Source : Ministère de la Justice / DAP / SA / SDEX / EX3 - Traitement Infocentre pénitentiaire Gide Genesis

Direction Interrégionale	DDSE	PENH	PEH	SL	Total AP	Ecroués condamnés	Pourcentage AP (%)
DISP BORDEAUX	818	60	34	62	974	4 627	21.1%
DISP DIJON	1 059	29	22	86	1 196	4 379	27.3%
DISP LILLE	1 137	82	1	55	1 275	6 000	21.2%
DISP LYON	1 462	88	38	172	1 760	5 931	29.7%
DISP MARSEILLE	1 594	28	31	120	1 773	6 666	26.6%
DISP PARIS	2 074	181	16	428	2 699	9 792	27.6%
DISP RENNES	1 517	59	22	157	1 755	7 785	22.5%
DISP STRASBOURG	1 206	74	17	151	1 448	5 148	28.1%
DISP TOULOUSE	1 098	34	36	83	1 251	5 224	23.9%
<i>Total Métropole</i>	<i>11 965</i>	<i>635</i>	<i>217</i>	<i>1 314</i>	<i>14 131</i>	<i>55 552</i>	<i>25.4%</i>
MOM	716	37	85	60	898	4 203	21.4%
Total France entière	12 681	672	302	1 374	15 029	59 755	25.2%

¹ DDSE : Détention à domicile sous surveillance électronique. PE : Placement à l'extérieur. PEH : Placement à l'extérieur hébergé. PENH : Placement à l'extérieur non hébergé. SL : Semi-liberté.

² AP : Aménagement de peine. LSC : Libération sous contrainte.

Graphique 43 : Graphique d'évolution du nombre de condamnés en aménagement de peine au 1er jour de chaque mois, depuis 2 ans

Effectifs actualisés au : 1^{er} mars 2021

Champ : Métropole et Outre-Mer

Source : Ministère de la Justice / DAP / SA / SDEX / EX3 - Traitement Infocentre pénitentiaire Gide Genesis

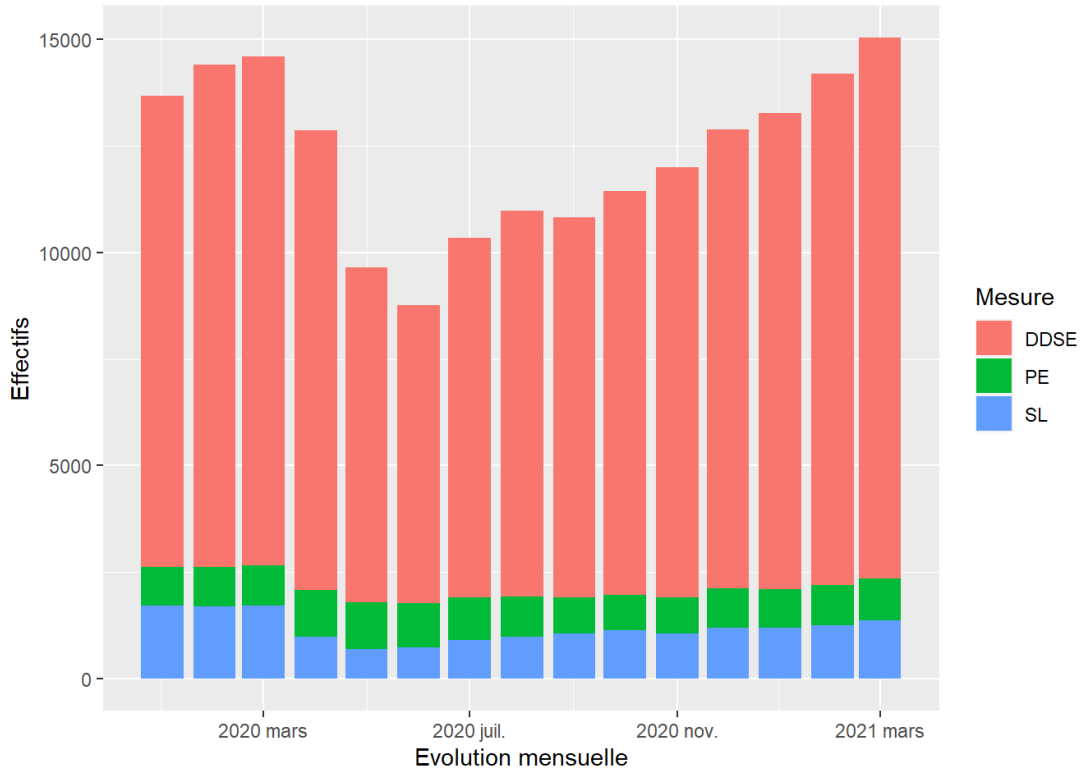


Tableau 44 : Condamnés en aménagement de peine (hors LSC) par établissement

Effectifs actualisés au : 1^{er} mars 2021

Champ : Métropole et Outre-Mer

Source : Ministère de la Justice / DAP / SA / SDEX / EX3 - Traitement Infocentre pénitentiaire Gide Genesis

Direction Interrégionale	Etablissement	DDSE	PENH	PEH	SL	Total AP	Ecroués condamnés	Pourcentage AP (%)
DISP BORDEAUX	CD BEDENAC	0	0	0	0	0	174	0.0%
DISP BORDEAUX	CD EYSSES	0	0	2	0	2	279	0.7%
DISP BORDEAUX	CD MAUZAC	0	0	2	0	2	317	0.6%
DISP BORDEAUX	CD NEUVIC SUR L ISLE	0	0	0	0	0	375	0.0%
DISP BORDEAUX	CD UZERCHE	0	0	1	0	1	233	0.4%
DISP BORDEAUX	CP BORDEAUX GRADIGNAN	207	34	14	19	274	594	46.1%
DISP BORDEAUX	CP MONT DE MARSAN	73	4	4	3	84	585	14.4%
DISP BORDEAUX	CP POITIERS VIVONNE	30	2	5	19	56	512	10.9%
DISP BORDEAUX	MA AGEN	79	4	0	4	87	161	54.0%
DISP BORDEAUX	MA ANGOULEME	44	1	2	7	54	156	34.6%
DISP BORDEAUX	MA BAYONNE	28	0	0	2	30	92	32.6%
DISP BORDEAUX	MA GUERET	14	0	0	0	14	40	35.0%
DISP BORDEAUX	MA LIMOGES	46	1	0	2	49	113	43.4%
DISP BORDEAUX	MA NIORT	58	1	0	2	61	112	54.5%
DISP BORDEAUX	MA PAU	46	1	0	1	48	156	30.8%
DISP BORDEAUX	MA PERIGUEUX	65	7	2	2	76	143	53.1%
DISP BORDEAUX	MA ROCHEFORT	47	0	0	0	47	113	41.6%
DISP BORDEAUX	MA SAINTES	36	5	0	0	41	68	60.3%
DISP BORDEAUX	MA TULLE	45	0	0	1	46	89	51.7%

¹ DDSE : Détention à domicile sous surveillance électronique. PE : Placement à l'extérieur. PEH : Placement à l'extérieur hébergé. PENH : Placement à l'extérieur non hébergé. SL : Semi-liberté.

² AP : Aménagement de peine. LSC : Libération sous contrainte.

Direction Interrégionale	Etablissement	DDSE	PENH	PEH	SL	Total AP	Ecroués condamnés	Pourcentage AP (%)
DISP BORDEAUX	MC ST MARTIN DE RE	0	0	2	0	2	315	0.6%
<i>DISP BORDEAUX</i>	<i>Total Direction Interrégionale</i>	<i>818</i>	<i>60</i>	<i>34</i>	<i>62</i>	<i>974</i>	<i>4 627</i>	<i>21.1%</i>
DISP DIJON	CD CHATEAUDUN	79	0	0	0	79	618	12.8%
DISP DIJON	CD JOUX LA VILLE	0	0	9	0	9	521	1.7%
DISP DIJON	CP CHATEAUROUX	44	0	0	3	47	344	13.7%
DISP DIJON	CP ORLEANS SARAN	86	0	1	25	112	599	18.7%
DISP DIJON	CP VARENNES LE GRAND	124	0	7	2	133	471	28.2%
DISP DIJON	CSL BESANCON	48	1	0	13	62	70	88.6%
DISP DIJON	CSL MONTARGIS	44	0	0	13	57	58	98.3%
DISP DIJON	MA AUXERRE	88	0	0	0	88	180	48.9%
DISP DIJON	MA BELFORT	55	2	0	0	57	78	73.1%
DISP DIJON	MA BESANCON	1	0	0	0	1	229	0.4%
DISP DIJON	MA BLOIS	66	1	0	6	73	123	59.3%
DISP DIJON	MA BOURGES	48	2	2	5	57	120	47.5%
DISP DIJON	MA DIJON	76	2	2	4	84	193	43.5%
DISP DIJON	MA LONS LE SAUNIER	51	6	0	1	58	82	70.7%
DISP DIJON	MA MONTBELIARD	63	1	0	0	64	88	72.7%
DISP DIJON	MA NEVERS	30	5	0	1	36	109	33.0%
DISP DIJON	MA TOURS	78	3	1	7	89	208	42.8%
DISP DIJON	MA VESOUL	78	6	0	6	90	115	78.3%
DISP DIJON	MC ST MAUR	0	0	0	0	0	173	0.0%
<i>DISP DIJON</i>	<i>Total Direction Interrégionale</i>	<i>1 059</i>	<i>29</i>	<i>22</i>	<i>86</i>	<i>1 196</i>	<i>4 379</i>	<i>27.3%</i>
DISP LILLE	CD BAPAUME	0	0	0	0	0	523	0.0%
DISP LILLE	CP BEAUVAIS	158	2	0	9	169	500	33.8%
DISP LILLE	CP CHATEAU THIERRY	0	0	0	0	0	75	0.0%
DISP LILLE	CP LAON	142	12	0	0	154	519	29.7%
DISP LILLE	CP LIANCOURT	0	0	0	0	0	439	0.0%
DISP LILLE	CP LILLE ANNOEULLIN	0	0	0	0	0	507	0.0%
DISP LILLE	CP LILLE LOOS SEQUEDIN	257	12	0	23	292	784	37.2%
DISP LILLE	CP LONGUENESSE	54	1	1	13	69	543	12.7%
DISP LILLE	CP MAUBEUGE	40	0	0	0	40	355	11.3%
DISP LILLE	CP VENDIN LE VIEIL	0	0	0	0	0	120	0.0%

¹ DDSE : Détention à domicile sous surveillance électronique. PE : Placement à l'extérieur. PEH : Placement à l'extérieur hébergé. PENH : Placement à l'extérieur non hébergé. SL : Semi-liberté.

² AP : Aménagement de peine. LSC : Libération sous contrainte.

Direction Interrégionale	Etablissement	DDSE	PENH	PEH	SL	Total AP	Ecroués condamnés	Pourcentage AP (%)
DISP LILLE	EPM QUIEVRECHAIN	0	1	0	0	1	14	7.1%
DISP LILLE	MA AMIENS	79	43	0	0	122	352	34.7%
DISP LILLE	MA ARRAS	64	0	0	1	65	169	38.5%
DISP LILLE	MA BETHUNE	106	4	0	0	110	324	34.0%
DISP LILLE	MA DOUAI	97	2	0	6	105	374	28.1%
DISP LILLE	MA DUNKERQUE	68	4	0	1	73	157	46.5%
DISP LILLE	MA VALENCIENNES	72	1	0	2	75	245	30.6%
<i>DISP LILLE</i>	<i>Total Direction Interrégionale</i>	<i>1 137</i>	<i>82</i>	<i>1</i>	<i>55</i>	<i>1 275</i>	<i>6 000</i>	<i>21.2%</i>
DISP LYON	CD ROANNE	0	0	0	0	0	524	0.0%
DISP LYON	CP AITON	22	0	0	0	22	427	5.2%
DISP LYON	CP BOURG EN BRESSE	102	2	11	7	122	636	19.2%
DISP LYON	CP GRENOBLE VARCES	173	31	0	14	218	403	54.1%
DISP LYON	CP MOULINS YZEURE	34	1	0	3	38	226	16.8%
DISP LYON	CP RIOM	84	6	14	5	109	480	22.7%
DISP LYON	CP ST ETIENNE LA TALAUDIERE	112	0	11	17	140	434	32.3%
DISP LYON	CP ST QUENTIN FALLAVIER	108	5	0	38	151	468	32.3%
DISP LYON	CP VALENCE	78	12	0	0	90	360	25.0%
DISP LYON	CP VILLEFRANCHE SUR SAONE	38	2	1	13	54	361	15.0%
DISP LYON	CSL LYON	0	0	0	44	44	53	83.0%
DISP LYON	EPM RHONE	1	1	0	0	2	5	40.0%
DISP LYON	MA AURILLAC	17	0	0	1	18	53	34.0%
DISP LYON	MA BONNEVILLE	190	0	1	3	194	319	60.8%
DISP LYON	MA CHAMBERY	44	0	0	25	69	125	55.2%
DISP LYON	MA LYON CORBAS	348	28	0	0	376	866	43.4%
DISP LYON	MA MONTLUCON	20	0	0	1	21	39	53.8%
DISP LYON	MA PRIVAS	54	0	0	1	55	95	57.9%
DISP LYON	MA PUY EN VELAY	37	0	0	0	37	57	64.9%
<i>DISP LYON</i>	<i>Total Direction Interrégionale</i>	<i>1 462</i>	<i>88</i>	<i>38</i>	<i>172</i>	<i>1 760</i>	<i>5 931</i>	<i>29.7%</i>
DISP MARSEILLE	CD CASABIANDA	0	0	0	0	0	109	0.0%
DISP MARSEILLE	CD SALON DE PROVENCE	0	0	0	0	0	578	0.0%
DISP MARSEILLE	CD TARASCON	0	6	0	0	6	533	1.1%

¹ DDSE : Détention à domicile sous surveillance électronique. PE : Placement à l'extérieur. PEH : Placement à l'extérieur hébergé. PENH : Placement à l'extérieur non hébergé. SL : Semi-liberté.

² AP : Aménagement de peine. LSC : Libération sous contrainte.

Direction Interrégionale	Etablissement	DDSE	PENH	PEH	SL	Total AP	Ecroués condamnés	Pourcentage AP (%)
DISP MARSEILLE	CP AIX LUYNES	211	4	2	39	256	1 189	21.5%
DISP MARSEILLE	CP AVIGNON LE PONTET	156	3	5	20	184	659	27.9%
DISP MARSEILLE	CP BORGIO	70	1	0	0	71	200	35.5%
DISP MARSEILLE	CP MARSEILLE	434	7	0	16	457	936	48.8%
DISP MARSEILLE	CP TOULON LA FARLEDE	151	0	17	31	199	689	28.9%
DISP MARSEILLE	EPM MARSEILLE	3	0	0	0	3	9	33.3%
DISP MARSEILLE	MA AJACCIO	62	1	0	0	63	83	75.9%
DISP MARSEILLE	MA DIGNE LES BAINS	48	0	0	2	50	74	67.6%
DISP MARSEILLE	MA DRAGUIGNAN	92	1	7	0	100	469	21.3%
DISP MARSEILLE	MA GAP	23	0	0	2	25	47	53.2%
DISP MARSEILLE	MA GRASSE	186	5	0	0	191	548	34.9%
DISP MARSEILLE	MA NICE	158	0	0	10	168	421	39.9%
DISP MARSEILLE	MC ARLES	0	0	0	0	0	122	0.0%
<i>DISP MARSEILLE</i>	<i>Total Direction Interrégionale</i>	<i>1 594</i>	<i>28</i>	<i>31</i>	<i>120</i>	<i>1 773</i>	<i>6 666</i>	<i>26.6%</i>
DISP PARIS	CD MELUN	1	0	0	0	1	274	0.4%
DISP PARIS	CP BOIS D ARCY	0	0	2	28	30	570	5.3%
DISP PARIS	CP FRESNES	333	22	14	104	473	1 514	31.2%
DISP PARIS	CP MEAUX CHAUCONIN NEUFMONTIERS	147	22	0	44	213	688	31.0%
DISP PARIS	CP NANTERRE	188	20	0	66	274	761	36.0%
DISP PARIS	CP PARIS LA SANTE	205	31	0	73	309	785	39.4%
DISP PARIS	CP SUD FRANCILIEN	0	0	0	0	0	643	0.0%
DISP PARIS	CSL CORBEIL ESSONNES	171	7	0	34	212	229	92.6%
DISP PARIS	CSL GAGNY	439	28	0	33	500	523	95.6%
DISP PARIS	CSL MELUN	155	3	0	16	174	189	92.1%
DISP PARIS	EPM PORCHEVILLE	0	0	0	0	0	7	0.0%
DISP PARIS	MA FLEURY MEROGIS	0	0	0	0	0	2 005	0.0%

¹ DDSE : Détention à domicile sous surveillance électronique. PE : Placement à l'extérieur. PEH : Placement à l'extérieur hébergé. PENH : Placement à l'extérieur non hébergé. SL : Semi-liberté.

² AP : Aménagement de peine. LSC : Libération sous contrainte.

Direction Interrégionale	Etablissement	DDSE	PENH	PEH	SL	Total AP	Ecroués condamnés	Pourcentage AP (%)
DISP PARIS	MA OSNY	284	40	0	0	324	772	42.0%
DISP PARIS	MA VERSAILLES	151	8	0	30	189	214	88.3%
DISP PARIS	MA VILLEPINTE	0	0	0	0	0	440	0.0%
DISP PARIS	MC POISSY	0	0	0	0	0	178	0.0%
<i>DISP PARIS</i>	<i>Total Direction Interrégionale</i>	<i>2 074</i>	<i>181</i>	<i>16</i>	<i>428</i>	<i>2 699</i>	<i>9 792</i>	<i>27.6%</i>
DISP RENNES	CD ARGENTAN	29	0	1	0	30	582	5.2%
DISP RENNES	CD VAL DE REUIL	0	0	3	2	5	727	0.7%
DISP RENNES	CP ALENCON CONDE SUR SARTHE	18	0	0	2	20	126	15.9%
DISP RENNES	CP CAEN	3	4	1	15	23	337	6.8%
DISP RENNES	CP LE HAVRE	118	0	3	9	130	654	19.9%
DISP RENNES	CP LORIENT	60	0	3	7	70	287	24.4%
DISP RENNES	CP NANTES	153	15	6	19	193	1 063	18.2%
DISP RENNES	CP RENNES	3	0	0	4	7	172	4.1%
DISP RENNES	CP RENNES VEZIN	94	6	1	17	118	692	17.1%
DISP RENNES	EPM ORVAULT	0	1	0	0	1	18	5.6%
DISP RENNES	MA ANGERS	140	2	0	16	158	420	37.6%
DISP RENNES	MA BREST	120	9	0	20	149	427	34.9%
DISP RENNES	MA CAEN	113	1	1	0	115	331	34.7%
DISP RENNES	MA CHERBOURG	26	2	0	2	30	50	60.0%
DISP RENNES	MA COUTANCES	48	1	1	2	52	85	61.2%
DISP RENNES	MA EVREUX	99	0	0	2	101	250	40.4%
DISP RENNES	MA FONTENAY LE COMTE	22	2	0	2	26	65	40.0%
DISP RENNES	MA LA ROCHE SUR YON	42	1	0	2	45	89	50.6%
DISP RENNES	MA LAVAL	39	0	0	0	39	95	41.1%
DISP RENNES	MA LE MANS CROISETTES	59	0	0	26	85	430	19.8%
DISP RENNES	MA ROUEN	179	14	2	7	202	549	36.8%
DISP RENNES	MA ST BRIEUC	87	1	0	3	91	177	51.4%
DISP RENNES	MA ST MALO	49	0	0	0	49	95	51.6%
DISP RENNES	MA VANNES	16	0	0	0	16	64	25.0%
<i>DISP RENNES</i>	<i>Total Direction Interrégionale</i>	<i>1 517</i>	<i>59</i>	<i>22</i>	<i>157</i>	<i>1 755</i>	<i>7 785</i>	<i>22.5%</i>
DISP STRASBOURG	CD ECROUVES	0	0	0	0	0	188	0.0%

¹ DDSE : Détention à domicile sous surveillance électronique. PE : Placement à l'extérieur. PEH : Placement à l'extérieur hébergé. PENH : Placement à l'extérieur non hébergé. SL : Semi-liberté.

² AP : Aménagement de peine. LSC : Libération sous contrainte.

Direction Interrégionale	Etablissement	DDSE	PENH	PEH	SL	Total AP	Ecroués condamnés	Pourcentage AP (%)
DISP STRASBOURG	CD MONTMEDY	0	0	0	0	0	230	0.0%
DISP STRASBOURG	CD OERMINGEN	0	0	1	0	1	197	0.5%
DISP STRASBOURG	CD ST MIHIEL	0	1	0	0	1	293	0.3%
DISP STRASBOURG	CD TOUL	0	0	0	0	0	380	0.0%
DISP STRASBOURG	CD VILLENAUXE LA GRANDE	0	0	0	0	0	287	0.0%
DISP STRASBOURG	CP METZ	151	11	4	31	197	479	41.1%
DISP STRASBOURG	CP NANCY	0	0	0	0	0	470	0.0%
DISP STRASBOURG	CSL MAXEVILLE	117	19	5	13	154	165	93.3%
DISP STRASBOURG	CSL SOUFFELWEYERSHEIM	205	23	0	37	265	276	96.0%
DISP STRASBOURG	CSL VAL DE BRIEY	35	0	0	19	54	54	100.0%
DISP STRASBOURG	MA BAR LE DUC	34	0	0	1	35	74	47.3%
DISP STRASBOURG	MA CHALONS EN CHAMPAGNE	45	3	0	4	52	188	27.7%
DISP STRASBOURG	MA CHARLEVILLE MEZIERES	71	1	0	2	74	111	66.7%
DISP STRASBOURG	MA CHAUMONT	47	1	0	0	48	91	52.7%
DISP STRASBOURG	MA COLMAR	92	1	0	0	93	147	63.3%
DISP STRASBOURG	MA EPINAL	77	2	0	7	86	217	39.6%
DISP STRASBOURG	MA MULHOUSE	110	5	7	14	136	302	45.0%
DISP STRASBOURG	MA REIMS	47	5	0	17	69	153	45.1%
DISP STRASBOURG	MA SARREGUEMINES	86	0	0	2	88	132	66.7%
DISP STRASBOURG	MA STRASBOURG	0	0	0	0	0	319	0.0%
DISP STRASBOURG	MA TROYES	89	2	0	4	95	155	61.3%
DISP STRASBOURG	MC CLAIRVAUX	0	0	0	0	0	51	0.0%

¹ DDSE : Détention à domicile sous surveillance électronique. PE : Placement à l'extérieur. PEH : Placement à l'extérieur hébergé. PENH : Placement à l'extérieur non hébergé. SL : Semi-liberté.

² AP : Aménagement de peine. LSC : Libération sous contrainte.

Direction Interrégionale	Etablissement	DDSE	PENH	PEH	SL	Total AP	Ecroués condamnés	Pourcentage AP (%)
DISP STRASBOURG	MC ENISISHEIM	0	0	0	0	0	189	0.0%
<i>DISP STRASBOURG</i>	<i>Total Direction Interrégionale</i>	1 206	74	17	151	1 448	5 148	28.1%
DISP TOULOUSE	CD MURET	0	15	4	0	19	579	3.3%
DISP TOULOUSE	CD ST SULPICE LA POINTE	0	0	4	0	4	90	4.4%
DISP TOULOUSE	CP BEZIERS	103	0	0	0	103	849	12.1%
DISP TOULOUSE	CP LANNEMEZAN	0	0	3	0	3	130	2.3%
DISP TOULOUSE	CP PERPIGNAN	95	3	10	7	115	595	19.3%
DISP TOULOUSE	CP TOULOUSE SEYSSES	228	5	10	34	277	976	28.4%
DISP TOULOUSE	CP VILLENEUVE LES MAGUELONE	180	2	0	18	200	690	29.0%
DISP TOULOUSE	EPM LAVAUR	0	0	0	0	0	8	0.0%
DISP TOULOUSE	MA ALBI	50	3	4	2	59	132	44.7%
DISP TOULOUSE	MA CARCASSONNE	87	4	0	0	91	156	58.3%
DISP TOULOUSE	MA FOIX	19	0	0	4	23	82	28.0%
DISP TOULOUSE	MA MENDE	9	0	0	2	11	50	22.0%
DISP TOULOUSE	MA MONTAUBAN	102	1	0	0	103	230	44.8%
DISP TOULOUSE	MA NIMES	153	1	0	9	163	377	43.2%
DISP TOULOUSE	MA RODEZ	51	0	0	2	53	171	31.0%
DISP TOULOUSE	MA TARBES	21	0	1	5	27	109	24.8%
<i>DISP TOULOUSE</i>	<i>Total Direction Interrégionale</i>	1 098	34	36	83	1 251	5 224	23.9%
MOM	CD LE PORT	1	0	35	0	36	436	8.3%
MOM	CD TATUTU DE PAPEARI	0	0	1	0	1	334	0.3%
MOM	CP BAIE MAHAULT	107	8	9	13	137	581	23.6%
MOM	CP DUCOS	178	1	13	10	202	664	30.4%
MOM	CP FAAA NUUTANIA	66	7	0	2	75	211	35.5%

¹ DDSE : Détention à domicile sous surveillance électronique. PE : Placement à l'extérieur. PEH : Placement à l'extérieur hébergé. PENH : Placement à l'extérieur non hébergé. SL : Semi-liberté.

² AP : Aménagement de peine. LSC : Libération sous contrainte.

Direction Interrégionale	Etablissement	DDSE	PENH	PEH	SL	Total AP	Ecroués condamnés	Pourcentage AP (%)
MOM	CP MAJICAVO	7	1	2	0	10	181	5.5%
MOM	CP NOUMEA	89	12	0	25	126	501	25.1%
MOM	CP REMIRE MONTJOLY	79	0	12	0	91	512	17.8%
MOM	CP ST DENIS	89	0	11	6	106	473	22.4%
MOM	CP ST PIERRE ET MIQUELON	0	0	0	0	0	0	NA
MOM	MA BASSE TERRE	32	2	0	1	35	156	22.4%
MOM	MA ST PIERRE	68	6	2	3	79	154	51.3%
MOM	<i>Total Direction Interrégionale</i>	716	37	85	60	898	4 203	21.4%
Total	France entière	12 681	672	302	1 374	15 029	59 755	25.2%

¹ DDSE : Détention à domicile sous surveillance électronique. PE : Placement à l'extérieur. PEH : Placement à l'extérieur hébergé. PENH : Placement à l'extérieur non hébergé. SL : Semi-liberté.

² AP : Aménagement de peine. LSC : Libération sous contrainte.

Sources et informations générales

La Statistique des établissements des personnes écrouées en France est la plus ancienne publication assurée par la Direction de l'Administration Pénitentiaire. Dorénavant, cette publication est pour l'essentiel produite à partir des données de l'Infocentre Pénitentiaire Gide-Genesis, tout comme la Statistique trimestrielle des personnes écrouées en France.

Ce changement de source de données a permis d'affiner la catégorie pénale des personnes écrouées. Il est dorénavant possible de distinguer parmi l'ensemble des écroués les personnes à la fois condamnées et prévenues dans des affaires différentes. Afin de permettre le suivi de l'évolution des catégories pénales ainsi affinées, tous les effectifs des personnes écrouées ont donc été recalculés à partir du 1^{er} janvier 2020.

Les différents tableaux d'évolution de la présente publication peuvent ainsi comporter quelques écarts avec les précédentes publications. Ces écarts s'expliquent par l'heure de constat des effectifs des personnes écrouées : la production de la statistique à partir de l'Infocentre Pénitentiaire permet dorénavant d'obtenir des stocks à précisément 00:00 de la date du jour (au fuseau horaire de la France métropolitaine). Les flux d'entrées et de sorties effectués dans la journée n'influent donc plus sur les effectifs des personnes écrouées. Cette plus grande précision dans l'heure de calcul des effectifs a eu des effets dans deux cas de figure :

- les structures pénitentiaires de taille importante, qui observent des entrées et sorties nombreuses au cours d'une même journée ;
- les établissements de la mission Outre-Mer, en raison des décalages horaires dans les calculs des effectifs.

Enfin, il est à noter que les établissements de Mata-Utu, Taiohae et Uturoa-Raiatea sont dans l'attente du déploiement prochain de Genesis sur leur site. En attendant le déploiement de l'applicatif, leurs effectifs sont remontés manuellement par les établissements et indiqués dans les chiffres du mois ainsi qu'en dessous du tableau n°23.