



**MINISTÈRE
DE LA JUSTICE**

*Liberté
Égalité
Fraternité*

Statistique des établissements des personnes écrouées en France

1^{er} juin 2021

- Définitions et abréviations
- Les chiffres au 1^{er} juin 2021
- Tableau 1 : Effectifs des personnes écrouées (détenues ou non détenues)
- Tableau 2 : Evolution mensuelle des personnes détenues
- Graphique 3a : Courbes d'évolution mensuelle des personnes écrouées et détenues
- Graphique 3b : Courbes d'évolution mensuelle des personnes détenues
- Graphique 3c : Courbes d'évolution mensuelle des personnes détenues selon la catégorie pénale
- Tableau 4 : Evolution mensuelle des personnes écrouées non hébergées
- Graphique 5 : Courbe d'évolution mensuelle des personnes écrouées non détenues
- Tableau 6 : Effectifs des personnes détenues et densité carcérale
- Tableau 7 : Répartition des personnes écrouées par Direction Interrégionale
- Tableau 8 : Répartition des personnes écrouées par Direction Interrégionale
- Tableau 9 : Répartition des personnes non hébergées par Direction Interrégionale
- Tableau 10 : Densité carcérale selon le type d'établissement par Direction Interrégionale
- Tableau 11 : Densité carcérale selon le type d'établissement ou quartier
- Tableau 12 : Répartition des personnes détenues selon la catégorie pénale
- Tableau 13 : Répartition des personnes détenues selon la catégorie pénale et par Direction Interrégionale
- Tableau 14 : Répartition des personnes détenues par établissement - Direction Interrégionale de Bordeaux
- Tableau 15 : Répartition des personnes détenues par établissement - Direction Interrégionale de Dijon
- Tableau 16 : Répartition des personnes détenues par établissement - Direction Interrégionale de Lille
- Tableau 17 : Répartition des personnes détenues par établissement - Direction Interrégionale de Lyon
- Tableau 18 : Répartition des personnes détenues par établissement - Direction Interrégionale de Marseille
- Tableau 19 : Répartition des personnes détenues par établissement - Direction Interrégionale de Paris
- Tableau 20 : Répartition des personnes détenues par établissement - Direction Interrégionale de Rennes
- Tableau 21 : Répartition des personnes détenues par établissement - Direction Interrégionale de Strasbourg
- Tableau 22 : Répartition des personnes détenues par établissement - Direction Interrégionale de Toulouse
- Tableau 23 : Répartition des personnes détenues par établissement - Mission Outre-Mer
- Tableau 24 : Répartition des personnes détenues par sexe et par Direction Interrégionale
- Tableau 25 : Répartition des mineurs écroués selon la catégorie pénale
- Tableau 26 : Evolution mensuelle des mineurs écroués
- Graphique 27 : Courbe d'évolution mensuelle des mineurs écroués
- Tableau 28 : Effectifs des mineurs écroués détenus
- Tableau 29 : Répartition des mineurs écroués détenus par établissement
- Tableau 30 : Effectifs des femmes écrouées
- Tableau 31 : Répartition des femmes écrouées selon la catégorie pénale
- Tableau 32 : Femmes écrouées disposant d'un aménagement de peine ou d'une libération sous contrainte
- Tableau 33 : Evolution mensuelle des femmes écrouées
- Graphique 34 : Courbe d'évolution mensuelle des femmes écrouées
- Tableau 35 : Répartition des femmes détenues par établissement
- Tableau 36 : Evolution mensuelle du nombre de condamnés en aménagement de peine (hors LSC)
- Graphique 37 : Courbe d'évolution mensuelle des personnes écrouées condamnées selon le type d'aménagement de peine (hors LSC)
- Tableau 38 : Evolution mensuelle par catégorie pénale des personnes écrouées détenues et non détenues
- Tableau 39 : Etablissements ou quartiers d'établissements dont la densité carcérale est supérieure ou égale à 120%
- Tableau 40 : Nombre de personnes condamnées écrouées selon le type de libération sous contrainte, par Direction Interrégionale
- Tableau 41 : Evolution mensuelle du nombre de personnes condamnées écrouées selon le type de libération sous contrainte
- Tableau 42 : Répartition des personnes écrouées condamnées en aménagement de peine (hors LSC) par Direction Interrégionale
- Graphique 43 : Graphique d'évolution mensuelle du nombre de condamnés en aménagement de peine

- **Tableau 44 : Condamnés en aménagement de peine (hors LSC) par établissement**
- **Sources et informations générales**

Définitions et abréviations

Écroué : Est écrouée toute personne ayant fait l'objet d'une mise sous écrou. L'écrou est l'acte par lequel est établie la prise en charge par l'administration pénitentiaire des personnes placées en détention provisoire ou condamnées à une peine privative de liberté. La personne écrouée peut être hébergée au sein d'un établissement pénitentiaire ou non.

Écroué détenu : Est détenue toute personne faisant l'objet d'une mesure privative de liberté à l'intérieur d'un établissement pénitentiaire.

Écroué non détenu : Est non détenue toute personne ayant fait l'objet d'une mise sous écrou mais ne faisant pas l'objet d'une mesure privative de liberté à l'intérieur d'un établissement pénitentiaire. Il s'agit des personnes placées en détention à domicile sous surveillance électronique ou en placement à l'extérieur sans hébergement.

Condamné (CO) : Est condamnée toute personne déclarée coupable d'un délit ou d'un crime. Une personne écrouée condamnée peut être détenue ou non détenue, selon les modalités d'aménagement ou d'exécution de sa peine.

Prévenu (PR) : Est prévenue toute personne poursuivie se trouvant dans l'attente d'un jugement ou n'ayant pas encore été définitivement condamnée.

Condamné-prévenu (CP) : Est à la fois condamnée et prévenue toute personne ayant été condamnée définitivement dans une ou plusieurs affaires et prévenue dans une ou plusieurs autres affaires. Une personne peut en effet être concernée par plusieurs affaires différentes.

Aménagement de peine (AP) : L'aménagement de peine peut être prononcé soit en début de peine, dès la condamnation soit en fin de la peine. Ne sont considérés dans la présente publication que les aménagements de peine sous écrou : les détentions à domicile sous surveillance électronique, les placements à l'extérieur et les semi-libertés.

Libération sous contrainte (LSC) : La libération sous contrainte est définie par l'article 720 du Code de Procédure Pénale. Ne sont considérés dans la présente publication que les libérations sous contrainte sous écrou : les détentions à domicile sous surveillance électronique, les placements à l'extérieur et les semi-libertés.

Détention à domicile sous surveillance électronique (DDSE) : La détention à domicile sous surveillance électronique est définie par l'article 731-4-1 du Code de Procédure Pénale. Elle peut être exécutée soit dans le cadre d'un aménagement de peine soit dans le cadre d'une libération sous contrainte. Ne sont considérés dans la présente publication que les DDSE sous écrou.

Semi-liberté (SL) : La semi-liberté permet à une personne condamnée de bénéficier d'un régime particulier de détention l'autorisant à quitter durant la journée son établissement pénitentiaire afin d'exercer une activité professionnelle, de participer de manière essentielle à sa vie de famille, de suivre un traitement médical ou de s'investir dans tout autre projet d'insertion ou de réinsertion de nature à prévenir les risques de récidive. Elle peut être exécutée soit dans le cadre d'un aménagement de peine soit dans le cadre d'une libération sous contrainte.

Placement à l'extérieur (PE) : Le placement à l'extérieur permet à une personne condamnée de bénéficier d'un régime particulier de détention l'autorisant à quitter l'établissement pénitentiaire afin d'exercer une activité professionnelle, de participer de manière essentielle à sa vie de famille, de suivre un traitement médical ou de s'investir dans tout autre projet d'insertion ou de réinsertion de nature à prévenir les risques de récidive. Le placement à l'extérieur peut être hébergé (PEH) ou non hébergé (PENH) en établissement pénitentiaire et peut être exécuté soit dans le cadre d'un aménagement de peine soit dans le cadre d'une libération sous contrainte.

Centre de détention ou quartier centre de détention (CD/QCD) : Les centres de détention (ou quartiers centre de détention au sein d'un centre pénitentiaire) sont des établissements pour peine qui accueillent les détenus condamnés à une peine supérieure à 2 ans.

Centre national d'évaluation (CNE) : Les centres nationaux d'évaluation visent à proposer une affectation en établissement pour peines adaptée aux personnes détenues et/ou à évaluer l'existence ou la persistance d'une dangerosité éventuelle chez les condamnés dans le cadre de l'examen d'une demande d'aménagement de peine ou d'une mesure de sûreté.

Centre ou quartier pour peines aménagées (CPA/QPA) : Les centres (ou quartiers) pour peines aménagées reçoivent les personnes condamnées bénéficiant d'une mesure de semi-liberté ou d'un placement à l'extérieur ainsi que les personnes condamnées dont le reliquat de peine est inférieur à un an, afin de leur permettre de concrétiser un projet de réinsertion.

Centre ou quartier semi-liberté (CSL/QSL) : Les centres (ou quartiers) de semi-liberté reçoivent des personnes condamnées admises au régime du placement extérieur ou de la semi-liberté.

Etablissement ou quartier pour mineurs (EPM/QM) : Les établissements pour mineurs (ou quartiers pour mineurs) accueillent de jeunes détenus, âgés de 13 à 18 ans.

Etablissement public de santé national (EPSN) : L'Etablissement public de santé national accueille les personnes détenues nécessitant des soins de santé.

Maison d'arrêt ou quartier maison d'arrêt (MA/QMA) : Les maisons d'arrêt (ou quartiers maison d'arrêt au sein d'un centre pénitentiaire) reçoivent les personnes prévenues en détention provisoire ainsi que les personnes condamnées dont la peine ou le reliquat de peine n'excède pas deux ans.

Maison centrale ou quartier maison centrale (MC/QMC) : Les maisons centrales (ou quartiers maison central au sein d'un centre pénitentiaire) sont des établissements pour peine qui accueillent les détenus condamnés à de longues peines. Le régime de détention est essentiellement axé sur la sécurité.

Les chiffres au 1^{er} juin 2021

Répartition des personnes écrouées

Catégories	Au 1er du mois	Au 1er du mois de l'année précédente	Evolution annuelle (%)
Ecroués	82 000	66 159	23.9%
Ecroués non détenus	15 409	8 050	91.4%
dont condamnés en détention à domicile sous surveillance électronique	14 701	7 185	104.6%
dont condamnés en placement extérieur non hébergés	708	865	-18.2%
Ecroués détenus	66 591	58 109	14.6%
dont prévenus	19 168	16 813	14.0%
dont condamnés-prévenus	2 760	2 187	26.2%
dont condamnés en semi-liberté	1 755	835	110.2%
dont condamnés en placement extérieur hébergés	306	213	43.7%
dont condamnés hors semi-liberté et placement extérieur hébergé	42 602	38 061	11.9%
Places opérationnelles	60 794	59 285	2.5%
Matelas au sol	908	431	110.7%

Etablissements comptabilisés à part car ne disposant pas de l'application GENESIS

Etablissement	Ecroués	Ecroués détenus	Places opérationnelles	Densité
CP TAIOHAE	5	5	5	100.0%
CP UTUROA-RAIATEA	10	8	20	40.0%
MA MATA-UTU	1	1	3	33.3%

Densité carcérale détaillée par type de quartier

Type d'établissement ou quartier	Densité carcérale (%)
CD/QCD	88.9%
CNE	32.0%
CPA/QPA	66.3%
CSL/QSL	66.7%
EPM/QM	65.9%
EPSN	58.3%
MA/QMA	128.6%
MC/QMC	71.6%

¹ CD/QCD : Centre ou quartier centre de détention. CNE : Centre national d'évaluation. CPA/QPA : Centre ou quartier pour peines aménagées. CSL : Centre ou quartier de semi-liberté. EPM/QM : Etablissement ou quartier pour mineurs. EPSN : Etablissement public de santé national. MA/QMA : Maison ou quartier maison d'arrêt. MC/QMC : Maison ou quartier maison centrale.

Type d'établissement ou quartier	Densité carcérale (%)
Total France entière	109.5%

¹ CD/QCD : Centre ou quartier centre de détention. CNE : Centre national d'évaluation. CPA/QPA : Centre ou quartier pour peines aménagées. CSL: Centre ou quartier de semi-liberté. EPM/QM : Etablissement ou quartier pour mineurs. EPSN : Etablissement public de santé national. MA/QMA : Maison ou quartier maison d'arrêt. MC/QMC : Maison ou quartier maison centrale.

Etablissements selon la densité carcérale :

(pour plus de détails, voir tableau 39)

- 2 établissements ou quartiers ont une densité supérieure ou égale à 200% ;
- 28 établissements ou quartiers ont une densité supérieure ou égale à 150% et inférieure à 200% ;
- 55 établissements ou quartiers ont une densité supérieure ou égale à 120% et inférieure à 150% ;
- 29 établissements ou quartiers ont une densité supérieure ou égale à 100% et inférieure à 120% ;
- 147 établissements ou quartiers ont une densité inférieure à 100% ;
- 1 établissements hors Genesis ont une densité supérieure ou égale à 100% ;
- 2 établissements hors Genesis ont une densité inférieure à 100%.

Répartition des personnes écrouées en aménagement de peine

Catégories	Au 1er du mois	Au 1er du mois de l'année précédente	Evolution annuelle (%)
Total des aménagements de peine sous écrou	16668	8751	90.5%
dont condamnés en semi-liberté	1577	734	114.9%
dont condamnés en détention à domicile sous surveillance électronique	14138	6983	102.5%
dont condamnés en placement à l'extérieur	953	1034	-7.8%
Part des aménagés sur l'ensemble des condamnés écroués (%)	26.5%	17.7%	-

Répartition des personnes écrouées en libération sous contrainte (hors LC)

Catégories	Au 1er du mois	Au 1er du mois de l'année précédente	Evolution annuelle (%)
Total des libérations sous contrainte sous écrou	802	347	131.1%
dont condamnés en semi-liberté	178	101	76.2%
dont condamnés en détention à domicile sous surveillance électronique	563	202	178.7%
dont condamnés en placement à l'extérieur hébergés	11	7	57.1%
dont condamnés en placement à l'extérieur non hébergés	50	37	35.1%

Tableau 1 : Effectifs des personnes écrouées (détenues ou non détenues)

Effectifs actualisés au : 1^{er} juin 2021

Champ : Métropole et Outre-Mer

Source : Ministère de la Justice / DAP / SA / SDEX / EX3 - Traitement Infocentre pénitentiaire Gide Genesis

Niveau	Ecroués détenus	Ecroués non détenus	Total écroués
Métropole	61 690	14 511	76 201
Outre-Mer	4 901	898	5 799
Total France entière	66 591	15 409	82 000

Tableau 2 : Evolution mensuelle des personnes détenues

Effectifs actualisés au : 1^{er} juin 2021

Champ : Métropole et Outre-Mer

Source : Ministère de la Justice / DAP / SA / SDEX / EX3 - Traitement Infocentre pénitentiaire Gide Genesis

Date	PR	CP	CO	Ecroués détenus	Variation mensuelle	Pourcentage de prévenus
2020-01-01	18 327	2 724	49 688	70 739	–	25.9%
2020-02-01	19 010	3 110	49 346	71 466	1.0%	26.6%
2020-03-01	19 699	3 174	48 504	71 377	-0.1%	27.6%
2020-04-01	17 841	2 611	44 944	65 396	-8.4%	27.3%
2020-05-01	16 519	2 261	40 385	59 165	-9.5%	27.9%
2020-06-01	16 813	2 187	39 109	58 109	-1.8%	28.9%
2020-07-01	17 521	2 249	38 953	58 723	1.1%	29.8%
2020-08-01	16 789	2 353	40 069	59 211	0.8%	28.4%
2020-09-01	17 339	2 288	40 108	59 735	0.9%	29.0%
2020-10-01	18 058	2 303	40 777	61 138	2.3%	29.5%
2020-11-01	18 159	2 403	41 714	62 276	1.9%	29.2%
2020-12-01	18 587	2 450	41 943	62 980	1.1%	29.5%
2021-01-01	17 856	2 423	42 394	62 673	-0.5%	28.5%
2021-02-01	18 659	2 572	42 571	63 802	1.8%	29.2%
2021-03-01	18 587	2 635	43 183	64 405	0.9%	28.9%
2021-04-01	18 514	2 753	43 859	65 126	1.1%	28.4%
2021-05-01	18 568	2 787	44 029	65 384	0.4%	28.4%
2021-06-01	19 168	2 760	44 663	66 591	1.8%	28.8%

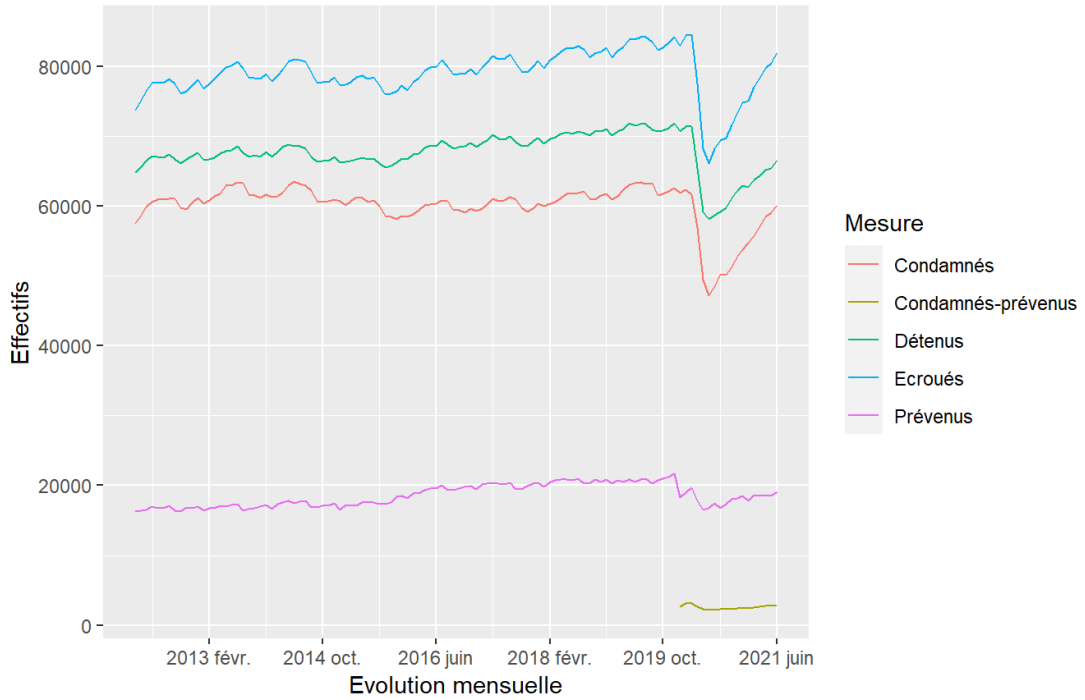
¹ PR : Prévenus. CP : Condamnés-prévenus. CO : Condamnés.

Graphique 3a : Courbes d'évolution mensuelle des personnes écrouées et détenues

Effectifs actualisés au : 1^{er} juin 2021

Champ : Métropole et Outre-Mer

Source : Ministère de la Justice / DAP / SA / SDEX / EX3 - Traitement Infocentre pénitentiaire Gide Genesis



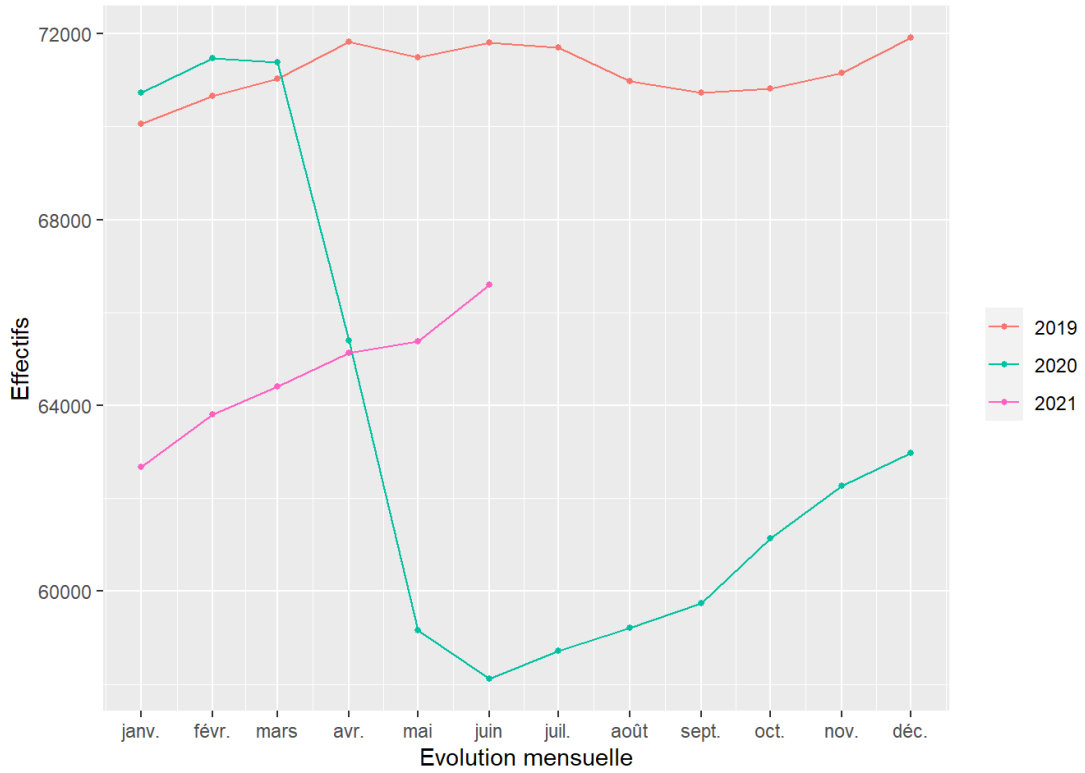
Distinction des condamnés-prévenus à partir de 2020.
Auparavant, répartition des condamnés-prévenus entre les condamnés et les prévenus.

Graphique 3b : Courbes d'évolution mensuelle des personnes détenues

Effectifs actualisés au : 1^{er} juin 2021

Champ : Métropole et Outre-Mer

Source : Ministère de la Justice / DAP / SA / SDEX / EX3 - Traitement Infocentre pénitentiaire Gide Genesis

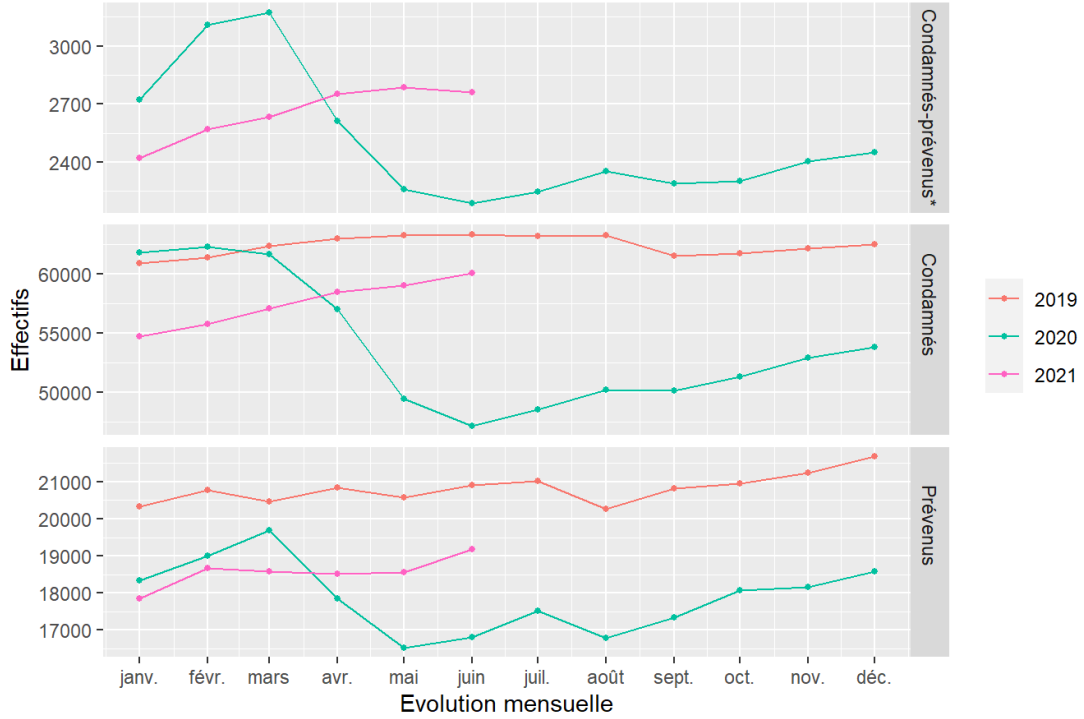


Graphique 3c : Courbes d'évolution mensuelle des personnes détenues selon la catégorie pénale

Effectifs actualisés au : 1^{er} juin 2021

Champ : Métropole et Outre-Mer

Source : Ministère de la Justice / DAP / SA / SDEX / EX3 - Traitement Infocentre pénitentiaire Gide Genesis



*Distinction des condamnés-prévenus à partir de 2020.
Auparavant, répartition des condamnés-prévenus entre les condamnés et les prévenus.

Tableau 4 : Evolution mensuelle des personnes écrouées non hébergées

Effectifs actualisés au : 1^{er} juin 2021

Champ : Métropole et Outre-Mer

Source : Ministère de la Justice / DAP / SA / SDEX / EX3 - Traitement Infocentre pénitentiaire Gide Genesis

Date	DDSE			PENH		
	DDSE AP	DDSE LSC	Total DDSE	PENH AP	PENH LSC	Total PENH
2020-01-01	11 037	502	11 539	610	35	645
2020-02-01	11 777	536	12 313	639	38	677
2020-03-01	11 934	571	12 505	629	41	670
2020-04-01	10 775	439	11 214	812	44	856
2020-05-01	7 857	267	8 124	878	35	913
2020-06-01	6 983	202	7 185	828	37	865
2020-07-01	8 426	291	8 717	773	43	816
2020-08-01	9 047	370	9 417	692	40	732
2020-09-01	8 913	434	9 347	603	41	644
2020-10-01	9 464	439	9 903	568	50	618
2020-11-01	10 083	434	10 517	615	51	666
2020-12-01	10 758	468	11 226	620	48	668
2021-01-01	11 161	508	11 669	624	55	679
2021-02-01	11 997	502	12 499	650	48	698
2021-03-01	12 681	538	13 219	672	46	718
2021-04-01	13 426	534	13 960	653	49	702
2021-05-01	13 758	557	14 315	668	50	718
2021-06-01	14 138	563	14 701	658	50	708

¹ DDSE : Détention à domicile sous surveillance électronique. PENH : Placement à l'extérieur non hébergé.

² AP : Aménagement de peine. LSC : Libération sous contrainte.

Graphique 5 : Courbe d'évolution mensuelle des personnes écrouées non détenues

Effectifs actualisés au : 1^{er} juin 2021

Champ : Métropole et Outre-Mer

Source : Ministère de la Justice / DAP / SA / SDEX / EX3 - Traitement Infocentre pénitentiaire Gide Genesis

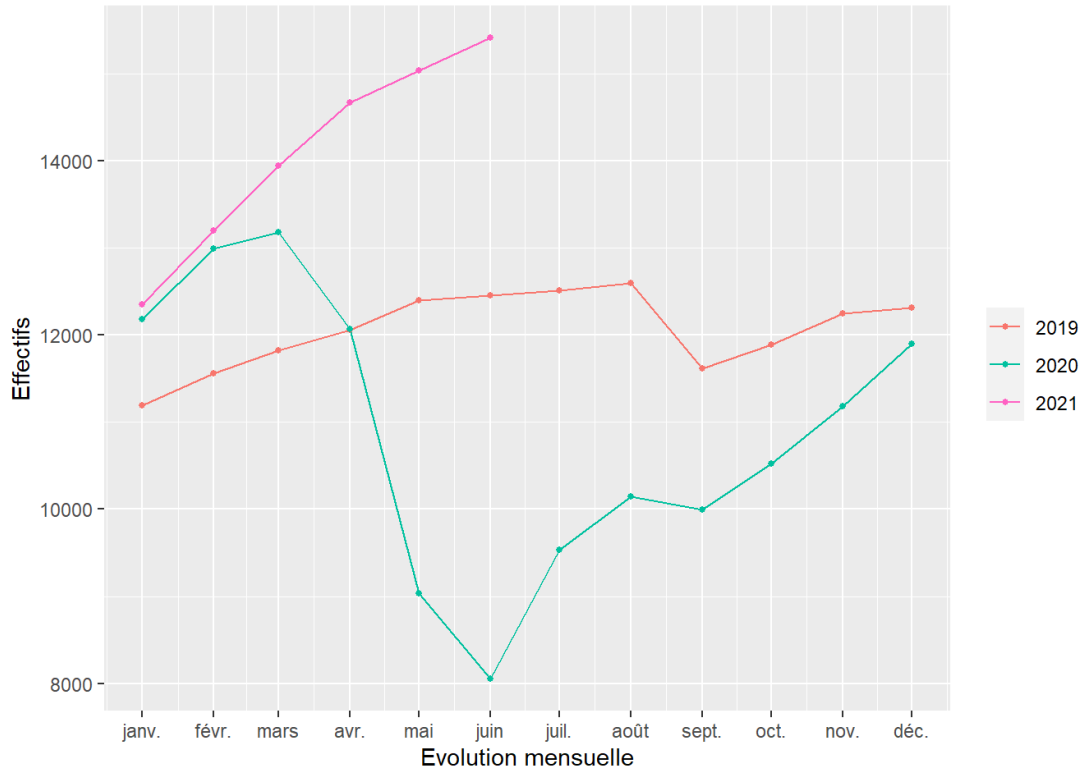


Tableau 6 : Effectifs des personnes détenues et densité carcérale

Effectifs actualisés au : 1^{er} juin 2021

Champ : Métropole et Outre-Mer

Sources :

Ministère de la Justice / DAP / SA / SDEX / EX3 - Traitement Infocentre pénitentiaire Gide Genesis

Ministère de la Justice / DAP / SDSP / SP2 - Fichier des places opérationnelles (au 01/06/2021 pour les DISP de Paris, Lyon, Marseille, Outre-Mer et 01/03/2021 pour les autres DISP)

Niveau	Capacité norme circulaire	Capacité opérationnelle	Ecroués détenus	Densité carcérale
Métropole	57 500	56 373	61 690	109.4%
Outre-Mer	4 427	4 421	4 901	110.9%
Total France entière	61 927	60 794	66 591	109.5%

¹ Capacité norme circulaire : la circulaire A.P. 88.05G du 17 mai 1998 définit le mode de calcul de la capacité des établissements pénitentiaires.

² Capacité opérationnelle : correspond au nombre de places effectivement disponibles dans les établissements pénitentiaires.

³ Densité carcérale : ce ratio s'obtient en rapportant le nombre de détenus à la capacité opérationnelle.

Tableau 7 : Répartition des personnes écrouées par Direction Interrégionale

Effectifs actualisés au : 1^{er} juin 2021

Champ : Métropole et Outre-Mer

Source : Ministère de la Justice / DAP / SA / SDEX / EX3 - Traitement Infocentre pénitentiaire Gide Genesis

Direction Interrégionale	Ecroués détenus	Ecroués non détenus	Total écroués
DISP BORDEAUX	5 182	1 013	6 195
DISP DIJON	4 467	1 233	5 700
DISP LILLE	6 659	1 358	8 017
DISP LYON	6 492	1 661	8 153
DISP MARSEILLE	7 307	1 908	9 215
DISP PARIS	12 316	2 693	15 009
DISP RENNES	8 148	1 832	9 980
DISP STRASBOURG	5 302	1 461	6 763
DISP TOULOUSE	5 817	1 352	7 169
<i>Total Métropole</i>	<i>61 690</i>	<i>14 511</i>	<i>76 201</i>
MOM	4 901	898	5 799
Total France entière	66 591	15 409	82 000

Tableau 8 : Répartition des personnes écrouées par Direction Interrégionale

Effectifs actualisés au : 1^{er} juin 2021

Champ : Métropole et Outre-Mer

Sources :

Ministère de la Justice / DAP / SA / SDEX / EX3 - Traitement Infocentre pénitentiaire Gide Genesis

Ministère de la Justice / DAP / SDSP / SP2 - Fichier des places opérationnelles (au 01/06/2021 pour les DISP de Paris, Lyon, Marseille, Outre-Mer et 01/03/2021 pour les autres DISP)

Direction Interrégionale	Capacité norme circulaire	Capacité opérationnelle	Ecroués détenus	Densité carcérale
DISP BORDEAUX	5 287	5 058	5 182	102.5%
DISP DIJON	4 370	4 255	4 467	105.0%
DISP LILLE	6 507	6 473	6 659	102.9%
DISP LYON	6 048	5 913	6 492	109.8%
DISP MARSEILLE	6 864	6 859	7 307	106.5%
DISP PARIS	10 182	10 141	12 316	121.4%
DISP RENNES	7 750	7 606	8 148	107.1%
DISP STRASBOURG	5 915	5 663	5 302	93.6%
DISP TOULOUSE	4 577	4 405	5 817	132.1%
<i>Total Métropole</i>	<i>57 500</i>	<i>56 373</i>	<i>61 690</i>	<i>109.4%</i>
MOM	4 427	4 421	4 901	110.9%
Total France entière	61 927	60 794	66 591	109.5%

¹ Capacité norme circulaire : la circulaire A.P. 88.05G du 17 mai 1998 définit le mode de calcul de la capacité des établissements pénitentiaires.

² Capacité opérationnelle : correspond au nombre de places effectivement disponibles dans les établissements pénitentiaires.

³ Densité carcérale : ce ratio s'obtient en rapportant le nombre de détenus à la capacité opérationnelle.

Tableau 9 : Répartition des personnes non hébergées par Direction Interrégionale

Effectifs actualisés au : 1^{er} juin 2021

Champ : Métropole et Outre-Mer

Source : Ministère de la Justice / DAP / SA / SDEX / EX3 - Traitement Infocentre pénitentiaire Gide Genesis

Direction Interrégionale	DDSE	PENH	Ecroués non détenus
DISP BORDEAUX	943	70	1 013
DISP DIJON	1 202	31	1 233
DISP LILLE	1 290	68	1 358
DISP LYON	1 581	80	1 661
DISP MARSEILLE	1 872	36	1 908
DISP PARIS	2 527	166	2 693
DISP RENNES	1 759	73	1 832
DISP STRASBOURG	1 377	84	1 461
DISP TOULOUSE	1 295	57	1 352
<i>Total Métropole</i>	<i>13 846</i>	<i>665</i>	<i>14 511</i>
MOM	855	43	898
Total France entière	14 701	708	15 409

¹ DDSE : Détention à domicile sous surveillance électronique. PENH : Placement à l'extérieur non hébergé.

² Sont pris en compte à la fois les DDSE et PENH dans le cadre d'un aménagement de peine et ceux dans le cadre d'une libération sous contrainte.

Tableau 10 : Densité carcérale selon le type d'établissement par Direction Interrégionale

Effectifs actualisés au : 1^{er} juin 2021

Champ : Métropole et Outre-Mer

Sources :

Ministère de la Justice / DAP / SA / SDEX / EX3 - Traitement Infocentre pénitentiaire Gide Genesis

Ministère de la Justice / DAP / SDSP / SP2 - Fichier des places opérationnelles (au 01/06/2021 pour les DISP de Paris, Lyon, Marseille, Outre-Mer et 01/03/2021 pour les autres DISP)

Direction Interrégionale	MA/QMA	EPM/QM	Etablissements pour peine	Densité totale
DISP BORDEAUX	126.9%	83.0%	85.3%	102.5%
DISP DIJON	129.4%	44.3%	84.5%	105.0%
DISP LILLE	123.0%	56.1%	79.2%	102.9%
DISP LYON	123.9%	70.6%	83.7%	109.8%
DISP MARSEILLE	120.3%	76.5%	83.4%	106.5%
DISP PARIS	134.4%	71.5%	84.1%	121.4%
DISP RENNES	127.8%	53.7%	85.8%	107.1%
DISP STRASBOURG	113.9%	51.1%	75.2%	93.6%
DISP TOULOUSE	160.4%	90.0%	91.3%	132.1%
<i>Total Métropole</i>	<i>128.8%</i>	<i>67.1%</i>	<i>83.3%</i>	<i>109.4%</i>
MOM	125.6%	56.9%	101.6%	110.9%
Total France entière	128.6%	65.9%	85.0%	109.5%

¹ MA/QMA : Maison ou quartier maison d'arrêt. EPM/QM : Etablissement ou quartier pour mineurs.

Tableau 11 : Densité carcérale selon le type d'établissement ou quartier

Effectifs actualisés au : 1^{er} juin 2021

Champ : Métropole et Outre-Mer

Sources :

Ministère de la Justice / DAP / SA / SDEX / EX3 - Traitement Infocentre pénitentiaire Gide Genesis

Ministère de la Justice / DAP / SDSP / SP2 - Fichier des places opérationnelles (au 01/06/2021 pour les DISP de Paris, Lyon, Marseille, Outre-Mer et 01/03/2021 pour les autres DISP)

Type d'établissement ou quartier	Ecroués détenus	Capacité opérationnelle	Densité carcérale
CD/QCD	18 122	20 394	88.9%
CNE	54	169	32.0%
CPA/QPA	405	611	66.3%
CSL/QSL	960	1 439	66.7%
EPM/QM	773	1 173	65.9%
EPSN	49	84	58.3%
MA/QMA	44 633	34 697	128.6%
MC/QMC	1 595	2 227	71.6%
Total France entière	66 591	60 794	109.5%

¹ CD/QCD : Centre ou quartier centre de détention. CNE : Centre national d'évaluation. CPA/QPA : Centre ou quartier pour peines aménagées. CSL : Centre ou quartier de semi-liberté. EPM/QM : Etablissement ou quartier pour mineurs. EPSN : Etablissement public de santé national. MA/QMA : Maison ou quartier maison d'arrêt. MC/QMC : Maison ou quartier maison centrale.

² Capacité opérationnelle : correspond au nombre de places effectivement disponibles dans les établissements pénitentiaires.

³ Densité carcérale : ce ratio s'obtient en rapportant le nombre de détenus à la capacité opérationnelle.

Tableau 12 : Répartition des personnes détenues selon la catégorie pénale

Effectifs actualisés au : 1^{er} juin 2021

Champ : Métropole et Outre-Mer

Source : Ministère de la Justice / DAP / SA / SDEX / EX3 - Traitement Infocentre pénitentiaire Gide Genesis

Niveau	Prévenus			Condamnés-prévenus			Condamnés détenus			Détenus		
	Femmes PR	Hommes PR	Total PR	Femmes CP	Hommes CP	Total CP	Femmes CO	Hommes CO	Total CO	Femmes	Hommes	Total détenus
Métropole	794	17 054	17 848	43	2 534	2 577	1 233	40 032	41 265	2 070	59 620	61 690
Outre-Mer	56	1 264	1 320	0	183	183	96	3 302	3 398	152	4 749	4 901
Total France entière	850	18 318	19 168	43	2 717	2 760	1 329	43 334	44 663	2 222	64 369	66 591

¹ PR : Prévenus. CP : Condamnés-prévenus. CO : Condamnés.

Tableau 13 : Répartition des personnes détenues selon la catégorie pénale et par Direction Interrégionale

Effectifs actualisés au : 1^{er} juin 2021

Champ : Métropole et Outre-Mer

Source : Ministère de la Justice / DAP / SA / SDEX / EX3 - Traitement Infocentre pénitentiaire Gide Genesis

Direction Interrégionale	Prévenus	Condamnés-prévenus	Condamnés	Détenus	Taux de prévenus (%)
DISP BORDEAUX	1 317	160	3 705	5 182	25.4%
DISP DIJON	1 116	165	3 186	4 467	25.0%
DISP LILLE	1 716	257	4 686	6 659	25.8%
DISP LYON	2 008	295	4 189	6 492	30.9%
DISP MARSEILLE	2 288	357	4 662	7 307	31.3%
DISP PARIS	4 537	596	7 183	12 316	36.8%
DISP RENNES	1 853	287	6 008	8 148	22.7%
DISP STRASBOURG	1 288	209	3 805	5 302	24.3%
DISP TOULOUSE	1 725	251	3 841	5 817	29.7%
<i>Total Métropole</i>	<i>17 848</i>	<i>2 577</i>	<i>41 265</i>	61 690	28.9%
MOM	1 320	183	3 398	4 901	26.9%
Total France entière	19 168	2 760	44 663	66 591	28.8%

Tableau 14 : Répartition des personnes détenues par établissement - Direction Interrégionale de Bordeaux

Effectifs actualisés au : 1^{er} juin 2021

Champ : Direction Interrégionale de Bordeaux

Sources :

Ministère de la Justice / DAP / SA / SDEX / EX3 - Traitement Infocentre pénitentiaire Gide Genesis

Ministère de la Justice / DAP / SDSP / SP2 - Fichier des places opérationnelles (au 01/06/2021 pour les DISP de Paris, Lyon, Marseille, Outre-Mer et 01/03/2021 pour les autres DISP)

Etablissement	Quartier	Capacité norme circulaire	Capacité opérationnelle	Ecroués détenus	Densité carcérale
CD BEDENAC	CD/QCD	194	191	178	93.2%
CD EYSSES	CD/QCD	290	290	273	94.1%
CD MAUZAC	CD/QCD	369	369	322	87.3%
CD NEUVIC SUR L ISLE	CD/QCD	397	397	378	95.2%
CD UZERCHE	CD/QCD	594	431	335	77.7%
CP MONT DE MARSAN	CD/QCD	368	353	334	94.6%
CP POITIERS VIVONNE	CD/QCD	271	271	256	94.5%
<i>Total</i>	<i>CD/QCD</i>	<i>2 483</i>	<i>2 302</i>	<i>2 076</i>	<i>90.2%</i>
CP BORDEAUX GRADIGNAN	CPA/QPA	82	82	61	74.4%
CP POITIERS VIVONNE	CPA/QPA	27	27	12	44.4%
<i>Total</i>	<i>CPA/QPA</i>	<i>109</i>	<i>109</i>	<i>73</i>	<i>67.0%</i>
CP MONT DE MARSAN	CSL/QSL	19	19	3	15.8%
CP POITIERS VIVONNE	CSL/QSL	30	30	22	73.3%
<i>Total</i>	<i>CSL/QSL</i>	<i>49</i>	<i>49</i>	<i>25</i>	<i>51.0%</i>
CP BORDEAUX GRADIGNAN	MA/QMA	354	350	662	189.1%
CP MONT DE MARSAN	MA/QMA	331	331	327	98.8%
CP POITIERS VIVONNE	MA/QMA	305	305	379	124.3%
MA AGEN	MA/QMA	146	145	175	120.7%
MA ANGOULEME	MA/QMA	236	236	216	91.5%
MA BAYONNE	MA/QMA	75	75	122	162.7%
MA GUERET	MA/QMA	32	32	39	121.9%
MA LIMOGES	MA/QMA	83	83	128	154.2%
MA NIORT	MA/QMA	66	56	73	130.4%
MA PAU	MA/QMA	255	250	182	72.8%
MA PERIGUEUX	MA/QMA	101	99	122	123.2%
MA ROCHEFORT	MA/QMA	52	52	85	163.5%

¹ Capacité norme circulaire : la circulaire A.P. 88.05G du 17 mai 1998 définit le mode de calcul de la capacité des établissements pénitentiaires.

² Capacité opérationnelle : correspond au nombre de places effectivement disponibles dans les établissements pénitentiaires.

³ Densité carcérale : ce ratio s'obtient en rapportant le nombre de détenus à la capacité opérationnelle.

Etablissement	Quartier	Capacité norme circulaire	Capacité opérationnelle	Ecroués détenus	Densité carcérale
MA SAINTES	MA/QMA	85	77	111	144.2%
MA TULLE	MA/QMA	47	47	71	151.1%
<i>Total</i>	<i>MA/QMA</i>	<i>2 168</i>	<i>2 138</i>	<i>2 692</i>	<i>125.9%</i>
MC ST MARTIN DE RE	MC/QMC	478	460	316	68.7%
<i>Total</i>	<i>MC/QMC</i>	<i>478</i>	<i>460</i>	<i>316</i>	<i>68.7%</i>
Direction Interrégionale	Total	5 287	5 058	5 182	102.5%

¹ Capacité norme circulaire : la circulaire A.P. 88.05G du 17 mai 1998 définit le mode de calcul de la capacité des établissements pénitentiaires.

² Capacité opérationnelle : correspond au nombre de places effectivement disponibles dans les établissements pénitentiaires.

³ Densité carcérale : ce ratio s'obtient en rapportant le nombre de détenus à la capacité opérationnelle.

Tableau 15 : Répartition des personnes détenues par établissement - Direction Interrégionale de Dijon

Effectifs actualisés au : 1^{er} juin 2021

Champ : Direction Interrégionale de Dijon

Sources :

Ministère de la Justice / DAP / SA / SDEX / EX3 - Traitement Infocentre pénitentiaire Gide Genesis

Ministère de la Justice / DAP / SDSP / SP2 - Fichier des places opérationnelles (au 01/06/2021 pour les DISP de Paris, Lyon, Marseille, Outre-Mer et 01/03/2021 pour les autres DISP)

Etablissement	Quartier	Capacité norme circulaire	Capacité opérationnelle	Ecroués détenus	Densité carcérale
CD CHATEAUDUN	CD/QCD	597	583	544	93.3%
CD JOUX LA VILLE	CD/QCD	601	593	494	83.3%
CP CHATEAUROUX	CD/QCD	270	254	231	90.9%
CP ORLEANS SARAN	CD/QCD	217	217	178	82.0%
CP VARENNES LE GRAND	CD/QCD	191	191	172	90.1%
<i>Total</i>	<i>CD/QCD</i>	<i>1 876</i>	<i>1 838</i>	<i>1 619</i>	<i>88.1%</i>
CP ORLEANS SARAN	CSL/QSL	60	60	39	65.0%
CSL BESANCON	CSL/QSL	23	23	18	78.3%
CSL MONTARGIS	CSL/QSL	20	20	14	70.0%
<i>Total</i>	<i>CSL/QSL</i>	<i>103</i>	<i>103</i>	<i>71</i>	<i>68.9%</i>
CP CHATEAUROUX	MA/QMA	105	105	130	123.8%
CP ORLEANS SARAN	MA/QMA	531	531	607	114.3%
CP VARENNES LE GRAND	MA/QMA	193	193	270	139.9%
MA AUXERRE	MA/QMA	101	101	152	150.5%
MA BELFORT	MA/QMA	39	39	37	94.9%
MA BESANCON	MA/QMA	276	276	384	139.1%
MA BLOIS	MA/QMA	114	114	161	141.2%
MA BOURGES	MA/QMA	116	116	135	116.4%
MA DIJON	MA/QMA	186	186	250	134.4%
MA LONS LE SAUNIER	MA/QMA	39	39	44	112.8%
MA MONTBELIARD	MA/QMA	41	41	43	104.9%
MA NEVERS	MA/QMA	118	118	101	85.6%
MA TOURS	MA/QMA	145	145	222	153.1%
MA VESOUL	MA/QMA	50	50	72	144.0%
<i>Total</i>	<i>MA/QMA</i>	<i>2 054</i>	<i>2 054</i>	<i>2 608</i>	<i>127.0%</i>
MC ST MAUR	MC/QMC	337	260	169	65.0%

¹ Capacité norme circulaire : la circulaire A.P. 88.05G du 17 mai 1998 définit le mode de calcul de la capacité des établissements pénitentiaires.

² Capacité opérationnelle : correspond au nombre de places effectivement disponibles dans les établissements pénitentiaires.

³ Densité carcérale : ce ratio s'obtient en rapportant le nombre de détenus à la capacité opérationnelle.

Etablissement	Quartier	Capacité norme circulaire	Capacité opérationnelle	Ecroués détenus	Densité carcérale
<i>Total</i>	<i>MC/QMC</i>	337	260	169	65.0%
Direction Interrégionale	Total	4 370	4 255	4 467	105.0%

¹ Capacité norme circulaire : la circulaire A.P. 88.05G du 17 mai 1998 définit le mode de calcul de la capacité des établissements pénitentiaires.

² Capacité opérationnelle : correspond au nombre de places effectivement disponibles dans les établissements pénitentiaires.

³ Densité carcérale : ce ratio s'obtient en rapportant le nombre de détenus à la capacité opérationnelle.

Tableau 16 : Répartition des personnes détenues par établissement - Direction Interrégionale de Lille

Effectifs actualisés au : 1^{er} juin 2021

Champ : Direction Interrégionale de Lille

Sources :

Ministère de la Justice / DAP / SA / SDEX / EX3 - Traitement Infocentre pénitentiaire Gide Genesis

Ministère de la Justice / DAP / SDSP / SP2 - Fichier des places opérationnelles (au 01/06/2021 pour les DISP de Paris, Lyon, Marseille, Outre-Mer et 01/03/2021 pour les autres DISP)

Etablissement	Quartier	Capacité norme circulaire	Capacité opérationnelle	Ecroués détenus	Densité carcérale
CD BAPAUME	CD/QCD	599	599	533	89.0%
CP CHATEAU THIERRY	CD/QCD	29	12	6	50.0%
CP LAON	CD/QCD	199	199	185	93.0%
CP LIANCOURT	CD/QCD	593	593	479	80.8%
CP LILLE ANNOEULLIN	CD/QCD	209	209	191	91.4%
CP LONGUENESSE	CD/QCD	399	399	349	87.5%
CP MAUBEUGE	CD/QCD	199	199	174	87.4%
CP VENDIN LE VIEIL	CD/QCD	33	33	9	27.3%
<i>Total</i>	<i>CD/QCD</i>	<i>2 260</i>	<i>2 243</i>	<i>1 926</i>	<i>85.9%</i>
CP LILLE LOOS SEQUEDIN	CNE	19	19	23	121.1%
<i>Total</i>	<i>CNE</i>	<i>19</i>	<i>19</i>	<i>23</i>	<i>121.1%</i>
CP LONGUENESSE	CPA/QPA	96	96	46	47.9%
<i>Total</i>	<i>CPA/QPA</i>	<i>96</i>	<i>96</i>	<i>46</i>	<i>47.9%</i>
CP BEAUVAIS	CSL/QSL	30	30	14	46.7%
CP LILLE LOOS SEQUEDIN	CSL/QSL	60	60	24	40.0%
CP LONGUENESSE	CSL/QSL	50	50	20	40.0%
<i>Total</i>	<i>CSL/QSL</i>	<i>140</i>	<i>140</i>	<i>58</i>	<i>41.4%</i>
EPM QUIEVRECHAIN	EPM	60	59	37	62.7%
<i>Total</i>	<i>EPM</i>	<i>60</i>	<i>59</i>	<i>37</i>	<i>62.7%</i>
CP BEAUVAIS	MA/QMA	586	586	558	95.2%
CP LAON	MA/QMA	189	189	307	162.4%
CP LIANCOURT	MA/QMA	20	20	14	70.0%
CP LILLE ANNOEULLIN	MA/QMA	477	477	595	124.7%
CP LILLE LOOS SEQUEDIN	MA/QMA	584	584	754	129.1%
CP LONGUENESSE	MA/QMA	193	193	244	126.4%
CP MAUBEUGE	MA/QMA	201	201	200	99.5%

¹ Capacité norme circulaire : la circulaire A.P. 88.05G du 17 mai 1998 définit le mode de calcul de la capacité des établissements pénitentiaires.

² Capacité opérationnelle : correspond au nombre de places effectivement disponibles dans les établissements pénitentiaires.

³ Densité carcérale : ce ratio s'obtient en rapportant le nombre de détenus à la capacité opérationnelle.

Etablissement	Quartier	Capacité norme circulaire	Capacité opérationnelle	Ecroués détenus	Densité carcérale
MA AMIENS	MA/QMA	270	270	356	131.9%
MA ARRAS	MA/QMA	209	209	218	104.3%
MA BETHUNE	MA/QMA	180	180	298	165.6%
MA DOUAI	MA/QMA	384	368	421	114.4%
MA DUNKERQUE	MA/QMA	123	123	128	104.1%
MA VALENCIENNES	MA/QMA	212	212	309	145.8%
<i>Total</i>	<i>MA/QMA</i>	<i>3 628</i>	<i>3 612</i>	<i>4 402</i>	<i>121.9%</i>
CP CHATEAU THIERRY	MC/QMC	101	101	64	63.4%
CP VENDIN LE VIEIL	MC/QMC	203	203	103	50.7%
<i>Total</i>	<i>MC/QMC</i>	<i>304</i>	<i>304</i>	<i>167</i>	<i>54.9%</i>
Direction Interrégionale	Total	6 507	6 473	6 659	102.9%

¹ Capacité norme circulaire : la circulaire A.P. 88.05G du 17 mai 1998 définit le mode de calcul de la capacité des établissements pénitentiaires.

² Capacité opérationnelle : correspond au nombre de places effectivement disponibles dans les établissements pénitentiaires.

³ Densité carcérale : ce ratio s'obtient en rapportant le nombre de détenus à la capacité opérationnelle.

Tableau 17 : Répartition des personnes détenues par établissement - Direction Interrégionale de Lyon

Effectifs actualisés au : 1^{er} juin 2021

Champ : Direction Interrégionale de Lyon

Sources :

Ministère de la Justice / DAP / SA / SDEX / EX3 - Traitement Infocentre pénitentiaire Gide Genesis

Ministère de la Justice / DAP / SDSP / SP2 - Fichier des places opérationnelles (au 01/06/2021 pour les DISP de Paris, Lyon, Marseille, Outre-Mer et 01/03/2021 pour les autres DISP)

Etablissement	Quartier	Capacité norme circulaire	Capacité opérationnelle	Ecroués détenus	Densité carcérale
CD ROANNE	CD/QCD	599	599	528	88.1%
CP AITON	CD/QCD	200	200	185	92.5%
CP BOURG EN BRESSE	CD/QCD	300	300	279	93.0%
CP RIOM	CD/QCD	164	164	156	95.1%
CP ST QUENTIN FALLAVIER	CD/QCD	192	192	168	87.5%
<i>Total</i>	<i>CD/QCD</i>	<i>1 455</i>	<i>1 455</i>	<i>1 316</i>	<i>90.4%</i>
CP BOURG EN BRESSE	CSL/QSL	40	40	20	50.0%
CP GRENOBLE VARCES	CSL/QSL	36	36	20	55.6%
CP RIOM	CSL/QSL	20	20	18	90.0%
CP ST ETIENNE LA TALAUDIERE	CSL/QSL	40	40	31	77.5%
CP VILLEFRANCHE SUR SAONE	CSL/QSL	39	39	16	41.0%
CSL LYON	CSL/QSL	116	116	64	55.2%
<i>Total</i>	<i>CSL/QSL</i>	<i>291</i>	<i>291</i>	<i>169</i>	<i>58.1%</i>
EPM RHONE	EPM	60	60	50	83.3%
<i>Total</i>	<i>EPM</i>	<i>60</i>	<i>60</i>	<i>50</i>	<i>83.3%</i>
CP AITON	MA/QMA	219	219	317	144.7%
CP BOURG EN BRESSE	MA/QMA	388	359	408	113.6%
CP GRENOBLE VARCES	MA/QMA	232	232	314	135.3%
CP MOULINS YZEURE	MA/QMA	147	147	185	125.9%
CP RIOM	MA/QMA	384	384	405	105.5%
CP ST ETIENNE LA TALAUDIERE	MA/QMA	287	273	380	139.2%
CP ST QUENTIN FALLAVIER	MA/QMA	237	237	320	135.0%
CP VALENCE	MA/QMA	344	344	401	116.6%
CP VILLEFRANCHE SUR SAONE	MA/QMA	599	599	567	94.7%
MA AURILLAC	MA/QMA	72	72	59	81.9%

¹ Capacité norme circulaire : la circulaire A.P. 88.05G du 17 mai 1998 définit le mode de calcul de la capacité des établissements pénitentiaires.

² Capacité opérationnelle : correspond au nombre de places effectivement disponibles dans les établissements pénitentiaires.

³ Densité carcérale : ce ratio s'obtient en rapportant le nombre de détenus à la capacité opérationnelle.

Etablissement	Quartier	Capacité norme circulaire	Capacité opérationnelle	Ecroués détenus	Densité carcérale
MA BONNEVILLE	MA/QMA	187	171	247	144.4%
MA CHAMBERY	MA/QMA	93	86	147	170.9%
MA LYON CORBAS	MA/QMA	688	688	929	135.0%
MA MONTLUCON	MA/QMA	22	22	30	136.4%
MA PRIVAS	MA/QMA	57	57	74	129.8%
MA PUY EN VELAY	MA/QMA	35	31	42	135.5%
<i>Total</i>	<i>MA/QMA</i>	<i>3 991</i>	<i>3 921</i>	<i>4 825</i>	<i>123.1%</i>
CP MOULINS YZEURE	MC/QMC	123	123	95	77.2%
CP VALENCE	MC/QMC	128	63	37	58.7%
<i>Total</i>	<i>MC/QMC</i>	<i>251</i>	<i>186</i>	<i>132</i>	<i>71.0%</i>
Direction Interrégionale	Total	6 048	5 913	6 492	109.8%

¹ Capacité norme circulaire : la circulaire A.P. 88.05G du 17 mai 1998 définit le mode de calcul de la capacité des établissements pénitentiaires.

² Capacité opérationnelle : correspond au nombre de places effectivement disponibles dans les établissements pénitentiaires.

³ Densité carcérale : ce ratio s'obtient en rapportant le nombre de détenus à la capacité opérationnelle.

Tableau 18 : Répartition des personnes détenues par établissement - Direction Interrégionale de Marseille

Effectifs actualisés au : 1^{er} juin 2021

Champ : Direction Interrégionale de Marseille

Sources :

Ministère de la Justice / DAP / SA / SDEX / EX3 - Traitement Infocentre pénitentiaire Gide Genesis

Ministère de la Justice / DAP / SDSP / SP2 - Fichier des places opérationnelles (au 01/06/2021 pour les DISP de Paris, Lyon, Marseille, Outre-Mer et 01/03/2021 pour les autres DISP)

Etablissement	Quartier	Capacité norme circulaire	Capacité opérationnelle	Ecroués détenus	Densité carcérale
CD CASABIANDA	CD/QCD	194	194	124	63.9%
CD SALON DE PROVENCE	CD/QCD	650	650	582	89.5%
CD TARASCON	CD/QCD	650	650	585	90.0%
CP AVIGNON LE PONTET	CD/QCD	180	180	157	87.2%
CP BORGIO	CD/QCD	48	48	41	85.4%
CP MARSEILLE	CD/QCD	60	60	49	81.7%
CP TOULON LA FARLEDE	CD/QCD	191	191	179	93.7%
<i>Total</i>	<i>CD/QCD</i>	<i>1 973</i>	<i>1 973</i>	<i>1 717</i>	<i>87.0%</i>
CP AIX LUYNES	CNE	52	50	0	0.0%
<i>Total</i>	<i>CNE</i>	<i>52</i>	<i>50</i>	<i>0</i>	<i>0.0%</i>
CP AIX LUYNES	CPA/QPA	82	82	54	65.9%
CP MARSEILLE	CPA/QPA	24	24	16	66.7%
<i>Total</i>	<i>CPA/QPA</i>	<i>106</i>	<i>106</i>	<i>70</i>	<i>66.0%</i>
CP AVIGNON LE PONTET	CSL/QSL	51	51	41	80.4%
CP TOULON LA FARLEDE	CSL/QSL	41	41	35	85.4%
<i>Total</i>	<i>CSL/QSL</i>	<i>92</i>	<i>92</i>	<i>76</i>	<i>82.6%</i>
EPM MARSEILLE	EPM	59	59	56	94.9%
<i>Total</i>	<i>EPM</i>	<i>59</i>	<i>59</i>	<i>56</i>	<i>94.9%</i>
CP AIX LUYNES	MA/QMA	1 271	1 271	1 568	123.4%
CP AVIGNON LE PONTET	MA/QMA	394	394	545	138.3%
CP BORGIO	MA/QMA	183	183	185	101.1%
CP MARSEILLE	MA/QMA	614	614	876	142.7%
CP TOULON LA FARLEDE	MA/QMA	394	394	522	132.5%

¹ Capacité norme circulaire : la circulaire A.P. 88.05G du 17 mai 1998 définit le mode de calcul de la capacité des établissements pénitentiaires.

² Capacité opérationnelle : correspond au nombre de places effectivement disponibles dans les établissements pénitentiaires.

³ Densité carcérale : ce ratio s'obtient en rapportant le nombre de détenus à la capacité opérationnelle.

Etablissement	Quartier	Capacité norme circulaire	Capacité opérationnelle	Ecroués détenus	Densité carcérale
MA AJACCIO	MA/QMA	53	53	53	100.0%
MA DIGNE LES BAINS	MA/QMA	35	35	34	97.1%
MA DRAGUIGNAN	MA/QMA	504	504	521	103.4%
MA GAP	MA/QMA	37	37	38	102.7%
MA GRASSE	MA/QMA	574	574	496	86.4%
MA NICE	MA/QMA	363	363	430	118.5%
<i>Total</i>	<i>MA/QMA</i>	<i>4 422</i>	<i>4 422</i>	<i>5 268</i>	<i>119.1%</i>
MC ARLES	MC/QMC	160	157	120	76.4%
<i>Total</i>	<i>MC/QMC</i>	<i>160</i>	<i>157</i>	<i>120</i>	<i>76.4%</i>
Direction Interrégionale	Total	6 864	6 859	7 307	106.5%

¹ Capacité norme circulaire : la circulaire A.P. 88.05G du 17 mai 1998 définit le mode de calcul de la capacité des établissements pénitentiaires.

² Capacité opérationnelle : correspond au nombre de places effectivement disponibles dans les établissements pénitentiaires.

³ Densité carcérale : ce ratio s'obtient en rapportant le nombre de détenus à la capacité opérationnelle.

Tableau 19 : Répartition des personnes détenues par établissement - Direction Interrégionale de Paris

Effectifs actualisés au : 1^{er} juin 2021

Champ : Direction Interrégionale de Paris

Sources :

Ministère de la Justice / DAP / SA / SDEX / EX3 - Traitement Infocentre pénitentiaire Gide Genesis

Ministère de la Justice / DAP / SDSP / SP2 - Fichier des places opérationnelles (au 01/06/2021 pour les DISP de Paris, Lyon, Marseille, Outre-Mer et 01/03/2021 pour les autres DISP)

Etablissement	Quartier	Capacité norme circulaire	Capacité opérationnelle	Ecroués détenus	Densité carcérale
CD MELUN	CD/QCD	308	306	289	94.4%
CP MEAUX CHAUCONIN NEUFMONTIERS	CD/QCD	192	192	187	97.4%
CP SUD FRANCILIEN	CD/QCD	720	720	624	86.7%
<i>Total</i>	<i>CD/QCD</i>	<i>1 220</i>	<i>1 218</i>	<i>1 100</i>	<i>90.3%</i>
CP FRESNES	CNE	50	50	21	42.0%
CP SUD FRANCILIEN	CNE	50	50	10	20.0%
<i>Total</i>	<i>CNE</i>	<i>100</i>	<i>100</i>	<i>31</i>	<i>31.0%</i>
CP FRESNES	CPA/QPA	116	116	87	75.0%
CP MEAUX CHAUCONIN NEUFMONTIERS	CPA/QPA	62	62	82	132.3%
<i>Total</i>	<i>CPA/QPA</i>	<i>178</i>	<i>178</i>	<i>169</i>	<i>94.9%</i>
CP BOIS D ARCY	CSL/QSL	61	61	46	75.4%
CP FRESNES	CSL/QSL	27	27	25	92.6%
CP NANTERRE	CSL/QSL	92	92	74	80.4%
CP PARIS LA SANTE	CSL/QSL	100	100	100	100.0%
CSL CORBEIL ESSONNES	CSL/QSL	80	80	55	68.8%
CSL GAGNY	CSL/QSL	48	48	36	75.0%
CSL MELUN	CSL/QSL	43	43	29	67.4%
<i>Total</i>	<i>CSL/QSL</i>	<i>451</i>	<i>451</i>	<i>365</i>	<i>80.9%</i>
EPM PORCHEVILLE	EPM	60	60	50	83.3%
<i>Total</i>	<i>EPM</i>	<i>60</i>	<i>60</i>	<i>50</i>	<i>83.3%</i>
CP FRESNES	EPSN	84	84	49	58.3%
<i>Total</i>	<i>EPSN</i>	<i>84</i>	<i>84</i>	<i>49</i>	<i>58.3%</i>
CP BOIS D ARCY	MA/QMA	503	503	868	172.6%
CP FRESNES	MA/QMA	1 338	1 338	1 753	131.0%
CP MEAUX CHAUCONIN NEUFMONTIERS	MA/QMA	385	385	618	160.5%
CP NANTERRE	MA/QMA	597	597	857	143.6%

¹ Capacité norme circulaire : la circulaire A.P. 88.05G du 17 mai 1998 définit le mode de calcul de la capacité des établissements pénitentiaires.

² Capacité opérationnelle : correspond au nombre de places effectivement disponibles dans les établissements pénitentiaires.

³ Densité carcérale : ce ratio s'obtient en rapportant le nombre de détenus à la capacité opérationnelle.

Etablissement	Quartier	Capacité norme circulaire	Capacité opérationnelle	Ecroués détenus	Densité carcérale
CP PARIS LA SANTE	MA/QMA	712	712	963	135.3%
MA FLEURY MEROGIS	MA/QMA	2 927	2 927	3 443	117.6%
MA OSNY	MA/QMA	595	595	759	127.6%
MA VERSAILLES	MA/QMA	139	139	116	83.5%
MA VILLEPINTE	MA/QMA	586	586	955	163.0%
<i>Total</i>	<i>MA/QMA</i>	<i>7 782</i>	<i>7 782</i>	<i>10 332</i>	<i>132.8%</i>
CP SUD FRANCILIEN	MC/QMC	28	28	24	85.7%
MC POISSY	MC/QMC	279	240	196	81.7%
<i>Total</i>	<i>MC/QMC</i>	<i>307</i>	<i>268</i>	<i>220</i>	<i>82.1%</i>
Direction Interrégionale	Total	10 182	10 141	12 316	121.4%

¹ Capacité norme circulaire : la circulaire A.P. 88.05G du 17 mai 1998 définit le mode de calcul de la capacité des établissements pénitentiaires.

² Capacité opérationnelle : correspond au nombre de places effectivement disponibles dans les établissements pénitentiaires.

³ Densité carcérale : ce ratio s'obtient en rapportant le nombre de détenus à la capacité opérationnelle.

Tableau 20 : Répartition des personnes détenues par établissement - Direction Interrégionale de Rennes

Effectifs actualisés au : 1^{er} juin 2021

Champ : Direction Interrégionale de Rennes

Sources :

Ministère de la Justice / DAP / SA / SDEX / EX3 - Traitement Infocentre pénitentiaire Gide Genesis

Ministère de la Justice / DAP / SDSP / SP2 - Fichier des places opérationnelles (au 01/06/2021 pour les DISP de Paris, Lyon, Marseille, Outre-Mer et 01/03/2021 pour les autres DISP)

Etablissement	Quartier	Capacité norme circulaire	Capacité opérationnelle	Ecroués détenus	Densité carcérale
CD ARGENTAN	CD/QCD	638	638	549	86.1%
CD VAL DE REUIL	CD/QCD	819	780	726	93.1%
CP CAEN	CD/QCD	434	425	347	81.6%
CP LE HAVRE	CD/QCD	392	391	355	90.8%
CP LORIENT	CD/QCD	40	40	40	100.0%
CP NANTES	CD/QCD	510	510	486	95.3%
CP RENNES	CD/QCD	231	231	177	76.6%
CP RENNES VEZIN	CD/QCD	209	209	188	90.0%
<i>Total</i>	<i>CD/QCD</i>	<i>3 273</i>	<i>3 224</i>	<i>2 868</i>	<i>89.0%</i>
CP ALENCON CONDE SUR SARTHE	CPA/QPA	45	45	11	24.4%
<i>Total</i>	<i>CPA/QPA</i>	<i>45</i>	<i>45</i>	<i>11</i>	<i>24.4%</i>
CP CAEN	CSL/QSL	50	50	13	26.0%
CP NANTES	CSL/QSL	36	36	16	44.4%
CP RENNES VEZIN	CSL/QSL	26	26	10	38.5%
<i>Total</i>	<i>CSL/QSL</i>	<i>112</i>	<i>112</i>	<i>39</i>	<i>34.8%</i>
EPM ORVAULT	EPM	59	55	30	54.5%
<i>Total</i>	<i>EPM</i>	<i>59</i>	<i>55</i>	<i>30</i>	<i>54.5%</i>
CP CAEN	MA/QMA	6	6	1	16.7%
CP LE HAVRE	MA/QMA	298	297	307	103.4%
CP LORIENT	MA/QMA	187	187	271	144.9%
CP NANTES	MA/QMA	570	570	623	109.3%
CP RENNES	MA/QMA	57	52	27	51.9%
CP RENNES VEZIN	MA/QMA	477	477	678	142.1%
MA ANGERS	MA/QMA	266	266	402	151.1%
MA BREST	MA/QMA	254	254	413	162.6%
MA CAEN	MA/QMA	269	269	356	132.3%
MA CHERBOURG	MA/QMA	46	46	18	39.1%

¹ Capacité norme circulaire : la circulaire A.P. 88.05G du 17 mai 1998 définit le mode de calcul de la capacité des établissements pénitentiaires.

² Capacité opérationnelle : correspond au nombre de places effectivement disponibles dans les établissements pénitentiaires.

³ Densité carcérale : ce ratio s'obtient en rapportant le nombre de détenus à la capacité opérationnelle.

Etablissement	Quartier	Capacité norme circulaire	Capacité opérationnelle	Ecroués détenus	Densité carcérale
MA COUTANCES	MA/QMA	48	48	55	114.6%
MA EVREUX	MA/QMA	162	162	252	155.6%
MA FONTENAY LE COMTE	MA/QMA	39	39	70	179.5%
MA LA ROCHE SUR YON	MA/QMA	39	39	82	210.3%
MA LAVAL	MA/QMA	71	56	97	173.2%
MA LE MANS CROISSETTES	MA/QMA	399	399	545	136.6%
MA ROUEN	MA/QMA	649	624	584	93.6%
MA ST BRIEUC	MA/QMA	85	85	135	158.8%
MA ST MALO	MA/QMA	92	92	94	102.2%
MA VANNES	MA/QMA	52	52	77	148.1%
<i>Total</i>	<i>MA/QMA</i>	<i>4 066</i>	<i>4 020</i>	<i>5 087</i>	<i>126.5%</i>
CP ALENCON CONDE SUR SARTHE	MC/QMC	195	150	113	75.3%
<i>Total</i>	<i>MC/QMC</i>	<i>195</i>	<i>150</i>	<i>113</i>	<i>75.3%</i>
Direction Interrégionale	Total	7 750	7 606	8 148	107.1%

¹ Capacité norme circulaire : la circulaire A.P. 88.05G du 17 mai 1998 définit le mode de calcul de la capacité des établissements pénitentiaires.

² Capacité opérationnelle : correspond au nombre de places effectivement disponibles dans les établissements pénitentiaires.

³ Densité carcérale : ce ratio s'obtient en rapportant le nombre de détenus à la capacité opérationnelle.

Tableau 21 : Répartition des personnes détenues par établissement - Direction Interrégionale de Strasbourg

Effectifs actualisés au : 1^{er} juin 2021

Champ : Direction Interrégionale de Strasbourg

Sources :

Ministère de la Justice / DAP / SA / SDEX / EX3 - Traitement Infocentre pénitentiaire Gide Genesis

Ministère de la Justice / DAP / SDSP / SP2 - Fichier des places opérationnelles (au 01/06/2021 pour les DISP de Paris, Lyon, Marseille, Outre-Mer et 01/03/2021 pour les autres DISP)

Etablissement	Quartier	Capacité norme circulaire	Capacité opérationnelle	Ecroués détenus	Densité carcérale
CD ECROUVES	CD/QCD	269	269	210	78.1%
CD MONTMEDY	CD/QCD	343	343	233	67.9%
CD OERMINGEN	CD/QCD	268	263	217	82.5%
CD ST MIHIEL	CD/QCD	391	391	321	82.1%
CD TOUL	CD/QCD	427	427	368	86.2%
CD VILLENAUXE LA GRANDE	CD/QCD	606	406	295	72.7%
CP NANCY	CD/QCD	240	240	118	49.2%
<i>Total</i>	<i>CD/QCD</i>	<i>2 544</i>	<i>2 339</i>	<i>1 762</i>	<i>75.3%</i>
CP METZ	CPA/QPA	77	77	36	46.8%
<i>Total</i>	<i>CPA/QPA</i>	<i>77</i>	<i>77</i>	<i>36</i>	<i>46.8%</i>
CSL MAXEVILLE	CSL/QSL	52	52	34	65.4%
CSL SOUFFELWEYERSHEIM	CSL/QSL	53	53	37	69.8%
CSL VAL DE BRIEY	CSL/QSL	25	25	21	84.0%
<i>Total</i>	<i>CSL/QSL</i>	<i>130</i>	<i>130</i>	<i>92</i>	<i>70.8%</i>
CP METZ	MA/QMA	403	403	472	117.1%
CP NANCY	MA/QMA	453	453	607	134.0%
MA BAR LE DUC	MA/QMA	80	80	83	103.8%
MA CHALONS EN CHAMPAGNE	MA/QMA	310	310	236	76.1%
MA CHARLEVILLE MEZIERES	MA/QMA	59	59	45	76.3%
MA CHAUMONT	MA/QMA	78	78	72	92.3%
MA COLMAR	MA/QMA	120	120	81	67.5%
MA EPINAL	MA/QMA	294	294	213	72.4%
MA MULHOUSE	MA/QMA	277	277	379	136.8%
MA REIMS	MA/QMA	154	154	150	97.4%
MA SARREGUEMINES	MA/QMA	71	71	101	142.3%
MA STRASBOURG	MA/QMA	445	424	627	147.9%
MA TROYES	MA/QMA	114	114	113	99.1%

¹ Capacité norme circulaire : la circulaire A.P. 88.05G du 17 mai 1998 définit le mode de calcul de la capacité des établissements pénitentiaires.

² Capacité opérationnelle : correspond au nombre de places effectivement disponibles dans les établissements pénitentiaires.

³ Densité carcérale : ce ratio s'obtient en rapportant le nombre de détenus à la capacité opérationnelle.

Etablissement	Quartier	Capacité norme circulaire	Capacité opérationnelle	Ecroués détenus	Densité carcérale
<i>Total</i>	<i>MA/QMA</i>	2 858	2 837	3 179	112.1%
MC CLAIRVAUX	MC/QMC	91	80	50	62.5%
MC ENSISHEIM	MC/QMC	215	200	183	91.5%
<i>Total</i>	<i>MC/QMC</i>	306	280	233	83.2%
Direction Interrégionale	Total	5 915	5 663	5 302	93.6%

¹ Capacité norme circulaire : la circulaire A.P. 88.05G du 17 mai 1998 définit le mode de calcul de la capacité des établissements pénitentiaires.

² Capacité opérationnelle : correspond au nombre de places effectivement disponibles dans les établissements pénitentiaires.

³ Densité carcérale : ce ratio s'obtient en rapportant le nombre de détenus à la capacité opérationnelle.

Tableau 22 : Répartition des personnes détenues par établissement - Direction Interrégionale de Toulouse

Effectifs actualisés au : 1^{er} juin 2021

Champ : Direction Interrégionale de Toulouse

Sources :

Ministère de la Justice / DAP / SA / SDEX / EX3 - Traitement Infocentre pénitentiaire Gide Genesis

Ministère de la Justice / DAP / SDSP / SP2 - Fichier des places opérationnelles (au 01/06/2021 pour les DISP de Paris, Lyon, Marseille, Outre-Mer et 01/03/2021 pour les autres DISP)

Etablissement	Quartier	Capacité norme circulaire	Capacité opérationnelle	Ecroués détenus	Densité carcérale
CD MURET	CD/QCD	663	614	566	92.2%
CD ST SULPICE LA POINTE	CD/QCD	102	102	90	88.2%
CP BEZIERS	CD/QCD	420	420	400	95.2%
CP LANNEMEZAN	CD/QCD	20	10	2	20.0%
CP PERPIGNAN	CD/QCD	333	333	320	96.1%
<i>Total</i>	<i>CD/QCD</i>	<i>1 538</i>	<i>1 479</i>	<i>1 378</i>	<i>93.2%</i>
CP TOULOUSE SEYSSSES	CSL/QSL	101	52	47	90.4%
CP VILLENEUVE LES MAGUELONE	CSL/QSL	24	24	18	75.0%
<i>Total</i>	<i>CSL/QSL</i>	<i>125</i>	<i>76</i>	<i>65</i>	<i>85.5%</i>
EPM LAVAUR	EPM	59	58	52	89.7%
<i>Total</i>	<i>EPM</i>	<i>59</i>	<i>58</i>	<i>52</i>	<i>89.7%</i>
CP BEZIERS	MA/QMA	389	389	548	140.9%
CP PERPIGNAN	MA/QMA	196	196	355	181.1%
CP TOULOUSE SEYSSSES	MA/QMA	655	644	1 130	175.5%
CP VILLENEUVE LES MAGUELONE	MA/QMA	607	607	833	137.2%
MA ALBI	MA/QMA	105	105	182	173.3%
MA CARCASSONNE	MA/QMA	64	64	115	179.7%
MA FOIX	MA/QMA	67	65	129	198.5%
MA MENDE	MA/QMA	49	49	54	110.2%
MA MONTAUBAN	MA/QMA	144	144	199	138.2%
MA NIMES	MA/QMA	200	200	361	180.5%
MA RODEZ	MA/QMA	99	99	155	156.6%
MA TARBES	MA/QMA	68	68	136	200.0%
<i>Total</i>	<i>MA/QMA</i>	<i>2 643</i>	<i>2 630</i>	<i>4 197</i>	<i>159.6%</i>
CP LANNEMEZAN	MC/QMC	212	162	125	77.2%
<i>Total</i>	<i>MC/QMC</i>	<i>212</i>	<i>162</i>	<i>125</i>	<i>77.2%</i>

¹ Capacité norme circulaire : la circulaire A.P. 88.05G du 17 mai 1998 définit le mode de calcul de la capacité des établissements pénitentiaires.

² Capacité opérationnelle : correspond au nombre de places effectivement disponibles dans les établissements pénitentiaires.

³ Densité carcérale : ce ratio s'obtient en rapportant le nombre de détenus à la capacité opérationnelle.

Etablissement	Quartier	Capacité norme circulaire	Capacité opérationnelle	Ecroués détenus	Densité carcérale
Direction Interrégionale	Total	4 577	4 405	5 817	132.1%

¹ Capacité norme circulaire : la circulaire A.P. 88.05G du 17 mai 1998 définit le mode de calcul de la capacité des établissements pénitentiaires.

² Capacité opérationnelle : correspond au nombre de places effectivement disponibles dans les établissements pénitentiaires.

³ Densité carcérale : ce ratio s'obtient en rapportant le nombre de détenus à la capacité opérationnelle.

Tableau 23 : Répartition des personnes détenues par établissement - Mission Outre-Mer

Effectifs actualisés au : 1^{er} juin 2021

Champ : Mission Outre-Mer

Sources :

Ministère de la Justice / DAP / SA / SDEX / EX3 - Traitement Infocentre pénitentiaire Gide Genesis

Ministère de la Justice / DAP / SDSP / SP2 - Fichier des places opérationnelles (au 01/06/2021 pour les DISP de Paris, Lyon, Marseille, Outre-Mer et 01/03/2021 pour les autres DISP)

Etablissement	Quartier	Capacité norme circulaire	Capacité opérationnelle	Ecroués détenus	Densité carcérale
CD LE PORT	CD/QCD	507	507	473	93.3%
CD TATUTU DE PAPEARI	CD/QCD	410	410	371	90.5%
CP BAIE MAHAULT	CD/QCD	238	238	231	97.1%
CP DUCOS	CD/QCD	367	367	310	84.5%
CP FAAA NUUTANIA	CD/QCD	92	92	135	146.7%
CP MAJICAVO	CD/QCD	152	152	247	162.5%
CP NOUMEA	CD/QCD	218	218	269	123.4%
CP REMIRE MONTJOLY	CD/QCD	320	320	322	100.6%
CP ST DENIS	CD/QCD	17	17	16	94.1%
CP ST PIERRE ET MIQUELON	CD/QCD	4	4	0	0.0%
<i>Total</i>	<i>CD/QCD</i>	<i>2 325</i>	<i>2 325</i>	<i>2 374</i>	<i>102.1%</i>
CP BAIE MAHAULT	MA/QMA	253	253	397	156.9%
CP DUCOS	MA/QMA	371	371	438	118.1%
CP FAAA NUUTANIA	MA/QMA	53	53	74	139.6%
CP MAJICAVO	MA/QMA	124	124	173	139.5%
CP NOUMEA	MA/QMA	196	196	223	113.8%
CP REMIRE MONTJOLY	MA/QMA	296	296	395	133.4%
CP ST DENIS	MA/QMA	558	552	558	101.1%
CP ST PIERRE ET MIQUELON	MA/QMA	7	7	1	14.3%
MA BASSE TERRE	MA/QMA	129	129	155	120.2%
MA ST PIERRE	MA/QMA	115	115	113	98.3%
<i>Total</i>	<i>MA/QMA</i>	<i>2 102</i>	<i>2 096</i>	<i>2 527</i>	<i>120.6%</i>
Direction Interrégionale	Total	4 427	4 421	4 901	110.9%

¹ Capacité norme circulaire : la circulaire A.P. 88.05G du 17 mai 1998 définit le mode de calcul de la capacité des établissements pénitentiaires.

² Capacité opérationnelle : correspond au nombre de places effectivement disponibles dans les établissements pénitentiaires.

³ Densité carcérale : ce ratio s'obtient en rapportant le nombre de détenus à la capacité opérationnelle.

Les établissements pénitentiaires de Taiohae, Uturoa-Raiatea et Mata-Utu indiquent avoir respectivement 5, 8 et 1 détenus au sein de leurs établissements, soient des densités carcérales de 100%, 40% et 33%.

Tableau 24 : Répartition des personnes détenues par sexe et par Direction Interrégionale

Effectifs actualisés au : 1^{er} juin 2021

Champ : Métropole et Outre-Mer

Source : Ministère de la Justice / DAP / SA / SDEX / EX3 - Traitement Infocentre pénitentiaire Gide Genesis

Direction Interrégionale	Femmes détenues	Hommes détenus	Total détenus	Pourcentage de femmes détenues (%)
DISP BORDEAUX	149	5 033	5 182	2.9%
DISP DIJON	150	4 317	4 467	3.4%
DISP LILLE	225	6 434	6 659	3.4%
DISP LYON	197	6 295	6 492	3.0%
DISP MARSEILLE	186	7 121	7 307	2.5%
DISP PARIS	495	11 821	12 316	4.0%
DISP RENNES	353	7 795	8 148	4.3%
DISP STRASBOURG	159	5 143	5 302	3.0%
DISP TOULOUSE	156	5 661	5 817	2.7%
<i>Total Métropole</i>	<i>2 070</i>	<i>59 620</i>	61 690	3.4%
MOM	152	4 749	4 901	3.1%
Total France entière	2 222	64 369	66 591	3.3%

Tableau 25 : Répartition des mineurs écroués selon la catégorie pénale

Effectifs actualisés au : 1^{er} juin 2021

Champ : Métropole et Outre-Mer

Source : Ministère de la Justice / DAP / SA / SDEX / EX3 - Traitement Infocentre pénitentiaire Gide Genesis

Niveau	Prévenus		Condamnés-prévenus		Condamnés écroués		Ecroués mineurs
	PR	Pourcentage PR	CP	Pourcentage CP	CO	Pourcentage CO	
Métropole	536	74.9%	18	2.5%	162	22.6%	716
Outre-Mer	55	70.5%	2	2.6%	21	26.9%	78
Total France entière	591	74.4%	20	2.5%	183	23.0%	794

¹ PR : Prévenus. CP : Condamnés-prévenus. CO : Condamnés.

Tableau 26 : Evolution mensuelle des mineurs écroués

Effectifs actualisés au : 1^{er} juin 2021

Champ : Métropole et Outre-Mer

Source : Ministère de la Justice / DAP / SA / SDEX / EX3 - Traitement Infocentre pénitentiaire Gide Genesis

Date	Détenus			Non détenus	Ecroués		Variation mensuelle
	PR	CP	CO détenus	Détenus mineurs	CO non détenus	Ecroués mineurs	
2020-01-01	634	15	176	825	15	840	-
2020-02-01	625	22	212	859	20	879	4.6%
2020-03-01	665	21	209	895	16	911	3.6%
2020-04-01	623	12	154	789	18	807	-11.4%
2020-05-01	531	7	138	676	11	687	-14.9%
2020-06-01	536	13	136	685	11	696	1.3%
2020-07-01	553	14	111	678	10	688	-1.1%
2020-08-01	530	14	183	727	13	740	7.6%
2020-09-01	574	11	158	743	15	758	2.4%
2020-10-01	625	11	138	774	15	789	4.1%
2020-11-01	600	15	155	770	16	786	-0.4%
2020-12-01	630	12	149	791	19	810	3.1%
2021-01-01	572	9	171	752	23	775	-4.3%
2021-02-01	603	11	154	768	24	792	2.2%
2021-03-01	631	15	150	796	24	820	3.5%
2021-04-01	608	22	175	805	14	819	-0.1%
2021-05-01	601	13	162	776	17	793	-3.2%
2021-06-01	591	20	168	779	15	794	0.1%

¹ PR : Prévenus. CP : Condamnés-prévenus. CO : Condamnés.

Graphique 27 : Courbe d'évolution mensuelle des mineurs écroués

Effectifs actualisés au : 1^{er} juin 2021

Champ : Métropole et Outre-Mer

Source : Ministère de la Justice / DAP / SA / SDEX / EX3 - Traitement Infocentre pénitentiaire Gide Genesis

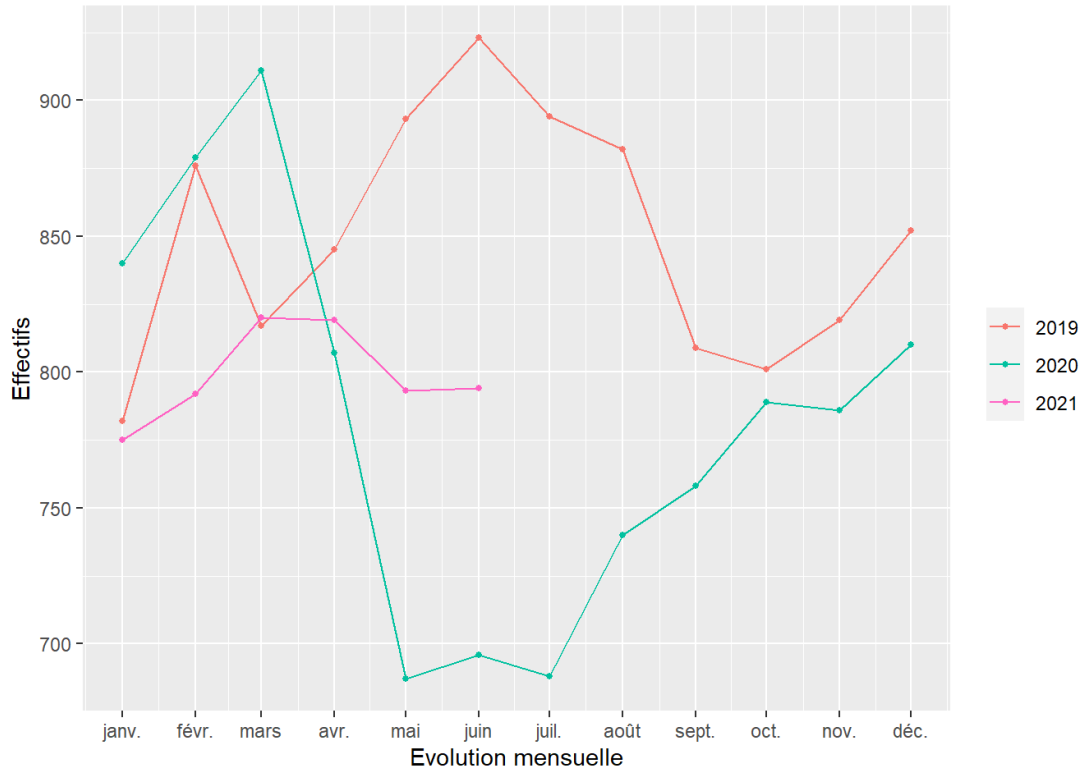


Tableau 28 : Effectifs des mineurs écroués détenus

Effectifs actualisés au : 1^{er} juin 2021

Champ : Métropole et Outre-Mer

Source : Ministère de la Justice / DAP / SA / SDEX / EX3 - Traitement Infocentre pénitentiaire Gide Genesis

Niveau	Ecroués détenus mineurs	Ecroués détenus	Proportion de mineurs détenus (%)
Métropole	701	61 690	1.1%
Outre-Mer	78	4 901	1.6%
Total France entière	779	66 591	1.2%

Tableau 29 : Répartition des mineurs écroués détenus par établissement

Effectifs actualisés au : 1^{er} juin 2021

Champ : Métropole et Outre-Mer

Sources :

Ministère de la Justice / DAP / SA / SDEX / EX3 - Traitement Infocentre pénitentiaire Gide Genesis

Ministère de la Justice / DAP / SDSP / SP2 - Fichier des places opérationnelles (au 01/06/2021 pour les DISP de Paris, Lyon, Marseille, Outre-Mer et 01/03/2021 pour les autres DISP)

Direction Interrégionale	Etablissement	Mineurs écroués détenus sur des places mineurs	Mineurs écroués détenus hors places mineurs	Jeunes majeurs sur des places mineurs (uniquement pour les EPM)	Places mineurs	Taux d'occupation des places mineurs
DISP BORDEAUX	CP BORDEAUX GRADIGNAN	22	0	0	23	95.7%
DISP BORDEAUX	MA ANGOULEME	3	0	0	9	33.3%
DISP BORDEAUX	MA LIMOGES	8	0	0	10	80.0%
DISP BORDEAUX	MA PAU	6	0	0	5	120.0%
<i>DISP BORDEAUX</i>	<i>Total Direction Interrégionale</i>	39	0	0	47	83.0%
DISP DIJON	CP VARENNES LE GRAND	8	0	0	15	53.3%
DISP DIJON	CSL BESANCON	0	0	0	1	0.0%
DISP DIJON	MA BESANCON	8	0	0	20	40.0%
DISP DIJON	MA BOURGES	1	0	0	4	25.0%
DISP DIJON	MA DIJON	5	0	0	11	45.5%
DISP DIJON	MA TOURS	5	0	0	10	50.0%
<i>DISP DIJON</i>	<i>Total Direction Interrégionale</i>	27	0	0	61	44.3%
DISP LILLE	CP LAON	8	0	0	15	53.3%
DISP LILLE	CP LIANCOURT	14	0	0	20	70.0%
DISP LILLE	CP LILLE LOOS SEQUEDIN	0	2	0	0	-
DISP LILLE	CP LONGUENESSE	5	0	0	20	25.0%
DISP LILLE	EPM QUIEVRECHAIN	36	0	1	59	62.7%
<i>DISP LILLE</i>	<i>Total Direction Interrégionale</i>	63	2	1	114	56.1%
DISP LYON	CP GRENOBLE VARCES	12	0	0	20	60.0%

¹ Certains mineurs écroués peuvent être temporairement hébergés en dehors des places mineurs pour des raisons de santé : ils peuvent alors être placés en centre hospitalier, en unité hospitalière sécurisée interrégionale (UHSI), en unité hospitalière spécialement aménagée (UHSA), en service médico-psychologique régional (SMPR) ou en établissement public de santé national (EPSN).

² Il est à noter que certains taux d'occupation des établissements et quartiers mineurs peuvent être surestimés en raison d'une déclaration incorrecte de son âge par la personne écrouée lors de sa mise sous écrou.

³ Le taux d'occupation des places mineurs est calculé selon le ratio suivant : (mineurs détenus sur places mineurs + majeurs détenus sur places mineurs) / places mineurs.

Direction Interrégionale	Etablissement	Mineurs écroués détenus sur des places mineurs	Mineurs écroués détenus hors places mineurs	Jeunes majeurs sur des places mineurs (uniquement pour les EPM)	Places mineurs	Taux d'occupation des places mineurs
DISP LYON	CP MOULINS YZEURE	8	0	0	11	72.7%
DISP LYON	EPM RHONE	49	0	1	60	83.3%
DISP LYON	MA BONNEVILLE	7	0	0	18	38.9%
DISP LYON	MA LYON CORBAS	0	5	0	0	-
<i>DISP LYON</i>	<i>Total Direction Interrégionale</i>	<i>76</i>	<i>5</i>	<i>1</i>	<i>109</i>	<i>70.6%</i>
DISP MARSEILLE	CP AIX LUYNES	23	0	0	26	88.5%
DISP MARSEILLE	CP AVIGNON LE PONTET	8	0	0	20	40.0%
DISP MARSEILLE	CP BORGIO	0	0	0	4	0.0%
DISP MARSEILLE	CP MARSEILLE	9	0	0	9	100.0%
DISP MARSEILLE	EPM MARSEILLE	56	0	0	59	94.9%
DISP MARSEILLE	MA GRASSE	18	0	0	31	58.1%
<i>DISP MARSEILLE</i>	<i>Total Direction Interrégionale</i>	<i>114</i>	<i>0</i>	<i>0</i>	<i>149</i>	<i>76.5%</i>
DISP PARIS	CP FRESNES	0	5	0	0	-
DISP PARIS	CP NANTERRE	22	0	0	18	122.2%
DISP PARIS	EPM PORCHEVILLE	46	0	4	60	83.3%
DISP PARIS	MA FLEURY MEROGIS	80	0	0	132	60.6%
DISP PARIS	MA VILLEPINTE	29	0	0	43	67.4%
<i>DISP PARIS</i>	<i>Total Direction Interrégionale</i>	<i>177</i>	<i>5</i>	<i>4</i>	<i>253</i>	<i>71.5%</i>
DISP RENNES	CP LE HAVRE	4	0	0	15	26.7%
DISP RENNES	CP NANTES	0	1	0	0	-
DISP RENNES	CP RENNES	1	0	0	6	16.7%
DISP RENNES	CP RENNES VEZIN	0	1	0	0	-
DISP RENNES	EPM ORVAULT	29	0	1	55	54.5%
DISP RENNES	MA BREST	10	0	0	10	100.0%
DISP RENNES	MA CAEN	6	0	0	10	60.0%
DISP RENNES	MA ROUEN	15	0	0	27	55.6%

¹ Certains mineurs écroués peuvent être temporairement hébergés en dehors des places mineurs pour des raisons de santé : ils peuvent alors être placés en centre hospitalier, en unité hospitalière sécurisée interrégionale (UHSI), en unité hospitalière spécialement aménagée (UHSA), en service médico-psychologique régional (SMPR) ou en établissement public de santé national (EPSN).

² Il est à noter que certains taux d'occupation des établissements et quartiers mineurs peuvent être surestimés en raison d'une déclaration incorrecte de son âge par la personne écrouée lors de sa mise sous écrou.

³ Le taux d'occupation des places mineurs est calculé selon le ratio suivant : (mineurs détenus sur places mineurs + majeurs détenus sur places mineurs) / places mineurs.

Direction Interrégionale	Etablissement	Mineurs écroués détenus sur des places mineurs	Mineurs écroués détenus hors places mineurs	Jeunes majeurs sur des places mineurs (uniquement pour les EPM)	Places mineurs	Taux d'occupation des places mineurs
DISP RENNES	Total Direction Interrégionale	65	2	1	123	53.7%
DISP STRASBOURG	CP METZ	4	0	0	14	28.6%
DISP STRASBOURG	CSL MAXEVILLE	0	0	0	2	0.0%
DISP STRASBOURG	CSL SOUFFELWEYERSHEIM	0	0	0	2	0.0%
DISP STRASBOURG	MA CHAUMONT	0	0	0	10	0.0%
DISP STRASBOURG	MA EPINAL	9	0	0	14	64.3%
DISP STRASBOURG	MA MULHOUSE	14	0	0	19	73.7%
DISP STRASBOURG	MA REIMS	5	0	0	10	50.0%
DISP STRASBOURG	MA STRASBOURG	14	0	0	19	73.7%
DISP STRASBOURG	Total Direction Interrégionale	46	0	0	90	51.1%
DISP TOULOUSE	CP PERPIGNAN	11	0	0	12	91.7%
DISP TOULOUSE	CP TOULOUSE SEYSSES	0	1	0	0	-
DISP TOULOUSE	CP VILLENEUVE LES MAGUELONE	18	0	0	20	90.0%
DISP TOULOUSE	EPM LAVAU	50	0	2	58	89.7%
DISP TOULOUSE	Total Direction Interrégionale	79	1	2	90	90.0%
MOM	CP BAIE MAHAULT	7	0	0	15	46.7%
MOM	CP DUCOS	4	0	0	17	23.5%
MOM	CP FAAA NUUTANIA	2	0	0	4	50.0%
MOM	CP MAJICAVO	27	0	0	30	90.0%
MOM	CP NOUMEA	12	0	0	18	66.7%
MOM	CP REMIRE MONTJOLY	6	0	0	11	54.5%
MOM	CP ST DENIS	20	0	0	40	50.0%

¹ Certains mineurs écroués peuvent être temporairement hébergés en dehors des places mineurs pour des raisons de santé : ils peuvent alors être placés en centre hospitalier, en unité hospitalière sécurisée interrégionale (UHSI), en unité hospitalière spécialement aménagée (UHSA), en service médico-psychologique régional (SMPR) ou en établissement public de santé national (EPSN).

² Il est à noter que certains taux d'occupation des établissements et quartiers mineurs peuvent être surestimés en raison d'une déclaration incorrecte de son âge par la personne écrouée lors de sa mise sous écrou.

³ Le taux d'occupation des places mineurs est calculé selon le ratio suivant : (mineurs détenus sur places mineurs + majeurs détenus sur places mineurs) / places mineurs.

Direction Interrégionale	Etablissement	Mineurs écroués détenus sur des places mineurs	Mineurs écroués détenus hors places mineurs	Jeunes majeurs sur des places mineurs (uniquement pour les EPM)	Places mineurs	Taux d'occupation des places mineurs
MOM	CP ST PIERRE ET MIQUELON	0	0	0	2	0.0%
MOM	<i>Total Direction Interrégionale</i>	78	0	0	137	56.9%
Total	France entière	764	15	9	1 173	65.9%

¹ Certains mineurs écroués peuvent être temporairement hébergés en dehors des places mineurs pour des raisons de santé : ils peuvent alors être placés en centre hospitalier, en unité hospitalière sécurisée interrégionale (UHSI), en unité hospitalière spécialement aménagée (UHSA), en service médico-psychologique régional (SMPR) ou en établissement public de santé national (EPSN).

² Il est à noter que certains taux d'occupation des établissements et quartiers mineurs peuvent être surestimés en raison d'une déclaration incorrecte de son âge par la personne écrouée lors de sa mise sous écrou.

³ Le taux d'occupation des places mineurs est calculé selon le ratio suivant : (mineurs détenus sur places mineurs + majeurs détenus sur places mineurs) / places mineurs.

Tableau 30 : Effectifs des femmes écrouées

Effectifs actualisés au : 1^{er} juin 2021

Champ : Métropole et Outre-Mer

Source : Ministère de la Justice / DAP / SA / SDEX / EX3 - Traitement Infocentre pénitentiaire Gide Genesis

Niveau	Femmes détenues	Détenus	Proportion de femmes détenues (%)	Femmes écrouées	Ecroués	Proportion de femmes écrouées (%)
Métropole	2 070	61 690	3.4%	2 846	76 201	3.7%
Outre-Mer	152	4 901	3.1%	208	5 799	3.6%
Total France entière	2 222	66 591	3.3%	3 054	82 000	3.7%

Tableau 31 : Répartition des femmes écrouées selon la catégorie pénale

Effectifs actualisés au : 1^{er} juin 2021

Champ : Métropole et Outre-Mer

Source : Ministère de la Justice / DAP / SA / SDEX / EX3 - Traitement Infocentre pénitentiaire Gide Genesis

Niveau	Prévenues		Condamnées-prévenues		Condamnées écrouées		Femmes écrouées
	PR	Pourcentage PR	CP	Pourcentage CP	CO	Pourcentage CO	
Métropole	794	27.9%	43	1.5%	2 009	70.6%	2 846
Outre-Mer	56	26.9%	0	0.0%	152	73.1%	208
Total France entière	850	27.8%	43	1.4%	2 161	70.8%	3 054

¹ PR : Prévenus. CP : Condamnés-prévenus. CO : Condamnés.

Tableau 32 : Femmes écrouées disposant d'un aménagement de peine ou d'une libération sous contrainte

Effectifs actualisés au : 1^{er} juin 2021

Champ : Métropole et Outre-Mer

Source : Ministère de la Justice / DAP / SA / SDEX / EX3 - Traitement Infocentre pénitentiaire Gide Genesis

Direction Interrégionale	Femmes écrouées hors AP ou LSC	DDSE	SL	PEH	PENH	Ensemble des AP et LSC
DISP BORDEAUX	147	47	0	2	7	56
DISP DIJON	149	64	1	0	3	68
DISP LILLE	225	74	0	0	1	75
DISP LYON	195	74	2	0	3	79
DISP MARSEILLE	185	105	1	0	2	108
DISP PARIS	489	122	6	0	4	132
DISP RENNES	349	100	4	0	4	108
DISP STRASBOURG	153	75	6	0	1	82
DISP TOULOUSE	154	89	2	0	1	92
<i>Total Métropole</i>	<i>2 046</i>	<i>750</i>	<i>22</i>	<i>2</i>	<i>26</i>	<i>800</i>
MOM	150	56	1	1	0	58
Total France entière	2 196	806	23	3	26	858

¹ DDSE : Détention à domicile sous surveillance électronique. PEH : Placement à l'extérieur hébergé. PENH : Placement à l'extérieur non hébergé. SL : Semi-liberté.

² AP : Aménagement de peine. LSC : Libération sous contrainte.

³ Sont pris en compte à la fois les DDSE, PEH, PENH et SL dans le cadre d'un aménagement de peine (AP) et ceux dans le cadre d'une libération sous contrainte (LSC).

Tableau 33 : Evolution mensuelle des femmes écrouées

Effectifs actualisés au : 1^{er} juin 2021

Champ : Métropole et Outre-Mer

Source : Ministère de la Justice / DAP / SA / SDEX / EX3 - Traitement Infocentre pénitentiaire Gide Genesis

Date	Détenues			Femmes détenues	Non détenues	Ecrouées	
	PR	CP	CO détenues		CO non détenues	Femmes écrouées	Variation mensuelle
2020-01-01	906	47	1 558	2 511	627	3 138	-
2020-02-01	939	53	1 568	2 560	705	3 265	4%
2020-03-01	953	49	1 535	2 537	724	3 261	0%
2020-04-01	865	36	1 386	2 287	663	2 950	-10%
2020-05-01	765	35	1 229	2 029	502	2 531	-14%
2020-06-01	760	31	1 188	1 979	456	2 435	-4%
2020-07-01	794	39	1 179	2 012	539	2 551	5%
2020-08-01	767	41	1 212	2 020	550	2 570	1%
2020-09-01	800	35	1 209	2 044	536	2 580	0%
2020-10-01	837	31	1 223	2 091	575	2 666	3%
2020-11-01	819	34	1 237	2 090	599	2 689	1%
2020-12-01	835	33	1 212	2 080	622	2 702	0%
2021-01-01	791	35	1 231	2 057	642	2 699	0%
2021-02-01	825	35	1 259	2 119	687	2 806	4%
2021-03-01	795	45	1 292	2 132	741	2 873	2%
2021-04-01	802	42	1 319	2 163	766	2 929	2%
2021-05-01	817	43	1 322	2 182	795	2 977	2%
2021-06-01	850	43	1 329	2 222	832	3 054	3%

¹ PR : Prévenus. CP : Condamnés-prévenus. CO : Condamnés.

Graphique 34 : Courbe d'évolution mensuelle des femmes écrouées

Effectifs actualisés au : 1^{er} juin 2021

Champ : Métropole et Outre-Mer

Source : Ministère de la Justice / DAP / SA / SDEX / EX3 - Traitement Infocentre pénitentiaire Gide Genesis

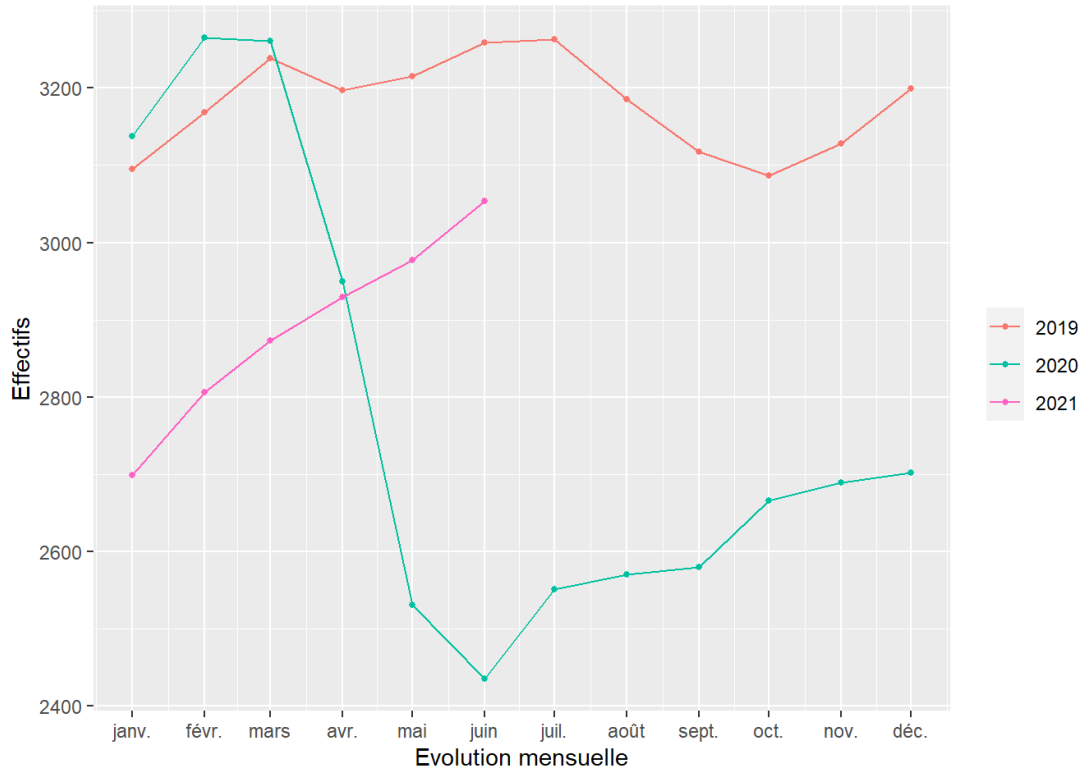


Tableau 35 : Répartition des femmes détenues par établissement

Effectifs actualisés au : 1^{er} juin 2021

Champ : Métropole et Outre-Mer

Sources :

Ministère de la Justice / DAP / SA / SDEX / EX3 - Traitement Infocentre pénitentiaire Gide Genesis

Ministère de la Justice / DAP / SDSP / SP2 - Fichier des places opérationnelles (au 01/06/2021 pour les DISP de Paris, Lyon, Marseille, Outre-Mer et 01/03/2021 pour les autres DISP)

Direction Interrégionale	Etablissement	Femmes détenues sur places femmes	Femmes détenues hors places femmes	Places femmes	Taux d'occupation des places femmes
DISP BORDEAUX	CP BORDEAUX GRADIGNAN	39	0	22	177.3%
DISP BORDEAUX	CP MONT DE MARSAN	0	0	4	0.0%
DISP BORDEAUX	CP POITIERS VIVONNE	40	0	35	114.3%
DISP BORDEAUX	MA AGEN	15	0	21	71.4%
DISP BORDEAUX	MA ANGOULEME	10	0	11	90.9%
DISP BORDEAUX	MA LIMOGES	14	0	11	127.3%
DISP BORDEAUX	MA PAU	25	0	39	64.1%
DISP BORDEAUX	MA SAINTES	6	0	5	120.0%
<i>DISP BORDEAUX</i>	<i>Total Direction Interrégionale</i>	<i>149</i>	<i>0</i>	<i>148</i>	<i>100.7%</i>
DISP DIJON	CD JOUX LA VILLE	69	0	99	69.7%
DISP DIJON	CP ORLEANS SARAN	36	0	30	120.0%
DISP DIJON	MA BOURGES	13	0	17	76.5%
DISP DIJON	MA DIJON	32	0	34	94.1%
<i>DISP DIJON</i>	<i>Total Direction Interrégionale</i>	<i>150</i>	<i>0</i>	<i>180</i>	<i>83.3%</i>
DISP LILLE	CD BAPAUME	67	0	99	67.7%
DISP LILLE	CP BEAUVAIS	40	0	70	57.1%
DISP LILLE	CP LILLE LOOS SEQUEDIN	96	0	160	60.0%
DISP LILLE	EPM QUIEVRECHAIN	1	0	4	25.0%
DISP LILLE	MA VALENCIENNES	21	0	24	87.5%
<i>DISP LILLE</i>	<i>Total Direction Interrégionale</i>	<i>225</i>	<i>0</i>	<i>357</i>	<i>63.0%</i>
DISP LYON	CD ROANNE	69	0	89	77.5%
DISP LYON	CP GRENOBLE VARCES	1	0	4	25.0%
DISP LYON	CP RIOM	22	0	32	68.8%
DISP LYON	CP ST ETIENNE LA TALAUDIERE	13	0	18	72.2%

¹ Certaines femmes écrouées peuvent être temporairement hébergées en dehors des places femmes pour des raisons de santé : elles peuvent alors être placées en centre hospitalier, en unité hospitalière sécurisée interrégionale (UHSI), en unité hospitalière spécialement aménagée (UHSA), en service médico-psychologique régional (SMPR) ou en établissement public de santé national (EPSN).

² Le taux d'occupation des places femmes est calculé selon le ratio suivant : femmes détenues sur des places femmes / places femmes.

Direction Interrégionale	Etablissement	Femmes détenues sur places femmes	Femmes détenues hors places femmes	Places femmes	Taux d'occupation des places femmes
DISP LYON	CSL LYON	1	0	10	10.0%
DISP LYON	EPM RHONE	2	0	5	40.0%
DISP LYON	MA BONNEVILLE	15	0	22	68.2%
DISP LYON	MA LYON CORBAS	74	0	60	123.3%
<i>DISP LYON</i>	<i>Total Direction Interrégionale</i>	<i>197</i>	<i>0</i>	<i>240</i>	<i>82.1%</i>
DISP MARSEILLE	CP BORGIO	10	0	17	58.8%
DISP MARSEILLE	CP MARSEILLE	147	0	174	84.5%
DISP MARSEILLE	MA NICE	29	0	39	74.4%
<i>DISP MARSEILLE</i>	<i>Total Direction Interrégionale</i>	<i>186</i>	<i>0</i>	<i>230</i>	<i>80.9%</i>
DISP PARIS	CP FRESNES	148	0	108	137.0%
DISP PARIS	CP SUD FRANCILIEN	82	0	93	88.2%
DISP PARIS	CSL CORBEIL ESSONNES	4	0	10	40.0%
DISP PARIS	MA FLEURY MEROGIS	194	0	235	82.6%
DISP PARIS	MA VERSAILLES	67	0	64	104.7%
<i>DISP PARIS</i>	<i>Total Direction Interrégionale</i>	<i>495</i>	<i>0</i>	<i>510</i>	<i>97.1%</i>
DISP RENNES	CP NANTES	40	0	43	93.0%
DISP RENNES	CP RENNES	204	0	283	72.1%
DISP RENNES	CP RENNES VEZIN	0	3	0	-
DISP RENNES	MA BREST	24	0	20	120.0%
DISP RENNES	MA CAEN	33	0	37	89.2%
DISP RENNES	MA ROUEN	49	0	52	94.2%
<i>DISP RENNES</i>	<i>Total Direction Interrégionale</i>	<i>350</i>	<i>3</i>	<i>435</i>	<i>80.5%</i>
DISP STRASBOURG	CP METZ	27	0	19	142.1%
DISP STRASBOURG	CP NANCY	40	0	30	133.3%
DISP STRASBOURG	CSL MAXEVILLE	2	0	6	33.3%
DISP STRASBOURG	CSL SOUFFELWEYERSHEIM	1	0	4	25.0%
DISP STRASBOURG	MA CHALONS EN CHAMPAGNE	24	0	35	68.6%
DISP STRASBOURG	MA EPINAL	11	0	17	64.7%

¹ Certaines femmes écrouées peuvent être temporairement hébergées en dehors des places femmes pour des raisons de santé : elles peuvent alors être placées en centre hospitalier, en unité hospitalière sécurisée interrégionale (UHSI), en unité hospitalière spécialement aménagée (UHSA), en service médico-psychologique régional (SMPR) ou en établissement public de santé national (EPSN).

² Le taux d'occupation des places femmes est calculé selon le ratio suivant : femmes détenues sur des places femmes / places femmes.

Direction Interrégionale	Etablissement	Femmes détenues sur places femmes	Femmes détenues hors places femmes	Places femmes	Taux d'occupation des places femmes
DISP STRASBOURG	MA MULHOUSE	24	0	22	109.1%
DISP STRASBOURG	MA STRASBOURG	30	0	19	157.9%
<i>DISP STRASBOURG</i>	<i>Total Direction Interrégionale</i>	<i>159</i>	<i>0</i>	<i>152</i>	<i>104.6%</i>
DISP TOULOUSE	CP PERPIGNAN	46	0	28	164.3%
DISP TOULOUSE	CP TOULOUSE SEYSSSES	62	0	46	134.8%
DISP TOULOUSE	CP VILLENEUVE LES MAGUELONE	0	0	3	0.0%
DISP TOULOUSE	EPM LAVAUUR	5	0	4	125.0%
DISP TOULOUSE	MA NIMES	43	0	24	179.2%
<i>DISP TOULOUSE</i>	<i>Total Direction Interrégionale</i>	<i>156</i>	<i>0</i>	<i>105</i>	<i>148.6%</i>
MOM	CP BAIE MAHAULT	26	0	31	83.9%
MOM	CP DUCOS	17	0	32	53.1%
MOM	CP FAAA NUUTANIA	20	0	27	74.1%
MOM	CP MAJICAVO	1	0	6	16.7%
MOM	CP NOUMEA	5	0	14	35.7%
MOM	CP REMIRE MONTJOLY	55	0	55	100.0%
MOM	CP ST DENIS	28	0	28	100.0%
<i>MOM</i>	<i>Total Direction Interrégionale</i>	<i>152</i>	<i>0</i>	<i>193</i>	<i>78.8%</i>
Total	France entière	2 219	3	2 550	87.0%

¹ Certaines femmes écrouées peuvent être temporairement hébergées en dehors des places femmes pour des raisons de santé : elles peuvent alors être placées en centre hospitalier, en unité hospitalière sécurisée interrégionale (UHSI), en unité hospitalière spécialement aménagée (UHSA), en service médico-psychologique régional (SMPR) ou en établissement public de santé national (EPSN).

² Le taux d'occupation des places femmes est calculé selon le ratio suivant : femmes détenues sur des places femmes / places femmes.

Tableau 36 : Evolution mensuelle du nombre de condamnés en aménagement de peine (hors LSC)

Effectifs actualisés au : 1^{er} juin 2021

Champ : Métropole et Outre-Mer

Source : Ministère de la Justice / DAP / SA / SDEX / EX3 - Traitement Infocentre pénitentiaire Gide Genesis

Date	DDSE	PENH	PEH	SL	Total AP	Ecroués condamnés	Pourcentage AP
2020-01-01	11 037	610	299	1 720	13 666	61 872	22.1%
2020-02-01	11 777	639	297	1 692	14 405	62 336	23.1%
2020-03-01	11 934	629	314	1 716	14 593	61 679	23.7%
2020-04-01	10 775	812	276	989	12 852	57 014	22.5%
2020-05-01	7 857	878	219	694	9 648	49 422	19.5%
2020-06-01	6 983	828	206	734	8 751	47 159	18.6%
2020-07-01	8 426	773	237	903	10 339	48 486	21.3%
2020-08-01	9 047	692	242	997	10 978	50 218	21.9%
2020-09-01	8 913	603	230	1 074	10 820	50 099	21.6%
2020-10-01	9 464	568	253	1 150	11 435	51 298	22.3%
2020-11-01	10 083	615	235	1 069	12 002	52 897	22.7%
2020-12-01	10 758	620	294	1 209	12 881	53 837	23.9%
2021-01-01	11 161	624	275	1 205	13 265	54 742	24.2%
2021-02-01	11 997	650	279	1 263	14 189	55 768	25.4%
2021-03-01	12 681	672	302	1 374	15 029	57 120	26.3%
2021-04-01	13 426	653	293	1 468	15 840	58 521	27.1%
2021-05-01	13 758	668	290	1 524	16 240	59 062	27.5%
2021-06-01	14 138	658	295	1 577	16 668	60 072	27.7%

¹ DDSE : Détention à domicile sous surveillance électronique. PEH : Placement à l'extérieur hébergé. PENH : Placement à l'extérieur non hébergé. SL : Semi-liberté.

² AP : Aménagement de peine. LSC : Libération sous contrainte.

Graphique 37 : Courbe d'évolution mensuelle des personnes écrouées condamnées selon le type d'aménagement de peine (hors LSC)

Effectifs actualisés au : 1^{er} juin 2021

Champ : Métropole et Outre-Mer

Source : Ministère de la Justice / DAP / SA / SDEX / EX3 - Traitement Infocentre pénitentiaire Gide Genesis

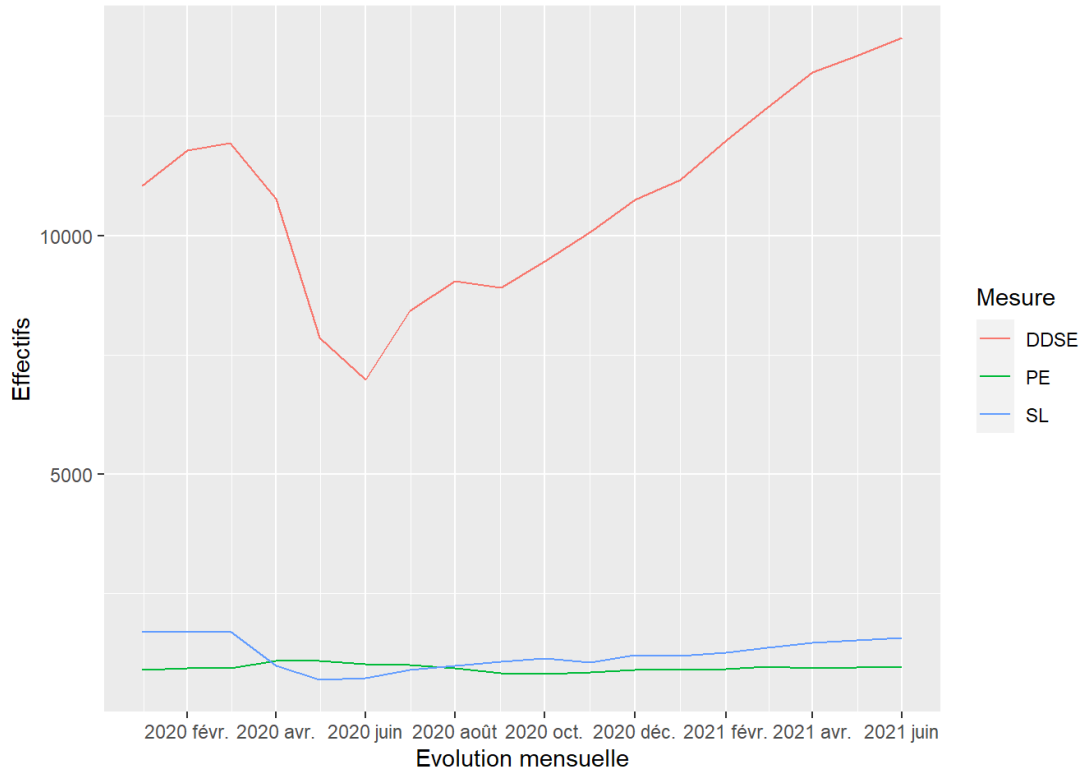


Tableau 38 : Evolution mensuelle par catégorie pénale des personnes écrouées détenues et non détenues

Effectifs actualisés au : 1^{er} juin 2021

Champ : Métropole et Outre-Mer

Source : Ministère de la Justice / DAP / SA / SDEX / EX3 - Traitement Infocentre pénitentiaire Gide Genesis

Date	Détenus					Non détenus			Ecroués		Variation mensuelle
	PR	CP	CO détenus	dont SL	dont PEH	CO non détenus	dont DDSE	dont PENH	Ecroués		
2020-01-01	18 327	2 724	49 688	2 075	314	70 739	12 184	11 539	645	82 923	-
2020-02-01	19 010	3 110	49 346	2 059	318	71 466	12 990	12 313	677	84 456	1.8%
2020-03-01	19 699	3 174	48 504	2 039	329	71 377	13 175	12 505	670	84 552	0.1%
2020-04-01	17 841	2 611	44 944	1 182	290	65 396	12 070	11 214	856	77 466	-8.4%
2020-05-01	16 519	2 261	40 385	788	225	59 165	9 037	8 124	913	68 202	-12.0%
2020-06-01	16 813	2 187	39 109	835	213	58 109	8 050	7 185	865	66 159	-3.0%
2020-07-01	17 521	2 249	38 953	1 094	247	58 723	9 533	8 717	816	68 256	3.2%
2020-08-01	16 789	2 353	40 069	1 213	257	59 211	10 149	9 417	732	69 360	1.6%
2020-09-01	17 339	2 288	40 108	1 331	246	59 735	9 991	9 347	644	69 726	0.5%
2020-10-01	18 058	2 303	40 777	1 426	274	61 138	10 521	9 903	618	71 659	2.8%
2020-11-01	18 159	2 403	41 714	1 294	257	62 276	11 183	10 517	666	73 459	2.5%
2020-12-01	18 587	2 450	41 943	1 467	316	62 980	11 894	11 226	668	74 874	1.9%
2021-01-01	17 856	2 423	42 394	1 457	292	62 673	12 348	11 669	679	75 021	0.2%
2021-02-01	18 659	2 572	42 571	1 519	294	63 802	13 197	12 499	698	76 999	2.6%
2021-03-01	18 587	2 635	43 183	1 571	322	64 405	13 937	13 219	718	78 342	1.7%
2021-04-01	18 514	2 753	43 859	1 643	311	65 126	14 662	13 960	702	79 788	1.8%
2021-05-01	18 568	2 787	44 029	1 708	304	65 384	15 033	14 315	718	80 417	0.8%
2021-06-01	19 168	2 760	44 663	1 755	306	66 591	15 409	14 701	708	82 000	2.0%

¹ PR : Prévenus. CP : Condamnés-prévenus. CO : Condamnés.

² DDSE : Détention à domicile de surveillance électronique. PEH : Placement à l'extérieur hébergé. PENH : Placement à l'extérieur non hébergé. SL : Semi-liberté.

³ Sont pris en compte à la fois les DDSE, PEH, PENH et SL dans le cadre d'un aménagement de peine (AP) et ceux dans le cadre d'une libération sous contrainte (LSC).

Tableau 39 : Etablissements ou quartiers d'établissements dont la densité carcérale est supérieure ou égale à 120%

Effectifs actualisés au : 1^{er} juin 2021

Champ : Métropole et Outre-Mer

Sources :

Ministère de la Justice / DAP / SA / SDEX / EX3 - Traitement Infocentre pénitentiaire Gide Genesis

Ministère de la Justice / DAP / SDSP / SP2 - Fichier des places opérationnelles (au 01/06/2021 pour les DISP de Paris, Lyon, Marseille, Outre-Mer et 01/03/2021 pour les autres DISP)

Direction Interrégionale	Etablissement	Quartier	Capacité norme circulaire	Capacité opérationnelle	Détenus	Densité carcérale
DISP BORDEAUX	CP BORDEAUX GRADIGNAN	MA/QMA	354	350	662	189.1%
DISP BORDEAUX	MA ROCHEFORT	MA/QMA	52	52	85	163.5%
DISP BORDEAUX	MA BAYONNE	MA/QMA	75	75	122	162.7%
DISP BORDEAUX	MA LIMOGES	MA/QMA	83	83	128	154.2%
DISP BORDEAUX	MA TULLE	MA/QMA	47	47	71	151.1%
DISP BORDEAUX	MA SAINTES	MA/QMA	85	77	111	144.2%
DISP BORDEAUX	MA NIORT	MA/QMA	66	56	73	130.4%
DISP BORDEAUX	CP POITIERS VIVONNE	MA/QMA	305	305	379	124.3%
DISP BORDEAUX	MA PERIGUEUX	MA/QMA	101	99	122	123.2%
DISP BORDEAUX	MA GUERET	MA/QMA	32	32	39	121.9%
DISP BORDEAUX	MA AGEN	MA/QMA	146	145	175	120.7%
DISP DIJON	MA TOURS	MA/QMA	145	145	222	153.1%
DISP DIJON	MA AUXERRE	MA/QMA	101	101	152	150.5%
DISP DIJON	MA VESOUL	MA/QMA	50	50	72	144.0%
DISP DIJON	MA BLOIS	MA/QMA	114	114	161	141.2%
DISP DIJON	CP VARENNES LE GRAND	MA/QMA	193	193	270	139.9%
DISP DIJON	MA BESANCON	MA/QMA	276	276	384	139.1%
DISP DIJON	MA DIJON	MA/QMA	186	186	250	134.4%
DISP DIJON	CP CHATEAUROUX	MA/QMA	105	105	130	123.8%
DISP LILLE	MA BETHUNE	MA/QMA	180	180	298	165.6%
DISP LILLE	CP LAON	MA/QMA	189	189	307	162.4%
DISP LILLE	MA VALENCIENNES	MA/QMA	212	212	309	145.8%
DISP LILLE	MA AMIENS	MA/QMA	270	270	356	131.9%
DISP LILLE	CP LILLE LOOS SEQUEDIN	MA/QMA	584	584	754	129.1%
DISP LILLE	CP LONGUENESSE	MA/QMA	193	193	244	126.4%
DISP LILLE	CP LILLE ANNOEULLIN	MA/QMA	477	477	595	124.7%
DISP LILLE	CP LILLE LOOS SEQUEDIN	CNE	19	19	23	121.1%
DISP LYON	MA CHAMBERY	MA/QMA	93	86	147	170.9%
DISP LYON	CP AITON	MA/QMA	219	219	317	144.7%
DISP LYON	MA BONNEVILLE	MA/QMA	187	171	247	144.4%

Direction Interrégionale	Etablissement	Quartier	Capacité norme circulaire	Capacité opérationnelle	Détenus	Densité carcérale
DISP LYON	CP ST ETIENNE LA TALAUDIERE	MA/QMA	287	273	380	139.2%
DISP LYON	MA MONTLUCON	MA/QMA	22	22	30	136.4%
DISP LYON	MA PUY EN VELAY	MA/QMA	35	31	42	135.5%
DISP LYON	CP GRENOBLE VARCES	MA/QMA	232	232	314	135.3%
DISP LYON	CP ST QUENTIN FALLAVIER	MA/QMA	237	237	320	135.0%
DISP LYON	MA LYON CORBAS	MA/QMA	688	688	929	135.0%
DISP LYON	MA PRIVAS	MA/QMA	57	57	74	129.8%
DISP LYON	CP MOULINS YZEURE	MA/QMA	147	147	185	125.9%
DISP MARSEILLE	CP MARSEILLE	MA/QMA	614	614	876	142.7%
DISP MARSEILLE	CP AVIGNON LE PONTET	MA/QMA	394	394	545	138.3%
DISP MARSEILLE	CP TOULON LA FARLEDE	MA/QMA	394	394	522	132.5%
DISP MARSEILLE	CP AIX LUYNES	MA/QMA	1 271	1 271	1 568	123.4%
DISP PARIS	CP BOIS D ARCY	MA/QMA	503	503	868	172.6%
DISP PARIS	MA VILLEPINTE	MA/QMA	586	586	955	163.0%
DISP PARIS	CP MEAUX CHAUCONIN NEUFMONTIERS	MA/QMA	385	385	618	160.5%
DISP PARIS	CP NANTERRE	MA/QMA	597	597	857	143.6%
DISP PARIS	CP PARIS LA SANTE	MA/QMA	712	712	963	135.3%
DISP PARIS	CP MEAUX CHAUCONIN NEUFMONTIERS	CPA/QPA	62	62	82	132.3%
DISP PARIS	CP FRESNES	MA/QMA	1 338	1 338	1 753	131.0%
DISP PARIS	MA OSNY	MA/QMA	595	595	759	127.6%
DISP RENNES	MA LA ROCHE SUR YON	MA/QMA	39	39	82	210.3%
DISP RENNES	MA FONTENAY LE COMTE	MA/QMA	39	39	70	179.5%
DISP RENNES	MA LAVAL	MA/QMA	71	56	97	173.2%
DISP RENNES	MA BREST	MA/QMA	254	254	413	162.6%
DISP RENNES	MA ST BRIEUC	MA/QMA	85	85	135	158.8%
DISP RENNES	MA EVREUX	MA/QMA	162	162	252	155.6%
DISP RENNES	MA ANGERS	MA/QMA	266	266	402	151.1%
DISP RENNES	MA VANNES	MA/QMA	52	52	77	148.1%
DISP RENNES	CP LORIENT	MA/QMA	187	187	271	144.9%
DISP RENNES	CP RENNES VEZIN	MA/QMA	477	477	678	142.1%
DISP RENNES	MA LE MANS CROISETTES	MA/QMA	399	399	545	136.6%
DISP RENNES	MA CAEN	MA/QMA	269	269	356	132.3%
DISP STRASBOURG	MA STRASBOURG	MA/QMA	445	424	627	147.9%
DISP STRASBOURG	MA SARREGUEMINES	MA/QMA	71	71	101	142.3%

Direction Interrégionale	Etablissement	Quartier	Capacité norme circulaire	Capacité opérationnelle	Détenus	Densité carcérale
DISP STRASBOURG	MA MULHOUSE	MA/QMA	277	277	379	136.8%
DISP STRASBOURG	CP NANCY	MA/QMA	453	453	607	134.0%
DISP TOULOUSE	MA TARBES	MA/QMA	68	68	136	200.0%
DISP TOULOUSE	MA FOIX	MA/QMA	67	65	129	198.5%
DISP TOULOUSE	CP PERPIGNAN	MA/QMA	196	196	355	181.1%
DISP TOULOUSE	MA NIMES	MA/QMA	200	200	361	180.5%
DISP TOULOUSE	MA CARCASSONNE	MA/QMA	64	64	115	179.7%
DISP TOULOUSE	CP TOULOUSE SEYSSES	MA/QMA	655	644	1 130	175.5%
DISP TOULOUSE	MA ALBI	MA/QMA	105	105	182	173.3%
DISP TOULOUSE	MA RODEZ	MA/QMA	99	99	155	156.6%
DISP TOULOUSE	CP BEZIERS	MA/QMA	389	389	548	140.9%
DISP TOULOUSE	MA MONTAUBAN	MA/QMA	144	144	199	138.2%
DISP TOULOUSE	CP VILLENEUVE LES MAGUELONE	MA/QMA	607	607	833	137.2%
MOM	CP MAJICAVO	CD/QCD	152	152	247	162.5%
MOM	CP BAIE MAHAULT	MA/QMA	253	253	397	156.9%
MOM	CP FAAA NUUTANIA	CD/QCD	92	92	135	146.7%
MOM	CP FAAA NUUTANIA	MA/QMA	53	53	74	139.6%
MOM	CP MAJICAVO	MA/QMA	124	124	173	139.5%
MOM	CP REMIRE MONTJOLY	MA/QMA	296	296	395	133.4%
MOM	CP NOUMEA	CD/QCD	218	218	269	123.4%
MOM	MA BASSE TERRE	MA/QMA	129	129	155	120.2%

Au total, 30925 détenus et 85 établissements ou quartiers sont concernés.

Tableau 40 : Nombre de personnes condamnées écrouées selon le type de libération sous contrainte, par Direction Interrégionale

Effectifs actualisés au : 1^{er} juin 2021

Champ : Métropole et Outre-Mer

Source : Ministère de la Justice / DAP / SA / SDEX / EX3 - Traitement Infocentre pénitentiaire Gide Genesis

Direction Interrégionale	DDSE	PENH	PEH	SL	Total LSC	Ecroués condamnés	Pourcentage LSC (%)
DISP BORDEAUX	29	10	4	20	63	4 718	1.3%
DISP DIJON	58	3	0	20	81	4 419	1.8%
DISP LILLE	50	1	0	9	60	6 044	1.0%
DISP LYON	72	9	0	24	105	5 850	1.8%
DISP MARSEILLE	54	2	0	16	72	6 570	1.1%
DISP PARIS	86	5	0	22	113	9 876	1.1%
DISP RENNES	85	4	3	31	123	7 840	1.6%
DISP STRASBOURG	49	4	0	21	74	5 266	1.4%
DISP TOULOUSE	35	7	0	12	54	5 193	1.0%
<i>Total Métropole</i>	<i>518</i>	<i>45</i>	<i>7</i>	<i>175</i>	<i>745</i>	<i>55 776</i>	<i>1.3%</i>
MOM	45	5	4	3	57	4 296	1.3%
Total France entière	563	50	11	178	802	60 072	1.3%

¹ DDSE : Détention à domicile sous surveillance électronique. PE : Placement à l'extérieur. PEH : Placement à l'extérieur hébergé. PENH : Placement à l'extérieur non hébergé. SL : Semi-liberté.

² LSC : Libération sous contrainte.

Tableau 41 : Evolution mensuelle du nombre de personnes condamnées écrouées selon le type de libération sous contrainte

Effectifs actualisés au : 1^{er} juin 2021

Champ : Métropole et Outre-Mer

Source : Ministère de la Justice / DAP / SA / SDEX / EX3 - Traitement Infocentre pénitentiaire Gide Genesis

Date	DDSE	PENH	PEH	SL	Total LSC	Ecroués condamnés	Pourcentage LSC (%)
2020-01-01	502	35	15	355	907	61 872	1.5%
2020-02-01	536	38	21	367	962	62 336	1.5%
2020-03-01	571	41	15	323	950	61 679	1.5%
2020-04-01	439	44	14	193	690	57 014	1.2%
2020-05-01	267	35	6	94	402	49 422	0.8%
2020-06-01	202	37	7	101	347	47 159	0.7%
2020-07-01	291	43	10	191	535	48 486	1.1%
2020-08-01	370	40	15	216	641	50 218	1.3%
2020-09-01	434	41	16	257	748	50 099	1.5%
2020-10-01	439	50	21	276	786	51 298	1.5%
2020-11-01	434	51	22	225	732	52 897	1.4%
2020-12-01	468	48	22	258	796	53 837	1.5%
2021-01-01	508	55	17	252	832	54 742	1.5%
2021-02-01	502	48	15	256	821	55 768	1.5%
2021-03-01	538	46	20	197	801	57 120	1.4%
2021-04-01	534	49	18	175	776	58 521	1.3%
2021-05-01	557	50	14	184	805	59 062	1.4%
2021-06-01	563	50	11	178	802	60 072	1.3%

¹ DDSE : Détention à domicile sous surveillance électronique. PE : Placement à l'extérieur. PEH : Placement à l'extérieur hébergé. PENH : Placement à l'extérieur non hébergé. SL : Semi-liberté.

² LSC : Libération sous contrainte.

Tableau 42 : Répartition des personnes écrouées condamnées en aménagement de peine (hors LSC) par Direction Interrégionale

Effectifs actualisés au : 1^{er} juin 2021

Champ : Métropole et Outre-Mer

Source : Ministère de la Justice / DAP / SA / SDEX / EX3 - Traitement Infocentre pénitentiaire Gide Genesis

Direction Interrégionale	DDSE	PENH	PEH	SL	Total AP	Ecroués condamnés	Pourcentage AP (%)
DISP BORDEAUX	914	60	37	82	1 093	4 718	23.2%
DISP DIJON	1 144	28	15	92	1 279	4 419	28.9%
DISP LILLE	1 240	67	3	72	1 382	6 044	22.9%
DISP LYON	1 509	71	34	208	1 822	5 850	31.1%
DISP MARSEILLE	1 818	34	36	149	2 037	6 570	31.0%
DISP PARIS	2 441	161	21	520	3 143	9 876	31.8%
DISP RENNES	1 674	69	21	145	1 909	7 840	24.3%
DISP STRASBOURG	1 328	80	12	157	1 577	5 266	29.9%
DISP TOULOUSE	1 260	50	33	90	1 433	5 193	27.6%
<i>Total Métropole</i>	13 328	620	212	1 515	15 675	55 776	28.1%
MOM	810	38	83	62	993	4 296	23.1%
Total France entière	14 138	658	295	1 577	16 668	60 072	27.7%

¹ DDSE : Détention à domicile sous surveillance électronique. PE : Placement à l'extérieur. PEH : Placement à l'extérieur hébergé. PENH : Placement à l'extérieur non hébergé. SL : Semi-liberté.

² AP : Aménagement de peine. LSC : Libération sous contrainte.

Graphique 43 : Graphique d'évolution mensuelle du nombre de condamnés en aménagement de peine

Effectifs actualisés au : 1^{er} juin 2021

Champ : Métropole et Outre-Mer

Source : Ministère de la Justice / DAP / SA / SDEX / EX3 - Traitement Infocentre pénitentiaire Gide Genesis

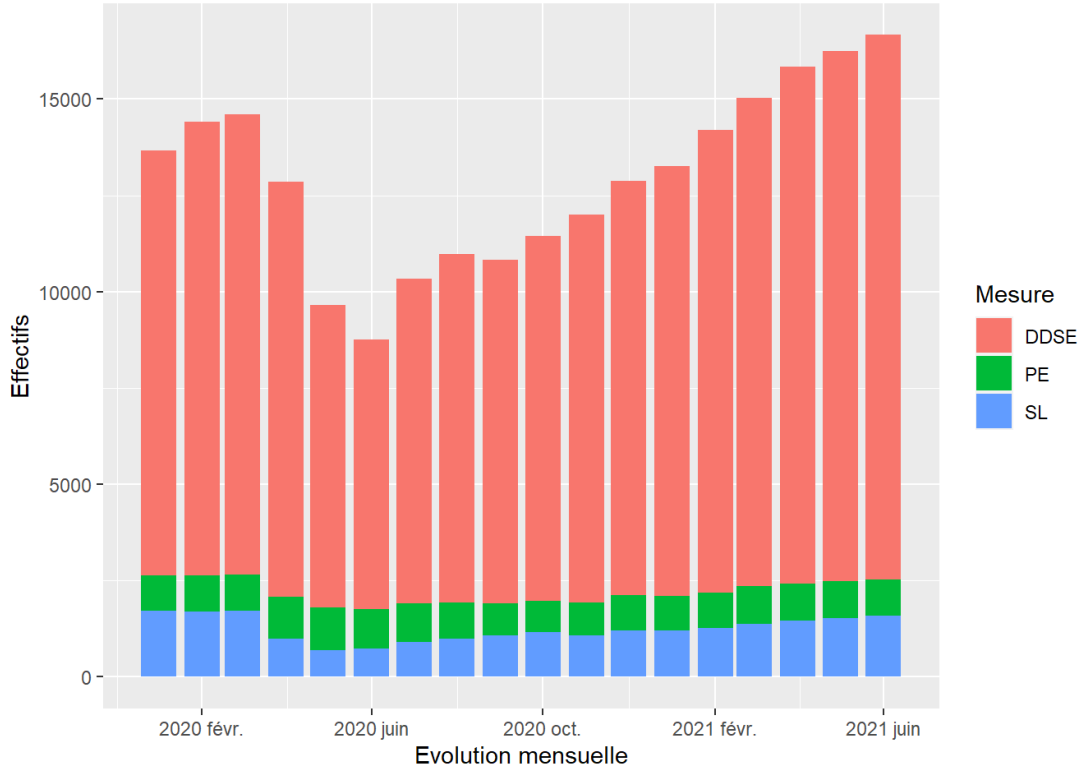


Tableau 44 : Condamnés en aménagement de peine (hors LSC) par établissement

Effectifs actualisés au : 1^{er} juin 2021

Champ : Métropole et Outre-Mer

Source : Ministère de la Justice / DAP / SA / SDEX / EX3 - Traitement Infocentre pénitentiaire Gide Genesis

Direction Interrégionale	Etablissement	DDSE	PENH	PEH	SL	Total AP	Ecroués condamnés	Pourcentage AP (%)
DISP BORDEAUX	CD BEDENAC	0	0	0	0	0	177	0.0%
DISP BORDEAUX	CD EYSSES	0	0	1	0	1	270	0.4%
DISP BORDEAUX	CD MAUZAC	0	0	1	0	1	322	0.3%
DISP BORDEAUX	CD NEUVIC SUR L ISLE	0	0	0	0	0	369	0.0%
DISP BORDEAUX	CD UZERCHE	0	0	2	0	2	328	0.6%
DISP BORDEAUX	CP BORDEAUX GRADIGNAN	216	34	15	37	302	579	52.2%
DISP BORDEAUX	CP MONT DE MARSAN	76	5	3	2	86	577	14.9%
DISP BORDEAUX	CP POITIERS VIVONNE	37	3	6	17	63	543	11.6%
DISP BORDEAUX	MA AGEN	95	5	0	6	106	177	59.9%
DISP BORDEAUX	MA ANGOULEME	57	1	1	5	64	164	39.0%
DISP BORDEAUX	MA BAYONNE	36	0	0	2	38	93	40.9%
DISP BORDEAUX	MA GUERET	6	0	0	0	6	29	20.7%
DISP BORDEAUX	MA LIMOGES	40	1	0	3	44	86	51.2%
DISP BORDEAUX	MA NIORT	71	1	0	2	74	113	65.5%
DISP BORDEAUX	MA PAU	56	1	1	2	60	136	44.1%
DISP BORDEAUX	MA PERIGUEUX	71	6	4	3	84	140	60.0%
DISP BORDEAUX	MA ROCHEFORT	51	0	0	0	51	109	46.8%
DISP BORDEAUX	MA SAINTES	46	3	0	1	50	98	51.0%
DISP BORDEAUX	MA TULLE	56	0	0	2	58	92	63.0%
DISP BORDEAUX	MC ST MARTIN DE RE	0	0	3	0	3	316	0.9%
DISP BORDEAUX	Total Direction Interrégionale	914	60	37	82	1 093	4 718	23.2%
DISP DIJON	CD CHATEAUDUN	92	0	0	0	92	629	14.6%
DISP DIJON	CD JOUX LA VILLE	0	0	3	0	3	489	0.6%
DISP DIJON	CP CHATEAUROUX	43	0	0	3	46	345	13.3%
DISP DIJON	CP ORLEANS SARAN	97	3	0	32	132	624	21.2%
DISP DIJON	CP VARENNES LE GRAND	138	3	6	3	150	485	30.9%
DISP DIJON	CSL BESANCON	58	1	0	13	72	80	90.0%
DISP DIJON	CSL MONTARGIS	43	0	0	12	55	58	94.8%
DISP DIJON	MA AUXERRE	109	0	0	0	109	214	50.9%
DISP DIJON	MA BELFORT	47	2	0	0	49	74	66.2%

¹ DDSE : Détention à domicile sous surveillance électronique. PE : Placement à l'extérieur. PEH : Placement à l'extérieur hébergé. PENH : Placement à l'extérieur non hébergé. SL : Semi-liberté.

² AP : Aménagement de peine. LSC : Libération sous contrainte.

Direction Interrégionale	Etablissement	DDSE	PENH	PEH	SL	Total AP	Ecroués condamnés	Pourcentage AP (%)
DISP DIJON	MA BESANCON	1	0	0	0	1	226	0.4%
DISP DIJON	MA BLOIS	66	0	0	6	72	116	62.1%
DISP DIJON	MA BOURGES	49	3	2	2	56	115	48.7%
DISP DIJON	MA DIJON	69	2	4	5	80	189	42.3%
DISP DIJON	MA LONS LE SAUNIER	60	4	0	0	64	97	66.0%
DISP DIJON	MA MONTBELIARD	61	1	0	0	62	84	73.8%
DISP DIJON	MA NEVERS	41	5	0	2	48	113	42.5%
DISP DIJON	MA TOURS	88	0	0	9	97	185	52.4%
DISP DIJON	MA VESOUL	82	4	0	5	91	130	70.0%
DISP DIJON	MC ST MAUR	0	0	0	0	0	166	0.0%
<i>DISP DIJON</i>	<i>Total Direction Interrégionale</i>	<i>1 144</i>	<i>28</i>	<i>15</i>	<i>92</i>	<i>1 279</i>	<i>4 419</i>	<i>28.9%</i>
DISP LILLE	CD BAPAUME	0	0	0	0	0	528	0.0%
DISP LILLE	CP BEAUVAIS	174	4	0	12	190	526	36.1%
DISP LILLE	CP CHATEAU THIERRY	0	0	0	0	0	70	0.0%
DISP LILLE	CP LAON	121	8	0	0	129	502	25.7%
DISP LILLE	CP LIANCOURT	0	0	0	0	0	475	0.0%
DISP LILLE	CP LILLE ANNOEULLIN	0	0	0	0	0	519	0.0%
DISP LILLE	CP LILLE LOOS SEQUEDIN	272	8	0	20	300	745	40.3%
DISP LILLE	CP LONGUENESSE	78	0	2	24	104	589	17.7%
DISP LILLE	CP MAUBEUGE	66	0	0	0	66	369	17.9%
DISP LILLE	CP VENDIN LE VIEIL	0	0	0	0	0	105	0.0%
DISP LILLE	EPM QUIEVRECHAIN	0	1	0	0	1	7	14.3%
DISP LILLE	MA AMIENS	86	36	1	0	123	353	34.8%
DISP LILLE	MA ARRAS	58	0	0	2	60	176	34.1%
DISP LILLE	MA BETHUNE	123	2	0	0	125	311	40.2%
DISP LILLE	MA DOUAI	96	2	0	6	104	334	31.1%
DISP LILLE	MA DUNKERQUE	90	5	0	1	96	180	53.3%
DISP LILLE	MA VALENCIENNES	76	1	0	7	84	255	32.9%
<i>DISP LILLE</i>	<i>Total Direction Interrégionale</i>	<i>1 240</i>	<i>67</i>	<i>3</i>	<i>72</i>	<i>1 382</i>	<i>6 044</i>	<i>22.9%</i>
DISP LYON	CD ROANNE	0	0	0	0	0	518	0.0%
DISP LYON	CP AITON	19	0	0	0	19	425	4.5%
DISP LYON	CP BOURG EN BRESSE	107	0	13	14	134	630	21.3%
DISP LYON	CP GRENOBLE VARCES	179	26	0	16	221	414	53.4%
DISP LYON	CP MOULINS YZEURE	39	1	0	0	40	239	16.7%

¹ DDSE : Détention à domicile sous surveillance électronique. PE : Placement à l'extérieur. PEH : Placement à l'extérieur hébergé. PENH : Placement à l'extérieur non hébergé. SL : Semi-liberté.

² AP : Aménagement de peine. LSC : Libération sous contrainte.

Direction Interrégionale	Etablissement	DDSE	PENH	PEH	SL	Total AP	Ecroués condamnés	Pourcentage AP (%)
DISP LYON	CP RIOM	87	5	10	8	110	520	21.2%
DISP LYON	CP ST ETIENNE LA TALAUDIERE	133	2	9	23	167	421	39.7%
DISP LYON	CP ST QUENTIN FALLAVIER	112	4	0	33	149	421	35.4%
DISP LYON	CP VALENCE	89	11	0	0	100	384	26.0%
DISP LYON	CP VILLEFRANCHE SUR SAONE	22	2	1	17	42	361	11.6%
DISP LYON	CSL LYON	0	0	0	57	57	64	89.1%
DISP LYON	EPM RHONE	0	0	0	0	0	8	0.0%
DISP LYON	MA AURILLAC	15	0	0	2	17	61	27.9%
DISP LYON	MA BONNEVILLE	199	0	1	7	207	314	65.9%
DISP LYON	MA CHAMBERY	35	0	0	26	61	108	56.5%
DISP LYON	MA LYON CORBAS	366	17	0	0	383	779	49.2%
DISP LYON	MA MONTLUCON	21	0	0	2	23	35	65.7%
DISP LYON	MA PRIVAS	46	1	0	1	48	85	56.5%
DISP LYON	MA PUY EN VELAY	40	2	0	2	44	63	69.8%
<i>DISP LYON</i>	<i>Total Direction Interrégionale</i>	<i>1 509</i>	<i>71</i>	<i>34</i>	<i>208</i>	<i>1 822</i>	<i>5 850</i>	<i>31.1%</i>
DISP MARSEILLE	CD CASABIANDA	0	0	0	0	0	124	0.0%
DISP MARSEILLE	CD SALON DE PROVENCE	0	0	0	0	0	573	0.0%
DISP MARSEILLE	CD TARASCON	0	8	0	0	8	586	1.4%
DISP MARSEILLE	CP AIX LUYNES	234	4	3	41	282	1 125	25.1%
DISP MARSEILLE	CP AVIGNON LE PONTET	198	5	9	30	242	681	35.5%
DISP MARSEILLE	CP BORGIO	87	1	0	3	91	221	41.2%
DISP MARSEILLE	CP MARSEILLE	498	8	0	18	524	937	55.9%
DISP MARSEILLE	CP TOULON LA FARLEDE	164	3	15	38	220	685	32.1%
DISP MARSEILLE	EPM MARSEILLE	1	0	0	0	1	11	9.1%
DISP MARSEILLE	MA AJACCIO	58	2	0	1	61	77	79.2%
DISP MARSEILLE	MA DIGNE LES BAINS	58	0	0	2	60	90	66.7%
DISP MARSEILLE	MA DRAGUIGNAN	128	0	9	0	137	443	30.9%
DISP MARSEILLE	MA GAP	37	0	0	3	40	62	64.5%
DISP MARSEILLE	MA GRASSE	168	3	0	0	171	451	37.9%
DISP MARSEILLE	MA NICE	187	0	0	13	200	384	52.1%
DISP MARSEILLE	MC ARLES	0	0	0	0	0	120	0.0%
<i>DISP MARSEILLE</i>	<i>Total Direction Interrégionale</i>	<i>1 818</i>	<i>34</i>	<i>36</i>	<i>149</i>	<i>2 037</i>	<i>6 570</i>	<i>31.0%</i>

¹ DDSE : Détention à domicile sous surveillance électronique. PE : Placement à l'extérieur. PEH : Placement à l'extérieur hébergé. PENH : Placement à l'extérieur non hébergé. SL : Semi-liberté.

² AP : Aménagement de peine. LSC : Libération sous contrainte.

Direction Interrégionale	Etablissement	DDSE	PENH	PEH	SL	Total AP	Ecroués condamnés	Pourcentage AP (%)
DISP PARIS	CD MELUN	1	0	0	0	1	289	0.3%
DISP PARIS	CP BOIS D ARCY	0	0	2	30	32	546	5.9%
DISP PARIS	CP FRESNES	357	23	19	115	514	1 523	33.7%
DISP PARIS	CP MEAUX CHAUCONIN NEUFMONTIERS	161	17	0	56	234	665	35.2%
DISP PARIS	CP NANTERRE	246	16	0	74	336	750	44.8%
DISP PARIS	CP PARIS LA SANTE	254	20	0	98	372	821	45.3%
DISP PARIS	CP SUD FRANCILIEN	0	0	0	0	0	651	0.0%
DISP PARIS	CSL CORBEIL ESSONNES	216	7	0	47	270	289	93.4%
DISP PARIS	CSL GAGNY	534	31	0	30	595	616	96.6%
DISP PARIS	CSL MELUN	181	1	0	24	206	220	93.6%
DISP PARIS	EPM PORCHEVILLE	0	0	0	0	0	5	0.0%
DISP PARIS	MA FLEURY MEROGIS	1	0	0	0	1	1 925	0.1%
DISP PARIS	MA OSNY	272	41	0	0	313	714	43.8%
DISP PARIS	MA VERSAILLES	218	5	0	46	269	295	91.2%
DISP PARIS	MA VILLEPINTE	0	0	0	0	0	371	0.0%
DISP PARIS	MC POISSY	0	0	0	0	0	196	0.0%
<i>DISP PARIS</i>	<i>Total Direction Interrégionale</i>	<i>2 441</i>	<i>161</i>	<i>21</i>	<i>520</i>	<i>3 143</i>	<i>9 876</i>	<i>31.8%</i>
DISP RENNES	CD ARGENTAN	32	0	1	0	33	575	5.7%
DISP RENNES	CD VAL DE REUIL	0	0	3	1	4	720	0.6%
DISP RENNES	CP ALENCON CONDE SUR SARTHE	22	0	0	8	30	138	21.7%
DISP RENNES	CP CAEN	6	7	0	7	20	372	5.4%
DISP RENNES	CP LE HAVRE	137	0	3	13	153	679	22.5%
DISP RENNES	CP LORIENT	56	0	3	3	62	255	24.3%
DISP RENNES	CP NANTES	162	17	9	15	203	1 018	19.9%
DISP RENNES	CP RENNES	5	1	0	3	9	192	4.7%
DISP RENNES	CP RENNES VEZIN	99	8	0	9	116	693	16.7%
DISP RENNES	EPM ORVAULT	0	2	0	0	2	14	14.3%
DISP RENNES	MA ANGERS	159	2	0	16	177	432	41.0%
DISP RENNES	MA BREST	134	8	0	13	155	448	34.6%
DISP RENNES	MA CAEN	128	4	1	0	133	337	39.5%
DISP RENNES	MA CHERBOURG	32	1	0	2	35	45	77.8%
DISP RENNES	MA COUTANCES	41	2	0	5	48	82	58.5%
DISP RENNES	MA EVREUX	128	0	0	3	131	268	48.9%

¹ DDSE : Détention à domicile sous surveillance électronique. PE : Placement à l'extérieur. PEH : Placement à l'extérieur hébergé. PENH : Placement à l'extérieur non hébergé. SL : Semi-liberté.

² AP : Aménagement de peine. LSC : Libération sous contrainte.

Direction Interrégionale	Etablissement	DDSE	PENH	PEH	SL	Total AP	Ecroués condamnés	Pourcentage AP (%)
DISP RENNES	MA FONTENAY LE COMTE	17	1	0	1	19	59	32.2%
DISP RENNES	MA LA ROCHE SUR YON	57	1	0	3	61	107	57.0%
DISP RENNES	MA LAVAL	42	1	0	0	43	102	42.2%
DISP RENNES	MA LE MANS CROISSETTES	78	0	0	32	110	414	26.6%
DISP RENNES	MA ROUEN	176	12	1	7	196	528	371%
DISP RENNES	MA ST BRIEUC	85	1	0	4	90	179	50.3%
DISP RENNES	MA ST MALO	51	1	0	0	52	104	50.0%
DISP RENNES	MA VANNES	27	0	0	0	27	79	34.2%
<i>DISP RENNES</i>	<i>Total Direction Interrégionale</i>	<i>1 674</i>	<i>69</i>	<i>21</i>	<i>145</i>	<i>1 909</i>	<i>7 840</i>	<i>24.3%</i>
DISP STRASBOURG	CD ECROUVES	0	0	0	0	0	205	0.0%
DISP STRASBOURG	CD MONTMEDY	0	0	0	0	0	226	0.0%
DISP STRASBOURG	CD OERMINGEN	0	0	0	0	0	215	0.0%
DISP STRASBOURG	CD ST MIHIEL	0	1	0	0	1	317	0.3%
DISP STRASBOURG	CD TOUL	0	0	0	0	0	368	0.0%
DISP STRASBOURG	CD VILLENAUXE LA GRANDE	0	0	0	0	0	286	0.0%
DISP STRASBOURG	CP METZ	155	7	2	33	197	465	42.4%
DISP STRASBOURG	CP NANCY	0	0	0	0	0	417	0.0%
DISP STRASBOURG	CSL MAXEVILLE	128	23	4	24	179	191	93.7%
DISP STRASBOURG	CSL SOUFFELWEYERSHEIM	233	28	0	32	293	308	95.1%
DISP STRASBOURG	CSL VAL DE BRIEY	46	0	0	20	66	68	97.1%
DISP STRASBOURG	MA BAR LE DUC	45	0	0	0	45	93	48.4%
DISP STRASBOURG	MA CHALONS EN CHAMPAGNE	68	3	0	6	77	222	34.7%
DISP STRASBOURG	MA CHARLEVILLE MEZIERES	78	0	0	1	79	109	72.5%
DISP STRASBOURG	MA CHAUMONT	35	4	0	0	39	76	51.3%

¹ DDSE : Détention à domicile sous surveillance électronique. PE : Placement à l'extérieur. PEH : Placement à l'extérieur hébergé. PENH : Placement à l'extérieur non hébergé. SL : Semi-liberté.

² AP : Aménagement de peine. LSC : Libération sous contrainte.

Direction Interrégionale	Etablissement	DDSE	PENH	PEH	SL	Total AP	Ecroués condamnés	Pourcentage AP (%)
DISP STRASBOURG	MA COLMAR	96	1	0	0	97	144	67.4%
DISP STRASBOURG	MA EPINAL	80	2	0	7	89	182	48.9%
DISP STRASBOURG	MA MULHOUSE	140	4	6	11	161	336	47.9%
DISP STRASBOURG	MA REIMS	49	5	0	15	69	142	48.6%
DISP STRASBOURG	MA SARREGUEMINES	71	0	0	4	75	128	58.6%
DISP STRASBOURG	MA STRASBOURG	0	0	0	0	0	351	0.0%
DISP STRASBOURG	MA TROYES	104	2	0	4	110	186	59.1%
DISP STRASBOURG	MC CLAIRVAUX	0	0	0	0	0	49	0.0%
DISP STRASBOURG	MC ENSISHEIM	0	0	0	0	0	182	0.0%
<i>DISP STRASBOURG</i>	<i>Total Direction Interrégionale</i>	<i>1 328</i>	<i>80</i>	<i>12</i>	<i>157</i>	<i>1 577</i>	<i>5 266</i>	<i>29.9%</i>
DISP TOULOUSE	CD MURET	0	14	4	0	18	572	3.1%
DISP TOULOUSE	CD ST SULPICE LA POINTE	0	0	6	0	6	89	6.7%
DISP TOULOUSE	CP BEZIERS	136	0	0	1	137	842	16.3%
DISP TOULOUSE	CP LANNEMEZAN	0	0	2	0	2	123	1.6%
DISP TOULOUSE	CP PERPIGNAN	91	1	8	7	107	566	18.9%
DISP TOULOUSE	CP TOULOUSE SEYSSSES	295	7	6	45	353	1 013	34.8%
DISP TOULOUSE	CP VILLENEUVE LES MAGUELONE	222	5	0	18	245	743	33.0%
DISP TOULOUSE	EPM LAVAUR	0	0	0	0	0	13	0.0%
DISP TOULOUSE	MA ALBI	72	11	3	2	88	162	54.3%
DISP TOULOUSE	MA CARCASSONNE	76	4	0	0	80	131	61.1%
DISP TOULOUSE	MA FOIX	23	0	0	1	24	84	28.6%
DISP TOULOUSE	MA MENDE	9	0	0	1	10	47	21.3%
DISP TOULOUSE	MA MONTAUBAN	99	2	0	0	101	203	49.8%
DISP TOULOUSE	MA NIMES	159	6	2	12	179	350	51.1%
DISP TOULOUSE	MA RODEZ	60	0	0	0	60	159	37.7%
DISP TOULOUSE	MA TARBES	18	0	2	3	23	96	24.0%
<i>DISP TOULOUSE</i>	<i>Total Direction Interrégionale</i>	<i>1 260</i>	<i>50</i>	<i>33</i>	<i>90</i>	<i>1 433</i>	<i>5 193</i>	<i>27.6%</i>
MOM	CD LE PORT	0	0	28	0	28	469	6.0%

¹ DDSE : Détention à domicile sous surveillance électronique. PE : Placement à l'extérieur. PEH : Placement à l'extérieur hébergé. PENH : Placement à l'extérieur non hébergé. SL : Semi-liberté.

² AP : Aménagement de peine. LSC : Libération sous contrainte.

Direction Interrégionale	Etablissement	DDSE	PENH	PEH	SL	Total AP	Ecroués condamnés	Pourcentage AP (%)
MOM	CD TATUTU DE PAPEARI	0	0	1	0	1	367	0.3%
MOM	CP BAIE MAHAULT	118	5	10	8	141	580	24.3%
MOM	CP DUCOS	209	1	12	11	233	676	34.5%
MOM	CP FAAA NUUTANIA	69	10	1	1	81	174	46.6%
MOM	CP MAJICAVO	11	0	6	0	17	205	8.3%
MOM	CP NOUMEA	67	12	0	37	116	490	23.7%
MOM	CP REMIRE MONTJOLY	79	1	13	0	93	520	17.9%
MOM	CP ST DENIS	154	0	11	5	170	525	32.4%
MOM	CP ST PIERRE ET MIQUELON	0	0	0	0	0	0	NA
MOM	MA BASSE TERRE	35	2	0	0	37	147	25.2%
MOM	MA ST PIERRE	68	7	1	0	76	143	53.1%
MOM	<i>Total Direction Interrégionale</i>	810	38	83	62	993	4 296	23.1%
Total	France entière	14 138	658	295	1 577	16 668	60 072	27.7%

¹ DDSE : Détention à domicile sous surveillance électronique. PE : Placement à l'extérieur. PEH : Placement à l'extérieur hébergé. PENH : Placement à l'extérieur non hébergé. SL : Semi-liberté.

² AP : Aménagement de peine. LSC : Libération sous contrainte.

Sources et informations générales

La Statistique des établissements des personnes écrouées en France est la plus ancienne publication assurée par la Direction de l'Administration Pénitentiaire. Dorénavant, cette publication est pour l'essentiel produite à partir des données de l'Infocentre Pénitentiaire Gide-Genesis, tout comme la Statistique trimestrielle des personnes écrouées en France.

Ce changement de source de données a permis d'affiner la catégorie pénale des personnes écrouées en distinguant les personnes à la fois condamnées et prévenues dans des affaires différentes. Afin de permettre le suivi de l'évolution des catégories pénales ainsi affinées, tous les effectifs des personnes écrouées ont donc été recalculés à partir du 1^{er} janvier 2020.

Les différents tableaux d'évolution de la présente publication peuvent ainsi comporter quelques écarts avec les précédentes publications. Ces écarts s'expliquent par l'heure de constat des effectifs des personnes écrouées : la production de la statistique à partir de l'Infocentre Pénitentiaire permet maintenant d'obtenir des stocks à précisément 00:00 de la date du jour (au fuseau horaire de la France métropolitaine). Les flux d'entrées et de sorties effectués dans la journée n'influent donc plus sur les effectifs des personnes écrouées. Cette plus grande précision dans l'heure de calcul des effectifs a eu des effets dans deux cas de figure :

- les structures pénitentiaires de taille importante, qui observent des entrées et sorties nombreuses au cours d'une même journée ;
- les établissements de la mission Outre-Mer, en raison des décalages horaires dans les calculs des effectifs.

Enfin, les établissements de Mata-Utu, Taiohae et Uturoa-Raiatea sont dans l'attente du déploiement de Genesis sur leur site. En attendant, leurs effectifs sont remontés manuellement par les établissements et indiqués dans les chiffres du mois ainsi qu'en dessous du tableau n°23.