

MESURE DE L'INCARCERATION

Indicateurs clés au 1^{er} juin 2021

82 000 Personnes écrouées

66 591 Détenus

15 409 Non détenus

19 168
Prévenus

2 760
Condamnés-
prévenus

44 663 Condamnés

42 602
Détenus
hors SL et PE

1 755
En semi-
liberté

306
Placés à
l'extérieur

708
Placés à
l'extérieur

14 701
Détenus à
domicile sous
surveillance
électronique

	Au 1 ^{er} juin 2020	Au 1 ^{er} juin 2021		Au 1 ^{er} juin 2020	Au 1 ^{er} juin 2021
Occupation des places					
Places opérationnelles	59285	60794	Places libres	8199	4908
Densité carcérale en MA/QMA	109.8%	128.6%	Détenus en surnombre	7023	10705
Densité carcérale globale	98%	110%	Matelas au sol	431	908
Détenus dont la densité de la structure >= 120%	18340	34917	Encellulement individuel	54.3	45.8
Détenus dont la densité de la structure >= 150%	4280	10193			
Répartition des écroués					
Détenus	58109	66591	Part des non-détenus	12%	19%
Prévenus	16813	19168	Personnes en LSC (MF)	347	802
Prévenus parmi les détenus	29%	29%	Personnes en DDSE (MF)	7185	14701
			Non-détenus	8050	15409
Démographie					
Femmes écrouées	2435	3054	Mineurs écroués	696	794
Part de femmes parmi les écroués	4%	4%	Part des mineurs parmi les écroués	1%	1%

Descriptif de l'occupation des établissements au 1^{er} juin 2021

Type d'établissement ou quartier	Densité carcérale	Etablissements ou quartiers	Etablissements ou quartiers avec une densité >= 120%	Détenus dont la densité de la structure >= 120%
MA/QMA	128.6%	132	83	34 146
CD/QCD	88.9%	65	3	638
MC/QMC	71.6%	13	0	0
CPA/QPA	66.3%	9	1	82
EPM/QM	65.9%	53	2	28
CNE	32.0%	4	1	23
EPSN	58.3%	1	0	0
CSL/QSL	66.7%	31	0	0
Total France entière	110%	308	90	34 917

Type d'établissement ou quartier	Détenus	Places opérationnelles	Places libres	Détenus en surnombre
MA/QMA	44 633	34 697	562	10 498
CD/QCD	18 122	20 394	2 450	178
MC/QMC	1 595	2 227	632	0
CPA/QPA	405	611	226	20
EPM/QM	773	1 173	405	5
CNE	54	169	119	4
EPSN	49	84	35	0
CSL/QSL	960	1 439	479	0
Total France entière	66 591	60 794	4 908	10 705

DISP	Détenus	Places opérationnelles	Places libres	Détenus en surnombre	Densité carcérale
DISP BORDEAUX	5 182	5 058	526	650	102%
DISP DIJON	4 467	4 255	394	606	105%
DISP LILLE	6 659	6 473	665	851	103%
DISP LYON	6 492	5 913	392	971	110%
DISP MARSEILLE	7 307	6 859	496	944	107%
DISP PARIS	12 316	10 141	484	2 659	121%
DISP RENNES	8 148	7 606	638	1 180	107%
DISP STRASBOURG	5 302	5 663	947	586	94%

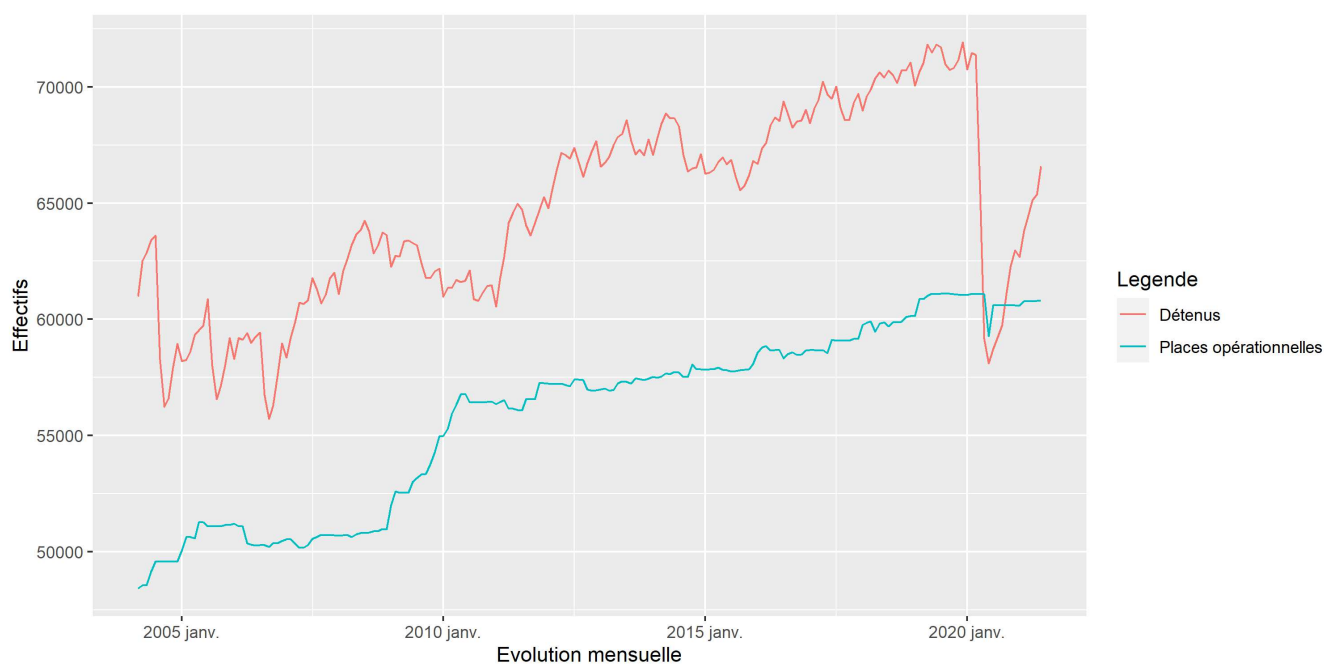
DISP	Détenus	Places opérationnelles	Places libres	Détenus en surnombre	Densité carcérale
DISP TOULOUSE	5 817	4 405	158	1 570	132%
MOM	4 901	4 421	208	688	111%
Total France entière	66 591	60 794	4 908	10 705	110%

Evolution des effectifs

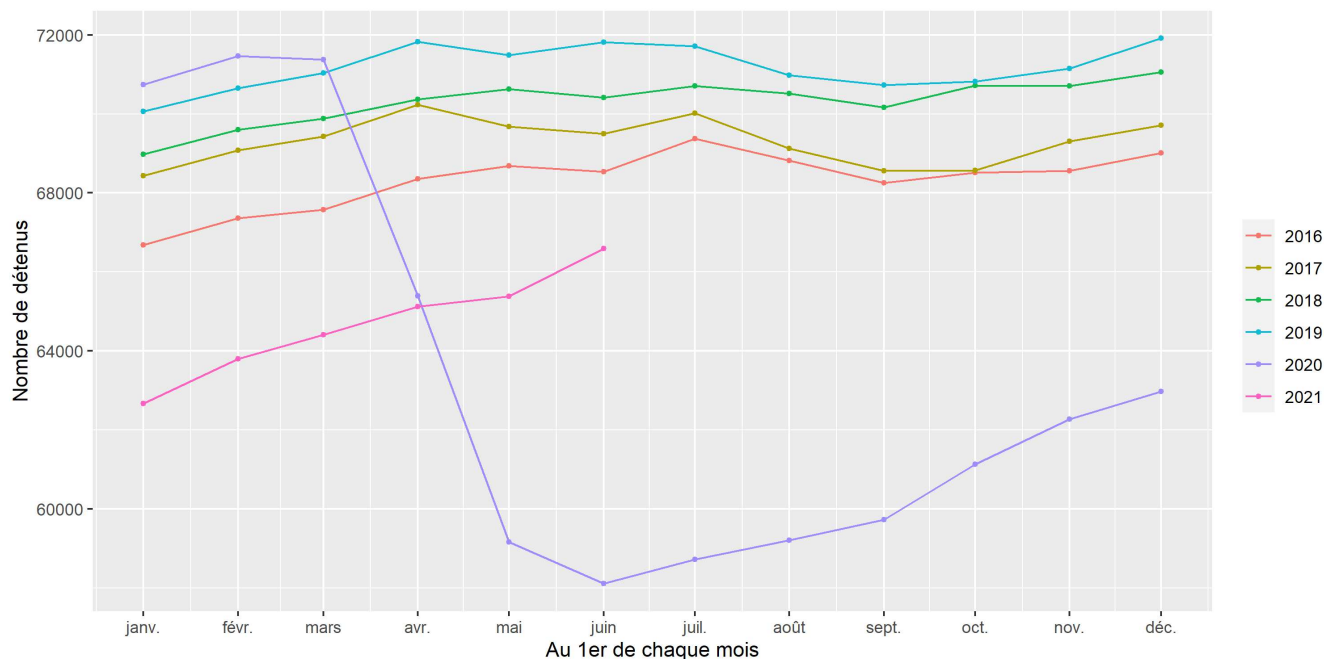
Au 1 ^{er} juin	Ecroués	Détenus	Places opérationnelles	Prévenus	Ecroués non-détenus	Matelas au sol	Places inoccupées	Détenus en surnombre	Détenus MA/QMA >= 120%
2011	73 277	64 971	56 109	16 960	8 306	NA	2 831	11 693	33 706
2012	77 674	66 915	57 127	16 756	10 759	NA	2 683	12 471	34 424
2013	80 158	67 977	57 325	17 195	12 181	NA	2 979	13 631	38 508
2014	80 874	68 648	57 740	17 677	12 226	NA	3 321	14 229	38 967
2015	78 246	66 674	57 810	17 660	11 572	NA	4 095	12 959	35 201
2016	79 902	68 542	58 683	19 547	11 360	NA	4 474	14 333	36 379
2017	81 018	69 502	59 118	20 189	11 516	1 708	4 273	14 657	39 388
2018	82 582	70 408	59 871	20 753	12 174	1 469	3 993	14 530	40 020
2019	84 272	71 815	61 078	20 905	12 457	1 655	3 944	14 681	39 568
2020	66 159	58 109	59 285	16 813	8 050	431	8 199	7 023	16 414
2021	82 000	66 591	60 794	19 168	15 409	908	4 908	10 705	34 146

¹ Comptabilisation des condamnés-prévenus dans une catégorie à part à partir de 2020.

Evolution mensuelle des personnes détenues et des places opérationnelles depuis 2005



Courbes d'évolution mensuelle des personnes détenues depuis 2016



Définitions

Places opérationnelles : Nombre de places en fonction de la superficie au plancher (circ. AP8805G B402 du 3 mars 1988, définissant le mode de calcul de la capacité de chaque établissement) et effectivement disponibles (les places en travaux ne sont donc pas comptabilisées).

Densité carcérale : Rapport entre le nombre de personnes détenues et le nombre de places opérationnelles.

Places inoccupées : Différence entre le nombre de détenus et le nombre de places opérationnelles dans les quartiers ou établissements dont la densité carcérale est inférieure à 100% (en distinguant les quartiers mineurs). Une place peut ne pas être occupée parce qu'en cours d'attribution, parce que destinée à une catégorie spécifique de personnes détenues (ex. une place femme vacante dans une cellule ne peut accueillir un détenu homme). Il peut également s'agir de places disponibles dans des zones géographiques à plus faible besoin ou trop éloignées pour permettre le maintien des liens familiaux.

Détenus en surnombre : Différence entre le nombre de places opérationnelles et le nombre de détenus dans les quartiers et établissements dont la densité carcérale est supérieure à 100% (en distinguant les quartiers mineurs).

Type d'établissement ou quartier : CD/QCD : Centre ou quartier centre de détention. CNE : Centre national d'évaluation. CPA/QPA : Centre ou quartier pour peines aménagées. CSL : Centre ou quartier de semi-liberté. EPM/QM : Etablissement ou quartier pour mineurs. EPSN : Etablissement public de santé national. MA/QMA : Maison ou quartier maison d'arrêt. MC/QMC : Maison ou quartier maison centrale.

Champ : Métropole et Outre-Mer

Source : Ministère de la Justice / DAP / SA / SDEX / EX3 - Traitement Infocentre pénitentiaire Gide Genesis