

MESURE DE L'INCARCERATION

Indicateurs clés au 1^{er} mai 2021



	Au 1 ^{er} mai 2020	Au 1 ^{er} mai 2021		Au 1 ^{er} mai 2020	Au 1 ^{er} mai 2021
Occupation des places					
Places opérationnelles	61094	60799	Places libres	7941	5064
Densité carcérale en MA/QMA	112.5%	125.2%	Détenus en surnombre	6012	9649
Densité carcérale globale	97%	108%	Matelas au sol	477	850
Détenus dont la densité de la structure >= 120%	17392	29435	Encellulement individuel	52.5	471
Détenus dont la densité de la structure >= 150%	4059	8052			

Répartition des écroués					
Détenus	59165	65384	Part des non-détenus	13%	19%
Prévenus	16519	18568	Personnes en LSC (MF)	402	805
Prévenus parmi les détenus	28%	28%	Personnes en DDSE (MF)	8124	14315
			Non-détenus	9037	15033

Démographie					
Femmes écrouées	2531	2977	Mineurs écroués	687	793
Part de femmes parmi les écroués	4%	4%	Part des mineurs parmi les écroués	1%	1%

Descriptif de l'occupation des établissements au 1^{er} mai 2021

Type d'établissement ou quartier	Densité carcérale	Etablissements ou quartiers	Etablissements ou quartiers avec une densité >= 120%	Détenus dont la densité de la structure >= 120%
MA/QMA	125.2%	132	76	28 713
CD/QCD	88.5%	65	3	660
MC/QMC	72.2%	13	0	0
CPA/QPA	64.5%	9	0	0
EPM/QM	65.6%	53	2	37
CNE	56.8%	4	1	25
EPSN	66.7%	1	0	0
CSL/QSL	65.5%	31	0	0
Total France entière	108%	308	82	29 435

Type d'établissement ou quartier	Détenus	Places opérationnelles	Places libres	Détenus en surnombre
MA/QMA	43 455	34 696	676	9 435
CD/QCD	18 064	20 403	2 528	189
MC/QMC	1 609	2 227	618	0
CPA/QPA	394	611	225	8
EPM/QM	767	1 170	413	10
CNE	96	169	79	6
EPSN	56	84	28	0
CSL/QSL	943	1 439	497	1
Total France entière	65 384	60 799	5 064	9 649

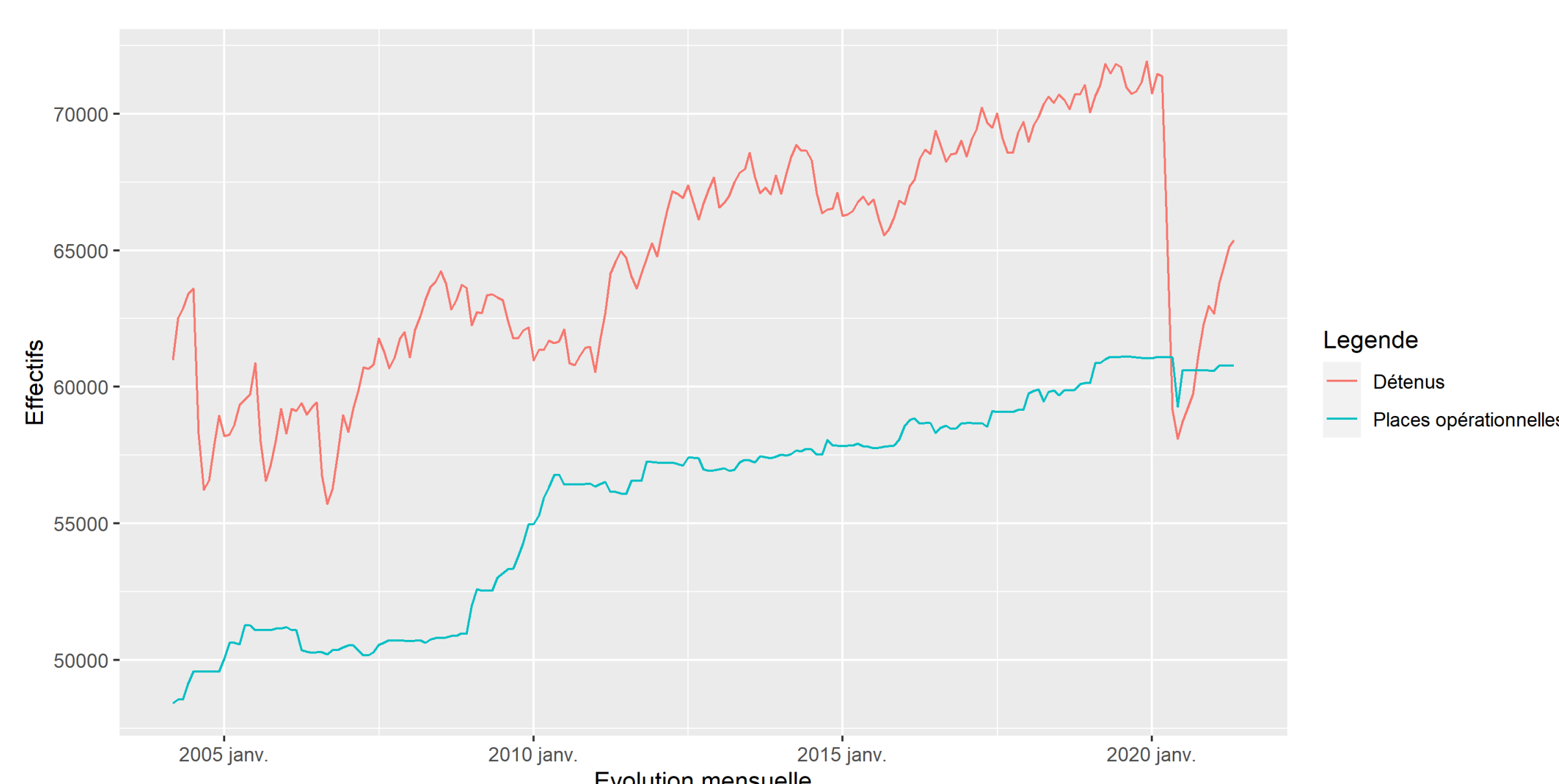
DISP	Détenus	Places opérationnelles	Places libres	Détenus en surnombre	Densité carcérale
DISP BORDEAUX	5 063	5 058	566	571	100%
DISP DIJON	4 409	4 255	399	553	104%
DISP LILLE	6 598	6 473	697	822	102%
DISP LYON	6 357	5 927	453	883	107%
DISP MARSEILLE	7 216	6 831	489	874	106%
DISP PARIS	11 947	10 141	488	2 294	118%
DISP RENNES	8 094	7 606	642	1 130	106%
DISP STRASBOURG	5 209	5 663	924	470	92%
DISP TOULOUSE	5 678	4 405	143	1 416	129%
MOM	4 813	4 440	263	636	108%
Total France entière	65 384	60 799	5 064	9 649	108%

Evolution des effectifs

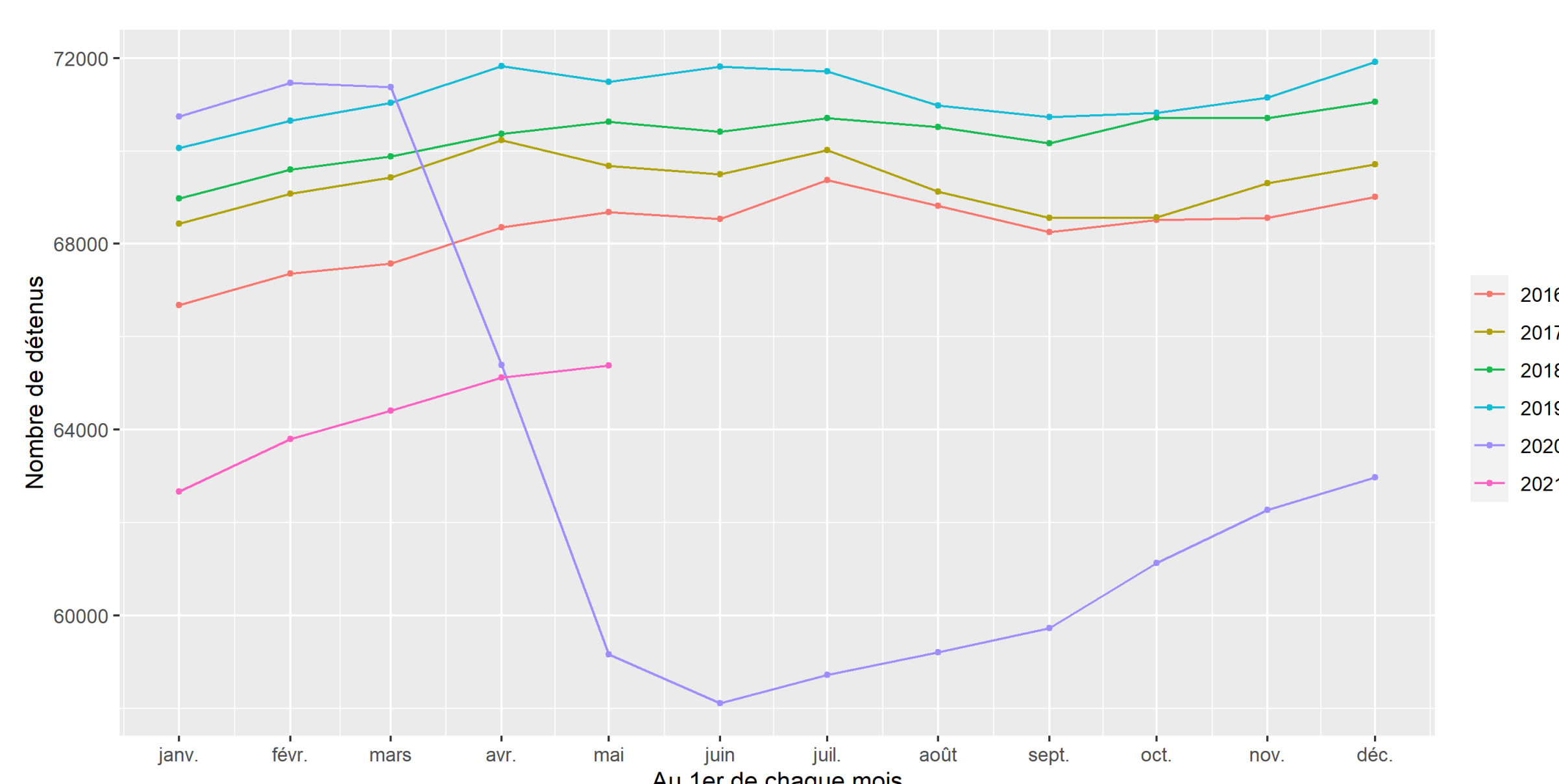
Au 1 ^{er} mai	Ecroués	Détenus	Places opérationnelles	Prévenus	Ecroués non-détenus	Matelas au sol	Places inoccupées	Détenus en surnombre	Détenus MA/QMA >= 120%
2011	72 575	64 584	56 150	16 882	7 991	NA	2 976	11 410	32 321
2012	77 752	67 073	57 170	16 773	10 679	NA	2 622	12 525	35 303
2013	79 912	67 839	57 235	16 987	12 073	NA	2 687	13 291	36 979
2014	81 051	68 643	57 631	17 495	12 408	NA	2 994	14 006	37 688
2015	78 708	66 967	57 826	17 580	11 741	NA	3 893	13 034	35 358
2016	79 848	68 685	58 683	19 628	11 163	NA	4 570	14 572	37 231
2017	81 020	69 679	58 548	20 333	11 341	1 755	3 996	15 127	39 229
2018	82 663	70 633	59 813	20 939	12 030	1 687	4 031	14 851	39 520
2019	83 876	71 483	61 102	20 582	12 393	1 641	4 061	14 442	37 997
2020	68 202	59 165	61 094	16 519	9 037	477	7 941	6 012	16 923
2021	80 417	65 384	60 799	18 568	15 033	850	5 064	9 649	28 713

¹ Comptabilisation des condamnés-prévenus dans une catégorie à part à partir de 2020.

Evolution mensuelle des personnes détenues et des places opérationnelles depuis 2005



Courbes d'évolution mensuelle des personnes détenues depuis 2016



Définitions

Places opérationnelles : Nombre de places en fonction de la superficie au plancher (circ. AP8805G B402 du 3 mars 1988, définissant le mode de calcul de la capacité de chaque établissement) et effectivement disponibles (les places en travaux ne sont donc pas comptabilisées).

Densité carcérale : Rapport entre le nombre de personnes détenues et le nombre de places opérationnelles.

Places inoccupées : Différence entre le nombre de détenus et le nombre de places opérationnelles dans les quartiers ou établissements dont la densité carcérale est inférieure à 100% (en distinguant les quartiers mineurs). Une place peut ne pas être occupée parce qu'en cours d'attribution, parce que destinée à une catégorie spécifique de personnes détenues (ex. une place femme vacante dans une cellule ne peut accueillir un détenu homme). Il peut également s'agir de places disponibles dans des zones géographiques à plus faible besoin ou trop éloignées pour permettre le maintien des liens familiaux.

Détenus en surnombre : Différence entre le nombre de places opérationnelles et le nombre de détenus dans les quartiers et établissements dont la densité carcérale est supérieure à 100% (en distinguant les quartiers mineurs).

Type d'établissement ou quartier : CD/QCD : Centre ou quartier centre de détention. CNE : Centre national d'évaluation. CPA/QPA : Centre ou quartier pour peines aménagées. CSL : Centre ou quartier de semi-liberté. EPM/QM : Etablissement ou quartier pour mineurs. EPSN : Etablissement public de santé national. MA/QMA : Maison ou quartier maison d'arrêt. MC/QMC : Maison ou quartier maison centrale.

Champ : Métropole et Outre-Mer

Source : Ministère de la Justice / DAP / SA / SDEX / EX3 - Traitement Infocentre pénitentiaire Gide Genesis