

MESURE DE L'INCARCERATION

Indicateurs clés au 1^{er} novembre 2021

83 558 Personnes écrouées

69 812 Détenus

13 746
Non détenus

19 363
Prévenus

2 776
Condamnés-
prévenus

47 673 Condamnés

45 872
Détenus
hors SL et PE

1 545
En semi-
liberté

256
Placés à
l'extérieur

661
Placés à
l'extérieur

13 085
Détenus à
domicile sous
surveillance
électronique

Au 1^{er}
novembre
2020

Au 1^{er}
novembre
2021

Au 1^{er}
novembre
2020

Au 1^{er}
novembre
2021

Occupation des places

Places opérationnelles	60611	60494	Places libres	6025	3870
Densité carcérale en MA/QMA (1)	118.0%	136.3%	Détenus en surnombre	7690	13188
Densité carcérale globale	102.7%	115.4%	Matelas au sol	597	1614
Détenus dont la densité de la structure >= 120%	23151	38554	Encellulement individuel	50.6%	42.6%
Détenus dont la densité de la structure >= 150%	6222	16484			

Répartition des écroués

Détenus	62276	69812	Non-détenus	11183	13746
Prévenus	18159	19363	Part des non-détenus	15.2%	16.5%
Prévenus parmi les détenus	29.2%	27.7%	DDSE sous écrou	10517	13085
			LSC sous écrou	732	816

Démographie

Femmes écrouées	2689	2966	Mineurs écroués	786	726
Part de femmes parmi les écroués	3.7%	3.5%	Part des mineurs parmi les écroués	1.1%	0.9%

¹ hors places mineurs

Descriptif de l'occupation des établissements au 1^{er} novembre 2021

Type d'établissement ou quartier	Densité carcérale	Etablissements ou quartiers	Etablissements ou quartiers avec une densité >= 120%	Détenus dont la densité de la structure >= 120%
MA/QMA (1)	136.3%	131	89	37 866
CD/QCD	92.8%	66	3	688
MC/QMC	75.7%	13	0	0
CPA/QPA	61.7%	9	0	0
EPM/QM	60.6%	52	0	0
CNE	49.1%	4	0	0
EPSN	70.2%	1	0	0
CSL/QSL	63.6%	31	0	0
Total France entière	115.4%	307	92	38 554

¹ hors places mineurs

Type d'établissement ou quartier	Détenus	Places opérationnelles	Places libres	Détenus en surnombre
MA/QMA (1)	47 367	34 744	321	12 944
CD/QCD	18 686	20 142	1 682	226
MC/QMC	1 621	2 142	521	0
CPA/QPA	377	611	237	3
EPM/QM	703	1 161	458	0
CNE	83	169	89	3
EPSN	59	84	25	0
CSL/QSL	916	1 441	537	12
Total France entière	69 812	60 494	3 870	13 188

¹ hors places mineurs

DISP	Détenus	Places opérationnelles	Places libres	Détenus en surnombre	Densité carcérale
DISP BORDEAUX	5 586	5 079	391	898	110%
DISP DIJON	4 609	4 234	329	704	109%
DISP LILLE	7 093	6 338	384	1 139	112%
DISP LYON	6 761	5 913	338	1 186	114%
DISP MARSEILLE	7 845	6 833	359	1 371	115%

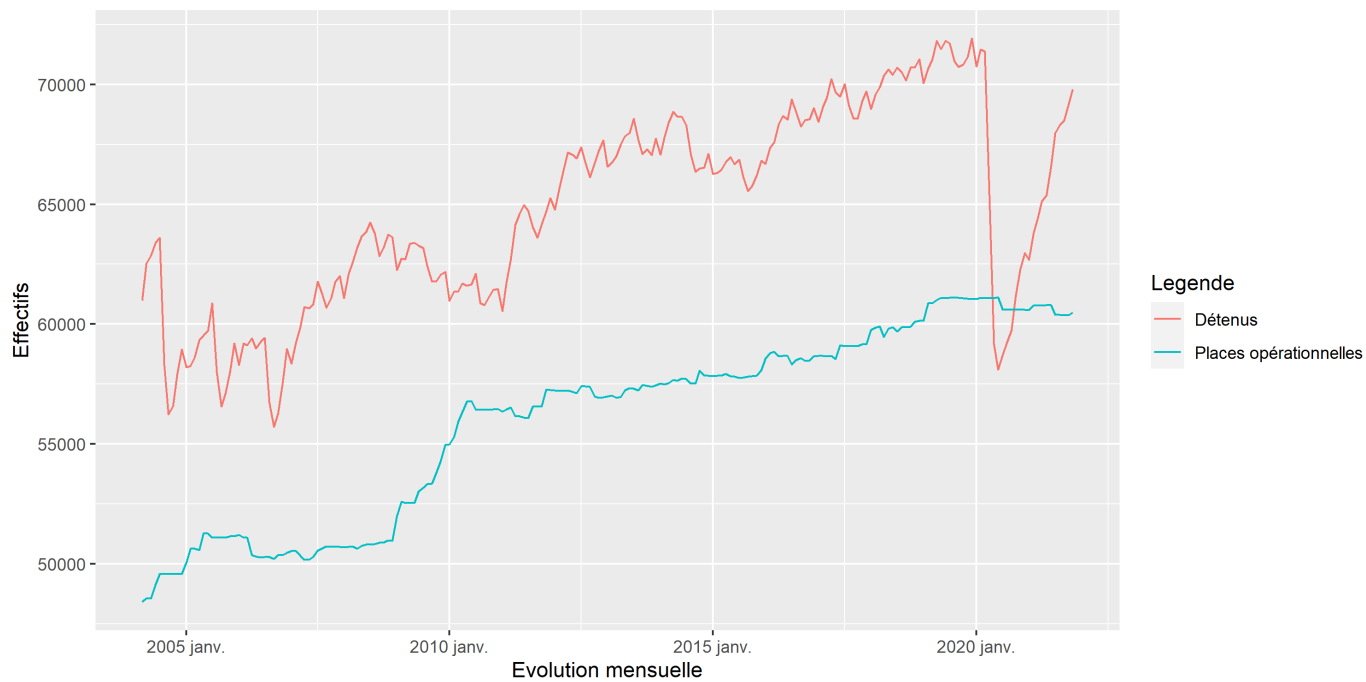
DISP	Détenus	Places opérationnelles	Places libres	Détenus en surnombre	Densité carcérale
DISP PARIS	12 690	10 135	530	3 085	125%
DISP RENNES	8 481	7 563	506	1 424	112%
DISP STRASBOURG	5 617	5 542	590	665	101%
DISP TOULOUSE	6 073	4 405	156	1 824	138%
MOM	5 057	4 452	287	892	114%
Total France entière	69 812	60 494	3 870	13 188	115.4%

Evolution des effectifs

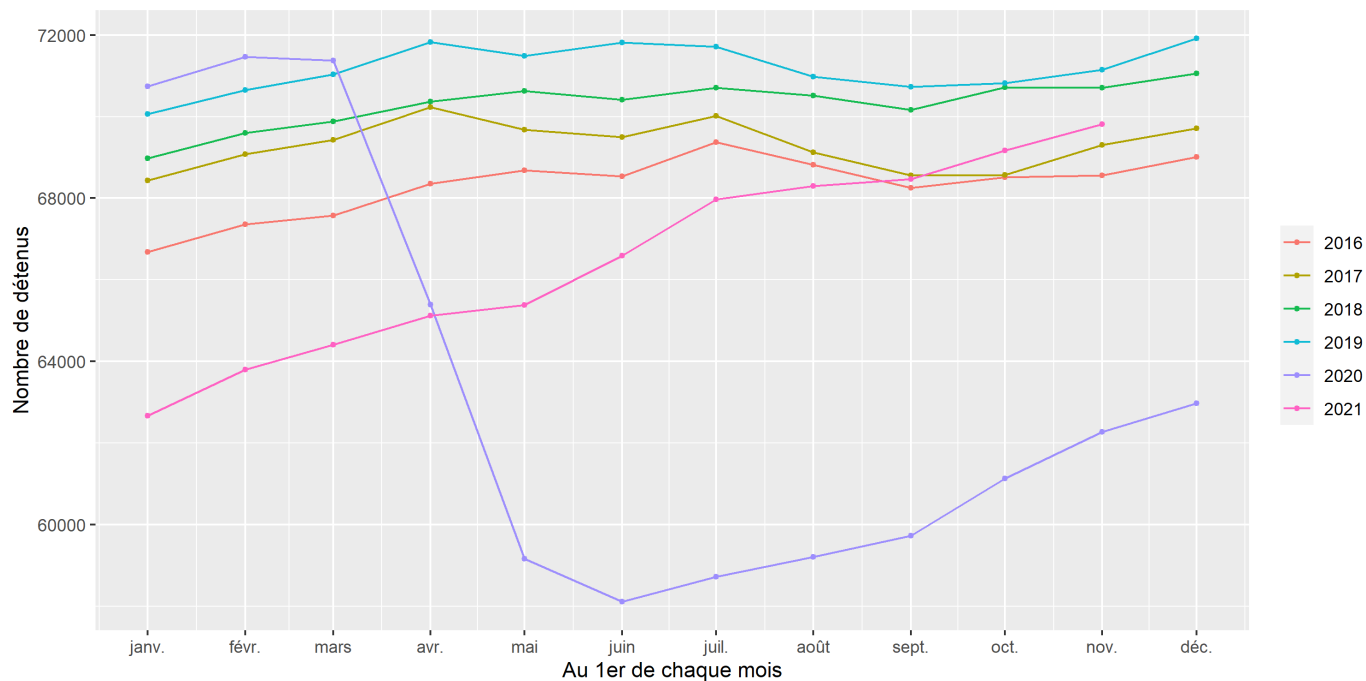
Au 1 ^{er} novembre	Ecroués	Détenus	Places opérationnelles	Prévenus (1)	Ecroués non-détenus	Matelas au sol	Places inoccupées	Détenus en surnombre	Détenus MA/QMA >= 120%
2011	73 149	64 711	57 268	16 456	8 438	NA	3 893	11 336	31 877
2012	77 282	67 225	56 933	16 821	10 057	NA	2 688	12 980	36 434
2013	78 252	67 050	57 390	17 057	11 202	NA	3 160	12 820	36 925
2014	77 788	66 530	57 860	17 115	11 258	NA	3 685	12 355	33 651
2015	76 465	66 198	57 843	18 388	10 267	NA	4 582	12 937	34 042
2016	78 914	68 560	58 484	19 851	10 354	NA	4 413	14 489	37 181
2017	79 999	69 307	59 151	20 302	10 692	1 473	4 174	14 330	39 614
2018	82 052	70 708	60 108	20 554	11 344	1 472	4 172	14 772	40 571
2019	83 399	71 149	61 056	21 247	12 250	1 626	4 131	14 224	40 524
2020	73 459	62 276	60 611	18 159	11 183	597	6 025	7 690	22 707
2021	83 558	69 812	60 494	19 363	13 746	1 614	3 870	13 188	37 866

¹ Comptabilisation des condamnés-prévenus dans une catégorie à part à partir de 2020.

Evolution mensuelle des personnes détenues et des places opérationnelles depuis 2005



Courbes d'évolution mensuelle des personnes détenues depuis 2016



Définitions

Places opérationnelles : Nombre de places en fonction de la superficie au plancher (circ. AP8805G B402 du 3 mars 1988, définissant le mode de calcul de la capacité de chaque établissement) et effectivement disponibles (les places en travaux ne sont donc pas comptabilisées).

Densité carcérale : Rapport entre le nombre de personnes détenues et le nombre de places opérationnelles.

Places inoccupées : Différence entre le nombre de détenus et le nombre de places opérationnelles dans les quartiers ou établissements dont la densité carcérale est inférieure à 100% (en distinguant les quartiers mineurs). Une place peut ne pas être occupée parce qu'en cours d'attribution, parce que destinée à une catégorie spécifique de personnes détenues (ex. une place femme vacante dans une cellule ne peut accueillir un détenu homme). Il peut également s'agir de places disponibles dans des zones géographiques à plus faible besoin ou trop éloignées pour permettre le maintien des liens familiaux.

Détenus en surnombre : Différence entre le nombre de places opérationnelles et le nombre de détenus dans les quartiers et établissements dont la densité carcérale est supérieure à 100% (en distinguant les quartiers mineurs).

Type d'établissement ou quartier : CD/QCD : Centre ou quartier centre de détention. CNE : Centre national d'évaluation. CPA/QPA : Centre ou quartier pour peines aménagées. CSL: Centre ou quartier de semi-liberté. EPM/QM : Etablissement ou quartier pour mineurs. EPSN : Etablissement public de santé national. MA/QMA : Maison ou quartier maison d'arrêt. MC/QMC : Maison ou quartier maison centrale.

Champ : Métropole et Outre-Mer

Source : Ministère de la Justice / DAP / SA / SDEX / EX3 - Traitement Infocentre pénitentiaire Gide Genesis
