



Statistique mensuelle des personnes écrouées et détenues en France

situation au 1er septembre 2015

Direction de l'Administration Pénitentiaire

Bureau des statistiques et des études (Me5)

Sommaire

Page 2		Sommaire
Page 3		Sommaire (suite)
Page 4		Les chiffres du mois
Page 5	Tableau 1	Effectifs des personnes écrouées
Page 6	Tableau 2	Evolution mensuelle des personnes détenues sur deux années
Page 7	Tableau 3a	Courbe d'évolution mensuelle des personnes écrouées et détenues depuis 20 ans
Page 8	Tableau 3b	Courbe d'évolution mensuelle des personnes détenues depuis le 1er janvier 2013
Page 9	Tableau 3c	Courbe d'évolution mensuelle des personnes détenues selon la catégorie pénale depuis le 1er janvier 2013
Page 10	Tableau 4	Evolution mensuelle des personnes écrouées non hébergées depuis 2ans
Page 11	Tableau 5	Courbe d'évolution mensuelle des personnes écrouées non hébergées depuis le 1er janvier 2013
Page 12	Tableau 6	Effectifs des personnes détenues et densité carcérale
Page 13	Tableau 7	Répartition des personnes écrouées par Direction interrégionale
Page 14	Tableau 8	Répartition des personnes détenues et densité carcérale par Direction Interrégionale
Page 15	Tableau 9	Répartition des personnes écrouées non hébergées par Direction Interrégionale
Page 16	Tableau 10	Densité carcérale selon le type d'établissement par Direction Interrégionale
Page 17	Tableau 11	Densité carcérale selon le type de place
Page 18	Tableau 12	Répartition des personnes détenues selon la catégorie pénale
Page 19	Tableau 13	Répartition des personnes détenues selon la catégorie pénale et par Direction Interrégionale
Page 20	Tableau 14	Répartition des personnes détenues par établissement, Direction Interrégionale de Bordeaux
Page 21	Tableau 15	Répartition des personnes détenues par établissement, Direction Interrégionale de Dijon
Page 22	Tableau 16	Répartition des personnes détenues par établissement, Direction Interrégionale de Lille
Page 23	Tableau 17	Répartition des personnes détenues par établissement, Direction Interrégionale de Lyon
Page 24	Tableau 18	Répartition des personnes détenues par établissement, Direction Interrégionale de Marseille
Page 25	Tableau 19	Répartition des personnes détenues par établissement, Direction Interrégionale de Paris
Page 26	Tableau 20	Répartition des personnes détenues par établissement, Direction Interrégionale de Rennes
Page 27	Tableau 21	Répartition des personnes détenues par établissement, Direction Interrégionale de Strasbourg
Page 28	Tableau 22	Répartition des personnes détenues par établissement, Direction Interrégionale de Toulouse

Page 30	Tableau 24	Répartition des personnes détenues par sexe et par Direction Interrégionale
Page 31	Tableau 25	Répartition des mineurs écroués selon la catégorie pénale
Page 32	Tableau 26	Evolution mensuelle des mineurs écroués sur deux années
Page 33	Tableau 27	Courbe d'évolution mensuelle des mineurs écroués depuis le 1er janvier 2013
Page 34	Tableau 28	Effectifs des mineurs détenus
Page 35	Tableau 29	Répartition des mineurs détenus par établissement
Page 36	Tableau 30	Répartition des mineurs détenus par quartier d'établissement
Page 37	Tableau 31	Effectifs des femmes écrouées
Page 38	Tableau 32	Répartition des femmes écrouées selon la catégorie pénale
Page 39	Tableau 33	Femmes écrouées disposant d'un aménagement de peine ou d'une LSC
Page 40	Tableau 34	Evolution mensuelle des femmes écrouées depuis deux années
Page 41	Tableau 35	Courbe d'évolution mensuelle des femmes écrouées depuis le 1er janvier 2013
Page 42	Tableau 36	Répartition des femmes détenues par établissement
Page 43	Tableau 37	Répartition des femmes détenues par quartier d'établissement
Page 44	Tableau 38	Evolution du nombre de condamnés en aménagement de peine au 1er de chaque mois, hors LSC et hors SEFIP
Page 45	Tableau 39	Courbe d'évolution mensuelle du nombre de personnes condamnées en aménagement de peine hors LSC et hors SEFIP
Page 46	Tableau 40	Evolution mensuelle par catégorie pénale des écroués détenus et non hébergés
Page 47	Tableau 41	Etablissements ou quartiers d'établissements** dont la densité carcérale est supérieure à 120%
Page 48	Tableau 42	Nombre de condamnés écroués en libération sous contrainte par DI
Page 49	Tableau 43	Evolution du nombre de condamnés écroués en libération sous contrainte au 1er de chaque mois (LSC), par type
Page 50	Tableau 44a	Condamnés écroués en centres autonomes de semi-liberté ou en établissement disposant de places de semi-liberté (partie 1)
Page 51	Tableau 44b	Condamnés écroués en centres autonomes de semi-liberté ou en établissement disposant de places de semi-liberté (partie 2)
Page 52	Tableau 45	Répartition des personnes condamnées en aménagements de peines - hors LSC - par DI
Page 53	Tableau 46	Graphique d'évolution du nombre de condamnés en aménagement de peine au 1er jour de chaque mois, depuis 3 ans
Page 54	Tableau 47a	Condamnés en aménagement de peine- hors LSC - (partie 1)
Page 55	Tableau 47b	Condamnés bénéficiant d'un aménagement de peine- hors LSC et hors SEFIP - (partie 2)
Page 56	Tableau 47c	Condamnés bénéficiant d'un aménagement de peine- hors LSC et hors SEFIP - (partie 3)

Les chiffres du mois

Ensemble des personnes sous écrou

	01/09/2015	01/09/2014	Evolution annuelle (%)
Total	76 008	77 648	-2,1%
Ecroués non détenus	10 464	11 294	-7,3%
dont condamnés en placement sous surveillance électronique	9 938	10 698	-7,1%
dont condamnés en placement extérieur non hébergés	526	596	-11,7%
Ecroués détenus	65 544	66 354	-1,2%
dont prévenus	17 398	16 900	2,9%
dont condamnés en semi-liberté	1 719	1 714	0,3%
dont condamnés en placement extérieur hébergés	374	355	5,4%
dont condamnés hors semi-liberté et placement extérieur hébergé	46 053	47 385	-2,8%
Nombre de places opérationnelles	57 810	57 520	0,5%
Nombre de Matelas au sol	901	985	-8,5%

Etablissements selon la densité carcérale

pour plus de détails voir tableau 41 page 47

- 3 établissements ou quartiers ont une densité supérieure ou égale à 200 %,
- 32 établissements ou quartiers ont une densité supérieure ou égale à 150 et inférieure à 200 %,
- 50 établissements ou quartiers ont une densité supérieure ou égale à 120 et inférieure à 150 %,
- 32 établissements ou quartiers ont une densité supérieure ou égale à 100 et inférieure à 120 %,
- 134 établissements ou quartiers ont une densité inférieure à 100 %

Densité carcérale détaillée par type de place

Type d'établissement	Densité (%) (*)
MA et qMA (hors places mineurs)	133%
CD et qCD	92%
MC et qMC	76%
CPA et qCPA	77%
CSL et qCSL	72%
EPM et QM	66%
CNE et qCNE	57%
Ensemble	113%

q = quartier, pour plus de détails voir Tableau 11 Page 17

(*) voir tableau 6 page 12

1er septembre 2015

Ensemble des personnes écrouées en aménagement de peine

	01/09/2015	01/09/2014	Evolution annuelle (%)
Total	12 049	12 763	-5,6%
dont			
condamnés en semi-liberté	1 616	1 714	-5,7%
condamnés en placement sous surveillance électronique (aménagement de peine)	9 555	10 098	-5,4%
condamnés en placement extérieur	878	951	-7,7%
<i>Part des aménagés sur l'ensemble des condamnés écroués (%)</i>	20,6	21,0	

Libérations sous contrainte par type d'aménagement

	01/09/2015	01/09/2014	Evolution annuelle (%)
Total	508	-	-
Dont			
condamnés en semi-liberté	103	-	-
condamnés en placement sous surveillance électronique	383	-	-
condamnés en placement extérieur hébergés	8	-	-
condamnés en placement extérieur non hébergés	14	-	-

Tableau 1
Effectifs des personnes écrouées
(détenues ou non hébergées)

<i>Champ :</i>	Métropole et Outre-Mer
<i>Effectif au :</i>	1er septembre 2015
<i>Source :</i>	DAP - Me5

	<i>Nombre de personnes écrouées détenues</i>	<i>Nombre de personnes écrouées non hébergées</i>	<i>Total</i>
<i>Métropole</i>	60 896	9 962	70 858
<i>Outre Mer</i>	4 648	502	5 150
<i>Ensemble des établissements pénitentiaires</i>	65 544	10 464	76 008

Tableau 2
Evolution mensuelle des personnes détenues sur deux années

Champ :	Métropole et Outre-Mer
Effectif au :	1er septembre 2015
Source :	DAP - Me5

Situation au 1er du mois	Prévenus	Condamnés	Ensemble	Variation mensuelle (%)
<i>septembre 2013</i>	16 604	50 484	67 088	-0,9
<i>octobre 2013</i>	16 795	50 515	67 310	0,3
<i>novembre 2013</i>	17 057	49 993	67 050	-0,4
<i>décembre 2013</i>	17 192	50 546	67 738	1,0
<i>janvier 2014</i>	16 622	50 453	67 075	-1,0
<i>février 2014</i>	17 363	50 457	67 820	1,1
<i>mars 2014</i>	17 589	50 831	68 420	0,9
<i>avril 2014</i>	17 846	51 013	68 859	0,6
<i>mai 2014</i>	17 495	51 148	68 643	-0,3
<i>juin 2014</i>	17 677	50 971	68 648	0,0
<i>juillet 2014</i>	17 773	50 522	68 295	-0,5
<i>août 2014</i>	16 938	50 132	67 070	-1,8
<i>septembre 2014</i>	16 900	49 454	66 354	-1,1
<i>octobre 2014</i>	17 090	49 404	66 494	0,2
<i>novembre 2014</i>	17 115	49 403	66 530	0,1
<i>décembre 2014</i>	17 526	49 579	67 105	0,9
<i>janvier 2015</i>	16 549	49 721	66 270	-1,2
<i>février 2015</i>	17 291	49 019	66 310	0,1
<i>mars 2015</i>	17 118	49 316	66 434	0,2
<i>avril 2015</i>	17 100	49 661	66 761	0,5
<i>mai 2015</i>	17 580	49 387	66 967	0,3
<i>juin 2015</i>	17 660	49 014	66 674	-0,4
<i>juillet 2015</i>	17 602	49 262	66 864	0,3
<i>août 2015</i>	17 304	48 817	66 121	-1,1
<i>septembre 2015</i>	17 398	48 146	65 544	-0,9

Tableau 3-A

Courbe d'évolution mensuelle des personnes écrouées et détenues depuis 20 ans

Champ :	Métropole et Outre-Mer
Effectif au :	1er septembre 2015
Source :	DAP - Me5

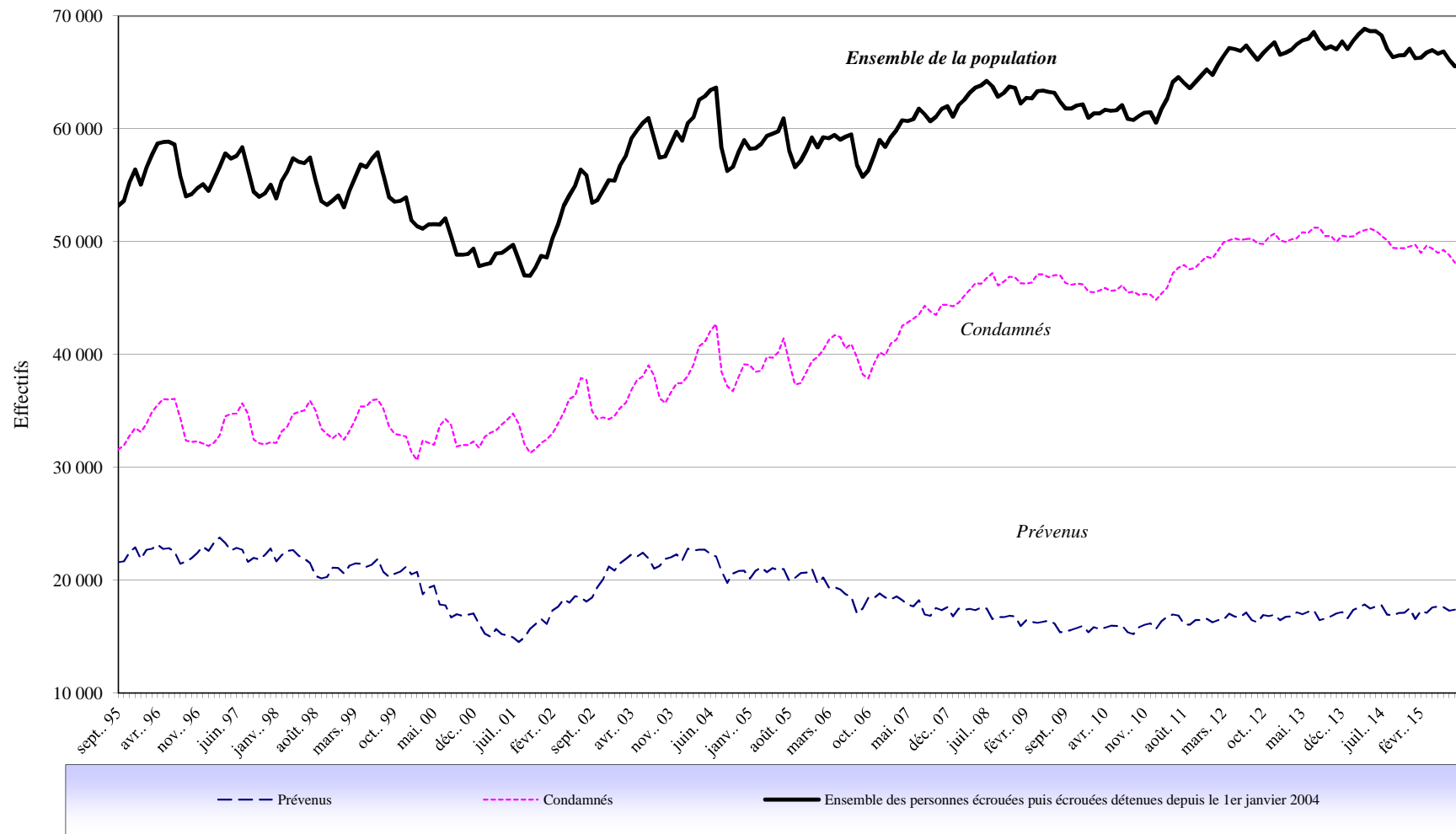


Tableau 3-B
Courbe d'évolution mensuelle des personnes détenues depuis le 1er janvier 2013

Champ :	Métropole et Outre-Mer
Effectif au :	1er septembre 2015
Source :	DAP - Me5

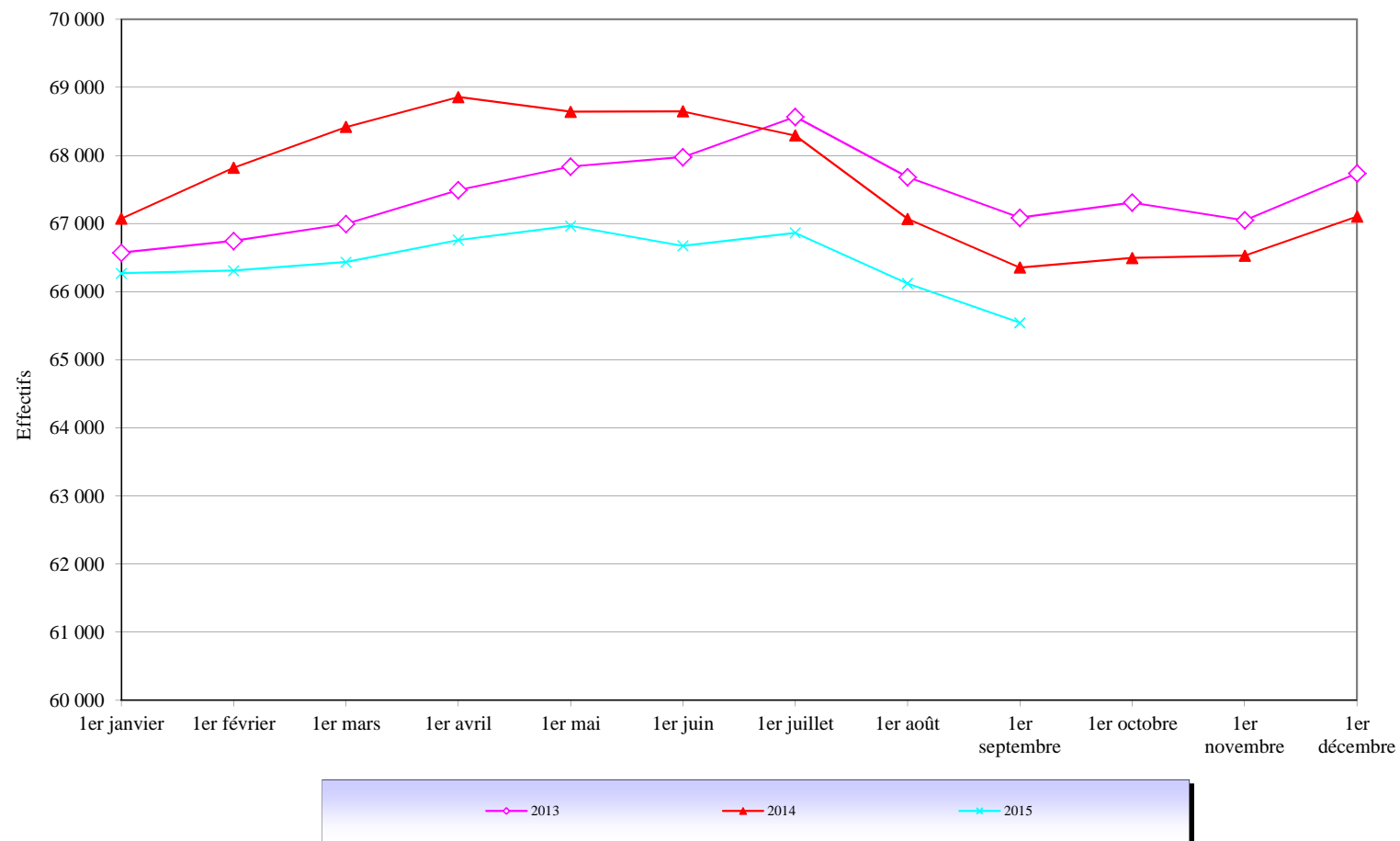


Tableau 3-C

Courbe d'évolution mensuelle des personnes détenues selon la catégorie pénale depuis le 1er janvier 2013

Champ :	Métropole et Outre-Mer
Effectif au :	1er septembre 2015
Source :	DAP - Me5

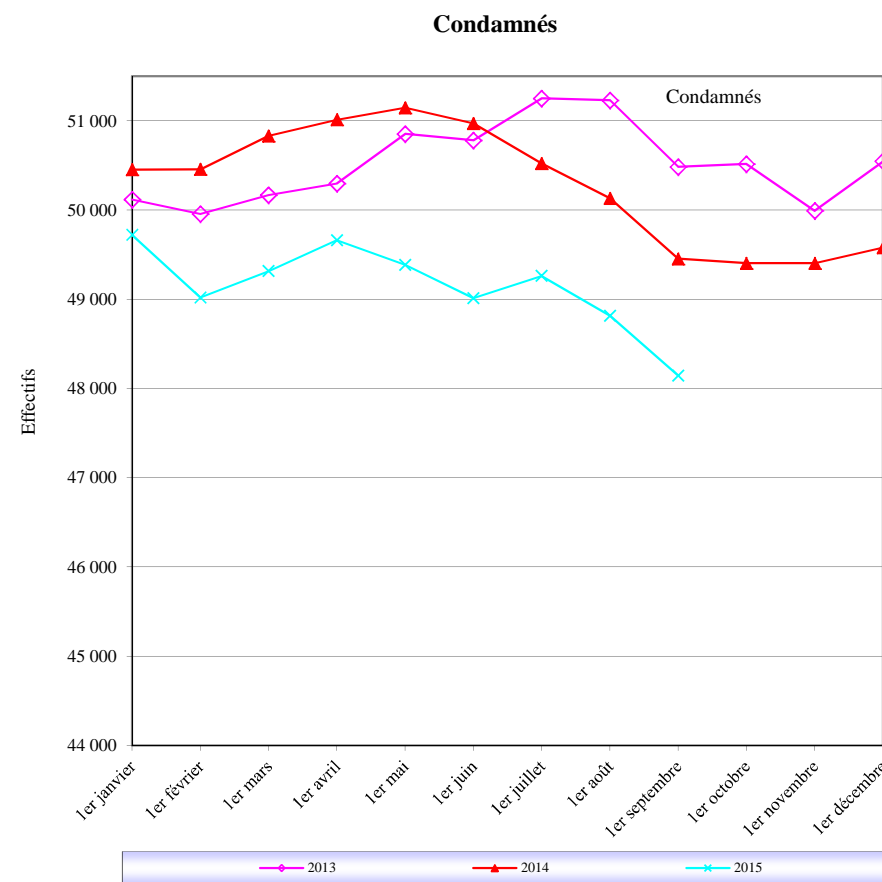
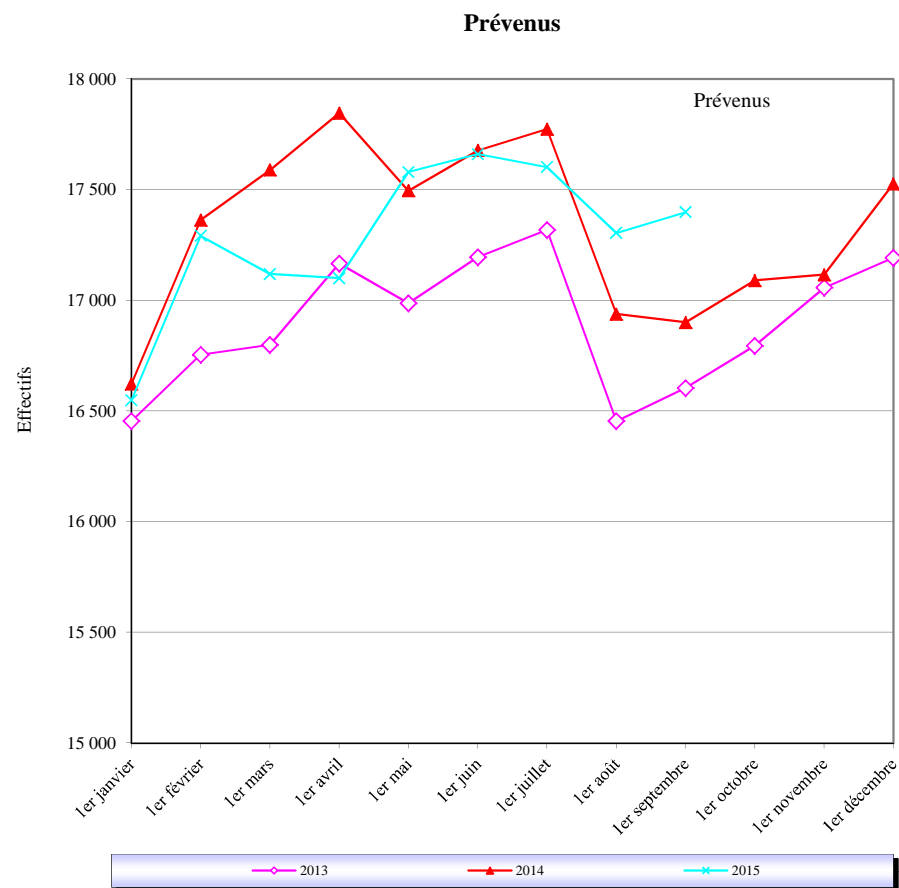


Tableau 4
Evolution mensuelle des personnes écrouées non hébergées depuis 2ans

Champ :	Métropole et Outre-Mer
Effectif au :	1er septembre 2015
Source :	DAP - Me5

Situation au 1er du mois	Nombre de personnes placées sous surveillance électronique				Nombre de personnes placées à l'extérieur, sans hébergement par l'AP		
	Total	Dont : Aménagement de peine	Dont: libération sous contrainte	Dont: Surveillance électronique de fin de peine	Total	Dont : Aménagement de peine	Dont: Libération sous contrainte
septembre 2013	10646	10013	-	633	580	580	-
octobre 2013	10451	9874	-	577	602	602	-
novembre 2013	10560	9987	-	573	642	642	-
décembre 2013	10482	9938	-	544	664	664	-
janvier 2014	10161	9591	-	570	647	647	-
février 2014	10296	9760	-	536	621	621	-
mars 2014	10452	9943	-	509	649	649	-
avril 2014	11234	10773	-	461	647	647	-
mai 2014	11755	11241	-	514	653	653	-
juin 2014	11586	11048	-	538	640	640	-
juillet 2014	11763	11210	-	553	662	662	-
août 2014	11447	10856	-	591	626	626	-
septembre 2014	10698	10098	-	600	596	596	-
octobre 2014	10622	10120	-	502	623	623	-
novembre 2014	10651	10213	-	438	619	619	-
décembre 2014	10701	10287	-	414	613	613	-
janvier 2015	10419	10030	-	389	602	602	-
février 2015	10517	10261	41	215	605	602	3
mars 2015	10752	10485	179	88	597	593	4
avril 2015	11079	10770	285	24	616	601	15
mai 2015	11142	10801	331	10	599	584	15
juin 2015	11006	10662	338	6	566	551	15
juillet 2015	11075	10692	377	6	553	533	20
août 2015	10705	10325	380	0	492	475	17
septembre 2015	9938	9555	383	0	526	512	14

Tableau 5

Courbe d'évolution mensuelle des personnes écrouées non hébergées depuis le 1er janvier 2013

<i>Champ :</i>	Métropole et Outre-Mer
<i>Effectif au :</i>	1er septembre 2015
<i>Source :</i>	DAP - Me5



Tableau 6
Effectifs des personnes détenues et densité carcérale

Champ :	Métropole et Outre-Mer
Effectif au :	1er septembre 2015
Source :	DAP - Me5
Capacités au :	1er septembre 2015

(source DAP - Mi1)

	Capacité norme circulaire	Capacité opérationnelle	Nombre de personnes écrouées détenues	Densité (%)
<i>Métropole</i>	54 984	54 026	60 896	112,7
<i>Outre Mer</i>	3 836	3 784	4 648	122,8
<i>Ensemble des établissements pénitentiaires</i>	58 820	57 810	65 544	113,4

Capacité norme circulaire : la circulaire A.P. 88.05G du 17 mai 1998 définit le mode de calcul de la capacité des établissements pénitentiaires.

Capacité opérationnelle : correspond au nombre de places effectivement disponibles dans les établissements pénitentiaires.

Densité carcérale : ce ratio s'obtient en rapportant le nombre de détenus présents à la capacité opérationnelle.

Tableau 7
Répartition des personnes écrouées par Direction interrégionale
(détenues ou non hébergées)

<i>Champ :</i>	Métropole et Outre-Mer
<i>Effectif au :</i>	1er septembre 2015
<i>Source :</i>	DAP - Me5

	<i>Nombre de personnes écrouées détenues</i>	<i>Nombre de personnes écrouées non hébergées</i>
<i>Bordeaux</i>	4 841	702
<i>Dijon</i>	5 028	873
<i>Lille</i>	8 785	1 488
<i>Lyon</i>	5 666	1 092
<i>Marseille</i>	7 725	1 362
<i>Paris</i>	12 559	1 729
<i>Rennes</i>	5 635	1 017
<i>Strasbourg</i>	5 329	879
<i>Toulouse</i>	5 328	820
<i>Ensemble de la métropole</i>	60 896	9 962
<i>Outre Mer</i>	4 648	502
<i>Ensemble des établissements pénitentiaires</i>	65 544	10 464

Tableau 8
Répartition des personnes détenues et densité carcérale par Direction Interrégionale

<i>Champ :</i>	Métropole et Outre-Mer
<i>Effectif au :</i>	1er septembre 2015
<i>Source :</i>	DAP - Me5
<i>Capacités au :</i>	1er septembre 2015

(source DAP - Mi1)

	<i>Capacité norme circulaire (*)</i>	<i>Capacité opérationnelle (*)</i>	<i>Nombre de personnes écrouées détenues</i>	<i>Densité (%) (*)</i>
<i>Bordeaux</i>	5 294	5 134	4 841	94,3
<i>Dijon</i>	5 426	5 317	5 028	94,6
<i>Lille</i>	8 404	8 192	8 785	107,2
<i>Lyon</i>	5 491	5 441	5 666	104,1
<i>Marseille</i>	6 210	6 168	7 725	125,2
<i>Paris</i>	9 172	9 128	12 559	137,6
<i>Rennes</i>	5 438	5 309	5 635	106,1
<i>Strasbourg</i>	4 990	4 926	5 329	108,2
<i>Toulouse</i>	4 559	4 411	5 328	120,8
<i>Ensemble de la métropole</i>	<i>54 984</i>	<i>54 026</i>	<i>60 896</i>	<i>112,7</i>
<i>Outre Mer</i>	3 836	3 784	4 648	122,8
<i>Ensemble des établissements pénitentiaires</i>	<i>58 820</i>	<i>57 810</i>	<i>65 544</i>	<i>113,4</i>

(*) voir Tableau 6 Page 12

Tableau 9**Répartition des personnes écrouées non hébergées par Direction Interrégionale**

<i>Champ :</i>	Métropole et Outre-Mer
<i>Effectif au :</i>	1er septembre 2015
<i>Source :</i>	DAP - Me5

	<i>Nombre de personnes placées sous surveillance électronique en aménagement de peine ou LSC</i>	<i>Nombre de personnes placées sous surveillance électronique de fin de peine</i>	<i>Nombre de personnes placées à l'extérieur, sans hébergement en aménagement de peine ou LSC</i>	<i>Nombre de personnes écrouées non hébergées</i>
<i>Bordeaux</i>	670	-	32	702
<i>Dijon</i>	853	-	20	873
<i>Lille</i>	1 428	-	60	1 488
<i>Lyon</i>	1 029	-	63	1 092
<i>Marseille</i>	1 348	-	14	1 362
<i>Paris</i>	1 605	-	124	1 729
<i>Rennes</i>	947	-	70	1 017
<i>Strasbourg</i>	809	-	70	879
<i>Toulouse</i>	782	-	38	820
<i>Ensemble de la métropole</i>	9 471	-	491	9 962
<i>Outre Mer</i>	467	-	35	502

<i>Ensemble des établissements pénitentiaires</i>	<i>9 938</i>	<i>-</i>	<i>526</i>	<i>10 464</i>
---	--------------	----------	------------	---------------

Tableau 10
Densité carcérale selon le type d'établissement par Direction Interrégionale

Champ :	Métropole et Outre-Mer
Effectif au :	1er septembre 2015
Source :	DAP - Me5
Capacités au :	1er septembre 2015

(source DAP - Mi1)

	<i>Densité Maisons d'Arrêt et Etablissement pour Mineurs (%)</i>	<i>Densité établissements pour peine (%) (**)</i>	<i>Densité totale (%) (*)</i>
<i>Bordeaux</i>	107,5%	85,0%	94,3%
<i>Dijon</i>	111,2%	81,7%	94,6%
<i>Lille</i>	123,1%	87,1%	107,2%
<i>Lyon</i>	111,9%	87,8%	104,1%
<i>Marseille</i>	144,0%	93,0%	125,2%
<i>Paris</i>	151,3%	89,4%	137,6%
<i>Rennes</i>	124,8%	82,0%	106,1%
<i>Strasbourg</i>	126,9%	88,1%	108,2%
<i>Toulouse</i>	139,9%	90,2%	120,8%
<i>Ensemble de la métropole</i>	<i>130,6%</i>	<i>86,8%</i>	<i>112,7%</i>
Outre mer	135,6%	108,5%	122,8%
<i>Ensemble des établissements pénitentiaires</i>	<i>130,9%</i>	<i>88,4%</i>	<i>113,4%</i>

(*) voir Tableau 6 Page 12

(**) MC, CD, CPA, qMC, qCD, qCPA et CSL autonomes.

Tableau 11
Densité carcérale selon le type de place

Champ :	Métropole et Outre-Mer
Effectif au :	1er septembre 2015
Source :	DAP - Me5
Capacités au :	1er septembre 2015

(source DAP - Mi1)

Type d'établissement	Capacité opérationnelle (*)	Nombre de personnes détenues	Densité (%) (*)
MA et qMA (hors places mineurs)	32 848	43 728	133,1
CD et qCD	19 568	17 917	91,6
MC et qMC	2 300	1 753	76,2
CPA et qCPA	609	468	76,8
CSL et qCSL (**)	1 048	755	72,0
EPM et qM	1 120	742	66,3
CNE et qCNE	317	181	57,1
Ensemble	57 810	65 544	113,4

q = quartier

(*) voir Tableau 6 Page 12

(**) hors places de SL disponibles dans d'autres établissements (MA, qMA, qCD, MC)

Tableau 12
Répartition des personnes détenues selon la catégorie pénale

Champ :	Métropole et Outre-Mer
Effectif au :	1er septembre 2015
Source :	DAP - Me5

Catégorie pénale actuelle	Métropole			Outre-Mer			Ensemble de la population écrouée détenue		
	Hommes	Femmes	Ensemble	Hommes	Femmes	Ensemble	Hommes	Femmes	Ensemble
Prévenus	15 631	672	16 303	1 046	49	1 095	16 677	721	17 398
Condamnés	43 320	1 273	44 593	3 449	104	3 553	46 769	1 377	48 146
Ensemble	58 951	1 945	60 896	4 495	153	4 648	63 446	2 098	65 544

Tableau 13**Répartition des personnes détenues selon la catégorie pénale et par Direction Interrégionale**

<i>Champ :</i>	Métropole et Outre-Mer
<i>Effectif au :</i>	1er septembre 2015
<i>Source :</i>	DAP - Me5

	<i>Prévenus</i>	<i>Condamnés</i>	<i>Nombre de personnes écrouées détenues</i>	<i>Taux de prévenus (%)</i>
<i>Bordeaux</i>	1 107	3 734	4 841	22,9
<i>Dijon</i>	986	4 042	5 028	19,6
<i>Lille</i>	1 704	7 081	8 785	19,4
<i>Lyon</i>	1 514	4 152	5 666	26,7
<i>Marseille</i>	2 247	5 478	7 725	29,1
<i>Paris</i>	4 410	8 149	12 559	35,1
<i>Rennes</i>	1 359	4 276	5 635	24,1
<i>Strasbourg</i>	1 367	3 962	5 329	25,7
<i>Toulouse</i>	1 609	3 719	5 328	30,2
<i>Ensemble de la métropole</i>	<i>16 303</i>	<i>44 593</i>	<i>60 896</i>	<i>26,8</i>
<i>Outre Mer</i>	1 095	3 553	4 648	23,6
<i>Ensemble des établissements pénitentiaires</i>	<i>17 398</i>	<i>48 146</i>	<i>65 544</i>	<i>26,5</i>

Tableau 14**Répartition des personnes détenues par établissement****Direction Interrégionale de Bordeaux**

Effectif au :	1er septembre 2015				
Source :	DAP - Me5				
Capacités au :	1er septembre 2015				
	(source DAP - Mi1)				
	Capacité norme circulaire	Capacité opérationnelle	Nombre de personnes écrouées détenues	Densité (%)	
MA Agen	147	127	104	81,9	
MA Angoulême	238	227	158	69,6	
MA Bayonne	75	75	104	138,7	
MA Guéret	37	29	36	124,1	
MA Limoges	84	75	111	148,0	
MA Niort	66	66	96	145,5	
MA Pau	255	250	185	74,0	
MA Périgueux	91	91	109	119,8	
MA Rochefort	52	52	77	148,1	
MA Saintes	85	84	114	135,7	
MA Tulle	47	47	52	110,6	
qMA Bordeaux Gradignan	354	352	555	157,7	
qMA Mont-de-Marsan	333	333	254	76,3	
qMA Poitiers-Vivonne	305	305	317	103,9	
Ensemble des Maisons d'Arrêt et qMA	2 169	2 113	2 272	107,5	
CD Bédenac	194	194	147	75,8	
CD Eysses	294	212	173	81,6	
CD Mauzac	369	369	332	90,0	
CD Neuvic	399	399	337	84,5	
CD Uzerche	594	590	526	89,2	
qCD Mont-de-Marsan	368	368	326	88,6	
qCD Poitiers-Vivonne	271	271	257	94,8	
MC Saint-Martin-de-Ré	478	460	389	84,6	
qCPA Bordeaux Gradignan	82	82	60	73,2	
qCPA Poitiers-Vivonne	27	27	7	25,9	
qCSL Mont-de-Marsan	19	19	8	42,1	
qCSL Poitiers-Vivonne	30	30	7	23,3	
Ensemble des établissements pour peine*	3 125	3 021	2 569	85,0	
Ensemble de la Direction Régionale	5 294	5 134	4 841	94,3	

q = quartier

*article D70 du code de procédure pénale

Tableau 15
Répartition des personnes détenues par établissement

Direction Interrégionale de Dijon

Effectif au :	1er septembre 2015
Source :	DAP - Me5
Capacités au :	1er septembre 2015

(source DAP - Mi1)

	Capacité norme circulaire	Capacité opérationnelle	Nombre de personnes écrouées détenues	Densité (%)
MA Auxerre	101	100	164	164,0
MA Blois	114	114	110	96,5
MA Bourges	116	116	98	84,5
MA Châlons-en-Champagne	313	313	321	102,6
MA Charleville-Mézières	59	59	51	86,4
MA Chaumont	78	78	108	138,5
MA Dijon	185	185	227	122,7
MA Nevers	118	118	91	77,1
MA Reims	154	154	159	103,2
MA Tours	145	145	183	126,2
MA Troyes	116	116	164	141,4
qMA Châteauroux	105	105	93	88,6
qMA Orléans-Saran	531	519	540	104,0
qMA Varennes-le-Grand	193	193	266	137,8
Ensemble des Maisons d'Arrêt et qMA	2 328	2 315	2 575	111,2
CD Châteaudun	597	597	448	75,0
CD Joux-la-Ville	602	602	538	89,4
CD Villenauxe-la-Grande	606	606	494	81,5
qCD Châteauroux	270	258	234	90,7
qCD Orléans-Saran	217	210	198	94,3
qCD Varennes-le-Grand	191	191	179	93,7
MC Clairvaux	198	198	132	66,7
MC Saint Maur	337	260	197	75,8
CSL Montargis	20	20	6	30,0
qCSL Orléans-Saran	60	60	27	45,0
Ensemble des établissements pour peine*	3 098	3 002	2 453	81,7
Ensemble de la Direction Régionale	5 426	5 317	5 028	94,6

q = quartier

*article D70 du code de procédure pénale

Tableau 16
Répartition des personnes détenues par établissement

Direction Interrégionale de Lille

<i>Effectif au :</i>	1er septembre 2015				
<i>Source :</i>	DAP - Me5				
<i>Capacités au :</i>	1er septembre 2015				
	(source DAP - M11)				
	Capacité norme circulaire	Capacité opérationnelle	Nombre de personnes écrouées détenues	Densité (%)	
MA Amiens	307	307	455	148,2	
MA Arras	209	209	213	101,9	
MA Beauvais	117	117	138	117,9	
MA Béthune	180	160	318	198,8	
MA Compiègne	82	82	63	76,8	
MA Douai	384	368	439	119,3	
MA Dunkerque	105	105	104	99,0	
MA Evreux	162	162	230	142,0	
MA Rouen	649	649	515	79,4	
MA Valenciennes	222	222	353	159,0	
qMA Laon	189	189	291	154,0	
qMA Le Havre	298	297	294	99,0	
qMA Liancourt	231	231	318	137,7	
qMA Lille-Annoeullin	449	449	476	106,0	
qMA Longuenesse	193	193	320	165,8	
qMA Maubeuge	201	201	225	111,9	
qMA Lille-Loos-Séquedin (Lille-Séquedin)	584	584	852	145,9	
Ensemble des Maisons d'Arrêt et qMA	4 562	4 525	5 604	123,8	
CD Bapaume	599	599	539	90,0	
CD Val-de-Reuil	819	780	737	94,5	
qCD Château-Thierry	29	29	16	55,2	
qCD Laon	199	199	188	94,5	
qCD Le Havre	392	391	356	91,0	
qCD Liancourt	383	383	361	94,3	
qCD Lille-Annoeullin	209	209	195	93,3	
qCD Longuenesse	399	374	352	94,1	
qCD Maubeuge	199	193	178	92,2	
qCD Vendin Le Vieil	33	-	-	-	
qMC Château-Thierry	101	101	71	70,3	
qMC Lille-Annoeullin	28	28	22	78,6	
qMC Vendin Le Vieil	203	135	41	30,4	
qCPA Longuenesse	96	96	45	46,9	
qCSL Lille-Loos-Séquedin (Haubourdin)	60	60	25	41,7	
EPM Quiévrechain	60	60	40	66,7	
qCNE Lille-Loos-Séquedin	33	30	15	50,0	
Ensemble des établissements pour peine*	3 842	3 667	3 181	86,7	
Ensemble de la Direction Régionale	8 404	8 192	8 785	107,2	

q = quartier

*article D70 du code de procédure pénale

Tableau 17

Répartition des personnes détenues par établissement

Direction Interrégionale de Lyon

<i>Effectif au :</i>	1er septembre 2015
<i>Source :</i>	DAP - Me5
<i>Capacités au :</i>	1er septembre 2015

(source DAP - Mi1)

	Capacité norme circulaire	Capacité opérationnelle	Nombre de personnes écrouées détenues	Densité (%)
MA Aurillac	72	72	46	63,9
MA Bonneville	187	187	224	119,8
MA Chambéry	93	93	107	115,1
MA Clermont-Ferrand	70	70	6	8,6
MA Grenoble	232	232	292	125,9
MA Le-Puy-en-Velay	36	36	50	138,9
MA Lyon Corbas	688	658	871	132,4
MA Montluçon	21	21	27	128,6
MA Privas	62	62	64	103,2
MA Riom	141	141	121	85,8
MA Saint Etienne-la-Talaudière	327	327	358	109,5
MA Valence	127	127	149	117,3
MA Villefranche-sur-Saône	634	634	639	100,8
qMA Aiton	227	227	279	122,9
qMA Bourg-en-Bresse	388	388	428	110,3
qMA Moulins Yzeure	136	116	141	121,6
qMA Saint-Quentin-Fallavier	237	237	296	124,9
Ensemble des Maisons d'Arrêt et qMA	3 678	3 628	4 098	113,0
CD Riom	163	163	144	88,3
CD Roanne	599	599	526	87,8
qCD Aiton	200	200	187	93,5
qCD Bourg-en-Bresse	300	300	266	88,7
qCD Saint-Quentin-Fallavier	192	192	188	97,9
qMC Moulins Yzeure	123	123	107	87,0
CSL Grenoble	36	36	31	86,1
CSL Lyon	100	100	73	73,0
qCSL Bourg-en-Bresse	40	40	17	42,5
EPM Rhône	60	60	29	48,3
Ensemble des établissements pour peine*	1 813	1 813	1 568	86,5
Ensemble de la Direction Régionale	5 491	5 441	5 666	104,1

q = quartier

*article D70 du code de procédure pénale

Tableau 18

Répartition des personnes détenues par établissement

Direction Interrégionale de Marseille

Effectif au :	1er septembre 2015			
Source :	DAP - Me5			
Capacités au :	1er septembre 2015			
	(source DAP - Mi1)			
	Capacité norme circulaire	Capacité opérationnelle	Nombre de personnes écrouées détenues	Densité (%)
MA Ajaccio	53	53	63	118,9
MA Digne	35	35	35	100,0
MA Gap	37	37	37	100,0
MA Grasse	574	574	828	144,3
MA Nice	363	363	616	169,7
qMA Aix-Luynes	612	612	821	134,2
qMA Avignon le Pontet	394	394	617	156,6
qMA Borgo	183	183	180	98,4
qMA Marseille-Les-Baumettes	1 196	1 196	1 708	142,8
qMA Toulon-la-Farlède	394	394	661	167,8
Ensemble des Maisons d'Arrêt et qMA	3 841	3 841	5 566	144,9
CD Casabianda	194	194	132	68,0
CD Salon-de-Provence	650	650	639	98,3
CD Tarascon	651	650	633	97,4
qCD Avignon le Pontet	180	180	175	97,2
qCD Borgo	48	48	33	68,8
qCD Marseille-Les-Baumettes	38	-	-	-
qCD Toulon-la-Farlède	191	191	191	100,0
MC Arles	160	157	130	82,8
qCPA Aix-Luynes	82	82	73	89,0
qCPA Marseille-Les-Baumettes	24	24	47	195,8
qCSL Avignon le Pontet	51	51	29	56,9
qCSL Toulon-la-Farlède	41	41	28	68,3
EPM Marseille	59	59	49	83,1
Ensemble des établissements pour peine*	2 369	2 327	2 159	92,8
Ensemble de la Direction Régionale	6 210	6 168	7 725	125,2

q = quartier

*article D70 du code de procédure pénale

Tableau 19

Répartition des personnes détenues par établissement

Direction Interrégionale de Paris

Effectif au :	1er septembre 2015			
Source :	DAP - Me5			
Capacités au :	1er septembre 2015			
	(source DAP - Mi1)			
	Capacité norme circulaire	Capacité opérationnelle	Nombre de personnes écrouées détenues	Densité (%)
MA Bois d'Arcy	503	503	844	167,8
MA Fleury-Mérogis	2 857	2 857	4 064	142,2
MA Nanterre	592	592	973	164,4
MA Osny-Pontoise	579	579	809	139,7
MA Versailles	138	138	135	97,8
MA Villepinte	587	587	983	167,5
qMA Fresnes (**)	1 408	1 408	2 239	159,0
qMA Meaux-Chauconin	385	385	653	169,6
Ensemble des Maisons d'Arrêt et qMA	7 049	7 049	10 700	151,8
CD Melun	310	308	283	91,9
qCD Meaux-Chauconin	192	192	172	89,6
qCD Sud Francilien	537	537	467	87,0
MC Poissy	287	245	216	88,2
qMC Sud Francilien	28	28	23	82,1
qCPA Fresnes (Villejuif)	116	116	97	83,6
qCPA Meaux-Chauconin	60	60	72	120,0
CSL Corbeil	77	77	66	85,7
CSL Gagny	48	48	87	181,3
CSL Melun	43	43	38	88,4
CSL Paris-La-Santé	51	51	82	160,8
qCSL Fresnes (Villejuif)	27	27	35	129,6
EPM Porcheville	60	60	55	91,7
qCNE Fresnes (**)	56	56	40	71,4
qCNE Sud Francilien	231	231	126	54,5
Ensemble des établissements pour peine*	2 123	2 079	1 859	89,4
Ensemble de la Direction Régionale	9 172	9 128	12 559	137,6

q = quartier

*article D70 du code de procédure pénale

** y compris l'E.P.S.N

Tableau 20

Répartition des personnes détenues par établissement

Direction Interrégionale de Rennes

Effectif au :	1er septembre 2015
Source :	DAP - Me5
Capacités au :	1er septembre 2015

(source DAP - M1)

	Capacité norme circulaire	Capacité opérationnelle	Nombre de personnes écrouées détenues	Densité (%)
MA Angers	266	266	338	127,1
MA Brest	254	234	262	112,0
MA Caen	269	269	362	134,6
MA Cherbourg	46	46	70	152,2
MA Coutances	48	48	78	162,5
MA Fontenay-le-Comte	39	39	61	156,4
MA La Roche-sur-Yon	39	39	77	197,4
MA Laval	71	71	124	174,6
MA Le Mans-Croisettes	399	399	441	110,5
MA Saint Malo	92	92	123	133,7
MA Saint-Brieuc	85	85	136	160,0
MA Vannes	52	52	85	163,5
qMA Caen	6	6	3	50,0
qMA Lorient-Ploemeur	187	187	237	126,7
qMA Nantes	570	570	639	112,1
qMA Rennes	57	57	47	82,5
qMA Rennes-Vezin	477	477	621	130,2
Ensemble des Maisons d'Arrêt et qMA	2 957	2 937	3 704	126,1
CD Argentan	638	638	547	85,7
qCD Caen	434	425	347	81,6
qCD Lorient-Ploemeur	40	40	37	92,5
qCD Nantes	510	414	421	101,7
qCD Rennes	231	231	174	75,3
qCD Rennes-Vezin	209	209	196	93,8
qMC Alençon-Condé-sur-Sarthe	203	203	107	52,7
qCPA Alençon-Condé-sur-Sarthe	45	45	19	42,2
qCSL Caen	50	50	23	46,0
qCSL Nantes	36	36	24	66,7
qCSL Rennes-Vezin	26	26	6	23,1
EPM Orvault	59	55	30	54,5
Ensemble des établissements pour peine*	2 481	2 372	1 931	81,4
Ensemble de la Direction Régionale	5 438	5 309	5 635	106,1

q = quartier

*article D70 du code de procédure pénale

Tableau 21
Répartition des personnes détenues par établissement

Direction Interrégionale de Strasbourg

<i>Effectif au :</i>	1er septembre 2015			
<i>Source :</i>	DAP - Me5			
<i>Capacités au :</i>	1er septembre 2015			
	(source DAP - Mi1)			
	Capacité norme circulaire	Capacité opérationnelle	Nombre de personnes écrouées détenues	Densité (%)
MA Bar-le-Duc	80	80	82	102,5
MA Belfort	39	39	59	151,3
MA Besançon	275	275	266	96,7
MA Colmar	120	120	164	136,7
MA Epinal	294	294	273	92,9
MA Lons-le-Saunier	39	39	50	128,2
MA Montbéliard	41	41	36	87,8
MA Mulhouse	283	283	355	125,4
MA Sarreguemines	71	67	108	161,2
MA Strasbourg	445	445	658	147,9
MA Vesoul	50	50	48	96,0
qMA Metz-Queuleu	404	364	526	144,5
qMA Nancy Maxéville	453	453	610	134,7
<i>Ensemble des Maisons d'Arrêt et qMA</i>	2 594	2 550	3 235	126,9
CD Ecrouves	269	269	243	90,3
CD Montmédy	343	343	294	85,7
CD Oermingen	268	263	239	90,9
CD Saint-Mihiel	400	400	348	87,0
CD Toul	427	427	407	95,3
qCD Nancy Maxéville	240	240	227	94,6
MC Ensisheim	215	200	194	97,0
qCPA Metz-Queuleu	77	77	48	62,3
CSL Besançon	23	23	8	34,8
CSL Briey	25	25	16	64,0
CSL Maxéville	56	56	28	50,0
CSL Souffelweyersheim	53	53	42	79,2
<i>Ensemble des établissements pour peine*</i>	2 396	2 376	2 094	88,1
<i>Ensemble de la Direction Régionale</i>	4 990	4 926	5 329	108,2

q = quartier

*article D70 du code de procédure pénale

Tableau 22**Répartition des personnes détenues par établissement****Direction Interrégionale de Toulouse**

Effectif au :	1er septembre 2015
Source :	DAP - Me5
Capacités au :	1er septembre 2015

(source DAP - Mi1)

	Capacité norme circulaire	Capacité opérationnelle	Nombre de personnes écrouées détenues	Densité (%)
MA Albi	105	105	127	121,0
MA Carcassonne	64	64	108	168,8
MA Foix	66	64	103	160,9
MA Mende	49	49	63	128,6
MA Montauban	144	144	185	128,5
MA Nîmes	192	192	349	181,8
MA Rodez	100	100	96	96,0
MA Tarbes	72	72	106	147,2
qMA Béziers	416	416	547	131,5
qMA Perpignan	196	196	332	169,4
qMA Toulouse-Seysses	655	655	927	141,5
qMA Villeneuve-lès-Maguelone	599	599	817	136,4
Ensemble des Maisons d'Arrêt et qMA	2 658	2 656	3 760	141,6
CD Muret	657	620	564	91,0
CD Saint-Sulpice-la-Pointe	102	102	82	80,4
qCD Béziers	393	393	383	97,5
qCD Lannemezan	20	10	6	60,0
qCD Perpignan	333	333	321	96,4
qMC Lannemezan	212	162	124	76,5
qCSL Toulouse-Seysses	101	52	28	53,8
qCSL Villeneuve-lès-Maguelone	24	24	21	87,5
EPM Lavaur	59	59	39	66,1
Ensemble des établissements pour peine*	1 901	1 755	1 568	89,3
Ensemble de la Direction Régionale	4 559	4 411	5 328	120,8

q = quartier

*article D70 du code de procédure pénale

Tableau 23
Répartition des personnes détenues par établissement

Mission Outre-Mer

<i>Effectif au :</i>		1er septembre 2015				
<i>Source :</i>		DAP - Me5				
<i>Capacités au :</i>		1er septembre 2015				
		(source DAP - Mi1)				
		Capacité norme circulaire	Capacité opérationnelle	Nombre de personnes écrouées détenues	Densité (%)	
MA et qMA <i>ANTILLES ET GUYANE</i>	MA	Basse-Terre	130	130	186	143,1
	qMA	Baie-Mahault	266	266	494	185,7
	qMA	Ducos	211	211	460	218,0
	qMA	Guyane (Remiré Montjoly)	310	310	387	124,8
OCEANS INDIEN ET PACIFIQUE <i>et Saint Pierre et Miquelon</i>	MA	Saint-Pierre	116	116	119	102,6
	qMA	Saint-Denis	558	558	431	77,2
	qMA	Saint-Pierre-et-Miquelon	7	7	3	42,9
	MA	Majicavo	162	162	172	106,2
	MA	Mata Utu	3	3	6	200,0
	qMA	Faa'a Nuutania	54	54	246	455,6
	qMA	Nouméa	184	184	210	114,1
	Ensemble des Maisons d'Arrêt et qMA		2 001	2 001	2 714	135,6
Etablissements et quartiers pour peine <i>ANTILLES ET GUYANE</i>	qCD	Baie-Mahault	238	238	227	95,4
	qCD	Ducos	358	358	480	134,1
	qCD	Guyane (Remiré Montjoly)	304	304	314	103,3
	CD	Le Port (Plaine les Galets)	560	508	451	88,8
OCEANS INDIEN ET PACIFIQUE <i>et Saint Pierre et Miquelon</i>	qCD	Saint-Denis	17	17	13	76,5
	qCD	Saint-Pierre-et-Miquelon	4	4	1	25,0
	CD	Taiohae	5	5	3	60,0
	CD	Uturoa-Raiatea	20	20	10	50,0
	qCD	Faa'a Nuutania	111	111	197	177,5
	qCD	Nouméa	218	218	238	109,2
Ensemble des établissements pour peine*		1 835	1 783	1 934	108,5	
Ensemble de la Direction Régionale		3 836	3 784	4 648	122,8	

q = quartier

*article D70 du code de procédure pénale

Tableau 24
Répartition des personnes détenues par sexe et par Direction Interrégionale

<i>Champ :</i>	Métropole et Outre-Mer
<i>Effectif au :</i>	1er septembre 2015
<i>Source :</i>	DAP - Me5

	<i>Hommes</i>	<i>Femmes</i>	<i>Nombre de personnes écrouées détenues</i>	<i>Taux de féminité (%)</i>
<i>Bordeaux</i>	4 717	124	4 841	2,6
<i>Dijon</i>	4 858	170	5 028	3,4
<i>Lille</i>	8 539	246	8 785	2,8
<i>Lyon</i>	5 470	196	5 666	3,5
<i>Marseille</i>	7 557	168	7 725	2,2
<i>Paris</i>	12 076	483	12 559	3,8
<i>Rennes</i>	5 357	278	5 635	4,9
<i>Strasbourg</i>	5 178	151	5 329	2,8
<i>Toulouse</i>	5 199	129	5 328	2,4
<i>Ensemble de la métropole</i>	<i>58 951</i>	<i>1 945</i>	<i>60 896</i>	<i>3,2</i>
<i>Outre Mer</i>	4 495	153	4 648	3,3
<i>Ensemble des établissements pénitentiaires</i>	<i>63 446</i>	<i>2 098</i>	<i>65 544</i>	<i>3,2</i>

Tableau 25
Répartition des mineurs écroués selon la catégorie pénale

<i>Champ :</i>	Métropole et Outre-Mer
<i>Effectif au :</i>	1er septembre 2015
<i>Source :</i>	DAP - Me5

	Métropole		Outre-Mer		Ensemble	
	Effectifs	%	Effectifs	%	Effectifs	%
Prévenus	457	69,7	56	68,3	513	69,5
Condamnés*	199	30,3	26	31,7	225	30,5
Ensemble	656	100,0	82	100,0	738	100,0

* dont mineurs écroués NON détenus 1

Tableau 26

Evolution mensuelle des mineurs écroués sur deux années

Champ :	Métropole et Outre-Mer
Effectif au :	1er septembre 2015
Source :	DAP - Me5

<i>Situation au 1er du mois</i>	<i>Prévenus</i>	<i>Condamnés</i>	<i>Ensemble</i>	<i>Variation mensuelle (%)</i>
<i>septembre 2013</i>	444	271	715	-8,6%
<i>octobre 2013</i>	435	266	701	-2,0%
<i>novembre 2013</i>	486	259	745	6,3%
<i>décembre 2013</i>	477	265	742	-0,4%
<i>janvier 2014</i>	455	279	734	-1,1%
<i>février 2014</i>	476	262	738	0,5%
<i>mars 2014</i>	477	271	748	1,4%
<i>avril 2014</i>	512	266	778	4,0%
<i>mai 2014</i>	510	307	817	5,0%
<i>juin 2014</i>	523	286	809	-1,0%
<i>juillet 2014</i>	503	294	797	-1,5%
<i>août 2014</i>	456	290	746	-6,4%
<i>septembre 2014</i>	452	240	692	-7,2%
<i>octobre 2014</i>	465	248	713	3,0%
<i>novembre 2014</i>	457	223	680	-4,6%
<i>décembre 2014</i>	465	221	686	0,9%
<i>janvier 2015</i>	449	255	704	2,6%
<i>février 2015</i>	470	232	702	-0,3%
<i>mars 2015</i>	495	234	729	3,8%
<i>avril 2015</i>	518	241	759	4,1%
<i>mai 2015</i>	520	251	771	1,6%
<i>juin 2015</i>	536	266	802	4,0%
<i>juillet 2015</i>	532	248	780	-2,7%
<i>août 2015</i>	507	236	743	-4,7%
<i>septembre 2015</i>	513	225	738	-0,7%

Tableau 27

Courbe d'évolution mensuelle des mineurs écroués depuis le 1er janvier 2013

<i>Champ :</i>	Métropole et Outre-Mer
<i>Effectif au :</i>	1er septembre 2015
<i>Source :</i>	DAP - Me5

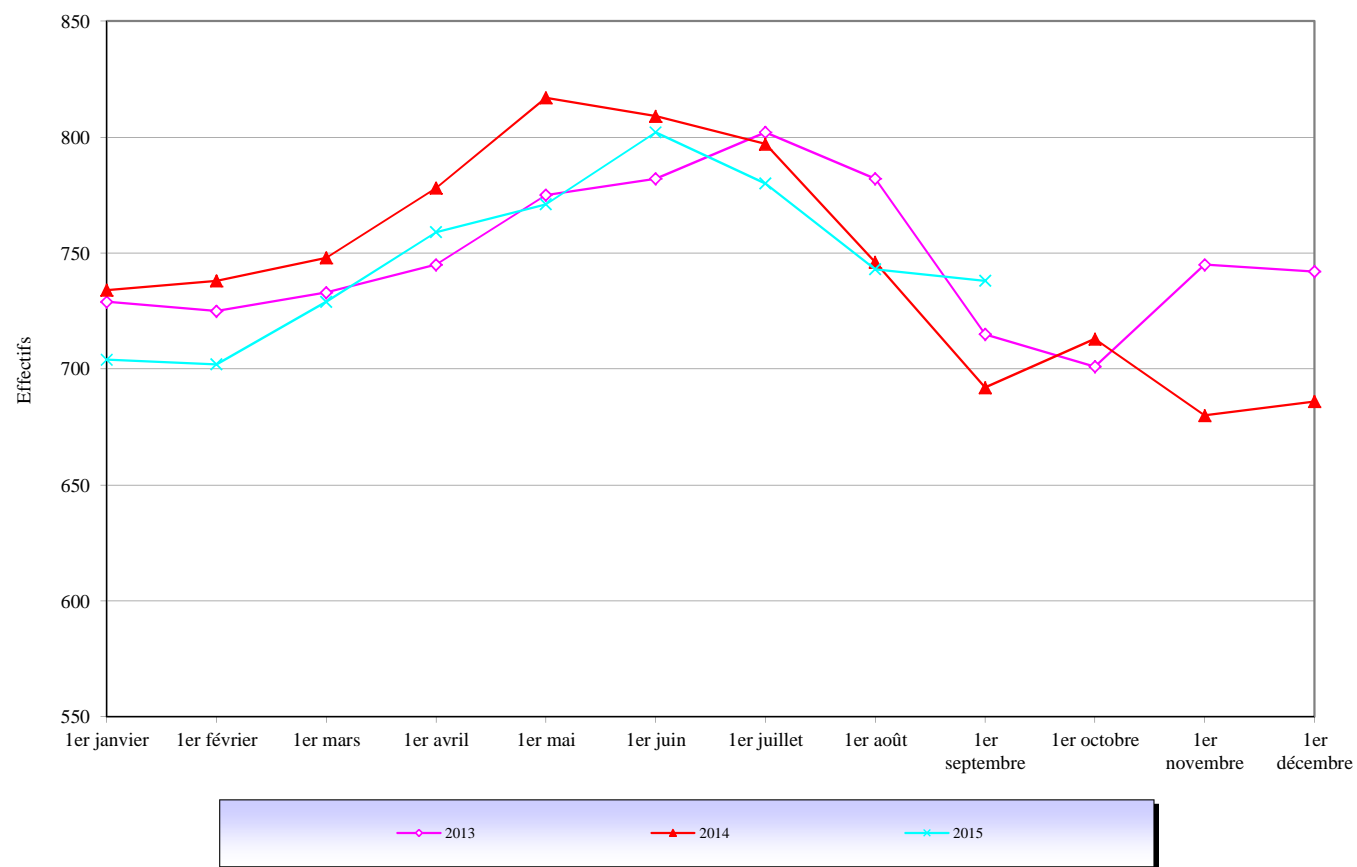


Tableau 28
Effectifs des mineurs détenus

<i>Champ :</i>	Métropole et Outre-Mer
<i>Effectif au :</i>	1er septembre 2015
<i>Source :</i>	DAP - Me5

	Nombre de mineurs détenus	<i>Nombre de personnes écrouées détenues</i>	Proportion de mineurs écroués détenus (%)
Métropole	655	60 896	1,1
Outre Mer	82	4 648	1,8
<i>Ensemble</i>	<i>737</i>	<i>65 544</i>	<i>1,1</i>

Tableau 29
Répartition des mineurs détenus par établissement

<i>Champ :</i> Métropole et Outre-Mer				
<i>Effectif au :</i> 1er septembre 2015				
<i>Source :</i> DAP - Me5				
Etablissement	Nombre de mineurs écroués détenus	Nombre de jeunes majeurs occupant des places mineurs	Nombre de places mineurs (source EMS1)	Taux d'occupation des places mineurs
CP Bordeaux Gradignan	14	0	23	61%
MA Limoges	6	0	10	60%
MA Pau	6	0	5	120%
Ensemble de la DI de Bordeaux	26	0	38	68%
CP Varennes-le-Grand	5	0	15	33%
MA Bourges	4	0	4	100%
MA Chaumont	6	0	10	60%
MA Dijon	3	0	11	27%
MA Reims	6	0	10	60%
MA Tours	7	0	10	70%
Ensemble de la DI de Dijon	31	0	60	52%
CP Laon	9	0	15	60%
CP Le Havre	2	0	15	13%
CP Liancourt	11	0	20	55%
CP Longuenesse	12	0	20	60%
EPM Quiévrechain	40	0	60	67%
MA Rouen	13	0	34	38%
Ensemble de la DI de Lille	87	0	164	53%
CP Moulins Yzeure	7	0	8	88%
EPM Rhône	29	0	60	48%
MA Bonneville	7	0	18	39%
MA Grenoble	10	0	20	50%
Ensemble de la DI de Lyon	53	0	106	50%
CP Avignon le Pontet	19	0	20	95%
CP Borgo	0	0	4	0%
CP Marseille-Les-Baumettes **	3	0	5	60%
CP Toulon-la-Farède	10	0	20	50%
EPM Marseille	49	0	59	83%
MA Grasse	24	0	31	77%
Ensemble de la DI de Marseille	105	0	139	76%
EPM Porcheville	55	0	60	92%
MA Fleury-Mérogis	90	0	94	96%
MA Nanterre	15	0	18	83%
MA Villepinte	38	0	40	95%
Ensemble de la DI de Paris	198	0	212	93%
CP Rennes	5	3	6	133%
EPM Orvault	30	0	55	55%
MA Brest	4	0	10	40%
MA Caen	2	0	10	20%
Ensemble de la DI de Rennes	41	3	81	54%
CP Metz-Queuleu	10	0	14	71%
CSL Besançon	0	0	1	0%
CSL Maxéville	0	0	2	0%
CSL Souffelweyersheim	0	0	2	0%
MA Besançon	5	0	20	25%
MA Epinal	14	0	14	100%
MA Mulhouse	8	0	20	40%
MA Strasbourg	20	0	38	53%
Ensemble de la DI de Strasbourg	57	0	111	51%
CP Perpignan	8	0	12	67%
CP Villeneuve-lès-Maguelone	10	0	20	50%
EPM Lavaur	39	0	59	66%
Ensemble de la DI de Toulouse	57	0	91	63%
CP Baie-Mahault	11	0	15	73%
CP Ducos	5	0	17	29%
CP Faa'a Nuutania	5	0	2	250%
CP Nouméa	12	2	18	78%
CP Remire-Montjoly	14	0	21	67%
CP Saint-Denis	25	0	40	63%
CP Saint-Pierre-et-Miquelon	0	0	2	0%
MA Majcavo	10	0	10	100%
Ensemble de la DI de Outre-mer	82	2	125	67%
ENSEMBLE	737	5	1 127	66%

** : disposant d'un quartier femmes, ces établissements sont autorisés à accueillir des détenues mineures

Tableau 30
Répartition des mineurs détenus par quartier d'établissement

<i>Champ :</i> Métropole et Outre-Mer				
<i>Effectif au :</i> 1er septembre 2015				
<i>Source :</i> DAP - Me5				
Etablissement	Nombre de mineurs écroués détenus	Nombre de jeunes majeurs occupant des places mineurs	Nombre de places mineurs (source EMS1)	Taux d'occupation des places mineurs
qMA Bordeaux Gradignan	14	0	23	61%
MA Limoges	6	0	10	60%
MA Pau	6	0	5	120%
Ensemble de la DI de Bordeaux	26	0	38	68%
MA Bourges	4	0	4	100%
MA Chaumont	6	0	10	60%
MA Dijon	3	0	11	27%
MA Reims	6	0	10	60%
MA Tours	7	0	10	70%
qMA Varennes-le-Grand	5	0	15	33%
Ensemble de la DI de Dijon	31	0	60	52%
qMA Laon	9	0	15	60%
qMA Le Havre	2	0	15	13%
qMA Liancourt	11	0	20	55%
qMA Longuenesse	12	0	20	60%
EPM Quiévrechain	40	0	60	67%
MA Rouen	13	0	34	38%
Ensemble de la DI de Lille	87	0	164	53%
MA Bonneville	7	0	18	39%
MA Grenoble	10	0	20	50%
qMA Moulins Yzeure	7	0	8	88%
EPM Rhône	29	0	60	48%
Ensemble de la DI de Lyon	53	0	106	50%
qMA Avignon le Pontet	19	0	20	95%
qMA Borgo	0	0	4	0%
MA Grasse	24	0	31	77%
EPM Marseille	49	0	59	83%
qMA Marseille-Les-Baumettes **	3	0	5	60%
qMA Toulon-la-Farlède	10	0	20	50%
Ensemble de la DI de Marseille	105	0	139	76%
MA Fleury-Mérogis	90	0	94	96%
MA Nanterre	15	0	18	83%
EPM Porcheville	55	0	60	92%
MA Villepinte	38	0	40	95%
Ensemble de la DI de Paris	198	0	212	93%
MA Brest	4	0	10	40%
MA Caen	2	0	10	20%
EPM Orvault	30	0	55	55%
qMA Rennes	5	3	6	133%
Ensemble de la DI de Rennes	41	3	81	54%
CSL Besançon	0	0	1	0%
MA Besançon	5	0	20	25%
MA Epinal	14	0	14	100%
CSL Maxéville	0	0	2	0%
qMA Metz-Queuleu	10	0	14	71%
MA Mulhouse	8	0	20	40%
CSL Souffelweyersheim	0	0	2	0%
MA Strasbourg	20	0	38	53%
Ensemble de la DI de Strasbourg	57	0	111	51%
EPM Lavour	39	0	59	66%
qMA Perpignan	8	0	12	67%
qMA Villeneuve-lès-Maguelone	10	0	20	50%
Ensemble de la DI de Toulouse	57	0	91	63%
qMA Baie-Mahault	11	0	15	73%
qMA Ducos	5	0	17	29%
qMA Faa'a Nuutania	5	0	2	250%
MA Majicavo	10	0	10	100%
qMA Nouméa	12	2	18	78%
qMA Remire-Montjoly	14	0	21	67%
qMA Saint-Denis	25	0	40	63%
qCD Saint-Pierre-et-Miquelon	0	0	2	0%
Ensemble de la DI de Outre-mer	82	2	125	67%
ENSEMBLE	737	5	1 127	66%

** : disposant d'un quartier femmes, ces établissements sont autorisés à accueillir des détenues mineures

Tableau 31
Effectifs des femmes écrouées

<i>Champ :</i>	Métropole et Outre-Mer
<i>Effectif au :</i>	1er septembre 2015
<i>Source :</i>	DAP - Me5

	Femmes écrouées	Nombre de personnes écrouées	Proportion de femmes (%)
Métropole	2 435	70 858	3,4
Outre Mer	178	5 150	3,5
<i>Ensemble *</i>	2 613	76 008	3,4

* *Dont non hébergées :* 515

Tableau 32
Répartition des femmes écrouées selon la catégorie pénale

<i>Champ :</i>	Métropole et Outre-Mer
<i>Effectif au :</i>	1er septembre 2015
<i>Source :</i>	DAP - Me5

	Métropole		Outre-Mer		Ensemble	
	Effectifs	%	Effectifs	%	Effectifs	%
Prévenues	672	27,6	49	27,5	721	27,6
Condamnées	1 763	72,4	129	72,5	1 892	72,4
Ensemble	2 435	100,0	178	100,0	2 613	100,0

Tableau 33
Femmes écrouées disposant d'un aménagement de peine ou d'une LSC

<i>Champ :</i>	Métropole et Outre-Mer
<i>Effectif au :</i>	1er septembre 2015
<i>Source :</i>	DAP - Me5

	<i>Femmes écrouées sans aménagement de peine</i>	<i>Femmes écrouées disposant d'un aménagement de peine ou d'une LSC</i>				
		<i>Placement sous surveillance électronique (PSE)</i>	<i>Semi-liberté</i>	<i>Placements à l'extérieur hébergés</i>	<i>Placements à l'extérieur non hébergés</i>	<i>Ensemble des aménagements de peine</i>
<i>Bordeaux</i>	120	37	2	2	3	44
<i>Dijon</i>	169	48	1	0	0	49
<i>Lille</i>	246	50	0	0	1	51
<i>Lyon</i>	192	56	3	1	2	62
<i>Marseille</i>	168	73	0	0	0	73
<i>Paris</i>	481	62	2	0	5	69
<i>Rennes</i>	278	45	0	0	4	49
<i>Strasbourg</i>	144	50	6	1	6	63
<i>Toulouse</i>	127	48	2	0	0	50
<i>Ensemble de la métropole</i>	1925	469	16	4	21	510
<i>Outre-mer</i>	153	23	0	0	2	25
<i>Ensemble des établissements pénitentiaires</i>	2078	492	16	4	23	535

Tableau 34
Evolution mensuelle des femmes écrouées depuis deux années

<i>Champ :</i>	Métropole et Outre-Mer
<i>Effectif au :</i>	1er septembre 2015
<i>Source :</i>	DAP - Me5

<i>Situation au 1er du mois</i>	<i>Prévenues</i>	<i>Condamnées</i>	<i>Ensemble</i>	<i>Variation mensuelle (%)</i>
<i>septembre 2013</i>	708	2028	2 736	-2,9%
<i>octobre 2013</i>	698	2026	2 724	-0,4%
<i>novembre 2013</i>	714	2030	2 744	0,7%
<i>décembre 2013</i>	738	1993	2 731	-0,5%
<i>janvier 2014</i>	707	1983	2 690	-1,5%
<i>février 2014</i>	764	1966	2 730	1,5%
<i>mars 2014</i>	768	1956	2 724	-0,2%
<i>avril 2014</i>	786	2034	2 820	3,5%
<i>mai 2014</i>	794	2057	2 851	1,1%
<i>juin 2014</i>	798	2093	2 891	1,4%
<i>juillet 2014</i>	807	2128	2 935	1,5%
<i>août 2014</i>	777	2112	2 889	-1,6%
<i>septembre 2014</i>	737	2045	2 782	-3,7%
<i>octobre 2014</i>	758	2080	2 838	2,0%
<i>novembre 2014</i>	717	2077	2 794	-1,6%
<i>décembre 2014</i>	742	2035	2 777	-0,6%
<i>janvier 2015</i>	679	1949	2 628	-5,4%
<i>février 2015</i>	713	1942	2 655	1,0%
<i>mars 2015</i>	679	1982	2 661	0,2%
<i>avril 2015</i>	720	2051	2 771	4,1%
<i>mai 2015</i>	741	2017	2 758	-0,5%
<i>juin 2015</i>	731	1983	2 714	-1,6%
<i>juillet 2015</i>	739	2009	2 748	1,3%
<i>août 2015</i>	686	1979	2 665	-3,0%
<i>septembre 2015</i>	721	1892	2 613	-2,0%

Tableau 35

Courbe d'évolution mensuelle des femmes écrouées depuis le 1er janvier 2013

<i>Champ :</i>	Métropole et Outre-Mer
<i>Effectif au :</i>	1er septembre 2015
<i>Source :</i>	DAP - Me5

Courbe d'évolution mensuelle des femmes écrouées depuis le 1er janvier 2013

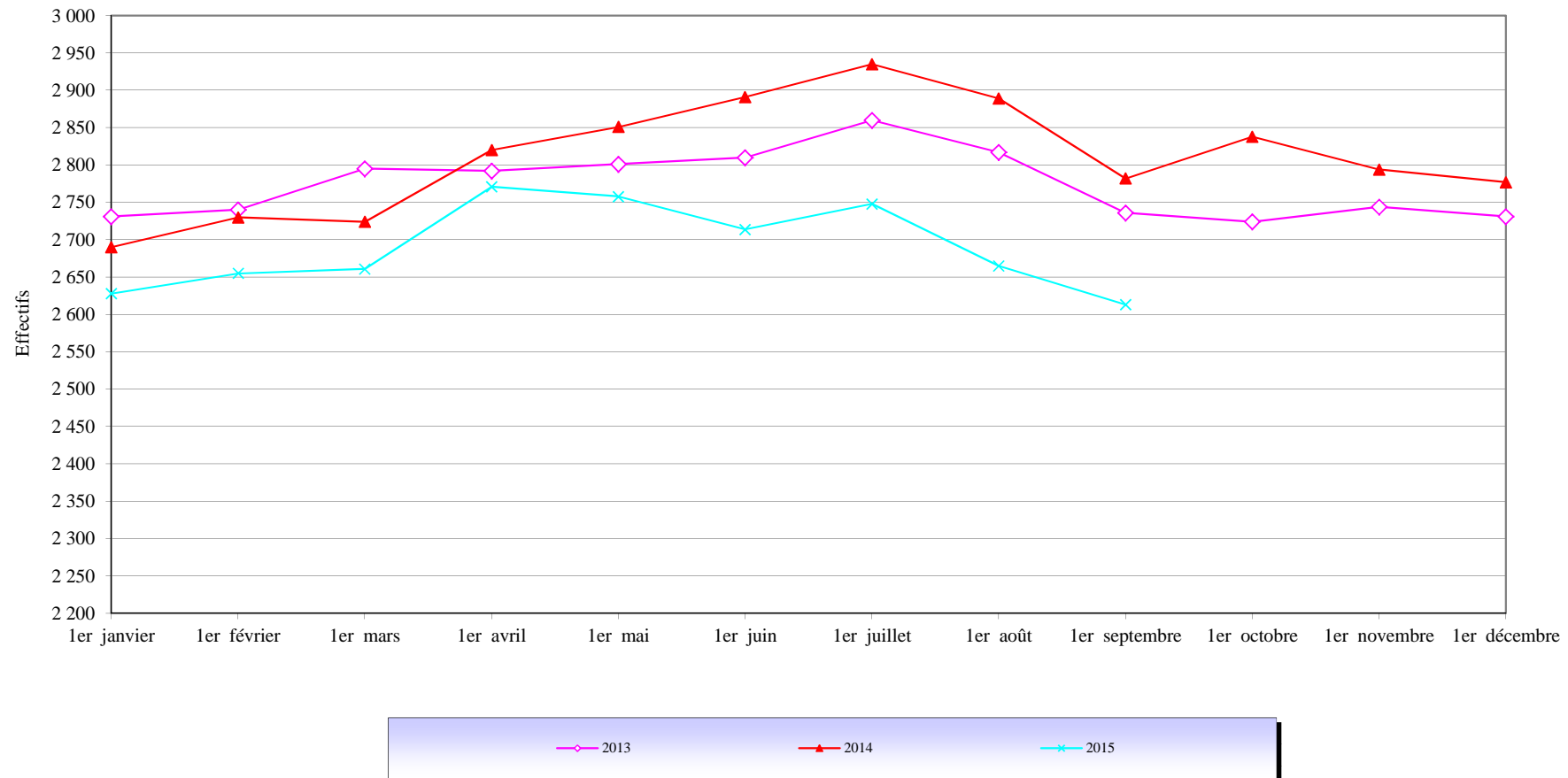


Tableau 36
Répartition des femmes détenues par établissement

<i>Champ :</i> Métropole et Outre-Mer			
<i>Effectif au :</i> 1er septembre 2015			
<i>Source :</i> DAP - Me5			
Etablissement	Nombre de femmes écrouées détenues	Nombre de places femmes (source EMS1)	Taux d'occupation des places femmes
CP Bordeaux Gradignan	27	24	113%
CP Poitiers-Vivonne	30	35	86%
MA Agen	11	19	58%
MA Angoulême	3	11	27%
MA Limoges	14	11	127%
MA Pau	32	39	82%
MA Saintes	7	5	140%
Ensemble de la DI de Bordeaux	124	144	86%
CD Joux-la-Ville	79	100	79%
CP Orléans Saran	26	30	87%
MA Bourges	9	17	53%
MA Châlons-en-Champagne	27	35	77%
MA Dijon	29	34	85%
Ensemble de la DI de Dijon	170	216	79%
CD Bapaume	72	99	73%
CP Lille-Loos-Séquedin	105	160	66%
EPM Quiévrechain	2	4	50%
MA Amiens	21	37	57%
MA Beauvais	9	16	56%
MA Rouen	25	70	36%
MA Valenciennes	12	24	50%
Ensemble de la DI de Lille	246	410	60%
CD Roanne	75	89	84%
CSL Grenoble	0	4	0%
CSL Lyon	3	10	30%
EPM Rhône	4	5	80%
MA Bonneville	19	22	86%
MA Lyon Corbas	70	60	117%
MA Riom	11	22	50%
MA Saint Etienne-la-Talaudière	14	18	78%
Ensemble de la DI de Lyon	196	230	85%
CP Borgo	5	17	29%
CP Marseille-Les-Baumettes	102	67	152%
MA Nice	61	39	156%
Ensemble de la DI de Marseille	168	123	137%
CP Fresnes	106	104	102%
CP Sud Francilien	65	89	73%
CSL Corbeil	1	12	8%
MA Fleury-Mérogis	244	258	95%
MA Versailles	67	62	108%
Ensemble de la DI de Paris	483	525	92%
CP Nantes	35	43	81%
CP Rennes	221	288	77%
MA Caen	22	37	59%
Ensemble de la DI de Rennes	278	368	76%
CP Metz-Queuleu	26	19	137%
CP Nancy Maxéville	34	30	113%
CSL Maxéville	0	6	0%
CSL Souffelweyersheim	4	4	100%
MA Epinal	21	17	124%
MA Mulhouse	35	22	159%
MA Strasbourg	31	19	163%
Ensemble de la DI de Strasbourg	151	117	129%
CP Perpignan	35	28	125%
CP Toulouse-Seysse	58	46	126%
CP Villeneuve-lès-Maguelone	1	3	33%
EPM Lavaur	3	4	75%
MA Nîmes	32	24	133%
Ensemble de la DI de Toulouse	129	105	123%
CP Baie-Mahault	21	31	68%
CP Ducos	20	34	59%
CP Faa'a Nuutania	16	14	114%
CP Nouméa	8	14	57%
CP Remire-Montjoly	63	57	111%
CP Saint-Denis	25	28	89%
Ensemble de la DI de Outre-mer	153	178	86%
ENSEMBLE	2 098	2 416	87%

Tableau 37
Répartition des femmes détenues par quartier d'établissement

<i>Champ</i> : Métropole et Outre-Mer			
<i>Effectif au</i> : 1er septembre 2015			
<i>Source</i> : DAP - Me5			
Etablissement	Nombre de femmes écrouées détenues	Nombre de places femmes (source EMS1)	Taux d'occupation des places femmes
MA Agen	11	19	58%
MA Angoulême	3	11	27%
MA Limoges	14	11	127%
MA Pau	32	39	82%
MA Saintes	7	5	140%
qCD Poitiers-Vivonne	12	15	80%
qCSL Poitiers-Vivonne	1	5	20%
qMA Bordeaux Gradignan	27	24	113%
qMA Poitiers-Vivonne	17	15	113%
Ensemble de la DI de Bordeaux	124	144	86%
CD Joux-la-Ville	79	100	79%
MA Bourges	9	17	53%
MA Châlons-en-Champagne	27	35	77%
MA Dijon	29	34	85%
qMA Orléans Saran	26	30	87%
Ensemble de la DI de Dijon	170	216	79%
CD Bapaume	72	99	73%
EPM Quiévrechain	2	4	50%
MA Amiens	21	37	57%
MA Beauvais	9	16	56%
MA Rouen	25	70	36%
MA Valenciennes	12	24	50%
qCSL Lille-Loos-Séquedin	0	11	0%
qMA Lille-Loos-Séquedin	105	149	70%
Ensemble de la DI de Lille	246	410	60%
CD Roanne	75	89	84%
CSL Grenoble	0	4	0%
CSL Lyon	3	10	30%
EPM Rhône	4	5	80%
MA Bonneville	19	22	86%
MA Lyon Corbas	70	60	117%
MA Riom	11	22	50%
MA Saint Etienne-la-Talaudière	14	18	78%
Ensemble de la DI de Lyon	196	230	85%
MA Nice	61	39	156%
qMA Borgo	5	17	29%
qMA Marseille-Les-Baumettes	102	67	152%
Ensemble de la DI de Marseille	168	123	137%
CSL Corbeil	1	12	8%
MA Fleury-Mérogis	244	258	95%
MA Versailles	67	62	108%
qCD Sud Francilien	65	89	73%
qMA Fresnes	106	104	102%
Ensemble de la DI de Paris	483	525	92%
MA Caen	22	37	59%
qCD Rennes	174	231	75%
qCSL Nantes	0	3	0%
qMA Nantes	35	40	88%
qMA Rennes	47	57	82%
Ensemble de la DI de Rennes	278	368	76%
CSL Maxéville	0	6	0%
CSL Souffelweyersheim	4	4	100%
MA Epinal	21	17	124%
MA Mulhouse	35	22	159%
MA Strasbourg	31	19	163%
qMA Metz-Queuleu	26	19	137%
qMA Nancy Maxéville	34	30	113%
Ensemble de la DI de Strasbourg	151	117	129%
EPM Lavaur	3	4	75%
MA Nîmes	32	24	133%
qCSL Toulouse-Seysses	0	6	0%
qCSL Villeneuve-lès-Maguelone	1	3	33%
qMA Perpignan	35	28	125%
qMA Toulouse-Seysses	58	40	145%
Ensemble de la DI de Toulouse	129	105	123%
qCD Baie-Mahault	2	6	33%
qCD Ducos	5	7	71%
qCD Faa'a Nuutania	6	7	86%
qCD Nouméa	3	6	50%
qCD Remire-Montjoly	20	25	80%
qCD Saint-Denis	13	17	76%
qMA Baie-Mahault	19	25	76%
qMA Ducos	15	27	56%
qMA Faa'a Nuutania	10	7	143%
qMA Nouméa	5	8	63%
qMA Remire-Montjoly	43	32	134%
qMA Saint-Denis	12	11	109%
Ensemble de la DI de Outre-mer	153	178	86%
ENSEMBLE	2 098	2 416	87%

Tableau 38**Evolution du nombre de condamnés en aménagement de peine au 1er de chaque mois, hors LSC et hors SEFIP**

Champ :	Métropole et Outre-Mer
Effectif au :	1er septembre 2015
Source :	DAP - Me5

DATE	PSE	PE			Semi-liberté	Total aménagés	Total condamnés	%
		Hébergés	Non hébergés	Total				
01/09/2013	10 013	374	580	954	1 813	12 780	61 710	20,7
01/10/2013	9 874	391	602	993	1 860	12 727	61 568	20,7
01/11/2013	9 987	371	642	1 013	1 842	12 842	61 195	21,0
01/12/2013	9 938	373	664	1 037	1 838	12 813	61 692	20,8
01/01/2014	9 591	375	647	1 022	1 765	12 378	61 261	20,2
01/02/2014	9 760	386	621	1 007	1 838	12 605	61 374	20,5
01/03/2014	9 943	422	649	1 071	1 920	12 934	61 932	20,9
01/04/2014	10 773	403	647	1 050	1 942	13 765	62 894	21,9
01/05/2014	11 241	409	653	1 062	1 937	14 240	63 556	22,4
01/06/2014	11 048	365	640	1 005	1 912	13 965	63 197	22,1
01/07/2014	11 210	406	662	1 068	1 951	14 229	62 947	22,6
01/08/2014	10 856	366	626	992	1 820	13 668	62 205	22,0
01/09/2014	10 098	355	596	951	1 714	12 763	60 748	21,0
01/10/2014	10 120	395	623	1 018	1 692	12 830	60 649	21,2
01/11/2014	10 213	381	619	1 000	1 760	12 973	60 673	21,4
01/12/2014	10 287	353	613	966	1 794	13 047	60 893	21,4
01/01/2015	10 030	368	602	970	1 689	12 689	60 742	20,9
01/02/2015	10 261	375	602	977	1 726	12 964	60 141	21,6
01/03/2015	10 485	361	593	954	1 742	13 181	60 665	21,7
01/04/2015	10 770	402	601	1 003	1 789	13 562	61 356	22,1
01/05/2015	10 801	459	584	1 043	1 803	13 647	61 128	22,3
01/06/2015	10 662	422	551	973	1 785	13 420	60 586	22,2
01/07/2015	10 692	428	533	961	1 832	13 485	60 890	22,1
01/08/2015	10 325	428	475	903	1 694	12 922	60 014	21,5
01/09/2015	9 555	366	512	878	1 616	12 049	58 610	20,6

Tableau 39

Courbe d'évolution mensuelle du nombre de personnes condamnées en aménagement de peine hors LSC et hors

Champ :	France entière
Effectif au :	1er septembre 2015
Source :	DAP - Me5

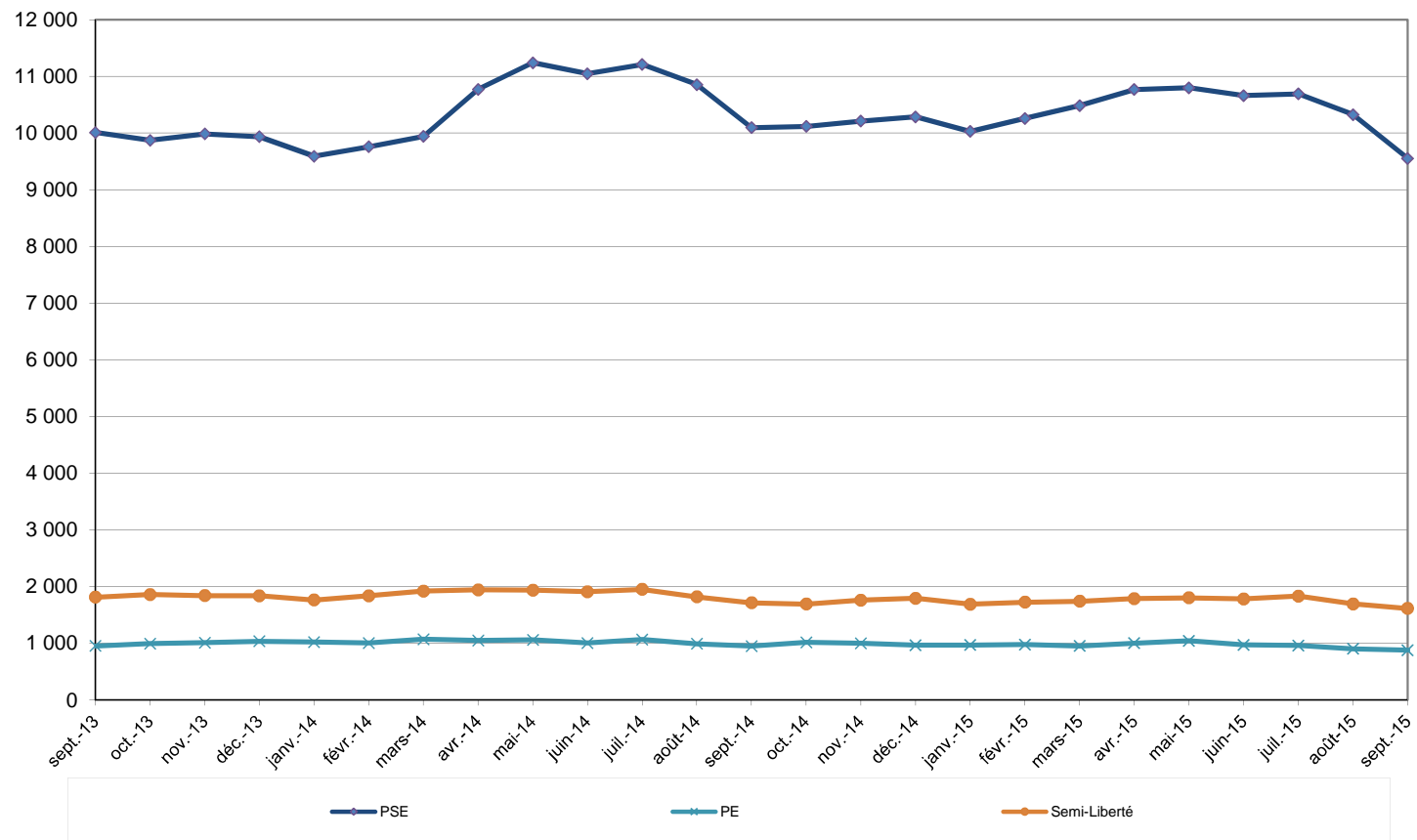


Tableau 40

Evolution mensuelle par catégorie pénale des écroués détenus et non hébergés

Champ :	France entière
Effectif au :	1er septembre 2015
Source :	DAP - Me5

Situation au 1er du mois	Prévenus	Condamnés hébergés	dont SL (y compris LSC)	dont PE hébergés (y compris LSC)	Ensemble des hébergés	Variation des hébergés (%)	Condamnés non hébergés	dont PSE (y compris SEFIP et LSC)	dont PE non hébergés (y compris LSC)	Variation des condamnés non hébergés (%)	Ensemble des écroués
sept-12	16 266	49 860	1 813	406	66 126	-0,9	9948	9390	558	-7,3	76 074
oct-12	16 915	49 789	1 834	390	66 704	0,9	9703	9105	598	-2,5	76 407
nov-12	16 821	50 404	1 845	368	67 225	0,8	10057	9470	587	3,6	77 282
déc-12	16 945	50 729	1 903	416	67 674	0,7	10408	9840	568	3,5	78 082
janv-13	16 454	50 118	1 785	403	66 572	-1,6	10226	9653	573	-1,7	76 798
févr-13	16 754	49 992	1 867	405	66 746	0,3	10794	10197	597	5,6	77 540
mars-13	16 799	50 196	1 921	404	66 995	0,4	11213	10615	598	3,9	78 208
avr-13	17 166	50 327	1 942	442	67 493	0,7	11504	10919	585	2,6	78 997
mai-13	16 987	50 852	2 041	435	67 839	0,5	12073	11438	635	4,9	79 912
juin-13	17 195	50 782	2 000	416	67 977	0,2	12181	11559	622	0,9	80 158
juil-13	17 318	51 251	1 993	405	68 569	0,9	12131	11475	656	-0,4	80 700
août-13	16 454	51 229	1 939	380	67 683	-1,3	12084	11465	619	-0,4	79 767
sept-13	16 604	50 484	1 813	374	67 088	-0,9	11226	10646	580	-7,1	78 314
oct-13	16 795	50 515	1 860	391	67 310	0,3	11053	10451	602	-1,5	78 363
nov-13	17 057	49 993	1 842	371	67 050	-0,4	11202	10560	642	1,3	78 252
déc-13	17 192	50 546	1 838	373	67 738	1,0	11146	10482	664	-0,5	78 884
janv-14	16 622	50 453	1 765	375	67 075	-1,0	10808	10161	647	-3,0	77 883
févr-14	17 363	50 457	1 838	386	67 820	1,1	10917	10296	621	1,0	78 737
mars-14	17 589	50 831	1 920	422	68 420	0,9	11101	10452	649	1,7	79 521
avr-14	17 846	51 013	1 942	403	68 859	0,6	11881	11234	647	7,0	80 740
mai-14	17 495	51 148	1 937	409	68 643	-0,3	12408	11755	653	4,4	81 051
juin-14	17 677	50 971	1 912	365	68 648	0,0	12226	11586	640	-1,5	80 874
juil-14	17 773	50 522	1 951	406	68 295	-0,5	12425	11763	662	1,6	80 720
août-14	16 938	50 132	1 820	366	67 070	-1,8	12073	11447	626	-2,8	79 143
sept-14	16 900	49 454	1 714	355	66 354	-1,1	11294	10698	596	-6,5	77 648
oct-14	17 090	49 404	1 692	395	66 494	0,2	11245	10622	623	-0,4	77 739
nov-14	17 115	49 415	1 760	381	66 530	0,1	11270	10651	619	0,2	77 800

déc-14	17 526	49 579	1 794	353	67 105	0,9		11314	10701	613	0,4	78 419
janv-15	16 549	49 721	1 689	368	66 270	-1,2		11021	10419	602	-2,6	77 291
févr-15	17 291	49 019	1 743	375	66 310	0,1		11122	10517	605	0,9	77 432
mars-15	17 118	49 316	1 814	362	66 434	0,2		11349	10752	597	2,0	77 783
avr-15	17 100	49 661	1 912	405	66 761	0,5		11695	11079	616	3,0	78 456
mai-15	17 580	49 387	1 941	464	66 967	0,3		11741	11142	599	0,4	78 708
juin-15	17 660	49 014	1 938	429	66 674	-0,4		11572	11006	566	-1,4	78 246
juil-15	17 602	49 262	1 975	439	66 864	0,3		11628	11075	553	0,5	78 492
août-15	17 304	48 817	1 825	438	66 121	-1,1		11197	10705	492	-3,7	77 318
sept-15	17 398	48 146	1 719	374	65 544	-0,9		10464	9938	526	-6,5	76 008

Tableau 41

Etablissements ou quartiers d'établissements** dont la densité carcérale est supérieure à 120%

Champ :	France entière
Effectif au :	1er septembre 2015
Source :	DAP - Me5
Capacités au :	1er septembre 2015

(source DAP - M1)

(**) : y compris l'E.P.S.N

Soit 84 établissements ou quartiers d'établissement et 34327 détenus concernés.

DISP	type	nom établissement	places circulaires	places opérationnelles	Total des personnes détenues	taux d'occupation
Bordeaux	MA	Bayonne	75	75	104	138,7%
Bordeaux	qMA	Bordeaux Gradignan	354	352	555	157,7%
Bordeaux	MA	Guéret	37	29	36	124,1%
Bordeaux	MA	Limoges	84	75	111	148,0%
Bordeaux	MA	Niort	66	66	96	145,5%
Bordeaux	MA	Rochefort	52	52	77	148,1%
Bordeaux	MA	Saintes	85	84	114	135,7%
Dijon	MA	Auxerre	101	100	164	164,0%
Dijon	MA	Chaumont	78	78	108	138,5%
Dijon	MA	Dijon	185	185	227	122,7%
Dijon	MA	Tours	145	145	183	126,2%
Dijon	MA	Troyes	116	116	164	141,4%
Dijon	qMA	Varenes-le-Grand	193	193	266	137,8%
Lille	MA	Amiens	307	307	455	148,2%
Lille	MA	Béthune	180	160	318	198,8%
Lille	MA	Evreux	162	162	230	142,0%
Lille	qMA	Laon	189	189	291	154,0%
Lille	qMA	Liancourt	231	231	318	137,7%
Lille	qMA	Lille-Loos-Séquedin (Lille-Séquedin)	584	584	852	145,9%
Lille	qMA	Longuenesse	193	193	320	165,8%
Lille	MA	Valenciennes	222	222	353	159,0%
Lyon	qMA	Aiton	227	227	279	122,9%
Lyon	MA	Grenoble	232	232	292	125,9%
Lyon	MA	Le-Puy-en-Velay	36	36	50	138,9%
Lyon	MA	Lyon Corbas	688	658	871	132,4%
Lyon	MA	Montluçon	21	21	27	128,6%
Lyon	qMA	Moulin Yzeure	136	116	141	121,6%
Lyon	qMA	Saint-Quentin-Fallavier	237	237	296	124,9%
Marseille	qMA	Aix-Lyons	612	612	821	134,2%
Marseille	qMA	Avignon le Pontet	394	394	617	156,6%
Marseille	MA	Grasse	574	574	828	144,3%
Marseille	qCPA	Marseille-Les-Baumettes	24	24	47	195,8%
Marseille	qMA	Marseille-Les-Baumettes	1196	1196	1 708	142,8%
Marseille	MA	Nice	363	363	616	169,7%
Marseille	qMA	Toulon-la-Farède	394	394	661	167,8%
Paris	MA	Bois d'Arcy	503	503	844	167,8%
Paris	MA	Fleury-Mérogis	2857	2857	4 064	142,2%
Paris	qMA	Fresnes (**)	1408	1408	2 239	159,0%
Paris	qCSL	Fresnes (Villejuif)	27	27	35	129,6%
Paris	CSL	Gagny	48	48	87	181,3%
Paris	qMA	Meaux-Chauconin	385	385	653	169,6%
Paris	MA	Nanterre	592	592	973	164,4%
Paris	MA	Osny-Pontoise	579	579	809	139,7%
Paris	CSL	Paris-La-Santé	51	51	82	160,8%
Paris	MA	Villepinte	587	587	983	167,5%
Rennes	MA	Angers	266	266	338	127,1%
Rennes	MA	Caen	269	269	362	134,6%
Rennes	MA	Cherbourg	46	46	70	152,2%
Rennes	MA	Coutances	48	48	78	162,5%
Rennes	MA	Fontenay-le-Comte	39	39	61	156,4%
Rennes	MA	La Roche-sur-Yon	39	39	77	197,4%
Rennes	MA	Laval	71	71	124	174,6%
Rennes	qMA	Lorient-Ploemeur	187	187	237	126,7%
Rennes	qMA	Rennes-Vezin	477	477	621	130,2%
Rennes	MA	Saint Malo	92	92	123	133,7%
Rennes	MA	Saint-Brieuc	85	85	136	160,0%
Rennes	MA	Vannes	52	52	85	163,5%
Strasbourg	MA	Belfort	39	39	59	151,3%
Strasbourg	MA	Colmar	120	120	164	136,7%
Strasbourg	MA	Lons-le-Saunier	39	39	50	128,2%
Strasbourg	qMA	Metz-Queuleu	404	364	526	144,5%
Strasbourg	MA	Mulhouse	283	283	355	125,4%
Strasbourg	qMA	Nancy Maxéville	453	453	610	134,7%
Strasbourg	MA	Sarreguemines	71	67	108	161,2%
Strasbourg	MA	Strasbourg	445	445	658	147,9%
Toulouse	MA	Albi	105	105	127	121,0%
Toulouse	qMA	Béziers	416	416	547	131,5%
Toulouse	MA	Carcassonne	64	64	108	168,8%
Toulouse	MA	Foix	66	64	103	160,9%
Toulouse	MA	Mende	49	49	63	128,6%
Toulouse	MA	Montauban	144	144	185	128,5%
Toulouse	MA	Nîmes	192	192	349	181,8%
Toulouse	qMA	Perpignan	196	196	332	169,4%
Toulouse	MA	Tarbes	72	72	106	147,2%
Toulouse	qMA	Toulouse-Seysses	655	655	927	141,5%
Toulouse	qMA	Villeneuve-les-Maguelone	599	599	817	136,4%
Outre-mer	qMA	Baie-Mahault	266	266	494	185,7%
Outre-mer	MA	Basse-Terre	130	130	186	143,1%
Outre-mer	qCD	Ducos	358	358	480	134,1%
Outre-mer	qMA	Ducos	211	211	460	218,0%
Outre-mer	qCD	Faa'a Nuutania	111	111	197	177,5%
Outre-mer	qMA	Faa'a Nuutania	54	54	246	455,6%
Outre-mer	qMA	Guyane (Remiré Montjoly)	310	310	387	124,8%
Outre-mer	MA	Mata Utu	3	3	6	200,0%

Soit 84 établissements ou quartiers d'établissement et 34327 détenus concernés.

(**) : y compris l'E.P.S.N

Tableau 42

Nombre de condamnés écroués en libération sous contrainte par DI

<i>Champ :</i>	Métropole et Outre-Mer
<i>Effectif au :</i>	1er septembre 2015
<i>Source :</i>	DAP - Me5

Direction interrégionale	Libération sous contrainte				Semi-liberté	Total LSC	Total condamnés
	PSE	PE					
		Hébergés	Non hébergés	Total			
<i>Bordeaux</i>	18	0	0	0	1	19	4 436
<i>Dijon</i>	24	0	0	0	1	25	4 915
<i>Lille</i>	92	0	4	4	15	111	8 569
<i>Lyon</i>	61	1	3	4	22	87	5 244
<i>Marseille</i>	45	3	0	3	31	79	6 840
<i>Paris</i>	57	0	1	1	13	71	9 878
<i>Rennes</i>	24	0	0	0	0	24	5 293
<i>Strasbourg</i>	28	0	3	3	14	45	4 841
<i>Toulouse</i>	16	0	0	0	0	16	4 539
<i>Ensemble de la métropole</i>	365	4	11	15	97	477	54555
Outre Mer	18	4	3	7	6	31	4 055
<i>Ensemble des établissements pénitentiaires</i>	383	8	14	22	103	508	58610

=====
=====
=====

%
0,4
0,5
1,3
1,7
1,2
0,7
0,5
0,9
0,4
<i>0,87</i>
0,8
<i>0,87</i>

Tableau 43**Evolution du nombre de condamnés écroués en libération sous contrainte au 1er de chaque mois (LSC), par type***Champ :* Métropole et Outre-Mer*Effectif au :* 1er du mois*Source :* DAP - Me5

DATE	LSC-PSE	LSC-PE			LSC-SL	Total LSC	Total condamnés	%
		Hébergés	Non hébergés	Total				
01/09/2013	-	-	-	-	-	-	61 710	-
01/10/2013	-	-	-	-	-	-	61 568	-
01/11/2013	-	-	-	-	-	-	61 195	-
01/12/2013	-	-	-	-	-	-	61 692	-
01/01/2014	-	-	-	-	-	-	61 261	-
01/02/2014	-	-	-	-	-	-	61 374	-
01/03/2014	-	-	-	-	-	-	61 932	-
01/04/2014	-	-	-	-	-	-	62 894	-
01/05/2014	-	-	-	-	-	-	63 556	-
01/06/2014	-	-	-	-	-	-	63 197	-
01/07/2014	-	-	-	-	-	-	62 947	-
01/08/2014	-	-	-	-	-	-	62 205	-
01/09/2014	-	-	-	-	-	-	60 748	-
01/10/2014	-	-	-	-	-	-	60 649	-
01/11/2014	-	-	-	-	-	-	60 673	-
01/12/2014	-	-	-	-	-	-	60 893	-
01/01/2015	-	-	-	-	-	-	60 742	-
01/02/2015	41	-	3	3	17	61	60 141	0,1
01/03/2015	179	1	4	5	72	256	60 665	0,4
01/04/2015	285	3	15	18	123	426	61 356	0,7
01/05/2015	331	5	15	20	138	489	61 128	0,8
01/06/2015	338	7	15	22	153	513	60 586	0,8
01/07/2015	377	11	20	31	143	551	60 890	0,9
01/08/2015	380	10	17	27	131	538	60 014	0,9

01/09/2015	383	8	14	22	103	508	58 610	0,9
------------	-----	---	----	----	-----	-----	--------	-----

Tableau 44a
Condamnés écroués en centres autonomes de semi-liberté ou en établissement disposant de places de semi-liberté (partie 1)

Champ : Métropole et Outre-Mer

Effectif au : 1er septembre 2015

Source : DAP - Me5

Centres de semi-liberté ou établissements disposant de places de semi-liberté		Places théoriques de semi-liberté*	Personnes écrouées hébergées en places de semi-liberté			Taux d'occupation*	Total des condamnés semi-libres y compris ceux hébergés en établissement ne disposant pas de qSL
			Condamnés en semi-liberté	Nombre de personnes écrouées (hors condamnés en semi-liberté) occupant des places de semi-liberté	Ensemble des personnes écrouées hébergées en places de semi-liberté		
MA	Agen	11	4	0	4	36,4%	4
MA	Angoulême	17	2	0	2	11,8%	2
MA	Bayonne	5	6	0	6	120,0%	6
MA	Guéret	6	0	0	0	0,0%	0
MA	Limoges	5	5	0	5	100,0%	5
MA	Niort	3	2	0	2	66,7%	2
MA	Pau	11	3	0	3	27,3%	3
MA	Périgueux	15	14	0	14	93,3%	14
MA	Rochefort	2	0	0	0	0,0%	0
MA	Saintes	2	1	0	1	50,0%	1
MC	Saint-Martin-de-Ré	12	0	0	0	0,0%	0
MA	Tulle	3	1	0	1	33,3%	1
CP	Bordeaux Gradignan (qcpa)	61	40	0	40	65,6%	40
CP	Mont-de-Marsan (qcsl)	19	8	0	8	42,1%	8
CP	Poitiers-Vivonne (qcsl)	28	7	0	7	25,0%	7
Ensemble de la DI de Bordeaux		200	93	0	93	46,5%	93
MA	Auxerre	4	3	0	3	75,0%	3
MA	Blois	9	5	0	5	55,6%	5
MA	Bourges	9	1	0	1	11,1%	1
MA	Châlons-en-Champagne	12	4	0	4	33,3%	4
MA	Charleville-Mézières	4	1	0	1	25,0%	1
CP	Châteauroux (qma)	10	8	0	8	80,0%	8
MA	Chaumont	6	1	0	1	16,7%	1
MA	Dijon	11	5	0	5	45,5%	5
MA	Nevers	6	2	0	2	33,3%	2
MA	Reims	42	34	0	34	81,0%	34
MA	Tours	16	18	0	18	112,5%	18
MA	Troyes	3	5	0	5	166,7%	5
CP	Varennes-le-Grand (qma)	10	0	0	0	0,0%	0
CP	Orléans Saran (qcsl)	58	27	0	27	46,6%	27
CSL	Montargis	20	6	0	6	30,0%	6
Ensemble de la DI de Dijon		220	120	0	120	54,5%	120
MA	Amiens	0	0	0	0	-	6
MA	Arras	3	0	0	0	0,0%	0
MA	Beauvais	9	5	0	5	55,6%	5
MA	Compiègne	6	0	0	0	0,0%	0
MA	Douai	12	2	0	2	16,7%	2
MA	Dunkerque	8	1	0	1	12,5%	1
MA	Evreux	7	1	0	1	14,3%	1
CP	Le Havre (qma)	45	18	3	21	46,7%	18
MA	Rouen	20	11	0	11	55,0%	11
CD	Val-de-Reuil	20	0	0	0	0,0%	0
MA	Valenciennes	16	4	0	4	25,0%	4
CP	Lille-Loos-Séquedin (qcsl)	60	25	0	25	41,7%	25
CP	Longuenesse (qcpa)	29	5	8	13	44,8%	5
Ensemble de la DI de Lille		235	72	11	83	35,3%	78
CP	Aiton (qma)	8	0	0	0	0,0%	0
MA	Aurillac	4	0	0	0	0,0%	0
MA	Bonneville	6	8	0	8	133,3%	8
MA	Chambéry	29	18	0	18	62,1%	18
MA	Le-Puy-en-Velay	4	3	0	3	75,0%	3
MA	Montluçon	3	2	0	2	66,7%	2
CP	Moulines Yzeure (qma)	8	2	0	2	25,0%	2
MA	Privas	4	3	0	3	75,0%	3
MA	Riom	9	1	6	7	77,8%	1
MA	Saint Etienne-Ja-Taludière	40	10	3	13	32,5%	10
CP	Saint-Quentin-Fallavier (qma)	40	36	1	37	92,5%	36
MA	Valence	20	4	0	4	20,0%	4
MA	Villefranche-sur-Saône	38	21	0	21	55,3%	21
CP	Bourg-en-Bresse (qcsl)	38	3	14	17	44,7%	3
CSL	Grenoble	36	31	0	31	86,1%	31
CSL	Lyon	100	73	0	73	73,0%	73
Ensemble de la DI de Lyon		387	215	24	239	61,8%	215
MA	Ajaccio	3	1	0	1	33,3%	1
CP	Borgo (qma)	5	0	0	0	0,0%	0
MA	Digne	3	0	0	0	0,0%	0
MA	Gap	6	7	0	7	116,7%	7
MA	Nice	48	20	0	20	41,7%	20
CP	Aix-Luyes (qcpa)	61	64	9	73	119,7%	64
CP	Avignon le Pontet (qcsl)	50	29	0	29	58,0%	29
CP	Marseille-Les-Baumettes (qcpa)	24	47	0	47	195,8%	47
CP	Toulon-la-Farède (qcsl)	39	28	0	28	71,8%	28
Ensemble de la DI de Marseille		239	196	9	205	85,8%	196
Ensemble des établissements pénitentiaires		2702	1713	130	1843	68,2%	1719

* Les places de semi-liberté recensées par le bureau EMS1 ne distinguent pas les places de semi-liberté des placements extérieurs

** Le taux d'occupation est calculé en rapportant l'ensemble des personnes hébergées en places de semi-liberté aux places de semi-liberté recensées par EMS1 et en le multipliant par 100

*** La MA Amiens héberge des semi-libertés, mais elle n'a pas de place SL

Tableau 44b
Condamnés écroués en centres autonomes de semi-liberté ou en établissement disposant de places de semi-liberté (partie 2)

Champ : Métropole et Outre-Mer

Effectif au : 1er septembre 2015

Source : DAP - Me5

Centres de semi-liberté ou établissements disposant de places de semi-liberté		Places théoriques de semi-liberté*	Personnes écrouées hébergées en places de semi-liberté			Taux d'occupation**	Total des condamnés semi-libres y compris ceux hébergés en établissement ne disposant pas de qSL
			Condamnés en semi-liberté	Nombre de personnes écrouées (hors condamnées en semi-liberté) occupant des places de semi-liberté	Ensemble des personnes écrouées hébergées en places de semi-liberté		
CP	Fresnes (qma)	4	0	0	0	0,0%	0
MA	Versailles	80	69	0	69	86,3%	69
CP	Fresnes (qcpa)	76	85	12	97	127,6%	85
CP	Fresnes (qcs1)	27	35	0	35	129,6%	35
CP	Meaux-Chauconin (qcpa)	30	55	0	55	183,3%	55
CSL	Corbeil	77	66	0	66	85,7%	66
CSL	Gagny	48	87	0	87	181,3%	87
CSL	Melun	41	38	0	38	92,7%	38
CSL	Paris-La-Santé	51	81	1	82	160,8%	81
Ensemble de la DI de Paris		434	516	13	529	121,9%	516
MA	Angers	38	18	0	18	47,4%	18
MA	Brest	12	8	0	8	66,7%	8
MA	Cherbourg	8	3	0	3	37,5%	3
MA	Coutances	8	7	0	7	87,5%	7
MA	Fontenay-le-Comte	4	1	0	1	25,0%	1
MA	La Roche-sur-Yon	5	3	0	3	60,0%	3
MA	Laval	15	4	0	4	26,7%	4
MA	Le Mans-Croisettes	40	16	0	16	40,0%	16
CP	Lorient-Ploemeur (qma)	40	17	0	17	42,5%	17
CP	Rennes (qma)	4	0	0	0	0,0%	0
MA	Saint Malo	14	4	0	4	28,6%	4
MA	Saint-Brieuc	17	7	5	12	70,6%	7
MA	Vannes	7	5	1	6	85,7%	5
CP	Alençon-Condé-sur-Sarthe (qcpa)	20	5	0	5	25,0%	5
CP	Caen (qcs1)	48	23	0	23	47,9%	23
CP	Nantes (qcs1)	36	24	0	24	66,7%	24
CP	Rennes-Vezin (qcs1)	26	6	0	6	23,1%	6
Ensemble de la DI de Rennes		342	151	6	157	45,9%	151
MA	Bar-le-Duc	6	4	0	4	66,7%	4
MA	Belfort	10	0	0	0	0,0%	0
MA	Colmar	12	4	2	6	50,0%	4
MA	Epinal	12	6	2	8	66,7%	6
MA	Lons-le-Saunier	9	5	0	5	55,6%	5
MA	Montbéliard	9	2	0	2	22,2%	2
MA	Mulhouse	32	18	13	31	96,9%	18
MA	Sarreguemines	11	6	0	6	54,5%	6
MA	Vesoul	7	2	0	2	28,6%	2
CP	Metz-Queuleu (qcpa)	45	34	0	34	75,6%	34
CSL	Besançon	23	8	0	8	34,8%	8
CSL	Briey	25	16	0	16	64,0%	16
CSL	Maxéville	56	22	6	28	50,0%	22
CSL	Souffelweyersheim	53	42	0	42	79,2%	42
Ensemble de la DI de Strasbourg		310	169	23	192	61,9%	169
MA	Albi	8	1	0	1	12,5%	1
CP	Béziers (qma)	27	8	0	8	29,6%	8
MA	Carcassonne	4	1	0	1	25,0%	1
MA	Foix	6	1	0	1	16,7%	1
MA	Mende	2	1	0	1	50,0%	1
MA	Montauban	6	4	0	4	66,7%	4
MA	Nîmes	20	16	0	16	80,0%	16
CP	Perpignan (qma)	24	22	0	22	91,7%	22
MA	Rodez	7	3	0	3	42,9%	3
MA	Tarbes	10	1	0	1	10,0%	1
CP	Toulouse-Seysses (qcs1)	50	28	0	28	56,0%	28
CP	Villeneuve-lès-Maguelone (qcs1)	24	21	0	21	87,5%	21
Ensemble de la DI de Toulouse		188	107	0	107	56,9%	107
CP	Baie-Mahault (qma)	32	19	8	27	84,4%	19
MA	Basse-Terre	6	3	2	5	83,3%	3
CP	Ducos (qcd)	18	8	12	20	111,1%	8
CP	Faa'a Nuutania (qma)	6	6	13	19	316,7%	6
CP	Nouméa (qma)	28	17	0	17	60,7%	17
CP	Remire-Montjoly (qma)	26	11	0	11	42,3%	11
CP	Saint-Denis (qma)	25	6	9	15	60,0%	6
MA	Saint-Pierre	6	4	0	4	66,7%	4
Ensemble de la DI de Outre-mer		147	74	44	118	80,3%	74
Ensemble des établissements pénitentiaires		2702	1713	130	1843	68,2%	1719

* Les places de semi-liberté recensées par le bureau EMS1 ne distinguent pas les places de semi-liberté des placements extérieurs

** Le taux d'occupation est calculé en rapportant l'ensemble des personnes hébergées en places de semi-liberté aux places de semi-liberté recensées par EMS1 et en le multipliant par 100

Tableau 45

Répartition des personnes condamnées en aménagements de peines - hors LSC - par DI

<i>Champ :</i>	Métropole et Outre-Mer
<i>Effectif au :</i>	1er septembre 2015
<i>Source :</i>	DAP - Me5

	PSE (hors LSC)	PE		Semi-Liberté	Total aménagés	Total condamnés	%
		Hébergés	Non hébergés				
Bordeaux	652	116	32	92	892	4 436	20,1%
Dijon	829	15	20	119	983	4 915	20,0%
Lille	1336	11	56	63	1466	8 569	17,1%
Lyon	968	23	60	193	1244	5 244	23,7%
Marseille	1303	8	14	165	1490	6 840	21,8%
Paris	1548	30	123	503	2204	9 878	22,3%
Rennes	923	15	70	151	1159	5 293	21,9%
Strasbourg	781	36	67	155	1039	4 841	21,5%
Toulouse	766	41	38	107	952	4 539	21,0%
Métropole	9106	295	480	1 548	11 429	54 555	20,9%
Outre-Mer	449	71	32	68	620	4 055	15,3%
France entière	9555	366	512	1 616	12 049	58 610	20,6%

Tableau 46

Graphique d'évolution du nombre de condamnés en aménagement de peine au 1er jour de chaque mois, depuis 3 ans

<i>Champ :</i>	Métropole et Outre-Mer
<i>Effectif au :</i>	1er septembre 2015
<i>Source :</i>	DAP - Me5

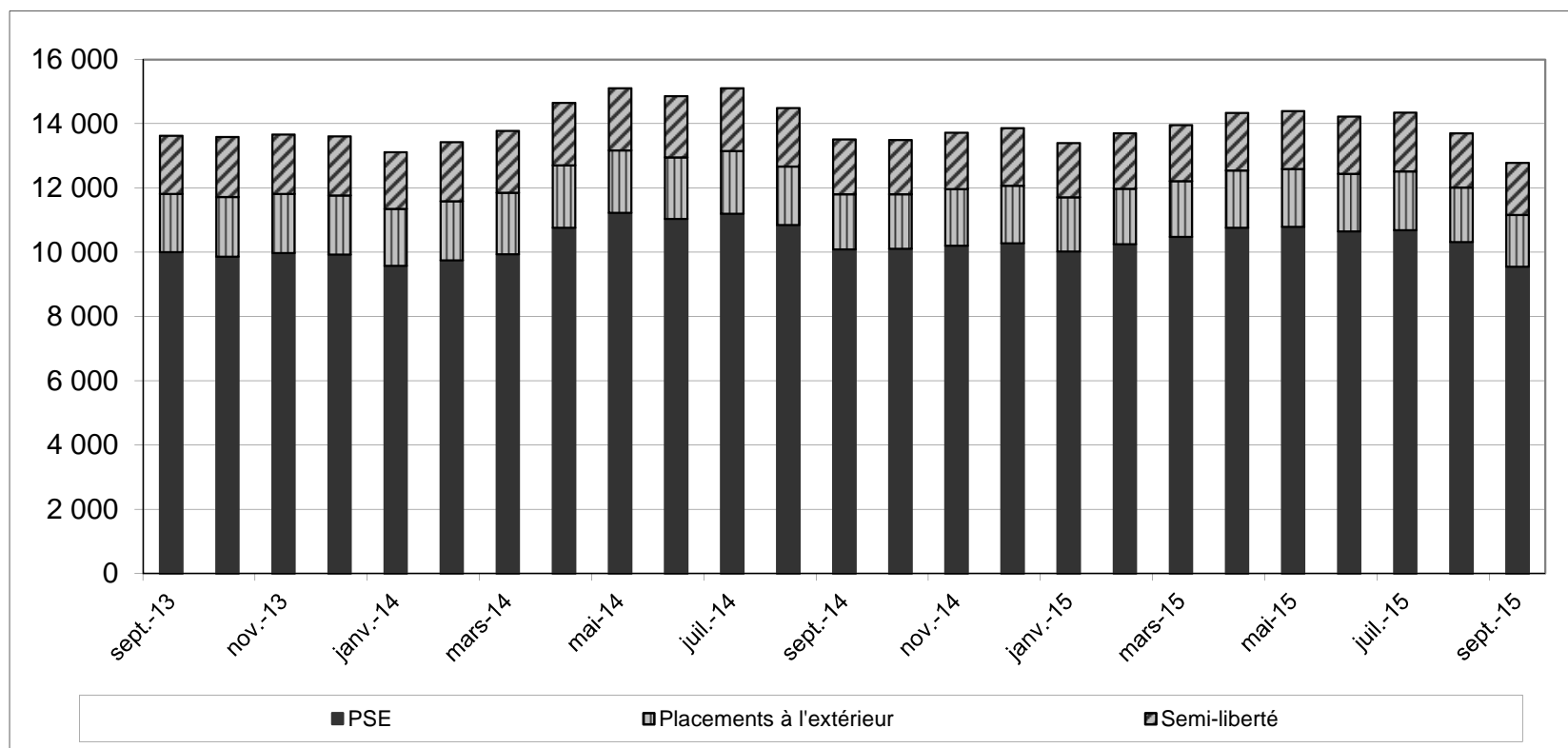


Tableau 47a
Condamnés en aménagement de peine- hors LSC - (partie 1)

Champ : Métropole et Outre-Mer

Effectif au : 1er septembre 2015

Source : DAP - Me5

	PSE	PE		Semi-Liberté	Total aménagés	Total condamnés	%
		Hébergés	Non hébergés				
MA Agen	57	3	0	4	64	116	55,2%
MA Angoulême	40	0	0	2	42	106	39,6%
MA Bayonne	17	0	0	6	23	66	34,8%
MA Guéret	11	0	0	0	11	28	39,3%
MA Limoges	32	0	0	4	36	95	37,9%
MA Niort	31	0	0	2	33	86	38,4%
MA Pau	35	8	0	3	46	150	30,7%
MA Périgueux	48	3	11	14	76	123	61,8%
MA Rochefort	53	0	0	0	53	90	58,9%
MA Saintes	35	0	0	1	36	114	31,6%
MA Tulle	29	0	2	1	32	58	55,2%
CD Bédénac	0	0	0	0	0	147	0,0%
CD Eysses	0	17	0	0	17	173	9,8%
CD Mauzac	0	61	0	0	61	332	18,4%
CD Neuvic	0	0	0	0	0	337	0,0%
CD Uzerche	0	0	0	0	0	526	0,0%
MC Saint-Martin-de-Ré	0	14	0	0	14	389	3,6%
CP Bordeaux Gradignan	196	10	17	40	263	568	46,3%
CP Mont-de-Marsan	33	0	2	8	43	448	9,6%
CP Poitiers-Vivonne	35	0	0	7	42	484	8,7%
Total Bordeaux	652	116	32	92	892	4436	20,1%
MA Auxerre	65	0	1	3	69	182	37,9%
MA Blois	45	0	0	5	50	100	50,0%
MA Bourges	32	0	0	1	33	86	38,4%
MA Châlons-en-Champagne	34	0	0	4	38	236	16,1%
MA Charleville-Mézières	62	0	0	1	63	99	63,6%
MA Chaumont	49	0	3	1	53	125	42,4%
MA Dijon	80	0	3	5	88	226	38,9%
MA Nevers	16	0	3	2	21	88	23,9%
MA Reims	35	0	6	34	75	139	54,0%
MA Tours	59	0	3	17	79	160	49,4%
MA Troyes	51	0	0	5	56	135	41,5%
CSL Montargis	32	0	0	6	38	40	95,0%
CD Châteaudun	46	2	0	0	48	498	9,6%
CD Joux-la-Ville	0	0	0	0	0	538	0,0%
CD Villenauxe-la-Grande	0	1	0	0	1	494	0,2%
MC Clairvaux	0	0	0	0	0	132	0,0%
MC Saint Maur	0	0	0	0	0	197	0,0%
CP Châteauroux	45	9	0	8	62	331	18,7%
CP Orléans Saran	72	0	1	27	100	633	15,8%
CP Varennes-le-Grand	106	3	0	0	109	476	22,9%
Total Dijon	829	15	20	119	983	4915	20,0%
MA Amiens	96	0	21	6	123	481	25,6%
MA Arras	56	0	0	0	56	234	23,9%
MA Beauvais	84	0	0	4	88	159	55,3%
MA Béthune	146	0	1	0	147	401	36,7%
MA Compiègne	47	0	0	0	47	94	50,0%
MA Douai	68	0	1	2	71	393	18,1%
MA Dunkerque	35	0	6	1	42	120	35,0%
MA Evreux	47	0	3	1	51	198	25,8%
MA Rouen	112	0	5	11	128	482	26,6%
MA Valenciennes	61	0	0	2	63	321	19,6%
CD Bapaume	0	0	0	0	0	539	0,0%
CD Val-de-Reuil	0	0	0	0	0	737	0,0%
EPM Quiévrechain	0	0	0	0	0	14	0,0%
CP Château-Thierry	0	0	0	0	0	87	0,0%
CP Laon	104	0	13	0	117	515	22,7%
CP Le Havre	64	3	0	13	80	618	12,9%
CP Liancourt	73	0	0	0	73	612	11,9%
CP Lille-Annoeullin	0	0	0	0	0	556	0,0%
CP Lille-Loos-Séquedin	203	0	6	19	228	843	27,0%
CP Longuenesse	97	8	0	4	109	713	15,3%
CP Maubeuge	43	0	0	0	43	411	10,5%
CP Vendin Le Vieil	0	0	0	0	0	41	0,0%
Total Lille	1336	11	56	63	1466	8569	17,1%

Tableau 47b
Condamnés bénéficiant d'un aménagement de peine- hors LSC et hors SEFIP - (partie 2)
Champ : Métropole et Outre-Mer

Effectif au : 1er septembre 2015

Source : DAP - Me5

	PSE	PE		Semi-Liberté	Total aménagés	Total condamnés	%
		Hébergés	Non hébergés				
MA Aurillac	9	0	0	0	9	43	20,9%
MA Bonneville	118	0	1	6	125	268	46,6%
MA Chambéry	38	0	0	17	55	107	51,4%
MA Clermont-Ferrand	19	0	3	0	22	28	78,6%
MA Grenoble	0	0	31	0	31	225	13,8%
MA Le-Puy-en-Velay	15	0	0	1	16	47	34,0%
MA Lyon Corbas	247	0	6	0	253	685	36,9%
MA Montluçon	14	0	0	1	15	36	41,7%
MA Privas	45	0	1	2	48	81	59,3%
MA Riom	17	6	8	1	32	89	36,0%
MA Saint Etienne-la-Talaudière	98	3	0	10	111	365	30,4%
MA Valence	51	0	3	3	57	133	42,9%
MA Villefranche-sur-Saône	23	0	1	20	44	517	8,5%
CSL Grenoble	106	0	1	31	138	142	97,2%
CSL Lyon	0	0	0	63	63	73	86,3%
CD Riom	0	0	0	0	0	144	0,0%
CD Roanne	0	0	0	0	0	526	0,0%
EPM Rhône	0	0	0	0	0	7	0,0%
CP Aiton	24	0	0	0	24	375	6,4%
CP Bourg-en-Bresse	39	13	0	3	55	648	8,5%
CP Moulins Yzeure	29	0	1	2	32	222	14,4%
CP Saint-Quentin-Fallavier	76	1	4	33	114	483	23,6%
Total Lyon	968	23	60	193	1244	5244	23,7%
MA Ajaccio	29	0	0	1	30	49	61,2%
MA Digne	11	0	2	0	13	33	39,4%
MA Gap	21	0	1	7	29	53	54,7%
MA Grasse	183	0	2	0	185	716	25,8%
MA Nice	162	0	1	18	181	544	33,3%
CD Casabianda	0	0	0	0	0	132	0,0%
CD Salon-de-Provence	0	0	0	0	0	639	0,0%
CD Tarascon	0	0	4	0	4	637	0,6%
EPM Marseille	1	0	0	0	1	16	6,3%
MC Arles	0	0	0	0	0	130	0,0%
CP Aix-Luynes	243	0	0	64	307	724	42,4%
CP Avignon le Pontet	129	1	0	29	159	668	23,8%
CP Borgo	41	0	1	0	42	153	27,5%
CP Marseille-Les-Baumettes	293	0	3	25	321	1561	20,6%
CP Toulon-la-Farlède	190	7	0	21	218	785	27,8%
Total Marseille	1303	8	14	165	1490	6840	21,8%
MA Bois d'Arcy	0	3	0	0	3	556	0,5%
MA Fleury-Mérogis	99	6	3	0	108	2770	3,9%
MA Nanterre	135	0	4	0	139	738	18,8%
MA Osny-Pontoise	184	0	43	0	227	764	29,7%
MA Versailles	134	0	10	69	213	243	87,7%
MA Villepinte	0	0	0	0	0	294	0,0%
CSL Corbeil	0	0	0	66	66	66	100,0%
CSL Gagny	352	0	22	84	458	471	97,2%
CSL Melun	94	0	4	37	135	138	97,8%
CSL Paris-La-Santé	191	1	29	72	293	314	93,3%
CD Melun	0	0	0	0	0	283	0,0%
EPM Porcheville	0	0	0	0	0	9	0,0%
MC Poissy	0	0	0	0	0	216	0,0%
CP Fresnes	270	12	8	120	410	1701	24,1%
CP Meaux-Chauconin	89	8	0	55	152	699	21,7%
CP Sud Francilien	0	0	0	0	0	616	0,0%
Total Paris	1548	30	123	503	2204	9878	22,3%

Tableau 47c
Condamnés bénéficiant d'un aménagement de peine- hors LSC et hors SEFIP - (partie 3)

Champ : Métropole et Outre-Mer

Effectif au : 1er septembre 2015

Source : DAP - Me5

	PSE	PE		Semi-Liberté	Total aménagés	Total condamnés	%
		Hébergés	Non hébergés				
MA Angers	105	0	1	18	124	345	35,9%
MA Brest	76	0	6	8	90	266	33,8%
MA Caen	88	0	4	0	92	361	25,5%
MA Cherbourg	22	0	2	3	27	79	34,2%
MA Coutances	49	1	4	7	61	102	59,8%
MA Fontenay-le-Comte	19	0	1	1	21	57	36,8%
MA La Roche-sur-Yon	49	0	2	3	54	92	58,7%
MA Laval	20	1	1	4	26	104	25,0%
MA Le Mans-Croisettes	68	2	0	16	86	365	23,6%
MA Saint Malo	24	0	1	4	29	102	28,4%
MA Saint-Brieuc	82	5	1	7	95	188	50,5%
MA Vannes	22	1	0	5	28	90	31,1%
CD Argentan	19	1	0	0	20	566	3,5%
EPM Orvault	0	0	0	0	0	11	0,0%
CP Alençon-Condé-sur-Sarthe	14	0	0	5	19	141	13,5%
CP Caen	1	2	2	23	28	376	7,4%
CP Lorient-Ploemeur	48	0	23	17	88	266	33,1%
CP Nantes	81	0	18	24	123	906	13,6%
CP Rennes	16	0	2	0	18	213	8,5%
CP Rennes-Vezin	120	2	2	6	130	663	19,6%
Total Rennes	923	15	70	151	1159	5293	21,9%
MA Bar-le-Duc	33	0	1	3	37	86	43,0%
MA Belfort	15	0	0	0	15	48	31,3%
MA Besançon	38	0	0	0	38	150	25,3%
MA Colmar	47	0	4	3	54	122	44,3%
MA Epinal	32	0	3	6	41	203	20,2%
MA Lons-le-Saunier	22	0	0	5	27	54	50,0%
MA Montbéliard	17	0	0	2	19	31	61,3%
MA Mulhouse	115	13	2	17	147	389	37,8%
MA Sarreguemines	38	0	1	6	45	105	42,9%
MA Strasbourg	0	0	26	0	26	368	7,1%
MA Vesoul	36	0	2	1	39	73	53,4%
CSL Besançon	0	0	0	7	7	43	16,3%
CSL Briey	40	0	0	15	55	57	96,5%
CSL Maxéville	0	6	12	20	38	40	95,0%
CSL Souffelweyersheim	160	0	0	37	197	210	93,8%
CD Ecrouves	0	2	4	0	6	247	2,4%
CD Montmédy	0	0	0	0	0	294	0,0%
CD Oermingen	0	0	0	0	0	239	0,0%
CD Saint-Mihiel	0	0	0	0	0	348	0,0%
CD Toul	0	0	7	0	7	414	1,7%
MC Ensisheim	0	0	0	0	0	194	0,0%
CP Metz-Queuleu	131	14	5	33	183	517	35,4%
CP Nancy Maxéville	57	1	0	0	58	609	9,5%
Total Strasbourg	781	36	67	155	1039	4841	21,5%
MA Albi	32	0	2	1	35	97	36,1%
MA Carcassonne	37	0	0	1	38	100	38,0%
MA Foix	24	0	1	1	26	89	29,2%
MA Mende	6	0	0	1	7	51	13,7%
MA Montauban	61	0	1	4	66	151	43,7%
MA Nîmes	163	0	0	16	179	358	50,0%
MA Rodez	28	0	0	3	31	108	28,7%
MA Tarbes	22	0	1	1	24	95	25,3%
CD Muret	0	8	9	0	17	573	3,0%
CD Saint-Sulpice-la-Pointe	0	8	0	0	8	82	9,8%
EPM Lavaur	0	0	0	0	0	8	0,0%
CP Béziers	69	0	0	8	77	782	9,8%
CP Lannemezan	0	6	0	0	6	130	4,6%
CP Perpignan	76	16	3	22	117	533	22,0%
CP Toulouse-Seysse	102	0	12	28	142	726	19,6%
CP Villeneuve-lès-Maguelone	146	3	9	21	179	656	27,3%
Total Toulouse	766	41	38	107	952	4539	21,0%
MA Basse-Terre	29	0	0	0	29	172	16,9%
MA Majicavo	4	2	2	0	8	103	7,8%
MA Mata Utu	0	0	0	0	0	6	0,0%
MA Saint-Pierre	52	0	3	4	59	145	40,7%
CD Le Port	8	31	0	0	39	459	8,5%
CD Taiohae	0	0	0	0	0	3	0,0%
CD Uturoa-Raiatea	0	0	0	0	0	10	0,0%
CP Baie-Mahault	103	7	6	18	134	699	19,2%
CP Ducos	90	10	0	7	107	803	13,3%
CP Faa'a Nuutania	38	12	9	6	65	408	15,9%
CP Nouméa	49	0	10	16	75	424	17,7%
CP Remire-Montjoly	28	0	2	11	41	470	8,7%
CP Saint-Denis	48	9	0	6	63	351	17,9%
CP Saint-Pierre-et-Miquelon	0	0	0	0	0	2	0,0%
Total Outre-mer	449	71	32	68	620	4055	15,3%