



# Statistique mensuelle des personnes écrouées et détenues en France

situation au 1er octobre 2017

**Direction de l'Administration Pénitentiaire**

Bureau des statistiques et des études (SDME - Me5)

## Sommaire

Page 2		Sommaire
Page 3		Sommaire (suite)
Page 4		Les chiffres du mois
Page 5	Tableau 1	Effectifs des personnes écrouées
Page 6	Tableau 2	Evolution mensuelle des personnes détenues sur deux années
Page 7	Tableau 3a	Courbe d'évolution mensuelle des personnes écrouées et détenues depuis 20 ans
Page 8	Tableau 3b	Courbe d'évolution mensuelle des personnes détenues depuis le 1er janvier 2015
Page 9	Tableau 3c	Courbe d'évolution mensuelle des personnes détenues selon la catégorie pénale depuis le 1er janvier 2015
Page 10	Tableau 4	Evolution mensuelle des personnes écrouées non hébergées depuis 2 ans
Page 11	Tableau 5	Courbe d'évolution mensuelle des personnes écrouées non hébergées depuis le 1er janvier 2015
Page 12	Tableau 6	Effectifs des personnes détenues et densité carcérale
Page 13	Tableau 7	Répartition des personnes écrouées par Direction interrégionale
Page 14	Tableau 8	Répartition des personnes détenues et densité carcérale par Direction Interrégionale
Page 15	Tableau 9	Répartition des personnes écrouées non hébergées par Direction Interrégionale
Page 16	Tableau 10	Densité carcérale selon le type d'établissement par Direction Interrégionale
Page 17	Tableau 11	Densité carcérale selon le type de place
Page 18	Tableau 12	Répartition des personnes détenues selon la catégorie pénale
Page 19	Tableau 13	Répartition des personnes détenues selon la catégorie pénale et par Direction Interrégionale
Page 20	Tableau 14	Répartition des personnes détenues par établissement, Direction Interrégionale de Bordeaux
Page 21	Tableau 15	Répartition des personnes détenues par établissement, Direction Interrégionale de Dijon
Page 22	Tableau 16	Répartition des personnes détenues par établissement, Direction Interrégionale de Lille
Page 23	Tableau 17	Répartition des personnes détenues par établissement, Direction Interrégionale de Lyon
Page 24	Tableau 18	Répartition des personnes détenues par établissement, Direction Interrégionale de Marseille
Page 25	Tableau 19	Répartition des personnes détenues par établissement, Direction Interrégionale de Paris
Page 26	Tableau 20	Répartition des personnes détenues par établissement, Direction Interrégionale de Rennes
Page 27	Tableau 21	Répartition des personnes détenues par établissement, Direction Interrégionale de Strasbourg
Page 28	Tableau 22	Répartition des personnes détenues par établissement, Direction Interrégionale de Toulouse
Page 29	Tableau 23	Répartition des personnes détenues par établissement, Mission Outre-Mer

Page 30	Tableau 24	Répartition des personnes détenues par sexe et par Direction Interrégionale
Page 31	Tableau 25	Répartition des mineurs écroués selon la catégorie pénale
Page 32	Tableau 26	Evolution mensuelle des mineurs écroués sur deux années
Page 33	Tableau 27	Courbe d'évolution mensuelle des mineurs écroués depuis le 1er janvier 2015
Page 34	Tableau 28	Effectifs des mineurs détenus
Page 35	Tableau 29	Répartition des mineurs détenus par établissement
Page 36	Tableau 30	Répartition des mineurs détenus par quartier d'établissement
Page 37	Tableau 31	Effectifs des femmes écrouées
Page 38	Tableau 32	Répartition des femmes écrouées selon la catégorie pénale
Page 39	Tableau 33	Femmes écrouées disposant d'un aménagement de peine ou d'une LSC
Page 40	Tableau 34	Evolution mensuelle des femmes écrouées depuis deux années
Page 41	Tableau 35	Courbe d'évolution mensuelle des femmes écrouées depuis le 1er janvier 2015
Page 42	Tableau 36	Répartition des femmes détenues par établissement
Page 43	Tableau 37	Répartition des femmes détenues par quartier d'établissement
Page 44	Tableau 38	Evolution du nombre de condamnés en aménagement de peine au 1er de chaque mois, hors LSC
Page 45	Tableau 39	Courbe d'évolution mensuelle du nombre de personnes condamnées
Page 46	Tableau 40	Evolution mensuelle par catégorie pénale des écroués détenus et non hébergés
Page 47	Tableau 41	Etablissements ou quartiers d'établissements** dont la densité carcérale est supérieure ou égale à 120%
Page 48	Tableau 42	Nombre de condamnés écroués en libération sous contrainte par DI
Page 49	Tableau 43	Evolution du nombre de condamnés écroués en libération sous contrainte (LSC) au 1er de chaque mois, par type
Page 50	Tableau 44a	Condamnés écroués en centres autonomes de semi-liberté ou en établissement disposant de places de semi-liberté (partie 1)
Page 51	Tableau 44b	Condamnés écroués en centres autonomes de semi-liberté ou en établissement disposant de places de semi-liberté (partie 2)
Page 52	Tableau 45	Répartition des personnes condamnées en aménagements de peines - hors LSC - par DI
Page 53	Tableau 46	Graphique d'évolution du nombre de condamnés en aménagement de peine au 1er jour de chaque mois, depuis 2 ans
Page 54	Tableau 47a	Condamnés en aménagement de peine- hors LSC - (partie 1)
Page 55	Tableau 47b	Condamnés bénéficiant d'un aménagement de peine- hors LSC - (partie 2)
Page 56	Tableau 47c	Condamnés bénéficiant d'un aménagement de peine- hors LSC - (partie 3)

## Les chiffres du mois

1er octobre 2017

### Ensemble des personnes sous écrou

	01/10/2017	01/10/2016	Evolution annuelle (%)
<b>Total</b>	<b>79 133</b>	78 982	0,2%
<b>Ecroués non détenus</b>	<b>10 559</b>	10 468	0,9%
dont condamnés en placement sous surveillance électronique	9 980	9 989	-0,1%
dont condamnés en placement extérieur non hébergés	579	479	20,9%
<b>Ecroués détenus</b>	<b>68 574</b>	68 514	0,1%
dont prévenus	19 889	19 615	1,4%
dont condamnés en semi-liberté	1 597	1 718	-7,0%
dont condamnés en placement extérieur hébergés	343	363	-5,5%
dont condamnés hors semi-liberté et placement extérieur hébergé	46 745	46 818	-0,2%
<b>Nombre de places opérationnelles</b>	<b>59 084</b>	58 476	1,0%
<b>Nombre de Matelas au sol</b>	<b>1 363</b>	1 430	-4,7%

### Etablissements selon la densité carcérale

pour plus de détails voir tableau 41 page 47

- 4 établissements ou quartiers ont une densité supérieure ou égale à 200 %,
- 35 établissements ou quartiers ont une densité supérieure ou égale à 150 et inférieure à 200 %,
- 52 établissements ou quartiers ont une densité supérieure ou égale à 120 et inférieure à 150 %,
- 25 établissements ou quartiers ont une densité supérieure ou égale à 100 et inférieure à 120 %,
- 141 établissements ou quartiers ont une densité inférieure à 100 %

### Densité carcérale détaillée par type de place

Type d'établissement	Densité (%) (*)
MA et qMA (hors places mineurs)	139%
CD et qCD	91%
MC et qMC	76%
CPA et qCPA	63%
CSL et qCSL	66%
EPM et QM	70%
CNE et qCNE	74%
<b>Ensemble</b>	<b>116%</b>

q = quartier, pour plus de détails voir Tableau 11 Page 17

(\*) voir tableau 6 page 12

### Ensemble des personnes écrouées en aménagement de peine

	01/10/2017	01/10/2016	Evolution annuelle (%)
<b>Total</b>	<b>11 961</b>	12 056	-0,8%
dont			
condamnés en semi-liberté	1 445	1 607	-10,1%
condamnés en placement sous surveillance électronique (aménagement de peine)	9 637	9 640	0,0%
condamnés en placement extérieur	879	809	8,7%
<i>Part des aménagés sur l'ensemble des condamnés écroués (%)</i>	20,2	20,3	

### Libérations sous contrainte sous écrou par type d'aménagement (hors LC)

	01/10/2017	01/10/2016	Evolution annuelle (%)
<b>Total</b>	<b>538</b>	493	9,1%
Dont			
condamnés en semi-liberté	152	111	36,9%
condamnés en placement sous surveillance électronique	343	349	-1,7%
condamnés en placement extérieur hébergés	7	9	-22,2%
condamnés en placement extérieur non hébergés	36	24	50,0%

**Tableau 1**  
**Effectifs des personnes écrouées**  
*(détenues ou non hébergées)*

<i>Champ :</i>	Métropole et Outre-Mer
<i>Effectif au :</i>	1er octobre 2017
<i>Source :</i>	DAP - SDME - Me5

	<i>Nombre de personnes écrouées détenues</i>	<i>Nombre de personnes écrouées non hébergées</i>	<i>Total</i>
<i>Métropole</i>	63 601	9 951	73 552
<i>Outre Mer</i>	4 973	608	5 581
<i>Ensemble des établissements pénitentiaires</i>	<b>68 574</b>	<b>10 559</b>	<b>79 133</b>

**Tableau 2**  
**Evolution mensuelle des personnes détenues sur deux années**

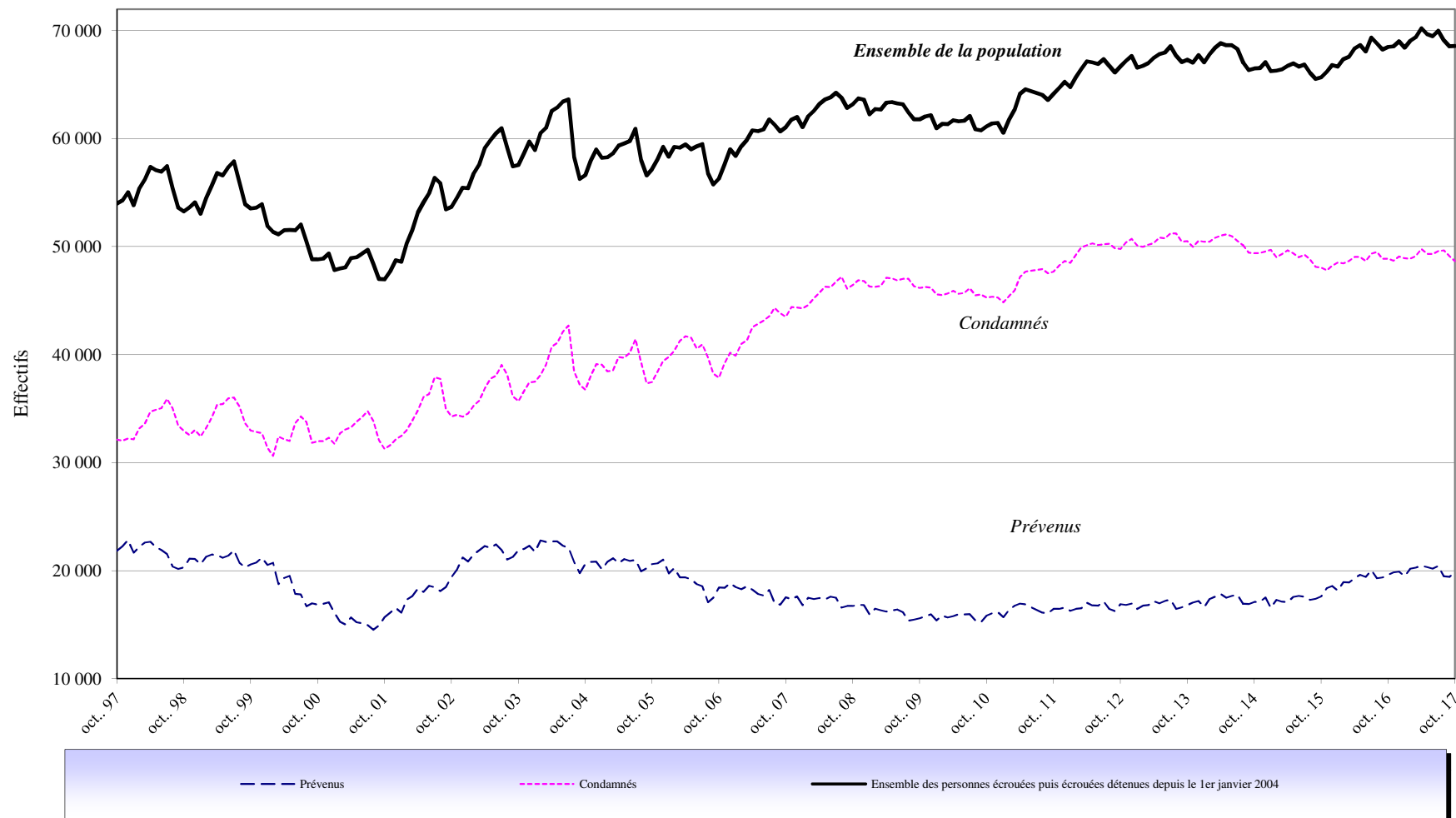
<b>Champ :</b>	Métropole et Outre-Mer
<b>Effectif au :</b>	1er octobre 2017
<b>Source :</b>	DAP - SDME - Me5

Situation au 1er du mois	Prévenus	Condamnés	Ensemble	Variation mensuelle (%)
<i>octobre 2015</i>	17 614	48 151	65 765	0,3
<i>novembre 2015</i>	18 388	47 810	66 198	0,7
<i>décembre 2015</i>	18 583	48 235	66 818	0,9
<i>janvier 2016</i>	18 158	48 520	66 678	-0,2
<i>février 2016</i>	18 915	48 447	67 362	1,0
<i>mars 2016</i>	18 897	48 683	67 580	0,3
<i>avril 2016</i>	19 306	49 055	68 361	1,2
<i>mai 2016</i>	19 628	49 057	68 685	0,5
<i>juin 2016</i>	19 547	48 995	68 542	-0,2
<i>juillet 2016</i>	20 035	49 340	69 375	1,2
<i>août 2016</i>	19 297	49 522	68 819	-0,8
<i>septembre 2016</i>	19 384	48 869	68 253	-0,8
<i>octobre 2016</i>	19 615	48 899	68 514	0,4
<i>novembre 2016</i>	19 851	48 709	68 560	0,1
<i>décembre 2016</i>	19 925	49 087	69 012	0,7
<i>janvier 2017</i>	19 498	48 934	68 432	-0,8
<i>février 2017</i>	20 176	48 901	69 077	0,9
<i>mars 2017</i>	20 273	49 157	69 430	0,5
<i>avril 2017</i>	20 450	49 780	70 230	1,2
<i>mai 2017</i>	20 333	49 346	69 679	-0,8
<i>juin 2017</i>	20 189	49 313	69 502	-0,3
<i>juillet 2017</i>	20 427	49 591	70 018	0,7
<i>août 2017</i>	19 472	49 654	69 126	-1,3
<i>septembre 2017</i>	19 433	49 131	68 564	-0,8
<i>octobre 2017</i>	19 889	48 685	68 574	0,0

**Tableau 3-A**

**Courbe d'évolution mensuelle des personnes écrouées et détenues depuis 20 ans**

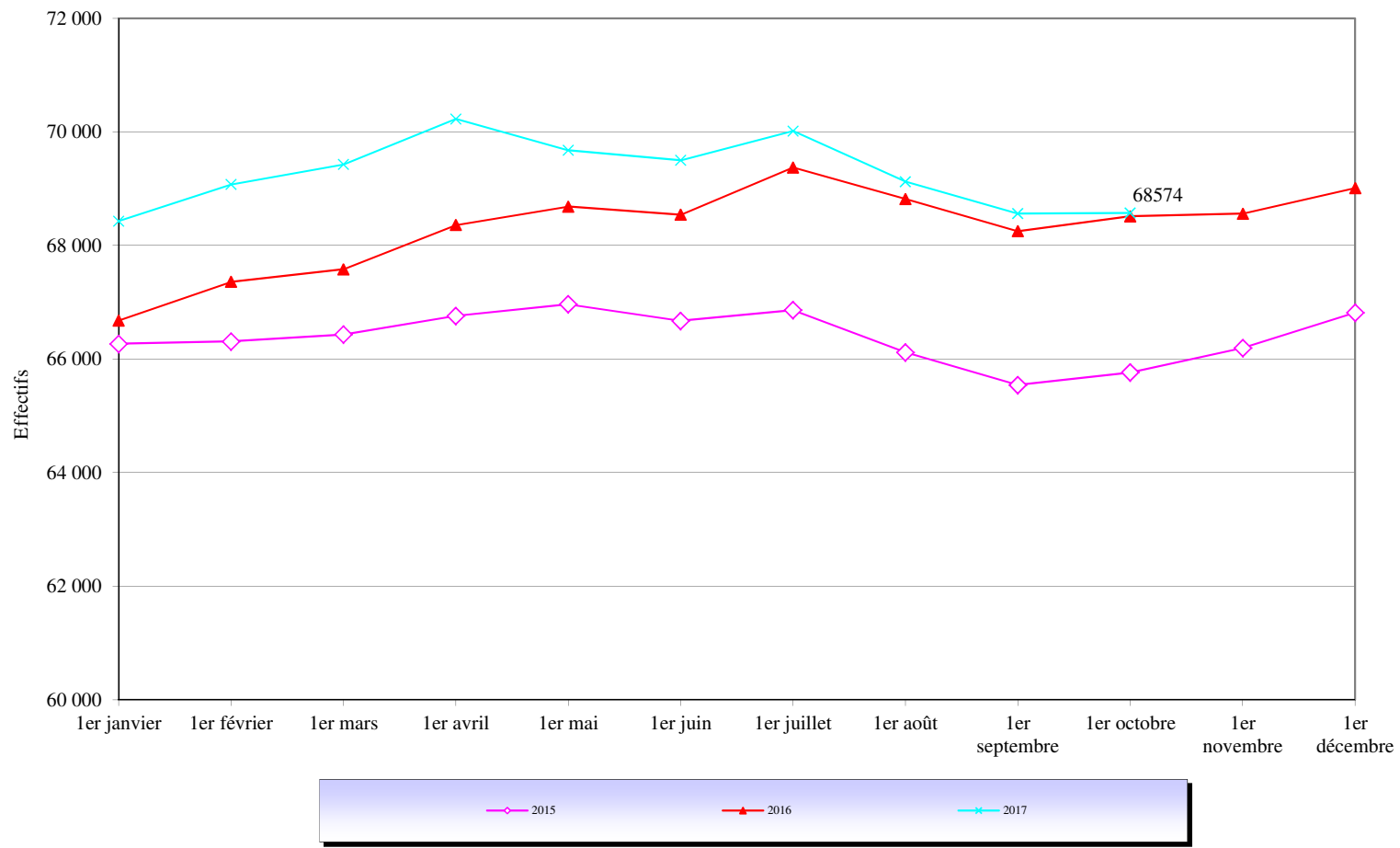
<i>Champ :</i>	Métropole et Outre-Mer
<i>Effectif au :</i>	1er octobre 2017
<i>Source :</i>	DAP - SDME - Me5



**Tableau 3-B**

**Courbe d'évolution mensuelle des personnes détenues depuis le 1er janvier 2015**

<b>Champ :</b>	Métropole et Outre-Mer
<b>Effectif au :</b>	1er octobre 2017
<b>Source :</b>	DAP - SDME - Me5

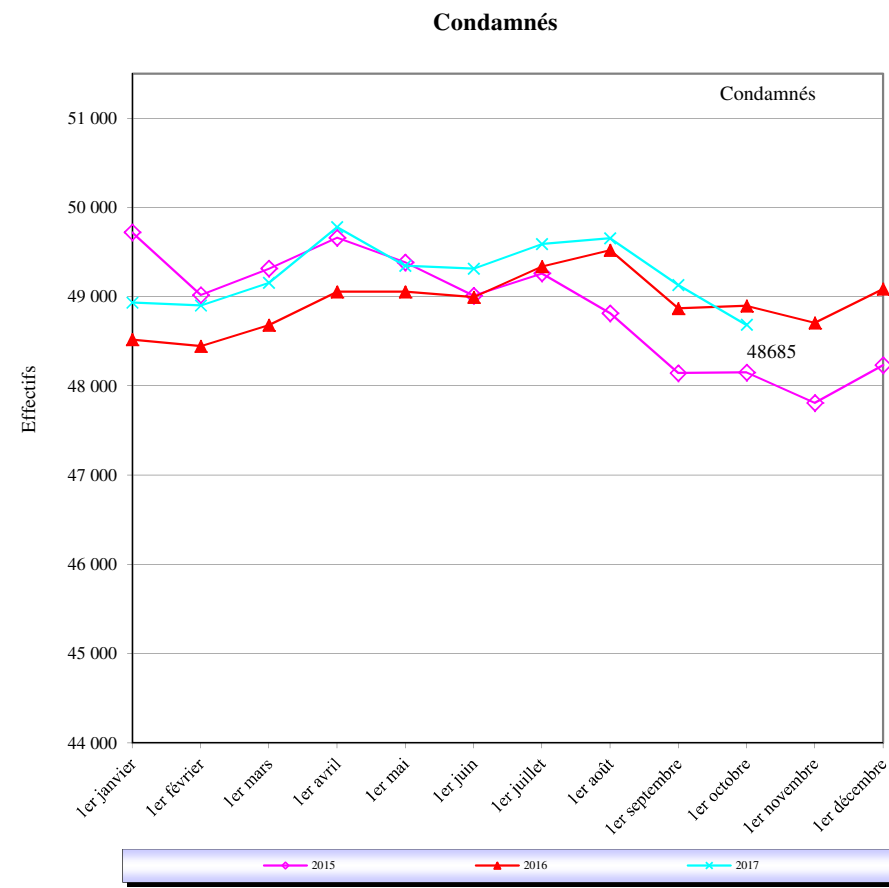
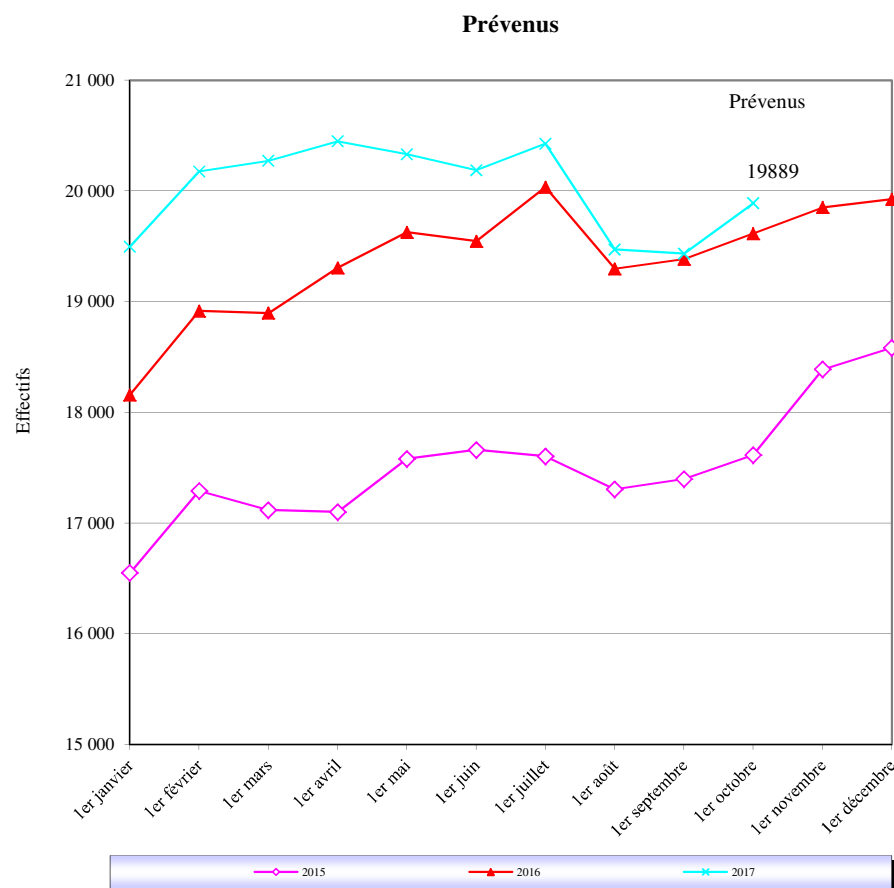




**Tableau 3-C**

**Courbe d'évolution mensuelle des personnes détenues selon la catégorie pénale depuis le 1er janvier 2015**

<b>Champ :</b>	Métropole et Outre-Mer
<b>Effectif au :</b>	1er octobre 2017
<b>Source :</b>	DAP - SDME - Me5



**Tableau 4**  
**Evolution mensuelle des personnes écrouées non hébergées depuis 2 ans**

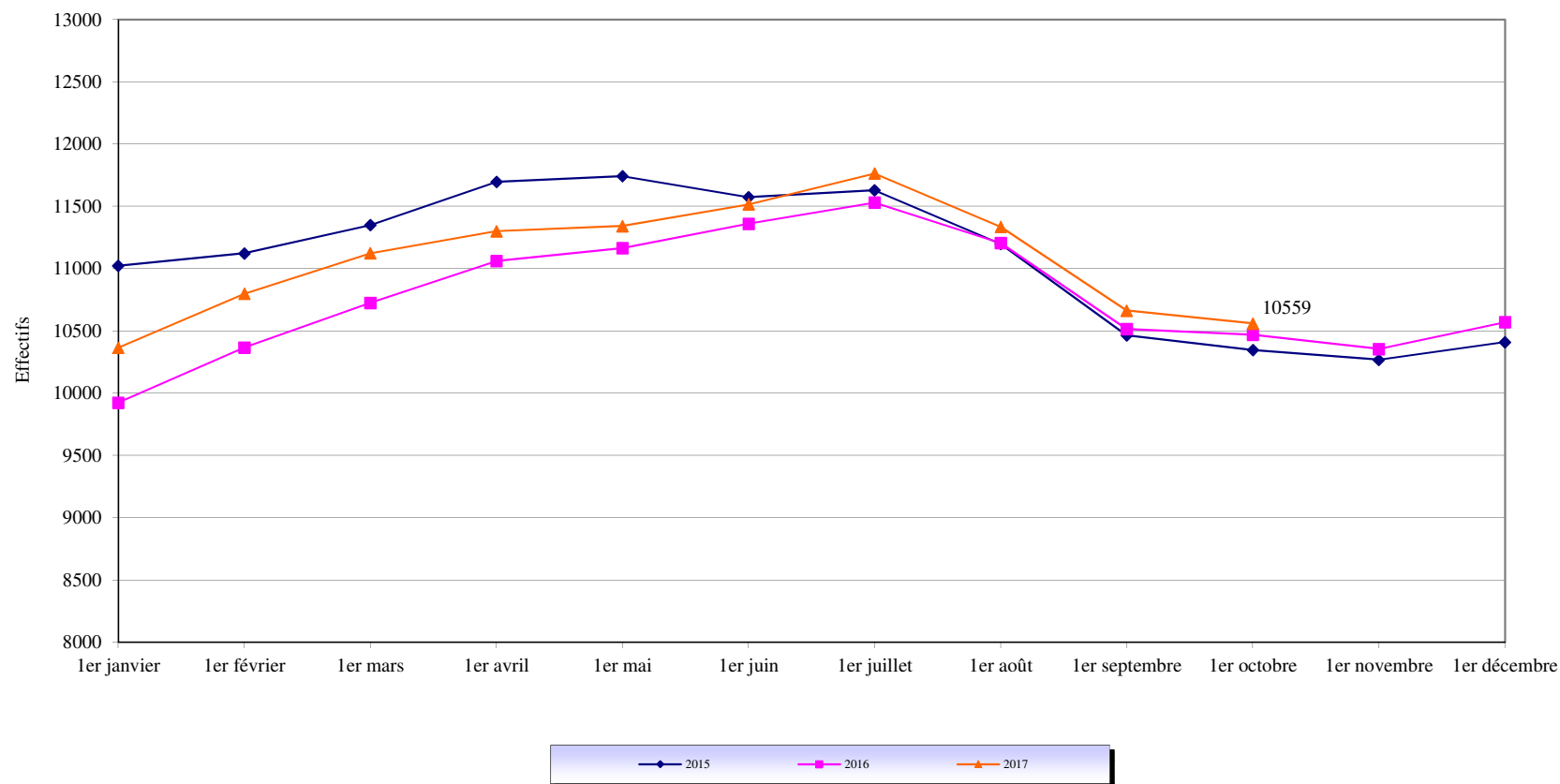
<b>Champ :</b>	Métropole et Outre-Mer
<b>Effectif au :</b>	1er octobre 2017
<b>Source :</b>	DAP - SDME - Me5

Situation au 1er du mois	Nombre de personnes placées sous surveillance électronique			Nombre de personnes placées à l'extérieur, sans hébergement par l'AP		
	Total	Dont : Aménagement de peine	Dont: libération sous contrainte	Total	Dont : Aménagement de peine	Dont: Libération sous contrainte
octobre 2015	9784	9420	364	562	541	21
novembre 2015	9706	9350	356	561	544	17
décembre 2015	9882	9466	416	527	488	39
janvier 2016	9429	9081	348	494	455	39
février 2016	9851	9521	330	515	493	22
mars 2016	10187	9868	319	538	516	22
avril 2016	10500	10187	313	561	541	20
mai 2016	10571	10278	293	592	579	13
juin 2016	10758	10441	317	602	585	17
juillet 2016	10957	10642	315	573	560	13
août 2016	10654	10355	299	550	534	16
septembre 2016	9994	9712	282	520	503	17
octobre 2016	9989	9640	349	479	455	24
novembre 2016	9826	9484	342	528	513	15
décembre 2016	10043	9714	329	526	509	17
janvier 2017	9801	9505	296	563	541	22
février 2017	10227	9927	300	571	523	48
mars 2017	10520	10190	330	603	576	27
avril 2017	10722	10417	305	578	559	19
mai 2017	10756	10448	308	585	562	23
juin 2017	10920	10575	345	596	576	20
juillet 2017	11146	10791	355	617	594	23
août 2017	10749	10417	332	585	563	22
septembre 2017	10061	9723	338	601	569	32
octobre 2017	9980	9637	343	579	543	36

**Tableau 5**

**Courbe d'évolution mensuelle des personnes écrouées non hébergées depuis le 1er janvier 2015**

<b>Champ :</b>	Métropole et Outre-Mer
<b>Effectif au :</b>	1er octobre 2017
<b>Source :</b>	DAP - SDME - Me5



**Tableau 6**  
**Effectifs des personnes détenues et densité carcérale**

<b>Champ :</b>	Métropole et Outre-Mer
<b>Effectif au :</b>	1er octobre 2017
<b>Source :</b>	DAP - SDME - Me5
<b>Capacités au :</b>	1er octobre 2017

(source DAP - SDSP - SP1)

	<i>Capacité norme circulaire</i>	<i>Capacité opérationnelle</i>	<i>Nombre de personnes écrouées détenues</i>	<i>Densité (%)</i>
<i>Métropole</i>	56 032	54 611	63 601	116,5
<i>Outre Mer</i>	4 473	4 473	4 973	111,2
<b><i>Ensemble des établissements pénitentiaires</i></b>	<b>60 505</b>	<b>59 084</b>	<b>68 574</b>	<b>116,1</b>

**Capacité norme circulaire** : la circulaire A.P. 88.05G du 17 mai 1998 définit le mode de calcul de la capacité des établissements pénitentiaires.

**Capacité opérationnelle** : correspond au nombre de places effectivement disponibles dans les établissements pénitentiaires.

**Densité carcérale** : ce ratio s'obtient en rapportant le nombre de détenus présents à la capacité opérationnelle.

**Tableau 7**  
**Répartition des personnes écrouées par Direction interrégionale**  
*(détenues ou non hébergées)*

<b>Champ :</b>	Métropole et Outre-Mer
<b>Effectif au :</b>	1er octobre 2017
<b>Source :</b>	DAP - SDME - Me5

	<i>Nombre de personnes écrouées détenues</i>	<i>Nombre de personnes écrouées non hébergées</i>
<i>Bordeaux</i>	4 890	594
<i>Dijon</i>	4 178	774
<i>Lille</i>	7 117	989
<i>Lyon</i>	6 391	1 365
<i>Marseille</i>	7 592	1 406
<i>Paris</i>	13 462	1 813
<i>Rennes</i>	8 175	1 277
<i>Strasbourg</i>	6 051	950
<i>Toulouse</i>	5 745	783
<i>Ensemble de la métropole</i>	<i>63 601</i>	<i>9 951</i>
Outre Mer	4 973	608
<b><i>Ensemble des établissements pénitentiaires</i></b>	<b><i>68 574</i></b>	<b><i>10 559</i></b>

**Tableau 8**  
**Répartition des personnes détenues et densité carcérale par Direction Interrégionale**

<b>Champ :</b>	Métropole et Outre-Mer
<b>Effectif au :</b>	1er octobre 2017
<b>Source :</b>	DAP - SDME - Me5
<b>Capacités au :</b>	1er octobre 2017

(source DAP - SDSP - SP1)

	<i>Capacité norme circulaire (*)</i>	<i>Capacité opérationnelle (*)</i>	<i>Nombre de personnes écrouées détenues</i>	<i>Densité (%) (*)</i>
<i>Bordeaux</i>	5 296	4 917	4 890	<b>99,5</b>
<i>Dijon</i>	4 369	3 916	4 178	<b>106,7</b>
<i>Lille</i>	6 500	6 443	7 117	<b>110,5</b>
<i>Lyon</i>	6 042	5 895	6 391	<b>108,4</b>
<i>Marseille</i>	6 226	6 222	7 592	<b>122,0</b>
<i>Paris</i>	9 340	9 299	13 462	<b>144,8</b>
<i>Rennes</i>	7 758	7 643	8 175	<b>107,0</b>
<i>Strasbourg</i>	5 931	5 854	6 051	<b>103,4</b>
<i>Toulouse</i>	4 570	4 422	5 745	<b>129,9</b>
<i>Ensemble de la métropole</i>	56 032	54 611	63 601	<b>116,5</b>
<i>Outre Mer</i>	4 473	4 473	4 973	<b>111,2</b>
<b><i>Ensemble des établissements pénitentiaires</i></b>	<b>60 505</b>	<b>59 084</b>	<b>68 574</b>	<b>116,1</b>

(\*) voir Tableau 6 Page 12

**Tableau 9****Répartition des personnes écrouées non hébergées par Direction Interrégionale**

<i>Champ :</i>	Métropole et Outre-Mer
<i>Effectif au :</i>	1er octobre 2017
<i>Source :</i>	DAP - SDME - Me5

	<i>Nombre de personnes placées sous surveillance électronique en aménagement de peine ou LSC</i>	<i>Nombre de personnes placées à l'extérieur, sans hébergement en aménagement de peine ou LSC</i>	<i>Nombre de personnes écrouées non hébergées</i>
<i>Bordeaux</i>	556	38	594
<i>Dijon</i>	753	21	774
<i>Lille</i>	917	72	989
<i>Lyon</i>	1 294	71	1 365
<i>Marseille</i>	1 392	14	1 406
<i>Paris</i>	1 692	121	1 813
<i>Rennes</i>	1 210	67	1 277
<i>Strasbourg</i>	874	76	950
<i>Toulouse</i>	747	36	783
<i>Ensemble de la métropole</i>	9 435	516	9 951
<i>Outre Mer</i>	545	63	608
<b><i>Ensemble des établissements pénitentiaires</i></b>	<b>9 980</b>	<b>579</b>	<b>10 559</b>

**Tableau 10**  
**Densité carcérale selon le type d'établissement par Direction Interrégionale**

<b>Champ :</b>	Métropole et Outre-Mer
<b>Effectif au :</b>	1er octobre 2017
<b>Source :</b>	DAP - SDME - Me5
<b>Capacités au :</b>	1er octobre 2017

(source DAP - SDSP - SP1)

	<i>Densité Maisons d'Arrêt et Etablissement pour Mineurs (%)</i>	<i>Densité établissements pour peine (%) (**)</i>	<i>Densité totale (%) (*)</i>
<i>Bordeaux</i>	118,8%	85,1%	99,5%
<i>Dijon</i>	126,9%	87,4%	106,7%
<i>Lille</i>	135,2%	77,8%	110,5%
<i>Lyon</i>	118,3%	87,0%	108,4%
<i>Marseille</i>	141,1%	90,2%	122,0%
<i>Paris</i>	160,3%	91,4%	144,8%
<i>Rennes</i>	126,0%	84,9%	107,0%
<i>Strasbourg</i>	120,9%	87,0%	103,4%
<i>Toulouse</i>	153,9%	91,5%	129,9%
<i>Ensemble de la métropole</i>	<i>137,0%</i>	<i>86,4%</i>	<i>116,5%</i>
Outre mer	128,2%	94,2%	111,2%
<b><i>Ensemble des établissements pénitentiaires</i></b>	<b><i>136,4%</i></b>	<b><i>87,1%</i></b>	<b><i>116,1%</i></b>

(\*) voir Tableau 6 Page 12

(\*\*) MC, CD, CPA, qMC, qCD, qCPA et CSL autonomes.



**Tableau 11**  
**Densité carcérale selon le type de place**

<b>Champ :</b>	Métropole et Outre-Mer
<b>Effectif au :</b>	1er octobre 2017
<b>Source :</b>	DAP - SDME - Me5
<b>Capacités au :</b>	1er octobre 2017

(source DAP - SDMI - Mi1 )

Type d'établissement	Capacité opérationnelle (*)	Nombre de personnes détenues	Densité (%) (*)
MA et qMA (hors places mineurs)	33 505	46 496	138,8
CD et qCD	19 943	18 080	90,7
MC et qMC	2 262	1 725	76,3
CPA et qCPA	611	382	62,5
CSL et qCSL (**)	1 275	842	66,0
EPM et qM	1 171	815	69,6
CNE et qCNE	317	234	73,8
<b>Ensemble</b>	<b>59 084</b>	<b>68 574</b>	<b>116,1</b>

q = quartier

(\*) voir Tableau 6 Page 12

(\*\*) hors places de SL disponibles dans d'autres établissements (MA, qMA, qCD, MC)

**Tableau 12**  
**Répartition des personnes détenues selon la catégorie pénale**

<b>Champ :</b>	Métropole et Outre-Mer
<b>Effectif au :</b>	1er octobre 2017
<b>Source :</b>	DAP - SDME - Me5

Catégorie pénale actuelle	Métropole			Outre-Mer			Ensemble de la population écrouée détenue		
	Hommes	Femmes	Ensemble	Hommes	Femmes	Ensemble	Hommes	Femmes	Ensemble
<b>Prévenus</b>	17 779	858	<b>18 637</b>	1 194	58	<b>1 252</b>	18 973	916	<b>19 889</b>
<b>Condamnés</b>	43 600	1 364	<b>44 964</b>	3 580	141	<b>3 721</b>	47 180	1 505	<b>48 685</b>
<b>Ensemble</b>	<b>61 379</b>	<b>2 222</b>	<b>63 601</b>	<b>4 774</b>	<b>199</b>	<b>4 973</b>	<b>66 153</b>	<b>2 421</b>	<b>68 574</b>

**Tableau 13****Répartition des personnes détenues selon la catégorie pénale et par Direction Interrégionale**

<i>Champ :</i>	Métropole et Outre-Mer
<i>Effectif au :</i>	1er octobre 2017
<i>Source :</i>	DAP - SDME - Me5

	<i>Prévenus</i>	<i>Condamnés</i>	<i>Nombre de personnes écrouées détenues</i>	<i>Taux de prévenus (%)</i>
<i>Bordeaux</i>	1 349	3 541	4 890	27,6
<i>Dijon</i>	1 083	3 095	4 178	25,9
<i>Lille</i>	1 606	5 511	7 117	22,6
<i>Lyon</i>	1 836	4 555	6 391	28,7
<i>Marseille</i>	2 577	5 015	7 592	33,9
<i>Paris</i>	4 964	8 498	13 462	36,9
<i>Rennes</i>	1 870	6 305	8 175	22,9
<i>Strasbourg</i>	1 501	4 550	6 051	24,8
<i>Toulouse</i>	1 851	3 894	5 745	32,2
<i>Ensemble de la métropole</i>	<i>18 637</i>	<i>44 964</i>	<i>63 601</i>	<i>29,3</i>
<i>Outre Mer</i>	1 252	3 721	4 973	25,2
<i>Ensemble des établissements pénitentiaires</i>	<i>19 889</i>	<i>48 685</i>	<i>68 574</i>	<i>29,0</i>

**Tableau 14**  
**Répartition des personnes détenues par établissement**

**Direction Interrégionale de Bordeaux**

<b>Effectif au :</b>	1er octobre 2017				
<b>Source :</b>	DAP - SDME - Me5				
<b>Capacités au :</b>	1er octobre 2017				
	(source DAP - SDSP - SP1 )				
	Capacité norme circulaire	Capacité opérationnelle	Nombre de personnes écrouées détenues	Densité (%)	
MA Agen	146	145	150	103,4	
MA Angoulême	236	194	178	91,8	
MA Bayonne	75	75	101	134,7	
MA Guéret	37	29	37	127,6	
MA Limoges	83	83	125	150,6	
MA Niort	66	66	96	145,5	
MA Pau	255	249	161	64,7	
MA Périgueux	101	79	109	138,0	
MA Rochefort	52	52	79	151,9	
MA Saintes	85	85	123	144,7	
MA Tulle	47	47	58	123,4	
qMA Bordeaux Gradignan	354	350	640	182,9	
qMA Mont-de-Marsan	333	333	273	82,0	
qMA Poitiers-Vivonne	305	305	356	116,7	
<b>Ensemble des Maisons d'Arrêt et qMA</b>	<b>2 175</b>	<b>2 092</b>	<b>2 486</b>	<b>118,8</b>	
CD Bédenac	194	194	174	89,7	
CD Eysses	290	290	267	92,1	
CD Mauzac	369	369	322	87,3	
CD Neuvic	399	381	355	93,2	
CD Uzerche	594	590	549	93,1	
qCD Mont-de-Marsan	368	368	314	85,3	
qCD Poitiers-Vivonne	271	15	15	100,0	
MC Saint-Martin-de-Ré	478	460	341	74,1	
qCPA Bordeaux Gradignan	82	82	41	50,0	
qCPA Poitiers-Vivonne	27	27	2	7,4	
qCSL Mont-de-Marsan	19	19	15	78,9	
qCSL Poitiers-Vivonne	30	30	9	30,0	
<b>Ensemble des établissements pour peine*</b>	<b>3 121</b>	<b>2 825</b>	<b>2 404</b>	<b>85,1</b>	
<b>Ensemble de la Direction Régionale</b>	<b>5 296</b>	<b>4 917</b>	<b>4 890</b>	<b>99,5</b>	

q = quartier

\*article D70 du code de procédure pénale

**Tableau 15****Répartition des personnes détenues par établissement****Direction Interrégionale de Dijon**

<b>Effectif au :</b>	1er octobre 2017
<b>Source :</b>	DAP - SDME - Me5
<b>Capacités au :</b>	1er octobre 2017

(source DAP - SDSP - SP1 )

		Capacité norme circulaire	Capacité opérationnelle	Nombre de personnes écrouées détenues	Densité (%)
MA	Auxerre	101	100	143	143,0
MA	Belfort	39	39	48	123,1
MA	Besançon	275	275	327	118,9
MA	Blois	114	110	147	133,6
MA	Bourges	116	116	139	119,8
MA	Dijon	186	186	228	122,6
MA	Lons-le-Saunier	39	39	69	176,9
MA	Montbéliard	41	41	58	141,5
MA	Nevers	118	118	105	89,0
MA	Tours	145	145	193	133,1
MA	Vesoul	50	50	64	128,0
qMA	Châteauroux	105	105	109	103,8
qMA	Orléans-Saran	531	394	516	131,0
qMA	Varennes-le-Grand	193	193	280	145,1
<b>Ensemble des Maisons d'Arrêt et qMA</b>		<b>2 053</b>	<b>1 911</b>	<b>2 426</b>	<b>126,9</b>
CD	Châteaudun	597	597	560	93,8
CD	Joux-la-Ville	601	601	538	89,5
qCD	Châteauroux	270	253	231	91,3
qCD	Orléans-Saran	217	-	-	-
qCD	Varennes-le-Grand	191	191	176	92,1
MC	Saint Maur	337	260	206	79,2
CSL	Besançon	23	23	17	73,9
CSL	Montargis	20	20	5	25,0
qCSL	Orléans-Saran	60	60	19	31,7
<b>Ensemble des établissements pour peine*</b>		<b>2 316</b>	<b>2 005</b>	<b>1 752</b>	<b>87,4</b>
<b>Ensemble de la Direction Régionale</b>		<b>4 369</b>	<b>3 916</b>	<b>4 178</b>	<b>106,7</b>

q = quartier

\*article D70 du code de procédure pénale

**Tableau 16**  
**Répartition des personnes détenues par établissement**

**Direction Interrégionale de Lille**

<i>Effectif au :</i>	1er octobre 2017				
<i>Source :</i>	DAP - SDME - Me5				
<i>Capacités au :</i>	1er octobre 2017				
	(source DAP - SDSP - SP1 )				
	Capacité norme circulaire	Capacité opérationnelle	Nombre de personnes écrouées détenues	Densité (%)	
MA Amiens	307	270	415	153,7	
MA Arras	209	209	199	95,2	
MA Béthune	180	180	311	172,8	
MA Douai	384	368	527	143,2	
MA Dunkerque	123	123	116	94,3	
MA Valenciennes	212	212	350	165,1	
qMA Beauvais	577	577	660	114,4	
qMA Laon	189	189	289	152,9	
qMA Liancourt	20	20	11	55,0	
qMA Lille-Annoeullin	477	477	556	116,6	
qMA Longuenesse	193	193	336	174,1	
qMA Maubeuge	201	201	274	136,3	
qMA Lille-Loos-Séquedin (Lille-Séquedin)	584	584	856	146,6	
<b>Ensemble des Maisons d'Arrêt et qMA</b>	<b>3 656</b>	<b>3 603</b>	<b>4 900</b>	<b>136,0</b>	
CD Bapaume	599	599	528	88,1	
qCD Château-Thierry	29	29	12	41,4	
qCD Laon	199	199	184	92,5	
qCD Liancourt	594	594	418	70,4	
qCD Lille-Annoeullin	209	209	191	91,4	
qCD Longuenesse	399	399	379	95,0	
qCD Maubeuge	199	199	182	91,5	
qCD Vendin Le Vieil	33	33	3	9,1	
qMC Château-Thierry	101	101	74	73,3	
qMC Vendin Le Vieil	203	203	89	43,8	
qCPA Longuenesse	96	96	43	44,8	
qCSL Beauvais	30	30	12	40,0	
qCSL Lille-Loos-Séquedin (Haubourdin)	60	60	22	36,7	
EPM Quiévrechain	60	59	52	88,1	
qCNE Lille-Loos-Séquedin	33	30	28	93,3	
<b>Ensemble des établissements pour peine*</b>	<b>2 844</b>	<b>2 840</b>	<b>2 217</b>	<b>78,1</b>	
<b>Ensemble de la Direction Régionale</b>	<b>6 500</b>	<b>6 443</b>	<b>7 117</b>	<b>110,5</b>	

q = quartier

\*article D70 du code de procédure pénale

**Tableau 17****Répartition des personnes détenues par établissement****Direction Interrégionale de Lyon****Effectif au :** 1er octobre 2017**Source :** DAP - SDME - Me5**Capacités au :** 1er octobre 2017

(source DAP - SDSP - SP1 )

	Capacité norme circulaire	Capacité opérationnelle	Nombre de personnes écrouées détenues	Densité (%)
MA Aurillac	72	72	46	63,9
MA Bonneville	187	187	229	122,5
MA Chambéry	93	93	128	137,6
MA Le-Puy-en-Velay	36	32	31	96,9
MA Lyon Corbas	688	688	971	141,1
MA Montluçon	21	21	30	142,9
MA Privas	62	62	79	127,4
qMA Aiton	219	219	301	137,4
qMA Bourg-en-Bresse	388	388	378	97,4
qMA Grenoble	232	232	348	150,0
qMA Moulins Yzeure	136	136	164	120,6
qMA Riom	384	384	343	89,3
qMA Saint Etienne-la-Talaudière	287	287	355	123,7
qMA Saint-Quentin-Fallavier	237	237	306	129,1
qMA Valence	344	344	360	104,7
qMA Villefranche-sur-Saône	599	599	663	110,7
<b>Ensemble des Maisons d'Arrêt et qMA</b>	<b>3 985</b>	<b>3 981</b>	<b>4 732</b>	<b>118,9</b>
CD Roanne	599	599	549	91,7
qCD Aiton	200	150	135	90,0
qCD Bourg-en-Bresse	300	300	295	98,3
qCD Riom	164	164	152	92,7
qCD Saint-Quentin-Fallavier	192	192	183	95,3
qMC Moulins Yzeure	123	105	98	93,3
qMC Valence	128	63	49	77,8
CSL Lyon	116	116	76	65,5
qCSL Bourg-en-Bresse	40	40	19	47,5
qCSL Grenoble	36	36	26	72,2
qCSL Riom	20	20	11	55,0
qCSL Saint Etienne-la-Talaudière	40	40	20	50,0
qCSL Villefranche-sur-Saône	39	39	8	20,5
EPM Rhône	60	50	38	76,0
<b>Ensemble des établissements pour peine*</b>	<b>2 057</b>	<b>1 914</b>	<b>1 659</b>	<b>86,7</b>
<b>Ensemble de la Direction Régionale</b>	<b>6 042</b>	<b>5 895</b>	<b>6 391</b>	<b>108,4</b>

q = quartier

\*article D70 du code de procédure pénale

**Tableau 18**

**Répartition des personnes détenues par établissement**

**Direction Interrégionale de Marseille**

<b>Effectif au :</b>	1er octobre 2017			
<b>Source :</b>	DAP - SDME - Me5			
<b>Capacités au :</b>	1er octobre 2017			
	(source DAP - SDSP - SP1 )			
	Capacité norme circulaire	Capacité opérationnelle	Nombre de personnes écrouées détenues	Densité (%)
MA Ajaccio	53	53	70	132,1
MA Digne	35	35	34	97,1
MA Gap	37	37	31	83,8
MA Grasse	574	574	718	125,1
MA Nice	363	363	629	173,3
qMA Aix-Luynes	586	586	914	156,0
qMA Avignon le Pontet	394	394	616	156,3
qMA Borgo	183	183	207	113,1
qMA Marseille-Les-Baumettes	1 216	1 216	1 526	125,5
qMA Toulon-la-Farlède	394	394	707	179,4
<b>Ensemble des Maisons d'Arrêt et qMA</b>	<b>3 835</b>	<b>3 835</b>	<b>5 452</b>	<b>142,2</b>
CD Casabianda	194	194	114	58,8
CD Salon-de-Provence	650	650	632	97,2
CD Tarascon	651	650	639	98,3
qCD Avignon le Pontet	180	180	178	98,9
qCD Borgo	48	48	43	89,6
qCD Marseille-Les-Baumettes	60	60	49	81,7
qCD Toulon-la-Farlède	191	191	187	97,9
MC Arles	160	157	131	83,4
qCPA Aix-Luynes	82	82	33	40,2
qCPA Marseille-Les-Baumettes	24	24	29	120,8
qCSL Avignon le Pontet	51	51	37	72,5
qCSL Toulon-la-Farlède	41	41	27	65,9
EPM Marseille	59	59	41	69,5
<b>Ensemble des établissements pour peine*</b>	<b>2 391</b>	<b>2 387</b>	<b>2 140</b>	<b>89,7</b>
<b>Ensemble de la Direction Régionale</b>	<b>6 226</b>	<b>6 222</b>	<b>7 592</b>	<b>122,0</b>

q = quartier

\*article D70 du code de procédure pénale



**Tableau 19**  
**Répartition des personnes détenues par établissement**

**Direction Interrégionale de Paris**

<i>Effectif au :</i>	1er octobre 2017
<i>Source :</i>	DAP - SDME - Me5
<i>Capacités au :</i>	1er octobre 2017
	(source DAP - SDSP - SP1 )

	Capacité norme circulaire	Capacité opérationnelle	Nombre de personnes écrouées détenues	Densité (%)
MA Fleury-Mérogis	2 956	2 956	4 326	146,3
MA Nanterre	592	592	1 064	179,7
MA Osny-Pontoise	579	579	912	157,5
MA Versailles	137	137	130	94,9
MA Villepinte	583	583	947	162,4
qMA Bois d'Arcy	503	503	910	180,9
qMA Fresnes (**)	1 404	1 404	2 457	175,0
qMA Meaux-Chauconin	385	385	745	193,5
<b>Ensemble des Maisons d'Arrêt et qMA</b>	<b>7 139</b>	<b>7 139</b>	<b>11 491</b>	<b>161,0</b>
CD Melun	310	308	295	95,8
qCD Meaux-Chauconin	192	192	184	95,8
qCD Sud Francilien	537	537	476	88,6
MC Poissy	279	240	217	90,4
qMC Sud Francilien	28	28	22	78,6
qCPA Fresnes (Villejuif)	116	116	109	94,0
qCPA Meaux-Chauconin	62	62	70	112,9
CSL Corbeil	77	77	80	103,9
CSL Gagny	48	48	84	175,0
CSL Melun	43	43	40	93,0
CSL Paris-La-Santé	74	74	74	100,0
qCSL Bois d'Arcy	61	61	46	75,4
qCSL Fresnes (Villejuif)	27	27	17	63,0
EPM Porcheville	60	60	51	85,0
qCNE Fresnes (**)	56	56	37	66,1
qCNE Sud Francilien	231	231	169	73,2
<b>Ensemble des établissements pour peine*</b>	<b>2 201</b>	<b>2 160</b>	<b>1 971</b>	<b>91,3</b>
<b>Ensemble de la Direction Régionale</b>	<b>9 340</b>	<b>9 299</b>	<b>13 462</b>	<b>144,8</b>

q = quartier

\*article D70 du code de procédure pénale

\*\* y compris l'E.P.S.N

**Tableau 20****Répartition des personnes détenues par établissement****Direction Interrégionale de Rennes***Effectif au :* 1er octobre 2017*Source :* DAP - SDME - Me5

DAP - SDME - Me5

	Capacité norme circulaire	Capacité opérationnelle	Nombre de personnes écrouées détenues	Densité (%)
MA Angers	266	266	365	137,2
MA Brest	254	254	354	139,4
MA Caen	269	269	435	161,7
MA Cherbourg	46	46	48	104,3
MA Coutances	48	48	72	150,0
MA Evreux	162	162	305	188,3
MA Fontenay-le-Comte	39	39	57	146,2
MA La Roche-sur-Yon	39	39	82	210,3
MA Laval	71	56	118	210,7
MA Le Mans-Croisettes	399	399	487	122,1
MA Rouen	649	649	568	87,5
MA Saint Malo	92	92	131	142,4
MA Saint-Brieuc	85	85	153	180,0
MA Vannes	52	52	68	130,8
qMA Caen	6	6	5	83,3
qMA Le Havre	298	297	274	92,3
qMA Lorient-Ploemeur	187	187	257	137,4
qMA Nantes	570	570	673	118,1
qMA Rennes	57	57	43	75,4
qMA Rennes-Vezin	477	477	636	133,3
<b>Ensemble des Maisons d'Arrêt et qMA</b>	<b>4 066</b>	<b>4 050</b>	<b>5 131</b>	<b>126,7</b>
CD Argentan	638	638	560	87,8
CD Val-de-Reuil	819	780	761	97,6
qCD Caen	434	425	328	77,2
qCD Le Havre	392	391	334	85,4
qCD Lorient-Ploemeur	40	40	38	95,0
qCD Nantes	510	464	461	99,4
qCD Rennes	231	231	163	70,6
qCD Rennes-Vezin	209	209	195	93,3
qMC Alençon-Condé-sur-Sarthe	203	203	117	57,6
qCPA Alençon-Condé-sur-Sarthe	45	45	9	20,0
qCSL Caen	50	50	15	30,0
qCSL Nantes	36	36	7	19,4
qCSL Rennes-Vezin	26	26	14	53,8
EPM Orvault	59	55	42	76,4
<b>Ensemble des établissements pour peine*</b>	<b>3 692</b>	<b>3 593</b>	<b>3 044</b>	<b>84,7</b>
<b>Ensemble de la Direction Régionale</b>	<b>7 758</b>	<b>7 643</b>	<b>8 175</b>	<b>107,0</b>

q = quartier

\*article D70 du code de procédure pénale

**Tableau 21**

**Répartition des personnes détenues par établissement**

**Direction Interrégionale de Strasbourg**

<i>Effectif au :</i>	1er octobre 2017			
<i>Source :</i>	DAP - SDME - Me5			
<i>Capacités au :</i>	1er octobre 2017			
	(source DAP - SDSP - SP1 )			
	Capacité norme circulaire	Capacité opérationnelle	Nombre de personnes écrouées détenues	Densité (%)
MA Bar-le-Duc	80	80	77	96,3
MA Châlons-en-Champagne	313	313	301	96,2
MA Charleville-Mézières	59	59	52	88,1
MA Chaumont	78	78	67	85,9
MA Colmar	120	120	162	135,0
MA Epinal	294	294	277	94,2
MA Mulhouse	278	278	449	161,5
MA Reims	154	154	167	108,4
MA Sarreguemines	71	71	106	149,3
MA Strasbourg	445	445	536	120,4
MA Troyes	114	114	76	66,7
qMA Metz-Queuleu	404	364	561	154,1
qMA Nancy Maxéville	453	453	582	128,5
<b>Ensemble des Maisons d'Arrêt et qMA</b>	<b>2 863</b>	<b>2 823</b>	<b>3 413</b>	<b>120,9</b>
CD Ecrouves	269	269	243	90,3
CD Montmédy	343	343	311	90,7
CD Oermingen	268	263	249	94,7
CD Saint-Mihiel	400	394	371	94,2
CD Toul	427	427	391	91,6
CD Villenauxe-la-Grande	606	606	462	76,2
qCD Nancy Maxéville	240	240	223	92,9
MC Clairvaux	91	80	67	83,8
MC Ensisheim	215	200	191	95,5
qCPA Metz-Queuleu	77	77	46	59,7
CSL Briey	25	25	13	52,0
CSL Maxéville	54	54	33	61,1
CSL Souffelweyersheim	53	53	38	71,7
<b>Ensemble des établissements pour peine*</b>	<b>3 068</b>	<b>3 031</b>	<b>2 638</b>	<b>87,0</b>
<b>Ensemble de la Direction Régionale</b>	<b>5 931</b>	<b>5 854</b>	<b>6 051</b>	<b>103,4</b>

q = quartier

\*article D70 du code de procédure pénale

**Tableau 22**

**Répartition des personnes détenues par établissement**

**Direction Interrégionale de Toulouse**

<i>Effectif au :</i>	1er octobre 2017
<i>Source :</i>	DAP - SDME - Me5
<i>Capacités au :</i>	1er octobre 2017

(source DAP - SDSP - SP1 )

	Capacité norme circulaire	Capacité opérationnelle	Nombre de personnes écrouées détenues	Densité (%)
MA Albi	105	105	143	136,2
MA Carcassonne	64	64	121	189,1
MA Foix	67	65	119	183,1
MA Mende	49	49	69	140,8
MA Montauban	144	144	208	144,4
MA Nîmes	200	200	446	223,0
MA Rodez	99	99	108	109,1
MA Tarbes	72	72	112	155,6
qMA Béziers	416	416	547	131,5
qMA Perpignan	196	196	380	193,9
qMA Toulouse-Seysses	655	655	1 019	155,6
qMA Villeneuve-lès-Maguelone	599	599	877	146,4
<b>Ensemble des Maisons d'Arrêt et qMA</b>	<b>2 666</b>	<b>2 664</b>	<b>4 149</b>	<b>155,7</b>
CD Muret	660	623	569	91,3
CD Saint-Sulpice-la-Pointe	102	102	85	83,3
qCD Béziers	393	393	386	98,2
qCD Lannemezan	20	10	3	30,0
qCD Perpignan	333	333	331	99,4
qMC Lannemezan	212	162	123	75,9
qCSL Toulouse-Seysses	101	52	36	69,2
qCSL Villeneuve-lès-Maguelone	24	24	22	91,7
EPM Lavaur	59	59	41	69,5
<b>Ensemble des établissements pour peine*</b>	<b>1 904</b>	<b>1 758</b>	<b>1 596</b>	<b>90,8</b>
<b>Ensemble de la Direction Régionale</b>	<b>4 570</b>	<b>4 422</b>	<b>5 745</b>	<b>129,9</b>

q = quartier

\*article D70 du code de procédure pénale

**Tableau 23**  
**Répartition des personnes détenues par établissement**

**Mission Outre-Mer**

<b>Effectif au :</b>	1er octobre 2017
<b>Source :</b>	DAP - SDME - Me5
<b>Capacités au :</b>	1er octobre 2017
	(source DAP - SDSP - SP1 )

			Capacité norme circulaire	Capacité opérationnelle	Nombre de personnes écrouées détenues	Densité (%)
<b>MA et qMA</b>  <i>ANTILLES ET GUYANE</i>	MA	Basse-Terre	129	129	213	165,1
	qMA	Baie-Mahault	265	265	487	183,8
	qMA	Ducos	371	371	493	132,9
	qMA	Guyane (Remiré Montjoly)	293	293	505	172,4
<i>OCEANS INDIEN ET PACIFIQUE et Saint Pierre et Miquelon</i>	MA	Saint-Pierre	115	115	119	103,5
	qMA	Saint-Denis	558	558	474	84,9
	qMA	Saint-Pierre-et-Miquelon	7	7	1	14,3
	qMA	Majicavo	164	164	174	106,1
	MA	Mata Utu	3	3	3	100,0
	qMA	Faa'a Nuutania	147	147	149	101,4
	qMA	Nouméa	184	184	248	134,8
	<b>Ensemble des Maisons d'Arrêt et qMA</b>			<b>2 236</b>	<b>2 236</b>	<b>2 866</b>
<b>Etablissements et quartiers pour peine</b>  <i>ANTILLES ET GUYANE</i>  <i>OCEANS INDIEN ET PACIFIQUE et Saint Pierre et Miquelon</i>	qCD	Baie-Mahault	238	238	222	93,3
	qCD	Ducos	367	367	381	103,8
	qCD	Guyane (Remiré Montjoly)	320	320	330	103,1
	CD	Le Port (Plaine les Galets)	507	507	453	89,3
	qCD	Saint-Denis	17	17	14	82,4
	qCD	Saint-Pierre-et-Miquelon	4	4	1	25,0
	qCD	Majicavo	114	114	119	104,4
	CD	Papeari	410	410	229	55,9
	CD	Taiohae	5	5	1	20,0
	CD	Uturoa-Raiatea	20	20	10	50,0
	qCD	Faa'a Nuutania	17	17	47	276,5
	qCD	Nouméa	218	218	300	137,6
	<b>Ensemble des établissements pour peine*</b>			<b>2 237</b>	<b>2 237</b>	<b>2 107</b>
<b>Ensemble de la Direction Régionale</b>			<b>4 473</b>	<b>4 473</b>	<b>4 973</b>	<b>111,2</b>

q = quartier

\*article D70 du code de procédure pénale

**Tableau 24****Répartition des personnes détenues par sexe et par Direction Interrégionale**

<b>Champ :</b>	Métropole et Outre-Mer
<b>Effectif au :</b>	1er octobre 2017
<b>Source :</b>	DAP - SDME - Me5

	<i>Hommes</i>	<i>Femmes</i>	<i>Nombre de personnes écrouées détenues</i>	<i>Taux de féminité (%)</i>
<i>Bordeaux</i>	4 725	165	4 890	3,4
<i>Dijon</i>	4 026	152	4 178	3,6
<i>Lille</i>	6 883	234	7 117	3,3
<i>Lyon</i>	6 141	250	6 391	3,9
<i>Marseille</i>	7 390	202	7 592	2,7
<i>Paris</i>	12 917	545	13 462	4,0
<i>Rennes</i>	7 846	329	8 175	4,0
<i>Strasbourg</i>	5 881	170	6 051	2,8
<i>Toulouse</i>	5 570	175	5 745	3,0
<i>Ensemble de la métropole</i>	<i>61 379</i>	<i>2 222</i>	<i>63 601</i>	<i>3,5</i>
Outre Mer	4 774	199	4 973	4,0
<b><i>Ensemble des établissements pénitentiaires</i></b>	<b><i>66 153</i></b>	<b><i>2 421</i></b>	<b><i>68 574</i></b>	<b><i>3,5</i></b>

**Tableau 25**  
**Répartition des mineurs écroués selon la catégorie pénale**

<i>Champ :</i>	Métropole et Outre-Mer
<i>Effectif au :</i>	1er octobre 2017
<i>Source :</i>	DAP - SDME - Me5

	Métropole		Outre-Mer		Ensemble	
	Effectifs	%	Effectifs	%	Effectifs	%
Prévenus	558	77,2	69	75,0	627	76,9
Condamnés*	165	22,8	23	25,0	188	23,1
<b>Ensemble</b>	<b>723</b>	<b>100,0</b>	<b>92</b>	<b>100,0</b>	<b>815</b>	<b>100,0</b>

\* dont mineurs écroués NON détenus 4

## Tableau 26

### Evolution mensuelle des mineurs écroués sur deux années

<b>Champ :</b>	Métropole et Outre-Mer
<b>Effectif au :</b>	1er octobre 2017
<b>Source :</b>	DAP - SDME - Me5

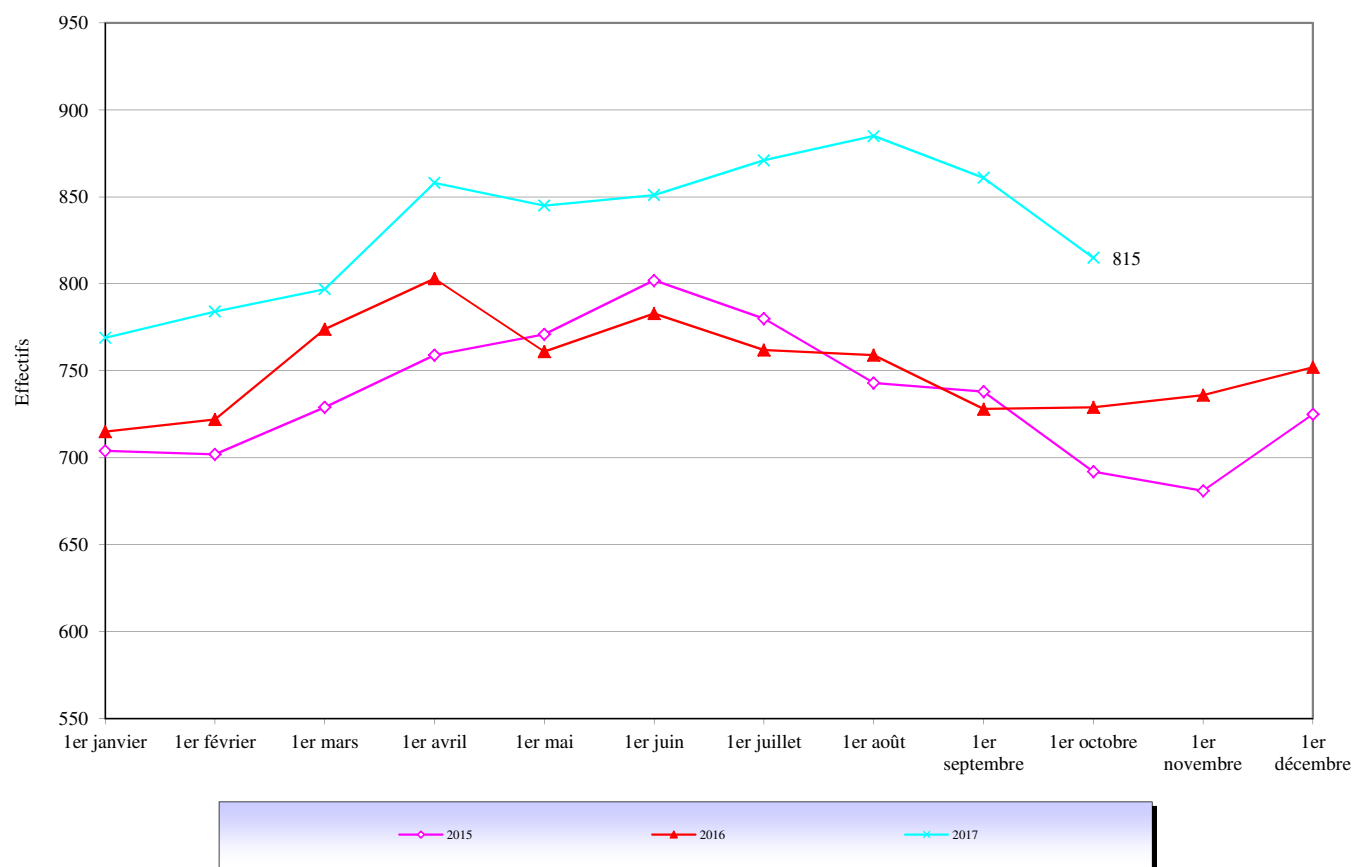
<i>Situation au 1er du mois</i>	<i>Prévenus</i>	<i>Condamnés</i>	<i>Ensemble</i>	<i>Variation mensuelle (%)</i>
octobre 2015	496	196	692	-6,2%
novembre 2015	496	185	681	-1,6%
décembre 2015	511	214	725	6,5%
janvier 2016	494	221	715	-1,4%
février 2016	500	222	722	1,0%
mars 2016	540	234	774	7,2%
avril 2016	549	254	803	3,7%
mai 2016	531	230	761	-5,2%
juin 2016	551	232	783	2,9%
juillet 2016	545	217	762	-2,7%
août 2016	550	209	759	-0,4%
septembre 2016	545	183	728	-4,1%
octobre 2016	544	185	729	0,1%
novembre 2016	533	203	736	1,0%
décembre 2016	556	196	752	2,2%
janvier 2017	574	195	769	2,3%
février 2017	611	173	784	2,0%
mars 2017	609	188	797	1,7%
avril 2017	666	192	858	7,7%
mai 2017	662	183	845	-1,5%
juin 2017	647	204	851	0,7%
juillet 2017	629	242	871	2,4%
août 2017	647	238	885	1,6%
septembre 2017	636	225	861	-2,7%
octobre 2017	627	188	815	-5,3%



**Tableau 27**

**Courbe d'évolution mensuelle des mineurs écroués depuis le 1er janvier 2015**

<b>Champ :</b>	Métropole et Outre-Mer
<b>Effectif au :</b>	1er octobre 2017
<b>Source :</b>	DAP - SDME - Me5



**Tableau 28**  
**Effectifs des mineurs détenus**

<i>Champ :</i>	Métropole et Outre-Mer
<i>Effectif au :</i>	1er octobre 2017
<i>Source :</i>	DAP - SDME - Me5

	Nombre de mineurs détenus	<i>Nombre de personnes écrouées détenues</i>	Proportion de mineurs écroués détenus (%)
Métropole	719	63 601	1,1
Outre Mer	92	4 973	1,8
<b><i>Ensemble</i></b>	<b><i>811</i></b>	<b><i>68 574</i></b>	<b><i>1,2</i></b>

**Tableau 29**  
**Répartition des mineurs détenus par établissement**

<i>Champ :</i> Métropole et Outre-Mer				
<i>Effectif au :</i> 1er octobre 2017				
<i>Source :</i> DAP - SDME - Me5				
Etablissement	Nombre de mineurs écroués détenus	Nombre de jeunes majeurs occupant des places mineurs	Nombre de places mineurs (source SDSP - SP1)	Taux d'occupation des places mineurs
CP Bordeaux Gradignan	18	0	23	78%
MA Angoulême	5	0	9	56%
MA Limoges	7	0	10	70%
MA Pau	5	0	5	100%
<b>Ensemble de la DI de Bordeaux</b>	<b>35</b>	<b>0</b>	<b>47</b>	<b>74%</b>
CP Varennes-le-Grand	4	0	15	27%
CSL Besançon	0	0	1	0%
MA Besançon	7	0	20	35%
MA Bourges	3	0	4	75%
MA Dijon	3	0	11	27%
MA Tours	8	0	10	80%
<b>Ensemble de la DI de Dijon</b>	<b>25</b>	<b>0</b>	<b>61</b>	<b>41%</b>
CP Laon	6	0	15	40%
CP Liancourt	10	1	20	55%
CP Longuenesse	19	0	20	95%
EPM Quiévrechain	52	0	59	88%
<b>Ensemble de la DI de Lille</b>	<b>87</b>	<b>1</b>	<b>114</b>	<b>77%</b>
CP Grenoble	20	0	20	100%
CP Moulins Yzeure	9	0	8	113%
EPM Rhône	38	0	50	76%
MA Bonneville	11	0	18	61%
<b>Ensemble de la DI de Lyon</b>	<b>78</b>	<b>0</b>	<b>96</b>	<b>81%</b>
CP Aix-Luynes	22	0	26	85%
CP Avignon le Pontet	8	0	20	40%
CP Borgo	3	0	4	75%
CP Marseille-Les-Baumettes **	10	0	9	111%
EPM Marseille	41	0	59	69%
MA Grasse	22	0	31	71%
<b>Ensemble de la DI de Marseille</b>	<b>106</b>	<b>0</b>	<b>149</b>	<b>71%</b>
EPM Porcheville	51	0	60	85%
MA Fleury-Mérogis	94	0	115	82%
MA Nanterre	21	0	18	117%
MA Villepinte	31	0	40	78%
<b>Ensemble de la DI de Paris</b>	<b>197</b>	<b>0</b>	<b>233</b>	<b>85%</b>
CP Le Havre	7	0	15	47%
CP Rennes	5	2	6	117%
EPM Orvault	41	1	55	76%
MA Brest	5	0	10	50%
MA Caen	6	0	10	60%
MA Rouen	9	0	34	26%
<b>Ensemble de la DI de Rennes</b>	<b>73</b>	<b>3</b>	<b>130</b>	<b>58%</b>
CP Metz-Queuleu	10	0	14	71%
CSL Maxéville	0	0	2	0%
CSL Souffelweyersheim	0	0	2	0%
MA Chaumont	8	0	10	80%
MA Epinal	8	0	14	57%
MA Mulhouse	7	0	20	35%
MA Reims	5	0	10	50%
MA Strasbourg	19	0	38	50%
<b>Ensemble de la DI de Strasbourg</b>	<b>57</b>	<b>0</b>	<b>110</b>	<b>52%</b>
CP Perpignan	8	0	12	67%
CP Villeneuve-lès-Maguelone	12	0	20	60%
EPM Lavaur	41	0	59	69%
<b>Ensemble de la DI de Toulouse</b>	<b>61</b>	<b>0</b>	<b>91</b>	<b>67%</b>
CP Baie-Mahault	10	0	15	67%
CP Ducos	15	0	17	88%
CP Faa'a Nuutania	1	0	4	25%
CP Majicavo	24	0	30	80%
CP Nouméa	18	0	18	100%
CP Remire-Montjoly	5	0	21	24%
CP Saint-Denis	19	0	40	48%
CP Saint-Pierre-et-Miquelon	0	0	2	0%
<b>Ensemble de la DI de Outre-mer</b>	<b>92</b>	<b>0</b>	<b>147</b>	<b>63%</b>
<b>ENSEMBLE</b>	<b>811</b>	<b>4</b>	<b>1 178</b>	<b>69%</b>

\*\* : disposant d'un quartier femmes, ces établissements sont autorisés à accueillir des détenues mineures

**Tableau 30**  
**Répartition des mineurs détenus par quartier d'établissement**

<i>Champ :</i>	Métropole et Outre-Mer
<i>Effectif au :</i>	1er octobre 2017
<i>Source :</i>	DAP - SDME - Me5

Etablissement	Nombre de mineurs écroués détenus	Nombre de jeunes majeurs occupant des places mineurs	Nombre de places mineurs (source SDSP - SP1)	Taux d'occupation des places mineurs
MA Angoulême	5	0	9	56%
qMA Bordeaux Gradignan	18	0	23	78%
MA Limoges	7	0	10	70%
MA Pau	5	0	5	100%
<b>Ensemble de la DI de Bordeaux</b>	<b>35</b>	<b>0</b>	<b>47</b>	<b>74%</b>
CSL Besançon	0	0	1	0%
MA Besançon	7	0	20	35%
MA Bourges	3	0	4	75%
MA Dijon	3	0	11	27%
MA Tours	8	0	10	80%
qMA Varennes-le-Grand	4	0	15	27%
<b>Ensemble de la DI de Dijon</b>	<b>25</b>	<b>0</b>	<b>61</b>	<b>41%</b>
qMA Laon	6	0	15	40%
qMA Liancourt	10	1	20	55%
qMA Longuenesse	19	0	20	95%
EPM Quiévrechain	52	0	59	88%
<b>Ensemble de la DI de Lille</b>	<b>87</b>	<b>1</b>	<b>114</b>	<b>77%</b>
MA Bonneville	11	0	18	61%
qMA Grenoble	20	0	20	100%
qMA Moulins Yzeure	9	0	8	113%
EPM Rhône	38	0	50	76%
<b>Ensemble de la DI de Lyon</b>	<b>78</b>	<b>0</b>	<b>96</b>	<b>81%</b>
qMA Aix-Luyes	22	0	26	85%
qMA Avignon le Pontet	8	0	20	40%
qMA Borgo	3	0	4	75%
MA Grasse	22	0	31	71%
EPM Marseille	41	0	59	69%
qCD Marseille-Les-Baumettes **	0	0	0	-
qMA Marseille-Les-Baumettes **	10	0	9	111%
<b>Ensemble de la DI de Marseille</b>	<b>106</b>	<b>0</b>	<b>149</b>	<b>71%</b>
MA Fleury-Mérogis	94	0	115	82%
MA Nanterre	21	0	18	117%
EPM Porcheville	51	0	60	85%
MA Villepinte	31	0	40	78%
<b>Ensemble de la DI de Paris</b>	<b>197</b>	<b>0</b>	<b>233</b>	<b>85%</b>
MA Brest	5	0	10	50%
MA Caen	6	0	10	60%
qMA Le Havre	7	0	15	47%
EPM Orvault	41	1	55	76%
qMA Rennes	5	2	6	117%
MA Rouen	9	0	34	26%
<b>Ensemble de la DI de Rennes</b>	<b>73</b>	<b>3</b>	<b>130</b>	<b>58%</b>
MA Chaumont	8	0	10	80%
MA Epinal	8	0	14	57%
CSL Maxéville	0	0	2	0%
qMA Metz-Queuleu	10	0	14	71%
MA Mulhouse	7	0	20	35%
MA Reims	5	0	10	50%
CSL Souffelweyersheim	0	0	2	0%
MA Strasbourg	19	0	38	50%
<b>Ensemble de la DI de Strasbourg</b>	<b>57</b>	<b>0</b>	<b>110</b>	<b>52%</b>
EPM Lavaur	41	0	59	69%
qMA Perpignan	8	0	12	67%
qMA Villeneuve-lès-Maguelone	12	0	20	60%
<b>Ensemble de la DI de Toulouse</b>	<b>61</b>	<b>0</b>	<b>91</b>	<b>67%</b>
qMA Baie-Mahault	10	0	15	67%
qMA Ducos	15	0	17	88%
qMA Faa'a Nuutania	1	0	4	25%
qMA Majicavo	24	0	30	80%
qMA Nouméa	18	0	18	100%
qMA Remire-Montjoly	5	0	21	24%
qMA Saint-Denis	19	0	40	48%
qCD Saint-Pierre-et-Miquelon	0	0	2	0%
<b>Ensemble de la DI de Outre-mer</b>	<b>92</b>	<b>0</b>	<b>147</b>	<b>63%</b>
<b>ENSEMBLE</b>	<b>811</b>	<b>4</b>	<b>1 178</b>	<b>69%</b>

\*\* : disposant d'un quartier femmes, ces établissements sont autorisés à accueillir des détenues mineures

**Tableau 31**  
**Effectifs des femmes écrouées**

<i>Champ :</i>	Métropole et Outre-Mer
<i>Effectif au :</i>	1er octobre 2017
<i>Source :</i>	DAP - SDME - Me5

	Femmes écrouées	Nombre de personnes écrouées	Proportion de femmes (%)
Métropole	2 704	73 552	3,7
Outre Mer	235	5 581	4,2
<b><i>Ensemble *</i></b>	<b>2 939</b>	<b>79 133</b>	<b>3,7</b>

\* *Dont non hébergées :* 518

**Tableau 32**  
**Répartition des femmes écrouées selon la catégorie pénale**

<i>Champ :</i>	Métropole et Outre-Mer
<i>Effectif au :</i>	1er octobre 2017
<i>Source :</i>	DAP - SDME - Me5

	Métropole		Outre-Mer		Ensemble	
	Effectifs	%	Effectifs	%	Effectifs	%
Prévenues	858	31,7	58	24,7	916	31,2
Condamnées	1 846	68,3	177	75,3	2 023	68,8
<b>Ensemble</b>	<b>2 704</b>	<b>100,0</b>	<b>235</b>	<b>100,0</b>	<b>2 939</b>	<b>100,0</b>

**Tableau 33**  
**Femmes écrouées disposant d'un aménagement de peine ou d'une LSC**

<i>Champ :</i>	Métropole et Outre-Mer
<i>Effectif au :</i>	1er octobre 2017
<i>Source :</i>	DAP - SDME - Me5

	<i>Femmes écrouées sans aménagement de peine</i>	<i>Femmes écrouées disposant d'un aménagement de peine ou d'une LSC</i>				<i>Ensemble des aménagements de peine</i>
		<i>Placement sous surveillance électronique (PSE)</i>	<i>Semi-liberté</i>	<i>Placements à l'extérieur hébergés</i>	<i>Placements à l'extérieur non hébergés</i>	
<i>Bordeaux</i>	165	27	0	0	1	28
<i>Dijon</i>	152	42	0	0	0	42
<i>Lille</i>	234	5	0	0	0	5
<i>Lyon</i>	244	57	6	0	7	70
<i>Marseille</i>	202	94	0	0	0	94
<i>Paris</i>	540	79	5	0	6	90
<i>Rennes</i>	329	62	0	0	6	68
<i>Strasbourg</i>	166	54	4	0	2	60
<i>Toulouse</i>	173	40	2	0	0	42
<i>Ensemble de la métropole</i>	2205	460	17	0	22	499
<i>Outre-mer</i>	199	31	0	0	5	36
<i>Ensemble des établissements pénitentiaires</i>	<b>2404</b>	<b>491</b>	<b>17</b>	<b>0</b>	<b>27</b>	<b>535</b>

**Tableau 34**  
**Evolution mensuelle des femmes écrouées depuis deux années**

<b>Champ :</b>	Métropole et Outre-Mer
<b>Effectif au :</b>	1er octobre 2017
<b>Source :</b>	DAP - SDME - Me5

<i>Situation au 1er du mois</i>	<i>Prévenues</i>	<i>Condamnées</i>	<i>Ensemble</i>	<i>Variation mensuelle (%)</i>
<i>octobre 2015</i>	713	1926	2 639	1,0%
<i>novembre 2015</i>	734	1884	2 618	-0,8%
<i>décembre 2015</i>	710	1935	2 645	1,0%
<i>janvier 2016</i>	742	1908	2 650	0,2%
<i>février 2016</i>	767	2009	2 776	4,8%
<i>mars 2016</i>	770	2025	2 795	0,7%
<i>avril 2016</i>	760	2060	2 820	0,9%
<i>mai 2016</i>	824	2064	2 888	2,4%
<i>juin 2016</i>	798	2061	2 859	-1,0%
<i>juillet 2016</i>	857	2070	2 927	2,4%
<i>août 2016</i>	802	2021	2 823	-3,6%
<i>septembre 2016</i>	821	1964	2 785	-1,3%
<i>octobre 2016</i>	840	1983	2 823	1,4%
<i>novembre 2016</i>	843	1924	2 767	-2,0%
<i>décembre 2016</i>	882	1948	2 830	2,3%
<i>janvier 2017</i>	866	1959	2 825	-0,2%
<i>février 2017</i>	883	1928	2 811	-0,5%
<i>mars 2017</i>	905	2038	2 943	4,7%
<i>avril 2017</i>	944	2044	2 988	1,5%
<i>mai 2017</i>	912	2050	2 962	-0,9%
<i>juin 2017</i>	944	2053	2 997	1,2%
<i>juillet 2017</i>	965	2074	3 039	1,4%
<i>août 2017</i>	922	2077	2 999	-1,3%
<i>septembre 2017</i>	860	2006	2 866	-4,4%
<i>octobre 2017</i>	916	2023	2 939	2,5%

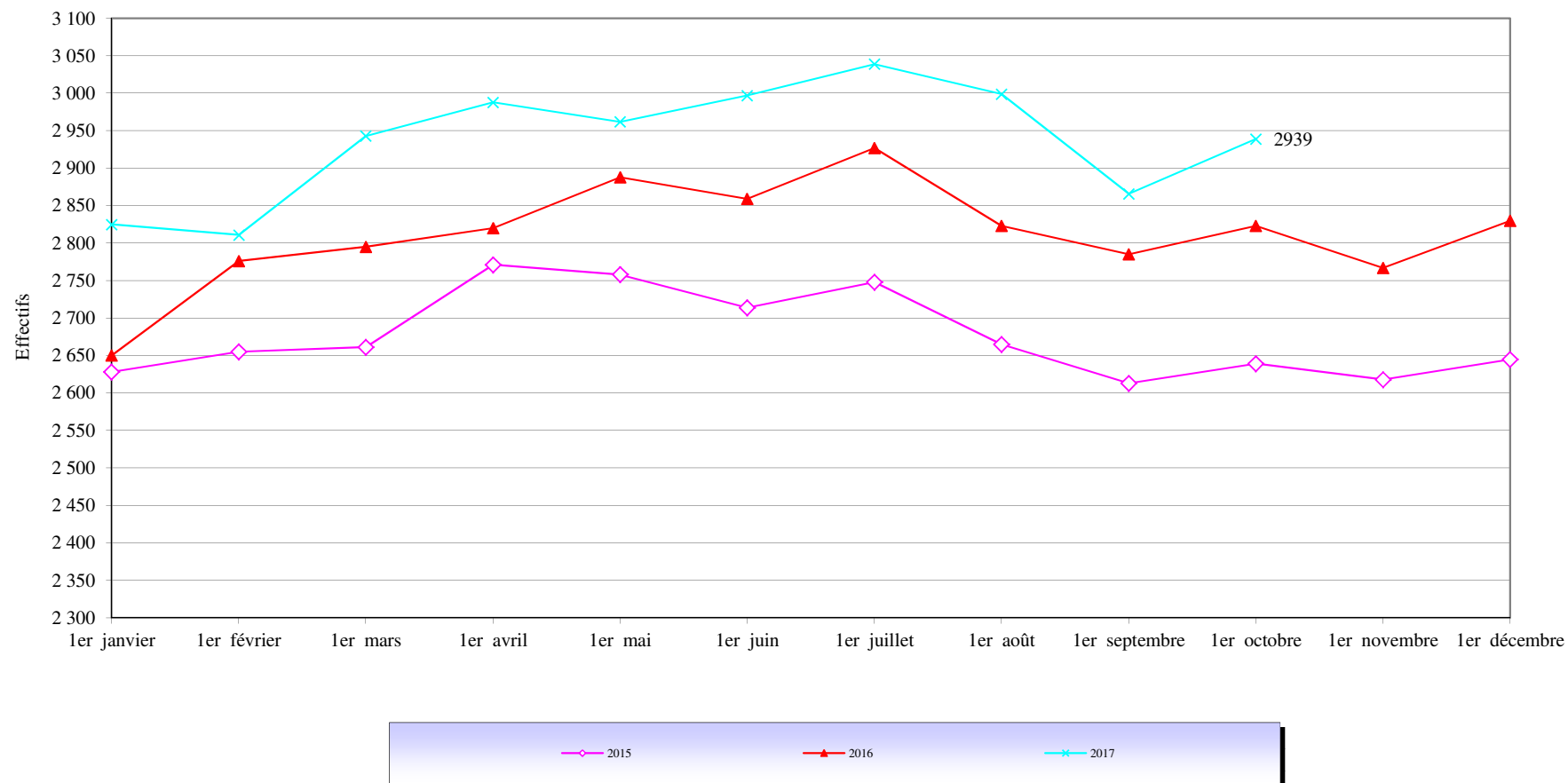


**Tableau 35**

**Courbe d'évolution mensuelle des femmes écrouées depuis le 1er janvier 2015**

<b>Champ :</b>	Métropole et Outre-Mer
<b>Effectif au :</b>	1er octobre 2017
<b>Source :</b>	DAP - SDME - Me5

**Courbe d'évolution mensuelle des femmes écrouées depuis le 1er janvier 2015**



**Tableau 36**  
**Répartition des femmes détenues par établissement**

**Champ :** Métropole et Outre-Mer  
**Effectif au :** 1er octobre 2017  
**Source :** DAP - SDME - Me5

Etablissement	Nombre de femmes écroüées détenues	Nombre de places femmes (source SDSP - SP1)	Taux d'occupation des places femmes
CP Bordeaux Gradignan	53	22	241%
CP Poitiers-Vivonne	40	35	114%
MA Agen	13	21	62%
MA Angoulême	13	11	118%
MA Limoges	15	11	136%
MA Pau	23	38	61%
MA Saintes	8	5	160%
<b>Ensemble de la DI de Bordeaux</b>	<b>165</b>	<b>143</b>	<b>115%</b>
CD Joux-la-Ville	75	99	76%
CP Orléans Saran	27	30	90%
MA Bourges	15	17	88%
MA Dijon	35	34	103%
<b>Ensemble de la DI de Dijon</b>	<b>152</b>	<b>180</b>	<b>84%</b>
CD Bapaume	67	99	68%
CP Beauvais	38	59	64%
CP Lille-Loos-Séquedin	103	160	64%
EPM Quiévrechain	2	4	50%
MA Valenciennes	24	24	100%
<b>Ensemble de la DI de Lille</b>	<b>234</b>	<b>346</b>	<b>68%</b>
CD Roanne	81	89	91%
CP Grenoble	0	4	0%
CP Riom	25	32	78%
CP Saint Etienne-la-Talaudière	20	18	111%
CSL Lyon	6	10	60%
EPM Rhône	5	5	100%
MA Bonneville	22	22	100%
MA Lyon Corbas	91	60	152%
<b>Ensemble de la DI de Lyon</b>	<b>250</b>	<b>240</b>	<b>104%</b>
CP Borgo	9	17	53%
CP Marseille-Les-Baumettes	142	174	82%
MA Nice	51	39	131%
<b>Ensemble de la DI de Marseille</b>	<b>202</b>	<b>230</b>	<b>88%</b>
CP Fresnes	132	104	127%
CP Sud Francilien	72	89	81%
CSL Corbeil	1	12	8%
MA Fleury-Mérogis	265	237	112%
MA Versailles	75	62	121%
<b>Ensemble de la DI de Paris</b>	<b>545</b>	<b>504</b>	<b>108%</b>
CP Nantes	46	43	107%
CP Rennes	206	288	72%
MA Brest	16	20	80%
MA Caen	32	37	86%
MA Rouen	29	70	41%
<b>Ensemble de la DI de Rennes</b>	<b>329</b>	<b>458</b>	<b>72%</b>
CP Metz-Queuleu	29	19	153%
CP Nancy Maxéville	32	30	107%
CSL Maxéville	2	6	33%
CSL Souffelweyersheim	2	4	50%
MA Châlons-en-Champagne	30	35	86%
MA Epinal	20	17	118%
MA Mulhouse	28	22	127%
MA Strasbourg	27	19	142%
<b>Ensemble de la DI de Strasbourg</b>	<b>170</b>	<b>152</b>	<b>112%</b>
CP Perpignan	58	28	207%
CP Toulouse-Seysses	63	46	137%
CP Villeneuve-lès-Maguelone	1	3	33%
EPM Lavaur	6	4	150%
MA Nîmes	47	24	196%
<b>Ensemble de la DI de Toulouse</b>	<b>175</b>	<b>105</b>	<b>167%</b>
CP Baie-Mahault	21	31	68%
CP Ducos	23	32	72%
CP Faa'a Nutania	19	14	136%
CP Majicavo	2	6	33%
CP Nouméa	8	14	57%
CP Remire-Montjoly	98	55	178%
CP Saint-Denis	28	28	100%
<b>Ensemble de la DI de Outre-mer</b>	<b>199</b>	<b>180</b>	<b>111%</b>
<b>ENSEMBLE</b>	<b>2 421</b>	<b>2 538</b>	<b>95%</b>

\*\* : disposant d'un quartier femmes, ces établissements sont autorisés à accueillir des détenues mineures

**Tableau 37**  
**Répartition des femmes détenues par quartier d'établissement**

*Champ :* Métropole et Outre-Mer  
*Effectif au :* 1er octobre 2017  
*Source :* DAP - SDME - Me5

Etablissement	Nombre de femmes écrouées détenues	Nombre de places femmes (source SDSP - SPI)	Taux d'occupation des places femmes
MA Agen	13	21	62%
MA Angoulême	13	11	118%
MA Limoges	15	11	136%
MA Pau	23	38	61%
MA Saintes	8	5	160%
qCD Poitiers-Vivonne	15	15	100%
qCSL Poitiers-Vivonne	0	5	0%
qMA Bordeaux Gradignan	53	22	241%
qMA Poitiers-Vivonne	25	15	167%
<b>Ensemble de la DI de Bordeaux</b>	<b>165</b>	<b>143</b>	<b>115%</b>
CD Joux-la-Ville	75	99	76%
MA Bourges	15	17	88%
MA Dijon	35	34	103%
qMA Orléans Saran	27	30	90%
<b>Ensemble de la DI de Dijon</b>	<b>152</b>	<b>180</b>	<b>84%</b>
CD Bapaume	67	99	68%
EPM Quiévrechain	2	4	50%
MA Valenciennes	24	24	100%
qCSL Lille-Loos-Séquedin	0	11	0%
qMA Beauvais	38	59	64%
qMA Lille-Loos-Séquedin	103	149	69%
<b>Ensemble de la DI de Lille</b>	<b>234</b>	<b>346</b>	<b>68%</b>
CD Roanne	81	89	91%
CSL Lyon	6	10	60%
EPM Rhône	5	5	100%
MA Bonneville	22	22	100%
MA Lyon Corbas	91	60	152%
qCSL Grenoble	0	4	0%
qMA Riom	25	32	78%
qMA Saint Etienne-la-Talaudière	20	18	111%
<b>Ensemble de la DI de Lyon</b>	<b>250</b>	<b>240</b>	<b>104%</b>
MA Nice	51	39	131%
qCD Marseille-Les-Baumettes	49	60	82%
qMA Borgo	9	17	53%
qMA Marseille-Les-Baumettes	93	114	82%
<b>Ensemble de la DI de Marseille</b>	<b>202</b>	<b>230</b>	<b>88%</b>
CSL Corbeil	1	12	8%
MA Fleury-Mérogis	265	237	112%
MA Versailles	75	62	121%
qCD Sud Francilien	72	89	81%
qMA Fresnes	132	104	127%
<b>Ensemble de la DI de Paris</b>	<b>545</b>	<b>504</b>	<b>108%</b>
MA Brest	16	20	80%
MA Caen	32	37	86%
MA Rouen	29	70	41%
qCD Rennes	163	231	71%
qCSL Nantes	0	3	0%
qMA Nantes	46	40	115%
qMA Rennes	43	57	75%
<b>Ensemble de la DI de Rennes</b>	<b>329</b>	<b>458</b>	<b>72%</b>
CSL Maxéville	2	6	33%
CSL Souffelweyersheim	2	4	50%
MA Châlons-en-Champagne	30	35	86%
MA Epinal	20	17	118%
MA Mulhouse	28	22	127%
MA Strasbourg	27	19	142%
qMA Metz-Queuleu	29	19	153%
qMA Nancy Maxéville	32	30	107%
<b>Ensemble de la DI de Strasbourg</b>	<b>170</b>	<b>152</b>	<b>112%</b>
EPM Lavaur	6	4	150%
MA Nimes	47	24	196%
qCSL Toulouse-Seysse	0	6	0%
qCSL Villeneuve-lès-Maguelone	1	3	33%
qMA Perpignan	58	28	207%
qMA Toulouse-Seysse	63	40	158%
<b>Ensemble de la DI de Toulouse</b>	<b>175</b>	<b>105</b>	<b>167%</b>
qCD Baie-Mahault	3	6	50%
qCD Ducos	4	7	57%
qCD Faa'a Nuutania	10	7	143%
qCD Nouméa	6	6	100%
qCD Remire-Montjoly	41	25	164%
qCD Saint-Denis	14	17	82%
qMA Baie-Mahault	18	25	72%
qMA Ducos	19	25	76%
qMA Faa'a Nuutania	9	7	129%
qMA Majicavo	2	6	33%
qMA Nouméa	2	8	25%
qMA Remire-Montjoly	57	30	190%
qMA Saint-Denis	14	11	127%
<b>Ensemble de la DI de Outre-mer</b>	<b>199</b>	<b>180</b>	<b>111%</b>
<b>ENSEMBLE</b>	<b>2 421</b>	<b>2 538</b>	<b>95%</b>

\*\* : disposant d'un quartier femmes, ces établissements sont autorisés à accueillir des détenues mineures

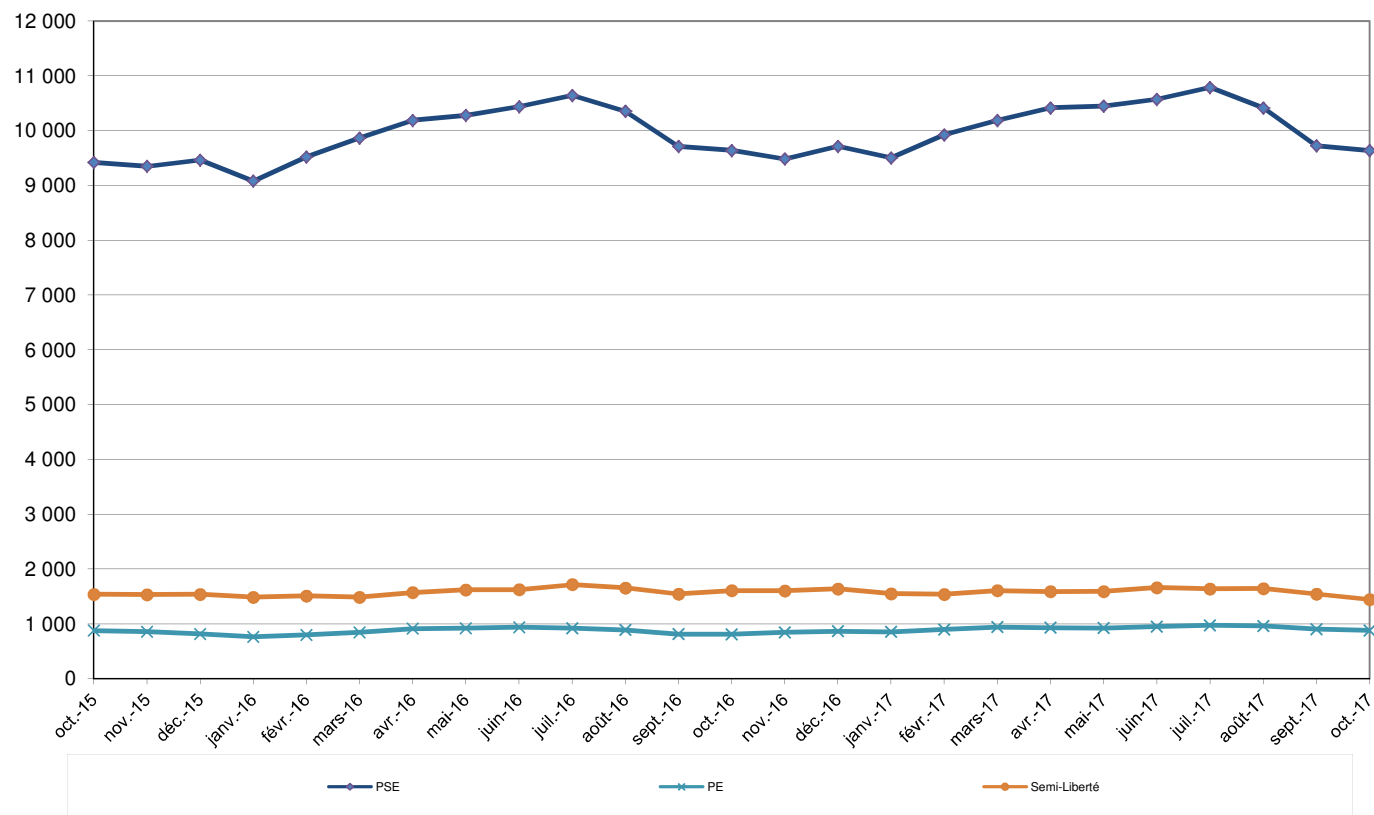
**Tableau 38****Evolution du nombre de condamnés en aménagement de peine au 1er de chaque mois, hors LSC**

<b>Champ :</b>	Métropole et Outre-Mer
<b>Effectif au :</b>	1er octobre 2017
<b>Source :</b>	DAP - SDME - Me5

DATE	PSE	PE			Semi-liberté	Total aménagés	Total condamnés	%
		Hébergés	Non hébergés	Total				
01/10/2015	9 420	336	541	877	1 542	11 839	58 497	20,2
01/11/2015	9 350	315	544	859	1 533	11 742	58 077	20,2
01/12/2015	9 466	327	488	815	1 539	11 820	58 644	20,2
01/01/2016	9 081	309	455	764	1 490	11 335	58 443	19,4
01/02/2016	9 521	305	493	798	1 510	11 829	58 813	20,1
01/03/2016	9 868	329	516	845	1 486	12 199	59 408	20,5
01/04/2016	10 187	371	541	912	1 572	12 671	60 116	21,1
01/05/2016	10 278	341	579	920	1 621	12 819	60 220	21,3
01/06/2016	10 441	354	585	939	1 625	13 005	60 355	21,5
01/07/2016	10 642	363	560	923	1 718	13 283	60 870	21,8
01/08/2016	10 355	356	534	890	1 658	12 903	60 726	21,2
01/09/2016	9 712	310	503	813	1 546	12 071	59 383	20,3
01/10/2016	9 640	354	455	809	1 607	12 056	59 367	20,3
01/11/2016	9 484	331	513	844	1 605	11 933	59 063	20,2
01/12/2016	9 714	357	509	866	1 641	12 221	59 656	20,5
01/01/2017	9 505	314	541	855	1 553	11 913	59 298	20,1
01/02/2017	9 927	377	523	900	1 542	12 369	59 699	20,7
01/03/2017	10 190	366	576	942	1 607	12 739	60 280	21,1
01/04/2017	10 417	372	559	931	1 590	12 938	61 080	21,2
01/05/2017	10 448	362	562	924	1 594	12 966	60 687	21,4
01/06/2017	10 575	375	576	951	1 664	13 190	60 829	21,7
01/07/2017	10 791	380	594	974	1 639	13 404	61 354	21,8
01/08/2017	10 417	400	563	963	1 644	13 024	60 988	21,4
01/09/2017	9 723	334	569	903	1 547	12 173	59 793	20,4
01/10/2017	9 637	336	543	879	1 445	11 961	59 244	20,2

**Tableau 39**  
**Courbe d'évolution mensuelle du nombre de personnes condamnées**  
**en aménagement de peine hors LSC**

<i>Champ :</i>	France entière
<i>Effectif au :</i>	1er octobre 2017
<i>Source :</i>	DAP - SDME - Me5



**Tableau 40**

**Evolution mensuelle par catégorie pénale des écroués détenus et non hébergés**

<b>Champ :</b>	France entière
<b>Effectif au :</b>	1er octobre 2017
<b>Source :</b>	DAP - SDME - Me5

Situation au 1er du mois	Prévenus	Condamnés hébergés	dont SL (y compris LSC)	dont PE hébergés (y compris LSC)	Ensemble des hébergés	Variation des hébergés (%)	Condamnés non hébergés	dont PSE (y compris LSC)	dont PE non hébergés (y compris LSC)	Variation des condamnés non hébergés (%)	Ensemble des écroués
oct-14	17 090	49 404	1 692	395	66 494	0,2	11245	10622	623	-0,4	77 739
nov-14	17 115	49 415	1 760	381	66 530	0,1	11270	10651	619	0,2	77 800
déc-14	17 526	49 579	1 794	353	67 105	0,9	11314	10701	613	0,4	78 419
janv-15	16 549	49 721	1 689	368	66 270	-1,2	11021	10419	602	-2,6	77 291
févr-15	17 291	49 019	1 743	375	66 310	0,1	11122	10517	605	0,9	77 432
mars-15	17 118	49 316	1 814	362	66 434	0,2	11349	10752	597	2,0	77 783
avr-15	17 100	49 661	1 912	405	66 761	0,5	11695	11079	616	3,0	78 456
mai-15	17 580	49 387	1 941	464	66 967	0,3	11741	11142	599	0,4	78 708
juin-15	17 660	49 014	1 938	429	66 674	-0,4	11572	11006	566	-1,4	78 246
juil-15	17 602	49 262	1 975	439	66 864	0,3	11628	11075	553	0,5	78 492
août-15	17 304	48 817	1 825	438	66 121	-1,1	11197	10705	492	-3,7	77 318
sept-15	17 398	48 146	1 719	374	65 544	-0,9	10464	9938	526	-6,5	76 008
oct-15	17 614	48 151	1 696	341	65 765	0,3	10346	9784	562	-1,1	76 111
nov-15	18 388	47 810	1 681	320	66 198	0,7	10267	9706	561	-0,8	76 465
déc-15	18 583	48 235	1 673	331	66 818	0,9	10409	9882	527	1,4	77 227
janv-16	18 158	48 520	1 602	316	66 678	-0,2	9923	9429	494	-4,7	76 601
févr-16	18 915	48 447	1 645	314	67 362	1,0	10366	9851	515	4,5	77 728
mars-16	18 897	48 683	1 646	338	67 580	0,3	10725	10187	538	3,5	78 305
avr-16	19 306	49 055	1 692	379	68 361	1,2	11061	10500	561	3,1	79 422
mai-16	19 628	49 057	1 723	352	68 685	0,5	11163	10571	592	0,9	79 848
juin-16	19 547	48 995	1 765	364	68 542	-0,2	11360	10758	602	1,8	79 902
juil-16	20 035	49 340	1 825	370	69 375	1,2	11530	10957	573	1,5	80 905
août-16	19 297	49 522	1 770	363	68 819	-0,8	11204	10654	550	-2,8	80 023
sept-16	19 384	48 869	1 646	318	68 253	-0,8	10514	9994	520	-6,2	78 767
oct-16	19 615	48 899	1 718	363	68 514	0,4	10468	9989	479	-0,4	78 982
nov-16	19 851	48 709	1 703	338	68 560	0,1	10354	9826	528	-1,1	78 914
déc-16	19 925	49 087	1 746	367	69 012	0,7	10569	10043	526	2,1	79 581
janv-17	19 498	48 934	1 659	319	68 432	-0,8	10364	9801	563	-1,9	78 796
févr-17	20 176	48 901	1 685	382	69 077	0,9	10798	10227	571	4,2	79 875
mars-17	20 273	49 157	1 739	373	69 430	0,5	11123	10520	603	3,0	80 553
avr-17	20 450	49 780	1 726	376	70 230	1,2	11300	10722	578	1,6	81 530
mai-17	20 333	49 346	1 751	371	69 679	-0,8	11341	10756	585	0,4	81 020
juin-17	20 189	49 313	1 798	381	69 502	-0,3	11516	10920	596	1,5	81 018
juil-17	20 427	49 591	1 797	385	70 018	0,7	11763	11146	617	2,1	81 781
août-17	19 472	49 654	1 789	404	69 126	-1,3	11334	10749	585	-3,6	80 460
sept-17	19 433	49 131	1 653	340	68 564	-0,8	10662	10061	601	-5,9	79 226
oct-17	19 889	48 685	1 597	343	68 574	0,0	10559	9980	579	-1,0	79 133

Tableau 41

Établissements ou quartiers d'établissements\*\* dont la densité carcérale est supérieure ou égale à 120 %

Champ :	France entière
Effectif au :	1er octobre 2017
Source :	DAP - SDME - Me5
Capacités au :	1er octobre 2017

(source DAP - SDS-SP1 )

(\*\*) : y compris l'E.P.S.N

Soit 91 établissements ou quartiers d'établissement et 38287 détenus concernés.

DISP	type	nom établissement	places circulaires	places opérationnelles	Total des personnes détenues	taux d'occupation
Bordeaux	MA	Bayonne	75	75	101	134,7%
Bordeaux	qMA	Bordeaux Gradignan	354	350	640	182,9%
Bordeaux	MA	Guéret	37	29	37	127,6%
Bordeaux	MA	Limoges	83	83	125	150,6%
Bordeaux	MA	Niort	66	66	96	145,5%
Bordeaux	MA	Périgueux	101	79	109	138,0%
Bordeaux	MA	Rochefort	52	52	79	151,9%
Bordeaux	MA	Saintes	85	85	123	144,7%
Bordeaux	MA	Tulle	47	47	58	123,4%
Dijon	MA	Auxerre	101	100	143	143,0%
Dijon	MA	Belfort	39	39	48	123,1%
Dijon	MA	Blois	114	110	147	133,6%
Dijon	MA	Dijon	186	186	228	122,6%
Dijon	MA	Lons-le-Saunier	39	39	69	176,9%
Dijon	MA	Montbéliard	41	41	58	141,5%
Dijon	qMA	Orléans-Saran	531	394	516	131,0%
Dijon	MA	Tours	145	145	193	133,1%
Dijon	qMA	Varennes-le-Grand	193	193	280	145,1%
Dijon	MA	Vesoul	50	50	64	128,0%
Lille	MA	Amiens	307	270	415	153,7%
Lille	MA	Béthune	180	180	311	172,8%
Lille	MA	Douai	384	368	527	143,2%
Lille	qMA	Laon	189	189	289	152,9%
Lille	qMA	Lille-Loos-Séquedin (Lille-Séquedin)	584	584	856	146,6%
Lille	qMA	Longuenesse	193	193	336	174,1%
Lille	qMA	Maubège	201	201	274	136,3%
Lille	MA	Valenciennes	212	212	350	165,1%
Lyon	qMA	Aiton	219	219	301	137,4%
Lyon	MA	Bonneville	187	187	229	122,5%
Lyon	MA	Chambéry	93	93	128	137,6%
Lyon	qMA	Grenoble	232	232	348	150,0%
Lyon	MA	Lyon Corbas	688	688	971	141,1%
Lyon	MA	Montluçon	21	21	30	142,9%
Lyon	qMA	Moulin Yzeure	136	136	164	120,6%
Lyon	MA	Privas	62	62	79	127,4%
Lyon	qMA	Saint Etienne-la-Talaudière	287	287	355	123,7%
Lyon	qMA	Saint-Quentin-Fallavier	237	237	306	129,1%
Marseille	qMA	Aix-Luynes	586	586	914	156,0%
Marseille	MA	Ajaccio	53	53	70	132,1%
Marseille	qMA	Avignon le Pontet	394	394	616	156,3%
Marseille	MA	Grasse	574	574	718	125,1%
Marseille	qCPA	Marseille-Les-Baumettes	24	24	29	120,8%
Marseille	qMA	Marseille-Les-Baumettes	1216	1216	1 526	125,5%
Marseille	MA	Nice	363	363	629	173,3%
Marseille	qMA	Toulon-la-Farède	394	394	707	179,4%
Paris	qMA	Bois d'Arcy	503	503	910	180,9%
Paris	MA	Fleury-Mérogis	2956	2956	4 326	146,3%
Paris	qMA	Fresnes (**)	1404	1404	2 457	175,0%
Paris	CSL	Gagny	48	48	84	175,0%
Paris	qMA	Meaux-Chauconin	385	385	745	193,5%
Paris	MA	Nanterre	592	592	1 064	179,7%
Paris	MA	Osny-Pontoise	579	579	912	157,5%
Paris	MA	Villepinte	583	583	947	162,4%
Rennes	MA	Angers	266	266	365	137,2%
Rennes	MA	Brest	254	254	354	139,4%
Rennes	MA	Caen	269	269	435	161,7%
Rennes	MA	Coutances	48	48	72	150,0%
Rennes	MA	Evreux	162	162	305	188,3%
Rennes	MA	Fontenay-le-Comte	39	39	57	146,2%
Rennes	MA	La Roche-sur-Yon	39	39	82	210,3%
Rennes	MA	Laval	71	56	118	210,7%
Rennes	MA	Le Mans-Croisettes	399	399	487	122,1%
Rennes	qMA	Lorient-Ploemeur	187	187	257	137,4%
Rennes	qMA	Rennes-Vezin	477	477	636	133,3%
Rennes	MA	Saint Malo	92	92	131	142,4%
Rennes	MA	Saint-Brieuc	85	85	153	180,0%
Rennes	MA	Vannes	52	52	68	130,8%
Strasbourg	MA	Colmar	120	120	162	135,0%
Strasbourg	qMA	Metz-Queuleu	404	364	561	154,1%
Strasbourg	MA	Mulhouse	278	278	449	161,5%
Strasbourg	qMA	Nancy Maxéville	453	453	582	128,5%
Strasbourg	MA	Sarreguemines	71	71	106	149,3%
Strasbourg	MA	Strasbourg	445	445	536	120,4%
Toulouse	MA	Albi	105	105	143	136,2%
Toulouse	qMA	Béziers	416	416	547	131,5%
Toulouse	MA	Carcassonne	64	64	121	189,1%
Toulouse	MA	Foix	67	65	119	183,1%
Toulouse	MA	Mende	49	49	69	140,8%
Toulouse	MA	Montauban	144	144	208	144,4%
Toulouse	MA	Nîmes	200	200	446	223,0%
Toulouse	qMA	Perpignan	196	196	380	193,9%
Toulouse	MA	Tarbes	72	72	112	155,6%
Toulouse	qMA	Toulouse-Seysse	655	655	1 019	155,6%
Toulouse	qMA	Villeneuve-Iès-Maguelone	599	599	877	146,4%
Outre-mer	qMA	Baie-Mahault	265	265	487	183,8%
Outre-mer	MA	Basse-Terre	129	129	213	165,1%
Outre-mer	qMA	Ducos	371	371	493	132,9%
Outre-mer	qCD	Faa'a Nuutania	17	17	47	276,5%
Outre-mer	qMA	Guyane (Remiré Montjoly)	293	293	505	172,4%
Outre-mer	qCD	Nouméa	218	218	300	137,6%
Outre-mer	qMA	Nouméa	184	184	248	134,8%

Soit 91 établissements ou quartiers d'établissement et 38287 détenus concernés.

(\*\*) : y compris l'E.P.S.N

## Tableau 42

### Nombre de condamnés écroués en libération sous contrainte par DI

<b>Champ :</b>	Métropole et Outre-Mer
<b>Effectif au :</b>	1er octobre 2017
<b>Source :</b>	DAP - SDME - Me5

Direction interrégionale	Libération sous contrainte					Total LSC	Total condamnés	%
	PSE	PE			Semi-liberté			
		Hébergés	Non hébergés	Total				
<i>Bordeaux</i>	15	0	0	0	6	21	4 135	0,5
<i>Dijon</i>	14	0	2	2	14	30	3 869	0,8
<i>Lille</i>	55	0	18	18	28	101	6 500	1,6
<i>Lyon</i>	51	1	0	1	23	75	5 920	1,3
<i>Marseille</i>	38	2	0	2	22	62	6 421	1,0
<i>Paris</i>	55	0	0	0	10	65	10 311	0,6
<i>Rennes</i>	45	0	9	9	22	76	7 582	1,0
<i>Strasbourg</i>	16	3	3	6	14	36	5 500	0,7
<i>Toulouse</i>	15	0	0	0	0	15	4 677	0,3
<i>Ensemble de la métropole</i>	<i>304</i>	<i>6</i>	<i>32</i>	<i>38</i>	<i>139</i>	<i>481</i>	<i>54915</i>	<i>0,88</i>
Outre Mer	39	1	4	5	13	57	4 329	1,3
<b><i>Ensemble des établissements pénitentiaires</i></b>	<b><i>343</i></b>	<b><i>7</i></b>	<b><i>36</i></b>	<b><i>43</i></b>	<b><i>152</i></b>	<b><i>538</i></b>	<b><i>59244</i></b>	<b><i>0,91</i></b>



**Tableau 43****Evolution du nombre de condamnés écroués en libération sous contrainte (LSC) au 1er de chaque mois, par type**

<i>Champ :</i>	Métropole et Outre-Mer							
<i>Effectif au :</i>	1er du mois							
<i>Source :</i>	DAP - SDME - Me5							
DATE	LSC-PSE	LSC-PE			LSC-SL	Total LSC	Total condamnés	%
		Hébergés	Non hébergés	Total				
01/10/2015	364	5	21	26	154	544	58 497	0,9
01/11/2015	356	5	17	22	148	526	58 077	0,9
01/12/2015	416	4	39	43	134	593	58 644	1,0
01/01/2016	348	7	39	46	112	506	58 443	0,9
01/02/2016	330	9	22	31	135	496	58 813	0,8
01/03/2016	319	9	22	31	160	510	59 408	0,9
01/04/2016	313	8	20	28	120	461	60 116	0,8
01/05/2016	293	11	13	24	102	419	60 220	0,7
01/06/2016	317	10	17	27	140	484	60 355	0,8
01/07/2016	315	7	13	20	107	442	60 870	0,7
01/08/2016	299	7	16	23	112	434	60 726	0,7
01/09/2016	282	8	17	25	100	407	59 383	0,7
01/10/2016	349	9	24	33	111	493	59 367	0,8
01/11/2016	342	7	15	22	98	462	59 063	0,8
01/12/2016	329	10	17	27	105	461	59 656	0,8
01/01/2017	296	5	22	27	106	429	59 298	0,7
01/02/2017	300	5	48	53	143	496	59 699	0,8
01/03/2017	330	7	27	34	132	496	60 280	0,8
01/04/2017	305	4	19	23	136	464	61 080	0,8
01/05/2017	308	9	23	32	157	497	60 687	0,8
01/06/2017	345	6	20	26	134	505	60 829	0,8
01/07/2017	355	5	23	28	158	541	61 354	0,9
01/08/2017	332	4	22	26	145	503	60 988	0,8
01/09/2017	338	6	32	38	106	482	59 793	0,8
01/10/2017	343	7	36	43	152	538	59 244	0,9

**Tableau 44a**  
**Condamnés écroués en centres autonomes de semi-liberté ou en établissement disposant de places de semi-liberté (partie 1)**

Champ : Métropole et Outre-Mer

Effectif au : 1er octobre 2017

Source : DAP - SDME - Me5

Centres de semi-liberté ou établissements disposant de places de semi-liberté		Places théoriques de semi-liberté*	Personnes écrouées hébergées en places de semi-liberté			Taux d'occupation*	Total des condamnés semi-libres y compris ceux hébergés en établissement ne disposant pas de qSL
			Condamnés en semi-liberté	Nombre de personnes écrouées (hors condamnés en semi-liberté) occupant des places de semi-liberté	Ensemble des personnes écrouées hébergées en places de semi-liberté		
MA	Agen	10	3	0	3	30,0%	3
MA	Angoulême	17	9	0	9	52,9%	9
MA	Bayonne	5	4	0	4	80,0%	4
MA	Guéret	6	3	0	3	50,0%	3
MA	Limoges	5	5	0	5	100,0%	5
MA	Niort	3	2	0	2	66,7%	2
MA	Pau	11	1	0	1	9,1%	1
MA	Périgueux	18	2	4	6	33,3%	2
MA	Rochefort	2	0	0	0	0,0%	0
MA	Saintes	2	2	0	2	100,0%	2
MC	Saint-Martin-de-Ré	12	0	0	0	0,0%	0
MA	Tulle	3	1	0	1	33,3%	1
CP	Bordeaux Gradignan (qcpa)	61	23	0	23	37,7%	23
CP	Mont-de-Marsan (qcsl)	19	15	0	15	78,9%	15
CP	Poitiers-Vivonne (qcsl)	28	9	0	9	32,1%	9
<b>Ensemble de la DI de Bordeaux</b>		<b>202</b>	<b>79</b>	<b>4</b>	<b>83</b>	<b>41,1%</b>	<b>79</b>
MA	Auxerre	4	4	0	4	100,0%	4
MA	Belfort	10	7	0	7	70,0%	7
MA	Blois	9	5	0	5	55,6%	5
MA	Bourges	9	3	0	3	33,3%	3
CP	Châteauroux (qma)	10	0	0	0	0,0%	0
MA	Dijon	11	2	0	2	18,2%	2
MA	Lons-le-Saunier	9	7	0	7	77,8%	7
MA	Montbéliard	9	3	0	3	33,3%	3
MA	Nevers	6	2	0	2	33,3%	2
MA	Tours	16	16	0	16	100,0%	16
CP	Varennes-le-Grand (qma)	10	0	0	0	0,0%	0
MA	Vesoul	7	3	0	3	42,9%	3
CP	Orléans Saran (qcsl)	58	19	0	19	32,8%	19
CSL	Besançon	23	17	0	17	73,9%	17
CSL	Montargis	20	5	0	5	25,0%	5
<b>Ensemble de la DI de Dijon</b>		<b>211</b>	<b>93</b>	<b>0</b>	<b>93</b>	<b>44,1%</b>	<b>93</b>
MA	Amiens	0	0	0	0	-	0
MA	Arras	3	0	0	0	0,0%	0
MA	Béthune	10	6	0	6	60,0%	6
MA	Douai	12	4	0	4	33,3%	4
MA	Dunkerque	8	5	0	5	62,5%	5
MA	Valenciennes	16	4	0	4	25,0%	4
CP	Beauvais (qcsl)	29	12	0	12	41,4%	12
CP	Lille-Loos-Séquedin (qcsl)	60	22	0	22	36,7%	22
CP	Longuenesse (qcpa)	29	7	0	7	24,1%	7
<b>Ensemble de la DI de Lille</b>		<b>167</b>	<b>60</b>	<b>0</b>	<b>60</b>	<b>35,9%</b>	<b>63</b>
MA	Aurillac	4	0	0	0	0,0%	0
MA	Bonneville	6	6	1	7	116,7%	6
MA	Chambéry	29	4	0	4	13,8%	4
MA	Le-Puy-en-Velay	4	2	0	2	50,0%	2
MA	Montluçon	3	2	0	2	66,7%	2
CP	Moulins Yzeure (qma)	8	2	0	2	25,0%	2
MA	Privas	4	2	0	2	50,0%	2
CP	Saint-Quentin-Fallavier (qma)	40	19	0	19	47,5%	19
CP	Bourg-en-Bresse (qcsl)	38	5	14	19	50,0%	5
CP	Grenoble (qcsl)	36	26	0	26	72,2%	26
CP	Riom (qcsl)	19	4	7	11	57,9%	4
CP	Saint Etienne-la-Taladière (qcsl)	39	14	6	20	51,3%	14
CP	Villefranche-sur-Saône (qcsl)	38	7	1	8	21,1%	7
CSL	Lyon	116	76	0	76	65,5%	76
<b>Ensemble de la DI de Lyon</b>		<b>384</b>	<b>169</b>	<b>29</b>	<b>198</b>	<b>51,6%</b>	<b>169</b>
MA	Ajaccio	3	0	0	0	0,0%	0
CP	Borgo (qma)	5	0	0	0	0,0%	0
MA	Digne	3	2	0	2	66,7%	2
MA	Gap	6	2	0	2	33,3%	2
MA	Nice	48	18	0	18	37,5%	18
CP	Aix-Luyens (qcpa)	61	25	0	25	41,0%	25
CP	Avignon le Pontet (qcsl)	50	33	4	37	74,0%	33
CP	Marseille-Les-Baumettes (qcpa)	24	29	0	29	120,8%	29
CP	Toulon-la-Farède (qcsl)	39	27	0	27	69,2%	27
<b>Ensemble de la DI de Marseille</b>		<b>239</b>	<b>136</b>	<b>4</b>	<b>140</b>	<b>58,6%</b>	<b>136</b>
<b>Ensemble des établissements pénitentiaires</b>		<b>2786</b>	<b>1594</b>	<b>159</b>	<b>1753</b>	<b>62,9%</b>	<b>1597</b>

\* Les places de semi-liberté recensées par le bureau M11 ne distinguent pas les places de semi-liberté des placements extérieurs

\*\* Le taux d'occupation est calculé en rapportant l'ensemble des personnes hébergées en places de semi-liberté aux places de semi-liberté recensées par M11 et en le multipliant par 100

**Tableau 44b**  
**Condamnés écroués en centres autonomes de semi-liberté ou en établissement disposant de places de semi-liberté (partie 2)**

Champ : Métropole et Outre-Mer

Effectif au : 1er octobre 2017

Source : DAP - SDME - Me5

Centres de semi-liberté ou établissements disposant de places de semi-liberté		Places théoriques de semi-liberté*	Personnes écrouées hébergées en places de semi-liberté			Taux d'occupation*	Total des condamnés semi-libres y compris ceux hébergés en établissement ne disposant pas de qSL
			Condamnés en semi-liberté	Nombre de personnes écrouées (hors condamnés en semi-liberté) occupant des places de semi-liberté	Ensemble des personnes écrouées hébergées en places de semi-liberté		
CP	Fresnes (qma)	4	2	0	2	50,0%	2
MA	Versailles	79	57	0	57	72,2%	57
CP	Bois d'Arcy (qcsl)	60	42	4	46	76,7%	42
CP	Fresnes (qcpa)	76	86	0	86	113,2%	86
CP	Fresnes (qcsl)	27	17	0	17	63,0%	17
CP	Meaux-Chauconin (qcpa)	32	42	0	42	131,3%	42
CSL	Corbeil	77	80	0	80	103,9%	80
CSL	Gagny	48	84	0	84	175,0%	84
CSL	Melun	41	40	0	40	97,6%	40
CSL	Paris-La-Santé	74	73	0	73	98,6%	73
<b>Ensemble de la DI de Paris</b>		<b>518</b>	<b>523</b>	<b>4</b>	<b>527</b>	<b>101,7%</b>	<b>523</b>
MA	Angers	38	17	0	17	44,7%	17
MA	Brest	12	6	1	7	58,3%	6
MA	Cherbourg	8	1	0	1	12,5%	1
MA	Coutances	8	8	1	9	112,5%	8
MA	Evreux	7	5	0	5	71,4%	5
MA	Fontenay-le-Comte	4	1	0	1	25,0%	1
MA	La Roche-sur-Yon	5	2	6	8	160,0%	2
CP	Le Havre (qma)	45	10	0	10	22,2%	10
MA	Le Mans-Croisettes	40	20	3	23	57,5%	20
CP	Lorient-Ploemeur (qma)	40	21	2	23	57,5%	21
CP	Rennes (qma)	4	0	0	0	0,0%	0
MA	Rouen	20	11	0	11	55,0%	11
MA	Saint Malo	14	5	0	5	35,7%	5
MA	Saint-Brieuc	13	6	6	12	92,3%	6
CD	Val-de-Reuil	20	1	0	1	5,0%	1
MA	Vannes	7	2	3	5	71,4%	2
CP	Aleçon-Condé-sur-Sarthe (qcpa)	20	8	0	8	40,0%	8
CP	Caen (qcsl)	48	15	0	15	31,3%	15
CP	Nantes (qcsl)	36	7	0	7	19,4%	7
CP	Rennes-Vezin (qcsl)	26	13	1	14	53,8%	13
<b>Ensemble de la DI de Rennes</b>		<b>415</b>	<b>159</b>	<b>23</b>	<b>182</b>	<b>43,9%</b>	<b>159</b>
MA	Bar-le-Duc	6	2	0	2	33,3%	2
MA	Châlons-en-Champagne	12	3	0	3	25,0%	3
MA	Charleville-Mézières	4	2	0	2	50,0%	2
MA	Chaumont	6	2	0	2	33,3%	2
MA	Colmar	12	7	5	12	100,0%	7
MA	Epinal	12	4	1	5	41,7%	4
MA	Mulhouse	32	21	6	27	84,4%	21
MA	Reims	42	22	0	22	52,4%	22
MA	Sarreguemines	11	5	3	8	72,7%	5
MA	Troyes	3	2	0	2	66,7%	2
CP	Metz-Queuleu (qcpa)	45	35	14	49	108,9%	35
CSL	Briey	25	13	0	13	52,0%	13
CSL	Maxéville	54	27	6	33	61,1%	27
CSL	Souffelweyersheim	53	38	0	38	71,7%	38
<b>Ensemble de la DI de Strasbourg</b>		<b>317</b>	<b>183</b>	<b>35</b>	<b>218</b>	<b>68,8%</b>	<b>183</b>
MA	Albi	8	1	0	1	12,5%	1
CP	Béziers (qma)	27	3	0	3	11,1%	3
MA	Carcassonne	4	1	0	1	25,0%	1
MA	Foix	6	1	0	1	16,7%	1
MA	Mende	2	0	0	0	0,0%	0
MA	Montauban	6	5	0	5	83,3%	5
MA	Nîmes	20	15	0	15	75,0%	15
CP	Perpignan (qma)	24	15	0	15	62,5%	15
MA	Rodez	10	0	0	0	0,0%	0
MA	Tarbes	10	5	0	5	50,0%	5
CP	Toulouse-Seysse (qcsl)	50	36	0	36	72,0%	36
CP	Villeneuve-lès-Maguelone (qcsl)	24	22	0	22	91,7%	22
<b>Ensemble de la DI de Toulouse</b>		<b>191</b>	<b>104</b>	<b>0</b>	<b>104</b>	<b>54,5%</b>	<b>104</b>
CP	Baie-Mahault (qma)	32	18	7	25	78,1%	18
MA	Basse-Terre	5	0	7	7	140,0%	0
CP	Ducos (qcd)	18	15	20	35	194,4%	15
CP	Faa'a Nuutania (qma)	8	10	0	10	125,0%	10
CP	Nouméa (qma)	28	32	0	32	114,3%	32
CP	Remire-Montjoly (qma)	20	5	11	16	80,0%	5
CP	Saint-Denis (qma)	25	3	12	15	60,0%	3
MA	Saint-Pierre	6	5	3	8	133,3%	5
<b>Ensemble de la DI de Outre-mer</b>		<b>142</b>	<b>88</b>	<b>60</b>	<b>148</b>	<b>104,2%</b>	<b>88</b>
<b>Ensemble des établissements pénitentiaires</b>		<b>2786</b>	<b>1594</b>	<b>159</b>	<b>1753</b>	<b>62,9%</b>	<b>1597</b>

\* Les places de semi-liberté recensées par le bureau MI1 ne distinguent pas les places de semi-liberté des placements extérieurs

\*\* Le taux d'occupation est calculé en rapportant l'ensemble des personnes hébergées en places de semi-liberté aux places de semi-liberté recensées par MI1 et en le multipliant par 100

**Tableau 45**

**Répartition des personnes condamnées en aménagements de peines - hors LSC - par DI**

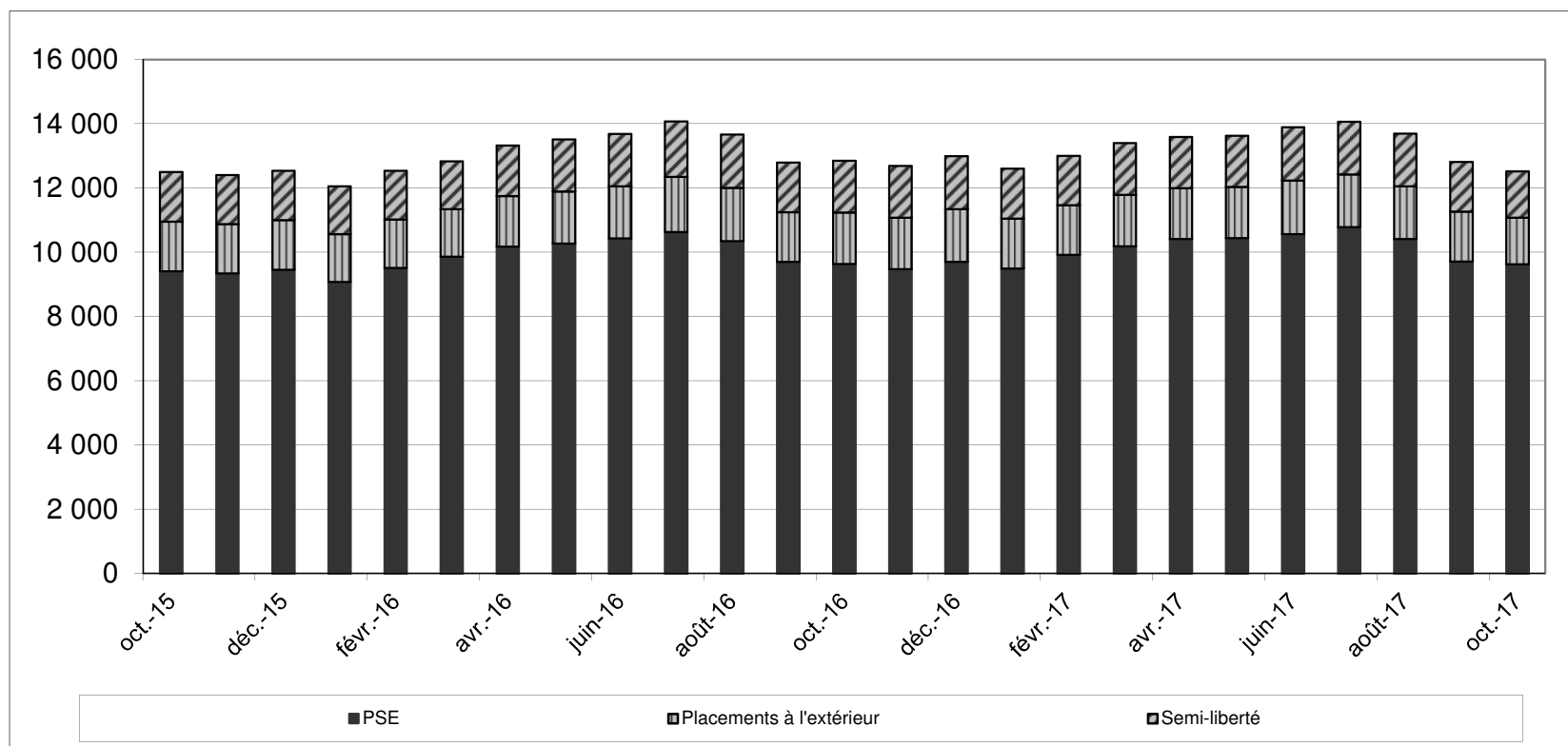
<i>Champ :</i>	Métropole et Outre-Mer
<i>Effectif au :</i>	1er octobre 2017
<i>Source :</i>	DAP - SDME - Me5

	PSE (hors LSC)	PE		Semi-Liberté	Total aménagés	Total condamnés	%
		Hébergés	Non hébergés				
Bordeaux	541	89	38	73	741	4 135	17,9%
Dijon	739	2	19	79	839	3 869	21,7%
Lille	862	5	54	35	956	6 500	14,7%
Lyon	1243	28	71	146	1488	5 920	25,1%
Marseille	1354	12	14	114	1494	6 421	23,3%
Paris	1637	27	121	513	2298	10 311	22,3%
Rennes	1165	18	58	137	1378	7 582	18,2%
Strasbourg	858	20	73	169	1120	5 500	20,4%
Toulouse	732	24	36	104	896	4 677	19,2%
<b>Métropole</b>	<b>9131</b>	<b>225</b>	<b>484</b>	<b>1 370</b>	<b>11 210</b>	<b>54 915</b>	20,4%
Outre-Mer	506	111	59	75	751	4 329	17,3%
<b>France entière</b>	<b>9637</b>	<b>336</b>	<b>543</b>	<b>1 445</b>	<b>11 961</b>	<b>59 244</b>	20,2%

**Tableau 46**

**Graphique d'évolution du nombre de condamnés en aménagement de peine au 1er jour de chaque mois, depuis 2 ans**

<i>Champ :</i>	Métropole et Outre-Mer
<i>Effectif au :</i>	1er octobre 2017
<i>Source :</i>	DAP - SDME - Me5



**Tableau 47a**  
**Condamnés en aménagement de peine- hors LSC - (partie 1)**

Champ : Métropole et Outre-Mer

Effectif au : 1er octobre 2017

Source : DAP - SDME - Me5

	PSE	PE		Semi-Liberté	Total aménagés	Total condamnés	%
		Hébergés	Non hébergés				
MA Agen	42	0	3	3	48	106	45,3%
MA Angoulême	14	2	0	8	24	79	30,4%
MA Bayonne	18	0	1	4	23	57	40,4%
MA Guéret	7	0	0	2	9	25	36,0%
MA Limoges	24	0	1	5	30	65	46,2%
MA Niort	34	0	0	1	35	85	41,2%
MA Pau	41	0	6	0	47	138	34,1%
MA Périgueux	35	4	3	2	44	91	48,4%
MA Rochefort	43	0	0	0	43	87	49,4%
MA Saintes	24	0	3	2	29	96	30,2%
MA Tulle	21	0	0	1	22	45	48,9%
CD Bédenac	0	0	0	0	0	174	0,0%
CD Eysses	0	13	0	0	13	267	4,9%
CD Mauzac	0	48	0	0	48	322	14,9%
CD Neuvic	0	0	0	0	0	355	0,0%
CD Uzerche	0	0	0	0	0	549	0,0%
MC Saint-Martin-de-Ré	0	12	0	0	12	341	3,5%
CP Bordeaux Gradignan	158	10	16	23	207	469	44,1%
CP Mont-de-Marsan	43	0	4	13	60	548	10,9%
CP Poitiers-Vivonne	37	0	1	9	47	236	19,9%
<b>Total Bordeaux</b>	<b>541</b>	<b>89</b>	<b>38</b>	<b>73</b>	<b>741</b>	<b>4135</b>	<b>17,9%</b>
MA Auxerre	65	0	0	2	67	168	39,9%
MA Belfort	41	0	1	5	47	63	74,6%
MA Besançon	0	0	0	0	0	184	0,0%
MA Blois	50	0	0	4	54	123	43,9%
MA Bourges	45	0	2	3	50	106	47,2%
MA Dijon	61	0	3	2	66	183	36,1%
MA Lons-le-Saunier	29	0	0	7	36	69	52,2%
MA Montbéliard	24	0	0	3	27	52	51,9%
MA Nevers	23	0	3	2	28	103	27,2%
MA Tours	52	0	3	15	70	106	66,0%
MA Vesoul	43	0	4	2	49	87	56,3%
CSL Besançon	34	0	0	16	50	52	96,2%
CSL Montargis	35	0	2	4	41	43	95,3%
CD Châteaudun	49	2	0	0	51	610	8,4%
CD Joux-la-Ville	0	0	0	0	0	538	0,0%
MC Saint Maur	0	0	0	0	0	206	0,0%
CP Châteauroux	38	0	1	0	39	350	11,1%
CP Orléans Saran	84	0	0	14	98	409	24,0%
CP Varennes-le-Grand	66	0	0	0	66	417	15,8%
<b>Total Dijon</b>	<b>739</b>	<b>2</b>	<b>19</b>	<b>79</b>	<b>839</b>	<b>3869</b>	<b>21,7%</b>
MA Amiens	77	0	29	3	109	430	25,3%
MA Arras	39	0	0	0	39	187	20,9%
MA Béthune	101	0	1	6	108	320	33,8%
MA Douai	75	0	0	4	79	475	16,6%
MA Dunkerque	31	0	5	5	41	123	33,3%
MA Valenciennes	57	0	4	0	61	295	20,7%
CD Bapaume	0	0	0	0	0	528	0,0%
EPM Quiévrechain	0	0	0	0	0	18	0,0%
CP Beauvais	137	0	0	11	148	583	25,4%
CP Château-Thierry	0	0	0	0	0	86	0,0%
CP Laon	72	1	12	0	85	476	17,9%
CP Liancourt	0	0	0	0	0	420	0,0%
CP Lille-Annoeullin	0	0	0	0	0	582	0,0%
CP Lille-Loos-Séquedin	133	0	0	0	133	723	18,4%
CP Longuenesse	68	1	0	6	75	692	10,8%
CP Maubeuge	72	0	3	0	75	470	16,0%
CP Vendin Le Vieil	0	3	0	0	3	92	3,3%
<b>Total Lille</b>	<b>862</b>	<b>5</b>	<b>54</b>	<b>35</b>	<b>956</b>	<b>6500</b>	<b>14,7%</b>

**Tableau 47b**
**Condamnés bénéficiant d'un aménagement de peine- hors LSC - (partie 2)**
*Champ* : Métropole et Outre-Mer

*Effectif au* : 1er octobre 2017

*Source* : DAP - SDME - Me5

	PSE	PE		Semi-Liberté	Total aménagés	Total condamnés	%
		Hébergés	Non hébergés				
MA Aurillac	4	0	0	0	4	43	9,3%
MA Bonneville	146	1	1	5	153	276	55,4%
MA Chambéry	38	0	0	2	40	81	49,4%
MA Le-Puy-en-Velay	33	0	0	0	33	56	58,9%
MA Lyon Corbas	356	0	20	0	376	955	39,4%
MA Montluçon	14	0	0	2	16	29	55,2%
MA Privas	63	0	2	2	67	107	62,6%
CSL Lyon	0	0	0	68	68	76	89,5%
CD Roanne	0	0	0	0	0	549	0,0%
EPM Rhône	0	0	0	0	0	8	0,0%
CP Aiton	7	0	0	0	7	330	2,1%
CP Bourg-en-Bresse	68	13	1	4	86	653	13,2%
CP Grenoble	110	0	27	22	159	389	40,9%
CP Moulins Yzeure	38	0	0	2	40	228	17,5%
CP Riom	37	7	11	4	59	396	14,9%
CP Saint Etienne-la-Talaudière	131	6	0	12	149	390	38,2%
CP Saint-Quentin-Fallavier	61	0	4	17	82	434	18,9%
CP Valence	108	0	4	0	112	391	28,6%
CP Villefranche-sur-Saône	29	1	1	6	37	529	7,0%
<b>Total Lyon</b>	<b>1243</b>	<b>28</b>	<b>71</b>	<b>146</b>	<b>1488</b>	<b>5920</b>	<b>25,1%</b>
MA Ajaccio	50	0	0	0	50	69	72,5%
MA Digne	23	0	0	2	25	42	59,5%
MA Gap	20	0	0	2	22	44	50,0%
MA Grasse	190	0	2	0	192	539	35,6%
MA Nice	136	0	0	17	153	505	30,3%
CD Casabianda	0	0	0	0	0	114	0,0%
CD Salon-de-Provence	0	0	0	0	0	632	0,0%
CD Tarascon	0	0	7	0	7	646	1,1%
EPM Marseille	0	0	0	0	0	7	0,0%
MC Arles	0	0	0	0	0	131	0,0%
CP Aix-Luynes	219	1	2	24	246	656	37,5%
CP Avignon le Pontet	169	4	1	33	207	747	27,7%
CP Borgo	32	0	1	0	33	155	21,3%
CP Marseille-Les-Baumettes	329	0	1	10	340	1304	26,1%
CP Toulon-la-Farlède	186	7	0	26	219	830	26,4%
<b>Total Marseille</b>	<b>1354</b>	<b>12</b>	<b>14</b>	<b>114</b>	<b>1494</b>	<b>6421</b>	<b>23,3%</b>
MA Fleury-Mérogis	0	0	0	0	0	2385	0,0%
MA Nanterre	137	0	6	0	143	780	18,3%
MA Osny-Pontoise	120	0	34	0	154	710	21,7%
MA Versailles	143	0	8	57	208	237	87,8%
MA Villepinte	0	0	0	0	0	445	0,0%
CSL Corbeil	158	0	10	80	248	249	99,6%
CSL Gagny	446	0	19	84	549	565	97,2%
CSL Melun	105	0	2	40	147	151	97,4%
CSL Paris-La-Santé	195	1	24	73	293	302	97,0%
CD Melun	0	0	0	0	0	295	0,0%
EPM Porcheville	0	0	0	0	0	8	0,0%
MC Poissy	0	0	0	0	0	217	0,0%
CP Bois d'Arcy	0	3	0	32	35	570	6,1%
CP Fresnes	239	23	5	105	372	2003	18,6%
CP Meaux-Chauconin	94	0	13	42	149	728	20,5%
CP Sud Francilien	0	0	0	0	0	666	0,0%
<b>Total Paris</b>	<b>1637</b>	<b>27</b>	<b>121</b>	<b>513</b>	<b>2298</b>	<b>10311</b>	<b>22,3%</b>

**Tableau 47c**  
**Condamnés bénéficiant d'un aménagement de peine- hors LSC - (partie 3)**

Champ : Métropole et Outre-Mer

Effectif au : 1er octobre 2017

Source : DAP - SDME - Me5

	PSE	PE		Semi-Liberté	Total aménagés	Total condamnés	%
		Hébergés	Non hébergés				
MA Angers	90	0	0	12	102	327	31,2%
MA Brest	108	0	5	5	118	360	32,8%
MA Caen	96	0	0	0	96	404	23,8%
MA Cherbourg	18	1	1	1	21	59	35,6%
MA Coutances	33	1	7	8	49	84	58,3%
MA Evreux	52	0	0	5	57	262	21,8%
MA Fontenay-le-Comte	17	0	2	1	20	62	32,3%
MA La Roche-sur-Yon	45	0	0	1	46	99	46,5%
MA Laval	39	0	4	0	43	124	34,7%
MA Le Mans-Croisettes	66	2	0	20	88	409	21,5%
MA Rouen	117	0	9	8	134	509	26,3%
MA Saint Malo	30	0	0	5	35	115	30,4%
MA Saint-Brieuc	69	6	1	3	79	171	46,2%
MA Vannes	13	0	0	1	14	61	23,0%
CD Argentan	18	1	0	0	19	580	3,3%
CD Val-de-Reuil	0	2	0	1	3	761	0,4%
EPM Orvault	0	0	0	0	0	12	0,0%
CP Alençon-Condé-sur-Sarthe	12	0	0	8	20	138	14,5%
CP Caen	6	4	5	13	28	357	7,8%
CP Le Havre	84	0	1	10	95	562	16,9%
CP Lorient-Ploemeur	54	0	2	21	77	259	29,7%
CP Nantes	136	0	13	6	155	1028	15,1%
CP Rennes	5	0	3	0	8	179	4,5%
CP Rennes-Vezin	57	1	5	8	71	660	10,8%
<b>Total Rennes</b>	<b>1165</b>	<b>18</b>	<b>58</b>	<b>137</b>	<b>1378</b>	<b>7582</b>	<b>18,2%</b>
MA Bar-le-Duc	21	0	0	2	23	54	42,6%
MA Châlons-en-Champagne	42	0	2	2	46	250	18,4%
MA Charleville-Mézières	54	0	0	1	55	90	61,1%
MA Chaumont	24	0	3	2	29	51	56,9%
MA Colmar	53	2	0	6	61	130	46,9%
MA Epinal	37	0	0	4	41	172	23,8%
MA Mulhouse	110	6	4	21	141	391	36,1%
MA Reims	44	0	8	19	71	144	49,3%
MA Sarreguemines	61	0	0	4	65	114	57,0%
MA Strasbourg	0	0	23	0	23	336	6,8%
MA Troyes	73	0	6	2	81	98	82,7%
CSL Briey	27	0	0	13	40	40	100,0%
CSL Maxéville	0	6	15	26	47	91	51,6%
CSL Souffelweyersheim	135	0	0	34	169	175	96,6%
CD Ecrouvès	0	0	0	0	0	243	0,0%
CD Montmédy	0	0	0	0	0	311	0,0%
CD Oermingen	0	1	0	0	1	249	0,4%
CD Saint-Mihiel	0	0	1	0	1	372	0,3%
CD Toul	0	0	0	0	0	391	0,0%
CD Villenauxe-la-Grande	0	0	0	0	0	462	0,0%
MC Clairvaux	0	0	0	0	0	67	0,0%
MC Ensisheim	0	0	0	0	0	191	0,0%
CP Metz-Queuleu	135	5	11	33	184	544	33,8%
CP Nancy Maxéville	42	0	0	0	42	534	7,9%
<b>Total Strasbourg</b>	<b>858</b>	<b>20</b>	<b>73</b>	<b>169</b>	<b>1120</b>	<b>5500</b>	<b>20,4%</b>
MA Albi	18	0	3	1	22	88	25,0%
MA Carcassonne	39	0	0	1	40	90	44,4%
MA Foix	6	0	1	1	8	67	11,9%
MA Mendè	13	0	0	0	13	65	20,0%
MA Montauban	70	0	0	5	75	157	47,8%
MA Nîmes	168	0	0	15	183	401	45,6%
MA Rodez	31	0	1	0	32	116	27,6%
MA Tarbes	24	0	2	5	31	105	29,5%
CD Muret	0	6	16	0	22	585	3,8%
CD Saint-Sulpice-la-Pointe	0	8	0	0	8	85	9,4%
EPM Lavaur	0	0	0	0	0	6	0,0%
CP Béziers	64	0	0	3	67	784	8,5%
CP Lannemezan	0	3	0	0	3	126	2,4%
CP Perpignan	51	5	2	15	73	602	12,1%
CP Toulouse-Seysses	138	2	6	36	182	775	23,5%
CP Villeneuve-lès-Maguelone	110	0	5	22	137	625	21,9%
<b>Total Toulouse</b>	<b>732</b>	<b>24</b>	<b>36</b>	<b>104</b>	<b>896</b>	<b>4677</b>	<b>19,2%</b>
MA Basse-Terre	25	0	0	0	25	176	14,2%
MA Mata Utu	0	0	0	0	0	3	0,0%
MA Saint-Pierre	51	3	2	4	60	143	42,0%
CD Le Port	4	32	0	0	36	457	7,9%
CD Papeari	1	12	0	0	13	230	5,7%
CD Taiohae	0	0	0	0	0	1	0,0%
CD Uturoa-Raiatea	2	0	13	0	15	25	60,0%
CP Baie-Mahault	99	7	4	12	122	630	19,4%
CP Ducos	94	20	0	15	129	712	18,1%
CP Faa'a Nuutania	85	6	31	10	132	245	53,9%
CP Majicavo	8	8	2	0	18	142	12,7%
CP Nouméa	38	0	7	26	71	509	13,9%
CP Remire-Montjoly	74	12	0	5	91	728	12,5%
CP Saint-Denis	25	11	0	3	39	327	11,9%
CP Saint-Pierre-et-Miquelon	0	0	0	0	0	1	0,0%
<b>Total Outre-mer</b>	<b>506</b>	<b>111</b>	<b>59</b>	<b>75</b>	<b>751</b>	<b>4329</b>	<b>17,3%</b>