



# Statistique mensuelle des personnes écrouées et détenues en France

situation au 1er octobre 2016

**Direction de l'Administration Pénitentiaire**

Bureau des statistiques et des études (SDME - Me5)

## Sommaire

Page 2		Sommaire
Page 3		Sommaire (suite)
Page 4		Les chiffres du mois
Page 5	Tableau 1	Effectifs des personnes écrouées
Page 6	Tableau 2	Evolution mensuelle des personnes détenues sur deux années
Page 7	Tableau 3a	Courbe d'évolution mensuelle des personnes écrouées et détenues depuis 20 ans
Page 8	Tableau 3b	Courbe d'évolution mensuelle des personnes détenues depuis le 1er janvier 2014
Page 9	Tableau 3c	Courbe d'évolution mensuelle des personnes détenues selon la catégorie pénale depuis le 1er janvier 2014
Page 10	Tableau 4	Evolution mensuelle des personnes écrouées non hébergées depuis 2 ans
Page 11	Tableau 5	Courbe d'évolution mensuelle des personnes écrouées non hébergées depuis le 1er janvier 2014
Page 12	Tableau 6	Effectifs des personnes détenues et densité carcérale
Page 13	Tableau 7	Répartition des personnes écrouées par Direction interrégionale
Page 14	Tableau 8	Répartition des personnes détenues et densité carcérale par Direction Interrégionale
Page 15	Tableau 9	Répartition des personnes écrouées non hébergées par Direction Interrégionale
Page 16	Tableau 10	Densité carcérale selon le type d'établissement par Direction Interrégionale
Page 17	Tableau 11	Densité carcérale selon le type de place
Page 18	Tableau 12	Répartition des personnes détenues selon la catégorie pénale
Page 19	Tableau 13	Répartition des personnes détenues selon la catégorie pénale et par Direction Interrégionale
Page 20	Tableau 14	Répartition des personnes détenues par établissement, Direction Interrégionale de Bordeaux
Page 21	Tableau 15	Répartition des personnes détenues par établissement, Direction Interrégionale de Dijon
Page 22	Tableau 16	Répartition des personnes détenues par établissement, Direction Interrégionale de Lille
Page 23	Tableau 17	Répartition des personnes détenues par établissement, Direction Interrégionale de Lyon
Page 24	Tableau 18	Répartition des personnes détenues par établissement, Direction Interrégionale de Marseille
Page 25	Tableau 19	Répartition des personnes détenues par établissement, Direction Interrégionale de Paris
Page 26	Tableau 20	Répartition des personnes détenues par établissement, Direction Interrégionale de Rennes
Page 27	Tableau 21	Répartition des personnes détenues par établissement, Direction Interrégionale de Strasbourg
Page 28	Tableau 22	Répartition des personnes détenues par établissement, Direction Interrégionale de Toulouse



Page 30	Tableau 24	Répartition des personnes détenues par sexe et par Direction Interrégionale
Page 31	Tableau 25	Répartition des mineurs écroués selon la catégorie pénale
Page 32	Tableau 26	Evolution mensuelle des mineurs écroués sur deux années
Page 33	Tableau 27	Courbe d'évolution mensuelle des mineurs écroués depuis le 1er janvier 2014
Page 34	Tableau 28	Effectifs des mineurs détenus
Page 35	Tableau 29	Répartition des mineurs détenus par établissement
Page 36	Tableau 30	Répartition des mineurs détenus par quartier d'établissement
Page 37	Tableau 31	Effectifs des femmes écrouées
Page 38	Tableau 32	Répartition des femmes écrouées selon la catégorie pénale
Page 39	Tableau 33	Femmes écrouées disposant d'un aménagement de peine ou d'une LSC
Page 40	Tableau 34	Evolution mensuelle des femmes écrouées depuis deux années
Page 41	Tableau 35	Courbe d'évolution mensuelle des femmes écrouées depuis le 1er janvier 2014
Page 42	Tableau 36	Répartition des femmes détenues par établissement
Page 43	Tableau 37	Répartition des femmes détenues par quartier d'établissement
Page 44	Tableau 38	Evolution du nombre de condamnés en aménagement de peine au 1er de chaque mois, hors LSC et hors SEFIP
Page 45	Tableau 39	Courbe d'évolution mensuelle du nombre de personnes condamnées
Page 46	Tableau 40	Evolution mensuelle par catégorie pénale des écroués détenus et non hébergés
Page 47	Tableau 41	Etablissements ou quartiers d'établissements** dont la densité carcérale est supérieure ou égale à 120%
Page 48	Tableau 42	Nombre de condamnés écroués en libération sous contrainte par DI
Page 49	Tableau 43	Evolution du nombre de condamnés écroués en libération sous contrainte (LSC) au 1er de chaque mois, par type
Page 50	Tableau 44a	Condamnés écroués en centres autonomes de semi-liberté ou en établissement disposant de places de semi-liberté (partie 1)
Page 51	Tableau 44b	Condamnés écroués en centres autonomes de semi-liberté ou en établissement disposant de places de semi-liberté (partie 2)
Page 52	Tableau 45	Répartition des personnes condamnées en aménagements de peines - hors LSC et hors SEFIP - par DI
Page 53	Tableau 46	Graphique d'évolution du nombre de condamnés en aménagement de peine au 1er jour de chaque mois, depuis 2 ans
Page 54	Tableau 47a	Condamnés en aménagement de peine- hors LSC et hors SEFIP - (partie 1)
Page 55	Tableau 47b	Condamnés bénéficiant d'un aménagement de peine- hors LSC et hors SEFIP - (partie 2)
Page 56	Tableau 47c	Condamnés bénéficiant d'un aménagement de peine- hors LSC et hors SEFIP - (partie 3)

## Les chiffres du mois

1er octobre 2016

### Ensemble des personnes sous écrou

	01/10/2016	01/10/2015	Evolution annuelle (%)
<b>Total</b>	<b>78 982</b>	76 111	3,8%
<b>Ecroués non détenus</b>	<b>10 468</b>	10 346	1,2%
dont condamnés en placement sous surveillance électronique	9 989	9 784	2,1%
dont condamnés en placement extérieur non hébergés	479	562	-14,8%
<b>Ecroués détenus</b>	<b>68 514</b>	65 765	4,2%
dont prévenus	19 615	17 614	11,4%
dont condamnés en semi-liberté	1 718	1 696	1,3%
dont condamnés en placement extérieur hébergés	363	341	6,5%
dont condamnés hors semi-liberté et placement extérieur hébergé	46 818	46 114	1,5%
<b>Nombre de places opérationnelles</b>	58 476	57 838	1,1%
<b>Nombre de Matelas au sol</b>	1 430	988	44,7%

### Etablissements selon la densité carcérale

pour plus de détails voir tableau 41 page 47

- 3 établissements ou quartiers ont une densité supérieure ou égale à 200 %,
- 39 établissements ou quartiers ont une densité supérieure ou égale à 150 et inférieure à 200 %,
- 51 établissements ou quartiers ont une densité supérieure ou égale à 120 et inférieure à 150 %,
- 28 établissements ou quartiers ont une densité supérieure ou égale à 100 et inférieure à 120 %,
- 134 établissements ou quartiers ont une densité inférieure à 100 %

### Densité carcérale détaillée par type de place

Type d'établissement	Densité (%) (*)
MA et qMA (hors places mineurs)	140%
CD et qCD	92%
MC et qMC	72%
CPA et qCPA	76%
CSL et qCSL	68%
EPM et QM	64%
CNE et qCNE	69%
<b>Ensemble</b>	<b>117%</b>

q = quartier, pour plus de détails voir Tableau 11 Page 17

(\*) voir tableau 6 page 12

### Ensemble des personnes écrouées en aménagement de peine

	01/10/2016	01/10/2015	Evolution annuelle (%)
<b>Total</b>	<b>12 056</b>	11 839	1,8%
dont			
condamnés en semi-liberté	1 607	1 542	4,2%
condamnés en placement sous surveillance électronique (aménagement de peine)	9 640	9 420	2,3%
condamnés en placement extérieur	809	877	-7,8%
<i>Part des aménagés sur l'ensemble des condamnés écroués (%)</i>	20,3	20,2	

### Libérations sous contrainte sous écrou par type d'aménagement (hors LC)

	01/10/2016	01/10/2015	Evolution annuelle (%)
<b>Total</b>	<b>493</b>	544	-9,4%
Dont			
condamnés en semi-liberté	111	154	-27,9%
condamnés en placement sous surveillance électronique	349	364	-4,1%
condamnés en placement extérieur hébergés	9	5	80,0%
condamnés en placement extérieur non hébergés	24	21	14,3%

**Tableau 1**  
**Effectifs des personnes écrouées**  
*(détenues ou non hébergées)*

<i>Champ :</i>	Métropole et Outre-Mer
<i>Effectif au :</i>	1er octobre 2016
<i>Source :</i>	DAP - SDME - Me5

	<i>Nombre de personnes écrouées détenues</i>	<i>Nombre de personnes écrouées non hébergées</i>	<i>Total</i>
<i>Métropole</i>	63 451	9 938	73 389
<i>Outre Mer</i>	5 063	530	5 593
<b><i>Ensemble des établissements pénitentiaires</i></b>	<b>68 514</b>	<b>10 468</b>	<b>78 982</b>

**Tableau 2**  
**Evolution mensuelle des personnes détenues sur deux années**

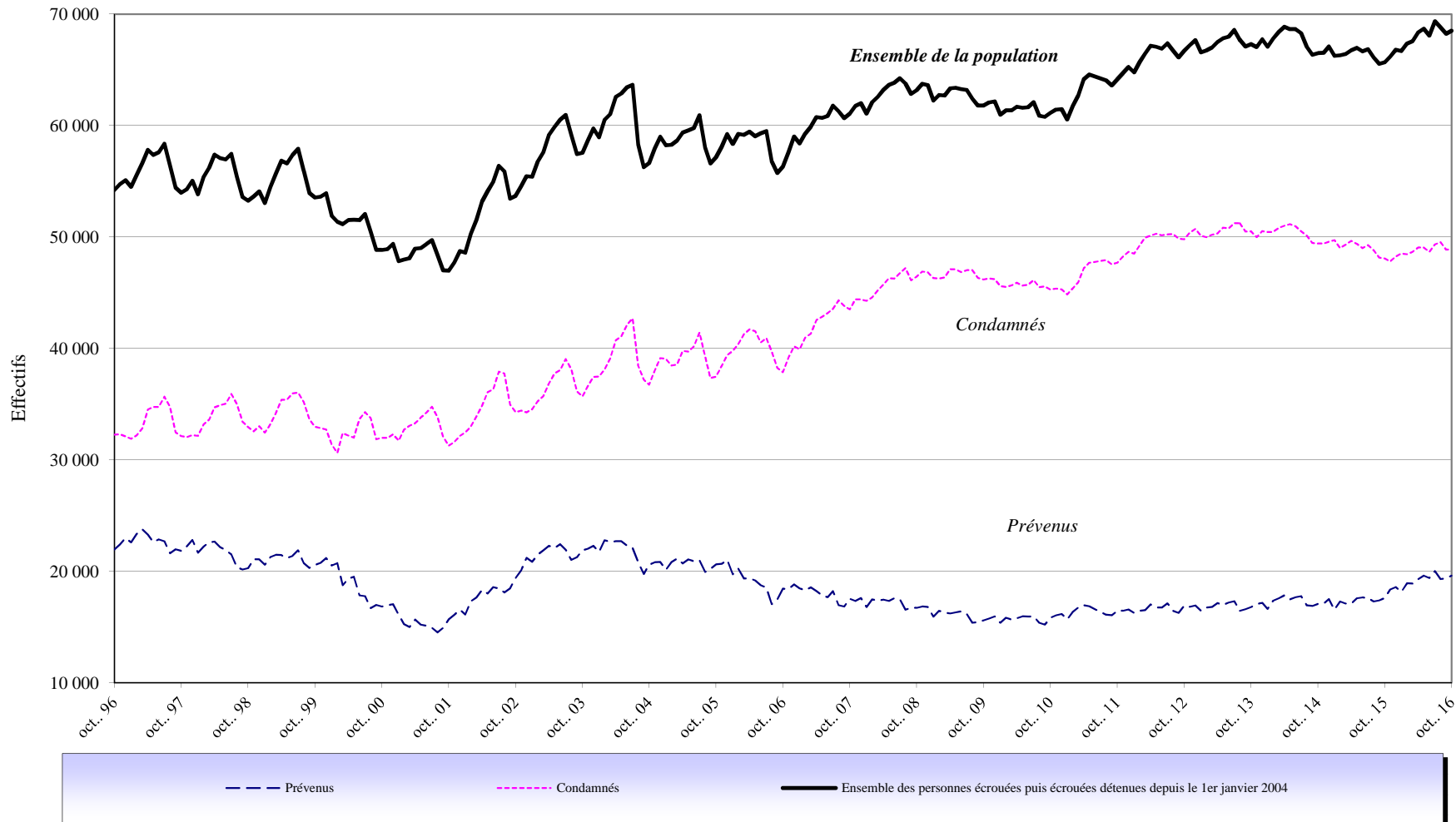
<b>Champ :</b>	Métropole et Outre-Mer
<b>Effectif au :</b>	1er octobre 2016
<b>Source :</b>	DAP - SDME - Me5

Situation au 1er du mois	Prévenus	Condamnés	Ensemble	Variation mensuelle (%)
<i>octobre 2014</i>	17 090	49 404	66 494	0,2
<i>novembre 2014</i>	17 115	49 403	66 530	0,1
<i>décembre 2014</i>	17 526	49 579	67 105	0,9
<i>janvier 2015</i>	16 549	49 721	66 270	-1,2
<i>février 2015</i>	17 291	49 019	66 310	0,1
<i>mars 2015</i>	17 118	49 316	66 434	0,2
<i>avril 2015</i>	17 100	49 661	66 761	0,5
<i>mai 2015</i>	17 580	49 387	66 967	0,3
<i>juin 2015</i>	17 660	49 014	66 674	-0,4
<i>juillet 2015</i>	17 602	49 262	66 864	0,3
<i>août 2015</i>	17 304	48 817	66 121	-1,1
<i>septembre 2015</i>	17 398	48 146	65 544	-0,9
<i>octobre 2015</i>	17 614	48 151	65 765	0,3
<i>novembre 2015</i>	18 388	47 810	66 198	0,7
<i>décembre 2015</i>	18 583	48 235	66 818	0,9
<i>janvier 2016</i>	18 158	48 520	66 678	-0,2
<i>février 2016</i>	18 915	48 447	67 362	1,0
<i>mars 2016</i>	18 897	48 683	67 580	0,3
<i>avril 2016</i>	19 306	49 055	68 361	1,2
<i>mai 2016</i>	19 628	49 057	68 685	0,5
<i>juin 2016</i>	19 547	48 995	68 542	-0,2
<i>juillet 2016</i>	20 035	49 340	69 375	1,2
<i>août 2016</i>	19 297	49 522	68 819	-0,8
<i>septembre 2016</i>	19 384	48 869	68 253	-0,8
<i>octobre 2016</i>	19 615	48 899	68 514	0,4

**Tableau 3-A**

**Courbe d'évolution mensuelle des personnes écrouées et détenues depuis 20 ans**

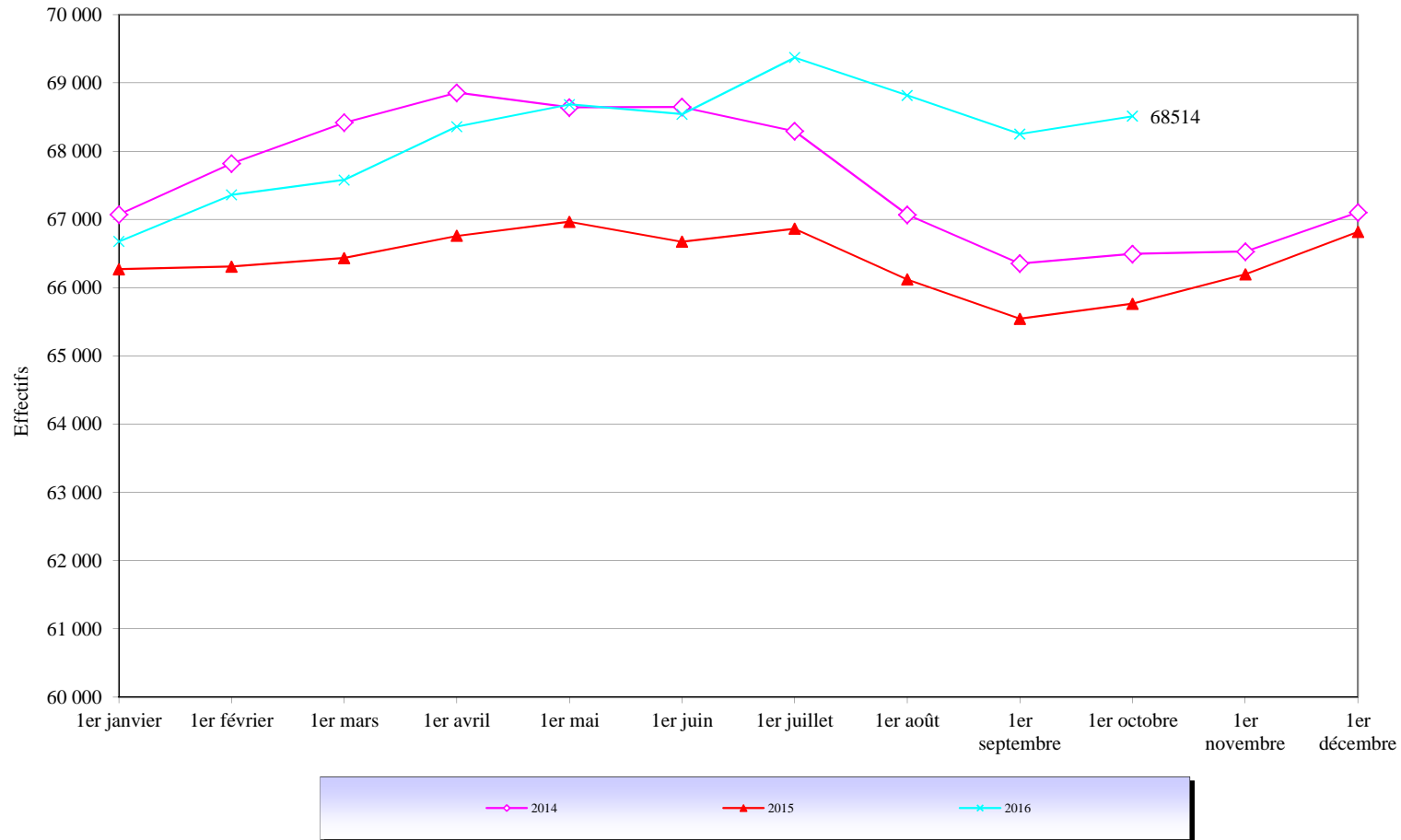
<i>Champ :</i>	Métropole et Outre-Mer
<i>Effectif au :</i>	1er octobre 2016
<i>Source :</i>	DAP - SDME - Me5





**Tableau 3-B**  
**Courbe d'évolution mensuelle des personnes détenues depuis le 1er janvier 2014**

<b>Champ :</b>	Métropole et Outre-Mer
<b>Effectif au :</b>	1er octobre 2016
<b>Source :</b>	DAP - SDME - Me5

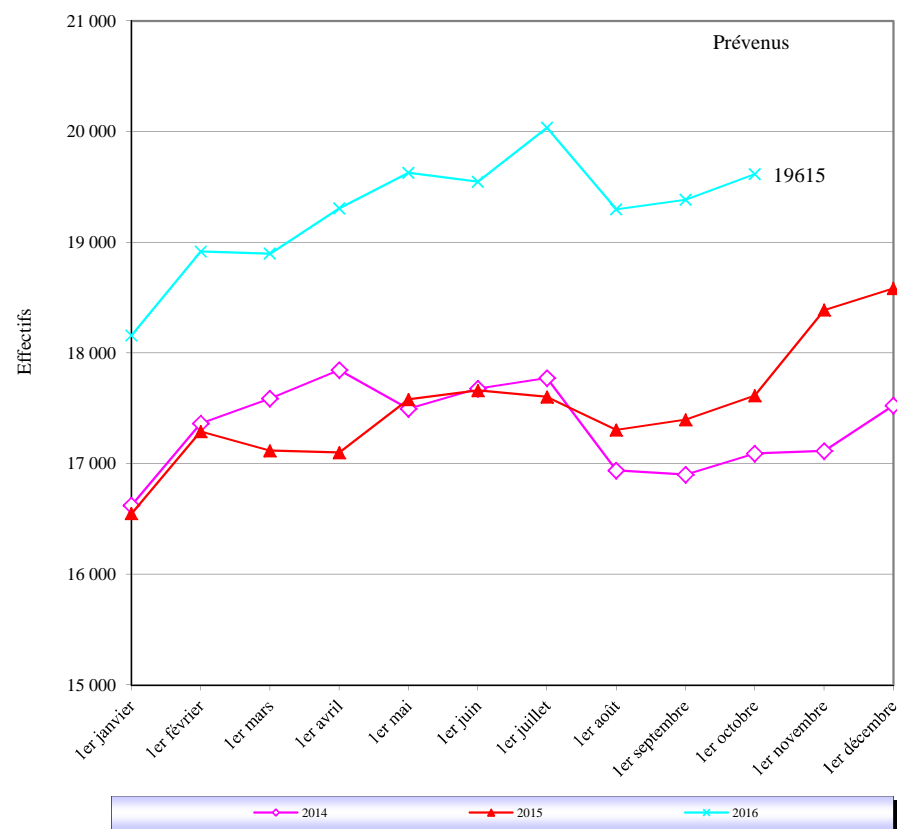


**Tableau 3-C**

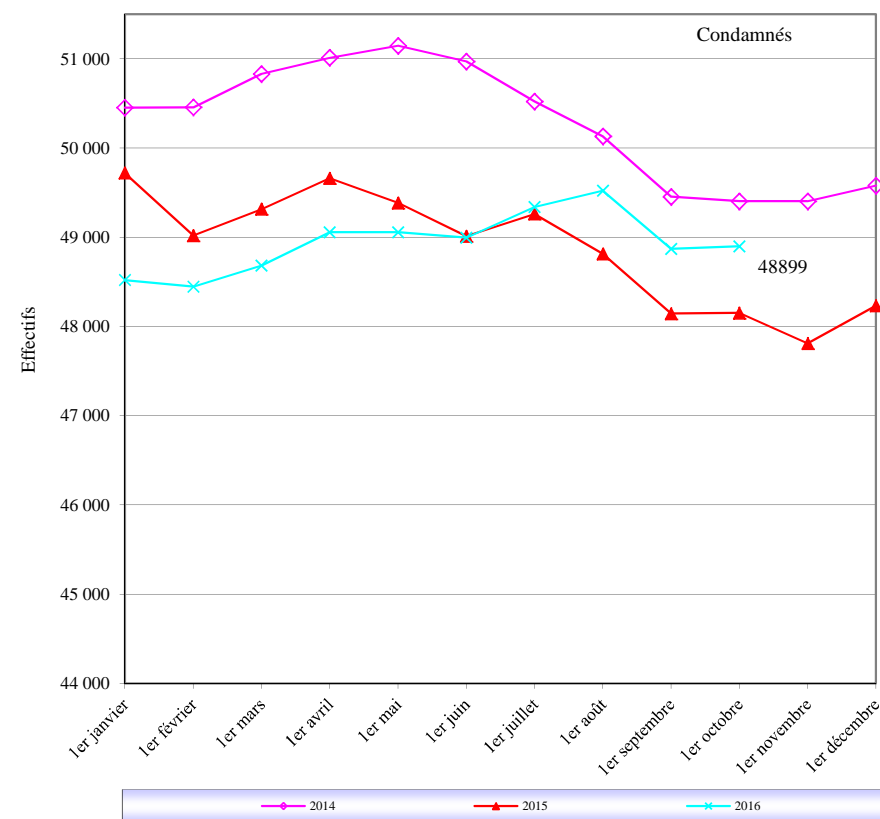
**Courbe d'évolution mensuelle des personnes détenues selon la catégorie pénale depuis le 1er janvier 2014**

<b>Champ :</b>	Métropole et Outre-Mer
<b>Effectif au :</b>	1er octobre 2016
<b>Source :</b>	DAP - SDME - Me5

**Prévenus**



**Condamnés**



**Tableau 4**  
**Evolution mensuelle des personnes écrouées non hébergées depuis 2 ans**

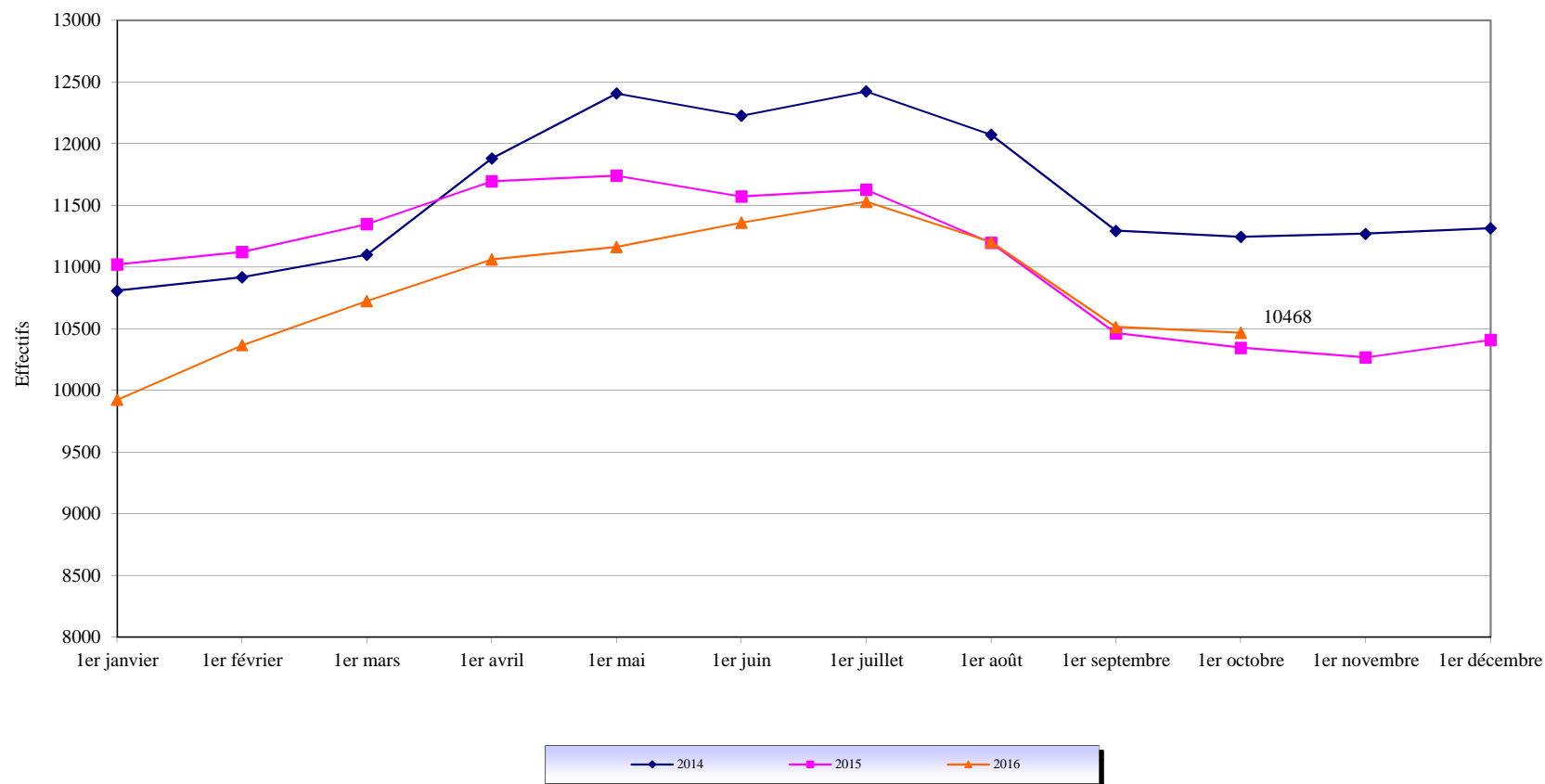
<b>Champ :</b>	Métropole et Outre-Mer
<b>Effectif au :</b>	1er octobre 2016
<b>Source :</b>	DAP - SDME - Me5

Situation au 1er du mois	Nombre de personnes placées sous surveillance électronique				Nombre de personnes placées à l'extérieur, sans hébergement par l'AP		
	Total	Dont : Aménagement de peine	Dont: libération sous contrainte	Dont: Surveillance électronique de fin de peine	Total	Dont : Aménagement de peine	Dont: Libération sous contrainte
octobre 2014	10622	10120	-	502	623	623	-
novembre 2014	10651	10213	-	438	619	619	-
décembre 2014	10701	10287	-	414	613	613	-
janvier 2015	10419	10030	-	389	602	602	-
février 2015	10517	10261	41	215	605	602	3
mars 2015	10752	10485	179	88	597	593	4
avril 2015	11079	10770	285	24	616	601	15
mai 2015	11142	10801	331	10	599	584	15
juin 2015	11006	10662	338	6	566	551	15
juillet 2015	11075	10692	377	6	553	533	20
août 2015	10705	10325	380	0	492	475	17
septembre 2015	9938	9555	383	0	526	512	14
octobre 2015	9784	9420	364	0	562	541	21
novembre 2015	9706	9350	356	0	561	544	17
décembre 2015	9882	9466	416	0	527	488	39
janvier 2016	9429	9081	348	0	494	455	39
février 2016	9851	9521	330	0	515	493	22
mars 2016	10187	9868	319	0	538	516	22
avril 2016	10500	10187	313	0	561	541	20
mai 2016	10571	10278	293	0	592	579	13
juin 2016	10758	10441	317	0	602	585	17
juillet 2016	10957	10642	315	0	573	560	13
août 2016	10654	10355	299	0	550	534	16
septembre 2016	9994	9712	282	0	520	503	17
octobre 2016	9989	9640	349	0	479	455	24

**Tableau 5**

**Courbe d'évolution mensuelle des personnes écrouées non hébergées depuis le 1er janvier 2014**

<b>Champ :</b>	Métropole et Outre-Mer
<b>Effectif au :</b>	1er octobre 2016
<b>Source :</b>	DAP - SDME - Me5



**Tableau 6**  
**Effectifs des personnes détenues et densité carcérale**

<b>Champ :</b>	Métropole et Outre-Mer
<b>Effectif au :</b>	1er octobre 2016
<b>Source :</b>	DAP - SDME - Me5
<b>Capacités au :</b>	1er octobre 2016

(source DAP - SDMI - Mi1)

	<i>Capacité norme circulaire</i>	<i>Capacité opérationnelle</i>	<i>Nombre de personnes écrouées détenues</i>	<i>Densité (%)</i>
<i>Métropole</i>	55 997	54 407	63 451	116,6
<i>Outre Mer</i>	4 069	4 069	5 063	124,4
<b><i>Ensemble des établissements pénitentiaires</i></b>	<b>60 066</b>	<b>58 476</b>	<b>68 514</b>	<b>117,2</b>

**Capacité norme circulaire** : la circulaire A.P. 88.05G du 17 mai 1998 définit le mode de calcul de la capacité des établissements pénitentiaires.

**Capacité opérationnelle** : correspond au nombre de places effectivement disponibles dans les établissements pénitentiaires.

**Densité carccérale** : ce ratio s'obtient en rapportant le nombre de détenus présents à la capacité opérationnelle.

**Tableau 7**  
**Répartition des personnes écrouées par Direction interrégionale**  
*(détenues ou non hébergées)*

<i>Champ :</i>	Métropole et Outre-Mer
<i>Effectif au :</i>	1er octobre 2016
<i>Source :</i>	DAP - SDME - Me5

	<i>Nombre de personnes écrouées détenues</i>	<i>Nombre de personnes écrouées non hébergées</i>
<i>Bordeaux</i>	4 996	692
<i>Dijon</i>	4 721	799
<i>Lille</i>	9 068	1 332
<i>Lyon</i>	6 060	1 229
<i>Marseille</i>	8 020	1 326
<i>Paris</i>	13 634	1 782
<i>Rennes</i>	5 840	985
<i>Strasbourg</i>	5 695	945
<i>Toulouse</i>	5 417	848
<i>Ensemble de la métropole</i>	<i>63 451</i>	<i>9 938</i>
<i>Outre Mer</i>	5 063	530
<b><i>Ensemble des établissements pénitentiaires</i></b>	<b><i>68 514</i></b>	<b><i>10 468</i></b>

**Tableau 8**  
**Répartition des personnes détenues et densité carcérale par Direction Interrégionale**

<b>Champ :</b>	Métropole et Outre-Mer
<b>Effectif au :</b>	1er octobre 2016
<b>Source :</b>	DAP - SDME - Me5
<b>Capacités au :</b>	1er octobre 2016

(source DAP - SDMI - Mi1)

	<i>Capacité norme circulaire (*)</i>	<i>Capacité opérationnelle (*)</i>	<i>Nombre de personnes écrouées détenues</i>	<i>Densité (%) (*)</i>
<i>Bordeaux</i>	5 289	4 903	4 996	<b>101,9</b>
<i>Dijon</i>	5 424	4 775	4 721	<b>98,9</b>
<i>Lille</i>	8 828	8 705	9 068	<b>104,2</b>
<i>Lyon</i>	6 050	5 975	6 060	<b>101,4</b>
<i>Marseille</i>	6 184	6 142	8 020	<b>130,6</b>
<i>Paris</i>	9 233	9 189	13 634	<b>148,4</b>
<i>Rennes</i>	5 438	5 379	5 840	<b>108,6</b>
<i>Strasbourg</i>	4 990	4 926	5 695	<b>115,6</b>
<i>Toulouse</i>	4 561	4 413	5 417	<b>122,8</b>
<i>Ensemble de la métropole</i>	55 997	54 407	63 451	<b>116,6</b>
<i>Outre Mer</i>	4 069	4 069	5 063	<b>124,4</b>
<b><i>Ensemble des établissements pénitentiaires</i></b>	<b>60 066</b>	<b>58 476</b>	<b>68 514</b>	<b>117,2</b>

(\*) voir Tableau 6 Page 12

**Tableau 9****Répartition des personnes écrouées non hébergées par Direction Interrégionale**

<i>Champ :</i>	Métropole et Outre-Mer
<i>Effectif au :</i>	1er octobre 2016
<i>Source :</i>	DAP - SDME - Me5

	<i>Nombre de personnes placées sous surveillance électronique en aménagement de peine ou LSC</i>	<i>Nombre de personnes placées à l'extérieur, sans hébergement en aménagement de peine ou LSC</i>	<i>Nombre de personnes écrouées non hébergées</i>
<i>Bordeaux</i>	692	-	692
<i>Dijon</i>	783	16	799
<i>Lille</i>	1 274	58	1 332
<i>Lyon</i>	1 165	64	1 229
<i>Marseille</i>	1 318	8	1 326
<i>Paris</i>	1 678	104	1 782
<i>Rennes</i>	917	68	985
<i>Strasbourg</i>	877	68	945
<i>Toulouse</i>	801	47	848
<i>Ensemble de la métropole</i>	9 505	433	9 938
<i>Outre Mer</i>	484	46	530



<i>Ensemble des établissements pénitentiaires</i>	<i>9 989</i>	<i>479</i>	<i>10 468</i>
---	--------------	------------	---------------

**Tableau 10**  
**Densité carcérale selon le type d'établissement par Direction Interrégionale**

<b>Champ :</b>	Métropole et Outre-Mer
<b>Effectif au :</b>	1er octobre 2016
<b>Source :</b>	DAP - SDME - Me5
<b>Capacités au :</b>	1er octobre 2016

(source DAP - SDMI - Mi1)

	<i>Densité Maisons d'Arrêt et Etablissement pour Mineurs (%)</i>	<i>Densité établissements pour peine (%) (**)</i>	<i>Densité totale (%) (*)</i>
<i>Bordeaux</i>	124,9%	84,6%	101,9%
<i>Dijon</i>	118,7%	83,4%	98,9%
<i>Lille</i>	116,4%	87,7%	104,2%
<i>Lyon</i>	109,6%	84,3%	101,4%
<i>Marseille</i>	152,7%	92,9%	130,6%
<i>Paris</i>	164,6%	92,7%	148,4%
<i>Rennes</i>	132,5%	78,1%	108,6%
<i>Strasbourg</i>	141,9%	87,4%	115,6%
<i>Toulouse</i>	144,7%	87,8%	122,8%
<i>Ensemble de la métropole</i>	<i>137,0%</i>	<i>86,4%</i>	<i>116,6%</i>
Outre mer	137,5%	110,1%	124,4%
<b><i>Ensemble des établissements pénitentiaires</i></b>	<b><i>137,0%</i></b>	<b><i>88,3%</i></b>	<b><i>117,2%</i></b>

(\*) voir Tableau 6 Page 12

(\*\*) MC, CD, CPA, qMC, qCD, qCPA et CSL autonomes.

**Tableau 11**  
**Densité carcérale selon le type de place**

<b>Champ :</b>	Métropole et Outre-Mer
<b>Effectif au :</b>	1er octobre 2016
<b>Source :</b>	DAP - SDME - Me5
<b>Capacités au :</b>	1er octobre 2016

(source DAP - SDMI - Mi1 )

Type d'établissement	Capacité opérationnelle (*)	Nombre de personnes détenues	Densité (%) (*)
MA et qMA (hors places mineurs)	33 470	46 696	139,5
CD et qCD	19 280	17 799	92,3
MC et qMC	2 403	1 742	72,5
CPA et qCPA	609	464	76,2
CSL et qCSL (**)	1 253	856	68,3
EPM et qM	1 144	737	64,4
CNE et qCNE	317	220	69,4
<b>Ensemble</b>	<b>58 476</b>	<b>68 514</b>	<b>117,2</b>

q = quartier

(\*) voir Tableau 6 Page 12

(\*\*) hors places de SL disponibles dans d'autres établissements (MA, qMA, qCD, MC)

**Tableau 12**  
**Répartition des personnes détenues selon la catégorie pénale**

<b>Champ :</b>	Métropole et Outre-Mer
<b>Effectif au :</b>	1er octobre 2016
<b>Source :</b>	DAP - SDME - Me5

Catégorie pénale actuelle	Métropole			Outre-Mer			Ensemble de la population écrouée détenue		
	Hommes	Femmes	Ensemble	Hommes	Femmes	Ensemble	Hommes	Femmes	Ensemble
<b>Prévenus</b>	17 632	791	<b>18 423</b>	1 143	49	<b>1 192</b>	18 775	840	<b>19 615</b>
<b>Condamnés</b>	43 715	1 313	<b>45 028</b>	3 734	137	<b>3 871</b>	47 449	1 450	<b>48 899</b>
<b>Ensemble</b>	<b>61 347</b>	<b>2 104</b>	<b>63 451</b>	<b>4 877</b>	<b>186</b>	<b>5 063</b>	<b>66 224</b>	<b>2 290</b>	<b>68 514</b>

**Tableau 13****Répartition des personnes détenues selon la catégorie pénale et par Direction Interrégionale**

<i>Champ :</i>	Métropole et Outre-Mer
<i>Effectif au :</i>	1er octobre 2016
<i>Source :</i>	DAP - SDME - Me5

	<i>Prévenus</i>	<i>Condamnés</i>	<i>Nombre de personnes écrouées détenues</i>	<i>Taux de prévenus (%)</i>
<i>Bordeaux</i>	1 246	3 750	4 996	24,9
<i>Dijon</i>	1 063	3 658	4 721	22,5
<i>Lille</i>	2 064	7 004	9 068	22,8
<i>Lyon</i>	1 684	4 376	6 060	27,8
<i>Marseille</i>	2 802	5 218	8 020	34,9
<i>Paris</i>	4 593	9 041	13 634	33,7
<i>Rennes</i>	1 459	4 381	5 840	25,0
<i>Strasbourg</i>	1 544	4 151	5 695	27,1
<i>Toulouse</i>	1 968	3 449	5 417	36,3
<i>Ensemble de la métropole</i>	<i>18 423</i>	<i>45 028</i>	<i>63 451</i>	<i>29,0</i>
<i>Outre Mer</i>	1 192	3 871	5 063	23,5
<i>Ensemble des établissements pénitentiaires</i>	<i>19 615</i>	<i>48 899</i>	<i>68 514</i>	<i>28,6</i>

**Tableau 14**  
**Répartition des personnes détenues par établissement**

**Direction Interrégionale de Bordeaux**

<i>Effectif au :</i>	1er octobre 2016				
<i>Source :</i>	DAP - SDME - Me5				
<i>Capacités au :</i>	1er octobre 2016				
	(source DAP - SDMI - Mil )				
	Capacité norme circulaire	Capacité opérationnelle	Nombre de personnes écrouées détenues	Densité (%)	
MA Agen	145	145	141	97,2	
MA Angoulême	236	194	196	101,0	
MA Bayonne	75	75	110	146,7	
MA Guéret	37	29	33	113,8	
MA Limoges	83	83	114	137,3	
MA Niort	66	66	111	168,2	
MA Pau	255	250	193	77,2	
MA Périgueux	91	91	114	125,3	
MA Rochefort	52	52	76	146,2	
MA Saintes	85	85	128	150,6	
MA Tulle	47	47	65	138,3	
qMA Bordeaux Gradignan	354	350	641	183,1	
qMA Mont-de-Marsan	333	333	315	94,6	
qMA Poitiers-Vivonne	305	305	393	128,9	
<b>Ensemble des Maisons d'Arrêt et qMA</b>	<b>2 164</b>	<b>2 105</b>	<b>2 630</b>	<b>124,9</b>	
CD Bédenac	194	194	178	91,8	
CD Eysses	294	245	218	89,0	
CD Mauzac	369	369	323	87,5	
CD Neuvic	399	399	372	93,2	
CD Uzerche	594	590	523	88,6	
qCD Mont-de-Marsan	368	368	301	81,8	
qCD Poitiers-Vivonne**	271	15	14	93,3	
MC Saint-Martin-de-Ré	478	460	362	78,7	
qCPA Bordeaux Gradignan	82	82	61	74,4	
qCPA Poitiers-Vivonne	27	27	2	7,4	
qCSL Mont-de-Marsan	19	19	8	42,1	
qCSL Poitiers-Vivonne	30	30	4	13,3	
<b>Ensemble des établissements pour peine*</b>	<b>3 125</b>	<b>2 798</b>	<b>2 366</b>	<b>84,6</b>	
<b>Ensemble de la Direction Régionale</b>	<b>5 289</b>	<b>4 903</b>	<b>4 996</b>	<b>101,9</b>	

q = quartier

\*article D70 du code de procédure pénale

\*\*En raison d'un incident au quartier centre de détention hommes de Poitier Vivonne le 12 septembre, ce dernier est fermé. Le QCD femmes reste ouvert.

**Tableau 15**  
**Répartition des personnes détenues par établissement**

**Direction Interrégionale de Dijon**

<b>Effectif au :</b>	1er octobre 2016
<b>Source :</b>	DAP - SDME - Me5
<b>Capacités au :</b>	1er octobre 2016

(source DAP - SDMI - Mi1)

	Capacité norme circulaire	Capacité opérationnelle	Nombre de personnes écrouées détenues	Densité (%)
MA Auxerre	101	100	175	175,0
MA Blois	114	114	146	128,1
MA Bourges	116	116	117	100,9
MA Châlons-en-Champagne	313	313	274	87,5
MA Charleville-Mézières	59	59	61	103,4
MA Chaumont	78	78	113	144,9
MA Dijon	186	186	262	140,9
MA Nevers	118	118	108	91,5
MA Reims	154	154	179	116,2
MA Tours	145	145	228	157,2
MA Troyes	114	114	168	147,4
qMA Châteauroux	105	105	109	103,8
qMA Orléans-Saran	531	293	284	96,9
qMA Varennes-le-Grand	193	193	255	132,1
<b>Ensemble des Maisons d'Arrêt et qMA</b>	<b>2 327</b>	<b>2 088</b>	<b>2 479</b>	<b>118,7</b>
CD Châteaudun	597	597	560	93,8
CD Joux-la-Ville	601	601	529	88,0
CD Villenauxe-la-Grande	606	506	434	85,8
qCD Châteauroux	270	254	238	93,7
qCD Orléans-Saran	217	-	-	-
qCD Varennes-le-Grand	191	191	170	89,0
MC Clairvaux	198	198	110	55,6
MC Saint Maur	337	260	171	65,8
CSL Montargis	20	20	8	40,0
qCSL Orléans-Saran	60	60	22	36,7
<b>Ensemble des établissements pour peine*</b>	<b>3 097</b>	<b>2 687</b>	<b>2 242</b>	<b>83,4</b>
<b>Ensemble de la Direction Régionale</b>	<b>5 424</b>	<b>4 775</b>	<b>4 721</b>	<b>98,9</b>

q = quartier

\*article D70 du code de procédure pénale

**Tableau 16**  
**Répartition des personnes détenues par établissement**

**Direction Interrégionale de Lille**

<i>Effectif au :</i>	1er octobre 2016				
<i>Source :</i>	DAP - SDME - Me5				
<i>Capacités au :</i>	1er octobre 2016				
	(source DAP - SDMI - Mi1)				
	Capacité norme circulaire	Capacité opérationnelle	Nombre de personnes écrouées détenues	Densité (%)	
MA Amiens	307	270	457	169,3	
MA Arras	209	209	221	105,7	
MA Béthune	180	180	330	183,3	
MA Douai	384	368	525	142,7	
MA Dunkerque	123	123	115	93,5	
MA Evreux	162	162	298	184,0	
MA Rouen	649	649	537	82,7	
MA Valenciennes	212	212	330	155,7	
qMA Beauvais	585	585	557	95,2	
qMA Laon	189	189	291	154,0	
qMA Le Havre	298	297	279	93,9	
qMA Liancourt**	231	231	12	5,2	
qMA Lille-Annoeullin	477	477	542	113,6	
qMA Longuenesse	193	193	320	165,8	
qMA Maubeuge	201	201	227	112,9	
qMA Lille-Loos-Séquedin (Lille-Séquedin)	584	584	713	122,1	
<b>Ensemble des Maisons d'Arrêt et qMA</b>	<b>4 984</b>	<b>4 930</b>	<b>5 754</b>	<b>116,7</b>	
CD Bapaume	599	599	555	92,7	
CD Val-de-Reuil	819	780	750	96,2	
qCD Château-Thierry	29	29	12	41,4	
qCD Laon	199	199	188	94,5	
qCD Le Havre	392	391	344	88,0	
qCD Liancourt	383	383	378	98,7	
qCD Lille-Annoeullin	209	209	191	91,4	
qCD Longuenesse	399	374	380	101,6	
qCD Maubeuge	199	199	187	94,0	
qCD Vendin Le Vieil	33	33	5	15,2	
qMC Château-Thierry	101	101	73	72,3	
qMC Vendin Le Vieil	203	203	91	44,8	
qCPA Longuenesse	96	96	43	44,8	
qCSL Beauvais	30	30	12	40,0	
qCSL Lille-Loos-Séquedin (Haubourdin)	60	60	22	36,7	
EPM Quiévrechain	60	59	54	91,5	
qCNE Lille-Loos-Séquedin	33	30	29	96,7	
<b>Ensemble des établissements pour peine*</b>	<b>3 844</b>	<b>3 775</b>	<b>3 314</b>	<b>87,8</b>	
<b>Ensemble de la Direction Régionale</b>	<b>8 828</b>	<b>8 705</b>	<b>9 068</b>	<b>104,2</b>	

q = quartier

\*article D70 du code de procédure pénale

\*\*Le qMA de Liancourt est partiellement évacué avant d'être transformé en QCD



**Tableau 17****Répartition des personnes détenues par établissement****Direction Interrégionale de Lyon****Effectif au :** 1er octobre 2016**Source :** DAP - SDME - Me5**Capacités au :** 1er octobre 2016

(source DAP - SDMI - Mi1)

	Capacité norme circulaire	Capacité opérationnelle	Nombre de personnes écrouées détenues	Densité (%)
MA Aurillac	72	72	39	54,2
MA Bonneville	187	187	219	117,1
MA Chambéry	93	93	119	128,0
MA Grenoble	232	232	314	135,3
MA Le-Puy-en-Velay	36	36	41	113,9
MA Lyon Corbas	688	688	916	133,1
MA Montluçon	21	21	29	138,1
MA Privas	62	62	76	122,6
qMA Aiton	227	227	293	129,1
qMA Bourg-en-Bresse	388	388	362	93,3
qMA Moulins Yzeure	136	136	139	102,2
qMA Riom	384	384	251	65,4
qMA Saint Etienne-la-Talaudière	287	287	308	107,3
qMA Saint-Quentin-Fallavier	237	237	288	121,5
qMA Valence	344	344	343	99,7
qMA Villefranche-sur-Saône	599	599	666	111,2
<b>Ensemble des Maisons d'Arrêt et qMA</b>	<b>3 993</b>	<b>3 993</b>	<b>4 403</b>	<b>110,3</b>
CD Roanne	599	599	541	90,3
qCD Aiton	200	200	183	91,5
qCD Bourg-en-Bresse	300	300	282	94,0
qCD Riom	164	164	156	95,1
qCD Saint-Quentin-Fallavier	192	192	179	93,2
qMC Moulins Yzeure	123	123	103	83,7
qMC Valence	128	63	47	74,6
CSL Grenoble	36	36	27	75,0
CSL Lyon	116	116	59	50,9
qCSL Bourg-en-Bresse	40	40	19	47,5
qCSL Riom	20	20	9	45,0
qCSL Saint Etienne-la-Talaudière	40	40	16	40,0
qCSL Villefranche-sur-Saône	39	39	7	17,9
EPM Rhône	60	50	29	58,0
<b>Ensemble des établissements pour peine*</b>	<b>2 057</b>	<b>1 982</b>	<b>1 657</b>	<b>83,6</b>
<b>Ensemble de la Direction Régionale</b>	<b>6 050</b>	<b>5 975</b>	<b>6 060</b>	<b>101,4</b>

q = quartier

\*article D70 du code de procédure pénale

**Tableau 18**  
**Répartition des personnes détenues par établissement**

**Direction Interrégionale de Marseille**

<b>Effectif au :</b>	1er octobre 2016			
<b>Source :</b>	DAP - SDME - Me5			
<b>Capacités au :</b>	1er octobre 2016			
	(source DAP - SDMI - Mi1)			
	Capacité norme circulaire	Capacité opérationnelle	Nombre de personnes écrouées détenues	Densité (%)
MA Ajaccio	53	53	68	128,3
MA Digne	35	35	37	105,7
MA Gap	37	37	36	97,3
MA Grasse	574	574	818	142,5
MA Nice	363	363	683	188,2
qMA Aix-Luynes	586	586	935	159,6
qMA Avignon le Pontet	394	394	583	148,0
qMA Borgo	183	183	215	117,5
qMA Marseille-Les-Baumettes	1 196	1 196	1 761	147,2
qMA Toulon-la-Farlède	394	394	734	186,3
<b>Ensemble des Maisons d'Arrêt et qMA</b>	<b>3 815</b>	<b>3 815</b>	<b>5 870</b>	<b>153,9</b>
CD Casabianda	194	194	126	64,9
CD Salon-de-Provence	650	650	631	97,1
CD Tarascon	651	650	638	98,2
qCD Avignon le Pontet	180	180	178	98,9
qCD Borgo	48	48	42	87,5
qCD Marseille-Les-Baumettes	38	-	-	-
qCD Toulon-la-Farlède	191	191	188	98,4
MC Arles	160	157	129	82,2
qCPA Aix-Luynes	82	82	63	76,8
qCPA Marseille-Les-Baumettes	24	24	32	133,3
qCSL Avignon le Pontet	51	51	41	80,4
qCSL Toulon-la-Farlède	41	41	38	92,7
EPM Marseille	59	59	44	74,6
<b>Ensemble des établissements pour peine*</b>	<b>2 369</b>	<b>2 327</b>	<b>2 150</b>	<b>92,4</b>
<b>Ensemble de la Direction Régionale</b>	<b>6 184</b>	<b>6 142</b>	<b>8 020</b>	<b>130,6</b>

q = quartier

\*article D70 du code de procédure pénale

**Tableau 19**  
**Répartition des personnes détenues par établissement**

**Direction Interrégionale de Paris**

<b>Effectif au :</b>	1er octobre 2016
<b>Source :</b>	DAP - SDME - Me5
<b>Capacités au :</b>	1er octobre 2016
	(source DAP - SDMI - Mi1)

	Capacité norme circulaire	Capacité opérationnelle	Nombre de personnes écrouées détenues	Densité (%)
MA Fleury-Mérogis	2 857	2 857	4 387	153,6
MA Nanterre	592	592	1 047	176,9
MA Osny-Pontoise	579	579	885	152,8
MA Versailles	138	138	100	72,5
MA Villepinte	587	587	1 062	180,9
qMA Bois d'Arcy	588	588	879	149,5
qMA Fresnes (**)	1 324	1 324	2 582	195,0
qMA Meaux-Chauconin	385	385	713	185,2
<b>Ensemble des Maisons d'Arrêt et qMA</b>	<b>7 050</b>	<b>7 050</b>	<b>11 655</b>	<b>165,3</b>
CD Melun	310	308	288	93,5
qCD Meaux-Chauconin	192	192	175	91,1
qCD Sud Francilien	537	537	451	84,0
MC Poissy	287	245	221	90,2
qMC Sud Francilien	28	28	24	85,7
qCPA Fresnes (Villejuif)	116	116	152	131,0
qCPA Meaux-Chauconin	60	60	57	95,0
CSL Corbeil	77	77	94	122,1
CSL Gagny	48	48	95	197,9
CSL Melun	43	43	47	109,3
CSL Paris-La-Santé	51	51	88	172,5
qCSL Bois d'Arcy	60	60	25	41,7
qCSL Fresnes (Villejuif)	27	27	20	74,1
EPM Porcheville	60	60	51	85,0
qCNE Fresnes (**)	56	56	44	78,6
qCNE Sud Francilien	231	231	147	63,6
<b>Ensemble des établissements pour peine*</b>	<b>2 183</b>	<b>2 139</b>	<b>1 979</b>	<b>92,5</b>
<b>Ensemble de la Direction Régionale</b>	<b>9 233</b>	<b>9 189</b>	<b>13 634</b>	<b>148,4</b>

q = quartier

\*article D70 du code de procédure pénale

\*\* y compris l'E.P.S.N

**Tableau 20**  
**Répartition des personnes détenues par établissement**

**Direction Interrégionale de Rennes**

<b>Effectif au :</b>	1er octobre 2016
<b>Source :</b>	DAP - SDME - Me5
<b>Capacités au :</b>	1er octobre 2016

(source DAP - SDMI - Mi1)

	Capacité norme circulaire	Capacité opérationnelle	Nombre de personnes écrouées détenues	Densité (%)
MA Angers	266	266	371	139,5
MA Brest	254	254	345	135,8
MA Caen	269	269	429	159,5
MA Cherbourg	46	46	63	137,0
MA Coutances	48	48	65	135,4
MA Fontenay-le-Comte	39	39	75	192,3
MA La Roche-sur-Yon	39	39	77	197,4
MA Laval	71	71	108	152,1
MA Le Mans-Croisettes	399	399	489	122,6
MA Saint Malo	92	92	118	128,3
MA Saint-Brieuc	85	85	156	183,5
MA Vannes	52	52	82	157,7
qMA Caen	6	6	2	33,3
qMA Lorient-Ploemeur	187	187	233	124,6
qMA Nantes	570	570	641	112,5
qMA Rennes	57	57	57	100,0
qMA Rennes-Vezin	477	477	643	134,8
<b>Ensemble des Maisons d'Arrêt et qMA</b>	<b>2 957</b>	<b>2 957</b>	<b>3 954</b>	<b>133,7</b>
CD Argentan	638	638	538	84,3
qCD Caen	434	425	329	77,4
qCD Lorient-Ploemeur	40	40	39	97,5
qCD Nantes	510	464	417	89,9
qCD Rennes	231	231	154	66,7
qCD Rennes-Vezin	209	209	197	94,3
qMC Alençon-Condé-sur-Sarthe	203	203	100	49,3
qCPA Alençon-Condé-sur-Sarthe	45	45	16	35,6
qCSL Caen	50	50	21	42,0
qCSL Nantes	36	36	20	55,6
qCSL Rennes-Vezin	26	26	17	65,4
EPM Orvault	59	55	38	69,1
<b>Ensemble des établissements pour peine*</b>	<b>2 481</b>	<b>2 422</b>	<b>1 886</b>	<b>77,9</b>
<b>Ensemble de la Direction Régionale</b>	<b>5 438</b>	<b>5 379</b>	<b>5 840</b>	<b>108,6</b>

q = quartier

\*article D70 du code de procédure pénale

**Tableau 21**  
**Répartition des personnes détenues par établissement**

**Direction Interrégionale de Strasbourg**

<i>Effectif au :</i>	1er octobre 2016			
<i>Source :</i>	DAP - SDME - Me5			
<i>Capacités au :</i>	1er octobre 2016			
	(source DAP - SDMI - Mi1)			
	Capacité norme circulaire	Capacité opérationnelle	Nombre de personnes écrouées détenues	Densité (%)
MA Bar-le-Duc	80	80	82	102,5
MA Belfort	39	39	42	107,7
MA Besançon	275	275	340	123,6
MA Colmar	120	120	171	142,5
MA Epinal	294	294	273	92,9
MA Lons-le-Saunier	39	39	72	184,6
MA Montbéliard	41	41	57	139,0
MA Mulhouse	283	283	392	138,5
MA Sarreguemines	71	67	115	171,6
MA Strasbourg	445	445	730	164,0
MA Vesoul	50	50	58	116,0
qMA Metz-Queuleu	404	364	627	172,3
qMA Nancy Maxéville	453	453	659	145,5
<b>Ensemble des Maisons d'Arrêt et qMA</b>	<b>2 594</b>	<b>2 550</b>	<b>3 618</b>	<b>141,9</b>
CD Ecrouves	269	269	263	97,8
CD Montmédy	343	343	286	83,4
CD Oermingen	268	263	245	93,2
CD Saint-Mihiel	400	400	353	88,3
CD Toul	427	427	388	90,9
qCD Nancy Maxéville	240	240	222	92,5
MC Ensisheim	215	200	191	95,5
qCPA Metz-Queuleu	77	77	38	49,4
CSL Besançon	23	23	20	87,0
CSL Briey	25	25	17	68,0
CSL Maxéville	56	56	17	30,4
CSL Souffelweyersheim	53	53	37	69,8
<b>Ensemble des établissements pour peine*</b>	<b>2 396</b>	<b>2 376</b>	<b>2 077</b>	<b>87,4</b>
<b>Ensemble de la Direction Régionale</b>	<b>4 990</b>	<b>4 926</b>	<b>5 695</b>	<b>115,6</b>

q = quartier

\*article D70 du code de procédure pénale

**Tableau 22**  
**Répartition des personnes détenues par établissement**

**Direction Interrégionale de Toulouse**

<b>Effectif au :</b>	1er octobre 2016
<b>Source :</b>	DAP - SDME - Me5
<b>Capacités au :</b>	1er octobre 2016

(source DAP - SDMI - Mi1)

	Capacité norme circulaire	Capacité opérationnelle	Nombre de personnes écrouées détenues	Densité (%)
MA Albi	105	105	148	141,0
MA Carcassonne	64	64	108	168,8
MA Foix	66	64	114	178,1
MA Mende	49	49	66	134,7
MA Montauban	144	144	200	138,9
MA Nîmes	192	192	414	215,6
MA Rodez	99	99	106	107,1
MA Tarbes	72	72	115	159,7
qMA Béziers	416	416	514	123,6
qMA Perpignan	196	196	372	189,8
qMA Toulouse-Seysses	655	655	922	140,8
qMA Villeneuve-lès-Maguelone	599	599	815	136,1
<b>Ensemble des Maisons d'Arrêt et qMA</b>	<b>2 657</b>	<b>2 655</b>	<b>3 894</b>	<b>146,7</b>
CD Muret	660	623	544	87,3
CD Saint-Sulpice-la-Pointe	102	102	72	70,6
qCD Béziers	393	393	372	94,7
qCD Lannemezan	20	10	4	40,0
qCD Perpignan	333	333	333	100,0
qMC Lannemezan	212	162	120	74,1
qCSL Toulouse-Seysses	101	52	28	53,8
qCSL Villeneuve-lès-Maguelone	24	24	18	75,0
EPM Lavaur	59	59	32	54,2
<b>Ensemble des établissements pour peine*</b>	<b>1 904</b>	<b>1 758</b>	<b>1 523</b>	<b>86,6</b>
<b>Ensemble de la Direction Régionale</b>	<b>4 561</b>	<b>4 413</b>	<b>5 417</b>	<b>122,8</b>

q = quartier

\*article D70 du code de procédure pénale

**Tableau 23**  
**Répartition des personnes détenues par établissement**

**Mission Outre-Mer**

<i>Effectif au :</i>		1er octobre 2016					
<i>Source :</i>		DAP - SDME - Me5					
<i>Capacités au :</i>		1er octobre 2016					
		(source DAP - SDMI - Mi1)					
		Capacité norme circulaire	Capacité opérationnelle	Nombre de personnes écrouées détenues	Densité (%)		
<b>MA et qMA</b>	MA	Basse-Terre	130	130	219	168,5	
	qMA	Baie-Mahault	265	265	498	187,9	
	qMA	Ducos	375	375	505	134,7	
	qMA	Guyane (Remiré Montjoly)	293	293	556	189,8	
<i>ANTILLES ET GUYANE</i>	MA	Saint-Pierre	115	115	131	113,9	
	qMA	Saint-Denis	558	558	526	94,3	
	qMA	Saint-Pierre-et-Miquelon	7	7	1	14,3	
	qMA	Majicavo	145	145	138	95,2	
	MA	Mata Utu	3	3	4	133,3	
	qMA	Faa'a Nuutania	54	54	130	240,7	
	qMA	Nouméa	184	184	220	119,6	
	<b>Ensemble des Maisons d'Arrêt et qMA</b>		<b>2 129</b>	<b>2 129</b>	<b>2 928</b>	<b>137,5</b>	
<b>Etablissements et quartiers pour peine</b>	qCD	Baie-Mahault	238	238	225	94,5	
	qCD	Ducos	367	367	464	126,4	
	qCD	Guyane (Remiré Montjoly)	320	320	323	100,9	
	CD	Le Port (Plaine les Galets)	507	507	436	86,0	
	qCD	Saint-Denis	17	17	11	64,7	
	<i>ANTILLES ET GUYANE</i>	qCD	Saint-Pierre-et-Miquelon	4	4	1	25,0
		qCD	Majicavo	133	133	128	96,2
		CD	Taiohae	5	5	3	60,0
		CD	Uturoa-Raiatea	20	20	10	50,0
		qCD	Faa'a Nuutania	111	111	254	228,8
qCD		Nouméa	218	218	280	128,4	
<b>Ensemble des établissements pour peine*</b>		<b>1 940</b>	<b>1 940</b>	<b>2 135</b>	<b>110,1</b>		
<b>Ensemble de la Direction Régionale</b>		<b>4 069</b>	<b>4 069</b>	<b>5 063</b>	<b>124,4</b>		

q = quartier

\*article D70 du code de procédure pénale

**Tableau 24****Répartition des personnes détenues par sexe et par Direction Interrégionale**

<i>Champ :</i>	Métropole et Outre-Mer
<i>Effectif au :</i>	1er octobre 2016
<i>Source :</i>	DAP - SDME - Me5

	<i>Hommes</i>	<i>Femmes</i>	<i>Nombre de personnes écrouées détenues</i>	<i>Taux de féminité (%)</i>
<i>Bordeaux</i>	4 864	132	4 996	2,6
<i>Dijon</i>	4 551	170	4 721	3,6
<i>Lille</i>	8 793	275	9 068	3,0
<i>Lyon</i>	5 843	217	6 060	3,6
<i>Marseille</i>	7 814	206	8 020	2,6
<i>Paris</i>	13 115	519	13 634	3,8
<i>Rennes</i>	5 547	293	5 840	5,0
<i>Strasbourg</i>	5 558	137	5 695	2,4
<i>Toulouse</i>	5 262	155	5 417	2,9
<i>Ensemble de la métropole</i>	<i>61 347</i>	<i>2 104</i>	<i>63 451</i>	<i>3,3</i>
<i>Outre Mer</i>	4 877	186	5 063	3,7
<i>Ensemble des établissements pénitentiaires</i>	<i>66 224</i>	<i>2 290</i>	<i>68 514</i>	<i>3,3</i>



**Tableau 25**  
**Répartition des mineurs écroués selon la catégorie pénale**

<i>Champ :</i>	Métropole et Outre-Mer
<i>Effectif au :</i>	1er octobre 2016
<i>Source :</i>	DAP - SDME - Me5

	Métropole		Outre-Mer		Ensemble	
	Effectifs	%	Effectifs	%	Effectifs	%
Prévenus	482	75,8	62	66,7	544	74,6
Condamnés*	154	24,2	31	33,3	185	25,4
<b>Ensemble</b>	<b>636</b>	<b>100,0</b>	<b>93</b>	<b>100,0</b>	<b>729</b>	<b>100,0</b>

\* dont mineurs écroués NON détenus 5

**Tableau 26****Evolution mensuelle des mineurs écroués sur deux années**

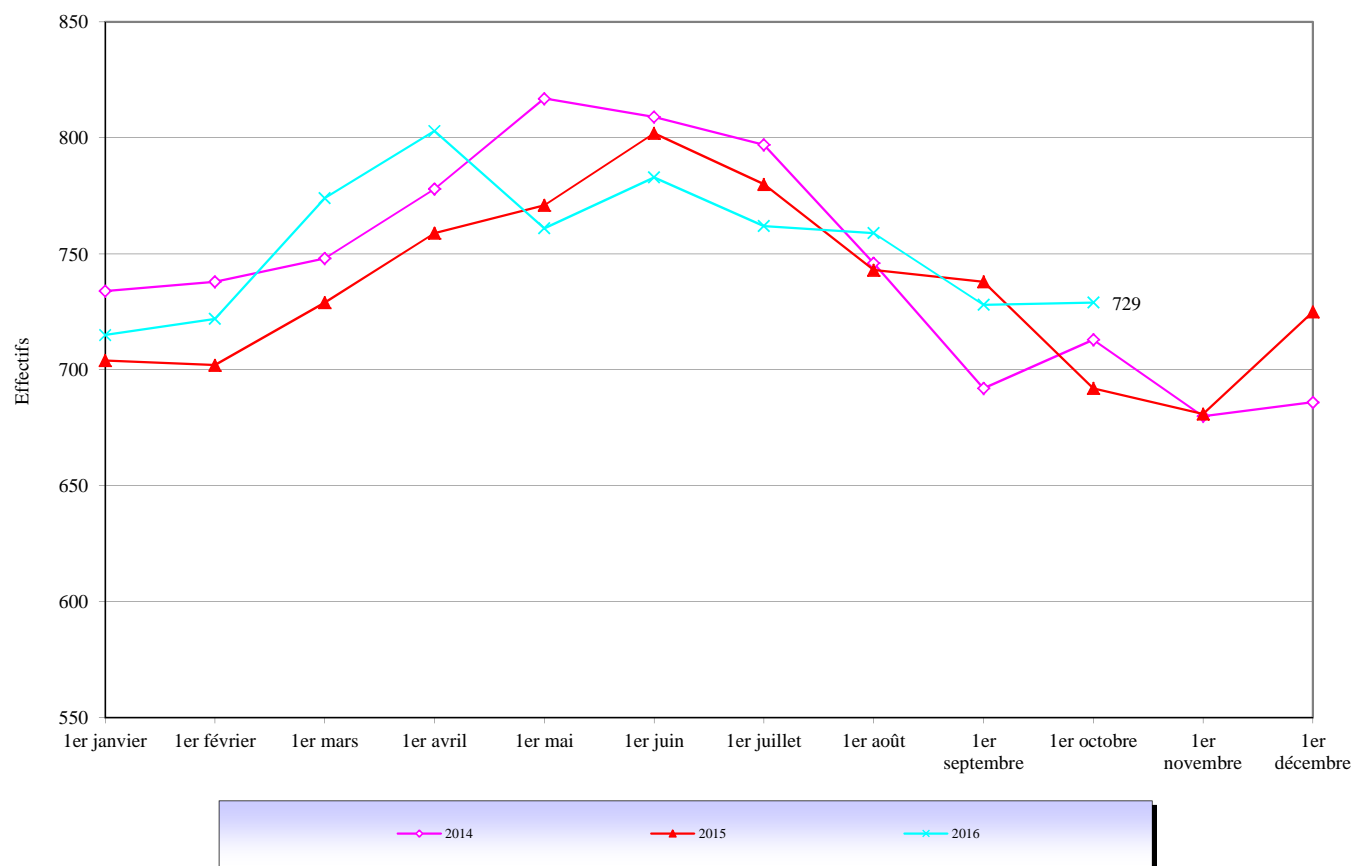
<b>Champ :</b>	Métropole et Outre-Mer
<b>Effectif au :</b>	1er octobre 2016
<b>Source :</b>	DAP - SDME - Me5

<i>Situation au 1er du mois</i>	<i>Prévenus</i>	<i>Condamnés</i>	<i>Ensemble</i>	<i>Variation mensuelle (%)</i>
<i>octobre 2014</i>	465	248	713	3,0%
<i>novembre 2014</i>	457	223	680	-4,6%
<i>décembre 2014</i>	465	221	686	0,9%
<i>janvier 2015</i>	449	255	704	2,6%
<i>février 2015</i>	470	232	702	-0,3%
<i>mars 2015</i>	495	234	729	3,8%
<i>avril 2015</i>	518	241	759	4,1%
<i>mai 2015</i>	520	251	771	1,6%
<i>juin 2015</i>	536	266	802	4,0%
<i>juillet 2015</i>	532	248	780	-2,7%
<i>août 2015</i>	507	236	743	-4,7%
<i>septembre 2015</i>	513	225	738	-0,7%
<i>octobre 2015</i>	496	196	692	-6,2%
<i>novembre 2015</i>	496	185	681	-1,6%
<i>décembre 2015</i>	511	214	725	6,5%
<i>janvier 2016</i>	494	221	715	-1,4%
<i>février 2016</i>	500	222	722	1,0%
<i>mars 2016</i>	540	234	774	7,2%
<i>avril 2016</i>	549	254	803	3,7%
<i>mai 2016</i>	531	230	761	-5,2%
<i>juin 2016</i>	551	232	783	2,9%
<i>juillet 2016</i>	545	217	762	-2,7%
<i>août 2016</i>	550	209	759	-0,4%
<i>septembre 2016</i>	545	183	728	-4,1%
<i>octobre 2016</i>	544	185	729	0,1%

**Tableau 27**

**Courbe d'évolution mensuelle des mineurs écroués depuis le 1er janvier 2014**

<b>Champ :</b>	Métropole et Outre-Mer
<b>Effectif au :</b>	1er octobre 2016
<b>Source :</b>	DAP - SDME - Me5



**Tableau 28**  
**Effectifs des mineurs détenus**

<b>Champ :</b>	Métropole et Outre-Mer
<b>Effectif au :</b>	1er octobre 2016
<b>Source :</b>	DAP - SDME - Me5

	Nombre de mineurs détenus	<i>Nombre de personnes écrouées détenues</i>	Proportion de mineurs écroués détenus (%)
Métropole	631	63 451	1,0
Outre Mer	93	5 063	1,8
<b>Ensemble</b>	<b>724</b>	<b>68 514</b>	<b>1,1</b>

**Tableau 29**  
**Répartition des mineurs détenus par établissement**

<i>Champ :</i> Métropole et Outre-Mer				
<i>Effectif au :</i> 1er octobre 2016				
<i>Source :</i> DAP - SDME - Me5				
Etablissement	Nombre de mineurs écroués détenus	Nombre de jeunes majeurs occupant des places mineurs	Nombre de places mineurs (source SDMI - Mi1)	Taux d'occupation des places mineurs
CP Bordeaux Gradignan	14	0	23	61%
MA Angoulême	5	0	9	56%
MA Limoges	3	0	10	30%
MA Pau	3	0	5	60%
<b>Ensemble de la DI de Bordeaux</b>	<b>25</b>	<b>0</b>	<b>47</b>	<b>53%</b>
CP Varennes-le-Grand	5	0	15	33%
MA Bourges	2	0	4	50%
MA Chaumont	3	0	10	30%
MA Dijon	5	0	11	45%
MA Reims	5	0	10	50%
MA Tours	9	0	10	90%
<b>Ensemble de la DI de Dijon</b>	<b>29</b>	<b>0</b>	<b>60</b>	<b>48%</b>
CP Laon	10	0	15	67%
CP Le Havre	5	0	15	33%
CP Liancourt	6	0	20	30%
CP Longuenesse	8	0	20	40%
EPM Quiévrechain	54	0	59	92%
MA Rouen	7	0	34	21%
<b>Ensemble de la DI de Lille</b>	<b>90</b>	<b>0</b>	<b>163</b>	<b>55%</b>
CP Moulins Yzeure	6	0	8	75%
EPM Rhône	29	0	50	58%
MA Bonneville	9	0	18	50%
MA Grenoble	13	0	20	65%
<b>Ensemble de la DI de Lyon</b>	<b>57</b>	<b>0</b>	<b>96</b>	<b>59%</b>
CP Aix-Luynes	14	0	26	54%
CP Avignon le Pontet	14	0	20	70%
CP Borgo	3	0	4	75%
CP Marseille-Les-Baumettes **	6	0	5	120%
EPM Marseille	44	0	59	75%
MA Grasse	26	0	31	84%
<b>Ensemble de la DI de Marseille</b>	<b>107</b>	<b>0</b>	<b>145</b>	<b>74%</b>
EPM Porcheville	51	0	60	85%
MA Fleury-Mérogis	84	0	94	89%
MA Nanterre	16	0	18	89%
MA Villepinte	30	0	40	75%
<b>Ensemble de la DI de Paris</b>	<b>181</b>	<b>0</b>	<b>212</b>	<b>85%</b>
CP Rennes	3	5	6	133%
EPM Orvault	30	8	55	69%
MA Brest	4	0	10	40%
MA Caen	7	0	10	70%
<b>Ensemble de la DI de Rennes</b>	<b>44</b>	<b>13</b>	<b>81</b>	<b>70%</b>
CP Metz-Queuleu	6	0	14	43%
CSL Besançon	0	0	1	0%
CSL Maxéville	0	0	2	0%
CSL Souffelweysheim	0	0	2	0%
MA Besançon	4	0	20	20%
MA Epinal	5	0	14	36%
MA Mulhouse	8	0	20	40%
MA Strasbourg	17	0	38	45%
<b>Ensemble de la DI de Strasbourg</b>	<b>40</b>	<b>0</b>	<b>111</b>	<b>36%</b>
CP Perpignan	9	0	12	75%
CP Villeneuve-lès-Maguelone	17	0	20	85%
EPM Lavaur	32	0	59	54%
<b>Ensemble de la DI de Toulouse</b>	<b>58</b>	<b>0</b>	<b>91</b>	<b>64%</b>
CP Baie-Mahault	12	0	15	80%
CP Ducos	11	0	17	65%
CP Faa'a Nuutania	1	0	2	50%
CP Majicavo	26	0	30	87%
CP Nouméa	16	0	18	89%
CP Remire-Montjoly	6	0	21	29%
CP Saint-Denis	21	0	40	53%
CP Saint-Pierre-et-Miquelon	0	0	2	0%
<b>Ensemble de la DI de Outre-mer</b>	<b>93</b>	<b>0</b>	<b>145</b>	<b>64%</b>
<b>ENSEMBLE</b>	<b>724</b>	<b>13</b>	<b>1 151</b>	<b>64%</b>

\*\* : disposant d'un quartier femmes, ces établissements sont autorisés à accueillir des détenues mineures

**Tableau 30**  
**Répartition des mineurs détenus par quartier d'établissement**

<i>Champ</i> :	Métropole et Outre-Mer
<i>Effectif au</i> :	1er octobre 2016
<i>Source</i> :	DAP - SDME - Me5

Etablissement	Nombre de mineurs écroqués détenus	Nombre de jeunes majeurs occupant des places mineurs	Nombre de places mineurs (source SDMI - Mi1)	Taux d'occupation des places mineurs
MA Angoulême	5	0	9	56%
qMA Bordeaux Gradignan	14	0	23	61%
MA Limoges	3	0	10	30%
MA Pau	3	0	5	60%
<b>Ensemble de la DI de Bordeaux</b>	<b>25</b>	<b>0</b>	<b>47</b>	<b>53%</b>
MA Bourges	2	0	4	50%
MA Chaumont	3	0	10	30%
MA Dijon	5	0	11	45%
MA Reims	5	0	10	50%
MA Tours	9	0	10	90%
qMA Varennes-le-Grand	5	0	15	33%
<b>Ensemble de la DI de Dijon</b>	<b>29</b>	<b>0</b>	<b>60</b>	<b>48%</b>
qMA Laon	10	0	15	67%
qMA Le Havre	5	0	15	33%
qMA Liancourt	6	0	20	30%
qMA Longuenesse	8	0	20	40%
EPM Quiévrechain	54	0	59	92%
MA Rouen	7	0	34	21%
<b>Ensemble de la DI de Lille</b>	<b>90</b>	<b>0</b>	<b>163</b>	<b>55%</b>
MA Bonneville	9	0	18	50%
MA Grenoble	13	0	20	65%
qMA Moulins Yzeure	6	0	8	75%
EPM Rhône	29	0	50	58%
<b>Ensemble de la DI de Lyon</b>	<b>57</b>	<b>0</b>	<b>96</b>	<b>59%</b>
qMA Aix-Luyens	14	0	26	54%
qMA Avignon le Pontet	14	0	20	70%
qMA Borgo	3	0	4	75%
MA Grasse	26	0	31	84%
EPM Marseille	44	0	59	75%
qMA Marseille-Les-Baumettes **	6	0	5	120%
<b>Ensemble de la DI de Marseille</b>	<b>107</b>	<b>0</b>	<b>145</b>	<b>74%</b>
MA Fleury-Mérogis	84	0	94	89%
MA Nanterre	16	0	18	89%
EPM Porcheville	51	0	60	85%
MA Villepinte	30	0	40	75%
<b>Ensemble de la DI de Paris</b>	<b>181</b>	<b>0</b>	<b>212</b>	<b>85%</b>
MA Brest	4	0	10	40%
MA Caen	7	0	10	70%
EPM Orvault	30	8	55	69%
qMA Rennes	3	5	6	133%
<b>Ensemble de la DI de Rennes</b>	<b>44</b>	<b>13</b>	<b>81</b>	<b>70%</b>
CSL Besançon	0	0	1	0%
MA Besançon	4	0	20	20%
MA Epinal	5	0	14	36%
CSL Maxéville	0	0	2	0%
qMA Metz-Queuleu	6	0	14	43%
MA Mulhouse	8	0	20	40%
CSL Souffelweyersheim	0	0	2	0%
MA Strasbourg	17	0	38	45%
<b>Ensemble de la DI de Strasbourg</b>	<b>40</b>	<b>0</b>	<b>111</b>	<b>36%</b>
EPM Lavour	32	0	59	54%
qMA Perpignan	9	0	12	75%
qMA Villeneuve-lès-Maguelone	17	0	20	85%
<b>Ensemble de la DI de Toulouse</b>	<b>58</b>	<b>0</b>	<b>91</b>	<b>64%</b>
qMA Baie-Mahault	12	0	15	80%
qMA Ducos	11	0	17	65%
qMA Faa'a Nuutania	1	0	2	50%
qMA Majicavo	26	0	30	87%
qMA Nouméa	16	0	18	89%
qMA Remire-Montjoly	6	0	21	29%
qMA Saint-Denis	21	0	40	53%
qCD Saint-Pierre-et-Miquelon	0	0	2	0%
<b>Ensemble de la DI de Outre-mer</b>	<b>93</b>	<b>0</b>	<b>145</b>	<b>64%</b>
<b>ENSEMBLE</b>	<b>724</b>	<b>13</b>	<b>1 151</b>	<b>64%</b>

\*\* : disposant d'un quartier femmes, ces établissements sont autorisés à accueillir des détenues mineures

**Tableau 31**  
**Effectifs des femmes écrouées**

<i>Champ :</i>	Métropole et Outre-Mer
<i>Effectif au :</i>	1er octobre 2016
<i>Source :</i>	DAP - SDME - Me5

	Femmes écrouées	Nombre de personnes écrouées	Proportion de femmes (%)
Métropole	2 616	73 389	3,6
Outre Mer	207	5 593	3,7
<b>Ensemble *</b>	<b>2 823</b>	<b>78 982</b>	<b>3,6</b>

\* Dont non hébergées : 533

**Tableau 32**  
**Répartition des femmes écrouées selon la catégorie pénale**

<i>Champ :</i>	Métropole et Outre-Mer
<i>Effectif au :</i>	1er octobre 2016
<i>Source :</i>	DAP - SDME - Me5

	Métropole		Outre-Mer		Ensemble	
	Effectifs	%	Effectifs	%	Effectifs	%
Prévenues	791	30,2	49	23,7	840	29,8
Condamnées	1 825	69,8	158	76,3	1 983	70,2
<b>Ensemble</b>	<b>2 616</b>	<b>100,0</b>	<b>207</b>	<b>100,0</b>	<b>2 823</b>	<b>100,0</b>



**Tableau 33**  
**Femmes écrouées disposant d'un aménagement de peine ou d'une LSC**

<i>Champ :</i>	Métropole et Outre-Mer
<i>Effectif au :</i>	1er octobre 2016
<i>Source :</i>	DAP - SDME - Me5

	<i>Femmes écrouées sans aménagement de peine</i>	<i>Femmes écrouées disposant d'un aménagement de peine ou d'une LSC</i>				
		<i>Placement sous surveillance électronique (PSE)</i>	<i>Semi-liberté</i>	<i>Placements à l'extérieur hébergés</i>	<i>Placements à l'extérieur non hébergés</i>	<i>Ensemble des aménagements de peine</i>
<i>Bordeaux</i>	132	44	0	0	0	44
<i>Dijon</i>	170	48	0	0	1	49
<i>Lille</i>	275	57	0	0	1	58
<i>Lyon</i>	216	50	1	0	2	53
<i>Marseille</i>	206	62	0	0	0	62
<i>Paris</i>	510	72	9	0	4	85
<i>Rennes</i>	293	48	0	0	7	55
<i>Strasbourg</i>	136	75	1	0	5	81
<i>Toulouse</i>	151	36	4	0	0	40
<i>Ensemble de la métropole</i>	2089	492	15	0	20	527
<i>Outre-mer</i>	186	18	0	0	3	21
<i>Ensemble des établissements pénitentiaires</i>	2275	510	15	0	23	548

**Tableau 34**  
**Evolution mensuelle des femmes écrouées depuis deux années**

<i>Champ :</i>	Métropole et Outre-Mer
<i>Effectif au :</i>	1er octobre 2016
<i>Source :</i>	DAP - SDME - Me5

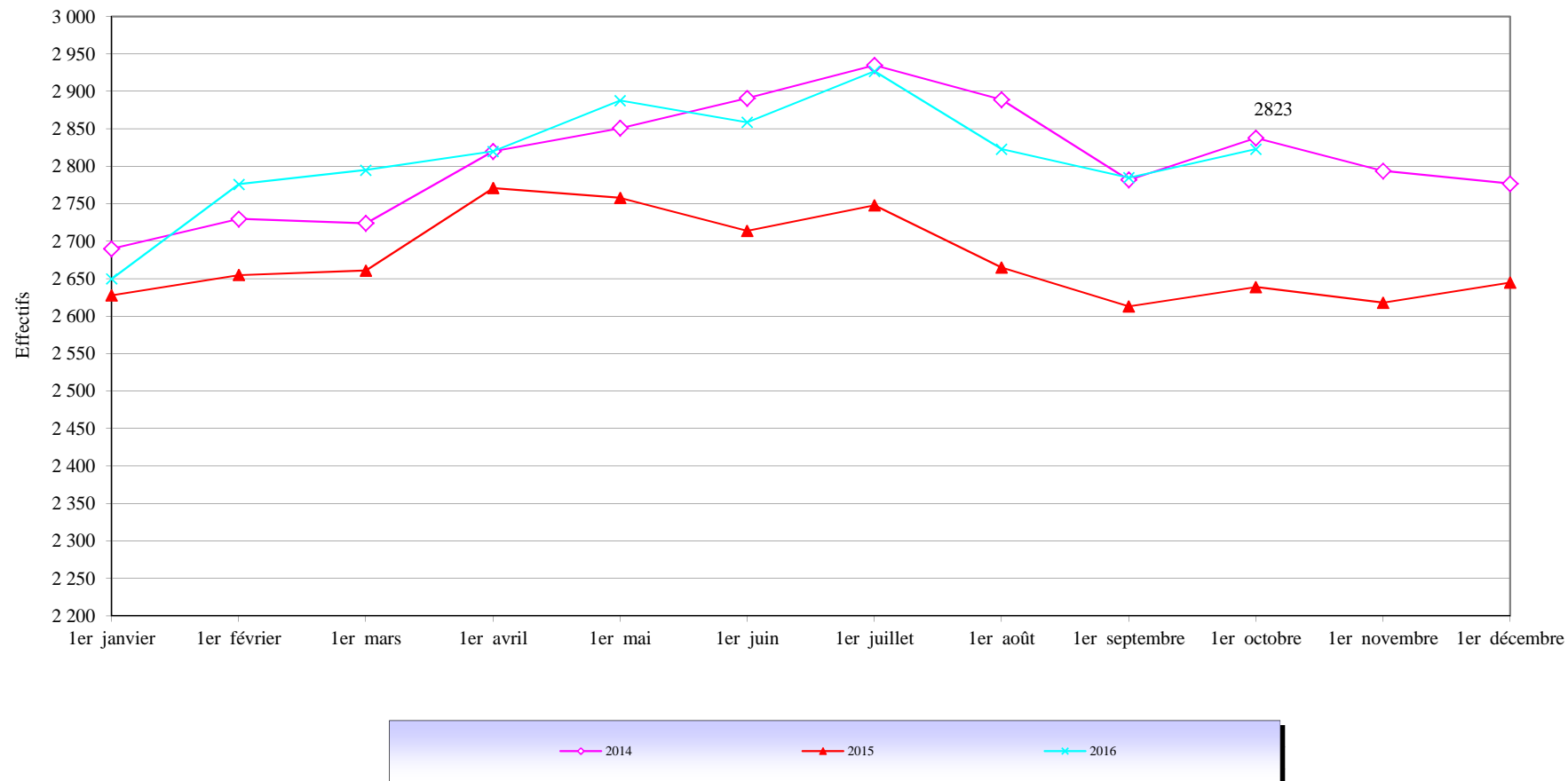
<i>Situation au 1er du mois</i>	<i>Prévenues</i>	<i>Condamnées</i>	<i>Ensemble</i>	<i>Variation mensuelle (%)</i>
<i>octobre 2014</i>	758	2080	2 838	2,0%
<i>novembre 2014</i>	717	2077	2 794	-1,6%
<i>décembre 2014</i>	742	2035	2 777	-0,6%
<i>janvier 2015</i>	679	1949	2 628	-5,4%
<i>février 2015</i>	713	1942	2 655	1,0%
<i>mars 2015</i>	679	1982	2 661	0,2%
<i>avril 2015</i>	720	2051	2 771	4,1%
<i>mai 2015</i>	741	2017	2 758	-0,5%
<i>juin 2015</i>	731	1983	2 714	-1,6%
<i>juillet 2015</i>	739	2009	2 748	1,3%
<i>août 2015</i>	686	1979	2 665	-3,0%
<i>septembre 2015</i>	721	1892	2 613	-2,0%
<i>octobre 2015</i>	713	1926	2 639	1,0%
<i>novembre 2015</i>	734	1884	2 618	-0,8%
<i>décembre 2015</i>	710	1935	2 645	1,0%
<i>janvier 2016</i>	742	1908	2 650	0,2%
<i>février 2016</i>	767	2009	2 776	4,8%
<i>mars 2016</i>	770	2025	2 795	0,7%
<i>avril 2016</i>	760	2060	2 820	0,9%
<i>mai 2016</i>	824	2064	2 888	2,4%
<i>juin 2016</i>	798	2061	2 859	-1,0%
<i>juillet 2016</i>	857	2070	2 927	2,4%
<i>août 2016</i>	802	2021	2 823	-3,6%
<i>septembre 2016</i>	821	1964	2 785	-1,3%
<i>octobre 2016</i>	840	1983	2 823	1,4%

**Tableau 35**

**Courbe d'évolution mensuelle des femmes écrouées depuis le 1er janvier 2014**

<b>Champ :</b>	Métropole et Outre-Mer
<b>Effectif au :</b>	1er octobre 2016
<b>Source :</b>	DAP - SDME - Me5

**Courbe d'évolution mensuelle des femmes écrouées depuis le 1er janvier 2014**



**Tableau 36**  
**Répartition des femmes détenues par établissement**

**Champ :** Métropole et Outre-Mer  
**Effectif au :** 1er octobre 2016  
**Source :** DAP - SDME - Me5

Etablissement	Nombre de femmes écrouées détenues	Nombre de places femmes (source SDMI - Mi1)	Taux d'occupation des places femmes
CP Bordeaux Gradignan	37	22	168%
CP Poitiers-Vivonne	35	35	100%
MA Agen	7	17	41%
MA Angoulême	9	11	82%
MA Limoges	9	11	82%
MA Pau	28	39	72%
MA Saintes	7	5	140%
<b>Ensemble de la DI de Bordeaux</b>	<b>132</b>	<b>140</b>	<b>94%</b>
CD Joux-la-Ville	71	99	72%
CP Orléans Saran	27	30	90%
MA Bourges	12	17	71%
MA Châlons-en-Champagne	24	35	69%
MA Dijon	36	34	106%
<b>Ensemble de la DI de Dijon</b>	<b>170</b>	<b>215</b>	<b>79%</b>
CD Bapaume	80	99	81%
CP Beauvais	28	67	42%
CP Lille-Loos-Séquedin	133	160	83%
EPM Quiévrechain	3	4	75%
MA Rouen	31	70	44%
MA Valenciennes***	0	24	0%
<b>Ensemble de la DI de Lille</b>	<b>275</b>	<b>424</b>	<b>65%</b>
CD Roanne	79	89	89%
CP Riom	15	32	47%
CP Saint Etienne-la-Talaudière	18	18	100%
CSL Grenoble	0	4	0%
CSL Lyon	1	10	10%
EPM Rhône	1	5	20%
MA Bonneville	17	22	77%
MA Lyon Corbas	86	60	143%
<b>Ensemble de la DI de Lyon</b>	<b>217</b>	<b>240</b>	<b>90%</b>
CP Borgo	16	17	94%
CP Marseille-Les-Baumettes	117	67	175%
MA Nice	73	39	187%
<b>Ensemble de la DI de Marseille</b>	<b>206</b>	<b>123</b>	<b>167%</b>
CP Fresnes	135	104	130%
CP Sud Francilien	69	89	78%
CSL Corbeil	5	12	42%
MA Fleury-Mérogis	248	258	96%
MA Versailles	62	62	100%
<b>Ensemble de la DI de Paris</b>	<b>519</b>	<b>525</b>	<b>99%</b>
CP Nantes	40	43	93%
CP Rennes	211	288	73%
MA Brest	9	20	45%
MA Caen	33	37	89%
<b>Ensemble de la DI de Rennes</b>	<b>293</b>	<b>388</b>	<b>76%</b>
CP Metz-Queuleu	30	19	158%
CP Nancy Maxéville	33	30	110%
CSL Maxéville	0	6	0%
CSL Souffelweyersheim	1	4	25%
MA Epinal	19	17	112%
MA Mulhouse	24	22	109%
MA Strasbourg	30	19	158%
<b>Ensemble de la DI de Strasbourg</b>	<b>137</b>	<b>117</b>	<b>117%</b>
CP Perpignan	54	28	193%
CP Toulouse-Seysses	59	46	128%
CP Villeneuve-lès-Maguelone	1	3	33%
EPM Lavaur	2	4	50%
MA Nîmes	39	24	163%
<b>Ensemble de la DI de Toulouse</b>	<b>155</b>	<b>105</b>	<b>148%</b>
CP Baie-Mahault	18	31	58%
CP Ducos	23	32	72%
CP Faa'a Nututania	14	14	100%
CP Majicavo	3	6	50%
CP Nouméa	4	14	29%
CP Remire-Montjoly	97	55	176%
CP Saint-Denis	27	28	96%
<b>Ensemble de la DI de Outre-mer</b>	<b>186</b>	<b>180</b>	<b>103%</b>
<b>ENSEMBLE</b>	<b>2 290</b>	<b>2 457</b>	<b>93%</b>

\*\* : disposant d'un quartier femmes, ces établissements sont autorisés à accueillir des détenues mineures

\*\*\* : Le quartier femmes de la maison d'arrêt de Valenciennes a été évacué provisoirement.

**Tableau 37**  
**Répartition des femmes détenues par quartier d'établissement**

<i>Champ</i> : Métropole et Outre-Mer			
<i>Effectif au</i> : 1er octobre 2016			
<i>Source</i> : DAP - SDME - Me5			
Etablissement	Nombre de femmes écrouées détenues	Nombre de places femmes (source SDMI - Mf1)	Taux d'occupation des places femmes
MA Agen	7	17	41%
MA Angoulême	9	11	82%
MA Limoges	9	11	82%
MA Pau	28	39	72%
MA Saintes	7	5	140%
qCD Poitiers-Vivonne	14	15	93%
qCSL Poitiers-Vivonne	0	5	0%
qMA Bordeaux Gradignan	37	22	168%
qMA Poitiers-Vivonne	21	15	140%
<b>Ensemble de la DI de Bordeaux</b>	<b>132</b>	<b>140</b>	<b>94%</b>
CD Joux-la-Ville	71	99	72%
MA Bourges	12	17	71%
MA Châlons-en-Champagne	24	35	69%
MA Dijon	36	34	106%
qMA Orléans Saran	27	30	90%
<b>Ensemble de la DI de Dijon</b>	<b>170</b>	<b>215</b>	<b>79%</b>
CD Bapaume	80	99	81%
EPM Quiévrechain	3	4	75%
MA Rouen	31	70	44%
MA Valenciennes	0	24	0%
qCSL Lille-Loos-Séquedin	0	11	0%
qMA Beauvais	28	67	42%
qMA Lille-Loos-Séquedin	133	149	89%
<b>Ensemble de la DI de Lille</b>	<b>275</b>	<b>424</b>	<b>65%</b>
CD Roanne	79	89	89%
CSL Grenoble	0	4	0%
CSL Lyon	1	10	10%
EPM Rhône	1	5	20%
MA Bonneville	17	22	77%
MA Lyon Corbas	86	60	143%
qMA Riom	15	32	47%
qMA Saint Etienne-la-Talaudière	18	18	100%
<b>Ensemble de la DI de Lyon</b>	<b>217</b>	<b>240</b>	<b>90%</b>
MA Nice	73	39	187%
qMA Borgo	16	17	94%
qMA Marseille-Les-Baumettes	117	67	175%
<b>Ensemble de la DI de Marseille</b>	<b>206</b>	<b>123</b>	<b>167%</b>
CSL Corbeil	5	12	42%
MA Fleury-Mérogis	248	258	96%
MA Versailles	62	62	100%
qCD Sud Francilien	69	89	78%
qMA Fresnes	135	104	130%
<b>Ensemble de la DI de Paris</b>	<b>519</b>	<b>525</b>	<b>99%</b>
MA Brest	9	20	45%
MA Caen	33	37	89%
qCD Rennes	154	231	67%
qCSL Nantes	0	3	0%
qMA Nantes	40	40	100%
qMA Rennes	57	57	100%
<b>Ensemble de la DI de Rennes</b>	<b>293</b>	<b>388</b>	<b>76%</b>
CSL Maxéville	0	6	0%
CSL Souffelweyersheim	1	4	25%
MA Epinal	19	17	112%
MA Mulhouse	24	22	109%
MA Strasbourg	30	19	158%
qMA Metz-Queuleu	30	19	158%
qMA Nancy Maxéville	33	30	110%
<b>Ensemble de la DI de Strasbourg</b>	<b>137</b>	<b>117</b>	<b>117%</b>
EPM Lavarur	2	4	50%
MA Nîmes	39	24	163%
qCSL Toulouse-Seysse	0	6	0%
qCSL Villeneuve-lès-Maguelone	1	3	33%
qMA Perpignan	54	28	193%
qMA Toulouse-Seysse	59	40	148%
<b>Ensemble de la DI de Toulouse</b>	<b>155</b>	<b>105</b>	<b>148%</b>
qCD Baie-Mahault	2	6	33%
qCD Ducos	5	7	71%
qCD Faa'a Nuutania	7	7	100%
qCD Nouméa	2	6	33%
qCD Remire-Montjoly	40	25	160%
qCD Saint-Denis	11	17	65%
qMA Baie-Mahault	16	25	64%
qMA Ducos	18	25	72%
qMA Faa'a Nuutania	7	7	100%
qMA Majicavo	3	6	50%
qMA Nouméa	2	8	25%
qMA Remire-Montjoly	57	30	190%
qMA Saint-Denis	16	11	145%
<b>Ensemble de la DI de Outre-mer</b>	<b>186</b>	<b>180</b>	<b>103%</b>
<b>ENSEMBLE</b>	<b>2 290</b>	<b>2 457</b>	<b>93%</b>

\*\* : disposant d'un quartier femmes, ces établissements sont autorisés à accueillir des détenues mineures

\*\*\* : Le quartier femmes de la maison d'arrêt de Valenciennes a été évacué provisoirement.

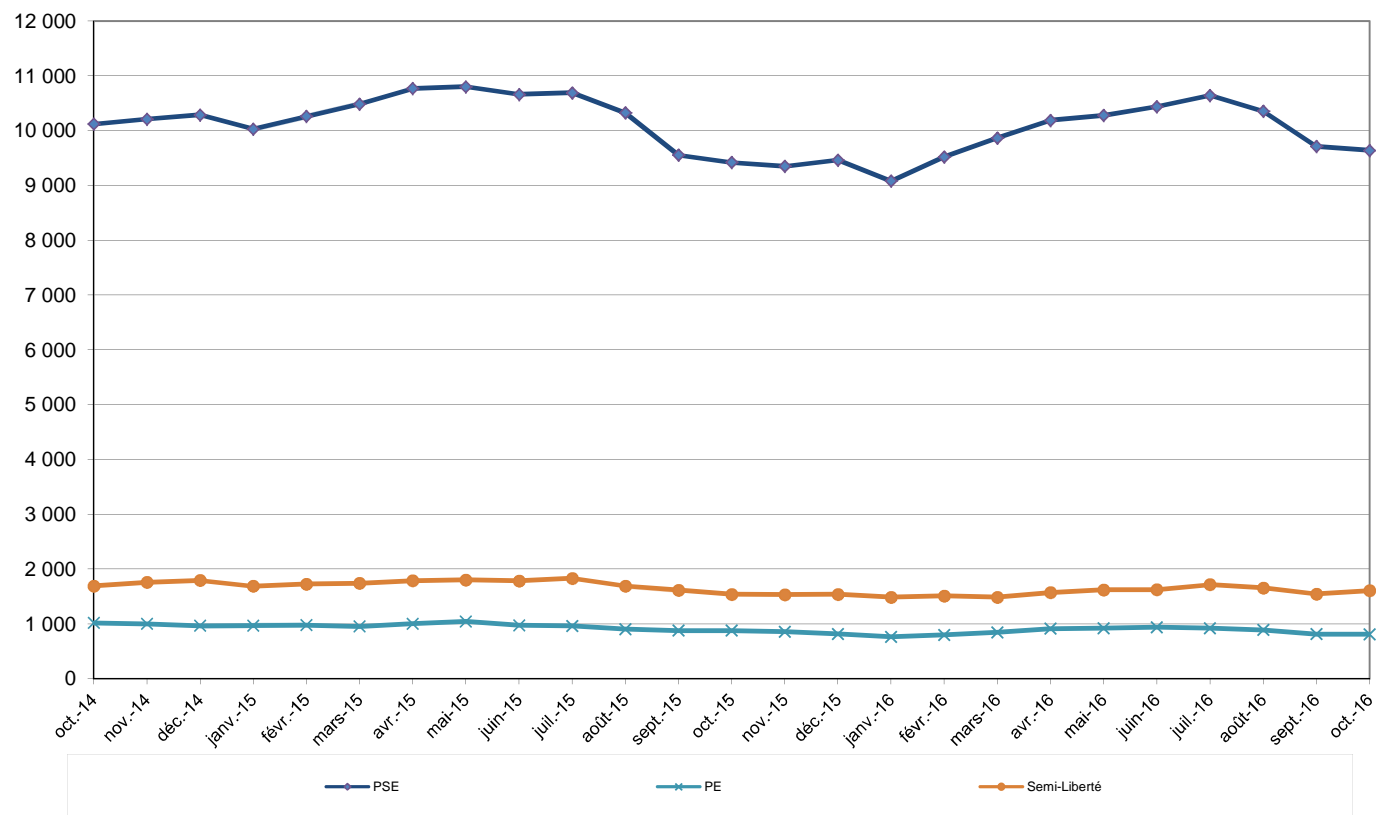
**Tableau 38****Evolution du nombre de condamnés en aménagement de peine au 1er de chaque mois, hors LSC et hors SEFIP**

<b>Champ :</b>	Métropole et Outre-Mer
<b>Effectif au :</b>	1er octobre 2016
<b>Source :</b>	DAP - SDME - Me5

DATE	PSE	PE			Semi-liberté	Total aménagés	Total condamnés	%
		Hébergés	Non hébergés	Total				
01/10/2014	10 120	395	623	1 018	1 692	12 830	60 649	21,2
01/11/2014	10 213	381	619	1 000	1 760	12 973	60 673	21,4
01/12/2014	10 287	353	613	966	1 794	13 047	60 893	21,4
01/01/2015	10 030	368	602	970	1 689	12 689	60 742	20,9
01/02/2015	10 261	375	602	977	1 726	12 964	60 141	21,6
01/03/2015	10 485	361	593	954	1 742	13 181	60 665	21,7
01/04/2015	10 770	402	601	1 003	1 789	13 562	61 356	22,1
01/05/2015	10 801	459	584	1 043	1 803	13 647	61 128	22,3
01/06/2015	10 662	422	551	973	1 785	13 420	60 586	22,2
01/07/2015	10 692	428	533	961	1 832	13 485	60 890	22,1
01/08/2015	10 325	428	475	903	1 694	12 922	60 014	21,5
01/09/2015	9 555	366	512	878	1 616	12 049	58 610	20,6
01/10/2015	9 420	336	541	877	1 542	11 839	58 497	20,2
01/11/2015	9 350	315	544	859	1 533	11 742	58 077	20,2
01/12/2015	9 466	327	488	815	1 539	11 820	58 644	20,2
01/01/2016	9 081	309	455	764	1 490	11 335	58 443	19,4
01/02/2016	9 521	305	493	798	1 510	11 829	58 813	20,1
01/03/2016	9 868	329	516	845	1 486	12 199	59 408	20,5
01/04/2016	10 187	371	541	912	1 572	12 671	60 116	21,1
01/05/2016	10 278	341	579	920	1 621	12 819	60 220	21,3
01/06/2016	10 441	354	585	939	1 625	13 005	60 355	21,5
01/07/2016	10 642	363	560	923	1 718	13 283	60 870	21,8
01/08/2016	10 355	356	534	890	1 658	12 903	60 726	21,2
01/09/2016	9 712	310	503	813	1 546	12 071	59 383	20,3
01/10/2016	9 640	354	455	809	1 607	12 056	59 367	20,3

**Tableau 39**  
**Courbe d'évolution mensuelle du nombre de personnes condamnées**  
**en aménagement de peine hors LSC et hors SEFIP**

<i>Champ :</i>	France entière
<i>Effectif au :</i>	1er octobre 2016
<i>Source :</i>	DAP - SDME - Me5



**Tableau 40**

**Evolution mensuelle par catégorie pénale des écroués détenus et non hébergés**

<i>Champ :</i>	France entière
<i>Effectif au :</i>	1er octobre 2016
<i>Source :</i>	DAP - SDME - Me5

Situation au 1er du mois	Prévenus	Condamnés hébergés	dont SL (y compris LSC)	dont PE hébergés (y compris LSC)	Ensemble des hébergés	Variation des hébergés (%)	Condamnés non hébergés	dont PSE (y compris SEFIP et LSC)	dont PE non hébergés (y compris LSC)	Variation des condamnés non hébergés (%)	Ensemble des écroués
oct-13	16 795	50 515	1 860	391	67 310	0,3	11053	10451	602	-1,5	78 363
nov-13	17 057	49 993	1 842	371	67 050	-0,4	11202	10560	642	1,3	78 252
déc-13	17 192	50 546	1 838	373	67 738	1,0	11146	10482	664	-0,5	78 884
janv-14	16 622	50 453	1 765	375	67 075	-1,0	10808	10161	647	-3,0	77 883
févr-14	17 363	50 457	1 838	386	67 820	1,1	10917	10296	621	1,0	78 737
mars-14	17 589	50 831	1 920	422	68 420	0,9	11101	10452	649	1,7	79 521
avr-14	17 846	51 013	1 942	403	68 859	0,6	11881	11234	647	7,0	80 740
mai-14	17 495	51 148	1 937	409	68 643	-0,3	12408	11755	653	4,4	81 051
juin-14	17 677	50 971	1 912	365	68 648	0,0	12226	11586	640	-1,5	80 874
juil-14	17 773	50 522	1 951	406	68 295	-0,5	12425	11763	662	1,6	80 720
août-14	16 938	50 132	1 820	366	67 070	-1,8	12073	11447	626	-2,8	79 143
sept-14	16 900	49 454	1 714	355	66 354	-1,1	11294	10698	596	-6,5	77 648
oct-14	17 090	49 404	1 692	395	66 494	0,2	11245	10622	623	-0,4	77 739
nov-14	17 115	49 415	1 760	381	66 530	0,1	11270	10651	619	0,2	77 800
déc-14	17 526	49 579	1 794	353	67 105	0,9	11314	10701	613	0,4	78 419
janv-15	16 549	49 721	1 689	368	66 270	-1,2	11021	10419	602	-2,6	77 291
févr-15	17 291	49 019	1 743	375	66 310	0,1	11122	10517	605	0,9	77 432
mars-15	17 118	49 316	1 814	362	66 434	0,2	11349	10752	597	2,0	77 783
avr-15	17 100	49 661	1 912	405	66 761	0,5	11695	11079	616	3,0	78 456
mai-15	17 580	49 387	1 941	464	66 967	0,3	11741	11142	599	0,4	78 708
juin-15	17 660	49 014	1 938	429	66 674	-0,4	11572	11006	566	-1,4	78 246
juil-15	17 602	49 262	1 975	439	66 864	0,3	11628	11075	553	0,5	78 492
août-15	17 304	48 817	1 825	438	66 121	-1,1	11197	10705	492	-3,7	77 318
sept-15	17 398	48 146	1 719	374	65 544	-0,9	10464	9938	526	-6,5	76 008
oct-15	17 614	48 151	1 696	341	65 765	0,3	10346	9784	562	-1,1	76 111
nov-15	18 388	47 810	1 681	320	66 198	0,7	10267	9706	561	-0,8	76 465
déc-15	18 583	48 235	1 673	331	66 818	0,9	10409	9882	527	1,4	77 227
janv-16	18 158	48 520	1 602	316	66 678	-0,2	9923	9429	494	-4,7	76 601
févr-16	18 915	48 447	1 645	314	67 362	1,0	10366	9851	515	4,5	77 728
mars-16	18 897	48 683	1 646	338	67 580	0,3	10725	10187	538	3,5	78 305
avr-16	19 306	49 055	1 692	379	68 361	1,2	11061	10500	561	3,1	79 422
mai-16	19 628	49 057	1 723	352	68 685	0,5	11163	10571	592	0,9	79 848
juin-16	19 547	48 995	1 765	364	68 542	-0,2	11360	10758	602	1,8	79 902
juil-16	20 035	49 340	1 825	370	69 375	1,2	11530	10957	573	1,5	80 905
août-16	19 297	49 522	1 770	363	68 819	-0,8	11204	10654	550	-2,8	80 023
sept-16	19 384	48 869	1 646	318	68 253	-0,8	10514	9994	520	-6,2	78 767
oct-16	19 615	48 899	1 718	363	68 514	0,4	10468	9989	479	-0,4	78 982



**Tableau 41**

**Établissements ou quartiers d'établissements\*\* dont la densité carcérale est supérieure ou égale à 120%**

<b>Champ :</b>	France entière
<b>Effectif au :</b>	1er octobre 2016
<b>Source :</b>	DAP - SDME - Me5
<b>Capacités au :</b>	1er octobre 2016

(source DAP - SDMI - Mi1 )  
(\*\*) : y compris l'E.P.S.N

Soit 93 établissements ou quartiers d'établissement et 39111 détenus concernés.

DISP	type	nom établissement	places circulaires	places opérationnelles	Total des personnes détenues	taux d'occupation
Bordeaux	MA	Bayonne	75	75	110	146,7%
Bordeaux	qMA	Bordeaux Gradignan	354	350	641	183,1%
Bordeaux	MA	Limoges	83	83	114	137,3%
Bordeaux	MA	Niort	66	66	111	168,2%
Bordeaux	MA	Périgueux	91	91	114	125,3%
Bordeaux	qMA	Poitiers-Vivonne	305	305	393	128,9%
Bordeaux	MA	Rochefort	52	52	76	146,2%
Bordeaux	MA	Saintes	85	85	128	150,6%
Bordeaux	MA	Tulle	47	47	65	138,3%
Dijon	MA	Auxerre	101	100	175	175,0%
Dijon	MA	Blois	114	114	146	128,1%
Dijon	MA	Chaumont	78	78	113	144,9%
Dijon	MA	Dijon	186	186	262	140,9%
Dijon	MA	Tours	145	145	228	157,2%
Dijon	MA	Troyes	114	114	168	147,4%
Dijon	qMA	Varenes-le-Grand	193	193	255	132,1%
Lille	MA	Amiens	307	270	457	169,3%
Lille	MA	Béthune	180	180	330	183,3%
Lille	MA	Douai	384	368	525	142,7%
Lille	MA	Evreux	162	162	298	184,0%
Lille	qMA	Laon	189	189	291	154,0%
Lille	qMA	Lille-Loos-Séquedin (Lille-Séquedin)	584	584	713	122,1%
Lille	qMA	Longuenesse	193	193	320	165,8%
Lille	MA	Valenciennes	212	212	330	155,7%
Lyon	qMA	Aiton	227	227	293	129,1%
Lyon	MA	Chambéry	93	93	119	128,0%
Lyon	MA	Grenoble	232	232	314	135,3%
Lyon	MA	Lyon Corbas	688	688	916	133,1%
Lyon	MA	Montluçon	21	21	29	138,1%
Lyon	MA	Privas	62	62	76	122,6%
Lyon	qMA	Saint-Quentin-Fallavier	237	237	288	121,5%
Marseille	qMA	Aix-Laynes	586	586	935	159,6%
Marseille	MA	Ajaccio	53	53	68	128,3%
Marseille	qMA	Avignon le Pontet	394	394	583	148,0%
Marseille	MA	Grasse	574	574	818	142,5%
Marseille	qCPA	Marseille-Les-Baumettes	24	24	32	133,3%
Marseille	qMA	Marseille-Les-Baumettes	1196	1196	1 761	147,2%
Marseille	MA	Nice	363	363	683	188,2%
Marseille	qMA	Toulon-la-Farède	394	394	734	186,3%
Paris	qMA	Bois d'Arcy	588	588	879	149,5%
Paris	CSL	Corbeil	77	77	94	122,1%
Paris	MA	Fleury-Mérogis	2857	2857	4 387	153,6%
Paris	qMA	Fresnes (**)	1324	1324	2 582	195,0%
Paris	qCPA	Fresnes (Villejuif)	116	116	152	131,0%
Paris	CSL	Gagny	48	48	95	197,9%
Paris	qMA	Meaux-Chauconin	385	385	713	185,2%
Paris	MA	Nanterre	592	592	1 047	176,9%
Paris	MA	Osny-Pontoise	579	579	885	152,8%
Paris	CSL	Paris-La-Santé	51	51	88	172,5%
Paris	MA	Villepinte	587	587	1 062	180,9%
Rennes	MA	Angers	266	266	371	139,5%
Rennes	MA	Brest	254	254	345	135,8%
Rennes	MA	Caen	269	269	429	159,5%
Rennes	MA	Cherbourg	46	46	63	137,0%
Rennes	MA	Coutances	48	48	65	135,4%
Rennes	MA	Fontenay-le-Comte	39	39	75	192,3%
Rennes	MA	La Roche-sur-Yon	39	39	77	197,4%
Rennes	MA	Laval	71	71	108	152,1%
Rennes	MA	Le Mans-Croisettes	399	399	489	122,6%
Rennes	qMA	Lorient-Ploemeur	187	187	233	124,6%
Rennes	qMA	Rennes-Vezin	477	477	643	134,8%
Rennes	MA	Saint Malo	92	92	118	128,3%
Rennes	MA	Saint-Brieuc	85	85	156	183,5%
Rennes	MA	Vannes	52	52	82	157,7%
Strasbourg	MA	Besançon	275	275	340	123,6%
Strasbourg	MA	Colmar	120	120	171	142,5%
Strasbourg	MA	Lons-le-Saunier	39	39	72	184,6%
Strasbourg	qMA	Metz-Queuleu	404	364	627	172,3%
Strasbourg	MA	Montbéliard	41	41	57	139,0%
Strasbourg	MA	Mulhouse	283	283	392	138,5%
Strasbourg	qMA	Nancy Maxéville	453	453	659	145,5%
Strasbourg	MA	Sarreguemines	71	67	115	171,6%
Strasbourg	MA	Strasbourg	445	445	730	164,0%
Toulouse	MA	Albi	105	105	148	141,0%
Toulouse	qMA	Béziers	416	416	514	123,6%
Toulouse	MA	Carcassonne	64	64	108	168,8%
Toulouse	MA	Foix	66	64	114	178,1%
Toulouse	MA	Mende	49	49	66	134,7%
Toulouse	MA	Montauban	144	144	200	138,9%
Toulouse	MA	Nîmes	192	192	414	215,6%
Toulouse	qMA	Perpignan	196	196	372	189,8%
Toulouse	MA	Tarbes	72	72	115	159,7%
Toulouse	qMA	Toulouse-Seysse	655	655	922	140,8%
Toulouse	qMA	Villeneuve-Iès-Maguelone	599	599	815	136,1%
Outre-mer	qMA	Baie-Mahault	265	265	498	187,9%
Outre-mer	MA	Basse-Terre	130	130	219	168,5%
Outre-mer	qCD	Ducos	367	367	464	126,4%
Outre-mer	qMA	Ducos	375	375	505	134,7%
Outre-mer	qCD	Faa'a Nuutania	111	111	254	228,8%
Outre-mer	qMA	Faa'a Nuutania	54	54	130	240,7%
Outre-mer	qMA	Guyane (Remiré Montjoly)	293	293	556	189,8%
Outre-mer	MA	Mata Utu	3	3	4	133,3%
Outre-mer	qCD	Nouméa	218	218	280	128,4%

Soit 93 établissements ou quartiers d'établissement et 39111 détenus concernés.

(\*\*) : y compris l'E.P.S.N

## Tableau 42

### Nombre de condamnés écroués en libération sous contrainte par DI

<b>Champ :</b>	Métropole et Outre-Mer
<b>Effectif au :</b>	1er octobre 2016
<b>Source :</b>	DAP - SDME - Me5

Direction interrégionale	Libération sous contrainte				Semi-liberté	Total LSC	Total condamnés
	PSE	PE					
		Hébergés	Non hébergés	Total			
<i>Bordeaux</i>	32	0	0	0	0	32	4 442
<i>Dijon</i>	24	0	2	2	11	37	4 457
<i>Lille</i>	51	0	6	6	14	71	8 336
<i>Lyon</i>	39	3	1	4	17	60	5 605
<i>Marseille</i>	52	4	0	4	27	83	6 544
<i>Paris</i>	51	0	0	0	0	51	10 823
<i>Rennes</i>	31	0	0	0	17	48	5 366
<i>Strasbourg</i>	12	1	3	4	19	35	5 096
<i>Toulouse</i>	13	0	0	0	0	13	4 297
<i>Ensemble de la métropole</i>	305	8	12	20	105	430	54966
Outre Mer	44	1	12	13	6	63	4 401
<b><i>Ensemble des établissements pénitentiaires</i></b>	<b>349</b>	<b>9</b>	<b>24</b>	<b>33</b>	<b>111</b>	<b>493</b>	<b>59367</b>

=====  
=====  
=====

<b>%</b>
0,7
0,8
0,9
1,1
1,3
0,5
0,9
0,7
0,3
<i>0,78</i>
1,4
<i>0,83</i>

**Tableau 43****Evolution du nombre de condamnés écroués en libération sous contrainte (LSC) au 1er de chaque mois, par type***Champ :* Métropole et Outre-Mer*Effectif au :* 1er du mois*Source :* DAP - SDME - Me5

DATE	LSC-PSE	LSC-PE			LSC-SL	Total LSC	Total condamnés	%
		Hébergés	Non hébergés	Total				
01/10/2014	-	-	-	-	-	-	60 649	-
01/11/2014	-	-	-	-	-	-	60 673	-
01/12/2014	-	-	-	-	-	-	60 893	-
01/01/2015	-	-	-	-	-	-	60 742	-
01/02/2015	41	-	3	3	17	61	60 141	0,1
01/03/2015	179	1	4	5	72	256	60 665	0,4
01/04/2015	285	3	15	18	123	426	61 356	0,7
01/05/2015	331	5	15	20	138	489	61 128	0,8
01/06/2015	338	7	15	22	153	513	60 586	0,8
01/07/2015	377	11	20	31	143	551	60 890	0,9
01/08/2015	380	10	17	27	131	538	60 014	0,9
01/09/2015	383	8	14	22	103	508	58 610	0,9
01/10/2015	364	5	21	26	154	544	58 497	0,9
01/11/2015	356	5	17	22	148	526	58 077	0,9
01/12/2015	416	4	39	43	134	593	58 644	1,0
01/01/2016	348	7	39	46	112	506	58 443	0,9
01/02/2016	330	9	22	31	135	496	58 813	0,8
01/03/2016	319	9	22	31	160	510	59 408	0,9
01/04/2016	313	8	20	28	120	461	60 116	0,8
01/05/2016	293	11	13	24	102	419	60 220	0,7
01/06/2016	317	10	17	27	140	484	60 355	0,8
01/07/2016	315	7	13	20	107	442	60 870	0,7
01/08/2016	299	7	16	23	112	434	60 726	0,7
01/09/2016	282	8	17	25	100	407	59 383	0,7

01/10/2016	349	9	24	33	111	493	59 367	0,8
------------	-----	---	----	----	-----	-----	--------	-----

**Tableau 44a**  
**Condamnés écroués en centres autonomes de semi-liberté ou en établissement disposant de places de semi-liberté (partie 1)**

Champ : Métropole et Outre-Mer

Effectif au : 1er octobre 2016

Source : DAP - SDME - Me5

Centres de semi-liberté ou établissements disposant de places de semi-liberté		Places théoriques de semi-liberté*	Personnes écrouées hébergées en places de semi-liberté			Taux d'occupation**	Total des condamnés semi-libres y compris ceux hébergés en établissement ne disposant pas de qSL
			Condamnés en semi-liberté	Nombre de personnes écrouées (hors condamnés en semi-liberté) occupant des places de semi-liberté	Ensemble des personnes écrouées hébergées en places de semi-liberté		
MA	Agen	9	4	0	4	44,4%	4
MA	Angoulême	17	8	0	8	47,1%	8
MA	Bayonne	5	5	0	5	100,0%	5
MA	Guéret	6	1	0	1	16,7%	1
MA	Limoges	5	1	0	1	20,0%	1
MA	Niort	3	3	0	3	100,0%	3
MA	Pau	11	1	0	1	9,1%	1
MA	Périgueux	15	13	0	13	86,7%	13
MA	Rochefort	2	0	0	0	0,0%	0
MA	Saintes	2	2	0	2	100,0%	2
MC	Saint-Martin-de-Ré	12	0	0	0	0,0%	0
MA	Tulle	3	0	0	0	0,0%	0
CP	Bordeaux Gradignan (qcpa)	61	47	0	47	77,0%	47
CP	Mont-de-Marsan (qcsl)	19	8	0	8	42,1%	8
CP	Poitiers-Vivonne (qcsl)	28	4	0	4	14,3%	4
<b>Ensemble de la DI de Bordeaux</b>		<b>198</b>	<b>97</b>	<b>0</b>	<b>97</b>	<b>49,0%</b>	<b>97</b>
MA	Auxerre	4	2	0	2	50,0%	2
MA	Blois	9	3	0	3	33,3%	3
MA	Bourges	9	7	0	7	77,8%	7
MA	Châlons-en-Champagne	12	1	0	1	8,3%	1
MA	Charleville-Mézières	4	4	0	4	100,0%	4
CP	Châteauroux (qma)	10	3	0	3	30,0%	3
MA	Chaumont	6	1	0	1	16,7%	1
MA	Dijon	11	7	0	7	63,6%	7
MA	Nevers	6	6	0	6	100,0%	6
MA	Reims	42	17	0	17	40,5%	17
MA	Tours	16	23	0	23	143,8%	23
MA	Troyes	3	0	0	0	0,0%	0
CP	Varennes-le-Grand (qma)	10	2	0	2	20,0%	2
CP	Orléans Saran (qcsl)	58	22	0	22	37,9%	22
CSL	Montargis	20	8	0	8	40,0%	8
<b>Ensemble de la DI de Dijon</b>		<b>220</b>	<b>106</b>	<b>0</b>	<b>106</b>	<b>48,2%</b>	<b>106</b>
MA	Amiens	0	0	0	0	-	0
MA	Arras	3	0	0	0	0,0%	0
MA	Béthune	10	3	0	3	30,0%	3
MA	Douai	12	7	0	7	58,3%	7
MA	Dunkerque	8	3	0	3	37,5%	3
MA	Evreux	7	1	0	1	14,3%	1
CP	Le Havre (qma)	45	11	0	11	24,4%	11
MA	Rouen	20	14	0	14	70,0%	14
CD	Val-de-Reuil	20	0	4	4	20,0%	0
MA	Valenciennes	16	4	0	4	25,0%	4
CP	Beauvais (qcsl)	29	12	0	12	41,4%	12
CP	Lille-Loos-Séquedin (qcsl)	60	21	1	22	36,7%	21
CP	Longuenesse (qcpa)	29	3	9	12	41,4%	3
<b>Ensemble de la DI de Lille</b>		<b>259</b>	<b>79</b>	<b>14</b>	<b>93</b>	<b>35,9%</b>	<b>84</b>
CP	Aiton (qma)	8	0	0	0	0,0%	0
MA	Aurillac	4	1	0	1	25,0%	1
MA	Bonneville	6	9	1	10	166,7%	9
MA	Chambéry	29	8	0	8	27,6%	8
MA	Le-Puy-en-Velay	4	2	0	2	50,0%	2
MA	Montluçon	3	3	0	3	100,0%	3
CP	Moulines Yzeure (qma)	8	4	0	4	50,0%	4
MA	Privas	4	1	0	1	25,0%	1
CP	Saint-Quentin-Fallavier (qma)	40	28	0	28	70,0%	28
CP	Bourg-en-Bresse (qcsl)	38	5	14	19	50,0%	5
CP	Riom (qcsl)	19	0	9	9	47,4%	0
CP	Saint Etienne-la-Talaudière (qcsl)	39	13	3	16	41,0%	13
CP	Villefranche-sur-Saône (qcsl)	38	7	0	7	18,4%	7
CSL	Grenoble	36	27	0	27	75,0%	27
CSL	Lyon	116	59	0	59	50,9%	59
<b>Ensemble de la DI de Lyon</b>		<b>392</b>	<b>167</b>	<b>27</b>	<b>194</b>	<b>49,5%</b>	<b>167</b>
MA	Ajaccio	3	0	0	0	0,0%	0
CP	Borgo (qma)	5	2	0	2	40,0%	2
MA	Digne	3	1	0	1	33,3%	1
MA	Gap	6	3	0	3	50,0%	3
MA	Nice	48	16	0	16	33,3%	16
CP	Aix-Luyens (qcpa)	61	55	0	55	90,2%	55
CP	Avignon le Pontet (qcsl)	50	36	5	41	82,0%	36
CP	Marseille-Les-Baumettes (qcpa)	24	32	0	32	133,3%	32
CP	Toulon-la-Frède (qcsl)	39	38	0	38	97,4%	38
<b>Ensemble de la DI de Marseille</b>		<b>239</b>	<b>183</b>	<b>5</b>	<b>188</b>	<b>78,7%</b>	<b>183</b>
<b>Ensemble des établissements pénitentiaires</b>		<b>2782</b>	<b>1713</b>	<b>132</b>	<b>1845</b>	<b>66,3%</b>	<b>1718</b>

\* Les places de semi-liberté recensées par le bureau EMS1 ne distinguent pas les places de semi-liberté des placements extérieurs

\*\* Le taux d'occupation est calculé en rapportant l'ensemble des personnes hébergées en places de semi-liberté aux places de semi-liberté recensées par EMS1 et en le multipliant par 100

**Tableau 44b**  
**Condamnés écroués en centres autonomes de semi-liberté ou en établissement disposant de places de semi-liberté (partie 2)**

Champ : Métropole et Outre-Mer

Effectif au : 1er octobre 2016

Source : DAP - SDME - Me5

Centres de semi-liberté ou établissements disposant de places de semi-liberté		Places théoriques de semi-liberté*	Personnes écrouées hébergées en places de semi-liberté			Taux d'occupation**	Total des condamnés semi-libres y compris ceux hébergés en établissement ne disposant pas de qSL
			Condamnés en semi-liberté	Nombre de personnes écrouées (hors condamnés en semi-liberté) occupant des places de semi-liberté	Ensemble des personnes écrouées hébergées en places de semi-liberté		
CP	Fresnes (qma)	4	0	0	0	0,0%	0
MA	Versailles	80	42	2	44	55,0%	42
CP	Bois d'Arcy (qcsl)	60	25	0	25	41,7%	25
CP	Fresnes (qcpa)	76	128	0	128	168,4%	128
CP	Fresnes (qcsl)	27	20	0	20	74,1%	20
CP	Meaux-Chauconin (qcpa)	30	44	0	44	146,7%	44
CSL	Corbeil	77	94	0	94	122,1%	94
CSL	Gagny	48	94	1	95	197,9%	94
CSL	Melun	41	47	0	47	114,6%	47
CSL	Paris-La-Santé	51	86	0	86	168,6%	86
<b>Ensemble de la DI de Paris</b>		<b>494</b>	<b>580</b>	<b>3</b>	<b>583</b>	<b>118,0%</b>	<b>580</b>
MA	Angers	38	19	1	20	52,6%	19
MA	Brest	12	5	0	5	41,7%	5
MA	Cherbourg	8	6	0	6	75,0%	6
MA	Coutances	8	4	1	5	62,5%	4
MA	Fontenay-le-Comte	4	1	0	1	25,0%	1
MA	La Roche-sur-Yon	5	5	4	9	180,0%	5
MA	Laval	15	0	0	0	0,0%	0
MA	Le Mans-Croisettes	40	15	0	15	37,5%	15
CP	Lorient-Ploemeur (qma)	40	17	2	19	47,5%	17
CP	Rennes (qma)	4	0	0	0	0,0%	0
MA	Saint Malo	14	4	0	4	28,6%	4
MA	Saint-Brieuc	13	8	2	10	76,9%	8
MA	Vannes	7	0	6	6	85,7%	0
CP	Alençon-Condé-sur-Sarthe (qcpa)	20	6	0	6	30,0%	6
CP	Caen (qcsl)	48	21	0	21	43,8%	21
CP	Nantes (qcsl)	36	20	0	20	55,6%	20
CP	Rennes-Vezin (qcsl)	26	17	0	17	65,4%	17
<b>Ensemble de la DI de Rennes</b>		<b>338</b>	<b>148</b>	<b>16</b>	<b>164</b>	<b>48,5%</b>	<b>148</b>
MA	Bar-le-Duc	10	3	0	3	50,0%	3
MA	Belfort	6	3	1	4	40,0%	3
MA	Colmar	12	6	2	8	66,7%	6
MA	Epinal	12	8	1	9	75,0%	8
MA	Lons-le-Saunier	9	7	0	7	77,8%	7
MA	Montbéliard	9	3	1	4	44,4%	3
MA	Mulhouse	32	17	6	23	71,9%	17
MA	Sarreguemines	11	1	3	4	36,4%	1
MA	Vesoul	7	3	0	3	42,9%	3
CP	Metz-Queuleu (qcpa)	45	32	0	32	71,1%	32
CSL	Besançon	23	20	0	20	87,0%	20
CSL	Briey	25	17	0	17	68,0%	17
CSL	Maxéville	56	15	2	17	30,4%	15
CSL	Souffelweyrsheim	53	37	0	37	69,8%	37
<b>Ensemble de la DI de Strasbourg</b>		<b>310</b>	<b>172</b>	<b>16</b>	<b>188</b>	<b>60,6%</b>	<b>172</b>
MA	Albi	8	2	0	2	25,0%	2
CP	Béziers (qma)	27	5	0	5	18,5%	5
MA	Carcassonne	4	3	0	3	75,0%	3
MA	Foix	6	1	0	1	16,7%	1
MA	Mende	2	0	0	0	0,0%	0
MA	Montauban	6	4	0	4	66,7%	4
MA	Nîmes	20	13	0	13	65,0%	13
CP	Perpignan (qma)	24	22	0	22	91,7%	22
MA	Rodez	10	2	0	2	20,0%	2
MA	Tarbes	10	6	0	6	60,0%	6
CP	Toulouse-Seysses (qcsl)	50	28	0	28	56,0%	28
CP	Villeneuve-lès-Maguelone (qcsl)	24	18	0	18	75,0%	18
<b>Ensemble de la DI de Toulouse</b>		<b>191</b>	<b>104</b>	<b>0</b>	<b>104</b>	<b>54,5%</b>	<b>104</b>
CP	Baie-Mahault (qma)	32	14	10	24	75,0%	14
MA	Basse-Terre	6	0	6	6	100,0%	0
CP	Ducos (qcd)	18	18	21	39	216,7%	18
CP	Faa'a Nuutania (qma)	6	0	0	0	0,0%	0
CP	Nouméa (qma)	28	27	0	27	96,4%	27
CP	Remire-Montjoly (qma)	20	2	8	10	50,0%	2
CP	Saint-Denis (qma)	25	10	4	14	56,0%	10
MA	Saint-Pierre	6	6	2	8	133,3%	6
<b>Ensemble de la DI de Outre-mer</b>		<b>141</b>	<b>77</b>	<b>51</b>	<b>128</b>	<b>90,8%</b>	<b>77</b>
<b>Ensemble des établissements pénitentiaires</b>		<b>2782</b>	<b>1713</b>	<b>132</b>	<b>1845</b>	<b>66,3%</b>	<b>1718</b>

\* Les places de semi-liberté recensées par le bureau EMS1 ne distinguent pas les places de semi-liberté des placements extérieurs

\*\* Le taux d'occupation est calculé en rapportant l'ensemble des personnes hébergées en places de semi-liberté aux places de semi-liberté recensées par EMS1 et en le multipliant par 100





**Tableau 45**

**Répartition des personnes condamnées en aménagements de peines - hors LSC et hors SEFIP - par DI**

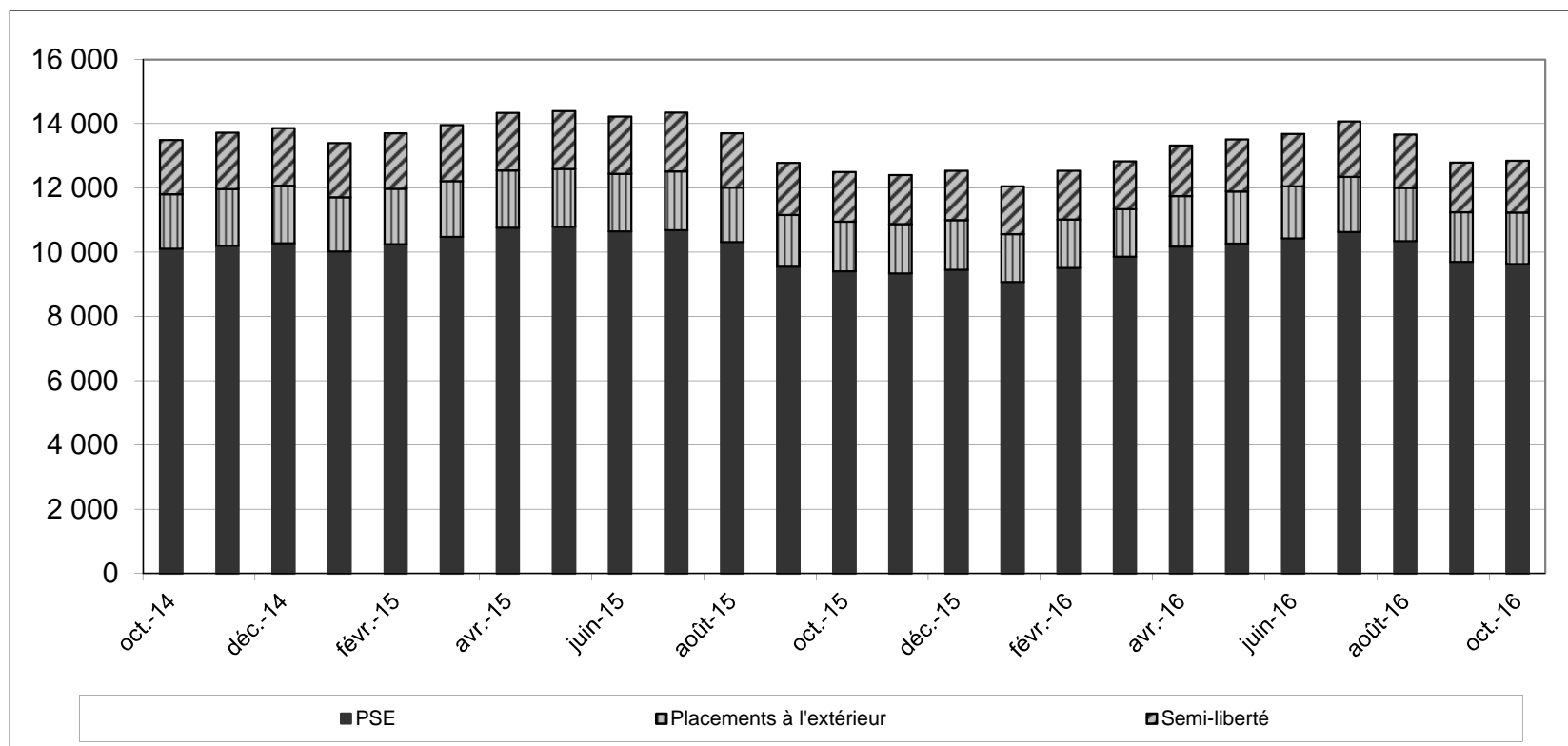
<i>Champ :</i>	Métropole et Outre-Mer
<i>Effectif au :</i>	1er octobre 2016
<i>Source :</i>	DAP - SDME - Me5

	PSE (hors LSC et hors SEFIP)	PE		Semi-Liberté	Total aménagés	Total condamnés	%
		Hébergés	Non hébergés				
Bordeaux	660	98	0	97	855	4 442	19,2%
Dijon	759	7	14	95	875	4 457	19,6%
Lille	1223	18	52	70	1363	8 336	16,4%
Lyon	1126	24	63	150	1363	5 605	24,3%
Marseille	1266	15	8	156	1445	6 544	22,1%
Paris	1627	38	104	580	2349	10 823	21,7%
Rennes	886	11	68	131	1096	5 366	20,4%
Strasbourg	865	17	65	153	1100	5 096	21,6%
Toulouse	788	36	47	104	975	4 297	22,7%
<b>Métropole</b>	<b>9200</b>	<b>264</b>	<b>421</b>	<b>1 536</b>	<b>11 421</b>	<b>54 966</b>	<b>20,8%</b>
Outre-Mer	440	90	34	71	635	4 401	14,4%
<b>France entière</b>	<b>9640</b>	<b>354</b>	<b>455</b>	<b>1 607</b>	<b>12 056</b>	<b>59 367</b>	<b>20,3%</b>

**Tableau 46**

**Graphique d'évolution du nombre de condamnés en aménagement de peine au 1er jour de chaque mois, depuis 2 ans**

<i>Champ :</i>	Métropole et Outre-Mer
<i>Effectif au :</i>	1er octobre 2016
<i>Source :</i>	DAP - SDME - Me5



**Tableau 47a**  
**Condamnés en aménagement de peine- hors LSC et hors SEFIP - (partie 1)**

Champ : Métropole et Outre-Mer

Effectif au : 1er octobre 2016

Source : DAP - SDME - Me5

	PSE	PE		Semi-Liberté	Total aménagés	Total condamnés	%
		Hébergés	Non hébergés				
MA Agen	47	2	0	4	53	122	43,4%
MA Angoulême	31	0	0	8	39	105	37,1%
MA Bayonne	25	0	0	5	30	73	41,1%
MA Guéret	4	1	0	1	6	18	33,3%
MA Limoges	44	0	0	1	45	102	44,1%
MA Niort	51	2	0	3	56	113	49,6%
MA Pau	48	0	0	1	49	149	32,9%
MA Périgueux	49	3	0	13	65	122	53,3%
MA Rochefort	59	1	0	0	60	99	60,6%
MA Saintes	28	1	0	2	31	107	29,0%
MA Tulle	15	0	0	0	15	47	31,9%
CD Bédénac	0	1	0	0	1	178	0,6%
CD Eysses	0	14	0	0	14	218	6,4%
CD Mauzac	0	45	0	0	45	323	13,9%
CD Neuvic	0	0	0	0	0	372	0,0%
CD Uzerche	0	0	0	0	0	523	0,0%
MC Saint-Martin-de-Ré	0	12	0	0	12	362	3,3%
CP Bordeaux Gradignan	182	13	0	47	242	544	44,5%
CP Mont-de-Marsan	51	3	0	8	62	566	11,0%
CP Poitiers-Vivonne	26	0	0	4	30	299	10,0%
<b>Total Bordeaux</b>	<b>660</b>	<b>98</b>	<b>0</b>	<b>97</b>	<b>855</b>	<b>4442</b>	<b>19,2%</b>
MA Auxerre	60	0	1	0	61	177	34,5%
MA Blois	32	0	0	3	35	108	32,4%
MA Bourges	53	0	0	7	60	118	50,8%
MA Châlons-en-Champagne	43	0	2	1	46	216	21,3%
MA Charleville-Mézières	42	0	0	3	45	79	57,0%
MA Chaumont	27	0	2	1	30	101	29,7%
MA Dijon	79	0	1	3	83	204	40,7%
MA Nevers	25	0	1	6	32	103	31,1%
MA Reims	48	0	5	15	68	168	40,5%
MA Tours	58	0	1	22	81	176	46,0%
MA Troyes	78	0	1	0	79	177	44,6%
CSL Montargis	23	0	0	8	31	31	100,0%
CD Châteaudun	32	0	0	0	32	593	5,4%
CD Joux-la-Ville	0	0	0	0	0	529	0,0%
CD Villenauxe-la-Grande	0	0	0	0	0	434	0,0%
MC Clairvaux	0	1	0	0	1	110	0,9%
MC Saint Maur	0	0	0	0	0	171	0,0%
CP Châteauroux	27	1	0	3	31	333	9,3%
CP Orléans Saran	70	1	0	21	92	249	36,9%
CP Varennes-le-Grand	62	4	0	2	68	380	17,9%
<b>Total Dijon</b>	<b>759</b>	<b>7</b>	<b>14</b>	<b>95</b>	<b>875</b>	<b>4457</b>	<b>19,6%</b>
MA Amiens	84	0	23	5	112	460	24,3%
MA Arras	40	0	0	0	40	205	19,5%
MA Béthune	91	0	0	2	93	344	27,0%
MA Douai	86	0	0	4	90	479	18,8%
MA Dunkerque	66	0	1	2	69	144	47,9%
MA Evreux	77	0	2	1	80	283	28,3%
MA Rouen	116	0	5	13	134	466	28,8%
MA Valenciennes	59	0	2	4	65	271	24,0%
CD Bapaume	0	0	0	0	0	555	0,0%
CD Val-de-Reuil	0	4	0	0	4	750	0,5%
EPM Quiévrechain	0	0	0	0	0	22	0,0%
CP Beauvais	90	0	0	10	100	425	23,5%
CP Château-Thierry	0	0	0	0	0	85	0,0%
CP Laon	104	0	11	0	115	525	21,9%
CP Le Havre	68	0	0	11	79	534	14,8%
CP Liancourt	41	0	0	0	41	420	9,8%
CP Lille-Annoeullin	0	0	0	0	0	550	0,0%
CP Lille-Loos-Séquedin	131	0	7	15	153	581	26,3%
CP Longuenesse	107	9	0	3	119	721	16,5%
CP Maubeuge	63	0	1	0	64	420	15,2%
CP Vendin Le Vieil	0	5	0	0	5	96	5,2%
<b>Total Lille</b>	<b>1223</b>	<b>18</b>	<b>52</b>	<b>70</b>	<b>1363</b>	<b>8336</b>	<b>16,4%</b>

**Tableau 47b**
**Condamnés bénéficiant d'un aménagement de peine- hors LSC et hors SEFIP - (partie 2)**
*Champ* : Métropole et Outre-Mer

*Effectif au* : 1er octobre 2016

*Source* : DAP - SDME - Me5

	PSE	PE		Semi-Liberté	Total aménagés	Total condamnés	%
		Hébergés	Non hébergés				
MA Aurillac	7	0	0	0	7	33	21,2%
MA Bonneville	123	1	0	9	133	255	52,2%
MA Chambéry	32	0	1	7	40	86	46,5%
MA Grenoble	0	0	32	0	32	243	13,2%
MA Le-Puy-en-Velay	26	0	0	2	28	56	50,0%
MA Lyon Corbas	309	0	5	0	314	820	38,3%
MA Montluçon	15	0	0	2	17	31	54,8%
MA Privas	62	0	2	1	65	103	63,1%
CSL Grenoble	125	0	2	26	153	156	98,1%
CSL Lyon	0	0	0	50	50	59	84,7%
CD Roanne	0	0	0	0	0	541	0,0%
EPM Rhône	0	0	0	0	0	2	0,0%
CP Aiton	10	0	0	0	10	396	2,5%
CP Bourg-en-Bresse	71	13	0	4	88	632	13,9%
CP Moulins Yzeure	26	0	1	4	31	211	14,7%
CP Riom	39	7	13	0	59	355	16,6%
CP Saint Etienne-la-Talaudière	113	3	0	12	128	323	39,6%
CP Saint-Quentin-Fallavier	54	0	5	26	85	439	19,4%
CP Valence	79	0	2	0	81	339	23,9%
CP Villefranche-sur-Saône	35	0	0	7	42	525	8,0%
<b>Total Lyon</b>	<b>1126</b>	<b>24</b>	<b>63</b>	<b>150</b>	<b>1363</b>	<b>5605</b>	<b>24,3%</b>
MA Ajaccio	32	0	0	0	32	60	53,3%
MA Digne	17	0	0	1	18	41	43,9%
MA Gap	21	0	0	3	24	50	48,0%
MA Grasse	180	0	3	0	183	581	31,5%
MA Nice	140	0	0	10	150	497	30,2%
CD Casabianda	0	0	0	0	0	126	0,0%
CD Salon-de-Provence	0	0	0	0	0	631	0,0%
CD Tarascon	0	0	3	0	3	641	0,5%
EPM Marseille	0	0	0	0	0	13	0,0%
MC Arles	0	0	0	0	0	129	0,0%
CP Aix-Luynes	237	0	1	55	293	677	43,3%
CP Avignon le Pontet	116	5	0	36	157	632	24,8%
CP Borgo	15	0	1	2	18	173	10,4%
CP Marseille-Les-Baumettes	324	0	0	20	344	1454	23,7%
CP Toulon-la-Farlède	184	10	0	29	223	839	26,6%
<b>Total Marseille</b>	<b>1266</b>	<b>15</b>	<b>8</b>	<b>156</b>	<b>1445</b>	<b>6544</b>	<b>22,1%</b>
MA Fleury-Mérogis	168	0	0	0	168	2731	6,2%
MA Nanterre	132	0	11	0	143	767	18,6%
MA Osny-Pontoise	183	0	30	0	213	777	27,4%
MA Versailles	154	0	9	42	205	233	88,0%
MA Villepinte	0	0	0	0	0	708	0,0%
CSL Corbeil	0	0	1	94	95	95	100,0%
CSL Gagny	330	0	21	94	445	456	97,6%
CSL Melun	97	0	2	47	146	147	99,3%
CSL Paris-La-Santé	211	1	29	86	327	330	99,1%
CD Melun	0	0	0	0	0	288	0,0%
EPM Porcheville	0	0	0	0	0	8	0,0%
MC Poissy	0	0	0	0	0	221	0,0%
CP Bois d'Arcy	0	0	0	25	25	554	4,5%
CP Fresnes	236	24	1	148	409	2098	19,5%
CP Meaux-Chauconin	116	13	0	44	173	788	22,0%
CP Sud Francilien	0	0	0	0	0	622	0,0%
<b>Total Paris</b>	<b>1627</b>	<b>38</b>	<b>104</b>	<b>580</b>	<b>2349</b>	<b>10823</b>	<b>21,7%</b>

**Tableau 47c**  
**Condamnés bénéficiant d'un aménagement de peine- hors LSC et hors SEFIP - (partie 3)**

Champ : Métropole et Outre-Mer

Effectif au : 1er octobre 2016

Source : DAP - SDME - MeS

	PSE	PE		Semi-Liberté	Total aménagés	Total condamnés	%
		Hébergés	Non hébergés				
MA Angers	62	0	2	14	78	320	24,4%
MA Brest	112	0	9	5	126	386	32,6%
MA Caen	70	0	1	0	71	385	18,4%
MA Cherbourg	22	0	3	5	30	70	42,9%
MA Coutances	39	2	2	4	47	82	57,3%
MA Fontenay-le-Comte	11	0	0	1	12	60	20,0%
MA La Roche-sur-Yon	47	0	3	5	55	87	63,2%
MA Laval	29	0	4	0	33	102	32,4%
MA Le Mans-Croisettes	81	2	0	15	98	420	23,3%
MA Saint Malo	23	0	0	4	27	103	26,2%
MA Saint-Brieuc	67	2	0	8	77	190	40,5%
MA Vannes	22	0	0	0	22	79	27,8%
CD Argentan	14	1	1	0	16	554	2,9%
EPM Orvault	0	0	0	0	0	18	0,0%
CP Alençon-Condé-sur-Sarthe	20	0	1	6	27	137	19,7%
CP Caen	1	3	6	18	28	359	7,8%
CP Lorient-Ploemeur	56	0	11	17	84	275	30,5%
CP Nantes	134	0	15	15	164	913	18,0%
CP Rennes	5	0	5	0	10	190	5,3%
CP Rennes-Vezin	71	1	5	14	91	636	14,3%
<b>Total Rennes</b>	<b>886</b>	<b>11</b>	<b>68</b>	<b>131</b>	<b>1096</b>	<b>5366</b>	<b>20,4%</b>
MA Bar-le-Duc	27	0	0	3	30	74	40,5%
MA Belfort	26	1	1	2	30	48	62,5%
MA Besançon	40	0	0	0	40	207	19,3%
MA Colmar	70	0	4	3	77	135	57,0%
MA Epinal	29	0	0	7	36	179	20,1%
MA Lons-le-Saunier	30	0	0	6	36	78	46,2%
MA Montbéliard	33	0	0	3	36	67	53,7%
MA Mulhouse	111	5	3	12	131	367	35,7%
MA Sarreguemines	50	0	0	1	51	96	53,1%
MA Strasbourg	0	0	21	0	21	439	4,8%
MA Vesoul	47	0	5	2	54	87	62,1%
CSL Besançon	0	0	0	18	18	61	29,5%
CSL Briey	30	0	0	17	47	47	100,0%
CSL Maxéville	0	2	21	15	38	38	100,0%
CSL Souffelweyersheim	194	0	0	36	230	234	98,3%
CD Ecouves	0	3	0	0	3	263	1,1%
CD Montmédy	0	0	0	0	0	286	0,0%
CD Oermingen	0	0	0	0	0	245	0,0%
CD Saint-Mihiel	0	0	2	0	2	355	0,6%
CD Toul	0	0	0	0	0	388	0,0%
MC Ensisheim	0	0	0	0	0	191	0,0%
CP Metz-Queuleu	132	6	8	28	174	579	30,1%
CP Nancy Maxéville	46	0	0	0	46	632	7,3%
<b>Total Strasbourg</b>	<b>865</b>	<b>17</b>	<b>65</b>	<b>153</b>	<b>1100</b>	<b>5096</b>	<b>21,6%</b>
MA Albi	34	0	3	2	39	123	31,7%
MA Carcassonne	58	0	0	3	61	123	49,6%
MA Foix	7	0	0	1	8	54	14,8%
MA Mende	6	0	0	0	6	57	10,5%
MA Montauban	50	0	3	4	57	163	35,0%
MA Nîmes	164	0	0	13	177	372	47,6%
MA Rodez	53	0	2	2	57	144	39,6%
MA Tarbes	18	0	0	6	24	93	25,8%
CD Muret	0	1	11	0	12	555	2,2%
CD Saint-Sulpice-la-Pointe	0	9	0	0	9	72	12,5%
EPM Lavaur	0	0	0	0	0	5	0,0%
CP Béziers	60	0	0	5	65	627	10,4%
CP Lannemezan	0	4	0	0	4	124	3,2%
CP Perpignan	80	11	7	22	120	611	19,6%
CP Toulouse-Seysses	157	3	13	28	201	638	31,5%
CP Villeneuve-lès-Maguelone	101	8	8	18	135	536	25,2%
<b>Total Toulouse</b>	<b>788</b>	<b>36</b>	<b>47</b>	<b>104</b>	<b>975</b>	<b>4297</b>	<b>22,7%</b>
MA Basse-Terre	15	0	0	0	15	173	8,7%
MA Mata Utu	0	0	0	0	0	4	0,0%
MA Saint-Pierre	64	2	0	6	72	159	45,3%
CD Le Port	6	31	0	0	37	442	8,4%
CD Taiohae	0	0	0	0	0	3	0,0%
CD Uturoa-Raiatea	2	0	8	0	10	20	50,0%
CP Baie-Mahault	105	9	0	12	126	667	18,9%
CP Ducos	81	18	0	18	117	798	14,7%
CP Faa'a Nuutania	46	13	11	0	70	386	18,1%
CP Majicavo	1	4	1	0	6	144	4,2%
CP Nouméa	44	1	13	23	81	486	16,7%
CP Remire-Montjoly	41	8	1	2	52	700	7,4%
CP Saint-Denis	35	4	0	10	49	417	11,8%
CP Saint-Pierre-et-Miquelon	0	0	0	0	0	2	0,0%
<b>Total Outre-mer</b>	<b>440</b>	<b>90</b>	<b>34</b>	<b>71</b>	<b>635</b>	<b>4401</b>	<b>14,4%</b>