



Statistique mensuelle des personnes écrouées et détenues en France

situation au 1er octobre 2015

Direction de l'Administration Pénitentiaire

Bureau des études et de la prospective (SDMe - Me5)

Sommaire

Page 2		Sommaire
Page 3		Sommaire (suite)
Page 4		Les chiffres du mois
Page 5	Tableau 1	Effectifs des personnes écrouées
Page 6	Tableau 2	Evolution mensuelle des personnes détenues sur deux années
Page 7	Tableau 3a	Courbe d'évolution mensuelle des personnes écrouées et détenues depuis 20 ans
Page 8	Tableau 3b	Courbe d'évolution mensuelle des personnes détenues depuis le 1er janvier 2013
Page 9	Tableau 3c	Courbe d'évolution mensuelle des personnes détenues selon la catégorie pénale depuis le 1er janvier 2013
Page 10	Tableau 4	Evolution mensuelle des personnes écrouées non hébergées depuis 2ans
Page 11	Tableau 5	Courbe d'évolution mensuelle des personnes écrouées non hébergées depuis le 1er janvier 2013
Page 12	Tableau 6	Effectifs des personnes détenues et densité carcérale
Page 13	Tableau 7	Répartition des personnes écrouées par Direction interrégionale
Page 14	Tableau 8	Répartition des personnes détenues et densité carcérale par Direction Interrégionale
Page 15	Tableau 9	Répartition des personnes écrouées non hébergées par Direction Interrégionale
Page 16	Tableau 10	Densité carcérale selon le type d'établissement par Direction Interrégionale
Page 17	Tableau 11	Densité carcérale selon le type de place
Page 18	Tableau 12	Répartition des personnes détenues selon la catégorie pénale
Page 19	Tableau 13	Répartition des personnes détenues selon la catégorie pénale et par Direction Interrégionale
Page 20	Tableau 14	Répartition des personnes détenues par établissement, Direction Interrégionale de Bordeaux
Page 21	Tableau 15	Répartition des personnes détenues par établissement, Direction Interrégionale de Dijon
Page 22	Tableau 16	Répartition des personnes détenues par établissement, Direction Interrégionale de Lille
Page 23	Tableau 17	Répartition des personnes détenues par établissement, Direction Interrégionale de Lyon
Page 24	Tableau 18	Répartition des personnes détenues par établissement, Direction Interrégionale de Marseille
Page 25	Tableau 19	Répartition des personnes détenues par établissement, Direction Interrégionale de Paris
Page 26	Tableau 20	Répartition des personnes détenues par établissement, Direction Interrégionale de Rennes
Page 27	Tableau 21	Répartition des personnes détenues par établissement, Direction Interrégionale de Strasbourg
Page 28	Tableau 22	Répartition des personnes détenues par établissement, Direction Interrégionale de Toulouse

Page 30	Tableau 24	Répartition des personnes détenues par sexe et par Direction Interrégionale
Page 31	Tableau 25	Répartition des mineurs écroués selon la catégorie pénale
Page 32	Tableau 26	Evolution mensuelle des mineurs écroués sur deux années
Page 33	Tableau 27	Courbe d'évolution mensuelle des mineurs écroués depuis le 1er janvier 2013
Page 34	Tableau 28	Effectifs des mineurs détenus
Page 35	Tableau 29	Répartition des mineurs détenus par établissement
Page 36	Tableau 30	Répartition des mineurs détenus par quartier d'établissement
Page 37	Tableau 31	Effectifs des femmes écrouées
Page 38	Tableau 32	Répartition des femmes écrouées selon la catégorie pénale
Page 39	Tableau 33	Femmes écrouées disposant d'un aménagement de peine ou d'une LSC
Page 40	Tableau 34	Evolution mensuelle des femmes écrouées depuis deux années
Page 41	Tableau 35	Courbe d'évolution mensuelle des femmes écrouées depuis le 1er janvier 2013
Page 42	Tableau 36	Répartition des femmes détenues par établissement
Page 43	Tableau 37	Répartition des femmes détenues par quartier d'établissement
Page 44	Tableau 38	Evolution du nombre de condamnés en aménagement de peine au 1er de chaque mois, hors LSC et hors SEFIP
Page 45	Tableau 39	Courbe d'évolution mensuelle du nombre de personnes condamnées en aménagement de peine hors LSC et hors SEFIP
Page 46	Tableau 40	Evolution mensuelle par catégorie pénale des écroués détenus et non hébergés
Page 47	Tableau 41	Etablissements ou quartiers d'établissements** dont la densité carcérale est supérieure à 120%
Page 48	Tableau 42	Nombre de condamnés écroués en libération sous contrainte par DI
Page 49	Tableau 43	Evolution du nombre de condamnés écroués en libération sous contrainte au 1er de chaque mois (LSC), par type
Page 50	Tableau 44a	Condamnés écroués en centres autonomes de semi-liberté ou en établissement disposant de places de semi-liberté (partie 1)
Page 51	Tableau 44b	Condamnés écroués en centres autonomes de semi-liberté ou en établissement disposant de places de semi-liberté (partie 2)
Page 52	Tableau 45	Répartition des personnes condamnées en aménagements de peines - hors LSC et hors SEFIP - par DI
Page 53	Tableau 46	Graphique d'évolution du nombre de condamnés en aménagement de peine au 1er jour de chaque mois, depuis 3 ans
Page 54	Tableau 47a	Condamnés en aménagement de peine- hors LSC et hors SEFIP - (partie 1)
Page 55	Tableau 47b	Condamnés bénéficiant d'un aménagement de peine- hors LSC et hors SEFIP - (partie 2)
Page 56	Tableau 47c	Condamnés bénéficiant d'un aménagement de peine- hors LSC et hors SEFIP - (partie 3)

Les chiffres du mois

1er octobre 2015

Ensemble des personnes sous écrou

	01/10/2015	01/10/2014	Evolution annuelle (%)
Total	76 111	77 739	-2,1%
Ecroués non détenus	10 346	11 245	-8,0%
dont condamnés en placement sous surveillance électronique	9 784	10 622	-7,9%
dont condamnés en placement extérieur non hébergés	562	623	-9,8%
Ecroués détenus	65 765	66 494	-1,1%
dont prévenus	17 614	17 090	3,1%
dont condamnés en semi-liberté	1 696	1 692	0,2%
dont condamnés en placement extérieur hébergés	341	395	-13,7%
dont condamnés hors semi-liberté et placement extérieur hébergé	46 114	47 317	-2,5%
Nombre de places opérationnelles	57 838	58 054	-0,4%
Nombre de Matelas au sol	939	1046	-10,2%

Etablissements selon la densité carcérale

pour plus de détails voir tableau 41 page 47

- 3 établissements ou quartiers ont une densité supérieure ou égale à 200 %,
- 34 établissements ou quartiers ont une densité supérieure ou égale à 150 et inférieure à 200 %,
- 48 établissements ou quartiers ont une densité supérieure ou égale à 120 et inférieure à 150 %,
- 30 établissements ou quartiers ont une densité supérieure ou égale à 100 et inférieure à 120 %,
- 136 établissements ou quartiers ont une densité inférieure à 100 %

Densité carcérale détaillée par type de place

Type d'établissement	Densité (%) (*)
MA et qMA (hors places mineurs)	135%
CD et qCD	90%
MC et qMC	76%
CPA et qCPA	74%
CSL et qCSL	74%
EPM et QM	61%
CNE et qCNE	60%
Ensemble	114%

q = quartier, pour plus de détails voir Tableau 11 Page 17

(*) voir tableau 6 page 12

Ensemble des personnes écrouées en aménagement de peine

	01/10/2015	01/10/2014	Evolution annuelle (%)
Total	11 839	12 830	-7,7%
dont			
condamnés en semi-liberté	1 542	1 692	-8,9%
condamnés en placement sous surveillance électronique (aménagement de peine)	9 420	10 120	-6,9%
condamnés en placement extérieur	877	1 018	-13,9%
<i>Part des aménagés sur l'ensemble des condamnés écroués (%)</i>	20,2	21,2	

Libérations sous contrainte par type d'aménagement

	01/10/2015	01/10/2014	Evolution annuelle (%)
Total	544	-	-
Dont			
condamnés en semi-liberté	154	-	-
condamnés en placement sous surveillance électronique	364	-	-
condamnés en placement extérieur hébergés	5	-	-
condamnés en placement extérieur non hébergés	21	-	-

Tableau 1
Effectifs des personnes écrouées
(détenues ou non hébergées)

<i>Champ :</i>	Métropole et Outre-Mer
<i>Effectif au :</i>	1er octobre 2015
<i>Source :</i>	DAP - SDMe - Me5

	<i>Nombre de personnes écrouées détenues</i>	<i>Nombre de personnes écrouées non hébergées</i>	<i>Total</i>
<i>Métropole</i>	60 958	9 889	70 847
<i>Outre Mer</i>	4 807	457	5 264
<i>Ensemble des établissements pénitentiaires</i>	65 765	10 346	76 111

Tableau 2
Evolution mensuelle des personnes détenues sur deux années

Champ :	Métropole et Outre-Mer
Effectif au :	1er octobre 2015
Source :	DAP - SDMe - Me5

Situation au 1er du mois	Prévenus	Condamnés	Ensemble	Variation mensuelle (%)
<i>octobre 2013</i>	16 795	50 515	67 310	0,3
<i>novembre 2013</i>	17 057	49 993	67 050	-0,4
<i>décembre 2013</i>	17 192	50 546	67 738	1,0
<i>janvier 2014</i>	16 622	50 453	67 075	-1,0
<i>février 2014</i>	17 363	50 457	67 820	1,1
<i>mars 2014</i>	17 589	50 831	68 420	0,9
<i>avril 2014</i>	17 846	51 013	68 859	0,6
<i>mai 2014</i>	17 495	51 148	68 643	-0,3
<i>juin 2014</i>	17 677	50 971	68 648	0,0
<i>juillet 2014</i>	17 773	50 522	68 295	-0,5
<i>août 2014</i>	16 938	50 132	67 070	-1,8
<i>septembre 2014</i>	16 900	49 454	66 354	-1,1
<i>octobre 2014</i>	17 090	49 404	66 494	0,2
<i>novembre 2014</i>	17 115	49 403	66 530	0,1
<i>décembre 2014</i>	17 526	49 579	67 105	0,9
<i>janvier 2015</i>	16 549	49 721	66 270	-1,2
<i>février 2015</i>	17 291	49 019	66 310	0,1
<i>mars 2015</i>	17 118	49 316	66 434	0,2
<i>avril 2015</i>	17 100	49 661	66 761	0,5
<i>mai 2015</i>	17 580	49 387	66 967	0,3
<i>juin 2015</i>	17 660	49 014	66 674	-0,4
<i>juillet 2015</i>	17 602	49 262	66 864	0,3
<i>août 2015</i>	17 304	48 817	66 121	-1,1
<i>septembre 2015</i>	17 398	48 146	65 544	-0,9
<i>octobre 2015</i>	17 614	48 151	65 765	0,3

Tableau 3-A

Courbe d'évolution mensuelle des personnes écrouées et détenues depuis 20 ans

<i>Champ :</i>	Métropole et Outre-Mer
<i>Effectif au :</i>	1er octobre 2015
<i>Source :</i>	DAP - SDMe - Me5

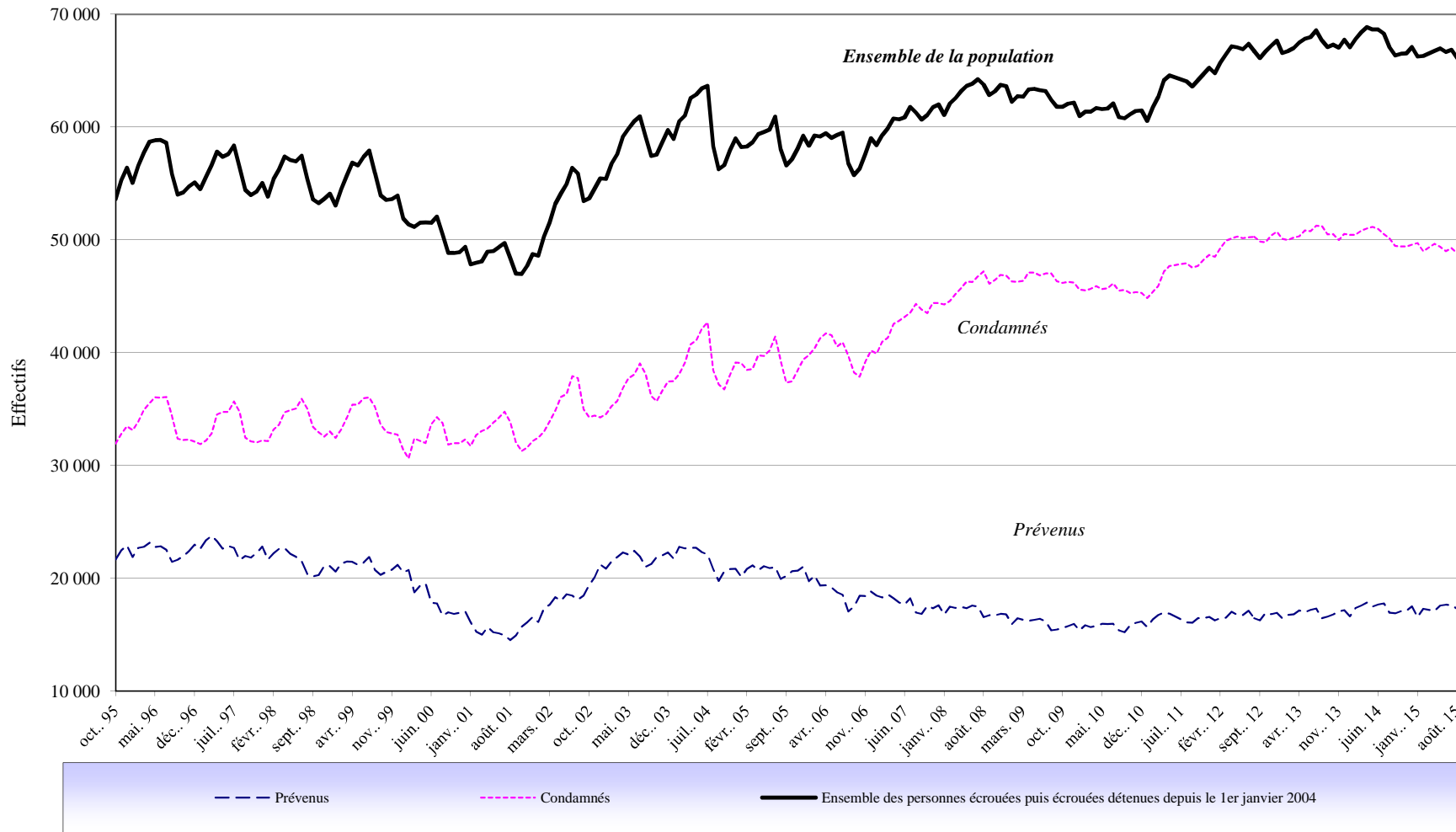


Tableau 3-B

Courbe d'évolution mensuelle des personnes détenues depuis le 1er janvier 2013

Champ :	Métropole et Outre-Mer
Effectif au :	1er octobre 2015
Source :	DAP - SDMe - Me5

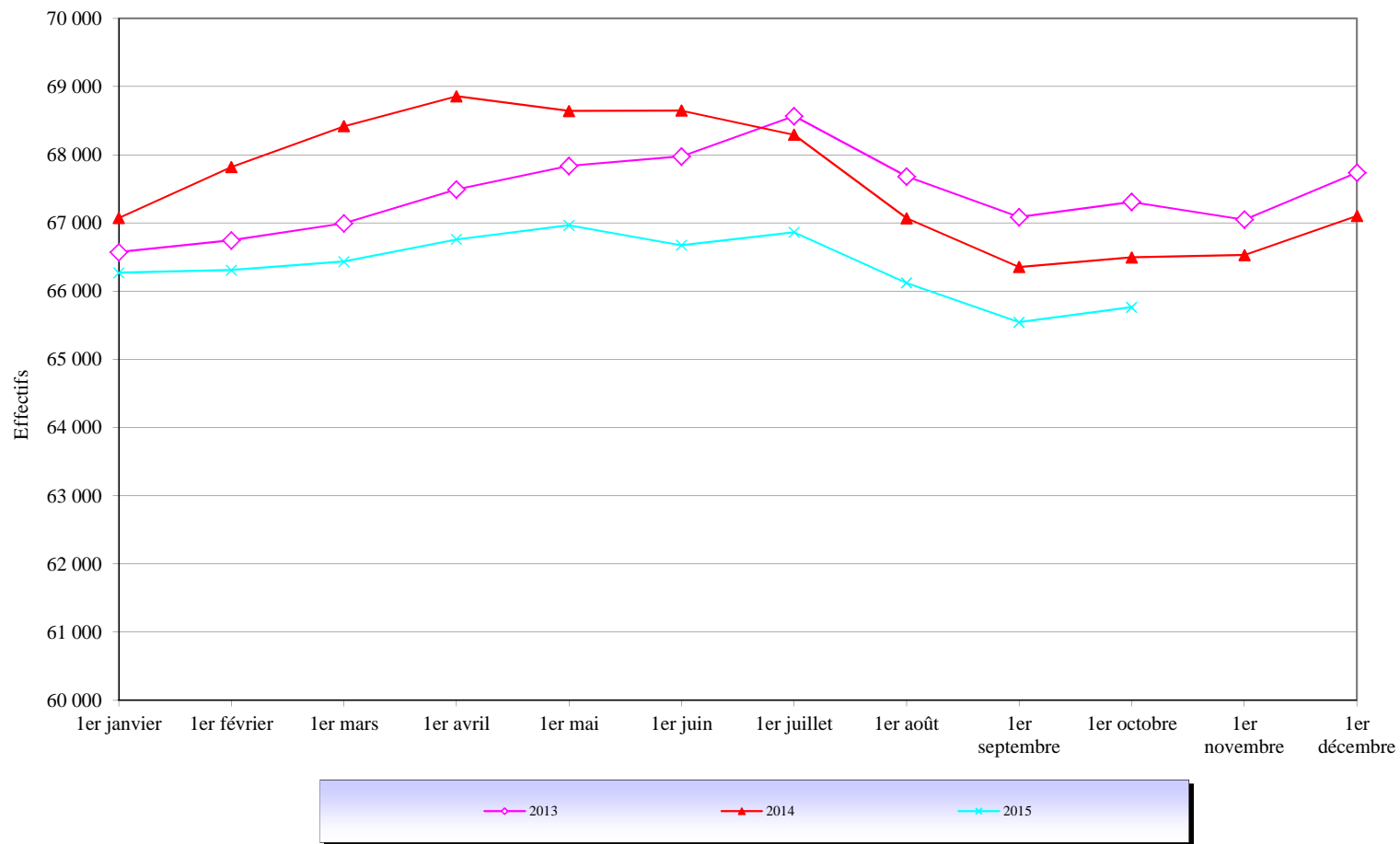
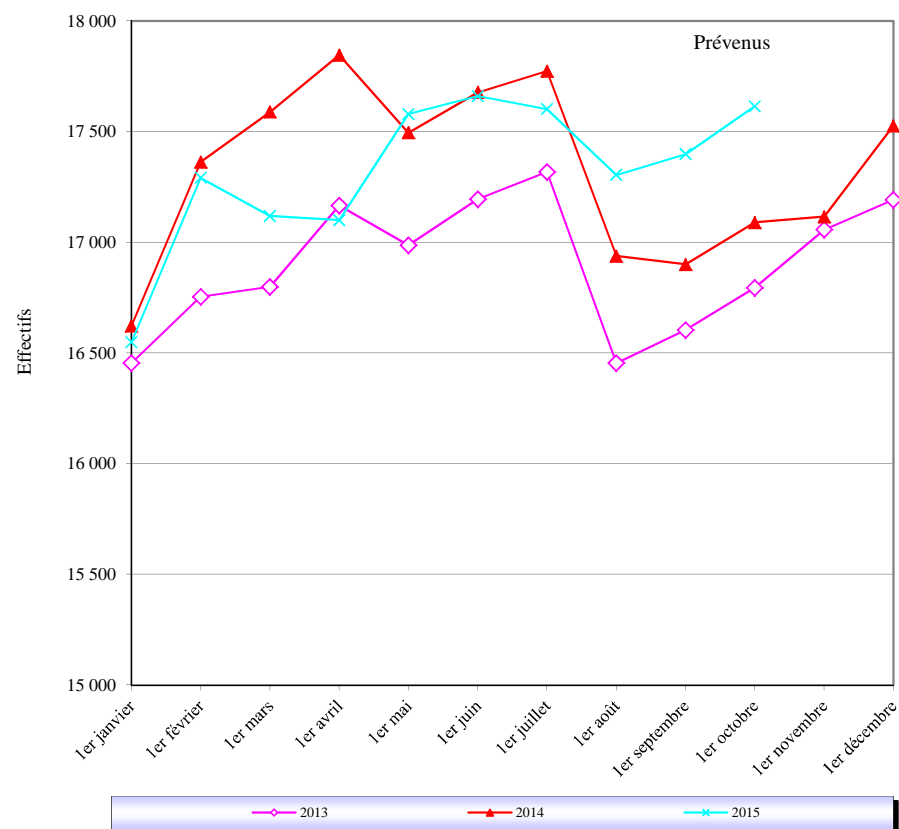


Tableau 3-C

Courbe d'évolution mensuelle des personnes détenues selon la catégorie pénale depuis le 1er janvier 2013

Champ :	Métropole et Outre-Mer
Effectif au :	1er octobre 2015
Source :	DAP - SDMe - Me5

Prévenus



Condamnés

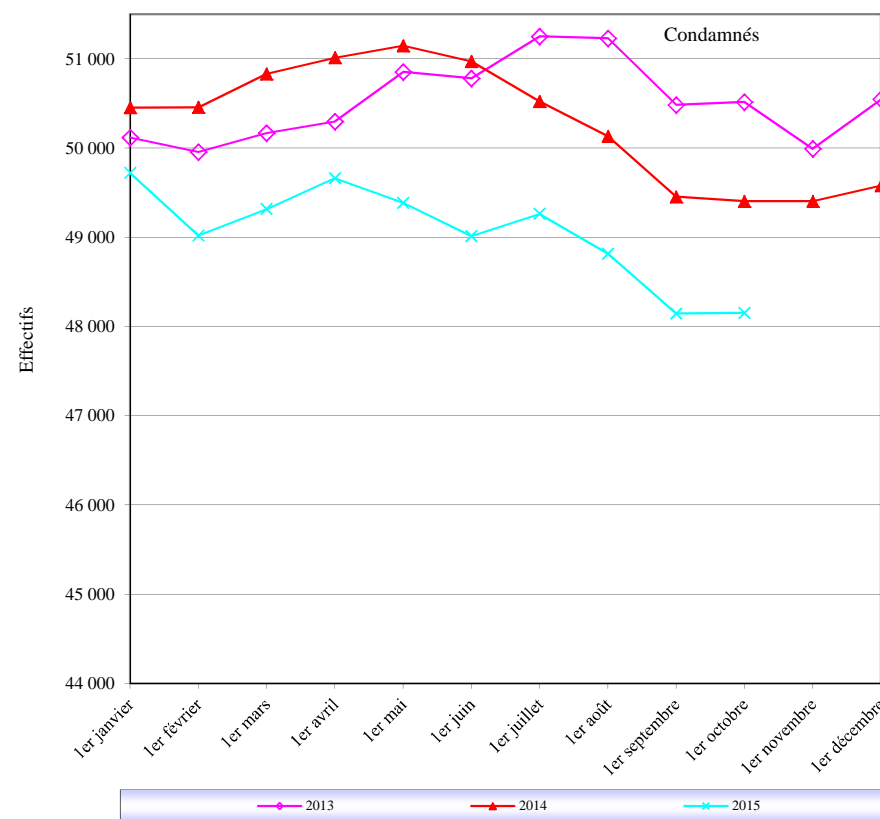


Tableau 4
Evolution mensuelle des personnes écrouées non hébergées depuis 2ans

Champ :	Métropole et Outre-Mer
Effectif au :	1er octobre 2015
Source :	DAP - SDMe - Me5

Situation au 1er du mois	Nombre de personnes placées sous surveillance électronique				Nombre de personnes placées à l'extérieur, sans hébergement par l'AP		
	Total	Dont : Aménagement de peine	Dont: libération sous contrainte	Dont: Surveillance électronique de fin de peine	Total	Dont : Aménagement de peine	Dont: Libération sous contrainte
octobre 2013	10451	9874	-	577	602	602	-
novembre 2013	10560	9987	-	573	642	642	-
décembre 2013	10482	9938	-	544	664	664	-
janvier 2014	10161	9591	-	570	647	647	-
février 2014	10296	9760	-	536	621	621	-
mars 2014	10452	9943	-	509	649	649	-
avril 2014	11234	10773	-	461	647	647	-
mai 2014	11755	11241	-	514	653	653	-
juin 2014	11586	11048	-	538	640	640	-
juillet 2014	11763	11210	-	553	662	662	-
août 2014	11447	10856	-	591	626	626	-
septembre 2014	10698	10098	-	600	596	596	-
octobre 2014	10622	10120	-	502	623	623	-
novembre 2014	10651	10213	-	438	619	619	-
décembre 2014	10701	10287	-	414	613	613	-
janvier 2015	10419	10030	-	389	602	602	-
février 2015	10517	10261	41	215	605	602	3
mars 2015	10752	10485	179	88	597	593	4
avril 2015	11079	10770	285	24	616	601	15
mai 2015	11142	10801	331	10	599	584	15
juin 2015	11006	10662	338	6	566	551	15
juillet 2015	11075	10692	377	6	553	533	20
août 2015	10705	10325	380	0	492	475	17
septembre 2015	9938	9555	383	0	526	512	14
octobre 2015	9784	9420	364	0	562	541	21

Tableau 5

Courbe d'évolution mensuelle des personnes écrouées non hébergées depuis le 1er janvier 2013

<i>Champ :</i>	Métropole et Outre-Mer
<i>Effectif au :</i>	1er octobre 2015
<i>Source :</i>	DAP - SDMe - Me5

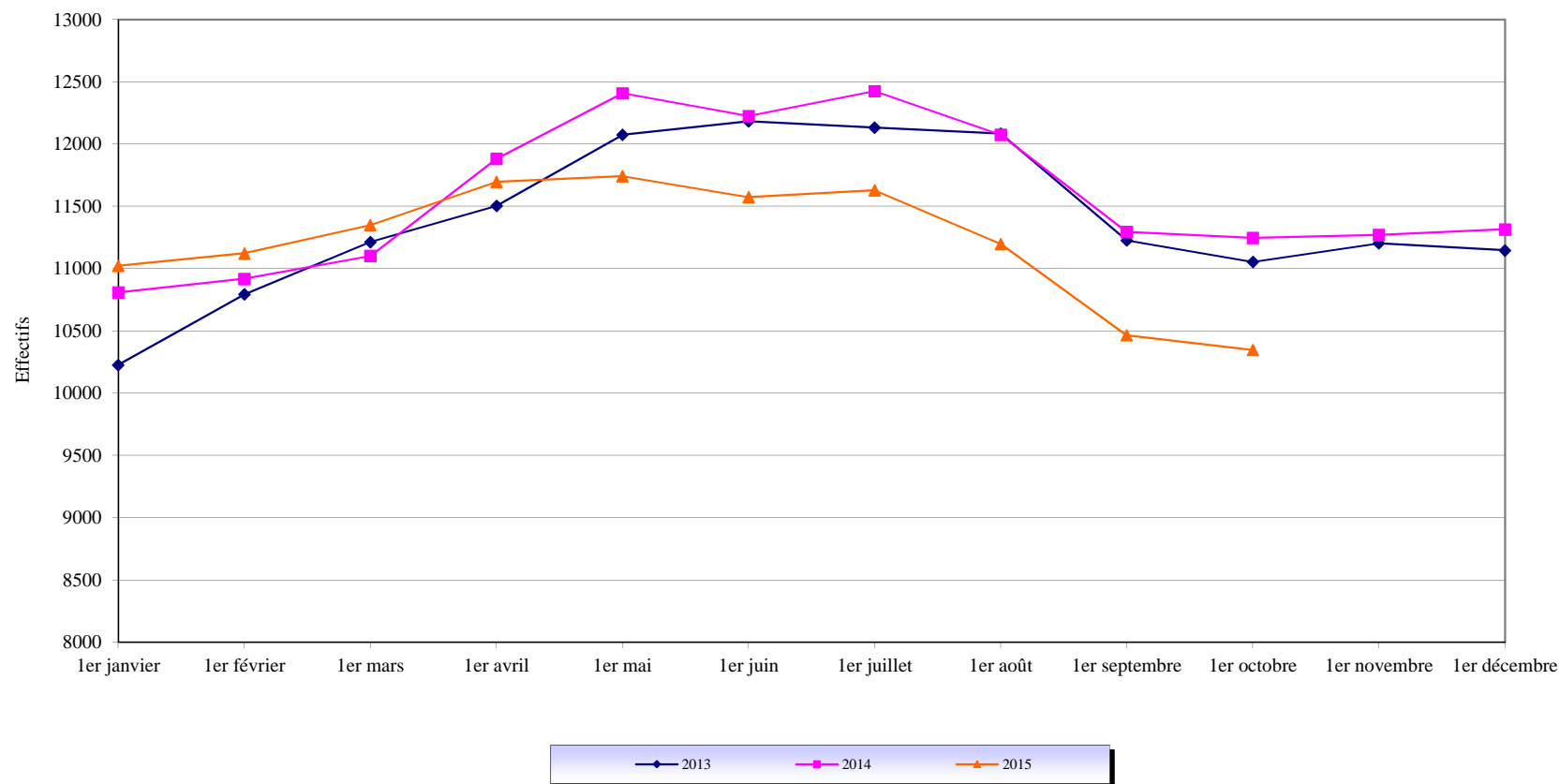


Tableau 6
Effectifs des personnes détenues et densité carcérale

Champ :	Métropole et Outre-Mer
Effectif au :	1er octobre 2015
Source :	DAP - SDMe - Me5
Capacités au :	1er octobre 2015

(source DAP - SDMi - Mi1)

	Capacité norme circulaire	Capacité opérationnelle	Nombre de personnes écrouées détenues	Densité (%)
<i>Métropole</i>	54 912	53 938	60 958	113,0
<i>Outre Mer</i>	3 952	3 900	4 807	123,3
<i>Ensemble des établissements pénitentiaires</i>	58 864	57 838	65 765	113,7

Capacité norme circulaire : la circulaire A.P. 88.05G du 17 mai 1998 définit le mode de calcul de la capacité des établissements pénitentiaires.

Capacité opérationnelle : correspond au nombre de places effectivement disponibles dans les établissements pénitentiaires.

Densité carcérale : ce ratio s'obtient en rapportant le nombre de détenus présents à la capacité opérationnelle.

Tableau 7
Répartition des personnes écrouées par Direction interrégionale
(détenues ou non hébergées)

Champ :	Métropole et Outre-Mer
Effectif au :	1er octobre 2015
Source :	DAP - SDMe - Me5

	<i>Nombre de personnes écrouées détenues</i>	<i>Nombre de personnes écrouées non hébergées</i>
<i>Bordeaux</i>	4 798	689
<i>Dijon</i>	4 979	813
<i>Lille</i>	8 832	1 475
<i>Lyon</i>	5 711	1 075
<i>Marseille</i>	7 787	1 343
<i>Paris</i>	12 503	1 789
<i>Rennes</i>	5 613	1 034
<i>Strasbourg</i>	5 348	843
<i>Toulouse</i>	5 387	828
<i>Ensemble de la métropole</i>	60 958	9 889
<i>Outre Mer</i>	4 807	457
<i>Ensemble des établissements pénitentiaires</i>	65 765	10 346

Tableau 8
Répartition des personnes détenues et densité carcérale par Direction Interrégionale

Champ :	Métropole et Outre-Mer
Effectif au :	1er octobre 2015
Source :	DAP - SDMe - Me5
Capacités au :	1er octobre 2015

(source DAP - SDMi - Mi1)

	<i>Capacité norme circulaire (*)</i>	<i>Capacité opérationnelle (*)</i>	<i>Nombre de personnes écrouées détenues</i>	<i>Densité (%) (*)</i>
<i>Bordeaux</i>	5 294	5 129	4 798	93,5
<i>Dijon</i>	5 424	5 315	4 979	93,7
<i>Lille</i>	8 404	8 191	8 832	107,8
<i>Lyon</i>	5 421	5 371	5 711	106,3
<i>Marseille</i>	6 210	6 168	7 787	126,2
<i>Paris</i>	9 172	9 128	12 503	137,0
<i>Rennes</i>	5 438	5 309	5 613	105,7
<i>Strasbourg</i>	4 990	4 916	5 348	108,8
<i>Toulouse</i>	4 559	4 411	5 387	122,1
<i>Ensemble de la métropole</i>	54 912	53 938	60 958	113,0
<i>Outre Mer</i>	3 952	3 900	4 807	123,3
<i>Ensemble des établissements pénitentiaires</i>	58 864	57 838	65 765	113,7

(*) voir Tableau 6 Page 12

Tableau 9**Répartition des personnes écrouées non hébergées par Direction Interrégionale**

<i>Champ :</i>	Métropole et Outre-Mer
<i>Effectif au :</i>	1er octobre 2015
<i>Source :</i>	DAP - SDMe - Me5

	<i>Nombre de personnes placées sous surveillance électronique en aménagement de peine ou LSC</i>	<i>Nombre de personnes placées sous surveillance électronique de fin de peine</i>	<i>Nombre de personnes placées à l'extérieur, sans hébergement en aménagement de peine ou LSC</i>	<i>Nombre de personnes écrouées non hébergées</i>
<i>Bordeaux</i>	645	-	44	689
<i>Dijon</i>	791	-	22	813
<i>Lille</i>	1 397	-	78	1 475
<i>Lyon</i>	1 010	-	65	1 075
<i>Marseille</i>	1 331	-	12	1 343
<i>Paris</i>	1 661	-	128	1 789
<i>Rennes</i>	965	-	69	1 034
<i>Strasbourg</i>	766	-	77	843
<i>Toulouse</i>	790	-	38	828
<i>Ensemble de la métropole</i>	9 356	-	533	9 889
<i>Outre Mer</i>	428	-	29	457

<i>Ensemble des établissements pénitentiaires</i>	<i>9 784</i>	<i>-</i>	<i>562</i>	<i>10 346</i>
---	--------------	----------	------------	---------------

Tableau 10
Densité carcérale selon le type d'établissement par Direction Interrégionale

Champ :	Métropole et Outre-Mer
Effectif au :	1er octobre 2015
Source :	DAP - SDMe - Me5
Capacités au :	1er octobre 2015

(source DAP - SDMi - Mi1)

	<i>Densité Maisons d'Arrêt et Etablissement pour Mineurs (%)</i>	<i>Densité établissements pour peine (%) (**)</i>	<i>Densité totale (%) (*)</i>
<i>Bordeaux</i>	109,4%	82,5%	93,5%
<i>Dijon</i>	109,4%	81,6%	93,7%
<i>Lille</i>	123,4%	88,1%	107,8%
<i>Lyon</i>	115,8%	86,7%	106,3%
<i>Marseille</i>	146,2%	91,9%	126,2%
<i>Paris</i>	150,8%	88,4%	137,0%
<i>Rennes</i>	124,2%	81,8%	105,7%
<i>Strasbourg</i>	128,2%	88,0%	108,8%
<i>Toulouse</i>	142,1%	90,2%	122,1%
<i>Ensemble de la métropole</i>	<i>131,5%</i>	<i>86,2%</i>	<i>113,0%</i>
Outre mer	143,6%	102,6%	123,3%
<i>Ensemble des établissements pénitentiaires</i>	<i>132,2%</i>	<i>87,6%</i>	<i>113,7%</i>

(*) voir Tableau 6 Page 12

(**) MC, CD, CPA, qMC, qCD, qCPA et CSL autonomes.

Tableau 11
Densité carcérale selon le type de place

Champ :	Métropole et Outre-Mer
Effectif au :	1er octobre 2015
Source :	DAP - SDMe - Me5
Capacités au :	1er octobre 2015

(source DAP - SDMi - Mi1)

Type d'établissement	Capacité opérationnelle (*)	Nombre de personnes détenues	Densité (%) (*)
MA et qMA (hors places mineurs)	32 705	44 063	134,7
CD et qCD	19 720	17 841	90,5
MC et qMC	2 300	1 754	76,3
CPA et qCPA	609	449	73,7
CSL et qCSL (**)	1 048	775	74,0
EPM et qM	1 139	692	60,8
CNE et qCNE	317	191	60,3
Ensemble	57 838	65 765	113,7

q = quartier

(*) voir Tableau 6 Page 12

(**) hors places de SL disponibles dans d'autres établissements (MA, qMA, qCD, MC)

Tableau 12
Répartition des personnes détenues selon la catégorie pénale

Champ :	Métropole et Outre-Mer
Effectif au :	1er octobre 2015
Source :	DAP - SDMe - Me5

Catégorie pénale actuelle	Métropole			Outre-Mer			Ensemble de la population écrouée détenue		
	Hommes	Femmes	Ensemble	Hommes	Femmes	Ensemble	Hommes	Femmes	Ensemble
Prévenus	15 763	660	16 423	1 138	53	1 191	16 901	713	17 614
Condamnés	43 218	1 317	44 535	3 504	112	3 616	46 722	1 429	48 151
Ensemble	58 981	1 977	60 958	4 642	165	4 807	63 623	2 142	65 765

Tableau 13**Répartition des personnes détenues selon la catégorie pénale et par Direction Interrégionale**

<i>Champ :</i>	Métropole et Outre-Mer
<i>Effectif au :</i>	1er octobre 2015
<i>Source :</i>	DAP - SDMe - Me5

	<i>Prévenus</i>	<i>Condamnés</i>	<i>Nombre de personnes écrouées détenues</i>	<i>Taux de prévenus (%)</i>
<i>Bordeaux</i>	1 102	3 696	4 798	23,0
<i>Dijon</i>	985	3 994	4 979	19,8
<i>Lille</i>	1 773	7 059	8 832	20,1
<i>Lyon</i>	1 565	4 146	5 711	27,4
<i>Marseille</i>	2 338	5 449	7 787	30,0
<i>Paris</i>	3 928	8 575	12 503	31,4
<i>Rennes</i>	1 356	4 257	5 613	24,2
<i>Strasbourg</i>	1 400	3 948	5 348	26,2
<i>Toulouse</i>	1 976	3 411	5 387	36,7
<i>Ensemble de la métropole</i>	<i>16 423</i>	<i>44 535</i>	<i>60 958</i>	<i>26,9</i>
<i>Outre Mer</i>	1 191	3 616	4 807	24,8
<i>Ensemble des établissements pénitentiaires</i>	<i>17 614</i>	<i>48 151</i>	<i>65 765</i>	<i>26,8</i>

Tableau 14**Répartition des personnes détenues par établissement****Direction Interrégionale de Bordeaux**

Effectif au :	1er octobre 2015				
Source :	DAP - SDMe - Me5				
Capacités au :	1er octobre 2015				
	(source DAP - SDMi - Mi1)				
	Capacité norme circulaire	Capacité opérationnelle	Nombre de personnes écrouées détenues	Densité (%)	
MA Agen	147	127	113	89,0	
MA Angoulême	238	227	167	73,6	
MA Bayonne	75	75	111	148,0	
MA Guéret	37	29	35	120,7	
MA Limoges	84	75	112	149,3	
MA Niort	66	66	84	127,3	
MA Pau	255	250	184	73,6	
MA Périgueux	91	91	102	112,1	
MA Rochefort	52	52	74	142,3	
MA Saintes	85	84	119	141,7	
MA Tulle	47	47	53	112,8	
qMA Bordeaux Gradignan	354	347	578	166,6	
qMA Mont-de-Marsan	333	333	256	76,9	
qMA Poitiers-Vivonne	305	305	318	104,3	
Ensemble des Maisons d'Arrêt et qMA	2 169	2 108	2 306	109,4	
CD Bédenac	194	194	149	76,8	
CD Eysses	294	212	148	69,8	
CD Mauzac	369	369	325	88,1	
CD Neuvic	399	399	325	81,5	
CD Uzerche	594	590	509	86,3	
qCD Mont-de-Marsan	368	368	304	82,6	
qCD Poitiers-Vivonne	271	271	260	95,9	
MC Saint-Martin-de-Ré	478	460	385	83,7	
qCPA Bordeaux Gradignan	82	82	61	74,4	
qCPA Poitiers-Vivonne	27	27	9	33,3	
qCSL Mont-de-Marsan	19	19	10	52,6	
qCSL Poitiers-Vivonne	30	30	7	23,3	
Ensemble des établissements pour peine*	3 125	3 021	2 492	82,5	
Ensemble de la Direction Régionale	5 294	5 129	4 798	93,5	

q = quartier

*article D70 du code de procédure pénale

Tableau 15
Répartition des personnes détenues par établissement

Direction Interrégionale de Dijon

<i>Effectif au :</i>	1er octobre 2015
<i>Source :</i>	DAP - SDMe - Me5
<i>Capacités au :</i>	1er octobre 2015

(source DAP - SDMi - Mi1)

	Capacité norme circulaire	Capacité opérationnelle	Nombre de personnes écrouées détenues	Densité (%)
MA Auxerre	101	100	172	172,0
MA Blois	114	114	110	96,5
MA Bourges	116	116	98	84,5
MA Châlons-en-Champagne	313	313	331	105,8
MA Charleville-Mézières	59	59	46	78,0
MA Chaumont	78	78	109	139,7
MA Dijon	185	185	226	122,2
MA Nevers	118	118	84	71,2
MA Reims	154	154	154	100,0
MA Tours	145	145	182	125,5
MA Troyes	114	114	158	138,6
qMA Châteauroux	105	105	99	94,3
qMA Orléans-Saran	531	519	510	98,3
qMA Varennes-le-Grand	193	193	251	130,1
Ensemble des Maisons d'Arrêt et qMA	2 326	2 313	2 530	109,4
CD Châteaudun	597	597	448	75,0
CD Joux-la-Ville	602	602	542	90,0
CD Villenauxe-la-Grande	606	606	484	79,9
qCD Châteauroux	270	258	241	93,4
qCD Orléans-Saran	217	210	193	91,9
qCD Varennes-le-Grand	191	191	179	93,7
MC Clairvaux	198	198	131	66,2
MC Saint Maur	337	260	194	74,6
CSL Montargis	20	20	6	30,0
qCSL Orléans-Saran	60	60	31	51,7
Ensemble des établissements pour peine*	3 098	3 002	2 449	81,6
Ensemble de la Direction Régionale	5 424	5 315	4 979	93,7

q = quartier

*article D70 du code de procédure pénale

Tableau 16
Répartition des personnes détenues par établissement

Direction Interrégionale de Lille

Effectif au :	1er octobre 2015				
Source :	DAP - SDMe - Me5				
Capacités au :	1er octobre 2015				
	(source DAP - SDMi - Mi1)				
	Capacité norme circulaire	Capacité opérationnelle	Nombre de personnes écrouées détenues	Densité (%)	
MA Amiens	307	307	472	153,7	
MA Arras	209	209	196	93,8	
MA Beauvais	117	117	129	110,3	
MA Béthune	180	160	317	198,1	
MA Compiègne	82	82	56	68,3	
MA Douai	384	368	434	117,9	
MA Dunkerque	105	105	107	101,9	
MA Evreux	162	162	223	137,7	
MA Rouen	649	649	525	80,9	
MA Valenciennes	222	222	345	155,4	
qMA Laon	189	189	305	161,4	
qMA Le Havre	298	297	270	90,9	
qMA Liancourt	231	231	329	142,4	
qMA Lille-Annoeullin	449	449	484	107,8	
qMA Longuenesse	193	193	329	170,5	
qMA Maubeuge	201	201	216	107,5	
qMA Lille-Loos-Séquedin (Lille-Séquedin)	584	584	878	150,3	
Ensemble des Maisons d'Arrêt et qMA	4 562	4 525	5 615	124,1	
CD Bapaume	599	599	526	87,8	
CD Val-de-Reuil	819	780	742	95,1	
qCD Château-Thierry	29	29	16	55,2	
qCD Laon	199	199	183	92,0	
qCD Le Havre	392	391	365	93,4	
qCD Liancourt	383	383	374	97,7	
qCD Lille-Annoeullin	209	209	190	90,9	
qCD Longuenesse	399	374	349	93,3	
qCD Maubeuge	199	193	178	92,2	
qCD Vendin Le Vieil	33	-	-	-	
qMC Château-Thierry	101	101	71	70,3	
qMC Lille-Annoeullin	28	28	17	60,7	
qMC Vendin Le Vieil	203	135	63	46,7	
qCPA Longuenesse	96	96	50	52,1	
qCSL Lille-Loos-Séquedin (Haubourdin)	60	60	23	38,3	
EPM Quiévrechain	60	59	41	69,5	
qCNE Lille-Loos-Séquedin	33	30	29	96,7	
Ensemble des établissements pour peine*	3 842	3 666	3 217	87,8	
Ensemble de la Direction Régionale	8 404	8 191	8 832	107,8	

q = quartier

*article D70 du code de procédure pénale

Tableau 17

Répartition des personnes détenues par établissement

Direction Interrégionale de Lyon

<i>Effectif au :</i>	1er octobre 2015			
<i>Source :</i>	DAP - SDMe - Me5			
<i>Capacités au :</i>	1er octobre 2015			
	(source DAP - SDMi - Mi1)			
	Capacité norme circulaire	Capacité opérationnelle	Nombre de personnes écrouées détenues	Densité (%)
MA Aurillac	72	72	46	63,9
MA Bonneville	187	187	215	115,0
MA Chambéry	93	93	121	130,1
MA Grenoble	232	232	303	130,6
MA Le-Puy-en-Velay	36	36	59	163,9
MA Lyon Corbas	688	658	874	132,8
MA Montluçon	21	21	38	181,0
MA Privas	62	62	69	111,3
MA Riom	141	141	135	95,7
MA Saint Etienne-la-Talaudière	327	327	372	113,8
MA Valence	127	127	156	122,8
MA Villefranche-sur-Saône	634	634	662	104,4
qMA Aiton	227	227	263	115,9
qMA Bourg-en-Bresse	388	388	397	102,3
qMA Moulins Yzeure	136	116	145	125,0
qMA Saint-Quentin-Fallavier	237	237	302	127,4
Ensemble des Maisons d'Arrêt et qMA	3 608	3 558	4 157	116,8
CD Riom	163	163	135	82,8
CD Roanne	599	599	507	84,6
qCD Aiton	200	200	189	94,5
qCD Bourg-en-Bresse	300	300	272	90,7
qCD Saint-Quentin-Fallavier	192	192	183	95,3
qMC Moulins Yzeure	123	123	105	85,4
CSL Grenoble	36	36	34	94,4
CSL Lyon	100	100	78	78,0
qCSL Bourg-en-Bresse	40	40	17	42,5
EPM Rhône	60	60	34	56,7
Ensemble des établissements pour peine*	1 813	1 813	1 554	85,7
Ensemble de la Direction Régionale	5 421	5 371	5 711	106,3

q = quartier

*article D70 du code de procédure pénale

Tableau 18

Répartition des personnes détenues par établissement

Direction Interrégionale de Marseille

Effectif au :	1er octobre 2015			
Source :	DAP - SDMe - Me5			
Capacités au :	1er octobre 2015			
	(source DAP - SDMi - Mi1)			
	Capacité norme circulaire	Capacité opérationnelle	Nombre de personnes écrouées détenues	Densité (%)
MA Ajaccio	53	53	68	128,3
MA Digne	35	35	40	114,3
MA Gap	37	37	36	97,3
MA Grasse	574	574	833	145,1
MA Nice	363	363	630	173,6
qMA Aix-Luynes	612	612	821	134,2
qMA Avignon le Pontet	394	394	627	159,1
qMA Borgo	183	183	177	96,7
qMA Marseille-Les-Baumettes	1 196	1 196	1 723	144,1
qMA Toulon-la-Farlède	394	394	697	176,9
Ensemble des Maisons d'Arrêt et qMA	3 841	3 841	5 652	147,1
CD Casabianda	194	194	129	66,5
CD Salon-de-Provence	650	650	635	97,7
CD Tarascon	651	650	639	98,3
qCD Avignon le Pontet	180	180	171	95,0
qCD Borgo	48	48	37	77,1
qCD Marseille-Les-Baumettes	38	-	-	-
qCD Toulon-la-Farlède	191	191	189	99,0
MC Arles	160	157	129	82,2
qCPA Aix-Luynes	82	82	66	80,5
qCPA Marseille-Les-Baumettes	24	24	30	125,0
qCSL Avignon le Pontet	51	51	33	64,7
qCSL Toulon-la-Farlède	41	41	27	65,9
EPM Marseille	59	59	50	84,7
Ensemble des établissements pour peine*	2 369	2 327	2 135	91,7
Ensemble de la Direction Régionale	6 210	6 168	7 787	126,2

q = quartier

*article D70 du code de procédure pénale

Tableau 19

Répartition des personnes détenues par établissement

Direction Interrégionale de Paris

Effectif au :	1er octobre 2015			
Source :	DAP - SDMe - Me5			
Capacités au :	1er octobre 2015			
	(source DAP - SDMi - Mi1)			
	Capacité norme circulaire	Capacité opérationnelle	Nombre de personnes écrouées détenues	Densité (%)
MA Bois d'Arcy	503	503	866	172,2
MA Fleury-Mérogis	2 857	2 857	4 054	141,9
MA Nanterre	592	592	943	159,3
MA Osny-Pontoise	579	579	811	140,1
MA Versailles	138	138	127	92,0
MA Villepinte	587	587	944	160,8
qMA Fresnes (**)	1 408	1 408	2 262	160,7
qMA Meaux-Chauconin	385	385	654	169,9
Ensemble des Maisons d'Arrêt et qMA	7 049	7 049	10 661	151,2
CD Melun	310	308	285	92,5
qCD Meaux-Chauconin	192	192	168	87,5
qCD Sud Francilien	537	537	442	82,3
MC Poissy	287	245	222	90,6
qMC Sud Francilien	28	28	25	89,3
qCPA Fresnes (Villejuif)	116	116	109	94,0
qCPA Meaux-Chauconin	60	60	62	103,3
CSL Corbeil	77	77	71	92,2
CSL Gagny	48	48	89	185,4
CSL Melun	43	43	42	97,7
CSL Paris-La-Santé	51	51	83	162,7
qCSL Fresnes (Villejuif)	27	27	25	92,6
EPM Porcheville	60	60	57	95,0
qCNE Fresnes (**)	56	56	35	62,5
qCNE Sud Francilien	231	231	127	55,0
Ensemble des établissements pour peine*	2 123	2 079	1 842	88,6
Ensemble de la Direction Régionale	9 172	9 128	12 503	137,0

q = quartier

*article D70 du code de procédure pénale

** y compris l'E.P.S.N

Tableau 20
Répartition des personnes détenues par établissement

Direction Interrégionale de Rennes

Effectif au :	1er octobre 2015
Source :	DAP - SDMe - Me5
Capacités au :	1er octobre 2015

(source DAP - SDMi - Mi1)

	Capacité norme circulaire	Capacité opérationnelle	Nombre de personnes écrouées détenues	Densité (%)
MA Angers	266	266	339	127,4
MA Brest	254	234	268	114,5
MA Caen	269	269	378	140,5
MA Cherbourg	46	46	70	152,2
MA Coutances	48	48	66	137,5
MA Fontenay-le-Comte	39	39	68	174,4
MA La Roche-sur-Yon	39	39	76	194,9
MA Laval	71	71	122	171,8
MA Le Mans-Croisettes	399	399	445	111,5
MA Saint Malo	92	92	122	132,6
MA Saint-Brieuc	85	85	134	157,6
MA Vannes	52	52	82	157,7
qMA Caen	6	6	2	33,3
qMA Lorient-Ploemeur	187	187	222	118,7
qMA Nantes	570	570	654	114,7
qMA Rennes	57	57	50	87,7
qMA Rennes-Vezin	477	477	592	124,1
Ensemble des Maisons d'Arrêt et qMA	2 957	2 937	3 690	125,6
CD Argentan	638	638	560	87,8
qCD Caen	434	425	338	79,5
qCD Lorient-Ploemeur	40	40	37	92,5
qCD Nantes	510	414	416	100,5
qCD Rennes	231	231	178	77,1
qCD Rennes-Vezin	209	209	193	92,3
qMC Alençon-Condé-sur-Sarthe	203	203	99	48,8
qCPA Alençon-Condé-sur-Sarthe	45	45	13	28,9
qCSL Caen	50	50	26	52,0
qCSL Nantes	36	36	31	86,1
qCSL Rennes-Vezin	26	26	5	19,2
EPM Orvault	59	55	27	49,1
Ensemble des établissements pour peine*	2 481	2 372	1 923	81,1
Ensemble de la Direction Régionale	5 438	5 309	5 613	105,7

q = quartier

*article D70 du code de procédure pénale

Tableau 21
Répartition des personnes détenues par établissement

Direction Interrégionale de Strasbourg

<i>Effectif au :</i>	1er octobre 2015			
<i>Source :</i>	DAP - SDMe - Me5			
<i>Capacités au :</i>	1er octobre 2015			
	(source DAP - SDMi - Mi1)			
	Capacité norme circulaire	Capacité opérationnelle	Nombre de personnes écrouées détenues	Densité (%)
MA Bar-le-Duc	80	80	87	108,8
MA Belfort	39	39	44	112,8
MA Besançon	275	275	264	96,0
MA Colmar	120	120	169	140,8
MA Epinal	294	294	272	92,5
MA Lons-le-Saunier	39	39	58	148,7
MA Montbéliard	41	41	40	97,6
MA Mulhouse	283	283	362	127,9
MA Sarreguemines	71	67	94	140,3
MA Strasbourg	445	445	681	153,0
MA Vesoul	50	40	49	122,5
qMA Metz-Queuleu	404	364	527	144,8
qMA Nancy Maxéville	453	453	610	134,7
Ensemble des Maisons d'Arrêt et qMA	2 594	2 540	3 257	128,2
CD Ecrouves	269	269	240	89,2
CD Montmédy	343	343	292	85,1
CD Oermingen	268	263	244	92,8
CD Saint-Mihiel	400	400	358	89,5
CD Toul	427	427	402	94,1
qCD Nancy Maxéville	240	240	232	96,7
MC Ensisheim	215	200	188	94,0
qCPA Metz-Queuleu	77	77	49	63,6
CSL Besançon	23	23	8	34,8
CSL Briey	25	25	16	64,0
CSL Maxéville	56	56	23	41,1
CSL Souffelweyersheim	53	53	39	73,6
Ensemble des établissements pour peine*	2 396	2 376	2 091	88,0
Ensemble de la Direction Régionale	4 990	4 916	5 348	108,8

q = quartier

*article D70 du code de procédure pénale

Tableau 22
Répartition des personnes détenues par établissement

Direction Interrégionale de Toulouse

<i>Effectif au :</i>	1er octobre 2015
<i>Source :</i>	DAP - SDMe - Me5
<i>Capacités au :</i>	1er octobre 2015

(source DAP - SDMi - Mi1)

	Capacité norme circulaire	Capacité opérationnelle	Nombre de personnes écrouées détenues	Densité (%)
MA Albi	105	105	140	133,3
MA Carcassonne	64	64	117	182,8
MA Foix	66	64	110	171,9
MA Mende	49	49	64	130,6
MA Montauban	144	144	182	126,4
MA Nîmes	192	192	358	186,5
MA Rodez	100	100	113	113,0
MA Tarbes	72	72	115	159,7
qMA Béziers	416	416	557	133,9
qMA Perpignan	196	196	327	166,8
qMA Toulouse-Seysses	655	655	947	144,6
qMA Villeneuve-lès-Maguelone	599	599	790	131,9
Ensemble des Maisons d'Arrêt et qMA	2 658	2 656	3 820	143,8
CD Muret	657	620	565	91,1
CD Saint-Sulpice-la-Pointe	102	102	79	77,5
qCD Béziers	393	393	376	95,7
qCD Lannemezan	20	10	6	60,0
qCD Perpignan	333	333	328	98,5
qMC Lannemezan	212	162	125	77,2
qCSL Toulouse-Seysses	101	52	28	53,8
qCSL Villeneuve-lès-Maguelone	24	24	23	95,8
EPM Lavaur	59	59	37	62,7
Ensemble des établissements pour peine*	1 901	1 755	1 567	89,3
Ensemble de la Direction Régionale	4 559	4 411	5 387	122,1

q = quartier

*article D70 du code de procédure pénale

Tableau 23
Répartition des personnes détenues par établissement

Mission Outre-Mer

<i>Effectif au :</i>		1er octobre 2015				
<i>Source :</i>		DAP - SDMe - Me5				
<i>Capacités au :</i>		1er octobre 2015				
		(source DAP - SDMi - Mi1)				
		Capacité norme circulaire	Capacité opérationnelle	Nombre de personnes écrouées détenues	Densité (%)	
MA et qMA <i>ANTILLES ET GUYANE</i>	MA	Basse-Terre	130	130	192	147,7
	qMA	Baie-Mahault	266	266	517	194,4
	qMA	Ducos	211	211	480	227,5
	qMA	Guyane (Remiré Montjoly)	310	310	414	133,5
OCEANS INDIEN ET PACIFIQUE <i>et Saint Pierre et Miquelon</i>	MA	Saint-Pierre	116	116	125	107,8
	qMA	Saint-Denis	558	558	463	83,0
	qMA	Saint-Pierre-et-Miquelon	7	7	3	42,9
	qMA	Majicavo	126	126	177	140,5
	MA	Mata Utu	3	3	6	200,0
	qMA	Faa'a Nuutania	54	54	244	451,9
	qMA	Nouméa	184	184	200	108,7
	Ensemble des Maisons d'Arrêt et qMA		1 965	1 965	2 821	143,6
Etablissements et quartiers pour peine <i>ANTILLES ET GUYANE</i>	qCD	Baie-Mahault	238	238	226	95,0
	qCD	Ducos	358	358	488	136,3
	qCD	Guyane (Remiré Montjoly)	304	304	341	112,2
	CD	Le Port (Plaine les Galets)	560	508	443	87,2
OCEANS INDIEN ET PACIFIQUE <i>et Saint Pierre et Miquelon</i>	qCD	Saint-Denis	17	17	15	88,2
	qCD	Saint-Pierre-et-Miquelon	4	4	1	25,0
	qCD	Majicavo	152	152	-	-
	CD	Taiohae	5	5	2	40,0
	CD	Uturoa-Raiatea	20	20	11	55,0
	qCD	Faa'a Nuutania	111	111	204	183,8
	qCD	Nouméa	218	218	255	117,0
Ensemble des établissements pour peine*		1 987	1 935	1 986	102,6	
Ensemble de la Direction Régionale		3 952	3 900	4 807	123,3	

q = quartier

*article D70 du code de procédure pénale

Tableau 24**Répartition des personnes détenues par sexe et par Direction Interrégionale**

<i>Champ :</i>	Métropole et Outre-Mer
<i>Effectif au :</i>	1er octobre 2015
<i>Source :</i>	DAP - SDMe - Me5

	<i>Hommes</i>	<i>Femmes</i>	<i>Nombre de personnes écrouées détenues</i>	<i>Taux de féminité (%)</i>
<i>Bordeaux</i>	4 677	121	4 798	2,5
<i>Dijon</i>	4 804	175	4 979	3,5
<i>Lille</i>	8 572	260	8 832	2,9
<i>Lyon</i>	5 512	199	5 711	3,5
<i>Marseille</i>	7 609	178	7 787	2,3
<i>Paris</i>	12 025	478	12 503	3,8
<i>Rennes</i>	5 328	285	5 613	5,1
<i>Strasbourg</i>	5 197	151	5 348	2,8
<i>Toulouse</i>	5 257	130	5 387	2,4
<i>Ensemble de la métropole</i>	<i>58 981</i>	<i>1 977</i>	<i>60 958</i>	<i>3,2</i>
<i>Outre Mer</i>	4 642	165	4 807	3,4
<i>Ensemble des établissements pénitentiaires</i>	<i>63 623</i>	<i>2 142</i>	<i>65 765</i>	<i>3,3</i>

Tableau 25
Répartition des mineurs écroués selon la catégorie pénale

<i>Champ :</i>	Métropole et Outre-Mer
<i>Effectif au :</i>	1er octobre 2015
<i>Source :</i>	DAP - SDMe - Me5

	Métropole		Outre-Mer		Ensemble	
	Effectifs	%	Effectifs	%	Effectifs	%
Prévenus	444	72,5	52	65,0	496	71,7
Condamnés*	168	27,5	28	35,0	196	28,3
Ensemble	612	100,0	80	100,0	692	100,0

* dont mineurs écroués NON détenus 2

Tableau 26

Evolution mensuelle des mineurs écroués sur deux années

Champ :	Métropole et Outre-Mer
Effectif au :	1er octobre 2015
Source :	DAP - SDMe - Me5

<i>Situation au 1er du mois</i>	<i>Prévenus</i>	<i>Condamnés</i>	<i>Ensemble</i>	<i>Variation mensuelle (%)</i>
octobre 2013	435	266	701	-2,0%
novembre 2013	486	259	745	6,3%
décembre 2013	477	265	742	-0,4%
janvier 2014	455	279	734	-1,1%
février 2014	476	262	738	0,5%
mars 2014	477	271	748	1,4%
avril 2014	512	266	778	4,0%
mai 2014	510	307	817	5,0%
juin 2014	523	286	809	-1,0%
juillet 2014	503	294	797	-1,5%
août 2014	456	290	746	-6,4%
septembre 2014	452	240	692	-7,2%
octobre 2014	465	248	713	3,0%
novembre 2014	457	223	680	-4,6%
décembre 2014	465	221	686	0,9%
janvier 2015	449	255	704	2,6%
février 2015	470	232	702	-0,3%
mars 2015	495	234	729	3,8%
avril 2015	518	241	759	4,1%
mai 2015	520	251	771	1,6%
juin 2015	536	266	802	4,0%
juillet 2015	532	248	780	-2,7%
août 2015	507	236	743	-4,7%
septembre 2015	513	225	738	-0,7%
octobre 2015	496	196	692	-6,2%

Tableau 27

Courbe d'évolution mensuelle des mineurs écroués depuis le 1er janvier 2013

<i>Champ :</i>	Métropole et Outre-Mer
<i>Effectif au :</i>	1er octobre 2015
<i>Source :</i>	DAP - SDMe - Me5

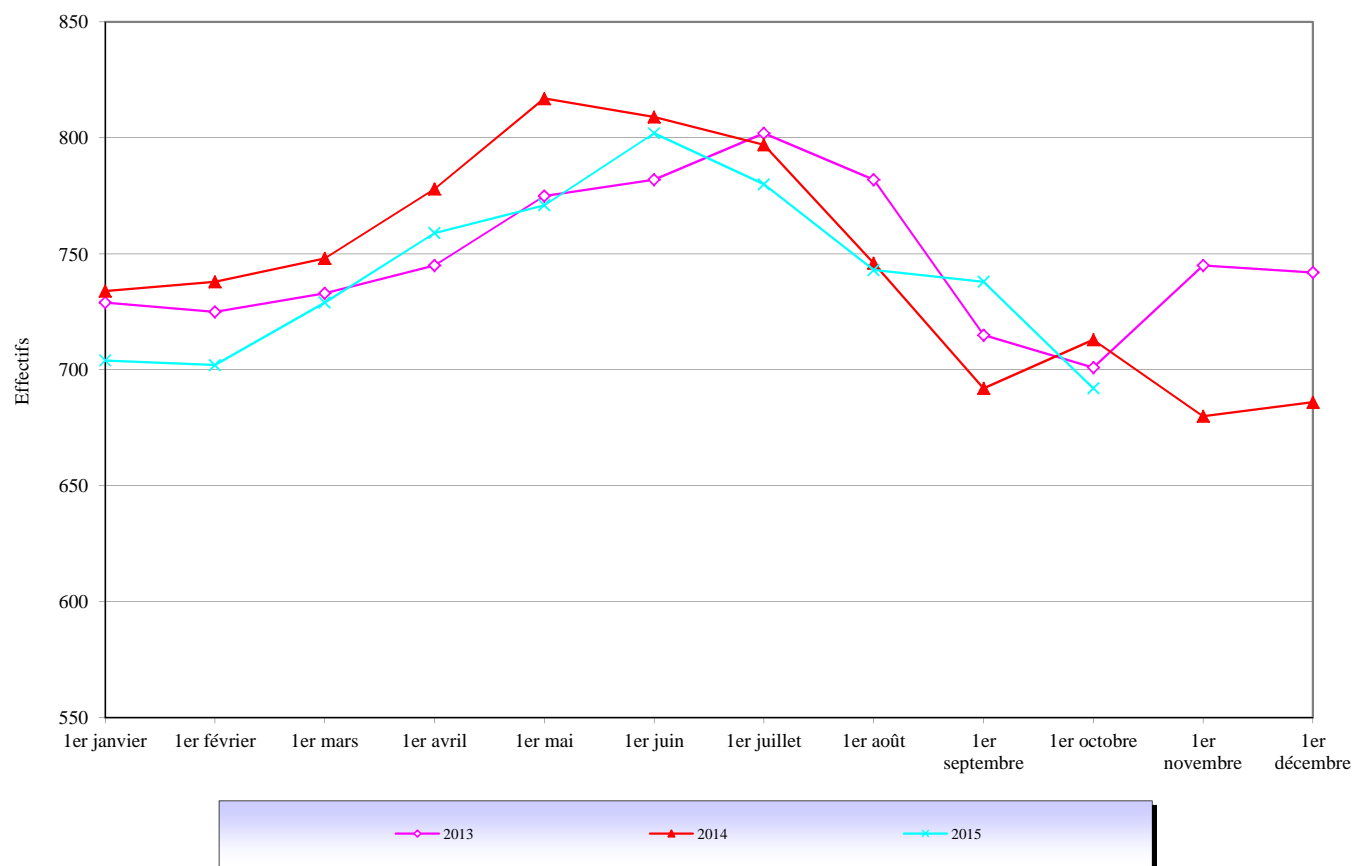


Tableau 28
Effectifs des mineurs détenus

<i>Champ :</i>	Métropole et Outre-Mer
<i>Effectif au :</i>	1er octobre 2015
<i>Source :</i>	DAP - SDMe - Me5

	Nombre de mineurs détenus	<i>Nombre de personnes écrouées détenues</i>	Proportion de mineurs écroués détenus (%)
Métropole	610	60 958	1,0
Outre Mer	80	4 807	1,7
<i>Ensemble</i>	<i>690</i>	<i>65 765</i>	<i>1,0</i>

Tableau 29
Répartition des mineurs détenus par établissement

Champ : Métropole et Outre-Mer
Effectif au : 1er octobre 2015
Source : DAP - SDMe - Me5

Etablissement	Nombre de mineurs écroués détenus	Nombre de jeunes majeurs occupant des places mineurs	Nombre de places mineurs (source SDMi - Mi1)	Taux d'occupation des places mineurs
CP Bordeaux Gradignan	14	0	23	61%
MA Limoges	4	0	10	40%
MA Pau	4	0	5	80%
Ensemble de la DI de Bordeaux	22	0	38	58%
CP Varennes-le-Grand	6	0	15	40%
MA Bourges	1	0	4	25%
MA Chaumont	4	0	10	40%
MA Dijon	4	0	11	36%
MA Reims	4	0	10	40%
MA Tours	6	0	10	60%
Ensemble de la DI de Dijon	25	0	60	42%
CP Laon	9	0	15	60%
CP Le Havre	3	0	15	20%
CP Liancourt	10	0	20	50%
CP Longuenesse	15	0	20	75%
EPM Quiévrechain	41	0	59	69%
MA Rouen	10	0	34	29%
Ensemble de la DI de Lille	88	0	163	54%
CP Moulins Yzeure	4	0	8	50%
EPM Rhône	34	0	60	57%
MA Bonneville	2	0	18	11%
MA Grenoble	9	0	20	45%
Ensemble de la DI de Lyon	49	0	106	46%
CP Avignon le Pontet	13	0	20	65%
CP Borgo	0	0	4	0%
CP Marseille-Les-Baumettes **	6	0	5	120%
CP Toulon-la-Farède	14	0	20	70%
EPM Marseille	50	0	59	85%
MA Grasse	26	0	31	84%
Ensemble de la DI de Marseille	109	0	139	78%
EPM Porcheville	57	0	60	95%
MA Fleury-Mérogis	76	0	94	81%
MA Nanterre	15	0	18	83%
MA Villepinte	29	0	40	73%
Ensemble de la DI de Paris	177	0	212	83%
CP Rennes	5	0	6	83%
EPM Orvault	25	2	55	49%
MA Brest	5	0	10	50%
MA Caen	2	0	10	20%
Ensemble de la DI de Rennes	37	2	81	48%
CP Metz-Queuleu	11	0	14	79%
CSL Besançon	0	0	1	0%
CSL Maxéville	0	0	2	0%
CSL Souffelweyersheim	0	0	2	0%
MA Besançon	5	0	20	25%
MA Epinal	12	0	14	86%
MA Mulhouse	8	0	20	40%
MA Strasbourg	14	0	38	37%
Ensemble de la DI de Strasbourg	50	0	111	45%
CP Perpignan	8	0	12	67%
CP Villeneuve-lès-Maguelone	8	0	20	40%
EPM Lavaur	37	0	59	63%
Ensemble de la DI de Toulouse	53	0	91	58%
CP Baie-Mahault	13	0	15	87%
CP Ducos	6	0	17	35%
CP Faa'a Nuutania	6	0	2	300%
CP Nouméa	15	0	18	83%
CP Remire-Montjoly	9	0	21	43%
CP Saint-Denis	17	0	40	43%
CP Saint-Pierre-et-Miquelon	0	0	2	0%
MA Majcavo	14	0	30	47%
Ensemble de la DI de Outre-mer	80	0	145	55%
ENSEMBLE	690	2	1 146	60%

** : disposant d'un quartier femmes, ces établissements sont autorisés à accueillir des détenues mineures

Tableau 30
Répartition des mineurs détenus par quartier d'établissement

<i>Champ :</i>	Métropole et Outre-Mer			
<i>Effectif au :</i>	1er octobre 2015			
<i>Source :</i>	DAP - SDMe - Me5			
Etablissement	Nombre de mineurs écroués détenus	Nombre de jeunes majeurs occupant des places mineurs	Nombre de places mineurs (source SDMi - Mi1)	Taux d'occupation des places mineurs
qMA Bordeaux Gradignan	14	0	23	61%
MA Limoges	4	0	10	40%
MA Pau	4	0	5	80%
Ensemble de la DI de Bordeaux	22	0	38	58%
MA Bourges	1	0	4	25%
MA Chaumont	4	0	10	40%
MA Dijon	4	0	11	36%
MA Reims	4	0	10	40%
MA Tours	6	0	10	60%
qMA Varennes-le-Grand	6	0	15	40%
Ensemble de la DI de Dijon	25	0	60	42%
qMA Laon	9	0	15	60%
qMA Le Havre	3	0	15	20%
qMA Liancourt	10	0	20	50%
qMA Longuenesse	15	0	20	75%
EPM Quiévrechain	41	0	59	69%
MA Rouen	10	0	34	29%
Ensemble de la DI de Lille	88	0	163	54%
MA Bonneville	2	0	18	11%
MA Grenoble	9	0	20	45%
qMA Moulins Yzeure	4	0	8	50%
EPM Rhône	34	0	60	57%
Ensemble de la DI de Lyon	49	0	106	46%
qMA Avignon le Pontet	13	0	20	65%
qMA Borgo	0	0	4	0%
MA Grasse	26	0	31	84%
EPM Marseille	50	0	59	85%
qMA Marseille-Les-Baumettes **	6	0	5	120%
qMA Toulon-la-Forlède	14	0	20	70%
Ensemble de la DI de Marseille	109	0	139	78%
MA Fleury-Mérogis	76	0	94	81%
MA Nanterre	15	0	18	83%
EPM Porcheville	57	0	60	95%
MA Villepinte	29	0	40	73%
Ensemble de la DI de Paris	177	0	212	83%
MA Brest	5	0	10	50%
MA Caen	2	0	10	20%
EPM Orvault	25	2	55	49%
qMA Rennes	5	0	6	83%
Ensemble de la DI de Rennes	37	2	81	48%
CSL Besançon	0	0	1	0%
MA Besançon	5	0	20	25%
MA Epinal	12	0	14	86%
CSL Maxéville	0	0	2	0%
qMA Metz-Queuleu	11	0	14	79%
MA Mulhouse	8	0	20	40%
CSL Souffelweyersheim	0	0	2	0%
MA Strasbourg	14	0	38	37%
Ensemble de la DI de Strasbourg	50	0	111	45%
EPM Lavaur	37	0	59	63%
qMA Perpignan	8	0	12	67%
qMA Villeneuve-lès-Maguelone	8	0	20	40%
Ensemble de la DI de Toulouse	53	0	91	58%
qMA Baie-Mahault	13	0	15	87%
qMA Ducos	6	0	17	35%
qMA Faa'a Nuutania	6	0	2	300%
qMA Majicavo	14	0	30	47%
qMA Nouméa	15	0	18	83%
qMA Remire-Montjoly	9	0	21	43%
qMA Saint-Denis	17	0	40	43%
qCD Saint-Pierre-et-Miquelon	0	0	2	0%
Ensemble de la DI de Outre-mer	80	0	145	55%
ENSEMBLE	690	2	1 146	60%

** : disposant d'un quartier femmes, ces établissements sont autorisés à accueillir des détenues mineures

Tableau 31
Effectifs des femmes écrouées

<i>Champ :</i>	Métropole et Outre-Mer
<i>Effectif au :</i>	1er octobre 2015
<i>Source :</i>	DAP - SDMe - Me5

	Femmes écrouées	Nombre de personnes écrouées	Proportion de femmes (%)
Métropole	2 454	70 847	3,5
Outre Mer	185	5 264	3,5
<i>Ensemble *</i>	2 639	76 111	3,5

* *Dont non hébergées :* 497

Tableau 32
Répartition des femmes écrouées selon la catégorie pénale

<i>Champ :</i>	Métropole et Outre-Mer
<i>Effectif au :</i>	1er octobre 2015
<i>Source :</i>	DAP - SDMe - Me5

	Métropole		Outre-Mer		Ensemble	
	Effectifs	%	Effectifs	%	Effectifs	%
Prévenues	660	26,9	53	28,6	713	27,0
Condamnées	1 794	73,1	132	71,4	1 926	73,0
<i>Ensemble</i>	<i>2 454</i>	<i>100,0</i>	<i>185</i>	<i>100,0</i>	<i>2 639</i>	<i>100,0</i>

Tableau 33
Femmes écrouées disposant d'un aménagement de peine ou d'une LSC

<i>Champ :</i>	Métropole et Outre-Mer
<i>Effectif au :</i>	1er octobre 2015
<i>Source :</i>	DAP - SDMe - Me5

	<i>Femmes écrouées sans aménagement de peine</i>	<i>Femmes écrouées disposant d'un aménagement de peine ou d'une LSC</i>				
		<i>Placement sous surveillance électronique (PSE)</i>	<i>Semi-liberté</i>	<i>Placements à l'extérieur hébergés</i>	<i>Placements à l'extérieur non hébergés</i>	<i>Ensemble des aménagements de peine ou LSC</i>
<i>Bordeaux</i>	120	39	1	0	4	44
<i>Dijon</i>	174	41	1	0	1	43
<i>Lille</i>	260	45	0	0	1	46
<i>Lyon</i>	196	48	2	1	2	53
<i>Marseille</i>	178	73	0	0	0	73
<i>Paris</i>	476	60	2	0	6	68
<i>Rennes</i>	285	48	0	0	5	53
<i>Strasbourg</i>	145	49	4	2	6	61
<i>Toulouse</i>	127	49	3	0	0	52
<i>Ensemble de la métropole</i>	1961	452	13	3	25	493
<i>Outre-mer</i>	165	18	0	0	2	20
<i>Ensemble des établissements pénitentiaires</i>	2126	470	13	3	27	513

Tableau 34
Evolution mensuelle des femmes écrouées depuis deux années

<i>Champ :</i>	Métropole et Outre-Mer
<i>Effectif au :</i>	1er octobre 2015
<i>Source :</i>	DAP - SDMe - Me5

<i>Situation au 1er du mois</i>	<i>Prévenues</i>	<i>Condamnées</i>	<i>Ensemble</i>	<i>Variation mensuelle (%)</i>
<i>octobre 2013</i>	698	2026	2 724	-0,4%
<i>novembre 2013</i>	714	2030	2 744	0,7%
<i>décembre 2013</i>	738	1993	2 731	-0,5%
<i>janvier 2014</i>	707	1983	2 690	-1,5%
<i>février 2014</i>	764	1966	2 730	1,5%
<i>mars 2014</i>	768	1956	2 724	-0,2%
<i>avril 2014</i>	786	2034	2 820	3,5%
<i>mai 2014</i>	794	2057	2 851	1,1%
<i>juin 2014</i>	798	2093	2 891	1,4%
<i>juillet 2014</i>	807	2128	2 935	1,5%
<i>août 2014</i>	777	2112	2 889	-1,6%
<i>septembre 2014</i>	737	2045	2 782	-3,7%
<i>octobre 2014</i>	758	2080	2 838	2,0%
<i>novembre 2014</i>	717	2077	2 794	-1,6%
<i>décembre 2014</i>	742	2035	2 777	-0,6%
<i>janvier 2015</i>	679	1949	2 628	-5,4%
<i>février 2015</i>	713	1942	2 655	1,0%
<i>mars 2015</i>	679	1982	2 661	0,2%
<i>avril 2015</i>	720	2051	2 771	4,1%
<i>mai 2015</i>	741	2017	2 758	-0,5%
<i>juin 2015</i>	731	1983	2 714	-1,6%
<i>juillet 2015</i>	739	2009	2 748	1,3%
<i>août 2015</i>	686	1979	2 665	-3,0%
<i>septembre 2015</i>	721	1892	2 613	-2,0%
<i>octobre 2015</i>	713	1926	2 639	1,0%

Tableau 35
Courbe d'évolution mensuelle des femmes écrouées depuis le 1er janvier 2013

Champ :	Métropole et Outre-Mer
Effectif au :	1er octobre 2015
Source :	DAP - SDMe - Me5

Courbe d'évolution mensuelle des femmes écrouées depuis le 1er janvier 2013

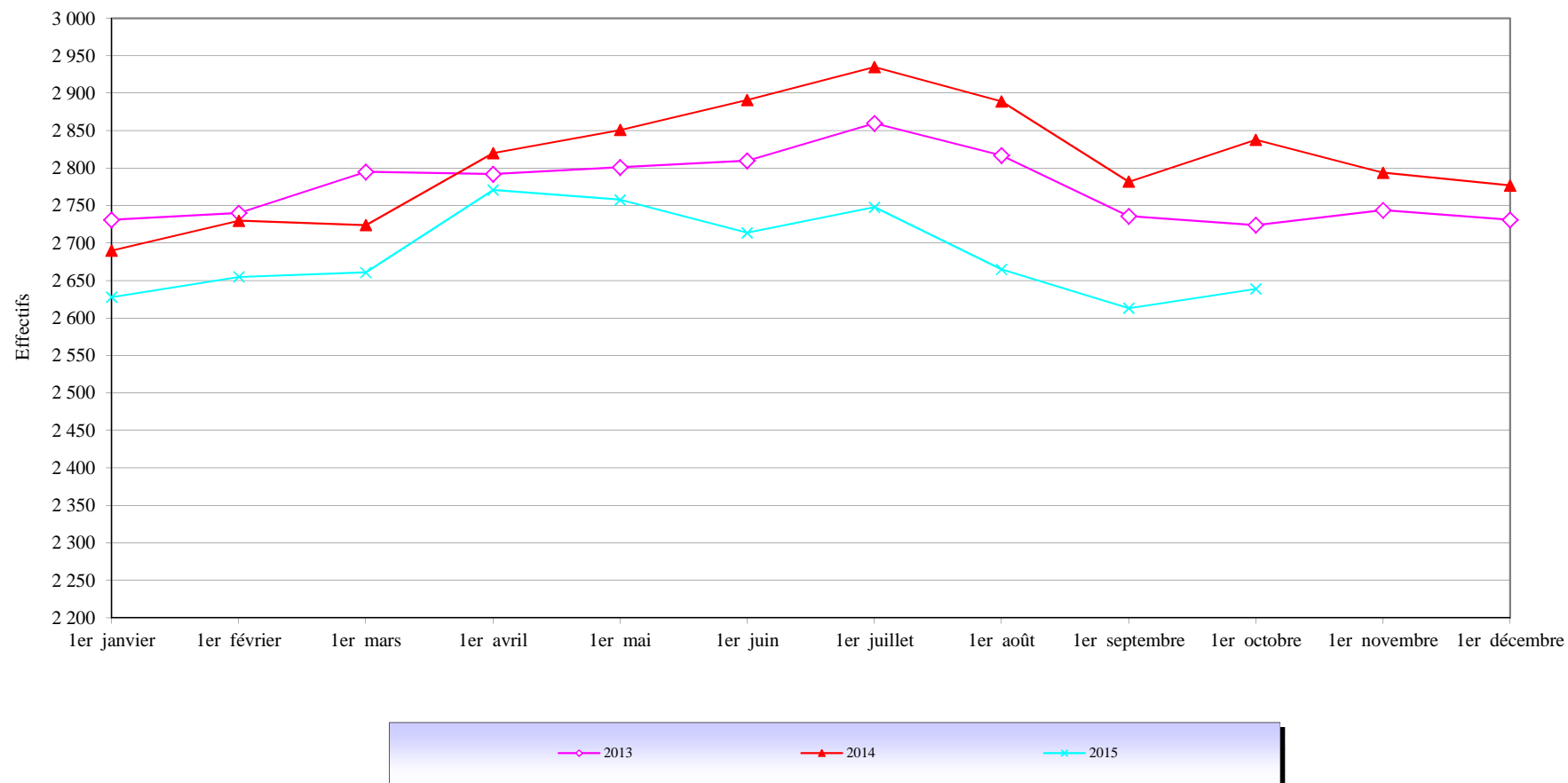


Tableau 36
Répartition des femmes détenues par établissement

Champ : Métropole et Outre-Mer
Effectif au : 1er octobre 2015
Source : DAP - SDMe - Me5

Etablissement	Nombre de femmes écrouées détenues	Nombre de places femmes (source SDMi - Mi1)	Taux d'occupation des places femmes
CP Bordeaux Gradignan	25	19	132%
CP Poitiers-Vivonne	33	35	94%
MA Agen	9	19	47%
MA Angoulême	3	11	27%
MA Limoges	13	11	118%
MA Pau	30	39	77%
MA Saintes	8	5	160%
Ensemble de la DI de Bordeaux	121	139	87%
CD Joux-la-Ville	82	100	82%
CP Orléans Saran	30	30	100%
MA Bourges	8	17	47%
MA Châlons-en-Champagne	27	35	77%
MA Dijon	28	34	82%
Ensemble de la DI de Dijon	175	216	81%
CD Bapaume	70	99	71%
CP Lille-Loos-Séquedin	111	160	69%
EPM Quiévrechain	2	4	50%
MA Amiens	23	37	62%
MA Beauvais	11	16	69%
MA Rouen	27	70	39%
MA Valenciennes	16	24	67%
Ensemble de la DI de Lille	260	410	63%
CD Roanne	69	89	78%
CSL Grenoble	0	4	0%
CSL Lyon	2	10	20%
EPM Rhône	5	5	100%
MA Bonneville	23	22	105%
MA Lyon Corbas	69	60	115%
MA Riom	16	22	73%
MA Saint Etienne-la-Talaudière	15	18	83%
Ensemble de la DI de Lyon	199	230	87%
CP Borgo	7	17	41%
CP Marseille-Les-Baumettes	110	67	164%
MA Nice	61	39	156%
Ensemble de la DI de Marseille	178	123	145%
CP Fresnes	114	104	110%
CP Sud Francilien	64	89	72%
CSL Corbeil	1	12	8%
MA Fleury-Mérogis	232	258	90%
MA Versailles	67	62	108%
Ensemble de la DI de Paris	478	525	91%
CP Nantes	36	43	84%
CP Rennes	228	288	79%
MA Caen	21	37	57%
Ensemble de la DI de Rennes	285	368	77%
CP Metz-Queuleu	26	19	137%
CP Nancy Maxéville	37	30	123%
CSL Maxéville	0	6	0%
CSL Souffelweyersheim	4	4	100%
MA Epinal	19	17	112%
MA Mulhouse	33	22	150%
MA Strasbourg	32	19	168%
Ensemble de la DI de Strasbourg	151	117	129%
CP Perpignan	46	28	164%
CP Toulouse-Seysses	45	46	98%
CP Villeneuve-lès-Maguelone	1	3	33%
EPM Lavaur	0	4	0%
MA Nîmes	38	24	158%
Ensemble de la DI de Toulouse	130	105	124%
CP Baie-Mahault	18	31	58%
CP Ducos	21	34	62%
CP Faa'a Nuutania	14	14	100%
CP Nouméa	9	14	64%
CP Remire-Montjoly	75	57	132%
CP Saint-Denis	28	28	100%
MA Majicavo	0	6	0%
Ensemble de la DI de Outre-mer	165	184	90%
ENSEMBLE	2 142	2 417	89%

** : disposant d'un quartier femmes, ces établissements sont autorisés à accueillir des détenues mineures

Tableau 37
Répartition des femmes détenues par quartier d'établissement

<i>Champ</i> : Métropole et Outre-Mer			
<i>Effectif au</i> : 1er octobre 2015			
<i>Source</i> : DAP - SDMe - Me5			
Etablissement	Nombre de femmes écrouées détenues	Nombre de places femmes (source SDMi - Mi1)	Taux d'occupation des places femmes
MA Agen	9	19	47%
MA Angoulême	3	11	27%
MA Limoges	13	11	118%
MA Pau	30	39	77%
MA Saintes	8	5	160%
qCD Poitiers-Vivonne	13	15	87%
qCSL Poitiers-Vivonne	1	5	20%
qMA Bordeaux Gradignan	25	19	132%
qMA Poitiers-Vivonne	19	15	127%
Ensemble de la DI de Bordeaux	121	139	87%
CD Joux-la-Ville	82	100	82%
MA Bourges	8	17	47%
MA Châlons-en-Champagne	27	35	77%
MA Dijon	28	34	82%
qMA Orléans Saran	30	30	100%
Ensemble de la DI de Dijon	175	216	81%
CD Bapaume	70	99	71%
EPM Quiévrechain	2	4	50%
MA Amiens	23	37	62%
MA Beauvais	11	16	69%
MA Rouen	27	70	39%
MA Valenciennes	16	24	67%
qCSL Lille-Loos-Séquedin	0	11	0%
qMA Lille-Loos-Séquedin	111	149	74%
Ensemble de la DI de Lille	260	410	63%
CD Roanne	69	89	78%
CSL Grenoble	0	4	0%
CSL Lyon	2	10	20%
EPM Rhône	5	5	100%
MA Bonneville	23	22	105%
MA Lyon Corbas	69	60	115%
MA Riom	16	22	73%
MA Saint Etienne-la-Talaudière	15	18	83%
Ensemble de la DI de Lyon	199	230	87%
MA Nice	61	39	156%
qMA Borgo	7	17	41%
qMA Marseille-Les-Baumettes	110	67	164%
Ensemble de la DI de Marseille	178	123	145%
CSL Corbeil	1	12	8%
MA Fleury-Mérogis	232	258	90%
MA Versailles	67	62	108%
qCD Sud Francilien	64	89	72%
qMA Fresnes	114	104	110%
Ensemble de la DI de Paris	478	525	91%
MA Caen	21	37	57%
qCD Rennes	178	231	77%
qCSL Nantes	0	3	0%
qMA Nantes	36	40	90%
qMA Rennes	50	57	88%
Ensemble de la DI de Rennes	285	368	77%
CSL Maxéville	0	6	0%
CSL Souffelweyersheim	4	4	100%
MA Epinal	19	17	112%
MA Mulhouse	33	22	150%
MA Strasbourg	32	19	168%
qMA Metz-Queuleu	26	19	137%
qMA Nancy Maxéville	37	30	123%
Ensemble de la DI de Strasbourg	151	117	129%
EPM Lavour	0	4	0%
MA Nîmes	38	24	158%
qCSL Toulouse-Seysse	0	6	0%
qCSL Villeneuve-lès-Maguelone	1	3	33%
qMA Perpignan	46	28	164%
qMA Toulouse-Seysse	45	40	113%
Ensemble de la DI de Toulouse	130	105	124%
qCD Baie-Mahault	2	6	33%
qCD Ducos	5	7	71%
qCD Faa'a Nuutania	5	7	71%
qCD Nouméa	3	6	50%
qCD Remire-Montjoly	33	25	132%
qCD Saint-Denis	15	17	88%
qMA Baie-Mahault	16	25	64%
qMA Ducos	16	27	59%
qMA Faa'a Nuutania	9	7	129%
qMA Majicavo	0	6	0%
qMA Nouméa	6	8	75%
qMA Remire-Montjoly	42	32	131%
qMA Saint-Denis	13	11	118%
Ensemble de la DI de Outre-mer	165	184	90%
ENSEMBLE	2 142	2 417	89%

** : disposant d'un quartier femmes, ces établissements sont autorisés à accueillir des détenues mineures

Tableau 38**Evolution du nombre de condamnés en aménagement de peine au 1er de chaque mois, hors LSC et hors SEFIP**

Champ :	Métropole et Outre-Mer
Effectif au :	1er octobre 2015
Source :	DAP - SDMe - Me5

DATE	PSE	PE			Semi-liberté	Total aménagés	Total condamnés	%
		Hébergés	Non hébergés	Total				
01/10/2013	9 874	391	602	993	1 860	12 727	61 568	20,7
01/11/2013	9 987	371	642	1 013	1 842	12 842	61 195	21,0
01/12/2013	9 938	373	664	1 037	1 838	12 813	61 692	20,8
01/01/2014	9 591	375	647	1 022	1 765	12 378	61 261	20,2
01/02/2014	9 760	386	621	1 007	1 838	12 605	61 374	20,5
01/03/2014	9 943	422	649	1 071	1 920	12 934	61 932	20,9
01/04/2014	10 773	403	647	1 050	1 942	13 765	62 894	21,9
01/05/2014	11 241	409	653	1 062	1 937	14 240	63 556	22,4
01/06/2014	11 048	365	640	1 005	1 912	13 965	63 197	22,1
01/07/2014	11 210	406	662	1 068	1 951	14 229	62 947	22,6
01/08/2014	10 856	366	626	992	1 820	13 668	62 205	22,0
01/09/2014	10 098	355	596	951	1 714	12 763	60 748	21,0
01/10/2014	10 120	395	623	1 018	1 692	12 830	60 649	21,2
01/11/2014	10 213	381	619	1 000	1 760	12 973	60 673	21,4
01/12/2014	10 287	353	613	966	1 794	13 047	60 893	21,4
01/01/2015	10 030	368	602	970	1 689	12 689	60 742	20,9
01/02/2015	10 261	375	602	977	1 726	12 964	60 141	21,6
01/03/2015	10 485	361	593	954	1 742	13 181	60 665	21,7
01/04/2015	10 770	402	601	1 003	1 789	13 562	61 356	22,1
01/05/2015	10 801	459	584	1 043	1 803	13 647	61 128	22,3
01/06/2015	10 662	422	551	973	1 785	13 420	60 586	22,2
01/07/2015	10 692	428	533	961	1 832	13 485	60 890	22,1
01/08/2015	10 325	428	475	903	1 694	12 922	60 014	21,5
01/09/2015	9 555	366	512	878	1 616	12 049	58 610	20,6
01/10/2015	9 420	336	541	877	1 542	11 839	58 497	20,2

Tableau 39

Courbe d'évolution mensuelle du nombre de personnes condamnées en aménagement de peine hors LSC et hors

Champ :	France entière
Effectif au :	1er octobre 2015
Source :	DAP - SDMe - Me5

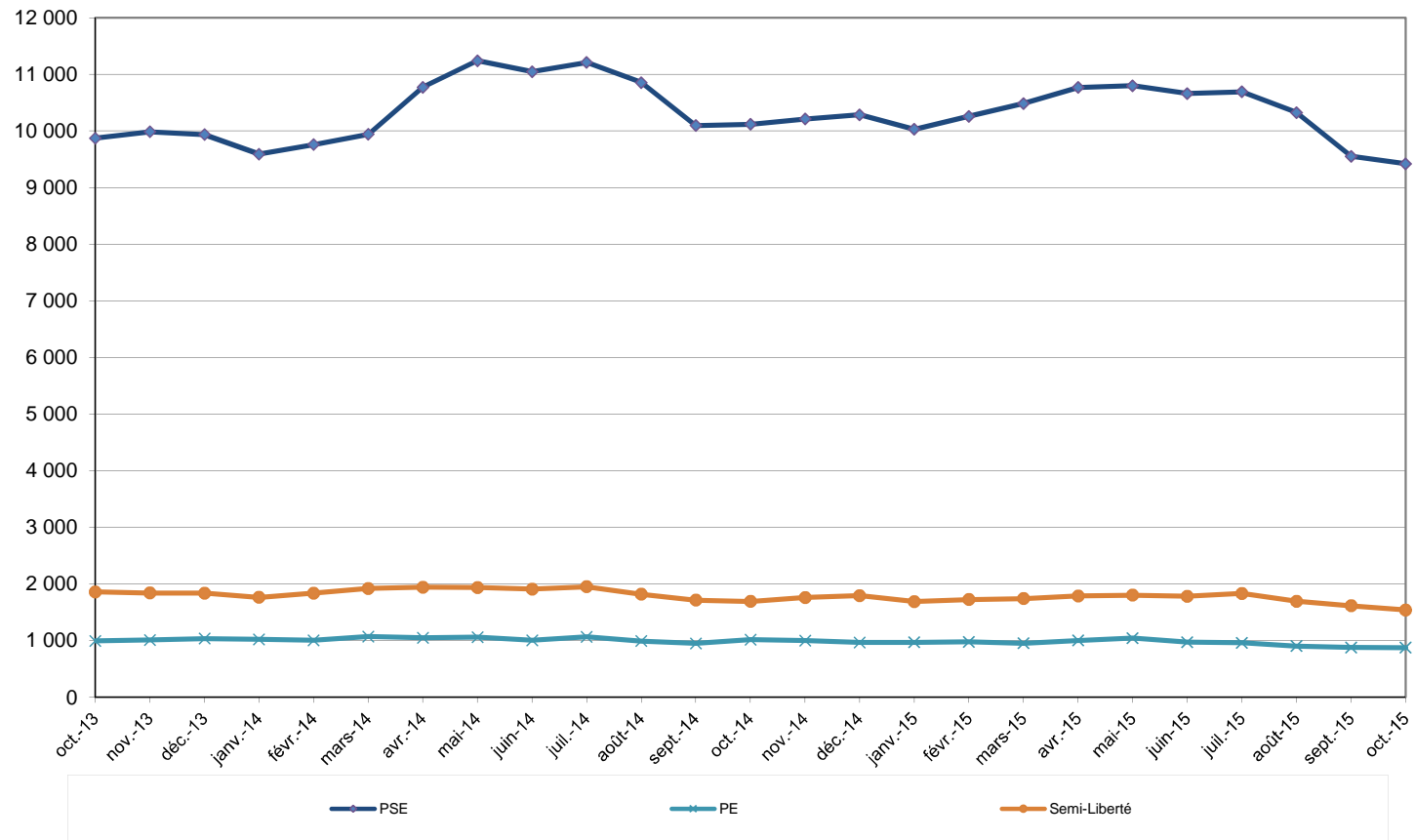


Tableau 40

Evolution mensuelle par catégorie pénale des écroués détenus et non hébergés

<i>Champ :</i>	France entière
<i>Effectif au :</i>	1er octobre 2015
<i>Source :</i>	DAP - SDMe - Me5

Situation au 1er du mois	Prévenus	Condamnés hébergés	dont SL (y compris LSC)	dont PE hébergés (y compris LSC)	Ensemble des hébergés	Variation des hébergés (%)	Condamnés non hébergés	dont PSE (y compris SEFIP et LSC)	dont PE non hébergés (y compris LSC)	Variation des condamnés non hébergés (%)	Ensemble des écroués
oct-12	16 915	49 789	1 834	390	66 704	0,9	9703	9105	598	-2,5	76 407
nov-12	16 821	50 404	1 845	368	67 225	0,8	10057	9470	587	3,6	77 282
déc-12	16 945	50 729	1 903	416	67 674	0,7	10408	9840	568	3,5	78 082
janv-13	16 454	50 118	1 785	403	66 572	-1,6	10226	9653	573	-1,7	76 798
févr-13	16 754	49 992	1 867	405	66 746	0,3	10794	10197	597	5,6	77 540
mars-13	16 799	50 196	1 921	404	66 995	0,4	11213	10615	598	3,9	78 208
avr-13	17 166	50 327	1 942	442	67 493	0,7	11504	10919	585	2,6	78 997
mai-13	16 987	50 852	2 041	435	67 839	0,5	12073	11438	635	4,9	79 912
juin-13	17 195	50 782	2 000	416	67 977	0,2	12181	11559	622	0,9	80 158
juil-13	17 318	51 251	1 993	405	68 569	0,9	12131	11475	656	-0,4	80 700
août-13	16 454	51 229	1 939	380	67 683	-1,3	12084	11465	619	-0,4	79 767
sept-13	16 604	50 484	1 813	374	67 088	-0,9	11226	10646	580	-7,1	78 314
oct-13	16 795	50 515	1 860	391	67 310	0,3	11053	10451	602	-1,5	78 363
nov-13	17 057	49 993	1 842	371	67 050	-0,4	11202	10560	642	1,3	78 252
déc-13	17 192	50 546	1 838	373	67 738	1,0	11146	10482	664	-0,5	78 884
janv-14	16 622	50 453	1 765	375	67 075	-1,0	10808	10161	647	-3,0	77 883
févr-14	17 363	50 457	1 838	386	67 820	1,1	10917	10296	621	1,0	78 737
mars-14	17 589	50 831	1 920	422	68 420	0,9	11101	10452	649	1,7	79 521
avr-14	17 846	51 013	1 942	403	68 859	0,6	11881	11234	647	7,0	80 740
mai-14	17 495	51 148	1 937	409	68 643	-0,3	12408	11755	653	4,4	81 051
juin-14	17 677	50 971	1 912	365	68 648	0,0	12226	11586	640	-1,5	80 874
juil-14	17 773	50 522	1 951	406	68 295	-0,5	12425	11763	662	1,6	80 720
août-14	16 938	50 132	1 820	366	67 070	-1,8	12073	11447	626	-2,8	79 143
sept-14	16 900	49 454	1 714	355	66 354	-1,1	11294	10698	596	-6,5	77 648
oct-14	17 090	49 404	1 692	395	66 494	0,2	11245	10622	623	-0,4	77 739
nov-14	17 115	49 415	1 760	381	66 530	0,1	11270	10651	619	0,2	77 800
déc-14	17 526	49 579	1 794	353	67 105	0,9	11314	10701	613	0,4	78 419
janv-15	16 549	49 721	1 689	368	66 270	-1,2	11021	10419	602	-2,6	77 291
févr-15	17 291	49 019	1 743	375	66 310	0,1	11122	10517	605	0,9	77 432
mars-15	17 118	49 316	1 814	362	66 434	0,2	11349	10752	597	2,0	77 783
avr-15	17 100	49 661	1 912	405	66 761	0,5	11695	11079	616	3,0	78 456
mai-15	17 580	49 387	1 941	464	66 967	0,3	11741	11142	599	0,4	78 708
juin-15	17 660	49 014	1 938	429	66 674	-0,4	11572	11006	566	-1,4	78 246
juil-15	17 602	49 262	1 975	439	66 864	0,3	11628	11075	553	0,5	78 492
août-15	17 304	48 817	1 825	438	66 121	-1,1	11197	10705	492	-3,7	77 318
sept-15	17 398	48 146	1 719	374	65 544	-0,9	10464	9938	526	-6,5	76 008
oct-15	17 614	48 151	1 696	341	65 765	0,3	10346	9784	562	-1,1	76 111

Tableau 41

Établissements ou quartiers d'établissements** dont la densité carcérale est supérieure à 120%

Champ :	France entière
Effectif au :	1er octobre 2015
Source :	DAP - SDMe - Me5
Capacités au :	1er octobre 2015

(source DAP - SDMe - Me5)

(**) : y compris l'E.P.S.N

Soit 85 établissements ou quartiers d'établissement et 34570 détenus concernés.

DISP	type	nom établissement	places circulaires	places opérationnelles	Total des personnes détenues	taux d'occupation
Bordeaux	MA	Bayonne	75	75	111	148,0%
Bordeaux	qMA	Bordeaux Gradignan	354	347	578	166,6%
Bordeaux	MA	Guéret	37	29	35	120,7%
Bordeaux	MA	Limoges	84	75	112	149,3%
Bordeaux	MA	Niort	66	66	84	127,3%
Bordeaux	MA	Rochefort	52	52	74	142,3%
Bordeaux	MA	Saintes	85	84	119	141,7%
Dijon	MA	Auxerre	101	100	172	172,0%
Dijon	MA	Chaumont	78	78	109	139,7%
Dijon	MA	Dijon	185	185	226	122,2%
Dijon	MA	Tours	145	145	182	125,5%
Dijon	MA	Troyes	114	114	158	138,6%
Dijon	qMA	Varennes-le-Grand	193	193	251	130,1%
Lille	MA	Amiens	307	307	472	153,7%
Lille	MA	Béthune	180	160	317	198,1%
Lille	MA	Evreux	162	162	223	137,7%
Lille	qMA	Laon	189	189	305	161,4%
Lille	qMA	Liancourt	231	231	329	142,4%
Lille	qMA	Lille-Loos-Séquedin (Lille-Séquedin)	584	584	878	150,3%
Lille	qMA	Longuenesse	193	193	329	170,5%
Lille	MA	Valenciennes	222	222	345	155,4%
Lyon	MA	Chambéry	93	93	121	130,1%
Lyon	MA	Grenoble	232	232	303	130,6%
Lyon	MA	Le-Puy-en-Velay	36	36	59	163,9%
Lyon	MA	Lyon Corbas	688	658	874	132,8%
Lyon	MA	Montluçon	21	21	38	181,0%
Lyon	qMA	Moulines Yzeure	136	116	145	125,0%
Lyon	qMA	Saint-Quentin-Fallavier	237	237	302	127,4%
Lyon	MA	Valence	127	127	156	122,8%
Marseille	qMA	Aix-Lyones	612	612	821	134,2%
Marseille	MA	Ajaccio	53	53	68	128,3%
Marseille	qMA	Avignon le Pontet	394	394	627	159,1%
Marseille	MA	Grasse	574	574	833	145,1%
Marseille	qCPA	Marseille-Les-Baumettes	24	24	30	125,0%
Marseille	qMA	Marseille-Les-Baumettes	1196	1196	1 723	144,1%
Marseille	MA	Nice	363	363	630	173,6%
Marseille	qMA	Toulon-la-Farède	394	394	697	176,9%
Paris	MA	Bois d'Arcy	503	503	866	172,2%
Paris	MA	Fleury-Mérogis	2857	2857	4 054	141,9%
Paris	qMA	Fresnes (**)	1408	1408	2 262	160,7%
Paris	CSL	Gagny	48	48	89	185,4%
Paris	qMA	Meaux-Chauconin	385	385	654	169,9%
Paris	MA	Nanterre	592	592	943	159,3%
Paris	MA	Osny-Pontoise	579	579	811	140,1%
Paris	CSL	Paris-La-Santé	51	51	83	162,7%
Paris	MA	Villepinte	587	587	944	160,8%
Rennes	MA	Angers	266	266	339	127,4%
Rennes	MA	Caen	269	269	378	140,5%
Rennes	MA	Cherbourg	46	46	70	152,2%
Rennes	MA	Coutances	48	48	66	137,5%
Rennes	MA	Fontenay-le-Comte	39	39	68	174,4%
Rennes	MA	La Roche-sur-Yon	39	39	76	194,9%
Rennes	MA	Laval	71	71	122	171,8%
Rennes	qMA	Rennes-Vezin	477	477	592	124,1%
Rennes	MA	Saint Malo	92	92	122	132,6%
Rennes	MA	Saint-Brieuc	85	85	134	157,6%
Rennes	MA	Vannes	52	52	82	157,7%
Strasbourg	MA	Colmar	120	120	169	140,8%
Strasbourg	MA	Lons-le-Saunier	39	39	58	148,7%
Strasbourg	qMA	Metz-Queuleu	404	364	527	144,8%
Strasbourg	MA	Mulhouse	283	283	362	127,9%
Strasbourg	qMA	Nancy Maxéville	453	453	610	134,7%
Strasbourg	MA	Sarreguemines	71	67	94	140,3%
Strasbourg	MA	Strasbourg	445	445	681	153,0%
Strasbourg	MA	Vesoul	50	40	49	122,5%
Toulouse	MA	Albi	105	105	140	133,3%
Toulouse	qMA	Béziers	416	416	557	133,9%
Toulouse	MA	Carcassonne	64	64	117	182,8%
Toulouse	MA	Foix	66	64	110	171,9%
Toulouse	MA	Mende	49	49	64	130,6%
Toulouse	MA	Montauban	144	144	182	126,4%
Toulouse	MA	Nîmes	192	192	358	186,5%
Toulouse	qMA	Perpignan	196	196	327	166,8%
Toulouse	MA	Tarbes	72	72	115	159,7%
Toulouse	qMA	Toulouse-Seysse	655	655	947	144,6%
Toulouse	qMA	Villeneuve-lès-Maguelone	599	599	790	131,9%
Outre-mer	qMA	Baie-Mahault	266	266	517	194,4%
Outre-mer	MA	Basse-Terre	130	130	192	147,7%
Outre-mer	qCD	Ducos	358	358	488	136,3%
Outre-mer	qMA	Ducos	211	211	480	227,5%
Outre-mer	qCD	Faa'a Nuutania	111	111	204	183,8%
Outre-mer	qMA	Faa'a Nuutania	54	54	244	451,9%
Outre-mer	qMA	Guyane (Remiré Montjoly)	310	310	414	133,5%
Outre-mer	qMA	Majicavo	126	126	177	140,5%
Outre-mer	MA	Mata Utu	3	3	6	200,0%

Soit 85 établissements ou quartiers d'établissement et 34570 détenus concernés.

(**) : y compris l'E.P.S.N

Tableau 42

Nombre de condamnés écroués en libération sous contrainte par DI

Champ :	Métropole et Outre-Mer
Effectif au :	1er octobre 2015
Source :	DAP - SDMe - Me5

Direction interrégionale	Libération sous contrainte				Semi-liberté	Total LSC	Total condamnés
	PSE	PE					
		Hébergés	Non hébergés	Total			
<i>Bordeaux</i>	20	0	0	0	3	23	4 385
<i>Dijon</i>	27	0	1	1	17	45	4 807
<i>Lille</i>	85	0	5	5	21	111	8 534
<i>Lyon</i>	44	0	2	2	27	73	5 221
<i>Marseille</i>	53	2	0	2	31	86	6 792
<i>Paris</i>	53	0	1	1	24	78	10 364
<i>Rennes</i>	26	0	4	4	4	34	5 291
<i>Strasbourg</i>	23	0	5	5	22	50	4 791
<i>Toulouse</i>	16	0	0	0	0	16	4 239
<i>Ensemble de la métropole</i>	<i>347</i>	<i>2</i>	<i>18</i>	<i>20</i>	<i>149</i>	<i>516</i>	<i>54424</i>
Outre Mer	17	3	3	6	5	28	4 073
<i>Ensemble des établissements pénitentiaires</i>	<i>364</i>	<i>5</i>	<i>21</i>	<i>26</i>	<i>154</i>	<i>544</i>	<i>58497</i>

=====
=====
=====

%
0,5
0,9
1,3
1,4
1,3
0,8
0,6
1,0
0,4
<i>0,95</i>
0,7
<i>0,93</i>

Tableau 43**Evolution du nombre de condamnés écroués en libération sous contrainte au 1er de chaque mois (LSC), par type***Champ :* Métropole et Outre-Mer*Effectif au :* 1er du mois*Source :* DAP - SDMe - Me5

DATE	LSC-PSE	LSC-PE			LSC-SL	Total LSC	Total condamnés	%
		Hébergés	Non hébergés	Total				
01/10/2013	-	-	-	-	-	-	61 568	-
01/11/2013	-	-	-	-	-	-	61 195	-
01/12/2013	-	-	-	-	-	-	61 692	-
01/01/2014	-	-	-	-	-	-	61 261	-
01/02/2014	-	-	-	-	-	-	61 374	-
01/03/2014	-	-	-	-	-	-	61 932	-
01/04/2014	-	-	-	-	-	-	62 894	-
01/05/2014	-	-	-	-	-	-	63 556	-
01/06/2014	-	-	-	-	-	-	63 197	-
01/07/2014	-	-	-	-	-	-	62 947	-
01/08/2014	-	-	-	-	-	-	62 205	-
01/09/2014	-	-	-	-	-	-	60 748	-
01/10/2014	-	-	-	-	-	-	60 649	-
01/11/2014	-	-	-	-	-	-	60 673	-
01/12/2014	-	-	-	-	-	-	60 893	-
01/01/2015	-	-	-	-	-	-	60 742	-
01/02/2015	41	-	3	3	17	61	60 141	0,1
01/03/2015	179	1	4	5	72	256	60 665	0,4
01/04/2015	285	3	15	18	123	426	61 356	0,7
01/05/2015	331	5	15	20	138	489	61 128	0,8
01/06/2015	338	7	15	22	153	513	60 586	0,8
01/07/2015	377	11	20	31	143	551	60 890	0,9
01/08/2015	380	10	17	27	131	538	60 014	0,9
01/09/2015	383	8	14	22	103	508	58 610	0,9

01/10/2015	364	5	21	26	154	544	58 497	0,9
------------	-----	---	----	----	-----	-----	--------	-----

Tableau 44a
Condamnés écroués en centres autonomes de semi-liberté ou en établissement disposant de places de semi-liberté (partie 1)

Champ : Métropole et Outre-Mer

Effectif au : 1er octobre 2015

Source : DAP - SDMe - Me5

Centres de semi-liberté ou établissements disposant de places de semi-liberté		Places théoriques de semi-liberté*	Personnes écrouées hébergées en places de semi-liberté			Taux d'occupation*	Total des condamnés semi-libres y compris ceux hébergés en établissement ne disposant pas de qSL
			Condamnés en semi-liberté	Nombre de personnes écrouées (hors condamnés en semi-liberté) occupant des places de semi-liberté	Ensemble des personnes écrouées hébergées en places de semi-liberté		
MA	Agen	11	3	0	3	27,3%	3
MA	Angoulême	17	2	0	2	11,8%	2
MA	Bayonne	5	6	0	6	120,0%	6
MA	Guéret	6	1	0	1	16,7%	1
MA	Limoges	5	4	0	4	80,0%	4
MA	Niort	3	3	0	3	100,0%	3
MA	Pau	11	3	0	3	27,3%	3
MA	Périgueux	15	10	0	10	66,7%	10
MA	Rochefort	2	3	0	3	150,0%	3
MA	Saintes	2	0	0	0	0,0%	0
MC	Saint-Martin-de-Ré	12	0	0	0	0,0%	0
MA	Tulle	3	2	0	2	66,7%	2
CP	Bordeaux Gradignan (qcpa)	61	42	0	42	68,9%	42
CP	Mont-de-Marsan (qcsl)	19	10	0	10	52,6%	10
CP	Poitiers-Vivonne (qcsl)	28	7	0	7	25,0%	7
Ensemble de la DI de Bordeaux		200	96	0	96	48,0%	96
MA	Auxerre	4	4	0	4	100,0%	4
MA	Blois	9	8	0	8	88,9%	8
MA	Bourges	9	6	0	6	66,7%	6
MA	Châlons-en-Champagne	12	2	0	2	16,7%	2
MA	Charleville-Mézières	4	2	0	2	50,0%	2
CP	Châteauroux (qma)	10	7	0	7	70,0%	7
MA	Chaumont	6	1	0	1	16,7%	1
MA	Dijon	11	1	0	1	9,1%	1
MA	Nevers	6	2	0	2	33,3%	2
MA	Reims	42	27	0	27	64,3%	27
MA	Tours	16	20	0	20	125,0%	20
MA	Troyes	3	3	0	3	100,0%	3
CP	Varennes-le-Grand (qma)	10	0	0	0	0,0%	0
CP	Orléans Saran (qcsl)	58	31	0	31	53,4%	31
CSL	Montargis	20	6	0	6	30,0%	6
Ensemble de la DI de Dijon		220	120	0	120	54,5%	120
MA	Amiens	0	0	0	0	-	0
MA	Arras	3	0	0	0	0,0%	0
MA	Beauvais	9	3	0	3	33,3%	3
MA	Compiègne	6	1	0	1	16,7%	1
MA	Douai	12	4	0	4	33,3%	4
MA	Dunkerque	8	3	0	3	37,5%	3
MA	Evreux	7	2	0	2	28,6%	2
CP	Le Havre (qma)	45	13	2	15	33,3%	13
MA	Rouen	20	10	0	10	50,0%	10
CD	Val-de-Reuil	20	0	0	0	0,0%	0
MA	Valenciennes	16	8	0	8	50,0%	8
CP	Lille-Loos-Séquedin (qcsl)	60	23	0	23	38,3%	23
CP	Longuenesse (qcpa)	29	7	10	17	58,6%	7
Ensemble de la DI de Lille		235	74	12	86	36,6%	81
CP	Aiton (qma)	8	0	0	0	0,0%	0
MA	Aurillac	4	0	0	0	0,0%	0
MA	Bonneville	6	4	2	6	100,0%	4
MA	Chambéry	29	21	0	21	72,4%	21
MA	Le-Puy-en-Velay	4	4	0	4	100,0%	4
MA	Montluçon	3	1	0	1	33,3%	1
CP	Moulines Yzeure (qma)	8	3	0	3	37,5%	3
MA	Privas	4	2	0	2	50,0%	2
MA	Riom	9	3	6	9	100,0%	3
MA	Saint Etienne-Ja-Taludière	40	9	8	17	42,5%	9
CP	Saint-Quentin-Fallavier (qma)	40	37	0	37	92,5%	37
MA	Valence	20	2	0	2	10,0%	2
MA	Villefranche-sur-Saône	38	16	0	16	42,1%	16
CP	Bourg-en-Bresse (qcsl)	38	5	12	17	44,7%	5
CSL	Grenoble	36	34	0	34	94,4%	34
CSL	Lyon	100	78	0	78	78,0%	78
Ensemble de la DI de Lyon		387	219	28	247	63,8%	219
MA	Ajaccio	3	1	0	1	33,3%	1
CP	Borgo (qma)	5	0	0	0	0,0%	0
MA	Digne	3	0	0	0	0,0%	0
MA	Gap	6	7	0	7	116,7%	7
MA	Nice	48	23	0	23	47,9%	23
CP	Aix-Luyes (qcpa)	61	61	0	61	100,0%	61
CP	Avignon le Pontet (qcsl)	50	33	0	33	66,0%	33
CP	Marseille-Les-Baumettes (qcpa)	24	30	0	30	125,0%	30
CP	Toulon-la-Farède (qcsl)	39	27	0	27	69,2%	27
Ensemble de la DI de Marseille		239	182	0	182	76,2%	182
Ensemble des établissements pénitentiaires		2702	1689	138	1827	67,6%	1696

* Les places de semi-liberté recensées par le bureau SDMi - Mi1 ne distinguent pas les places de semi-liberté des placements extérieurs

** Le taux d'occupation est calculé en rapportant l'ensemble des personnes hébergées en places de semi-liberté aux places de semi-liberté recensées par SDMi - Mi1

et en le multipliant par 100

Tableau 44b
Condamnés écroués en centres autonomes de semi-liberté ou en établissement disposant de places de semi-liberté (partie 2)

Champ : Métropole et Outre-Mer

Effectif au : 1er octobre 2015

Source : DAP - SDMe - Me5

Centres de semi-liberté ou établissements disposant de places de semi-liberté		Places théoriques de semi-liberté*	Personnes écrouées hébergées en places de semi-liberté			Taux d'occupation**	Total des condamnés semi-libres y compris ceux hébergés en établissement ne disposant pas de qSL
			Condamnés en semi-liberté	Nombre de personnes écrouées (hors condamnées en semi-liberté) occupant des places de semi-liberté	Ensemble des personnes écrouées hébergées en places de semi-liberté		
CP	Fresnes (qma)	4	0	0	0	0,0%	0
MA	Versailles	80	61	0	61	76,3%	61
CP	Fresnes (qcpa)	76	97	0	97	127,6%	97
CP	Fresnes (qcsl)	27	25	0	25	92,6%	25
CP	Meaux-Chauconin (qcpa)	30	31	0	31	103,3%	31
CSL	Corbeil	77	71	0	71	92,2%	71
CSL	Gagny	48	89	0	89	185,4%	89
CSL	Melun	41	37	0	37	90,2%	37
CSL	Paris-La-Santé	51	82	1	83	162,7%	82
Ensemble de la DI de Paris		434	493	1	494	113,8%	493
MA	Angers	38	18	0	18	47,4%	18
MA	Brest	12	6	0	6	50,0%	6
MA	Cherbourg	8	6	1	7	87,5%	6
MA	Coutances	8	6	1	7	87,5%	6
MA	Fontenay-le-Comte	4	1	0	1	25,0%	1
MA	La Roche-sur-Yon	5	3	2	5	100,0%	3
MA	Laval	15	4	1	5	33,3%	4
MA	Le Mans-Croisettes	40	19	3	22	55,0%	19
CP	Lorient-Ploemeur (qma)	40	12	2	14	35,0%	12
CP	Rennes (qma)	4	0	0	0	0,0%	0
MA	Saint Malo	14	4	0	4	28,6%	4
MA	Saint-Brieuc	17	7	6	13	76,5%	7
MA	Vannes	7	3	1	4	57,1%	3
CP	Alençon-Condé-sur-Sarthe (qcpa)	20	5	0	5	25,0%	5
CP	Caen (qcsl)	48	26	0	26	54,2%	26
CP	Nantes (qcsl)	36	31	0	31	86,1%	31
CP	Rennes-Vezin (qcsl)	26	5	0	5	19,2%	5
Ensemble de la DI de Rennes		342	156	17	173	50,6%	156
MA	Bar-le-Duc	6	1	1	2	33,3%	1
MA	Belfort	10	5	0	5	50,0%	5
MA	Colmar	12	3	2	5	41,7%	3
MA	Epinal	12	7	1	8	66,7%	7
MA	Lons-le-Saunier	9	4	0	4	44,4%	4
MA	Montbéliard	9	2	1	3	33,3%	2
MA	Mulhouse	32	20	12	32	100,0%	20
MA	Sarreguemines	11	8	3	11	100,0%	8
MA	Vesoul	7	1	0	1	14,3%	1
CP	Metz-Queuleu (qcpa)	45	33	14	47	104,4%	33
CSL	Besançon	23	8	0	8	34,8%	8
CSL	Briey	25	16	0	16	64,0%	16
CSL	Maxéville	56	18	5	23	41,1%	18
CSL	Souffelweyersheim	53	39	0	39	73,6%	39
Ensemble de la DI de Strasbourg		310	165	39	204	65,8%	165
MA	Albi	8	2	0	2	25,0%	2
CP	Béziers (qma)	27	6	0	6	22,2%	6
MA	Carcassonne	4	2	0	2	50,0%	2
MA	Foix	6	0	0	0	0,0%	0
MA	Mende	2	0	0	0	0,0%	0
MA	Montauban	6	4	0	4	66,7%	4
MA	Nîmes	20	14	0	14	70,0%	14
CP	Perpignan (qma)	24	29	0	29	120,8%	29
MA	Rodez	7	1	0	1	14,3%	1
MA	Tarbes	10	0	0	0	0,0%	0
CP	Toulouse-Seysses (qcsl)	50	28	0	28	56,0%	28
CP	Villeneuve-lès-Maguelone (qcsl)	24	23	0	23	95,8%	23
Ensemble de la DI de Toulouse		188	109	0	109	58,0%	109
CP	Baie-Mahault (qma)	32	19	8	27	84,4%	19
MA	Basse-Terre	6	2	1	3	50,0%	2
CP	Ducos (qcd)	18	8	12	20	111,1%	8
CP	Faa'a Nuutania (qma)	6	5	13	18	300,0%	5
CP	Nouméa (qma)	28	18	0	18	64,3%	18
CP	Remire-Montjoly (qma)	26	10	0	10	38,5%	10
CP	Saint-Denis (qma)	25	7	7	14	56,0%	7
MA	Saint-Pierre	6	6	0	6	100,0%	6
Ensemble de la DI de Outre-mer		147	75	41	116	78,9%	75
Ensemble des établissements pénitentiaires		2702	1689	138	1827	67,6%	1696

* Les places de semi-liberté recensées par le bureau SDMi - Mi1 ne distinguent pas les places de semi-liberté des placements extérieurs

** Le taux d'occupation est calculé en rapportant l'ensemble des personnes hébergées en places de semi-liberté aux places de semi-liberté recensées par SDMi - Mi1 et en le multipliant par 100

Tableau 45

Répartition des personnes condamnées en aménagements de peines - hors LSC et hors SEFIP - par DI

Champ :	Métropole et Outre-Mer
Effectif au :	1er octobre 2015
Source :	DAP - SDMe - Me5

	PSE (hors LSC et hors SEFIP)	PE		Semi-Liberté	Total aménagés	Total condamnés	%
		Hébergés	Non hébergés				
Bordeaux	625	98	44	93	860	4 385	19,6%
Dijon	764	10	21	103	898	4 807	18,7%
Lille	1312	12	73	60	1457	8 534	17,1%
Lyon	966	27	63	192	1248	5 221	23,9%
Marseille	1278	7	12	151	1448	6 792	21,3%
Paris	1608	48	127	469	2252	10 364	21,7%
Rennes	939	17	65	152	1173	5 291	22,2%
Strasbourg	743	34	72	143	992	4 791	20,7%
Toulouse	774	38	38	109	959	4 239	22,6%
Métropole	9009	291	515	1 472	11 287	54 424	20,7%
Outre-Mer	411	45	26	70	552	4 073	13,6%
France entière	9420	336	541	1 542	11 839	58 497	20,2%

Tableau 46

Graphique d'évolution du nombre de condamnés en aménagement de peine au 1er jour de chaque mois, depuis 3 ans

<i>Champ :</i>	Métropole et Outre-Mer
<i>Effectif au :</i>	1er octobre 2015
<i>Source :</i>	DAP - SDMe - Me5

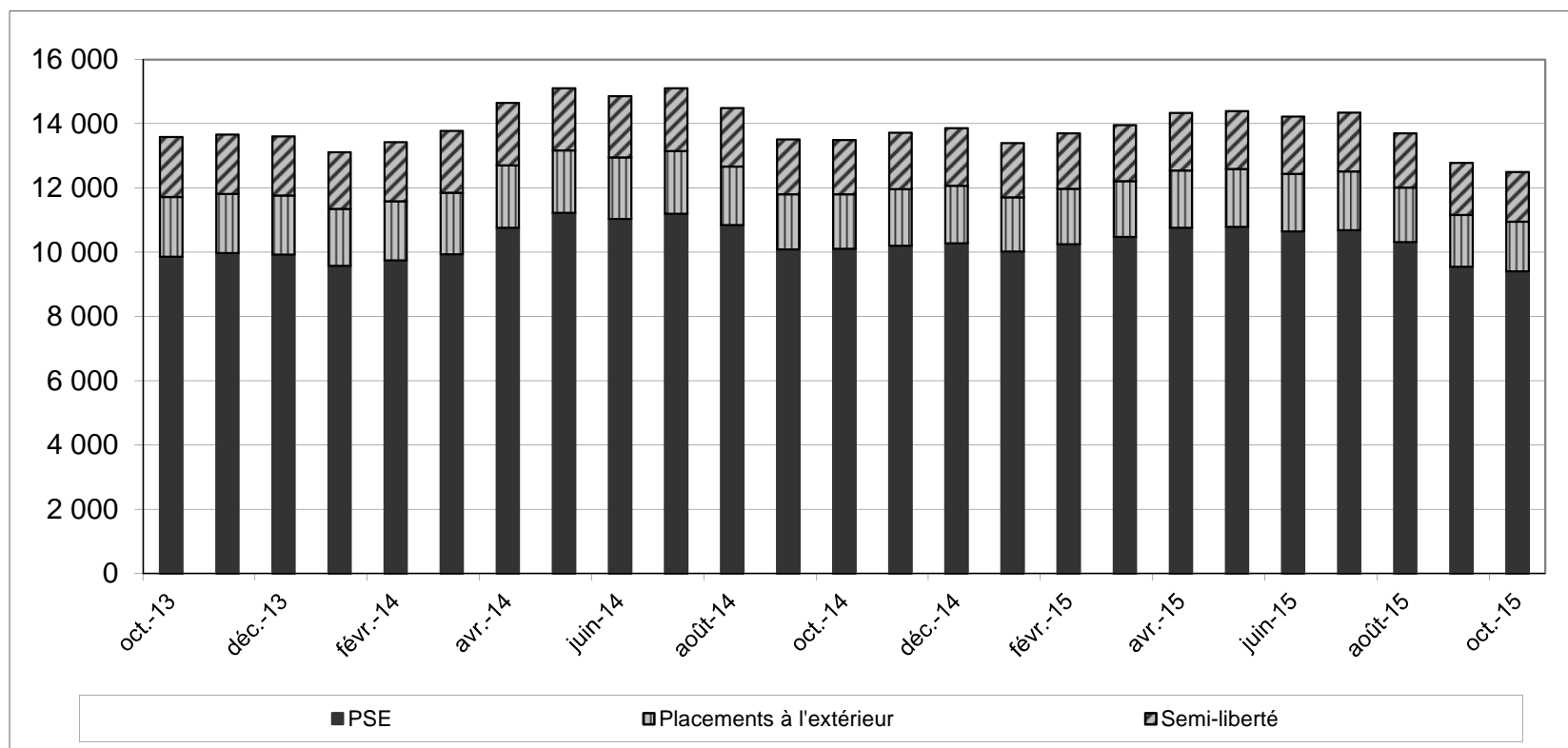


Tableau 47a
Condamnés en aménagement de peine- hors LSC et hors SEFIP - (partie 1)

Champ : Métropole et Outre-Mer

Effectif au : 1er octobre 2015

Source : DAP - SDMe - Me5

	PSE	PE		Semi-Liberté	Total aménagés	Total condamnés	%
		Hébergés	Non hébergés				
MA Agen	48	0	0	3	51	109	46,8%
MA Angoulême	46	0	0	2	48	118	40,7%
MA Bayonne	14	0	0	6	20	71	28,2%
MA Guéret	13	0	0	1	14	29	48,3%
MA Limoges	33	0	0	4	37	98	37,8%
MA Niort	40	0	2	2	44	91	48,4%
MA Pau	38	0	2	3	43	143	30,1%
MA Périgueux	36	0	7	10	53	101	52,5%
MA Rochefort	48	1	0	1	50	87	57,5%
MA Saintes	37	0	0	0	37	115	32,2%
MA Tulle	32	0	1	2	35	61	57,4%
CD Bédénac	0	0	0	0	0	149	0,0%
CD Eysses	0	0	16	0	16	164	9,8%
CD Mauzac	0	61	0	0	61	325	18,8%
CD Neuvic	0	0	0	0	0	325	0,0%
CD Uzerche	0	0	0	0	0	509	0,0%
MC Saint-Martin-de-Ré	0	15	0	0	15	385	3,9%
CP Bordeaux Gradignan	178	19	16	42	255	599	42,6%
CP Mont-de-Marsan	29	2	0	10	41	418	9,8%
CP Poitiers-Vivonne	33	0	0	7	40	488	8,2%
Total Bordeaux	625	98	44	93	860	4385	19,6%
MA Auxerre	66	0	1	4	71	184	38,6%
MA Blois	38	0	0	7	45	92	48,9%
MA Bourges	30	0	0	5	35	88	39,8%
MA Châlons-en-Champagne	23	0	3	2	28	231	12,1%
MA Charleville-Mézières	56	0	0	2	58	91	63,7%
MA Chaumont	49	0	1	1	51	122	41,8%
MA Dijon	76	0	4	1	81	218	37,2%
MA Nevers	14	0	2	1	17	81	21,0%
MA Reims	37	0	5	21	63	130	48,5%
MA Tours	53	0	4	19	76	165	46,1%
MA Troyes	43	0	1	3	47	148	31,8%
CSL Montargis	36	0	0	6	42	45	93,3%
CD Châteaudun	45	3	0	0	48	496	9,7%
CD Joux-la-Ville	0	0	0	0	0	542	0,0%
CD Villenauxe-la-Grande	0	1	0	0	1	484	0,2%
MC Clairvaux	0	0	0	0	0	131	0,0%
MC Saint Maur	0	0	0	0	0	194	0,0%
CP Châteauroux	36	2	0	6	44	335	13,1%
CP Orléans Saran	68	1	0	25	94	585	16,1%
CP Varennes-le-Grand	94	3	0	0	97	445	21,8%
Total Dijon	764	10	21	103	898	4807	18,7%
MA Amiens	97	0	25	6	128	493	26,0%
MA Arras	62	0	0	0	62	221	28,1%
MA Beauvais	89	0	2	3	94	160	58,8%
MA Béthune	132	0	2	0	134	385	34,8%
MA Compiègne	42	0	0	1	43	82	52,4%
MA Douai	78	0	2	4	84	392	21,4%
MA Dunkerque	42	0	7	2	51	126	40,5%
MA Evreux	54	0	0	2	56	196	28,6%
MA Rouen	104	0	5	10	119	481	24,7%
MA Valenciennes	54	0	4	2	60	309	19,4%
CD Bapaume	0	0	0	0	0	526	0,0%
CD Val-de-Reuil	0	0	4	0	4	746	0,5%
EPM Quiévrechain	0	0	0	0	0	13	0,0%
CP Château-Thierry	0	0	0	0	0	87	0,0%
CP Laon	98	0	14	0	112	509	22,0%
CP Le Havre	61	2	0	9	72	585	12,3%
CP Liancourt	61	0	1	0	62	618	10,0%
CP Lille-Annoeullin	0	0	0	0	0	562	0,0%
CP Lille-Loos-Séquedin	196	0	7	16	219	857	25,6%
CP Longuenesse	94	10	0	5	109	718	15,2%
CP Maubeuge	48	0	0	0	48	405	11,9%
CP Vendin Le Vieil	0	0	0	0	0	63	0,0%
Total Lille	1312	12	73	60	1457	8534	17,1%

Tableau 47b
Condamnés bénéficiant d'un aménagement de peine- hors LSC et hors SEFIP - (partie 2)
Champ : Métropole et Outre-Mer

Effectif au : 1er octobre 2015

Source : DAP - SDMe - Me5

	PSE	PE		Semi-Liberté	Total aménagés	Total condamnés	%
		Hébergés	Non hébergés				
MA Aurillac	5	0	0	0	5	40	12,5%
MA Bonneville	109	1	1	3	114	247	46,2%
MA Chambéry	36	0	0	21	57	113	50,4%
MA Grenoble	0	0	33	0	33	227	14,5%
MA Le-Puy-en-Velay	16	0	0	3	19	53	35,8%
MA Lyon Corbas	249	0	5	0	254	720	35,3%
MA Montluçon	12	0	0	1	13	39	33,3%
MA Privas	50	0	0	2	52	87	59,8%
MA Riom	47	6	13	3	69	133	51,9%
MA Saint Etienne-la-Talaudière	93	8	0	7	108	363	29,8%
MA Valence	61	0	4	2	67	132	50,8%
MA Villefranche-sur-Saône	27	0	1	15	43	533	8,1%
CSL Grenoble	108	0	1	34	143	146	97,9%
CSL Lyon	0	0	0	59	59	78	75,6%
CD Riom	0	0	0	0	0	135	0,0%
CD Roanne	0	0	0	0	0	507	0,0%
EPM Rhône	0	0	0	0	0	8	0,0%
CP Aiton	18	0	0	0	18	359	5,0%
CP Bourg-en-Bresse	36	12	0	5	53	619	8,6%
CP Moulins Yzeure	28	0	1	3	32	216	14,8%
CP Saint-Quentin-Fallavier	71	0	4	34	109	466	23,4%
Total Lyon	966	27	63	192	1248	5221	23,9%
MA Ajaccio	33	0	0	1	34	53	64,2%
MA Digne	10	0	1	0	11	36	30,6%
MA Gap	18	0	1	7	26	48	54,2%
MA Grasse	179	0	1	0	180	675	26,7%
MA Nice	153	0	0	21	174	527	33,0%
CD Casabianda	0	0	0	0	0	129	0,0%
CD Salon-de-Provence	0	0	0	0	0	635	0,0%
CD Tarascon	0	0	5	0	5	644	0,8%
EPM Marseille	2	0	0	0	2	16	12,5%
MC Arles	0	0	0	0	0	129	0,0%
CP Aix-Luynes	236	0	1	61	298	720	41,4%
CP Avignon le Pontet	117	0	1	33	151	671	22,5%
CP Borgo	27	0	0	0	27	136	19,9%
CP Marseille-Les-Baumettes	325	0	2	7	334	1590	21,0%
CP Toulon-la-Farède	178	7	0	21	206	783	26,3%
Total Marseille	1278	7	12	151	1448	6792	21,3%
MA Bois d'Arcy	0	3	0	0	3	554	0,5%
MA Fleury-Mérogis	135	13	1	0	149	2738	5,4%
MA Nanterre	130	4	0	0	134	690	19,4%
MA Osny-Pontoise	180	0	40	0	220	744	29,6%
MA Versailles	130	0	11	54	195	230	84,8%
MA Villepinte	0	0	0	0	0	659	0,0%
CSL Corbeil	0	0	0	71	71	71	100,0%
CSL Gagny	350	0	26	86	462	475	97,3%
CSL Melun	108	5	0	34	147	152	96,7%
CSL Paris-La-Santé	203	1	31	71	306	329	93,0%
CD Melun	0	0	0	0	0	285	0,0%
EPM Porcheville	0	0	0	0	0	10	0,0%
MC Poissy	0	0	0	0	0	222	0,0%
CP Fresnes	285	12	18	122	437	1885	23,2%
CP Meaux-Chauconin	87	10	0	31	128	726	17,6%
CP Sud Francilien	0	0	0	0	0	594	0,0%
Total Paris	1608	48	127	469	2252	10364	21,7%

Tableau 47c
Condamnés bénéficiant d'un aménagement de peine- hors LSC et hors SEFIP - (partie 3)

Champ : Métropole et Outre-Mer

Effectif au : 1er octobre 2015

Source : DAP - SDMe - Me5

	PSE	PE		Semi-Liberté	Total aménagés	Total condamnés	%
		Hébergés	Non hébergés				
MA Angers	95	0	1	18	114	335	34,0%
MA Brest	89	0	7	6	102	281	36,3%
MA Caen	101	0	3	0	104	397	26,2%
MA Cherbourg	13	0	1	6	20	68	29,4%
MA Coutances	51	1	3	6	61	95	64,2%
MA Fontenay-le-Comte	15	0	1	1	17	57	29,8%
MA La Roche-sur-Yon	50	0	2	3	55	97	56,7%
MA Laval	29	1	0	3	33	113	29,2%
MA Le Mans-Croisettes	75	2	0	19	96	364	26,4%
MA Saint Malo	25	0	1	4	30	100	30,0%
MA Saint-Brieuc	82	6	1	6	95	184	51,6%
MA Vannes	18	1	0	3	22	83	26,5%
CD Argentan	19	1	0	0	20	580	3,4%
EPM Orvault	0	0	0	0	0	7	0,0%
CP Alençon-Condé-sur-Sarthe	18	0	0	5	23	130	17,7%
CP Caen	2	2	2	26	32	370	8,6%
CP Lorient-Ploemeur	54	0	22	10	86	257	33,5%
CP Nantes	80	1	18	31	130	947	13,7%
CP Rennes	18	0	2	0	20	222	9,0%
CP Rennes-Vezin	105	2	1	5	113	604	18,7%
Total Rennes	939	17	65	152	1173	5291	22,2%
MA Bar-le-Duc	24	0	2	1	27	80	33,8%
MA Belfort	15	0	2	4	21	39	53,8%
MA Besançon	36	0	0	0	36	154	23,4%
MA Colmar	51	0	5	3	59	127	46,5%
MA Epinal	28	0	4	6	38	204	18,6%
MA Lons-le-Saunier	23	0	0	4	27	55	49,1%
MA Montbéliard	16	0	0	2	18	33	54,5%
MA Mulhouse	112	12	1	18	143	376	38,0%
MA Sarreguemines	27	0	0	5	32	75	42,7%
MA Strasbourg	0	0	24	0	24	373	6,4%
MA Vesoul	40	0	2	0	42	72	58,3%
CSL Besançon	0	0	0	7	7	40	17,5%
CSL Briey	32	0	0	15	47	50	94,0%
CSL Maxéville	0	5	13	17	35	36	97,2%
CSL Souffelweyersheim	153	0	0	34	187	199	94,0%
CD Ecouves	0	2	3	0	5	245	2,0%
CD Montmédy	0	0	0	0	0	292	0,0%
CD Oermingen	0	0	0	0	0	244	0,0%
CD Saint-Mihiel	0	0	0	0	0	358	0,0%
CD Toul	0	0	8	0	8	410	2,0%
MC Ensisheim	0	0	0	0	0	188	0,0%
CP Metz-Queuleu	130	14	8	27	179	530	33,8%
CP Nancy Maxéville	56	1	0	0	57	611	9,3%
Total Strasbourg	743	34	72	143	992	4791	20,7%
MA Albi	35	0	1	2	38	105	36,2%
MA Carcassonne	41	0	0	2	43	111	38,7%
MA Foix	23	0	1	0	24	65	36,9%
MA Mende	7	0	0	0	7	54	13,0%
MA Montauban	60	0	1	4	65	153	42,5%
MA Nîmes	154	0	0	14	168	374	44,9%
MA Rodez	32	0	0	1	33	123	26,8%
MA Tarbes	22	0	0	0	22	98	22,4%
CD Muret	0	2	11	0	13	576	2,3%
CD Saint-Sulpice-la-Pointe	0	9	0	0	9	79	11,4%
EPM Lavaur	0	0	0	0	0	8	0,0%
CP Béziers	81	0	0	6	87	709	12,3%
CP Lannemezan	0	6	0	0	6	131	4,6%
CP Perpignan	74	15	2	29	120	539	22,3%
CP Toulouse-Seysse	110	5	12	28	155	586	26,5%
CP Villeneuve-lès-Maguelone	135	1	10	23	169	528	32,0%
Total Toulouse	774	38	38	109	959	4239	22,6%
MA Basse-Terre	28	0	0	0	28	177	15,8%
MA Mata Utu	0	0	0	0	0	5	0,0%
MA Saint-Pierre	55	0	1	6	62	144	43,1%
CD Le Port	7	0	0	0	7	450	1,6%
CD Taiohae	0	0	0	0	0	2	0,0%
CD Uturoa-Raiatea	0	0	0	0	0	11	0,0%
CP Baie-Mahault	106	7	6	18	137	695	19,7%
CP Ducos	70	17	0	8	95	786	12,1%
CP Faa'a Nuutania	27	12	8	5	52	394	13,2%
MA Majicavo	3	2	0	0	5	104	4,8%
CP Nouméa	57	0	9	17	83	442	18,8%
CP Remire-Montjoly	20	0	2	9	31	486	6,4%
CP Saint-Denis	38	7	0	7	52	374	13,9%
CP Saint-Pierre-et-Miquelon	0	0	0	0	0	3	0,0%
Total Outre-mer	411	45	26	70	552	4073	13,6%