



Statistique mensuelle des personnes écrouées et détenues en France

situation au 1er novembre 2018

Direction de l'Administration Pénitentiaire

Bureau des statistiques et des études (SDME - Me5)

Sommaire

Page 2		Sommaire
Page 3		Sommaire (suite)
Page 4		Les chiffres du mois
Page 5	Tableau 1	Effectifs des personnes écrouées
Page 6	Tableau 2	Evolution mensuelle des personnes détenues sur deux années
Page 7	Tableau 3a	Courbe d'évolution mensuelle des personnes écrouées et détenues depuis 20 ans
Page 8	Tableau 3b	Courbe d'évolution mensuelle des personnes détenues depuis le 1er janvier 2016
Page 9	Tableau 3c	Courbe d'évolution mensuelle des personnes détenues selon la catégorie pénale depuis le 1er janvier 2016
Page 10	Tableau 4	Evolution mensuelle des personnes écrouées non hébergées depuis 2 ans
Page 11	Tableau 5	Courbe d'évolution mensuelle des personnes écrouées non hébergées depuis le 1er janvier 2016
Page 12	Tableau 6	Effectifs des personnes détenues et densité carcérale
Page 13	Tableau 7	Répartition des personnes écrouées par Direction interrégionale
Page 14	Tableau 8	Répartition des personnes détenues et densité carcérale par Direction Interrégionale
Page 15	Tableau 9	Répartition des personnes écrouées non hébergées par Direction Interrégionale
Page 16	Tableau 10	Densité carcérale selon le type d'établissement par Direction Interrégionale
Page 17	Tableau 11	Densité carcérale selon le type de place
Page 18	Tableau 12	Répartition des personnes détenues selon la catégorie pénale
Page 19	Tableau 13	Répartition des personnes détenues selon la catégorie pénale et par Direction Interrégionale
Page 20	Tableau 14	Répartition des personnes détenues par établissement, Direction Interrégionale de Bordeaux
Page 21	Tableau 15	Répartition des personnes détenues par établissement, Direction Interrégionale de Dijon
Page 22	Tableau 16	Répartition des personnes détenues par établissement, Direction Interrégionale de Lille
Page 23	Tableau 17	Répartition des personnes détenues par établissement, Direction Interrégionale de Lyon
Page 24	Tableau 18	Répartition des personnes détenues par établissement, Direction Interrégionale de Marseille
Page 25	Tableau 19	Répartition des personnes détenues par établissement, Direction Interrégionale de Paris
Page 26	Tableau 20	Répartition des personnes détenues par établissement, Direction Interrégionale de Rennes
Page 27	Tableau 21	Répartition des personnes détenues par établissement, Direction Interrégionale de Strasbourg
Page 28	Tableau 22	Répartition des personnes détenues par établissement, Direction Interrégionale de Toulouse

Page 30	Tableau 24	Répartition des personnes détenues par sexe et par Direction Interrégionale
Page 31	Tableau 25	Répartition des mineurs écroués selon la catégorie pénale
Page 32	Tableau 26	Evolution mensuelle des mineurs écroués sur deux années
Page 33	Tableau 27	Courbe d'évolution mensuelle des mineurs écroués depuis le 1er janvier 2016
Page 34	Tableau 28	Effectifs des mineurs détenus
Page 35	Tableau 29	Répartition des mineurs détenus par établissement
Page 36	Tableau 30	Répartition des mineurs détenus par quartier d'établissement
Page 37	Tableau 31	Effectifs des femmes écrouées
Page 38	Tableau 32	Répartition des femmes écrouées selon la catégorie pénale
Page 39	Tableau 33	Femmes écrouées disposant d'un aménagement de peine ou d'une LSC
Page 40	Tableau 34	Evolution mensuelle des femmes écrouées depuis deux années
Page 41	Tableau 35	Courbe d'évolution mensuelle des femmes écrouées depuis le 1er janvier 2016
Page 42	Tableau 36	Répartition des femmes détenues par établissement
Page 43	Tableau 37	Répartition des femmes détenues par quartier d'établissement
Page 44	Tableau 38	Evolution du nombre de condamnés en aménagement de peine au 1er de chaque mois, hors LSC
Page 45	Tableau 39	Courbe d'évolution mensuelle du nombre de personnes condamnées
Page 46	Tableau 40	Evolution mensuelle par catégorie pénale des écroués détenus et non hébergés
Page 47	Tableau 41	Etablissements ou quartiers d'établissements** dont la densité carcérale est supérieure ou égale à 120%
Page 48	Tableau 42	Nombre de condamnés écroués en libération sous contrainte par DI
Page 49	Tableau 43	Evolution du nombre de condamnés écroués en libération sous contrainte (LSC) au 1er de chaque mois, par type
Page 50	Tableau 44a	Condamnés écroués en centres autonomes de semi-liberté ou en établissement disposant de places de semi-liberté (partie 1)
Page 51	Tableau 44b	Condamnés écroués en centres autonomes de semi-liberté ou en établissement disposant de places de semi-liberté (partie 2)
Page 52	Tableau 45	Répartition des personnes condamnées en aménagements de peines - hors LSC - par DI
Page 53	Tableau 46	Graphique d'évolution du nombre de condamnés en aménagement de peine au 1er jour de chaque mois, depuis 2 ans
Page 54	Tableau 47a	Condamnés en aménagement de peine- hors LSC - (partie 1)
Page 55	Tableau 47b	Condamnés bénéficiant d'un aménagement de peine- hors LSC - (partie 2)
Page 56	Tableau 47c	Condamnés bénéficiant d'un aménagement de peine- hors LSC - (partie 3)

Les chiffres du mois

1er novembre 2018

Ensemble des personnes sous écrou

	01/11/2018	01/11/2017	Evolution annuelle (%)
Total	82 052	79 999	2,6%
Ecroués non détenus	11 344	10 692	6,1%
dont condamnés en placement sous surveillance électronique	10 767	10 124	6,4%
dont condamnés en placement extérieur non hébergés	577	568	1,6%
Ecroués détenus	70 708	69 307	2,0%
dont prévenus	20 554	20 302	1,2%
dont condamnés en semi-liberté	1 762	1 624	8,5%
dont condamnés en placement extérieur hébergés	320	345	-7,2%
dont condamnés hors semi-liberté et placement extérieur hébergé	48 072	47 036	2,2%
Nombre de places opérationnelles	60 108	59 151	1,6%
Nombre de Matelas au sol	1 472	1 473	-0,1%

Etablissements selon la densité carcérale

pour plus de détails voir tableau 41 page 47

- 3 établissements ou quartiers ont une densité supérieure ou égale à 200 %,
- 48 établissements ou quartiers ont une densité supérieure ou égale à 150 et inférieure à 200 %,
- 49 établissements ou quartiers ont une densité supérieure ou égale à 120 et inférieure à 150 %,
- 21 établissements ou quartiers ont une densité supérieure ou égale à 100 et inférieure à 120 %,
- 140 établissements ou quartiers ont une densité inférieure à 100 %

Densité carcérale détaillée par type de place

Type d'établissement	Densité (%) (*)
MA et qMA (hors places mineurs)	141%
CD et qCD	90%
MC et qMC	75%
CPA et qCPA	73%
CSL et qCSL	70%
EPM et QM	69%
CNE et qCNE	69%
Ensemble	118%

q = quartier, pour plus de détails voir tableau 11 page 17

(*) voir tableau 6 page 12

Ensemble des personnes écrouées en aménagement de peine

	01/11/2018	01/11/2017	Evolution annuelle (%)
Total	12 878	12 176	5,8%
dont			
condamnés en semi-liberté	1 557	1 504	3,5%
condamnés en placement sous surveillance électronique (aménagement de peine)	10 458	9 787	6,9%
condamnés en placement extérieur	863	885	-2,5%
<i>Part des aménagés sur l'ensemble des condamnés écroués (%)</i>	<i>20,9</i>	<i>20,4</i>	

Libérations sous contrainte sous écrou par type d'aménagement (hors LC)

	01/11/2018	01/11/2017	Evolution annuelle (%)
Total	0	548	13,0%
Dont			
condamnés en semi-liberté	205	120	70,8%
condamnés en placement sous surveillance électronique	309	337	-8,3%
condamnés en placement extérieur hébergés	9	3	200,0%
condamnés en placement extérieur non hébergés	25	25	0,0%

Tableau 1
Effectifs des personnes écrouées
(détenues ou non hébergées)

<i>Champ :</i>	Métropole et Outre-Mer
<i>Effectif au :</i>	1er novembre 2018
<i>Source :</i>	DAP - SDME - Me5

	<i>Nombre de personnes écrouées détenues</i>	<i>Nombre de personnes écrouées non hébergées</i>	<i>Total</i>
<i>Métropole</i>	65 694	10 712	76 406
<i>Outre-Mer</i>	5 014	632	5 646
<i>Ensemble des établissements pénitentiaires</i>	70 708	11 344	82 052

Tableau 2
Evolution mensuelle des personnes détenues sur deux années

Champ :	Métropole et Outre-Mer
Effectif au :	1er novembre 2018
Source :	DAP - SDME - Me5

Situation au 1er du mois	Prévenus	Condamnés	Ensemble	Variation mensuelle (%)	Proportion de prévenus (%)
<i>novembre 2016</i>	19 851	48 709	68 560	0,1	29,0%
<i>décembre 2016</i>	19 925	49 087	69 012	0,7	28,9%
<i>janvier 2017</i>	19 498	48 934	68 432	-0,8	28,5%
<i>février 2017</i>	20 176	48 901	69 077	0,9	29,2%
<i>mars 2017</i>	20 273	49 157	69 430	0,5	29,2%
<i>avril 2017</i>	20 450	49 780	70 230	1,2	29,1%
<i>mai 2017</i>	20 333	49 346	69 679	-0,8	29,2%
<i>juin 2017</i>	20 189	49 313	69 502	-0,3	29,0%
<i>juillet 2017</i>	20 427	49 591	70 018	0,7	29,2%
<i>août 2017</i>	19 472	49 654	69 126	-1,3	28,2%
<i>septembre 2017</i>	19 433	49 131	68 564	-0,8	28,3%
<i>octobre 2017</i>	19 889	48 685	68 574	0,0	29,0%
<i>novembre 2017</i>	20 302	49 005	69 307	1,1	29,3%
<i>décembre 2017</i>	20 396	49 318	69 714	0,6	29,3%
<i>janvier 2018</i>	19 815	49 159	68 974	-1,1	28,7%
<i>février 2018</i>	20 541	49 055	69 596	0,9	29,5%
<i>mars 2018</i>	20 788	49 091	69 879	0,4	29,7%
<i>avril 2018</i>	20 852	49 515	70 367	0,7	29,6%
<i>mai 2018</i>	20 939	49 694	70 633	0,4	29,6%
<i>juin 2018</i>	20 753	49 655	70 408	-0,3	29,5%
<i>juillet 2018</i>	21 007	49 703	70 710	0,4	29,7%
<i>août 2018</i>	20 336	50 183	70 519	-0,3	28,8%
<i>septembre 2018</i>	20 302	49 862	70 164	-0,5	28,9%
<i>octobre 2018</i>	20 915	49 799	70 714	0,8	29,6%
<i>novembre 2018</i>	20 554	50 154	70 708	0,0	29,1%

Tableau 3-A

Courbe d'évolution mensuelle des personnes écrouées et détenues depuis 20 ans

Champ :	Métropole et Outre-Mer
Effectif au :	1er novembre 2018
Source :	DAP - SDME - Me5

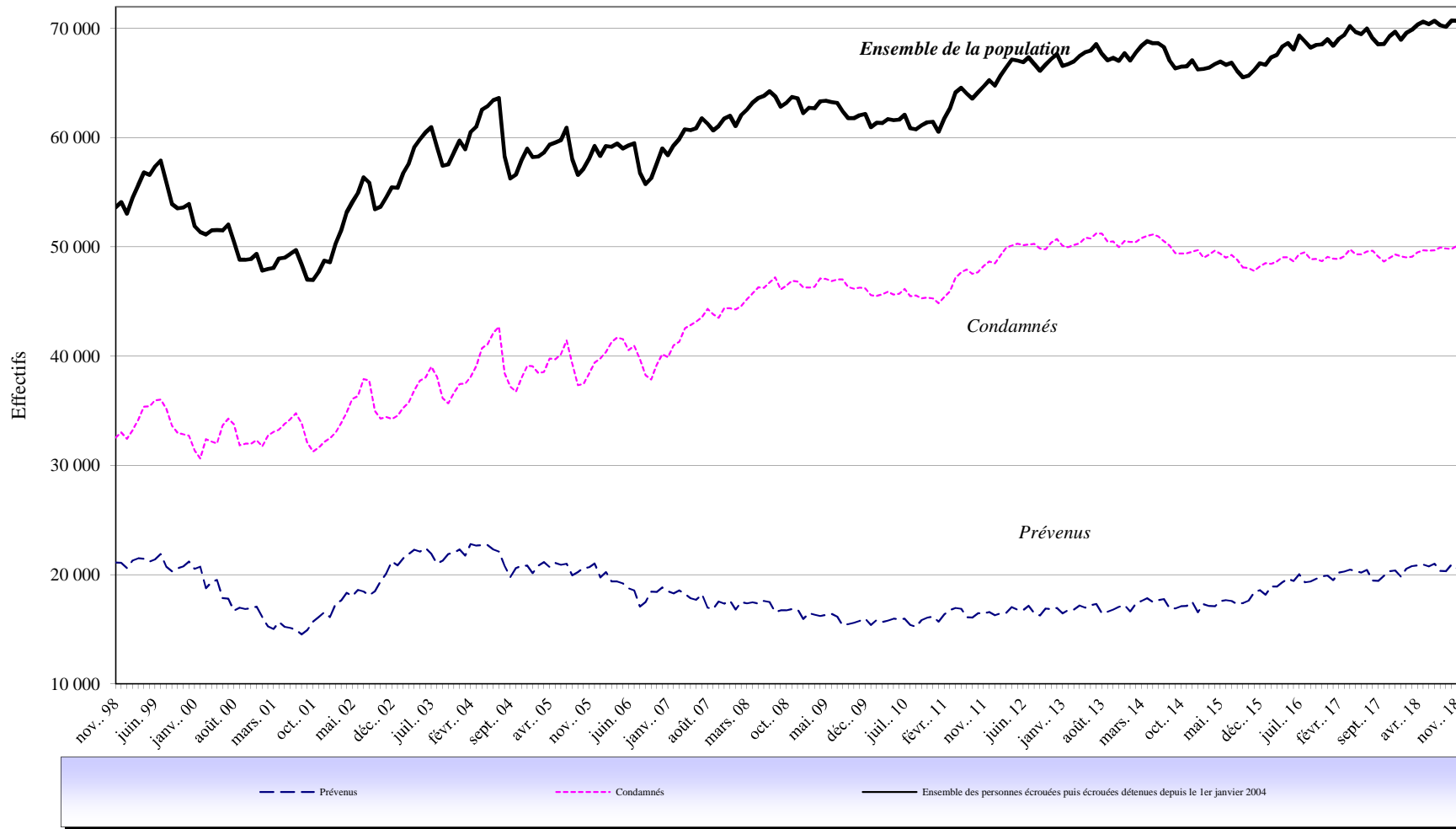


Tableau 3-B
Courbe d'évolution mensuelle des personnes détenues depuis le 1er janvier 2016

Champ :	Métropole et Outre-Mer
Effectif au :	1er novembre 2018
Source :	DAP - SDME - Me5

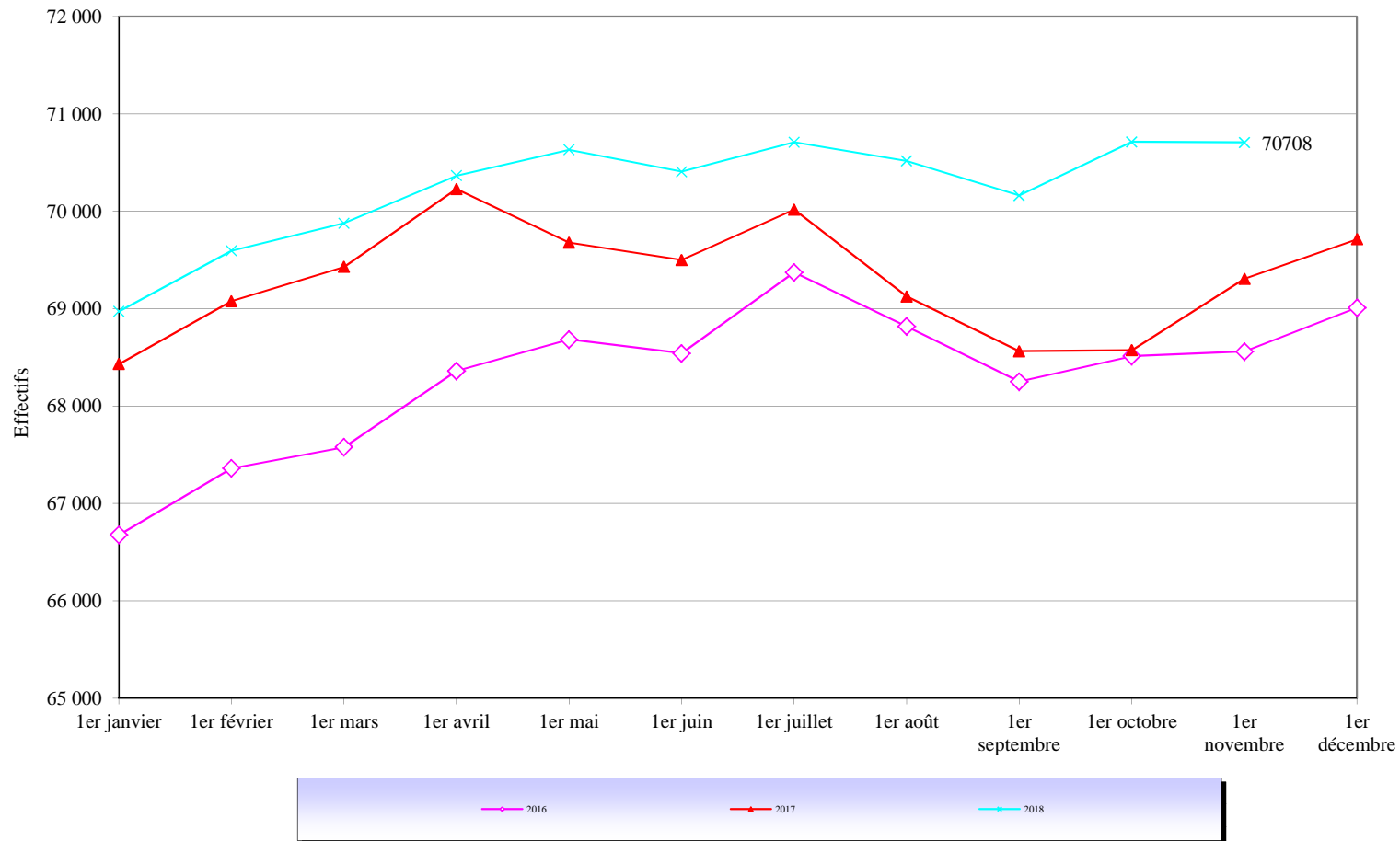
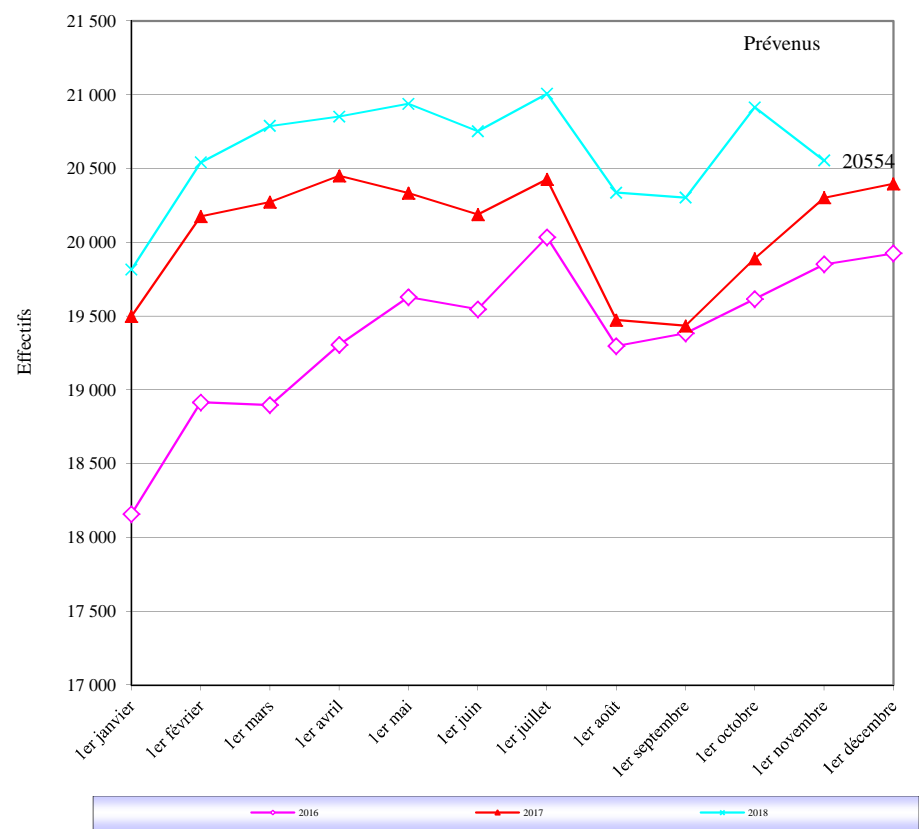


Tableau 3-C

Courbe d'évolution mensuelle des personnes détenues selon la catégorie pénale depuis le 1er janvier 2016

Champ :	Métropole et Outre-Mer
Effectif au :	1er novembre 2018
Source :	DAP - SDME - Me5

Prévenus



Condamnés

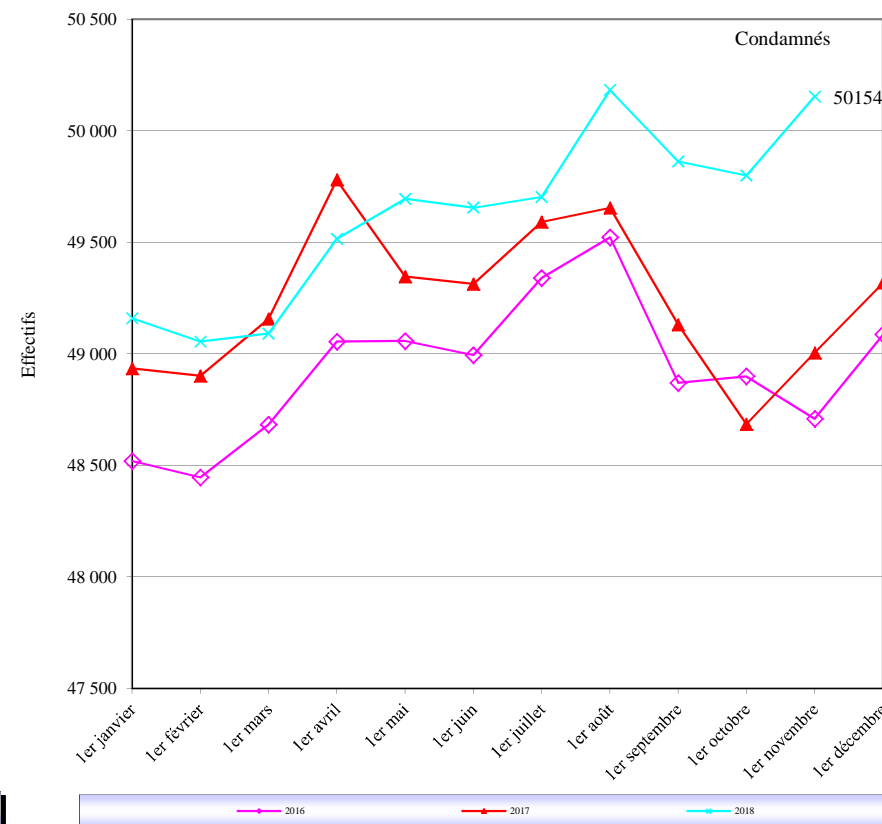


Tableau 4
Evolution mensuelle des personnes écrouées non hébergées depuis 2 ans

Champ :	Métropole et Outre-Mer
Effectif au :	1er novembre 2018
Source :	DAP - SDME - Me5

Situation au 1er du mois	Nombre de personnes placées sous surveillance électronique			Nombre de personnes placées à l'extérieur, sans hébergement par l'AP		
	Total	Dont : Aménagement de peine	Dont: libération sous contrainte	Total	Dont : Aménagement de peine	Dont: Libération sous contrainte
novembre 2016	9826	9484	342	528	513	15
décembre 2016	10043	9714	329	526	509	17
janvier 2017	9801	9505	296	563	541	22
février 2017	10227	9927	300	571	523	48
mars 2017	10520	10190	330	603	576	27
avril 2017	10722	10417	305	578	559	19
mai 2017	10756	10448	308	585	562	23
juin 2017	10920	10575	345	596	576	20
juillet 2017	11146	10791	355	617	594	23
août 2017	10749	10417	332	585	563	22
septembre 2017	10061	9723	338	601	569	32
octobre 2017	9980	9637	343	579	543	36
novembre 2017	10124	9787	337	568	543	25
décembre 2017	10519	10187	332	578	558	20
janvier 2018	10241	9907	334	570	545	25
février 2018	10712	10406	306	585	562	23
mars 2018	10907	10603	304	591	582	9
avril 2018	11129	10817	312	590	579	11
mai 2018	11439	11127	312	591	574	17
juin 2018	11584	11275	309	590	571	19
juillet 2018	11615	11322	330	618	595	23
août 2018	11378	11075	303	611	592	19
septembre 2018	10590	10329	261	582	567	15
octobre 2018	10627	10344	283	543	503	40
novembre 2018	10767	10458	309	577	552	25

Tableau 5

Courbe d'évolution mensuelle des personnes écrouées non hébergées depuis le 1er janvier 2016

Champ :	Métropole et Outre-Mer
Effectif au :	1er novembre 2018
Source :	DAP - SDME - Me5

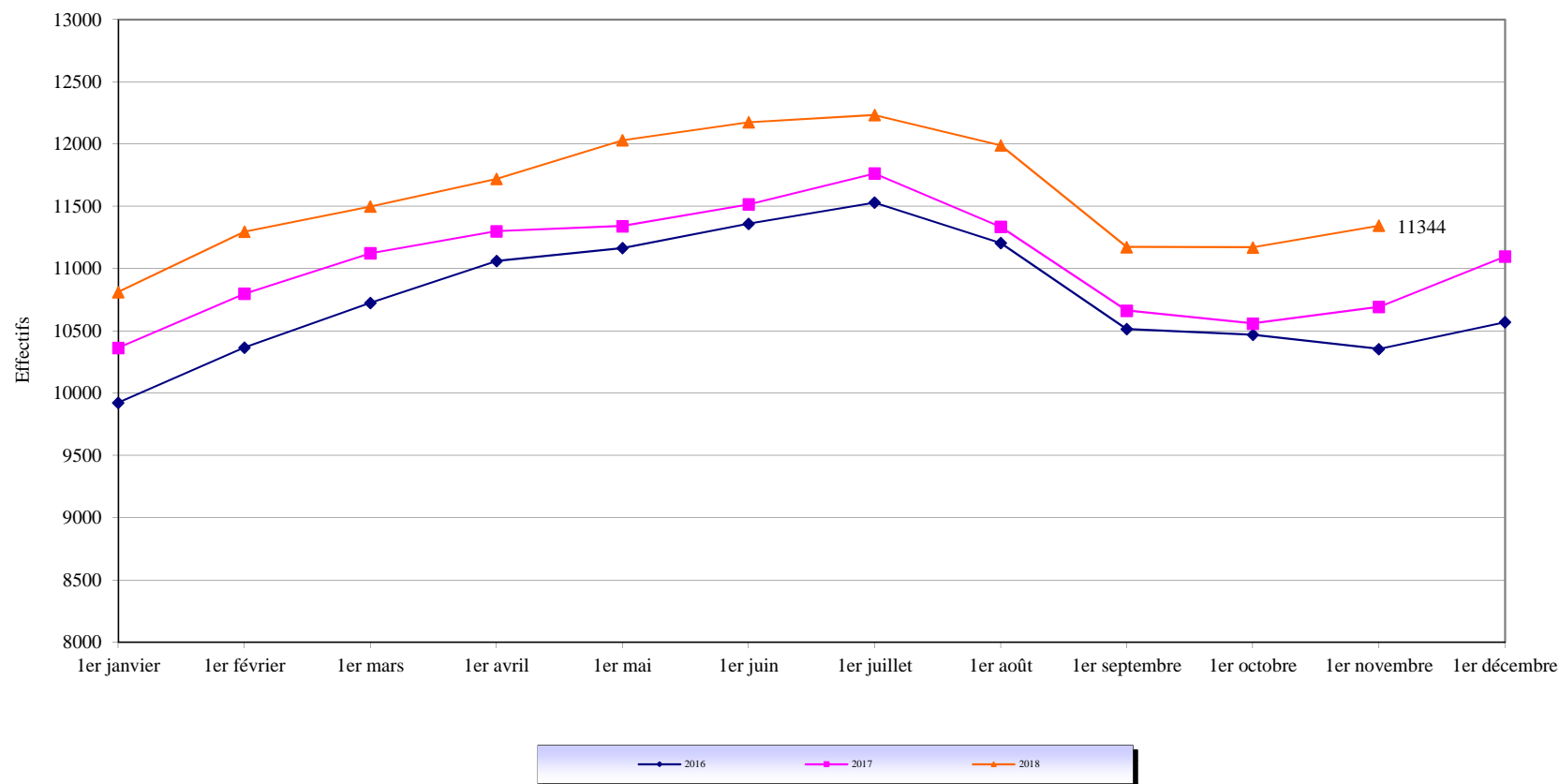


Tableau 6
Effectifs des personnes détenues et densité carcérale

Champ :	Métropole et Outre-Mer
Effectif au :	1er novembre 2018
Source :	DAP - SDME - Me5
Capacités au :	1er novembre 2018

(source DAP - SDSP - SP1)

	Capacité norme circulaire	Capacité opérationnelle	Nombre de personnes écrouées détenues	Densité (%)
<i>Métropole</i>	56 526	55 635	65 694	118,1
<i>Outre-Mer</i>	4 473	4 473	5 014	112,1
<i>Ensemble des établissements pénitentiaires</i>	60 999	60 108	70 708	117,6

Capacité norme circulaire : la circulaire A.P. 88.05G du 17 mai 1998 définit le mode de calcul de la capacité des établissements pénitentiaires.

Capacité opérationnelle : correspond au nombre de places effectivement disponibles dans les établissements pénitentiaires.

Densité carcérale : ce ratio s'obtient en rapportant le nombre de détenus présents à la capacité opérationnelle.

Tableau 7
Répartition des personnes écrouées par Direction interrégionale
(détenues ou non hébergées)

<i>Champ :</i>	Métropole et Outre-Mer
<i>Effectif au :</i>	1er novembre 2018
<i>Source :</i>	DAP - SDME - Me5

	<i>Nombre de personnes écrouées détenues</i>	<i>Nombre de personnes écrouées non hébergées</i>
<i>Bordeaux</i>	5 322	703
<i>Dijon</i>	4 567	883
<i>Lille</i>	7 275	1 059
<i>Lyon</i>	6 601	1 299
<i>Marseille</i>	7 657	1 358
<i>Paris</i>	13 678	2 194
<i>Rennes</i>	8 263	1 351
<i>Strasbourg</i>	6 338	977
<i>Toulouse</i>	5 993	888
<i>Ensemble de la métropole</i>	<i>65 694</i>	<i>10 712</i>
<i>Outre-Mer</i>	5 014	632
<i>Ensemble des établissements pénitentiaires</i>	<i>70 708</i>	<i>11 344</i>

Tableau 8
Répartition des personnes détenues et densité carcérale par Direction Interrégionale

Champ :	Métropole et Outre-Mer
Effectif au :	1er novembre 2018
Source :	DAP - SDME - Me5
Capacités au :	1er novembre 2018

(source DAP - SDSP - SP1)

	<i>Capacité norme circulaire (*)</i>	<i>Capacité opérationnelle (*)</i>	<i>Nombre de personnes écrouées détenues</i>	<i>Densité (%) (*)</i>
<i>Bordeaux</i>	5 291	5 237	5 322	101,6
<i>Dijon</i>	4 369	4 274	4 567	106,9
<i>Lille</i>	6 560	6 503	7 275	111,9
<i>Lyon</i>	6 037	5 956	6 601	110,8
<i>Marseille</i>	6 653	6 647	7 657	115,2
<i>Paris</i>	9 369	9 328	13 678	146,6
<i>Rennes</i>	7 750	7 681	8 263	107,6
<i>Strasbourg</i>	5 927	5 587	6 338	113,4
<i>Toulouse</i>	4 570	4 422	5 993	135,5
<i>Ensemble de la métropole</i>	56 526	55 635	65 694	118,1
<i>Outre-Mer</i>	4 473	4 473	5 014	112,1
<i>Ensemble des établissements pénitentiaires</i>	60 999	60 108	70 708	117,6

(*) voir tableau 6 page 12

Tableau 9**Répartition des personnes écrouées non hébergées par Direction Interrégionale**

<i>Champ :</i>	Métropole et Outre-Mer
<i>Effectif au :</i>	1er novembre 2018
<i>Source :</i>	DAP - SDME - Me5

	<i>Nombre de personnes placées sous surveillance électronique en aménagement de peine ou LSC</i>	<i>Nombre de personnes placées à l'extérieur, sans hébergement en aménagement de peine ou LSC</i>	<i>Nombre de personnes écrouées non hébergées</i>
<i>Bordeaux</i>	677	26	703
<i>Dijon</i>	863	20	883
<i>Lille</i>	1 001	58	1 059
<i>Lyon</i>	1 240	59	1 299
<i>Marseille</i>	1 338	20	1 358
<i>Paris</i>	2 051	143	2 194
<i>Rennes</i>	1 279	72	1 351
<i>Strasbourg</i>	909	68	977
<i>Toulouse</i>	851	37	888
<i>Ensemble de la métropole</i>	<i>10 209</i>	<i>503</i>	<i>10 712</i>
<i>Outre-Mer</i>	558	74	632

<i>Ensemble des établissements pénitentiaires</i>	<i>10 767</i>	<i>577</i>	<i>11 344</i>
---	---------------	------------	---------------

Tableau 10
Densité carcérale selon le type d'établissement par Direction Interrégionale

Champ :	Métropole et Outre-Mer
Effectif au :	1er novembre 2018
Source :	DAP - SDME - Me5
Capacités au :	1er novembre 2018

(source DAP - SDSP - SP1)

	<i>Densité Maisons d'Arrêt et Etablissement pour Mineurs (%)</i>	<i>Densité établissements pour peine (%) (**)</i>	<i>Densité totale (%) (*)</i>
<i>Bordeaux</i>	125,4%	85,3%	101,6%
<i>Dijon</i>	136,5%	79,4%	106,9%
<i>Lille</i>	137,3%	78,2%	111,9%
<i>Lyon</i>	122,5%	86,5%	110,8%
<i>Marseille</i>	128,3%	90,8%	115,2%
<i>Paris</i>	162,0%	94,6%	146,6%
<i>Rennes</i>	126,5%	85,9%	107,6%
<i>Strasbourg</i>	136,0%	90,6%	113,4%
<i>Toulouse</i>	164,0%	91,0%	135,5%
<i>Ensemble de la métropole</i>	<i>139,6%</i>	<i>86,6%</i>	<i>118,1%</i>
Outre-Mer	130,1%	94,1%	112,1%
<i>Ensemble des établissements pénitentiaires</i>	<i>139,0%</i>	<i>87,3%</i>	<i>117,6%</i>

(*) voir tableau 6 page 12

(**) MC, CD, CPA, qMC, qCD, qCPA et CSL autonomes.

Tableau 11
Densité carcérale selon le type de place

Champ :	Métropole et Outre-Mer
Effectif au :	1er novembre 2018
Source :	DAP - SDME - Me5
Capacités au :	1er novembre 2018

(source DAP - SDSP - SP1)

Type d'établissement	Capacité opérationnelle (*)	Nombre de personnes détenues	Densité (%) (*)
MA et qMA (hors places mineurs)	34 110	48 245	141,4
CD et qCD	20 296	18 367	90,5
MC et qMC	2 240	1 672	74,6
CPA et qCPA	611	447	73,2
CSL et qCSL (**)	1 352	947	70,0
EPM et qM	1 180	809	68,6
CNE et qCNE	319	221	69,3
Ensemble	60 108	70 708	117,6

q = quartier

(*) voir tableau 6 page 12

(**) hors places de SL disponibles dans d'autres établissements (MA, qMA, qCD, MC)

Tableau 12
Répartition des personnes détenues selon la catégorie pénale

Champ :	Métropole et Outre-Mer
Effectif au :	1er novembre 2018
Source :	DAP - SDME - Me5

Catégorie pénale actuelle	Métropole			Outre-Mer			Ensemble de la population écrouée détenue		
	Hommes	Femmes	Ensemble	Hommes	Femmes	Ensemble	Hommes	Femmes	Ensemble
Prévenus	18 293	922	19 215	1 290	49	1 339	19 583	971	20 554
Condamnés	45 084	1 395	46 479	3 541	134	3 675	48 625	1 529	50 154
Ensemble	63 377	2 317	65 694	4 831	183	5 014	68 208	2 500	70 708

Tableau 13**Répartition des personnes détenues selon la catégorie pénale et par Direction Interrégionale**

<i>Champ :</i>	Métropole et Outre-Mer
<i>Effectif au :</i>	1er novembre 2018
<i>Source :</i>	DAP - SDME - Me5

	<i>Prévenus</i>	<i>Condamnés</i>	<i>Nombre de personnes écrouées détenues</i>	<i>Taux de prévenus (%)</i>
<i>Bordeaux</i>	1 435	3 887	5 322	27,0
<i>Dijon</i>	1 258	3 309	4 567	27,5
<i>Lille</i>	1 800	5 475	7 275	24,7
<i>Lyon</i>	1 876	4 725	6 601	28,4
<i>Marseille</i>	2 642	5 015	7 657	34,5
<i>Paris</i>	4 939	8 739	13 678	36,1
<i>Rennes</i>	1 855	6 408	8 263	22,4
<i>Strasbourg</i>	1 574	4 764	6 338	24,8
<i>Toulouse</i>	1 836	4 157	5 993	30,6
<i>Ensemble de la métropole</i>	<i>19 215</i>	<i>46 479</i>	<i>65 694</i>	<i>29,2</i>
<i>Outre-Mer</i>	1 339	3 675	5 014	26,7
<i>Ensemble des établissements pénitentiaires</i>	<i>20 554</i>	<i>50 154</i>	<i>70 708</i>	<i>29,1</i>

Tableau 14**Répartition des personnes détenues par établissement****Direction Interrégionale de Bordeaux**

Effectif au :	1er novembre 2018				
Source :	DAP - SDME - Me5				
Capacités au :	1er novembre 2018				
	(source DAP - SDSP - SP1)				
	Capacité norme circulaire	Capacité opérationnelle	Nombre de personnes écrouées détenues	Densité (%)	
MA Agen	146	145	176	121,4	
MA Angoulême	236	236	200	84,7	
MA Bayonne	75	75	118	157,3	
MA Guéret	32	32	40	125,0	
MA Limoges	83	83	142	171,1	
MA Niort	66	66	122	184,8	
MA Pau	255	250	184	73,6	
MA Périgueux	101	79	102	129,1	
MA Rochefort	52	52	89	171,2	
MA Saintes	85	85	128	150,6	
MA Tulle	47	47	74	157,4	
qMA Bordeaux Gradignan	354	350	613	175,1	
qMA Mont-de-Marsan	333	333	269	80,8	
qMA Poitiers-Vivonne	305	305	423	138,7	
Ensemble des Maisons d'Arrêt et qMA	2 170	2 138	2 680	125,4	
CD Bédénac	194	194	178	91,8	
CD Eysses	290	290	263	90,7	
CD Mauzac	369	369	310	84,0	
CD Neuvic	399	399	371	93,0	
CD Uzerche	594	590	546	92,5	
qCD Mont-de-Marsan	368	368	323	87,8	
qCD Poitiers-Vivonne	271	271	261	96,3	
MC Saint-Martin-de-Ré	478	460	315	68,5	
qCPA Bordeaux Gradignan	82	82	52	63,4	
qCPA Poitiers-Vivonne	27	27	4	14,8	
qCSL Mont-de-Marsan	19	19	8	42,1	
qCSL Poitiers-Vivonne	30	30	11	36,7	
Ensemble des établissements pour peine*	3 121	3 099	2 642	85,3	
Ensemble de la Direction Régionale	5 291	5 237	5 322	101,6	

q = quartier

*article D70 du code de procédure pénale

Tableau 15**Répartition des personnes détenues par établissement****Direction Interrégionale de Dijon**

Effectif au :	1er novembre 2018
Source :	DAP - SDME - Me5
Capacités au :	1er novembre 2018

(source DAP - SDSP - SPI)

		Capacité norme circulaire	Capacité opérationnelle	Nombre de personnes écrouées détenues	Densité (%)
MA	Auxerre	101	100	176	176,0
MA	Belfort	39	39	52	133,3
MA	Besançon	275	275	422	153,5
MA	Blois	114	114	148	129,8
MA	Bourges	116	116	151	130,2
MA	Dijon	186	186	287	154,3
MA	Lons-le-Saunier	39	39	67	171,8
MA	Montbéliard	41	41	63	153,7
MA	Nevers	118	118	115	97,5
MA	Tours	145	145	237	163,4
MA	Vesoul	50	50	72	144,0
qMA	Châteauroux	105	105	127	121,0
qMA	Orléans-Saran	531	531	592	111,5
qMA	Vareennes-le-Grand	193	193	293	151,8
Ensemble des Maisons d'Arrêt et qMA		2 053	2 052	2 802	136,5
CD	Châteaudun	597	597	556	93,1
CD	Joux-la-Ville	601	601	565	94,0
qCD	Châteauroux	270	253	235	92,9
qCD	Orléans-Saran	217	217	-	-
qCD	Vareennes-le-Grand	191	191	181	94,8
MC	Saint Maur	337	260	187	71,9
CSL	Besançon	23	23	12	52,2
CSL	Montargis	20	20	11	55,0
qCSL	Orléans-Saran	60	60	18	30,0
Ensemble des établissements pour peine*		2 316	2 222	1 765	79,4
Ensemble de la Direction Régionale		4 369	4 274	4 567	106,9

q = quartier

*article D70 du code de procédure pénale

Tableau 16

Répartition des personnes détenues par établissement

Direction Interrégionale de Lille

Effectif au :	1er novembre 2018				
Source :	DAP - SDME - Me5				
Capacités au :	1er novembre 2018				
	(source DAP - SDSP - SP1)				
	Capacité norme circulaire	Capacité opérationnelle	Nombre de personnes écrouées détenues	Densité (%)	
MA Amiens	307	270	432	160,0	
MA Arras	209	209	188	90,0	
MA Béthune	180	180	369	205,0	
MA Douai	384	368	561	152,4	
MA Dunkerque	123	123	121	98,4	
MA Valenciennes	212	212	367	173,1	
qMA Beauvais	586	586	640	109,2	
qMA Laon	189	189	297	157,1	
qMA Liancourt	20	20	14	70,0	
qMA Lille-Annoeullin	477	477	598	125,4	
qMA Longuenesse	193	193	320	165,8	
qMA Maubeuge	201	201	270	134,3	
qMA Vendin Le Vieil	33	33	8	24,2	
qMA Lille-Loos-Séquedin (Lille-Séquedin)	584	584	861	147,4	
Ensemble des Maisons d'Arrêt et qMA	3 698	3 645	5 046	138,4	
CD Bapaume	599	599	537	89,6	
qCD Château-Thierry	29	29	8	27,6	
qCD Laon	199	199	176	88,4	
qCD Liancourt	594	594	482	81,1	
qCD Lille-Annoeullin	209	209	195	93,3	
qCD Longuenesse	399	399	368	92,2	
qCD Maubeuge	199	199	166	83,4	
qCD Vendin Le Vieil	33	33	1	3,0	
qMC Château-Thierry	101	101	72	71,3	
qMC Vendin Le Vieil	171	171	100	58,5	
qCPA Longuenesse	96	96	30	31,3	
qCSL Beauvais	30	30	20	66,7	
qCSL Lille-Loos-Séquedin (Haubourdin)	60	60	20	33,3	
qCSL Longuenesse	50	50	13	26,0	
EPM Quiévrchain	60	59	39	66,1	
qCNE Lille-Loos-Séquedin	33	30	2	6,7	
Ensemble des établissements pour peine*	2 862	2 858	2 229	78,0	
Ensemble de la Direction Régionale	6 560	6 503	7 275	111,9	

q = quartier

*article D70 du code de procédure pénale

Tableau 17**Répartition des personnes détenues par établissement****Direction Interrégionale de Lyon****Effectif au :** 1er novembre 2018**Source :** DAP - SDME - Me5**Capacités au :** 1er novembre 2018

(source DAP - SDSP - SP1)

	Capacité norme circulaire	Capacité opérationnelle	Nombre de personnes écrouées détenues	Densité (%)
MA Aurillac	72	72	60	83,3
MA Bonneville	187	171	271	158,5
MA Chambéry	93	93	140	150,5
MA Le-Puy-en-Velay	35	35	51	145,7
MA Lyon Corbas	688	688	907	131,8
MA Montluçon	22	22	29	131,8
MA Privas	57	57	76	133,3
qMA Aiton	219	219	321	146,6
qMA Bourg-en-Bresse	388	388	414	106,7
qMA Grenoble	232	232	336	144,8
qMA Moulins Yzeure	136	136	151	111,0
qMA Riom	384	384	352	91,7
qMA Saint Etienne-la-Talaudière	287	287	389	135,5
qMA Saint-Quentin-Fallavier	237	237	327	138,0
qMA Valence	344	344	395	114,8
qMA Villefranche-sur-Saône	599	599	675	112,7
Ensemble des Maisons d'Arrêt et qMA	3 980	3 964	4 894	123,5
CD Roanne	599	599	522	87,1
qCD Aiton	200	200	192	96,0
qCD Bourg-en-Bresse	300	300	281	93,7
qCD Riom	164	164	157	95,7
qCD Saint-Quentin-Fallavier	192	192	180	93,8
qMC Moulins Yzeure	123	123	108	87,8
qMC Valence	128	63	49	77,8
CSL Lyon	116	116	89	76,7
qCSL Bourg-en-Bresse	40	40	24	60,0
qCSL Grenoble	36	36	20	55,6
qCSL Riom	20	20	17	85,0
qCSL Saint Etienne-la-Talaudière	40	40	19	47,5
qCSL Villefranche-sur-Saône	39	39	14	35,9
EPM Rhône	60	60	35	58,3
Ensemble des établissements pour peine*	2 057	1 992	1 707	85,7
Ensemble de la Direction Régionale	6 037	5 956	6 601	110,8

q = quartier

*article D70 du code de procédure pénale

Tableau 18

Répartition des personnes détenues par établissement

Direction Interrégionale de Marseille

Effectif au :	1er novembre 2018			
Source :	DAP - SDME - Me5			
Capacités au :	1er novembre 2018			
	(source DAP - SDSP - SP1)			
	Capacité norme circulaire	Capacité opérationnelle	Nombre de personnes écrouées détenues	Densité (%)
MA Ajaccio	53	53	59	111,3
MA Digne	35	35	40	114,3
MA Draguignan	504	504	539	106,9
MA Gap	37	37	34	91,9
MA Grasse	574	574	705	122,8
MA Nice	363	363	545	150,1
qMA Aix-Luynes	1 111	1 111	1 341	120,7
qMA Avignon le Pontet	394	394	581	147,5
qMA Borgo	183	183	204	111,5
qMA Marseille-Les-Baumettes	614	614	915	149,0
qMA Toulon-la-Farlède	394	394	536	136,0
Ensemble des Maisons d'Arrêt et qMA	4 262	4 262	5 499	129,0
CD Casabianda	194	194	113	58,2
CD Salon-de-Provence	650	650	609	93,7
CD Tarascon	651	648	630	97,2
qCD Avignon le Pontet	180	180	177	98,3
qCD Borgo	48	48	40	83,3
qCD Marseille-Les-Baumettes	60	60	58	96,7
qCD Toulon-la-Farlède	191	191	187	97,9
MC Arles	160	157	134	85,4
qCPA Aix-Luynes	82	82	54	65,9
qCPA Marseille-Les-Baumettes	24	24	26	108,3
qCSL Avignon le Pontet	51	51	45	88,2
qCSL Toulon-la-Farlède	41	41	38	92,7
EPM Marseille	59	59	47	79,7
Ensemble des établissements pour peine*	2 391	2 385	2 158	90,5
Ensemble de la Direction Régionale	6 653	6 647	7 657	115,2

q = quartier

*article D70 du code de procédure pénale

Tableau 19
Répartition des personnes détenues par établissement

Direction Interrégionale de Paris

<i>Effectif au :</i>	1er novembre 2018			
<i>Source :</i>	DAP - SDME - Me5			
<i>Capacités au :</i>	1er novembre 2018			
	(source DAP - SDSP - SP1)			
	Capacité norme circulaire	Capacité opérationnelle	Nombre de personnes écrouées détenues	Densité (%)
MA Fleury-Mérogis	2 956	2 956	4 255	143,9
MA Nanterre	592	592	976	164,9
MA Osny-Pontoise	579	579	895	154,6
MA Versailles	137	137	135	98,5
MA Villepinte	583	583	1 113	190,9
qMA Bois d'Arcy	503	503	961	191,1
qMA Fresnes (**)	1 404	1 404	2 586	184,2
qMA Meaux-Chauconin	385	385	687	178,4
Ensemble des Maisons d'Arrêt et qMA	7 139	7 139	11 608	162,6
CD Melun	310	308	287	93,2
qCD Meaux-Chauconin	192	192	187	97,4
qCD Sud Francilien	535	535	491	91,8
MC Poissy	279	240	201	83,8
qMC Sud Francilien	28	28	21	75,0
qCPA Fresnes (Villejuif)	116	116	125	107,8
qCPA Meaux-Chauconin	62	62	105	169,4
CSL Corbeil	80	80	93	116,3
CSL Gagny	48	48	89	185,4
CSL Melun	43	43	40	93,0
CSL Paris-La-Santé	100	100	93	93,0
qCSL Bois d'Arcy	61	61	43	70,5
qCSL Fresnes (Villejuif)	27	27	21	77,8
EPM Porcheville	60	60	55	91,7
qCNE Fresnes (**)	56	56	35	62,5
qCNE Sud Francilien	233	233	184	79,0
Ensemble des établissements pour peine*	2 230	2 189	2 070	94,6
Ensemble de la Direction Régionale	9 369	9 328	13 678	146,6

q = quartier

*article D70 du code de procédure pénale

** y compris l'E.P.S.N

Tableau 20

Répartition des personnes détenues par établissement

Direction Interrégionale de Rennes

Effectif au : 1er novembre 2018

Source : DAP - SDME - Me5

(source DAP - SDSP - SP1)

	Capacité norme circulaire	Capacité opérationnelle	Nombre de personnes écrouées détenues	Densité (%)
MA Angers	266	266	388	145,9
MA Brest	254	254	367	144,5
MA Caen	269	269	397	147,6
MA Cherbourg	46	46	42	91,3
MA Coutances	48	48	46	95,8
MA Evreux	162	162	281	173,5
MA Fontenay-le-Comte	39	39	72	184,6
MA La Roche-sur-Yon	39	39	72	184,6
MA Laval	71	56	109	194,6
MA Le Mans-Croisettes	399	399	529	132,6
MA Rouen	649	649	565	87,1
MA Saint Malo	92	92	113	122,8
MA Saint-Brieuc	85	85	127	149,4
MA Vannes	52	52	77	148,1
qMA Caen	6	6	1	16,7
qMA Le Havre	298	297	298	100,3
qMA Lorient-Ploemeur	187	187	252	134,8
qMA Nantes	570	570	693	121,6
qMA Rennes	57	57	49	86,0
qMA Rennes-Vezin	477	477	671	140,7
Ensemble des Maisons d'Arrêt et qMA	4 066	4 050	5 149	127,1
CD Argentan	638	638	566	88,7
CD Val-de-Reuil	819	780	776	99,5
qCD Caen	434	425	369	86,8
qCD Le Havre	392	391	326	83,4
qCD Lorient-Ploemeur	40	40	37	92,5
qCD Nantes	510	510	469	92,0
qCD Rennes	231	231	168	72,7
qCD Rennes-Vezin	209	209	198	94,7
qMC Alençon-Condé-sur-Sarthe	195	195	106	54,4
qCPA Alençon-Condé-sur-Sarthe	45	45	9	20,0
qCSL Caen	50	50	16	32,0
qCSL Nantes	36	36	16	44,4
qCSL Rennes-Vezin	26	26	16	61,5
EPM Orvault	59	55	42	76,4
Ensemble des établissements pour peine*	3 684	3 631	3 114	85,8
Ensemble de la Direction Régionale	7 750	7 681	8 263	107,6

q = quartier

*article D70 du code de procédure pénale

Tableau 21

Répartition des personnes détenues par établissement

Direction Interrégionale de Strasbourg

<i>Effectif au :</i>	1er novembre 2018				
<i>Source :</i>	DAP - SDME - Me5				
<i>Capacités au :</i>	1er novembre 2018				
	(source DAP - SDSP - SP1)				
	Capacité norme circulaire	Capacité opérationnelle	Nombre de personnes écrouées détenues	Densité (%)	
MA Bar-le-Duc	80	80	98	122,5	
MA Châlons-en-Champagne	313	313	338	108,0	
MA Charleville-Mézières	59	59	62	105,1	
MA Chaumont	78	78	97	124,4	
MA Colmar	120	86	93	108,1	
MA Epinal	294	294	253	86,1	
MA Mulhouse	277	277	458	165,3	
MA Reims	154	154	186	120,8	
MA Sarreguemines	71	71	118	166,2	
MA Strasbourg	445	445	684	153,7	
MA Troyes	114	102	135	132,4	
qMA Metz-Queuleu	403	403	657	163,0	
qMA Nancy Maxéville	453	453	648	143,0	
Ensemble des Maisons d'Arrêt et qMA	2 861	2 815	3 827	136,0	
CD Ecrouves	269	269	249	92,6	
CD Montmédy	343	280	275	98,2	
CD Oermingen	268	263	266	101,1	
CD Saint-Mihiel	400	400	343	85,8	
CD Toul	427	427	403	94,4	
CD Villenauxe-la-Grande	606	406	373	91,9	
qCD Nancy Maxéville	240	240	222	92,5	
MC Clairvaux	91	80	70	87,5	
MC Ensisheim	215	200	182	91,0	
qCPA Metz-Queuleu	77	77	42	54,5	
CSL Briey	25	25	13	52,0	
CSL Maxéville	52	52	39	75,0	
CSL Souffelweyersheim	53	53	34	64,2	
Ensemble des établissements pour peine*	3 066	2 772	2 511	90,6	
Ensemble de la Direction Régionale	5 927	5 587	6 338	113,4	

q = quartier

*article D70 du code de procédure pénale

Tableau 22

Répartition des personnes détenues par établissement

Direction Interrégionale de Toulouse

<i>Effectif au :</i>	1er novembre 2018
<i>Source :</i>	DAP - SDME - Me5
<i>Capacités au :</i>	1er novembre 2018

(source DAP - SDSP - SP1)

	Capacité norme circulaire	Capacité opérationnelle	Nombre de personnes écrouées détenues	Densité (%)
MA Albi	105	105	173	164,8
MA Carcassonne	64	64	136	212,5
MA Foix	67	65	101	155,4
MA Mende	49	49	63	128,6
MA Montauban	144	144	230	159,7
MA Nîmes	200	200	410	205,0
MA Rodez	99	99	140	141,4
MA Tarbes	72	72	116	161,1
qMA Béziers	389	389	629	161,7
qMA Perpignan	196	196	383	195,4
qMA Toulouse-Seysses	655	655	1 161	177,3
qMA Villeneuve-lès-Maguelone	599	599	828	138,2
Ensemble des Maisons d'Arrêt et qMA	2 639	2 637	4 370	165,7
CD Muret	660	623	584	93,7
CD Saint-Sulpice-la-Pointe	102	102	82	80,4
qCD Béziers	420	420	397	94,5
qCD Lannemezan	20	10	3	30,0
qCD Perpignan	333	333	323	97,0
qMC Lannemezan	212	162	127	78,4
qCSL Toulouse-Seysses	101	52	33	63,5
qCSL Villeneuve-lès-Maguelone	24	24	22	91,7
EPM Lavaur	59	59	52	88,1
Ensemble des établissements pour peine*	1 931	1 785	1 623	90,9
Ensemble de la Direction Régionale	4 570	4 422	5 993	135,5

q = quartier

*article D70 du code de procédure pénale

Tableau 23
Répartition des personnes détenues par établissement

Mission Outre-Mer

Effectif au : 1er novembre 2018

Source : DAP - SDME - Me5

Capacités au : 1er novembre 2018

(source DAP - SDSP - SP1)

			Capacité norme circulaire	Capacité opérationnelle	Nombre de personnes écrouées détenues	Densité (%)
MA et qMA <i>ANTILLES ET GUYANE</i>	MA	Basse-Terre	129	129	206	159,7
	qMA	Baie-Mahault	265	265	518	195,5
	qMA	Ducos	371	371	482	129,9
	qMA	Guyane (Remiré Montjoly)	293	293	422	144,0
<i>OCEANS INDIEN ET PACIFIQUE et Saint Pierre et Miquelon</i>	MA	Saint-Pierre	115	115	125	108,7
	qMA	Saint-Denis	558	558	499	89,4
	qMA	Saint-Pierre-et-Miquelon	7	7	-	-
	qMA	Majicavo	164	164	197	120,1
	MA	Mata Utu	3	3	-	-
	qMA	Faa'a Nuutania	147	147	227	154,4
	qMA	Nouméa	184	184	233	126,6
	Ensemble des Maisons d'Arrêt et qMA			2 236	2 236	2 909
Etablissements et quartiers pour peine <i>ANTILLES ET GUYANE</i> <i>OCEANS INDIEN ET PACIFIQUE et Saint Pierre et Miquelon</i>	qCD	Baie-Mahault	238	238	227	95,4
	qCD	Ducos	367	367	312	85,0
	qCD	Guyane (Remiré Montjoly)	320	320	311	97,2
	CD	Le Port (Plaine les Galets)	507	507	458	90,3
	qCD	Saint-Denis	17	17	19	111,8
	qCD	Saint-Pierre-et-Miquelon	4	4	-	-
	qCD	Majicavo	114	114	117	102,6
	CD	Tatutu de Papeari	410	410	328	80,0
	qCD	Faa'a Nuutania	17	17	12	70,6
	qCD	Taiohae	5	5	2	40,0
	qCD	Uturoa-Raiatea	20	20	10	50,0
	qCD	Nouméa	218	218	309	141,7
	Ensemble des établissements pour peine*			2 237	2 237	2 105
Ensemble de la Direction Régionale			4 473	4 473	5 014	112,1

q = quartier

*article D70 du code de procédure pénale

Tableau 24**Répartition des personnes détenues par sexe et par Direction Interrégionale**

<i>Champ :</i>	Métropole et Outre-Mer
<i>Effectif au :</i>	1er novembre 2018
<i>Source :</i>	DAP - SDME - Me5

	<i>Hommes</i>	<i>Femmes</i>	<i>Nombre de personnes écrouées détenues</i>	<i>Taux de féminité (%)</i>
<i>Bordeaux</i>	5 169	153	5 322	2,9
<i>Dijon</i>	4 384	183	4 567	4,0
<i>Lille</i>	7 003	272	7 275	3,7
<i>Lyon</i>	6 372	229	6 601	3,5
<i>Marseille</i>	7 445	212	7 657	2,8
<i>Paris</i>	13 097	581	13 678	4,2
<i>Rennes</i>	7 928	335	8 263	4,1
<i>Strasbourg</i>	6 163	175	6 338	2,8
<i>Toulouse</i>	5 816	177	5 993	3,0
<i>Ensemble de la métropole</i>	<i>63 377</i>	<i>2 317</i>	<i>65 694</i>	<i>3,5</i>
Outre-Mer	4 831	183	5 014	3,6
<i>Ensemble des établissements pénitentiaires</i>	<i>68 208</i>	<i>2 500</i>	<i>70 708</i>	<i>3,5</i>

Tableau 25
Répartition des mineurs écroués selon la catégorie pénale

<i>Champ :</i>	Métropole et Outre-Mer
<i>Effectif au :</i>	1er novembre 2018
<i>Source :</i>	DAP - SDME - Me5

	Métropole		Outre-Mer		Ensemble	
	Effectifs	%	Effectifs	%	Effectifs	%
Prévenus	590	78,6	46	56,8	636	76,4
Condamnés*	161	21,4	35	43,2	196	23,6
Ensemble	751	100,0	81	100,0	832	100,0

* dont mineurs écroués NON détenus 27

Tableau 26

Evolution mensuelle des mineurs écroués sur deux années

Champ :	Métropole et Outre-Mer
Effectif au :	1er novembre 2018
Source :	DAP - SDME - Me5

<i>Situation au 1er du mois</i>	<i>Prévenus</i>	<i>Condamnés</i>	<i>Ensemble</i>	<i>Variation mensuelle (%)</i>
<i>novembre 2016</i>	533	203	736	1,0%
<i>décembre 2016</i>	556	196	752	2,2%
<i>janvier 2017</i>	574	195	769	2,3%
<i>février 2017</i>	611	173	784	2,0%
<i>mars 2017</i>	609	188	797	1,7%
<i>avril 2017</i>	666	192	858	7,7%
<i>mai 2017</i>	662	183	845	-1,5%
<i>juin 2017</i>	647	204	851	0,7%
<i>juillet 2017</i>	629	242	871	2,4%
<i>août 2017</i>	647	238	885	1,6%
<i>septembre 2017</i>	636	225	861	-2,7%
<i>octobre 2017</i>	627	188	815	-5,3%
<i>novembre 2017</i>	656	175	831	2,0%
<i>décembre 2017</i>	611	188	799	-3,9%
<i>janvier 2018</i>	601	182	783	-2,0%
<i>février 2018</i>	664	171	835	6,6%
<i>mars 2018</i>	665	177	842	0,8%
<i>avril 2018</i>	682	190	872	3,6%
<i>mai 2018</i>	662	207	869	-0,3%
<i>juin 2018</i>	689	204	893	2,8%
<i>juillet 2018</i>	663	214	877	-1,8%
<i>août 2018</i>	630	216	846	-3,5%
<i>septembre 2018</i>	621	190	811	-4,1%
<i>octobre 2018</i>	642	193	835	3,0%
<i>novembre 2018</i>	636	196	832	-0,4%

Tableau 27

Courbe d'évolution mensuelle des mineurs écroués depuis le 1er janvier 2016

Champ :	Métropole et Outre-Mer
Effectif au :	1er novembre 2018
Source :	DAP - SDME - Me5

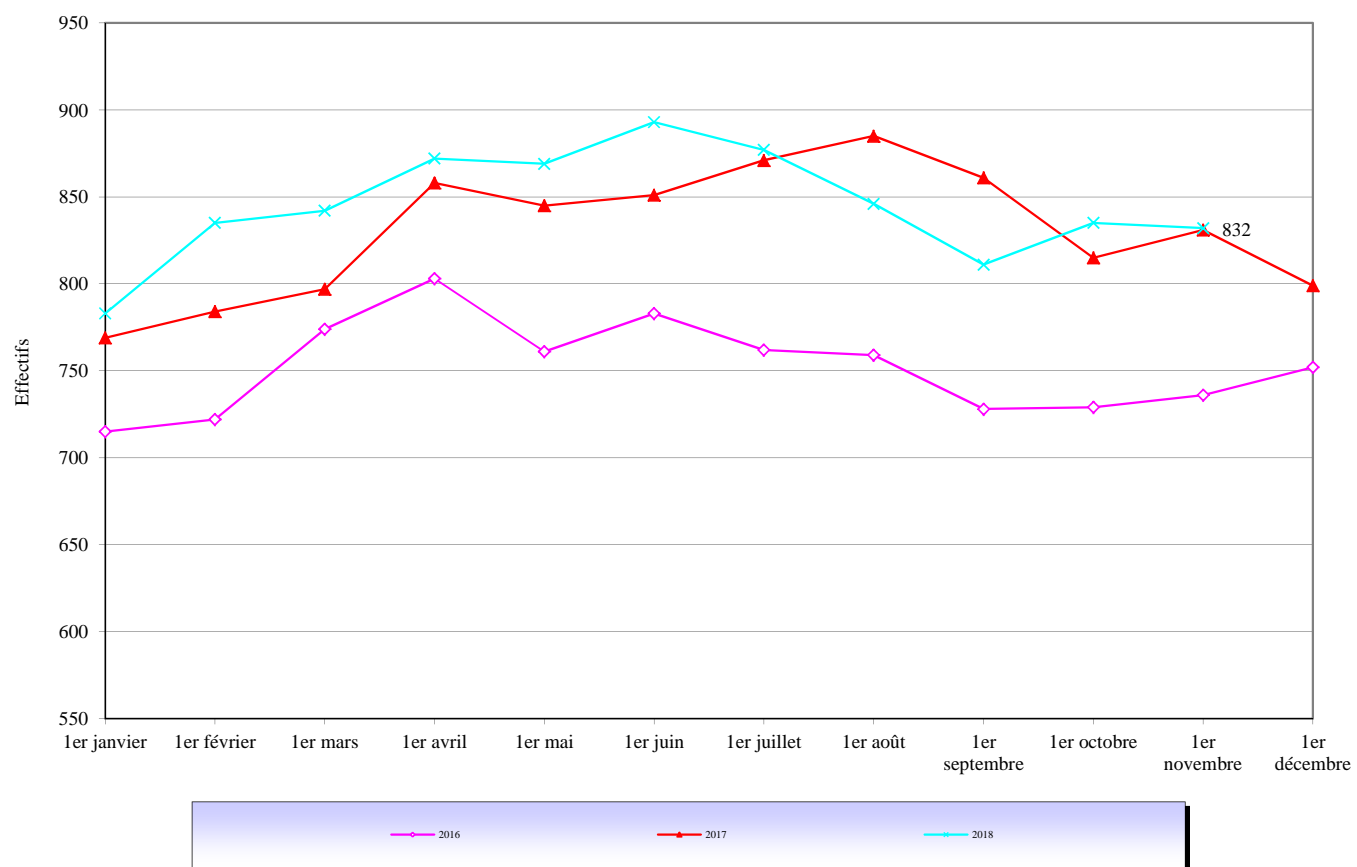


Tableau 28
Effectifs des mineurs détenus

Champ :	Métropole et Outre-Mer
Effectif au :	1er novembre 2018
Source :	DAP - SDME - Me5

	Nombre de mineurs détenus	Nombre de personnes écrouées détenues	Proportion de mineurs écroués détenus (%)
Métropole	724	65 694	1,1
Outre-Mer	81	5 014	1,6
Ensemble	805	70 708	1,1

Tableau 29
Répartition des mineurs détenus par établissement

<i>Champ</i> : Métropole et Outre-Mer				
<i>Effectif au</i> : 1er novembre 2018				
<i>Source</i> : DAP - SDME - Me5				
Etablissement	Nombre de mineurs écroués détenus	Nombre de jeunes majeurs occupant des places mineurs	Nombre de places mineurs (source SDSP - SP1)	Taux d'occupation des places mineurs
CP Bordeaux Gradignan	19	0	23	83%
MA Angoulême	9	0	9	100%
MA Limoges	9	0	10	90%
MA Pau	6	0	5	120%
Ensemble de la DI de Bordeaux	43	0	47	91%
CP Varennes-le-Grand	5	0	15	33%
CSL Besançon	0	0	1	0%
MA Besançon	9	0	20	45%
MA Bourges	4	0	4	100%
MA Dijon	7	0	11	64%
MA Tours	6	0	10	60%
Ensemble de la DI de Dijon	31	0	61	51%
CP Laon	11	0	15	73%
CP Liancourt	13	1	20	70%
CP Longuenesse	8	0	20	40%
EPM Quiévrechain	39	0	59	66%
Ensemble de la DI de Lille	71	1	114	63%
CP Grenoble	16	0	20	80%
CP Moulins Yzeure	6	0	8	75%
EPM Rhône	35	0	60	58%
MA Bonneville	14	0	18	78%
MA Lyon Corbas	2	0	0	-
Ensemble de la DI de Lyon	73	0	106	69%
CP Aix-Luynes	21	0	26	81%
CP Avignon le Pontet	14	0	20	70%
CP Borgo	1	1	4	50%
CP Marseille-Les-Baumettes **	4	0	9	44%
EPM Marseille	47	0	59	80%
MA Grasse	19	0	31	61%
Ensemble de la DI de Marseille	106	1	149	72%
EPM Porcheville	55	0	60	92%
MA Fleury-Mérogis	85	0	115	74%
MA Nanterre	16	0	18	89%
MA Villepinte	38	0	40	95%
Ensemble de la DI de Paris	194	0	233	83%
CP Le Havre	7	0	15	47%
CP Rennes	4	0	6	67%
EPM Orvault	38	4	55	76%
MA Brest	8	0	10	80%
MA Caen	7	0	10	70%
MA Rouen	15	0	34	44%
Ensemble de la DI de Rennes	79	4	130	64%
CP Metz-Queuleu	7	0	14	50%
CSL Maxéville	0	0	2	0%
CSL Souffelweyersheim	0	0	2	0%
MA Chaumont	4	0	10	40%
MA Epinal	6	0	14	43%
MA Mulhouse	14	0	19	74%
MA Reims	8	0	10	80%
MA Strasbourg	11	0	38	29%
Ensemble de la DI de Strasbourg	50	0	109	46%
CP Perpignan	9	0	12	75%
CP Villeneuve-lès-Maguelone	16	0	20	80%
EPM Lavaur	52	0	59	88%
Ensemble de la DI de Toulouse	77	0	91	85%
CP Baie-Mahault	9	0	15	60%
CP Ducos	9	0	17	53%
CP Faa'a Nuutania	3	0	4	75%
CP Majicavo	26	0	30	87%
CP Nouméa	15	0	18	83%
CP Remire-Montjoly	3	0	21	14%
CP Saint-Denis	16	0	40	40%
CP Saint-Pierre-et-Miquelon	0	0	2	0%
Ensemble de la DI de Outre-mer	81	0	147	55%
ENSEMBLE	805	6	1 187	68%

** : disposant d'un quartier femmes, ces établissements sont autorisés à accueillir des détenues mineures

Tableau 30
Répartition des mineurs détenus par quartier d'établissement

<i>Champ :</i>	Métropole et Outre-Mer
<i>Effectif au :</i>	1er novembre 2018
<i>Source :</i>	DAP - SDME - Me5

Etablissement	Nombre de mineurs écroués détenus	Nombre de jeunes majeurs occupant des places mineurs	Nombre de places mineurs (source SDSP - SP1)	Taux d'occupation des places mineurs
MA Angoulême	9	0	9	100%
qMA Bordeaux Gradignan	19	0	23	83%
MA Limoges	9	0	10	90%
MA Pau	6	0	5	120%
Ensemble de la DI de Bordeaux	43	0	47	91%
CSL Besançon	0	0	1	0%
MA Besançon	9	0	20	45%
MA Bourges	4	0	4	100%
MA Dijon	7	0	11	64%
MA Tours	6	0	10	60%
qMA Varennes-le-Grand	5	0	15	33%
Ensemble de la DI de Dijon	31	0	61	51%
qMA Laon	11	0	15	73%
qMA Liancourt	13	1	20	70%
qMA Longuenesse	8	0	20	40%
EPM Quiévrechain	39	0	59	66%
Ensemble de la DI de Lille	71	1	114	63%
MA Bonneville	14	0	18	78%
qMA Grenoble	16	0	20	80%
MA Lyon Corbas	2	0	0	-
qMA Moulins Yzeure	6	0	8	75%
EPM Rhône	35	0	60	58%
Ensemble de la DI de Lyon	73	0	106	69%
qMA Aix-Luyes	21	0	26	81%
qMA Avignon le Pontet	14	0	20	70%
qMA Borgo	1	1	4	50%
MA Grasse	19	0	31	61%
EPM Marseille	47	0	59	80%
qCD Marseille-Les-Baumettes **	0	0	0	-
qMA Marseille-Les-Baumettes **	4	0	9	44%
Ensemble de la DI de Marseille	106	1	149	72%
MA Fleury-Mérogis	85	0	115	74%
MA Nanterre	16	0	18	89%
EPM Porcheville	55	0	60	92%
MA Villepinte	38	0	40	95%
Ensemble de la DI de Paris	194	0	233	83%
MA Brest	8	0	10	80%
MA Caen	7	0	10	70%
qMA Le Havre	7	0	15	47%
EPM Orvault	38	4	55	76%
qMA Rennes	4	0	6	67%
MA Rouen	15	0	34	44%
Ensemble de la DI de Rennes	79	4	130	64%
MA Chaumont	4	0	10	40%
MA Epinal	6	0	14	43%
CSL Maxéville	0	0	2	0%
qMA Metz-Queuleu	7	0	14	50%
MA Mulhouse	14	0	19	74%
MA Reims	8	0	10	80%
CSL Souffelweysheim	0	0	2	0%
MA Strasbourg	11	0	38	29%
Ensemble de la DI de Strasbourg	50	0	109	46%
EPM Lavour	52	0	59	88%
qMA Perpignan	9	0	12	75%
qMA Villeneuve-lès-Maguelone	16	0	20	80%
Ensemble de la DI de Toulouse	77	0	91	85%
qMA Baie-Mahault	9	0	15	60%
qMA Ducos	9	0	17	53%
qMA Faa'a Nuutania	3	0	4	75%
qMA Majicavo	26	0	30	87%
qMA Nouméa	15	0	18	83%
qMA Remire-Montjoly	3	0	21	14%
qMA Saint-Denis	16	0	40	40%
qCD Saint-Pierre-et-Miquelon	0	0	2	0%
Ensemble de la DI de Outre-mer	81	0	147	55%
ENSEMBLE	805	6	1 187	68%

** : disposant d'un quartier femmes, ces établissements sont autorisés à accueillir des détenues mineures

Tableau 31
Effectifs des femmes écrouées

<i>Champ :</i>	Métropole et Outre-Mer
<i>Effectif au :</i>	1er novembre 2018
<i>Source :</i>	DAP - SDME - Me5

	Femmes écrouées	Nombre de personnes écrouées	Proportion de femmes (%)
Métropole	2 904	76 406	3,8
Outre-Mer	221	5 646	3,9
Ensemble *	3 125	82 052	3,8

* Dont non hébergées : 625

Tableau 32
Répartition des femmes écrouées selon la catégorie pénale

<i>Champ :</i>	Métropole et Outre-Mer
<i>Effectif au :</i>	1er novembre 2018
<i>Source :</i>	DAP - SDME - Me5

	Métropole		Outre-Mer		Ensemble	
	Effectifs	%	Effectifs	%	Effectifs	%
Prévenues	922	31,7	49	22,2	971	31,1
Condamnées	1 982	68,3	172	77,8	2 154	68,9
Ensemble	2 904	100,0	221	100,0	3 125	100,0

Tableau 33
Femmes écrouées disposant d'un aménagement de peine ou d'une LSC

<i>Champ :</i>	Métropole et Outre-Mer
<i>Effectif au :</i>	1er novembre 2018
<i>Source :</i>	DAP - SDME - Me5

	<i>Femmes écrouées sans aménagement de peine</i>	<i>Femmes écrouées disposant d'un aménagement de peine ou d'une LSC</i>				<i>Ensemble des aménagements de peine</i>
		<i>Placement sous surveillance électronique (PSE)</i>	<i>Semi-liberté</i>	<i>Placements à l'extérieur hébergés</i>	<i>Placements à l'extérieur non hébergés</i>	
<i>Bordeaux</i>	153	32	0	0	2	34
<i>Dijon</i>	183	51	0	0	2	53
<i>Lille</i>	272	52	0	0	2	54
<i>Lyon</i>	227	62	2	0	6	70
<i>Marseille</i>	212	85	0	0	1	86
<i>Paris</i>	575	85	6	0	2	93
<i>Rennes</i>	334	73	1	0	6	80
<i>Strasbourg</i>	171	67	4	0	2	73
<i>Toulouse</i>	175	55	2	0	2	59
<i>Ensemble de la métropole</i>	2302	562	15	0	25	602
<i>Outre-mer</i>	183	32	0	0	6	38
<i>Ensemble des établissements pénitentiaires</i>	2485	594	15	0	31	640

Tableau 34
Evolution mensuelle des femmes écrouées depuis deux années

<i>Champ :</i>	Métropole et Outre-Mer
<i>Effectif au :</i>	1er novembre 2018
<i>Source :</i>	DAP - SDME - Me5

<i>Situation au 1er du mois</i>	<i>Prévenues</i>	<i>Condamnées</i>	<i>Ensemble</i>	<i>Variation mensuelle (%)</i>
<i>novembre 2016</i>	843	1924	2 767	-2,0%
<i>décembre 2016</i>	882	1948	2 830	2,3%
<i>janvier 2017</i>	866	1959	2 825	-0,2%
<i>février 2017</i>	883	1928	2 811	-0,5%
<i>mars 2017</i>	905	2038	2 943	4,7%
<i>avril 2017</i>	944	2044	2 988	1,5%
<i>mai 2017</i>	912	2050	2 962	-0,9%
<i>juin 2017</i>	944	2053	2 997	1,2%
<i>juillet 2017</i>	965	2074	3 039	1,4%
<i>août 2017</i>	922	2077	2 999	-1,3%
<i>septembre 2017</i>	860	2006	2 866	-4,4%
<i>octobre 2017</i>	916	2023	2 939	2,5%
<i>novembre 2017</i>	904	2085	2 989	1,7%
<i>décembre 2017</i>	929	2122	3 051	2,1%
<i>janvier 2018</i>	933	2042	2 975	-2,5%
<i>février 2018</i>	996	2107	3 103	4,3%
<i>mars 2018</i>	995	2139	3 134	1,0%
<i>avril 2018</i>	1005	2152	3 157	0,7%
<i>mai 2018</i>	1016	2146	3 162	0,2%
<i>juin 2018</i>	1052	2152	3 204	1,3%
<i>juillet 2018</i>	1049	2231	3 280	2,4%
<i>août 2018</i>	1065	2149	3 214	-2,0%
<i>septembre 2018</i>	977	2163	3 140	-2,3%
<i>octobre 2018</i>	981	2123	3 104	-1,1%
<i>novembre 2018</i>	971	2154	3 125	0,7%

Tableau 35

Courbe d'évolution mensuelle des femmes écrouées depuis le 1er janvier 2016

Champ :	Métropole et Outre-Mer
Effectif au :	1er novembre 2018
Source :	DAP - SDME - Me5

Courbe d'évolution mensuelle des femmes écrouées depuis le 1er janvier 2016

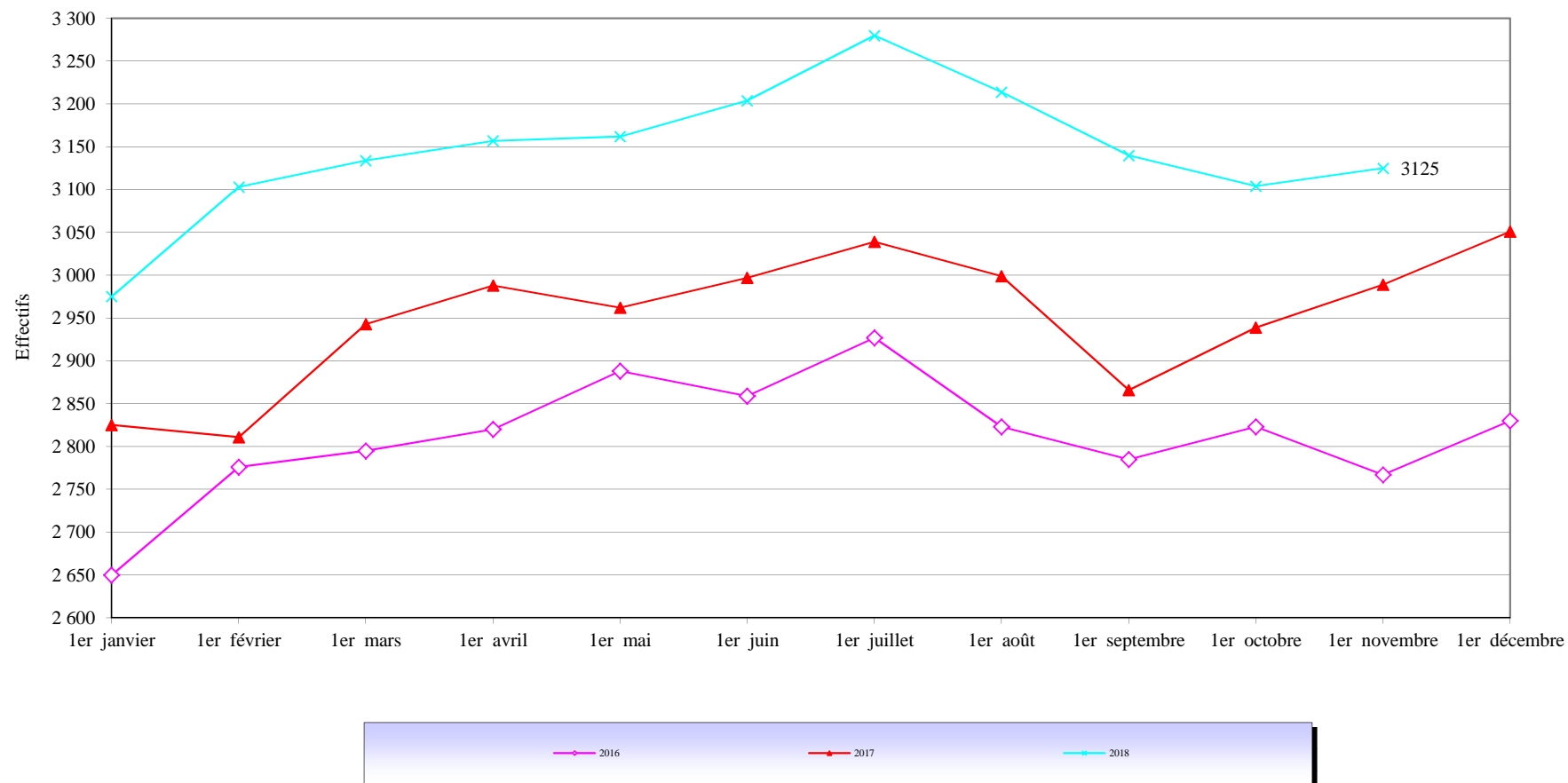


Tableau 36
Répartition des femmes détenues par établissement

Champ : Métropole et Outre-Mer
Effectif au : 1er novembre 2018
Source : DAP - SDME - Me5

Etablissement	Nombre de femmes écrouées détenues	Nombre de places femmes (source SDSP - SP1)	Taux d'occupation des places femmes
CP Bordeaux Gradignan	40	22	182%
CP Poitiers-Vivonne	41	35	117%
MA Agen	12	21	57%
MA Angoulême	10	11	91%
MA Limoges	17	11	155%
MA Pau	24	39	62%
MA Saintes	9	5	180%
Ensemble de la DI de Bordeaux	153	144	106%
CD Joux-la-Ville	91	99	92%
CP Orléans Saran	32	30	107%
MA Bourges	14	17	82%
MA Dijon	46	34	135%
Ensemble de la DI de Dijon	183	180	102%
CD Bapaume	65	99	66%
CP Beauvais	54	70	77%
CP Lille-Loos-Séquedin	119	160	74%
EPM Quiévrechain	2	4	50%
MA Valenciennes	32	24	133%
Ensemble de la DI de Lille	272	357	76%
CD Roanne	73	89	82%
CP Grenoble	0	4	0%
CP Riom	23	32	72%
CP Saint Etienne-la-Talaudière	21	18	117%
CSL Lyon	2	10	20%
EPM Rhône	4	5	80%
MA Bonneville	23	22	105%
MA Lyon Corbas	83	60	138%
Ensemble de la DI de Lyon	229	240	95%
CP Borgo	7	17	41%
CP Marseille-Les-Baumettes	160	174	92%
MA Nice	45	39	115%
Ensemble de la DI de Marseille	212	230	92%
CP Fresnes	155	104	149%
CP Sud Francilien	76	89	85%
CSL Corbeil	2	10	20%
MA Fleury-Mérogis	276	237	116%
MA Versailles	72	62	116%
Ensemble de la DI de Paris	581	502	116%
CP Nantes	46	43	107%
CP Rennes	217	288	75%
MA Brest	17	20	85%
MA Caen	25	37	68%
MA Rouen	30	70	43%
Ensemble de la DI de Rennes	335	458	73%
CP Metz-Queuleu	24	19	126%
CP Nancy Maxéville	32	30	107%
CSL Maxéville	2	6	33%
CSL Souffelweyersheim	0	4	0%
MA Châlons-en-Champagne	38	35	109%
MA Epinal	17	17	100%
MA Mulhouse	31	22	141%
MA Strasbourg	31	19	163%
Ensemble de la DI de Strasbourg	175	152	115%
CP Perpignan	58	28	207%
CP Toulouse-Seysses	72	46	157%
CP Villeneuve-lès-Maguelone	2	3	67%
EPM Lavour	4	4	100%
MA Nîmes	41	24	171%
Ensemble de la DI de Toulouse	177	105	169%
CP Baie-Mahault	28	31	90%
CP Ducos	15	32	47%
CP Faa'a Nututania	28	14	200%
CP Majicavo	3	6	50%
CP Nouméa	7	14	50%
CP Remire-Montjoly	70	55	127%
CP Saint-Denis	32	28	114%
Ensemble de la DI de Outre-mer	183	180	102%
ENSEMBLE	2 500	2 548	98%

** : disposant d'un quartier femmes, ces établissements sont autorisés à accueillir des détenues mineures

Tableau 37
Répartition des femmes détenues par quartier d'établissement

Champ : Métropole et Outre-Mer
Effectif au : 1er novembre 2018
Source : DAP - SDME - Me5

Etablissement	Nombre de femmes écrouées détenues	Nombre de places femmes (source SDSP - SPI)	Taux d'occupation des places femmes
MA Agen	12	21	57%
MA Angoulême	10	11	91%
MA Limoges	17	11	155%
MA Pau	24	39	62%
MA Saintes	9	5	180%
qCD Poitiers-Vivonne	15	15	100%
qCSL Poitiers-Vivonne	0	5	0%
qMA Bordeaux Gradignan	40	22	182%
qMA Poitiers-Vivonne	26	15	173%
Ensemble de la DI de Bordeaux	153	144	106%
CD Joux-la-Ville	91	99	92%
MA Bourges	14	17	82%
MA Dijon	46	34	135%
qMA Orléans Saran	32	30	107%
Ensemble de la DI de Dijon	183	180	102%
CD Bapaume	65	99	66%
EPM Quiévrechain	2	4	50%
MA Valenciennes	32	24	133%
qCSL Lille-Loos-Séquedin	0	11	0%
qMA Beauvais	54	70	77%
qMA Lille-Loos-Séquedin	119	149	80%
Ensemble de la DI de Lille	272	357	76%
CD Roanne	73	89	82%
CSL Lyon	2	10	20%
EPM Rhône	4	5	80%
MA Bonneville	23	22	105%
MA Lyon Corbas	83	60	138%
qCSL Grenoble	0	4	0%
qMA Riom	23	32	72%
qMA Saint Etienne-la-Talaudière	21	18	117%
Ensemble de la DI de Lyon	229	240	95%
MA Nice	45	39	115%
qCD Marseille-Les-Baumettes	58	60	97%
qMA Borgo	7	17	41%
qMA Marseille-Les-Baumettes	102	114	89%
Ensemble de la DI de Marseille	212	230	92%
CSL Corbeil	2	10	20%
MA Fleury-Mérogis	276	237	116%
MA Versailles	72	62	116%
qCD Sud Francilien	75	87	86%
qCNE Sud Francilien	1	2	50%
qMA Fresnes	155	104	149%
Ensemble de la DI de Paris	581	502	116%
MA Brest	17	20	85%
MA Caen	25	37	68%
MA Rouen	30	70	43%
qCD Rennes	168	231	73%
qCSL Nantes	0	3	0%
qMA Nantes	46	40	115%
qMA Rennes	49	57	86%
Ensemble de la DI de Rennes	335	458	73%
CSL Maxéville	2	6	33%
CSL Souffelweyersheim	0	4	0%
MA Châlons-en-Champagne	38	35	109%
MA Epinal	17	17	100%
MA Mulhouse	31	22	141%
MA Strasbourg	31	19	163%
qMA Metz-Queuleu	24	19	126%
qMA Nancy Maxéville	32	30	107%
Ensemble de la DI de Strasbourg	175	152	115%
EPM Lavaur	4	4	100%
MA Nîmes	41	24	171%
qCSL Toulouse-Seysse	0	6	0%
qCSL Villeneuve-lès-Maguelone	2	3	67%
qMA Perpignan	58	28	207%
qMA Toulouse-Seysse	72	40	180%
Ensemble de la DI de Toulouse	177	105	169%
qCD Baie-Mahault	4	6	67%
qCD Ducos	4	7	57%
qCD Faa'a Nuutania	10	7	143%
qCD Nouméa	7	6	117%
qCD Remire-Montjoly	28	25	112%
qCD Saint-Denis	19	17	112%
qMA Baie-Mahault	24	25	96%
qMA Ducos	11	25	44%
qMA Faa'a Nuutania	18	7	257%
qMA Majicavo	3	6	50%
qMA Nouméa	0	8	0%
qMA Remire-Montjoly	42	30	140%
qMA Saint-Denis	13	11	118%
Ensemble de la DI de Outre-mer	183	180	102%
ENSEMBLE	2 500	2 548	98%

** : disposant d'un quartier femmes, ces établissements sont autorisés à accueillir des détenues mineures

Tableau 38**Evolution du nombre de condamnés en aménagement de peine au 1er de chaque mois, hors LSC**

Champ :	Métropole et Outre-Mer
Effectif au :	1er novembre 2018
Source :	DAP - SDME - Me5

DATE	PSE	PE			Semi-liberté	Total aménagés	Total condamnés	%
		Hébergés	Non hébergés	Total				
01/11/2016	9 484	331	513	844	1 605	11 933	59 063	20,2
01/12/2016	9 714	357	509	866	1 641	12 221	59 656	20,5
01/01/2017	9 505	314	541	855	1 553	11 913	59 298	20,1
01/02/2017	9 927	377	523	900	1 542	12 369	59 699	20,7
01/03/2017	10 190	366	576	942	1 607	12 739	60 280	21,1
01/04/2017	10 417	372	559	931	1 590	12 938	61 080	21,2
01/05/2017	10 448	362	562	924	1 594	12 966	60 687	21,4
01/06/2017	10 575	375	576	951	1 664	13 190	60 829	21,7
01/07/2017	10 791	380	594	974	1 639	13 404	61 354	21,8
01/08/2017	10 417	400	563	963	1 644	13 024	60 988	21,4
01/09/2017	9 723	334	569	903	1 547	12 173	59 793	20,4
01/10/2017	9 637	336	543	879	1 445	11 961	59 244	20,2
01/11/2017	9 787	342	543	885	1 504	12 176	59 697	20,4
01/12/2017	10 187	318	558	876	1 568	12 631	60 415	20,9
01/01/2018	9 907	302	545	847	1 493	12 247	59 970	20,4
01/02/2018	10 406	333	562	895	1 508	12 809	60 352	21,2
01/03/2018	10 603	360	582	942	1 569	13 114	60 589	21,6
01/04/2018	10 817	322	579	901	1 544	13 262	61 234	21,7
01/05/2018	11 127	308	574	882	1 594	13 603	61 724	22,0
01/06/2018	11 275	319	571	890	1 591	13 756	61 829	22,2
01/07/2018	11 322	310	595	905	1 596	13 823	61 936	22,3
01/08/2018	11 075	296	592	888	1 537	13 500	62 172	21,7
01/09/2018	10 329	270	567	837	1 630	12 796	61 034	21,0
01/10/2018	10 344	273	503	776	1 587	12 707	60 969	20,8
01/11/2018	10 458	311	552	863	1 557	12 878	61 498	20,9

Tableau 39
Courbe d'évolution mensuelle du nombre de personnes condamnées
en aménagement de peine hors LSC

<i>Champ :</i>	France entière
<i>Effectif au :</i>	1er novembre 2018
<i>Source :</i>	DAP - SDME - Me5

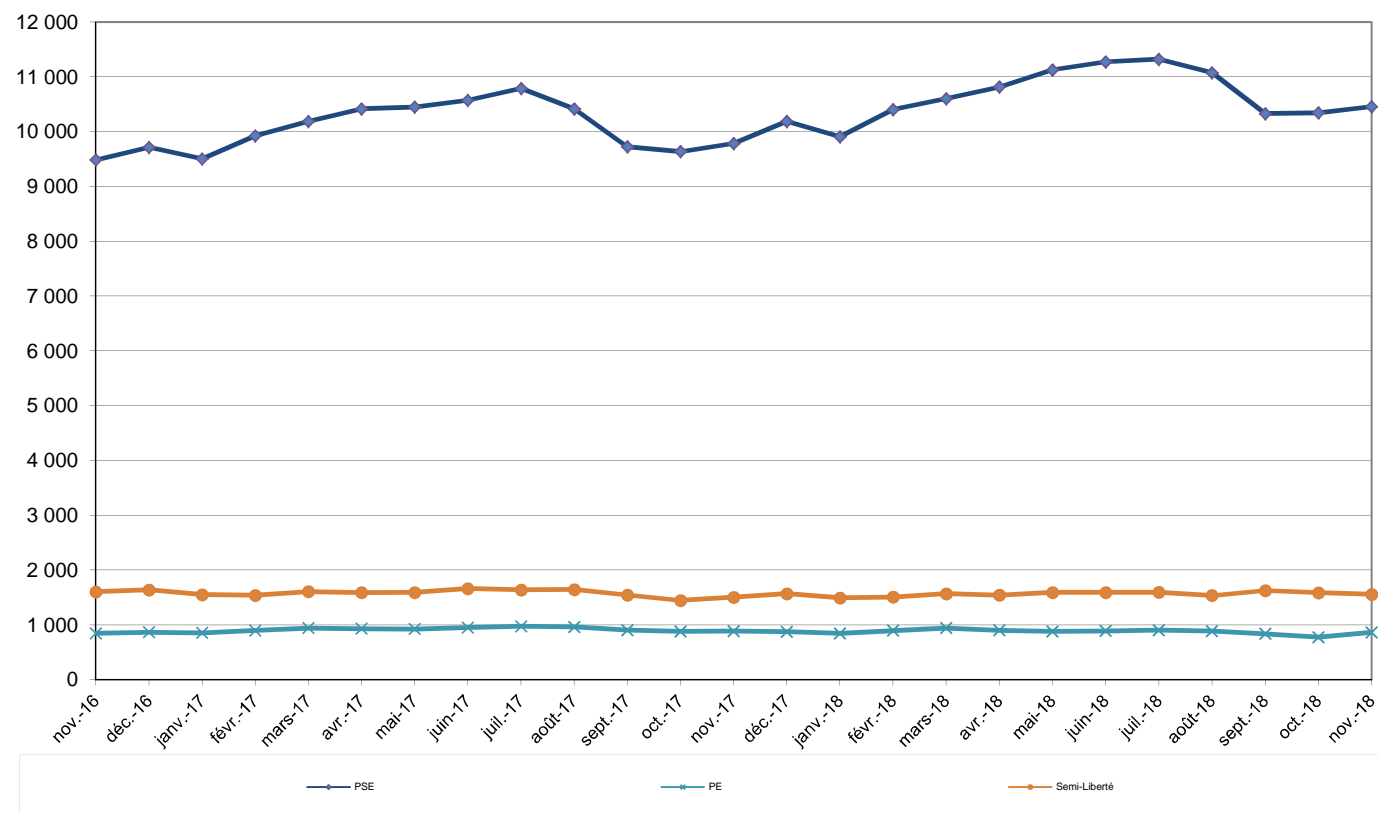


Tableau 40

Evolution mensuelle par catégorie pénale des écroués détenus et non hébergés

<i>Champ :</i>	France entière
<i>Effectif au :</i>	1er novembre 2018
<i>Source :</i>	DAP - SDME - Me5

Situation au 1er du mois	Prévenus	Condamnés hébergés	dont SL (y compris LSC)	dont PE hébergés (y compris LSC)	Ensemble des hébergés	Variation des hébergés (%)	Condamnés non hébergés	dont PSE (y compris LSC)	dont PE non hébergés (y compris LSC)	Variation des condamnés non hébergés (%)	Ensemble des écroués
nov-15	18 388	47 810	1 681	320	66 198	0,7	10267	9706	561	-0,8	76 465
déc-15	18 583	48 235	1 673	331	66 818	0,9	10409	9882	527	1,4	77 227
janv-16	18 158	48 520	1 602	316	66 678	-0,2	9923	9429	494	-4,7	76 601
févr-16	18 915	48 447	1 645	314	67 362	1,0	10366	9851	515	4,5	77 728
mars-16	18 897	48 683	1 646	338	67 580	0,3	10725	10187	538	3,5	78 305
avr-16	19 306	49 055	1 692	379	68 361	1,2	11061	10500	561	3,1	79 422
mai-16	19 628	49 057	1 723	352	68 685	0,5	11163	10571	592	0,9	79 848
juin-16	19 547	48 995	1 765	364	68 542	-0,2	11360	10758	602	1,8	79 902
juil-16	20 035	49 340	1 825	370	69 375	1,2	11530	10957	573	1,5	80 905
août-16	19 297	49 522	1 770	363	68 819	-0,8	11204	10654	550	-2,8	80 023
sept-16	19 384	48 869	1 646	318	68 253	-0,8	10514	9994	520	-6,2	78 767
oct-16	19 615	48 899	1 718	363	68 514	0,4	10468	9989	479	-0,4	78 982
nov-16	19 851	48 709	1 703	338	68 560	0,1	10354	9826	528	-1,1	78 914
déc-16	19 925	49 087	1 746	367	69 012	0,7	10569	10043	526	2,1	79 581
janv-17	19 498	48 934	1 659	319	68 432	-0,8	10364	9801	563	-1,9	78 796
févr-17	20 176	48 901	1 685	382	69 077	0,9	10798	10227	571	4,2	79 875
mars-17	20 273	49 157	1 739	373	69 430	0,5	11123	10520	603	3,0	80 553
avr-17	20 450	49 780	1 726	376	70 230	1,2	11300	10722	578	1,6	81 530
mai-17	20 333	49 346	1 751	371	69 679	-0,8	11341	10756	585	0,4	81 020
juin-17	20 189	49 313	1 798	381	69 502	-0,3	11516	10920	596	1,5	81 018
juil-17	20 427	49 591	1 797	385	70 018	0,7	11763	11146	617	2,1	81 781
août-17	19 472	49 654	1 789	404	69 126	-1,3	11334	10749	585	-3,6	80 460
sept-17	19 433	49 131	1 653	340	68 564	-0,8	10662	10061	601	-5,9	79 226
oct-17	19 889	48 685	1 597	343	68 574	0,0	10559	9980	579	-1,0	79 133
nov-17	20 302	49 005	1 624	345	69 307	1,1	10692	10124	568	1,3	79 999
déc-17	20 396	49 318	1 680	325	69 714	0,6	11097	10519	578	3,8	80 811
janv-18	19 815	49 159	1 623	315	68 974	-1,1	10811	10241	570	-2,6	79 785
févr-18	20 541	49 055	1 636	339	69 596	0,9	11297	10712	585	4,5	80 893
mars-18	20 788	49 091	1 684	363	69 879	0,4	11498	10907	591	1,8	81 377
avr-18	20 852	49 515	1 654	325	70 367	0,7	11719	11129	590	1,9	82 086
mai-18	20 939	49 694	1 707	314	70 633	0,4	12030	11439	591	2,7	82 663
juin-18	20 753	49 655	1 729	326	70 408	-0,3	12174	11584	590	1,2	82 582
juil-18	21 007	49 703	1 767	320	70 710	0,4	12233	11615	618	0,5	82 943
août-18	20 336	50 183	1 675	303	70 519	-0,3	11989	11378	611	-2,0	82 508
sept-18	20 302	49 862	1 734	275	70 164	-0,5	11172	10590	582	-6,8	81 336
oct-18	20 915	49 799	1 704	292	70 714	0,8	11170	10627	543	0,0	81 884
nov-18	20 554	50 154	1 762	320	70 708	0,0	11344	10767	577	1,6	82 052

Tableau 41

Etablissements ou quartiers d'établissements dont la densité carcérale est supérieure ou égale à 120%**

Champ :	France entière
Effectif au :	1er novembre 2018
Source :	DAP - SDME - Me5
Capacités au :	1er novembre 2018

(source DAP - SDSP- SPI)
(**) : y compris l'E.P.S.N

Soit 100 établissements ou quartiers d'établissement et 41527 détenus concernés.

DISP	type	nom établissement	places circulaires	places opérationnelles	Total des personnes détenues	taux d'occupation
Bordeaux	MA	Agen	146	145	176	121,4%
Bordeaux	MA	Bayonne	75	75	118	157,3%
Bordeaux	qMA	Bordeaux Gradignan	354	350	613	175,1%
Bordeaux	MA	Guéret	32	32	40	125,0%
Bordeaux	MA	Limoges	83	83	142	171,1%
Bordeaux	MA	Niort	66	66	122	184,8%
Bordeaux	MA	Périgueux	101	79	102	129,1%
Bordeaux	qMA	Poitiers-Vivonne	305	305	423	138,7%
Bordeaux	MA	Rochefort	52	52	89	171,2%
Bordeaux	MA	Saintes	85	85	128	150,6%
Bordeaux	MA	Tulle	47	47	74	157,4%
Dijon	MA	Auxerre	101	100	176	176,0%
Dijon	MA	Belfort	39	39	52	133,3%
Dijon	MA	Besançon	275	275	422	153,5%
Dijon	MA	Blois	114	114	148	129,8%
Dijon	MA	Bourges	116	116	151	130,2%
Dijon	qMA	Châteauroux	105	105	127	121,0%
Dijon	MA	Dijon	186	186	287	154,3%
Dijon	MA	Lons-le-Saunier	39	39	67	171,8%
Dijon	MA	Montbéliard	41	41	63	153,7%
Dijon	MA	Tours	145	145	237	163,4%
Dijon	qMA	Varenes-le-Grand	193	193	293	151,8%
Dijon	MA	Vesoul	50	50	72	144,0%
Lille	MA	Amiens	307	270	432	160,0%
Lille	MA	Béthune	180	180	369	205,0%
Lille	MA	Douai	384	368	561	152,4%
Lille	qMA	Laon	189	189	297	157,1%
Lille	qMA	Lille-Annoeullin	477	477	598	125,4%
Lille	qMA	Lille-Loos-Séquedin (Lille-Séquedin)	584	584	861	147,4%
Lille	qMA	Longuenesse	193	193	320	165,8%
Lille	qMA	Maubeuge	201	201	270	134,3%
Lille	MA	Valenciennes	212	212	367	173,1%
Lyon	qMA	Aiton	219	219	321	146,6%
Lyon	MA	Bonneville	187	171	271	158,5%
Lyon	MA	Chambéry	93	93	140	150,5%
Lyon	qMA	Grenoble	232	232	336	144,8%
Lyon	MA	Le-Puy-en-Velay	35	35	51	145,7%
Lyon	MA	Lyon Corbas	688	688	907	131,8%
Lyon	MA	Montluçon	22	22	29	131,8%
Lyon	MA	Privas	57	57	76	133,3%
Lyon	qMA	Saint Etienne-la-Talaudière	287	287	389	135,5%
Lyon	qMA	Saint-Quentin-Fallavier	237	237	327	138,0%
Marseille	qMA	Aix-Luyens	1111	1111	1 341	120,7%
Marseille	qMA	Avignon le Pontet	394	394	581	147,5%
Marseille	MA	Grasse	574	574	705	122,8%
Marseille	qMA	Marseille-Les-Baumettes	614	614	915	149,0%
Marseille	MA	Nice	363	363	545	150,1%
Marseille	qMA	Toulon-la-Farède	394	394	536	136,0%
Paris	qMA	Bois d'Arcy	503	503	961	191,1%
Paris	MA	Fleury-Métrois	2956	2956	4 255	143,9%
Paris	qMA	Fresnes (**)	1404	1404	2 586	184,2%
Paris	CSL	Gagny	48	48	89	185,4%
Paris	qCPA	Meaux-Chauconin	62	62	105	169,4%
Paris	qMA	Meaux-Chauconin	385	385	687	178,4%
Paris	MA	Nanterre	592	592	976	164,9%
Paris	MA	Osny-Pontoise	579	579	895	154,6%
Paris	MA	Villepinte	583	583	1 113	190,9%
Rennes	MA	Angers	266	266	388	145,9%
Rennes	MA	Brest	254	254	367	144,5%
Rennes	MA	Caen	269	269	397	147,6%
Rennes	MA	Evreux	162	162	281	173,5%
Rennes	MA	Fontenay-le-Comte	39	39	72	184,6%
Rennes	MA	La Roche-sur-Yon	39	39	72	184,6%
Rennes	MA	Laval	71	56	109	194,6%
Rennes	MA	Le Mans-Croisettes	399	399	529	132,6%
Rennes	qMA	Lorient-Ploemeur	187	187	252	134,8%
Rennes	qMA	Nantes	570	570	693	121,6%
Rennes	qMA	Rennes-Vezin	477	477	671	140,7%
Rennes	MA	Saint Malo	92	92	113	122,8%
Rennes	MA	Saint-Brieuc	85	85	127	149,4%
Rennes	MA	Vannes	52	52	77	148,1%
Strasbourg	MA	Bar-le-Duc	80	80	98	122,5%
Strasbourg	MA	Chaumont	78	78	97	124,4%
Strasbourg	qMA	Metz-Queuleu	403	403	657	163,0%
Strasbourg	MA	Mulhouse	277	277	458	165,3%
Strasbourg	qMA	Nancy Maxéville	453	453	648	143,0%
Strasbourg	MA	Reims	154	154	186	120,8%
Strasbourg	MA	Sarreguemines	71	71	118	166,2%
Strasbourg	MA	Strasbourg	445	445	684	153,7%
Strasbourg	MA	Troyes	114	102	135	132,4%
Toulouse	MA	Albi	105	105	173	164,8%
Toulouse	qMA	Béziers	389	389	629	161,7%
Toulouse	MA	Carcassonne	64	64	136	212,5%
Toulouse	MA	Foix	67	65	101	155,4%
Toulouse	MA	Mende	49	49	63	128,6%
Toulouse	MA	Montauban	144	144	230	159,7%
Toulouse	MA	Nîmes	200	200	410	205,0%
Toulouse	qMA	Perpignan	196	196	383	195,4%
Toulouse	MA	Rodez	99	99	140	141,4%
Toulouse	MA	Tarbes	72	72	116	161,1%
Toulouse	qMA	Toulouse-Seysses	655	655	1 161	177,3%
Toulouse	qMA	Villeneuve-lès-Maguelone	599	599	828	138,2%
Outre-mer	qMA	Baie-Mahault	265	265	518	195,5%
Outre-mer	MA	Basse-Terre	129	129	206	159,7%
Outre-mer	qMA	Ducos	371	371	482	129,9%
Outre-mer	qMA	Faa'a Nuutania	147	147	227	154,4%
Outre-mer	qMA	Guyane (Remiré Montjoly)	293	293	422	144,0%
Outre-mer	qMA	Majicavo	164	164	197	120,1%
Outre-mer	qCD	Nouméa	218	218	309	141,7%
Outre-mer	qMA	Nouméa	184	184	233	126,6%

Soit 100 établissements ou quartiers d'établissement et 41527 détenus concernés.

(**) : y compris l'E.P.S.N

Tableau 42

Nombre de condamnés écroués en libération sous contrainte par DI

<i>Champ :</i>	Métropole et Outre-Mer
<i>Effectif au :</i>	1er novembre 2018
<i>Source :</i>	DAP - SDME - Me5

Direction interrégionale	Libération sous contrainte				Semi-liberté	Total LSC	Total condamnés
	PSE	PE					
		Hébergés	Non hébergés	Total			
<i>Bordeaux</i>	20	0	1	1	14	35	4 590
<i>Dijon</i>	20	0	2	2	13	35	4 192
<i>Lille</i>	34	0	3	3	16	53	6 534
<i>Lyon</i>	30	2	0	2	11	43	6 024
<i>Marseille</i>	43	1	1	2	40	85	6 373
<i>Paris</i>	56	0	4	4	80	140	10 933
<i>Rennes</i>	38	2	2	4	7	49	7 759
<i>Strasbourg</i>	14	3	6	9	9	32	5 741
<i>Toulouse</i>	20	0	1	1	10	31	5 045
<i>Ensemble de la métropole</i>	275	8	20	28	200	503	57191
Outre-Mer	34	1	5	6	5	45	4 307
<i>Ensemble des établissements pénitentiaires</i>	309	9	25	34	205	548	61498

=====
=====
=====

%
0,8
0,8
0,8
0,7
1,3
1,3
0,6
0,6
0,6
<i>0,88</i>
1,0
<i>0,89</i>

Tableau 43**Evolution du nombre de condamnés écroués en libération sous contrainte (LSC) au 1er de chaque mois, par type***Champ :* Métropole et Outre-Mer*Effectif au :* 1er du mois*Source :* DAP - SDME - Me5

DATE	LSC-PSE	LSC-PE			LSC-SL	Total LSC	Total condamnés	%
		Hébergés	Non hébergés	Total				
01/11/2016	342	7	15	22	98	462	59 063	0,8
01/12/2016	329	10	17	27	105	461	59 656	0,8
01/01/2017	296	5	22	27	106	429	59 298	0,7
01/02/2017	300	5	48	53	143	496	59 699	0,8
01/03/2017	330	7	27	34	132	496	60 280	0,8
01/04/2017	305	4	19	23	136	464	61 080	0,8
01/05/2017	308	9	23	32	157	497	60 687	0,8
01/06/2017	345	6	20	26	134	505	60 829	0,8
01/07/2017	355	5	23	28	158	541	61 354	0,9
01/08/2017	332	4	22	26	145	503	60 988	0,8
01/09/2017	338	6	32	38	106	482	59 793	0,8
01/10/2017	343	7	36	43	152	538	59 244	0,9
01/11/2017	337	3	25	28	120	485	59 697	0,8
01/12/2017	332	7	20	27	112	471	60 415	0,8
01/01/2018	334	13	25	38	130	502	59 970	0,8
01/02/2018	306	6	23	29	128	463	60 352	0,8
01/03/2018	304	3	9	12	115	431	60 589	0,7
01/04/2018	312	3	11	14	110	436	61 234	0,7
01/05/2018	312	6	17	23	113	448	61 724	0,7
01/06/2018	309	7	19	26	138	473	61 829	0,8
01/07/2018	330	10	23	33	171	534	61 936	0,9
01/08/2018	303	7	19	26	138	467	62 172	0,8
01/09/2018	261	5	15	20	104	385	61 034	0,6
01/10/2018	283	19	40	59	117	459	60 969	0,8

01/11/2018	309	9	25	34	205	548	61 498	0,9
------------	-----	---	----	----	-----	-----	--------	-----

Tableau 44a
Condamnés écroués en centres autonomes de semi-liberté ou en établissement disposant de places de semi-liberté (partie 1)

Champ : Métropole et Outre-Mer

Effectif au : 1er novembre 2018

Source : DAP - SDME - Me5

Centres de semi-liberté ou établissements disposant de places de semi-liberté		Places théoriques de semi-liberté*	Personnes écrouées hébergées en places de semi-liberté			Taux d'occupation*	Total des condamnés semi-libres y compris ceux hébergés en établissement ne disposant pas de qSL
			Condamnés en semi-liberté	Nombre de personnes écrouées (hors condamnés en semi-liberté) occupant des places de semi-liberté	Ensemble des personnes écrouées hébergées en places de semi-liberté		
MA	Agen	10	9	0	9	90,0%	9
MA	Angoulême	17	4	0	4	23,5%	4
MA	Bayonne	5	2	0	2	40,0%	2
MA	Guéret	6	2	0	2	33,3%	2
MA	Limoges	5	4	0	4	80,0%	4
MA	Niort	3	4	0	4	133,3%	4
MA	Pau	11	1	1	2	18,2%	1
MA	Périgueux	18	1	1	2	11,1%	1
MA	Rochefort	2	1	2	3	150,0%	1
MA	Saintes	2	1	0	1	50,0%	1
MC	Saint-Martin-de-Ré	12	0	7	7	58,3%	0
MA	Tulle	3	1	0	1	33,3%	1
CP	Bordeaux Gradignan (qcpa)	61	31	11	42	68,9%	31
CP	Mont-de-Marsan (qcsl)	19	8	0	8	42,1%	8
CP	Poitiers-Vivonne (qcsl)	28	11	0	11	39,3%	11
Ensemble de la DI de Bordeaux		202	80	22	102	50,5%	80
MA	Auxerre	4	0	0	0	0,0%	0
MA	Belfort	10	8	0	8	80,0%	8
MA	Blois	9	4	0	4	44,4%	4
MA	Bourges	9	1	1	2	22,2%	1
CP	Châteauroux (qma)	10	5	2	7	70,0%	5
MA	Dijon	11	5	3	8	72,7%	5
MA	Lons-le-Saunier	9	3	3	6	66,7%	3
MA	Montbéliard	9	5	0	5	55,6%	5
MA	Nevers	6	2	0	2	33,3%	2
MA	Tours	16	12	0	12	75,0%	12
CP	Varennes-le-Grand (qma)	10	0	5	5	50,0%	0
MA	Vesoul	7	5	0	5	71,4%	5
CP	Orléans Saran (qcsl)	58	18	0	18	31,0%	18
CSL	Besançon	23	12	0	12	52,2%	12
CSL	Montargis	20	10	1	11	55,0%	10
Ensemble de la DI de Dijon		211	90	15	105	49,8%	90
MA	Amiens	0	0	0	0	-	0
MA	Arras	3	3	0	3	100,0%	3
MA	Béthune	10	5	0	5	50,0%	5
MA	Douai	12	7	0	7	58,3%	7
MA	Dunkerque	8	3	0	3	37,5%	3
MA	Valenciennes	16	3	0	3	18,8%	3
CP	Beauvais (qcsl)	29	20	0	20	69,0%	20
CP	Lille-Loos-Séquedin (qcsl)	60	19	1	20	33,3%	19
CP	Longuenesse (qcpa)	29	1	0	1	3,4%	1
CP	Longuenesse (qcsl)	49	13	0	13	26,5%	13
Ensemble de la DI de Lille		216	74	1	75	34,7%	86
MA	Aurillac	4	3	0	3	75,0%	3
MA	Bonneville	6	3	1	4	66,7%	3
MA	Chambéry	29	19	0	19	65,5%	19
MA	Le-Puy-en-Velay	4	1	0	1	25,0%	1
MA	Montluçon	3	0	0	0	0,0%	0
CP	Moulins Yzeure (qma)	8	1	0	1	12,5%	1
MA	Privas	4	2	0	2	50,0%	2
CP	Saint-Quentin-Fallavier (qma)	40	28	0	28	70,0%	28
CP	Bourg-en-Bresse (qcsl)	38	11	13	24	63,2%	11
CP	Grenoble (qcsl)	36	20	0	20	55,6%	20
CP	Riom (qcsl)	19	11	6	17	89,5%	11
CP	Saint Etienne-la-Talaudière (qcsl)	39	13	6	19	48,7%	13
CP	Villefranche-sur-Saône (qcsl)	38	13	1	14	36,8%	13
CSL	Lyon	116	89	0	89	76,7%	89
Ensemble de la DI de Lyon		384	214	27	241	62,8%	214
MA	Ajaccio	3	2	2	4	133,3%	2
CP	Borgo (qma)	5	1	1	2	40,0%	1
MA	Digne	3	3	3	6	200,0%	3
MA	Gap	6	3	3	6	100,0%	3
MA	Nice	48	27	27	54	112,5%	27
CP	Aix-Luyes (qcpa)	61	41	41	82	134,4%	41
CP	Avignon le Pontet (qcsl)	50	41	4	45	90,0%	41
CP	Marseille-Les-Baumettes (qcpa)	24	26	0	26	108,3%	26
CP	Toulon-la-Farède (qcsl)	39	33	5	38	97,4%	33
Ensemble de la DI de Marseille		239	177	86	263	110,0%	177
Ensemble des établissements pénitentiaires		2834	1750	198	1948	68,7%	1762

* Les places de semi-liberté recensées par le bureau MI1 ne distinguent pas les places de semi-liberté des placements extérieurs

** Le taux d'occupation est calculé en rapportant l'ensemble des personnes hébergées en places de semi-liberté aux places de semi-liberté recensées par MI1 et en le multipliant par 100

Tableau 44b
Condamnés écroués en centres autonomes de semi-liberté ou en établissement disposant de places de semi-liberté (partie 2)

Champ : Métropole et Outre-Mer

Effectif au : 1er novembre 2018

Source : DAP - SDME - Me5

Centres de semi-liberté ou établissements disposant de places de semi-liberté		Places théoriques de semi-liberté*	Personnes écrouées hébergées en places de semi-liberté			Taux d'occupation**	Total des condamnés semi-libres y compris ceux hébergés en établissement ne disposant pas de qSL
			Condamnés en semi-liberté	Nombre de personnes écrouées (hors condamnés en semi-liberté) occupant des places de semi-liberté	Ensemble des personnes écrouées hébergées en places de semi-liberté		
CP	Fresnes (qma)	4	2	0	2	50,0%	2
MA	Versailles	79	63	2	65	82,3%	63
CP	Bois d'Arcy (qesl)	60	43	0	43	71,7%	43
CP	Fresnes (qcpa)	76	102	0	102	134,2%	102
CP	Fresnes (qesl)	27	21	0	21	77,8%	21
CP	Meaux-Chauconin (qcpa)	32	62	0	62	193,8%	62
CSL	Corbeil	80	93	0	93	116,3%	93
CSL	Gagny	48	89	0	89	185,4%	89
CSL	Melun	41	40	0	40	97,6%	40
CSL	Paris-La-Santé	97	93	0	93	95,9%	93
Ensemble de la DI de Paris		544	608	2	610	112,1%	608
MA	Angers	38	16	0	16	42,1%	16
MA	Brest	12	11	0	11	91,7%	11
MA	Cherbourg	8	4	0	4	50,0%	4
MA	Coutances	8	4	1	5	62,5%	4
MA	Evreux	7	7	0	7	100,0%	7
MA	Fontenay-le-Comte	4	2	0	2	50,0%	2
MA	La Roche-sur-Yon	5	3	0	3	60,0%	3
CP	Le Havre (qma)	45	16	0	16	35,6%	16
MA	Le Mans-Croisettes	40	16	3	19	47,5%	16
CP	Lorient-Ploemeur (qma)	40	15	0	15	37,5%	15
CP	Rennes (qma)	4	1	0	1	25,0%	1
MA	Rouen	20	7	0	7	35,0%	7
MA	Saint Malo	14	5	0	5	35,7%	5
MA	Saint-Brieuc	13	0	1	1	7,7%	0
CD	Val-de-Reuil	20	0	0	0	0,0%	0
MA	Vannes	7	1	5	6	85,7%	1
CP	Alençon-Condé-sur-Sarthe (qcpa)	20	5	0	5	25,0%	5
CP	Caen (qesl)	48	16	0	16	33,3%	16
CP	Nantes (qesl)	36	16	0	16	44,4%	16
CP	Rennes-Vezin (qesl)	26	15	1	16	61,5%	15
Ensemble de la DI de Rennes		415	160	11	171	41,2%	160
MA	Bar-le-Duc	6	2	1	3	50,0%	2
MA	Châlons-en-Champagne	12	4	0	4	33,3%	4
MA	Charleville-Mézières	4	3	0	3	75,0%	3
MA	Chaumont	6	3	0	3	50,0%	3
MA	Colmar	12	11	0	11	91,7%	11
MA	Epinal	12	5	1	6	50,0%	5
MA	Mulhouse	32	24	6	30	93,8%	24
MA	Reims	42	27	0	27	64,3%	27
MA	Sarreguemines	11	5	7	12	109,1%	5
MA	Troyes	3	2	0	2	66,7%	2
CP	Metz-Queuleu (qcpa)	45	35	5	40	88,9%	35
CSL	Briey	25	13	0	13	52,0%	13
CSL	Maxéville	52	25	14	39	75,0%	25
CSL	Souffelweyersheim	53	34	0	34	64,2%	34
Ensemble de la DI de Strasbourg		315	193	34	227	72,1%	193
MA	Albi	8	3	0	3	37,5%	3
CP	Béziers (qma)	2	2	0	2	100,0%	2
MA	Carcassonne	4	2	0	2	50,0%	2
MA	Foix	6	4	0	4	66,7%	4
MA	Mende	2	1	0	1	50,0%	1
MA	Montauban	6	3	0	3	50,0%	3
MA	Nîmes	20	10	0	10	50,0%	10
CP	Perpignan (qma)	24	5	0	5	20,8%	5
MA	Rodez	10	5	0	5	50,0%	5
MA	Tarbes	10	2	0	2	20,0%	2
CP	Toulouse-Seysses (qesl)	50	33	0	33	66,0%	33
CP	Villeneuve-lès-Maguelone (qesl)	24	22	0	22	91,7%	22
Ensemble de la DI de Toulouse		166	92	0	92	55,4%	92
CP	Baie-Mahault (qma)	32	7	0	7	21,9%	7
MA	Basse-Terre	5	0	0	0	0,0%	0
CP	Ducos (qcd)	18	12	0	12	66,7%	12
CP	Faa'a Nuttania (qma)	8	9	0	9	112,5%	9
CP	Nouméa (qma)	28	22	0	22	78,6%	22
CP	Remire-Montjoly (qma)	20	2	0	2	10,0%	2
CP	Saint-Denis (qma)	25	6	0	6	24,0%	6
MA	Saint-Pierre	6	4	0	4	66,7%	4
Ensemble de la DI de Outre-mer		142	62	0	62	43,7%	62
Ensemble des établissements pénitentiaires		2834	1750	198	1948	68,7%	1762

* Les places de semi-liberté recensées par le bureau MI1 ne distinguent pas les places de semi-liberté des placements extérieurs

** Le taux d'occupation est calculé en rapportant l'ensemble des personnes hébergées en places de semi-liberté aux places de semi-liberté recensées par MI1 et en le multipliant par 100

Tableau 45

Répartition des personnes condamnées en aménagements de peines - hors LSC - par DI

<i>Champ :</i>	Métropole et Outre-Mer
<i>Effectif au :</i>	1er novembre 2018
<i>Source :</i>	DAP - SDME - Me5

	PSE (hors LSC)	PE		Semi-Liberté	Total aménagés	Total condamnés	%
		Hébergés	Non hébergés				
Bordeaux	657	68	25	66	816	4 590	17,8%
Dijon	843	14	18	77	952	4 192	22,7%
Lille	967	1	55	70	1093	6 534	16,7%
Lyon	1210	25	59	203	1497	6 024	24,9%
Marseille	1295	19	19	137	1470	6 373	23,1%
Paris	1995	25	139	528	2687	10 933	24,6%
Rennes	1241	10	70	153	1474	7 759	19,0%
Strasbourg	895	26	62	184	1167	5 741	20,3%
Toulouse	831	28	36	82	977	5 045	19,4%
Métropole	9934	216	483	1 500	12 133	57 191	21,2%
Outre-Mer	524	95	69	57	745	4 307	17,3%
France entière	10458	311	552	1 557	12 878	61 498	20,9%

Tableau 46

Graphique d'évolution du nombre de condamnés en aménagement de peine au 1er jour de chaque mois, depuis 2 ans

<i>Champ :</i>	Métropole et Outre-Mer
<i>Effectif au :</i>	1er novembre 2018
<i>Source :</i>	DAP - SDME - Me5

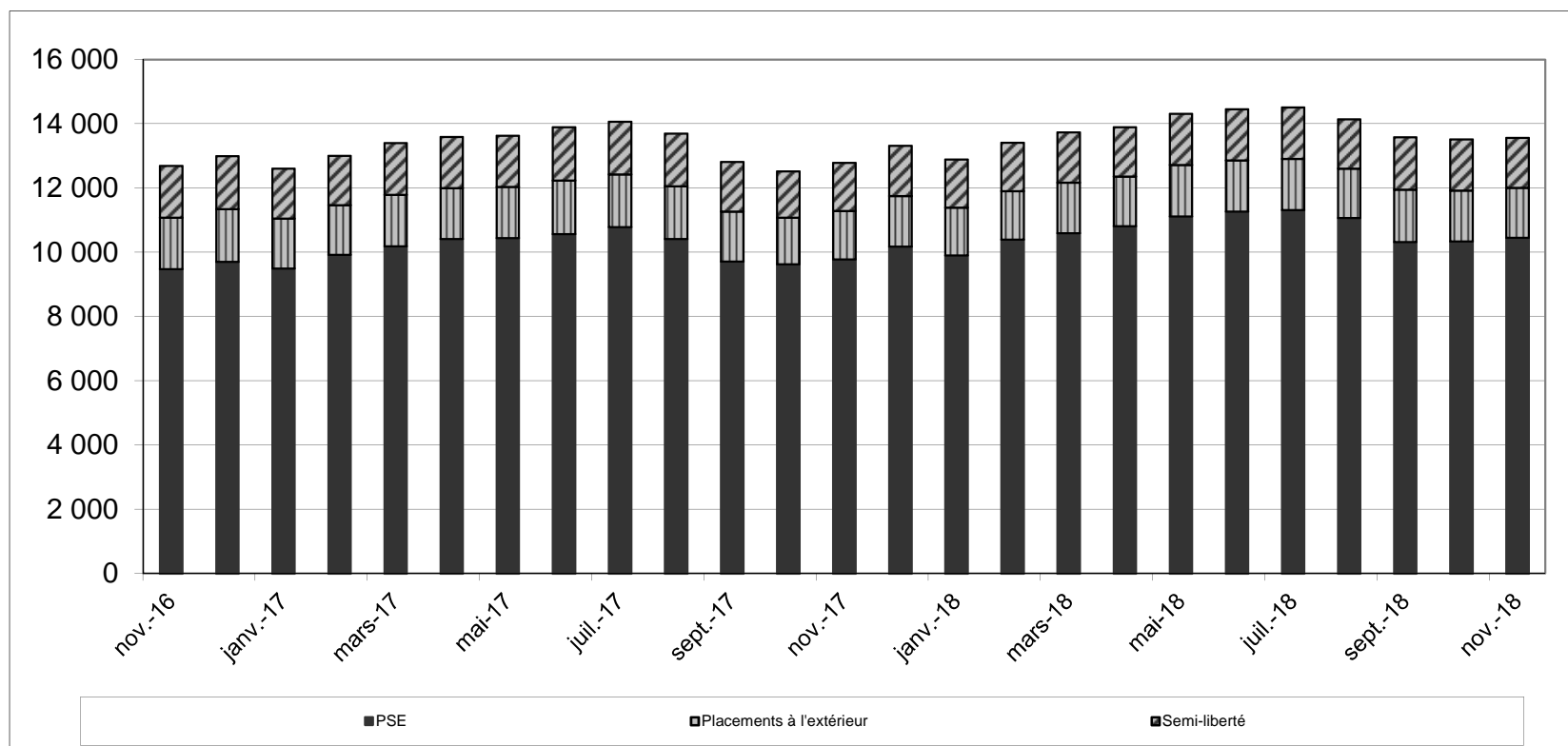


Tableau 47a
Condamnés en aménagement de peine- hors LSC - (partie 1)

Champ : Métropole et Outre-Mer

Effectif au : 1er novembre 2018

Source : DAP - SDME - Me5

	PSE	PE		Semi-Liberté	Total aménagés	Total condamnés	%
		Hébergés	Non hébergés				
MA Agen	79	0	6	7	92	146	63,0%
MA Angoulême	21	1	1	3	26	112	23,2%
MA Bayonne	18	0	0	2	20	62	32,3%
MA Guéret	7	0	1	2	10	25	40,0%
MA Limoges	30	0	0	3	33	79	41,8%
MA Niort	63	0	2	1	66	139	47,5%
MA Pau	48	1	1	1	51	131	38,9%
MA Périgueux	41	1	6	1	49	88	55,7%
MA Rochefort	43	1	1	1	46	107	43,0%
MA Saintes	23	0	1	1	25	92	27,2%
MA Tulle	25	0	0	0	25	59	42,4%
CD Bédenac	0	0	0	0	0	178	0,0%
CD Eysses	0	13	0	0	13	263	4,9%
CD Mauzac	0	32	0	0	32	310	10,3%
CD Neuvic	0	0	0	0	0	371	0,0%
CD Uzerche	0	1	0	0	1	546	0,2%
MC Saint-Martin-de-Ré	0	7	0	0	7	315	2,2%
CP Bordeaux Gradignan	189	11	0	31	231	510	45,3%
CP Mont-de-Marsan	50	0	5	6	61	532	11,5%
CP Poitiers-Vivonne	20	0	1	7	28	525	5,3%
Total Bordeaux	657	68	25	66	816	4590	17,8%
MA Auxerre	81	0	1	0	82	214	38,3%
MA Belfort	30	0	3	5	38	58	65,5%
MA Besançon	0	0	0	0	0	254	0,0%
MA Blois	34	0	0	3	37	99	37,4%
MA Bourges	45	1	1	1	48	119	40,3%
MA Dijon	52	0	4	3	59	195	30,3%
MA Lons-le-Saunier	58	0	1	3	62	96	64,6%
MA Montbéliard	57	0	0	4	61	96	63,5%
MA Nevers	28	0	2	2	32	106	30,2%
MA Tours	56	0	2	12	70	133	52,6%
MA Vesoul	67	0	3	4	74	113	65,5%
CSL Besançon	43	0	0	9	52	55	94,5%
CSL Montargis	29	1	0	10	40	40	100,0%
CD Châteaudun	49	1	0	0	50	607	8,2%
CD Joux-la-Ville	0	8	0	0	8	565	1,4%
MC Saint Maur	0	0	0	0	0	187	0,0%
CP Châteauroux	28	0	0	4	32	347	9,2%
CP Orléans Saran	75	0	1	17	93	415	22,4%
CP Varennes-le-Grand	111	3	0	0	114	493	23,1%
Total Dijon	843	14	18	77	952	4192	22,7%
MA Amiens	164	0	21	8	193	505	38,2%
MA Arras	31	0	0	1	32	167	19,2%
MA Béthune	93	0	2	5	100	358	27,9%
MA Douai	79	0	0	7	86	494	17,4%
MA Dunkerque	60	0	4	3	67	142	47,2%
MA Valenciennes	63	0	3	2	68	214	31,8%
CD Bapaume	0	0	0	0	0	537	0,0%
EPM Quiévrechain	0	0	1	0	1	14	7,1%
CP Beauvais	136	0	0	15	151	584	25,9%
CP Château-Thierry	0	0	0	0	0	80	0,0%
CP Laon	98	0	19	0	117	494	23,7%
CP Liancourt	0	0	0	0	0	485	0,0%
CP Lille-Annoeullin	0	0	0	0	0	616	0,0%
CP Lille-Loos-Séquedin	137	0	5	16	158	658	24,0%
CP Longuenesse	61	0	0	13	74	658	11,2%
CP Maubeuge	45	0	0	0	45	419	10,7%
CP Vendin Le Vieil	0	1	0	0	1	109	0,9%
Total Lille	967	1	55	70	1093	6534	16,7%

Tableau 47b
Condamnés bénéficiant d'un aménagement de peine- hors LSC - (partie 2)

Champ : Métropole et Outre-Mer

Effectif au : 1er novembre 2018

Source : DAP - SDME - Me5

	PSE	PE		Semi-Liberté	Total aménagés	Total condamnés	%
		Hébergés	Non hébergés				
MA Aurillac	5	0	0	2	7	51	13,7%
MA Bonneville	160	1	1	3	165	300	55,0%
MA Chambéry	39	0	0	19	58	119	48,7%
MA Le-Puy-en-Velay	20	0	0	1	21	53	39,6%
MA Lyon Corbas	292	0	10	0	302	798	37,8%
MA Montluçon	19	0	0	0	19	33	57,6%
MA Privas	68	0	0	1	69	120	57,5%
CSL Lyon	0	0	0	85	85	89	95,5%
CD Roanne	0	0	0	0	0	522	0,0%
EPM Rhône	2	0	0	0	2	6	33,3%
CP Aiton	23	0	0	0	23	428	5,4%
CP Bourg-en-Bresse	75	11	1	10	97	672	14,4%
CP Grenoble	105	0	33	18	156	377	41,4%
CP Moulins Yzeure	21	0	0	1	22	226	9,7%
CP Riom	50	6	5	10	71	416	17,1%
CP Saint Etienne-la-Talaudière	121	6	0	13	140	402	34,8%
CP Saint-Quentin-Fallavier	90	0	4	27	121	470	25,7%
CP Valence	92	0	4	0	96	422	22,7%
CP Villefranche-sur-Saône	28	1	1	13	43	520	8,3%
Total Lyon	1210	25	59	203	1497	6024	24,9%
MA Ajaccio	42	0	0	2	44	69	63,8%
MA Digne	33	0	1	3	37	66	56,1%
CP Draguignan	105	4	0	0	109	437	24,9%
MA Gap	25	0	0	2	27	54	50,0%
MA Grasse	146	0	1	0	147	506	29,1%
MA Nice	134	0	0	25	159	376	42,3%
CD Casabianda	0	0	0	0	0	113	0,0%
CD Salon-de-Provence	0	0	0	0	0	609	0,0%
CD Tarascon	0	0	8	0	8	638	1,3%
EPM Marseille	0	0	0	0	0	12	0,0%
MC Arles	0	0	0	0	0	134	0,0%
CP Aix-Luynes	195	0	3	29	227	1001	22,7%
CP Avignon le Pontet	144	4	3	36	187	704	26,6%
CP Borgo	46	0	0	1	47	192	24,5%
CP Marseille-Les-Baumettes	320	0	3	12	335	767	43,7%
CP Toulon-la-Farède	105	11	0	27	143	695	20,6%
Total Marseille	1295	19	19	137	1470	6373	23,1%
MA Fleury-Mérogis	0	0	0	0	0	2467	0,0%
MA Nanterre	179	0	13	0	192	655	29,3%
MA Osny-Pontoise	220	0	38	0	258	827	31,2%
MA Versailles	109	0	11	48	168	214	78,5%
MA Villepinte	0	0	0	0	0	536	0,0%
CSL Corbeil	177	0	8	84	269	283	95,1%
CSL Gagny	506	0	20	81	607	631	96,2%
CSL Melun	127	0	3	39	169	171	98,8%
CSL Paris-La-Santé	212	0	27	87	326	336	97,0%
CD Melun	0	0	0	0	0	287	0,0%
EPM Porcheville	0	0	0	0	0	5	0,0%
MC Poissy	0	0	0	0	0	201	0,0%
CP Bois d'Arcy	0	2	0	36	38	611	6,2%
CP Fresnes	382	23	7	95	507	2268	22,4%
CP Meaux-Chauconin	83	0	12	58	153	745	20,5%
CP Sud Francilien	0	0	0	0	0	696	0,0%
Total Paris	1995	25	139	528	2687	10933	24,6%

Tableau 47c
Condamnés bénéficiant d'un aménagement de peine- hors LSC - (partie 3)

Champ : Métropole et Outre-Mer

Effectif au : 1er novembre 2018

Source : DAP - SDME - Me5

	PSE	PE		Semi-Liberté	Total aménagés	Total condamnés	%
		Hébergés	Non hébergés				
MA Angers	69	0	2	16	87	349	24,9%
MA Brest	106	0	5	11	122	379	32,2%
MA Caen	66	0	2	0	68	350	19,4%
MA Cherbourg	24	0	0	4	28	50	56,0%
MA Coutances	36	1	7	4	48	69	69,6%
MA Evreux	103	0	0	7	110	275	40,0%
MA Fontenay-le-Comte	32	0	1	2	35	82	42,7%
MA La Roche-sur-Yon	62	0	0	3	65	106	61,3%
MA Laval	26	0	2	0	28	106	26,4%
MA Le Mans-Croisettes	58	2	0	14	74	442	16,7%
MA Rouen	117	0	4	6	127	483	26,3%
MA Saint Malo	39	0	0	5	44	127	34,6%
MA Saint-Brieuc	114	1	3	0	118	204	57,8%
MA Vannes	22	0	0	1	23	73	31,5%
CD Argentan	12	1	1	0	14	580	2,4%
CD Val-de-Reuil	0	4	0	0	4	776	0,5%
EPM Orvault	0	0	1	0	1	12	8,3%
CP Alençon-Condé-sur-Sarthe	26	0	1	5	32	142	22,5%
CP Caen	3	0	8	16	27	396	6,8%
CP Le Havre	85	0	1	16	102	595	17,1%
CP Lorient-Ploemeur	55	0	5	12	72	255	28,2%
CP Nantes	126	0	19	16	161	1059	15,2%
CP Rennes	7	0	4	1	12	196	6,1%
CP Rennes-Vezin	53	1	4	14	72	653	11,0%
Total Rennes	1241	10	70	153	1474	7759	19,0%
MA Bar-le-Duc	34	0	2	1	37	89	41,6%
MA Châlons-en-Champagne	39	0	1	4	44	229	19,2%
MA Charleville-Mézières	35	0	2	3	40	72	55,6%
MA Chaumont	33	0	0	3	36	90	40,0%
MA Colmar	76	2	1	10	89	138	64,5%
MA Epinal	66	0	1	5	72	198	36,4%
MA Mulhouse	90	5	4	23	122	374	32,6%
MA Reims	46	0	6	25	77	162	47,5%
MA Sarreguemines	54	0	0	5	59	117	50,4%
MA Strasbourg	0	0	0	0	0	459	0,0%
MA Troyes	49	0	2	2	53	143	37,1%
CSL Briey	23	0	0	13	36	36	100,0%
CSL Maxéville	0	13	9	25	47	97	48,5%
CSL Souffelweyersheim	149	0	24	32	205	211	97,2%
CD Ecrouvès	0	0	0	0	0	249	0,0%
CD Montmédy	0	0	0	0	0	275	0,0%
CD Oermingen	0	1	0	0	1	266	0,4%
CD Saint-Mihiel	0	0	1	0	1	344	0,3%
CD Toul	0	0	0	0	0	403	0,0%
CD Villenauxe-la-Grande	0	0	0	0	0	373	0,0%
MC Clairvaux	0	0	0	0	0	70	0,0%
MC Ensisheim	0	0	0	0	0	182	0,0%
CP Metz-Queuleu	153	5	9	33	200	597	33,5%
CP Nancy Maxéville	48	0	0	0	48	567	8,5%
Total Strasbourg	895	26	62	184	1167	5741	20,3%
MA Albi	43	0	2	2	47	144	32,6%
MA Carcassonne	53	0	2	2	57	131	43,5%
MA Foix	11	0	2	3	16	70	22,9%
MA Mende	12	0	0	1	13	64	20,3%
MA Montauban	69	0	0	3	72	215	33,5%
MA Nîmes	139	0	2	10	151	360	41,9%
MA Rodez	41	0	0	4	45	144	31,3%
MA Tarbes	17	0	0	1	18	97	18,6%
CD Muret	0	2	11	0	13	595	2,2%
CD Saint-Sulpice-la-Pointe	0	7	0	0	7	82	8,5%
EPM Lavaur	0	0	0	0	0	8	0,0%
CP Béziers	46	0	0	2	48	833	5,8%
CP Lannemezan	0	3	0	0	3	130	2,3%
CP Perpignan	94	12	1	5	112	584	19,2%
CP Toulouse-Seysses	169	4	8	27	208	962	21,6%
CP Villeneuve-lès-Maguelone	137	0	8	22	167	626	26,7%
Total Toulouse	831	28	36	82	977	5045	19,4%
MA Basse-Terre	36	0	3	0	39	196	19,9%
MA Mata Utu	0	0	0	0	0	0	-
MA Saint-Pierre	65	1	2	4	72	142	50,7%
CD Le Port	2	32	0	0	34	460	7,4%
CD Tatutu de Papeari	1	7	0	0	8	328	2,4%
CP Baie-Mahault	123	6	8	3	140	660	21,2%
CP Ducos	82	17	0	12	111	586	18,9%
CP Faa'a Nuutania	70	6	40	9	125	264	47,3%
CP Majicavo	3	3	2	0	8	147	5,4%
CP Nouméa	63	1	10	21	95	524	18,1%
CP Remire-Montjoly	36	12	0	2	50	604	8,3%
CP Saint-Denis	43	10	0	6	59	380	15,5%
CP Saint-Pierre-et-Miquelon	0	0	0	0	0	0	-
MA Taiohae	0	0	0	0	0	2	0,0%
MA Uturoa-Raiatea	0	0	4	0	4	14	28,6%
Total Outre-mer	524	95	69	57	745	4307	17,3%