



Statistique mensuelle

de la population écrouée et détenue en France

situation au 1er novembre 2012

Direction de l'Administration Pénitentiaire

Bureau des études et de la prospective (PMJ5).

Sommaire

Page 2		Sommaire
Page 3		Sommaire (suite)
Page 4		Les chiffres du mois
Page 5	Tableau 1	Nombre de personnes écrouées
Page 6	Tableau 2	Evolution mensuelle de la population écrouée depuis deux années
Page 7	Tableau 3 A, B et C	Courbes d'évolutions mensuelles
Page 8	Tableau 4	Evolution mensuelle de la population écrouée non hébergée depuis mai 2004
Page 9	Tableau 5	Courbe d'évolution mensuelle de la population écrouée non hébergée depuis mai 2004
Page 10	Tableau 6	Nombre de personnes écrouées détenues et densité de population
Page 11	Tableau 7	Nombre de personnes écrouées par direction interrégionale
Page 12	Tableau 8	Nombre de personnes écrouées détenues et densité de population par direction interrégionale
Page 13	Tableau 9	Nombre de personnes écrouées non hébergées par direction interrégionale
Page 14	Tableau 10	Densité de population selon le type d'établissement par direction interrégionale
Page 15	Tableau 11	Densité de population selon le type d'établissement
Page 16	Tableau 12	Répartition de la population écrouée détenue selon la catégorie pénale
Page 17	Tableau 13	Répartition de la population écrouée détenue selon la catégorie pénale, par direction interrégionale
Page 18	Tableau 14	Population écrouée détenue par établissement, DI de Bordeaux
Page 19	Tableau 15	Population écrouée détenue par établissement, DI de Dijon
Page 20	Tableau 16	Population écrouée détenue par établissement, DI de Lille
Page 21	Tableau 17	Population écrouée détenue par établissement, DI de Lyon
Page 22	Tableau 18	Population écrouée détenue par établissement, DI de Marseille
Page 23	Tableau 19	Population écrouée détenue par établissement, DI de Paris
Page 24	Tableau 20	Population écrouée détenue par établissement, DI de Rennes
Page 25	Tableau 21	Population écrouée détenue par établissement, DI de Strasbourg
Page 26	Tableau 22	Population écrouée détenue par établissement, DI de Toulouse
Page 27	Tableau 23	Population écrouée détenue par établissement, Outre-Mer

Page 30	Tableau 26	Nombre de personnes écrouées détenues par sexe et par direction interrégionale
Page 31	Tableau 27	Nombre et pourcentage de mineurs écroués détenus
Page 32	Tableau 28	Nombre et pourcentage de mineurs écroués détenus selon la catégorie pénale
Page 33	Tableau 29	Évolution mensuelle du nombre de mineurs écroués, sur deux années
Page 34	Tableau 30	Courbe d'évolution mensuelle du nombre de mineurs écroués, sur deux années
Page 35	Tableau 31	Nombre de mineurs écroués détenus par établissement et direction interrégionale, métropole et outre-mer
Page 36	Tableau 32	Nombre de mineurs écroués détenus par quartier d'établissement et direction interrégionale, métropole et outre-mer
Page 37	Tableau 33	Nombre de femmes écrouées
Page 38	Tableau 34	Femmes écrouées selon la catégorie pénale
Page 39	Tableau 35	Evolution mensuelle du nombre de femmes écrouées depuis deux années
Page 40	Tableau 36	Courbe d' évolution mensuelle du nombre de femmes écrouées depuis deux années

Les chiffres du mois

1er novembre 2012

Ensemble des personnes sous écrou

	01/11/2012	01/11/2011	Evolution annuelle (%)
Total	77 282	73 149	5,7%
écroués non détenus	10 057	8 438	19,2%
dont condamnés en placement sous surveillance électronique (aménagement de peine)	8 893	7 386	20,4%
dont condamnés en placement sous surveillance électronique de fin de peine	577	500	15,4%
dont condamnés en placement extérieur non hébergés	587	552	6,3%
écroués détenus	67 225	64 711	3,9%
dont prévenus	16 821	16 456	2,2%
dont condamnés en semi-liberté	1 845	1 917	-3,8%
dont condamnés en placement extérieur hébergés	368	382	-3,7%
dont condamnés non aménagés	48 191	45 956	4,9%

Ensemble des personnes écrouées en aménagement de peine

	01/11/2012	01/11/2011	Evolution annuelle (%)
Total	11 693	10 237	14,2%
dont condamnés en semi-liberté	1 845	1 917	-3,8%
dont condamnés en placement sous surveillance électronique (aménagement de peine)	8 893	7 386	20,4%
dont condamnés en placement extérieur	955	934	2,2%
<i>Part des aménagés sur l'ensemble des condamnés écroués (%)</i>	<i>19,3</i>	<i>18,1</i>	

Densité carcérale

- 11 établissements ou quartiers ont une densité supérieure ou égale à 200 %,
- 27 établissements ou quartiers ont une densité supérieure ou égale à 150 et inférieure à 200 %
- 59 établissements ou quartiers ont une densité supérieure ou égale à 120 et inférieure à 150 %
- 30 établissements ou quartiers ont une densité supérieure ou égale à 100 et inférieure à 120 %
- 120 établissements ou quartiers ont une densité inférieure à 100 %

nombre de places opérationnelles : **56 933**

Tableau 1
Nombre de personnes écrouées
(détenues ou non hébergées)

<i>Champ :</i>	Métropole et Outre-Mer
<i>Effectif au :</i>	1er novembre 2012
<i>Source :</i>	DAP - PMJ5

	<i>Nombre de personnes écrouées détenues</i>	<i>Nombre de personnes écrouées non hébergées</i>	<i>Total</i>
<i>Métropole</i>	62 652	9 651	72 303
<i>Outre Mer</i>	4 573	406	4 979
<i>Ensemble des établissements pénitentiaires</i>	67 225	10 057	77 282

Tableau 2
Evolution mensuelle de la population écrouée détenue sur deux années

Champ :	Métropole et Outre-Mer
Effectif au :	1er novembre 2012
Source :	DAP - PMJ5

Situation au 1er du mois	Prévenus	Condamnés	Ensemble	Variation mensuelle (%)
<i>novembre 2010</i>	16 057	45 371	61 428	0,5
<i>décembre 2010</i>	16 170	45 303	61 473	0,1
<i>janvier 2011</i>	15 702	44 842	60 544	-1,5
<i>février 2011</i>	16 361	45 410	61 771	2,0
<i>mars 2011</i>	16 750	45 935	62 685	1,5
<i>avril 2011</i>	16 956	47 192	64 148	2,3
<i>mai 2011</i>	16 882	47 702	64 584	0,7
<i>juin 2011</i>	16 960	48 011	64 971	0,6
<i>juillet 2011</i>	16 789	47 937	64 726	-0,4
<i>août 2011</i>	16 113	47 940	64 053	-1,0
<i>septembre 2011</i>	16 056	47 546	63 602	-0,7
<i>octobre 2011</i>	16 457	47 690	64 147	0,9
<i>novembre 2011</i>	16 456	48 255	64 711	0,9
<i>décembre 2011</i>	16 587	48 675	65 262	0,9
<i>janvier 2012</i>	16 279	48 508	64 787	-0,7
<i>février 2012</i>	16 463	49 236	65 699	1,4
<i>mars 2012</i>	16 512	49 933	66 445	1,1
<i>avril 2012</i>	17 027	50 134	67 161	1,1
<i>mai 2012</i>	16 773	50 300	67 073	-0,1
<i>juin 2012</i>	16 756	50 159	66 915	-0,2
<i>juillet 2012</i>	17 138	50 235	67 373	0,7
<i>août 2012</i>	16 467	50 281	66 748	-0,9
<i>septembre 2012</i>	16 266	49 860	66 126	-0,9
<i>octobre 2012</i>	16 915	49 789	66 704	0,9
<i>novembre 2012</i>	16 821	50 404	67 225	0,8

Tableau 3-A

Courbe d'évolution mensuelle de la population écrouée détenue depuis 20 ans

Champ :	Métropole et Outre-Mer
Effectif au :	1er novembre 2012
Source :	DAP - PMJ5

Evolution mensuelle de la population écrouée (puis écrouée détenue depuis 2004)

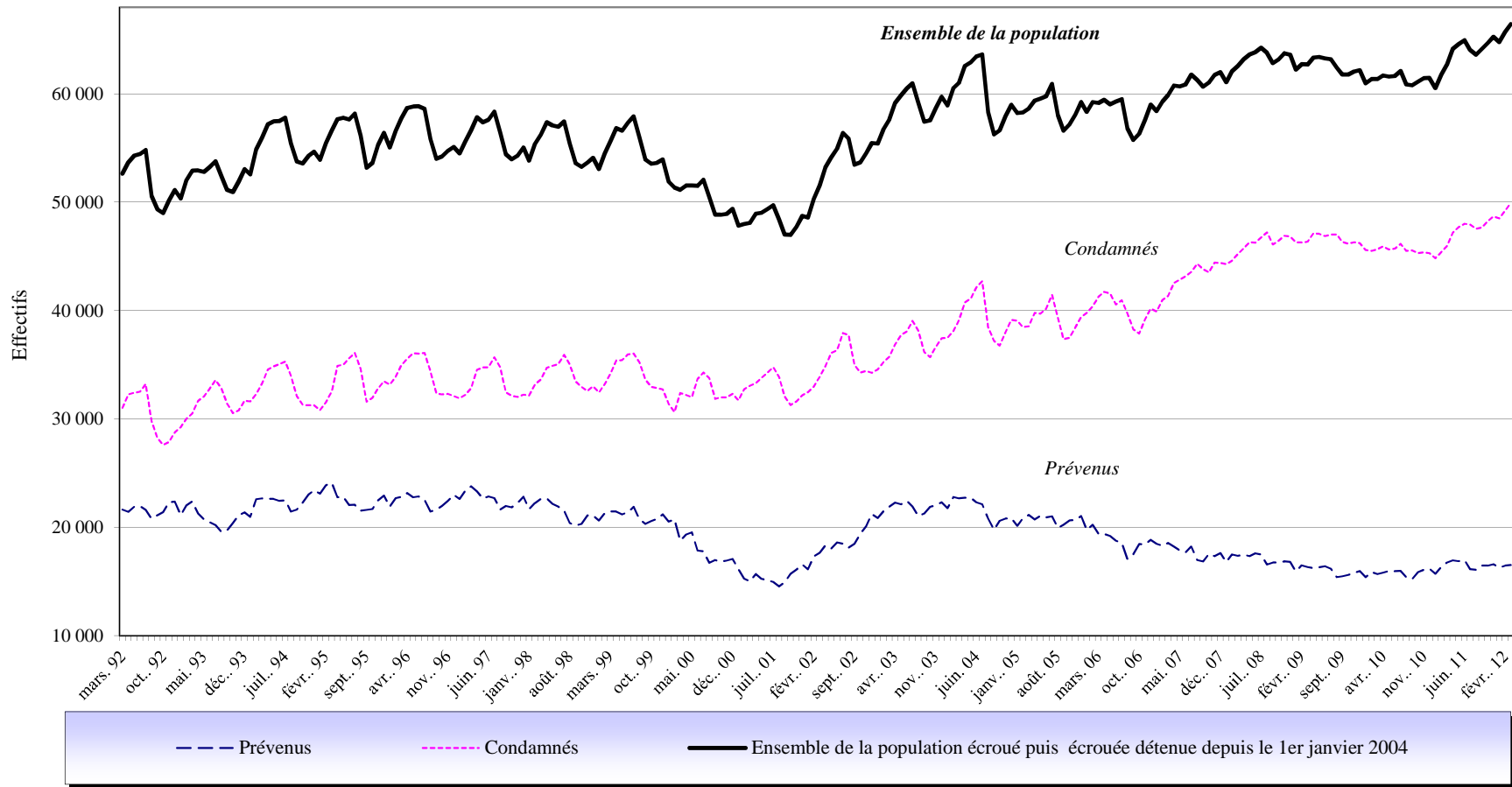


Tableau 3-B

Courbe d'évolution mensuelle de la population écrouée détenue depuis le 1er janvier 2009

<i>Champ :</i>	Métropole et Outre-Mer
<i>Effectif au :</i>	1er novembre 2012
<i>Source :</i>	DAP - PMJ5

Evolution mensuelle de la population écrouée détenue depuis le 1er janvier 2009

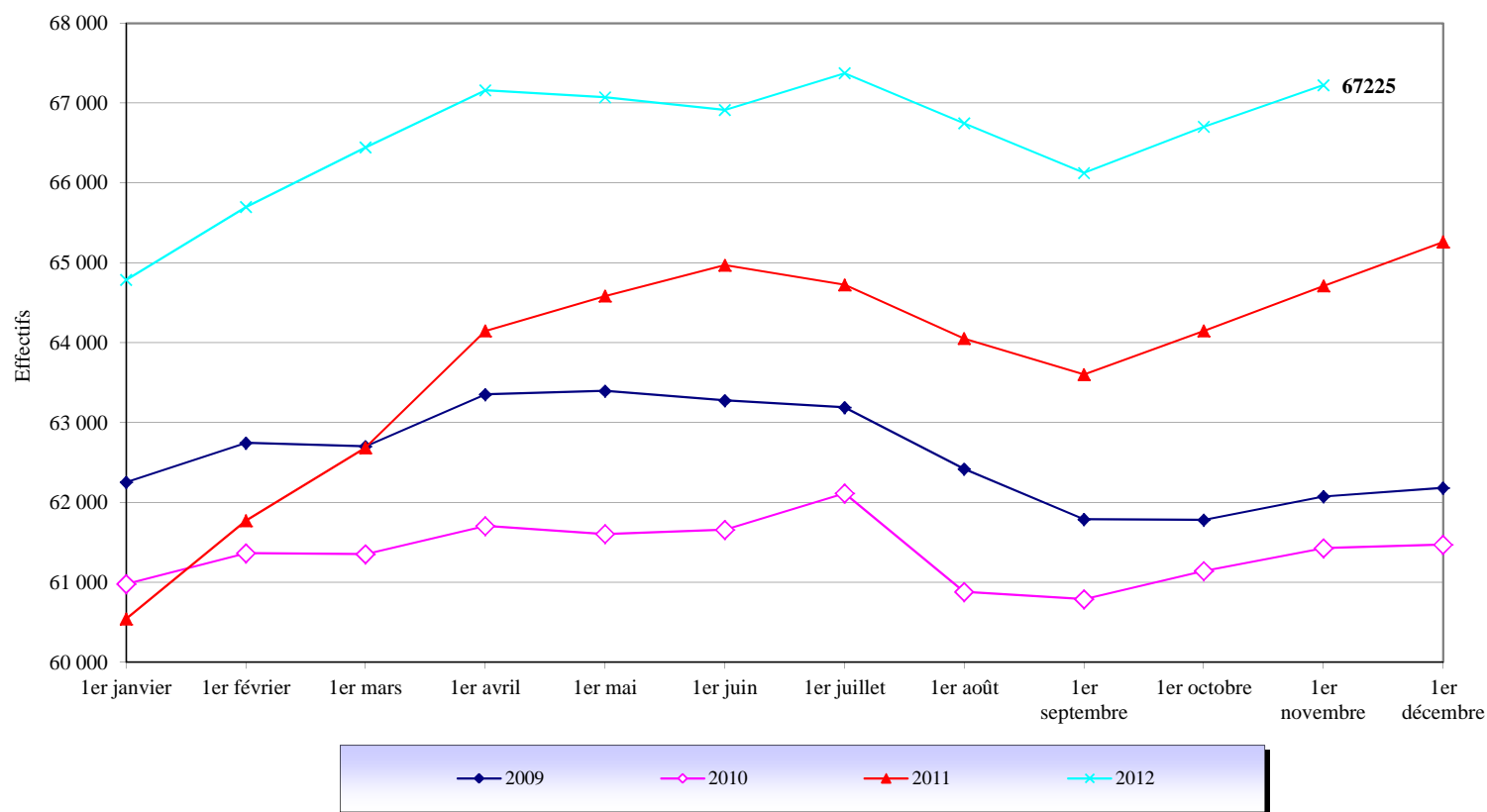


Tableau 3-C
Courbe d'évolution mensuelle de la population écrouée détenue selon la catégorie pénale depuis le 1er janvier 2009

Champ :	Métropole et Outre-Mer
Effectif au :	1er novembre 2012
Source :	DAP - PMJ5

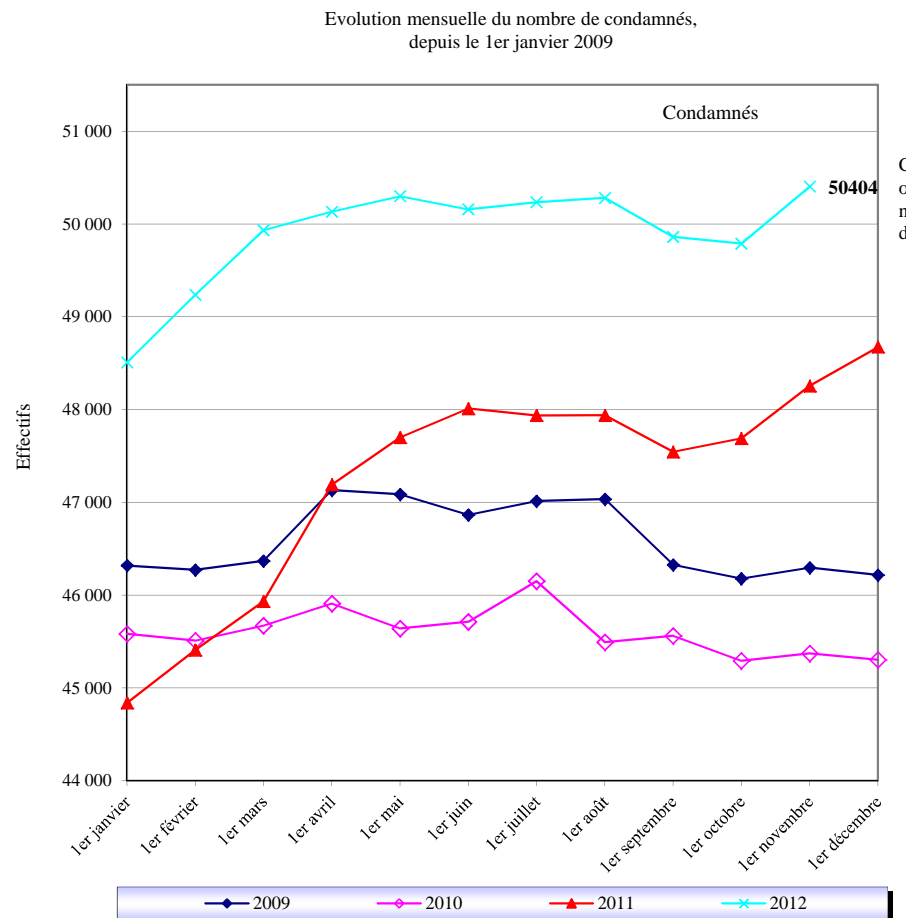
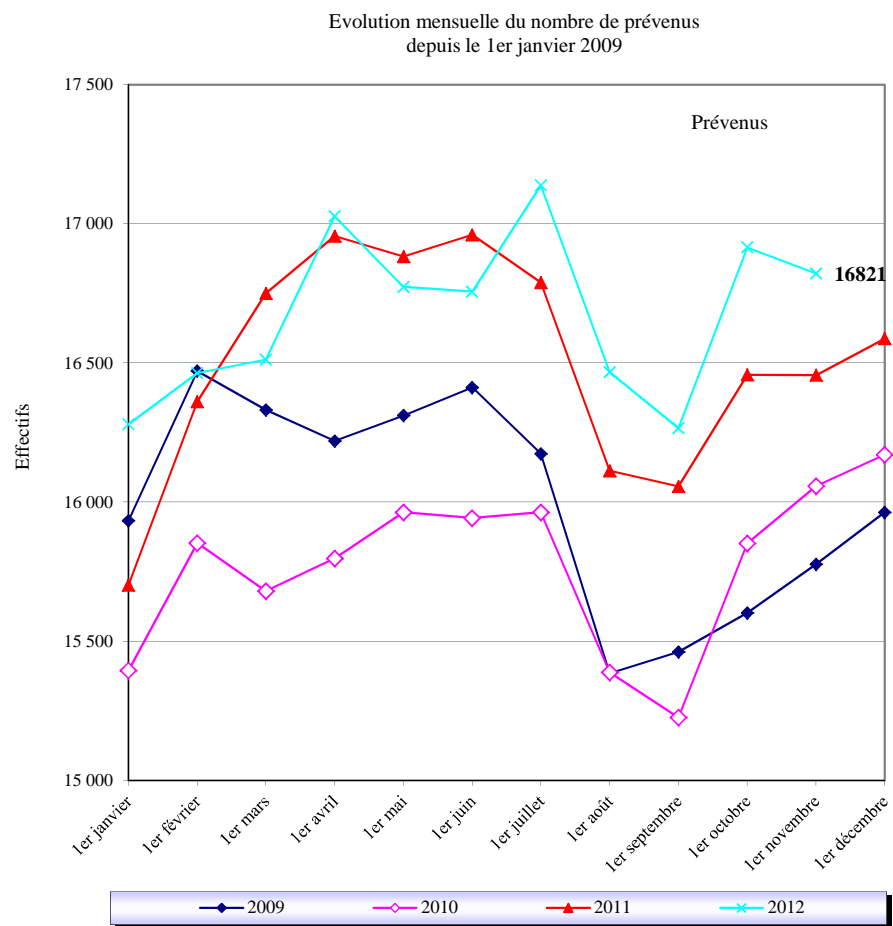


Tableau 4
Evolution mensuelle de la population écrouée non hébergée depuis 2ans

Champ : Métropole et Outre-Mer

Effectif au : 1er novembre 2012

Source : DAP - PMJ5

Situation au 1er du mois	Nombre de personnes placées sous surveillance électronique*	Dont: surveillance électronique de fin de peine	Nombre de personnes placées à l'extérieur, sans hébergement	Nombre de personnes écrouées non hébergées	Variation mensuelle (%)
novembre 2010	5050	-	687	5737	-0,8
décembre 2010	5689	-	716	6405	11,6
janvier 2011	5767	-	664	6431	0,4
février 2011	6439	108	654	7093	10,3
mars 2011	6877	213	636	7513	5,9
avril 2011	7147	302	618	7765	3,4
mai 2011	7341	344	650	7991	2,9
juin 2011	7645	406	661	8306	3,9
juillet 2011	7971	460	623	8594	3,5
août 2011	7945	473	616	8561	-0,4
septembre 2011	7564	513	576	8140	-4,9
octobre 2011	7605	494	574	8179	0,5
novembre 2011	7886	500	552	8438	3,2
décembre 2011	8267	466	579	8846	4,8
janvier 2012	8417	528	576	8993	1,7
février 2012	8924	500	599	9523	5,9
mars 2012	9370	514	613	9983	4,8
avril 2012	9774	566	653	10427	4,4
mai 2012	10036	569	643	10679	2,4
juin 2012	10111	605	648	10759	0,7
juillet 2012	10244	617	645	10889	1,2
août 2012	10104	607	633	10737	-1,4
septembre 2012	9390	618	558	9948	-7,3
octobre 2012	9105	528	598	9703	-2,5
novembre 2012	9470	577	587	10057	3,6

* y compris sous surveillance électronique de fin de peine

Tableau 5

Courbe d'évolution mensuelle de la population écrouée non hébergée depuis le 1er janvier 2009

Champ :	Métropole et Outre-Mer
Effectif au :	1er novembre 2012
Source :	DAP - PMJ5

Evolution mensuelle du nombre de personnes écrouées non hébergées depuis janvier 2009

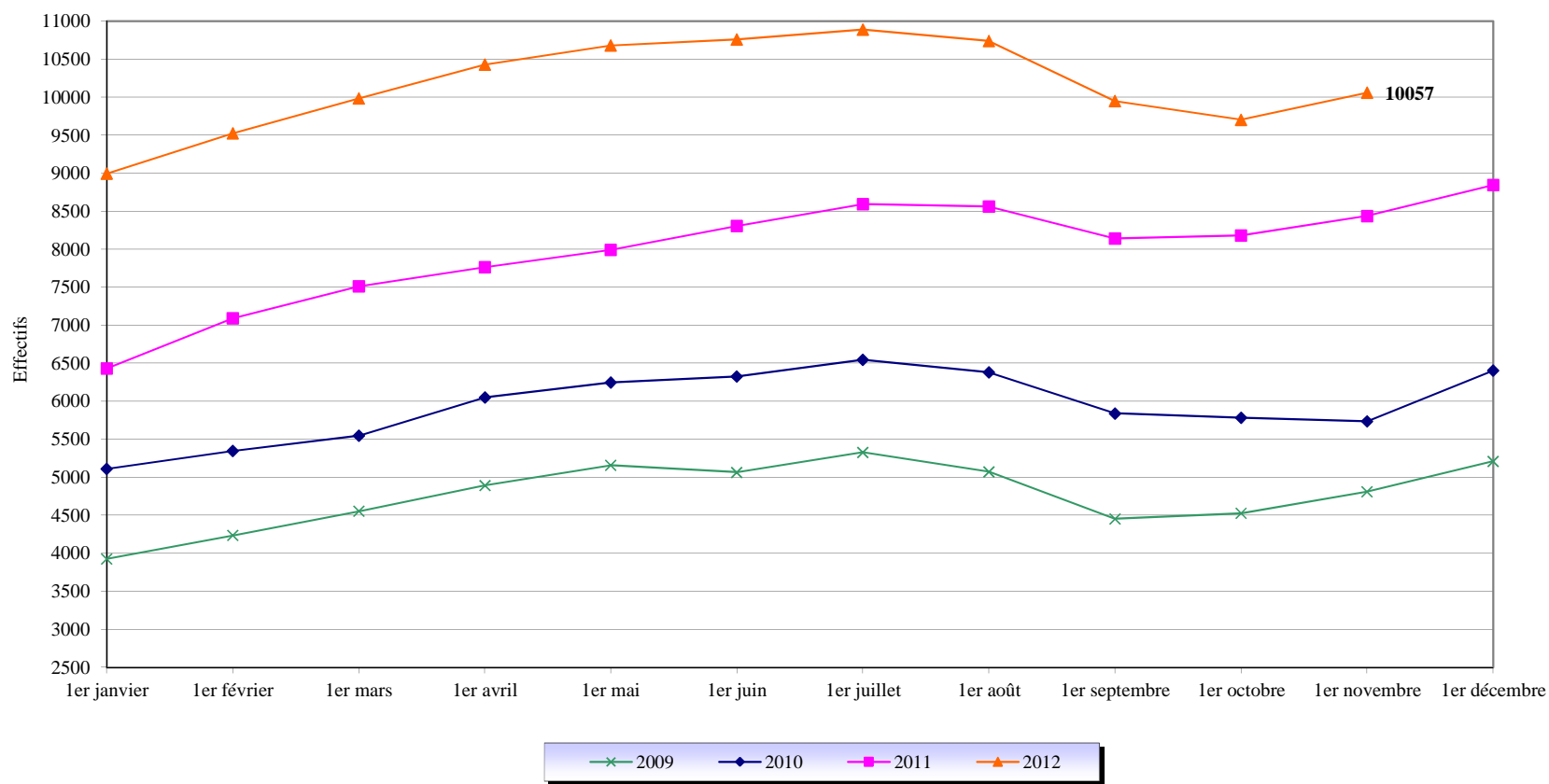


Tableau 6
Nombre de personnes écrouées détenues et densité de population

Champ :	Métropole et Outre-Mer
Effectif au :	1er novembre 2012
Source :	DAP - PMJ5
Capacités au :	1er novembre 2012

(source DAP - EMS1)

	Capacité norme circulaire	Capacité opérationnelle	Nombre de personnes écrouées détenues	Densité (%)
<i>Métropole</i>	54 582	53 393	62 652	117,3
<i>Outre Mer</i>	3 617	3 540	4 573	129,2
Ensemble des établissements pénitentiaires	58 199	56 933	67 225	118,1

Capacité norme circulaire : la circulaire A.P. 88.05G du 17 mai 1998 définit le mode de calcul de la capacité des établissements pénitentiaires.

Capacité opérationnelle : correspond au nombre de places effectivement disponibles dans les établissements pénitentiaires.

Densité de population : ce ratio s'obtient en rapportant le nombre de détenus présents à la capacité opérationnelle.

Tableau 7
Nombre de personnes écrouées par Direction interrégionale
(détenues ou non hébergées)

<i>Champ :</i>	Métropole et Outre-Mer
<i>Effectif au :</i>	1er novembre 2012
<i>Source :</i>	DAP - PMJ5

	<i>Nombre de personnes écrouées détenues</i>	<i>Nombre de personnes écrouées non hébergées</i>
<i>Bordeaux</i>	5 364	721
<i>Dijon</i>	5 239	959
<i>Lille</i>	9 524	1 699
<i>Lyon</i>	5 783	1 066
<i>Marseille</i>	7 507	1 211
<i>Paris</i>	12 534	1 426
<i>Rennes</i>	5 883	1 012
<i>Strasbourg</i>	5 661	864
<i>Toulouse</i>	5 157	693
<i>Ensemble de la métropole</i>	62 652	9 651
<i>Outre Mer</i>	4 573	406
<i>Ensemble des établissements pénitentiaires</i>	67 225	10 057

Tableau 8**Nombre de personnes écrouées détenues et densité de population par Direction Interrégionale**

Champ :	Métropole et Outre-Mer
Effectif au :	1er novembre 2012
Source :	DAP - PMJ5
Capacités au :	1er novembre 2012

(source DAP - EMS1)

	Capacité norme circulaire (*)	Capacité opérationnelle (*)	Nombre de personnes écrouées détenues	Densité (%) (*)
<i>Bordeaux</i>	5 331	5 213	5 364	102,9%
<i>Dijon</i>	4 872	4 687	5 239	111,8%
<i>Lille</i>	8 247	8 077	9 524	117,9%
<i>Lyon</i>	5 449	5 225	5 783	110,7%
<i>Marseille</i>	6 270	6 260	7 507	119,9%
<i>Paris</i>	9 634	9 552	12 534	131,2%
<i>Rennes</i>	5 180	5 023	5 883	117,1%
<i>Strasbourg</i>	5 090	5 027	5 661	112,6%
<i>Toulouse</i>	4 509	4 329	5 157	119,1%
<i>Ensemble de la métropole</i>	54 582	53 393	62 652	117,3%
Outre Mer	3 617	3 540	4 573	129,2%
Ensemble des établissements pénitentiaires	58 199	56 933	67 225	118,1

(*) voir page 10

Tableau 9**Nombre de personnes écrouées non hébergées par Direction Interrégionale**

<i>Champ :</i>	Métropole et Outre-Mer
<i>Effectif au :</i>	1er novembre 2012
<i>Source :</i>	DAP - PMJ5

	<i>Nombre de personnes placées sous surveillance électronique en aménagement de peine</i>	<i>Nombre de personnes placées sous surveillance électronique de fin de peine</i>	<i>Nombre de personnes placées à l'extérieur, sans hébergement</i>	<i>Nombre de personnes écrouées non hébergées</i>
<i>Bordeaux</i>	672	24	25	721
<i>Dijon</i>	858	73	28	959
<i>Lille</i>	1 525	121	53	1 699
<i>Lyon</i>	939	49	78	1 066
<i>Marseille</i>	1 115	59	37	1 211
<i>Paris</i>	1 197	70	159	1 426
<i>Rennes</i>	903	45	64	1 012
<i>Strasbourg</i>	743	57	64	864
<i>Toulouse</i>	648	22	23	693
<i>Ensemble de la métropole</i>	<i>8 600</i>	<i>520</i>	<i>531</i>	<i>9 651</i>
<i>Outre Mer</i>	293	57	56	406
<i>Ensemble des établissements pénitentiaires</i>	<i>8 893</i>	<i>577</i>	<i>587</i>	<i>10 057</i>

Tableau 10
Densité de population selon le type d'établissement par Direction Interrégionale

Champ :	Métropole et Outre-Mer
Effectif au :	1er novembre 2012
Source :	DAP - PMJ5
Capacités au :	1er novembre 2012

(source DAP - EMS1)

	<i>Densité Maisons d'Arrêt et Etablissement pour Mineurs (%)</i>	<i>Densité établissements pour peine (%) (**)</i>	<i>Densité totale (%) (*)</i>
<i>Bordeaux</i>	117,1%	92,9%	102,9%
<i>Dijon</i>	137,5%	92,5%	111,8%
<i>Lille</i>	137,7%	91,1%	117,9%
<i>Lyon</i>	120,1%	91,7%	110,7%
<i>Marseille</i>	135,9%	91,7%	119,9%
<i>Paris</i>	141,3%	91,0%	131,2%
<i>Rennes</i>	134,5%	90,6%	117,1%
<i>Strasbourg</i>	133,0%	89,7%	112,6%
<i>Toulouse</i>	135,9%	92,2%	119,1%
<i>Ensemble de la métropole</i>	<i>134,2%</i>	<i>91,5%</i>	<i>117,3%</i>
Outre mer	140,9%	116,2%	129,2%
<i>Ensemble des établissements pénitentiaires</i>	<i>134,6%</i>	<i>93,4%</i>	<i>118,1%</i>

(*) voir page 10

(**) MC, CD, CPA, qMC, qCD, qCPA et CSL autonomes.

Tableau 11
Densité de population selon le type d'établissement

Champ :	Métropole et Outre-Mer
Effectif au :	1er novembre 2012
Source :	DAP - PMJ5
Capacités au :	1er novembre 2012

(source DAP - EMS1)

Type d'établissement	Capacité norme circulaire (*)	Capacité opérationnelle (*)	Nombre de personnes détenues	Densité (%) (*)
MA et qMA	34 132	33 809	45 735	135,3
CD et qCD	19 996	19 401	18 536	95,5
MC et qMC	2 253	1 966	1 653	84,1
CPA et qCPA	468	468	378	80,8
CSL et qCSL (**)	960	911	679	74,5
EPM	357	348	228	65,5
Ensemble	58 166	56 903	67 209	118,1

q = quartier

(*) voir page 10

(**) hors places de SL disponibles dans d'autres établissements (MA, qMA, qCD, MC)

Tableau 12
Répartition de la population écrouée détenue selon la catégorie pénale

<i>Champ :</i>	Métropole et Outre-Mer
<i>Effectif au :</i>	1er novembre 2012
<i>Source :</i>	DAP - PMJ5

<i>Catégorie pénale actuelle</i>	<i>Métropole</i>			<i>Outre-Mer</i>			<i>Ensemble de la population écrouée détenue</i>		
	<i>Hommes</i>	<i>Femmes</i>	<i>Ensemble</i>	<i>Hommes</i>	<i>Femmes</i>	<i>Ensemble</i>	<i>Hommes</i>	<i>Femmes</i>	<i>Ensemble</i>
<i>Prévenus</i>	15 032	685	15 717	1 058	46	1 104	16 090	731	16 821
<i>Condamnés</i>	45 501	1 434	46 935	3 375	94	3 469	48 876	1 528	50 404
<i>Ensemble</i>	60 533	2 119	62 652	4 433	140	4 573	64 966	2 259	67 225

Tableau 13**Répartition de la population écrouée détenue selon la catégorie pénale et par Direction Interrégionale**

<i>Champ :</i>	Métropole et Outre-Mer
<i>Effectif au :</i>	1er novembre 2012
<i>Source :</i>	DAP - PMJ5

	<i>Prévenus</i>	<i>Condamnés</i>	<i>Nombre de personnes écrouées détenues</i>	<i>Taux de prévenus (%)</i>
<i>Bordeaux</i>	1 119	4 245	5 364	20,9
<i>Dijon</i>	1 079	4 160	5 239	20,6
<i>Lille</i>	1 747	7 777	9 524	18,3
<i>Lyon</i>	1 337	4 446	5 783	23,1
<i>Marseille</i>	1 949	5 558	7 507	26,0
<i>Paris</i>	4 214	8 320	12 534	33,6
<i>Rennes</i>	1 277	4 606	5 883	21,7
<i>Strasbourg</i>	1 412	4 249	5 661	24,9
<i>Toulouse</i>	1 583	3 574	5 157	30,7
<i>Ensemble de la métropole</i>	<i>15 717</i>	<i>46 935</i>	<i>62 652</i>	<i>25,1</i>
<i>Outre Mer</i>	1 104	3 469	4 573	24,1
<i>Ensemble des établissements pénitentiaires</i>	<i>16 821</i>	<i>50 404</i>	<i>67 225</i>	<i>25,0</i>

Tableau 14
Population écrouée détenue par établissement

Direction Interrégionale de Bordeaux

<i>Effectif au :</i>	1er novembre 2012				
<i>Source :</i>	DAP - PMJ5				
<i>Capacités au :</i>	1er novembre 2012				
	(source DAP - EMS1)				
	Capacité norme circulaire	Capacité opérationnelle	Nombre de personnes écrouées détenues	Densité (%)	
MA Agen	146	146	142	97,3	
MA Angoulême	238	234	188	80,3	
MA Bayonne	75	71	101	142,3	
MA Guéret	37	37	34	91,9	
MA Limoges	85	85	113	132,9	
MA Niort	66	66	94	142,4	
MA Pau	266	266	202	75,9	
MA Périgueux	91	91	130	142,9	
MA Rochefort	51	51	74	145,1	
MA Saintes	83	83	104	125,3	
MA Tulle	49	49	68	138,8	
qMA Bordeaux Gradignan	366	366	620	169,4	
qMA Mont-de-Marsan	333	303	307	101,3	
qMA Poitiers-Vivonne	307	307	347	113,0	
Ensemble des Maisons d'Arrêt et qMA	2 193	2 155	2 524	117,1	
CD Bédenac	173	173	158	91,3	
CD Eysses	301	301	294	97,7	
CD Mauzac	369	369	366	99,2	
CD Neuvic	398	398	386	97,0	
CD Uzerche	600	590	584	99,0	
qCD Mont-de-Marsan	368	338	323	95,6	
qCD Poitiers-Vivonne	271	271	266	98,2	
MC Saint-Martin-de-Ré	500	460	392	85,2	
qCPA Bordeaux Gradignan	82	82	62	75,6	
qCPA Poitiers-Vivonne	27	27	-	-	
qCSL Mont-de-Marsan	19	19	4	21,1	
qCSL Poitiers-Vivonne	30	30	5	16,7	
Ensemble des établissements pour peine*	3 138	3 058	2 840	92,9	
Ensemble de la Direction Régionale	5 331	5 213	5 364	102,9	

q = quartier

Tableau 15
Population écrouée détenue par établissement

Direction Interrégionale de Dijon

<i>Effectif au :</i>		1er novembre 2012			
<i>Source :</i>		DAP - PMJ5			
<i>Capacités au :</i>		1er novembre 2012			
		(source DAP - EMS1)			
		Capacité norme circulaire	Capacité opérationnelle	Nombre de personnes écrouées détenues	Densité (%)
MA	Auxerre	96	90	179	198,9
MA	Blois	114	114	151	132,5
MA	Bourges	116	116	165	142,2
MA	Châlons-en-Champagne	314	314	342	108,9
MA	Charleville-Mézières	59	59	59	100,0
MA	Chartres	112	112	119	106,3
MA	Chaumont	78	78	95	121,8
MA	Dijon	185	185	249	134,6
MA	Nevers	118	118	108	91,5
MA	Orléans	105	105	251	239,0
MA	Reims	156	156	182	116,7
MA	Tours	145	145	276	190,3
MA	Troyes	116	116	170	146,6
qMA	Châteauroux	105	105	135	128,6
qMA	Varennes-le-Grand	194	193	278	144,0
Ensemble des Maisons d'Arrêt et qMA		2 013	2 006	2 759	137,5
CD	Châteaudun	599	597	580	97,2
CD	Joux-la-Ville	602	602	586	97,3
CD	Villenauxe-la-Grande	608	544	521	95,8
qCD	Châteauroux	270	257	251	97,7
qCD	Varennes-le-Grand	191	191	178	93,2
MC	Clairvaux	239	210	144	68,6
MC	Saint Maur	330	260	203	78,1
CSL	Montargis	20	20	17	85,0
Ensemble des établissements pour peine*		2 859	2 681	2 480	92,5
Ensemble de la Direction Régionale		4 872	4 687	5 239	111,8

q = quartier

*article D70 du code de procédure pénale

Tableau 16
Population écrouée détenue par établissement

Direction Interrégionale de Lille

<i>Effectif au :</i>	1er novembre 2012				
<i>Source :</i>	DAP - PMJ5				
<i>Capacités au :</i>	1er novembre 2012				
	(source DAP - EMS1)				
	Capacité norme circulaire	Capacité opérationnelle	Nombre de personnes écrouées détenues	Densité (%)	
MA Amiens	307	307	531	173,0	
MA Arras	202	202	271	134,2	
MA Beauvais	117	117	159	135,9	
MA Béthune	180	180	398	221,1	
MA Compiègne	82	82	105	128,0	
MA Douai	385	385	634	164,7	
MA Dunkerque	105	105	115	109,5	
MA Evreux	162	162	237	146,3	
MA Rouen	649	649	668	102,9	
MA Valenciennes	222	222	380	171,2	
qMA Laon	195	180	282	156,7	
qMA Le Havre	298	298	281	94,3	
qMA Liancourt	232	232	351	151,3	
qMA Lille-Annoeullin	449	449	495	110,2	
qMA Longuenesse	196	196	371	189,3	
qMA Maubeuge	200	200	251	125,5	
qMA Liancourt	68	40	-	-	
qMA Lille-Loos-Séquedin (Lille-Séquedin)	586	586	833	142,2	
Ensemble des Maisons d'Arrêt et qMA	4 635	4 592	6 362	138,5	
CD Bapaume	599	599	556	92,8	
CD Val-de-Reuil	819	730	698	95,6	
qCD Château-Thierry	33	33	13	39,4	
qCD Laon	200	200	182	91,0	
qCD Le Havre	392	392	361	92,1	
qCD Liancourt	384	384	374	97,4	
qCD Lille-Annoeullin	209	209	204	97,6	
qCD Longuenesse	400	400	392	98,0	
qCD Maubeuge	200	200	187	93,5	
qCD Liancourt	94	59	5	8,5	
qMC Château-Thierry	101	101	74	73,3	
qMC Lille-Annoeullin	28	28	25	89,3	
qCSL Lille-Loos-Séquedin (Haubourdin)	60	60	33	55,0	
EPM Quiévrechain	60	60	42	70,0	
Ensemble des établissements pour peine*	3 612	3 485	3 162	90,7	
Ensemble de la Direction Régionale	8 247	8 077	9 524	117,9	

q = quartier

*article D70 du code de procédure pénale

Tableau 17
Population écrouée détenue par établissement

Direction Interrégionale de Lyon

Effectif au :	1er novembre 2012
Source :	DAP - PMJ5
Capacités au :	1er novembre 2012

(source DAP - EMS1)

	Capacité norme circulaire	Capacité opérationnelle	Nombre de personnes écrouées détenues	Densité (%)
MA Aurillac	72	72	48	66,7
MA Bonneville	98	98	102	104,1
MA Chambéry	98	98	135	137,8
MA Clermont-Ferrand	86	86	86	100,0
MA Grenoble	232	232	334	144,0
MA Le-Puy-en-Velay	36	36	71	197,2
MA Lyon Corbas	688	688	905	131,5
MA Montluçon	21	21	38	181,0
MA Privas	62	62	66	106,5
MA Riom	136	136	103	75,7
MA Saint Etienne-la-Talaudière	327	275	370	134,5
MA Valence	137	137	167	121,9
MA Villefranche-sur-Saône	634	634	702	110,7
qMA Aiton	227	227	277	122,0
qMA Bourg-en-Bresse	388	388	449	115,7
qMA Moulins Yzeure	146	8	4	50,0
qMA Saint-Quentin-Fallavier	237	237	308	130,0
Ensemble des Maisons d'Arrêt et qMA	3 625	3 435	4 165	121,3
CD Riom	168	164	153	93,3
CD Roanne	602	572	506	88,5
qCD Aiton	200	200	192	96,0
qCD Bourg-en-Bresse	300	300	290	96,7
qCD Saint-Quentin-Fallavier	192	192	185	96,4
qMC Moulins Yzeure	126	126	111	88,1
CSL Grenoble	36	36	33	91,7
CSL Lyon	100	100	117	117,0
qCSL Bourg-en-Bresse	40	40	-	-
EPM Rhône	60	60	31	51,7
Ensemble des établissements pour peine*	1 824	1 790	1 618	90,4
Ensemble de la Direction Régionale	5 449	5 225	5 783	110,7

q = quartier

*article D70 du code de procédure pénale

Tableau 18
Population écrouée détenue par établissement

Direction Interrégionale de Marseille

Effectif au :	1er novembre 2012
Source :	DAP - PMJ5
Capacités au :	1er novembre 2012
	(source DAP - EMS1)

	Capacité norme circulaire	Capacité opérationnelle	Nombre de personnes écrouées détenues	Densité (%)
MA Ajaccio	53	53	60	113,2
MA Digne	35	29	29	100,0
MA Gap	37	37	37	100,0
MA Grasse	574	574	784	136,6
MA Nice	363	363	562	154,8
qMA Aix-Luynes	613	613	832	135,7
qMA Avignon le Pontet	421	421	557	132,3
qMA Borgo	188	188	217	115,4
qMA Marseille-Les-Baumettes	1 262	1 262	1 745	138,3
qMA Toulon-la-Farlède	395	395	554	140,3
Ensemble des Maisons d'Arrêt et qMA	3 941	3 935	5 377	136,6
CD Casabianda	194	194	144	74,2
CD Salon-de-Provence	650	650	639	98,3
CD Tarascon	651	650	631	97,1
qCD Avignon le Pontet	180	180	174	96,7
qCD Borgo	48	48	42	87,5
qCD Marseille-Les-Baumettes	38	38	28	73,7
qCD Toulon-la-Farlède	191	191	185	96,9
MC Arles	161	158	130	82,3
qCPA Aix-Luynes	82	82	32	39,0
qCPA Marseille-Les-Baumettes	24	24	28	116,7
qCSL Avignon le Pontet	51	51	45	88,2
EPM Marseille	59	59	52	88,1
Ensemble des établissements pour peine*	2 329	2 325	2 130	91,6
Ensemble de la Direction Régionale	6 270	6 260	7 507	119,9

q = quartier

*article D70 du code de procédure pénale

Tableau 19
Population écrouée détenue par établissement

Direction Interrégionale de Paris

<i>Effectif au :</i>	1er novembre 2012				
<i>Source :</i>	DAP - PMJ5				
<i>Capacités au :</i>	1er novembre 2012				
	(source DAP - EMS1)				
	Capacité norme circulaire	Capacité opérationnelle	Nombre de personnes écrouées détenues	Densité (%)	
MA Bois d'Arcy	501	501	726	144,9	
MA Fleury-Mérogis	2 822	2 822	3 832	135,8	
MA Nanterre	594	593	867	146,2	
MA Osny-Pontoise	580	580	824	142,1	
MA Paris-La-Santé	483	483	656	135,8	
MA Versailles	138	138	109	79,0	
MA Villepinte	587	587	918	156,4	
qMA Fresnes (**)	1 487	1 487	2 206	148,4	
qMA Meaux-Chauconin	386	386	619	160,4	
Ensemble des Maisons d'Arrêt et qMA	7 578	7 577	10 757	142,0	
CD Melun	310	308	289	93,8	
qCD Meaux-Chauconin	192	192	172	89,6	
qCD Sud Francilien	768	768	610	79,4	
MC Poissy	314	235	218	92,8	
qMC Sud Francilien	28	28	22	78,6	
qCPA Fresnes (Villejuif)	116	116	140	120,7	
qCPA Meaux-Chauconin	60	60	78	130,0	
CSL Corbeil	77	77	82	106,5	
CSL Gagny	48	48	98	204,2	
CSL Melun	43	43	33	76,7	
qCSL Fresnes (Villejuif)	40	40	-	-	
EPM Porcheville	60	60	35	58,3	
Ensemble des établissements pour peine*	2 056	1 975	1 777	90,0	
Ensemble de la Direction Régionale	9 634	9 552	12 534	131,2	

q = quartier

*article D70 du code de procédure pénale

** y compris l'E.P.S.N

Tableau 20
Population écrouée détenue par établissement

Direction Interrégionale de Rennes

<i>Effectif au :</i>	1er novembre 2012
<i>Source :</i>	DAP - PMJ5
<i>Capacités au :</i>	1er novembre 2012

(source DAP - EMS1)

	Capacité norme circulaire	Capacité opérationnelle	Nombre de personnes écrouées détenues	Densité (%)
MA Angers	266	266	423	159,0
MA Brest	254	254	353	139,0
MA Caen	269	269	482	179,2
MA Cherbourg	46	46	79	171,7
MA Coutances	48	48	86	179,2
MA Fontenay-le-Comte	39	39	92	235,9
MA La Roche-sur-Yon	40	40	100	250,0
MA Laval	72	71	115	162,0
MA Le Mans-Croisettes	401	401	570	142,1
MA Saint Malo	92	92	114	123,9
MA Saint-Brieuc	85	85	170	200,0
MA Vannes	52	52	73	140,4
qMA Caen	12	12	4	33,3
qMA Lorient-Ploemeur	198	198	239	120,7
qMA Nantes	570	570	537	94,2
qMA Rennes	63	63	58	92,1
qMA Rennes-Vezin	480	480	554	115,4
Ensemble des Maisons d'Arrêt et qMA	2 987	2 986	4 049	135,6
CD Argentan	638	638	603	94,5
qCD Caen	454	428	393	91,8
qCD Lorient-Ploemeur	40	40	36	90,0
qCD Nantes	448	327	321	98,2
qCD Rennes	232	232	186	80,2
qCD Rennes-Vezin	210	210	195	92,9
qCSL Caen	50	50	31	62,0
qCSL Nantes	36	36	13	36,1
qCSL Rennes-Vezin	26	26	22	84,6
EPM Orvault	59	50	34	68,0
Ensemble des établissements pour peine*	2 193	2 037	1 834	90,0
Ensemble de la Direction Régionale	5 180	5 023	5 883	117,1

q = quartier

*article D70 du code de procédure pénale

Tableau 21
Population écrouée détenue par établissement

Direction Interrégionale de Strasbourg

<i>Effectif au :</i>	1er novembre 2012			
<i>Source :</i>	DAP - PMJ5			
<i>Capacités au :</i>	1er novembre 2012			
	(source DAP - EMS1)			
	Capacité norme circulaire	Capacité opérationnelle	Nombre de personnes écrouées détenues	Densité (%)
MA Bar-le-Duc	73	73	78	106,8
MA Belfort	39	39	52	133,3
MA Besançon	275	275	303	110,2
MA Colmar	120	120	174	145,0
MA Epinal	294	294	293	99,7
MA Lons-le-Saunier	39	39	42	107,7
MA Lure	74	74	42	56,8
MA Montbéliard	41	41	44	107,3
MA Mulhouse	283	283	374	132,2
MA Sarreguemines	71	71	119	167,6
MA Strasbourg	445	445	717	161,1
MA Vesoul	50	50	68	136,0
qMA Metz-Queuleu	404	402	636	158,2
qMA Nancy Maxéville	452	452	593	131,2
Ensemble des Maisons d'Arrêt et qMA	2 660	2 658	3 535	133,0
CD Ecouves	271	271	257	94,8
CD Montmédy	368	328	324	98,8
CD Oermingen	268	263	257	97,7
CD Saint-Mihiel	401	401	375	93,5
CD Toul	429	429	406	94,6
qCD Nancy Maxéville	241	241	176	73,0
MC Ensisheim	216	200	198	99,0
qCPA Metz-Queuleu	77	77	38	49,4
CSL Besançon	23	23	19	82,6
CSL Briey	25	25	7	28,0
CSL Maxéville	58	58	18	31,0
CSL Souffelweyersheim	53	53	51	96,2
Ensemble des établissements pour peine*	2 430	2 369	2 126	89,7
Ensemble de la Direction Régionale	5 090	5 027	5 661	112,6

q = quartier

*article D70 du code de procédure pénale

Tableau 22
Population écrouée détenue par établissement

Direction Interrégionale de Toulouse

<i>Effectif au :</i>	1er novembre 2012
<i>Source :</i>	DAP - PMJ5
<i>Capacités au :</i>	1er novembre 2012

(source DAP - EMS1)

	Capacité norme circulaire	Capacité opérationnelle	Nombre de personnes écrouées détenues	Densité (%)
MA Albi	105	105	129	122,9
MA Carcassonne	66	66	106	160,6
MA Foix	66	64	86	134,4
MA Mende	45	45	58	128,9
MA Montauban	144	144	169	117,4
MA Nîmes	192	192	398	207,3
MA Rodez	55	55	46	83,6
MA Tarbes	69	69	114	165,2
MA Villeneuve-lès-Maguelone	593	593	740	124,8
qMA Béziers	416	416	460	110,6
qMA Perpignan	205	205	345	168,3
qMA Toulouse-Seysses	653	653	938	143,6
Ensemble des Maisons d'Arrêt et qMA	2 609	2 607	3 589	137,7
CD Muret	658	620	578	93,2
CD Saint-Sulpice-la-Pointe	102	102	71	69,6
qCD Béziers	393	362	361	99,7
qCD Lannemezan	20	10	4	40,0
qCD Perpignan	333	333	333	100,0
qMC Lannemezan	210	160	136	85,0
CSL Montpellier	24	24	15	62,5
qCSL Toulouse-Seysses	101	52	36	69,2
EPM Lavaur	59	59	34	57,6
Ensemble des établissements pour peine*	1 900	1 722	1 568	91,1
Ensemble de la Direction Régionale	4 509	4 329	5 157	119,1

q = quartier

*article D70 du code de procédure pénale

Tableau 23
Population écrouée détenue par établissement Mission Outre-Mer

<i>Effectif au :</i>		1er novembre 2012				
<i>Source :</i>		DAP - PMJ5				
<i>Capacités au :</i>		1er novembre 2012				
(source DAP - EMS1)						
		Capacité norme circulaire	Capacité opérationnelle	Nombre de personnes écrouées détenues	Densité (%)	
MA et qMA <i>ANTILLES ET GUYANE</i>	MA	Basse-Terre	130	130	181	139,2
	qMA	Baie-Mahault	266	266	352	132,3
	qMA	Ducos	211	211	474	224,6
	qMA	Guyane (Remiré Montjoly)	310	310	376	121,3
<i>OCEANS INDIEN ET PACIFIQUE et Saint Pierre et Miquelon</i>	MA	Saint-Pierre	121	88	100	113,6
	qMA	Saint-Denis	558	558	540	96,8
	qMA	Saint-Pierre-et-Miquelon	6	6	5	83,3
	MA	Majicavo	105	105	214	203,8
	MA	Mata Utu	3	3	2	66,7
	MA	Taiohae	5	5	3	60,0
	MA	Uturoa-Raiatea	20	20	9	45,0
	qMA	Faa'a Nuutania	54	54	169	313,0
	qMA	Nouméa	102	102	193	189,2
	Ensemble des Maisons d'Arrêt et qMA		1 891	1 858	2 618	140,9
Etablissements et quartiers pour peine <i>ANTILLES ET GUYANE</i>	qCD	Baie-Mahault	238	238	235	98,7
	qCD	Ducos	358	358	480	134,1
	qCD	Guyane (Remiré Montjoly)	304	304	278	91,4
<i>OCEANS INDIEN ET PACIFIQUE et Saint Pierre et Miquelon</i>	CD	Le Port (Plaine les Galets)	560	516	473	91,7
	qCD	Saint-Denis	17	17	14	82,4
	qCD	Saint-Pierre-et-Miquelon	2	2	-	-
	qCD	Faa'a Nuutania	111	111	245	220,7
	qCD	Nouméa	136	136	230	169,1
Ensemble des établissements pour peine*		1 726	1 682	1 955	116,2	
Ensemble de la Direction Régionale		3 617	3 540	4 573	129,2	

q = quartier

*article D70 du code de procédure pénale

Tableau 26**Nombre de personnes écrouées détenues par sexe et par Direction Interrégionale**

<i>Champ :</i>	Métropole et Outre-Mer
<i>Effectif au :</i>	1er novembre 2012
<i>Source :</i>	DAP - PMJ5

	<i>Hommes</i>	<i>Femmes</i>	<i>Nombre de personnes écrouées détenues</i>	<i>Taux de féminité (%)</i>
<i>Bordeaux</i>	5 223	141	5 364	2,6
<i>Dijon</i>	5 063	176	5 239	3,4
<i>Lille</i>	9 212	312	9 524	3,3
<i>Lyon</i>	5 556	227	5 783	3,9
<i>Marseille</i>	7 321	186	7 507	2,5
<i>Paris</i>	12 085	449	12 534	3,6
<i>Rennes</i>	5 546	337	5 883	5,7
<i>Strasbourg</i>	5 519	142	5 661	2,5
<i>Toulouse</i>	5 008	149	5 157	2,9
<i>Ensemble de la métropole</i>	<i>60 533</i>	<i>2 119</i>	<i>62 652</i>	<i>3,4</i>
<i>Outre Mer</i>	4 433	140	4 573	3,1
<i>Ensemble des établissements pénitentiaires</i>	<i>64 966</i>	<i>2 259</i>	<i>67 225</i>	<i>3,4</i>

Tableau 27
Nombre et pourcentage de mineurs écroués détenus

<i>Champ :</i>	Métropole et Outre-Mer
<i>Effectif au :</i>	1er novembre 2012
<i>Source :</i>	DAP - PMJ5

	Nombre de mineurs écroués détenus	<i>Nombre de personnes écrouées détenues</i>	Proportion de mineurs écroués détenus (%)
Métropole	585	62 652	0,9
Outre Mer	96	4 573	2,1
<i>Ensemble</i>	<i>681</i>	<i>67 225</i>	<i>1,0</i>

Tableau 28**Nombre et pourcentage de mineurs écroués détenus selon la catégorie pénale**

<i>Champ :</i>	Métropole et Outre-Mer
<i>Effectif au :</i>	1er novembre 2012
<i>Source :</i>	DAP - PMJ5

	Métropole		Outre-Mer		Ensemble	
	Effectifs	%	Effectifs	%	Effectifs	%
Prévenus	371	63,4	60	62,5	431	63,3
Condamnés	214	36,6	36	37,5	250	36,7
Ensemble	585	100,0	96	100,0	681	100,0

Tableau 29**Evolution mensuelle du nombre de mineurs écroués détenus sur deux années**

Champ :	Métropole et Outre-Mer
Effectif au :	1er novembre 2012
Source :	DAP - PMJ5

<i>Situation au 1er du mois</i>	<i>Prévenus</i>	<i>Condamnés</i>	<i>Ensemble</i>	<i>Variation mensuelle (%)</i>
<i>novembre 2010</i>	386	309	695	0,4%
<i>décembre 2010</i>	405	318	723	4,0%
<i>janvier 2011</i>	379	309	688	-4,8%
<i>février 2011</i>	431	292	723	5,1%
<i>mars 2011</i>	447	320	767	6,1%
<i>avril 2011</i>	467	337	804	4,8%
<i>mai 2011</i>	461	331	792	-1,5%
<i>juin 2011</i>	460	345	805	1,6%
<i>juillet 2011</i>	448	361	809	0,5%
<i>août 2011</i>	422	325	747	-7,7%
<i>septembre 2011</i>	371	290	661	-11,5%
<i>octobre 2011</i>	413	274	687	3,9%
<i>novembre 2011</i>	421	269	690	0,4%
<i>décembre 2011</i>	463	287	750	8,7%
<i>janvier 2012</i>	417	295	712	-5,1%
<i>février 2012</i>	443	280	723	1,5%
<i>mars 2012</i>	431	284	715	-1,1%
<i>avril 2012</i>	458	322	780	9,1%
<i>mai 2012</i>	460	343	803	2,9%
<i>juin 2012</i>	456	314	770	-4,1%
<i>juillet 2012</i>	493	317	810	5,2%
<i>août 2012</i>	436	319	755	-6,8%
<i>septembre 2012</i>	395	285	680	-9,9%
<i>octobre 2012</i>	422	245	667	-1,9%
<i>novembre 2012</i>	431	250	681	2,1%

Tableau 30
Evolution mensuelle du nombre de mineurs écroués détenus

Champ :	Métropole et Outre-Mer
Effectif au :	1er novembre 2012
Source :	DAP - PMJ5

Evolution mensuelle de la population écrouée détenue mineure depuis le 1er janvier 2009

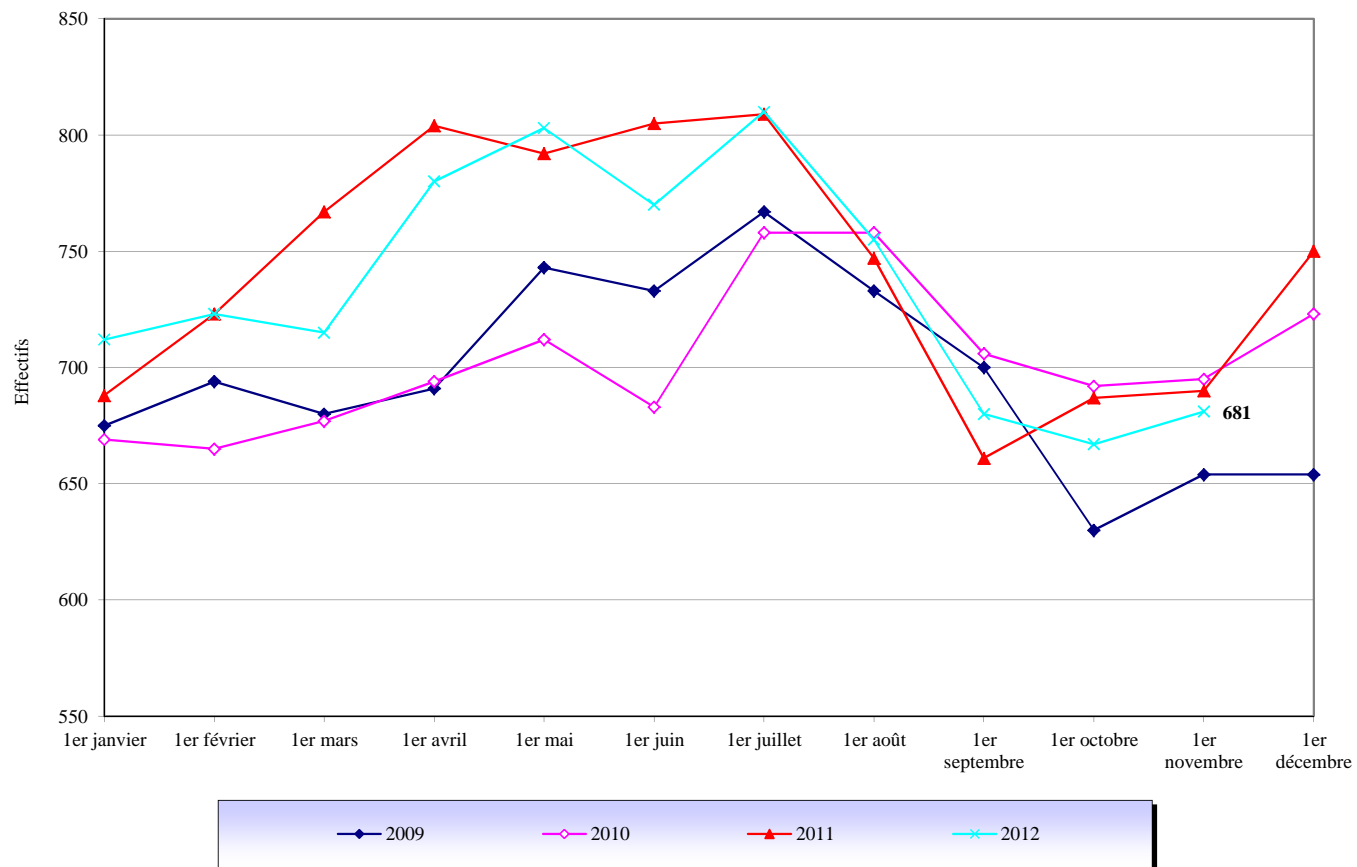


Tableau 31
Nombre de mineurs écroués détenus par établissement

Champ : Métropole et Outre-Mer

Effectif au : 1er novembre 2012

Source : DAP - PMJ5

Etablissement	Nombre de mineurs écroués détenus	Nombre de jeunes majeurs occupant des places mineurs	Nombre de places mineurs (source EMS1)	Taux d'occupation des places mineurs
CP Bordeaux Gradignan	6	0	23	26%
MA Angoulême	2	0	7	29%
MA Limoges	3	0	12	25%
MA Pau	7	0	10	70%
Ensemble de la DI de Bordeaux	18	0	52	35%
CP Varennes-le-Grand	7	0	15	47%
MA Bourges	1	0	4	25%
MA Chaumont	4	0	10	40%
MA Dijon	4	0	11	36%
MA Orléans	5	0	6	83%
MA Reims	11	0	10	110%
MA Tours	9	0	10	90%
Ensemble de la DI de Dijon	41	0	66	62%
CP Le Havre	2	0	15	13%
CP Liancourt	13	0	20	65%
CP Longuenesse	14	0	22	64%
EPM Quiévrechain	42	0	60	70%
MA Rouen	8	0	32	25%
Ensemble de la DI de Lille	79	0	149	53%
EPM Rhône	31	0	60	52%
MA Chambéry	1	0	6	17%
MA Grenoble	13	0	20	65%
MA Lyon Corbas	1	0	0	-
MA Riom	5	0	5	100%
Ensemble de la DI de Lyon	51	0	91	56%
CP Avignon le Pontet	16	0	20	80%
CP Borgo	1	0	4	25%
CP Marseille-Les-Baumettes **	6	0	6	100%
EPM Marseille	52	0	59	88%
MA Grasse	30	0	31	97%
Ensemble de la DI de Marseille	105	0	120	88%
CP Fresnes **	0	0	0	-
EPM Porcheville	35	0	60	58%
MA Fleury-Mérogis	70	0	94	74%
MA Nanterre	13	0	18	72%
MA Versailles **	0	0	0	-
MA Villepinte	33	0	40	83%
Ensemble de la DI de Paris	151	0	212	71%
CP Rennes	1	0	3	33%
EPM Orvault	33	2	50	70%
MA Brest	9	0	10	90%
MA Caen	6	0	10	60%
Ensemble de la DI de Rennes	49	2	73	70%
CP Metz-Queuleu	7	0	14	50%
CSL Besançon	0	0	1	0%
CSL Maxéville	0	0	2	0%
CSL Souffelweyersheim	0	0	2	0%
MA Besançon	1	0	20	5%
MA Epinal	3	0	14	21%
MA Mulhouse	11	0	20	55%
MA Strasbourg	18	0	38	47%
Ensemble de la DI de Strasbourg	40	0	111	36%
CP Perpignan	0	0	12	0%
EPM Lavaur	34	0	59	58%
MA Villeneuve-lès-Maguelone	17	0	20	85%
Ensemble de la DI de Toulouse	51	0	91	56%
CP Baie-Mahault	12	0	15	80%
CP Ducos	10	2	17	71%
CP Faa'a Nuutania	5	0	2	250%
CP Nouméa	11	2	18	72%
CP Remire-Montjoly	11	0	21	52%
CP Saint-Denis	29	0	40	73%
MA Majicavo	18	0	6	300%
Ensemble de la DI de Outre-mer	96	4	119	84%
ENSEMBLE	681	6	1 084	63%

** : disposant d'un quartier femmes, ces établissements sont autorisés à accueillir des détenues mineures

Tableau 32
Nombre de mineurs écroués détenus par quartier d'établissement

Champ : Métropole et Outre-Mer
Effectif au : 1er novembre 2012
Source : DAP - PMJ5

Etablissement	Nombre de mineurs écroués détenus	Nombre de jeunes majeurs occupant des places mineurs	Nombre de places mineurs (source EMS1)	Taux d'occupation des places mineurs
MA Angoulême	2	0	7	29%
qMA Bordeaux Gradignan	6	0	23	26%
MA Limoges	3	0	12	25%
MA Pau	7	0	10	70%
Ensemble de la DI de Bordeaux	18	0	52	35%
MA Bourges	1	0	4	25%
MA Chaumont	4	0	10	40%
MA Dijon	4	0	11	36%
MA Orléans	5	0	6	83%
MA Reims	11	0	10	110%
MA Tours	9	0	10	90%
qMA Varennes-le-Grand	7	0	15	47%
Ensemble de la DI de Dijon	41	0	66	62%
qMA Le Havre	2	0	15	13%
qMA Liancourt	13	0	20	65%
qMA Longuenesse	14	0	22	64%
EPM Quiévrechain	42	0	60	70%
MA Rouen	8	0	32	25%
Ensemble de la DI de Lille	79	0	149	53%
MA Chambéry	1	0	6	17%
MA Grenoble	13	0	20	65%
MA Lyon Corbas	1	0	0	-
EPM Rhône	31	0	60	52%
MA Riom	5	0	5	100%
Ensemble de la DI de Lyon	51	0	91	56%
qMA Avignon le Pontet	16	0	20	80%
qMA Borgo	1	0	4	25%
MA Grasse	30	0	31	97%
EPM Marseille	52	0	59	88%
qCD Marseille-Les-Baumettes **	0	0	0	-
qMA Marseille-Les-Baumettes **	6	0	6	100%
Ensemble de la DI de Marseille	105	0	120	88%
MA Fleury-Mérogis	70	0	94	74%
qMA Fresnes **	0	0	0	-
MA Nanterre	13	0	18	72%
EPM Porcheville	35	0	60	58%
MA Versailles **	0	0	0	-
MA Villepinte	33	0	40	83%
Ensemble de la DI de Paris	151	0	212	71%
MA Brest	9	0	10	90%
MA Caen	6	0	10	60%
EPM Orvault	33	2	50	70%
qMA Rennes	1	0	3	33%
Ensemble de la DI de Rennes	49	2	73	70%
CSL Besançon	0	0	1	0%
MA Besançon	1	0	20	5%
MA Epinal	3	0	14	21%
CSL Maxéville	0	0	2	0%
qMA Metz-Queuleu	7	0	14	50%
MA Mulhouse	11	0	20	55%
CSL Souffelweyersheim	0	0	2	0%
MA Strasbourg	18	0	38	47%
Ensemble de la DI de Strasbourg	40	0	111	36%
EPM Lavaur	34	0	59	58%
qMA Perpignan	0	0	12	0%
MA Villeneuve-lès-Maguelone	17	0	20	85%
Ensemble de la DI de Toulouse	51	0	91	56%
qMA Baie-Mahault	12	0	15	80%
qMA Ducos	10	2	17	71%
qMA Faa'a Nuutania	5	0	2	250%
MA Majicavo	18	0	6	300%
qMA Nouméa	11	2	18	72%
qMA Remire-Montjoly	11	0	21	52%
qMA Saint-Denis	29	0	40	73%
Ensemble de la DI de Outre-mer	96	4	119	84%
ENSEMBLE	681	6	1 084	63%

** : disposant d'un quartier femmes, ces établissements sont autorisés à accueillir des détenues mineures

Tableau 33
Nombre de femmes écrouées

<i>Champ :</i>	Métropole et Outre-Mer
<i>Effectif au :</i>	1er novembre 2012
<i>Source :</i>	DAP - PMJ5

	Femmes écrouées	Nombre de personnes écrouées	Proportion de femmes (%)
Métropole	2 595	72 303	3,6
Outre Mer	164	4 979	3,3
<i>Ensemble *</i>	2 759	77 282	3,6

* Dont non hébergées : 500

Tableau 34
Femmes écrouées selon la catégorie pénale

<i>Champ :</i>	Métropole et Outre-Mer
<i>Effectif au :</i>	1er novembre 2012
<i>Source :</i>	DAP - PMJ5

	Métropole		Outre-Mer		Ensemble	
	Effectifs	%	Effectifs	%	Effectifs	%
Prévenues	685	26,4	46	28,0	731	26,5
Condamnées	1 910	73,6	118	72,0	2 028	73,5
<i>Ensemble</i>	<i>2 595</i>	<i>100,0</i>	<i>164</i>	<i>100,0</i>	<i>2 759</i>	<i>100,0</i>

Tableau 35**Evolution mensuelle du nombre de femmes écrouées depuis deux années**

<i>Champ :</i>	Métropole et Outre-Mer
<i>Effectif au :</i>	1er novembre 2012
<i>Source :</i>	DAP - PMJ5

<i>Situation au 1er du mois</i>	<i>Prévenues</i>	<i>Condamnées</i>	<i>Ensemble</i>	<i>Variation mensuelle (%)</i>
<i>novembre 2010</i>	713	1633	2 346	0,4%
<i>décembre 2010</i>	679	1625	2 304	-1,8%
<i>janvier 2011</i>	697	1566	2 263	-1,8%
<i>février 2011</i>	716	1780	2 496	10,3%
<i>mars 2011</i>	725	1678	2 403	-3,7%
<i>avril 2011</i>	708	1749	2 457	2,2%
<i>mai 2011</i>	707	1743	2 450	-0,3%
<i>juin 2011</i>	742	1780	2 522	2,9%
<i>juillet 2011</i>	739	1802	2 541	0,8%
<i>août 2011</i>	707	1809	2 516	-1,0%
<i>septembre 2011</i>	722	1754	2 476	-1,6%
<i>octobre 2011</i>	767	1788	2 555	3,2%
<i>novembre 2011</i>	744	1853	2 597	1,6%
<i>décembre 2011</i>	785	1886	2 671	2,8%
<i>janvier 2012</i>	781	1842	2 623	-1,8%
<i>février 2012</i>	747	1941	2 688	2,5%
<i>mars 2012</i>	756	1994	2 750	2,3%
<i>avril 2012</i>	776	2031	2 807	2,1%
<i>mai 2012</i>	736	2038	2 774	-1,2%
<i>juin 2012</i>	734	2041	2 775	0,0%
<i>juillet 2012</i>	758	2082	2 840	2,3%
<i>août 2012</i>	722	2030	2 752	-3,1%
<i>septembre 2012</i>	679	2003	2 682	-2,5%
<i>octobre 2012</i>	689	2017	2 706	0,9%
<i>novembre 2012</i>	731	2028	2 759	2,0%

Tableau 36

Evolution mensuelle du nombre de femmes écrouées depuis le 1er janvier 2009

Champ :	Métropole et Outre-Mer
Effectif au :	1er novembre 2012
Source :	DAP - PMJ5

