



Statistique mensuelle des personnes écrouées et détenues en France

situation au 1er mars 2018

Direction de l'Administration Pénitentiaire

Bureau des statistiques et des études (SDME - Me5)

Sommaire

Page 2		Sommaire
Page 3		Sommaire (suite)
Page 4		Les chiffres du mois
Page 5	Tableau 1	Effectifs des personnes écrouées
Page 6	Tableau 2	Evolution mensuelle des personnes détenues sur deux années
Page 7	Tableau 3a	Courbe d'évolution mensuelle des personnes écrouées et détenues depuis 20 ans
Page 8	Tableau 3b	Courbe d'évolution mensuelle des personnes détenues depuis le 1er janvier 2016
Page 9	Tableau 3c	Courbe d'évolution mensuelle des personnes détenues selon la catégorie pénale depuis le 1er janvier 2016
Page 10	Tableau 4	Evolution mensuelle des personnes écrouées non hébergées depuis 2 ans
Page 11	Tableau 5	Courbe d'évolution mensuelle des personnes écrouées non hébergées depuis le 1er janvier 2016
Page 12	Tableau 6	Effectifs des personnes détenues et densité carcérale
Page 13	Tableau 7	Répartition des personnes écrouées par Direction interrégionale
Page 14	Tableau 8	Répartition des personnes détenues et densité carcérale par Direction Interrégionale
Page 15	Tableau 9	Répartition des personnes écrouées non hébergées par Direction Interrégionale
Page 16	Tableau 10	Densité carcérale selon le type d'établissement par Direction Interrégionale
Page 17	Tableau 11	Densité carcérale selon le type de place
Page 18	Tableau 12	Répartition des personnes détenues selon la catégorie pénale
Page 19	Tableau 13	Répartition des personnes détenues selon la catégorie pénale et par Direction Interrégionale
Page 20	Tableau 14	Répartition des personnes détenues par établissement, Direction Interrégionale de Bordeaux
Page 21	Tableau 15	Répartition des personnes détenues par établissement, Direction Interrégionale de Dijon
Page 22	Tableau 16	Répartition des personnes détenues par établissement, Direction Interrégionale de Lille
Page 23	Tableau 17	Répartition des personnes détenues par établissement, Direction Interrégionale de Lyon
Page 24	Tableau 18	Répartition des personnes détenues par établissement, Direction Interrégionale de Marseille
Page 25	Tableau 19	Répartition des personnes détenues par établissement, Direction Interrégionale de Paris
Page 26	Tableau 20	Répartition des personnes détenues par établissement, Direction Interrégionale de Rennes
Page 27	Tableau 21	Répartition des personnes détenues par établissement, Direction Interrégionale de Strasbourg
Page 28	Tableau 22	Répartition des personnes détenues par établissement, Direction Interrégionale de Toulouse
Page 29	Tableau 23	Répartition des personnes détenues par établissement, Mission Outre-Mer

Page 30	Tableau 24	Répartition des personnes détenues par sexe et par Direction Interrégionale
Page 31	Tableau 25	Répartition des mineurs écroués selon la catégorie pénale
Page 32	Tableau 26	Evolution mensuelle des mineurs écroués sur deux années
Page 33	Tableau 27	Courbe d'évolution mensuelle des mineurs écroués depuis le 1er janvier 2016
Page 34	Tableau 28	Effectifs des mineurs détenus
Page 35	Tableau 29	Répartition des mineurs détenus par établissement
Page 36	Tableau 30	Répartition des mineurs détenus par quartier d'établissement
Page 37	Tableau 31	Effectifs des femmes écrouées
Page 38	Tableau 32	Répartition des femmes écrouées selon la catégorie pénale
Page 39	Tableau 33	Femmes écrouées disposant d'un aménagement de peine ou d'une LSC
Page 40	Tableau 34	Evolution mensuelle des femmes écrouées depuis deux années
Page 41	Tableau 35	Courbe d'évolution mensuelle des femmes écrouées depuis le 1er janvier 2016
Page 42	Tableau 36	Répartition des femmes détenues par établissement
Page 43	Tableau 37	Répartition des femmes détenues par quartier d'établissement
Page 44	Tableau 38	Evolution du nombre de condamnés en aménagement de peine au 1er de chaque mois, hors LSC
Page 45	Tableau 39	Courbe d'évolution mensuelle du nombre de personnes condamnées
Page 46	Tableau 40	Evolution mensuelle par catégorie pénale des écroués détenus et non hébergés
Page 47	Tableau 41	Etablissements ou quartiers d'établissements** dont la densité carcérale est supérieure ou égale à 120%
Page 48	Tableau 42	Nombre de condamnés écroués en libération sous contrainte par DI
Page 49	Tableau 43	Evolution du nombre de condamnés écroués en libération sous contrainte (LSC) au 1er de chaque mois, par type
Page 50	Tableau 44a	Condamnés écroués en centres autonomes de semi-liberté ou en établissement disposant de places de semi-liberté (partie 1)
Page 51	Tableau 44b	Condamnés écroués en centres autonomes de semi-liberté ou en établissement disposant de places de semi-liberté (partie 2)
Page 52	Tableau 45	Répartition des personnes condamnées en aménagements de peines - hors LSC - par DI
Page 53	Tableau 46	Graphique d'évolution du nombre de condamnés en aménagement de peine au 1er jour de chaque mois, depuis 2 ans
Page 54	Tableau 47a	Condamnés en aménagement de peine- hors LSC - (partie 1)
Page 55	Tableau 47b	Condamnés bénéficiant d'un aménagement de peine- hors LSC - (partie 2)
Page 56	Tableau 47c	Condamnés bénéficiant d'un aménagement de peine- hors LSC - (partie 3)

Les chiffres du mois

1er mars 2018

Ensemble des personnes sous écrou

	01/03/2018	01/03/2017	Evolution annuelle (%)
Total	81 377	80 553	1,0%
Ecroués non détenus	11 498	11 123	3,4%
dont condamnés en placement sous surveillance électronique	10 907	10 520	3,7%
dont condamnés en placement extérieur non hébergés	591	603	-2,0%
Ecroués détenus	69 879	69 430	0,6%
dont prévenus	20 788	20 273	2,5%
dont condamnés en semi-liberté	1 684	1 739	-3,2%
dont condamnés en placement extérieur hébergés	363	373	-2,7%
dont condamnés hors semi-liberté et placement extérieur hébergé	47 044	47 045	0,0%
Nombre de places opérationnelles	59 902	58 664	2,1%
Nombre de Matelas au sol	1 640	1 822	-10,0%

Etablissements selon la densité carcérale

pour plus de détails voir tableau 41 page 47

- 6 établissements ou quartiers ont une densité supérieure ou égale à 200 %,
- 37 établissements ou quartiers ont une densité supérieure ou égale à 150 et inférieure à 200 %,
- 54 établissements ou quartiers ont une densité supérieure ou égale à 120 et inférieure à 150 %,
- 24 établissements ou quartiers ont une densité supérieure ou égale à 100 et inférieure à 120 %,
- 138 établissements ou quartiers ont une densité inférieure à 100 %

Densité carcérale détaillée par type de place

Type d'établissement	Densité (%) (*)
MA et qMA (hors places mineurs)	141%
CD et qCD	89%
MC et qMC	74%
CPA et qCPA	74%
CSL et qCSL	69%
EPM et QM	71%
CNE et qCNE	60%
Ensemble	117%

q = quartier, pour plus de détails voir tableau 11 page 17

(*) voir tableau 6 page 12

Ensemble des personnes écrouées en aménagement de peine

	01/03/2018	01/03/2017	Evolution annuelle (%)
Total	13 114	12 739	2,9%
dont			
condamnés en semi-liberté	1 569	1 607	-2,4%
condamnés en placement sous surveillance électronique (aménagement de peine)	10 603	10 190	4,1%
condamnés en placement extérieur	942	942	0,0%
<i>Part des aménagés sur l'ensemble des condamnés écroués (%)</i>	<i>21,6</i>	<i>21,1</i>	

Libérations sous contrainte sous écrou par type d'aménagement (hors LC)

	01/03/2018	01/03/2017	Evolution annuelle (%)
Total	431	496	-13,1%
Dont			
condamnés en semi-liberté	115	132	-12,9%
condamnés en placement sous surveillance électronique	304	330	-7,9%
condamnés en placement extérieur hébergés	3	7	-57,1%
condamnés en placement extérieur non hébergés	9	27	-66,7%

Tableau 1
Effectifs des personnes écrouées
(détenues ou non hébergées)

<i>Champ :</i>	Métropole et Outre-Mer
<i>Effectif au :</i>	1er mars 2018
<i>Source :</i>	DAP - SDME - Me5

	<i>Nombre de personnes écrouées détenues</i>	<i>Nombre de personnes écrouées non hébergées</i>	<i>Total</i>
<i>Métropole</i>	64 931	10 915	75 846
<i>Outre-Mer</i>	4 948	583	5 531
<i>Ensemble des établissements pénitentiaires</i>	69 879	11 498	81 377

Tableau 2
Evolution mensuelle des personnes détenues sur deux années

Champ :	Métropole et Outre-Mer
Effectif au :	1er mars 2018
Source :	DAP - SDME - Me5

Situation au 1er du mois	Prévenus	Condamnés	Ensemble	Variation mensuelle (%)
<i>mars 2016</i>	18 897	48 683	67 580	0,3
<i>avril 2016</i>	19 306	49 055	68 361	1,2
<i>mai 2016</i>	19 628	49 057	68 685	0,5
<i>juin 2016</i>	19 547	48 995	68 542	-0,2
<i>juillet 2016</i>	20 035	49 340	69 375	1,2
<i>août 2016</i>	19 297	49 522	68 819	-0,8
<i>septembre 2016</i>	19 384	48 869	68 253	-0,8
<i>octobre 2016</i>	19 615	48 899	68 514	0,4
<i>novembre 2016</i>	19 851	48 709	68 560	0,1
<i>décembre 2016</i>	19 925	49 087	69 012	0,7
<i>janvier 2017</i>	19 498	48 934	68 432	-0,8
<i>février 2017</i>	20 176	48 901	69 077	0,9
<i>mars 2017</i>	20 273	49 157	69 430	0,5
<i>avril 2017</i>	20 450	49 780	70 230	1,2
<i>mai 2017</i>	20 333	49 346	69 679	-0,8
<i>juin 2017</i>	20 189	49 313	69 502	-0,3
<i>juillet 2017</i>	20 427	49 591	70 018	0,7
<i>août 2017</i>	19 472	49 654	69 126	-1,3
<i>septembre 2017</i>	19 433	49 131	68 564	-0,8
<i>octobre 2017</i>	19 889	48 685	68 574	0,0
<i>novembre 2017</i>	20 302	49 005	69 307	1,1
<i>décembre 2017</i>	20 396	49 318	69 714	0,6
<i>janvier 2018</i>	19 815	49 159	68 974	-1,1
<i>février 2018</i>	20 541	49 055	69 596	0,9
<i>mars 2018</i>	20 788	49 091	69 879	0,4

Tableau 3-A

Courbe d'évolution mensuelle des personnes écrouées et détenues depuis 20 ans

Champ :	Métropole et Outre-Mer
Effectif au :	1er mars 2018
Source :	DAP - SDME - Me5

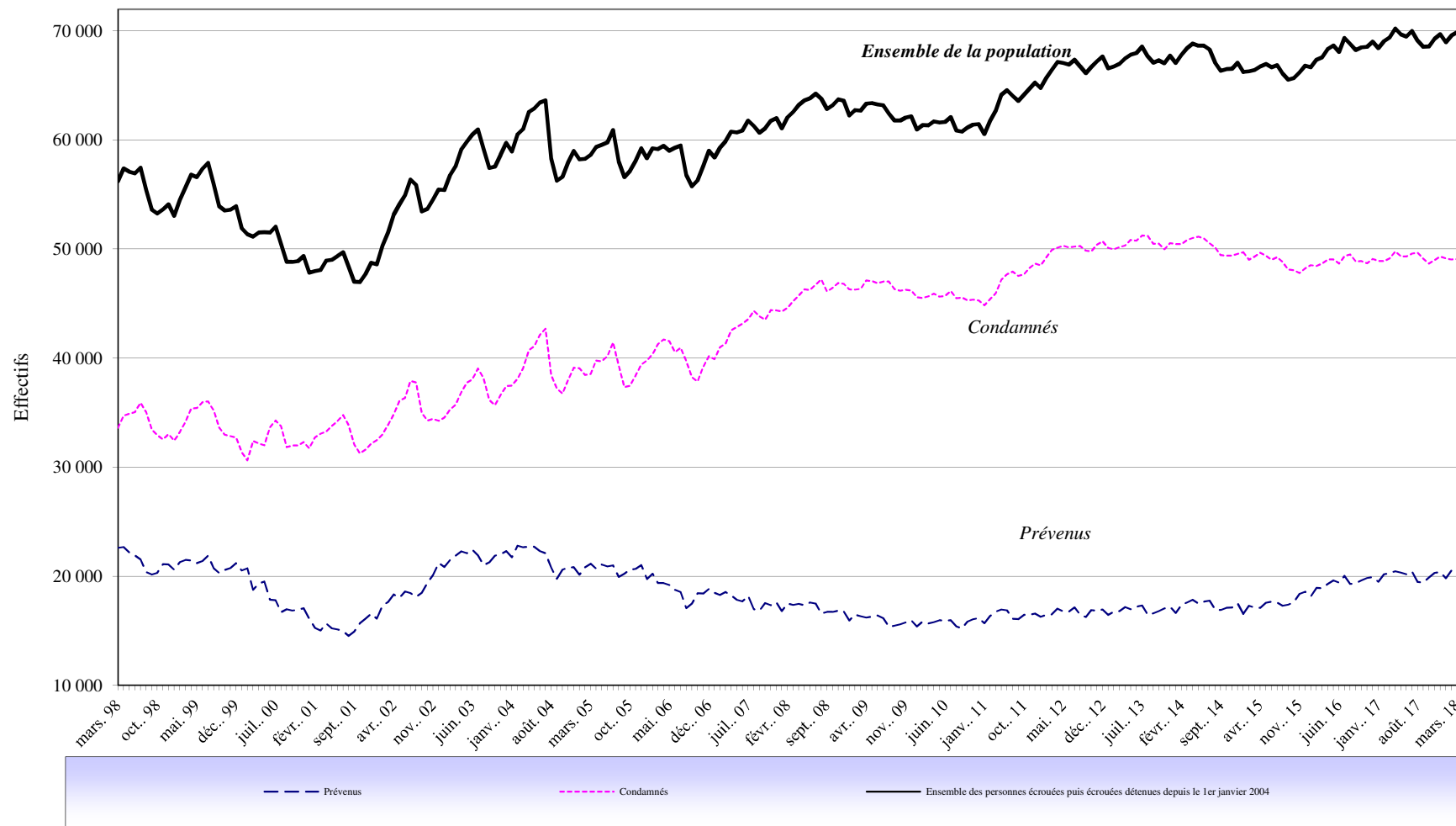


Tableau 3-B

Courbe d'évolution mensuelle des personnes détenues depuis le 1er janvier 2016

Champ :	Métropole et Outre-Mer
Effectif au :	1er mars 2018
Source :	DAP - SDME - Me5

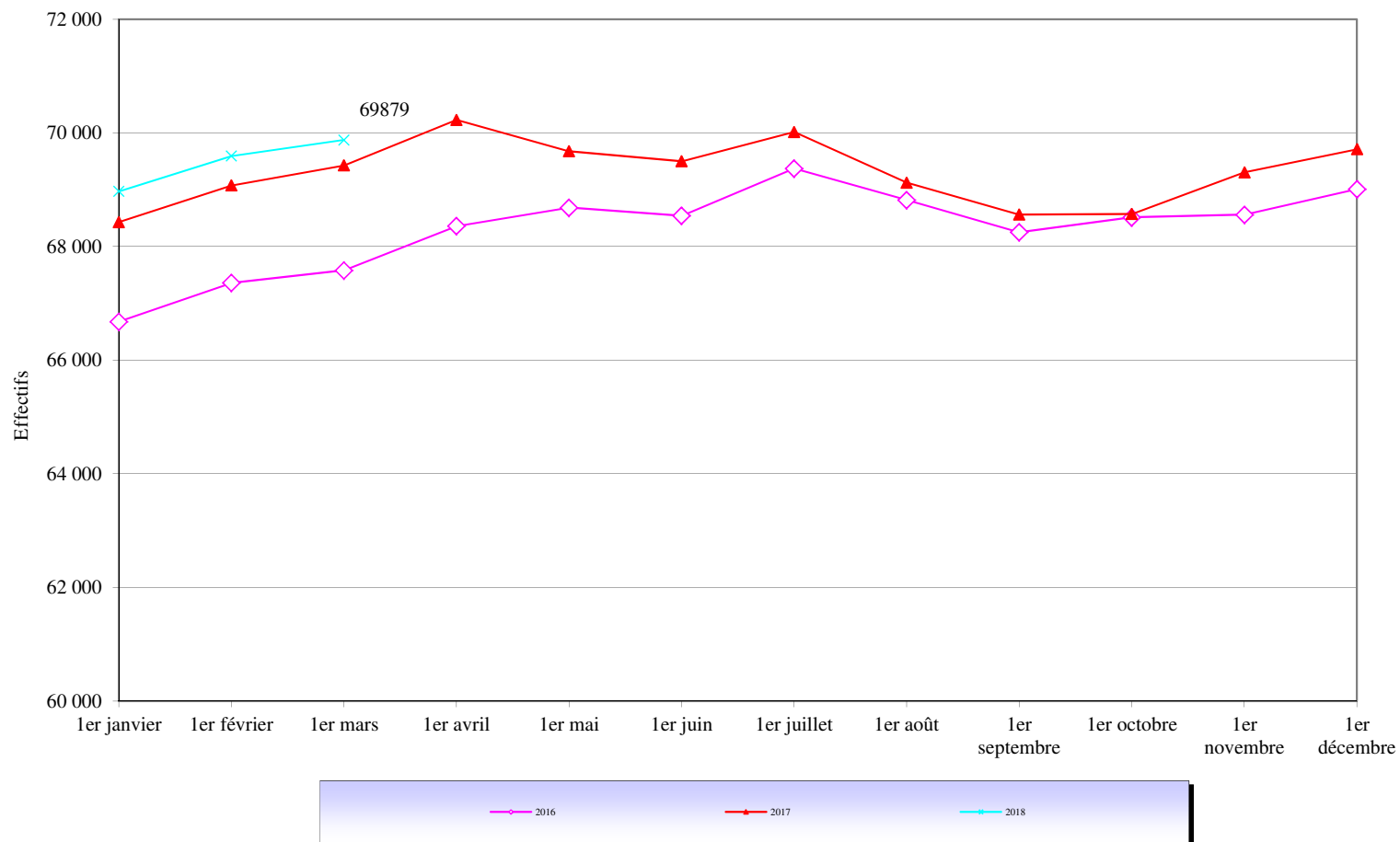


Tableau 3-C

Courbe d'évolution mensuelle des personnes détenues selon la catégorie pénale depuis le 1er janvier 2016

Champ :	Métropole et Outre-Mer
Effectif au :	1er mars 2018
Source :	DAP - SDME - Me5

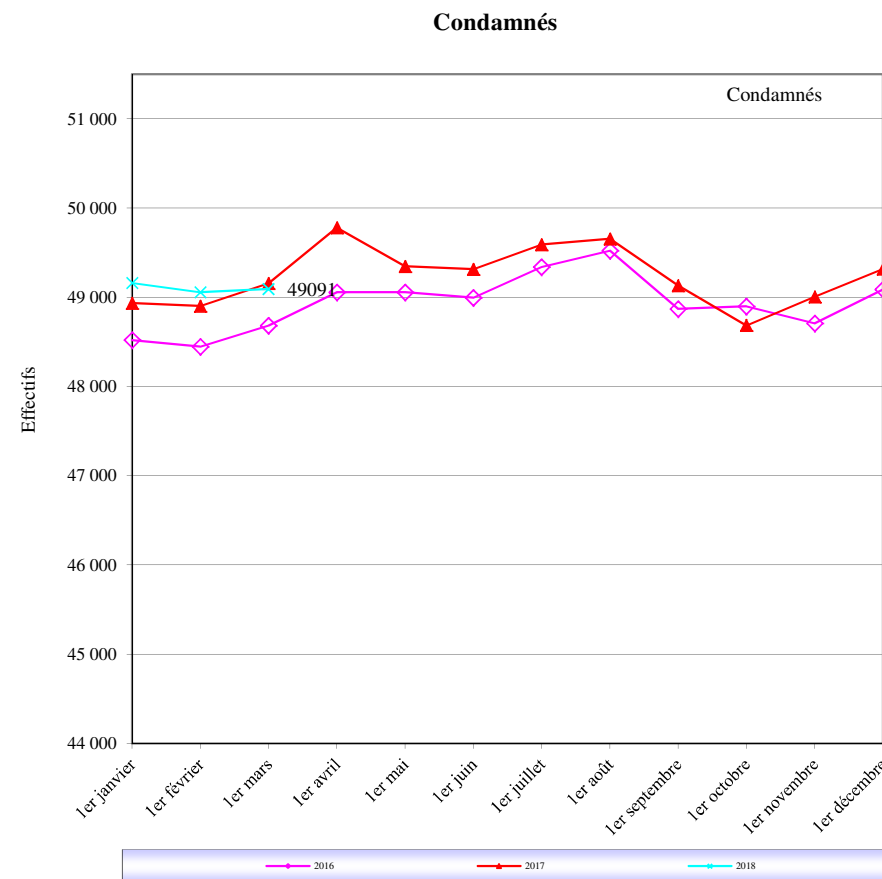
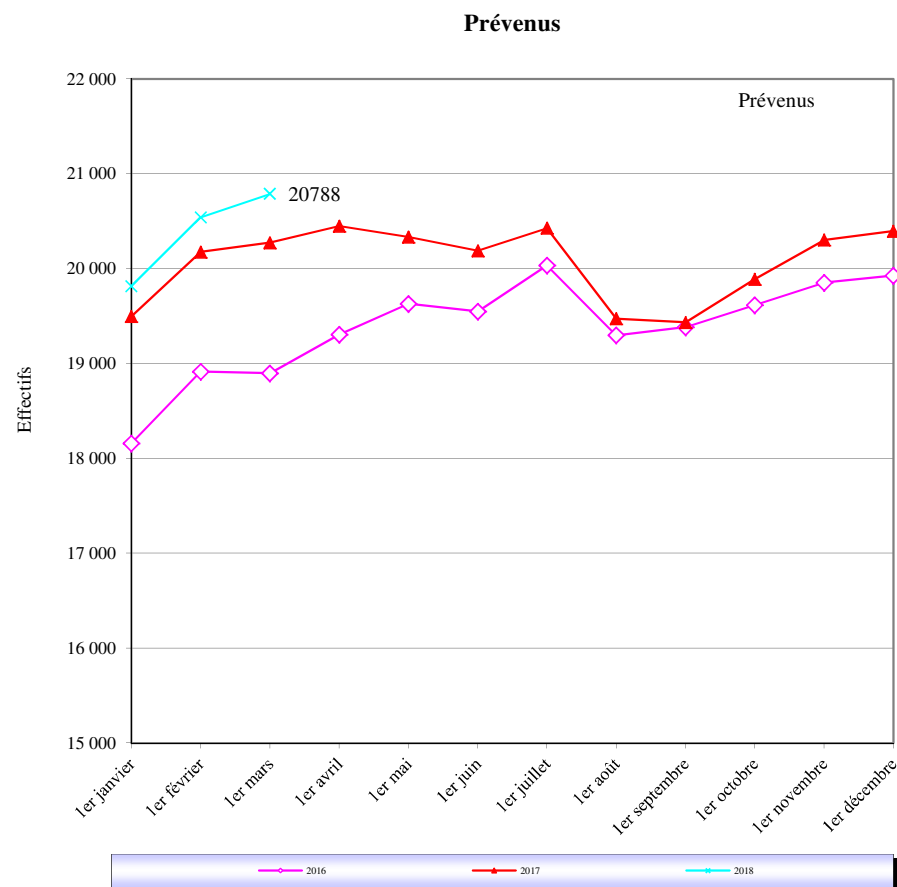


Tableau 4
Evolution mensuelle des personnes écrouées non hébergées depuis 2 ans

Champ :	Métropole et Outre-Mer
Effectif au :	1er mars 2018
Source :	DAP - SDME - Me5

Situation au 1er du mois	Nombre de personnes placées sous surveillance électronique			Nombre de personnes placées à l'extérieur, sans hébergement par l'AP		
	Total	Dont : Aménagement de peine	Dont: libération sous contrainte	Total	Dont : Aménagement de peine	Dont: Libération sous contrainte
mars 2016	10187	9868	319	538	516	22
avril 2016	10500	10187	313	561	541	20
mai 2016	10571	10278	293	592	579	13
juin 2016	10758	10441	317	602	585	17
juillet 2016	10957	10642	315	573	560	13
août 2016	10654	10355	299	550	534	16
septembre 2016	9994	9712	282	520	503	17
octobre 2016	9989	9640	349	479	455	24
novembre 2016	9826	9484	342	528	513	15
décembre 2016	10043	9714	329	526	509	17
janvier 2017	9801	9505	296	563	541	22
février 2017	10227	9927	300	571	523	48
mars 2017	10520	10190	330	603	576	27
avril 2017	10722	10417	305	578	559	19
mai 2017	10756	10448	308	585	562	23
juin 2017	10920	10575	345	596	576	20
juillet 2017	11146	10791	355	617	594	23
août 2017	10749	10417	332	585	563	22
septembre 2017	10061	9723	338	601	569	32
octobre 2017	9980	9637	343	579	543	36
novembre 2017	10124	9787	337	568	543	25
décembre 2017	10519	10187	332	578	558	20
janvier 2018	10241	9907	334	570	545	25
février 2018	10712	10406	306	585	562	23
mars 2018	10907	10603	304	591	582	9

Tableau 5

Courbe d'évolution mensuelle des personnes écrouées non hébergées depuis le 1er janvier 2016

<i>Champ :</i>	Métropole et Outre-Mer
<i>Effectif au :</i>	1er mars 2018
<i>Source :</i>	DAP - SDME - Me5

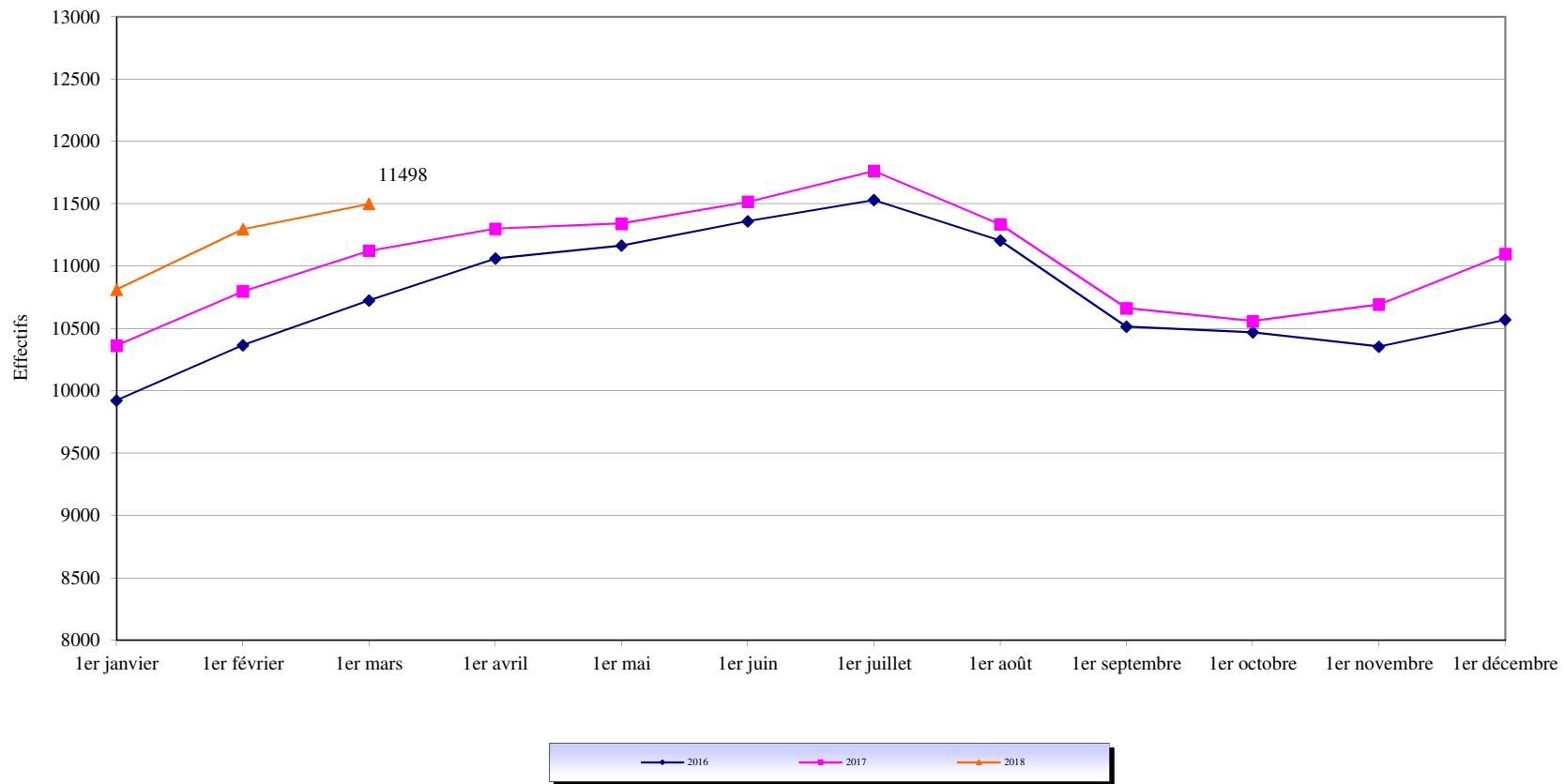


Tableau 6
Effectifs des personnes détenues et densité carcérale

Champ :	Métropole et Outre-Mer
Effectif au :	1er mars 2018
Source :	DAP - SDME - Me5
Capacités au :	1er mars 2018

(source DAP - SDSP - SP1)

	<i>Capacité norme circulaire</i>	<i>Capacité opérationnelle</i>	<i>Nombre de personnes écrouées détenues</i>	<i>Densité (%)</i>
<i>Métropole</i>	56 591	55 429	64 931	117,1
<i>Outre-Mer</i>	4 473	4 473	4 948	110,6
<i>Ensemble des établissements pénitentiaires</i>	61 064	59 902	69 879	116,7

Capacité norme circulaire : la circulaire A.P. 88.05G du 17 mai 1998 définit le mode de calcul de la capacité des établissements pénitentiaires.

Capacité opérationnelle : correspond au nombre de places effectivement disponibles dans les établissements pénitentiaires.

Densité carcérale : ce ratio s'obtient en rapportant le nombre de détenus présents à la capacité opérationnelle.

Tableau 7
Répartition des personnes écrouées par Direction interrégionale
(détenues ou non hébergées)

Champ :	Métropole et Outre-Mer
Effectif au :	1er mars 2018
Source :	DAP - SDME - Me5

	<i>Nombre de personnes écrouées détenues</i>	<i>Nombre de personnes écrouées non hébergées</i>
<i>Bordeaux</i>	4 955	651
<i>Dijon</i>	4 450	848
<i>Lille</i>	7 099	1 098
<i>Lyon</i>	6 441	1 437
<i>Marseille</i>	7 643	1 492
<i>Paris</i>	13 901	2 033
<i>Rennes</i>	8 401	1 437
<i>Strasbourg</i>	6 217	1 039
<i>Toulouse</i>	5 824	880
<i>Ensemble de la métropole</i>	<i>64 931</i>	<i>10 915</i>
Outre-Mer	4 948	583
<i>Ensemble des établissements pénitentiaires</i>	<i>69 879</i>	<i>11 498</i>

Tableau 8
Répartition des personnes détenues et densité carcérale par Direction Interrégionale

Champ :	Métropole et Outre-Mer
Effectif au :	1er mars 2018
Source :	DAP - SDME - Me5
Capacités au :	1er mars 2018

(source DAP - SDSP - SP1)

	<i>Capacité norme circulaire (*)</i>	<i>Capacité opérationnelle (*)</i>	<i>Nombre de personnes écrouées détenues</i>	<i>Densité (%) (*)</i>
<i>Bordeaux</i>	5 291	5 194	4 955	95,4
<i>Dijon</i>	4 369	3 920	4 450	113,5
<i>Lille</i>	6 559	6 502	7 099	109,2
<i>Lyon</i>	6 042	5 961	6 441	108,1
<i>Marseille</i>	6 730	6 726	7 643	113,6
<i>Paris</i>	9 343	9 302	13 901	149,4
<i>Rennes</i>	7 758	7 689	8 401	109,3
<i>Strasbourg</i>	5 929	5 713	6 217	108,8
<i>Toulouse</i>	4 570	4 422	5 824	131,7
<i>Ensemble de la métropole</i>	<i>56 591</i>	<i>55 429</i>	<i>64 931</i>	<i>117,1</i>
<i>Outre-Mer</i>	4 473	4 473	4 948	110,6
<i>Ensemble des établissements pénitentiaires</i>	<i>61 064</i>	<i>59 902</i>	<i>69 879</i>	<i>116,7</i>

(*) voir tableau 6 page 12

Tableau 9**Répartition des personnes écrouées non hébergées par Direction Interrégionale**

<i>Champ :</i>	Métropole et Outre-Mer
<i>Effectif au :</i>	1er mars 2018
<i>Source :</i>	DAP - SDME - Me5

	<i>Nombre de personnes placées sous surveillance électronique en aménagement de peine ou LSC</i>	<i>Nombre de personnes placées à l'extérieur, sans hébergement en aménagement de peine ou LSC</i>	<i>Nombre de personnes écrouées non hébergées</i>
<i>Bordeaux</i>	619	32	651
<i>Dijon</i>	824	24	848
<i>Lille</i>	1 038	60	1 098
<i>Lyon</i>	1 367	70	1 437
<i>Marseille</i>	1 474	18	1 492
<i>Paris</i>	1 895	138	2 033
<i>Rennes</i>	1 363	74	1 437
<i>Strasbourg</i>	958	81	1 039
<i>Toulouse</i>	843	37	880
<i>Ensemble de la métropole</i>	<i>10 381</i>	<i>534</i>	<i>10 915</i>
Outre-Mer	526	57	583
<i>Ensemble des établissements pénitentiaires</i>	<i>10 907</i>	<i>591</i>	<i>11 498</i>

Tableau 10
Densité carcérale selon le type d'établissement par Direction Interrégionale

Champ :	Métropole et Outre-Mer
Effectif au :	1er mars 2018
Source :	DAP - SDME - Me5
Capacités au :	1er mars 2018

(source DAP - SDSP - SP1)

	<i>Densité Maisons d'Arrêt et Etablissement pour Mineurs (%)</i>	<i>Densité établissements pour peine (%) (**)</i>	<i>Densité totale (%) (*)</i>
<i>Bordeaux</i>	120,5%	78,4%	95,4%
<i>Dijon</i>	140,1%	88,2%	113,5%
<i>Lille</i>	134,8%	76,0%	109,2%
<i>Lyon</i>	120,5%	81,7%	108,1%
<i>Marseille</i>	124,7%	92,7%	113,6%
<i>Paris</i>	166,0%	92,6%	149,4%
<i>Rennes</i>	132,0%	83,3%	109,3%
<i>Strasbourg</i>	129,8%	87,8%	108,8%
<i>Toulouse</i>	157,5%	91,4%	131,7%
<i>Ensemble de la métropole</i>	<i>139,0%</i>	<i>85,0%</i>	<i>117,1%</i>
Outre-Mer	129,3%	92,0%	110,6%
<i>Ensemble des établissements pénitentiaires</i>	<i>138,4%</i>	<i>85,7%</i>	<i>116,7%</i>

(*) voir tableau 6 page 12

(**) MC, CD, CPA, qMC, qCD, qCPA et CSL autonomes.

Tableau 11
Densité carcérale selon le type de place

Champ :	Métropole et Outre-Mer
Effectif au :	1er mars 2018
Source :	DAP - SDME - Me5
Capacités au :	1er mars 2018

(source DAP - SDSP - SP1)

Type d'établissement	Capacité opérationnelle (*)	Nombre de personnes détenues	Densité (%) (*)
MA et qMA (hors places mineurs)	34 041	47 905	140,7
CD et qCD	20 159	17 907	88,8
MC et qMC	2 280	1 679	73,6
CPA et qCPA	611	453	74,1
CSL et qCSL (**)	1 312	910	69,4
EPM et qM	1 180	834	70,7
CNE et qCNE	319	191	59,9
Ensemble	59 902	69 879	116,7

q = quartier

(*) voir tableau 6 page 12

(**) hors places de SL disponibles dans d'autres établissements (MA, qMA, qCD, MC)

Tableau 12
Répartition des personnes détenues selon la catégorie pénale

<i>Champ :</i>	Métropole et Outre-Mer
<i>Effectif au :</i>	1er mars 2018
<i>Source :</i>	DAP - SDME - Me5

<i>Catégorie pénale actuelle</i>	<i>Métropole</i>			<i>Outre-Mer</i>			<i>Ensemble de la population écrouée détenue</i>		
	<i>Hommes</i>	<i>Femmes</i>	<i>Ensemble</i>	<i>Hommes</i>	<i>Femmes</i>	<i>Ensemble</i>	<i>Hommes</i>	<i>Femmes</i>	<i>Ensemble</i>
<i>Prévenus</i>	18 554	950	<i>19 504</i>	1 239	45	<i>1 284</i>	19 793	995	<i>20 788</i>
<i>Condamnés</i>	44 057	1 370	<i>45 427</i>	3 525	139	<i>3 664</i>	47 582	1 509	<i>49 091</i>
<i>Ensemble</i>	<i>62 611</i>	<i>2 320</i>	<i>64 931</i>	<i>4 764</i>	<i>184</i>	<i>4 948</i>	<i>67 375</i>	<i>2 504</i>	<i>69 879</i>

Tableau 13**Répartition des personnes détenues selon la catégorie pénale et par Direction Interrégionale**

<i>Champ :</i>	Métropole et Outre-Mer
<i>Effectif au :</i>	1er mars 2018
<i>Source :</i>	DAP - SDME - Me5

	<i>Prévenus</i>	<i>Condamnés</i>	<i>Nombre de personnes écrouées détenues</i>	<i>Taux de prévenus (%)</i>
<i>Bordeaux</i>	1 384	3 571	4 955	27,9
<i>Dijon</i>	1 218	3 232	4 450	27,4
<i>Lille</i>	1 687	5 412	7 099	23,8
<i>Lyon</i>	1 800	4 641	6 441	27,9
<i>Marseille</i>	2 678	4 965	7 643	35,0
<i>Paris</i>	5 306	8 595	13 901	38,2
<i>Rennes</i>	2 016	6 385	8 401	24,0
<i>Strasbourg</i>	1 568	4 649	6 217	25,2
<i>Toulouse</i>	1 847	3 977	5 824	31,7
<i>Ensemble de la métropole</i>	<i>19 504</i>	<i>45 427</i>	<i>64 931</i>	<i>30,0</i>
<i>Outre-Mer</i>	1 284	3 664	4 948	25,9
<i>Ensemble des établissements pénitentiaires</i>	<i>20 788</i>	<i>49 091</i>	<i>69 879</i>	<i>29,7</i>

Tableau 14**Répartition des personnes détenues par établissement****Direction Interrégionale de Bordeaux**

Effectif au :	1er mars 2018				
Source :	DAP - SDME - Me5				
Capacités au :	1er mars 2018				
	(source DAP - SDSP - SP1)				
	Capacité norme circulaire	Capacité opérationnelle	Nombre de personnes écrouées détenues	Densité (%)	
MA Agen	146	145	183	126,2	
MA Angoulême	236	194	186	95,9	
MA Bayonne	75	75	102	136,0	
MA Guéret	32	32	44	137,5	
MA Limoges	83	83	139	167,5	
MA Niort	66	66	94	142,4	
MA Pau	255	249	170	68,3	
MA Périgueux	101	79	100	126,6	
MA Rochefort	52	52	77	148,1	
MA Saintes	85	85	122	143,5	
MA Tulle	47	47	59	125,5	
qMA Bordeaux Gradignan	354	350	636	181,7	
qMA Mont-de-Marsan	333	333	250	75,1	
qMA Poitiers-Vivonne	305	305	363	119,0	
Ensemble des Maisons d'Arrêt et qMA	2 170	2 095	2 525	120,5	
CD Bédenac	194	194	159	82,0	
CD Eysses	290	290	258	89,0	
CD Mauzac	369	369	322	87,3	
CD Neuvic	399	399	374	93,7	
CD Uzerche	594	590	509	86,3	
qCD Mont-de-Marsan	368	368	332	90,2	
qCD Poitiers-Vivonne	271	271	94	34,7	
MC Saint-Martin-de-Ré	478	460	319	69,3	
qCPA Bordeaux Gradignan	82	82	40	48,8	
qCPA Poitiers-Vivonne	27	27	6	22,2	
qCSL Mont-de-Marsan	19	19	11	57,9	
qCSL Poitiers-Vivonne	30	30	6	20,0	
Ensemble des établissements pour peine*	3 121	3 099	2 430	78,4	
Ensemble de la Direction Régionale	5 291	5 194	4 955	95,4	

q = quartier

*article D70 du code de procédure pénale

Tableau 15**Répartition des personnes détenues par établissement****Direction Interrégionale de Dijon**

Effectif au :	1er mars 2018
Source :	DAP - SDME - Me5
Capacités au :	1er mars 2018

(source DAP - SDSP - SP1)

		Capacité norme circulaire	Capacité opérationnelle	Nombre de personnes écrouées détenues	Densité (%)
MA	Auxerre	101	100	174	174,0
MA	Belfort	39	39	52	133,3
MA	Besançon	275	275	360	130,9
MA	Blois	114	114	165	144,7
MA	Bourges	116	116	149	128,4
MA	Dijon	186	186	283	152,2
MA	Lons-le-Saunier	39	39	58	148,7
MA	Montbéliard	41	41	55	134,1
MA	Nevers	118	118	140	118,6
MA	Tours	145	145	232	160,0
MA	Vesoul	50	50	76	152,0
qMA	Châteauroux	105	105	125	119,0
qMA	Orléans-Saran	531	394	547	138,8
qMA	Varennnes-le-Grand	193	193	266	137,8
Ensemble des Maisons d'Arrêt et qMA		2 053	1 915	2 682	140,1
CD	Châteaudun	597	597	553	92,6
CD	Joux-la-Ville	601	601	550	91,5
qCD	Châteauroux	270	253	236	93,3
qCD	Orléans-Saran	217	-	-	-
qCD	Varennnes-le-Grand	191	191	174	91,1
MC	Saint Maur	337	260	197	75,8
CSL	Besançon	23	23	20	87,0
CSL	Montargis	20	20	17	85,0
qCSL	Orléans-Saran	60	60	21	35,0
Ensemble des établissements pour peine*		2 316	2 005	1 768	88,2
Ensemble de la Direction Régionale		4 369	3 920	4 450	113,5

q = quartier

*article D70 du code de procédure pénale

Tableau 16

Répartition des personnes détenues par établissement

Direction Interrégionale de Lille

<i>Effectif au :</i>	1er mars 2018
<i>Source :</i>	DAP - SDME - Me5
<i>Capacités au :</i>	1er mars 2018

(source DAP - SDSP - SP1)

	Capacité norme circulaire	Capacité opérationnelle	Nombre de personnes écrouées détenues	Densité (%)
MA Amiens	307	270	441	163,3
MA Arras	209	209	187	89,5
MA Béthune	180	180	307	170,6
MA Douai	384	368	535	145,4
MA Dunkerque	123	123	120	97,6
MA Valenciennes	212	212	375	176,9
qMA Beauvais	586	586	628	107,2
qMA Laon	189	189	287	151,9
qMA Liancourt	20	20	12	60,0
qMA Lille-Annoeullin	477	477	586	122,9
qMA Longuenesse	193	193	288	149,2
qMA Maubeuge	201	201	262	130,3
qMA Lille-Loos-Séquedin (Lille-Séquedin)	584	584	876	150,0
Ensemble des Maisons d'Arrêt et qMA	3 665	3 612	4 904	135,8
CD Bapaume	599	599	543	90,7
qCD Château-Thierry	29	29	11	37,9
qCD Laon	199	199	182	91,5
qCD Liancourt	594	594	432	72,7
qCD Lille-Annoeullin	209	209	187	89,5
qCD Longuenesse	399	399	374	93,7
qCD Maubeuge	199	199	173	86,9
qCD Vendin Le Vieil	33	33	1	3,0
qMC Château-Thierry	101	101	67	66,3
qMC Vendin Le Vieil	203	203	82	40,4
qCPA Longuenesse	96	96	48	50,0
qCSL Beauvais	30	30	12	40,0
qCSL Lille-Loos-Séquedin (Haubourdin)	60	60	31	51,7
qCSL Longuenesse	50	50	7	14,0
EPM Quiévrechain	60	59	44	74,6
qCNE Lille-Loos-Séquedin	33	30	1	3,3
Ensemble des établissements pour peine*	2 894	2 890	2 195	76,0
Ensemble de la Direction Régionale	6 559	6 502	7 099	109,2

q = quartier

*article D70 du code de procédure pénale

Tableau 17**Répartition des personnes détenues par établissement****Direction Interrégionale de Lyon**

Effectif au :	1er mars 2018			
Source :	DAP - SDME - Me5			
Capacités au :	1er mars 2018			
	(source DAP - SDSP - SP1)			
	Capacité norme circulaire	Capacité opérationnelle	Nombre de personnes écrouées détenues	Densité (%)
MA Aurillac	72	72	42	58,3
MA Bonneville	187	187	255	136,4
MA Chambéry	93	93	129	138,7
MA Le-Puy-en-Velay	36	36	44	122,2
MA Lyon Corbas	688	688	981	142,6
MA Montluçon	21	21	31	147,6
MA Privas	62	62	69	111,3
qMA Aiton	219	219	290	132,4
qMA Bourg-en-Bresse	388	388	380	97,9
qMA Grenoble	232	232	355	153,0
qMA Moulins Yzeure	136	136	172	126,5
qMA Riom	384	384	362	94,3
qMA Saint Etienne-la-Talaudière	287	287	342	119,2
qMA Saint-Quentin-Fallavier	237	237	324	136,7
qMA Valence	344	344	406	118,0
qMA Villefranche-sur-Saône	599	599	653	109,0
Ensemble des Maisons d'Arrêt et qMA	3 985	3 985	4 835	121,3
CD Roanne	599	599	518	86,5
qCD Aiton	200	200	152	76,0
qCD Bourg-en-Bresse	300	300	255	85,0
qCD Riom	164	164	156	95,1
qCD Saint-Quentin-Fallavier	192	192	178	92,7
qMC Moulins Yzeure	123	123	110	89,4
qMC Valence	128	63	51	81,0
CSL Lyon	116	116	68	58,6
qCSL Bourg-en-Bresse	40	40	19	47,5
qCSL Grenoble	36	20	12	60,0
qCSL Riom	20	20	12	60,0
qCSL Saint Etienne-la-Talaudière	40	40	27	67,5
qCSL Villefranche-sur-Saône	39	39	7	17,9
EPM Rhône	60	60	41	68,3
Ensemble des établissements pour peine*	2 057	1 976	1 606	81,3
Ensemble de la Direction Régionale	6 042	5 961	6 441	108,1

q = quartier

*article D70 du code de procédure pénale

Tableau 18

Répartition des personnes détenues par établissement

Direction Interrégionale de Marseille

Effectif au :	1er mars 2018			
Source :	DAP - SDME - Me5			
Capacités au :	1er mars 2018			
	(source DAP - SDSP - SP1)			
	Capacité norme circulaire	Capacité opérationnelle	Nombre de personnes écrouées détenues	Densité (%)
MA Ajaccio	53	53	73	137,7
MA Digne	35	35	41	117,1
MA Draguignan	504	504	285	56,5
MA Gap	37	37	33	89,2
MA Grasse	574	574	671	116,9
MA Nice	363	363	649	178,8
qMA Aix-Luynes	586	586	905	154,4
qMA Avignon le Pontet	394	394	604	153,3
qMA Borgo	183	183	187	102,2
qMA Marseille-Les-Baumettes	1 216	1 216	1 367	112,4
qMA Toulon-la-Farlède	394	394	619	157,1
Ensemble des Maisons d'Arrêt et qMA	4 339	4 339	5 434	125,2
CD Casabianda	194	194	119	61,3
CD Salon-de-Provence	650	650	639	98,3
CD Tarascon	651	650	622	95,7
qCD Avignon le Pontet	180	180	179	99,4
qCD Borgo	48	48	39	81,3
qCD Marseille-Les-Baumettes	60	60	51	85,0
qCD Toulon-la-Farlède	191	191	183	95,8
MC Arles	160	157	127	80,9
qCPA Aix-Luynes	82	82	66	80,5
qCPA Marseille-Les-Baumettes	24	24	44	183,3
qCSL Avignon le Pontet	51	51	51	100,0
qCSL Toulon-la-Farlède	41	41	37	90,2
EPM Marseille	59	59	52	88,1
Ensemble des établissements pour peine*	2 391	2 387	2 209	92,5
Ensemble de la Direction Régionale	6 730	6 726	7 643	113,6

q = quartier

*article D70 du code de procédure pénale

Tableau 19
Répartition des personnes détenues par établissement

Direction Interrégionale de Paris

Effectif au :	1er mars 2018
Source :	DAP - SDME - Me5
Capacités au :	1er mars 2018

(source DAP - SDSP - SP1)

	Capacité norme circulaire	Capacité opérationnelle	Nombre de personnes écrouées détenues	Densité (%)
MA Fleury-Mérogis	2 956	2 956	4 292	145,2
MA Nanterre	592	592	1 094	184,8
MA Osny-Pontoise	579	579	987	170,5
MA Versailles	137	137	138	100,7
MA Villepinte	583	583	1 055	181,0
qMA Bois d'Arcy	587	587	936	159,5
qMA Fresnes (**)	1 320	1 320	2 623	198,7
qMA Meaux-Chauconin	385	385	770	200,0
Ensemble des Maisons d'Arrêt et qMA	7 139	7 139	11 895	166,6
CD Melun	310	308	288	93,5
qCD Meaux-Chauconin	192	192	184	95,8
qCD Sud Francilien	535	535	491	91,8
MC Poissy	279	240	211	87,9
qMC Sud Francilien	28	28	20	71,4
qCPA Fresnes (Villejuif)	116	116	125	107,8
qCPA Meaux-Chauconin	62	62	76	122,6
CSL Corbeil	80	80	78	97,5
CSL Gagny	48	48	90	187,5
CSL Melun	43	43	38	88,4
CSL Paris-La-Santé	74	74	97	131,1
qCSL Bois d'Arcy	61	61	47	77,0
qCSL Fresnes (Villejuif)	27	27	13	48,1
EPM Porcheville	60	60	58	96,7
qCNE Fresnes (**)	56	56	26	46,4
qCNE Sud Francilien	233	233	164	70,4
Ensemble des établissements pour peine*	2 204	2 163	2 006	92,7
Ensemble de la Direction Régionale	9 343	9 302	13 901	149,4

q = quartier

*article D70 du code de procédure pénale

** y compris l'E.P.S.N

Tableau 20**Répartition des personnes détenues par établissement****Direction Interrégionale de Rennes***Effectif au :* 1er mars 2018*Source :* DAP - SDME - Me5

(source DAP - SDSP - SP1)

	Capacité norme circulaire	Capacité opérationnelle	Nombre de personnes écrouées détenues	Densité (%)
MA Angers	266	266	401	150,8
MA Brest	254	254	358	140,9
MA Caen	269	269	467	173,6
MA Cherbourg	46	46	55	119,6
MA Coutances	48	48	76	158,3
MA Evreux	162	162	317	195,7
MA Fontenay-le-Comte	39	39	80	205,1
MA La Roche-sur-Yon	39	39	83	212,8
MA Laval	71	56	113	201,8
MA Le Mans-Croisettes	399	399	467	117,0
MA Rouen	649	649	580	89,4
MA Saint Malo	92	92	135	146,7
MA Saint-Brieuc	85	85	178	209,4
MA Vannes	52	52	73	140,4
qMA Caen	6	6	4	66,7
qMA Le Havre	298	297	278	93,6
qMA Lorient-Ploemeur	187	187	274	146,5
qMA Nantes	570	570	701	123,0
qMA Rennes	57	57	63	110,5
qMA Rennes-Vezin	477	477	676	141,7
Ensemble des Maisons d'Arrêt et qMA	4 066	4 050	5 379	132,8
CD Argentan	638	638	539	84,5
CD Val-de-Reuil	819	780	734	94,1
qCD Caen	434	425	358	84,2
qCD Le Havre	392	391	333	85,2
qCD Lorient-Ploemeur	40	40	38	95,0
qCD Nantes	510	510	478	93,7
qCD Rennes	231	231	148	64,1
qCD Rennes-Vezin	209	209	199	95,2
qMC Alençon-Condé-sur-Sarthe	203	203	115	56,7
qCPA Alençon-Condé-sur-Sarthe	45	45	2	4,4
qCSL Caen	50	50	16	32,0
qCSL Nantes	36	36	7	19,4
qCSL Rennes-Vezin	26	26	17	65,4
EPM Orvault	59	55	38	69,1
Ensemble des établissements pour peine*	3 692	3 639	3 022	83,0
Ensemble de la Direction Régionale	7 758	7 689	8 401	109,3

q = quartier

*article D70 du code de procédure pénale

Tableau 21

Répartition des personnes détenues par établissement

Direction Interrégionale de Strasbourg

<i>Effectif au :</i>	1er mars 2018			
<i>Source :</i>	DAP - SDME - Me5			
<i>Capacités au :</i>	1er mars 2018			
	(source DAP - SDSP - SP1)			
	Capacité norme circulaire	Capacité opérationnelle	Nombre de personnes écrouées détenues	Densité (%)
MA Bar-le-Duc	80	80	95	118,8
MA Châlons-en-Champagne	313	313	302	96,5
MA Charleville-Mézières	59	59	64	108,5
MA Chaumont	78	78	93	119,2
MA Colmar	120	120	183	152,5
MA Epinal	294	294	291	99,0
MA Mulhouse	277	277	440	158,8
MA Reims	154	154	182	118,2
MA Sarreguemines	71	71	112	157,7
MA Strasbourg	445	445	600	134,8
MA Troyes	114	114	152	133,3
qMA Metz-Queuleu	403	403	558	138,5
qMA Nancy Maxéville	453	453	642	141,7
Ensemble des Maisons d'Arrêt et qMA	2 861	2 861	3 714	129,8
CD Ecrouves	269	269	247	91,8
CD Montmédy	343	343	280	81,6
CD Oermingen	268	263	241	91,6
CD Saint-Mihiel	400	400	337	84,3
CD Toul	427	427	399	93,4
CD Villenauxe-la-Grande	606	421	395	93,8
qCD Nancy Maxéville	240	240	221	92,1
MC Clairvaux	91	80	65	81,3
MC Ensisheim	215	200	186	93,0
qCPA Metz-Queuleu	77	77	46	59,7
CSL Briey	25	25	13	52,0
CSL Maxéville	54	54	38	70,4
CSL Souffelweyersheim	53	53	35	66,0
Ensemble des établissements pour peine*	3 068	2 852	2 503	87,8
Ensemble de la Direction Régionale	5 929	5 713	6 217	108,8

q = quartier

*article D70 du code de procédure pénale

Tableau 22

Répartition des personnes détenues par établissement

Direction Interrégionale de Toulouse

<i>Effectif au :</i>	1er mars 2018
<i>Source :</i>	DAP - SDME - Me5
<i>Capacités au :</i>	1er mars 2018

(source DAP - SDSP - SP1)

	Capacité norme circulaire	Capacité opérationnelle	Nombre de personnes écrouées détenues	Densité (%)
MA Albi	105	105	152	144,8
MA Carcassonne	64	64	127	198,4
MA Foix	67	65	112	172,3
MA Mende	49	49	69	140,8
MA Montauban	144	144	204	141,7
MA Nîmes	200	200	460	230,0
MA Rodez	99	99	127	128,3
MA Tarbes	72	72	119	165,3
qMA Béziers	389	389	556	142,9
qMA Perpignan	196	196	366	186,7
qMA Toulouse-Seysses	655	655	1 033	157,7
qMA Villeneuve-lès-Maguelone	599	599	883	147,4
Ensemble des Maisons d'Arrêt et qMA	2 639	2 637	4 208	159,6
CD Muret	660	623	561	90,0
CD Saint-Sulpice-la-Pointe	102	102	87	85,3
qCD Béziers	420	420	404	96,2
qCD Lannemezan	20	10	4	40,0
qCD Perpignan	333	333	329	98,8
qMC Lannemezan	212	162	129	79,6
qCSL Toulouse-Seysses	101	52	45	86,5
qCSL Villeneuve-lès-Maguelone	24	24	18	75,0
EPM Lavaur	59	59	39	66,1
Ensemble des établissements pour peine*	1 931	1 785	1 616	90,5
Ensemble de la Direction Régionale	4 570	4 422	5 824	131,7

q = quartier

*article D70 du code de procédure pénale

Tableau 23
Répartition des personnes détenues par établissement

Mission Outre-Mer

<i>Effectif au :</i>	1er mars 2018
<i>Source :</i>	DAP - SDME - Me5
<i>Capacités au :</i>	1er mars 2018
	(source DAP - SDSP - SPI)

			Capacité norme circulaire	Capacité opérationnelle	Nombre de personnes écrouées détenues	Densité (%)
MA et qMA <i>ANTILLES ET GUYANE</i>	MA	Basse-Terre	129	129	206	159,7
	qMA	Baie-Mahault	265	265	505	190,6
	qMA	Ducos	371	371	496	133,7
	qMA	Guyane (Remiré Montjoly)	293	293	427	145,7
<i>OCEANS INDIEN ET PACIFIQUE et Saint Pierre et Miquelon</i>	MA	Saint-Pierre	115	115	120	104,3
	qMA	Saint-Denis	558	558	491	88,0
	qMA	Saint-Pierre-et-Miquelon	7	7	1	14,3
	qMA	Majicavo	164	164	199	121,3
	MA	Mata Utu	3	3	1	33,3
	qMA	Faa'a Nuutania	147	147	216	146,9
	qMA	Nouméa	184	184	229	124,5
	Ensemble des Maisons d'Arrêt et qMA			2 236	2 236	2 891
Etablissements et quartiers pour peine <i>ANTILLES ET GUYANE</i> <i>OCEANS INDIEN ET PACIFIQUE et Saint Pierre et Miquelon</i>	qCD	Baie-Mahault	238	238	228	95,8
	qCD	Ducos	367	367	327	89,1
	qCD	Guyane (Remiré Montjoly)	320	320	327	102,2
	CD	Le Port (Plaine les Galets)	507	507	461	90,9
	qCD	Saint-Denis	17	17	11	64,7
	qCD	Saint-Pierre-et-Miquelon	4	4	2	50,0
	qCD	Majicavo	114	114	108	94,7
	CD	Tatutu de Papeari	410	410	278	67,8
	qCD	Faa'a Nuutania	17	17	11	64,7
	qCD	Taiohae	5	5	-	-
	qCD	Uturoa-Raiatea	20	20	8	40,0
qCD	Nouméa	218	218	296	135,8	
Ensemble des établissements pour peine*			2 237	2 237	2 057	92,0
Ensemble de la Direction Régionale			4 473	4 473	4 948	110,6

q = quartier

*article D70 du code de procédure pénale

Tableau 24**Répartition des personnes détenues par sexe et par Direction Interrégionale**

Champ :	Métropole et Outre-Mer
Effectif au :	1er mars 2018
Source :	DAP - SDME - Me5

	<i>Hommes</i>	<i>Femmes</i>	<i>Nombre de personnes écrouées détenues</i>	<i>Taux de féminité (%)</i>
<i>Bordeaux</i>	4 809	146	4 955	2,9
<i>Dijon</i>	4 273	177	4 450	4,0
<i>Lille</i>	6 857	242	7 099	3,4
<i>Lyon</i>	6 199	242	6 441	3,8
<i>Marseille</i>	7 413	230	7 643	3,0
<i>Paris</i>	13 303	598	13 901	4,3
<i>Rennes</i>	8 063	338	8 401	4,0
<i>Strasbourg</i>	6 044	173	6 217	2,8
<i>Toulouse</i>	5 650	174	5 824	3,0
<i>Ensemble de la métropole</i>	<i>62 611</i>	<i>2 320</i>	<i>64 931</i>	<i>3,6</i>
Outre-Mer	4 764	184	4 948	3,7
<i>Ensemble des établissements pénitentiaires</i>	<i>67 375</i>	<i>2 504</i>	<i>69 879</i>	<i>3,6</i>

Tableau 25
Répartition des mineurs écroués selon la catégorie pénale

<i>Champ :</i>	Métropole et Outre-Mer
<i>Effectif au :</i>	1er mars 2018
<i>Source :</i>	DAP - SDME - Me5

	Métropole		Outre-Mer		Ensemble	
	Effectifs	%	Effectifs	%	Effectifs	%
Prévenus	601	79,7	64	72,7	665	79,0
Condamnés*	153	20,3	24	27,3	177	21,0
Ensemble	754	100,0	88	100,0	842	100,0

* dont mineurs écroués NON détenus 10

Tableau 26

Evolution mensuelle des mineurs écroués sur deux années

Champ :	Métropole et Outre-Mer
Effectif au :	1er mars 2018
Source :	DAP - SDME - Me5

<i>Situation au 1er du mois</i>	<i>Prévenus</i>	<i>Condamnés</i>	<i>Ensemble</i>	<i>Variation mensuelle (%)</i>
<i>mars 2016</i>	540	234	774	7,2%
<i>avril 2016</i>	549	254	803	3,7%
<i>mai 2016</i>	531	230	761	-5,2%
<i>juin 2016</i>	551	232	783	2,9%
<i>juillet 2016</i>	545	217	762	-2,7%
<i>août 2016</i>	550	209	759	-0,4%
<i>septembre 2016</i>	545	183	728	-4,1%
<i>octobre 2016</i>	544	185	729	0,1%
<i>novembre 2016</i>	533	203	736	1,0%
<i>décembre 2016</i>	556	196	752	2,2%
<i>janvier 2017</i>	574	195	769	2,3%
<i>février 2017</i>	611	173	784	2,0%
<i>mars 2017</i>	609	188	797	1,7%
<i>avril 2017</i>	666	192	858	7,7%
<i>mai 2017</i>	662	183	845	-1,5%
<i>juin 2017</i>	647	204	851	0,7%
<i>juillet 2017</i>	629	242	871	2,4%
<i>août 2017</i>	647	238	885	1,6%
<i>septembre 2017</i>	636	225	861	-2,7%
<i>octobre 2017</i>	627	188	815	-5,3%
<i>novembre 2017</i>	656	175	831	2,0%
<i>décembre 2017</i>	611	188	799	-3,9%
<i>janvier 2018</i>	601	182	783	-2,0%
<i>février 2018</i>	664	171	835	6,6%
<i>mars 2018</i>	665	177	842	0,8%

Tableau 27

Courbe d'évolution mensuelle des mineurs écroués depuis le 1er janvier 2016

Champ :	Métropole et Outre-Mer
Effectif au :	1er mars 2018
Source :	DAP - SDME - Me5

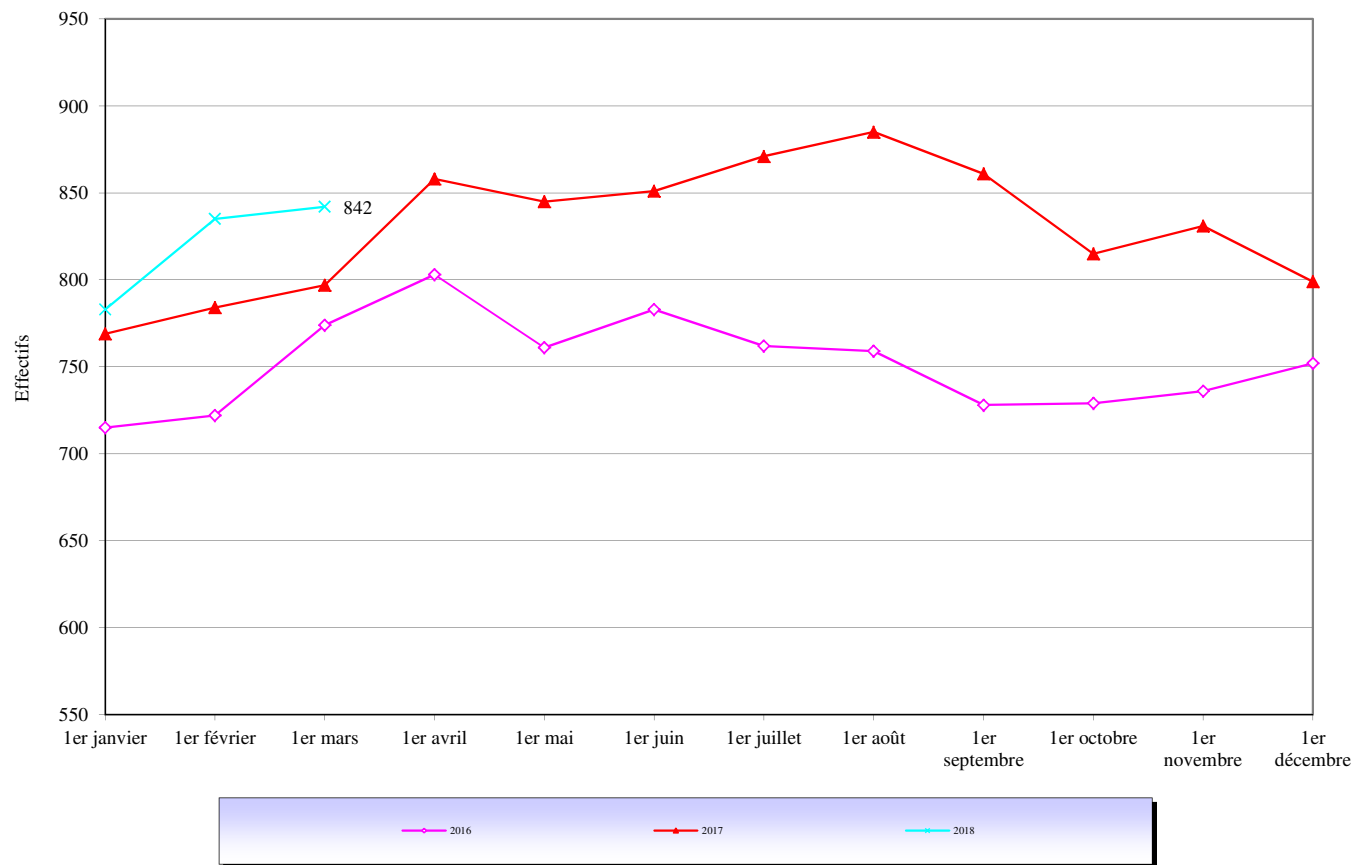


Tableau 28
Effectifs des mineurs détenus

<i>Champ :</i>	Métropole et Outre-Mer
<i>Effectif au :</i>	1er mars 2018
<i>Source :</i>	DAP - SDME - Me5

	Nombre de mineurs détenus	<i>Nombre de personnes écrouées détenues</i>	Proportion de mineurs écroués détenus (%)
Métropole	744	64 931	1,1
Outre-Mer	88	4 948	1,8
<i>Ensemble</i>	832	69 879	1,2

Tableau 29
Répartition des mineurs détenus par établissement

<i>Champ :</i> Métropole et Outre-Mer				
<i>Effectif au :</i> 1er mars 2018				
<i>Source :</i> DAP - SDME - Me5				
Etablissement	Nombre de mineurs écroués détenus	Nombre de jeunes majeurs occupant des places mineurs	Nombre de places mineurs (source SDSP - SP1)	Taux d'occupation des places mineurs
CP Bordeaux Gradignan	16	0	23	70%
MA Angoulême	4	0	9	44%
MA Limoges	8	0	10	80%
MA Pau	5	0	5	100%
Ensemble de la DI de Bordeaux	33	0	47	70%
CP Varennes-le-Grand	3	0	15	20%
CSL Besançon	0	0	1	0%
MA Besançon	8	0	20	40%
MA Bourges	5	0	4	125%
MA Dijon	4	0	11	36%
MA Tours	8	0	10	80%
Ensemble de la DI de Dijon	28	0	61	46%
CP Laon	9	0	15	60%
CP Liancourt	11	0	20	55%
CP Longuenesse	13	0	20	65%
EPM Quiévrechain	43	1	59	75%
Ensemble de la DI de Lille	76	1	114	68%
CP Grenoble	14	0	20	70%
CP Moulins Yzeure	9	0	8	113%
EPM Rhône	41	0	60	68%
MA Bonneville	14	0	18	78%
Ensemble de la DI de Lyon	78	0	106	74%
CP Aix-Luynes	22	0	26	85%
CP Avignon le Pontet	16	0	20	80%
CP Borgo	2	0	4	50%
CP Marseille-Les-Baumettes **	6	0	9	67%
EPM Marseille	52	0	59	88%
MA Grasse	25	0	31	81%
Ensemble de la DI de Marseille	123	0	149	83%
EPM Porcheville	58	0	60	97%
MA Fleury-Mérogis	87	0	115	76%
MA Nanterre	18	0	18	100%
MA Villepinte	38	0	40	95%
Ensemble de la DI de Paris	201	0	233	86%
CP Le Havre	7	0	15	47%
CP Rennes	3	0	6	50%
EPM Orvault	37	1	55	69%
MA Brest	6	0	10	60%
MA Caen	8	0	10	80%
MA Rouen	17	0	34	50%
Ensemble de la DI de Rennes	78	1	130	61%
CP Metz-Queuleu	2	0	14	14%
CSL Maxéville	0	0	2	0%
CSL Souffelweyersheim	0	0	2	0%
MA Chaumont	8	0	10	80%
MA Epinal	12	0	14	86%
MA Mulhouse	18	0	19	95%
MA Reims	7	0	10	70%
MA Strasbourg	21	0	38	55%
Ensemble de la DI de Strasbourg	68	0	109	62%
CP Perpignan	10	0	12	83%
CP Villeneuve-lès-Maguelone	10	0	20	50%
EPM Lavaur	39	0	59	66%
Ensemble de la DI de Toulouse	59	0	91	65%
CP Baie-Mahault	14	0	15	93%
CP Ducos	9	0	17	53%
CP Faa'a Nuutania	3	0	4	75%
CP Majicavo	32	0	30	107%
CP Nouméa	15	0	18	83%
CP Remire-Montjoly	3	0	21	14%
CP Saint-Denis	12	0	40	30%
CP Saint-Pierre-et-Miquelon	0	0	2	0%
Ensemble de la DI de Outre-mer	88	0	147	60%
ENSEMBLE	832	2	1 187	70%

** : disposant d'un quartier femmes, ces établissements sont autorisés à accueillir des détenues mineures

Tableau 30
Répartition des mineurs détenus par quartier d'établissement

<i>Champ :</i>	Métropole et Outre-Mer
<i>Effectif au :</i>	1er mars 2018
<i>Source :</i>	DAP - SDME - Me5

Etablissement	Nombre de mineurs écroués détenus	Nombre de jeunes majeurs occupant des places mineurs	Nombre de places mineurs (source SDSP - SP1)	Taux d'occupation des places mineurs
MA Angoulême	4	0	9	44%
qMA Bordeaux Gradignan	16	0	23	70%
MA Limoges	8	0	10	80%
MA Pau	5	0	5	100%
Ensemble de la DI de Bordeaux	33	0	47	70%
CSL Besançon	0	0	1	0%
MA Besançon	8	0	20	40%
MA Bourges	5	0	4	125%
MA Dijon	4	0	11	36%
MA Tours	8	0	10	80%
qMA Varennes-le-Grand	3	0	15	20%
Ensemble de la DI de Dijon	28	0	61	46%
qMA Laon	9	0	15	60%
qMA Liancourt	11	0	20	55%
qMA Longuenesse	13	0	20	65%
EPM Quiévrechain	43	1	59	75%
Ensemble de la DI de Lille	76	1	114	68%
MA Bonneville	14	0	18	78%
qMA Grenoble	14	0	20	70%
qMA Moulins Yzeure	9	0	8	113%
EPM Rhône	41	0	60	68%
Ensemble de la DI de Lyon	78	0	106	74%
qMA Aix-Luyes	22	0	26	85%
qMA Avignon le Pontet	16	0	20	80%
qMA Borgo	2	0	4	50%
MA Grasse	25	0	31	81%
EPM Marseille	52	0	59	88%
qCD Marseille-Les-Baumettes **	0	0	0	-
qMA Marseille-Les-Baumettes **	6	0	9	67%
Ensemble de la DI de Marseille	123	0	149	83%
MA Fleury-Mérogis	87	0	115	76%
MA Nanterre	18	0	18	100%
EPM Porcheville	58	0	60	97%
MA Villepinte	38	0	40	95%
Ensemble de la DI de Paris	201	0	233	86%
MA Brest	6	0	10	60%
MA Caen	8	0	10	80%
qMA Le Havre	7	0	15	47%
EPM Orvault	37	1	55	69%
qMA Rennes	3	0	6	50%
MA Rouen	17	0	34	50%
Ensemble de la DI de Rennes	78	1	130	61%
MA Chaumont	8	0	10	80%
MA Epinal	12	0	14	86%
CSL Maxéville	0	0	2	0%
qMA Metz-Queuleu	2	0	14	14%
MA Mulhouse	18	0	19	95%
MA Reims	7	0	10	70%
CSL Souffelweyersheim	0	0	2	0%
MA Strasbourg	21	0	38	55%
Ensemble de la DI de Strasbourg	68	0	109	62%
EPM Lavaur	39	0	59	66%
qMA Perpignan	10	0	12	83%
qMA Villeneuve-lès-Maguelone	10	0	20	50%
Ensemble de la DI de Toulouse	59	0	91	65%
qMA Baie-Mahault	14	0	15	93%
qMA Ducos	9	0	17	53%
qMA Faa'a Nuutania	3	0	4	75%
qMA Majicavo	32	0	30	107%
qMA Nouméa	15	0	18	83%
qMA Remire-Montjoly	3	0	21	14%
qMA Saint-Denis	12	0	40	30%
qCD Saint-Pierre-et-Miquelon	0	0	2	0%
Ensemble de la DI de Outre-mer	88	0	147	60%
ENSEMBLE	832	2	1 187	70%

** : disposant d'un quartier femmes, ces établissements sont autorisés à accueillir des détenues mineures

Tableau 31
Effectifs des femmes écrouées

<i>Champ :</i>	Métropole et Outre-Mer
<i>Effectif au :</i>	1er mars 2018
<i>Source :</i>	DAP - SDME - Me5

	Femmes écrouées	Nombre de personnes écrouées	Proportion de femmes (%)
Métropole	2 913	75 846	3,8
Outre-Mer	221	5 531	4,0
<i>Ensemble *</i>	3 134	81 377	3,9

* *Dont non hébergées :* 630

Tableau 32
Répartition des femmes écrouées selon la catégorie pénale

<i>Champ :</i>	Métropole et Outre-Mer
<i>Effectif au :</i>	1er mars 2018
<i>Source :</i>	DAP - SDME - Me5

	Métropole		Outre-Mer		Ensemble	
	Effectifs	%	Effectifs	%	Effectifs	%
Prévenues	950	32,6	45	20,4	995	31,7
Condamnées	1 963	67,4	176	79,6	2 139	68,3
Ensemble	2 913	100,0	221	100,0	3 134	100,0

Tableau 33
Femmes écrouées disposant d'un aménagement de peine ou d'une LSC

Champ :	Métropole et Outre-Mer
Effectif au :	1er mars 2018
Source :	DAP - SDME - Me5

	Femmes écrouées sans aménagement de peine	Femmes écrouées disposant d'un aménagement de peine ou d'une LSC				
		Placement sous surveillance électronique (PSE)	Semi-liberté	Placements à l'extérieur hébergés	Placements à l'extérieur non hébergés	Ensemble des aménagements de peine
Bordeaux	142	37	2	2	3	44
Dijon	176	51	1	0	2	54
Lille	242	59	0	0	3	62
Lyon	240	71	2	0	5	78
Marseille	230	77	0	0	0	77
Paris	591	78	7	0	8	93
Rennes	336	73	2	0	6	81
Strasbourg	172	75	1	0	5	81
Toulouse	171	39	3	0	1	43
Ensemble de la métropole	2300	560	18	2	33	613
Outre-mer	184	31	0	0	6	37
Ensemble des établissements pénitentiaires	2484	591	18	2	39	650

Tableau 34
Evolution mensuelle des femmes écrouées depuis deux années

Champ :	Métropole et Outre-Mer
Effectif au :	1er mars 2018
Source :	DAP - SDME - Me5

<i>Situation au 1er du mois</i>	<i>Prévenues</i>	<i>Condamnées</i>	<i>Ensemble</i>	<i>Variation mensuelle (%)</i>
<i>mars 2016</i>	770	2025	2 795	0,7%
<i>avril 2016</i>	760	2060	2 820	0,9%
<i>mai 2016</i>	824	2064	2 888	2,4%
<i>juin 2016</i>	798	2061	2 859	-1,0%
<i>juillet 2016</i>	857	2070	2 927	2,4%
<i>août 2016</i>	802	2021	2 823	-3,6%
<i>septembre 2016</i>	821	1964	2 785	-1,3%
<i>octobre 2016</i>	840	1983	2 823	1,4%
<i>novembre 2016</i>	843	1924	2 767	-2,0%
<i>décembre 2016</i>	882	1948	2 830	2,3%
<i>janvier 2017</i>	866	1959	2 825	-0,2%
<i>février 2017</i>	883	1928	2 811	-0,5%
<i>mars 2017</i>	905	2038	2 943	4,7%
<i>avril 2017</i>	944	2044	2 988	1,5%
<i>mai 2017</i>	912	2050	2 962	-0,9%
<i>juin 2017</i>	944	2053	2 997	1,2%
<i>juillet 2017</i>	965	2074	3 039	1,4%
<i>août 2017</i>	922	2077	2 999	-1,3%
<i>septembre 2017</i>	860	2006	2 866	-4,4%
<i>octobre 2017</i>	916	2023	2 939	2,5%
<i>novembre 2017</i>	904	2085	2 989	1,7%
<i>décembre 2017</i>	929	2122	3 051	2,1%
<i>janvier 2018</i>	933	2042	2 975	-2,5%
<i>février 2018</i>	996	2107	3 103	4,3%
<i>mars 2018</i>	995	2139	3 134	1,0%

Tableau 35

Courbe d'évolution mensuelle des femmes écrouées depuis le 1er janvier 2016

Champ :	Métropole et Outre-Mer
Effectif au :	1er mars 2018
Source :	DAP - SDME - Me5

Courbe d'évolution mensuelle des femmes écrouées depuis le 1er janvier 2016

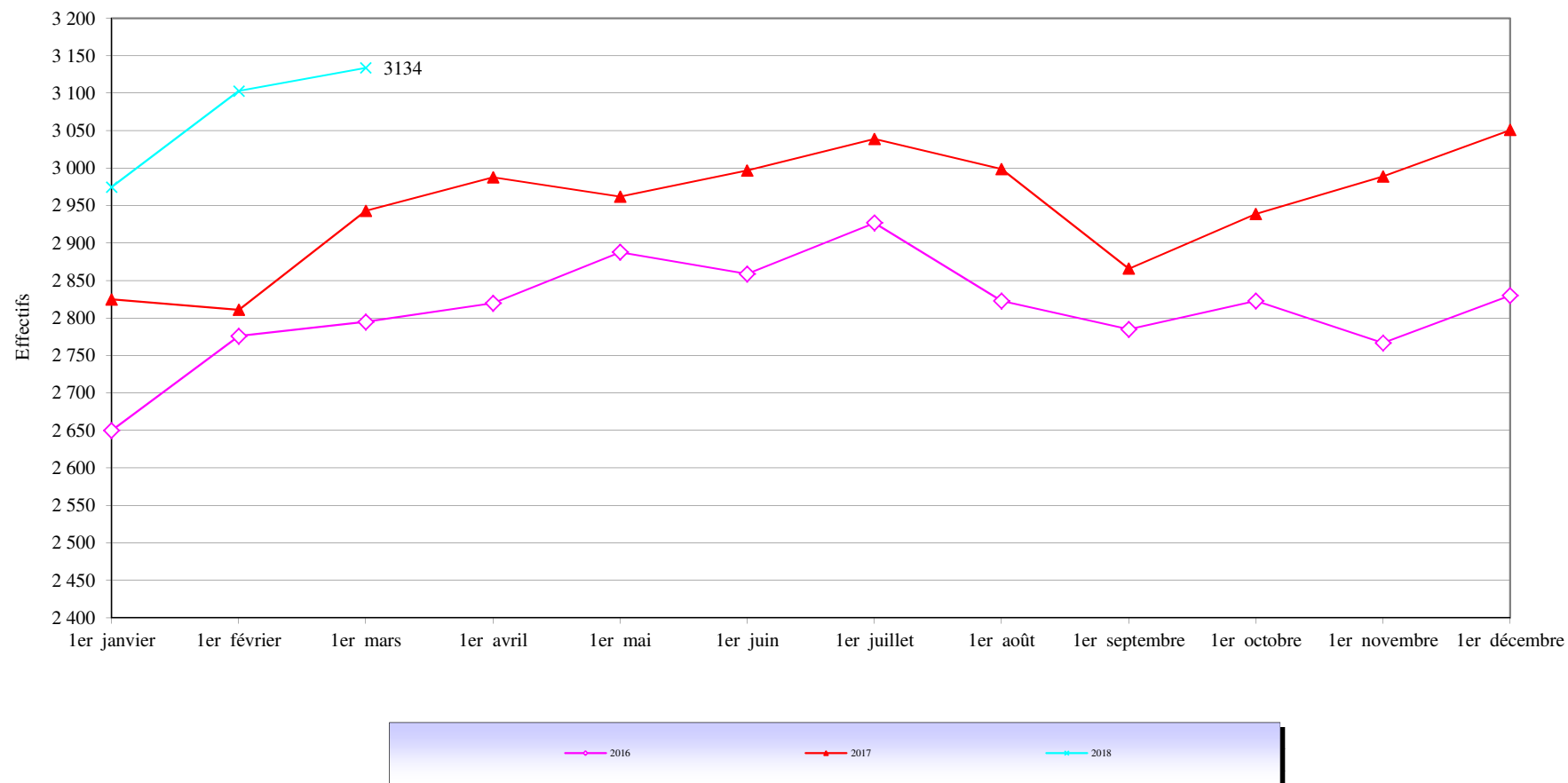


Tableau 36
Répartition des femmes détenues par établissement

Champ : Métropole et Outre-Mer
Effectif au : 1er mars 2018
Source : DAP - SDME - Me5

Etablissement	Nombre de femmes écroüées détenues	Nombre de places femmes (source SDSP - SP1)	Taux d'occupation des places femmes
CP Bordeaux Gradignan	38	22	173%
CP Poitiers-Vivonne	38	35	109%
MA Agen	15	21	71%
MA Angoulême	11	11	100%
MA Limoges	10	11	91%
MA Pau	27	38	71%
MA Saintes	7	5	140%
Ensemble de la DI de Bordeaux	146	143	102%
CD Joux-la-Ville	81	99	82%
CP Orléans Saran	32	30	107%
MA Belfort	1	0	-
MA Bourges	21	17	124%
MA Dijon	42	34	124%
Ensemble de la DI de Dijon	177	180	98%
CD Bapaume	72	99	73%
CP Beauvais	36	70	51%
CP Lille-Loos-Séquedin	102	160	64%
EPM Quiévrechain	4	4	100%
MA Valenciennes	28	24	117%
Ensemble de la DI de Lille	242	357	68%
CD Roanne	73	89	82%
CP Riom	23	32	72%
CP Saint Etienne-la-Talaudière	19	18	106%
CSL Lyon	2	10	20%
EPM Rhône	5	5	100%
MA Bonneville	18	22	82%
MA Lyon Corbas	102	60	170%
Ensemble de la DI de Lyon	242	236	103%
CP Borgo	10	17	59%
CP Marseille-Les-Baumettes	168	174	97%
MA Nice	52	39	133%
Ensemble de la DI de Marseille	230	230	100%
CP Fresnes	158	104	152%
CP Sud Francilien	77	89	87%
CSL Corbeil	2	10	20%
MA Fleury-Mérogis	273	237	115%
MA Versailles	88	62	142%
Ensemble de la DI de Paris	598	502	119%
CP Nantes	50	43	116%
CP Rennes	211	288	73%
MA Brest	21	20	105%
MA Caen	24	37	65%
MA Rouen	32	70	46%
Ensemble de la DI de Rennes	338	458	74%
CP Metz-Queuleu	28	19	147%
CP Nancy Maxéville	40	30	133%
CSL Maxéville	1	6	17%
CSL Souffelweyersheim	0	4	0%
MA Châlons-en-Champagne	22	35	63%
MA Epinal	17	17	100%
MA Mulhouse	35	22	159%
MA Strasbourg	30	19	158%
Ensemble de la DI de Strasbourg	173	152	114%
CP Perpignan	45	28	161%
CP Toulouse-Seysses	74	46	161%
CP Villeneuve-lès-Maguelone	1	3	33%
EPM Lavaur	6	4	150%
MA Nîmes	48	24	200%
Ensemble de la DI de Toulouse	174	105	166%
CP Baie-Mahault	24	31	77%
CP Ducos	23	32	72%
CP Faa'a Nutania	24	14	171%
CP Majicavo	1	6	17%
CP Nouméa	8	14	57%
CP Remire-Montjoly	80	55	145%
CP Saint-Denis	24	28	86%
Ensemble de la DI de Outre-mer	184	180	102%
ENSEMBLE	2 504	2 543	98%

** : disposant d'un quartier femmes, ces établissements sont autorisés à accueillir des détenues mineures

Tableau 37
Répartition des femmes détenues par quartier d'établissement

Champ : Métropole et Outre-Mer
Effectif au : 1er mars 2018
Source : DAP - SDME - Me5

Etablissement	Nombre de femmes écrouées détenues	Nombre de places femmes (source SDSP - SP1)	Taux d'occupation des places femmes
MA Agen	15	21	71%
MA Angoulême	11	11	100%
MA Limoges	10	11	91%
MA Pau	27	38	71%
MA Saintes	7	5	140%
qCD Poitiers-Vivonne	15	15	100%
qCSL Poitiers-Vivonne	0	5	0%
qMA Bordeaux Gradignan	38	22	173%
qMA Poitiers-Vivonne	23	15	153%
Ensemble de la DI de Bordeaux	146	143	102%
CD Joux-la-Ville	81	99	82%
MA Belfort	1	0	-
MA Bourges	21	17	124%
MA Dijon	42	34	124%
qMA Orléans Saran	32	30	107%
Ensemble de la DI de Dijon	177	180	98%
CD Bapaume	72	99	73%
EPM Quiévrechain	4	4	100%
MA Valenciennes	28	24	117%
qCSL Lille-Loos-Séquedin	0	11	0%
qMA Beauvais	36	70	51%
qMA Lille-Loos-Séquedin	102	149	68%
Ensemble de la DI de Lille	242	357	68%
CD Roanne	73	89	82%
CSL Lyon	2	10	20%
EPM Rhône	5	5	100%
MA Bonneville	18	22	82%
MA Lyon Corbas	102	60	170%
qMA Riom	23	32	72%
qMA Saint Etienne-la-Taludière	19	18	106%
Ensemble de la DI de Lyon	242	236	103%
MA Nice	52	39	133%
qCD Marseille-Les-Baumettes	51	60	85%
qMA Borgo	10	17	59%
qMA Marseille-Les-Baumettes	117	114	103%
Ensemble de la DI de Marseille	230	230	100%
CSL Corbeil	2	10	20%
MA Fleury-Mérogis	273	237	115%
MA Versailles	88	62	142%
qCD Sud Francilien	77	87	89%
qCNE Sud Francilien	0	2	0%
qMA Fresnes	158	104	152%
Ensemble de la DI de Paris	598	502	119%
MA Brest	21	20	105%
MA Caen	24	37	65%
MA Rouen	32	70	46%
qCD Rennes	148	231	64%
qCSL Nantes	0	3	0%
qMA Nantes	50	40	125%
qMA Rennes	63	57	111%
Ensemble de la DI de Rennes	338	458	74%
CSL Maxéville	1	6	17%
CSL Souffelweyersheim	0	4	0%
MA Châlons-en-Champagne	22	35	63%
MA Epinal	17	17	100%
MA Mulhouse	35	22	159%
MA Strasbourg	30	19	158%
qMA Metz-Queuleu	28	19	147%
qMA Nancy Maxéville	40	30	133%
Ensemble de la DI de Strasbourg	173	152	114%
EPM Lavaur	6	4	150%
MA Nîmes	48	24	200%
qCSL Toulouse-Seysse	0	6	0%
qCSL Villeneuve-lès-Maguelone	1	3	33%
qMA Perpignan	45	28	161%
qMA Toulouse-Seysse	74	40	185%
Ensemble de la DI de Toulouse	174	105	166%
qCD Baie-Mahault	3	6	50%
qCD Ducos	6	7	86%
qCD Faa'a Nuutania	11	7	157%
qCD Nouméa	6	6	100%
qCD Remire-Montjoly	41	25	164%
qCD Saint-Denis	11	17	65%
qMA Baie-Mahault	21	25	84%
qMA Ducos	17	25	68%
qMA Faa'a Nuutania	13	7	186%
qMA Majicavo	1	6	17%
qMA Nouméa	2	8	25%
qMA Remire-Montjoly	39	30	130%
qMA Saint-Denis	13	11	118%
Ensemble de la DI de Outre-mer	184	180	102%
ENSEMBLE	2 504	2 543	98%

** : disposant d'un quartier femmes, ces établissements sont autorisés à accueillir des détenues mineures

Tableau 38**Evolution du nombre de condamnés en aménagement de peine au 1er de chaque mois, hors LSC**

Champ :	Métropole et Outre-Mer
Effectif au :	1er mars 2018
Source :	DAP - SDME - Me5

DATE	PSE	PE			Semi-liberté	Total aménagés	Total condamnés	%
		Hébergés	Non hébergés	Total				
01/03/2016	9 868	329	516	845	1 486	12 199	59 408	20,5
01/04/2016	10 187	371	541	912	1 572	12 671	60 116	21,1
01/05/2016	10 278	341	579	920	1 621	12 819	60 220	21,3
01/06/2016	10 441	354	585	939	1 625	13 005	60 355	21,5
01/07/2016	10 642	363	560	923	1 718	13 283	60 870	21,8
01/08/2016	10 355	356	534	890	1 658	12 903	60 726	21,2
01/09/2016	9 712	310	503	813	1 546	12 071	59 383	20,3
01/10/2016	9 640	354	455	809	1 607	12 056	59 367	20,3
01/11/2016	9 484	331	513	844	1 605	11 933	59 063	20,2
01/12/2016	9 714	357	509	866	1 641	12 221	59 656	20,5
01/01/2017	9 505	314	541	855	1 553	11 913	59 298	20,1
01/02/2017	9 927	377	523	900	1 542	12 369	59 699	20,7
01/03/2017	10 190	366	576	942	1 607	12 739	60 280	21,1
01/04/2017	10 417	372	559	931	1 590	12 938	61 080	21,2
01/05/2017	10 448	362	562	924	1 594	12 966	60 687	21,4
01/06/2017	10 575	375	576	951	1 664	13 190	60 829	21,7
01/07/2017	10 791	380	594	974	1 639	13 404	61 354	21,8
01/08/2017	10 417	400	563	963	1 644	13 024	60 988	21,4
01/09/2017	9 723	334	569	903	1 547	12 173	59 793	20,4
01/10/2017	9 637	336	543	879	1 445	11 961	59 244	20,2
01/11/2017	9 787	342	543	885	1 504	12 176	59 697	20,4
01/12/2017	10 187	318	558	876	1 568	12 631	60 415	20,9
01/01/2018	9 907	302	545	847	1 493	12 247	59 970	20,4
01/02/2018	10 406	333	562	895	1 508	12 809	60 352	21,2
01/03/2018	10 603	360	582	942	1 569	13 114	60 589	21,6

Tableau 39
Courbe d'évolution mensuelle du nombre de personnes condamnées
en aménagement de peine hors LSC

<i>Champ :</i>	France entière
<i>Effectif au :</i>	1er mars 2018
<i>Source :</i>	DAP - SDME - Me5

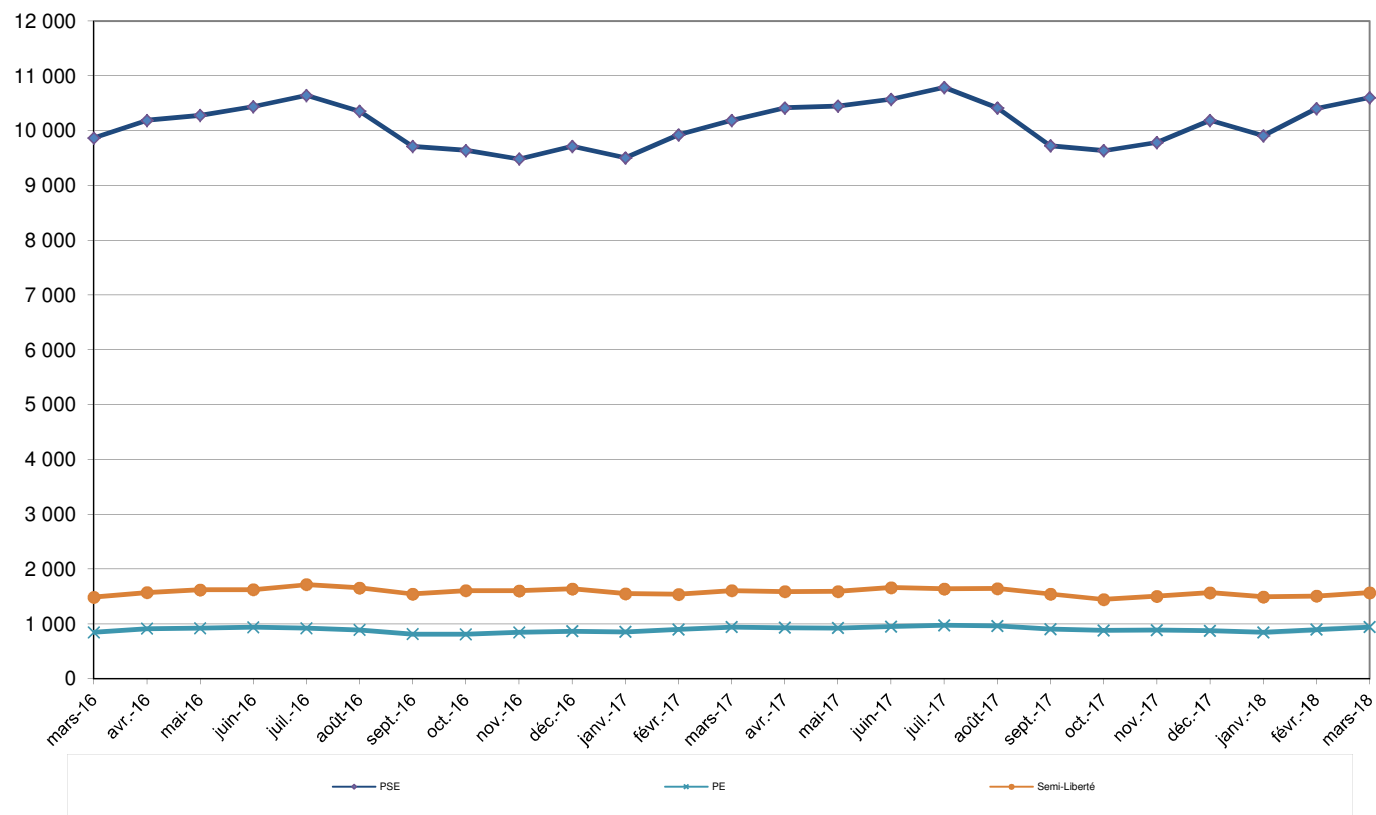


Tableau 40

Evolution mensuelle par catégorie pénale des écroués détenus et non hébergés

<i>Champ :</i>	France entière
<i>Effectif au :</i>	1er mars 2018
<i>Source :</i>	DAP - SDME - Me5

Situation au 1er du mois	Prévenus	Condamnés hébergés	dont SL (y compris LSC)	dont PE hébergés (y compris LSC)	Ensemble des hébergés	Variation des hébergés (%)	Condamnés non hébergés	dont PSE (y compris LSC)	dont PE non hébergés (y compris LSC)	Variation des condamnés non hébergés (%)	Ensemble des écroués
mars-15	17 118	49 316	1 814	362	66 434	0,2	11349	10752	597	2,0	77 783
avr-15	17 100	49 661	1 912	405	66 761	0,5	11695	11079	616	3,0	78 456
mai-15	17 580	49 387	1 941	464	66 967	0,3	11741	11142	599	0,4	78 708
juin-15	17 660	49 014	1 938	429	66 674	-0,4	11572	11006	566	-1,4	78 246
juil-15	17 602	49 262	1 975	439	66 864	0,3	11628	11075	553	0,5	78 492
août-15	17 304	48 817	1 825	438	66 121	-1,1	11197	10705	492	-3,7	77 318
sept-15	17 398	48 146	1 719	374	65 544	-0,9	10464	9938	526	-6,5	76 008
oct-15	17 614	48 151	1 696	341	65 765	0,3	10346	9784	562	-1,1	76 111
nov-15	18 388	47 810	1 681	320	66 198	0,7	10267	9706	561	-0,8	76 465
déc-15	18 583	48 235	1 673	331	66 818	0,9	10409	9882	527	1,4	77 227
janv-16	18 158	48 520	1 602	316	66 678	-0,2	9923	9429	494	-4,7	76 601
févr-16	18 915	48 447	1 645	314	67 362	1,0	10366	9851	515	4,5	77 728
mars-16	18 897	48 683	1 646	338	67 580	0,3	10725	10187	538	3,5	78 305
avr-16	19 306	49 055	1 692	379	68 361	1,2	11061	10500	561	3,1	79 422
mai-16	19 628	49 057	1 723	352	68 685	0,5	11163	10571	592	0,9	79 848
juin-16	19 547	48 995	1 765	364	68 542	-0,2	11360	10758	602	1,8	79 902
juil-16	20 035	49 340	1 825	370	69 375	1,2	11530	10957	573	1,5	80 905
août-16	19 297	49 522	1 770	363	68 819	-0,8	11204	10654	550	-2,8	80 023
sept-16	19 384	48 869	1 646	318	68 253	-0,8	10514	9994	520	-6,2	78 767
oct-16	19 615	48 899	1 718	363	68 514	0,4	10468	9989	479	-0,4	78 982
nov-16	19 851	48 709	1 703	338	68 560	0,1	10354	9826	528	-1,1	78 914
déc-16	19 925	49 087	1 746	367	69 012	0,7	10569	10043	526	2,1	79 581
janv-17	19 498	48 934	1 659	319	68 432	-0,8	10364	9801	563	-1,9	78 796
févr-17	20 176	48 901	1 685	382	69 077	0,9	10798	10227	571	4,2	79 875
mars-17	20 273	49 157	1 739	373	69 430	0,5	11123	10520	603	3,0	80 553
avr-17	20 450	49 780	1 726	376	70 230	1,2	11300	10722	578	1,6	81 530
mai-17	20 333	49 346	1 751	371	69 679	-0,8	11341	10756	585	0,4	81 020
juin-17	20 189	49 313	1 798	381	69 502	-0,3	11516	10920	596	1,5	81 018
juil-17	20 427	49 591	1 797	385	70 018	0,7	11763	11146	617	2,1	81 781
août-17	19 472	49 654	1 789	404	69 126	-1,3	11334	10749	585	-3,6	80 460
sept-17	19 433	49 131	1 653	340	68 564	-0,8	10662	10061	601	-5,9	79 226
oct-17	19 889	48 685	1 597	343	68 574	0,0	10559	9980	579	-1,0	79 133
nov-17	20 302	49 005	1 624	345	69 307	1,1	10692	10124	568	1,3	79 999
déc-17	20 396	49 318	1 680	325	69 714	0,6	11097	10519	578	3,8	80 811
janv-18	19 815	49 159	1 623	315	68 974	-1,1	10811	10241	570	-2,6	79 785
févr-18	20 541	49 055	1 636	339	69 596	0,9	11297	10712	585	4,5	80 893
mars-18	20 788	49 091	1 684	363	69 879	0,4	11498	10907	591	1,8	81 377

Tableau 41

Etablissements ou quartiers d'établissements** dont la densité carcérale est supérieure ou égale à 120%

Champ :	France entière
Effectif au :	1er mars 2018
Source :	DAP - SDME - Me5
Capacités au :	1er mars 2018

(source DAP - SDS-SP1)

DISP	type	nom établissement	places circulaires	places opérationnelles	Total des personnes détenues	taux d'occupation
Bordeaux	MA	Agen	146	145	183	126,2%
Bordeaux	MA	Bayonne	75	75	102	136,0%
Bordeaux	qMA	Bordeaux Gradignan	354	350	636	181,7%
Bordeaux	MA	Guéret	32	32	44	137,5%
Bordeaux	MA	Limoges	83	83	139	167,5%
Bordeaux	MA	Niort	66	66	94	142,4%
Bordeaux	MA	Périgueux	101	79	100	126,6%
Bordeaux	MA	Rochefort	52	52	77	148,1%
Bordeaux	MA	Saintes	85	85	122	143,5%
Bordeaux	MA	Tulle	47	47	59	125,5%
Dijon	MA	Auxerre	101	100	174	174,0%
Dijon	MA	Belfort	39	39	52	133,3%
Dijon	MA	Besançon	275	275	360	130,9%
Dijon	MA	Blois	114	114	165	144,7%
Dijon	MA	Bourges	116	116	149	128,4%
Dijon	MA	Dijon	186	186	283	152,2%
Dijon	MA	Lons-le-Saunier	39	39	58	148,7%
Dijon	MA	Montbéliard	41	41	55	134,1%
Dijon	qMA	Orléans-Saran	531	394	547	138,8%
Dijon	MA	Tours	145	145	232	160,0%
Dijon	qMA	Varennes-le-Grand	193	193	266	137,8%
Dijon	MA	Vesoul	50	50	76	152,0%
Lille	MA	Amiens	307	270	441	163,3%
Lille	MA	Béthune	180	180	307	170,6%
Lille	MA	Douai	384	368	535	145,4%
Lille	qMA	Laon	189	189	287	151,9%
Lille	qMA	Lille-Annoeullin	477	477	586	122,9%
Lille	qMA	Lille-Loos-Séquedin (Lille-Séquedin)	584	584	876	150,0%
Lille	qMA	Longuenesse	193	193	288	149,2%
Lille	qMA	Maubeuge	201	201	262	130,3%
Lille	MA	Valenciennes	212	212	375	176,9%
Lyon	qMA	Aiton	219	219	290	132,4%
Lyon	MA	Bonneville	187	187	255	136,4%
Lyon	MA	Chambéry	93	93	129	138,7%
Lyon	qMA	Grenoble	232	232	355	153,0%
Lyon	MA	Le-Puy-en-Velay	36	36	44	122,2%
Lyon	MA	Lyon Corbas	688	688	981	142,6%
Lyon	MA	Montluçon	21	21	31	147,6%
Lyon	qMA	Moulins Yzeure	136	136	172	126,5%
Lyon	qMA	Saint-Quentin-Fallavier	237	237	324	136,7%
Marseille	qMA	Aix-Laynes	586	586	905	154,4%
Marseille	MA	Ajaccio	53	53	73	137,7%
Marseille	qMA	Avignon le Pontet	394	394	604	153,3%
Marseille	qCPA	Marseille-Les-Baumettes	24	24	44	183,3%
Marseille	MA	Nice	363	363	649	178,8%
Marseille	qMA	Toulon-la-Farède	394	394	619	157,1%
Paris	qMA	Bois d'Arcy	587	587	936	159,5%
Paris	MA	Fleury-Mérogis	2956	2956	4 292	145,2%
Paris	qMA	Fresnes (**)	1320	1320	2 623	198,7%
Paris	CSL	Gagny	48	48	90	187,5%
Paris	qCPA	Meaux-Chauconin	62	62	76	122,6%
Paris	qMA	Meaux-Chauconin	385	385	770	200,0%
Paris	MA	Nanterre	592	592	1 094	184,8%
Paris	MA	Osny-Pontoise	579	579	987	170,5%
Paris	CSL	Paris-La-Santé	74	74	97	131,1%
Paris	MA	Villepinte	583	583	1 055	181,0%
Rennes	MA	Angers	266	266	401	150,8%
Rennes	MA	Brest	254	254	358	140,9%
Rennes	MA	Caen	269	269	467	173,6%
Rennes	MA	Coutances	48	48	76	158,3%
Rennes	MA	Evreux	162	162	317	195,7%
Rennes	MA	Fontenay-le-Comte	39	39	80	205,1%
Rennes	MA	La Roche-sur-Yon	39	39	83	212,8%
Rennes	MA	Laval	71	56	113	201,8%
Rennes	qMA	Lorient-Ploemeur	187	187	274	146,5%
Rennes	qMA	Nantes	570	570	701	123,0%
Rennes	qMA	Rennes-Vezin	477	477	676	141,7%
Rennes	MA	Saint Malo	92	92	135	146,7%
Rennes	MA	Saint-Brieuc	85	85	178	209,4%
Rennes	MA	Vannes	52	52	73	140,4%
Strasbourg	MA	Colmar	120	120	183	152,5%
Strasbourg	qMA	Metz-Queuleu	403	403	558	138,5%
Strasbourg	MA	Mulhouse	277	277	440	158,8%
Strasbourg	qMA	Nancy Matéville	453	453	642	141,7%
Strasbourg	MA	Sareguemines	71	71	112	157,7%
Strasbourg	MA	Strasbourg	445	445	600	134,8%
Strasbourg	MA	Troyes	114	114	152	133,3%
Toulouse	MA	Albi	105	105	152	144,8%
Toulouse	qMA	Béziers	389	389	556	142,9%
Toulouse	MA	Carcassonne	64	64	127	198,4%
Toulouse	MA	Foix	67	65	112	172,3%
Toulouse	MA	Mende	49	49	69	140,8%
Toulouse	MA	Montauban	144	144	204	141,7%
Toulouse	MA	Nîmes	200	200	460	230,0%
Toulouse	qMA	Perpignan	196	196	366	186,7%
Toulouse	MA	Rodez	99	99	127	128,3%
Toulouse	MA	Tarbes	72	72	119	165,3%
Toulouse	qMA	Toulouse-Scysses	655	655	1 033	157,7%
Toulouse	qMA	Villeneuve-lès-Maguelone	599	599	883	147,4%
Outre-mer	qMA	Baie-Mahault	265	265	505	190,6%
Outre-mer	MA	Basse-Terre	129	129	206	159,7%
Outre-mer	qMA	Ducos	371	371	496	133,7%
Outre-mer	qMA	Fa'a Nuutania	147	147	216	146,9%
Outre-mer	qMA	Guyane (Remiré Montjoly)	293	293	427	145,7%
Outre-mer	qMA	Majicavo	164	164	199	121,3%
Outre-mer	qCD	Nouméa	218	218	296	135,8%
Outre-mer	qMA	Nouméa	184	184	229	124,5%

Soit 97 établissements ou quartiers d'établissement et 38826 détenus concernés.

(**) : y compris I.E.P.S.N

Tableau 42

Nombre de condamnés écroués en libération sous contrainte par DI

Champ :	Métropole et Outre-Mer
Effectif au :	1er mars 2018
Source :	DAP - SDME - Me5

Direction interrégionale	Libération sous contrainte				Semi-liberté	Total LSC	Total condamnés	%
	PSE	PE						
		Hébergés	Non hébergés	Total				
<i>Bordeaux</i>	14	0	0	0	13	27	4 222	0,6
<i>Dijon</i>	21	0	0	0	14	35	4 080	0,9
<i>Lille</i>	54	0	3	3	19	76	6 510	1,2
<i>Lyon</i>	57	1	0	1	23	81	6 078	1,3
<i>Marseille</i>	39	0	0	0	23	62	6 457	1,0
<i>Paris</i>	44	0	0	0	0	44	10 628	0,4
<i>Rennes</i>	40	0	0	0	0	40	7 822	0,5
<i>Strasbourg</i>	4	2	2	4	14	22	5 688	0,4
<i>Toulouse</i>	13	0	0	0	0	13	4 857	0,3
<i>Ensemble de la métropole</i>	286	3	5	8	106	400	56342	0,71
Outre-Mer	18	0	4	4	9	31	4 247	0,7
<i>Ensemble des établissements pénitentiaires</i>	304	3	9	12	115	431	60589	0,71

Tableau 43**Evolution du nombre de condamnés écroués en libération sous contrainte (LSC) au 1er de chaque mois, par type**

Champ :	Métropole et Outre-Mer
Effectif au :	1er du mois
Source :	DAP - SDME - Me5

DATE	LSC-PSE	LSC-PE			LSC-SL	Total LSC	Total condamnés	%
		Hébergés	Non hébergés	Total				
01/03/2016	319	9	22	31	160	510	59 408	0,9
01/04/2016	313	8	20	28	120	461	60 116	0,8
01/05/2016	293	11	13	24	102	419	60 220	0,7
01/06/2016	317	10	17	27	140	484	60 355	0,8
01/07/2016	315	7	13	20	107	442	60 870	0,7
01/08/2016	299	7	16	23	112	434	60 726	0,7
01/09/2016	282	8	17	25	100	407	59 383	0,7
01/10/2016	349	9	24	33	111	493	59 367	0,8
01/11/2016	342	7	15	22	98	462	59 063	0,8
01/12/2016	329	10	17	27	105	461	59 656	0,8
01/01/2017	296	5	22	27	106	429	59 298	0,7
01/02/2017	300	5	48	53	143	496	59 699	0,8
01/03/2017	330	7	27	34	132	496	60 280	0,8
01/04/2017	305	4	19	23	136	464	61 080	0,8
01/05/2017	308	9	23	32	157	497	60 687	0,8
01/06/2017	345	6	20	26	134	505	60 829	0,8
01/07/2017	355	5	23	28	158	541	61 354	0,9
01/08/2017	332	4	22	26	145	503	60 988	0,8
01/09/2017	338	6	32	38	106	482	59 793	0,8
01/10/2017	343	7	36	43	152	538	59 244	0,9
01/11/2017	337	3	25	28	120	485	59 697	0,8
01/12/2017	332	7	20	27	112	471	60 415	0,8
01/01/2018	334	13	25	38	130	502	59 970	0,8
01/02/2018	306*	6	23	29	128	463	60 352	0,8
01/03/2018	304	3	9	12	115	431	60 589	0,7

* Erratum: le chiffre publié dans les statistiques mensuelles de personnes écrouées et détenues en France au 1er février 2018 présente une erreur de 15 personnes, ici corrigé.

Tableau 44a
Condamnés écroués en centres autonomes de semi-liberté ou en établissement disposant de places de semi-liberté (partie 1)

Champ : Métropole et Outre-Mer

Effectif au : 1er mars 2018

Source : DAP - SDME - Me5

Centres de semi-liberté ou établissements disposant de places de semi-liberté		Places théoriques de semi-liberté*	Personnes écrouées hébergées en places de semi-liberté			Taux d'occupation*	Total des condamnés semi-libres y compris ceux hébergés en établissement ne disposant pas de qSL
			Condamnés en semi-liberté	Nombre de personnes écrouées (hors condamnés en semi-liberté) occupant des places de semi-liberté	Ensemble des personnes écrouées hébergées en places de semi-liberté		
MA	Agen	10	9	0	9	90,0%	9
MA	Angoulême	17	5	0	5	29,4%	5
MA	Bayonne	5	2	0	2	40,0%	2
MA	Guéret	6	4	0	4	66,7%	4
MA	Limoges	5	3	0	3	60,0%	3
MA	Niort	3	3	0	3	100,0%	3
MA	Pau	11	4	0	4	36,4%	4
MA	Périgueux	18	4	0	4	22,2%	4
MA	Rochefort	2	0	0	0	0,0%	0
MA	Saintes	2	3	0	3	150,0%	3
MC	Saint-Martin-de-Ré	12	0	0	0	0,0%	0
MA	Tulle	3	2	0	2	66,7%	2
CP	Bordeaux Gradignan (qcpa)	61	28	0	28	45,9%	28
CP	Mont-de-Marsan (qcsl)	19	11	0	11	57,9%	11
CP	Poitiers-Vivonne (qcsl)	28	6	0	6	21,4%	6
Ensemble de la DI de Bordeaux		202	84	0	84	41,6%	84
MA	Auxerre	4	3	0	3	75,0%	3
MA	Belfort	10	6	0	6	60,0%	6
MA	Blois	9	2	0	2	22,2%	2
MA	Bourges	9	4	0	4	44,4%	4
CP	Châteauroux (qma)	10	2	0	2	20,0%	2
MA	Dijon	11	8	0	8	72,7%	8
MA	Lons-le-Saunier	9	1	0	1	11,1%	1
MA	Montbéliard	9	2	0	2	22,2%	2
MA	Nevers	6	2	0	2	33,3%	2
MA	Tours	16	9	0	9	56,3%	9
CP	Varennes-le-Grand (qma)	10	0	1	1	10,0%	0
MA	Vesoul	7	7	0	7	100,0%	7
CP	Orléans Saran (qcsl)	58	21	0	21	36,2%	21
CSL	Besançon	23	20	0	20	87,0%	20
CSL	Montargis	20	17	0	17	85,0%	17
Ensemble de la DI de Dijon		211	104	1	105	49,8%	104
MA	Amiens	0	9	0	9	-	9
MA	Arras	3	4	0	4	133,3%	4
MA	Béthune	10	8	0	8	80,0%	8
MA	Douai	12	5	0	5	41,7%	5
MA	Dunkerque	8	2	0	2	25,0%	2
MA	Valenciennes	16	2	0	2	12,5%	2
CP	Beauvais (qcsl)	29	12	0	12	41,4%	12
CP	Lille-Loos-Séquedin (qcsl)	60	30	1	31	51,7%	30
CP	Longuenesse (qcpa)	29	9	0	9	31,0%	9
CP	Longuenesse (qcsl)	49	6	0	6	12,2%	6
Ensemble de la DI de Lille		216	87	1	88	40,7%	87
MA	Aurillac	4	1	0	1	25,0%	1
MA	Bonneville	6	11	1	12	200,0%	11
MA	Chambéry	29	10	0	10	34,5%	10
MA	Le-Puy-en-Velay	4	2	0	2	50,0%	2
MA	Montluçon	3	1	0	1	33,3%	1
CP	Moulins Yzeure (qma)	8	1	0	1	12,5%	1
MA	Privas	4	1	0	1	25,0%	1
CP	Saint-Quentin-Fallavier (qma)	40	26	0	26	65,0%	26
CP	Bourg-en-Bresse (qcsl)	38	4	15	19	50,0%	4
CP	Grenoble (qcsl)	20	12	0	12	60,0%	12
CP	Riom (qcsl)	19	3	9	12	63,2%	3
CP	Saint Etienne-la-Talaudière (qcsl)	39	16	11	27	69,2%	16
CP	Villefranche-sur-Saône (qcsl)	38	7	0	7	18,4%	7
CSL	Lyon	116	68	0	68	58,6%	68
Ensemble de la DI de Lyon		368	163	36	199	54,1%	163
MA	Ajaccio	3	1	0	1	33,3%	1
CP	Borgo (qma)	5	0	0	0	0,0%	0
MA	Digne	3	2	0	2	66,7%	2
MA	Gap	6	6	0	6	100,0%	6
MA	Nice	48	18	0	18	37,5%	18
CP	Aix-Luyens (qcpa)	61	56	0	56	91,8%	56
CP	Avignon le Pontet (qcsl)	50	43	8	51	102,0%	43
CP	Marseille-Les-Baumettes (qcpa)	24	44	0	44	183,3%	44
CP	Toulon-la-Farède (qcsl)	39	37	0	37	94,9%	37
Ensemble de la DI de Marseille		239	207	8	215	90,0%	207
Ensemble des établissements pénitentiaires		2797	1684	167	1851	66,2%	1684

* Les places de semi-liberté recensées par le bureau SP1 ne distinguent pas les places de semi-liberté des placements extérieurs

** Le taux d'occupation est calculé en rapportant l'ensemble des personnes hébergées en places de semi-liberté aux places de semi-liberté recensées par SP1 et en le multipliant par 100

Tableau 44b
Condamnés écroués en centres autonomes de semi-liberté ou en établissement disposant de places de semi-liberté (partie 2)

Champ : Métropole et Outre-Mer

Effectif au : 1er mars 2018

Source : DAP - SDME - Me5

Centres de semi-liberté ou établissements disposant de places de semi-liberté		Places théoriques de semi-liberté*	Personnes écrouées hébergées en places de semi-liberté			Taux d'occupation*	Total des condamnés semi-libres y compris ceux hébergés en établissement ne disposant pas de qSL
			Condamnés en semi-liberté	Nombre de personnes écrouées (hors condamnés en semi-liberté) occupant des places de semi-liberté	Ensemble des personnes écrouées hébergées en places de semi-liberté		
CP	Fresnes (qma)	4	4	0	4	100,0%	4
MA	Versailles	79	51	0	51	64,6%	51
CP	Bois d'Arcy (qcsl)	60	44	3	47	78,3%	44
CP	Fresnes (qcpa)	76	87	0	87	114,5%	87
CP	Fresnes (qcsl)	27	13	0	13	48,1%	13
CP	Meaux-Chauconin (qcpa)	32	39	0	39	121,9%	39
CSL	Corbeil	80	78	0	78	97,5%	78
CSL	Gagny	48	90	0	90	187,5%	90
CSL	Melun	41	38	0	38	92,7%	38
CSL	Paris-La-Santé	74	94	0	94	127,0%	94
Ensemble de la DI de Paris		521	538	3	541	103,8%	538
MA	Angers	38	9	1	10	26,3%	9
MA	Brest	12	5	1	6	50,0%	5
MA	Cherbourg	8	3	0	3	37,5%	3
MA	Coutances	8	4	1	5	62,5%	4
MA	Evreux	7	4	0	4	57,1%	4
MA	Fontenay-le-Comte	4	1	0	1	25,0%	1
MA	La Roche-sur-Yon	5	1	6	7	140,0%	1
CP	Le Havre (qma)	45	12	0	12	26,7%	12
MA	Le Mans-Croisettes	40	13	3	16	40,0%	13
CP	Lorient-Ploemeur (qma)	40	15	2	17	42,5%	15
CP	Rennes (qma)	4	2	0	2	50,0%	2
MA	Rouen	20	9	0	9	45,0%	9
MA	Saint Malo	14	5	0	5	35,7%	5
MA	Saint-Brieuc	13	4	11	15	115,4%	4
CD	Val-de-Reuil	20	0	11	11	55,0%	0
MA	Vannes	7	2	0	2	28,6%	2
CP	Aleçon-Condé-sur-Sarthe (qcpa)	20	2	0	2	10,0%	2
CP	Caen (qcsl)	48	16	0	16	33,3%	16
CP	Nantes (qcsl)	36	7	0	7	19,4%	7
CP	Rennes-Vezin (qcsl)	26	16	1	17	65,4%	16
Ensemble de la DI de Rennes		415	130	37	167	40,2%	130
MA	Bar-le-Duc	6	2	0	2	33,3%	2
MA	Châlons-en-Champagne	12	3	0	3	25,0%	3
MA	Charleville-Mézières	4	3	0	3	75,0%	3
MA	Chaumont	6	0	0	0	0,0%	0
MA	Colmar	12	4	6	10	83,3%	4
MA	Epinal	12	4	1	5	41,7%	4
MA	Mulhouse	32	23	10	33	103,1%	23
MA	Reims	42	23	0	23	54,8%	23
MA	Sarreguemines	11	8	3	11	100,0%	8
MA	Troyes	3	1	0	1	33,3%	1
CP	Metz-Queuleu (qcpa)	45	34	9	43	95,6%	34
CSL	Briey	25	13	0	13	52,0%	13
CSL	Maxéville	54	29	9	38	70,4%	29
CSL	Souffelweyersheim	53	35	0	35	66,0%	35
Ensemble de la DI de Strasbourg		317	182	38	220	69,4%	182
MA	Albi	8	1	0	1	12,5%	1
CP	Béziers (qma)	2	3	0	3	150,0%	3
MA	Carcassonne	4	2	0	2	50,0%	2
MA	Foix	6	2	0	2	33,3%	2
MA	Mende	2	0	0	0	0,0%	0
MA	Montauban	6	1	0	1	16,7%	1
MA	Nîmes	20	20	0	20	100,0%	20
CP	Perpignan (qma)	24	14	0	14	58,3%	14
MA	Rodez	10	9	0	9	90,0%	9
MA	Tarbes	10	6	0	6	60,0%	6
CP	Toulouse-Seysse (qcsl)	50	45	0	45	90,0%	45
CP	Villeneuve-lès-Maguelone (qcsl)	24	18	0	18	75,0%	18
Ensemble de la DI de Toulouse		166	121	0	121	72,9%	121
CP	Baie-Mahault (qma)	32	15	9	24	75,0%	15
MA	Basse-Terre	5	0	6	6	120,0%	0
CP	Ducos (qcd)	18	3	0	3	16,7%	3
CP	Faa'a Nuutania (qma)	8	3	0	3	37,5%	3
CP	Nouméa (qma)	28	34	0	34	121,4%	34
CP	Remire-Montjoly (qma)	20	4	10	14	70,0%	4
CP	Saint-Denis (qma)	25	3	15	18	72,0%	3
MA	Saint-Pierre	6	6	3	9	150,0%	6
Ensemble de la DI de Outre-mer		142	68	43	111	78,2%	68
Ensemble des établissements pénitentiaires		2797	1684	167	1851	66,2%	1684

* Les places de semi-liberté recensées par le bureau SP1 ne distinguent pas les places de semi-liberté des placements extérieurs

** Le taux d'occupation est calculé en rapportant l'ensemble des personnes hébergées en places de semi-liberté aux places de semi-liberté recensées par SP1 et en le multipliant par 100

Tableau 45

Répartition des personnes condamnées en aménagements de peines - hors LSC - par DI

<i>Champ :</i>	Métropole et Outre-Mer
<i>Effectif au :</i>	1er mars 2018
<i>Source :</i>	DAP - SDME - Me5

	PSE (hors LSC)	PE		Semi-Liberté	Total aménagés	Total condamnés	%
		Hébergés	Non hébergés				
Bordeaux	605	88	32	71	796	4 222	18,9%
Dijon	803	4	24	90	921	4 080	22,6%
Lille	984	4	57	68	1113	6 510	17,1%
Lyon	1310	35	70	140	1555	6 078	25,6%
Marseille	1435	18	18	184	1655	6 457	25,6%
Paris	1851	42	138	538	2569	10 628	24,2%
Rennes	1323	19	74	130	1546	7 822	19,8%
Strasbourg	954	29	79	168	1230	5 688	21,6%
Toulouse	830	20	37	121	1008	4 857	20,8%
Métropole	10095	259	529	1 510	12 393	56 342	22,0%
Outre-Mer	508	101	53	59	721	4 247	17,0%
France entière	10603	360	582	1 569	13 114	60 589	21,6%

Tableau 46

Graphique d'évolution du nombre de condamnés en aménagement de peine au 1er jour de chaque mois, depuis 2 ans

<i>Champ :</i>	Métropole et Outre-Mer
<i>Effectif au :</i>	1er mars 2018
<i>Source :</i>	DAP - SDME - Me5

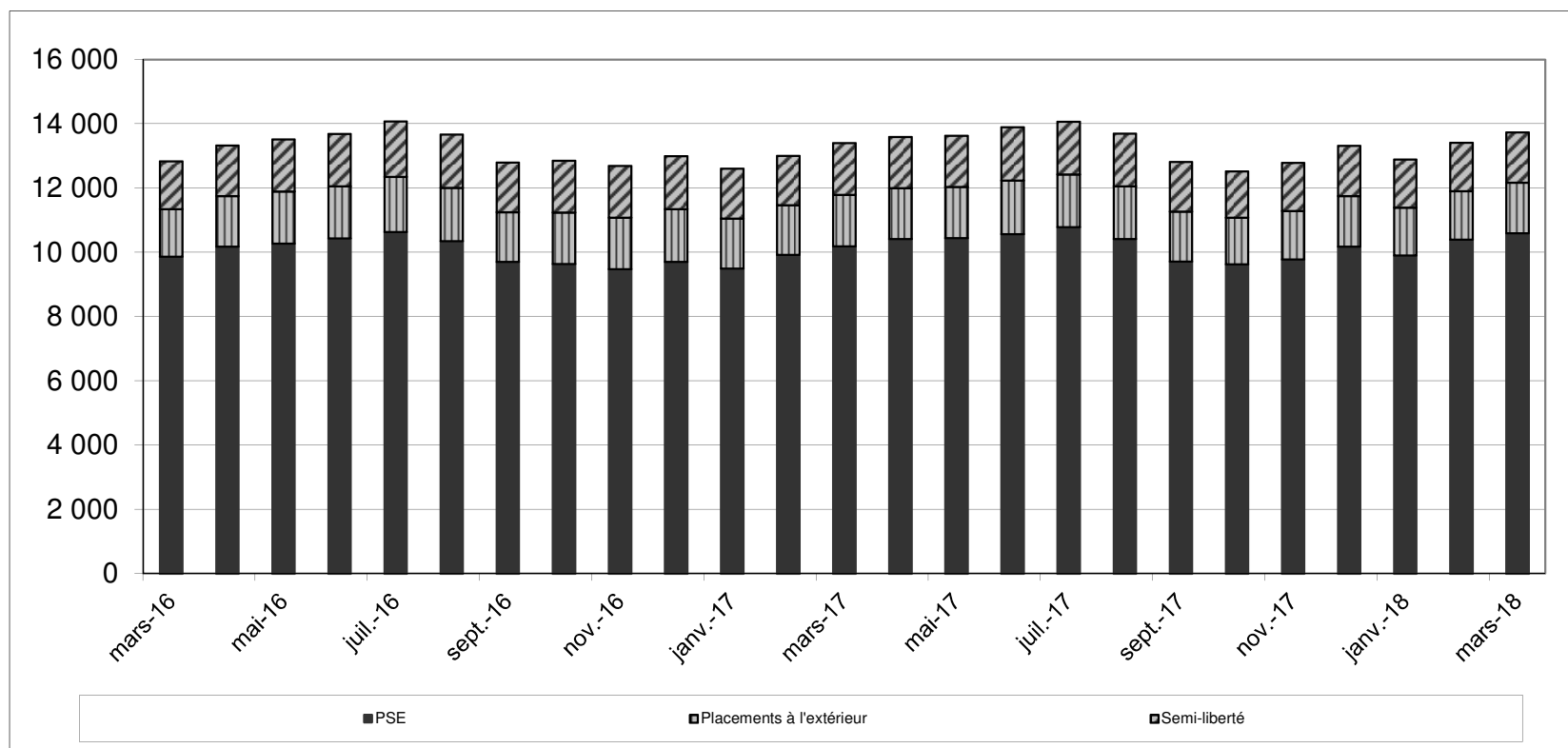


Tableau 47a
Condamnés en aménagement de peine- hors LSC - (partie 1)

Champ : Métropole et Outre-Mer

Effectif au : 1er mars 2018

Source : DAP - SDME - Me5

	PSE	PE		Semi-Liberté	Total aménagés	Total condamnés	%
		Hébergés	Non hébergés				
MA Agen	50	0	2	8	60	134	44,8%
MA Angoulême	20	1	1	3	25	100	25,0%
MA Bayonne	31	0	0	1	32	67	47,8%
MA Guéret	13	0	0	0	13	35	37,1%
MA Limoges	29	0	0	2	31	75	41,3%
MA Niort	32	0	0	3	35	74	47,3%
MA Pau	38	1	1	4	44	125	35,2%
MA Périgueux	48	2	7	3	60	110	54,5%
MA Rochefort	51	0	0	0	51	91	56,0%
MA Saintes	27	0	1	2	30	85	35,3%
MA Tulle	15	0	0	0	15	45	33,3%
CD Bédenac	0	0	0	0	0	159	0,0%
CD Eysses	0	12	0	0	12	258	4,7%
CD Mauzac	0	43	0	0	43	322	13,4%
CD Neuvic	0	0	0	0	0	374	0,0%
CD Uzerche	0	2	0	0	2	509	0,4%
MC Saint-Martin-de-Ré	0	7	0	0	7	319	2,2%
CP Bordeaux Gradignan	172	14	16	28	230	501	45,9%
CP Mont-de-Marsan	52	0	2	11	65	536	12,1%
CP Poitiers-Vivonne	27	6	2	6	41	303	13,5%
Total Bordeaux	605	88	32	71	796	4222	18,9%
MA Auxerre	49	0	0	2	51	166	30,7%
MA Belfort	31	0	0	5	36	58	62,1%
MA Besançon	0	0	0	0	0	211	0,0%
MA Blois	36	0	2	1	39	122	32,0%
MA Bourges	40	0	3	3	46	101	45,5%
MA Dijon	85	0	3	4	92	226	40,7%
MA Lons-le-Saunier	40	0	0	1	41	76	53,9%
MA Montbéliard	19	0	0	1	20	41	48,8%
MA Nevers	38	0	7	1	46	123	37,4%
MA Tours	54	0	4	9	67	148	45,3%
MA Vesoul	37	0	4	7	48	83	57,8%
CSL Besançon	41	0	0	18	59	63	93,7%
CSL Montargis	44	0	0	17	61	61	100,0%
CD Châteaudun	55	3	0	0	58	610	9,5%
CD Joux-la-Ville	0	0	0	0	0	550	0,0%
MC Saint Maur	0	0	0	0	0	197	0,0%
CP Châteauroux	31	0	0	2	33	351	9,4%
CP Orléans Saran	122	0	1	19	142	459	30,9%
CP Varennes-le-Grand	81	1	0	0	82	434	18,9%
Total Dijon	803	4	24	90	921	4080	22,6%
MA Amiens	124	0	16	8	148	457	32,4%
MA Arras	63	0	0	4	67	200	33,5%
MA Béthune	115	0	2	7	124	328	37,8%
MA Douai	82	0	6	5	93	474	19,6%
MA Dunkerque	45	0	2	2	49	127	38,6%
MA Valenciennes	57	0	3	1	61	293	20,8%
CD Bapaume	0	0	0	0	0	543	0,0%
EPM Quiévrechain	0	0	1	0	1	19	5,3%
CP Beauvais	130	0	2	9	141	570	24,7%
CP Château-Thierry	0	0	0	0	0	78	0,0%
CP Laon	102	1	17	0	120	512	23,4%
CP Liancourt	0	0	0	0	0	434	0,0%
CP Lille-Annoeullin	0	0	0	0	0	587	0,0%
CP Lille-Loos-Séquedin	131	0	7	22	160	715	22,4%
CP Longuenesse	97	2	0	10	109	683	16,0%
CP Maubeuge	38	0	1	0	39	407	9,6%
CP Vendin Le Vieil	0	1	0	0	1	83	1,2%
Total Lille	984	4	57	68	1113	6510	17,1%

Tableau 47b
Condamnés bénéficiant d'un aménagement de peine- hors LSC - (partie 2)
Champ : Métropole et Outre-Mer

Effectif au : 1er mars 2018

Source : DAP - SDME - Me5

	PSE	PE		Semi-Liberté	Total aménagés	Total condamnés	%
		Hébergés	Non hébergés				
MA Aurillac	9	0	1	1	11	44	25,0%
MA Bonneville	134	1	0	10	145	279	52,0%
MA Chambéry	39	0	0	9	48	114	42,1%
MA Le-Puy-en-Velay	32	0	0	1	33	55	60,0%
MA Lyon Corbas	364	0	17	0	381	956	39,9%
MA Montluçon	20	0	0	1	21	32	65,6%
MA Privas	84	0	0	0	84	128	65,6%
CSL Lyon	0	0	0	57	57	68	83,8%
CD Roanne	0	0	0	0	0	518	0,0%
EPM Rhône	1	0	0	0	1	4	25,0%
CP Aiton	12	0	0	0	12	356	3,4%
CP Bourg-en-Bresse	73	14	1	2	90	630	14,3%
CP Grenoble	113	0	36	10	159	385	41,3%
CP Moulins Yzeure	45	0	0	1	46	268	17,2%
CP Riom	47	9	8	3	67	401	16,7%
CP Saint Etienne-la-Talaudière	114	11	0	16	141	350	40,3%
CP Saint-Quentin-Fallavier	88	0	6	23	117	496	23,6%
CP Valence	110	0	1	0	111	465	23,9%
CP Villefranche-sur-Saône	25	0	0	6	31	529	5,9%
Total Lyon	1310	35	70	140	1555	6078	25,6%
MA Ajaccio	31	0	0	1	32	55	58,2%
MA Digne	23	0	0	2	25	46	54,3%
CP Draguignan	117	0	0	0	117	344	34,0%
MA Gap	25	0	0	6	31	54	57,4%
MA Grasse	209	0	4	0	213	512	41,6%
MA Nice	114	0	0	16	130	470	27,7%
CD Casabianda	0	0	0	0	0	119	0,0%
CD Salon-de-Provence	0	0	0	0	0	639	0,0%
CD Tarascon	0	0	8	0	8	630	1,3%
EPM Marseille	0	0	0	0	0	12	0,0%
MC Arles	0	0	0	0	0	127	0,0%
CP Aix-Luynes	220	0	2	56	278	691	40,2%
CP Avignon le Pontet	179	8	1	43	231	774	29,8%
CP Borgo	42	1	0	0	43	160	26,9%
CP Marseille-Les-Baumettes	360	0	3	23	386	1133	34,1%
CP Toulon-la-Farède	115	9	0	37	161	691	23,3%
Total Marseille	1435	18	18	184	1655	6457	25,6%
MA Fleury-Mérogis	0	0	0	0	0	2222	0,0%
MA Nanterre	174	0	13	0	187	768	24,3%
MA Osny-Pontoise	176	0	32	0	208	818	25,4%
MA Versailles	148	0	10	51	209	238	87,8%
MA Villepinte	0	0	0	0	0	497	0,0%
CSL Corbeil	176	0	10	78	264	266	99,2%
CSL Gagny	472	0	25	90	587	598	98,2%
CSL Melun	107	0	3	38	148	153	96,7%
CSL Paris-La-Santé	194	1	25	94	314	319	98,4%
CD Melun	0	0	0	0	0	288	0,0%
EPM Porcheville	0	0	1	0	1	7	14,3%
MC Poissy	0	0	0	0	0	211	0,0%
CP Bois d'Arcy	0	3	0	44	47	596	7,9%
CP Fresnes	297	38	6	104	445	2209	20,1%
CP Meaux-Chauconin	107	0	13	39	159	764	20,8%
CP Sud Francilien	0	0	0	0	0	674	0,0%
Total Paris	1851	42	138	538	2569	10628	24,2%

Tableau 47c
Condamnés bénéficiant d'un aménagement de peine- hors LSC - (partie 3)

Champ : Métropole et Outre-Mer

Effectif au : 1er mars 2018

Source : DAP - SDME - Me5

	PSE	PE		Semi-Liberté	Total aménagés	Total condamnés	%
		Hébergés	Non hébergés				
MA Angers	82	0	1	9	92	346	26,6%
MA Brest	121	0	1	5	127	373	34,0%
MA Caen	98	0	2	0	100	425	23,5%
MA Cherbourg	20	0	1	3	24	54	44,4%
MA Coutances	33	1	6	4	44	78	56,4%
MA Evreux	89	0	1	4	94	290	32,4%
MA Fontenay-le-Comte	19	0	1	1	21	80	26,3%
MA La Roche-sur-Yon	47	0	2	1	50	98	51,0%
MA Laval	44	0	2	0	46	133	34,6%
MA Le Mans-Croisettes	63	2	0	13	78	391	19,9%
MA Rouen	156	2	11	9	178	529	33,6%
MA Saint Malo	30	0	1	5	36	122	29,5%
MA Saint-Brieuc	108	5	3	4	120	239	50,2%
MA Vannes	17	0	0	2	19	66	28,8%
CD Argentan	23	1	1	0	25	564	4,4%
CD Val-de-Reuil	0	4	0	0	4	734	0,5%
EPM Orvault	0	0	0	0	0	6	0,0%
CP Alençon-Condé-sur-Sarthe	15	0	0	2	17	132	12,9%
CP Caen	4	3	4	16	27	386	7,0%
CP Le Havre	82	0	1	12	95	589	16,1%
CP Lorient-Ploemeur	58	0	10	15	83	286	29,0%
CP Nantes	126	0	19	7	152	991	15,3%
CP Rennes	8	0	4	2	14	198	7,1%
CP Rennes-Vezin	80	1	3	16	100	712	14,0%
Total Rennes	1323	19	74	130	1546	7822	19,8%
MA Bar-le-Duc	38	0	0	1	39	85	45,9%
MA Châlons-en-Champagne	39	0	3	3	45	250	18,0%
MA Charleville-Mézières	64	0	0	2	66	103	64,1%
MA Chaumont	47	0	4	0	51	104	49,0%
MA Colmar	50	1	0	3	54	142	38,0%
MA Epinal	49	0	2	4	55	199	27,6%
MA Mulhouse	94	9	3	22	128	366	35,0%
MA Reims	40	0	9	23	72	157	45,9%
MA Sarreguemines	64	0	0	6	70	112	62,5%
MA Strasbourg	0	0	0	0	0	362	0,0%
MA Troyes	65	0	4	1	70	164	42,7%
CSL Briey	18	0	0	13	31	31	100,0%
CSL Maxéville	0	9	19	28	56	99	56,6%
CSL Souffelweyersheim	187	0	23	34	244	247	98,8%
CD Ecrouvès	0	0	0	0	0	247	0,0%
CD Montmédy	0	0	0	0	0	280	0,0%
CD Oermingen	0	1	0	0	1	241	0,4%
CD Saint-Mihiel	0	0	2	0	2	339	0,6%
CD Toul	0	0	0	0	0	399	0,0%
CD Villenauxe-la-Grande	0	0	0	0	0	395	0,0%
MC Clairvaux	0	0	0	0	0	65	0,0%
MC Ensisheim	0	0	0	0	0	186	0,0%
CP Metz-Queuleu	157	9	10	28	204	547	37,3%
CP Nancy Maxéville	42	0	0	0	42	568	7,4%
Total Strasbourg	954	29	79	168	1230	5688	21,6%
MA Albi	35	0	1	1	37	113	32,7%
MA Carcassonne	69	0	0	2	71	125	56,8%
MA Foix	12	0	2	2	16	70	22,9%
MA Mende	14	0	0	0	14	72	19,4%
MA Montauban	74	0	0	1	75	173	43,4%
MA Nîmes	136	0	0	20	156	380	41,1%
MA Rodez	39	0	1	9	49	133	36,8%
MA Tarbes	18	0	1	6	25	102	24,5%
CD Muret	0	3	12	0	15	573	2,6%
CD Saint-Sulpice-la-Pointe	0	6	0	0	6	87	6,9%
EPM Lavaur	0	0	0	0	0	6	0,0%
CP Béziers	71	0	0	3	74	805	9,2%
CP Lannemezan	0	0	0	0	0	133	0,0%
CP Perpignan	94	5	3	14	116	589	19,7%
CP Toulouse-Seysses	139	6	10	45	200	827	24,2%
CP Villeneuve-lès-Maguelone	129	0	7	18	154	669	23,0%
Total Toulouse	830	20	37	121	1008	4857	20,8%
MA Basse-Terre	23	0	0	0	23	164	14,0%
MA Mata Utu	0	0	0	0	0	1	0,0%
MA Saint-Pierre	55	3	2	6	66	138	47,8%
CD Le Port	5	34	0	0	39	466	8,4%
CD Tatutu de Papeari	4	4	0	0	8	282	2,8%
CP Baie-Mahault	93	9	5	9	116	622	18,6%
CP Ducos	93	18	0	3	114	630	18,1%
CP Faa'a Nuutania	91	5	28	3	127	265	47,9%
CP Majicavo	6	3	1	0	10	141	7,1%
CP Nouméa	39	0	8	32	79	495	16,0%
CP Remire-Montjoly	59	10	0	4	73	657	11,1%
CP Saint-Denis	37	15	0	2	54	363	14,9%
CP Saint-Pierre-et-Miquelon	0	0	0	0	0	3	0,0%
MA Taiohae	0	0	0	0	0	0	-
MA Uturoa-Raiatea	3	0	9	0	12	20	60,0%
Total Outre-mer	508	101	53	59	721	4247	17,0%