



# Statistique mensuelle des personnes écrouées et détenues en France

situation au 1er mars 2015

**Direction de l'Administration Pénitentiaire**

Bureau des études et de la prospective (PMJ5)

## Sommaire

Page 2		Sommaire
Page 3		Sommaire (suite)
Page 4		Les chiffres du mois
Page 5	Tableau 1	Effectifs des personnes écrouées
Page 6	Tableau 2	Evolution mensuelle des personnes détenues sur deux années
Page 7	Tableau 3 A, B et C	Courbes d'évolution mensuelle des personnes écrouées et détenues
Page 10	Tableau 4	Evolution mensuelle des personnes écrouées non hébergées depuis 2ans
Page 11	Tableau 5	Courbe d'évolution mensuelle des personnes écrouées non hébergées depuis le 1er janvier 2013
Page 12	Tableau 6	Effectifs des personnes détenues et densité carcérale
Page 13	Tableau 7	Répartition des personnes écrouées par Direction interrégionale
Page 14	Tableau 8	Répartition des personnes détenues et densité carcérale par Direction Interrégionale
Page 15	Tableau 9	Répartition des personnes écrouées non hébergées par Direction Interrégionale
Page 16	Tableau 10	Densité carcérale selon le type d'établissement par Direction Interrégionale
Page 17	Tableau 11	Densité carcérale selon le type de place
Page 18	Tableau 12	Répartition des personnes détenues selon la catégorie pénale
Page 19	Tableau 13	Répartition des personnes détenues selon la catégorie pénale et par Direction Interrégionale
Page 20	Tableau 14	Répartition des personnes détenues par établissement, Direction Interrégionale de Bordeaux
Page 21	Tableau 15	Répartition des personnes détenues par établissement, Direction Interrégionale de Dijon
Page 22	Tableau 16	Répartition des personnes détenues par établissement, Direction Interrégionale de Lille
Page 23	Tableau 17	Répartition des personnes détenues par établissement, Direction Interrégionale de Lyon
Page 24	Tableau 18	Répartition des personnes détenues par établissement, Direction Interrégionale de Marseille
Page 25	Tableau 19	Répartition des personnes détenues par établissement, Direction Interrégionale de Paris
Page 26	Tableau 20	Répartition des personnes détenues par établissement, Direction Interrégionale de Rennes
Page 27	Tableau 21	Répartition des personnes détenues par établissement, Direction Interrégionale de Strasbourg
Page 28	Tableau 22	Répartition des personnes détenues par établissement, Direction Interrégionale de Toulouse
Page 29	Tableau 23	Répartition des personnes détenues par établissement, Mission Outre-Mer

Page 30	Tableau 26	Répartition des personnes détenues par sexe et par Direction Interrégionale
Page 31	Tableau 27	Effectifs des mineurs détenus
Page 32	Tableau 28	Répartition des mineurs détenus selon la catégorie pénale
Page 33	Tableau 29	Evolution mensuelle des mineurs détenus sur deux années
Page 34	Tableau 30	Courbe d'évolution mensuelle des mineurs détenus depuis le 1er janvier 2013
Page 35	Tableau 31	Répartition des mineurs détenus par établissement
Page 36	Tableau 32	Répartition des mineurs détenus par quartier d'établissement
Page 37	Tableau 33	Effectifs des femmes écrouées
Page 38	Tableau 34	Répartition des femmes écrouées selon la catégorie pénale
Page 39	Tableau 35	Femmes écrouées disposant d'un aménagement de peine ou d'une LSC
Page 40	Tableau 36	Evolution mensuelle des femmes écrouées depuis deux années
Page 41	Tableau 37	Courbe d'évolution mensuelle des femmes écrouées depuis le 1er janvier 2013
Page 42	Tableau 38	Répartition des femmes détenues par établissement
Page 43	Tableau 39	Répartition des femmes détenues par quartier d'établissement
Page 44	Tableau 40	Evolution des condamnés bénéficiant d'un aménagement de peine au 1er de chaque mois, hors LSC
Page 45	Tableau 41	Courbe d'évolution mensuelle des condamnés bénéficiant d'un aménagement de peine
Page 46	Tableau 42	Evolution mensuelle par catégorie pénale des écroués détenus et non hébergés
Page 47	Tableau 43	Etablissements dont la densité carcérale est supérieure à 120%
Page 48	Tableau 44	Nombre de condamnés écroués bénéficiant d'une libération sous contrainte par DI
Page 49	Tableau 45	Evolution du nombre de condamnés écroués bénéficiant d'une libération sous contrainte au 1er de chaque mois (LSC)
Page 50	Tableau 46a	Condamnés écroués en centres autonomes de semi-liberté ou en établissement disposant de places de semi-liberté (partie 1)
Page 51	Tableau 46b	Condamnés écroués en centres autonomes de semi-liberté ou en établissement disposant de places de semi-liberté (partie 2)

## Les chiffres du mois

1er mars 2015

### Ensemble des personnes sous écrou

	01/03/2015	01/03/2014	Evolution annuelle (%)
<b>Total</b>	<b>77 783</b>	79 521	-2,2%
<b>Ecroués non détenus</b>	<b>11 349</b>	11 101	2,2%
dont condamnés en placement sous surveillance électronique (1)	10 752	10 452	2,9%
dont condamnés en placement extérieur non hébergés	597	649	-8,0%
<b>Ecroués détenus</b>	<b>66 434</b>	68 420	-2,9%
dont prévenus	17 118	17 589	-2,7%
dont condamnés en semi-liberté	1 814	1 920	-5,5%
dont condamnés en placement extérieur hébergés	362	422	-14,2%
dont condamnés hors semi-liberté et placement extérieur hébergé	47 140	48 489	-2,8%
<b>Nombre de places opérationnelles</b>	<b>57 856</b>	57 552	0,5%
<b>Nombre de Matelas au sol</b>	<b>996</b>	1 104	-9,8%

(1) dont 88 SEFIP

### Etablissements selon la densité carcérale

pour plus de détails voir tableau 43 page 47

- 6 établissements ou quartiers ont une densité supérieure ou égale à 200 %,
- 35 établissements ou quartiers ont une densité supérieure ou égale à 150 et inférieure à 200 %,
- 42 établissements ou quartiers ont une densité supérieure ou égale à 120 et inférieure à 150 %,
- 31 établissements ou quartiers ont une densité supérieure ou égale à 100 et inférieure à 120 %,
- 136 établissements ou quartiers ont une densité inférieure à 100 %

### Densité carcérale détaillée par type de place

Type d'établissement	Densité (%) (*)
MA et qMA (hors places mineurs)	135%
CD et qCD	92%
MC et qMC	79%
CPA et qCPA	81%
CSL et qCSL	78%
EPM et QM	65%
CNE et qCNE	61%
<b>Ensemble</b>	<b>115%</b>

q = quartier, pour plus de détails voir Tableau 11 Page 17

(\*) voir tableau 6 page 12

### Ensemble des personnes écrouées en aménagement de peine

	01/03/2015	01/03/2014	Evolution annuelle (%)
<b>Total</b>	<b>13 181</b>	12 934	1,9%
dont			
condamnés en semi-liberté	1 742	1 920	-9,3%
condamnés en placement sous surveillance électronique (aménagement de peine)	10 485	9 943	5,5%
condamnés en placement extérieur	954	1 071	-10,9%
<i>Part des aménagés sur l'ensemble des condamnés écroués (%)</i>	21,7	20,9	

### Libérations sous contrainte par type d'aménagement

	01/03/2015	01/03/2014	Evolution annuelle (%)
<b>Total</b>	<b>256</b>	-	-
Dont			
condamnés en semi-liberté	72	-	-
condamnés en placement sous surveillance électronique	179	-	-
condamnés en placement extérieur hébergés	1	-	-
condamnés en placement extérieur non hébergés	4	-	-

**Tableau 1**  
**Effectifs des personnes écrouées**  
*(détenues ou non hébergées)*

<i>Champ :</i>	Métropole et Outre-Mer
<i>Effectif au :</i>	1er mars 2015
<i>Source :</i>	DAP - PMJ5

	<i>Nombre de personnes écrouées détenues</i>	<i>Nombre de personnes écrouées non hébergées</i>	<i>Total</i>
<i>Métropole</i>	61 815	10 866	72 681
<i>Outre Mer</i>	4 619	483	5 102
<i>Ensemble des établissements pénitentiaires</i>	<b>66 434</b>	<b>11 349</b>	<b>77 783</b>

**Tableau 2**  
**Evolution mensuelle des personnes détenues sur deux années**

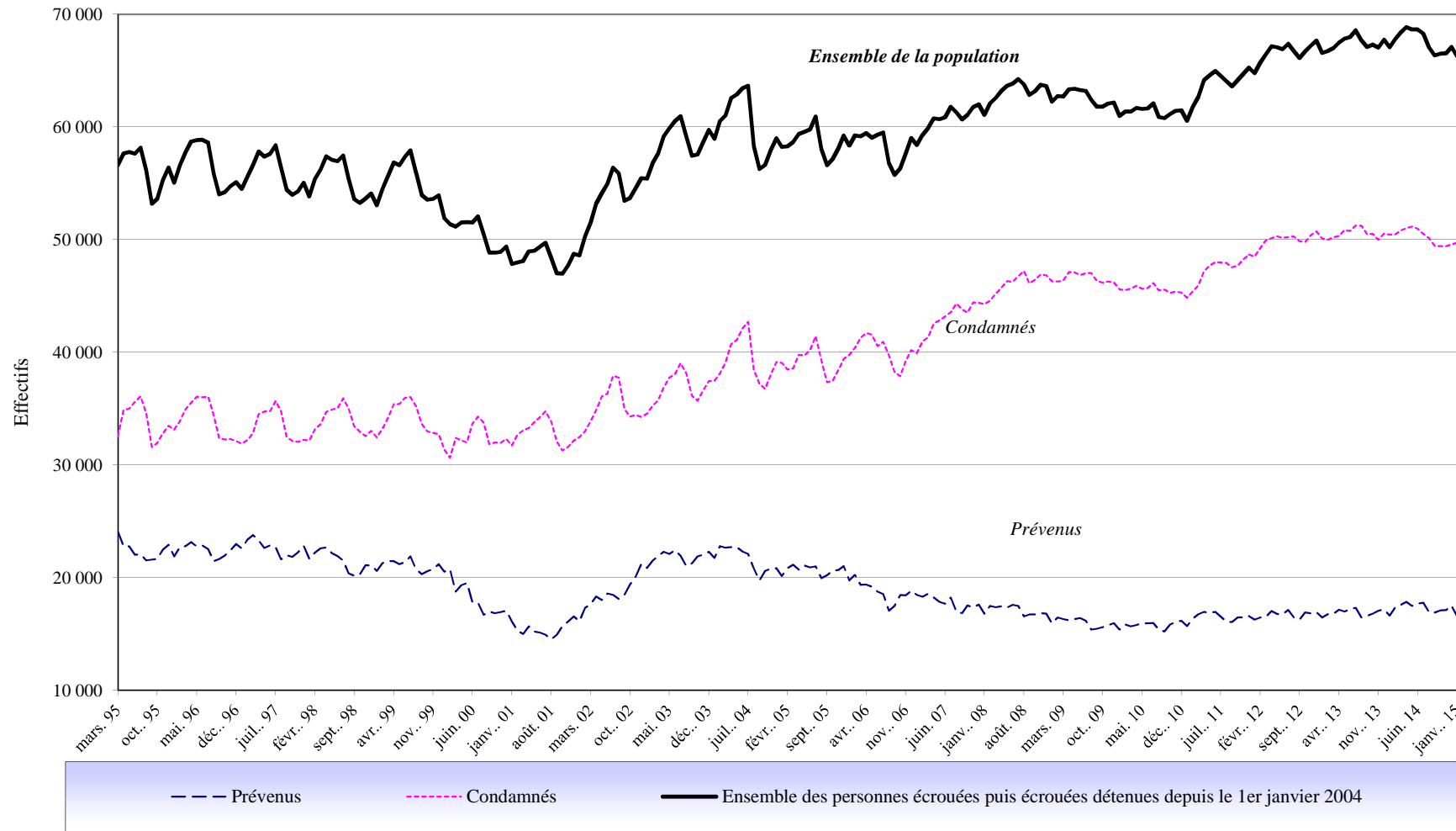
<b>Champ :</b>	Métropole et Outre-Mer
<b>Effectif au :</b>	1er mars 2015
<b>Source :</b>	DAP - PMJ5

Situation au 1er du mois	Prévenus	Condamnés	Ensemble	Variation mensuelle (%)
<i>mars 2013</i>	16 799	50 196	66 995	0,4
<i>avril 2013</i>	17 166	50 327	67 493	0,7
<i>mai 2013</i>	16 987	50 852	67 839	0,5
<i>juin 2013</i>	17 195	50 782	67 977	0,2
<i>juillet 2013</i>	17 318	51 251	68 569	0,9
<i>août 2013</i>	16 454	51 229	67 683	-1,3
<i>septembre 2013</i>	16 604	50 484	67 088	-0,9
<i>octobre 2013</i>	16 795	50 515	67 310	0,3
<i>novembre 2013</i>	17 057	49 993	67 050	-0,4
<i>décembre 2013</i>	17 192	50 546	67 738	1,0
<i>janvier 2014</i>	16 622	50 453	67 075	-1,0
<i>février 2014</i>	17 363	50 457	67 820	1,1
<i>mars 2014</i>	17 589	50 831	68 420	0,9
<i>avril 2014</i>	17 846	51 013	68 859	0,6
<i>mai 2014</i>	17 495	51 148	68 643	-0,3
<i>juin 2014</i>	17 677	50 971	68 648	0,0
<i>juillet 2014</i>	17 773	50 522	68 295	-0,5
<i>août 2014</i>	16 938	50 132	67 070	-1,8
<i>septembre 2014</i>	16 900	49 454	66 354	-1,1
<i>octobre 2014</i>	17 090	49 404	66 494	0,2
<i>novembre 2014</i>	17 115	49 403	66 530	0,1
<i>décembre 2014</i>	17 526	49 579	67 105	0,9
<i>janvier 2015</i>	16 549	49 721	66 270	-1,2
<i>février 2015</i>	17 291	49 019	66 310	0,1
<i>mars 2015</i>	17 118	49 316	66 434	0,2

**Tableau 3-A**

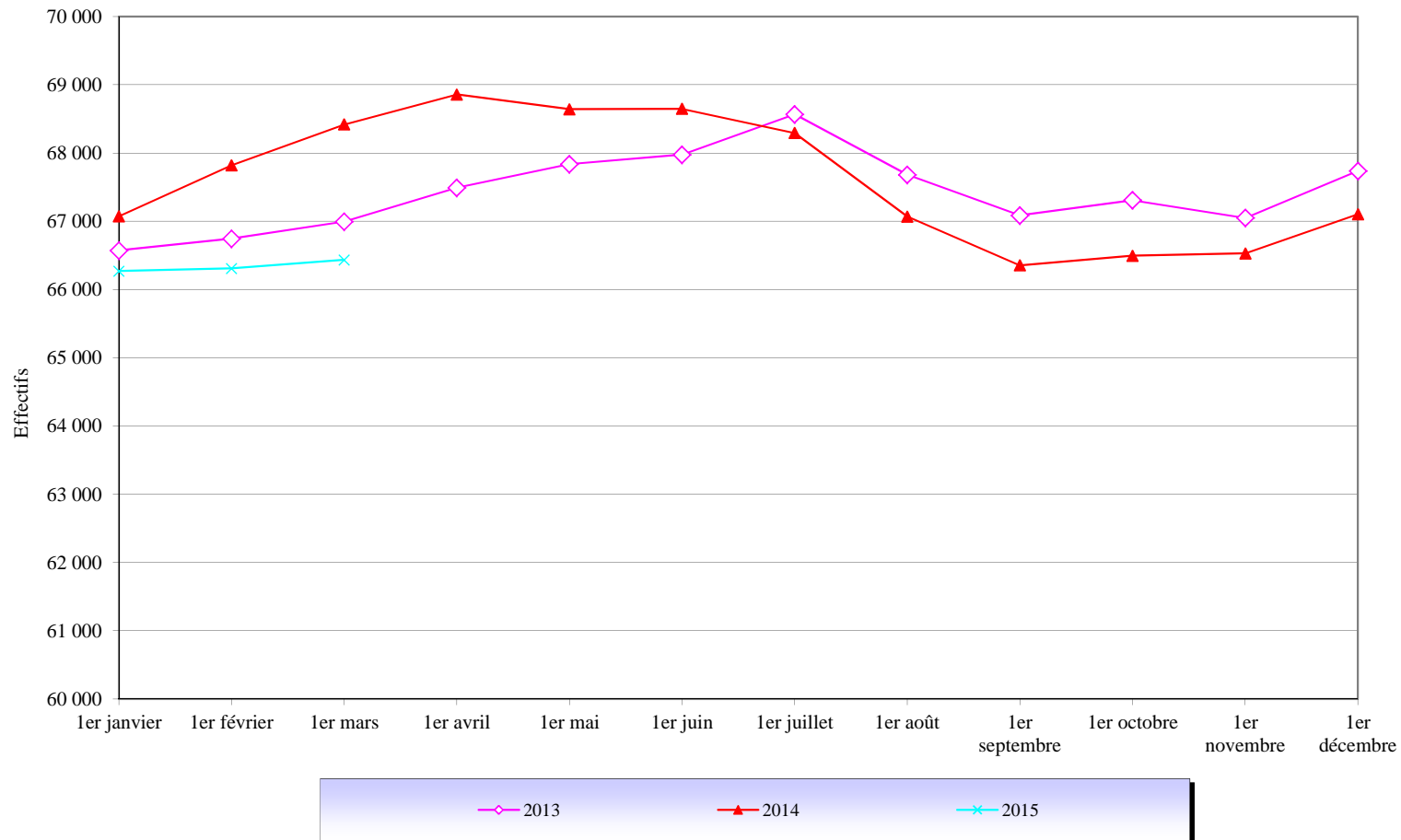
**Courbe d'évolution mensuelle des personnes écrouées et détenues depuis 20 ans**

<i>Champ :</i>	Métropole et Outre-Mer
<i>Effectif au :</i>	1er mars 2015
<i>Source :</i>	DAP - PMJ5



**Tableau 3-B**  
**Courbe d'évolution mensuelle des personnes détenues depuis le 1er janvier 2013**

<b>Champ :</b>	Métropole et Outre-Mer
<b>Effectif au :</b>	1er mars 2015
<b>Source :</b>	DAP - PMJ5

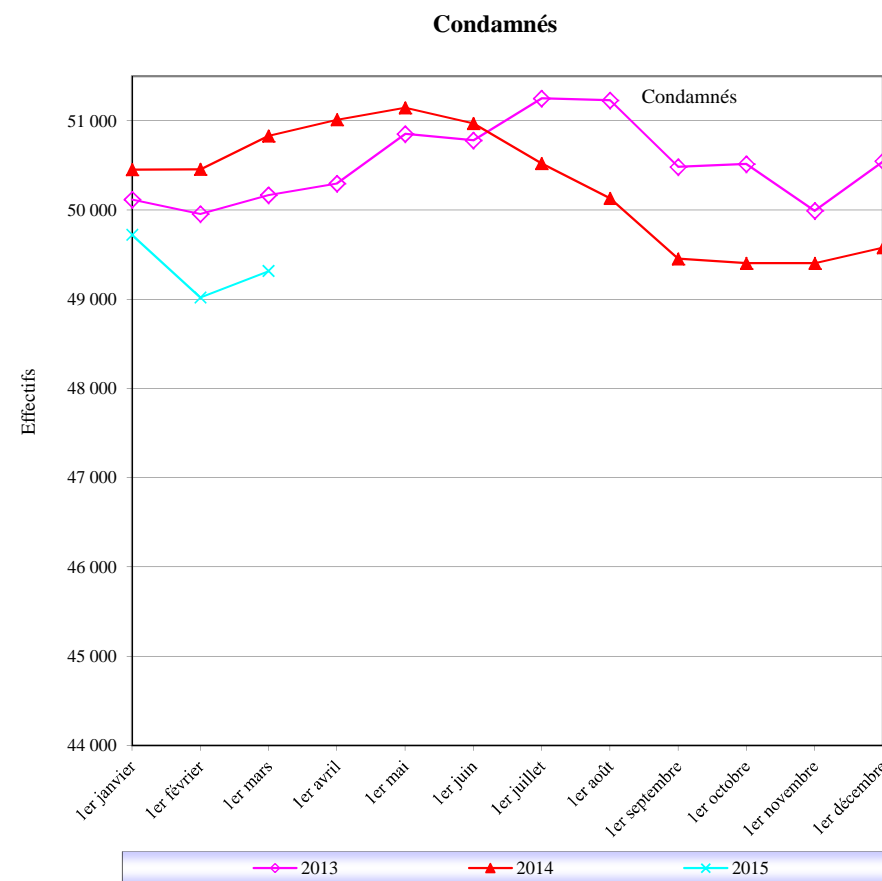
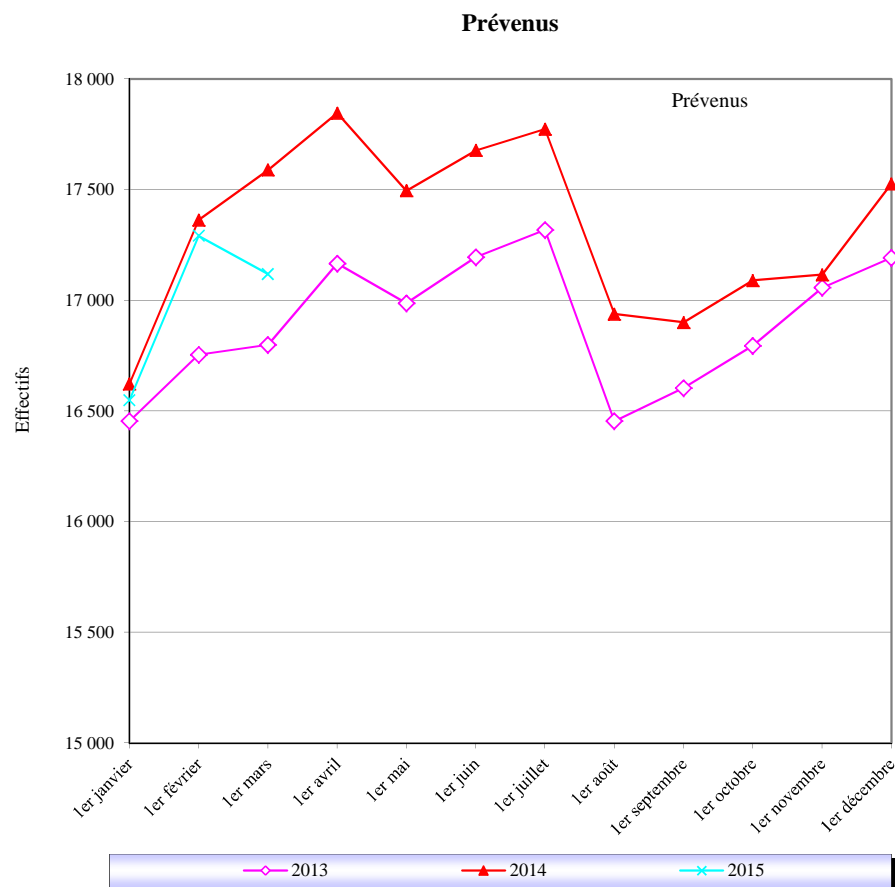




**Tableau 3-C**

**Courbe d'évolution mensuelle des personnes détenues selon la catégorie pénale depuis le 1er janvier 2013**

<b>Champ :</b>	Métropole et Outre-Mer
<b>Effectif au :</b>	1er mars 2015
<b>Source :</b>	DAP - PMJ5



**Tableau 4**  
**Evolution mensuelle des personnes écrouées non hébergées depuis 2ans**

<b>Champ :</b>	Métropole et Outre-Mer
<b>Effectif au :</b>	1er mars 2015
<b>Source :</b>	DAP - PMJ5

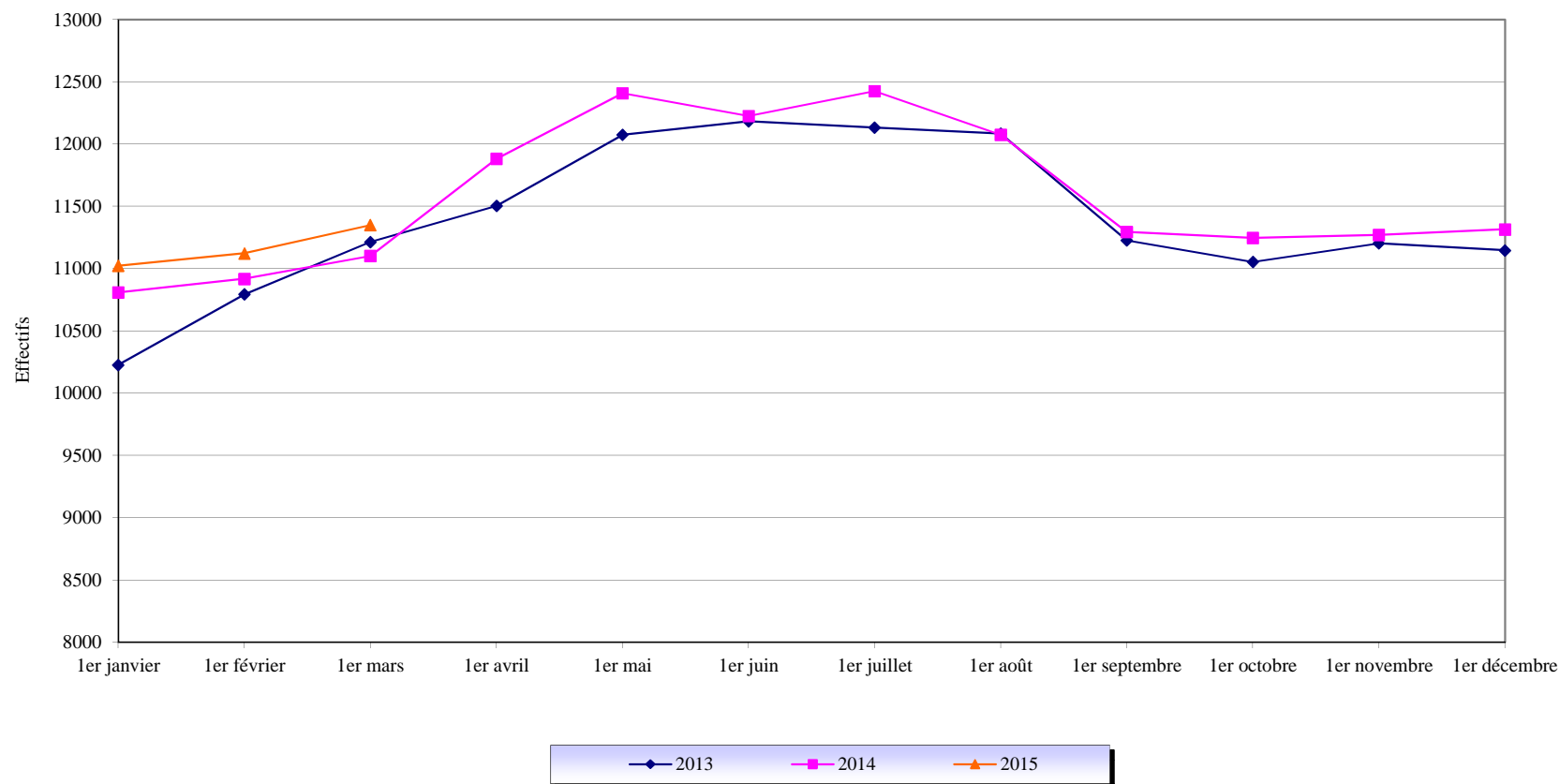
Situation au 1er du mois	Nombre de personnes placées sous surveillance électronique				Nombre de personnes placées à l'extérieur, sans hébergement par l'AP		
	Total	Dont : Aménagement de peine	Dont: libération sous contrainte	Dont: Surveillance électronique de fin de peine	Total	Dont : Aménagement de peine	Dont: Libération sous contrainte
mars 2013	10615	9955	-	660	598	598	-
avril 2013	10919	10279	-	640	585	585	-
mai 2013	11438	10760	-	678	635	635	-
juin 2013	11559	10886	-	673	622	622	-
juillet 2013	11475	10846	-	629	656	656	-
août 2013	11465	10782	-	683	619	619	-
septembre 2013	10646	10013	-	633	580	580	-
octobre 2013	10451	9874	-	577	602	602	-
novembre 2013	10560	9987	-	573	642	642	-
décembre 2013	10482	9938	-	544	664	664	-
janvier 2014	10161	9591	-	570	647	647	-
février 2014	10296	9760	-	536	621	621	-
mars 2014	10452	9943	-	509	649	649	-
avril 2014	11234	10773	-	461	647	647	-
mai 2014	11755	11241	-	514	653	653	-
juin 2014	11586	11048	-	538	640	640	-
juillet 2014	11763	11210	-	553	662	662	-
août 2014	11447	10856	-	591	626	626	-
septembre 2014	10698	10098	-	600	596	596	-
octobre 2014	10622	10120	-	502	623	623	-
novembre 2014	10651	10213	-	438	619	619	-
décembre 2014	10701	10287	-	414	613	613	-
janvier 2015	10419	10030	-	389	602	602	-
février 2015	10517	10261	41	215	605	605	3
mars 2015	10752	10485	179	88	597	593	4

\* y compris sous surveillance électronique de fin de peine

**Tableau 5**

**Courbe d'évolution mensuelle des personnes écrouées non hébergées depuis le 1er janvier 2013**

<i>Champ :</i>	Métropole et Outre-Mer
<i>Effectif au :</i>	1er mars 2015
<i>Source :</i>	DAP - PMJ5



**Tableau 6**  
**Effectifs des personnes détenues et densité carcérale**

<b>Champ :</b>	Métropole et Outre-Mer
<b>Effectif au :</b>	1er mars 2015
<b>Source :</b>	DAP - PMJ5
<b>Capacités au :</b>	1er mars 2015

(source DAP - EMS1)

	Capacité norme circulaire	Capacité opérationnelle	Nombre de personnes écrouées détenues	Densité (%)
<i>Métropole</i>	54 778	54 079	61 815	114,3
<i>Outre Mer</i>	3 829	3 777	4 619	122,3
<b><i>Ensemble des établissements pénitentiaires</i></b>	<b>58 607</b>	<b>57 856</b>	<b>66 434</b>	<b>114,8</b>

**Capacité norme circulaire** : la circulaire A.P. 88.05G du 17 mai 1998 définit le mode de calcul de la capacité des établissements pénitentiaires.

**Capacité opérationnelle** : correspond au nombre de places effectivement disponibles dans les établissements pénitentiaires.

**Densité carcérale** : ce ratio s'obtient en rapportant le nombre de détenus présents à la capacité opérationnelle.

**Tableau 7**  
**Répartition des personnes écrouées par Direction interrégionale**  
*(détenues ou non hébergées)*

<i>Champ :</i>	Métropole et Outre-Mer
<i>Effectif au :</i>	1er mars 2015
<i>Source :</i>	DAP - PMJ5

	<i>Nombre de personnes écrouées détenues</i>	<i>Nombre de personnes écrouées non hébergées</i>
<i>Bordeaux</i>	4 875	773
<i>Dijon</i>	5 147	929
<i>Lille</i>	9 047	1 633
<i>Lyon</i>	5 708	1 209
<i>Marseille</i>	7 943	1 500
<i>Paris</i>	12 529	1 824
<i>Rennes</i>	5 834	1 175
<i>Strasbourg</i>	5 393	979
<i>Toulouse</i>	5 339	844
<i>Ensemble de la métropole</i>	<i>61 815</i>	<i>10 866</i>
<i>Outre Mer</i>	4 619	483
<i>Ensemble des établissements pénitentiaires</i>	<i>66 434</i>	<i>11 349</i>

**Tableau 8**  
**Répartition des personnes détenues et densité carcérale par Direction Interrégionale**

<b>Champ :</b>	Métropole et Outre-Mer
<b>Effectif au :</b>	1er mars 2015
<b>Source :</b>	DAP - PMJ5
<b>Capacités au :</b>	1er mars 2015

(source DAP - EMS1)

	<i>Capacité norme circulaire (*)</i>	<i>Capacité opérationnelle (*)</i>	<i>Nombre de personnes écrouées détenues</i>	<i>Densité (%) (*)</i>
<i>Bordeaux</i>	5 325	5 235	4 875	<b>93,1</b>
<i>Dijon</i>	5 406	5 274	5 147	<b>97,6</b>
<i>Lille</i>	8 165	8 105	9 047	<b>111,6</b>
<i>Lyon</i>	5 501	5 451	5 708	<b>104,7</b>
<i>Marseille</i>	6 210	6 168	7 943	<b>128,8</b>
<i>Paris</i>	9 164	9 120	12 529	<b>137,4</b>
<i>Rennes</i>	5 462	5 353	5 834	<b>109,0</b>
<i>Strasbourg</i>	4 989	4 965	5 393	<b>108,6</b>
<i>Toulouse</i>	4 556	4 408	5 339	<b>121,1</b>
<i>Ensemble de la métropole</i>	54 778	54 079	61 815	<b>114,3</b>
<i>Outre Mer</i>	3 829	3 777	4 619	<b>122,3</b>
<b><i>Ensemble des établissements pénitentiaires</i></b>	<b>58 607</b>	<b>57 856</b>	<b>66 434</b>	<b>114,8</b>

(\*) voir Tableau 6 Page 12

**Tableau 9****Répartition des personnes écrouées non hébergées par Direction Interrégionale**

<b>Champ :</b>	Métropole et Outre-Mer
<b>Effectif au :</b>	1er mars 2015
<b>Source :</b>	DAP - PMJ5

	<i>Nombre de personnes placées sous surveillance électronique en aménagement de peine ou LSC</i>	<i>Nombre de personnes placées sous surveillance électronique de fin de peine</i>	<i>Nombre de personnes placées à l'extérieur, sans hébergement</i>	<i>Nombre de personnes écrouées non hébergées</i>
<i>Bordeaux</i>	721	18	34	773
<i>Dijon</i>	901	4	24	929
<i>Lille</i>	1 557	15	61	1 633
<i>Lyon</i>	1 128	1	80	1 209
<i>Marseille</i>	1 471	7	22	1 500
<i>Paris</i>	1 659	11	154	1 824
<i>Rennes</i>	1 104	9	62	1 175
<i>Strasbourg</i>	876	13	90	979
<i>Toulouse</i>	802	1	41	844
<i>Ensemble de la métropole</i>	<i>10 219</i>	<i>79</i>	<i>568</i>	<i>10 866</i>
<i>Outre Mer</i>	445	9	29	483
<b><i>Ensemble des établissements pénitentiaires</i></b>	<b><i>10 664</i></b>	<b><i>88</i></b>	<b><i>597</i></b>	<b><i>11 349</i></b>

**Tableau 10**  
**Densité carcérale selon le type d'établissement par Direction Interrégionale**

<b>Champ :</b>	Métropole et Outre-Mer
<b>Effectif au :</b>	1er mars 2015
<b>Source :</b>	DAP - PMJ5
<b>Capacités au :</b>	1er mars 2015

(source DAP - EMS1)

	<i>Densité Maisons d'Arrêt et Etablissement pour Mineurs (%)</i>	<i>Densité établissements pour peine (%) (**)</i>	<i>Densité totale (%) (*)</i>
<i>Bordeaux</i>	105,4%	84,6%	93,1%
<i>Dijon</i>	114,9%	84,5%	97,6%
<i>Lille</i>	128,8%	89,2%	111,6%
<i>Lyon</i>	111,4%	90,6%	104,7%
<i>Marseille</i>	150,7%	91,2%	128,8%
<i>Paris</i>	150,4%	91,7%	137,4%
<i>Rennes</i>	129,2%	82,5%	109,0%
<i>Strasbourg</i>	126,8%	88,8%	108,6%
<i>Toulouse</i>	140,3%	90,5%	121,1%
<i>Ensemble de la métropole</i>	<i>132,5%</i>	<i>87,8%</i>	<i>114,3%</i>
Outre mer	135,6%	106,9%	122,3%
<b><i>Ensemble des établissements pénitentiaires</i></b>	<b><i>132,7%</i></b>	<b><i>89,2%</i></b>	<b><i>114,8%</i></b>

(\*) voir Tableau 6 Page 12

(\*\*) MC, CD, CPA, qMC, qCD, qCPA et CSL autonomes.



**Tableau 11**  
**Densité carcérale selon le type de place**

<b>Champ :</b>	Métropole et Outre-Mer
<b>Effectif au :</b>	1er mars 2015
<b>Source :</b>	DAP - PMJ5
<b>Capacités au :</b>	1er mars 2015

(source DAP - EMS1 )

Type d'établissement	Capacité opérationnelle (*)	Nombre de personnes détenues	Densité (%) (*)
MA et qMA (hors places mineurs)	32 952	44 488	135,0
CD et qCD	19 639	17 988	91,6
MC et qMC	2 165	1 717	79,3
CPA et qCPA	609	492	80,8
CSL et qCSL (**)	1 049	823	78,5
EPM et qM	1 124	732	65,1
CNE et qCNE	318	194	61,0
<b>Ensemble</b>	<b>57 856</b>	<b>66 434</b>	<b>114,8</b>

q = quartier

(\*) voir Tableau 6 Page 12

(\*\*) hors places de SL disponibles dans d'autres établissements (MA, qMA, qCD, MC)

**Tableau 12**  
**Répartition des personnes détenues selon la catégorie pénale**

<b>Champ :</b>	Métropole et Outre-Mer
<b>Effectif au :</b>	1er mars 2015
<b>Source :</b>	DAP - PMJ5

Catégorie pénale actuelle	Métropole			Outre-Mer			Ensemble de la population écrouée détenue		
	Hommes	Femmes	Ensemble	Hommes	Femmes	Ensemble	Hommes	Femmes	Ensemble
<b>Prévenus</b>	15 368	627	<b>15 995</b>	1 071	52	<b>1 123</b>	16 439	679	<b>17 118</b>
<b>Condamnés</b>	44 508	1 312	<b>45 820</b>	3 412	84	<b>3 496</b>	47 920	1 396	<b>49 316</b>
<b>Ensemble</b>	<b>59 876</b>	<b>1 939</b>	<b>61 815</b>	<b>4 483</b>	<b>136</b>	<b>4 619</b>	<b>64 359</b>	<b>2 075</b>	<b>66 434</b>

**Tableau 13****Répartition des personnes détenues selon la catégorie pénale et par Direction Interrégionale**

<i>Champ :</i>	Métropole et Outre-Mer
<i>Effectif au :</i>	1er mars 2015
<i>Source :</i>	DAP - PMJ5

	<i>Prévenus</i>	<i>Condamnés</i>	<i>Nombre de personnes écrouées détenues</i>	<i>Taux de prévenus (%)</i>
<i>Bordeaux</i>	1 074	3 801	4 875	22,0
<i>Dijon</i>	965	4 182	5 147	18,7
<i>Lille</i>	1 700	7 347	9 047	18,8
<i>Lyon</i>	1 497	4 211	5 708	26,2
<i>Marseille</i>	2 222	5 721	7 943	28,0
<i>Paris</i>	4 371	8 158	12 529	34,9
<i>Rennes</i>	1 418	4 416	5 834	24,3
<i>Strasbourg</i>	1 269	4 124	5 393	23,5
<i>Toulouse</i>	1 479	3 860	5 339	27,7
<i>Ensemble de la métropole</i>	<i>15 995</i>	<i>45 820</i>	<i>61 815</i>	<i>25,9</i>
<i>Outre Mer</i>	1 123	3 496	4 619	24,3
<i>Ensemble des établissements pénitentiaires</i>	<i>17 118</i>	<i>49 316</i>	<i>66 434</i>	<i>25,8</i>

**Tableau 14****Répartition des personnes détenues par établissement****Direction Interrégionale de Bordeaux**

<b>Effectif au :</b>	1er mars 2015				
<b>Source :</b>	DAP - PMJ5				
<b>Capacités au :</b>	1er mars 2015				
	(source DAP - EMS1 )				
	Capacité norme circulaire	Capacité opérationnelle	Nombre de personnes écrouées détenues	Densité (%)	
MA Agen	146	146	152	104,1	
MA Angoulême	238	234	160	68,4	
MA Bayonne	75	75	118	157,3	
MA Guéret	37	29	26	89,7	
MA Limoges	84	84	111	132,1	
MA Niort	66	66	95	143,9	
MA Pau	255	250	197	78,8	
MA Périgueux	91	91	93	102,2	
MA Rochefort	52	52	75	144,2	
MA Saintes	83	80	101	126,3	
MA Tulle	47	47	46	97,9	
qMA Bordeaux Gradignan	366	355	525	147,9	
qMA Mont-de-Marsan	333	333	233	70,0	
qMA Poitiers-Vivonne	305	305	332	108,9	
<b>Ensemble des Maisons d'Arrêt et qMA</b>	<b>2 178</b>	<b>2 147</b>	<b>2 264</b>	<b>105,4</b>	
CD Bédenac	194	194	141	72,7	
CD Eysses	294	279	192	68,8	
CD Mauzac	369	369	347	94,0	
CD Neuvic	399	399	350	87,7	
CD Uzerche	594	590	540	91,5	
qCD Mont-de-Marsan	368	368	310	84,2	
qCD Poitiers-Vivonne	271	271	258	95,2	
MC Saint-Martin-de-Ré	500	460	400	87,0	
qCPA Bordeaux Gradignan	82	82	54	65,9	
qCPA Poitiers-Vivonne	27	27	2	7,4	
qCSL Mont-de-Marsan	19	19	8	42,1	
qCSL Poitiers-Vivonne	30	30	9	30,0	
<b>Ensemble des établissements pour peine*</b>	<b>3 147</b>	<b>3 088</b>	<b>2 611</b>	<b>84,6</b>	
<b>Ensemble de la Direction Régionale</b>	<b>5 325</b>	<b>5 235</b>	<b>4 875</b>	<b>93,1</b>	

q = quartier

\*article D70 du code de procédure pénale

**Tableau 15**  
**Répartition des personnes détenues par établissement**

**Direction Interrégionale de Dijon**

<i>Effectif au :</i>	1er mars 2015
<i>Source :</i>	DAP - PMJ5
<i>Capacités au :</i>	1er mars 2015

(source DAP - EMS1)

	Capacité norme circulaire	Capacité opérationnelle	Nombre de personnes écrouées détenues	Densité (%)
MA Auxerre	88	88	165	187,5
MA Blois	114	114	109	95,6
MA Bourges	116	116	92	79,3
MA Châlons-en-Champagne	313	313	323	103,2
MA Charleville-Mézières	59	59	55	93,2
MA Chaumont	78	78	128	164,1
MA Dijon	185	185	240	129,7
MA Nevers	118	118	114	96,6
MA Reims	154	154	171	111,0
MA Tours	145	145	220	151,7
MA Troyes	116	116	174	150,0
qMA Châteauroux	105	105	91	86,7
qMA Orléans-Saran	531	489	440	90,0
qMA Varennes-le-Grand	193	193	289	149,7
<b>Ensemble des Maisons d'Arrêt et qMA</b>	<b>2 315</b>	<b>2 273</b>	<b>2 611</b>	<b>114,9</b>
CD Châteaudun	597	597	471	78,9
CD Joux-la-Ville	602	602	551	91,5
CD Villenauxe-la-Grande	606	606	548	90,4
qCD Châteauroux	270	257	223	86,8
qCD Orléans-Saran	217	210	196	93,3
qCD Varennes-le-Grand	191	191	163	85,3
MC Clairvaux	198	198	139	70,2
MC Saint Maur	330	260	206	79,2
CSL Montargis	20	20	15	75,0
qCSL Orléans-Saran	60	60	24	40,0
<b>Ensemble des établissements pour peine*</b>	<b>3 091</b>	<b>3 001</b>	<b>2 536</b>	<b>84,5</b>
<b>Ensemble de la Direction Régionale</b>	<b>5 406</b>	<b>5 274</b>	<b>5 147</b>	<b>97,6</b>

q = quartier

\*article D70 du code de procédure pénale

**Tableau 16**  
**Répartition des personnes détenues par établissement**

**Direction Interrégionale de Lille**

<i>Effectif au :</i>		1er mars 2015			
<i>Source :</i>		DAP - PMJ5			
<i>Capacités au :</i>		1er mars 2015			
		(source DAP - EMS1)			
		Capacité norme circulaire	Capacité opérationnelle	Nombre de personnes écrouées détenues	Densité (%)
MA	Amiens	307	307	482	157,0
MA	Arras	202	202	250	123,8
MA	Beauvais	117	117	146	124,8
MA	Béthune	180	180	380	211,1
MA	Compiègne	82	82	79	96,3
MA	Douai	384	368	455	123,6
MA	Dunkerque	105	105	80	76,2
MA	Evreux	162	162	260	160,5
MA	Rouen	649	649	580	89,4
MA	Valenciennes	222	222	353	159,0
qMA	Laon	189	189	270	142,9
qMA	Le Havre	298	297	316	106,4
qMA	Liancourt	231	231	314	135,9
qMA	Lille-Annoeullin	449	449	525	116,9
qMA	Longuenesse	193	193	355	183,9
qMA	Maubeuge	201	201	192	95,5
qMA	Lille-Loos-Séquedin (Lille-Séquedin)	584	584	844	144,5
<b>Ensemble des Maisons d'Arrêt et qMA</b>		<b>4 555</b>	<b>4 538</b>	<b>5 881</b>	<b>129,6</b>
CD	Bapaume	599	599	529	88,3
CD	Val-de-Reuil	819	780	718	92,1
qCD	Château-Thierry	33	33	13	39,4
qCD	Laon	199	199	185	93,0
qCD	Le Havre	392	391	356	91,0
qCD	Liancourt	383	383	362	94,5
qCD	Lille-Annoeullin	209	209	187	89,5
qCD	Longuenesse	399	399	384	96,2
qCD	Maubeuge	199	199	185	93,0
qMC	Château-Thierry	101	101	72	71,3
qMC	Lille-Annoeullin	28	28	23	82,1
qCPA	Longuenesse	96	96	48	50,0
qCSL	Lille-Loos-Séquedin (Haubourdin)	60	60	39	65,0
EPM	Quiévrechain	60	60	39	65,0
qCNE	Lille-Loos-Séquedin	33	30	26	86,7
<b>Ensemble des établissements pour peine*</b>		<b>3 610</b>	<b>3 567</b>	<b>3 166</b>	<b>88,8</b>
<b>Ensemble de la Direction Régionale</b>		<b>8 165</b>	<b>8 105</b>	<b>9 047</b>	<b>111,6</b>

q = quartier

\*article D70 du code de procédure pénale

**Tableau 17****Répartition des personnes détenues par établissement****Direction Interrégionale de Lyon**

<b>Effectif au :</b>	1er mars 2015
<b>Source :</b>	DAP - PMJ5
<b>Capacités au :</b>	1er mars 2015

(source DAP - EMS1)

	Capacité norme circulaire	Capacité opérationnelle	Nombre de personnes écrouées détenues	Densité (%)
MA Aurillac	72	72	35	48,6
MA Bonneville	187	187	212	113,4
MA Chambéry	93	93	108	116,1
MA Clermont-Ferrand	70	70	71	101,4
MA Grenoble	232	232	320	137,9
MA Le-Puy-en-Velay	36	36	56	155,6
MA Lyon Corbas	688	658	867	131,8
MA Montluçon	21	21	35	166,7
MA Privas	62	62	64	103,2
MA Riom	141	141	101	71,6
MA Saint Etienne-la-Talaudière	327	327	337	103,1
MA Valence	137	137	164	119,7
MA Villefranche-sur-Saône	634	634	626	98,7
qMA Aiton	227	227	262	115,4
qMA Bourg-en-Bresse	388	388	394	101,5
qMA Moulins Yzeure	136	116	127	109,5
qMA Saint-Quentin-Fallavier	237	237	307	129,5
<b>Ensemble des Maisons d'Arrêt et qMA</b>	<b>3 688</b>	<b>3 638</b>	<b>4 086</b>	<b>112,3</b>
CD Riom	163	163	148	90,8
CD Roanne	599	599	545	91,0
qCD Aiton	200	200	182	91,0
qCD Bourg-en-Bresse	300	300	288	96,0
qCD Saint-Quentin-Fallavier	192	192	182	94,8
qMC Moulins Yzeure	123	123	104	84,6
CSL Grenoble	36	36	36	100,0
CSL Lyon	100	100	80	80,0
qCSL Bourg-en-Bresse	40	40	23	57,5
EPM Rhône	60	60	34	56,7
<b>Ensemble des établissements pour peine*</b>	<b>1 813</b>	<b>1 813</b>	<b>1 622</b>	<b>89,5</b>
<b>Ensemble de la Direction Régionale</b>	<b>5 501</b>	<b>5 451</b>	<b>5 708</b>	<b>104,7</b>

q = quartier

\*article D70 du code de procédure pénale

**Tableau 18**  
**Répartition des personnes détenues par établissement**

**Direction Interrégionale de Marseille**

<b>Effectif au :</b>	1er mars 2015			
<b>Source :</b>	DAP - PMJ5			
<b>Capacités au :</b>	1er mars 2015			
	(source DAP - EMS1)			
	Capacité norme circulaire	Capacité opérationnelle	Nombre de personnes écrouées détenues	Densité (%)
MA Ajaccio	53	53	59	111,3
MA Digne	35	35	32	91,4
MA Gap	37	37	35	94,6
MA Grasse	573	573	764	133,3
MA Nice	363	363	614	169,1
qMA Aix-Luynes	612	612	950	155,2
qMA Avignon le Pontet	394	394	641	162,7
qMA Borgo	183	183	190	103,8
qMA Marseille-Les-Baumettes	1 196	1 196	1 854	155,0
qMA Toulon-la-Farlède	394	394	678	172,1
<b>Ensemble des Maisons d'Arrêt et qMA</b>	<b>3 840</b>	<b>3 840</b>	<b>5 817</b>	<b>151,5</b>
CD Casabianda	194	194	129	66,5
CD Salon-de-Provence	650	650	624	96,0
CD Tarascon	651	650	634	97,5
qCD Avignon le Pontet	180	180	177	98,3
qCD Borgo	48	48	37	77,1
qCD Marseille-Les-Baumettes	38	-	-	-
qCD Toulon-la-Farlède	191	191	186	97,4
MC Arles	160	157	125	79,6
qCPA Aix-Luynes	82	82	58	70,7
qCPA Marseille-Les-Baumettes	24	24	46	191,7
qCSL Avignon le Pontet	51	51	29	56,9
qCSL Toulon-la-Farlède	42	42	24	57,1
EPM Marseille	59	59	57	96,6
<b>Ensemble des établissements pour peine*</b>	<b>2 370</b>	<b>2 328</b>	<b>2 126</b>	<b>91,3</b>
<b>Ensemble de la Direction Régionale</b>	<b>6 210</b>	<b>6 168</b>	<b>7 943</b>	<b>128,8</b>

q = quartier

\*article D70 du code de procédure pénale



**Tableau 19**

**Répartition des personnes détenues par établissement**

**Direction Interrégionale de Paris**

<b>Effectif au :</b>	1er mars 2015			
<b>Source :</b>	DAP - PMJ5			
<b>Capacités au :</b>	1er mars 2015			
	(source DAP - EMS1)			
	Capacité norme circulaire	Capacité opérationnelle	Nombre de personnes écrouées détenues	Densité (%)
MA Bois d'Arcy	500	500	806	161,2
MA Fleury-Mérogis	2 857	2 857	4 040	141,4
MA Nanterre	592	592	979	165,4
MA Osny-Pontoise	579	579	909	157,0
MA Versailles	138	138	124	89,9
MA Villepinte	587	587	924	157,4
qMA Fresnes (**)	1 402	1 402	2 250	160,5
qMA Meaux-Chauconin	385	385	588	152,7
<b>Ensemble des Maisons d'Arrêt et qMA</b>	<b>7 040</b>	<b>7 040</b>	<b>10 620</b>	<b>150,9</b>
CD Melun	310	308	278	90,3
qCD Meaux-Chauconin	192	192	174	90,6
qCD Sud Francilien	537	537	466	86,8
MC Poissy	287	245	225	91,8
qMC Sud Francilien	28	28	22	78,6
qCPA Fresnes (Villejuif)	116	116	139	119,8
qCPA Meaux-Chauconin	60	60	79	131,7
CSL Corbeil	77	77	69	89,6
CSL Gagny	48	48	85	177,1
CSL Melun	43	43	30	69,8
CSL Paris-La-Santé	51	51	96	188,2
qCSL Fresnes (Villejuif)	27	27	22	81,5
EPM Porcheville	60	60	56	93,3
qCNE Fresnes (**)	57	57	20	35,1
qCNE Sud Francilien	231	231	148	64,1
<b>Ensemble des établissements pour peine*</b>	<b>2 124</b>	<b>2 080</b>	<b>1 909</b>	<b>91,8</b>
<b>Ensemble de la Direction Régionale</b>	<b>9 164</b>	<b>9 120</b>	<b>12 529</b>	<b>137,4</b>

q = quartier

\*article D70 du code de procédure pénale

\*\* y compris l'E.P.S.N

**Tableau 20**  
**Répartition des personnes détenues par établissement**

**Direction Interrégionale de Rennes**

<b>Effectif au :</b>	1er mars 2015
<b>Source :</b>	DAP - PMJ5
<b>Capacités au :</b>	1er mars 2015

(source DAP - EMS1)

	Capacité norme circulaire	Capacité opérationnelle	Nombre de personnes écrouées détenues	Densité (%)
MA Angers	266	266	388	145,9
MA Brest	254	254	318	125,2
MA Caen	269	269	400	148,7
MA Cherbourg	46	46	65	141,3
MA Coutances	48	48	82	170,8
MA Fontenay-le-Comte	39	39	69	176,9
MA La Roche-sur-Yon	39	39	89	228,2
MA Laval	71	71	103	145,1
MA Le Mans-Croisettes	401	401	435	108,5
MA Saint Malo	92	92	121	131,5
MA Saint-Brieuc	85	85	143	168,2
MA Vannes	52	52	50	96,2
qMA Caen	6	6	5	83,3
qMA Lorient-Ploemeur	198	198	300	151,5
qMA Nantes	570	570	638	111,9
qMA Rennes	63	63	48	76,2
qMA Rennes-Vezin	480	480	630	131,3
<b>Ensemble des Maisons d'Arrêt et qMA</b>	<b>2 979</b>	<b>2 979</b>	<b>3 884</b>	<b>130,4</b>
CD Argentan	638	638	545	85,4
qCD Caen	434	425	359	84,5
qCD Lorient-Ploemeur	40	40	40	100,0
qCD Nantes	510	414	403	97,3
qCD Rennes	232	232	184	79,3
qCD Rennes-Vezin	210	210	197	93,8
qMC Alençon-Condé-sur-Sarthe	203	203	94	46,3
qCPA Alençon-Condé-sur-Sarthe	45	45	17	37,8
qCSL Caen	50	50	34	68,0
qCSL Nantes	36	36	27	75,0
qCSL Rennes-Vezin	26	26	13	50,0
EPM Orvault	59	55	37	67,3
<b>Ensemble des établissements pour peine*</b>	<b>2 483</b>	<b>2 374</b>	<b>1 950</b>	<b>82,1</b>
<b>Ensemble de la Direction Régionale</b>	<b>5 462</b>	<b>5 353</b>	<b>5 834</b>	<b>109,0</b>

q = quartier

\*article D70 du code de procédure pénale

**Tableau 21**  
**Répartition des personnes détenues par établissement**

**Direction Interrégionale de Strasbourg**

<i>Effectif au :</i>	1er mars 2015			
<i>Source :</i>	DAP - PMJ5			
<i>Capacités au :</i>	1er mars 2015			
	(source DAP - EMS1)			
	Capacité norme circulaire	Capacité opérationnelle	Nombre de personnes écrouées détenues	Densité (%)
MA Bar-le-Duc	80	80	71	88,8
MA Belfort	39	39	52	133,3
MA Besançon	275	275	257	93,5
MA Colmar	120	120	160	133,3
MA Epinal	294	294	268	91,2
MA Lons-le-Saunier	39	39	51	130,8
MA Montbéliard	41	41	52	126,8
MA Mulhouse	283	283	384	135,7
MA Sarreguemines	71	67	106	158,2
MA Strasbourg	445	445	720	161,8
MA Vesoul	50	50	51	102,0
qMA Metz-Queuleu	404	404	520	128,7
qMA Nancy Maxéville	452	452	590	130,5
<b>Ensemble des Maisons d'Arrêt et qMA</b>	<b>2 593</b>	<b>2 589</b>	<b>3 282</b>	<b>126,8</b>
CD Ecrouves	269	269	245	91,1
CD Montmédy	343	343	299	87,2
CD Oermingen	268	263	245	93,2
CD Saint-Mihiel	400	400	342	85,5
CD Toul	427	427	405	94,8
qCD Nancy Maxéville	240	240	228	95,0
MC Ensisheim	215	200	187	93,5
qCPA Metz-Queuleu	77	77	49	63,6
CSL Besançon	23	23	20	87,0
CSL Briey	25	25	13	52,0
CSL Maxéville	56	56	29	51,8
CSL Souffelweyersheim	53	53	49	92,5
<b>Ensemble des établissements pour peine*</b>	<b>2 396</b>	<b>2 376</b>	<b>2 111</b>	<b>88,8</b>
<b>Ensemble de la Direction Régionale</b>	<b>4 989</b>	<b>4 965</b>	<b>5 393</b>	<b>108,6</b>

q = quartier

\*article D70 du code de procédure pénale

**Tableau 22**  
**Répartition des personnes détenues par établissement**

**Direction Interrégionale de Toulouse**

<i>Effectif au :</i>	1er mars 2015
<i>Source :</i>	DAP - PMJ5
<i>Capacités au :</i>	1er mars 2015

(source DAP - EMS1)

	Capacité norme circulaire	Capacité opérationnelle	Nombre de personnes écrouées détenues	Densité (%)
MA Albi	105	105	140	133,3
MA Carcassonne	64	64	103	160,9
MA Foix	66	64	98	153,1
MA Mende	49	49	55	112,2
MA Montauban	144	144	181	125,7
MA Nîmes	192	192	417	217,2
MA Rodez	100	100	92	92,0
MA Tarbes	69	69	100	144,9
qMA Béziers	416	416	519	124,8
qMA Perpignan	196	196	339	173,0
qMA Toulouse-Seysses	655	655	923	140,9
qMA Villeneuve-lès-Maguelone	599	599	801	133,7
<b>Ensemble des Maisons d'Arrêt et qMA</b>	<b>2 655</b>	<b>2 653</b>	<b>3 768</b>	<b>142,0</b>
CD Muret	657	620	566	91,3
CD Saint-Sulpice-la-Pointe	102	102	78	76,5
qCD Béziers	393	393	393	100,0
qCD Lannemezan	20	10	5	50,0
qCD Perpignan	333	333	324	97,3
qMC Lannemezan	212	162	120	74,1
qCSL Toulouse-Seysses	101	52	29	55,8
qCSL Villeneuve-lès-Maguelone	24	24	20	83,3
EPM Lavaur	59	59	36	61,0
<b>Ensemble des établissements pour peine*</b>	<b>1 901</b>	<b>1 755</b>	<b>1 571</b>	<b>89,5</b>
<b>Ensemble de la Direction Régionale</b>	<b>4 556</b>	<b>4 408</b>	<b>5 339</b>	<b>121,1</b>

q = quartier

\*article D70 du code de procédure pénale

**Tableau 23**  
**Répartition des personnes détenues par établissement**

**Mission Outre-Mer**

<i>Effectif au :</i>		1er mars 2015				
<i>Source :</i>		DAP - PMJ5				
<i>Capacités au :</i>		1er mars 2015				
		(source DAP - EMS1)				
		Capacité norme circulaire	Capacité opérationnelle	Nombre de personnes écrouées détenues	Densité (%)	
<b>MA et qMA</b>  <i>ANTILLES ET GUYANE</i>	MA	Basse-Terre	130	130	182	140,0
	qMA	Baie-Mahault	266	266	491	184,6
	qMA	Ducos	211	211	479	227,0
	qMA	Guyane (Remiré Montjoly)	310	310	420	135,5
<i>OCEANS INDIEN ET PACIFIQUE et Saint Pierre et Miquelon</i>	MA	Saint-Pierre	116	116	130	112,1
	qMA	Saint-Denis	558	558	467	83,7
	qMA	Saint-Pierre-et-Miquelon	7	7	8	114,3
	MA	Majicavo	162	162	159	98,1
	MA	Mata Utu	3	3	3	100,0
	MA	Taiohae	5	5	3	60,0
	MA	Uturoa-Raiatea	20	20	9	45,0
	qMA	Faa'a Nuutania	54	54	196	363,0
	qMA	Nouméa	184	184	201	109,2
<b>Ensemble des Maisons d'Arrêt et qMA</b>		<b>2 026</b>	<b>2 026</b>	<b>2 748</b>	<b>135,6</b>	
<b>Etablissements et quartiers pour peine</b>  <i>ANTILLES ET GUYANE</i>	qCD	Baie-Mahault	238	238	220	92,4
	qCD	Ducos	358	358	457	127,7
	qCD	Guyane (Remiré Montjoly)	304	304	252	82,9
<i>OCEANS INDIEN ET PACIFIQUE et Saint Pierre et Miquelon</i>	CD	Le Port (Plaine les Galets)	560	508	445	87,6
	qCD	Saint-Denis	17	17	13	76,5
	qCD	Saint-Pierre-et-Miquelon	4	4	1	25,0
	qCD	Faa'a Nuutania	111	111	232	209,0
	qCD	Nouméa	211	211	251	119,0
<b>Ensemble des établissements pour peine*</b>		<b>1 803</b>	<b>1 751</b>	<b>1 871</b>	<b>106,9</b>	
<b>Ensemble de la Direction Régionale</b>		<b>3 829</b>	<b>3 777</b>	<b>4 619</b>	<b>122,3</b>	

q = quartier

\*article D70 du code de procédure pénale

**Tableau 26**  
**Répartition des personnes détenues par sexe et par Direction Interrégionale**

<i>Champ :</i>	Métropole et Outre-Mer
<i>Effectif au :</i>	1er mars 2015
<i>Source :</i>	DAP - PMJ5

	<i>Hommes</i>	<i>Femmes</i>	<i>Nombre de personnes écrouées détenues</i>	<i>Taux de féminité (%)</i>
<i>Bordeaux</i>	4 751	124	4 875	2,5
<i>Dijon</i>	4 985	162	5 147	3,1
<i>Lille</i>	8 774	273	9 047	3,0
<i>Lyon</i>	5 500	208	5 708	3,6
<i>Marseille</i>	7 776	167	7 943	2,1
<i>Paris</i>	12 083	446	12 529	3,6
<i>Rennes</i>	5 533	301	5 834	5,2
<i>Strasbourg</i>	5 268	125	5 393	2,3
<i>Toulouse</i>	5 206	133	5 339	2,5
<i>Ensemble de la métropole</i>	<i>59 876</i>	<i>1 939</i>	<i>61 815</i>	<i>3,1</i>
<i>Outre Mer</i>	4 483	136	4 619	2,9
<i>Ensemble des établissements pénitentiaires</i>	<i>64 359</i>	<i>2 075</i>	<i>66 434</i>	<i>3,1</i>

**Tableau 27**  
**Effectifs des mineurs détenus**

<b>Champ :</b>	Métropole et Outre-Mer
<b>Effectif au :</b>	1er mars 2015
<b>Source :</b>	DAP - PMJ5

	Nombre de mineurs écroués détenus	Nombre de personnes écrouées détenues	Proportion de mineurs écroués détenus (%)
Métropole	663	61 815	1,1
Outre Mer	61	4 619	1,3
<b>Ensemble</b>	<b>724</b>	<b>66 434</b>	<b>1,1</b>

**Tableau 28**  
**Répartition des mineurs détenus selon la catégorie pénale**

<i>Champ :</i>	Métropole et Outre-Mer
<i>Effectif au :</i>	1er mars 2015
<i>Source :</i>	DAP - PMJ5

	Métropole		Outre-Mer		Ensemble	
	Effectifs	%	Effectifs	%	Effectifs	%
Prévenus	455	68,6	40	65,6	495	68,4
Condamnés	208	31,4	21	34,4	229	31,6
<b>Ensemble</b>	<b>663</b>	<b>100,0</b>	<b>61</b>	<b>100,0</b>	<b>724</b>	<b>100,0</b>



**Tableau 29**  
**Evolution mensuelle des mineurs détenus sur deux années**

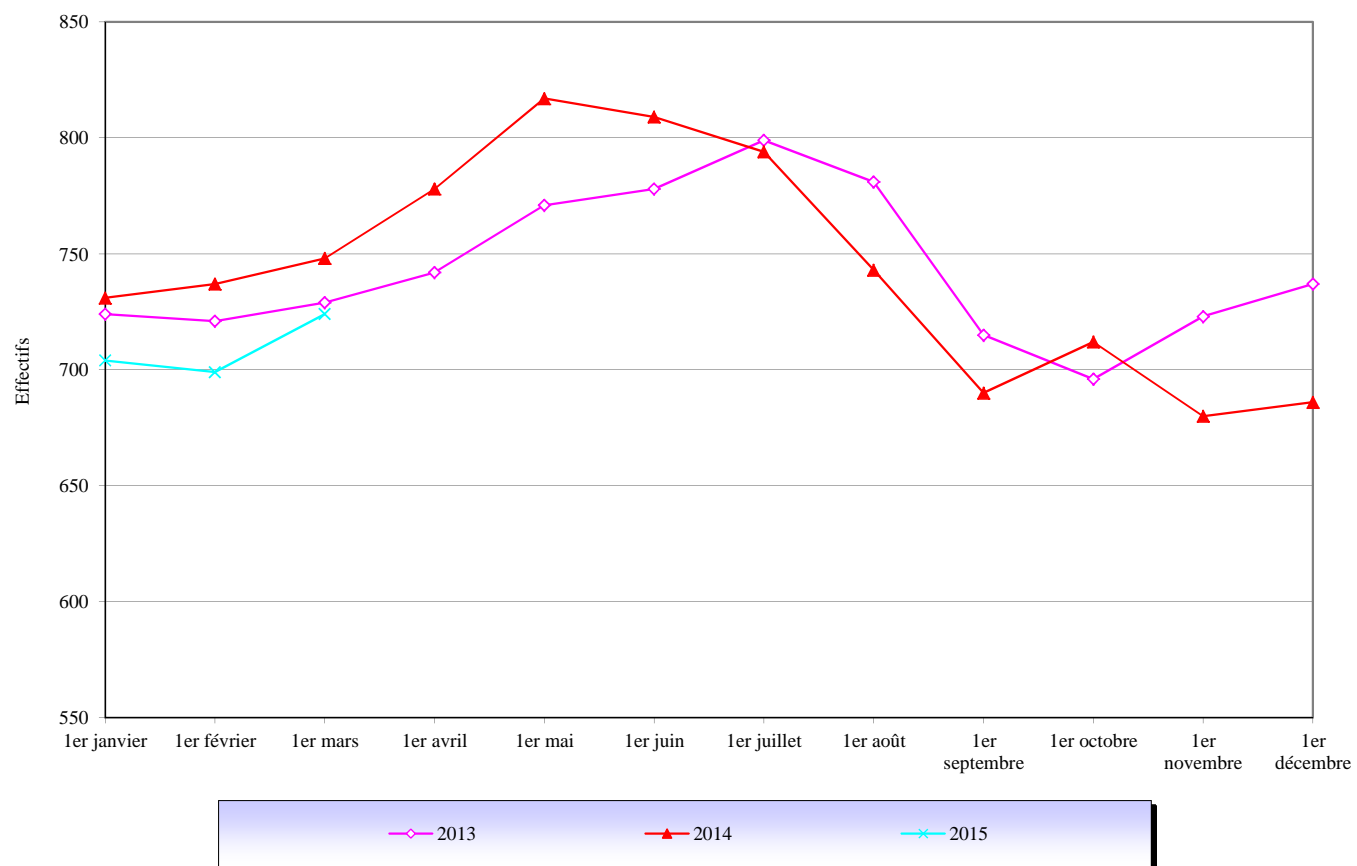
<b>Champ :</b>	Métropole et Outre-Mer
<b>Effectif au :</b>	1er mars 2015
<b>Source :</b>	DAP - PMJ5

<i>Situation au 1er du mois</i>	<i>Prévenus</i>	<i>Condamnés</i>	<i>Ensemble</i>	<i>Variation mensuelle (%)</i>
<i>mars 2013</i>	486	243	729	1,1%
<i>avril 2013</i>	493	249	742	1,8%
<i>mai 2013</i>	477	294	771	3,9%
<i>juin 2013</i>	506	272	778	0,9%
<i>juillet 2013</i>	509	290	799	2,7%
<i>août 2013</i>	494	287	781	-2,3%
<i>septembre 2013</i>	444	271	715	-8,5%
<i>octobre 2013</i>	435	261	696	-2,7%
<i>novembre 2013</i>	486	237	723	3,9%
<i>décembre 2013</i>	477	260	737	1,9%
<i>janvier 2014</i>	455	276	731	-0,8%
<i>février 2014</i>	476	261	737	0,8%
<i>mars 2014</i>	477	271	748	1,5%
<i>avril 2014</i>	512	266	778	4,0%
<i>mai 2014</i>	510	307	817	5,0%
<i>juin 2014</i>	523	286	809	-1,0%
<i>juillet 2014</i>	503	291	794	-1,9%
<i>août 2014</i>	456	287	743	-6,4%
<i>septembre 2014</i>	452	238	690	-7,1%
<i>octobre 2014</i>	465	247	712	3,2%
<i>novembre 2014</i>	457	223	680	-4,5%
<i>décembre 2014</i>	465	221	686	0,9%
<i>janvier 2015</i>	449	255	704	2,6%
<i>février 2015</i>	470	229	699	-0,7%
<i>mars 2015</i>	495	229	724	3,6%

**Tableau 30**

**Courbe d'évolution mensuelle des mineurs détenus depuis le 1er janvier 2013**

<i>Champ :</i>	Métropole et Outre-Mer
<i>Effectif au :</i>	1er mars 2015
<i>Source :</i>	DAP - PMJ5



**Tableau 31**  
**Répartition des mineurs détenus par établissement**

<i>Champ :</i> Métropole et Outre-Mer				
<i>Effectif au :</i> 1er mars 2015				
<i>Source :</i> DAP - PMJ5				
Etablissement	Nombre de mineurs écroués détenus	Nombre de jeunes majeurs occupant des places mineurs	Nombre de places mineurs (source EMS1)	Taux d'occupation des places mineurs
CP Bordeaux Gradignan	12	0	23	52%
MA Angoulême	4	0	7	57%
MA Limoges	5	0	10	50%
MA Pau	6	0	5	120%
<b>Ensemble de la DI de Bordeaux</b>	<b>27</b>	<b>0</b>	<b>45</b>	<b>60%</b>
CP Varennes-le-Grand	5	0	15	33%
MA Bourges	1	0	4	25%
MA Chaumont	6	0	10	60%
MA Dijon	7	0	11	64%
MA Reims	5	0	10	50%
MA Tours	7	0	10	70%
<b>Ensemble de la DI de Dijon</b>	<b>31</b>	<b>0</b>	<b>60</b>	<b>52%</b>
CP Laon	8	8	15	107%
CP Le Havre	4	0	15	27%
CP Liancourt	7	0	20	35%
CP Longuenesse	15	0	20	75%
EPM Quiévrechain	39	0	60	65%
MA Rouen	5	0	34	15%
<b>Ensemble de la DI de Lille</b>	<b>78</b>	<b>8</b>	<b>164</b>	<b>52%</b>
CP Moulins Yzeure	4	0	8	50%
EPM Rhône	34	0	60	57%
MA Bonneville	7	0	18	39%
MA Grenoble	12	0	20	60%
<b>Ensemble de la DI de Lyon</b>	<b>57</b>	<b>0</b>	<b>106</b>	<b>54%</b>
CP Avignon le Pontet	20	0	20	100%
CP Borgo	1	0	4	25%
CP Marseille-Les-Baumettes **	4	0	5	80%
CP Toulon-la-Farlède	17	0	20	85%
EPM Marseille	57	0	59	97%
MA Grasse	27	0	31	87%
<b>Ensemble de la DI de Marseille</b>	<b>126</b>	<b>0</b>	<b>139</b>	<b>91%</b>
CP Fresnes **	0	0	0	-
EPM Porcheville	57	0	60	95%
MA Fleury-Mérogis	88	0	94	94%
MA Nanterre	18	0	18	100%
MA Versailles **	0	0	0	-
MA Villepinte	26	0	40	65%
<b>Ensemble de la DI de Paris</b>	<b>189</b>	<b>0</b>	<b>212</b>	<b>89%</b>
CP Rennes	4	0	3	133%
EPM Orvault	38	0	55	69%
MA Brest	6	0	10	60%
MA Caen	6	0	10	60%
<b>Ensemble de la DI de Rennes</b>	<b>54</b>	<b>0</b>	<b>78</b>	<b>69%</b>
CP Metz-Queuleu	9	0	14	64%
CSL Besançon	0	0	1	0%
CSL Maxéville	0	0	2	0%
CSL Souffelweyersheim	0	0	2	0%
MA Besançon	5	0	20	25%
MA Epinal	8	0	14	57%
MA Mulhouse	4	0	20	20%
MA Strasbourg	17	0	38	45%
<b>Ensemble de la DI de Strasbourg</b>	<b>43</b>	<b>0</b>	<b>111</b>	<b>39%</b>
CP Perpignan	9	0	12	75%
CP Villeneuve-lès-Maguelone	13	0	20	65%
EPM Lavaur	36	0	59	61%
<b>Ensemble de la DI de Toulouse</b>	<b>58</b>	<b>0</b>	<b>91</b>	<b>64%</b>
CP Baie-Mahault	9	0	15	60%
CP Ducos	12	0	17	71%
CP Faa'a Nuutania	4	0	2	200%
CP Nouméa	10	3	18	72%
CP Remire-Montjoly	8	0	21	38%
CP Saint-Denis	11	0	40	28%
CP Saint-Pierre-et-Miquelon	0	0	2	0%
MA Majicavo	7	0	10	70%
<b>Ensemble de la DI de Outre-mer</b>	<b>61</b>	<b>3</b>	<b>125</b>	<b>51%</b>
<b>ENSEMBLE</b>	<b>724</b>	<b>11</b>	<b>1 131</b>	<b>65%</b>

\*\* : disposant d'un quartier femmes, ces établissements sont autorisés à accueillir des détenues mineures

**Tableau 32**  
**Répartition des mineurs détenus par quartier d'établissement**

<i>Champ :</i>	Métropole et Outre-Mer
<i>Effectif au :</i>	1er mars 2015
<i>Source :</i>	DAP - PMJ5

Etablissement	Nombre de mineurs écroués détenus	Nombre de jeunes majeurs occupant des places mineurs	Nombre de places mineurs (source EMS1)	Taux d'occupation des places mineurs
MA Angoulême	4	0	7	57%
qMA Bordeaux Gradignan	12	0	23	52%
MA Limoges	5	0	10	50%
MA Pau	6	0	5	120%
<b>Ensemble de la DI de Bordeaux</b>	<b>27</b>	<b>0</b>	<b>45</b>	<b>60%</b>
MA Bourges	1	0	4	25%
MA Chaumont	6	0	10	60%
MA Dijon	7	0	11	64%
MA Reims	5	0	10	50%
MA Tours	7	0	10	70%
qMA Varennes-le-Grand	5	0	15	33%
<b>Ensemble de la DI de Dijon</b>	<b>31</b>	<b>0</b>	<b>60</b>	<b>52%</b>
qMA Laon	8	8	15	107%
qMA Le Havre	4	0	15	27%
qMA Liancourt	7	0	20	35%
qMA Longuenesse	15	0	20	75%
EPM Quiévrechain	39	0	60	65%
MA Rouen	5	0	34	15%
<b>Ensemble de la DI de Lille</b>	<b>78</b>	<b>8</b>	<b>164</b>	<b>52%</b>
MA Bonneville	7	0	18	39%
MA Grenoble	12	0	20	60%
qMA Moulins Yzeure	4	0	8	50%
EPM Rhône	34	0	60	57%
<b>Ensemble de la DI de Lyon</b>	<b>57</b>	<b>0</b>	<b>106</b>	<b>54%</b>
qMA Avignon le Pontet	20	0	20	100%
qMA Borgo	1	0	4	25%
MA Grasse	27	0	31	87%
EPM Marseille	57	0	59	97%
qMA Marseille-Les-Baumettes **	4	0	5	80%
qMA Toulon-la-Farède	17	0	20	85%
<b>Ensemble de la DI de Marseille</b>	<b>126</b>	<b>0</b>	<b>139</b>	<b>91%</b>
MA Fleury-Mérogis	88	0	94	94%
qMA Fresnes **	0	0	0	-
MA Nanterre	18	0	18	100%
EPM Porcheville	57	0	60	95%
MA Versailles **	0	0	0	-
MA Villepinte	26	0	40	65%
<b>Ensemble de la DI de Paris</b>	<b>189</b>	<b>0</b>	<b>212</b>	<b>89%</b>
MA Brest	6	0	10	60%
MA Caen	6	0	10	60%
EPM Orvault	38	0	55	69%
qMA Rennes	4	0	3	133%
<b>Ensemble de la DI de Rennes</b>	<b>54</b>	<b>0</b>	<b>78</b>	<b>69%</b>
CSL Besançon	0	0	1	0%
MA Besançon	5	0	20	25%
MA Epinal	8	0	14	57%
CSL Maxéville	0	0	2	0%
qMA Metz-Queuleu	9	0	14	64%
MA Mulhouse	4	0	20	20%
CSL Souffelweysheim	0	0	2	0%
MA Strasbourg	17	0	38	45%
<b>Ensemble de la DI de Strasbourg</b>	<b>43</b>	<b>0</b>	<b>111</b>	<b>39%</b>
EPM Lavour	36	0	59	61%
qMA Perpignan	9	0	12	75%
qMA Villeneuve-lès-Maguelone	13	0	20	65%
<b>Ensemble de la DI de Toulouse</b>	<b>58</b>	<b>0</b>	<b>91</b>	<b>64%</b>
qMA Baie-Mahault	9	0	15	60%
qMA Ducos	12	0	17	71%
qMA Faa'a Nuutania	4	0	2	200%
MA Majcavo	7	0	10	70%
qMA Nouméa	10	3	18	72%
qMA Remire-Montjoly	8	0	21	38%
qMA Saint-Denis	11	0	40	28%
qCD Saint-Pierre-et-Miquelon	0	0	2	0%
<b>Ensemble de la DI de Outre-mer</b>	<b>61</b>	<b>3</b>	<b>125</b>	<b>51%</b>
<b>ENSEMBLE</b>	<b>724</b>	<b>11</b>	<b>1 131</b>	<b>65%</b>

\*\* : disposant d'un quartier femmes, ces établissements sont autorisés à accueillir des détenues mineures

**Tableau 33**  
**Effectifs des femmes écrouées**

<i>Champ :</i>	Métropole et Outre-Mer
<i>Effectif au :</i>	1er mars 2015
<i>Source :</i>	DAP - PMJ5

	Femmes écrouées	Nombre de personnes écrouées	Proportion de femmes (%)
Métropole	2 502	72 681	3,4
Outre Mer	159	5 102	3,1
<b><i>Ensemble *</i></b>	<b>2 661</b>	<b>77 783</b>	<b>3,4</b>

\* *Dont non hébergées :* 586

**Tableau 34**  
**Répartition des femmes écrouées selon la catégorie pénale**

<i>Champ :</i>	Métropole et Outre-Mer
<i>Effectif au :</i>	1er mars 2015
<i>Source :</i>	DAP - PMJ5

	Métropole		Outre-Mer		Ensemble	
	Effectifs	%	Effectifs	%	Effectifs	%
Prévenues	627	25,1	52	32,7	679	25,5
Condamnées	1 875	74,9	107	67,3	1 982	74,5
<b>Ensemble</b>	<b>2 502</b>	<b>100,0</b>	<b>159</b>	<b>100,0</b>	<b>2 661</b>	<b>100,0</b>

**Tableau 35**  
**Femmes écrouées disposant d'un aménagement de peine ou d'une LSC**

<i>Champ :</i>	Métropole et Outre-Mer
<i>Effectif au :</i>	1er mars 2015
<i>Source :</i>	DAP - PMJ5

	<i>Femmes écrouées sans aménagement de peine</i>	<i>Femmes écrouées disposant d'un aménagement de peine ou d'une LSC</i>				<i>Ensemble des aménagements de peine</i>
		<i>Placement sous surveillance électronique (PSE)</i>	<i>Semi-liberté</i>	<i>Placements à l'extérieur hébergés</i>	<i>Placements à l'extérieur non hébergés</i>	
<i>Bordeaux</i>	123	44	1	0	4	49
<i>Dijon</i>	161	46	1	0	2	49
<i>Lille</i>	273	66	0	0	0	66
<i>Lyon</i>	205	57	3	0	4	64
<i>Marseille</i>	167	101	0	0	1	102
<i>Paris</i>	441	69	3	2	2	76
<i>Rennes</i>	301	67	0	0	4	71
<i>Strasbourg</i>	122	40	2	1	1	44
<i>Toulouse</i>	129	54	4	0	1	59
<i>Ensemble de la métropole</i>	1922	544	14	3	19	580
<i>Outre-mer</i>	136	23	0	0	0	23
<b><i>Ensemble des établissements pénitentiaires</i></b>	<b>2058</b>	<b>567</b>	<b>14</b>	<b>3</b>	<b>19</b>	<b>603</b>

**Tableau 36**  
**Evolution mensuelle des femmes écrouées depuis deux années**

<i>Champ :</i>	Métropole et Outre-Mer
<i>Effectif au :</i>	1er mars 2015
<i>Source :</i>	DAP - PMJ5

<i>Situation au 1er du mois</i>	<i>Prévenues</i>	<i>Condamnées</i>	<i>Ensemble</i>	<i>Variation mensuelle (%)</i>
<i>mars 2013</i>	707	2088	2 795	2,0%
<i>avril 2013</i>	707	2085	2 792	-0,1%
<i>mai 2013</i>	678	2123	2 801	0,3%
<i>juin 2013</i>	682	2128	2 810	0,3%
<i>juillet 2013</i>	711	2149	2 860	1,8%
<i>août 2013</i>	683	2134	2 817	-1,5%
<i>septembre 2013</i>	708	2028	2 736	-2,9%
<i>octobre 2013</i>	698	2026	2 724	-0,4%
<i>novembre 2013</i>	714	2030	2 744	0,7%
<i>décembre 2013</i>	738	1993	2 731	-0,5%
<i>janvier 2014</i>	707	1983	2 690	-1,5%
<i>février 2014</i>	764	1966	2 730	1,5%
<i>mars 2014</i>	768	1956	2 724	-0,2%
<i>avril 2014</i>	786	2034	2 820	3,5%
<i>mai 2014</i>	794	2057	2 851	1,1%
<i>juin 2014</i>	798	2093	2 891	1,4%
<i>juillet 2014</i>	807	2128	2 935	1,5%
<i>août 2014</i>	777	2112	2 889	-1,6%
<i>septembre 2014</i>	737	2045	2 782	-3,7%
<i>octobre 2014</i>	758	2080	2 838	2,0%
<i>novembre 2014</i>	717	2077	2 794	-1,6%
<i>décembre 2014</i>	742	2035	2 777	-0,6%
<i>janvier 2015</i>	679	1949	2 628	-5,4%
<i>février 2015</i>	713	1942	2 655	1,0%
<i>mars 2015</i>	679	1982	2 661	0,2%

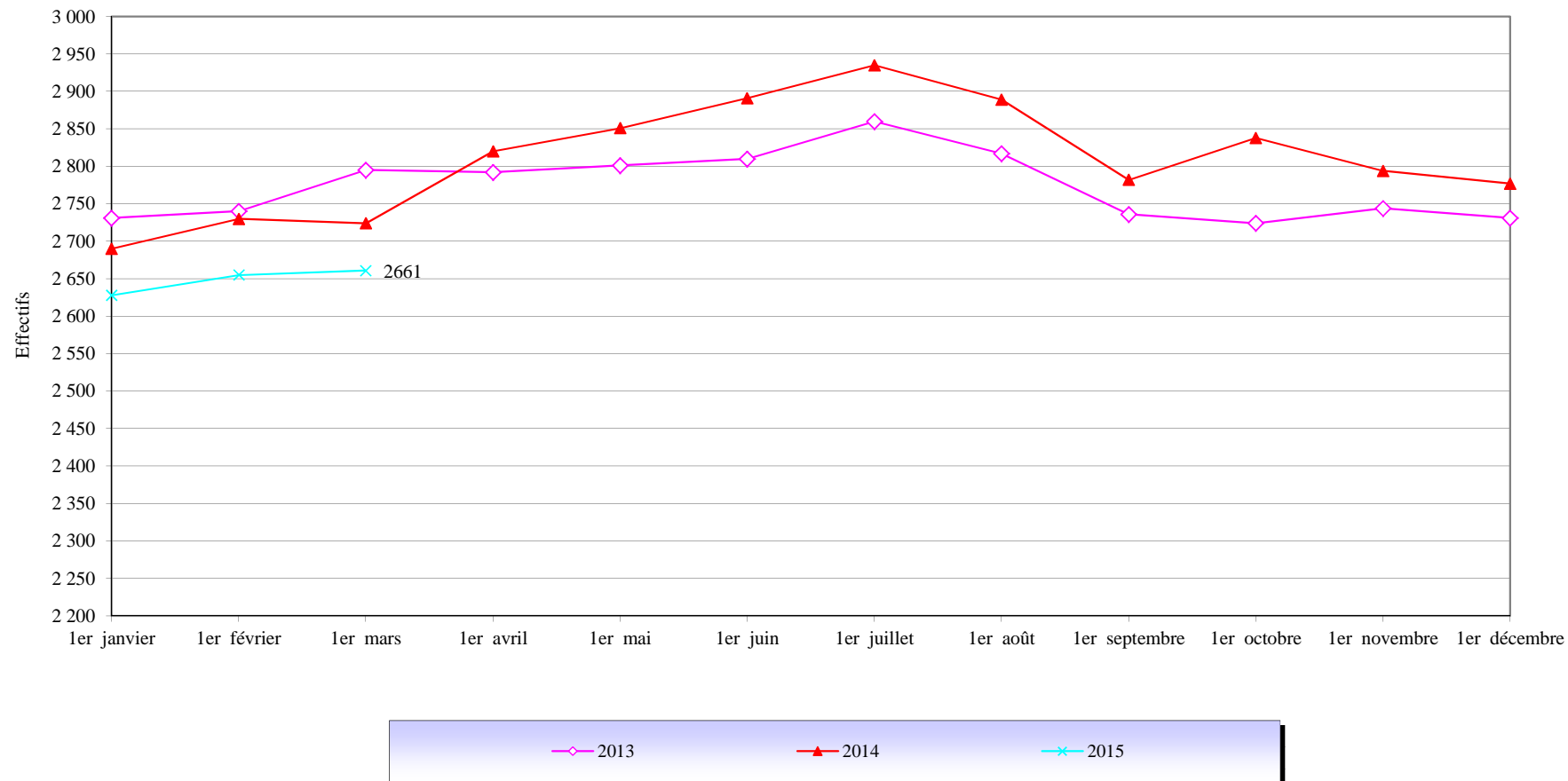


**Tableau 37**

**Courbe d'évolution mensuelle des femmes écrouées depuis le 1er janvier 2013**

<b>Champ :</b>	Métropole et Outre-Mer
<b>Effectif au :</b>	1er mars 2015
<b>Source :</b>	DAP - PMJ5

**Courbe d'évolution mensuelle des femmes écrouées depuis le 1er janvier 2013**



**Tableau 38**  
**Répartition des femmes détenues par établissement**

**Champ :** Métropole et Outre-Mer  
**Effectif au :** 1er mars 2015  
**Source :** DAP - PMJS

Etablissement	Nombre de femmes écroüées détenues	Nombre de places femmes (source EMS1)	Taux d'occupation des places femmes
CP Bordeaux Gradignan	28	26	108%
CP Poitiers-Vivonne	30	35	86%
MA Agen	12	19	63%
MA Angoulême	9	11	82%
MA Limoges	11	11	100%
MA Pau	29	39	74%
MA Saintes	5	5	100%
<b>Ensemble de la DI de Bordeaux</b>	<b>124</b>	<b>146</b>	<b>85%</b>
CD Joux-la-Ville	83	100	83%
MA Bourges	3	17	18%
MA Châlons-en-Champagne	25	35	71%
MA Dijon	33	34	97%
MA Orléans Saran	18	30	60%
<b>Ensemble de la DI de Dijon</b>	<b>162</b>	<b>216</b>	<b>75%</b>
CD Bapaume	73	99	74%
CP Lille-Loos-Séquedin	103	160	64%
EPM Quiévrechain	1	4	25%
MA Amiens	31	37	84%
MA Beauvais	13	16	81%
MA Rouen	31	70	44%
MA Valenciennes	21	24	88%
<b>Ensemble de la DI de Lille</b>	<b>273</b>	<b>410</b>	<b>67%</b>
CD Roanne	79	89	89%
CSL Grenoble	0	4	0%
CSL Lyon	3	10	30%
EPM Rhône	1	5	20%
MA Bonneville	17	22	77%
MA Lyon Corbas	64	60	107%
MA Riom	15	22	68%
MA Saint Etienne-la-Talaudière	13	18	72%
MA Valence	16	10	160%
<b>Ensemble de la DI de Lyon</b>	<b>208</b>	<b>240</b>	<b>87%</b>
CP Borgo	4	17	24%
CP Marseille-Les-Baumettes **	101	67	151%
MA Nice	62	39	159%
<b>Ensemble de la DI de Marseille</b>	<b>167</b>	<b>123</b>	<b>136%</b>
CP Fresnes **	87	99	88%
CP Sud Francilien	62	89	70%
CSL Corbeil	1	12	8%
MA Fleury-Mérogis	231	258	90%
MA Versailles **	65	62	105%
<b>Ensemble de la DI de Paris</b>	<b>446</b>	<b>520</b>	<b>86%</b>
CP Nantes	35	43	81%
CP Rennes	232	295	79%
MA Brest	10	20	50%
MA Caen	24	37	65%
<b>Ensemble de la DI de Rennes</b>	<b>301</b>	<b>395</b>	<b>76%</b>
CP Metz-Queuleu	21	19	111%
CP Nancy Maxéville	29	30	97%
CSL Maxéville	0	6	0%
CSL Souffelweyersheim	2	4	50%
MA Epinal	15	17	88%
MA Mulhouse	29	22	132%
MA Strasbourg	29	19	153%
<b>Ensemble de la DI de Strasbourg</b>	<b>125</b>	<b>117</b>	<b>107%</b>
CP Perpignan	36	28	129%
CP Toulouse-Seysse	47	46	102%
CP Villeneuve-lès-Maguelone	0	3	0%
EPM Lavaur	3	4	75%
MA Nimes	47	24	196%
<b>Ensemble de la DI de Toulouse</b>	<b>133</b>	<b>105</b>	<b>127%</b>
CP Baie-Mahault	18	31	58%
CP Ducos	21	34	62%
CP Faa'a Nuutania	16	14	114%
CP Nouméa	6	14	43%
CP Remire-Montjoly	47	57	82%
CP Saint-Denis	28	28	100%
<b>Ensemble de la DI de Outre-mer</b>	<b>136</b>	<b>178</b>	<b>76%</b>
<b>ENSEMBLE</b>	<b>2 075</b>	<b>2 450</b>	<b>85%</b>

\*\* : disposant d'un quartier femmes, ces établissements sont autorisés à accueillir des détenues mineures

**Tableau 39**  
**Répartition des femmes détenues par quartier d'établissement**

*Champ :* Métropole et Outre-Mer  
*Effectif au :* 1er mars 2015  
*Source :* DAP - PMJ5

Etablissement	Nombre de femmes écrouées détenues	Nombre de places femmes (source EMS1)	Taux d'occupation des places femmes
MA Agen	12	19	63%
MA Angoulême	9	11	82%
MA Limoges	11	11	100%
MA Pau	29	39	74%
MA Saintes	5	5	100%
qCD Poitiers-Vivonne	14	15	93%
qCSL Poitiers-Vivonne	1	5	20%
qMA Bordeaux Gradignan	28	26	108%
qMA Poitiers-Vivonne	15	15	100%
<b>Ensemble de la DI de Bordeaux</b>	<b>124</b>	<b>146</b>	<b>85%</b>
CD Joux-la-Ville	83	100	83%
MA Bourges	3	17	18%
MA Châlons-en-Champagne	25	35	71%
MA Dijon	33	34	97%
qMA Orléans Saran	18	30	60%
<b>Ensemble de la DI de Dijon</b>	<b>162</b>	<b>216</b>	<b>75%</b>
CD Bapaume	73	99	74%
EPM Quiévrechain	1	4	25%
MA Amiens	31	37	84%
MA Beauvais	13	16	81%
MA Rouen	31	70	44%
MA Valenciennes	21	24	88%
qCSL Lille-Loos-Séquedin	0	11	0%
qMA Lille-Loos-Séquedin	103	149	69%
<b>Ensemble de la DI de Lille</b>	<b>273</b>	<b>410</b>	<b>67%</b>
CD Roanne	79	89	89%
CSL Grenoble	0	4	0%
CSL Lyon	3	10	30%
EPM Rhône	1	5	20%
MA Bonneville	17	22	77%
MA Lyon Corbas	64	60	107%
MA Riom	15	22	68%
MA Saint Etienne-la-Taludière	13	18	72%
MA Valence	16	10	160%
<b>Ensemble de la DI de Lyon</b>	<b>208</b>	<b>240</b>	<b>87%</b>
MA Nice	62	39	159%
qMA Borgo	4	17	24%
qMA Marseille-Les-Baumettes **	101	67	151%
<b>Ensemble de la DI de Marseille</b>	<b>167</b>	<b>123</b>	<b>136%</b>
CSL Corbeil	1	12	8%
MA Fleury-Mérogis	231	258	90%
MA Versailles **	65	62	105%
qCD Sud Francilien	62	89	70%
qMA Fresnes **	87	99	88%
<b>Ensemble de la DI de Paris</b>	<b>446</b>	<b>520</b>	<b>86%</b>
MA Brest	10	20	50%
MA Caen	24	37	65%
qCD Rennes	184	232	79%
qCSL Nantes	0	3	0%
qMA Nantes	35	40	88%
qMA Rennes	48	63	76%
<b>Ensemble de la DI de Rennes</b>	<b>301</b>	<b>395</b>	<b>76%</b>
CSL Maxéville	0	6	0%
CSL Souffelweyersheim	2	4	50%
MA Epinal	15	17	88%
MA Mulhouse	29	22	132%
MA Strasbourg	29	19	153%
qMA Metz-Queuleu	21	19	111%
qMA Nancy Maxéville	29	30	97%
<b>Ensemble de la DI de Strasbourg</b>	<b>125</b>	<b>117</b>	<b>107%</b>
EPM Lavaur	3	4	75%
MA Nîmes	47	24	196%
qCSL Toulouse-Seysse	2	6	33%
qCSL Villeneuve-lès-Maguelone	0	3	0%
qMA Perpignan	36	28	129%
qMA Toulouse-Seysse	45	40	113%
<b>Ensemble de la DI de Toulouse</b>	<b>133</b>	<b>105</b>	<b>127%</b>
qCD Baie-Mahault	4	6	67%
qCD Ducos	3	7	43%
qCD Faa'a Nuutania	10	7	143%
qCD Nouméa	3	6	50%
qCD Remire-Montjoly	8	25	32%
qCD Saint-Denis	13	17	76%
qMA Baie-Mahault	14	25	56%
qMA Ducos	18	27	67%
qMA Faa'a Nuutania	6	7	86%
qMA Nouméa	3	8	38%
qMA Remire-Montjoly	39	32	122%
qMA Saint-Denis	15	11	136%
<b>Ensemble de la DI de Outre-mer</b>	<b>136</b>	<b>178</b>	<b>76%</b>
<b>ENSEMBLE</b>	<b>2 075</b>	<b>2 450</b>	<b>85%</b>

\*\* : disposant d'un quartier femmes, ces établissements sont autorisés à accueillir des détenues mineures

**Tableau 40****Evolution des condamnés bénéficiant d'un aménagement de peine au 1er de chaque mois, hors LSC**

<b>Champ :</b>	Métropole et Outre-Mer
<b>Effectif au :</b>	1er mars 2015
<b>Source :</b>	DAP - PMJ5

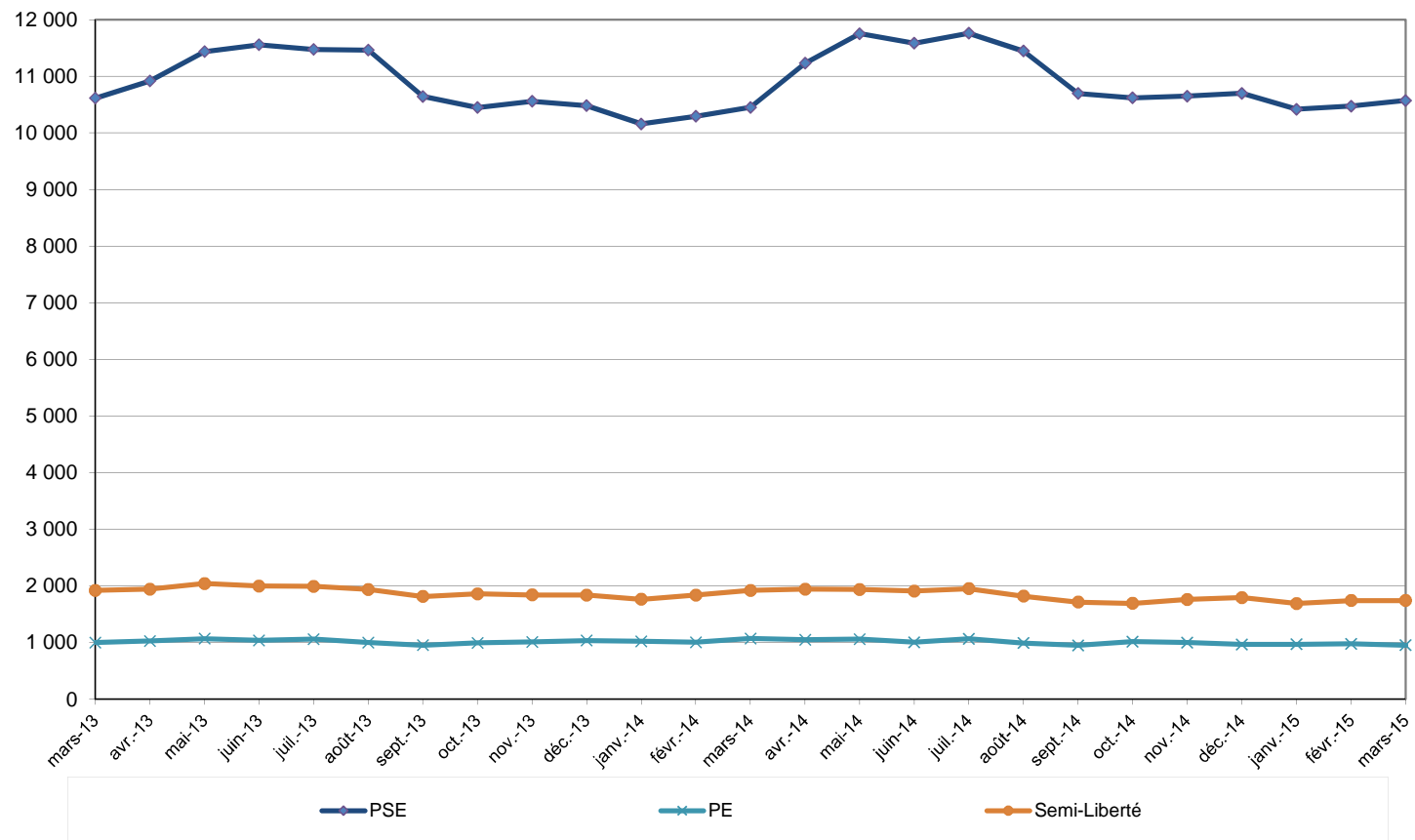
DATE	PSE*	PE			Semi-Liberté	Total aménagés	Total condamnés	%
		Hébergés	Non hébergés	Total				
01/03/2013	10 615	404	598	1 002	1 921	13 538	61 409	22,0
01/04/2013	10 919	442	585	1 027	1 942	13 888	61 831	22,5
01/05/2013	11 438	435	635	1 070	2 041	14 549	62 925	23,1
01/06/2013	11 559	416	622	1 038	2 000	14 597	62 963	23,2
01/07/2013	11 475	405	656	1 061	1 993	14 529	63 382	22,9
01/08/2013	11 465	380	619	999	1 939	14 403	63 313	22,7
01/09/2013	10 646	374	580	954	1 813	13 413	61 710	21,7
01/10/2013	10 451	391	602	993	1 860	13 304	61 568	21,6
01/11/2013	10 560	371	642	1 013	1 842	13 415	61 195	21,9
01/12/2013	10 482	373	664	1 037	1 838	13 357	61 692	21,7
01/01/2014	10 161	375	647	1 022	1 765	12 948	61 261	21,1
01/02/2014	10 296	386	621	1 007	1 838	13 141	61 374	21,4
01/03/2014	10 452	422	649	1 071	1 920	13 443	61 932	21,7
01/04/2014	11 234	403	647	1 050	1 942	14 226	62 894	22,6
01/05/2014	11 755	409	653	1 062	1 937	14 754	63 556	23,2
01/06/2014	11 586	365	640	1 005	1 912	14 503	63 197	22,9
01/07/2014	11 763	406	662	1 068	1 951	14 782	62 947	23,5
01/08/2014	11 447	366	626	992	1 820	14 259	62 205	22,9
01/09/2014	10 698	355	596	951	1 714	13 363	60 748	22,0
01/10/2014	10 622	395	623	1 018	1 692	13 332	60 649	22,0
01/11/2014	10 651	381	619	1 000	1 760	13 411	60 673	22,1
01/12/2014	10 701	353	613	966	1 794	13 461	60 893	22,1
01/01/2015	10 419	368	602	970	1 689	13 078	60 742	21,5
01/02/2015	10 476	375	602	977	1 743	13 179	60 141	21,9
01/03/2015	10 573	361	593	954	1 742	13 269	60 665	21,9

\* y compris SEFIP

**Tableau 41**

**Courbe d'évolution mensuelle des condamnés bénéficiant d'un aménagement de peine**

<b>Champ :</b>	France entière
<b>Effectif au :</b>	1er mars 2015
<b>Source :</b>	DAP - PMJ5



**Tableau 42**

**Evolution mensuelle par catégorie pénale des écroués détenus et non hébergés**

<i>Champ :</i>	France entière
<i>Effectif au :</i>	1er mars 2015
<i>Source :</i>	DAP - PMJ5

Situation au 1er du mois	Prévenus	Condamnés hébergés	dont SL	dont PE hébergés	Ensemble des hébergés	Variation des hébergés (%)	Condamnés non hébergés	dont PSE	dont PE non hébergés	Variation des condamnés non hébergés (%)	Ensemble des écroués
mars-12	16 512	49 933	2 036	376	66 445	1,1	9983	9370	613	4,8	76 428
avr-12	17 027	50 134	2 020	401	67 161	1,1	10427	9774	653	4,4	77 588
mai-12	16 773	50 300	2 064	405	67 073	-0,1	10679	10036	643	2,4	77 752
juin-12	16 756	50 159	2 060	413	66 915	-0,2	10759	10111	648	0,7	77 674
juil-12	17 138	50 235	1 993	344	67 373	0,7	10889	10244	645	1,2	78 262
août-12	16 467	50 281	1 916	397	66 748	-0,9	10737	10104	633	-1,4	77 485
sept-12	16 266	49 860	1 813	406	66 126	-0,9	9948	9390	558	-7,3	76 074
oct-12	16 915	49 789	1 834	390	66 704	0,9	9703	9105	598	-2,5	76 407
nov-12	16 821	50 404	1 845	368	67 225	0,8	10057	9470	587	3,6	77 282
déc-12	16 945	50 729	1 903	416	67 674	0,7	10408	9840	568	3,5	78 082
janv-13	16 454	50 118	1 785	403	66 572	-1,6	10226	9653	573	-1,7	76 798
févr-13	16 754	49 992	1 867	405	66 746	0,3	10794	10197	597	5,6	77 540
mars-13	16 799	50 196	1 921	404	66 995	0,4	11213	10615	598	3,9	78 208
avr-13	17 166	50 327	1 942	442	67 493	0,7	11504	10919	585	2,6	78 997
mai-13	16 987	50 852	2 041	435	67 839	0,5	12073	11438	635	4,9	79 912
juin-13	17 195	50 782	2 000	416	67 977	0,2	12181	11559	622	0,9	80 158
juil-13	17 318	51 251	1 993	405	68 569	0,9	12131	11475	656	-0,4	80 700
août-13	16 454	51 229	1 939	380	67 683	-1,3	12084	11465	619	-0,4	79 767
sept-13	16 604	50 484	1 813	374	67 088	-0,9	11226	10646	580	-7,1	78 314
oct-13	16 795	50 515	1 860	391	67 310	0,3	11053	10451	602	-1,5	78 363
nov-13	17 057	49 993	1 842	371	67 050	-0,4	11202	10560	642	1,3	78 252
déc-13	17 192	50 546	1 838	373	67 738	1,0	11146	10482	664	-0,5	78 884
janv-14	16 622	50 453	1 765	375	67 075	-1,0	10808	10161	647	-3,0	77 883
févr-14	17 363	50 457	1 838	386	67 820	1,1	10917	10296	621	1,0	78 737
mars-14	17 589	50 831	1 920	422	68 420	0,9	11101	10452	649	1,7	79 521
avr-14	17 846	51 013	1 942	403	68 859	0,6	11881	11234	647	7,0	80 740
mai-14	17 495	51 148	1 937	409	68 643	-0,3	12408	11755	653	4,4	81 051
juin-14	17 677	50 971	1 912	365	68 648	0,0	12226	11586	640	-1,5	80 874
juil-14	17 773	50 522	1 951	406	68 295	-0,5	12425	11763	662	1,6	80 720
août-14	16 938	50 132	1 820	366	67 070	-1,8	12073	11447	626	-2,8	79 143
sept-14	16 900	49 454	1 714	355	66 354	-1,1	11294	10698	596	-6,5	77 648
oct-14	17 090	49 404	1 692	395	66 494	0,2	11245	10622	623	-0,4	77 739
nov-14	17 115	49 415	1 760	381	66 530	0,1	11270	10651	619	0,2	77 800
déc-14	17 526	49 579	1 794	353	67 105	0,9	11314	10701	613	0,4	78 419
janv-15	16 549	49 721	1 689	368	66 270	-1,2	11021	10419	602	-2,6	77 291
févr-15	17 291	49 019	1 743	375	66 310	0,1	11122	10517	605	0,9	77 432
mars-15	17 118	49 316	1 814	362	66 434	0,2	11349	10752	597	2,0	77 783

**Tableau 43**  
**Etablissements dont la densité carcérale est supérieure à 120%**

<b>Champ :</b>	France entière
<b>Effectif au :</b>	1er mars 2015
<b>Source :</b>	DAP - PMJ5
<b>Capacités au :</b>	1er mars 2015

(source DAP - EMS1 )

DISP	type	nom établissement	places circulaires	places opérationnelles	Total des personnes détenues	taux d'occupation
Bordeaux	MA	Bayonne	75	75	118	157,3%
Bordeaux	qMA	Bordeaux Gradignan	366	355	525	147,9%
Bordeaux	MA	Limoges	84	84	111	132,1%
Bordeaux	MA	Niort	66	66	95	143,9%
Bordeaux	MA	Rochefort	52	52	75	144,2%
Bordeaux	MA	Saintes	83	80	101	126,3%
Dijon	MA	Auxerre	88	88	165	187,5%
Dijon	MA	Chaumont	78	78	128	164,1%
Dijon	MA	Dijon	185	185	240	129,7%
Dijon	MA	Tours	145	145	220	151,7%
Dijon	MA	Troyes	116	116	174	150,0%
Dijon	qMA	Varennes-le-Grand	193	193	289	149,7%
Lille	MA	Amiens	307	307	482	157,0%
Lille	MA	Arras	202	202	250	123,8%
Lille	MA	Beauvais	117	117	146	124,8%
Lille	MA	Béthune	180	180	380	211,1%
Lille	MA	Douai	384	368	455	123,6%
Lille	MA	Evreux	162	162	260	160,5%
Lille	qMA	Laon	189	189	270	142,9%
Lille	qMA	Liancourt	231	231	314	135,9%
Lille	qMA	Lille-Loos-Séquedin (Lille-Séquedin)	584	584	844	144,5%
Lille	qMA	Longuenesse	193	193	355	183,9%
Lille	MA	Valenciennes	222	222	353	159,0%
Lyon	MA	Grenoble	232	232	320	137,9%
Lyon	MA	Le-Puy-en-Velay	36	36	56	155,6%
Lyon	MA	Lyon Corbas	688	658	867	131,8%
Lyon	MA	Montluçon	21	21	35	166,7%
Lyon	qMA	Saint-Quentin-Fallavier	237	237	307	129,5%
Marseille	qMA	Aix-Lyons	612	612	950	155,2%
Marseille	qMA	Avignon le Pontet	394	394	641	162,7%
Marseille	MA	Grasse	573	573	764	133,3%
Marseille	qCPA	Marseille-Les-Baumettes	24	24	46	191,7%
Marseille	qMA	Marseille-Les-Baumettes	1196	1196	1 854	155,0%
Marseille	MA	Nice	363	363	614	169,1%
Marseille	qMA	Toulon-la-Farède	394	394	678	172,1%
Paris	MA	Bois d'Arcy	500	500	806	161,2%
Paris	MA	Fleury-Mérogis	2857	2857	4 040	141,4%
Paris	qMA	Fresnes (**)	1402	1402	2 250	160,5%
Paris	CSL	Gagny	48	48	85	177,1%
Paris	qCPA	Meaux-Chauconin	60	60	79	131,7%
Paris	qMA	Meaux-Chauconin	385	385	588	152,7%
Paris	MA	Nanterre	592	592	979	165,4%
Paris	MA	Osny-Pontoise	579	579	909	157,0%
Paris	CSL	Paris-La-Santé	51	51	96	188,2%
Paris	MA	Villepinte	587	587	924	157,4%
Rennes	MA	Angers	266	266	388	145,9%
Rennes	MA	Brest	254	254	318	125,2%
Rennes	MA	Caen	269	269	400	148,7%
Rennes	MA	Cherbourg	46	46	65	141,3%
Rennes	MA	Coutances	48	48	82	170,8%
Rennes	MA	Fontenay-le-Comte	39	39	69	176,9%
Rennes	MA	La Roche-sur-Yon	39	39	89	228,2%
Rennes	MA	Laval	71	71	103	145,1%
Rennes	qMA	Lorient-Ploemeur	198	198	300	151,5%
Rennes	qMA	Rennes-Vezin	480	480	630	131,3%
Rennes	MA	Saint Malo	92	92	121	131,5%
Rennes	MA	Saint-Brieuc	85	85	143	168,2%
Strasbourg	MA	Belfort	39	39	52	133,3%
Strasbourg	MA	Colmar	120	120	160	133,3%
Strasbourg	MA	Lons-le-Saunier	39	39	51	130,8%
Strasbourg	qMA	Metz-Queuleu	404	404	520	128,7%
Strasbourg	MA	Montbéliard	41	41	52	126,8%
Strasbourg	MA	Mulhouse	283	283	384	135,7%
Strasbourg	qMA	Nancy Maxéville	452	452	590	130,5%
Strasbourg	MA	Sarreguemines	71	67	106	158,2%
Strasbourg	MA	Strasbourg	445	445	720	161,8%
Toulouse	MA	Albi	105	105	140	133,3%
Toulouse	qMA	Béziers	416	416	519	124,8%
Toulouse	MA	Carcassonne	64	64	103	160,9%
Toulouse	MA	Foix	66	64	98	153,1%
Toulouse	MA	Montauban	144	144	181	125,7%
Toulouse	MA	Nîmes	192	192	417	217,2%
Toulouse	qMA	Perpignan	196	196	339	173,0%
Toulouse	MA	Tarbes	69	69	100	144,9%
Toulouse	qMA	Toulouse-Seysses	655	655	923	140,9%
Toulouse	qMA	Villeneuve-les-Maguelone	599	599	801	133,7%
Outre-mer	qMA	Baie-Mahault	266	266	491	184,6%
Outre-mer	MA	Basse-Terre	130	130	182	140,0%
Outre-mer	qCD	Ducos	358	358	457	127,7%
Outre-mer	qMA	Ducos	211	211	479	227,0%
Outre-mer	qCD	Faa'a Nuutania	111	111	232	209,0%
Outre-mer	qMA	Faa'a Nuutania	54	54	196	363,0%
Outre-mer	qMA	Guyane (Remiré Montjoly)	310	310	420	135,5%

Soit 83 établissements ou quartiers d'établissement et 35659 détenus concernés.

(\*\*): y compris l'E.P.S.N

## Tableau 44

### Nombre de condamnés écroués bénéficiant d'une libération sous contrainte par DI

<i>Champ :</i>	Métropole et Outre-Mer
<i>Effectif au :</i>	1er mars 2015
<i>Source :</i>	DAP - PMJ5

Direction interrégionale	Libération sous contrainte				Semi-liberté	Total LSC	Total condamnés
	PSE	PE					
		Hébergés	Non hébergés	Total			
<i>Bordeaux</i>	9	0	0	0	2	11	4 574
<i>Dijon</i>	8	0	0	0	5	13	5 111
<i>Lille</i>	36	0	0	0	3	39	8 980
<i>Lyon</i>	18	0	1	1	9	28	5 420
<i>Marseille</i>	20	1	0	1	15	36	7 221
<i>Paris</i>	34	0	0	0	13	47	9 982
<i>Rennes</i>	22	0	1	1	9	32	5 591
<i>Strasbourg</i>	11	0	2	2	13	26	5 103
<i>Toulouse</i>	7	0	0	0	1	8	4 704
<i>Ensemble de la métropole</i>	<i>165</i>	<i>1</i>	<i>4</i>	<i>5</i>	<i>70</i>	<i>240</i>	<i>56686</i>
Outre Mer	14	0	0	0	2	16	3 979
<i>Ensemble des établissements pénitentiaires</i>	<i>179</i>	<i>1</i>	<i>4</i>	<i>5</i>	<i>72</i>	<i>256</i>	<i>60665</i>



=====  
=====  
=====

<b>%</b>
0,2
0,3
0,4
0,5
0,5
0,5
0,6
0,5
0,2
<i>0,42</i>
0,4
<i>0,42</i>

**Tableau 45****Evolution du nombre de condamnés écroués bénéficiant d'une libération sous contrainte au 1er de chaque mois (LSC)**

LSC du type placement sous surveillance électronique (PSE), placement à l'extérieur (PE) et semi-liberté (SL)

**Champ :** Métropole et Outre-Mer**Effectif au :** 1er du mois**Source :** DAP - PMJ5

DATE	LSC-PSE	LSC-PE			LSC-SL	Total LSC	Total condamnés	%
		Hébergés	Non hébergés	Total				
01/03/2013	-	-	-	-	-	-	61 409	-
01/04/2013	-	-	-	-	-	-	61 831	-
01/05/2013	-	-	-	-	-	-	62 925	-
01/06/2013	-	-	-	-	-	-	62 963	-
01/07/2013	-	-	-	-	-	-	63 382	-
01/08/2013	-	-	-	-	-	-	63 313	-
01/09/2013	-	-	-	-	-	-	61 710	-
01/10/2013	-	-	-	-	-	-	61 568	-
01/11/2013	-	-	-	-	-	-	61 195	-
01/12/2013	-	-	-	-	-	-	61 692	-
01/01/2014	-	-	-	-	-	-	61 261	-
01/02/2014	-	-	-	-	-	-	61 374	-
01/03/2014	-	-	-	-	-	-	61 932	-
01/04/2014	-	-	-	-	-	-	62 894	-
01/05/2014	-	-	-	-	-	-	63 556	-
01/06/2014	-	-	-	-	-	-	63 197	-
01/07/2014	-	-	-	-	-	-	62 947	-
01/08/2014	-	-	-	-	-	-	62 205	-
01/09/2014	-	-	-	-	-	-	60 748	-
01/10/2014	-	-	-	-	-	-	60 649	-
01/11/2014	-	-	-	-	-	-	60 673	-
01/12/2014	-	-	-	-	-	-	60 893	-
01/01/2015	-	-	-	-	-	-	60 742	-
01/02/2015	41	-	3	3	17	61	60 141	0,1

01/03/2015	179	1	4	5	72	256	60 665	0,4
------------	-----	---	---	---	----	-----	--------	-----

**Tableau 46a**  
**Condamnés écroués en centres autonomes de semi-liberté ou en établissement disposant de places de semi-liberté (partie 1)**

Champ : Métropole et Outre-Mer

Effectif au : 1er mars 2015

Source : DAP - PMJ5

Centres de semi-liberté ou établissements disposant de places de semi-liberté		Places théoriques de semi-liberté*	Personnes écrouées hébergées en places de semi-liberté			Taux d'occupation*	Total des condamnés semi-libres y compris ceux hébergés en établissement ne disposant pas de qSL
			Condamnés en semi-liberté	Nombre de personnes écrouées (hors condamnés en semi-liberté) occupant des places de semi-liberté	Ensemble des personnes écrouées hébergées en places de semi-liberté		
MA	Agen	10	6	0	6	60,0%	6
MA	Angoulême	17	2	1	3	17,6%	2
MA	Bayonne	5	6	0	6	120,0%	6
MA	Guéret	6	1	0	1	16,7%	1
MA	Limoges	5	3	0	3	60,0%	3
MA	Niort	3	5	0	5	166,7%	5
MA	Pau	11	1	0	1	9,1%	1
MA	Périgueux	15	2	4	6	40,0%	2
MA	Rochefort	2	2	0	2	100,0%	2
MA	Saintes	2	1	0	1	50,0%	1
MC	Saint-Martin-de-Ré	16	0	16	16	100,0%	0
MA	Tulle	3	3	0	3	100,0%	3
CP	Bordeaux Gradignan (qcpa)	61	37	17	54	88,5%	37
CP	Mont-de-Marsan (qcsl)	19	8	0	8	42,1%	8
CP	Poitiers-Vivonne (qcsl)	28	9	0	9	32,1%	9
<b>Ensemble de la DI de Bordeaux</b>		<b>203</b>	<b>86</b>	<b>38</b>	<b>124</b>	<b>61,1%</b>	<b>86</b>
MA	Auxerre	4	2	0	2	50,0%	2
MA	Blois	9	2	0	2	22,2%	2
MA	Bourges	9	6	0	6	66,7%	6
MA	Châlons-en-Champagne	12	2	0	2	16,7%	2
MA	Charleville-Mézières	4	2	0	2	50,0%	2
CP	Châteauroux (qma)	10	6	0	6	60,0%	6
MA	Chaumont	6	3	0	3	50,0%	3
MA	Dijon	11	11	0	11	100,0%	11
MA	Nevers	6	1	0	1	16,7%	1
MA	Reims	42	28	0	28	66,7%	28
MA	Tours	16	15	0	15	93,8%	15
MA	Troyes	3	2	0	2	66,7%	2
CP	Varennes-le-Grand (qma)	10	3	0	3	30,0%	3
MA	Orléans Saran (qcsl)	58	24	0	24	41,4%	24
CSL	Montargis	20	15	0	15	75,0%	15
<b>Ensemble de la DI de Dijon</b>		<b>220</b>	<b>122</b>	<b>0</b>	<b>122</b>	<b>55,5%</b>	<b>122</b>
MA	Amiens	0	8***	0	-	-	8
MA	Arras	3	3	0	3	100,0%	3
MA	Beauvais	9	5	0	5	55,6%	5
MA	Béthune	10	6	0	6	60,0%	6
MA	Compiègne	6	4	0	4	66,7%	4
MA	Douai	12	3	0	3	25,0%	3
MA	Dunkerque	8	2	0	2	25,0%	2
MA	Evreux	7	3	0	3	42,9%	3
CP	Le Havre (qma)	45	16	1	17	37,8%	16
MA	Rouen	20	10	1	11	55,0%	10
CD	Val-de-Reuil	20	2	4	6	30,0%	2
MA	Valenciennes	16	7	0	7	43,8%	7
CP	Lille-Loos-Séquedin (qcsl)	60	39	0	39	65,0%	39
CP	Longuenesse (qcpa)	29	6	9	15	51,7%	6
<b>Ensemble de la DI de Lille</b>		<b>245</b>	<b>114</b>	<b>15</b>	<b>121</b>	<b>49,4%</b>	<b>114</b>
CP	Aiton (qma)	8	0	0	0	0,0%	0
MA	Aurillac	4	0	0	0	0,0%	0
MA	Bonneville	6	5	0	5	83,3%	5
MA	Chambéry	29	8	0	8	27,6%	8
MA	Le-Puy-en-Velay	4	0	0	0	0,0%	0
MA	Montluçon	3	0	0	0	0,0%	0
CP	Moulins Yzeure (qma)	8	4	0	4	50,0%	4
MA	Privas	4	1	0	1	25,0%	1
MA	Riom	9	1	3	4	44,4%	1
MA	Saint Etienne-la-Taladière	40	12	3	15	37,5%	12
CP	Saint-Quentin-Fallavier (qma)	40	18	0	18	45,0%	18
MA	Valence	20	5	0	5	25,0%	5
MA	Villefranche-sur-Saône	38	22	0	22	57,9%	22
CP	Bourg-en-Bresse (qcsl)	38	11	12	23	60,5%	11
CSL	Grenoble	36	36	0	36	100,0%	36
CSL	Lyon	100	80	0	80	80,0%	80
<b>Ensemble de la DI de Lyon</b>		<b>387</b>	<b>203</b>	<b>18</b>	<b>221</b>	<b>57,1%</b>	<b>203</b>
MA	Ajaccio	3	1	0	1	33,3%	1
CP	Borgo (qma)	5	0	0	0	0,0%	0
MA	Digne	3	2	0	2	66,7%	2
MA	Gap	6	6	0	6	100,0%	6
MA	Nice	48	21	1	22	45,8%	21
CP	Aix-Luyens (qcpa)	61	54	4	58	95,1%	54
CP	Avignon le Pontet (qcsl)	50	25	4	29	58,0%	25
CP	Marseille-Les-Baumettes (qcpa)	24	46	0	46	191,7%	46
CP	Toulon-la-Farède (qcsl)	40	24	0	24	60,0%	24
<b>Ensemble de la DI de Marseille</b>		<b>240</b>	<b>179</b>	<b>9</b>	<b>188</b>	<b>78,3%</b>	<b>179</b>
<b>Ensemble des établissements pénitentiaires</b>		<b>2714</b>	<b>1814</b>	<b>164</b>	<b>1978</b>	<b>72,9%</b>	<b>1814</b>

\* Les places de semi-liberté recensées par le bureau EMS1 ne distinguent pas les places de semi-liberté des placements extérieurs

\*\* Le taux d'occupation est calculé en rapportant l'ensemble des personnes hébergées en places de semi-liberté aux places de semi-liberté recensées par EMS1 et en le multipliant par 100

\*\*\*La MA Amiens héberge des semi-libertés, mais elle n'a pas de place SL

**Tableau 46b**  
**Condamnés écroués en centres autonomes de semi-liberté ou en établissement disposant de places de semi-liberté (partie 2)**

Champ : Métropole et Outre-Mer

Effectif au : 1er mars 2015

Source : DAP - PMJ5

Centres de semi-liberté ou établissements disposant de places de semi-liberté		Places théoriques de semi-liberté*	Personnes écrouées hébergées en places de semi-liberté			Taux d'occupation**	Total des condamnés semi-libres y compris ceux hébergés en établissement ne disposant pas de qSL
			Condamnés en semi-liberté	Nombre de personnes écrouées (hors condamnés en semi-liberté) occupant des places de semi-liberté	Ensemble des personnes écrouées hébergées en places de semi-liberté		
MA	Ajaccio	3	1	0	1	33,3%	1
CP	Borgo (qma)	5	0	0	0	0,0%	0
MA	Digne	3	2	0	2	66,7%	2
MA	Gap	6	6	0	6	100,0%	6
MA	Nice	48	21	1	22	45,8%	21
CP	Aix-Luynes (qcpa)	61	54	4	58	95,1%	54
CP	Avignon le Pontet (qcsl)	50	25	4	29	58,0%	25
CP	Marseille-Les-Baumettes (qcpa)	24	46	0	46	191,7%	46
CP	Toulon-la-Farède (qcsl)	40	24	0	24	60,0%	24
<b>Ensemble de la DI de Marseille</b>		<b>240</b>	<b>179</b>	<b>9</b>	<b>188</b>	<b>78,3%</b>	<b>179</b>
CP	Fresnes (qma)	2	0	0	0	0,0%	0
MA	Versailles	80	59	2	61	76,3%	59
CP	Fresnes (qcpa)	76	109	0	109	143,4%	109
CP	Fresnes (qcsl)	27	22	0	22	81,5%	22
CP	Meaux-Chauconin (qcpa)	30	53	0	53	176,7%	53
CSL	Corbeil	77	68	1	69	89,6%	68
CSL	Gagny	48	85	0	85	177,1%	85
CSL	Melun	41	30	0	30	73,2%	30
CSL	Paris-La-Santé	51	95	1	96	188,2%	95
<b>Ensemble de la DI de Paris</b>		<b>432</b>	<b>521</b>	<b>4</b>	<b>525</b>	<b>121,5%</b>	<b>521</b>
MA	Angers	38	16	0	16	42,1%	16
MA	Brest	12	11	0	11	91,7%	11
MA	Cherbourg	8	5	0	5	62,5%	5
MA	Coutances	8	6	0	6	75,0%	6
MA	Fontenay-le-Comte	4	1	0	1	25,0%	1
MA	La Roche-sur-Yon	5	9	0	9	180,0%	9
MA	Laval	15	3	0	3	20,0%	3
MA	Le Mans-Croissettes	40	33	2	35	87,5%	33
CP	Lorient-Ploemeur (qma)	40	14	5	19	47,5%	14
CP	Rennes (qma)	4	0	0	0	0,0%	0
MA	Saint Malo	14	1	0	1	7,1%	1
MA	Saint-Brieuc	17	7	1	8	47,1%	7
MA	Vannes	7	3	2	5	71,4%	3
CP	Alençon-Condé-sur-Sarthe (qcpa)	20	7	0	7	35,0%	7
CP	Caen (qcsl)	48	34	0	34	70,8%	34
CP	Nantes (qcsl)	36	27	0	27	75,0%	27
CP	Rennes-Vezin (qcsl)	26	13	0	13	50,0%	13
<b>Ensemble de la DI de Rennes</b>		<b>342</b>	<b>190</b>	<b>10</b>	<b>200</b>	<b>58,5%</b>	<b>190</b>
MA	Bar-le-Duc	6	2	0	2	33,3%	2
MA	Belfort	10	8	0	8	80,0%	8
MA	Colmar	12	8	3	11	91,7%	8
MA	Epinal	12	8	1	9	75,0%	8
MA	Lons-le-Saunier	9	2	0	2	22,2%	2
MA	Montbéliard	9	6	0	6	66,7%	6
MA	Mulhouse	32	22	14	36	112,5%	22
MA	Sarreguemines	11	6	0	6	54,5%	6
MA	Vesoul	7	5	0	5	71,4%	5
CP	Metz-Queuleu (qcpa)	45	36	13	49	108,9%	36
CSL	Besançon	23	20	0	20	87,0%	20
CSL	Briey	25	13	0	13	52,0%	13
CSL	Maxéville	56	27	2	29	51,8%	27
CSL	Souffelweyersheim	53	49	0	49	92,5%	49
<b>Ensemble de la DI de Strasbourg</b>		<b>310</b>	<b>212</b>	<b>33</b>	<b>245</b>	<b>79,0%</b>	<b>212</b>
MA	Albi	8	3	0	3	37,5%	3
CP	Béziers (qma)	27	6	0	6	22,2%	6
MA	Carcassonne	4	0	0	0	0,0%	0
MA	Foix	6	1	0	1	16,7%	1
MA	Mende	2	0	0	0	0,0%	0
MA	Montauban	6	2	0	2	33,3%	2
MA	Nîmes	20	21	0	21	105,0%	21
CP	Perpignan (qma)	24	19	0	19	79,2%	19
MA	Rodez	7	2	0	2	28,6%	2
MA	Tarbes	10	2	0	2	20,0%	2
CP	Toulouse-Seysses (qcsl)	50	29	0	29	58,0%	29
CP	Villeneuve-lès-Maguelone (qcsl)	24	20	0	20	83,3%	20
<b>Ensemble de la DI de Toulouse</b>		<b>188</b>	<b>105</b>	<b>0</b>	<b>105</b>	<b>55,9%</b>	<b>105</b>
CP	Baie-Mahault (qma)	32	18	5	23	71,9%	18
MA	Basse-Terre	6	2	5	7	116,7%	2
CP	Ducos (qcd)	18	3	15	18	100,0%	3
CP	Faa'a Nootania (qma)	6	6	5	11	183,3%	6
CP	Nouméa (qma)	28	28	0	28	100,0%	28
CP	Remire-Montjoly (qma)	26	13	0	13	50,0%	13
CP	Saint-Denis (qma)	25	8	7	15	60,0%	8
MA	Saint-Pierre	6	4	0	4	66,7%	4
<b>Ensemble de la DI de Outre-mer</b>		<b>147</b>	<b>82</b>	<b>37</b>	<b>119</b>	<b>81,0%</b>	<b>82</b>
<b>Ensemble des établissements pénitentiaires</b>		<b>2714</b>	<b>1814</b>	<b>164</b>	<b>1978</b>	<b>72,9%</b>	<b>1814</b>

\* Les places de semi-liberté recensées par le bureau EMS1 ne distinguent pas les places de semi-liberté des placements extérieurs

\*\* Le taux d'occupation est calculé en rapportant l'ensemble des personnes hébergées en places de semi-liberté aux places de semi-liberté recensées par EMS1 et en le multipliant par

