



Statistique mensuelle des personnes écrouées et détenues en France

situation au 1er mai 2015

Direction de l'Administration Pénitentiaire

Bureau des études et de la prospective (PMJ5)

Sommaire

Page 2		Sommaire
Page 3		Sommaire (suite)
Page 4		Les chiffres du mois
Page 5	Tableau 1	Effectifs des personnes écrouées
Page 6	Tableau 2	Evolution mensuelle des personnes détenues sur deux années
Page 7	Tableau 3a	Courbe d'évolution mensuelle des personnes écrouées et détenues depuis 20 ans
Page 8	Tableau 3b	Courbe d'évolution mensuelle des personnes détenues depuis le 1er janvier 2013
Page 9	Tableau 3c	Courbe d'évolution mensuelle des personnes détenues selon la catégorie pénale depuis le 1er janvier 2013
Page 10	Tableau 4	Evolution mensuelle des personnes écrouées non hébergées depuis 2ans
Page 11	Tableau 5	Courbe d'évolution mensuelle des personnes écrouées non hébergées depuis le 1er janvier 2013
Page 12	Tableau 6	Effectifs des personnes détenues et densité carcérale
Page 13	Tableau 7	Répartition des personnes écrouées par Direction interrégionale
Page 14	Tableau 8	Répartition des personnes détenues et densité carcérale par Direction Interrégionale
Page 15	Tableau 9	Répartition des personnes écrouées non hébergées par Direction Interrégionale
Page 16	Tableau 10	Densité carcérale selon le type d'établissement par Direction Interrégionale
Page 17	Tableau 11	Densité carcérale selon le type de place
Page 18	Tableau 12	Répartition des personnes détenues selon la catégorie pénale
Page 19	Tableau 13	Répartition des personnes détenues selon la catégorie pénale et par Direction Interrégionale
Page 20	Tableau 14	Répartition des personnes détenues par établissement, Direction Interrégionale de Bordeaux
Page 21	Tableau 15	Répartition des personnes détenues par établissement, Direction Interrégionale de Dijon
Page 22	Tableau 16	Répartition des personnes détenues par établissement, Direction Interrégionale de Lille
Page 23	Tableau 17	Répartition des personnes détenues par établissement, Direction Interrégionale de Lyon
Page 24	Tableau 18	Répartition des personnes détenues par établissement, Direction Interrégionale de Marseille
Page 25	Tableau 19	Répartition des personnes détenues par établissement, Direction Interrégionale de Paris
Page 26	Tableau 20	Répartition des personnes détenues par établissement, Direction Interrégionale de Rennes
Page 27	Tableau 21	Répartition des personnes détenues par établissement, Direction Interrégionale de Strasbourg
Page 28	Tableau 22	Répartition des personnes détenues par établissement, Direction Interrégionale de Toulouse

Page 30	Tableau 24	Répartition des personnes détenues par sexe et par Direction Interrégionale
Page 31	Tableau 25	Effectifs des mineurs détenus
Page 32	Tableau 26	Répartition des mineurs détenus selon la catégorie pénale
Page 33	Tableau 27	Evolution mensuelle des mineurs détenus sur deux années
Page 34	Tableau 28	Courbe d'évolution mensuelle des mineurs détenus depuis le 1er janvier 2013
Page 35	Tableau 29	Répartition des mineurs détenus par établissement
Page 36	Tableau 30	Répartition des mineurs détenus par quartier d'établissement
Page 37	Tableau 31	Effectifs des femmes écrouées
Page 38	Tableau 32	Répartition des femmes écrouées selon la catégorie pénale
Page 39	Tableau 33	Femmes écrouées disposant d'un aménagement de peine ou d'une LSC
Page 40	Tableau 34	Evolution mensuelle des femmes écrouées depuis deux années
Page 41	Tableau 35	Courbe d'évolution mensuelle des femmes écrouées depuis le 1er janvier 2013
Page 42	Tableau 36	Répartition des femmes détenues par établissement
Page 43	Tableau 37	Répartition des femmes détenues par quartier d'établissement
Page 44	Tableau 38	Evolution du nombre de condamnés en aménagement de peine au 1er de chaque mois, hors LSC et hors SEFIP
Page 45	Tableau 39	Courbe d'évolution mensuelle du nombre de personnes condamnées en aménagement de peine
Page 46	Tableau 40	Evolution mensuelle par catégorie pénale des écroués détenus et non hébergés
Page 47	Tableau 41	Etablissements ou quartiers d'établissements** dont la densité carcérale est supérieure à 120%
Page 48	Tableau 42	Nombre de condamnés écroués en libération sous contrainte par DI
Page 49	Tableau 43	Evolution du nombre de condamnés écroués en libération sous contrainte au 1er de chaque mois (LSC), par type
Page 50	Tableau 44a	Condamnés écroués en centres autonomes de semi-liberté ou en établissement disposant de places de semi-liberté (partie 1)
Page 51	Tableau 44b	Condamnés écroués en centres autonomes de semi-liberté ou en établissement disposant de places de semi-liberté (partie 2)
Page 52	Tableau 45	Répartition des personnes condamnées en aménagements de peines - hors LSC et hors SEFIP - par DI
Page 53	Tableau 46	Graphique d'évolution du nombre de condamnés en aménagement de peine au 1er jour de chaque mois, depuis 3 ans
Page 54	Tableau 47a	Condamnés en aménagement de peine- hors LSC et hors SEFIP - (partie 1)
Page 55	Tableau 47b	Condamnés bénéficiant d'un aménagement de peine- hors LSC et hors SEFIP - (partie 2)
Page 56	Tableau 47c	Condamnés bénéficiant d'un aménagement de peine- hors LSC et hors SEFIP - (partie 3)

Les chiffres du mois

1er mai 2015

Ensemble des personnes sous écrou

	01/05/2015	01/05/2014	Evolution annuelle (%)
Total	78 708	81 051	-2,9%
Ecroués non détenus	11 741	12 408	-5,4%
dont condamnés en placement sous surveillance électronique	11 142	11 755	-5,2%
dont condamnés en placement extérieur non hébergés	599	653	-8,3%
Ecroués détenus	66 967	68 643	-2,4%
dont prévenus	17 580	17 495	0,5%
dont condamnés en semi-liberté	1 941	1 937	0,2%
dont condamnés en placement extérieur hébergés	464	409	13,4%
dont condamnés hors semi-liberté et placement extérieur hébergé	46 982	48 802	-3,7%
Nombre de places opérationnelles	57 826	57 631	0,3%
Nombre de Matelas au sol	1 072	1 157	-7,3%

Etablissements selon la densité carcérale

pour plus de détails voir tableau 41 page 47

- 7 établissements ou quartiers ont une densité supérieure ou égale à 200 %,
- 34 établissements ou quartiers ont une densité supérieure ou égale à 150 et inférieure à 200 %,
- 50 établissements ou quartiers ont une densité supérieure ou égale à 120 et inférieure à 150 %,
- 30 établissements ou quartiers ont une densité supérieure ou égale à 100 et inférieure à 120 %,
- 130 établissements ou quartiers ont une densité inférieure à 100 %

Densité carcérale détaillée par type de place

Type d'établissement	Densité (%) (*)
MA et qMA (hors places mineurs)	136%
CD et qCD	91%
MC et qMC	79%
CPA et qCPA	88%
CSL et qCSL	86%
EPM et QM	69%
CNE et qCNE	69%
Ensemble	116%

q = quartier, pour plus de détails voir Tableau 11 Page 17

(*) voir tableau 6 page 12

Ensemble des personnes écrouées en aménagement de peine

	01/05/2015	01/05/2014	Evolution annuelle (%)
Total	13 647	14 240	-4,2%
dont			
condamnés en semi-liberté	1 803	1 937	-6,9%
condamnés en placement sous surveillance électronique (aménagement de peine)	10 801	11 241	-3,9%
condamnés en placement extérieur	1 043	1 062	-1,8%
<i>Part des aménagés sur l'ensemble des condamnés écroués (%)</i>	22,3	22,4	

Libérations sous contrainte par type d'aménagement

	01/05/2015	01/05/2014	Evolution annuelle (%)
Total	474	-	-
Dont			
condamnés en semi-liberté	138	-	-
condamnés en placement sous surveillance électronique	331	-	-
condamnés en placement extérieur hébergés	5	-	-
condamnés en placement extérieur non hébergés	15	-	-

Tableau 1
Effectifs des personnes écrouées
(détenues ou non hébergées)

<i>Champ :</i>	Métropole et Outre-Mer
<i>Effectif au :</i>	1er mai 2015
<i>Source :</i>	DAP - PMJ5

	<i>Nombre de personnes écrouées détenues</i>	<i>Nombre de personnes écrouées non hébergées</i>	<i>Total</i>
<i>Métropole</i>	62 318	11 229	73 547
<i>Outre Mer</i>	4 649	512	5 161
<i>Ensemble des établissements pénitentiaires</i>	66 967	11 741	78 708

Tableau 2
Evolution mensuelle des personnes détenues sur deux années

Champ :	Métropole et Outre-Mer
Effectif au :	1er mai 2015
Source :	DAP - PMJ5

Situation au 1er du mois	Prévenus	Condamnés	Ensemble	Variation mensuelle (%)
<i>mai 2013</i>	16 987	50 852	67 839	0,5
<i>juin 2013</i>	17 195	50 782	67 977	0,2
<i>juillet 2013</i>	17 318	51 251	68 569	0,9
<i>août 2013</i>	16 454	51 229	67 683	-1,3
<i>septembre 2013</i>	16 604	50 484	67 088	-0,9
<i>octobre 2013</i>	16 795	50 515	67 310	0,3
<i>novembre 2013</i>	17 057	49 993	67 050	-0,4
<i>décembre 2013</i>	17 192	50 546	67 738	1,0
<i>janvier 2014</i>	16 622	50 453	67 075	-1,0
<i>février 2014</i>	17 363	50 457	67 820	1,1
<i>mars 2014</i>	17 589	50 831	68 420	0,9
<i>avril 2014</i>	17 846	51 013	68 859	0,6
<i>mai 2014</i>	17 495	51 148	68 643	-0,3
<i>juin 2014</i>	17 677	50 971	68 648	0,0
<i>juillet 2014</i>	17 773	50 522	68 295	-0,5
<i>août 2014</i>	16 938	50 132	67 070	-1,8
<i>septembre 2014</i>	16 900	49 454	66 354	-1,1
<i>octobre 2014</i>	17 090	49 404	66 494	0,2
<i>novembre 2014</i>	17 115	49 403	66 530	0,1
<i>décembre 2014</i>	17 526	49 579	67 105	0,9
<i>janvier 2015</i>	16 549	49 721	66 270	-1,2
<i>février 2015</i>	17 291	49 019	66 310	0,1
<i>mars 2015</i>	17 118	49 316	66 434	0,2
<i>avril 2015</i>	17 100	49 661	66 761	0,5
<i>mai 2015</i>	17 580	49 387	66 967	0,3

Tableau 3-A

Courbe d'évolution mensuelle des personnes écrouées et détenues depuis 20 ans

<i>Champ :</i>	Métropole et Outre-Mer
<i>Effectif au :</i>	1er mai 2015
<i>Source :</i>	DAP - PMJ5

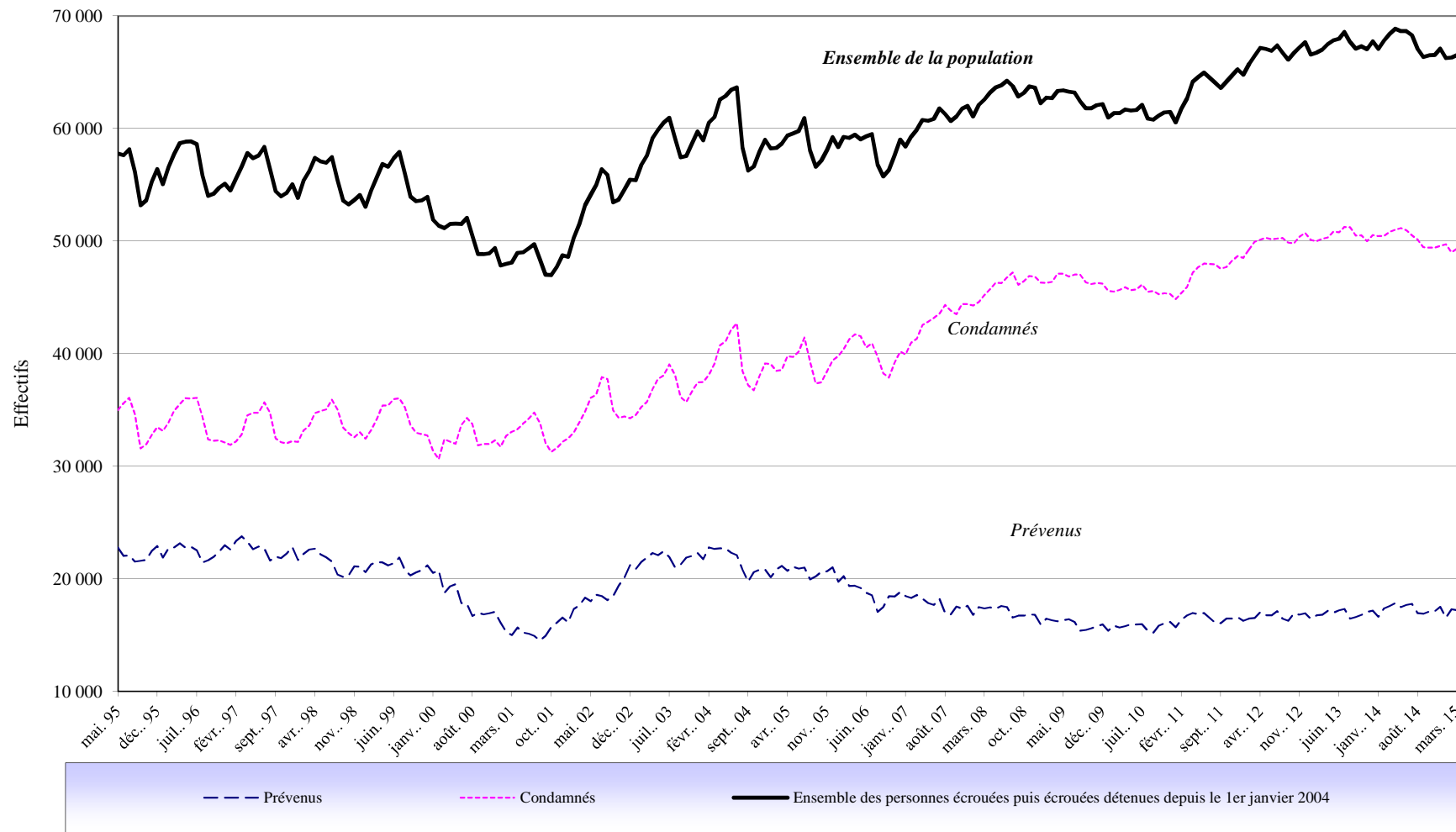


Tableau 3-B

Courbe d'évolution mensuelle des personnes détenues depuis le 1er janvier 2013

Champ :	Métropole et Outre-Mer
Effectif au :	1er mai 2015
Source :	DAP - PMJ5

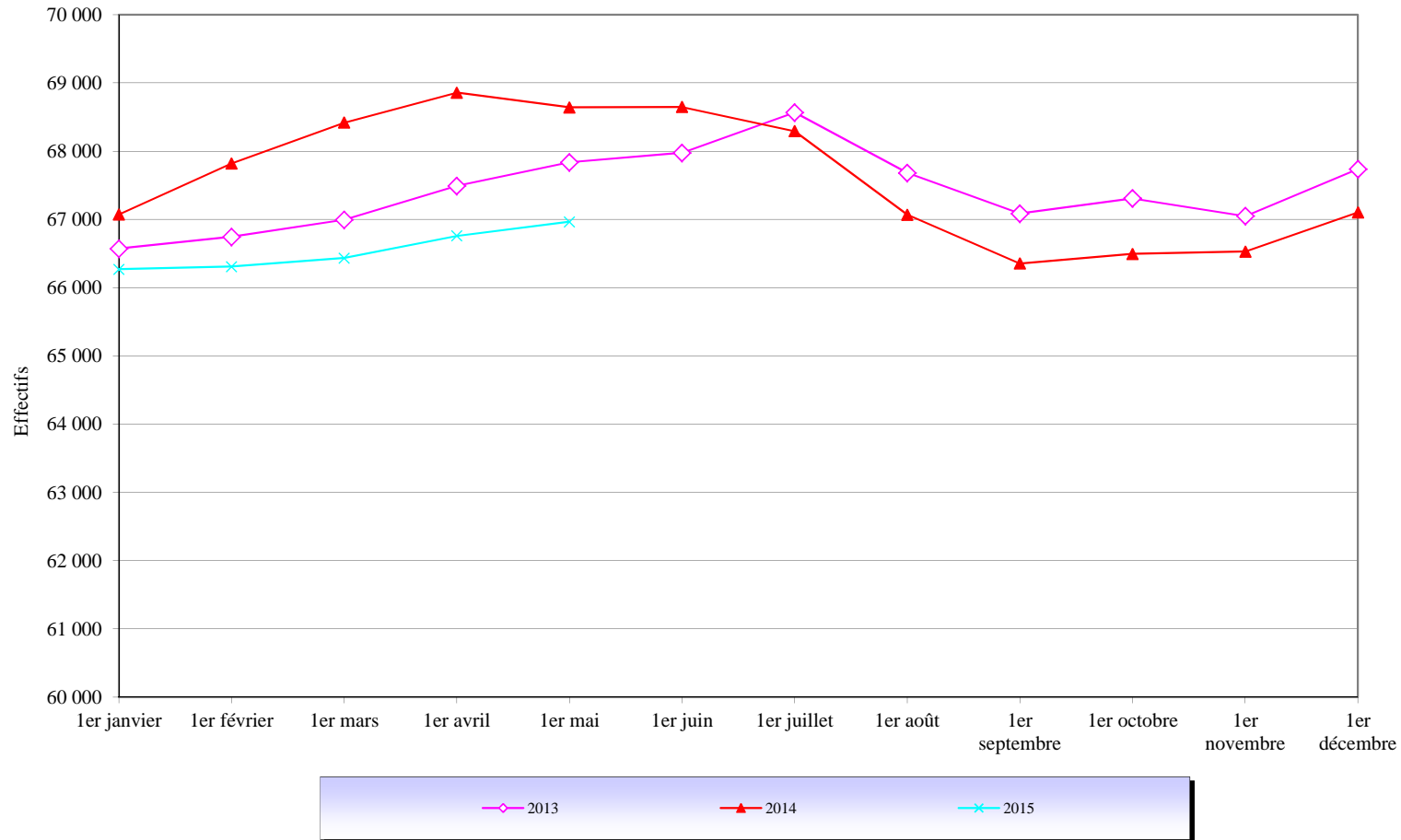


Tableau 3-C

Courbe d'évolution mensuelle des personnes détenues selon la catégorie pénale depuis le 1er janvier 2013

Champ :	Métropole et Outre-Mer
Effectif au :	1er mai 2015
Source :	DAP - PMJ5

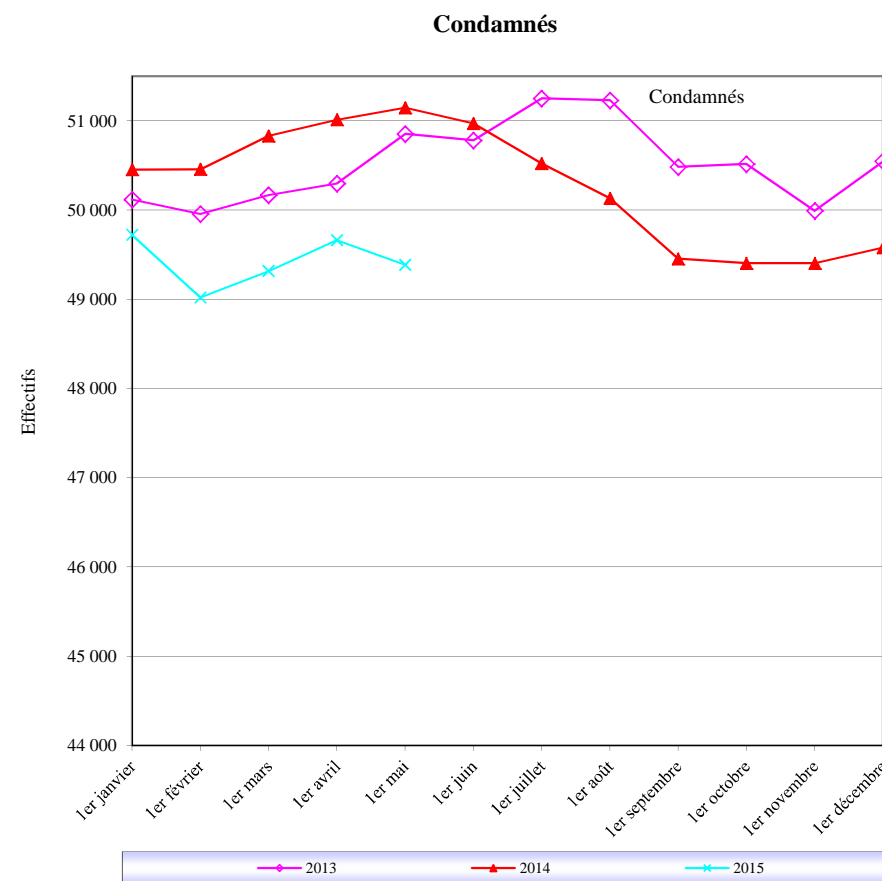
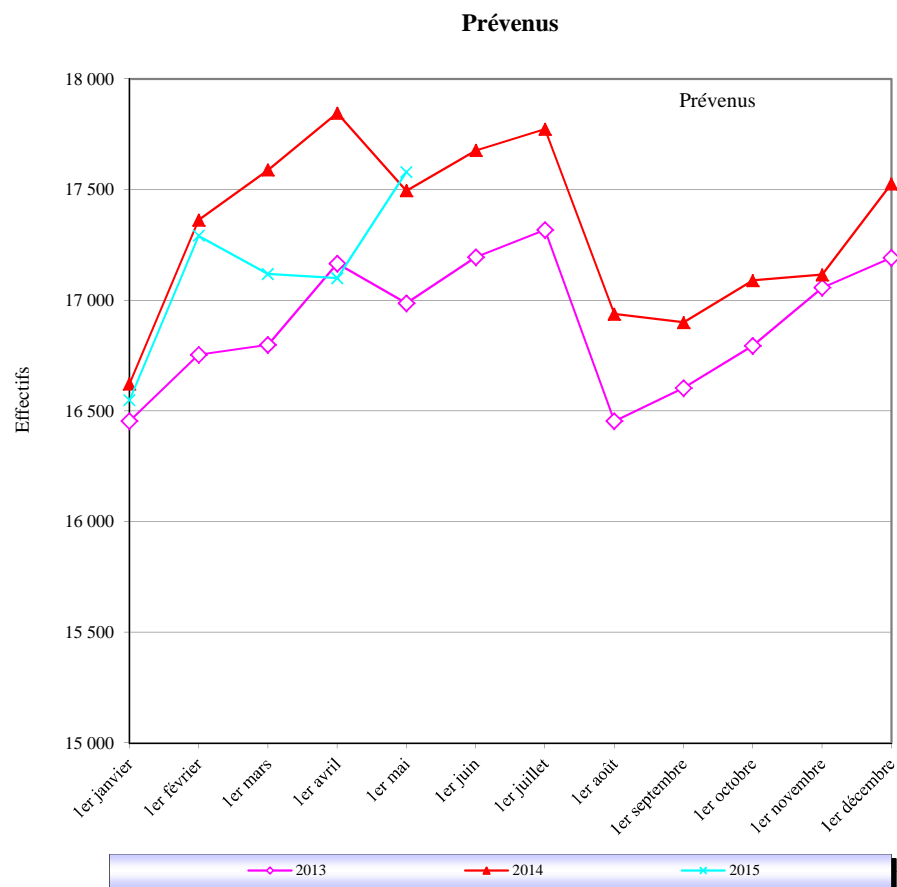


Tableau 4
Evolution mensuelle des personnes écrouées non hébergées depuis 2ans

<i>Champ :</i>	Métropole et Outre-Mer
<i>Effectif au :</i>	1er mai 2015
<i>Source :</i>	DAP - PMJ5

Situation au 1er du mois	Nombre de personnes placées sous surveillance électronique				Nombre de personnes placées à l'extérieur, sans hébergement par l'AP		
	Total	Dont : Aménagement de peine	Dont: libération sous contrainte	Dont: Surveillance électronique de fin de peine	Total	Dont : Aménagement de peine	Dont: Libération sous contrainte
mai 2013	11438	10760	-	678	635	635	-
juin 2013	11559	10886	-	673	622	622	-
juillet 2013	11475	10846	-	629	656	656	-
août 2013	11465	10782	-	683	619	619	-
septembre 2013	10646	10013	-	633	580	580	-
octobre 2013	10451	9874	-	577	602	602	-
novembre 2013	10560	9987	-	573	642	642	-
décembre 2013	10482	9938	-	544	664	664	-
janvier 2014	10161	9591	-	570	647	647	-
février 2014	10296	9760	-	536	621	621	-
mars 2014	10452	9943	-	509	649	649	-
avril 2014	11234	10773	-	461	647	647	-
mai 2014	11755	11241	-	514	653	653	-
juin 2014	11586	11048	-	538	640	640	-
juillet 2014	11763	11210	-	553	662	662	-
août 2014	11447	10856	-	591	626	626	-
septembre 2014	10698	10098	-	600	596	596	-
octobre 2014	10622	10120	-	502	623	623	-
novembre 2014	10651	10213	-	438	619	619	-
décembre 2014	10701	10287	-	414	613	613	-
janvier 2015	10419	10030	-	389	602	602	-
février 2015	10517	10261	41	215	605	605	3
mars 2015	10752	10485	179	88	597	597	4
avril 2015	11079	10770	285	24	616	616	15
mai 2015	11142	10801	331	10	599	599	15

Tableau 5

Courbe d'évolution mensuelle des personnes écrouées non hébergées depuis le 1er janvier 2013

<i>Champ :</i>	Métropole et Outre-Mer
<i>Effectif au :</i>	1er mai 2015
<i>Source :</i>	DAP - PMJ5

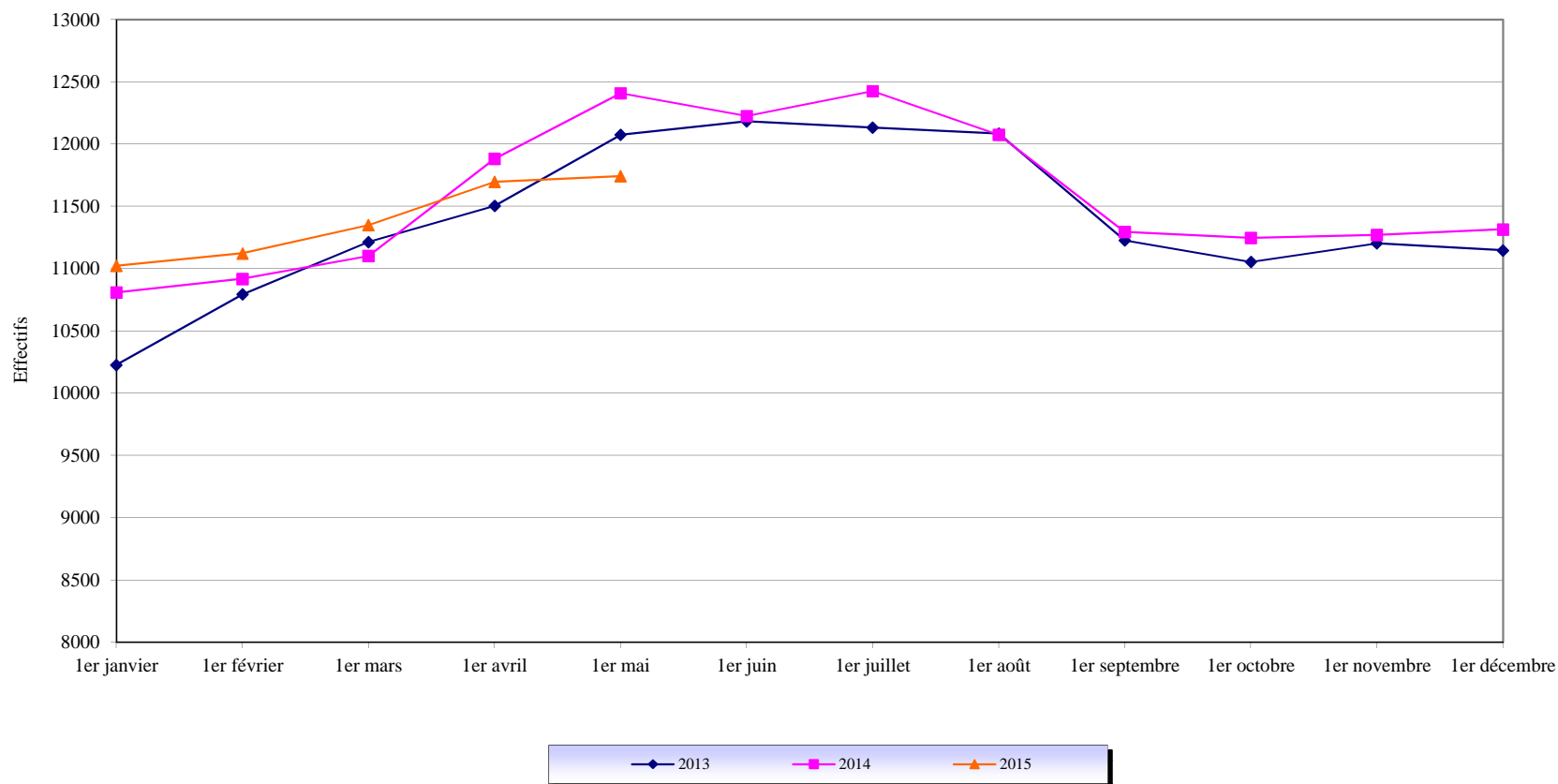


Tableau 6
Effectifs des personnes détenues et densité carcérale

Champ :	Métropole et Outre-Mer
Effectif au :	1er mai 2015
Source :	DAP - PMJ5
Capacités au :	1er mai 2015

(source DAP - EMS1)

	Capacité norme circulaire	Capacité opérationnelle	Nombre de personnes écrouées détenues	Densité (%)
<i>Métropole</i>	54 995	54 049	62 318	115,3
<i>Outre Mer</i>	3 829	3 777	4 649	123,1
<i>Ensemble des établissements pénitentiaires</i>	58 824	57 826	66 967	115,8

Capacité norme circulaire : la circulaire A.P. 88.05G du 17 mai 1998 définit le mode de calcul de la capacité des établissements pénitentiaires.

Capacité opérationnelle : correspond au nombre de places effectivement disponibles dans les établissements pénitentiaires.

Densité carcérale : ce ratio s'obtient en rapportant le nombre de détenus présents à la capacité opérationnelle.

Tableau 7
Répartition des personnes écrouées par Direction interrégionale
(détenues ou non hébergées)

<i>Champ :</i>	Métropole et Outre-Mer
<i>Effectif au :</i>	1er mai 2015
<i>Source :</i>	DAP - PMJ5

	<i>Nombre de personnes écrouées détenues</i>	<i>Nombre de personnes écrouées non hébergées</i>
<i>Bordeaux</i>	4 923	802
<i>Dijon</i>	5 128	955
<i>Lille</i>	9 014	1 694
<i>Lyon</i>	5 742	1 297
<i>Marseille</i>	8 013	1 545
<i>Paris</i>	12 877	1 976
<i>Rennes</i>	5 813	1 126
<i>Strasbourg</i>	5 444	947
<i>Toulouse</i>	5 364	887
<i>Ensemble de la métropole</i>	<i>62 318</i>	<i>11 229</i>
<i>Outre Mer</i>	4 649	512
<i>Ensemble des établissements pénitentiaires</i>	<i>66 967</i>	<i>11 741</i>

Tableau 8
Répartition des personnes détenues et densité carcérale par Direction Interrégionale

Champ :	Métropole et Outre-Mer
Effectif au :	1er mai 2015
Source :	DAP - PMJ5
Capacités au :	1er mai 2015

(source DAP - EMS1)

	<i>Capacité norme circulaire (*)</i>	<i>Capacité opérationnelle (*)</i>	<i>Nombre de personnes écrouées détenues</i>	<i>Densité (%) (*)</i>
<i>Bordeaux</i>	5 304	5 149	4 923	95,6
<i>Dijon</i>	5 413	5 274	5 128	97,2
<i>Lille</i>	8 397	8 162	9 014	110,4
<i>Lyon</i>	5 501	5 451	5 742	105,3
<i>Marseille</i>	6 210	6 168	8 013	129,9
<i>Paris</i>	9 164	9 120	12 877	141,2
<i>Rennes</i>	5 458	5 349	5 813	108,7
<i>Strasbourg</i>	4 989	4 965	5 444	109,6
<i>Toulouse</i>	4 559	4 411	5 364	121,6
<i>Ensemble de la métropole</i>	54 995	54 049	62 318	115,3
<i>Outre Mer</i>	3 829	3 777	4 649	123,1
<i>Ensemble des établissements pénitentiaires</i>	58 824	57 826	66 967	115,8

(*) voir Tableau 6 Page 12

Tableau 9**Répartition des personnes écrouées non hébergées par Direction Interrégionale**

<i>Champ :</i>	Métropole et Outre-Mer
<i>Effectif au :</i>	1er mai 2015
<i>Source :</i>	DAP - PMJ5

	<i>Nombre de personnes placées sous surveillance électronique en aménagement de peine ou LSC</i>	<i>Nombre de personnes placées sous surveillance électronique de fin de peine</i>	<i>Nombre de personnes placées à l'extérieur, sans hébergement en aménagement de peine ou LSC</i>	<i>Nombre de personnes écrouées non hébergées</i>
<i>Bordeaux</i>	758	1	43	802
<i>Dijon</i>	930	-	25	955
<i>Lille</i>	1 622	-	72	1 694
<i>Lyon</i>	1 219	-	78	1 297
<i>Marseille</i>	1 532	-	13	1 545
<i>Paris</i>	1 845	1	130	1 976
<i>Rennes</i>	1 053	8	65	1 126
<i>Strasbourg</i>	861	-	86	947
<i>Toulouse</i>	837	-	50	887
<i>Ensemble de la métropole</i>	<i>10 657</i>	<i>10</i>	<i>562</i>	<i>11 229</i>
<i>Outre Mer</i>	475	-	37	512
<i>Ensemble des établissements pénitentiaires</i>	<i>11 132</i>	<i>10</i>	<i>599</i>	<i>11 741</i>

Tableau 10
Densité carcérale selon le type d'établissement par Direction Interrégionale

<i>Champ :</i>	Métropole et Outre-Mer
<i>Effectif au :</i>	1er mai 2015
<i>Source :</i>	DAP - PMJ5
<i>Capacités au :</i>	1er mai 2015

(source DAP - EMS1)

	<i>Densité Maisons d'Arrêt et Etablissement pour Mineurs (%)</i>	<i>Densité établissements pour peine (%) (**)</i>	<i>Densité totale (%) (*)</i>
<i>Bordeaux</i>	110,3%	85,3%	95,6%
<i>Dijon</i>	115,0%	83,7%	97,2%
<i>Lille</i>	128,3%	87,4%	110,4%
<i>Lyon</i>	113,1%	88,9%	105,3%
<i>Marseille</i>	152,0%	91,9%	129,9%
<i>Paris</i>	153,4%	98,3%	141,2%
<i>Rennes</i>	128,5%	82,7%	108,7%
<i>Strasbourg</i>	128,1%	89,6%	109,6%
<i>Toulouse</i>	141,0%	90,5%	121,6%
<i>Ensemble de la métropole</i>	<i>133,9%</i>	<i>88,2%</i>	<i>115,3%</i>
Outre mer	137,3%	106,7%	123,1%
<i>Ensemble des établissements pénitentiaires</i>	<i>134,1%</i>	<i>89,5%</i>	<i>115,8%</i>

(*) voir Tableau 6 Page 12

(**) MC, CD, CPA, qMC, qCD, qCPA et CSL autonomes.

Tableau 11
Densité carcérale selon le type de place

Champ :	Métropole et Outre-Mer
Effectif au :	1er mai 2015
Source :	DAP - PMJ5
Capacités au :	1er mai 2015

(source DAP - EMS1)

Type d'établissement	Capacité opérationnelle (*)	Nombre de personnes détenues	Densité (%) (*)
MA et qMA (hors places mineurs)	32 934	44 910	136,4
CD et qCD	19 561	17 873	91,4
MC et qMC	2 232	1 753	78,5
CPA et qCPA	609	538	88,3
CSL et qCSL (**)	1 048	899	85,8
EPM et qM	1 124	775	69,0
CNE et qCNE	318	219	68,9
Ensemble	57 826	66 967	115,8

q = quartier

(*) voir Tableau 6 Page 12

(**) hors places de SL disponibles dans d'autres établissements (MA, qMA, qCD, MC)

Tableau 12
Répartition des personnes détenues selon la catégorie pénale

Champ :	Métropole et Outre-Mer
Effectif au :	1er mai 2015
Source :	DAP - PMJ5

Catégorie pénale actuelle	Métropole			Outre-Mer			Ensemble de la population écrouée détenue		
	Hommes	Femmes	Ensemble	Hommes	Femmes	Ensemble	Hommes	Femmes	Ensemble
Prévenus	15 758	692	16 450	1 081	49	1 130	16 839	741	17 580
Condamnés	44 513	1 355	45 868	3 429	90	3 519	47 942	1 445	49 387
Ensemble	60 271	2 047	62 318	4 510	139	4 649	64 781	2 186	66 967

Tableau 13**Répartition des personnes détenues selon la catégorie pénale et par Direction Interrégionale**

<i>Champ :</i>	Métropole et Outre-Mer
<i>Effectif au :</i>	1er mai 2015
<i>Source :</i>	DAP - PMJ5

	<i>Prévenus</i>	<i>Condamnés</i>	<i>Nombre de personnes écrouées détenues</i>	<i>Taux de prévenus (%)</i>
<i>Bordeaux</i>	1 168	3 755	4 923	23,7
<i>Dijon</i>	1 005	4 123	5 128	19,6
<i>Lille</i>	1 777	7 237	9 014	19,7
<i>Lyon</i>	1 503	4 239	5 742	26,2
<i>Marseille</i>	2 202	5 811	8 013	27,5
<i>Paris</i>	4 515	8 362	12 877	35,1
<i>Rennes</i>	1 393	4 420	5 813	24,0
<i>Strasbourg</i>	1 285	4 159	5 444	23,6
<i>Toulouse</i>	1 602	3 762	5 364	29,9
<i>Ensemble de la métropole</i>	<i>16 450</i>	<i>45 868</i>	<i>62 318</i>	<i>26,4</i>
<i>Outre Mer</i>	1 130	3 519	4 649	24,3
<i>Ensemble des établissements pénitentiaires</i>	<i>17 580</i>	<i>49 387</i>	<i>66 967</i>	<i>26,3</i>

Tableau 14**Répartition des personnes détenues par établissement****Direction Interrégionale de Bordeaux**

Effectif au :	1er mai 2015				
Source :	DAP - PMJ5				
Capacités au :	1er mai 2015				
	(source DAP - EMS1)				
	Capacité norme circulaire	Capacité opérationnelle	Nombre de personnes écrouées détenues	Densité (%)	
MA Agen	147	127	122	96,1	
MA Angoulême	238	234	185	79,1	
MA Bayonne	75	75	124	165,3	
MA Guéret	37	29	20	69,0	
MA Limoges	84	84	115	136,9	
MA Niort	66	66	93	140,9	
MA Pau	255	250	200	80,0	
MA Périgueux	91	91	115	126,4	
MA Rochefort	52	52	81	155,8	
MA Saintes	83	80	105	131,3	
MA Tulle	47	47	56	119,1	
qMA Bordeaux Gradignan	366	355	547	154,1	
qMA Mont-de-Marsan	333	333	247	74,2	
qMA Poitiers-Vivonne	305	305	337	110,5	
Ensemble des Maisons d'Arrêt et qMA	2 179	2 128	2 347	110,3	
CD Bédenac	194	194	141	72,7	
CD Eysses	294	212	190	89,6	
CD Mauzac	369	369	337	91,3	
CD Neuvic	399	399	353	88,5	
CD Uzerche	594	590	533	90,3	
qCD Mont-de-Marsan	368	368	291	79,1	
qCD Poitiers-Vivonne	271	271	253	93,4	
MC Saint-Martin-de-Ré	478	460	392	85,2	
qCPA Bordeaux Gradignan	82	82	71	86,6	
qCPA Poitiers-Vivonne	27	27	2	7,4	
qCSL Mont-de-Marsan	19	19	6	31,6	
qCSL Poitiers-Vivonne	30	30	7	23,3	
Ensemble des établissements pour peine*	3 125	3 021	2 576	85,3	
Ensemble de la Direction Régionale	5 304	5 149	4 923	95,6	

q = quartier

*article D70 du code de procédure pénale

Tableau 15
Répartition des personnes détenues par établissement

Direction Interrégionale de Dijon

<i>Effectif au :</i>	1er mai 2015
<i>Source :</i>	DAP - PMJ5
<i>Capacités au :</i>	1er mai 2015

(source DAP - EMS1)

	Capacité norme circulaire	Capacité opérationnelle	Nombre de personnes écrouées détenues	Densité (%)
MA Auxerre	88	88	168	190,9
MA Blois	114	114	97	85,1
MA Bourges	116	116	92	79,3
MA Châlons-en-Champagne	313	313	330	105,4
MA Charleville-Mézières	59	59	48	81,4
MA Chaumont	78	78	108	138,5
MA Dijon	185	185	247	133,5
MA Nevers	118	118	91	77,1
MA Reims	154	154	174	113,0
MA Tours	145	145	216	149,0
MA Troyes	116	116	163	140,5
qMA Châteauroux	105	105	93	88,6
qMA Orléans-Saran	531	489	487	99,6
qMA Varennes-le-Grand	193	193	301	156,0
Ensemble des Maisons d'Arrêt et qMA	2 315	2 273	2 615	115,0
CD Châteaudun	597	597	460	77,1
CD Joux-la-Ville	602	602	547	90,9
CD Villenauxe-la-Grande	606	606	547	90,3
qCD Châteauroux	270	257	219	85,2
qCD Orléans-Saran	217	210	195	92,9
qCD Varennes-le-Grand	191	191	164	85,9
MC Clairvaux	198	198	139	70,2
MC Saint Maur	337	260	203	78,1
CSL Montargis	20	20	17	85,0
qCSL Orléans-Saran	60	60	22	36,7
Ensemble des établissements pour peine*	3 098	3 001	2 513	83,7
Ensemble de la Direction Régionale	5 413	5 274	5 128	97,2

q = quartier

*article D70 du code de procédure pénale

Tableau 16
Répartition des personnes détenues par établissement

Direction Interrégionale de Lille

<i>Effectif au :</i>		1er mai 2015			
<i>Source :</i>		DAP - PMJ5			
<i>Capacités au :</i>		1er mai 2015			
		(source DAP - EMS1)			
		Capacité norme circulaire	Capacité opérationnelle	Nombre de personnes écrouées détenues	Densité (%)
MA	Amiens	307	307	486	158,3
MA	Arras	202	202	243	120,3
MA	Beauvais	117	117	166	141,9
MA	Béthune	180	180	369	205,0
MA	Compiègne	82	82	79	96,3
MA	Douai	384	368	431	117,1
MA	Dunkerque	105	105	87	82,9
MA	Evreux	162	162	243	150,0
MA	Rouen	649	649	591	91,1
MA	Valenciennes	222	222	345	155,4
qMA	Laon	189	189	272	143,9
qMA	Le Havre	298	297	310	104,4
qMA	Liancourt	231	231	313	135,5
qMA	Lille-Annoeullin	449	449	510	113,6
qMA	Longuenesse	193	193	365	189,1
qMA	Maubeuge	201	201	196	97,5
qMA	Lille-Loos-Séquedin (Lille-Séquedin)	584	584	845	144,7
Ensemble des Maisons d'Arrêt et qMA		4 555	4 538	5 851	128,9
CD	Bapaume	599	599	532	88,8
CD	Val-de-Reuil	819	780	723	92,7
qCD	Château-Thierry	29	29	11	37,9
qCD	Laon	199	199	187	94,0
qCD	Le Havre	392	391	354	90,5
qCD	Liancourt	383	383	357	93,2
qCD	Lille-Annoeullin	209	209	190	90,9
qCD	Longuenesse	399	399	363	91,0
qCD	Maubeuge	199	193	181	93,8
qCD	Vendin Le Vieil	33	-	-	-
qMC	Château-Thierry	101	101	74	73,3
qMC	Lille-Annoeullin	28	28	24	85,7
qMC	Vendin Le Vieil	203	67	30	44,8
qCPA	Longuenesse	96	96	52	54,2
qCSL	Lille-Loos-Séquedin (Haubourdin)	60	60	36	60,0
EPM		60	60	47	78,3
qCNE		33	30	2	6,7

q = quartier

*article D70 du code de procédure pénale

Tableau 17**Répartition des personnes détenues par établissement****Direction Interrégionale de Lyon**

Effectif au :	1er mai 2015
Source :	DAP - PMJ5
Capacités au :	1er mai 2015

(source DAP - EMS1)

	Capacité norme circulaire	Capacité opérationnelle	Nombre de personnes écrouées détenues	Densité (%)
MA Aurillac	72	72	33	45,8
MA Bonneville	187	187	221	118,2
MA Chambéry	93	93	118	126,9
MA Clermont-Ferrand	70	70	52	74,3
MA Grenoble	232	232	287	123,7
MA Le-Puy-en-Velay	36	36	60	166,7
MA Lyon Corbas	688	658	847	128,7
MA Montluçon	21	21	35	166,7
MA Privas	62	62	60	96,8
MA Riom	141	141	123	87,2
MA Saint Etienne-la-Talaudière	327	327	359	109,8
MA Valence	137	137	172	125,5
MA Villefranche-sur-Saône	634	634	636	100,3
qMA Aiton	227	227	277	122,0
qMA Bourg-en-Bresse	388	388	392	101,0
qMA Moulins Yzeure	136	116	145	125,0
qMA Saint-Quentin-Fallavier	237	237	334	140,9
Ensemble des Maisons d'Arrêt et qMA	3 688	3 638	4 151	114,1
CD Riom	163	163	145	89,0
CD Roanne	599	599	527	88,0
qCD Aiton	200	200	180	90,0
qCD Bourg-en-Bresse	300	300	281	93,7
qCD Saint-Quentin-Fallavier	192	192	180	93,8
qMC Moulins Yzeure	123	123	104	84,6
CSL Grenoble	36	36	38	105,6
CSL Lyon	100	100	79	79,0
qCSL Bourg-en-Bresse	40	40	25	62,5
EPM Rhône	60	60	32	53,3
Ensemble des établissements pour peine*	1 813	1 813	1 591	87,8
Ensemble de la Direction Régionale	5 501	5 451	5 742	105,3

q = quartier

*article D70 du code de procédure pénale

Tableau 18**Répartition des personnes détenues par établissement****Direction Interrégionale de Marseille**

Effectif au :	1er mai 2015			
Source :	DAP - PMJ5			
Capacités au :	1er mai 2015			
	(source DAP - EMS1)			
	Capacité norme circulaire	Capacité opérationnelle	Nombre de personnes écrouées détenues	Densité (%)
MA Ajaccio	53	53	62	117,0
MA Digne	35	35	40	114,3
MA Gap	37	37	39	105,4
MA Grasse	574	574	827	144,1
MA Nice	363	363	636	175,2
qMA Aix-Luynes	612	612	904	147,7
qMA Avignon le Pontet	394	394	638	161,9
qMA Borgo	183	183	176	96,2
qMA Marseille-Les-Baumettes	1 196	1 196	1 839	153,8
qMA Toulon-la-Farlède	394	394	712	180,7
Ensemble des Maisons d'Arrêt et qMA	3 841	3 841	5 873	152,9
CD Casabianda	194	194	130	67,0
CD Salon-de-Provence	650	650	608	93,5
CD Tarascon	651	650	641	98,6
qCD Avignon le Pontet	180	180	175	97,2
qCD Borgo	48	48	38	79,2
qCD Marseille-Les-Baumettes	38	-	-	-
qCD Toulon-la-Farlède	191	191	191	100,0
MC Arles	160	157	131	83,4
qCPA Aix-Luynes	82	82	53	64,6
qCPA Marseille-Les-Baumettes	24	24	46	191,7
qCSL Avignon le Pontet	51	51	38	74,5
qCSL Toulon-la-Farlède	41	41	33	80,5
EPM Marseille	59	59	56	94,9
Ensemble des établissements pour peine*	2 369	2 327	2 140	92,0
Ensemble de la Direction Régionale	6 210	6 168	8 013	129,9

q = quartier

*article D70 du code de procédure pénale

Tableau 19

Répartition des personnes détenues par établissement

Direction Interrégionale de Paris

Effectif au :	1er mai 2015			
Source :	DAP - PMJ5			
Capacités au :	1er mai 2015			
	(source DAP - EMS1)			
	Capacité norme circulaire	Capacité opérationnelle	Nombre de personnes écrouées détenues	Densité (%)
MA Bois d'Arcy	500	500	828	165,6
MA Fleury-Mérogis	2 857	2 857	4 168	145,9
MA Nanterre	592	592	998	168,6
MA Osny-Pontoise	579	579	890	153,7
MA Versailles	138	138	143	103,6
MA Villepinte	587	587	958	163,2
qMA Fresnes (**)	1 402	1 402	2 199	156,8
qMA Meaux-Chauconin	385	385	653	169,6
Ensemble des Maisons d'Arrêt et qMA	7 040	7 040	10 837	153,9
CD Melun	310	308	283	91,9
qCD Meaux-Chauconin	192	192	170	88,5
qCD Sud Francilien	537	537	470	87,5
MC Poissy	287	245	223	91,0
qMC Sud Francilien	28	28	23	82,1
qCPA Fresnes (Villejuif)	116	116	155	133,6
qCPA Meaux-Chauconin	60	60	90	150,0
CSL Corbeil	77	77	94	122,1
CSL Gagny	48	48	102	212,5
CSL Melun	43	43	40	93,0
CSL Paris-La-Santé	51	51	90	176,5
qCSL Fresnes (Villejuif)	27	27	29	107,4
EPM Porcheville	60	60	54	90,0
qCNE Fresnes (**)	57	57	39	68,4
qCNE Sud Francilien	231	231	178	77,1
Ensemble des établissements pour peine*	2 124	2 080	2 040	98,1
Ensemble de la Direction Régionale	9 164	9 120	12 877	141,2

q = quartier

*article D70 du code de procédure pénale

** y compris l'E.P.S.N

Tableau 20
Répartition des personnes détenues par établissement

Direction Interrégionale de Rennes

Effectif au :	1er mai 2015
Source :	DAP - PMJ5
Capacités au :	1er mai 2015

(source DAP - EMS1)

	Capacité norme circulaire	Capacité opérationnelle	Nombre de personnes écrouées détenues	Densité (%)
MA Angers	266	266	390	146,6
MA Brest	254	254	323	127,2
MA Caen	269	269	409	152,0
MA Cherbourg	46	46	70	152,2
MA Coutances	48	48	71	147,9
MA Fontenay-le-Comte	39	39	81	207,7
MA La Roche-sur-Yon	39	39	82	210,3
MA Laval	71	71	103	145,1
MA Le Mans-Croisettes	399	399	437	109,5
MA Saint Malo	92	92	129	140,2
MA Saint-Brieuc	85	85	143	168,2
MA Vannes	52	52	59	113,5
qMA Caen	6	6	1	16,7
qMA Lorient-Ploemeur	198	198	273	137,9
qMA Nantes	570	570	602	105,6
qMA Rennes	63	63	40	63,5
qMA Rennes-Vezin	479	479	642	134,0
Ensemble des Maisons d'Arrêt et qMA	2 976	2 976	3 855	129,5
CD Argentan	638	638	552	86,5
qCD Caen	434	425	347	81,6
qCD Lorient-Ploemeur	40	40	38	95,0
qCD Nantes	510	414	417	100,7
qCD Rennes	232	232	183	78,9
qCD Rennes-Vezin	209	209	194	92,8
qMC Alençon-Condé-sur-Sarthe	203	203	99	48,8
qCPA Alençon-Condé-sur-Sarthe	45	45	11	24,4
qCSL Caen	50	50	31	62,0
qCSL Nantes	36	36	30	83,3
qCSL Rennes-Vezin	26	26	15	57,7
EPM Orvault	59	55	41	74,5
Ensemble des établissements pour peine*	2 482	2 373	1 958	82,5
Ensemble de la Direction Régionale	5 458	5 349	5 813	108,7

q = quartier

*article D70 du code de procédure pénale

Tableau 21
Répartition des personnes détenues par établissement

Direction Interrégionale de Strasbourg

<i>Effectif au :</i>	1er mai 2015			
<i>Source :</i>	DAP - PMJ5			
<i>Capacités au :</i>	1er mai 2015			
	(source DAP - EMS1)			
	Capacité norme circulaire	Capacité opérationnelle	Nombre de personnes écrouées détenues	Densité (%)
MA Bar-le-Duc	80	80	80	100,0
MA Belfort	39	39	48	123,1
MA Besançon	275	275	236	85,8
MA Colmar	120	120	168	140,0
MA Epinal	294	294	286	97,3
MA Lons-le-Saunier	39	39	53	135,9
MA Montbéliard	41	41	49	119,5
MA Mulhouse	283	283	412	145,6
MA Sarreguemines	71	67	101	150,7
MA Strasbourg	445	445	701	157,5
MA Vesoul	50	50	55	110,0
qMA Metz-Queuleu	404	404	523	129,5
qMA Nancy Maxéville	452	452	604	133,6
Ensemble des Maisons d'Arrêt et qMA	2 593	2 589	3 316	128,1
CD Ecrouves	269	269	246	91,4
CD Montmédy	343	343	288	84,0
CD Oermingen	268	263	248	94,3
CD Saint-Mihiel	400	400	353	88,3
CD Toul	427	427	404	94,6
qCD Nancy Maxéville	240	240	225	93,8
MC Ensisheim	215	200	191	95,5
qCPA Metz-Queuleu	77	77	58	75,3
CSL Besançon	23	23	24	104,3
CSL Briey	25	25	11	44,0
CSL Maxéville	56	56	28	50,0
CSL Souffelweyersheim	53	53	52	98,1
Ensemble des établissements pour peine*	2 396	2 376	2 128	89,6
Ensemble de la Direction Régionale	4 989	4 965	5 444	109,6

q = quartier

*article D70 du code de procédure pénale

Tableau 22

Répartition des personnes détenues par établissement

Direction Interrégionale de Toulouse

<i>Effectif au :</i>	1er mai 2015
<i>Source :</i>	DAP - PMJ5
<i>Capacités au :</i>	1er mai 2015

(source DAP - EMS1)

	Capacité norme circulaire	Capacité opérationnelle	Nombre de personnes écrouées détenues	Densité (%)
MA Albi	105	105	131	124,8
MA Carcassonne	64	64	105	164,1
MA Foix	66	64	101	157,8
MA Mende	49	49	66	134,7
MA Montauban	144	144	187	129,9
MA Nîmes	192	192	393	204,7
MA Rodez	100	100	103	103,0
MA Tarbes	72	72	97	134,7
qMA Béziers	416	416	533	128,1
qMA Perpignan	196	196	326	166,3
qMA Toulouse-Seysses	655	655	953	145,5
qMA Villeneuve-lès-Maguelone	599	599	795	132,7
Ensemble des Maisons d'Arrêt et qMA	2 658	2 656	3 790	142,7
CD Muret	657	620	564	91,0
CD Saint-Sulpice-la-Pointe	102	102	77	75,5
qCD Béziers	393	393	383	97,5
qCD Lannemezan	20	10	5	50,0
qCD Perpignan	333	333	334	100,3
qMC Lannemezan	212	162	120	74,1
qCSL Toulouse-Seysses	101	52	30	57,7
qCSL Villeneuve-lès-Maguelone	24	24	22	91,7
EPM Lavaur	59	59	39	66,1
Ensemble des établissements pour peine*	1 901	1 755	1 574	89,7
Ensemble de la Direction Régionale	4 559	4 411	5 364	121,6

q = quartier

*article D70 du code de procédure pénale

Tableau 23
Répartition des personnes détenues par établissement

Mission Outre-Mer

<i>Effectif au :</i>		1er mai 2015				
<i>Source :</i>		DAP - PMJ5				
<i>Capacités au :</i>		1er mai 2015				
		(source DAP - EMS1)				
		Capacité norme circulaire	Capacité opérationnelle	Nombre de personnes écrouées détenues	Densité (%)	
MA et qMA <i>ANTILLES ET GUYANE</i>	MA	Basse-Terre	130	130	176	135,4
	qMA	Baie-Mahault	266	266	494	185,7
	qMA	Ducos	211	211	469	222,3
	qMA	Guyane (Remiré Montjoly)	310	310	422	136,1
<i>OCEANS INDIEN ET PACIFIQUE et Saint Pierre et Miquelon</i>	MA	Saint-Pierre	116	116	139	119,8
	qMA	Saint-Denis	558	558	461	82,6
	qMA	Saint-Pierre-et-Miquelon	7	7	4	57,1
	MA	Majicavo	162	162	159	98,1
	MA	Mata Utu	3	3	4	133,3
	MA	Taiohae	5	5	3	60,0
	MA	Uturoa-Raiatea	20	20	11	55,0
	qMA	Faa'a Nuutania	54	54	217	401,9
	qMA	Nouméa	184	184	222	120,7
Ensemble des Maisons d'Arrêt et qMA		2 026	2 026	2 781	137,3	
Etablissements et quartiers pour peine <i>ANTILLES ET GUYANE</i>	qCD	Baie-Mahault	238	238	218	91,6
	qCD	Ducos	358	358	477	133,2
	qCD	Guyane (Remiré Montjoly)	304	304	273	89,8
<i>OCEANS INDIEN ET PACIFIQUE et Saint Pierre et Miquelon</i>	CD	Le Port (Plaine les Galets)	560	508	437	86,0
	qCD	Saint-Denis	17	17	13	76,5
	qCD	Saint-Pierre-et-Miquelon	4	4	1	25,0
	qCD	Faa'a Nuutania	111	111	207	186,5
	qCD	Nouméa	211	211	242	114,7
Ensemble des établissements pour peine*		1 803	1 751	1 868	106,7	
Ensemble de la Direction Régionale		3 829	3 777	4 649	123,1	

q = quartier

*article D70 du code de procédure pénale

Tableau 24**Répartition des personnes détenues par sexe et par Direction Interrégionale**

<i>Champ :</i>	Métropole et Outre-Mer
<i>Effectif au :</i>	1er mai 2015
<i>Source :</i>	DAP - PMJ5

	<i>Hommes</i>	<i>Femmes</i>	<i>Nombre de personnes écrouées détenues</i>	<i>Taux de féminité (%)</i>
<i>Bordeaux</i>	4 785	138	4 923	2,8
<i>Dijon</i>	4 945	183	5 128	3,6
<i>Lille</i>	8 741	273	9 014	3,0
<i>Lyon</i>	5 534	208	5 742	3,6
<i>Marseille</i>	7 839	174	8 013	2,2
<i>Paris</i>	12 393	484	12 877	3,8
<i>Rennes</i>	5 520	293	5 813	5,0
<i>Strasbourg</i>	5 288	156	5 444	2,9
<i>Toulouse</i>	5 226	138	5 364	2,6
<i>Ensemble de la métropole</i>	<i>60 271</i>	<i>2 047</i>	<i>62 318</i>	<i>3,3</i>
<i>Outre Mer</i>	4 510	139	4 649	3,0
<i>Ensemble des établissements pénitentiaires</i>	<i>64 781</i>	<i>2 186</i>	<i>66 967</i>	<i>3,3</i>

Tableau 25
Effectifs des mineurs détenus

<i>Champ :</i>	Métropole et Outre-Mer
<i>Effectif au :</i>	1er mai 2015
<i>Source :</i>	DAP - PMJ5

	Nombre de mineurs écroués détenus	<i>Nombre de personnes écrouées détenues</i>	Proportion de mineurs écroués détenus (%)
Métropole	686	62 318	1,1
Outre Mer	82	4 649	1,8
<i>Ensemble</i>	768	66 967	1,1

Tableau 26
Répartition des mineurs détenus selon la catégorie pénale

<i>Champ :</i>	Métropole et Outre-Mer
<i>Effectif au :</i>	1er mai 2015
<i>Source :</i>	DAP - PMJ5

	Métropole		Outre-Mer		Ensemble	
	Effectifs	%	Effectifs	%	Effectifs	%
Prévenus	466	67,9	54	65,9	520	67,7
Condamnés	220	32,1	28	34,1	248	32,3
Ensemble	686	100,0	82	100,0	768	100,0

Tableau 27

Evolution mensuelle des mineurs détenus sur deux années

Champ :	Métropole et Outre-Mer
Effectif au :	1er mai 2015
Source :	DAP - PMJ5

<i>Situation au 1er du mois</i>	<i>Prévenus</i>	<i>Condamnés</i>	<i>Ensemble</i>	<i>Variation mensuelle (%)</i>
<i>mai 2013</i>	477	294	771	3,9%
<i>juin 2013</i>	506	272	778	0,9%
<i>juillet 2013</i>	509	290	799	2,7%
<i>août 2013</i>	494	287	781	-2,3%
<i>septembre 2013</i>	444	271	715	-8,5%
<i>octobre 2013</i>	435	261	696	-2,7%
<i>novembre 2013</i>	486	237	723	3,9%
<i>décembre 2013</i>	477	260	737	1,9%
<i>janvier 2014</i>	455	276	731	-0,8%
<i>février 2014</i>	476	261	737	0,8%
<i>mars 2014</i>	477	271	748	1,5%
<i>avril 2014</i>	512	266	778	4,0%
<i>mai 2014</i>	510	307	817	5,0%
<i>juin 2014</i>	523	286	809	-1,0%
<i>juillet 2014</i>	503	291	794	-1,9%
<i>août 2014</i>	456	287	743	-6,4%
<i>septembre 2014</i>	452	238	690	-7,1%
<i>octobre 2014</i>	465	247	712	3,2%
<i>novembre 2014</i>	457	223	680	-4,5%
<i>décembre 2014</i>	465	221	686	0,9%
<i>janvier 2015</i>	449	255	704	2,6%
<i>février 2015</i>	470	229	699	-0,7%
<i>mars 2015</i>	495	229	724	3,6%
<i>avril 2015</i>	518	238	756	4,4%
<i>mai 2015</i>	520	248	768	1,6%

Tableau 28

Courbe d'évolution mensuelle des mineurs détenus depuis le 1er janvier 2013

<i>Champ :</i>	Métropole et Outre-Mer
<i>Effectif au :</i>	1er mai 2015
<i>Source :</i>	DAP - PMJ5

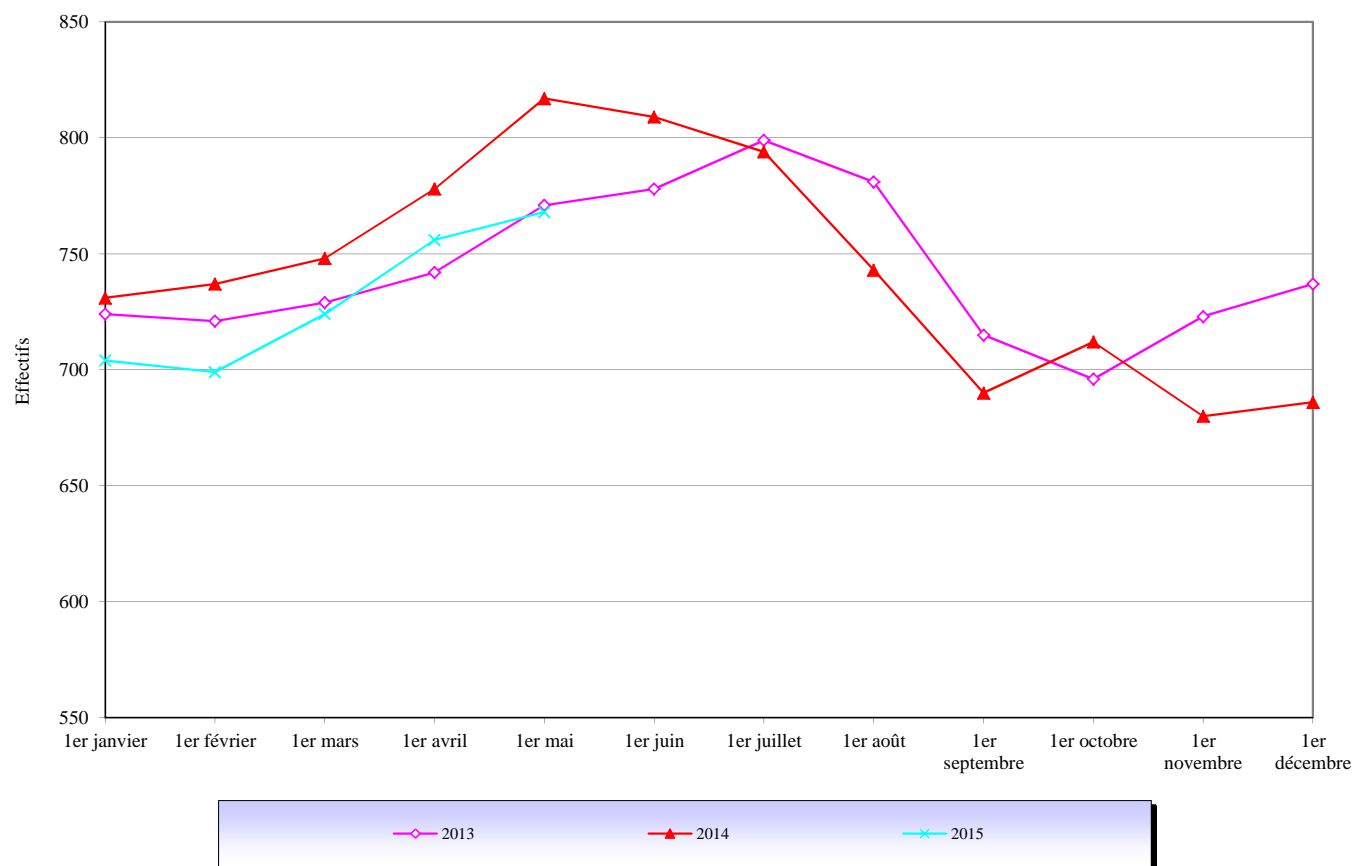


Tableau 29
Répartition des mineurs détenus par établissement

<i>Champ</i> : Métropole et Outre-Mer				
<i>Effectif au</i> : 1er mai 2015				
<i>Source</i> : DAP - PMJ5				
Etablissement	Nombre de mineurs écroués détenus	Nombre de jeunes majeurs occupant des places mineurs	Nombre de places mineurs (source EMS1)	Taux d'occupation des places mineurs
CP Bordeaux Gradignan	14	0	23	61%
MA Angoulême	3	0	7	43%
MA Limoges	6	0	10	60%
MA Pau	5	0	5	100%
Ensemble de la DI de Bordeaux	28	0	45	62%
CP Varennes-le-Grand	9	0	15	60%
MA Bourges	1	0	4	25%
MA Chaumont	3	0	10	30%
MA Dijon	6	0	11	55%
MA Reims	4	0	10	40%
MA Tours	7	0	10	70%
Ensemble de la DI de Dijon	30	0	60	50%
CP Laon	7	0	15	47%
CP Le Havre	3	0	15	20%
CP Liancourt	8	0	20	40%
CP Longuenesse	16	16	20	160%
EPM Quiévrechain	47	0	60	78%
MA Rouen	3	0	34	9%
Ensemble de la DI de Lille	84	16	164	61%
CP Moulins Yzeure	3	0	8	38%
EPM Rhône	35	0	60	58%
MA Bonneville	5	0	18	28%
MA Grenoble	5	0	20	25%
Ensemble de la DI de Lyon	48	0	106	45%
CP Avignon le Pontet	16	0	20	80%
CP Borgo	2	0	4	50%
CP Marseille-Les-Baumettes **	0	0	5	0%
CP Toulon-la-Farlède	11	0	20	55%
EPM Marseille	58	0	59	98%
MA Grasse	27	0	31	87%
Ensemble de la DI de Marseille	114	0	139	82%
CP Fresnes **	0	0	0	-
EPM Porcheville	54	0	60	90%
MA Fleury-Mérogis	114	0	94	121%
MA Nanterre	19	0	18	106%
MA Versailles	0	0	0	-
MA Villepinte	32	0	40	80%
Ensemble de la DI de Paris	219	0	212	103%
CP Rennes	3	0	3	100%
EPM Orvault	41	0	55	75%
MA Brest	4	0	10	40%
MA Caen	6	0	10	60%
Ensemble de la DI de Rennes	54	0	78	69%
CP Metz-Queuleu	10	0	14	71%
CSL Besançon	0	0	1	0%
CSL Maxéville	0	0	2	0%
CSL Souffelweyersheim	0	0	2	0%
MA Besançon	4	0	20	20%
MA Epinal	8	0	14	57%
MA Mulhouse	18	0	20	90%
MA Strasbourg	16	0	38	42%
Ensemble de la DI de Strasbourg	56	0	111	50%
CP Perpignan	5	0	12	42%
CP Villeneuve-lès-Maguelone	9	0	20	45%
EPM Lavaur	39	0	59	66%
Ensemble de la DI de Toulouse	53	0	91	58%
CP Baie-Mahault	10	0	15	67%
CP Ducos	13	0	17	76%
CP Faa'a Nuutania	5	0	2	250%
CP Nouméa	19	0	18	106%
CP Remire-Montjoly	12	0	21	57%
CP Saint-Denis	12	0	40	30%
CP Saint-Pierre-et-Miquelon	0	0	2	0%
MA Majicavo	11	0	10	110%
Ensemble de la DI de Outre-mer	82	0	125	66%
ENSEMBLE	768	16	1 131	69%

** : disposant d'un quartier femmes, ces établissements sont autorisés à accueillir des détenues mineures

Tableau 30
Répartition des mineurs détenus par quartier d'établissement

<i>Champ</i>	Métropole et Outre-Mer			
<i>Effectif au</i>	1er mai 2015			
<i>Source</i>	DAP - PMJ5			
Etablissement	Nombre de mineurs écroués détenus	Nombre de jeunes majeurs occupant des places mineurs	Nombre de places mineurs (source EMS1)	Taux d'occupation des places mineurs
MA Angoulême	3	0	7	43%
qMA Bordeaux Gradignan	14	0	23	61%
MA Limoges	6	0	10	60%
MA Pau	5	0	5	100%
Ensemble de la DI de Bordeaux	28	0	45	62%
MA Bourges	1	0	4	25%
MA Chaumont	3	0	10	30%
MA Dijon	6	0	11	55%
MA Reims	4	0	10	40%
MA Tours	7	0	10	70%
qMA Varennes-le-Grand	9	0	15	60%
Ensemble de la DI de Dijon	30	0	60	50%
qMA Laon	7	0	15	47%
qMA Le Havre	3	0	15	20%
qMA Liancourt	8	0	20	40%
qMA Longuenesse	16	16	20	160%
EPM Quiévrechain	47	0	60	78%
MA Rouen	3	0	34	9%
Ensemble de la DI de Lille	84	16	164	61%
MA Bonneville	5	0	18	28%
MA Grenoble	5	0	20	25%
qMA Moulins Yzeure	3	0	8	38%
EPM Rhône	35	0	60	58%
Ensemble de la DI de Lyon	48	0	106	45%
qMA Avignon le Pontet	16	0	20	80%
qMA Borgo	2	0	4	50%
MA Grasse	27	0	31	87%
EPM Marseille	58	0	59	98%
qMA Marseille-Les-Baumettes **	0	0	5	0%
qMA Toulon-la-Farlède	11	0	20	55%
Ensemble de la DI de Marseille	114	0	139	82%
MA Fleury-Mérogis	114	0	94	121%
qMA Fresnes **	0	0	0	-
MA Nanterre	19	0	18	106%
EPM Porcheville	54	0	60	90%
MA Versailles	0	0	0	-
MA Villepinte	32	0	40	80%
Ensemble de la DI de Paris	219	0	212	103%
MA Brest	4	0	10	40%
MA Caen	6	0	10	60%
EPM Orvault	41	0	55	75%
qMA Rennes	3	0	3	100%
Ensemble de la DI de Rennes	54	0	78	69%
CSL Besançon	0	0	1	0%
MA Besançon	4	0	20	20%
MA Epinal	8	0	14	57%
CSL Maxéville	0	0	2	0%
qMA Metz-Queuleu	10	0	14	71%
MA Mulhouse	18	0	20	90%
CSL Souffelweyersheim	0	0	2	0%
MA Strasbourg	16	0	38	42%
Ensemble de la DI de Strasbourg	56	0	111	50%
EPM Lavarur	39	0	59	66%
qMA Perpignan	5	0	12	42%
qMA Villeneuve-lès-Maguelone	9	0	20	45%
Ensemble de la DI de Toulouse	53	0	91	58%
qMA Baie-Mahault	10	0	15	67%
qMA Ducos	13	0	17	76%
qMA Faa'a Nuutania	5	0	2	250%
MA Majicavo	11	0	10	110%
qMA Nouméa	19	0	18	106%
qMA Remire-Montjoly	12	0	21	57%
qMA Saint-Denis	12	0	40	30%
qCD Saint-Pierre-et-Miquelon	0	0	2	0%
Ensemble de la DI de Outre-mer	82	0	125	66%
ENSEMBLE	768	16	1 131	69%

** : disposant d'un quartier femmes, ces établissements sont autorisés à accueillir des détenues mineures

Tableau 31
Effectifs des femmes écrouées

<i>Champ :</i>	Métropole et Outre-Mer
<i>Effectif au :</i>	1er mai 2015
<i>Source :</i>	DAP - PMJ5

	Femmes écrouées	Nombre de personnes écrouées	Proportion de femmes (%)
Métropole	2 595	73 547	3,5
Outre Mer	163	5 161	3,2
Ensemble *	2 758	78 708	3,5

* Dont non hébergées : 572

Tableau 32
Répartition des femmes écrouées selon la catégorie pénale

<i>Champ :</i>	Métropole et Outre-Mer
<i>Effectif au :</i>	1er mai 2015
<i>Source :</i>	DAP - PMJ5

	Métropole		Outre-Mer		Ensemble	
	Effectifs	%	Effectifs	%	Effectifs	%
Prévenues	692	26,7	49	30,1	741	26,9
Condamnées	1 903	73,3	114	69,9	2 017	73,1
<i>Ensemble</i>	<i>2 595</i>	<i>100,0</i>	<i>163</i>	<i>100,0</i>	<i>2 758</i>	<i>100,0</i>

Tableau 33
Femmes écrouées disposant d'un aménagement de peine ou d'une LSC

<i>Champ :</i>	Métropole et Outre-Mer
<i>Effectif au :</i>	1er mai 2015
<i>Source :</i>	DAP - PMJ5

	<i>Femmes écrouées sans aménagement de peine</i>	<i>Femmes écrouées disposant d'un aménagement de peine ou d'une LSC</i>				
		<i>Placement sous surveillance électronique (PSE)</i>	<i>Semi-liberté</i>	<i>Placements à l'extérieur hébergés</i>	<i>Placements à l'extérieur non hébergés</i>	<i>Ensemble des aménagements de peine</i>
<i>Bordeaux</i>	138	49	0	0	4	53
<i>Dijon</i>	182	62	1	0	1	64
<i>Lille</i>	273	48	0	0	0	48
<i>Lyon</i>	203	52	5	0	6	63
<i>Marseille</i>	174	81	0	0	0	81
<i>Paris</i>	480	72	4	0	11	87
<i>Rennes</i>	293	60	0	0	4	64
<i>Strasbourg</i>	152	41	2	2	4	49
<i>Toulouse</i>	136	52	2	0	1	55
<i>Ensemble de la métropole</i>	2031	517	14	2	31	564
<i>Outre-mer</i>	139	24	0	0	0	24
<i>Ensemble des établissements pénitentiaires</i>	2170	541	14	2	31	588

Tableau 34
Evolution mensuelle des femmes écrouées depuis deux années

Champ :	Métropole et Outre-Mer
Effectif au :	1er mai 2015
Source :	DAP - PMJ5

<i>Situation au 1er du mois</i>	<i>Prévenues</i>	<i>Condamnées</i>	<i>Ensemble</i>	<i>Variation mensuelle (%)</i>
mai 2013	678	2123	2 801	0,3%
juin 2013	682	2128	2 810	0,3%
juillet 2013	711	2149	2 860	1,8%
août 2013	683	2134	2 817	-1,5%
septembre 2013	708	2028	2 736	-2,9%
octobre 2013	698	2026	2 724	-0,4%
novembre 2013	714	2030	2 744	0,7%
décembre 2013	738	1993	2 731	-0,5%
janvier 2014	707	1983	2 690	-1,5%
février 2014	764	1966	2 730	1,5%
mars 2014	768	1956	2 724	-0,2%
avril 2014	786	2034	2 820	3,5%
mai 2014	794	2057	2 851	1,1%
juin 2014	798	2093	2 891	1,4%
juillet 2014	807	2128	2 935	1,5%
août 2014	777	2112	2 889	-1,6%
septembre 2014	737	2045	2 782	-3,7%
octobre 2014	758	2080	2 838	2,0%
novembre 2014	717	2077	2 794	-1,6%
décembre 2014	742	2035	2 777	-0,6%
janvier 2015	679	1949	2 628	-5,4%
février 2015	713	1942	2 655	1,0%
mars 2015	679	1982	2 661	0,2%
avril 2015	720	2051	2 771	4,1%
mai 2015	741	2017	2 758	-0,5%

Tableau 35
Courbe d'évolution mensuelle des femmes écrouées depuis le 1er janvier 2013

Champ :	Métropole et Outre-Mer
Effectif au :	1er mai 2015
Source :	DAP - PMJ5

Courbe d'évolution mensuelle des femmes écrouées depuis le 1er janvier 2013

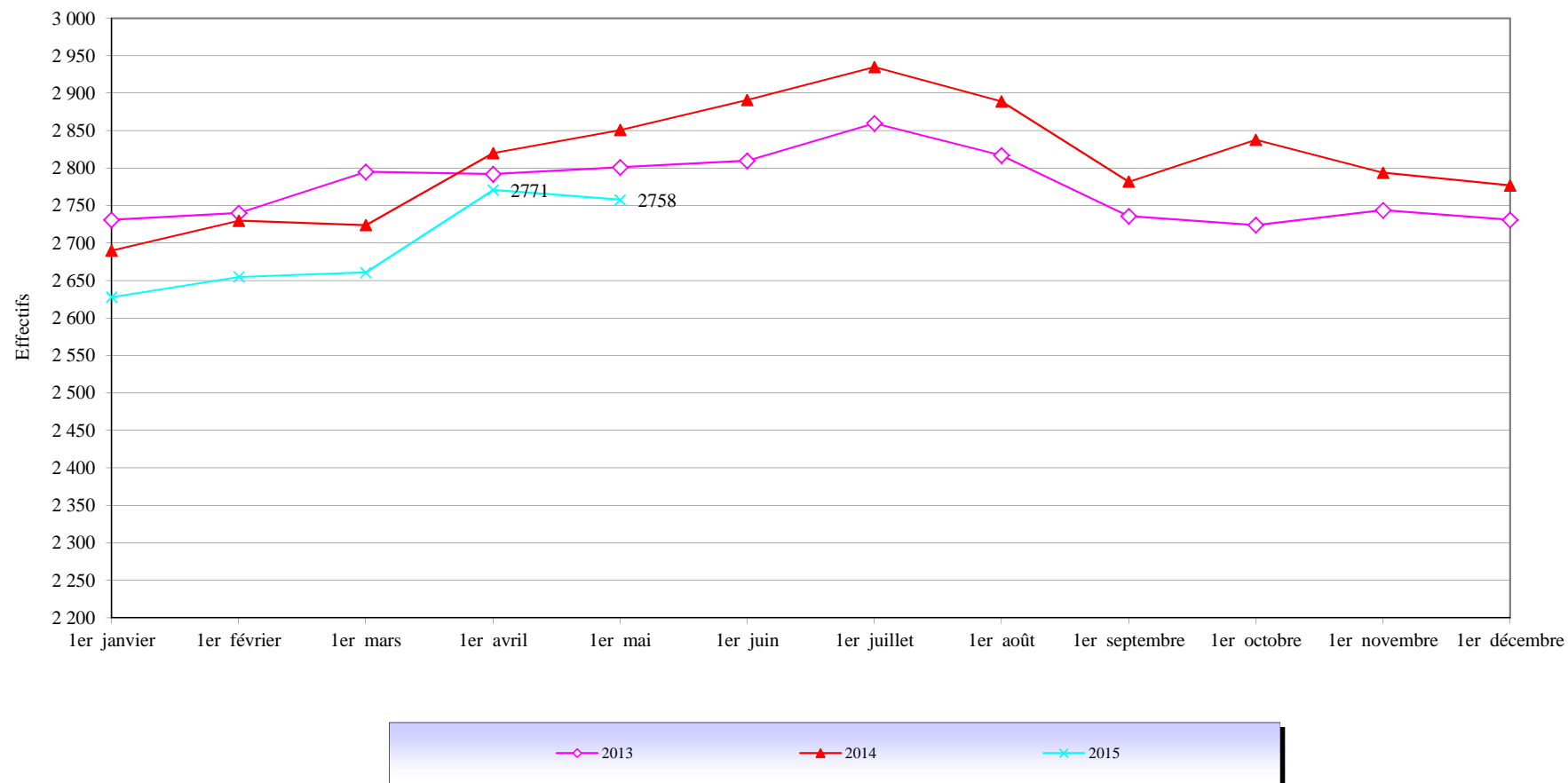


Tableau 36
Répartition des femmes détenues par établissement

Champ : Métropole et Outre-Mer
Effectif au : 1er mai 2015
Source : DAP - PMJS

Etablissement	Nombre de femmes écroüées détenues	Nombre de places femmes (source EMS1)	Taux d'occupation des places femmes
CP Bordeaux Gradignan	32	26	123%
CP Poitiers-Vivonne	30	35	86%
MA Agen	10	19	53%
MA Angoulême	8	11	73%
MA Limoges	15	11	136%
MA Pau	37	39	95%
MA Saintes	6	5	120%
Ensemble de la DI de Bordeaux	138	146	95%
CD Joux-la-Ville	79	100	79%
CP Orléans Saran	28	30	93%
MA Bourges	8	17	47%
MA Châlons-en-Champagne	32	35	91%
MA Dijon	36	34	106%
Ensemble de la DI de Dijon	183	216	85%
CD Bapaume	69	99	70%
CP Lille-Loos-Séquedin	105	160	66%
EPM Quiévrechain	2	4	50%
MA Amiens	25	37	68%
MA Beauvais	17	16	106%
MA Rouen	32	70	46%
MA Valenciennes	23	24	96%
Ensemble de la DI de Lille	273	410	67%
CD Roanne	76	89	85%
CSL Grenoble	1	4	25%
CSL Lyon	4	10	40%
EPM Rhône	3	5	60%
MA Bonneville	19	22	86%
MA Lyon Corbas	63	60	105%
MA Riom	14	22	64%
MA Saint Etienne-la-Talaudière	16	18	89%
MA Valence	12	10	120%
Ensemble de la DI de Lyon	208	240	87%
CP Borgo	3	17	18%
CP Marseille-Les-Baumettes	102	67	152%
MA Nice	69	39	177%
Ensemble de la DI de Marseille	174	123	141%
CP Fresnes	89	99	90%
CP Sud Francilien	65	89	73%
CSL Corbeil	2	12	17%
MA Fleury-Mérogis	256	258	99%
MA Versailles	72	62	116%
Ensemble de la DI de Paris	484	520	93%
CP Nantes	35	43	81%
CP Rennes	223	295	76%
MA Brest	12	20	60%
MA Caen	23	37	62%
Ensemble de la DI de Rennes	293	395	74%
CP Metz-Queuleu	30	19	158%
CP Nancy Maxéville	38	30	127%
CSL Maxéville	0	6	0%
CSL Souffelweyersheim	2	4	50%
MA Epinal	14	17	82%
MA Mulhouse	38	22	173%
MA Strasbourg	34	19	179%
Ensemble de la DI de Strasbourg	156	117	133%
CP Perpignan	38	28	136%
CP Toulouse-Seysses	57	46	124%
CP Villeneuve-lès-Maguelone	0	3	0%
EPM Lavaur	4	4	100%
MA Nîmes	39	24	163%
Ensemble de la DI de Toulouse	138	105	131%
CP Baie-Mahault	18	31	58%
CP Ducos	23	34	68%
CP Faa'a Nuutania	19	14	136%
CP Nouméa	4	14	29%
CP Remire-Montjoly	47	57	82%
CP Saint-Denis	28	28	100%
Ensemble de la DI de Outre-mer	139	178	78%
ENSEMBLE	2 186	2 450	89%

Tableau 37
Répartition des femmes détenues par quartier d'établissement

<i>Champ</i> : Métropole et Outre-Mer			
<i>Effectif au</i> : 1er mai 2015			
<i>Source</i> : DAP - PMJS			
Etablissement	Nombre de femmes écrouées détenues	Nombre de places femmes (source EMSI)	Taux d'occupation des places femmes
MA Agen	10	19	53%
MA Angoulême	8	11	73%
MA Limoges	15	11	136%
MA Pau	37	39	95%
MA Saintes	6	5	120%
qCD Poitiers-Vivonne	13	15	87%
qCSL Poitiers-Vivonne	0	5	0%
qMA Bordeaux Gradignan	32	26	123%
qMA Poitiers-Vivonne	17	15	113%
Ensemble de la DI de Bordeaux	138	146	95%
CD Joux-la-Ville	79	100	79%
MA Bourges	8	17	47%
MA Châlons-en-Champagne	32	35	91%
MA Dijon	36	34	106%
qMA Orléans Saran	28	30	93%
Ensemble de la DI de Dijon	183	216	85%
CD Bapaume	69	99	70%
EPM Quiévrechain	2	4	50%
MA Amiens	25	37	68%
MA Beauvais	17	16	106%
MA Rouen	32	70	46%
MA Valenciennes	23	24	96%
qCSL Lille-Loos-Séquedin	0	11	0%
qMA Lille-Loos-Séquedin	105	149	70%
Ensemble de la DI de Lille	273	410	67%
CD Roanne	76	89	85%
CSL Grenoble	1	4	25%
CSL Lyon	4	10	40%
EPM Rhône	3	5	60%
MA Bonneville	19	22	86%
MA Lyon Corbas	63	60	105%
MA Riom	14	22	64%
MA Saint Etienne-la-Talaudière	16	18	89%
MA Valence	12	10	120%
Ensemble de la DI de Lyon	208	240	87%
MA Nice	69	39	177%
qMA Borgo	3	17	18%
qMA Marseille-Les-Baumettes	102	67	152%
Ensemble de la DI de Marseille	174	123	141%
CSL Corbeil	2	12	17%
MA Fleury-Mérogis	256	258	99%
MA Versailles	72	62	116%
qCD Sud Francilien	65	89	73%
qMA Fresnes	89	99	90%
Ensemble de la DI de Paris	484	520	93%
MA Brest	12	20	60%
MA Caen	23	37	62%
qCD Rennes	183	232	79%
qCSL Nantes	0	3	0%
qMA Nantes	35	40	88%
qMA Rennes	40	63	63%
Ensemble de la DI de Rennes	293	395	74%
CSL Maxéville	0	6	0%
CSL Souffelweyersheim	2	4	50%
MA Epinal	14	17	82%
MA Mulhouse	38	22	173%
MA Strasbourg	34	19	179%
qMA Metz-Queuleu	30	19	158%
qMA Nancy Maxéville	38	30	127%
Ensemble de la DI de Strasbourg	156	117	133%
EPM Lavour	4	4	100%
MA Nîmes	39	24	163%
qCSL Toulouse-Seysses	1	6	17%
qCSL Villeneuve-lès-Maguelone	0	3	0%
qMA Perpignan	38	28	136%
qMA Toulouse-Seysses	56	40	140%
Ensemble de la DI de Toulouse	138	105	131%
qCD Baie-Mahault	3	6	50%
qCD Ducos	3	7	43%
qCD Faa'a Nuutania	9	7	129%
qCD Nouméa	3	6	50%
qCD Remire-Montjoly	18	25	72%
qCD Saint-Denis	13	17	76%
qMA Baie-Mahault	15	25	60%
qMA Ducos	20	27	74%
qMA Faa'a Nuutania	10	7	143%
qMA Nouméa	1	8	13%
qMA Remire-Montjoly	29	32	91%
qMA Saint-Denis	15	11	136%
Ensemble de la DI de Outre-mer	139	178	78%
ENSEMBLE	2 186	2 450	89%

Tableau 38**Evolution du nombre de condamnés en aménagement de peine au 1er de chaque mois, hors LSC et hors SEFIP**

Champ :	Métropole et Outre-Mer
Effectif au :	1er mai 2015
Source :	DAP - PMJ5

DATE	PSE	PE			Semi-liberté	Total aménagés	Total condamnés	%
		Hébergés	Non hébergés	Total				
01/05/2013	10 760	435	635	1 070	2 041	13 871	62 925	22,0
01/06/2013	10 886	416	622	1 038	2 000	13 924	62 963	22,1
01/07/2013	10 846	405	656	1 061	1 993	13 900	63 382	21,9
01/08/2013	10 782	380	619	999	1 939	13 720	63 313	21,7
01/09/2013	10 013	374	580	954	1 813	12 780	61 710	20,7
01/10/2013	9 874	391	602	993	1 860	12 727	61 568	20,7
01/11/2013	9 987	371	642	1 013	1 842	12 842	61 195	21,0
01/12/2013	9 938	373	664	1 037	1 838	12 813	61 692	20,8
01/01/2014	9 591	375	647	1 022	1 765	12 378	61 261	20,2
01/02/2014	9 760	386	621	1 007	1 838	12 605	61 374	20,5
01/03/2014	9 943	422	649	1 071	1 920	12 934	61 932	20,9
01/04/2014	10 773	403	647	1 050	1 942	13 765	62 894	21,9
01/05/2014	11 241	409	653	1 062	1 937	14 240	63 556	22,4
01/06/2014	11 048	365	640	1 005	1 912	13 965	63 197	22,1
01/07/2014	11 210	406	662	1 068	1 951	14 229	62 947	22,6
01/08/2014	10 856	366	626	992	1 820	13 668	62 205	22,0
01/09/2014	10 098	355	596	951	1 714	12 763	60 748	21,0
01/10/2014	10 120	395	623	1 018	1 692	12 830	60 649	21,2
01/11/2014	10 213	381	619	1 000	1 760	12 973	60 673	21,4
01/12/2014	10 287	353	613	966	1 794	13 047	60 893	21,4
01/01/2015	10 030	368	602	970	1 689	12 689	60 742	20,9
01/02/2015	10 261	375	602	977	1 743	12 981	60 141	21,6
01/03/2015	10 485	361	593	954	1 814	13 253	60 665	21,8
01/04/2015	10 770	402	601	1 003	1 912	13 685	61 356	22,3
01/05/2015	10 801	459	584	1 043	1 803	13 647	61 128	22,3

Tableau 39

Courbe d'évolution mensuelle du nombre de personnes condamnées en aménagement de peine

<i>Champ :</i>	France entière
<i>Effectif au :</i>	1er mai 2015
<i>Source :</i>	DAP - PMJ5

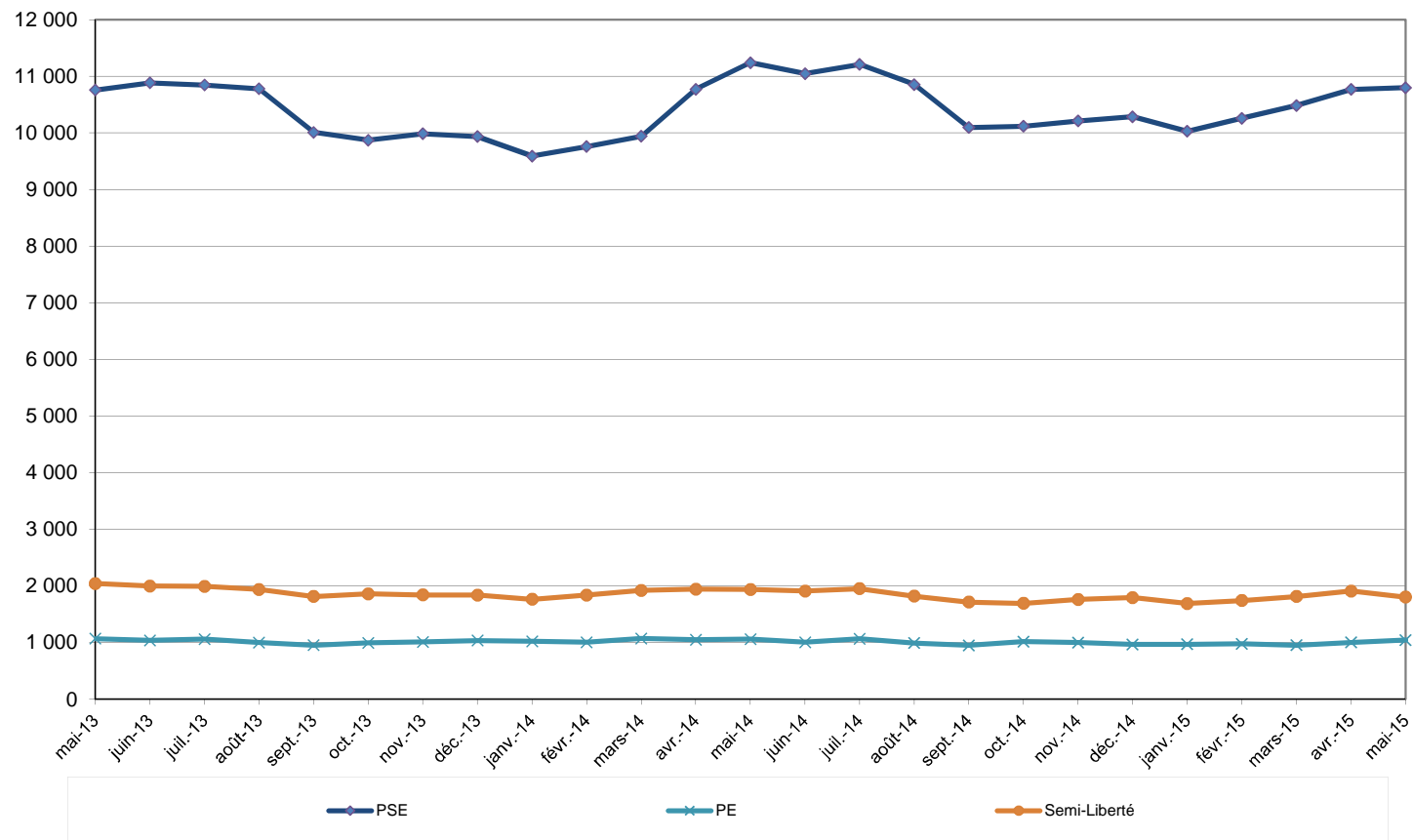


Tableau 40

Evolution mensuelle par catégorie pénale des écroués détenus et non hébergés

<i>Champ :</i>	France entière
<i>Effectif au :</i>	1er mai 2015
<i>Source :</i>	DAP - PMJ5

Situation au 1er du mois	Prévenus	Condamnés hébergés	dont SL	dont PE hébergés	Ensemble des hébergés	Variation des hébergés (%)	Condamnés non hébergés	dont PSE	dont PE non hébergés	Variation des condamnés non hébergés (%)	Ensemble des écroués
mai-12	16 773	50 300	2 064	405	67 073	-0,1	10679	10036	643	2,4	77 752
juin-12	16 756	50 159	2 060	413	66 915	-0,2	10759	10111	648	0,7	77 674
juil-12	17 138	50 235	1 993	344	67 373	0,7	10889	10244	645	1,2	78 262
août-12	16 467	50 281	1 916	397	66 748	-0,9	10737	10104	633	-1,4	77 485
sept-12	16 266	49 860	1 813	406	66 126	-0,9	9948	9390	558	-7,3	76 074
oct-12	16 915	49 789	1 834	390	66 704	0,9	9703	9105	598	-2,5	76 407
nov-12	16 821	50 404	1 845	368	67 225	0,8	10057	9470	587	3,6	77 282
déc-12	16 945	50 729	1 903	416	67 674	0,7	10408	9840	568	3,5	78 082
janv-13	16 454	50 118	1 785	403	66 572	-1,6	10226	9653	573	-1,7	76 798
févr-13	16 754	49 992	1 867	405	66 746	0,3	10794	10197	597	5,6	77 540
mars-13	16 799	50 196	1 921	404	66 995	0,4	11213	10615	598	3,9	78 208
avr-13	17 166	50 327	1 942	442	67 493	0,7	11504	10919	585	2,6	78 997
mai-13	16 987	50 852	2 041	435	67 839	0,5	12073	11438	635	4,9	79 912
juin-13	17 195	50 782	2 000	416	67 977	0,2	12181	11559	622	0,9	80 158
juil-13	17 318	51 251	1 993	405	68 569	0,9	12131	11475	656	-0,4	80 700
août-13	16 454	51 229	1 939	380	67 683	-1,3	12084	11465	619	-0,4	79 767
sept-13	16 604	50 484	1 813	374	67 088	-0,9	11226	10646	580	-7,1	78 314
oct-13	16 795	50 515	1 860	391	67 310	0,3	11053	10451	602	-1,5	78 363
nov-13	17 057	49 993	1 842	371	67 050	-0,4	11202	10560	642	1,3	78 252
déc-13	17 192	50 546	1 838	373	67 738	1,0	11146	10482	664	-0,5	78 884
janv-14	16 622	50 453	1 765	375	67 075	-1,0	10808	10161	647	-3,0	77 883
févr-14	17 363	50 457	1 838	386	67 820	1,1	10917	10296	621	1,0	78 737
mars-14	17 589	50 831	1 920	422	68 420	0,9	11101	10452	649	1,7	79 521
avr-14	17 846	51 013	1 942	403	68 859	0,6	11881	11234	647	7,0	80 740
mai-14	17 495	51 148	1 937	409	68 643	-0,3	12408	11755	653	4,4	81 051
juin-14	17 677	50 971	1 912	365	68 648	0,0	12226	11586	640	-1,5	80 874
juil-14	17 773	50 522	1 951	406	68 295	-0,5	12425	11763	662	1,6	80 720
août-14	16 938	50 132	1 820	366	67 070	-1,8	12073	11447	626	-2,8	79 143
sept-14	16 900	49 454	1 714	355	66 354	-1,1	11294	10698	596	-6,5	77 648
oct-14	17 090	49 404	1 692	395	66 494	0,2	11245	10622	623	-0,4	77 739
nov-14	17 115	49 415	1 760	381	66 530	0,1	11270	10651	619	0,2	77 800
déc-14	17 526	49 579	1 794	353	67 105	0,9	11314	10701	613	0,4	78 419
janv-15	16 549	49 721	1 689	368	66 270	-1,2	11021	10419	602	-2,6	77 291
févr-15	17 291	49 019	1 743	375	66 310	0,1	11122	10517	605	0,9	77 432
mars-15	17 118	49 316	1 814	362	66 434	0,2	11349	10752	597	2,0	77 783
avr-15	17 100	49 661	1 912	405	66 761	0,5	11695	11079	616	3,0	78 456
mai-15	17 580	49 387	1 941	464	66 967	0,3	11741	11142	599	0,4	78 708

Tableau 41

Établissements ou quartiers d'établissements dont la densité carcérale est supérieure à 120%**

Champ :	France entière
Effectif au :	1er mai 2015
Source :	DAP - PMJ5
Capacités au :	1er mai 2015

(source DAP - EMS1)

(**) : y compris I.E.P.S.N

Soit 91 établissements ou quartiers d'établissement et 36833 détenus concernés.

DISP	type	nom établissement	places circulaires	places opérationnelles	Total des personnes détenues	taux d'occupation
Bordeaux	MA	Bayonne	75	75	124	165%
Bordeaux	qMA	Bordeaux Gradignan	366	355	547	154%
Bordeaux	MA	Limoges	84	84	115	137%
Bordeaux	MA	Niort	66	66	93	141%
Bordeaux	MA	Périgueux	91	91	115	126%
Bordeaux	MA	Rochefort	52	52	81	156%
Bordeaux	MA	Saintes	83	80	105	131%
Dijon	MA	Auxerre	88	88	168	191%
Dijon	MA	Chamont	78	78	108	138%
Dijon	MA	Dijon	185	185	247	134%
Dijon	MA	Tours	145	145	216	149%
Dijon	MA	Troyes	116	116	163	141%
Dijon	qMA	Varennes-le-Grand	193	193	301	156%
Lille	MA	Amiens	307	307	486	158%
Lille	MA	Arras	202	202	243	120%
Lille	MA	Beauvais	117	117	166	142%
Lille	MA	Béthune	180	180	369	205%
Lille	MA	Evreux	162	162	243	150%
Lille	qMA	Laon	189	189	272	144%
Lille	qMA	Liancourt	231	231	313	135%
Lille	qMA	Lille-Loos-Séquedin (Lille-Séquedin)	584	584	845	145%
Lille	qMA	Longuenesse	193	193	365	189%
Lille	MA	Valenciennes	222	222	345	155%
Lyon	qMA	Aion	227	227	277	122%
Lyon	MA	Chambéry	93	93	118	127%
Lyon	MA	Grenoble	232	232	287	124%
Lyon	MA	Le-Puy-en-Velay	36	36	60	167%
Lyon	MA	Lyon Corbas	688	658	847	129%
Lyon	MA	Montluçon	21	21	35	167%
Lyon	qMA	Moulins Yzeure	136	116	145	125%
Lyon	qMA	Saint-Quentin-Fallavier	237	237	334	141%
Lyon	MA	Valence	137	137	172	126%
Marseille	qMA	Aix-Lyons	612	612	904	148%
Marseille	qMA	Avignon le Pontet	394	394	638	162%
Marseille	MA	Grasse	574	574	827	144%
Marseille	qCPA	Marseille-Les-Baumettes	24	24	46	192%
Marseille	qMA	Marseille-Les-Baumettes	1196	1196	1839	154%
Marseille	MA	Nice	363	363	636	175%
Marseille	qMA	Toulon-la-Farède	394	394	712	181%
Paris	MA	Bois-d'Arcy	500	500	828	166%
Paris	CSL	Corbeil	77	77	94	122%
Paris	MA	Fleury-Mérogis	2857	2857	4 168	146%
Paris	qMA	Fresnes (**)	1402	1402	2 199	157%
Paris	qCPA	Fresnes (Villejuif)	116	116	155	134%
Paris	CSL	Gagny	48	48	102	213%
Paris	qCPA	Meaux-Chauconin	60	60	90	150%
Paris	qMA	Meaux-Chauconin	385	385	653	170%
Paris	MA	Nanterre	592	592	998	169%
Paris	MA	Osny-Pontoise	579	579	890	154%
Paris	CSL	Paris-La-Santé	51	51	90	176%
Paris	MA	Villepinte	587	587	958	163%
Rennes	MA	Angers	266	266	390	147%
Rennes	MA	Brest	254	254	323	127%
Rennes	MA	Caen	269	269	409	152%
Rennes	MA	Cherbourg	46	46	70	152%
Rennes	MA	Coutances	48	48	71	148%
Rennes	MA	Fontenay-le-Comte	39	39	81	208%
Rennes	MA	La Roche-sur-Yon	39	39	82	210%
Rennes	MA	Laval	71	71	103	145%
Rennes	qMA	Lorient-Ploemeur	198	198	273	138%
Rennes	qMA	Rennes-Vezin	479	479	642	134%
Rennes	MA	Saint Malo	92	92	129	140%
Rennes	MA	Saint-Brieuc	85	85	143	168%
Strasbourg	MA	Belfort	39	39	48	123%
Strasbourg	MA	Colmar	120	120	168	140%
Strasbourg	MA	Lons-le-Saunier	39	39	53	136%
Strasbourg	qMA	Metz-Queuleu	404	404	523	129%
Strasbourg	MA	Mulhouse	283	283	412	146%
Strasbourg	qMA	Nancy Maxéville	452	452	604	134%
Strasbourg	MA	Sarreguemines	71	67	101	151%
Strasbourg	MA	Strasbourg	445	445	701	158%
Toulouse	MA	Albi	105	105	131	125%
Toulouse	qMA	Béziers	416	416	533	128%
Toulouse	MA	Carcassonne	64	64	105	164%
Toulouse	MA	Foix	66	64	101	158%
Toulouse	MA	Mende	49	49	66	135%
Toulouse	MA	Montauban	144	144	187	130%
Toulouse	MA	Nîmes	192	192	393	205%
Toulouse	qMA	Perpignan	196	196	326	166%
Toulouse	MA	Tarbes	72	72	97	135%
Toulouse	qMA	Toulouse-Seysse	655	655	953	145%
Toulouse	qMA	Villeneuve-lès-Maguelone	599	599	795	133%
Outre-mer	qMA	Baie-Mahault	266	266	494	186%
Outre-mer	MA	Basse-Terre	130	130	176	135%
Outre-mer	qCD	Ducos	358	358	477	133%
Outre-mer	qMA	Ducos	211	211	469	222%
Outre-mer	qCD	Faa'a Nuutania	111	111	207	186%
Outre-mer	qMA	Faa'a Nuutania	54	54	217	402%

Tableau 42

Nombre de condamnés écroués en libération sous contrainte par DI

Champ :	Métropole et Outre-Mer
Effectif au :	1er mai 2015
Source :	DAP - PMJ5

Direction interrégionale	Libération sous contrainte				Semi-liberté	Total LSC	Total condamnés
	PSE	PE					
		Hébergés	Non hébergés	Total			
<i>Bordeaux</i>	15	0	0	0	0	15	4 557
<i>Dijon</i>	27	0	0	0	15	42	5 078
<i>Lille</i>	82	0	5	5	18	105	8 931
<i>Lyon</i>	44	2	3	5	18	67	5 536
<i>Marseille</i>	46	1	0	1	26	73	7 356
<i>Paris</i>	54	0	2	2	29	85	10 338
<i>Rennes</i>	29	1	0	1	15	45	5 546
<i>Strasbourg</i>	16	0	1	1	11	28	5 106
<i>Toulouse</i>	1	0	0	0	0	1	4 649
<i>Ensemble de la métropole</i>	<i>314</i>	<i>4</i>	<i>11</i>	<i>15</i>	<i>132</i>	<i>461</i>	<i>57097</i>
Outre Mer	17	1	4	5	6	28	4 031
<i>Ensemble des établissements pénitentiaires</i>	<i>331</i>	<i>5</i>	<i>15</i>	<i>20</i>	<i>138</i>	<i>489</i>	<i>61128</i>

=====
=====
=====

%
0,3
0,8
1,2
1,2
1,0
0,8
0,8
0,5
0,0
<i>0,81</i>
0,7
<i>0,80</i>

Tableau 43**Evolution du nombre de condamnés écroués en libération sous contrainte au 1er de chaque mois (LSC), par type***Champ :* Métropole et Outre-Mer*Effectif au :* 1er du mois*Source :* DAP - PMJ5

DATE	LSC-PSE	LSC-PE			LSC-SL	Total LSC	Total condamnés	%
		Hébergés	Non hébergés	Total				
01/05/2013	-	-	-	-	-	-	62 925	-
01/06/2013	-	-	-	-	-	-	62 963	-
01/07/2013	-	-	-	-	-	-	63 382	-
01/08/2013	-	-	-	-	-	-	63 313	-
01/09/2013	-	-	-	-	-	-	61 710	-
01/10/2013	-	-	-	-	-	-	61 568	-
01/11/2013	-	-	-	-	-	-	61 195	-
01/12/2013	-	-	-	-	-	-	61 692	-
01/01/2014	-	-	-	-	-	-	61 261	-
01/02/2014	-	-	-	-	-	-	61 374	-
01/03/2014	-	-	-	-	-	-	61 932	-
01/04/2014	-	-	-	-	-	-	62 894	-
01/05/2014	-	-	-	-	-	-	63 556	-
01/06/2014	-	-	-	-	-	-	63 197	-
01/07/2014	-	-	-	-	-	-	62 947	-
01/08/2014	-	-	-	-	-	-	62 205	-
01/09/2014	-	-	-	-	-	-	60 748	-
01/10/2014	-	-	-	-	-	-	60 649	-
01/11/2014	-	-	-	-	-	-	60 673	-
01/12/2014	-	-	-	-	-	-	60 893	-
01/01/2015	-	-	-	-	-	-	60 742	-
01/02/2015	41	-	3	3	17	61	60 141	0,1
01/03/2015	179	1	4	5	72	256	60 665	0,4
01/04/2015	285	3	15	18	123	426	61 356	0,7

01/05/2015	331	5	15	20	138	489	61 128	0,8
------------	-----	---	----	----	-----	-----	--------	-----

Tableau 44a
Condamnés écroués en centres autonomes de semi-liberté ou en établissement disposant de places de semi-liberté (partie 1)

Champ : Métropole et Outre-Mer

Effectif au : 1er mai 2015

Source : DAP - PMJ5

Centres de semi-liberté ou établissements disposant de places de semi-liberté		Places théoriques de semi-liberté*	Personnes écrouées hébergées en places de semi-liberté			Taux d'occupation*	Total des condamnés semi-libres y compris ceux hébergés en établissement ne disposant pas de qSL
			Condamnés en semi-liberté	Nombre de personnes écrouées (hors condamnés en semi-liberté) occupant des places de semi-liberté	Ensemble des personnes écrouées hébergées en places de semi-liberté		
MA	Agen	11	8	0	8	72,7%	8
MA	Angoulême	17	6	0	6	35,3%	6
MA	Bayonne	5	5	0	5	100,0%	5
MA	Guéret	6	0	0	0	0,0%	0
MA	Limoges	5	3	0	3	60,0%	3
MA	Niort	3	5	0	5	166,7%	5
MA	Pau	11	0	0	0	0,0%	0
MA	Périgueux	15	4	4	8	53,3%	4
MA	Rochefort	2	1	0	1	50,0%	1
MA	Saintes	2	2	0	2	100,0%	2
MC	Saint-Martin-de-Ré	12	0	16	16	133,3%	0
MA	Tulle	3	2	0	2	66,7%	2
CP	Bordeaux Gradignan (qcpa)	61	51	0	51	83,6%	51
CP	Mont-de-Marsan (qcsl)	19	6	0	6	31,6%	6
CP	Poitiers-Vivonne (qcsl)	28	7	0	7	25,0%	7
Ensemble de la DI de Bordeaux		200	100	20	120	60,4%	100
MA	Auxerre	4	1	0	1	25,0%	1
MA	Blois	9	1	0	1	11,1%	1
MA	Bourges	9	5	0	5	55,6%	5
MA	Châlons-en-Champagne	12	4	0	4	33,3%	4
MA	Charleville-Mézières	4	4	0	4	100,0%	4
CP	Châteauroux (qma)	10	5	0	5	50,0%	5
MA	Chaumont	6	2	0	2	33,3%	2
MA	Dijon	11	10	0	10	90,9%	10
MA	Nevers	6	0	0	0	0,0%	0
MA	Reims	42	27	0	27	64,3%	27
MA	Tours	16	20	0	20	125,0%	20
MA	Troyes	3	4	0	4	133,3%	4
CP	Varennes-le-Grand (qma)	10	2	0	2	20,0%	2
CP	Orléans Saran (qcsl)	58	22	0	22	37,9%	22
CSL	Montargis	20	17	0	17	85,0%	17
Ensemble de la DI de Dijon		220	124	0	124	56,4%	124
MA	Amiens	0	0	0	0	-	9
MA	Arras	3	3	0	3	100,0%	3
MA	Beauvais	9	7	0	7	77,8%	7
MA	Béthune	10	9	0	9	90,0%	9
MA	Compiègne	6	4	0	4	66,7%	4
MA	Douai	12	3	0	3	25,0%	3
MA	Dunkerque	8	6	0	6	75,0%	6
MA	Evreux	7	3	1	4	57,1%	3
CP	Le Havre (qma)	45	13	0	13	28,9%	13
MA	Rouen	20	17	0	17	85,0%	17
CD	Val-de-Reuil	20	1	3	4	20,0%	1
MA	Valenciennes	16	9	0	9	56,3%	9
CP	Lille-Loos-Séquedin (qcsl)	60	34	2	36	60,0%	34
CP	Longuenesse (qcpa)	29	5	8	13	44,8%	5
Ensemble de la DI de Lille		245	114	14	128	52,2%	123
CP	Aiton (qma)	8	0	0	0	0,0%	0
MA	Aurillac	4	1	0	1	25,0%	1
MA	Bonneville	6	5	0	5	83,3%	5
MA	Chambéry	29	22	0	22	75,9%	22
MA	Le-Puy-en-Velay	4	1	0	1	25,0%	1
MA	Montluçon	3	1	0	1	33,3%	1
CP	Moulins Yzeure (qma)	8	6	0	6	75,0%	6
MA	Privas	4	3	0	3	75,0%	3
MA	Riom	9	0	1	1	11,1%	0
MA	Saint Etienne-la-Taladière	40	17	6	23	57,5%	17
CP	Saint-Quentin-Fallavier (qma)	40	28	0	28	70,0%	28
MA	Valence	20	6	0	6	30,0%	6
MA	Villefranche-sur-Saône	38	19	0	19	50,0%	19
CP	Bourg-en-Bresse (qcsl)	38	8	17	25	65,8%	8
CSL	Grenoble	36	38	0	38	105,6%	38
CSL	Lyon	100	79	0	79	79,0%	79
Ensemble de la DI de Lyon		387	234	24	258	66,7%	234
MA	Ajaccio	3	0	0	0	0,0%	0
CP	Borgo (qma)	5	1	2	3	60,0%	1
MA	Digne	3	1	0	1	33,3%	1
MA	Gap	6	5	0	5	83,3%	5
MA	Nice	48	25	11	36	75,0%	25
CP	Aix-Luyens (qcpa)	61	44	9	53	86,9%	44
CP	Avignon le Pontet (qcsl)	50	36	2	38	76,0%	36
CP	Marseille-Les-Baumettes (qcpa)	24	46	0	46	191,7%	46
CP	Toulon-la-Farède (qcsl)	39	33	0	33	84,6%	33
Ensemble de la DI de Marseille		239	191	24	215	90,0%	191
Ensemble des établissements pénitentiaires		2710	1932	161	2093	77,2%	1941

* Les places de semi-liberté recensées par le bureau EMS1 ne distinguent pas les places de semi-liberté des placements extérieurs

** Le taux d'occupation est calculé en rapportant l'ensemble des personnes hébergées en places de semi-liberté aux places de semi-liberté recensées par EMS1 et en le multipliant par 100

***La MA d'Amiens accueille de condamnés en semi-liberté, mais elle ne dispose pas de places de semi-liberté

Tableau 44b
Condamnés écroués en centres autonomes de semi-liberté ou en établissement disposant de places de semi-liberté (partie 2)

Champ : Métropole et Outre-Mer

Effectif au : 1er mai 2015

Source : DAP - PMJ5

Centres de semi-liberté ou établissements disposant de places de semi-liberté		Places théoriques de semi-liberté*	Personnes écrouées hébergées en places de semi-liberté			Taux d'occupation**	Total des condamnés semi-libres y compris ceux hébergés en établissement ne disposant pas de qSL
			Condamnés en semi-liberté	Nombre de personnes écrouées (hors condamnés en semi-liberté) occupant des places de semi-liberté	Ensemble des personnes écrouées hébergées en places de semi-liberté		
MA	Ajaccio	3	0	0	0	0,0%	0
CP	Borgo (qma)	5	1	2	3	60,0%	1
MA	Digne	3	1	0	1	33,3%	1
MA	Gap	6	5	0	5	83,3%	5
MA	Nice	48	25	11	36	75,0%	25
CP	Aix-Luynes (qcpa)	61	44	9	53	86,9%	44
CP	Avignon le Pontet (qcsl)	50	36	2	38	76,0%	36
CP	Marseille-Les-Baumettes (qcpa)	24	46	0	46	191,7%	46
CP	Toulon-la-Farède (qcsl)	39	33	0	33	84,6%	33
Ensemble de la DI de Marseille		239	191	24	215	90,0%	191
CP	Fresnes (qma)	2	0	0	0	0,0%	0
MA	Versailles	80	71	2	73	91,3%	71
CP	Fresnes (qcpa)	76	126	0	126	165,8%	126
CP	Fresnes (qcsl)	27	29	0	29	107,4%	29
CP	Meaux-Chauconin (qcpa)	30	68	0	68	226,7%	68
CSL	Corbeil	77	93	1	94	122,1%	93
CSL	Gagny	48	102	0	102	212,5%	102
CSL	Melun	41	40	0	40	97,6%	40
CSL	Paris-La-Santé	51	89	1	90	176,5%	89
Ensemble de la DI de Paris		432	618	4	622	144,0%	618
MA	Angers	38	20	0	20	52,6%	20
MA	Brest	12	12	0	12	100,0%	12
MA	Cherbourg	8	8	0	8	100,0%	8
MA	Coutances	8	5	1	6	75,0%	5
MA	Fontenay-le-Comte	4	2	0	2	50,0%	2
MA	La Roche-sur-Yon	5	8	0	8	160,0%	8
MA	Laval	15	3	0	3	20,0%	3
MA	Le Mans-Croisettes	40	22	2	24	60,0%	22
CP	Lorient-Ploemeur (qma)	40	13	0	13	32,5%	13
CP	Rennes (qma)	4	0	0	0	0,0%	0
MA	Saint Malo	14	4	0	4	28,6%	4
MA	Saint-Brieuc	17	4	0	4	23,5%	4
MA	Vannes	7	2	0	2	28,6%	2
CP	Alençon-Condé-sur-Sarthe (qcpa)	20	3	0	3	15,0%	3
CP	Caen (qcsl)	48	31	0	31	64,6%	31
CP	Nantes (qcsl)	36	30	0	30	83,3%	30
CP	Rennes-Vezin (qcsl)	26	15	0	15	57,7%	15
Ensemble de la DI de Rennes		342	182	3	185	54,1%	182
MA	Bar-le-Duc	6	3	0	3	50,0%	3
MA	Belfort	10	9	0	9	90,0%	9
MA	Colmar	12	5	0	5	41,7%	5
MA	Epinal	12	11	2	13	108,3%	11
MA	Lons-le-Saunier	9	3	0	3	33,3%	3
MA	Montbéliard	9	2	0	2	22,2%	2
MA	Mulhouse	32	17	14	31	96,9%	17
MA	Sarreguemines	11	4	3	7	63,6%	4
MA	Vesoul	7	4	0	4	57,1%	4
CP	Metz-Queuleu (qcpa)	45	38	15	53	117,8%	38
CSL	Besançon	23	24	0	24	104,3%	24
CSL	Briey	25	11	0	11	44,0%	11
CSL	Maxéville	56	24	4	28	50,0%	24
CSL	Souffelweyersheim	53	52	0	52	98,1%	52
Ensemble de la DI de Strasbourg		310	207	38	245	79,0%	207
MA	Albi	8	1	0	1	12,5%	1
CP	Béziers (qma)	27	5	0	5	18,5%	5
MA	Carcassonne	4	1	0	1	25,0%	1
MA	Foix	6	0	0	0	0,0%	0
MA	Mende	2	0	0	0	0,0%	0
MA	Montauban	6	1	0	1	16,7%	1
MA	Nîmes	20	19	0	19	95,0%	19
CP	Perpignan (qma)	24	14	0	14	58,3%	14
MA	Rodez	7	1	0	1	14,3%	1
MA	Tarbes	10	4	0	4	40,0%	4
CP	Toulouse-Seysses (qcsl)	50	30	0	30	60,0%	30
CP	Villeneuve-lès-Maguelone (qcsl)	24	22	0	22	91,7%	22
Ensemble de la DI de Toulouse		188	98	0	98	52,1%	98
CP	Baie-Mahault (qma)	32	15	5	20	62,5%	15
MA	Basse-Terre	6	5	1	6	100,0%	5
CP	Ducos (qcd)	18	3	19	22	122,2%	3
CP	Faa'a Nootania (qma)	6	0	0	0	0,0%	0
CP	Nouméa (qma)	28	24	0	24	85,7%	24
CP	Remire-Montjoly (qma)	26	5	0	5	19,2%	5
CP	Saint-Denis (qma)	25	9	6	15	60,0%	9
MA	Saint-Pierre	6	3	3	6	100,0%	3
Ensemble de la DI de Outre-mer		147	64	34	98	66,7%	64
Ensemble des établissements pénitentiaires		2710	1932	161	2093	77,2%	1941

* Les places de semi-liberté recensées par le bureau EMS1 ne distinguent pas les places de semi-liberté des placements extérieurs

** Le taux d'occupation est calculé en rapportant l'ensemble des personnes hébergées en places de semi-liberté aux places de semi-liberté recensées par EMS1 et en le multipliant par

Tableau 45

Répartition des personnes condamnées en aménagements de peines - hors LSC et hors SEFIP - par DI

<i>Champ :</i>	Métropole et Outre-Mer
<i>Effectif au :</i>	1er mai 2015
<i>Source :</i>	DAP - PMJ5

	PSE (hors SEFIP)	PE		Semi-Liberté	Total aménagés	Total condamnés	%
		Hébergés	Non hébergés				
Bordeaux	743	110	43	100	996	4 557	21,9%
Dijon	903	21	25	109	1058	5 078	20,8%
Lille	1540	17	67	105	1729	8 931	19,4%
Lyon	1175	23	75	216	1489	5 536	26,9%
Marseille	1486	18	13	165	1682	7 356	22,9%
Paris	1791	78	128	589	2586	10 338	25,0%
Rennes	1024	10	65	167	1266	5 546	22,8%
Strasbourg	845	35	85	196	1161	5 106	22,7%
Toulouse	836	58	50	98	1042	4 649	22,4%
Métropole	10343	370	551	1 745	13 009	57 097	22,8%
Outre-Mer	458	89	33	58	638	4 031	15,8%
France entière	10801	459	584	1 803	13 647	61 128	22,3%

Tableau 46

Graphique d'évolution du nombre de condamnés en aménagement de peine au 1er jour de chaque mois, depuis 3 ans

<i>Champ :</i>	Métropole et Outre-Mer
<i>Effectif au :</i>	1er mai 2015
<i>Source :</i>	DAP - PMJ5

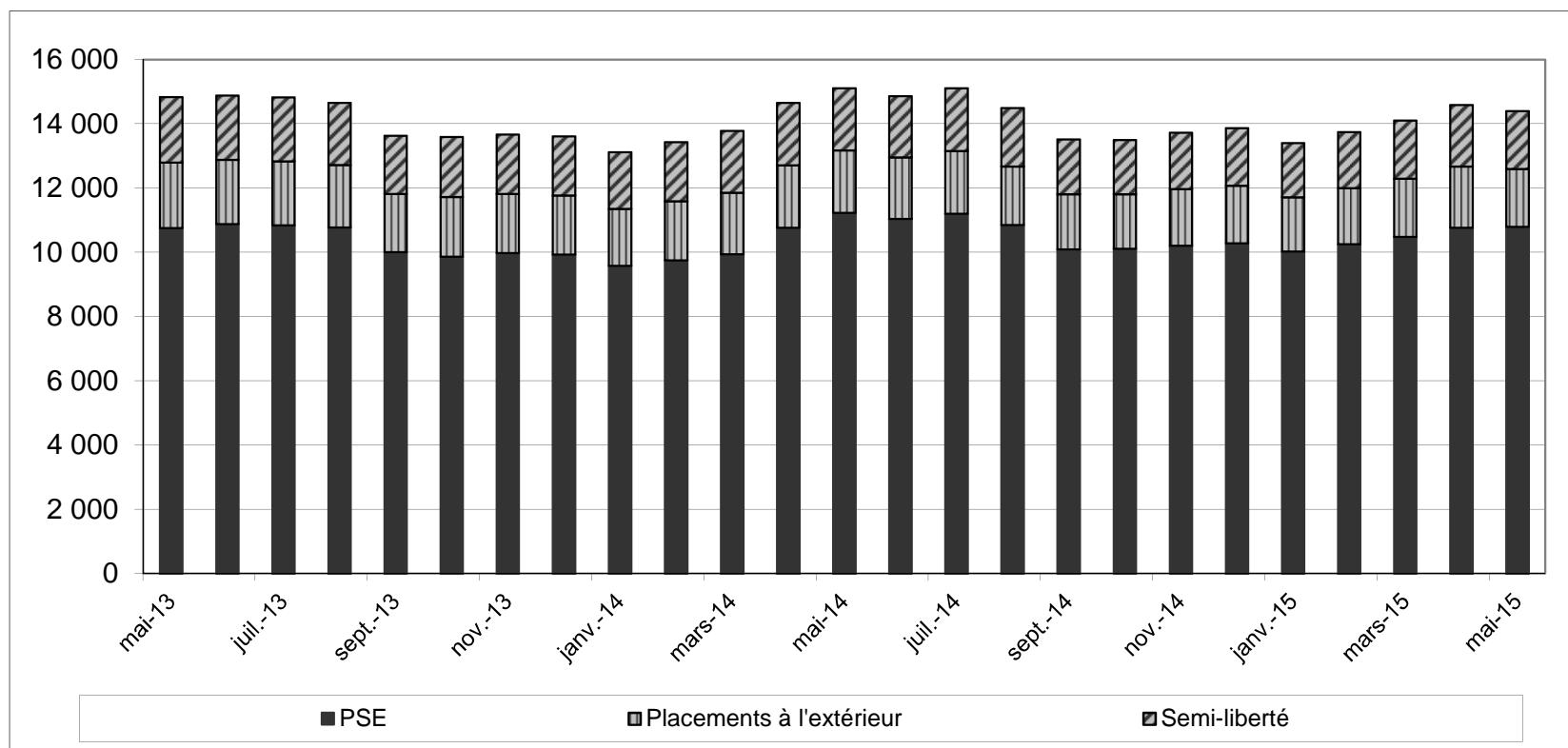


Tableau 47a
Condamnés en aménagement de peine- hors LSC et hors SEFIP - (partie 1)

Champ : Métropole et Outre-Mer

Effectif au : 1er mai 2015

Source : DAP - PMJ5

	PSE	PE		Semi-Liberté	Total aménagés	Total condamnés	%
		Hébergés	Non hébergés				
MA Agen	75	0	0	8	83	152	54,6%
MA Angoulême	32	0	2	6	40	121	33,1%
MA Bayonne	21	0	0	5	26	88	29,5%
MA Guéret	5	0	0	0	5	17	29,4%
MA Limoges	50	0	0	3	53	109	48,6%
MA Niort	46	0	1	5	52	102	51,0%
MA Pau	53	0	7	0	60	178	33,7%
MA Périgueux	64	0	7	4	75	139	54,0%
MA Rochefort	60	0	0	1	61	98	62,2%
MA Saintes	32	0	0	2	34	98	34,7%
MA Tulle	26	0	0	2	28	62	45,2%
CD Bédénac	0	0	0	0	0	141	0,0%
CD Eysses	0	18	0	0	18	190	9,5%
CD Mauzac	0	56	0	0	56	337	16,6%
CD Neuvic	0	0	0	0	0	353	0,0%
CD Uzerche	0	0	0	0	0	533	0,0%
MC Saint-Martin-de-Ré	0	16	0	0	16	392	4,1%
CP Bordeaux Gradignan	199	20	16	51	286	589	48,6%
CP Mont-de-Marsan	44	0	1	6	51	441	11,6%
CP Poitiers-Vivonne	36	0	9	7	52	417	12,5%
Total Bordeaux	743	110	43	100	996	4557	21,9%
MA Auxerre	56	0	0	1	57	170	33,5%
MA Blois	58	0	1	1	60	105	57,1%
MA Bourges	42	0	2	5	49	89	55,1%
MA Châlons-en-Champagne	37	0	0	4	41	285	14,4%
MA Charleville-Mézières	58	0	0	4	62	89	69,7%
MA Chaumont	52	0	2	2	56	128	43,8%
MA Dijon	102	0	5	9	116	251	46,2%
MA Nevers	21	0	1	0	22	85	25,9%
MA Reims	26	0	6	21	53	130	40,8%
MA Tours	64	0	7	14	85	189	45,0%
MA Troyes	64	0	1	4	69	158	43,7%
CSL Montargis	37	0	0	17	54	54	100,0%
CD Châteaudun	45	5	0	0	50	507	9,9%
CD Joux-la-Ville	0	0	0	0	0	547	0,0%
CD Villenauxe-la-Grande	0	1	0	0	1	547	0,2%
MC Clairvaux	0	0	0	0	0	139	0,0%
MC Saint Maur	0	0	0	0	0	203	0,0%
CP Châteauroux	28	7	0	5	40	299	13,4%
CP Orléans Saran	96	1	0	21	118	614	19,2%
CP Varennes-le-Grand	117	7	0	1	125	489	25,6%
Total Dijon	903	21	25	109	1058	5078	20,8%
MA Amiens	121	0	32	9	162	549	29,5%
MA Arras	53	0	0	3	56	250	22,4%
MA Beauvais	73	0	0	6	79	177	44,6%
MA Béthune	147	0	1	9	157	462	34,0%
MA Compiègne	32	0	0	4	36	84	42,9%
MA Douai	92	0	2	0	94	408	23,0%
MA Dunkerque	46	0	8	4	58	106	54,7%
MA Evreux	61	1	0	2	64	217	29,5%
MA Rouen	159	0	0	15	174	578	30,1%
MA Valenciennes	75	0	1	9	85	344	24,7%
CD Bapaume	0	0	0	0	0	532	0,0%
CD Val-de-Reuil	0	5	0	1	6	723	0,8%
EPM Quiévrechain	0	0	0	0	0	14	0,0%
CP Château-Thierry	0	0	1	0	1	86	1,2%
CP Laon	121	0	14	0	135	496	27,2%
CP Le Havre	58	3	0	13	74	615	12,0%
CP Liancourt	70	0	0	0	70	599	11,7%
CP Lille-Annoeullin	0	0	0	0	0	598	0,0%
CP Lille-Loos-Séquedin	210	0	7	26	243	839	29,0%
CP Longuenesse	140	8	0	4	152	811	18,7%
CP Maubeuge	82	0	1	0	83	413	20,1%
CP Vendin Le Vieil	0	0	0	0	0	30	0,0%
Total Lille	1540	17	67	105	1729	8931	19,4%

Tableau 47b
Condamnés bénéficiant d'un aménagement de peine- hors LSC et hors SEFIP - (partie 2)
Champ : Métropole et Outre-Mer

Effectif au : 1er mai 2015

Source : DAP - PMJ5

	PSE	PE		Semi-Liberté	Total aménagés	Total condamnés	%
		Hébergés	Non hébergés				
MA Aurillac	4	0	1	1	6	32	18,8%
MA Bonneville	128	0	2	5	135	244	55,3%
MA Chambéry	53	0	0	22	75	128	58,6%
MA Clermont-Ferrand	55	0	3	0	58	84	69,0%
MA Grenoble	0	0	33	0	33	230	14,3%
MA Le-Puy-en-Velay	29	0	1	1	31	72	43,1%
MA Lyon Corbas	275	0	11	0	286	761	37,6%
MA Montluçon	20	0	0	1	21	42	50,0%
MA Privas	46	0	0	3	49	78	62,8%
MA Riom	5	1	6	0	12	77	15,6%
MA Saint Etienne-la-Talaudière	138	6	0	17	161	408	39,5%
MA Valence	60	0	5	5	70	150	46,7%
MA Villefranche-sur-Saône	33	0	4	14	51	528	9,7%
CSL Grenoble	111	0	0	38	149	149	100,0%
CSL Lyon	0	0	0	70	70	79	88,6%
CD Riom	0	0	0	0	0	145	0,0%
CD Roanne	0	0	0	0	0	527	0,0%
EPM Rhône	0	0	3	0	3	7	42,9%
CP Aiton	27	0	0	0	27	374	7,2%
CP Bourg-en-Bresse	72	15	0	6	93	675	13,8%
CP Moulins Yzeure	31	1	0	5	37	220	16,8%
CP Saint-Quentin-Fallavier	88	0	6	28	122	526	23,2%
Total Lyon	1175	23	75	216	1489	5536	26,9%
MA Ajaccio	53	0	0	0	53	71	74,6%
MA Digne	13	3	0	1	17	33	51,5%
MA Gap	22	0	2	5	29	52	55,8%
MA Grasse	189	0	2	0	191	778	24,6%
MA Nice	178	1	0	23	202	602	33,6%
CD Casabianda	0	0	0	0	0	130	0,0%
CD Salon-de-Provence	0	0	0	0	0	608	0,0%
CD Tarascon	0	0	3	0	3	644	0,5%
EPM Marseille	0	0	2	0	2	18	11,1%
MC Arles	0	0	0	0	0	131	0,0%
CP Aix-Luyens	262	0	0	44	306	782	39,1%
CP Avignon le Pontet	137	2	1	36	176	714	24,6%
CP Borgo	49	0	0	1	50	140	35,7%
CP Marseille-Les-Baumettes	365	0	3	26	394	1764	22,3%
CP Toulon-la-Farlède	218	12	0	29	259	889	29,1%
Total Marseille	1486	18	13	165	1682	7356	22,9%
MA Bois d'Arcy	0	2	0	0	2	508	0,4%
MA Fleury-Mérogis	124	6	2	0	132	2769	4,8%
MA Nanterre	166	0	11	0	177	780	22,7%
MA Osny-Pontoise	203	0	44	0	247	825	29,9%
MA Versailles	163	0	10	61	234	267	87,6%
MA Villepinte	0	0	0	0	0	434	0,0%
CSL Corbeil	0	1	0	93	94	94	100,0%
CSL Gagny	389	0	23	92	504	532	94,7%
CSL Melun	119	0	2	37	158	161	98,1%
CSL Paris-La-Santé	221	1	36	83	341	354	96,3%
CD Melun	0	0	0	0	0	283	0,0%
EPM Porcheville	0	0	0	0	0	8	0,0%
MC Poissy	0	0	0	0	0	223	0,0%
CP Fresnes	303	46	0	155	504	1786	28,2%
CP Meaux-Chauconin	103	22	0	68	193	643	30,0%
CP Sud Francilien	0	0	0	0	0	671	0,0%
Total Paris	1791	78	128	589	2586	10338	25,0%

Tableau 47c
Condamnés bénéficiant d'un aménagement de peine- hors LSC et hors SEFIP - (partie 3)

Champ : Métropole et Outre-Mer

Effectif au : 1er mai 2015

Source : DAP - PMJ5

	PSE	PE		Semi-Liberté	Total aménagés	Total condamnés	%
		Hébergés	Non hébergés				
MA Angers	97	0	0	20	117	391	29,9%
MA Brest	107	0	10	11	128	350	36,6%
MA Caen	86	0	2	0	88	391	22,5%
MA Cherbourg	24	0	2	6	32	86	37,2%
MA Coutances	42	1	4	5	52	85	61,2%
MA Fontenay-le-Comte	21	0	0	2	23	83	27,7%
MA La Roche-sur-Yon	56	0	0	8	64	112	57,1%
MA Laval	27	0	1	2	30	95	31,6%
MA Le Mans-Croisettes	73	2	0	19	94	386	24,4%
MA Saint Malo	28	0	0	4	32	117	27,4%
MA Saint-Brieuc	80	1	2	4	87	186	46,8%
MA Vannes	21	0	2	2	25	74	33,8%
CD Argentan	19	2	0	0	21	573	3,7%
EPM Orvault	0	0	0	0	0	14	0,0%
CP Alençon-Condé-sur-Sarthe	25	0	0	3	28	135	20,7%
CP Caen	1	2	2	29	34	382	8,9%
CP Lorient-Ploemeur	62	0	20	12	94	291	32,3%
CP Nantes	123	0	14	27	164	863	19,0%
CP Rennes	8	0	3	0	11	212	5,2%
CP Rennes-Vezin	124	2	3	13	142	720	19,7%
Total Rennes	1024	10	65	167	1266	5546	22,8%
MA Bar-le-Duc	27	0	0	2	29	81	35,8%
MA Belfort	19	0	0	8	27	43	62,8%
MA Besançon	43	0	0	0	43	158	27,2%
MA Colmar	86	0	8	3	97	153	63,4%
MA Epinal	30	0	5	11	46	221	20,8%
MA Lons-le-Saunier	20	0	0	3	23	48	47,9%
MA Montbéliard	25	0	1	2	28	49	57,1%
MA Mulhouse	104	14	1	17	136	386	35,2%
MA Sarreguemines	39	0	1	4	44	101	43,6%
MA Strasbourg	0	0	33	0	33	513	6,4%
MA Vesoul	50	0	4	4	58	90	64,4%
CSL Besançon	0	0	0	22	22	24	91,7%
CSL Briey	25	0	0	10	35	36	97,2%
CSL Maxéville	0	4	9	22	35	37	94,6%
CSL Souffelweyersheim	168	0	0	50	218	224	97,3%
CD Ecouves	0	1	9	0	10	255	3,9%
CD Montmédy	0	0	0	0	0	288	0,0%
CD Oermingen	0	0	0	0	0	248	0,0%
CD Saint-Mihiel	0	0	1	0	1	354	0,3%
CD Toul	0	0	4	0	4	408	1,0%
MC Ensisheim	0	0	0	0	0	191	0,0%
CP Metz-Queuleu	134	15	9	38	196	557	35,2%
CP Nancy Maxéville	75	1	0	0	76	641	11,9%
Total Strasbourg	845	35	85	196	1161	5106	22,7%
MA Albi	39	3	3	1	46	117	39,3%
MA Carcassonne	51	0	0	1	52	99	52,5%
MA Foix	15	0	2	0	17	85	20,0%
MA Mende	8	0	0	0	8	59	13,6%
MA Montauban	68	0	4	1	73	167	43,7%
MA Nîmes	153	0	0	19	172	276	62,3%
MA Rodez	31	0	0	1	32	115	27,8%
MA Tarbes	26	0	2	4	32	96	33,3%
CD Muret	0	15	10	0	25	574	4,4%
CD Saint-Sulpice-la-Pointe	0	8	0	0	8	77	10,4%
EPM Lavaur	0	0	0	0	0	9	0,0%
CP Béziers	75	0	0	5	80	762	10,5%
CP Lannemezan	0	5	0	0	5	125	4,0%
CP Perpignan	86	20	0	14	120	599	20,0%
CP Toulouse-Seysse	97	5	20	30	152	763	19,9%
CP Villeneuve-lès-Maguelone	187	2	9	22	220	726	30,3%
Total Toulouse	836	58	50	98	1042	4649	22,4%
MA Basse-Terre	12	0	0	2	14	155	9,0%
MA Majicavo	3	3	1	0	7	101	6,9%
MA Mata Utu	0	0	0	0	0	3	0,0%
MA Saint-Pierre	49	3	3	3	58	166	34,9%
MA Taiohae	0	0	0	0	0	3	0,0%
MA Uturoa-Raiatea	0	0	2	0	2	13	15,4%
CD Le Port	4	37	0	0	41	441	9,3%
CP Baie-Mahault	114	4	4	15	137	694	19,7%
CP Ducos	97	19	0	3	119	787	15,1%
CP Faa'a Nuutania	59	16	12	0	87	417	20,9%
CP Nouméa	67	1	11	21	100	452	22,1%
CP Remire-Montjoly	19	0	0	5	24	447	5,4%
CP Saint-Denis	34	6	0	9	49	348	14,1%
CP Saint-Pierre-et-Miquelon	0	0	0	0	0	4	0,0%
Total Outre-mer	458	89	33	58	638	4031	15,8%