



# Statistique mensuelle des personnes écrouées et détenues en France

situation au 1er juillet 2018

**Direction de l'Administration Pénitentiaire**

Bureau des statistiques et des études (SDME - Me5)

## Sommaire

Page 2		Sommaire
Page 3		Sommaire (suite)
Page 4		Les chiffres du mois
Page 5	Tableau 1	Effectifs des personnes écrouées
Page 6	Tableau 2	Evolution mensuelle des personnes détenues sur deux années
Page 7	Tableau 3a	Courbe d'évolution mensuelle des personnes écrouées et détenues depuis 20 ans
Page 8	Tableau 3b	Courbe d'évolution mensuelle des personnes détenues depuis le 1er janvier 2016
Page 9	Tableau 3c	Courbe d'évolution mensuelle des personnes détenues selon la catégorie pénale depuis le 1er janvier 2016
Page 10	Tableau 4	Evolution mensuelle des personnes écrouées non hébergées depuis 2 ans
Page 11	Tableau 5	Courbe d'évolution mensuelle des personnes écrouées non hébergées depuis le 1er janvier 2016
Page 12	Tableau 6	Effectifs des personnes détenues et densité carcérale
Page 13	Tableau 7	Répartition des personnes écrouées par Direction interrégionale
Page 14	Tableau 8	Répartition des personnes détenues et densité carcérale par Direction Interrégionale
Page 15	Tableau 9	Répartition des personnes écrouées non hébergées par Direction Interrégionale
Page 16	Tableau 10	Densité carcérale selon le type d'établissement par Direction Interrégionale
Page 17	Tableau 11	Densité carcérale selon le type de place
Page 18	Tableau 12	Répartition des personnes détenues selon la catégorie pénale
Page 19	Tableau 13	Répartition des personnes détenues selon la catégorie pénale et par Direction Interrégionale
Page 20	Tableau 14	Répartition des personnes détenues par établissement, Direction Interrégionale de Bordeaux
Page 21	Tableau 15	Répartition des personnes détenues par établissement, Direction Interrégionale de Dijon
Page 22	Tableau 16	Répartition des personnes détenues par établissement, Direction Interrégionale de Lille
Page 23	Tableau 17	Répartition des personnes détenues par établissement, Direction Interrégionale de Lyon
Page 24	Tableau 18	Répartition des personnes détenues par établissement, Direction Interrégionale de Marseille
Page 25	Tableau 19	Répartition des personnes détenues par établissement, Direction Interrégionale de Paris
Page 26	Tableau 20	Répartition des personnes détenues par établissement, Direction Interrégionale de Rennes
Page 27	Tableau 21	Répartition des personnes détenues par établissement, Direction Interrégionale de Strasbourg
Page 28	Tableau 22	Répartition des personnes détenues par établissement, Direction Interrégionale de Toulouse
Page 29	Tableau 23	Répartition des personnes détenues par établissement, Mission Outre-Mer

Page 30	Tableau 24	Répartition des personnes détenues par sexe et par Direction Interrégionale
Page 31	Tableau 25	Répartition des mineurs écroués selon la catégorie pénale
Page 32	Tableau 26	Evolution mensuelle des mineurs écroués sur deux années
Page 33	Tableau 27	Courbe d'évolution mensuelle des mineurs écroués depuis le 1er janvier 2016
Page 34	Tableau 28	Effectifs des mineurs détenus
Page 35	Tableau 29	Répartition des mineurs détenus par établissement
Page 36	Tableau 30	Répartition des mineurs détenus par quartier d'établissement
Page 37	Tableau 31	Effectifs des femmes écrouées
Page 38	Tableau 32	Répartition des femmes écrouées selon la catégorie pénale
Page 39	Tableau 33	Femmes écrouées disposant d'un aménagement de peine ou d'une LSC
Page 40	Tableau 34	Evolution mensuelle des femmes écrouées depuis deux années
Page 41	Tableau 35	Courbe d'évolution mensuelle des femmes écrouées depuis le 1er janvier 2016
Page 42	Tableau 36	Répartition des femmes détenues par établissement
Page 43	Tableau 37	Répartition des femmes détenues par quartier d'établissement
Page 44	Tableau 38	Evolution du nombre de condamnés en aménagement de peine au 1er de chaque mois, hors LSC
Page 45	Tableau 39	Courbe d'évolution mensuelle du nombre de personnes condamnées
Page 46	Tableau 40	Evolution mensuelle par catégorie pénale des écroués détenus et non hébergés
Page 47	Tableau 41	Etablissements ou quartiers d'établissements** dont la densité carcérale est supérieure ou égale à 120%
Page 48	Tableau 42	Nombre de condamnés écroués en libération sous contrainte par DI
Page 49	Tableau 43	Evolution du nombre de condamnés écroués en libération sous contrainte (LSC) au 1er de chaque mois, par type
Page 50	Tableau 44a	Condamnés écroués en centres autonomes de semi-liberté ou en établissement disposant de places de semi-liberté (partie 1)
Page 51	Tableau 44b	Condamnés écroués en centres autonomes de semi-liberté ou en établissement disposant de places de semi-liberté (partie 2)
Page 52	Tableau 45	Répartition des personnes condamnées en aménagements de peines - hors LSC - par DI
Page 53	Tableau 46	Graphique d'évolution du nombre de condamnés en aménagement de peine au 1er jour de chaque mois, depuis 2 ans
Page 54	Tableau 47a	Condamnés en aménagement de peine- hors LSC - (partie 1)
Page 55	Tableau 47b	Condamnés bénéficiant d'un aménagement de peine- hors LSC - (partie 2)
Page 56	Tableau 47c	Condamnés bénéficiant d'un aménagement de peine- hors LSC - (partie 3)

## Les chiffres du mois

1er juillet 2018

### Ensemble des personnes sous écrou

	01/07/2018	01/07/2017	Evolution annuelle (%)
<b>Total</b>	<b>82 943</b>	81 781	1,4%
<b>Ecroués non détenus</b>	<b>12 233</b>	11 763	4,0%
dont condamnés en placement sous surveillance électronique	11 615	11 146	4,2%
dont condamnés en placement extérieur non hébergés	618	617	0,2%
<b>Ecroués détenus</b>	<b>70 710</b>	70 018	1,0%
dont prévenus	21 007	20 427	2,8%
dont condamnés en semi-liberté	1 767	1 797	-1,7%
dont condamnés en placement extérieur hébergés	320	385	-16,9%
dont condamnés hors semi-liberté et placement extérieur hébergé	47 616	47 409	0,4%
<b>Nombre de places opérationnelles</b>	<b>59 703</b>	59 090	1,0%
<b>Nombre de Matelas au sol</b>	<b>1 667</b>	1 616	3,2%

### Etablissements selon la densité carcérale

pour plus de détails voir tableau 41 page 47

- 4 établissements ou quartiers ont une densité supérieure ou égale à 200 %,
- 49 établissements ou quartiers ont une densité supérieure ou égale à 150 et inférieure à 200 %,
- 52 établissements ou quartiers ont une densité supérieure ou égale à 120 et inférieure à 150 %,
- 21 établissements ou quartiers ont une densité supérieure ou égale à 100 et inférieure à 120 %,
- 133 établissements ou quartiers ont une densité inférieure à 100 %

### Densité carcérale détaillée par type de place

Type d'établissement	Densité (%) (*)
MA et qMA (hors places mineurs)	143%
CD et qCD	91%
MC et qMC	74%
CPA et qCPA	78%
CSL et qCSL	72%
EPM et QM	73%
CNE et qCNE	69%
<b>Ensemble</b>	<b>118%</b>

q = quartier, pour plus de détails voir tableau 11 page 17

(\*) voir tableau 6 page 12

### Ensemble des personnes écrouées en aménagement de peine

	01/07/2018	01/07/2017	Evolution annuelle (%)
<b>Total</b>	<b>13 823</b>	13 404	3,1%
dont			
condamnés en semi-liberté	1 596	1 639	-2,6%
condamnés en placement sous surveillance électronique (aménagement de peine)	11 322	10 791	4,9%
condamnés en placement extérieur	905	974	-7,1%
<i>Part des aménagés sur l'ensemble des condamnés écroués (%)</i>	22,3	21,8	

### Libérations sous contrainte sous écrou par type d'aménagement (hors LC)

	01/07/2018	01/07/2017	Evolution annuelle (%)
<b>Total</b>	<b>497</b>	541	-8,1%
Dont			
condamnés en semi-liberté	171	158	8,2%
condamnés en placement sous surveillance électronique	293	355	-17,5%
condamnés en placement extérieur hébergés	10	5	100,0%
condamnés en placement extérieur non hébergés	23	23	0,0%

**Tableau 1**  
**Effectifs des personnes écrouées**  
*(détenues ou non hébergées)*

<i>Champ :</i>	Métropole et Outre-Mer
<i>Effectif au :</i>	1er juillet 2018
<i>Source :</i>	DAP - SDME - Me5

	<i>Nombre de personnes écrouées détenues</i>	<i>Nombre de personnes écrouées non hébergées</i>	<i>Total</i>
<i>Métropole</i>	65 602	11 619	77 221
<i>Outre-Mer</i>	5 108	614	5 722
<i>Ensemble des établissements pénitentiaires</i>	<b>70 710</b>	<b>12 233</b>	<b>82 943</b>

**Tableau 2**  
**Evolution mensuelle des personnes détenues sur deux années**

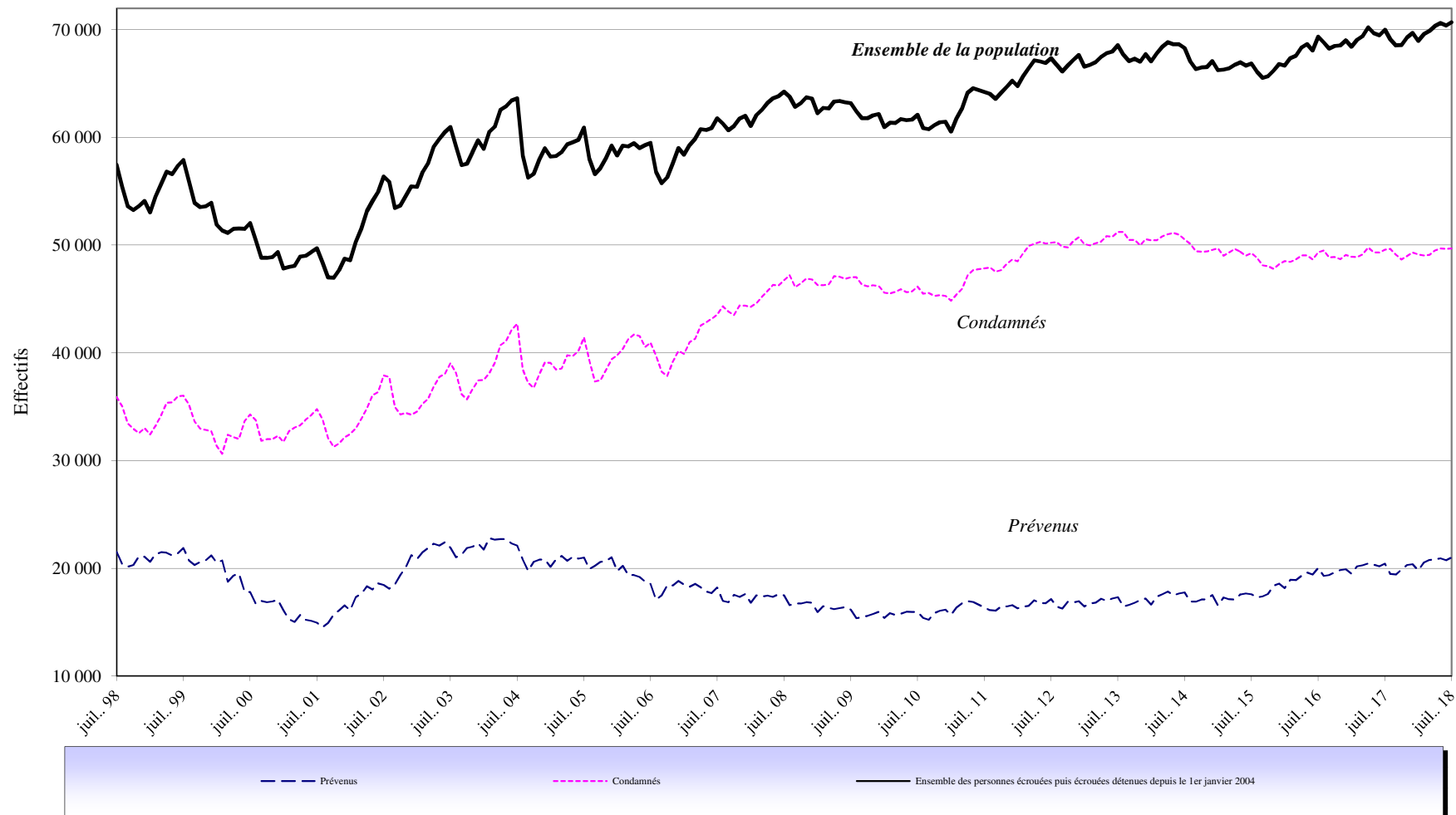
<b>Champ :</b>	Métropole et Outre-Mer
<b>Effectif au :</b>	1er juillet 2018
<b>Source :</b>	DAP - SDME - Me5

Situation au 1er du mois	Prévenus	Condamnés	Ensemble	Variation mensuelle (%)	Proportion de prévenus (%)
juillet 2016	20 035	49 340	69 375	1,2	28,9%
août 2016	19 297	49 522	68 819	-0,8	28,0%
septembre 2016	19 384	48 869	68 253	-0,8	28,4%
octobre 2016	19 615	48 899	68 514	0,4	28,6%
novembre 2016	19 851	48 709	68 560	0,1	29,0%
décembre 2016	19 925	49 087	69 012	0,7	28,9%
janvier 2017	19 498	48 934	68 432	-0,8	28,5%
février 2017	20 176	48 901	69 077	0,9	29,2%
mars 2017	20 273	49 157	69 430	0,5	29,2%
avril 2017	20 450	49 780	70 230	1,2	29,1%
mai 2017	20 333	49 346	69 679	-0,8	29,2%
juin 2017	20 189	49 313	69 502	-0,3	29,0%
juillet 2017	20 427	49 591	70 018	0,7	29,2%
août 2017	19 472	49 654	69 126	-1,3	28,2%
septembre 2017	19 433	49 131	68 564	-0,8	28,3%
octobre 2017	19 889	48 685	68 574	0,0	29,0%
novembre 2017	20 302	49 005	69 307	1,1	29,3%
décembre 2017	20 396	49 318	69 714	0,6	29,3%
janvier 2018	19 815	49 159	68 974	-1,1	28,7%
février 2018	20 541	49 055	69 596	0,9	29,5%
mars 2018	20 788	49 091	69 879	0,4	29,7%
avril 2018	20 852	49 515	70 367	0,7	29,6%
mai 2018	20 939	49 694	70 633	0,4	29,6%
juin 2018	20 753	49 655	70 408	-0,3	29,5%
juillet 2018	21 007	49 703	70 710	0,4	29,7%

**Tableau 3-A**

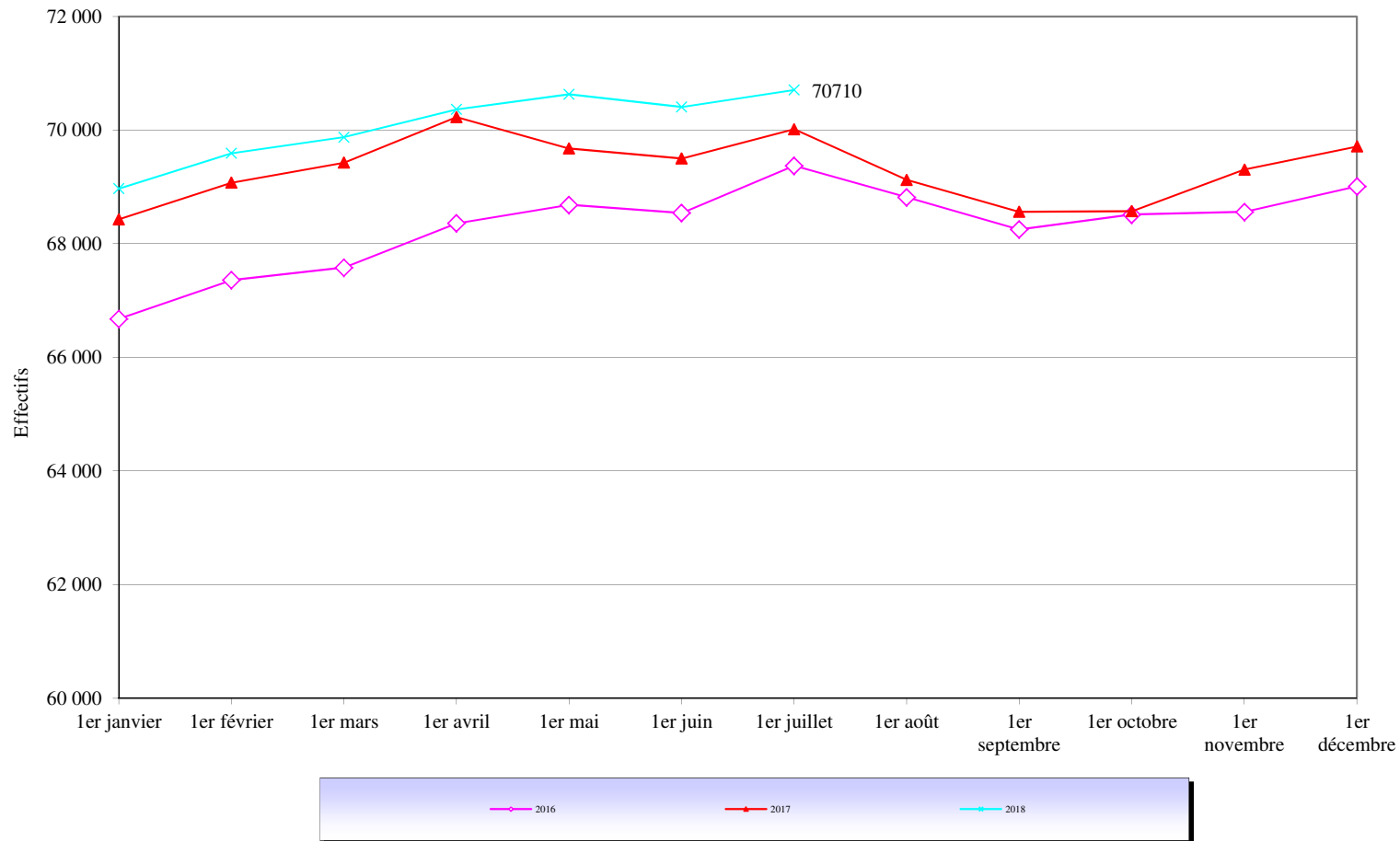
**Courbe d'évolution mensuelle des personnes écrouées et détenues depuis 20 ans**

<i>Champ :</i>	Métropole et Outre-Mer
<i>Effectif au :</i>	1er juillet 2018
<i>Source :</i>	DAP - SDME - Me5



**Tableau 3-B**  
**Courbe d'évolution mensuelle des personnes détenues depuis le 1er janvier 2016**

<b>Champ :</b>	Métropole et Outre-Mer
<b>Effectif au :</b>	1er juillet 2018
<b>Source :</b>	DAP - SDME - Me5



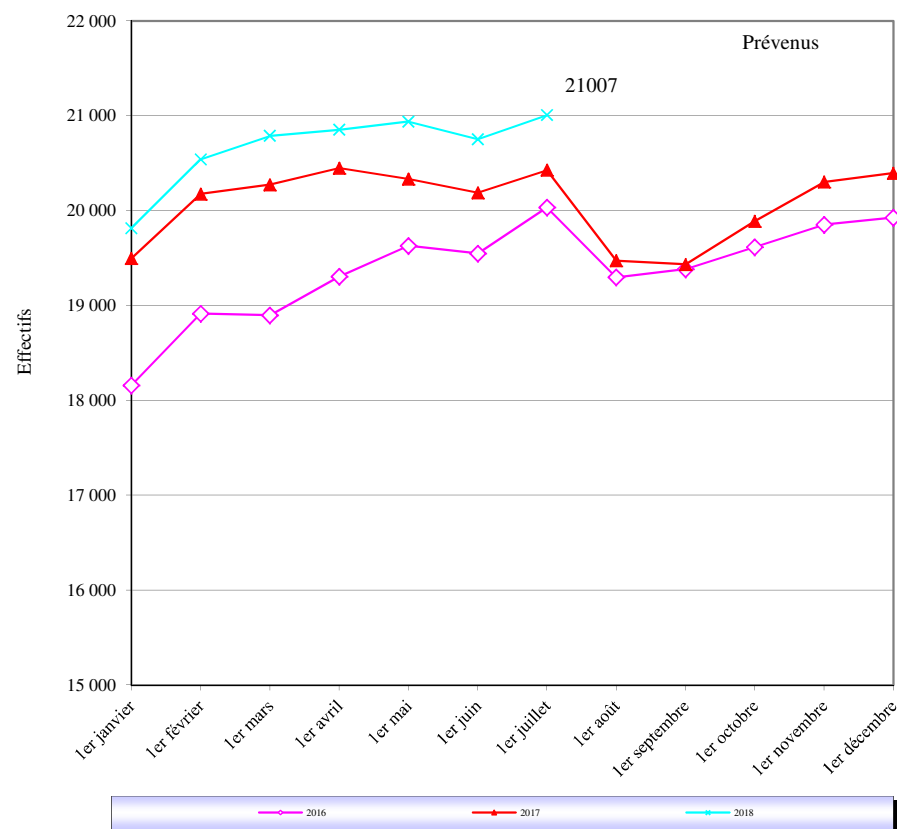


**Tableau 3-C**

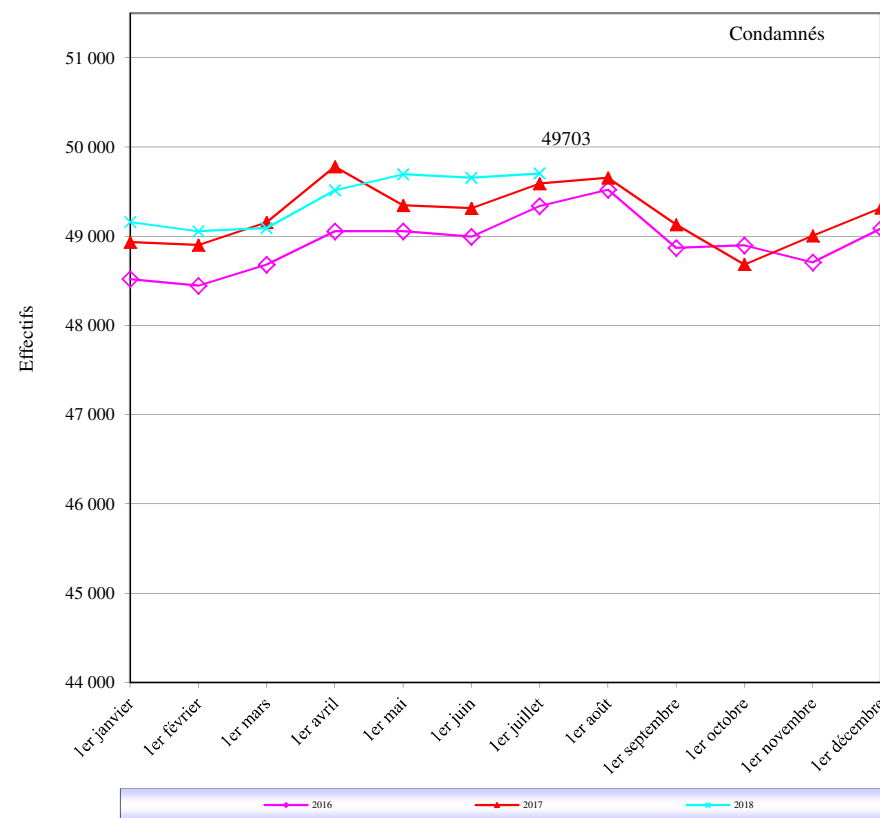
**Courbe d'évolution mensuelle des personnes détenues selon la catégorie pénale depuis le 1er janvier 2016**

<b>Champ :</b>	Métropole et Outre-Mer
<b>Effectif au :</b>	1er juillet 2018
<b>Source :</b>	DAP - SDME - Me5

**Prévenus**



**Condamnés**



**Tableau 4**  
**Evolution mensuelle des personnes écrouées non hébergées depuis 2 ans**

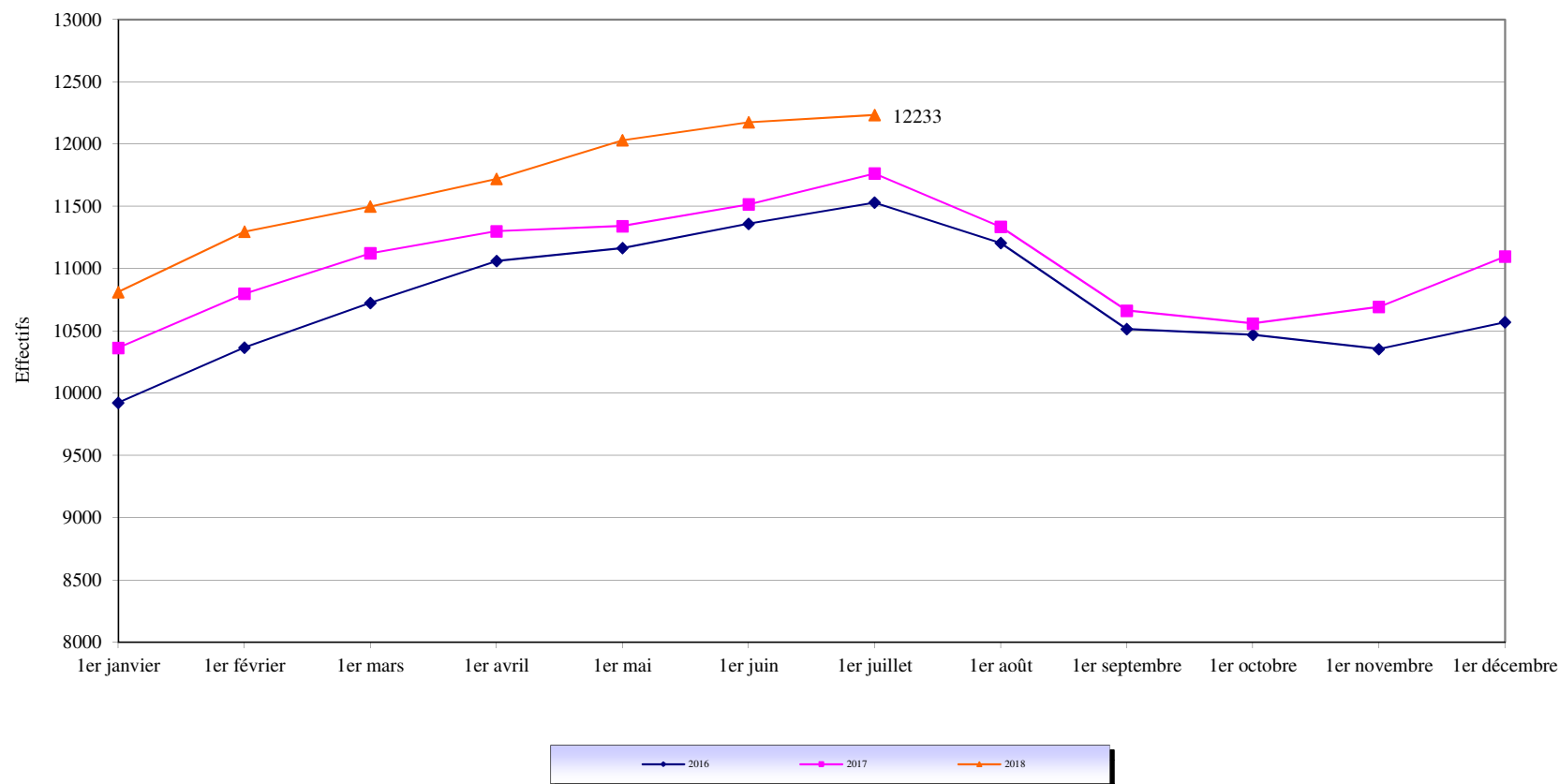
<b>Champ :</b>	Métropole et Outre-Mer
<b>Effectif au :</b>	1er juillet 2018
<b>Source :</b>	DAP - SDME - Me5

Situation au 1er du mois	Nombre de personnes placées sous surveillance électronique			Nombre de personnes placées à l'extérieur, sans hébergement par l'AP		
	Total	Dont : Aménagement de peine	Dont: libération sous contrainte	Total	Dont : Aménagement de peine	Dont: Libération sous contrainte
juillet 2016	10957	10642	315	573	560	13
août 2016	10654	10355	299	550	534	16
septembre 2016	9994	9712	282	520	503	17
octobre 2016	9989	9640	349	479	455	24
novembre 2016	9826	9484	342	528	513	15
décembre 2016	10043	9714	329	526	509	17
janvier 2017	9801	9505	296	563	541	22
février 2017	10227	9927	300	571	523	48
mars 2017	10520	10190	330	603	576	27
avril 2017	10722	10417	305	578	559	19
mai 2017	10756	10448	308	585	562	23
juin 2017	10920	10575	345	596	576	20
juillet 2017	11146	10791	355	617	594	23
août 2017	10749	10417	332	585	563	22
septembre 2017	10061	9723	338	601	569	32
octobre 2017	9980	9637	343	579	543	36
novembre 2017	10124	9787	337	568	543	25
décembre 2017	10519	10187	332	578	558	20
janvier 2018	10241	9907	334	570	545	25
février 2018	10712	10406	306	585	562	23
mars 2018	10907	10603	304	591	582	9
avril 2018	11129	10817	312	590	579	11
mai 2018	11439	11127	312	591	574	17
juin 2018	11584	11275	309	590	571	19
juillet 2018	11615	11322	293	618	595	23

**Tableau 5**

**Courbe d'évolution mensuelle des personnes écrouées non hébergées depuis le 1er janvier 2016**

<b>Champ :</b>	Métropole et Outre-Mer
<b>Effectif au :</b>	1er juillet 2018
<b>Source :</b>	DAP - SDME - Me5



**Tableau 6**  
**Effectifs des personnes détenues et densité carcérale**

<b>Champ :</b>	Métropole et Outre-Mer
<b>Effectif au :</b>	1er juillet 2018
<b>Source :</b>	DAP - SDME - Me5
<b>Capacités au :</b>	1er juillet 2018

(source DAP - SDSP - SP1)

	<i>Capacité norme circulaire</i>	<i>Capacité opérationnelle</i>	<i>Nombre de personnes écrouées détenues</i>	<i>Densité (%)</i>
<i>Métropole</i>	56 354	55 230	65 602	118,8
<i>Outre-Mer</i>	4 473	4 473	5 108	114,2
<b><i>Ensemble des établissements pénitentiaires</i></b>	<b>60 827</b>	<b>59 703</b>	<b>70 710</b>	<b>118,4</b>

**Capacité norme circulaire** : la circulaire A.P. 88.05G du 17 mai 1998 définit le mode de calcul de la capacité des établissements pénitentiaires.

**Capacité opérationnelle** : correspond au nombre de places effectivement disponibles dans les établissements pénitentiaires.

**Densité carcérale** : ce ratio s'obtient en rapportant le nombre de détenus présents à la capacité opérationnelle.

**Tableau 7**  
**Répartition des personnes écrouées par Direction interrégionale**  
*(détenues ou non hébergées)*

<b>Champ :</b>	Métropole et Outre-Mer
<b>Effectif au :</b>	1er juillet 2018
<b>Source :</b>	DAP - SDME - Me5

	<i>Nombre de personnes écrouées détenues</i>	<i>Nombre de personnes écrouées non hébergées</i>
<i>Bordeaux</i>	5 322	747
<i>Dijon</i>	4 528	933
<i>Lille</i>	7 270	1 133
<i>Lyon</i>	6 577	1 416
<i>Marseille</i>	7 688	1 573
<i>Paris</i>	13 658	2 406
<i>Rennes</i>	8 445	1 568
<i>Strasbourg</i>	6 302	943
<i>Toulouse</i>	5 812	900
<i>Ensemble de la métropole</i>	65 602	11 619
Outre-Mer	5 108	614
<b><i>Ensemble des établissements pénitentiaires</i></b>	<b>70 710</b>	<b>12 233</b>

**Tableau 8**  
**Répartition des personnes détenues et densité carcérale par Direction Interrégionale**

<i>Champ :</i>	Métropole et Outre-Mer
<i>Effectif au :</i>	1er juillet 2018
<i>Source :</i>	DAP - SDME - Me5
<i>Capacités au :</i>	1er juillet 2018

(source DAP - SDSP - SP1)

	<i>Capacité norme circulaire (*)</i>	<i>Capacité opérationnelle (*)</i>	<i>Nombre de personnes écrouées détenues</i>	<i>Densité (%) (*)</i>
<i>Bordeaux</i>	5 291	5 237	5 322	<b>101,6</b>
<i>Dijon</i>	4 369	3 920	4 528	<b>115,5</b>
<i>Lille</i>	6 559	6 502	7 270	<b>111,8</b>
<i>Lyon</i>	6 042	5 977	6 577	<b>110,0</b>
<i>Marseille</i>	6 493	6 489	7 688	<b>118,5</b>
<i>Paris</i>	9 343	9 302	13 658	<b>146,8</b>
<i>Rennes</i>	7 758	7 689	8 445	<b>109,8</b>
<i>Strasbourg</i>	5 929	5 692	6 302	<b>110,7</b>
<i>Toulouse</i>	4 570	4 422	5 812	<b>131,4</b>
<i>Ensemble de la métropole</i>	56 354	55 230	65 602	<b>118,8</b>
<i>Outre-Mer</i>	4 473	4 473	5 108	<b>114,2</b>
<b><i>Ensemble des établissements pénitentiaires</i></b>	<b>60 827</b>	<b>59 703</b>	<b>70 710</b>	<b>118,4</b>

(\*) voir tableau 6 page 12

**Tableau 9****Répartition des personnes écrouées non hébergées par Direction Interrégionale**

<i>Champ :</i>	Métropole et Outre-Mer
<i>Effectif au :</i>	1er juillet 2018
<i>Source :</i>	DAP - SDME - Me5

	<i>Nombre de personnes placées sous surveillance électronique en aménagement de peine ou LSC</i>	<i>Nombre de personnes placées à l'extérieur, sans hébergement en aménagement de peine ou LSC</i>	<i>Nombre de personnes écrouées non hébergées</i>
<i>Bordeaux</i>	714	33	747
<i>Dijon</i>	914	19	933
<i>Lille</i>	1 072	61	1 133
<i>Lyon</i>	1 368	48	1 416
<i>Marseille</i>	1 547	26	1 573
<i>Paris</i>	2 251	155	2 406
<i>Rennes</i>	1 491	77	1 568
<i>Strasbourg</i>	875	68	943
<i>Toulouse</i>	848	52	900
<i>Ensemble de la métropole</i>	<i>11 080</i>	<i>539</i>	<i>11 619</i>
Outre-Mer	535	79	614
<b><i>Ensemble des établissements pénitentiaires</i></b>	<b><i>11 615</i></b>	<b><i>618</i></b>	<b><i>12 233</i></b>

**Tableau 10****Densité carcérale selon le type d'établissement par Direction Interrégionale**

<b>Champ :</b>	Métropole et Outre-Mer
<b>Effectif au :</b>	1er juillet 2018
<b>Source :</b>	DAP - SDME - Me5
<b>Capacités au :</b>	1er juillet 2018

(source DAP - SDSP - SP1)

	<i>Densité Maisons d'Arrêt et Etablissement pour Mineurs (%)</i>	<i>Densité établissements pour peine (%) (**)</i>	<i>Densité totale (%) (*)</i>
<i>Bordeaux</i>	128,0%	83,4%	101,6%
<i>Dijon</i>	144,1%	88,2%	115,5%
<i>Lille</i>	137,6%	78,4%	111,8%
<i>Lyon</i>	121,6%	85,8%	110,0%
<i>Marseille</i>	133,0%	92,4%	118,5%
<i>Paris</i>	162,2%	94,1%	146,8%
<i>Rennes</i>	131,4%	85,1%	109,8%
<i>Strasbourg</i>	132,9%	88,6%	110,7%
<i>Toulouse</i>	156,6%	92,2%	131,4%
<i>Ensemble de la métropole</i>	<i>140,6%</i>	<i>87,0%</i>	<i>118,8%</i>
Outre-Mer	134,6%	93,8%	114,2%
<b><i>Ensemble des établissements pénitentiaires</i></b>	<b><i>140,2%</i></b>	<b><i>87,6%</i></b>	<b><i>118,4%</i></b>

(\*) voir tableau 6 page 12

(\*\*) MC, CD, CPA, qMC, qCD, qCPA et CSL autonomes.



**Tableau 11**  
**Densité carcérale selon le type de place**

<b>Champ :</b>	Métropole et Outre-Mer
<b>Effectif au :</b>	1er juillet 2018
<b>Source :</b>	DAP - SDME - Me5
<b>Capacités au :</b>	1er juillet 2018

(source DAP - SDSP - SP1)

Type d'établissement	Capacité opérationnelle (*)	Nombre de personnes détenues	Densité (%) (*)
MA et qMA (hors places mineurs)	33 826	48 215	142,5
CD et qCD	20 159	18 288	90,7
MC et qMC	2 280	1 694	74,3
CPA et qCPA	611	475	77,7
CSL et qCSL (**)	1 328	952	71,7
EPM et qM	1 180	867	73,5
CNE et qCNE	319	219	68,7
<b>Ensemble</b>	<b>59 703</b>	<b>70 710</b>	<b>118,4</b>

q = quartier

(\*) voir tableau 6 page 12

(\*\*) hors places de SL disponibles dans d'autres établissements (MA, qMA, qCD, MC)

**Tableau 12**  
**Répartition des personnes détenues selon la catégorie pénale**

<b>Champ :</b>	Métropole et Outre-Mer
<b>Effectif au :</b>	1er juillet 2018
<b>Source :</b>	DAP - SDME - Me5

<i>Catégorie pénale actuelle</i>	<i>Métropole</i>			<i>Outre-Mer</i>			<i>Ensemble de la population écrouée détenue</i>		
	<i>Hommes</i>	<i>Femmes</i>	<i>Ensemble</i>	<i>Hommes</i>	<i>Femmes</i>	<i>Ensemble</i>	<i>Hommes</i>	<i>Femmes</i>	<i>Ensemble</i>
<b><i>Prévenus</i></b>	18 615	988	<b><i>19 603</i></b>	1 343	61	<b><i>1 404</i></b>	19 958	1 049	<b><i>21 007</i></b>
<b><i>Condamnés</i></b>	44 563	1 436	<b><i>45 999</i></b>	3 583	121	<b><i>3 704</i></b>	48 146	1 557	<b><i>49 703</i></b>
<b><i>Ensemble</i></b>	<b><i>63 178</i></b>	<b><i>2 424</i></b>	<b><i>65 602</i></b>	<b><i>4 926</i></b>	<b><i>182</i></b>	<b><i>5 108</i></b>	<b><i>68 104</i></b>	<b><i>2 606</i></b>	<b><i>70 710</i></b>

**Tableau 13****Répartition des personnes détenues selon la catégorie pénale et par Direction Interrégionale**

<i>Champ :</i>	Métropole et Outre-Mer
<i>Effectif au :</i>	1er juillet 2018
<i>Source :</i>	DAP - SDME - Me5

	<i>Prévenus</i>	<i>Condamnés</i>	<i>Nombre de personnes écrouées détenues</i>	<i>Taux de prévenus (%)</i>
<i>Bordeaux</i>	1 517	3 805	5 322	28,5
<i>Dijon</i>	1 207	3 321	4 528	26,7
<i>Lille</i>	1 831	5 439	7 270	25,2
<i>Lyon</i>	1 940	4 637	6 577	29,5
<i>Marseille</i>	2 659	5 029	7 688	34,6
<i>Paris</i>	4 916	8 742	13 658	36,0
<i>Rennes</i>	1 996	6 449	8 445	23,6
<i>Strasbourg</i>	1 584	4 718	6 302	25,1
<i>Toulouse</i>	1 953	3 859	5 812	33,6
<i>Ensemble de la métropole</i>	<i>19 603</i>	<i>45 999</i>	<i>65 602</i>	<i>29,9</i>
<i>Outre-Mer</i>	1 404	3 704	5 108	27,5
<i>Ensemble des établissements pénitentiaires</i>	<i>21 007</i>	<i>49 703</i>	<i>70 710</i>	<i>29,7</i>

**Tableau 14****Répartition des personnes détenues par établissement****Direction Interrégionale de Bordeaux**

<b>Effectif au :</b>	1er juillet 2018				
<b>Source :</b>	DAP - SDME - Me5				
<b>Capacités au :</b>	1er juillet 2018				
	(source DAP - SDSP - SP1 )				
	Capacité norme circulaire	Capacité opérationnelle	Nombre de personnes écrouées détenues	Densité (%)	
MA Agen	146	145	185	127,6	
MA Angoulême	236	236	207	87,7	
MA Bayonne	75	75	129	172,0	
MA Guéret	32	32	48	150,0	
MA Limoges	83	83	148	178,3	
MA Niort	66	66	109	165,2	
MA Pau	255	250	193	77,2	
MA Périgueux	101	79	110	139,2	
MA Rochefort	52	52	78	150,0	
MA Saintes	85	85	126	148,2	
MA Tulle	47	47	63	134,0	
qMA Bordeaux Gradignan	354	350	657	187,7	
qMA Mont-de-Marsan	333	333	289	86,8	
qMA Poitiers-Vivonne	305	305	394	129,2	
<b>Ensemble des Maisons d'Arrêt et qMA</b>	<b>2 170</b>	<b>2 138</b>	<b>2 736</b>	<b>128,0</b>	
CD Bédenac	194	194	172	88,7	
CD Eysses	290	290	249	85,9	
CD Mauzac	369	369	321	87,0	
CD Neuvic	399	399	378	94,7	
CD Uzerche	594	590	534	90,5	
qCD Mont-de-Marsan	368	368	319	86,7	
qCD Poitiers-Vivonne	271	271	203	74,9	
MC Saint-Martin-de-Ré	478	460	328	71,3	
qCPA Bordeaux Gradignan	82	82	59	72,0	
qCPA Poitiers-Vivonne	27	27	3	11,1	
qCSL Mont-de-Marsan	19	19	10	52,6	
qCSL Poitiers-Vivonne	30	30	10	33,3	
<b>Ensemble des établissements pour peine*</b>	<b>3 121</b>	<b>3 099</b>	<b>2 586</b>	<b>83,4</b>	
<b>Ensemble de la Direction Régionale</b>	<b>5 291</b>	<b>5 237</b>	<b>5 322</b>	<b>101,6</b>	

q = quartier

\*article D70 du code de procédure pénale

**Tableau 15****Répartition des personnes détenues par établissement****Direction Interrégionale de Dijon**

<b>Effectif au :</b>		1er juillet 2018			
<b>Source :</b>		DAP - SDME - Me5			
<b>Capacités au :</b>		1er juillet 2018			
(source DAP - SDSP - SP1 )					
		Capacité norme circulaire	Capacité opérationnelle	Nombre de personnes écrouées détenues	Densité (%)
MA	Auxerre	101	100	182	182,0
MA	Belfort	39	39	53	135,9
MA	Besançon	275	275	386	140,4
MA	Blois	114	114	160	140,4
MA	Bourges	116	116	153	131,9
MA	Dijon	186	186	277	148,9
MA	Lons-le-Saunier	39	39	59	151,3
MA	Montbéliard	41	41	72	175,6
MA	Nevers	118	118	120	101,7
MA	Tours	145	145	233	160,7
MA	Vesoul	50	50	73	146,0
qMA	Châteauroux	105	105	132	125,7
qMA	Orléans-Saran	531	394	570	144,7
qMA	Varennnes-le-Grand	193	193	290	150,3
<b>Ensemble des Maisons d'Arrêt et qMA</b>		<b>2 053</b>	<b>1 915</b>	<b>2 760</b>	<b>144,1</b>
CD	Châteaudun	597	597	568	95,1
CD	Joux-la-Ville	601	601	551	91,7
qCD	Châteauroux	270	253	234	92,5
qCD	Orléans-Saran	217	-	-	-
qCD	Varennnes-le-Grand	191	191	174	91,1
MC	Saint Maur	337	260	187	71,9
CSL	Besançon	23	23	19	82,6
CSL	Montargis	20	20	15	75,0
qCSL	Orléans-Saran	60	60	20	33,3
<b>Ensemble des établissements pour peine*</b>		<b>2 316</b>	<b>2 005</b>	<b>1 768</b>	<b>88,2</b>
<b>Ensemble de la Direction Régionale</b>		<b>4 369</b>	<b>3 920</b>	<b>4 528</b>	<b>115,5</b>

q = quartier

\*article D70 du code de procédure pénale

**Tableau 16**

**Répartition des personnes détenues par établissement**

**Direction Interrégionale de Lille**

<i>Effectif au :</i>	1er juillet 2018
<i>Source :</i>	DAP - SDME - Me5
<i>Capacités au :</i>	1er juillet 2018

(source DAP - SDSP - SP1 )

	Capacité norme circulaire	Capacité opérationnelle	Nombre de personnes écrouées détenues	Densité (%)
MA Amiens	307	270	468	173,3
MA Arras	209	209	192	91,9
MA Béthune	180	180	301	167,2
MA Douai	384	368	575	156,3
MA Dunkerque	123	123	107	87,0
MA Valenciennes	212	212	372	175,5
qMA Beauvais	586	586	623	106,3
qMA Laon	189	189	293	155,0
qMA Liancourt	20	20	20	100,0
qMA Lille-Annoeullin	477	477	580	121,6
qMA Longuenesse	193	193	328	169,9
qMA Maubeuge	201	201	254	126,4
qMA Lille-Loos-Séquedin (Lille-Séquedin)	584	584	896	153,4
<b>Ensemble des Maisons d'Arrêt et qMA</b>	<b>3 665</b>	<b>3 612</b>	<b>5 009</b>	<b>138,7</b>
CD Bapaume	599	599	539	90,0
qCD Château-Thierry	29	29	8	27,6
qCD Laon	199	199	184	92,5
qCD Liancourt	594	594	490	82,5
qCD Lille-Annoeullin	209	209	197	94,3
qCD Longuenesse	399	399	351	88,0
qCD Maubeuge	199	199	171	85,9
qCD Vendin Le Vieil	33	33	2	6,1
qMC Château-Thierry	101	101	72	71,3
qMC Vendin Le Vieil	203	203	101	49,8
qCPA Longuenesse	96	96	28	29,2
qCSL Beauvais	30	30	19	63,3
qCSL Lille-Loos-Séquedin (Haubourdin)	60	60	27	45,0
qCSL Longuenesse	50	50	11	22,0
EPM Quiévrechain	60	59	42	71,2
qCNE Lille-Loos-Séquedin	33	30	19	63,3
<b>Ensemble des établissements pour peine*</b>	<b>2 894</b>	<b>2 890</b>	<b>2 261</b>	<b>78,2</b>
<b>Ensemble de la Direction Régionale</b>	<b>6 559</b>	<b>6 502</b>	<b>7 270</b>	<b>111,8</b>

q = quartier

\*article D70 du code de procédure pénale

**Tableau 17****Répartition des personnes détenues par établissement****Direction Interrégionale de Lyon**

<b>Effectif au :</b>	1er juillet 2018			
<b>Source :</b>	DAP - SDME - Me5			
<b>Capacités au :</b>	1er juillet 2018			
	<small>(source DAP - SDSP - SP1 )</small>			
	Capacité norme circulaire	Capacité opérationnelle	Nombre de personnes écrouées détenues	Densité (%)
MA Aurillac	72	72	49	68,1
MA Bonneville	187	187	283	151,3
MA Chambéry	93	93	130	139,8
MA Le-Puy-en-Velay	36	36	61	169,4
MA Lyon Corbas	688	688	945	137,4
MA Montluçon	21	21	36	171,4
MA Privas	62	62	78	125,8
qMA Aiton	219	219	282	128,8
qMA Bourg-en-Bresse	388	388	414	106,7
qMA Grenoble	232	232	339	146,1
qMA Moulins Yzeure	136	136	165	121,3
qMA Riom	384	384	363	94,5
qMA Saint Etienne-la-Talaudière	287	287	384	133,8
qMA Saint-Quentin-Fallavier	237	237	309	130,4
qMA Valence	344	344	390	113,4
qMA Villefranche-sur-Saône	599	599	648	108,2
<b>Ensemble des Maisons d'Arrêt et qMA</b>	<b>3 985</b>	<b>3 985</b>	<b>4 876</b>	<b>122,4</b>
CD Roanne	599	599	530	88,5
qCD Aiton	200	200	190	95,0
qCD Bourg-en-Bresse	300	300	289	96,3
qCD Riom	164	164	155	94,5
qCD Saint-Quentin-Fallavier	192	192	184	95,8
qMC Moulins Yzeure	123	123	118	95,9
qMC Valence	128	63	49	77,8
CSL Lyon	116	116	65	56,0
qCSL Bourg-en-Bresse	40	40	16	40,0
qCSL Grenoble	36	36	16	44,4
qCSL Riom	20	20	13	65,0
qCSL Saint Etienne-la-Talaudière	40	40	22	55,0
qCSL Villefranche-sur-Saône	39	39	11	28,2
EPM Rhône	60	60	43	71,7
<b>Ensemble des établissements pour peine*</b>	<b>2 057</b>	<b>1 992</b>	<b>1 701</b>	<b>85,4</b>
<b>Ensemble de la Direction Régionale</b>	<b>6 042</b>	<b>5 977</b>	<b>6 577</b>	<b>110,0</b>

q = quartier

\*article D70 du code de procédure pénale

**Tableau 18****Répartition des personnes détenues par établissement****Direction Interrégionale de Marseille**

<b>Effectif au :</b>	1er juillet 2018			
<b>Source :</b>	DAP - SDME - Me5			
<b>Capacités au :</b>	1er juillet 2018			
	(source DAP - SDSP - SP1 )			
	Capacité norme circulaire	Capacité opérationnelle	Nombre de personnes écrouées détenues	Densité (%)
MA Ajaccio	53	53	63	118,9
MA Digne	35	35	39	111,4
MA Draguignan	504	504	568	112,7
MA Gap	37	37	39	105,4
MA Grasse	574	574	738	128,6
MA Nice	363	363	512	141,0
qMA Aix-Luynes	951	951	1 189	125,0
qMA Avignon le Pontet	394	394	619	157,1
qMA Borgo	183	183	189	103,3
qMA Marseille-Les-Baumettes	614	614	924	150,5
qMA Toulon-la-Farlède	394	394	600	152,3
<b>Ensemble des Maisons d'Arrêt et qMA</b>	<b>4 102</b>	<b>4 102</b>	<b>5 480</b>	<b>133,6</b>
CD Casabianda	194	194	123	63,4
CD Salon-de-Provence	650	650	629	96,8
CD Tarascon	651	650	627	96,5
qCD Avignon le Pontet	180	180	174	96,7
qCD Borgo	48	48	36	75,0
qCD Marseille-Les-Baumettes	60	60	53	88,3
qCD Toulon-la-Farlède	191	191	186	97,4
MC Arles	160	157	124	79,0
qCPA Aix-Luynes	82	82	61	74,4
qCPA Marseille-Les-Baumettes	24	24	51	212,5
qCSL Avignon le Pontet	51	51	47	92,2
qCSL Toulon-la-Farlède	41	41	41	100,0
EPM Marseille	59	59	56	94,9
<b>Ensemble des établissements pour peine*</b>	<b>2 391</b>	<b>2 387</b>	<b>2 208</b>	<b>92,5</b>
<b>Ensemble de la Direction Régionale</b>	<b>6 493</b>	<b>6 489</b>	<b>7 688</b>	<b>118,5</b>

q = quartier

\*article D70 du code de procédure pénale



**Tableau 19**  
**Répartition des personnes détenues par établissement**

**Direction Interrégionale de Paris**

<i>Effectif au :</i>	1er juillet 2018
<i>Source :</i>	DAP - SDME - Me5
<i>Capacités au :</i>	1er juillet 2018
	(source DAP - SDSP - SP1 )

	Capacité norme circulaire	Capacité opérationnelle	Nombre de personnes écrouées détenues	Densité (%)
MA Fleury-Mérogis	2 956	2 956	4 238	143,4
MA Nanterre	592	592	1 045	176,5
MA Osny-Pontoise	579	579	967	167,0
MA Versailles	137	137	128	93,4
MA Villepinte	583	583	1 061	182,0
qMA Bois d'Arcy	587	587	929	158,3
qMA Fresnes (**)	1 320	1 320	2 548	193,0
qMA Meaux-Chauconin	385	385	716	186,0
<b>Ensemble des Maisons d'Arrêt et qMA</b>	<b>7 139</b>	<b>7 139</b>	<b>11 632</b>	<b>162,9</b>
CD Melun	310	308	293	95,1
qCD Meaux-Chauconin	192	192	174	90,6
qCD Sud Francilien	535	535	491	91,8
MC Poissy	279	240	204	85,0
qMC Sud Francilien	28	28	21	75,0
qCPA Fresnes (Villejuif)	116	116	131	112,9
qCPA Meaux-Chauconin	62	62	74	119,4
CSL Corbeil	80	80	96	120,0
CSL Gagny	48	48	96	200,0
CSL Melun	43	43	38	88,4
CSL Paris-La-Santé	74	74	91	123,0
qCSL Bois d'Arcy	61	61	49	80,3
qCSL Fresnes (Villejuif)	27	27	20	74,1
EPM Porcheville	60	60	48	80,0
qCNE Fresnes (**)	56	56	31	55,4
qCNE Sud Francilien	233	233	169	72,5
<b>Ensemble des établissements pour peine*</b>	<b>2 204</b>	<b>2 163</b>	<b>2 026</b>	<b>93,7</b>
<b>Ensemble de la Direction Régionale</b>	<b>9 343</b>	<b>9 302</b>	<b>13 658</b>	<b>146,8</b>

q = quartier

\*article D70 du code de procédure pénale

\*\* y compris l'E.P.S.N

**Tableau 20****Répartition des personnes détenues par établissement****Direction Interrégionale de Rennes***Effectif au :* 1er juillet 2018*Source :* DAP - SDME - Me5

(source DAP - SDSP - SP1)

	Capacité norme circulaire	Capacité opérationnelle	Nombre de personnes écrouées détenues	Densité (%)
MA Angers	266	266	374	140,6
MA Brest	254	254	367	144,5
MA Caen	269	269	430	159,9
MA Cherbourg	46	46	49	106,5
MA Coutances	48	48	66	137,5
MA Evreux	162	162	321	198,1
MA Fontenay-le-Comte	39	39	67	171,8
MA La Roche-sur-Yon	39	39	84	215,4
MA Laval	71	56	109	194,6
MA Le Mans-Croisettes	399	399	520	130,3
MA Rouen	649	649	604	93,1
MA Saint Malo	92	92	138	150,0
MA Saint-Brieuc	85	85	126	148,2
MA Vannes	52	52	79	151,9
qMA Caen	6	6	4	66,7
qMA Le Havre	298	297	303	102,0
qMA Lorient-Ploemeur	187	187	286	152,9
qMA Nantes	570	570	684	120,0
qMA Rennes	57	57	59	103,5
qMA Rennes-Vezin	477	477	685	143,6
<b>Ensemble des Maisons d'Arrêt et qMA</b>	<b>4 066</b>	<b>4 050</b>	<b>5 355</b>	<b>132,2</b>
CD Argentan	638	638	573	89,8
CD Val-de-Reuil	819	780	737	94,5
qCD Caen	434	425	360	84,7
qCD Le Havre	392	391	344	88,0
qCD Lorient-Ploemeur	40	40	39	97,5
qCD Nantes	510	510	481	94,3
qCD Rennes	231	231	159	68,8
qCD Rennes-Vezin	209	209	204	97,6
qMC Alençon-Condé-sur-Sarthe	203	203	101	49,8
qCPA Alençon-Condé-sur-Sarthe	45	45	11	24,4
qCSL Caen	50	50	14	28,0
qCSL Nantes	36	36	15	41,7
qCSL Rennes-Vezin	26	26	11	42,3
EPM Orvault	59	55	41	74,5
<b>Ensemble des établissements pour peine*</b>	<b>3 692</b>	<b>3 639</b>	<b>3 090</b>	<b>84,9</b>
<b>Ensemble de la Direction Régionale</b>	<b>7 758</b>	<b>7 689</b>	<b>8 445</b>	<b>109,8</b>

q = quartier

\*article D70 du code de procédure pénale

**Tableau 21**

**Répartition des personnes détenues par établissement**

**Direction Interrégionale de Strasbourg**

<i>Effectif au :</i>	1er juillet 2018				
<i>Source :</i>	DAP - SDME - Me5				
<i>Capacités au :</i>	1er juillet 2018				
	(source DAP - SDSP - SP1 )				
	Capacité norme circulaire	Capacité opérationnelle	Nombre de personnes écrouées détenues	Densité (%)	
MA Bar-le-Duc	80	80	95	118,8	
MA Châlons-en-Champagne	313	313	288	92,0	
MA Charleville-Mézières	59	59	74	125,4	
MA Chaumont	78	78	86	110,3	
MA Colmar	120	120	166	138,3	
MA Epinal	294	294	283	96,3	
MA Mulhouse	277	268	431	160,8	
MA Reims	154	154	186	120,8	
MA Sarreguemines	71	71	110	154,9	
MA Strasbourg	445	445	632	142,0	
MA Troyes	114	102	140	137,3	
qMA Metz-Queuleu	403	403	607	150,6	
qMA Nancy Maxéville	453	453	676	149,2	
<b>Ensemble des Maisons d'Arrêt et qMA</b>	<b>2 861</b>	<b>2 840</b>	<b>3 774</b>	<b>132,9</b>	
CD Ecrouves	269	269	249	92,6	
CD Montmédy	343	343	280	81,6	
CD Oermingen	268	263	237	90,1	
CD Saint-Mihiel	400	400	367	91,8	
CD Toul	427	427	401	93,9	
CD Villenauxe-la-Grande	606	421	372	88,4	
qCD Nancy Maxéville	240	240	211	87,9	
MC Clairvaux	91	80	68	85,0	
MC Ensisheim	215	200	188	94,0	
qCPA Metz-Queuleu	77	77	57	74,0	
CSL Briey	25	25	14	56,0	
CSL Maxéville	54	54	37	68,5	
CSL Souffelweyersheim	53	53	47	88,7	
<b>Ensemble des établissements pour peine*</b>	<b>3 068</b>	<b>2 852</b>	<b>2 528</b>	<b>88,6</b>	
<b>Ensemble de la Direction Régionale</b>	<b>5 929</b>	<b>5 692</b>	<b>6 302</b>	<b>110,7</b>	

q = quartier

\*article D70 du code de procédure pénale

**Tableau 22**

**Répartition des personnes détenues par établissement**

**Direction Interrégionale de Toulouse**

<i>Effectif au :</i>	1er juillet 2018
<i>Source :</i>	DAP - SDME - Me5
<i>Capacités au :</i>	1er juillet 2018

(source DAP - SDSP - SP1 )

	Capacité norme circulaire	Capacité opérationnelle	Nombre de personnes écrouées détenues	Densité (%)
MA Albi	105	105	161	153,3
MA Carcassonne	64	64	122	190,6
MA Foix	67	65	115	176,9
MA Mende	49	49	61	124,5
MA Montauban	144	144	219	152,1
MA Nîmes	200	200	396	198,0
MA Rodez	99	99	136	137,4
MA Tarbes	72	72	122	169,4
qMA Béziers	389	389	581	149,4
qMA Perpignan	196	196	304	155,1
qMA Toulouse-Seysses	655	655	1 181	180,3
qMA Villeneuve-lès-Maguelone	599	599	771	128,7
<b>Ensemble des Maisons d'Arrêt et qMA</b>	<b>2 639</b>	<b>2 637</b>	<b>4 169</b>	<b>158,1</b>
CD Muret	660	623	559	89,7
CD Saint-Sulpice-la-Pointe	102	102	91	89,2
qCD Béziers	420	420	405	96,4
qCD Lannemezan	20	10	5	50,0
qCD Perpignan	333	333	336	100,9
qMC Lannemezan	212	162	133	82,1
qCSL Toulouse-Seysses	101	52	41	78,8
qCSL Villeneuve-lès-Maguelone	24	24	21	87,5
EPM Lavaur	59	59	52	88,1
<b>Ensemble des établissements pour peine*</b>	<b>1 931</b>	<b>1 785</b>	<b>1 643</b>	<b>92,0</b>
<b>Ensemble de la Direction Régionale</b>	<b>4 570</b>	<b>4 422</b>	<b>5 812</b>	<b>131,4</b>

q = quartier

\*article D70 du code de procédure pénale

**Tableau 23**  
**Répartition des personnes détenues par établissement**

**Mission Outre-Mer**

<i>Effectif au :</i>	1er juillet 2018
<i>Source :</i>	DAP - SDME - Me5
<i>Capacités au :</i>	1er juillet 2018
	(source DAP - SDSP - SP1 )

			Capacité norme circulaire	Capacité opérationnelle	Nombre de personnes écrouées détenues	Densité (%)
<b>MA et qMA</b>  <i>ANTILLES ET GUYANE</i>	MA	Basse-Terre	129	129	213	165,1
	qMA	Baie-Mahault	265	265	551	207,9
	qMA	Ducos	371	371	506	136,4
	qMA	Guyane (Remiré Montjoly)	293	293	419	143,0
<i>OCEANS INDIEN ET PACIFIQUE et Saint Pierre et Miquelon</i>	MA	Saint-Pierre	115	115	128	111,3
	qMA	Saint-Denis	558	558	525	94,1
	qMA	Saint-Pierre-et-Miquelon	7	7	1	14,3
	qMA	Majicavo	164	164	199	121,3
	MA	Mata Utu	3	3	2	66,7
	qMA	Faa'a Nuutania	147	147	212	144,2
	qMA	Nouméa	184	184	253	137,5
	<b>Ensemble des Maisons d'Arrêt et qMA</b>			<b>2 236</b>	<b>2 236</b>	<b>3 009</b>
<b>Etablissements et quartiers pour peine</b>  <i>ANTILLES ET GUYANE</i>  <i>OCEANS INDIEN ET PACIFIQUE et Saint Pierre et Miquelon</i>	qCD	Baie-Mahault	238	238	229	96,2
	qCD	Ducos	367	367	318	86,6
	qCD	Guyane (Remiré Montjoly)	320	320	308	96,3
	CD	Le Port (Plaine les Galets)	507	507	473	93,3
	qCD	Saint-Denis	17	17	15	88,2
	qCD	Saint-Pierre-et-Miquelon	4	4	2	50,0
	qCD	Majicavo	114	114	112	98,2
	CD	Tatutu de Papeari	410	410	313	76,3
	qCD	Faa'a Nuutania	17	17	12	70,6
	qCD	Taiohae	5	5	-	-
	qCD	Uturoa-Raiatea	20	20	10	50,0
	qCD	Nouméa	218	218	307	140,8
	<b>Ensemble des établissements pour peine*</b>			<b>2 237</b>	<b>2 237</b>	<b>2 099</b>
<b>Ensemble de la Direction Régionale</b>			<b>4 473</b>	<b>4 473</b>	<b>5 108</b>	<b>114,2</b>

q = quartier

\*article D70 du code de procédure pénale

**Tableau 24****Répartition des personnes détenues par sexe et par Direction Interrégionale**

<i>Champ :</i>	Métropole et Outre-Mer
<i>Effectif au :</i>	1er juillet 2018
<i>Source :</i>	DAP - SDME - Me5

	<i>Hommes</i>	<i>Femmes</i>	<i>Nombre de personnes écrouées détenues</i>	<i>Taux de féminité (%)</i>
<i>Bordeaux</i>	5 161	161	5 322	3,0
<i>Dijon</i>	4 347	181	4 528	4,0
<i>Lille</i>	7 003	267	7 270	3,7
<i>Lyon</i>	6 328	249	6 577	3,8
<i>Marseille</i>	7 455	233	7 688	3,0
<i>Paris</i>	13 066	592	13 658	4,3
<i>Rennes</i>	8 089	356	8 445	4,2
<i>Strasbourg</i>	6 109	193	6 302	3,1
<i>Toulouse</i>	5 620	192	5 812	3,3
<i>Ensemble de la métropole</i>	<i>63 178</i>	<i>2 424</i>	<i>65 602</i>	<i>3,7</i>
Outre-Mer	4 926	182	5 108	3,6
<b><i>Ensemble des établissements pénitentiaires</i></b>	<b><i>68 104</i></b>	<b><i>2 606</i></b>	<b><i>70 710</i></b>	<b><i>3,7</i></b>

**Tableau 25**  
**Répartition des mineurs écroués selon la catégorie pénale**

<i>Champ :</i>	Métropole et Outre-Mer
<i>Effectif au :</i>	1er juillet 2018
<i>Source :</i>	DAP - SDME - Me5

	Métropole		Outre-Mer		Ensemble	
	Effectifs	%	Effectifs	%	Effectifs	%
Prévenus	590	75,6	73	75,3	663	75,6
Condamnés*	190	24,4	24	24,7	214	24,4
<b>Ensemble</b>	<b>780</b>	<b>100,0</b>	<b>97</b>	<b>100,0</b>	<b>877</b>	<b>100,0</b>

\* dont mineurs écroués NON détenus 12

**Tableau 26****Evolution mensuelle des mineurs écroués sur deux années**

<b>Champ :</b>	Métropole et Outre-Mer
<b>Effectif au :</b>	1er juillet 2018
<b>Source :</b>	DAP - SDME - Me5

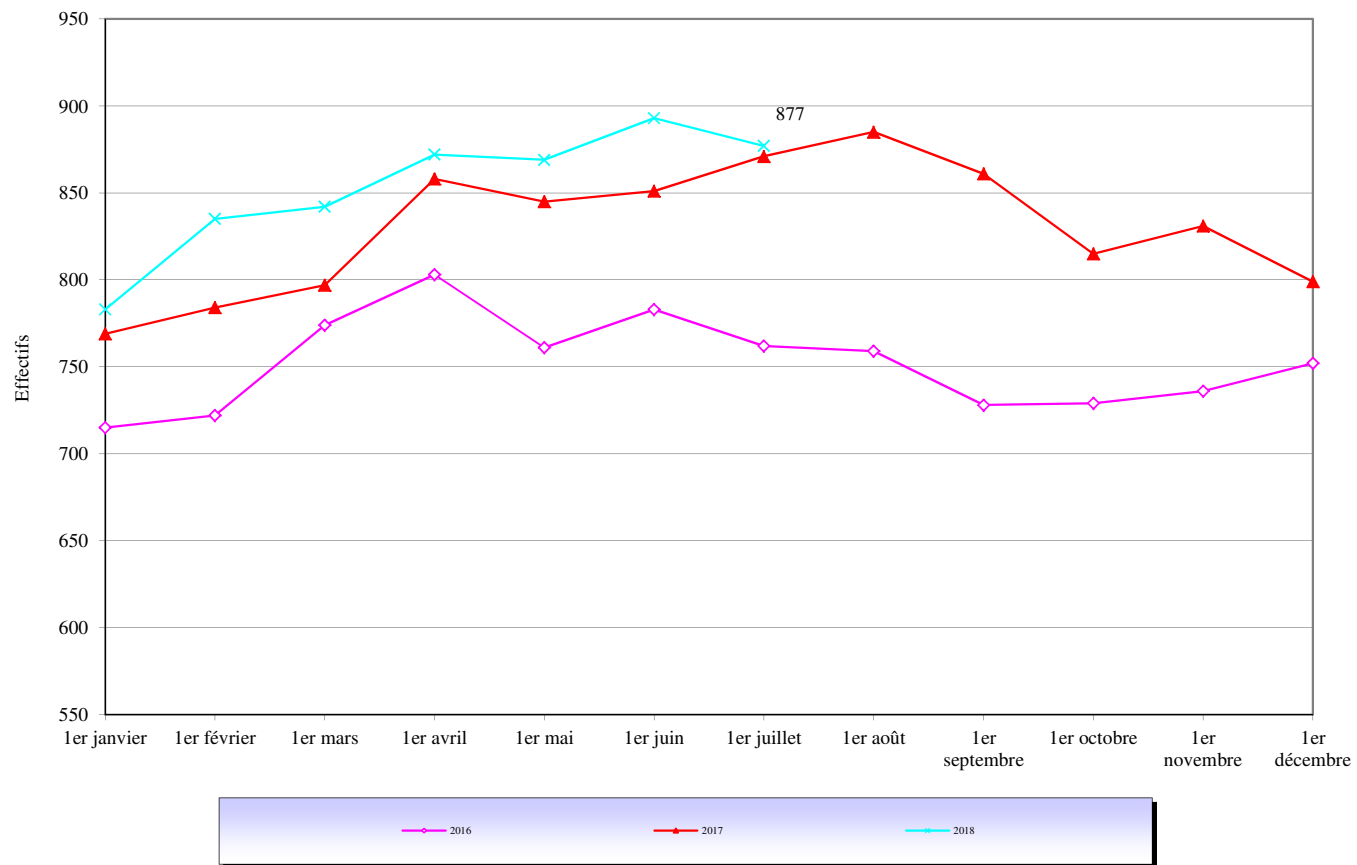
<i>Situation au 1er du mois</i>	<i>Prévenus</i>	<i>Condamnés</i>	<i>Ensemble</i>	<i>Variation mensuelle (%)</i>
juillet 2016	545	217	762	-2,7%
août 2016	550	209	759	-0,4%
septembre 2016	545	183	728	-4,1%
octobre 2016	544	185	729	0,1%
novembre 2016	533	203	736	1,0%
décembre 2016	556	196	752	2,2%
janvier 2017	574	195	769	2,3%
février 2017	611	173	784	2,0%
mars 2017	609	188	797	1,7%
avril 2017	666	192	858	7,7%
mai 2017	662	183	845	-1,5%
juin 2017	647	204	851	0,7%
juillet 2017	629	242	871	2,4%
août 2017	647	238	885	1,6%
septembre 2017	636	225	861	-2,7%
octobre 2017	627	188	815	-5,3%
novembre 2017	656	175	831	2,0%
décembre 2017	611	188	799	-3,9%
janvier 2018	601	182	783	-2,0%
février 2018	664	171	835	6,6%
mars 2018	665	177	842	0,8%
avril 2018	682	190	872	3,6%
mai 2018	662	207	869	-0,3%
juin 2018	689	204	893	2,8%
juillet 2018	663	214	877	-1,8%



**Tableau 27**

**Courbe d'évolution mensuelle des mineurs écroués depuis le 1er janvier 2016**

<b>Champ :</b>	Métropole et Outre-Mer
<b>Effectif au :</b>	1er juillet 2018
<b>Source :</b>	DAP - SDME - Me5



**Tableau 28**  
**Effectifs des mineurs détenus**

<i>Champ :</i>	Métropole et Outre-Mer
<i>Effectif au :</i>	1er juillet 2018
<i>Source :</i>	DAP - SDME - Me5

	Nombre de mineurs détenus	<i>Nombre de personnes écrouées détenues</i>	Proportion de mineurs écroués détenus (%)
Métropole	768	65 602	1,2
Outre-Mer	97	5 108	1,9
<b><i>Ensemble</i></b>	<b>865</b>	<b>70 710</b>	<b>1,2</b>

**Tableau 29**  
**Répartition des mineurs détenus par établissement**

<i>Champ :</i> Métropole et Outre-Mer				
<i>Effectif au :</i> 1er juillet 2018				
<i>Source :</i> DAP - SDME - Me5				
Etablissement	Nombre de mineurs écroués détenus	Nombre de jeunes majeurs occupant des places mineurs	Nombre de places mineurs (source SDSP - SP1)	Taux d'occupation des places mineurs
CP Bordeaux Gradignan	25	0	23	109%
MA Angoulême	8	0	9	89%
MA Limoges	10	0	10	100%
MA Pau	4	0	5	80%
<b>Ensemble de la DI de Bordeaux</b>	<b>47</b>	<b>0</b>	<b>47</b>	<b>100%</b>
CP Varennes-le-Grand	8	0	15	53%
CSL Besançon	0	0	1	0%
MA Besançon	12	0	20	60%
MA Bourges	5	0	4	125%
MA Dijon	5	0	11	45%
MA Tours	8	0	10	80%
<b>Ensemble de la DI de Dijon</b>	<b>38</b>	<b>0</b>	<b>61</b>	<b>62%</b>
CP Laon	0	0	15	0%
CP Liancourt	20	0	20	100%
CP Longuenesse	17	0	20	85%
EPM Quiévrechain	41	1	59	71%
<b>Ensemble de la DI de Lille</b>	<b>78</b>	<b>1</b>	<b>114</b>	<b>69%</b>
CP Grenoble	17	0	20	85%
CP Moulins Yzeure	7	0	8	88%
EPM Rhône	43	0	60	72%
MA Bonneville	7	0	18	39%
MA Lyon Corbas	3	0	0	-
<b>Ensemble de la DI de Lyon</b>	<b>77</b>	<b>0</b>	<b>106</b>	<b>73%</b>
CP Aix-Luynes	26	0	26	100%
CP Avignon le Pontet	16	0	20	80%
CP Borgo	2	0	4	50%
CP Marseille-Les-Baumettes **	4	0	9	44%
EPM Marseille	56	0	59	95%
MA Grasse	31	0	31	100%
<b>Ensemble de la DI de Marseille</b>	<b>135</b>	<b>0</b>	<b>149</b>	<b>91%</b>
EPM Porcheville	48	0	60	80%
MA Fleury-Mérogis	78	0	115	68%
MA Nanterre	17	0	18	94%
MA Villepinte	29	0	40	73%
<b>Ensemble de la DI de Paris</b>	<b>172</b>	<b>0</b>	<b>233</b>	<b>74%</b>
CP Le Havre	9	0	15	60%
CP Rennes	2	0	6	33%
EPM Orvault	37	4	55	75%
MA Brest	9	0	10	90%
MA Caen	5	0	10	50%
MA Rouen	19	0	34	56%
<b>Ensemble de la DI de Rennes</b>	<b>81</b>	<b>4</b>	<b>130</b>	<b>65%</b>
CP Metz-Queuleu	7	0	14	50%
CSL Maxéville	0	0	2	0%
CSL Souffelweyersheim	0	0	2	0%
MA Chaumont	5	0	10	50%
MA Epinal	10	0	14	71%
MA Mulhouse	14	0	19	74%
MA Reims	10	0	10	100%
MA Strasbourg	16	0	38	42%
<b>Ensemble de la DI de Strasbourg</b>	<b>62</b>	<b>0</b>	<b>109</b>	<b>57%</b>
CP Perpignan	11	0	12	92%
CP Villeneuve-lès-Maguelone	15	0	20	75%
EPM Lavaur	52	0	59	88%
<b>Ensemble de la DI de Toulouse</b>	<b>78</b>	<b>0</b>	<b>91</b>	<b>86%</b>
CP Baie-Mahault	13	0	15	87%
CP Ducos	9	0	17	53%
CP Faa'a Nuutania	2	0	4	50%
CP Majicavo	35	0	30	117%
CP Nouméa	13	0	18	72%
CP Remire-Montjoly	4	0	21	19%
CP Saint-Denis	21	0	40	53%
CP Saint-Pierre-et-Miquelon	0	0	2	0%
<b>Ensemble de la DI de Outre-mer</b>	<b>97</b>	<b>0</b>	<b>147</b>	<b>66%</b>
<b>ENSEMBLE</b>	<b>865</b>	<b>5</b>	<b>1 187</b>	<b>73%</b>

\*\* : disposant d'un quartier femmes, ces établissements sont autorisés à accueillir des détenues mineures

**Tableau 30**  
**Répartition des mineurs détenus par quartier d'établissement**

<i>Champ :</i>	Métropole et Outre-Mer
<i>Effectif au :</i>	1er juillet 2018
<i>Source :</i>	DAP - SDME - Me5

Etablissement	Nombre de mineurs écroués détenus	Nombre de jeunes majeurs occupant des places mineurs	Nombre de places mineurs (source SDSP - SP1)	Taux d'occupation des places mineurs
MA Angoulême	8	0	9	89%
qMA Bordeaux Gradignan	25	0	23	109%
MA Limoges	10	0	10	100%
MA Pau	4	0	5	80%
<b>Ensemble de la DI de Bordeaux</b>	<b>47</b>	<b>0</b>	<b>47</b>	<b>100%</b>
CSL Besançon	0	0	1	0%
MA Besançon	12	0	20	60%
MA Bourges	5	0	4	125%
MA Dijon	5	0	11	45%
MA Tours	8	0	10	80%
qMA Varennes-le-Grand	8	0	15	53%
<b>Ensemble de la DI de Dijon</b>	<b>38</b>	<b>0</b>	<b>61</b>	<b>62%</b>
qMA Laon	0	0	15	0%
qMA Liancourt	20	0	20	100%
qMA Longuenesse	17	0	20	85%
EPM Quiévrechain	41	1	59	71%
<b>Ensemble de la DI de Lille</b>	<b>78</b>	<b>1</b>	<b>114</b>	<b>69%</b>
MA Bonneville	7	0	18	39%
qMA Grenoble	17	0	20	85%
MA Lyon Corbas	3	0	0	-
qMA Moulins Yzeure	7	0	8	88%
EPM Rhône	43	0	60	72%
<b>Ensemble de la DI de Lyon</b>	<b>77</b>	<b>0</b>	<b>106</b>	<b>73%</b>
qMA Aix-Luynes	26	0	26	100%
qMA Avignon le Pontet	16	0	20	80%
qMA Borgo	2	0	4	50%
MA Grasse	31	0	31	100%
EPM Marseille	56	0	59	95%
qCD Marseille-Les-Baumettes **	0	0	0	-
qMA Marseille-Les-Baumettes **	4	0	9	44%
<b>Ensemble de la DI de Marseille</b>	<b>135</b>	<b>0</b>	<b>149</b>	<b>91%</b>
MA Fleury-Mérogis	78	0	115	68%
MA Nanterre	17	0	18	94%
EPM Porcheville	48	0	60	80%
MA Villepinte	29	0	40	73%
<b>Ensemble de la DI de Paris</b>	<b>172</b>	<b>0</b>	<b>233</b>	<b>74%</b>
MA Brest	9	0	10	90%
MA Caen	5	0	10	50%
qMA Le Havre	9	0	15	60%
EPM Orvault	37	4	55	75%
qMA Rennes	2	0	6	33%
MA Rouen	19	0	34	56%
<b>Ensemble de la DI de Rennes</b>	<b>81</b>	<b>4</b>	<b>130</b>	<b>65%</b>
MA Chaumont	5	0	10	50%
MA Epinal	10	0	14	71%
CSL Maxéville	0	0	2	0%
qMA Metz-Queuleu	7	0	14	50%
MA Mulhouse	14	0	19	74%
MA Reims	10	0	10	100%
CSL Souffelweysheim	0	0	2	0%
MA Strasbourg	16	0	38	42%
<b>Ensemble de la DI de Strasbourg</b>	<b>62</b>	<b>0</b>	<b>109</b>	<b>57%</b>
EPM Lavour	52	0	59	88%
qMA Perpignan	11	0	12	92%
qMA Villeneuve-lès-Maguelone	15	0	20	75%
<b>Ensemble de la DI de Toulouse</b>	<b>78</b>	<b>0</b>	<b>91</b>	<b>86%</b>
qMA Baie-Mahault	13	0	15	87%
qMA Ducos	9	0	17	53%
qMA Faa'a Nuutania	2	0	4	50%
qMA Majicavo	35	0	30	117%
qMA Nouméa	13	0	18	72%
qMA Remire-Montjoly	4	0	21	19%
qMA Saint-Denis	21	0	40	53%
qCD Saint-Pierre-et-Miquelon	0	0	2	0%
<b>Ensemble de la DI de Outre-mer</b>	<b>97</b>	<b>0</b>	<b>147</b>	<b>66%</b>
<b>ENSEMBLE</b>	<b>865</b>	<b>5</b>	<b>1 187</b>	<b>73%</b>

\*\* : disposant d'un quartier femmes, ces établissements sont autorisés à accueillir des détenues mineures

**Tableau 31**  
**Effectifs des femmes écrouées**

<i>Champ :</i>	Métropole et Outre-Mer
<i>Effectif au :</i>	1er juillet 2018
<i>Source :</i>	DAP - SDME - Me5

	Femmes écrouées	Nombre de personnes écrouées	Proportion de femmes (%)
Métropole	3 056	77 221	4,0
Outre-Mer	224	5 722	3,9
<b>Ensemble *</b>	<b>3 280</b>	<b>82 943</b>	<b>4,0</b>

\* Dont non hébergées : 674

**Tableau 32**  
**Répartition des femmes écrouées selon la catégorie pénale**

<i>Champ :</i>	Métropole et Outre-Mer
<i>Effectif au :</i>	1er juillet 2018
<i>Source :</i>	DAP - SDME - Me5

	Métropole		Outre-Mer		Ensemble	
	Effectifs	%	Effectifs	%	Effectifs	%
Prévenues	988	32,3	61	27,2	1 049	32,0
Condamnées	2 068	67,7	163	72,8	2 231	68,0
<b>Ensemble</b>	<b>3 056</b>	<b>100,0</b>	<b>224</b>	<b>100,0</b>	<b>3 280</b>	<b>100,0</b>

**Tableau 33**  
**Femmes écrouées disposant d'un aménagement de peine ou d'une LSC**

<b>Champ :</b>	Métropole et Outre-Mer
<b>Effectif au :</b>	1er juillet 2018
<b>Source :</b>	DAP - SDME - Me5

	Femmes écrouées sans aménagement de peine	Femmes écrouées disposant d'un aménagement de peine ou d'une LSC				
		Placement sous surveillance électronique (PSE)	Semi-liberté	Placements à l'extérieur hébergés	Placements à l'extérieur non hébergés	Ensemble des aménagements de peine
Bordeaux	161	37	0	0	2	39
Dijon	175	53	0	6	0	59
Lille	267	62	0	0	2	64
Lyon	247	81	2	0	3	86
Marseille	233	90	0	0	1	91
Paris	585	87	7	0	4	98
Rennes	356	83	0	0	6	89
Strasbourg	189	66	4	0	5	75
Toulouse	188	46	4	0	4	54
Ensemble de la métropole	2401	605	17	6	27	655
Outre-mer	182	38	0	0	4	42
<b>Ensemble des établissements pénitentiaires</b>	<b>2583</b>	<b>643</b>	<b>17</b>	<b>6</b>	<b>31</b>	<b>697</b>

### Tableau 34

#### Evolution mensuelle des femmes écrouées depuis deux années

<b>Champ :</b>	Métropole et Outre-Mer
<b>Effectif au :</b>	1er juillet 2018
<b>Source :</b>	DAP - SDME - Me5

<i>Situation au 1er du mois</i>	<i>Prévenues</i>	<i>Condamnées</i>	<i>Ensemble</i>	<i>Variation mensuelle (%)</i>
juillet 2016	857	2070	2 927	2,4%
août 2016	802	2021	2 823	-3,6%
septembre 2016	821	1964	2 785	-1,3%
octobre 2016	840	1983	2 823	1,4%
novembre 2016	843	1924	2 767	-2,0%
décembre 2016	882	1948	2 830	2,3%
janvier 2017	866	1959	2 825	-0,2%
février 2017	883	1928	2 811	-0,5%
mars 2017	905	2038	2 943	4,7%
avril 2017	944	2044	2 988	1,5%
mai 2017	912	2050	2 962	-0,9%
juin 2017	944	2053	2 997	1,2%
juillet 2017	965	2074	3 039	1,4%
août 2017	922	2077	2 999	-1,3%
septembre 2017	860	2006	2 866	-4,4%
octobre 2017	916	2023	2 939	2,5%
novembre 2017	904	2085	2 989	1,7%
décembre 2017	929	2122	3 051	2,1%
janvier 2018	933	2042	2 975	-2,5%
février 2018	996	2107	3 103	4,3%
mars 2018	995	2139	3 134	1,0%
avril 2018	1005	2152	3 157	0,7%
mai 2018	1016	2146	3 162	0,2%
juin 2018	1052	2152	3 204	1,3%
juillet 2018	1049	2231	3 280	2,4%

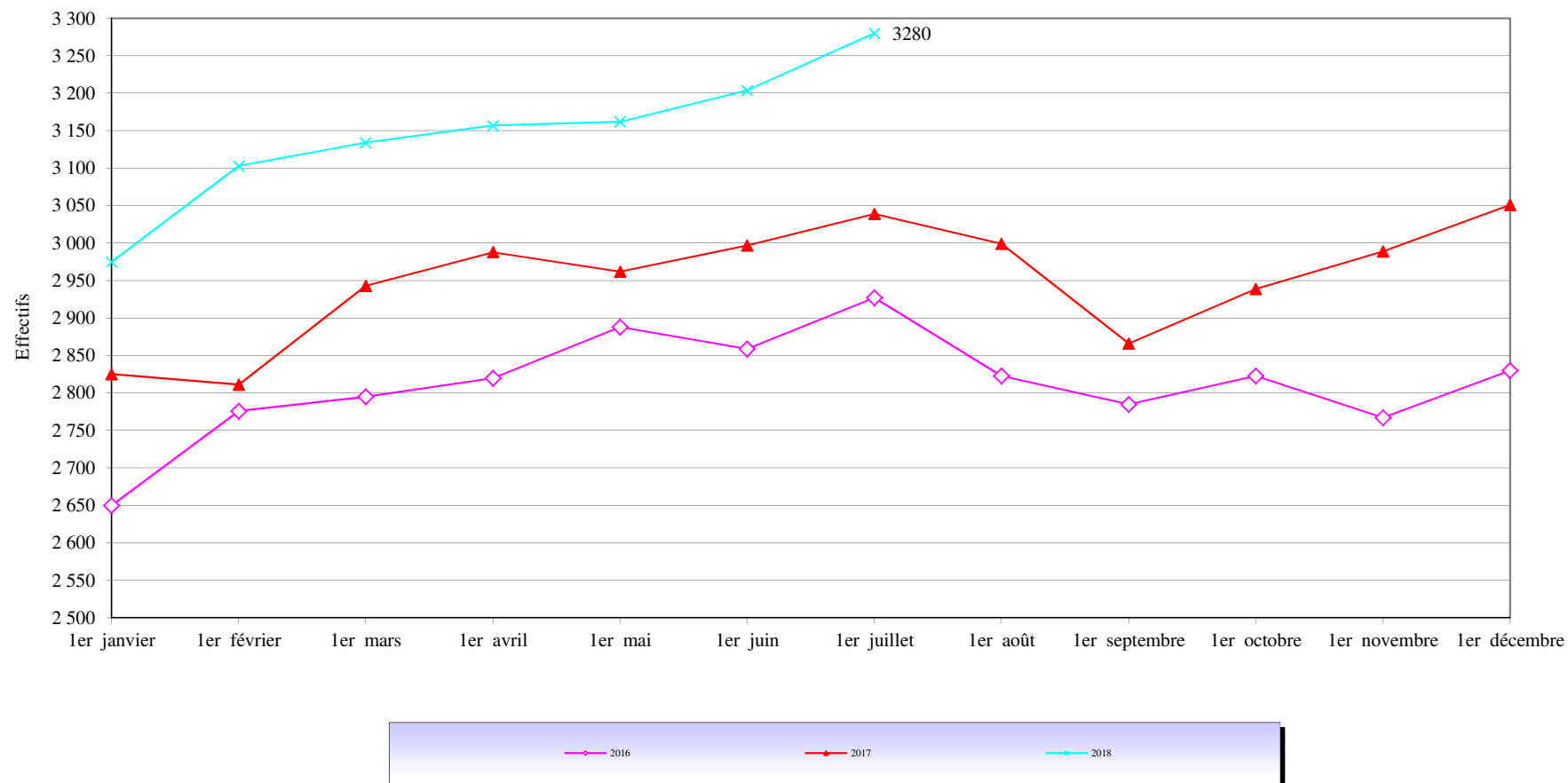


**Tableau 35**

**Courbe d'évolution mensuelle des femmes écrouées depuis le 1er janvier 2016**

<b>Champ :</b>	Métropole et Outre-Mer
<b>Effectif au :</b>	1er juillet 2018
<b>Source :</b>	DAP - SDME - Me5

**Courbe d'évolution mensuelle des femmes écrouées depuis le 1er janvier 2016**



**Tableau 36**  
**Répartition des femmes détenues par établissement**

**Champ :** Métropole et Outre-Mer  
**Effectif au :** 1er juillet 2018  
**Source :** DAP - SDME - Me5

Etablissement	Nombre de femmes écroüées détenues	Nombre de places femmes (source SDSP - SP1)	Taux d'occupation des places femmes
CP Bordeaux Gradignan	43	22	195%
CP Poitiers-Vivonne	37	35	106%
MA Agen	15	21	71%
MA Angoulême	15	11	136%
MA Limoges	15	11	136%
MA Pau	27	39	69%
MA Saintes	9	5	180%
<b>Ensemble de la DI de Bordeaux</b>	<b>161</b>	<b>144</b>	<b>112%</b>
CD Joux-la-Ville	89	99	90%
CP Orléans Saran	38	30	127%
MA Bourges	17	17	100%
MA Dijon	37	34	109%
<b>Ensemble de la DI de Dijon</b>	<b>181</b>	<b>180</b>	<b>101%</b>
CD Bapaume	61	99	62%
CP Beauvais	47	70	67%
CP Lille-Loos-Séquedin	124	160	78%
EPM Quiévrechain	4	4	100%
MA Valenciennes	31	24	129%
<b>Ensemble de la DI de Lille</b>	<b>267</b>	<b>357</b>	<b>75%</b>
CD Roanne	73	89	82%
CP Grenoble	1	4	25%
CP Riom	28	32	88%
CP Saint Etienne-la-Talaudière	23	18	128%
CSL Lyon	1	10	10%
EPM Rhône	1	5	20%
MA Bonneville	22	22	100%
MA Lyon Corbas	100	60	167%
<b>Ensemble de la DI de Lyon</b>	<b>249</b>	<b>240</b>	<b>104%</b>
CP Borgo	8	17	47%
CP Marseille-Les-Baumettes	179	174	103%
MA Nice	46	39	118%
<b>Ensemble de la DI de Marseille</b>	<b>233</b>	<b>230</b>	<b>101%</b>
CP Fresnes	146	104	140%
CP Sud Francilien	77	89	87%
CSL Corbeil	3	10	30%
MA Fleury-Mérogis	286	237	121%
MA Versailles	80	62	129%
<b>Ensemble de la DI de Paris</b>	<b>592</b>	<b>502</b>	<b>118%</b>
CP Nantes	54	43	126%
CP Rennes	218	288	76%
MA Brest	18	20	90%
MA Caen	28	37	76%
MA Rouen	38	70	54%
<b>Ensemble de la DI de Rennes</b>	<b>356</b>	<b>458</b>	<b>78%</b>
CP Metz-Queuleu	32	19	168%
CP Nancy Maxéville	51	30	170%
CSL Maxéville	1	6	17%
CSL Souffelweyersheim	0	4	0%
MA Châlons-en-Champagne	24	35	69%
MA Epinal	18	17	106%
MA Mulhouse	36	22	164%
MA Strasbourg	31	19	163%
<b>Ensemble de la DI de Strasbourg</b>	<b>193</b>	<b>152</b>	<b>127%</b>
CP Perpignan	61	28	218%
CP Toulouse-Seysses	74	46	161%
CP Villeneuve-lès-Maguelone	1	3	33%
EPM Lavour	3	4	75%
MA Nîmes	53	24	221%
<b>Ensemble de la DI de Toulouse</b>	<b>192</b>	<b>105</b>	<b>183%</b>
CP Baie-Mahault	32	31	103%
CP Ducos	17	32	53%
CP Faa'a Nutania	21	14	150%
CP Majicavo	1	6	17%
CP Nouméa	8	14	57%
CP Remire-Montjoly	72	55	131%
CP Saint-Denis	31	28	111%
<b>Ensemble de la DI de Outre-mer</b>	<b>182</b>	<b>180</b>	<b>101%</b>
<b>ENSEMBLE</b>	<b>2 606</b>	<b>2 548</b>	<b>102%</b>

\*\* : disposant d'un quartier femmes, ces établissements sont autorisés à accueillir des détenues mineures

**Tableau 37**  
**Répartition des femmes détenues par quartier d'établissement**

*Champ :* Métropole et Outre-Mer  
*Effectif au :* 1er juillet 2018  
*Source :* DAP - SDME - Me5

Etablissement	Nombre de femmes écrouées détenues	Nombre de places femmes (source SDSP - SPI)	Taux d'occupation des places femmes
MA Agen	15	21	71%
MA Angoulême	15	11	136%
MA Limoges	15	11	136%
MA Pau	27	39	69%
MA Saintes	9	5	180%
qCD Poitiers-Vivonne	15	15	100%
qCSL Poitiers-Vivonne	0	5	0%
qMA Bordeaux Gradignan	43	22	195%
qMA Poitiers-Vivonne	22	15	147%
<b>Ensemble de la DI de Bordeaux</b>	<b>161</b>	<b>144</b>	<b>112%</b>
CD Joux-la-Ville	89	99	90%
MA Bourges	17	17	100%
MA Dijon	37	34	109%
qMA Orléans Saran	38	30	127%
<b>Ensemble de la DI de Dijon</b>	<b>181</b>	<b>180</b>	<b>101%</b>
CD Bapaume	61	99	62%
EPM Quiévrechain	4	4	100%
MA Valenciennes	31	24	129%
qCSL Lille-Loos-Séquedin	0	11	0%
qMA Beauvais	47	70	67%
qMA Lille-Loos-Séquedin	124	149	83%
<b>Ensemble de la DI de Lille</b>	<b>267</b>	<b>357</b>	<b>75%</b>
CD Roanne	73	89	82%
CSL Lyon	1	10	10%
EPM Rhône	1	5	20%
MA Bonneville	22	22	100%
MA Lyon Corbas	100	60	167%
qCSL Grenoble	1	4	25%
qMA Riom	28	32	88%
qMA Saint Etienne-la-Talaudière	23	18	128%
<b>Ensemble de la DI de Lyon</b>	<b>249</b>	<b>240</b>	<b>104%</b>
MA Nice	46	39	118%
qCD Marseille-Les-Baumettes	53	60	88%
qMA Borgo	8	17	47%
qMA Marseille-Les-Baumettes	126	114	111%
<b>Ensemble de la DI de Marseille</b>	<b>233</b>	<b>230</b>	<b>101%</b>
CSL Corbeil	3	10	30%
MA Fleury-Mérogis	286	237	121%
MA Versailles	80	62	129%
qCD Sud Francilien	77	87	89%
qCNE Sud Francilien	0	2	0%
qMA Fresnes	146	104	140%
<b>Ensemble de la DI de Paris</b>	<b>592</b>	<b>502</b>	<b>118%</b>
MA Brest	18	20	90%
MA Caen	28	37	76%
MA Rouen	38	70	54%
qCD Rennes	159	231	69%
qCSL Nantes	0	3	0%
qMA Nantes	54	40	135%
qMA Rennes	59	57	104%
<b>Ensemble de la DI de Rennes</b>	<b>356</b>	<b>458</b>	<b>78%</b>
CSL Maxéville	1	6	17%
CSL Souffelweyersheim	0	4	0%
MA Châlons-en-Champagne	24	35	69%
MA Epinal	18	17	106%
MA Mulhouse	36	22	164%
MA Strasbourg	31	19	163%
qMA Metz-Queuleu	32	19	168%
qMA Nancy Maxéville	51	30	170%
<b>Ensemble de la DI de Strasbourg</b>	<b>193</b>	<b>152</b>	<b>127%</b>
EPM Lavaur	3	4	75%
MA Nîmes	53	24	221%
qCSL Toulouse-Seysse	0	6	0%
qCSL Villeneuve-lès-Maguelone	1	3	33%
qMA Perpignan	61	28	218%
qMA Toulouse-Seysse	74	40	185%
<b>Ensemble de la DI de Toulouse</b>	<b>192</b>	<b>105</b>	<b>183%</b>
qCD Baie-Mahault	3	6	50%
qCD Ducos	4	7	57%
qCD Faa'a Nuutania	9	7	129%
qCD Nouméa	7	6	117%
qCD Remire-Montjoly	29	25	116%
qCD Saint-Denis	15	17	88%
qMA Baie-Mahault	29	25	116%
qMA Ducos	13	25	52%
qMA Faa'a Nuutania	12	7	171%
qMA Majicavo	1	6	17%
qMA Nouméa	1	8	13%
qMA Remire-Montjoly	43	30	143%
qMA Saint-Denis	16	11	145%
<b>Ensemble de la DI de Outre-mer</b>	<b>182</b>	<b>180</b>	<b>101%</b>
<b>ENSEMBLE</b>	<b>2 606</b>	<b>2 548</b>	<b>102%</b>

\*\* : disposant d'un quartier femmes, ces établissements sont autorisés à accueillir des détenues mineures

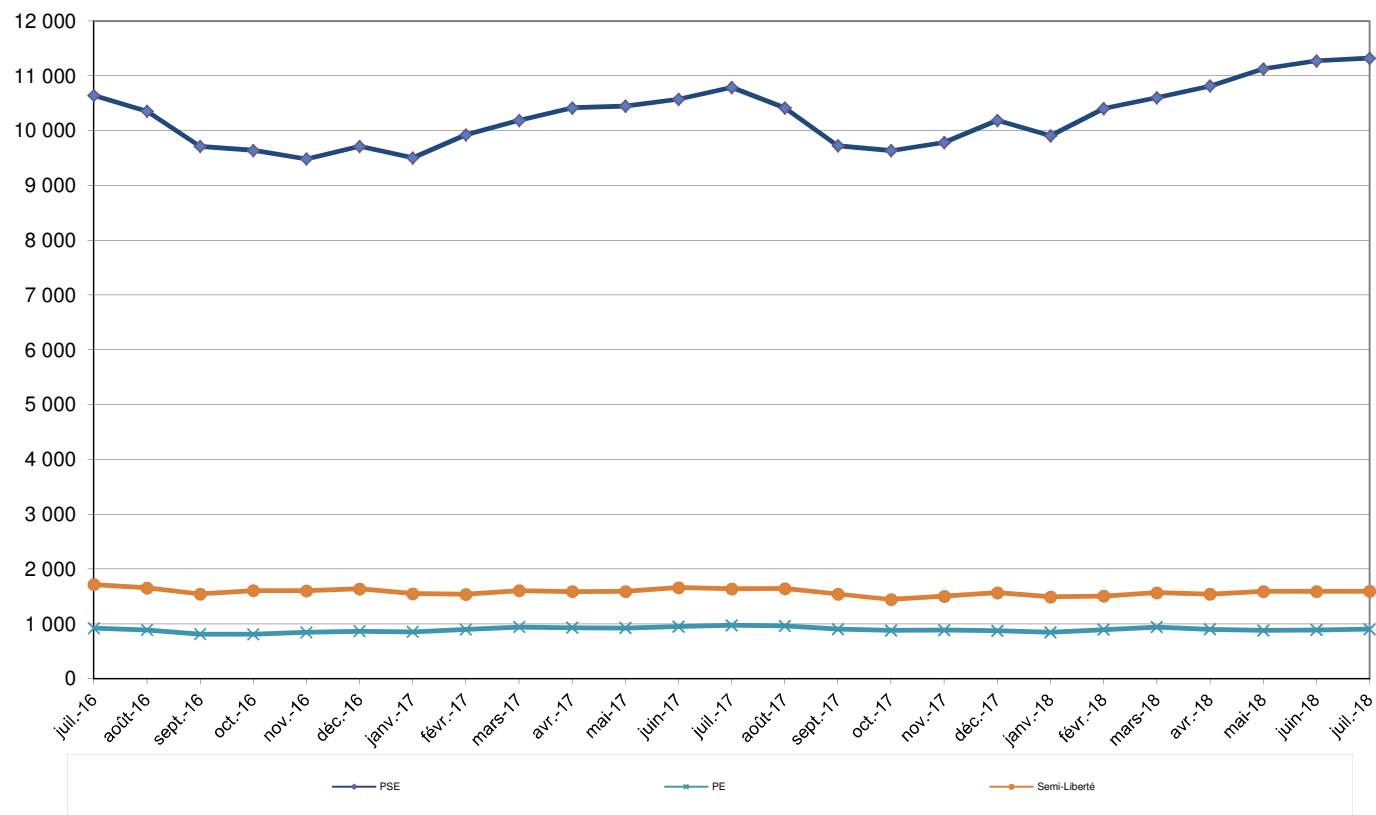
**Tableau 38****Evolution du nombre de condamnés en aménagement de peine au 1er de chaque mois, hors LSC**

<b>Champ :</b>	Métropole et Outre-Mer
<b>Effectif au :</b>	1er juillet 2018
<b>Source :</b>	DAP - SDME - Me5

DATE	PSE	PE			Semi-liberté	Total aménagés	Total condamnés	%
		Hébergés	Non hébergés	Total				
01/07/2016	10 642	363	560	923	1 718	13 283	60 870	21,8
01/08/2016	10 355	356	534	890	1 658	12 903	60 726	21,2
01/09/2016	9 712	310	503	813	1 546	12 071	59 383	20,3
01/10/2016	9 640	354	455	809	1 607	12 056	59 367	20,3
01/11/2016	9 484	331	513	844	1 605	11 933	59 063	20,2
01/12/2016	9 714	357	509	866	1 641	12 221	59 656	20,5
01/01/2017	9 505	314	541	855	1 553	11 913	59 298	20,1
01/02/2017	9 927	377	523	900	1 542	12 369	59 699	20,7
01/03/2017	10 190	366	576	942	1 607	12 739	60 280	21,1
01/04/2017	10 417	372	559	931	1 590	12 938	61 080	21,2
01/05/2017	10 448	362	562	924	1 594	12 966	60 687	21,4
01/06/2017	10 575	375	576	951	1 664	13 190	60 829	21,7
01/07/2017	10 791	380	594	974	1 639	13 404	61 354	21,8
01/08/2017	10 417	400	563	963	1 644	13 024	60 988	21,4
01/09/2017	9 723	334	569	903	1 547	12 173	59 793	20,4
01/10/2017	9 637	336	543	879	1 445	11 961	59 244	20,2
01/11/2017	9 787	342	543	885	1 504	12 176	59 697	20,4
01/12/2017	10 187	318	558	876	1 568	12 631	60 415	20,9
01/01/2018	9 907	302	545	847	1 493	12 247	59 970	20,4
01/02/2018	10 406	333	562	895	1 508	12 809	60 352	21,2
01/03/2018	10 603	360	582	942	1 569	13 114	60 589	21,6
01/04/2018	10 817	322	579	901	1 544	13 262	61 234	21,7
01/05/2018	11 127	308	574	882	1 594	13 603	61 724	22,0
01/06/2018	11 275	319	571	890	1 591	13 756	61 829	22,2
01/07/2018	11 322	310	595	905	1 596	13 823	61 936	22,3

**Tableau 39**  
**Courbe d'évolution mensuelle du nombre de personnes condamnées**  
**en aménagement de peine hors LSC**

<b>Champ :</b>	France entière
<b>Effectif au :</b>	1er juillet 2018
<b>Source :</b>	DAP - SDME - Me5



**Tableau 40**

**Evolution mensuelle par catégorie pénale des écroués détenus et non hébergés**

<i>Champ :</i>	France entière
<i>Effectif au :</i>	1er juillet 2018
<i>Source :</i>	DAP - SDME - Me5

Situation au 1er du mois	Prévenus	Condamnés hébergés	dont SL (y compris LSC)	dont PE hébergés (y compris LSC)	Ensemble des hébergés	Variation des hébergés (%)	Condamnés non hébergés	dont PSE (y compris LSC)	dont PE non hébergés (y compris LSC)	Variation des condamnés non hébergés (%)	Ensemble des écroués
juil-15	17 602	49 262	1 975	439	66 864	0,3	11628	11075	553	0,5	78 492
août-15	17 304	48 817	1 825	438	66 121	-1,1	11197	10705	492	-3,7	77 318
sept-15	17 398	48 146	1 719	374	65 544	-0,9	10464	9938	526	-6,5	76 008
oct-15	17 614	48 151	1 696	341	65 765	0,3	10346	9784	562	-1,1	76 111
nov-15	18 388	47 810	1 681	320	66 198	0,7	10267	9706	561	-0,8	76 465
déc-15	18 583	48 235	1 673	331	66 818	0,9	10409	9882	527	1,4	77 227
janv-16	18 158	48 520	1 602	316	66 678	-0,2	9923	9429	494	-4,7	76 601
févr-16	18 915	48 447	1 645	314	67 362	1,0	10366	9851	515	4,5	77 728
mars-16	18 897	48 683	1 646	338	67 580	0,3	10725	10187	538	3,5	78 305
avr-16	19 306	49 055	1 692	379	68 361	1,2	11061	10500	561	3,1	79 422
mai-16	19 628	49 057	1 723	352	68 685	0,5	11163	10571	592	0,9	79 848
juin-16	19 547	48 995	1 765	364	68 542	-0,2	11360	10758	602	1,8	79 902
juil-16	20 035	49 340	1 825	370	69 375	1,2	11530	10957	573	1,5	80 905
août-16	19 297	49 522	1 770	363	68 819	-0,8	11204	10654	550	-2,8	80 023
sept-16	19 384	48 869	1 646	318	68 253	-0,8	10514	9994	520	-6,2	78 767
oct-16	19 615	48 899	1 718	363	68 514	0,4	10468	9989	479	-0,4	78 982
nov-16	19 851	48 709	1 703	338	68 560	0,1	10354	9826	528	-1,1	78 914
déc-16	19 925	49 087	1 746	367	69 012	0,7	10569	10043	526	2,1	79 581
janv-17	19 498	48 934	1 659	319	68 432	-0,8	10364	9801	563	-1,9	78 796
févr-17	20 176	48 901	1 685	382	69 077	0,9	10798	10227	571	4,2	79 875
mars-17	20 273	49 157	1 739	373	69 430	0,5	11123	10520	603	3,0	80 553
avr-17	20 450	49 780	1 726	376	70 230	1,2	11300	10722	578	1,6	81 530
mai-17	20 333	49 346	1 751	371	69 679	-0,8	11341	10756	585	0,4	81 020
juin-17	20 189	49 313	1 798	381	69 502	-0,3	11516	10920	596	1,5	81 018
juil-17	20 427	49 591	1 797	385	70 018	0,7	11763	11146	617	2,1	81 781
août-17	19 472	49 654	1 789	404	69 126	-1,3	11334	10749	585	-3,6	80 460
sept-17	19 433	49 131	1 653	340	68 564	-0,8	10662	10061	601	-5,9	79 226
oct-17	19 889	48 685	1 597	343	68 574	0,0	10559	9980	579	-1,0	79 133
nov-17	20 302	49 005	1 624	345	69 307	1,1	10692	10124	568	1,3	79 999
déc-17	20 396	49 318	1 680	325	69 714	0,6	11097	10519	578	3,8	80 811
janv-18	19 815	49 159	1 623	315	68 974	-1,1	10811	10241	570	-2,6	79 785
févr-18	20 541	49 055	1 636	339	69 596	0,9	11297	10712	585	4,5	80 893
mars-18	20 788	49 091	1 684	363	69 879	0,4	11498	10907	591	1,8	81 377
avr-18	20 852	49 515	1 654	325	70 367	0,7	11719	11129	590	1,9	82 086
mai-18	20 939	49 694	1 707	314	70 633	0,4	12030	11439	591	2,7	82 663
juin-18	20 753	49 655	1 729	326	70 408	-0,3	12174	11584	590	1,2	82 582
juil-18	21 007	49 703	1 767	320	70 710	0,4	12233	11615	618	0,5	82 943

Tableau 41

Etablissements ou quartiers d'établissements\*\* dont la densité carcérale est supérieure ou égale à 120%

<b>Champ :</b>	France entière
<b>Effectif au :</b>	1er juillet 2018
<b>Source :</b>	DAP - SDME - Me5
<b>Capacités au :</b>	1er juillet 2018 (source DAP - SDSP-SP1)

DSP	type	nom établissement	places circulaires	places opérationnelles	Total des personnes détenues	taux d'occupation
Bordeaux	MA	Agen	146	145	185	127,6%
Bordeaux	MA	Bayonne	75	75	129	172,0%
Bordeaux	qMA	Bordeaux Gradignan	354	350	657	187,7%
Bordeaux	MA	Guéret	32	32	48	150,0%
Bordeaux	MA	Limoges	83	83	148	178,3%
Bordeaux	MA	Niort	66	66	109	165,2%
Bordeaux	MA	Périgueux	101	79	110	139,2%
Bordeaux	qMA	Poitiers-Vivonne	305	305	394	129,2%
Bordeaux	MA	Rochefort	52	52	78	150,0%
Bordeaux	MA	Saintes	85	85	126	148,2%
Bordeaux	MA	Tulle	47	47	63	134,0%
Dijon	MA	Auxerre	101	100	182	182,0%
Dijon	MA	Belfort	39	39	53	135,9%
Dijon	MA	Besançon	275	275	386	140,4%
Dijon	MA	Blois	114	114	160	140,4%
Dijon	MA	Bourges	116	116	153	131,9%
Dijon	qMA	Châteauneuf	105	105	132	125,7%
Dijon	MA	Dijon	186	186	277	148,9%
Dijon	MA	Lons-le-Saunier	39	39	59	151,3%
Dijon	MA	Montécaillard	41	41	72	175,6%
Dijon	qMA	Orléans-Saran	531	394	570	144,7%
Dijon	MA	Tours	145	145	233	160,7%
Dijon	qMA	Varenes-le-Grand	193	193	290	150,3%
Dijon	MA	Vesoul	50	50	73	146,0%
Lille	MA	Amiens	307	270	468	173,3%
Lille	MA	Béthune	180	180	301	167,2%
Lille	MA	Douai	384	368	575	156,3%
Lille	qMA	Laon	189	189	293	155,0%
Lille	qMA	Lille-Annoeulin	477	477	580	121,6%
Lille	qMA	Lille-Loos-Séquedin (Lille-Séquedin)	584	584	896	153,4%
Lille	qMA	Longueesse	193	193	328	169,9%
Lille	qMA	Maubeuge	201	201	254	126,4%
Lille	MA	Valenciennes	212	212	372	175,5%
Lyon	qMA	Ainon	219	219	282	128,8%
Lyon	MA	Bonneville	187	187	283	151,3%
Lyon	MA	Chambéry	93	93	130	139,8%
Lyon	qMA	Grenoble	232	232	339	146,1%
Lyon	MA	Le-Puy-en-Velay	36	36	61	169,4%
Lyon	MA	Lyon-Corbas	688	688	945	137,4%
Lyon	MA	Montluçon	21	21	36	171,4%
Lyon	qMA	Moulins Yzeure	136	136	165	121,3%
Lyon	MA	Privas	62	62	78	125,8%
Lyon	qMA	Saint-Etienne-la-Talaudière	287	287	384	133,8%
Lyon	qMA	Saint-Quentin-Fallavier	237	237	309	130,4%
Marseille	qMA	Aix-Luyves	951	951	1 189	125,0%
Marseille	qMA	Avignon le Pontet	394	394	619	157,1%
Marseille	MA	Grasse	574	574	738	128,6%
Marseille	qCPA	Marseille-Les-Baumettes	24	24	51	212,5%
Marseille	qMA	Marseille-Les-Baumettes	614	614	924	150,5%
Marseille	MA	Nice	363	363	512	141,0%
Marseille	qMA	Toulon-la-Farède	394	394	600	152,3%
Paris	qMA	Bois d'Arcy	587	587	929	158,3%
Paris	CSL	Corbeil	80	80	96	120,0%
Paris	MA	Fleury-Mérogis	2956	2956	4 238	143,4%
Paris	qMA	Fresnes (**)	1320	1320	2 548	193,0%
Paris	CSL	Gagny	48	48	96	200,0%
Paris	qMA	Meaux-Chauconin	385	385	716	186,0%
Paris	MA	Nanterre	592	592	1 045	176,5%
Paris	MA	Osny-Pontoise	579	579	967	167,0%
Paris	CSL	Paris-La-Santé	74	74	91	123,0%
Paris	MA	Villepinte	583	583	1 061	182,0%
Rennes	MA	Angers	266	266	374	140,6%
Rennes	MA	Brest	254	254	367	144,5%
Rennes	MA	Caen	269	269	430	159,9%
Rennes	MA	Coutances	48	48	66	137,5%
Rennes	MA	Evreux	162	162	321	198,1%
Rennes	MA	Fontenay-le-Comte	39	39	67	171,8%
Rennes	MA	La Roche-sur-Yon	39	39	84	215,4%
Rennes	MA	Laval	71	56	109	194,6%
Rennes	MA	Le Mans-Croisettes	399	399	520	130,3%
Rennes	qMA	Lorient-Ploemeur	187	187	286	152,9%
Rennes	qMA	Nantes	570	570	684	120,0%
Rennes	qMA	Rennes-Vezin	477	477	685	143,6%
Rennes	MA	Saint-Malo	92	92	138	150,0%
Rennes	MA	Saint-Brieuc	85	85	126	148,2%
Rennes	MA	Vannes	52	52	79	151,9%
Strasbourg	MA	Charleville-Mézières	59	59	74	125,4%
Strasbourg	MA	Colmar	120	120	166	138,3%
Strasbourg	qMA	Metz-Queuleu	403	403	607	150,6%
Strasbourg	MA	Mulhouse	277	268	431	160,8%
Strasbourg	qMA	Nancy Maxéville	453	453	676	149,2%
Strasbourg	MA	Reims	154	154	186	120,8%
Strasbourg	MA	Sarreguemines	71	71	110	154,9%
Strasbourg	MA	Strasbourg	445	445	632	142,0%
Strasbourg	MA	Troyes	114	102	140	137,3%
Toulouse	MA	Albi	105	105	161	153,3%
Toulouse	qMA	Bézières	389	389	581	149,4%
Toulouse	MA	Carcassonne	64	64	122	190,6%
Toulouse	MA	Foix	67	65	115	176,9%
Toulouse	MA	Mende	49	49	61	124,5%
Toulouse	MA	Montauban	144	144	219	152,1%
Toulouse	MA	Nîmes	200	200	396	198,0%
Toulouse	qMA	Perpignan	196	196	304	155,1%
Toulouse	MA	Rodez	99	99	136	137,4%
Toulouse	MA	Tarbes	72	72	122	169,4%
Toulouse	qMA	Toulouse-Seysses	655	655	1 181	180,3%
Toulouse	qMA	Villeneuve-ès-Magnelone	599	599	771	128,7%
Outre-mer	qMA	Baie-Mahault	265	265	551	207,9%
Outre-mer	MA	Basse-Terre	129	129	213	165,1%
Outre-mer	qMA	Ducos	371	371	506	136,4%
Outre-mer	qMA	Fa'a'a Nuutania	147	147	212	144,2%
Outre-mer	qMA	Guyane (Remiré Montjoly)	293	293	419	143,0%
Outre-mer	qMA	Majicavo	164	164	199	121,3%
Outre-mer	qCD	Nouméa	218	218	307	140,8%
Outre-mer	qMA	Nouméa	184	184	253	137,5%

Soit 105 établissements ou quartiers d'établissement et 42373 détenus concernés.

(\*\*) : y compris I.E.P.S.N

## Tableau 42

### Nombre de condamnés écroués en libération sous contrainte par DI

<b>Champ :</b>	Métropole et Outre-Mer
<b>Effectif au :</b>	1er juillet 2018
<b>Source :</b>	DAP - SDME - Me5

Direction interrégionale	Libération sous contrainte				Semi-liberté	Total LSC	Total condamnés	%
	PSE	PE						
		Hébergés	Non hébergés	Total				
<i>Bordeaux</i>	15	1	0	1	12	28	4 552	0,6
<i>Dijon</i>	26	0	0	0	17	43	4 254	1,0
<i>Lille</i>	34	1	1	2	7	43	6 572	0,7
<i>Lyon</i>	49	1	1	2	10	61	6 053	1,0
<i>Marseille</i>	3	2	0	2	44	49	6 602	0,7
<i>Paris</i>	47	0	4	4	37	88	11 148	0,8
<i>Rennes</i>	54	0	2	2	8	64	8 017	0,8
<i>Strasbourg</i>	11	0	5	5	24	40	5 661	0,7
<i>Toulouse</i>	28	1	0	1	4	33	4 759	0,7
<i>Ensemble de la métropole</i>	<i>267</i>	<i>6</i>	<i>13</i>	<i>19</i>	<i>163</i>	<i>449</i>	<i>57618</i>	<i>0,78</i>
Outre-Mer	26	4	10	14	8	48	4 318	1,1
<b><i>Ensemble des établissements pénitentiaires</i></b>	<b><i>293</i></b>	<b><i>10</i></b>	<b><i>23</i></b>	<b><i>33</i></b>	<b><i>171</i></b>	<b><i>497</i></b>	<b><i>61936</i></b>	<b><i>0,80</i></b>



**Tableau 43****Evolution du nombre de condamnés écroués en libération sous contrainte (LSC) au 1er de chaque mois, par type**

<b>Champ :</b>	Métropole et Outre-Mer
<b>Effectif au :</b>	1er du mois
<b>Source :</b>	DAP - SDME - Me5

DATE	LSC-PSE	LSC-PE			LSC-SL	Total LSC	Total condamnés	%
		Hébergés	Non hébergés	Total				
01/07/2016	315	7	13	20	107	442	60 870	0,7
01/08/2016	299	7	16	23	112	434	60 726	0,7
01/09/2016	282	8	17	25	100	407	59 383	0,7
01/10/2016	349	9	24	33	111	493	59 367	0,8
01/11/2016	342	7	15	22	98	462	59 063	0,8
01/12/2016	329	10	17	27	105	461	59 656	0,8
01/01/2017	296	5	22	27	106	429	59 298	0,7
01/02/2017	300	5	48	53	143	496	59 699	0,8
01/03/2017	330	7	27	34	132	496	60 280	0,8
01/04/2017	305	4	19	23	136	464	61 080	0,8
01/05/2017	308	9	23	32	157	497	60 687	0,8
01/06/2017	345	6	20	26	134	505	60 829	0,8
01/07/2017	355	5	23	28	158	541	61 354	0,9
01/08/2017	332	4	22	26	145	503	60 988	0,8
01/09/2017	338	6	32	38	106	482	59 793	0,8
01/10/2017	343	7	36	43	152	538	59 244	0,9
01/11/2017	337	3	25	28	120	485	59 697	0,8
01/12/2017	332	7	20	27	112	471	60 415	0,8
01/01/2018	334	13	25	38	130	502	59 970	0,8
01/02/2018	306	6	23	29	128	463	60 352	0,8
01/03/2018	304	3	9	12	115	431	60 589	0,7
01/04/2018	312	3	11	14	110	436	61 234	0,7
01/05/2018	312	6	17	23	113	448	61 724	0,7
01/06/2018	309	7	19	26	138	473	61 829	0,8
01/07/2018	293	10	23	33	171	497	61 936	0,8

**Tableau 44a**  
**Condamnés écroués en centres autonomes de semi-liberté ou en établissement disposant de places de semi-liberté (partie 1)**

Champ : Métropole et Outre-Mer

Effectif au : 1er juillet 2018

Source : DAP - SDME - Me5

Centres de semi-liberté ou établissements disposant de places de semi-liberté		Places théoriques de semi-liberté*	Personnes écrouées hébergées en places de semi-liberté			Taux d'occupation*	Total des condamnés semi-libres y compris ceux hébergés en établissement ne disposant pas de qSL
			Condamnés en semi-liberté	Nombre de personnes écrouées (hors condamnés en semi-liberté) occupant des places de semi-liberté	Ensemble des personnes écrouées hébergées en places de semi-liberté		
MA	Agen	10	9	0	9	90,0%	9
MA	Angoulême	17	5	0	5	29,4%	5
MA	Bayonne	5	3	0	3	60,0%	3
MA	Guéret	6	4	0	4	66,7%	4
MA	Limoges	5	7	0	7	140,0%	7
MA	Niort	3	1	0	1	33,3%	1
MA	Pau	11	0	0	0	0,0%	0
MA	Périgueux	18	1	0	1	5,6%	1
MA	Rochefort	2	0	0	0	0,0%	0
MA	Saintes	2	2	0	2	100,0%	2
MC	Saint-Martin-de-Ré	12	0	0	0	0,0%	0
MA	Tulle	3	2	0	2	66,7%	2
CP	Bordeaux Gradignan (qcpa)	61	39	0	39	63,9%	39
CP	Mont-de-Marsan (qcsl)	19	9	0	9	47,4%	9
CP	Poitiers-Vivonne (qcsl)	28	10	0	10	35,7%	10
<b>Ensemble de la DI de Bordeaux</b>		<b>202</b>	<b>92</b>	<b>0</b>	<b>92</b>	<b>45,5%</b>	<b>92</b>
MA	Auxerre	4	2	0	2	50,0%	2
MA	Belfort	10	5	0	5	50,0%	5
MA	Blois	9	2	0	2	22,2%	2
MA	Bourges	9	1	0	1	11,1%	1
CP	Châteauroux (qma)	10	1	0	1	10,0%	1
MA	Dijon	11	7	0	7	63,6%	7
MA	Lons-le-Saunier	9	2	0	2	22,2%	2
MA	Montbéliard	9	8	0	8	88,9%	8
MA	Nevers	6	6	0	6	100,0%	6
MA	Tours	16	17	0	17	106,3%	17
CP	Varennes-le-Grand (qma)	10	2	0	2	20,0%	2
MA	Vesoul	7	7	0	7	100,0%	7
CP	Orléans Saran (qcsl)	58	20	0	20	34,5%	20
CSL	Besançon	23	19	0	19	82,6%	19
CSL	Montargis	20	14	0	14	70,0%	14
<b>Ensemble de la DI de Dijon</b>		<b>211</b>	<b>113</b>	<b>0</b>	<b>113</b>	<b>53,6%</b>	<b>113</b>
MA	Amiens	0	0	0	0	-	0
MA	Arras	3	2	0	2	66,7%	2
MA	Béthune	10	5	0	5	50,0%	5
MA	Douai	12	4	0	4	33,3%	4
MA	Dunkerque	8	1	0	1	12,5%	1
MA	Valenciennes	16	8	0	8	50,0%	8
CP	Beauvais (qcsl)	29	19	0	19	65,5%	19
CP	Lille-Loos-Séquedin (qcsl)	60	26	1	27	45,0%	26
CP	Longuenesse (qcpa)	29	5	0	5	17,2%	5
CP	Longuenesse (qcsl)	49	9	2	11	22,4%	9
<b>Ensemble de la DI de Lille</b>		<b>216</b>	<b>79</b>	<b>3</b>	<b>82</b>	<b>38,0%</b>	<b>90</b>
MA	Aurillac	4	0	0	0	0,0%	0
MA	Bonneville	6	6	1	7	116,7%	6
MA	Chambéry	29	11	0	11	37,9%	11
MA	Le-Puy-en-Velay	4	2	0	2	50,0%	2
MA	Montluçon	3	3	0	3	100,0%	3
CP	Moulins Yzeure (qma)	8	1	0	1	12,5%	1
MA	Privas	4	1	0	1	25,0%	1
CP	Saint-Quentin-Fallavier (qma)	40	29	0	29	72,5%	29
CP	Bourg-en-Bresse (qcsl)	38	11	5	16	42,1%	11
CP	Grenoble (qcsl)	36	16	0	16	44,4%	16
CP	Riom (qcsl)	19	7	6	13	68,4%	7
CP	Saint Etienne-la-Talaudière (qcsl)	39	15	7	22	56,4%	15
CP	Villefranche-sur-Saône (qcsl)	38	10	1	11	28,9%	10
CSL	Lyon	116	65	0	65	56,0%	65
<b>Ensemble de la DI de Lyon</b>		<b>384</b>	<b>177</b>	<b>20</b>	<b>197</b>	<b>51,3%</b>	<b>177</b>
MA	Ajaccio	3	0	0	0	0,0%	0
CP	Borgo (qma)	5	0	0	0	0,0%	0
MA	Digne	3	2	0	2	66,7%	2
MA	Gap	6	6	0	6	100,0%	6
MA	Nice	48	18	0	18	37,5%	18
CP	Aix-Luyens (qcpa)	61	52	0	52	85,2%	52
CP	Avignon le Pontet (qcsl)	50	41	6	47	94,0%	41
CP	Marseille-Les-Baumettes (qcpa)	24	51	0	51	212,5%	51
CP	Toulon-la-Farède (qcsl)	39	39	0	39	100,0%	39
<b>Ensemble de la DI de Marseille</b>		<b>239</b>	<b>209</b>	<b>6</b>	<b>215</b>	<b>90,0%</b>	<b>209</b>
<b>Ensemble des établissements pénitentiaires</b>		<b>2813</b>	<b>1756</b>	<b>107</b>	<b>1863</b>	<b>66,2%</b>	<b>1767</b>

\* Les places de semi-liberté recensées par le bureau SP1 ne distinguent pas les places de semi-liberté des placements extérieurs

\*\* Le taux d'occupation est calculé en rapportant l'ensemble des personnes hébergées en places de semi-liberté aux places de semi-liberté recensées par SP1 et en le multipliant par 100

**Tableau 44b**  
**Condamnés écroués en centres autonomes de semi-liberté ou en établissement disposant de places de semi-liberté (partie 2)**

Champ : Métropole et Outre-Mer

Effectif au : 1er juillet 2018

Source : DAP - SDME - Me5

Centres de semi-liberté ou établissements disposant de places de semi-liberté		Places théoriques de semi-liberté*	Personnes écrouées hébergées en places de semi-liberté			Taux d'occupation*	Total des condamnés semi-libres y compris ceux hébergés en établissement ne disposant pas de qSL
			Condamnés en semi-liberté	Nombre de personnes écrouées (hors condamnés en semi-liberté) occupant des places de semi-liberté	Ensemble des personnes écrouées hébergées en places de semi-liberté		
CP	Fresnes (qma)	4	1	0	1	25,0%	1
MA	Versailles	79	50	1	51	64,6%	50
CP	Bois d'Arcy (qcsl)	60	45	4	49	81,7%	45
CP	Fresnes (qcpa)	76	102	0	102	134,2%	102
CP	Fresnes (qcsl)	27	20	0	20	74,1%	20
CP	Meaux-Chauconin (qcpa)	32	33	0	33	103,1%	33
CSL	Corbeil	80	95	0	95	118,8%	95
CSL	Gagny	48	89	2	91	189,6%	89
CSL	Melun	41	40	0	40	97,6%	40
CSL	Paris-La-Santé	74	90	1	91	123,0%	90
<b>Ensemble de la DI de Paris</b>		<b>521</b>	<b>565</b>	<b>8</b>	<b>573</b>	<b>110,0%</b>	<b>565</b>
MA	Angers	38	12	1	13	34,2%	12
MA	Brest	12	10	0	10	83,3%	10
MA	Cherbourg	8	4	0	4	50,0%	4
MA	Coutances	8	5	1	6	75,0%	5
MA	Evreux	7	3	0	3	42,9%	3
MA	Fontenay-le-Comte	4	0	0	0	0,0%	0
MA	La Roche-sur-Yon	5	0	0	0	0,0%	0
CP	Le Havre (qma)	45	11	0	11	24,4%	11
MA	Le Mans-Croisettes	40	25	0	25	62,5%	25
CP	Lorient-Ploemeur (qma)	40	14	0	14	35,0%	14
CP	Rennes (qma)	4	0	0	0	0,0%	0
MA	Rouen	20	9	0	9	45,0%	9
MA	Saint Malo	14	6	0	6	42,9%	6
MA	Saint-Brieuc	13	4	0	4	30,8%	4
CD	Val-de-Reuil	20	0	0	0	0,0%	0
MA	Vannes	7	2	0	2	28,6%	2
CP	Aleçon-Condé-sur-Sarthe (qcpa)	20	6	0	6	30,0%	6
CP	Caen (qcsl)	48	14	0	14	29,2%	14
CP	Nantes (qcsl)	36	15	0	15	41,7%	15
CP	Rennes-Vezin (qcsl)	26	10	1	11	42,3%	10
<b>Ensemble de la DI de Rennes</b>		<b>415</b>	<b>150</b>	<b>3</b>	<b>153</b>	<b>36,9%</b>	<b>150</b>
MA	Bar-le-Duc	6	2	3	5	83,3%	2
MA	Châlons-en-Champagne	12	3	0	3	25,0%	3
MA	Charleville-Mézières	4	2	0	2	50,0%	2
MA	Chaumont	6	0	0	0	0,0%	0
MA	Colmar	12	3	4	7	58,3%	3
MA	Epinal	12	8	1	9	75,0%	8
MA	Mulhouse	32	27	0	27	84,4%	27
MA	Reims	42	28	0	28	66,7%	28
MA	Sarreguemines	11	4	2	6	54,5%	4
MA	Troyes	3	4	0	4	133,3%	4
CP	Metz-Queuleu (qcpa)	45	40	14	54	120,0%	40
CSL	Briey	25	14	0	14	56,0%	14
CSL	Maxéville	54	26	0	26	48,1%	26
CSL	Souffelweyersheim	53	47	0	47	88,7%	47
<b>Ensemble de la DI de Strasbourg</b>		<b>317</b>	<b>208</b>	<b>24</b>	<b>232</b>	<b>73,2%</b>	<b>208</b>
MA	Albi	8	0	0	0	0,0%	0
CP	Béziers (qma)	2	0	0	0	0,0%	0
MA	Carcassonne	4	0	0	0	0,0%	0
MA	Foix	6	1	0	1	16,7%	1
MA	Mende	2	0	0	0	0,0%	0
MA	Montauban	6	1	0	1	16,7%	1
MA	Nîmes	20	19	0	19	95,0%	19
CP	Perpignan (qma)	24	8	0	8	33,3%	8
MA	Rodez	10	8	0	8	80,0%	8
MA	Tarbes	10	3	0	3	30,0%	3
CP	Toulouse-Seysse (qcsl)	50	41	0	41	82,0%	41
CP	Villeneuve-lès-Maguelone (qcsl)	24	21	0	21	87,5%	21
<b>Ensemble de la DI de Toulouse</b>		<b>166</b>	<b>102</b>	<b>0</b>	<b>102</b>	<b>61,4%</b>	<b>102</b>
CP	Baie-Mahault (qma)	32	13	6	19	59,4%	13
MA	Basse-Terre	5	0	10	10	200,0%	0
CP	Ducos (qcd)	18	12	0	12	66,7%	12
CP	Faa'a Nuutania (qma)	8	2	0	2	25,0%	2
CP	Nouméa (qma)	28	24	1	25	89,3%	24
CP	Remire-Montjoly (qma)	20	4	12	16	80,0%	4
CP	Saint-Denis (qma)	25	5	10	15	60,0%	5
MA	Saint-Pierre	6	1	4	5	83,3%	1
<b>Ensemble de la DI de Outre-mer</b>		<b>142</b>	<b>61</b>	<b>43</b>	<b>104</b>	<b>73,2%</b>	<b>61</b>
<b>Ensemble des établissements pénitentiaires</b>		<b>2813</b>	<b>1756</b>	<b>107</b>	<b>1863</b>	<b>66,2%</b>	<b>1767</b>

\* Les places de semi-liberté recensées par le bureau SP1 ne distinguent pas les places de semi-liberté des placements extérieurs

\*\* Le taux d'occupation est calculé en rapportant l'ensemble des personnes hébergées en places de semi-liberté aux places de semi-liberté recensées par SP1 et en le multipliant par 100

**Tableau 45**

**Répartition des personnes condamnées en aménagements de peines - hors LSC - par DI**

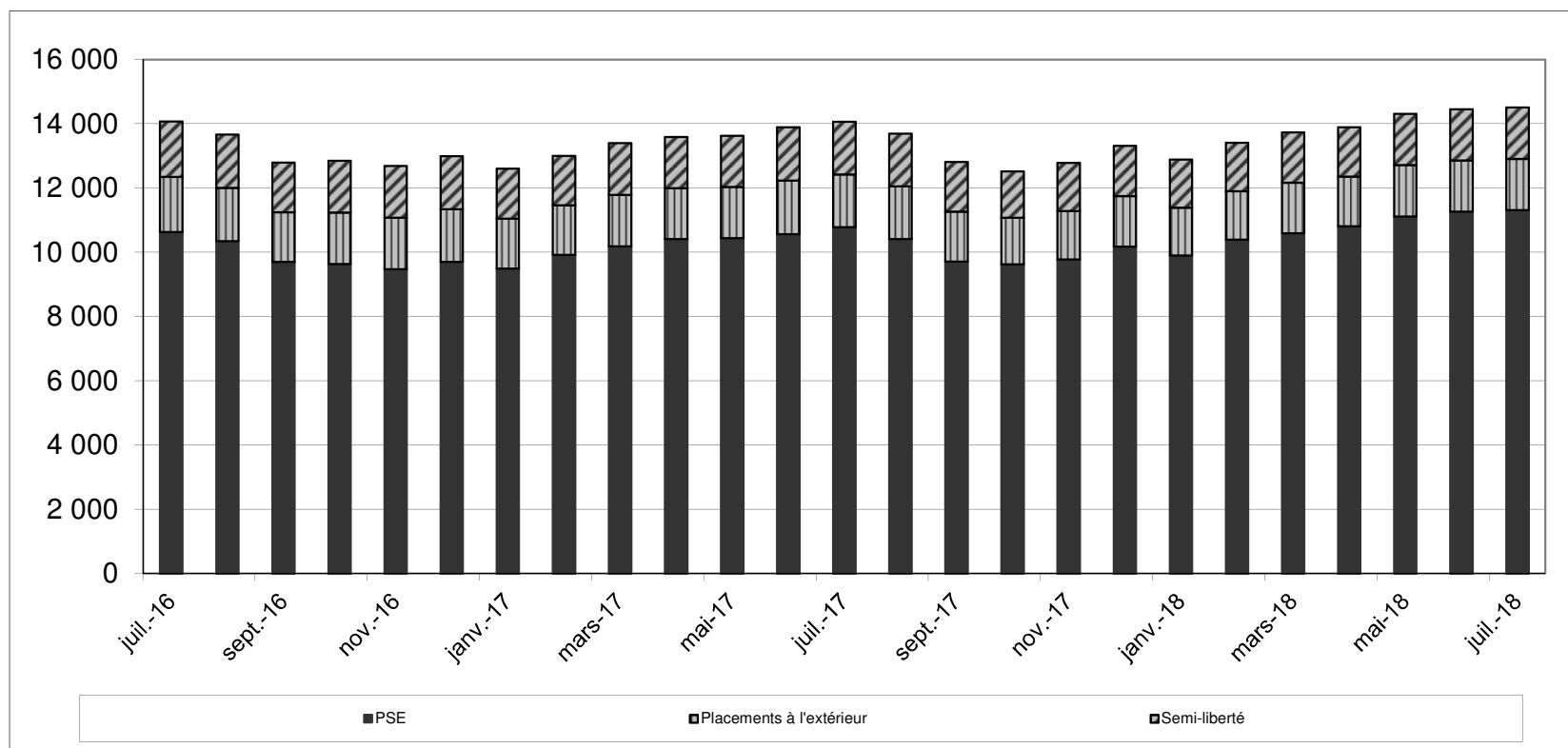
<i>Champ :</i>	Métropole et Outre-Mer
<i>Effectif au :</i>	1er juillet 2018
<i>Source :</i>	DAP - SDME - Me5

	PSE (hors LSC)	PE		Semi-Liberté	Total aménagés	Total condamnés	%
		Hébergés	Non hébergés				
Bordeaux	699	75	33	80	887	4 552	19,5%
Dijon	888	15	19	96	1018	4 254	23,9%
Lille	1038	5	60	83	1186	6 572	18,0%
Lyon	1319	19	47	167	1552	6 053	25,6%
Marseille	1544	21	26	165	1756	6 602	26,6%
Paris	2204	33	151	528	2916	11 148	26,2%
Rennes	1437	15	75	142	1669	8 017	20,8%
Strasbourg	864	28	63	184	1139	5 661	20,1%
Toulouse	820	13	52	98	983	4 759	20,7%
<b>Métropole</b>	<b>10813</b>	<b>224</b>	<b>526</b>	<b>1 543</b>	<b>13 106</b>	<b>57 618</b>	<b>22,7%</b>
Outre-Mer	509	86	69	53	717	4 318	16,6%
<b>France entière</b>	<b>11322</b>	<b>310</b>	<b>595</b>	<b>1 596</b>	<b>13 823</b>	<b>61 936</b>	<b>22,3%</b>

**Tableau 46**

**Graphique d'évolution du nombre de condamnés en aménagement de peine au 1er jour de chaque mois, depuis 2 ans**

<i>Champ :</i>	Métropole et Outre-Mer
<i>Effectif au :</i>	1er juillet 2018
<i>Source :</i>	DAP - SDME - Me5



**Tableau 47a**  
**Condamnés en aménagement de peine- hors LSC - (partie 1)**

Champ : Métropole et Outre-Mer

Effectif au : 1er juillet 2018

Source : DAP - SDME - Me5

	PSE	PE		Semi-Liberté	Total aménagés	Total condamnés	%
		Hébergés	Non hébergés				
MA Agen	62	0	4	7	73	141	51,8%
MA Angoulême	21	1	0	2	24	97	24,7%
MA Bayonne	12	0	0	3	15	55	27,3%
MA Guéret	12	0	0	4	16	36	44,4%
MA Limoges	33	0	0	5	38	82	46,3%
MA Niort	45	0	0	0	45	100	45,0%
MA Pau	55	0	0	0	55	140	39,3%
MA Périgueux	39	3	7	1	50	100	50,0%
MA Rochefort	52	0	0	0	52	93	55,9%
MA Saintes	34	0	1	1	36	93	38,7%
MA Tulle	21	0	0	0	21	50	42,0%
CD Bédenac	0	0	0	0	0	172	0,0%
CD Eysses	0	13	0	0	13	249	5,2%
CD Mauzac	0	37	0	0	37	321	11,5%
CD Neuvic	0	0	0	0	0	378	0,0%
CD Uzerche	0	0	0	0	0	534	0,0%
MC Saint-Martin-de-Ré	0	7	0	0	7	328	2,1%
CP Bordeaux Gradignan	233	13	16	39	301	585	51,5%
CP Mont-de-Marsan	42	1	4	8	55	532	10,3%
CP Poitiers-Vivonne	38	0	1	10	49	466	10,5%
<b>Total Bordeaux</b>	<b>699</b>	<b>75</b>	<b>33</b>	<b>80</b>	<b>887</b>	<b>4552</b>	<b>19,5%</b>
MA Auxerre	65	0	1	2	68	198	34,3%
MA Belfort	30	0	3	3	36	59	61,0%
MA Besançon	0	0	1	0	1	222	0,5%
MA Blois	32	0	0	2	34	105	32,4%
MA Bourges	56	0	3	1	60	123	48,8%
MA Dijon	77	0	3	6	86	212	40,6%
MA Lons-le-Saunier	57	0	0	2	59	94	62,8%
MA Montbéliard	36	0	0	7	43	77	55,8%
MA Nevers	36	0	4	5	45	126	35,7%
MA Tours	66	0	1	15	82	172	47,7%
MA Vesoul	50	0	3	6	59	97	60,8%
CSL Besançon	25	0	0	16	41	45	91,1%
CSL Montargis	35	1	0	11	47	50	94,0%
CD Châteaudun	52	2	0	0	54	623	8,7%
CD Joux-la-Ville	0	6	0	0	6	551	1,1%
MC Saint Maur	0	0	0	0	0	187	0,0%
CP Châteauroux	35	0	0	1	36	360	10,0%
CP Orléans Saran	103	0	0	17	120	449	26,7%
CP Varennes-le-Grand	133	6	0	2	141	504	28,0%
<b>Total Dijon</b>	<b>888</b>	<b>15</b>	<b>19</b>	<b>96</b>	<b>1018</b>	<b>4254</b>	<b>23,9%</b>
MA Amiens	165	0	20	11	196	535	36,6%
MA Arras	49	0	0	2	51	188	27,1%
MA Béthune	113	0	1	5	119	319	37,3%
MA Douai	74	0	5	4	83	504	16,5%
MA Dunkerque	69	0	6	1	76	142	53,5%
MA Valenciennes	76	0	1	5	82	211	38,9%
CD Bapaume	0	0	0	0	0	539	0,0%
EPM Quiévrechain	0	0	0	0	0	17	0,0%
CP Beauvais	118	0	1	17	136	554	24,5%
CP Château-Thierry	0	0	0	0	0	80	0,0%
CP Laon	89	1	18	0	108	498	21,7%
CP Liancourt	0	0	0	0	0	494	0,0%
CP Lille-Annoeullin	0	0	0	0	0	607	0,0%
CP Lille-Loos-Séquedin	151	0	7	24	182	733	24,8%
CP Longuenesse	91	2	0	14	107	643	16,6%
CP Maubeuge	43	0	1	0	44	405	10,9%
CP Vendin Le Vieil	0	2	0	0	2	103	1,9%
<b>Total Lille</b>	<b>1038</b>	<b>5</b>	<b>60</b>	<b>83</b>	<b>1186</b>	<b>6572</b>	<b>18,0%</b>

**Tableau 47b**
**Condamnés bénéficiant d'un aménagement de peine- hors LSC - (partie 2)**
*Champ* : Métropole et Outre-Mer

*Effectif au* : 1er juillet 2018

*Source* : DAP - SDME - Me5

	PSE	PE		Semi-Liberté	Total aménagés	Total condamnés	%
		Hébergés	Non hébergés				
MA Aurillac	11	0	0	0	11	49	22,4%
MA Bonneville	174	1	2	6	183	329	55,6%
MA Chambéry	34	0	0	11	45	103	43,7%
MA Le-Puy-en-Velay	20	0	0	2	22	50	44,0%
MA Lyon Corbas	331	0	10	0	341	869	39,2%
MA Montluçon	19	0	0	2	21	34	61,8%
MA Privas	75	0	0	1	76	124	61,3%
CSL Lyon	0	0	0	60	60	65	92,3%
CD Roanne	0	0	0	0	0	530	0,0%
EPM Rhône	2	0	0	0	2	14	14,3%
CP Aiton	27	0	0	0	27	399	6,8%
CP Bourg-en-Bresse	72	5	0	10	87	669	13,0%
CP Grenoble	115	0	23	15	153	359	42,6%
CP Moulins Yzeure	24	0	0	1	25	251	10,0%
CP Riom	49	5	6	6	66	407	16,2%
CP Saint Etienne-la-Talaudière	145	7	0	15	167	400	41,8%
CP Saint-Quentin-Fallavier	86	0	5	28	119	465	25,6%
CP Valence	109	0	1	0	110	438	25,1%
CP Villefranche-sur-Saône	26	1	0	10	37	498	7,4%
<b>Total Lyon</b>	<b>1319</b>	<b>19</b>	<b>47</b>	<b>167</b>	<b>1552</b>	<b>6053</b>	<b>25,6%</b>
MA Ajaccio	44	0	1	0	45	69	65,2%
MA Digne	31	0	0	2	33	56	58,9%
CP Draguignan	126	2	0	0	128	553	23,1%
MA Gap	29	0	0	6	35	56	62,5%
MA Grasse	192	0	3	0	195	546	35,7%
MA Nice	140	0	0	14	154	368	41,8%
CD Casabianda	0	0	0	0	0	123	0,0%
CD Salon-de-Provence	0	0	0	0	0	629	0,0%
CD Tarascon	0	0	9	0	9	636	1,4%
EPM Marseille	0	0	2	0	2	15	13,3%
MC Arles	0	0	0	0	0	124	0,0%
CP Aix-Luynes	218	0	0	52	270	886	30,5%
CP Avignon le Pontet	172	6	4	36	218	758	28,8%
CP Borgo	48	0	0	0	48	175	27,4%
CP Marseille-Les-Baumettes	411	0	7	21	439	829	53,0%
CP Toulon-la-Farlède	133	13	0	34	180	779	23,1%
<b>Total Marseille</b>	<b>1544</b>	<b>21</b>	<b>26</b>	<b>165</b>	<b>1756</b>	<b>6602</b>	<b>26,6%</b>
MA Fleury-Mérogis	0	0	0	0	0	2469	0,0%
MA Nanterre	212	0	15	0	227	834	27,2%
MA Osny-Pontoise	234	0	37	0	271	905	29,9%
MA Versailles	159	0	13	42	214	248	86,3%
MA Villepinte	0	0	0	0	0	539	0,0%
CSL Corbeil	181	0	12	85	278	294	94,6%
CSL Gagny	533	0	27	84	644	667	96,6%
CSL Melun	157	0	3	40	200	201	99,5%
CSL Paris-La-Santé	231	1	23	88	343	351	97,7%
CD Melun	0	0	0	0	0	293	0,0%
EPM Porcheville	0	0	0	0	0	8	0,0%
MC Poissy	0	0	0	0	0	204	0,0%
CP Bois d'Arcy	0	3	0	37	40	585	6,8%
CP Fresnes	396	29	10	123	558	2238	24,9%
CP Meaux-Chauconin	101	0	11	29	141	632	22,3%
CP Sud Francilien	0	0	0	0	0	680	0,0%
<b>Total Paris</b>	<b>2204</b>	<b>33</b>	<b>151</b>	<b>528</b>	<b>2916</b>	<b>11148</b>	<b>26,2%</b>

**Tableau 47c**  
**Condamnés bénéficiant d'un aménagement de peine- hors LSC - (partie 3)**

Champ : Métropole et Outre-Mer

Effectif au : 1er juillet 2018

Source : DAP - SDME - Me5

	PSE	PE		Semi-Liberté	Total aménagés	Total condamnés	%
		Hébergés	Non hébergés				
MA Angers	79	0	3	12	94	322	29,2%
MA Brest	146	0	6	10	162	409	39,6%
MA Caen	100	0	1	0	101	414	24,4%
MA Cherbourg	32	0	1	4	37	67	55,2%
MA Coutances	35	1	5	4	45	80	56,3%
MA Evreux	104	0	2	3	109	304	35,9%
MA Fontenay-le-Comte	20	1	1	0	22	72	30,6%
MA La Roche-sur-Yon	58	0	0	0	58	104	55,8%
MA Laval	32	0	2	0	34	113	30,1%
MA Le Mans-Croisettes	77	0	0	24	101	431	23,4%
MA Rouen	144	0	13	9	166	561	29,6%
MA Saint Malo	27	0	0	6	33	122	27,0%
MA Saint-Brieuc	140	4	2	3	149	227	65,6%
MA Vannes	28	0	0	2	30	80	37,5%
CD Argentan	30	1	1	0	32	604	5,3%
CD Val-de-Reuil	0	4	0	0	4	737	0,5%
EPM Orvault	0	0	0	0	0	10	0,0%
CP Alençon-Condé-sur-Sarthe	20	0	1	5	26	133	19,5%
CP Caen	4	3	6	14	27	388	7,0%
CP Le Havre	73	0	1	11	85	606	14,0%
CP Lorient-Ploemeur	87	0	4	10	101	320	31,6%
CP Nantes	128	0	20	15	163	1027	15,9%
CP Rennes	10	0	4	0	14	194	7,2%
CP Rennes-Vezin	63	1	2	10	76	692	11,0%
<b>Total Rennes</b>	<b>1437</b>	<b>15</b>	<b>75</b>	<b>142</b>	<b>1669</b>	<b>8017</b>	<b>20,8%</b>
MA Bar-le-Duc	33	0	0	2	35	76	46,1%
MA Châlons-en-Champagne	37	0	2	1	40	224	17,9%
MA Charleville-Mézières	40	0	0	2	42	85	49,4%
MA Chaumont	34	0	2	0	36	86	41,9%
MA Colmar	52	2	0	3	57	133	42,9%
MA Epinal	53	0	0	7	60	193	31,1%
MA Mulhouse	93	5	3	26	127	338	37,6%
MA Reims	47	0	9	22	78	175	44,6%
MA Sarreguemines	59	0	3	4	66	118	55,9%
MA Strasbourg	0	0	0	0	0	411	0,0%
MA Troyes	76	0	3	3	82	171	48,0%
CSL Briey	27	0	0	12	39	42	92,9%
CSL Maxéville	0	11	10	24	45	115	39,1%
CSL Souffelweyersheim	124	0	22	43	189	200	94,5%
CD Ecrouvès	0	0	0	0	0	249	0,0%
CD Montmédy	0	0	0	0	0	280	0,0%
CD Oermingen	0	0	0	0	0	237	0,0%
CD Saint-Mihiel	0	0	0	0	0	367	0,0%
CD Toul	0	0	0	0	0	401	0,0%
CD Villenauxe-la-Grande	0	0	0	0	0	372	0,0%
MC Clairvaux	0	0	0	0	0	68	0,0%
MC Ensisheim	0	0	0	0	0	188	0,0%
CP Metz-Queuleu	121	10	9	35	175	570	30,7%
CP Nancy Maxéville	68	0	0	0	68	562	12,1%
<b>Total Strasbourg</b>	<b>864</b>	<b>28</b>	<b>63</b>	<b>184</b>	<b>1139</b>	<b>5661</b>	<b>20,1%</b>
MA Albi	28	0	4	0	32	114	28,1%
MA Carcassonne	70	0	1	0	71	125	56,8%
MA Foix	15	0	4	0	19	72	26,4%
MA Mende	13	0	1	0	14	61	23,0%
MA Montauban	69	0	1	1	71	184	38,6%
MA Nîmes	147	0	4	17	168	352	47,7%
MA Rodez	37	0	1	7	45	128	35,2%
MA Tarbes	21	0	0	3	24	110	21,8%
CD Muret	0	2	13	0	15	572	2,6%
CD Saint-Sulpice-la-Pointe	0	9	0	0	9	91	9,9%
EPM Lavaur	0	0	0	0	0	6	0,0%
CP Béziers	53	0	0	0	53	817	6,5%
CP Lannemezan	0	0	0	0	0	138	0,0%
CP Perpignan	92	0	8	8	108	528	20,5%
CP Toulouse-Seysses	152	2	11	41	206	947	21,8%
CP Villeneuve-lès-Maguelone	123	0	4	21	148	514	28,8%
<b>Total Toulouse</b>	<b>820</b>	<b>13</b>	<b>52</b>	<b>98</b>	<b>983</b>	<b>4759</b>	<b>20,7%</b>
MA Basse-Terre	29	0	0	0	29	184	15,8%
MA Mata Utu	0	0	0	0	0	2	0,0%
MA Saint-Pierre	57	4	0	1	62	146	42,5%
CD Le Port	3	33	0	0	36	476	7,6%
CD Tatutu de Papeari	2	0	0	0	2	315	0,6%
CP Baie-Mahault	119	6	5	10	140	673	20,8%
CP Ducos	87	14	0	10	111	604	18,4%
CP Faa'a Nuutania	87	6	46	2	141	264	53,4%
CP Majicavo	5	0	1	0	6	139	4,3%
CP Nouméa	38	1	17	24	80	516	15,5%
CP Remire-Montjoly	45	12	0	1	58	597	9,7%
CP Saint-Denis	36	10	0	5	51	379	13,5%
CP Saint-Pierre-et-Miquelon	0	0	0	0	0	3	0,0%
MA Taiohae	0	0	0	0	0	0	-
MA Uturoa-Raiatea	1	0	0	0	1	20	5,0%
<b>Total Outre-mer</b>	<b>509</b>	<b>86</b>	<b>69</b>	<b>53</b>	<b>717</b>	<b>4318</b>	<b>16,6%</b>