



# Statistique mensuelle des personnes écrouées et détenues en France

situation au 1er juillet 2016

**Direction de l'Administration Pénitentiaire**

Bureau des statistiques et des études (SDME - Me5)

## Sommaire

Page 2		Sommaire
Page 3		Sommaire (suite)
Page 4		Les chiffres du mois
Page 5	Tableau 1	Effectifs des personnes écrouées
Page 6	Tableau 2	Evolution mensuelle des personnes détenues sur deux années
Page 7	Tableau 3a	Courbe d'évolution mensuelle des personnes écrouées et détenues depuis 20 ans
Page 8	Tableau 3b	Courbe d'évolution mensuelle des personnes détenues, depuis le 1er janvier 2014
Page 9	Tableau 3c	Courbe d'évolution mensuelle des personnes détenues selon la catégorie pénale, depuis le 1er janvier 201
Page 10	Tableau 4	Evolution mensuelle des personnes écrouées non hébergées, depuis 2ans
Page 11	Tableau 5	Courbe d'évolution mensuelle des personnes écrouées non hébergées, depuis le 1er janvier 2014
Page 12	Tableau 6	Effectifs des personnes détenues et densité carcérale
Page 13	Tableau 7	Répartition des personnes écrouées par Direction interrégionale
Page 14	Tableau 8	Répartition des personnes détenues et densité carcérale par Direction Interrégionale
Page 15	Tableau 9	Répartition des personnes écrouées non hébergées par Direction Interrégionale
Page 16	Tableau 10	Densité carcérale selon le type d'établissement par Direction Interrégionale
Page 17	Tableau 11	Densité carcérale selon le type de place
Page 18	Tableau 12	Répartition des personnes détenues selon la catégorie pénale
Page 19	Tableau 13	Répartition des personnes détenues selon la catégorie pénale et par Direction Interrégionale
Page 20	Tableau 14	Répartition des personnes détenues par établissement, Direction Interrégionale de Bordeaux
Page 21	Tableau 15	Répartition des personnes détenues par établissement, Direction Interrégionale de Dijon
Page 22	Tableau 16	Répartition des personnes détenues par établissement, Direction Interrégionale de Lille
Page 23	Tableau 17	Répartition des personnes détenues par établissement, Direction Interrégionale de Lyon
Page 24	Tableau 18	Répartition des personnes détenues par établissement, Direction Interrégionale de Marseille
Page 25	Tableau 19	Répartition des personnes détenues par établissement, Direction Interrégionale de Paris
Page 26	Tableau 20	Répartition des personnes détenues par établissement, Direction Interrégionale de Rennes
Page 27	Tableau 21	Répartition des personnes détenues par établissement, Direction Interrégionale de Strasbourg
Page 28	Tableau 22	Répartition des personnes détenues par établissement, Direction Interrégionale de Toulouse



Page 30	Tableau 24	Répartition des personnes détenues par sexe et par Direction Interrégionale
Page 31	Tableau 25	Répartition des mineurs écroués selon la catégorie pénale
Page 32	Tableau 26	Evolution mensuelle des mineurs écroués sur deux années
Page 33	Tableau 27	Courbe d'évolution mensuelle des mineurs écroués, depuis le 1er janvier 2014
Page 34	Tableau 28	Effectifs des mineurs détenus
Page 35	Tableau 29	Répartition des mineurs détenus par établissement
Page 36	Tableau 30	Répartition des mineurs détenus par quartier d'établissement
Page 37	Tableau 31	Effectifs des femmes écrouées
Page 38	Tableau 32	Répartition des femmes écrouées selon la catégorie pénale
Page 39	Tableau 33	Femmes écrouées disposant d'un aménagement de peine ou d'une LSC
Page 40	Tableau 34	Evolution mensuelle des femmes écrouées, depuis deux années
Page 41	Tableau 35	Courbe d'évolution mensuelle des femmes écrouées, depuis le 1er janvier 2014
Page 42	Tableau 36	Répartition des femmes détenues par établissement
Page 43	Tableau 37	Répartition des femmes détenues par quartier d'établissement
Page 44	Tableau 38	Evolution du nombre de condamnés en aménagement de peine au 1er de chaque mois, hors LSC et hors SEFIP
Page 45	Tableau 39	Courbe d'évolution mensuelle du nombre de personnes condamnées
Page 46	Tableau 40	Evolution mensuelle par catégorie pénale des écroués détenus et non hébergés
Page 47	Tableau 41	Etablissements ou quartiers d'établissements** dont la densité carcérale est supérieure ou égale à 120%
Page 48	Tableau 42	Nombre de condamnés écroués en libération sous contrainte par DI
Page 49	Tableau 43	Evolution du nombre de condamnés écroués en libération sous contrainte au 1er de chaque mois (LSC), par type
Page 50	Tableau 44a	Condamnés écroués en centres autonomes de semi-liberté ou en établissement disposant de places de semi-liberté (partie 1)
Page 51	Tableau 44b	Condamnés écroués en centres autonomes de semi-liberté ou en établissement disposant de places de semi-liberté (partie 2)
Page 52	Tableau 45	Répartition des personnes condamnées en aménagement de peines - hors LSC et hors SEFIP - par DI
Page 53	Tableau 46	Graphique d'évolution du nombre de condamnés en aménagement de peine au 1er jour de chaque mois, depuis 3 ans
Page 54	Tableau 47a	Condamnés en aménagement de peine- hors LSC et hors SEFIP - (partie 1)
Page 55	Tableau 47b	Condamnés ayant un aménagement de peine- hors LSC et hors SEFIP - (partie 2)
Page 56	Tableau 47c	Condamnés ayant un aménagement de peine- hors LSC et hors SEFIP - (partie 3)

## Les chiffres du mois

1er juillet 2016

### Ensemble des personnes sous écrou

	01/07/2016	01/07/2015	Evolution annuelle (%)
<b>Total</b>	<b>80 905</b>	78 492	3,1%
<b>Ecroués non détenus</b>	<b>11 530</b>	11 628	-0,8%
dont condamnés en placement sous surveillance électronique	10 957	11 075	-1,1%
dont condamnés en placement extérieur non hébergés	573	553	3,6%
<b>Ecroués détenus</b>	<b>69 375</b>	66 864	3,8%
dont prévenus	20 035	17 602	13,8%
dont condamnés en semi-liberté	1 825	1 975	-7,6%
dont condamnés en placement extérieur hébergés	370	439	-15,7%
dont condamnés hors semi-liberté et placement extérieur hébergé	47 145	46 848	0,6%
<b>Nombre de places opérationnelles</b>	<b>58 311</b>	57 759	1,0%
<b>Nombre de Matelas au sol</b>	<b>1 648</b>	1 019	61,7%

### Etablissements selon la densité carcérale

pour plus de détails voir tableau 41 page 47

- 7 établissements ou quartiers ont une densité supérieure ou égale à 200 %,
- 41 établissements ou quartiers ont une densité supérieure ou égale à 150 et inférieure à 200 %,
- 48 établissements ou quartiers ont une densité supérieure ou égale à 120 et inférieure à 150 %,
- 29 établissements ou quartiers ont une densité supérieure ou égale à 100 et inférieure à 120 %,
- 130 établissements ou quartiers ont une densité inférieure à 100 %

### Densité carcérale détaillée par type de place

Type d'établissement	Densité (%) (*)
MA et qMA (hors places mineurs)	142%
CD et qCD	93%
MC et qMC	75%
CPA et qCPA	87%
CSL et qCSL	75%
EPM et QM	66%
CNE et qCNE	64%
<b>Ensemble</b>	<b>119%</b>

q = quartier, pour plus de détails voir Tableau 11 Page 17

(\*) voir tableau 6 page 12

### Ensemble des personnes écrouées en aménagement de peine

	01/07/2016	01/07/2015	Evolution annuelle (%)
<b>Total</b>	<b>13 283</b>	13 485	-1,5%
dont			
condamnés en semi-liberté	1 718	1 832	-6,2%
condamnés en placement sous surveillance électronique (aménagement de peine)	10 642	10 692	-0,5%
condamnés en placement extérieur	923	961	-4,0%
<i>Part des aménagés sur l'ensemble des condamnés écroués (%)</i>	21,8	22,1	

### Libérations sous contrainte par type d'aménagement

	01/07/2016	01/07/2015	Evolution annuelle (%)
<b>Total</b>	<b>442</b>	551	-19,8%
Dont			
condamnés en semi-liberté	107	143	-25,2%
condamnés en placement sous surveillance électronique	315	377	-16,4%
condamnés en placement extérieur hébergés	7	11	-36,4%
condamnés en placement extérieur non hébergés	13	20	-35,0%

**Tableau 1**  
**Effectifs des personnes écrouées**  
*(détenues ou non hébergées)*

<i>Champ :</i>	Métropole et Outre-Mer
<i>Effectif au :</i>	1er juillet 2016
<i>Source :</i>	DAP - SDME - Me5

	<i>Nombre de personnes écrouées détenues</i>	<i>Nombre de personnes écrouées non hébergées</i>	<i>Total</i>
<i>Métropole</i>	64 306	10 984	75 290
<i>Outre Mer</i>	5 069	546	5 615
<i>Ensemble des établissements pénitentiaires</i>	<b>69 375</b>	<b>11 530</b>	<b>80 905</b>

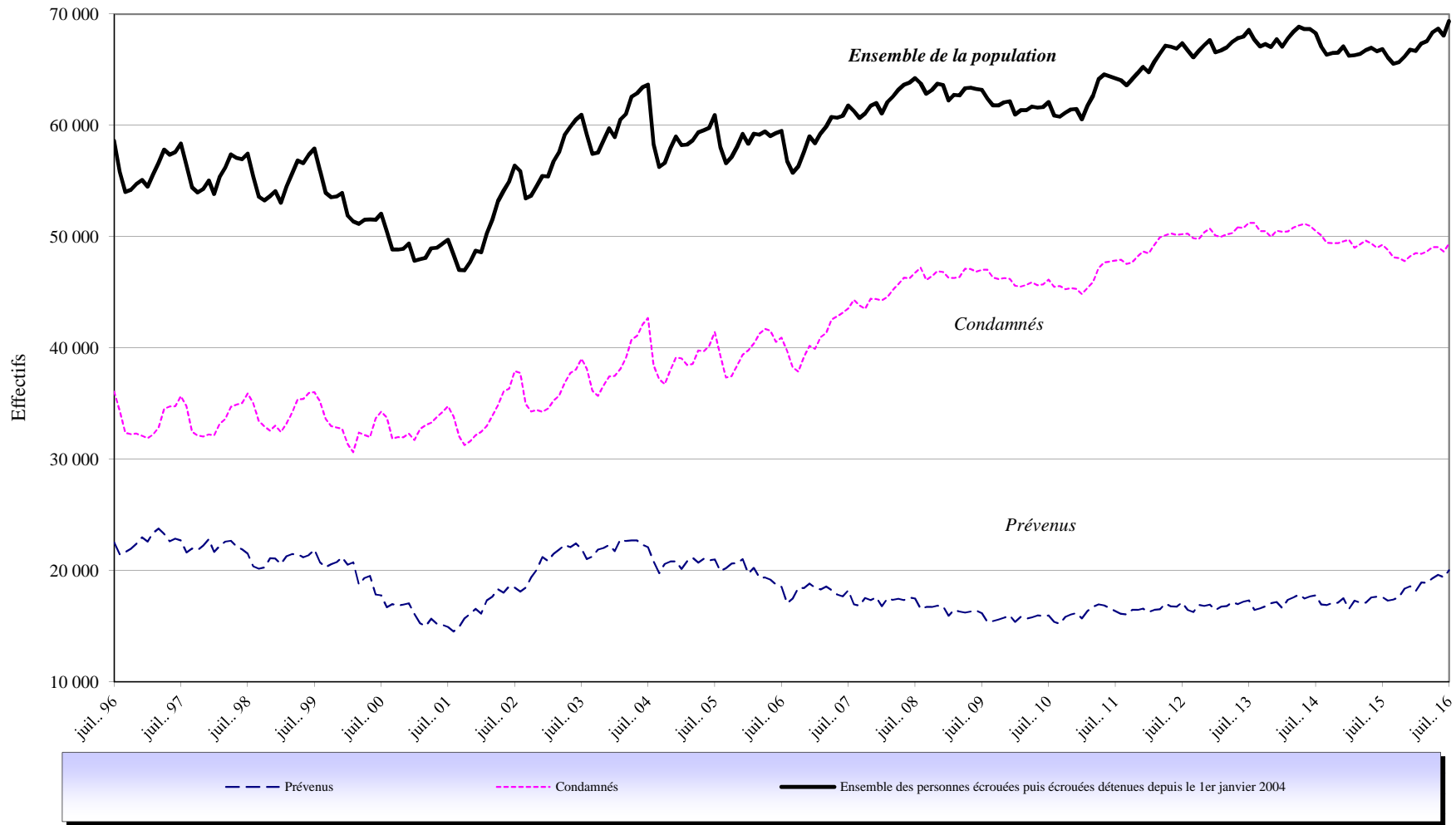
**Tableau 2**  
**Evolution mensuelle des personnes détenues sur deux années**

<b>Champ :</b>	Métropole et Outre-Mer
<b>Effectif au :</b>	1er juillet 2016
<b>Source :</b>	DAP - SDME - Me5

Situation au 1er du mois	Prévenus	Condamnés	Ensemble	Variation mensuelle (%)
juillet 2014	17 773	50 522	68 295	-0,5
août 2014	16 938	50 132	67 070	-1,8
septembre 2014	16 900	49 454	66 354	-1,1
octobre 2014	17 090	49 404	66 494	0,2
novembre 2014	17 115	49 403	66 530	0,1
décembre 2014	17 526	49 579	67 105	0,9
janvier 2015	16 549	49 721	66 270	-1,2
février 2015	17 291	49 019	66 310	0,1
mars 2015	17 118	49 316	66 434	0,2
avril 2015	17 100	49 661	66 761	0,5
mai 2015	17 580	49 387	66 967	0,3
juin 2015	17 660	49 014	66 674	-0,4
juillet 2015	17 602	49 262	66 864	0,3
août 2015	17 304	48 817	66 121	-1,1
septembre 2015	17 398	48 146	65 544	-0,9
octobre 2015	17 614	48 151	65 765	0,3
novembre 2015	18 388	47 810	66 198	0,7
décembre 2015	18 583	48 235	66 818	0,9
janvier 2016	18 158	48 520	66 678	-0,2
février 2016	18 915	48 447	67 362	1,0
mars 2016	18 897	48 683	67 580	0,3
avril 2016	19 306	49 055	68 361	1,2
mai 2016	19 628	49 057	68 685	0,5
juin 2016	19 547	48 995	68 542	-0,2
juillet 2016	20 035	49 340	69 375	1,2

**Tableau 3-A**  
**Courbe d'évolution mensuelle des personnes écrouées et détenues (recul de 20 ans)**

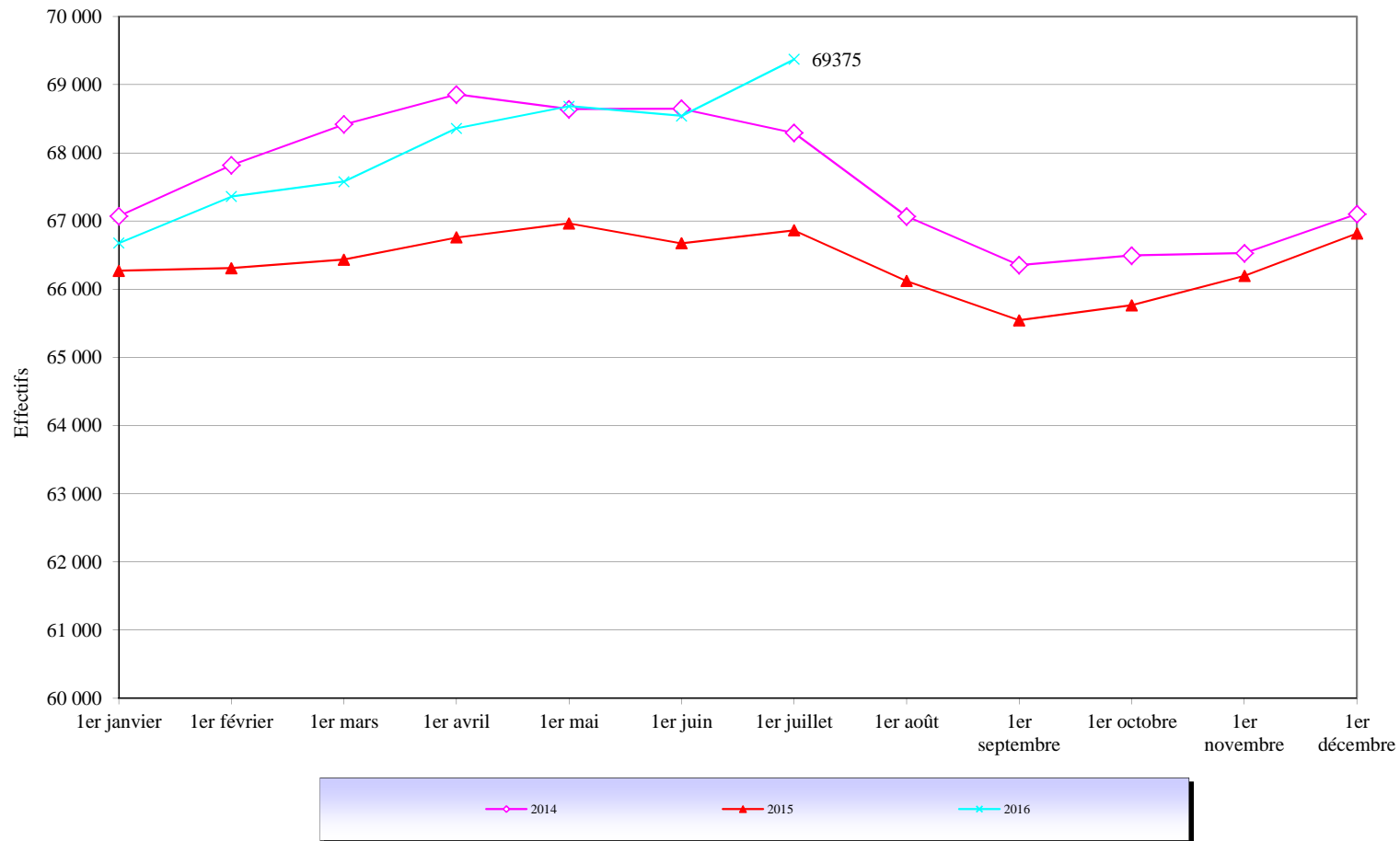
<i>Champ :</i>	Métropole et Outre-Mer
<i>Effectif au :</i>	1er juillet 2016
<i>Source :</i>	DAP - SDME - Me5





**Tableau 3-B**  
**Courbe d'évolution mensuelle des personnes détenues, depuis le 1er janvier 2014**

<b>Champ :</b>	Métropole et Outre-Mer
<b>Effectif au :</b>	1er juillet 2016
<b>Source :</b>	DAP - SDME - Me5

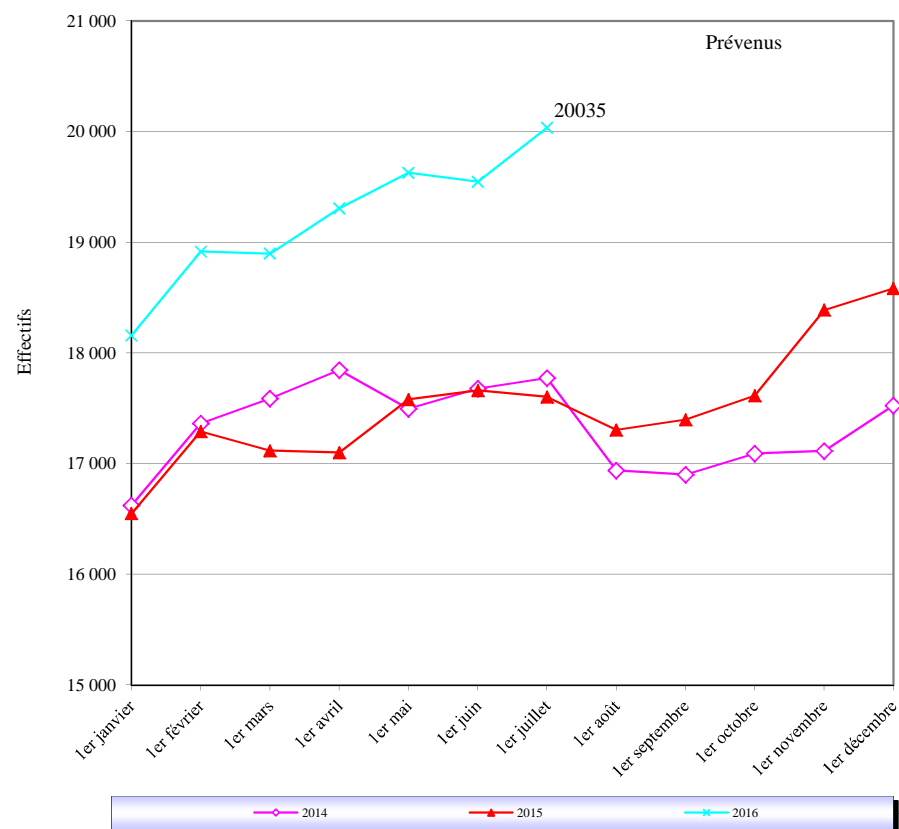


**Tableau 3-C**

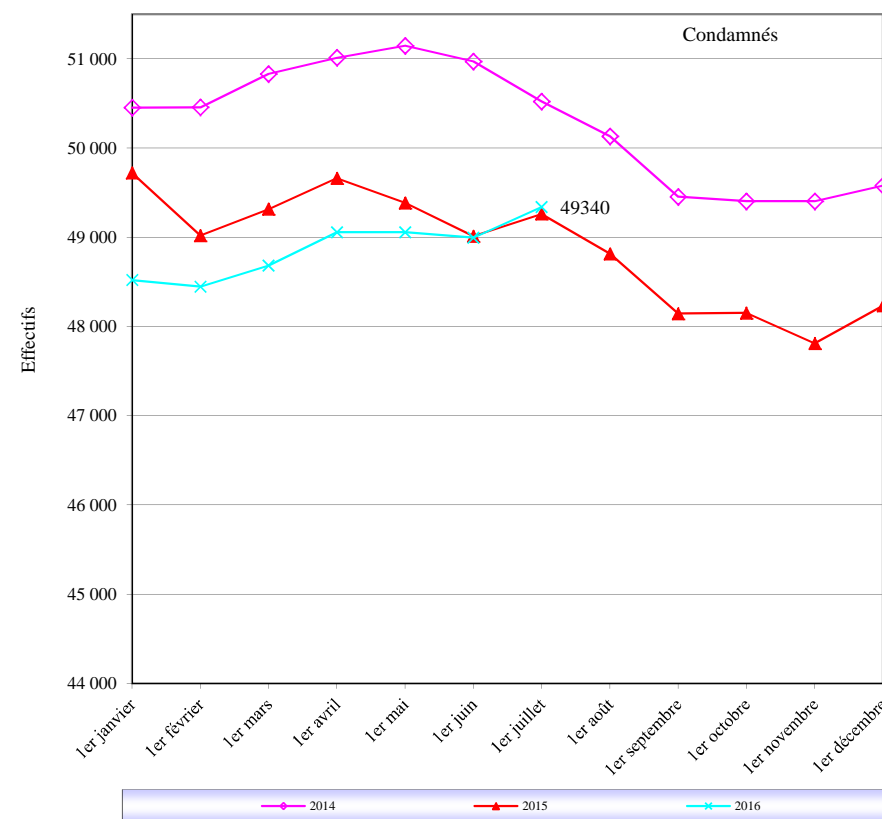
**Courbe d'évolution mensuelle des personnes détenues selon la catégorie pénale, depuis le 1er janvier 2014**

<b>Champ :</b>	Métropole et Outre-Mer
<b>Effectif au :</b>	1er juillet 2016
<b>Source :</b>	DAP - SDME - Me5

**Prévenus**



**Condamnés**



**Tableau 4**  
**Evolution mensuelle des personnes écrouées non hébergées, depuis 2ans**

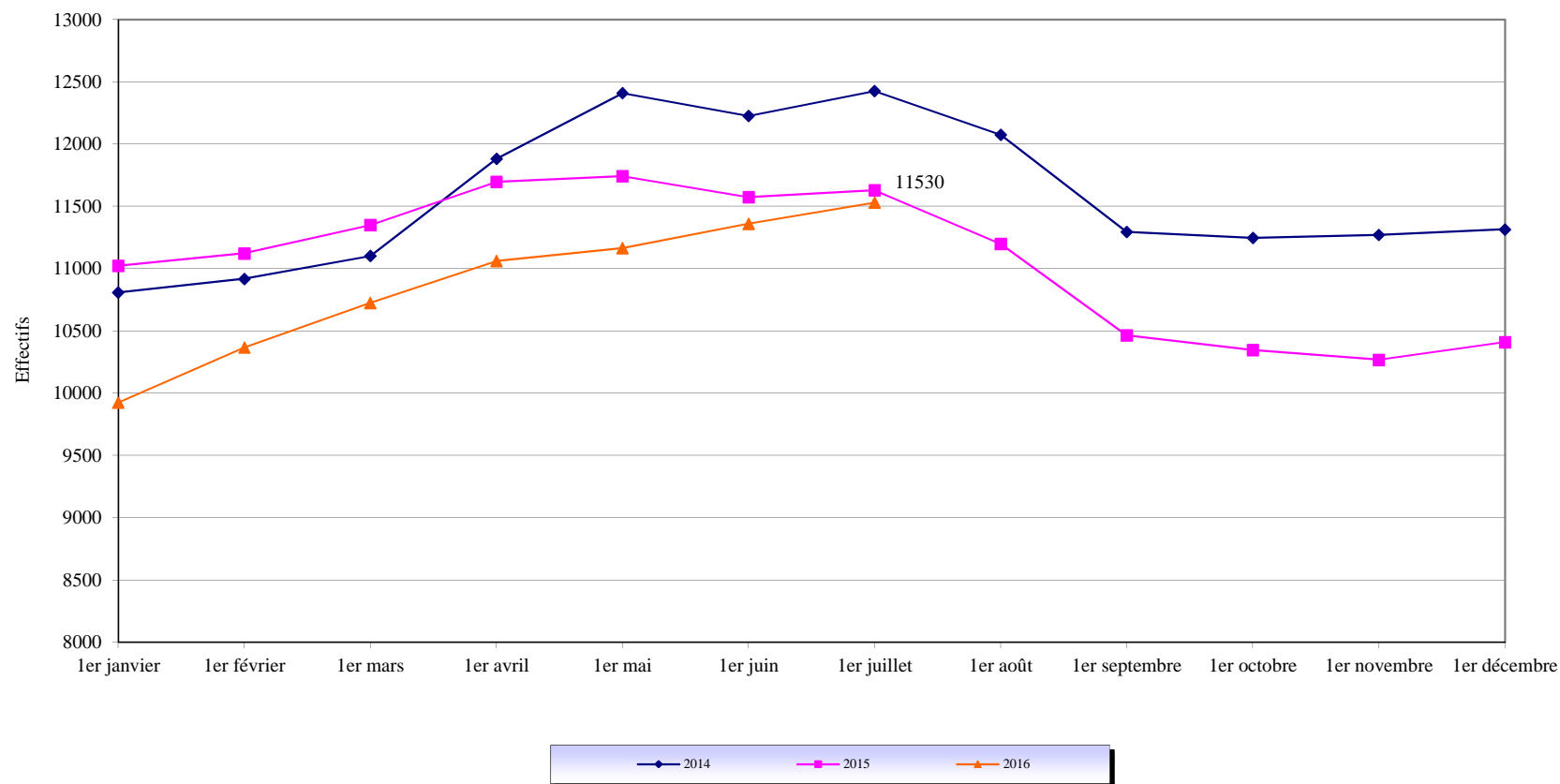
<b>Champ :</b>	Métropole et Outre-Mer
<b>Effectif au :</b>	1er juillet 2016
<b>Source :</b>	DAP - SDME - Me5

Situation au 1er du mois	Nombre de personnes placées sous surveillance électronique				Nombre de personnes placées à l'extérieur, sans hébergement par l'AP		
	Total	Dont : Aménagement de peine	Dont: libération sous contrainte	Dont: Surveillance électronique de fin de peine	Total	Dont : Aménagement de peine	Dont: Libération sous contrainte
juillet 2014	11763	11210	-	553	662	662	-
août 2014	11447	10856	-	591	626	626	-
septembre 2014	10698	10098	-	600	596	596	-
octobre 2014	10622	10120	-	502	623	623	-
novembre 2014	10651	10213	-	438	619	619	-
décembre 2014	10701	10287	-	414	613	613	-
janvier 2015	10419	10030	-	389	602	602	-
février 2015	10517	10261	41	215	605	602	3
mars 2015	10752	10485	179	88	597	593	4
avril 2015	11079	10770	285	24	616	601	15
mai 2015	11142	10801	331	10	599	584	15
juin 2015	11006	10662	338	6	566	551	15
juillet 2015	11075	10692	377	6	553	533	20
août 2015	10705	10325	380	0	492	475	17
septembre 2015	9938	9555	383	0	526	512	14
octobre 2015	9784	9420	364	0	562	541	21
novembre 2015	9706	9350	356	0	561	544	17
décembre 2015	9882	9466	416	0	527	488	39
janvier 2016	9429	9081	348	0	494	455	39
février 2016	9851	9521	330	0	515	493	22
mars 2016	10187	9868	319	0	538	516	22
avril 2016	10500	10187	313	0	561	541	20
mai 2016	10571	10278	293	0	592	579	13
juin 2016	10758	10441	317	0	602	585	17
juillet 2016	10957	10642	315	0	573	560	13

**Tableau 5**

**Courbe d'évolution mensuelle des personnes écrouées non hébergées, depuis le 1er janvier 2014**

<b>Champ :</b>	Métropole et Outre-Mer
<b>Effectif au :</b>	1er juillet 2016
<b>Source :</b>	DAP - SDME - Me5



**Tableau 6**  
**Effectifs des personnes détenues et densité carcérale**

<b>Champ :</b>	Métropole et Outre-Mer
<b>Effectif au :</b>	1er juillet 2016
<b>Source :</b>	DAP - SDME - Me5
<b>Capacités au :</b>	1er juillet 2016

(source DAP - SDMI - Mi1)

	<i>Capacité norme circulaire</i>	<i>Capacité opérationnelle</i>	<i>Nombre de personnes écrouées détenues</i>	<i>Densité (%)</i>
<i>Métropole</i>	55 995	54 406	64 306	118,2
<i>Outre Mer</i>	3 905	3 905	5 069	129,8
<b><i>Ensemble des établissements pénitentiaires</i></b>	<b>59 900</b>	<b>58 311</b>	<b>69 375</b>	<b>119,0</b>

**Capacité norme circulaire** : la circulaire A.P. 88.05G du 17 mai 1998 définit le mode de calcul de la capacité des établissements pénitentiaires.

**Capacité opérationnelle** : correspond au nombre de places effectivement disponibles dans les établissements pénitentiaires.

**Densité carcérale** : ce ratio s'obtient en rapportant le nombre de détenus présents à la capacité opérationnelle.

**Tableau 7**  
**Répartition des personnes écrouées par Direction interrégionale**  
*(détenues ou non hébergées)*

<b>Champ :</b>	Métropole et Outre-Mer
<b>Effectif au :</b>	1er juillet 2016
<b>Source :</b>	DAP - SDME - Me5

	<i>Nombre de personnes écrouées détenues</i>	<i>Nombre de personnes écrouées non hébergées</i>
<i>Bordeaux</i>	5 088	767
<i>Dijon</i>	4 897	896
<i>Lille</i>	9 018	1 542
<i>Lyon</i>	6 097	1 248
<i>Marseille</i>	8 072	1 500
<i>Paris</i>	13 944	2 003
<i>Rennes</i>	5 895	1 116
<i>Strasbourg</i>	5 712	1 026
<i>Toulouse</i>	5 583	886
<i>Ensemble de la métropole</i>	<i>64 306</i>	<i>10 984</i>
Outre Mer	5 069	546
<b><i>Ensemble des établissements pénitentiaires</i></b>	<b><i>69 375</i></b>	<b><i>11 530</i></b>

**Tableau 8**  
**Répartition des personnes détenues et densité carcérale par Direction Interrégionale**

<b>Champ :</b>	Métropole et Outre-Mer
<b>Effectif au :</b>	1er juillet 2016
<b>Source :</b>	DAP - SDME - Me5
<b>Capacités au :</b>	1er juillet 2016

(source DAP - SDMI - Mi1)

	<i>Capacité norme circulaire (*)</i>	<i>Capacité opérationnelle (*)</i>	<i>Nombre de personnes écrouées détenues</i>	<i>Densité (%) (*)</i>
<i>Bordeaux</i>	5 289	5 132	5 088	<b>99,1</b>
<i>Dijon</i>	5 424	4 675	4 897	<b>104,7</b>
<i>Lille</i>	8 828	8 607	9 018	<b>104,8</b>
<i>Lyon</i>	6 048	5 943	6 097	<b>102,6</b>
<i>Marseille</i>	6 184	6 142	8 072	<b>131,4</b>
<i>Paris</i>	9 233	9 189	13 944	<b>151,7</b>
<i>Rennes</i>	5 438	5 379	5 895	<b>109,6</b>
<i>Strasbourg</i>	4 990	4 926	5 712	<b>116,0</b>
<i>Toulouse</i>	4 561	4 413	5 583	<b>126,5</b>
<i>Ensemble de la métropole</i>	55 995	54 406	64 306	<b>118,2</b>
<i>Outre Mer</i>	3 905	3 905	5 069	<b>129,8</b>
<b><i>Ensemble des établissements pénitentiaires</i></b>	<b>59 900</b>	<b>58 311</b>	<b>69 375</b>	<b>119,0</b>

(\*) voir Tableau 6 Page 12

**Tableau 9****Répartition des personnes écrouées non hébergées par Direction Interrégionale**

<b>Champ :</b>	Métropole et Outre-Mer
<b>Effectif au :</b>	1er juillet 2016
<b>Source :</b>	DAP - SDME - Me5

	<i>Nombre de personnes placées sous surveillance électronique en aménagement de peine ou LSC</i>	<i>Nombre de personnes placées à l'extérieur, sans hébergement en aménagement de peine ou LSC</i>	<i>Nombre de personnes écrouées non hébergées</i>
<i>Bordeaux</i>	766	1	767
<i>Dijon</i>	875	21	896
<i>Lille</i>	1 472	70	1 542
<i>Lyon</i>	1 179	69	1 248
<i>Marseille</i>	1 489	11	1 500
<i>Paris</i>	1 847	156	2 003
<i>Rennes</i>	1 042	74	1 116
<i>Strasbourg</i>	946	80	1 026
<i>Toulouse</i>	839	47	886
<i>Ensemble de la métropole</i>	<i>10 455</i>	<i>529</i>	<i>10 984</i>
Outre Mer	502	44	546



<i>Ensemble des établissements pénitentiaires</i>	<i>10 957</i>	<i>573</i>	<i>11 530</i>
---	---------------	------------	---------------

**Tableau 10**  
**Densité carcérale selon le type d'établissement par Direction Interrégionale**

<b>Champ :</b>	Métropole et Outre-Mer
<b>Effectif au :</b>	1er juillet 2016
<b>Source :</b>	DAP - SDME - Me5
<b>Capacités au :</b>	1er juillet 2016

(source DAP - SDMI - Mi1)

	<i>Densité Maisons d'Arrêt et Etablissement pour Mineurs (%)</i>	<i>Densité établissements pour peine (%) (**)</i>	<i>Densité totale (%) (*)</i>
<i>Bordeaux</i>	120,6%	84,5%	99,1%
<i>Dijon</i>	122,6%	92,7%	104,7%
<i>Lille</i>	116,8%	88,5%	104,8%
<i>Lyon</i>	111,3%	84,6%	102,6%
<i>Marseille</i>	153,3%	94,0%	131,4%
<i>Paris</i>	167,7%	95,0%	151,7%
<i>Rennes</i>	133,5%	79,2%	109,6%
<i>Strasbourg</i>	143,3%	86,6%	116,0%
<i>Toulouse</i>	149,4%	89,9%	126,5%
<i>Ensemble de la métropole</i>	<i>138,8%</i>	<i>88,2%</i>	<i>118,2%</i>
Outre mer	147,7%	111,6%	129,8%
<b><i>Ensemble des établissements pénitentiaires</i></b>	<b><i>139,3%</i></b>	<b><i>90,1%</i></b>	<b><i>119,0%</i></b>

(\*) voir Tableau 6 Page 12

(\*\*) MC, CD, CPA, qMC, qCD, qCPA et CSL autonomes.

**Tableau 11**  
**Densité carcérale selon le type de place**

<b>Champ :</b>	Métropole et Outre-Mer
<b>Effectif au :</b>	1er juillet 2016
<b>Source :</b>	DAP - SDME - Me5
<b>Capacités au :</b>	1er juillet 2016

(source DAP - SDMI - Mi1 )

Type d'établissement	Capacité opérationnelle (*)	Nombre de personnes détenues	Densité (%) (*)
MA et qMA (hors places mineurs)	33 067	46 906	141,9
CD et qCD	19 646	18 321	93,3
MC et qMC	2 335	1 760	75,4
CPA et qCPA	609	527	86,5
CSL et qCSL (**)	1 193	899	75,4
EPM et qM	1 144	758	66,3
CNE et qCNE	317	204	64,4
<b>Ensemble</b>	<b>58 311</b>	<b>69 375</b>	<b>119,0</b>

q = quartier

(\*) voir Tableau 6 Page 12

(\*\*) hors places de SL disponibles dans d'autres établissements (MA, qMA, qCD, MC)

**Tableau 12**  
**Répartition des personnes détenues selon la catégorie pénale**

<b>Champ :</b>	Métropole et Outre-Mer
<b>Effectif au :</b>	1er juillet 2016
<b>Source :</b>	DAP - SDME - Me5

Catégorie pénale actuelle	Métropole			Outre-Mer			Ensemble de la population écrouée détenue		
	Hommes	Femmes	Ensemble	Hommes	Femmes	Ensemble	Hommes	Femmes	Ensemble
<b>Prévenus</b>	18 031	803	<b>18 834</b>	1 147	54	<b>1 201</b>	19 178	857	<b>20 035</b>
<b>Condamnés</b>	44 117	1 355	<b>45 472</b>	3 744	124	<b>3 868</b>	47 861	1 479	<b>49 340</b>
<b>Ensemble</b>	<b>62 148</b>	<b>2 158</b>	<b>64 306</b>	<b>4 891</b>	<b>178</b>	<b>5 069</b>	<b>67 039</b>	<b>2 336</b>	<b>69 375</b>

**Tableau 13****Répartition des personnes détenues selon la catégorie pénale et par Direction Interrégionale**

<i>Champ :</i>	Métropole et Outre-Mer
<i>Effectif au :</i>	1er juillet 2016
<i>Source :</i>	DAP - SDME - Me5

	<i>Prévenus</i>	<i>Condamnés</i>	<i>Nombre de personnes écrouées détenues</i>	<i>Taux de prévenus (%)</i>
<i>Bordeaux</i>	1 219	3 869	5 088	24,0
<i>Dijon</i>	1 052	3 845	4 897	21,5
<i>Lille</i>	2 120	6 898	9 018	23,5
<i>Lyon</i>	1 750	4 347	6 097	28,7
<i>Marseille</i>	2 811	5 261	8 072	34,8
<i>Paris</i>	4 784	9 160	13 944	34,3
<i>Rennes</i>	1 542	4 353	5 895	26,2
<i>Strasbourg</i>	1 500	4 212	5 712	26,3
<i>Toulouse</i>	2 056	3 527	5 583	36,8
<i>Ensemble de la métropole</i>	<i>18 834</i>	<i>45 472</i>	<i>64 306</i>	<i>29,3</i>
<i>Outre Mer</i>	1 201	3 868	5 069	23,7
<i>Ensemble des établissements pénitentiaires</i>	<i>20 035</i>	<i>49 340</i>	<i>69 375</i>	<i>28,9</i>

**Tableau 14****Répartition des personnes détenues par établissement****Direction Interrégionale de Bordeaux**

<b>Effectif au :</b>	1er juillet 2016				
<b>Source :</b>	DAP - SDME - Me5				
<b>Capacités au :</b>	1er juillet 2016				
	(source DAP - SDMI - Mi1)				
	Capacité norme circulaire	Capacité opérationnelle	Nombre de personnes écrouées détenues	Densité (%)	
MA Agen	145	145	168	115,9	
MA Angoulême	236	194	171	88,1	
MA Bayonne	75	75	97	129,3	
MA Guéret	37	29	37	127,6	
MA Limoges	83	83	99	119,3	
MA Niort	66	66	102	154,5	
MA Pau	255	250	183	73,2	
MA Périgueux	91	91	125	137,4	
MA Rochefort	52	52	73	140,4	
MA Saintes	85	85	117	137,6	
MA Tulle	47	47	60	127,7	
qMA Bordeaux Gradignan	354	323	608	188,2	
qMA Mont-de-Marsan	333	333	293	88,0	
qMA Poitiers-Vivonne	305	305	374	122,6	
<b>Ensemble des Maisons d'Arrêt et qMA</b>	<b>2 164</b>	<b>2 078</b>	<b>2 507</b>	<b>120,6</b>	
CD Bédenac	194	194	169	87,1	
CD Eysses	294	245	160	65,3	
CD Mauzac	369	369	314	85,1	
CD Neuvic	399	399	348	87,2	
CD Uzerche	594	590	541	91,7	
qCD Mont-de-Marsan	368	368	334	90,8	
qCD Poitiers-Vivonne	271	271	259	95,6	
MC Saint-Martin-de-Ré	478	460	371	80,7	
qCPA Bordeaux Gradignan	82	82	68	82,9	
qCPA Poitiers-Vivonne	27	27	5	18,5	
qCSL Mont-de-Marsan	19	19	6	31,6	
qCSL Poitiers-Vivonne	30	30	6	20,0	
<b>Ensemble des établissements pour peine*</b>	<b>3 125</b>	<b>3 054</b>	<b>2 581</b>	<b>84,5</b>	
<b>Ensemble de la Direction Régionale</b>	<b>5 289</b>	<b>5 132</b>	<b>5 088</b>	<b>99,1</b>	

q = quartier

\*article D70 du code de procédure pénale

**Tableau 15**  
**Répartition des personnes détenues par établissement**

**Direction Interrégionale de Dijon**

<b>Effectif au :</b>	1er juillet 2016
<b>Source :</b>	DAP - SDME - Me5
<b>Capacités au :</b>	1er juillet 2016

(source DAP - SDMI - Mi1)

	Capacité norme circulaire	Capacité opérationnelle	Nombre de personnes écrouées détenues	Densité (%)
MA Auxerre	101	100	168	168,0
MA Blois	114	114	168	147,4
MA Bourges	116	116	110	94,8
MA Châlons-en-Champagne	313	313	283	90,4
MA Charleville-Mézières	59	59	60	101,7
MA Chaumont	78	78	131	167,9
MA Dijon	186	186	264	141,9
MA Nevers	118	118	103	87,3
MA Reims	154	154	184	119,5
MA Tours	145	145	234	161,4
MA Troyes	114	114	177	155,3
qMA Châteauroux	105	105	110	104,8
qMA Orléans-Saran	531	83	24	28,9
qMA Varennes-le-Grand	193	193	287	148,7
<b>Ensemble des Maisons d'Arrêt et qMA</b>	<b>2 327</b>	<b>1 878</b>	<b>2 303</b>	<b>122,6</b>
CD Châteaudun	597	597	527	88,3
CD Joux-la-Ville	601	601	549	91,3
CD Villenauxe-la-Grande	606	406	401	98,8
qCD Châteauroux	270	254	242	95,3
qCD Orléans-Saran**	217	210	363	172,9
qCD Varennes-le-Grand	191	191	172	90,1
MC Clairvaux	198	198	126	63,6
MC Saint Maur	337	260	179	68,8
CSL Montargis	20	20	8	40,0
qCSL Orléans-Saran	60	60	27	45,0
<b>Ensemble des établissements pour peine*</b>	<b>3 097</b>	<b>2 797</b>	<b>2 594</b>	<b>92,7</b>
<b>Ensemble de la Direction Régionale</b>	<b>5 424</b>	<b>4 675</b>	<b>4 897</b>	<b>104,7</b>

q = quartier

\*article D70 du code de procédure pénale

\*\* quartier partiellement réaffecté en QMA

**Tableau 16**  
**Répartition des personnes détenues par établissement**

**Direction Interrégionale de Lille**

<i>Effectif au :</i>	1er juillet 2016				
<i>Source :</i>	DAP - SDME - Me5				
<i>Capacités au :</i>	1er juillet 2016				
	(source DAP - SDMI - Mi1)				
	Capacité norme circulaire	Capacité opérationnelle	Nombre de personnes écrouées détenues	Densité (%)	
MA Amiens	307	307	439	143,0	
MA Arras	209	209	224	107,2	
MA Béthune	180	180	326	181,1	
MA Douai	384	368	465	126,4	
MA Dunkerque	123	123	126	102,4	
MA Evreux	162	162	268	165,4	
MA Rouen	649	649	568	87,5	
MA Valenciennes	212	212	324	152,8	
qMA Beauvais	585	518	338	65,3	
qMA Laon	189	189	322	170,4	
qMA Le Havre	298	297	267	89,9	
qMA Liancourt	231	231	232	100,4	
qMA Lille-Annoeullin	477	477	528	110,7	
qMA Longuenesse	193	193	345	178,8	
qMA Maubeuge	201	201	200	99,5	
qMA Lille-Loos-Séquedin (Lille-Séquedin)	584	584	765	131,0	
<b>Ensemble des Maisons d'Arrêt et qMA</b>	<b>4 984</b>	<b>4 900</b>	<b>5 737</b>	<b>117,1</b>	
CD Bapaume	599	599	552	92,2	
CD Val-de-Reuil	819	780	740	94,9	
qCD Château-Thierry	29	29	14	48,3	
qCD Laon	199	199	186	93,5	
qCD Le Havre	392	391	364	93,1	
qCD Liancourt	383	383	356	93,0	
qCD Lille-Annoeullin	209	209	197	94,3	
qCD Longuenesse	399	374	372	99,5	
qCD Maubeuge	199	199	171	85,9	
qCD Vendin Le Vieil	33	33	8	24,2	
qMC Château-Thierry	101	101	73	72,3	
qMC Vendin Le Vieil	203	135	77	57,0	
qCPA Longuenesse	96	96	47	49,0	
qCSL Beauvais	30	30	17	56,7	
qCSL Lille-Loos-Séquedin (Haubourdin)	60	60	32	53,3	
EPM Quiévrechain	60	59	54	91,5	
qCNE Lille-Loos-Séquedin	33	30	21	70,0	
<b>Ensemble des établissements pour peine*</b>	<b>3 844</b>	<b>3 707</b>	<b>3 281</b>	<b>88,5</b>	
<b>Ensemble de la Direction Régionale</b>	<b>8 828</b>	<b>8 607</b>	<b>9 018</b>	<b>104,8</b>	

q = quartier

\*article D70 du code de procédure pénale



**Tableau 17****Répartition des personnes détenues par établissement****Direction Interrégionale de Lyon****Effectif au :** 1er juillet 2016**Source :** DAP - SDME - Me5**Capacités au :** 1er juillet 2016

(source DAP - SDMI - Mi1)

	Capacité norme circulaire	Capacité opérationnelle	Nombre de personnes écrouées détenues	Densité (%)
MA Aurillac	70	70	37	52,9
MA Bonneville	187	187	227	121,4
MA Chambéry	93	93	120	129,0
MA Grenoble	232	232	317	136,6
MA Le-Puy-en-Velay	36	36	48	133,3
MA Lyon Corbas	688	658	867	131,8
MA Montluçon	21	21	38	181,0
MA Privas	62	62	59	95,2
qMA Aiton	227	227	286	126,0
qMA Bourg-en-Bresse	388	388	421	108,5
qMA Moulins Yzeure	136	136	139	102,2
qMA Riom	384	384	254	66,1
qMA Saint Etienne-la-Talaudière	287	287	329	114,6
qMA Saint-Quentin-Fallavier	237	237	301	127,0
qMA Valence	344	344	339	98,5
qMA Villefranche-sur-Saône	599	599	649	108,3
<b>Ensemble des Maisons d'Arrêt et qMA</b>	<b>3 991</b>	<b>3 961</b>	<b>4 431</b>	<b>111,9</b>
CD Roanne	599	599	516	86,1
qCD Aiton	200	200	196	98,0
qCD Bourg-en-Bresse	300	300	281	93,7
qCD Riom	164	164	148	90,2
qCD Saint-Quentin-Fallavier	192	192	182	94,8
qMC Moulins Yzeure	123	123	107	87,0
qMC Valence	128	63	51	81,0
CSL Grenoble	36	36	24	66,7
CSL Lyon	116	116	64	55,2
qCSL Bourg-en-Bresse	40	40	22	55,0
qCSL Riom	20	20	9	45,0
qCSL Saint Etienne-la-Talaudière	40	40	23	57,5
qCSL Villefranche-sur-Saône	39	39	11	28,2
EPM Rhône	60	50	32	64,0
<b>Ensemble des établissements pour peine*</b>	<b>2 057</b>	<b>1 982</b>	<b>1 666</b>	<b>84,1</b>
<b>Ensemble de la Direction Régionale</b>	<b>6 048</b>	<b>5 943</b>	<b>6 097</b>	<b>102,6</b>

q = quartier

\*article D70 du code de procédure pénale

**Tableau 18**

**Répartition des personnes détenues par établissement**

**Direction Interrégionale de Marseille**

<b>Effectif au :</b>	1er juillet 2016			
<b>Source :</b>	DAP - SDME - Me5			
<b>Capacités au :</b>	1er juillet 2016			
	(source DAP - SDMI - Mi1)			
	Capacité norme circulaire	Capacité opérationnelle	Nombre de personnes écrouées détenues	Densité (%)
MA Ajaccio	53	53	66	124,5
MA Digne	35	35	36	102,9
MA Gap	37	37	38	102,7
MA Grasse	574	574	813	141,6
MA Nice	363	363	662	182,4
qMA Aix-Luynes	586	586	958	163,5
qMA Avignon le Pontet	394	394	619	157,1
qMA Borgo	183	183	198	108,2
qMA Marseille-Les-Baumettes	1 196	1 196	1 770	148,0
qMA Toulon-la-Farlède	394	394	735	186,5
<b>Ensemble des Maisons d'Arrêt et qMA</b>	<b>3 815</b>	<b>3 815</b>	<b>5 895</b>	<b>154,5</b>
CD Casabianda	194	194	138	71,1
CD Salon-de-Provence	650	650	637	98,0
CD Tarascon	651	650	640	98,5
qCD Avignon le Pontet	180	180	173	96,1
qCD Borgo	48	48	40	83,3
qCD Marseille-Les-Baumettes	38	-	-	-
qCD Toulon-la-Farlède	191	191	190	99,5
MC Arles	160	157	127	80,9
qCPA Aix-Luynes	82	82	66	80,5
qCPA Marseille-Les-Baumettes	24	24	35	145,8
qCSL Avignon le Pontet	51	51	52	102,0
qCSL Toulon-la-Farlède	41	41	35	85,4
EPM Marseille	59	59	44	74,6
<b>Ensemble des établissements pour peine*</b>	<b>2 369</b>	<b>2 327</b>	<b>2 177</b>	<b>93,6</b>
<b>Ensemble de la Direction Régionale</b>	<b>6 184</b>	<b>6 142</b>	<b>8 072</b>	<b>131,4</b>

q = quartier

\*article D70 du code de procédure pénale

**Tableau 19**

**Répartition des personnes détenues par établissement**

**Direction Interrégionale de Paris**

<b>Effectif au :</b>	1er juillet 2016			
<b>Source :</b>	DAP - SDME - Me5			
<b>Capacités au :</b>	1er juillet 2016			
	(source DAP - SDMI - Mi1)			
	Capacité norme circulaire	Capacité opérationnelle	Nombre de personnes écrouées détenues	Densité (%)
MA Bois d'Arcy	564	564	907	160,8
MA Fleury-Mérogis	2 857	2 857	4 539	158,9
MA Nanterre	592	592	1 101	186,0
MA Osny-Pontoise	579	579	954	164,8
MA Versailles	138	138	129	93,5
MA Villepinte	587	587	1 060	180,6
qMA Fresnes (**)	1 408	1 408	2 606	185,1
qMA Meaux-Chauconin	385	385	673	174,8
<b>Ensemble des Maisons d'Arrêt et qMA</b>	<b>7 110</b>	<b>7 110</b>	<b>11 969</b>	<b>168,3</b>
CD Melun	310	308	280	90,9
qCD Meaux-Chauconin	192	192	186	96,9
qCD Sud Francilien	537	537	437	81,4
MC Poissy	287	245	219	89,4
qMC Sud Francilien	28	28	19	67,9
qCPA Fresnes (Villejuif)	116	116	156	134,5
qCPA Meaux-Chauconin	60	60	78	130,0
CSL Corbeil	77	77	96	124,7
CSL Gagny	48	48	87	181,3
CSL Melun	43	43	51	118,6
CSL Paris-La-Santé	51	51	96	188,2
qCSL Fresnes (Villejuif)	27	27	30	111,1
EPM Porcheville	60	60	57	95,0
qCNE Fresnes (**)	56	56	23	41,1
qCNE Sud Francilien	231	231	160	69,3
<b>Ensemble des établissements pour peine*</b>	<b>2 123</b>	<b>2 079</b>	<b>1 975</b>	<b>95,0</b>
<b>Ensemble de la Direction Régionale</b>	<b>9 233</b>	<b>9 189</b>	<b>13 944</b>	<b>151,7</b>

q = quartier

\*article D70 du code de procédure pénale

\*\* y compris l'E.P.S.N

**Tableau 20**  
**Répartition des personnes détenues par établissement**

**Direction Interrégionale de Rennes**

<b>Effectif au :</b>	1er juillet 2016
<b>Source :</b>	DAP - SDME - Me5
<b>Capacités au :</b>	1er juillet 2016

(source DAP - SDMI - Mi1)

	Capacité norme circulaire	Capacité opérationnelle	Nombre de personnes écrouées détenues	Densité (%)
MA Angers	266	266	353	132,7
MA Brest	254	254	298	117,3
MA Caen	269	269	442	164,3
MA Cherbourg	46	46	58	126,1
MA Coutances	48	48	62	129,2
MA Fontenay-le-Comte	39	39	86	220,5
MA La Roche-sur-Yon	39	39	80	205,1
MA Laval	71	71	112	157,7
MA Le Mans-Croisettes	399	399	528	132,3
MA Saint Malo	92	92	105	114,1
MA Saint-Brieuc	85	85	156	183,5
MA Vannes	52	52	87	167,3
qMA Caen	6	6	5	83,3
qMA Lorient-Ploemeur	187	187	259	138,5
qMA Nantes	570	570	671	117,7
qMA Rennes	57	57	55	96,5
qMA Rennes-Vezin	477	477	630	132,1
<b>Ensemble des Maisons d'Arrêt et qMA</b>	<b>2 957</b>	<b>2 957</b>	<b>3 987</b>	<b>134,8</b>
CD Argentan	638	638	554	86,8
qCD Caen	434	425	333	78,4
qCD Lorient-Ploemeur	40	40	38	95,0
qCD Nantes	510	464	412	88,8
qCD Rennes	231	231	162	70,1
qCD Rennes-Vezin	209	209	196	93,8
qMC Alençon-Condé-sur-Sarthe	203	203	98	48,3
qCPA Alençon-Condé-sur-Sarthe	45	45	20	44,4
qCSL Caen	50	50	20	40,0
qCSL Nantes	36	36	25	69,4
qCSL Rennes-Vezin	26	26	16	61,5
EPM Orvault	59	55	34	61,8
<b>Ensemble des établissements pour peine*</b>	<b>2 481</b>	<b>2 422</b>	<b>1 908</b>	<b>78,8</b>
<b>Ensemble de la Direction Régionale</b>	<b>5 438</b>	<b>5 379</b>	<b>5 895</b>	<b>109,6</b>

q = quartier

\*article D70 du code de procédure pénale

**Tableau 21**  
**Répartition des personnes détenues par établissement**

**Direction Interrégionale de Strasbourg**

<i>Effectif au :</i>	1er juillet 2016			
<i>Source :</i>	DAP - SDME - Me5			
<i>Capacités au :</i>	1er juillet 2016			
	(source DAP - SDMI - Mi1)			
	Capacité norme circulaire	Capacité opérationnelle	Nombre de personnes écrouées détenues	Densité (%)
MA Bar-le-Duc	80	80	101	126,3
MA Belfort	39	39	52	133,3
MA Besançon	275	275	323	117,5
MA Colmar	120	120	173	144,2
MA Epinal	294	294	299	101,7
MA Lons-le-Saunier	39	39	70	179,5
MA Montbéliard	41	41	58	141,5
MA Mulhouse	283	283	422	149,1
MA Sarreguemines	71	67	115	171,6
MA Strasbourg	445	445	718	161,3
MA Vesoul	50	50	61	122,0
qMA Metz-Queuleu	404	364	595	163,5
qMA Nancy Maxéville	453	453	668	147,5
<b>Ensemble des Maisons d'Arrêt et qMA</b>	<b>2 594</b>	<b>2 550</b>	<b>3 655</b>	<b>143,3</b>
CD Ecrouves	269	269	244	90,7
CD Montmédy	343	343	268	78,1
CD Oermingen	268	263	256	97,3
CD Saint-Mihiel	400	400	328	82,0
CD Toul	427	427	395	92,5
qCD Nancy Maxéville	240	240	224	93,3
MC Ensisheim	215	200	192	96,0
qCPA Metz-Queuleu	77	77	52	67,5
CSL Besançon	23	23	13	56,5
CSL Briey	25	25	18	72,0
CSL Maxéville	56	56	26	46,4
CSL Souffelweyersheim	53	53	41	77,4
<b>Ensemble des établissements pour peine*</b>	<b>2 396</b>	<b>2 376</b>	<b>2 057</b>	<b>86,6</b>
<b>Ensemble de la Direction Régionale</b>	<b>4 990</b>	<b>4 926</b>	<b>5 712</b>	<b>116,0</b>

q = quartier

\*article D70 du code de procédure pénale

**Tableau 22**  
**Répartition des personnes détenues par établissement**

**Direction Interrégionale de Toulouse**

<b>Effectif au :</b>	1er juillet 2016
<b>Source :</b>	DAP - SDME - Me5
<b>Capacités au :</b>	1er juillet 2016

(source DAP - SDMI - Mi1)

	Capacité norme circulaire	Capacité opérationnelle	Nombre de personnes écrouées détenues	Densité (%)
MA Albi	105	105	149	141,9
MA Carcassonne	64	64	122	190,6
MA Foix	66	64	112	175,0
MA Mende	49	49	69	140,8
MA Montauban	144	144	197	136,8
MA Nîmes	192	192	395	205,7
MA Rodez	99	99	111	112,1
MA Tarbes	72	72	116	161,1
qMA Béziers	416	416	544	130,8
qMA Perpignan	196	196	374	190,8
qMA Toulouse-Seysses	655	655	965	147,3
qMA Villeneuve-lès-Maguelone	599	599	865	144,4
<b>Ensemble des Maisons d'Arrêt et qMA</b>	<b>2 657</b>	<b>2 655</b>	<b>4 019</b>	<b>151,4</b>
CD Muret	660	623	552	88,6
CD Saint-Sulpice-la-Pointe	102	102	80	78,4
qCD Béziers	393	393	388	98,7
qCD Lannemezan	20	10	5	50,0
qCD Perpignan	333	333	337	101,2
qMC Lannemezan	212	162	121	74,7
qCSL Toulouse-Seysses	101	52	24	46,2
qCSL Villeneuve-lès-Maguelone	24	24	20	83,3
EPM Lavaur	59	59	37	62,7
<b>Ensemble des établissements pour peine*</b>	<b>1 904</b>	<b>1 758</b>	<b>1 564</b>	<b>89,0</b>
<b>Ensemble de la Direction Régionale</b>	<b>4 561</b>	<b>4 413</b>	<b>5 583</b>	<b>126,5</b>

q = quartier

\*article D70 du code de procédure pénale

**Tableau 23**  
**Répartition des personnes détenues par établissement**

**Mission Outre-Mer**

<i>Effectif au :</i>		1er juillet 2016					
<i>Source :</i>		DAP - SDME - Me5					
<i>Capacités au :</i>		1er juillet 2016					
		(source DAP - SDMI - Mi1)					
		Capacité norme circulaire	Capacité opérationnelle	Nombre de personnes écrouées détenues	Densité (%)		
<b>MA et qMA</b>  <i>ANTILLES ET GUYANE</i>	MA	Basse-Terre	130	130	213	163,8	
	qMA	Baie-Mahault	265	265	515	194,3	
	qMA	Ducos	211	211	478	226,5	
	qMA	Guyane (Remiré Montjoly)	293	293	546	186,3	
<i>OCEANS INDIEN ET PACIFIQUE et Saint Pierre et Miquelon</i>	MA	Saint-Pierre	115	115	117	101,7	
	qMA	Saint-Denis	558	558	528	94,6	
	qMA	Saint-Pierre-et-Miquelon	7	7	3	42,9	
	qMA	Majicavo	145	145	118	81,4	
	MA	Mata Utu	3	3	6	200,0	
	qMA	Faa'a Nuutania	54	54	169	313,0	
	qMA	Nouméa	184	184	210	114,1	
	<b>Ensemble des Maisons d'Arrêt et qMA</b>		<b>1 965</b>	<b>1 965</b>	<b>2 903</b>	<b>147,7</b>	
<b>Etablissements et quartiers pour peine</b>  <i>ANTILLES ET GUYANE</i>	qCD	Baie-Mahault	238	238	226	95,0	
	qCD	Ducos	367	367	534	145,5	
	qCD	Guyane (Remiré Montjoly)	320	320	327	102,2	
	CD	Le Port (Plaine les Galets)	507	507	432	85,2	
	qCD	Saint-Denis	17	17	9	52,9	
	<i>OCEANS INDIEN ET PACIFIQUE et Saint Pierre et Miquelon</i>	qCD	Saint-Pierre-et-Miquelon	4	4	1	25,0
		qCD	Majicavo	133	133	122	91,7
		CD	Taiohae	5	5	3	60,0
		CD	Uturoa-Raiatea	20	20	14	70,0
		qCD	Faa'a Nuutania	111	111	226	203,6
		qCD	Nouméa	218	218	272	124,8
	<b>Ensemble des établissements pour peine*</b>		<b>1 940</b>	<b>1 940</b>	<b>2 166</b>	<b>111,6</b>	
	<b>Ensemble de la Direction Régionale</b>		<b>3 905</b>	<b>3 905</b>	<b>5 069</b>	<b>129,8</b>	

q = quartier

\*article D70 du code de procédure pénale

**Tableau 24****Répartition des personnes détenues par sexe et par Direction Interrégionale**

<i>Champ :</i>	Métropole et Outre-Mer
<i>Effectif au :</i>	1er juillet 2016
<i>Source :</i>	DAP - SDME - Me5

	<i>Hommes</i>	<i>Femmes</i>	<i>Nombre de personnes écrouées détenues</i>	<i>Taux de féminité (%)</i>
<i>Bordeaux</i>	4 952	136	5 088	2,7
<i>Dijon</i>	4 722	175	4 897	3,6
<i>Lille</i>	8 748	270	9 018	3,0
<i>Lyon</i>	5 876	221	6 097	3,6
<i>Marseille</i>	7 877	195	8 072	2,4
<i>Paris</i>	13 408	536	13 944	3,8
<i>Rennes</i>	5 594	301	5 895	5,1
<i>Strasbourg</i>	5 553	159	5 712	2,8
<i>Toulouse</i>	5 418	165	5 583	3,0
<i>Ensemble de la métropole</i>	<i>62 148</i>	<i>2 158</i>	<i>64 306</i>	<i>3,4</i>
<i>Outre Mer</i>	4 891	178	5 069	3,5
<b><i>Ensemble des établissements pénitentiaires</i></b>	<b><i>67 039</i></b>	<b><i>2 336</i></b>	<b><i>69 375</i></b>	<b><i>3,4</i></b>



**Tableau 25**  
**Répartition des mineurs écroués selon la catégorie pénale**

<i>Champ :</i>	Métropole et Outre-Mer
<i>Effectif au :</i>	1er juillet 2016
<i>Source :</i>	DAP - SDME - Me5

	Métropole		Outre-Mer		Ensemble	
	Effectifs	%	Effectifs	%	Effectifs	%
Prévenus	494	72,0	51	67,1	545	71,5
Condamnés*	192	28,0	25	32,9	217	28,5
<b>Ensemble</b>	<b>686</b>	<b>100,0</b>	<b>76</b>	<b>100,0</b>	<b>762</b>	<b>100,0</b>

\* dont mineurs écroués NON détenus 7

## Tableau 26

### Evolution mensuelle des mineurs écroués sur deux années

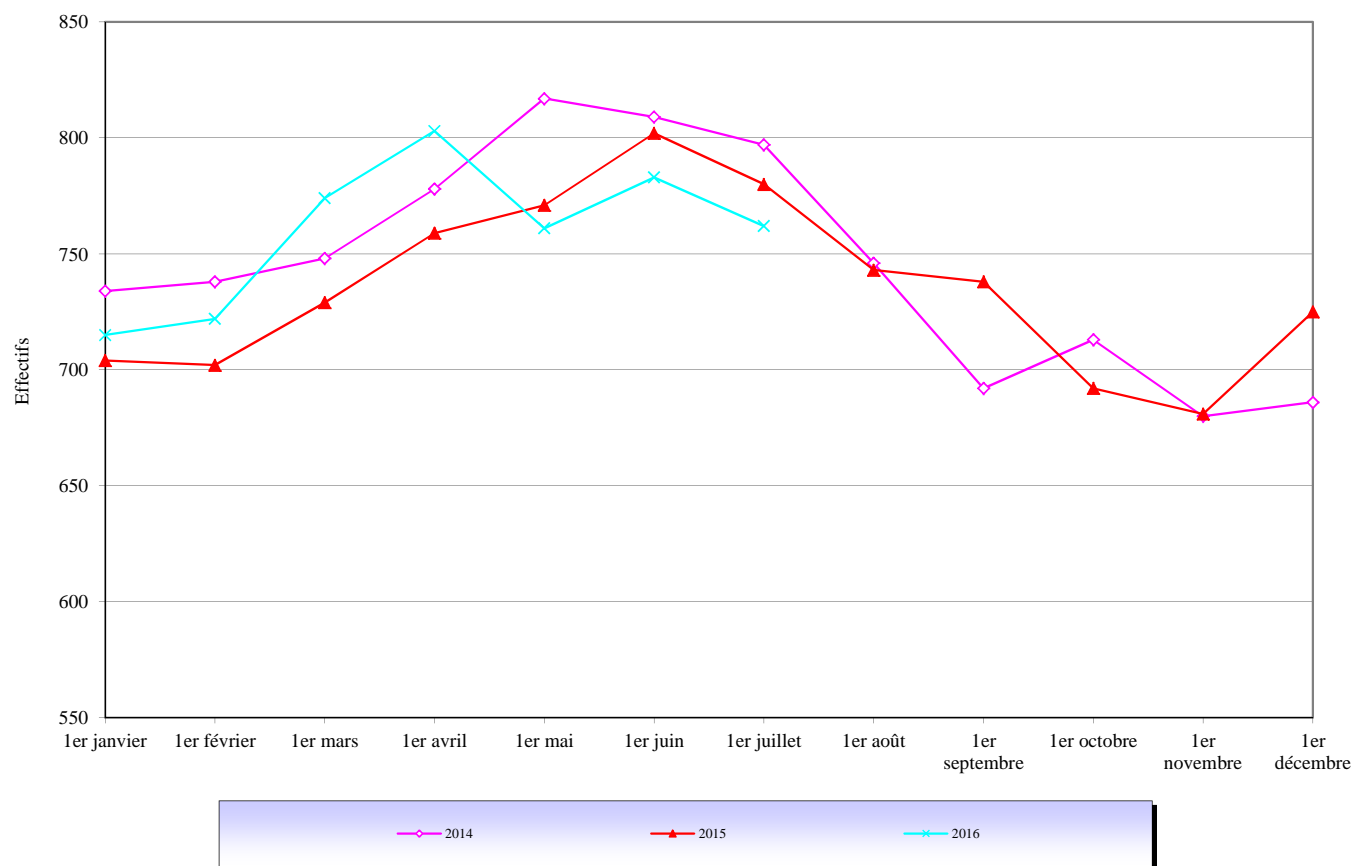
<b>Champ :</b>	Métropole et Outre-Mer
<b>Effectif au :</b>	1er juillet 2016
<b>Source :</b>	DAP - SDME - Me5

<i>Situation au 1er du mois</i>	<i>Prévenus</i>	<i>Condamnés</i>	<i>Ensemble</i>	<i>Variation mensuelle (%)</i>
juillet 2014	503	294	797	-1,5%
août 2014	456	290	746	-6,4%
septembre 2014	452	240	692	-7,2%
octobre 2014	465	248	713	3,0%
novembre 2014	457	223	680	-4,6%
décembre 2014	465	221	686	0,9%
janvier 2015	449	255	704	2,6%
février 2015	470	232	702	-0,3%
mars 2015	495	234	729	3,8%
avril 2015	518	241	759	4,1%
mai 2015	520	251	771	1,6%
juin 2015	536	266	802	4,0%
juillet 2015	532	248	780	-2,7%
août 2015	507	236	743	-4,7%
septembre 2015	513	225	738	-0,7%
octobre 2015	496	196	692	-6,2%
novembre 2015	496	185	681	-1,6%
décembre 2015	511	214	725	6,5%
janvier 2016	494	221	715	-1,4%
février 2016	500	222	722	1,0%
mars 2016	540	234	774	7,2%
avril 2016	549	254	803	3,7%
mai 2016	531	230	761	-5,2%
juin 2016	551	232	783	2,9%
juillet 2016	545	217	762	-2,7%

**Tableau 27**

**Courbe d'évolution mensuelle des mineurs écroués, depuis le 1er janvier 2014**

<b>Champ :</b>	Métropole et Outre-Mer
<b>Effectif au :</b>	1er juillet 2016
<b>Source :</b>	DAP - SDME - Me5



**Tableau 28**  
**Effectifs des mineurs détenus**

<b>Champ :</b>	Métropole et Outre-Mer
<b>Effectif au :</b>	1er juillet 2016
<b>Source :</b>	DAP - SDME - Me5

	Nombre de mineurs détenus	Nombre de personnes écrouées détenues	Proportion de mineurs écroués détenus (%)
Métropole	679	64 306	1,1
Outre Mer	76	5 069	1,5
<b>Ensemble</b>	<b>755</b>	<b>69 375</b>	<b>1,1</b>

**Tableau 29**  
**Répartition des mineurs détenus par établissement**

<i>Champ :</i>	Métropole et Outre-Mer			
<i>Effectif au :</i>	1er juillet 2016			
<i>Source :</i>	DAP - SDME - Me5			
Etablissement	Nombre de mineurs écroués détenus	Nombre de jeunes majeurs occupant des places mineurs	Nombre de places mineurs (source SDMI - Mi1)	Taux d'occupation des places mineurs
CP Bordeaux Gradignan	16	0	23	70%
MA Angoulême	7	0	9	78%
MA Limoges	4	0	10	40%
MA Pau	5	0	5	100%
<b>Ensemble de la DI de Bordeaux</b>	<b>32</b>	<b>0</b>	<b>47</b>	<b>68%</b>
CP Varennes-le-Grand	6	0	15	40%
MA Bourges	5	0	4	125%
MA Chaumont	4	0	10	40%
MA Dijon	4	0	11	36%
MA Reims	9	0	10	90%
MA Tours	7	0	10	70%
<b>Ensemble de la DI de Dijon</b>	<b>35</b>	<b>0</b>	<b>60</b>	<b>58%</b>
CP Laon	10	0	15	67%
CP Le Havre	4	0	15	27%
CP Liancourt	9	0	20	45%
CP Longuenesse	12	0	20	60%
EPM Quiévrechain	54	0	59	92%
MA Rouen	7	0	34	21%
<b>Ensemble de la DI de Lille</b>	<b>96</b>	<b>0</b>	<b>163</b>	<b>59%</b>
CP Moulins Yzeure	6	0	8	75%
EPM Rhône	32	0	50	64%
MA Bonneville	11	0	18	61%
MA Grenoble	17	0	20	85%
<b>Ensemble de la DI de Lyon</b>	<b>66</b>	<b>0</b>	<b>96</b>	<b>69%</b>
CP Aix-Luynes	13	0	26	50%
CP Avignon le Pontet	16	0	20	80%
CP Borgo	1	0	4	25%
CP Marseille-Les-Baumettes **	8	0	5	160%
EPM Marseille	44	0	59	75%
MA Grasse	28	0	31	90%
<b>Ensemble de la DI de Marseille</b>	<b>110</b>	<b>0</b>	<b>145</b>	<b>76%</b>
EPM Porcheville	57	0	60	95%
MA Fleury-Mérogis	91	0	94	97%
MA Nanterre	16	0	18	89%
MA Villepinte	26	0	40	65%
<b>Ensemble de la DI de Paris</b>	<b>190</b>	<b>0</b>	<b>212</b>	<b>90%</b>
CP Rennes	3	0	6	50%
EPM Orvault	31	3	55	62%
MA Brest	5	0	10	50%
MA Caen	5	0	10	50%
<b>Ensemble de la DI de Rennes</b>	<b>44</b>	<b>3</b>	<b>81</b>	<b>58%</b>
CP Metz-Queuleu	10	0	14	71%
CSL Besançon	0	0	1	0%
CSL Maxéville	0	0	2	0%
CSL Souffelweysheim	0	0	2	0%
MA Besançon	9	0	20	45%
MA Epinal	7	0	14	50%
MA Mulhouse	10	0	20	50%
MA Strasbourg	16	0	38	42%
<b>Ensemble de la DI de Strasbourg</b>	<b>52</b>	<b>0</b>	<b>111</b>	<b>47%</b>
CP Perpignan	4	0	12	33%
CP Villeneuve-lès-Maguelone	13	0	20	65%
EPM Lavaur	37	0	59	63%
<b>Ensemble de la DI de Toulouse</b>	<b>54</b>	<b>0</b>	<b>91</b>	<b>59%</b>
CP Baie-Mahault	8	0	15	53%
CP Ducos	6	0	17	35%
CP Faa'a Nuutania	4	0	2	200%
CP Majicavo	22	0	30	73%
CP Nouméa	13	0	18	72%
CP Remire-Montjoly	8	0	21	38%
CP Saint-Denis	15	0	40	38%
CP Saint-Pierre-et-Miquelon	0	0	2	0%
<b>Ensemble de la DI de Outre-mer</b>	<b>76</b>	<b>0</b>	<b>145</b>	<b>52%</b>
<b>ENSEMBLE</b>	<b>755</b>	<b>3</b>	<b>1 151</b>	<b>66%</b>

\*\* : disposant d'un quartier femmes, ces établissements sont autorisés à accueillir des détenues mineures

**Tableau 30**  
**Répartition des mineurs détenus par quartier d'établissement**

<i>Champ :</i>	Métropole et Outre-Mer
<i>Effectif au :</i>	1er juillet 2016
<i>Source :</i>	DAP - SDME - Me5

Etablissement	Nombre de mineurs écroqués détenus	Nombre de jeunes majeurs occupant des places mineurs	Nombre de places mineurs (source SDMI - Mi1)	Taux d'occupation des places mineurs
MA Angoulême	7	0	9	78%
qMA Bordeaux Gradignan	16	0	23	70%
MA Limoges	4	0	10	40%
MA Pau	5	0	5	100%
<b>Ensemble de la DI de Bordeaux</b>	<b>32</b>	<b>0</b>	<b>47</b>	<b>68%</b>
MA Bourges	5	0	4	125%
MA Chaumont	4	0	10	40%
MA Dijon	4	0	11	36%
MA Reims	9	0	10	90%
MA Tours	7	0	10	70%
qMA Varennes-le-Grand	6	0	15	40%
<b>Ensemble de la DI de Dijon</b>	<b>35</b>	<b>0</b>	<b>60</b>	<b>58%</b>
qMA Laon	10	0	15	67%
qMA Le Havre	4	0	15	27%
qMA Liancourt	9	0	20	45%
qMA Longuenesse	12	0	20	60%
EPM Quiévrechain	54	0	59	92%
MA Rouen	7	0	34	21%
<b>Ensemble de la DI de Lille</b>	<b>96</b>	<b>0</b>	<b>163</b>	<b>59%</b>
MA Bonneville	11	0	18	61%
MA Grenoble	17	0	20	85%
qMA Moulins Yzeure	6	0	8	75%
EPM Rhône	32	0	50	64%
<b>Ensemble de la DI de Lyon</b>	<b>66</b>	<b>0</b>	<b>96</b>	<b>69%</b>
qMA Aix-Luyens	13	0	26	50%
qMA Avignon le Pontet	16	0	20	80%
qMA Borgo	1	0	4	25%
MA Grasse	28	0	31	90%
EPM Marseille	44	0	59	75%
qMA Marseille-Les-Baumettes **	8	0	5	160%
<b>Ensemble de la DI de Marseille</b>	<b>110</b>	<b>0</b>	<b>145</b>	<b>76%</b>
MA Fleury-Mérogis	91	0	94	97%
MA Nanterre	16	0	18	89%
EPM Porcheville	57	0	60	95%
MA Villepinte	26	0	40	65%
<b>Ensemble de la DI de Paris</b>	<b>190</b>	<b>0</b>	<b>212</b>	<b>90%</b>
MA Brest	5	0	10	50%
MA Caen	5	0	10	50%
EPM Orvault	31	3	55	62%
qMA Rennes	3	0	6	50%
<b>Ensemble de la DI de Rennes</b>	<b>44</b>	<b>3</b>	<b>81</b>	<b>58%</b>
CSL Besançon	0	0	1	0%
MA Besançon	9	0	20	45%
MA Epinal	7	0	14	50%
CSL Maxéville	0	0	2	0%
qMA Metz-Queuleu	10	0	14	71%
MA Mulhouse	10	0	20	50%
CSL Souffelweyersheim	0	0	2	0%
MA Strasbourg	16	0	38	42%
<b>Ensemble de la DI de Strasbourg</b>	<b>52</b>	<b>0</b>	<b>111</b>	<b>47%</b>
EPM Lavour	37	0	59	63%
qMA Perpignan	4	0	12	33%
qMA Villeneuve-lès-Maguelone	13	0	20	65%
<b>Ensemble de la DI de Toulouse</b>	<b>54</b>	<b>0</b>	<b>91</b>	<b>59%</b>
qMA Baie-Mahault	8	0	15	53%
qMA Ducos	6	0	17	35%
qMA Faa'a Nuutania	4	0	2	200%
qMA Majicavo	22	0	30	73%
qMA Nouméa	13	0	18	72%
qMA Remire-Montjoly	8	0	21	38%
qMA Saint-Denis	15	0	40	38%
qCD Saint-Pierre-et-Miquelon	0	0	2	0%
<b>Ensemble de la DI de Outre-mer</b>	<b>76</b>	<b>0</b>	<b>145</b>	<b>52%</b>
<b>ENSEMBLE</b>	<b>755</b>	<b>3</b>	<b>1 151</b>	<b>66%</b>

\*\* : disposant d'un quartier femmes, ces établissements sont autorisés à accueillir des détenues mineures

**Tableau 31**  
**Effectifs des femmes écrouées**

<i>Champ :</i>	Métropole et Outre-Mer
<i>Effectif au :</i>	1er juillet 2016
<i>Source :</i>	DAP - SDME - Me5

	Femmes écrouées	Nombre de personnes écrouées	Proportion de femmes (%)
Métropole	2 722	75 290	3,6
Outre Mer	205	5 615	3,7
<b><i>Ensemble *</i></b>	<b>2 927</b>	<b>80 905</b>	<b>3,6</b>

\* *Dont non hébergées :* 591

**Tableau 32**  
**Répartition des femmes écrouées selon la catégorie pénale**

<i>Champ :</i>	Métropole et Outre-Mer
<i>Effectif au :</i>	1er juillet 2016
<i>Source :</i>	DAP - SDME - Me5

	Métropole		Outre-Mer		Ensemble	
	Effectifs	%	Effectifs	%	Effectifs	%
Prévenues	803	29,5	54	26,3	857	29,3
Condamnées	1 919	70,5	151	73,7	2 070	70,7
<b>Ensemble</b>	<b>2 722</b>	<b>100,0</b>	<b>205</b>	<b>100,0</b>	<b>2 927</b>	<b>100,0</b>



**Tableau 33**  
**Femmes écrouées disposant d'un aménagement de peine ou d'une LSC**

<i>Champ :</i>	Métropole et Outre-Mer
<i>Effectif au :</i>	1er juillet 2016
<i>Source :</i>	DAP - SDME - Me5

	<i>Femmes écrouées sans aménagement de peine</i>	<i>Femmes écrouées disposant d'un aménagement de peine ou d'une LSC</i>				<i>Ensemble des aménagements de peine</i>
		<i>Placement sous surveillance électronique (PSE)</i>	<i>Semi-liberté</i>	<i>Placements à l'extérieur hébergés</i>	<i>Placements à l'extérieur non hébergés</i>	
<i>Bordeaux</i>	135	51	0	1	0	52
<i>Dijon</i>	175	43	0	0	1	44
<i>Lille</i>	270	48	0	0	0	48
<i>Lyon</i>	220	50	1	0	4	55
<i>Marseille</i>	195	76	0	0	0	76
<i>Paris</i>	528	80	8	0	7	95
<i>Rennes</i>	301	60	0	0	11	71
<i>Strasbourg</i>	158	69	1	0	6	76
<i>Toulouse</i>	162	58	3	0	0	61
<i>Ensemble de la métropole</i>	2144	535	13	1	29	578
<i>Outre-mer</i>	178	24	0	0	3	27
<i>Ensemble des établissements pénitentiaires</i>	2322	559	13	1	32	605

**Tableau 34**  
**Evolution mensuelle des femmes écrouées, depuis deux années**

<b>Champ :</b>	Métropole et Outre-Mer
<b>Effectif au :</b>	1er juillet 2016
<b>Source :</b>	DAP - SDME - Me5

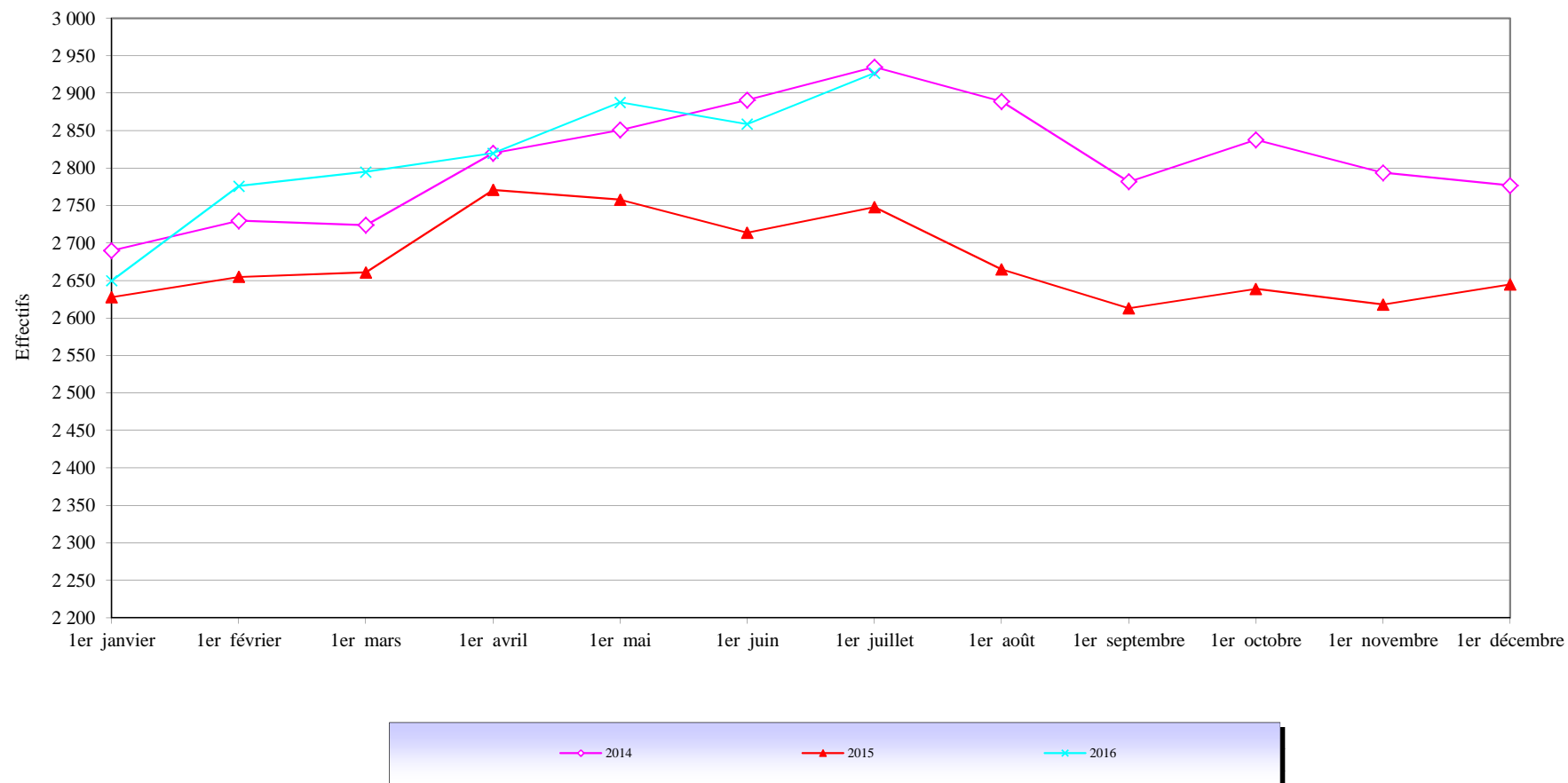
<i>Situation au 1er du mois</i>	<i>Prévenues</i>	<i>Condamnées</i>	<i>Ensemble</i>	<i>Variation mensuelle (%)</i>
juillet 2014	807	2128	2 935	1,5%
août 2014	777	2112	2 889	-1,6%
septembre 2014	737	2045	2 782	-3,7%
octobre 2014	758	2080	2 838	2,0%
novembre 2014	717	2077	2 794	-1,6%
décembre 2014	742	2035	2 777	-0,6%
janvier 2015	679	1949	2 628	-5,4%
février 2015	713	1942	2 655	1,0%
mars 2015	679	1982	2 661	0,2%
avril 2015	720	2051	2 771	4,1%
mai 2015	741	2017	2 758	-0,5%
juin 2015	731	1983	2 714	-1,6%
juillet 2015	739	2009	2 748	1,3%
août 2015	686	1979	2 665	-3,0%
septembre 2015	721	1892	2 613	-2,0%
octobre 2015	713	1926	2 639	1,0%
novembre 2015	734	1884	2 618	-0,8%
décembre 2015	710	1935	2 645	1,0%
janvier 2016	742	1908	2 650	0,2%
février 2016	767	2009	2 776	4,8%
mars 2016	770	2025	2 795	0,7%
avril 2016	760	2060	2 820	0,9%
mai 2016	824	2064	2 888	2,4%
juin 2016	798	2061	2 859	-1,0%
juillet 2016	857	2070	2 927	2,4%

**Tableau 35**

**Courbe d'évolution mensuelle des femmes écrouées, depuis le 1er janvier 2014**

<b>Champ :</b>	Métropole et Outre-Mer
<b>Effectif au :</b>	1er juillet 2016
<b>Source :</b>	DAP - SDME - Me5

**Courbe d'évolution mensuelle des femmes écrouées, depuis le 1er janvier 2014**



**Tableau 36**  
**Répartition des femmes détenues par établissement**

**Champ :** Métropole et Outre-Mer  
**Effectif au :** 1er juillet 2016  
**Source :** DAP - SDME - Me5

Etablissement	Nombre de femmes écrouées détenues	Nombre de places femmes (source SDMI - Mi1)	Taux d'occupation des places femmes
CP Bordeaux Gradignan	31	19	163%
CP Poitiers-Vivonne	37	35	106%
MA Agen	13	17	76%
MA Angoulême	10	11	91%
MA Limoges	10	11	91%
MA Pau	29	39	74%
MA Saintes	6	5	120%
<b>Ensemble de la DI de Bordeaux</b>	<b>136</b>	<b>137</b>	<b>99%</b>
CD Joux-la-Ville	68	99	69%
CP Orléans Saran	24	30	80%
MA Bourges	13	17	76%
MA Châlons-en-Champagne	31	35	89%
MA Dijon	39	34	115%
<b>Ensemble de la DI de Dijon</b>	<b>175</b>	<b>215</b>	<b>81%</b>
CD Bapaume	79	99	80%
CP Lille-Loos-Séquedin	107	160	67%
EPM Quiévrechain	4	4	100%
MA Amiens	29	37	78%
MA Rouen	32	70	46%
MA Valenciennes	19	24	79%
<b>Ensemble de la DI de Lille</b>	<b>270</b>	<b>394</b>	<b>69%</b>
CD Roanne	69	89	78%
CP Riom	26	32	81%
CP Saint Etienne-la-Talaudière	18	18	100%
CSL Grenoble	0	4	0%
CSL Lyon	1	10	10%
EPM Rhône	1	5	20%
MA Bonneville	23	22	105%
MA Lyon Corbas	83	60	138%
<b>Ensemble de la DI de Lyon</b>	<b>221</b>	<b>240</b>	<b>92%</b>
CP Borgo	6	17	35%
CP Marseille-Les-Baumettes	115	67	172%
MA Nice	74	39	190%
<b>Ensemble de la DI de Marseille</b>	<b>195</b>	<b>123</b>	<b>159%</b>
CP Fresnes	142	104	137%
CP Sud Francilien	64	89	72%
CSL Corbeil	4	12	33%
MA Fleury-Mérogis	258	258	100%
MA Versailles	68	62	110%
<b>Ensemble de la DI de Paris</b>	<b>536</b>	<b>525</b>	<b>102%</b>
CP Nantes	47	43	109%
CP Rennes	217	288	75%
MA Brest	0	20	0%
MA Caen	37	37	100%
<b>Ensemble de la DI de Rennes</b>	<b>301</b>	<b>388</b>	<b>78%</b>
CP Metz-Queuleu	30	19	158%
CP Nancy Maxéville	45	30	150%
CSL Maxéville	0	6	0%
CSL Souffelweyersheim	1	4	25%
MA Epinal	18	17	106%
MA Mulhouse	36	22	164%
MA Strasbourg	29	19	153%
<b>Ensemble de la DI de Strasbourg</b>	<b>159</b>	<b>117</b>	<b>136%</b>
CP Perpignan	51	28	182%
CP Toulouse-Seysses	60	46	130%
CP Villeneuve-lès-Maguelone	0	3	0%
EPM Lavaur	1	4	25%
MA Nîmes	53	24	221%
<b>Ensemble de la DI de Toulouse</b>	<b>165</b>	<b>105</b>	<b>157%</b>
CP Baie-Mahault	20	31	65%
CP Ducos	26	32	81%
CP Faa'a Nuttania	18	14	129%
CP Majicavo	2	6	33%
CP Nouméa	7	14	50%
CP Remire-Montjoly	80	55	145%
CP Saint-Denis	25	28	89%
<b>Ensemble de la DI de Outre-mer</b>	<b>178</b>	<b>180</b>	<b>99%</b>
<b>ENSEMBLE</b>	<b>2 336</b>	<b>2 424</b>	<b>96%</b>

\*\* : disposant d'un quartier femmes, ces établissements sont autorisés à accueillir des détenues mineures

**Tableau 37**  
**Répartition des femmes détenues par quartier d'établissement**

<i>Champ</i> : Métropole et Outre-Mer			
<i>Effectif au</i> : 1er juillet 2016			
<i>Source</i> : DAP - SDME - Me5			
Etablissement	Nombre de femmes écrouées détenues	Nombre de places femmes (source SDMI - Mi1)	Taux d'occupation des places femmes
MA Agen	13	17	76%
MA Angoulême	10	11	91%
MA Limoges	10	11	91%
MA Pau	29	39	74%
MA Saintes	6	5	120%
qCD Poitiers-Vivonne	13	15	87%
qCSL Poitiers-Vivonne	0	5	0%
qMA Bordeaux Gradignan	31	19	163%
qMA Poitiers-Vivonne	24	15	160%
<b>Ensemble de la DI de Bordeaux</b>	<b>136</b>	<b>137</b>	<b>99%</b>
CD Joux-la-Ville	68	99	69%
MA Bourges	13	17	76%
MA Châlons-en-Champagne	31	35	89%
MA Dijon	39	34	115%
qMA Orléans Saran	24	30	80%
<b>Ensemble de la DI de Dijon</b>	<b>175</b>	<b>215</b>	<b>81%</b>
CD Bapaume	79	99	80%
EPM Quiévrechain	4	4	100%
MA Amiens	29	37	78%
MA Rouen	32	70	46%
MA Valenciennes	19	24	79%
qCSL Lille-Loos-Séquedin	0	11	0%
qMA Lille-Loos-Séquedin	107	149	72%
<b>Ensemble de la DI de Lille</b>	<b>270</b>	<b>394</b>	<b>69%</b>
CD Roanne	69	89	78%
CSL Grenoble	0	4	0%
CSL Lyon	1	10	10%
EPM Rhône	1	5	20%
MA Bonneville	23	22	105%
MA Lyon Corbas	83	60	138%
qMA Riom	26	32	81%
qMA Saint Etienne-la-Talaudière	18	18	100%
<b>Ensemble de la DI de Lyon</b>	<b>221</b>	<b>240</b>	<b>92%</b>
MA Nice	74	39	190%
qMA Borgo	6	17	35%
qMA Marseille-Les-Baumettes	115	67	172%
<b>Ensemble de la DI de Marseille</b>	<b>195</b>	<b>123</b>	<b>159%</b>
CSL Corbeil	4	12	33%
MA Fleury-Mérogis	258	258	100%
MA Versailles	68	62	110%
qCD Sud Francilien	64	89	72%
qMA Fresnes	142	104	137%
<b>Ensemble de la DI de Paris</b>	<b>536</b>	<b>525</b>	<b>102%</b>
MA Brest	0	20	0%
MA Caen	37	37	100%
qCD Rennes	162	231	70%
qCSL Nantes	0	3	0%
qMA Nantes	47	40	118%
qMA Rennes	55	57	96%
<b>Ensemble de la DI de Rennes</b>	<b>301</b>	<b>388</b>	<b>78%</b>
CSL Maxéville	0	6	0%
CSL Souffelweyersheim	1	4	25%
MA Epinal	18	17	106%
MA Mulhouse	36	22	164%
MA Strasbourg	29	19	153%
qMA Metz-Queuleu	30	19	158%
qMA Nancy Maxéville	45	30	150%
<b>Ensemble de la DI de Strasbourg</b>	<b>159</b>	<b>117</b>	<b>136%</b>
EPM Laval	1	4	25%
MA Nîmes	53	24	221%
qCSL Toulouse-Seysse	0	6	0%
qCSL Villeneuve-lès-Maguelone	0	3	0%
qMA Perpignan	51	28	182%
qMA Toulouse-Seysse	60	40	150%
<b>Ensemble de la DI de Toulouse</b>	<b>165</b>	<b>105</b>	<b>157%</b>
qCD Baie-Mahault	2	6	33%
qCD Ducos	7	7	100%
qCD Faa'a Nuutania	5	7	71%
qCD Nouméa	4	6	67%
qCD Remire-Montjoly	33	25	132%
qCD Saint-Denis	9	17	53%
qMA Baie-Mahault	18	25	72%
qMA Ducos	19	25	76%
qMA Faa'a Nuutania	13	7	186%
qMA Majicavo	2	6	33%
qMA Nouméa	3	8	38%
qMA Remire-Montjoly	47	30	157%
qMA Saint-Denis	16	11	145%
<b>Ensemble de la DI de Outre-mer</b>	<b>178</b>	<b>180</b>	<b>99%</b>
<b>ENSEMBLE</b>	<b>2 336</b>	<b>2 424</b>	<b>96%</b>

\*\* : disposant d'un quartier femmes, ces établissements sont autorisés à accueillir des détenues mineures

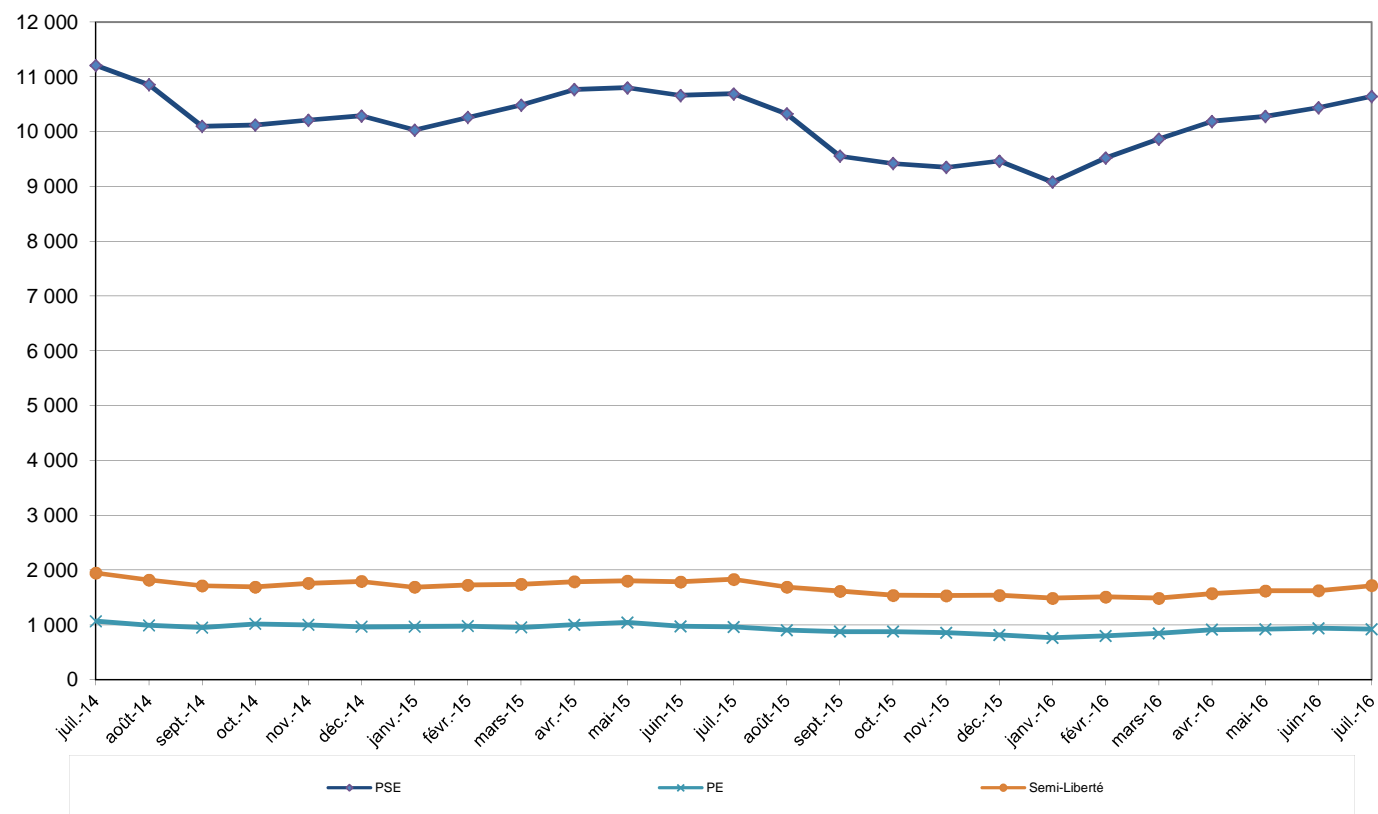
**Tableau 38****Evolution du nombre de condamnés en aménagement de peine au 1er de chaque mois, hors LSC et hors SEFIP**

<b>Champ :</b>	Métropole et Outre-Mer
<b>Effectif au :</b>	1er juillet 2016
<b>Source :</b>	DAP - SDME - Me5

DATE	PSE	PE			Semi-liberté	Total aménagés	Total condamnés	%
		Hébergés	Non hébergés	Total				
01/07/2014	11 210	406	662	1 068	1 951	14 229	62 947	22,6
01/08/2014	10 856	366	626	992	1 820	13 668	62 205	22,0
01/09/2014	10 098	355	596	951	1 714	12 763	60 748	21,0
01/10/2014	10 120	395	623	1 018	1 692	12 830	60 649	21,2
01/11/2014	10 213	381	619	1 000	1 760	12 973	60 673	21,4
01/12/2014	10 287	353	613	966	1 794	13 047	60 893	21,4
01/01/2015	10 030	368	602	970	1 689	12 689	60 742	20,9
01/02/2015	10 261	375	602	977	1 726	12 964	60 141	21,6
01/03/2015	10 485	361	593	954	1 742	13 181	60 665	21,7
01/04/2015	10 770	402	601	1 003	1 789	13 562	61 356	22,1
01/05/2015	10 801	459	584	1 043	1 803	13 647	61 128	22,3
01/06/2015	10 662	422	551	973	1 785	13 420	60 586	22,2
01/07/2015	10 692	428	533	961	1 832	13 485	60 890	22,1
01/08/2015	10 325	428	475	903	1 694	12 922	60 014	21,5
01/09/2015	9 555	366	512	878	1 616	12 049	58 610	20,6
01/10/2015	9 420	336	541	877	1 542	11 839	58 497	20,2
01/11/2015	9 350	315	544	859	1 533	11 742	58 077	20,2
01/12/2015	9 466	327	488	815	1 539	11 820	58 644	20,2
01/01/2016	9 081	309	455	764	1 490	11 335	58 443	19,4
01/02/2016	9 521	305	493	798	1 510	11 829	58 813	20,1
01/03/2016	9 868	329	516	845	1 486	12 199	59 408	20,5
01/04/2016	10 187	371	541	912	1 572	12 671	60 116	21,1
01/05/2016	10 278	341	579	920	1 621	12 819	60 220	21,3
01/06/2016	10 441	354	585	939	1 625	13 005	60 355	21,5
01/07/2016	10 642	363	560	923	1 718	13 283	60 870	21,8

**Tableau 39**  
**Courbe d'évolution mensuelle du nombre de personnes condamnées**  
**en aménagement de peine hors LSC et hors SEFIP**

<i>Champ :</i>	France entière
<i>Effectif au :</i>	1er juillet 2016
<i>Source :</i>	DAP - SDME - Me5



**Tableau 40**

**Evolution mensuelle par catégorie pénale des écroués détenus et non hébergés**

<i>Champ :</i>	France entière
<i>Effectif au :</i>	1er juillet 2016
<i>Source :</i>	DAP - SDME - Me5

Situation au 1er du mois	Prévenus	Condamnés hébergés	dont SL (y compris LSC)	dont PE hébergés (y compris LSC)	Ensemble des hébergés	Variation des hébergés (%)	Condamnés non hébergés	dont PSE (y compris SEFIP et LSC)	dont PE non hébergés (y compris LSC)	Variation des condamnés non hébergés (%)	Ensemble des écroués
juil-13	17 318	51 251	1 993	405	68 569	0,9	12131	11475	656	-0,4	80 700
août-13	16 454	51 229	1 939	380	67 683	-1,3	12084	11465	619	-0,4	79 767
sept-13	16 604	50 484	1 813	374	67 088	-0,9	11226	10646	580	-7,1	78 314
oct-13	16 795	50 515	1 860	391	67 310	0,3	11053	10451	602	-1,5	78 363
nov-13	17 057	49 993	1 842	371	67 050	-0,4	11202	10560	642	1,3	78 252
déc-13	17 192	50 546	1 838	373	67 738	1,0	11146	10482	664	-0,5	78 884
janv-14	16 622	50 453	1 765	375	67 075	-1,0	10808	10161	647	-3,0	77 883
févr-14	17 363	50 457	1 838	386	67 820	1,1	10917	10296	621	1,0	78 737
mars-14	17 589	50 831	1 920	422	68 420	0,9	11101	10452	649	1,7	79 521
avr-14	17 846	51 013	1 942	403	68 859	0,6	11881	11234	647	7,0	80 740
mai-14	17 495	51 148	1 937	409	68 643	-0,3	12408	11755	653	4,4	81 051
juin-14	17 677	50 971	1 912	365	68 648	0,0	12226	11586	640	-1,5	80 874
juil-14	17 773	50 522	1 951	406	68 295	-0,5	12425	11763	662	1,6	80 720
août-14	16 938	50 132	1 820	366	67 070	-1,8	12073	11447	626	-2,8	79 143
sept-14	16 900	49 454	1 714	355	66 354	-1,1	11294	10698	596	-6,5	77 648
oct-14	17 090	49 404	1 692	395	66 494	0,2	11245	10622	623	-0,4	77 739
nov-14	17 115	49 415	1 760	381	66 530	0,1	11270	10651	619	0,2	77 800
déc-14	17 526	49 579	1 794	353	67 105	0,9	11314	10701	613	0,4	78 419
janv-15	16 549	49 721	1 689	368	66 270	-1,2	11021	10419	602	-2,6	77 291
févr-15	17 291	49 019	1 743	375	66 310	0,1	11122	10517	605	0,9	77 432
mars-15	17 118	49 316	1 814	362	66 434	0,2	11349	10752	597	2,0	77 783
avr-15	17 100	49 661	1 912	405	66 761	0,5	11695	11079	616	3,0	78 456
mai-15	17 580	49 387	1 941	464	66 967	0,3	11741	11142	599	0,4	78 708
juin-15	17 660	49 014	1 938	429	66 674	-0,4	11572	11006	566	-1,4	78 246
juil-15	17 602	49 262	1 975	439	66 864	0,3	11628	11075	553	0,5	78 492
août-15	17 304	48 817	1 825	438	66 121	-1,1	11197	10705	492	-3,7	77 318
sept-15	17 398	48 146	1 719	374	65 544	-0,9	10464	9938	526	-6,5	76 008
oct-15	17 614	48 151	1 696	341	65 765	0,3	10346	9784	562	-1,1	76 111
nov-15	18 388	47 810	1 681	320	66 198	0,7	10267	9706	561	-0,8	76 465
déc-15	18 583	48 235	1 673	331	66 818	0,9	10409	9882	527	1,4	77 227
janv-16	18 158	48 520	1 602	316	66 678	-0,2	9923	9429	494	-4,7	76 601
févr-16	18 915	48 447	1 645	314	67 362	1,0	10366	9851	515	4,5	77 728
mars-16	18 897	48 683	1 646	338	67 580	0,3	10725	10187	538	3,5	78 305
avr-16	19 306	49 055	1 692	379	68 361	1,2	11061	10500	561	3,1	79 422
mai-16	19 628	49 057	1 723	352	68 685	0,5	11163	10571	592	0,9	79 848
juin-16	19 547	48 995	1 765	364	68 542	-0,2	11360	10758	602	1,8	79 902
juil-16	20 035	49 340	1 825	370	69 375	1,2	11530	10957	573	1,5	80 905



Tableau 41

## Établissements ou quartiers d'établissements\*\* dont la densité carcérale est supérieure ou égale à 120%

Champ :	France entière
Effectif au :	1er juillet 2016
Source :	DAP - SDME - Me5
Capacités au :	1er juillet 2016

(source DAP - SDMI - Mi1 )

(\*\*) : y compris l'E.P.S.N

Soit 96 établissements ou quartiers d'établissement et 39607 détenus concernés.

DISP	type	nom établissement	places circulaires	places opérationnelles	Total des personnes détenues	taux d'occupation
Bordeaux	MA	Bayonne	75	75	97	129,3%
Bordeaux	qMA	Bordeaux Gradignan	354	323	608	188,2%
Bordeaux	MA	Guéret	37	29	37	127,6%
Bordeaux	MA	Niort	66	66	102	154,5%
Bordeaux	MA	Périgueux	91	91	125	137,4%
Bordeaux	qMA	Poitiers-Vivonne	305	305	374	122,6%
Bordeaux	MA	Rochefort	52	52	73	140,4%
Bordeaux	MA	Saintes	85	85	117	137,6%
Bordeaux	MA	Tulle	47	47	60	127,7%
Dijon	MA	Auxerre	101	100	168	168,0%
Dijon	MA	Blois	114	114	168	147,4%
Dijon	MA	Chaumont	78	78	131	167,9%
Dijon	MA	Dijon	186	186	264	141,9%
Dijon	qCD	Orléans-Saran	217	210	363	172,9%
Dijon	MA	Tours	145	145	234	161,4%
Dijon	MA	Troyes	114	114	177	155,3%
Dijon	qMA	Varennes-le-Grand	193	193	287	148,7%
Lille	MA	Amiens	307	307	439	143,0%
Lille	MA	Béthune	180	180	326	181,1%
Lille	MA	Douai	384	368	465	126,4%
Lille	MA	Evreux	162	162	268	165,4%
Lille	qMA	Laron	189	189	322	170,4%
Lille	qMA	Lille-Loos-Séquedin (Lille-Séquedin)	584	584	765	131,0%
Lille	qMA	Longuenesse	193	193	345	178,8%
Lille	MA	Valenciennes	212	212	324	152,8%
Lyon	qMA	Aiton	227	227	286	126,0%
Lyon	MA	Bonneville	187	187	227	121,4%
Lyon	MA	Chambéry	93	93	120	129,0%
Lyon	MA	Grenoble	232	232	317	136,6%
Lyon	MA	Le-Puy-en-Velay	36	36	48	133,3%
Lyon	MA	Lyon Corbas	688	658	867	131,8%
Lyon	MA	Montluçon	21	21	38	181,0%
Lyon	qMA	Saint-Quentin-Fallavier	237	237	301	127,0%
Marseille	qMA	Aix-Luyens	586	586	958	163,5%
Marseille	MA	Ajaccio	53	53	66	124,5%
Marseille	qMA	Avignon le Pontet	394	394	619	157,1%
Marseille	MA	Grasse	574	574	813	141,6%
Marseille	qCPA	Marseille-Les-Baumettes	24	24	35	145,8%
Marseille	qMA	Marseille-Les-Baumettes	1196	1196	1 770	148,0%
Marseille	MA	Nice	363	363	662	182,4%
Marseille	qMA	Toulon-la-Farède	394	394	735	186,5%
Paris	MA	Bois d'Arcy	564	564	907	160,8%
Paris	CSL	Corbeil	77	77	96	124,7%
Paris	MA	Fleury-Mérogis	2857	2857	4 539	158,9%
Paris	qMA	Fresnes (**)	1408	1408	2 606	185,1%
Paris	qCPA	Fresnes (Villejuif)	116	116	156	134,5%
Paris	CSL	Gagny	48	48	87	181,3%
Paris	qCPA	Meaux-Chauconin	60	60	78	130,0%
Paris	qMA	Meaux-Chauconin	385	385	673	174,8%
Paris	MA	Nanterre	592	592	1 101	186,0%
Paris	MA	Osny-Pontoise	579	579	954	164,8%
Paris	CSL	Paris-La-Santé	51	51	96	188,2%
Paris	MA	Villepinte	587	587	1 060	180,6%
Rennes	MA	Angers	266	266	353	132,7%
Rennes	MA	Caen	269	269	442	164,3%
Rennes	MA	Cherbourg	46	46	58	126,1%
Rennes	MA	Coutances	48	48	62	129,2%
Rennes	MA	Fontenay-le-Comte	39	39	86	220,5%
Rennes	MA	La Roche-sur-Yon	39	39	80	205,1%
Rennes	MA	Laval	71	71	112	157,7%
Rennes	MA	Le Mans-Croissettes	399	399	528	132,3%
Rennes	qMA	Lorient-Ploemeur	187	187	259	138,5%
Rennes	qMA	Rennes-Vezin	477	477	630	132,1%
Rennes	MA	Saint-Brieuc	85	85	156	183,5%
Rennes	MA	Vannes	52	52	87	167,3%
Strasbourg	MA	Bar-le-Duc	80	80	101	126,3%
Strasbourg	MA	Belfort	39	39	52	133,3%
Strasbourg	MA	Colmar	120	120	173	144,2%
Strasbourg	MA	Lons-le-Saunier	39	39	70	179,5%
Strasbourg	qMA	Metz-Queuleu	404	364	595	163,5%
Strasbourg	MA	Montbéliard	41	41	58	141,5%
Strasbourg	MA	Mulhouse	283	283	422	149,1%
Strasbourg	qMA	Nancy Maxéville	453	453	668	147,5%
Strasbourg	MA	Sarreguemines	71	67	115	171,6%
Strasbourg	MA	Strasbourg	445	445	718	161,3%
Strasbourg	MA	Vesoul	50	50	61	122,0%
Toulouse	MA	Albi	105	105	149	141,9%
Toulouse	qMA	Béziers	416	416	544	130,8%
Toulouse	MA	Carcassonne	64	64	122	190,6%
Toulouse	MA	Foix	66	64	112	175,0%
Toulouse	MA	Mende	49	49	69	140,8%
Toulouse	MA	Montauban	144	144	197	136,8%
Toulouse	MA	Nîmes	192	192	395	205,7%
Toulouse	qMA	Perpignan	196	196	374	190,8%
Toulouse	MA	Tarbes	72	72	116	161,1%
Toulouse	qMA	Toulouse-Scysses	655	655	965	147,3%
Toulouse	qMA	Villeneuve-lès-Maguelone	599	599	865	144,4%
Outre-mer	qMA	Baie-Mahault	265	265	515	194,3%
Outre-mer	MA	Basse-Terre	130	130	213	163,8%
Outre-mer	qCD	Ducos	367	367	534	145,5%
Outre-mer	qMA	Ducos	211	211	478	226,5%
Outre-mer	qCD	Faa'a Nuutania	111	111	226	203,6%
Outre-mer	qMA	Faa'a Nuutania	54	54	169	313,0%
Outre-mer	qMA	Guyane (Remiré Montjoly)	293	293	546	186,3%
Outre-mer	MA	Mata Utu	3	3	6	200,0%
Outre-mer	qCD	Nouméa	218	218	272	124,8%

Soit 96 établissements ou quartiers d'établissement et 39607 détenus concernés.

(\*\*) : y compris l'E.P.S.N

## Tableau 42

### Nombre de condamnés écroués en libération sous contrainte par DI

<b>Champ :</b>	Métropole et Outre-Mer
<b>Effectif au :</b>	1er juillet 2016
<b>Source :</b>	DAP - SDME - Me5

Direction interrégionale	Libération sous contrainte				Semi-liberté	Total LSC	Total condamnés
	PSE	PE					
		Hébergés	Non hébergés	Total			
<i>Bordeaux</i>	26	0	0	0	2	28	4 636
<i>Dijon</i>	22	1	1	2	10	34	4 741
<i>Lille</i>	58	0	5	5	21	84	8 440
<i>Lyon</i>	42	1	2	3	20	65	5 595
<i>Marseille</i>	41	4	0	4	24	69	6 761
<i>Paris</i>	39	0	0	0	0	39	11 163
<i>Rennes</i>	22	0	0	0	0	22	5 469
<i>Strasbourg</i>	10	0	4	4	23	37	5 238
<i>Toulouse</i>	21	0	0	0	0	21	4 413
<i>Ensemble de la métropole</i>	<i>281</i>	<i>6</i>	<i>12</i>	<i>18</i>	<i>100</i>	<i>399</i>	<i>56456</i>
Outre Mer	34	1	1	2	7	43	4 414
<b><i>Ensemble des établissements pénitentiaires</i></b>	<b><i>315</i></b>	<b><i>7</i></b>	<b><i>13</i></b>	<b><i>20</i></b>	<b><i>107</i></b>	<b><i>442</i></b>	<b><i>60870</i></b>

=====  
=====  
=====

<b>%</b>
0,6
0,7
1,0
1,2
1,0
0,3
0,4
0,7
0,5
<i>0,71</i>
1,0
<i>0,73</i>

**Tableau 43**  
**Evolution du nombre de condamnés écroués en libération sous contrainte au 1er de chaque**  
**mois (LSC), par type**

*Champ :* Métropole et Outre-Mer

*Effectif au :* 1er du mois

*Source :* DAP - SDME - Me5

DATE	LSC-PSE	LSC-PE			LSC-SL	Total LSC	Total condamnés	%
		Hébergés	Non hébergés	Total				
01/07/2014	-	-	-	-	-	-	62 947	-
01/08/2014	-	-	-	-	-	-	62 205	-
01/09/2014	-	-	-	-	-	-	60 748	-
01/10/2014	-	-	-	-	-	-	60 649	-
01/11/2014	-	-	-	-	-	-	60 673	-
01/12/2014	-	-	-	-	-	-	60 893	-
01/01/2015	-	-	-	-	-	-	60 742	-
01/02/2015	41	-	3	3	17	61	60 141	0,1
01/03/2015	179	1	4	5	72	256	60 665	0,4
01/04/2015	285	3	15	18	123	426	61 356	0,7
01/05/2015	331	5	15	20	138	489	61 128	0,8
01/06/2015	338	7	15	22	153	513	60 586	0,8
01/07/2015	377	11	20	31	143	551	60 890	0,9
01/08/2015	380	10	17	27	131	538	60 014	0,9
01/09/2015	383	8	14	22	103	508	58 610	0,9
01/10/2015	364	5	21	26	154	544	58 497	0,9
01/11/2015	356	5	17	22	148	526	58 077	0,9
01/12/2015	416	4	39	43	134	593	58 644	1,0
01/01/2016	348	7	39	46	112	506	58 443	0,9
01/02/2016	330	9	22	31	135	496	58 813	0,8
01/03/2016	319	9	22	31	160	510	59 408	0,9
01/04/2016	313	8	20	28	120	461	60 116	0,8
01/05/2016	293	11	13	24	102	419	60 220	0,7
01/06/2016	317	10	17	27	140	484	60 355	0,8

01/07/2016	315	7	13	20	107	442	60 870	0,7
------------	-----	---	----	----	-----	-----	--------	-----

**Tableau 44a**  
**Condamnés écroués en centres autonomes de semi-liberté ou en établissement disposant de places de semi-liberté (partie 1)**

Champ : Métropole et Outre-Mer

Effectif au : 1er juillet 2016

Source : DAP - SDME - Me5

Centres de semi-liberté ou établissements disposant de places de semi-liberté		Places théoriques de semi-liberté*	Personnes écrouées hébergées en places de semi-liberté			Taux d'occupation*	Total des condamnés semi-libres y compris ceux hébergés en établissement ne disposant pas de qSL
			Condamnés en semi-liberté	Nombre de personnes écrouées (hors condamnés en semi-liberté) occupant des places de semi-liberté	Ensemble des personnes écrouées hébergées en places de semi-liberté		
MA	Agen	9	6	0	6	66,7%	6
MA	Angoulême	17	5	0	5	29,4%	5
MA	Bayonne	5	3	0	3	60,0%	3
MA	Guéret	6	0	0	0	0,0%	0
MA	Limoges	5	3	0	3	60,0%	3
MA	Niort	3	2	0	2	66,7%	2
MA	Pau	11	5	0	5	45,5%	5
MA	Périgueux	15	14	0	14	93,3%	14
MA	Rochefort	2	0	0	0	0,0%	0
MA	Saintes	2	1	0	1	50,0%	1
MC	Saint-Martin-de-Ré	12	0	0	0	0,0%	0
MA	Tulle	3	2	0	2	66,7%	2
CP	Bordeaux Gradignan (qcpa)	61	59	9	68	111,5%	59
CP	Mont-de-Marsan (qcsl)	19	6	0	6	31,6%	6
CP	Poitiers-Vivonne (qcsl)	28	6	0	6	21,4%	6
<b>Ensemble de la DI de Bordeaux</b>		<b>198</b>	<b>112</b>	<b>9</b>	<b>121</b>	<b>61,1%</b>	<b>112</b>
MA	Auxerre	4	3	0	3	75,0%	3
MA	Blois	9	0	0	0	0,0%	0
MA	Bourges	9	2	0	2	22,2%	2
MA	Châlons-en-Champagne	12	0	0	0	0,0%	0
MA	Charleville-Mézières	4	3	0	3	75,0%	3
CP	Châteauroux (qma)	10	6	0	6	60,0%	6
MA	Chaumont	6	2	0	2	33,3%	2
MA	Dijon	11	4	0	4	36,4%	4
MA	Nevers	6	1	0	1	16,7%	1
MA	Reims	42	29	0	29	69,0%	29
MA	Tours	16	23	0	23	143,8%	23
MA	Troyes	3	3	0	3	100,0%	3
CP	Varennes-le-Grand (qma)	10	3	0	3	30,0%	3
CP	Orléans Saran (qcsl)	58	27	0	27	46,6%	27
CSL	Montargis	20	8	0	8	40,0%	8
<b>Ensemble de la DI de Dijon</b>		<b>220</b>	<b>114</b>	<b>0</b>	<b>114</b>	<b>51,8%</b>	<b>114</b>
MA	Amiens	0	0	0	0	-	0
MA	Arras	3	0	0	0	0,0%	0
MA	Béthune	10	8	0	8	80,0%	8
MA	Douai	12	3	0	3	25,0%	3
MA	Dunkerque	8	5	0	5	62,5%	5
MA	Evreux	7	4	1	5	71,4%	4
CP	Le Havre (qma)	45	7	0	7	15,6%	7
MA	Rouen	20	10	0	10	50,0%	10
CD	Val-de-Reuil	20	1	4	5	25,0%	1
MA	Valenciennes	16	4	0	4	25,0%	4
CP	Beauvais (qcsl)	29	17	0	17	58,6%	17
CP	Lille-Loos-Séquedin (qcsl)	60	32	0	32	53,3%	32
CP	Longuenesse (qcpa)	29	6	8	14	48,3%	6
<b>Ensemble de la DI de Lille</b>		<b>259</b>	<b>97</b>	<b>13</b>	<b>110</b>	<b>42,5%</b>	<b>102</b>
CP	Aiton (qma)	8	0	0	0	0,0%	0
MA	Aurillac	4	3	0	3	75,0%	3
MA	Bonneville	6	5	1	6	100,0%	5
MA	Chambéry	29	11	0	11	37,9%	11
MA	Le-Puy-en-Velay	4	2	0	2	50,0%	2
MA	Montluçon	3	1	0	1	33,3%	1
CP	Mouilins Yzeure (qma)	8	1	0	1	12,5%	1
MA	Privas	4	0	0	0	0,0%	0
CP	Saint-Quentin-Fallavier (qma)	40	30	0	30	75,0%	30
CP	Bourg-en-Bresse (qcsl)	38	5	17	22	57,9%	5
CP	Riom (qcsl)	19	1	8	9	47,4%	1
CP	Saint Etienne-la-Talaudière (qcsl)	39	17	6	23	59,0%	17
CP	Villefranche-sur-Saône (qcsl)	38	11	0	11	28,9%	11
CSL	Grenoble	36	24	0	24	66,7%	24
CSL	Lyon	116	64	0	64	55,2%	64
<b>Ensemble de la DI de Lyon</b>		<b>392</b>	<b>175</b>	<b>32</b>	<b>207</b>	<b>52,8%</b>	<b>175</b>
MA	Ajaccio	3	1	0	1	33,3%	1
CP	Borgo (qma)	5	0	0	0	0,0%	0
MA	Digne	3	0	0	0	0,0%	0
MA	Gap	6	6	0	6	100,0%	6
MA	Nice	48	19	0	19	39,6%	19
CP	Aix-Luyens (qcpa)	61	62	4	66	108,2%	62
CP	Avignon le Pontet (qcsl)	50	47	5	52	104,0%	47
CP	Marseille-Les-Baumettes (qcpa)	24	35	0	35	145,8%	35
CP	Toulon-la-Frède (qcsl)	39	35	0	35	89,7%	35
<b>Ensemble de la DI de Marseille</b>		<b>239</b>	<b>205</b>	<b>9</b>	<b>214</b>	<b>89,5%</b>	<b>205</b>
<b>Ensemble des établissements pénitentiaires</b>		<b>2786</b>	<b>1820</b>	<b>172</b>	<b>1992</b>	<b>71,5%</b>	<b>1825</b>

\* Les places de semi-liberté recensées par le bureau EMS1 ne distinguent pas les places de semi-liberté des placements extérieurs

\*\* Le taux d'occupation est calculé en rapportant l'ensemble des personnes hébergées en places de semi-liberté aux places de semi-liberté recensées par EMS1 et en le multipliant par 100

**Tableau 44b**  
**Condamnés écroués en centres autonomes de semi-liberté ou en établissement disposant de places de semi-liberté (partie 2)**

Champ : Métropole et Outre-Mer

Effectif au : 1er juillet 2016

Source : DAP - SDME - Me5

Centres de semi-liberté ou établissements disposant de places de semi-liberté		Places théoriques de semi-liberté*	Personnes écrouées hébergées en places de semi-liberté			Taux d'occupation**	Total des condamnés semi-libres y compris ceux hébergés en établissement ne disposant pas de qSL
			Condamnés en semi-liberté	Nombre de personnes écrouées (hors condamnées en semi-liberté) occupant des places de semi-liberté	Ensemble des personnes écrouées hébergées en places de semi-liberté		
MA	Bois d'Arcy	60	22	1	23	38,3%	22
CP	Fresnes (qma)	4	2	0	2	50,0%	2
MA	Versailles	80	63	0	63	78,8%	63
CP	Fresnes (qcpa)	76	135	0	135	177,6%	135
CP	Fresnes (qcsl)	27	30	0	30	111,1%	30
CP	Meaux-Chauconin (qcpa)	30	49	0	49	163,3%	49
CSL	Corbeil	77	96	0	96	124,7%	96
CSL	Gagny	48	87	0	87	181,3%	87
CSL	Melun	41	51	0	51	124,4%	51
CSL	Paris-La-Santé	51	95	0	95	186,3%	95
<b>Ensemble de la DI de Paris</b>		<b>494</b>	<b>630</b>	<b>1</b>	<b>631</b>	<b>127,7%</b>	<b>630</b>
MA	Angers	38	8	0	8	21,1%	8
MA	Brest	12	8	0	8	66,7%	8
MA	Cherbourg	8	3	0	3	37,5%	3
MA	Coutances	8	5	1	6	75,0%	5
MA	Fontenay-le-Comte	4	1	0	1	25,0%	1
MA	La Roche-sur-Yon	5	4	0	4	80,0%	4
MA	Laval	15	0	0	0	0,0%	0
MA	Le Mans-Croisettes	40	16	1	17	42,5%	16
CP	Lorient-Ploemeur (qma)	40	15	2	17	42,5%	15
CP	Rennes (qma)	4	0	0	0	0,0%	0
MA	Saint Malo	14	9	0	9	64,3%	9
MA	Saint-Brieuc	17	5	7	12	70,6%	5
MA	Vannes	7	1	0	1	14,3%	1
CP	Alençon-Condé-sur-Sarthe (qcpa)	20	7	0	7	35,0%	7
CP	Caen (qcsl)	48	20	0	20	41,7%	20
CP	Nantes (qcsl)	36	25	0	25	69,4%	25
CP	Rennes-Vezin (qcsl)	26	15	1	16	61,5%	15
<b>Ensemble de la DI de Rennes</b>		<b>342</b>	<b>142</b>	<b>12</b>	<b>154</b>	<b>45,0%</b>	<b>142</b>
MA	Bar-le-Duc	6	2	3	5	83,3%	2
MA	Belfort	10	6	0	6	60,0%	6
MA	Colmar	12	9	2	11	91,7%	9
MA	Epinal	12	6	2	8	66,7%	6
MA	Lons-le-Saunier	9	7	0	7	77,8%	7
MA	Montbéliard	9	3	0	3	33,3%	3
MA	Mulhouse	32	10	16	26	81,3%	10
MA	Sarreguemines	11	3	3	6	54,5%	3
MA	Vesoul	7	3	0	3	42,9%	3
CP	Metz-Queuleu (qcpa)	45	41	11	52	115,6%	41
CSL	Besançon	23	13	0	13	56,5%	13
CSL	Briey	25	18	0	18	72,0%	18
CSL	Maxéville	56	19	7	26	46,4%	19
CSL	Souffelweyrsheim	53	41	0	41	77,4%	41
<b>Ensemble de la DI de Strasbourg</b>		<b>310</b>	<b>181</b>	<b>44</b>	<b>225</b>	<b>72,6%</b>	<b>181</b>
MA	Albi	8	5	0	5	62,5%	5
CP	Béziers (qma)	27	11	0	11	40,7%	11
MA	Carcassonne	4	1	0	1	25,0%	1
MA	Foix	6	0	0	0	0,0%	0
MA	Mende	2	0	0	0	0,0%	0
MA	Montauban	6	5	0	5	83,3%	5
MA	Nîmes	20	12	0	12	60,0%	12
CP	Perpignan (qma)	24	19	0	19	79,2%	19
MA	Rodez	10	1	0	1	10,0%	1
MA	Tarbes	10	3	0	3	30,0%	3
CP	Toulouse-Seysses (qcsl)	50	24	0	24	48,0%	24
CP	Villeneuve-lès-Maguelone (qcsl)	24	20	0	20	83,3%	20
<b>Ensemble de la DI de Toulouse</b>		<b>191</b>	<b>101</b>	<b>0</b>	<b>101</b>	<b>52,9%</b>	<b>101</b>
CP	Baie-Mahault (qma)	32	14	6	20	62,5%	14
MA	Basse-Terre	6	2	6	8	133,3%	2
CP	Ducos (qcd)	18	18	13	31	172,2%	18
CP	Faa'a Nootania (qma)	6	1	13	14	233,3%	1
CP	Nouméa (qma)	28	15	0	15	53,6%	15
CP	Remire-Montjoly (qma)	20	3	7	10	50,0%	3
CP	Saint-Denis (qma)	25	6	7	13	52,0%	6
MA	Saint-Pierre	6	4	0	4	66,7%	4
<b>Ensemble de la DI de Outre-mer</b>		<b>141</b>	<b>63</b>	<b>52</b>	<b>115</b>	<b>81,6%</b>	<b>63</b>
<b>Ensemble des établissements pénitentiaires</b>		<b>2786</b>	<b>1820</b>	<b>172</b>	<b>1992</b>	<b>71,5%</b>	<b>1825</b>

\* Les places de semi-liberté recensées par le bureau EMS1 ne distinguent pas les places de semi-liberté des placements extérieurs

\*\* Le taux d'occupation est calculé en rapportant l'ensemble des personnes hébergées en places de semi-liberté aux places de semi-liberté recensées par EMS1 et en le multipliant par 100





**Tableau 45**

**Répartition des personnes condamnées en aménagement de peines - hors LSC et hors SEFIP - par DI**

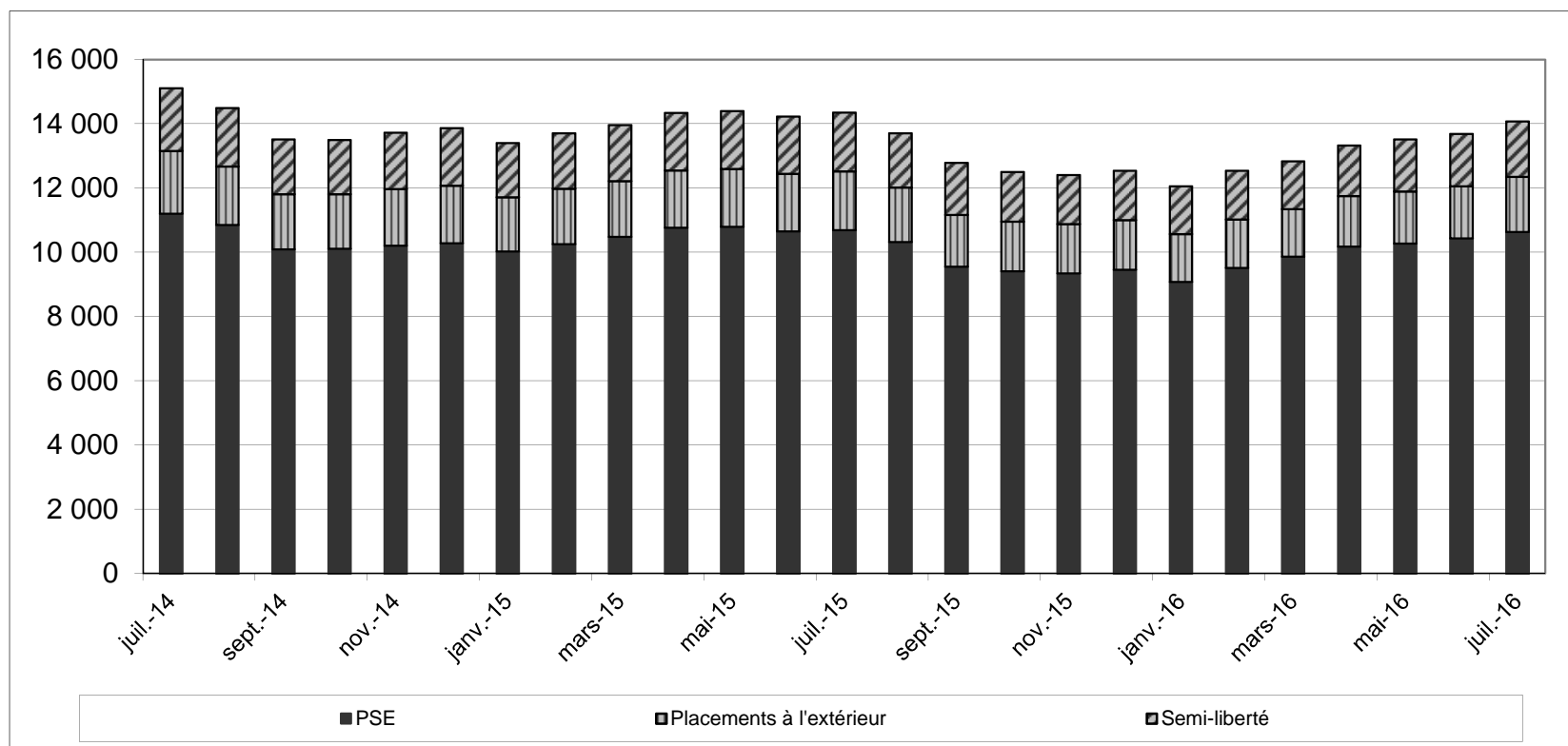
<i>Champ :</i>	Métropole et Outre-Mer
<i>Effectif au :</i>	1er juillet 2016
<i>Source :</i>	DAP - SDME - Me5

	PSE (hors LSC et hors SEFIP)	PE		Semi-Liberté	Total aménagés	Total condamnés	%
		Hébergés	Non hébergés				
Bordeaux	740	102	1	110	953	4 636	20,6%
Dijon	853	9	20	104	986	4 741	20,8%
Lille	1414	21	65	81	1581	8 440	18,7%
Lyon	1137	31	67	155	1390	5 595	24,8%
Marseille	1448	11	11	181	1651	6 761	24,4%
Paris	1808	30	156	630	2624	11 163	23,5%
Rennes	1020	12	74	142	1248	5 469	22,8%
Strasbourg	936	37	76	158	1207	5 238	23,0%
Toulouse	818	35	47	101	1001	4 413	22,7%
<b>Métropole</b>	<b>10174</b>	<b>288</b>	<b>517</b>	<b>1 662</b>	<b>12 641</b>	<b>56 456</b>	<b>22,4%</b>
Outre-Mer	468	75	43	56	642	4 414	14,5%
<b>France entière</b>	<b>10642</b>	<b>363</b>	<b>560</b>	<b>1 718</b>	<b>13 283</b>	<b>60 870</b>	<b>21,8%</b>

**Tableau 46**

**Graphique d'évolution du nombre de condamnés en aménagement de peine au 1er jour de chaque mois, depuis 3 ans**

<i>Champ :</i>	Métropole et Outre-Mer
<i>Effectif au :</i>	1er juillet 2016
<i>Source :</i>	DAP - SDME - Me5



**Tableau 47a**  
**Condamnés en aménagement de peine- hors LSC et hors SEFIP - (partie 1)**

Champ : Métropole et Outre-Mer

Effectif au : 1er juillet 2016

Source : DAP - SDME - Me5

	PSE	PE		Semi-Liberté	Total aménagés	Total condamnés	%
		Hébergés	Non hébergés				
MA Agen	61	2	0	6	69	148	46,6%
MA Angoulême	37	0	0	5	42	85	49,4%
MA Bayonne	22	1	0	3	26	52	50,0%
MA Guéret	5	0	0	0	5	23	21,7%
MA Limoges	36	0	0	2	38	86	44,2%
MA Niort	48	0	0	2	50	104	48,1%
MA Pau	50	2	0	4	56	152	36,8%
MA Périgueux	45	9	0	14	68	126	54,0%
MA Rochefort	52	0	1	0	53	89	59,6%
MA Saintes	35	1	0	1	37	97	38,1%
MA Tulle	23	0	0	2	25	53	47,2%
CD Bédénac	0	0	0	0	0	169	0,0%
CD Eysses	0	14	0	0	14	160	8,8%
CD Mauzac	0	45	0	0	45	314	14,3%
CD Neuvic	0	0	0	0	0	348	0,0%
CD Uzerche	0	0	0	0	0	541	0,0%
MC Saint-Martin-de-Ré	0	12	0	0	12	371	3,2%
CP Bordeaux Gradignan	252	9	0	59	320	623	51,4%
CP Mont-de-Marsan	46	6	0	6	58	562	10,3%
CP Poitiers-Vivonne	28	1	0	6	35	533	6,6%
<b>Total Bordeaux</b>	<b>740</b>	<b>102</b>	<b>1</b>	<b>110</b>	<b>953</b>	<b>4636</b>	<b>20,6%</b>
MA Auxerre	62	0	2	3	67	170	39,4%
MA Blois	55	0	1	0	56	137	40,9%
MA Bourges	51	0	0	2	53	99	53,5%
MA Châlons-en-Champagne	50	0	1	0	51	235	21,7%
MA Charleville-Mézières	58	0	0	3	61	103	59,2%
MA Chaumont	44	0	1	2	47	130	36,2%
MA Dijon	76	0	1	4	81	212	38,2%
MA Nevers	40	0	1	1	42	121	34,7%
MA Reims	52	0	10	27	89	167	53,3%
MA Tours	56	0	2	20	78	177	44,1%
MA Troyes	56	0	1	2	59	159	37,1%
CSL Montargis	30	0	0	8	38	39	97,4%
CD Châteaudun	39	2	0	0	41	567	7,2%
CD Joux-la-Ville	0	0	0	0	0	549	0,0%
CD Villenauxe-la-Grande	0	0	0	0	0	401	0,0%
MC Clairvaux	0	0	0	0	0	126	0,0%
MC Saint Maur	0	0	0	0	0	179	0,0%
CP Châteauroux	26	2	0	6	34	344	9,9%
CP Orléans Saran	83	2	0	24	109	411	26,5%
CP Varennes-le-Grand	75	3	0	2	80	415	19,3%
<b>Total Dijon</b>	<b>853</b>	<b>9</b>	<b>20</b>	<b>104</b>	<b>986</b>	<b>4741</b>	<b>20,8%</b>
MA Amiens	110	0	20	5	135	437	30,9%
MA Arras	54	0	0	0	54	213	25,4%
MA Béthune	110	0	0	8	118	348	33,9%
MA Douai	74	0	1	3	78	417	18,7%
MA Dunkerque	56	0	4	3	63	135	46,7%
MA Evreux	91	1	0	4	96	279	34,4%
MA Rouen	143	0	9	8	160	526	30,4%
MA Valenciennes	59	0	1	0	60	278	21,6%
CD Bapaume	0	0	0	0	0	552	0,0%
CD Val-de-Reuil	0	4	0	1	5	740	0,7%
EPM Quiévrechain	0	0	2	0	2	28	7,1%
CP Beauvais	102	0	0	12	114	332	34,3%
CP Châteaui-Thierry	0	0	0	0	0	87	0,0%
CP Laon	125	0	11	0	136	570	23,9%
CP Le Havre	62	0	0	7	69	549	12,6%
CP Liancourt	52	0	0	0	52	502	10,4%
CP Lille-Annoeullin	0	0	0	0	0	550	0,0%
CP Lille-Loos-Séquedin	185	0	15	26	226	704	32,1%
CP Longuenesse	113	8	0	4	125	704	17,8%
CP Maubeuge	78	0	2	0	80	404	19,8%
CP Vendin Le Vieil	0	8	0	0	8	85	9,4%
<b>Total Lille</b>	<b>1414</b>	<b>21</b>	<b>65</b>	<b>81</b>	<b>1581</b>	<b>8440</b>	<b>18,7%</b>

**Tableau 47b**  
**Condamnés ayant un aménagement de peine- hors LSC et hors SEFIP - (partie 2)**

Champ : Métropole et Outre-Mer

Effectif au : 1er juillet 2016

Source : DAP - SDME - Me5

	PSE	PE		Semi-Liberté	Total aménagés	Total condamnés	%
		Hébergés	Non hébergés				
MA Aurillac	8	0	0	3	11	37	29,7%
MA Bonneville	125	1	0	4	130	262	49,6%
MA Chambéry	33	0	0	11	44	99	44,4%
MA Grenoble	0	0	35	0	35	234	15,0%
MA Le-Puy-en-Velay	22	0	1	1	24	58	41,4%
MA Lyon Corbas	277	0	4	0	281	749	37,5%
MA Montluçon	17	0	0	0	17	33	51,5%
MA Privas	66	0	1	0	67	102	65,7%
CSL Grenoble	124	0	2	23	149	150	99,3%
CSL Lyon	0	0	0	55	55	64	85,9%
CD Roanne	0	0	0	0	0	516	0,0%
EPM Rhône	0	0	2	0	2	3	66,7%
CP Aiton	15	0	0	0	15	384	3,9%
CP Bourg-en-Bresse	92	17	0	5	114	695	16,4%
CP Moulins Yzeure	27	0	0	1	28	212	13,2%
CP Riom	35	7	11	1	54	338	16,0%
CP Saint Etienne-la-Talaudière	132	6	0	15	153	371	41,2%
CP Saint-Quentin-Fallavier	54	0	4	26	84	446	18,8%
CP Valence	71	0	5	0	76	329	23,1%
CP Villefranche-sur-Saône	39	0	2	10	51	513	9,9%
<b>Total Lyon</b>	<b>1137</b>	<b>31</b>	<b>67</b>	<b>155</b>	<b>1390</b>	<b>5595</b>	<b>24,8%</b>
MA Ajaccio	24	0	1	1	26	50	52,0%
MA Digne	24	0	0	0	24	45	53,3%
MA Gap	26	0	0	6	32	55	58,2%
MA Grasse	197	0	3	0	200	605	33,1%
MA Nice	173	0	0	15	188	523	35,9%
CD Casabianda	0	0	0	0	0	138	0,0%
CD Salon-de-Provence	0	0	0	0	0	637	0,0%
CD Tarascon	0	0	4	0	4	644	0,6%
EPM Marseille	0	0	0	0	0	15	0,0%
MC Arles	0	0	0	0	0	127	0,0%
CP Aix-Luynes	287	0	1	61	349	776	45,0%
CP Avignon le Pontet	118	0	1	47	166	648	25,6%
CP Borgo	27	0	1	0	28	170	16,5%
CP Marseille-Les-Baumettes	375	0	0	24	399	1493	26,7%
CP Toulon-la-Farlède	197	11	0	27	235	835	28,1%
<b>Total Marseille</b>	<b>1448</b>	<b>11</b>	<b>11</b>	<b>181</b>	<b>1651</b>	<b>6761</b>	<b>24,4%</b>
MA Bois d'Arcy	0	0	0	22	22	524	4,2%
MA Fleury-Mérogis	188	0	17	0	205	2950	6,9%
MA Nanterre	150	0	13	0	163	843	19,3%
MA Osny-Pontoise	220	0	34	0	254	879	28,9%
MA Versailles	172	0	11	63	246	273	90,1%
MA Villepinte	0	0	0	0	0	526	0,0%
CSL Corbeil	0	0	0	96	96	96	100,0%
CSL Gagny	371	0	21	87	479	489	98,0%
CSL Melun	116	0	2	51	169	170	99,4%
CSL Paris-La-Santé	242	1	42	95	380	383	99,2%
CD Melun	0	0	0	0	0	280	0,0%
EPM Porcheville	0	0	0	0	0	9	0,0%
MC Poissy	0	0	0	0	0	219	0,0%
CP Fresnes	221	21	16	167	425	2105	20,2%
CP Meaux-Chauconin	128	8	0	49	185	801	23,1%
CP Sud Francilien	0	0	0	0	0	616	0,0%
<b>Total Paris</b>	<b>1808</b>	<b>30</b>	<b>156</b>	<b>630</b>	<b>2624</b>	<b>11163</b>	<b>23,5%</b>

**Tableau 47c**  
**Condamnés ayant un aménagement de peine- hors LSC et hors SEFIP - (partie 3)**

Champ : Métropole et Outre-Mer

Effectif au : 1er juillet 2016

Source : DAP - SDME - MeS

	PSE	PE		Semi-Liberté	Total aménagés	Total condamnés	%
		Hébergés	Non hébergés				
MA Angers	84	0	1	8	93	323	28,8%
MA Brest	145	0	12	8	165	375	44,0%
MA Caen	66	0	0	0	66	380	17,4%
MA Cherbourg	16	0	1	3	20	64	31,3%
MA Coutances	33	1	3	5	42	74	56,8%
MA Fontenay-le-Comte	14	0	0	1	15	69	21,7%
MA La Roche-sur-Yon	46	0	2	4	52	91	57,1%
MA Laval	35	0	4	0	39	108	36,1%
MA Le Mans-Croisettes	71	1	0	16	88	450	19,6%
MA Saint Malo	41	0	0	9	50	109	45,9%
MA Saint-Brieuc	79	7	0	5	91	193	47,2%
MA Vannes	41	0	0	1	42	91	46,2%
CD Argentan	20	2	0	0	22	574	3,8%
EPM Orvault	0	0	0	0	0	19	0,0%
CP Alençon-Condé-sur-Sarthe	23	0	1	7	31	142	21,8%
CP Caen	2	0	5	20	27	365	7,4%
CP Lorient-Ploemeur	64	0	15	15	94	310	30,3%
CP Nantes	146	0	22	25	193	956	20,2%
CP Rennes	7	0	8	0	15	201	7,5%
CP Rennes-Vezin	87	1	0	15	103	575	17,9%
<b>Total Rennes</b>	<b>1020</b>	<b>12</b>	<b>74</b>	<b>142</b>	<b>1248</b>	<b>5469</b>	<b>22,8%</b>
MA Bar-le-Duc	38	0	0	2	40	96	41,7%
MA Belfort	29	0	0	5	34	56	60,7%
MA Besançon	54	0	0	0	54	183	29,5%
MA Colmar	49	0	2	7	58	119	48,7%
MA Epinal	45	0	3	6	54	237	22,8%
MA Lons-le-Saunier	31	0	0	7	38	75	50,7%
MA Montbéliard	36	0	0	1	37	65	56,9%
MA Mulhouse	128	16	2	5	151	422	35,8%
MA Sarreguemines	63	0	0	2	65	104	62,5%
MA Strasbourg	0	0	27	0	27	490	5,5%
MA Vesoul	44	0	6	2	52	93	55,9%
CSL Besançon	0	0	0	13	13	69	18,8%
CSL Briey	40	0	0	16	56	58	96,6%
CSL Maxéville	0	7	22	18	47	49	95,9%
CSL Souffelweyersheim	186	0	0	36	222	228	97,4%
CD Ecouves	0	3	0	0	3	244	1,2%
CD Montmédy	0	0	0	0	0	268	0,0%
CD Oermingen	0	0	0	0	0	256	0,0%
CD Saint-Mihiel	0	0	3	0	3	331	0,9%
CD Toul	0	0	0	0	0	395	0,0%
MC Ensisheim	0	0	0	0	0	192	0,0%
CP Metz-Queuleu	138	11	11	38	198	565	35,0%
CP Nancy Maxéville	55	0	0	0	55	643	8,6%
<b>Total Strasbourg</b>	<b>936</b>	<b>37</b>	<b>76</b>	<b>158</b>	<b>1207</b>	<b>5238</b>	<b>23,0%</b>
MA Albi	33	0	2	5	40	123	32,5%
MA Carcassonne	44	0	0	1	45	121	37,2%
MA Foix	16	0	0	0	16	57	28,1%
MA Mende	7	0	0	0	7	57	12,3%
MA Montauban	71	0	2	5	78	196	39,8%
MA Nîmes	159	0	0	12	171	380	45,0%
MA Rodez	54	0	1	1	56	142	39,4%
MA Tarbes	22	0	0	3	25	103	24,3%
CD Muret	0	5	14	0	19	566	3,4%
CD Saint-Sulpice-la-Pointe	0	10	0	0	10	80	12,5%
EPM Lavaur	0	0	0	0	0	8	0,0%
CP Béziers	68	0	0	11	79	662	11,9%
CP Lannemezan	0	5	0	0	5	126	4,0%
CP Perpignan	87	10	1	19	117	613	19,1%
CP Toulouse-Seysse	160	5	19	24	208	643	32,3%
CP Villeneuve-lès-Maguelone	97	0	8	20	125	536	23,3%
<b>Total Toulouse</b>	<b>818</b>	<b>35</b>	<b>47</b>	<b>101</b>	<b>1001</b>	<b>4413</b>	<b>22,7%</b>
MA Basse-Terre	28	0	0	0	28	192	14,6%
MA Mata Utu	0	0	0	0	0	6	0,0%
MA Saint-Pierre	60	0	0	4	64	141	45,4%
CD Le Port	8	27	0	0	35	440	8,0%
CD Taiohae	0	0	0	0	0	3	0,0%
CD Uturoa-Raiatea	0	0	0	0	0	14	0,0%
CP Baie-Mahault	90	6	9	9	114	692	16,5%
CP Ducos	100	13	0	18	131	868	15,1%
CP Faa'a Nuutania	50	13	16	1	80	391	20,5%
CP Majicavo	4	3	1	0	8	135	5,9%
CP Nouméa	44	0	13	15	72	455	15,8%
CP Remire-Montjoly	33	6	4	3	46	655	7,0%
CP Saint-Denis	51	7	0	6	64	419	15,3%
CP Saint-Pierre-et-Miquelon	0	0	0	0	0	3	0,0%
<b>Total Outre-mer</b>	<b>468</b>	<b>75</b>	<b>43</b>	<b>56</b>	<b>642</b>	<b>4414</b>	<b>14,5%</b>