



Statistique mensuelle de la population écrouée et détenue en France

situation au 1er juillet 2014

Direction de l'Administration Pénitentiaire

Bureau des études et de la prospective (PMJ5)

Sommaire

Page 2		Sommaire
Page 3		Sommaire (suite)
Page 4		Les chiffres du mois
Page 5	Tableau 1	Nombre de personnes écrouées
Page 6	Tableau 2	Evolution mensuelle de la population écrouée depuis deux années
Page 7	Tableau 3 A, B et C	Courbes d'évolutions mensuelles
Page 8	Tableau 4	Evolution mensuelle de la population écrouée non hébergée depuis mai 2004
Page 9	Tableau 5	Courbe d'évolution mensuelle de la population écrouée non hébergée depuis mai 2004
Page 10	Tableau 6	Nombre de personnes écrouées détenues et densité de population
Page 11	Tableau 7	Nombre de personnes écrouées par direction interrégionale
Page 12	Tableau 8	Nombre de personnes écrouées détenues et densité de population par direction interrégionale
Page 13	Tableau 9	Nombre de personnes écrouées non hébergées par direction interrégionale
Page 14	Tableau 10	Densité de population selon le type d'établissement par direction interrégionale
Page 15	Tableau 11	Densité de population selon le type d'établissement
Page 16	Tableau 12	Répartition de la population écrouée détenue selon la catégorie pénale
Page 17	Tableau 13	Répartition de la population écrouée détenue selon la catégorie pénale, par direction interrégionale
Page 18	Tableau 14	Population écrouée détenue par établissement, DI de Bordeaux
Page 19	Tableau 15	Population écrouée détenue par établissement, DI de Dijon
Page 20	Tableau 16	Population écrouée détenue par établissement, DI de Lille
Page 21	Tableau 17	Population écrouée détenue par établissement, DI de Lyon
Page 22	Tableau 18	Population écrouée détenue par établissement, DI de Marseille
Page 23	Tableau 19	Population écrouée détenue par établissement, DI de Paris
Page 24	Tableau 20	Population écrouée détenue par établissement, DI de Rennes
Page 25	Tableau 21	Population écrouée détenue par établissement, DI de Strasbourg
Page 26	Tableau 22	Population écrouée détenue par établissement, DI de Toulouse
Page 27	Tableau 23	Population écrouée détenue par établissement, Outre-Mer

Page 30	Tableau 26	Nombre de personnes écrouées détenues par sexe et par direction interrégionale
Page 31	Tableau 27	Nombre et pourcentage de mineurs écroués détenus
Page 32	Tableau 28	Nombre et pourcentage de mineurs écroués détenus selon la catégorie pénale
Page 33	Tableau 29	Évolution mensuelle du nombre de mineurs écroués, sur deux années
Page 34	Tableau 30	Courbe d'évolution mensuelle du nombre de mineurs écroués, sur deux années
Page 35	Tableau 31	Nombre de mineurs écroués détenus par établissement et direction interrégionale, métropole et outre-mer
Page 36	Tableau 32	Nombre de mineurs écroués détenus par quartier d'établissement et direction interrégionale, métropole et outre-mer
Page 37	Tableau 33	Nombre de femmes écrouées
Page 38	Tableau 34	Femmes écrouées selon la catégorie pénale
Page 39	Tableau 35	Evolution mensuelle du nombre de femmes écrouées depuis deux années
Page 40	Tableau 36	Courbe d' évolution mensuelle du nombre de femmes écrouées depuis deux années
Page 41	Tableau 37	Evolution du nombre de condamnés bénéficiant d'un aménagement de peine au 1er de chaque mois
Page 42	Tableau 38	Courbe d'évolution mensuelle de la population bénéficiant d'un aménagement de peine depuis 2 ans
Page 43	Tableau 39	Evolution mensuelle par catégorie pénale des populations hébergées et non hébergées
Page 44	Tableau 40	Etablissements dont la densité carcérale est supérieure à 120%

Les chiffres du mois

1er juillet 2014

Ensemble des personnes sous écrou

	01/07/2014	01/07/2013	Evolution annuelle (%)
Total	80 720	80 700	0,0%
écroués non détenus	12 425	12 131	2,4%
dont condamnés en placement sous surveillance électronique (aménagement de peine)	11 210	10 846	3,4%
dont condamnés en placement sous surveillance électronique de fin de peine	553	629	-12,1%
dont condamnés en placement extérieur non hébergés	662	656	0,9%
écroués détenus	68 295	68 569	-0,4%
dont prévenus	17 773	17 318	2,6%
dont condamnés en semi-liberté	1 951	1 993	-2,1%
dont condamnés en placement extérieur hébergés	406	405	0,2%
dont condamnés non aménagés	48 165	48 853	-1,4%

Ensemble des personnes écrouées en aménagement de peine

	01/07/2014	01/07/2013	Evolution annuelle (%)
Total	14 229	13 900	2,4%
dont condamnés en semi-liberté	1 951	1 993	-2,1%
dont condamnés en placement sous surveillance électronique (aménagement de peine)	11 210	10 846	3,4%
dont condamnés en placement extérieur	1 068	1 061	0,7%
<i>Part des aménagés sur l'ensemble des condamnés écroués (%)</i>	<i>22,6</i>	<i>21,9</i>	

Nombre de matelas au sol **1 197**

Densité carcérale

- 9 établissements ou quartiers ont une densité supérieure ou égale à 200 %,
- 30 établissements ou quartiers ont une densité supérieure ou égale à 150 et inférieure à 200 %,
- 56 établissements ou quartiers ont une densité supérieure ou égale à 120 et inférieure à 150 %,
- 30 établissements ou quartiers ont une densité supérieure ou égale à 100 et inférieure à 120 %,
- 123 établissements ou quartiers ont une densité inférieure à 100 %

nombre de places opérationnelles : **57 712**

Tableau 1
Nombre de personnes écrouées
(détenues ou non hébergées)

<i>Champ :</i>	Métropole et Outre-Mer
<i>Effectif au :</i>	1er juillet 2014
<i>Source :</i>	DAP - PMJ5

	<i>Nombre de personnes écrouées détenues</i>	<i>Nombre de personnes écrouées non hébergées</i>	<i>Total</i>
<i>Métropole</i>	63 684	11 868	75 552
<i>Outre Mer</i>	4 611	557	5 168
<i>Ensemble des établissements pénitentiaires</i>	68 295	12 425	80 720

Tableau 2
Evolution mensuelle de la population écrouée détenue sur deux années

Champ :	Métropole et Outre-Mer
Effectif au :	1er juillet 2014
Source :	DAP - PMJ5

Situation au 1er du mois	Prévenus	Condamnés	Ensemble	Variation mensuelle (%)
juillet 2012	17 138	50 235	67 373	0,7
août 2012	16 467	50 281	66 748	-0,9
septembre 2012	16 266	49 860	66 126	-0,9
octobre 2012	16 915	49 789	66 704	0,9
novembre 2012	16 821	50 404	67 225	0,8
décembre 2012	16 945	50 729	67 674	0,7
janvier 2013	16 454	50 118	66 572	-1,6
février 2013	16 754	49 992	66 746	0,3
mars 2013	16 799	50 196	66 995	0,4
avril 2013	17 166	50 327	67 493	0,7
mai 2013	16 987	50 852	67 839	0,5
juin 2013	17 195	50 782	67 977	0,2
juillet 2013	17 318	51 251	68 569	0,9
août 2013	16 454	51 229	67 683	-1,3
septembre 2013	16 604	50 484	67 088	-0,9
octobre 2013	16 795	50 515	67 310	0,3
novembre 2013	17 057	49 993	67 050	-0,4
décembre 2013	17 192	50 546	67 738	1,0
janvier 2014	16 622	50 453	67 075	-1,0
février 2014	17 363	50 457	67 820	1,1
mars 2014	17 589	50 831	68 420	0,9
avril 2014	17 846	51 013	68 859	0,6
mai 2014	17 495	51 148	68 643	-0,3
juin 2014	17 677	50 971	68 648	0,0
juillet 2014	17 773	50 522	68 295	-0,5

Tableau 3-A
Courbe d'évolution mensuelle de la population écrouée détenue depuis 20 ans

Champ :	Métropole et Outre-Mer
Effectif au :	1er juillet 2014
Source :	DAP - PMJ5

Evolution mensuelle de la population écrouée (puis écrouée détenue depuis 2004)

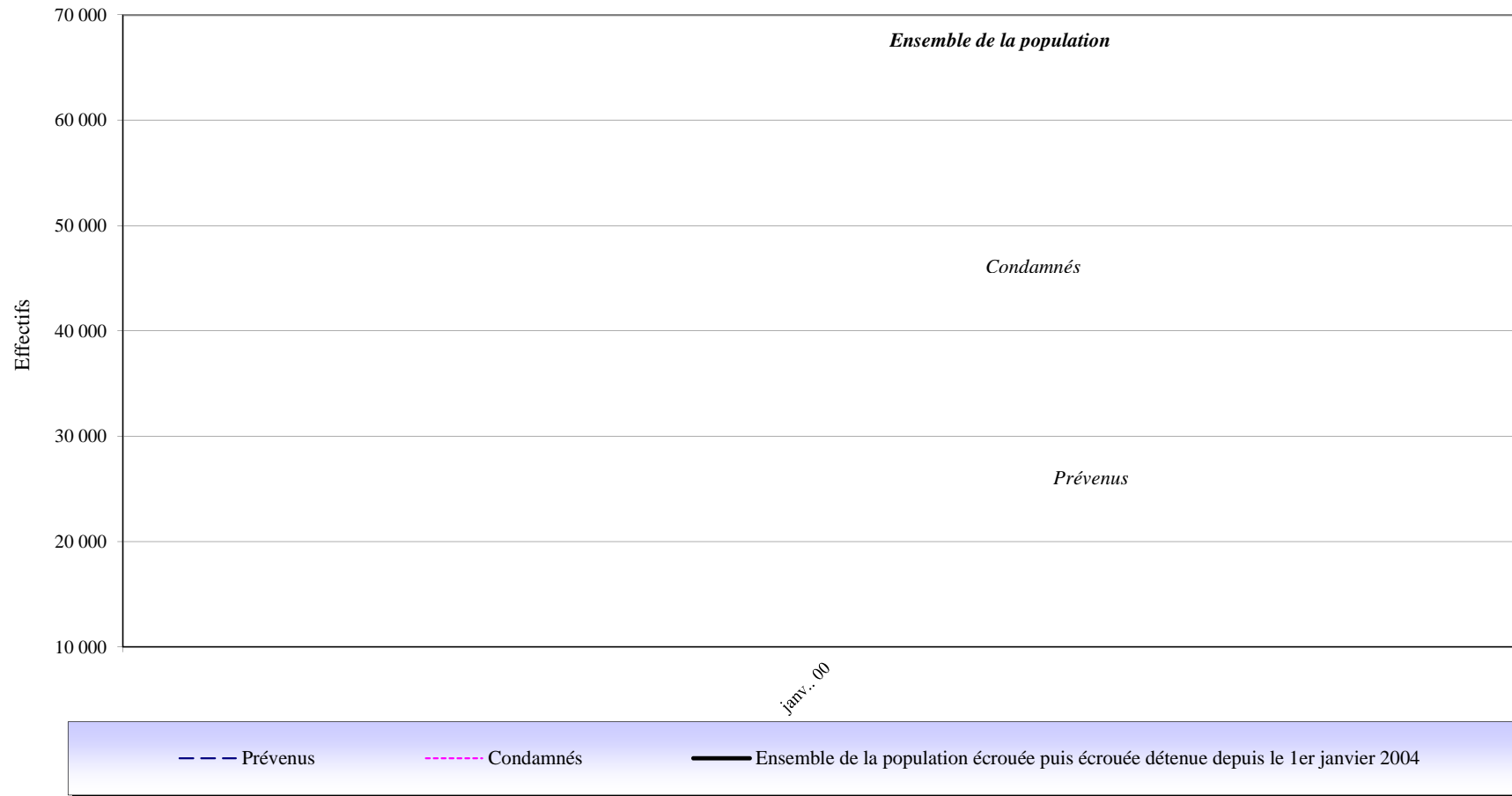


Tableau 3-B

Courbe d'évolution mensuelle de la population écrouée détenue depuis le 1er janvier 2012

<i>Champ :</i>	Métropole et Outre-Mer
<i>Effectif au :</i>	1er juillet 2014
<i>Source :</i>	DAP - PMJ5

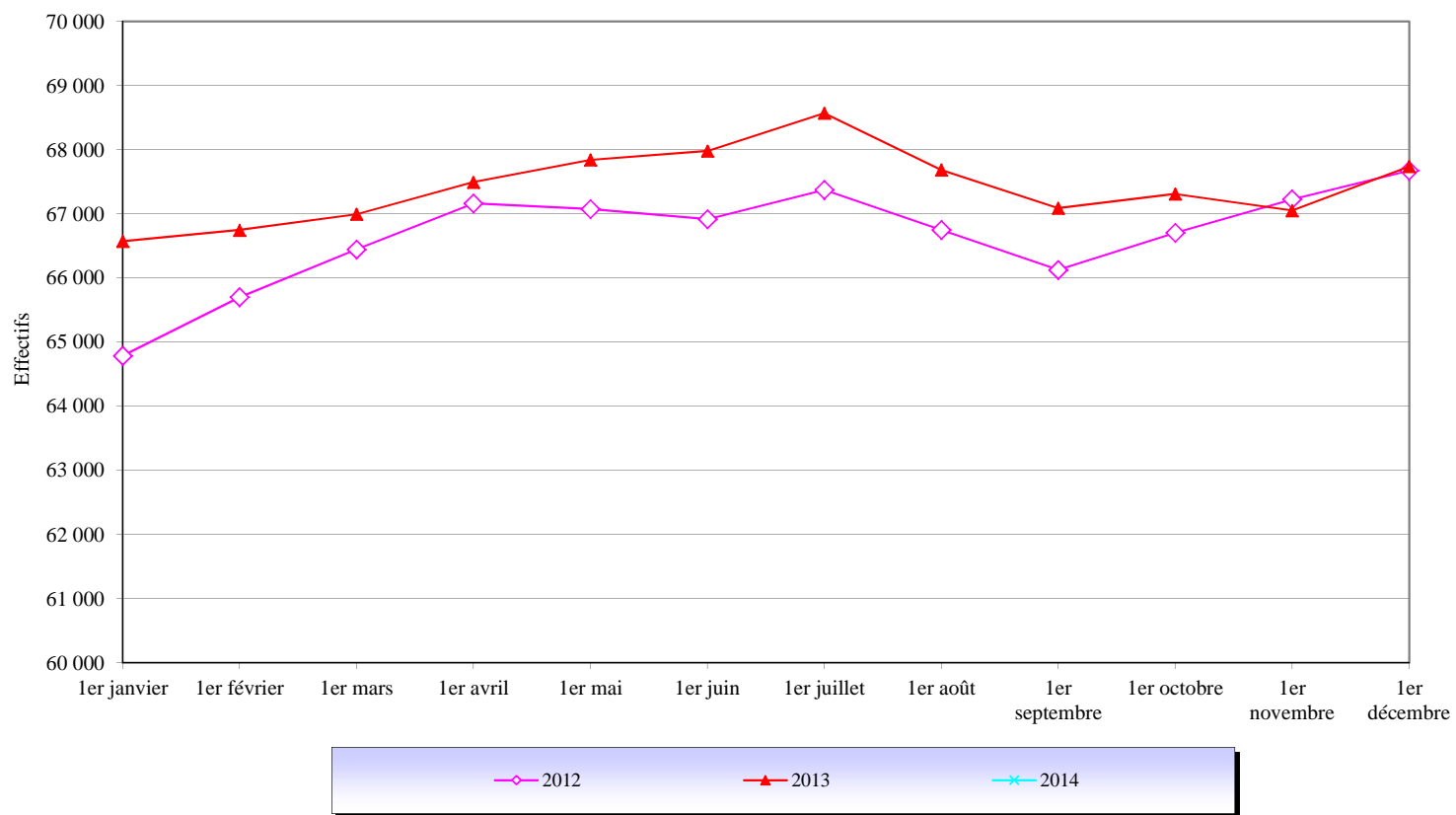


Tableau 3-C
Courbe d'évolution mensuelle de la population écrouée détenue selon la catégorie pénale depuis le 1er janvier 2012

Champ :	Métropole et Outre-Mer
Effectif au :	1er juillet 2014
Source :	DAP - PMJ5

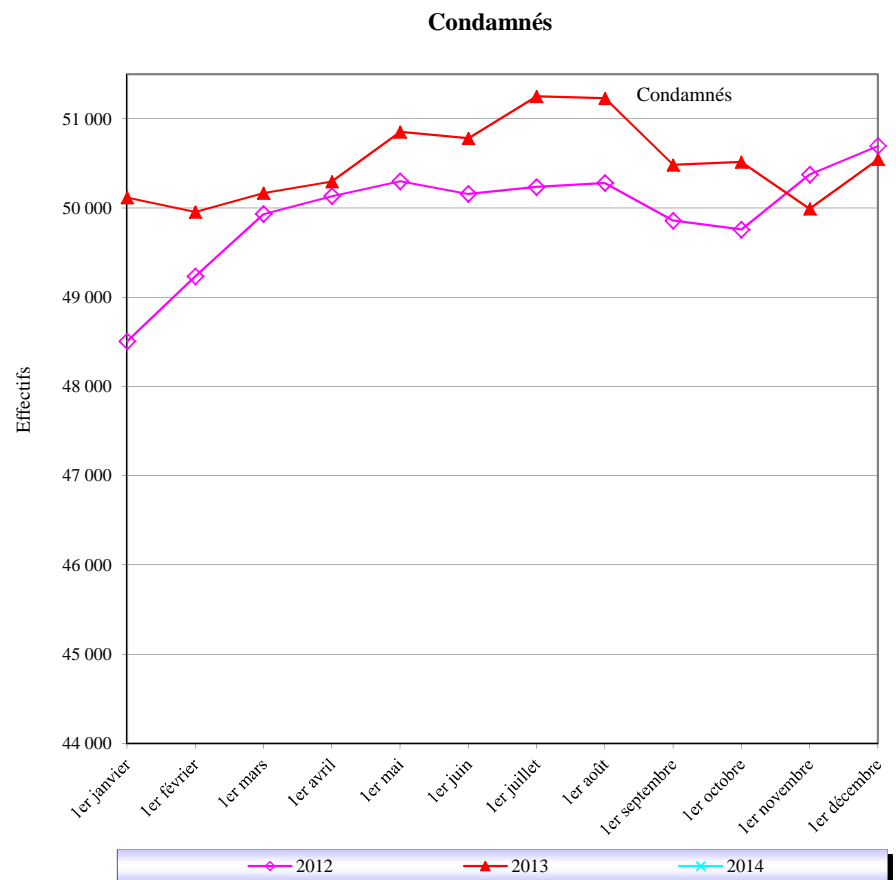
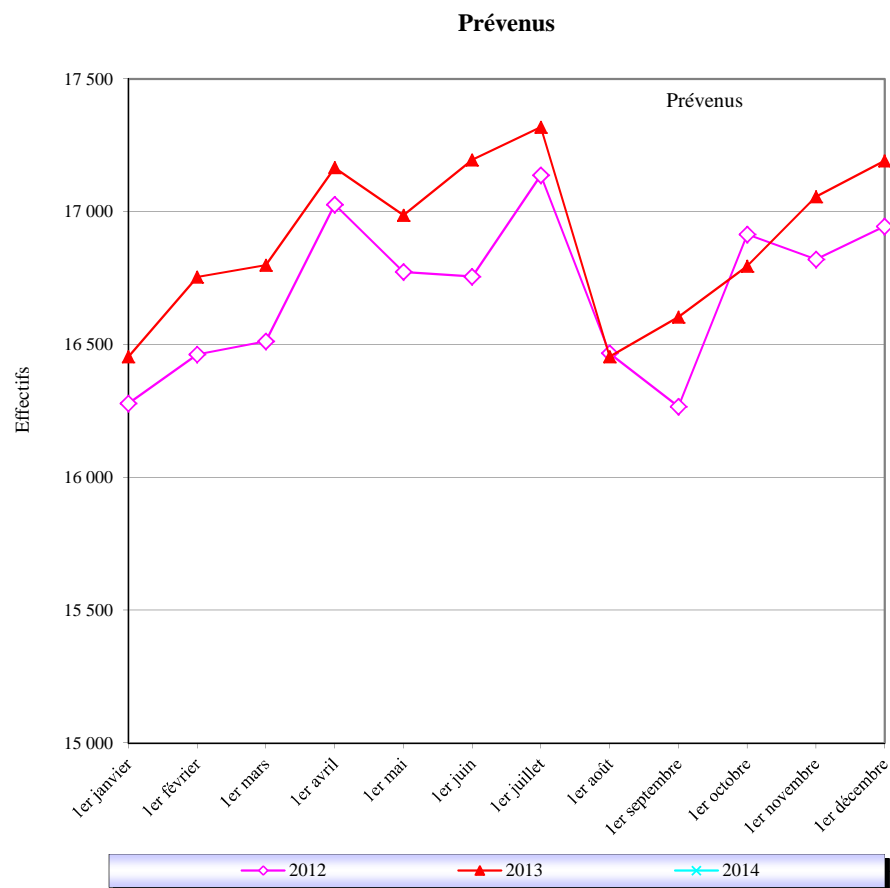


Tableau 4
Evolution mensuelle de la population écrouée non hébergée depuis 2ans

Champ : Métropole et Outre-Mer

Effectif au : 1er juillet 2014

Source : DAP - PMJ5

Situation au 1er du mois	Nombre de personnes placées sous surveillance électronique*	Dont: surveillance électronique de fin de peine	Nombre de personnes placées à l'extérieur, sans hébergement	Nombre de personnes écrouées non hébergées	Variation mensuelle (%)
juillet 2012	10244	617	645	10889	1,2
août 2012	10104	607	633	10737	-1,4
septembre 2012	9390	618	558	9948	-7,3
octobre 2012	9105	528	598	9703	-2,5
novembre 2012	9470	577	587	10057	3,6
décembre 2012	9840	589	568	10408	3,5
janvier 2013	9653	624	573	10226	-1,7
février 2013	10197	625	597	10794	5,6
mars 2013	10615	660	598	11213	3,9
avril 2013	10919	640	585	11504	2,6
mai 2013	11438	678	635	12073	4,9
juin 2013	11559	673	622	12181	0,9
juillet 2013	11475	629	656	12131	-0,4
août 2013	11465	683	619	12084	-0,4
septembre 2013	10646	633	580	11226	-7,1
octobre 2013	10451	577	602	11053	-1,5
novembre 2013	10560	573	642	11202	1,3
décembre 2013	10482	544	664	11146	-0,5
janvier 2014	10161	570	647	10808	-3,0
février 2014	10296	536	621	10917	1,0
mars 2014	10452	509	649	11101	1,7
avril 2014	11234	461	647	11881	7,0
mai 2014	11755	514	653	12408	4,4
juin 2014	11586	538	640	12226	-1,5
juillet 2014	11763	553	662	12425	1,6

* y compris sous surveillance électronique de fin de peine

Tableau 5
Courbe d'évolution mensuelle de la population écrouée non hébergée depuis le 1er janvier 2012

Champ :	Métropole et Outre-Mer
Effectif au :	1er juillet 2014
Source :	DAP - PMJ5

Evolution mensuelle du nombre de personnes écrouées non hébergées depuis janvier 2012

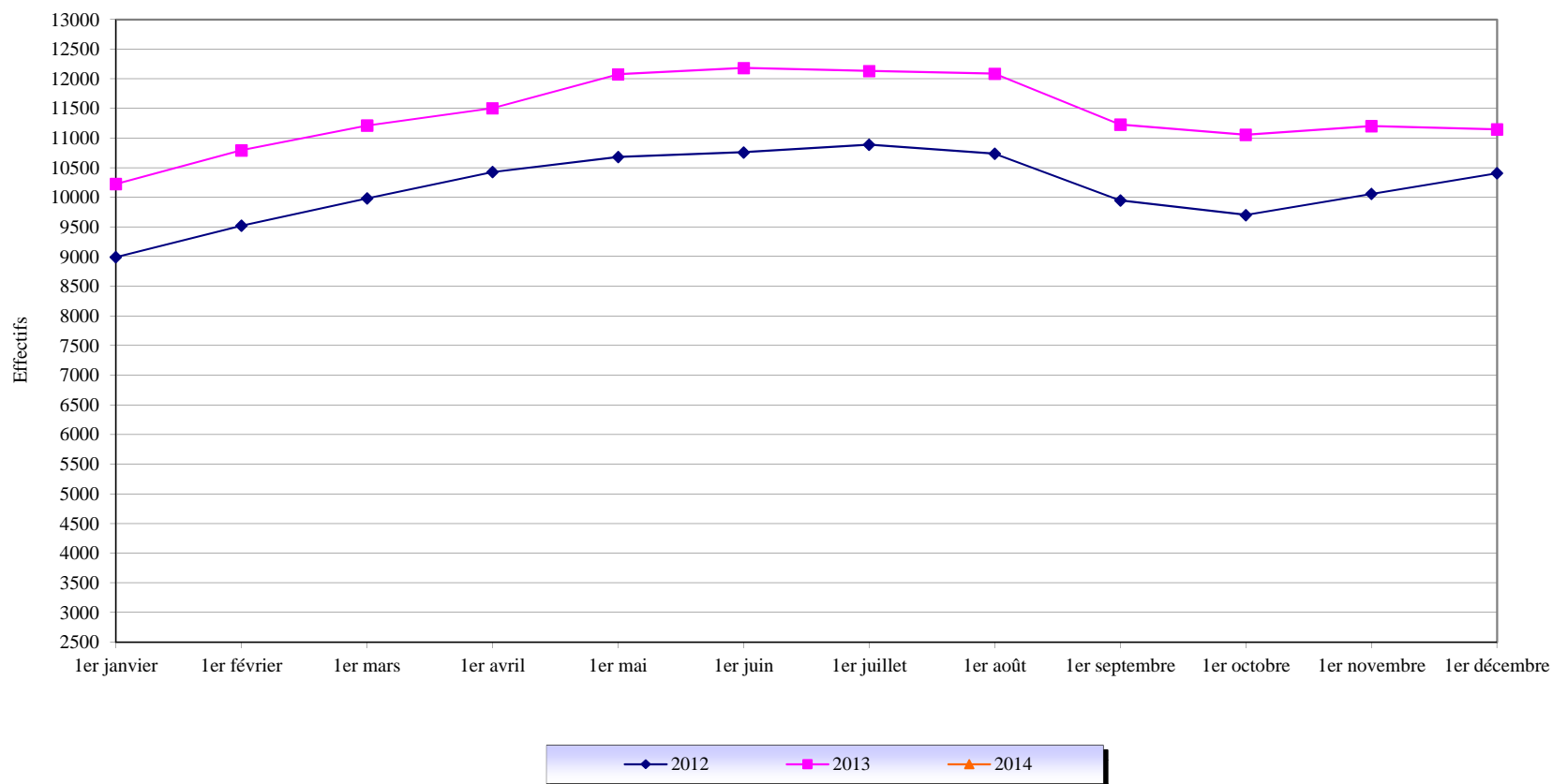


Tableau 6
Nombre de personnes écrouées détenues et densité de population

Champ :	Métropole et Outre-Mer
Effectif au :	1er juillet 2014
Source :	DAP - PMJ5
Capacités au :	1er juillet 2014

(source DAP - EMS1)

	Capacité norme circulaire	Capacité opérationnelle	Nombre de personnes écrouées détenues	Densité (%)
<i>Métropole</i>	54 980	53 942	63 684	118,1
<i>Outre Mer</i>	3 822	3 770	4 611	122,3
<i>Ensemble des établissements pénitentiaires</i>	58 802	57 712	68 295	118,3

Capacité norme circulaire : la circulaire A.P. 88.05G du 17 mai 1998 définit le mode de calcul de la capacité des établissements pénitentiaires.

Capacité opérationnelle : correspond au nombre de places effectivement disponibles dans les établissements pénitentiaires.

Densité de population : ce ratio s'obtient en rapportant le nombre de détenus présents à la capacité opérationnelle.

Tableau 7
Nombre de personnes écrouées par Direction interrégionale
(détenues ou non hébergées)

Champ :	Métropole et Outre-Mer
Effectif au :	1er juillet 2014
Source :	DAP - PMJ5

	<i>Nombre de personnes écrouées détenues</i>	<i>Nombre de personnes écrouées non hébergées</i>
<i>Bordeaux</i>	5 180	793
<i>Dijon</i>	5 067	980
<i>Lille</i>	9 473	1 789
<i>Lyon</i>	5 884	1 433
<i>Marseille</i>	7 920	1 434
<i>Paris</i>	13 104	2 112
<i>Rennes</i>	6 090	1 312
<i>Strasbourg</i>	5 562	1 120
<i>Toulouse</i>	5 404	895
<i>Ensemble de la métropole</i>	<i>63 684</i>	<i>11 868</i>
Outre Mer	4 611	557
<i>Ensemble des établissements pénitentiaires</i>	<i>68 295</i>	<i>12 425</i>

Tableau 8

Nombre de personnes écrouées détenues et densité de population par Direction Interrégionale

Champ :	Métropole et Outre-Mer
Effectif au :	1er juillet 2014
Source :	DAP - PMJ5
Capacités au :	1er juillet 2014

(source DAP - EMS1)

	Capacité norme circulaire (*)	Capacité opérationnelle (*)	Nombre de personnes écrouées détenues	Densité (%) (*)
<i>Bordeaux</i>	5 355	5 268	5 180	98,3%
<i>Dijon</i>	4 855	4 743	5 067	106,8%
<i>Lille</i>	8 339	8 120	9 473	116,7%
<i>Lyon</i>	5 501	5 431	5 884	108,3%
<i>Marseille</i>	6 196	6 154	7 920	128,7%
<i>Paris</i>	9 625	9 544	13 104	137,3%
<i>Rennes</i>	5 477	5 351	6 090	113,8%
<i>Strasbourg</i>	5 080	4 927	5 562	112,9%
<i>Toulouse</i>	4 552	4 404	5 404	122,7%
<i>Ensemble de la métropole</i>	<i>54 980</i>	<i>53 942</i>	<i>63 684</i>	<i>118,1%</i>
Outre Mer	3 822	3 770	4 611	122,3%
Ensemble des établissements pénitentiaires	58 802	57 712	68 295	118,3

(*) voir page 12

Tableau 9**Nombre de personnes écrouées non hébergées par Direction Interrégionale**

<i>Champ :</i>	Métropole et Outre-Mer
<i>Effectif au :</i>	1er juillet 2014
<i>Source :</i>	DAP - PMJ5

	<i>Nombre de personnes placées sous surveillance électronique en aménagement de peine</i>	<i>Nombre de personnes placées sous surveillance électronique de fin de peine</i>	<i>Nombre de personnes placées à l'extérieur, sans hébergement</i>	<i>Nombre de personnes écrouées non hébergées</i>
<i>Bordeaux</i>	692	52	49	793
<i>Dijon</i>	910	33	37	980
<i>Lille</i>	1 628	91	70	1 789
<i>Lyon</i>	1 323	43	67	1 433
<i>Marseille</i>	1 337	67	30	1 434
<i>Paris</i>	1 854	98	160	2 112
<i>Rennes</i>	1 187	32	93	1 312
<i>Strasbourg</i>	976	48	96	1 120
<i>Toulouse</i>	822	38	35	895
<i>Ensemble de la métropole</i>	<i>10 729</i>	<i>502</i>	<i>637</i>	<i>11 868</i>
<i>Outre Mer</i>	481	51	25	557
<i>Ensemble des établissements pénitentiaires</i>	<i>11 210</i>	<i>553</i>	<i>662</i>	<i>12 425</i>

Tableau 10
Densité de population selon le type d'établissement par Direction Interrégionale

Champ :	Métropole et Outre-Mer
Effectif au :	1er juillet 2014
Source :	DAP - PMJ5
Capacités au :	1er juillet 2014

(source DAP - EMS1)

	<i>Densité Maisons d'Arrêt et Etablissement pour Mineurs (%)</i>	<i>Densité établissements pour peine (%) (**)</i>	<i>Densité totale (%) (*)</i>
<i>Bordeaux</i>	112,0%	88,8%	98,3%
<i>Dijon</i>	129,8%	90,0%	106,8%
<i>Lille</i>	136,1%	91,1%	116,7%
<i>Lyon</i>	117,1%	89,1%	108,3%
<i>Marseille</i>	151,2%	89,1%	128,7%
<i>Paris</i>	148,3%	94,9%	137,3%
<i>Rennes</i>	136,3%	84,4%	113,8%
<i>Strasbourg</i>	134,8%	89,1%	112,9%
<i>Toulouse</i>	141,3%	93,0%	122,7%
<i>Ensemble de la métropole</i>	<i>136,9%</i>	<i>89,8%</i>	<i>118,1%</i>
Outre mer	131,6%	111,4%	122,3%
<i>Ensemble des établissements pénitentiaires</i>	<i>136,6%</i>	<i>91,4%</i>	<i>118,3%</i>

(*) voir page 12

(**) MC, CD, CPA, qMC, qCD, qCPA et CSL autonomes.

Tableau 11
Densité de population selon le type d'établissement

Champ :	Métropole et Outre-Mer
Effectif au :	1er juillet 2014
Source :	DAP - PMJ5
Capacités au :	1er juillet 2014

(source DAP - EMS1)

Type d'établissement	Capacité norme circulaire (*)	Capacité opérationnelle (*)	Nombre de personnes détenues	Densité (%) (*)
MA et qMA	34 224	33 999	46 657	137,2
CD et qCD	19 893	19 370	18 199	94,0
MC et qMC	2 453	2 167	1 723	79,5
CPA et qCPA	609	609	430	70,6
CSL et qCSL (**)	945	896	790	88,2
EPM	357	353	278	78,8
CNE et qCNE	321	318	218	68,6
Ensemble	58 802	57 712	68 295	118,3

q = quartier

(*) voir page 12

(**) hors places de SL disponibles dans d'autres établissements (MA, qMA, qCD, MC)

Tableau 12
Répartition de la population écrouée détenue selon la catégorie pénale

Champ :	Métropole et Outre-Mer
Effectif au :	1er juillet 2014
Source :	DAP - PMJ5

Catégorie pénale actuelle	Métropole			Outre-Mer			Ensemble de la population écrouée détenue		
	Hommes	Femmes	Ensemble	Hommes	Femmes	Ensemble	Hommes	Femmes	Ensemble
Prévenus	15 866	771	16 637	1 100	36	1 136	16 966	807	17 773
Condamnés	45 670	1 377	47 047	3 377	98	3 475	49 047	1 475	50 522
Ensemble	61 536	2 148	63 684	4 477	134	4 611	66 013	2 282	68 295

Tableau 13**Répartition de la population écrouée détenue selon la catégorie pénale et par Direction Interrégionale**

<i>Champ :</i>	Métropole et Outre-Mer
<i>Effectif au :</i>	1er juillet 2014
<i>Source :</i>	DAP - PMJ5

	<i>Prévenus</i>	<i>Condamnés</i>	<i>Nombre de personnes écrouées détenues</i>	<i>Taux de prévenus (%)</i>
<i>Bordeaux</i>	1 110	4 070	5 180	21,4
<i>Dijon</i>	1 072	3 995	5 067	21,2
<i>Lille</i>	1 817	7 656	9 473	19,2
<i>Lyon</i>	1 486	4 398	5 884	25,3
<i>Marseille</i>	2 164	5 756	7 920	27,3
<i>Paris</i>	4 610	8 494	13 104	35,2
<i>Rennes</i>	1 420	4 670	6 090	23,3
<i>Strasbourg</i>	1 314	4 248	5 562	23,6
<i>Toulouse</i>	1 644	3 760	5 404	30,4
<i>Ensemble de la métropole</i>	<i>16 637</i>	<i>47 047</i>	<i>63 684</i>	<i>26,1</i>
<i>Outre Mer</i>	1 136	3 475	4 611	24,6
<i>Ensemble des établissements pénitentiaires</i>	<i>17 773</i>	<i>50 522</i>	<i>68 295</i>	<i>26,0</i>

Tableau 14**Population écrouée détenue par établissement****Direction Interrégionale de Bordeaux**

<i>Effectif au :</i> 1er juillet 2014					
<i>Source :</i> DAP - PMJ5					
<i>Capacités au :</i> 1er juillet 2014					
(source DAP - EMS1)					
	Capacité norme circulaire	Capacité opérationnelle	Nombre de personnes écrouées détenues	Densité (%)	
MA Agen	146	146	157	107,5	
MA Angoulême	238	234	189	80,8	
MA Bayonne	75	75	103	137,3	
MA Guéret	37	37	36	97,3	
MA Limoges	85	85	118	138,8	
MA Niort	66	66	86	130,3	
MA Pau	266	266	229	86,1	
MA Périgueux	91	91	93	102,2	
MA Rochefort	51	51	78	152,9	
MA Saintes	83	60	84	140,0	
MA Tulle	47	47	67	142,6	
qMA Bordeaux Gradignan	366	365	612	167,7	
qMA Mont-de-Marsan	333	333	233	70,0	
qMA Poitiers-Vivonne	305	305	336	110,2	
Ensemble des Maisons d'Arrêt et qMA	2 189	2 161	2 421	112,0	
CD Bédenac	214	214	155	72,4	
CD Eysses	294	279	245	87,8	
CD Mauzac	369	369	344	93,2	
CD Neuvic	398	398	361	90,7	
CD Uzerche	594	590	559	94,7	
qCD Mont-de-Marsan	368	368	361	98,1	
qCD Poitiers-Vivonne	271	271	263	97,0	
MC Saint-Martin-de-Ré	500	460	393	85,4	
qCPA Bordeaux Gradignan	82	82	67	81,7	
qCPA Poitiers-Vivonne	27	27	2	7,4	
qCSL Mont-de-Marsan	19	19	2	10,5	
qCSL Poitiers-Vivonne	30	30	7	23,3	
Ensemble des établissements pour peine*	3 166	3 107	2 759	88,8	
Ensemble de la Direction Régionale	5 355	5 268	5 180	98,3	

q = quartier

*article D70 du code de procédure pénale

Tableau 15
Population écrouée détenue par établissement

Direction Interrégionale de Dijon

<i>Effectif au :</i>	1er juillet 2014
<i>Source :</i>	DAP - PMJ5
<i>Capacités au :</i>	1er juillet 2014

(source DAP - EMS1)

	Capacité norme circulaire	Capacité opérationnelle	Nombre de personnes écrouées détenues	Densité (%)
MA Auxerre	88	88	169	192,0
MA Blois	114	114	117	102,6
MA Bourges	116	116	143	123,3
MA Châlons-en-Champagne	313	313	344	109,9
MA Charleville-Mézières	59	59	55	93,2
MA Chartres	112	112	129	115,2
MA Chaumont	78	78	100	128,2
MA Dijon	185	185	265	143,2
MA Nevers	118	118	111	94,1
MA Orléans	105	105	280	266,7
MA Reims	154	154	154	100,0
MA Tours	145	145	209	144,1
MA Troyes	116	116	166	143,1
qMA Châteauroux	105	105	106	101,0
qMA Varennes-le-Grand	193	193	250	129,5
Ensemble des Maisons d'Arrêt et qMA	2 001	2 001	2 598	129,8
CD Châteaudun	597	597	548	91,8
CD Joux-la-Ville	602	602	567	94,2
CD Villenauxe-la-Grande	606	606	562	92,7
qCD Châteauroux	270	257	240	93,4
qCD Varennes-le-Grand	191	191	181	94,8
MC Clairvaux	238	209	148	70,8
MC Saint Maur	330	260	216	83,1
CSL Montargis	20	20	7	35,0
Ensemble des établissements pour peine*	2 854	2 742	2 469	90,0
Ensemble de la Direction Régionale	4 855	4 743	5 067	106,8

q = quartier

*article D70 du code de procédure pénale

Tableau 16
Population écrouée détenue par établissement

Direction Interrégionale de Lille

<i>Effectif au :</i>	1er juillet 2014				
<i>Source :</i>	DAP - PMJ5				
<i>Capacités au :</i>	1er juillet 2014				
	(source DAP - EMSI)				
	Capacité norme circulaire	Capacité opérationnelle	Nombre de personnes écrouées détenues	Densité (%)	
MA Amiens	307	307	474	154,4	
MA Arras	202	202	276	136,6	
MA Beauvais	117	117	145	123,9	
MA Béthune	180	167	370	221,6	
MA Compiègne	82	82	83	101,2	
MA Douai	385	385	556	144,4	
MA Dunkerque	105	105	111	105,7	
MA Evreux	162	162	257	158,6	
MA Rouen	647	647	623	96,3	
MA Valenciennes	222	222	359	161,7	
qMA Laon	195	195	306	156,9	
qMA Le Havre	298	297	336	113,1	
qMA Liancourt	232	232	328	141,4	
qMA Lille-Annoeullin	449	449	553	123,2	
qMA Longuenesse	196	196	351	179,1	
qMA Maubeuge	200	200	233	116,5	
qMA Liancourt	68	-	-	-	
qMA Lille-Loos-Séquedin (Lille-Séquedin)	584	584	862	147,6	
Ensemble des Maisons d'Arrêt et qMA	4 631	4 549	6 223	136,8	
CD Bapaume	599	599	529	88,3	
CD Val-de-Reuil	819	780	761	97,6	
qCD Château-Thierry	33	33	27	81,8	
qCD Laon	200	200	189	94,5	
qCD Le Havre	392	391	362	92,6	
qCD Liancourt	384	384	362	94,3	
qCD Lille-Annoeullin	209	209	197	94,3	
qCD Longuenesse	400	400	387	96,8	
qCD Maubeuge	200	200	190	95,0	
qCD Liancourt	94	-	-	-	
qMC Château-Thierry	101	101	74	73,3	
qMC Lille-Annoeullin	28	28	24	85,7	
qCPA Longuenesse	96	96	30	31,3	
qCSL Lille-Loos-Séquedin (Haubourdin)	60	60	40	66,7	
EPM Quiévrechain	60	60	51	85,0	
qCNE Lille-Loos-Séquedin	33	30	27	90,0	
Ensemble des établissements pour peine*	3 708	3 571	3 250	91,0	
Ensemble de la Direction Régionale	8 339	8 120	9 473	116,7	

q = quartier

*article D70 du code de procédure pénale

Tableau 17
Population écrouée détenue par établissement

Direction Interrégionale de Lyon

<i>Effectif au :</i>	1er juillet 2014			
<i>Source :</i>	DAP - PMJ5			
<i>Capacités au :</i>	1er juillet 2014			
	(source DAP - EMS1)			
	Capacité norme circulaire	Capacité opérationnelle	Nombre de personnes écrouées détenues	Densité (%)
MA Aurillac	72	72	47	65,3
MA Bonneville	187	187	220	117,6
MA Chambéry	93	93	126	135,5
MA Clermont-Ferrand	70	70	79	112,9
MA Grenoble	232	232	309	133,2
MA Le-Puy-en-Velay	36	36	61	169,4
MA Lyon Corbas	688	688	898	130,5
MA Montluçon	21	21	28	133,3
MA Privas	62	62	70	112,9
MA Riom	141	141	114	80,9
MA Saint Etienne-la-Talaudière	327	327	399	122,0
MA Valence	137	137	169	123,4
MA Villefranche-sur-Saône	634	634	673	106,2
qMA Aiton	227	227	282	124,2
qMA Bourg-en-Bresse	388	388	418	107,7
qMA Moulins Yzeure	136	116	137	118,1
qMA Saint-Quentin-Fallavier	237	237	304	128,3
Ensemble des Maisons d'Arrêt et qMA	3 688	3 668	4 334	118,2
CD Riom	163	163	147	90,2
CD Roanne	599	599	503	84,0
qCD Aiton	200	150	146	97,3
qCD Bourg-en-Bresse	300	300	288	96,0
qCD Saint-Quentin-Fallavier	192	192	177	92,2
qMC Moulins Yzeure	123	123	107	87,0
CSL Grenoble	36	36	37	102,8
CSL Lyon	100	100	82	82,0
qCSL Bourg-en-Bresse	40	40	31	77,5
EPM Rhône	60	60	32	53,3
Ensemble des établissements pour peine*	1 813	1 763	1 550	87,9
Ensemble de la Direction Régionale	5 501	5 431	5 884	108,3

q = quartier

*article D70 du code de procédure pénale

Tableau 18
Population écrouée détenue par établissement

Direction Interrégionale de Marseille

Effectif au :	1er juillet 2014
Source :	DAP - PMJ5
Capacités au :	1er juillet 2014

(source DAP - EMS1)

	Capacité norme circulaire	Capacité opérationnelle	Nombre de personnes écrouées détenues	Densité (%)
MA Ajaccio	53	53	62	117,0
MA Digne	35	35	34	97,1
MA Gap	37	37	31	83,8
MA Grasse	573	573	799	139,4
MA Nice	363	363	609	167,8
qMA Aix-Luynes	612	612	918	150,0
qMA Avignon le Pontet	420	420	589	140,2
qMA Borgo	183	183	213	116,4
qMA Marseille-Les-Baumettes	1 197	1 197	1 932	161,4
qMA Toulon-la-Farlède	395	395	690	174,7
Ensemble des Maisons d'Arrêt et qMA	3 868	3 868	5 877	151,9
CD Casabianda	194	194	126	64,9
CD Salon-de-Provence	650	650	635	97,7
CD Tarascon	651	650	631	97,1
qCD Avignon le Pontet	180	180	178	98,9
qCD Borgo	48	48	44	91,7
qCD Marseille-Les-Baumettes	38	-	-	-
qCD Toulon-la-Farlède	191	191	159	83,2
MC Arles	160	157	133	84,7
qCPA Aix-Luynes	82	82	42	51,2
qCPA Marseille-Les-Baumettes	24	24	-	-
qCSL Avignon le Pontet	51	51	36	70,6
EPM Marseille	59	59	59	100,0
Ensemble des établissements pour peine*	2 328	2 286	2 043	89,4
Ensemble de la Direction Régionale	6 196	6 154	7 920	128,7

q = quartier

*article D70 du code de procédure pénale

Tableau 19
Population écrouée détenue par établissement

Direction Interrégionale de Paris

Effectif au :	1er juillet 2014			
Source :	DAP - PMJ5			
Capacités au :	1er juillet 2014			
	(source DAP - EMS1)			
	Capacité norme circulaire	Capacité opérationnelle	Nombre de personnes écrouées détenues	Densité (%)
MA Bois d'Arcy	500	500	833	166,6
MA Fleury-Mérogis	2 857	2 857	4 036	141,3
MA Nanterre	592	592	1 054	178,0
MA Osny-Pontoise	579	579	874	150,9
MA Paris-La-Santé	483	483	195	40,4
MA Versailles	138	138	137	99,3
MA Villepinte	587	587	1 012	172,4
qMA Fresnes (**)	1 404	1 404	2 368	168,7
qMA Meaux-Chauconin	385	385	682	177,1
Ensemble des Maisons d'Arrêt et qMA	7 525	7 525	11 191	148,7
CD Melun	310	308	284	92,2
qCD Meaux-Chauconin	192	192	174	90,6
qCD Sud Francilien	537	537	451	84,0
MC Poissy	314	235	221	94,0
qMC Sud Francilien	28	28	25	89,3
qCPA Fresnes (Villejuif)	116	116	134	115,5
qCPA Meaux-Chauconin	60	60	80	133,3
CSL Corbeil	77	77	113	146,8
CSL Gagny	48	48	103	214,6
CSL Melun	43	43	54	125,6
qCSL Fresnes (Villejuif)	27	27	29	107,4
EPM Porcheville	60	60	54	90,0
qCNE Fresnes (**)	57	57	29	50,9
qCNE Sud Francilien	231	231	162	70,1
Ensemble des établissements pour peine*	2 100	2 019	1 913	94,7
Ensemble de la Direction Régionale	9 625	9 544	13 104	137,3

q = quartier

*article D70 du code de procédure pénale

** y compris l'E.P.S.N

Tableau 20
Population écrouée détenue par établissement

Direction Interrégionale de Rennes

		Capacité norme circulaire	Capacité opérationnelle	Nombre de personnes écrouées détenues	Densité (%)
<i>Effectif au :</i> 1er juillet 2014					
<i>Source :</i> DAP - PMJ5					
<i>Capacités au :</i> 1er juillet 2014					
(source DAP - EMS1)					
MA	Angers	266	266	384	144,4
MA	Brest	254	254	336	132,3
MA	Caen	269	269	398	148,0
MA	Cherbourg	46	46	91	197,8
MA	Coutances	48	48	86	179,2
MA	Fontenay-le-Comte	39	39	80	205,1
MA	La Roche-sur-Yon	39	39	80	205,1
MA	Laval	71	71	128	180,3
MA	Le Mans-Croisettes	401	401	499	124,4
MA	Saint Malo	92	92	118	128,3
MA	Saint-Brieuc	85	85	163	191,8
MA	Vannes	52	52	91	175,0
qMA	Caen	6	6	3	50,0
qMA	Lorient-Ploemeur	198	198	285	143,9
qMA	Nantes	570	570	666	116,8
qMA	Rennes	63	63	53	84,1
qMA	Rennes-Vezin	480	480	634	132,1
Ensemble des Maisons d'Arrêt et qMA		2 979	2 979	4 095	137,5
CD	Argentan	638	638	600	94,0
qCD	Caen	448	422	364	86,3
qCD	Lorient-Ploemeur	40	40	37	92,5
qCD	Nantes	510	414	399	96,4
qCD	Rennes	232	232	187	80,6
qCD	Rennes-Vezin	210	210	199	94,8
qMC	Alençon-Condé-sur-Sarthe	204	204	71	34,8
qCPA	Alençon-Condé-sur-Sarthe	45	45	23	51,1
qCSL	Caen	50	50	36	72,0
qCSL	Nantes	36	36	28	77,8
qCSL	Rennes-Vezin	26	26	12	46,2
EPM	Orvault	59	55	39	70,9
Ensemble des établissements pour peine*		2 498	2 372	1 995	84,1
Ensemble de la Direction Régionale		5 477	5 351	6 090	113,8

q = quartier

**article D70 du code de procédure pénale*

Tableau 21
Population écrouée détenue par établissement

Direction Interrégionale de Strasbourg

<i>Effectif au :</i>	1er juillet 2014			
<i>Source :</i>	DAP - PMJ5			
<i>Capacités au :</i>	1er juillet 2014			
	(source DAP - EMS1)			
	Capacité norme circulaire	Capacité opérationnelle	Nombre de personnes écrouées détenues	Densité (%)
MA Bar-le-Duc	73	73	76	104,1
MA Belfort	39	39	47	120,5
MA Besançon	275	255	286	112,2
MA Colmar	120	120	188	156,7
MA Epinal	294	294	279	94,9
MA Lons-le-Saunier	39	39	53	135,9
MA Lure	73	-	-	-
MA Montbéliard	41	41	54	131,7
MA Mulhouse	283	283	390	137,8
MA Sarreguemines	71	71	96	135,2
MA Strasbourg	445	445	758	170,3
MA Vesoul	50	50	34	68,0
qMA Metz-Queuleu	404	404	572	141,6
qMA Nancy Maxéville	452	452	625	138,3
<i>Ensemble des Maisons d'Arrêt et qMA</i>	2 659	2 566	3 458	134,8
CD Ecouves	269	269	237	88,1
CD Montmédy	366	326	276	84,7
CD Oermingen	268	263	258	98,1
CD Saint-Mihiel	400	400	360	90,0
CD Toul	429	429	405	94,4
qCD Nancy Maxéville	240	240	217	90,4
MC Ensisheim	215	200	190	95,0
qCPA Metz-Queuleu	77	77	52	67,5
CSL Besançon	23	23	11	47,8
CSL Briey	25	25	14	56,0
CSL Maxéville	56	56	35	62,5
CSL Souffelweyersheim	53	53	49	92,5
<i>Ensemble des établissements pour peine*</i>	2 421	2 361	2 104	89,1
<i>Ensemble de la Direction Régionale</i>	5 080	4 927	5 562	112,9

q = quartier

*article D70 du code de procédure pénale

Tableau 22
Population écrouée détenue par établissement

Direction Interrégionale de Toulouse

Effectif au :	1er juillet 2014
Source :	DAP - PMJ5
Capacités au :	1er juillet 2014

(source DAP - EMS1)

	Capacité norme circulaire	Capacité opérationnelle	Nombre de personnes écrouées détenues	Densité (%)
MA Albi	105	105	144	137,1
MA Carcassonne	66	66	109	165,2
MA Foix	66	64	92	143,8
MA Mende	45	45	55	122,2
MA Montauban	144	144	184	127,8
MA Nîmes	192	192	414	215,6
MA Rodez	100	100	86	86,0
MA Tarbes	69	69	110	159,4
qMA Béziers	416	416	524	126,0
qMA Perpignan	204	204	350	171,6
qMA Toulouse-Seysses	651	651	926	142,2
qMA Villeneuve-lès-Maguelone	593	593	790	133,2
Ensemble des Maisons d'Arrêt et qMA	2 651	2 649	3 784	142,8
CD Muret	657	620	584	94,2
CD Saint-Sulpice-la-Pointe	102	102	86	84,3
qCD Béziers	393	393	393	100,0
qCD Lannemezan	20	10	4	40,0
qCD Perpignan	333	333	325	97,6
qMC Lannemezan	212	162	121	74,7
qCSL Toulouse-Seysses	101	52	44	84,6
qCSL Villeneuve-lès-Maguelone	24	24	20	83,3
EPM Lavaur	59	59	43	72,9
Ensemble des établissements pour peine*	1 901	1 755	1 620	92,3
Ensemble de la Direction Régionale	4 552	4 404	5 404	122,7

q = quartier

*article D70 du code de procédure pénale

Tableau 23

Population écrouée détenue par établissement Mission Outre-Mer

<i>Effectif au :</i>	1er juillet 2014
<i>Source :</i>	DAP - PMJ5
<i>Capacités au :</i>	1er juillet 2014

(source DAP - EMS1)

			Capacité norme circulaire	Capacité opérationnelle	Nombre de personnes écrouées détenues	Densité (%)
MA et qMA <i>ANTILLES ET GUYANE</i>	MA	Basse-Terre	130	130	184	141,5
	qMA	Baie-Mahault	266	266	464	174,4
	qMA	Ducos	211	211	453	214,7
	qMA	Guyane (Remiré Montjoly)	310	310	409	131,9
<i>OCEANS INDIEN ET PACIFIQUE et Saint Pierre et Miquelon</i>	MA	Saint-Pierre	123	123	122	99,2
	qMA	Saint-Denis	558	558	489	87,6
	qMA	Saint-Pierre-et-Miquelon	7	7	4	57,1
	MA	Majicavo	162	162	157	96,9
	MA	Mata Utu	3	3	3	100,0
	MA	Taiohae	5	5	3	60,0
	MA	Uturoa-Raiatea	20	20	14	70,0
	qMA	Faa'a Nuutania	54	54	162	300,0
	qMA	Nouméa	184	184	212	115,2
	Ensemble des Maisons d'Arrêt et qMA			2 033	2 033	2 676
Etablissements et quartiers pour peine <i>ANTILLES ET GUYANE</i>	qCD	Baie-Mahault	238	238	231	97,1
	qCD	Ducos	358	358	443	123,7
	qCD	Guyane (Remiré Montjoly)	304	304	295	97,0
<i>OCEANS INDIEN ET PACIFIQUE et Saint Pierre et Miquelon</i>	CD	Le Port (Plaine les Galets)	560	508	473	93,1
	qCD	Saint-Denis	17	17	16	94,1
	qCD	Saint-Pierre-et-Miquelon	4	4	1	25,0
	qCD	Faa'a Nuutania	111	111	235	211,7
	qCD	Nouméa	197	197	241	122,3
Ensemble des établissements pour peine*			1 789	1 737	1 935	111,4
Ensemble de la Direction Régionale			3 822	3 770	4 611	122,3

q = quartier

*article D70 du code de procédure pénale

Tableau 26**Nombre de personnes écrouées détenues par sexe et par Direction Interrégionale**

<i>Champ :</i>	Métropole et Outre-Mer
<i>Effectif au :</i>	1er juillet 2014
<i>Source :</i>	DAP - PMJ5

	<i>Hommes</i>	<i>Femmes</i>	<i>Nombre de personnes écrouées détenues</i>	<i>Taux de féminité (%)</i>
<i>Bordeaux</i>	5 034	146	5 180	2,8
<i>Dijon</i>	4 890	177	5 067	3,5
<i>Lille</i>	9 169	304	9 473	3,2
<i>Lyon</i>	5 678	206	5 884	3,5
<i>Marseille</i>	7 765	155	7 920	2,0
<i>Paris</i>	12 588	516	13 104	3,9
<i>Rennes</i>	5 755	335	6 090	5,5
<i>Strasbourg</i>	5 402	160	5 562	2,9
<i>Toulouse</i>	5 255	149	5 404	2,8
<i>Ensemble de la métropole</i>	<i>61 536</i>	<i>2 148</i>	<i>63 684</i>	<i>3,4</i>
<i>Outre Mer</i>	4 477	134	4 611	2,9
<i>Ensemble des établissements pénitentiaires</i>	<i>66 013</i>	<i>2 282</i>	<i>68 295</i>	<i>3,3</i>

Tableau 27
Nombre et pourcentage de mineurs écroués détenus

<i>Champ :</i>	Métropole et Outre-Mer
<i>Effectif au :</i>	1er juillet 2014
<i>Source :</i>	DAP - PMJ5

	Nombre de mineurs écroués détenus	<i>Nombre de personnes écrouées détenues</i>	Proportion de mineurs écroués détenus (%)
Métropole	734	63 684	1,2
Outre Mer	60	4 611	1,3
<i>Ensemble</i>	<i>794</i>	<i>68 295</i>	<i>1,2</i>

Tableau 28
Nombre et pourcentage de mineurs écroués détenus selon la catégorie pénale

<i>Champ :</i>	Métropole et Outre-Mer
<i>Effectif au :</i>	1er juillet 2014
<i>Source :</i>	DAP - PMJ5

	Métropole		Outre-Mer		Ensemble	
	Effectifs	%	Effectifs	%	Effectifs	%
Prévenus	469	63,9	34	56,7	503	63,4
Condamnés	265	36,1	26	43,3	291	36,6
Ensemble	734	100,0	60	100,0	794	100,0

Tableau 29

Evolution mensuelle du nombre de mineurs écroués détenus sur deux années

<i>Champ :</i>	Métropole et Outre-Mer
<i>Effectif au :</i>	1er juillet 2014
<i>Source :</i>	DAP - PMJ5

<i>Situation au 1er du mois</i>	<i>Prévenus</i>	<i>Condamnés</i>	<i>Ensemble</i>	<i>Variation mensuelle (%)</i>
<i>juillet 2012</i>	493	317	810	5,2%
<i>août 2012</i>	436	319	755	-6,8%
<i>septembre 2012</i>	395	285	680	-9,9%
<i>octobre 2012</i>	422	245	667	-1,9%
<i>novembre 2012</i>	431	250	681	2,1%
<i>décembre 2012</i>	450	273	723	6,2%
<i>janvier 2013</i>	439	285	724	0,1%
<i>février 2013</i>	476	245	721	-0,4%
<i>mars 2013</i>	486	243	729	1,1%
<i>avril 2013</i>	493	249	742	1,8%
<i>mai 2013</i>	477	294	771	3,9%
<i>juin 2013</i>	506	272	778	0,9%
<i>juillet 2013</i>	509	290	799	2,7%
<i>août 2013</i>	494	287	781	-2,3%
<i>septembre 2013</i>	444	271	715	-8,5%
<i>octobre 2013</i>	435	261	696	-2,7%
<i>novembre 2013</i>	486	237	723	3,9%
<i>décembre 2013</i>	477	260	737	1,9%
<i>janvier 2014</i>	455	276	731	-0,8%
<i>février 2014</i>	476	261	737	0,8%
<i>mars 2014</i>	477	271	748	1,5%
<i>avril 2014</i>	512	266	778	4,0%
<i>mai 2014</i>	510	307	817	5,0%
<i>juin 2014</i>	523	286	809	-1,0%
<i>juillet 2014</i>	503	291	794	-1,9%

Tableau 30
Evolution mensuelle du nombre de mineurs écroués détenus

Champ :	Métropole et Outre-Mer
Effectif au :	1er juillet 2014
Source :	DAP - PMJ5

Evolution mensuelle de la population écrouée détenue mineure depuis le 1er janvier 2012

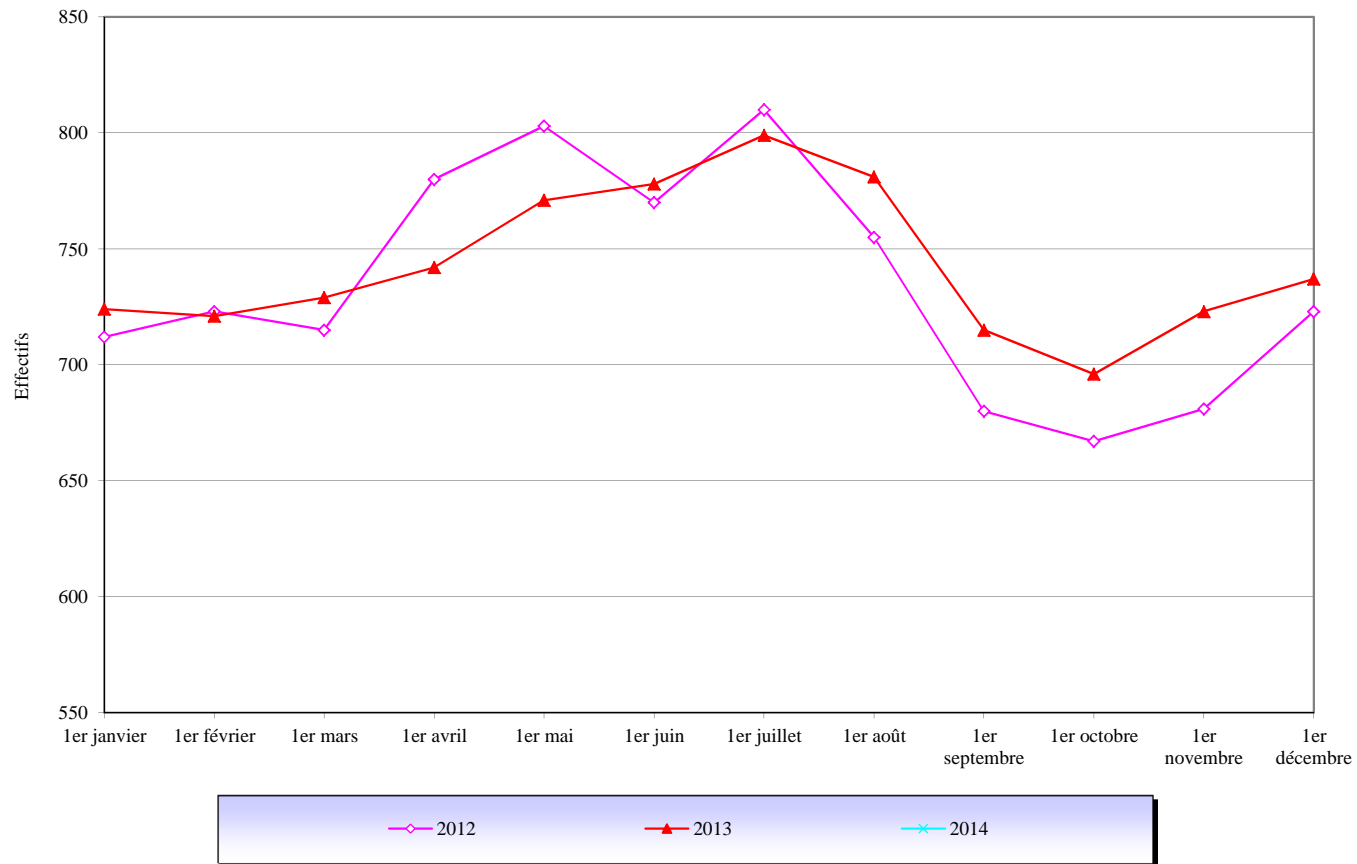


Tableau 31
Nombre de mineurs écroués détenus par établissement

Champ : Métropole et Outre-Mer

Effectif au : 1er juillet 2014

Source : DAP - PMJ5

Etablissement	Nombre de mineurs écroués détenus	Nombre de jeunes majeurs occupant des places mineurs	Nombre de places mineurs (source EMS1)	Taux d'occupation des places mineurs
CP Bordeaux Gradignan	17	0	23	74%
MA Angoulême	6	0	7	86%
MA Limoges	8	0	12	67%
MA Pau	5	0	10	50%
Ensemble de la DI de Bordeaux	36	0	52	69%
CP Varennes-le-Grand	5	0	15	33%
MA Bourges	3	0	4	75%
MA Chaumont	4	0	10	40%
MA Dijon	4	0	11	36%
MA Orléans	3	0	6	50%
MA Reims	8	0	10	80%
MA Tours	7	0	10	70%
Ensemble de la DI de Dijon	34	0	66	52%
CP Laon	10	0	15	67%
CP Le Havre	8	0	15	53%
CP Liancourt	19	0	20	95%
CP Longuenesse	13	0	22	59%
EPM Quiévrechain	51	0	60	85%
MA Rouen	13	0	32	41%
Ensemble de la DI de Lille	114	0	164	70%
CP Moulins Yzeure	3	0	8	38%
EPM Rhône	32	0	60	53%
MA Bonneville	7	0	18	39%
MA Grenoble	11	0	20	55%
Ensemble de la DI de Lyon	53	0	106	50%
CP Avignon le Pontet	15	0	20	75%
CP Borgo	1	0	4	25%
CP Marseille-Les-Baumettes **	6	0	5	120%
EPM Marseille	59	0	59	100%
MA Grasse	33	0	31	106%
Ensemble de la DI de Marseille	114	0	119	96%
CP Fresnes **	0	0	0	-
EPM Porcheville	54	0	60	90%
MA Fleury-Mérogis	103	0	94	110%
MA Nanterre	23	0	18	128%
MA Versailles **	0	0	0	-
MA Villepinte	39	0	40	98%
Ensemble de la DI de Paris	219	0	212	103%
CP Rennes	3	0	3	100%
EPM Orvault	39	0	55	71%
MA Brest	6	0	10	60%
MA Caen	6	0	10	60%
Ensemble de la DI de Rennes	54	0	78	69%
CP Metz-Queuleu	5	0	14	36%
CSL Besançon	0	0	1	0%
CSL Maxéville	0	0	2	0%
CSL Souffelweyersheim	0	0	2	0%
MA Epinal	8	0	14	57%
MA Mulhouse	9	0	20	45%
MA Strasbourg	24	0	38	63%
Ensemble de la DI de Strasbourg	46	0	91	51%
CP Perpignan	7	0	12	58%
CP Villeneuve-lès-Maguelone	14	0	20	70%
EPM Lavaur	43	0	59	73%
Ensemble de la DI de Toulouse	64	0	91	70%
CP Baie-Mahault	7	0	15	47%
CP Ducos	10	0	17	59%
CP Faa'a Nuutania	4	0	2	200%
CP Nouméa	6	0	18	33%
CP Remire-Montjoly	7	0	21	33%
CP Saint-Denis	16	0	40	40%
CP Saint-Pierre-et-Miquelon	0	0	2	0%
MA Majicavo	10	0	10	100%
Ensemble de la DI de Outre-mer	60	0	125	48%
ENSEMBLE	794	0	1 104	72%

** : disposant d'un quartier femmes, ces établissements sont autorisés à accueillir des détenues mineures

Tableau 32
Nombre de mineurs écroués détenus par quartier d'établissement

<i>Champ :</i>	Métropole et Outre-Mer
<i>Effectif au :</i>	1er juillet 2014
<i>Source :</i>	DAP - PMJ5

Etablissement	Nombre de mineurs écroués détenus	Nombre de jeunes majeurs occupant des places mineurs	Nombre de places mineurs (source EMS1)	Taux d'occupation des places mineurs
MA Angoulême	6	0	7	86%
qMA Bordeaux Gradignan	17	0	23	74%
MA Limoges	8	0	12	67%
MA Pau	5	0	10	50%
Ensemble de la DI de Bordeaux	36	0	52	69%
MA Bourges	3	0	4	75%
MA Chaumont	4	0	10	40%
MA Dijon	4	0	11	36%
MA Orléans	3	0	6	50%
MA Reims	8	0	10	80%
MA Tours	7	0	10	70%
qMA Varennes-le-Grand	5	0	15	33%
Ensemble de la DI de Dijon	34	0	66	52%
qMA Laon	10	0	15	67%
qMA Le Havre	8	0	15	53%
qMA Liancourt	19	0	20	95%
qMA Longuenesse	13	0	22	59%
EPM Quiévrechain	51	0	60	85%
MA Rouen	13	0	32	41%
Ensemble de la DI de Lille	114	0	164	70%
MA Bonneville	7	0	18	39%
MA Grenoble	11	0	20	55%
qMA Moulins Yzeure	3	0	8	38%
EPM Rhône	32	0	60	53%
Ensemble de la DI de Lyon	53	0	106	50%
qMA Avignon le Pontet	15	0	20	75%
qMA Borgo	1	0	4	25%
MA Grasse	33	0	31	106%
EPM Marseille	59	0	59	100%
qMA Marseille-Les-Baumettes **	6	0	5	120%
Ensemble de la DI de Marseille	114	0	119	96%
MA Fleury-Mérogis	103	0	94	110%
qMA Fresnes **	0	0	0	-
MA Nanterre	23	0	18	128%
EPM Porcheville	54	0	60	90%
MA Versailles **	0	0	0	-
MA Villepinte	39	0	40	98%
Ensemble de la DI de Paris	219	0	212	103%
MA Brest	6	0	10	60%
MA Caen	6	0	10	60%
EPM Orvault	39	0	55	71%
qMA Rennes	3	0	3	100%
Ensemble de la DI de Rennes	54	0	78	69%
CSL Besançon	0	0	1	0%
MA Epinal	8	0	14	57%
CSL Maxéville	0	0	2	0%
qMA Metz-Queuleu	5	0	14	36%
MA Mulhouse	9	0	20	45%
CSL Souffelweyersheim	0	0	2	0%
MA Strasbourg	24	0	38	63%
Ensemble de la DI de Strasbourg	46	0	91	51%
EPM Lavarur	43	0	59	73%
qMA Perpignan	7	0	12	58%
qMA Villeneuve-lès-Maguelone	14	0	20	70%
Ensemble de la DI de Toulouse	64	0	91	70%
qMA Baie-Mahault	7	0	15	47%
qMA Ducos	10	0	17	59%
qMA Faa'a Nuutania	4	0	2	200%
MA Majicavo	10	0	10	100%
qMA Nouméa	6	0	18	33%
qMA Remire-Montjoly	7	0	21	33%
qMA Saint-Denis	16	0	40	40%
qCD Saint-Pierre-et-Miquelon	0	0	2	0%
Ensemble de la DI de Outre-mer	60	0	125	48%
ENSEMBLE	794	0	1 104	72%

** : disposant d'un quartier femmes, ces établissements sont autorisés à accueillir des détenues mineures

Tableau 33
Nombre de femmes écrouées

Champ :	Métropole et Outre-Mer
Effectif au :	1er juillet 2014
Source :	DAP - PMJ5

	Femmes écrouées	Nombre de personnes écrouées	Proportion de femmes (%)
Métropole	2 786	75 552	3,7
Outre Mer	149	5 168	2,9
Ensemble *	2 935	80 720	3,6

* Dont non hébergées : 653

Tableau 34
Femmes écrouées selon la catégorie pénale

<i>Champ :</i>	Métropole et Outre-Mer
<i>Effectif au :</i>	1er juillet 2014
<i>Source :</i>	DAP - PMJ5

	Métropole		Outre-Mer		Ensemble	
	Effectifs	%	Effectifs	%	Effectifs	%
Prévenues	771	27,7	36	24,2	807	27,5
Condamnées	2 015	72,3	113	75,8	2 128	72,5
Ensemble	2 786	100,0	149	100,0	2 935	100,0

Tableau 35

Evolution mensuelle du nombre de femmes écrouées depuis deux années

<i>Champ :</i>	Métropole et Outre-Mer
<i>Effectif au :</i>	1er juillet 2014
<i>Source :</i>	DAP - PMJ5

<i>Situation au 1er du mois</i>	<i>Prévenues</i>	<i>Condamnées</i>	<i>Ensemble</i>	<i>Variation mensuelle (%)</i>
juillet 2012	758	2082	2 840	2,3%
août 2012	722	2030	2 752	-3,1%
septembre 2012	679	2003	2 682	-2,5%
octobre 2012	689	2017	2 706	0,9%
novembre 2012	731	2028	2 759	2,0%
décembre 2012	743	2078	2 821	2,2%
janvier 2013	708	2023	2 731	-3,2%
février 2013	718	2022	2 740	0,3%
mars 2013	707	2088	2 795	2,0%
avril 2013	707	2085	2 792	-0,1%
mai 2013	678	2123	2 801	0,3%
juin 2013	682	2128	2 810	0,3%
juillet 2013	711	2149	2 860	1,8%
août 2013	683	2134	2 817	-1,5%
septembre 2013	708	2028	2 736	-2,9%
octobre 2013	698	2026	2 724	-0,4%
novembre 2013	714	2030	2 744	0,7%
décembre 2013	738	1993	2 731	-0,5%
janvier 2014	707	1983	2 690	-1,5%
février 2014	764	1966	2 730	1,5%
mars 2014	768	1956	2 724	-0,2%
avril 2014	786	2034	2 820	3,5%
mai 2014	794	2057	2 851	1,1%
juin 2014	798	2093	2 891	1,4%
juillet 2014	807	2128	2 935	1,5%

Tableau 36

Evolution mensuelle du nombre de femmes écrouées depuis le 1er janvier 2012

Champ :	Métropole et Outre-Mer
Effectif au :	1er juillet 2014
Source :	DAP - PMJ5

Evolution mensuelle du nombre de femmes écrouées depuis le 1er janvier 2012

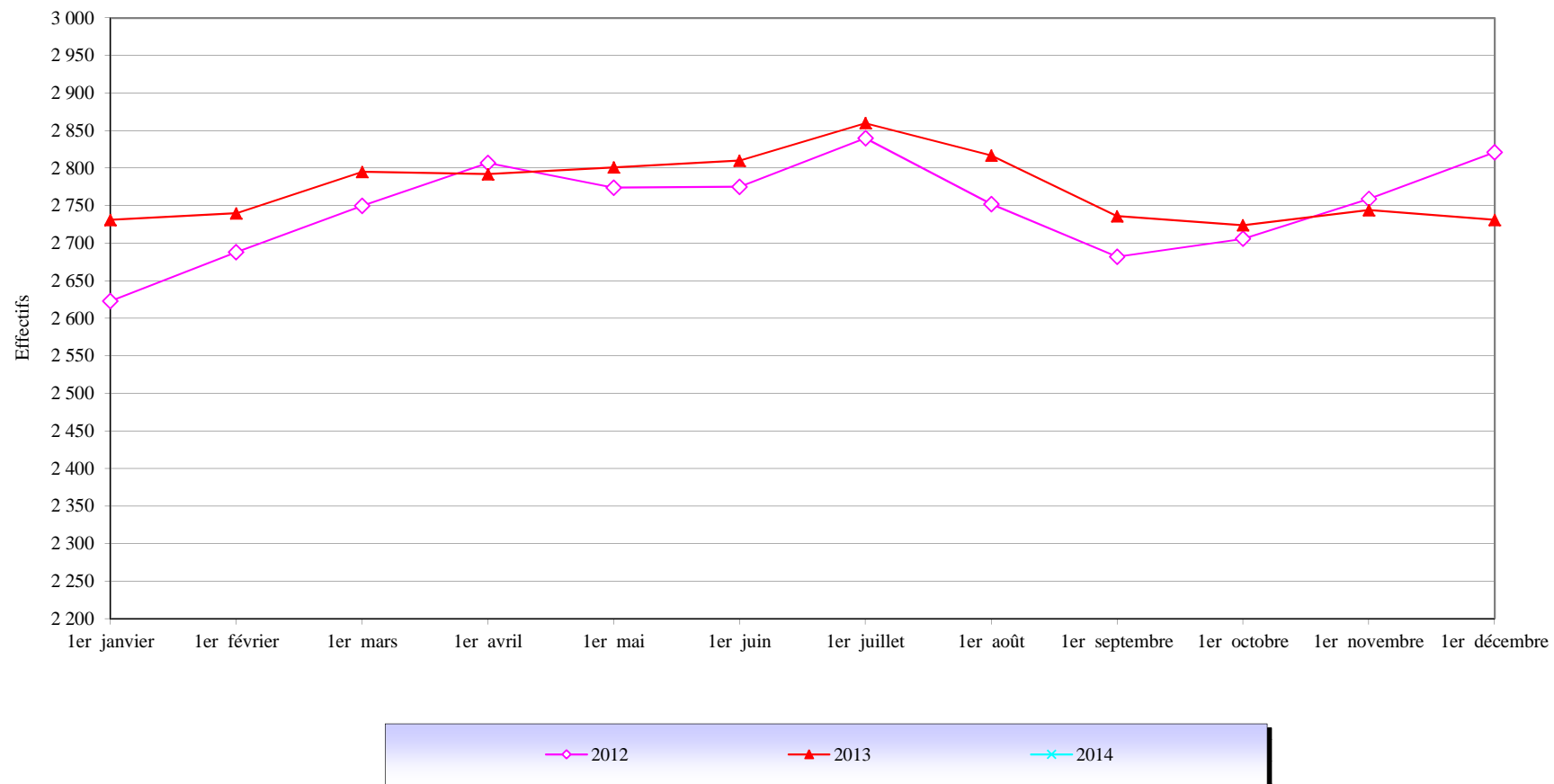


Tableau 37**Evolution du nombre de condamnés bénéficiant d'un aménagement de peine au 1er de chaque mois**

Champ :	Métropole et Outre-Mer
Effectif au :	1er juillet 2014
Source :	DAP - PMJ5

DATE	PSE*	PE			Semi-Liberté	Total aménagés	Total condamnés	%
		Hébergés	Non hébergés	Total				
01/07/2012	10244	344	645	989	1 993	13 226	61 124	21,6
01/08/2012	10104	397	633	1030	1 916	13 050	61 018	21,4
01/09/2012	9390	406	558	964	1 813	12 167	59 808	20,3
01/10/2012	9105	390	598	988	1 834	11 927	59 492	20,0
01/11/2012	9470	368	587	955	1 845	12 270	60 461	20,3
01/12/2012	9840	416	568	984	1 903	12 727	61 137	20,8
01/01/2013	9653	403	573	976	1 785	12 414	60 344	20,6
01/02/2013	10197	405	597	1002	1 867	13 066	60 786	21,5
01/03/2013	10615	404	598	1002	1 921	13 538	61 409	22,0
01/04/2013	10919	442	585	1027	1 942	13 888	61 831	22,5
01/05/2013	11438	435	635	1070	2 041	14 549	62 925	23,1
01/06/2013	11559	416	622	1038	2 000	14 597	62 963	23,2
01/07/2013	11475	405	656	1061	1 993	14 529	63 382	22,9
01/08/2013	11465	380	619	999	1 939	14 403	63 313	22,7
01/09/2013	10646	374	580	954	1 813	13 413	61 710	21,7
01/10/2013	10451	391	602	993	1 860	13 304	61 568	21,6
01/11/2013	10560	371	642	1013	1 842	13 415	61 195	21,9
01/12/2013	10482	373	664	1037	1 838	13 357	61 692	21,7
01/01/2014	10161	375	647	1022	1 765	12 948	61 261	21,1
01/02/2014	10296	386	621	1007	1 838	13 141	61 374	21,4
01/03/2014	10452	422	649	1071	1 920	13 443	61 932	21,7
01/04/2014	11234	403	647	1050	1 942	14 226	62 894	22,6
01/05/2014	11755	409	653	1062	1 937	14 754	63 556	23,2
01/06/2014	11586	365	640	1005	1 912	14 503	63 197	22,9
01/07/2014	11763	406	662	1068	1 951	14 782	62 947	23,5

* y compris SEFIP

Tableau 38

Courbe d'évolution mensuelle de la population bénéficiant d'un aménagement de peine depuis 2 ans

Champ :	France entière
Effectif au :	1er juillet 2014
Source :	DAP - PMJ5

Evolution mensuelle du nombre d'écroués bénéficiant d'un aménagement de peine

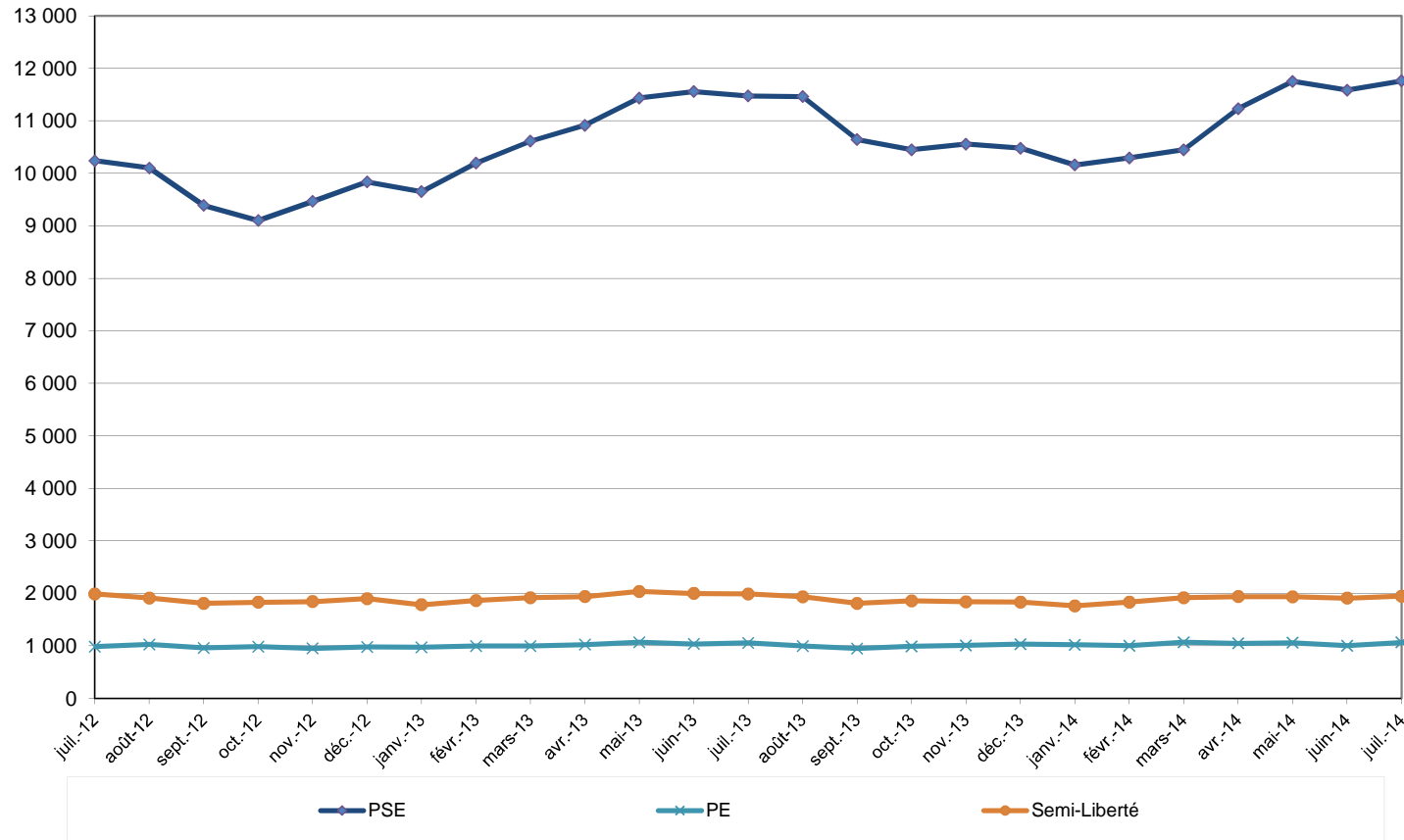


Tableau 39

Evolution mensuelle par catégorie pénale des populations hébergées et non hébergées

<i>Champ :</i>	France entière
<i>Effectif au :</i>	1er juillet 2014
<i>Source :</i>	DAP - PMI5

Situation au 1er du mois	Prévenus	Condamnés hébergés	dont SL	dont PE hébergés	Ensemble des hébergés	Variation des hébergés (%)	Condamnés non hébergés	dont PSE	dont PE non hébergés	Variation des condamnés non hébergés (%)	Ensemble des écroués
juil-11	16 789	47 937	1 874	416	64 726	-0,4	8594	7971	623	3,5	73 320
août-11	16 113	47 940	1 880	417	64 053	-1,0	8561	7945	616	-0,4	72 614
sept-11	16 056	47 546	1 781	397	63 602	-0,7	8140	7564	576	-4,9	71 742
oct-11	16 457	47 690	1 867	413	64 147	0,9	8179	7605	574	0,5	72 326
nov-11	16 456	48 255	1 917	382	64 711	0,9	8438	7886	552	3,2	73 149
déc-11	16 587	48 675	1 908	410	65 262	0,9	8846	8267	579	4,8	74 108
janv-12	16 279	48 508	1 857	371	64 787	-0,7	8993	8417	576	1,7	73 780
févr-12	16 463	49 236	1 954	337	65 699	1,4	9523	8924	599	5,9	75 222
mars-12	16 512	49 933	2 036	376	66 445	1,1	9983	9370	613	4,8	76 428
avr-12	17 027	50 134	2 020	401	67 161	1,1	10427	9774	653	4,4	77 588
mai-12	16 773	50 300	2 064	405	67 073	-0,1	10679	10036	643	2,4	77 752
juin-12	16 756	50 159	2 060	413	66 915	-0,2	10759	10111	648	0,7	77 674
juil-12	17 138	50 235	1 993	344	67 373	0,7	10889	10244	645	1,2	78 262
août-12	16 467	50 281	1 916	397	66 748	-0,9	10737	10104	633	-1,4	77 485
sept-12	16 266	49 860	1 813	406	66 126	-0,9	9948	9390	558	-7,3	76 074
oct-12	16 915	49 789	1 834	390	66 704	0,9	9703	9105	598	-2,5	76 407
nov-12	16 821	50 404	1 845	368	67 225	0,8	10057	9470	587	3,6	77 282
déc-12	16 945	50 729	1 903	416	67 674	0,7	10408	9840	568	3,5	78 082
janv-13	16 454	50 118	1 785	403	66 572	-1,6	10226	9653	573	-1,7	76 798
févr-13	16 754	49 992	1 867	405	66 746	0,3	10794	10197	597	5,6	77 540
mars-13	16 799	50 196	1 921	404	66 995	0,4	11213	10615	598	3,9	78 208
avr-13	17 166	50 327	1 942	442	67 493	0,7	11504	10919	585	2,6	78 997
mai-13	16 987	50 852	2 041	435	67 839	0,5	12073	11438	635	4,9	79 912
juin-13	17 195	50 782	2 000	416	67 977	0,2	12181	11559	622	0,9	80 158
juil-13	17 318	51 251	1 993	405	68 569	0,9	12131	11475	656	-0,4	80 700
août-13	16 454	51 229	1 939	380	67 683	-1,3	12084	11465	619	-0,4	79 767
sept-13	16 604	50 484	1 813	374	67 088	-0,9	11226	10646	580	-7,1	78 314
oct-13	16 795	50 515	1 860	391	67 310	0,3	11053	10451	602	-1,5	78 363
nov-13	17 057	49 993	1 842	371	67 050	-0,4	11202	10560	642	1,3	78 252
déc-13	17 192	50 546	1 838	373	67 738	1,0	11146	10482	664	-0,5	78 884
janv-14	16 622	50 453	1 765	375	67 075	-1,0	10808	10161	647	-3,0	77 883
févr-14	17 363	50 457	1 838	386	67 820	1,1	10917	10296	621	1,0	78 737
mars-14	17 589	50 831	1 920	422	68 420	0,9	11101	10452	649	1,7	79 521
avr-14	17 846	51 013	1 942	403	68 859	0,6	11881	11234	647	7,0	80 740
mai-14	17 495	51 148	1 937	409	68 643	-0,3	12408	11755	653	4,4	81 051
juin-14	17 677	50 971	1 912	365	68 648	0,0	12226	11586	640	-1,5	80 874
juil-14	17 773	50 522	1 951	406	68 295	-0,5	12425	11763	662	1,6	80 720

Tableau 40
Etablissements dont la densité carcérale est supérieure à 120%

Champ :	France entière
Effectif au :	1er juillet 2014
Source :	DAP - PMJ5
Capacités au :	1er juillet 2014

(source DAP - EMS1)

DSP	type	nom établissement	places circulaires	places opérationnelles	Total des personnes détenues	taux d'occupation
Bordeaux	MA	Bayonne	75	75	103	137,3%
Bordeaux	qMA	Bordeaux Gradignan	366	365	612	167,7%
Bordeaux	MA	Limoges	85	85	118	138,8%
Bordeaux	MA	Niort	66	66	86	130,3%
Bordeaux	MA	Rochefort	51	51	78	152,9%
Bordeaux	MA	Saintes	83	60	84	140,0%
Bordeaux	MA	Tulle	47	47	67	142,6%
Dijon	MA	Auxerre	88	88	169	192,0%
Dijon	MA	Bourges	116	116	143	123,3%
Dijon	MA	Chaumont	78	78	100	128,2%
Dijon	MA	Dijon	185	185	265	143,2%
Dijon	MA	Orléans	105	105	280	266,7%
Dijon	MA	Tours	145	145	209	144,1%
Dijon	MA	Troyes	116	116	166	143,1%
Dijon	qMA	Vareannes-le-Grand	193	193	250	129,5%
Lille	MA	Amiens	307	307	474	154,4%
Lille	MA	Arras	202	202	276	136,6%
Lille	MA	Beauvais	117	117	145	123,9%
Lille	MA	Béthune	180	167	370	221,6%
Lille	MA	Douai	385	385	556	144,4%
Lille	MA	Evreux	162	162	257	158,6%
Lille	qMA	Laon	195	195	306	156,9%
Lille	qMA	Liancourt	232	232	328	141,4%
Lille	qMA	Lille-Annoeullin	449	449	553	123,2%
Lille	qMA	Lille-Loos-Séquedin (Lille-Séquedin)	584	584	862	147,6%
Lille	qMA	Longuenesse	196	196	351	179,1%
Lille	MA	Valenciennes	222	222	359	161,7%
Lyon	qMA	Aiton	227	227	282	124,2%
Lyon	MA	Chambéry	93	93	126	135,5%
Lyon	MA	Grenoble	232	232	309	133,2%
Lyon	MA	Le-Puy-en-Velay	36	36	61	169,4%
Lyon	MA	Lyon Corbas	688	688	898	130,5%
Lyon	MA	Montluçon	21	21	28	133,3%
Lyon	MA	Saint Etienne-la-Talaudière	327	327	399	122,0%
Lyon	qMA	Saint-Quentin-Fallavier	237	237	304	128,3%
Lyon	MA	Valence	137	137	169	123,4%
Marseille	qMA	Aix-Luyens	612	612	918	150,0%
Marseille	qMA	Avignon le Pontet	420	420	589	140,2%
Marseille	MA	Grasse	573	573	799	139,4%
Marseille	qMA	Marseille-Les-Baumettes	1197	1197	1932	161,4%
Marseille	MA	Nice	363	363	609	167,8%
Marseille	qMA	Toulon-la-Farède	395	395	690	174,7%
Paris	MA	Bois d'Arcy	500	500	833	166,6%
Paris	CSL	Corbeil	77	77	113	146,8%
Paris	MA	Fleury-Mérogis	2857	2857	4036	141,3%
Paris	qMA	Fresnes (**)	1404	1404	2368	168,7%
Paris	CSL	Gagny	48	48	103	214,6%
Paris	qCPA	Meaux-Chauconin	60	60	80	133,3%
Paris	qMA	Meaux-Chauconin	385	385	682	177,1%
Paris	CSL	Melun	43	43	54	125,6%
Paris	MA	Nanterre	592	592	1054	178,0%
Paris	MA	Osny-Pontoise	579	579	874	150,9%
Paris	MA	Villepinte	587	587	1012	172,4%
Rennes	MA	Angers	266	266	384	144,4%
Rennes	MA	Brest	254	254	336	132,3%
Rennes	MA	Caen	269	269	398	148,0%
Rennes	MA	Cherbourg	46	46	91	197,8%
Rennes	MA	Coutances	48	48	86	179,2%
Rennes	MA	Fontenay-le-Comte	39	39	80	205,1%
Rennes	MA	La Roche-sur-Yon	39	39	80	205,1%
Rennes	MA	Laval	71	71	128	180,3%
Rennes	MA	Le Mans-Croisettes	401	401	499	124,4%
Rennes	qMA	Lorient-Floemur	198	198	285	143,9%
Rennes	qMA	Rennes-Vezin	480	480	634	132,1%
Rennes	MA	Saint Malo	92	92	118	128,3%
Rennes	MA	Saint-Brieuc	85	85	163	191,8%
Rennes	MA	Vannes	52	52	91	175,0%
Strasbourg	MA	Belfort	39	39	47	120,5%
Strasbourg	MA	Colmar	120	120	188	156,7%
Strasbourg	MA	Lons-le-Saunier	39	39	53	135,9%
Strasbourg	qMA	Metz-Queuleu	404	404	572	141,6%
Strasbourg	MA	Montbéliard	41	41	54	131,7%
Strasbourg	MA	Mulhouse	283	283	390	137,8%
Strasbourg	qMA	Nancy Maxéville	452	452	625	138,3%
Strasbourg	MA	Sarreguemines	71	71	96	135,2%
Strasbourg	MA	Strasbourg	445	445	758	170,3%
Toulouse	MA	Albi	105	105	144	137,1%
Toulouse	qMA	Béziers	416	416	524	126,0%
Toulouse	MA	Carcassonne	66	66	109	165,2%
Toulouse	MA	Foix	66	64	92	143,8%
Toulouse	MA	Mende	45	45	55	122,2%
Toulouse	MA	Montauban	144	144	184	127,8%
Toulouse	MA	Nîmes	192	192	414	215,6%
Toulouse	qMA	Perpignan	204	204	350	171,6%
Toulouse	MA	Tarbes	69	69	110	159,4%
Toulouse	qMA	Toulouse-Seysses	651	651	926	142,2%
Toulouse	qMA	Villeneuve-lès-Maguelone	593	593	790	133,2%
Outre-mer	qMA	Baie-Mahault	266	266	464	174,4%
Outre-mer	MA	Basse-Terre	130	130	184	141,5%
Outre-mer	qCD	Ducos	358	358	443	123,7%
Outre-mer	qMA	Ducos	211	211	453	214,7%
Outre-mer	qCD	Faa'a Niutania	111	111	235	211,7%
Outre-mer	qMA	Faa'a Niutania	54	54	162	300,0%
Outre-mer	qMA	Guyane (Remiré Montjoly)	310	310	409	131,9%
Outre-mer	qCD	Nouméa	197	197	241	122,3%

Soit 95 établissements ou quartiers d'établissement et 39 334 détenus concernés

(**) y compris l'E.P.S.N