



# Statistique mensuelle de la population écrouée et détenue en France

situation au 1er décembre 2011

**Direction de l'Administration Pénitentiaire**

Bureau des études, de la prospective et des méthodes

<http://www.justice.gouv.fr>

## Sommaire

|                     |   |
|---------------------|---|
|                     | Les chiffres du mois  |
| Tableau 1           | Nombre de personnes écrouées  |
| Tableau 2           | Evolution mensuelle de la population écrouée depuis deux années                     |
| Tableau 3 A, B et C | Courbes d'évolutions mensuelles   |
| Tableau 4           | Evolution mensuelle de la population écrouée non hébergée depuis 2 ans              |
| Tableau 4-1         | Courbe d'évolution mensuelle de la population écrouée non hébergée depuis mars 2004 |
| Tableau 5           | Répartition de la population écrouée détenue selon la catégorie pénale              |
| Tableau 6           | Nombre de femmes écrouées   |
| Tableau 6-2         | Evolution mensuelle du nombre de femmes écrouées depuis 2 ans                       |
| Tableau 6-3         | Courbe d'évolution mensuelle du nombre de femmes écrouées depuis janvier 2004       |
| Tableau 7           | Nombre et pourcentage de mineurs écroués détenus                                    |
| Tableau 7-1         | Evolution mensuelle du nombre de mineurs écroués détenus depuis 2 ans               |
| Tableau 7-2         | Courbe d'évolution mensuelle du nombre de mineurs écroués détenus depuis 2 ans      |

## Les chiffres du mois

1er décembre 2011

### Ensemble des personnes sous écrou

|   | 01/12/2011    | 01/12/2010 | Evolution annuelle (%) |
|---|---------------|------------|------------------------|
| <b>Total</b>  | <b>74 108</b> | 67 878     | 9,2%                   |
| <b>écroués non détenus</b>  | <b>8 846</b>  | 6 405      | 38,1%                  |
| dont condamnés en placement sous surveillance électronique (aménagement de peine) | 7 801         | 5 633      | 38,5%                  |
| dont condamnés en placement sous surveillance électronique de fin de peine        | 466           | 56         | .*                     |
| dont condamnés en placement extérieur non hébergés                                | 579           | 716        | -19,1%                 |
| <b>écroués détenus</b>  | <b>65 262</b> | 61 473     | 6,2%                   |
| dont prévenus   | 16 587        | 16 170     | 2,6%                   |
| dont condamnés en semi-liberté  | 1 908         | 1 792      | 6,5%                   |
| dont condamnés en placement extérieur hébergés                                    | 410           | 387        | 5,9%                   |
| dont condamnés non aménagés   | 46 357        | 43 124     | 7,5%                   |

\* Expérimentation Sefip au 1er décembre 2010

### Densité carcérale

- 10 établissements ou quartiers ont une densité supérieure ou égale à 200 %,
- 27 établissements ou quartiers ont une densité supérieure ou égale à 150 et inférieure à 200 %,
- 55 établissements ou quartiers ont une densité supérieure ou égale à 120 et inférieure à 150 %,
- 31 établissements ou quartiers ont une densité supérieure ou égale à 100 et inférieure à 120 %,
- 122 établissements ou quartiers ont une densité inférieure à 100 %

nombre de places opérationnelles : **57 255**

### Ensemble des personnes écrouées en aménagement de peine

|   | 01/12/2011    | 01/12/2010  | Evolution annuelle (%) |
|---|---------------|-------------|------------------------|
| <b>Total</b>  | <b>10 698</b> | 8 528       | 25,4%                  |
| dont condamnés en semi-liberté  | 1 908         | 1 792       | 6,5%                   |
| dont condamnés en placement sous surveillance électronique (aménagement de peine) | 7 801         | 5 633       | 38,5%                  |
| dont condamnés en placement extérieur   | 989           | 1 103       | -10,3%                 |
| <i>Part des aménagés sur l'ensemble des condamnés écroués (%)</i>                 | <i>18,6</i>   | <i>16,5</i> |                        |

**Tableau 1**  
**Nombre de personnes écrouées**  
*(détenues ou non hébergées)*

|                      |                   |
|----------------------|-------------------|
| <i>Champ :</i>       | France entière    |
| <i>Effectif au :</i> | 1er décembre 2011 |
| <i>Source :</i>      | DAP - PMJ5        |

|   | <i>rappel N-1*</i> | <b>1er décembre 2011</b> | <i>Evolution (%)</i> |
|---|--------------------|--------------------------|----------------------|
| <i>Nombre de personnes écrouées détenues</i>      | 61 473             | <b>65 262</b>            | 6,2                  |
| <i>Nombre de personnes écrouées non hébergées</i> | 6 405              | <b>8 846</b>             | 38,1                 |
| <b><i>Ensemble des personnes écrouées</i></b>     | 67 878             | <b>74 108</b>            | 9,2                  |

\* situation à la même date de l'année précédente.

**Tableau 2**  
**Evolution mensuelle de la population écrouée détenue sur deux années**

|                      |                   |
|----------------------|-------------------|
| <i>Champ :</i>       | France entière    |
| <i>Effectif au :</i> | 1er décembre 2011 |
| <i>Source :</i>      | DAP - PMJ5        |

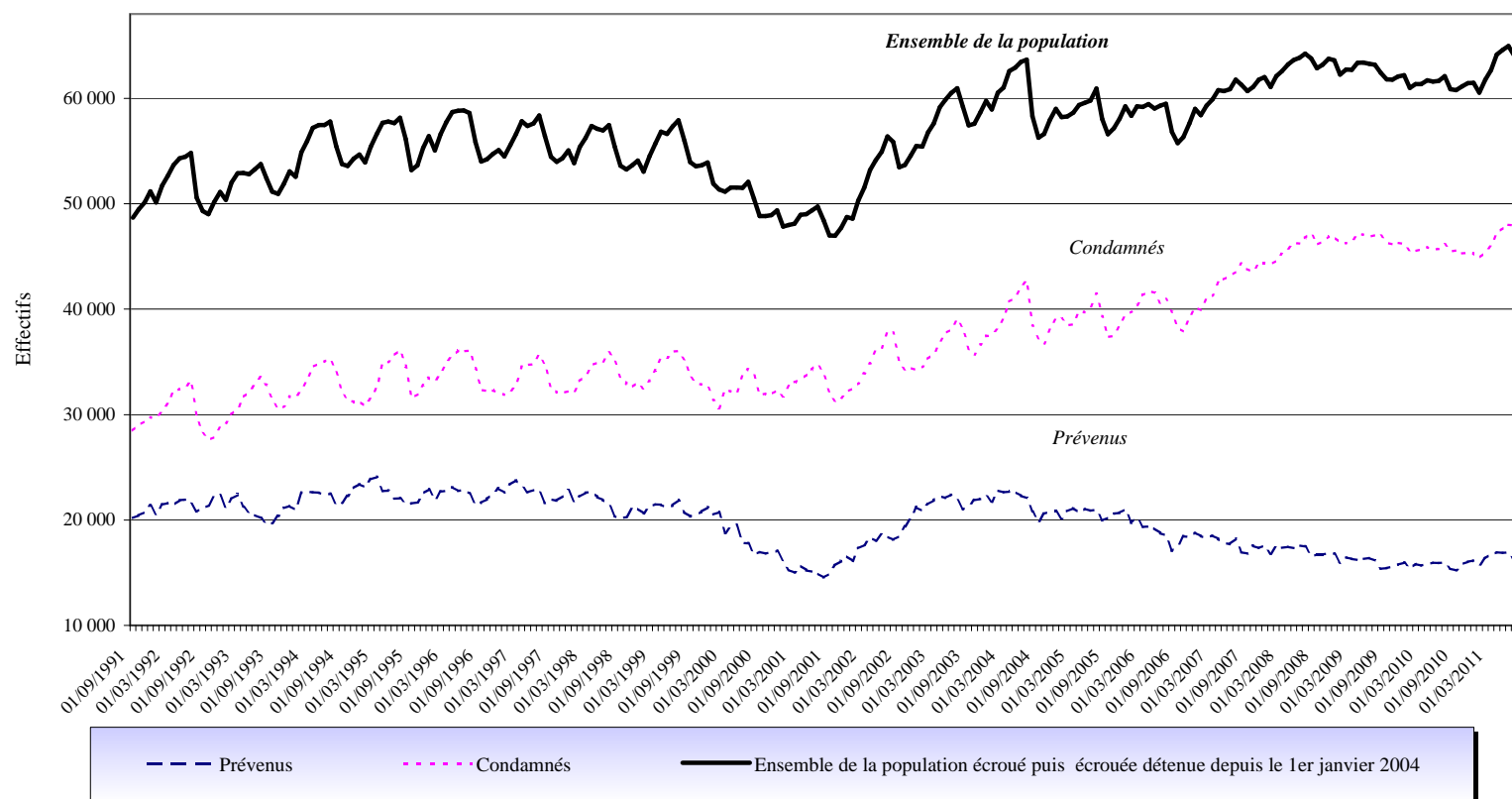
| Situation au 1er du mois | Prévenus | Condamnés | Ensemble | Variation mensuelle (%) |
|--------------------------|----------|-----------|----------|-------------------------|
| décembre 2009            | 15 963   | 46 218    | 62 181   | 0,2                     |
| janvier 2010             | 15 395   | 45 583    | 60 978   | -1,9                    |
| février 2010             | 15 853   | 45 510    | 61 363   | 0,6                     |
| mars 2010                | 15 680   | 45 673    | 61 353   | 0,0                     |
| avril 2010               | 15 797   | 45 909    | 61 706   | 0,6                     |
| mai 2010                 | 15 963   | 45 641    | 61 604   | -0,2                    |
| juin 2010                | 15 942   | 45 714    | 61 656   | 0,1                     |
| juillet 2010             | 15 963   | 46 150    | 62 113   | 0,7                     |
| août 2010                | 15 388   | 45 493    | 60 881   | -2,0                    |
| septembre 2010           | 15 226   | 45 563    | 60 789   | -0,2                    |
| octobre 2010             | 15 851   | 45 291    | 61 142   | 0,6                     |
| novembre 2010            | 16 057   | 45 371    | 61 428   | 0,5                     |
| décembre 2010            | 16 170   | 45 303    | 61 473   | 0,1                     |
| janvier 2011             | 15 702   | 44 842    | 60 544   | -1,5                    |
| février 2011             | 16 361   | 45 410    | 61 771   | 2,0                     |
| mars 2011                | 16 750   | 45 935    | 62 685   | 1,5                     |
| avril 2011               | 16 956   | 47 192    | 64 148   | 2,3                     |
| mai 2011                 | 16 882   | 47 702    | 64 584   | 0,7                     |
| juin 2011                | 16 960   | 48 011    | 64 971   | 0,6                     |
| juillet 2011             | 16 789   | 47 937    | 64 726   | -0,4                    |
| août 2011                | 16 113   | 47 940    | 64 053   | -1,0                    |
| septembre 2011           | 16 056   | 47 546    | 63 602   | -0,7                    |
| octobre 2011             | 16 457   | 47 690    | 64 147   | 0,9                     |
| novembre 2011            | 16 456   | 48 255    | 64 711   | 0,9                     |
| décembre 2011            | 16 587   | 48 675    | 65 262   | 0,9                     |

**Tableau 3-A**

**Courbe d'évolution mensuelle de la population écrouée détenue depuis 20 ans**

|                      |                        |
|----------------------|------------------------|
| <i>Champ :</i>       | Métropole et Outre-Mer |
| <i>Effectif au :</i> | 1er décembre 2011      |
| <i>Source :</i>      | DAP - PMJ5             |

**Evolution mensuelle de la population écrouée puis écrouée détenue depuis 20 ans**

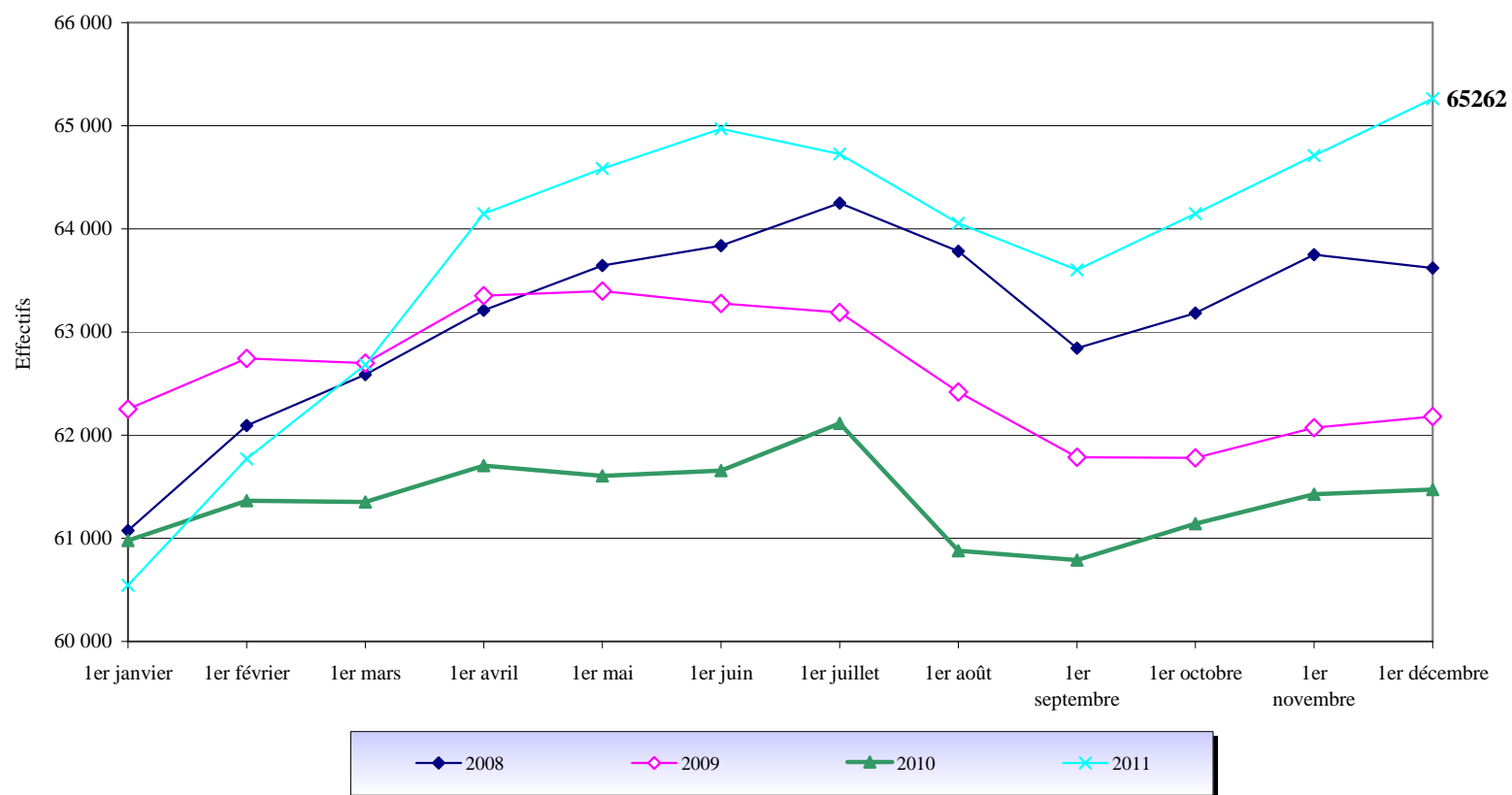


**Tableau 3-B**

**Courbe d'évolution mensuelle de la population écrouée détenue depuis le 1er janvier 2008**

|                      |                   |
|----------------------|-------------------|
| <i>Champ :</i>       | France entière    |
| <i>Effectif au :</i> | 1er décembre 2011 |
| <i>Source :</i>      | DAP - PMJ5        |

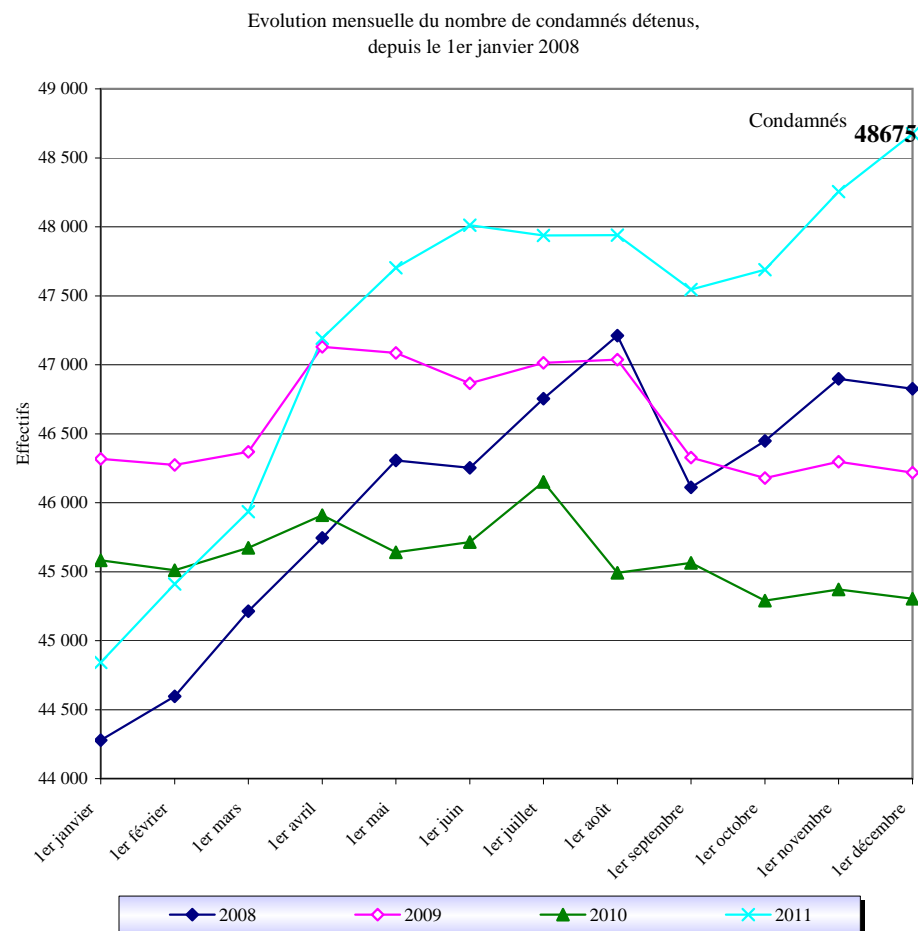
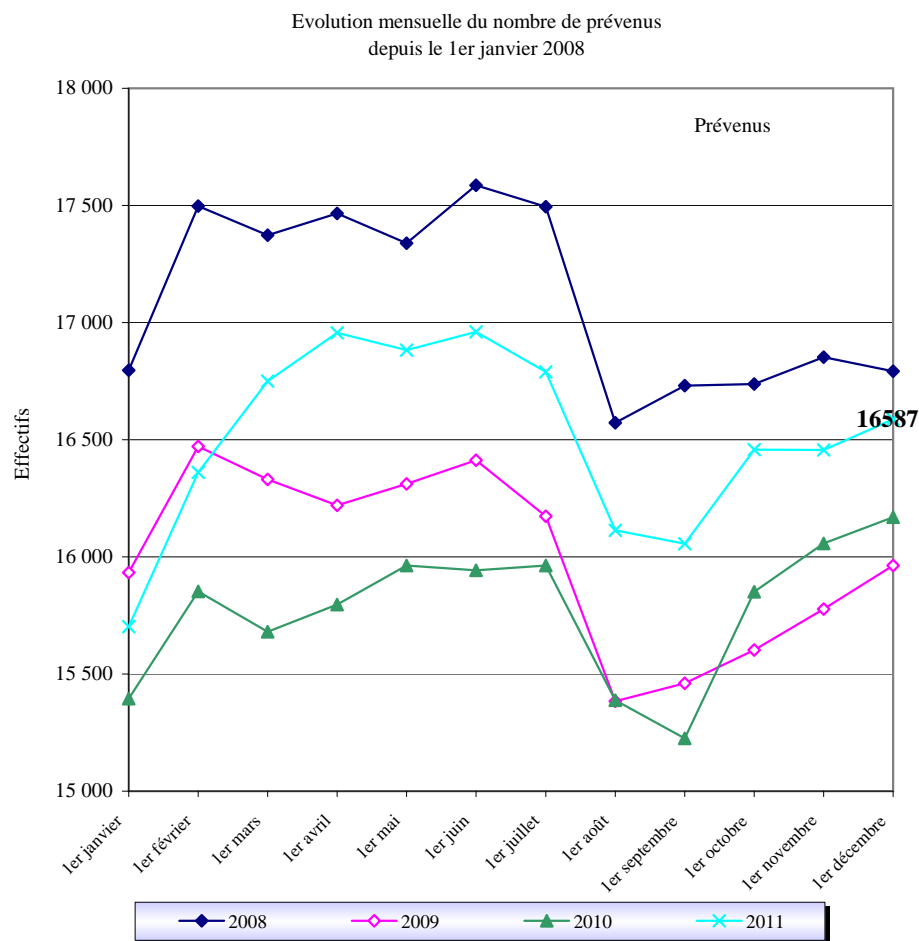
**Evolution mensuelle de la population écrouée détenue depuis le 1er janvier 2008**



**Tableau 3-C**

**Courbe d'évolution mensuelle de la population écrouée détenue selon la catégorie pénale depuis le 1er janvier 2008**

|                      |                   |
|----------------------|-------------------|
| <b>Champ :</b>       | France entière    |
| <b>Effectif au :</b> | 1er décembre 2011 |
| <b>Source :</b>      | DAP - PMJ5        |





**Tableau 4**  
**Evolution mensuelle de la population écrouée non hébergée depuis 2ans**

| <i>Champ :</i>           | Métropole et Outre-Mer                                      |   |   |  |                         |
|--------------------------|---|---|---|--|-------------------------|
| <i>Effectif au :</i>     | 1er décembre 2011   |   |   |  |                         |
| <i>Source :</i>          | DAP - PMJ5  |   |   |  |                         |
| Situation au 1er du mois | Nombre de personnes placées sous surveillance électronique* | Dont: surveillance électronique de fin de peine | Nombre de personnes placées à l'extérieur, sans hébergement | Nombre de personnes écrouées non hébergées | Variation mensuelle (%) |
| décembre 2009            | 4578  | -   | 634   | 5212                                       | 8,3                     |
| janvier 2010             | 4489  | -   | 622   | 5111                                       | -1,9                    |
| février 2010             | 4710  | -   | 637   | 5347                                       | 4,6                     |
| mars 2010                | 4921  | -   | 627   | 5548                                       | 3,8                     |
| avril 2010               | 5373  | -   | 678   | 6051                                       | 9,1                     |
| mai 2010                 | 5611  | -   | 636   | 6247                                       | 3,2                     |
| juin 2010                | 5685  | -   | 640   | 6325                                       | 1,2                     |
| juillet 2010             | 5864  | -   | 682   | 6546                                       | 3,5                     |
| août 2010                | 5718  | -   | 663   | 6381                                       | -2,5                    |
| septembre 2010           | 5237  | -   | 603   | 5840                                       | -8,5                    |
| octobre 2010             | 5104  | -   | 679   | 5783                                       | -1,0                    |
| novembre 2010            | 5050  | -   | 687   | 5737                                       | -0,8                    |
| décembre 2010            | 5689  | -   | 716   | 6405                                       | 11,6                    |
| janvier 2011             | 5767  | -   | 664   | 6431                                       | 0,4                     |
| février 2011             | 6439  | 108   | 654   | 7093                                       | 10,3                    |
| mars 2011                | 6877  | 213   | 636   | 7513                                       | 5,9                     |
| avril 2011               | 7147  | 302   | 618   | 7765                                       | 3,4                     |
| mai 2011                 | 7341  | 344   | 650   | 7991                                       | 2,9                     |
| juin 2011                | 7645  | 406   | 661   | 8306                                       | 3,9                     |
| juillet 2011             | 7971  | 460   | 623   | 8594                                       | 3,5                     |
| août 2011                | 7945  | 473   | 616   | 8561                                       | -0,4                    |
| septembre 2011           | 7564  | 513   | 576   | 8140                                       | -4,9                    |
| octobre 2011             | 7605  | 494   | 574   | 8179                                       | 0,5                     |
| novembre 2011            | 7886  | 500   | 552   | 8438                                       | 3,2                     |
| décembre 2011            | 8267  | 466   | 579   | 8846                                       | 4,8                     |

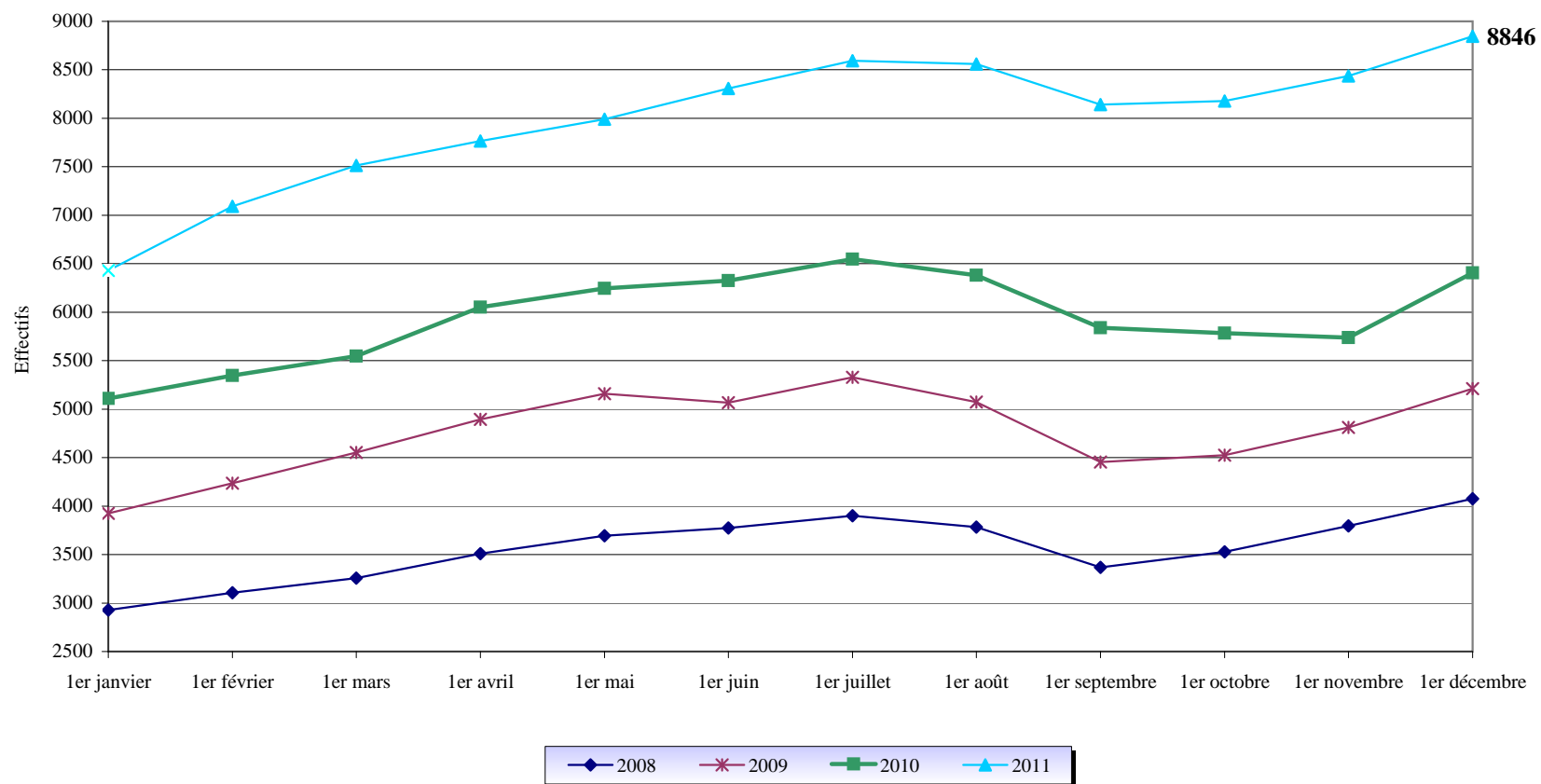
\* y compris sous surveillance électronique de fin de peine

**Tableau 4-1**

**Courbe d'évolution mensuelle de la population écrouée non hébergée depuis janvier 2008**

|                      |                   |
|----------------------|-------------------|
| <i>Champ :</i>       | France entière    |
| <i>Effectif au :</i> | 1er décembre 2011 |
| <i>Source :</i>      | DAP - PMJ5        |

**Evolution mensuelle du nombre de personnes écrouées non hébergées depuis janvier 2008**



**Tableau 5****Répartition de la population écrouée détenue selon la catégorie pénale et le sexe**

|                      |                   |
|----------------------|-------------------|
| <i>Champ :</i>       | France entière    |
| <i>Effectif au :</i> | 1er décembre 2011 |
| <i>Source :</i>      | DAP - PMJ5        |

| <i>Catégorie pénale<br/>actuelle</i> | <i><u>Hommes</u></i> | <i><u>Femmes</u></i> | <i><u>Ensemble</u></i> |
|--------------------------------------|----------------------|----------------------|------------------------|
| <i>Prévenus</i>                      | 15 802               | 785                  | <i>16 587</i>          |
| <i>Condamnés</i>                     | 47 220               | 1 455                | <i>48 675</i>          |
| <i>Ensemble</i>                      | <i>63 022</i>        | <i>2 240</i>         | <i>65 262</i>          |

## Tableau 6 Nombre de femmes écrouées

|                      |                   |
|----------------------|-------------------|
| <b>Champ :</b>       | France entière    |
| <b>Effectif au :</b> | 1er décembre 2011 |
| <b>Source :</b>      | DAP - PMJ5        |

| Nombre de femmes écrouées* | <i>ensemble de la population<br/>écrouée</i> | Proportion de femmes<br>écrouées (%) |
|----------------------------|--|--------------------------------------|
| <b>2 671</b>               | 74 108                                       | <b>3,6</b>                           |

|                                       | Nombre de femmes écrouées par catégorie pénale |              |
|---------------------------------------|--|--------------|
|                                       | Effectifs                                      | %            |
| Prévenues                             | 785  | 29,4         |
| Condamnées                            | 1 886  | 70,6         |
| <b><i>Ensemble<br/>des femmes</i></b> | <b>2 671</b>                                   | <b>100,0</b> |

\* Dont non hébergées :

431

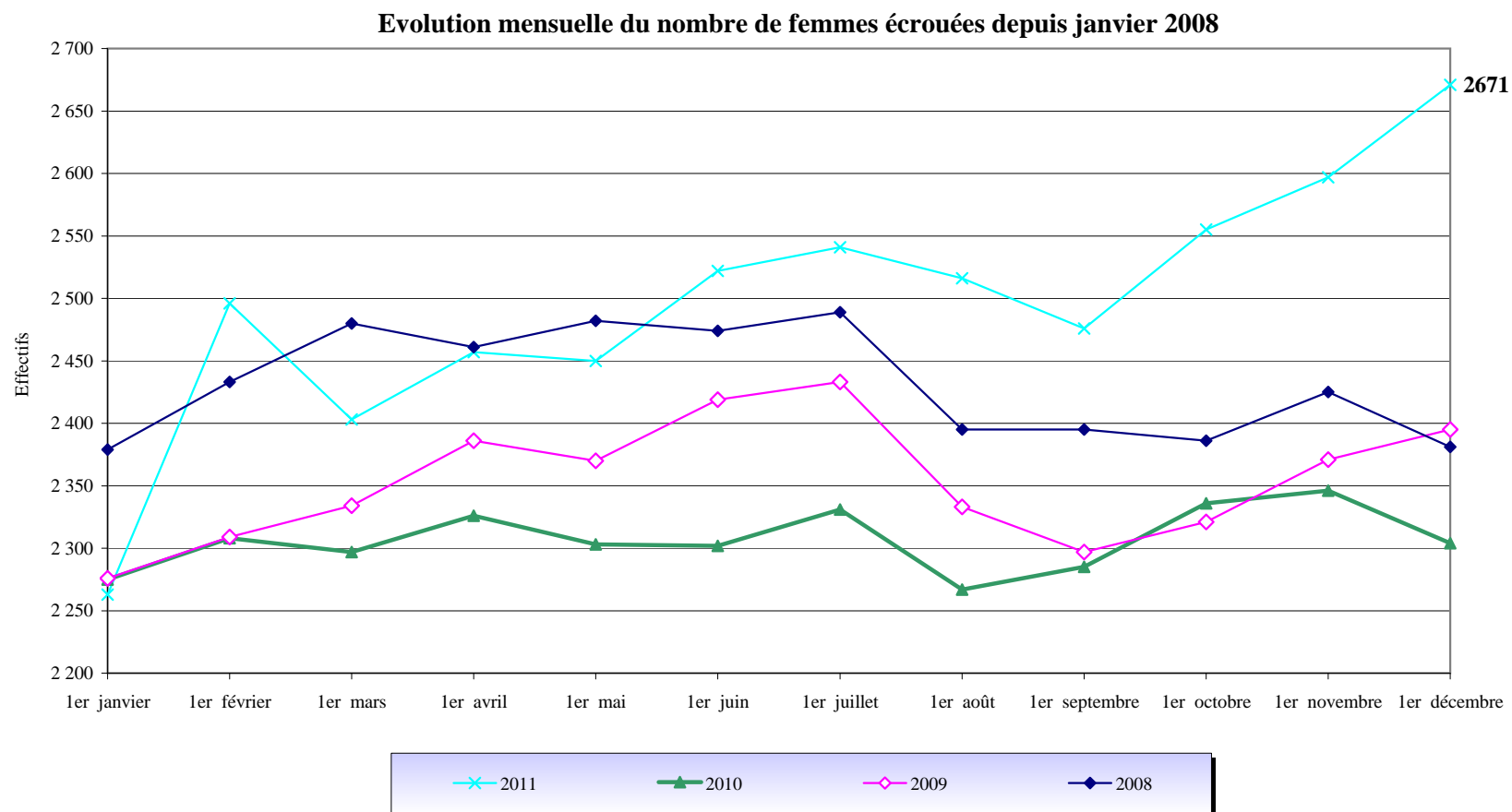
**Tableau 6-2**  
**Evolution mensuelle du nombre de femmes écrouées depuis deux années**

|                      |                   |
|----------------------|-------------------|
| <i>Champ :</i>       | France entière    |
| <i>Effectif au :</i> | 1er décembre 2011 |
| <i>Source :</i>      | DAP - PMJ5        |

| <i>Situation au 1er du mois</i> | <i>Prévenues</i> | <i>Condamnées</i> | <i>Ensemble</i> | <i>Variation mensuelle (%)</i> |
|---------------------------------|------------------|-------------------|-----------------|--------------------------------|
| décembre 2009                   | 734              | 1661              | 2 395           | 1,0%                           |
| janvier 2010                    | 734              | 1541              | 2 275           | -5,0%                          |
| février 2010                    | 708              | 1600              | 2 308           | 1,5%                           |
| mars 2010                       | 684              | 1613              | 2 297           | -0,5%                          |
| avril 2010                      | 697              | 1629              | 2 326           | 1,3%                           |
| mai 2010                        | 681              | 1622              | 2 303           | -1,0%                          |
| juin 2010                       | 698              | 1604              | 2 302           | 0,0%                           |
| juillet 2010                    | 711              | 1620              | 2 331           | 1,3%                           |
| août 2010                       | 641              | 1626              | 2 267           | -2,7%                          |
| septembre 2010                  | 684              | 1601              | 2 285           | 0,8%                           |
| octobre 2010                    | 717              | 1619              | 2 336           | 2,2%                           |
| novembre 2010                   | 713              | 1633              | 2 346           | 0,4%                           |
| décembre 2010                   | 679              | 1625              | 2 304           | -1,8%                          |
| janvier 2011                    | 697              | 1566              | 2 263           | -1,8%                          |
| février 2011                    | 716              | 1780              | 2 496           | 10,3%                          |
| mars 2011                       | 725              | 1678              | 2 403           | -3,7%                          |
| avril 2011                      | 708              | 1749              | 2 457           | 2,2%                           |
| mai 2011                        | 707              | 1743              | 2 450           | -0,3%                          |
| juin 2011                       | 742              | 1780              | 2 522           | 2,9%                           |
| juillet 2011                    | 739              | 1802              | 2 541           | 0,8%                           |
| août 2011                       | 707              | 1809              | 2 516           | -1,0%                          |
| septembre 2011                  | 722              | 1754              | 2 476           | -1,6%                          |
| octobre 2011                    | 767              | 1788              | 2 555           | 3,2%                           |
| novembre 2011                   | 744              | 1853              | 2 597           | 1,6%                           |
| décembre 2011                   | 785              | 1886              | 2 671           | 2,8%                           |

**Tableau 6-3**  
**Evolution mensuelle du nombre de femmes écrouées depuis janvier 2008**

|                      |                        |
|----------------------|------------------------|
| <b>Champ :</b>       | Métropole et Outre-Mer |
| <b>Effectif au :</b> | 1er décembre 2011      |
| <b>Source :</b>      | DAP - PMJ5             |



**Tableau 7**  
**Nombre et pourcentage de mineurs écroués détenus**

|                      |                   |
|----------------------|-------------------|
| <i>Champ :</i>       | France entière    |
| <i>Effectif au :</i> | 1er décembre 2011 |
| <i>Source :</i>      | DAP - PMJ5        |

| Nombre de mineurs écroués détenus | <i>ensemble de la population<br/>écrouée détenue</i> | Proportion de mineurs<br>écroués détenus (%) |
|-----------------------------------|--|--|
| <b>750</b>                        | 65 262   | <b>1,1</b>                                   |

|  | Nombre de mineurs détenus par catégorie pénale |            |
|--|--|------------|
|  | Effectifs                                      | %          |
| Prévenus                               | 463  | 61,7       |
| Condamnés                              | 287  | 38,3       |
| <b><i>Ensemble des<br/>mineurs</i></b> | <b>750</b>                                     | <b>100</b> |

**Tableau 7-1****Evolution mensuelle du nombre de mineurs écroués détenus sur deux années**

|                      |                   |
|----------------------|-------------------|
| <i>Champ :</i>       | France entière    |
| <i>Effectif au :</i> | 1er décembre 2011 |
| <i>Source :</i>      | DAP - PMJ5        |

| <i>Situation au 1er du mois</i> | <i>Prévenus</i> | <i>Condamnés</i> | <i>Ensemble</i> | <i>Variation mensuelle (%)</i> |
|---------------------------------|-----------------|------------------|-----------------|--------------------------------|
| décembre 2009                   | 419             | 235              | 654             | 0,0%                           |
| janvier 2010                    | 397             | 272              | 669             | 2,3%                           |
| février 2010                    | 416             | 249              | 665             | -0,6%                          |
| mars 2010                       | 430             | 247              | 677             | 1,8%                           |
| avril 2010                      | 406             | 288              | 694             | 2,5%                           |
| mai 2010                        | 426             | 286              | 712             | 2,6%                           |
| juin 2010                       | 405             | 278              | 683             | -4,1%                          |
| juillet 2010                    | 445             | 313              | 758             | 11,0%                          |
| août 2010                       | 403             | 355              | 758             | 0,0%                           |
| septembre 2010                  | 398             | 308              | 706             | -6,9%                          |
| octobre 2010                    | 387             | 305              | 692             | -2,0%                          |
| novembre 2010                   | 386             | 309              | 695             | 0,4%                           |
| décembre 2010                   | 405             | 318              | 723             | 4,0%                           |
| janvier 2011                    | 379             | 309              | 688             | -4,8%                          |
| février 2011                    | 431             | 292              | 723             | 5,1%                           |
| mars 2011                       | 447             | 320              | 767             | 6,1%                           |
| avril 2011                      | 467             | 337              | 804             | 4,8%                           |
| mai 2011                        | 461             | 331              | 792             | -1,5%                          |
| juin 2011                       | 460             | 345              | 805             | 1,6%                           |
| juillet 2011                    | 448             | 361              | 809             | 0,5%                           |
| août 2011                       | 422             | 325              | 747             | -7,7%                          |
| septembre 2011                  | 371             | 290              | 661             | -11,5%                         |
| octobre 2011                    | 413             | 274              | 687             | 3,9%                           |
| novembre 2011                   | 421             | 269              | 690             | 0,4%                           |
| décembre 2011                   | 463             | 287              | 750             | 8,7%                           |



**Tableau 7-2**  
**Evolution mensuelle du nombre de mineurs écroués détenus**

|                      |                   |
|----------------------|-------------------|
| <b>Champ :</b>       | France entière    |
| <b>Effectif au :</b> | 1er décembre 2011 |
| <b>Source :</b>      | DAP - PMJ5        |

**Evolution mensuelle de la population écrouée détenue mineure depuis le 1er janvier 2008**

