



MINISTÈRE DE LA JUSTICE

Statistique mensuelle de la population écrouée et détenue en France

situation au 1er juillet 2011

Direction de l'Administration Pénitentiaire

Bureau des études, de la prospective et des méthodes

<http://www.justice.gouv.fr>

Sommaire

	Les chiffres du mois
Tableau 1	Nombre de personnes écrouées
Tableau 2	Evolution mensuelle de la population écrouée depuis deux années
Tableau 3 A, B et C	Courbes d'évolutions mensuelles
Tableau 4	Evolution mensuelle de la population écrouée non hébergée depuis 2 ans
Tableau 4-1	Courbe d'évolution mensuelle de la population écrouée non hébergée depuis mars 2004
Tableau 5	Répartition de la population écrouée détenue selon la catégorie pénale
Tableau 6	Nombre de femmes écrouées
Tableau 6-2	Evolution mensuelle du nombre de femmes écrouées depuis 2 ans
Tableau 6-3	Courbe d'évolution mensuelle du nombre de femmes écrouées depuis janvier 2004
Tableau 7	Nombre et pourcentage de mineurs écroués détenus
Tableau 7-1	Evolution mensuelle du nombre de mineurs écroués détenus depuis 2 ans
Tableau 7-2	Courbe d'évolution mensuelle du nombre de mineurs écroués détenus depuis 2 ans

Les chiffres du mois

1er juillet 2011

Ensemble des personnes sous écrou

	01/07/2011	01/07/2010	Evolution annuelle (%)
Total	73 320	68 659	6,8%
écroués non détenus	8 594	6 546	31,3%
dont condamnés en placement sous surveillance électronique (aménagement de peine)	7 511	5 864	28,1%
dont condamnés en placement sous surveillance électronique de fin de peine	460	0	-
dont condamnés en placement extérieur non hébergés	623	682	-8,7%
écroués détenus	64 726	62 113	4,2%
dont prévenus	16 791	15 963	5,2%
dont condamnés en semi-liberté	1 874	1 779	5,3%
dont condamnés en placement extérieur hébergés	416	403	3,2%
dont condamnés non aménagés	45 645	43 968	3,8%

Ensemble des personnes écrouées en aménagement de peine

	01/07/2011	01/07/2010	Evolution annuelle (%)
Total	10 424	8 728	19,4%
dont condamnés en semi-liberté	1 874	1 779	5,3%
dont condamnés en placement sous surveillance électronique (aménagement de peine)	7 511	5 864	28,1%
dont condamnés en placement extérieur	1 039	1 085	-4,2%
<i>Part des aménagés sur l'ensemble des condamnés écroués (%)</i>	<i>18,4</i>	<i>16,6</i>	

Densité carcérale

- 5 établissements ou quartiers ont une densité supérieure ou égale à 200 %,
- 32 établissements ou quartiers ont une densité supérieure ou égale à 150 et inférieure à 200 %,
- 51 établissements ou quartiers ont une densité supérieure ou égale à 120 et inférieure à 150 %,
- 39 établissements ou quartiers ont une densité supérieure ou égale à 100 et inférieure à 120 %,
- 113 établissements ou quartiers ont une densité inférieure à 100 %

nombre de places opérationnelles : **56 081**

Tableau 1 bis
Nombre de personnes écrouées
(détenues ou non hébergées)

Champ :	France entière
Effectif au :	1er juillet 2011
Source :	DAP - PMJ5

	<i>rappel N-1*</i>	1er juillet 2011	<i>Evolution (%)</i>
<i>Nombre de personnes écrouées détenues</i>	62 113	64 726	4,2
<i>Nombre de personnes écrouées non hébergées</i>	6 546	8 594	31,3
<i>Ensemble des personnes écrouées</i>	68 659	73 320	6,8

* situation à la même date de l'année précédente.

Tableau 2**Evolution mensuelle de la population écrouée détenue sur deux années**

Champ :	France entière
Effectif au :	1er juillet 2011
Source :	DAP - PMJ5

Situation au 1er du mois	Prévenus	Condamnés	Ensemble	Variation mensuelle (%)
juillet 2009	16 174	47 015	63 189	-0,1
août 2009	15 384	47 036	62 420	-1,2
septembre 2009	15 461	46 326	61 787	-1,0
octobre 2009	15 602	46 179	61 781	0,0
novembre 2009	15 777	46 296	62 073	0,5
décembre 2009	15 963	46 218	62 181	0,2
janvier 2010	15 395	45 583	60 978	-1,9
février 2010	15 853	45 510	61 363	0,6
mars 2010	15 680	45 673	61 353	0,0
avril 2010	15 797	45 909	61 706	0,6
mai 2010	15 963	45 641	61 604	-0,2
juin 2010	15 942	45 714	61 656	0,1
juillet 2010	15 963	46 150	62 113	0,7
août 2010	15 388	45 493	60 881	-2,0
septembre 2010	15 226	45 563	60 789	-0,2
octobre 2010	15 851	45 291	61 142	0,6
novembre 2010	16 057	45 371	61 428	0,5
décembre 2010	16 170	45 303	61 473	0,1
janvier 2011	15 702	44 842	60 544	-1,5
février 2011	16 361	45 410	61 771	2,0
mars 2011	16 750	45 935	62 685	1,5
avril 2011	16 956	47 192	64 148	2,3
mai 2011	16 882	47 702	64 584	0,7
juin 2011	16 960	48 011	64 971	0,6
juillet 2011	16 791	47 935	64 726	-0,4

Tableau 3-A

Courbe d'évolution mensuelle de la population écrouée détenue depuis 20 ans

Champ :	Métropole et Outre-Mer
Effectif au :	1er juillet 2011
Source :	DAP - PMJ5

Evolution mensuelle de la population écrouée puis écrouée détenue depuis 20 ans

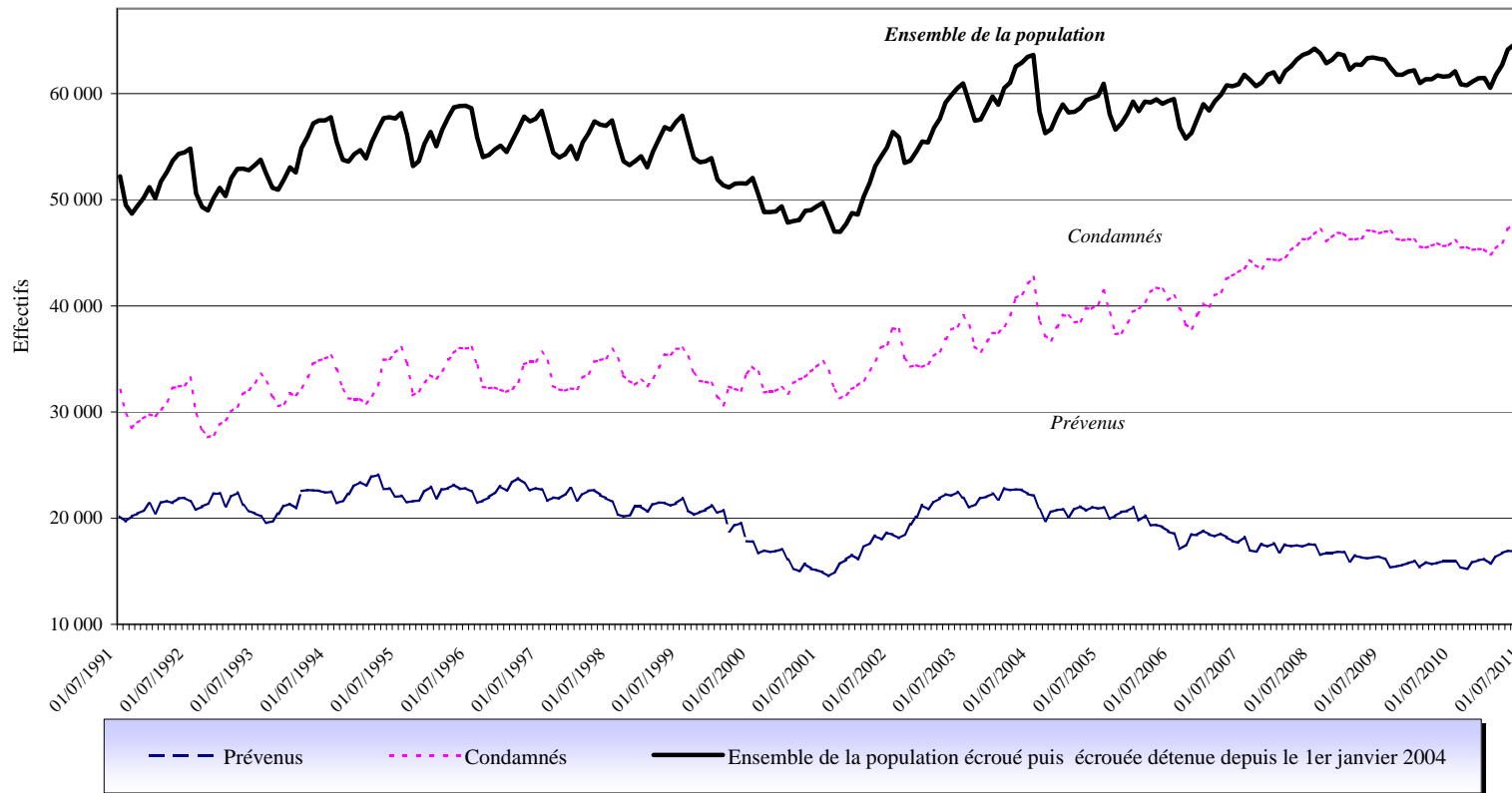


Tableau 3-B

Courbe d'évolution mensuelle de la population écrouée détenue depuis le 1er janvier 2008

<i>Champ :</i>	France entière
<i>Effectif au :</i>	1er juillet 2011
<i>Source :</i>	DAP - PMJ5

Evolution mensuelle de la population écrouée détenue depuis le 1er janvier 2008

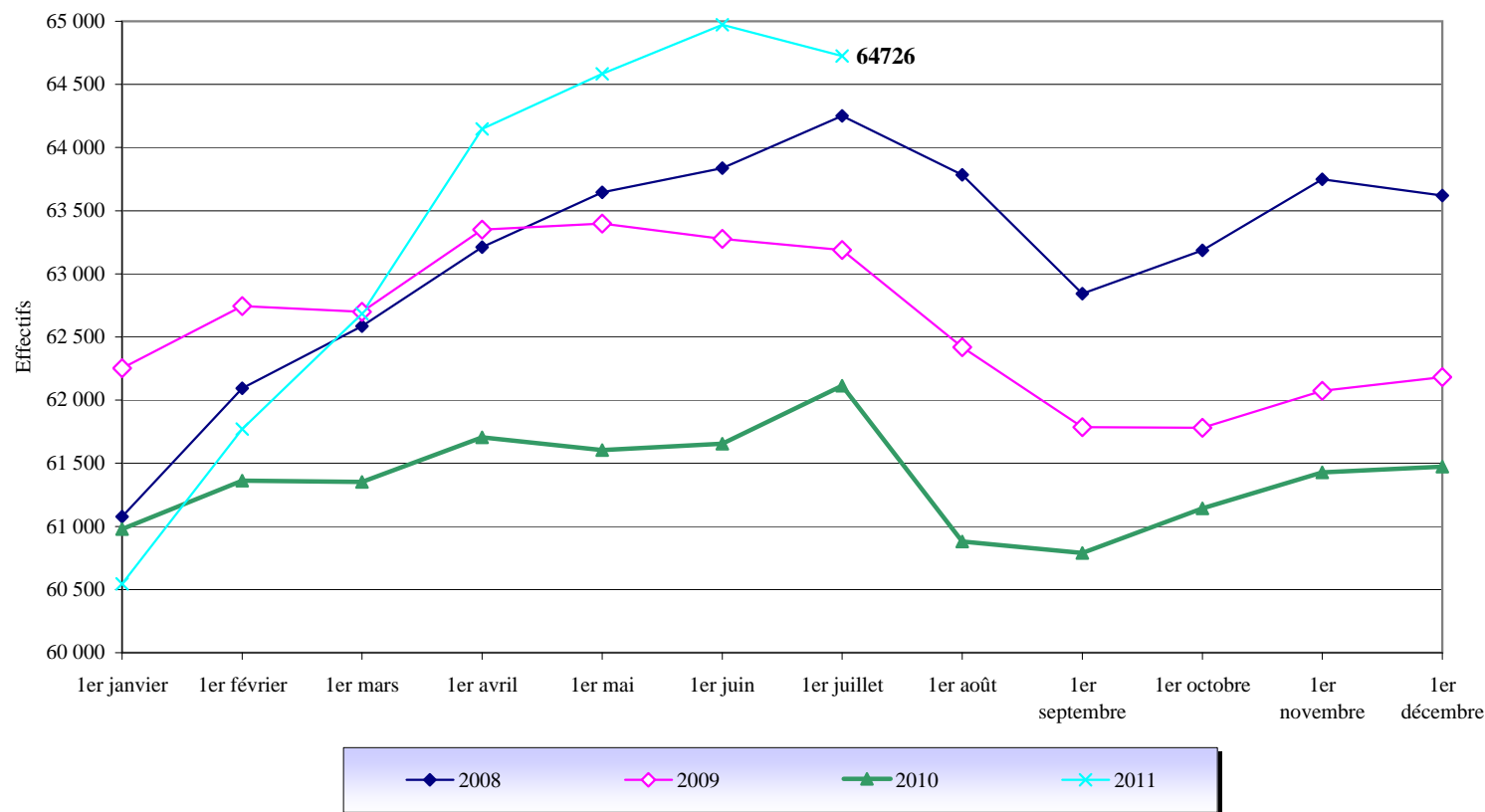


Tableau 3-C

Courbe d'évolution mensuelle de la population écrouée détenue selon la catégorie pénale depuis le 1er janvier 2008

Champ :	France entière
Effectif au :	1er juillet 2011
Source :	DAP - PMJ5

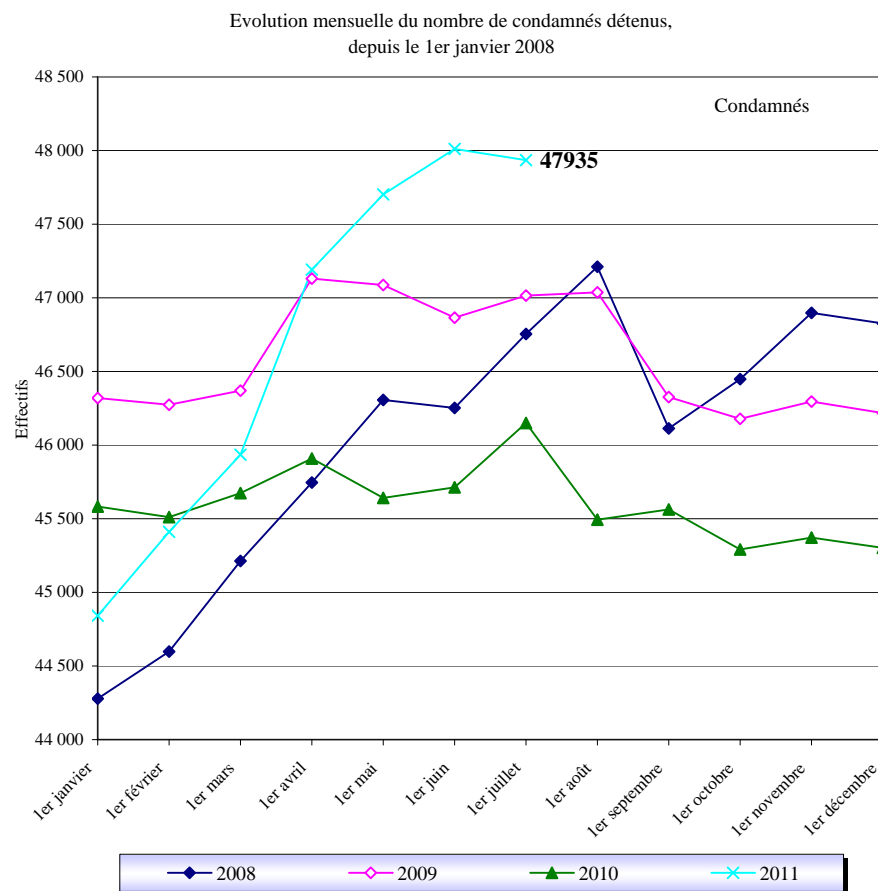
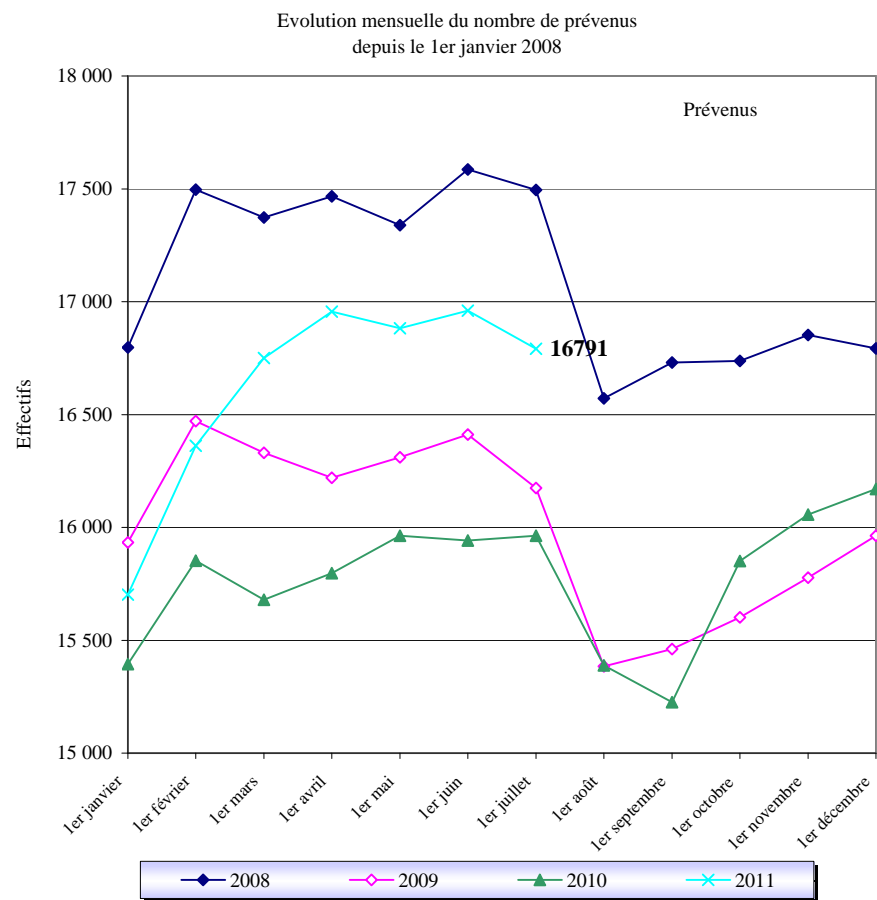


Tableau 4
Evolution mensuelle de la population écrouée non hébergée depuis 2ans

<i>Champ :</i>	Métropole et Outre-Mer					
<i>Effectif au :</i>	1er juillet 2011					
<i>Source :</i>	DAP - PMJ5					
Situation au 1er du mois	Nombre de personnes placées sous surveillance électronique*	Dont: surveillance électronique de fin de peine	Nombre de personnes placées à l'extérieur, sans hébergement	Nombre de personnes écrouées non hébergées	Variation mensuelle (%)	
juillet 2009	4731	-	598	5329	5,2	
août 2009	4522	-	552	5074	-4,8	
septembre 2009	3973	-	480	4453	-12,2	
octobre 2009	3984	-	542	4526	1,6	
novembre 2009	4227	-	585	4812	6,3	
décembre 2009	4578	-	634	5212	8,3	
janvier 2010	4489	-	622	5111	-1,9	
février 2010	4710	-	637	5347	4,6	
mars 2010	4921	-	627	5548	3,8	
avril 2010	5373	-	678	6051	9,1	
mai 2010	5611	-	636	6247	3,2	
juin 2010	5685	-	640	6325	1,2	
juillet 2010	5864	-	682	6546	3,5	
août 2010	5718	-	663	6381	-2,5	
septembre 2010	5237	-	603	5840	-8,5	
octobre 2010	5104	-	679	5783	-1,0	
novembre 2010	5050	-	687	5737	-0,8	
décembre 2010	5689	-	716	6405	11,6	
janvier 2011	5767	-	664	6431	0,4	
février 2011	6439	108	654	7093	10,3	
mars 2011	6877	213	636	7513	5,9	
avril 2011	7147	302	618	7765	3,4	
mai 2011	7341	344	650	7991	2,9	
juin 2011	7645	406	661	8306	3,9	
juillet 2011	7971	460	623	8594	3,5	

* y compris sous surveillance électronique de fin de peine

Tableau 4-1

Courbe d'évolution mensuelle de la population écrouée non hébergée depuis janvier 2008

Champ :	France entière
Effectif au :	1er juillet 2011
Source :	DAP - PMJ5

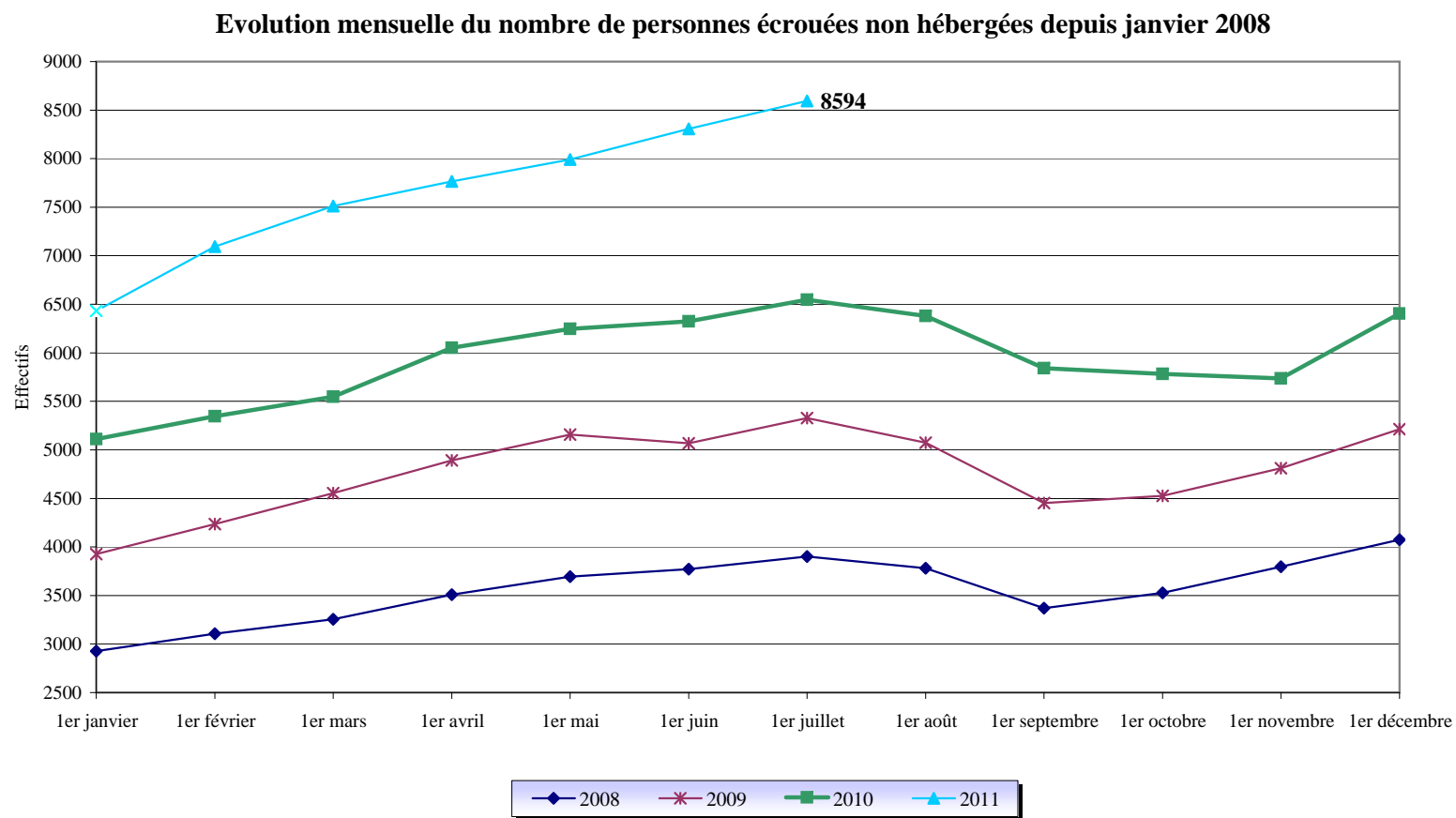


Tableau 5

Répartition de la population écrouée détenue selon la catégorie pénale et le sexe

<i>Champ :</i>	France entière
<i>Effectif au :</i>	1er juillet 2011
<i>Source :</i>	DAP - PMJ5

<i>Catégorie pénale actuelle</i>	<i>Hommes</i>	<i>Femmes</i>	<i>Ensemble</i>
<i>Prévenus</i>	16 050	741	16 791
<i>Condamnés</i>	46 479	1 456	47 935
<i>Ensemble</i>	62 529	2 197	64 726

Tableau 6
Nombre de femmes écrouées

<i>Champ :</i>	France entière
<i>Effectif au :</i>	1er juillet 2011
<i>Source :</i>	DAP - PMJ5

Nombre de femmes écrouées*	<i>ensemble de la population écrouée</i>	Proportion de femmes écrouées (%)
2 568	73 320	3,5

	Nombre de femmes écrouées par catégorie pénale	
	Effectifs	%
Prévenues	741	28,9
Condamnées	1 827	71,1
<i>Ensemble des femmes</i>	2 568	100,0

* Dont non hébergées :

371

Tableau 6-2**Evolution mensuelle du nombre de femmes écrouées depuis deux années**

<i>Champ :</i>	France entière
<i>Effectif au :</i>	1er juillet 2011
<i>Source :</i>	DAP - PMJ5

<i>Situation au 1er du mois</i>	<i>Prévenues</i>	<i>Condamnées</i>	<i>Ensemble</i>	<i>Variation mensuelle (%)</i>
juillet 2009	777	1656	2 433	0,6%
août 2009	711	1622	2 333	-4,1%
septembre 2009	728	1569	2 297	-1,5%
octobre 2009	723	1598	2 321	1,0%
novembre 2009	714	1657	2 371	2,2%
décembre 2009	734	1661	2 395	1,0%
janvier 2010	734	1541	2 275	-5,0%
février 2010	708	1600	2 308	1,5%
mars 2010	684	1613	2 297	-0,5%
avril 2010	697	1629	2 326	1,3%
mai 2010	681	1622	2 303	-1,0%
juin 2010	698	1604	2 302	0,0%
juillet 2010	711	1620	2 331	1,3%
août 2010	641	1626	2 267	-2,7%
septembre 2010	684	1601	2 285	0,8%
octobre 2010	717	1619	2 336	2,2%
novembre 2010	713	1633	2 346	0,4%
décembre 2010	679	1625	2 304	-1,8%
janvier 2011	697	1566	2 263	-1,8%
février 2011	716	1780	2 496	10,3%
mars 2011	725	1678	2 403	-3,7%
avril 2011	708	1749	2 457	2,2%
mai 2011	707	1743	2 450	-0,3%
juin 2011	742	1780	2 522	2,9%
juillet 2011	741	1827	2 568	1,8%

Tableau 6-3
Evolution mensuelle du nombre de femmes écrouées depuis janvier 2008

Champ :	Métropole et Outre-Mer
Effectif au :	1er juillet 2011
Source :	DAP - PMJ5

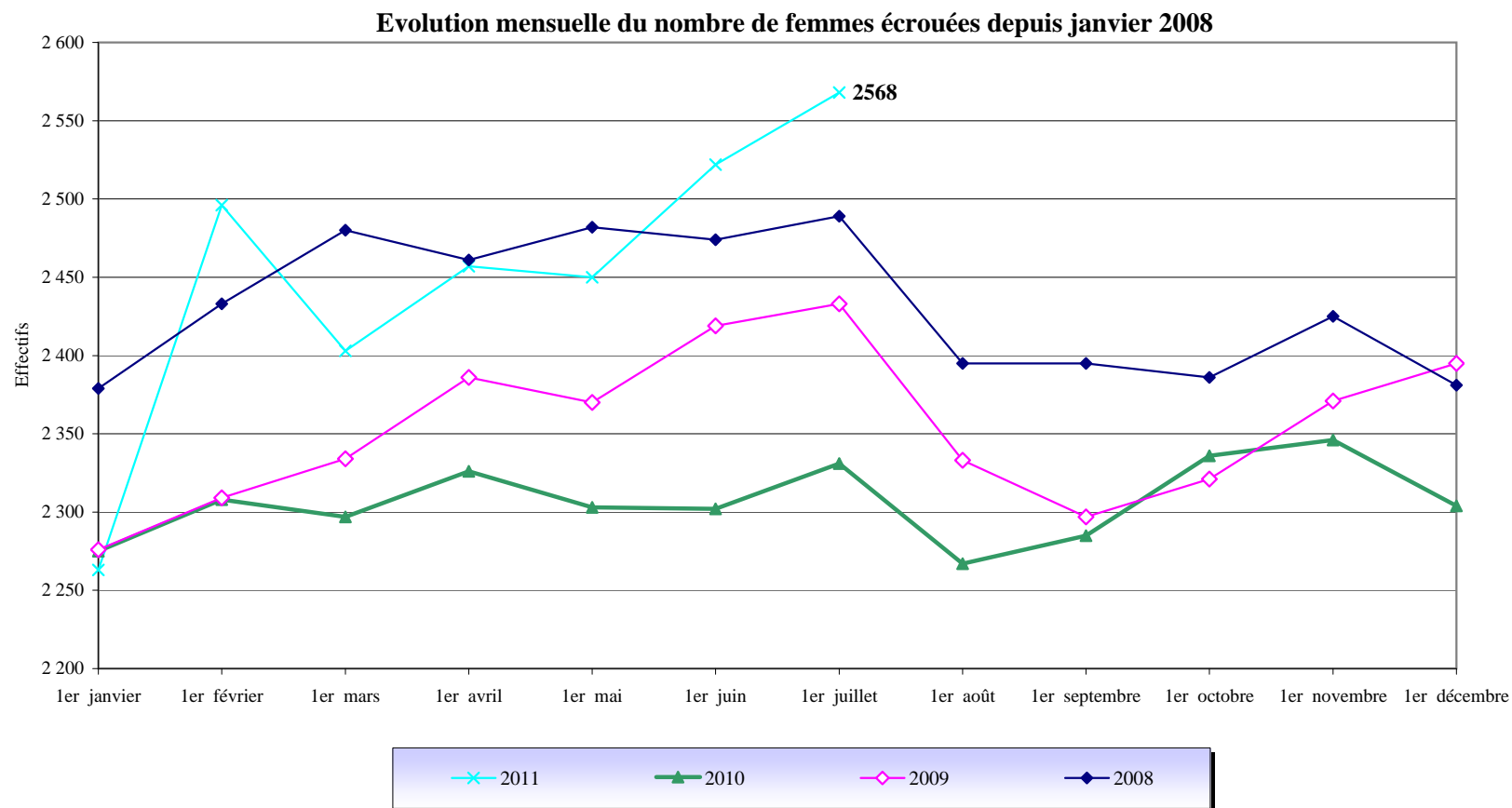


Tableau 7
Nombre et pourcentage de mineurs écroués détenus

<i>Champ :</i>	France entière
<i>Effectif au :</i>	1er juillet 2011
<i>Source :</i>	DAP - PMJ5

Nombre de mineurs écroués détenus	<i>ensemble de la population écrouée détenue</i>	Proportion de mineurs écroués détenus (%)
814	64 726	1,3

	Nombre de mineurs détenus par catégorie pénale	
	Effectifs	%
Prévenus	450	55,3
Condamnés	364	44,7
<i>Ensemble des mineurs</i>	814	100

Tableau 7-1**Evolution mensuelle du nombre de mineurs écroués détenus sur deux années**

<i>Champ :</i>	France entière
<i>Effectif au :</i>	1er juillet 2011
<i>Source :</i>	DAP - PMJ5

<i>Situation au 1er du mois</i>	<i>Prévenus</i>	<i>Condamnés</i>	<i>Ensemble</i>	<i>Variation mensuelle (%)</i>
juillet 2009	444	323	767	4,6%
août 2009	391	342	733	-4,4%
septembre 2009	403	297	700	-4,5%
octobre 2009	363	267	630	-10,0%
novembre 2009	390	264	654	3,8%
décembre 2009	419	235	654	0,0%
janvier 2010	397	272	669	2,3%
février 2010	416	249	665	-0,6%
mars 2010	430	247	677	1,8%
avril 2010	406	288	694	2,5%
mai 2010	426	286	712	2,6%
juin 2010	405	278	683	-4,1%
juillet 2010	445	313	758	11,0%
août 2010	403	355	758	0,0%
septembre 2010	398	308	706	-6,9%
octobre 2010	387	305	692	-2,0%
novembre 2010	386	309	695	0,4%
décembre 2010	405	318	723	4,0%
janvier 2011	379	309	688	-4,8%
février 2011	431	292	723	5,1%
mars 2011	447	320	767	6,1%
avril 2011	467	337	804	4,8%
mai 2011	461	331	792	-1,5%
juin 2011	460	345	805	1,6%
juillet 2011	450	364	814	1,1%

Tableau 7-2
Evolution mensuelle du nombre de mineurs écroués détenus

Champ :	France entière
Effectif au :	1er juillet 2011
Source :	DAP - PMJ5

Evolution mensuelle de la population écrouée détenue mineure depuis le 1er janvier 2008

