



# Statistique mensuelle de la population écrouée et détenue en France

situation au 1er janvier 2012

**Direction de l'Administration Pénitentiaire**

Bureau des études, de la prospective et des méthodes

<http://www.justice.gouv.fr>

## Sommaire

	Les chiffres du mois
Tableau 1	Nombre de personnes écrouées
Tableau 2	Evolution mensuelle de la population écrouée depuis deux années
Tableau 3 A, B et C	Courbes d'évolutions mensuelles
Tableau 4	Evolution mensuelle de la population écrouée non hébergée depuis 2 ans
Tableau 4-1	Courbe d'évolution mensuelle de la population écrouée non hébergée depuis mars 2004
Tableau 5	Répartition de la population écrouée détenue selon la catégorie pénale
Tableau 6	Nombre de femmes écrouées
Tableau 6-2	Evolution mensuelle du nombre de femmes écrouées depuis 2 ans
Tableau 6-3	Courbe d'évolution mensuelle du nombre de femmes écrouées depuis janvier 2004
Tableau 7	Nombre et pourcentage de mineurs écroués détenus
Tableau 7-1	Evolution mensuelle du nombre de mineurs écroués détenus depuis 2 ans
Tableau 7-2	Courbe d'évolution mensuelle du nombre de mineurs écroués détenus depuis 2 ans

## Les chiffres du mois

1er janvier 2012

### Ensemble des personnes sous écrou

	01/01/2012	01/01/2011	Evolution annuelle (%)
<b>Total</b>	<b>73 780</b>	66 975	10,2%
<b>écroués non détenus</b>	<b>8 993</b>	6 431	39,8%
dont condamnés en placement sous surveillance électronique (aménagement de peine)	7 889	5 706	38,3%
dont condamnés en placement sous surveillance électronique de fin de peine	528	61	-*
dont condamnés en placement extérieur non hébergés	576	664	-13,3%
<b>écroués détenus</b>	<b>64 787</b>	60 544	7,0%
dont prévenus	16 279	15 702	3,7%
dont condamnés en semi-liberté	1 857	1 677	10,7%
dont condamnés en placement extérieur hébergés	371	359	3,3%
dont condamnés non aménagés	46 280	42 806	8,1%

\* Expérimentation Sefip au 1er janvier 2011

### Densité carcérale

- 9 établissements ou quartiers ont une densité supérieure ou égale à 200 %,
- 24 établissements ou quartiers ont une densité supérieure ou égale à 150 et inférieure à 200 %,
- 59 établissements ou quartiers ont une densité supérieure ou égale à 120 et inférieure à 150 %,
- 26 établissements ou quartiers ont une densité supérieure ou égale à 100 et inférieure à 120 %,
- 127 établissements ou quartiers ont une densité inférieure à 100 %

nombre de places opérationnelles : **57 236**

### Ensemble des personnes écrouées en aménagement de peine

	01/01/2012	01/01/2011	Evolution annuelle (%)
<b>Total</b>	<b>10 693</b>	8 406	27,2%
dont condamnés en semi-liberté	1 857	1 677	10,7%
dont condamnés en placement sous surveillance électronique (aménagement de peine)	7 889	5 706	38,3%
dont condamnés en placement extérieur	947	1 023	-7,4%
<i>Part des aménagés sur l'ensemble des condamnés écroués (%)</i>	<i>18,6</i>	<i>16,4</i>	

**Tableau 1 bis**  
**Nombre de personnes écrouées**  
*(détenues ou non hébergées)*

<b>Champ :</b>	France entière
<b>Effectif au :</b>	1er janvier 2012
<b>Source :</b>	DAP - PMJ5

	<i>rappel N-1*</i>	<b>1er janvier 2012</b>	<i>Evolution (%)</i>
<i>Nombre de personnes écrouées détenues</i>	60 544	<b>64 787</b>	7,0
<i>Nombre de personnes écrouées non hébergées</i>	6 431	<b>8 993</b>	39,8
<b><i>Ensemble des personnes écrouées</i></b>	<b>66 975</b>	<b>73 780</b>	10,2

\* situation à la même date de l'année précédente.

## Tableau 2

### Evolution mensuelle de la population écrouée détenue sur deux années

<b>Champ :</b>	France entière
<b>Effectif au :</b>	1er janvier 2012
<b>Source :</b>	DAP - PMJ5

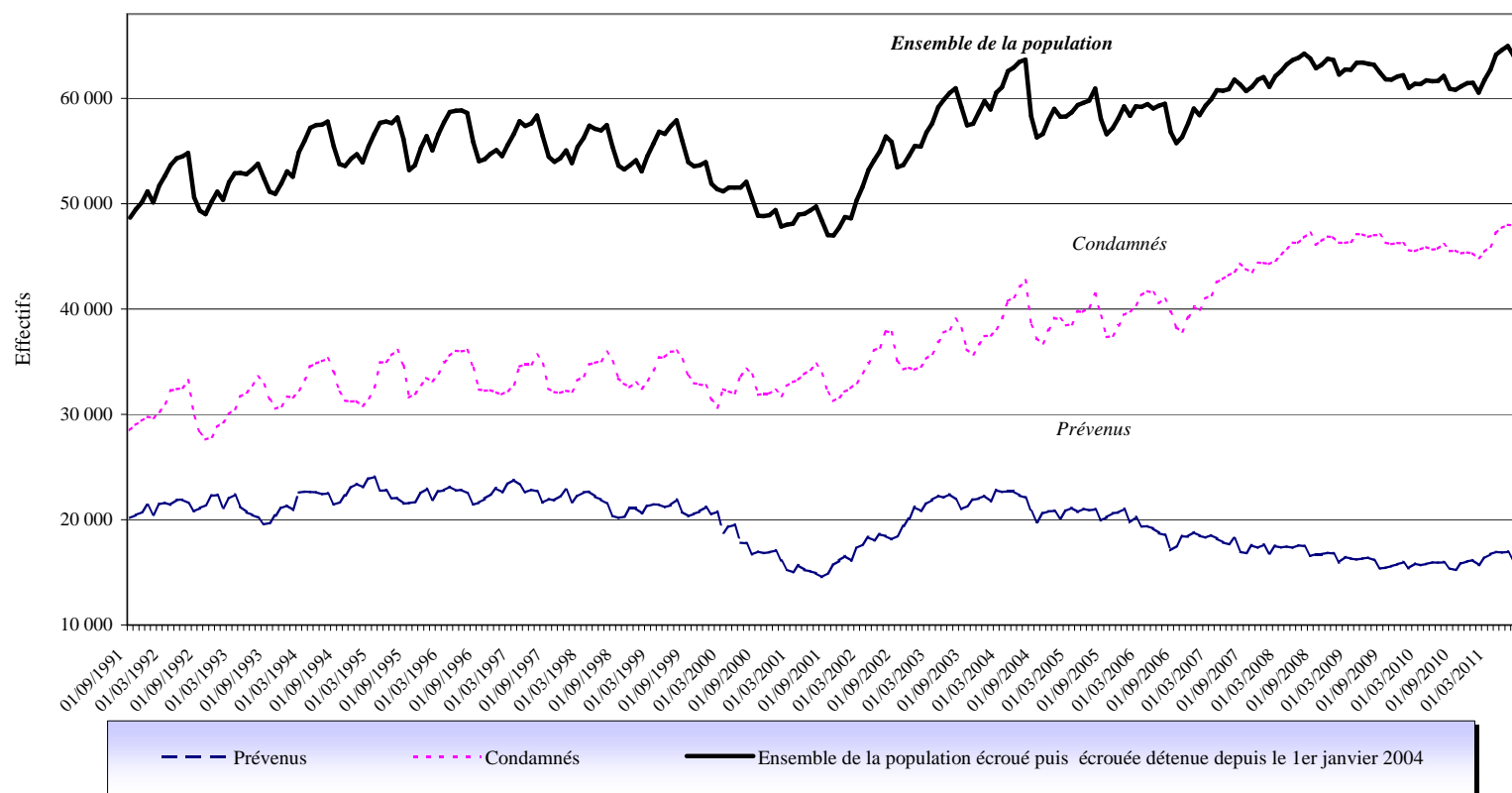
Situation au 1er du mois	Prévenus	Condamnés	Ensemble	Variation mensuelle (%)
janvier 2010	15 395	45 583	60 978	-1,9
février 2010	15 853	45 510	61 363	0,6
mars 2010	15 680	45 673	61 353	0,0
avril 2010	15 797	45 909	61 706	0,6
mai 2010	15 963	45 641	61 604	-0,2
juin 2010	15 942	45 714	61 656	0,1
juillet 2010	15 963	46 150	62 113	0,7
août 2010	15 388	45 493	60 881	-2,0
septembre 2010	15 226	45 563	60 789	-0,2
octobre 2010	15 851	45 291	61 142	0,6
novembre 2010	16 057	45 371	61 428	0,5
décembre 2010	16 170	45 303	61 473	0,1
janvier 2011	15 702	44 842	60 544	-1,5
février 2011	16 361	45 410	61 771	2,0
mars 2011	16 750	45 935	62 685	1,5
avril 2011	16 956	47 192	64 148	2,3
mai 2011	16 882	47 702	64 584	0,7
juin 2011	16 960	48 011	64 971	0,6
juillet 2011	16 789	47 937	64 726	-0,4
août 2011	16 113	47 940	64 053	-1,0
septembre 2011	16 056	47 546	63 602	-0,7
octobre 2011	16 457	47 690	64 147	0,9
novembre 2011	16 456	48 255	64 711	0,9
décembre 2011	16 587	48 675	65 262	0,9
janvier 2012	16 279	48 508	64 787	-0,7

**Tableau 3-A**

**Courbe d'évolution mensuelle de la population écrouée détenue depuis 20 ans**

<b>Champ :</b>	Métropole et Outre-Mer
<b>Effectif au :</b>	1er janvier 2012
<b>Source :</b>	DAP - PMJ5

**Evolution mensuelle de la population écrouée puis écrouée détenue depuis 20 ans**

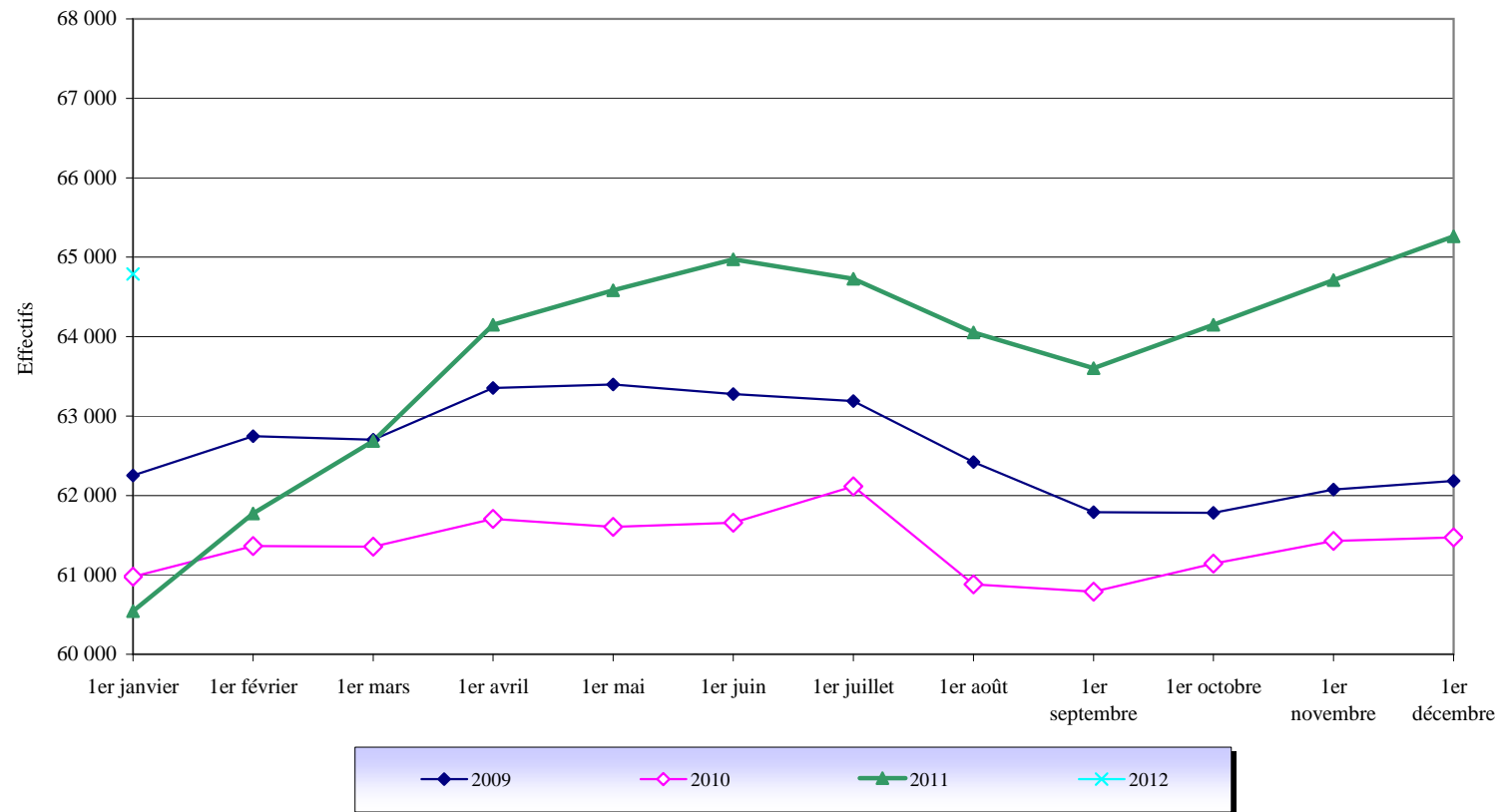


**Tableau 3-B**

**Courbe d'évolution mensuelle de la population écrouée détenue depuis le 1er janvier 2009**

<i>Champ :</i>	France entière
<i>Effectif au :</i>	1er janvier 2012
<i>Source :</i>	DAP - PMJ5

**Evolution mensuelle de la population écrouée détenue depuis le 1er janvier 2009**

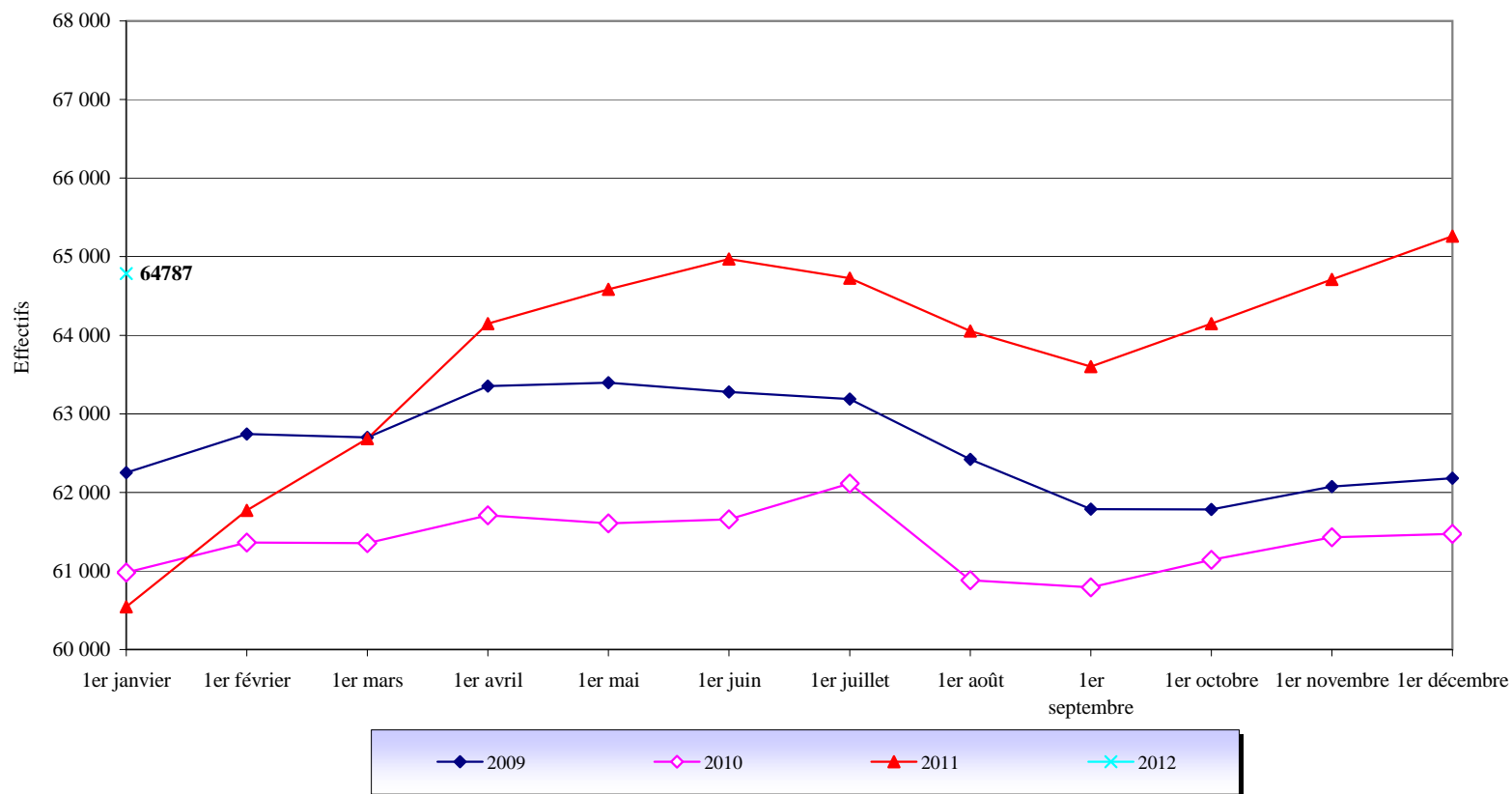


**Tableau 3-B**

**Courbe d'évolution mensuelle de la population écrouée détenue depuis le 1er janvier 2009**

<i>Champ :</i>	Métropole et Outre-Mer
<i>Effectif au :</i>	1er janvier 2012
<i>Source :</i>	DAP - PMJ5

**Evolution mensuelle de la population écrouée détenue depuis le 1er janvier 2009**



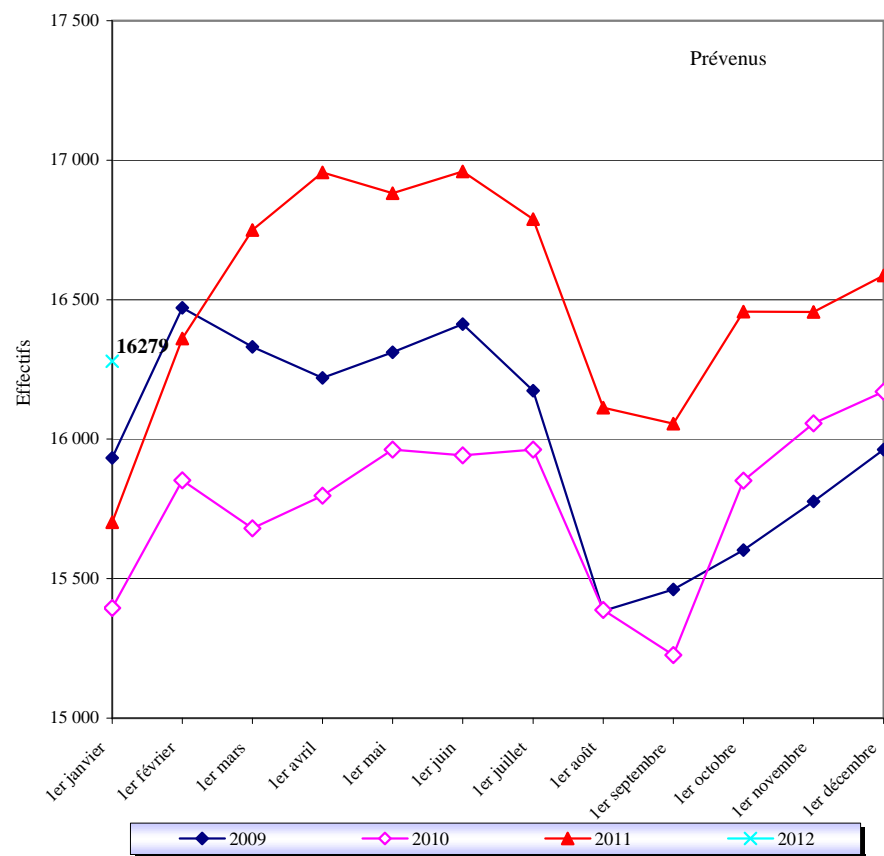


**Tableau 3-C**

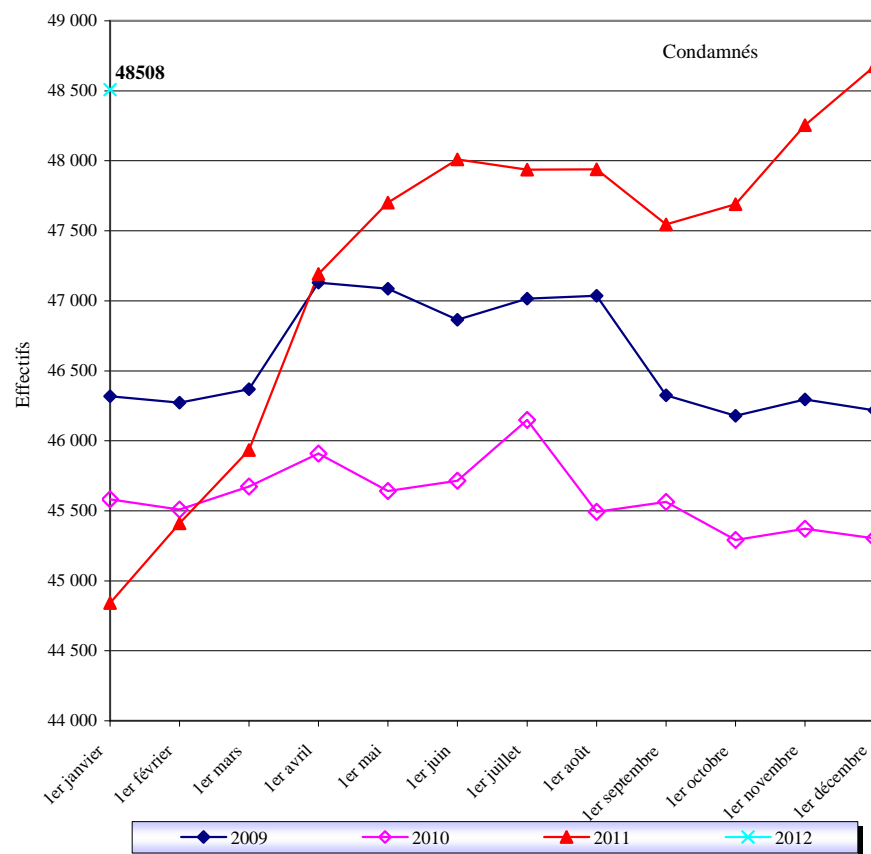
**Courbe d'évolution mensuelle de la population écrouée détenue selon la catégorie pénale depuis le 1er janvier 2009**

<b>Champ :</b>	Métropole et Outre-Mer
<b>Effectif au :</b>	1er janvier 2012
<b>Source :</b>	DAP - PMJ5

Evolution mensuelle du nombre de prévenus depuis le 1er janvier 2009



Evolution mensuelle du nombre de condamnés, depuis le 1er janvier 2009



**Tableau 4**  
**Evolution mensuelle de la population écrouée non hébergée depuis 2ans**

<i>Champ :</i>	Métropole et Outre-Mer					
<i>Effectif au :</i>	1er janvier 2012					
<i>Source :</i>	DAP - PMJ5					
Situation au 1er du mois	Nombre de personnes placées sous surveillance électronique*	Dont: surveillance électronique de fin de peine	Nombre de personnes placées à l'extérieur, sans hébergement	Nombre de personnes écrouées non hébergées	Variation mensuelle (%)	
janvier 2010	4489	-	622	5111	-1,9	
février 2010	4710	-	637	5347	4,6	
mars 2010	4921	-	627	5548	3,8	
avril 2010	5373	-	678	6051	9,1	
mai 2010	5611	-	636	6247	3,2	
juin 2010	5685	-	640	6325	1,2	
juillet 2010	5864	-	682	6546	3,5	
août 2010	5718	-	663	6381	-2,5	
septembre 2010	5237	-	603	5840	-8,5	
octobre 2010	5104	-	679	5783	-1,0	
novembre 2010	5050	-	687	5737	-0,8	
décembre 2010	5689	-	716	6405	11,6	
janvier 2011	5767	-	664	6431	0,4	
février 2011	6439	108	654	7093	10,3	
mars 2011	6877	213	636	7513	5,9	
avril 2011	7147	302	618	7765	3,4	
mai 2011	7341	344	650	7991	2,9	
juin 2011	7645	406	661	8306	3,9	
juillet 2011	7971	460	623	8594	3,5	
août 2011	7945	473	616	8561	-0,4	
septembre 2011	7564	513	576	8140	-4,9	
octobre 2011	7605	494	574	8179	0,5	
novembre 2011	7886	500	552	8438	3,2	
décembre 2011	8267	466	579	8846	4,8	
janvier 2012	8417	528	576	8993	1,7	

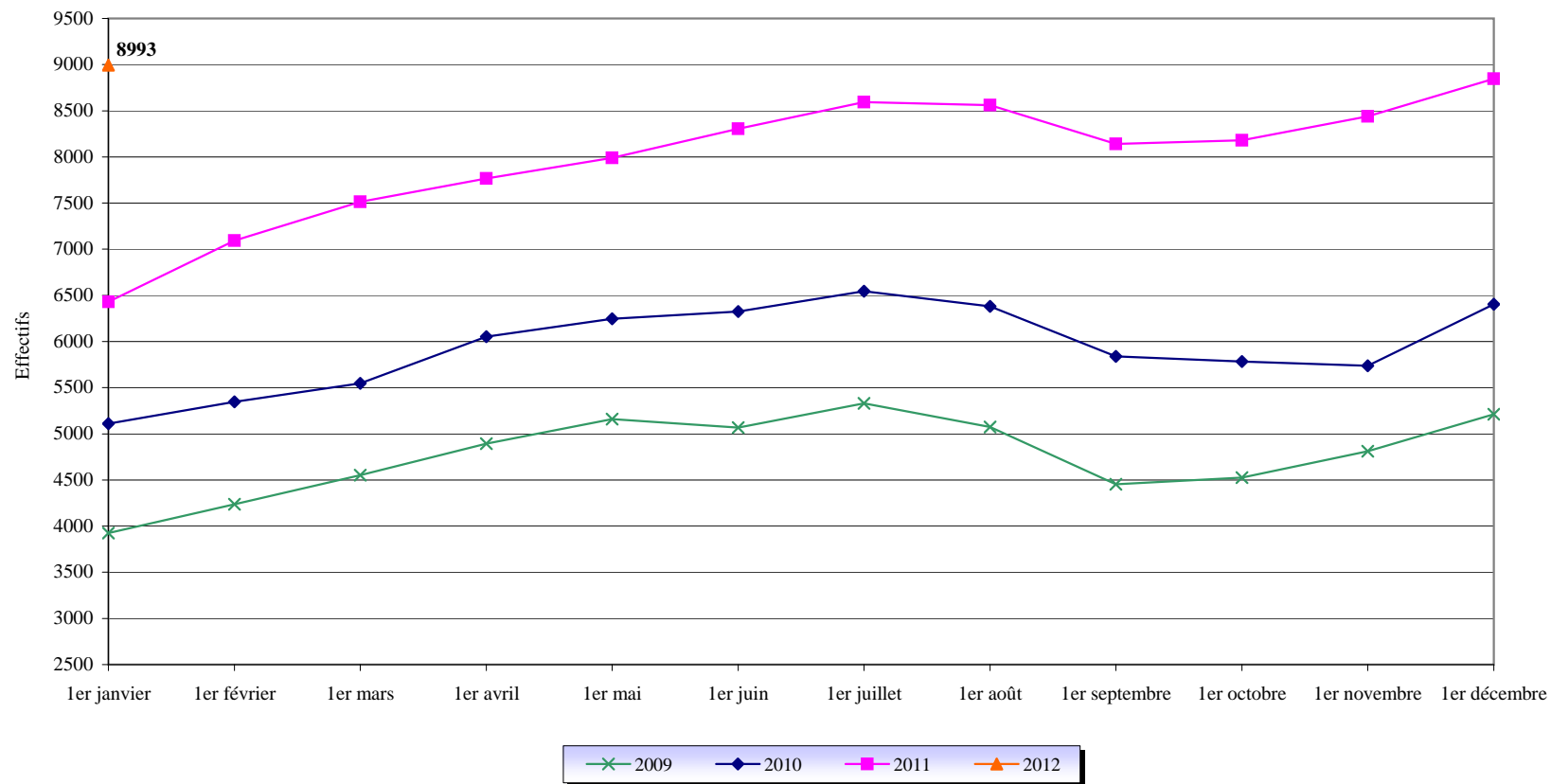
\* y compris sous surveillance électronique de fin de peine

**Tableau 5**

**Courbe d'évolution mensuelle de la population écrouée non hébergée depuis le 1er janvier 2009**

<b>Champ :</b>	Métropole et Outre-Mer
<b>Effectif au :</b>	1er janvier 2012
<b>Source :</b>	DAP - PMI5

**Evolution mensuelle du nombre de personnes écrouées non hébergées depuis janvier 2009**



## Tableau 5

### Répartition de la population écrouée détenue selon la catégorie pénale et le sexe

<i>Champ :</i>	France entière
<i>Effectif au :</i>	1er janvier 2012
<i>Source :</i>	DAP - PMJ5

<i>Catégorie pénale actuelle</i>	<i>Hommes</i>	<i>Femmes</i>	<i>Ensemble</i>
<i>Prévenus</i>	15 498	781	<b>16 279</b>
<i>Condamnés</i>	47 089	1 419	<b>48 508</b>
<i>Ensemble</i>	<b>62 587</b>	<b>2 200</b>	<b>64 787</b>

**Tableau 6**  
**Nombre de femmes écrouées**

<b>Champ :</b>	France entière
<b>Effectif au :</b>	1er janvier 2012
<b>Source :</b>	DAP - PMJ5

Nombre de femmes écrouées*	<i>ensemble de la population écrouée</i>	Proportion de femmes écrouées (%)
<b>2 623</b>	73 780	<b>3,6</b>

	Nombre de femmes écrouées par catégorie pénale	
	Effectifs	%
Prévenues	781	29,8
Condamnées	1 842	70,2
<b><i>Ensemble des femmes</i></b>	<b>2 623</b>	<b>100,0</b>

\* Dont non hébergées :

423

**Tableau 6-2****Evolution mensuelle du nombre de femmes écrouées depuis deux années**

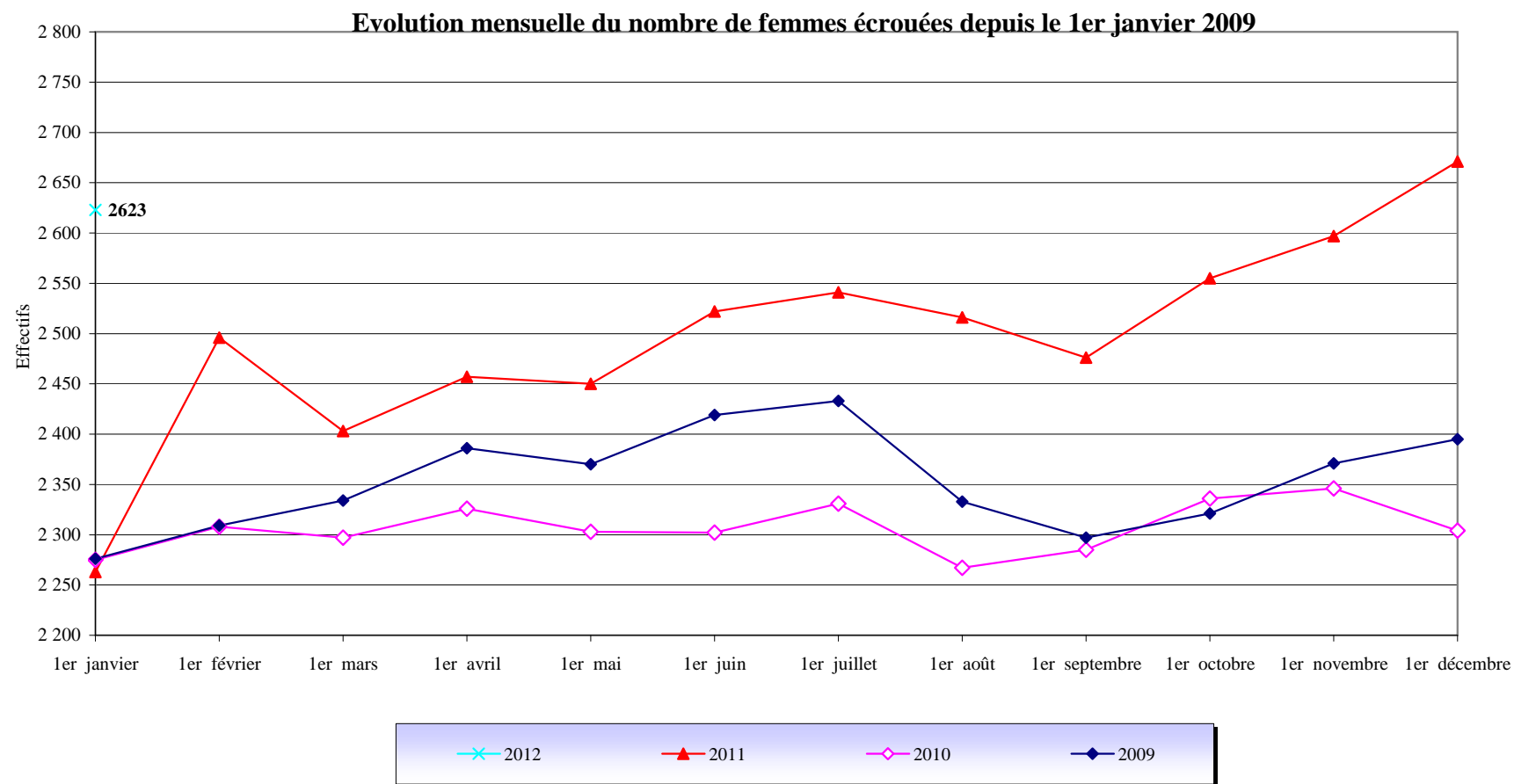
<i>Champ :</i>	France entière
<i>Effectif au :</i>	1er janvier 2012
<i>Source :</i>	DAP - PMJ5

<i>Situation au 1er du mois</i>	<i>Prévenues</i>	<i>Condamnées</i>	<i>Ensemble</i>	<i>Variation mensuelle (%)</i>
janvier 2010	734	1541	2 275	-5,0%
février 2010	708	1600	2 308	1,5%
mars 2010	684	1613	2 297	-0,5%
avril 2010	697	1629	2 326	1,3%
mai 2010	681	1622	2 303	-1,0%
juin 2010	698	1604	2 302	0,0%
juillet 2010	711	1620	2 331	1,3%
août 2010	641	1626	2 267	-2,7%
septembre 2010	684	1601	2 285	0,8%
octobre 2010	717	1619	2 336	2,2%
novembre 2010	713	1633	2 346	0,4%
décembre 2010	679	1625	2 304	-1,8%
janvier 2011	697	1566	2 263	-1,8%
février 2011	716	1780	2 496	10,3%
mars 2011	725	1678	2 403	-3,7%
avril 2011	708	1749	2 457	2,2%
mai 2011	707	1743	2 450	-0,3%
juin 2011	742	1780	2 522	2,9%
juillet 2011	739	1802	2 541	0,8%
août 2011	707	1809	2 516	-1,0%
septembre 2011	722	1754	2 476	-1,6%
octobre 2011	767	1788	2 555	3,2%
novembre 2011	744	1853	2 597	1,6%
décembre 2011	785	1886	2 671	2,8%
janvier 2012	781	1842	2 623	-1,8%

**Tableau 36**

**Evolution mensuelle du nombre de femmes écrouées depuis le 1er janvier 2009**

<b>Champ :</b>	Métropole et Outre-Mer
<b>Effectif au :</b>	1er janvier 2012
<b>Source :</b>	DAP - PMJ5



**Tableau 7**  
**Nombre et pourcentage de mineurs écroués détenus**

<b>Champ :</b>	France entière
<b>Effectif au :</b>	1er janvier 2012
<b>Source :</b>	DAP - PMJ5

Nombre de mineurs écroués détenus	<i>ensemble de la population écrouée détenue</i>	Proportion de mineurs écroués détenus (%)
<b>712</b>	64 787	<b>1,1</b>

	Nombre de mineurs détenus par catégorie pénale	
	Effectifs	%
Prévenus	417	58,6
Condamnés	295	41,4
<b><i>Ensemble des mineurs</i></b>	<b>712</b>	<b>100</b>



**Tableau 7-1****Evolution mensuelle du nombre de mineurs écroués détenus sur deux années***Champ :* France entière*Effectif au :* 1er janvier 2012*Source :* DAP - PMJ5

<i>Situation au 1er du mois</i>	<i>Prévenus</i>	<i>Condamnés</i>	<i>Ensemble</i>	<i>Variation mensuelle (%)</i>
janvier 2010	397	272	669	2,3%
février 2010	416	249	665	-0,6%
mars 2010	430	247	677	1,8%
avril 2010	406	288	694	2,5%
mai 2010	426	286	712	2,6%
juin 2010	405	278	683	-4,1%
juillet 2010	445	313	758	11,0%
août 2010	403	355	758	0,0%
septembre 2010	398	308	706	-6,9%
octobre 2010	387	305	692	-2,0%
novembre 2010	386	309	695	0,4%
décembre 2010	405	318	723	4,0%
janvier 2011	379	309	688	-4,8%
février 2011	431	292	723	5,1%
mars 2011	447	320	767	6,1%
avril 2011	467	337	804	4,8%
mai 2011	461	331	792	-1,5%
juin 2011	460	345	805	1,6%
juillet 2011	448	361	809	0,5%
août 2011	422	325	747	-7,7%
septembre 2011	371	290	661	-11,5%
octobre 2011	413	274	687	3,9%
novembre 2011	421	269	690	0,4%
décembre 2011	463	287	750	8,7%
janvier 2012	417	295	712	-5,1%

**Tableau 30**  
**Evolution mensuelle du nombre de mineurs écroués détenus**

<b>Champ :</b>	Métropole et Outre-Mer
<b>Effectif au :</b>	1er janvier 2012
<b>Source :</b>	DAP - PMJ5

