



MINISTÈRE DE LA JUSTICE

---

# Statistique mensuelle de la population écrouée et détenue en France

situation au 1er février 2011

**Direction de l'Administration Pénitentiaire**

Bureau des études, de la prospective et des méthodes

<http://www.justice.gouv.fr>

## Sommaire

	Les chiffres du mois
Tableau 1	Nombre de personnes écrouées
Tableau 2	Evolution mensuelle de la population écrouée depuis deux années
Tableau 3 A, B et C	Courbes d'évolutions mensuelles
Tableau 4	Evolution mensuelle de la population écrouée non hébergée depuis 2 ans
Tableau 4-1	Courbe d'évolution mensuelle de la population écrouée non hébergée depuis mars 2004
Tableau 5	Répartition de la population écrouée détenue selon la catégorie pénale
Tableau 6	Nombre de femmes écrouées
Tableau 6-2	Evolution mensuelle du nombre de femmes écrouées depuis 2 ans
Tableau 6-3	Courbe d'évolution mensuelle du nombre de femmes écrouées depuis janvier 2004
Tableau 7	Nombre et pourcentage de mineurs écroués détenus
Tableau 7-1	Evolution mensuelle du nombre de mineurs écroués détenus depuis 2 ans
Tableau 7-2	Courbe d'évolution mensuelle du nombre de mineurs écroués détenus depuis 2 ans

## Les chiffres du mois

1er février 2011

### Ensemble des personnes sous écrou

	01/01/2011	01/01/2010	Evolution annuelle (%)
<b>Total</b>	<b>68 864</b>	66 710	3,2%
<b>écroués non détenus</b>	<b>7 093</b>	5 347	32,7%
dont condamnés en placement sous surveillance électronique	6 439	4 710	36,7%
dont condamnés en placement extérieur non hébergés	654	637	2,7%
<b>écroués détenus</b>	<b>61 771</b>	61 363	0,7%
dont prévenus	16 361	15 853	3,2%
dont condamnés en semi-liberté	1 758	1 716	2,4%
dont condamnés en placement extérieur hébergés	390	456	-14,5%
dont condamnés non aménagés	43 262	43 338	-0,2%

### Ensemble des personnes écrouées en aménagement de peine

	01/01/2011	01/01/2010	Evolution annuelle (%)
<b>Total</b>	<b>9 241</b>	7 519	22,9%
dont condamnés en semi-liberté	1 758	1 716	2,4%
dont condamnés en placement sous surveillance électronique	6 439	4 710	36,7%
dont condamnés en placement extérieur	1 044	1 093	-4,5%
<i>Part des aménagés sur l'ensemble des condamnés écroués (%)</i>	17,6	14,8	

### Densité carcérale

- 5 établissements ou quartiers ont une densité supérieure ou égale à 200 %,
- 21 établissements ou quartiers ont une densité supérieure ou égale à 150 et inférieure à 200 %,
- 55 établissements ou quartiers ont une densité supérieure ou égale à 120 et inférieure à 150 %,
- 31 établissements ou quartiers ont une densité supérieure ou égale à 100 et inférieure à 120 %,
- 126 établissements ou quartiers ont une densité inférieure à 100 %

nombre de places opérationnelles : 56 454

**Tableau 1 bis**  
**Nombre de personnes écrouées**  
*(détenues ou non hébergées)*

<b>Champ :</b>	France entière
<b>Effectif au :</b>	1er février 2011
<b>Source :</b>	DAP - PMJ5

	<i>rappel N-1*</i>	<b>1er février 2011</b>	<i>Evolution (%)</i>
<i>Nombre de personnes écrouées détenues</i>	61 363	<b>61 771</b>	0,7
<i>Nombre de personnes écrouées non hébergées</i>	5 347	<b>7 093</b>	32,7
<b><i>Ensemble des personnes écrouées</i></b>	<i>66 710</i>	<b>68 864</b>	3,2

\* situation à la même date de l'année précédente.

## Tableau 2

### Evolution mensuelle de la population écrouée détenue sur deux années

<b>Champ :</b>	France entière
<b>Effectif au :</b>	1er février 2011
<b>Source :</b>	DAP - PMJ5

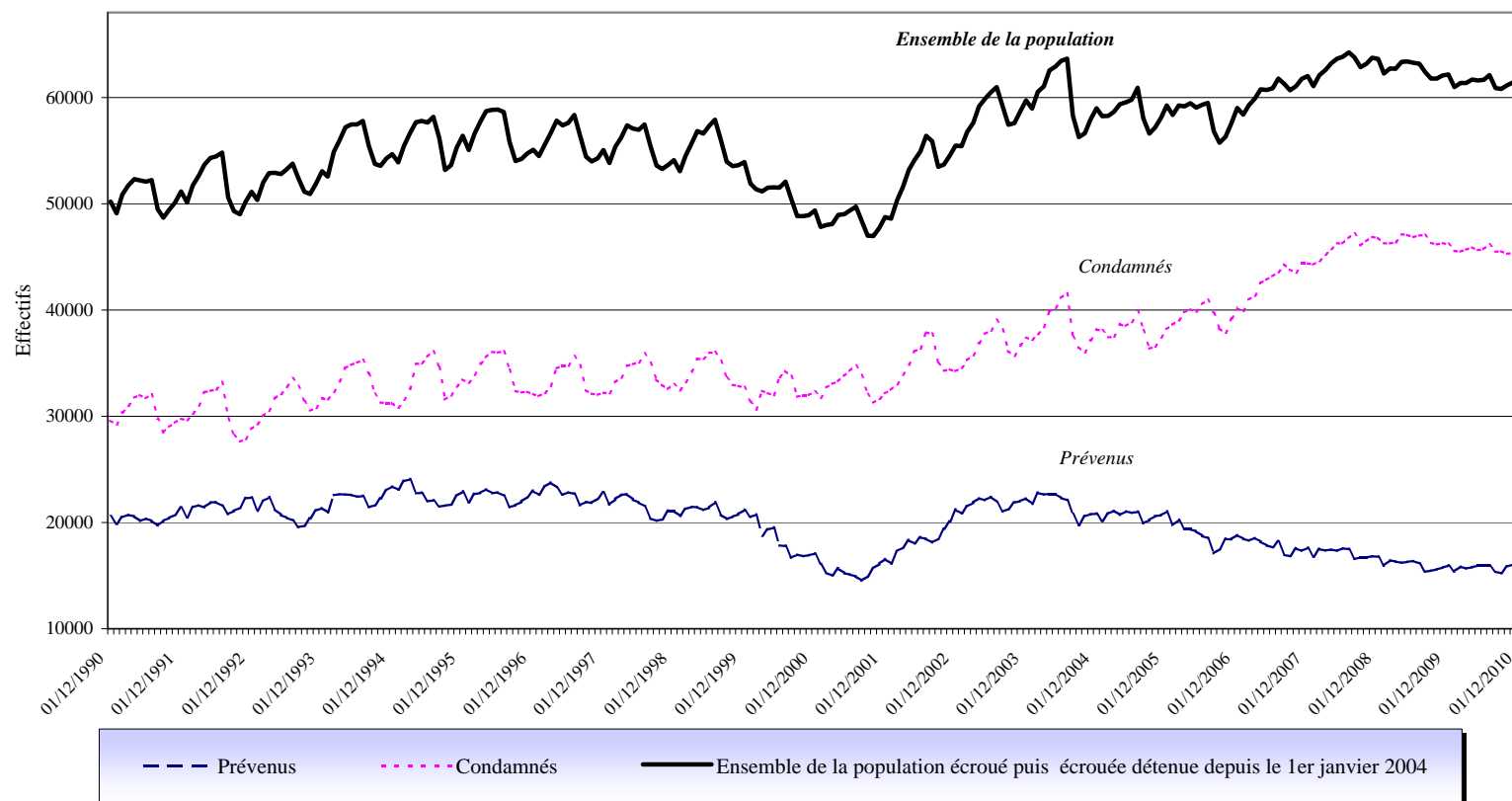
Situation au 1er du mois	Prévenus	Condamnés	Ensemble	Variation mensuelle (%)
février 2009	16 471	46 273	62 744	0,8
mars 2009	16 331	46 369	62 700	-0,1
avril 2009	16 220	47 131	63 351	1,0
mai 2009	16 311	47 086	63 397	0,1
juin 2009	16 412	46 865	63 277	-0,2
juillet 2009	16 174	47 015	63 189	-0,1
août 2009	15 384	47 036	62 420	-1,2
septembre 2009	15 461	46 326	61 787	-1,0
octobre 2009	15 602	46 179	61 781	0,0
novembre 2009	15 777	46 296	62 073	0,5
décembre 2009	15 963	46 218	62 181	0,2
janvier 2010	15 395	45 583	60 978	-1,9
février 2010	15 853	45 510	61 363	0,6
mars 2010	15 680	45 663	61 343	0,0
avril 2010	15 797	45 909	61 706	0,6
mai 2010	15 963	45 641	61 604	-0,2
juin 2010	15 942	45 714	61 656	0,1
juillet 2010	15 963	46 150	62 113	0,7
août 2010	15 388	45 493	60 881	-2,0
septembre 2010	15 226	45 563	60 789	-0,2
octobre 2010	15 851	45 291	61 142	0,6
novembre 2010	16 057	45 371	61 428	0,5
décembre 2010	16 170	45 303	61 473	0,1
janvier 2011	15 702	44 842	60 544	-1,5
février 2011	16 361	45 410	61 771	2,0

**Tableau 3-A**

**Courbe d'évolution mensuelle de la population écrouée détenue depuis 20 ans**

<i>Champ :</i>	Métropole et Outre-Mer
<i>Effectif au :</i>	1er février 2011
<i>Source :</i>	DAP - PMJ5

**Evolution mensuelle de la population écrouée puis écrouée détenue depuis 20 ans**

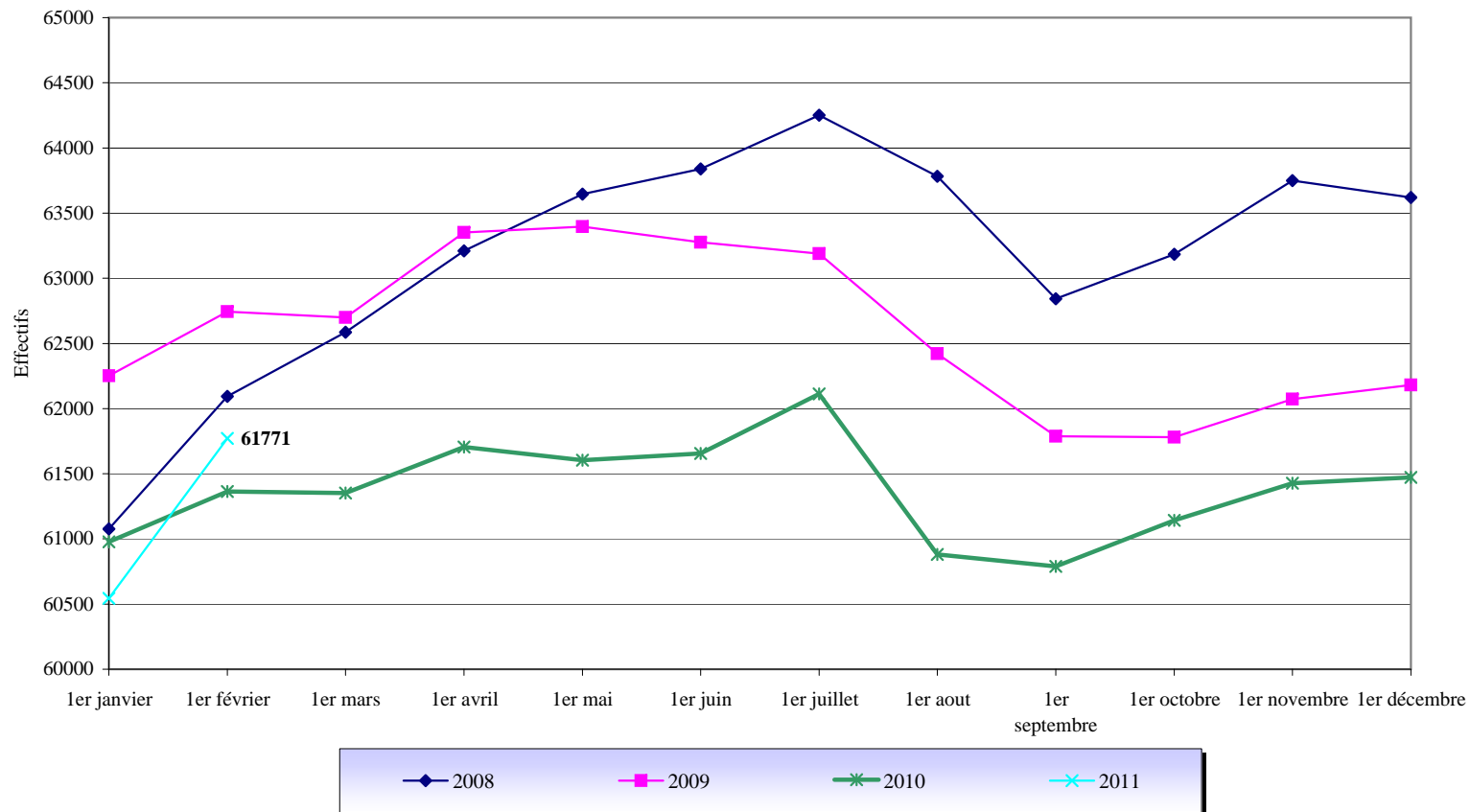


**Tableau 3-B**

**Courbe d'évolution mensuelle de la population écrouée détenue depuis le 1er janvier 2008**

<b>Champ :</b>	France entière
<b>Effectif au :</b>	1er février 2011
<b>Source :</b>	DAP - PMJ5

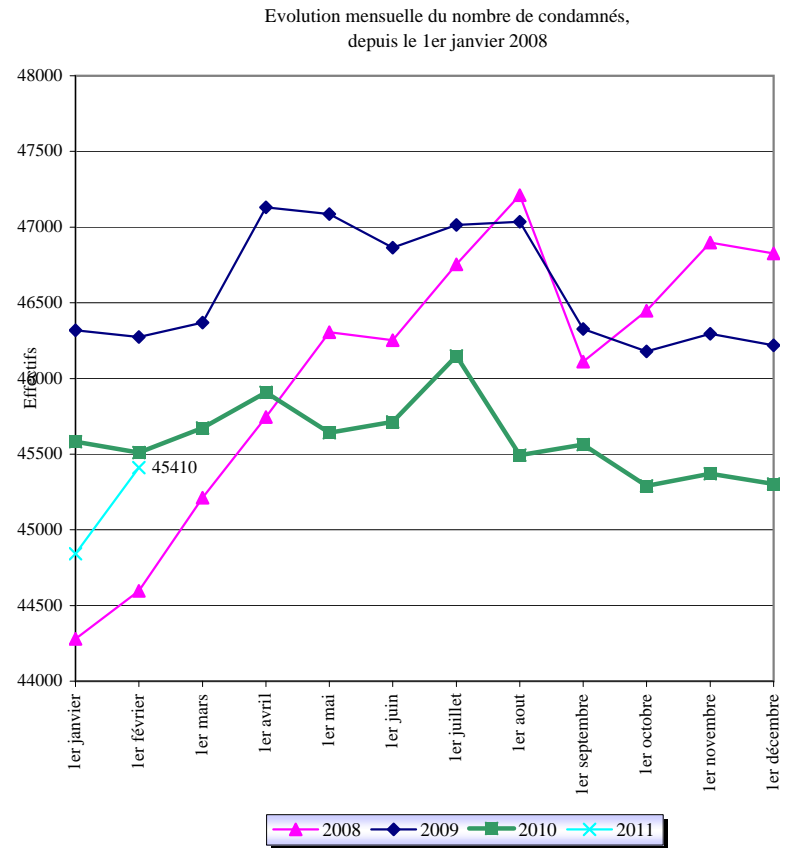
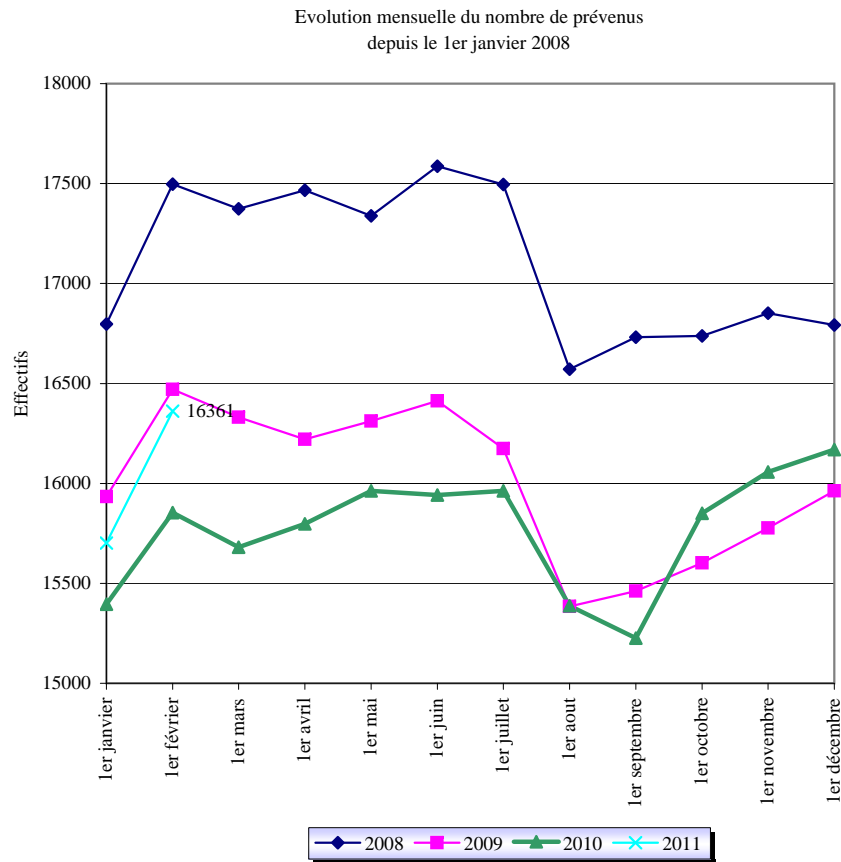
**Evolution mensuelle de la population écrouée détenue depuis le 1er janvier 2008**



**Tableau 3-C**

**Courbe d'évolution mensuelle de la population écrouée détenue selon la catégorie pénale depuis le 1er janvier 2008**

<b>Champ :</b>	France entière
<b>Effectif au :</b>	1er février 2011
<b>Source :</b>	DAP - PMJ5





**Tableau 4****Evolution mensuelle de la population écrouée non hébergée depuis 2 ans**

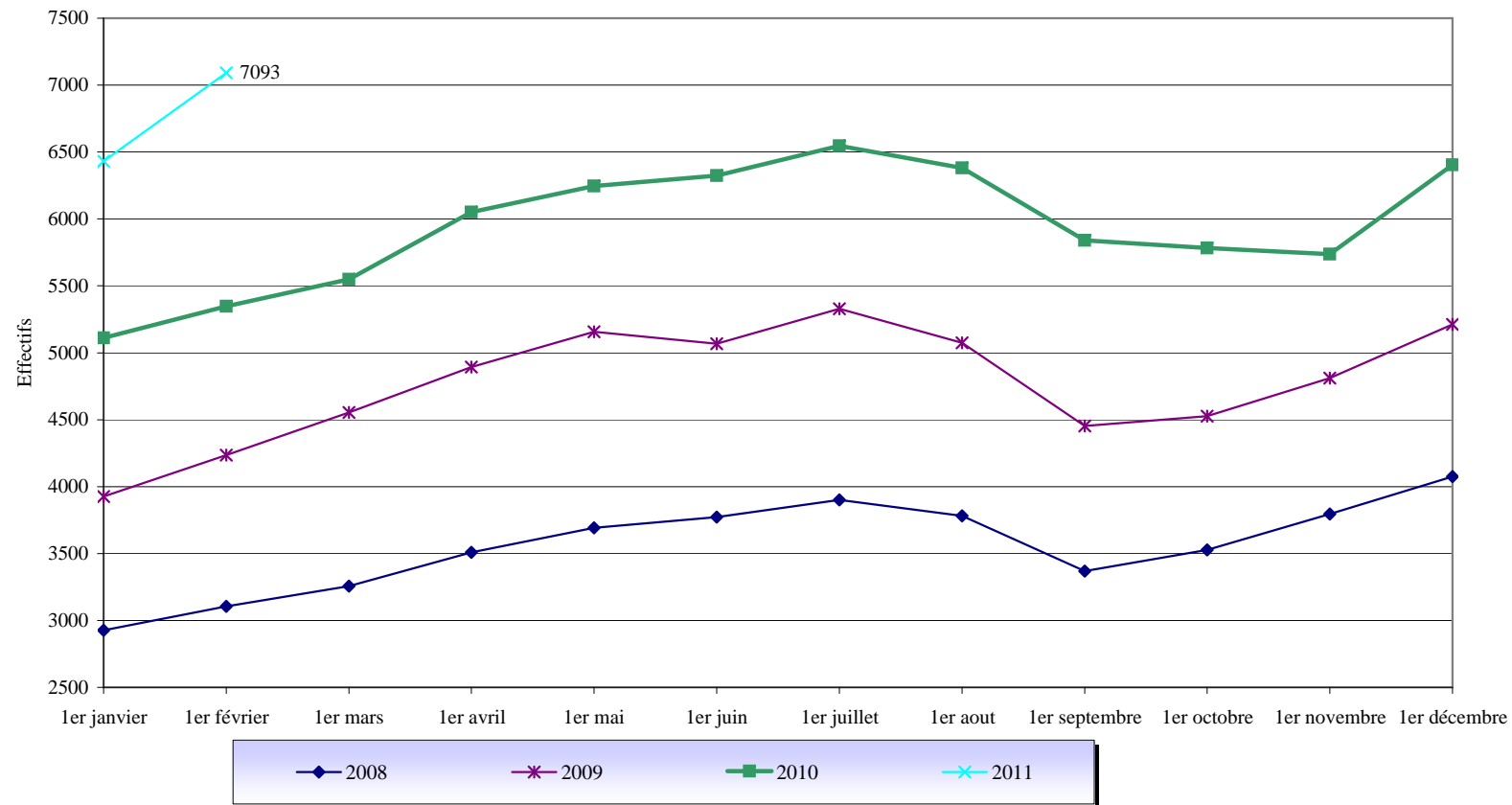
<i>Champ :</i>	France entière				
<i>Effectif au :</i>	1er février 2011				
<i>Source :</i>	DAP - PMJ5				
Situation au 1er du mois	<i>Nombre de personnes placées sous surveillance électronique</i>	<i>Nombre de personnes placées à l'extérieur, sans hébergement</i>	<i>Nombre de personnes écrouées non hébergées</i>	Variation mensuelle (%)	
janvier 2009	3431	495	3926	-3,7	
février 2009	3735	501	4236	7,9	
mars 2009	4001	552	4553	7,5	
avril 2009	4297	596	4893	7,5	
mai 2009	4567	591	5158	5,4	
juin 2009	4500	567	5067	-1,8	
juillet 2009	4731	598	5329	5,2	
août 2009	4522	552	5074	-4,8	
septembre 2009	3973	480	4453	-12,2	
octobre 2009	3984	542	4526	1,6	
novembre 2009	4227	585	4812	6,3	
décembre 2009	4578	634	5212	8,3	
janvier 2010	4489	622	5111	-1,9	
février 2010	4710	637	5347	4,6	
mars 2010	4931	627	5558	3,9	
avril 2010	5373	678	6051	9,1	
mai 2010	5611	636	6247	3,2	
juin 2010	5685	640	6325	1,2	
juillet 2010	5864	682	6546	3,5	
août 2010	5718	663	6381	-2,5	
septembre 2010	5237	603	5840	-8,5	
octobre 2010	5104	679	5783	-1,0	
novembre 2010	5050	687	5737	-0,8	
décembre 2010	5689	716	6405	11,6	
janvier 2011	5009	588	5597	-13,0	
février 2011	6439	654	7093	10,3	

**Tableau 4-1**

**Courbe d'évolution mensuelle de la population écrouée non hébergée depuis janvier 2008**

<b>Champ :</b>	France entière
<b>Effectif au :</b>	1er février 2011
<b>Source :</b>	DAP - PMJ5

**Evolution mensuelle du nombre de personnes écrouées non hébergées depuis janvier 2008**



**Tableau 5****Répartition de la population écrouée détenue selon la catégorie pénale et le sexe**

<i>Champ :</i>	France entière
<i>Effectif au :</i>	1er février 2011
<i>Source :</i>	DAP - PMJ5

<i>Catégorie pénale actuelle</i>	<i>Hommes</i>	<i>Femmes</i>	<i>Ensemble</i>
<i>Prévenus</i>	15 645	716	<b>16 361</b>
<i>Condamnés</i>	43 974	1 436	<b>45 410</b>
<i>Ensemble</i>	<b>59 619</b>	<b>2 152</b>	<b>61 771</b>

**Tableau 6**  
**Nombre de femmes écrouées**

<i>Champ :</i>	France entière
<i>Effectif au :</i>	1er février 2011
<i>Source :</i>	DAP - PMJ5

Nombre de femmes écrouées*	<i>ensemble de la population écrouée</i>	Proportion de femmes écrouées (%)
<b>2496</b>	68 864	<b>3,6</b>

	Nombre de femmes écrouées par catégorie pénale	
	Effectifs	%
Prévenues	716	28,7
Condamnées	1 780	71,3
<b><i>Ensemble des femmes</i></b>	<b>2 496</b>	<b>100,0</b>

\* Dont non hébergées : 344

**Tableau 6-2****Evolution mensuelle du nombre de femmes écrouées depuis deux années**

<i>Champ :</i>	France entière
<i>Effectif au :</i>	1er février 2011
<i>Source :</i>	DAP - PMJ5

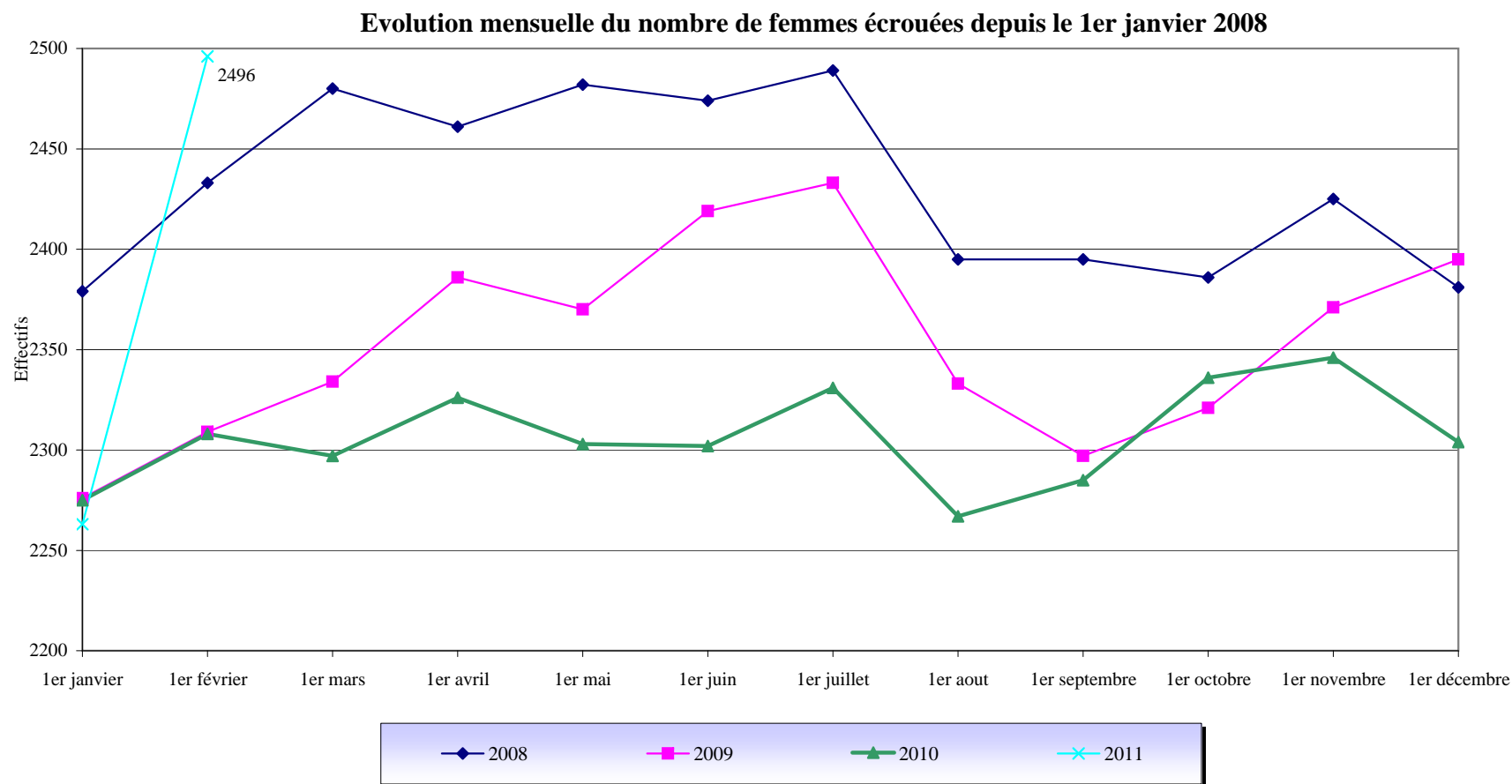
<i>Situation au 1er du mois</i>	<i>Prévenues</i>	<i>Condamnées</i>	<i>Ensemble</i>	<i>Variation mensuelle (%)</i>
<i>février 2009</i>	769	1540	2 309	1,4%
<i>mars 2009</i>	724	1610	2 334	1,1%
<i>avril 2009</i>	739	1647	2 386	2,2%
<i>mai 2009</i>	750	1620	2 370	-0,7%
<i>juin 2009</i>	781	1638	2 419	2,1%
<i>juillet 2009</i>	777	1656	2 433	0,6%
<i>août 2009</i>	711	1622	2 333	-4,1%
<i>septembre 2009</i>	728	1569	2 297	-1,5%
<i>octobre 2009</i>	723	1598	2 321	1,0%
<i>novembre 2009</i>	714	1657	2 371	2,2%
<i>décembre 2009</i>	734	1661	2 395	1,0%
<i>janvier 2010</i>	734	1541	2 275	-5,0%
<i>février 2010</i>	708	1600	2 308	1,5%
<i>mars 2010</i>	684	1613	2 297	-0,5%
<i>avril 2010</i>	697	1629	2 326	1,3%
<i>mai 2010</i>	681	1622	2 303	-1,0%
<i>juin 2010</i>	698	1604	2 302	0,0%
<i>juillet 2010</i>	711	1620	2 331	1,3%
<i>août 2010</i>	641	1626	2 267	-2,7%
<i>septembre 2010</i>	684	1601	2 285	0,8%
<i>octobre 2010</i>	717	1619	2 336	2,2%
<i>novembre 2010</i>	713	1633	2 346	0,4%
<i>décembre 2010</i>	679	1625	2 304	-1,8%
<i>janvier 2011</i>	697	1566	2 263	0,0%

<i>fevrier 2011</i>	716	1780	2 496	10,3%
---------------------	-----	------	-------	-------

**Tableau 6-3**

**Evolution mensuelle du nombre de femmes écrouées depuis janvier 2008**

<i>Champ :</i>	Métropole et Outre-Mer
<i>Effectif au :</i>	1er février 2011
<i>Source :</i>	DAP - PMJ5



**Tableau 7**  
**Nombre et pourcentage de mineurs écroués détenus**

<b>Champ :</b>	France entière
<b>Effectif au :</b>	1er février 2011
<b>Source :</b>	DAP - PMJ5

Nombre de mineurs écroués	<i>ensemble de la population écrouée détenue</i>	Proportion de mineurs écroués détenus (%)
<b>723</b>	<i>61 771</i>	<b>1,2</b>

	Nombre de mineurs écroués par catégorie pénale	
	Effectifs	%
Prévenus	431	59,6
Condamnés	292	40,4
<b><i>Ensemble des mineurs</i></b>	<b>723</b>	<b>100</b>



**Tableau 7-1****Evolution mensuelle du nombre de mineurs écroués détenus sur deux années**

<i>Champ :</i>	France entière
<i>Effectif au :</i>	1er février 2011
<i>Source :</i>	DAP - PMJ5

<i>Situation au 1er du mois</i>	<i>Prévenus</i>	<i>Condamnés</i>	<i>Ensemble</i>	<i>Variation mensuelle (%)</i>
<i>février 2009</i>	426	268	694	2,8%
<i>mars 2009</i>	423	257	680	-2,0%
<i>avril 2009</i>	405	286	691	1,6%
<i>mai 2009</i>	429	314	743	7,5%
<i>juin 2009</i>	412	321	733	-1,3%
<i>juillet 2009</i>	444	323	767	4,6%
<i>août 2009</i>	391	342	733	-4,4%
<i>septembre 2009</i>	403	297	700	-4,5%
<i>octobre 2009</i>	363	267	630	-10,0%
<i>novembre 2009</i>	390	264	654	3,8%
<i>décembre 2009</i>	419	235	654	0,0%
<i>janvier 2010</i>	397	272	669	2,3%
<i>février 2010</i>	416	249	665	-0,6%
<i>mars 2010</i>	430	247	677	1,8%
<i>avril 2010</i>	406	288	694	2,5%
<i>mai 2010</i>	426	286	712	2,6%
<i>juin 2010</i>	405	278	683	-4,1%
<i>juillet 2010</i>	445	313	758	11,0%
<i>août 2010</i>	403	355	758	0,0%
<i>septembre 2010</i>	398	308	706	-6,9%
<i>octobre 2010</i>	387	305	692	-2,0%
<i>novembre 2010</i>	386	309	695	0,4%
<i>décembre 2010</i>	405	318	723	4,0%
<i>janvier 2011</i>	379	309	688	-4,8%
<i>février 2011</i>	431	292	723	5,1%

**Tableau 7-2**  
**Evolution mensuelle du nombre de mineurs écroués détenus**

<b>Champ :</b>	France entière
<b>Effectif au :</b>	1er février 2011
<b>Source :</b>	DAP - PMJ5

**Evolution mensuelle de la population écrouée détenue mineure depuis le 1er janvier 2008**

