



Statistique mensuelle des personnes écrouées et détenues en France

situation au 1er février 2015

Direction de l'Administration Pénitentiaire

Bureau des études et de la prospective (PMJ5)

Sommaire

Page 2		Sommaire
Page 3		Sommaire (suite)
Page 4		Les chiffres du mois
Page 5	Tableau 1	Effectifs des personnes écrouées
Page 6	Tableau 2	Evolution mensuelle des personnes détenues sur deux années
Page 7	Tableau 3 A, B et C	Courbes d'évolution mensuelle des personnes écrouées et détenues
Page 10	Tableau 4	Evolution mensuelle des personnes écrouées non hébergées depuis 2ans
Page 11	Tableau 5	Courbe d'évolution mensuelle des personnes écrouées non hébergées depuis le 1er janvier 2013
Page 12	Tableau 6	Effectifs des personnes détenues et densité carcérale
Page 13	Tableau 7	Répartition des personnes écrouées par Direction interrégionale
Page 14	Tableau 8	Répartition des personnes détenues et densité carcérale par Direction Interrégionale
Page 15	Tableau 9	Répartition des personnes écrouées non hébergées par Direction Interrégionale
Page 16	Tableau 10	Densité carcérale selon le type d'établissement par Direction Interrégionale
Page 17	Tableau 11	Densité carcérale selon le type de place
Page 18	Tableau 12	Répartition des personnes détenues selon la catégorie pénale
Page 19	Tableau 13	Répartition des personnes détenues selon la catégorie pénale et par Direction Interrégionale
Page 20	Tableau 14	Répartition des personnes détenues par établissement, Direction Interrégionale de Bordeaux
Page 21	Tableau 15	Répartition des personnes détenues par établissement, Direction Interrégionale de Dijon
Page 22	Tableau 16	Répartition des personnes détenues par établissement, Direction Interrégionale de Lille
Page 23	Tableau 17	Répartition des personnes détenues par établissement, Direction Interrégionale de Lyon
Page 24	Tableau 18	Répartition des personnes détenues par établissement, Direction Interrégionale de Marseille
Page 25	Tableau 19	Répartition des personnes détenues par établissement, Direction Interrégionale de Paris
Page 26	Tableau 20	Répartition des personnes détenues par établissement, Direction Interrégionale de Rennes
Page 27	Tableau 21	Répartition des personnes détenues par établissement, Direction Interrégionale de Strasbourg
Page 28	Tableau 22	Répartition des personnes détenues par établissement, Direction Interrégionale de Toulouse
Page 29	Tableau 23	Répartition des personnes détenues par établissement, Mission Outre-Mer

Page 30	Tableau 26	Répartition des personnes détenues par sexe et par Direction Interrégionale
Page 31	Tableau 27	Effectifs des mineurs détenus
Page 32	Tableau 28	Répartition des mineurs détenus selon la catégorie pénale
Page 33	Tableau 29	Evolution mensuelle des mineurs détenus sur deux années
Page 34	Tableau 30	Courbe d'évolution mensuelle des mineurs détenus depuis le 1er janvier 2013
Page 35	Tableau 31	Répartition des mineurs détenus par établissement
Page 36	Tableau 32	Répartition des mineurs détenus par quartier d'établissement
Page 37	Tableau 33	Effectifs des femmes écrouées
Page 38	Tableau 34	Répartition des femmes écrouées selon la catégorie pénale
Page 39	Tableau 35	Femmes écrouées disposant d'un aménagement de peine ou d'une LSC
Page 40	Tableau 36	Evolution mensuelle des femmes écrouées depuis deux années
Page 41	Tableau 37	Courbe d'évolution mensuelle des femmes écrouées depuis le 1er janvier 2013
Page 42	Tableau 38	Répartition des femmes détenues par établissement
Page 43	Tableau 39	Répartition des femmes détenues par quartier d'établissement
Page 44	Tableau 40	Evolution des condamnés bénéficiant d'un aménagement de peine au 1er de chaque mois, hors LSC
Page 45	Tableau 41	Courbe d'évolution mensuelle des condamnés bénéficiant d'un aménagement de peine
Page 46	Tableau 42	Evolution mensuelle par catégorie pénale des écroués détenus et non hébergés
Page 47	Tableau 43	Etablissements dont la densité carcérale est supérieure à 120%

Les chiffres du mois

1er février 2015

Ensemble des personnes sous écrou

	01/02/2015	01/02/2014	Evolution annuelle (%)
Total	77 432	78 737	-1,7%
écroués non détenus	11 122	10 917	1,9%
dont condamnés en placement sous surveillance électronique	10 261	9 760	5,1%
<i>Aménagement de peine</i>			
<i>Surveillance électronique fin de peine</i>	215	536	-59,9%
<i>Libération sous contrainte</i>	41	-	-
dont condamnés en placement extérieur non hébergés	602	621	-3,1%
<i>Aménagement de peine</i>			
<i>Libération sous contrainte</i>	3	-	-
écroués détenus	66 310	67 820	-2,2%
dont prévenus	17 291	17 363	-0,4%
dont condamnés en semi-liberté	1 726	1 838	-6,1%
<i>Aménagement de peine</i>			
<i>Libération sous contrainte</i>	17	-	-
dont condamnés en placement extérieur hébergés	375	386	-2,8%
<i>Aménagement de peine</i>			
<i>Libération sous contrainte</i>	0	-	-
dont condamnés non aménagés, hors LSC	46 901	48 233	-2,8%

Ensemble des personnes écrouées en aménagement de peine

	01/02/2015	01/02/2014	Evolution annuelle (%)
Total	12 964	12 605	2,8%
dont condamnés en semi-liberté	1 726	1 838	-6,1%
dont condamnés en placement sous surveillance électronique (aménagement de peine)	10 261	9 760	5,1%
dont condamnés en placement extérieur	977	1 007	-3,0%
<i>Part des aménagés sur l'ensemble des condamnés écroués (%)</i>	21,6	20,5	

Etablissements selon la densité carcérale

pour plus de détails voir tableau 43 page 47

- 6 établissements ou quartiers ont une densité supérieure ou égale à 200 %,
- 31 établissements ou quartiers ont une densité supérieure ou égale à 150 et inférieure à 200 %,
- 48 établissements ou quartiers ont une densité supérieure ou égale à 120 et inférieure à 150 %,
- 32 établissements ou quartiers ont une densité supérieure ou égale à 100 et inférieure à 120 %,
- 133 établissements ou quartiers ont une densité inférieure à 100 %

Nombre de places opérationnelles :

57 844

Nombre de matelas au sol :

992

Tableau 1
Effectifs des personnes écrouées
(détenues ou non hébergées)

<i>Champ :</i>	Métropole et Outre-Mer
<i>Effectif au :</i>	1er février 2015
<i>Source :</i>	DAP - PMJ5

	<i>Nombre de personnes écrouées détenues</i>	<i>Nombre de personnes écrouées non hébergées</i>	<i>Total</i>
<i>Métropole</i>	61 696	10 653	72 349
<i>Outre Mer</i>	4 614	469	5 083
<i>Ensemble des établissements pénitentiaires</i>	66 310	11 122	77 432

Tableau 2
Evolution mensuelle des personnes détenues sur deux années

Champ :	Métropole et Outre-Mer
Effectif au :	1er février 2015
Source :	DAP - PMJ5

Situation au 1er du mois	Prévenus	Condamnés	Ensemble	Variation mensuelle (%)
<i>février 2013</i>	16 754	49 992	66 746	0,3
<i>mars 2013</i>	16 799	50 196	66 995	0,4
<i>avril 2013</i>	17 166	50 327	67 493	0,7
<i>mai 2013</i>	16 987	50 852	67 839	0,5
<i>juin 2013</i>	17 195	50 782	67 977	0,2
<i>juillet 2013</i>	17 318	51 251	68 569	0,9
<i>août 2013</i>	16 454	51 229	67 683	-1,3
<i>septembre 2013</i>	16 604	50 484	67 088	-0,9
<i>octobre 2013</i>	16 795	50 515	67 310	0,3
<i>novembre 2013</i>	17 057	49 993	67 050	-0,4
<i>décembre 2013</i>	17 192	50 546	67 738	1,0
<i>janvier 2014</i>	16 622	50 453	67 075	-1,0
<i>février 2014</i>	17 363	50 457	67 820	1,1
<i>mars 2014</i>	17 589	50 831	68 420	0,9
<i>avril 2014</i>	17 846	51 013	68 859	0,6
<i>mai 2014</i>	17 495	51 148	68 643	-0,3
<i>juin 2014</i>	17 677	50 971	68 648	0,0
<i>juillet 2014</i>	17 773	50 522	68 295	-0,5
<i>août 2014</i>	16 938	50 132	67 070	-1,8
<i>septembre 2014</i>	16 900	49 454	66 354	-1,1
<i>octobre 2014</i>	17 090	49 404	66 494	0,2
<i>novembre 2014</i>	17 115	49 403	66 530	0,1
<i>décembre 2014</i>	17 526	49 579	67 105	0,9
<i>janvier 2015</i>	16 549	49 721	66 270	-1,2
<i>février 2015</i>	17 291	49 019	66 310	0,1

Tableau 3-A

Courbe d'évolution mensuelle des personnes écrouées et détenues depuis 20 ans

<i>Champ :</i>	Métropole et Outre-Mer
<i>Effectif au :</i>	1er février 2015
<i>Source :</i>	DAP - PMJ5

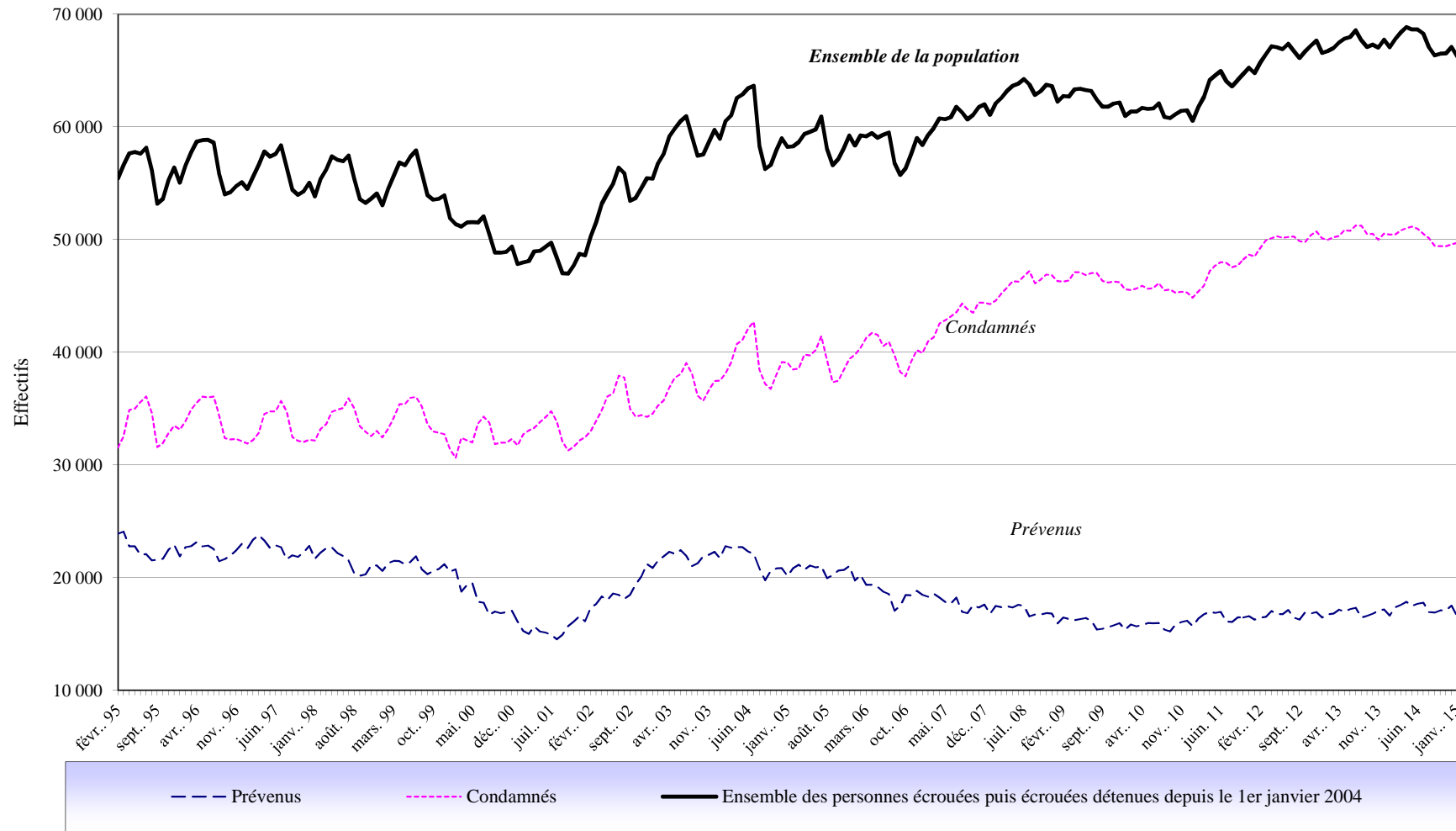


Tableau 3-B
Courbe d'évolution mensuelle des personnes détenues depuis le 1er janvier 2013

Champ :	Métropole et Outre-Mer
Effectif au :	1er février 2015
Source :	DAP - PMJ5

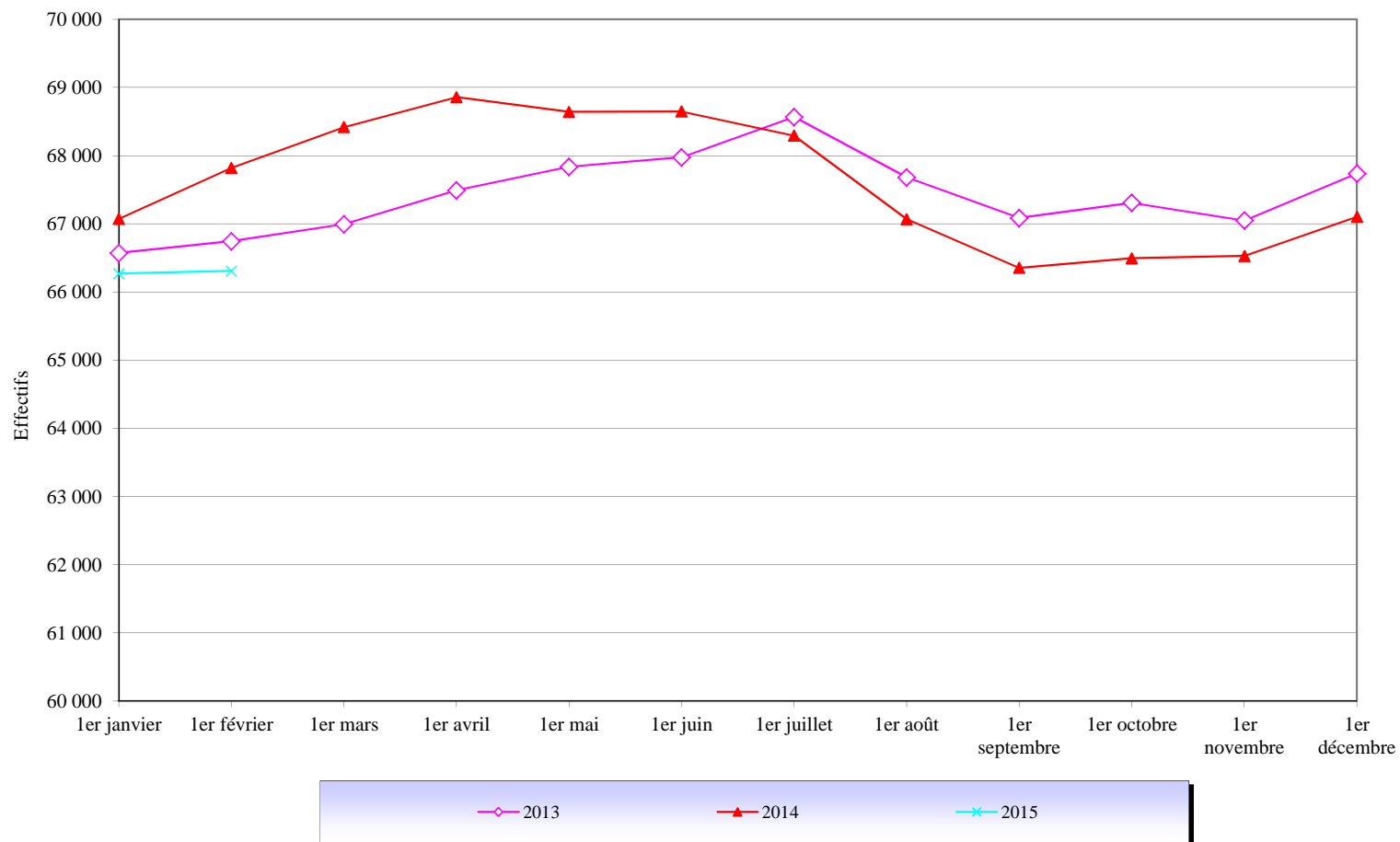


Tableau 3-C

Courbe d'évolution mensuelle des personnes détenues selon la catégorie pénale depuis le 1er janvier 2013

Champ :	Métropole et Outre-Mer
Effectif au :	1er février 2015
Source :	DAP - PMJ5

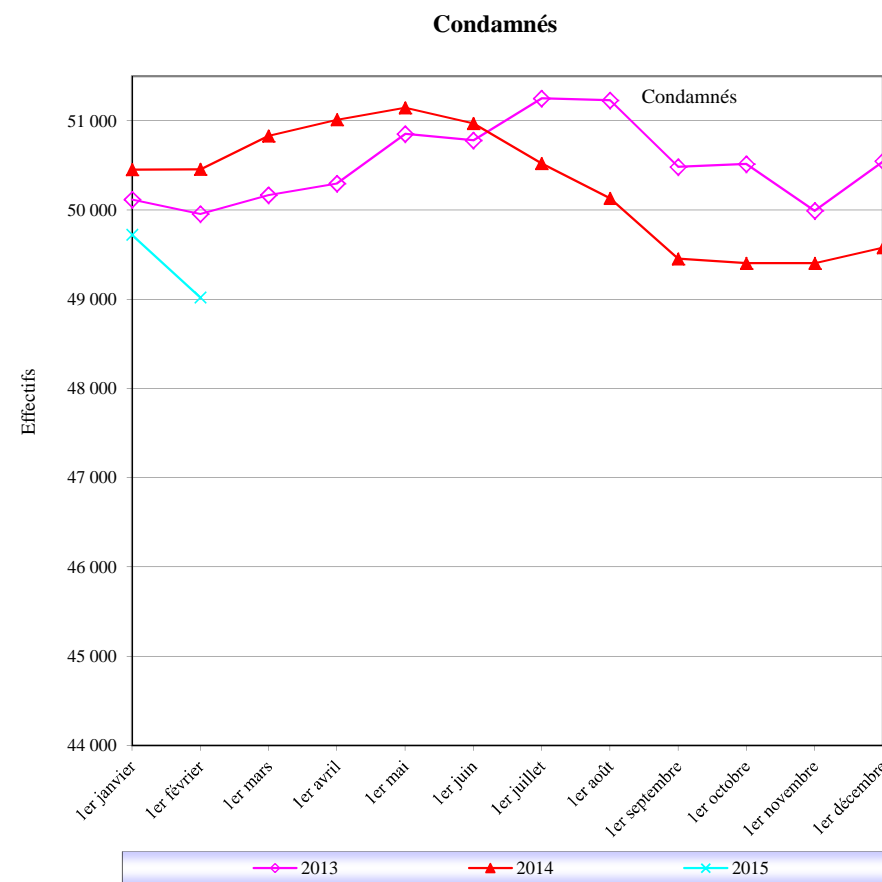
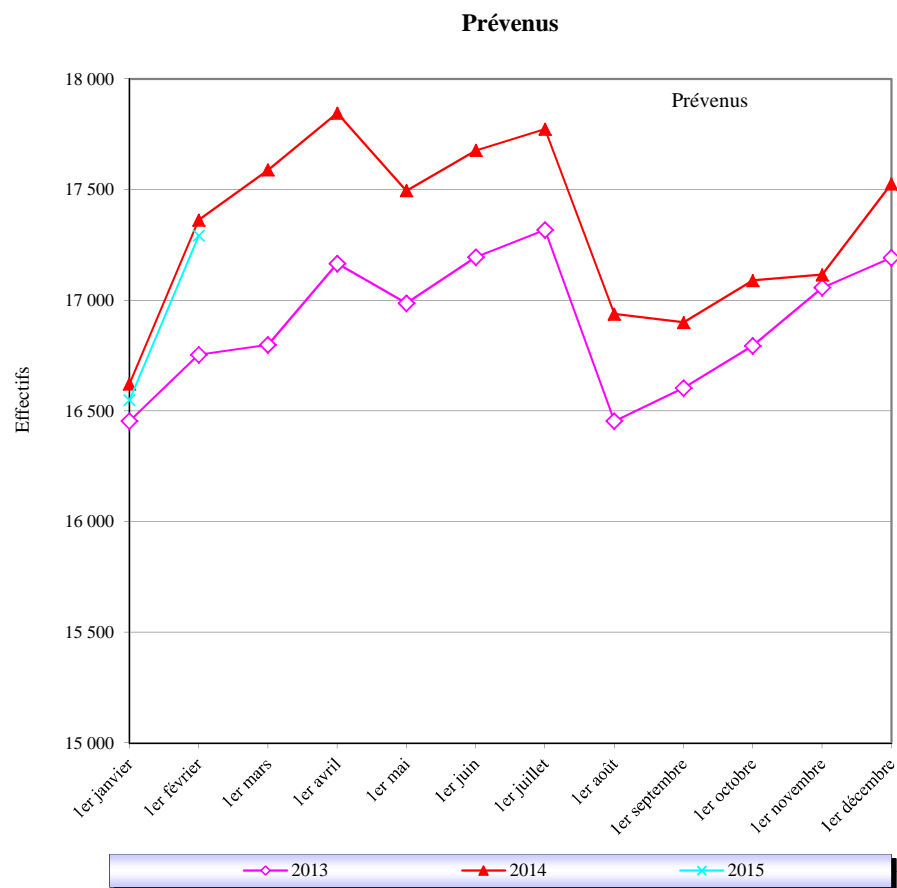


Tableau 4
Evolution mensuelle des personnes écrouées non hébergées depuis 2ans

Champ :	Métropole et Outre-Mer
Effectif au :	1er février 2015
Source :	DAP - PMJ5

Situation au 1er du mois	Nombre de personnes placées sous surveillance électronique				Nombre de personnes placées à l'extérieur, sans hébergement par l'AP		
	Total	Dont : Aménagement de peine	Dont: libération sous contrainte	Dont: Surveillance électronique de fin de peine	Total	Dont : Aménagement de peine	Dont: Libération sous contrainte
février 2013	10197	9572	-	625	597	597	-
mars 2013	10615	9955	-	660	598	598	-
avril 2013	10919	10279	-	640	585	585	-
mai 2013	11438	10760	-	678	635	635	-
juin 2013	11559	10886	-	673	622	622	-
juillet 2013	11475	10846	-	629	656	656	-
août 2013	11465	10782	-	683	619	619	-
septembre 2013	10646	10013	-	633	580	580	-
octobre 2013	10451	9874	-	577	602	602	-
novembre 2013	10560	9987	-	573	642	642	-
décembre 2013	10482	9938	-	544	664	664	-
janvier 2014	10161	9591	-	570	647	647	-
février 2014	10296	9760	-	536	621	621	-
mars 2014	10452	9943	-	509	649	649	-
avril 2014	11234	10773	-	461	647	647	-
mai 2014	11755	11241	-	514	653	653	-
juin 2014	11586	11048	-	538	640	640	-
juillet 2014	11763	11210	-	553	662	662	-
août 2014	11447	10856	-	591	626	626	-
septembre 2014	10698	10098	-	600	596	596	-
octobre 2014	10622	10120	-	502	623	623	-
novembre 2014	10651	10213	-	438	619	619	-
décembre 2014	10701	10287	-	414	613	613	-
janvier 2015	10419	10030	-	389	602	602	-
février 2015	10517	10261	41	215	605	605	3

* y compris sous surveillance électronique de fin de peine

Tableau 5

Courbe d'évolution mensuelle des personnes écrouées non hébergées depuis le 1er janvier 2013

<i>Champ :</i>	Métropole et Outre-Mer
<i>Effectif au :</i>	1er février 2015
<i>Source :</i>	DAP - PMJ5

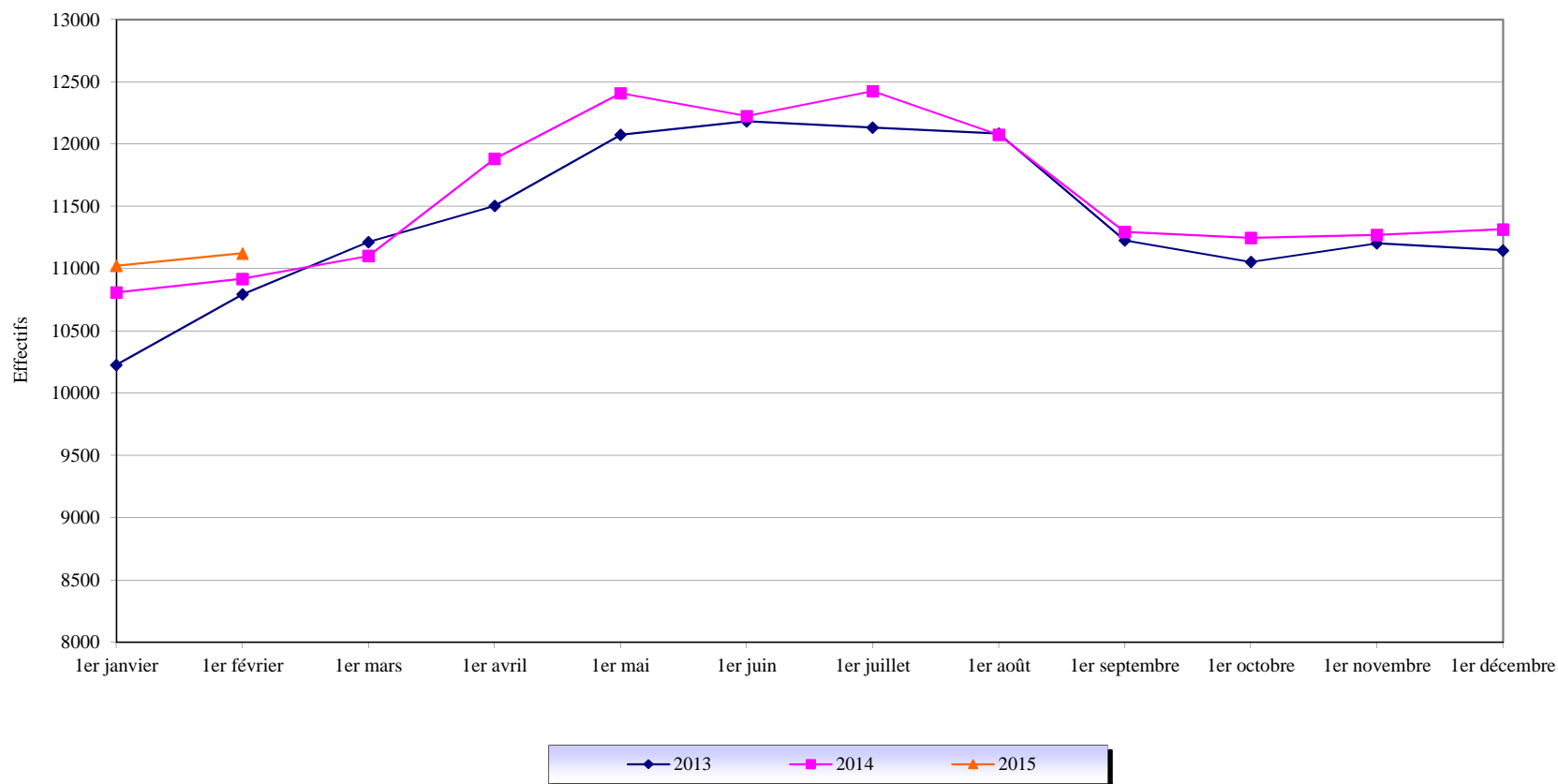


Tableau 6
Effectifs des personnes détenues et densité carcérale

Champ :	Métropole et Outre-Mer
Effectif au :	1er février 2015
Source :	DAP - PMJ5
Capacités au :	1er février 2015

(source DAP - EMS1)

	Capacité norme circulaire	Capacité opérationnelle	Nombre de personnes écrouées détenues	Densité (%)
<i>Métropole</i>	54 780	54 060	61 696	114,1
<i>Outre Mer</i>	3 836	3 784	4 614	121,9
<i>Ensemble des établissements pénitentiaires</i>	58 616	57 844	66 310	114,6

Capacité norme circulaire : la circulaire A.P. 88.05G du 17 mai 1998 définit le mode de calcul de la capacité des établissements pénitentiaires.

Capacité opérationnelle : correspond au nombre de places effectivement disponibles dans les établissements pénitentiaires.

Densité carcérale : ce ratio s'obtient en rapportant le nombre de détenus présents à la capacité opérationnelle.

Tableau 7
Répartition des personnes écrouées par Direction interrégionale
(détenues ou non hébergées)

<i>Champ :</i>	Métropole et Outre-Mer
<i>Effectif au :</i>	1er février 2015
<i>Source :</i>	DAP - PMJ5

	<i>Nombre de personnes écrouées détenues</i>	<i>Nombre de personnes écrouées non hébergées</i>
<i>Bordeaux</i>	4 921	713
<i>Dijon</i>	5 118	954
<i>Lille</i>	9 051	1 651
<i>Lyon</i>	5 681	1 199
<i>Marseille</i>	7 874	1 445
<i>Paris</i>	12 503	1 798
<i>Rennes</i>	5 897	1 107
<i>Strasbourg</i>	5 317	966
<i>Toulouse</i>	5 334	820
<i>Ensemble de la métropole</i>	<i>61 696</i>	<i>10 653</i>
<i>Outre Mer</i>	4 614	469
<i>Ensemble des établissements pénitentiaires</i>	<i>66 310</i>	<i>11 122</i>

Tableau 8
Répartition des personnes détenues et densité carcérale par Direction Interrégionale

Champ :	Métropole et Outre-Mer
Effectif au :	1er février 2015
Source :	DAP - PMJ5
Capacités au :	1er février 2015

(source DAP - EMS1)

	<i>Capacité norme circulaire (*)</i>	<i>Capacité opérationnelle (*)</i>	<i>Nombre de personnes écrouées détenues</i>	<i>Densité (%) (*)</i>
<i>Bordeaux</i>	5 324	5 219	4 921	94,3
<i>Dijon</i>	5 406	5 274	5 118	97,0
<i>Lille</i>	8 174	8 128	9 051	111,4
<i>Lyon</i>	5 501	5 451	5 681	104,2
<i>Marseille</i>	6 210	6 168	7 874	127,7
<i>Paris</i>	9 164	9 120	12 503	137,1
<i>Rennes</i>	5 462	5 353	5 897	110,2
<i>Strasbourg</i>	4 989	4 945	5 317	107,5
<i>Toulouse</i>	4 550	4 402	5 334	121,2
<i>Ensemble de la métropole</i>	<i>54 780</i>	<i>54 060</i>	<i>61 696</i>	<i>114,1</i>
<i>Outre Mer</i>	3 836	3 784	4 614	121,9
<i>Ensemble des établissements pénitentiaires</i>	<i>58 616</i>	<i>57 844</i>	<i>66 310</i>	<i>114,6</i>

(*) voir Tableau 6 Page 12

Tableau 9**Répartition des personnes écrouées non hébergées par Direction Interrégionale**

<i>Champ :</i>	Métropole et Outre-Mer
<i>Effectif au :</i>	1er février 2015
<i>Source :</i>	DAP - PMJ5

	<i>Nombre de personnes placées sous surveillance électronique en aménagement de peine ou LSC</i>	<i>Nombre de personnes placées sous surveillance électronique de fin de peine</i>	<i>Nombre de personnes placées à l'extérieur, sans hébergement</i>	<i>Nombre de personnes écrouées non hébergées</i>
<i>Bordeaux</i>	652	25	36	713
<i>Dijon</i>	920	12	22	954
<i>Lille</i>	1 545	39	67	1 651
<i>Lyon</i>	1 109	23	67	1 199
<i>Marseille</i>	1 397	19	29	1 445
<i>Paris</i>	1 613	25	160	1 798
<i>Rennes</i>	1 024	15	68	1 107
<i>Strasbourg</i>	849	27	90	966
<i>Toulouse</i>	767	16	37	820
<i>Ensemble de la métropole</i>	9 876	201	576	10 653
<i>Outre Mer</i>	426	14	29	469
<i>Ensemble des établissements pénitentiaires</i>	10 302	215	605	11 122

Tableau 10
Densité carcérale selon le type d'établissement par Direction Interrégionale

Champ :	Métropole et Outre-Mer
Effectif au :	1er février 2015
Source :	DAP - PMJ5
Capacités au :	1er février 2015

(source DAP - EMS1)

	<i>Densité Maisons d'Arrêt et Etablissement pour Mineurs (%)</i>	<i>Densité établissements pour peine (%) (**)</i>	<i>Densité totale (%) (*)</i>
<i>Bordeaux</i>	108,8%	84,3%	94,3%
<i>Dijon</i>	111,5%	86,1%	97,0%
<i>Lille</i>	127,3%	90,4%	111,4%
<i>Lyon</i>	110,8%	90,3%	104,2%
<i>Marseille</i>	149,5%	90,2%	127,7%
<i>Paris</i>	150,0%	91,7%	137,1%
<i>Rennes</i>	130,6%	83,4%	110,2%
<i>Strasbourg</i>	124,4%	89,3%	107,5%
<i>Toulouse</i>	140,5%	90,3%	121,2%
<i>Ensemble de la métropole</i>	<i>132,0%</i>	<i>88,2%</i>	<i>114,1%</i>
Outre mer	132,0%	110,2%	121,9%
<i>Ensemble des établissements pénitentiaires</i>	<i>132,0%</i>	<i>89,8%</i>	<i>114,6%</i>

(*) voir Tableau 6 Page 12

(**) MC, CD, CPA, qMC, qCD, qCPA et CSL autonomes.

Tableau 11
Densité carcérale selon le type de place

Champ :	Métropole et Outre-Mer
Effectif au :	1er février 2015
Source :	DAP - PMJ5
Capacités au :	1er février 2015

(source DAP - EMS1)

Type d'établissement	Capacité norme circulaire (*)	Capacité opérationnelle (*)	Nombre de personnes détenues	Densité (%) (*)
MA et qMA	33 877	33 711	44 699	132,6
CD et qCD	19 969	19 639	18 132	92,3
MC et qMC	2 385	2 165	1 720	79,4
CPA et qCPA	609	609	495	81,3
CSL et qCSL (**)	1 098	1 049	797	76,0
EPM	357	353	256	72,5
CNE et qCNE	321	318	211	66,4
Ensemble	58 616	57 844	66 310	114,6

q = quartier

(*) voir Tableau 6 Page 12

(**) hors places de SL disponibles dans d'autres établissements (MA, qMA, qCD, MC)

Tableau 12
Répartition des personnes détenues selon la catégorie pénale

Champ :	Métropole et Outre-Mer
Effectif au :	1er février 2015
Source :	DAP - PMJ5

Catégorie pénale actuelle	Métropole			Outre-Mer			Ensemble de la population écrouée détenue		
	Hommes	Femmes	Ensemble	Hommes	Femmes	Ensemble	Hommes	Femmes	Ensemble
Prévenus	15 468	664	16 132	1 110	49	1 159	16 578	713	17 291
Condamnés	44 282	1 282	45 564	3 375	80	3 455	47 657	1 362	49 019
Ensemble	59 750	1 946	61 696	4 485	129	4 614	64 235	2 075	66 310

Tableau 13**Répartition des personnes détenues selon la catégorie pénale et par Direction Interrégionale**

<i>Champ :</i>	Métropole et Outre-Mer
<i>Effectif au :</i>	1er février 2015
<i>Source :</i>	DAP - PMJ5

	<i>Prévenus</i>	<i>Condamnés</i>	<i>Nombre de personnes écrouées détenues</i>	<i>Taux de prévenus (%)</i>
<i>Bordeaux</i>	1 095	3 826	4 921	22,3
<i>Dijon</i>	967	4 151	5 118	18,9
<i>Lille</i>	1 710	7 341	9 051	18,9
<i>Lyon</i>	1 529	4 152	5 681	26,9
<i>Marseille</i>	2 191	5 683	7 874	27,8
<i>Paris</i>	4 405	8 098	12 503	35,2
<i>Rennes</i>	1 430	4 467	5 897	24,2
<i>Strasbourg</i>	1 299	4 018	5 317	24,4
<i>Toulouse</i>	1 506	3 828	5 334	28,2
<i>Ensemble de la métropole</i>	<i>16 132</i>	<i>45 564</i>	<i>61 696</i>	<i>26,1</i>
<i>Outre Mer</i>	1 159	3 455	4 614	25,1
<i>Ensemble des établissements pénitentiaires</i>	<i>17 291</i>	<i>49 019</i>	<i>66 310</i>	<i>26,1</i>

Tableau 14**Répartition des personnes détenues par établissement****Direction Interrégionale de Bordeaux**

Effectif au :	1er février 2015				
Source :	DAP - PMJ5				
Capacités au :	1er février 2015				
	(source DAP - EMS1)				
	Capacité norme circulaire	Capacité opérationnelle	Nombre de personnes écrouées détenues	Densité (%)	
MA Agen	146	146	162	111,0	
MA Angoulême	238	234	161	68,8	
MA Bayonne	75	75	116	154,7	
MA Guéret	37	29	22	75,9	
MA Limoges	84	84	105	125,0	
MA Niort	66	66	98	148,5	
MA Pau	255	250	206	82,4	
MA Périgueux	91	91	105	115,4	
MA Rochefort	51	51	75	147,1	
MA Saintes	83	65	89	136,9	
MA Tulle	47	47	61	129,8	
qMA Bordeaux Gradignan	366	355	545	153,5	
qMA Mont-de-Marsan	333	333	241	72,4	
qMA Poitiers-Vivonne	305	305	333	109,2	
Ensemble des Maisons d'Arrêt et qMA	2 177	2 131	2 319	108,8	
CD Bédenac	194	194	135	69,6	
CD Eysses	294	279	194	69,5	
CD Mauzac	369	369	337	91,3	
CD Neuvic	399	399	359	90,0	
CD Uzerche	594	590	531	90,0	
qCD Mont-de-Marsan	368	368	318	86,4	
qCD Poitiers-Vivonne	271	271	259	95,6	
MC Saint-Martin-de-Ré	500	460	397	86,3	
qCPA Bordeaux Gradignan	82	82	57	69,5	
qCPA Poitiers-Vivonne	27	27	1	3,7	
qCSL Mont-de-Marsan	19	19	7	36,8	
qCSL Poitiers-Vivonne	30	30	7	23,3	
Ensemble des établissements pour peine*	3 147	3 088	2 602	84,3	
Ensemble de la Direction Régionale	5 324	5 219	4 921	94,3	

q = quartier

*article D70 du code de procédure pénale

Tableau 15
Répartition des personnes détenues par établissement

Direction Interrégionale de Dijon

Effectif au :	1er février 2015
Source :	DAP - PMJ5
Capacités au :	1er février 2015

(source DAP - EMS1)

	Capacité norme circulaire	Capacité opérationnelle	Nombre de personnes écrouées détenues	Densité (%)
MA Auxerre	88	88	167	189,8
MA Blois	114	114	104	91,2
MA Bourges	116	116	105	90,5
MA Châlons-en-Champagne	313	313	310	99,0
MA Charleville-Mézières	59	59	57	96,6
MA Chaumont	78	78	122	156,4
MA Dijon	185	185	232	125,4
MA Nevers	118	118	105	89,0
MA Reims	154	154	175	113,6
MA Tours	145	145	210	144,8
MA Troyes	116	116	165	142,2
qMA Châteauroux	105	105	90	85,7
qMA Orléans-Saran	531	489	420	85,9
qMA Varennes-le-Grand	193	193	272	140,9
Ensemble des Maisons d'Arrêt et qMA	2 315	2 273	2 534	111,5
CD Châteaudun	597	597	499	83,6
CD Joux-la-Ville	602	602	558	92,7
CD Villenauxe-la-Grande	606	606	561	92,6
qCD Châteauroux	270	257	225	87,5
qCD Orléans-Saran	217	210	184	87,6
qCD Varennes-le-Grand	191	191	167	87,4
MC Clairvaux	198	198	143	72,2
MC Saint Maur	330	260	212	81,5
CSL Montargis	20	20	13	65,0
qCSL Orléans-Saran	60	60	22	36,7
Ensemble des établissements pour peine*	3 091	3 001	2 584	86,1
Ensemble de la Direction Régionale	5 406	5 274	5 118	97,0

q = quartier

*article D70 du code de procédure pénale

Tableau 16**Répartition des personnes détenues par établissement****Direction Interrégionale de Lille**

<i>Effectif au :</i>		1er février 2015			
<i>Source :</i>		DAP - PMJ5			
<i>Capacités au :</i>		1er février 2015			
		(source DAP - EMS1)			
		Capacité norme circulaire	Capacité opérationnelle	Nombre de personnes écrouées détenues	Densité (%)
MA	Amiens	307	307	466	151,8
MA	Arras	202	202	254	125,7
MA	Beauvais	117	117	132	112,8
MA	Béthune	180	180	368	204,4
MA	Compiègne	82	82	82	100,0
MA	Douai	385	385	454	117,9
MA	Dunkerque	105	105	85	81,0
MA	Evreux	162	162	252	155,6
MA	Rouen	649	649	577	88,9
MA	Valenciennes	222	222	358	161,3
qMA	Laon	195	195	281	144,1
qMA	Le Havre	298	297	321	108,1
qMA	Liancourt	231	231	313	135,5
qMA	Lille-Annoeullin	449	449	515	114,7
qMA	Longuenesse	194	193	355	183,9
qMA	Maubeuge	201	201	186	92,5
qMA	Lille-Loos-Séquedin (Lille-Séquedin)	584	584	840	143,8
Ensemble des Maisons d'Arrêt et qMA		4 563	4 561	5 839	128,0
CD	Bapaume	599	599	542	90,5
CD	Val-de-Reuil	819	780	727	93,2
qCD	Château-Thierry	33	33	14	42,4
qCD	Laon	199	199	183	92,0
qCD	Le Havre	392	391	368	94,1
qCD	Liancourt	383	383	366	95,6
qCD	Lille-Annoeullin	209	209	187	89,5
qCD	Longuenesse	400	399	383	96,0
qCD	Maubeuge	199	199	183	92,0
qMC	Château-Thierry	101	101	72	71,3
qMC	Lille-Annoeullin	28	28	24	85,7
qCPA	Longuenesse	96	96	54	56,3
qCSL	Lille-Loos-Séquedin (Haubourdin)	60	60	41	68,3
EPM	Quiévrechain	60	60	42	70,0
qCNE	Lille-Loos-Séquedin	33	30	26	86,7
Ensemble des établissements pour peine*		3 611	3 567	3 212	90,0
Ensemble de la Direction Régionale		8 174	8 128	9 051	111,4

q = quartier

*article D70 du code de procédure pénale

Tableau 17**Répartition des personnes détenues par établissement****Direction Interrégionale de Lyon**

Effectif au :	1er février 2015
Source :	DAP - PMJ5
Capacités au :	1er février 2015

(source DAP - EMS1)

	Capacité norme circulaire	Capacité opérationnelle	Nombre de personnes écrouées détenues	Densité (%)
MA Aurillac	72	72	33	45,8
MA Bonneville	187	187	221	118,2
MA Chambéry	93	93	105	112,9
MA Clermont-Ferrand	70	70	67	95,7
MA Grenoble	232	232	328	141,4
MA Le-Puy-en-Velay	36	36	59	163,9
MA Lyon Corbas	688	658	842	128,0
MA Montluçon	21	21	28	133,3
MA Privas	62	62	66	106,5
MA Riom	141	141	107	75,9
MA Saint Etienne-la-Talaudière	327	327	336	102,8
MA Valence	137	137	172	125,5
MA Villefranche-sur-Saône	634	634	614	96,8
qMA Aiton	227	227	268	118,1
qMA Bourg-en-Bresse	388	388	389	100,3
qMA Moulins Yzeure	136	116	139	119,8
qMA Saint-Quentin-Fallavier	237	237	289	121,9
Ensemble des Maisons d'Arrêt et qMA	3 688	3 638	4 063	111,7
CD Riom	163	163	146	89,6
CD Roanne	599	599	545	91,0
qCD Aiton	200	200	187	93,5
qCD Bourg-en-Bresse	300	300	278	92,7
qCD Saint-Quentin-Fallavier	192	192	182	94,8
qMC Moulins Yzeure	123	123	103	83,7
CSL Grenoble	36	36	32	88,9
CSL Lyon	100	100	83	83,0
qCSL Bourg-en-Bresse	40	40	27	67,5
EPM Rhône	60	60	35	58,3
Ensemble des établissements pour peine*	1 813	1 813	1 618	89,2
Ensemble de la Direction Régionale	5 501	5 451	5 681	104,2

q = quartier

*article D70 du code de procédure pénale

Tableau 18
Répartition des personnes détenues par établissement

Direction Interrégionale de Marseille

Effectif au :	1er février 2015			
Source :	DAP - PMJ5			
Capacités au :	1er février 2015			
	(source DAP - EMS1)			
	Capacité norme circulaire	Capacité opérationnelle	Nombre de personnes écrouées détenues	Densité (%)
MA Ajaccio	53	53	64	120,8
MA Digne	35	35	33	94,3
MA Gap	37	37	37	100,0
MA Grasse	573	573	788	137,5
MA Nice	363	363	620	170,8
qMA Aix-Luynes	612	612	938	153,3
qMA Avignon le Pontet	394	394	601	152,5
qMA Borgo	183	183	192	104,9
qMA Marseille-Les-Baumettes	1 196	1 196	1 834	153,3
qMA Toulon-la-Farlède	394	394	667	169,3
Ensemble des Maisons d'Arrêt et qMA	3 840	3 840	5 774	150,4
CD Casabianda	194	194	127	65,5
CD Salon-de-Provence	650	650	622	95,7
CD Tarascon	651	650	633	97,4
qCD Avignon le Pontet	180	180	169	93,9
qCD Borgo	48	48	41	85,4
qCD Marseille-Les-Baumettes	38	-	-	-
qCD Toulon-la-Farlède	191	191	181	94,8
MC Arles	160	157	126	80,3
qCPA Aix-Luynes	82	82	56	68,3
qCPA Marseille-Les-Baumettes	24	24	40	166,7
qCSL Avignon le Pontet	51	51	31	60,8
qCSL Toulon-la-Farlède	42	42	20	47,6
EPM Marseille	59	59	54	91,5
Ensemble des établissements pour peine*	2 370	2 328	2 100	90,2
Ensemble de la Direction Régionale	6 210	6 168	7 874	127,7

q = quartier

*article D70 du code de procédure pénale

Tableau 19

Répartition des personnes détenues par établissement

Direction Interrégionale de Paris

Effectif au :	1er février 2015			
Source :	DAP - PMJ5			
Capacités au :	1er février 2015			
	(source DAP - EMS1)			
	Capacité norme circulaire	Capacité opérationnelle	Nombre de personnes écrouées détenues	Densité (%)
MA Bois d'Arcy	500	500	789	157,8
MA Fleury-Mérogis	2 857	2 857	4 015	140,5
MA Nanterre	592	592	985	166,4
MA Osny-Pontoise	579	579	890	153,7
MA Versailles	138	138	122	88,4
MA Villepinte	587	587	919	156,6
qMA Fresnes (**)	1 402	1 402	2 289	163,3
qMA Meaux-Chauconin	385	385	585	151,9
Ensemble des Maisons d'Arrêt et qMA	7 040	7 040	10 594	150,5
CD Melun	310	308	275	89,3
qCD Meaux-Chauconin	192	192	174	90,6
qCD Sud Francilien	537	537	469	87,3
MC Poissy	287	245	222	90,6
qMC Sud Francilien	28	28	23	82,1
qCPA Fresnes (Villejuif)	116	116	141	121,6
qCPA Meaux-Chauconin	60	60	79	131,7
CSL Corbeil	77	77	66	85,7
CSL Gagny	48	48	80	166,7
CSL Melun	43	43	31	72,1
CSL Paris-La-Santé	51	51	89	174,5
qCSL Fresnes (Villejuif)	27	27	18	66,7
EPM Porcheville	60	60	57	95,0
qCNE Fresnes (**)	57	57	14	24,6
qCNE Sud Francilien	231	231	171	74,0
Ensemble des établissements pour peine*	2 124	2 080	1 909	91,8
Ensemble de la Direction Régionale	9 164	9 120	12 503	137,1

q = quartier

*article D70 du code de procédure pénale

** y compris l'E.P.S.N

Tableau 20
Répartition des personnes détenues par établissement

Direction Interrégionale de Rennes

Effectif au :	1er février 2015			
Source :	DAP - PMJ5			
Capacités au :	1er février 2015			
	(source DAP - EMS1)			
	Capacité norme circulaire	Capacité opérationnelle	Nombre de personnes écrouées détenues	Densité (%)
MA Angers	266	266	385	144,7
MA Brest	254	254	309	121,7
MA Caen	269	269	403	149,8
MA Cherbourg	46	46	62	134,8
MA Coutances	48	48	82	170,8
MA Fontenay-le-Comte	39	39	75	192,3
MA La Roche-sur-Yon	39	39	90	230,8
MA Laval	71	71	106	149,3
MA Le Mans-Croisettes	401	401	455	113,5
MA Saint Malo	92	92	117	127,2
MA Saint-Brieuc	85	85	152	178,8
MA Vannes	52	52	62	119,2
qMA Caen	6	6	3	50,0
qMA Lorient-Ploemeur	198	198	296	149,5
qMA Nantes	570	570	662	116,1
qMA Rennes	63	63	48	76,2
qMA Rennes-Vezin	480	480	621	129,4
Ensemble des Maisons d'Arrêt et qMA	2 979	2 979	3 928	131,9
CD Argentan	638	638	567	88,9
qCD Caen	434	425	370	87,1
qCD Lorient-Ploemeur	40	40	40	100,0
qCD Nantes	510	414	401	96,9
qCD Rennes	232	232	189	81,5
qCD Rennes-Vezin	210	210	200	95,2
qMC Alençon-Condé-sur-Sarthe	203	203	89	43,8
qCPA Alençon-Condé-sur-Sarthe	45	45	12	26,7
qCSL Caen	50	50	35	70,0
qCSL Nantes	36	36	21	58,3
qCSL Rennes-Vezin	26	26	11	42,3
EPM Orvault	59	55	34	61,8
Ensemble des établissements pour peine*	2 483	2 374	1 969	82,9
Ensemble de la Direction Régionale	5 462	5 353	5 897	110,2

q = quartier

*article D70 du code de procédure pénale

Tableau 21
Répartition des personnes détenues par établissement

Direction Interrégionale de Strasbourg

<i>Effectif au :</i>	1er février 2015			
<i>Source :</i>	DAP - PMJ5			
<i>Capacités au :</i>	1er février 2015			
	(source DAP - EMS1)			
	Capacité norme circulaire	Capacité opérationnelle	Nombre de personnes écrouées détenues	Densité (%)
MA Bar-le-Duc	80	80	67	83,8
MA Belfort	39	39	52	133,3
MA Besançon	275	255	256	100,4
MA Colmar	120	120	155	129,2
MA Epinal	294	294	266	90,5
MA Lons-le-Saunier	39	39	55	141,0
MA Montbéliard	41	41	51	124,4
MA Mulhouse	283	283	374	132,2
MA Sarreguemines	71	67	86	128,4
MA Strasbourg	445	445	704	158,2
MA Vesoul	50	50	58	116,0
qMA Metz-Queuleu	404	404	478	118,3
qMA Nancy Maxéville	452	452	594	131,4
Ensemble des Maisons d'Arrêt et qMA	2 593	2 569	3 196	124,4
CD Ecrouves	269	269	246	91,4
CD Montmédy	343	343	309	90,1
CD Oermingen	268	263	254	96,6
CD Saint-Mihiel	400	400	344	86,0
CD Toul	427	427	391	91,6
qCD Nancy Maxéville	240	240	224	93,3
MC Ensisheim	215	200	189	94,5
qCPA Metz-Queuleu	77	77	55	71,4
CSL Besançon	23	23	23	100,0
CSL Briey	25	25	19	76,0
CSL Maxéville	56	56	22	39,3
CSL Souffelweyersheim	53	53	45	84,9
Ensemble des établissements pour peine*	2 396	2 376	2 121	89,3
Ensemble de la Direction Régionale	4 989	4 945	5 317	107,5

q = quartier

*article D70 du code de procédure pénale

Tableau 22
Répartition des personnes détenues par établissement

Direction Interrégionale de Toulouse

<i>Effectif au :</i>	1er février 2015
<i>Source :</i>	DAP - PMJ5
<i>Capacités au :</i>	1er février 2015

(source DAP - EMS1)

	Capacité norme circulaire	Capacité opérationnelle	Nombre de personnes écrouées détenues	Densité (%)
MA Albi	105	105	140	133,3
MA Carcassonne	64	64	96	150,0
MA Foix	66	64	100	156,3
MA Mende	49	49	55	112,2
MA Montauban	144	144	187	129,9
MA Nîmes	192	192	413	215,1
MA Rodez	100	100	97	97,0
MA Tarbes	69	69	102	147,8
qMA Béziers	416	416	537	129,1
qMA Perpignan	196	196	312	159,2
qMA Toulouse-Seysses	655	655	913	139,4
qMA Villeneuve-lès-Maguelone	593	593	816	137,6
Ensemble des Maisons d'Arrêt et qMA	2 649	2 647	3 768	142,3
CD Muret	657	620	558	90,0
CD Saint-Sulpice-la-Pointe	102	102	79	77,5
qCD Béziers	393	393	393	100,0
qCD Lannemezan	20	10	5	50,0
qCD Perpignan	333	333	323	97,0
qMC Lannemezan	212	162	120	74,1
qCSL Toulouse-Seysses	101	52	33	63,5
qCSL Villeneuve-lès-Maguelone	24	24	21	87,5
EPM Lavaur	59	59	34	57,6
Ensemble des établissements pour peine*	1 901	1 755	1 566	89,2
Ensemble de la Direction Régionale	4 550	4 402	5 334	121,2

q = quartier

*article D70 du code de procédure pénale

Tableau 23
Répartition des personnes détenues par établissement

Mission Outre-Mer

<i>Effectif au :</i>		1er février 2015				
<i>Source :</i>		DAP - PMJ5				
<i>Capacités au :</i>		1er février 2015				
		(source DAP - EMS1)				
		Capacité norme circulaire	Capacité opérationnelle	Nombre de personnes écrouées détenues	Densité (%)	
MA et qMA <i>ANTILLES ET GUYANE</i>	MA	Basse-Terre	130	130	184	141,5
	qMA	Baie-Mahault	266	266	468	175,9
	qMA	Ducos	211	211	481	228,0
	qMA	Guyane (Remiré Montjoly)	310	310	388	125,2
OCEANS INDIEN ET PACIFIQUE <i>et Saint Pierre et Miquelon</i>	MA	Saint-Pierre	123	123	124	100,8
	qMA	Saint-Denis	558	558	467	83,7
	qMA	Saint-Pierre-et-Miquelon	7	7	5	71,4
	MA	Majicavo	162	162	172	106,2
	MA	Mata Utu	3	3	3	100,0
	MA	Taiohae	5	5	3	60,0
	MA	Uturoa-Raiatea	20	20	9	45,0
	qMA	Faa'a Nuutania	54	54	186	344,4
	qMA	Nouméa	184	184	194	105,4
Ensemble des Maisons d'Arrêt et qMA		2 033	2 033	2 684	132,0	
Etablissements et quartiers pour peine <i>ANTILLES ET GUYANE</i>	qCD	Baie-Mahault	238	238	228	95,8
	qCD	Ducos	358	358	463	129,3
	qCD	Guyane (Remiré Montjoly)	304	304	288	94,7
	OCEANS INDIEN ET PACIFIQUE <i>et Saint Pierre et Miquelon</i>	CD	Le Port (Plaine les Galets)	560	508	450
qCD		Saint-Denis	17	17	12	70,6
qCD		Saint-Pierre-et-Miquelon	4	4	1	25,0
qCD		Faa'a Nuutania	111	111	231	208,1
qCD		Nouméa	211	211	257	121,8
Ensemble des établissements pour peine*		1 803	1 751	1 930	110,2	
Ensemble de la Direction Régionale		3 836	3 784	4 614	121,9	

q = quartier

*article D70 du code de procédure pénale

Tableau 26
Répartition des personnes détenues par sexe et par Direction Interrégionale

<i>Champ :</i>	Métropole et Outre-Mer
<i>Effectif au :</i>	1er février 2015
<i>Source :</i>	DAP - PMJ5

	<i>Hommes</i>	<i>Femmes</i>	<i>Nombre de personnes écrouées détenues</i>	<i>Taux de féminité (%)</i>
<i>Bordeaux</i>	4 797	124	4 921	2,5
<i>Dijon</i>	4 942	176	5 118	3,4
<i>Lille</i>	8 790	261	9 051	2,9
<i>Lyon</i>	5 479	202	5 681	3,6
<i>Marseille</i>	7 714	160	7 874	2,0
<i>Paris</i>	12 041	462	12 503	3,7
<i>Rennes</i>	5 594	303	5 897	5,1
<i>Strasbourg</i>	5 190	127	5 317	2,4
<i>Toulouse</i>	5 203	131	5 334	2,5
<i>Ensemble de la métropole</i>	<i>59 750</i>	<i>1 946</i>	<i>61 696</i>	<i>3,2</i>
<i>Outre Mer</i>	4 485	129	4 614	2,8
<i>Ensemble des établissements pénitentiaires</i>	<i>64 235</i>	<i>2 075</i>	<i>66 310</i>	<i>3,1</i>

Tableau 27
Effectifs des mineurs détenus

Champ :	Métropole et Outre-Mer
Effectif au :	1er février 2015
Source :	DAP - PMJ5

	Nombre de mineurs écroués détenus	Nombre de personnes écrouées détenues	Proportion de mineurs écroués détenus (%)
Métropole	635	61 696	1,0
Outre Mer	64	4 614	1,4
Ensemble	699	66 310	1,1

Tableau 28
Répartition des mineurs détenus selon la catégorie pénale

<i>Champ :</i>	Métropole et Outre-Mer
<i>Effectif au :</i>	1er février 2015
<i>Source :</i>	DAP - PMJ5

	Métropole		Outre-Mer		Ensemble	
	Effectifs	%	Effectifs	%	Effectifs	%
Prévenus	430	67,7	40	62,5	470	67,2
Condamnés	205	32,3	24	37,5	229	32,8
Ensemble	635	100,0	64	100,0	699	100,0

Tableau 29

Evolution mensuelle des mineurs détenus sur deux années

Champ :	Métropole et Outre-Mer
Effectif au :	1er février 2015
Source :	DAP - PMJ5

<i>Situation au 1er du mois</i>	<i>Prévenus</i>	<i>Condamnés</i>	<i>Ensemble</i>	<i>Variation mensuelle (%)</i>
<i>février 2013</i>	476	245	721	-0,4%
<i>mars 2013</i>	486	243	729	1,1%
<i>avril 2013</i>	493	249	742	1,8%
<i>mai 2013</i>	477	294	771	3,9%
<i>juin 2013</i>	506	272	778	0,9%
<i>juillet 2013</i>	509	290	799	2,7%
<i>août 2013</i>	494	287	781	-2,3%
<i>septembre 2013</i>	444	271	715	-8,5%
<i>octobre 2013</i>	435	261	696	-2,7%
<i>novembre 2013</i>	486	237	723	3,9%
<i>décembre 2013</i>	477	260	737	1,9%
<i>janvier 2014</i>	455	276	731	-0,8%
<i>février 2014</i>	476	261	737	0,8%
<i>mars 2014</i>	477	271	748	1,5%
<i>avril 2014</i>	512	266	778	4,0%
<i>mai 2014</i>	510	307	817	5,0%
<i>juin 2014</i>	523	286	809	-1,0%
<i>juillet 2014</i>	503	291	794	-1,9%
<i>août 2014</i>	456	287	743	-6,4%
<i>septembre 2014</i>	452	238	690	-7,1%
<i>octobre 2014</i>	465	247	712	3,2%
<i>novembre 2014</i>	457	223	680	-4,5%
<i>décembre 2014</i>	465	221	686	0,9%
<i>janvier 2015</i>	449	255	704	2,6%
<i>février 2015</i>	470	229	699	-0,7%

Tableau 30
Courbe d'évolution mensuelle des mineurs détenus depuis le 1er janvier 2013

<i>Champ :</i>	Métropole et Outre-Mer
<i>Effectif au :</i>	1er février 2015
<i>Source :</i>	DAP - PMJ5

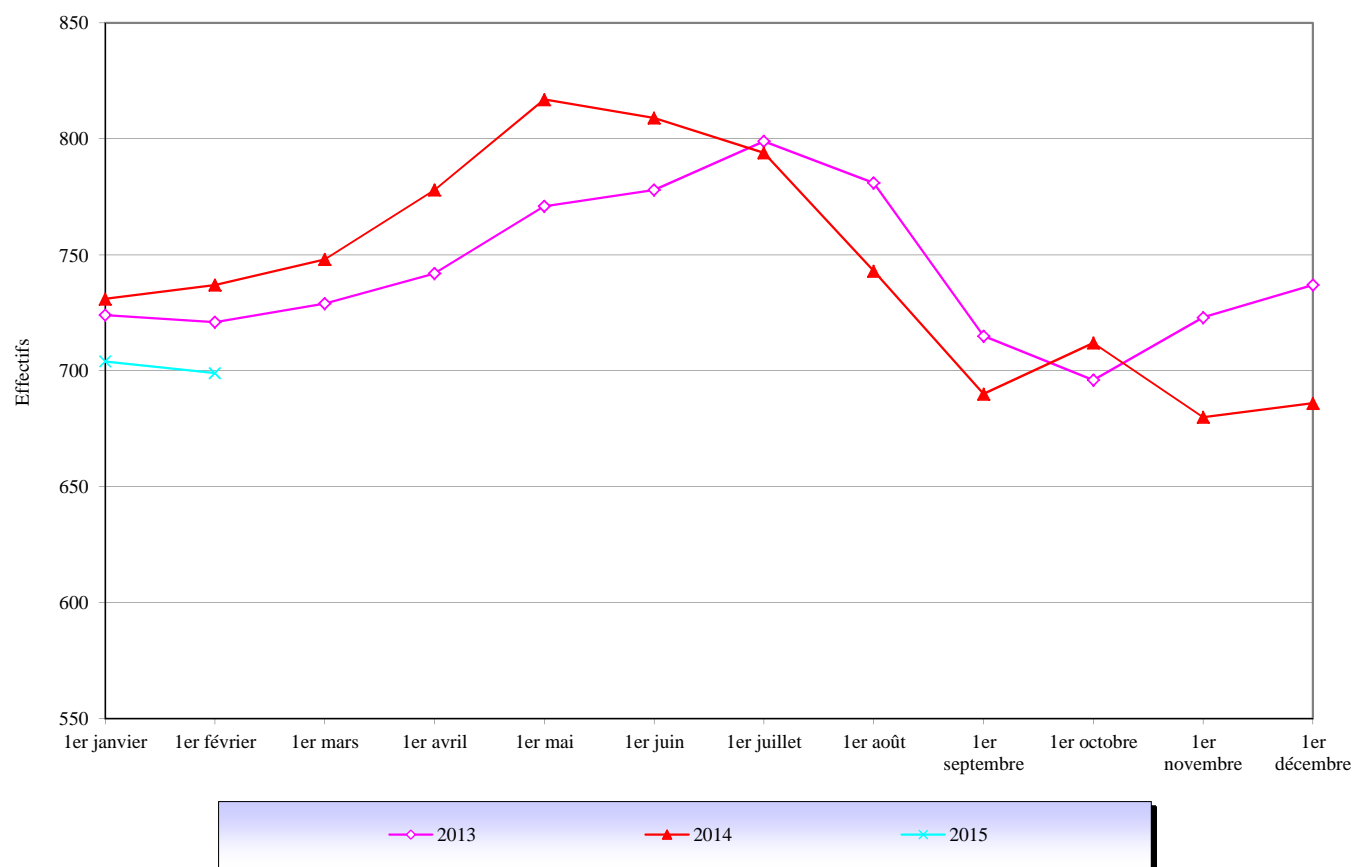


Tableau 31
Répartition des mineurs détenus par établissement

<i>Champ</i> : Métropole et Outre-Mer				
<i>Effectif au</i> : 1er février 2015				
<i>Source</i> : DAP - PMJ5				
Etablissement	Nombre de mineurs écroués détenus	Nombre de jeunes majeurs occupant des places mineurs	Nombre de places mineurs (source EMS1)	Taux d'occupation des places mineurs
CP Bordeaux Gradignan	15	0	23	65%
MA Angoulême	2	0	7	29%
MA Limoges	6	0	10	60%
MA Pau	6	0	5	120%
Ensemble de la DI de Bordeaux	29	0	45	64%
CP Varennes-le-Grand	7	0	15	47%
MA Bourges	0	0	4	0%
MA Chaumont	5	0	10	50%
MA Dijon	8	0	11	73%
MA Reims	6	0	10	60%
MA Tours	6	0	10	60%
Ensemble de la DI de Dijon	32	0	60	53%
CP Laon	9	0	15	60%
CP Le Havre	7	7	15	93%
CP Liancourt	9	0	20	45%
CP Longuenesse	19	0	20	95%
EPM Quiévrecrain	42	0	60	70%
MA Rouen	6	0	34	18%
Ensemble de la DI de Lille	92	7	164	60%
CP Moulins Yzeure	5	0	8	63%
EPM Rhône	35	0	60	58%
MA Bonneville	6	0	18	33%
MA Grenoble	13	0	20	65%
Ensemble de la DI de Lyon	59	0	106	56%
CP Avignon le Pontet	13	0	20	65%
CP Borgo	1	0	4	25%
CP Marseille-Les-Baumettes **	3	0	5	60%
CP Toulon-la-Farlède	11	0	20	55%
EPM Marseille	54	0	59	92%
MA Grasse	31	0	31	100%
Ensemble de la DI de Marseille	113	0	139	81%
CP Fresnes **	0	0	0	-
EPM Porcheville	57	0	60	95%
MA Fleury-Mérogis	74	0	94	79%
MA Nanterre	19	0	18	106%
MA Versailles **	0	0	0	-
MA Villepinte	22	0	40	55%
Ensemble de la DI de Paris	172	0	212	81%
CP Rennes	4	0	3	133%
EPM Orvault	34	0	55	62%
MA Brest	6	0	10	60%
MA Caen	8	0	10	80%
Ensemble de la DI de Rennes	52	0	78	67%
CP Metz-Queuleu	3	0	14	21%
CSL Besançon	0	0	1	0%
CSL Maxéville	0	0	2	0%
CSL Souffelweyersheim	0	0	2	0%
MA Epinal	6	0	14	43%
MA Mulhouse	5	0	20	25%
MA Strasbourg	17	0	38	45%
Ensemble de la DI de Strasbourg	31	0	91	34%
CP Perpignan	5	0	12	42%
CP Villeneuve-lès-Maguelone	16	0	20	80%
EPM Lavaur	34	0	59	58%
Ensemble de la DI de Toulouse	55	0	91	60%
CP Baie-Mahault	8	0	15	53%
CP Ducos	12	0	17	71%
CP Faa'a Nuutania	4	0	2	200%
CP Nouméa	8	4	18	67%
CP Remire-Montjoly	12	0	21	57%
CP Saint-Denis	12	0	40	30%
CP Saint-Pierre-et-Miquelon	0	0	2	0%
MA Majicavo	8	0	10	80%
Ensemble de la DI de Outre-mer	64	4	125	54%
ENSEMBLE	699	11	1 111	64%

** : disposant d'un quartier femmes, ces établissements sont autorisés à accueillir des détenues mineures

Tableau 32
Répartition des mineurs détenus par quartier d'établissement

<i>Champ :</i>	Métropole et Outre-Mer
<i>Effectif au :</i>	1er février 2015
<i>Source :</i>	DAP - PMJ5

Etablissement	Nombre de mineurs écroués détenus	Nombre de jeunes majeurs occupant des places mineurs	Nombre de places mineurs (source EMS1)	Taux d'occupation des places mineurs
MA Angoulême	2	0	7	29%
qMA Bordeaux Gradignan	15	0	23	65%
MA Limoges	6	0	10	60%
MA Pau	6	0	5	120%
Ensemble de la DI de Bordeaux	29	0	45	64%
MA Bourges	0	0	4	0%
MA Chaumont	5	0	10	50%
MA Dijon	8	0	11	73%
MA Reims	6	0	10	60%
MA Tours	6	0	10	60%
qMA Varennes-le-Grand	7	0	15	47%
Ensemble de la DI de Dijon	32	0	60	53%
qMA Laon	9	0	15	60%
qMA Le Havre	7	7	15	93%
qMA Liancourt	9	0	20	45%
qMA Longuenesse	19	0	20	95%
EPM Quiévrechain	42	0	60	70%
MA Rouen	6	0	34	18%
Ensemble de la DI de Lille	92	7	164	60%
MA Bonneville	6	0	18	33%
MA Grenoble	13	0	20	65%
qMA Moulins Yzeure	5	0	8	63%
EPM Rhône	35	0	60	58%
Ensemble de la DI de Lyon	59	0	106	56%
qMA Avignon le Pontet	13	0	20	65%
qMA Borgo	1	0	4	25%
MA Grasse	31	0	31	100%
EPM Marseille	54	0	59	92%
qMA Marseille-Les-Baumettes **	3	0	5	60%
qMA Toulon-la-Forlède	11	0	20	55%
Ensemble de la DI de Marseille	113	0	139	81%
MA Fleury-Mérogis	74	0	94	79%
qMA Fresnes **	0	0	0	-
MA Nanterre	19	0	18	106%
EPM Porcheville	57	0	60	95%
MA Versailles **	0	0	0	-
MA Villepinte	22	0	40	55%
Ensemble de la DI de Paris	172	0	212	81%
MA Brest	6	0	10	60%
MA Caen	8	0	10	80%
EPM Orvault	34	0	55	62%
qMA Rennes	4	0	3	133%
Ensemble de la DI de Rennes	52	0	78	67%
CSL Besançon	0	0	1	0%
MA Epinal	6	0	14	43%
CSL Maxéville	0	0	2	0%
qMA Metz-Queuleu	3	0	14	21%
MA Mulhouse	5	0	20	25%
CSL Souffelweyersheim	0	0	2	0%
MA Strasbourg	17	0	38	45%
Ensemble de la DI de Strasbourg	31	0	91	34%
EPM Lavaur	34	0	59	58%
qMA Perpignan	5	0	12	42%
qMA Villeneuve-lès-Maguelone	16	0	20	80%
Ensemble de la DI de Toulouse	55	0	91	60%
qMA Baie-Mahault	8	0	15	53%
qMA Ducos	12	0	17	71%
qMA Faa'a Nuutania	4	0	2	200%
MA Majicavo	8	0	10	80%
qMA Nouméa	8	4	18	67%
qMA Remire-Montjoly	12	0	21	57%
qMA Saint-Denis	12	0	40	30%
qCD Saint-Pierre-et-Miquelon	0	0	2	0%
Ensemble de la DI de Outre-mer	64	4	125	54%
ENSEMBLE	699	11	1 111	64%

** : disposant d'un quartier femmes, ces établissements sont autorisés à accueillir des détenues mineures

Tableau 33
Effectifs des femmes écrouées

Champ :	Métropole et Outre-Mer
Effectif au :	1er février 2015
Source :	DAP - PMJ5

	Femmes écrouées	Nombre de personnes écrouées	Proportion de femmes (%)
Métropole	2 503	72 349	3,5
Outre Mer	152	5 083	3,0
Ensemble *	2 655	77 432	3,4

* Dont non hébergées : 580

Tableau 34
Répartition des femmes écrouées selon la catégorie pénale

<i>Champ :</i>	Métropole et Outre-Mer
<i>Effectif au :</i>	1er février 2015
<i>Source :</i>	DAP - PMJ5

	Métropole		Outre-Mer		Ensemble	
	Effectifs	%	Effectifs	%	Effectifs	%
Prévenues	664	26,5	49	32,2	713	26,9
Condamnées	1 839	73,5	103	67,8	1 942	73,1
<i>Ensemble</i>	<i>2 503</i>	<i>100,0</i>	<i>152</i>	<i>100,0</i>	<i>2 655</i>	<i>100,0</i>

Tableau 35
Femmes écrouées disposant d'un aménagement de peine ou d'une LSC

Champ :	Métropole et Outre-Mer
Effectif au :	1er février 2015
Source :	DAP - PMJ5

	Femmes écrouées sans aménagement de peine	Femmes écrouées disposant d'un aménagement de peine ou d'une LSC				
		Placement sous surveillance électronique (PSE)	Semi-liberté	Placements à l'extérieur hébergés	Placements à l'extérieur non hébergés	Ensemble des aménagements de peine
Bordeaux	124	40	0	0	7	47
Dijon	173	40	3	0	1	44
Lille	261	64	0	0	0	64
Lyon	199	59	3	0	3	65
Marseille	160	91	0	0	1	92
Paris	457	72	3	2	3	80
Rennes	303	60	0	0	4	64
Strasbourg	124	60	2	1	1	64
Toulouse	128	50	3	0	1	54
<i>Ensemble de la métropole</i>	1929	536	14	3	21	574
Outre-mer	129	23	0	0	0	23
Ensemble des établissements pénitentiaires	2058	559	14	3	21	597

Tableau 36
Evolution mensuelle des femmes écrouées depuis deux années

Champ :	Métropole et Outre-Mer
Effectif au :	1er février 2015
Source :	DAP - PMJ5

<i>Situation au 1er du mois</i>	<i>Prévenues</i>	<i>Condamnées</i>	<i>Ensemble</i>	<i>Variation mensuelle (%)</i>
<i>février 2013</i>	718	2022	2 740	0,3%
<i>mars 2013</i>	707	2088	2 795	2,0%
<i>avril 2013</i>	707	2085	2 792	-0,1%
<i>mai 2013</i>	678	2123	2 801	0,3%
<i>juin 2013</i>	682	2128	2 810	0,3%
<i>juillet 2013</i>	711	2149	2 860	1,8%
<i>août 2013</i>	683	2134	2 817	-1,5%
<i>septembre 2013</i>	708	2028	2 736	-2,9%
<i>octobre 2013</i>	698	2026	2 724	-0,4%
<i>novembre 2013</i>	714	2030	2 744	0,7%
<i>décembre 2013</i>	738	1993	2 731	-0,5%
<i>janvier 2014</i>	707	1983	2 690	-1,5%
<i>février 2014</i>	764	1966	2 730	1,5%
<i>mars 2014</i>	768	1956	2 724	-0,2%
<i>avril 2014</i>	786	2034	2 820	3,5%
<i>mai 2014</i>	794	2057	2 851	1,1%
<i>juin 2014</i>	798	2093	2 891	1,4%
<i>juillet 2014</i>	807	2128	2 935	1,5%
<i>août 2014</i>	777	2112	2 889	-1,6%
<i>septembre 2014</i>	737	2045	2 782	-3,7%
<i>octobre 2014</i>	758	2080	2 838	2,0%
<i>novembre 2014</i>	717	2077	2 794	-1,6%
<i>décembre 2014</i>	742	2035	2 777	-0,6%
<i>janvier 2015</i>	679	1949	2 628	-5,4%
<i>février 2015</i>	713	1942	2 655	1,0%

Tableau 37

Courbe d'évolution mensuelle des femmes écrouées depuis le 1er janvier 2013

Champ :	Métropole et Outre-Mer
Effectif au :	1er février 2015
Source :	DAP - PMJ5

Courbe d'évolution mensuelle des femmes écrouées depuis le 1er janvier 2013

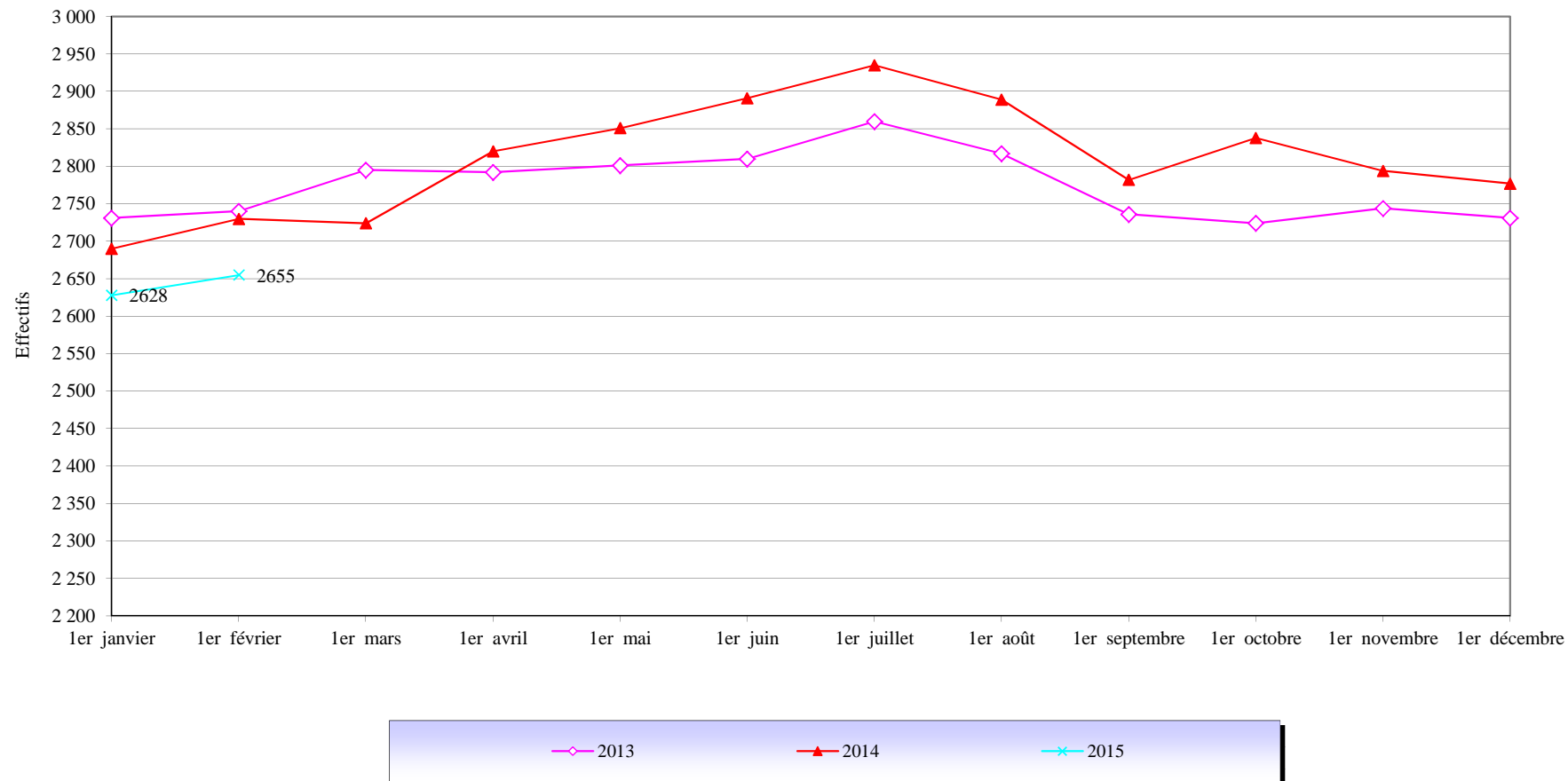


Tableau 38
Répartition des femmes détenues par établissement

Champ : Métropole et Outre-Mer
Effectif au : 1er février 2015
Source : DAP - PMJS

Etablissement	Nombre de femmes écrouées détenues	Nombre de places femmes (source EMS1)	Taux d'occupation des places femmes
CP Bordeaux Gradignan	29	26	112%
CP Poitiers-Vivonne	32	35	91%
MA Agen	14	19	74%
MA Angoulême	7	11	64%
MA Limoges	10	11	91%
MA Pau	26	39	67%
MA Saintes	6	5	120%
Ensemble de la DI de Bordeaux	124	146	85%
CD Joux-la-Ville	83	100	83%
MA Bourges	9	17	53%
MA Châlons-en-Champagne	26	35	74%
MA Dijon	37	34	109%
MA Orléans Saran	21	30	70%
Ensemble de la DI de Dijon	176	216	81%
CD Bapaume	72	99	73%
CP Lille-Loos-Séquedin	102	160	64%
EPM Quiévrechain	3	4	75%
MA Amiens	26	37	70%
MA Beauvais	13	16	81%
MA Rouen	26	70	37%
MA Valenciennes	19	24	79%
Ensemble de la DI de Lille	261	410	64%
CD Roanne	79	89	89%
CSL Grenoble	1	4	25%
CSL Lyon	2	10	20%
EPM Rhône	2	5	40%
MA Bonneville	23	22	105%
MA Lyon Corbas	55	60	92%
MA Riom	16	22	73%
MA Saint Etienne-la-Talaudière	11	18	61%
MA Valence	13	10	130%
Ensemble de la DI de Lyon	202	240	84%
CP Borgo	5	17	29%
CP Marseille-Les-Baumettes **	97	67	145%
MA Nice	58	39	149%
Ensemble de la DI de Marseille	160	123	130%
CP Fresnes **	97	99	98%
CP Sud Francilien	67	89	75%
CSL Corbeil	1	12	8%
MA Fleury-Mérogis	234	258	91%
MA Versailles **	63	62	102%
Ensemble de la DI de Paris	462	520	89%
CP Nantes	36	43	84%
CP Rennes	237	295	80%
MA Brest	8	20	40%
MA Caen	22	37	59%
Ensemble de la DI de Rennes	303	395	77%
CP Metz-Queuleu	20	19	105%
CP Nancy Maxéville	31	30	103%
CSL Maxéville	0	6	0%
CSL Souffelweyersheim	2	4	50%
MA Epinal	12	17	71%
MA Mulhouse	36	22	164%
MA Strasbourg	26	19	137%
Ensemble de la DI de Strasbourg	127	117	109%
CP Perpignan	31	28	111%
CP Toulouse-Seysse	50	46	109%
CP Villeneuve-lès-Maguelone	0	3	0%
EPM Lavaur	3	4	75%
MA Nîmes	47	24	196%
Ensemble de la DI de Toulouse	131	105	125%
CP Baie-Mahault	17	31	55%
CP Ducos	21	34	62%
CP Faa'a Nuutania	14	14	100%
CP Nouméa	6	14	43%
CP Remire-Montjoly	42	57	74%
CP Saint-Denis	29	28	104%
Ensemble de la DI de Outre-mer	129	178	72%
ENSEMBLE	2 075	2 450	85%

** : disposant d'un quartier femmes, ces établissements sont autorisés à accueillir des détenues mineures

Tableau 39
Répartition des femmes détenues par quartier d'établissement

Champ : Métropole et Outre-Mer
Effectif au : 1er février 2015
Source : DAP - PMJ5

Etablissement	Nombre de femmes écrouées détenues	Nombre de places femmes (source EMS1)	Taux d'occupation des places femmes
MA Agen	14	19	74%
MA Angoulême	7	11	64%
MA Limoges	10	11	91%
MA Pau	26	39	67%
MA Saintes	6	5	120%
qCD Poitiers-Vivonne	13	15	87%
qCSL Poitiers-Vivonne	0	5	0%
qMA Bordeaux Gradignan	29	26	112%
qMA Poitiers-Vivonne	19	15	127%
Ensemble de la DI de Bordeaux	124	146	85%
CD Joux-la-Ville	83	100	83%
MA Bourges	9	17	53%
MA Châlons-en-Champagne	26	35	74%
MA Dijon	37	34	109%
qMA Orléans Saran	21	30	70%
Ensemble de la DI de Dijon	176	216	81%
CD Bapaume	72	99	73%
EPM Quiévrechain	3	4	75%
MA Amiens	26	37	70%
MA Beauvais	13	16	81%
MA Rouen	26	70	37%
MA Valenciennes	19	24	79%
qCSL Lille-Loos-Séquedin	0	11	0%
qMA Lille-Loos-Séquedin	102	149	68%
Ensemble de la DI de Lille	261	410	64%
CD Roanne	79	89	89%
CSL Grenoble	1	4	25%
CSL Lyon	2	10	20%
EPM Rhône	2	5	40%
MA Bonneville	23	22	105%
MA Lyon Corbas	55	60	92%
MA Riom	16	22	73%
MA Saint Etienne-la-Taludière	11	18	61%
MA Valence	13	10	130%
Ensemble de la DI de Lyon	202	240	84%
MA Nice	58	39	149%
qMA Borgo	5	17	29%
qMA Marseille-Les-Baumettes **	97	67	145%
Ensemble de la DI de Marseille	160	123	130%
CSL Corbeil	1	12	8%
MA Fleury-Mérogis	234	258	91%
MA Versailles **	63	62	102%
qCD Sud Francilien	67	89	75%
qMA Fresnes **	97	99	98%
Ensemble de la DI de Paris	462	520	89%
MA Brest	8	20	40%
MA Caen	22	37	59%
qCD Rennes	189	232	81%
qCSL Nantes	0	3	0%
qMA Nantes	36	40	90%
qMA Rennes	48	63	76%
Ensemble de la DI de Rennes	303	395	77%
CSL Maxéville	0	6	0%
CSL Souffelweyersheim	2	4	50%
MA Epinal	12	17	71%
MA Mulhouse	36	22	164%
MA Strasbourg	26	19	137%
qMA Metz-Queuleu	20	19	105%
qMA Nancy Maxéville	31	30	103%
Ensemble de la DI de Strasbourg	127	117	109%
EPM Lavaur	3	4	75%
MA Nîmes	47	24	196%
qCSL Toulouse-Seysse	2	6	33%
qCSL Villeneuve-lès-Maguelone	0	3	0%
qMA Perpignan	31	28	111%
qMA Toulouse-Seysse	48	40	120%
Ensemble de la DI de Toulouse	131	105	125%
qCD Baie-Mahault	4	6	67%
qCD Ducos	4	7	57%
qCD Faa'a Nuutania	8	7	114%
qCD Nouméa	3	6	50%
qCD Remire-Montjoly	11	25	44%
qCD Saint-Denis	12	17	71%
qMA Baie-Mahault	13	25	52%
qMA Ducos	17	27	63%
qMA Faa'a Nuutania	6	7	86%
qMA Nouméa	3	8	38%
qMA Remire-Montjoly	31	32	97%
qMA Saint-Denis	17	11	155%
Ensemble de la DI de Outre-mer	129	178	72%
ENSEMBLE	2 075	2 450	85%

** : disposant d'un quartier femmes, ces établissements sont autorisés à accueillir des détenues mineures

Tableau 40**Evolution des condamnés bénéficiant d'un aménagement de peine au 1er de chaque mois, hors LSC**

Champ :	Métropole et Outre-Mer
Effectif au :	1er février 2015
Source :	DAP - PMJ5

DATE	PSE*	PE			Semi-Liberté	Total aménagés	Total condamnés	%
		Hébergés	Non hébergés	Total				
01/02/2013	10 197	405	597	1 002	1 867	13 066	60 786	21,5
01/03/2013	10 615	404	598	1 002	1 921	13 538	61 409	22,0
01/04/2013	10 919	442	585	1 027	1 942	13 888	61 831	22,5
01/05/2013	11 438	435	635	1 070	2 041	14 549	62 925	23,1
01/06/2013	11 559	416	622	1 038	2 000	14 597	62 963	23,2
01/07/2013	11 475	405	656	1 061	1 993	14 529	63 382	22,9
01/08/2013	11 465	380	619	999	1 939	14 403	63 313	22,7
01/09/2013	10 646	374	580	954	1 813	13 413	61 710	21,7
01/10/2013	10 451	391	602	993	1 860	13 304	61 568	21,6
01/11/2013	10 560	371	642	1 013	1 842	13 415	61 195	21,9
01/12/2013	10 482	373	664	1 037	1 838	13 357	61 692	21,7
01/01/2014	10 161	375	647	1 022	1 765	12 948	61 261	21,1
01/02/2014	10 296	386	621	1 007	1 838	13 141	61 374	21,4
01/03/2014	10 452	422	649	1 071	1 920	13 443	61 932	21,7
01/04/2014	11 234	403	647	1 050	1 942	14 226	62 894	22,6
01/05/2014	11 755	409	653	1 062	1 937	14 754	63 556	23,2
01/06/2014	11 586	365	640	1 005	1 912	14 503	63 197	22,9
01/07/2014	11 763	406	662	1 068	1 951	14 782	62 947	23,5
01/08/2014	11 447	366	626	992	1 820	14 259	62 205	22,9
01/09/2014	10 698	355	596	951	1 714	13 363	60 748	22,0
01/10/2014	10 622	395	623	1 018	1 692	13 332	60 649	22,0
01/11/2014	10 651	381	619	1 000	1 760	13 411	60 673	22,1
01/12/2014	10 701	353	613	966	1 794	13 461	60 893	22,1
01/01/2015	10 419	368	602	970	1 689	13 078	60 742	21,5
01/02/2015	10 476	375	602	977	1 743	13 196	60 141	21,9

* y compris SEFIP

Tableau 41

Courbe d'évolution mensuelle des condamnés bénéficiant d'un aménagement de peine

Champ :	France entière
Effectif au :	1er février 2015
Source :	DAP - PMJ5

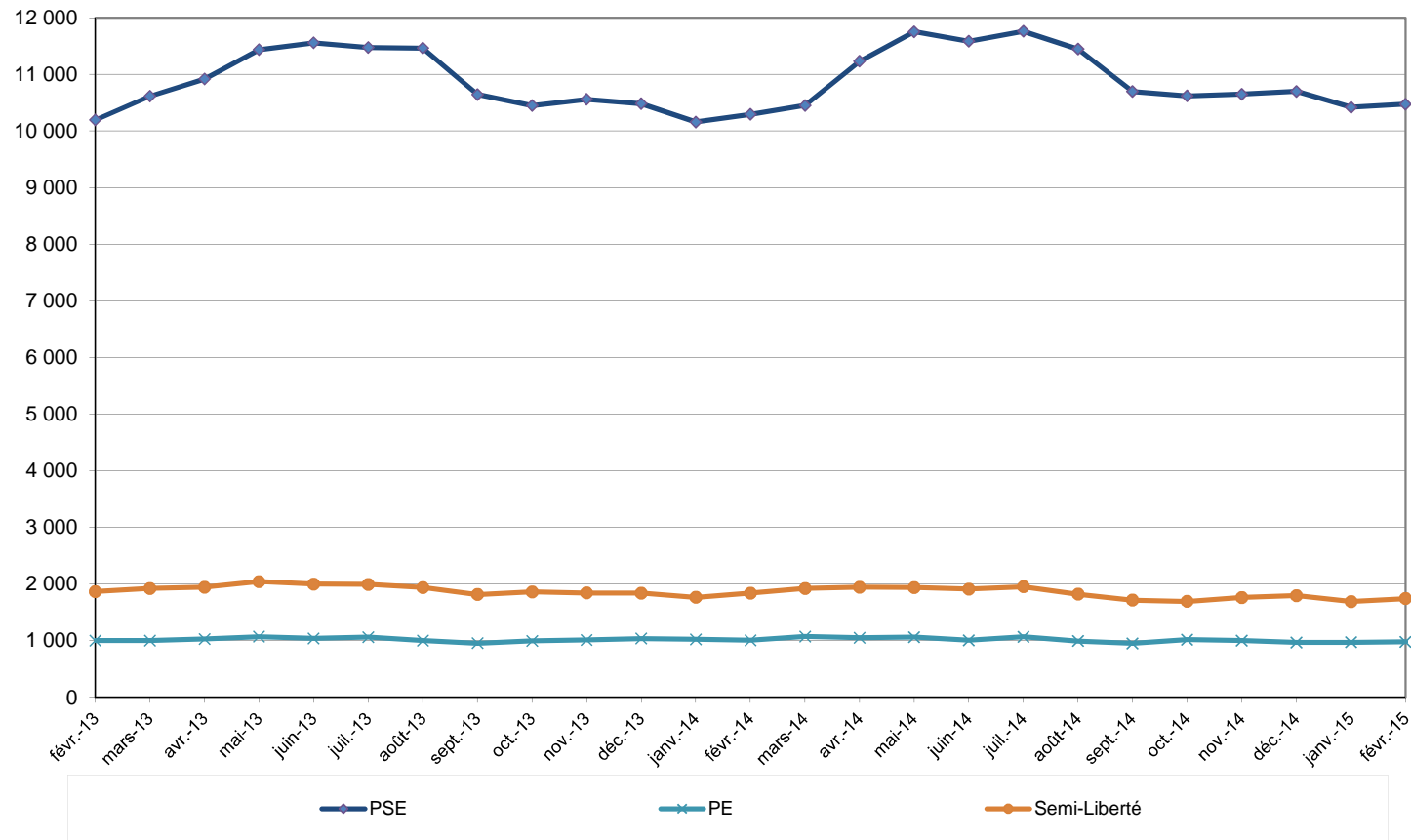


Tableau 42

Evolution mensuelle par catégorie pénale des écroués détenus et non hébergés

<i>Champ :</i>	France entière
<i>Effectif au :</i>	1er février 2015
<i>Source :</i>	DAP - PMJS

Situation au 1er du mois	Prévenus	Condamnés hébergés	dont SL	dont PE hébergés	Ensemble des hébergés	Variation des hébergés (%)	Condamnés non hébergés	dont PSE	dont PE non hébergés	Variation des condamnés non hébergés (%)	Ensemble des écroués
févr-12	16 463	49 236	1 954	337	65 699	1,4	9523	8924	599	5,9	75 222
mars-12	16 512	49 933	2 036	376	66 445	1,1	9983	9370	613	4,8	76 428
avr-12	17 027	50 134	2 020	401	67 161	1,1	10427	9774	653	4,4	77 588
mai-12	16 773	50 300	2 064	405	67 073	-0,1	10679	10036	643	2,4	77 752
juin-12	16 756	50 159	2 060	413	66 915	-0,2	10759	10111	648	0,7	77 674
juil-12	17 138	50 235	1 993	344	67 373	0,7	10889	10244	645	1,2	78 262
août-12	16 467	50 281	1 916	397	66 748	-0,9	10737	10104	633	-1,4	77 485
sept-12	16 266	49 860	1 813	406	66 126	-0,9	9948	9390	558	-7,3	76 074
oct-12	16 915	49 789	1 834	390	66 704	0,9	9703	9105	598	-2,5	76 407
nov-12	16 821	50 404	1 845	368	67 225	0,8	10057	9470	587	3,6	77 282
déc-12	16 945	50 729	1 903	416	67 674	0,7	10408	9840	568	3,5	78 082
janv-13	16 454	50 118	1 785	403	66 572	-1,6	10226	9653	573	-1,7	76 798
févr-13	16 754	49 992	1 867	405	66 746	0,3	10794	10197	597	5,6	77 540
mars-13	16 799	50 196	1 921	404	66 995	0,4	11213	10615	598	3,9	78 208
avr-13	17 166	50 327	1 942	442	67 493	0,7	11504	10919	585	2,6	78 997
mai-13	16 987	50 852	2 041	435	67 839	0,5	12073	11438	635	4,9	79 912
juin-13	17 195	50 782	2 000	416	67 977	0,2	12181	11559	622	0,9	80 158
juil-13	17 318	51 251	1 993	405	68 569	0,9	12131	11475	656	-0,4	80 700
août-13	16 454	51 229	1 939	380	67 683	-1,3	12084	11465	619	-0,4	79 767
sept-13	16 604	50 484	1 813	374	67 088	-0,9	11226	10646	580	-7,1	78 314
oct-13	16 795	50 515	1 860	391	67 310	0,3	11053	10451	602	-1,5	78 363
nov-13	17 057	49 993	1 842	371	67 050	-0,4	11202	10560	642	1,3	78 252
déc-13	17 192	50 546	1 838	373	67 738	1,0	11146	10482	664	-0,5	78 884
janv-14	16 622	50 453	1 765	375	67 075	-1,0	10808	10161	647	-3,0	77 883
févr-14	17 363	50 457	1 838	386	67 820	1,1	10917	10296	621	1,0	78 737
mars-14	17 589	50 831	1 920	422	68 420	0,9	11101	10452	649	1,7	79 521
avr-14	17 846	51 013	1 942	403	68 859	0,6	11881	11234	647	7,0	80 740
mai-14	17 495	51 148	1 937	409	68 643	-0,3	12408	11755	653	4,4	81 051
juin-14	17 677	50 971	1 912	365	68 648	0,0	12226	11586	640	-1,5	80 874
juil-14	17 773	50 522	1 951	406	68 295	-0,5	12425	11763	662	1,6	80 720
août-14	16 938	50 132	1 820	366	67 070	-1,8	12073	11447	626	-2,8	79 143
sept-14	16 900	49 454	1 714	355	66 354	-1,1	11294	10698	596	-6,5	77 648
oct-14	17 090	49 404	1 692	395	66 494	0,2	11245	10622	623	-0,4	77 739
nov-14	17 115	49 415	1 760	381	66 530	0,1	11270	10651	619	0,2	77 800
déc-14	17 526	49 579	1 794	353	67 105	0,9	11314	10701	613	0,4	78 419
janv-15	16 549	49 721	1 689	368	66 270	-1,2	11021	10419	602	-2,6	77 291
févr-15	17 291	49 019	1 743	375	66 310	0,1	11122	10517	605	0,9	77 432

Tableau 43
Établissements dont la densité carcérale est supérieure à 120%

Champ :	France entière
Effectif au :	1er février 2015
Source :	DAP - PMJ5
Capacités au :	1er février 2015

(source DAP - EMS1)

DISP	type	nom établissement	places circulaires	places opérationnelles	Total des personnes détenues	taux d'occupation
Bordeaux	MA	Bayonne	75	75	116	154,7%
Bordeaux	qMA	Bordeaux Gradignan	366	355	545	153,5%
Bordeaux	MA	Limoges	84	84	105	125,0%
Bordeaux	MA	Niort	66	66	98	148,5%
Bordeaux	MA	Rochefort	51	51	75	147,1%
Bordeaux	MA	Saintes	83	65	89	136,9%
Bordeaux	MA	Tulle	47	47	61	129,8%
Dijon	MA	Auxerre	88	88	167	189,8%
Dijon	MA	Chaumont	78	78	122	156,4%
Dijon	MA	Dijon	185	185	232	125,4%
Dijon	MA	Tours	145	145	210	144,8%
Dijon	MA	Troyes	116	116	165	142,2%
Dijon	qMA	Varennes-le-Grand	193	193	272	140,9%
Lille	MA	Amiens	307	307	466	151,8%
Lille	MA	Arras	202	202	254	125,7%
Lille	MA	Béthune	180	180	368	204,4%
Lille	MA	Evreux	162	162	252	155,6%
Lille	qMA	Laon	195	195	281	144,1%
Lille	qMA	Liancourt	231	231	313	135,5%
Lille	qMA	Lille-Loos-Séquedin (Lille-Séquedin)	584	584	840	143,8%
Lille	qMA	Longuenesse	194	193	355	183,9%
Lille	MA	Valenciennes	222	222	358	161,3%
Lyon	MA	Grenoble	232	232	328	141,4%
Lyon	MA	Le-Puy-en-Velay	36	36	59	163,9%
Lyon	MA	Lyon Corbas	688	658	842	128,0%
Lyon	MA	Montluçon	21	21	28	133,3%
Lyon	qMA	Saint-Quentin-Fallavier	237	237	289	121,9%
Lyon	MA	Valence	137	137	172	125,5%
Marseille	qMA	Aix-Lyons	612	612	938	153,3%
Marseille	MA	Ajaccio	53	53	64	120,8%
Marseille	qMA	Avignon le Pontet	394	394	601	152,5%
Marseille	MA	Grasse	573	573	788	137,5%
Marseille	qCPA	Marseille-Les-Baumettes	24	24	40	166,7%
Marseille	qMA	Marseille-Les-Baumettes	1196	1196	1 834	153,3%
Marseille	MA	Nice	363	363	620	170,8%
Marseille	qMA	Toulon-la-Frèrède	394	394	667	169,3%
Paris	MA	Bois d'Arcy	500	500	789	157,8%
Paris	MA	Fleury-Mérogis	2857	2857	4 015	140,5%
Paris	qMA	Fresnes (**)	1402	1402	2 289	163,3%
Paris	qCPA	Fresnes (Villejuif)	116	116	141	121,6%
Paris	CSL	Gagny	48	48	80	166,7%
Paris	qCPA	Meaux-Chauconin	60	60	79	131,7%
Paris	qMA	Meaux-Chauconin	385	385	585	151,9%
Paris	MA	Nanterre	592	592	985	166,4%
Paris	MA	Osny-Pontoise	579	579	890	153,7%
Paris	CSL	Paris-La-Santé	51	51	89	174,5%
Paris	MA	Villepinte	587	587	919	156,6%
Rennes	MA	Angers	266	266	385	144,7%
Rennes	MA	Brest	254	254	309	121,7%
Rennes	MA	Caen	269	269	403	149,8%
Rennes	MA	Cherbourg	46	46	62	134,8%
Rennes	MA	Coutances	48	48	82	170,8%
Rennes	MA	Fontenay-le-Comte	39	39	75	192,3%
Rennes	MA	La Roche-sur-Yon	39	39	90	230,8%
Rennes	MA	Laval	71	71	106	149,3%
Rennes	qMA	Lorient-Ploemeur	198	198	296	149,5%
Rennes	qMA	Rennes-Vezin	480	480	621	129,4%
Rennes	MA	Saint Malo	92	92	117	127,2%
Rennes	MA	Saint-Brieuc	85	85	152	178,8%
Strasbourg	MA	Belfort	39	39	52	133,3%
Strasbourg	MA	Colmar	120	120	155	129,2%
Strasbourg	MA	Lons-le-Saunier	39	39	55	141,0%
Strasbourg	MA	Montbéliard	41	41	51	124,4%
Strasbourg	MA	Mulhouse	283	283	374	132,2%
Strasbourg	qMA	Nancy Maxéville	452	452	594	131,4%
Strasbourg	MA	Sarreguemines	71	67	86	128,4%
Strasbourg	MA	Strasbourg	445	445	704	158,2%
Toulouse	MA	Albi	105	105	140	133,3%
Toulouse	qMA	Béziers	416	416	537	129,1%
Toulouse	MA	Carcassonne	64	64	96	150,0%
Toulouse	MA	Foix	66	64	100	156,3%
Toulouse	MA	Montauban	144	144	187	129,9%
Toulouse	MA	Nîmes	192	192	413	215,1%
Toulouse	qMA	Perpignan	196	196	312	159,2%
Toulouse	MA	Tarbes	69	69	102	147,8%
Toulouse	qMA	Toulouse-Seysses	655	655	913	139,4%
Toulouse	qMA	Villeneuve-lès-Maguelone	593	593	816	137,6%
Outre-mer	qMA	Baie-Mahault	266	266	468	175,9%
Outre-mer	MA	Basse-Terre	130	130	184	141,5%
Outre-mer	qCD	Ducos	358	358	463	129,3%
Outre-mer	qMA	Ducos	211	211	481	228,0%
Outre-mer	qCD	Faa'a Nootania	111	111	231	208,1%
Outre-mer	qMA	Faa'a Nootania	54	54	186	344,4%
Outre-mer	qMA	Guyane (Remiré Montjoly)	310	310	388	125,2%
Outre-mer	qCD	Nouméa	211	211	257	121,8%

Soit 85 établissements ou quartiers d'établissement et 34918 détenus concernés.

(**) : y compris l'E.P.S.N