



Statistique mensuelle de la population écrouée et détenue en France

situation au 1er décembre 2013

Direction de l'Administration Pénitentiaire

Bureau des études et de la prospective (PMJ5).

Sommaire

Page 2		Sommaire
Page 3		Sommaire (suite)
Page 4		Les chiffres du mois
Page 5	Tableau 1	Nombre de personnes écrouées
Page 6	Tableau 2	Evolution mensuelle de la population écrouée depuis deux années
Page 7	Tableau 3 A, B et C	Courbes d'évolutions mensuelles
Page 8	Tableau 4	Evolution mensuelle de la population écrouée non hébergée depuis 2 ans
Page 9	Tableau 5	Courbe d'évolution mensuelle de la population écrouée non hébergée depuis janvier 2011
Page 10	Tableau 6	Nombre de personnes écrouées détenues et densité de population
Page 11	Tableau 7	Nombre de personnes écrouées par direction interrégionale
Page 12	Tableau 8	Nombre de personnes écrouées détenues et densité de population par direction interrégionale
Page 13	Tableau 9	Nombre de personnes écrouées non hébergées par direction interrégionale
Page 14	Tableau 10	Densité de population selon le type d'établissement par direction interrégionale
Page 15	Tableau 11	Densité de population selon le type d'établissement
Page 16	Tableau 12	Répartition de la population écrouée détenue selon la catégorie pénale
Page 17	Tableau 13	Répartition de la population écrouée détenue selon la catégorie pénale, par direction interrégionale
Page 18	Tableau 14	Population écrouée détenue par établissement, DI de Bordeaux
Page 19	Tableau 15	Population écrouée détenue par établissement, DI de Dijon
Page 20	Tableau 16	Population écrouée détenue par établissement, DI de Lille
Page 21	Tableau 17	Population écrouée détenue par établissement, DI de Lyon
Page 22	Tableau 18	Population écrouée détenue par établissement, DI de Marseille
Page 23	Tableau 19	Population écrouée détenue par établissement, DI de Paris
Page 24	Tableau 20	Population écrouée détenue par établissement, DI de Rennes
Page 25	Tableau 21	Population écrouée détenue par établissement, DI de Strasbourg
Page 26	Tableau 22	Population écrouée détenue par établissement, DI de Toulouse
Page 27	Tableau 23	Population écrouée détenue par établissement, Outre-Mer

Page 30	Tableau 26	Nombre de personnes écrouées détenues par sexe et par direction interrégionale
Page 31	Tableau 27	Nombre et pourcentage de mineurs écroués détenus
Page 32	Tableau 28	Nombre et pourcentage de mineurs écroués détenus selon la catégorie pénale
Page 33	Tableau 29	Évolution mensuelle du nombre de mineurs écroués, sur deux années
Page 34	Tableau 30	Courbe d'évolution mensuelle du nombre de mineurs écroués, sur deux années
Page 35	Tableau 31	Nombre de mineurs écroués détenus par établissement et direction interrégionale, métropole et outre-mer
Page 36	Tableau 32	Nombre de mineurs écroués détenus par quartier d'établissement et direction interrégionale, métropole et outre-mer
Page 37	Tableau 33	Nombre de femmes écrouées
Page 38	Tableau 34	Femmes écrouées selon la catégorie pénale
Page 39	Tableau 35	Evolution mensuelle du nombre de femmes écrouées depuis deux années
Page 40	Tableau 36	Courbe d'évolution mensuelle du nombre de femmes écrouées depuis deux années
Page 41	Tableau 37	Evolution du nombre de condamnés bénéficiant d'un aménagement de peine au 1er de chaque mois
Page 42	Tableau 38	Courbe d'évolution mensuelle de la population bénéficiant d'un aménagement de peine depuis 2 ans
Page 43	Tableau 39	Evolution mensuelle par catégorie pénale des populations hébergées et non hébergées
Page 44	Tableau 40	Etablissements dont la densité carcérale est supérieure à 120%

Les chiffres du mois

1er décembre 2013

Ensemble des personnes sous écrou

	01/12/2013	01/12/2012	Evolution annuelle (%)
Total	78 884	78 082	1,0%
écroués non détenus	11 146	10 408	7,1%
dont condamnés en placement sous surveillance électronique (aménagement de peine)	9 938	9 251	7,4%
dont condamnés en placement sous surveillance électronique de fin de peine	544	589	-7,6%
dont condamnés en placement extérieur non hébergés	664	568	16,9%
écroués détenus	67 738	67 674	0,1%
dont prévenus	17 192	16 945	1,5%
dont condamnés en semi-liberté	1 838	1 903	-3,4%
dont condamnés en placement extérieur hébergés	373	416	-10,3%
dont condamnés non aménagés	48 335	48 410	-0,2%

Ensemble des personnes écrouées en aménagement de peine

	01/12/2013	01/12/2012	Evolution annuelle (%)
Total	12 813	12 138	5,6%
dont condamnés en semi-liberté	1 838	1 903	-3,4%
dont condamnés en placement sous surveillance électronique (aménagement de peine)	9 938	9 251	7,4%
dont condamnés en placement extérieur	1 037	984	5,4%
<i>Part des aménagés sur l'ensemble des condamnés écroués (%)</i>	<i>20,8</i>	<i>19,9</i>	

Densité carcérale

- 7 établissements ou quartiers ont une densité supérieure ou égale à 200 %,
- 36 établissements ou quartiers ont une densité supérieure ou égale à 150 et inférieure à 200 %
- 54 établissements ou quartiers ont une densité supérieure ou égale à 120 et inférieure à 150 %
- 30 établissements ou quartiers ont une densité supérieure ou égale à 100 et inférieure à 120 %
- 121 établissements ou quartiers ont une densité inférieure à 100 %

nombre de matelas au sol **1 047**
 nombre de places opérationnelles : **57 447**

Tableau 1
Nombre de personnes écrouées
(détenues ou non hébergées)

<i>Champ :</i>	Métropole et Outre-Mer
<i>Effectif au :</i>	1er décembre 2013
<i>Source :</i>	DAP - PMJ5

	<i>Nombre de personnes écrouées détenues</i>	<i>Nombre de personnes écrouées non hébergées</i>	<i>Total</i>
<i>Métropole</i>	63 096	10 711	73 807
<i>Outre Mer</i>	4 642	435	5 077
<i>Ensemble des établissements pénitentiaires</i>	67 738	11 146	78 884

Tableau 2
Evolution mensuelle de la population écrouée détenue sur deux années

Champ :	Métropole et Outre-Mer
Effectif au :	1er décembre 2013
Source :	DAP - PMJ5

Situation au 1er du mois	Prévenus	Condamnés	Ensemble	Variation mensuelle (%)
décembre 2011	16 587	48 675	65 262	0,9
janvier 2012	16 279	48 508	64 787	-0,7
février 2012	16 463	49 236	65 699	1,4
mars 2012	16 512	49 933	66 445	1,1
avril 2012	17 027	50 134	67 161	1,1
mai 2012	16 773	50 300	67 073	-0,1
juin 2012	16 756	50 159	66 915	-0,2
juillet 2012	17 138	50 235	67 373	0,7
août 2012	16 467	50 281	66 748	-0,9
septembre 2012	16 266	49 860	66 126	-0,9
octobre 2012	16 915	49 789	66 704	0,9
novembre 2012	16 821	50 404	67 225	0,8
décembre 2012	16 945	50 729	67 674	0,7
janvier 2013	16 454	50 118	66 572	-1,6
février 2013	16 754	49 992	66 746	0,3
mars 2013	16 799	50 196	66 995	0,4
avril 2013	17 166	50 327	67 493	0,7
mai 2013	16 987	50 852	67 839	0,5
juin 2013	17 195	50 782	67 977	0,2
juillet 2013	17 318	51 251	68 569	0,9
août 2013	16 454	51 229	67 683	-1,3
septembre 2013	16 604	50 484	67 088	-0,9
octobre 2013	16 795	50 515	67 310	0,3
novembre 2013	17 057	49 993	67 050	-0,4
décembre 2013	17 192	50 546	67 738	1,0

Tableau 3-A

Courbe d'évolution mensuelle de la population écrouée détenue depuis 20 ans

Champ :	Métropole et Outre-Mer
Effectif au :	1er décembre 2013
Source :	DAP - PMJ5

Evolution mensuelle de la population écrouée (puis écrouée détenue depuis 2004)

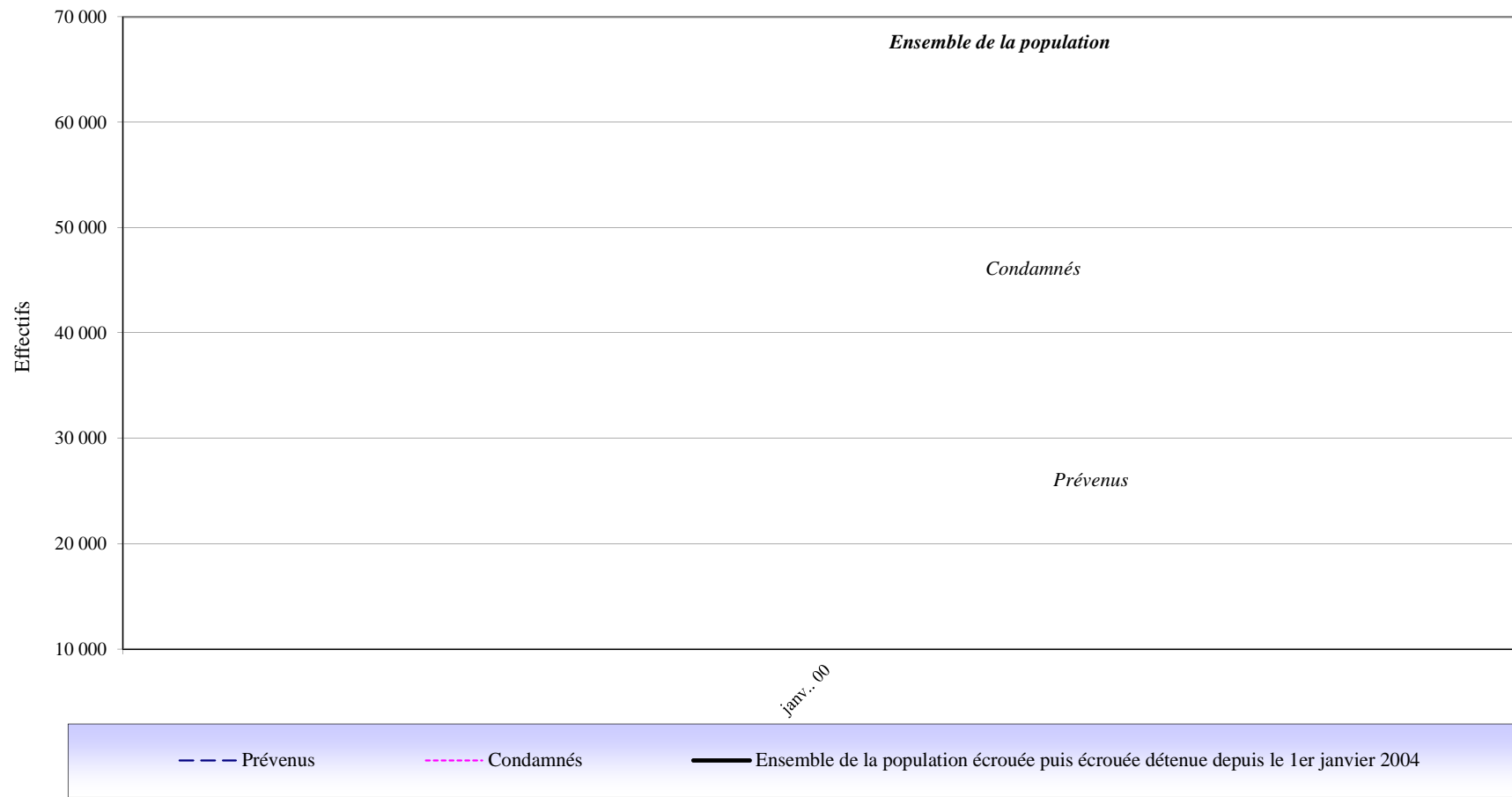


Tableau 3-B

Courbe d'évolution mensuelle de la population écrouée détenue depuis le 1er janvier 2011

<i>Champ :</i>	Métropole et Outre-Mer
<i>Effectif au :</i>	1er décembre 2013
<i>Source :</i>	DAP - PMJ5

Evolution mensuelle de la population écrouée détenue depuis le 1er janvier 2011

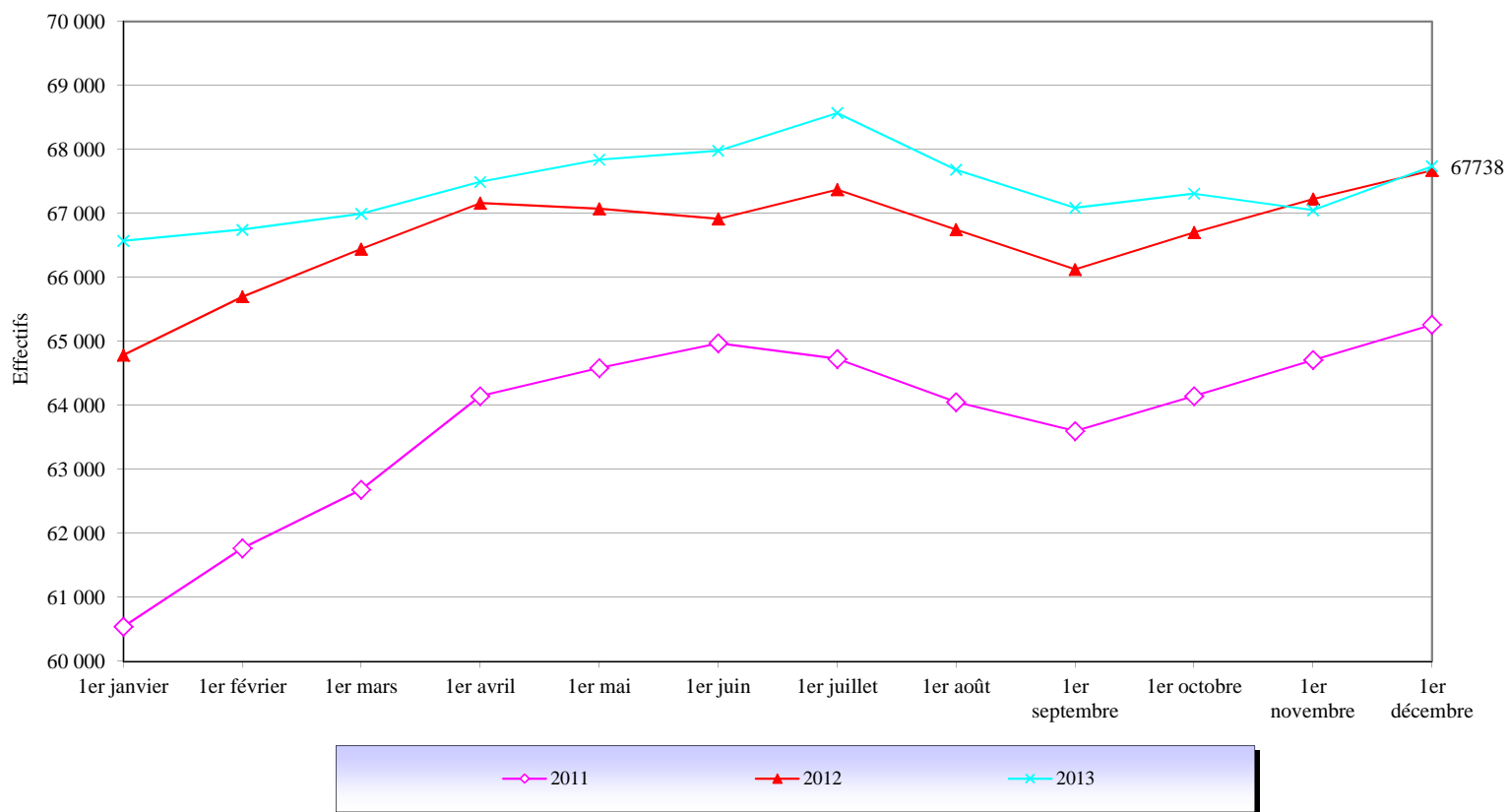
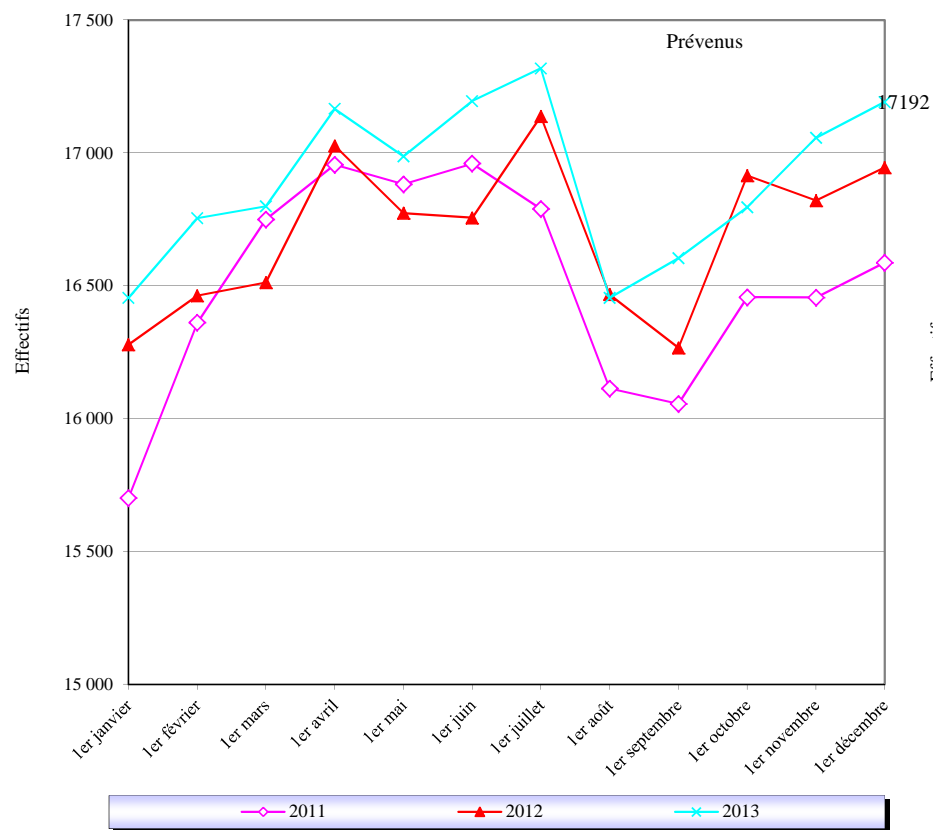


Tableau 3-C

Courbe d'évolution mensuelle de la population écrouée détenue selon la catégorie pénale depuis le 1er janvier 2011

Champ :	Métropole et Outre-Mer
Effectif au :	1er décembre 2013
Source :	DAP - PMJ5

Evolution mensuelle du nombre de prévenus depuis le 1er janvier 2011



Evolution mensuelle du nombre de condamnés, depuis le 1er janvier 2011

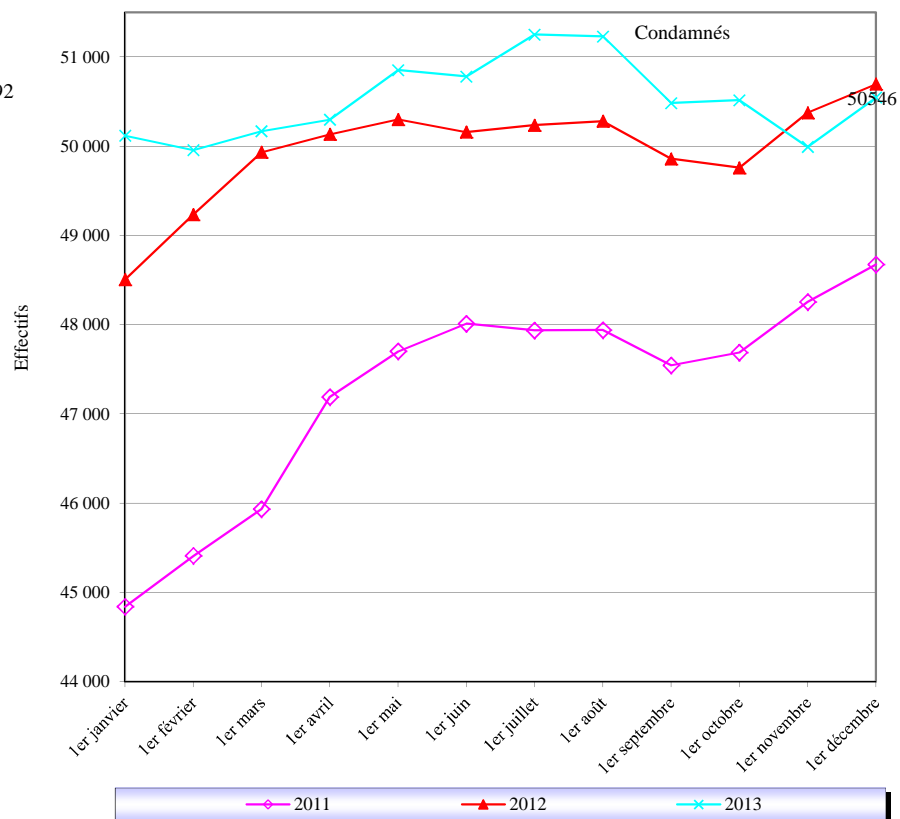


Tableau 4
Evolution mensuelle de la population écrouée non hébergée depuis 2ans

Champ : Métropole et Outre-Mer

Effectif au : 1er décembre 2013

Source : DAP - PMJ5

Situation au 1er du mois	Nombre de personnes placées sous surveillance électronique*	Dont: surveillance électronique de fin de peine	Nombre de personnes placées à l'extérieur, sans hébergement	Nombre de personnes écrouées non hébergées	Variation mensuelle (%)
décembre 2011	8267	466	579	8846	4,8
janvier 2012	8417	528	576	8993	1,7
février 2012	8924	500	599	9523	5,9
mars 2012	9370	514	613	9983	4,8
avril 2012	9774	566	653	10427	4,4
mai 2012	10036	569	643	10679	2,4
juin 2012	10111	605	648	10759	0,7
juillet 2012	10244	617	645	10889	1,2
août 2012	10104	607	633	10737	-1,4
septembre 2012	9390	618	558	9948	-7,3
octobre 2012	9105	528	598	9703	-2,5
novembre 2012	9470	577	587	10057	3,6
décembre 2012	9840	589	568	10408	3,5
janvier 2013	9653	624	573	10226	-1,7
février 2013	10197	625	597	10794	5,6
mars 2013	10615	660	598	11213	3,9
avril 2013	10919	640	585	11504	2,6
mai 2013	11438	678	635	12073	4,9
juin 2013	11559	673	622	12181	0,9
juillet 2013	11475	629	656	12131	-0,4
août 2013	11465	683	619	12084	-0,4
septembre 2013	10646	633	580	11226	-7,1
octobre 2013	10451	577	602	11053	-1,5
novembre 2013	10560	573	642	11202	1,3
décembre 2013	10482	544	664	11146	-0,5

* y compris sous surveillance électronique de fin de peine

Tableau 5
Courbe d'évolution mensuelle de la population écrouée non hébergée depuis le 1er janvier 2011

Champ :	Métropole et Outre-Mer
Effectif au :	1er décembre 2013
Source :	DAP - PMJ5

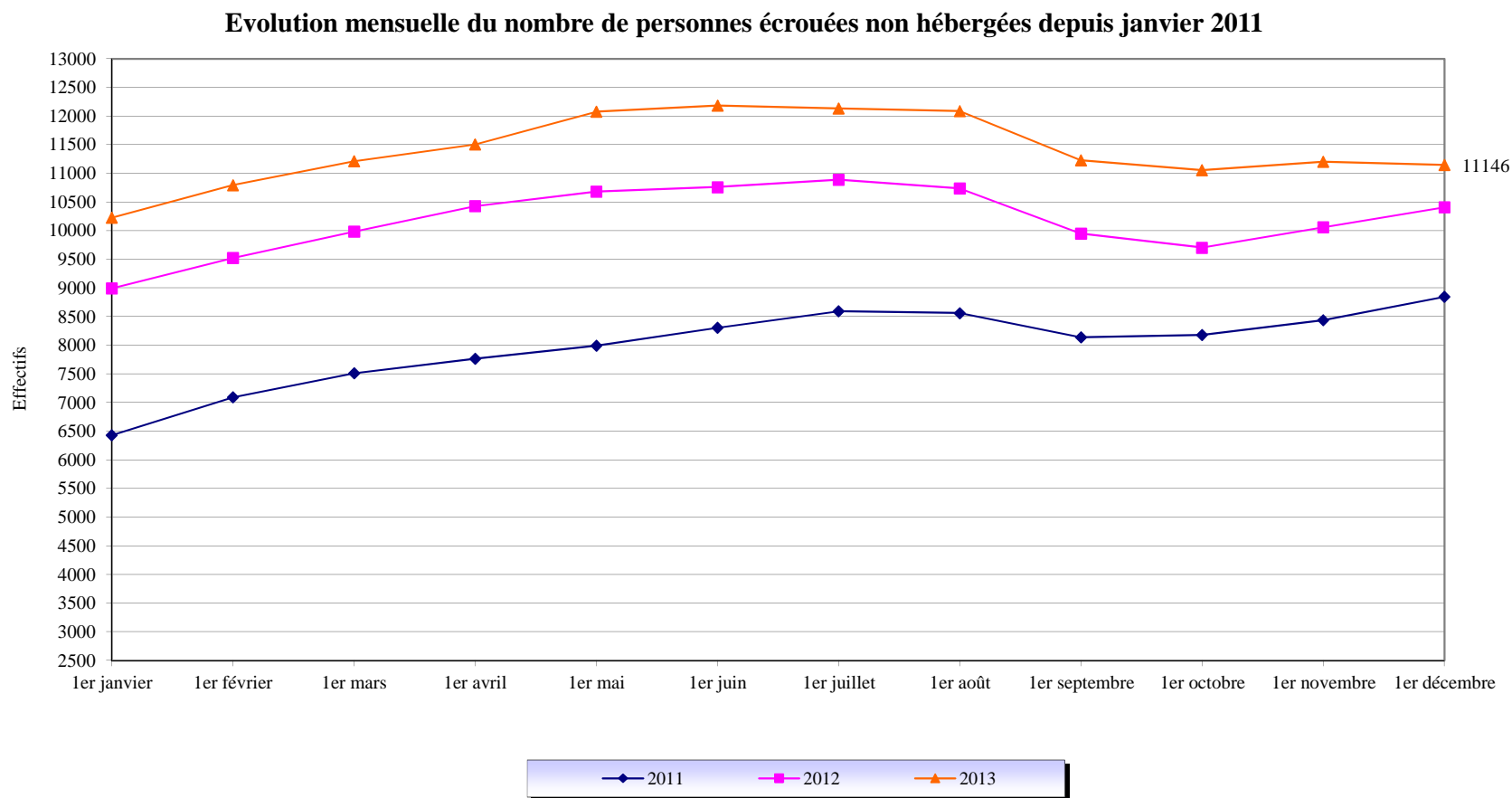


Tableau 6
Nombre de personnes écrouées détenues et densité de population

Champ :	Métropole et Outre-Mer
Effectif au :	1er décembre 2013
Source :	DAP - PMJ5
Capacités au :	1er décembre 2013

(source DAP - EMS1)

	Capacité norme circulaire	Capacité opérationnelle	Nombre de personnes écrouées détenues	Densité (%)
<i>Métropole</i>	54 801	53 834	63 096	117,2
<i>Outre Mer</i>	3 665	3 613	4 642	128,5
Ensemble des établissements pénitentiaires	58 466	57 447	67 738	117,9

Capacité norme circulaire : la circulaire A.P. 88.05G du 17 mai 1998 définit le mode de calcul de la capacité des établissements pénitentiaires.

Capacité opérationnelle : correspond au nombre de places effectivement disponibles dans les établissements pénitentiaires.

Densité de population : ce ratio s'obtient en rapportant le nombre de détenus présents à la capacité opérationnelle.

Tableau 7
Nombre de personnes écrouées par Direction interrégionale
(détenues ou non hébergées)

Champ :	Métropole et Outre-Mer
Effectif au :	1er décembre 2013
Source :	DAP - PMJ5

	<i>Nombre de personnes écrouées détenues</i>	<i>Nombre de personnes écrouées non hébergées</i>
<i>Bordeaux</i>	5 230	740
<i>Dijon</i>	5 020	954
<i>Lille</i>	9 539	1 746
<i>Lyon</i>	5 856	1 207
<i>Marseille</i>	7 774	1 362
<i>Paris</i>	12 746	1 784
<i>Rennes</i>	6 112	1 115
<i>Strasbourg</i>	5 525	980
<i>Toulouse</i>	5 294	823
<i>Ensemble de la métropole</i>	<i>63 096</i>	<i>10 711</i>
Outre Mer	4 642	435
<i>Ensemble des établissements pénitentiaires</i>	<i>67 738</i>	<i>11 146</i>

Tableau 8

Nombre de personnes écrouées détenues et densité de population par Direction Interrégionale

Champ :	Métropole et Outre-Mer
Effectif au :	1er décembre 2013
Source :	DAP - PMJ5
Capacités au :	1er décembre 2013

(source DAP - EMS1)

	Capacité norme circulaire (*)	Capacité opérationnelle (*)	Nombre de personnes écrouées détenues	Densité (%) (*)
<i>Bordeaux</i>	5 364	5 316	5 230	98,4%
<i>Dijon</i>	4 861	4 717	5 020	106,4%
<i>Lille</i>	8 245	7 989	9 539	119,4%
<i>Lyon</i>	5 517	5 467	5 856	107,1%
<i>Marseille</i>	6 196	6 154	7 774	126,3%
<i>Paris</i>	9 626	9 545	12 746	133,5%
<i>Rennes</i>	5 360	5 303	6 112	115,3%
<i>Strasbourg</i>	5 080	5 020	5 525	110,1%
<i>Toulouse</i>	4 552	4 323	5 294	122,5%
<i>Ensemble de la métropole</i>	<i>54 801</i>	<i>53 834</i>	<i>63 096</i>	<i>117,2%</i>
Outre Mer	3 665	3 613	4 642	128,5%
Ensemble des établissements pénitentiaires	58 466	57 447	67 738	117,9

(*) voir page 10

Tableau 9**Nombre de personnes écrouées non hébergées par Direction Interrégionale**

<i>Champ :</i>	Métropole et Outre-Mer
<i>Effectif au :</i>	1er décembre 2013
<i>Source :</i>	DAP - PMJ5

	<i>Nombre de personnes placées sous surveillance électronique en aménagement de peine</i>	<i>Nombre de personnes placées sous surveillance électronique de fin de peine</i>	<i>Nombre de personnes placées à l'extérieur, sans hébergement</i>	<i>Nombre de personnes écrouées non hébergées</i>
<i>Bordeaux</i>	654	50	36	740
<i>Dijon</i>	866	57	31	954
<i>Lille</i>	1 564	109	73	1 746
<i>Lyon</i>	1 102	36	69	1 207
<i>Marseille</i>	1 265	72	25	1 362
<i>Paris</i>	1 535	78	171	1 784
<i>Rennes</i>	1 006	38	71	1 115
<i>Strasbourg</i>	829	47	104	980
<i>Toulouse</i>	758	22	43	823
<i>Ensemble de la métropole</i>	<i>9 579</i>	<i>509</i>	<i>623</i>	<i>10 711</i>
<i>Outre Mer</i>	359	35	41	435
<i>Ensemble des établissements pénitentiaires</i>	<i>9 938</i>	<i>544</i>	<i>664</i>	<i>11 146</i>

Tableau 10
Densité de population selon le type d'établissement par Direction Interrégionale

Champ :	Métropole et Outre-Mer
Effectif au :	1er décembre 2013
Source :	DAP - PMJ5
Capacités au :	1er décembre 2013

(source DAP - EMS1)

	<i>Densité Maisons d'Arrêt et Etablissement pour Mineurs (%)</i>	<i>Densité établissements pour peine (%) (**)</i>	<i>Densité totale (%) (*)</i>
<i>Bordeaux</i>	111,8%	89,0%	98,4%
<i>Dijon</i>	131,3%	88,5%	106,4%
<i>Lille</i>	137,6%	94,4%	119,4%
<i>Lyon</i>	115,1%	89,7%	107,1%
<i>Marseille</i>	146,5%	90,7%	126,3%
<i>Paris</i>	144,3%	91,7%	133,5%
<i>Rennes</i>	139,4%	83,6%	115,3%
<i>Strasbourg</i>	128,7%	89,1%	110,1%
<i>Toulouse</i>	141,8%	92,4%	122,5%
<i>Ensemble de la métropole</i>	<i>135,3%</i>	<i>90,0%</i>	<i>117,2%</i>
Outre mer	140,1%	115,7%	128,5%
<i>Ensemble des établissements pénitentiaires</i>	<i>135,6%</i>	<i>91,9%</i>	<i>117,9%</i>

(*) voir page 10

(**) MC, CD, CPA, qMC, qCD, qCPA et CSL autonomes.

Tableau 11
Densité de population selon le type d'établissement

Champ :	Métropole et Outre-Mer
Effectif au :	1er décembre 2013
Source :	DAP - PMJ5
Capacités au :	1er décembre 2013

(source DAP - EMS1)

Type d'établissement	Capacité norme circulaire (*)	Capacité opérationnelle (*)	Nombre de personnes détenues	Densité (%) (*)
MA et qMA	34 114	33 881	46 146	136,2
CD et qCD	19 765	19 321	18 302	94,7
MC et qMC	2 451	2 165	1 720	79,4
CPA et qCPA	513	513	385	75,0
CSL et qCSL (**)	945	896	695	77,6
EPM	357	353	265	75,1
CNE et qCNE	321	318	225	70,8
Ensemble	58 466	57 447	67 738	117,9

q = quartier

(*) voir page 10

Tableau 12
Répartition de la population écrouée détenue selon la catégorie pénale

Champ :	Métropole et Outre-Mer
Effectif au :	1er décembre 2013
Source :	DAP - PMJ5

Catégorie pénale actuelle	Métropole			Outre-Mer			Ensemble de la population écrouée détenue		
	Hommes	Femmes	Ensemble	Hommes	Femmes	Ensemble	Hommes	Femmes	Ensemble
Prévenus	15 388	691	16 079	1 066	47	1 113	16 454	738	17 192
Condamnés	45 659	1 358	47 017	3 429	100	3 529	49 088	1 458	50 546
Ensemble	61 047	2 049	63 096	4 495	147	4 642	65 542	2 196	67 738

Tableau 13**Répartition de la population écrouée détenue selon la catégorie pénale et par Direction Interrégionale**

<i>Champ :</i>	Métropole et Outre-Mer
<i>Effectif au :</i>	1er décembre 2013
<i>Source :</i>	DAP - PMJ5

	<i>Prévenus</i>	<i>Condamnés</i>	<i>Nombre de personnes écrouées détenues</i>	<i>Taux de prévenus (%)</i>
<i>Bordeaux</i>	1 110	4 120	5 230	21,2
<i>Dijon</i>	938	4 082	5 020	18,7
<i>Lille</i>	1 633	7 906	9 539	17,1
<i>Lyon</i>	1 469	4 387	5 856	25,1
<i>Marseille</i>	2 048	5 726	7 774	26,3
<i>Paris</i>	4 358	8 388	12 746	34,2
<i>Rennes</i>	1 595	4 517	6 112	26,1
<i>Strasbourg</i>	1 388	4 137	5 525	25,1
<i>Toulouse</i>	1 540	3 754	5 294	29,1
<i>Ensemble de la métropole</i>	<i>16 079</i>	<i>47 017</i>	<i>63 096</i>	<i>25,5</i>
<i>Outre Mer</i>	1 113	3 529	4 642	24,0
<i>Ensemble des établissements pénitentiaires</i>	<i>17 192</i>	<i>50 546</i>	<i>67 738</i>	<i>25,4</i>

Tableau 14
Population écrouée détenue par établissement

Direction Interrégionale de Bordeaux

<i>Effectif au :</i>	1er décembre 2013				
<i>Source :</i>	DAP - PMJ5				
<i>Capacités au :</i>	1er décembre 2013				
	(source DAP - EMS1)				
	Capacité norme circulaire	Capacité opérationnelle	Nombre de personnes écrouées détenues	Densité (%)	
MA Agen	146	146	160	109,6	
MA Angoulême	238	234	172	73,5	
MA Bayonne	75	75	110	146,7	
MA Guéret	37	37	30	81,1	
MA Limoges	85	85	111	130,6	
MA Niort	66	66	89	134,8	
MA Pau	266	266	217	81,6	
MA Périgueux	91	91	114	125,3	
MA Rochefort	51	51	63	123,5	
MA Saintes	83	83	108	130,1	
MA Tulle	49	49	65	132,7	
qMA Bordeaux Gradignan	366	366	613	167,5	
qMA Mont-de-Marsan	333	333	258	77,5	
qMA Poitiers-Vivonne	305	305	336	110,2	
Ensemble des Maisons d'Arrêt et qMA	2 191	2 187	2 446	111,8	
CD Bédenac	214	214	156	72,9	
CD Eysses	301	301	276	91,7	
CD Mauzac	369	369	348	94,3	
CD Neuvic	398	398	387	97,2	
CD Uzerche	594	590	548	92,9	
qCD Mont-de-Marsan	368	368	349	94,8	
qCD Poitiers-Vivonne	271	271	255	94,1	
MC Saint-Martin-de-Ré	500	460	391	85,0	
qCPA Bordeaux Gradignan	82	82	59	72,0	
qCPA Poitiers-Vivonne	27	27	7	25,9	
qCSL Mont-de-Marsan	19	19	1	5,3	
qCSL Poitiers-Vivonne	30	30	7	23,3	
Ensemble des établissements pour peine*	3 173	3 129	2 784	89,0	
Ensemble de la Direction Régionale	5 364	5 316	5 230	98,4	

q = quartier

*article D70 du code de procédure pénale

Tableau 15
Population écrouée détenue par établissement

Direction Interrégionale de Dijon

<i>Effectif au :</i>		1er décembre 2013			
<i>Source :</i>		DAP - PMJ5			
<i>Capacités au :</i>		1er décembre 2013			
		(source DAP - EMS1)			
		Capacité norme circulaire	Capacité opérationnelle	Nombre de personnes écrouées détenues	Densité (%)
MA	Auxerre	89	89	143	160,7
MA	Blois	114	84	82	97,6
MA	Bourges	116	116	162	139,7
MA	Châlons-en-Champagne	314	314	323	102,9
MA	Charleville-Mézières	59	59	49	83,1
MA	Chartres	112	112	131	117,0
MA	Chaumont	78	78	125	160,3
MA	Dijon	185	185	252	136,2
MA	Nevers	118	118	115	97,5
MA	Orléans	105	105	268	255,2
MA	Reims	156	156	155	99,4
MA	Tours	145	145	235	162,1
MA	Troyes	116	116	142	122,4
qMA	Châteauroux	105	105	124	118,1
qMA	Varennes-le-Grand	193	193	287	148,7
Ensemble des Maisons d'Arrêt et qMA		2 005	1 975	2 593	131,3
CD	Châteaudun	599	597	495	82,9
CD	Joux-la-Ville	602	602	567	94,2
CD	Villenauxe-la-Grande	606	606	573	94,6
qCD	Châteauroux	270	257	247	96,1
qCD	Varennes-le-Grand	191	191	184	96,3
MC	Clairvaux	238	209	140	67,0
MC	Saint Maur	330	260	215	82,7
CSL	Montargis	20	20	6	30,0
Ensemble des établissements pour peine*		2 856	2 742	2 427	88,5
Ensemble de la Direction Régionale		4 861	4 717	5 020	106,4

q = quartier

*article D70 du code de procédure pénale

Tableau 16
Population écrouée détenue par établissement

Direction Interrégionale de Lille

Effectif au : 1er décembre 2013

Source : DAP - PMJ5

Capacités au : 1er décembre 2013

(source DAP - EMSI)

	Capacité norme circulaire	Capacité opérationnelle	Nombre de personnes écrouées détenues	Densité (%)
MA Amiens	307	307	466	151,8
MA Arras	202	202	279	138,1
MA Beauvais	117	117	174	148,7
MA Béthune	180	180	396	220,0
MA Compiègne	82	82	85	103,7
MA Douai	385	385	538	139,7
MA Dunkerque	105	105	121	115,2
MA Evreux	162	162	232	143,2
MA Rouen	647	647	658	101,7
MA Valenciennes	222	222	365	164,4
qMA Laon	195	195	296	151,8
qMA Le Havre	298	297	311	104,7
qMA Liancourt	232	232	333	143,5
qMA Lille-Annoeullin	449	449	575	128,1
qMA Longuenesse	196	196	376	191,8
qMA Maubeuge	200	200	232	116,0
qMA Liancourt	68	-	-	-
qMA Lille-Loos-Séquedin (Lille-Séquedin)	586	586	875	149,3
Ensemble des Maisons d'Arrêt et qMA	4 633	4 564	6 312	138,3
CD Bapaume	599	599	556	92,8
CD Val-de-Reuil	819	730	718	98,4
qCD Château-Thierry	33	33	21	63,6
qCD Laon	200	200	194	97,0
qCD Le Havre	392	391	376	96,2
qCD Liancourt	384	384	373	97,1
qCD Lille-Annoeullin	209	209	200	95,7
qCD Longuenesse	400	400	382	95,5
qCD Maubeuge	200	200	192	96,0
qCD Liancourt	94	-	-	-
qMC Château-Thierry	101	101	70	69,3
qMC Lille-Annoeullin	28	28	21	75,0
qCSL Lille-Loos-Séquedin (Haubourdin)	60	60	49	81,7
EPM Quiévrechain	60	60	50	83,3
qCNE Lille-Loos-Séquedin	33	30	25	83,3
Ensemble des établissements pour peine*	3 612	3 425	3 227	94,2
Ensemble de la Direction Régionale	8 245	7 989	9 539	119,4

q = quartier

*article D70 du code de procédure pénale

Tableau 17
Population écrouée détenue par établissement

Direction Interrégionale de Lyon

<i>Effectif au :</i>	1er décembre 2013
<i>Source :</i>	DAP - PMJ5
<i>Capacités au :</i>	1er décembre 2013

(source DAP - EMS1)

	Capacité norme circulaire	Capacité opérationnelle	Nombre de personnes écrouées détenues	Densité (%)
MA Aurillac	72	72	45	62,5
MA Bonneville	187	187	225	120,3
MA Chambéry	93	93	128	137,6
MA Clermont-Ferrand	86	86	92	107,0
MA Grenoble	232	232	311	134,1
MA Le-Puy-en-Velay	36	36	55	152,8
MA Lyon Corbas	688	688	884	128,5
MA Montluçon	21	21	35	166,7
MA Privas	62	62	67	108,1
MA Riom	141	141	96	68,1
MA Saint Etienne-la-Talaudière	327	327	388	118,7
MA Valence	137	137	173	126,3
MA Villefranche-sur-Saône	634	634	662	104,4
qMA Aiton	227	227	267	117,6
qMA Bourg-en-Bresse	388	388	476	122,7
qMA Moulins Yzeure	136	116	99	85,3
qMA Saint-Quentin-Fallavier	237	237	274	115,6
Ensemble des Maisons d'Arrêt et qMA	3 704	3 684	4 277	116,1
CD Riom	163	163	144	88,3
CD Roanne	599	569	487	85,6
qCD Aiton	200	200	183	91,5
qCD Bourg-en-Bresse	300	300	282	94,0
qCD Saint-Quentin-Fallavier	192	192	175	91,1
qMC Moulins Yzeure	123	123	108	87,8
CSL Grenoble	36	36	28	77,8
CSL Lyon	100	100	104	104,0
qCSL Bourg-en-Bresse	40	40	35	87,5
EPM Rhône	60	60	33	55,0
Ensemble des établissements pour peine*	1 813	1 783	1 579	88,6
Ensemble de la Direction Régionale	5 517	5 467	5 856	107,1

q = quartier

*article D70 du code de procédure pénale

Tableau 18
Population écrouée détenue par établissement

Direction Interrégionale de Marseille

Effectif au :	1er décembre 2013
Source :	DAP - PMJ5
Capacités au :	1er décembre 2013
	(source DAP - EMS1)

	Capacité norme circulaire	Capacité opérationnelle	Nombre de personnes écrouées détenues	Densité (%)
MA Ajaccio	53	53	57	107,5
MA Digne	35	35	37	105,7
MA Gap	37	37	34	91,9
MA Grasse	573	573	781	136,3
MA Nice	363	363	599	165,0
qMA Aix-Luynes	612	612	955	156,0
qMA Avignon le Pontet	420	420	577	137,4
qMA Borgo	183	183	221	120,8
qMA Marseille-Les-Baumettes	1 197	1 197	1 799	150,3
qMA Toulon-la-Farlède	395	395	635	160,8
Ensemble des Maisons d'Arrêt et qMA	3 868	3 868	5 695	147,2
CD Casabianda	194	194	134	69,1
CD Salon-de-Provence	650	650	629	96,8
CD Tarascon	651	650	642	98,8
qCD Avignon le Pontet	180	180	176	97,8
qCD Borgo	48	48	43	89,6
qCD Marseille-Les-Baumettes	38	-	-	-
qCD Toulon-la-Farlède	191	191	188	98,4
MC Arles	160	157	131	83,4
qCPA Aix-Luynes	82	82	44	53,7
qCPA Marseille-Les-Baumettes	24	24	-	-
qCSL Avignon le Pontet	51	51	33	64,7
EPM Marseille	59	59	59	100,0
Ensemble des établissements pour peine*	2 328	2 286	2 079	90,9
Ensemble de la Direction Régionale	6 196	6 154	7 774	126,3

q = quartier

*article D70 du code de procédure pénale

Tableau 19
Population écrouée détenue par établissement

Direction Interrégionale de Paris

Effectif au :	1er décembre 2013			
Source :	DAP - PMJ5			
Capacités au :	1er décembre 2013			
	(source DAP - EMS1)			
	Capacité norme circulaire	Capacité opérationnelle	Nombre de personnes écrouées détenues	Densité (%)
MA Bois d'Arcy	500	500	760	152,0
MA Fleury-Mérogis	2 857	2 857	3 858	135,0
MA Nanterre	593	593	925	156,0
MA Osny-Pontoise	579	579	850	146,8
MA Paris-La-Santé	483	483	645	133,5
MA Versailles	138	138	122	88,4
MA Villepinte	587	587	943	160,6
qMA Fresnes (**)	1 404	1 404	2 206	157,1
qMA Meaux-Chauconin	385	385	587	152,5
Ensemble des Maisons d'Arrêt et qMA	7 526	7 526	10 896	144,8
CD Melun	310	308	284	92,2
qCD Meaux-Chauconin	192	192	174	90,6
qCD Sud Francilien	537	537	457	85,1
MC Poissy	314	235	220	93,6
qMC Sud Francilien	28	28	21	75,0
qCPA Fresnes (Villejuif)	116	116	130	112,1
qCPA Meaux-Chauconin	60	60	72	120,0
CSL Corbeil	77	77	74	96,1
CSL Gagny	48	48	89	185,4
CSL Melun	43	43	50	116,3
qCSL Fresnes (Villejuif)	27	27	26	96,3
EPM Porcheville	60	60	53	88,3
qCNE Fresnes (**)	57	57	29	50,9
qCNE Sud Francilien	231	231	171	74,0
Ensemble des établissements pour peine*	2 100	2 019	1 850	91,6
Ensemble de la Direction Régionale	9 626	9 545	12 746	133,5

q = quartier

*article D70 du code de procédure pénale

** y compris l'E.P.S.N

Tableau 20
Population écrouée détenue par établissement

Direction Interrégionale de Rennes

<i>Effectif au :</i>	1er décembre 2013
<i>Source :</i>	DAP - PMJ5
<i>Capacités au :</i>	1er décembre 2013

(source DAP - EMS1)

	Capacité norme circulaire	Capacité opérationnelle	Nombre de personnes écrouées détenues	Densité (%)
MA Angers	266	239	368	154,0
MA Brest	254	254	378	148,8
MA Caen	269	269	439	163,2
MA Cherbourg	46	46	91	197,8
MA Coutances	48	48	64	133,3
MA Fontenay-le-Comte	39	39	72	184,6
MA La Roche-sur-Yon	40	40	88	220,0
MA Laval	71	71	131	184,5
MA Le Mans-Croisettes	401	401	503	125,4
MA Saint Malo	92	92	129	140,2
MA Saint-Brieuc	85	85	160	188,2
MA Vannes	52	52	85	163,5
qMA Caen	6	6	5	83,3
qMA Lorient-Ploemeur	198	198	308	155,6
qMA Nantes	570	570	674	118,2
qMA Rennes	63	63	43	68,3
qMA Rennes-Vezin	480	480	622	129,6
Ensemble des Maisons d'Arrêt et qMA	2 980	2 953	4 160	140,9
CD Argentan	638	638	597	93,6
qCD Caen	448	422	361	85,5
qCD Lorient-Ploemeur	40	40	39	97,5
qCD Nantes	392	392	399	101,8
qCD Rennes	232	232	190	81,9
qCD Rennes-Vezin	210	210	202	96,2
qMC Alençon-Condé-sur-Sarthe	204	204	64	31,4
qCPA Alençon-Condé-sur-Sarthe	45	45	13	28,9
qCSL Caen	50	50	25	50,0
qCSL Nantes	36	36	24	66,7
qCSL Rennes-Vezin	26	26	5	19,2
EPM Orvault	59	55	33	60,0
Ensemble des établissements pour peine*	2 380	2 350	1 952	83,1
Ensemble de la Direction Régionale	5 360	5 303	6 112	115,3

q = quartier

*article D70 du code de procédure pénale

Tableau 21
Population écrouée détenue par établissement

Direction Interrégionale de Strasbourg

<i>Effectif au :</i>	1er décembre 2013			
<i>Source :</i>	DAP - PMJ5			
<i>Capacités au :</i>	1er décembre 2013			
	(source DAP - EMS1)			
	Capacité norme circulaire	Capacité opérationnelle	Nombre de personnes écrouées détenues	Densité (%)
MA Bar-le-Duc	73	73	78	106,8
MA Belfort	39	39	50	128,2
MA Besançon	275	275	238	86,5
MA Colmar	120	120	145	120,8
MA Epinal	294	294	287	97,6
MA Lons-le-Saunier	39	39	52	133,3
MA Lure	73	73	62	84,9
MA Montbéliard	41	41	55	134,1
MA Mulhouse	283	283	361	127,6
MA Sarreguemines	71	71	119	167,6
MA Strasbourg	445	445	737	165,6
MA Vesoul	50	50	31	62,0
qMA Metz-Queuleu	404	404	593	146,8
qMA Nancy Maxéville	452	452	613	135,6
Ensemble des Maisons d'Arrêt et qMA	2 659	2 659	3 421	128,7
CD Ecouves	269	269	266	98,9
CD Montmédy	366	326	302	92,6
CD Oermingen	268	263	254	96,6
CD Saint-Mihiel	400	400	312	78,0
CD Toul	429	429	402	93,7
qCD Nancy Maxéville	240	240	224	93,3
MC Ensisheim	215	200	192	96,0
qCPA Metz-Queuleu	77	77	60	77,9
CSL Besançon	23	23	15	65,2
CSL Briey	25	25	10	40,0
CSL Maxéville	56	56	31	55,4
CSL Souffelweyersheim	53	53	36	67,9
Ensemble des établissements pour peine*	2 421	2 361	2 104	89,1
Ensemble de la Direction Régionale	5 080	5 020	5 525	110,1

q = quartier

*article D70 du code de procédure pénale

Tableau 22
Population écrouée détenue par établissement

Direction Interrégionale de Toulouse

<i>Effectif au :</i>	1er décembre 2013
<i>Source :</i>	DAP - PMJ5
<i>Capacités au :</i>	1er décembre 2013

(source DAP - EMS1)

	Capacité norme circulaire	Capacité opérationnelle	Nombre de personnes écrouées détenues	Densité (%)
MA Albi	105	105	129	122,9
MA Carcassonne	66	66	110	166,7
MA Foix	66	64	93	145,3
MA Mende	45	45	49	108,9
MA Montauban	144	144	179	124,3
MA Nîmes	192	192	402	209,4
MA Rodez	100	100	84	84,0
MA Tarbes	69	69	94	136,2
MA Villeneuve-lès-Maguelone	593	543	782	144,0
qMA Béziers	416	385	516	134,0
qMA Perpignan	204	204	330	161,8
qMA Toulouse-Seysses	653	653	924	141,5
Ensemble des Maisons d'Arrêt et qMA	2 653	2 570	3 692	143,7
CD Muret	657	620	563	90,8
CD Saint-Sulpice-la-Pointe	102	102	78	76,5
qCD Béziers	393	393	390	99,2
qCD Lannemezan	20	10	6	60,0
qCD Perpignan	333	333	334	100,3
qMC Lannemezan	210	160	147	91,9
CSL Montpellier	24	24	13	54,2
qCSL Toulouse-Seysses	101	52	34	65,4
EPM Lavaur	59	59	37	62,7
Ensemble des établissements pour peine*	1 899	1 753	1 602	91,4
Ensemble de la Direction Régionale	4 552	4 323	5 294	122,5

q = quartier

*article D70 du code de procédure pénale

Tableau 23
Population écrouée détenue par établissement Mission Outre-Mer

<i>Effectif au :</i>		1er décembre 2013				
<i>Source :</i>		DAP - PMJ5				
<i>Capacités au :</i>		1er décembre 2013				
(source DAP - EMS1)						
		Capacité norme circulaire	Capacité opérationnelle	Nombre de personnes écrouées détenues	Densité (%)	
MA et qMA <i>ANTILLES ET GUYANE</i>	MA	Basse-Terre	130	130	200	153,8
	qMA	Baie-Mahault	266	266	450	169,2
	qMA	Ducos	211	211	455	215,6
	qMA	Guyane (Remiré Montjoly)	310	310	388	125,2
<i>OCEANS INDIEN ET PACIFIQUE et Saint Pierre et Miquelon</i>	MA	Saint-Pierre	123	123	125	101,6
	qMA	Saint-Denis	558	558	530	95,0
	qMA	Saint-Pierre-et-Miquelon	7	7	2	28,6
	MA	Majicavo	105	105	167	159,0
	MA	Mata Utu	3	3	4	133,3
	MA	Taiohae	5	5	3	60,0
	MA	Uturoa-Raiatea	20	20	14	70,0
	qMA	Faa'a Nuutania	54	54	161	298,1
	qMA	Nouméa	103	103	155	150,5
	Ensemble des Maisons d'Arrêt et qMA		1 895	1 895	2 654	140,1
Etablissements et quartiers pour peine <i>ANTILLES ET GUYANE</i>	qCD	Baie-Mahault	238	238	241	101,3
	qCD	Ducos	358	358	477	133,2
	qCD	Guyane (Remiré Montjoly)	304	304	322	105,9
<i>OCEANS INDIEN ET PACIFIQUE et Saint Pierre et Miquelon</i>	CD	Le Port (Plaine les Galets)	560	508	456	89,8
	qCD	Saint-Denis	17	17	16	94,1
	qCD	Saint-Pierre-et-Miquelon	4	4	2	50,0
	qCD	Faa'a Nuutania	111	111	232	209,0
	qCD	Nouméa	178	178	242	136,0
Ensemble des établissements pour peine*		1 770	1 718	1 988	115,7	
Ensemble de la Direction Régionale		3 665	3 613	4 642	128,5	

q = quartier

*article D70 du code de procédure pénale

Tableau 26**Nombre de personnes écrouées détenues par sexe et par Direction Interrégionale**

<i>Champ :</i>	Métropole et Outre-Mer
<i>Effectif au :</i>	1er décembre 2013
<i>Source :</i>	DAP - PMJ5

	<i>Hommes</i>	<i>Femmes</i>	<i>Nombre de personnes écrouées détenues</i>	<i>Taux de féminité (%)</i>
<i>Bordeaux</i>	5 095	135	5 230	2,6
<i>Dijon</i>	4 853	167	5 020	3,3
<i>Lille</i>	9 235	304	9 539	3,2
<i>Lyon</i>	5 645	211	5 856	3,6
<i>Marseille</i>	7 621	153	7 774	2,0
<i>Paris</i>	12 285	461	12 746	3,6
<i>Rennes</i>	5 785	327	6 112	5,4
<i>Strasbourg</i>	5 375	150	5 525	2,7
<i>Toulouse</i>	5 153	141	5 294	2,7
<i>Ensemble de la métropole</i>	<i>61 047</i>	<i>2 049</i>	<i>63 096</i>	<i>3,2</i>
<i>Outre Mer</i>	4 495	147	4 642	3,2
<i>Ensemble des établissements pénitentiaires</i>	<i>65 542</i>	<i>2 196</i>	<i>67 738</i>	<i>3,2</i>

Tableau 27
Nombre et pourcentage de mineurs écroués détenus

Champ :	Métropole et Outre-Mer
Effectif au :	1er décembre 2013
Source :	DAP - PMJ5

	Nombre de mineurs écroués détenus	Nombre de personnes écrouées détenues	Proportion de mineurs écroués détenus (%)
Métropole	664	63 096	1,1
Outre Mer	73	4 642	1,6
Ensemble	737	67 738	1,1

Tableau 28**Nombre et pourcentage de mineurs écroués détenus selon la catégorie pénale**

<i>Champ :</i>	Métropole et Outre-Mer
<i>Effectif au :</i>	1er décembre 2013
<i>Source :</i>	DAP - PMJ5

	Métropole		Outre-Mer		Ensemble	
	Effectifs	%	Effectifs	%	Effectifs	%
Prévenus	439	66,1	38	52,1	477	64,7
Condamnés	225	33,9	35	47,9	260	35,3
Ensemble	664	100,0	73	100,0	737	100,0

Tableau 29

Evolution mensuelle du nombre de mineurs écroués détenus sur deux années

<i>Champ :</i>	Métropole et Outre-Mer
<i>Effectif au :</i>	1er décembre 2013
<i>Source :</i>	DAP - PMJ5

<i>Situation au 1er du mois</i>	<i>Prévenus</i>	<i>Condamnés</i>	<i>Ensemble</i>	<i>Variation mensuelle (%)</i>
décembre 2011	463	287	750	8,7%
janvier 2012	417	295	712	-5,1%
février 2012	443	280	723	1,5%
mars 2012	431	284	715	-1,1%
avril 2012	458	322	780	9,1%
mai 2012	460	343	803	2,9%
juin 2012	456	314	770	-4,1%
juillet 2012	493	317	810	5,2%
août 2012	436	319	755	-6,8%
septembre 2012	395	285	680	-9,9%
octobre 2012	422	245	667	-1,9%
novembre 2012	431	250	681	2,1%
décembre 2012	450	273	723	6,2%
janvier 2013	439	285	724	0,1%
février 2013	476	245	721	-0,4%
mars 2013	486	243	729	1,1%
avril 2013	493	249	742	1,8%
mai 2013	477	294	771	3,9%
juin 2013	506	272	778	0,9%
juillet 2013	509	290	799	2,7%
août 2013	494	287	781	-2,3%
septembre 2013	444	271	715	-8,5%
octobre 2013	435	261	696	-2,7%
novembre 2013	486	237	723	3,9%
décembre 2013	477	260	737	1,9%

Tableau 30
Evolution mensuelle du nombre de mineurs écroués détenus

Champ :	Métropole et Outre-Mer
Effectif au :	1er décembre 2013
Source :	DAP - PMJ5

Evolution mensuelle de la population écrouée détenue mineure depuis le 1er janvier 2011

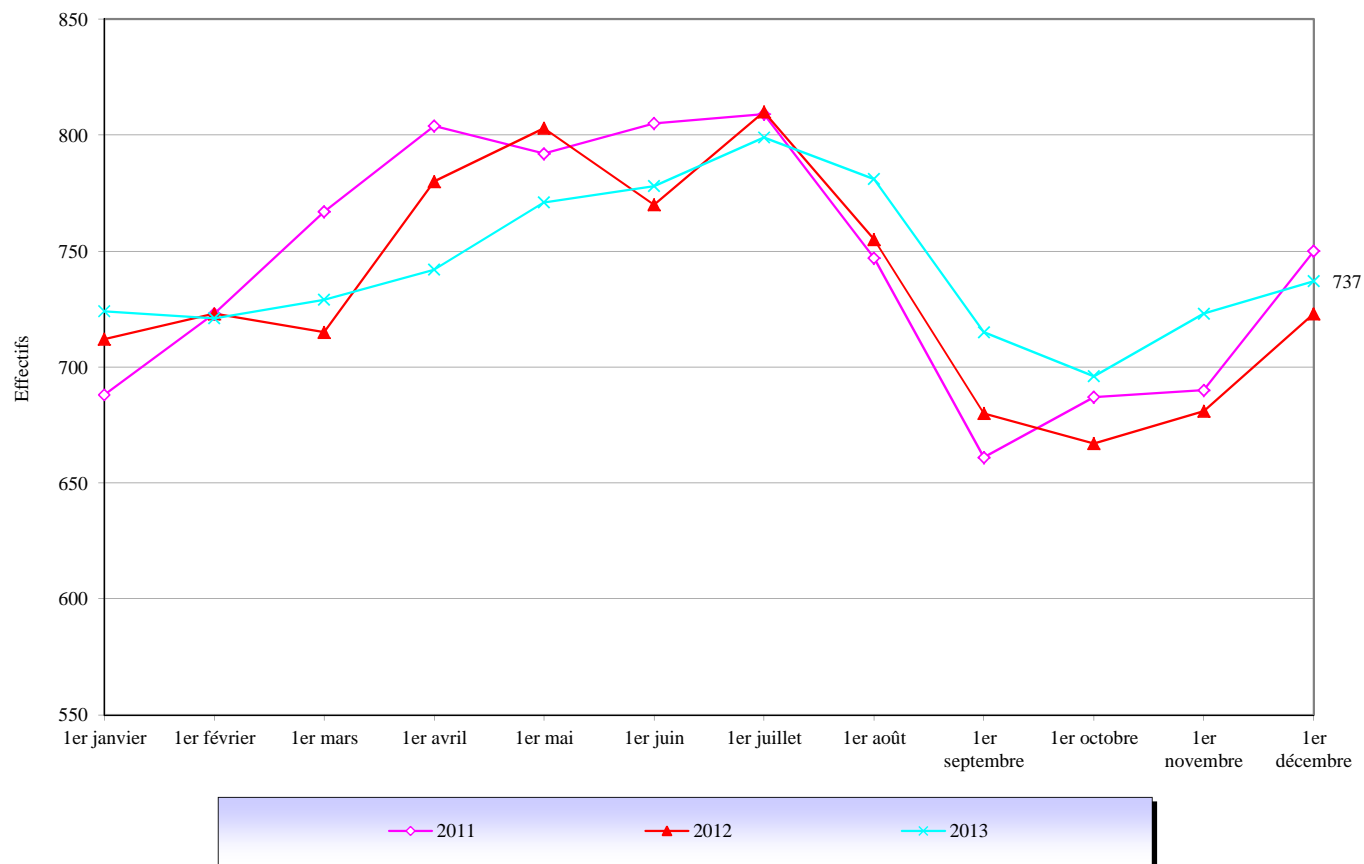


Tableau 31
Nombre de mineurs écroués détenus par établissement

Champ : Métropole et Outre-Mer

Effectif au : 1er décembre 2013

Source : DAP - PMJ5

Etablissement	Nombre de mineurs écroués détenus	Nombre de jeunes majeurs occupant des places mineurs	Nombre de places mineurs (source EMS1)	Taux d'occupation des places mineurs
CP Bordeaux Gradignan	15	0	23	65%
MA Angoulême	1	0	7	14%
MA Limoges	6	0	12	50%
MA Pau	4	0	10	40%
Ensemble de la DI de Bordeaux	26	0	52	50%
CP Varennes-le-Grand	3	0	15	20%
MA Bourges	5	0	4	125%
MA Chaumont	4	0	10	40%
MA Dijon	3	0	11	27%
MA Orléans	4	0	6	67%
MA Reims	8	0	10	80%
MA Tours	9	0	10	90%
Ensemble de la DI de Dijon	36	0	66	55%
CP Laon	11	0	15	73%
CP Le Havre	5	0	15	33%
CP Liancourt	5	0	20	25%
CP Longuenesse	19	0	22	86%
EPM Quiévrechain	50	0	60	83%
MA Rouen	10	0	32	31%
Ensemble de la DI de Lille	100	0	164	61%
CP Moulins Yzeure	4	0	8	50%
EPM Rhône	33	0	60	55%
MA Bonneville	10	0	18	56%
MA Grenoble	15	0	20	75%
Ensemble de la DI de Lyon	62	0	106	58%
CP Avignon le Pontet	19	0	20	95%
CP Borgo	2	0	4	50%
CP Marseille-Les-Baumettes **	6	0	5	120%
EPM Marseille	59	0	59	100%
MA Grasse	31	0	31	100%
Ensemble de la DI de Marseille	117	0	119	98%
CP Fresnes **	0	0	0	-
EPM Porcheville	53	0	60	88%
MA Fleury-Mérogis	81	0	108	75%
MA Nanterre	19	0	18	106%
MA Versailles **	0	0	0	-
MA Villepinte	24	0	40	60%
Ensemble de la DI de Paris	177	0	226	78%
CP Rennes	2	0	3	67%
EPM Orvault	33	0	55	60%
MA Brest	8	0	10	80%
MA Caen	7	0	10	70%
Ensemble de la DI de Rennes	50	0	78	64%
CP Metz-Queuleu	9	1	14	71%
CSL Besançon	0	0	1	0%
CSL Maxéville	0	0	2	0%
CSL Souffelweyersheim	0	0	2	0%
MA Besançon	6	0	20	30%
MA Epinal	4	0	14	29%
MA Mulhouse	8	0	20	40%
MA Strasbourg	13	0	38	34%
Ensemble de la DI de Strasbourg	40	1	111	37%
CP Perpignan	7	0	12	58%
EPM Lavaur	37	0	59	63%
MA Villeneuve-lès-Maguelone	12	0	20	60%
Ensemble de la DI de Toulouse	56	0	91	62%
CP Baie-Mahault	8	0	15	53%
CP Ducos	10	0	17	59%
CP Faa'a Nuutania	6	0	2	300%
CP Nouméa	12	0	18	67%
CP Remire-Montjoly	12	0	21	57%
CP Saint-Denis	16	0	40	40%
CP Saint-Pierre-et-Miquelon	1	0	2	50%
MA Majicavo	8	0	6	133%
Ensemble de la DI de Outre-mer	73	0	121	60%
ENSEMBLE	737	1	1 134	65%

** : disposant d'un quartier femmes, ces établissements sont autorisés à accueillir des détenues mineures

Tableau 32
Nombre de mineurs écroués détenus par quartier d'établissement

Champ : Métropole et Outre-Mer
Effectif au : 1er décembre 2013
Source : DAP - PMJ5

Etablissement	Nombre de mineurs écroués détenus	Nombre de jeunes majeurs occupant des places mineurs	Nombre de places mineurs (source EMS1)	Taux d'occupation des places mineurs
MA Angoulême	1	0	7	14%
qMA Bordeaux Gradignan	15	0	23	65%
MA Limoges	6	0	12	50%
MA Pau	4	0	10	40%
Ensemble de la DI de Bordeaux	26	0	52	50%
MA Bourges	5	0	4	125%
MA Chaumont	4	0	10	40%
MA Dijon	3	0	11	27%
MA Orléans	4	0	6	67%
MA Reims	8	0	10	80%
MA Tours	9	0	10	90%
qMA Varennes-le-Grand	3	0	15	20%
Ensemble de la DI de Dijon	36	0	66	55%
qMA Laon	11	0	15	73%
qMA Le Havre	5	0	15	33%
qMA Liancourt	5	0	20	25%
qMA Longuenesse	19	0	22	86%
EPM Quiévrechain	50	0	60	83%
MA Rouen	10	0	32	31%
Ensemble de la DI de Lille	100	0	164	61%
MA Bonneville	10	0	18	56%
MA Grenoble	15	0	20	75%
qMA Moulins Yzeure	4	0	8	50%
EPM Rhône	33	0	60	55%
Ensemble de la DI de Lyon	62	0	106	58%
qMA Avignon le Pontet	19	0	20	95%
qMA Borgo	2	0	4	50%
MA Grasse	31	0	31	100%
EPM Marseille	59	0	59	100%
qMA Marseille-Les-Baumettes **	6	0	5	120%
Ensemble de la DI de Marseille	117	0	119	98%
MA Fleury-Mérogis	81	0	108	75%
qMA Fresnes **	0	0	0	-
MA Nanterre	19	0	18	106%
EPM Porcheville	53	0	60	88%
MA Versailles **	0	0	0	-
MA Villepinte	24	0	40	60%
Ensemble de la DI de Paris	177	0	226	78%
MA Brest	8	0	10	80%
MA Caen	7	0	10	70%
EPM Orvault	33	0	55	60%
qMA Rennes	2	0	3	67%
Ensemble de la DI de Rennes	50	0	78	64%
CSL Besançon	0	0	1	0%
MA Besançon	6	0	20	30%
MA Epinal	4	0	14	29%
CSL Maxéville	0	0	2	0%
qMA Metz-Queuleu	9	1	14	71%
MA Mulhouse	8	0	20	40%
CSL Souffelweyersheim	0	0	2	0%
MA Strasbourg	13	0	38	34%
Ensemble de la DI de Strasbourg	40	1	111	37%
EPM Lavaur	37	0	59	63%
qMA Perpignan	7	0	12	58%
MA Villeneuve-lès-Maguelone	12	0	20	60%
Ensemble de la DI de Toulouse	56	0	91	62%
qMA Baie-Mahault	8	0	15	53%
qMA Ducos	10	0	17	59%
qMA Faa'a Nuutania	6	0	2	300%
MA Majicavo	8	0	6	133%
qMA Nouméa	12	0	18	67%
qMA Remire-Montjoly	12	0	21	57%
qMA Saint-Denis	16	0	40	40%
qCD Saint-Pierre-et-Miquelon	1	0	2	50%
Ensemble de la DI de Outre-mer	73	0	121	60%
ENSEMBLE	737	1	1 134	65%

** : disposant d'un quartier femmes, ces établissements sont autorisés à accueillir des détenues mineures

Tableau 33
Nombre de femmes écrouées

<i>Champ :</i>	Métropole et Outre-Mer
<i>Effectif au :</i>	1er décembre 2013
<i>Source :</i>	DAP - PMJ5

	Femmes écrouées	Nombre de personnes écrouées	Proportion de femmes (%)
Métropole	2 574	73 807	3,5
Outre Mer	157	5 077	3,1
<i>Ensemble *</i>	2 731	78 884	3,5

* Dont non hébergées : 535

Tableau 34
Femmes écrouées selon la catégorie pénale

<i>Champ :</i>	Métropole et Outre-Mer
<i>Effectif au :</i>	1er décembre 2013
<i>Source :</i>	DAP - PMJ5

	Métropole		Outre-Mer		Ensemble	
	Effectifs	%	Effectifs	%	Effectifs	%
Prévenues	691	26,8	47	29,9	738	27,0
Condamnées	1 883	73,2	110	70,1	1 993	73,0
Ensemble	2 574	100,0	157	100,0	2 731	100,0

Tableau 35

Evolution mensuelle du nombre de femmes écrouées depuis deux années

<i>Champ :</i>	Métropole et Outre-Mer
<i>Effectif au :</i>	1er décembre 2013
<i>Source :</i>	DAP - PMJ5

<i>Situation au 1er du mois</i>	<i>Prévenues</i>	<i>Condamnées</i>	<i>Ensemble</i>	<i>Variation mensuelle (%)</i>
décembre 2011	785	1886	2 671	2,8%
janvier 2012	781	1842	2 623	-1,8%
février 2012	747	1941	2 688	2,5%
mars 2012	756	1994	2 750	2,3%
avril 2012	776	2031	2 807	2,1%
mai 2012	736	2038	2 774	-1,2%
juin 2012	734	2041	2 775	0,0%
juillet 2012	758	2082	2 840	2,3%
août 2012	722	2030	2 752	-3,1%
septembre 2012	679	2003	2 682	-2,5%
octobre 2012	689	2017	2 706	0,9%
novembre 2012	731	2028	2 759	2,0%
décembre 2012	743	2078	2 821	2,2%
janvier 2013	708	2023	2 731	-3,2%
février 2013	718	2022	2 740	0,3%
mars 2013	707	2088	2 795	2,0%
avril 2013	707	2085	2 792	-0,1%
mai 2013	678	2123	2 801	0,3%
juin 2013	682	2128	2 810	0,3%
juillet 2013	711	2149	2 860	1,8%
août 2013	683	2134	2 817	-1,5%
septembre 2013	708	2028	2 736	-2,9%
octobre 2013	698	2026	2 724	-0,4%
novembre 2013	714	2030	2 744	0,7%
décembre 2013	738	1993	2 731	-0,5%

Tableau 36

Evolution mensuelle du nombre de femmes écrouées depuis le 1er janvier 2011

Champ :	Métropole et Outre-Mer
Effectif au :	1er décembre 2013
Source :	DAP - PMJ5

Evolution mensuelle du nombre de femmes écrouées depuis le 1er janvier 2011

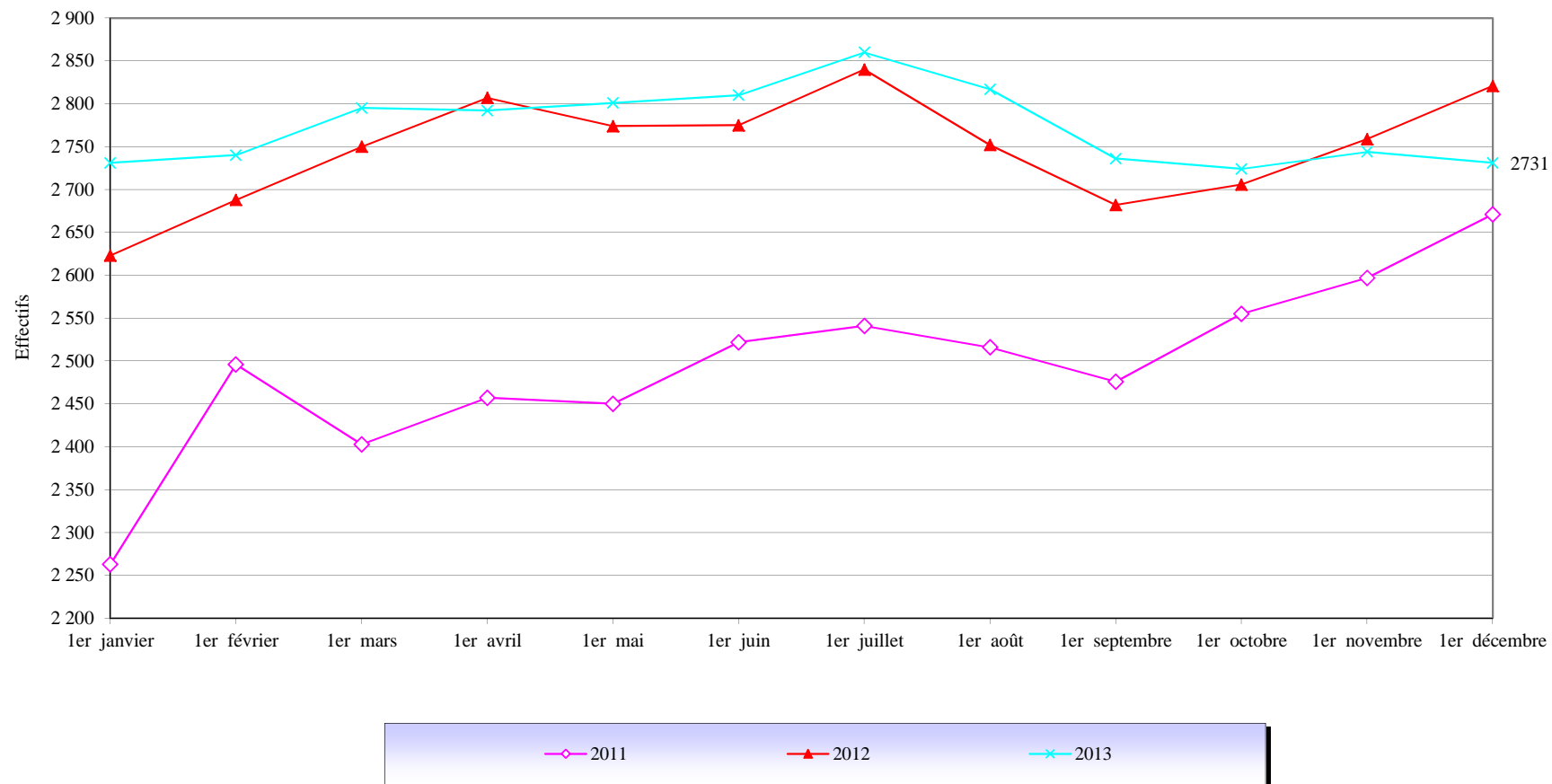


Tableau 37**Evolution du nombre de condamnés bénéficiant d'un aménagement de peine au 1er de chaque mois**

Champ :	Métropole et Outre-Mer
Effectif au :	1er décembre 2013
Source :	DAP - PMJ5

DATE	PSE	PE			Semi-Liberté	Total aménagés	Total condamnés	%
		Hébergés	Non hébergés	Total				
01/12/2011	8267	410	579	989	1 908	11 164	57 521	19,4
01/01/2012	8417	371	576	947	1 857	11 221	57 501	19,5
01/02/2012	8924	337	599	936	1 954	11 814	58 759	20,1
01/03/2012	9370	376	613	989	2 036	12 395	59 916	20,7
01/04/2012	9774	401	653	1054	2 020	12 848	60 561	21,2
01/05/2012	10036	405	643	1048	2 064	13 148	60 979	21,6
01/06/2012	10111	413	648	1061	2 060	13 232	60 918	21,7
01/07/2012	10244	344	645	989	1 993	13 226	61 124	21,6
01/08/2012	10104	397	633	1030	1 916	13 050	61 018	21,4
01/09/2012	9390	406	558	964	1 813	12 167	59 808	20,3
01/10/2012	9105	390	598	988	1 834	11 927	59 492	20,0
01/11/2012	9470	368	587	955	1 845	12 270	60 461	20,3
01/12/2012	9840	416	568	984	1 903	12 727	61 137	20,8
01/01/2013	9653	403	573	976	1 785	12 414	60 344	20,6
01/02/2013	10197	405	597	1002	1 867	13 066	60 786	21,5
01/03/2013	10615	404	598	1002	1 921	13 538	61 409	22,0
01/04/2013	10919	442	585	1027	1 942	13 888	61 831	22,5
01/05/2013	11438	435	635	1070	2 041	14 549	62 925	23,1
01/06/2013	11559	416	622	1038	2 000	14 597	62 963	23,2
01/07/2013	11475	405	656	1061	1 993	14 529	63 382	22,9
01/08/2013	11465	380	619	999	1 939	14 403	63 313	22,7
01/09/2013	10646	374	580	954	1 813	13 413	61 710	21,7
01/10/2013	10451	391	602	993	1 860	13 304	61 568	21,6
01/11/2013	10560	371	642	1013	1 842	13 415	61 195	21,9
01/12/2013	10482	373	664	1037	1 838	13 357	61 692	21,7

Tableau 38

Courbe d'évolution mensuelle de la population bénéficiant d'un aménagement de peine depuis 2 ans

Champ :	France entière
Effectif au :	1er décembre 2013
Source :	DAP - PMJ5

Evolution mensuelle du nombre d'écroués bénéficiant d'un aménagement de peine

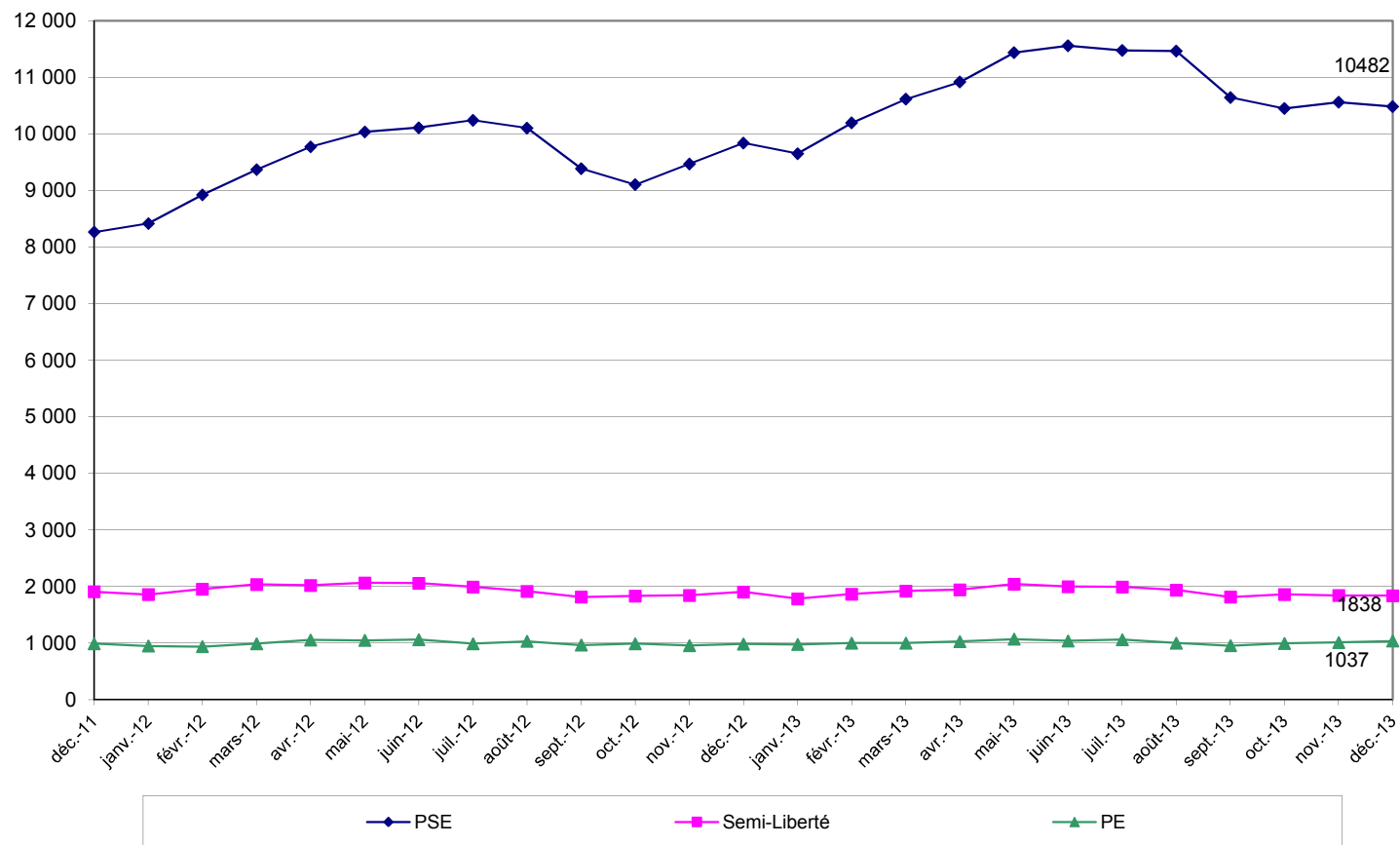


Tableau 39

Evolution mensuelle par catégorie pénale des populations hébergées et non hébergées

<i>Champ :</i>	France entière
<i>Effectif au :</i>	1er décembre 2013
<i>Source :</i>	DAP - PMJ5

Situation au 1er du mois	Prévenus	Condamnés hébergés	dont SL	dont PE hébergés	Ensemble des hébergés	Variation des hébergés (%)	Condamnés non hébergés	dont PSE	dont PE non hébergés	Variation des condamnés non hébergés (%)	Ensemble des écroués
déc-10	16 170	45 303	1 792	387	61 473	0,1	6405	5689	716	11,6	67 878
janv-11	15 702	44 842	1 677	359	60 544	-1,5	6431	5767	664	0,4	66 975
févr-11	16 361	45 410	1 758	390	61 771	2,0	7093	6439	654	10,3	68 864
mars-11	16 750	45 935	1 722	386	62 685	1,5	7513	6877	636	5,9	70 198
avr-11	16 956	47 192	1 713	385	64 148	2,3	7765	7147	618	3,4	71 913
mai-11	16 882	47 702	1 746	381	64 584	0,7	7991	7341	650	2,9	72 575
juin-11	16 960	48 011	1 824	409	64 971	0,6	8306	7645	661	3,9	73 277
juil-11	16 789	47 937	1 874	416	64 726	-0,4	8594	7971	623	3,5	73 320
août-11	16 113	47 940	1 880	417	64 053	-1,0	8561	7945	616	-0,4	72 614
sept-11	16 056	47 546	1 781	397	63 602	-0,7	8140	7564	576	-4,9	71 742
oct-11	16 457	47 690	1 867	413	64 147	0,9	8179	7605	574	0,5	72 326
nov-11	16 456	48 255	1 917	382	64 711	0,9	8438	7886	552	3,2	73 149
déc-11	16 587	48 675	1 908	410	65 262	0,9	8846	8267	579	4,8	74 108
janv-12	16 279	48 508	1 857	371	64 787	-0,7	8993	8417	576	1,7	73 780
févr-12	16 463	49 236	1 954	337	65 699	1,4	9523	8924	599	5,9	75 222
mars-12	16 512	49 933	2 036	376	66 445	1,1	9983	9370	613	4,8	76 428
avr-12	17 027	50 134	2 020	401	67 161	1,1	10427	9774	653	4,4	77 588
mai-12	16 773	50 300	2 064	405	67 073	-0,1	10679	10036	643	2,4	77 752
juin-12	16 756	50 159	2 060	413	66 915	-0,2	10759	10111	648	0,7	77 674
juil-12	17 138	50 235	1 993	344	67 373	0,7	10889	10244	645	1,2	78 262
août-12	16 467	50 281	1 916	397	66 748	-0,9	10737	10104	633	-1,4	77 485
sept-12	16 266	49 860	1 813	406	66 126	-0,9	9948	9390	558	-7,3	76 074
oct-12	16 915	49 789	1 834	390	66 704	0,9	9703	9105	598	-2,5	76 407
nov-12	16 821	50 404	1 845	368	67 225	0,8	10057	9470	587	3,6	77 282
déc-12	16 945	50 729	1 903	416	67 674	0,7	10408	9840	568	3,5	78 082
janv-13	16 454	50 118	1 785	403	66 572	-1,6	10226	9653	573	-1,7	76 798
févr-13	16 754	49 992	1 867	405	66 746	0,3	10794	10197	597	5,6	77 540
mars-13	16 799	50 196	1 921	404	66 995	0,4	11213	10615	598	3,9	78 208
avr-13	17 166	50 327	1 942	442	67 493	0,7	11504	10919	585	2,6	78 997
mai-13	16 987	50 852	2 041	435	67 839	0,5	12073	11438	635	4,9	79 912
juin-13	17 195	50 782	2 000	416	67 977	0,2	12181	11559	622	0,9	80 158
juil-13	17 318	51 251	1 993	405	68 569	0,9	12131	11475	656	-0,4	80 700
août-13	16 454	51 229	1 939	380	67 683	-1,3	12084	11465	619	-0,4	79 767
sept-13	16 604	50 484	1 813	374	67 088	-0,9	11226	10646	580	-7,1	78 314
oct-13	16 795	50 515	1 860	391	67 310	0,3	11053	10451	602	-1,5	78 363
nov-13	17 057	49 993	1 842	371	67 050	-0,4	11202	10560	642	1,3	78 252
déc-13	17 192	50 546	1 838	373	67 738	1,0	11146	10482	664	-0,5	78 884

Tableau 40
Établissements dont la densité carcérale est supérieure à 120%

Champ :	France entière
Effectif au :	1er décembre 2013
Source :	DAP - PMJ5
Capacités au :	1er décembre 2013

(source DAP - EMS1)

DISP	type	nom établissement	places circulaires	places opérationnelles	Total des personnes détenues	taux d'occupation
Bordeaux	MA	Bayonne	75	75	110	146,7%
Bordeaux	qMA	Bordeaux Gradignan	366	366	613	167,5%
Bordeaux	MA	Limoges	85	85	111	130,6%
Bordeaux	MA	Niort	66	66	89	134,8%
Bordeaux	MA	Périgueux	91	91	114	125,3%
Bordeaux	MA	Rochefort	51	51	63	123,5%
Bordeaux	MA	Saintes	83	83	108	130,1%
Bordeaux	MA	Tulle	49	49	65	132,7%
Dijon	MA	Auxerre	89	89	143	160,7%
Dijon	MA	Bourges	116	116	162	139,7%
Dijon	MA	Chaumont	78	78	125	160,3%
Dijon	MA	Dijon	185	185	252	136,2%
Dijon	MA	Orléans	105	105	268	255,2%
Dijon	MA	Tours	145	145	235	162,1%
Dijon	MA	Troyes	116	116	142	122,4%
Dijon	qMA	Varennnes-le-Grand	193	193	287	148,7%
Lille	MA	Amiens	307	307	466	151,8%
Lille	MA	Arras	202	202	279	138,1%
Lille	MA	Beauvais	117	117	174	148,7%
Lille	MA	Béthune	180	180	396	220,0%
Lille	MA	Douai	385	385	538	139,7%
Lille	MA	Evreux	162	162	232	143,2%
Lille	qMA	Laon	195	195	296	151,8%
Lille	qMA	Liancourt	232	232	333	143,5%
Lille	qMA	Lille-Annoeullin	449	449	575	128,1%
Lille	qMA	Lille-Loos-Séquedin (Lille-Séquedin)	586	586	875	149,3%
Lille	qMA	Longuenesse	196	196	376	191,8%
Lille	MA	Valenciennes	222	222	365	164,4%
Lyon	MA	Bonneville	187	187	225	120,3%
Lyon	qMA	Bourg-en-Bresse	388	388	476	122,7%
Lyon	MA	Chambéry	93	93	128	137,6%
Lyon	MA	Grenoble	232	232	311	134,1%
Lyon	MA	Le-Puy-en-Velay	36	36	55	152,8%
Lyon	MA	Lyon Corbas	688	688	884	128,5%
Lyon	MA	Montluçon	21	21	35	166,7%
Lyon	MA	Valence	137	137	173	126,3%
Marseille	qMA	Aix-Lyunes	612	612	955	156,0%
Marseille	qMA	Avignon le Pontet	420	420	577	137,4%
Marseille	qMA	Borgo	183	183	221	120,8%
Marseille	MA	Grasse	573	573	781	136,3%
Marseille	qMA	Marseille-Les-Baumettes	1197	1197	1799	150,3%
Marseille	MA	Nice	363	363	599	165,0%
Marseille	qMA	Toulon-la-Farède	395	395	635	160,8%
Paris	MA	Bois d'Arcy	500	500	760	152,0%
Paris	MA	Fleury-Mérogis	2857	2857	3858	135,0%
Paris	qMA	Fresnes (**)	1404	1404	2206	157,1%
Paris	CSL	Gagny	48	48	89	185,4%
Paris	qMA	Meaux-Chauconin	385	385	587	152,5%
Paris	MA	Nanterre	593	593	925	156,0%
Paris	MA	Osny-Pontoise	579	579	850	146,8%
Paris	MA	Paris-La-Santé	483	483	645	133,5%
Paris	MA	Villepinte	587	587	943	160,6%
Rennes	MA	Angers	266	239	368	154,0%
Rennes	MA	Brest	254	254	378	148,8%
Rennes	MA	Caen	269	269	439	163,2%
Rennes	MA	Cherbourg	46	46	91	197,8%
Rennes	MA	Coutances	48	48	64	133,3%
Rennes	MA	Fontenay-le-Comte	39	39	72	184,6%
Rennes	MA	La Roche-sur-Yon	40	40	88	220,0%
Rennes	MA	Laval	71	71	131	184,5%
Rennes	MA	Le Mans-Croisettes	401	401	503	125,4%
Rennes	qMA	Lorient-Ploemeur	198	198	308	155,6%
Rennes	qMA	Rennes-Vezin	480	480	622	129,6%
Rennes	MA	Saint Malo	92	92	129	140,2%
Rennes	MA	Saint-Brieuc	85	85	160	188,2%
Rennes	MA	Vannes	52	52	85	163,5%
Strasbourg	MA	Belfort	39	39	50	128,2%
Strasbourg	MA	Colmar	120	120	145	120,8%
Strasbourg	MA	Lons-le-Saunier	39	39	52	133,3%
Strasbourg	qMA	Metz-Queuleu	404	404	593	146,8%
Strasbourg	MA	Montbéliard	41	41	55	134,1%
Strasbourg	MA	Mulhouse	283	283	361	127,6%
Strasbourg	qMA	Nancy Maxéville	452	452	613	135,6%
Strasbourg	MA	Sareguemines	71	71	119	167,6%
Strasbourg	MA	Strasbourg	445	445	737	165,6%
Toulouse	MA	Albi	105	105	129	122,9%
Toulouse	qMA	Béziers	416	385	516	134,0%
Toulouse	MA	Carcassonne	66	66	110	166,7%
Toulouse	MA	Foix	66	64	93	145,3%
Toulouse	MA	Montauban	144	144	179	124,3%
Toulouse	MA	Nîmes	192	192	402	209,4%
Toulouse	qMA	Perpignan	204	204	330	161,8%
Toulouse	MA	Tarbes	69	69	94	136,2%
Toulouse	qMA	Toulouse-Seysses	653	653	924	141,5%
Toulouse	MA	Villeneuve-lès-Maguelone	593	543	782	144,0%
Outre-mer	qMA	Baie-Mahault	266	266	450	169,2%
Outre-mer	MA	Basse-Terre	130	130	200	153,8%
Outre-mer	qCD	Ducos	358	358	477	133,2%
Outre-mer	qMA	Ducos	211	211	455	215,6%