



# Statistique mensuelle des personnes écrouées et détenues en France

situation au 1er avril 2019

**Direction de l'Administration Pénitentiaire**

Bureau des statistiques et des études (SDME - Me5)

## Sommaire

Page 2		Sommaire
Page 3		Sommaire (suite)
Page 4		Les chiffres du mois
Page 5	Tableau 1	Effectifs des personnes écrouées
Page 6	Tableau 2	Evolution mensuelle des personnes détenues sur deux années
Page 7	Tableau 3a	Courbe d'évolution mensuelle des personnes écrouées et détenues depuis 20 ans
Page 8	Tableau 3b	Courbe d'évolution mensuelle des personnes détenues depuis le 1er janvier 2017
Page 9	Tableau 3c	Courbe d'évolution mensuelle des personnes détenues selon la catégorie pénale depuis le 1er janvier 2017
Page 10	Tableau 4	Evolution mensuelle des personnes écrouées non hébergées depuis 2 ans
Page 11	Tableau 5	Courbe d'évolution mensuelle des personnes écrouées non hébergées depuis le 1er janvier 2017
Page 12	Tableau 6	Effectifs des personnes détenues et densité carcérale
Page 13	Tableau 7	Répartition des personnes écrouées par Direction interrégionale
Page 14	Tableau 8	Répartition des personnes détenues et densité carcérale par Direction Interrégionale
Page 15	Tableau 9	Répartition des personnes écrouées non hébergées par Direction Interrégionale
Page 16	Tableau 10	Densité carcérale selon le type d'établissement par Direction Interrégionale
Page 17	Tableau 11	Densité carcérale selon le type de place
Page 18	Tableau 12	Répartition des personnes détenues selon la catégorie pénale
Page 19	Tableau 13	Répartition des personnes détenues selon la catégorie pénale et par Direction Interrégionale
Page 20	Tableau 14	Répartition des personnes détenues par établissement, Direction Interrégionale de Bordeaux
Page 21	Tableau 15	Répartition des personnes détenues par établissement, Direction Interrégionale de Dijon
Page 22	Tableau 16	Répartition des personnes détenues par établissement, Direction Interrégionale de Lille
Page 23	Tableau 17	Répartition des personnes détenues par établissement, Direction Interrégionale de Lyon
Page 24	Tableau 18	Répartition des personnes détenues par établissement, Direction Interrégionale de Marseille
Page 25	Tableau 19	Répartition des personnes détenues par établissement, Direction Interrégionale de Paris
Page 26	Tableau 20	Répartition des personnes détenues par établissement, Direction Interrégionale de Rennes
Page 27	Tableau 21	Répartition des personnes détenues par établissement, Direction Interrégionale de Strasbourg
Page 28	Tableau 22	Répartition des personnes détenues par établissement, Direction Interrégionale de Toulouse



Page 30	Tableau 24	Répartition des personnes détenues par sexe et par Direction Interrégionale
Page 31	Tableau 25	Répartition des mineurs écroués selon la catégorie pénale
Page 32	Tableau 26	Evolution mensuelle des mineurs écroués sur deux années
Page 33	Tableau 27	Courbe d'évolution mensuelle des mineurs écroués depuis le 1er janvier 2017
Page 34	Tableau 28	Effectifs des mineurs détenus
Page 35	Tableau 29	Répartition des mineurs détenus par établissement
Page 36	Tableau 30	Répartition des mineurs détenus par quartier d'établissement
Page 37	Tableau 31	Effectifs des femmes écrouées
Page 38	Tableau 32	Répartition des femmes écrouées selon la catégorie pénale
Page 39	Tableau 33	Femmes écrouées disposant d'un aménagement de peine ou d'une LSC
Page 40	Tableau 34	Evolution mensuelle des femmes écrouées depuis deux années
Page 41	Tableau 35	Courbe d'évolution mensuelle des femmes écrouées depuis le 1er janvier 2017
Page 42	Tableau 36	Répartition des femmes détenues par établissement
Page 43	Tableau 37	Répartition des femmes détenues par quartier d'établissement
Page 44	Tableau 38	Evolution du nombre de condamnés en aménagement de peine au 1er de chaque mois, hors LSC
Page 45	Tableau 39	Courbe d'évolution mensuelle du nombre de personnes condamnées
Page 46	Tableau 40	Evolution mensuelle par catégorie pénale des écroués détenus et non hébergés
Page 47	Tableau 41	Etablissements ou quartiers d'établissements** dont la densité carcérale est supérieure ou égale à 120%
Page 48	Tableau 42	Nombre de condamnés écroués en libération sous contrainte par DI
Page 49	Tableau 43	Evolution du nombre de condamnés écroués en libération sous contrainte (LSC) au 1er de chaque mois, par type
Page 50	Tableau 44a	Condamnés écroués en centres autonomes de semi-liberté ou en établissement disposant de places de semi-liberté (partie 1)
Page 51	Tableau 44b	Condamnés écroués en centres autonomes de semi-liberté ou en établissement disposant de places de semi-liberté (partie 2)
Page 52	Tableau 45	Répartition des personnes condamnées en aménagements de peines - hors LSC - par DI
Page 53	Tableau 46	Graphique d'évolution du nombre de condamnés en aménagement de peine au 1er jour de chaque mois, depuis 2 ans
Page 54	Tableau 47a	Condamnés en aménagement de peine- hors LSC - (partie 1)
Page 55	Tableau 47b	Condamnés bénéficiant d'un aménagement de peine- hors LSC - (partie 2)
Page 56	Tableau 47c	Condamnés bénéficiant d'un aménagement de peine- hors LSC - (partie 3)

## Les chiffres du mois

1er avril 2019

### Ensemble des personnes sous écrou

	01/04/2019	01/04/2018	Evolution annuelle (%)
<b>Total</b>	<b>83 887</b>	82 086	2,2%
<b>Ecroués non détenus</b>	<b>12 059</b>	11 719	2,9%
dont condamnés en placement sous surveillance électronique	11 426	11 129	2,7%
dont condamnés en placement extérieur non hébergés	633	590	7,3%
<b>Ecroués détenus</b>	<b>71 828</b>	70 367	2,1%
dont prévenus	20 852	20 852	0,0%
dont condamnés en semi-liberté	1 871	1 654	13,1%
dont condamnés en placement extérieur hébergés	332	325	2,2%
dont condamnés hors semi-liberté et placement extérieur hébergé	48 773	47 536	2,6%
<b>Nombre de places opérationnelles</b>	<b>61 010</b>	59 459	2,6%
<b>Nombre de Matelas au sol</b>	<b>1 636</b>	1 628	0,5%

### Etablissements selon la densité carcérale

pour plus de détails voir tableau 41 page 47

- 7 établissements ou quartiers ont une densité supérieure ou égale à 200 %,
- 44 établissements ou quartiers ont une densité supérieure ou égale à 150 et inférieure à 200 %,
- 49 établissements ou quartiers ont une densité supérieure ou égale à 120 et inférieure à 150 %,
- 28 établissements ou quartiers ont une densité supérieure ou égale à 100 et inférieure à 120 %,
- 135 établissements ou quartiers ont une densité inférieure à 100 %

### Densité carcérale détaillée par type de place

Type d'établissement	Densité (%) (*)
MA et qMA (hors places mineurs)	140%
CD et qCD	91%
MC et qMC	74%
CPA et qCPA	63%
CSL et qCSL	76%
EPM et QM	72%
CNE et qCNE	69%
<b>Ensemble</b>	<b>118%</b>

q = quartier, pour plus de détails voir tableau 11 page 17

(\*) voir tableau 6 page 12

### Ensemble des personnes écrouées en aménagement de peine

	01/04/2019	01/04/2018	Evolution annuelle (%)
<b>Total</b>	<b>13 735</b>	13 262	3,6%
dont			
condamnés en semi-liberté	1 666	1 544	7,9%
condamnés en placement sous surveillance électronique (aménagement de peine)	11 146	10 817	3,0%
condamnés en placement extérieur	923	901	2,4%
<i>Part des aménagés sur l'ensemble des condamnés écroués (%)</i>	<i>21,8</i>	<i>21,7</i>	

### Libérations sous contrainte sous écrou par type d'aménagement (hors LC)

	01/04/2019	01/04/2018	Evolution annuelle (%)
<b>Total</b>	<b>527</b>	436	20,9%
dont			
condamnés en semi-liberté	205	110	86,4%
condamnés en placement sous surveillance électronique	280	312	-10,3%
condamnés en placement extérieur hébergés	10	3	233,3%
condamnés en placement extérieur non hébergés	32	11	190,9%

**Tableau 1**  
**Effectifs des personnes écrouées**  
*(détenues ou non hébergées)*

<i>Champ :</i>	Métropole et Outre-Mer
<i>Effectif au :</i>	1er avril 2019
<i>Source :</i>	DAP - SDME - Me5

	<i>Nombre de personnes écrouées détenues</i>	<i>Nombre de personnes écrouées non hébergées</i>	<i>Total</i>
<i>Métropole</i>	66 714	11 412	78 126
<i>Outre-Mer</i>	5 114	647	5 761
<i>Ensemble des établissements pénitentiaires</i>	<b>71 828</b>	<b>12 059</b>	<b>83 887</b>

**Tableau 2**  
**Evolution mensuelle des personnes détenues sur deux années**

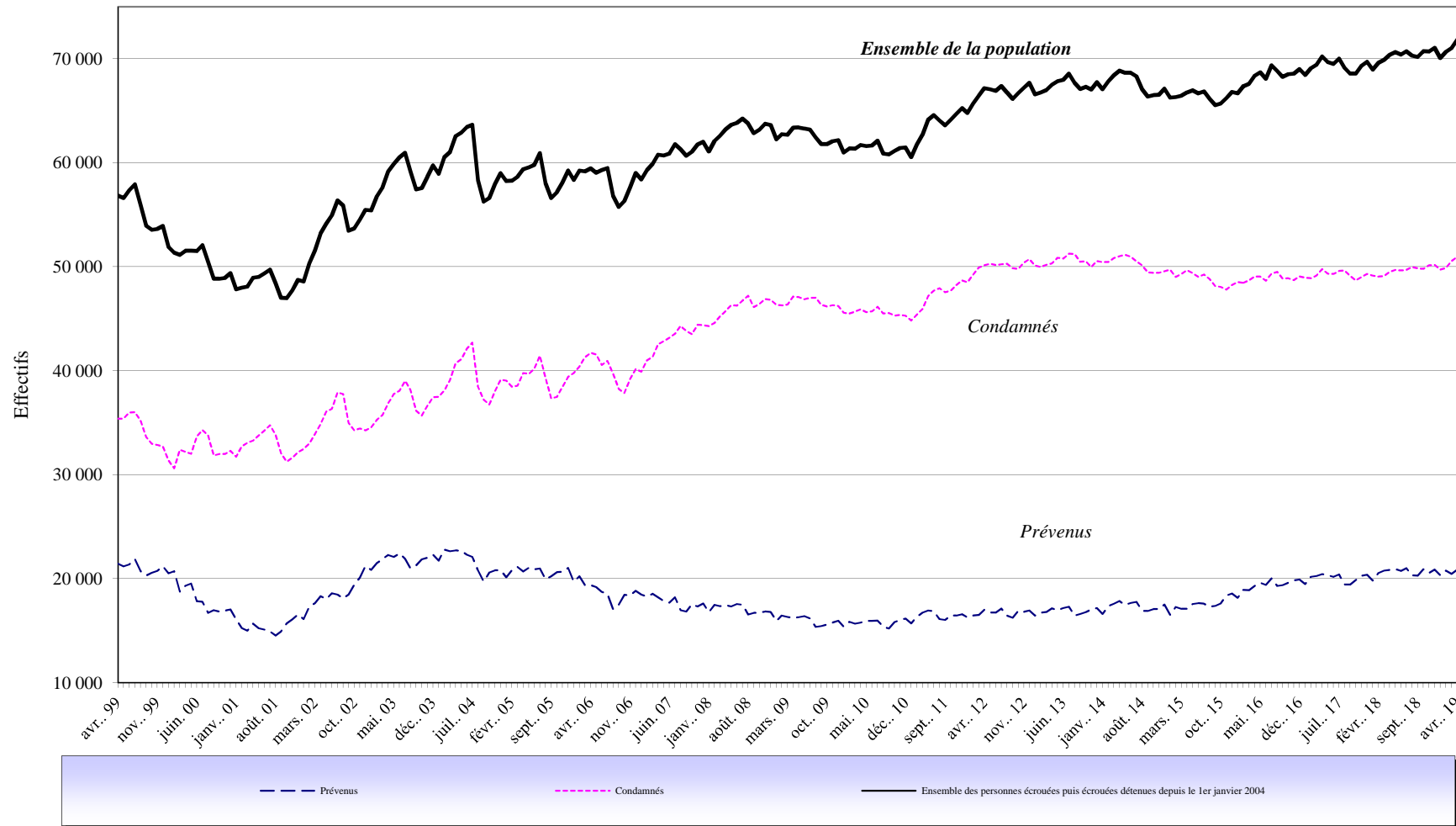
<b>Champ :</b>	Métropole et Outre-Mer
<b>Effectif au :</b>	1er avril 2019
<b>Source :</b>	DAP - SDME - Me5

Situation au 1er du mois	Prévenus	Condamnés	Ensemble	Variation mensuelle (%)	Proportion de prévenus (%)
<i>avril 2017</i>	20 450	49 780	70 230	1,2	29,1%
<i>mai 2017</i>	20 333	49 346	69 679	-0,8	29,2%
<i>juin 2017</i>	20 189	49 313	69 502	-0,3	29,0%
<i>juillet 2017</i>	20 427	49 591	70 018	0,7	29,2%
<i>août 2017</i>	19 472	49 654	69 126	-1,3	28,2%
<i>septembre 2017</i>	19 433	49 131	68 564	-0,8	28,3%
<i>octobre 2017</i>	19 889	48 685	68 574	0,0	29,0%
<i>novembre 2017</i>	20 302	49 005	69 307	1,1	29,3%
<i>décembre 2017</i>	20 396	49 318	69 714	0,6	29,3%
<i>janvier 2018</i>	19 815	49 159	68 974	-1,1	28,7%
<i>février 2018</i>	20 541	49 055	69 596	0,9	29,5%
<i>mars 2018</i>	20 788	49 091	69 879	0,4	29,7%
<i>avril 2018</i>	20 852	49 515	70 367	0,7	29,6%
<i>mai 2018</i>	20 939	49 694	70 633	0,4	29,6%
<i>juin 2018</i>	20 753	49 655	70 408	-0,3	29,5%
<i>juillet 2018</i>	21 007	49 703	70 710	0,4	29,7%
<i>août 2018</i>	20 336	50 183	70 519	-0,3	28,8%
<i>septembre 2018</i>	20 302	49 862	70 164	-0,5	28,9%
<i>octobre 2018</i>	20 915	49 799	70 714	0,8	29,6%
<i>novembre 2018</i>	20 554	50 154	70 708	0,0	29,1%
<i>décembre 2018</i>	20 883	50 178	71 061	0,5	29,4%
<i>janvier 2019</i>	20 343	49 716	70 059	-1,4	29,0%
<i>février 2019</i>	20 776	49 876	70 652	0,8	29,4%
<i>mars 2019</i>	20 475	50 562	71 037	0,5	28,8%
<i>avril 2019</i>	20 852	50 976	71 828	1,1	29,0%

### Tableau 3-A

### Courbe d'évolution mensuelle des personnes écrouées et détenues depuis 20 ans

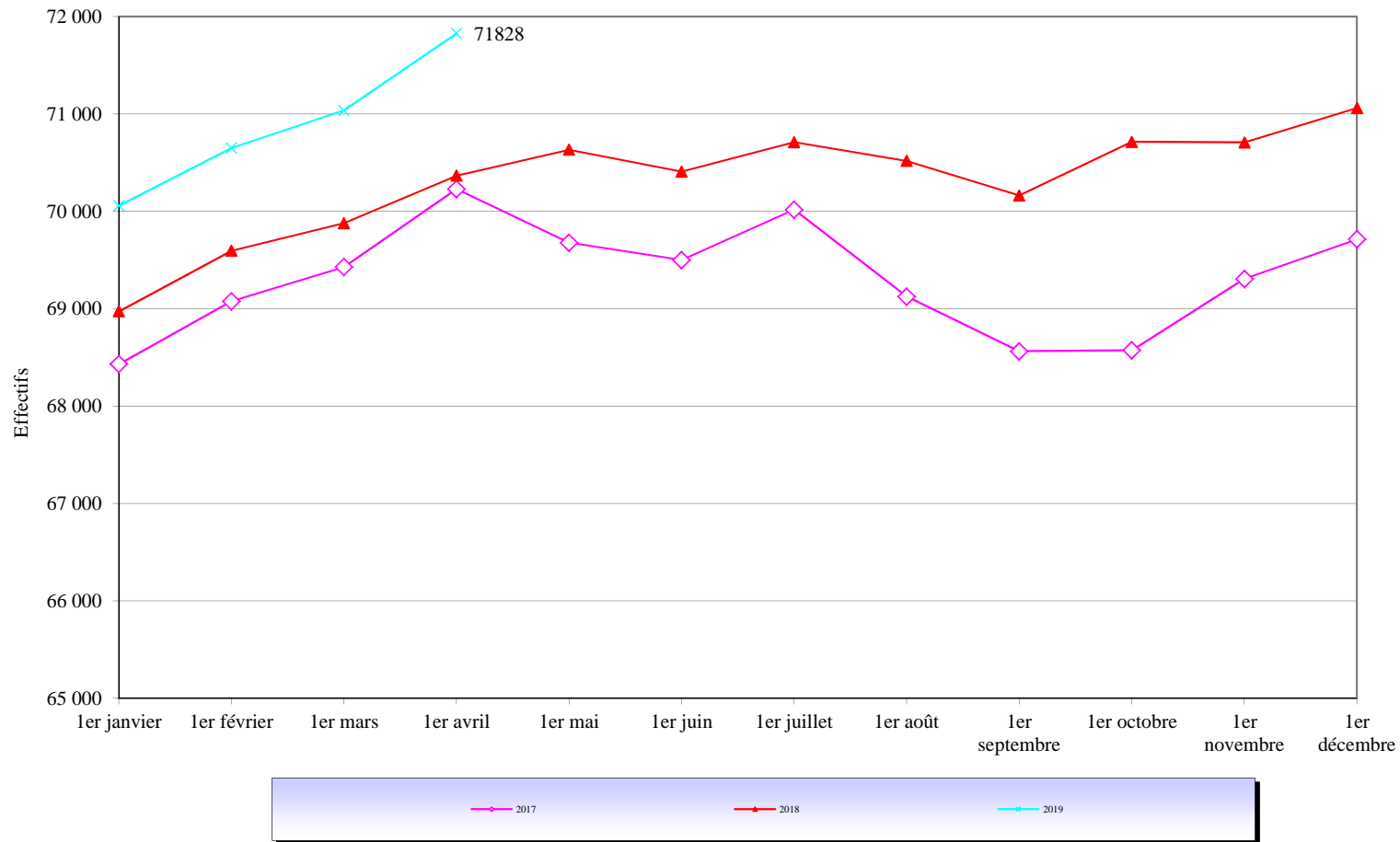
<b>Champ :</b>	Métropole et Outre-Mer
<b>Effectif au :</b>	1er avril 2019
<b>Source :</b>	DAP - SDME - Me5





**Tableau 3-B**  
**Courbe d'évolution mensuelle des personnes détenues depuis le 1er janvier 2017**

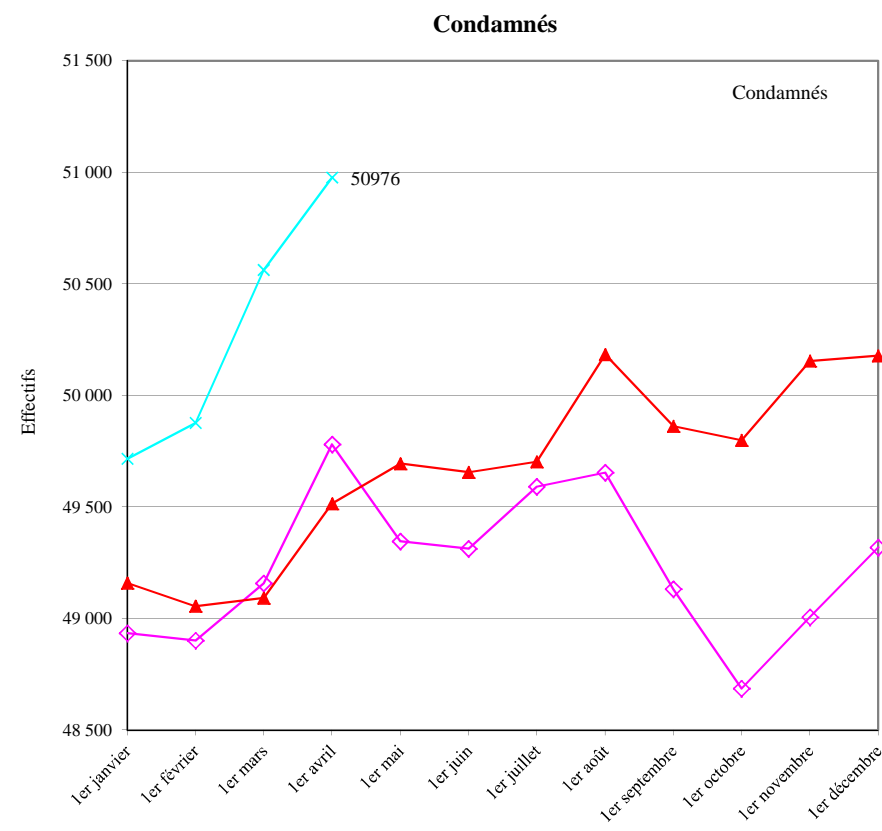
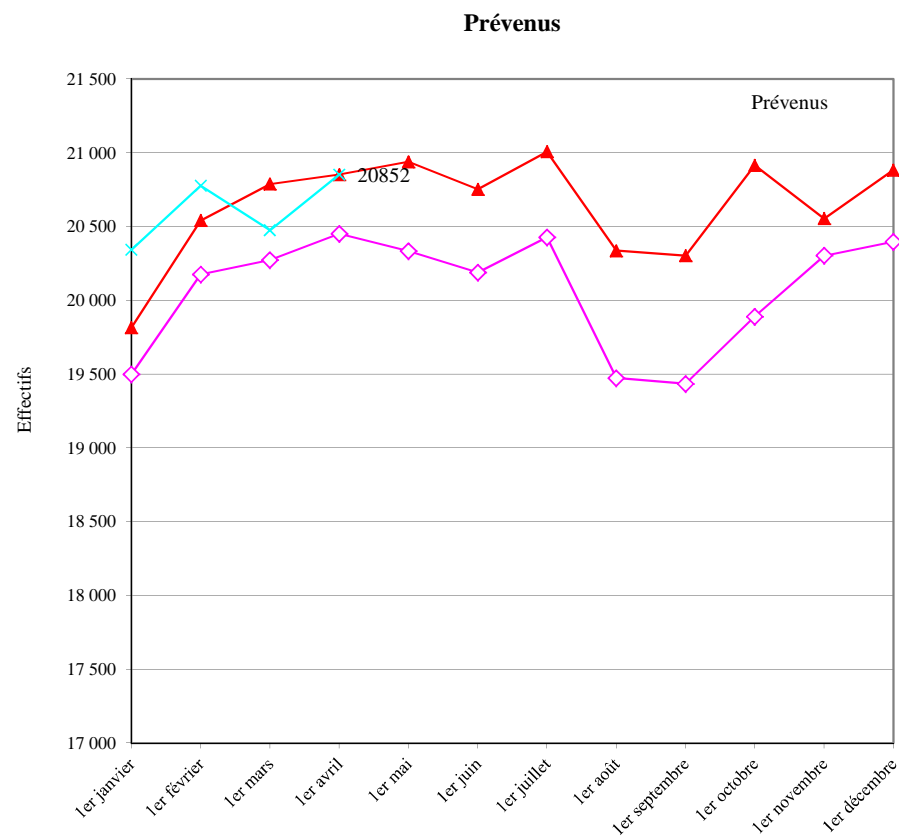
<b>Champ :</b>	Métropole et Outre-Mer
<b>Effectif au :</b>	1er avril 2019
<b>Source :</b>	DAP - SDME - Me5



**Tableau 3-C**

**Courbe d'évolution mensuelle des personnes détenues selon la catégorie pénale depuis le 1er janvier 2017**

<b>Champ :</b>	Métropole et Outre-Mer
<b>Effectif au :</b>	1er avril 2019
<b>Source :</b>	DAP - SDME - Me5



**Tableau 4**  
**Evolution mensuelle des personnes écrouées non hébergées depuis 2 ans**

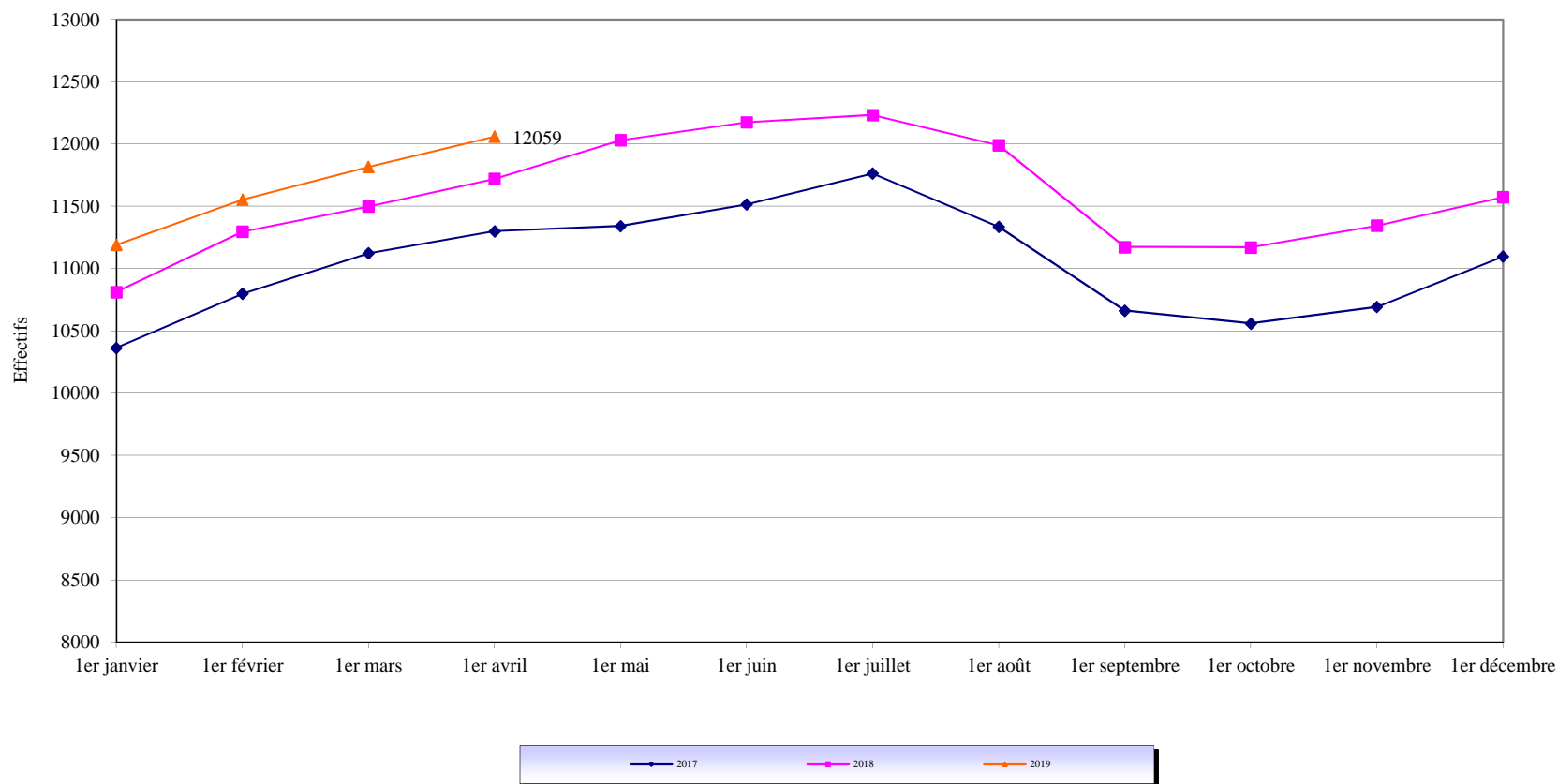
<b>Champ :</b>	Métropole et Outre-Mer
<b>Effectif au :</b>	1er avril 2019
<b>Source :</b>	DAP - SDME - Me5

Situation au 1er du mois	Nombre de personnes placées sous surveillance électronique			Nombre de personnes placées à l'extérieur, sans hébergement par l'AP		
	Total	Dont : Aménagement de peine	Dont: libération sous contrainte	Total	Dont : Aménagement de peine	Dont: Libération sous contrainte
avril 2017	10722	10417	305	578	559	19
mai 2017	10756	10448	308	585	562	23
juin 2017	10920	10575	345	596	576	20
juillet 2017	11146	10791	355	617	594	23
août 2017	10749	10417	332	585	563	22
septembre 2017	10061	9723	338	601	569	32
octobre 2017	9980	9637	343	579	543	36
novembre 2017	10124	9787	337	568	543	25
décembre 2017	10519	10187	332	578	558	20
janvier 2018	10241	9907	334	570	545	25
février 2018	10712	10406	306	585	562	23
mars 2018	10907	10603	304	591	582	9
avril 2018	11129	10817	312	590	579	11
mai 2018	11439	11127	312	591	574	17
juin 2018	11584	11275	309	590	571	19
juillet 2018	11615	11322	330	618	595	23
août 2018	11378	11075	303	611	592	19
septembre 2018	10590	10329	261	582	567	15
octobre 2018	10627	10344	283	543	503	40
novembre 2018	10767	10458	309	577	552	25
décembre 2018	10988	10661	327	585	559	26
janvier 2019	10620	10325	295	571	539	32
février 2019	10982	10715	267	572	535	37
mars 2019	11208	10935	273	609	579	30
avril 2019	11426	11146	280	633	601	32

**Tableau 5**

**Courbe d'évolution mensuelle des personnes écrouées non hébergées depuis le 1er janvier 2017**

<b>Champ :</b>	Métropole et Outre-Mer
<b>Effectif au :</b>	1er avril 2019
<b>Source :</b>	DAP - SDME - Me5



**Tableau 6**  
**Effectifs des personnes détenues et densité carcérale**

<b>Champ :</b>	Métropole et Outre-Mer
<b>Effectif au :</b>	1er avril 2019
<b>Source :</b>	DAP - SDME - Me5
<b>Capacités au :</b>	1er avril 2019

(source DAP - SDSP - SP1)

	Capacité norme circulaire	Capacité opérationnelle	Nombre de personnes écrouées détenues	Densité (%)
<i>Métropole</i>	57 378	56 522	66 714	118,0
<i>Outre-Mer</i>	4 488	4 488	5 114	113,9
<b><i>Ensemble des établissements pénitentiaires</i></b>	<b>61 866</b>	<b>61 010</b>	<b>71 828</b>	<b>117,7</b>

**Capacité norme circulaire** : la circulaire A.P. 88.05G du 17 mai 1998 définit le mode de calcul de la capacité des établissements pénitentiaires.

**Capacité opérationnelle** : correspond au nombre de places effectivement disponibles dans les établissements pénitentiaires.

**Densité carcérale** : ce ratio s'obtient en rapportant le nombre de détenus présents à la capacité opérationnelle.

**Tableau 7**  
**Répartition des personnes écrouées par Direction interrégionale**  
*(détenues ou non hébergées)*

<b>Champ :</b>	Métropole et Outre-Mer
<b>Effectif au :</b>	1er avril 2019
<b>Source :</b>	DAP - SDME - Me5

	<i>Nombre de personnes écrouées détenues</i>	<i>Nombre de personnes écrouées non hébergées</i>
<i>Bordeaux</i>	5 442	683
<i>Dijon</i>	4 784	923
<i>Lille</i>	7 361	1 106
<i>Lyon</i>	6 791	1 397
<i>Marseille</i>	7 689	1 413
<i>Paris</i>	13 822	2 340
<i>Rennes</i>	8 509	1 360
<i>Strasbourg</i>	6 159	1 179
<i>Toulouse</i>	6 157	1 011
<i>Ensemble de la métropole</i>	<i>66 714</i>	<i>11 412</i>
<i>Outre-Mer</i>	5 114	647
<b><i>Ensemble des établissements pénitentiaires</i></b>	<b><i>71 828</i></b>	<b><i>12 059</i></b>

**Tableau 8**  
**Répartition des personnes détenues et densité carcérale par Direction Interrégionale**

<i>Champ :</i>	Métropole et Outre-Mer
<i>Effectif au :</i>	1er avril 2019
<i>Source :</i>	DAP - SDME - Me5
<i>Capacités au :</i>	1er avril 2019

(source DAP - SDSP - SP1)

	<i>Capacité norme circulaire (*)</i>	<i>Capacité opérationnelle (*)</i>	<i>Nombre de personnes écrouées détenues</i>	<i>Densité (%) (*)</i>
<i>Bordeaux</i>	5 289	5 250	5 442	<b>103,7</b>
<i>Dijon</i>	4 369	4 248	4 784	<b>112,6</b>
<i>Lille</i>	6 559	6 502	7 361	<b>113,2</b>
<i>Lyon</i>	6 037	5 956	6 791	<b>114,0</b>
<i>Marseille</i>	6 813	6 807	7 689	<b>113,0</b>
<i>Paris</i>	10 076	10 035	13 822	<b>137,7</b>
<i>Rennes</i>	7 750	7 681	8 509	<b>110,8</b>
<i>Strasbourg</i>	5 907	5 613	6 159	<b>109,7</b>
<i>Toulouse</i>	4 578	4 430	6 157	<b>139,0</b>
<i>Ensemble de la métropole</i>	57 378	56 522	66 714	<b>118,0</b>
<i>Outre-Mer</i>	4 488	4 488	5 114	<b>113,9</b>
<b><i>Ensemble des établissements pénitentiaires</i></b>	<b>61 866</b>	<b>61 010</b>	<b>71 828</b>	<b>117,7</b>

(\*) voir tableau 6 page 12

**Tableau 9****Répartition des personnes écrouées non hébergées par Direction Interrégionale**

<b>Champ :</b>	Métropole et Outre-Mer
<b>Effectif au :</b>	1er avril 2019
<b>Source :</b>	DAP - SDME - Me5

	<i>Nombre de personnes placées sous surveillance électronique en aménagement de peine ou LSC</i>	<i>Nombre de personnes placées à l'extérieur, sans hébergement en aménagement de peine ou LSC</i>	<i>Nombre de personnes écrouées non hébergées</i>
<i>Bordeaux</i>	637	46	683
<i>Dijon</i>	900	23	923
<i>Lille</i>	1 047	59	1 106
<i>Lyon</i>	1 329	68	1 397
<i>Marseille</i>	1 400	13	1 413
<i>Paris</i>	2 193	147	2 340
<i>Rennes</i>	1 290	70	1 360
<i>Strasbourg</i>	1 104	75	1 179
<i>Toulouse</i>	970	41	1 011
<i>Ensemble de la métropole</i>	<i>10 870</i>	<i>542</i>	<i>11 412</i>
Outre-Mer	556	91	647



<i>Ensemble des établissements pénitentiaires</i>	<i>11 426</i>	<i>633</i>	<i>12 059</i>
---	---------------	------------	---------------

**Tableau 10**  
**Densité carcérale selon le type d'établissement par Direction Interrégionale**

<b>Champ :</b>	Métropole et Outre-Mer
<b>Effectif au :</b>	1er avril 2019
<b>Source :</b>	DAP - SDME - Me5
<b>Capacités au :</b>	1er avril 2019

(source DAP - SDSP - SP1)

	<i>Densité Maisons d'Arrêt et Etablissement pour Mineurs (%)</i>	<i>Densité établissements pour peine (%) (**)</i>	<i>Densité totale (%) (*)</i>
<i>Bordeaux</i>	126,5%	87,7%	103,7%
<i>Dijon</i>	138,3%	88,6%	112,6%
<i>Lille</i>	139,0%	79,0%	113,2%
<i>Lyon</i>	126,7%	87,6%	114,0%
<i>Marseille</i>	123,9%	91,8%	113,0%
<i>Paris</i>	149,9%	92,4%	137,7%
<i>Rennes</i>	133,2%	84,9%	110,8%
<i>Strasbourg</i>	132,6%	86,3%	109,7%
<i>Toulouse</i>	169,6%	91,1%	139,0%
<i>Ensemble de la métropole</i>	<i>138,5%</i>	<i>87,2%</i>	<i>118,0%</i>
Outre-Mer	134,6%	93,0%	113,9%
<b><i>Ensemble des établissements pénitentiaires</i></b>	<b><i>138,2%</i></b>	<b><i>87,7%</i></b>	<b><i>117,7%</i></b>

(\*) voir tableau 6 page 12

(\*\*) MC, CD, CPA, qMC, qCD, qCPA et CSL autonomes.

**Tableau 11**  
**Densité carcérale selon le type de place**

<b>Champ :</b>	Métropole et Outre-Mer
<b>Effectif au :</b>	1er avril 2019
<b>Source :</b>	DAP - SDME - Me5
<b>Capacités au :</b>	1er avril 2019

(source DAP - SDSP - SP1)

Type d'établissement	Capacité opérationnelle (*)	Nombre de personnes détenues	Densité (%) (*)
MA et qMA (hors places mineurs)	35 081	49 257	140,4
CD et qCD	20 252	18 437	91,0
MC et qMC	2 225	1 652	74,2
CPA et qCPA	611	385	63,0
CSL et qCSL (**)	1 352	1 029	76,1
EPM et qM	1 170	848	72,5
CNE et qCNE	319	220	69,0
<b>Ensemble</b>	<b>61 010</b>	<b>71 828</b>	<b>117,7</b>

q = quartier

(\*) voir tableau 6 page 12

(\*\*) hors places de SL disponibles dans d'autres établissements (MA, qMA, qCD, MC)

**Tableau 12**  
**Répartition des personnes détenues selon la catégorie pénale**

<b>Champ :</b>	Métropole et Outre-Mer
<b>Effectif au :</b>	1er avril 2019
<b>Source :</b>	DAP - SDME - Me5

Catégorie pénale actuelle	Métropole			Outre-Mer			Ensemble de la population écrouée détenue		
	Hommes	Femmes	Ensemble	Hommes	Femmes	Ensemble	Hommes	Femmes	Ensemble
<b>Prévenus</b>	18 565	907	<b>19 472</b>	1 313	67	<b>1 380</b>	19 878	974	<b>20 852</b>
<b>Condamnés</b>	45 796	1 446	<b>47 242</b>	3 610	124	<b>3 734</b>	49 406	1 570	<b>50 976</b>
<b>Ensemble</b>	<b>64 361</b>	<b>2 353</b>	<b>66 714</b>	<b>4 923</b>	<b>191</b>	<b>5 114</b>	<b>69 284</b>	<b>2 544</b>	<b>71 828</b>

**Tableau 13****Répartition des personnes détenues selon la catégorie pénale et par Direction Interrégionale**

<i>Champ :</i>	Métropole et Outre-Mer
<i>Effectif au :</i>	1er avril 2019
<i>Source :</i>	DAP - SDME - Me5

	<i>Prévenus</i>	<i>Condamnés</i>	<i>Nombre de personnes écrouées détenues</i>	<i>Taux de prévenus (%)</i>
<i>Bordeaux</i>	1 375	4 067	5 442	25,3
<i>Dijon</i>	1 160	3 624	4 784	24,2
<i>Lille</i>	1 778	5 583	7 361	24,2
<i>Lyon</i>	1 988	4 803	6 791	29,3
<i>Marseille</i>	2 654	5 035	7 689	34,5
<i>Paris</i>	4 862	8 960	13 822	35,2
<i>Rennes</i>	2 052	6 457	8 509	24,1
<i>Strasbourg</i>	1 626	4 533	6 159	26,4
<i>Toulouse</i>	1 977	4 180	6 157	32,1
<i>Ensemble de la métropole</i>	<i>19 472</i>	<i>47 242</i>	<i>66 714</i>	<i>29,2</i>
<i>Outre-Mer</i>	1 380	3 734	5 114	27,0
<i>Ensemble des établissements pénitentiaires</i>	<i>20 852</i>	<i>50 976</i>	<i>71 828</i>	<i>29,0</i>

**Tableau 14****Répartition des personnes détenues par établissement****Direction Interrégionale de Bordeaux**

<b>Effectif au :</b>	1er avril 2019				
<b>Source :</b>	DAP - SDME - Me5				
<b>Capacités au :</b>	1er avril 2019				
	(source DAP - SDSP - SP1 )				
	Capacité norme circulaire	Capacité opérationnelle	Nombre de personnes écrouées détenues	Densité (%)	
MA Agen	146	145	176	121,4	
MA Angoulême	236	236	195	82,6	
MA Bayonne	75	75	111	148,0	
MA Guéret	32	32	41	128,1	
MA Limoges	83	83	161	194,0	
MA Niort	66	66	106	160,6	
MA Pau	255	250	185	74,0	
MA Périgueux	101	99	108	109,1	
MA Rochefort	52	52	85	163,5	
MA Saintes	85	85	108	127,1	
MA Tulle	47	47	73	155,3	
qMA Bordeaux Gradignan	354	350	675	192,9	
qMA Mont-de-Marsan	333	333	300	90,1	
qMA Poitiers-Vivonne	305	305	405	132,8	
<b>Ensemble des Maisons d'Arrêt et qMA</b>	<b>2 170</b>	<b>2 158</b>	<b>2 729</b>	<b>126,5</b>	
CD Bédénac	194	194	168	86,6	
CD Eysses	290	290	278	95,9	
CD Mauzac	369	369	329	89,2	
CD Neuvic	397	397	378	95,2	
CD Uzerche	594	590	558	94,6	
qCD Mont-de-Marsan	368	363	322	88,7	
qCD Poitiers-Vivonne	271	271	266	98,2	
MC Saint-Martin-de-Ré	478	460	328	71,3	
qCPA Bordeaux Gradignan	82	82	45	54,9	
qCPA Poitiers-Vivonne	27	27	10	37,0	
qCSL Mont-de-Marsan	19	19	11	57,9	
qCSL Poitiers-Vivonne	30	30	20	66,7	
<b>Ensemble des établissements pour peine*</b>	<b>3 119</b>	<b>3 092</b>	<b>2 713</b>	<b>87,7</b>	
<b>Ensemble de la Direction Régionale</b>	<b>5 289</b>	<b>5 250</b>	<b>5 442</b>	<b>103,7</b>	

q = quartier

\*article D70 du code de procédure pénale

**Tableau 15**

**Répartition des personnes détenues par établissement**

**Direction Interrégionale de Dijon**

<i>Effectif au :</i>	1er avril 2019
<i>Source :</i>	DAP - SDME - Me5
<i>Capacités au :</i>	1er avril 2019

(source DAP - SDSP - SP1 )

		Capacité norme circulaire	Capacité opérationnelle	Nombre de personnes écrouées détenues	Densité (%)
MA	Auxerre	101	101	174	172,3
MA	Belfort	39	39	50	128,2
MA	Besançon	275	275	414	150,5
MA	Blois	114	114	159	139,5
MA	Bourges	116	116	162	139,7
MA	Dijon	186	186	271	145,7
MA	Lons-le-Saunier	39	39	66	169,2
MA	Montbéliard	41	41	60	146,3
MA	Nevers	118	118	110	93,2
MA	Tours	145	145	231	159,3
MA	Vesoul	50	50	74	148,0
qMA	Châteauroux	105	105	143	136,2
qMA	Orléans-Saran	531	531	618	116,4
qMA	Varennnes-le-Grand	193	193	307	159,1
<b>Ensemble des Maisons d'Arrêt et qMA</b>		<b>2 053</b>	<b>2 053</b>	<b>2 839</b>	<b>138,3</b>
CD	Châteaudun	597	597	548	91,8
CD	Joux-la-Ville	601	601	552	91,8
qCD	Châteauroux	270	248	233	94,0
qCD	Orléans-Saran	217	195	184	94,4
qCD	Varennnes-le-Grand	191	191	182	95,3
MC	Saint Maur	337	260	186	71,5
CSL	Besançon	23	23	16	69,6
CSL	Montargis	20	20	17	85,0
qCSL	Orléans-Saran	60	60	27	45,0
<b>Ensemble des établissements pour peine*</b>		<b>2 316</b>	<b>2 195</b>	<b>1 945</b>	<b>88,6</b>
<b>Ensemble de la Direction Régionale</b>		<b>4 369</b>	<b>4 248</b>	<b>4 784</b>	<b>112,6</b>

q = quartier

\*article D70 du code de procédure pénale

**Tableau 16****Répartition des personnes détenues par établissement****Direction Interrégionale de Lille**

<b>Effectif au :</b>	1er avril 2019				
<b>Source :</b>	DAP - SDME - Me5				
<b>Capacités au :</b>	1er avril 2019				
	(source DAP - SDSP - SP1 )				
	Capacité norme circulaire	Capacité opérationnelle	Nombre de personnes écrouées détenues	Densité (%)	
MA Amiens	307	270	417	154,4	
MA Arras	209	209	176	84,2	
MA Béthune	180	180	366	203,3	
MA Douai	384	368	586	159,2	
MA Dunkerque	123	123	131	106,5	
MA Valenciennes	212	212	362	170,8	
qMA Beauvais	586	586	642	109,6	
qMA Laon	189	189	311	164,6	
qMA Liancourt	20	20	12	60,0	
qMA Lille-Annoeullin	477	477	612	128,3	
qMA Lille-Loos-Séquedin (Lille-Loos )	584	584	880	150,7	
qMA Longuenesse	193	193	329	170,5	
qMA Maubeuge	201	201	265	131,8	
qMA Vendin Le Vieil	32	32	22	68,8	
<b>Ensemble des Maisons d'Arrêt et qMA</b>	<b>3 697</b>	<b>3 644</b>	<b>5 111</b>	<b>140,3</b>	
CD Bapaume	599	599	540	90,2	
qCD Château-Thierry	29	29	5	17,2	
qCD Laon	199	199	177	88,9	
qCD Liancourt	594	594	485	81,6	
qCD Lille-Annoeullin	209	209	205	98,1	
qCD Longuenesse	399	399	373	93,5	
qCD Maubeuge	199	199	157	78,9	
qCD Vendin Le Vieil	33	33	-	-	
qMC Château-Thierry	101	101	71	70,3	
qMC Vendin Le Vieil	171	171	96	56,1	
qCPA Longuenesse	96	96	31	32,3	
qCSL Beauvais	30	30	21	70,0	
qCSL Lille-Loos-Séquedin (Haubourdin)	60	60	27	45,0	
qCSL Longuenesse	50	50	5	10,0	
EPM Quiévrchain	60	59	38	64,4	
qCNE Lille-Loos-Séquedin	33	30	19	63,3	
<b>Ensemble des établissements pour peine*</b>	<b>2 862</b>	<b>2 858</b>	<b>2 250</b>	<b>78,7</b>	
<b>Ensemble de la Direction Régionale</b>	<b>6 559</b>	<b>6 502</b>	<b>7 361</b>	<b>113,2</b>	

q = quartier

\*article D70 du code de procédure pénale



**Tableau 17****Répartition des personnes détenues par établissement****Direction Interrégionale de Lyon****Effectif au :** 1er avril 2019**Source :** DAP - SDME - Me5**Capacités au :** 1er avril 2019

(source DAP - SDSP - SP1 )

	Capacité norme circulaire	Capacité opérationnelle	Nombre de personnes écrouées détenues	Densité (%)
MA Aurillac	72	72	44	61,1
MA Bonneville	187	171	276	161,4
MA Chambéry	93	93	145	155,9
MA Le-Puy-en-Velay	35	35	53	151,4
MA Lyon Corbas	688	688	948	137,8
MA Montluçon	22	22	39	177,3
MA Privas	57	57	66	115,8
qMA Aiton	219	219	317	144,7
qMA Bourg-en-Bresse	388	388	420	108,2
qMA Grenoble	232	232	344	148,3
qMA Moulins Yzeure	136	136	169	124,3
qMA Riom	384	384	395	102,9
qMA Saint Etienne-la-Talaudière	287	287	368	128,2
qMA Saint-Quentin-Fallavier	237	237	357	150,6
qMA Valence	344	344	407	118,3
qMA Villefranche-sur-Saône	599	599	705	117,7
<b>Ensemble des Maisons d'Arrêt et qMA</b>	<b>3 980</b>	<b>3 964</b>	<b>5 053</b>	<b>127,5</b>
CD Roanne	599	599	539	90,0
qCD Aiton	200	200	197	98,5
qCD Bourg-en-Bresse	300	300	287	95,7
qCD Riom	164	164	156	95,1
qCD Saint-Quentin-Fallavier	192	192	180	93,8
qMC Moulins Yzeure	123	123	111	90,2
qMC Valence	128	63	44	69,8
CSL Lyon	116	116	74	63,8
qCSL Bourg-en-Bresse	40	40	20	50,0
qCSL Grenoble	36	36	31	86,1
qCSL Riom	20	20	18	90,0
qCSL Saint Etienne-la-Talaudière	40	40	25	62,5
qCSL Villefranche-sur-Saône	39	39	11	28,2
EPM Rhône	60	60	45	75,0
<b>Ensemble des établissements pour peine*</b>	<b>2 057</b>	<b>1 992</b>	<b>1 738</b>	<b>87,2</b>
<b>Ensemble de la Direction Régionale</b>	<b>6 037</b>	<b>5 956</b>	<b>6 791</b>	<b>114,0</b>

q = quartier

\*article D70 du code de procédure pénale

**Tableau 18**

**Répartition des personnes détenues par établissement**

**Direction Interrégionale de Marseille**

<b>Effectif au :</b>	1er avril 2019			
<b>Source :</b>	DAP - SDME - Me5			
<b>Capacités au :</b>	1er avril 2019			
	(source DAP - SDSP - SP1 )			
	Capacité norme circulaire	Capacité opérationnelle	Nombre de personnes écrouées détenues	Densité (%)
MA Ajaccio	53	53	65	122,6
MA Digne	35	35	43	122,9
MA Draguignan	504	504	566	112,3
MA Gap	37	37	41	110,8
MA Grasse	574	574	668	116,4
MA Nice	363	363	531	146,3
qMA Aix-Luynes	1 271	1 271	1 368	107,6
qMA Avignon le Pontet	394	394	569	144,4
qMA Borgo	183	183	203	110,9
qMA Marseille-Les-Baumettes	614	614	899	146,4
qMA Toulon-la-Farlède	394	394	541	137,3
<b>Ensemble des Maisons d'Arrêt et qMA</b>	<b>4 422</b>	<b>4 422</b>	<b>5 494</b>	<b>124,2</b>
CD Casabianda	194	194	109	56,2
CD Salon-de-Provence	650	650	623	95,8
CD Tarascon	651	648	634	97,8
qCD Avignon le Pontet	180	180	176	97,8
qCD Borgo	48	48	43	89,6
qCD Marseille-Les-Baumettes	60	60	51	85,0
qCD Toulon-la-Farlède	191	191	188	98,4
MC Arles	160	157	133	84,7
qCPA Aix-Luynes	82	82	48	58,5
qCPA Marseille-Les-Baumettes	24	24	49	204,2
qCSL Avignon le Pontet	51	51	45	88,2
qCSL Toulon-la-Farlède	41	41	37	90,2
EPM Marseille	59	59	59	100,0
<b>Ensemble des établissements pour peine*</b>	<b>2 391</b>	<b>2 385</b>	<b>2 195</b>	<b>92,0</b>
<b>Ensemble de la Direction Régionale</b>	<b>6 813</b>	<b>6 807</b>	<b>7 689</b>	<b>113,0</b>

q = quartier

\*article D70 du code de procédure pénale

**Tableau 19**  
**Répartition des personnes détenues par établissement**

**Direction Interrégionale de Paris**

<b>Effectif au :</b>	1er avril 2019
<b>Source :</b>	DAP - SDME - Me5
<b>Capacités au :</b>	1er avril 2019
	(source DAP - SDS - SP1 )

	Capacité norme circulaire	Capacité opérationnelle	Nombre de personnes écrouées détenues	Densité (%)
MA Fleury-Mérogis	2 956	2 956	4 047	136,9
MA Nanterre	592	592	1 037	175,2
MA Osny-Pontoise	579	579	848	146,5
MA Versailles	137	137	134	97,8
MA Villepinte	583	583	1 099	188,5
qMA Bois d'Arcy	503	503	922	183,3
qMA Fresnes (**)	1 404	1 404	2 408	171,5
qMA Meaux-Chauconin	385	385	755	196,1
qMA Paris-La-Santé	707	707	549	77,7
<b>Ensemble des Maisons d'Arrêt et qMA</b>	<b>7 846</b>	<b>7 846</b>	<b>11 799</b>	<b>150,4</b>
CD Melun	310	308	291	94,5
qCD Meaux-Chauconin	192	192	185	96,4
qCD Sud Francilien	535	535	500	93,5
MC Poissy	279	240	194	80,8
qMC Sud Francilien	28	28	21	75,0
qCPA Fresnes (Villejuif)	116	116	117	100,9
qCPA Meaux-Chauconin	62	62	40	64,5
CSL Corbeil	80	80	96	120,0
CSL Gagny	48	48	75	156,3
CSL Melun	43	43	45	104,7
qCSL Bois d'Arcy	61	61	45	73,8
qCSL Fresnes (Villejuif)	27	27	20	74,1
qCSL Paris-La-Santé	100	100	138	138,0
EPM Porcheville	60	60	55	91,7
qCNE Fresnes (**)	56	56	33	58,9
qCNE Sud Francilien	233	233	168	72,1
<b>Ensemble des établissements pour peine*</b>	<b>2 230</b>	<b>2 189</b>	<b>2 023</b>	<b>92,4</b>
<b>Ensemble de la Direction Régionale</b>	<b>10 076</b>	<b>10 035</b>	<b>13 822</b>	<b>137,7</b>

q = quartier

\*article D70 du code de procédure pénale

\*\* y compris l'E.P.S.N

**Tableau 20**

**Répartition des personnes détenues par établissement**

**Direction Interrégionale de Rennes**

*Effectif au :* 1er avril 2019

*Source :* DAP - SDME - Me5

(source DAP - SDSP - SP1)

	Capacité norme circulaire	Capacité opérationnelle	Nombre de personnes écrouées détenues	Densité (%)
MA Angers	266	266	393	147,7
MA Brest	254	254	418	164,6
MA Caen	269	269	464	172,5
MA Cherbourg	46	46	58	126,1
MA Coutances	48	48	67	139,6
MA Evreux	162	162	290	179,0
MA Fontenay-le-Comte	39	39	84	215,4
MA La Roche-sur-Yon	39	39	90	230,8
MA Laval	71	56	97	173,2
MA Le Mans-Croisettes	399	399	520	130,3
MA Rouen	649	649	585	90,1
MA Saint Malo	92	92	110	119,6
MA Saint-Brieuc	85	85	171	201,2
MA Vannes	52	52	93	178,8
qMA Alençon-Condé-sur-Sarthe	15	15	-	-
qMA Caen	6	6	5	83,3
qMA Le Havre	298	297	301	101,3
qMA Lorient-Ploemeur	187	187	273	146,0
qMA Nantes	570	570	698	122,5
qMA Rennes	57	57	44	77,2
qMA Rennes-Vezin	477	477	682	143,0
<b>Ensemble des Maisons d'Arrêt et qMA</b>	<b>4 081</b>	<b>4 065</b>	<b>5 443</b>	<b>133,9</b>
CD Argentan	638	638	542	85,0
CD Val-de-Reuil	819	780	733	94,0
qCD Caen	434	425	371	87,3
qCD Le Havre	392	391	363	92,8
qCD Lorient-Ploemeur	40	40	36	90,0
qCD Nantes	510	510	448	87,8
qCD Rennes	231	231	165	71,4
qCD Rennes-Vezin	209	209	199	95,2
qMC Alençon-Condé-sur-Sarthe	180	180	102	56,7
qCPA Alençon-Condé-sur-Sarthe	45	45	9	20,0
qCSL Caen	50	50	17	34,0
qCSL Nantes	36	36	20	55,6
qCSL Rennes-Vezin	26	26	17	65,4
EPM Orvault	59	55	44	80,0
<b>Ensemble des établissements pour peine*</b>	<b>3 669</b>	<b>3 616</b>	<b>3 066</b>	<b>84,8</b>
<b>Ensemble de la Direction Régionale</b>	<b>7 750</b>	<b>7 681</b>	<b>8 509</b>	<b>110,8</b>

q = quartier

*\*article D70 du code de procédure pénale*

**Tableau 21**

**Répartition des personnes détenues par établissement**

**Direction Interrégionale de Strasbourg**

<i>Effectif au :</i>	1er avril 2019				
<i>Source :</i>	DAP - SDME - Me5				
<i>Capacités au :</i>	1er avril 2019				
	(source DAP - SDSP - SP1 )				
	Capacité norme circulaire	Capacité opérationnelle	Nombre de personnes écrouées détenues	Densité (%)	
MA Bar-le-Duc	80	80	87	108,8	
MA Châlons-en-Champagne	293	293	336	114,7	
MA Charleville-Mézières	59	59	68	115,3	
MA Chaumont	78	78	100	128,2	
MA Colmar	120	120	159	132,5	
MA Epinal	294	294	248	84,4	
MA Mulhouse	277	277	474	171,1	
MA Reims	154	154	167	108,4	
MA Sarreguemines	71	71	97	136,6	
MA Strasbourg	445	445	664	149,2	
MA Troyes	114	114	127	111,4	
qMA Metz-Queuleu	403	403	596	147,9	
qMA Nancy Maxéville	453	453	645	142,4	
<b>Ensemble des Maisons d'Arrêt et qMA</b>	<b>2 841</b>	<b>2 841</b>	<b>3 768</b>	<b>132,6</b>	
CD Ecrouves	269	269	241	89,6	
CD Montmédy	343	280	271	96,8	
CD Oermingen	268	263	220	83,7	
CD Saint-Mihiel	400	400	347	86,8	
CD Toul	427	427	401	93,9	
CD Villenauxe-la-Grande	606	406	326	80,3	
qCD Nancy Maxéville	240	240	211	87,9	
MC Clairvaux	91	80	67	83,8	
MC Ensisheim	215	200	179	89,5	
qCPA Metz-Queuleu	77	77	36	46,8	
CSL Briey	25	25	19	76,0	
CSL Maxéville	52	52	36	69,2	
CSL Souffelweyersheim	53	53	37	69,8	
<b>Ensemble des établissements pour peine*</b>	<b>3 066</b>	<b>2 772</b>	<b>2 391</b>	<b>86,3</b>	
<b>Ensemble de la Direction Régionale</b>	<b>5 907</b>	<b>5 613</b>	<b>6 159</b>	<b>109,7</b>	

q = quartier

\*article D70 du code de procédure pénale

**Tableau 22**  
**Répartition des personnes détenues par établissement**

**Direction Interrégionale de Toulouse**

<i>Effectif au :</i>	1er avril 2019
<i>Source :</i>	DAP - SDME - Me5
<i>Capacités au :</i>	1er avril 2019

(source DAP - SDSP - SP1 )

	Capacité norme circulaire	Capacité opérationnelle	Nombre de personnes écrouées détenues	Densité (%)
MA Albi	105	105	171	162,9
MA Carcassonne	64	64	125	195,3
MA Foix	67	65	125	192,3
MA Mende	49	49	68	138,8
MA Montauban	144	144	213	147,9
MA Nîmes	200	200	446	223,0
MA Rodez	99	99	150	151,5
MA Tarbes	72	72	120	166,7
qMA Béziers	389	389	647	166,3
qMA Perpignan	196	196	417	212,8
qMA Toulouse-Seysses	655	655	1 195	182,4
qMA Villeneuve-lès-Maguelone	607	607	859	141,5
<b>Ensemble des Maisons d'Arrêt et qMA</b>	<b>2 647</b>	<b>2 645</b>	<b>4 536</b>	<b>171,5</b>
CD Muret	660	623	579	92,9
CD Saint-Sulpice-la-Pointe	102	102	92	90,2
qCD Béziers	420	420	398	94,8
qCD Lannemezan	20	10	4	40,0
qCD Perpignan	333	333	320	96,1
qMC Lannemezan	212	162	120	74,1
qCSL Toulouse-Seysses	101	52	36	69,2
qCSL Villeneuve-lès-Maguelone	24	24	23	95,8
EPM Lavaur	59	59	49	83,1
<b>Ensemble des établissements pour peine*</b>	<b>1 931</b>	<b>1 785</b>	<b>1 621</b>	<b>90,8</b>
<b>Ensemble de la Direction Régionale</b>	<b>4 578</b>	<b>4 430</b>	<b>6 157</b>	<b>139,0</b>

q = quartier

\*article D70 du code de procédure pénale

**Tableau 23**  
**Répartition des personnes détenues par établissement**

**Mission Outre-Mer**

<i>Effectif au :</i>	1er avril 2019
<i>Source :</i>	DAP - SDME - Me5
<i>Capacités au :</i>	1er avril 2019
	(source DAP - SDSP - SPI )

			Capacité norme circulaire	Capacité opérationnelle	Nombre de personnes écrouées détenues	Densité (%)
<b>MA et qMA</b>  <i>ANTILLES ET GUYANE</i>	MA	Basse-Terre	129	129	209	162,0
	qMA	Baie-Mahault	265	265	510	192,5
	qMA	Ducos	371	371	523	141,0
	qMA	Guyane (Remiré Montjoly)	296	296	478	161,5
<i>OCEANS INDIEN ET PACIFIQUE et Saint Pierre et Miquelon</i>	MA	Saint-Pierre	115	115	121	105,2
	qMA	Saint-Denis	558	558	499	89,4
	qMA	Saint-Pierre-et-Miquelon	7	7	3	42,9
	qMA	Majicavo	164	164	193	117,7
	MA	Mata Utu	3	3	-	-
	qMA	Faa'a Nuutania	157	157	239	152,2
	qMA	Nouméa	196	196	268	136,7
	<b>Ensemble des Maisons d'Arrêt et qMA</b>			<b>2 261</b>	<b>2 261</b>	<b>3 043</b>
<b>Etablissements et quartiers pour peine</b>  <i>ANTILLES ET GUYANE</i>  <i>OCEANS INDIEN ET PACIFIQUE et Saint Pierre et Miquelon</i>	qCD	Baie-Mahault	238	238	223	93,7
	qCD	Ducos	367	367	312	85,0
	qCD	Guyane (Remiré Montjoly)	320	320	323	100,9
	CD	Le Port (Plaine les Galets)	507	507	420	82,8
	qCD	Saint-Denis	17	17	16	94,1
	qCD	Saint-Pierre-et-Miquelon	4	4	1	25,0
	qCD	Majicavo	114	114	116	101,8
	CD	Tatutu de Papeari	410	410	326	79,5
	qCD	Faa'a Nuutania	7	7	10	142,9
	qCD	Taiohae	5	5	3	60,0
	qCD	Uturoa-Raiatea	20	20	10	50,0
	qCD	Nouméa	218	218	311	142,7
	<b>Ensemble des établissements pour peine*</b>			<b>2 227</b>	<b>2 227</b>	<b>2 071</b>
<b>Ensemble de la Direction Régionale</b>			<b>4 488</b>	<b>4 488</b>	<b>5 114</b>	<b>113,9</b>

q = quartier

\*article D70 du code de procédure pénale



**Tableau 24**  
**Répartition des personnes détenues par sexe et par Direction Interrégionale**

<i>Champ :</i>	Métropole et Outre-Mer
<i>Effectif au :</i>	1er avril 2019
<i>Source :</i>	DAP - SDME - Me5

	<i>Hommes</i>	<i>Femmes</i>	<i>Nombre de personnes écrouées détenues</i>	<i>Taux de féminité (%)</i>
<i>Bordeaux</i>	5 296	146	5 442	2,7
<i>Dijon</i>	4 620	164	4 784	3,4
<i>Lille</i>	7 075	286	7 361	3,9
<i>Lyon</i>	6 558	233	6 791	3,4
<i>Marseille</i>	7 483	206	7 689	2,7
<i>Paris</i>	13 201	621	13 822	4,5
<i>Rennes</i>	8 170	339	8 509	4,0
<i>Strasbourg</i>	5 975	184	6 159	3,0
<i>Toulouse</i>	5 983	174	6 157	2,8
<i>Ensemble de la métropole</i>	<i>64 361</i>	<i>2 353</i>	<i>66 714</i>	<i>3,5</i>
<i>Outre-Mer</i>	4 923	191	5 114	3,7
<i>Ensemble des établissements pénitentiaires</i>	<i>69 284</i>	<i>2 544</i>	<i>71 828</i>	<i>3,5</i>

**Tableau 25**  
**Répartition des mineurs écroués selon la catégorie pénale**

<i>Champ :</i>	Métropole et Outre-Mer
<i>Effectif au :</i>	1er avril 2019
<i>Source :</i>	DAP - SDME - Me5

	Métropole		Outre-Mer		Ensemble	
	Effectifs	%	Effectifs	%	Effectifs	%
Prévenus	662	83,8	36	65,5	698	82,6
Condamnés*	128	16,2	19	34,5	147	17,4
<b>Ensemble</b>	<b>790</b>	<b>100,0</b>	<b>55</b>	<b>100,0</b>	<b>845</b>	<b>100,0</b>

\* dont mineurs écroués NON détenus 11

**Tableau 26****Evolution mensuelle des mineurs écroués sur deux années**

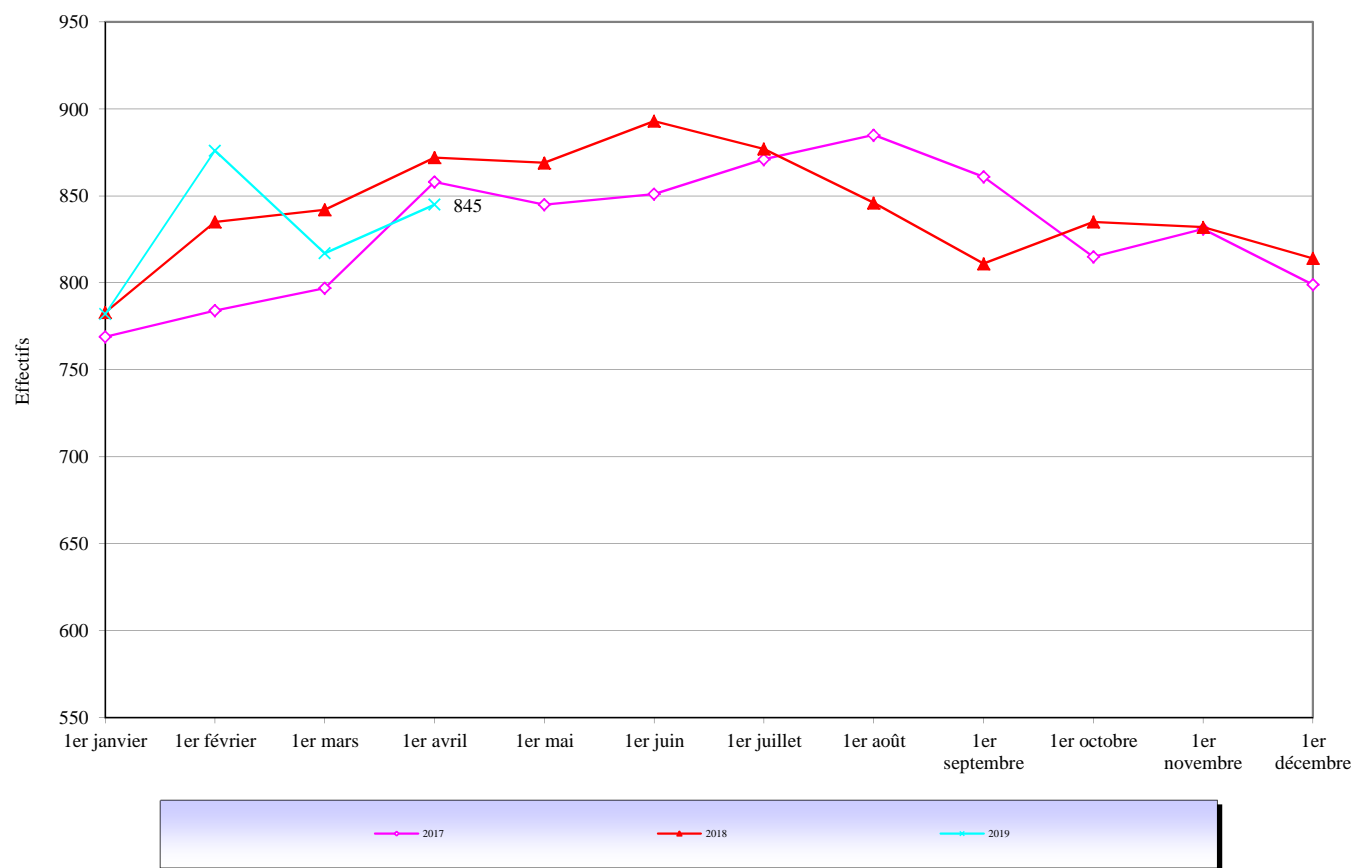
<b>Champ :</b>	Métropole et Outre-Mer
<b>Effectif au :</b>	1er avril 2019
<b>Source :</b>	DAP - SDME - Me5

<i>Situation au 1er du mois</i>	<i>Prévenus</i>	<i>Condamnés</i>	<i>Ensemble</i>	<i>Variation mensuelle (%)</i>
<i>avril 2017</i>	666	192	858	7,7%
<i>mai 2017</i>	662	183	845	-1,5%
<i>juin 2017</i>	647	204	851	0,7%
<i>juillet 2017</i>	629	242	871	2,4%
<i>août 2017</i>	647	238	885	1,6%
<i>septembre 2017</i>	636	225	861	-2,7%
<i>octobre 2017</i>	627	188	815	-5,3%
<i>novembre 2017</i>	656	175	831	2,0%
<i>décembre 2017</i>	611	188	799	-3,9%
<i>janvier 2018</i>	601	182	783	-2,0%
<i>février 2018</i>	664	171	835	6,6%
<i>mars 2018</i>	665	177	842	0,8%
<i>avril 2018</i>	682	190	872	3,6%
<i>mai 2018</i>	662	207	869	-0,3%
<i>juin 2018</i>	689	204	893	2,8%
<i>juillet 2018</i>	663	214	877	-1,8%
<i>août 2018</i>	630	216	846	-3,5%
<i>septembre 2018</i>	621	190	811	-4,1%
<i>octobre 2018</i>	642	193	835	3,0%
<i>novembre 2018</i>	636	196	832	-0,4%
<i>décembre 2018</i>	651	163	814	-2,2%
<i>janvier 2019</i>	624	158	782	-3,9%
<i>février 2019</i>	686	190	876	12,0%
<i>mars 2019</i>	657	160	817	-6,7%
<i>avril 2019</i>	698	147	845	3,4%

**Tableau 27**

**Courbe d'évolution mensuelle des mineurs écroués depuis le 1er janvier 2017**

<b>Champ :</b>	Métropole et Outre-Mer
<b>Effectif au :</b>	1er avril 2019
<b>Source :</b>	DAP - SDME - Me5



**Tableau 28**  
**Effectifs des mineurs détenus**

<b>Champ :</b>	Métropole et Outre-Mer
<b>Effectif au :</b>	1er avril 2019
<b>Source :</b>	DAP - SDME - Me5

	Nombre de mineurs détenus	<i>Nombre de personnes écrouées détenues</i>	Proportion de mineurs écroués détenus (%)
Métropole	779	66 714	1,2
Outre-Mer	55	5 114	1,1
<b>Ensemble</b>	<b>834</b>	<b>71 828</b>	<b>1,2</b>

**Tableau 29**  
**Répartition des mineurs détenus par établissement**

<i>Champ :</i> Métropole et Outre-Mer				
<i>Effectif au :</i> 1er avril 2019				
<i>Source :</i> DAP - SDME - Me5				
Etablissement	Nombre de mineurs écroués détenus	Nombre de jeunes majeurs occupant des places mineurs	Nombre de places mineurs (source SDSP - SP1)	Taux d'occupation des places mineurs
CP Bordeaux Gradignan	22	0	23	96%
MA Angoulême	7	0	9	78%
MA Limoges	11	0	10	110%
MA Pau	5	0	5	100%
<b>Ensemble de la DI de Bordeaux</b>	<b>45</b>	<b>0</b>	<b>47</b>	<b>96%</b>
CP Varennes-le-Grand	8	0	15	53%
CSL Besançon	0	0	1	0%
MA Besançon	13	0	20	65%
MA Bourges	3	0	4	75%
MA Dijon	7	0	11	64%
MA Tours	9	0	10	90%
<b>Ensemble de la DI de Dijon</b>	<b>40</b>	<b>0</b>	<b>61</b>	<b>66%</b>
CP Laon	8	0	15	53%
CP Liancourt	12	0	20	60%
CP Longuenesse	10	0	20	50%
EPM Quiévrechain	38	0	59	64%
<b>Ensemble de la DI de Lille</b>	<b>68</b>	<b>0</b>	<b>114</b>	<b>60%</b>
CP Grenoble	14	0	20	70%
CP Moulins Yzeure	6	0	8	75%
EPM Rhône	44	1	60	75%
MA Bonneville	15	0	18	83%
MA Lyon Corbas	3	0	0	-
<b>Ensemble de la DI de Lyon</b>	<b>82</b>	<b>1</b>	<b>106</b>	<b>78%</b>
CP Aix-Luynes	24	0	26	92%
CP Avignon le Pontet	15	0	20	75%
CP Borgo	1	0	4	25%
CP Marseille-Les-Baumettes **	5	0	9	56%
EPM Marseille	59	0	59	100%
MA Grasse	19	0	31	61%
<b>Ensemble de la DI de Marseille</b>	<b>123</b>	<b>0</b>	<b>149</b>	<b>83%</b>
EPM Porcheville	55	0	60	92%
MA Fleury-Mérogis	86	0	115	75%
MA Nanterre	18	0	18	100%
MA Villepinte	37	0	40	93%
<b>Ensemble de la DI de Paris</b>	<b>196</b>	<b>0</b>	<b>233</b>	<b>84%</b>
CP Le Havre	7	0	15	47%
CP Rennes	4	0	6	67%
EPM Orvault	43	1	55	80%
MA Brest	9	0	10	90%
MA Caen	8	0	10	80%
MA Rouen	16	0	34	47%
<b>Ensemble de la DI de Rennes</b>	<b>87</b>	<b>1</b>	<b>130</b>	<b>68%</b>
CP Metz-Queuleu	6	0	14	43%
CSL Maxéville	0	0	2	0%
CSL Souffelweyersheim	0	0	2	0%
MA Chaumont	3	0	10	30%
MA Epinal	9	0	14	64%
MA Mulhouse	14	0	19	74%
MA Reims	5	0	10	50%
MA Strasbourg	20	0	38	53%
<b>Ensemble de la DI de Strasbourg</b>	<b>57</b>	<b>0</b>	<b>109</b>	<b>52%</b>
CP Perpignan	12	0	12	100%
CP Villeneuve-lès-Maguelone	20	0	20	100%
EPM Lavaur	49	0	59	83%
<b>Ensemble de la DI de Toulouse</b>	<b>81</b>	<b>0</b>	<b>91</b>	<b>89%</b>
CP Baie-Mahault	5	0	15	33%
CP Ducos	8	0	17	47%
CP Faa'a Nuutania	1	0	4	25%
CP Majicavo	19	0	30	63%
CP Nouméa	8	0	18	44%
CP Remire-Montjoly	0	15	11	136%
CP Saint-Denis	14	0	40	35%
CP Saint-Pierre-et-Miquelon	0	0	2	0%
<b>Ensemble de la DI de Outre-mer</b>	<b>55</b>	<b>15</b>	<b>137</b>	<b>51%</b>
<b>ENSEMBLE</b>	<b>834</b>	<b>17</b>	<b>1 177</b>	<b>72%</b>

\*\* : disposant d'un quartier femmes, ces établissements sont autorisés à accueillir des détenues mineures

**Tableau 30**  
**Répartition des mineurs détenus par quartier d'établissement**

<i>Champ :</i>	Métropole et Outre-Mer
<i>Effectif au :</i>	1er avril 2019
<i>Source :</i>	DAP - SDME - Me5

Etablissement	Nombre de mineurs écroués détenus	Nombre de jeunes majeurs occupant des places mineurs	Nombre de places mineurs (source SDSP - SP1)	Taux d'occupation des places mineurs
MA Angoulême	7	0	9	78%
qMA Bordeaux Gradignan	22	0	23	96%
MA Limoges	11	0	10	110%
MA Pau	5	0	5	100%
<b>Ensemble de la DI de Bordeaux</b>	<b>45</b>	<b>0</b>	<b>47</b>	<b>96%</b>
CSL Besançon	0	0	1	0%
MA Besançon	13	0	20	65%
MA Bourges	3	0	4	75%
MA Dijon	7	0	11	64%
MA Tours	9	0	10	90%
qMA Varennes-le-Grand	8	0	15	53%
<b>Ensemble de la DI de Dijon</b>	<b>40</b>	<b>0</b>	<b>61</b>	<b>66%</b>
qMA Laon	8	0	15	53%
qMA Liancourt	12	0	20	60%
qMA Longuenesse	10	0	20	50%
EPM Quiévrechain	38	0	59	64%
<b>Ensemble de la DI de Lille</b>	<b>68</b>	<b>0</b>	<b>114</b>	<b>60%</b>
MA Bonneville	15	0	18	83%
qMA Grenoble	14	0	20	70%
MA Lyon Corbas	3	0	0	-
qMA Moulins Yzeure	6	0	8	75%
EPM Rhône	44	1	60	75%
<b>Ensemble de la DI de Lyon</b>	<b>82</b>	<b>1</b>	<b>106</b>	<b>78%</b>
qMA Aix-Luynes	24	0	26	92%
qMA Avignon le Pontet	15	0	20	75%
qMA Borgo	1	0	4	25%
MA Grasse	19	0	31	61%
EPM Marseille	59	0	59	100%
qCD Marseille-Les-Baumettes **	0	0	0	-
qMA Marseille-Les-Baumettes **	5	0	9	56%
<b>Ensemble de la DI de Marseille</b>	<b>123</b>	<b>0</b>	<b>149</b>	<b>83%</b>
MA Fleury-Mérogis	86	0	115	75%
MA Nanterre	18	0	18	100%
EPM Porcheville	55	0	60	92%
MA Villepinte	37	0	40	93%
<b>Ensemble de la DI de Paris</b>	<b>196</b>	<b>0</b>	<b>233</b>	<b>84%</b>
MA Brest	9	0	10	90%
MA Caen	8	0	10	80%
qMA Le Havre	7	0	15	47%
EPM Orvault	43	1	55	80%
qMA Rennes	4	0	6	67%
MA Rouen	16	0	34	47%
<b>Ensemble de la DI de Rennes</b>	<b>87</b>	<b>1</b>	<b>130</b>	<b>68%</b>
MA Chaumont	3	0	10	30%
MA Epinal	9	0	14	64%
CSL Maxéville	0	0	2	0%
qMA Metz-Queuleu	6	0	14	43%
MA Mulhouse	14	0	19	74%
MA Reims	5	0	10	50%
CSL Souffelweysheim	0	0	2	0%
MA Strasbourg	20	0	38	53%
<b>Ensemble de la DI de Strasbourg</b>	<b>57</b>	<b>0</b>	<b>109</b>	<b>52%</b>
EPM Lavour	49	0	59	83%
qMA Perpignan	12	0	12	100%
qMA Villeneuve-lès-Maguelone	20	0	20	100%
<b>Ensemble de la DI de Toulouse</b>	<b>81</b>	<b>0</b>	<b>91</b>	<b>89%</b>
qMA Baie-Mahault	5	0	15	33%
qMA Ducos	8	0	17	47%
qMA Faa'a Nuutania	1	0	4	25%
qMA Majicavo	19	0	30	63%
qMA Nouméa	8	0	18	44%
qMA Remire-Montjoly	0	15	11	136%
qMA Saint-Denis	14	0	40	35%
qCD Saint-Pierre-et-Miquelon	0	0	2	0%
<b>Ensemble de la DI de Outre-mer</b>	<b>55</b>	<b>15</b>	<b>137</b>	<b>51%</b>
<b>ENSEMBLE</b>	<b>834</b>	<b>17</b>	<b>1 177</b>	<b>72%</b>

\*\* : disposant d'un quartier femmes, ces établissements sont autorisés à accueillir des détenues mineures

**Tableau 31**  
**Effectifs des femmes écrouées**

<i>Champ :</i>	Métropole et Outre-Mer
<i>Effectif au :</i>	1er avril 2019
<i>Source :</i>	DAP - SDME - Me5

	Femmes écrouées	Nombre de personnes écrouées	Proportion de femmes (%)
Métropole	2 974	78 126	3,8
Outre-Mer	223	5 761	3,9
<b><i>Ensemble *</i></b>	<b><i>3 197</i></b>	<b><i>83 887</i></b>	<b><i>3,8</i></b>

\* *Dont non hébergées :* 653



**Tableau 32**  
**Répartition des femmes écrouées selon la catégorie pénale**

<i>Champ :</i>	Métropole et Outre-Mer
<i>Effectif au :</i>	1er avril 2019
<i>Source :</i>	DAP - SDME - Me5

	Métropole		Outre-Mer		Ensemble	
	Effectifs	%	Effectifs	%	Effectifs	%
Prévenues	907	30,5	67	30,0	974	30,5
Condamnées	2 067	69,5	156	70,0	2 223	69,5
<b>Ensemble</b>	<b>2 974</b>	<b>100,0</b>	<b>223</b>	<b>100,0</b>	<b>3 197</b>	<b>100,0</b>

**Tableau 33****Femmes écrouées disposant d'un aménagement de peine ou d'une LSC**

<b>Champ :</b>	Métropole et Outre-Mer
<b>Effectif au :</b>	1er avril 2019
<b>Source :</b>	DAP - SDME - Me5

	<i>Femmes écrouées sans aménagement de peine</i>	<i>Femmes écrouées disposant d'un aménagement de peine ou d'une LSC</i>				<i>Ensemble des aménagements de peine</i>
		<i>Placement sous surveillance électronique (PSE)</i>	<i>Semi-liberté</i>	<i>Placements à l'extérieur hébergés</i>	<i>Placements à l'extérieur non hébergés</i>	
<i>Bordeaux</i>	146	35	0	0	1	36
<i>Dijon</i>	163	56	1	0	4	61
<i>Lille</i>	286	55	0	0	2	57
<i>Lyon</i>	228	73	5	0	5	83
<i>Marseille</i>	206	89	0	0	1	90
<i>Paris</i>	609	87	11	1	7	106
<i>Rennes</i>	339	73	0	0	4	77
<i>Strasbourg</i>	183	74	1	0	0	75
<i>Toulouse</i>	171	52	3	0	3	58
<i>Ensemble de la métropole</i>	2 331	594	21	1	27	643
<i>Outre-mer</i>	190	28	0	1	4	33
<b><i>Ensemble des établissements pénitentiaires</i></b>	<b>2 521</b>	<b>622</b>	<b>21</b>	<b>2</b>	<b>31</b>	<b>676</b>

**Tableau 34**  
**Evolution mensuelle des femmes écrouées depuis deux années**

<i>Champ :</i>	Métropole et Outre-Mer
<i>Effectif au :</i>	1er avril 2019
<i>Source :</i>	DAP - SDME - Me5

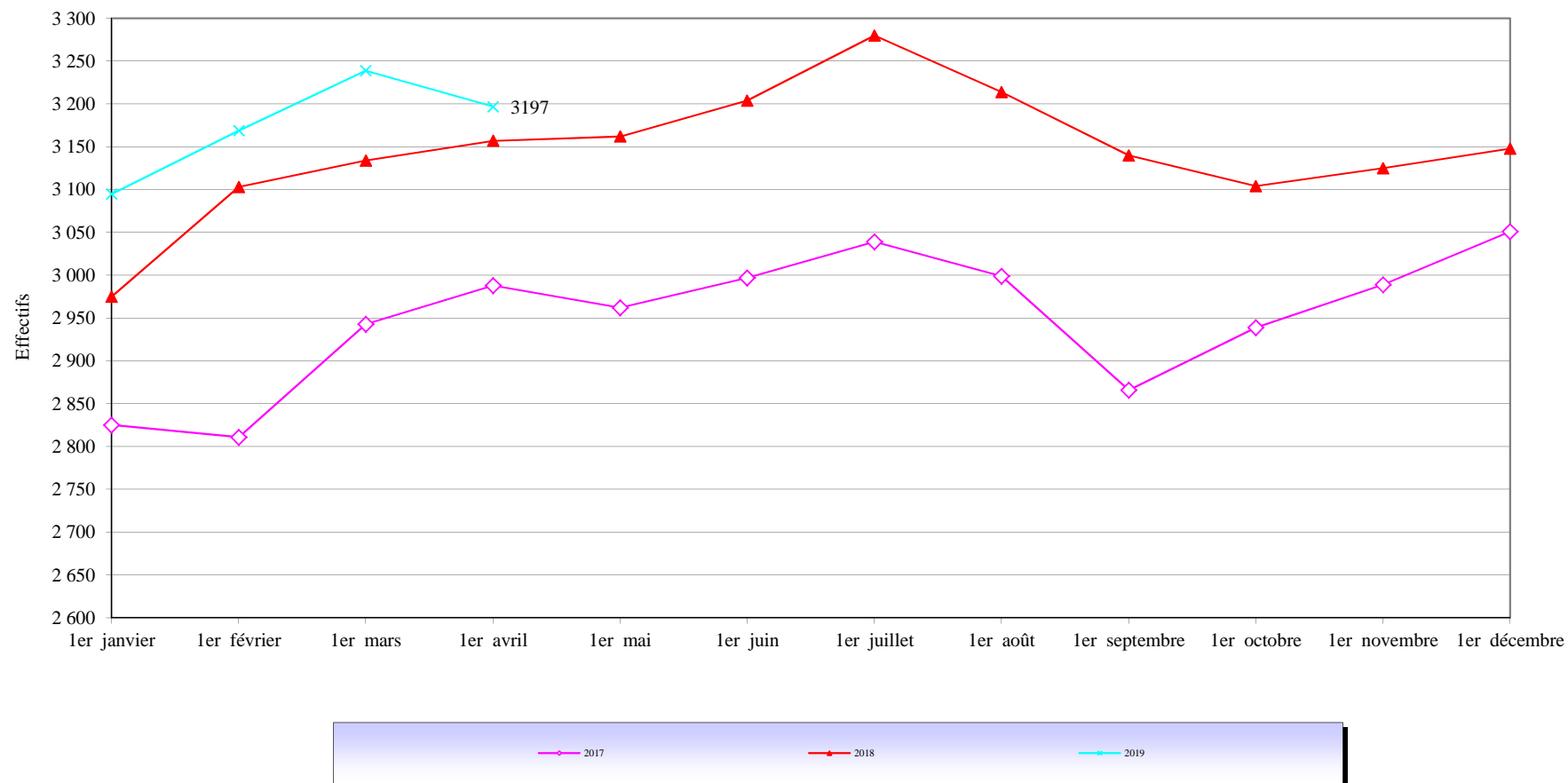
<i>Situation au 1er du mois</i>	<i>Prévenues</i>	<i>Condamnées</i>	<i>Ensemble</i>	<i>Variation mensuelle (%)</i>
<i>avril 2017</i>	944	2 044	2 988	1,5%
<i>mai 2017</i>	912	2 050	2 962	-0,9%
<i>juin 2017</i>	944	2 053	2 997	1,2%
<i>juillet 2017</i>	965	2 074	3 039	1,4%
<i>août 2017</i>	922	2 077	2 999	-1,3%
<i>septembre 2017</i>	860	2 006	2 866	-4,4%
<i>octobre 2017</i>	916	2 023	2 939	2,5%
<i>novembre 2017</i>	904	2 085	2 989	1,7%
<i>décembre 2017</i>	929	2 122	3 051	2,1%
<i>janvier 2018</i>	933	2 042	2 975	-2,5%
<i>février 2018</i>	996	2 107	3 103	4,3%
<i>mars 2018</i>	995	2 139	3 134	1,0%
<i>avril 2018</i>	1 005	2 152	3 157	0,7%
<i>mai 2018</i>	1 016	2 146	3 162	0,2%
<i>juin 2018</i>	1 052	2 152	3 204	1,3%
<i>juillet 2018</i>	1 049	2 231	3 280	2,4%
<i>août 2018</i>	1 065	2 149	3 214	-2,0%
<i>septembre 2018</i>	977	2 163	3 140	-2,3%
<i>octobre 2018</i>	981	2 123	3 104	-1,1%
<i>novembre 2018</i>	971	2 154	3 125	0,7%
<i>décembre 2018</i>	1 007	2 141	3 148	0,7%
<i>janvier 2019</i>	988	2 107	3 095	-1,7%
<i>février 2019</i>	1 000	2 169	3 169	2,4%
<i>mars 2019</i>	998	2 241	3 239	2,2%
<i>avril 2019</i>	974	2 223	3 197	-1,3%

**Tableau 35**

**Courbe d'évolution mensuelle des femmes écrouées depuis le 1er janvier 2017**

<b>Champ :</b>	Métropole et Outre-Mer
<b>Effectif au :</b>	1er avril 2019
<b>Source :</b>	DAP - SDME - Me5

**Courbe d'évolution mensuelle des femmes écrouées depuis le 1er janvier 2017**



**Tableau 36**  
**Répartition des femmes détenues par établissement**

**Champ :** Métropole et Outre-Mer  
**Effectif au :** 1er avril 2019  
**Source :** DAP - SDME - Me5

Etablissement	Nombre de femmes écrouées détenues	Nombre de places femmes (source SDSP - SP1)	Taux d'occupation des places femmes
CP Bordeaux Gradignan	39	22	177%
CP Poitiers-Vivonne	38	35	109%
MA Agen	12	21	57%
MA Angoulême	7	11	64%
MA Limoges	19	11	173%
MA Pau	25	39	64%
MA Saintes	6	5	120%
<b>Ensemble de la DI de Bordeaux</b>	<b>146</b>	<b>144</b>	<b>101%</b>
CD Joux-la-Ville	86	99	87%
CP Orléans Saran	24	30	80%
MA Bourges	18	17	106%
MA Dijon	36	34	106%
<b>Ensemble de la DI de Dijon</b>	<b>164</b>	<b>180</b>	<b>91%</b>
CD Bapaume	72	99	73%
CP Beauvais	53	70	76%
CP Lille-Loos-Séquedin	132	160	83%
EPM Quiévrechain	1	4	25%
MA Valenciennes	28	24	117%
<b>Ensemble de la DI de Lille</b>	<b>286</b>	<b>357</b>	<b>80%</b>
CD Roanne	72	89	81%
CP Grenoble	0	4	0%
CP Riom	25	32	78%
CP Saint Etienne-la-Talaudière	19	18	106%
CSL Lyon	5	10	50%
EPM Rhône	5	5	100%
MA Bonneville	18	22	82%
MA Lyon Corbas	89	60	148%
<b>Ensemble de la DI de Lyon</b>	<b>233</b>	<b>240</b>	<b>97%</b>
CP Borgo	8	17	47%
CP Marseille-Les-Baumettes	163	174	94%
MA Nice	35	39	90%
<b>Ensemble de la DI de Marseille</b>	<b>206</b>	<b>230</b>	<b>90%</b>
CP Fresnes	169	104	163%
CP Sud Francilien	76	89	85%
CSL Corbeil	7	10	70%
MA Fleury-Mérogis	298	237	126%
MA Versailles	71	62	115%
<b>Ensemble de la DI de Paris</b>	<b>621</b>	<b>502</b>	<b>124%</b>
CP Nantes	50	43	116%
CP Rennes	209	288	73%
MA Brest	19	20	95%
MA Caen	30	37	81%
MA Rouen	31	70	44%
<b>Ensemble de la DI de Rennes</b>	<b>339</b>	<b>458</b>	<b>74%</b>
CP Metz-Queuleu	32	19	168%
CP Nancy Maxéville	38	30	127%
CSL Maxéville	0	6	0%
CSL Souffelweyersheim	0	4	0%
MA Châlons-en-Champagne	33	35	94%
MA Epinal	21	17	124%
MA Mulhouse	30	22	136%
MA Strasbourg	30	19	158%
<b>Ensemble de la DI de Strasbourg</b>	<b>184</b>	<b>152</b>	<b>121%</b>
CP Perpignan	56	28	200%
CP Toulouse-Seysses	59	46	128%
CP Villeneuve-lès-Maguelone	1	3	33%
EPM Lavaur	4	4	100%
MA Nîmes	54	24	225%
<b>Ensemble de la DI de Toulouse</b>	<b>174</b>	<b>105</b>	<b>166%</b>
CP Baie-Mahault	27	31	87%
CP Ducos	17	32	53%
CP Faa'a Nututania	21	14	150%
CP Majicavo	0	6	0%
CP Nouméa	6	14	43%
CP Remire-Montjoly	87	55	158%
CP Saint-Denis	33	28	118%
<b>Ensemble de la DI de Outre-mer</b>	<b>191</b>	<b>180</b>	<b>106%</b>
<b>ENSEMBLE</b>	<b>2 544</b>	<b>2 548</b>	<b>100%</b>

\*\* : disposant d'un quartier femmes, ces établissements sont autorisés à accueillir des détenues mineures

**Tableau 37**  
**Répartition des femmes détenues par quartier d'établissement**

*Champ :* Métropole et Outre-Mer  
*Effectif au :* 1er avril 2019  
*Source :* DAP - SDME - Me5

Etablissement	Nombre de femmes écrouées détenues	Nombre de places femmes (source SDSP - SPI)	Taux d'occupation des places femmes
MA Agen	12	21	57%
MA Angoulême	7	11	64%
MA Limoges	19	11	173%
MA Pau	25	39	64%
MA Saintes	6	5	120%
qCD Poitiers-Vivonne	15	15	100%
qCSL Poitiers-Vivonne	0	5	0%
qMA Bordeaux Gradignan	39	22	177%
qMA Poitiers-Vivonne	23	15	153%
<b>Ensemble de la DI de Bordeaux</b>	<b>146</b>	<b>144</b>	<b>101%</b>
CD Joux-la-Ville	86	99	87%
MA Bourges	18	17	106%
MA Dijon	36	34	106%
qMA Orléans Saran	24	30	80%
<b>Ensemble de la DI de Dijon</b>	<b>164</b>	<b>180</b>	<b>91%</b>
CD Bapaume	72	99	73%
EPM Quiévrechain	1	4	25%
MA Valenciennes	28	24	117%
qCSL Lille-Loos-Séquedin	0	11	0%
qMA Beauvais	53	70	76%
qMA Lille-Loos-Séquedin	132	149	89%
<b>Ensemble de la DI de Lille</b>	<b>286</b>	<b>357</b>	<b>80%</b>
CD Roanne	72	89	81%
CSL Lyon	5	10	50%
EPM Rhône	5	5	100%
MA Bonneville	18	22	82%
MA Lyon Corbas	89	60	148%
qCSL Grenoble	0	4	0%
qMA Riom	25	32	78%
qMA Saint Etienne-la-Talaudière	19	18	106%
<b>Ensemble de la DI de Lyon</b>	<b>233</b>	<b>240</b>	<b>97%</b>
MA Nice	35	39	90%
qCD Marseille-Les-Baumettes	51	60	85%
qMA Borgo	8	17	47%
qMA Marseille-Les-Baumettes	112	114	98%
<b>Ensemble de la DI de Marseille</b>	<b>206</b>	<b>230</b>	<b>90%</b>
CSL Corbeil	7	10	70%
MA Fleury-Mérogis	298	237	126%
MA Versailles	71	62	115%
qCD Sud Francilien	74	87	85%
qCNE Sud Francilien	2	2	100%
qMA Fresnes	169	104	163%
<b>Ensemble de la DI de Paris</b>	<b>621</b>	<b>502</b>	<b>124%</b>
MA Brest	19	20	95%
MA Caen	30	37	81%
MA Rouen	31	70	44%
qCD Rennes	165	231	71%
qCSL Nantes	0	3	0%
qMA Nantes	50	40	125%
qMA Rennes	44	57	77%
<b>Ensemble de la DI de Rennes</b>	<b>339</b>	<b>458</b>	<b>74%</b>
CSL Maxéville	0	6	0%
CSL Souffelweyersheim	0	4	0%
MA Châlons-en-Champagne	33	35	94%
MA Epinal	21	17	124%
MA Mulhouse	30	22	136%
MA Strasbourg	30	19	158%
qMA Metz-Queuleu	32	19	168%
qMA Nancy Maxéville	38	30	127%
<b>Ensemble de la DI de Strasbourg</b>	<b>184</b>	<b>152</b>	<b>121%</b>
EPM Lavaur	4	4	100%
MA Nîmes	54	24	225%
qCSL Toulouse-Seysse	0	6	0%
qCSL Villeneuve-lès-Maguelone	1	3	33%
qMA Perpignan	56	28	200%
qMA Toulouse-Seysse	59	40	148%
<b>Ensemble de la DI de Toulouse</b>	<b>174</b>	<b>105</b>	<b>166%</b>
qCD Baie-Mahault	4	6	67%
qCD Ducos	4	7	57%
qCD Faa'a Nuutania	9	7	129%
qCD Nouméa	6	6	100%
qCD Remire-Montjoly	35	25	140%
qCD Saint-Denis	16	17	94%
qMA Baie-Mahault	23	25	92%
qMA Ducos	13	25	52%
qMA Faa'a Nuutania	12	7	171%
qMA Majicavo	0	6	0%
qMA Nouméa	0	8	0%
qMA Remire-Montjoly	52	30	173%
qMA Saint-Denis	17	11	155%
<b>Ensemble de la DI de Outre-mer</b>	<b>191</b>	<b>180</b>	<b>106%</b>
<b>ENSEMBLE</b>	<b>2 544</b>	<b>2 548</b>	<b>100%</b>

\*\* : disposant d'un quartier femmes, ces établissements sont autorisés à accueillir des détenues mineures

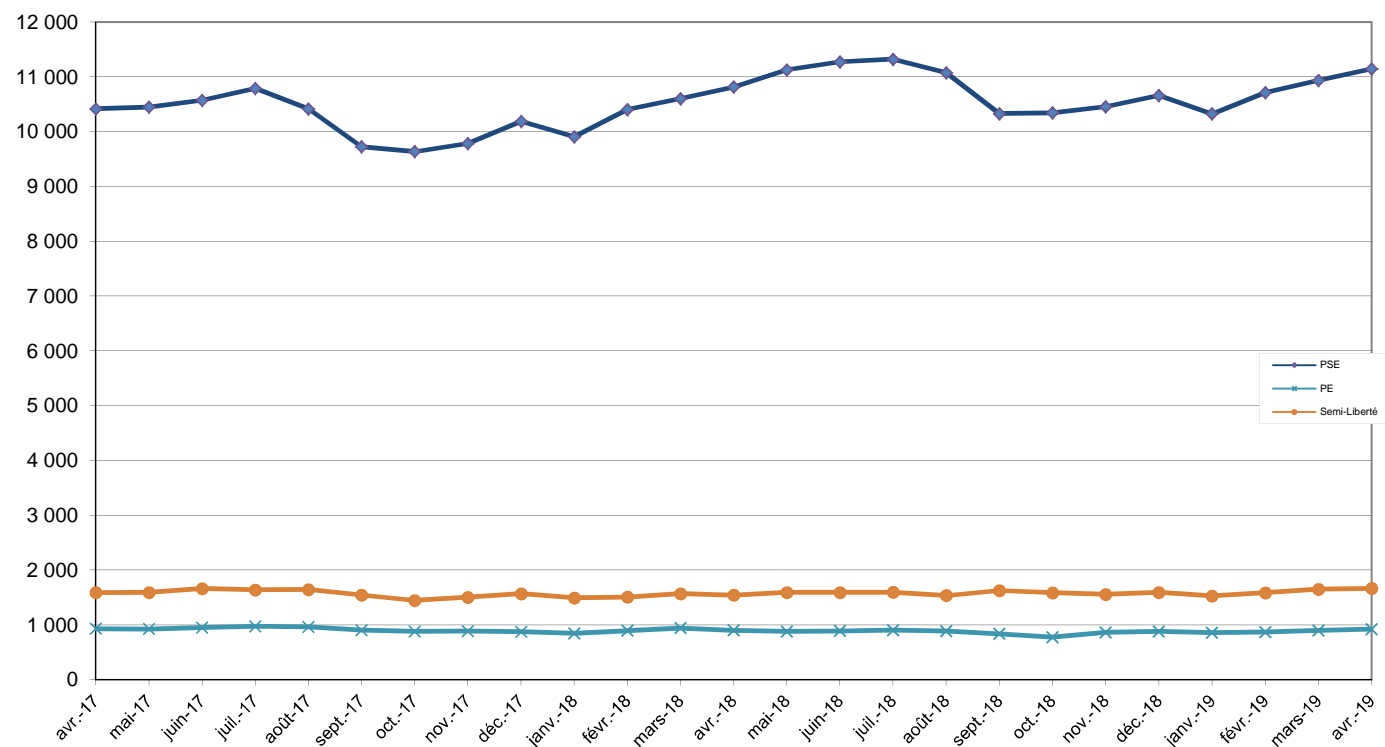
**Tableau 38****Evolution du nombre de condamnés en aménagement de peine au 1er de chaque mois, hors LSC**

<b>Champ :</b>	Métropole et Outre-Mer
<b>Effectif au :</b>	1er avril 2019
<b>Source :</b>	DAP - SDME - Me5

DATE	PSE	PE			Semi-liberté	Total aménagés	Total condamnés	%
		Hébergés	Non hébergés	Total				
01/04/2017	10 417	372	559	931	1 590	12 938	61 080	21,2
01/05/2017	10 448	362	562	924	1 594	12 966	60 687	21,4
01/06/2017	10 575	375	576	951	1 664	13 190	60 829	21,7
01/07/2017	10 791	380	594	974	1 639	13 404	61 354	21,8
01/08/2017	10 417	400	563	963	1 644	13 024	60 988	21,4
01/09/2017	9 723	334	569	903	1 547	12 173	59 793	20,4
01/10/2017	9 637	336	543	879	1 445	11 961	59 244	20,2
01/11/2017	9 787	342	543	885	1 504	12 176	59 697	20,4
01/12/2017	10 187	318	558	876	1 568	12 631	60 415	20,9
01/01/2018	9 907	302	545	847	1 493	12 247	59 970	20,4
01/02/2018	10 406	333	562	895	1 508	12 809	60 352	21,2
01/03/2018	10 603	360	582	942	1 569	13 114	60 589	21,6
01/04/2018	10 817	322	579	901	1 544	13 262	61 234	21,7
01/05/2018	11 127	308	574	882	1 594	13 603	61 724	22,0
01/06/2018	11 275	319	571	890	1 591	13 756	61 829	22,2
01/07/2018	11 322	310	595	905	1 596	13 823	61 936	22,3
01/08/2018	11 075	296	592	888	1 537	13 500	62 172	21,7
01/09/2018	10 329	270	567	837	1 630	12 796	61 034	21,0
01/10/2018	10 344	273	503	776	1 587	12 707	60 969	20,8
01/11/2018	10 458	311	552	863	1 557	12 878	61 498	20,9
01/12/2018	10 661	321	559	880	1 593	13 134	61 751	21,3
01/01/2019	10 325	317	539	856	1 530	12 711	60 907	20,9
01/02/2019	10 715	336	535	871	1 589	13 175	61 430	21,4
01/03/2019	10 935	318	579	897	1 650	13 482	62 379	21,6
01/04/2019	11 146	322	601	923	1 666	13 735	63 035	21,8

**Tableau 39**  
**Courbe d'évolution mensuelle du nombre de personnes condamnées**  
**en aménagement de peine hors LSC**

<i>Champ :</i>	France entière
<i>Effectif au :</i>	1er avril 2019
<i>Source :</i>	DAP - SDME - Me5





**Tableau 40**

**Evolution mensuelle par catégorie pénale des écroués détenus et non hébergés**

<i>Champ :</i>	France entière
<i>Effectif au :</i>	1er avril 2019
<i>Source :</i>	DAP - SDME - Me5

Situation au 1er du mois	Prévenus	Condamnés hébergés	dont SL (y compris LSC)	dont PE hébergés (y compris LSC)	Ensemble des hébergés	Variation des hébergés (%)	Condamnés non hébergés	dont PSE (y compris LSC)	dont PE non hébergés (y compris LSC)	Variation des condamnés non hébergés (%)	Ensemble des écroués
avr-16	19 306	49 055	1 692	379	68 361	1,2	11 061	10 500	561	3,1	79 422
mai-16	19 628	49 057	1 723	352	68 685	0,5	11 163	10 571	592	0,9	79 848
juin-16	19 547	48 995	1 765	364	68 542	-0,2	11 360	10 758	602	1,8	79 902
juil-16	20 035	49 340	1 825	370	69 375	1,2	11 530	10 957	573	1,5	80 905
août-16	19 297	49 522	1 770	363	68 819	-0,8	11 204	10 654	550	-2,8	80 023
sept-16	19 384	48 869	1 646	318	68 253	-0,8	10 514	9 994	520	-6,2	78 767
oct-16	19 615	48 899	1 718	363	68 514	0,4	10 468	9 989	479	-0,4	78 982
nov-16	19 851	48 709	1 703	338	68 560	0,1	10 354	9 826	528	-1,1	78 914
déc-16	19 925	49 087	1 746	367	69 012	0,7	10 569	10 043	526	2,1	79 581
janv-17	19 498	48 934	1 659	319	68 432	-0,8	10 364	9 801	563	-1,9	78 796
févr-17	20 176	48 901	1 685	382	69 077	0,9	10 798	10 227	571	4,2	79 875
mars-17	20 273	49 157	1 739	373	69 430	0,5	11 123	10 520	603	3,0	80 553
avr-17	20 450	49 780	1 726	376	70 230	1,2	11 300	10 722	578	1,6	81 530
mai-17	20 333	49 346	1 751	371	69 679	-0,8	11 341	10 756	585	0,4	81 020
juin-17	20 189	49 313	1 798	381	69 502	-0,3	11 516	10 920	596	1,5	81 018
juil-17	20 427	49 591	1 797	385	70 018	0,7	11 763	11 146	617	2,1	81 781
août-17	19 472	49 654	1 789	404	69 126	-1,3	11 334	10 749	585	-3,6	80 460
sept-17	19 433	49 131	1 653	340	68 564	-0,8	10 662	10 061	601	-5,9	79 226
oct-17	19 889	48 685	1 597	343	68 574	0,0	10 559	9 980	579	-1,0	79 133
nov-17	20 302	49 005	1 624	345	69 307	1,1	10 692	10 124	568	1,3	79 999
déc-17	20 396	49 318	1 680	325	69 714	0,6	11 097	10 519	578	3,8	80 811
janv-18	19 815	49 159	1 623	315	68 974	-1,1	10 811	10 241	570	-2,6	79 785
févr-18	20 541	49 055	1 636	339	69 596	0,9	11 297	10 712	585	4,5	80 893
mars-18	20 788	49 091	1 684	363	69 879	0,4	11 498	10 907	591	1,8	81 377
avr-18	20 852	49 515	1 654	325	70 367	0,7	11 719	11 129	590	1,9	82 086
mai-18	20 939	49 694	1 707	314	70 633	0,4	12 030	11 439	591	2,7	82 663
juin-18	20 753	49 655	1 729	326	70 408	-0,3	12 174	11 584	590	1,2	82 582
juil-18	21 007	49 703	1 767	320	70 710	0,4	12 233	11 615	618	0,5	82 943
août-18	20 336	50 183	1 675	303	70 519	-0,3	11 989	11 378	611	-2,0	82 508
sept-18	20 302	49 862	1 734	275	70 164	-0,5	11 172	10 590	582	-6,8	81 336
oct-18	20 915	49 799	1 704	292	70 714	0,8	11 170	10 627	543	0,0	81 884
nov-18	20 554	50 154	1 762	320	70 708	0,0	11 344	10 767	577	1,6	82 052
déc-18	20 883	50 178	1 821	330	71 061	0,5	11 573	10 988	585	2,0	82 634
janv-19	20 343	49 716	1 751	323	70 059	-1,4	11 191	10 620	571	-3,3	81 250
févr-19	20 776	49 876	1 803	343	70 652	0,8	11 554	10 982	572	3,2	82 206
mars-19	20 475	50 562	1 869	325	71 037	0,5	11 817	11 208	609	2,3	82 854
avr-19	20 852	50 976	1 871	332	71 828	1,1	12 059	11 426	633	2,0	83 887

**Tableau 41**

**Etablissements ou quartiers d'établissements\*\* dont la densité carcérale est supérieure ou égale à 120%**

<b>Champ :</b>	France entière
<b>Effectif au :</b>	1er avril 2019
<b>Source :</b>	DAP - SDME - Me5
<b>Capacités au :</b>	1er avril 2019

(source DAP - SDSP- SPI)  
(\*\*) : y compris l'E.P.S.N

Soit 100 établissements ou quartiers d'établissement et 39535 détenus concernés.

DISP	type	nom établissement	places circulaires	places opérationnelles	Total des personnes détenues	taux d'occupation
Bordeaux	MA	Agen	146	145	176	121,4%
Bordeaux	MA	Bayonne	75	75	111	148,0%
Bordeaux	qMA	Bordeaux Gradignan	354	350	675	192,9%
Bordeaux	MA	Guéret	32	32	41	128,1%
Bordeaux	MA	Limoges	83	83	161	194,0%
Bordeaux	MA	Niort	66	66	106	160,6%
Bordeaux	qMA	Poitiers-Vivonne	305	305	405	132,8%
Bordeaux	MA	Rochefort	52	52	85	163,5%
Bordeaux	MA	Saintes	85	85	108	127,1%
Bordeaux	MA	Tulle	47	47	73	155,3%
Dijon	MA	Auxerre	101	101	174	172,3%
Dijon	MA	Belfort	39	39	50	128,2%
Dijon	MA	Besançon	275	275	414	150,5%
Dijon	MA	Blois	114	114	159	139,5%
Dijon	MA	Bourges	116	116	162	139,7%
Dijon	qMA	Châteauroux	105	105	143	136,2%
Dijon	MA	Dijon	186	186	271	145,7%
Dijon	MA	Lons-le-Saunier	39	39	66	169,2%
Dijon	MA	Montbéliard	41	41	60	146,3%
Dijon	MA	Tours	145	145	231	159,3%
Dijon	qMA	Varennes-le-Grand	193	193	307	159,1%
Dijon	MA	Vesoul	50	50	74	148,0%
Lille	MA	Amiens	307	270	417	154,4%
Lille	MA	Béthune	180	180	366	203,3%
Lille	MA	Douai	384	368	586	159,2%
Lille	qMA	Laon	189	189	311	164,6%
Lille	qMA	Lille-Annoeullin	477	477	612	128,3%
Lille	qMA	Lille-Loos-Séquedin (Lille-Loos )	584	584	880	150,7%
Lille	qMA	Longuenesse	193	193	329	170,5%
Lille	qMA	Maubeuge	201	201	265	131,8%
Lille	MA	Valenciennes	212	212	362	170,8%
Lyon	qMA	Aiton	219	219	317	144,7%
Lyon	MA	Bonneville	187	171	276	161,4%
Lyon	MA	Chambéry	93	93	145	155,9%
Lyon	qMA	Grenoble	232	232	344	148,3%
Lyon	MA	Le-Puy-en-Velay	35	35	53	151,4%
Lyon	MA	Lyon Corbas	688	688	948	137,8%
Lyon	MA	Montfaucon	22	22	39	177,3%
Lyon	qMA	Moulins Yzeure	136	136	169	124,3%
Lyon	qMA	Saint Etienne-la-Talaudière	287	287	368	128,2%
Lyon	qMA	Saint-Quentin-Fallavier	237	237	357	150,6%
Marseille	MA	Ajaccio	53	53	65	122,6%
Marseille	qMA	Avignon le Pontet	394	394	569	144,4%
Marseille	MA	Digne	35	35	43	122,9%
Marseille	qCPA	Marseille-Les-Baumettes	24	24	49	204,2%
Marseille	qMA	Marseille-Les-Baumettes	614	614	899	146,4%
Marseille	MA	Nice	363	363	531	146,3%
Marseille	qMA	Toulon-la-Farède	394	394	541	137,3%
Paris	qMA	Bois d'Arcy	503	503	922	183,3%
Paris	CSL	Corbeil	80	80	96	120,0%
Paris	MA	Fleury-Mérogis	2956	2956	4 047	136,9%
Paris	qMA	Fresnes (**)	1404	1404	2 408	171,5%
Paris	CSL	Gagny	48	48	75	156,3%
Paris	qMA	Meaux-Chauconin	385	385	755	196,1%
Paris	MA	Nanterre	592	592	1 037	175,2%
Paris	MA	Osny-Pontoise	579	579	848	146,5%
Paris	qCSL	Paris-La Santé	100	100	138	138,0%
Paris	MA	Villepinte	583	583	1 099	188,5%
Rennes	MA	Angers	266	266	393	147,7%
Rennes	MA	Brest	254	254	418	164,6%
Rennes	MA	Caen	269	269	464	172,5%
Rennes	MA	Cherbourg	46	46	58	126,1%
Rennes	MA	Coutances	48	48	67	139,6%
Rennes	MA	Evreux	162	162	290	179,0%
Rennes	MA	Fontenay-le-Comte	39	39	84	215,4%
Rennes	MA	La Roche-sur-Yon	39	39	90	230,8%
Rennes	MA	Laval	71	56	97	173,2%
Rennes	MA	Le Mans-Croisettes	399	399	520	130,3%
Rennes	qMA	Lorient-Ploemeur	187	187	273	146,0%
Rennes	qMA	Nantes	570	570	698	122,5%
Rennes	qMA	Rennes-Vezin	477	477	682	143,0%
Rennes	MA	Saint-Brieuc	85	85	171	201,2%
Rennes	MA	Vannes	52	52	93	178,8%
Strasbourg	MA	Chaumont	78	78	100	128,2%
Strasbourg	MA	Colmar	120	120	159	132,5%
Strasbourg	qMA	Metz-Queuleu	403	403	596	147,9%
Strasbourg	MA	Mulhouse	277	277	474	171,1%
Strasbourg	qMA	Nancy Maxéville	453	453	645	142,4%
Strasbourg	MA	Sarreguemines	71	71	97	136,6%
Strasbourg	MA	Strasbourg	445	445	664	149,2%
Toulouse	MA	Albi	105	105	171	162,9%
Toulouse	qMA	Béziers	389	389	647	166,3%
Toulouse	MA	Carcassonne	64	64	125	195,3%
Toulouse	MA	Foix	67	65	125	192,3%
Toulouse	MA	Mende	49	49	68	138,8%
Toulouse	MA	Montauban	144	144	213	147,9%
Toulouse	MA	Nîmes	200	200	446	223,0%
Toulouse	qMA	Perpignan	196	196	417	212,8%
Toulouse	MA	Rodez	99	99	150	151,5%
Toulouse	MA	Tarbes	72	72	120	166,7%
Toulouse	qMA	Toulouse-Seysses	655	655	1 195	182,4%
Toulouse	qMA	Villeneuve-les-Maguelone	607	607	859	141,5%
Outre-mer	qMA	Baie-Mahault	265	265	510	192,5%
Outre-mer	MA	Basse-Terre	129	129	209	162,0%
Outre-mer	qMA	Ducos	371	371	523	141,0%
Outre-mer	qCD	Faa'a Nuutania	7	7	10	142,9%
Outre-mer	qMA	Faa'a Nuutania	157	157	239	152,2%
Outre-mer	qMA	Guyane (Remiré Montjoly)	296	296	478	161,5%
Outre-mer	qCD	Nouméa	218	218	311	142,7%
Outre-mer	qMA	Nouméa	196	196	268	136,7%

Soit 100 établissements ou quartiers d'établissement et 39535 détenus concernés.

(\*\*) : y compris l'E.P.S.N

## Tableau 42

### Nombre de condamnés écroués en libération sous contrainte par DI

<b>Champ :</b>	Métropole et Outre-Mer
<b>Effectif au :</b>	1er avril 2019
<b>Source :</b>	DAP - SDME - Me5

Direction interrégionale	Libération sous contrainte				Semi-liberté	Total LSC	Total condamnés
	PSE	PE					
		Hébergés	Non hébergés	Total			
<i>Bordeaux</i>	14	0	7	7	13	34	4 750
<i>Dijon</i>	20	0	4	4	18	42	4 547
<i>Lille</i>	41	0	4	4	15	60	6 689
<i>Lyon</i>	40	2	1	3	20	63	6 200
<i>Marseille</i>	24	3	2	5	32	61	6 448
<i>Paris</i>	53	0	7	7	73	133	11 300
<i>Rennes</i>	21	3	0	3	1	25	7 817
<i>Strasbourg</i>	21	1	3	4	13	38	5 712
<i>Toulouse</i>	12	0	0	0	12	24	5 191
<i>Ensemble de la métropole</i>	<i>246</i>	<i>9</i>	<i>28</i>	<i>37</i>	<i>197</i>	<i>480</i>	<i>58 654</i>
Outre-Mer	34	1	4	5	8	47	4 381
<b><i>Ensemble des établissements pénitentiaires</i></b>	<b><i>280</i></b>	<b><i>10</i></b>	<b><i>32</i></b>	<b><i>42</i></b>	<b><i>205</i></b>	<b><i>527</i></b>	<b><i>63 035</i></b>

=====  
=====  
=====

<b>%</b>
0,7
0,9
0,9
1,0
0,9
1,2
0,3
0,7
0,5
<i>0,82</i>
1,1
<i>0,84</i>

**Tableau 43****Evolution du nombre de condamnés écroués en libération sous contrainte (LSC) au 1er de chaque mois, par type***Champ :* Métropole et Outre-Mer*Effectif au :* 1er du mois*Source :* DAP - SDME - Me5

DATE	LSC-PSE	LSC-PE			LSC-SL	Total LSC	Total condamnés	%
		Hébergés	Non hébergés	Total				
01/04/2017	305	4	19	23	136	464	61 080	0,8
01/05/2017	308	9	23	32	157	497	60 687	0,8
01/06/2017	345	6	20	26	134	505	60 829	0,8
01/07/2017	355	5	23	28	158	541	61 354	0,9
01/08/2017	332	4	22	26	145	503	60 988	0,8
01/09/2017	338	6	32	38	106	482	59 793	0,8
01/10/2017	343	7	36	43	152	538	59 244	0,9
01/11/2017	337	3	25	28	120	485	59 697	0,8
01/12/2017	332	7	20	27	112	471	60 415	0,8
01/01/2018	334	13	25	38	130	502	59 970	0,8
01/02/2018	306	6	23	29	128	463	60 352	0,8
01/03/2018	304	3	9	12	115	431	60 589	0,7
01/04/2018	312	3	11	14	110	436	61 234	0,7
01/05/2018	312	6	17	23	113	448	61 724	0,7
01/06/2018	309	7	19	26	138	473	61 829	0,8
01/07/2018	330	10	23	33	171	534	61 936	0,9
01/08/2018	303	7	19	26	138	467	62 172	0,8
01/09/2018	261	5	15	20	104	385	61 034	0,6
01/10/2018	283	19	40	59	117	459	60 969	0,8
01/11/2018	309	9	25	34	205	548	61 498	0,9
01/12/2018	327	9	26	35	228	590	61 751	1,0
01/01/2019	295	6	32	38	221	554	60 907	0,9
01/02/2019	267	7	37	44	214	525	61 430	0,9
01/03/2019	273	7	30	37	219	529	62 379	0,8

01/04/2019	280	10	32	42	205	527	63 035	0,8
------------	-----	----	----	----	-----	-----	--------	-----

Tableau 44a

**Condamnés écroués en centres autonomes de semi-liberté ou en établissement disposant de places de semi-liberté (partie 1)**

Champ : Métropole et Outre-Mer

Effectif au : 1er avril 2019

Source : DAP - SDME - Me5

Centres de semi-liberté ou établissements disposant de places de semi-liberté		Places théoriques de semi-liberté*	Personnes écrouées hébergées en places de semi-liberté			Taux d'occupation**	Total des condamnés semi-libres y compris ceux hébergés en établissement ne disposant pas de qSL
			Condamnés en semi-liberté	Nombre de personnes écrouées (hors condamnés en semi-liberté) occupant des places de semi-liberté	Ensemble des personnes écrouées hébergées en places de semi-liberté		
MA	Agen	10	3	0	3	30,0%	3
MA	Angoulême	17	5	0	5	29,4%	5
MA	Bayonne	5	2	0	2	40,0%	2
MA	Guéret	6	1	0	1	16,7%	1
MA	Limoges	5	3	0	3	60,0%	3
MA	Niort	3	1	0	1	33,3%	1
MA	Pau	11	5	1	6	54,5%	5
MA	Périgueux	18	4	3	7	38,9%	4
MA	Rochefort	2	1	0	1	50,0%	1
MA	Saintes	2	0	0	0	0,0%	0
MC	Saint-Martin-de-Ré	12	0	8	8	66,7%	0
MA	Tulle	3	2	0	2	66,7%	2
CP	Bordeaux Gradignan (qcpa)	61	30	11	41	67,2%	30
CP	Mont-de-Marsan (qcsl)	19	11	0	11	57,9%	11
CP	Poitiers-Vivonne (qcsl)	28	20	0	20	71,4%	20
<b>Ensemble de la DI de Bordeaux</b>		<b>202</b>	<b>88</b>	<b>23</b>	<b>111</b>	<b>55,0%</b>	<b>88</b>
MA	Auxerre	4	3	0	3	75,0%	3
MA	Belfort	10	5	0	5	50,0%	5
MA	Blois	9	5	0	5	55,6%	5
MA	Bourges	9	5	2	7	77,8%	5
CP	Châteauroux (qma)	10	5	1	6	60,0%	5
MA	Dijon	11	7	0	7	63,6%	7
MA	Lons-le-Saunier	9	9	0	9	100,0%	9
MA	Montbéliard	9	8	0	8	88,9%	8
MA	Nevers	6	3	1	4	66,7%	3
MA	Tours	16	19	2	21	131,3%	19
CP	Varennes-le-Grand (qma)	10	3	6	9	90,0%	3
MA	Vesoul	7	6	0	6	85,7%	6
CP	Orléans Saran (qcsl)	58	26	1	27	46,6%	26
CSL	Besançon	23	16	0	16	69,6%	16
CSL	Montargis	20	17	0	17	85,0%	17
<b>Ensemble de la DI de Dijon</b>		<b>211</b>	<b>137</b>	<b>13</b>	<b>150</b>	<b>71,1%</b>	<b>137</b>
MA	Amiens	0	0	0	0	-	0
MA	Arras	3	3	0	3	100,0%	3
MA	Béthune	10	1	0	1	10,0%	1
MA	Douai	12	6	0	6	50,0%	6
MA	Dunkerque	8	2	0	2	25,0%	2
MA	Valenciennes	16	6	0	6	37,5%	6
CP	Beauvais (qcsl)	29	21	0	21	72,4%	21
CP	Lille-Loos-Séquedin (qcsl)	60	26	1	27	45,0%	26
CP	Longuenesse (qcpa)	29	4	0	4	13,8%	4
CP	Longuenesse (qcsl)	49	5	0	5	10,2%	5
<b>Ensemble de la DI de Lille</b>		<b>216</b>	<b>74</b>	<b>1</b>	<b>75</b>	<b>34,7%</b>	<b>78</b>
MA	Aurillac	4	0	0	0	0,0%	0
MA	Bonneville	6	6	1	7	116,7%	6
MA	Chambéry	29	12	0	12	41,4%	12
MA	Le-Puy-en-Velay	4	1	0	1	25,0%	1
MA	Montluçon	3	2	0	2	66,7%	2
CP	Moulins Yzeure (qma)	8	1	0	1	12,5%	1
MA	Privas	4	2	0	2	50,0%	2
CP	Saint-Quentin-Fallavier (qma)	40	36	0	36	90,0%	36
CP	Bourg-en-Bresse (qcsl)	38	3	17	20	52,6%	3
CP	Grenoble (qcsl)	36	31	0	31	86,1%	31
CP	Riom (qcsl)	19	6	12	18	94,7%	6
CP	Saint Etienne-la-Talaudière (qcsl)	39	20	5	25	64,1%	20
CP	Villefranche-sur-Saône (qcsl)	38	10	1	11	28,9%	10
CSL	Lyon	116	74	0	74	63,8%	74
<b>Ensemble de la DI de Lyon</b>		<b>384</b>	<b>204</b>	<b>36</b>	<b>240</b>	<b>62,5%</b>	<b>204</b>
MA	Ajaccio	3	0	0	0	0,0%	0
CP	Borgo (qma)	5	1	0	1	20,0%	1
MA	Digne	3	3	0	3	100,0%	3
MA	Gap	6	4	0	4	66,7%	4
MA	Nice	48	20	0	20	41,7%	20
CP	Aix-Luyens (qcpa)	61	42	0	42	68,9%	42
CP	Avignon le Pontet (qcsl)	50	42	3	45	90,0%	42
CP	Marseille-Les-Baumettes (qcpa)	24	49	0	49	204,2%	49
CP	Toulon-la-Frède (qcsl)	39	35	2	37	94,9%	35
<b>Ensemble de la DI de Marseille</b>		<b>239</b>	<b>196</b>	<b>5</b>	<b>201</b>	<b>84,1%</b>	<b>196</b>
<b>Ensemble des établissements pénitentiaires</b>		<b>2834</b>	<b>1867</b>	<b>184</b>	<b>2051</b>	<b>72,4%</b>	<b>1 871</b>

\* Les places de semi-liberté recensées par le bureau MI1 ne distinguent pas les places de semi-liberté des placements extérieurs

\*\* Le taux d'occupation est calculé en rapportant l'ensemble des personnes hébergées en places de semi-liberté aux places de semi-liberté recensées par MI1 et en le multipliant par 100

Tableau 44b

**Condamnés écroués en centres autonomes de semi-liberté ou en établissement disposant de places de semi-liberté (partie 2)**
**Champ :** Métropole et Outre-Mer

**Effectif au :** 1er avril 2019

**Source :** DAP - SDME - Me5

Centres de semi-liberté ou établissements disposant de places de semi-liberté		Places théoriques de semi-liberté*	Personnes écrouées hébergées en places de semi-liberté			Taux d'occupation**	Total des condamnés semi-libres y compris ceux hébergés en établissement ne disposant pas de qSL
			Condamnés en semi-liberté	Nombre de personnes écrouées (hors condamnés en semi-liberté) occupant des places de semi-liberté	Ensemble des personnes écrouées hébergées en places de semi-liberté		
CP	Fresnes (qma)	4	1	0	1	25,0%	1
MA	Versailles	79	64	2	66	83,5%	64
CP	Bois d'Arcy (qesl)	60	41	4	45	75,0%	41
CP	Fresnes (qcpa)	76	100	0	100	131,6%	100
CP	Fresnes (qesl)	27	20	0	20	74,1%	20
CP	Meaux-Chauconin (qcpa)	32	40	0	40	125,0%	40
CP	Paris-La-Santé (qesl)	97	137	1	138	142,3%	137
CSL	Corbeil	80	96	0	96	120,0%	96
CSL	Gagny	48	73	2	75	156,3%	73
CSL	Melun	41	45	0	45	109,8%	45
<b>Ensemble de la DI de Paris</b>		<b>544</b>	<b>617</b>	<b>9</b>	<b>626</b>	<b>115,1%</b>	<b>617</b>
MA	Angers	38	13	1	14	36,8%	13
MA	Brest	12	8	3	11	91,7%	8
MA	Cherbourg	8	7	0	7	87,5%	7
MA	Coutances	8	1	1	2	25,0%	1
MA	Evreux	7	4	0	4	57,1%	4
MA	Fontenay-le-Comte	4	0	1	1	25,0%	0
MA	La Roche-sur-Yon	5	2	8	10	200,0%	2
CP	Le Havre (qma)	45	14	0	14	31,1%	14
MA	Le Mans-Croisettes	40	20	2	22	55,0%	20
CP	Lorient-Ploemeur (qma)	40	15	12	27	67,5%	15
CP	Rennes (qma)	4	0	0	0	0,0%	0
MA	Rouen	20	7	0	7	35,0%	7
MA	Saint Malo	14	6	0	6	42,9%	6
MA	Saint-Brieuc	13	3	0	3	23,1%	3
CD	Val-de-Reuil	20	0	3	3	15,0%	0
MA	Vannes	7	5	6	11	157,1%	5
CP	Alençon-Condé-sur-Sarthe (qcpa)	20	7	0	7	35,0%	7
CP	Caen (qesl)	48	17	0	17	35,4%	17
CP	Nantes (qesl)	36	19	1	20	55,6%	19
CP	Rennes-Verzin (qesl)	26	14	3	17	65,4%	14
<b>Ensemble de la DI de Rennes</b>		<b>415</b>	<b>162</b>	<b>41</b>	<b>203</b>	<b>48,9%</b>	<b>162</b>
MA	Bar-le-Duc	6	1	0	1	16,7%	1
MA	Châlons-en-Champagne	12	4	0	4	33,3%	4
MA	Charleville-Mézières	4	4	0	4	100,0%	4
MA	Chaumont	6	5	0	5	83,3%	5
MA	Colmar	12	2	4	6	50,0%	2
MA	Epinal	12	9	1	10	83,3%	9
MA	Mulhouse	32	23	9	32	100,0%	23
MA	Reims	42	21	0	21	50,0%	21
MA	Sarreguemines	11	6	2	8	72,7%	6
MA	Troyes	3	5	0	5	166,7%	5
CP	Metz-Queuleu (qcpa)	45	29	7	36	80,0%	29
CSL	Briey	25	20	1	21	84,0%	20
CSL	Maxéville	52	28	8	36	69,2%	28
CSL	Souffelweyersheim	53	37	0	37	69,8%	37
<b>Ensemble de la DI de Strasbourg</b>		<b>315</b>	<b>194</b>	<b>32</b>	<b>226</b>	<b>71,7%</b>	<b>194</b>
MA	Albi	8	5	0	5	62,5%	5
CP	Béziers (qma)	2	3	0	3	150,0%	3
MA	Carcassonne	4	2	0	2	50,0%	2
MA	Foix	6	2	0	2	33,3%	2
MA	Mende	2	1	0	1	50,0%	1
MA	Montauban	6	6	0	6	100,0%	6
MA	Nîmes	20	12	0	12	60,0%	12
CP	Perpignan (qma)	24	13	0	13	54,2%	13
MA	Rodez	10	10	0	10	100,0%	10
MA	Tarbes	10	1	0	1	10,0%	1
CP	Toulouse-Seysses (qesl)	50	36	0	36	72,0%	36
CP	Villeneuve-lès-Maguelone (qesl)	24	23	0	23	95,8%	23
<b>Ensemble de la DI de Toulouse</b>		<b>166</b>	<b>114</b>	<b>0</b>	<b>114</b>	<b>68,7%</b>	<b>114</b>
CP	Baie-Mahault (qma)	32	19	7	26	81,3%	19
MA	Basse-Terre	5	0	10	10	200,0%	0
CP	Ducos (qed)	18	11	0	11	61,1%	11
CP	Faa'a Nuutania (qma)	8	7	0	7	87,5%	7
CP	Nouméa (qma)	28	37	0	37	132,1%	37
CP	Remire-Montjoly (qma)	20	1	6	7	35,0%	1
CP	Saint-Denis (qma)	25	5	0	5	20,0%	5
MA	Saint-Pierre	6	1	1	2	33,3%	1
<b>Ensemble de la DI de Outre-mer</b>		<b>142</b>	<b>81</b>	<b>24</b>	<b>105</b>	<b>73,9%</b>	<b>81</b>
<b>Ensemble des établissements pénitentiaires</b>		<b>2834</b>	<b>1867</b>	<b>184</b>	<b>2051</b>	<b>72,4%</b>	<b>1871</b>

\* Les places de semi-liberté recensées par le bureau MI1 ne distinguent pas les places de semi-liberté des placements extérieurs

\*\* Le taux d'occupation est calculé en rapportant l'ensemble des personnes hébergées en places de semi-liberté aux places de semi-liberté recensées par MI1 et en le multipliant par 100





**Tableau 45**

**Répartition des personnes condamnées en aménagements de peines - hors LSC - par DI**

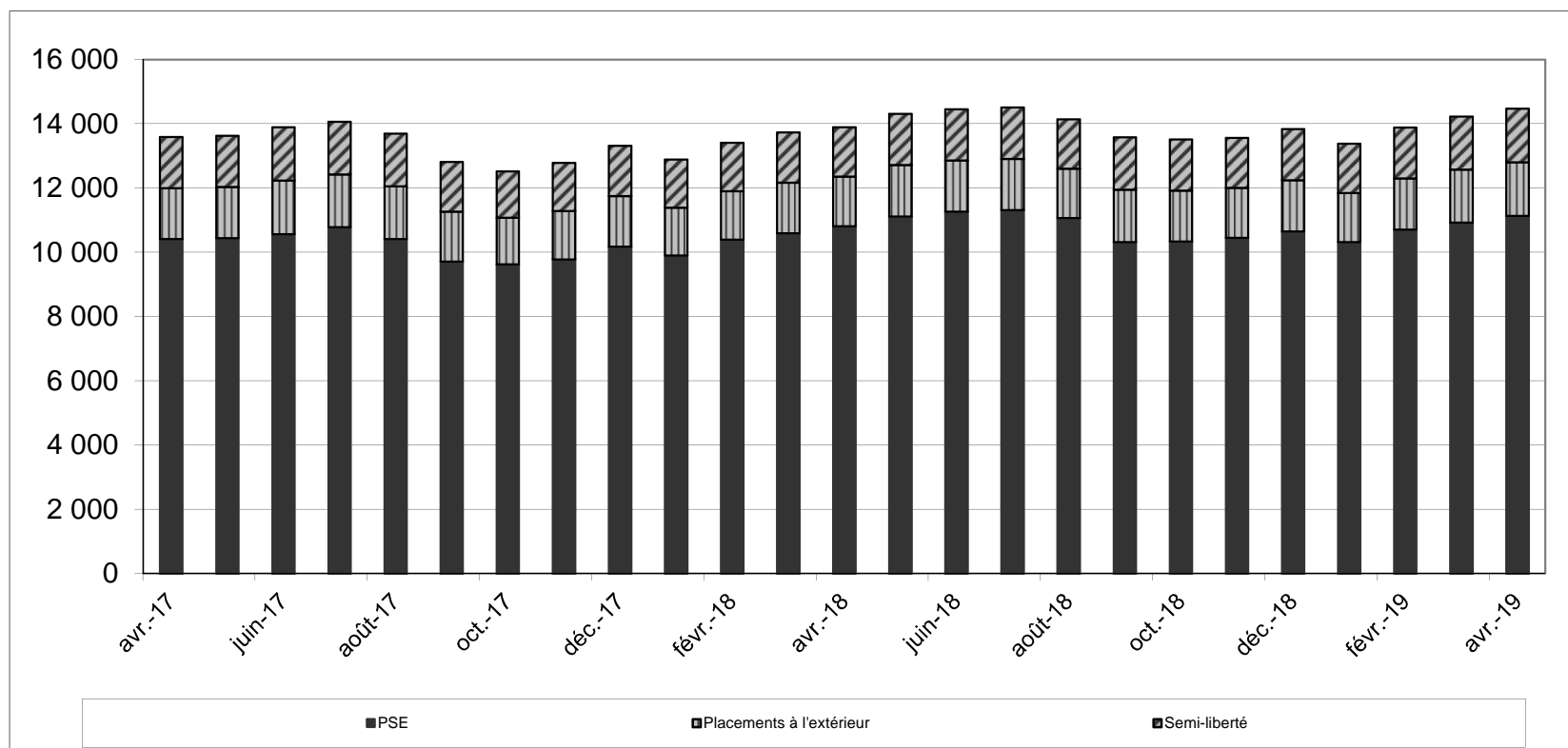
<i>Champ :</i>	Métropole et Outre-Mer
<i>Effectif au :</i>	1er avril 2019
<i>Source :</i>	DAP - SDME - Me5

	PSE (hors LSC)	PE		Semi-Liberté	Total aménagés	Total condamnés	%
		Hébergés	Non hébergés				
Bordeaux	623	71	39	75	808	4 750	17,0%
Dijon	880	12	19	119	1 030	4 547	22,7%
Lille	1 006	0	55	63	1 124	6 689	16,8%
Lyon	1 289	34	67	184	1 574	6 200	25,4%
Marseille	1 376	25	11	164	1 576	6 448	24,4%
Paris	2 140	21	140	544	2 845	11 300	25,2%
Rennes	1 269	11	70	161	1 511	7 817	19,3%
Strasbourg	1 083	21	72	181	1 357	5 712	23,8%
Toulouse	958	24	41	102	1 125	5 191	21,7%
<b>Métropole</b>	<b>10 624</b>	<b>219</b>	<b>514</b>	<b>1 593</b>	<b>12 950</b>	<b>58 654</b>	22,1%
Outre-Mer	522	103	87	73	785	4 381	17,9%
<b>France entière</b>	<b>11 146</b>	<b>322</b>	<b>601</b>	<b>1 666</b>	<b>13 735</b>	<b>63 035</b>	21,8%

**Tableau 46**

**Graphique d'évolution du nombre de condamnés en aménagement de peine au 1er jour de chaque mois, depuis 2 ans**

<i>Champ :</i>	Métropole et Outre-Mer
<i>Effectif au :</i>	1er avril 2019
<i>Source :</i>	DAP - SDME - Me5



**Tableau 47a**  
**Condamnés en aménagement de peine- hors LSC - (partie 1)**

Champ : Métropole et Outre-Mer

Effectif au : 1er avril 2019

Source : DAP - SDME - Me5

	PSE	PE		Semi-Liberté	Total aménagés	Total condamnés	%
		Hébergés	Non hébergés				
MA Agen	93	0	2	2	97	161	60,2%
MA Angoulême	18	0	2	3	23	113	20,4%
MA Bayonne	24	0	0	2	26	67	38,8%
MA Guéret	8	0	1	1	10	29	34,5%
MA Limoges	22	0	1	1	24	68	35,3%
MA Niort	49	0	4	0	53	112	47,3%
MA Pau	47	1	1	4	53	154	34,4%
MA Périgueux	37	2	7	4	50	116	43,1%
MA Rochefort	52	0	2	1	55	103	53,4%
MA Saintes	28	0	1	0	29	89	32,6%
MA Tulle	19	0	0	2	21	53	39,6%
CD Bédenac	0	0	0	0	0	168	0,0%
CD Eysses	0	13	0	0	13	278	4,7%
CD Mauzac	0	35	0	0	35	329	10,6%
CD Neuvic	0	0	0	0	0	378	0,0%
CD Uzerche	0	0	0	0	0	558	0,0%
MC Saint-Martin-de-Ré	0	8	0	0	8	328	2,4%
CP Bordeaux Gradignan	149	11	14	30	204	524	38,9%
CP Mont-de-Marsan	43	0	2	11	56	556	10,1%
CP Poitiers-Vivonne	33	1	2	14	50	566	8,8%
<b>Total Bordeaux</b>	<b>622</b>	<b>71</b>	<b>39</b>	<b>75</b>	<b>807</b>	<b>4 750</b>	<b>17,0%</b>
MA Auxerre	81	0	1	0	82	194	42,3%
MA Belfort	26	0	0	5	31	60	51,7%
MA Besançon	0	0	0	0	0	272	0,0%
MA Blois	55	0	1	5	61	122	50,0%
MA Bourges	41	2	1	4	48	124	38,7%
MA Dijon	65	0	1	6	72	225	32,0%
MA Lons-le-Saunier	48	0	0	9	57	81	70,4%
MA Montbéliard	43	0	0	5	48	80	60,0%
MA Nevers	29	0	4	1	34	109	31,2%
MA Tours	60	0	1	17	78	174	44,8%
MA Vesoul	60	0	4	4	68	114	59,6%
CSL Besançon	46	0	3	14	63	66	95,5%
CSL Montargis	37	0	0	17	54	54	100,0%
CD Châteaudun	66	0	1	0	67	615	10,9%
CD Joux-la-Ville	0	5	0	0	5	552	0,9%
MC Saint Maur	0	0	0	0	0	186	0,0%
CP Châteauroux	30	0	0	5	35	361	9,7%
CP Orléans Saran	90	1	2	24	117	655	17,9%
CP Varennes-le-Grand	103	4	0	3	110	503	21,9%
<b>Total Dijon</b>	<b>880</b>	<b>12</b>	<b>19</b>	<b>119</b>	<b>1 030</b>	<b>4 547</b>	<b>22,7%</b>
MA Amiens	134	0	20	3	157	506	31,0%
MA Arras	33	0	0	3	36	156	23,1%
MA Béthune	98	0	1	1	100	357	28,0%
MA Douai	64	0	4	6	74	485	15,3%
MA Dunkerque	48	0	5	2	55	144	38,2%
MA Valenciennes	81	0	3	3	87	283	30,7%
CD Bapaume	0	0	0	0	0	540	0,0%
EPM Quiévrechain	0	0	0	0	0	11	0,0%
CP Beauvais	160	0	2	13	175	622	28,1%
CP Châtea-Thierry	0	0	0	0	0	76	0,0%
CP Laon	79	0	12	0	91	490	18,6%
CP Liancourt	0	0	0	0	0	487	0,0%
CP Lille-Annoeullin	0	0	0	0	0	610	0,0%
CP Lille-Loos-Séquedin	187	0	7	23	217	736	29,5%
CP Longuenesse	77	0	0	9	86	670	12,8%
CP Maubeuge	54	0	1	0	55	410	13,4%
CP Vendin Le Vieil	0	0	0	0	0	106	0,0%
<b>Total Lille</b>	<b>1 015</b>	<b>0</b>	<b>55</b>	<b>63</b>	<b>1 133</b>	<b>6 689</b>	<b>16,9%</b>

**Tableau 47b**
**Condamnés bénéficiant d'un aménagement de peine- hors LSC - (partie 2)**
*Champ* : Métropole et Outre-Mer

*Effectif au* : 1er avril 2019

*Source* : DAP - SDME - Me5

	PSE	PE		Semi-Liberté	Total aménagés	Total condamnés	%
		Hébergés	Non hébergés				
MA Aurillac	12	0	1	0	13	49	26,5%
MA Bonneville	167	1	1	6	175	285	61,4%
MA Chambéry	43	0	0	12	55	104	52,9%
MA Le-Puy-en-Velay	28	0	0	0	28	62	45,2%
MA Lyon Corbas	327	0	20	0	347	841	41,3%
MA Montluçon	16	0	0	2	18	45	40,0%
MA Privas	60	0	0	1	61	103	59,2%
CSL Lyon	0	0	0	67	67	74	90,5%
CD Roanne	0	0	0	0	0	539	0,0%
EPM Rhône	0	0	0	0	0	6	0,0%
CP Aiton	33	0	0	0	33	438	7,5%
CP Bourg-en-Bresse	63	17	0	3	83	660	12,6%
CP Grenoble	113	0	33	28	174	407	42,8%
CP Moulins Yzeure	22	0	0	1	23	239	9,6%
CP Riom	72	10	3	6	91	481	18,9%
CP Saint Etienne-la-Talaudière	121	5	0	17	143	392	36,5%
CP Saint-Quentin-Fallavier	82	0	0	33	115	491	23,4%
CP Valence	81	0	7	0	88	433	20,3%
CP Villefranche-sur-Saône	48	1	2	8	59	551	10,7%
<b>Total Lyon</b>	<b>1 288</b>	<b>34</b>	<b>67</b>	<b>184</b>	<b>1 573</b>	<b>6 200</b>	<b>25,4%</b>
MA Ajaccio	66	0	0	0	66	103	64,1%
MA Digne	30	0	0	3	33	60	55,0%
CP Draguignan	99	8	0	0	107	495	21,6%
MA Gap	30	0	0	3	33	60	55,0%
MA Grasse	161	0	1	0	162	501	32,3%
MA Nice	146	0	0	18	164	408	40,2%
CD Casabianda	0	0	0	0	0	109	0,0%
CD Salon-de-Provence	0	0	0	0	0	623	0,0%
CD Tarascon	0	0	6	0	6	640	0,9%
EPM Marseille	0	0	0	0	0	9	0,0%
MC Arles	0	0	0	0	0	133	0,0%
CP Aix-Luynes	195	2	0	35	232	958	24,2%
CP Avignon le Pontet	126	2	1	40	169	664	25,5%
CP Borgo	52	0	0	1	53	187	28,3%
CP Marseille-Les-Baumettes	340	0	3	32	375	782	48,0%
CP Toulon-la-Farède	131	13	0	32	176	716	24,6%
<b>Total Marseille</b>	<b>1 376</b>	<b>25</b>	<b>11</b>	<b>164</b>	<b>1 576</b>	<b>6 448</b>	<b>24,4%</b>
MA Fleury-Mérogis	0	0	0	0	0	2 345	0,0%
MA Nanterre	204	0	6	0	210	730	28,8%
MA Osny-Pontoise	222	0	37	0	259	810	32,0%
MA Versailles	150	0	10	56	216	256	84,4%
MA Villepinte	0	0	0	0	0	535	0,0%
CSL Corbeil	249	0	4	90	343	355	96,6%
CSL Gagny	448	0	35	69	552	567	97,4%
CSL Melun	159	0	2	42	203	208	97,6%
CD Melun	0	0	0	0	0	291	0,0%
EPM Porcheville	0	0	0	0	0	5	0,0%
MC Poissy	0	0	0	0	0	194	0,0%
CP Bois d'Arcy	0	3	0	38	41	570	7,2%
CP Fresnes	350	18	3	87	458	2 102	21,8%
CP Meaux-Chauconin	106	0	13	36	155	853	18,2%
CP Paris-La-Santé	252	0	30	126	408	792	51,5%
CP Sud Francilien	0	0	0	0	0	687	0,0%
<b>Total Paris</b>	<b>2 140</b>	<b>21</b>	<b>140</b>	<b>544</b>	<b>2 845</b>	<b>11 300</b>	<b>25,2%</b>

**Tableau 47c**  
**Condamnés bénéficiant d'un aménagement de peine- hors LSC - (partie 3)**

Champ : Métropole et Outre-Mer

Effectif au : 1er avril 2019

Source : DAP - SDME - Me5

	PSE	PE		Semi-Liberté	Total aménagés	Total condamnés	%
		Hébergés	Non hébergés				
MA Angers	98	0	2	13	113	369	30,6%
MA Brest	119	0	5	8	132	403	32,8%
MA Caen	68	0	0	0	68	407	16,7%
MA Cherbourg	30	0	1	7	38	74	51,4%
MA Coutances	34	1	3	1	39	80	48,8%
MA Evreux	107	0	2	4	113	288	39,2%
MA Fontenay-le-Comte	21	0	0	0	21	84	25,0%
MA La Roche-sur-Yon	61	0	1	2	64	121	52,9%
MA Laval	35	0	4	0	39	106	36,8%
MA Le Mans-Croisettes	68	1	0	19	88	439	20,0%
MA Rouen	114	0	10	7	131	512	25,6%
MA Saint Malo	38	0	0	6	44	114	38,6%
MA Saint-Brieuc	67	0	0	3	70	186	37,6%
MA Vannes	22	0	0	5	27	78	34,6%
CD Argentan	18	1	0	0	19	561	3,4%
CD Val-de-Reuil	0	3	0	0	3	733	0,4%
EPM Orvault	0	0	1	0	1	9	11,1%
CP Alençon-Condé-sur-Sarthe	19	0	1	7	27	131	20,6%
CP Caen	4	1	6	17	28	403	6,9%
CP Le Havre	64	0	0	14	78	607	12,9%
CP Lorient-Ploemeur	52	1	12	15	80	256	31,3%
CP Nantes	107	0	14	19	140	933	15,0%
CP Rennes	7	0	4	0	11	188	5,9%
CP Rennes-Vezin	108	3	4	14	129	735	17,6%
<b>Total Rennes</b>	<b>1 261</b>	<b>11</b>	<b>70</b>	<b>161</b>	<b>1 503</b>	<b>7 817</b>	<b>19,2%</b>
MA Bar-le-Duc	52	0	0	1	53	105	50,5%
MA Châlons-en-Champagne	51	0	2	3	56	252	22,2%
MA Charleville-Mézières	55	0	0	4	59	94	62,8%
MA Chaumont	34	0	3	4	41	96	42,7%
MA Colmar	62	2	0	2	66	134	49,3%
MA Epinal	63	0	3	9	75	195	38,5%
MA Mulhouse	96	8	4	20	128	402	31,8%
MA Reims	63	0	8	19	90	159	56,6%
MA Sarreguemines	59	0	0	4	63	112	56,3%
MA Strasbourg	0	0	0	0	0	420	0,0%
MA Troyes	67	0	2	4	73	157	46,5%
CSL Briey	25	0	0	20	45	45	100,0%
CSL Maxéville	0	8	13	28	49	137	35,8%
CSL Souffelweyersheim	207	0	27	36	270	275	98,2%
CD Ecrouvès	0	0	0	0	0	241	0,0%
CD Montmédy	0	0	0	0	0	271	0,0%
CD Oermingen	0	1	0	0	1	220	0,5%
CD Saint-Mihiel	0	0	3	0	3	350	0,9%
CD Toul	0	0	0	0	0	401	0,0%
CD Villenauxe-la-Grande	0	0	0	0	0	326	0,0%
MC Clairvaux	0	0	0	0	0	67	0,0%
MC Ensisheim	0	0	0	0	0	179	0,0%
CP Metz-Queuleu	159	2	7	27	195	537	36,3%
CP Nancy Maxéville	87	0	0	0	87	537	16,2%
<b>Total Strasbourg</b>	<b>1 080</b>	<b>21</b>	<b>72</b>	<b>181</b>	<b>1 354</b>	<b>5 712</b>	<b>23,7%</b>
MA Albi	32	0	5	4	41	127	32,3%
MA Carcassonne	72	0	3	2	77	127	60,6%
MA Foix	8	0	4	1	13	77	16,9%
MA Mende	8	0	0	1	9	63	14,3%
MA Montauban	83	0	1	6	90	205	43,9%
MA Nîmes	149	1	3	11	164	403	40,7%
MA Rodez	31	0	1	8	40	137	29,2%
MA Tarbes	22	0	1	1	24	106	22,6%
CD Muret	0	3	12	0	15	591	2,5%
CD Saint-Sulpice-la-Pointe	0	8	0	0	8	92	8,7%
EPM Lavaur	0	0	1	0	1	6	16,7%
CP Béziers	77	0	0	3	80	863	9,3%
CP Lannemezan	0	4	0	0	4	124	3,2%
CP Perpignan	97	4	0	13	114	606	18,8%
CP Toulouse-Seysses	193	4	6	29	232	1 009	23,0%
CP Villeneuve-lès-Maguelone	186	0	4	23	213	655	32,5%
<b>Total Toulouse</b>	<b>958</b>	<b>24</b>	<b>41</b>	<b>102</b>	<b>1 125</b>	<b>5 191</b>	<b>21,7%</b>
MA Basse-Terre	27	0	1	0	28	184	15,2%
MA Mata Utu	0	0	0	0	0	0	-
MA Saint-Pierre	69	1	10	1	81	153	52,9%
CD Le Port	4	33	0	0	37	424	8,7%
CD Tatutu de Papeari	0	10	0	0	10	326	3,1%
CP Baie-Mahault	111	7	4	16	138	648	21,3%
CP Ducos	76	16	1	9	102	592	17,2%
CP Faa'a Nuutania	63	8	40	7	118	267	44,2%
CP Majicavo	12	2	2	0	16	143	11,2%
CP Nouméa	62	0	18	34	114	580	19,7%
CP Remire-Montjoly	39	6	2	1	48	638	7,5%
CP Saint-Denis	62	20	0	5	87	400	21,8%
CP Saint-Pierre-et-Miquelon	0	0	0	0	0	3	0,0%
MA Taiohae	0	0	0	0	0	3	0,0%
MA Uturoa-Raiatea	1	0	9	0	10	20	50,0%
<b>Total Outre-mer</b>	<b>526</b>	<b>103</b>	<b>87</b>	<b>73</b>	<b>789</b>	<b>4 381</b>	<b>18,0%</b>