



Statistique mensuelle des personnes écrouées et détenues en France

situation au 1er avril 2017

Direction de l'Administration Pénitentiaire

Bureau des statistiques et des études (SDME - Me5)

Sommaire

Page 2		Sommaire
Page 3		Sommaire (suite)
Page 4		Les chiffres du mois
Page 5	Tableau 1	Effectifs des personnes écrouées
Page 6	Tableau 2	Evolution mensuelle des personnes détenues sur deux années
Page 7	Tableau 3a	Courbe d'évolution mensuelle des personnes écrouées et détenues depuis 20 ans
Page 8	Tableau 3b	Courbe d'évolution mensuelle des personnes détenues depuis le 1er janvier 2015
Page 9	Tableau 3c	Courbe d'évolution mensuelle des personnes détenues selon la catégorie pénale depuis le 1er janvier 2015
Page 10	Tableau 4	Evolution mensuelle des personnes écrouées non hébergées depuis 2 ans
Page 11	Tableau 5	Courbe d'évolution mensuelle des personnes écrouées non hébergées depuis le 1er janvier 2015
Page 12	Tableau 6	Effectifs des personnes détenues et densité carcérale
Page 13	Tableau 7	Répartition des personnes écrouées par Direction interrégionale
Page 14	Tableau 8	Répartition des personnes détenues et densité carcérale par Direction Interrégionale
Page 15	Tableau 9	Répartition des personnes écrouées non hébergées par Direction Interrégionale
Page 16	Tableau 10	Densité carcérale selon le type d'établissement par Direction Interrégionale
Page 17	Tableau 11	Densité carcérale selon le type de place
Page 18	Tableau 12	Répartition des personnes détenues selon la catégorie pénale
Page 19	Tableau 13	Répartition des personnes détenues selon la catégorie pénale et par Direction Interrégionale
Page 20	Tableau 14	Répartition des personnes détenues par établissement, Direction Interrégionale de Bordeaux
Page 21	Tableau 15	Répartition des personnes détenues par établissement, Direction Interrégionale de Dijon
Page 22	Tableau 16	Répartition des personnes détenues par établissement, Direction Interrégionale de Lille
Page 23	Tableau 17	Répartition des personnes détenues par établissement, Direction Interrégionale de Lyon
Page 24	Tableau 18	Répartition des personnes détenues par établissement, Direction Interrégionale de Marseille
Page 25	Tableau 19	Répartition des personnes détenues par établissement, Direction Interrégionale de Paris
Page 26	Tableau 20	Répartition des personnes détenues par établissement, Direction Interrégionale de Rennes
Page 27	Tableau 21	Répartition des personnes détenues par établissement, Direction Interrégionale de Strasbourg
Page 28	Tableau 22	Répartition des personnes détenues par établissement, Direction Interrégionale de Toulouse
Page 29	Tableau 23	Répartition des personnes détenues par établissement, Mission Outre-Mer

Page 30	Tableau 24	Répartition des personnes détenues par sexe et par Direction Interrégionale
Page 31	Tableau 25	Répartition des mineurs écroués selon la catégorie pénale
Page 32	Tableau 26	Evolution mensuelle des mineurs écroués sur deux années
Page 33	Tableau 27	Courbe d'évolution mensuelle des mineurs écroués depuis le 1er janvier 2015
Page 34	Tableau 28	Effectifs des mineurs détenus
Page 35	Tableau 29	Répartition des mineurs détenus par établissement
Page 36	Tableau 30	Répartition des mineurs détenus par quartier d'établissement
Page 37	Tableau 31	Effectifs des femmes écrouées
Page 38	Tableau 32	Répartition des femmes écrouées selon la catégorie pénale
Page 39	Tableau 33	Femmes écrouées disposant d'un aménagement de peine ou d'une LSC
Page 40	Tableau 34	Evolution mensuelle des femmes écrouées depuis deux années
Page 41	Tableau 35	Courbe d'évolution mensuelle des femmes écrouées depuis le 1er janvier 2015
Page 42	Tableau 36	Répartition des femmes détenues par établissement
Page 43	Tableau 37	Répartition des femmes détenues par quartier d'établissement
Page 44	Tableau 38	Evolution du nombre de condamnés en aménagement de peine au 1er de chaque mois, hors LSC et hors SEFIP
Page 45	Tableau 39	Courbe d'évolution mensuelle du nombre de personnes condamnées
Page 46	Tableau 40	Evolution mensuelle par catégorie pénale des écroués détenus et non hébergés
Page 47	Tableau 41	Etablissements ou quartiers d'établissements** dont la densité carcérale est supérieure ou égale à 120%
Page 48	Tableau 42	Nombre de condamnés écroués en libération sous contrainte par DI
Page 49	Tableau 43	Evolution du nombre de condamnés écroués en libération sous contrainte (LSC) au 1er de chaque mois, par type
Page 50	Tableau 44a	Condamnés écroués en centres autonomes de semi-liberté ou en établissement disposant de places de semi-liberté (partie 1)
Page 51	Tableau 44b	Condamnés écroués en centres autonomes de semi-liberté ou en établissement disposant de places de semi-liberté (partie 2)
Page 52	Tableau 45	Répartition des personnes condamnées en aménagements de peines - hors LSC et hors SEFIP - par DI
Page 53	Tableau 46	Graphique d'évolution du nombre de condamnés en aménagement de peine au 1er jour de chaque mois, depuis 2 ans
Page 54	Tableau 47a	Condamnés en aménagement de peine- hors LSC et hors SEFIP - (partie 1)
Page 55	Tableau 47b	Condamnés bénéficiant d'un aménagement de peine- hors LSC et hors SEFIP - (partie 2)
Page 56	Tableau 47c	Condamnés bénéficiant d'un aménagement de peine- hors LSC et hors SEFIP - (partie 3)

Les chiffres du mois

1er avril 2017

Ensemble des personnes sous écrou

	01/04/2017	01/04/2016	Evolution annuelle (%)
Total	81 530	79 422	2,7%
Ecroués non détenus	11 300	11 061	2,2%
dont condamnés en placement sous surveillance électronique	10 722	10 500	2,1%
dont condamnés en placement extérieur non hébergés	578	561	3,0%
Ecroués détenus	70 230	68 361	2,7%
dont prévenus	20 450	19 306	5,9%
dont condamnés en semi-liberté	1 726	1 692	2,0%
dont condamnés en placement extérieur hébergés	376	379	-0,8%
dont condamnés hors semi-liberté et placement extérieur hébergé	47 678	46 984	1,5%
Nombre de places opérationnelles	58 670	58 659	0,0%
Nombre de Matelas au sol	1 883	1 645	14,5%

Etablissements selon la densité carcérale

pour plus de détails voir tableau 41 page 47

- 7 établissements ou quartiers ont une densité supérieure ou égale à 200 %,
- 42 établissements ou quartiers ont une densité supérieure ou égale à 150 et inférieure à 200 %,
- 48 établissements ou quartiers ont une densité supérieure ou égale à 120 et inférieure à 150 %,
- 32 établissements ou quartiers ont une densité supérieure ou égale à 100 et inférieure à 120 %,
- 126 établissements ou quartiers ont une densité inférieure à 100 %

Densité carcérale détaillée par type de place

Type d'établissement	Densité (%) (*)
MA et qMA (hors places mineurs)	145%
CD et qCD	91%
MC et qMC	72%
CPA et qCPA	67%
CSL et qCSL	71%
EPM et QM	74%
CNE et qCNE	74%
Ensemble	120%

q = quartier, pour plus de détails voir Tableau 11 Page 17

(*) voir tableau 6 page 12

Ensemble des personnes écrouées en aménagement de peine

	01/04/2017	01/04/2016	Evolution annuelle (%)
Total	12 938	12 671	2,1%
dont			
condamnés en semi-liberté	1 590	1 572	1,1%
condamnés en placement sous surveillance électronique (aménagement de peine)	10 417	10 187	2,3%
condamnés en placement extérieur	931	912	2,1%
<i>Part des aménagés sur l'ensemble des condamnés écroués (%)</i>	21,2	21,1	

Libérations sous contrainte sous écrou par type d'aménagement (hors LC)

	01/04/2017	01/04/2016	Evolution annuelle (%)
Total	464	461	0,7%
Dont			
condamnés en semi-liberté	136	120	13,3%
condamnés en placement sous surveillance électronique	305	313	-2,6%
condamnés en placement extérieur hébergés	4	8	-50,0%
condamnés en placement extérieur non hébergés	19	20	-5,0%

Tableau 1
Effectifs des personnes écrouées
(détenues ou non hébergées)

<i>Champ :</i>	Métropole et Outre-Mer
<i>Effectif au :</i>	1er avril 2017
<i>Source :</i>	DAP - SDME - Me5

	<i>Nombre de personnes écrouées détenues</i>	<i>Nombre de personnes écrouées non hébergées</i>	<i>Total</i>
<i>Métropole</i>	64 993	10 676	75 669
<i>Outre Mer</i>	5 237	624	5 861
<i>Ensemble des établissements pénitentiaires</i>	70 230	11 300	81 530

Tableau 2
Evolution mensuelle des personnes détenues sur deux années

Champ :	Métropole et Outre-Mer
Effectif au :	1er avril 2017
Source :	DAP - SDME - Me5

Situation au 1er du mois	Prévenus	Condamnés	Ensemble	Variation mensuelle (%)
<i>avril 2015</i>	17 100	49 661	66 761	0,5
<i>mai 2015</i>	17 580	49 387	66 967	0,3
<i>juin 2015</i>	17 660	49 014	66 674	-0,4
<i>juillet 2015</i>	17 602	49 262	66 864	0,3
<i>août 2015</i>	17 304	48 817	66 121	-1,1
<i>septembre 2015</i>	17 398	48 146	65 544	-0,9
<i>octobre 2015</i>	17 614	48 151	65 765	0,3
<i>novembre 2015</i>	18 388	47 810	66 198	0,7
<i>décembre 2015</i>	18 583	48 235	66 818	0,9
<i>janvier 2016</i>	18 158	48 520	66 678	-0,2
<i>février 2016</i>	18 915	48 447	67 362	1,0
<i>mars 2016</i>	18 897	48 683	67 580	0,3
<i>avril 2016</i>	19 306	49 055	68 361	1,2
<i>mai 2016</i>	19 628	49 057	68 685	0,5
<i>juin 2016</i>	19 547	48 995	68 542	-0,2
<i>juillet 2016</i>	20 035	49 340	69 375	1,2
<i>août 2016</i>	19 297	49 522	68 819	-0,8
<i>septembre 2016</i>	19 384	48 869	68 253	-0,8
<i>octobre 2016</i>	19 615	48 899	68 514	0,4
<i>novembre 2016</i>	19 851	48 709	68 560	0,1
<i>décembre 2016</i>	19 925	49 087	69 012	0,7
<i>janvier 2017</i>	19 498	48 934	68 432	-0,8
<i>février 2017</i>	20 176	48 901	69 077	0,9
<i>mars 2017</i>	20 273	49 157	69 430	0,5
<i>avril 2017</i>	20 450	49 780	70 230	1,2

Tableau 3-A
Courbe d'évolution mensuelle des personnes écrouées et détenues depuis 20 ans

Champ :	Métropole et Outre-Mer
Effectif au :	1er avril 2017
Source :	DAP - SDME - Me5

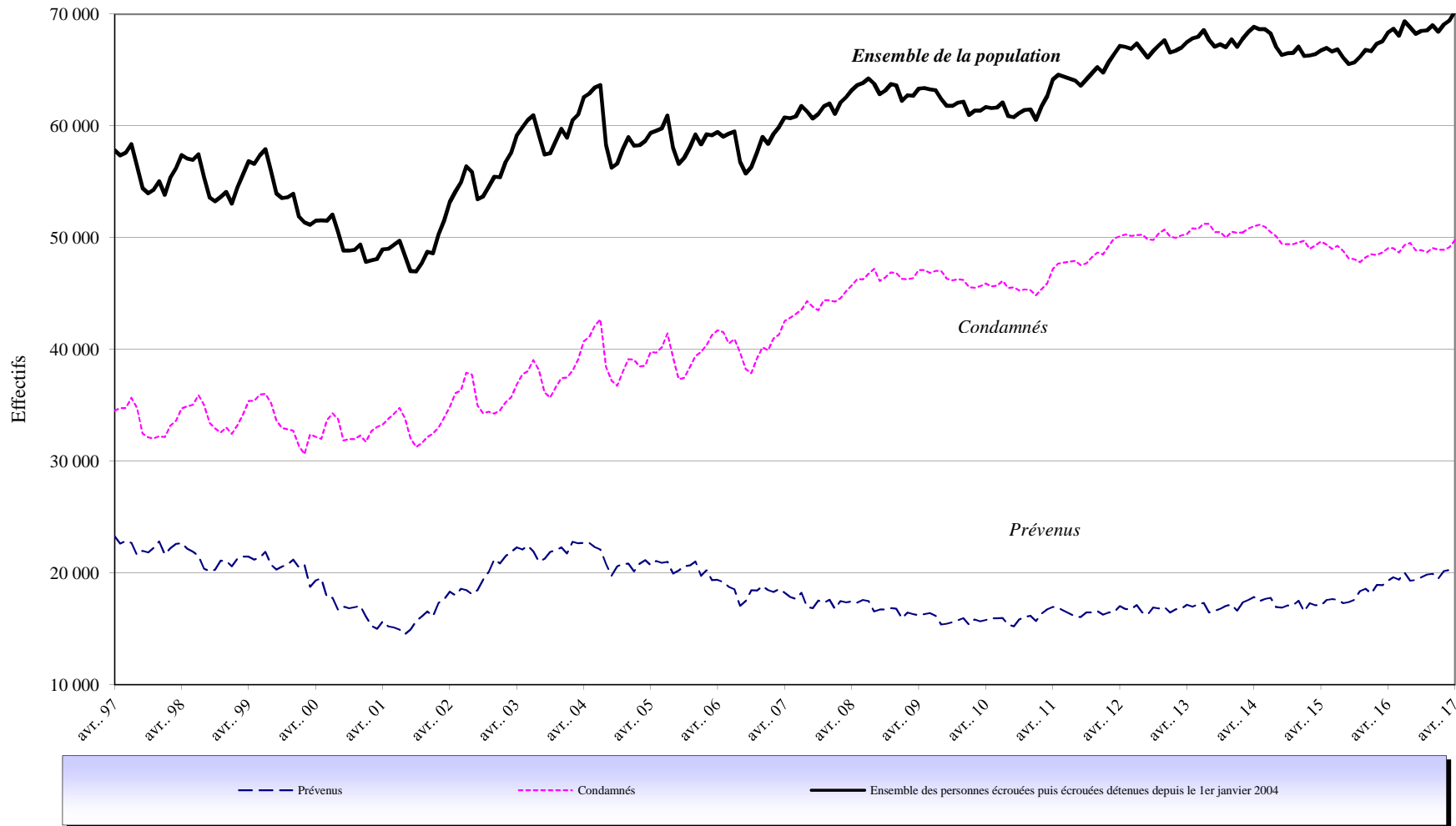


Tableau 3-B
Courbe d'évolution mensuelle des personnes détenues depuis le 1er janvier 2015

Champ :	Métropole et Outre-Mer
Effectif au :	1er avril 2017
Source :	DAP - SDME - Me5

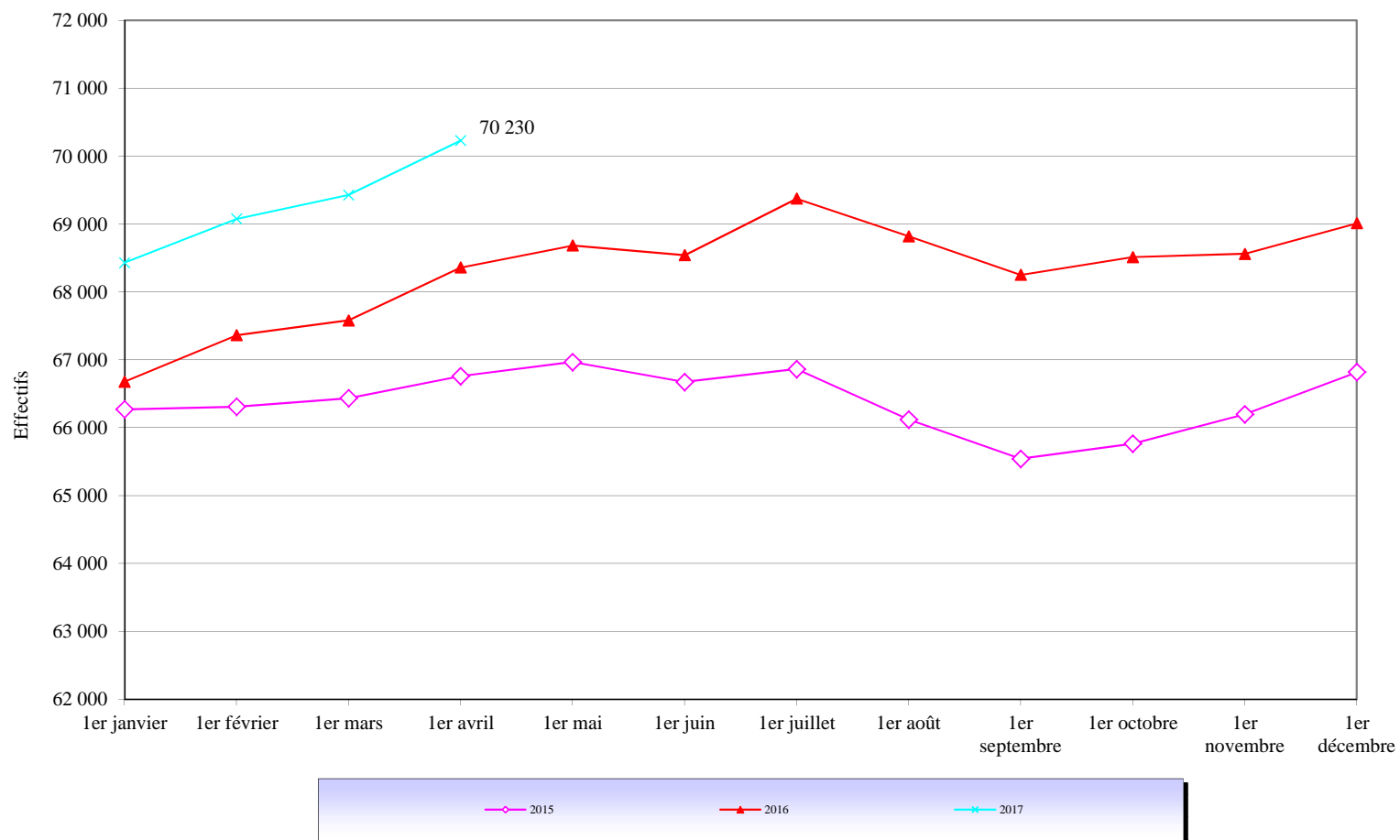
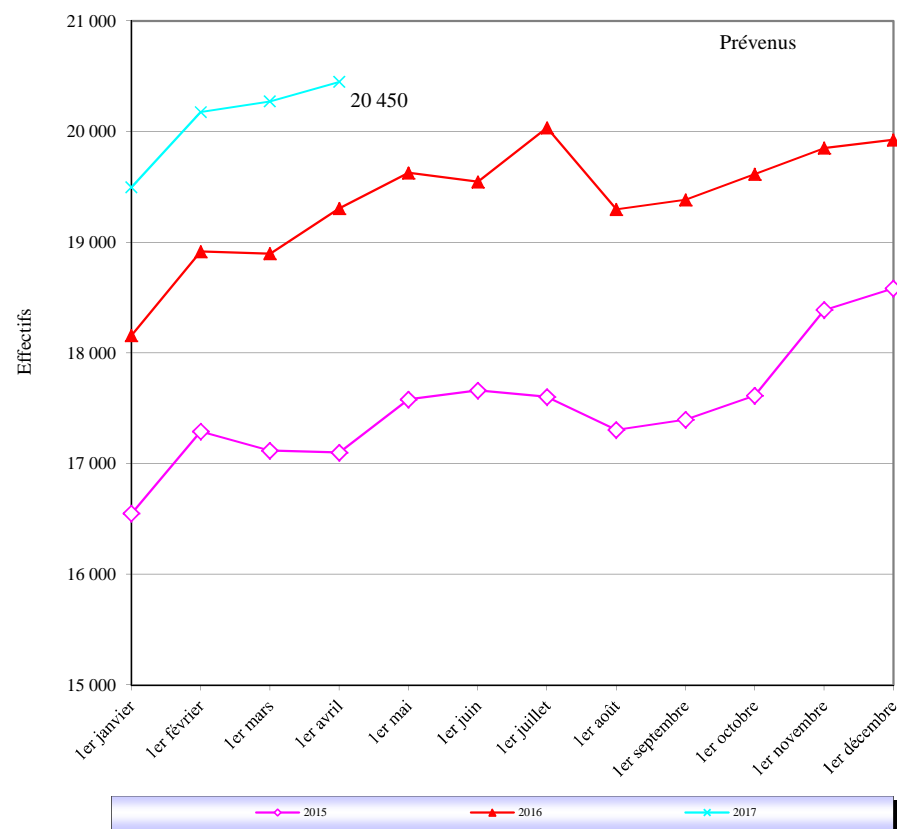


Tableau 3-C

Courbe d'évolution mensuelle des personnes détenues selon la catégorie pénale depuis le 1er janvier 2015

Champ :	Métropole et Outre-Mer
Effectif au :	1er avril 2017
Source :	DAP - SDME - Me5

Prévenus



Condamnés

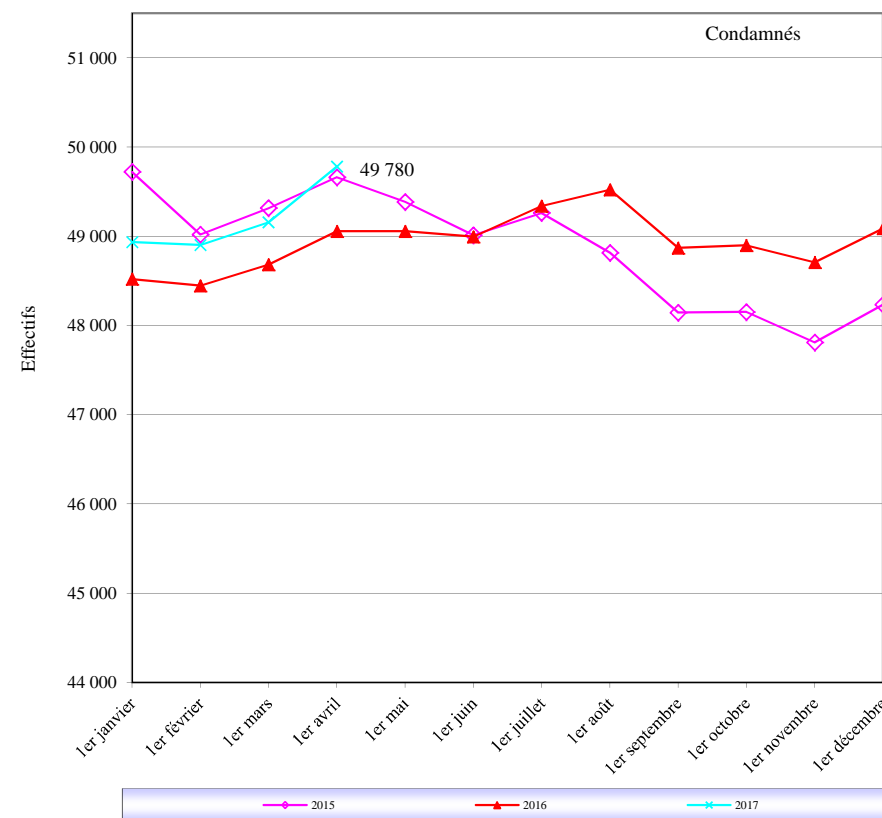


Tableau 4
Evolution mensuelle des personnes écrouées non hébergées depuis 2 ans

Champ :	Métropole et Outre-Mer
Effectif au :	1er avril 2017
Source :	DAP - SDME - Me5

Situation au 1er du mois	Nombre de personnes placées sous surveillance électronique				Nombre de personnes placées à l'extérieur, sans hébergement par l'AP		
	Total	Dont : Aménagement de peine	Dont: libération sous contrainte	Dont: Surveillance électronique de fin de peine	Total	Dont : Aménagement de peine	Dont: Libération sous contrainte
avril 2015	11079	10770	285	24	616	601	15
mai 2015	11142	10801	331	10	599	584	15
juin 2015	11006	10662	338	6	566	551	15
juillet 2015	11075	10692	377	6	553	533	20
août 2015	10705	10325	380	0	492	475	17
septembre 2015	9938	9555	383	0	526	512	14
octobre 2015	9784	9420	364	0	562	541	21
novembre 2015	9706	9350	356	0	561	544	17
décembre 2015	9882	9466	416	0	527	488	39
janvier 2016	9429	9081	348	0	494	455	39
février 2016	9851	9521	330	0	515	493	22
mars 2016	10187	9868	319	0	538	516	22
avril 2016	10500	10187	313	0	561	541	20
mai 2016	10571	10278	293	0	592	579	13
juin 2016	10758	10441	317	0	602	585	17
juillet 2016	10957	10642	315	0	573	560	13
août 2016	10654	10355	299	0	550	534	16
septembre 2016	9994	9712	282	0	520	503	17
octobre 2016	9989	9640	349	0	479	455	24
novembre 2016	9826	9484	342	0	528	513	15
décembre 2016	10043	9714	329	0	526	509	17
janvier 2017	9801	9505	296	0	563	541	22
février 2017	10227	9927	300	0	571	523	48
mars 2017	10520	10190	330	0	603	576	27
avril 2017	10722	10417	305	0	578	559	19

Tableau 5

Courbe d'évolution mensuelle des personnes écrouées non hébergées depuis le 1er janvier 2015

<i>Champ :</i>	Métropole et Outre-Mer
<i>Effectif au :</i>	1er avril 2017
<i>Source :</i>	DAP - SDME - Me5

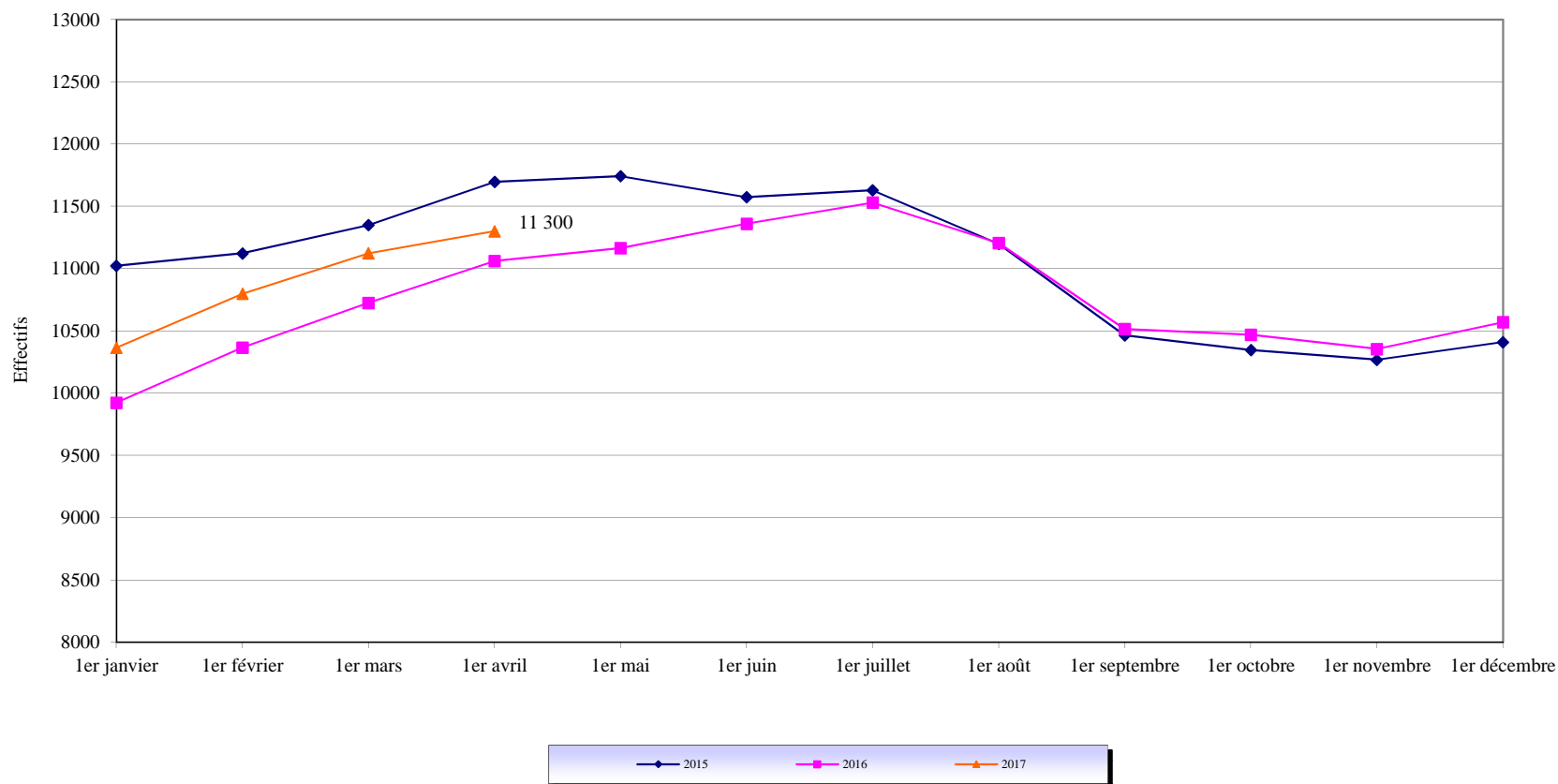


Tableau 6
Effectifs des personnes détenues et densité carcérale

Champ :	Métropole et Outre-Mer
Effectif au :	1er avril 2017
Source :	DAP - SDME - Me5
Capacités au :	1er avril 2017

(source DAP - SDMI - Mi1)

	Capacité norme circulaire	Capacité opérationnelle	Nombre de personnes écrouées détenues	Densité (%)
<i>Métropole</i>	56 007	54 605	64 993	119,0
<i>Outre Mer</i>	4 065	4 065	5 237	128,8
<i>Ensemble des établissements pénitentiaires</i>	60 072	58 670	70 230	119,7

Capacité norme circulaire : la circulaire A.P. 88.05G du 17 mai 1998 définit le mode de calcul de la capacité des établissements pénitentiaires.

Capacité opérationnelle : correspond au nombre de places effectivement disponibles dans les établissements pénitentiaires.

Densité carcérale : ce ratio s'obtient en rapportant le nombre de détenus présents à la capacité opérationnelle.

Tableau 7
Répartition des personnes écrouées par Direction interrégionale
(détenues ou non hébergées)

Champ :	Métropole et Outre-Mer
Effectif au :	1er avril 2017
Source :	DAP - SDME - Me5

	<i>Nombre de personnes écrouées détenues</i>	<i>Nombre de personnes écrouées non hébergées</i>
<i>Bordeaux</i>	4 900	680
<i>Dijon</i>	4 200	870
<i>Lille</i>	6 957	1 123
<i>Lyon</i>	6 322	1 320
<i>Marseille</i>	7 891	1 346
<i>Paris</i>	14 026	1 993
<i>Rennes</i>	8 416	1 364
<i>Strasbourg</i>	6 416	1 088
<i>Toulouse</i>	5 865	892
<i>Ensemble de la métropole</i>	<i>64 993</i>	<i>10 676</i>
<i>Outre Mer</i>	5 237	624
<i>Ensemble des établissements pénitentiaires</i>	<i>70 230</i>	<i>11 300</i>

Tableau 8
Répartition des personnes détenues et densité carcérale par Direction Interrégionale

Champ :	Métropole et Outre-Mer
Effectif au :	1er avril 2017
Source :	DAP - SDME - Me5
Capacités au :	1er avril 2017

(source DAP - SDMI - Mi1)

	<i>Capacité norme circulaire (*)</i>	<i>Capacité opérationnelle (*)</i>	<i>Nombre de personnes écrouées détenues</i>	<i>Densité (%) (*)</i>
<i>Bordeaux</i>	5 295	4 956	4 900	98,9
<i>Dijon</i>	4 369	3 916	4 200	107,3
<i>Lille</i>	6 500	6 443	6 957	108,0
<i>Lyon</i>	6 042	5 887	6 322	107,4
<i>Marseille</i>	6 184	6 142	7 891	128,5
<i>Paris</i>	9 252	9 208	14 026	152,3
<i>Rennes</i>	7 758	7 658	8 416	109,9
<i>Strasbourg</i>	6 038	5 974	6 416	107,4
<i>Toulouse</i>	4 569	4 421	5 865	132,7
<i>Ensemble de la métropole</i>	<i>56 007</i>	<i>54 605</i>	<i>64 993</i>	<i>119,0</i>
<i>Outre Mer</i>	4 065	4 065	5 237	128,8
<i>Ensemble des établissements pénitentiaires</i>	<i>60 072</i>	<i>58 670</i>	<i>70 230</i>	<i>119,7</i>

(*) voir Tableau 6 Page 12

Tableau 9**Répartition des personnes écrouées non hébergées par Direction Interrégionale**

<i>Champ :</i>	Métropole et Outre-Mer
<i>Effectif au :</i>	1er avril 2017
<i>Source :</i>	DAP - SDME - Me5

	<i>Nombre de personnes placées sous surveillance électronique en aménagement de peine ou LSC</i>	<i>Nombre de personnes placées à l'extérieur, sans hébergement en aménagement de peine ou LSC</i>	<i>Nombre de personnes écrouées non hébergées</i>
<i>Bordeaux</i>	651	29	680
<i>Dijon</i>	837	33	870
<i>Lille</i>	1 050	73	1 123
<i>Lyon</i>	1 251	69	1 320
<i>Marseille</i>	1 328	18	1 346
<i>Paris</i>	1 847	146	1 993
<i>Rennes</i>	1 309	55	1 364
<i>Strasbourg</i>	1 032	56	1 088
<i>Toulouse</i>	856	36	892
<i>Ensemble de la métropole</i>	<i>10 161</i>	<i>515</i>	<i>10 676</i>
Outre Mer	561	63	624
<i>Ensemble des établissements pénitentiaires</i>	<i>10 722</i>	<i>578</i>	<i>11 300</i>

Tableau 10
Densité carcérale selon le type d'établissement par Direction Interrégionale

Champ :	Métropole et Outre-Mer
Effectif au :	1er avril 2017
Source :	DAP - SDME - Me5
Capacités au :	1er avril 2017

(source DAP - SDMI - Mi1)

	<i>Densité Maisons d'Arrêt et Etablissement pour Mineurs (%)</i>	<i>Densité établissements pour peine (%) (**)</i>	<i>Densité totale (%) (*)</i>
<i>Bordeaux</i>	118,1%	84,6%	98,9%
<i>Dijon</i>	128,0%	87,4%	107,3%
<i>Lille</i>	131,2%	77,4%	108,0%
<i>Lyon</i>	117,7%	85,1%	107,4%
<i>Marseille</i>	150,0%	91,8%	128,5%
<i>Paris</i>	169,9%	92,8%	152,3%
<i>Rennes</i>	132,2%	83,9%	109,9%
<i>Strasbourg</i>	136,0%	81,9%	107,4%
<i>Toulouse</i>	158,7%	91,0%	132,7%
<i>Ensemble de la métropole</i>	<i>142,1%</i>	<i>85,5%</i>	<i>119,0%</i>
Outre mer	146,6%	109,4%	128,8%
<i>Ensemble des établissements pénitentiaires</i>	<i>142,4%</i>	<i>87,4%</i>	<i>119,7%</i>

(*) voir Tableau 6 Page 12

(**) MC, CD, CPA, qMC, qCD, qCPA et CSL autonomes.

Tableau 11
Densité carcérale selon le type de place

Champ :	Métropole et Outre-Mer
Effectif au :	1er avril 2017
Source :	DAP - SDME - Me5
Capacités au :	1er avril 2017

(source DAP - SDMI - Mi1)

Type d'établissement	Capacité opérationnelle (*)	Nombre de personnes détenues	Densité (%) (*)
MA et qMA (hors places mineurs)	33 331	48 230	144,7
CD et qCD	19 610	17 892	91,2
MC et qMC	2 385	1 712	71,8
CPA et qCPA	609	405	66,5
CSL et qCSL (**)	1 274	907	71,2
EPM et qM	1 144	851	74,4
CNE et qCNE	317	233	73,5
Ensemble	58 670	70 230	119,7

q = quartier

(*) voir Tableau 6 Page 12

(**) hors places de SL disponibles dans d'autres établissements (MA, qMA, qCD, MC)

Tableau 12
Répartition des personnes détenues selon la catégorie pénale

Champ :	Métropole et Outre-Mer
Effectif au :	1er avril 2017
Source :	DAP - SDME - Me5

Catégorie pénale actuelle	Métropole			Outre-Mer			Ensemble de la population écrouée détenue		
	Hommes	Femmes	Ensemble	Hommes	Femmes	Ensemble	Hommes	Femmes	Ensemble
Prévenus	18 287	888	19 175	1 219	56	1 275	19 506	944	20 450
Condamnés	44 518	1 300	45 818	3 827	135	3 962	48 345	1 435	49 780
Ensemble	62 805	2 188	64 993	5 046	191	5 237	67 851	2 379	70 230

Tableau 13**Répartition des personnes détenues selon la catégorie pénale et par Direction Interrégionale**

<i>Champ :</i>	Métropole et Outre-Mer
<i>Effectif au :</i>	1er avril 2017
<i>Source :</i>	DAP - SDME - Me5

	<i>Prévenus</i>	<i>Condamnés</i>	<i>Nombre de personnes écrouées détenues</i>	<i>Taux de prévenus (%)</i>
<i>Bordeaux</i>	1 240	3 660	4 900	25,3
<i>Dijon</i>	1 135	3 065	4 200	27,0
<i>Lille</i>	1 617	5 340	6 957	23,2
<i>Lyon</i>	1 807	4 515	6 322	28,6
<i>Marseille</i>	2 739	5 152	7 891	34,7
<i>Paris</i>	5 146	8 880	14 026	36,7
<i>Rennes</i>	2 013	6 403	8 416	23,9
<i>Strasbourg</i>	1 636	4 780	6 416	25,5
<i>Toulouse</i>	1 842	4 023	5 865	31,4
<i>Ensemble de la métropole</i>	<i>19 175</i>	<i>45 818</i>	<i>64 993</i>	<i>29,5</i>
<i>Outre Mer</i>	1 275	3 962	5 237	24,3
<i>Ensemble des établissements pénitentiaires</i>	<i>20 450</i>	<i>49 780</i>	<i>70 230</i>	<i>29,1</i>

Tableau 14**Répartition des personnes détenues par établissement****Direction Interrégionale de Bordeaux**

Effectif au :	1er avril 2017				
Source :	DAP - SDME - Me5				
Capacités au :	1er avril 2017				
	(source DAP - SDMI - Mi1)				
	Capacité norme circulaire	Capacité opérationnelle	Nombre de personnes écrouées détenues	Densité (%)	
MA Agen	145	145	152	104,8	
MA Angoulême	236	194	175	90,2	
MA Bayonne	75	75	100	133,3	
MA Guéret	37	29	31	106,9	
MA Limoges	83	83	116	139,8	
MA Niort	66	66	109	165,2	
MA Pau	255	250	178	71,2	
MA Périgueux	101	99	113	114,1	
MA Rochefort	52	52	86	165,4	
MA Saintes	85	85	124	145,9	
MA Tulle	47	47	59	125,5	
qMA Bordeaux Gradignan	354	350	614	175,4	
qMA Mont-de-Marsan	333	333	271	81,4	
qMA Poitiers-Vivonne	305	305	367	120,3	
Ensemble des Maisons d'Arrêt et qMA	2 174	2 113	2 495	118,1	
CD Bédenac	194	194	180	92,8	
CD Eysses	290	290	236	81,4	
CD Mauzac	369	369	324	87,8	
CD Neuvic	399	399	375	94,0	
CD Uzerche	594	590	514	87,1	
qCD Mont-de-Marsan	368	368	330	89,7	
qCD Poitiers-Vivonne	271	15	14	93,3	
MC Saint-Martin-de-Ré	478	460	348	75,7	
qCPA Bordeaux Gradignan	82	82	55	67,1	
qCPA Poitiers-Vivonne	27	27	1	3,7	
qCSL Mont-de-Marsan	19	19	10	52,6	
qCSL Poitiers-Vivonne	30	30	18	60,0	
Ensemble des établissements pour peine*	3 121	2 843	2 405	84,6	
Ensemble de la Direction Régionale	5 295	4 956	4 900	98,9	

q = quartier

*article D70 du code de procédure pénale

Tableau 15**Répartition des personnes détenues par établissement****Direction Interrégionale de Dijon***Effectif au :* 1er avril 2017*Source :* DAP - SDME - Me5*Capacités au :* 1er avril 2017

(source DAP - SDMI - Mi1)

		Capacité norme circulaire	Capacité opérationnelle	Nombre de personnes écrouées détenues	Densité (%)
MA	Auxerre	101	100	179	179,0
MA	Belfort	39	39	44	112,8
MA	Besançon	275	275	351	127,6
MA	Blois	114	110	138	125,5
MA	Bourges	116	116	124	106,9
MA	Dijon	186	186	257	138,2
MA	Lons-le-Saunier	39	39	66	169,2
MA	Montbéliard	41	41	62	151,2
MA	Nevers	118	118	102	86,4
MA	Tours	145	145	229	157,9
MA	Vesoul	50	50	67	134,0
qMA	Châteauroux	105	105	116	110,5
qMA	Orléans-Saran	531	394	437	110,9
qMA	Vareennes-le-Grand	193	193	275	142,5
Ensemble des Maisons d'Arrêt et qMA		2 053	1 911	2 447	128,0
CD	Châteaudun	597	597	559	93,6
CD	Joux-la-Ville	601	601	548	91,2
qCD	Châteauroux	270	253	239	94,5
qCD	Orléans-Saran	217	-	-	-
qCD	Vareennes-le-Grand	191	191	178	93,2
MC	Saint Maur	337	260	189	72,7
CSL	Besançon	23	23	11	47,8
CSL	Montargis	20	20	12	60,0
qCSL	Orléans-Saran	60	60	17	28,3
Ensemble des établissements pour peine*		2 316	2 005	1 753	87,4
Ensemble de la Direction Régionale		4 369	3 916	4 200	107,3

q = quartier

*article D70 du code de procédure pénale

Tableau 16
Répartition des personnes détenues par établissement

Direction Interrégionale de Lille

<i>Effectif au :</i>	1er avril 2017				
<i>Source :</i>	DAP - SDME - Me5				
<i>Capacités au :</i>	1er avril 2017				
	(source DAP - SDMI - Mi1)				
	Capacité norme circulaire	Capacité opérationnelle	Nombre de personnes écrouées détenues	Densité (%)	
MA Amiens	307	270	403	149,3	
MA Arras	209	209	206	98,6	
MA Béthune	180	180	351	195,0	
MA Douai	384	368	524	142,4	
MA Dunkerque	123	123	122	99,2	
MA Valenciennes	212	212	366	172,6	
qMA Beauvais	577	577	589	102,1	
qMA Laon	189	189	293	155,0	
qMA Liancourt	20	20	9	45,0	
qMA Lille-Annoeullin	477	477	483	101,3	
qMA Longuenesse	193	193	318	164,8	
qMA Maubeuge	201	201	228	113,4	
qMA Lille-Loos-Séquedin (Lille-Séquedin)	584	584	858	146,9	
Ensemble des Maisons d'Arrêt et qMA	3 656	3 603	4 750	131,8	
CD Bapaume	599	599	529	88,3	
qCD Château-Thierry	29	29	12	41,4	
qCD Laon	199	199	191	96,0	
qCD Liancourt	594	594	384	64,6	
qCD Lille-Annoeullin	209	209	190	90,9	
qCD Longuenesse	399	399	381	95,5	
qCD Maubeuge	199	199	187	94,0	
qCD Vendin Le Vieil	33	33	3	9,1	
qMC Château-Thierry	101	101	75	74,3	
qMC Vendin Le Vieil	203	203	89	43,8	
qCPA Longuenesse	96	96	46	47,9	
qCSL Beauvais	30	30	9	30,0	
qCSL Lille-Loos-Séquedin (Haubourdin)	60	60	25	41,7	
EPM Quiévrechain	60	59	55	93,2	
qCNE Lille-Loos-Séquedin	33	30	31	103,3	
Ensemble des établissements pour peine*	2 844	2 840	2 207	77,7	
Ensemble de la Direction Régionale	6 500	6 443	6 957	108,0	

q = quartier

*article D70 du code de procédure pénale

Tableau 17**Répartition des personnes détenues par établissement****Direction Interrégionale de Lyon****Effectif au :** 1er avril 2017**Source :** DAP - SDME - Me5**Capacités au :** 1er avril 2017

(source DAP - SDMI - Mi1)

	Capacité norme circulaire	Capacité opérationnelle	Nombre de personnes écrouées détenues	Densité (%)
MA Aurillac	72	72	55	76,4
MA Bonneville	187	187	215	115,0
MA Chambéry	93	93	132	141,9
MA Le-Puy-en-Velay	36	36	57	158,3
MA Lyon Corbas	688	688	945	137,4
MA Montluçon	21	21	35	166,7
MA Privas	62	62	78	125,8
qMA Aiton	219	219	312	142,5
qMA Bourg-en-Bresse	388	388	398	102,6
qMA Grenoble	232	232	360	155,2
qMA Moulins Yzeure	136	136	157	115,4
qMA Riom	384	384	283	73,7
qMA Saint Etienne-la-Talaudière	287	275	356	129,5
qMA Saint-Quentin-Fallavier	237	237	299	126,2
qMA Valence	344	344	372	108,1
qMA Villefranche-sur-Saône	599	599	646	107,8
Ensemble des Maisons d'Arrêt et qMA	3 985	3 973	4 700	118,3
CD Roanne	599	599	530	88,5
qCD Aiton	200	150	139	92,7
qCD Bourg-en-Bresse	300	300	269	89,7
qCD Riom	164	164	155	94,5
qCD Saint-Quentin-Fallavier	192	192	182	94,8
qMC Moulins Yzeure	123	105	94	89,5
qMC Valence	128	63	45	71,4
CSL Lyon	116	116	75	64,7
qCSL Bourg-en-Bresse	40	40	27	67,5
qCSL Grenoble	36	36	26	72,2
qCSL Riom	20	20	17	85,0
qCSL Saint Etienne-la-Talaudière	40	40	22	55,0
qCSL Villefranche-sur-Saône	39	39	6	15,4
EPM Rhône	60	50	35	70,0
Ensemble des établissements pour peine*	2 057	1 914	1 622	84,7
Ensemble de la Direction Régionale	6 042	5 887	6 322	107,4

q = quartier

*article D70 du code de procédure pénale

Tableau 18

Répartition des personnes détenues par établissement

Direction Interrégionale de Marseille

Effectif au :	1er avril 2017			
Source :	DAP - SDME - Me5			
Capacités au :	1er avril 2017			
	(source DAP - SDMI - Mi1)			
	Capacité norme circulaire	Capacité opérationnelle	Nombre de personnes écrouées détenues	Densité (%)
MA Ajaccio	53	53	60	113,2
MA Digne	35	35	42	120,0
MA Gap	37	37	36	97,3
MA Grasse	574	574	702	122,3
MA Nice	363	363	695	191,5
qMA Aix-Luynes	586	586	934	159,4
qMA Avignon le Pontet	394	394	617	156,6
qMA Borgo	183	183	210	114,8
qMA Marseille-Les-Baumettes	1 196	1 196	1 740	145,5
qMA Toulon-la-Farlède	394	394	727	184,5
Ensemble des Maisons d'Arrêt et qMA	3 815	3 815	5 763	151,1
CD Casabianda	194	194	119	61,3
CD Salon-de-Provence	650	650	644	99,1
CD Tarascon	651	650	637	98,0
qCD Avignon le Pontet	180	180	174	96,7
qCD Borgo	48	48	38	79,2
qCD Marseille-Les-Baumettes	38	-	-	-
qCD Toulon-la-Farlède	191	191	187	97,9
MC Arles	160	157	133	84,7
qCPA Aix-Luynes	82	82	39	47,6
qCPA Marseille-Les-Baumettes	24	24	34	141,7
qCSL Avignon le Pontet	51	51	47	92,2
qCSL Toulon-la-Farlède	41	41	29	70,7
EPM Marseille	59	59	47	79,7
Ensemble des établissements pour peine*	2 369	2 327	2 128	91,4
Ensemble de la Direction Régionale	6 184	6 142	7 891	128,5

q = quartier

*article D70 du code de procédure pénale

Tableau 19
Répartition des personnes détenues par établissement

Direction Interrégionale de Paris

<i>Effectif au :</i>	1er avril 2017			
<i>Source :</i>	DAP - SDME - Me5			
<i>Capacités au :</i>	1er avril 2017			
	(source DAP - SDMI - Mi1)			
	Capacité norme circulaire	Capacité opérationnelle	Nombre de personnes écrouées détenues	Densité (%)
MA Fleury-Mérogis	2 857	2 857	4 446	155,6
MA Nanterre	592	592	1 107	187,0
MA Osny-Pontoise	579	579	955	164,9
MA Versailles	138	138	153	110,9
MA Villepinte	583	583	1 115	191,3
qMA Bois d'Arcy	588	588	1 000	170,1
qMA Fresnes (**)	1 324	1 324	2 511	189,7
qMA Meaux-Chauconin	385	385	729	189,4
Ensemble des Maisons d'Arrêt et qMA	7 046	7 046	12 016	170,5
CD Melun	310	308	293	95,1
qCD Meaux-Chauconin	192	192	183	95,3
qCD Sud Francilien	537	537	479	89,2
MC Poissy	287	245	223	91,0
qMC Sud Francilien	28	28	23	82,1
qCPA Fresnes (Villejuif)	116	116	128	110,3
qCPA Meaux-Chauconin	60	60	48	80,0
CSL Corbeil	77	77	72	93,5
CSL Gagny	48	48	105	218,8
CSL Melun	43	43	41	95,3
CSL Paris-La-Santé	74	74	93	125,7
qCSL Bois d'Arcy	60	60	46	76,7
qCSL Fresnes (Villejuif)	27	27	15	55,6
EPM Porcheville	60	60	59	98,3
qCNE Fresnes (**)	56	56	44	78,6
qCNE Sud Francilien	231	231	158	68,4
Ensemble des établissements pour peine*	2 206	2 162	2 010	93,0
Ensemble de la Direction Régionale	9 252	9 208	14 026	152,3

q = quartier

*article D70 du code de procédure pénale

** y compris l'E.P.S.N

Tableau 20**Répartition des personnes détenues par établissement****Direction Interrégionale de Rennes***Effectif au :* 1er avril 2017*Source :* DAP - SDME - Me5

(source DAP - SDMI - Mi1)

	Capacité norme circulaire	Capacité opérationnelle	Nombre de personnes écrouées détenues	Densité (%)
MA Angers	266	266	386	145,1
MA Brest	254	254	373	146,9
MA Caen	269	269	447	166,2
MA Cherbourg	46	46	59	128,3
MA Coutances	48	48	78	162,5
MA Evreux	162	162	294	181,5
MA Fontenay-le-Comte	39	39	81	207,7
MA La Roche-sur-Yon	39	39	67	171,8
MA Laval	71	71	111	156,3
MA Le Mans-Croisettes	399	399	518	129,8
MA Rouen	649	649	594	91,5
MA Saint Malo	92	92	135	146,7
MA Saint-Brieuc	85	85	158	185,9
MA Vannes	52	52	81	155,8
qMA Caen	6	6	3	50,0
qMA Le Havre	298	297	301	101,3
qMA Lorient-Ploemeur	187	187	260	139,0
qMA Nantes	570	570	711	124,7
qMA Rennes	57	57	69	121,1
qMA Rennes-Vezin	477	477	679	142,3
Ensemble des Maisons d'Arrêt et qMA	4 066	4 065	5 405	133,0
CD Argentan	638	638	548	85,9
CD Val-de-Reuil	819	780	745	95,5
qCD Caen	434	425	340	80,0
qCD Le Havre	392	391	327	83,6
qCD Lorient-Ploemeur	40	40	37	92,5
qCD Nantes	510	464	451	97,2
qCD Rennes	231	231	141	61,0
qCD Rennes-Vezin	209	209	202	96,7
qMC Alençon-Condé-sur-Sarthe	203	203	111	54,7
qCPA Alençon-Condé-sur-Sarthe	45	45	11	24,4
qCSL Caen	50	50	22	44,0
qCSL Nantes	36	36	14	38,9
qCSL Rennes-Vezin	26	26	20	76,9
EPM Orvault	59	55	42	76,4
Ensemble des établissements pour peine*	3 692	3 593	3 011	83,8
Ensemble de la Direction Régionale	7 758	7 658	8 416	109,9

q = quartier

*article D70 du code de procédure pénale

Tableau 21

Répartition des personnes détenues par établissement

Direction Interrégionale de Strasbourg

<i>Effectif au :</i>	1er avril 2017			
<i>Source :</i>	DAP - SDME - Me5			
<i>Capacités au :</i>	1er avril 2017			
	(source DAP - SDMI - Mi1)			
	Capacité norme circulaire	Capacité opérationnelle	Nombre de personnes écrouées détenues	Densité (%)
MA Bar-le-Duc	80	80	90	112,5
MA Châlons-en-Champagne	313	313	315	100,6
MA Charleville-Mézières	59	59	61	103,4
MA Chaumont	78	78	107	137,2
MA Colmar	120	120	172	143,3
MA Epinal	294	294	286	97,3
MA Mulhouse	278	278	442	159,0
MA Reims	154	154	163	105,8
MA Sarreguemines	71	67	108	161,2
MA Strasbourg	445	445	648	145,6
MA Troyes	114	114	157	137,7
qMA Metz-Queuleu	404	364	634	174,2
qMA Nancy Maxéville	453	453	650	143,5
Ensemble des Maisons d'Arrêt et qMA	2 863	2 819	3 833	136,0
CD Ecrouves	269	269	239	88,8
CD Montmédy	343	343	322	93,9
CD Oermingen	268	263	228	86,7
CD Saint-Mihiel	400	400	369	92,3
CD Toul	427	427	393	92,0
CD Villenauxe-la-Grande	606	606	437	72,1
qCD Nancy Maxéville	240	240	225	93,8
MC Clairvaux	198	198	67	33,8
MC Ensisheim	215	200	191	95,5
qCPA Metz-Queuleu	77	77	43	55,8
CSL Briey	25	25	14	56,0
CSL Maxéville	54	54	24	44,4
CSL Souffelweyersheim	53	53	31	58,5
Ensemble des établissements pour peine*	3 175	3 155	2 583	81,9
Ensemble de la Direction Régionale	6 038	5 974	6 416	107,4

q = quartier

*article D70 du code de procédure pénale

Tableau 22

Répartition des personnes détenues par établissement

Direction Interrégionale de Toulouse

<i>Effectif au :</i>	1er avril 2017
<i>Source :</i>	DAP - SDME - Me5
<i>Capacités au :</i>	1er avril 2017

(source DAP - SDMI - Mi1)

	Capacité norme circulaire	Capacité opérationnelle	Nombre de personnes écrouées détenues	Densité (%)
MA Albi	105	105	150	142,9
MA Carcassonne	64	64	127	198,4
MA Foix	66	64	112	175,0
MA Mende	49	49	67	136,7
MA Montauban	144	144	213	147,9
MA Nîmes	200	200	436	218,0
MA Rodez	99	99	118	119,2
MA Tarbes	72	72	115	159,7
qMA Béziers	416	416	577	138,7
qMA Perpignan	196	196	400	204,1
qMA Toulouse-Seysses	655	655	1 084	165,5
qMA Villeneuve-lès-Maguelone	599	599	873	145,7
Ensemble des Maisons d'Arrêt et qMA	2 665	2 663	4 272	160,4
CD Muret	660	623	560	89,9
CD Saint-Sulpice-la-Pointe	102	102	81	79,4
qCD Béziers	393	393	387	98,5
qCD Lannemezan	20	10	5	50,0
qCD Perpignan	333	333	330	99,1
qMC Lannemezan	212	162	124	76,5
qCSL Toulouse-Seysses	101	52	35	67,3
qCSL Villeneuve-lès-Maguelone	24	24	24	100,0
EPM Lavaur	59	59	47	79,7
Ensemble des établissements pour peine*	1 904	1 758	1 593	90,6
Ensemble de la Direction Régionale	4 569	4 421	5 865	132,7

q = quartier

*article D70 du code de procédure pénale

Tableau 23
Répartition des personnes détenues par établissement

Mission Outre-Mer

Effectif au :		1er avril 2017					
Source :		DAP - SDME - Me5					
Capacités au :		1er avril 2017					
		(source DAP - SDMI - Mi1)					
			Capacité norme circulaire	Capacité opérationnelle	Nombre de personnes écrouées détenues	Densité (%)	
MA et qMA <i>ANTILLES ET GUYANE</i>	MA	Basse-Terre	130	130	224	172,3	
	qMA	Baie-Mahault	265	265	538	203,0	
	qMA	Ducos	371	371	513	138,3	
	qMA	Guyane (Remiré Montjoly)	293	293	564	192,5	
<i>OCEANS INDIEN ET PACIFIQUE et Saint Pierre et Miquelon</i>	MA	Saint-Pierre	115	115	142	123,5	
	qMA	Saint-Denis	558	558	568	101,8	
	qMA	Saint-Pierre-et-Miquelon	7	7	1	14,3	
	qMA	Majicavo	145	145	181	124,8	
	MA	Mata Utu	3	3	5	166,7	
	qMA	Faa'a Nuutania	54	54	132	244,4	
	qMA	Nouméa	184	184	247	134,2	
	Ensemble des Maisons d'Arrêt et qMA			2 125	2 125	3 115	146,6
Etablissements et quartiers pour peine <i>ANTILLES ET GUYANE</i>	qCD	Baie-Mahault	238	238	227	95,4	
	qCD	Ducos	367	367	418	113,9	
	qCD	Guyane (Remiré Montjoly)	320	320	329	102,8	
	CD	Le Port (Plaine les Galets)	507	507	437	86,2	
	qCD	Saint-Denis	17	17	17	100,0	
	<i>OCEANS INDIEN ET PACIFIQUE et Saint Pierre et Miquelon</i>	qCD	Saint-Pierre-et-Miquelon	4	4	2	50,0
		qCD	Majicavo	133	133	140	105,3
		CD	Taiohae	5	5	3	60,0
		CD	Uturoa-Raiatea	20	20	8	40,0
		qCD	Faa'a Nuutania	111	111	257	231,5
		qCD	Nouméa	218	218	284	130,3
		Ensemble des établissements pour peine*			1 940	1 940	2 122
	Ensemble de la Direction Régionale			4 065	4 065	5 237	128,8

q = quartier

*article D70 du code de procédure pénale

Tableau 24**Répartition des personnes détenues par sexe et par Direction Interrégionale**

<i>Champ :</i>	Métropole et Outre-Mer
<i>Effectif au :</i>	1er avril 2017
<i>Source :</i>	DAP - SDME - Me5

	<i>Hommes</i>	<i>Femmes</i>	<i>Nombre de personnes écrouées détenues</i>	<i>Taux de féminité (%)</i>
<i>Bordeaux</i>	4 755	145	4 900	3,0
<i>Dijon</i>	4 043	157	4 200	3,7
<i>Lille</i>	6 727	230	6 957	3,3
<i>Lyon</i>	6 093	229	6 322	3,6
<i>Marseille</i>	7 694	197	7 891	2,5
<i>Paris</i>	13 504	522	14 026	3,7
<i>Rennes</i>	8 076	340	8 416	4,0
<i>Strasbourg</i>	6 243	173	6 416	2,7
<i>Toulouse</i>	5 670	195	5 865	3,3
<i>Ensemble de la métropole</i>	<i>62 805</i>	<i>2 188</i>	<i>64 993</i>	<i>3,4</i>
<i>Outre Mer</i>	5 046	191	5 237	3,6
<i>Ensemble des établissements pénitentiaires</i>	<i>67 851</i>	<i>2 379</i>	<i>70 230</i>	<i>3,4</i>

Tableau 25
Répartition des mineurs écroués selon la catégorie pénale

Champ :	Métropole et Outre-Mer
Effectif au :	1er avril 2017
Source :	DAP - SDME - Me5

	Métropole		Outre-Mer		Ensemble	
	Effectifs	%	Effectifs	%	Effectifs	%
Prévenus	595	78,1	71	74,0	666	77,6
Condamnés*	167	21,9	25	26,0	192	22,4
Ensemble	762	100,0	96	100,0	858	100,0

* dont mineurs écroués NON détenus 9

Tableau 26

Evolution mensuelle des mineurs écroués sur deux années

Champ :	Métropole et Outre-Mer
Effectif au :	1er avril 2017
Source :	DAP - SDME - Me5

<i>Situation au 1er du mois</i>	<i>Prévenus</i>	<i>Condamnés</i>	<i>Ensemble</i>	<i>Variation mensuelle (%)</i>
<i>avril 2015</i>	518	241	759	4,1%
<i>mai 2015</i>	520	251	771	1,6%
<i>juin 2015</i>	536	266	802	4,0%
<i>juillet 2015</i>	532	248	780	-2,7%
<i>août 2015</i>	507	236	743	-4,7%
<i>septembre 2015</i>	513	225	738	-0,7%
<i>octobre 2015</i>	496	196	692	-6,2%
<i>novembre 2015</i>	496	185	681	-1,6%
<i>décembre 2015</i>	511	214	725	6,5%
<i>janvier 2016</i>	494	221	715	-1,4%
<i>février 2016</i>	500	222	722	1,0%
<i>mars 2016</i>	540	234	774	7,2%
<i>avril 2016</i>	549	254	803	3,7%
<i>mai 2016</i>	531	230	761	-5,2%
<i>juin 2016</i>	551	232	783	2,9%
<i>juillet 2016</i>	545	217	762	-2,7%
<i>août 2016</i>	550	209	759	-0,4%
<i>septembre 2016</i>	545	183	728	-4,1%
<i>octobre 2016</i>	544	185	729	0,1%
<i>novembre 2016</i>	533	203	736	1,0%
<i>décembre 2016</i>	556	196	752	2,2%
<i>janvier 2017</i>	574	195	769	2,3%
<i>février 2017</i>	611	173	784	2,0%
<i>mars 2017</i>	609	188	797	1,7%
<i>avril 2017</i>	666	192	858	7,7%

Tableau 27

Courbe d'évolution mensuelle des mineurs écroués depuis le 1er janvier 2015

Champ :	Métropole et Outre-Mer
Effectif au :	1er avril 2017
Source :	DAP - SDME - Me5

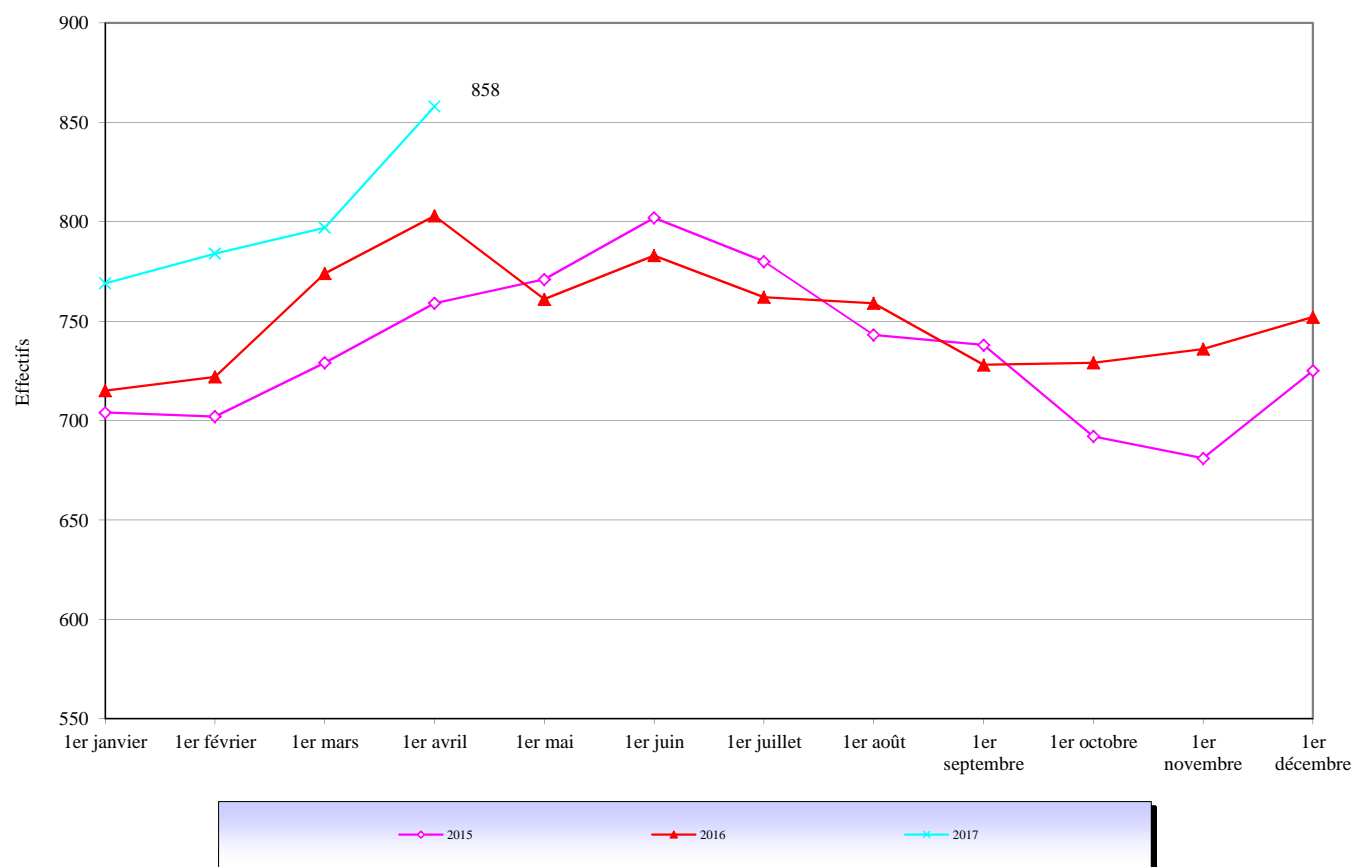


Tableau 28
Effectifs des mineurs détenus

<i>Champ :</i>	Métropole et Outre-Mer
<i>Effectif au :</i>	1er avril 2017
<i>Source :</i>	DAP - SDME - Me5

	Nombre de mineurs détenus	<i>Nombre de personnes écrouées détenues</i>	Proportion de mineurs écroués détenus (%)
Métropole	753	64 993	1,2
Outre Mer	96	5 237	1,8
<i>Ensemble</i>	849	70 230	1,2

Tableau 29
Répartition des mineurs détenus par établissement

<i>Champ :</i> Métropole et Outre-Mer				
<i>Effectif au :</i> 1er avril 2017				
<i>Source :</i> DAP - SDME - Me5				
Etablissement	Nombre de mineurs écroués détenus	Nombre de jeunes majeurs occupant des places mineurs	Nombre de places mineurs (source SDMI - Mi1)	Taux d'occupation des places mineurs
CP Bordeaux Gradignan	15	0	23	65%
MA Angoulême	7	0	9	78%
MA Limoges	5	0	10	50%
MA Pau	3	0	5	60%
Ensemble de la DI de Bordeaux	30	0	47	64%
CP Varennes-le-Grand	4	0	15	27%
CSL Besançon	0	0	1	0%
MA Besançon	10	0	20	50%
MA Bourges	3	0	4	75%
MA Dijon	5	0	11	45%
MA Tours	10	0	10	100%
Ensemble de la DI de Dijon	32	0	61	52%
CP Laon	7	0	15	47%
CP Liancourt	16	0	20	80%
CP Longuenesse	15	0	20	75%
EPM Quiévrechain	55	0	59	93%
Ensemble de la DI de Lille	93	0	114	82%
CP Grenoble	17	0	20	85%
CP Moulins Yzeure	8	0	8	100%
EPM Rhône	35	0	50	70%
MA Bonneville	13	0	18	72%
Ensemble de la DI de Lyon	73	0	96	76%
CP Aix-Luynes	20	0	26	77%
CP Avignon le Pontet	15	0	20	75%
CP Borgo	1	0	4	25%
CP Marseille-Les-Baumettes **	2	0	5	40%
EPM Marseille	47	0	59	80%
MA Grasse	25	0	31	81%
Ensemble de la DI de Marseille	110	0	145	76%
EPM Porcheville	59	0	60	98%
MA Fleury-Mérogis	94	0	94	100%
MA Nanterre	23	0	18	128%
MA Villepinte	36	0	40	90%
Ensemble de la DI de Paris	212	0	212	100%
CP Le Havre	2	0	15	13%
CP Rennes	4	0	6	67%
EPM Orvault	41	1	55	76%
MA Brest	8	0	10	80%
MA Caen	10	0	10	100%
MA Rouen	6	0	34	18%
Ensemble de la DI de Rennes	71	1	130	55%
CP Metz-Queuleu	6	0	14	43%
CSL Maxéville	0	0	2	0%
CSL Souffelweyersheim	0	0	2	0%
MA Chaumont	6	1	10	70%
MA Epinal	11	0	14	79%
MA Mulhouse	16	0	20	80%
MA Reims	5	0	10	50%
MA Strasbourg	11	0	38	29%
Ensemble de la DI de Strasbourg	55	1	110	51%
CP Perpignan	13	0	12	108%
CP Villeneuve-lès-Maguelone	17	0	20	85%
EPM Lavaur	47	0	59	80%
Ensemble de la DI de Toulouse	77	0	91	85%
CP Baie-Mahault	14	0	15	93%
CP Ducos	9	0	17	53%
CP Faa'a Nuutania	2	0	2	100%
CP Majicavo	26	0	30	87%
CP Nouméa	13	0	18	72%
CP Remire-Montjoly	13	0	21	62%
CP Saint-Denis	19	0	40	48%
CP Saint-Pierre-et-Miquelon	0	0	2	0%
Ensemble de la DI de Outre-mer	96	0	145	66%
ENSEMBLE	849	2	1 151	74%

** : disposant d'un quartier femmes, ces établissements sont autorisés à accueillir des détenues mineures

Tableau 30
Répartition des mineurs détenus par quartier d'établissement

<i>Champ :</i>	Métropole et Outre-Mer
<i>Effectif au :</i>	1er avril 2017
<i>Source :</i>	DAP - SDME - Me5

Etablissement	Nombre de mineurs écroqués détenus	Nombre de jeunes majeurs occupant des places mineurs	Nombre de places mineurs (source SDMI - Mi1)	Taux d'occupation des places mineurs
MA Angoulême	7	0	9	78%
qMA Bordeaux Gradignan	15	0	23	65%
MA Limoges	5	0	10	50%
MA Pau	3	0	5	60%
Ensemble de la DI de Bordeaux	30	0	47	64%
CSL Besançon	0	0	1	0%
MA Besançon	10	0	20	50%
MA Bourges	3	0	4	75%
MA Dijon	5	0	11	45%
MA Tours	10	0	10	100%
qMA Varennes-le-Grand	4	0	15	27%
Ensemble de la DI de Dijon	32	0	61	52%
qMA Laon	7	0	15	47%
qMA Liancourt	16	0	20	80%
qMA Longuenesse	15	0	20	75%
EPM Quiévrechain	55	0	59	93%
Ensemble de la DI de Lille	93	0	114	82%
MA Bonneville	13	0	18	72%
qMA Grenoble	17	0	20	85%
qMA Moulins Yzeure	8	0	8	100%
EPM Rhône	35	0	50	70%
Ensemble de la DI de Lyon	73	0	96	76%
qMA Aix-Luyes	20	0	26	77%
qMA Avignon le Pontet	15	0	20	75%
qMA Borgo	1	0	4	25%
MA Grasse	25	0	31	81%
EPM Marseille	47	0	59	80%
qMA Marseille-Les-Baumettes **	2	0	5	40%
Ensemble de la DI de Marseille	110	0	145	76%
MA Fleury-Mérogis	94	0	94	100%
MA Nanterre	23	0	18	128%
EPM Porcheville	59	0	60	98%
MA Villepinte	36	0	40	90%
Ensemble de la DI de Paris	212	0	212	100%
MA Brest	8	0	10	80%
MA Caen	10	0	10	100%
qMA Le Havre	2	0	15	13%
EPM Orvault	41	1	55	76%
qMA Rennes	4	0	6	67%
MA Rouen	6	0	34	18%
Ensemble de la DI de Rennes	71	1	130	55%
MA Chaumont	6	1	10	70%
MA Epinal	11	0	14	79%
CSL Maxéville	0	0	2	0%
qMA Metz-Queuleu	6	0	14	43%
MA Mulhouse	16	0	20	80%
MA Reims	5	0	10	50%
CSL Souffelweyersheim	0	0	2	0%
MA Strasbourg	11	0	38	29%
Ensemble de la DI de Strasbourg	55	1	110	51%
EPM Lavaur	47	0	59	80%
qMA Perpignan	13	0	12	108%
qMA Villeneuve-lès-Maguelone	17	0	20	85%
Ensemble de la DI de Toulouse	77	0	91	85%
qMA Baie-Mahault	14	0	15	93%
qMA Ducos	9	0	17	53%
qMA Faa'a Nuutania	2	0	2	100%
qMA Majicavo	26	0	30	87%
qMA Nouméa	13	0	18	72%
qMA Remire-Montjoly	13	0	21	62%
qMA Saint-Denis	19	0	40	48%
qCD Saint-Pierre-et-Miquelon	0	0	2	0%
Ensemble de la DI de Outre-mer	96	0	145	66%
ENSEMBLE	849	2	1 151	74%

** : disposant d'un quartier femmes, ces établissements sont autorisés à accueillir des détenues mineures

Tableau 31
Effectifs des femmes écrouées

<i>Champ :</i>	Métropole et Outre-Mer
<i>Effectif au :</i>	1er avril 2017
<i>Source :</i>	DAP - SDME - Me5

	Femmes écrouées	Nombre de personnes écrouées	Proportion de femmes (%)
Métropole	2 758	75 669	3,6
Outre Mer	230	5 861	3,9
<i>Ensemble *</i>	2 988	81 530	3,7

* *Dont non hébergées :* 609

Tableau 32
Répartition des femmes écrouées selon la catégorie pénale

<i>Champ :</i>	Métropole et Outre-Mer
<i>Effectif au :</i>	1er avril 2017
<i>Source :</i>	DAP - SDME - Me5

	Métropole		Outre-Mer		Ensemble	
	Effectifs	%	Effectifs	%	Effectifs	%
Prévenues	888	32,2	56	24,3	944	31,6
Condamnées	1 870	67,8	174	75,7	2 044	68,4
Ensemble	2 758	100,0	230	100,0	2 988	100,0

Tableau 33
Femmes écrouées disposant d'un aménagement de peine ou d'une LSC

Champ :	Métropole et Outre-Mer
Effectif au :	1er avril 2017
Source :	DAP - SDME - Me5

	Femmes écrouées sans aménagement de peine	Femmes écrouées disposant d'un aménagement de peine ou d'une LSC				Ensemble des aménagements de peine
		Placement sous surveillance électronique (PSE)	Semi-liberté	Placements à l'extérieur hébergés	Placements à l'extérieur non hébergés	
Bordeaux	145	39	0	0	2	41
Dijon	157	43	0	0	0	43
Lille	230	52	0	0	2	54
Lyon	224	74	5	0	6	85
Marseille	197	72	0	0	1	73
Paris	517	82	5	0	6	93
Rennes	340	74	0	0	5	79
Strasbourg	168	73	4	1	1	79
Toulouse	191	37	4	0	1	42
Ensemble de la métropole	2169	546	18	1	24	589
Outre-mer	191	36	0	0	3	39
Ensemble des établissements pénitentiaires	2360	582	18	1	27	628

Tableau 34
Evolution mensuelle des femmes écrouées depuis deux années

Champ :	Métropole et Outre-Mer
Effectif au :	1er avril 2017
Source :	DAP - SDME - Me5

<i>Situation au 1er du mois</i>	<i>Prévenues</i>	<i>Condamnées</i>	<i>Ensemble</i>	<i>Variation mensuelle (%)</i>
avril 2015	720	2051	2 771	4,1%
mai 2015	741	2017	2 758	-0,5%
juin 2015	731	1983	2 714	-1,6%
juillet 2015	739	2009	2 748	1,3%
août 2015	686	1979	2 665	-3,0%
septembre 2015	721	1892	2 613	-2,0%
octobre 2015	713	1926	2 639	1,0%
novembre 2015	734	1884	2 618	-0,8%
décembre 2015	710	1935	2 645	1,0%
janvier 2016	742	1908	2 650	0,2%
février 2016	767	2009	2 776	4,8%
mars 2016	770	2025	2 795	0,7%
avril 2016	760	2060	2 820	0,9%
mai 2016	824	2064	2 888	2,4%
juin 2016	798	2061	2 859	-1,0%
juillet 2016	857	2070	2 927	2,4%
août 2016	802	2021	2 823	-3,6%
septembre 2016	821	1964	2 785	-1,3%
octobre 2016	840	1983	2 823	1,4%
novembre 2016	843	1924	2 767	-2,0%
décembre 2016	882	1948	2 830	2,3%
janvier 2017	866	1959	2 825	-0,2%
février 2017	883	1928	2 811	-0,5%
mars 2017	905	2038	2 943	4,7%
avril 2017	944	2044	2 988	1,5%

Tableau 35

Courbe d'évolution mensuelle des femmes écrouées depuis le 1er janvier 2015

Champ :	Métropole et Outre-Mer
Effectif au :	1er avril 2017
Source :	DAP - SDME - Me5

Courbe d'évolution mensuelle des femmes écrouées depuis le 1er janvier 2015

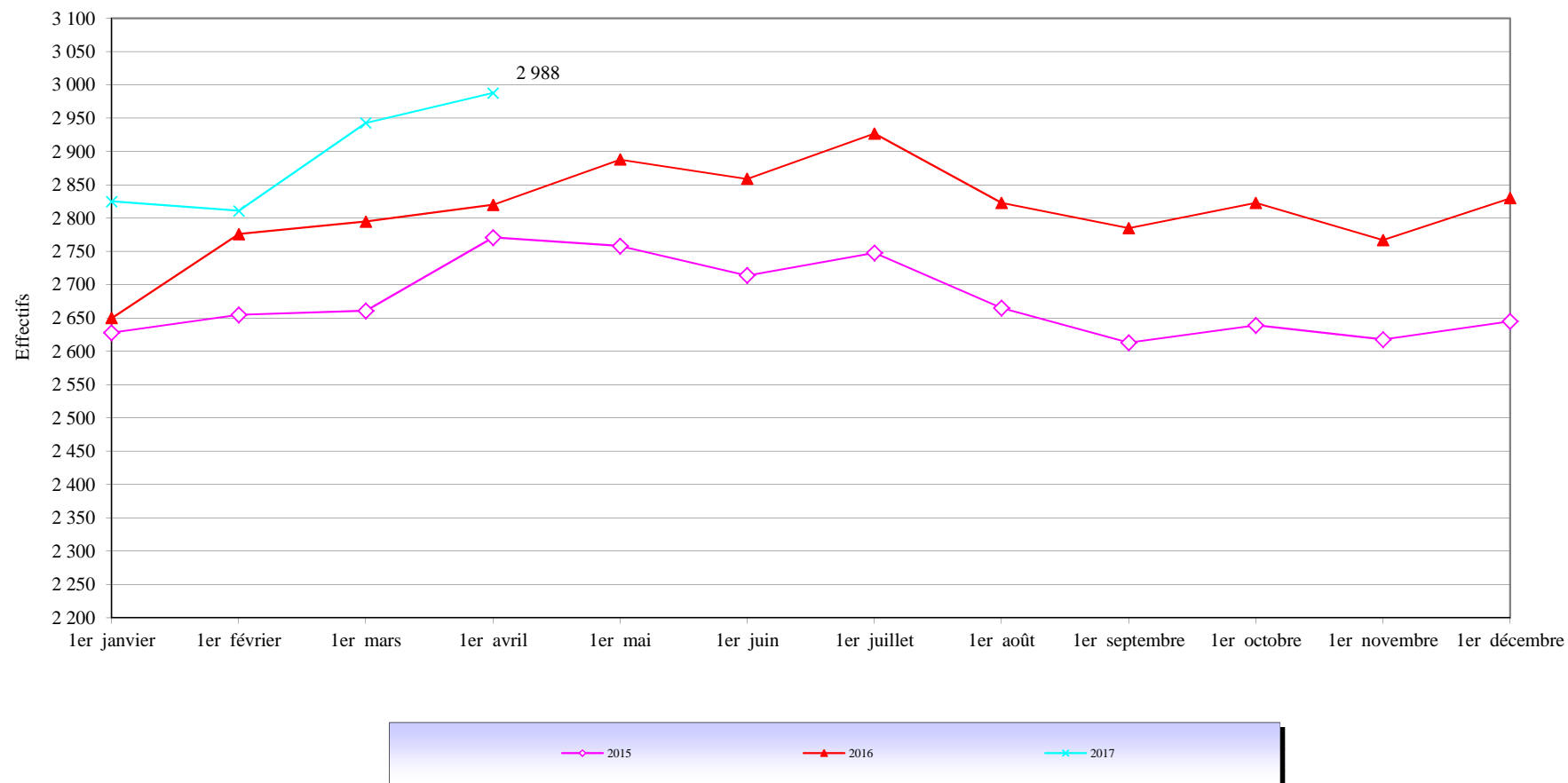


Tableau 36
Répartition des femmes détenues par établissement

Champ : Métropole et Outre-Mer
Effectif au : 1er avril 2017
Source : DAP - SDME - Me5

Etablissement	Nombre de femmes écrouées détenues	Nombre de places femmes (source SDMI - Mi1)	Taux d'occupation des places femmes
CP Bordeaux Gradignan	37	22	168%
CP Poitiers-Vivonne	33	35	94%
MA Agen	14	17	82%
MA Angoulême	11	11	100%
MA Limoges	13	11	118%
MA Pau	30	39	77%
MA Saintes	7	5	140%
Ensemble de la DI de Bordeaux	145	140	104%
CD Joux-la-Ville	77	99	78%
CP Orléans Saran	27	30	90%
MA Bourges	14	17	82%
MA Dijon	39	34	115%
Ensemble de la DI de Dijon	157	180	87%
CD Bapaume	66	99	67%
CP Beauvais	34	59	58%
CP Lille-Loos-Séquedin	103	160	64%
EPM Quiévrechain	2	4	50%
MA Valenciennes	25	24	104%
Ensemble de la DI de Lille	230	346	66%
CD Roanne	72	89	81%
CP Grenoble	0	4	0%
CP Riom	22	32	69%
CP Saint Etienne-la-Talaudière	17	18	94%
CSL Lyon	5	10	50%
EPM Rhône	2	5	40%
MA Bonneville	18	22	82%
MA Lyon Corbas	93	60	155%
Ensemble de la DI de Lyon	229	240	95%
CP Borgo	14	17	82%
CP Marseille-Les-Baumettes	112	67	167%
MA Nice	71	39	182%
Ensemble de la DI de Marseille	197	123	160%
CP Fresnes	114	104	110%
CP Sud Francilien	73	89	82%
CSL Corbeil	3	12	25%
MA Fleury-Mérogis	255	258	99%
MA Versailles	77	62	124%
Ensemble de la DI de Paris	522	525	99%
CP Nantes	53	43	123%
CP Rennes	210	288	73%
MA Brest	16	20	80%
MA Caen	29	37	78%
MA Rouen	32	70	46%
Ensemble de la DI de Rennes	340	458	74%
CP Metz-Queuleu	25	19	132%
CP Nancy Maxéville	36	30	120%
CSL Maxéville	3	6	50%
CSL Souffelweyersheim	1	4	25%
MA Châlons-en-Champagne	36	35	103%
MA Epinal	16	17	94%
MA Mulhouse	27	22	123%
MA Strasbourg	29	19	153%
Ensemble de la DI de Strasbourg	173	152	114%
CP Perpignan	66	28	236%
CP Toulouse-Seysses	67	46	146%
CP Villeneuve-lès-Maguelone	2	3	67%
EPM Lavaur	6	4	150%
MA Nîmes	54	24	225%
Ensemble de la DI de Toulouse	195	105	186%
CP Baie-Mahault	22	31	71%
CP Ducos	23	32	72%
CP Faa'a Nutania	16	14	114%
CP Majicavo	1	6	17%
CP Nouméa	7	14	50%
CP Remire-Montjoly	90	55	164%
CP Saint-Denis	32	28	114%
Ensemble de la DI de Outre-mer	191	180	106%
ENSEMBLE	2 379	2 449	97%

** : disposant d'un quartier femmes, ces établissements sont autorisés à accueillir des détenues mineures

Tableau 37
Répartition des femmes détenues par quartier d'établissement

<i>Champ :</i> Métropole et Outre-Mer			
<i>Effectif au :</i> 1er avril 2017			
<i>Source :</i> DAP - SDME - Me5			
Etablissement	Nombre de femmes écrouées détenues	Nombre de places femmes (source SDMI - Mf1)	Taux d'occupation des places femmes
MA Agen	14	17	82%
MA Angoulême	11	11	100%
MA Limoges	13	11	118%
MA Pau	30	39	77%
MA Saintes	7	5	140%
qCD Poitiers-Vivonne	13	15	87%
qCSL Poitiers-Vivonne	0	5	0%
qMA Bordeaux Gradignan	37	22	168%
qMA Poitiers-Vivonne	20	15	133%
Ensemble de la DI de Bordeaux	145	140	104%
CD Joux-la-Ville	77	99	78%
MA Bourges	14	17	82%
MA Dijon	39	34	115%
qMA Orléans Saran	27	30	90%
Ensemble de la DI de Dijon	157	180	87%
CD Bapaume	66	99	67%
EPM Quiévrechain	2	4	50%
MA Valenciennes	25	24	104%
qCSL Lille-Loos-Séquedin	0	11	0%
qMA Beauvais	34	59	58%
qMA Lille-Loos-Séquedin	103	149	69%
Ensemble de la DI de Lille	230	346	66%
CD Roanne	72	89	81%
CSL Lyon	5	10	50%
EPM Rhône	2	5	40%
MA Bonneville	18	22	82%
MA Lyon Corbas	93	60	155%
qCSL Grenoble	0	4	0%
qMA Riom	22	32	69%
qMA Saint Etienne-la-Talaudière	17	18	94%
Ensemble de la DI de Lyon	229	240	95%
MA Nice	71	39	182%
qMA Borgo	14	17	82%
qMA Marseille-Les-Baumettes	112	67	167%
Ensemble de la DI de Marseille	197	123	160%
CSL Corbeil	3	12	25%
MA Fleury-Mérogis	255	258	99%
MA Versailles	77	62	124%
qCD Sud Francilien	73	89	82%
qMA Fresnes	114	104	110%
Ensemble de la DI de Paris	522	525	99%
MA Brest	16	20	80%
MA Caen	29	37	78%
MA Rouen	32	70	46%
qCD Rennes	141	231	61%
qCSL Nantes	0	3	0%
qMA Nantes	53	40	133%
qMA Rennes	69	57	121%
Ensemble de la DI de Rennes	340	458	74%
CSL Maxéville	3	6	50%
CSL Souffelweyersheim	1	4	25%
MA Châlons-en-Champagne	36	35	103%
MA Epinal	16	17	94%
MA Mulhouse	27	22	123%
MA Strasbourg	29	19	153%
qMA Metz-Queuleu	25	19	132%
qMA Nancy Maxéville	36	30	120%
Ensemble de la DI de Strasbourg	173	152	114%
EPM Lavour	6	4	150%
MA Nîmes	54	24	225%
qCSL Toulouse-Seysse	0	6	0%
qCSL Villeneuve-lès-Maguelone	2	3	67%
qMA Perpignan	66	28	236%
qMA Toulouse-Seysse	67	40	168%
Ensemble de la DI de Toulouse	195	105	186%
qCD Baie-Mahault	3	6	50%
qCD Ducos	6	7	86%
qCD Faa'a Nuutania	10	7	143%
qCD Nouméa	4	6	67%
qCD Remire-Montjoly	43	25	172%
qCD Saint-Denis	17	17	100%
qMA Baie-Mahault	19	25	76%
qMA Ducos	17	25	68%
qMA Faa'a Nuutania	6	7	86%
qMA Majicavo	1	6	17%
qMA Nouméa	3	8	38%
qMA Remire-Montjoly	47	30	157%
qMA Saint-Denis	15	11	136%
Ensemble de la DI de Outre-mer	191	180	106%
ENSEMBLE	2 379	2 449	97%

** : disposant d'un quartier femmes, ces établissements sont autorisés à accueillir des détenues mineures

Tableau 38**Evolution du nombre de condamnés en aménagement de peine au 1er de chaque mois, hors LSC et hors SEFIP**

Champ :	Métropole et Outre-Mer
Effectif au :	1er avril 2017
Source :	DAP - SDME - Me5

DATE	PSE	PE			Semi-liberté	Total aménagés	Total condamnés	%
		Hébergés	Non hébergés	Total				
01/04/2015	10 770	402	601	1 003	1 789	13 562	61 356	22,1
01/05/2015	10 801	459	584	1 043	1 803	13 647	61 128	22,3
01/06/2015	10 662	422	551	973	1 785	13 420	60 586	22,2
01/07/2015	10 692	428	533	961	1 832	13 485	60 890	22,1
01/08/2015	10 325	428	475	903	1 694	12 922	60 014	21,5
01/09/2015	9 555	366	512	878	1 616	12 049	58 610	20,6
01/10/2015	9 420	336	541	877	1 542	11 839	58 497	20,2
01/11/2015	9 350	315	544	859	1 533	11 742	58 077	20,2
01/12/2015	9 466	327	488	815	1 539	11 820	58 644	20,2
01/01/2016	9 081	309	455	764	1 490	11 335	58 443	19,4
01/02/2016	9 521	305	493	798	1 510	11 829	58 813	20,1
01/03/2016	9 868	329	516	845	1 486	12 199	59 408	20,5
01/04/2016	10 187	371	541	912	1 572	12 671	60 116	21,1
01/05/2016	10 278	341	579	920	1 621	12 819	60 220	21,3
01/06/2016	10 441	354	585	939	1 625	13 005	60 355	21,5
01/07/2016	10 642	363	560	923	1 718	13 283	60 870	21,8
01/08/2016	10 355	356	534	890	1 658	12 903	60 726	21,2
01/09/2016	9 712	310	503	813	1 546	12 071	59 383	20,3
01/10/2016	9 640	354	455	809	1 607	12 056	59 367	20,3
01/11/2016	9 484	331	513	844	1 605	11 933	59 063	20,2
01/12/2016	9 714	357	509	866	1 641	12 221	59 656	20,5
01/01/2017	9 505	314	541	855	1 553	11 913	59 298	20,1
01/02/2017	9 927	377	523	900	1 542	12 369	59 699	20,7
01/03/2017	10 190	366	576	942	1 607	12 739	60 280	21,1
01/04/2017	10 417	372	559	931	1 590	12 938	61 080	21,2

Tableau 39
Courbe d'évolution mensuelle du nombre de personnes condamnées
en aménagement de peine hors LSC et hors SEFIP

<i>Champ :</i>	France entière
<i>Effectif au :</i>	1er avril 2017
<i>Source :</i>	DAP - SDME - Me5

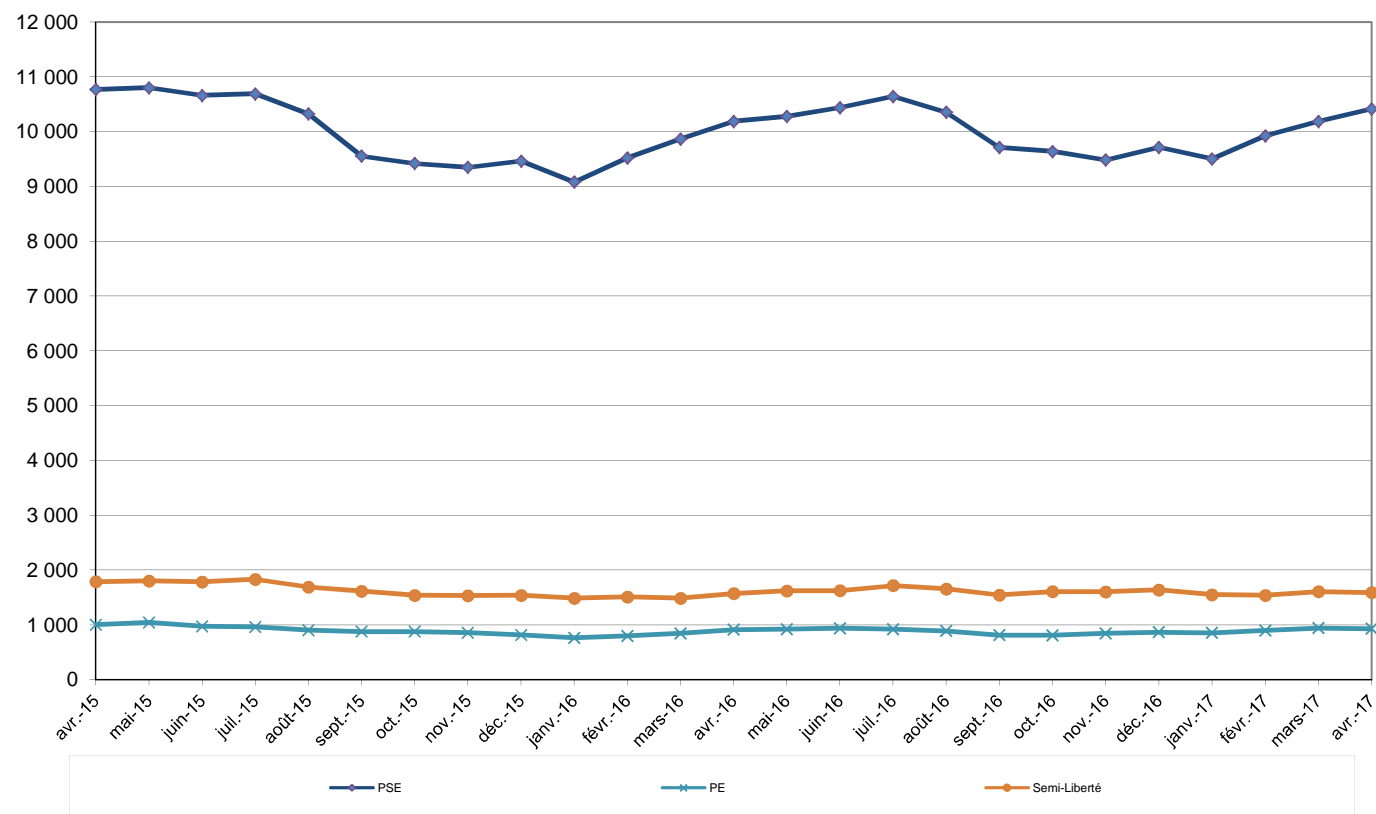


Tableau 40

Evolution mensuelle par catégorie pénale des écroués détenus et non hébergés

<i>Champ :</i>	France entière
<i>Effectif au :</i>	1er avril 2017
<i>Source :</i>	DAP - SDME - Me5

Situation au 1er du mois	Prévenus	Condamnés hébergés	dont SL (y compris LSC)	dont PE hébergés (y compris LSC)	Ensemble des hébergés	Variation des hébergés (%)	Condamnés non hébergés	dont PSE (y compris SEFIP et LSC)	dont PE non hébergés (y compris LSC)	Variation des condamnés non hébergés (%)	Ensemble des écroués
avr-14	17 846	51 013	1 942	403	68 859	0,6	11881	11234	647	7,0	80 740
mai-14	17 495	51 148	1 937	409	68 643	-0,3	12408	11755	653	4,4	81 051
juin-14	17 677	50 971	1 912	365	68 648	0,0	12226	11586	640	-1,5	80 874
juil-14	17 773	50 522	1 951	406	68 295	-0,5	12425	11763	662	1,6	80 720
août-14	16 938	50 132	1 820	366	67 070	-1,8	12073	11447	626	-2,8	79 143
sept-14	16 900	49 454	1 714	355	66 354	-1,1	11294	10698	596	-6,5	77 648
oct-14	17 090	49 404	1 692	395	66 494	0,2	11245	10622	623	-0,4	77 739
nov-14	17 115	49 415	1 760	381	66 530	0,1	11270	10651	619	0,2	77 800
déc-14	17 526	49 579	1 794	353	67 105	0,9	11314	10701	613	0,4	78 419
janv-15	16 549	49 721	1 689	368	66 270	-1,2	11021	10419	602	-2,6	77 291
févr-15	17 291	49 019	1 743	375	66 310	0,1	11122	10517	605	0,9	77 432
mars-15	17 118	49 316	1 814	362	66 434	0,2	11349	10752	597	2,0	77 783
avr-15	17 100	49 661	1 912	405	66 761	0,5	11695	11079	616	3,0	78 456
mai-15	17 580	49 387	1 941	464	66 967	0,3	11741	11142	599	0,4	78 708
juin-15	17 660	49 014	1 938	429	66 674	-0,4	11572	11006	566	-1,4	78 246
juil-15	17 602	49 262	1 975	439	66 864	0,3	11628	11075	553	0,5	78 492
août-15	17 304	48 817	1 825	438	66 121	-1,1	11197	10705	492	-3,7	77 318
sept-15	17 398	48 146	1 719	374	65 544	-0,9	10464	9938	526	-6,5	76 008
oct-15	17 614	48 151	1 696	341	65 765	0,3	10346	9784	562	-1,1	76 111
nov-15	18 388	47 810	1 681	320	66 198	0,7	10267	9706	561	-0,8	76 465
déc-15	18 583	48 235	1 673	331	66 818	0,9	10409	9882	527	1,4	77 227
janv-16	18 158	48 520	1 602	316	66 678	-0,2	9923	9429	494	-4,7	76 601
févr-16	18 915	48 447	1 645	314	67 362	1,0	10366	9851	515	4,5	77 728
mars-16	18 897	48 683	1 646	338	67 580	0,3	10725	10187	538	3,5	78 305
avr-16	19 306	49 055	1 692	379	68 361	1,2	11061	10500	561	3,1	79 422
mai-16	19 628	49 057	1 723	352	68 685	0,5	11163	10571	592	0,9	79 848
juin-16	19 547	48 995	1 765	364	68 542	-0,2	11360	10758	602	1,8	79 902
juil-16	20 035	49 340	1 825	370	69 375	1,2	11530	10957	573	1,5	80 905
août-16	19 297	49 522	1 770	363	68 819	-0,8	11204	10654	550	-2,8	80 023
sept-16	19 384	48 869	1 646	318	68 253	-0,8	10514	9994	520	-6,2	78 767
oct-16	19 615	48 899	1 718	363	68 514	0,4	10468	9989	479	-0,4	78 982
nov-16	19 851	48 709	1 703	338	68 560	0,1	10354	9826	528	-1,1	78 914
déc-16	19 925	49 087	1 746	367	69 012	0,7	10569	10043	526	2,1	79 581
janv-17	19 498	48 934	1 659	319	68 432	-0,8	10364	9801	563	-1,9	78 796
févr-17	20 176	48 901	1 685	382	69 077	0,9	10798	10227	571	4,2	79 875
mars-17	20 273	49 157	1 739	373	69 430	0,5	11123	10520	603	3,0	80 553
avr-17	20 450	49 780	1 726	376	70 230	1,2	11300	10722	578	1,6	81 530

Tableau 41

Établissements ou quartiers d'établissements** dont la densité carcérale est supérieure ou égale à 120%

Champ :	France entière
Effectif au :	1er avril 2017
Source :	DAP - SDME - Me5
Capacités au :	1er avril 2017 (source DAP - SDMI - M1)

DISP	type	nom établissement	places circulaires	places opérationnelles	Total des personnes détenues	taux d'occupation
Bordeaux	MA	Bayonne	75	75	100	133,3%
Bordeaux	qMA	Bordeaux Gradignan	354	350	614	175,4%
Bordeaux	MA	Limoges	83	83	116	139,8%
Bordeaux	MA	Niort	66	66	109	165,2%
Bordeaux	qMA	Poitiers-Vivonne	305	305	367	120,3%
Bordeaux	MA	Rochefort	52	52	86	165,4%
Bordeaux	MA	Saintes	85	85	124	145,9%
Bordeaux	MA	Tulle	47	47	59	125,5%
Dijon	MA	Auxerre	101	100	179	179,0%
Dijon	MA	Besançon	275	275	351	127,6%
Dijon	MA	Blois	114	110	138	125,5%
Dijon	MA	Dijon	186	186	257	138,2%
Dijon	MA	Lons-le-Saunier	39	39	66	169,2%
Dijon	MA	Montbéliard	41	41	62	151,2%
Dijon	MA	Tours	145	145	229	157,9%
Dijon	qMA	Varennes-le-Grand	193	193	275	142,5%
Dijon	MA	Vesoul	50	50	67	134,0%
Lille	MA	Amiens	307	270	403	149,3%
Lille	MA	Béthune	180	180	351	195,0%
Lille	MA	Douai	384	368	524	142,4%
Lille	qMA	Laon	189	189	293	155,0%
Lille	qMA	Lille-Loos-Séquedin (Lille-Séquedin)	584	584	858	146,9%
Lille	qMA	Longuenesse	193	193	318	164,8%
Lille	MA	Valenciennes	212	212	366	172,6%
Lyon	qMA	Aiton	219	219	312	142,5%
Lyon	MA	Chambéry	93	93	132	141,9%
Lyon	qMA	Grenoble	232	232	360	155,2%
Lyon	MA	Le-Puy-en-Velay	36	36	57	158,3%
Lyon	MA	Lyon Corbas	688	688	945	137,4%
Lyon	MA	Montluçon	21	21	35	166,7%
Lyon	MA	Privas	62	62	78	125,8%
Lyon	qMA	Saint Etienne-la-Talaudière	287	275	356	129,5%
Lyon	qMA	Saint-Quentin-Fallavier	237	237	299	126,2%
Marseille	qMA	Aix-Lyons	586	586	934	159,4%
Marseille	qMA	Avignon le Pontet	394	394	617	156,6%
Marseille	MA	Digne	35	35	42	120,0%
Marseille	MA	Grasse	574	574	702	122,3%
Marseille	qCPA	Marseille-Les-Baumettes	24	24	34	141,7%
Marseille	qMA	Marseille-Les-Baumettes	1196	1196	1 740	145,5%
Marseille	MA	Nice	363	363	695	191,5%
Marseille	qMA	Toulon-la-Farède	394	394	727	184,5%
Paris	qMA	Bois d'Arcy	588	588	1 000	170,1%
Paris	MA	Fleury-Mérogis	2857	2857	4 446	155,6%
Paris	qMA	Fresnes (**)	1324	1324	2 511	189,7%
Paris	CSL	Gagny	48	48	105	218,8%
Paris	qMA	Meaux-Chauconin	385	385	729	189,4%
Paris	MA	Nanterre	592	592	1 107	187,0%
Paris	MA	Osny-Pontoise	579	579	955	164,9%
Paris	CSL	Paris-La-Santé	74	74	93	125,7%
Paris	MA	Villepinte	583	583	1 115	191,3%
Rennes	MA	Angers	266	266	386	145,1%
Rennes	MA	Brest	254	254	373	146,9%
Rennes	MA	Caen	269	269	447	166,2%
Rennes	MA	Cherbourg	46	46	59	128,3%
Rennes	MA	Coutances	48	48	78	162,5%
Rennes	MA	Evreux	162	162	294	181,5%
Rennes	MA	Fontenay-le-Comte	39	39	81	207,7%
Rennes	MA	La Roche-sur-Yon	39	39	67	171,8%
Rennes	MA	Laval	71	71	111	156,3%
Rennes	MA	Le Mans-Croisettes	399	399	518	129,8%
Rennes	qMA	Lorient-Ploemeur	187	187	260	139,0%
Rennes	qMA	Nantes	570	570	711	124,7%
Rennes	qMA	Rennes	57	57	69	121,1%
Rennes	qMA	Rennes-Vezin	477	477	679	142,3%
Rennes	MA	Saint Malo	92	92	135	146,7%
Rennes	MA	Saint-Brieuc	85	85	158	185,9%
Rennes	MA	Vannes	52	52	81	155,8%
Strasbourg	MA	Chaumont	78	78	107	137,2%
Strasbourg	MA	Colmar	120	120	172	143,3%
Strasbourg	qMA	Metz-Queuleu	404	364	634	174,2%
Strasbourg	MA	Mulhouse	278	278	442	159,0%
Strasbourg	qMA	Nancy Maxéville	453	453	650	143,5%
Strasbourg	MA	Sarreguemines	71	67	108	161,2%
Strasbourg	MA	Strasbourg	445	445	648	145,6%
Strasbourg	MA	Troyes	114	114	157	137,7%
Toulouse	MA	Albi	105	105	150	142,9%
Toulouse	qMA	Béziers	416	416	577	138,7%
Toulouse	MA	Carcassonne	64	64	127	198,4%
Toulouse	MA	Foix	66	64	112	175,0%
Toulouse	MA	Mende	49	49	67	136,7%
Toulouse	MA	Montauban	144	144	213	147,9%
Toulouse	MA	Nîmes	200	200	436	218,0%
Toulouse	qMA	Perpignan	196	196	400	204,1%
Toulouse	MA	Tarbes	72	72	115	159,7%
Toulouse	qMA	Toulouse-Seysse	655	655	1 084	165,5%
Toulouse	qMA	Villeneuve-Jès-Maguelone	599	599	873	145,7%
Outre-mer	qMA	Baie-Mahault	265	265	538	203,0%
Outre-mer	MA	Basse-Terre	130	130	224	172,3%
Outre-mer	qMA	Ducos	371	371	513	138,3%
Outre-mer	qCD	Faa'a Nuutania	111	111	257	231,5%
Outre-mer	qMA	Faa'a Nuutania	54	54	132	244,4%
Outre-mer	qMA	Guyane (Remière Montjoly)	293	293	564	192,5%
Outre-mer	qMA	Majicavo	145	145	181	124,8%
Outre-mer	MA	Mata Utu	3	3	5	166,7%
Outre-mer	qCD	Nouméa	218	218	284	130,3%
Outre-mer	qMA	Nouméa	184	184	247	134,2%
Outre-mer	MA	Saint-Pierre	115	115	142	123,5%

Soit 97 établissements ou quartiers d'établissement et 41 104 détenus concernés.

(**) : y compris I.E.P.S.N

Tableau 42

Nombre de condamnés écroués en libération sous contrainte par DI

Champ :	Métropole et Outre-Mer
Effectif au :	1er avril 2017
Source :	DAP - SDME - Me5

Direction interrégionale	Libération sous contrainte				Semi-liberté	Total LSC	Total condamnés	%
	PSE	PE						
		Hébergés	Non hébergés	Total				
<i>Bordeaux</i>	16	0	0	0	10	26	4 340	0,6
<i>Dijon</i>	19	0	0	0	10	29	3 935	0,7
<i>Lille</i>	37	0	4	4	20	61	6 463	0,9
<i>Lyon</i>	42	0	0	0	20	62	5 835	1,1
<i>Marseille</i>	28	1	0	1	15	44	6 498	0,7
<i>Paris</i>	48	0	1	1	28	77	10 873	0,7
<i>Rennes</i>	43	2	6	8	19	70	7 767	0,9
<i>Strasbourg</i>	13	0	1	1	11	25	5 868	0,4
<i>Toulouse</i>	22	0	0	0	0	22	4 915	0,4
<i>Ensemble de la métropole</i>	268	3	12	15	133	416	56494	0,74
Outre Mer	37	1	7	8	3	48	4 586	1,0
<i>Ensemble des établissements pénitentiaires</i>	305	4	19	23	136	464	61080	0,76

Tableau 43

Evolution du nombre de condamnés écroués en libération sous contrainte (LSC) au 1er de chaque mois, par type

Champ :	Métropole et Outre-Mer
Effectif au :	1er du mois
Source :	DAP - SDME - Me5

DATE	LSC-PSE	LSC-PE			LSC-SL	Total LSC	Total condamnés	%
		Hébergés	Non hébergés	Total				
01/04/2015	285	3	15	18	123	426	61 356	0,7
01/05/2015	331	5	15	20	138	489	61 128	0,8
01/06/2015	338	7	15	22	153	513	60 586	0,8
01/07/2015	377	11	20	31	143	551	60 890	0,9
01/08/2015	380	10	17	27	131	538	60 014	0,9
01/09/2015	383	8	14	22	103	508	58 610	0,9
01/10/2015	364	5	21	26	154	544	58 497	0,9
01/11/2015	356	5	17	22	148	526	58 077	0,9
01/12/2015	416	4	39	43	134	593	58 644	1,0
01/01/2016	348	7	39	46	112	506	58 443	0,9
01/02/2016	330	9	22	31	135	496	58 813	0,8
01/03/2016	319	9	22	31	160	510	59 408	0,9
01/04/2016	313	8	20	28	120	461	60 116	0,8
01/05/2016	293	11	13	24	102	419	60 220	0,7
01/06/2016	317	10	17	27	140	484	60 355	0,8
01/07/2016	315	7	13	20	107	442	60 870	0,7
01/08/2016	299	7	16	23	112	434	60 726	0,7
01/09/2016	282	8	17	25	100	407	59 383	0,7
01/10/2016	349	9	24	33	111	493	59 367	0,8
01/11/2016	342	7	15	22	98	462	59 063	0,8
01/12/2016	329	10	17	27	105	461	59 656	0,8
01/01/2017	296	5	22	27	106	429	59 298	0,7
01/02/2017	300	5	48	53	143	496	59 699	0,8
01/03/2017	330	7	27	34	132	496	60 280	0,8
01/04/2017	305	4	19	23	136	464	61 080	0,8

Tableau 44a
Condamnés écroués en centres autonomes de semi-liberté ou en établissement disposant de places de semi-liberté (partie 1)

Champ : Métropole et Outre-Mer

Effectif au : 1er avril 2017

Source : DAP - SDME - Me5

Centres de semi-liberté ou établissements disposant de places de semi-liberté		Places théoriques de semi-liberté*	Personnes écrouées hébergées en places de semi-liberté			Taux d'occupation*	Total des condamnés semi-libres y compris ceux hébergés en établissement ne disposant pas de qSL
			Condamnés en semi-liberté	Nombre de personnes écrouées (hors condamnés en semi-liberté) occupant des places de semi-liberté	Ensemble des personnes écrouées hébergées en places de semi-liberté		
MA	Agen	9	2	0	2	22,2%	2
MA	Angoulême	17	6	0	6	35,3%	6
MA	Bayonne	5	6	0	6	120,0%	6
MA	Guéret	6	0	0	0	0,0%	0
MA	Limoges	5	3	0	3	60,0%	3
MA	Niort	3	2	0	2	66,7%	2
MA	Pau	11	3	0	3	27,3%	3
MA	Périgueux	18	1	0	1	5,6%	1
MA	Rochefort	2	0	0	0	0,0%	0
MA	Saintes	2	2	0	2	100,0%	2
MC	Saint-Martin-de-Ré	12	0	0	0	0,0%	0
MA	Tulle	3	1	0	1	33,3%	1
CP	Bordeaux Gradignan (qcpa)	61	39	0	39	63,9%	39
CP	Mont-de-Marsan (qcsl)	19	9	1	10	52,6%	9
CP	Poitiers-Vivonne (qcsl)	28	18	0	18	64,3%	18
Ensemble de la DI de Bordeaux		201	92	1	93	46,3%	92
MA	Auxerre	4	1	0	1	25,0%	1
MA	Belfort	10	3	0	3	30,0%	3
MA	Blois	9	1	0	1	11,1%	1
MA	Bourges	9	1	0	1	11,1%	1
CP	Châteauroux (qma)	10	2	0	2	20,0%	2
MA	Dijon	11	5	0	5	45,5%	5
MA	Lons-le-Saunier	9	4	0	4	44,4%	4
MA	Montbéliard	9	1	0	1	11,1%	1
MA	Nevers	6	4	0	4	66,7%	4
MA	Tours	16	20	0	20	125,0%	20
CP	Varennes-le-Grand (qma)	10	1	0	1	10,0%	1
MA	Vesoul	7	6	0	6	85,7%	6
CP	Orléans Saran (qcsl)	58	17	0	17	29,3%	17
CSL	Besançon	23	11	0	11	47,8%	11
CSL	Montargis	20	12	0	12	60,0%	12
Ensemble de la DI de Dijon		211	89	0	89	42,2%	89
MA	Amiens	0	0	0	0	-	0
MA	Arras	3	1	0	1	33,3%	1
MA	Béthune	10	7	0	7	70,0%	7
MA	Douai	12	2	0	2	16,7%	2
MA	Dunkerque	8	2	0	2	25,0%	2
MA	Valenciennes	16	7	0	7	43,8%	7
CP	Beauvais (qcsl)	29	9	0	9	31,0%	9
CP	Lille-Loos-Séquedin (qcsl)	60	25	0	25	41,7%	25
CP	Longuenesse (qcpa)	29	8	5	13	44,8%	8
Ensemble de la DI de Lille		167	61	5	66	39,5%	66
MA	Aurillac	4	1	0	1	25,0%	1
MA	Bonneville	6	5	1	6	100,0%	5
MA	Chambéry	29	15	0	15	51,7%	15
MA	Le-Puy-en-Velay	4	3	0	3	75,0%	3
MA	Montluçon	3	0	0	0	0,0%	0
CP	Moulins Yzeure (qma)	8	2	0	2	25,0%	2
MA	Privas	4	0	0	0	0,0%	0
CP	Saint-Quentin-Fallavier (qma)	40	36	0	36	90,0%	36
CP	Bourg-en-Bresse (qcsl)	38	12	15	27	71,1%	12
CP	Grenoble (qcsl)	36	26	0	26	72,2%	26
CP	Riom (qcsl)	19	9	8	17	89,5%	9
CP	Saint Etienne-la-Talaudière (qcsl)	39	16	6	22	56,4%	16
CP	Villefranche-sur-Saône (qcsl)	38	5	1	6	15,8%	5
CSL	Lyon	116	75	0	75	64,7%	75
Ensemble de la DI de Lyon		384	205	31	236	61,5%	205
MA	Ajaccio	3	1	0	1	33,3%	1
CP	Borgo (qma)	5	1	0	1	20,0%	1
MA	Digne	3	2	0	2	66,7%	2
MA	Gap	6	3	0	3	50,0%	3
MA	Nice	48	25	0	25	52,1%	25
CP	Aix-Luyens (qcpa)	61	30	0	30	49,2%	30
CP	Avignon le Pontet (qcsl)	50	40	7	47	94,0%	40
CP	Marseille-Les-Baumettes (qcpa)	24	34	0	34	141,7%	34
CP	Toulon-la-Farède (qcsl)	39	29	0	29	74,4%	29
Ensemble de la DI de Marseille		239	165	7	172	72,0%	165
Ensemble des établissements pénitentiaires		2798	1721	142	1863	66,6%	1726

* Les places de semi-liberté recensées par le bureau M11 ne distinguent pas les places de semi-liberté des placements extérieurs

** Le taux d'occupation est calculé en rapportant l'ensemble des personnes hébergées en places de semi-liberté aux places de semi-liberté recensées par M11 et en le multipliant par 100

Tableau 44b
Condamnés écroués en centres autonomes de semi-liberté ou en établissement disposant de places de semi-liberté (partie 2)

Champ : Métropole et Outre-Mer

Effectif au : 1er avril 2017

Source : DAP - SDME - Me5

Centres de semi-liberté ou établissements disposant de places de semi-liberté		Places théoriques de semi-liberté*	Personnes écrouées hébergées en places de semi-liberté			Taux d'occupation**	Total des condamnés semi-libres y compris ceux hébergés en établissement ne disposant pas de qSL
			Condamnés en semi-liberté	Nombre de personnes écrouées (hors condamnés en semi-liberté) occupant des places de semi-liberté	Ensemble des personnes écrouées hébergées en places de semi-liberté		
CP	Fresnes (qma)	4	0	0	0	0,0%	0
MA	Versailles	80	76	0	76	95,0%	76
CP	Bois d'Arcy (qcs)	60	46	0	46	76,7%	46
CP	Fresnes (qcpa)	76	101	0	101	132,9%	101
CP	Fresnes (qcs)	27	15	0	15	55,6%	15
CP	Meaux-Chauconin (qcpa)	30	48	0	48	160,0%	48
CSL	Corbeil	77	71	1	72	93,5%	71
CSL	Gagny	48	105	0	105	218,8%	105
CSL	Melun	41	41	0	41	100,0%	41
CSL	Paris-La-Santé	74	91	0	91	123,0%	91
Ensemble de la DI de Paris		517	594	1	595	115,1%	594
MA	Angers	38	8	1	9	23,7%	8
MA	Brest	12	7	1	8	66,7%	7
MA	Cherbourg	8	2	0	2	25,0%	2
MA	Coutances	8	3	1	4	50,0%	3
MA	Evreux	7	2	2	4	57,1%	2
MA	Fontenay-le-Comte	4	2	0	2	50,0%	2
MA	La Roche-sur-Yon	5	3	5	8	160,0%	3
MA	Laval	15	0	0	0	0,0%	0
CP	Le Havre (qma)	45	11	0	11	24,4%	11
MA	Le Mans-Croisettes	40	29	2	31	77,5%	29
CP	Lorient-Ploemeur (qma)	40	20	2	22	55,0%	20
CP	Rennes (qma)	4	0	0	0	0,0%	0
MA	Rouen	20	6	0	6	30,0%	6
MA	Saint Malo	14	4	0	4	28,6%	4
MA	Saint-Brieuc	13	5	5	10	76,9%	5
CD	Val-de-Reuil	20	2	0	2	10,0%	2
MA	Vannes	7	3	3	6	85,7%	3
CP	Alençon-Condé-sur-Sarthe (qcpa)	20	3	0	3	15,0%	3
CP	Caen (qcs)	48	22	0	22	45,8%	22
CP	Nantes (qcs)	36	14	0	14	38,9%	14
CP	Rennes-Vezin (qcs)	26	18	2	20	76,9%	18
Ensemble de la DI de Rennes		430	164	24	188	43,7%	164
MA	Bar-le-Duc	6	2	0	2	33,3%	2
MA	Châlons-en-Champagne	12	2	0	2	16,7%	2
MA	Charleville-Mézières	4	4	0	4	100,0%	4
MA	Chaumont	6	4	0	4	66,7%	4
MA	Colmar	12	10	6	16	133,3%	10
MA	Epinal	12	4	1	5	41,7%	4
MA	Mulhouse	32	19	5	24	75,0%	19
MA	Reims	42	21	0	21	50,0%	21
MA	Sarreguemines	11	4	0	4	36,4%	4
MA	Troyes	3	0	0	0	0,0%	0
CP	Metz-Queuleu (qcpa)	45	33	9	42	93,3%	33
CSL	Briey	25	14	0	14	56,0%	14
CSL	Maxéville	54	17	7	24	44,4%	17
CSL	Souffelweyrsheim	53	31	0	31	58,5%	31
Ensemble de la DI de Strasbourg		317	165	28	193	60,9%	165
MA	Albi	8	3	0	3	37,5%	3
CP	Béziers (qma)	27	1	0	1	3,7%	1
MA	Carcassonne	4	2	0	2	50,0%	2
MA	Foix	6	1	0	1	16,7%	1
MA	Mende	2	0	0	0	0,0%	0
MA	Montauban	6	3	0	3	50,0%	3
MA	Nîmes	20	14	0	14	70,0%	14
CP	Perpignan (qma)	24	15	0	15	62,5%	15
MA	Rodez	10	0	0	0	0,0%	0
MA	Tarbes	10	6	0	6	60,0%	6
CP	Toulouse-Seysse (qcs)	50	35	0	35	70,0%	35
CP	Villeneuve-lès-Maguelone (qcs)	24	24	0	24	100,0%	24
Ensemble de la DI de Toulouse		191	104	0	104	54,5%	104
CP	Baie-Mahault (qma)	32	18	11	29	90,6%	18
MA	Basse-Terre	6	0	7	7	116,7%	0
CP	Ducos (qcd)	18	14	5	19	105,6%	14
CP	Faa'a Nuutania (qma)	6	10	0	10	166,7%	10
CP	Nouméa (qma)	28	29	0	29	103,6%	29
CP	Remire-Montjoly (qma)	20	2	13	15	75,0%	2
CP	Saint-Denis (qma)	25	4	6	10	40,0%	4
MA	Saint-Pierre	6	5	3	8	133,3%	5
Ensemble de la DI de Outre-mer		141	82	45	127	90,1%	82
Ensemble des établissements pénitentiaires		2798	1721	142	1863	66,6%	1726

* Les places de semi-liberté recensées par le bureau M11 ne distinguent pas les places de semi-liberté des placements extérieurs

** Le taux d'occupation est calculé en rapportant l'ensemble des personnes hébergées en places de semi-liberté aux places de semi-liberté recensées par M11 et en le multipliant par 100

Tableau 45

Répartition des personnes condamnées en aménagements de peines - hors LSC et hors SEFIP - par DI

<i>Champ :</i>	Métropole et Outre-Mer
<i>Effectif au :</i>	1er avril 2017
<i>Source :</i>	DAP - SDME - Me5

	PSE (hors LSC et hors SEFIP)	PE		Semi-Liberté	Total aménagés	Total condamnés	%
		Hébergés	Non hébergés				
Bordeaux	635	91	29	82	837	4 340	19,3%
Dijon	818	3	33	79	933	3 935	23,7%
Lille	1013	8	69	46	1136	6 463	17,6%
Lyon	1209	31	69	185	1494	5 835	25,6%
Marseille	1300	18	18	150	1486	6 498	22,9%
Paris	1799	32	145	566	2542	10 873	23,4%
Rennes	1266	20	49	145	1480	7 767	19,1%
Strasbourg	1019	32	55	154	1260	5 868	21,5%
Toulouse	834	32	36	104	1006	4 915	20,5%
Métropole	9893	267	503	1 511	12 174	56 494	21,5%
Outre-Mer	524	105	56	79	764	4 586	16,7%
France entière	10417	372	559	1 590	12 938	61 080	21,2%

Tableau 46

Graphique d'évolution du nombre de condamnés en aménagement de peine au 1er jour de chaque mois, depuis 2 ans

<i>Champ :</i>	Métropole et Outre-Mer
<i>Effectif au :</i>	1er avril 2017
<i>Source :</i>	DAP - SDME - Me5

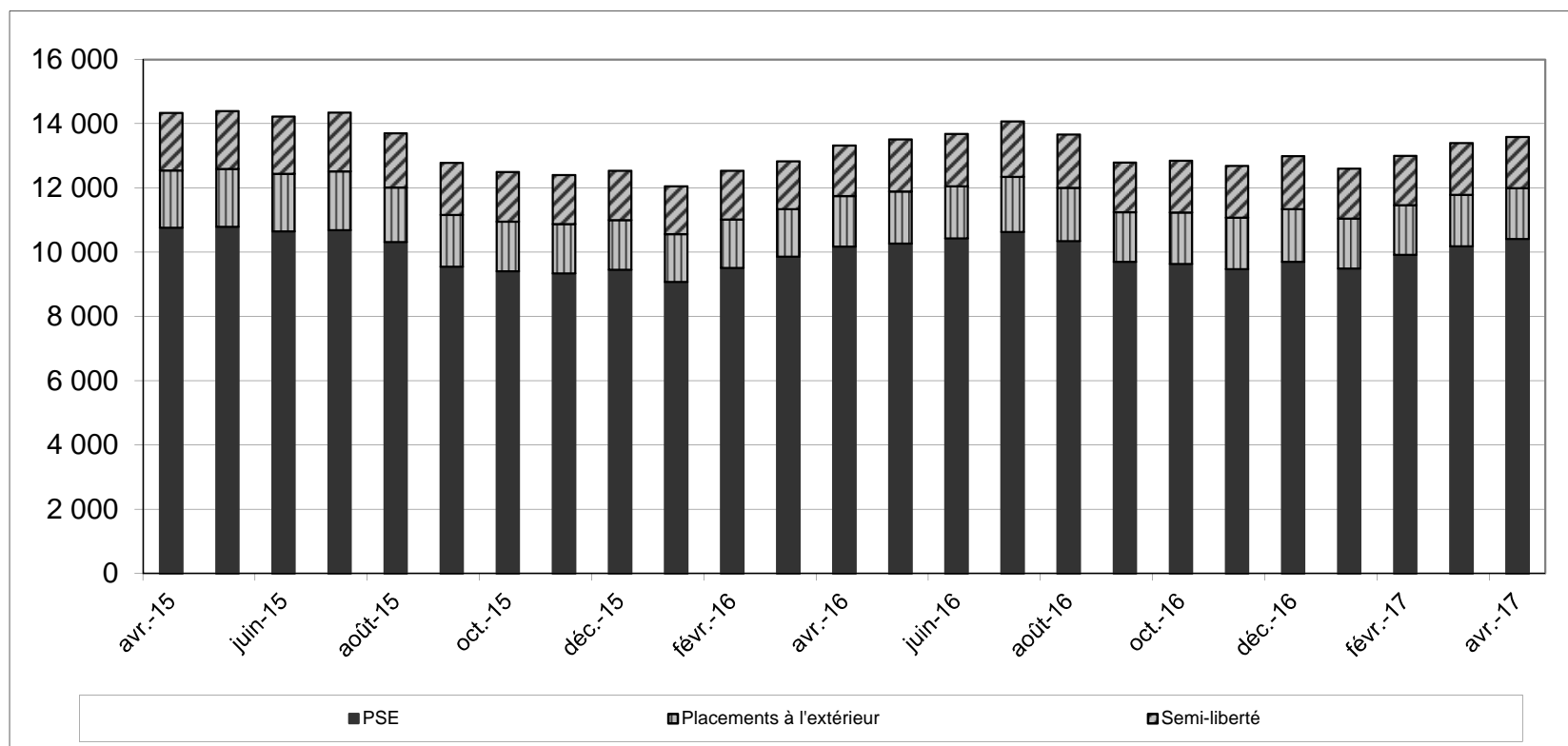


Tableau 47a
Condamnés en aménagement de peine- hors LSC et hors SEFIP - (partie 1)

Champ : Métropole et Outre-Mer

Effectif au : 1er avril 2017

Source : DAP - SDME - Me5

	PSE	PE		Semi-Liberté	Total aménagés	Total condamnés	%
		Hébergés	Non hébergés				
MA Agen	43	0	2	2	47	121	38,8%
MA Angoulême	22	2	1	4	29	83	34,9%
MA Bayonne	23	0	0	5	28	60	46,7%
MA Guéret	10	0	1	0	11	24	45,8%
MA Limoges	34	0	0	3	37	78	47,4%
MA Niort	38	0	0	0	38	99	38,4%
MA Pau	43	0	0	2	45	140	32,1%
MA Périgueux	51	0	5	1	57	129	44,2%
MA Rochefort	39	0	2	0	41	90	45,6%
MA Saintes	29	0	3	0	32	106	30,2%
MA Tulle	24	0	0	1	25	55	45,5%
CD Bédenac	0	0	0	0	0	180	0,0%
CD Eysses	0	13	0	0	13	236	5,5%
CD Mauzac	0	48	0	0	48	324	14,8%
CD Neuvic	0	0	0	0	0	375	0,0%
CD Uzerche	0	0	0	0	0	514	0,0%
MC Saint-Martin-de-Ré	0	11	0	0	11	348	3,2%
CP Bordeaux Gradignan	194	16	8	39	257	550	46,7%
CP Mont-de-Marsan	43	1	4	7	55	538	10,2%
CP Poitiers-Vivonne	42	0	3	18	63	290	21,7%
Total Bordeaux	635	91	29	82	837	4340	19,3%
MA Auxerre	65	0	0	1	66	177	37,3%
MA Belfort	29	0	1	1	31	52	59,6%
MA Besançon	0	0	1	0	1	208	0,5%
MA Blois	44	0	0	0	44	114	38,6%
MA Bourges	48	0	5	1	54	90	60,0%
MA Dijon	110	0	4	4	118	240	49,2%
MA Lons-le-Saunier	41	0	1	4	46	82	56,1%
MA Montbéliard	17	0	0	1	18	42	42,9%
MA Nevers	25	0	4	3	32	106	30,2%
MA Tours	60	0	5	18	83	155	53,5%
MA Vesoul	55	0	9	6	70	103	68,0%
CSL Besançon	36	0	0	11	47	47	100,0%
CSL Montargis	28	0	2	11	41	42	97,6%
CD Châteaudun	56	2	0	0	58	617	9,4%
CD Joux-la-Ville	0	0	0	0	0	548	0,0%
MC Saint Maur	0	0	0	0	0	189	0,0%
CP Châteauroux	33	1	0	2	36	352	10,2%
CP Orléans Saran	86	0	1	15	102	340	30,0%
CP Varennes-le-Grand	85	0	0	1	86	431	20,0%
Total Dijon	818	3	33	79	933	3935	23,7%
MA Amiens	92	0	34	4	130	437	29,7%
MA Arras	42	0	0	1	43	193	22,3%
MA Béthune	97	0	2	6	105	366	28,7%
MA Douai	57	0	4	2	63	455	13,8%
MA Dunkerque	73	0	2	2	77	158	48,7%
MA Valenciennes	74	0	1	3	78	319	24,5%
CD Bapaume	0	0	0	0	0	529	0,0%
EPM Quiévrechain	0	0	1	0	1	17	5,9%
CP Beauvais	103	0	6	7	116	477	24,3%
CP Château-Thierry	0	0	0	0	0	87	0,0%
CP Laon	89	0	9	0	98	501	19,6%
CP Liancourt	37	0	0	0	37	421	8,8%
CP Lille-Annoeullin	0	0	0	0	0	514	0,0%
CP Lille-Loos-Séquedin	179	0	10	15	204	774	26,4%
CP Longuenesse	122	5	0	6	133	720	18,5%
CP Maubeuge	48	0	0	0	48	403	11,9%
CP Vendin Le Vieil	0	3	0	0	3	92	3,3%
Total Lille	1013	8	69	46	1136	6463	17,6%

Tableau 47b
Condamnés bénéficiant d'un aménagement de peine- hors LSC et hors SEFIP - (partie 2)
Champ : Métropole et Outre-Mer

Effectif au : 1er avril 2017

Source : DAP - SDME - Me5

	PSE	PE		Semi-Liberté	Total aménagés	Total condamnés	%
		Hébergés	Non hébergés				
MA Aurillac	3	0	0	1	4	50	8,0%
MA Bonneville	128	1	0	4	133	252	52,8%
MA Chambéry	39	0	0	15	54	111	48,6%
MA Le-Puy-en-Velay	39	0	0	2	41	76	53,9%
MA Lyon Corbas	369	0	16	0	385	894	43,1%
MA Montluçon	14	0	0	0	14	35	40,0%
MA Privas	69	0	0	0	69	118	58,5%
CSL Lyon	0	0	0	69	69	75	92,0%
CD Roanne	0	0	0	0	0	530	0,0%
EPM Rhône	0	0	1	0	1	4	25,0%
CP Aiton	17	0	0	0	17	355	4,8%
CP Bourg-en-Bresse	50	15	0	11	76	621	12,2%
CP Grenoble	112	0	32	25	169	419	40,3%
CP Moulins Yzeure	38	0	0	2	40	211	19,0%
CP Riom	43	8	7	7	65	365	17,8%
CP Saint Etienne-la-Talaudière	119	6	1	13	139	380	36,6%
CP Saint-Quentin-Fallavier	51	0	4	32	87	438	19,9%
CP Valence	82	0	7	0	89	386	23,1%
CP Villefranche-sur-Saône	36	1	1	4	42	515	8,2%
Total Lyon	1209	31	69	185	1494	5835	25,6%
MA Ajaccio	41	0	0	0	41	63	65,1%
MA Digne	21	0	0	2	23	46	50,0%
MA Gap	26	0	0	3	29	51	56,9%
MA Grasse	192	0	5	0	197	509	38,7%
MA Nice	142	0	0	22	164	517	31,7%
CD Casabianda	0	0	0	0	0	119	0,0%
CD Salon-de-Provence	0	0	0	0	0	644	0,0%
CD Tarascon	0	0	9	0	9	646	1,4%
EPM Marseille	0	0	0	0	0	8	0,0%
MC Arles	0	0	0	0	0	133	0,0%
CP Aix-Luynes	228	0	0	30	258	658	39,2%
CP Avignon le Pontet	179	7	2	40	228	741	30,8%
CP Borgo	28	0	1	1	30	177	16,9%
CP Marseille-Les-Baumettes	254	0	1	26	281	1378	20,4%
CP Toulon-la-Farlède	189	11	0	26	226	808	28,0%
Total Marseille	1300	18	18	150	1486	6498	22,9%
MA Fleury-Mérogis	177	0	17	0	194	2851	6,8%
MA Nanterre	192	0	17	0	209	867	24,1%
MA Osny-Pontoise	160	0	35	0	195	783	24,9%
MA Versailles	187	0	10	66	263	292	90,1%
MA Villepinte	0	0	0	0	0	488	0,0%
CSL Corbeil	0	1	0	65	66	72	91,7%
CSL Gagny	386	0	18	97	501	517	96,9%
CSL Melun	97	0	1	41	139	142	97,9%
CSL Paris-La-Santé	266	1	32	88	387	398	97,2%
CD Melun	0	0	0	0	0	293	0,0%
EPM Porcheville	0	0	0	0	0	5	0,0%
MC Poissy	0	0	0	0	0	223	0,0%
CP Bois d'Arcy	0	3	0	46	49	605	8,1%
CP Fresnes	234	27	3	116	380	1992	19,1%
CP Meaux-Chauconin	100	0	12	47	159	685	23,2%
CP Sud Francilien	0	0	0	0	0	660	0,0%
Total Paris	1799	32	145	566	2542	10873	23,4%

Tableau 47c
Condamnés bénéficiant d'un aménagement de peine- hors LSC et hors SEFIP - (partie 3)

Champ : Métropole et Outre-Mer

Effectif au : 1er avril 2017

Source : DAP - SDME - Me5

	PSE	PE		Semi-Liberté	Total aménagés	Total condamnés	%
		Hébergés	Non hébergés				
MA Angers	81	0	1	3	85	333	25,5%
MA Brest	110	1	8	7	126	399	31,6%
MA Caen	101	0	0	0	101	406	24,9%
MA Cherbourg	21	0	2	1	24	64	37,5%
MA Coutances	29	1	2	3	35	77	45,5%
MA Evreux	79	2	0	0	81	264	30,7%
MA Fontenay-le-Comte	15	0	0	2	17	63	27,0%
MA La Roche-sur-Yon	48	0	3	3	54	82	65,9%
MA Laval	36	0	3	0	39	108	36,1%
MA Le Mans-Croisettes	73	1	0	28	102	429	23,8%
MA Rouen	133	0	5	6	144	545	26,4%
MA Saint Malo	34	0	0	4	38	122	31,1%
MA Saint-Brieuc	90	5	0	4	99	186	53,2%
MA Vannes	21	0	0	3	24	74	32,4%
CD Argentan	15	3	0	0	18	563	3,2%
CD Val-de-Reuil	0	2	1	2	5	746	0,7%
EPM Orvault	0	0	0	0	0	10	0,0%
CP Alençon-Condé-sur-Sarthe	14	0	0	3	17	136	12,5%
CP Caen	1	3	5	20	29	370	7,8%
CP Le Havre	91	0	1	11	103	583	17,7%
CP Lorient-Ploemeur	59	0	3	20	82	270	30,4%
CP Nantes	156	0	2	11	169	1091	15,5%
CP Rennes	4	0	4	0	8	173	4,6%
CP Rennes-Vezin	55	2	9	14	80	673	11,9%
Total Rennes	1266	20	49	145	1480	7767	19,1%
MA Bar-le-Duc	28	0	1	2	31	78	39,7%
MA Châlons-en-Champagne	40	1	0	1	42	225	18,7%
MA Charleville-Mézières	55	0	0	4	59	98	60,2%
MA Chaumont	24	0	1	4	29	80	36,3%
MA Colmar	63	8	0	8	79	146	54,1%
MA Epinal	49	0	0	4	53	215	24,7%
MA Mulhouse	132	7	4	19	162	387	41,9%
MA Reims	46	0	10	18	74	160	46,3%
MA Sarreguemines	57	0	0	1	58	108	53,7%
MA Strasbourg	0	0	0	0	0	406	0,0%
MA Troyes	131	0	5	0	136	223	61,0%
CSL Briey	35	0	0	14	49	49	100,0%
CSL Maxéville	0	7	25	17	49	101	48,5%
CSL Souffelweyersheim	183	0	0	30	213	216	98,6%
CD Ecrouves	0	0	0	0	0	239	0,0%
CD Montmédy	0	0	0	0	0	322	0,0%
CD Oermingen	0	0	0	0	0	228	0,0%
CD Saint-Mihiel	0	0	2	0	2	371	0,5%
CD Toul	0	0	0	0	0	393	0,0%
CD Villenauxe-la-Grande	0	0	0	0	0	437	0,0%
MC Clairvaux	0	0	0	0	0	67	0,0%
MC Ensisheim	0	0	0	0	0	191	0,0%
CP Metz-Queuleu	124	9	7	32	172	557	30,9%
CP Nancy Maxéville	52	0	0	0	52	571	9,1%
Total Strasbourg	1019	32	55	154	1260	5868	21,5%
MA Albi	31	0	3	3	37	101	36,6%
MA Carcassonne	48	0	0	2	50	112	44,6%
MA Foix	7	0	0	1	8	62	12,9%
MA Mende	8	0	0	0	8	62	12,9%
MA Montauban	82	0	1	3	86	200	43,0%
MA Nîmes	156	0	0	14	170	381	44,6%
MA Rodez	52	0	0	0	52	150	34,7%
MA Tarbes	26	0	0	6	32	108	29,6%
CD Muret	0	7	13	0	20	573	3,5%
CD Saint-Sulpice-la-Pointe	0	10	0	0	10	81	12,3%
EPM Lavaur	0	0	0	0	0	5	0,0%
CP Béziers	73	0	0	1	74	829	8,9%
CP Lannemezan	0	5	0	0	5	129	3,9%
CP Perpignan	82	0	5	15	102	626	16,3%
CP Toulouse-Seysse	150	5	9	35	199	794	25,1%
CP Villeneuve-lès-Maguelone	119	5	5	24	153	702	21,8%
Total Toulouse	834	32	36	104	1006	4915	20,5%
MA Basse-Terre	28	0	0	0	28	189	14,8%
MA Mata Utu	0	0	0	0	0	5	0,0%
MA Saint-Pierre	75	3	0	5	83	176	47,2%
CD Le Port	4	37	0	0	41	441	9,3%
CD Taiohae	0	0	0	0	0	3	0,0%
CD Uturoa-Raiatea	6	0	14	0	20	28	71,4%
CP Baie-Mahault	98	11	7	15	131	657	19,9%
CP Ducos	112	19	0	14	145	795	18,2%
CP Faa'a Nuutania	42	8	23	10	83	397	20,9%
CP Majicavo	8	6	0	0	14	159	8,8%
CP Nouméa	45	2	11	29	87	519	16,8%
CP Remire-Montjoly	59	13	1	2	75	762	9,8%
CP Saint-Denis	47	6	0	4	57	452	12,6%
CP Saint-Pierre-et-Miquelon	0	0	0	0	0	3	0,0%
Total Outre-mer	524	105	56	79	764	4586	16,7%