



Statistique mensuelle des personnes écrouées et détenues en France

situation au 1er avril 2015

Direction de l'Administration Pénitentiaire

Bureau des études et de la prospective (PMJ5)

Sommaire

Page 2		Sommaire
Page 3		Sommaire (suite)
Page 4		Les chiffres du mois
Page 5	Tableau 1	Effectifs des personnes écrouées
Page 6	Tableau 2	Evolution mensuelle des personnes détenues sur deux années
Page 7	Tableau 3a	Courbe d'évolution mensuelle des personnes écrouées et détenues depuis 20 ans
Page 8	Tableau 3b	Courbe d'évolution mensuelle des personnes détenues depuis le 1er janvier 2013
Page 9	Tableau 3c	Courbe d'évolution mensuelle des personnes détenues selon la catégorie pénale depuis le 1er janvier 2013
Page 10	Tableau 4	Evolution mensuelle des personnes écrouées non hébergées depuis 2ans
Page 11	Tableau 5	Courbe d'évolution mensuelle des personnes écrouées non hébergées depuis le 1er janvier 2013
Page 12	Tableau 6	Effectifs des personnes détenues et densité carcérale
Page 13	Tableau 7	Répartition des personnes écrouées par Direction interrégionale
Page 14	Tableau 8	Répartition des personnes détenues et densité carcérale par Direction Interrégionale
Page 15	Tableau 9	Répartition des personnes écrouées non hébergées par Direction Interrégionale
Page 16	Tableau 10	Densité carcérale selon le type d'établissement par Direction Interrégionale
Page 17	Tableau 11	Densité carcérale selon le type de place
Page 18	Tableau 12	Répartition des personnes détenues selon la catégorie pénale
Page 19	Tableau 13	Répartition des personnes détenues selon la catégorie pénale et par Direction Interrégionale
Page 20	Tableau 14	Répartition des personnes détenues par établissement, Direction Interrégionale de Bordeaux
Page 21	Tableau 15	Répartition des personnes détenues par établissement, Direction Interrégionale de Dijon
Page 22	Tableau 16	Répartition des personnes détenues par établissement, Direction Interrégionale de Lille
Page 23	Tableau 17	Répartition des personnes détenues par établissement, Direction Interrégionale de Lyon
Page 24	Tableau 18	Répartition des personnes détenues par établissement, Direction Interrégionale de Marseille
Page 25	Tableau 19	Répartition des personnes détenues par établissement, Direction Interrégionale de Paris
Page 26	Tableau 20	Répartition des personnes détenues par établissement, Direction Interrégionale de Rennes
Page 27	Tableau 21	Répartition des personnes détenues par établissement, Direction Interrégionale de Strasbourg
Page 28	Tableau 22	Répartition des personnes détenues par établissement, Direction Interrégionale de Toulouse

Page 30	Tableau 24	Répartition des personnes détenues par sexe et par Direction Interrégionale
Page 31	Tableau 25	Effectifs des mineurs détenus
Page 32	Tableau 26	Répartition des mineurs détenus selon la catégorie pénale
Page 33	Tableau 27	Evolution mensuelle des mineurs détenus sur deux années
Page 34	Tableau 28	Courbe d'évolution mensuelle des mineurs détenus depuis le 1er janvier 2013
Page 35	Tableau 29	Répartition des mineurs détenus par établissement
Page 36	Tableau 30	Répartition des mineurs détenus par quartier d'établissement
Page 37	Tableau 31	Effectifs des femmes écrouées
Page 38	Tableau 32	Répartition des femmes écrouées selon la catégorie pénale
Page 39	Tableau 33	Femmes écrouées disposant d'un aménagement de peine ou d'une LSC
Page 40	Tableau 34	Evolution mensuelle des femmes écrouées depuis deux années
Page 41	Tableau 35	Courbe d'évolution mensuelle des femmes écrouées depuis le 1er janvier 2013
Page 42	Tableau 36	Répartition des femmes détenues par établissement
Page 43	Tableau 37	Répartition des femmes détenues par quartier d'établissement
Page 44	Tableau 38	Evolution des condamnés bénéficiant d'un aménagement de peine au 1er de chaque mois, hors LSC
Page 45	Tableau 39	Courbe d'évolution mensuelle des condamnés bénéficiant d'un aménagement de peine
Page 46	Tableau 40	Evolution mensuelle par catégorie pénale des écroués détenus et non hébergés
Page 47	Tableau 41	Etablissements dont la densité carcérale est supérieure à 120%
Page 48	Tableau 42	Nombre de condamnés écroués bénéficiant d'une libération sous contrainte par DI
Page 49	Tableau 43	Evolution du nombre de condamnés écroués bénéficiant d'une libération sous contrainte au 1er de chaque mois (LSC)
Page 50	Tableau 44a	Condamnés écroués en centres autonomes de semi-liberté ou en établissement disposant de places de semi-liberté (partie 1)
Page 51	Tableau 44b	Condamnés écroués en centres autonomes de semi-liberté ou en établissement disposant de places de semi-liberté (partie 2)

Les chiffres du mois

1er avril 2015

Ensemble des personnes sous écrou

	01/04/2015	01/04/2014	Evolution annuelle (%)
Total	78 456	80 740	-2,8%
Ecroués non détenus	11 695	11 881	-1,6%
dont condamnés en placement sous surveillance électronique	11 079	11 234	-1,4%
dont condamnés en placement extérieur non hébergés	616	647	-4,8%
Ecroués détenus	66 761	68 859	-3,0%
dont prévenus	17 100	17 846	-4,2%
dont condamnés en semi-liberté	1 912	1 942	-1,5%
dont condamnés en placement extérieur hébergés	405	403	0,5%
dont condamnés hors semi-liberté et placement extérieur hébergé	47 344	48 668	-2,7%
Nombre de places opérationnelles	57 920	57 680	0,4%
Nombre de Matelas au sol	1 090	1 109	-1,7%

Etablissements selon la densité carcérale

pour plus de détails voir tableau 41 page 47

- 7 établissements ou quartiers ont une densité supérieure ou égale à 200 %,
- 31 établissements ou quartiers ont une densité supérieure ou égale à 150 et inférieure à 200 %,
- 50 établissements ou quartiers ont une densité supérieure ou égale à 120 et inférieure à 150 %,
- 31 établissements ou quartiers ont une densité supérieure ou égale à 100 et inférieure à 120 %,
- 132 établissements ou quartiers ont une densité inférieure à 100 %

Densité carcérale détaillée par type de place

Type d'établissement	Densité (%) (*)
MA et qMA (hors places mineurs)	135%
CD et qCD	92%
MC et qMC	78%
CPA et qCPA	86%
CSL et qCSL	83%
EPM et QM	69%
CNE et qCNE	68%
Ensemble	115%

q = quartier, pour plus de détails voir Tableau 11 Page 17

(*) voir tableau 6 page 12

Ensemble des personnes écrouées en aménagement de peine

	01/04/2015	01/04/2014	Evolution annuelle (%)
Total	13 562	13 765	-1,5%
dont			
condamnés en semi-liberté	1 789	1 942	-7,9%
condamnés en placement sous surveillance électronique (aménagement de peine)	10 770	10 773	0,0%
condamnés en placement extérieur	1 003	1 050	-4,5%
<i>Part des aménagés sur l'ensemble des condamnés écroués (%)</i>	22,1	21,9	

Libérations sous contrainte par type d'aménagement

	01/04/2015	01/04/2014	Evolution annuelle (%)
Total	426	-	-
Dont			
condamnés en semi-liberté	123	-	-
condamnés en placement sous surveillance électronique	285	-	-
condamnés en placement extérieur hébergés	3	-	-
condamnés en placement extérieur non hébergés	15	-	-

Tableau 1
Effectifs des personnes écrouées
(détenues ou non hébergées)

<i>Champ :</i>	Métropole et Outre-Mer
<i>Effectif au :</i>	1er avril 2015
<i>Source :</i>	DAP - PMJ5

	<i>Nombre de personnes écrouées détenues</i>	<i>Nombre de personnes écrouées non hébergées</i>	<i>Total</i>
<i>Métropole</i>	62 099	11 209	73 308
<i>Outre Mer</i>	4 662	486	5 148
<i>Ensemble des établissements pénitentiaires</i>	66 761	11 695	78 456

Tableau 2
Evolution mensuelle des personnes détenues sur deux années

Champ :	Métropole et Outre-Mer
Effectif au :	1er avril 2015
Source :	DAP - PMJ5

Situation au 1er du mois	Prévenus	Condamnés	Ensemble	Variation mensuelle (%)
<i>avril 2013</i>	17 166	50 327	67 493	0,7
<i>mai 2013</i>	16 987	50 852	67 839	0,5
<i>juin 2013</i>	17 195	50 782	67 977	0,2
<i>juillet 2013</i>	17 318	51 251	68 569	0,9
<i>août 2013</i>	16 454	51 229	67 683	-1,3
<i>septembre 2013</i>	16 604	50 484	67 088	-0,9
<i>octobre 2013</i>	16 795	50 515	67 310	0,3
<i>novembre 2013</i>	17 057	49 993	67 050	-0,4
<i>décembre 2013</i>	17 192	50 546	67 738	1,0
<i>janvier 2014</i>	16 622	50 453	67 075	-1,0
<i>février 2014</i>	17 363	50 457	67 820	1,1
<i>mars 2014</i>	17 589	50 831	68 420	0,9
<i>avril 2014</i>	17 846	51 013	68 859	0,6
<i>mai 2014</i>	17 495	51 148	68 643	-0,3
<i>juin 2014</i>	17 677	50 971	68 648	0,0
<i>juillet 2014</i>	17 773	50 522	68 295	-0,5
<i>août 2014</i>	16 938	50 132	67 070	-1,8
<i>septembre 2014</i>	16 900	49 454	66 354	-1,1
<i>octobre 2014</i>	17 090	49 404	66 494	0,2
<i>novembre 2014</i>	17 115	49 403	66 530	0,1
<i>décembre 2014</i>	17 526	49 579	67 105	0,9
<i>janvier 2015</i>	16 549	49 721	66 270	-1,2
<i>février 2015</i>	17 291	49 019	66 310	0,1
<i>mars 2015</i>	17 118	49 316	66 434	0,2
<i>avril 2015</i>	17 100	49 661	66 761	0,5

Tableau 3-A

Courbe d'évolution mensuelle des personnes écrouées et détenues depuis 20 ans

<i>Champ :</i>	Métropole et Outre-Mer
<i>Effectif au :</i>	1er avril 2015
<i>Source :</i>	DAP - PMJ5

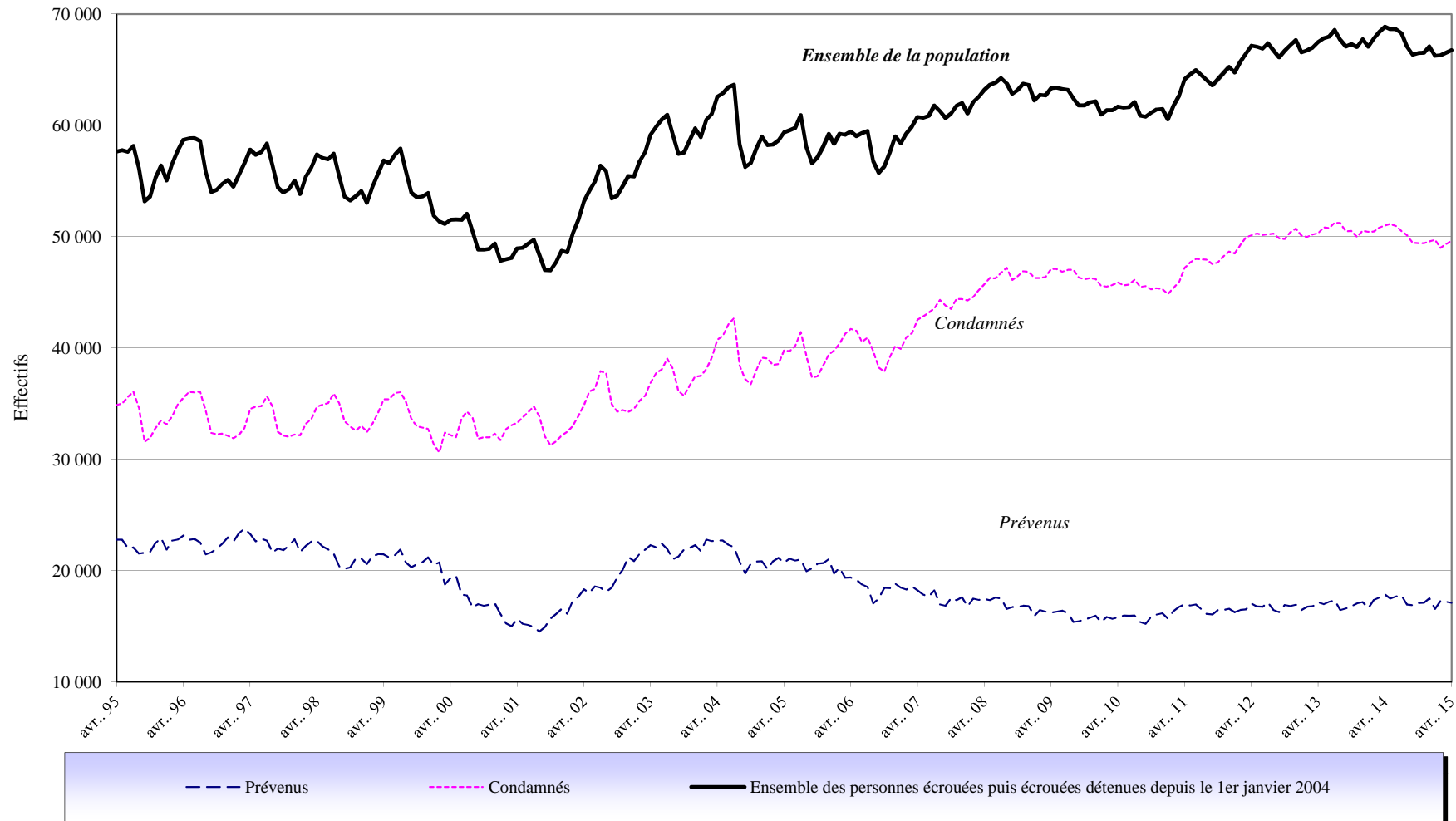


Tableau 3-B
Courbe d'évolution mensuelle des personnes détenues depuis le 1er janvier 2013

Champ :	Métropole et Outre-Mer
Effectif au :	1er avril 2015
Source :	DAP - PMJ5

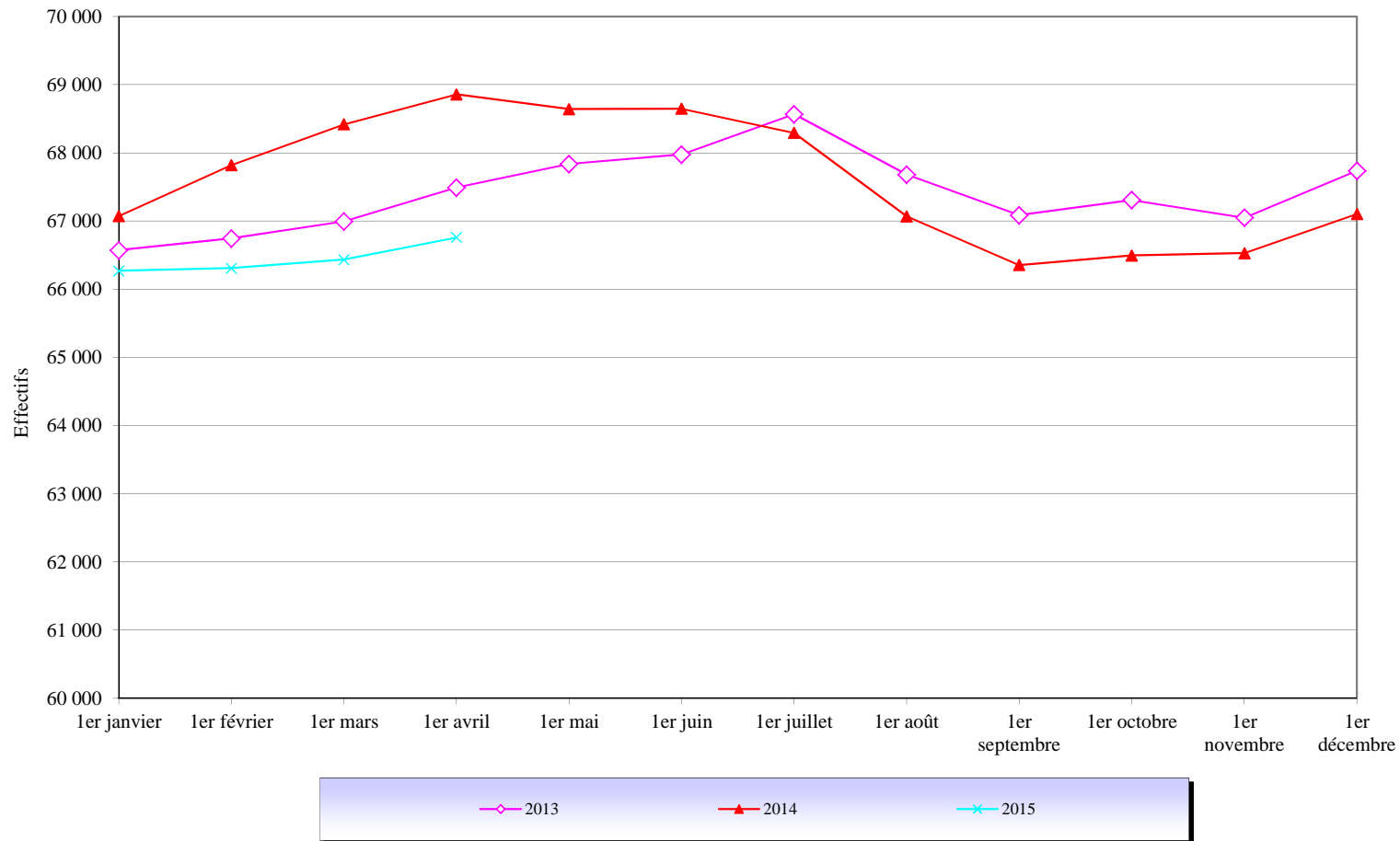


Tableau 3-C

Courbe d'évolution mensuelle des personnes détenues selon la catégorie pénale depuis le 1er janvier 2013

Champ :	Métropole et Outre-Mer
Effectif au :	1er avril 2015
Source :	DAP - PMJ5

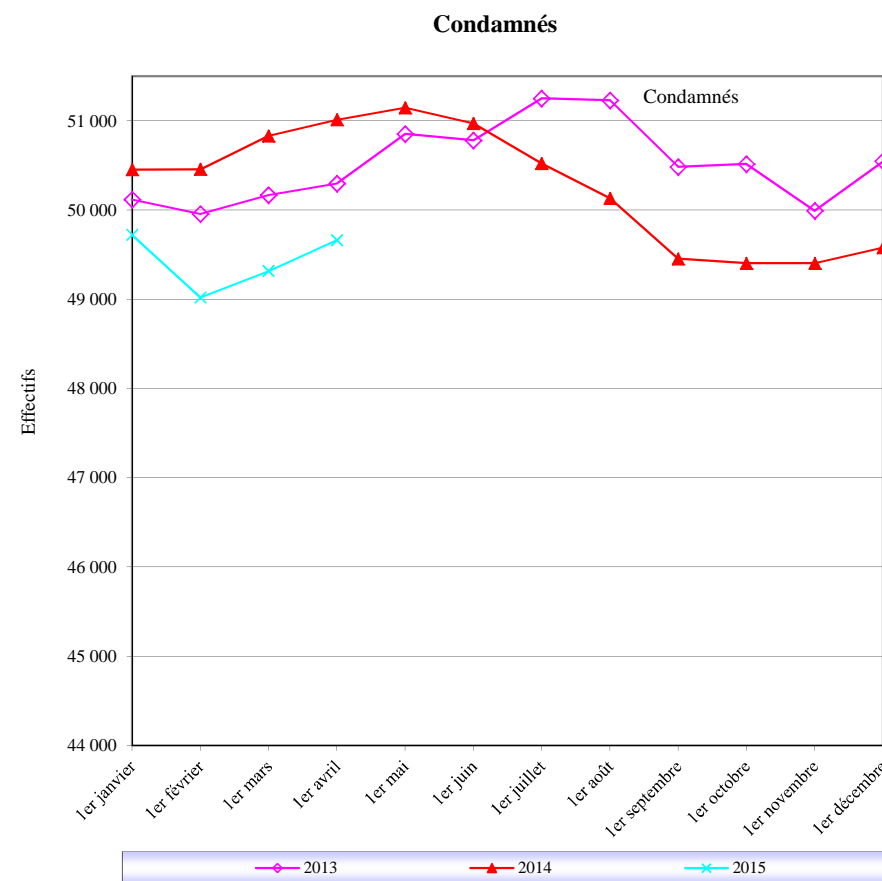
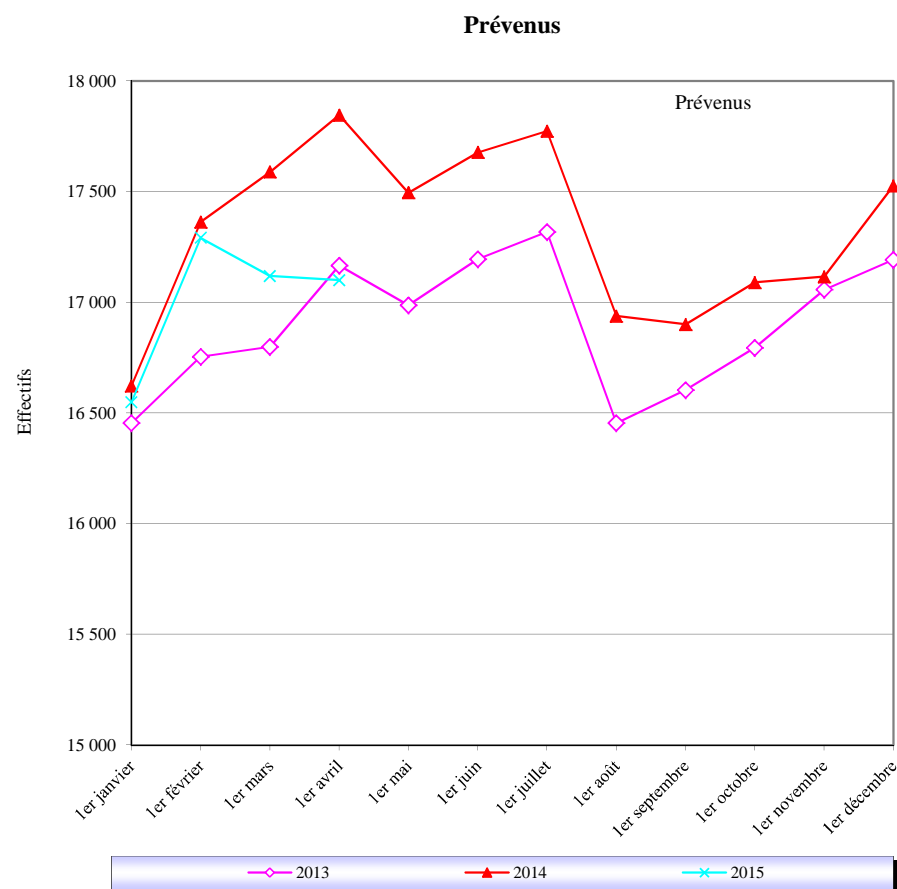


Tableau 4
Evolution mensuelle des personnes écrouées non hébergées depuis 2ans

Champ :	Métropole et Outre-Mer
Effectif au :	1er avril 2015
Source :	DAP - PMJ5

Situation au 1er du mois	Nombre de personnes placées sous surveillance électronique				Nombre de personnes placées à l'extérieur, sans hébergement par l'AP		
	Total	Dont : Aménagement de peine	Dont: libération sous contrainte	Dont: Surveillance électronique de fin de peine	Total	Dont : Aménagement de peine	Dont: Libération sous contrainte
avril 2013	10919	10279	-	640	585	585	-
mai 2013	11438	10760	-	678	635	635	-
juin 2013	11559	10886	-	673	622	622	-
juillet 2013	11475	10846	-	629	656	656	-
août 2013	11465	10782	-	683	619	619	-
septembre 2013	10646	10013	-	633	580	580	-
octobre 2013	10451	9874	-	577	602	602	-
novembre 2013	10560	9987	-	573	642	642	-
décembre 2013	10482	9938	-	544	664	664	-
janvier 2014	10161	9591	-	570	647	647	-
février 2014	10296	9760	-	536	621	621	-
mars 2014	10452	9943	-	509	649	649	-
avril 2014	11234	10773	-	461	647	647	-
mai 2014	11755	11241	-	514	653	653	-
juin 2014	11586	11048	-	538	640	640	-
juillet 2014	11763	11210	-	553	662	662	-
août 2014	11447	10856	-	591	626	626	-
septembre 2014	10698	10098	-	600	596	596	-
octobre 2014	10622	10120	-	502	623	623	-
novembre 2014	10651	10213	-	438	619	619	-
décembre 2014	10701	10287	-	414	613	613	-
janvier 2015	10419	10030	-	389	602	602	-
février 2015	10517	10261	41	215	605	602	3
mars 2015	10752	10485	179	88	597	593	4
avril 2015	11079	10770	285	24	616	601	15

* y compris sous surveillance électronique de fin de peine

Tableau 5

Courbe d'évolution mensuelle des personnes écrouées non hébergées depuis le 1er janvier 2013

<i>Champ :</i>	Métropole et Outre-Mer
<i>Effectif au :</i>	1er avril 2015
<i>Source :</i>	DAP - PMJ5

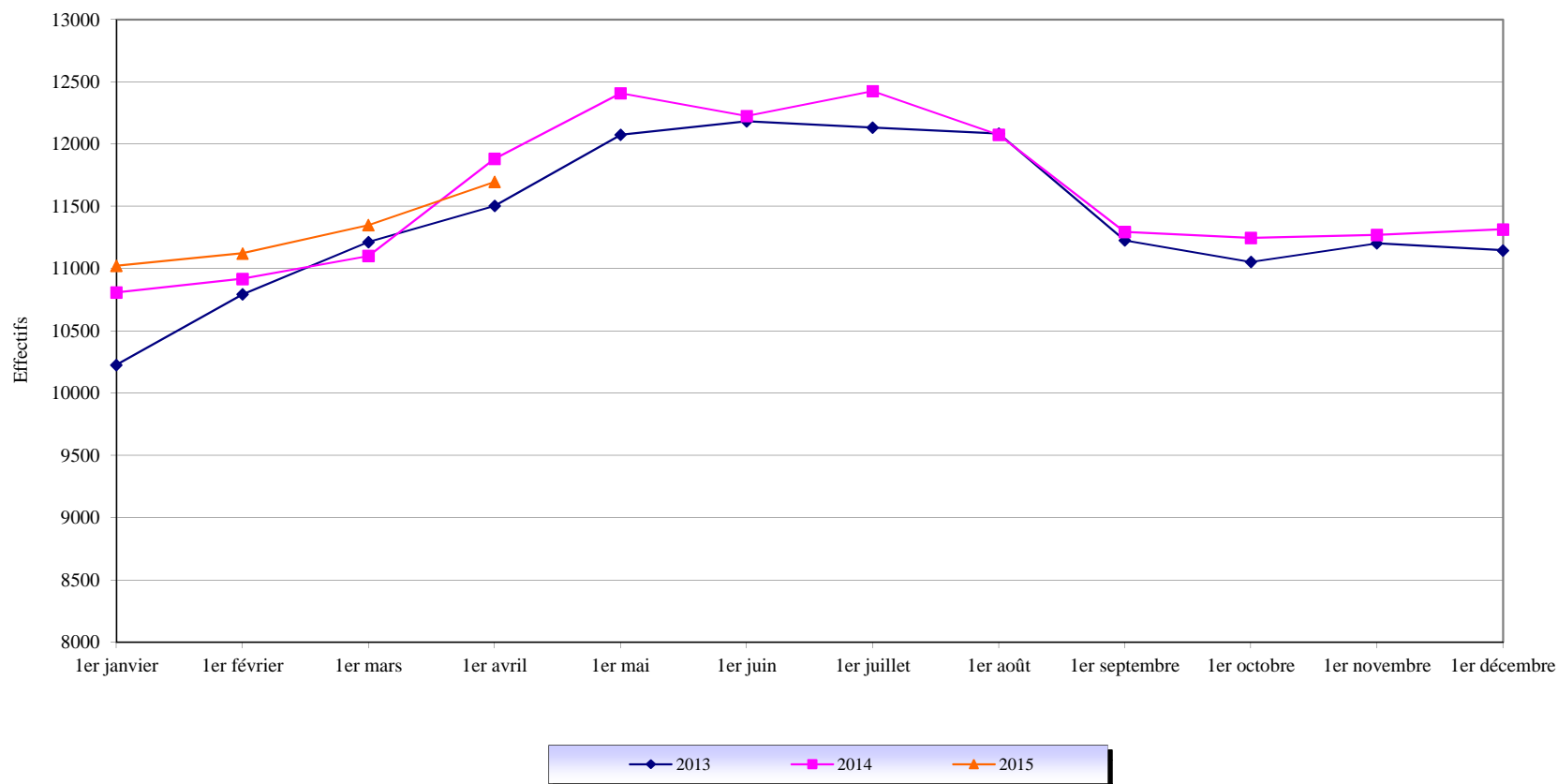


Tableau 6
Effectifs des personnes détenues et densité carcérale

Champ :	Métropole et Outre-Mer
Effectif au :	1er avril 2015
Source :	DAP - PMJ5
Capacités au :	1er avril 2015

(source DAP - EMS1)

	Capacité norme circulaire	Capacité opérationnelle	Nombre de personnes écrouées détenues	Densité (%)
<i>Métropole</i>	55 011	54 143	62 099	114,7
<i>Outre Mer</i>	3 829	3 777	4 662	123,4
<i>Ensemble des établissements pénitentiaires</i>	58 840	57 920	66 761	115,3

Capacité norme circulaire : la circulaire A.P. 88.05G du 17 mai 1998 définit le mode de calcul de la capacité des établissements pénitentiaires.

Capacité opérationnelle : correspond au nombre de places effectivement disponibles dans les établissements pénitentiaires.

Densité carcérale : ce ratio s'obtient en rapportant le nombre de détenus présents à la capacité opérationnelle.

Tableau 7
Répartition des personnes écrouées par Direction interrégionale
(détenues ou non hébergées)

<i>Champ :</i>	Métropole et Outre-Mer
<i>Effectif au :</i>	1er avril 2015
<i>Source :</i>	DAP - PMJ5

	<i>Nombre de personnes écrouées détenues</i>	<i>Nombre de personnes écrouées non hébergées</i>
<i>Bordeaux</i>	4 918	789
<i>Dijon</i>	5 158	933
<i>Lille</i>	9 003	1 692
<i>Lyon</i>	5 769	1 283
<i>Marseille</i>	7 942	1 548
<i>Paris</i>	12 687	1 952
<i>Rennes</i>	5 872	1 178
<i>Strasbourg</i>	5 427	993
<i>Toulouse</i>	5 323	841
<i>Ensemble de la métropole</i>	62 099	11 209
<i>Outre Mer</i>	4 662	486
<i>Ensemble des établissements pénitentiaires</i>	66 761	11 695

Tableau 8
Répartition des personnes détenues et densité carcérale par Direction Interrégionale

Champ :	Métropole et Outre-Mer
Effectif au :	1er avril 2015
Source :	DAP - PMJ5
Capacités au :	1er avril 2015

(source DAP - EMS1)

	<i>Capacité norme circulaire (*)</i>	<i>Capacité opérationnelle (*)</i>	<i>Nombre de personnes écrouées détenues</i>	<i>Densité (%) (*)</i>
<i>Bordeaux</i>	5 325	5 235	4 918	93,9
<i>Dijon</i>	5 406	5 274	5 158	97,8
<i>Lille</i>	8 397	8 168	9 003	110,2
<i>Lyon</i>	5 501	5 451	5 769	105,8
<i>Marseille</i>	6 210	6 168	7 942	128,8
<i>Paris</i>	9 164	9 120	12 687	139,1
<i>Rennes</i>	5 460	5 351	5 872	109,7
<i>Strasbourg</i>	4 989	4 965	5 427	109,3
<i>Toulouse</i>	4 559	4 411	5 323	120,7
<i>Ensemble de la métropole</i>	<i>55 011</i>	<i>54 143</i>	<i>62 099</i>	<i>114,7</i>
<i>Outre Mer</i>	3 829	3 777	4 662	123,4
<i>Ensemble des établissements pénitentiaires</i>	<i>58 840</i>	<i>57 920</i>	<i>66 761</i>	<i>115,3</i>

(*) voir Tableau 6 Page 12

Tableau 9**Répartition des personnes écrouées non hébergées par Direction Interrégionale**

<i>Champ :</i>	Métropole et Outre-Mer
<i>Effectif au :</i>	1er avril 2015
<i>Source :</i>	DAP - PMJ5

	<i>Nombre de personnes placées sous surveillance électronique en aménagement de peine ou LSC</i>	<i>Nombre de personnes placées sous surveillance électronique de fin de peine</i>	<i>Nombre de personnes placées à l'extérieur, sans hébergement</i>	<i>Nombre de personnes écrouées non hébergées</i>
<i>Bordeaux</i>	755	1	33	789
<i>Dijon</i>	907	2	24	933
<i>Lille</i>	1 619	3	70	1 692
<i>Lyon</i>	1 200	-	83	1 283
<i>Marseille</i>	1 534	-	14	1 548
<i>Paris</i>	1 786	2	164	1 952
<i>Rennes</i>	1 107	8	63	1 178
<i>Strasbourg</i>	895	4	94	993
<i>Toulouse</i>	792	1	48	841
<i>Ensemble de la métropole</i>	<i>10 595</i>	<i>21</i>	<i>593</i>	<i>11 209</i>
<i>Outre Mer</i>	460	3	23	486
<i>Ensemble des établissements pénitentiaires</i>	<i>11 055</i>	<i>24</i>	<i>616</i>	<i>11 695</i>

Tableau 10
Densité carcérale selon le type d'établissement par Direction Interrégionale

Champ :	Métropole et Outre-Mer
Effectif au :	1er avril 2015
Source :	DAP - PMJ5
Capacités au :	1er avril 2015

(source DAP - EMS1)

	<i>Densité Maisons d'Arrêt et Etablissement pour Mineurs (%)</i>	<i>Densité établissements pour peine (%) (**)</i>	<i>Densité totale (%) (*)</i>
<i>Bordeaux</i>	108,2%	84,1%	93,9%
<i>Dijon</i>	115,5%	84,4%	97,8%
<i>Lille</i>	127,3%	88,2%	110,2%
<i>Lyon</i>	113,7%	89,2%	105,8%
<i>Marseille</i>	149,8%	92,6%	128,8%
<i>Paris</i>	151,7%	95,0%	139,1%
<i>Rennes</i>	130,3%	82,8%	109,7%
<i>Strasbourg</i>	127,8%	89,1%	109,3%
<i>Toulouse</i>	139,4%	90,6%	120,7%
<i>Ensemble de la métropole</i>	<i>133,1%</i>	<i>88,0%</i>	<i>114,7%</i>
Outre mer	135,6%	109,4%	123,4%
<i>Ensemble des établissements pénitentiaires</i>	<i>133,3%</i>	<i>89,5%</i>	<i>115,3%</i>

(*) voir Tableau 6 Page 12

(**) MC, CD, CPA, qMC, qCD, qCPA et CSL autonomes.

Tableau 11
Densité carcérale selon le type de place

Champ :	Métropole et Outre-Mer
Effectif au :	1er avril 2015
Source :	DAP - PMJ5
Capacités au :	1er avril 2015

(source DAP - EMS1)

Type d'établissement	Capacité opérationnelle (*)	Nombre de personnes détenues	Densité (%) (*)
MA et qMA (hors places mineurs)	32 955	44 635	135,4
CD et qCD	19 634	18 003	91,7
MC et qMC	2 232	1 739	77,9
CPA et qCPA	609	526	86,4
CSL et qCSL (**)	1 048	866	82,6
EPM et qM	1 124	777	69,1
CNE et qCNE	318	215	67,6
Ensemble	57 920	66 761	115,3

q = quartier

(*) voir Tableau 6 Page 12

(**) hors places de SL disponibles dans d'autres établissements (MA, qMA, qCD, MC)

Tableau 12
Répartition des personnes détenues selon la catégorie pénale

Champ :	Métropole et Outre-Mer
Effectif au :	1er avril 2015
Source :	DAP - PMJ5

Catégorie pénale actuelle	Métropole			Outre-Mer			Ensemble de la population écrouée détenue		
	Hommes	Femmes	Ensemble	Hommes	Femmes	Ensemble	Hommes	Femmes	Ensemble
Prévenus	15 461	663	16 124	919	57	976	16 380	720	17 100
Condamnés	44 625	1 350	45 975	3 598	88	3 686	48 223	1 438	49 661
Ensemble	60 086	2 013	62 099	4 517	145	4 662	64 603	2 158	66 761

Tableau 13**Répartition des personnes détenues selon la catégorie pénale et par Direction Interrégionale**

<i>Champ :</i>	Métropole et Outre-Mer
<i>Effectif au :</i>	1er avril 2015
<i>Source :</i>	DAP - PMJ5

	<i>Prévenus</i>	<i>Condamnés</i>	<i>Nombre de personnes écrouées détenues</i>	<i>Taux de prévenus (%)</i>
<i>Bordeaux</i>	1 088	3 830	4 918	22,1
<i>Dijon</i>	978	4 180	5 158	19,0
<i>Lille</i>	1 694	7 309	9 003	18,8
<i>Lyon</i>	1 496	4 273	5 769	25,9
<i>Marseille</i>	2 160	5 782	7 942	27,2
<i>Paris</i>	4 460	8 227	12 687	35,2
<i>Rennes</i>	1 489	4 383	5 872	25,4
<i>Strasbourg</i>	1 264	4 163	5 427	23,3
<i>Toulouse</i>	1 495	3 828	5 323	28,1
<i>Ensemble de la métropole</i>	<i>16 124</i>	<i>45 975</i>	<i>62 099</i>	<i>26,0</i>
<i>Outre Mer</i>	976	3 686	4 662	20,9
<i>Ensemble des établissements pénitentiaires</i>	<i>17 100</i>	<i>49 661</i>	<i>66 761</i>	<i>25,6</i>

Tableau 14**Répartition des personnes détenues par établissement****Direction Interrégionale de Bordeaux**

Effectif au :	1er avril 2015				
Source :	DAP - PMJ5				
Capacités au :	1er avril 2015				
	(source DAP - EMS1)				
	Capacité norme circulaire	Capacité opérationnelle	Nombre de personnes écrouées détenues	Densité (%)	
MA Agen	146	146	152	104,1	
MA Angoulême	238	234	176	75,2	
MA Bayonne	75	75	115	153,3	
MA Guéret	37	29	21	72,4	
MA Limoges	84	84	110	131,0	
MA Niort	66	66	89	134,8	
MA Pau	255	250	204	81,6	
MA Périgueux	91	91	111	122,0	
MA Rochefort	52	52	73	140,4	
MA Saintes	83	80	108	135,0	
MA Tulle	47	47	47	100,0	
qMA Bordeaux Gradignan	366	355	533	150,1	
qMA Mont-de-Marsan	333	333	248	74,5	
qMA Poitiers-Vivonne	305	305	335	109,8	
Ensemble des Maisons d'Arrêt et qMA	2 178	2 147	2 322	108,2	
CD Bédenac	194	194	140	72,2	
CD Eysses	294	279	196	70,3	
CD Mauzac	369	369	346	93,8	
CD Neuvic	399	399	347	87,0	
CD Uzerche	594	590	552	93,6	
qCD Mont-de-Marsan	368	368	299	81,3	
qCD Poitiers-Vivonne	271	271	246	90,8	
MC Saint-Martin-de-Ré	500	460	394	85,7	
qCPA Bordeaux Gradignan	82	82	59	72,0	
qCPA Poitiers-Vivonne	27	27	7	25,9	
qCSL Mont-de-Marsan	19	19	5	26,3	
qCSL Poitiers-Vivonne	30	30	5	16,7	
Ensemble des établissements pour peine*	3 147	3 088	2 596	84,1	
Ensemble de la Direction Régionale	5 325	5 235	4 918	93,9	

q = quartier

*article D70 du code de procédure pénale

Tableau 15
Répartition des personnes détenues par établissement

Direction Interrégionale de Dijon

Effectif au :	1er avril 2015
Source :	DAP - PMJ5
Capacités au :	1er avril 2015

(source DAP - EMS1)

	Capacité norme circulaire	Capacité opérationnelle	Nombre de personnes écrouées détenues	Densité (%)
MA Auxerre	88	88	166	188,6
MA Blois	114	114	107	93,9
MA Bourges	116	116	82	70,7
MA Châlons-en-Champagne	313	313	325	103,8
MA Charleville-Mézières	59	59	51	86,4
MA Chaumont	78	78	125	160,3
MA Dijon	185	185	249	134,6
MA Nevers	118	118	116	98,3
MA Reims	154	154	167	108,4
MA Tours	145	145	219	151,0
MA Troyes	116	116	167	144,0
qMA Châteauroux	105	105	95	90,5
qMA Orléans-Saran	531	489	452	92,4
qMA Varennes-le-Grand	193	193	304	157,5
Ensemble des Maisons d'Arrêt et qMA	2 315	2 273	2 625	115,5
CD Châteaudun	597	597	468	78,4
CD Joux-la-Ville	602	602	554	92,0
CD Villenauxe-la-Grande	606	606	557	91,9
qCD Châteauroux	270	257	216	84,0
qCD Orléans-Saran	217	210	198	94,3
qCD Varennes-le-Grand	191	191	156	81,7
MC Clairvaux	198	198	142	71,7
MC Saint Maur	330	260	201	77,3
CSL Montargis	20	20	17	85,0
qCSL Orléans-Saran	60	60	24	40,0
Ensemble des établissements pour peine*	3 091	3 001	2 533	84,4
Ensemble de la Direction Régionale	5 406	5 274	5 158	97,8

q = quartier

*article D70 du code de procédure pénale

Tableau 16
Répartition des personnes détenues par établissement

Direction Interrégionale de Lille

<i>Effectif au :</i>	1er avril 2015				
<i>Source :</i>	DAP - PMJ5				
<i>Capacités au :</i>	1er avril 2015				
	(source DAP - EMS1)				
	Capacité norme circulaire	Capacité opérationnelle	Nombre de personnes écrouées détenues	Densité (%)	
MA Amiens	307	307	475	154,7	
MA Arras	202	202	239	118,3	
MA Beauvais	117	117	153	130,8	
MA Béthune	180	180	372	206,7	
MA Compiègne	82	82	83	101,2	
MA Douai	384	368	445	120,9	
MA Dunkerque	105	105	68	64,8	
MA Evreux	162	162	245	151,2	
MA Rouen	649	649	583	89,8	
MA Valenciennes	222	222	361	162,6	
qMA Laon	189	189	272	143,9	
qMA Le Havre	298	297	304	102,4	
qMA Liancourt	231	231	313	135,5	
qMA Lille-Annoeullin	449	449	519	115,6	
qMA Longuenesse	193	193	349	180,8	
qMA Maubeuge	201	201	189	94,0	
qMA Lille-Loos-Séquedin (Lille-Séquedin)	584	584	840	143,8	
Ensemble des Maisons d'Arrêt et qMA	4 555	4 538	5 810	128,0	
CD Bapaume	599	599	520	86,8	
CD Val-de-Reuil	819	780	709	90,9	
qCD Bapaume	33	-	-	-	
qCD Château-Thierry	29	29	12	41,4	
qCD Laon	199	199	189	95,0	
qCD Le Havre	392	391	360	92,1	
qCD Liancourt	383	383	367	95,8	
qCD Lille-Annoeullin	209	209	182	87,1	
qCD Longuenesse	399	399	380	95,2	
qCD Maubeuge	199	199	188	94,5	
qMC Bapaume	203	67	19	28,4	
qMC Château-Thierry	101	101	74	73,3	
qMC Lille-Annoeullin	28	28	23	82,1	
qCPA Longuenesse	96	96	55	57,3	
qCSL Lille-Loos-Séquedin (Haubourdin)	60	60	41	68,3	
EPM	60	60	43	71,7	
qCNE	33	30	31	103,3	

q = quartier

*article D70 du code de procédure pénale

Tableau 17**Répartition des personnes détenues par établissement****Direction Interrégionale de Lyon**

Effectif au :	1er avril 2015
Source :	DAP - PMJ5
Capacités au :	1er avril 2015

(source DAP - EMS1)

	Capacité norme circulaire	Capacité opérationnelle	Nombre de personnes écrouées détenues	Densité (%)
MA Aurillac	72	72	28	38,9
MA Bonneville	187	187	226	120,9
MA Chambéry	93	93	112	120,4
MA Clermont-Ferrand	70	70	67	95,7
MA Grenoble	232	232	291	125,4
MA Le-Puy-en-Velay	36	36	60	166,7
MA Lyon Corbas	688	658	862	131,0
MA Montluçon	21	21	30	142,9
MA Privas	62	62	65	104,8
MA Riom	141	141	113	80,1
MA Saint Etienne-la-Talaudière	327	327	357	109,2
MA Valence	137	137	190	138,7
MA Villefranche-sur-Saône	634	634	639	100,8
qMA Aiton	227	227	275	121,1
qMA Bourg-en-Bresse	388	388	395	101,8
qMA Moulins Yzeure	136	116	140	120,7
qMA Saint-Quentin-Fallavier	237	237	321	135,4
Ensemble des Maisons d'Arrêt et qMA	3 688	3 638	4 171	114,7
CD Riom	163	163	149	91,4
CD Roanne	599	599	530	88,5
qCD Aiton	200	200	179	89,5
qCD Bourg-en-Bresse	300	300	285	95,0
qCD Saint-Quentin-Fallavier	192	192	182	94,8
qMC Moulins Yzeure	123	123	105	85,4
CSL Grenoble	36	36	36	100,0
CSL Lyon	100	100	73	73,0
qCSL Bourg-en-Bresse	40	40	24	60,0
EPM Rhône	60	60	35	58,3
Ensemble des établissements pour peine*	1 813	1 813	1 598	88,1
Ensemble de la Direction Régionale	5 501	5 451	5 769	105,8

q = quartier

*article D70 du code de procédure pénale

Tableau 18
Répartition des personnes détenues par établissement

Direction Interrégionale de Marseille

Effectif au :	1er avril 2015			
Source :	DAP - PMJ5			
Capacités au :	1er avril 2015			
	(source DAP - EMS1)			
	Capacité norme circulaire	Capacité opérationnelle	Nombre de personnes écrouées détenues	Densité (%)
MA Ajaccio	53	53	60	113,2
MA Digne	35	35	37	105,7
MA Gap	37	37	33	89,2
MA Grasse	574	574	782	136,2
MA Nice	363	363	620	170,8
qMA Aix-Luynes	612	612	896	146,4
qMA Avignon le Pontet	394	394	647	164,2
qMA Borgo	183	183	182	99,5
qMA Marseille-Les-Baumettes	1 196	1 196	1 841	153,9
qMA Toulon-la-Farlède	394	394	691	175,4
Ensemble des Maisons d'Arrêt et qMA	3 841	3 841	5 789	150,7
CD Casabianda	194	194	130	67,0
CD Salon-de-Provence	650	650	638	98,2
CD Tarascon	651	650	637	98,0
qCD Avignon le Pontet	180	180	175	97,2
qCD Borgo	48	48	41	85,4
qCD Marseille-Les-Baumettes	38	-	-	-
qCD Toulon-la-Farlède	191	191	186	97,4
MC Arles	160	157	128	81,5
qCPA Aix-Luynes	82	82	54	65,9
qCPA Marseille-Les-Baumettes	24	24	46	191,7
qCSL Avignon le Pontet	51	51	36	70,6
qCSL Toulon-la-Farlède	41	41	29	70,7
EPM Marseille	59	59	53	89,8
Ensemble des établissements pour peine*	2 369	2 327	2 153	92,5
Ensemble de la Direction Régionale	6 210	6 168	7 942	128,8

q = quartier

*article D70 du code de procédure pénale

Tableau 19

Répartition des personnes détenues par établissement

Direction Interrégionale de Paris

Effectif au :	1er avril 2015			
Source :	DAP - PMJ5			
Capacités au :	1er avril 2015			
	(source DAP - EMS1)			
	Capacité norme circulaire	Capacité opérationnelle	Nombre de personnes écrouées détenues	Densité (%)
MA Bois d'Arcy	500	500	820	164,0
MA Fleury-Mérogis	2 857	2 857	4 169	145,9
MA Nanterre	592	592	966	163,2
MA Osny-Pontoise	579	579	936	161,7
MA Versailles	138	138	129	93,5
MA Villepinte	587	587	919	156,6
qMA Fresnes (**)	1 402	1 402	2 207	157,4
qMA Meaux-Chauconin	385	385	571	148,3
Ensemble des Maisons d'Arrêt et qMA	7 040	7 040	10 717	152,2
CD Melun	310	308	280	90,9
qCD Meaux-Chauconin	192	192	170	88,5
qCD Sud Francilien	537	537	462	86,0
MC Poissy	287	245	220	89,8
qMC Sud Francilien	28	28	22	78,6
qCPA Fresnes (Villejuif)	116	116	150	129,3
qCPA Meaux-Chauconin	60	60	81	135,0
CSL Corbeil	77	77	83	107,8
CSL Gagny	48	48	102	212,5
CSL Melun	43	43	39	90,7
CSL Paris-La-Santé	51	51	96	188,2
qCSL Fresnes (Villejuif)	27	27	29	107,4
EPM Porcheville	60	60	52	86,7
qCNE Fresnes (**)	57	57	39	68,4
qCNE Sud Francilien	231	231	145	62,8
Ensemble des établissements pour peine*	2 124	2 080	1 970	94,7
Ensemble de la Direction Régionale	9 164	9 120	12 687	139,1

q = quartier

*article D70 du code de procédure pénale

** y compris l'E.P.S.N

Tableau 20

Répartition des personnes détenues par établissement

Direction Interrégionale de Rennes

Effectif au :	1er avril 2015
Source :	DAP - PMJ5
Capacités au :	1er avril 2015

(source DAP - EMS1)

	Capacité norme circulaire	Capacité opérationnelle	Nombre de personnes écrouées détenues	Densité (%)
MA Angers	266	266	398	149,6
MA Brest	254	254	333	131,1
MA Caen	269	269	396	147,2
MA Cherbourg	46	46	63	137,0
MA Coutances	48	48	84	175,0
MA Fontenay-le-Comte	39	39	83	212,8
MA La Roche-sur-Yon	39	39	72	184,6
MA Laval	71	71	98	138,0
MA Le Mans-Croisettes	401	401	434	108,2
MA Saint Malo	92	92	131	142,4
MA Saint-Brieuc	85	85	139	163,5
MA Vannes	52	52	55	105,8
qMA Caen	6	6	3	50,0
qMA Lorient-Ploemeur	198	198	273	137,9
qMA Nantes	570	570	638	111,9
qMA Rennes	63	63	46	73,0
qMA Rennes-Vezin	479	479	668	139,5
Ensemble des Maisons d'Arrêt et qMA	2 978	2 978	3 914	131,4
CD Argentan	638	638	547	85,7
qCD Caen	434	425	348	81,9
qCD Lorient-Ploemeur	40	40	39	97,5
qCD Nantes	510	414	410	99,0
qCD Rennes	232	232	187	80,6
qCD Rennes-Vezin	209	209	197	94,3
qMC Alençon-Condé-sur-Sarthe	203	203	99	48,8
qCPA Alençon-Condé-sur-Sarthe	45	45	14	31,1
qCSL Caen	50	50	35	70,0
qCSL Nantes	36	36	30	83,3
qCSL Rennes-Vezin	26	26	14	53,8
EPM Orvault	59	55	38	69,1
Ensemble des établissements pour peine*	2 482	2 373	1 958	82,5
Ensemble de la Direction Régionale	5 460	5 351	5 872	109,7

q = quartier

*article D70 du code de procédure pénale

Tableau 21
Répartition des personnes détenues par établissement

Direction Interrégionale de Strasbourg

<i>Effectif au :</i>	1er avril 2015			
<i>Source :</i>	DAP - PMJ5			
<i>Capacités au :</i>	1er avril 2015			
	(source DAP - EMS1)			
	Capacité norme circulaire	Capacité opérationnelle	Nombre de personnes écrouées détenues	Densité (%)
MA Bar-le-Duc	80	80	73	91,3
MA Belfort	39	39	50	128,2
MA Besançon	275	275	252	91,6
MA Colmar	120	120	172	143,3
MA Epinal	294	294	264	89,8
MA Lons-le-Saunier	39	39	56	143,6
MA Montbéliard	41	41	49	119,5
MA Mulhouse	283	283	408	144,2
MA Sarreguemines	71	67	113	168,7
MA Strasbourg	445	445	726	163,1
MA Vesoul	50	50	58	116,0
qMA Metz-Queuleu	404	404	489	121,0
qMA Nancy Maxéville	452	452	600	132,7
Ensemble des Maisons d'Arrêt et qMA	2 593	2 589	3 310	127,8
CD Ecrouves	269	269	246	91,4
CD Montmédy	343	343	293	85,4
CD Oermingen	268	263	238	90,5
CD Saint-Mihiel	400	400	354	88,5
CD Toul	427	427	402	94,1
qCD Nancy Maxéville	240	240	230	95,8
MC Ensisheim	215	200	192	96,0
qCPA Metz-Queuleu	77	77	60	77,9
CSL Besançon	23	23	18	78,3
CSL Briey	25	25	7	28,0
CSL Maxéville	56	56	31	55,4
CSL Souffelweyersheim	53	53	46	86,8
Ensemble des établissements pour peine*	2 396	2 376	2 117	89,1
Ensemble de la Direction Régionale	4 989	4 965	5 427	109,3

q = quartier

*article D70 du code de procédure pénale

Tableau 22

Répartition des personnes détenues par établissement

Direction Interrégionale de Toulouse

<i>Effectif au :</i>	1er avril 2015
<i>Source :</i>	DAP - PMJ5
<i>Capacités au :</i>	1er avril 2015

(source DAP - EMS1)

	Capacité norme circulaire	Capacité opérationnelle	Nombre de personnes écrouées détenues	Densité (%)
MA Albi	105	105	123	117,1
MA Carcassonne	64	64	109	170,3
MA Foix	66	64	101	157,8
MA Mende	49	49	66	134,7
MA Montauban	144	144	161	111,8
MA Nîmes	192	192	415	216,1
MA Rodez	100	100	103	103,0
MA Tarbes	72	72	97	134,7
qMA Béziers	416	416	516	124,0
qMA Perpignan	196	196	320	163,3
qMA Toulouse-Seysses	655	655	929	141,8
qMA Villeneuve-lès-Maguelone	599	599	811	135,4
Ensemble des Maisons d'Arrêt et qMA	2 658	2 656	3 751	141,2
CD Muret	657	620	571	92,1
CD Saint-Sulpice-la-Pointe	102	102	76	74,5
qCD Béziers	393	393	393	100,0
qCD Lannemezan	20	10	6	60,0
qCD Perpignan	333	333	325	97,6
qMC Lannemezan	212	162	120	74,1
qCSL Toulouse-Seysses	101	52	26	50,0
qCSL Villeneuve-lès-Maguelone	24	24	20	83,3
EPM Lavaur	59	59	35	59,3
Ensemble des établissements pour peine*	1 901	1 755	1 572	89,6
Ensemble de la Direction Régionale	4 559	4 411	5 323	120,7

q = quartier

*article D70 du code de procédure pénale

Tableau 23
Répartition des personnes détenues par établissement

Mission Outre-Mer

<i>Effectif au :</i>		1er avril 2015				
<i>Source :</i>		DAP - PMJ5				
<i>Capacités au :</i>		1er avril 2015				
		(source DAP - EMS1)				
		Capacité norme circulaire	Capacité opérationnelle	Nombre de personnes écrouées détenues	Densité (%)	
MA et qMA <i>ANTILLES ET GUYANE</i>	MA	Basse-Terre	130	130	176	135,4
	qMA	Baie-Mahault	266	266	500	188,0
	qMA	Ducos	211	211	480	227,5
	qMA	Guyane (Remiré Montjoly)	310	310	393	126,8
<i>OCEANS INDIEN ET PACIFIQUE et Saint Pierre et Miquelon</i>	MA	Saint-Pierre	116	116	129	111,2
	qMA	Saint-Denis	558	558	462	82,8
	qMA	Saint-Pierre-et-Miquelon	7	7	6	85,7
	MA	Majicavo	162	162	159	98,1
	MA	Mata Utu	3	3	3	100,0
	MA	Taiohae	5	5	3	60,0
	MA	Uturoa-Raiatea	20	20	12	60,0
	qMA	Faa'a Nuutania	54	54	201	372,2
	qMA	Nouméa	184	184	223	121,2
Ensemble des Maisons d'Arrêt et qMA		2 026	2 026	2 747	135,6	
Etablissements et quartiers pour peine <i>ANTILLES ET GUYANE</i>	qCD	Baie-Mahault	238	238	225	94,5
	qCD	Ducos	358	358	480	134,1
	qCD	Guyane (Remiré Montjoly)	304	304	286	94,1
<i>OCEANS INDIEN ET PACIFIQUE et Saint Pierre et Miquelon</i>	CD	Le Port (Plaine les Galets)	560	508	439	86,4
	qCD	Saint-Denis	17	17	12	70,6
	qCD	Saint-Pierre-et-Miquelon	4	4	1	25,0
	qCD	Faa'a Nuutania	111	111	231	208,1
	qCD	Nouméa	211	211	241	114,2
Ensemble des établissements pour peine*		1 803	1 751	1 915	109,4	
Ensemble de la Direction Régionale		3 829	3 777	4 662	123,4	

q = quartier

*article D70 du code de procédure pénale

Tableau 24
Répartition des personnes détenues par sexe et par Direction Interrégionale

<i>Champ :</i>	Métropole et Outre-Mer
<i>Effectif au :</i>	1er avril 2015
<i>Source :</i>	DAP - PMJ5

	<i>Hommes</i>	<i>Femmes</i>	<i>Nombre de personnes écrouées détenues</i>	<i>Taux de féminité (%)</i>
<i>Bordeaux</i>	4 789	129	4 918	2,6
<i>Dijon</i>	4 979	179	5 158	3,5
<i>Lille</i>	8 732	271	9 003	3,0
<i>Lyon</i>	5 550	219	5 769	3,8
<i>Marseille</i>	7 777	165	7 942	2,1
<i>Paris</i>	12 216	471	12 687	3,7
<i>Rennes</i>	5 567	305	5 872	5,2
<i>Strasbourg</i>	5 287	140	5 427	2,6
<i>Toulouse</i>	5 189	134	5 323	2,5
<i>Ensemble de la métropole</i>	<i>60 086</i>	<i>2 013</i>	<i>62 099</i>	<i>3,2</i>
<i>Outre Mer</i>	4 517	145	4 662	3,1
<i>Ensemble des établissements pénitentiaires</i>	<i>64 603</i>	<i>2 158</i>	<i>66 761</i>	<i>3,2</i>

Tableau 25
Effectifs des mineurs détenus

<i>Champ :</i>	Métropole et Outre-Mer
<i>Effectif au :</i>	1er avril 2015
<i>Source :</i>	DAP - PMJ5

	Nombre de mineurs écroués détenus	<i>Nombre de personnes écrouées détenues</i>	Proportion de mineurs écroués détenus (%)
Métropole	679	62 099	1,1
Outre Mer	77	4 662	1,7
<i>Ensemble</i>	756	66 761	1,1

Tableau 26
Répartition des mineurs détenus selon la catégorie pénale

<i>Champ :</i>	Métropole et Outre-Mer
<i>Effectif au :</i>	1er avril 2015
<i>Source :</i>	DAP - PMJ5

	Métropole		Outre-Mer		Ensemble	
	Effectifs	%	Effectifs	%	Effectifs	%
Prévenus	464	68,3	54	70,1	518	68,5
Condamnés	215	31,7	23	29,9	238	31,5
Ensemble	679	100,0	77	100,0	756	100,0

Tableau 27

Evolution mensuelle des mineurs détenus sur deux années

Champ :	Métropole et Outre-Mer
Effectif au :	1er avril 2015
Source :	DAP - PMJ5

<i>Situation au 1er du mois</i>	<i>Prévenus</i>	<i>Condamnés</i>	<i>Ensemble</i>	<i>Variation mensuelle (%)</i>
<i>avril 2013</i>	493	249	742	1,8%
<i>mai 2013</i>	477	294	771	3,9%
<i>juin 2013</i>	506	272	778	0,9%
<i>juillet 2013</i>	509	290	799	2,7%
<i>août 2013</i>	494	287	781	-2,3%
<i>septembre 2013</i>	444	271	715	-8,5%
<i>octobre 2013</i>	435	261	696	-2,7%
<i>novembre 2013</i>	486	237	723	3,9%
<i>décembre 2013</i>	477	260	737	1,9%
<i>janvier 2014</i>	455	276	731	-0,8%
<i>février 2014</i>	476	261	737	0,8%
<i>mars 2014</i>	477	271	748	1,5%
<i>avril 2014</i>	512	266	778	4,0%
<i>mai 2014</i>	510	307	817	5,0%
<i>juin 2014</i>	523	286	809	-1,0%
<i>juillet 2014</i>	503	291	794	-1,9%
<i>août 2014</i>	456	287	743	-6,4%
<i>septembre 2014</i>	452	238	690	-7,1%
<i>octobre 2014</i>	465	247	712	3,2%
<i>novembre 2014</i>	457	223	680	-4,5%
<i>décembre 2014</i>	465	221	686	0,9%
<i>janvier 2015</i>	449	255	704	2,6%
<i>février 2015</i>	470	229	699	-0,7%
<i>mars 2015</i>	495	229	724	3,6%
<i>avril 2015</i>	518	238	756	4,4%

Tableau 28
Courbe d'évolution mensuelle des mineurs détenus depuis le 1er janvier 2013

<i>Champ :</i>	Métropole et Outre-Mer
<i>Effectif au :</i>	1er avril 2015
<i>Source :</i>	DAP - PMJ5

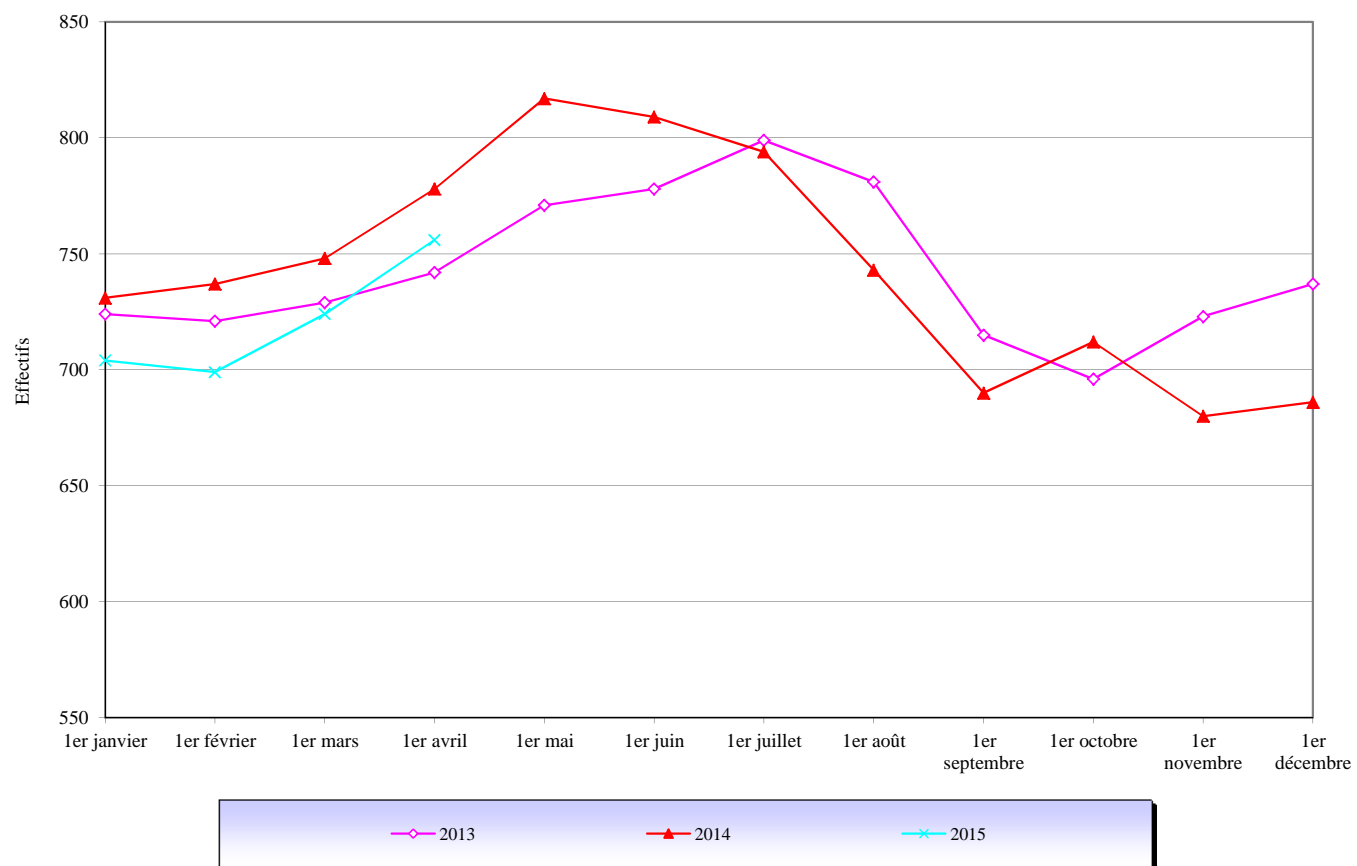


Tableau 29
Répartition des mineurs détenus par établissement

<i>Champ :</i> Métropole et Outre-Mer				
<i>Effectif au :</i> 1er avril 2015				
<i>Source :</i> DAP - PMJ5				
Etablissement	Nombre de mineurs écroués détenus	Nombre de jeunes majeurs occupant des places mineurs	Nombre de places mineurs (source EMS1)	Taux d'occupation des places mineurs
CP Bordeaux Gradignan	10	0	23	43%
MA Angoulême	2	0	7	29%
MA Limoges	5	0	10	50%
MA Pau	6	0	5	120%
Ensemble de la DI de Bordeaux	23	0	45	51%
CP Varennes-le-Grand	9	0	15	60%
MA Bourges	3	0	4	75%
MA Chaumont	6	0	10	60%
MA Dijon	4	0	11	36%
MA Reims	3	0	10	30%
MA Tours	6	0	10	60%
Ensemble de la DI de Dijon	31	0	60	52%
CP Laon	7	0	15	47%
CP Le Havre	3	3	15	40%
CP Liancourt	8	0	20	40%
CP Longuenesse	21	21	20	210%
EPM Quiévrechain	43	0	60	72%
MA Rouen	3	0	34	9%
Ensemble de la DI de Lille	85	24	164	66%
CP Moulins Yzeure	4	0	8	50%
EPM Rhône	37	0	60	62%
MA Bonneville	6	0	18	33%
MA Grenoble	6	0	20	30%
Ensemble de la DI de Lyon	53	0	106	50%
CP Avignon le Pontet	17	0	20	85%
CP Borgo	1	0	4	25%
CP Marseille-Les-Baumettes **	5	0	5	100%
CP Toulon-la-Farlède	15	0	20	75%
EPM Marseille	54	0	59	92%
MA Grasse	29	0	31	94%
Ensemble de la DI de Marseille	121	0	139	87%
CP Fresnes **	0	0	0	-
EPM Porcheville	52	0	60	87%
MA Fleury-Mérogis	101	0	94	107%
MA Nanterre	19	0	18	106%
MA Versailles **	0	0	0	-
MA Villepinte	33	0	40	83%
Ensemble de la DI de Paris	205	0	212	97%
CP Rennes	4	0	3	133%
EPM Orvault	36	2	55	69%
MA Brest	7	0	10	70%
MA Caen	7	0	10	70%
Ensemble de la DI de Rennes	54	2	78	72%
CP Metz-Queuleu	10	0	14	71%
CSL Besançon	0	0	1	0%
CSL Maxéville	0	0	2	0%
CSL Souffelweyersheim	0	0	2	0%
MA Besançon	7	0	20	35%
MA Epinal	6	0	14	43%
MA Mulhouse	10	0	20	50%
MA Strasbourg	16	0	38	42%
Ensemble de la DI de Strasbourg	49	0	111	44%
CP Perpignan	7	0	12	58%
CP Villeneuve-lès-Maguelone	16	0	20	80%
EPM Lavaur	35	0	59	59%
Ensemble de la DI de Toulouse	58	0	91	64%
CP Baie-Mahault	8	0	15	53%
CP Ducos	14	0	17	82%
CP Faa'a Nuutania	4	0	2	200%
CP Nouméa	18	0	18	100%
CP Remire-Montjoly	12	0	21	57%
CP Saint-Denis	10	0	40	25%
CP Saint-Pierre-et-Miquelon	0	0	2	0%
MA Majicavo	11	0	10	110%
Ensemble de la DI de Outre-mer	77	0	125	62%
ENSEMBLE	756	26	1 131	69%

** : disposant d'un quartier femmes, ces établissements sont autorisés à accueillir des détenues mineures

Tableau 30
Répartition des mineurs détenus par quartier d'établissement

<i>Champ</i> :		Métropole et Outre-Mer			
<i>Effectif au</i> :		1er avril 2015			
<i>Source</i> :		DAP - PMJ5			
Etablissement		Nombre de mineurs écroqués détenus	Nombre de jeunes majeurs occupant des places mineurs	Nombre de places mineurs (source EMS1)	Taux d'occupation des places mineurs
MA	Angoulême	2	0	7	29%
qMA	Bordeaux Gradignan	10	0	23	43%
MA	Limoges	5	0	10	50%
MA	Pau	6	0	5	120%
Ensemble de la DI de Bordeaux		23	0	45	51%
MA	Bourges	3	0	4	75%
MA	Chaumont	6	0	10	60%
MA	Dijon	4	0	11	36%
MA	Reims	3	0	10	30%
MA	Tours	6	0	10	60%
qMA	Varenes-le-Grand	9	0	15	60%
Ensemble de la DI de Dijon		31	0	60	52%
qMA	Laon	7	0	15	47%
qMA	Le Havre	3	3	15	40%
qMA	Liancourt	8	0	20	40%
qMA	Longuenesse	21	21	20	210%
EPM	Quiévrechain	43	0	60	72%
MA	Rouen	3	0	34	9%
Ensemble de la DI de Lille		85	24	164	66%
MA	Bonneville	6	0	18	33%
MA	Grenoble	6	0	20	30%
qMA	Moulins Yzeure	4	0	8	50%
EPM	Rhône	37	0	60	62%
Ensemble de la DI de Lyon		53	0	106	50%
qMA	Avignon le Pontet	17	0	20	85%
qMA	Borgo	1	0	4	25%
MA	Grasse	29	0	31	94%
EPM	Marseille	54	0	59	92%
qMA	Marseille-Les-Baumettes **	5	0	5	100%
qMA	Toulon-la-Farède	15	0	20	75%
Ensemble de la DI de Marseille		121	0	139	87%
MA	Fleury-Mérogis	101	0	94	107%
qMA	Fresnes **	0	0	0	-
MA	Nanterre	19	0	18	106%
EPM	Porcheville	52	0	60	87%
MA	Versailles **	0	0	0	-
MA	Villepinte	33	0	40	83%
Ensemble de la DI de Paris		205	0	212	97%
MA	Brest	7	0	10	70%
MA	Caen	7	0	10	70%
EPM	Orvault	36	2	55	69%
qMA	Rennes	4	0	3	133%
Ensemble de la DI de Rennes		54	2	78	72%
CSL	Besançon	0	0	1	0%
MA	Besançon	7	0	20	35%
MA	Epinal	6	0	14	43%
CSL	Maxéville	0	0	2	0%
qMA	Metz-Queuleu	10	0	14	71%
MA	Mulhouse	10	0	20	50%
CSL	Souffelweyersheim	0	0	2	0%
MA	Strasbourg	16	0	38	42%
Ensemble de la DI de Strasbourg		49	0	111	44%
EPM	Lavaur	35	0	59	59%
qMA	Perpignan	7	0	12	58%
qMA	Villeneuve-lès-Maguelone	16	0	20	80%
Ensemble de la DI de Toulouse		58	0	91	64%
qMA	Baie-Mahault	8	0	15	53%
qMA	Ducos	14	0	17	82%
qMA	Faa'a Nuutania	4	0	2	200%
MA	Majicavo	11	0	10	110%
qMA	Nouméa	18	0	18	100%
qMA	Remire-Montjoly	12	0	21	57%
qMA	Saint-Denis	10	0	40	25%
qCD	Saint-Pierre-et-Miquelon	0	0	2	0%
Ensemble de la DI de Outre-mer		77	0	125	62%
ENSEMBLE		756	26	1 131	69%

** : disposant d'un quartier femmes, ces établissements sont autorisés à accueillir des détenues mineures

Tableau 31
Effectifs des femmes écrouées

<i>Champ :</i>	Métropole et Outre-Mer
<i>Effectif au :</i>	1er avril 2015
<i>Source :</i>	DAP - PMJ5

	Femmes écrouées	Nombre de personnes écrouées	Proportion de femmes (%)
Métropole	2 604	73 308	3,6
Outre Mer	167	5 148	3,2
<i>Ensemble *</i>	2 771	78 456	3,5

* *Dont non hébergées :* 613

Tableau 32
Répartition des femmes écrouées selon la catégorie pénale

<i>Champ :</i>	Métropole et Outre-Mer
<i>Effectif au :</i>	1er avril 2015
<i>Source :</i>	DAP - PMJ5

	Métropole		Outre-Mer		Ensemble	
	Effectifs	%	Effectifs	%	Effectifs	%
Prévenues	663	25,5	57	34,1	720	26,0
Condamnées	1 941	74,5	110	65,9	2 051	74,0
Ensemble	2 604	100,0	167	100,0	2 771	100,0

Tableau 33
Femmes écrouées disposant d'un aménagement de peine ou d'une LSC

<i>Champ :</i>	Métropole et Outre-Mer
<i>Effectif au :</i>	1er avril 2015
<i>Source :</i>	DAP - PMJ5

	<i>Femmes écrouées sans aménagement de peine</i>	<i>Femmes écrouées disposant d'un aménagement de peine ou d'une LSC</i>				<i>Ensemble des aménagements de peine</i>
		<i>Placement sous surveillance électronique (PSE)</i>	<i>Semi-liberté</i>	<i>Placements à l'extérieur hébergés</i>	<i>Placements à l'extérieur non hébergés</i>	
<i>Bordeaux</i>	129	56	0	0	4	60
<i>Dijon</i>	177	53	2	0	2	57
<i>Lille</i>	271	64	0	0	0	64
<i>Lyon</i>	215	56	4	0	5	65
<i>Marseille</i>	165	91	0	0	1	92
<i>Paris</i>	465	78	5	1	3	87
<i>Rennes</i>	305	70	0	0	3	73
<i>Strasbourg</i>	137	47	2	1	1	51
<i>Toulouse</i>	132	56	2	0	1	59
<i>Ensemble de la métropole</i>	1996	571	15	2	20	608
<i>Outre-mer</i>	145	22	0	0	0	22
<i>Ensemble des établissements pénitentiaires</i>	2141	593	15	2	20	630

Tableau 34
Evolution mensuelle des femmes écrouées depuis deux années

Champ :	Métropole et Outre-Mer
Effectif au :	1er avril 2015
Source :	DAP - PMJ5

<i>Situation au 1er du mois</i>	<i>Prévenues</i>	<i>Condamnées</i>	<i>Ensemble</i>	<i>Variation mensuelle (%)</i>
<i>avril 2013</i>	707	2085	2 792	-0,1%
<i>mai 2013</i>	678	2123	2 801	0,3%
<i>juin 2013</i>	682	2128	2 810	0,3%
<i>juillet 2013</i>	711	2149	2 860	1,8%
<i>août 2013</i>	683	2134	2 817	-1,5%
<i>septembre 2013</i>	708	2028	2 736	-2,9%
<i>octobre 2013</i>	698	2026	2 724	-0,4%
<i>novembre 2013</i>	714	2030	2 744	0,7%
<i>décembre 2013</i>	738	1993	2 731	-0,5%
<i>janvier 2014</i>	707	1983	2 690	-1,5%
<i>février 2014</i>	764	1966	2 730	1,5%
<i>mars 2014</i>	768	1956	2 724	-0,2%
<i>avril 2014</i>	786	2034	2 820	3,5%
<i>mai 2014</i>	794	2057	2 851	1,1%
<i>juin 2014</i>	798	2093	2 891	1,4%
<i>juillet 2014</i>	807	2128	2 935	1,5%
<i>août 2014</i>	777	2112	2 889	-1,6%
<i>septembre 2014</i>	737	2045	2 782	-3,7%
<i>octobre 2014</i>	758	2080	2 838	2,0%
<i>novembre 2014</i>	717	2077	2 794	-1,6%
<i>décembre 2014</i>	742	2035	2 777	-0,6%
<i>janvier 2015</i>	679	1949	2 628	-5,4%
<i>février 2015</i>	713	1942	2 655	1,0%
<i>mars 2015</i>	679	1982	2 661	0,2%
<i>avril 2015</i>	720	2051	2 771	4,1%

Tableau 35

Courbe d'évolution mensuelle des femmes écrouées depuis le 1er janvier 2013

Champ :	Métropole et Outre-Mer
Effectif au :	1er avril 2015
Source :	DAP - PMJ5

Courbe d'évolution mensuelle des femmes écrouées depuis le 1er janvier 2013

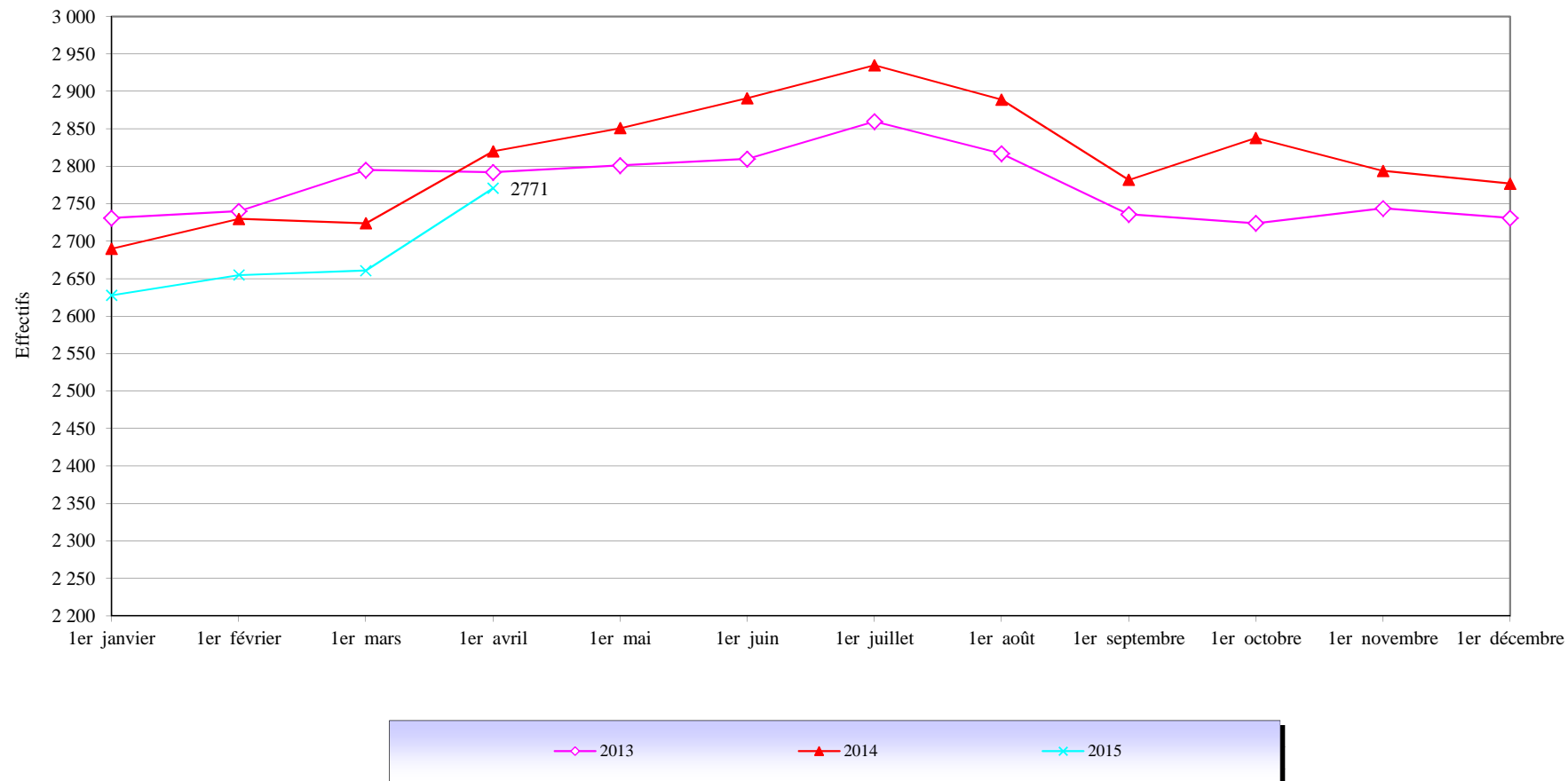


Tableau 36
Répartition des femmes détenues par établissement

Champ : Métropole et Outre-Mer
Effectif au : 1er avril 2015
Source : DAP - PMJS

Etablissement	Nombre de femmes écroüées détenues	Nombre de places femmes (source EMS1)	Taux d'occupation des places femmes
CP Bordeaux Gradignan	28	26	108%
CP Poitiers-Vivonne	31	35	89%
MA Agen	11	19	58%
MA Angoulême	10	11	91%
MA Limoges	11	11	100%
MA Pau	32	39	82%
MA Saintes	6	5	120%
Ensemble de la DI de Bordeaux	129	146	88%
CD Joux-la-Ville	81	100	81%
CP Orléans Saran	25	30	83%
MA Bourges	5	17	29%
MA Châlons-en-Champagne	31	35	89%
MA Dijon	37	34	109%
Ensemble de la DI de Dijon	179	216	83%
CD Bapaume	66	99	67%
CP Lille-Loos-Séquedin	98	160	61%
EPM Quiévrechain	2	4	50%
MA Amiens	26	37	70%
MA Beauvais	20	16	125%
MA Rouen	33	70	47%
MA Valenciennes	26	24	108%
Ensemble de la DI de Lille	271	410	66%
CD Roanne	81	89	91%
CSL Grenoble	1	4	25%
CSL Lyon	3	10	30%
EPM Rhône	2	5	40%
MA Bonneville	19	22	86%
MA Lyon Corbas	64	60	107%
MA Riom	14	22	64%
MA Saint Etienne-la-Talaudière	16	18	89%
MA Valence	19	10	190%
Ensemble de la DI de Lyon	219	240	91%
CP Borgo	5	17	29%
CP Marseille-Les-Baumettes **	99	67	148%
MA Nice	61	39	156%
Ensemble de la DI de Marseille	165	123	134%
CP Fresnes **	86	99	87%
CP Sud Francilien	64	89	72%
CSL Corbeil	3	12	25%
MA Fleury-Mérogis	249	258	97%
MA Versailles **	69	62	111%
Ensemble de la DI de Paris	471	520	91%
CP Nantes	36	43	84%
CP Rennes	233	295	79%
MA Brest	11	20	55%
MA Caen	25	37	68%
Ensemble de la DI de Rennes	305	395	77%
CP Metz-Queuleu	26	19	137%
CP Nancy Maxéville	35	30	117%
CSL Maxéville	0	6	0%
CSL Souffelweyersheim	2	4	50%
MA Epinal	15	17	88%
MA Mulhouse	32	22	145%
MA Strasbourg	30	19	158%
Ensemble de la DI de Strasbourg	140	117	120%
CP Perpignan	36	28	129%
CP Toulouse-Seysse	51	46	111%
CP Villeneuve-lès-Maguelone	0	3	0%
EPM Lavaur	5	4	125%
MA Nîmes	42	24	175%
Ensemble de la DI de Toulouse	134	105	128%
CP Baie-Mahault	26	31	84%
CP Ducos	23	34	68%
CP Faa'a Nuutania	16	14	114%
CP Nouméa	6	14	43%
CP Remire-Montjoly	48	57	84%
CP Saint-Denis	26	28	93%
Ensemble de la DI de Outre-mer	145	178	81%
ENSEMBLE	2 158	2 450	88%

** : disposant d'un quartier femmes, ces établissements sont autorisés à accueillir des détenues mineures

Tableau 37
Répartition des femmes détenues par quartier d'établissement

Champ :	Métropole et Outre-Mer
Effectif au :	1er avril 2015
Source :	DAP - PMJS

Etablissement	Nombre de femmes écrouées détenues	Nombre de places femmes (source EMSI)	Taux d'occupation des places femmes
MA Agen	11	19	58%
MA Angoulême	10	11	91%
MA Limoges	11	11	100%
MA Pau	32	39	82%
MA Saintes	6	5	120%
qCD Poitiers-Vivonne	13	15	87%
qCSL Poitiers-Vivonne	0	5	0%
qMA Bordeaux Gradignan	28	26	108%
qMA Poitiers-Vivonne	18	15	120%
Ensemble de la DI de Bordeaux	129	146	88%
CD Joux-la-Ville	81	100	81%
MA Bourges	5	17	29%
MA Châlons-en-Champagne	31	35	89%
MA Dijon	37	34	109%
qMA Orléans Saran	25	30	83%
Ensemble de la DI de Dijon	179	216	83%
CD Bapaume	66	99	67%
EPM Quiévrechain	2	4	50%
MA Amiens	26	37	70%
MA Beauvais	20	16	125%
MA Rouen	33	70	47%
MA Valenciennes	26	24	108%
qCSL Lille-Loos-Séquedin	0	11	0%
qMA Lille-Loos-Séquedin	98	149	66%
Ensemble de la DI de Lille	271	410	66%
CD Roanne	81	89	91%
CSL Grenoble	1	4	25%
CSL Lyon	3	10	30%
EPM Rhône	2	5	40%
MA Bonneville	19	22	86%
MA Lyon Corbas	64	60	107%
MA Riom	14	22	64%
MA Saint Etienne-la-Talaudière	16	18	89%
MA Valence	19	10	190%
Ensemble de la DI de Lyon	219	240	91%
MA Nice	61	39	156%
qMA Borgo	5	17	29%
qMA Marseille-Les-Baumettes **	99	67	148%
Ensemble de la DI de Marseille	165	123	134%
CSL Corbeil	3	12	25%
MA Fleury-Mérogis	249	258	97%
MA Versailles **	69	62	111%
qCD Sud Francilien	64	89	72%
qMA Fresnes **	86	99	87%
Ensemble de la DI de Paris	471	520	91%
MA Brest	11	20	55%
MA Caen	25	37	68%
qCD Rennes	187	232	81%
qCSL Nantes	0	3	0%
qMA Nantes	36	40	90%
qMA Rennes	46	63	73%
Ensemble de la DI de Rennes	305	395	77%
CSL Maxéville	0	6	0%
CSL Souffelweyersheim	2	4	50%
MA Epinal	15	17	88%
MA Mulhouse	32	22	145%
MA Strasbourg	30	19	158%
qMA Metz-Queuleu	26	19	137%
qMA Nancy Maxéville	35	30	117%
Ensemble de la DI de Strasbourg	140	117	120%
EPM Lavour	5	4	125%
MA Nîmes	42	24	175%
qCSL Toulouse-Seysses	1	6	17%
qCSL Villeneuve-lès-Maguelone	0	3	0%
qMA Perpignan	36	28	129%
qMA Toulouse-Seysses	50	40	125%
Ensemble de la DI de Toulouse	134	105	128%
qCD Baie-Mahault	3	6	50%
qCD Ducos	4	7	57%
qCD Faa'a Nuutania	10	7	143%
qCD Nouméa	3	6	50%
qCD Remire-Montjoly	18	25	72%
qCD Saint-Denis	12	17	71%
qMA Baie-Mahault	23	25	92%
qMA Ducos	19	27	70%
qMA Faa'a Nuutania	6	7	86%
qMA Nouméa	3	8	38%
qMA Remire-Montjoly	30	32	94%
qMA Saint-Denis	14	11	127%
Ensemble de la DI de Outre-mer	145	178	81%
ENSEMBLE	2 158	2 450	88%

** : disposant d'un quartier femmes, ces établissements sont autorisés à accueillir des détenues mineures

Tableau 38**Evolution des condamnés bénéficiant d'un aménagement de peine au 1er de chaque mois, hors LSC**

Champ :	Métropole et Outre-Mer
Effectif au :	1er avril 2015
Source :	DAP - PMJ5

DATE	PSE*	PE			Semi-Liberté	Total aménagés	Total condamnés	%
		Hébergés	Non hébergés	Total				
01/04/2013	10 919	442	585	1 027	1 942	13 888	61 831	22,5
01/05/2013	11 438	435	635	1 070	2 041	14 549	62 925	23,1
01/06/2013	11 559	416	622	1 038	2 000	14 597	62 963	23,2
01/07/2013	11 475	405	656	1 061	1 993	14 529	63 382	22,9
01/08/2013	11 465	380	619	999	1 939	14 403	63 313	22,7
01/09/2013	10 646	374	580	954	1 813	13 413	61 710	21,7
01/10/2013	10 451	391	602	993	1 860	13 304	61 568	21,6
01/11/2013	10 560	371	642	1 013	1 842	13 415	61 195	21,9
01/12/2013	10 482	373	664	1 037	1 838	13 357	61 692	21,7
01/01/2014	10 161	375	647	1 022	1 765	12 948	61 261	21,1
01/02/2014	10 296	386	621	1 007	1 838	13 141	61 374	21,4
01/03/2014	10 452	422	649	1 071	1 920	13 443	61 932	21,7
01/04/2014	11 234	403	647	1 050	1 942	14 226	62 894	22,6
01/05/2014	11 755	409	653	1 062	1 937	14 754	63 556	23,2
01/06/2014	11 586	365	640	1 005	1 912	14 503	63 197	22,9
01/07/2014	11 763	406	662	1 068	1 951	14 782	62 947	23,5
01/08/2014	11 447	366	626	992	1 820	14 259	62 205	22,9
01/09/2014	10 698	355	596	951	1 714	13 363	60 748	22,0
01/10/2014	10 622	395	623	1 018	1 692	13 332	60 649	22,0
01/11/2014	10 651	381	619	1 000	1 760	13 411	60 673	22,1
01/12/2014	10 701	353	613	966	1 794	13 461	60 893	22,1
01/01/2015	10 419	368	602	970	1 689	13 078	60 742	21,5
01/02/2015	10 476	375	602	977	1 743	13 179	60 141	21,9
01/03/2015	10 752	362	597	959	1 814	13 525	60 665	22,3
01/04/2015	10 794	402	601	1 003	1 789	13 586	61 356	22,1

* y compris SEFIP

Tableau 39

Courbe d'évolution mensuelle des condamnés bénéficiant d'un aménagement de peine

Champ :	France entière
Effectif au :	1er avril 2015
Source :	DAP - PMJ5

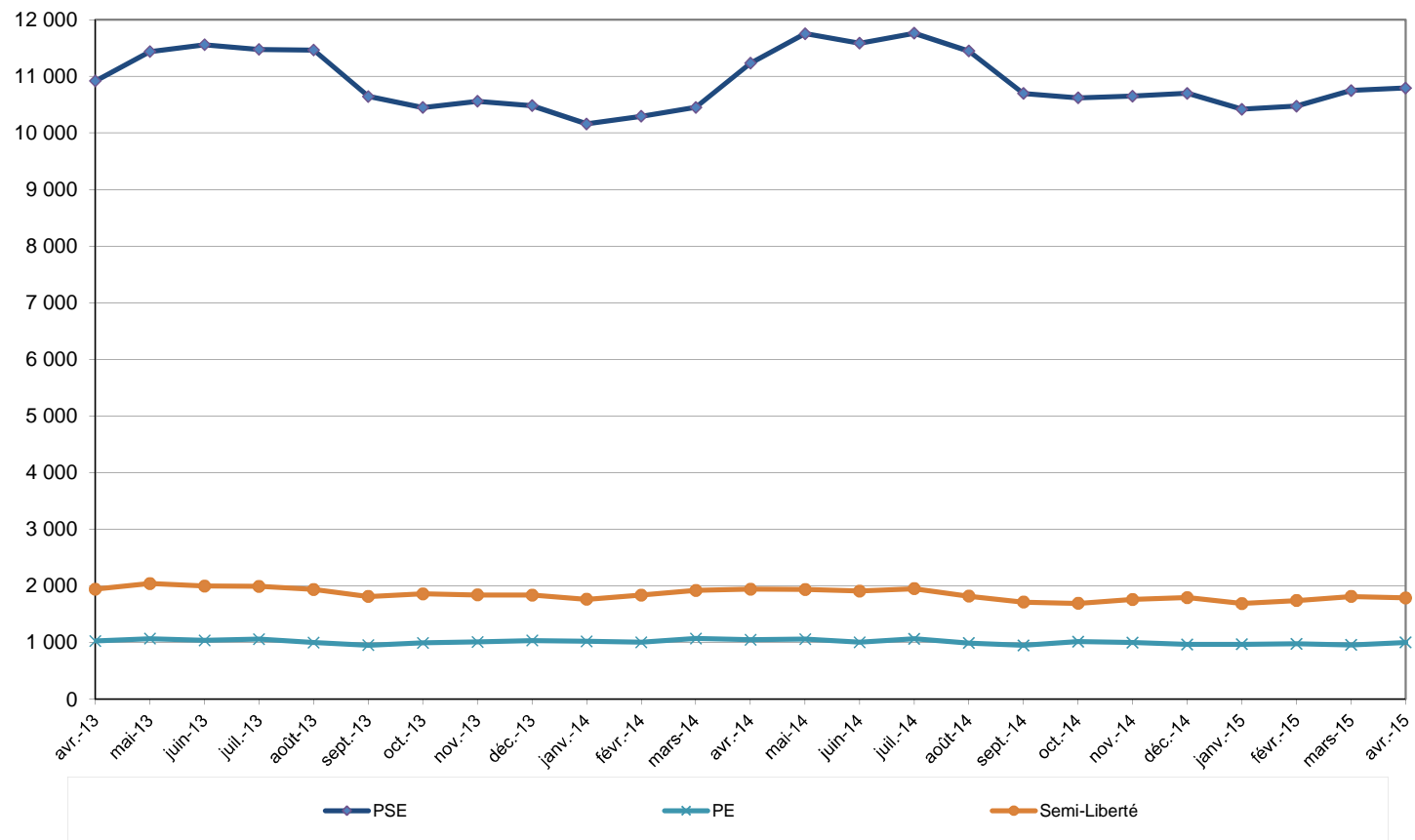


Tableau 40

Evolution mensuelle par catégorie pénale des écroués détenus et non hébergés

<i>Champ :</i>	France entière
<i>Effectif au :</i>	1er avril 2015
<i>Source :</i>	DAP - PMJ5

Situation au 1er du mois	Prévenus	Condamnés hébergés	dont SL	dont PE hébergés	Ensemble des hébergés	Variation des hébergés (%)	Condamnés non hébergés	dont PSE	dont PE non hébergés	Variation des condamnés non hébergés (%)	Ensemble des écroués
avr-12	17 027	50 134	2 020	401	67 161	1,1	10427	9774	653	4,4	77 588
mai-12	16 773	50 300	2 064	405	67 073	-0,1	10679	10036	643	2,4	77 752
juin-12	16 756	50 159	2 060	413	66 915	-0,2	10759	10111	648	0,7	77 674
juil-12	17 138	50 235	1 993	344	67 373	0,7	10889	10244	645	1,2	78 262
août-12	16 467	50 281	1 916	397	66 748	-0,9	10737	10104	633	-1,4	77 485
sept-12	16 266	49 860	1 813	406	66 126	-0,9	9948	9390	558	-7,3	76 074
oct-12	16 915	49 789	1 834	390	66 704	0,9	9703	9105	598	-2,5	76 407
nov-12	16 821	50 404	1 845	368	67 225	0,8	10057	9470	587	3,6	77 282
déc-12	16 945	50 729	1 903	416	67 674	0,7	10408	9840	568	3,5	78 082
janv-13	16 454	50 118	1 785	403	66 572	-1,6	10226	9653	573	-1,7	76 798
févr-13	16 754	49 992	1 867	405	66 746	0,3	10794	10197	597	5,6	77 540
mars-13	16 799	50 196	1 921	404	66 995	0,4	11213	10615	598	3,9	78 208
avr-13	17 166	50 327	1 942	442	67 493	0,7	11504	10919	585	2,6	78 997
mai-13	16 987	50 852	2 041	435	67 839	0,5	12073	11438	635	4,9	79 912
juin-13	17 195	50 782	2 000	416	67 977	0,2	12181	11559	622	0,9	80 158
juil-13	17 318	51 251	1 993	405	68 569	0,9	12131	11475	656	-0,4	80 700
août-13	16 454	51 229	1 939	380	67 683	-1,3	12084	11465	619	-0,4	79 767
sept-13	16 604	50 484	1 813	374	67 088	-0,9	11226	10646	580	-7,1	78 314
oct-13	16 795	50 515	1 860	391	67 310	0,3	11053	10451	602	-1,5	78 363
nov-13	17 057	49 993	1 842	371	67 050	-0,4	11202	10560	642	1,3	78 252
déc-13	17 192	50 546	1 838	373	67 738	1,0	11146	10482	664	-0,5	78 884
janv-14	16 622	50 453	1 765	375	67 075	-1,0	10808	10161	647	-3,0	77 883
févr-14	17 363	50 457	1 838	386	67 820	1,1	10917	10296	621	1,0	78 737
mars-14	17 589	50 831	1 920	422	68 420	0,9	11101	10452	649	1,7	79 521
avr-14	17 846	51 013	1 942	403	68 859	0,6	11881	11234	647	7,0	80 740
mai-14	17 495	51 148	1 937	409	68 643	-0,3	12408	11755	653	4,4	81 051
juin-14	17 677	50 971	1 912	365	68 648	0,0	12226	11586	640	-1,5	80 874
juil-14	17 773	50 522	1 951	406	68 295	-0,5	12425	11763	662	1,6	80 720
août-14	16 938	50 132	1 820	366	67 070	-1,8	12073	11447	626	-2,8	79 143
sept-14	16 900	49 454	1 714	355	66 354	-1,1	11294	10698	596	-6,5	77 648
oct-14	17 090	49 404	1 692	395	66 494	0,2	11245	10622	623	-0,4	77 739
nov-14	17 115	49 415	1 760	381	66 530	0,1	11270	10651	619	0,2	77 800
déc-14	17 526	49 579	1 794	353	67 105	0,9	11314	10701	613	0,4	78 419
janv-15	16 549	49 721	1 689	368	66 270	-1,2	11021	10419	602	-2,6	77 291
févr-15	17 291	49 019	1 743	375	66 310	0,1	11122	10517	605	0,9	77 432
mars-15	17 118	49 316	1 814	362	66 434	0,2	11349	10752	597	2,0	77 783
avr-15	17 100	49 661	1 912	405	66 761	0,5	11695	11079	616	3,0	78 456

Tableau 41
Établissements dont la densité carcérale est supérieure à 120%

Champ :	France entière
Effectif au :	1er avril 2015
Source :	DAP - PMJ5
Capacités au :	1er avril 2015

(source DAP - EMS1)

DISP	type	nom établissement	places circulaires	places opérationnelles	Total des personnes détenues	taux d'occupation
Bordeaux	MA	Bayonne	75	75	115	153%
Bordeaux	qMA	Bordeaux Gradignan	366	355	533	150%
Bordeaux	MA	Limoges	84	84	110	131%
Bordeaux	MA	Niort	66	66	89	135%
Bordeaux	MA	Périgueux	91	91	111	122%
Bordeaux	MA	Rochefort	52	52	73	140%
Bordeaux	MA	Saintes	83	80	108	135%
Dijon	MA	Auxerre	88	88	166	189%
Dijon	MA	Chaumont	78	78	125	160%
Dijon	MA	Dijon	185	185	249	135%
Dijon	MA	Tours	145	145	219	151%
Dijon	MA	Troyes	116	116	167	144%
Dijon	qMA	Varennes-le-Grand	193	193	304	158%
Lille	MA	Amiens	307	307	475	155%
Lille	MA	Beauvais	117	117	153	131%
Lille	MA	Béthune	180	180	372	207%
Lille	MA	Douai	384	368	445	121%
Lille	MA	Evreux	162	162	245	151%
Lille	qMA	Laon	189	189	272	144%
Lille	qMA	Liancourt	231	231	313	135%
Lille	qMA	Lille-Loos-Séquedin (Lille-Séquedin)	584	584	840	144%
Lille	qMA	Longuenesse	193	193	349	181%
Lille	MA	Valenciennes	222	222	361	163%
Lyon	qMA	Aiton	227	227	275	121%
Lyon	MA	Bonneville	187	187	226	121%
Lyon	MA	Chambéry	93	93	112	120%
Lyon	MA	Grenoble	232	232	291	125%
Lyon	MA	Le-Puy-en-Velay	36	36	60	167%
Lyon	MA	Lyon Corbas	688	658	862	131%
Lyon	MA	Montluçon	21	21	30	143%
Lyon	qMA	Moulines Yzeure	136	116	140	121%
Lyon	qMA	Saint-Quentin-Fallavier	237	237	321	135%
Lyon	MA	Valence	137	137	190	139%
Marseille	qMA	Aix-Lyons	612	612	896	146%
Marseille	qMA	Avignon le Pontet	394	394	647	164%
Marseille	MA	Grasse	574	574	782	136%
Marseille	qCPA	Marseille-Les-Baumettes	24	24	46	192%
Marseille	qMA	Marseille-Les-Baumettes	1196	1196	1841	154%
Marseille	MA	Nice	363	363	620	171%
Marseille	qMA	Toulon-la-Farède	394	394	691	175%
Paris	MA	Bois d'Arcy	500	500	820	164%
Paris	MA	Fleury-Mérogis	2857	2857	4 169	146%
Paris	qMA	Fresnes (**)	1402	1402	2 207	157%
Paris	qCPA	Fresnes (Villejuif)	116	116	150	129%
Paris	CSL	Gagny	48	48	102	213%
Paris	qCPA	Meaux-Chauconin	60	60	81	135%
Paris	qMA	Meaux-Chauconin	385	385	571	148%
Paris	MA	Nanterre	592	592	966	163%
Paris	MA	Ostny-Pontoise	579	579	936	162%
Paris	CSL	Paris-La-Santé	51	51	96	188%
Paris	MA	Villepinte	587	587	919	157%
Rennes	MA	Angers	266	266	398	150%
Rennes	MA	Brest	254	254	333	131%
Rennes	MA	Caen	269	269	396	147%
Rennes	MA	Cherbourg	46	46	63	137%
Rennes	MA	Coutances	48	48	84	175%
Rennes	MA	Fontenay-le-Comte	39	39	83	213%
Rennes	MA	La Roche-sur-Yon	39	39	72	185%
Rennes	MA	Laval	71	71	98	138%
Rennes	qMA	Lorient-Ploemeur	198	198	273	138%
Rennes	qMA	Rennes-Vezin	479	479	668	139%
Rennes	MA	Saint Malo	92	92	131	142%
Rennes	MA	Saint-Brieuc	85	85	139	164%
Strasbourg	MA	Belfort	39	39	50	128%
Strasbourg	MA	Colmar	120	120	172	143%
Strasbourg	MA	Lons-le-Saunier	39	39	56	144%
Strasbourg	qMA	Metz-Queuleu	404	404	489	121%
Strasbourg	MA	Mullhouse	283	283	408	144%
Strasbourg	qMA	Nancy Maxéville	452	452	600	133%
Strasbourg	MA	Sarreguemines	71	67	113	169%
Strasbourg	MA	Strasbourg	445	445	726	163%
Toulouse	qMA	Béziers	416	416	516	124%
Toulouse	MA	Carcassonne	64	64	109	170%
Toulouse	MA	Foix	66	64	101	158%
Toulouse	MA	Mende	49	49	66	135%
Toulouse	MA	Nîmes	192	192	415	216%
Toulouse	qMA	Perpignan	196	196	320	163%
Toulouse	MA	Tarbes	72	72	97	135%
Toulouse	qMA	Toulouse-Seysse	655	655	929	142%
Toulouse	qMA	Villeneuve-lès-Maguelone	599	599	811	135%
Outre-mer	qMA	Baie-Mahault	266	266	500	188%
Outre-mer	MA	Basse-Terre	130	130	176	135%
Outre-mer	qCD	Ducos	358	358	480	134%
Outre-mer	qMA	Ducos	211	211	480	227%
Outre-mer	qCD	Faa'a Nuutania	111	111	231	208%
Outre-mer	qMA	Faa'a Nuutania	54	54	201	372%
Outre-mer	qMA	Guyane (Remiré Montjoly)	310	310	393	127%
Outre-mer	qMA	Nouméa	184	184	223	121%

Soit 88 établissements ou quartiers d'établissement et 36 641 détenus concernés.

(**) : y compris l'E.P.S.N

Tableau 42

Nombre de condamnés écroués bénéficiant d'une libération sous contrainte par DI

Champ :	Métropole et Outre-Mer
Effectif au :	1er avril 2015
Source :	DAP - PMJ5

Direction interrégionale	Libération sous contrainte				Semi-liberté	Total LSC	Total condamnés
	PSE	PE					
		Hébergés	Non hébergés	Total			
<i>Bordeaux</i>	14	0	1	1	1	16	4 619
<i>Dijon</i>	13	0	0	0	7	20	5 113
<i>Lille</i>	68	0	5	5	14	87	9 001
<i>Lyon</i>	35	1	2	3	17	55	5 556
<i>Marseille</i>	39	1	0	1	25	65	7 330
<i>Paris</i>	48	0	2	2	26	76	10 179
<i>Rennes</i>	27	1	0	1	13	41	5 561
<i>Strasbourg</i>	18	0	2	2	15	35	5 156
<i>Toulouse</i>	7	0	0	0	0	7	4 669
<i>Ensemble de la métropole</i>	269	3	12	15	118	402	57184
Outre Mer	16	0	3	3	5	24	4 172
<i>Ensemble des établissements pénitentiaires</i>	285	3	15	18	123	426	61356

=====
=====
=====

%
0,3
0,4
1,0
1,0
0,9
0,7
0,7
0,7
0,1
0,7
0,6
<i>0,69</i>

Tableau 43

Evolution du nombre de condamnés écroués bénéficiant d'une libération sous contrainte au 1er de chaque mois (LSC)

LSC du type placement sous surveillance électronique (PSE), placement à l'extérieur (PE) et semi-liberté (SL)

Champ : Métropole et Outre-Mer

Effectif au : 1er du mois

Source : DAP - PMJ5

DATE	LSC-PSE	LSC-PE			LSC-SL	Total LSC	Total condamnés	%
		Hébergés	Non hébergés	Total				
01/04/2013	-	-	-	-	-	-	61 831	-
01/05/2013	-	-	-	-	-	-	62 925	-
01/06/2013	-	-	-	-	-	-	62 963	-
01/07/2013	-	-	-	-	-	-	63 382	-
01/08/2013	-	-	-	-	-	-	63 313	-
01/09/2013	-	-	-	-	-	-	61 710	-
01/10/2013	-	-	-	-	-	-	61 568	-
01/11/2013	-	-	-	-	-	-	61 195	-
01/12/2013	-	-	-	-	-	-	61 692	-
01/01/2014	-	-	-	-	-	-	61 261	-
01/02/2014	-	-	-	-	-	-	61 374	-
01/03/2014	-	-	-	-	-	-	61 932	-
01/04/2014	-	-	-	-	-	-	62 894	-
01/05/2014	-	-	-	-	-	-	63 556	-
01/06/2014	-	-	-	-	-	-	63 197	-
01/07/2014	-	-	-	-	-	-	62 947	-
01/08/2014	-	-	-	-	-	-	62 205	-
01/09/2014	-	-	-	-	-	-	60 748	-
01/10/2014	-	-	-	-	-	-	60 649	-
01/11/2014	-	-	-	-	-	-	60 673	-
01/12/2014	-	-	-	-	-	-	60 893	-
01/01/2015	-	-	-	-	-	-	60 742	-
01/02/2015	41	-	3	3	17	61	60 141	0,1
01/03/2015	179	1	4	5	72	256	60 665	0,4

01/04/2015	285	3	15	18	123	426	61 356	0,7
------------	-----	---	----	----	-----	-----	--------	-----

Tableau 44a
Condamnés écroués en centres autonomes de semi-liberté ou en établissement disposant de places de semi-liberté (partie 1)

Champ : Métropole et Outre-Mer

Effectif au : 1er avril 2015

Source : DAP - PMJS

Centres de semi-liberté ou établissements disposant de places de semi-liberté		Places théoriques de semi-liberté*	Personnes écrouées hébergées en places de semi-liberté			Taux d'occupation*	Total des condamnés semi-libres y compris ceux hébergés en établissement ne disposant pas de qSL
			Condamnés en semi-liberté	Nombre de personnes écrouées (hors condamnés en semi-liberté) occupant des places de semi-liberté	Ensemble des personnes écrouées hébergées en places de semi-liberté		
MA	Agen	10	10	0	10	100,0%	10
MA	Angoulême	17	3	0	3	17,6%	3
MA	Bayonne	5	4	0	4	80,0%	4
MA	Guéret	6	1	0	1	16,7%	1
MA	Limoges	5	3	0	3	60,0%	3
MA	Niort	3	4	0	4	133,3%	4
MA	Pau	11	1	6	7	63,6%	1
MA	Périgueux	15	2	8	10	66,7%	2
MA	Rochefort	2	1	0	1	50,0%	1
MA	Saintes	2	1	0	1	50,0%	1
MC	Saint-Martin-de-Ré	16	0	16	16	100,0%	0
MA	Tulle	3	2	0	2	66,7%	2
CP	Bordeaux Gradignan (qcpa)	61	42	0	42	68,9%	42
CP	Mont-de-Marsan (qcsl)	19	5	0	5	26,3%	5
CP	Poitiers-Vivonne (qcsl)	28	5	0	5	17,9%	5
Ensemble de la DI de Bordeaux		203	84	30	114	56,2%	84
MA	Auxerre	4	2	0	2	50,0%	2
MA	Blois	9	1	0	1	11,1%	1
MA	Bourges	9	3	0	3	33,3%	3
MA	Châlons-en-Champagne	12	4	0	4	33,3%	4
MA	Charleville-Mézières	4	0	0	0	0,0%	0
CP	Châteauroux (qma)	10	5	0	5	50,0%	5
MA	Chaumont	6	3	0	3	50,0%	3
MA	Dijon	11	10	0	10	90,9%	10
MA	Nevers	6	1	0	1	16,7%	1
MA	Reims	42	28	0	28	66,7%	28
MA	Tours	16	21	0	21	131,3%	21
MA	Troyes	3	3	0	3	100,0%	3
CP	Varennes-le-Grand (qma)	10	4	0	4	40,0%	4
CP	Orléans Saran (qcsl)	58	24	0	24	41,4%	24
CSL	Montargis	20	17	0	17	85,0%	17
Ensemble de la DI de Dijon		220	126	0	126	57,3%	126
MA	Amiens	0	7***	0	0	-	7
MA	Arras	3	2	0	2	66,7%	2
MA	Beauvais	9	7	0	7	77,8%	7
MA	Béthune	10	6	0	6	60,0%	6
MA	Compiègne	6	5	0	5	83,3%	5
MA	Douai	12	4	0	4	33,3%	4
MA	Dunkerque	8	4	0	4	50,0%	4
MA	Evreux	7	5	0	5	71,4%	5
CP	Le Havre (qma)	45	16	1	17	37,8%	16
MA	Rouen	20	18	2	20	100,0%	18
CD	Val-de-Reuil	20	2	4	6	30,0%	2
MA	Valenciennes	16	8	0	8	50,0%	8
CP	Lille-Loos-Séquedin (qcsl)	60	39	2	41	68,3%	39
CP	Longuenesse (qcpa)	29	9	6	15	51,7%	9
Ensemble de la DI de Lille		245	132	15	147	60,0%	132
CP	Aiton (qma)	8	0	0	0	0,0%	0
MA	Aurillac	4	0	0	0	0,0%	0
MA	Bonneville	6	5	0	5	83,3%	5
MA	Chambéry	29	13	0	13	44,8%	13
MA	Le-Puy-en-Velay	4	3	0	3	75,0%	3
MA	Montluçon	3	0	0	0	0,0%	0
CP	Moulins Yzeure (qma)	8	5	0	5	62,5%	5
MA	Privas	4	2	0	2	50,0%	2
MA	Riom	9	1	0	1	11,1%	1
MA	Saint Etienne-la-Taladière	40	17	9	26	65,0%	17
CP	Saint-Quentin-Fallavier (qma)	40	30	0	30	75,0%	30
MA	Valence	20	7	0	7	35,0%	7
MA	Villefranche-sur-Saône	38	22	0	22	57,9%	22
CP	Bourg-en-Bresse (qcsl)	38	11	13	24	63,2%	11
CSL	Grenoble	36	36	0	36	100,0%	36
CSL	Lyon	100	73	0	73	73,0%	73
Ensemble de la DI de Lyon		387	225	22	247	63,8%	225
MA	Ajaccio	3	1	0	1	33,3%	1
CP	Borgo (qma)	5	2	2	4	80,0%	2
MA	Digne	3	3	0	3	100,0%	3
MA	Gap	6	6	0	6	100,0%	6
MA	Nice	48	24	11	35	72,9%	24
CP	Aix-Luyens (qcpa)	61	49	5	54	88,5%	49
CP	Avignon le Pontet (qcsl)	50	31	5	36	72,0%	31
CP	Marseille-Les-Baumettes (qcpa)	24	46	0	46	191,7%	46
CP	Toulon-la-Farède (qcsl)	39	29	0	29	74,4%	29
Ensemble de la DI de Marseille		239	191	23	214	89,5%	191
Ensemble des établissements pénitentiaires		2713	1912	196	2108	77,7%	1912

* Les places de semi-liberté recensées par le bureau EMS1 ne distinguent pas les places de semi-liberté des placements extérieurs

** Le taux d'occupation est calculé en rapportant l'ensemble des personnes hébergées en places de semi-liberté aux places de semi-liberté recensées par EMS1 et en le multipliant par 100

***La MA Amiens héberge des semi-libertés, mais elle n'a pas de place SL

Tableau 44b
Condamnés écroués en centres autonomes de semi-liberté ou en établissement disposant de places de semi-liberté (partie 2)

Champ : Métropole et Outre-Mer

Effectif au : 1er avril 2015

Source : DAP - PMJ5

Centres de semi-liberté ou établissements disposant de places de semi-liberté		Places théoriques de semi-liberté*	Personnes écrouées hébergées en places de semi-liberté			Taux d'occupation**	Total des condamnés semi-libres y compris ceux hébergés en établissement ne disposant pas de qSL
			Condamnés en semi-liberté	Nombre de personnes écrouées (hors condamnés en semi-liberté) occupant des places de semi-liberté	Ensemble des personnes écrouées hébergées en places de semi-liberté		
MA	Ajaccio	3	1	0	1	33,3%	1
CP	Borgo (qma)	5	2	2	4	80,0%	2
MA	Digne	3	3	0	3	100,0%	3
MA	Gap	6	6	0	6	100,0%	6
MA	Nice	48	24	11	35	72,9%	24
CP	Aix-Luynes (qcpa)	61	49	5	54	88,5%	49
CP	Avignon le Pontet (qcsl)	50	31	5	36	72,0%	31
CP	Marseille-Les-Baumettes (qcpa)	24	46	0	46	191,7%	46
CP	Toulon-la-Farède (qcsl)	39	29	0	29	74,4%	29
Ensemble de la DI de Marseille		239	191	23	214	89,5%	191
CP	Fresnes (qma)	2	0	0	0	0,0%	0
MA	Versailles	80	61	2	63	78,8%	61
CP	Fresnes (qcpa)	76	124	0	124	163,2%	124
CP	Fresnes (qcsl)	27	29	0	29	107,4%	29
CP	Meaux-Chauconin (qcpa)	30	54	0	54	180,0%	54
CSL	Corbeil	77	82	1	83	107,8%	82
CSL	Gagny	48	102	0	102	212,5%	102
CSL	Melun	41	39	0	39	95,1%	39
CSL	Paris-La-Santé	51	96	0	96	188,2%	96
Ensemble de la DI de Paris		432	587	3	590	136,6%	587
MA	Angers	38	16	0	16	42,1%	16
MA	Brest	12	14	0	14	116,7%	14
MA	Cherbourg	8	6	1	7	87,5%	6
MA	Coutances	8	4	1	5	62,5%	4
MA	Fontenay-le-Comte	4	3	0	3	75,0%	3
MA	La Roche-sur-Yon	5	6	0	6	120,0%	6
MA	Laval	15	3	0	3	20,0%	3
MA	Le Mans-Croisettes	40	28	0	28	70,0%	28
CP	Lorient-Ploemeur (qma)	40	14	2	16	40,0%	14
CP	Rennes (qma)	4	0	0	0	0,0%	0
MA	Saint Malo	14	4	0	4	28,6%	4
MA	Saint-Brieuc	17	4	4	8	47,1%	4
MA	Vannes	7	3	2	5	71,4%	3
CP	Alençon-Condé-sur-Sarthe (qcpa)	20	3	0	3	15,0%	3
CP	Caen (qcsl)	48	35	0	35	72,9%	35
CP	Nantes (qcsl)	36	30	0	30	83,3%	30
CP	Rennes-Vezin (qcsl)	26	14	0	14	53,8%	14
Ensemble de la DI de Rennes		342	187	10	197	57,6%	187
MA	Bar-le-Duc	6	2	0	2	33,3%	2
MA	Belfort	10	8	0	8	80,0%	8
MA	Colmar	12	8	2	10	83,3%	8
MA	Epinal	12	12	1	13	108,3%	12
MA	Lons-le-Saunier	9	2	0	2	22,2%	2
MA	Montbéliard	9	1	0	1	11,1%	1
MA	Mulhouse	32	21	26	47	146,9%	21
MA	Sarreguemines	11	3	3	6	54,5%	3
MA	Vesoul	7	6	0	6	85,7%	6
CP	Metz-Queuleu (qcpa)	45	39	19	58	128,9%	39
CSL	Besançon	23	18	0	18	78,3%	18
CSL	Briey	25	7	0	7	28,0%	7
CSL	Maxéville	56	29	2	31	55,4%	29
CSL	Souffelweyersheim	53	46	0	46	86,8%	46
Ensemble de la DI de Strasbourg		310	202	53	255	82,3%	202
MA	Albi	8	3	0	3	37,5%	3
CP	Béziers (qma)	27	7	0	7	25,9%	7
MA	Carcassonne	4	0	0	0	0,0%	0
MA	Foix	6	0	0	0	0,0%	0
MA	Mende	2	0	0	0	0,0%	0
MA	Montauban	6	2	0	2	33,3%	2
MA	Nîmes	20	19	0	19	95,0%	19
CP	Perpignan (qma)	24	20	0	20	83,3%	20
MA	Rodez	7	2	0	2	28,6%	2
MA	Tarbes	10	2	0	2	20,0%	2
CP	Toulouse-Seysses (qcsl)	50	26	0	26	52,0%	26
CP	Villeneuve-lès-Maguelone (qcsl)	24	20	0	20	83,3%	20
Ensemble de la DI de Toulouse		188	101	0	101	53,7%	101
CP	Baie-Mahault (qma)	32	13	6	19	59,4%	13
MA	Basse-Terre	6	5	1	6	100,0%	5
CP	Ducos (qcd)	18	3	20	23	127,8%	3
CP	Faa'a Nootania (qma)	6	6	4	10	166,7%	6
CP	Nouméa (qma)	28	26	0	26	92,9%	26
CP	Remire-Montjoly (qma)	26	10	0	10	38,5%	10
CP	Saint-Denis (qma)	25	9	8	17	68,0%	9
MA	Saint-Pierre	6	5	1	6	100,0%	5
Ensemble de la DI de Outre-mer		147	77	40	117	79,6%	77
Ensemble des établissements pénitentiaires		2713	1912	196	2108	77,7%	1912

* Les places de semi-liberté recensées par le bureau EMS1 ne distinguent pas les places de semi-liberté des placements extérieurs

** Le taux d'occupation est calculé en rapportant l'ensemble des personnes hébergées en places de semi-liberté aux places de semi-liberté recensées par EMS1 et en le multipliant par

