



www.justice.gouv.fr

Statistique mensuelle des personnes écrouées et détenues en France

situation au 1er août 2015

Direction de l'Administration Pénitentiaire

Bureau des études et de la prospective (PMJ5)

Sommaire

Page 2		Sommaire
Page 3		Sommaire (suite)
Page 4		Les chiffres du mois
Page 5	Tableau 1	Effectifs des personnes écrouées
Page 6	Tableau 2	Evolution mensuelle des personnes détenues sur deux années
Page 7	Tableau 3a	Courbe d'évolution mensuelle des personnes écrouées et détenues depuis 20 ans
Page 8	Tableau 3b	Courbe d'évolution mensuelle des personnes détenues depuis le 1er janvier 2013
Page 9	Tableau 3c	Courbe d'évolution mensuelle des personnes détenues selon la catégorie pénale depuis le 1er janvier 2013
Page 10	Tableau 4	Evolution mensuelle des personnes écrouées non hébergées depuis 2ans
Page 11	Tableau 5	Courbe d'évolution mensuelle des personnes écrouées non hébergées depuis le 1er janvier 2013
Page 12	Tableau 6	Effectifs des personnes détenues et densité carcérale
Page 13	Tableau 7	Répartition des personnes écrouées par Direction interrégionale
Page 14	Tableau 8	Répartition des personnes détenues et densité carcérale par Direction Interrégionale
Page 15	Tableau 9	Répartition des personnes écrouées non hébergées par Direction Interrégionale
Page 16	Tableau 10	Densité carcérale selon le type d'établissement par Direction Interrégionale
Page 17	Tableau 11	Densité carcérale selon le type de place
Page 18	Tableau 12	Répartition des personnes détenues selon la catégorie pénale
Page 19	Tableau 13	Répartition des personnes détenues selon la catégorie pénale et par Direction Interrégionale
Page 20	Tableau 14	Répartition des personnes détenues par établissement, Direction Interrégionale de Bordeaux
Page 21	Tableau 15	Répartition des personnes détenues par établissement, Direction Interrégionale de Dijon
Page 22	Tableau 16	Répartition des personnes détenues par établissement, Direction Interrégionale de Lille
Page 23	Tableau 17	Répartition des personnes détenues par établissement, Direction Interrégionale de Lyon
Page 24	Tableau 18	Répartition des personnes détenues par établissement, Direction Interrégionale de Marseille
Page 25	Tableau 19	Répartition des personnes détenues par établissement, Direction Interrégionale de Paris
Page 26	Tableau 20	Répartition des personnes détenues par établissement, Direction Interrégionale de Rennes
Page 27	Tableau 21	Répartition des personnes détenues par établissement, Direction Interrégionale de Strasbourg
Page 28	Tableau 22	Répartition des personnes détenues par établissement, Direction Interrégionale de Toulouse

Page 30	Tableau 24	Répartition des personnes détenues par sexe et par Direction Interrégionale
Page 31	Tableau 25	Répartition des mineurs écroués selon la catégorie pénale
Page 32	Tableau 26	Evolution mensuelle des mineurs écroués sur deux années
Page 33	Tableau 27	Courbe d'évolution mensuelle des mineurs écroués depuis le 1er janvier 2013
Page 34	Tableau 28	Effectifs des mineurs détenus
Page 35	Tableau 29	Répartition des mineurs détenus par établissement
Page 36	Tableau 30	Répartition des mineurs détenus par quartier d'établissement
Page 37	Tableau 31	Effectifs des femmes écrouées
Page 38	Tableau 32	Répartition des femmes écrouées selon la catégorie pénale
Page 39	Tableau 33	Femmes écrouées disposant d'un aménagement de peine ou d'une LSC
Page 40	Tableau 34	Evolution mensuelle des femmes écrouées depuis deux années
Page 41	Tableau 35	Courbe d'évolution mensuelle des femmes écrouées depuis le 1er janvier 2013
Page 42	Tableau 36	Répartition des femmes détenues par établissement
Page 43	Tableau 37	Répartition des femmes détenues par quartier d'établissement
Page 44	Tableau 38	Evolution du nombre de condamnés en aménagement de peine au 1er de chaque mois, hors LSC et hors SEFIP
Page 45	Tableau 39	Courbe d'évolution mensuelle du nombre de personnes condamnées en aménagement de peine
Page 46	Tableau 40	Evolution mensuelle par catégorie pénale des écroués détenus et non hébergés
Page 47	Tableau 41	Etablissements ou quartiers d'établissements** dont la densité carcérale est supérieure à 120%
Page 48	Tableau 42	Nombre de condamnés écroués en libération sous contrainte par DI
Page 49	Tableau 43	Evolution du nombre de condamnés écroués en libération sous contrainte au 1er de chaque mois (LSC), par type
Page 50	Tableau 44a	Condamnés écroués en centres autonomes de semi-liberté ou en établissement disposant de places de semi-liberté (partie 1)
Page 51	Tableau 44b	Condamnés écroués en centres autonomes de semi-liberté ou en établissement disposant de places de semi-liberté (partie 2)
Page 52	Tableau 45	Répartition des personnes condamnées en aménagements de peines - hors LSC et hors SEFIP - par DI
Page 53	Tableau 46	Graphique d'évolution du nombre de condamnés en aménagement de peine au 1er jour de chaque mois, depuis 3 ans
Page 54	Tableau 47a	Condamnés en aménagement de peine- hors LSC et hors SEFIP - (partie 1)
Page 55	Tableau 47b	Condamnés bénéficiant d'un aménagement de peine- hors LSC et hors SEFIP - (partie 2)
Page 56	Tableau 47c	Condamnés bénéficiant d'un aménagement de peine- hors LSC et hors SEFIP - (partie 3)

Les chiffres du mois

1er août 2015

Ensemble des personnes sous écrou

	01/08/2015	01/08/2014	Evolution annuelle (%)
Total	77 318	79 143	-2,3%
Ecroués non détenus	11 197	12 073	-7,3%
dont condamnés en placement sous surveillance électronique	10 705	11 447	-6,5%
dont condamnés en placement extérieur non hébergés	492	626	-21,4%
Ecroués détenus	66 121	67 070	-1,4%
dont prévenus	17 304	16 938	2,2%
dont condamnés en semi-liberté	1 825	1 820	0,3%
dont condamnés en placement extérieur hébergés	438	366	19,7%
dont condamnés hors semi-liberté et placement extérieur hébergé	46 554	47 946	-2,9%
Nombre de places opérationnelles	57 775	57 531	0,4%
Nombre de Matelas au sol	969	1 010	-4,1%

Etablissements selon la densité carcérale

pour plus de détails voir tableau 41 page 47

- 6 établissements ou quartiers ont une densité supérieure ou égale à 200 %,
- 30 établissements ou quartiers ont une densité supérieure ou égale à 150 et inférieure à 200 %,
- 50 établissements ou quartiers ont une densité supérieure ou égale à 120 et inférieure à 150 %,
- 35 établissements ou quartiers ont une densité supérieure ou égale à 100 et inférieure à 120 %,
- 130 établissements ou quartiers ont une densité inférieure à 100 %

Densité carcérale détaillée par type de place

Type d'établissement	Densité (%) (*)
MA et qMA (hors places mineurs)	134%
CD et qCD	92%
MC et qMC	79%
CPA et qCPA	78%
CSL et qCSL	78%
EPM et QM	66%
CNE et qCNE	58%
Ensemble	114%

q = quartier, pour plus de détails voir Tableau 11 Page 17

(*) voir tableau 6 page 12

Ensemble des personnes écrouées en aménagement de peine

	01/08/2015	01/08/2014	Evolution annuelle (%)
Total	12 922	13 668	-5,5%
dont			
condamnés en semi-liberté	1 694	1 820	-6,9%
condamnés en placement sous surveillance électronique (aménagement de peine)	10 325	10 856	-4,9%
condamnés en placement extérieur	903	992	-9,0%
<i>Part des aménagés sur l'ensemble des condamnés écroués (%)</i>	21,5	22,0	

Libérations sous contrainte par type d'aménagement

	01/08/2015	01/08/2014	Evolution annuelle (%)
Total	538	-	-
Dont			
condamnés en semi-liberté	131	-	-
condamnés en placement sous surveillance électronique	380	-	-
condamnés en placement extérieur hébergés	10	-	-
condamnés en placement extérieur non hébergés	17	-	-

Tableau 1
Effectifs des personnes écrouées
(détenues ou non hébergées)

<i>Champ :</i>	Métropole et Outre-Mer
<i>Effectif au :</i>	1er août 2015
<i>Source :</i>	DAP - PMJ5

	<i>Nombre de personnes écrouées détenues</i>	<i>Nombre de personnes écrouées non hébergées</i>	<i>Total</i>
<i>Métropole</i>	61 438	10 654	72 092
<i>Outre Mer</i>	4 683	543	5 226
<i>Ensemble des établissements pénitentiaires</i>	66 121	11 197	77 318

Tableau 2
Evolution mensuelle des personnes détenues sur deux années

Champ :	Métropole et Outre-Mer
Effectif au :	1er août 2015
Source :	DAP - PMJ5

Situation au 1er du mois	Prévenus	Condamnés	Ensemble	Variation mensuelle (%)
<i>août 2013</i>	16 454	51 229	67 683	-1,3
<i>septembre 2013</i>	16 604	50 484	67 088	-0,9
<i>octobre 2013</i>	16 795	50 515	67 310	0,3
<i>novembre 2013</i>	17 057	49 993	67 050	-0,4
<i>décembre 2013</i>	17 192	50 546	67 738	1,0
<i>janvier 2014</i>	16 622	50 453	67 075	-1,0
<i>février 2014</i>	17 363	50 457	67 820	1,1
<i>mars 2014</i>	17 589	50 831	68 420	0,9
<i>avril 2014</i>	17 846	51 013	68 859	0,6
<i>mai 2014</i>	17 495	51 148	68 643	-0,3
<i>juin 2014</i>	17 677	50 971	68 648	0,0
<i>juillet 2014</i>	17 773	50 522	68 295	-0,5
<i>août 2014</i>	16 938	50 132	67 070	-1,8
<i>septembre 2014</i>	16 900	49 454	66 354	-1,1
<i>octobre 2014</i>	17 090	49 404	66 494	0,2
<i>novembre 2014</i>	17 115	49 403	66 530	0,1
<i>décembre 2014</i>	17 526	49 579	67 105	0,9
<i>janvier 2015</i>	16 549	49 721	66 270	-1,2
<i>février 2015</i>	17 291	49 019	66 310	0,1
<i>mars 2015</i>	17 118	49 316	66 434	0,2
<i>avril 2015</i>	17 100	49 661	66 761	0,5
<i>mai 2015</i>	17 580	49 387	66 967	0,3
<i>juin 2015</i>	17 660	49 014	66 674	-0,4
<i>juillet 2015</i>	17 602	49 262	66 864	0,3
<i>août 2015</i>	17 304	48 817	66 121	-1,1

Tableau 3-A

Courbe d'évolution mensuelle des personnes écrouées et détenues depuis 20 ans

<i>Champ :</i>	Métropole et Outre-Mer
<i>Effectif au :</i>	1er août 2015
<i>Source :</i>	DAP - PMJ5

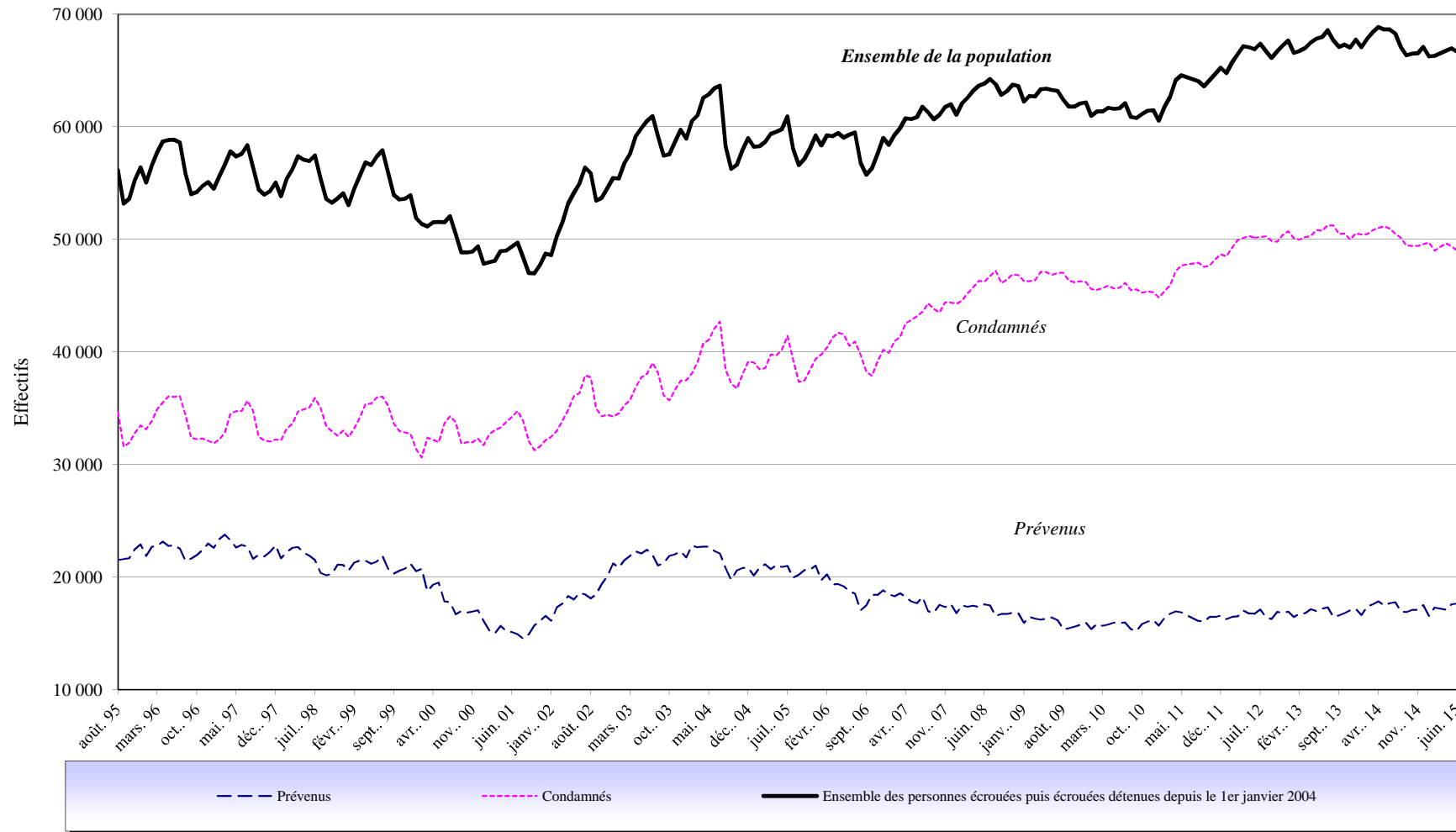


Tableau 3-B
Courbe d'évolution mensuelle des personnes détenues depuis le 1er janvier 2013

Champ :	Métropole et Outre-Mer
Effectif au :	1er août 2015
Source :	DAP - PMJ5

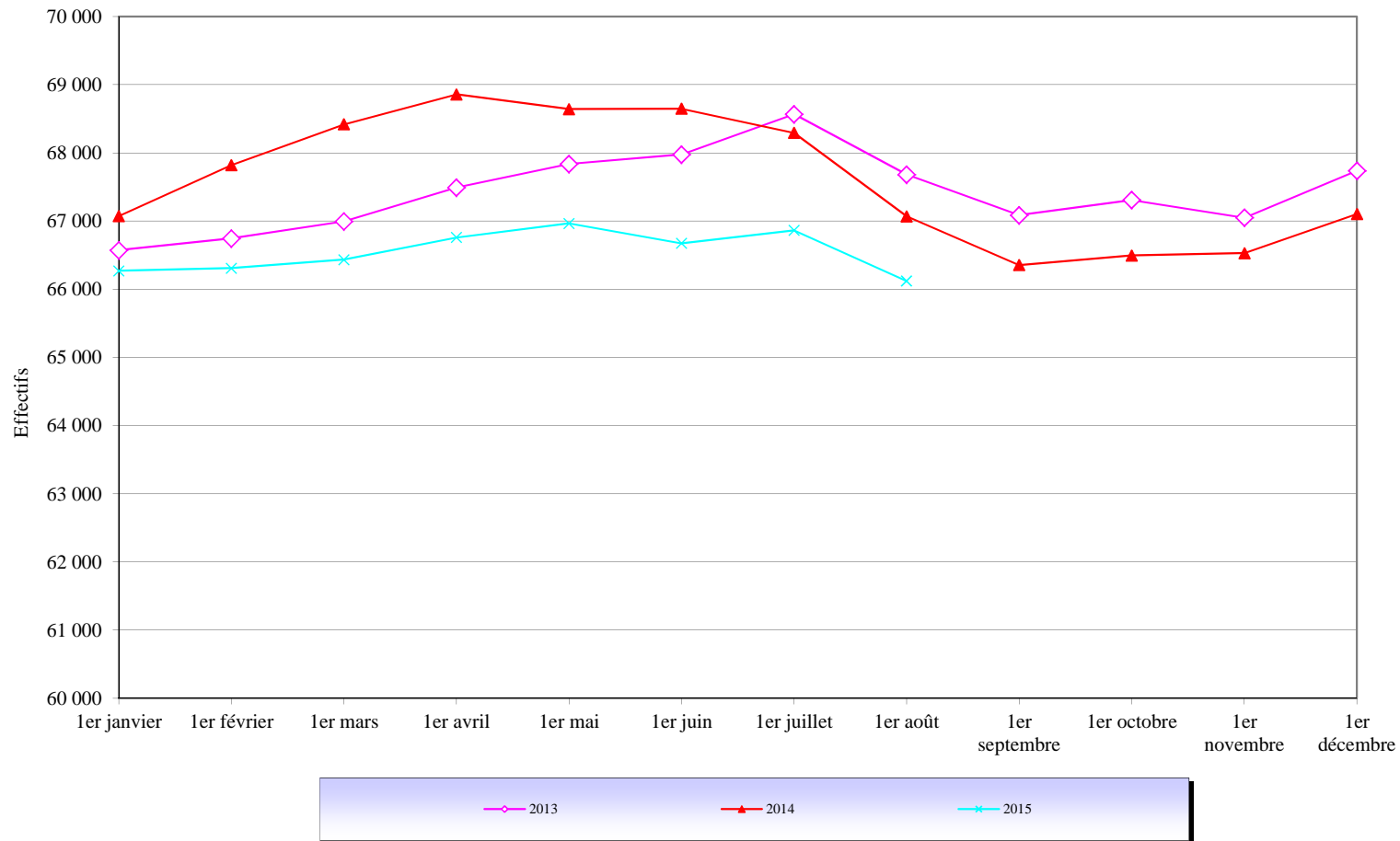


Tableau 3-C

Courbe d'évolution mensuelle des personnes détenues selon la catégorie pénale depuis le 1er janvier 2013

Champ :	Métropole et Outre-Mer
Effectif au :	1er août 2015
Source :	DAP - PMJ5

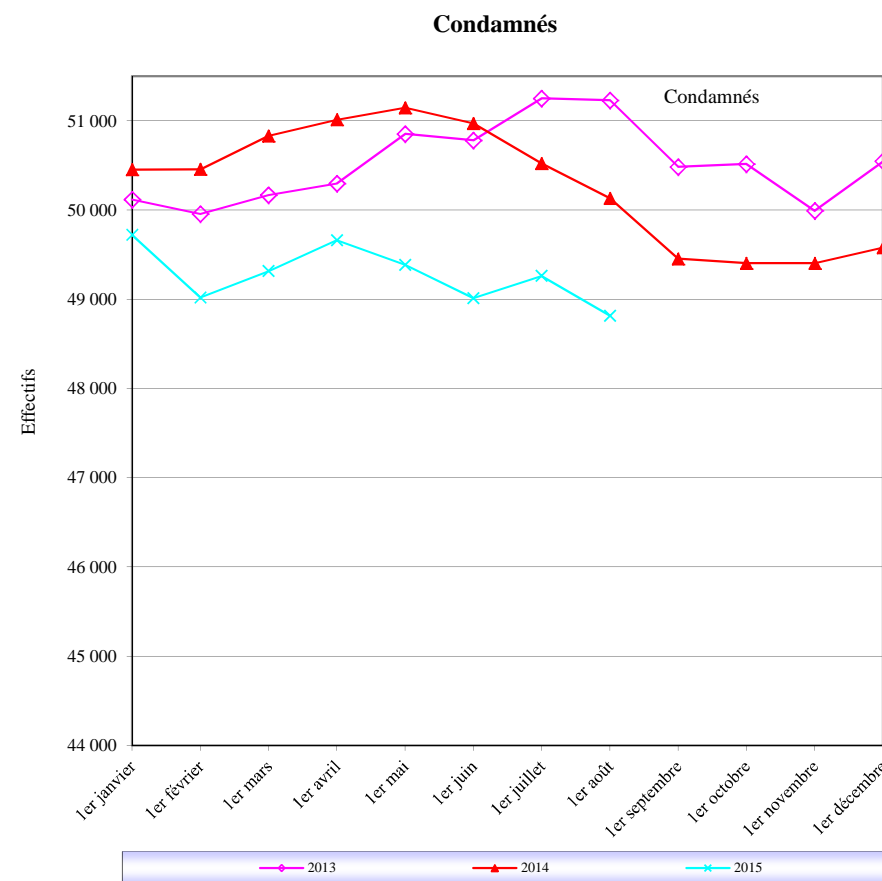
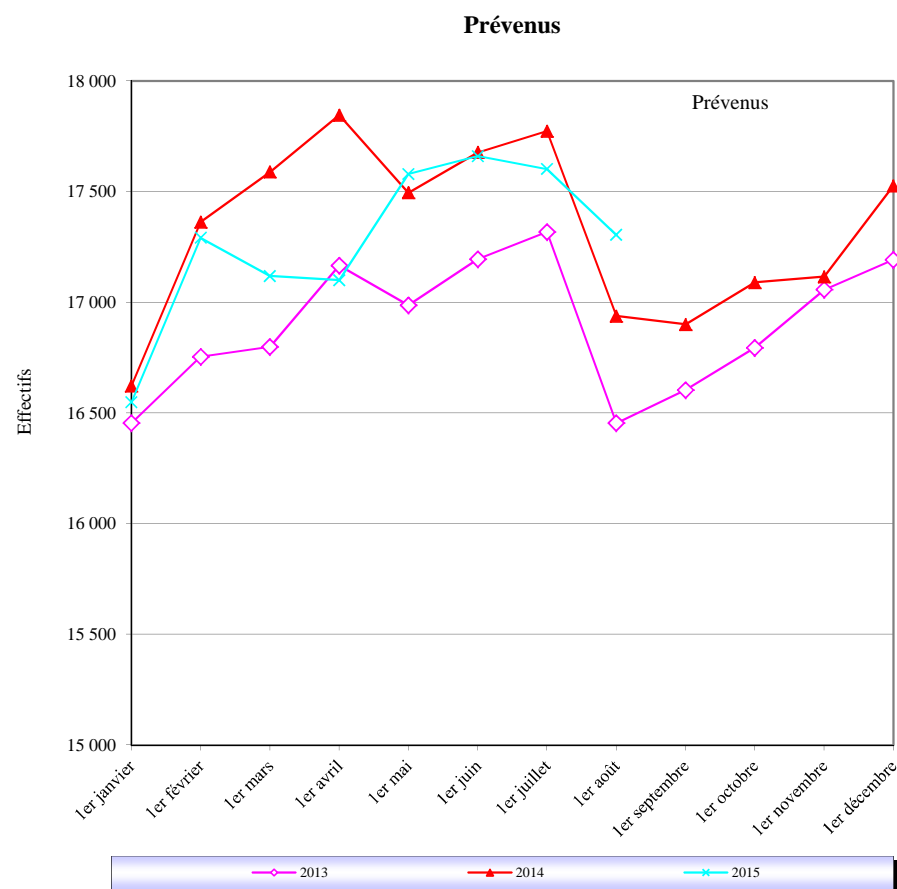


Tableau 4
Evolution mensuelle des personnes écrouées non hébergées depuis 2ans

Champ :	Métropole et Outre-Mer
Effectif au :	1er août 2015
Source :	DAP - PMJ5

Situation au 1er du mois	Nombre de personnes placées sous surveillance électronique				Nombre de personnes placées à l'extérieur, sans hébergement par l'AP		
	Total	Dont : Aménagement de peine	Dont: libération sous contrainte	Dont: Surveillance électronique de fin de peine	Total	Dont : Aménagement de peine	Dont: Libération sous contrainte
août 2013	11465	10782	-	683	619	619	-
septembre 2013	10646	10013	-	633	580	580	-
octobre 2013	10451	9874	-	577	602	602	-
novembre 2013	10560	9987	-	573	642	642	-
décembre 2013	10482	9938	-	544	664	664	-
janvier 2014	10161	9591	-	570	647	647	-
février 2014	10296	9760	-	536	621	621	-
mars 2014	10452	9943	-	509	649	649	-
avril 2014	11234	10773	-	461	647	647	-
mai 2014	11755	11241	-	514	653	653	-
juin 2014	11586	11048	-	538	640	640	-
juillet 2014	11763	11210	-	553	662	662	-
août 2014	11447	10856	-	591	626	626	-
septembre 2014	10698	10098	-	600	596	596	-
octobre 2014	10622	10120	-	502	623	623	-
novembre 2014	10651	10213	-	438	619	619	-
décembre 2014	10701	10287	-	414	613	613	-
janvier 2015	10419	10030	-	389	602	602	-
février 2015	10517	10261	41	215	605	602	3
mars 2015	10752	10485	179	88	597	593	4
avril 2015	11079	10770	285	24	616	601	15
mai 2015	11142	10801	331	10	599	584	15
juin 2015	11006	10662	338	6	566	551	15
juillet 2015	11075	10692	377	6	553	533	20
août 2015	10705	10325	380	0	492	475	17

Tableau 5

Courbe d'évolution mensuelle des personnes écrouées non hébergées depuis le 1er janvier 2013

<i>Champ :</i>	Métropole et Outre-Mer
<i>Effectif au :</i>	1er août 2015
<i>Source :</i>	DAP - PMJ5

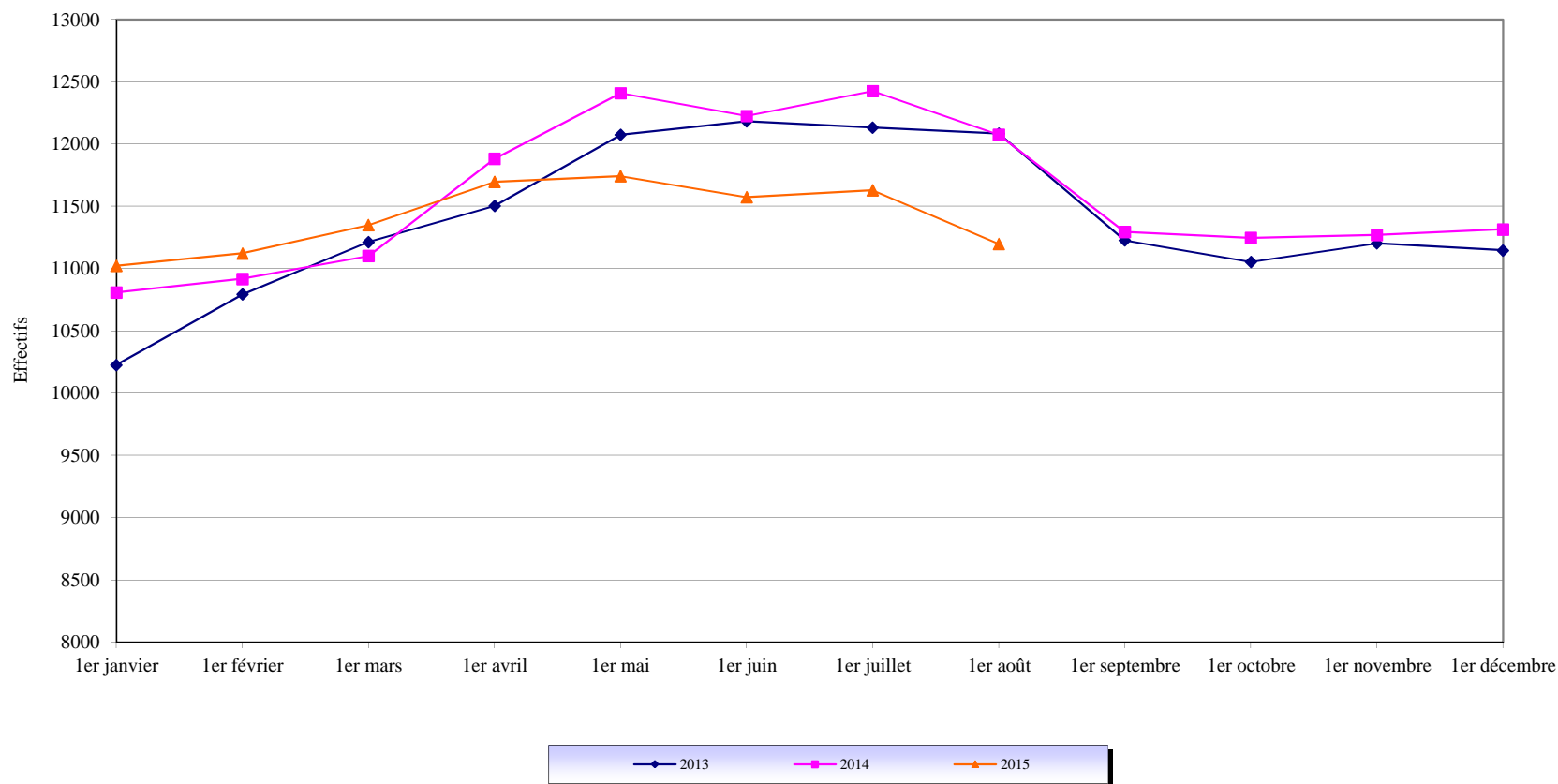


Tableau 6
Effectifs des personnes détenues et densité carcérale

Champ :	Métropole et Outre-Mer
Effectif au :	1er août 2015
Source :	DAP - PMJ5
Capacités au :	1er août 2015

(source DAP - EMS1)

	Capacité norme circulaire	Capacité opérationnelle	Nombre de personnes écrouées détenues	Densité (%)
<i>Métropole</i>	54 984	53 998	61 438	113,8
<i>Outre Mer</i>	3 829	3 777	4 683	124,0
<i>Ensemble des établissements pénitentiaires</i>	58 813	57 775	66 121	114,4

Capacité norme circulaire : la circulaire A.P. 88.05G du 17 mai 1998 définit le mode de calcul de la capacité des établissements pénitentiaires.

Capacité opérationnelle : correspond au nombre de places effectivement disponibles dans les établissements pénitentiaires.

Densité carcérale : ce ratio s'obtient en rapportant le nombre de détenus présents à la capacité opérationnelle.

Tableau 7
Répartition des personnes écrouées par Direction interrégionale
(détenues ou non hébergées)

Champ :	Métropole et Outre-Mer
Effectif au :	1er août 2015
Source :	DAP - PMJ5

	<i>Nombre de personnes écrouées détenues</i>	<i>Nombre de personnes écrouées non hébergées</i>
<i>Bordeaux</i>	4 877	792
<i>Dijon</i>	5 086	921
<i>Lille</i>	8 727	1 599
<i>Lyon</i>	5 728	1 155
<i>Marseille</i>	7 905	1 412
<i>Paris</i>	12 642	1 944
<i>Rennes</i>	5 732	1 037
<i>Strasbourg</i>	5 396	903
<i>Toulouse</i>	5 345	891
<i>Ensemble de la métropole</i>	<i>61 438</i>	<i>10 654</i>
Outre Mer	4 683	543
<i>Ensemble des établissements pénitentiaires</i>	<i>66 121</i>	<i>11 197</i>

Tableau 8
Répartition des personnes détenues et densité carcérale par Direction Interrégionale

Champ :	Métropole et Outre-Mer
Effectif au :	1er août 2015
Source :	DAP - PMJ5
Capacités au :	1er août 2015

(source DAP - EMS1)

	<i>Capacité norme circulaire (*)</i>	<i>Capacité opérationnelle (*)</i>	<i>Nombre de personnes écrouées détenues</i>	<i>Densité (%) (*)</i>
<i>Bordeaux</i>	5 294	5 134	4 877	95,0
<i>Dijon</i>	5 426	5 317	5 086	95,7
<i>Lille</i>	8 404	8 124	8 727	107,4
<i>Lyon</i>	5 491	5 441	5 728	105,3
<i>Marseille</i>	6 210	6 168	7 905	128,2
<i>Paris</i>	9 172	9 128	12 642	138,5
<i>Rennes</i>	5 438	5 309	5 732	108,0
<i>Strasbourg</i>	4 990	4 966	5 396	108,7
<i>Toulouse</i>	4 559	4 411	5 345	121,2
<i>Ensemble de la métropole</i>	<i>54 984</i>	<i>53 998</i>	<i>61 438</i>	<i>113,8</i>
<i>Outre Mer</i>	3 829	3 777	4 683	124,0
<i>Ensemble des établissements pénitentiaires</i>	<i>58 813</i>	<i>57 775</i>	<i>66 121</i>	<i>114,4</i>

(*) voir Tableau 6 Page 12

Tableau 9

Répartition des personnes écrouées non hébergées par Direction Interrégionale

<i>Champ :</i>	Métropole et Outre-Mer
<i>Effectif au :</i>	1er août 2015
<i>Source :</i>	DAP - PMJ5

	<i>Nombre de personnes placées sous surveillance électronique en aménagement de peine ou LSC ou SEFIP</i>	<i>Nombre de personnes placées sous surveillance électronique de fin de peine</i>	<i>Nombre de personnes placées à l'extérieur, sans hébergement en aménagement de peine ou LSC</i>	<i>Nombre de personnes écrouées non hébergées</i>
<i>Bordeaux</i>	747	-	45	792
<i>Dijon</i>	904	-	17	921
<i>Lille</i>	1 536	-	63	1 599
<i>Lyon</i>	1 099	-	56	1 155
<i>Marseille</i>	1 397	-	15	1 412
<i>Paris</i>	1 827	-	117	1 944
<i>Rennes</i>	968	-	69	1 037
<i>Strasbourg</i>	861	-	42	903
<i>Toulouse</i>	851	-	40	891
<i>Ensemble de la métropole</i>	<i>10 190</i>	-	<i>464</i>	<i>10 654</i>
<i>Outre Mer</i>	515	-	28	543

<i>Ensemble des établissements pénitentiaires</i>	<i>10 705</i>	<i>-</i>	<i>492</i>	<i>11 197</i>
---	---------------	----------	------------	---------------

Tableau 10
Densité carcérale selon le type d'établissement par Direction Interrégionale

Champ :	Métropole et Outre-Mer
Effectif au :	1er août 2015
Source :	DAP - PMJ5
Capacités au :	1er août 2015

(source DAP - EMS1)

	<i>Densité Maisons d'Arrêt et Etablissement pour Mineurs (%)</i>	<i>Densité établissements pour peine (%) (**)</i>	<i>Densité totale (%) (*)</i>
Bordeaux	109,8%	84,6%	95,0%
Dijon	113,0%	82,2%	95,7%
Lille	122,4%	88,0%	107,4%
Lyon	112,8%	89,5%	105,3%
Marseille	148,5%	93,3%	128,2%
Paris	151,5%	92,6%	138,5%
Rennes	127,9%	82,3%	108,0%
Strasbourg	127,1%	88,6%	108,7%
Toulouse	140,6%	90,2%	121,2%
<i>Ensemble de la métropole</i>	<i>131,9%</i>	<i>87,5%</i>	<i>113,8%</i>
Outre mer	138,3%	107,8%	124,0%
<i>Ensemble des établissements pénitentiaires</i>	<i>132,2%</i>	<i>89,0%</i>	<i>114,4%</i>

(*) voir Tableau 6 Page 12

(**) MC, CD, CPA, qMC, qCD, qCPA et CSL autonomes.

Tableau 11
Densité carcérale selon le type de place

Champ :	Métropole et Outre-Mer
Effectif au :	1er août 2015
Source :	DAP - PMJ5
Capacités au :	1er août 2015

(source DAP - EMS1)

Type d'établissement	Capacité opérationnelle (*)	Nombre de personnes détenues	Densité (%) (*)
MA et qMA (hors places mineurs)	32 888	44 231	134,5
CD et qCD	19 561	17 916	91,6
MC et qMC	2 232	1 755	78,6
CPA et qCPA	609	473	77,7
CSL et qCSL (**)	1 048	819	78,1
EPM et qM	1 120	742	66,3
CNE et qCNE	317	185	58,4
Ensemble	57 775	66 121	114,4

q = quartier

(*) voir Tableau 6 Page 12

(**) hors places de SL disponibles dans d'autres établissements (MA, qMA, qCD, MC)

Tableau 12
Répartition des personnes détenues selon la catégorie pénale

Champ :	Métropole et Outre-Mer
Effectif au :	1er août 2015
Source :	DAP - PMJ5

<i>Catégorie pénale actuelle</i>	<i>Métropole</i>			<i>Outre-Mer</i>			<i>Ensemble de la population écrouée détenue</i>		
	<i>Hommes</i>	<i>Femmes</i>	<i>Ensemble</i>	<i>Hommes</i>	<i>Femmes</i>	<i>Ensemble</i>	<i>Hommes</i>	<i>Femmes</i>	<i>Ensemble</i>
<i>Prévenus</i>	15 559	640	16 199	1 059	46	1 105	16 618	686	17 304
<i>Condamnés</i>	43 910	1 329	45 239	3 471	107	3 578	47 381	1 436	48 817
<i>Ensemble</i>	59 469	1 969	61 438	4 530	153	4 683	63 999	2 122	66 121

Tableau 13**Répartition des personnes détenues selon la catégorie pénale et par Direction Interrégionale**

<i>Champ :</i>	Métropole et Outre-Mer
<i>Effectif au :</i>	1er août 2015
<i>Source :</i>	DAP - PMJ5

	<i>Prévenus</i>	<i>Condamnés</i>	<i>Nombre de personnes écrouées détenues</i>	<i>Taux de prévenus (%)</i>
<i>Bordeaux</i>	1 106	3 771	4 877	22,7
<i>Dijon</i>	1 008	4 078	5 086	19,8
<i>Lille</i>	1 674	7 053	8 727	19,2
<i>Lyon</i>	1 455	4 273	5 728	25,4
<i>Marseille</i>	2 234	5 671	7 905	28,3
<i>Paris</i>	4 424	8 218	12 642	35,0
<i>Rennes</i>	1 336	4 396	5 732	23,3
<i>Strasbourg</i>	1 363	4 033	5 396	25,3
<i>Toulouse</i>	1 599	3 746	5 345	29,9
<i>Ensemble de la métropole</i>	<i>16 199</i>	<i>45 239</i>	<i>61 438</i>	<i>26,4</i>
<i>Outre Mer</i>	1 105	3 578	4 683	23,6
<i>Ensemble des établissements pénitentiaires</i>	<i>17 304</i>	<i>48 817</i>	<i>66 121</i>	<i>26,2</i>

Tableau 14
Répartition des personnes détenues par établissement

Direction Interrégionale de Bordeaux

Effectif au :	1er août 2015				
Source :	DAP - PMJ5				
Capacités au :	1er août 2015				
	(source DAP - EMS1)				
	Capacité norme circulaire	Capacité opérationnelle	Nombre de personnes écrouées détenues	Densité (%)	
MA Agen	147	127	115	90,6	
MA Angoulême	238	227	166	73,1	
MA Bayonne	75	75	106	141,3	
MA Guéret	37	29	36	124,1	
MA Limoges	84	75	109	145,3	
MA Niort	66	66	93	140,9	
MA Pau	255	250	181	72,4	
MA Périgueux	91	91	116	127,5	
MA Rochefort	52	52	77	148,1	
MA Saintes	85	84	115	136,9	
MA Tulle	47	47	54	114,9	
qMA Bordeaux Gradignan	354	352	588	167,0	
qMA Mont-de-Marsan	333	333	269	80,8	
qMA Poitiers-Vivonne	305	305	296	97,0	
Ensemble des Maisons d'Arrêt et qMA	2 169	2 113	2 321	109,8	
CD Bédenac	194	194	151	77,8	
CD Eysses	294	212	175	82,5	
CD Mauzac	369	369	336	91,1	
CD Neuvic	399	399	331	83,0	
CD Uzerche	594	590	512	86,8	
qCD Mont-de-Marsan	368	368	324	88,0	
qCD Poitiers-Vivonne	271	271	257	94,8	
MC Saint-Martin-de-Ré	478	460	394	85,7	
qCPA Bordeaux Gradignan	82	82	53	64,6	
qCPA Poitiers-Vivonne	27	27	7	25,9	
qCSL Mont-de-Marsan	19	19	6	31,6	
qCSL Poitiers-Vivonne	30	30	10	33,3	
Ensemble des établissements pour peine*	3 125	3 021	2 556	84,6	
Ensemble de la Direction Régionale	5 294	5 134	4 877	95,0	

q = quartier

*article D70 du code de procédure pénale

Tableau 15
Répartition des personnes détenues par établissement

Direction Interrégionale de Dijon

Effectif au :	1er août 2015
Source :	DAP - PMJ5
Capacités au :	1er août 2015

(source DAP - EMS1)

	Capacité norme circulaire	Capacité opérationnelle	Nombre de personnes écrouées détenues	Densité (%)
MA Auxerre	101	100	163	163,0
MA Blois	114	114	112	98,2
MA Bourges	116	116	84	72,4
MA Châlons-en-Champagne	313	313	317	101,3
MA Charleville-Mézières	59	59	47	79,7
MA Chaumont	78	78	113	144,9
MA Dijon	185	185	236	127,6
MA Nevers	118	118	97	82,2
MA Reims	154	154	172	111,7
MA Tours	145	145	188	129,7
MA Troyes	116	116	165	142,2
qMA Châteauroux	105	105	111	105,7
qMA Orléans-Saran	531	519	527	101,5
qMA Varennes-le-Grand	193	193	285	147,7
Ensemble des Maisons d'Arrêt et qMA	2 328	2 315	2 617	113,0
CD Châteaudun	597	597	448	75,0
CD Joux-la-Ville	602	602	532	88,4
CD Villenauxe-la-Grande	606	606	504	83,2
qCD Châteauroux	270	258	245	95,0
qCD Orléans-Saran	217	210	201	95,7
qCD Varennes-le-Grand	191	191	180	94,2
MC Clairvaux	198	198	127	64,1
MC Saint Maur	337	260	197	75,8
CSL Montargis	20	20	10	50,0
qCSL Orléans-Saran	60	60	25	41,7
Ensemble des établissements pour peine*	3 098	3 002	2 469	82,2
Ensemble de la Direction Régionale	5 426	5 317	5 086	95,7

q = quartier

*article D70 du code de procédure pénale

Tableau 16
Répartition des personnes détenues par établissement

Direction Interrégionale de Lille

<i>Effectif au :</i>	1er août 2015				
<i>Source :</i>	DAP - PMJ5				
<i>Capacités au :</i>	1er août 2015				
	(source DAP - EMS1)				
	Capacité norme circulaire	Capacité opérationnelle	Nombre de personnes écrouées détenues	Densité (%)	
MA Amiens	307	307	458	149,2	
MA Arras	209	209	232	111,0	
MA Beauvais	117	117	138	117,9	
MA Béthune	180	160	332	207,5	
MA Compiègne	82	82	65	79,3	
MA Douai	384	368	438	119,0	
MA Dunkerque	105	105	85	81,0	
MA Evreux	162	162	223	137,7	
MA Rouen	649	649	547	84,3	
MA Valenciennes	222	222	338	152,3	
qMA Laon	189	189	265	140,2	
qMA Le Havre	298	297	294	99,0	
qMA Liancourt	231	231	287	124,2	
qMA Lille-Annoeullin	449	449	495	110,2	
qMA Longuenesse	193	193	324	167,9	
qMA Maubeuge	201	201	215	107,0	
qMA Lille-Loos-Séquedin (Lille-Séquedin)	584	584	829	142,0	
Ensemble des Maisons d'Arrêt et qMA	4 562	4 525	5 565	123,0	
CD Bapaume	599	599	541	90,3	
CD Val-de-Reuil	819	780	729	93,5	
qCD Château-Thierry	29	29	16	55,2	
qCD Laon	199	199	189	95,0	
qCD Le Havre	392	391	350	89,5	
qCD Liancourt	383	383	353	92,2	
qCD Lille-Annoeullin	209	209	197	94,3	
qCD Longuenesse	399	374	353	94,4	
qCD Maubeuge	199	193	176	91,2	
qCD Vendin Le Vieil	33	-	-	-	
qMC Château-Thierry	101	101	73	72,3	
qMC Lille-Annoeullin	28	28	23	82,1	
qMC Vendin Le Vieil	203	67	40	59,7	
qCPA Longuenesse	96	96	33	34,4	
qCSL Lille-Loos-Séquedin (Haubourdin)	60	60	30	50,0	
EPM Quiévrechain	60	60	46	76,7	
qCNE Lille-Loos-Séquedin	33	30	13	43,3	
Ensemble des établissements pour peine*	3 842	3 599	3 162	87,9	
Ensemble de la Direction Régionale	8 404	8 124	8 727	107,4	

q = quartier

*article D70 du code de procédure pénale

Tableau 17

Répartition des personnes détenues par établissement

Direction Interrégionale de Lyon

Effectif au :	1er août 2015
Source :	DAP - PMJ5
Capacités au :	1er août 2015

(source DAP - EMS1)

	Capacité norme circulaire	Capacité opérationnelle	Nombre de personnes écrouées détenues	Densité (%)
MA Aurillac	72	72	44	61,1
MA Bonneville	187	187	234	125,1
MA Chambéry	93	93	117	125,8
MA Clermont-Ferrand	70	70	16	22,9
MA Grenoble	232	232	293	126,3
MA Le-Puy-en-Velay	36	36	46	127,8
MA Lyon Corbas	688	658	851	129,3
MA Montluçon	21	21	31	147,6
MA Privas	62	62	67	108,1
MA Riom	141	141	131	92,9
MA Saint Etienne-la-Talaudière	327	327	361	110,4
MA Valence	127	127	150	118,1
MA Villefranche-sur-Saône	634	634	648	102,2
qMA Aiton	227	227	269	118,5
qMA Bourg-en-Bresse	388	388	408	105,2
qMA Moulins Yzeure	136	116	139	119,8
qMA Saint-Quentin-Fallavier	237	237	322	135,9
Ensemble des Maisons d'Arrêt et qMA	3 678	3 628	4 127	113,8
CD Riom	163	163	140	85,9
CD Roanne	599	599	546	91,2
qCD Aiton	200	200	186	93,0
qCD Bourg-en-Bresse	300	300	273	91,0
qCD Saint-Quentin-Fallavier	192	192	187	97,4
qMC Moulins Yzeure	123	123	105	85,4
CSL Grenoble	36	36	32	88,9
CSL Lyon	100	100	76	76,0
qCSL Bourg-en-Bresse	40	40	24	60,0
EPM Rhône	60	60	32	53,3
Ensemble des établissements pour peine*	1 813	1 813	1 601	88,3
Ensemble de la Direction Régionale	5 491	5 441	5 728	105,3

q = quartier

*article D70 du code de procédure pénale

Tableau 18
Répartition des personnes détenues par établissement

Direction Interrégionale de Marseille

Effectif au :	1er août 2015			
Source :	DAP - PMJ5			
Capacités au :	1er août 2015			
	(source DAP - EMS1)			
	Capacité norme circulaire	Capacité opérationnelle	Nombre de personnes écrouées détenues	Densité (%)
MA Ajaccio	53	53	61	115,1
MA Digne	35	35	35	100,0
MA Gap	37	37	37	100,0
MA Grasse	574	574	802	139,7
MA Nice	363	363	615	169,4
qMA Aix-Luynes	612	612	856	139,9
qMA Avignon le Pontet	394	394	628	159,4
qMA Borgo	183	183	184	100,5
qMA Marseille-Les-Baumettes	1 196	1 196	1 822	152,3
qMA Toulon-la-Farlède	394	394	704	178,7
Ensemble des Maisons d'Arrêt et qMA	3 841	3 841	5 744	149,5
CD Casabianda	194	194	134	69,1
CD Salon-de-Provence	650	650	633	97,4
CD Tarascon	651	650	637	98,0
qCD Avignon le Pontet	180	180	177	98,3
qCD Borgo	48	48	34	70,8
qCD Marseille-Les-Baumettes	38	-	-	-
qCD Toulon-la-Farlède	191	191	189	99,0
MC Arles	160	157	127	80,9
qCPA Aix-Luynes	82	82	63	76,8
qCPA Marseille-Les-Baumettes	24	24	54	225,0
qCSL Avignon le Pontet	51	51	35	68,6
qCSL Toulon-la-Farlède	41	41	32	78,0
EPM Marseille	59	59	46	78,0
Ensemble des établissements pour peine*	2 369	2 327	2 161	92,9
Ensemble de la Direction Régionale	6 210	6 168	7 905	128,2

q = quartier

*article D70 du code de procédure pénale

Tableau 19

Répartition des personnes détenues par établissement

Direction Interrégionale de Paris

Effectif au :	1er août 2015			
Source :	DAP - PMJ5			
Capacités au :	1er août 2015			
	(source DAP - EMS1)			
	Capacité norme circulaire	Capacité opérationnelle	Nombre de personnes écrouées détenues	Densité (%)
MA Bois d'Arcy	503	503	850	169,0
MA Fleury-Mérogis	2 857	2 857	4 077	142,7
MA Nanterre	592	592	974	164,5
MA Osny-Pontoise	579	579	843	145,6
MA Versailles	138	138	141	102,2
MA Villepinte	587	587	952	162,2
qMA Fresnes (**)	1 408	1 408	2 236	158,8
qMA Meaux-Chauconin	385	385	647	168,1
Ensemble des Maisons d'Arrêt et qMA	7 049	7 049	10 720	152,1
CD Melun	310	308	288	93,5
qCD Meaux-Chauconin	192	192	175	91,1
qCD Sud Francilien	537	537	476	88,6
MC Poissy	287	245	216	88,2
qMC Sud Francilien	28	28	25	89,3
qCPA Fresnes (Villejuif)	116	116	105	90,5
qCPA Meaux-Chauconin	60	60	73	121,7
CSL Corbeil	77	77	87	113,0
CSL Gagny	48	48	96	200,0
CSL Melun	43	43	42	97,7
CSL Paris-La-Santé	51	51	79	154,9
qCSL Fresnes (Villejuif)	27	27	35	129,6
EPM Porcheville	60	60	53	88,3
qCNE Fresnes (**)	56	56	23	41,1
qCNE Sud Francilien	231	231	149	64,5
Ensemble des établissements pour peine*	2 123	2 079	1 922	92,4
Ensemble de la Direction Régionale	9 172	9 128	12 642	138,5

q = quartier

*article D70 du code de procédure pénale

** y compris l'E.P.S.N

Tableau 20

Répartition des personnes détenues par établissement

Direction Interrégionale de Rennes

Effectif au :	1er août 2015
Source :	DAP - PMI5
Capacités au :	1er août 2015

(source DAP - EMS1)

	Capacité norme circulaire	Capacité opérationnelle	Nombre de personnes écrouées détenues	Densité (%)
MA Angers	266	266	362	136,1
MA Brest	254	234	274	117,1
MA Caen	269	269	369	137,2
MA Cherbourg	46	46	74	160,9
MA Coutances	48	48	75	156,3
MA Fontenay-le-Comte	39	39	68	174,4
MA La Roche-sur-Yon	39	39	74	189,7
MA Laval	71	71	126	177,5
MA Le Mans-Croisettes	399	399	450	112,8
MA Saint Malo	92	92	123	133,7
MA Saint-Brieuc	85	85	141	165,9
MA Vannes	52	52	73	140,4
qMA Caen	6	6	5	83,3
qMA Lorient-Ploemeur	187	187	249	133,2
qMA Nantes	570	570	653	114,6
qMA Rennes	57	57	43	75,4
qMA Rennes-Vezin	477	477	641	134,4
Ensemble des Maisons d'Arrêt et qMA	2 957	2 937	3 800	129,4
CD Argentan	638	638	550	86,2
qCD Caen	434	425	344	80,9
qCD Lorient-Ploemeur	40	40	40	100,0
qCD Nantes	510	414	422	101,9
qCD Rennes	231	231	172	74,5
qCD Rennes-Vezin	209	209	193	92,3
qMC Alençon-Condé-sur-Sarthe	203	203	105	51,7
qCPA Alençon-Condé-sur-Sarthe	45	45	20	44,4
qCSL Caen	50	50	23	46,0
qCSL Nantes	36	36	27	75,0
qCSL Rennes-Vezin	26	26	10	38,5
EPM Orvault	59	55	26	47,3
Ensemble des établissements pour peine*	2 481	2 372	1 932	81,5
Ensemble de la Direction Régionale	5 438	5 309	5 732	108,0

q = quartier

*article D70 du code de procédure pénale

Tableau 21
Répartition des personnes détenues par établissement

Direction Interrégionale de Strasbourg

<i>Effectif au :</i>	1er août 2015			
<i>Source :</i>	DAP - PMJ5			
<i>Capacités au :</i>	1er août 2015			
	(source DAP - EMS1)			
	Capacité norme circulaire	Capacité opérationnelle	Nombre de personnes écrouées détenues	Densité (%)
MA Bar-le-Duc	80	80	85	106,3
MA Belfort	39	39	51	130,8
MA Besançon	275	275	257	93,5
MA Colmar	120	120	169	140,8
MA Epinal	294	294	274	93,2
MA Lons-le-Saunier	39	39	55	141,0
MA Montbéliard	41	41	47	114,6
MA Mulhouse	283	283	365	129,0
MA Sarreguemines	71	67	108	161,2
MA Strasbourg	445	445	736	165,4
MA Vesoul	50	50	46	92,0
qMA Metz-Queuleu	404	404	519	128,5
qMA Nancy Maxéville	453	453	580	128,0
<i>Ensemble des Maisons d'Arrêt et qMA</i>	2 594	2 590	3 292	127,1
CD Ecrouves	269	269	247	91,8
CD Montmédy	343	343	289	84,3
CD Oermingen	268	263	244	92,8
CD Saint-Mihiel	400	400	343	85,8
CD Toul	427	427	410	96,0
qCD Nancy Maxéville	240	240	215	89,6
MC Ensisheim	215	200	196	98,0
qCPA Metz-Queuleu	77	77	65	84,4
CSL Besançon	23	23	7	30,4
CSL Briey	25	25	16	64,0
CSL Maxéville	56	56	28	50,0
CSL Souffelweyersheim	53	53	44	83,0
<i>Ensemble des établissements pour peine*</i>	2 396	2 376	2 104	88,6
<i>Ensemble de la Direction Régionale</i>	4 990	4 966	5 396	108,7

q = quartier

*article D70 du code de procédure pénale

Tableau 22
Répartition des personnes détenues par établissement

Direction Interrégionale de Toulouse

<i>Effectif au :</i>	1er août 2015
<i>Source :</i>	DAP - PMJ5
<i>Capacités au :</i>	1er août 2015

(source DAP - EMS1)

	Capacité norme circulaire	Capacité opérationnelle	Nombre de personnes écrouées détenues	Densité (%)
MA Albi	105	105	127	121,0
MA Carcassonne	64	64	106	165,6
MA Foix	66	64	100	156,3
MA Mende	49	49	62	126,5
MA Montauban	144	144	187	129,9
MA Nîmes	192	192	348	181,3
MA Rodez	100	100	98	98,0
MA Tarbes	72	72	108	150,0
qMA Béziers	416	416	524	126,0
qMA Perpignan	196	196	331	168,9
qMA Toulouse-Seysses	655	655	941	143,7
qMA Villeneuve-lès-Maguelone	599	599	845	141,1
Ensemble des Maisons d'Arrêt et qMA	2 658	2 656	3 777	142,2
CD Muret	657	620	562	90,6
CD Saint-Sulpice-la-Pointe	102	102	73	71,6
qCD Béziers	393	393	388	98,7
qCD Lannemezan	20	10	7	70,0
qCD Perpignan	333	333	327	98,2
qMC Lannemezan	212	162	127	78,4
qCSL Toulouse-Seysses	101	52	25	48,1
qCSL Villeneuve-lès-Maguelone	24	24	20	83,3
EPM Lavaur	59	59	39	66,1
Ensemble des établissements pour peine*	1 901	1 755	1 568	89,3
Ensemble de la Direction Régionale	4 559	4 411	5 345	121,2

q = quartier

*article D70 du code de procédure pénale

Tableau 23
Répartition des personnes détenues par établissement

Mission Outre-Mer

<i>Effectif au :</i>		1er août 2015				
<i>Source :</i>		DAP - PMJ5				
<i>Capacités au :</i>		1er août 2015				
		(source DAP - EMS1)				
		Capacité norme circulaire	Capacité opérationnelle	Nombre de personnes écrouées détenues	Densité (%)	
MA et qMA <i>ANTILLES ET GUYANE</i>	MA	Basse-Terre	130	130	196	150,8
	qMA	Baie-Mahault	266	266	493	185,3
	qMA	Ducos	211	211	458	217,1
	qMA	Guyane (Remiré Montjoly)	310	310	414	133,5
OCEANS INDIEN ET PACIFIQUE <i>et Saint Pierre et Miquelon</i>	MA	Saint-Pierre	116	116	121	104,3
	qMA	Saint-Denis	558	558	449	80,5
	qMA	Saint-Pierre-et-Miquelon	7	7	2	28,6
	MA	Majicavo	162	162	168	103,7
	MA	Mata Utu	3	3	6	200,0
	qMA	Faa'a Nuutania	54	54	245	453,7
	qMA	Nouméa	184	184	216	117,4
	Ensemble des Maisons d'Arrêt et qMA		2 001	2 001	2 768	138,3
Etablissements et quartiers pour peine <i>ANTILLES ET GUYANE</i>	qCD	Baie-Mahault	238	238	222	93,3
	qCD	Ducos	358	358	487	136,0
	qCD	Guyane (Remiré Montjoly)	304	304	306	100,7
	CD	Le Port (Plaine les Galets)	560	508	445	87,6
OCEANS INDIEN ET PACIFIQUE <i>et Saint Pierre et Miquelon</i>	qCD	Saint-Denis	17	17	14	82,4
	qCD	Saint-Pierre-et-Miquelon	4	4	1	25,0
	CD	Taiohae	5	5	3	60,0
	CD	Uturoa-Raiatea	20	20	7	35,0
	qCD	Faa'a Nuutania	111	111	198	178,4
	qCD	Nouméa	211	211	232	110,0
Ensemble des établissements pour peine*		1 828	1 776	1 915	107,8	
Ensemble de la Direction Régionale		3 829	3 777	4 683	124,0	

q = quartier

*article D70 du code de procédure pénale

Tableau 24**Répartition des personnes détenues par sexe et par Direction Interrégionale**

<i>Champ :</i>	Métropole et Outre-Mer
<i>Effectif au :</i>	1er août 2015
<i>Source :</i>	DAP - PMJ5

	<i>Hommes</i>	<i>Femmes</i>	<i>Nombre de personnes écrouées détenues</i>	<i>Taux de féminité (%)</i>
<i>Bordeaux</i>	4 743	134	4 877	2,7
<i>Dijon</i>	4 915	171	5 086	3,4
<i>Lille</i>	8 465	262	8 727	3,0
<i>Lyon</i>	5 518	210	5 728	3,7
<i>Marseille</i>	7 734	171	7 905	2,2
<i>Paris</i>	12 162	480	12 642	3,8
<i>Rennes</i>	5 460	272	5 732	4,7
<i>Strasbourg</i>	5 250	146	5 396	2,7
<i>Toulouse</i>	5 222	123	5 345	2,3
<i>Ensemble de la métropole</i>	<i>59 469</i>	<i>1 969</i>	<i>61 438</i>	<i>3,2</i>
<i>Outre Mer</i>	4 530	153	4 683	3,3
<i>Ensemble des établissements pénitentiaires</i>	<i>63 999</i>	<i>2 122</i>	<i>66 121</i>	<i>3,2</i>

Tableau 25
Répartition des mineurs écroués selon la catégorie pénale

<i>Champ :</i>	Métropole et Outre-Mer
<i>Effectif au :</i>	1er août 2015
<i>Source :</i>	DAP - PMJ5

	Métropole		Outre-Mer		Ensemble	
	Effectifs	%	Effectifs	%	Effectifs	%
Prévenus	452	68,4	55	67,1	507	68,2
Condamnés*	209	31,6	27	32,9	236	31,8
Ensemble	661	100,0	82	100,0	743	100,0

* dont mineurs écroués NON détenus 2

Tableau 26

Evolution mensuelle des mineurs écroués sur deux années

Champ :	Métropole et Outre-Mer
Effectif au :	1er août 2015
Source :	DAP - PMJ5

<i>Situation au 1er du mois</i>	<i>Prévenus</i>	<i>Condamnés</i>	<i>Ensemble</i>	<i>Variation mensuelle (%)</i>
août 2013	494	288	782	-2,5%
septembre 2013	444	271	715	-8,6%
octobre 2013	435	266	701	-2,0%
novembre 2013	486	259	745	6,3%
décembre 2013	477	265	742	-0,4%
janvier 2014	455	279	734	-1,1%
février 2014	476	262	738	0,5%
mars 2014	477	271	748	1,4%
avril 2014	512	266	778	4,0%
mai 2014	510	307	817	5,0%
juin 2014	523	286	809	-1,0%
juillet 2014	503	294	797	-1,5%
août 2014	456	290	746	-6,4%
septembre 2014	452	240	692	-7,2%
octobre 2014	465	248	713	3,0%
novembre 2014	457	223	680	-4,6%
décembre 2014	465	221	686	0,9%
janvier 2015	449	255	704	2,6%
février 2015	470	232	702	-0,3%
mars 2015	495	234	729	3,8%
avril 2015	518	241	759	4,1%
mai 2015	520	251	771	1,6%
juin 2015	536	266	802	4,0%
juillet 2015	532	248	780	-2,7%
août 2015	507	236	743	-4,7%

Tableau 27

Courbe d'évolution mensuelle des mineurs écroués depuis le 1er janvier 2013

Champ :	Métropole et Outre-Mer
Effectif au :	1er août 2015
Source :	DAP - PMJ5

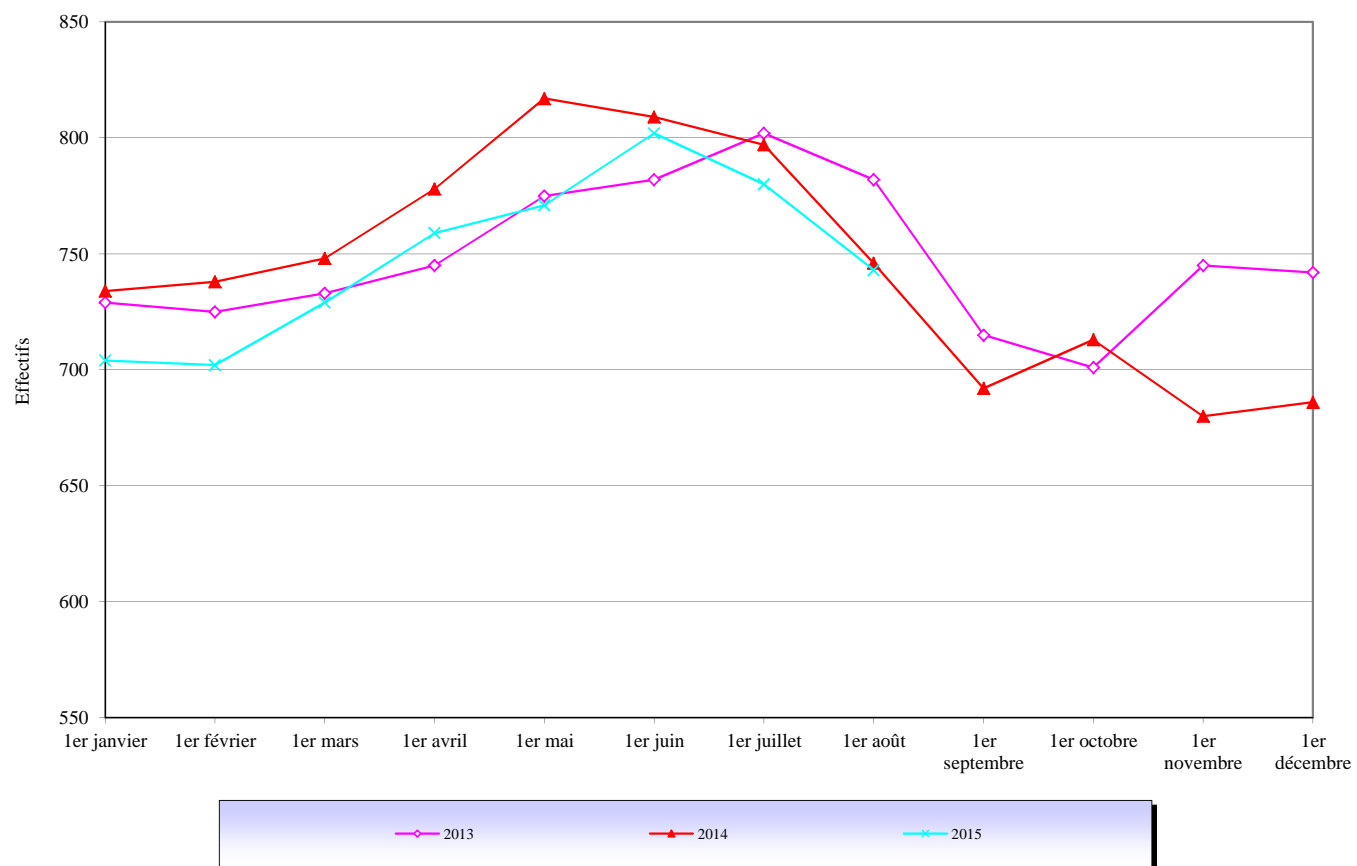


Tableau 28
Effectifs des mineurs détenus

Champ :	Métropole et Outre-Mer
Effectif au :	1er août 2015
Source :	DAP - PMJ5

	Nombre de mineurs détenus	Nombre de personnes écrouées détenues	Proportion de mineurs écroués détenus (%)
Métropole	659	61 438	1,1
Outre Mer	82	4 683	1,8
Ensemble	741	66 121	1,1

Tableau 29
Répartition des mineurs détenus par établissement

<i>Champ :</i> Métropole et Outre-Mer				
<i>Effectif au :</i> 1er août 2015				
<i>Source :</i> DAP - PMJ5				
Etablissement	Nombre de mineurs écroués détenus	Nombre de jeunes majeurs occupant des places mineurs	Nombre de places mineurs (source EMS1)	Taux d'occupation des places mineurs
CP Bordeaux Gradignan	9	0	23	39%
MA Limoges	9	0	10	90%
MA Pau	5	0	5	100%
Ensemble de la DI de Bordeaux	23	0	38	61%
CP Varennes-le-Grand	8	0	15	53%
MA Bourges	2	0	4	50%
MA Chaumont	5	0	10	50%
MA Dijon	7	0	11	64%
MA Reims	6	0	10	60%
MA Tours	8	0	10	80%
Ensemble de la DI de Dijon	36	0	60	60%
CP Laon	12	0	15	80%
CP Le Havre	4	0	15	27%
CP Liancourt	15	0	20	75%
CP Longuenesse	14	0	20	70%
EPM Quiévrechain	46	0	60	77%
MA Rouen	14	0	34	41%
Ensemble de la DI de Lille	105	0	164	64%
CP Moulins Yzeure	6	0	8	75%
EPM Rhône	32	0	60	53%
MA Bonneville	8	0	18	44%
MA Grenoble	9	0	20	45%
Ensemble de la DI de Lyon	55	0	106	52%
CP Avignon le Pontet	18	0	20	90%
CP Borgo	0	0	4	0%
CP Marseille-Les-Baumettes **	5	0	5	100%
CP Toulon-la-Farède	11	0	20	55%
EPM Marseille	46	0	59	78%
MA Grasse	30	0	31	97%
Ensemble de la DI de Marseille	110	0	139	79%
EPM Porcheville	53	0	60	88%
MA Fleury-Mérogis	85	0	94	90%
MA Nanterre	17	0	18	94%
MA Villepinte	35	0	40	88%
Ensemble de la DI de Paris	190	0	212	90%
CP Rennes	3	0	6	50%
EPM Orvault	26	0	55	47%
MA Brest	5	0	10	50%
MA Caen	0	0	10	0%
Ensemble de la DI de Rennes	34	0	81	42%
CP Metz-Queuleu	5	0	14	36%
CSL Besançon	0	0	1	0%
CSL Maxéville	0	0	2	0%
CSL Souffelweyersheim	0	0	2	0%
MA Besançon	6	0	20	30%
MA Epinal	4	0	14	29%
MA Mulhouse	9	0	20	45%
MA Strasbourg	19	0	38	50%
Ensemble de la DI de Strasbourg	43	0	111	39%
CP Perpignan	7	0	12	58%
CP Villeneuve-lès-Maguelone	16	0	20	80%
EPM Lavaur	40	0	59	68%
Ensemble de la DI de Toulouse	63	0	91	69%
CP Baie-Mahault	10	0	15	67%
CP Ducos	8	0	17	47%
CP Faa'a Nuutania	5	0	2	250%
CP Nouméa	13	2	18	83%
CP Remire-Montjoly	15	0	21	71%
CP Saint-Denis	18	0	40	45%
CP Saint-Pierre-et-Miquelon	0	0	2	0%
MA Majicavo	13	0	10	130%
Ensemble de la DI de Outre-mer	82	2	125	67%
ENSEMBLE	741	2	1 127	66%

** : disposant d'un quartier femmes, ces établissements sont autorisés à accueillir des détenues mineures

Tableau 30
Répartition des mineurs détenus par quartier d'établissement

<i>Champ :</i>	Métropole et Outre-Mer			
<i>Effectif au :</i>	1er août 2015			
<i>Source :</i>	DAP - PMJ5			
Etablissement	Nombre de mineurs écroués détenus	Nombre de jeunes majeurs occupant des places mineurs	Nombre de places mineurs (source EMS1)	Taux d'occupation des places mineurs
qMA Bordeaux Gradignan	9	0	23	39%
MA Limoges	9	0	10	90%
MA Pau	5	0	5	100%
Ensemble de la DI de Bordeaux	23	0	38	61%
MA Bourges	2	0	4	50%
MA Chaumont	5	0	10	50%
MA Dijon	7	0	11	64%
MA Reims	6	0	10	60%
MA Tours	8	0	10	80%
qMA Varennes-le-Grand	8	0	15	53%
Ensemble de la DI de Dijon	36	0	60	60%
qMA Laon	12	0	15	80%
qMA Le Havre	4	0	15	27%
qMA Liancourt	15	0	20	75%
qMA Longuenesse	14	0	20	70%
EPM Quiévrechain	46	0	60	77%
MA Rouen	14	0	34	41%
Ensemble de la DI de Lille	105	0	164	64%
MA Bonneville	8	0	18	44%
MA Grenoble	9	0	20	45%
qMA Moulins Yzeure	6	0	8	75%
EPM Rhône	32	0	60	53%
Ensemble de la DI de Lyon	55	0	106	52%
qMA Avignon le Pontet	18	0	20	90%
qMA Borgo	0	0	4	0%
MA Grasse	30	0	31	97%
EPM Marseille	46	0	59	78%
qMA Marseille-Les-Baumettes **	5	0	5	100%
qMA Toulon-la-Farlède	11	0	20	55%
Ensemble de la DI de Marseille	110	0	139	79%
MA Fleury-Mérogis	85	0	94	90%
MA Nanterre	17	0	18	94%
EPM Porcheville	53	0	60	88%
MA Villepinte	35	0	40	88%
Ensemble de la DI de Paris	190	0	212	90%
MA Brest	5	0	10	50%
MA Caen	0	0	10	0%
EPM Orvault	26	0	55	47%
qMA Rennes	3	0	6	50%
Ensemble de la DI de Rennes	34	0	81	42%
CSL Besançon	0	0	1	0%
MA Besançon	6	0	20	30%
MA Epinal	4	0	14	29%
CSL Maxéville	0	0	2	0%
qMA Metz-Queuleu	5	0	14	36%
MA Mulhouse	9	0	20	45%
CSL Souffelweyersheim	0	0	2	0%
MA Strasbourg	19	0	38	50%
Ensemble de la DI de Strasbourg	43	0	111	39%
EPM Lavaur	40	0	59	68%
qMA Perpignan	7	0	12	58%
qMA Villeneuve-lès-Maguelone	16	0	20	80%
Ensemble de la DI de Toulouse	63	0	91	69%
qMA Baie-Mahault	10	0	15	67%
qMA Ducos	8	0	17	47%
qMA Faa'a Nuutania	5	0	2	250%
MA Majicavo	13	0	10	130%
qMA Nouméa	13	2	18	83%
qMA Remire-Montjoly	15	0	21	71%
qMA Saint-Denis	18	0	40	45%
qCD Saint-Pierre-et-Miquelon	0	0	2	0%
Ensemble de la DI de Outre-mer	82	2	125	67%
ENSEMBLE	741	2	1 127	66%

** : disposant d'un quartier femmes, ces établissements sont autorisés à accueillir des détenues mineures

Tableau 31
Effectifs des femmes écrouées

Champ :	Métropole et Outre-Mer
Effectif au :	1er août 2015
Source :	DAP - PMJ5

	Femmes écrouées	Nombre de personnes écrouées	Proportion de femmes (%)
Métropole	2 490	72 092	3,5
Outre Mer	175	5 226	3,3
Ensemble *	2 665	77 318	3,4

* Dont non hébergées : 543

Tableau 32
Répartition des femmes écrouées selon la catégorie pénale

<i>Champ :</i>	Métropole et Outre-Mer
<i>Effectif au :</i>	1er août 2015
<i>Source :</i>	DAP - PMJ5

	Métropole		Outre-Mer		Ensemble	
	Effectifs	%	Effectifs	%	Effectifs	%
Prévenues	640	25,7	46	26,3	686	25,7
Condamnées	1 850	74,3	129	73,7	1 979	74,3
<i>Ensemble</i>	<i>2 490</i>	<i>100,0</i>	<i>175</i>	<i>100,0</i>	<i>2 665</i>	<i>100,0</i>

Tableau 33
Femmes écrouées disposant d'un aménagement de peine ou d'une LSC

<i>Champ :</i>	Métropole et Outre-Mer
<i>Effectif au :</i>	1er août 2015
<i>Source :</i>	DAP - PMJ5

	<i>Femmes écrouées sans aménagement de peine</i>	<i>Femmes écrouées disposant d'un aménagement de peine ou d'une LSC</i>				
		<i>Placement sous surveillance électronique (PSE)</i>	<i>Semi-liberté</i>	<i>Placements à l'extérieur hébergés</i>	<i>Placements à l'extérieur non hébergés</i>	<i>Ensemble des aménagements de peine</i>
<i>Bordeaux</i>	132	48	2	0	5	55
<i>Dijon</i>	170	58	1	0	0	59
<i>Lille</i>	262	46	0	0	1	47
<i>Lyon</i>	207	55	3	0	3	61
<i>Marseille</i>	171	71	0	0	0	71
<i>Paris</i>	477	73	2	1	5	81
<i>Rennes</i>	272	48	0	0	3	51
<i>Strasbourg</i>	140	53	5	1	3	62
<i>Toulouse</i>	121	48	2	0	1	51
<i>Ensemble de la métropole</i>	1952	500	15	2	21	538
<i>Outre-mer</i>	153	22	0	0	0	22
<i>Ensemble des établissements pénitentiaires</i>	2105	522	15	2	21	560

Tableau 34
Evolution mensuelle des femmes écrouées depuis deux années

<i>Champ :</i>	Métropole et Outre-Mer
<i>Effectif au :</i>	1er août 2015
<i>Source :</i>	DAP - PMJ5

<i>Situation au 1er du mois</i>	<i>Prévenues</i>	<i>Condamnées</i>	<i>Ensemble</i>	<i>Variation mensuelle (%)</i>
août 2013	683	2134	2 817	-1,5%
septembre 2013	708	2028	2 736	-2,9%
octobre 2013	698	2026	2 724	-0,4%
novembre 2013	714	2030	2 744	0,7%
décembre 2013	738	1993	2 731	-0,5%
janvier 2014	707	1983	2 690	-1,5%
février 2014	764	1966	2 730	1,5%
mars 2014	768	1956	2 724	-0,2%
avril 2014	786	2034	2 820	3,5%
mai 2014	794	2057	2 851	1,1%
juin 2014	798	2093	2 891	1,4%
juillet 2014	807	2128	2 935	1,5%
août 2014	777	2112	2 889	-1,6%
septembre 2014	737	2045	2 782	-3,7%
octobre 2014	758	2080	2 838	2,0%
novembre 2014	717	2077	2 794	-1,6%
décembre 2014	742	2035	2 777	-0,6%
janvier 2015	679	1949	2 628	-5,4%
février 2015	713	1942	2 655	1,0%
mars 2015	679	1982	2 661	0,2%
avril 2015	720	2051	2 771	4,1%
mai 2015	741	2017	2 758	-0,5%
juin 2015	731	1983	2 714	-1,6%
juillet 2015	739	2009	2 748	1,3%
août 2015	686	1979	2 665	-3,0%

Tableau 35

Courbe d'évolution mensuelle des femmes écrouées depuis le 1er janvier 2013

Champ :	Métropole et Outre-Mer
Effectif au :	1er août 2015
Source :	DAP - PMJ5

Courbe d'évolution mensuelle des femmes écrouées depuis le 1er janvier 2013

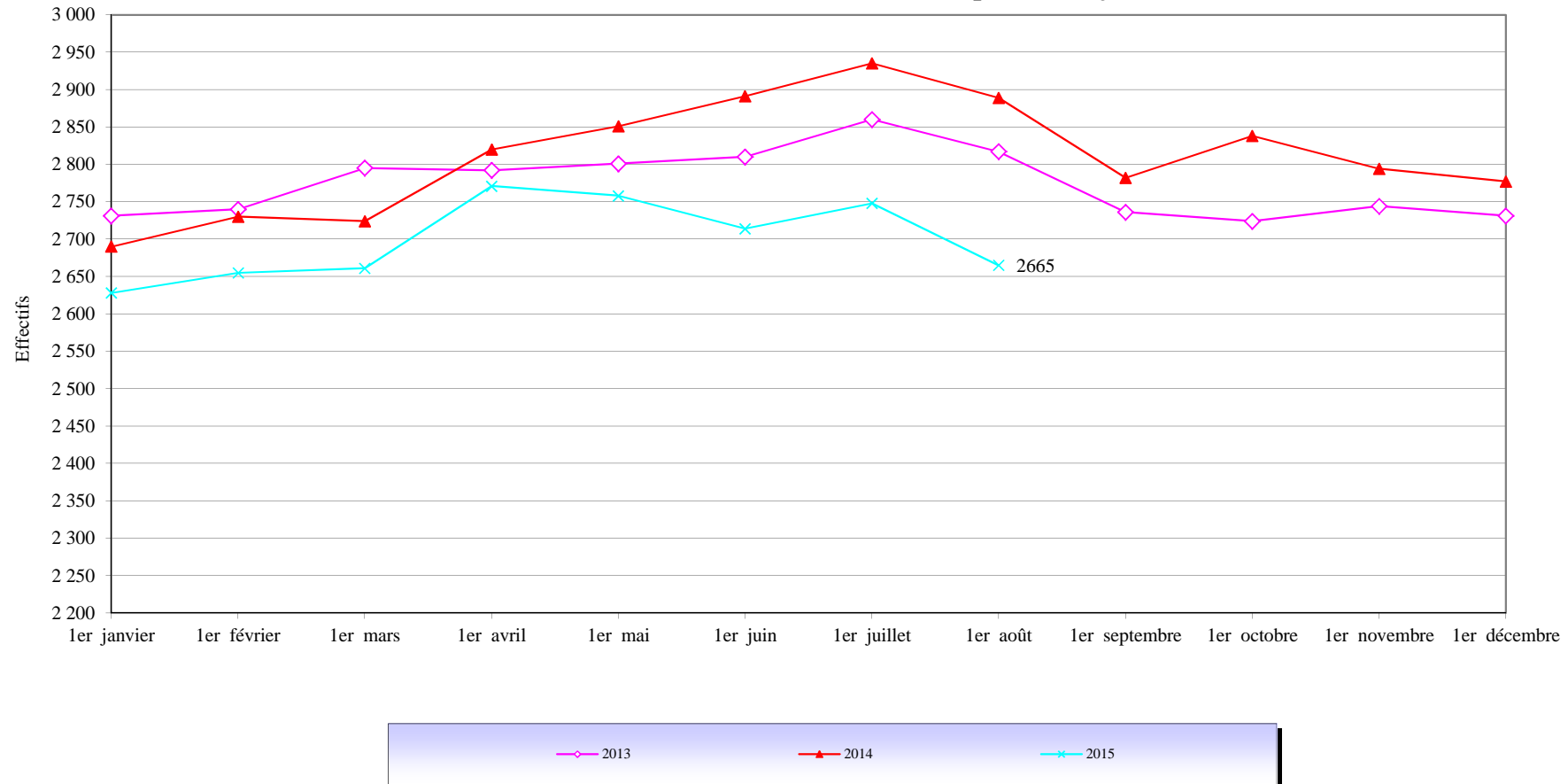


Tableau 36
Répartition des femmes détenues par établissement

<i>Champ :</i>	Métropole et Outre-Mer		
<i>Effectif au :</i>	1er août 2015		
<i>Source :</i>	DAP - PMJS		
Etablissement	Nombre de femmes écrouées détenues	Nombre de places femmes (source EMS1)	Taux d'occupation des places femmes
CP Bordeaux Gradignan	38	24	158%
CP Poitiers-Vivonne	30	35	86%
MA Agen	9	19	47%
MA Angoulême	4	11	36%
MA Limoges	14	11	127%
MA Pau	32	39	82%
MA Saintes	7	5	140%
Ensemble de la DI de Bordeaux	134	144	93%
CD Joux-la-Ville	81	100	81%
CP Orléans Saran	24	30	80%
MA Bourges	6	17	35%
MA Châlons-en-Champagne	28	35	80%
MA Dijon	32	34	94%
Ensemble de la DI de Dijon	171	216	79%
CD Bapaume	74	99	75%
CP Lille-Loos-Séquedin	107	160	67%
EPM Quiévrechain	3	4	75%
MA Amiens	26	37	70%
MA Beauvais	8	16	50%
MA Rouen	30	70	43%
MA Valenciennes	14	24	58%
Ensemble de la DI de Lille	262	410	64%
CD Roanne	77	89	87%
CSL Grenoble	0	4	0%
CSL Lyon	3	10	30%
EPM Rhône	3	5	60%
MA Bonneville	21	22	95%
MA Lyon Corbas	76	60	127%
MA Riom	15	22	68%
MA Saint Etienne-la-Talaudière	15	18	83%
Ensemble de la DI de Lyon	210	230	91%
CP Borgo	5	17	29%
CP Marseille-Les-Baumettes	102	67	152%
MA Nice	64	39	164%
Ensemble de la DI de Marseille	171	123	139%
CP Fresnes	103	104	99%
CP Sud Francilien	69	89	78%
CSL Corbeil	1	12	8%
MA Fleury-Mérogis	236	258	91%
MA Versailles	71	62	115%
Ensemble de la DI de Paris	480	525	91%
CP Nantes	36	43	84%
CP Rennes	215	288	75%
MA Caen	21	37	57%
Ensemble de la DI de Rennes	272	368	74%
CP Metz-Queuleu	24	19	126%
CP Nancy Maxéville	36	30	120%
CSL Maxéville	0	6	0%
CSL Souffelweyersheim	4	4	100%
MA Epinal	19	17	112%
MA Mulhouse	32	22	145%
MA Strasbourg	31	19	163%
Ensemble de la DI de Strasbourg	146	117	125%
CP Perpignan	36	28	129%
CP Toulouse-Seysses	56	46	122%
CP Villeneuve-lès-Maguelone	1	3	33%
EPM Lavaur	1	4	25%
MA Nîmes	29	24	121%
Ensemble de la DI de Toulouse	123	105	117%
CP Baie-Mahault	21	31	68%
CP Ducos	21	34	62%
CP Faa'a Nuutania	18	14	129%
CP Nouméa	7	14	50%
CP Remire-Montjoly	58	57	102%
CP Saint-Denis	28	28	100%
Ensemble de la DI de Outre-mer	153	178	86%
ENSEMBLE	2 122	2 416	88%

Tableau 37
Répartition des femmes détenues par quartier d'établissement

<i>Champ :</i> Métropole et Outre-Mer			
<i>Effectif au :</i> 1er août 2015			
<i>Source :</i> DAP - PM15			
Etablissement	Nombre de femmes écrouées détenues	Nombre de places femmes (source EMS1)	Taux d'occupation des places femmes
MA Agen	9	19	47%
MA Angoulême	4	11	36%
MA Limoges	14	11	127%
MA Pau	32	39	82%
MA Saintes	7	5	140%
qCD Poitiers-Vivonne	13	15	87%
qCSL Poitiers-Vivonne	1	5	20%
qMA Bordeaux Gradignan	38	24	158%
qMA Poitiers-Vivonne	16	15	107%
Ensemble de la DI de Bordeaux	134	144	93%
CD Joux-la-Ville	81	100	81%
MA Bourges	6	17	35%
MA Châlons-en-Champagne	28	35	80%
MA Dijon	32	34	94%
qMA Orléans Saran	24	30	80%
Ensemble de la DI de Dijon	171	216	79%
CD Bapaume	74	99	75%
EPM Quiévrechain	3	4	75%
MA Amiens	26	37	70%
MA Beauvais	8	16	50%
MA Rouen	30	70	43%
MA Valenciennes	14	24	58%
qCSL Lille-Loos-Séquedin	0	11	0%
qMA Lille-Loos-Séquedin	107	149	72%
Ensemble de la DI de Lille	262	410	64%
CD Roanne	77	89	87%
CSL Grenoble	0	4	0%
CSL Lyon	3	10	30%
EPM Rhône	3	5	60%
MA Bonneville	21	22	95%
MA Lyon Corbas	76	60	127%
MA Riom	15	22	68%
MA Saint Etienne-la-Talaudière	15	18	83%
Ensemble de la DI de Lyon	210	230	91%
MA Nice	64	39	164%
qMA Borgo	5	17	29%
qMA Marseille-Les-Baumettes	102	67	152%
Ensemble de la DI de Marseille	171	123	139%
CSL Corbeil	1	12	8%
MA Fleury-Mérogis	236	258	91%
MA Versailles	71	62	115%
qCD Sud Francilien	69	89	78%
qMA Fresnes	103	104	99%
Ensemble de la DI de Paris	480	525	91%
MA Caen	21	37	57%
qCD Rennes	172	231	74%
qCSL Nantes	0	3	0%
qMA Nantes	36	40	90%
qMA Rennes	43	57	75%
Ensemble de la DI de Rennes	272	368	74%
CSL Maxéville	0	6	0%
CSL Souffelweyersheim	4	4	100%
MA Epinal	19	17	112%
MA Mulhouse	32	22	145%
MA Strasbourg	31	19	163%
qMA Metz-Queuleu	24	19	126%
qMA Nancy Maxéville	36	30	120%
Ensemble de la DI de Strasbourg	146	117	125%
EPM Lavaur	1	4	25%
MA Nîmes	29	24	121%
qCSL Toulouse-Seysses	0	6	0%
qCSL Villeneuve-lès-Maguelone	1	3	33%
qMA Perpignan	36	28	129%
qMA Toulouse-Seysses	56	40	140%
Ensemble de la DI de Toulouse	123	105	117%
qCD Baie-Mahault	2	6	33%
qCD Ducos	5	7	71%
qCD Faa'a Nuutania	6	7	86%
qCD Nouméa	3	6	50%
qCD Remire-Montjoly	17	25	68%
qCD Saint-Denis	14	17	82%
qMA Baie-Mahault	19	25	76%
qMA Ducos	16	27	59%
qMA Faa'a Nuutania	12	7	171%
qMA Nouméa	4	8	50%
qMA Remire-Montjoly	41	32	128%
qMA Saint-Denis	14	11	127%
Ensemble de la DI de Outre-mer	153	178	86%
ENSEMBLE	2 122	2 416	88%

Tableau 38**Evolution du nombre de condamnés en aménagement de peine au 1er de chaque mois, hors LSC et hors SEFIP**

Champ :	Métropole et Outre-Mer
Effectif au :	1er août 2015
Source :	DAP - PMJ5

DATE	PSE	PE			Semi-liberté	Total aménagés	Total condamnés	%
		Hébergés	Non hébergés	Total				
01/08/2013	10 782	380	619	999	1 939	13 720	63 313	21,7
01/09/2013	10 013	374	580	954	1 813	12 780	61 710	20,7
01/10/2013	9 874	391	602	993	1 860	12 727	61 568	20,7
01/11/2013	9 987	371	642	1 013	1 842	12 842	61 195	21,0
01/12/2013	9 938	373	664	1 037	1 838	12 813	61 692	20,8
01/01/2014	9 591	375	647	1 022	1 765	12 378	61 261	20,2
01/02/2014	9 760	386	621	1 007	1 838	12 605	61 374	20,5
01/03/2014	9 943	422	649	1 071	1 920	12 934	61 932	20,9
01/04/2014	10 773	403	647	1 050	1 942	13 765	62 894	21,9
01/05/2014	11 241	409	653	1 062	1 937	14 240	63 556	22,4
01/06/2014	11 048	365	640	1 005	1 912	13 965	63 197	22,1
01/07/2014	11 210	406	662	1 068	1 951	14 229	62 947	22,6
01/08/2014	10 856	366	626	992	1 820	13 668	62 205	22,0
01/09/2014	10 098	355	596	951	1 714	12 763	60 748	21,0
01/10/2014	10 120	395	623	1 018	1 692	12 830	60 649	21,2
01/11/2014	10 213	381	619	1 000	1 760	12 973	60 673	21,4
01/12/2014	10 287	353	613	966	1 794	13 047	60 893	21,4
01/01/2015	10 030	368	602	970	1 689	12 689	60 742	20,9
01/02/2015	10 261	375	602	977	1 743	12 981	60 141	21,6
01/03/2015	10 485	361	593	954	1 814	13 253	60 665	21,8
01/04/2015	10 770	402	601	1 003	1 912	13 685	61 356	22,3
01/05/2015	10 801	459	584	1 043	1 941	13 785	61 128	22,6
01/06/2015	10 662	422	551	973	1 938	13 573	60 586	22,4
01/07/2015	10 692	428	533	961	1 832	13 485	60 890	22,1
01/08/2015	10 325	428	475	903	1 694	12 922	60 014	21,5

Tableau 39

Courbe d'évolution mensuelle du nombre de personnes condamnées en aménagement de peine

Champ :	France entière
Effectif au :	1er août 2015
Source :	DAP - PMJ5

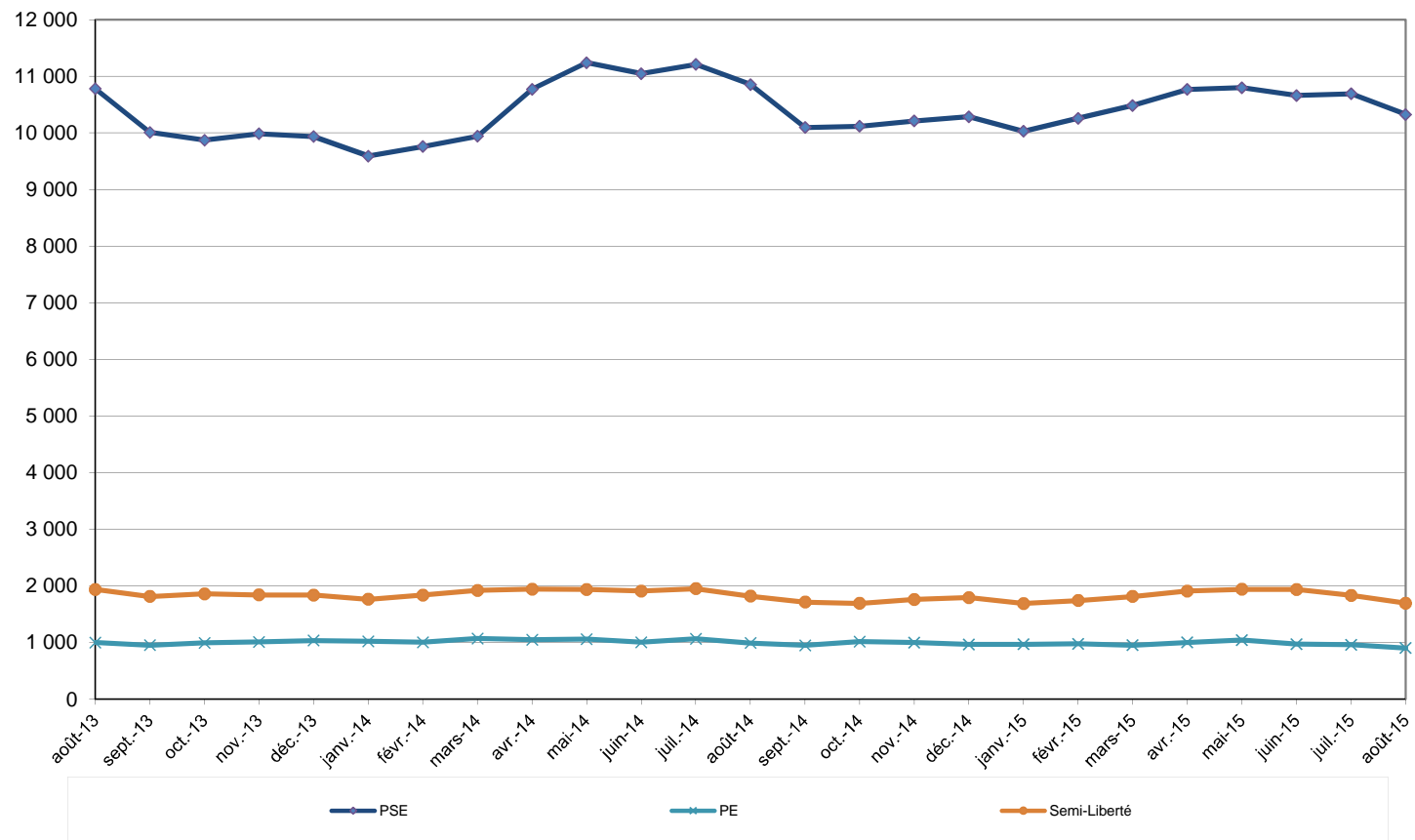


Tableau 40

Evolution mensuelle par catégorie pénale des écroués détenus et non hébergés

<i>Champ :</i>	France entière
<i>Effectif au :</i>	1er août 2015
<i>Source :</i>	DAP - PMJS

Situation au 1er du mois	Prévenus	Condamnés hébergés	dont SL (y compris LSC)	dont PE hébergés (y compris LSC)	Ensemble des hébergés	Variation des hébergés (%)	Condamnés non hébergés	dont PSE (y compris SEFIP et LSC)	dont PE non hébergés (y compris LSC)	Variation des condamnés non hébergés (%)	Ensemble des écroués
août-12	16 467	50 281	1 916	397	66 748	-0,9	10737	10104	633	-1,4	77 485
sept-12	16 266	49 860	1 813	406	66 126	-0,9	9948	9390	558	-7,3	76 074
oct-12	16 915	49 789	1 834	390	66 704	0,9	9703	9105	598	-2,5	76 407
nov-12	16 821	50 404	1 845	368	67 225	0,8	10057	9470	587	3,6	77 282
déc-12	16 945	50 729	1 903	416	67 674	0,7	10408	9840	568	3,5	78 082
janv-13	16 454	50 118	1 785	403	66 572	-1,6	10226	9653	573	-1,7	76 798
févr-13	16 754	49 992	1 867	405	66 746	0,3	10794	10197	597	5,6	77 540
mars-13	16 799	50 196	1 921	404	66 995	0,4	11213	10615	598	3,9	78 208
avr-13	17 166	50 327	1 942	442	67 493	0,7	11504	10919	585	2,6	78 997
mai-13	16 987	50 852	2 041	435	67 839	0,5	12073	11438	635	4,9	79 912
juin-13	17 195	50 782	2 000	416	67 977	0,2	12181	11559	622	0,9	80 158
juil-13	17 318	51 251	1 993	405	68 569	0,9	12131	11475	656	-0,4	80 700
août-13	16 454	51 229	1 939	380	67 683	-1,3	12084	11465	619	-0,4	79 767
sept-13	16 604	50 484	1 813	374	67 088	-0,9	11226	10646	580	-7,1	78 314
oct-13	16 795	50 515	1 860	391	67 310	0,3	11053	10451	602	-1,5	78 363
nov-13	17 057	49 993	1 842	371	67 050	-0,4	11202	10560	642	1,3	78 252
déc-13	17 192	50 546	1 838	373	67 738	1,0	11146	10482	664	-0,5	78 884
janv-14	16 622	50 453	1 765	375	67 075	-1,0	10808	10161	647	-3,0	77 883
févr-14	17 363	50 457	1 838	386	67 820	1,1	10917	10296	621	1,0	78 737
mars-14	17 589	50 831	1 920	422	68 420	0,9	11101	10452	649	1,7	79 521
avr-14	17 846	51 013	1 942	403	68 859	0,6	11881	11234	647	7,0	80 740
mai-14	17 495	51 148	1 937	409	68 643	-0,3	12408	11755	653	4,4	81 051
juin-14	17 677	50 971	1 912	365	68 648	0,0	12226	11586	640	-1,5	80 874
juil-14	17 773	50 522	1 951	406	68 295	-0,5	12425	11763	662	1,6	80 720
août-14	16 938	50 132	1 820	366	67 070	-1,8	12073	11447	626	-2,8	79 143
sept-14	16 900	49 454	1 714	355	66 354	-1,1	11294	10698	596	-6,5	77 648
oct-14	17 090	49 404	1 692	395	66 494	0,2	11245	10622	623	-0,4	77 739
nov-14	17 115	49 415	1 760	381	66 530	0,1	11270	10651	619	0,2	77 800
déc-14	17 526	49 579	1 794	353	67 105	0,9	11314	10701	613	0,4	78 419
janv-15	16 549	49 721	1 689	368	66 270	-1,2	11021	10419	602	-2,6	77 291
févr-15	17 291	49 019	1 743	375	66 310	0,1	11122	10517	605	0,9	77 432
mars-15	17 118	49 316	1 814	362	66 434	0,2	11349	10752	597	2,0	77 783
avr-15	17 100	49 661	1 912	405	66 761	0,5	11695	11079	616	3,0	78 456
mai-15	17 580	49 387	1 941	464	66 967	0,3	11741	11142	599	0,4	78 708
juin-15	17 660	49 014	1 938	429	66 674	-0,4	11572	11006	566	-1,4	78 246
juil-15	17 602	49 262	1 975	439	66 864	0,3	11628	11075	553	0,5	78 492
août-15	17 304	48 817	1 825	438	66 121	-1,1	11197	10705	492	-3,7	77 318

Tableau 41

Établissements ou quartiers d'établissements** dont la densité carcérale est supérieure à 120%

Champ :	France entière
Effectif au :	1er août 2015
Source :	DAP - PMJ5, EMS1
Capacités au :	1er août 2015

Soit 86 établissements ou quartiers d'établissement et 34817 détenus concernés.

DISP	type	nom établissement	places circulaires	places opérationnelles	Total des personnes détenues	taux d'occupation
Bordeaux	MA	Bayonne	75	75	106	141,3%
Bordeaux	qMA	Bordeaux Gradignan	354	352	588	167,0%
Bordeaux	MA	Guéret	37	29	36	124,1%
Bordeaux	MA	Limoges	84	75	109	145,3%
Bordeaux	MA	Niort	66	66	93	140,9%
Bordeaux	MA	Périgueux	91	91	116	127,5%
Bordeaux	MA	Rochefort	52	52	77	148,1%
Bordeaux	MA	Saintes	85	84	115	136,9%
Dijon	MA	Auxerre	101	100	163	163,0%
Dijon	MA	Chaumont	78	78	113	144,9%
Dijon	MA	Dijon	185	185	236	127,6%
Dijon	MA	Tours	145	145	188	129,7%
Dijon	MA	Troyes	116	116	165	142,2%
Dijon	qMA	Varennes-le-Grand	193	193	285	147,7%
Lille	MA	Amiens	307	307	458	149,2%
Lille	MA	Béthune	180	160	332	207,5%
Lille	MA	Evreux	162	162	223	137,7%
Lille	qMA	Laon	189	189	265	140,2%
Lille	qMA	Liancourt	231	231	287	124,2%
Lille	qMA	Lille-Loos-Séquedin (Lille-Séquedin)	584	584	829	142,0%
Lille	qMA	Longuenesse	193	193	324	167,9%
Lille	MA	Valenciennes	222	222	338	152,3%
Lyon	MA	Bonneville	187	187	234	125,1%
Lyon	MA	Chambéry	93	93	117	125,8%
Lyon	MA	Grenoble	232	232	293	126,3%
Lyon	MA	Le-Puy-en-Velay	36	36	46	127,8%
Lyon	MA	Lyon Corbas	688	658	851	129,3%
Lyon	MA	Montluçon	21	21	31	147,6%
Lyon	qMA	Saint-Quentin-Fallavier	237	237	322	135,9%
Marseille	qMA	Aix-Lyones	612	612	856	139,9%
Marseille	qMA	Avignon le Pontet	394	394	628	159,4%
Marseille	MA	Grasse	574	574	802	139,7%
Marseille	qCPA	Marseille-Les-Baumettes	24	24	54	225,0%
Marseille	qMA	Marseille-Les-Baumettes	1196	1196	1 822	152,3%
Marseille	MA	Nice	363	363	615	169,4%
Marseille	qMA	Toulon-la-Farède	394	394	704	178,7%
Paris	MA	Bois d'Arcy	503	503	850	169,0%
Paris	MA	Fleury-Mérogis	2857	2857	4 077	142,7%
Paris	qMA	Fresnes (**)	1408	1408	2 236	158,8%
Paris	qCSL	Fresnes (Villejuif)	27	27	35	129,6%
Paris	CSL	Gagny	48	48	96	200,0%
Paris	qCPA	Meaux-Chauconin	60	60	73	121,7%
Paris	qMA	Meaux-Chauconin	385	385	647	168,1%
Paris	MA	Nanterre	592	592	974	164,5%
Paris	MA	Osny-Pontoise	579	579	843	145,6%
Paris	CSL	Paris-La-Santé	51	51	79	154,9%
Paris	MA	Villepinte	587	587	952	162,2%
Rennes	MA	Angers	266	266	362	136,1%
Rennes	MA	Caen	269	269	369	137,2%
Rennes	MA	Cherbourg	46	46	74	160,9%
Rennes	MA	Coutances	48	48	75	156,3%
Rennes	MA	Fontenay-le-Comte	39	39	68	174,4%
Rennes	MA	La Roche-sur-Yon	39	39	74	189,7%
Rennes	MA	Laval	71	71	126	177,5%
Rennes	qMA	Lorient-Ploemeur	187	187	249	133,2%
Rennes	qMA	Rennes-Vezin	477	477	641	134,4%
Rennes	MA	Saint Malo	92	92	123	133,7%
Rennes	MA	Saint-Brieuc	85	85	141	165,9%
Rennes	MA	Vannes	52	52	73	140,4%
Strasbourg	MA	Belfort	39	39	51	130,8%
Strasbourg	MA	Colmar	120	120	169	140,8%
Strasbourg	MA	Lons-le-Saunier	39	39	55	141,0%
Strasbourg	qMA	Metz-Queuleu	404	404	519	128,5%
Strasbourg	MA	Mulhouse	283	283	365	129,0%
Strasbourg	qMA	Nancy Maxéville	453	453	580	128,0%
Strasbourg	MA	Sarreguemines	71	67	108	161,2%
Strasbourg	MA	Strasbourg	445	445	736	165,4%
Toulouse	MA	Albi	105	105	127	121,0%
Toulouse	qMA	Béziers	416	416	524	126,0%
Toulouse	MA	Carcassonne	64	64	106	165,6%
Toulouse	MA	Foix	66	64	100	156,3%
Toulouse	MA	Mende	49	49	62	126,5%
Toulouse	MA	Montauban	144	144	187	129,9%
Toulouse	MA	Nîmes	192	192	348	181,3%
Toulouse	qMA	Perrignan	196	196	331	168,9%
Toulouse	MA	Tarbes	72	72	108	150,0%
Toulouse	qMA	Toulouse-Seysses	655	655	941	143,7%
Toulouse	qMA	Villeneuve-les-Maguelone	599	599	845	141,1%
Outre-mer	qMA	Baie-Mahault	266	266	493	185,3%
Outre-mer	MA	Basse-Terre	130	130	196	150,8%
Outre-mer	qCD	Ducos	358	358	487	136,0%
Outre-mer	qMA	Ducos	211	211	458	217,1%
Outre-mer	qCD	Faa'a Nuutania	111	111	198	178,4%
Outre-mer	qMA	Faa'a Nuutania	54	54	245	453,7%
Outre-mer	qMA	Guyane (Remiré Montjoly)	310	310	414	133,5%
Outre-mer	MA	Mata Utu	3	3	6	200,0%

Soit 86 établissements ou quartiers d'établissement et 34817 détenus concernés.

(**) : y compris l'E.P.S.N

Tableau 42

Nombre de condamnés écroués en libération sous contrainte par DI

Champ :	Métropole et Outre-Mer
Effectif au :	1er août 2015
Source :	DAP - PMJ5

Direction interrégionale	Libération sous contrainte				Semi-liberté	Total LSC	Total condamnés
	PSE	PE					
		Hébergés	Non hébergés	Total			
<i>Bordeaux</i>	20	0	2	2	5	27	4 563
<i>Dijon</i>	32	0	2	2	7	41	4 999
<i>Lille</i>	72	0	2	2	18	92	8 652
<i>Lyon</i>	51	0	3	3	19	73	5 428
<i>Marseille</i>	49	4	0	4	34	87	7 083
<i>Paris</i>	61	0	2	2	16	79	10 162
<i>Rennes</i>	26	0	1	1	11	38	5 433
<i>Strasbourg</i>	31	0	0	0	17	48	4 936
<i>Toulouse</i>	16	0	0	0	0	16	4 637
<i>Ensemble de la métropole</i>	358	4	12	16	127	501	55 893
Outre Mer	22	6	5	11	4	37	4 121
<i>Ensemble des établissements pénitentiaires</i>	380	10	17	27	131	538	60 014

=====
=====
=====

%
0,6
0,8
1,1
1,3
1,2
0,8
0,7
1,0
0,3
<i>0,90</i>
0,9
<i>0,90</i>

Tableau 43
Evolution du nombre de condamnés écroués en libération sous contrainte au 1er de chaque
mois (LSC), par type

Champ : Métropole et Outre-Mer

Effectif au : 1er du mois

Source : DAP - PMJ5

DATE	LSC-PSE	LSC-PE			LSC-SL	Total LSC	Total condamnés	%
		Hébergés	Non hébergés	Total				
01/08/2013	-	-	-	-	-	-	63 313	-
01/09/2013	-	-	-	-	-	-	61 710	-
01/10/2013	-	-	-	-	-	-	61 568	-
01/11/2013	-	-	-	-	-	-	61 195	-
01/12/2013	-	-	-	-	-	-	61 692	-
01/01/2014	-	-	-	-	-	-	61 261	-
01/02/2014	-	-	-	-	-	-	61 374	-
01/03/2014	-	-	-	-	-	-	61 932	-
01/04/2014	-	-	-	-	-	-	62 894	-
01/05/2014	-	-	-	-	-	-	63 556	-
01/06/2014	-	-	-	-	-	-	63 197	-
01/07/2014	-	-	-	-	-	-	62 947	-
01/08/2014	-	-	-	-	-	-	62 205	-
01/09/2014	-	-	-	-	-	-	60 748	-
01/10/2014	-	-	-	-	-	-	60 649	-
01/11/2014	-	-	-	-	-	-	60 673	-
01/12/2014	-	-	-	-	-	-	60 893	-
01/01/2015	-	-	-	-	-	-	60 742	-
01/02/2015	41	-	3	3	17	61	60 141	0,1
01/03/2015	179	1	4	5	72	256	60 665	0,4
01/04/2015	285	3	15	18	123	426	61 356	0,7
01/05/2015	331	5	15	20	138	489	61 128	0,8
01/06/2015	338	7	15	22	153	513	60 586	0,8
01/07/2015	377	11	20	31	143	551	60 890	0,9

01/08/2015	380	10	17	27	131	538	60 014	0,9
------------	-----	----	----	----	-----	-----	--------	-----

Tableau 44a
Condamnés écroués en centres autonomes de semi-liberté ou en établissement disposant de places de semi-liberté (partie 1)

Champ : Métropole et Outre-Mer

Effectif au : 1er août 2015

Source : DAP - PMJ5

Centres de semi-liberté ou établissements disposant de places de semi-liberté		Places théoriques de semi-liberté*	Personnes écrouées hébergées en places de semi-liberté			Taux d'occupation*	Total des condamnés semi-libres y compris ceux hébergés en établissement ne disposant pas de qSL
			Condamnés en semi-liberté	Nombre de personnes écrouées (hors condamnés en semi-liberté) occupant des places de semi-liberté	Ensemble des personnes écrouées hébergées en places de semi-liberté		
MA	Agen	11	7	0	7	63,6%	7
MA	Angoulême	17	5	0	5	29,4%	5
MA	Bayonne	5	5	0	5	100,0%	5
MA	Guéret	6	1	0	1	16,7%	1
MA	Limoges	5	5	0	5	100,0%	5
MA	Niort	3	3	0	3	100,0%	3
MA	Pau	11	1	0	1	9,1%	1
MA	Périgueux	15	13	0	13	86,7%	13
MA	Rochefort	2	0	0	0	0,0%	0
MA	Saintes	2	1	0	1	50,0%	1
MC	Saint-Martin-de-Ré	12	0	0	0	0,0%	0
MA	Tulle	3	1	0	1	33,3%	1
CP	Bordeaux Gradignan (qcpa)	61	44	0	44	72,1%	44
CP	Mont-de-Marsan (qcsl)	19	6	0	6	31,6%	6
CP	Poitiers-Vivonne (qcsl)	28	10	0	10	35,7%	10
Ensemble de la DI de Bordeaux		200	102	0	102	51,0%	102
MA	Auxerre	4	4	0	4	100,0%	4
MA	Blois	9	3	0	3	33,3%	3
MA	Bourges	9	2	0	2	22,2%	2
MA	Châlons-en-Champagne	12	5	0	5	41,7%	5
MA	Charleville-Mézières	4	1	0	1	25,0%	1
CP	Châteauroux (qma)	10	8	0	8	80,0%	8
MA	Chaumont	6	2	0	2	33,3%	2
MA	Dijon	11	6	0	6	54,5%	6
MA	Nevers	6	2	0	2	33,3%	2
MA	Reims	42	41	0	41	97,6%	41
MA	Tours	16	18	0	18	112,5%	18
MA	Troyes	3	5	0	5	166,7%	5
CP	Varennes-le-Grand (qma)	10	1	0	1	10,0%	1
CP	Orléans Saran (qcsl)	58	25	0	25	43,1%	25
CSL	Montargis	20	10	0	10	50,0%	10
Ensemble de la DI de Dijon		220	133	0	133	60,5%	133
MA	Amiens	0	0	0	0	-	13
MA	Arras	3	1	0	1	33,3%	1
MA	Beauvais	9	3	0	3	33,3%	3
MA	Compiègne	6	1	0	1	16,7%	1
MA	Douai	12	2	0	2	16,7%	2
MA	Dunkerque	8	2	0	2	25,0%	2
MA	Evreux	7	1	0	1	14,3%	1
CP	Le Havre (qma)	45	14	3	17	37,8%	14
MA	Rouen	20	15	6	21	105,0%	15
CD	Val-de-Reuil	20	4	1	5	25,0%	4
MA	Valenciennes	16	4	0	4	25,0%	4
CP	Lille-Loos-Séquedin (qcsl)	60	30	0	30	50,0%	30
CP	Longuenesse (qcpa)	29	3	0	3	10,3%	3
Ensemble de la DI de Lille		235	80	10	90	38,3%	93
CP	Aiton (qma)	8	0	0	0	0,0%	0
MA	Aurillac	4	1	0	1	25,0%	1
MA	Bonneville	6	7	0	7	116,7%	7
MA	Chambéry	29	20	0	20	69,0%	20
MA	Le-Puy-en-Velay	4	3	0	3	75,0%	3
MA	Montluçon	3	1	0	1	33,3%	1
CP	Moulins Yzeure (qma)	8	4	0	4	50,0%	4
MA	Privas	4	4	0	4	100,0%	4
MA	Riom	9	1	3	4	44,4%	1
MA	Saint-Etienne-la-Taludière	40	11	9	20	50,0%	11
CP	Saint-Quentin-Fallavier (qma)	40	30	0	30	75,0%	30
MA	Valence	20	5	0	5	25,0%	5
MA	Villefranche-sur-Saône	38	22	0	22	57,9%	22
CP	Bourg-en-Bresse (qcsl)	38	5	19	24	63,2%	5
CSL	Grenoble	36	32	0	32	88,9%	32
CSL	Lyon	100	76	0	76	76,0%	76
Ensemble de la DI de Lyon		387	222	31	253	65,4%	222
MA	Ajaccio	3	2	0	2	66,7%	2
CP	Borgo (qma)	5	1	0	1	20,0%	1
MA	Digne	3	1	0	1	33,3%	1
MA	Gap	6	7	0	7	116,7%	7
MA	Nice	48	23	9	32	66,7%	23
CP	Aix-Luyes (qcpa)	61	51	12	63	103,3%	51
CP	Avignon le Pontet (qcsl)	50	35	0	35	70,0%	35
CP	Marseille-Les-Baumettes (qcpa)	24	54	0	54	225,0%	54
CP	Toulon-la-Farède (qcsl)	39	32	0	32	82,1%	32
Ensemble de la DI de Marseille		239	206	21	227	95,0%	206
Ensemble des établissements pénitentiaires		2702	1812	170	1982	73,4%	1825

* Les places de semi-liberté recensées par le bureau EMS1 ne distinguent pas les places de semi-liberté des placements extérieurs

** Le taux d'occupation est calculé en rapportant l'ensemble des personnes hébergées en places de semi-liberté aux places de semi-liberté recensées par EMS1

et en le multipliant par 100

Tableau 44b
Condamnés écroués en centres autonomes de semi-liberté ou en établissement disposant de places de semi-liberté (partie 2)

Champ : Métropole et Outre-Mer

Effectif au : 1er août 2015

Source : DAP - PMJ5

Centres de semi-liberté ou établissements disposant de places de semi-liberté		Places théoriques de semi-liberté*	Personnes écrouées hébergées en places de semi-liberté			Taux d'occupation**	Total des condamnés semi-libres y compris ceux hébergés en établissement ne disposant pas de qSL
			Condamnés en semi-liberté	Nombre de personnes écrouées (hors condamnés en semi-liberté) occupant des places de semi-liberté	Ensemble des personnes écrouées hébergées en places de semi-liberté		
CP	Fresnes (qma)	4	0	0	0	0,0%	0
MA	Versailles	80	69	2	71	88,8%	69
CP	Fresnes (qcpa)	76	88	0	88	115,8%	88
CP	Fresnes (qcs1)	27	35	0	35	129,6%	35
CP	Meaux-Chauconin (qcpa)	30	56	0	56	186,7%	56
CSL	Corbeil	77	86	1	87	113,0%	86
CSL	Gagny	48	96	0	96	200,0%	96
CSL	Melun	41	42	0	42	102,4%	42
CSL	Paris-La-Santé	51	77	2	79	154,9%	77
Ensemble de la DI de Paris		434	549	5	554	127,6%	549
MA	Angers	38	16	0	16	42,1%	16
MA	Brest	12	11	0	11	91,7%	11
MA	Cherbourg	8	2	0	2	25,0%	2
MA	Coutances	8	5	4	9	112,5%	5
MA	Fontenay-le-Comte	4	2	0	2	50,0%	2
MA	La Roche-sur-Yon	5	1	0	1	20,0%	1
MA	Laval	15	4	0	4	26,7%	4
MA	Le Mans-Croisettes	40	17	3	20	50,0%	17
CP	Lorient-Ploemeur (qma)	40	18	0	18	45,0%	18
CP	Rennes (qma)	4	0	0	0	0,0%	0
MA	Saint Malo	14	3	0	3	21,4%	3
MA	Saint-Brieuc	17	4	5	9	52,9%	4
MA	Vannes	7	2	1	3	42,9%	2
CP	Alençon-Condé-sur-Sarthe (qcpa)	20	7	0	7	35,0%	7
CP	Caen (qcs1)	48	23	0	23	47,9%	23
CP	Nantes (qcs1)	36	27	0	27	75,0%	27
CP	Rennes-Vezin (qcs1)	26	8	2	10	38,5%	8
Ensemble de la DI de Rennes		342	150	15	165	48,2%	150
MA	Bar-le-Duc	6	2	0	2	33,3%	2
MA	Belfort	10	0	0	0	0,0%	0
MA	Colmar	12	8	2	10	83,3%	8
MA	Epinal	12	10	2	12	100,0%	10
MA	Lons-le-Saunier	9	4	0	4	44,4%	4
MA	Montbéliard	9	3	0	3	33,3%	3
MA	Mulhouse	32	22	12	34	106,3%	22
MA	Sarreguemines	11	8	3	11	100,0%	8
MA	Vesoul	7	2	0	2	28,6%	2
CP	Metz-Queuleu (qcpa)	45	41	24	65	144,4%	41
CSL	Besançon	23	7	0	7	30,4%	7
CSL	Briey	25	16	0	16	64,0%	16
CSL	Maxéville	56	20	8	28	50,0%	20
CSL	Souffelweyersheim	53	44	0	44	83,0%	44
Ensemble de la DI de Strasbourg		310	187	51	238	76,8%	187
MA	Albi	8	1	0	1	12,5%	1
CP	Béziers (qma)	27	5	0	5	18,5%	5
MA	Carcassonne	4	3	0	3	75,0%	3
MA	Foix	6	0	0	0	0,0%	0
MA	Mende	2	1	0	1	50,0%	1
MA	Montauban	6	4	0	4	66,7%	4
MA	Nîmes	20	17	0	17	85,0%	17
CP	Perpignan (qma)	24	24	0	24	100,0%	24
MA	Rodez	7	5	0	5	71,4%	5
MA	Tarbes	10	2	0	2	20,0%	2
CP	Toulouse-Seysses (qcs1)	50	25	0	25	50,0%	25
CP	Villeneuve-lès-Maguelone (qcs1)	24	20	0	20	83,3%	20
Ensemble de la DI de Toulouse		188	107	0	107	56,9%	107
CP	Baïe-Mahault (qma)	32	19	8	27	84,4%	19
MA	Basse-Terre	6	3	3	6	100,0%	3
CP	Ducos (qcd)	18	9	13	22	122,2%	9
CP	Faa'a Nuutania (qma)	6	3	0	3	50,0%	3
CP	Nouméa (qma)	28	19	0	19	67,9%	19
CP	Remire-Montjoly (qma)	26	11	0	11	42,3%	11
CP	Saint-Denis (qma)	25	6	10	16	64,0%	6
MA	Saint-Pierre	6	6	3	9	150,0%	6
Ensemble de la DI de Outre-mer		147	76	37	113	76,9%	76
Ensemble des établissements pénitentiaires		2702	1812	170	1982	73,4%	1825

* Les places de semi-liberté recensées par le bureau EMS1 ne distinguent pas les places de semi-liberté des placements extérieurs

** Le taux d'occupation est calculé en rapportant l'ensemble des personnes hébergées en places de semi-liberté aux places de semi-liberté recensées par EMS1 et en le multipliant par 100

Tableau 45

Répartition des personnes condamnées en aménagements de peines - hors LSC et hors SEFIP - par DI

<i>Champ :</i>	Métropole et Outre-Mer
<i>Effectif au :</i>	1er août 2015
<i>Source :</i>	DAP - PMJ5

	PSE (hors LSC et hors SEFIP)	PE		Semi-Liberté	Total aménagés	Total condamnés	%
		Hébergés	Non hébergés				
Bordeaux	727	108	43	97	975	4 563	21,4%
Dijon	872	19	15	126	1032	4 999	20,6%
Lille	1464	19	61	75	1619	8 652	18,7%
Lyon	1048	31	53	203	1335	5 428	24,6%
Marseille	1348	10	15	172	1545	7 083	21,8%
Paris	1766	39	115	533	2453	10 162	24,1%
Rennes	942	15	68	139	1164	5 433	21,4%
Strasbourg	830	59	42	170	1101	4 936	22,3%
Toulouse	835	46	40	107	1028	4 637	22,2%
Métropole	9832	346	452	1 622	12 252	55 893	21,9%
Outre-Mer	493	82	23	72	670	4 121	16,3%
France entière	10325	428	475	1 694	12 922	60 014	21,5%

Tableau 46

Graphique d'évolution du nombre de condamnés en aménagement de peine au 1er jour de chaque mois, depuis 3 ans

<i>Champ :</i>	Métropole et Outre-Mer
<i>Effectif au :</i>	1er août 2015
<i>Source :</i>	DAP - PMJ5

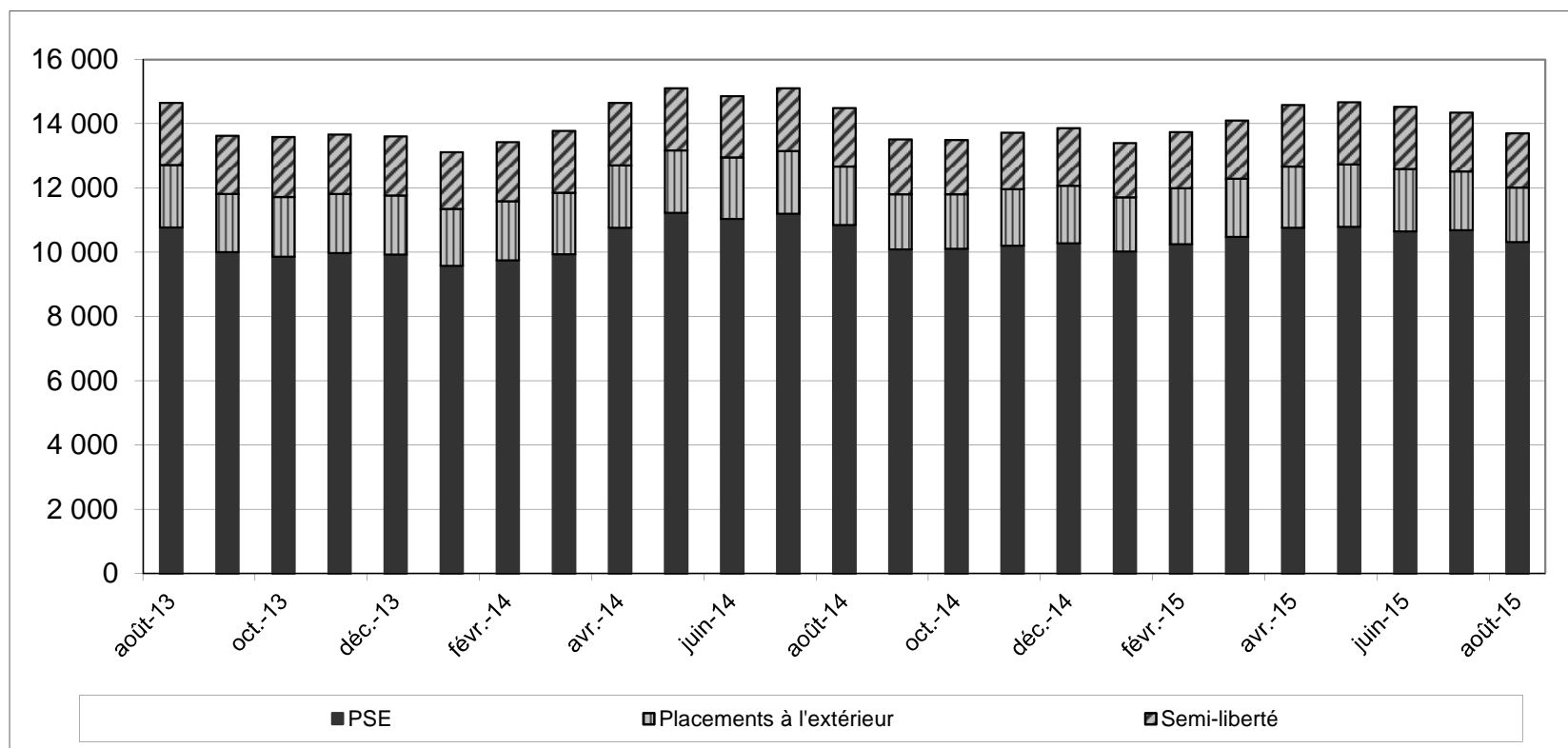


Tableau 47a
Condamnés en aménagement de peine- hors LSC et hors SEFIP - (partie 1)

Champ : Métropole et Outre-Mer

Effectif au : 1er août 2015

Source : DAP - PMJ5

	PSE	PE		Semi-Liberté	Total aménagés	Total condamnés	%
		Hébergés	Non hébergés				
MA Agen	65	0	3	7	75	140	53,6%
MA Angoulême	40	0	0	5	45	112	40,2%
MA Bayonne	17	0	0	4	21	67	31,3%
MA Guéret	13	0	0	1	14	31	45,2%
MA Limoges	36	0	0	4	40	91	44,0%
MA Niort	36	0	1	2	39	94	41,5%
MA Pau	39	0	7	1	47	158	29,7%
MA Périgueux	54	4	13	13	84	140	60,0%
MA Rochefort	68	0	1	0	69	104	66,3%
MA Saintes	34	0	0	1	35	117	29,9%
MA Tulle	33	0	2	1	36	63	57,1%
CD Bédenac	0	0	0	0	0	151	0,0%
CD Eysses	0	18	0	0	18	175	10,3%
CD Mauzac	0	61	0	0	61	336	18,2%
CD Neuvic	0	0	0	0	0	331	0,0%
CD Uzerche	0	0	0	0	0	512	0,0%
MC Saint-Martin-de-Ré	0	14	0	0	14	394	3,6%
CP Bordeaux Gradignan	224	9	16	44	293	624	47,0%
CP Mont-de-Marsan	37	2	0	4	43	465	9,2%
CP Poitiers-Vivonne	31	0	0	10	41	458	9,0%
Total Bordeaux	727	108	43	97	975	4563	21,4%
MA Auxerre	64	0	0	4	68	178	38,2%
MA Blois	52	0	0	3	55	106	51,9%
MA Bourges	48	0	0	2	50	91	54,9%
MA Châlons-en-Champagne	37	0	0	5	42	245	17,1%
MA Charleville-Mézières	65	0	0	1	66	100	66,0%
MA Chaumont	41	0	2	2	45	119	37,8%
MA Dijon	91	0	1	6	98	229	42,8%
MA Nevers	26	0	3	2	31	104	29,8%
MA Reims	28	0	6	38	72	146	49,3%
MA Tours	59	0	2	15	76	164	46,3%
MA Troyes	49	0	1	5	55	132	41,7%
CSL Montargis	33	0	0	10	43	44	97,7%
CD Châteaudun	51	2	0	0	53	503	10,5%
CD Joux-la-Ville	0	0	0	0	0	532	0,0%
CD Villenauxe-la-Grande	0	1	0	0	1	504	0,2%
MC Clairvaux	0	0	0	0	0	127	0,0%
MC Saint Maur	0	0	0	0	0	197	0,0%
CP Châteauroux	40	9	0	7	56	357	15,7%
CP Orléans Saran	83	1	0	25	109	632	17,2%
CP Varennes-le-Grand	105	6	0	1	112	489	22,9%
Total Dijon	872	19	15	126	1032	4999	20,6%
MA Amiens	117	1	21	13	152	514	29,6%
MA Arras	69	0	0	1	70	255	27,5%
MA Beauvais	79	0	0	2	81	153	52,9%
MA Béthune	152	0	1	0	153	422	36,3%
MA Compiègne	53	0	0	1	54	105	51,4%
MA Douai	82	0	2	2	86	414	20,8%
MA Dunkerque	41	0	7	2	50	106	47,2%
MA Evreux	50	0	3	1	54	196	27,6%
MA Rouen	126	6	0	15	147	508	28,9%
MA Valenciennes	68	0	2	2	72	319	22,6%
CD Bapaume	0	0	0	0	0	541	0,0%
CD Val-de-Reuil	0	1	0	4	5	729	0,7%
EPM Quiévrechain	0	0	0	0	0	22	0,0%
CP Château-Thierry	0	0	0	0	0	89	0,0%
CP Laon	104	0	16	0	120	496	24,2%
CP Le Havre	75	3	0	6	84	608	13,8%
CP Liancourt	73	0	2	0	75	581	12,9%
CP Lille-Annoeullin	0	0	0	0	0	587	0,0%
CP Lille-Loos-Séquedin	213	0	7	23	243	837	29,0%
CP Longuenesse	101	8	0	3	112	720	15,6%
CP Maubeuge	61	0	0	0	61	410	14,9%
CP Vendin Le Vieil	0	0	0	0	0	40	0,0%
Total Lille	1464	19	61	75	1619	8652	18,7%

Tableau 47b
Condamnés bénéficiant d'un aménagement de peine- hors LSC et hors SEFIP - (partie 2)
Champ : Métropole et Outre-Mer

Effectif au : 1er août 2015

Source : DAP - PMJ5

	PSE	PE		Semi-Liberté	Total aménagés	Total condamnés	%
		Hébergés	Non hébergés				
MA Aurillac	4	0	0	1	5	39	12,8%
MA Bonneville	120	0	2	5	127	268	47,4%
MA Chambéry	41	0	0	20	61	120	50,8%
MA Clermont-Ferrand	31	0	3	0	34	46	73,9%
MA Grenoble	0	0	23	0	23	230	10,0%
MA Le-Puy-en-Velay	23	0	1	2	26	59	44,1%
MA Lyon Corbas	246	0	9	0	255	722	35,3%
MA Montluçon	11	0	0	1	12	35	34,3%
MA Privas	48	0	0	3	51	83	61,4%
MA Riom	12	3	5	1	21	80	26,3%
MA Saint Etienne-la-Talaudière	113	9	0	11	133	375	35,5%
MA Valence	62	0	4	4	70	142	49,3%
MA Villefranche-sur-Saône	30	0	1	21	52	528	9,8%
CSL Grenoble	117	0	0	32	149	153	97,4%
CSL Lyon	0	0	0	66	66	76	86,8%
CD Riom	0	0	0	0	0	140	0,0%
CD Roanne	0	0	0	0	0	546	0,0%
EPM Rhône	0	0	0	0	0	8	0,0%
CP Aiton	25	0	0	0	25	374	6,7%
CP Bourg-en-Bresse	50	19	0	4	73	657	11,1%
CP Moulins Yzeure	30	0	1	4	35	223	15,7%
CP Saint-Quentin-Fallavier	85	0	4	28	117	524	22,3%
Total Lyon	1048	31	53	203	1335	5428	24,6%
MA Ajaccio	32	0	0	0	32	50	64,0%
MA Digne	8	0	3	0	11	29	37,9%
MA Gap	23	0	0	7	30	53	56,6%
MA Grasse	197	0	3	0	200	742	27,0%
MA Nice	171	0	1	20	192	558	34,4%
CD Casabianda	0	0	0	0	0	134	0,0%
CD Salon-de-Provence	0	0	0	0	0	633	0,0%
CD Tarascon	0	0	4	0	4	641	0,6%
EPM Marseille	1	0	0	0	1	15	6,7%
MC Arles	0	0	0	0	0	127	0,0%
CP Aix-Luynes	240	0	1	50	291	742	39,2%
CP Avignon le Pontet	136	0	0	35	171	683	25,0%
CP Borgo	49	0	1	1	51	174	29,3%
CP Marseille-Les-Baumettes	301	0	2	31	334	1670	20,0%
CP Toulon-la-Farède	190	10	0	28	228	832	27,4%
Total Marseille	1348	10	15	172	1545	7083	21,8%
MA Bois d'Arcy	0	0	0	0	0	556	0,0%
MA Fleury-Mérogis	123	6	3	0	132	2792	4,7%
MA Nanterre	156	0	5	0	161	758	21,2%
MA Osny-Pontoise	203	0	43	0	246	802	30,7%
MA Versailles	158	0	10	64	232	264	87,9%
MA Villepinte	0	0	0	0	0	304	0,0%
CSL Corbeil	0	1	0	86	87	87	100,0%
CSL Gagny	386	0	19	91	496	511	97,1%
CSL Melun	105	0	4	42	151	153	98,7%
CSL Paris-La-Santé	223	1	31	71	326	347	93,9%
CD Melun	0	0	0	0	0	288	0,0%
EPM Porcheville	0	0	0	0	0	9	0,0%
MC Poissy	0	0	0	0	0	216	0,0%
CP Fresnes	310	24	0	123	457	1720	26,6%
CP Meaux-Chauconin	102	7	0	56	165	705	23,4%
CP Sud Francilien	0	0	0	0	0	650	0,0%
Total Paris	1766	39	115	533	2453	10162	24,1%

Tableau 47c
Condamnés bénéficiant d'un aménagement de peine- hors LSC et hors SEFIP - (partie 3)

Champ : Métropole et Outre-Mer

Effectif au : 1er août 2015

Source : DAP - PMJ5

	PSE	PE		Semi-Liberté	Total aménagés	Total condamnés	%
		Hébergés	Non hébergés				
MA Angers	91	0	1	12	104	350	29,7%
MA Brest	87	0	9	10	106	305	34,8%
MA Caen	89	0	1	0	90	354	25,4%
MA Cherbourg	26	0	2	2	30	89	33,7%
MA Coutances	44	1	5	5	55	98	56,1%
MA Fontenay-le-Comte	22	0	1	2	25	67	37,3%
MA La Roche-sur-Yon	55	0	2	1	58	100	58,0%
MA Laval	24	0	0	3	27	113	23,9%
MA Le Mans-Croisettes	70	2	0	14	86	384	22,4%
MA Saint Malo	30	0	0	3	33	107	30,8%
MA Saint-Brieuc	87	5	2	4	98	196	50,0%
MA Vannes	21	1	0	2	24	77	31,2%
CD Argentan	12	1	0	0	13	562	2,3%
EPM Orvault	0	0	0	0	0	9	0,0%
CP Alençon-Condé-sur-Sarthe	26	1	0	7	34	152	22,4%
CP Caen	1	2	2	23	28	375	7,5%
CP Lorient-Ploemeur	56	0	21	18	95	287	33,1%
CP Nantes	82	0	17	27	126	909	13,9%
CP Rennes	15	0	2	0	17	210	8,1%
CP Rennes-Vezin	104	2	3	6	115	689	16,7%
Total Rennes	942	15	68	139	1164	5433	21,4%
MA Bar-le-Duc	32	0	0	1	33	87	37,9%
MA Belfort	24	0	0	0	24	51	47,1%
MA Besançon	43	0	0	0	43	152	28,3%
MA Colmar	55	0	5	6	66	132	50,0%
MA Epinal	32	0	3	10	45	210	21,4%
MA Lons-le-Saunier	28	0	0	4	32	62	51,6%
MA Montbéliard	23	0	0	3	26	39	66,7%
MA Mulhouse	127	12	2	20	161	409	39,4%
MA Sarreguemines	39	0	1	7	47	93	50,5%
MA Strasbourg	0	12	2	0	14	434	3,2%
MA Vesoul	44	0	2	1	47	76	61,8%
CSL Besançon	0	0	0	5	5	44	11,4%
CSL Briey	41	0	0	16	57	57	100,0%
CSL Maxéville	0	8	9	16	33	37	89,2%
CSL Souffelweyersheim	164	0	0	42	206	219	94,1%
CD Ecouves	0	2	5	0	7	252	2,8%
CD Montmédy	0	0	0	0	0	289	0,0%
CD Oermingen	0	0	0	0	0	244	0,0%
CD Saint-Mihiel	0	0	0	0	0	343	0,0%
CD Toul	0	0	7	0	7	417	1,7%
MC Ensisheim	0	0	0	0	0	196	0,0%
CP Metz-Queuleu	126	24	6	39	195	515	37,9%
CP Nancy Maxéville	52	1	0	0	53	578	9,2%
Total Strasbourg	830	59	42	170	1101	4936	22,3%
MA Albi	39	0	2	1	42	112	37,5%
MA Carcassonne	43	0	0	3	46	93	49,5%
MA Foix	24	0	1	0	25	93	26,9%
MA Mende	10	0	0	1	11	54	20,4%
MA Montauban	62	0	1	4	67	160	41,9%
MA Nîmes	166	0	0	17	183	335	54,6%
MA Rodez	36	0	0	5	41	119	34,5%
MA Tarbes	22	0	1	2	25	98	25,5%
CD Muret	0	8	9	0	17	571	3,0%
CD Saint-Sulpice-la-Pointe	0	8	0	0	8	73	11,0%
EPM Lavaur	0	0	1	0	1	9	11,1%
CP Béziers	75	0	0	5	80	772	10,4%
CP Lannemezan	0	7	0	0	7	134	5,2%
CP Perpignan	76	16	4	24	120	560	21,4%
CP Toulouse-Seysses	109	4	12	25	150	766	19,6%
CP Villeneuve-lès-Maguelone	173	3	9	20	205	688	29,8%
Total Toulouse	835	46	40	107	1028	4637	22,2%
MA Basse-Terre	26	0	0	0	26	169	15,4%
MA Majicavo	5	0	2	0	7	106	6,6%
MA Mata Utu	0	0	0	0	0	6	0,0%
MA Saint-Pierre	63	3	0	6	72	161	44,7%
CD Le Port	9	30	0	0	39	454	8,6%
CD Taiohae	0	0	0	0	0	3	0,0%
CD Uturoa-Raiatea	0	0	2	0	2	10	20,0%
CP Baie-Mahault	106	9	0	18	133	702	18,9%
CP Ducos	95	18	0	9	122	810	15,1%
CP Faa'a Nuutania	49	12	4	3	68	418	16,3%
CP Nouméa	65	0	14	19	98	441	22,2%
CP Remire-Montjoly	27	0	1	11	39	481	8,1%
CP Saint-Denis	48	10	0	6	64	358	17,9%
CP Saint-Pierre-et-Miquelon	0	0	0	0	0	2	0,0%
Total Outre-mer	493	82	23	72	670	4121	16,3%