



Statistique mensuelle de la population écrouée et détenue en France

situation au 1er août 2014

Direction de l'Administration Pénitentiaire

Bureau des études et de la prospective (PMJ5)

Sommaire

Page 2		Sommaire
Page 3		Sommaire (suite)
Page 4		Les chiffres du mois
Page 5	Tableau 1	Nombre de personnes écrouées
Page 6	Tableau 2	Evolution mensuelle de la population écrouée depuis deux années
Page 7	Tableau 3 A, B et C	Courbes d'évolutions mensuelles
Page 8	Tableau 4	Evolution mensuelle de la population écrouée non hébergée depuis mai 2004
Page 9	Tableau 5	Courbe d'évolution mensuelle de la population écrouée non hébergée depuis mai 2004
Page 10	Tableau 6	Nombre de personnes écrouées détenues et densité de population
Page 11	Tableau 7	Nombre de personnes écrouées par direction interrégionale
Page 12	Tableau 8	Nombre de personnes écrouées détenues et densité de population par direction interrégionale
Page 13	Tableau 9	Nombre de personnes écrouées non hébergées par direction interrégionale
Page 14	Tableau 10	Densité de population selon le type d'établissement par direction interrégionale
Page 15	Tableau 11	Densité de population selon le type d'établissement
Page 16	Tableau 12	Répartition de la population écrouée détenue selon la catégorie pénale
Page 17	Tableau 13	Répartition de la population écrouée détenue selon la catégorie pénale, par direction interrégionale
Page 18	Tableau 14	Population écrouée détenue par établissement, DI de Bordeaux
Page 19	Tableau 15	Population écrouée détenue par établissement, DI de Dijon
Page 20	Tableau 16	Population écrouée détenue par établissement, DI de Lille
Page 21	Tableau 17	Population écrouée détenue par établissement, DI de Lyon
Page 22	Tableau 18	Population écrouée détenue par établissement, DI de Marseille
Page 23	Tableau 19	Population écrouée détenue par établissement, DI de Paris
Page 24	Tableau 20	Population écrouée détenue par établissement, DI de Rennes
Page 25	Tableau 21	Population écrouée détenue par établissement, DI de Strasbourg
Page 26	Tableau 22	Population écrouée détenue par établissement, DI de Toulouse
Page 27	Tableau 23	Population écrouée détenue par établissement, Outre-Mer

Page 30	Tableau 26	Nombre de personnes écrouées détenues par sexe et par direction interrégionale
Page 31	Tableau 27	Nombre et pourcentage de mineurs écroués détenus
Page 32	Tableau 28	Nombre et pourcentage de mineurs écroués détenus selon la catégorie pénale
Page 33	Tableau 29	Évolution mensuelle du nombre de mineurs écroués, sur deux années
Page 34	Tableau 30	Courbe d'évolution mensuelle du nombre de mineurs écroués, sur deux années
Page 35	Tableau 31	Nombre de mineurs écroués détenus par établissement et direction interrégionale, métropole et outre-mer
Page 36	Tableau 32	Nombre de mineurs écroués détenus par quartier d'établissement et direction interrégionale, métropole et outre-mer
Page 37	Tableau 33	Nombre de femmes écrouées
Page 38	Tableau 34	Femmes écrouées selon la catégorie pénale
Page 39	Tableau 35	Evolution mensuelle du nombre de femmes écrouées depuis deux années
Page 40	Tableau 36	Courbe d' évolution mensuelle du nombre de femmes écrouées depuis deux années
Page 41	Tableau 37	Evolution du nombre de condamnés bénéficiant d'un aménagement de peine au 1er de chaque mois
Page 42	Tableau 38	Courbe d'évolution mensuelle de la population bénéficiant d'un aménagement de peine depuis 2 ans
Page 43	Tableau 39	Evolution mensuelle par catégorie pénale des populations hébergées et non hébergées
Page 44	Tableau 40	Etablissements dont la densité carcérale est supérieure à 120%

Les chiffres du mois

1er août 2014

Ensemble des personnes sous écrou

	01/08/2014	01/08/2013	Evolution annuelle (%)
Total	79 143	79 767	-0,8%
écroués non détenus	12 073	12 084	-0,1%
dont condamnés en placement sous surveillance électronique (aménagement de peine)	10 856	10 782	0,7%
dont condamnés en placement sous surveillance électronique de fin de peine	591	683	-13,5%
dont condamnés en placement extérieur non hébergés	626	619	1,1%
écroués détenus	67 070	67 683	-0,9%
dont prévenus	16 938	16 454	2,9%
dont condamnés en semi-liberté	1 820	1 939	-6,1%
dont condamnés en placement extérieur hébergés	366	380	-3,7%
dont condamnés non aménagés	47 946	48 910	-2,0%

Ensemble des personnes écrouées en aménagement de peine

	01/08/2014	01/08/2013	Evolution annuelle (%)
Total	13 668	13 720	-0,4%
dont condamnés en semi-liberté	1 820	1 939	-6,1%
dont condamnés en placement sous surveillance électronique (aménagement de peine)	10 856	10 782	0,7%
dont condamnés en placement extérieur	992	999	-0,7%
<i>Part des aménagés sur l'ensemble des condamnés écroués (%)</i>	22,0	21,7	

Nombre de matelas au sol **1 010**

Densité carcérale

- 8 établissements ou quartiers ont une densité supérieure ou égale à 200 %,
- 31 établissements ou quartiers ont une densité supérieure ou égale à 150 et inférieure à 200 %
- 48 établissements ou quartiers ont une densité supérieure ou égale à 120 et inférieure à 150 %
- 30 établissements ou quartiers ont une densité supérieure ou égale à 100 et inférieure à 120 %
- 133 établissements ou quartiers ont une densité inférieure à 100 %

nombre de places opérationnelles : **57 531**

Tableau 1
Nombre de personnes écrouées
(détenues ou non hébergées)

<i>Champ :</i>	Métropole et Outre-Mer
<i>Effectif au :</i>	1er août 2014
<i>Source :</i>	DAP - PMJ5

	<i>Nombre de personnes écrouées détenues</i>	<i>Nombre de personnes écrouées non hébergées</i>	<i>Total</i>
<i>Métropole</i>	62 564	11 520	74 084
<i>Outre Mer</i>	4 506	553	5 059
<i>Ensemble des établissements pénitentiaires</i>	67 070	12 073	79 143

Tableau 2
Evolution mensuelle de la population écrouée détenue sur deux années

Champ :	Métropole et Outre-Mer
Effectif au :	1er août 2014
Source :	DAP - PMJ5

Situation au 1er du mois	Prévenus	Condamnés	Ensemble	Variation mensuelle (%)
<i>août 2012</i>	16 467	50 281	66 748	-0,9
<i>septembre 2012</i>	16 266	49 860	66 126	-0,9
<i>octobre 2012</i>	16 915	49 789	66 704	0,9
<i>novembre 2012</i>	16 821	50 404	67 225	0,8
<i>décembre 2012</i>	16 945	50 729	67 674	0,7
<i>janvier 2013</i>	16 454	50 118	66 572	-1,6
<i>février 2013</i>	16 754	49 992	66 746	0,3
<i>mars 2013</i>	16 799	50 196	66 995	0,4
<i>avril 2013</i>	17 166	50 327	67 493	0,7
<i>mai 2013</i>	16 987	50 852	67 839	0,5
<i>juin 2013</i>	17 195	50 782	67 977	0,2
<i>juillet 2013</i>	17 318	51 251	68 569	0,9
<i>août 2013</i>	16 454	51 229	67 683	-1,3
<i>septembre 2013</i>	16 604	50 484	67 088	-0,9
<i>octobre 2013</i>	16 795	50 515	67 310	0,3
<i>novembre 2013</i>	17 057	49 993	67 050	-0,4
<i>décembre 2013</i>	17 192	50 546	67 738	1,0
<i>janvier 2014</i>	16 622	50 453	67 075	-1,0
<i>février 2014</i>	17 363	50 457	67 820	1,1
<i>mars 2014</i>	17 589	50 831	68 420	0,9
<i>avril 2014</i>	17 846	51 013	68 859	0,6
<i>mai 2014</i>	17 495	51 148	68 643	-0,3
<i>juin 2014</i>	17 677	50 971	68 648	0,0
<i>juillet 2014</i>	17 773	50 522	68 295	-0,5
<i>août 2014</i>	16 938	50 132	67 070	-1,5

Tableau 3-A

Courbe d'évolution mensuelle de la population écrouée détenue depuis 20 ans

Champ :	Métropole et Outre-Mer
Effectif au :	1er août 2014
Source :	DAP - PMJ5

Evolution mensuelle de la population écrouée (puis écrouée détenue depuis 2004)

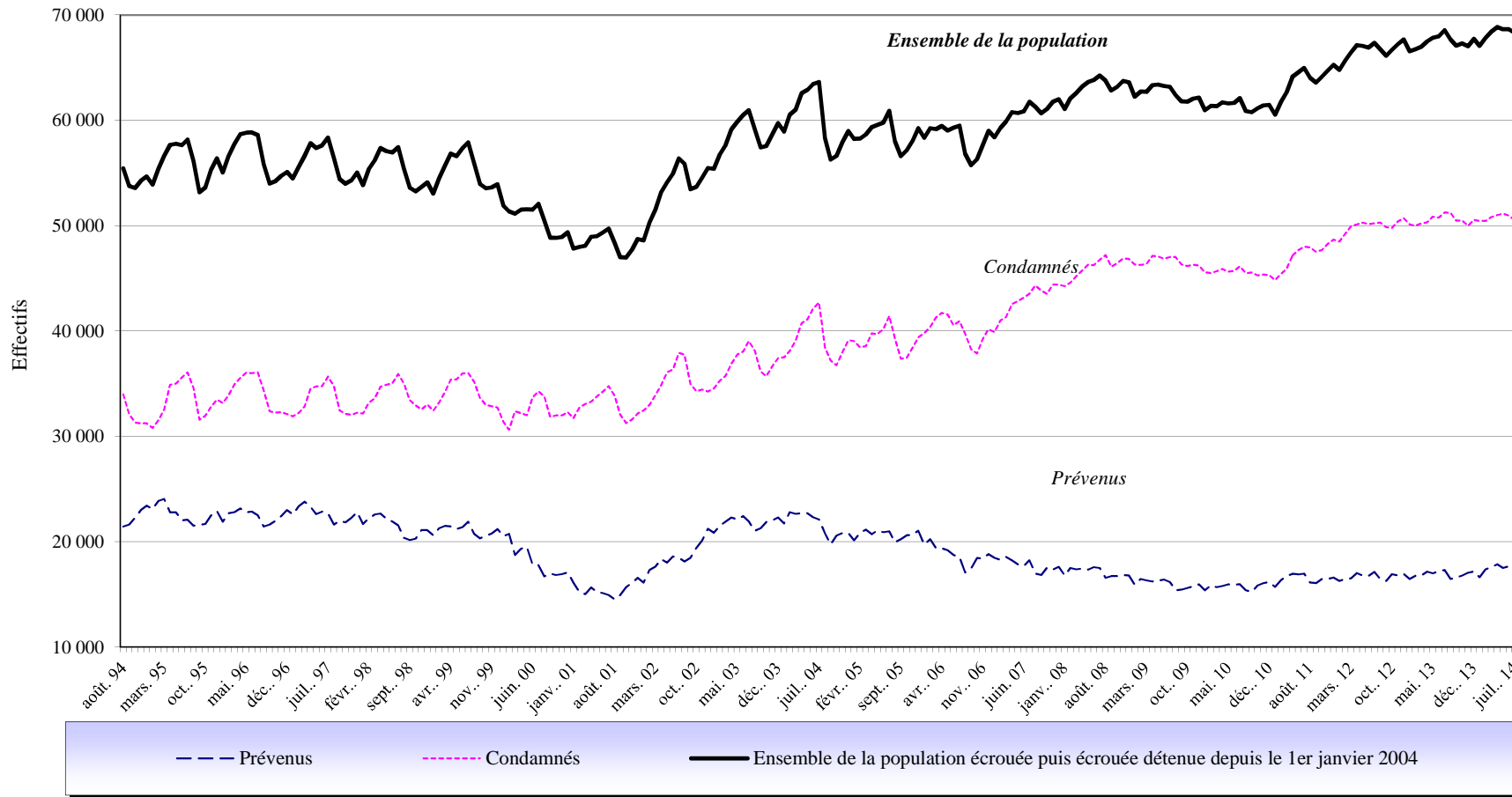


Tableau 3-B

Courbe d'évolution mensuelle de la population écrouée détenue depuis le 1er janvier 2012

Champ :	Métropole et Outre-Mer
Effectif au :	1er août 2014
Source :	DAP - PMJ5

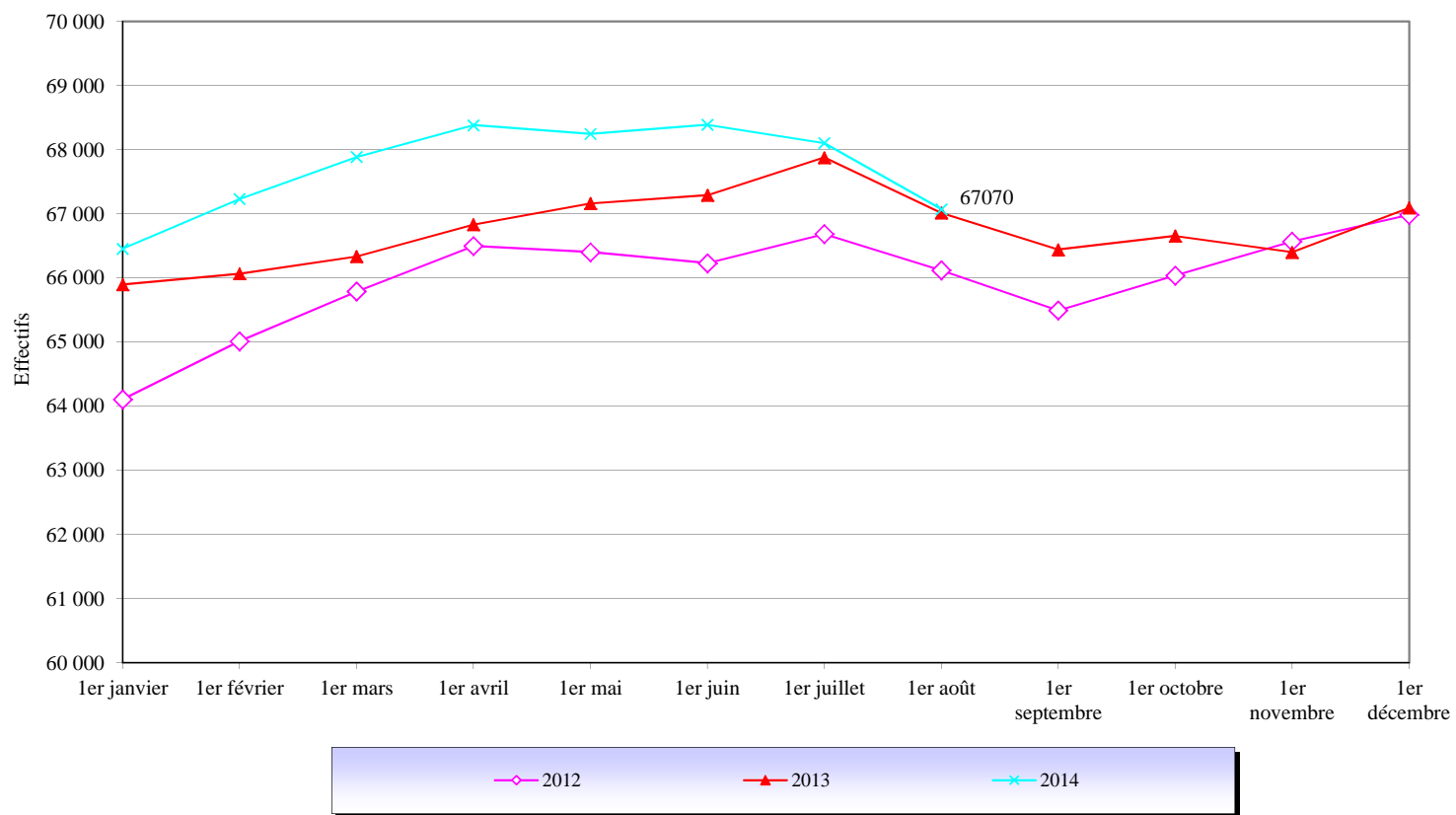


Tableau 3-C
Courbe d'évolution mensuelle de la population écrouée détenue selon la catégorie pénale depuis le 1er janvier 2012

Champ :	Métropole et Outre-Mer
Effectif au :	1er août 2014
Source :	DAP - PMJ5

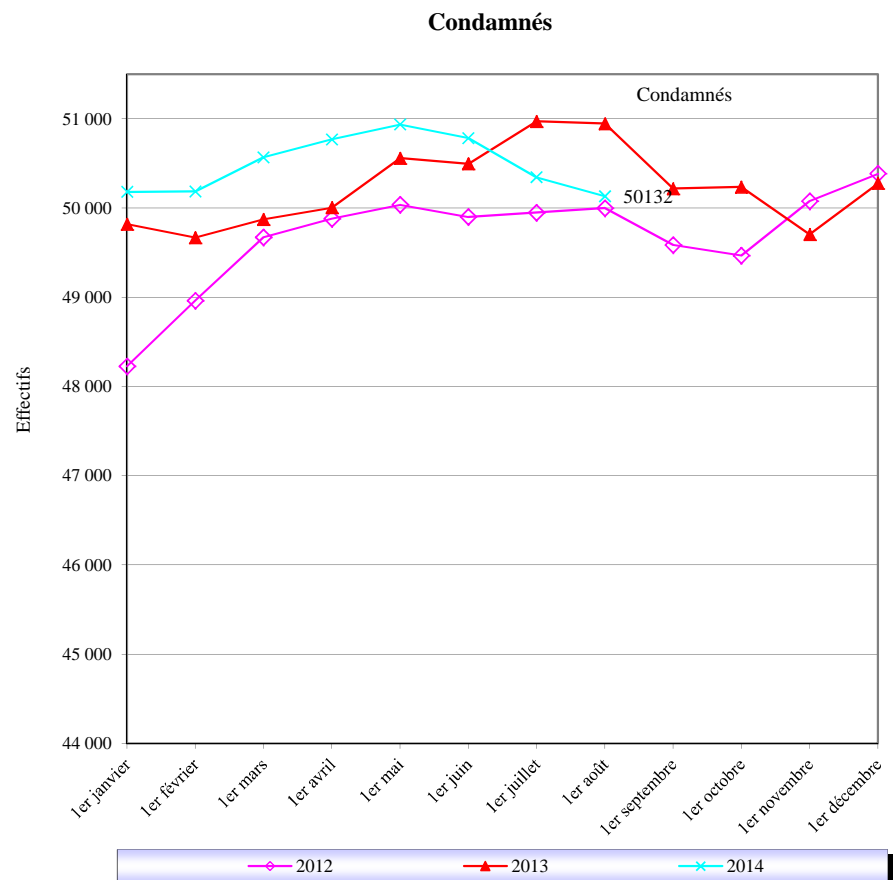
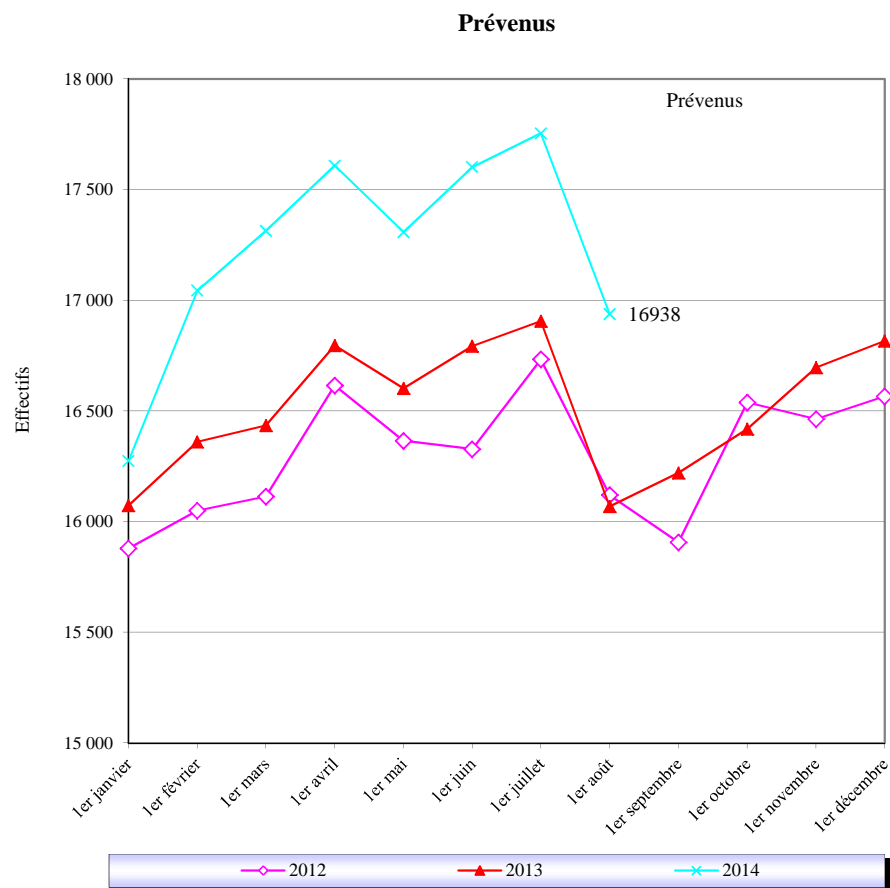


Tableau 4
Evolution mensuelle de la population écrouée non hébergée depuis 2ans

<i>Champ :</i> Métropole et Outre-Mer						
<i>Effectif au :</i> 1er août 2014						
<i>Source :</i> DAP - PMJ5						
Situation au 1er du mois	<i>Nombre de personnes placées sous surveillance électronique*</i>	<i>Dont: surveillance électronique de fin de peine</i>	<i>Nombre de personnes placées à l'extérieur, sans hébergement</i>	<i>Nombre de personnes écrouées non hébergées</i>	Variation mensuelle (%)	
août 2012	10104	607	633	10737	-1,4	
septembre 2012	9390	618	558	9948	-7,3	
octobre 2012	9105	528	598	9703	-2,5	
novembre 2012	9470	577	587	10057	3,6	
décembre 2012	9840	589	568	10408	3,5	
janvier 2013	9653	624	573	10226	-1,7	
février 2013	10197	625	597	10794	5,6	
mars 2013	10615	660	598	11213	3,9	
avril 2013	10919	640	585	11504	2,6	
mai 2013	11438	678	635	12073	4,9	
juin 2013	11559	673	622	12181	0,9	
juillet 2013	11475	629	656	12131	-0,4	
août 2013	11465	683	619	12084	-0,4	
septembre 2013	10646	633	580	11226	-7,1	
octobre 2013	10451	577	602	11053	-1,5	
novembre 2013	10560	573	642	11202	1,3	
décembre 2013	10482	544	664	11146	-0,5	
janvier 2014	10161	570	647	10808	-3,0	
février 2014	10296	536	621	10917	1,0	
mars 2014	10452	509	649	11101	1,7	
avril 2014	11234	461	647	11881	7,0	
mai 2014	11755	514	653	12408	4,4	
juin 2014	11586	538	640	12226	-1,5	
juillet 2014	11763	553	662	12425	1,6	
août 2014	11447	591	626	12073	-0,5	

* y compris sous surveillance électronique de fin de peine

Tableau 5
Courbe d'évolution mensuelle de la population écrouée non hébergée depuis le 1er janvier 2012

Champ :	Métropole et Outre-Mer
Effectif au :	1er août 2014
Source :	DAP - PMJ5

Evolution mensuelle du nombre de personnes écrouées non hébergées depuis janvier 2012

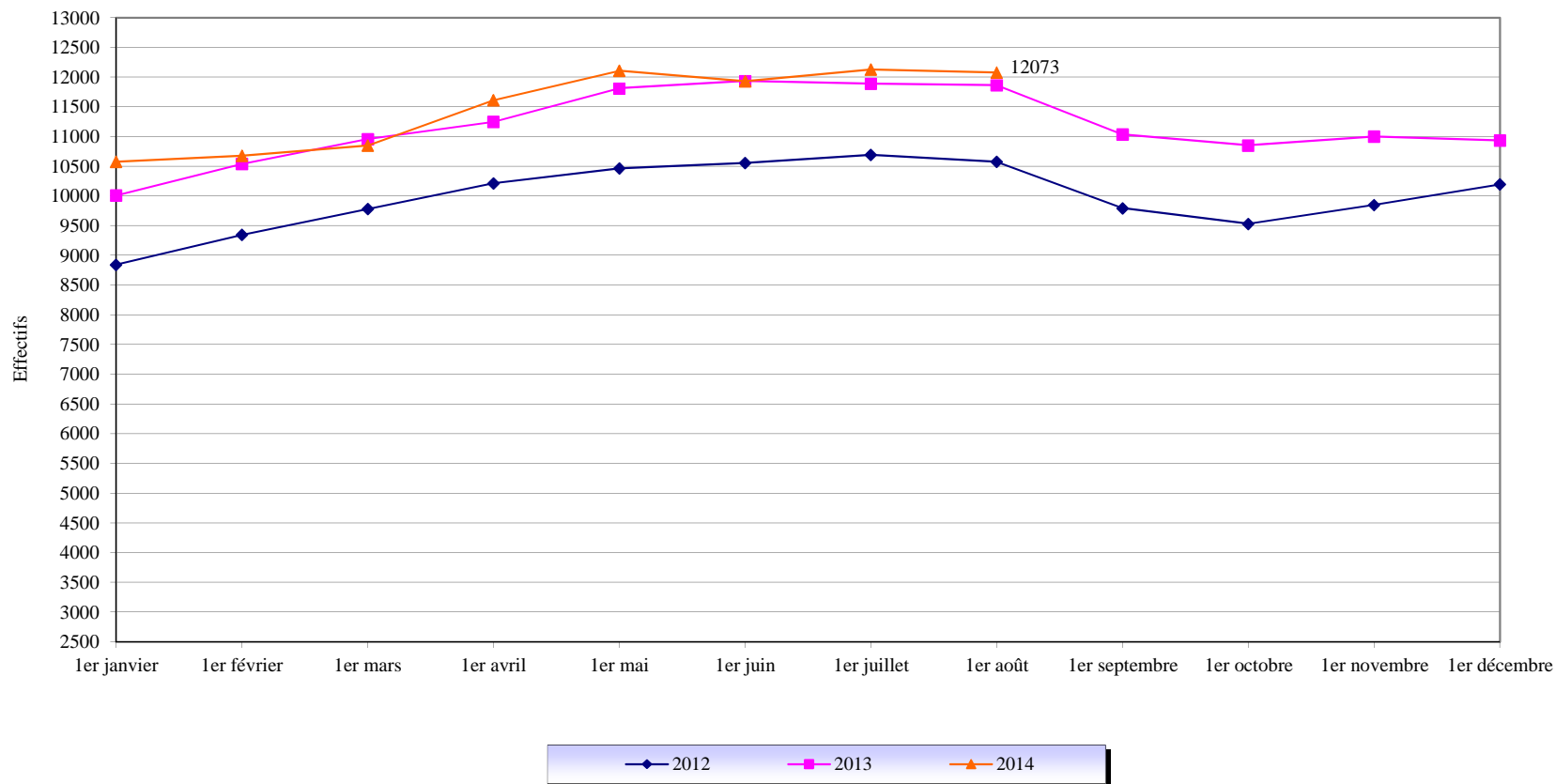


Tableau 6
Nombre de personnes écrouées détenues et densité de population

Champ :	Métropole et Outre-Mer
Effectif au :	1er août 2014
Source :	DAP - PMJ5
Capacités au :	1er août 2014

(source DAP - EMS1)

	Capacité norme circulaire	Capacité opérationnelle	Nombre de personnes écrouées détenues	Densité (%)
<i>Métropole</i>	54 762	53 761	62 564	116,4
<i>Outre Mer</i>	3 822	3 770	4 506	119,5
Ensemble des établissements pénitentiaires	58 584	57 531	67 070	116,6

Capacité norme circulaire : la circulaire A.P. 88.05G du 17 mai 1998 définit le mode de calcul de la capacité des établissements pénitentiaires.

Capacité opérationnelle : correspond au nombre de places effectivement disponibles dans les établissements pénitentiaires.

Densité de population : ce ratio s'obtient en rapportant le nombre de détenus présents à la capacité opérationnelle.

Tableau 7
Nombre de personnes écrouées par Direction interrégionale
(détenues ou non hébergées)

<i>Champ :</i>	Métropole et Outre-Mer
<i>Effectif au :</i>	1er août 2014
<i>Source :</i>	DAP - PMJ5

	<i>Nombre de personnes écrouées détenues</i>	<i>Nombre de personnes écrouées non hébergées</i>
<i>Bordeaux</i>	5 097	762
<i>Dijon</i>	5 153	971
<i>Lille</i>	9 294	1 726
<i>Lyon</i>	5 780	1 397
<i>Marseille</i>	7 850	1 432
<i>Paris</i>	12 621	2 022
<i>Rennes</i>	6 011	1 257
<i>Strasbourg</i>	5 454	1 056
<i>Toulouse</i>	5 304	897
<i>Ensemble de la métropole</i>	62 564	11 520
<i>Outre Mer</i>	4 506	553
<i>Ensemble des établissements pénitentiaires</i>	67 070	12 073

Tableau 8

Nombre de personnes écrouées détenues et densité de population par Direction Interrégionale

Champ :	Métropole et Outre-Mer
Effectif au :	1er août 2014
Source :	DAP - PMJ5
Capacités au :	1er août 2014

(source DAP - EMS1)

	Capacité norme circulaire (*)	Capacité opérationnelle (*)	Nombre de personnes écrouées détenues	Densité (%) (*)
<i>Bordeaux</i>	5 335	5 248	5 097	97,1%
<i>Dijon</i>	5 093	4 974	5 153	103,6%
<i>Lille</i>	8 336	8 115	9 294	114,5%
<i>Lyon</i>	5 501	5 481	5 780	105,5%
<i>Marseille</i>	6 196	6 154	7 850	127,6%
<i>Paris</i>	9 192	9 111	12 621	138,5%
<i>Rennes</i>	5 477	5 351	6 011	112,3%
<i>Strasbourg</i>	5 080	4 923	5 454	110,8%
<i>Toulouse</i>	4 552	4 404	5 304	120,4%
<i>Ensemble de la métropole</i>	<i>54 762</i>	<i>53 761</i>	<i>62 564</i>	<i>116,4%</i>
Outre Mer	3 822	3 770	4 506	119,5%
Ensemble des établissements pénitentiaires	58 584	57 531	67 070	116,6

(*) voir page 12

Tableau 9**Nombre de personnes écrouées non hébergées par Direction Interrégionale**

<i>Champ :</i>	Métropole et Outre-Mer
<i>Effectif au :</i>	1er août 2014
<i>Source :</i>	DAP - PMJ5

	<i>Nombre de personnes placées sous surveillance électronique en aménagement de peine</i>	<i>Nombre de personnes placées sous surveillance électronique de fin de peine</i>	<i>Nombre de personnes placées à l'extérieur, sans hébergement</i>	<i>Nombre de personnes écrouées non hébergées</i>
<i>Bordeaux</i>	659	58	45	762
<i>Dijon</i>	901	43	27	971
<i>Lille</i>	1 565	96	65	1 726
<i>Lyon</i>	1 289	43	65	1 397
<i>Marseille</i>	1 338	73	21	1 432
<i>Paris</i>	1 755	107	160	2 022
<i>Rennes</i>	1 133	36	88	1 257
<i>Strasbourg</i>	928	44	84	1 056
<i>Toulouse</i>	815	40	42	897
<i>Ensemble de la métropole</i>	<i>10 383</i>	<i>540</i>	<i>597</i>	<i>11 520</i>
<i>Outre Mer</i>	473	51	29	553
<i>Ensemble des établissements pénitentiaires</i>	<i>10 856</i>	<i>591</i>	<i>626</i>	<i>12 073</i>

Tableau 10
Densité de population selon le type d'établissement par Direction Interrégionale

Champ :	Métropole et Outre-Mer
Effectif au :	1er août 2014
Source :	DAP - PMJ5
Capacités au :	1er août 2014

(source DAP - EMS1)

	<i>Densité Maisons d'Arrêt et Etablissement pour Mineurs (%)</i>	<i>Densité établissements pour peine (%) (**)</i>	<i>Densité totale (%) (*)</i>
<i>Bordeaux</i>	109,7%	88,3%	97,1%
<i>Dijon</i>	125,4%	88,7%	103,6%
<i>Lille</i>	132,5%	90,9%	114,5%
<i>Lyon</i>	113,6%	88,1%	105,5%
<i>Marseille</i>	148,1%	90,6%	127,6%
<i>Paris</i>	150,6%	95,7%	138,5%
<i>Rennes</i>	134,4%	83,4%	112,3%
<i>Strasbourg</i>	128,7%	91,4%	110,8%
<i>Toulouse</i>	137,4%	93,3%	120,4%
<i>Ensemble de la métropole</i>	<i>134,6%</i>	<i>89,9%</i>	<i>116,4%</i>
Outre mer	126,1%	111,9%	119,5%
<i>Ensemble des établissements pénitentiaires</i>	<i>134,1%</i>	<i>91,5%</i>	<i>116,6%</i>

(*) voir page 12

(**) MC, CD, CPA, qMC, qCD, qCPA et CSL autonomes.

Tableau 11
Densité de population selon le type d'établissement

Champ :	Métropole et Outre-Mer
Effectif au :	1er août 2014
Source :	DAP - PMJ5
Capacités au :	1er août 2014

(source DAP - EMS1)

Type d'établissement	Capacité norme circulaire (*)	Capacité opérationnelle (*)	Nombre de personnes détenues	Densité (%) (*)
MA et qMA	33 787	33 557	45 205	134,7
CD et qCD	20 062	19 581	18 456	94,3
MC et qMC	2 453	2 167	1 748	80,7
CPA et qCPA	609	609	372	61,1
CSL et qCSL (**)	995	946	848	89,6
EPM	357	353	257	72,8
CNE et qCNE	321	318	184	57,9
Ensemble	58 584	57 531	67 070	116,6

q = quartier

(*) voir page 12

(**) hors places de SL disponibles dans d'autres établissements (MA, qMA, qCD, MC)

Tableau 12
Répartition de la population écrouée détenue selon la catégorie pénale

Champ :	Métropole et Outre-Mer
Effectif au :	1er août 2014
Source :	DAP - PMJ5

Catégorie pénale actuelle	Métropole			Outre-Mer			Ensemble de la population écrouée détenue		
	Hommes	Femmes	Ensemble	Hommes	Femmes	Ensemble	Hommes	Femmes	Ensemble
Prévenus	15 166	740	15 906	995	37	1 032	16 161	777	16 938
Condamnés	45 277	1 381	46 658	3 380	94	3 474	48 657	1 475	50 132
Ensemble	60 443	2 121	62 564	4 375	131	4 506	64 818	2 252	67 070

Tableau 13**Répartition de la population écrouée détenue selon la catégorie pénale et par Direction Interrégionale**

<i>Champ :</i>	Métropole et Outre-Mer
<i>Effectif au :</i>	1er août 2014
<i>Source :</i>	DAP - PMJ5

	<i>Prévenus</i>	<i>Condamnés</i>	<i>Nombre de personnes écrouées détenues</i>	<i>Taux de prévenus (%)</i>
<i>Bordeaux</i>	1 058	4 039	5 097	20,8
<i>Dijon</i>	1 059	4 094	5 153	20,6
<i>Lille</i>	1 703	7 591	9 294	18,3
<i>Lyon</i>	1 386	4 394	5 780	24,0
<i>Marseille</i>	2 066	5 784	7 850	26,3
<i>Paris</i>	4 332	8 289	12 621	34,3
<i>Rennes</i>	1 427	4 584	6 011	23,7
<i>Strasbourg</i>	1 260	4 194	5 454	23,1
<i>Toulouse</i>	1 615	3 689	5 304	30,4
<i>Ensemble de la métropole</i>	<i>15 906</i>	<i>46 658</i>	<i>62 564</i>	<i>25,4</i>
<i>Outre Mer</i>	1 032	3 474	4 506	22,9
<i>Ensemble des établissements pénitentiaires</i>	<i>16 938</i>	<i>50 132</i>	<i>67 070</i>	<i>25,3</i>

Tableau 14**Population écrouée détenue par établissement****Direction Interrégionale de Bordeaux****Effectif au :** 1er août 2014**Source :** DAP - PMJ5**Capacités au :** 1er août 2014

(source DAP - EMS1)

	Capacité norme circulaire	Capacité opérationnelle	Nombre de personnes écrouées détenues	Densité (%)
MA Agen	146	146	145	99,3
MA Angoulême	238	234	180	76,9
MA Bayonne	75	75	108	144,0
MA Guéret	37	37	30	81,1
MA Limoges	85	85	111	130,6
MA Niort	66	66	90	136,4
MA Pau	266	266	215	80,8
MA Périgueux	91	91	97	106,6
MA Rochefort	51	51	74	145,1
MA Saintes	83	60	87	145,0
MA Tulle	47	47	63	134,0
qMA Bordeaux Gradignan	366	365	591	161,9
qMA Mont-de-Marsan	333	333	242	72,7
qMA Poitiers-Vivonne	305	305	338	110,8
Ensemble des Maisons d'Arrêt et qMA	2 189	2 161	2 371	109,7
CD Bédenac	194	194	153	78,9
CD Eysses	294	279	244	87,5
CD Mauzac	369	369	341	92,4
CD Neuvic	398	398	365	91,7
CD Uzerche	594	590	551	93,4
qCD Mont-de-Marsan	368	368	350	95,1
qCD Poitiers-Vivonne	271	271	266	98,2
MC Saint-Martin-de-Ré	500	460	396	86,1
qCPA Bordeaux Gradignan	82	82	46	56,1
qCPA Poitiers-Vivonne	27	27	2	7,4
qCSL Mont-de-Marsan	19	19	4	21,1
qCSL Poitiers-Vivonne	30	30	8	26,7
Ensemble des établissements pour peine*	3 146	3 087	2 726	88,3
Ensemble de la Direction Régionale	5 335	5 248	5 097	97,1

q = quartier

*article D70 du code de procédure pénale

Tableau 15**Population écrouée détenue par établissement****Direction Interrégionale de Dijon**

<i>Effectif au :</i>	1er août 2014				
<i>Source :</i>	DAP - PMJ5				
<i>Capacités au :</i>	1er août 2014				
	(source DAP - EMS1)				
		Capacité norme circulaire	Capacité opérationnelle	Nombre de personnes écrouées détenues	Densité (%)
MA	Auxerre	88	88	161	183,0
MA	Blois	114	114	111	97,4
MA	Bourges	116	116	134	115,5
MA	Châlons-en-Champagne	313	313	348	111,2
MA	Charleville-Mézières	59	59	52	88,1
MA	Chartres	112	112	111	99,1
MA	Chaumont	78	78	89	114,1
MA	Dijon	185	185	282	152,4
MA	Nevers	118	118	109	92,4
MA	Orléans	105	105	266	253,3
MA	Reims	154	154	146	94,8
MA	Tours	145	145	196	135,2
MA	Troyes	116	116	163	140,5
qMA	Châteauroux	105	105	111	105,7
qMA	Orléans-Saran	21	21	-	-
qMA	Varennes-le-Grand	193	193	257	133,2
Ensemble des Maisons d'Arrêt et qMA		2 022	2 022	2 536	125,4
CD	Châteaudun	597	597	566	94,8
CD	Joux-la-Ville	602	602	577	95,8
CD	Villenauxe-la-Grande	606	606	578	95,4
qCD	Châteauroux	270	257	247	96,1
qCD	Orléans-Saran	217	210	89	42,4
qCD	Varennes-le-Grand	191	191	184	96,3
MC	Clairvaux	238	209	152	72,7
MC	Saint Maur	330	260	216	83,1
CSL	Montargis	20	20	8	40,0
Ensemble des établissements pour peine*		3 071	2 952	2 617	88,7
Ensemble de la Direction Régionale		5 093	4 974	5 153	103,6

q = quartier

*article D70 du code de procédure pénale

Tableau 16
Population écrouée détenue par établissement

Direction Interrégionale de Lille

<i>Effectif au :</i>	1er août 2014				
<i>Source :</i>	DAP - PMJ5				
<i>Capacités au :</i>	1er août 2014				
	(source DAP - EMS1)				
	Capacité norme circulaire	Capacité opérationnelle	Nombre de personnes écrouées détenues	Densité (%)	
MA Amiens	307	307	455	148,2	
MA Arras	202	202	266	131,7	
MA Beauvais	117	117	143	122,2	
MA Béthune	180	167	356	213,2	
MA Compiègne	82	82	75	91,5	
MA Douai	385	385	522	135,6	
MA Dunkerque	105	105	117	111,4	
MA Evreux	162	162	250	154,3	
MA Rouen	647	647	617	95,4	
MA Valenciennes	222	222	359	161,7	
qMA Laon	195	195	303	155,4	
qMA Le Havre	298	297	309	104,0	
qMA Liancourt	231	231	320	138,5	
qMA Lille-Annoeullin	449	449	526	117,1	
qMA Longuenesse	196	195	345	176,9	
qMA Maubeuge	200	200	232	116,0	
qMA Liancourt	68	-	-	-	
qMA Lille-Loos-Séquedin (Lille-Séquedin)	584	584	864	147,9	
Ensemble des Maisons d'Arrêt et qMA	4 630	4 547	6 059	133,3	
CD Bapaume	599	599	530	88,5	
CD Val-de-Reuil	819	780	752	96,4	
qCD Château-Thierry	33	33	25	75,8	
qCD Laon	199	199	183	92,0	
qCD Le Havre	392	391	375	95,9	
qCD Liancourt	383	383	368	96,1	
qCD Lille-Annoeullin	209	209	201	96,2	
qCD Longuenesse	400	399	389	97,5	
qCD Maubeuge	200	200	191	95,5	
qCD Liancourt	94	-	-	-	
qMC Château-Thierry	101	101	75	74,3	
qMC Lille-Annoeullin	28	28	24	85,7	
qCPA Longuenesse	96	96	26	27,1	
qCSL Lille-Loos-Séquedin (Haubourdin)	60	60	33	55,0	
EPM Quiévrechain	60	60	49	81,7	
qCNE Lille-Loos-Séquedin	33	30	16	53,3	
Ensemble des établissements pour peine*	3 706	3 568	3 235	90,7	
Ensemble de la Direction Régionale	8 336	8 115	9 294	114,5	

q = quartier

*article D70 du code de procédure pénale

Tableau 17
Population écrouée détenue par établissement

Direction Interrégionale de Lyon

<i>Effectif au :</i>	1er août 2014
<i>Source :</i>	DAP - PMJ5
<i>Capacités au :</i>	1er août 2014

(source DAP - EMS1)

	Capacité norme circulaire	Capacité opérationnelle	Nombre de personnes écrouées détenues	Densité (%)
MA Aurillac	72	72	52	72,2
MA Bonneville	187	187	232	124,1
MA Chambéry	93	93	103	110,8
MA Clermont-Ferrand	70	70	68	97,1
MA Grenoble	232	232	300	129,3
MA Le-Puy-en-Velay	36	36	63	175,0
MA Lyon Corbas	688	688	871	126,6
MA Montluçon	21	21	32	152,4
MA Privas	62	62	64	103,2
MA Riom	141	141	114	80,9
MA Saint Etienne-la-Talaudière	327	327	387	118,3
MA Valence	137	137	164	119,7
MA Villefranche-sur-Saône	634	634	642	101,3
qMA Aiton	227	227	266	117,2
qMA Bourg-en-Bresse	388	388	404	104,1
qMA Moulins Yzeure	136	116	148	127,6
qMA Saint-Quentin-Fallavier	237	237	294	124,1
Ensemble des Maisons d'Arrêt et qMA	3 688	3 668	4 204	114,6
CD Riom	163	163	154	94,5
CD Roanne	599	599	512	85,5
qCD Aiton	200	200	173	86,5
qCD Bourg-en-Bresse	300	300	285	95,0
qCD Saint-Quentin-Fallavier	192	192	176	91,7
qMC Moulins Yzeure	123	123	106	86,2
CSL Grenoble	36	36	32	88,9
CSL Lyon	100	100	75	75,0
qCSL Bourg-en-Bresse	40	40	31	77,5
EPM Rhône	60	60	32	53,3
Ensemble des établissements pour peine*	1 813	1 813	1 576	86,9
Ensemble de la Direction Régionale	5 501	5 481	5 780	105,5

q = quartier

*article D70 du code de procédure pénale

Tableau 18
Population écrouée détenue par établissement

Direction Interrégionale de Marseille

Effectif au :	1er août 2014
Source :	DAP - PMJ5
Capacités au :	1er août 2014

(source DAP - EMS1)

	Capacité norme circulaire	Capacité opérationnelle	Nombre de personnes écrouées détenues	Densité (%)
MA Ajaccio	53	53	68	128,3
MA Digne	35	35	45	128,6
MA Gap	37	37	33	89,2
MA Grasse	573	573	781	136,3
MA Nice	363	363	608	167,5
qMA Aix-Luynes	612	612	933	152,5
qMA Avignon le Pontet	420	420	592	141,0
qMA Borgo	183	183	201	109,8
qMA Marseille-Les-Baumettes	1 197	1 197	1 865	155,8
qMA Toulon-la-Farlède	421	421	679	161,3
Ensemble des Maisons d'Arrêt et qMA	3 894	3 894	5 805	149,1
CD Casabianda	194	194	125	64,4
CD Salon-de-Provence	650	650	636	97,8
CD Tarascon	651	650	644	99,1
qCD Avignon le Pontet	180	180	177	98,3
qCD Borgo	48	48	43	89,6
qCD Marseille-Les-Baumettes	38	-	-	-
qCD Toulon-la-Farlède	165	165	158	95,8
MC Arles	160	157	135	86,0
qCPA Aix-Luynes	82	82	39	47,6
qCPA Marseille-Les-Baumettes	24	24	-	-
qCSL Avignon le Pontet	51	51	38	74,5
EPM Marseille	59	59	50	84,7
Ensemble des établissements pour peine*	2 302	2 260	2 045	90,5
Ensemble de la Direction Régionale	6 196	6 154	7 850	127,6

q = quartier

*article D70 du code de procédure pénale

Tableau 19
Population écrouée détenue par établissement

Direction Interrégionale de Paris

Effectif au :	1er août 2014				
Source :	DAP - PMJ5				
Capacités au :	1er août 2014				
	(source DAP - EMS1)				
	Capacité norme circulaire	Capacité opérationnelle	Nombre de personnes écrouées détenues	Densité (%)	
MA Bois d'Arcy	500	500	812	162,4	
MA Fleury-Mérogis	2 857	2 857	3 932	137,6	
MA Nanterre	592	592	1 016	171,6	
MA Osny-Pontoise	579	579	864	149,2	
MA Versailles	138	138	129	93,5	
MA Villepinte	587	587	961	163,7	
qMA Fresnes (**)	1 404	1 404	2 285	162,7	
qMA Meaux-Chauconin	385	385	647	168,1	
Ensemble des Maisons d'Arrêt et qMA	7 042	7 042	10 646	151,2	
CD Melun	310	308	288	93,5	
qCD Meaux-Chauconin	192	192	183	95,3	
qCD Sud Francilien	537	537	468	87,2	
MC Poissy	314	235	226	96,2	
qMC Sud Francilien	28	28	27	96,4	
qCPA Fresnes (Villejuif)	116	116	111	95,7	
qCPA Meaux-Chauconin	60	60	74	123,3	
CSL Corbeil	77	77	105	136,4	
CSL Gagny	48	48	99	206,3	
CSL Melun	43	43	58	134,9	
CSL Paris-La-Santé	50	50	92	184,0	
qCSL Fresnes (Villejuif)	27	27	24	88,9	
EPM Porcheville	60	60	52	86,7	
qCNE Fresnes (**)	57	57	31	54,4	
qCNE Sud Francilien	231	231	137	59,3	
Ensemble des établissements pour peine*	2 150	2 069	1 975	95,5	
Ensemble de la Direction Régionale	9 192	9 111	12 621	138,5	

q = quartier

*article D70 du code de procédure pénale

** y compris l'E.P.S.N

Tableau 20
Population écrouée détenue par établissement

Direction Interrégionale de Rennes

<i>Effectif au :</i>	1er août 2014			
<i>Source :</i>	DAP - PMJ5			
<i>Capacités au :</i>	1er août 2014			
(source DAP - EMS1)				
	Capacité norme circulaire	Capacité opérationnelle	Nombre de personnes écrouées détenues	Densité (%)
MA Angers	266	266	374	140,6
MA Brest	254	254	335	131,9
MA Caen	269	269	405	150,6
MA Cherbourg	46	46	86	187,0
MA Coutances	48	48	81	168,8
MA Fontenay-le-Comte	39	39	82	210,3
MA La Roche-sur-Yon	39	39	87	223,1
MA Laval	71	71	132	185,9
MA Le Mans-Croisettes	401	401	478	119,2
MA Saint Malo	92	92	116	126,1
MA Saint-Brieuc	85	85	164	192,9
MA Vannes	52	52	83	159,6
qMA Caen	6	6	5	83,3
qMA Lorient-Ploemeur	198	198	277	139,9
qMA Nantes	570	570	671	117,7
qMA Rennes	63	63	52	82,5
qMA Rennes-Vezin	480	480	617	128,5
Ensemble des Maisons d'Arrêt et qMA	2 979	2 979	4 045	135,8
CD Argentan	638	638	605	94,8
qCD Caen	448	422	360	85,3
qCD Lorient-Ploemeur	40	40	39	97,5
qCD Nantes	510	414	386	93,2
qCD Rennes	232	232	184	79,3
qCD Rennes-Vezin	210	210	203	96,7
qMC Alençon-Condé-sur-Sarthe	204	204	72	35,3
qCPA Alençon-Condé-sur-Sarthe	45	45	14	31,1
qCSL Caen	50	50	35	70,0
qCSL Nantes	36	36	25	69,4
qCSL Rennes-Vezin	26	26	10	38,5
EPM Orvault	59	55	33	60,0
Ensemble des établissements pour peine*	2 498	2 372	1 966	82,9
Ensemble de la Direction Régionale	5 477	5 351	6 011	112,3

q = quartier

**article D70 du code de procédure pénale*

Tableau 21
Population écrouée détenue par établissement

Direction Interrégionale de Strasbourg

<i>Effectif au :</i>	1er août 2014			
<i>Source :</i>	DAP - PMJ5			
<i>Capacités au :</i>	1er août 2014			
	(source DAP - EMS1)			
	Capacité norme circulaire	Capacité opérationnelle	Nombre de personnes écrouées détenues	Densité (%)
MA Bar-le-Duc	73	73	66	90,4
MA Belfort	39	39	39	100,0
MA Besançon	275	255	284	111,4
MA Colmar	120	120	156	130,0
MA Epinal	294	294	260	88,4
MA Lons-le-Saunier	39	39	48	123,1
MA Lure	73	-	-	-
MA Montbéliard	41	41	44	107,3
MA Mulhouse	283	283	376	132,9
MA Sarreguemines	71	67	96	143,3
MA Strasbourg	445	445	719	161,6
MA Vesoul	50	50	43	86,0
qMA Metz-Queuleu	404	404	554	137,1
qMA Nancy Maxéville	452	452	612	135,4
Ensemble des Maisons d'Arrêt et qMA	2 659	2 562	3 297	128,7
CD Ecrouves	269	269	248	92,2
CD Montmédy	366	326	286	87,7
CD Oermingen	268	263	254	96,6
CD Saint-Mihiel	400	400	374	93,5
CD Toul	429	429	404	94,2
qCD Nancy Maxéville	240	240	226	94,2
MC Ensisheim	215	200	194	97,0
qCPA Metz-Queuleu	77	77	60	77,9
CSL Besançon	23	23	16	69,6
CSL Briey	25	25	13	52,0
CSL Maxéville	56	56	36	64,3
CSL Souffelweyersheim	53	53	46	86,8
Ensemble des établissements pour peine*	2 421	2 361	2 157	91,4
Ensemble de la Direction Régionale	5 080	4 923	5 454	110,8

q = quartier

*article D70 du code de procédure pénale

Tableau 22
Population écrouée détenue par établissement

Direction Interrégionale de Toulouse

<i>Effectif au :</i>	1er août 2014
<i>Source :</i>	DAP - PMJ5
<i>Capacités au :</i>	1er août 2014

(source DAP - EMS1)

	Capacité norme circulaire	Capacité opérationnelle	Nombre de personnes écrouées détenues	Densité (%)
MA Albi	105	105	133	126,7
MA Carcassonne	66	66	104	157,6
MA Foix	66	64	94	146,9
MA Mende	45	45	63	140,0
MA Montauban	144	144	168	116,7
MA Nîmes	192	192	380	197,9
MA Rodez	100	100	92	92,0
MA Tarbes	69	69	107	155,1
qMA Béziers	416	416	513	123,3
qMA Perpignan	204	204	326	159,8
qMA Toulouse-Seysses	651	651	926	142,2
qMA Villeneuve-lès-Maguelone	593	593	773	130,4
Ensemble des Maisons d'Arrêt et qMA	2 651	2 649	3 679	138,9
CD Muret	657	620	578	93,2
CD Saint-Sulpice-la-Pointe	102	102	89	87,3
qCD Béziers	393	393	393	100,0
qCD Lannemezan	20	10	5	50,0
qCD Perpignan	333	333	332	99,7
qMC Lannemezan	212	162	125	77,2
qCSL Toulouse-Seysses	101	52	41	78,8
qCSL Villeneuve-lès-Maguelone	24	24	19	79,2
EPM Lavaur	59	59	43	72,9
Ensemble des établissements pour peine*	1 901	1 755	1 625	92,6
Ensemble de la Direction Régionale	4 552	4 404	5 304	120,4

q = quartier

*article D70 du code de procédure pénale

Tableau 23

Population écrouée détenue par établissement Mission Outre-Mer

<i>Effectif au :</i>	1er août 2014
<i>Source :</i>	DAP - PMJ5
<i>Capacités au :</i>	1er août 2014

(source DAP - EMS1)

			Capacité norme circulaire	Capacité opérationnelle	Nombre de personnes écrouées détenues	Densité (%)
MA et qMA <i>ANTILLES ET GUYANE</i>	MA	Basse-Terre	130	130	173	133,1
	qMA	Baie-Mahault	266	266	441	165,8
	qMA	Ducos	211	211	446	211,4
	qMA	Guyane (Remiré Montjoly)	310	310	356	114,8
<i>OCEANS INDIEN ET PACIFIQUE et Saint Pierre et Miquelon</i>	MA	Saint-Pierre	123	123	110	89,4
	qMA	Saint-Denis	558	558	465	83,3
	qMA	Saint-Pierre-et-Miquelon	7	7	2	28,6
	MA	Majicavo	162	162	164	101,2
	MA	Mata Utu	3	3	1	33,3
	MA	Taiohae	5	5	3	60,0
	MA	Uturoa-Raiatea	20	20	13	65,0
	qMA	Faa'a Nuutania	54	54	181	335,2
	qMA	Nouméa	184	184	208	113,0
	Ensemble des Maisons d'Arrêt et qMA			2 033	2 033	2 563
Etablissements et quartiers pour peine <i>ANTILLES ET GUYANE</i>	qCD	Baie-Mahault	238	238	224	94,1
	qCD	Ducos	358	358	422	117,9
	qCD	Guyane (Remiré Montjoly)	304	304	328	107,9
<i>OCEANS INDIEN ET PACIFIQUE et Saint Pierre et Miquelon</i>	CD	Le Port (Plaine les Galets)	560	508	482	94,9
	qCD	Saint-Denis	17	17	15	88,2
	qCD	Saint-Pierre-et-Miquelon	4	4	3	75,0
	qCD	Faa'a Nuutania	111	111	224	201,8
	qCD	Nouméa	197	197	245	124,4
Ensemble des établissements pour peine*			1 789	1 737	1 943	111,9
Ensemble de la Direction Régionale			3 822	3 770	4 506	119,5

q = quartier

*article D70 du code de procédure pénale

Tableau 26**Nombre de personnes écrouées détenues par sexe et par Direction Interrégionale**

<i>Champ :</i>	Métropole et Outre-Mer
<i>Effectif au :</i>	1er août 2014
<i>Source :</i>	DAP - PMJ5

	<i>Hommes</i>	<i>Femmes</i>	<i>Nombre de personnes écrouées détenues</i>	<i>Taux de féminité (%)</i>
<i>Bordeaux</i>	4 948	149	5 097	2,9
<i>Dijon</i>	4 963	190	5 153	3,7
<i>Lille</i>	9 004	290	9 294	3,1
<i>Lyon</i>	5 575	205	5 780	3,5
<i>Marseille</i>	7 681	169	7 850	2,2
<i>Paris</i>	12 120	501	12 621	4,0
<i>Rennes</i>	5 690	321	6 011	5,3
<i>Strasbourg</i>	5 300	154	5 454	2,8
<i>Toulouse</i>	5 162	142	5 304	2,7
<i>Ensemble de la métropole</i>	<i>60 443</i>	<i>2 121</i>	<i>62 564</i>	<i>3,4</i>
<i>Outre Mer</i>	4 375	131	4 506	2,9
<i>Ensemble des établissements pénitentiaires</i>	<i>64 818</i>	<i>2 252</i>	<i>67 070</i>	<i>3,4</i>

Tableau 27
Nombre et pourcentage de mineurs écroués détenus

<i>Champ :</i>	Métropole et Outre-Mer
<i>Effectif au :</i>	1er août 2014
<i>Source :</i>	DAP - PMJ5

	Nombre de mineurs écroués détenus	<i>Nombre de personnes écrouées détenues</i>	Proportion de mineurs écroués détenus (%)
Métropole	686	62 564	1,1
Outre Mer	57	4 506	1,3
<i>Ensemble</i>	743	67 070	1,1

Tableau 28**Nombre et pourcentage de mineurs écroués détenus selon la catégorie pénale**

<i>Champ :</i>	Métropole et Outre-Mer
<i>Effectif au :</i>	1er août 2014
<i>Source :</i>	DAP - PMJ5

	Métropole		Outre-Mer		Ensemble	
	Effectifs	%	Effectifs	%	Effectifs	%
Prévenus	432	63,0	24	42,1	456	61,4
Condamnés	254	37,0	33	57,9	287	38,6
Ensemble	686	100,0	57	100,0	743	100,0

Tableau 29

Evolution mensuelle du nombre de mineurs écroués détenus sur deux années

<i>Champ :</i>	Métropole et Outre-Mer
<i>Effectif au :</i>	1er août 2014
<i>Source :</i>	DAP - PMJ5

<i>Situation au 1er du mois</i>	<i>Prévenus</i>	<i>Condamnés</i>	<i>Ensemble</i>	<i>Variation mensuelle (%)</i>
<i>août 2012</i>	436	319	755	-6,8%
<i>septembre 2012</i>	395	285	680	-9,9%
<i>octobre 2012</i>	422	245	667	-1,9%
<i>novembre 2012</i>	431	250	681	2,1%
<i>décembre 2012</i>	450	273	723	6,2%
<i>janvier 2013</i>	439	285	724	0,1%
<i>février 2013</i>	476	245	721	-0,4%
<i>mars 2013</i>	486	243	729	1,1%
<i>avril 2013</i>	493	249	742	1,8%
<i>mai 2013</i>	477	294	771	3,9%
<i>juin 2013</i>	506	272	778	0,9%
<i>juillet 2013</i>	509	290	799	2,7%
<i>août 2013</i>	494	287	781	-2,3%
<i>septembre 2013</i>	444	271	715	-8,5%
<i>octobre 2013</i>	435	261	696	-2,7%
<i>novembre 2013</i>	486	237	723	3,9%
<i>décembre 2013</i>	477	260	737	1,9%
<i>janvier 2014</i>	455	276	731	-0,8%
<i>février 2014</i>	476	261	737	0,8%
<i>mars 2014</i>	477	271	748	1,5%
<i>avril 2014</i>	512	266	778	4,0%
<i>mai 2014</i>	510	307	817	5,0%
<i>juin 2014</i>	523	286	809	-1,0%
<i>juillet 2014</i>	503	291	794	-1,9%
<i>août 2014</i>	456	287	743	-6,4%

Tableau 30
Evolution mensuelle du nombre de mineurs écroués détenus

Champ :	Métropole et Outre-Mer
Effectif au :	1er août 2014
Source :	DAP - PMJ5

Evolution mensuelle de la population écrouée détenue mineure depuis le 1er janvier 2012

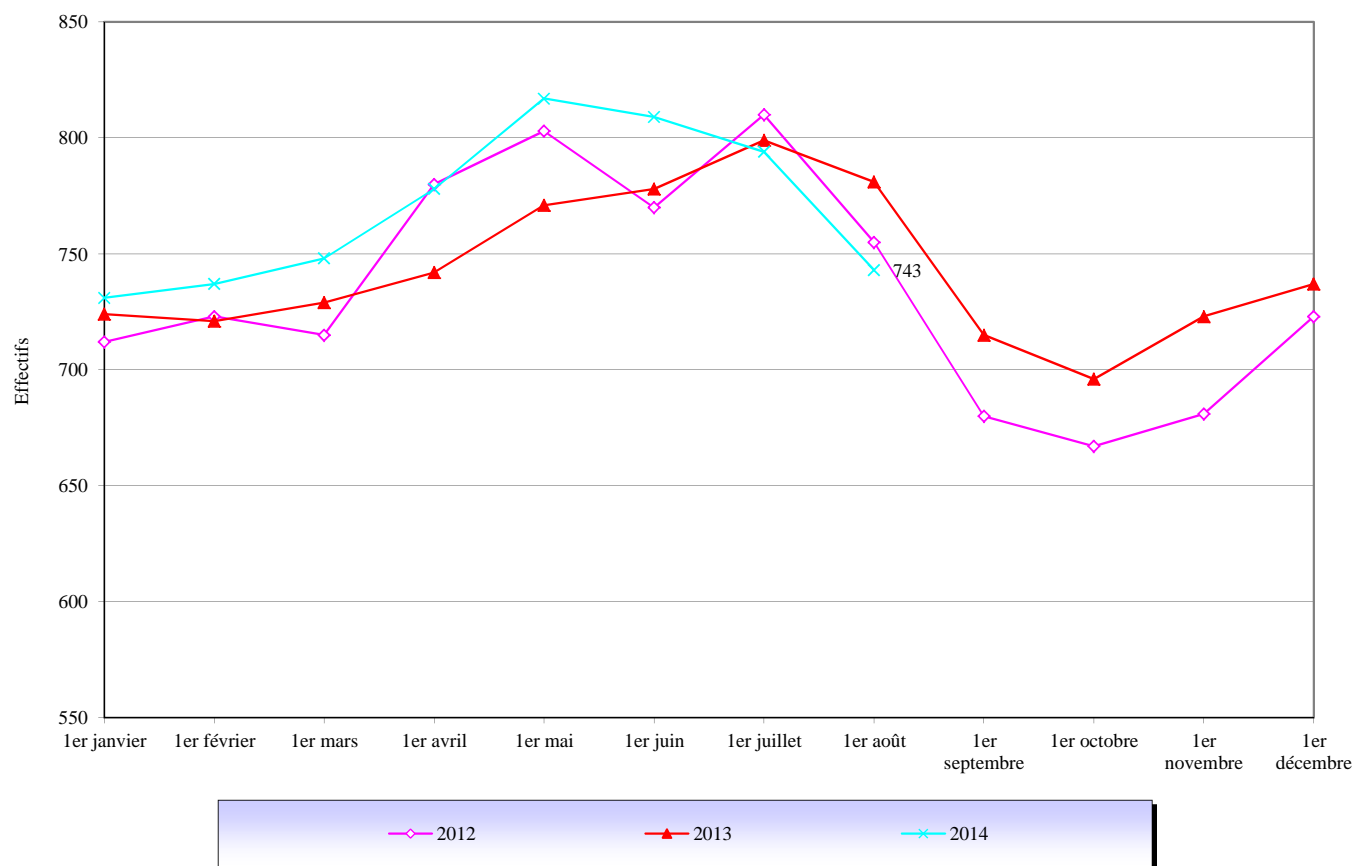


Tableau 31
Nombre de mineurs écroués détenus par établissement

Champ : Métropole et Outre-Mer

Effectif au : 1er août 2014

Source : DAP - PMJ5

Etablissement	Nombre de mineurs écroués détenus	Nombre de jeunes majeurs occupant des places mineurs	Nombre de places mineurs (source EMS1)	Taux d'occupation des places mineurs
CP Bordeaux Gradignan	16	0	23	70%
MA Angoulême	4	0	7	57%
MA Limoges	7	0	12	58%
MA Pau	6	0	10	60%
Ensemble de la DI de Bordeaux	33	0	52	63%
CP Varennes-le-Grand	5	0	15	33%
MA Bourges	1	0	4	25%
MA Chaumont	5	0	10	50%
MA Dijon	8	0	11	73%
MA Orléans	2	0	6	33%
MA Reims	6	0	10	60%
MA Tours	6	0	10	60%
Ensemble de la DI de Dijon	33	0	66	50%
CP Laon	13	0	15	87%
CP Le Havre	3	0	15	20%
CP Liancourt	11	0	20	55%
CP Longuenesse	11	0	22	50%
EPM Quiévrechain	49	0	60	82%
MA Rouen	12	0	32	38%
Ensemble de la DI de Lille	99	0	164	60%
CP Moulins Yzeure	7	0	8	88%
EPM Rhône	32	0	60	53%
MA Bonneville	7	0	18	39%
MA Grenoble	14	0	20	70%
Ensemble de la DI de Lyon	60	0	106	57%
CP Avignon le Pontet	19	0	20	95%
CP Borgo	1	0	4	25%
CP Marseille-Les-Baumettes **	8	0	5	160%
CP Toulon-la-Flèche	8	0	20	40%
EPM Marseille	50	0	59	85%
MA Grasse	27	0	31	87%
Ensemble de la DI de Marseille	113	0	139	81%
CP Fresnes **	0	0	0	-
EPM Porcheville	52	0	60	87%
MA Fleury-Mérogis	95	0	94	101%
MA Nanterre	18	0	18	100%
MA Versailles **	0	0	0	-
MA Villepinte	32	0	40	80%
Ensemble de la DI de Paris	197	0	212	93%
CP Rennes	3	0	3	100%
EPM Orvault	33	0	55	60%
MA Brest	8	0	10	80%
MA Caen	11	0	10	110%
Ensemble de la DI de Rennes	55	0	78	71%
CP Metz-Queuleu	6	0	14	43%
CSL Besançon	0	0	1	0%
CSL Maxéville	0	0	2	0%
CSL Souffelweyersheim	0	0	2	0%
MA Epinal	5	0	14	36%
MA Mulhouse	8	0	20	40%
MA Strasbourg	20	0	38	53%
Ensemble de la DI de Strasbourg	39	0	91	43%
CP Perpignan	4	0	12	33%
CP Villeneuve-lès-Maguelone	10	0	20	50%
EPM Lavaur	43	0	59	73%
Ensemble de la DI de Toulouse	57	0	91	63%
CP Baie-Mahault	5	0	15	33%
CP Ducos	8	0	17	47%
CP Faa'a Nuutania	5	0	2	250%
CP Nouméa	8	5	18	72%
CP Remire-Montjoly	3	0	21	14%
CP Saint-Denis	16	0	40	40%
CP Saint-Pierre-et-Miquelon	0	0	2	0%
MA Majicavo	12	0	10	120%
Ensemble de la DI de Outre-mer	57	5	125	50%
ENSEMBLE	743	5	1 124	67%

** : disposant d'un quartier femmes, ces établissements sont autorisés à accueillir des détenues mineures

Tableau 32
Nombre de mineurs écroués détenus par quartier d'établissement

<i>Champ :</i>	Métropole et Outre-Mer
<i>Effectif au :</i>	1er août 2014
<i>Source :</i>	DAP - PMJ5

Etablissement	Nombre de mineurs écroués détenus	Nombre de jeunes majeurs occupant des places mineurs	Nombre de places mineurs (source EMS1)	Taux d'occupation des places mineurs
MA Angoulême	4	0	7	57%
qMA Bordeaux Gradignan	16	0	23	70%
MA Limoges	7	0	12	58%
MA Pau	6	0	10	60%
Ensemble de la DI de Bordeaux	33	0	52	63%
MA Bourges	1	0	4	25%
MA Chaumont	5	0	10	50%
MA Dijon	8	0	11	73%
MA Orléans	2	0	6	33%
MA Reims	6	0	10	60%
MA Tours	6	0	10	60%
qMA Varennes-le-Grand	5	0	15	33%
Ensemble de la DI de Dijon	33	0	66	50%
qMA Laon	13	0	15	87%
qMA Le Havre	3	0	15	20%
qMA Liancourt	11	0	20	55%
qMA Longuenesse	11	0	22	50%
EPM Quiévrechain	49	0	60	82%
MA Rouen	12	0	32	38%
Ensemble de la DI de Lille	99	0	164	60%
MA Bonneville	7	0	18	39%
MA Grenoble	14	0	20	70%
qMA Moulins Yzeure	7	0	8	88%
EPM Rhône	32	0	60	53%
Ensemble de la DI de Lyon	60	0	106	57%
qMA Avignon le Pontet	19	0	20	95%
qMA Borgo	1	0	4	25%
MA Grasse	27	0	31	87%
EPM Marseille	50	0	59	85%
qMA Marseille-Les-Baumettes **	8	0	5	160%
qMA Toulon-la-Farlède	8	0	20	40%
Ensemble de la DI de Marseille	113	0	139	81%
MA Fleury-Mérogis	95	0	94	101%
qMA Fresnes **	0	0	0	-
MA Nanterre	18	0	18	100%
EPM Porcheville	52	0	60	87%
MA Versailles **	0	0	0	-
MA Villepinte	32	0	40	80%
Ensemble de la DI de Paris	197	0	212	93%
MA Brest	8	0	10	80%
MA Caen	11	0	10	110%
EPM Orvault	33	0	55	60%
qMA Rennes	3	0	3	100%
Ensemble de la DI de Rennes	55	0	78	71%
CSL Besançon	0	0	1	0%
MA Epinal	5	0	14	36%
CSL Maxéville	0	0	2	0%
qMA Metz-Queuleu	6	0	14	43%
MA Mulhouse	8	0	20	40%
CSL Souffelweyersheim	0	0	2	0%
MA Strasbourg	20	0	38	53%
Ensemble de la DI de Strasbourg	39	0	91	43%
EPM Lavaur	43	0	59	73%
qMA Perpignan	4	0	12	33%
qMA Villeneuve-lès-Maguelone	10	0	20	50%
Ensemble de la DI de Toulouse	57	0	91	63%
qMA Baie-Mahault	5	0	15	33%
qMA Ducos	8	0	17	47%
qMA Faa'a Nuutania	5	0	2	250%
MA Majicavo	12	0	10	120%
qMA Nouméa	8	5	18	72%
qMA Remire-Montjoly	3	0	21	14%
qMA Saint-Denis	16	0	40	40%
qCD Saint-Pierre-et-Miquelon	0	0	2	0%
Ensemble de la DI de Outre-mer	57	5	125	50%
ENSEMBLE	743	5	1 124	67%

** : disposant d'un quartier femmes, ces établissements sont autorisés à accueillir des détenues mineures

Tableau 33
Nombre de femmes écrouées

Champ :	Métropole et Outre-Mer
Effectif au :	1er août 2014
Source :	DAP - PMJ5

	Femmes écrouées	Nombre de personnes écrouées	Proportion de femmes (%)
Métropole	2 736	74 084	3,7
Outre Mer	153	5 059	3,0
Ensemble *	2 889	79 143	3,7

* Dont non hébergées : 637

Tableau 34
Femmes écrouées selon la catégorie pénale

<i>Champ :</i>	Métropole et Outre-Mer
<i>Effectif au :</i>	1er août 2014
<i>Source :</i>	DAP - PMJ5

	Métropole		Outre-Mer		Ensemble	
	Effectifs	%	Effectifs	%	Effectifs	%
Prévenues	740	27,0	37	24,2	777	26,9
Condamnées	1 996	73,0	116	75,8	2 112	73,1
Ensemble	2 736	100,0	153	100,0	2 889	100,0

Tableau 35

Evolution mensuelle du nombre de femmes écrouées depuis deux années

<i>Champ :</i>	Métropole et Outre-Mer
<i>Effectif au :</i>	1er août 2014
<i>Source :</i>	DAP - PMJ5

<i>Situation au 1er du mois</i>	<i>Prévenues</i>	<i>Condamnées</i>	<i>Ensemble</i>	<i>Variation mensuelle (%)</i>
août 2012	722	2030	2 752	-3,1%
septembre 2012	679	2003	2 682	-2,5%
octobre 2012	689	2017	2 706	0,9%
novembre 2012	731	2028	2 759	2,0%
décembre 2012	743	2078	2 821	2,2%
janvier 2013	708	2023	2 731	-3,2%
février 2013	718	2022	2 740	0,3%
mars 2013	707	2088	2 795	2,0%
avril 2013	707	2085	2 792	-0,1%
mai 2013	678	2123	2 801	0,3%
juin 2013	682	2128	2 810	0,3%
juillet 2013	711	2149	2 860	1,8%
août 2013	683	2134	2 817	-1,5%
septembre 2013	708	2028	2 736	-2,9%
octobre 2013	698	2026	2 724	-0,4%
novembre 2013	714	2030	2 744	0,7%
décembre 2013	738	1993	2 731	-0,5%
janvier 2014	707	1983	2 690	-1,5%
février 2014	764	1966	2 730	1,5%
mars 2014	768	1956	2 724	-0,2%
avril 2014	786	2034	2 820	3,5%
mai 2014	794	2057	2 851	1,1%
juin 2014	798	2093	2 891	1,4%
juillet 2014	807	2128	2 935	1,5%
août 2014	777	2112	2 889	-1,2%

Tableau 36

Evolution mensuelle du nombre de femmes écrouées depuis le 1er janvier 2012

Champ :	Métropole et Outre-Mer
Effectif au :	1er août 2014
Source :	DAP - PMJ5

Evolution mensuelle du nombre de femmes écrouées depuis le 1er janvier 2012

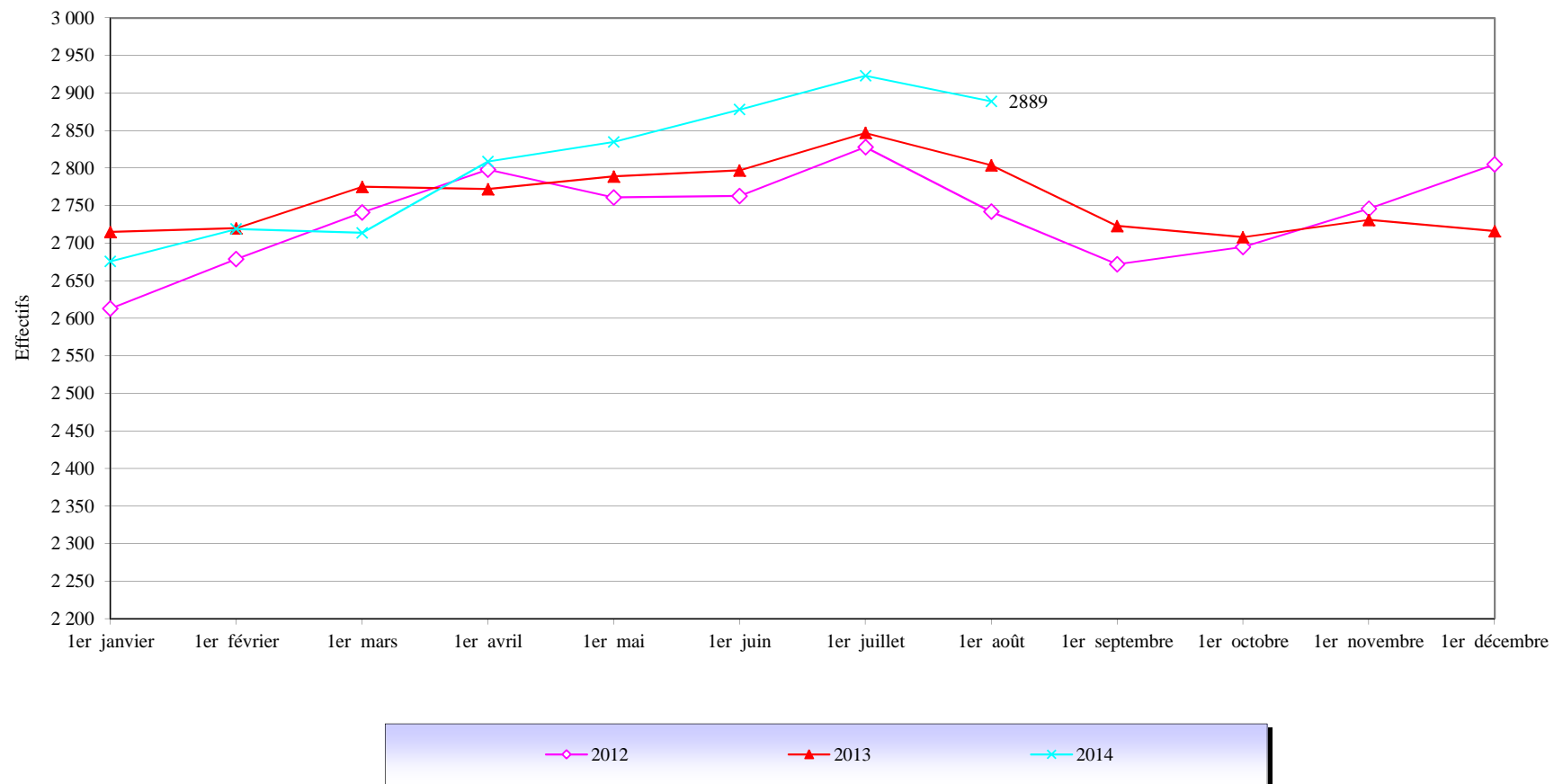


Tableau 37**Evolution du nombre de condamnés bénéficiant d'un aménagement de peine au 1er de chaque mois**

Champ :	Métropole et Outre-Mer
Effectif au :	1er août 2014
Source :	DAP - PMJ5

DATE	PSE*	PE			Semi-Liberté	Total aménagés	Total condamnés	%
		Hébergés	Non hébergés	Total				
01/08/2012	10104	397	633	1030	1 916	13 050	61 018	21,4
01/09/2012	9390	406	558	964	1 813	12 167	59 808	20,3
01/10/2012	9105	390	598	988	1 834	11 927	59 492	20,0
01/11/2012	9470	368	587	955	1 845	12 270	60 461	20,3
01/12/2012	9840	416	568	984	1 903	12 727	61 137	20,8
01/01/2013	9653	403	573	976	1 785	12 414	60 344	20,6
01/02/2013	10197	405	597	1002	1 867	13 066	60 786	21,5
01/03/2013	10615	404	598	1002	1 921	13 538	61 409	22,0
01/04/2013	10919	442	585	1027	1 942	13 888	61 831	22,5
01/05/2013	11438	435	635	1070	2 041	14 549	62 925	23,1
01/06/2013	11559	416	622	1038	2 000	14 597	62 963	23,2
01/07/2013	11475	405	656	1061	1 993	14 529	63 382	22,9
01/08/2013	11465	380	619	999	1 939	14 403	63 313	22,7
01/09/2013	10646	374	580	954	1 813	13 413	61 710	21,7
01/10/2013	10451	391	602	993	1 860	13 304	61 568	21,6
01/11/2013	10560	371	642	1013	1 842	13 415	61 195	21,9
01/12/2013	10482	373	664	1037	1 838	13 357	61 692	21,7
01/01/2014	10161	375	647	1022	1 765	12 948	61 261	21,1
01/02/2014	10296	386	621	1007	1 838	13 141	61 374	21,4
01/03/2014	10452	422	649	1071	1 920	13 443	61 932	21,7
01/04/2014	11234	403	647	1050	1 942	14 226	62 894	22,6
01/05/2014	11755	409	653	1062	1 937	14 754	63 556	23,2
01/06/2014	11586	365	640	1005	1 912	14 503	63 197	22,9
01/07/2014	11763	406	662	1068	1 951	14 782	62 947	23,5
01/08/2014	11447	366	626	992	1 820	14 259	62 205	22,9

* y compris SEFIP

Tableau 38

Courbe d'évolution mensuelle de la population bénéficiant d'un aménagement de peine depuis 2 ans

Champ :	France entière
Effectif au :	1er août 2014
Source :	DAP - PMJ5

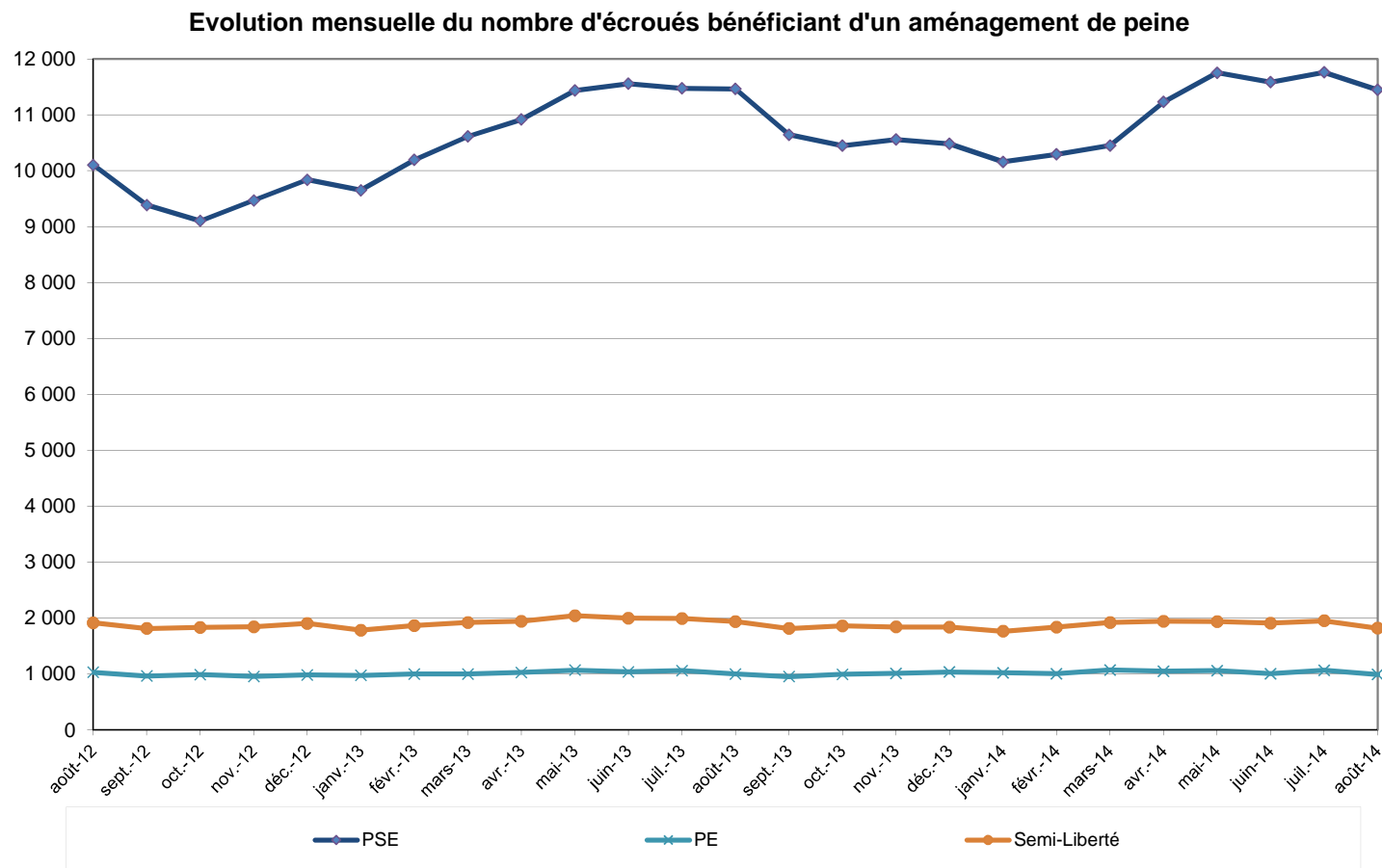


Tableau 39

Evolution mensuelle par catégorie pénale des populations hébergées et non hébergées

<i>Champ :</i>	France entière
<i>Effectif au :</i>	1er août 2014
<i>Source :</i>	DAP - PMJ5

Situation au 1er du mois	Prévenus	Condamnés hébergés	dont SL	dont PE hébergés	Ensemble des hébergés	Variation des hébergés (%)	Condamnés non hébergés	dont PSE	dont PE non hébergés	Variation des condamnés non hébergés (%)	Ensemble des écroués
août-11	16 113	47 940	1 880	417	64 053	-1,0	8561	7945	616	-0,4	72 614
sept-11	16 056	47 546	1 781	397	63 602	-0,7	8140	7564	576	-4,9	71 742
oct-11	16 457	47 690	1 867	413	64 147	0,9	8179	7605	574	0,5	72 326
nov-11	16 456	48 255	1 917	382	64 711	0,9	8438	7886	552	3,2	73 149
déc-11	16 587	48 675	1 908	410	65 262	0,9	8846	8267	579	4,8	74 108
janv-12	16 279	48 508	1 857	371	64 787	-0,7	8993	8417	576	1,7	73 780
févr-12	16 463	49 236	1 954	337	65 699	1,4	9523	8924	599	5,9	75 222
mars-12	16 512	49 933	2 036	376	66 445	1,1	9983	9370	613	4,8	76 428
avr-12	17 027	50 134	2 020	401	67 161	1,1	10427	9774	653	4,4	77 588
mai-12	16 773	50 300	2 064	405	67 073	-0,1	10679	10036	643	2,4	77 752
juin-12	16 756	50 159	2 060	413	66 915	-0,2	10759	10111	648	0,7	77 674
juil-12	17 138	50 235	1 993	344	67 373	0,7	10889	10244	645	1,2	78 262
août-12	16 467	50 281	1 916	397	66 748	-0,9	10737	10104	633	-1,4	77 485
sept-12	16 266	49 860	1 813	406	66 126	-0,9	9948	9390	558	-7,3	76 074
oct-12	16 915	49 789	1 834	390	66 704	0,9	9703	9105	598	-2,5	76 407
nov-12	16 821	50 404	1 845	368	67 225	0,8	10057	9470	587	3,6	77 282
déc-12	16 945	50 729	1 903	416	67 674	0,7	10408	9840	568	3,5	78 082
janv-13	16 454	50 118	1 785	403	66 572	-1,6	10226	9653	573	-1,7	76 798
févr-13	16 754	49 992	1 867	405	66 746	0,3	10794	10197	597	5,6	77 540
mars-13	16 799	50 196	1 921	404	66 995	0,4	11213	10615	598	3,9	78 208
avr-13	17 166	50 327	1 942	442	67 493	0,7	11504	10919	585	2,6	78 997
mai-13	16 987	50 852	2 041	435	67 839	0,5	12073	11438	635	4,9	79 912
juin-13	17 195	50 782	2 000	416	67 977	0,2	12181	11559	622	0,9	80 158
juil-13	17 318	51 251	1 993	405	68 569	0,9	12131	11475	656	-0,4	80 700
août-13	16 454	51 229	1 939	380	67 683	-1,3	12084	11465	619	-0,4	79 767
sept-13	16 604	50 484	1 813	374	67 088	-0,9	11226	10646	580	-7,1	78 314
oct-13	16 795	50 515	1 860	391	67 310	0,3	11053	10451	602	-1,5	78 363
nov-13	17 057	49 993	1 842	371	67 050	-0,4	11202	10560	642	1,3	78 252
déc-13	17 192	50 546	1 838	373	67 738	1,0	11146	10482	664	-0,5	78 884
janv-14	16 622	50 453	1 765	375	67 075	-1,0	10808	10161	647	-3,0	77 883
févr-14	17 363	50 457	1 838	386	67 820	1,1	10917	10296	621	1,0	78 737
mars-14	17 589	50 831	1 920	422	68 420	0,9	11101	10452	649	1,7	79 521
avr-14	17 846	51 013	1 942	403	68 859	0,6	11881	11234	647	7,0	80 740
mai-14	17 495	51 148	1 937	409	68 643	-0,3	12408	11755	653	4,4	81 051
juin-14	17 677	50 971	1 912	365	68 648	0,0	12226	11586	640	-1,5	80 874
juil-14	17 773	50 522	1 951	406	68 295	-0,5	12425	11763	662	1,6	80 720
août-14	16 938	50 132	1 820	366	67 070	-1,5	12073	11447	626	-0,5	79 143

Tableau 40
Etablissements dont la densité carcérale est supérieure à 120%

Champ :	France entière
Effectif au :	1er août 2014
Source :	DAP - PMJ5
Capacités au :	1er août 2014

(source DAP - EMS1)

DISP	type	nom établissement	places circulaires	places opérationnelles	Total des personnes détenues	taux d'occupation
Bordeaux	MA	Bayonne	75	75	108	144,0%
Bordeaux	qMA	Bordeaux Gradignan	366	365	591	161,9%
Bordeaux	MA	Limoges	85	85	111	130,6%
Bordeaux	MA	Niort	66	66	90	136,4%
Bordeaux	MA	Rochefort	51	51	74	145,1%
Bordeaux	MA	Saintes	83	60	87	145,0%
Bordeaux	MA	Tulle	47	47	63	134,0%
Dijon	MA	Auxerre	88	88	161	183,0%
Dijon	MA	Dijon	185	185	282	152,4%
Dijon	MA	Orléans	105	105	266	253,3%
Dijon	MA	Tours	145	145	196	135,2%
Dijon	MA	Troyes	116	116	163	140,5%
Dijon	qMA	Vareennes-le-Grand	193	193	257	133,2%
Lille	MA	Amiens	307	307	455	148,2%
Lille	MA	Arras	202	202	266	131,7%
Lille	MA	Beauvais	117	117	143	122,2%
Lille	MA	Béthune	180	167	356	213,2%
Lille	MA	Douai	385	385	522	135,6%
Lille	MA	Evreux	162	162	250	154,3%
Lille	qMA	Laon	195	195	303	155,4%
Lille	qMA	Liancourt	231	231	320	138,5%
Lille	qMA	Lille-Loos-Séquedin (Lille-Séquedin)	584	584	864	147,9%
Lille	qMA	Longuenesse	196	195	345	176,9%
Lille	MA	Valenciennes	222	222	359	161,7%
Lyon	MA	Bonneville	187	187	232	124,1%
Lyon	MA	Grenoble	232	232	300	129,3%
Lyon	MA	Le-Puy-en-Velay	36	36	63	175,0%
Lyon	MA	Lyon Corbas	688	688	871	126,6%
Lyon	MA	Montluçon	21	21	32	152,4%
Lyon	qMA	Moulins Yzeure	136	116	148	127,6%
Lyon	qMA	Saint-Quentin-Fallavier	237	237	294	124,1%
Marseille	qMA	Aix-Lyons	612	612	933	152,5%
Marseille	MA	Ajaccio	53	53	68	128,3%
Marseille	qMA	Avignon le Pontet	420	420	592	141,0%
Marseille	MA	Digne	35	35	45	128,6%
Marseille	MA	Grasse	573	573	781	136,3%
Marseille	qMA	Marseille-Les-Baumettes	1197	1197	1865	155,8%
Marseille	MA	Nice	363	363	608	167,5%
Marseille	qMA	Toulon-la-Farède	421	421	679	161,3%
Paris	MA	Bois d'Arcy	500	500	812	162,4%
Paris	CSL	Corbeil	77	77	105	136,4%
Paris	MA	Fleury-Mérogis	2857	2857	3932	137,6%
Paris	qMA	Fresnes (**)	1404	1404	2285	162,7%
Paris	CSL	Gagny	48	48	99	206,3%
Paris	qCPA	Meaux-Chauconin	60	60	74	123,3%
Paris	qMA	Meaux-Chauconin	385	385	647	168,1%
Paris	CSL	Melun	43	43	58	134,9%
Paris	MA	Nanterre	592	592	1016	171,6%
Paris	MA	Osny-Pontoise	579	579	864	149,2%
Paris	CSL	Paris-La-Santé	50	50	92	184,0%
Paris	MA	Villepinte	587	587	961	163,7%
Rennes	MA	Angers	266	266	374	140,6%
Rennes	MA	Brest	254	254	335	131,9%
Rennes	MA	Caen	269	269	405	150,6%
Rennes	MA	Cherbourg	46	46	86	187,0%
Rennes	MA	Coutances	48	48	81	168,8%
Rennes	MA	Fontenay-le-Comte	39	39	82	210,3%
Rennes	MA	La Roche-sur-Yon	39	39	87	223,1%
Rennes	MA	Laval	71	71	132	185,9%
Rennes	qMA	Lorient-Ploemeur	198	198	277	139,9%
Rennes	qMA	Rennes-Vezin	480	480	617	128,5%
Rennes	MA	Saint Malo	92	92	116	126,1%
Rennes	MA	Saint-Brieuc	85	85	164	192,9%
Rennes	MA	Vannes	52	52	83	159,6%
Strasbourg	MA	Colmar	120	120	156	130,0%
Strasbourg	MA	Lons-le-Saunier	39	39	48	123,1%
Strasbourg	qMA	Metz-Queuleu	404	404	554	137,1%
Strasbourg	MA	Mulhouse	283	283	376	132,9%
Strasbourg	qMA	Nancy Maxéville	452	452	612	135,4%
Strasbourg	MA	Sarreguemines	71	67	96	143,3%
Strasbourg	MA	Strasbourg	445	445	719	161,6%
Toulouse	MA	Albi	105	105	133	126,7%
Toulouse	qMA	Béziers	416	416	513	123,3%
Toulouse	MA	Carcassonne	66	66	104	157,6%
Toulouse	MA	Foix	66	64	94	146,9%
Toulouse	MA	Mende	45	45	63	140,0%
Toulouse	MA	Nîmes	192	192	380	197,9%
Toulouse	qMA	Perpignan	204	204	326	159,8%
Toulouse	MA	Tarbes	69	69	107	155,1%
Toulouse	qMA	Toulouse-Seysse	651	651	926	142,2%
Toulouse	qMA	Villeneuve-lès-Maguelone	593	593	773	130,4%
Outre-mer	qMA	Baie-Mahault	266	266	441	165,8%
Outre-mer	MA	Basse-Terre	130	130	173	133,1%
Outre-mer	qMA	Ducos	211	211	446	211,4%
Outre-mer	qCD	Faa'a Nuutania	111	111	224	201,8%
Outre-mer	qMA	Faa'a Nuutania	54	54	181	335,2%
Outre-mer	qCD	Nouméa	197	197	245	124,4%

Soit 87 établissements ou quartiers d'établissement et 35 617 détenus concernés

(**) y compris l'E.P.S.N