



**MINISTÈRE
DE LA JUSTICE**

*Liberté
Égalité
Fraternité*

Statistique des établissements des personnes écrouées en France

1^{er} novembre 2021

- Définitions et abréviations
- Les chiffres au 1^{er} novembre 2021
- Tableau 1 : Effectifs des personnes écrouées (détenues ou non détenues)
- Tableau 2 : Evolution mensuelle des personnes détenues
- Graphique 3a : Courbes d'évolution mensuelle des personnes écrouées et détenues
- Graphique 3b : Courbes d'évolution mensuelle des personnes détenues
- Graphique 3c : Courbes d'évolution mensuelle des personnes détenues selon la catégorie pénale
- Tableau 4 : Evolution mensuelle des personnes écrouées non hébergées
- Graphique 5 : Courbe d'évolution mensuelle des personnes écrouées non détenues
- Tableau 6 : Effectifs des personnes détenues et densité carcérale
- Tableau 7 : Répartition des personnes écrouées par Direction Interrégionale
- Tableau 8 : Répartition des personnes écrouées par Direction Interrégionale
- Tableau 9 : Répartition des personnes non hébergées par Direction Interrégionale
- Tableau 10 : Densité carcérale selon le type d'établissement par Direction Interrégionale
- Tableau 11 : Densité carcérale selon le type d'établissement ou quartier
- Tableau 12 : Répartition des personnes détenues selon la catégorie pénale
- Tableau 13 : Répartition des personnes détenues selon la catégorie pénale et par Direction Interrégionale
- Tableau 14 : Répartition des personnes détenues par établissement - Direction Interrégionale de Bordeaux
- Tableau 15 : Répartition des personnes détenues par établissement - Direction Interrégionale de Dijon
- Tableau 16 : Répartition des personnes détenues par établissement - Direction Interrégionale de Lille
- Tableau 17 : Répartition des personnes détenues par établissement - Direction Interrégionale de Lyon
- Tableau 18 : Répartition des personnes détenues par établissement - Direction Interrégionale de Marseille
- Tableau 19 : Répartition des personnes détenues par établissement - Direction Interrégionale de Paris
- Tableau 20 : Répartition des personnes détenues par établissement - Direction Interrégionale de Rennes
- Tableau 21 : Répartition des personnes détenues par établissement - Direction Interrégionale de Strasbourg
- Tableau 22 : Répartition des personnes détenues par établissement - Direction Interrégionale de Toulouse
- Tableau 23 : Répartition des personnes détenues par établissement - Mission Outre-Mer
- Tableau 24 : Répartition des personnes détenues par sexe et par Direction Interrégionale
- Tableau 25 : Répartition des mineurs écroués selon la catégorie pénale
- Tableau 26 : Evolution mensuelle des mineurs écroués
- Graphique 27 : Courbe d'évolution mensuelle des mineurs écroués
- Tableau 28 : Effectifs des mineurs écroués détenus
- Tableau 29 : Répartition des mineurs écroués détenus par établissement
- Tableau 30 : Effectifs des femmes écrouées
- Tableau 31 : Répartition des femmes écrouées selon la catégorie pénale
- Tableau 32 : Femmes écrouées disposant d'un aménagement de peine ou d'une libération sous contrainte
- Tableau 33 : Evolution mensuelle des femmes écrouées
- Graphique 34 : Courbe d'évolution mensuelle des femmes écrouées
- Tableau 35 : Répartition des femmes détenues par établissement
- Tableau 36 : Evolution mensuelle du nombre de condamnés en aménagement de peine (hors LSC)
- Graphique 37 : Courbe d'évolution mensuelle des personnes écrouées condamnées selon le type d'aménagement de peine (hors LSC)

- **Tableau 38 : Evolution mensuelle par catégorie pénale des personnes écrouées détenues et non détenues**
- **Tableau 39 : Etablissements ou quartiers d'établissements dont la densité carcérale est supérieure ou égale à 120%**
- **Tableau 40 : Nombre de personnes condamnées écrouées selon le type de libération sous contrainte, par Direction Interrégionale**
- **Tableau 41 : Evolution mensuelle du nombre de personnes condamnées écrouées selon le type de libération sous contrainte**
- **Tableau 42 : Répartition des personnes écrouées condamnées en aménagement de peine (hors LSC) par Direction Interrégionale**
- **Graphique 43 : Graphique d'évolution mensuelle du nombre de condamnés en aménagement de peine**
- **Tableau 44 : Condamnés en aménagement de peine (hors LSC) par établissement**
- **Sources et informations générales**

Définitions et abréviations

Écroué : Est écrouée toute personne ayant fait l'objet d'une mise sous écrou. L'écrou est l'acte par lequel est établie la prise en charge par l'administration pénitentiaire des personnes placées en détention provisoire ou condamnées à une peine privative de liberté. La personne écrouée peut être hébergée au sein d'un établissement pénitentiaire ou non.

Écroué détenu : Est détenue toute personne faisant l'objet d'une mesure privative de liberté à l'intérieur d'un établissement pénitentiaire.

Écroué non détenu : Est non détenue toute personne ayant fait l'objet d'une mise sous écrou mais ne faisant pas l'objet d'une mesure privative de liberté à l'intérieur d'un établissement pénitentiaire. Il s'agit des personnes placées en détention à domicile sous surveillance électronique ou en placement à l'extérieur sans hébergement.

Condamné (CO) : Est condamnée toute personne déclarée coupable d'un délit ou d'un crime. Une personne écrouée condamnée peut être détenue ou non détenue, selon les modalités d'aménagement ou d'exécution de sa peine.

Prévenu (PR) : Est prévenue toute personne poursuivie se trouvant dans l'attente d'un jugement ou n'ayant pas encore été définitivement condamnée.

Condamné-prévenu (CP) : Est à la fois condamnée et prévenue toute personne ayant été condamnée définitivement dans une ou plusieurs affaires et prévenue dans une ou plusieurs autres affaires. Une personne peut en effet être concernée par plusieurs affaires différentes.

Aménagement de peine (AP) : L'aménagement de peine peut être prononcé soit en début de peine, dès la condamnation soit en fin de la peine. Ne sont considérés dans la présente publication que les aménagements de peine sous écrou : les détentions à domicile sous surveillance électronique, les placements à l'extérieur et les semi-libertés.

Libération sous contrainte (LSC) : La libération sous contrainte est définie par l'article 720 du Code de Procédure Pénale. Ne sont considérés dans la présente publication que les libérations sous contrainte sous écrou : les détentions à domicile sous surveillance électronique, les placements à l'extérieur et les semi-libertés.

Détention à domicile sous surveillance électronique (DDSE) : La détention à domicile sous surveillance électronique est définie par l'article 731-4-1 du Code de Procédure Pénale. Elle peut être exécutée soit dans le cadre d'un aménagement de peine soit dans le cadre d'une libération sous contrainte. Ne sont considérés dans la présente publication que les DDSE sous écrou.

Semi-liberté (SL) : La semi-liberté permet à une personne condamnée de bénéficier d'un régime particulier de détention l'autorisant à quitter durant la journée son établissement pénitentiaire afin d'exercer une activité professionnelle, de participer de manière essentielle à sa vie de famille, de suivre un traitement médical ou de s'investir dans tout autre projet d'insertion ou de réinsertion de nature à prévenir les risques de récidive. Elle peut être exécutée soit dans le cadre d'un aménagement de peine soit dans le cadre d'une libération sous contrainte.

Placement à l'extérieur (PE) : Le placement à l'extérieur permet à une personne condamnée de bénéficier d'un régime particulier de détention l'autorisant à quitter l'établissement pénitentiaire afin d'exercer une activité professionnelle, de participer de manière essentielle à sa vie de famille, de suivre un traitement médical ou de s'investir dans tout autre projet d'insertion ou de réinsertion de nature à prévenir les risques de récidive. Le placement à l'extérieur peut être hébergé (PEH) ou non hébergé (PENH) en établissement pénitentiaire et peut être exécuté soit dans le cadre d'un aménagement de peine soit dans le cadre d'une libération sous contrainte.

Centre de détention ou quartier centre de détention (CD/QCD) : Les centres de détention (ou quartiers centre de détention au sein d'un centre pénitentiaire) sont des établissements pour peine qui accueillent les détenus condamnés à une peine supérieure à 2 ans.

Centre national d'évaluation (CNE) : Les centres nationaux d'évaluation visent à proposer une affectation en établissement pour peines adaptée aux personnes détenues et/ou à évaluer l'existence ou la persistance d'une dangerosité éventuelle chez les condamnés dans le cadre de l'examen d'une demande d'aménagement de peine ou d'une mesure de sûreté.

Centre ou quartier pour peines aménagées (CPA/QPA) : Les centres (ou quartiers) pour peines aménagées reçoivent les personnes condamnées bénéficiant d'une mesure de semi-liberté ou d'un placement à l'extérieur ainsi que les personnes condamnées dont le reliquat de peine est inférieur à un an, afin de leur permettre de concrétiser un projet de réinsertion..

Centre ou quartier semi-liberté (CSL/QSL) : Les centres (ou quartiers) de semi-liberté reçoivent des personnes condamnées admises au régime du placement extérieur ou de la semi-liberté.

Etablissement ou quartier pour mineurs (EPM/QM) : Les établissements pour mineurs (ou quartiers pour mineurs) accueillent de jeunes détenus, âgés de 13 à 18 ans.

Etablissement public de santé national (EPSN) : L'Etablissement public de santé national accueille les personnes détenues nécessitant des soins de santé.

Maison d'arrêt ou quartier maison d'arrêt (MA/QMA) : Les maisons d'arrêt (ou quartiers maison d'arrêt au sein d'un centre pénitentiaire) reçoivent les personnes prévenues en détention provisoire ainsi que les personnes condamnées dont la peine ou le reliquat de peine n'excède pas deux ans.

Maison centrale ou quartier maison centrale (MC/QMC) : Les maisons centrales (ou quartiers maison central au sein d'un centre pénitentiaire) sont des établissements pour peine qui accueillent les détenus condamnés à de longues peines. Le régime de détention est essentiellement axé sur la sécurité.

Les chiffres au 1^{er} novembre 2021

Répartition des personnes écrouées

Catégories	Au 1er du mois	Au 1er du mois de l'année précédente	Evolution annuelle (%)
Ecroués	83 558	73 459	13.7%
Ecroués non détenus	13 746	11 183	22.9%
dont condamnés en détention à domicile sous surveillance électronique	13 085	10 517	24.4%
dont condamnés en placement extérieur non hébergés	661	666	-0.8%
Ecroués détenus	69 812	62 276	12.1%
dont prévenus	19 363	18 159	6.6%
dont condamnés-prévenus	2 776	2 403	15.5%
dont condamnés en semi-liberté	1 545	1 294	19.4%
dont condamnés en placement extérieur hébergés	256	257	-0.4%
dont condamnés hors semi-liberté et placement extérieur hébergé	45 872	40 163	14.2%
Places opérationnelles	60 494	60 611	-0.2%
Matelas au sol	1 614	597	170.4%

Etablissement comptabilisé à part car ne disposant pas de l'application GENESIS

Etablissement	Ecroués	Ecroués détenus	Places opérationnelles	Densité
MA MATA-UTU	3	3	3	100.0%

Densité carcérale détaillée par type de quartier

Type d'établissement ou quartier	Densité carcérale (%)
CD/QCD	92.8%
CNE	49.1%
CPA/QPA	61.7%
CSL/QSL	63.6%

¹ hors places mineurs

² CD/QCD : Centre ou quartier centre de détention. CNE : Centre national d'évaluation. CPA/QPA : Centre ou quartier pour peines aménagées. CSL: Centre ou quartier de semi-liberté. EPM/QM : Etablissement ou quartier pour mineurs. EPSN : Etablissement public de santé national. MA/QMA : Maison ou quartier maison d'arrêt. MC/QMC : Maison ou quartier maison centrale.

³ hors places mineurs

Type d'établissement ou quartier	Densité carcérale (%)
EPM/QM	60.6%
EPSN	70.2%
MA/QMA (1)	136.3%
MC/QMC	75.7%
Total France entière	115.4%

¹ hors places mineurs

² CD/QCD : Centre ou quartier centre de détention. CNE : Centre national d'évaluation. CPA/QPA : Centre ou quartier pour peines aménagées. CSL: Centre ou quartier de semi-liberté. EPM/QM : Etablissement ou quartier pour mineurs. EPSN : Etablissement public de santé national. MA/QMA : Maison ou quartier maison d'arrêt. MC/QMC : Maison ou quartier maison centrale.

³ hors places mineurs

Etablissements selon la densité carcérale :

(pour plus de détails, voir tableau 39)

- 2 établissement(s) ou quartier(s) a/ont une densité supérieure ou égale à 200% ;
- 41 établissement(s) ou quartier(s) a/ont une densité supérieure ou égale à 150% et inférieure à 200% ;
- 48 établissement(s) ou quartier(s) a/ont une densité supérieure ou égale à 120% et inférieure à 150% ;
- 29 établissement(s) ou quartier(s) a/ont une densité supérieure ou égale à 100% et inférieure à 120% ;
- 141 établissement(s) ou quartier(s) a/ont une densité inférieure à 100% ;
- 1 établissement hors Genesis a une densité supérieure ou égale à 100% ;
- 0 établissement hors Genesis a une densité inférieure à 100%.

Répartition des personnes écrouées en aménagement de peine

Catégories	Au 1er du mois	Au 1er du mois de l'année précédente	Evolution annuelle (%)
Total des aménagements de peine sous écrou	14731	12002	22.7%
dont condamnés en semi-liberté	1370	1069	28.2%
dont condamnés en détention à domicile sous surveillance électronique	12506	10083	24.0%
dont condamnés en placement à l'extérieur	855	850	0.6%
Part des aménagés sur l'ensemble des condamnés écroués (%)	22.9%	21.7%	-

Répartition des personnes écrouées en libération sous contrainte (hors LC)

Catégories	Au 1er du mois	Au 1er du mois de l'année précédente	Evolution annuelle (%)
Total des libérations sous contrainte sous écrou	816	732	11.5%
dont condamnés en semi-liberté	175	225	-22.2%
dont condamnés en détention à domicile sous surveillance électronique	579	434	33.4%

Catégories	Au 1er du mois	Au 1er du mois de l'année précédente	Evolution annuelle (%)
dont condamnés en placement à l'extérieur hébergés	11	22	-50.0%
dont condamnés en placement à l'extérieur non hébergés	51	51	0.0%

Tableau 1 : Effectifs des personnes écrouées (détenues ou non détenues)

Effectifs actualisés au : 1^{er} novembre 2021

Champ : Métropole et Outre-Mer

Source : Ministère de la Justice / DAP / SA / SDEX / EX3 - Traitement Infocentre pénitentiaire
Gide Genesis

Niveau	Ecroués détenus	Ecroués non détenus	Total écroués
Métropole	64 755	12 808	77 563
Outre-Mer	5 057	938	5 995
Total France entière	69 812	13 746	83 558

Tableau 2 : Evolution mensuelle des personnes détenues

Effectifs actualisés au : 1^{er} novembre 2021

Champ : Métropole et Outre-Mer

Source : Ministère de la Justice / DAP / SA / SDEX / EX3 - Traitement Infocentre pénitentiaire
Gide Genesis

Date	PR	CP	CO	Ecroués détenus	Variation mensuelle	Pourcentage de prévenus
2020-01-01	18 327	2 724	49 688	70 739	–	25.9%
2020-02-01	19 010	3 110	49 346	71 466	1.0%	26.6%
2020-03-01	19 699	3 174	48 504	71 377	-0.1%	27.6%
2020-04-01	17 841	2 611	44 944	65 396	-8.4%	27.3%
2020-05-01	16 519	2 261	40 385	59 165	-9.5%	27.9%
2020-06-01	16 813	2 187	39 109	58 109	-1.8%	28.9%
2020-07-01	17 521	2 249	38 953	58 723	1.1%	29.8%
2020-08-01	16 789	2 353	40 069	59 211	0.8%	28.4%
2020-09-01	17 339	2 288	40 108	59 735	0.9%	29.0%
2020-10-01	18 058	2 303	40 777	61 138	2.3%	29.5%
2020-11-01	18 159	2 403	41 714	62 276	1.9%	29.2%
2020-12-01	18 587	2 450	41 943	62 980	1.1%	29.5%
2021-01-01	17 856	2 423	42 394	62 673	-0.5%	28.5%
2021-02-01	18 659	2 572	42 571	63 802	1.8%	29.2%
2021-03-01	18 587	2 635	43 183	64 405	0.9%	28.9%
2021-04-01	18 514	2 753	43 859	65 126	1.1%	28.4%
2021-05-01	18 568	2 787	44 029	65 384	0.4%	28.4%
2021-06-01	19 168	2 760	44 663	66 591	1.8%	28.8%
2021-07-01	19 221	2 855	45 895	67 971	2.1%	28.3%
2021-08-01	18 641	2 766	46 894	68 301	0.5%	27.3%
2021-09-01	18 650	2 623	47 199	68 472	0.3%	27.2%
2021-10-01	19 136	2 774	47 263	69 173	1.0%	27.7%
2021-11-01	19 363	2 776	47 673	69 812	0.9%	27.7%

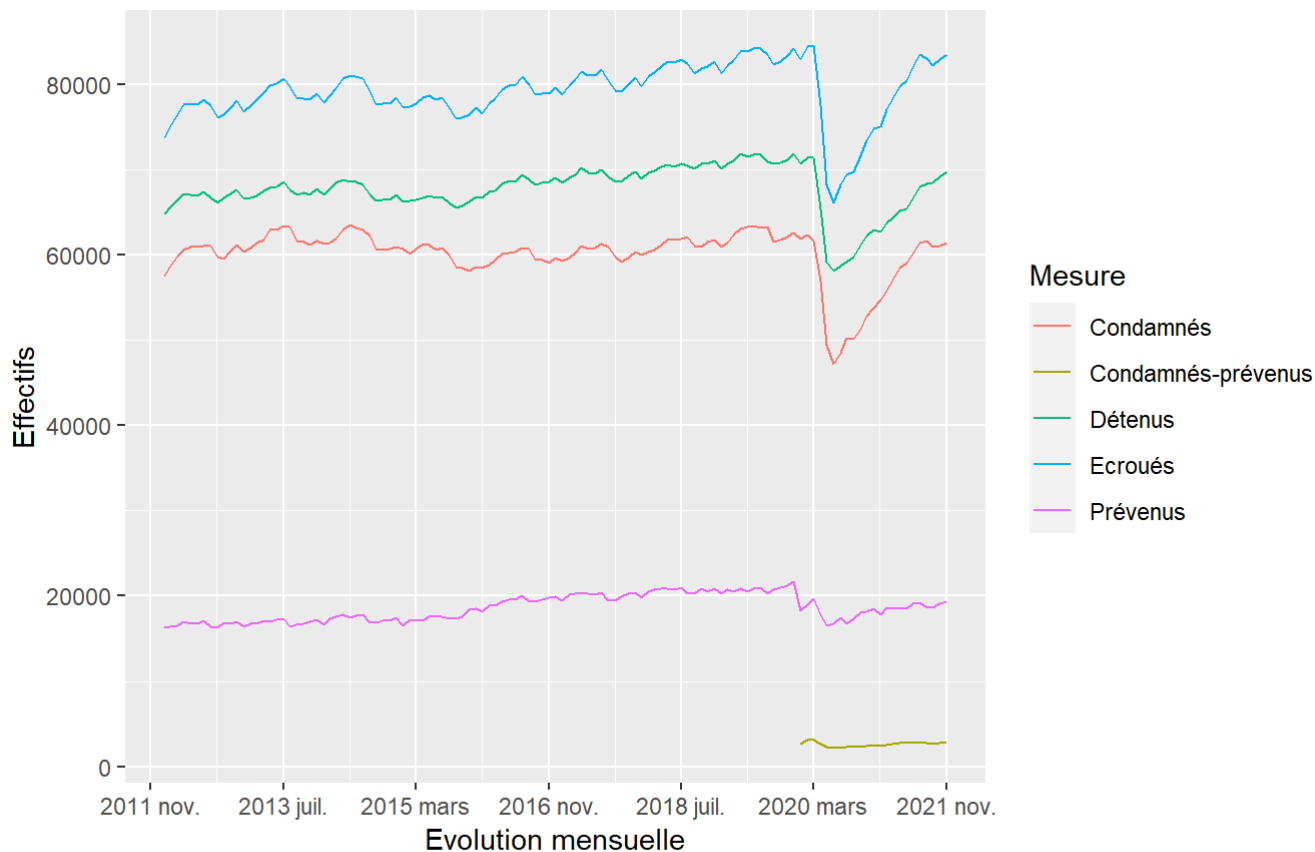
¹ PR : Prévenus. CP : Condamnés-prévenus. CO : Condamnés.

Graphique 3a : Courbes d'évolution mensuelle des personnes écrouées et détenues

Effectifs actualisés au : 1^{er} novembre 2021

Champ : Métropole et Outre-Mer

Source : Ministère de la Justice / DAP / SA / SDEX / EX3 - Traitement Infocentre pénitentiaire Gide Genesis



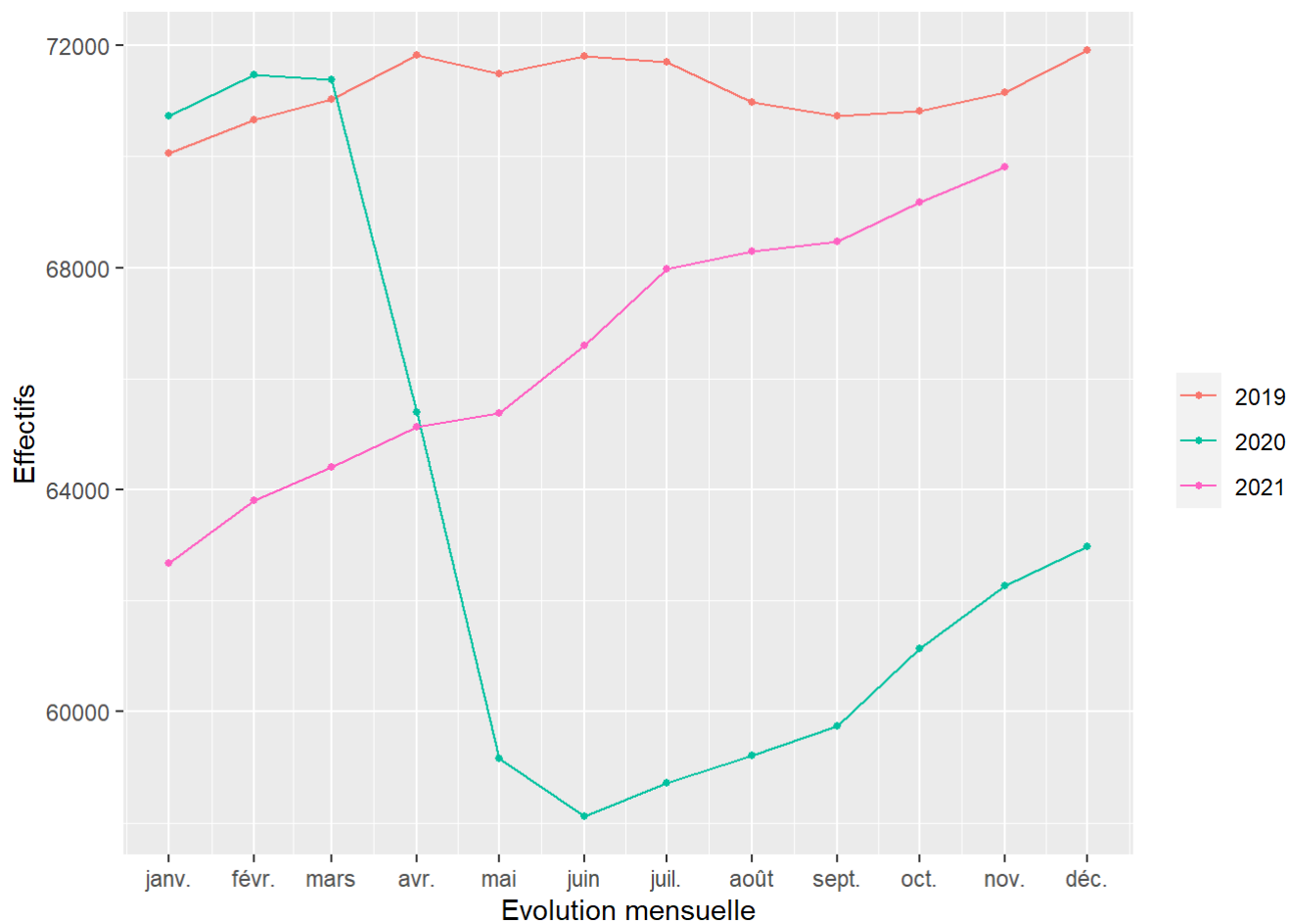
Distinction des condamnés-prévenus à partir de 2020.
Avant cette date, ils sont répartis entre les condamnés et les prévenus.

Graphique 3b : Courbes d'évolution mensuelle des personnes détenues

Effectifs actualisés au : 1^{er} novembre 2021

Champ : Métropole et Outre-Mer

Source : Ministère de la Justice / DAP / SA / SDEX / EX3 - Traitement Infocentre pénitentiaire
Gide Genesis

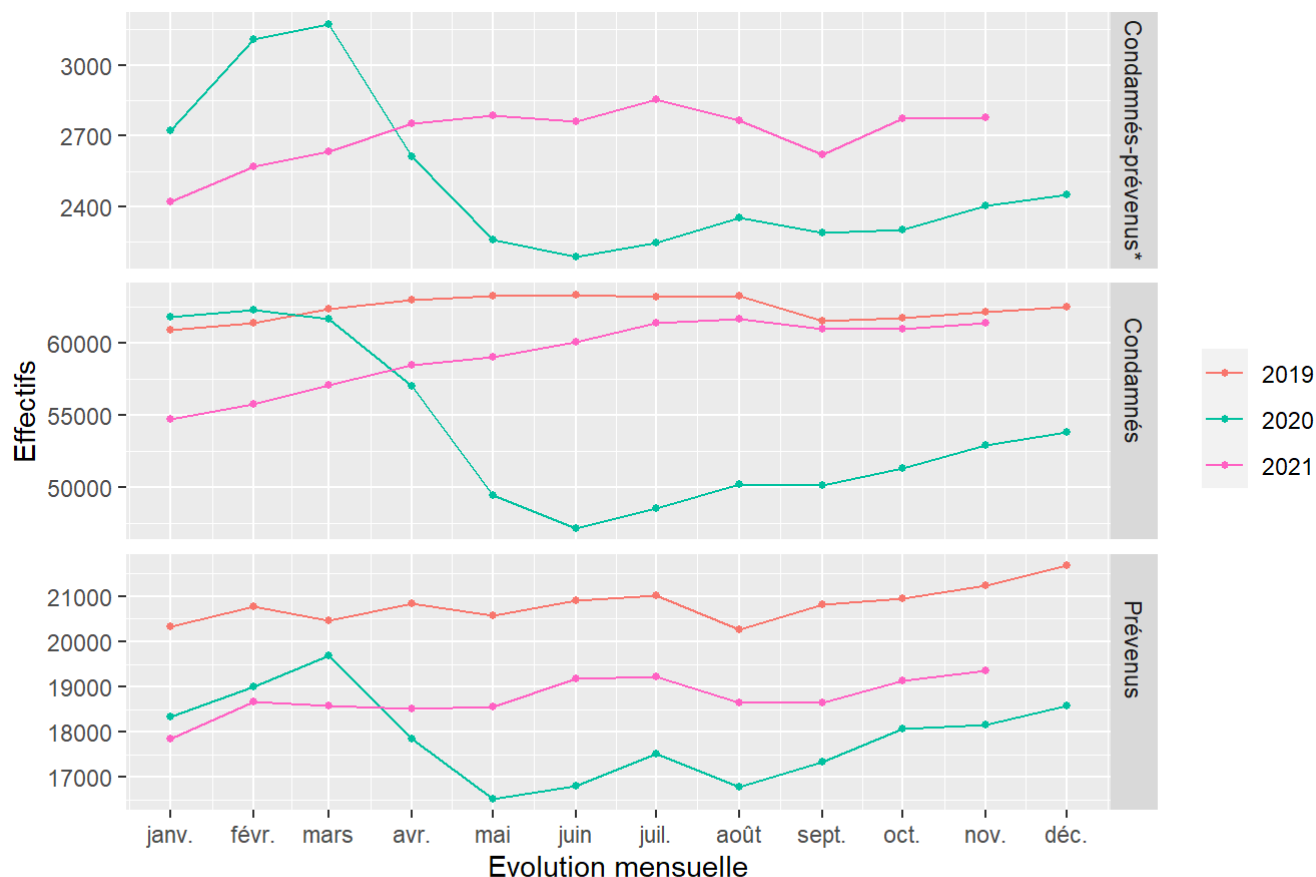


Graphique 3c : Courbes d'évolution mensuelle des personnes détenues selon la catégorie pénale

Effectifs actualisés au : 1^{er} novembre 2021

Champ : Métropole et Outre-Mer

Source : Ministère de la Justice / DAP / SA / SDEX / EX3 - Traitement Infocentre pénitentiaire Gide Genesis



Distinction des condamnés-prévenus à partir de 2020.
Avant cette date, ils sont répartis entre les condamnés et les prévenus.

Tableau 4 : Evolution mensuelle des personnes écrouées non hébergées

Effectifs actualisés au : 1^{er} novembre 2021

Champ : Métropole et Outre-Mer

Source : Ministère de la Justice / DAP / SA / SDEX / EX3 - Traitement Infocentre pénitentiaire
Gide Genesis

Date	DDSE			PENH		
	DDSE AP	DDSE LSC	Total DDSE	PENH AP	PENH LSC	Total PENH
2020-01-01	11 037	502	11 539	610	35	645
2020-02-01	11 777	536	12 313	639	38	677
2020-03-01	11 934	571	12 505	629	41	670
2020-04-01	10 775	439	11 214	812	44	856
2020-05-01	7 857	267	8 124	878	35	913
2020-06-01	6 983	202	7 185	828	37	865
2020-07-01	8 426	291	8 717	773	43	816
2020-08-01	9 047	370	9 417	692	40	732
2020-09-01	8 913	434	9 347	603	41	644
2020-10-01	9 464	439	9 903	568	50	618
2020-11-01	10 083	434	10 517	615	51	666
2020-12-01	10 758	468	11 226	620	48	668
2021-01-01	11 161	508	11 669	624	55	679
2021-02-01	11 997	502	12 499	650	48	698
2021-03-01	12 681	538	13 219	672	46	718
2021-04-01	13 426	534	13 960	653	49	702
2021-05-01	13 758	557	14 315	668	50	718
2021-06-01	14 138	563	14 701	658	50	708
2021-07-01	14 319	509	14 828	661	51	712
2021-08-01	13 608	495	14 103	647	47	694
2021-09-01	12 622	516	13 138	610	53	663
2021-10-01	12 510	579	13 089	613	57	670
2021-11-01	12 506	579	13 085	610	51	661

¹ DDSE : Détention à domicile sous surveillance électronique. PENH : Placement à l'extérieur non hébergé.

² AP : Aménagement de peine. LSC : Libération sous contrainte.

Graphique 5 : Courbe d'évolution mensuelle des personnes écrouées non détenues

Effectifs actualisés au : 1^{er} novembre 2021

Champ : Métropole et Outre-Mer

Source : Ministère de la Justice / DAP / SA / SDEX / EX3 - Traitement Infocentre pénitentiaire Gide Genesis

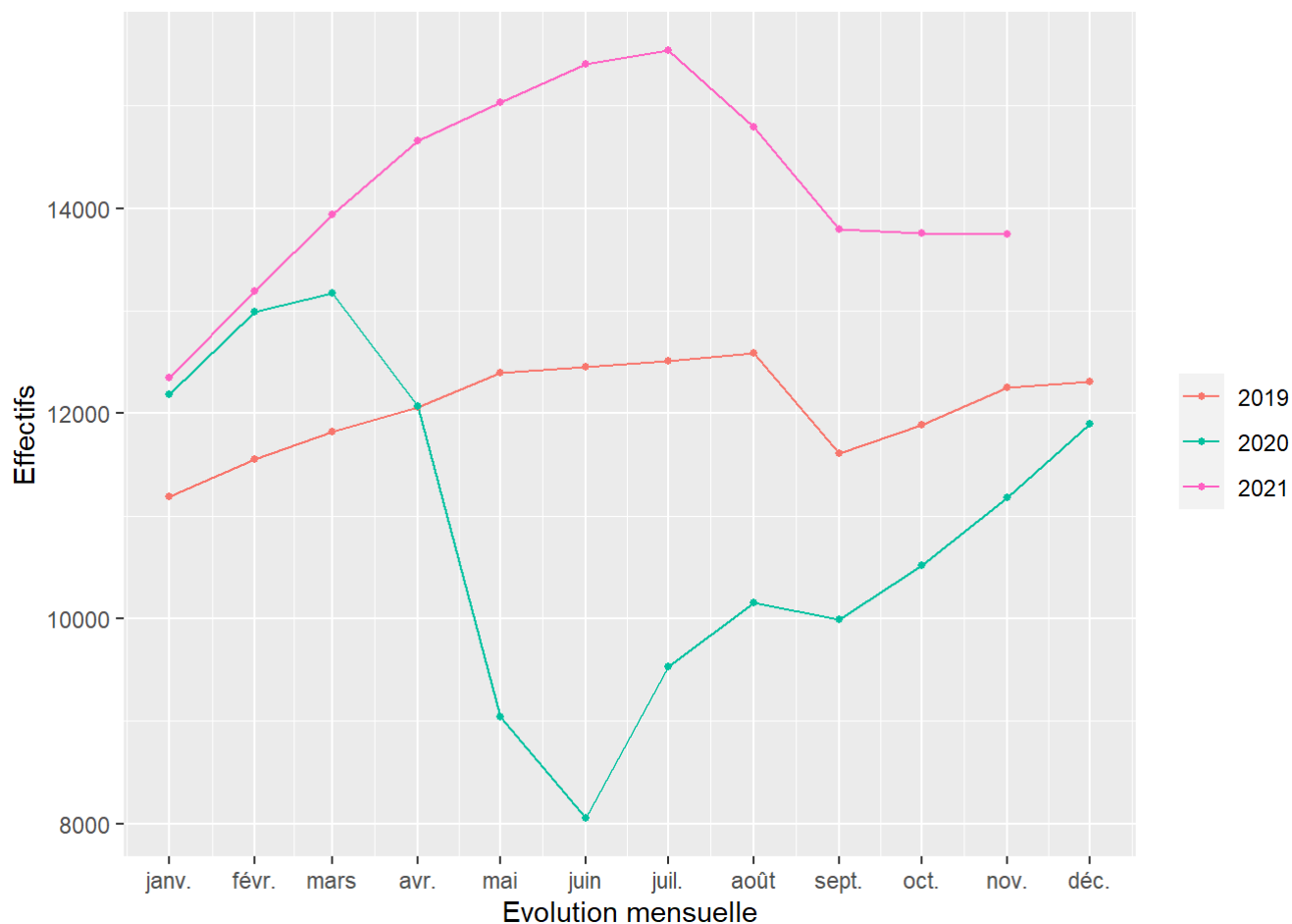


Tableau 6 : Effectifs des personnes détenues et densité carcérale

Effectifs actualisés au : 1^{er} novembre 2021

Champ : Métropole et Outre-Mer

Sources :

Ministère de la Justice / DAP / SA / SDEX / EX3 - Traitement Infocentre pénitentiaire Gide Genesis

Ministère de la Justice / DAP / SDSP / SP2 - Fichier des places opérationnelles

Niveau	Capacité norme circulaire	Capacité opérationnelle	Ecroués détenus	Densité carcérale
Métropole	56 993	56 042	64 755	115.5%
Outre-Mer	4 452	4 452	5 057	113.6%
Total France entière	61 445	60 494	69 812	115.4%

¹ Capacité norme circulaire : la circulaire A.P. 88.05G du 17 mai 1998 définit le mode de calcul de la capacité des établissements pénitentiaires.

² Capacité opérationnelle : correspond au nombre de places effectivement disponibles dans les établissements pénitentiaires.

³ Densité carcérale : ce ratio s'obtient en rapportant le nombre de détenus à la capacité opérationnelle.

Tableau 7 : Répartition des personnes écrouées par Direction Interrégionale

Effectifs actualisés au : 1^{er} novembre 2021

Champ : Métropole et Outre-Mer

Source : Ministère de la Justice / DAP / SA / SDEX / EX3 - Traitement Infocentre pénitentiaire
Gide Genesis

Direction Interrégionale	Ecroués détenus	Ecroués non détenus	Total écroués
DISP BORDEAUX	5 586	869	6 455
DISP DIJON	4 609	1 203	5 812
DISP LILLE	7 093	1 132	8 225
DISP LYON	6 761	1 578	8 339
DISP MARSEILLE	7 845	1 644	9 489
DISP PARIS	12 690	2 337	15 027
DISP RENNES	8 481	1 585	10 066
DISP STRASBOURG	5 617	1 202	6 819
DISP TOULOUSE	6 073	1 258	7 331
<i>Total Métropole</i>	<i>64 755</i>	<i>12 808</i>	<i>77 563</i>
MOM	5 057	938	5 995
Total France entière	69 812	13 746	83 558

Tableau 8 : Répartition des personnes écrouées par Direction Interrégionale

Effectifs actualisés au : 1^{er} novembre 2021

Champ : Métropole et Outre-Mer

Sources :

Ministère de la Justice / DAP / SA / SDEX / EX3 - Traitement Infocentre pénitentiaire Gide Genesis

Ministère de la Justice / DAP / SDSP / SP2 - Fichier des places opérationnelles

Direction Interrégionale	Capacité norme circulaire	Capacité opérationnelle	Ecroués détenus	Densité carcérale
DISP BORDEAUX	5 233	5 079	5 586	110.0%
DISP DIJON	4 358	4 234	4 609	108.9%
DISP LILLE	6 344	6 338	7 093	111.9%
DISP LYON	6 011	5 913	6 761	114.3%
DISP MARSEILLE	6 838	6 833	7 845	114.8%
DISP PARIS	10 181	10 135	12 690	125.2%
DISP RENNES	7 657	7 563	8 481	112.1%
DISP STRASBOURG	5 794	5 542	5 617	101.4%
DISP TOULOUSE	4 577	4 405	6 073	137.9%
<i>Total Métropole</i>	56 993	56 042	64 755	115.5%
MOM	4 452	4 452	5 057	113.6%
Total France entière	61 445	60 494	69 812	115.4%

¹ Capacité norme circulaire : la circulaire A.P. 88.05G du 17 mai 1998 définit le mode de calcul de la capacité des établissements pénitentiaires.

² Capacité opérationnelle : correspond au nombre de places effectivement disponibles dans les établissements pénitentiaires.

³ Densité carcérale : ce ratio s'obtient en rapportant le nombre de détenus à la capacité opérationnelle.

Tableau 9 : Répartition des personnes non hébergées par Direction Interrégionale

Effectifs actualisés au : 1^{er} novembre 2021

Champ : Métropole et Outre-Mer

Source : Ministère de la Justice / DAP / SA / SDEX / EX3 - Traitement Infocentre pénitentiaire
Gide Genesis

Direction Interrégionale	DDSE	PENH	Ecroués non détenus
DISP BORDEAUX	806	63	869
DISP DIJON	1 174	29	1 203
DISP LILLE	1 056	76	1 132
DISP LYON	1 514	64	1 578
DISP MARSEILLE	1 616	28	1 644
DISP PARIS	2 186	151	2 337
DISP RENNES	1 517	68	1 585
DISP STRASBOURG	1 116	86	1 202
DISP TOULOUSE	1 201	57	1 258
<i>Total Métropole</i>	<i>12 186</i>	<i>622</i>	<i>12 808</i>
MOM	899	39	938
Total France entière	13 085	661	13 746

¹ DDSE : Détention à domicile sous surveillance électronique. PENH : Placement à l'extérieur non hébergé.

² Sont pris en compte à la fois les DDSE et PENH dans le cadre d'un aménagement de peine et ceux dans le cadre d'une libération sous contrainte.

Tableau 10 : Densité carcérale selon le type d'établissement par Direction Interrégionale

Effectifs actualisés au : 1^{er} novembre 2021

Champ : Métropole et Outre-Mer

Sources :

Ministère de la Justice / DAP / SA / SDEX / EX3 - Traitement Infocentre pénitentiaire Gide Genesis

Ministère de la Justice / DAP / SDSP / SP2 - Fichier des places opérationnelles

Direction Interrégionale	MA/QMA (1)	EPM/QM	Etablissements pour peine	Densité totale
DISP BORDEAUX	140.5%	51.1%	89.2%	110.0%
DISP DIJON	134.8%	37.1%	87.3%	108.9%
DISP LILLE	132.2%	49.6%	88.0%	111.9%
DISP LYON	130.1%	67.0%	85.5%	114.3%
DISP MARSEILLE	131.5%	66.4%	87.6%	114.8%
DISP PARIS	140.0%	72.1%	82.0%	125.2%
DISP RENNES	134.7%	76.9%	88.1%	112.1%
DISP STRASBOURG	118.8%	38.9%	84.2%	101.4%
DISP TOULOUSE	170.2%	72.2%	92.4%	137.9%
<i>Total Métropole</i>	136.5%	62.8%	87.1%	115.5%
MOM	133.6%	43.8%	100.9%	113.6%
Total France entière	136.3%	60.6%	88.4%	115.4%

¹ hors places mineurs

² MA/QMA : Maison ou quartier maison d'arrêt. EPM/QM : Etablissement ou quartier pour mineurs.

³ hors places mineurs

Tableau 11 : Densité carcérale selon le type d'établissement ou quartier

Effectifs actualisés au : 1^{er} novembre 2021

Champ : Métropole et Outre-Mer

Sources :

Ministère de la Justice / DAP / SA / SDEX / EX3 - Traitement Infocentre pénitentiaire Gide Genesis

Ministère de la Justice / DAP / SDSP / SP2 - Fichier des places opérationnelles

Type d'établissement ou quartier	Ecroués détenus	Capacité opérationnelle	Densité carcérale
CD/QCD	18 686	20 142	92.8%
CNE	83	169	49.1%
CPA/QPA	377	611	61.7%
CSL/QSL	916	1 441	63.6%
EPM/QM	703	1 161	60.6%
EPSN	59	84	70.2%
MA/QMA (1)	47 367	34 744	136.3%
MC/QMC	1 621	2 142	75.7%
Total France entière	69 812	60 494	115.4%

¹ hors places mineurs

² CD/QCD : Centre ou quartier centre de détention. CNE : Centre national d'évaluation. CPA/QPA : Centre ou quartier pour peines aménagées. CSL : Centre ou quartier de semi-liberté. EPM/QM : Etablissement ou quartier pour mineurs. EPSN : Etablissement public de santé national. MA/QMA : Maison ou quartier maison d'arrêt. MC/QMC : Maison ou quartier maison centrale.

³ Capacité opérationnelle : correspond au nombre de places effectivement disponibles dans les établissements pénitentiaires.

⁴ Densité carcérale : ce ratio s'obtient en rapportant le nombre de détenus à la capacité opérationnelle.

Tableau 12 : Répartition des personnes détenues selon la catégorie pénale

Effectifs actualisés au : 1^{er} novembre 2021

Champ : Métropole et Outre-Mer

Source : Ministère de la Justice / DAP / SA / SDEX / EX3 - Traitement Infocentre pénitentiaire
Gide Genesis

	Métropole	Outre-Mer	Total France entière
Femmes PR	782	42	824
Hommes PR	17 211	1 328	18 539
Total PR	17 993	1 370	19 363
Femmes CP	39	1	40
Hommes CP	2 575	161	2 736
Total CP	2 614	162	2 776
Femmes CO	1 277	102	1 379
Hommes CO	42 871	3 423	46 294
Total CO	44 148	3 525	47 673
Femmes	2 098	145	2 243
Hommes	62 657	4 912	67 569
Total détenus	64 755	5 057	69 812

¹ PR : Prévenus. CP : Condamnés-prévenus. CO : Condamnés.

Tableau 13 : Répartition des personnes détenues selon la catégorie pénale et par Direction Interrégionale

Effectifs actualisés au : 1^{er} novembre 2021

Champ : Métropole et Outre-Mer

Source : Ministère de la Justice / DAP / SA / SDEX / EX3 - Traitement Infocentre pénitentiaire
Gide Genesis

Direction Interrégionale	Prévenus	Condamnés-prévenus	Condamnés	Détenus	Taux de prévenus (%)
DISP BORDEAUX	1 364	181	4 041	5 586	24.4%
DISP DIJON	1 129	147	3 333	4 609	24.5%
DISP LILLE	1 736	244	5 113	7 093	24.5%
DISP LYON	1 949	325	4 487	6 761	28.8%
DISP MARSEILLE	2 338	356	5 151	7 845	29.8%
DISP PARIS	4 613	633	7 444	12 690	36.4%
DISP RENNES	1 883	281	6 317	8 481	22.2%
DISP STRASBOURG	1 256	213	4 148	5 617	22.4%
DISP TOULOUSE	1 725	234	4 114	6 073	28.4%
<i>Total Métropole</i>	<i>17 993</i>	<i>2 614</i>	<i>44 148</i>	<i>64 755</i>	<i>27.8%</i>
MOM	1 370	162	3 525	5 057	27.1%
Total France entière	19 363	2 776	47 673	69 812	27.7%

Tableau 14 : Répartition des personnes détenues par établissement - Direction Interrégionale de Bordeaux

Effectifs actualisés au : 1^{er} novembre 2021

Champ : Direction Interrégionale de Bordeaux

Sources :

Ministère de la Justice / DAP / SA / SDEX / EX3 - Traitement Infocentre pénitentiaire Gide Genesis

Ministère de la Justice / DAP / SDSP / SP2 - Fichier des places opérationnelles

Etablissement	Quartier (1)	Capacité norme circulaire	Capacité opérationnelle	Ecroués détenus	Densité carcérale
CD BEDENAC	CD/QCD	194	194	174	89.7%
CD EYSES	CD/QCD	290	290	276	95.2%
CD MAUZAC	CD/QCD	369	369	326	88.3%
CD NEUVIC SUR L ISLE	CD/QCD	397	397	375	94.5%
CD UZERCHE	CD/QCD	590	445	428	96.2%
CP MONT DE MARSAN	CD/QCD	354	354	344	97.2%
CP POITIERS VIVONNE	CD/QCD	271	271	259	95.6%
Total	CD/QCD	2 465	2 320	2 182	94.1%
CP BORDEAUX GRADIGNAN	CPA/QPA	82	82	57	69.5%
CP POITIERS VIVONNE	CPA/QPA	27	27	13	48.1%
Total	CPA/QPA	109	109	70	64.2%
CP MONT DE MARSAN	CSL/QSL	19	19	3	15.8%
CP POITIERS VIVONNE	CSL/QSL	30	30	24	80.0%
Total	CSL/QSL	49	49	27	55.1%
CP BORDEAUX GRADIGNAN	MA/QMA	354	350	736	210.3%
CP MONT DE MARSAN	MA/QMA	329	329	380	115.5%
CP POITIERS VIVONNE	MA/QMA	305	305	369	121.0%
MA AGEN	MA/QMA	146	145	192	132.4%
MA ANGOULEME	MA/QMA	236	236	220	93.2%
MA BAYONNE	MA/QMA	75	75	139	185.3%
MA GUERET	MA/QMA	32	32	45	140.6%

¹ Seuls les quartiers administratifs sont ici référencés : les places femmes et mineurs sont ainsi comptabilisées dans les quartiers QMA, QCD, QSL, QPA ou QMC.

² Capacité norme circulaire : la circulaire A.P. 88.05G du 17 mai 1998 définit le mode de calcul de la capacité des établissements pénitentiaires.

³ Capacité opérationnelle : correspond au nombre de places effectivement disponibles dans les établissements pénitentiaires.

⁴ Densité carcérale : ce ratio s'obtient en rapportant le nombre de détenus à la capacité opérationnelle.

Etablissement	Quartier (1)	Capacité norme circulaire	Capacité opérationnelle	Ecroués détenus	Densité carcérale
MA LIMOGES	MA/QMA	83	83	145	174.7%
MA NIORT	MA/QMA	66	66	96	145.5%
MA PAU	MA/QMA	247	247	206	83.4%
MA PERIGUEUX	MA/QMA	99	99	141	142.4%
MA ROCHEFORT	MA/QMA	52	52	99	190.4%
MA SAINTES	MA/QMA	81	77	109	141.6%
MA TULLE	MA/QMA	47	47	91	193.6%
<i>Total</i>	<i>MA/QMA</i>	<i>2 152</i>	<i>2 143</i>	<i>2 968</i>	<i>138.5%</i>
MC ST MARTIN DE RE	MC/QMC	458	458	339	74.0%
<i>Total</i>	<i>MC/QMC</i>	<i>458</i>	<i>458</i>	<i>339</i>	<i>74.0%</i>
Direction Interrégionale	Total	5 233	5 079	5 586	110.0%

¹ Seuls les quartiers administratifs sont ici référencés : les places femmes et mineurs sont ainsi comptabilisées dans les quartiers QMA, QCD, QSL, QPA ou QMC.

² Capacité norme circulaire : la circulaire A.P. 88.05G du 17 mai 1998 définit le mode de calcul de la capacité des établissements pénitentiaires.

³ Capacité opérationnelle : correspond au nombre de places effectivement disponibles dans les établissements pénitentiaires.

⁴ Densité carcérale : ce ratio s'obtient en rapportant le nombre de détenus à la capacité opérationnelle.

Tableau 15 : Répartition des personnes détenues par établissement - Direction Interrégionale de Dijon

Effectifs actualisés au : 1^{er} novembre 2021

Champ : Direction Interrégionale de Dijon

Sources :

Ministère de la Justice / DAP / SA / SDEX / EX3 - Traitement Infocentre pénitentiaire Gide Genesis

Ministère de la Justice / DAP / SDSP / SP2 - Fichier des places opérationnelles

Etablissement	Quartier (1)	Capacité norme circulaire	Capacité opérationnelle	Ecroués détenus	Densité carcérale
CD CHATEAUDUN	CD/QCD	583	583	558	95.7%
CD JOUX LA VILLE	CD/QCD	601	582	533	91.6%
CP CHATEAUROUX	CD/QCD	270	248	235	94.8%
CP ORLEANS SARAN	CD/QCD	217	217	195	89.9%
CP VARENNES LE GRAND	CD/QCD	191	191	172	90.1%
<i>Total</i>	<i>CD/QCD</i>	<i>1 862</i>	<i>1 821</i>	<i>1 693</i>	<i>93.0%</i>
CP ORLEANS SARAN	CSL/QSL	60	60	25	41.7%
CSL BESANCON	CSL/QSL	25	25	13	52.0%
CSL MONTARGIS	CSL/QSL	20	20	13	65.0%
<i>Total</i>	<i>CSL/QSL</i>	<i>105</i>	<i>105</i>	<i>51</i>	<i>48.6%</i>
CP CHATEAUROUX	MA/QMA	105	105	135	128.6%
CP ORLEANS SARAN	MA/QMA	531	531	610	114.9%
CP VARENNES LE GRAND	MA/QMA	193	193	270	139.9%
MA AUXERRE	MA/QMA	101	101	165	163.4%
MA BELFORT	MA/QMA	39	39	40	102.6%
MA BESANCON	MA/QMA	276	276	385	139.5%
MA BLOIS	MA/QMA	114	114	177	155.3%
MA BOURGES	MA/QMA	116	116	175	150.9%
MA DIJON	MA/QMA	186	186	249	133.9%
MA LONS LE SAUNIER	MA/QMA	39	33	48	145.5%

¹ Seuls les quartiers administratifs sont ici référencés : les places femmes et mineurs sont ainsi comptabilisées dans les quartiers QMA, QCD, QSL, QPA ou QMC.

² Capacité norme circulaire : la circulaire A.P. 88.05G du 17 mai 1998 définit le mode de calcul de la capacité des établissements pénitentiaires.

³ Capacité opérationnelle : correspond au nombre de places effectivement disponibles dans les établissements pénitentiaires.

⁴ Densité carcérale : ce ratio s'obtient en rapportant le nombre de détenus à la capacité opérationnelle.

Etablissement	Quartier (1)	Capacité norme circulaire	Capacité opérationnelle	Ecroués détenus	Densité carcérale
MA MONTBELIARD	MA/QMA	41	41	49	119.5%
MA NEVERS	MA/QMA	118	118	105	89.0%
MA TOURS	MA/QMA	145	145	230	158.6%
MA VESOUL	MA/QMA	50	50	63	126.0%
<i>Total</i>	<i>MA/QMA</i>	<i>2 054</i>	<i>2 048</i>	<i>2 701</i>	<i>131.9%</i>
MC ST MAUR	MC/QMC	337	260	164	63.1%
<i>Total</i>	<i>MC/QMC</i>	<i>337</i>	<i>260</i>	<i>164</i>	<i>63.1%</i>
Direction Interrégionale	Total	4 358	4 234	4 609	108.9%

¹ Seuls les quartiers administratifs sont ici référencés : les places femmes et mineurs sont ainsi comptabilisées dans les quartiers QMA, QCD, QSL, QPA ou QMC.

² Capacité norme circulaire : la circulaire A.P. 88.05G du 17 mai 1998 définit le mode de calcul de la capacité des établissements pénitentiaires.

³ Capacité opérationnelle : correspond au nombre de places effectivement disponibles dans les établissements pénitentiaires.

⁴ Densité carcérale : ce ratio s'obtient en rapportant le nombre de détenus à la capacité opérationnelle.

Tableau 16 : Répartition des personnes détenues par établissement - Direction Interrégionale de Lille

Effectifs actualisés au : 1^{er} novembre 2021

Champ : Direction Interrégionale de Lille

Sources :

Ministère de la Justice / DAP / SA / SDEX / EX3 - Traitement Infocentre pénitentiaire Gide Genesis

Ministère de la Justice / DAP / SDSP / SP2 - Fichier des places opérationnelles

Etablissement	Quartier (1)	Capacité norme circulaire	Capacité opérationnelle	Ecroués détenus	Densité carcérale
CD BAPAUME	CD/QCD	599	599	551	92.0%
CP CHATEAU THIERRY	CD/QCD	12	12	6	50.0%
CP LAON	CD/QCD	199	199	194	97.5%
CP LIANCOURT	CD/QCD	564	564	543	96.3%
CP LILLE ANNOEULLIN	CD/QCD	213	213	199	93.4%
CP LONGUENESSE	CD/QCD	399	399	395	99.0%
CP MAUBEUGE	CD/QCD	193	193	185	95.9%
CP VENDIN LE VIEIL	CD/QCD	27	27	10	37.0%
Total	CD/QCD	2 206	2 206	2 083	94.4%
CP LILLE LOOS SEQUEDIN	CNE	19	19	22	115.8%
Total	CNE	19	19	22	115.8%
CP LONGUENESSE	CPA/QPA	96	96	47	49.0%
Total	CPA/QPA	96	96	47	49.0%
CP BEAUVAIS	CSL/QSL	30	30	19	63.3%
CP LILLE LOOS SEQUEDIN	CSL/QSL	60	60	21	35.0%
CP LONGUENESSE	CSL/QSL	50	50	10	20.0%
Total	CSL/QSL	140	140	50	35.7%
EPM QUIEVRECHAIN	EPM	60	59	38	64.4%
Total	EPM	60	59	38	64.4%

¹ Seuls les quartiers administratifs sont ici référencés : les places femmes et mineurs sont ainsi comptabilisées dans les quartiers QMA, QCD, QSL, QPA ou QMC.

² Capacité norme circulaire : la circulaire A.P. 88.05G du 17 mai 1998 définit le mode de calcul de la capacité des établissements pénitentiaires.

³ Capacité opérationnelle : correspond au nombre de places effectivement disponibles dans les établissements pénitentiaires.

⁴ Densité carcérale : ce ratio s'obtient en rapportant le nombre de détenus à la capacité opérationnelle.

Etablissement	Quartier (1)	Capacité norme circulaire	Capacité opérationnelle	Ecroués détenus	Densité carcérale
CP BEAUVAIS	MA/QMA	586	586	608	103.8%
CP LAON	MA/QMA	189	188	321	170.7%
CP LIANCOURT	MA/QMA	20	20	6	30.0%
CP LILLE ANNOEULLIN	MA/QMA	456	456	627	137.5%
CP LILLE LOOS SEQUEDIN	MA/QMA	584	584	801	137.2%
CP LONGUENESSE	MA/QMA	193	193	294	152.3%
CP MAUBEUGE	MA/QMA	201	201	209	104.0%
MA AMIENS	MA/QMA	268	265	372	140.4%
MA ARRAS	MA/QMA	209	209	218	104.3%
MA BETHUNE	MA/QMA	180	180	323	179.4%
MA DOUAI	MA/QMA	383	383	456	119.1%
MA DUNKERQUE	MA/QMA	105	105	128	121.9%
MA VALENCIENNES	MA/QMA	212	212	319	150.5%
<i>Total</i>	<i>MA/QMA</i>	<i>3 586</i>	<i>3 582</i>	<i>4 682</i>	<i>130.7%</i>
CP CHATEAU THIERRY	MC/QMC	101	101	60	59.4%
CP VENDIN LE VIEIL	MC/QMC	136	135	111	82.2%
<i>Total</i>	<i>MC/QMC</i>	<i>237</i>	<i>236</i>	<i>171</i>	<i>72.5%</i>
Direction Interrégionale	Total	6 344	6 338	7 093	111.9%

¹ Seuls les quartiers administratifs sont ici référencés : les places femmes et mineurs sont ainsi comptabilisés dans les quartiers QMA, QCD, QSL, QPA ou QMC.

² Capacité norme circulaire : la circulaire A.P. 88.05G du 17 mai 1998 définit le mode de calcul de la capacité des établissements pénitentiaires.

³ Capacité opérationnelle : correspond au nombre de places effectivement disponibles dans les établissements pénitentiaires.

⁴ Densité carcérale : ce ratio s'obtient en rapportant le nombre de détenus à la capacité opérationnelle.

Tableau 17 : Répartition des personnes détenues par établissement - Direction Interrégionale de Lyon

Effectifs actualisés au : 1^{er} novembre 2021

Champ : Direction Interrégionale de Lyon

Sources :

Ministère de la Justice / DAP / SA / SDEX / EX3 - Traitement Infocentre pénitentiaire Gide Genesis

Ministère de la Justice / DAP / SDSP / SP2 - Fichier des places opérationnelles

Etablissement	Quartier (1)	Capacité norme circulaire	Capacité opérationnelle	Ecroués détenus	Densité carcérale
CD ROANNE	CD/QCD	599	599	527	88.0%
CP AITON	CD/QCD	200	200	188	94.0%
CP BOURG EN BRESSE	CD/QCD	300	300	291	97.0%
CP RIOM	CD/QCD	164	164	158	96.3%
CP ST QUENTIN FALLAVIER	CD/QCD	192	192	167	87.0%
<i>Total</i>	<i>CD/QCD</i>	<i>1 455</i>	<i>1 455</i>	<i>1 331</i>	<i>91.5%</i>
CP BOURG EN BRESSE	CSL/QSL	40	40	15	37.5%
CP GRENOBLE VARGES	CSL/QSL	36	36	24	66.7%
CP RIOM	CSL/QSL	20	20	15	75.0%
CP ST ETIENNE LA TALAUDIERE	CSL/QSL	40	40	39	97.5%
CP VILLEFRANCHE SUR SAONE	CSL/QSL	39	39	22	56.4%
CSL LYON	CSL/QSL	116	116	68	58.6%
<i>Total</i>	<i>CSL/QSL</i>	<i>291</i>	<i>291</i>	<i>183</i>	<i>62.9%</i>
EPM RHONE	EPM	60	60	49	81.7%
<i>Total</i>	<i>EPM</i>	<i>60</i>	<i>60</i>	<i>49</i>	<i>81.7%</i>
CP AITON	MA/QMA	219	219	305	139.3%
CP BOURG EN BRESSE	MA/QMA	351	351	414	117.9%
CP GRENOBLE VARGES	MA/QMA	232	232	342	147.4%
CP MOULINS YZEURE	MA/QMA	147	147	210	142.9%
CP RIOM	MA/QMA	384	384	434	113.0%

¹ Seuls les quartiers administratifs sont ici référencés : les places femmes et mineurs sont ainsi comptabilisées dans les quartiers QMA, QCD, QSL, QPA ou QMC.

² Capacité norme circulaire : la circulaire A.P. 88.05G du 17 mai 1998 définit le mode de calcul de la capacité des établissements pénitentiaires.

³ Capacité opérationnelle : correspond au nombre de places effectivement disponibles dans les établissements pénitentiaires.

⁴ Densité carcérale : ce ratio s'obtient en rapportant le nombre de détenus à la capacité opérationnelle.

Etablissement	Quartier (1)	Capacité norme circulaire	Capacité opérationnelle	Ecroués détenus	Densité carcérale
CP ST ETIENNE LA TALAUDIERE	MA/QMA	287	273	393	144.0%
CP ST QUENTIN FALLAVIER	MA/QMA	237	237	333	140.5%
CP VALENCE	MA/QMA	344	344	432	125.6%
CP VILLEFRANCHE SUR SAONE	MA/QMA	599	599	634	105.8%
MA AURILLAC	MA/QMA	72	72	51	70.8%
MA BONNEVILLE	MA/QMA	187	179	248	138.5%
MA CHAMBERY	MA/QMA	93	86	133	154.7%
MA LE PUY EN VELAY	MA/QMA	35	31	41	132.3%
MA LYON CORBAS	MA/QMA	688	688	991	144.0%
MA MONTLUCON	MA/QMA	22	22	37	168.2%
MA PRIVAS	MA/QMA	57	57	63	110.5%
<i>Total</i>	<i>MA/QMA</i>	<i>3 954</i>	<i>3 921</i>	<i>5 061</i>	<i>129.1%</i>
CP MOULINS YZEURE	MC/QMC	123	123	92	74.8%
CP VALENCE	MC/QMC	128	63	45	71.4%
<i>Total</i>	<i>MC/QMC</i>	<i>251</i>	<i>186</i>	<i>137</i>	<i>73.7%</i>
Direction Interrégionale	Total	6 011	5 913	6 761	114.3%

¹ Seuls les quartiers administratifs sont ici référencés : les places femmes et mineurs sont ainsi comptabilisées dans les quartiers QMA, QCD, QSL, QPA ou QMC.

² Capacité norme circulaire : la circulaire A.P. 88.05G du 17 mai 1998 définit le mode de calcul de la capacité des établissements pénitentiaires.

³ Capacité opérationnelle : correspond au nombre de places effectivement disponibles dans les établissements pénitentiaires.

⁴ Densité carcérale : ce ratio s'obtient en rapportant le nombre de détenus à la capacité opérationnelle.

Tableau 18 : Répartition des personnes détenues par établissement - Direction Interrégionale de Marseille

Effectifs actualisés au : 1^{er} novembre 2021

Champ : Direction Interrégionale de Marseille

Sources :

Ministère de la Justice / DAP / SA / SDEX / EX3 - Traitement Infocentre pénitentiaire Gide Genesis

Ministère de la Justice / DAP / SDSP / SP2 - Fichier des places opérationnelles

Etablissement	Quartier (1)	Capacité norme circulaire	Capacité opérationnelle	Ecroués détenus	Densité carcérale
CD CASABIANDA	CD/QCD	194	194	126	64.9%
CD SALON DE PROVENCE	CD/QCD	650	650	623	95.8%
CD TARASCON	CD/QCD	650	650	618	95.1%
CP AVIGNON LE PONTET	CD/QCD	180	180	168	93.3%
CP BORGIO	CD/QCD	48	48	42	87.5%
CP MARSEILLE	CD/QCD	60	60	55	91.7%
CP TOULON LA FARLEDE	CD/QCD	191	191	180	94.2%
<i>Total</i>	<i>CD/QCD</i>	<i>1 973</i>	<i>1 973</i>	<i>1 812</i>	<i>91.8%</i>
CP AIX LUYNES	CNE	52	50	0	0.0%
<i>Total</i>	<i>CNE</i>	<i>52</i>	<i>50</i>	<i>0</i>	<i>0.0%</i>
CP AIX LUYNES	CPA/QPA	82	82	51	62.2%
CP MARSEILLE	CPA/QPA	24	24	16	66.7%
<i>Total</i>	<i>CPA/QPA</i>	<i>106</i>	<i>106</i>	<i>67</i>	<i>63.2%</i>
CP AVIGNON LE PONTET	CSL/QSL	51	51	40	78.4%
CP TOULON LA FARLEDE	CSL/QSL	41	41	35	85.4%
<i>Total</i>	<i>CSL/QSL</i>	<i>92</i>	<i>92</i>	<i>75</i>	<i>81.5%</i>
EPM MARSEILLE	EPM	59	59	38	64.4%
<i>Total</i>	<i>EPM</i>	<i>59</i>	<i>59</i>	<i>38</i>	<i>64.4%</i>
CP AIX LUYNES	MA/QMA	1 245	1 245	1 717	137.9%

¹ Seuls les quartiers administratifs sont ici référencés : les places femmes et mineurs sont ainsi comptabilisées dans les quartiers QMA, QCD, QSL, QPA ou QMC.

² Capacité norme circulaire : la circulaire A.P. 88.05G du 17 mai 1998 définit le mode de calcul de la capacité des établissements pénitentiaires.

³ Capacité opérationnelle : correspond au nombre de places effectivement disponibles dans les établissements pénitentiaires.

⁴ Densité carcérale : ce ratio s'obtient en rapportant le nombre de détenus à la capacité opérationnelle.

Etablissement	Quartier (1)	Capacité norme circulaire	Capacité opérationnelle	Ecroués détenus	Densité carcérale
CP AVIGNON LE PONTET	MA/QMA	394	394	596	151.3%
CP BORGIO	MA/QMA	183	183	179	97.8%
CP MARSEILLE	MA/QMA	614	614	905	147.4%
CP TOULON LA FARLEDE	MA/QMA	394	394	538	136.5%
MA AJACCIO	MA/QMA	53	53	62	117.0%
MA DIGNE LES BAINS	MA/QMA	35	35	25	71.4%
MA DRAGUIGNAN	MA/QMA	504	504	628	124.6%
MA GAP	MA/QMA	37	37	34	91.9%
MA GRASSE	MA/QMA	574	574	646	112.5%
MA NICE	MA/QMA	363	363	395	108.8%
<i>Total</i>	<i>MA/QMA</i>	<i>4 396</i>	<i>4 396</i>	<i>5 725</i>	<i>130.2%</i>
MC ARLES	MC/QMC	160	157	128	81.5%
<i>Total</i>	<i>MC/QMC</i>	<i>160</i>	<i>157</i>	<i>128</i>	<i>81.5%</i>
Direction Interrégionale	Total	6 838	6 833	7 845	114.8%

¹ Seuls les quartiers administratifs sont ici référencés : les places femmes et mineurs sont ainsi comptabilisées dans les quartiers QMA, QCD, QSL, QPA ou QMC.

² Capacité norme circulaire : la circulaire A.P. 88.05G du 17 mai 1998 définit le mode de calcul de la capacité des établissements pénitentiaires.

³ Capacité opérationnelle : correspond au nombre de places effectivement disponibles dans les établissements pénitentiaires.

⁴ Densité carcérale : ce ratio s'obtient en rapportant le nombre de détenus à la capacité opérationnelle.

Tableau 19 : Répartition des personnes détenues par établissement - Direction Interrégionale de Paris

Effectifs actualisés au : 1^{er} novembre 2021

Champ : Direction Interrégionale de Paris

Sources :

Ministère de la Justice / DAP / SA / SDEX / EX3 - Traitement Infocentre pénitentiaire Gide Genesis

Ministère de la Justice / DAP / SDSP / SP2 - Fichier des places opérationnelles

Etablissement	Quartier (1)	Capacité norme circulaire	Capacité opérationnelle	Ecroués détenus	Densité carcérale
CD MELUN	CD/QCD	308	306	284	92.8%
CP MEAUX CHAUCONIN NEUFMONTIERS	CD/QCD	192	192	185	96.4%
CP SUD FRANCILIEN	CD/QCD	720	720	567	78.8%
<i>Total</i>	<i>CD/QCD</i>	<i>1 220</i>	<i>1 218</i>	<i>1 036</i>	<i>85.1%</i>
CP FRESNES	CNE	50	50	22	44.0%
CP SUD FRANCILIEN	CNE	50	50	39	78.0%
<i>Total</i>	<i>CNE</i>	<i>100</i>	<i>100</i>	<i>61</i>	<i>61.0%</i>
CP FRESNES	CPA/QPA	116	116	80	69.0%
CP MEAUX CHAUCONIN NEUFMONTIERS	CPA/QPA	62	62	65	104.8%
<i>Total</i>	<i>CPA/QPA</i>	<i>178</i>	<i>178</i>	<i>145</i>	<i>81.5%</i>
CP BOIS D ARCY	CSL/QSL	61	61	38	62.3%
CP FRESNES	CSL/QSL	27	27	31	114.8%
CP NANTERRE	CSL/QSL	92	92	79	85.9%
CP PARIS LA SANTE	CSL/QSL	100	100	77	77.0%
CSL CORBEIL ESSONNES	CSL/QSL	80	80	41	51.2%
CSL GAGNY	CSL/QSL	48	48	55	114.6%
CSL MELUN	CSL/QSL	43	43	44	102.3%
<i>Total</i>	<i>CSL/QSL</i>	<i>451</i>	<i>451</i>	<i>365</i>	<i>80.9%</i>
EPM PORCHEVILLE	EPM	59	54	48	88.9%
<i>Total</i>	<i>EPM</i>	<i>59</i>	<i>54</i>	<i>48</i>	<i>88.9%</i>
CP FRESNES	EPSN	84	84	59	70.2%

¹ Seuls les quartiers administratifs sont ici référencés : les places femmes et mineurs sont ainsi comptabilisées dans les quartiers QMA, QCD, QSL, QPA ou QMC.

² Capacité norme circulaire : la circulaire A.P. 88.05G du 17 mai 1998 définit le mode de calcul de la capacité des établissements pénitentiaires.

³ Capacité opérationnelle : correspond au nombre de places effectivement disponibles dans les établissements pénitentiaires.

⁴ Densité carcérale : ce ratio s'obtient en rapportant le nombre de détenus à la capacité opérationnelle.

Etablissement	Quartier (1)	Capacité norme circulaire	Capacité opérationnelle	Ecroués détenus	Densité carcérale
<i>Total</i>	<i>EPSN</i>	<i>84</i>	<i>84</i>	<i>59</i>	<i>70.2%</i>
CP BOIS D ARCY	MA/QMA	503	503	901	179.1%
CP FRESNES	MA/QMA	1 338	1 338	1 833	137.0%
CP MEAUX CHAUCONIN NEUFMONTIERS	MA/QMA	385	385	641	166.5%
CP NANTERRE	MA/QMA	597	597	931	155.9%
CP PARIS LA SANTE	MA/QMA	712	712	988	138.8%
MA FLEURY MEROGIS	MA/QMA	2 927	2 927	3 594	122.8%
MA OSNY	MA/QMA	595	595	786	132.1%
MA VERSAILLES	MA/QMA	139	139	107	77.0%
MA VILLEPINTE	MA/QMA	586	586	976	166.6%
<i>Total</i>	<i>MA/QMA</i>	<i>7 782</i>	<i>7 782</i>	<i>10 757</i>	<i>138.2%</i>
CP SUD FRANCILIEN	MC/QMC	28	28	19	67.9%
MC POISSY	MC/QMC	279	240	200	83.3%
<i>Total</i>	<i>MC/QMC</i>	<i>307</i>	<i>268</i>	<i>219</i>	<i>81.7%</i>
Direction Interrégionale	Total	10 181	10 135	12 690	125.2%

¹ Seuls les quartiers administratifs sont ici référencés : les places femmes et mineurs sont ainsi comptabilisées dans les quartiers QMA, QCD, QSL, QPA ou QMC.

² Capacité norme circulaire : la circulaire A.P. 88.05G du 17 mai 1998 définit le mode de calcul de la capacité des établissements pénitentiaires.

³ Capacité opérationnelle : correspond au nombre de places effectivement disponibles dans les établissements pénitentiaires.

⁴ Densité carcérale : ce ratio s'obtient en rapportant le nombre de détenus à la capacité opérationnelle.

Tableau 20 : Répartition des personnes détenues par établissement - Direction Interrégionale de Rennes

Effectifs actualisés au : 1^{er} novembre 2021

Champ : Direction Interrégionale de Rennes

Sources :

Ministère de la Justice / DAP / SA / SDEX / EX3 - Traitement Infocentre pénitentiaire Gide Genesis

Ministère de la Justice / DAP / SDSP / SP2 - Fichier des places opérationnelles

Etablissement	Quartier (1)	Capacité norme circulaire	Capacité opérationnelle	Ecroués détenus	Densité carcérale
CD ARGENTAN	CD/QCD	638	638	596	93.4%
CD VAL DE REUIL	CD/QCD	819	780	707	90.6%
CP CAEN	CD/QCD	434	425	383	90.1%
CP LE HAVRE	CD/QCD	392	391	353	90.3%
CP LORIENT	CD/QCD	40	40	38	95.0%
CP NANTES	CD/QCD	510	510	487	95.5%
CP RENNES	CD/QCD	231	231	181	78.4%
CP RENNES VEZIN	CD/QCD	209	209	193	92.3%
<i>Total</i>	<i>CD/QCD</i>	<i>3 273</i>	<i>3 224</i>	<i>2 938</i>	<i>91.1%</i>
CP ALENCON CONDE SUR SARTHE	CPA/QPA	45	45	9	20.0%
<i>Total</i>	<i>CPA/QPA</i>	<i>45</i>	<i>45</i>	<i>9</i>	<i>20.0%</i>
CP CAEN	CSL/QSL	50	50	9	18.0%
CP NANTES	CSL/QSL	36	36	16	44.4%
CP RENNES VEZIN	CSL/QSL	26	26	12	46.2%
<i>Total</i>	<i>CSL/QSL</i>	<i>112</i>	<i>112</i>	<i>37</i>	<i>33.0%</i>
EPM ORVAULT	EPM	59	55	52	94.5%
<i>Total</i>	<i>EPM</i>	<i>59</i>	<i>55</i>	<i>52</i>	<i>94.5%</i>
CP CAEN	MA/QMA	6	6	0	0.0%
CP LE HAVRE	MA/QMA	298	297	284	95.6%
CP LORIENT	MA/QMA	187	187	278	148.7%
CP NANTES	MA/QMA	570	570	742	130.2%

¹ Seuls les quartiers administratifs sont ici référencés : les places femmes et mineurs sont ainsi comptabilisées dans les quartiers QMA, QCD, QSL, QPA ou QMC.

² Capacité norme circulaire : la circulaire A.P. 88.05G du 17 mai 1998 définit le mode de calcul de la capacité des établissements pénitentiaires.

³ Capacité opérationnelle : correspond au nombre de places effectivement disponibles dans les établissements pénitentiaires.

⁴ Densité carcérale : ce ratio s'obtient en rapportant le nombre de détenus à la capacité opérationnelle.

Etablissement	Quartier (1)	Capacité norme circulaire	Capacité opérationnelle	Ecroués détenus	Densité carcérale
CP RENNES	MA/QMA	36	36	27	75.0%
CP RENNES VEZIN	MA/QMA	477	477	734	153.9%
MA ANGERS	MA/QMA	266	266	435	163.5%
MA BREST	MA/QMA	254	254	405	159.4%
MA CAEN	MA/QMA	269	269	353	131.2%
MA CHERBOURG	MA/QMA	46	46	29	63.0%
MA COUTANCES	MA/QMA	48	48	54	112.5%
MA EVREUX	MA/QMA	162	162	235	145.1%
MA FONTENAY LE COMTE	MA/QMA	39	39	70	179.5%
MA LA ROCHE SUR YON	MA/QMA	39	39	76	194.9%
MA LAVAL	MA/QMA	71	56	103	183.9%
MA LE MANS CROISETTES	MA/QMA	399	399	570	142.9%
MA ROUEN	MA/QMA	649	624	587	94.1%
MA ST BRIEUC	MA/QMA	85	85	144	169.4%
MA ST MALO	MA/QMA	80	80	116	145.0%
MA VANNES	MA/QMA	52	52	90	173.1%
<i>Total</i>	<i>MA/QMA</i>	<i>4 033</i>	<i>3 992</i>	<i>5 332</i>	<i>133.6%</i>
CP ALENCON CONDE SUR SARTHE	MC/QMC	135	135	113	83.7%
<i>Total</i>	<i>MC/QMC</i>	<i>135</i>	<i>135</i>	<i>113</i>	<i>83.7%</i>
Direction Interrégionale	Total	7 657	7 563	8 481	112.1%

¹ Seuls les quartiers administratifs sont ici référencés : les places femmes et mineurs sont ainsi comptabilisées dans les quartiers QMA, QCD, QSL, QPA ou QMC.

² Capacité norme circulaire : la circulaire A.P. 88.05G du 17 mai 1998 définit le mode de calcul de la capacité des établissements pénitentiaires.

³ Capacité opérationnelle : correspond au nombre de places effectivement disponibles dans les établissements pénitentiaires.

⁴ Densité carcérale : ce ratio s'obtient en rapportant le nombre de détenus à la capacité opérationnelle.

Tableau 21 : Répartition des personnes détenues par établissement - Direction Interrégionale de Strasbourg

Effectifs actualisés au : 1^{er} novembre 2021

Champ : Direction Interrégionale de Strasbourg

Sources :

Ministère de la Justice / DAP / SA / SDEX / EX3 - Traitement Infocentre pénitentiaire Gide Genesis

Ministère de la Justice / DAP / SDSP / SP2 - Fichier des places opérationnelles

Etablissement	Quartier (1)	Capacité norme circulaire	Capacité opérationnelle	Ecroués détenus	Densité carcérale
CD ECROUVES	CD/QCD	268	268	224	83.6%
CD MONTMEDY	CD/QCD	343	343	285	83.1%
CD OERMINGEN	CD/QCD	268	263	232	88.2%
CD ST MIHIEL	CD/QCD	391	391	339	86.7%
CD TOUL	CD/QCD	427	427	391	91.6%
CD VILLENAUXE LA GRANDE	CD/QCD	606	406	364	89.7%
<i>Total</i>	<i>CD/QCD</i>	<i>2 303</i>	<i>2 098</i>	<i>1 835</i>	<i>87.5%</i>
CP METZ	CPA/QPA	77	77	39	50.6%
<i>Total</i>	<i>CPA/QPA</i>	<i>77</i>	<i>77</i>	<i>39</i>	<i>50.6%</i>
CSL MAXEVILLE	CSL/QSL	52	52	32	61.5%
CSL SOUFFELWEYERSHEIM	CSL/QSL	53	53	27	50.9%
CSL VAL DE BRIEY	CSL/QSL	25	25	14	56.0%
<i>Total</i>	<i>CSL/QSL</i>	<i>130</i>	<i>130</i>	<i>73</i>	<i>56.2%</i>
CP METZ	MA/QMA	403	403	607	150.6%
MA BAR LE DUC	MA/QMA	80	80	85	106.2%
MA CHALONS EN CHAMPAGNE	MA/QMA	310	310	234	75.5%
MA CHARLEVILLE MEZIERES	MA/QMA	59	59	51	86.4%
MA CHAUMONT	MA/QMA	78	78	79	101.3%
MA EPINAL	MA/QMA	294	294	258	87.8%

¹ Seuls les quartiers administratifs sont ici référencés : les places femmes et mineurs sont ainsi comptabilisées dans les quartiers QMA, QCD, QSL, QPA ou QMC.

² Capacité norme circulaire : la circulaire A.P. 88.05G du 17 mai 1998 définit le mode de calcul de la capacité des établissements pénitentiaires.

³ Capacité opérationnelle : correspond au nombre de places effectivement disponibles dans les établissements pénitentiaires.

⁴ Densité carcérale : ce ratio s'obtient en rapportant le nombre de détenus à la capacité opérationnelle.

Etablissement	Quartier (1)	Capacité norme circulaire	Capacité opérationnelle	Ecroués détenus	Densité carcérale
MA MULHOUSE	MA/QMA	277	277	366	132.1%
MA NANCY MAXEVILLE	MA/QMA	693	693	736	106.2%
MA REIMS	MA/QMA	154	154	135	87.7%
MA SARREGUEMINES	MA/QMA	71	71	102	143.7%
MA STRASBOURG	MA/QMA	445	424	672	158.5%
MA TROYES	MA/QMA	114	114	120	105.3%
<i>Total</i>	<i>MA/QMA</i>	<i>2 978</i>	<i>2 957</i>	<i>3 445</i>	<i>116.5%</i>
MC CLAIRVAUX	MC/QMC	91	80	48	60.0%
MC ENSISHEIM	MC/QMC	215	200	177	88.5%
<i>Total</i>	<i>MC/QMC</i>	<i>306</i>	<i>280</i>	<i>225</i>	<i>80.4%</i>
Direction Interrégionale	Total	5 794	5 542	5 617	101.4%

¹ Seuls les quartiers administratifs sont ici référencés : les places femmes et mineurs sont ainsi comptabilisées dans les quartiers QMA, QCD, QSL, QPA ou QMC.

² Capacité norme circulaire : la circulaire A.P. 88.05G du 17 mai 1998 définit le mode de calcul de la capacité des établissements pénitentiaires.

³ Capacité opérationnelle : correspond au nombre de places effectivement disponibles dans les établissements pénitentiaires.

⁴ Densité carcérale : ce ratio s'obtient en rapportant le nombre de détenus à la capacité opérationnelle.

Tableau 22 : Répartition des personnes détenues par établissement - Direction Interrégionale de Toulouse

Effectifs actualisés au : 1^{er} novembre 2021

Champ : Direction Interrégionale de Toulouse

Sources :

Ministère de la Justice / DAP / SA / SDEX / EX3 - Traitement Infocentre pénitentiaire Gide Genesis

Ministère de la Justice / DAP / SDSP / SP2 - Fichier des places opérationnelles

Etablissement	Quartier (1)	Capacité norme circulaire	Capacité opérationnelle	Ecroués détenus	Densité carcérale
CD MURET	CD/QCD	663	614	582	94.8%
CD ST SULPICE LA POINTE	CD/QCD	102	102	92	90.2%
CP BEZIERS	CD/QCD	420	420	400	95.2%
CP LANNEMEZAN	CD/QCD	20	10	4	40.0%
CP PERPIGNAN	CD/QCD	333	333	328	98.5%
<i>Total</i>	<i>CD/QCD</i>	<i>1 538</i>	<i>1 479</i>	<i>1 406</i>	<i>95.1%</i>
CP TOULOUSE SEYSSES	CSL/QSL	101	52	40	76.9%
CP VILLENEUVE LES MAGUELONE	CSL/QSL	24	24	15	62.5%
<i>Total</i>	<i>CSL/QSL</i>	<i>125</i>	<i>76</i>	<i>55</i>	<i>72.4%</i>
EPM LAVAUUR	EPM	59	58	46	79.3%
<i>Total</i>	<i>EPM</i>	<i>59</i>	<i>58</i>	<i>46</i>	<i>79.3%</i>
CP BEZIERS	MA/QMA	389	389	649	166.8%
CP PERPIGNAN	MA/QMA	196	196	381	194.4%
CP TOULOUSE SEYSSES	MA/QMA	655	644	1 122	174.2%
CP VILLENEUVE LES MAGUELONE	MA/QMA	607	607	924	152.2%
MA ALBI	MA/QMA	105	105	170	161.9%
MA CARCASSONNE	MA/QMA	64	64	124	193.8%
MA FOIX	MA/QMA	67	65	127	195.4%
MA MENDE	MA/QMA	49	49	57	116.3%
MA MONTAUBAN	MA/QMA	144	144	200	138.9%

¹ Seuls les quartiers administratifs sont ici référencés : les places femmes et mineurs sont ainsi comptabilisées dans les quartiers QMA, QCD, QSL, QPA ou QMC.

² Capacité norme circulaire : la circulaire A.P. 88.05G du 17 mai 1998 définit le mode de calcul de la capacité des établissements pénitentiaires.

³ Capacité opérationnelle : correspond au nombre de places effectivement disponibles dans les établissements pénitentiaires.

⁴ Densité carcérale : ce ratio s'obtient en rapportant le nombre de détenus à la capacité opérationnelle.

Etablissement	Quartier (1)	Capacité norme circulaire	Capacité opérationnelle	Ecroués détenus	Densité carcérale
MA NIMES	MA/QMA	200	200	421	210.5%
MA RODEZ	MA/QMA	99	99	141	142.4%
MA TARBES	MA/QMA	68	68	125	183.8%
<i>Total</i>	<i>MA/QMA</i>	<i>2 643</i>	<i>2 630</i>	<i>4 441</i>	<i>168.9%</i>
CP LANNEMEZAN	MC/QMC	212	162	125	77.2%
<i>Total</i>	<i>MC/QMC</i>	<i>212</i>	<i>162</i>	<i>125</i>	<i>77.2%</i>
Direction Interrégionale	Total	4 577	4 405	6 073	137.9%

¹ Seuls les quartiers administratifs sont ici référencés : les places femmes et mineurs sont ainsi comptabilisées dans les quartiers QMA, QCD, QSL, QPA ou QMC.

² Capacité norme circulaire : la circulaire A.P. 88.05G du 17 mai 1998 définit le mode de calcul de la capacité des établissements pénitentiaires.

³ Capacité opérationnelle : correspond au nombre de places effectivement disponibles dans les établissements pénitentiaires.

⁴ Densité carcérale : ce ratio s'obtient en rapportant le nombre de détenus à la capacité opérationnelle.

Tableau 23 : Répartition des personnes détenues par établissement - Mission Outre-Mer

Effectifs actualisés au : 1^{er} novembre 2021

Champ : Mission Outre-Mer

Sources :

Ministère de la Justice / DAP / SA / SDEX / EX3 - Traitement Infocentre pénitentiaire Gide Genesis

Ministère de la Justice / DAP / SDSP / SP2 - Fichier des places opérationnelles

Etablissement	Quartier (1)	Capacité norme circulaire	Capacité opérationnelle	Ecroués détenus	Densité carcérale
CD LE PORT	CD/QCD	507	507	457	90.1%
CD TATUTU DE PAPEARI	CD/QCD	410	410	350	85.4%
CP BAIE MAHAULT	CD/QCD	238	238	227	95.4%
CP DUCOS	CD/QCD	367	367	316	86.1%
CP FAAA NUUTANIA	CD/QCD	92	92	139	151.1%
CP MAJICAVO	CD/QCD	152	152	268	176.3%
CP NOUMEA	CD/QCD	218	218	290	133.0%
CP REMIRE MONTJOLY	CD/QCD	320	320	307	95.9%
CP ST DENIS	CD/QCD	17	17	16	94.1%
CP ST PIERRE ET MIQUELON	CD/QCD	4	4	0	0.0%
CP TAIOHAE	CD/QCD	5	5	4	80.0%
CP UTUROA	CD/QCD	20	20	6	30.0%
Total	CD/QCD	2 350	2 350	2 380	101.3%
CP BAIE MAHAULT	MA/QMA	253	253	397	156.9%
CP DUCOS	MA/QMA	371	371	528	142.3%
CP FAAA NUUTANIA	MA/QMA	53	53	73	137.7%
CP MAJICAVO	MA/QMA	124	124	187	150.8%
CP NOUMEA	MA/QMA	196	196	228	116.3%
CP REMIRE MONTJOLY	MA/QMA	296	296	412	139.2%

¹ Seuls les quartiers administratifs sont ici référencés : les places femmes et mineurs sont ainsi comptabilisées dans les quartiers QMA, QCD, QSL, QPA ou QMC.

² Capacité norme circulaire : la circulaire A.P. 88.05G du 17 mai 1998 définit le mode de calcul de la capacité des établissements pénitentiaires.

³ Capacité opérationnelle : correspond au nombre de places effectivement disponibles dans les établissements pénitentiaires.

⁴ Densité carcérale : ce ratio s'obtient en rapportant le nombre de détenus à la capacité opérationnelle.

Etablissement	Quartier (1)	Capacité norme circulaire	Capacité opérationnelle	Ecroués détenus	Densité carcérale
CP ST DENIS	MA/QMA	558	558	560	100.4%
CP ST PIERRE ET MIQUELON	MA/QMA	7	7	1	14.3%
MA BASSE TERRE	MA/QMA	129	129	159	123.3%
MA ST PIERRE	MA/QMA	115	115	132	114.8%
<i>Total</i>	<i>MA/QMA</i>	<i>2 102</i>	<i>2 102</i>	<i>2 677</i>	<i>127.4%</i>
Direction Interrégionale	Total	4 452	4 452	5 057	113.6%

¹ Seuls les quartiers administratifs sont ici référencés : les places femmes et mineurs sont ainsi comptabilisées dans les quartiers QMA, QCD, QSL, QPA ou QMC.

² Capacité norme circulaire : la circulaire A.P. 88.05G du 17 mai 1998 définit le mode de calcul de la capacité des établissements pénitentiaires.

³ Capacité opérationnelle : correspond au nombre de places effectivement disponibles dans les établissements pénitentiaires.

⁴ Densité carcérale : ce ratio s'obtient en rapportant le nombre de détenus à la capacité opérationnelle.

La maison d'arrêt de Mata-Utu indique héberger 3 détenus pour 3 places opérationnelles, soit une densité carcérale de 100%.

Tableau 24 : Répartition des personnes détenues par sexe et par Direction Interrégionale

Effectifs actualisés au : 1^{er} novembre 2021

Champ : Métropole et Outre-Mer

Source : Ministère de la Justice / DAP / SA / SDEX / EX3 - Traitement Infocentre pénitentiaire
Gide Genesis

Direction Interrégionale	Femmes détenues	Hommes détenus	Total détenus	Pourcentage de femmes détenues (%)
DISP BORDEAUX	141	5 445	5 586	2.5%
DISP DIJON	184	4 425	4 609	4.0%
DISP LILLE	245	6 848	7 093	3.5%
DISP LYON	188	6 573	6 761	2.8%
DISP MARSEILLE	214	7 631	7 845	2.7%
DISP PARIS	479	12 211	12 690	3.8%
DISP RENNES	341	8 140	8 481	4.0%
DISP STRASBOURG	148	5 469	5 617	2.6%
DISP TOULOUSE	158	5 915	6 073	2.6%
<i>Total Métropole</i>	2 098	62 657	64 755	3.2%
MOM	145	4 912	5 057	2.9%
Total France entière	2 243	67 569	69 812	3.2%

Tableau 25 : Répartition des mineurs écroués selon la catégorie pénale

Effectifs actualisés au : 1^{er} novembre 2021

Champ : Métropole et Outre-Mer

Source : Ministère de la Justice / DAP / SA / SDEX / EX3 - Traitement Infocentre pénitentiaire
Gide Genesis

Niveau	Prévenus		Condamnés-prévenus		Condamnés écroués		Ecroués mineurs
	PR	Pourcentage PR	CP	Pourcentage CP	CO	Pourcentage CO	
Métropole	480	72.3%	19	2.9%	165	24.8%	664
Outre-Mer	41	66.1%	4	6.5%	17	27.4%	62
Total France entière	521	71.8%	23	3.2%	182	25.1%	726

¹ PR : Prévenus. CP : Condamnés-prévenus. CO : Condamnés.

² Effectifs mineurs garçons et filles confondus.

Tableau 26 : Evolution mensuelle des mineurs écroués

Effectifs actualisés au : 1^{er} novembre 2021

Champ : Métropole et Outre-Mer

Source : Ministère de la Justice / DAP / SA / SDEX / EX3 - Traitement Infocentre pénitentiaire
Gide Genesis

Date	Détenus			Détenus mineurs	Non détenus	Ecroués	
	PR	CP	CO détenus		CO non détenus	Ecroués mineurs	Variation mensuelle
2020-01-01	634	15	176	825	15	840	-
2020-02-01	625	22	212	859	20	879	4.6%
2020-03-01	665	21	209	895	16	911	3.6%
2020-04-01	623	12	154	789	18	807	-11.4%
2020-05-01	531	7	138	676	11	687	-14.9%
2020-06-01	536	13	136	685	11	696	1.3%
2020-07-01	553	14	111	678	10	688	-1.1%
2020-08-01	530	14	183	727	13	740	7.6%
2020-09-01	574	11	158	743	15	758	2.4%
2020-10-01	625	11	138	774	15	789	4.1%
2020-11-01	600	15	155	770	16	786	-0.4%
2020-12-01	630	12	149	791	19	810	3.1%
2021-01-01	572	9	171	752	23	775	-4.3%
2021-02-01	603	11	154	768	24	792	2.2%
2021-03-01	631	15	150	796	24	820	3.5%
2021-04-01	608	22	175	805	14	819	-0.1%
2021-05-01	601	13	162	776	17	793	-3.2%
2021-06-01	591	20	168	779	15	794	0.1%
2021-07-01	577	25	169	771	19	790	-0.5%
2021-08-01	561	29	174	764	25	789	-0.1%
2021-09-01	564	22	168	754	19	773	-2.0%
2021-10-01	546	15	152	713	20	733	-5.2%
2021-11-01	521	23	164	708	18	726	-1.0%

¹ PR : Prévenus. CP : Condamnés-prévenus. CO : Condamnés.

² Effectifs mineurs garçons et filles confondus.

Graphique 27 : Courbe d'évolution mensuelle des mineurs écroués

Effectifs actualisés au : 1^{er} novembre 2021

Champ : Métropole et Outre-Mer

Source : Ministère de la Justice / DAP / SA / SDEX / EX3 - Traitement Infocentre pénitentiaire
Gide Genesis

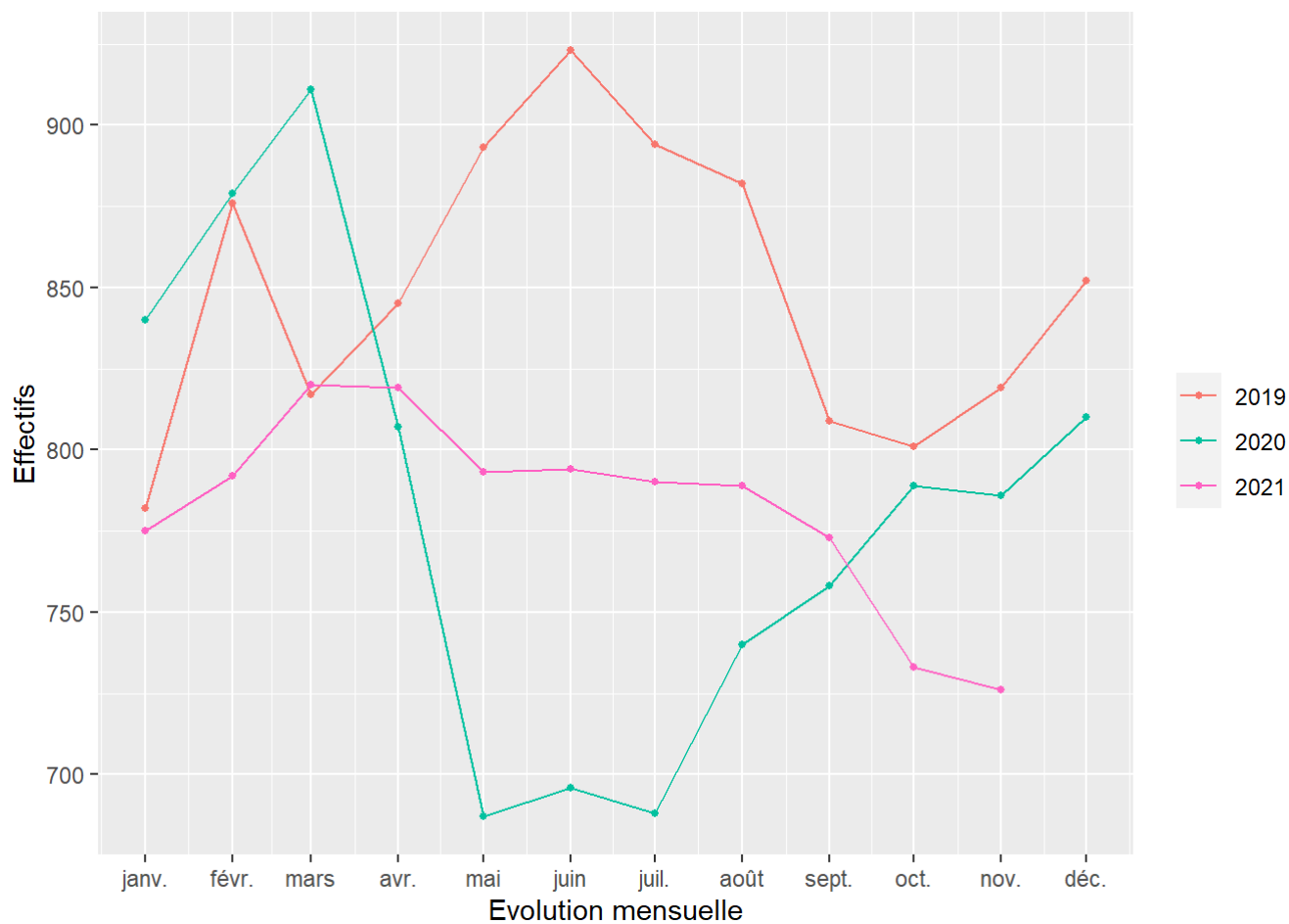


Tableau 28 : Effectifs des mineurs écroués détenus

Effectifs actualisés au : 1^{er} novembre 2021

Champ : Métropole et Outre-Mer

Source : Ministère de la Justice / DAP / SA / SDEX / EX3 - Traitement Infocentre pénitentiaire
Gide Genesis

Niveau	Ecroués détenus mineurs	Ecroués détenus	Proportion de mineurs détenus (%)
Métropole	648	64 755	1.0%
Outre-Mer	60	5 057	1.2%
Total France entière	708	69 812	1.0%

¹ Effectifs mineurs garçons et filles confondus.

Tableau 29 : Répartition des mineurs écroués détenus par établissement

Effectifs actualisés au : 1^{er} novembre 2021

Champ : Métropole et Outre-Mer

Sources :

Ministère de la Justice / DAP / SA / SDEX / EX3 - Traitement Infocentre pénitentiaire Gide Genesis

Ministère de la Justice / DAP / SDSP / SP2 - Fichier des places opérationnelles

Direction Interrégionale	Etablissement	Mineurs écroués détenus sur des places mineurs	Mineurs écroués détenus hors places mineurs	Jeunes majeurs sur des places mineurs (uniquement pour les EPM)	Places mineurs	Taux d'occupation des places mineurs
DISP BORDEAUX	CP BORDEAUX GRADIGNAN	16	0	0	23	69.6%
DISP BORDEAUX	MA ANGOULEME	4	0	0	9	44.4%
DISP BORDEAUX	MA LIMOGES	1	0	0	10	10.0%
DISP BORDEAUX	MA PAU	3	0	0	5	60.0%
<i>DISP BORDEAUX</i>	<i>Total Direction Interrégionale</i>	<i>24</i>	<i>0</i>	<i>0</i>	<i>47</i>	<i>51.1%</i>
DISP DIJON	CP VARENNES LE GRAND	4	0	0	16	25.0%
DISP DIJON	CSL BESANCON	0	0	0	1	0.0%
DISP DIJON	MA BESANCON	12	0	0	20	60.0%
DISP DIJON	MA BOURGES	1	0	0	4	25.0%
DISP DIJON	MA DIJON	3	0	0	11	27.3%
DISP DIJON	MA TOURS	3	0	0	10	30.0%
<i>DISP DIJON</i>	<i>Total Direction Interrégionale</i>	<i>23</i>	<i>0</i>	<i>0</i>	<i>62</i>	<i>37.1%</i>
DISP LILLE	CP LAON	4	0	0	14	28.6%
DISP LILLE	CP LIANCOURT	6	0	0	20	30.0%

¹ Effectifs mineurs garçons et filles confondus.

² Certains mineurs écroués peuvent être temporairement hébergés en dehors des places mineurs pour des raisons de santé : ils peuvent alors être placés en centre hospitalier, en unité hospitalière sécurisée interrégionale (UHSI), en unité hospitalière spécialement aménagée (UHSA), en service médico-psychologique régional (SMPR), en établissement public de santé national (EPSN) ou encore sur une place pour personne à mobilité réduite (PMR).

³ Il est à noter que certains taux d'occupation des établissements et quartiers mineurs peuvent être surestimés en raison d'une déclaration incorrecte de son âge par la personne écrouée.

⁴ Le taux d'occupation des places mineurs est calculé selon le ratio suivant : (mineurs détenus sur places mineurs + majeurs détenus sur places mineurs) / places mineurs.

Direction Interrégionale	Etablissement	Mineurs écroués détenus sur des places mineurs	Mineurs écroués détenus hors places mineurs	Jeunes majeurs sur des places mineurs (uniquement pour les EPM)	Places mineurs	Taux d'occupation des places mineurs
DISP LILLE	CP LILLE LOOS SEQUEDIN	0	1	0	0	–
DISP LILLE	CP LONGUENESSE	8	0	0	20	40.0%
DISP LILLE	EPM QUIEVRECHAIN	38	0	0	59	64.4%
<i>DISP LILLE</i>	<i>Total Direction Interrégionale</i>	56	1	0	113	49.6%
DISP LYON	CP GRENOBLE VARCES	10	0	0	20	50.0%
DISP LYON	CP MOULINS YZEURE	11	0	0	11	100.0%
DISP LYON	CP ST ETIENNE LA TALAUDIERE	0	1	0	0	–
DISP LYON	EPM RHONE	49	0	0	60	81.7%
DISP LYON	MA BONNEVILLE	3	0	0	18	16.7%
DISP LYON	MA LYON CORBAS	0	5	0	0	–
<i>DISP LYON</i>	<i>Total Direction Interrégionale</i>	73	6	0	109	67.0%
DISP MARSEILLE	CP AIX LUYNES	24	0	0	26	92.3%
DISP MARSEILLE	CP AVIGNON LE PONTET	12	0	0	20	60.0%
DISP MARSEILLE	CP BORGIO	0	0	0	4	0.0%
DISP MARSEILLE	CP MARSEILLE	3	0	0	9	33.3%
DISP MARSEILLE	EPM MARSEILLE	38	0	0	59	64.4%
DISP MARSEILLE	MA GRASSE	22	0	0	31	71.0%
<i>DISP MARSEILLE</i>	<i>Total Direction Interrégionale</i>	99	0	0	149	66.4%

¹ Effectifs mineurs garçons et filles confondus.

² Certains mineurs écroués peuvent être temporairement hébergés en dehors des places mineurs pour des raisons de santé : ils peuvent alors être placés en centre hospitalier, en unité hospitalière sécurisée interrégionale (UHSI), en unité hospitalière spécialement aménagée (UHSA), en service médico-psychologique régional (SMPR), en établissement public de santé national (EPSN) ou encore sur une place pour personne à mobilité réduite (PMR).

³ Il est à noter que certains taux d'occupation des établissements et quartiers mineurs peuvent être surestimés en raison d'une déclaration incorrecte de son âge par la personne écrouée.

⁴ Le taux d'occupation des places mineurs est calculé selon le ratio suivant : (mineurs détenus sur places mineurs + majeurs détenus sur places mineurs) / places mineurs.

Direction Interrégionale	Etablissement	Mineurs écroués détenus sur des places mineurs	Mineurs écroués détenus hors places mineurs	Jeunes majeurs sur des places mineurs (uniquement pour les EPM)	Places mineurs	Taux d'occupation des places mineurs
DISP PARIS	CP NANTERRE	18	0	0	18	100.0%
DISP PARIS	EPM PORCHEVILLE	48	0	0	54	88.9%
DISP PARIS	MA FLEURY MEROGIS	85	0	0	132	64.4%
DISP PARIS	MA VILLEPINTE	27	0	0	43	62.8%
<i>DISP PARIS</i>	<i>Total Direction Interrégionale</i>	<i>178</i>	<i>0</i>	<i>0</i>	<i>247</i>	<i>72.1%</i>
DISP RENNES	CP LE HAVRE	6	0	0	15	40.0%
DISP RENNES	CP RENNES VEZIN	0	2	0	0	–
DISP RENNES	EPM ORVAULT	52	0	0	55	94.5%
DISP RENNES	MA BREST	10	0	0	10	100.0%
DISP RENNES	MA CAEN	8	0	0	10	80.0%
DISP RENNES	MA ROUEN	14	0	0	27	51.9%
<i>DISP RENNES</i>	<i>Total Direction Interrégionale</i>	<i>90</i>	<i>2</i>	<i>0</i>	<i>117</i>	<i>76.9%</i>
DISP STRASBOURG	CP METZ	7	0	0	14	50.0%
DISP STRASBOURG	CSL MAXEVILLE	0	0	0	2	0.0%
DISP STRASBOURG	CSL SOUFFELWEYERSHEIM	0	0	0	2	0.0%
DISP STRASBOURG	MA CHAUMONT	0	0	0	10	0.0%
DISP STRASBOURG	MA EPINAL	7	0	0	14	50.0%
DISP STRASBOURG	MA MULHOUSE	10	0	0	19	52.6%
DISP STRASBOURG	MA REIMS	4	0	0	10	40.0%

¹ Effectifs mineurs garçons et filles confondus.

² Certains mineurs écroués peuvent être temporairement hébergés en dehors des places mineurs pour des raisons de santé : ils peuvent alors être placés en centre hospitalier, en unité hospitalière sécurisée interrégionale (UHSI), en unité hospitalière spécialement aménagée (UHSA), en service médico-psychologique régional (SMPR), en établissement public de santé national (EPSN) ou encore sur une place pour personne à mobilité réduite (PMR).

³ Il est à noter que certains taux d'occupation des établissements et quartiers mineurs peuvent être surestimés en raison d'une déclaration incorrecte de son âge par la personne écrouée.

⁴ Le taux d'occupation des places mineurs est calculé selon le ratio suivant : (mineurs détenus sur places mineurs + majeurs détenus sur places mineurs) / places mineurs.

Direction Interrégionale	Etablissement	Mineurs écroués détenus sur des places mineurs	Mineurs écroués détenus hors places mineurs	Jeunes majeurs sur des places mineurs (uniquement pour les EPM)	Places mineurs	Taux d'occupation des places mineurs
DISP STRASBOURG	MA STRASBOURG	7	0	0	19	36.8%
<i>DISP STRASBOURG</i>	<i>Total Direction Interrégionale</i>	35	0	0	90	38.9%
DISP TOULOUSE	CP PERPIGNAN	7	0	0	12	58.3%
DISP TOULOUSE	CP VILLENEUVE LES MAGUELONE	12	0	0	20	60.0%
DISP TOULOUSE	EPM LAVAUUR	41	0	5	58	79.3%
DISP TOULOUSE	MA NIMES	0	1	0	0	-
<i>DISP TOULOUSE</i>	<i>Total Direction Interrégionale</i>	60	1	5	90	72.2%
MOM	CP BAIE MAHAULT	6	0	0	15	40.0%
MOM	CP DUCOS	4	0	0	17	23.5%
MOM	CP FAAA NUUTANIA	2	0	0	4	50.0%
MOM	CP MAJICAVO	20	0	0	30	66.7%
MOM	CP NOUMEA	10	0	0	18	55.6%
MOM	CP REMIRE MONTJOLY	5	0	0	11	45.5%
MOM	CP ST DENIS	13	0	0	40	32.5%
MOM	CP ST PIERRE ET MIQUELON	0	0	0	2	0.0%
<i>MOM</i>	<i>Total Direction Interrégionale</i>	60	0	0	137	43.8%
Total	France entière	698	10	5	1 161	60.6%

¹ Effectifs mineurs garçons et filles confondus.

² Certains mineurs écroués peuvent être temporairement hébergés en dehors des places mineurs pour des raisons de santé : ils peuvent alors être placés en centre hospitalier, en unité hospitalière sécurisée interrégionale (UHSI), en unité hospitalière spécialement aménagée (UHSA), en service médico-psychologique régional (SMPR), en établissement public de santé national (EPSN) ou encore sur une place pour personne à mobilité réduite (PMR).

³ Il est à noter que certains taux d'occupation des établissements et quartiers mineurs peuvent être surestimés en raison d'une déclaration incorrecte de son âge par la personne écrouée.

⁴ Le taux d'occupation des places mineurs est calculé selon le ratio suivant : (mineurs détenus sur places mineurs + majeurs détenus sur places mineurs) / places mineurs.

Tableau 30 : Effectifs des femmes écrouées

Effectifs actualisés au : 1^{er} novembre 2021

Champ : Métropole et Outre-Mer

Source : Ministère de la Justice / DAP / SA / SDEX / EX3 - Traitement Infocentre pénitentiaire
Gide Genesis

Niveau	Femmes détenues	Détenus	Proportion de femmes détenues (%)	Femmes écrouées	Ecroués	Proportion de femmes écrouées (%)
Métropole	2 098	64 755	3.2%	2 757	77 563	3.6%
Outre-Mer	145	5 057	2.9%	209	5 995	3.5%
Total France entière	2 243	69 812	3.2%	2 966	83 558	3.5%

¹ Effectifs femmes majeures et mineures confondus.

Tableau 31 : Répartition des femmes écrouées selon la catégorie pénale

Effectifs actualisés au : 1^{er} novembre 2021

Champ : Métropole et Outre-Mer

Source : Ministère de la Justice / DAP / SA / SDEX / EX3 - Traitement Infocentre pénitentiaire
Gide Genesis

Niveau	Prévenues		Condamnées-prévenues		Condamnées écrouées		Femmes écrouées
	PR	Pourcentage PR	CP	Pourcentage CP	CO	Pourcentage CO	
Métropole	782	28.4%	39	1.4%	1 936	70.2%	2 757
Outre-Mer	42	20.1%	1	0.5%	166	79.4%	209
Total France entière	824	27.8%	40	1.3%	2 102	70.9%	2 966

¹ PR : Prévenus. CP : Condamnés-prévenus. CO : Condamnés.

² Effectifs femmes majeures et mineures confondus.

Tableau 32 : Femmes écrouées disposant d'un aménagement de peine ou d'une libération sous contrainte

Effectifs actualisés au : 1^{er} novembre 2021

Champ : Métropole et Outre-Mer

Source : Ministère de la Justice / DAP / SA / SDEX / EX3 - Traitement Infocentre pénitentiaire Gide Genesis

Direction Interrégionale	Femmes écrouées hors AP ou LSC	DDSE	SL	PEH	PENH	Ensemble des AP et LSC
DISP BORDEAUX	137	46	3	1	5	55
DISP DIJON	184	54	0	0	0	54
DISP LILLE	245	54	0	0	3	57
DISP LYON	187	68	1	0	5	74
DISP MARSEILLE	212	92	2	0	1	95
DISP PARIS	475	101	4	0	6	111
DISP RENNES	336	77	5	0	4	86
DISP STRASBOURG	145	65	1	2	1	69
DISP TOULOUSE	157	76	1	0	1	78
<i>Total Métropole</i>	<i>2 078</i>	<i>633</i>	<i>17</i>	<i>3</i>	<i>26</i>	<i>679</i>
MOM	142	63	3	0	1	67
Total France entière	2 220	696	20	3	27	746

¹ DDSE : Détention à domicile sous surveillance électronique. PEH : Placement à l'extérieur hébergé. PENH : Placement à l'extérieur non hébergé. SL : Semi-liberté.

² AP : Aménagement de peine. LSC : Libération sous contrainte.

³ Sont pris en compte à la fois les DDSE, PEH, PENH et SL dans le cadre d'un aménagement de peine (AP) et ceux dans le cadre d'une libération sous contrainte (LSC).

⁴ Effectifs femmes majeures et mineures confondus.

Tableau 33 : Evolution mensuelle des femmes écrouées

Effectifs actualisés au : 1^{er} novembre 2021

Champ : Métropole et Outre-Mer

Source : Ministère de la Justice / DAP / SA / SDEX / EX3 - Traitement Infocentre pénitentiaire
Gide Genesis

Date	Détenues			Femmes détenues	Non détenues	Ecrouées	
	PR	CP	CO détenues		CO non détenues	Femmes écrouées	Variation mensuelle
2020-01-01	906	47	1 558	2 511	627	3 138	-
2020-02-01	939	53	1 568	2 560	705	3 265	4%
2020-03-01	953	49	1 535	2 537	724	3 261	0%
2020-04-01	865	36	1 386	2 287	663	2 950	-10%
2020-05-01	765	35	1 229	2 029	502	2 531	-14%
2020-06-01	760	31	1 188	1 979	456	2 435	-4%
2020-07-01	794	39	1 179	2 012	539	2 551	5%
2020-08-01	767	41	1 212	2 020	550	2 570	1%
2020-09-01	800	35	1 209	2 044	536	2 580	0%
2020-10-01	837	31	1 223	2 091	575	2 666	3%
2020-11-01	819	34	1 237	2 090	599	2 689	1%
2020-12-01	835	33	1 212	2 080	622	2 702	0%
2021-01-01	791	35	1 231	2 057	642	2 699	0%
2021-02-01	825	35	1 259	2 119	687	2 806	4%
2021-03-01	795	45	1 292	2 132	741	2 873	2%
2021-04-01	802	42	1 319	2 163	766	2 929	2%
2021-05-01	817	43	1 322	2 182	795	2 977	2%
2021-06-01	850	43	1 329	2 222	832	3 054	3%
2021-07-01	840	46	1 331	2 217	849	3 066	0%
2021-08-01	811	29	1 363	2 203	793	2 996	-2%
2021-09-01	810	23	1 361	2 194	739	2 933	-2%
2021-10-01	808	38	1 360	2 206	748	2 954	1%
2021-11-01	824	40	1 379	2 243	723	2 966	0%

¹ PR : Prévenus. CP : Condamnés-prévenus. CO : Condamnés.

² Effectifs femmes majeures et mineures confondus.

Graphique 34 : Courbe d'évolution mensuelle des femmes écrouées

Effectifs actualisés au : 1^{er} novembre 2021

Champ : Métropole et Outre-Mer

Source : Ministère de la Justice / DAP / SA / SDEX / EX3 - Traitement Infocentre pénitentiaire
Gide Genesis

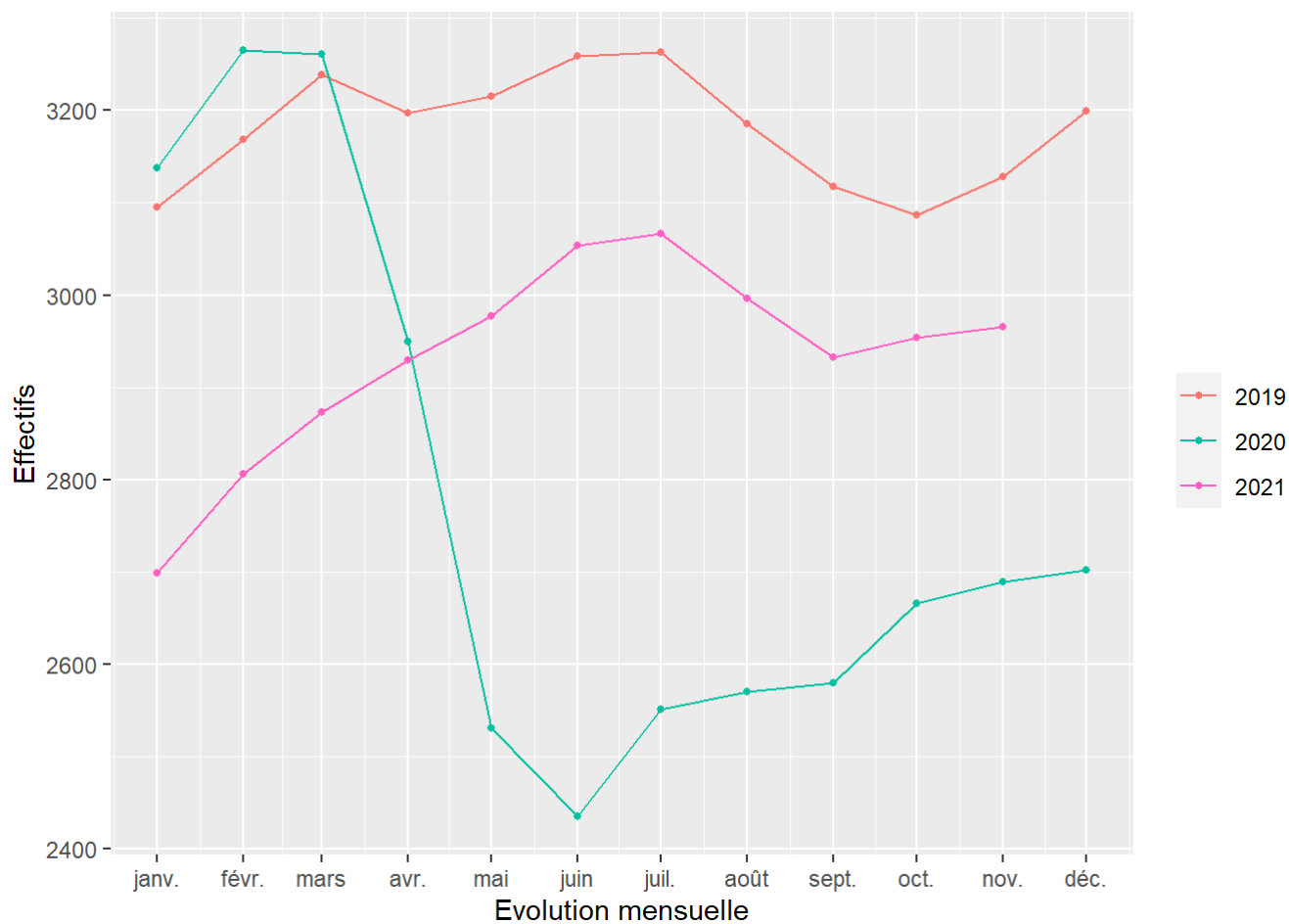


Tableau 35 : Répartition des femmes détenues par établissement

Effectifs actualisés au : 1^{er} novembre 2021

Champ : Métropole et Outre-Mer

Sources :

Ministère de la Justice / DAP / SA / SDEX / EX3 - Traitement Infocentre pénitentiaire Gide Genesis

Ministère de la Justice / DAP / SDSP / SP2 - Fichier des places opérationnelles

Direction Interrégionale	Etablissement	Femmes détenues sur places femmes	Femmes détenues hors places femmes	Places femmes	Taux d'occupation des places femmes
DISP BORDEAUX	CP BORDEAUX GRADIGNAN	48	0	22	218.2%
DISP BORDEAUX	CP POITIERS VIVONNE	33	0	35	94.3%
DISP BORDEAUX	MA AGEN	16	0	21	76.2%
DISP BORDEAUX	MA ANGOULEME	6	0	11	54.5%
DISP BORDEAUX	MA LIMOGES	16	0	11	145.5%
DISP BORDEAUX	MA PAU	19	0	36	52.8%
DISP BORDEAUX	MA SAINTES	3	0	5	60.0%
<i>DISP BORDEAUX</i>	<i>Total Direction Interrégionale</i>	<i>141</i>	<i>0</i>	<i>141</i>	<i>100.0%</i>
DISP DIJON	CD JOUX LA VILLE	82	0	98	83.7%
DISP DIJON	CP ORLEANS SARAN	50	0	30	166.7%
DISP DIJON	MA BOURGES	18	0	17	105.9%
DISP DIJON	MA DIJON	34	0	34	100.0%
<i>DISP DIJON</i>	<i>Total Direction Interrégionale</i>	<i>184</i>	<i>0</i>	<i>179</i>	<i>102.8%</i>
DISP LILLE	CD BAPAUME	69	0	99	69.7%
DISP LILLE	CP BEAUVAIS	41	0	70	58.6%
DISP LILLE	CP LILLE LOOS SEQUEDIN	107	0	160	66.9%

¹ Effectifs femmes majeures et mineures confondus.

² Certaines femmes écrouées peuvent être temporairement hébergées en dehors des places femmes pour des raisons de santé : elles peuvent alors être placées en centre hospitalier, en unité hospitalière sécurisée interrégionale (UHSI), en unité hospitalière spécialement aménagée (UHSA), en service médico-psychologique régional (SMPR) ou en établissement public de santé national (EPSN).

³ Le taux d'occupation des places femmes est calculé selon le ratio suivant : femmes détenues sur des places femmes / places femmes.

Direction Interrégionale	Etablissement	Femmes détenues sur places femmes	Femmes détenues hors places femmes	Places femmes	Taux d'occupation des places femmes
DISP LILLE	EPM QUIEVRECHAIN	2	0	4	50.0%
DISP LILLE	MA VALENCIENNES	26	0	24	108.3%
<i>DISP LILLE</i>	<i>Total Direction Interrégionale</i>	<i>245</i>	<i>0</i>	<i>357</i>	<i>68.6%</i>
DISP LYON	CD ROANNE	69	0	89	77.5%
DISP LYON	CP GRENOBLE VARCES	1	0	4	25.0%
DISP LYON	CP RIOM	28	0	32	87.5%
DISP LYON	CP ST ETIENNE LA TALAUDIÈRE	12	0	18	66.7%
DISP LYON	CSL LYON	0	0	10	0.0%
DISP LYON	EPM RHONE	2	0	5	40.0%
DISP LYON	MA BONNEVILLE	11	0	14	78.6%
DISP LYON	MA LYON CORBAS	65	0	60	108.3%
<i>DISP LYON</i>	<i>Total Direction Interrégionale</i>	<i>188</i>	<i>0</i>	<i>232</i>	<i>81.0%</i>
DISP MARSEILLE	CP BORGIO	13	0	17	76.5%
DISP MARSEILLE	CP MARSEILLE	171	0	174	98.3%
DISP MARSEILLE	MA NICE	30	0	39	76.9%
<i>DISP MARSEILLE</i>	<i>Total Direction Interrégionale</i>	<i>214</i>	<i>0</i>	<i>230</i>	<i>93.0%</i>
DISP PARIS	CP FRESNES	136	0	108	125.9%
DISP PARIS	CP SUD FRANCILIEN	77	0	93	82.8%
DISP PARIS	CSL CORBEIL ESSONNES	2	0	10	20.0%
DISP PARIS	MA FLEURY MEROGIS	199	0	235	84.7%
DISP PARIS	MA VERSAILLES	65	0	64	101.6%
<i>DISP PARIS</i>	<i>Total Direction Interrégionale</i>	<i>479</i>	<i>0</i>	<i>510</i>	<i>93.9%</i>
DISP RENNES	CP NANTES	39	0	43	90.7%

¹ Effectifs femmes majeures et mineures confondus.

² Certaines femmes écrouées peuvent être temporairement hébergées en dehors des places femmes pour des raisons de santé : elles peuvent alors être placées en centre hospitalier, en unité hospitalière sécurisée interrégionale (UHSI), en unité hospitalière spécialement aménagée (UHSA), en service médico-psychologique régional (SMPR) ou en établissement public de santé national (EPSN).

³ Le taux d'occupation des places femmes est calculé selon le ratio suivant : femmes détenues sur des places femmes / places femmes.

Direction Interrégionale	Etablissement	Femmes détenues sur places femmes	Femmes détenues hors places femmes	Places femmes	Taux d'occupation des places femmes
DISP RENNES	CP RENNES	208	0	267	77.9%
DISP RENNES	CP RENNES VEZIN	0	1	0	-
DISP RENNES	MA BREST	22	0	20	110.0%
DISP RENNES	MA CAEN	24	0	37	64.9%
DISP RENNES	MA ROUEN	47	0	52	90.4%
<i>DISP RENNES</i>	<i>Total Direction Interrégionale</i>	<i>340</i>	<i>1</i>	<i>419</i>	<i>81.1%</i>
DISP STRASBOURG	CP METZ	30	0	19	157.9%
DISP STRASBOURG	CSL MAXEVILLE	1	0	6	16.7%
DISP STRASBOURG	CSL SOUFFELWEYERSHEIM	0	0	4	0.0%
DISP STRASBOURG	MA CHALONS EN CHAMPAGNE	22	0	35	62.9%
DISP STRASBOURG	MA EPINAL	9	0	17	52.9%
DISP STRASBOURG	MA MULHOUSE	18	0	22	81.8%
DISP STRASBOURG	MA NANCY MAXEVILLE	37	0	30	123.3%
DISP STRASBOURG	MA STRASBOURG	31	0	19	163.2%
<i>DISP STRASBOURG</i>	<i>Total Direction Interrégionale</i>	<i>148</i>	<i>0</i>	<i>152</i>	<i>97.4%</i>
DISP TOULOUSE	CP PERPIGNAN	57	0	28	203.6%
DISP TOULOUSE	CP TOULOUSE SEYSSES	47	0	46	102.2%
DISP TOULOUSE	CP VILLENEUVE LES MAGUELONE	0	0	3	0.0%
DISP TOULOUSE	EPM LAVAUUR	4	0	4	100.0%

¹ Effectifs femmes majeures et mineures confondus.

² Certaines femmes écrouées peuvent être temporairement hébergées en dehors des places femmes pour des raisons de santé : elles peuvent alors être placées en centre hospitalier, en unité hospitalière sécurisée interrégionale (UHSI), en unité hospitalière spécialement aménagée (UHSA), en service médico-psychologique régional (SMPR) ou en établissement public de santé national (EPSN).

³ Le taux d'occupation des places femmes est calculé selon le ratio suivant : femmes détenues sur des places femmes / places femmes.

Direction Interrégionale	Etablissement	Femmes détenues sur places femmes	Femmes détenues hors places femmes	Places femmes	Taux d'occupation des places femmes
DISP TOULOUSE	MA NIMES	50	0	24	208.3%
<i>DISP TOULOUSE</i>	<i>Total Direction Interrégionale</i>	158	0	105	150.5%
MOM	CP BAIE MAHAULT	22	0	31	71.0%
MOM	CP DUCOS	16	0	32	50.0%
MOM	CP FAAA NUUTANIA	17	0	28	60.7%
MOM	CP MAJICAVO	1	0	6	16.7%
MOM	CP NOUMEA	6	0	14	42.9%
MOM	CP REMIRE MONTJOLY	51	0	55	92.7%
MOM	CP ST DENIS	32	0	28	114.3%
<i>MOM</i>	<i>Total Direction Interrégionale</i>	145	0	194	74.7%
Total	France entière	2 242	1	2 519	89.0%

¹ Effectifs femmes majeures et mineures confondus.

² Certaines femmes écrouées peuvent être temporairement hébergées en dehors des places femmes pour des raisons de santé : elles peuvent alors être placées en centre hospitalier, en unité hospitalière sécurisée interrégionale (UHSI), en unité hospitalière spécialement aménagée (UHSA), en service médico-psychologique régional (SMPR) ou en établissement public de santé national (EPSN).

³ Le taux d'occupation des places femmes est calculé selon le ratio suivant : femmes détenues sur des places femmes / places femmes.

Tableau 36 : Evolution mensuelle du nombre de condamnés en aménagement de peine (hors LSC)

Effectifs actualisés au : 1^{er} novembre 2021

Champ : Métropole et Outre-Mer

Source : Ministère de la Justice / DAP / SA / SDEX / EX3 - Traitement Infocentre pénitentiaire Gide Genesis

Date	DDSE	PENH	PEH	SL	Total AP	Ecroués condamnés	Pourcentage AP
2020-01-01	11 037	610	299	1 720	13 666	61 872	22.1%
2020-02-01	11 777	639	297	1 692	14 405	62 336	23.1%
2020-03-01	11 934	629	314	1 716	14 593	61 679	23.7%
2020-04-01	10 775	812	276	989	12 852	57 014	22.5%
2020-05-01	7 857	878	219	694	9 648	49 422	19.5%
2020-06-01	6 983	828	206	734	8 751	47 159	18.6%
2020-07-01	8 426	773	237	903	10 339	48 486	21.3%
2020-08-01	9 047	692	242	997	10 978	50 218	21.9%
2020-09-01	8 913	603	230	1 074	10 820	50 099	21.6%
2020-10-01	9 464	568	253	1 150	11 435	51 298	22.3%
2020-11-01	10 083	615	235	1 069	12 002	52 897	22.7%
2020-12-01	10 758	620	294	1 209	12 881	53 837	23.9%
2021-01-01	11 161	624	275	1 205	13 265	54 742	24.2%
2021-02-01	11 997	650	279	1 263	14 189	55 768	25.4%
2021-03-01	12 681	672	302	1 374	15 029	57 120	26.3%
2021-04-01	13 426	653	293	1 468	15 840	58 521	27.1%
2021-05-01	13 758	668	290	1 524	16 240	59 062	27.5%
2021-06-01	14 138	658	295	1 577	16 668	60 072	27.7%
2021-07-01	14 319	661	290	1 594	16 864	61 435	27.5%
2021-08-01	13 608	647	296	1 532	16 083	61 691	26.1%
2021-09-01	12 622	610	271	1 470	14 973	61 000	24.5%
2021-10-01	12 510	613	254	1 376	14 753	61 022	24.2%
2021-11-01	12 506	610	245	1 370	14 731	61 419	24.0%

¹ DDSE : Détention à domicile sous surveillance électronique. PEH : Placement à l'extérieur hébergé. PENH : Placement à l'extérieur non hébergé. SL : Semi-liberté.

² AP : Aménagement de peine. LSC : Libération sous contrainte.

Graphique 37 : Courbe d'évolution mensuelle des personnes écrouées condamnées selon le type d'aménagement de peine (hors LSC)

Effectifs actualisés au : 1^{er} novembre 2021

Champ : Métropole et Outre-Mer

Source : Ministère de la Justice / DAP / SA / SDEX / EX3 - Traitement Infocentre pénitentiaire
Gide Genesis

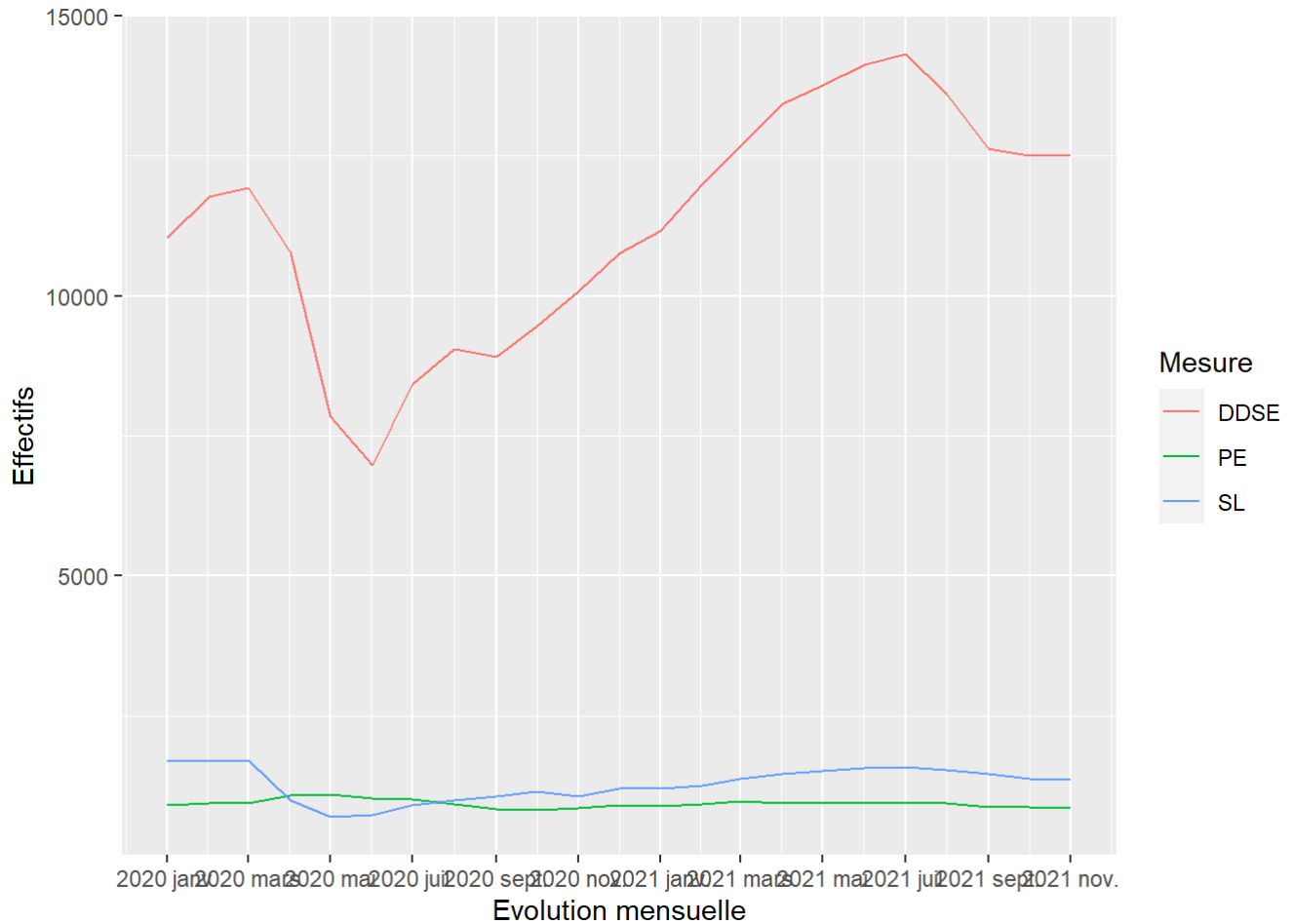


Tableau 38 : Evolution mensuelle par catégorie pénale des personnes écrouées détenues et non détenues

Effectifs actualisés au : 1^{er} novembre 2021

Champ : Métropole et Outre-Mer

Source : Ministère de la Justice / DAP / SA / SDEX / EX3 - Traitement Infocentre pénitentiaire Gide Genesis

Date	Détenus					Non détenus			Ecroués	
	PR	CP	CO détenus	dont SL	dont PEH	Ecroués détenus	dont DDSE	dont PENH	Ecroués	Variation mensuelle
2020-01-01	18 327	2 724	49 688	2 075	314	70 739	11 539	645	82 923	-
2020-02-01	19 010	3 110	49 346	2 059	318	71 466	12 313	677	84 456	1.8%
2020-03-01	19 699	3 174	48 504	2 039	329	71 377	12 505	670	84 552	0.1%
2020-04-01	17 841	2 611	44 944	1 182	290	65 396	11 214	856	77 466	-8.4%
2020-05-01	16 519	2 261	40 385	788	225	59 165	8 124	913	68 202	-12.0%
2020-06-01	16 813	2 187	39 109	835	213	58 109	7 185	865	66 159	-3.0%
2020-07-01	17 521	2 249	38 953	1 094	247	58 723	8 717	816	68 256	3.2%
2020-08-01	16 789	2 353	40 069	1 213	257	59 211	9 417	732	69 360	1.6%
2020-09-01	17 339	2 288	40 108	1 331	246	59 735	9 347	644	69 726	0.5%
2020-10-01	18 058	2 303	40 777	1 426	274	61 138	9 903	618	71 659	2.8%
2020-11-01	18 159	2 403	41 714	1 294	257	62 276	10 517	666	73 459	2.5%
2020-12-01	18 587	2 450	41 943	1 467	316	62 980	11 226	668	74 874	1.9%
2021-01-01	17 856	2 423	42 394	1 457	292	62 673	11 669	679	75 021	0.2%
2021-02-01	18 659	2 572	42 571	1 519	294	63 802	12 499	698	76 999	2.6%
2021-03-01	18 587	2 635	43 183	1 571	322	64 405	13 219	718	78 342	1.7%
2021-04-01	18 514	2 753	43 859	1 643	311	65 126	13 960	702	79 788	1.8%

¹ PR : Prévenus. CP : Condamnés-prévenus. CO : Condamnés.

² DDSE : Détention à domicile de surveillance électronique. PEH : Placement à l'extérieur hébergé. PENH : Placement à l'extérieur non hébergé. SL : Semi-liberté.

³ Sont pris en compte à la fois les DDSE, PEH, PENH et SL dans le cadre d'un aménagement de peine (AP) et ceux dans le cadre d'une libération sous contrainte (LSC).

Date	Détenus					Non détenus		Ecroués		Variation mensuelle
	PR	CP	CO détenus	dont SL	dont PEH	Ecroués détenus	dont DDSE	dont PENH	Ecroués	
2021-05-01	18 568	2 787	44 029	1 708	304	65 384	14 315	718	80 417	0.8%
2021-06-01	19 168	2 760	44 663	1 755	306	66 591	14 701	708	82 000	2.0%
2021-07-01	19 221	2 855	45 895	1 753	304	67 971	14 828	712	83 511	1.8%
2021-08-01	18 641	2 766	46 894	1 700	305	68 301	14 103	694	83 098	-0.5%
2021-09-01	18 650	2 623	47 199	1 645	282	68 472	13 138	663	82 273	-1.0%
2021-10-01	19 136	2 774	47 263	1 620	269	69 173	13 089	670	82 932	0.8%
2021-11-01	19 363	2 776	47 673	1 545	256	69 812	13 085	661	83 558	0.8%

¹ PR : Prévenus. CP : Condamnés-prévenus. CO : Condamnés.

² DDSE : Détention à domicile de surveillance électronique. PEH : Placement à l'extérieur hébergé. PENH : Placement à l'extérieur non hébergé. SL : Semi-liberté.

³ Sont pris en compte à la fois les DDSE, PEH, PENH et SL dans le cadre d'un aménagement de peine (AP) et ceux dans le cadre d'une libération sous contrainte (LSC).

Tableau 39 : Etablissements ou quartiers d'établissements dont la densité carcérale est supérieure ou égale à 120%

Effectifs actualisés au : 1^{er} novembre 2021

Champ : Métropole et Outre-Mer

Sources :

Ministère de la Justice / DAP / SA / SDEX / EX3 - Traitement Infocentre pénitentiaire Gide Genesis

Ministère de la Justice / DAP / SDSP / SP2 - Fichier des places opérationnelles

Direction Interrégionale	Etablissement	Quartier	Capacité norme circulaire	Capacité opérationnelle	Détenus	Densité carcérale
DISP BORDEAUX	CP BORDEAUX GRADIGNAN	MA/QMA	354	350	736	210.3%
DISP BORDEAUX	MA TULLE	MA/QMA	47	47	91	193.6%
DISP BORDEAUX	MA ROCHEFORT	MA/QMA	52	52	99	190.4%
DISP BORDEAUX	MA BAYONNE	MA/QMA	75	75	139	185.3%
DISP BORDEAUX	MA LIMOGES	MA/QMA	83	83	145	174.7%
DISP BORDEAUX	MA NIORT	MA/QMA	66	66	96	145.5%
DISP BORDEAUX	MA PERIGUEUX	MA/QMA	99	99	141	142.4%
DISP BORDEAUX	MA SAINTES	MA/QMA	81	77	109	141.6%
DISP BORDEAUX	MA GUERET	MA/QMA	32	32	45	140.6%
DISP BORDEAUX	MA AGEN	MA/QMA	146	145	192	132.4%
DISP BORDEAUX	CP POITIERS VIVONNE	MA/QMA	305	305	369	121.0%
DISP DIJON	MA AUXERRE	MA/QMA	101	101	165	163.4%
DISP DIJON	MA TOURS	MA/QMA	145	145	230	158.6%
DISP DIJON	MA BLOIS	MA/QMA	114	114	177	155.3%
DISP DIJON	MA BOURGES	MA/QMA	116	116	175	150.9%
DISP DIJON	MA LONS LE SAUNIER	MA/QMA	39	33	48	145.5%
DISP DIJON	CP VARENNES LE GRAND	MA/QMA	193	193	270	139.9%
DISP DIJON	MA BESANCON	MA/QMA	276	276	385	139.5%

¹ Seuls les quartiers administratifs sont ici référencés : les places femmes et mineurs sont ainsi comptabilisées dans les quartiers QMA, QCD, QSL, QPA ou QMC.

Direction Interrégionale	Etablissement	Quartier	Capacité norme circulaire	Capacité opérationnelle	Détenus	Densité carcérale
DISP DIJON	MA DIJON	MA/QMA	186	186	249	133.9%
DISP DIJON	CP CHATEAUROUX	MA/QMA	105	105	135	128.6%
DISP DIJON	MA VESOUL	MA/QMA	50	50	63	126.0%
DISP LILLE	MA BETHUNE	MA/QMA	180	180	323	179.4%
DISP LILLE	CP LAON	MA/QMA	189	188	321	170.7%
DISP LILLE	CP LONGUENESSE	MA/QMA	193	193	294	152.3%
DISP LILLE	MA VALENCIENNES	MA/QMA	212	212	319	150.5%
DISP LILLE	MA AMIENS	MA/QMA	268	265	372	140.4%
DISP LILLE	CP LILLE ANNOEULLIN	MA/QMA	456	456	627	137.5%
DISP LILLE	CP LILLE LOOS SEQUEDIN	MA/QMA	584	584	801	137.2%
DISP LILLE	MA DUNKERQUE	MA/QMA	105	105	128	121.9%
DISP LYON	MA MONTLUCON	MA/QMA	22	22	37	168.2%
DISP LYON	MA CHAMBERY	MA/QMA	93	86	133	154.7%
DISP LYON	CP GRENOBLE VARCES	MA/QMA	232	232	342	147.4%
DISP LYON	CP ST ETIENNE LA TALAUDIÈRE	MA/QMA	287	273	393	144.0%
DISP LYON	MA LYON CORBAS	MA/QMA	688	688	991	144.0%
DISP LYON	CP MOULINS YZEURE	MA/QMA	147	147	210	142.9%
DISP LYON	CP ST QUENTIN FALLAVIER	MA/QMA	237	237	333	140.5%
DISP LYON	CP AITON	MA/QMA	219	219	305	139.3%
DISP LYON	MA BONNEVILLE	MA/QMA	187	179	248	138.5%
DISP LYON	MA LE PUY EN VELAY	MA/QMA	35	31	41	132.3%
DISP LYON	CP VALENCE	MA/QMA	344	344	432	125.6%
DISP MARSEILLE	CP AVIGNON LE PONTET	MA/QMA	394	394	596	151.3%
DISP MARSEILLE	CP MARSEILLE	MA/QMA	614	614	905	147.4%
DISP MARSEILLE	CP AIX LUYNES	MA/QMA	1 245	1 245	1 717	137.9%
DISP MARSEILLE	CP TOULON LA FARLEDE	MA/QMA	394	394	538	136.5%
DISP MARSEILLE	MA DRAGUIGNAN	MA/QMA	504	504	628	124.6%
DISP PARIS	CP BOIS D ARCY	MA/QMA	503	503	901	179.1%

¹ Seuls les quartiers administratifs sont ici référencés : les places femmes et mineurs sont ainsi comptabilisées dans les quartiers QMA, QCD, QSL, QPA ou QMC.

Direction Interrégionale	Etablissement	Quartier	Capacité norme circulaire	Capacité opérationnelle	Détenus	Densité carcérale
DISP PARIS	MA VILLEPINTE	MA/QMA	586	586	976	166.6%
DISP PARIS	CP MEAUX CHAUCONIN NEUFMONTIERS	MA/QMA	385	385	641	166.5%
DISP PARIS	CP NANTERRE	MA/QMA	597	597	931	155.9%
DISP PARIS	CP PARIS LA SANTE	MA/QMA	712	712	988	138.8%
DISP PARIS	CP FRESNES	MA/QMA	1 338	1 338	1 833	137.0%
DISP PARIS	MA OSNY	MA/QMA	595	595	786	132.1%
DISP PARIS	MA FLEURY MEROGIS	MA/QMA	2 927	2 927	3 594	122.8%
DISP RENNES	MA LA ROCHE SUR YON	MA/QMA	39	39	76	194.9%
DISP RENNES	MA LAVAL	MA/QMA	71	56	103	183.9%
DISP RENNES	MA FONTENAY LE COMTE	MA/QMA	39	39	70	179.5%
DISP RENNES	MA VANNES	MA/QMA	52	52	90	173.1%
DISP RENNES	MA ST BRIEUC	MA/QMA	85	85	144	169.4%
DISP RENNES	MA ANGERS	MA/QMA	266	266	435	163.5%
DISP RENNES	MA BREST	MA/QMA	254	254	405	159.4%
DISP RENNES	CP RENNES VEZIN	MA/QMA	477	477	734	153.9%
DISP RENNES	CP LORIENT	MA/QMA	187	187	278	148.7%
DISP RENNES	MA EVREUX	MA/QMA	162	162	235	145.1%
DISP RENNES	MA ST MALO	MA/QMA	80	80	116	145.0%
DISP RENNES	MA LE MANS CROISETTES	MA/QMA	399	399	570	142.9%
DISP RENNES	MA CAEN	MA/QMA	269	269	353	131.2%
DISP RENNES	CP NANTES	MA/QMA	570	570	742	130.2%
DISP STRASBOURG	MA STRASBOURG	MA/QMA	445	424	672	158.5%
DISP STRASBOURG	CP METZ	MA/QMA	403	403	607	150.6%
DISP STRASBOURG	MA SARREGUEMINES	MA/QMA	71	71	102	143.7%
DISP STRASBOURG	MA MULHOUSE	MA/QMA	277	277	366	132.1%
DISP TOULOUSE	MA NIMES	MA/QMA	200	200	421	210.5%
DISP TOULOUSE	MA FOIX	MA/QMA	67	65	127	195.4%

¹ Seuls les quartiers administratifs sont ici référencés : les places femmes et mineurs sont ainsi comptabilisées dans les quartiers QMA, QCD, QSL, QPA ou QMC.

Direction Interrégionale	Etablissement	Quartier	Capacité norme circulaire	Capacité opérationnelle	Détenus	Densité carcérale
DISP TOULOUSE	CP PERPIGNAN	MA/QMA	196	196	381	194.4%
DISP TOULOUSE	MA CARCASSONNE	MA/QMA	64	64	124	193.8%
DISP TOULOUSE	MA TARBES	MA/QMA	68	68	125	183.8%
DISP TOULOUSE	CP TOULOUSE SEYSSES	MA/QMA	655	644	1 122	174.2%
DISP TOULOUSE	CP BEZIERS	MA/QMA	389	389	649	166.8%
DISP TOULOUSE	MA ALBI	MA/QMA	105	105	170	161.9%
DISP TOULOUSE	CP VILLENEUVE LES MAGUELONE	MA/QMA	607	607	924	152.2%
DISP TOULOUSE	MA RODEZ	MA/QMA	99	99	141	142.4%
DISP TOULOUSE	MA MONTAUBAN	MA/QMA	144	144	200	138.9%
MOM	CP MAJICAVO	CD/QCD	152	152	268	176.3%
MOM	CP BAIE MAHAULT	MA/QMA	253	253	397	156.9%
MOM	CP FAAA NUUTANIA	CD/QCD	92	92	139	151.1%
MOM	CP MAJICAVO	MA/QMA	124	124	187	150.8%
MOM	CP DUCOS	MA/QMA	371	371	528	142.3%
MOM	CP REMIRE MONTJOLY	MA/QMA	296	296	412	139.2%
MOM	CP FAAA NUUTANIA	MA/QMA	53	53	73	137.7%
MOM	CP NOUMEA	CD/QCD	218	218	290	133.0%
MOM	MA BASSE TERRE	MA/QMA	129	129	159	123.3%

¹ Seuls les quartiers administratifs sont ici référencés : les places femmes et mineurs sont ainsi comptabilisées dans les quartiers QMA, QCD, QSL, QPA ou QMC.

Au total, 38678 détenus et 91 établissements ou quartiers sont concernés.

Tableau 40 : Nombre de personnes condamnées écrouées selon le type de libération sous contrainte, par Direction Interrégionale

Effectifs actualisés au : 1^{er} novembre 2021

Champ : Métropole et Outre-Mer

Source : Ministère de la Justice / DAP / SA / SDEX / EX3 - Traitement Infocentre pénitentiaire Gide Genesis

Direction Interrégionale	DDSE	PENH	PEH	SL	Total LSC	Ecroués condamnés	Pourcentage LSC (%)
DISP BORDEAUX	34	7	1	13	55	4 910	1.1%
DISP DIJON	58	2	0	11	71	4 536	1.6%
DISP LILLE	48	4	0	21	73	6 245	1.2%
DISP LYON	60	5	3	35	103	6 065	1.7%
DISP MARSEILLE	66	2	0	19	87	6 795	1.3%
DISP PARIS	97	9	0	22	128	9 781	1.3%
DISP RENNES	73	1	3	21	98	7 902	1.2%
DISP STRASBOURG	51	10	2	21	84	5 350	1.6%
DISP TOULOUSE	35	8	0	6	49	5 372	0.9%
<i>Total Métropole</i>	522	48	9	169	748	56 956	1.3%
MOM	57	3	2	6	68	4 463	1.5%
Total France entière	579	51	11	175	816	61 419	1.3%

¹ DDSE : Détention à domicile sous surveillance électronique. PE : Placement à l'extérieur. PEH : Placement à l'extérieur hébergé. PENH : Placement à l'extérieur non hébergé. SL : Semi-liberté.

² LSC : Libération sous contrainte.

Tableau 41 : Evolution mensuelle du nombre de personnes condamnées écrouées selon le type de libération sous contrainte

Effectifs actualisés au : 1^{er} novembre 2021

Champ : Métropole et Outre-Mer

Source : Ministère de la Justice / DAP / SA / SDEX / EX3 - Traitement Infocentre pénitentiaire Gide Genesis

Date	DDSE	PENH	PEH	SL	Total LSC	Ecroués condamnés	Pourcentage LSC (%)
2020-01-01	502	35	15	355	907	61 872	1.5%
2020-02-01	536	38	21	367	962	62 336	1.5%
2020-03-01	571	41	15	323	950	61 679	1.5%
2020-04-01	439	44	14	193	690	57 014	1.2%
2020-05-01	267	35	6	94	402	49 422	0.8%
2020-06-01	202	37	7	101	347	47 159	0.7%
2020-07-01	291	43	10	191	535	48 486	1.1%
2020-08-01	370	40	15	216	641	50 218	1.3%
2020-09-01	434	41	16	257	748	50 099	1.5%
2020-10-01	439	50	21	276	786	51 298	1.5%
2020-11-01	434	51	22	225	732	52 897	1.4%
2020-12-01	468	48	22	258	796	53 837	1.5%
2021-01-01	508	55	17	252	832	54 742	1.5%
2021-02-01	502	48	15	256	821	55 768	1.5%
2021-03-01	538	46	20	197	801	57 120	1.4%
2021-04-01	534	49	18	175	776	58 521	1.3%
2021-05-01	557	50	14	184	805	59 062	1.4%
2021-06-01	563	50	11	178	802	60 072	1.3%
2021-07-01	509	51	14	159	733	61 435	1.2%
2021-08-01	495	47	9	168	719	61 691	1.2%
2021-09-01	516	53	11	175	755	61 000	1.2%
2021-10-01	579	57	15	244	895	61 022	1.5%
2021-11-01	579	51	11	175	816	61 419	1.3%

¹ DDSE : Détention à domicile sous surveillance électronique. PE : Placement à l'extérieur. PEH : Placement à l'extérieur hébergé. PENH : Placement à l'extérieur non hébergé. SL : Semi-liberté.

² LSC : Libération sous contrainte.

Tableau 42 : Répartition des personnes écrouées condamnées en aménagement de peine (hors LSC) par Direction Interrégionale

Effectifs actualisés au : 1^{er} novembre 2021

Champ : Métropole et Outre-Mer

Source : Ministère de la Justice / DAP / SA / SDEX / EX3 - Traitement Infocentre pénitentiaire Gide Genesis

Direction Interrégionale	DDSE	PENH	PEH	SL	Total AP	Ecroués condamnés	Pourcentage AP (%)
DISP BORDEAUX	772	56	47	73	948	4 910	19.3%
DISP DIJON	1 116	27	10	79	1 232	4 536	27.2%
DISP LILLE	1 008	72	1	52	1 133	6 245	18.1%
DISP LYON	1 454	59	23	189	1 725	6 065	28.4%
DISP MARSEILLE	1 550	26	19	130	1 725	6 795	25.4%
DISP PARIS	2 089	142	14	476	2 721	9 781	27.8%
DISP RENNES	1 444	67	3	108	1 622	7 902	20.5%
DISP STRASBOURG	1 065	76	22	130	1 293	5 350	24.2%
DISP TOULOUSE	1 166	49	38	80	1 333	5 372	24.8%
<i>Total Métropole</i>	<i>11 664</i>	<i>574</i>	<i>177</i>	<i>1 317</i>	13 732	56 956	24.1%
MOM	842	36	68	53	999	4 463	22.4%
Total France entière	12 506	610	245	1 370	14 731	61 419	24.0%

¹ DDSE : Détention à domicile sous surveillance électronique. PE : Placement à l'extérieur. PEH : Placement à l'extérieur hébergé. PENH : Placement à l'extérieur non hébergé. SL : Semi-liberté.

² AP : Aménagement de peine. LSC : Libération sous contrainte.

Graphique 43 : Graphique d'évolution mensuelle du nombre de condamnés en aménagement de peine

Effectifs actualisés au : 1^{er} novembre 2021

Champ : Métropole et Outre-Mer

Source : Ministère de la Justice / DAP / SA / SDEX / EX3 - Traitement Infocentre pénitentiaire Gide Genesis

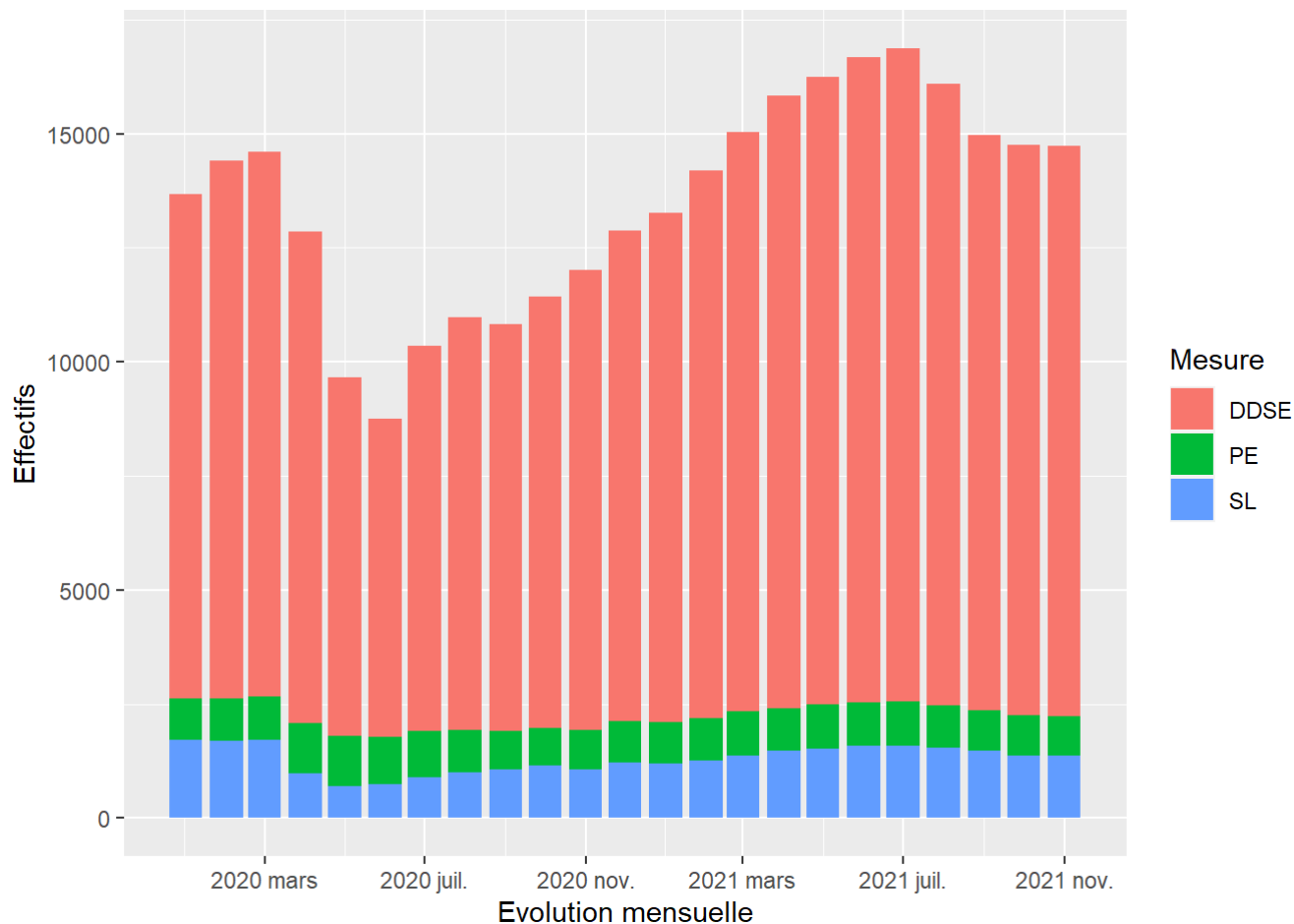


Tableau 44 : Condamnés en aménagement de peine (hors LSC) par établissement

Effectifs actualisés au : 1^{er} novembre 2021

Champ : Métropole et Outre-Mer

Source : Ministère de la Justice / DAP / SA / SDEX / EX3 - Traitement Infocentre pénitentiaire Gide Genesis

Direction Interrégionale	Etablissement	DDSE	PENH	PEH	SL	Total AP	Ecroués condamnés	Pourcentage AP (%)
DISP BORDEAUX	CD BEDENAC	0	0	0	0	0	174	0.0%
DISP BORDEAUX	CD EYSSES	0	0	1	0	1	276	0.4%
DISP BORDEAUX	CD MAUZAC	0	0	17	0	17	326	5.2%
DISP BORDEAUX	CD NEUVIC SUR L ISLE	0	0	0	0	0	370	0.0%
DISP BORDEAUX	CD UZERCHE	0	0	0	0	0	426	0.0%
DISP BORDEAUX	CP BORDEAUX GRADIGNAN	164	27	14	23	228	588	38.8%
DISP BORDEAUX	CP MONT DE MARSAN	62	5	0	3	70	608	11.5%
DISP BORDEAUX	CP POITIERS VIVONNE	23	1	11	13	48	507	9.5%
DISP BORDEAUX	MA AGEN	91	3	0	7	101	185	54.6%
DISP BORDEAUX	MA ANGOULEME	43	1	0	12	56	159	35.2%
DISP BORDEAUX	MA BAYONNE	36	0	0	1	37	97	38.1%
DISP BORDEAUX	MA GUERET	15	2	0	0	17	43	39.5%
DISP BORDEAUX	MA LIMOGES	46	0	0	1	47	111	42.3%
DISP BORDEAUX	MA NIORT	48	1	0	2	51	115	44.3%
DISP BORDEAUX	MA PAU	46	1	0	4	51	154	33.1%
DISP BORDEAUX	MA PERIGUEUX	60	7	2	4	73	130	56.2%

¹ DDSE : Détention à domicile sous surveillance électronique. PE : Placement à l'extérieur. PEH : Placement à l'extérieur hébergé. PENH : Placement à l'extérieur non hébergé. SL : Semi-liberté.

² AP : Aménagement de peine. LSC : Libération sous contrainte.

Direction Interrégionale	Etablissement	DDSE	PENH	PEH	SL	Total AP	Ecroués condamnés	Pourcentage AP (%)
DISP BORDEAUX	MA ROCHEFORT	50	1	0	0	51	108	47.2%
DISP BORDEAUX	MA SAINTES	38	7	0	1	46	95	48.4%
DISP BORDEAUX	MA TULLE	50	0	0	2	52	99	52.5%
DISP BORDEAUX	MC ST MARTIN DE RE	0	0	2	0	2	339	0.6%
<i>DISP BORDEAUX</i>	<i>Total Direction Interrégionale</i>	772	56	47	73	948	4 910	19.3%
DISP DIJON	CD CHATEAUDUN	94	0	0	0	94	643	14.6%
DISP DIJON	CD JOUX LA VILLE	0	0	0	0	0	531	0.0%
DISP DIJON	CP CHATEAUROUX	47	2	0	1	50	358	14.0%
DISP DIJON	CP ORLEANS SARAN	94	0	0	21	115	600	19.2%
DISP DIJON	CP VARENNES LE GRAND	138	1	6	3	148	489	30.3%
DISP DIJON	CSL BESANCON	55	3	0	13	71	73	97.3%
DISP DIJON	CSL MONTARGIS	55	0	0	13	68	71	95.8%
DISP DIJON	MA AUXERRE	131	1	0	0	132	257	51.4%
DISP DIJON	MA BELFORT	37	4	0	1	42	64	65.6%
DISP DIJON	MA BESANCON	0	0	0	0	0	236	0.0%
DISP DIJON	MA BLOIS	51	3	0	6	60	111	54.1%
DISP DIJON	MA BOURGES	53	3	0	5	61	148	41.2%
DISP DIJON	MA DIJON	78	4	3	5	90	216	41.7%
DISP DIJON	MA LONS LE SAUNIER	36	0	0	1	37	72	51.4%
DISP DIJON	MA MONTBELIARD	58	1	0	0	59	88	67.0%
DISP DIJON	MA NEVERS	27	1	1	0	29	95	30.5%
DISP DIJON	MA TOURS	84	2	0	7	93	200	46.5%
DISP DIJON	MA VESOUL	78	2	0	3	83	122	68.0%
DISP DIJON	MC ST MAUR	0	0	0	0	0	162	0.0%
<i>DISP DIJON</i>	<i>Total Direction Interrégionale</i>	1 116	27	10	79	1 232	4 536	27.2%
DISP LILLE	CD BAPAUME	0	0	1	0	1	548	0.2%
DISP LILLE	CP BEAUVAIS	179	7	0	12	198	601	32.9%
DISP LILLE	CP CHATEAU THIERRY	0	0	0	0	0	66	0.0%

¹ DDSE : Détention à domicile sous surveillance électronique. PE : Placement à l'extérieur. PEH : Placement à l'extérieur hébergé. PENH : Placement à l'extérieur non hébergé. SL : Semi-liberté.

² AP : Aménagement de peine. LSC : Libération sous contrainte.

Direction Interrégionale	Etablissement	DDSE	PENH	PEH	SL	Total AP	Ecroués condamnés	Pourcentage AP (%)
DISP LILLE	CP LAON	89	14	0	0	103	502	20.5%
DISP LILLE	CP LIANCOURT	0	0	0	0	0	540	0.0%
DISP LILLE	CP LILLE ANNOEULLIN	0	0	0	0	0	571	0.0%
DISP LILLE	CP LILLE LOOS SEQUEDIN	210	8	0	16	234	720	32.5%
DISP LILLE	CP LONGUENESSE	87	0	0	16	103	675	15.3%
DISP LILLE	CP MAUBEUGE	39	0	0	0	39	358	10.9%
DISP LILLE	CP VENDIN LE VIEIL	0	0	0	0	0	109	0.0%
DISP LILLE	EPM QUIEVRECHAIN	0	0	0	0	0	10	0.0%
DISP LILLE	MA AMIENS	72	38	0	1	111	333	33.3%
DISP LILLE	MA ARRAS	37	0	0	1	38	176	21.6%
DISP LILLE	MA BETHUNE	108	1	0	0	109	294	37.1%
DISP LILLE	MA DOUAI	67	1	0	3	71	346	20.5%
DISP LILLE	MA DUNKERQUE	47	2	0	1	50	139	36.0%
DISP LILLE	MA VALENCIENNES	73	1	0	2	76	257	29.6%
<i>DISP LILLE</i>	<i>Total Direction Interrégionale</i>	<i>1 008</i>	<i>72</i>	<i>1</i>	<i>52</i>	<i>1 133</i>	<i>6 245</i>	<i>18.1%</i>
DISP LYON	CD ROANNE	0	0	0	0	0	524	0.0%
DISP LYON	CP AITON	24	0	0	0	24	415	5.8%
DISP LYON	CP BOURG EN BRESSE	133	1	9	4	147	678	21.7%
DISP LYON	CP GRENOBLE VARCES	162	23	0	23	208	420	49.5%
DISP LYON	CP MOULINS YZEURE	45	1	0	5	51	269	19.0%
DISP LYON	CP RIOM	85	2	7	7	101	534	18.9%
DISP LYON	CP ST ETIENNE LA TALAUDIÈRE	138	0	6	28	172	436	39.4%
DISP LYON	CP ST QUENTIN FALLAVIER	86	6	0	20	112	412	27.2%
DISP LYON	CP VALENCE	86	13	0	0	99	410	24.1%
DISP LYON	CP VILLEFRANCHE SUR SAONE	32	1	0	22	55	442	12.4%
DISP LYON	CSL LYON	0	0	0	53	53	68	77.9%
DISP LYON	EPM RHONE	0	0	0	0	0	10	0.0%
DISP LYON	MA AURILLAC	19	0	0	0	19	56	33.9%
DISP LYON	MA BONNEVILLE	198	0	1	5	204	322	63.4%

¹ DDSE : Détention à domicile sous surveillance électronique. PE : Placement à l'extérieur. PEH : Placement à l'extérieur hébergé. PENH : Placement à l'extérieur non hébergé. SL : Semi-liberté.

² AP : Aménagement de peine. LSC : Libération sous contrainte.

Direction Interrégionale	Etablissement	DDSE	PENH	PEH	SL	Total AP	Ecroués condamnés	Pourcentage AP (%)
DISP LYON	MA CHAMBERY	38	0	0	19	57	99	57.6%
DISP LYON	MA LE PUY EN VELAY	38	1	0	1	40	56	71.4%
DISP LYON	MA LYON CORBAS	293	11	0	0	304	783	38.8%
DISP LYON	MA MONTLUCON	18	0	0	1	19	40	47.5%
DISP LYON	MA PRIVAS	59	0	0	1	60	91	65.9%
<i>DISP LYON</i>	<i>Total Direction Interrégionale</i>	<i>1 454</i>	<i>59</i>	<i>23</i>	<i>189</i>	<i>1 725</i>	<i>6 065</i>	<i>28.4%</i>
DISP MARSEILLE	CD CASABIANDA	0	0	0	0	0	126	0.0%
DISP MARSEILLE	CD SALON DE PROVENCE	0	0	0	0	0	618	0.0%
DISP MARSEILLE	CD TARASCON	0	5	0	0	5	616	0.8%
DISP MARSEILLE	CP AIX LUYNES	226	1	0	26	253	1 251	20.2%
DISP MARSEILLE	CP AVIGNON LE PONTET	162	7	6	31	206	685	30.1%
DISP MARSEILLE	CP BORGIO	55	0	0	2	57	204	27.9%
DISP MARSEILLE	CP MARSEILLE	403	7	0	15	425	889	47.8%
DISP MARSEILLE	CP TOULON LA FARLEDE	131	0	10	33	174	665	26.2%
DISP MARSEILLE	EPM MARSEILLE	0	0	0	0	0	7	0.0%
DISP MARSEILLE	MA AJACCIO	47	0	0	0	47	68	69.1%
DISP MARSEILLE	MA DIGNE LES BAINS	39	0	0	1	40	57	70.2%
DISP MARSEILLE	MA DRAGUIGNAN	144	0	3	0	147	546	26.9%
DISP MARSEILLE	MA GAP	30	0	0	1	31	52	59.6%
DISP MARSEILLE	MA GRASSE	173	6	0	0	179	540	33.1%
DISP MARSEILLE	MA NICE	140	0	0	21	161	345	46.7%
DISP MARSEILLE	MC ARLES	0	0	0	0	0	126	0.0%

¹ DDSE : Détention à domicile sous surveillance électronique. PE : Placement à l'extérieur. PEH : Placement à l'extérieur hébergé. PENH : Placement à l'extérieur non hébergé. SL : Semi-liberté.

² AP : Aménagement de peine. LSC : Libération sous contrainte.

Direction Interrégionale	Etablissement	DDSE	PENH	PEH	SL	Total AP	Ecroués condamnés	Pourcentage AP (%)
<i>DISP MARSEILLE</i>	<i>Total Direction Interrégionale</i>	1 550	26	19	130	1 725	6 795	25.4%
DISP PARIS	CD MELUN	0	0	0	0	0	282	0.0%
DISP PARIS	CP BOIS D ARCY	0	0	3	33	36	575	6.3%
DISP PARIS	CP FRESNES	272	18	11	96	397	1 468	27.0%
DISP PARIS	CP MEAUX CHAUCONIN NEUFMONTIERS	142	20	0	41	203	661	30.7%
DISP PARIS	CP NANTERRE	210	14	0	77	301	740	40.7%
DISP PARIS	CP PARIS LA SANTE	239	24	0	61	324	777	41.7%
DISP PARIS	CP SUD FRANCILIEN	0	0	0	0	0	621	0.0%
DISP PARIS	CSL CORBEIL ESSONNES	186	8	0	35	229	247	92.7%
DISP PARIS	CSL GAGNY	433	16	0	53	502	528	95.1%
DISP PARIS	CSL MELUN	147	1	0	41	189	199	95.0%
DISP PARIS	EPM PORCHEVILLE	0	0	0	0	0	3	0.0%
DISP PARIS	MA FLEURY MEROGIS	0	0	0	0	0	2 074	0.0%
DISP PARIS	MA OSNY	273	39	0	0	312	730	42.7%
DISP PARIS	MA VERSAILLES	187	2	0	39	228	258	88.4%
DISP PARIS	MA VILLEPINTE	0	0	0	0	0	418	0.0%
DISP PARIS	MC POISSY	0	0	0	0	0	200	0.0%
<i>DISP PARIS</i>	<i>Total Direction Interrégionale</i>	2 089	142	14	476	2 721	9 781	27.8%
DISP RENNES	CD ARGENTAN	34	1	0	0	35	629	5.6%
DISP RENNES	CD VAL DE REUIL	0	0	1	0	1	703	0.1%
DISP RENNES	CP ALENCON CONDE SUR SARTHE	12	2	0	6	20	129	15.5%
DISP RENNES	CP CAEN	1	5	0	6	12	396	3.0%
DISP RENNES	CP LE HAVRE	89	0	0	4	93	625	14.9%
DISP RENNES	CP LORIENT	49	1	2	3	55	240	22.9%
DISP RENNES	CP NANTES	128	15	0	12	155	1 059	14.6%
DISP RENNES	CP RENNES	2	2	0	4	8	190	4.2%
DISP RENNES	CP RENNES VEZIN	94	6	0	7	107	753	14.2%
DISP RENNES	EPM ORVAULT	0	2	0	0	2	16	12.5%

¹ DDSE : Détention à domicile sous surveillance électronique. PE : Placement à l'extérieur. PEH : Placement à l'extérieur hébergé. PENH : Placement à l'extérieur non hébergé. SL : Semi-liberté.

² AP : Aménagement de peine. LSC : Libération sous contrainte.

Direction Interrégionale	Etablissement	DDSE	PENH	PEH	SL	Total AP	Ecroués condamnés	Pourcentage AP (%)
DISP RENNES	MA ANGERS	106	3	0	16	125	400	31.2%
DISP RENNES	MA BREST	114	10	0	12	136	405	33.6%
DISP RENNES	MA CAEN	111	5	0	0	116	309	37.5%
DISP RENNES	MA CHERBOURG	39	0	0	1	40	63	63.5%
DISP RENNES	MA COUTANCES	48	2	0	4	54	90	60.0%
DISP RENNES	MA EVREUX	134	2	0	0	136	288	47.2%
DISP RENNES	MA FONTENAY LE COMTE	18	1	0	0	19	57	33.3%
DISP RENNES	MA LA ROCHE SUR YON	54	1	0	2	57	103	55.3%
DISP RENNES	MA LAVAL	32	0	0	0	32	94	34.0%
DISP RENNES	MA LE MANS CROISSETTES	79	0	0	20	99	431	23.0%
DISP RENNES	MA ROUEN	154	9	0	4	167	533	31.3%
DISP RENNES	MA ST BRIEUC	84	0	0	4	88	192	45.8%
DISP RENNES	MA ST MALO	37	0	0	3	40	110	36.4%
DISP RENNES	MA VANNES	25	0	0	0	25	87	28.7%
DISP RENNES	<i>Total Direction Interrégionale</i>	1 444	67	3	108	1 622	7 902	20.5%
DISP STRASBOURG	CD ECROUVES	0	0	0	0	0	220	0.0%
DISP STRASBOURG	CD MONTMEDY	0	0	0	0	0	279	0.0%
DISP STRASBOURG	CD OERMINGEN	0	0	0	0	0	231	0.0%
DISP STRASBOURG	CD ST MIHIEL	0	3	0	0	3	340	0.9%
DISP STRASBOURG	CD TOUL	0	0	0	0	0	390	0.0%
DISP STRASBOURG	CD VILLENAUXE LA GRANDE	0	0	0	0	0	358	0.0%
DISP STRASBOURG	CP METZ	104	9	9	31	153	521	29.4%
DISP STRASBOURG	CSL MAXEVILLE	93	16	6	20	135	148	91.2%
DISP STRASBOURG	CSL SOUFFELWEYERSHEIM	208	18	0	23	249	272	91.5%

¹ DDSE : Détention à domicile sous surveillance électronique. PE : Placement à l'extérieur. PEH : Placement à l'extérieur hébergé. PENH : Placement à l'extérieur non hébergé. SL : Semi-liberté.

² AP : Aménagement de peine. LSC : Libération sous contrainte.

Direction Interrégionale	Etablissement	DDSE	PENH	PEH	SL	Total AP	Ecroués condamnés	Pourcentage AP (%)
DISP STRASBOURG	CSL VAL DE BRIEY	48	0	0	14	62	63	98.4%
DISP STRASBOURG	MA BAR LE DUC	24	3	0	1	28	75	37.3%
DISP STRASBOURG	MA CHALONS EN CHAMPAGNE	55	5	0	0	60	212	28.3%
DISP STRASBOURG	MA CHARLEVILLE MEZIERES	60	0	0	3	63	88	71.6%
DISP STRASBOURG	MA CHAUMONT	20	3	0	0	23	62	37.1%
DISP STRASBOURG	MA EPINAL	88	1	0	5	94	233	40.3%
DISP STRASBOURG	MA MULHOUSE	177	7	7	13	204	388	52.6%
DISP STRASBOURG	MA NANCY MAXEVILLE	0	0	0	0	0	412	0.0%
DISP STRASBOURG	MA REIMS	46	8	0	14	68	134	50.7%
DISP STRASBOURG	MA SARREGUEMINES	54	0	0	3	57	115	49.6%
DISP STRASBOURG	MA STRASBOURG	0	0	0	0	0	416	0.0%
DISP STRASBOURG	MA TROYES	88	3	0	3	94	172	54.7%
DISP STRASBOURG	MC CLAIRVAUX	0	0	0	0	0	46	0.0%
DISP STRASBOURG	MC ENSIHEIM	0	0	0	0	0	175	0.0%
<i>DISP STRASBOURG</i>	<i>Total Direction Interrégionale</i>	<i>1 065</i>	<i>76</i>	<i>22</i>	<i>130</i>	<i>1 293</i>	<i>5 350</i>	<i>24.2%</i>
DISP TOULOUSE	CD MURET	0	13	4	0	17	588	2.9%
DISP TOULOUSE	CD ST SULPICE LA POINTE	0	0	8	0	8	91	8.8%
DISP TOULOUSE	CP BEZIERS	126	1	0	0	127	928	13.7%
DISP TOULOUSE	CP LANNEMEZAN	0	0	4	0	4	125	3.2%
DISP TOULOUSE	CP PERPIGNAN	101	3	8	6	118	623	18.9%

¹ DDSE : Détention à domicile sous surveillance électronique. PE : Placement à l'extérieur. PEH : Placement à l'extérieur hébergé. PENH : Placement à l'extérieur non hébergé. SL : Semi-liberté.

² AP : Aménagement de peine. LSC : Libération sous contrainte.

Direction Interrégionale	Etablissement	DDSE	PENH	PEH	SL	Total AP	Ecroués condamnés	Pourcentage AP (%)
DISP TOULOUSE	CP TOULOUSE SEYSSES	256	3	11	37	307	945	32.5%
DISP TOULOUSE	CP VILLENEUVE LES MAGUELONE	195	6	0	14	215	799	26.9%
DISP TOULOUSE	EPM LAVAUUR	0	1	0	0	1	11	9.1%
DISP TOULOUSE	MA ALBI	81	9	3	4	97	170	57.1%
DISP TOULOUSE	MA CARCASSONNE	66	3	0	0	69	130	53.1%
DISP TOULOUSE	MA FOIX	21	1	0	2	24	79	30.4%
DISP TOULOUSE	MA MENDE	8	1	0	1	10	47	21.3%
DISP TOULOUSE	MA MONTAUBAN	74	3	0	1	78	173	45.1%
DISP TOULOUSE	MA NIMES	146	4	0	13	163	389	41.9%
DISP TOULOUSE	MA RODEZ	70	0	0	1	71	171	41.5%
DISP TOULOUSE	MA TARBES	22	1	0	1	24	103	23.3%
<i>DISP TOULOUSE</i>	<i>Total Direction Interrégionale</i>	<i>1 166</i>	<i>49</i>	<i>38</i>	<i>80</i>	<i>1 333</i>	<i>5 372</i>	<i>24.8%</i>
MOM	CD LE PORT	0	0	22	0	22	454	4.8%
MOM	CD TATUTU DE PAPEARI	0	0	0	0	0	349	0.0%
MOM	CP BAIE MAHAULT	119	4	7	8	138	581	23.8%
MOM	CP DUCOS	204	1	17	12	234	724	32.3%
MOM	CP FAAA NUUTANIA	72	9	0	4	85	189	45.0%
MOM	CP MAJICAVO	25	1	4	0	30	242	12.4%
MOM	CP NOUMEA	61	5	2	18	86	499	17.2%
MOM	CP REMIRE MONTJOLY	79	4	9	3	95	536	17.7%
MOM	CP ST DENIS	162	0	6	4	172	533	32.3%
MOM	CP ST PIERRE ET MIQUELON	0	0	0	0	0	0	NA
MOM	CP TAIHAE	0	0	0	0	0	4	0.0%

¹ DDSE : Détention à domicile sous surveillance électronique. PE : Placement à l'extérieur. PEH : Placement à l'extérieur hébergé. PENH : Placement à l'extérieur non hébergé. SL : Semi-liberté.

² AP : Aménagement de peine. LSC : Libération sous contrainte.

Direction Interrégionale	Etablissement	DDSE	PENH	PEH	SL	Total AP	Ecroués condamnés	Pourcentage AP (%)
MOM	CP UTUROA	1	0	0	0	1	7	14.3%
MOM	MA BASSE TERRE	44	5	0	0	49	170	28.8%
MOM	MA ST PIERRE	75	7	1	4	87	175	49.7%
MOM	<i>Total Direction Interrégionale</i>	842	36	68	53	999	4 463	22.4%
Total	France entière	12 506	610	245	1 370	14 731	61 419	24.0%

¹ DDSE : Détention à domicile sous surveillance électronique. PE : Placement à l'extérieur. PEH : Placement à l'extérieur hébergé. PENH : Placement à l'extérieur non hébergé. SL : Semi-liberté.

² AP : Aménagement de peine. LSC : Libération sous contrainte.

Sources et informations générales

La Statistique des établissements des personnes écrouées en France est la plus ancienne publication assurée par la Direction de l'Administration Pénitentiaire. Dorénavant, cette publication est pour l'essentiel produite à partir des données de l'Infocentre Pénitentiaire Gide-Genesis, tout comme la Statistique trimestrielle des personnes écrouées en France.

Ce changement de source de données a permis d'affiner la catégorie pénale des personnes écrouées en distinguant les personnes à la fois condamnées et prévenues dans des affaires différentes. Afin de permettre le suivi de l'évolution des catégories pénales ainsi affinées, tous les effectifs des personnes écrouées ont donc été recalculés à partir du 1^{er} janvier 2020.

Les différents tableaux d'évolution de la présente publication peuvent ainsi comporter quelques écarts avec les précédentes publications. Ces écarts s'expliquent par l'heure de constat des effectifs des personnes écrouées : la production de la statistique à partir de l'Infocentre Pénitentiaire permet maintenant d'obtenir des stocks à précisément 00:00 de la date du jour (au fuseau horaire de la France métropolitaine). Les flux d'entrées et de sorties effectués dans la journée n'influent donc plus sur les effectifs des personnes écrouées. Cette plus grande précision dans l'heure de calcul des effectifs a eu des effets dans deux cas de figure :

- les structures pénitentiaires de taille importante, qui observent des entrées et sorties nombreuses au cours d'une même journée ;
- les établissements de la mission Outre-Mer, en raison des décalages horaires dans les calculs des effectifs.

Enfin, la maison d'arrêt de Mata-Utu est dans l'attente du déploiement de Genesis sur son site. En attendant, ses effectifs sont remontés manuellement par la mission Outre-Mer et indiqués dans les chiffres du mois ainsi qu'en dessous du tableau n°23.