



Statistique des établissements des personnes écrouées en France

situation au 1er janvier 2020

Direction de l'Administration Pénitentiaire

Bureau de la donnée (SDEX - EX3)

Sommaire

Page 2		Sommaire
Page 3		Sommaire (suite)
Page 4		Les chiffres au 1er janvier 2020
Page 5	Tableau 1	Effectifs des personnes écrouées
Page 6	Tableau 2	Evolution trimestrielle des personnes détenues sur deux années
Page 7	Tableau 3a	Courbe d'évolution trimestrielle des personnes écrouées et détenues depuis 20 ans
Page 8	Tableau 3b	Courbe d'évolution trimestrielle des personnes détenues depuis le 1er janvier 2018
Page 9	Tableau 3c	Courbe d'évolution trimestrielle des personnes détenues selon la catégorie pénale depuis le 1er janvier 2018
Page 10	Tableau 4	Evolution trimestrielle des personnes écrouées non hébergées depuis 2 ans
Page 11	Tableau 5	Courbe d'évolution trimestrielle des personnes écrouées non hébergées depuis le 1er janvier 2018
Page 12	Tableau 6	Effectifs des personnes détenues et densité carcérale
Page 13	Tableau 7	Répartition des personnes écrouées par Direction Interrégionale
Page 14	Tableau 8	Répartition des personnes détenues et densité carcérale par Direction Interrégionale
Page 15	Tableau 9	Répartition des personnes écrouées non hébergées par Direction Interrégionale
Page 16	Tableau 10	Densité carcérale selon le type d'établissement par Direction Interrégionale
Page 17	Tableau 11	Densité carcérale selon le type de place
Page 18	Tableau 12	Répartition des personnes détenues selon la catégorie pénale
Page 19	Tableau 13	Répartition des personnes détenues selon la catégorie pénale et par Direction Interrégionale
Page 20	Tableau 14	Répartition des personnes détenues par établissement, Direction Interrégionale de Bordeaux
Page 21	Tableau 15	Répartition des personnes détenues par établissement, Direction Interrégionale de Dijon
Page 22	Tableau 16	Répartition des personnes détenues par établissement, Direction Interrégionale de Lille
Page 23	Tableau 17	Répartition des personnes détenues par établissement, Direction Interrégionale de Lyon
Page 24	Tableau 18	Répartition des personnes détenues par établissement, Direction Interrégionale de Marseille
Page 25	Tableau 19	Répartition des personnes détenues par établissement, Direction Interrégionale de Paris
Page 26	Tableau 20	Répartition des personnes détenues par établissement, Direction Interrégionale de Rennes
Page 27	Tableau 21	Répartition des personnes détenues par établissement, Direction Interrégionale de Strasbourg
Page 28	Tableau 22	Répartition des personnes détenues par établissement, Direction Interrégionale de Toulouse
Page 29	Tableau 23	Répartition des personnes détenues par établissement, Mission Outre-Mer

Page 30	Tableau 24	Répartition des personnes détenues par sexe et par Direction Interrégionale
Page 31	Tableau 25	Répartition des mineurs écroués selon la catégorie pénale
Page 32	Tableau 26	Evolution trimestrielle des mineurs écroués sur deux années
Page 33	Tableau 27	Courbe d'évolution trimestrielle des mineurs écroués depuis le 1er janvier 2018
Page 34	Tableau 28	Effectifs des mineurs détenus
Page 35	Tableau 29	Répartition des mineurs détenus par établissement
Page 36	Tableau 30	Répartition des mineurs détenus par quartier d'établissement
Page 37	Tableau 31	Effectifs des femmes écrouées
Page 38	Tableau 32	Répartition des femmes écrouées selon la catégorie pénale
Page 39	Tableau 33	Femmes écrouées disposant d'un aménagement de peine ou d'une LSC
Page 40	Tableau 34	Evolution trimestrielle des femmes écrouées depuis deux années
Page 41	Tableau 35	Courbe d'évolution trimestrielle des femmes écrouées depuis le 1er janvier 2018
Page 42	Tableau 36	Répartition des femmes détenues par établissement
Page 43	Tableau 37	Répartition des femmes détenues par quartier d'établissement
Page 44	Tableau 38	Evolution du nombre de condamnés en aménagement de peine au 1er de chaque trimestre, hors LSC
Page 45	Tableau 39	Courbe d'évolution trimestrielle du nombre de personnes condamnées
Page 46	Tableau 40	Evolution trimestrielle par catégorie pénale des écroués détenus et non hébergés
Page 47	Tableau 41	Etablissements ou quartiers d'établissements** dont la densité carcérale est supérieure ou égale à 120%
Page 48	Tableau 42	Nombre de condamnés écroués en libération sous contrainte par DI
Page 49	Tableau 43	Evolution du nombre de condamnés écroués en libération sous contrainte (LSC) au 1er de chaque trimestre par type
Page 50	Tableau 44a	Condamnés écroués en centres autonomes de semi-liberté ou en établissement disposant de places de semi-liberté (partie 1)
Page 51	Tableau 44b	Condamnés écroués en centres autonomes de semi-liberté ou en établissement disposant de places de semi-liberté (partie 2)
Page 52	Tableau 45	Répartition des personnes condamnées en aménagements de peines - hors LSC - par DI
Page 53	Tableau 46	Graphique d'évolution du nombre de condamnés en aménagement de peine au 1er jour de chaque trimestre, depuis 2 ans
Page 54	Tableau 47a	Condamnés en aménagement de peine- hors LSC - (partie 1)
Page 55	Tableau 47b	Condamnés bénéficiant d'un aménagement de peine- hors LSC - (partie 2)
Page 56	Tableau 47c	Condamnés bénéficiant d'un aménagement de peine- hors LSC - (partie 3)

Les chiffres au 1er janvier 2020

Ensemble des personnes sous écrou

	01/01/2020	01/01/2019	Evolution annuelle (%)
Total	82 860	81 250	2,0%
Ecroués non détenus	12 209	11 191	9,1%
dont condamnés en placement sous surveillance électronique	11 558	10 620	8,8%
dont condamnés en placement extérieur non hébergés	651	571	14,0%
Ecroués détenus	70 651	70 059	0,8%
dont prévenus	21 075	20 343	3,6%
dont condamnés en semi-liberté	2 012	1 751	14,9%
dont condamnés en placement extérieur hébergés	301	323	-6,8%
dont condamnés hors semi-liberté et placement extérieur hébergé	47 263	47 642	-0,8%
Nombre de places opérationnelles	61 080	60 151	1,5%
Nombre de Matelas au sol	1 614	1 389	16,2%

Etablissements selon la densité carcérale

pour plus de détails voir tableau 41 page 47

- 4 établissements ou quartiers ont une densité supérieure ou égale à 200 %,
- 43 établissements ou quartiers ont une densité supérieure ou égale à 150 et inférieure à 200 %,
- 53 établissements ou quartiers ont une densité supérieure ou égale à 120 et inférieure à 150 %,
- 22 établissements ou quartiers ont une densité supérieure ou égale à 100 et inférieure à 120 %,
- 144 établissements ou quartiers ont une densité inférieure à 100 %

Densité carcérale détaillée par type de place

Type d'établissement	Densité (%) (*)
MA et qMA (hors places mineurs)	138%
CD et qCD	90%
MC et qMC	74%
CPA et qCPA	74%
CSL et qCSL	75%
EPM et QM	69%
CNE et qCNE	60%
EPSN	54%
UAT	88%
Ensemble	116%

q = quartier, pour plus de détails voir tableau 11 page 17

(*) voir tableau 6 page 12

Ensemble des personnes écrouées en aménagement de peine

	01/01/2020	01/01/2019	Evolution annuelle (%)
Total	13 491	12 711	6,1%
dont			
condamnés en semi-liberté	1 633	1 530	6,7%
condamnés en placement sous surveillance électronique (aménagement de peine)	10 976	10 325	6,3%
condamnés en placement extérieur	882	856	3,0%
<i>Part des aménagés sur l'ensemble des condamnés écroués (%)</i>	21,8	20,9	

Libérations sous contrainte sous écrou par type d'aménagement (hors LC)

	01/01/2020	01/01/2019	Evolution annuelle (%)
Total	1 031	554	86,1%
dont			
condamnés en semi-liberté	379	221	71,5%
condamnés en placement sous surveillance électronique	582	295	97,3%
condamnés en placement extérieur hébergés	33	6	450,0%
condamnés en placement extérieur non hébergés	37	32	15,6%

Tableau 1
Effectifs des personnes écrouées
(détenues ou non hébergées)

<i>Champ :</i>	Métropole et Outre-Mer
<i>Effectif au :</i>	1er janvier 2020
<i>Source :</i>	DAP - SDEX - Ex3

	<i>Nombre de personnes écrouées détenues</i>	<i>Nombre de personnes écrouées non hébergées</i>	<i>Total</i>
<i>Métropole</i>	65 628	11 434	77 062
<i>Outre-Mer</i>	5 023	775	5 798
<i>Ensemble des établissements pénitentiaires</i>	70 651	12 209	82 860

Tableau 2
Evolution trimestrielle des personnes détenues sur deux années

Champ :	Métropole et Outre-Mer
Effectif au :	1er janvier 2020
Source :	DAP - SDEX - Ex3

Situation au 1er du mois	Prévenus	Condamnés	Ensemble	Variation trimestrielle (%)	Proportion de prévenus (%)
<i>janvier 2018</i>	19 815	49 159	68 974	0,6	28,7%
<i>avril 2018</i>	20 852	49 515	70 367	2,0	29,6%
<i>juillet 2018</i>	21 007	49 703	70 710	0,5	29,7%
<i>octobre 2018</i>	20 915	49 799	70 714	0,0	29,6%
<i>janvier 2019</i>	20 343	49 716	70 059	-0,9	29,0%
<i>avril 2019</i>	20 852	50 976	71 828	2,5	29,0%
<i>juillet 2019</i>	21 018	50 692	71 710	-0,2	29,3%
<i>octobre 2019</i>	20 959	49 859	70 818	-1,2	29,6%
<i>janvier 2020</i>	21 075	49 576	70 651	-0,2	29,8%

Tableau 3-A
Courbe d'évolution trimestrielle des personnes écrouées et détenues depuis 20 ans

Champ :	Métropole et Outre-Mer
Effectif au :	1er janvier 2020
Source :	DAP - SDEX - Ex3

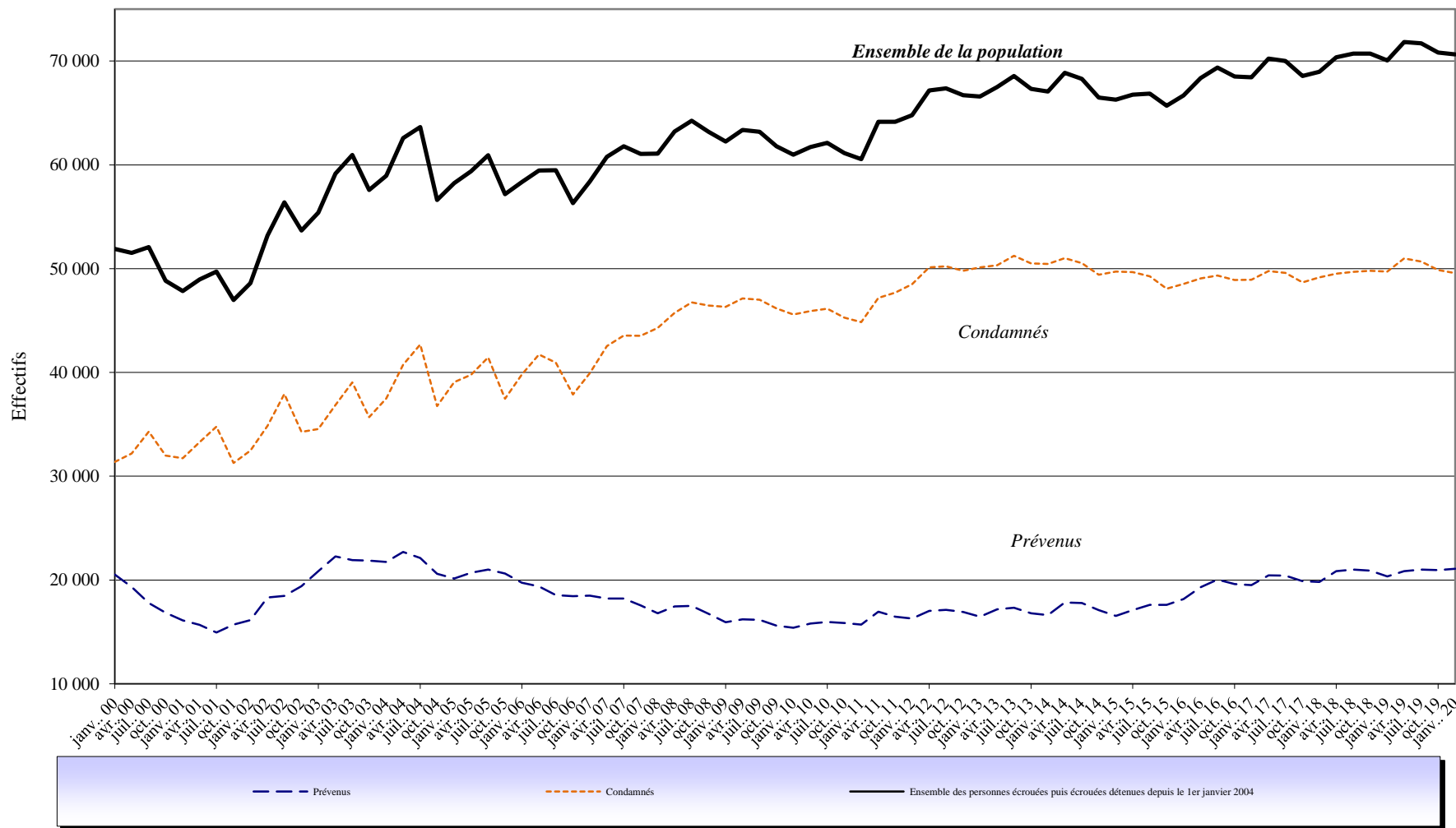


Tableau 3-B
Courbe d'évolution trimestrielle des personnes détenues depuis le 1er janvier 2018

Champ :	Métropole et Outre-Mer
Effectif au :	1er janvier 2020
Source :	DAP - SDEX - Ex3

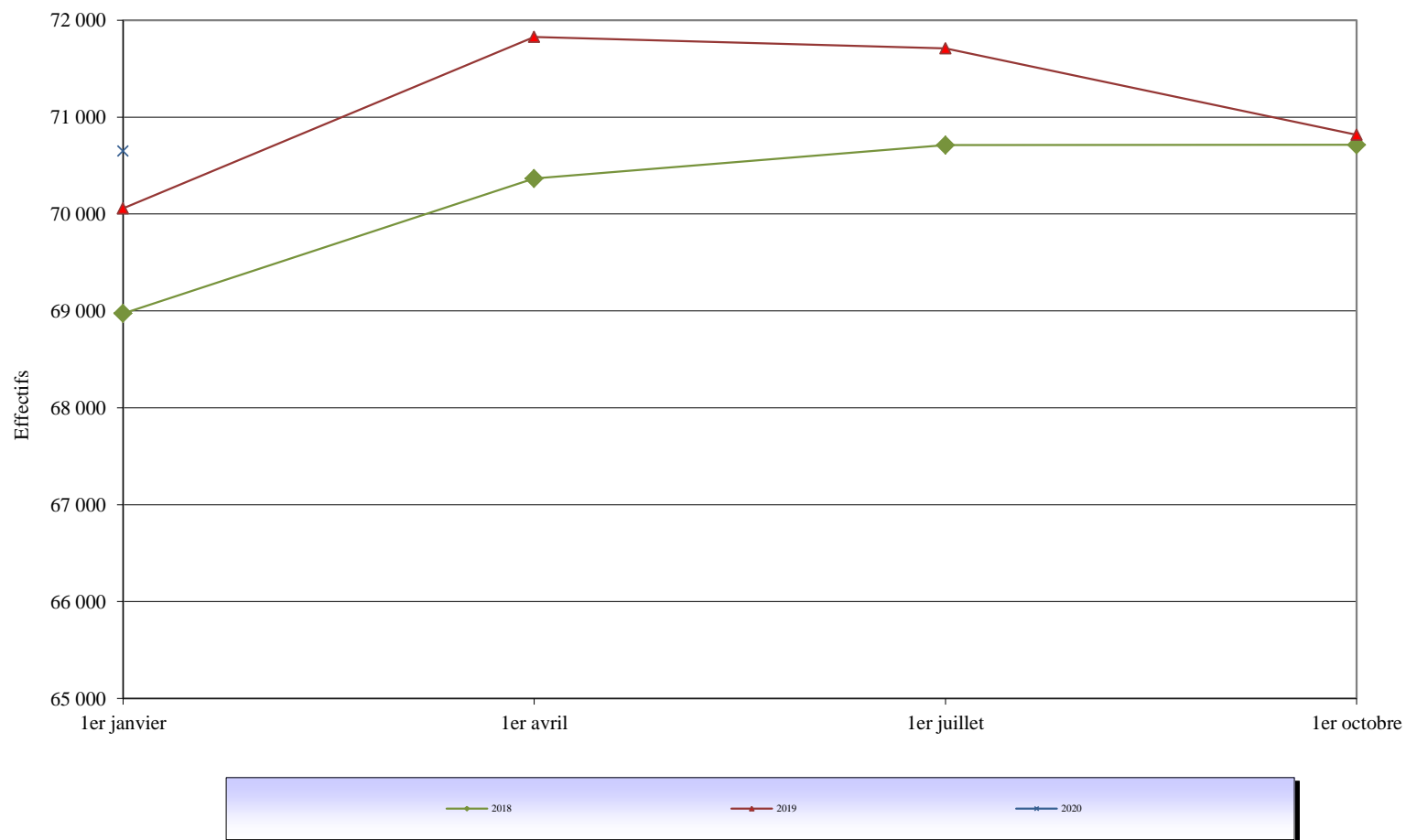
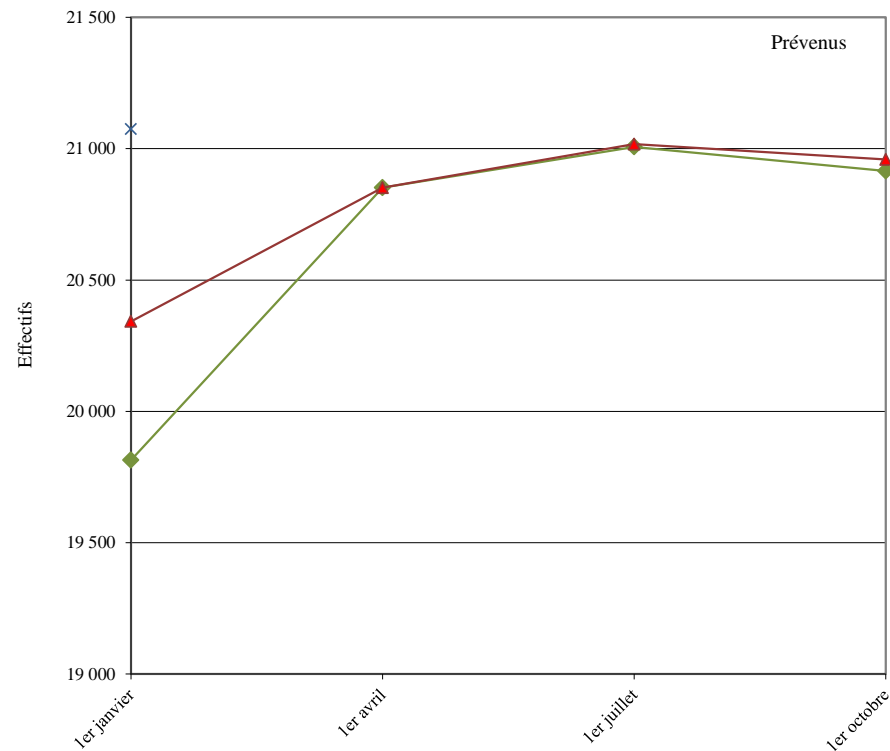


Tableau 3-C

Courbe d'évolution trimestrielle des personnes détenues selon la catégorie pénale depuis le 1er janvier 2018

Champ :	Métropole et Outre-Mer
Effectif au :	1er janvier 2020
Source :	DAP - SDEX - Ex3

Prévenus



Condamnés

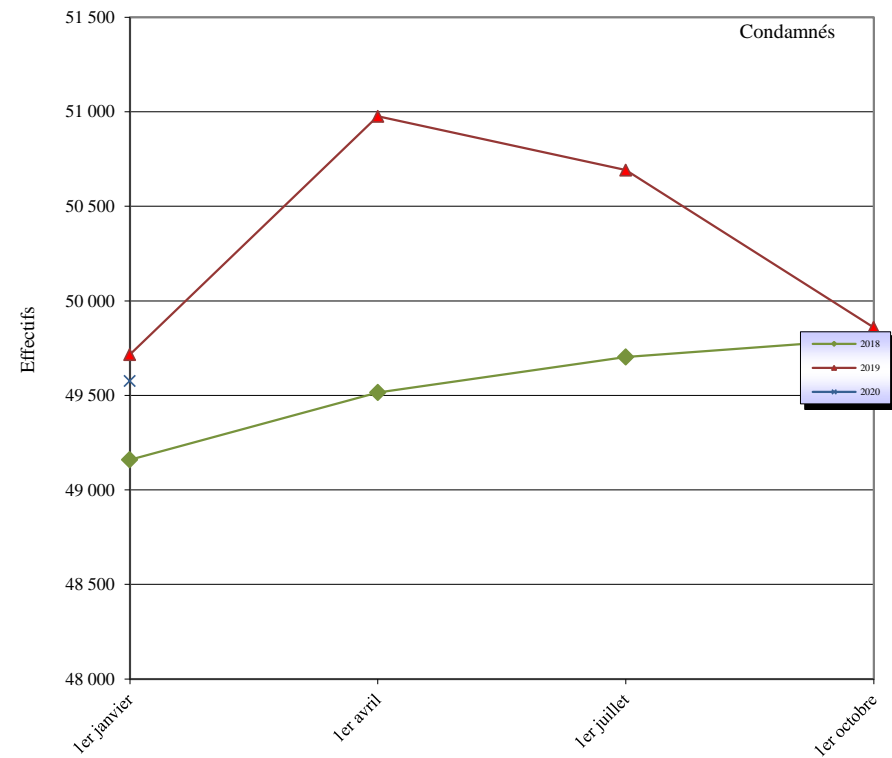


Tableau 4
Evolution trimestrielle des personnes écrouées non hébergées depuis 2 ans

Champ :	Métropole et Outre-Mer
Effectif au :	1er janvier 2020
Source :	DAP - SDEX - Ex3

Situation au 1er du mois	Nombre de personnes placées sous surveillance électronique			Nombre de personnes placées à l'extérieur, sans hébergement par l'AP		
	Total	Dont : Aménagement de peine	Dont: Libération sous contrainte	Total	Dont : Aménagement de peine	Dont: Libération sous contrainte
janvier 2018	10 241	9 907	334	570	545	25
avril 2018	11 129	10 817	312	590	579	11
juillet 2018	11 615	11 322	330	618	595	23
octobre 2018	10 627	10 344	283	543	503	40
janvier 2019	10 620	10 325	295	571	539	32
avril 2019	11 426	11 146	280	633	601	32
juillet 2019	11 883	11 577	306	625	601	24
octobre 2019	11 255	10 765	490	635	603	32
janvier 2020	11 558	10 976	582	651	614	37

Tableau 5

Courbe d'évolution trimestrielle des personnes écrouées non hébergées depuis le 1er janvier 2018

Champ :	Métropole et Outre-Mer
Effectif au :	1er janvier 2020
Source :	DAP - SDEX - Ex3

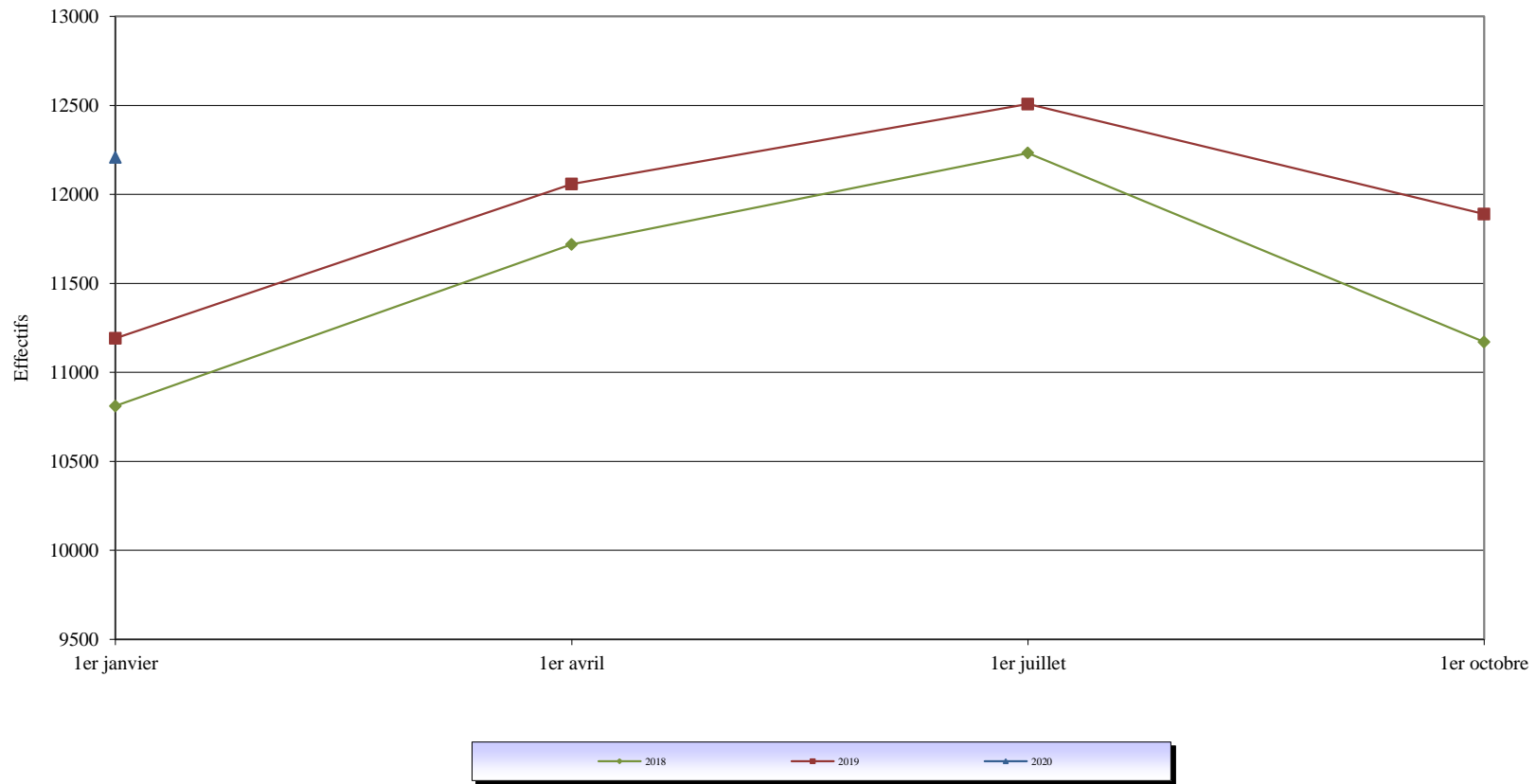


Tableau 6
Effectifs des personnes détenues et densité carcérale

Champ :	Métropole et Outre-Mer
Effectif au :	1er janvier 2020
Source :	DAP - SDEX - Ex3
Capacités au :	1er janvier 2020

(source DAP - SDSP - SP1)

	Capacité norme circulaire	Capacité opérationnelle	Nombre de personnes écrouées détenues	Densité (%)
<i>Métropole</i>	57 460	56 592	65 628	116,0
<i>Outre-Mer</i>	4 488	4 488	5 023	111,9
<i>Ensemble des établissements pénitentiaires</i>	61 948	61 080	70 651	115,7

Capacité norme circulaire : la circulaire A.P. 88-05G du 17 mars 1988 définit le mode de calcul de la capacité des établissements pénitentiaires.

Capacité opérationnelle : correspond au nombre de places effectivement disponibles dans les établissements pénitentiaires.

Densité carcérale : ce ratio s'obtient en rapportant le nombre de détenus présents à la capacité opérationnelle.

Tableau 7
Répartition des personnes écrouées par Direction Interrégionale
(détenues ou non hébergées)

<i>Champ :</i>	Métropole et Outre-Mer
<i>Effectif au :</i>	1er janvier 2020
<i>Source :</i>	DAP - SDEX - Ex3

	<i>Nombre de personnes écrouées détenues</i>	<i>Nombre de personnes écrouées non hébergées</i>
<i>Bordeaux</i>	5 383	744
<i>Dijon</i>	4 794	1 000
<i>Lille</i>	7 220	1 155
<i>Lyon</i>	6 781	1 397
<i>Marseille</i>	7 985	1 380
<i>Paris</i>	13 235	2 279
<i>Rennes</i>	8 467	1 378
<i>Strasbourg</i>	5 685	1 036
<i>Toulouse</i>	6 078	1 065
<i>Ensemble de la métropole</i>	65 628	11 434
<i>Outre-Mer</i>	5 023	775
<i>Ensemble des établissements pénitentiaires</i>	70 651	12 209

Tableau 8
Répartition des personnes détenues et densité carcérale par Direction Interrégionale

Champ :	Métropole et Outre-Mer
Effectif au :	1er janvier 2020
Source :	DAP - SDEX - Ex3
Capacités au :	1er janvier 2020

(source DAP - SDSP - SP1)

	Capacité norme circulaire (*)	Capacité opérationnelle (*)	Nombre de personnes écrouées détenues	Densité (%) (*)
<i>Bordeaux</i>	5 287	5 213	5 383	103,3
<i>Dijon</i>	4 370	4 277	4 794	112,1
<i>Lille</i>	6 559	6 502	7 220	111,0
<i>Lyon</i>	6 037	5 956	6 781	113,9
<i>Marseille</i>	6 813	6 807	7 985	117,3
<i>Paris</i>	10 168	10 127	13 235	130,7
<i>Rennes</i>	7 750	7 676	8 467	110,3
<i>Strasbourg</i>	5 898	5 604	5 685	101,4
<i>Toulouse</i>	4 578	4 430	6 078	137,2
<i>Ensemble de la métropole</i>	<i>57 460</i>	<i>56 592</i>	<i>65 628</i>	<i>116,0</i>
Outre-Mer	4 488	4 488	5 023	111,9
Ensemble des établissements pénitentiaires	61 948	61 080	70 651	115,7

(*) voir tableau 6 page 12

Tableau 9**Répartition des personnes écrouées non hébergées par Direction Interrégionale**

Champ :	Métropole et Outre-Mer
Effectif au :	1er janvier 2020
Source :	DAP - SDEX - Ex3

	<i>Nombre de personnes placées sous surveillance électronique en aménagement de peine ou LSC</i>	<i>Nombre de personnes placées à l'extérieur, sans hébergement en aménagement de peine ou LSC</i>	<i>Nombre de personnes écrouées non hébergées</i>
<i>Bordeaux</i>	697	47	744
<i>Dijon</i>	970	30	1 000
<i>Lille</i>	1 082	73	1 155
<i>Lyon</i>	1 319	78	1 397
<i>Marseille</i>	1 363	17	1 380
<i>Paris</i>	2 134	145	2 279
<i>Rennes</i>	1 318	60	1 378
<i>Strasbourg</i>	955	81	1 036
<i>Toulouse</i>	1 014	51	1 065
<i>Ensemble de la métropole</i>	10 852	582	11 434
Outre-Mer	706	69	775
<i>Ensemble des établissements pénitentiaires</i>	11 558	651	12 209

Tableau 10
Densité carcérale selon le type d'établissement par Direction Interrégionale

Champ :	Métropole et Outre-Mer
Effectif au :	1er janvier 2020
Source :	DAP - SDEX - Ex3
Capacités au :	1er janvier 2020

(source DAP - SDSP - SP1)

	<i>Densité Maisons d'Arrêt et Établissement pour Mineurs (%) (***)</i>	<i>Densité établissements pour peine (%) (**)</i>	<i>Densité totale (%) (*)</i>
Bordeaux	126,3%	87,2%	103,3%
Dijon	139,4%	86,9%	112,1%
Lille	134,7%	79,7%	111,0%
Lyon	126,5%	87,4%	113,9%
Marseille	130,5%	91,9%	117,3%
Paris	140,4%	92,1%	130,7%
Rennes	132,5%	84,7%	110,3%
Strasbourg	123,3%	79,0%	101,4%
Toulouse	165,2%	93,3%	137,2%
<i>Ensemble de la métropole</i>	<i>135,5%</i>	<i>86,3%</i>	<i>116,0%</i>
Outre-Mer	132,5%	91,1%	111,9%
<i>Ensemble des établissements pénitentiaires</i>	<i>135,3%</i>	<i>86,7%</i>	<i>115,7%</i>

(*) voir tableau 6 page 12

(**) MC, CD, CPA, qMC, qCD, qCPA et CSL autonomes.

(***) L'EPSN de Fresnes et l'UAT de Sud Francilien sont rajoutés pour Paris

Tableau 11
Densité carcérale selon le type de place

Champ :	Métropole et Outre-Mer
Effectif au :	1er janvier 2020
Source :	DAP - SDEX - Ex3
Capacités au :	1er janvier 2020

(source DAP - SDSP - SP1)

Type d'établissement	Capacité opérationnelle (*)	Nombre de personnes détenues	Densité (%) (*)
MA et qMA (hors places mineurs)	34 973	48 288	138,1
CD et qCD	20 254	18 130	89,5
MC et qMC	2 225	1 636	73,5
CPA et qCPA	611	450	73,6
CSL et qCSL (**)	1 444	1 088	75,3
EPM et qM	1 170	805	68,8
CNE et qCNE	138	83	60,1
UAT	181	97	53,6
EPSN	84	74	88,1
Ensemble	61 080	70 651	115,7

q = quartier

(*) voir tableau 6 page 12

(**) hors places de SL disponibles dans d'autres établissements (MA, qMA, qCD, MC)

Tableau 12
Répartition des personnes détenues selon la catégorie pénale

<i>Champ :</i>	Métropole et Outre-Mer
<i>Effectif au :</i>	1er janvier 2020
<i>Source :</i>	DAP - SDEX - Ex3

<i>Catégorie pénale actuelle</i>	<i>Métropole</i>			<i>Outre-Mer</i>			<i>Ensemble de la population écrouée détenue</i>		
	<i>Hommes</i>	<i>Femmes</i>	<i>Ensemble</i>	<i>Hommes</i>	<i>Femmes</i>	<i>Ensemble</i>	<i>Hommes</i>	<i>Femmes</i>	<i>Ensemble</i>
<i>Prévenus</i>	18 826	888	19 714	1 283	78	1 361	20 109	966	21 075
<i>Condamnés</i>	44 474	1 440	45 914	3 536	126	3 662	48 010	1 566	49 576
<i>Ensemble</i>	63 300	2 328	65 628	4 819	204	5 023	68 119	2 532	70 651

Tableau 13**Répartition des personnes détenues selon la catégorie pénale et par Direction Interrégionale**

<i>Champ :</i>	Métropole et Outre-Mer
<i>Effectif au :</i>	1er janvier 2020
<i>Source :</i>	DAP - SDEX - Ex3

	<i>Prévenus</i>	<i>Condamnés</i>	<i>Nombre de personnes écrouées détenues</i>	<i>Taux de prévenus (%)</i>
<i>Bordeaux</i>	1 351	4 032	5 383	25,1
<i>Dijon</i>	1 181	3 613	4 794	24,6
<i>Lille</i>	2 007	5 213	7 220	27,8
<i>Lyon</i>	1 970	4 811	6 781	29,1
<i>Marseille</i>	2 754	5 231	7 985	34,5
<i>Paris</i>	5 021	8 214	13 235	37,9
<i>Rennes</i>	2 061	6 406	8 467	24,3
<i>Strasbourg</i>	1 404	4 281	5 685	24,7
<i>Toulouse</i>	1 965	4 113	6 078	32,3
<i>Ensemble de la métropole</i>	<i>19 714</i>	<i>45 914</i>	<i>65 628</i>	<i>30,0</i>
<i>Outre-Mer</i>	1 361	3 662	5 023	27,1
<i>Ensemble des établissements pénitentiaires</i>	<i>21 075</i>	<i>49 576</i>	<i>70 651</i>	<i>29,8</i>

Tableau 14**Répartition des personnes détenues par établissement****Direction Interrégionale de Bordeaux**

Effectif au :	1er janvier 2020			
Source :	DAP - SDEX - Ex3			
Capacités au :	1er janvier 2020			
	(source DAP - SDSP - SP1)			
	Capacité norme circulaire	Capacité opérationnelle	Nombre de personnes écrouées détenues	Densité (%)
MA Agen	146	145	180	124,1
MA Angoulême	236	236	222	94,1
MA Bayonne	75	75	119	158,7
MA Guéret	32	32	40	125,0
MA Limoges	83	83	150	180,7
MA Niort	66	56	97	173,2
MA Pau	255	250	170	68,0
MA Périgueux	101	99	124	125,3
MA Rochefort	52	52	75	144,2
MA Saintes	85	77	110	142,9
MA Tulle	47	47	84	178,7
qMA Bordeaux Gradignan	354	350	642	183,4
qMA Mont-de-Marsan	331	331	300	90,6
qMA Poitiers-Vivonne	305	305	388	127,2
Ensemble des Maisons d'Arrêt et qMA	2 168	2 138	2 701	126,3
CD Bédenac	194	191	176	92,1
CD Eysses	290	290	279	96,2
CD Mauzac	369	369	329	89,2
CD Neuvic	397	397	375	94,5
CD Uzerche	594	590	519	88,0
qCD Mont-de-Marsan	368	349	330	94,6
qCD Poitiers-Vivonne	271	271	262	96,7
MC Saint-Martin-de-Ré	478	460	317	68,9
qCPA Bordeaux Gradignan	82	82	51	62,2
qCPA Poitiers-Vivonne	27	27	13	48,1
qCSL Mont-de-Marsan	19	19	8	42,1
qCSL Poitiers-Vivonne	30	30	23	76,7
Ensemble des établissements pour peine*	3 119	3 075	2 682	87,2
Ensemble des établissements et quartiers de santé	-	-	-	-
Ensemble de la Direction Interrégionale	5 287	5 213	5 383	103,3

q = quartier

*article D70 du code de procédure pénale

Tableau 15
Répartition des personnes détenues par établissement

Direction Interrégionale de Dijon

<i>Effectif au :</i>		1er janvier 2020			
<i>Source :</i>		DAP - SDEX - Ex3			
<i>Capacités au :</i>		1er janvier 2020			
		(source DAP - SDSP - SP1)			
		Capacité norme circulaire	Capacité opérationnelle	Nombre de personnes écrouées détenues	Densité (%)
MA	Auxerre	101	101	167	165,3
MA	Belfort	39	39	53	135,9
MA	Besançon	276	276	423	153,3
MA	Blois	114	114	164	143,9
MA	Bourges	116	116	165	142,2
MA	Dijon	186	186	258	138,7
MA	Lons-le-Saunier	39	39	59	151,3
MA	Montbéliard	41	41	67	163,4
MA	Nevers	118	118	94	79,7
MA	Tours	145	145	283	195,2
MA	Vesoul	50	50	48	96,0
qMA	Châteauroux	105	105	138	131,4
qMA	Orléans-Saran	531	531	649	122,2
qMA	Varennes-le-Grand	193	193	295	152,8
Ensemble des Maisons d'Arrêt et qMA		2 054	2 054	2 863	139,4
CD	Châteaudun	597	597	521	87,3
CD	Joux-la-Ville	601	601	540	89,9
qCD	Châteauroux	270	254	233	91,7
qCD	Orléans-Saran	217	217	202	93,1
qCD	Varennes-le-Grand	191	191	176	92,1
MC	Saint Maur	337	260	191	73,5
CSL	Besançon	23	23	22	95,7
CSL	Montargis	20	20	16	80,0
qCSL	Orléans-Saran	60	60	30	50,0
Ensemble des établissements pour peine*		2 316	2 223	1 931	86,9
Ensemble des établissements et quartiers de santé		-	-	-	-
Ensemble de la Direction Interrégionale		4 370	4 277	4 794	112,1

q = quartier

*article D70 du code de procédure pénale

Tableau 16
Répartition des personnes détenues par établissement

Direction Interrégionale de Lille

Effectif au :	1er janvier 2020				
Source :	DAP - SDEX - Ex3				
Capacités au :	1er janvier 2020				
	(source DAP - SDSP - SP1)				
	Capacité norme circulaire	Capacité opérationnelle	Nombre de personnes écrouées détenues	Densité (%)	
MA Amiens	307	270	425	157,4	
MA Arras	209	209	189	90,4	
MA Béthune	180	180	364	202,2	
MA Douai	384	368	526	142,9	
MA Dunkerque	123	123	131	106,5	
MA Valenciennes	212	212	319	150,5	
qMA Beauvais	586	586	567	96,8	
qMA Laon	189	189	316	167,2	
qMA Liancourt	20	20	17	85,0	
qMA Lille-Annoeullin	477	477	580	121,6	
qMA Lille-Loos-Séquedin (Lille-Loos)	584	584	919	157,4	
qMA Longuenesse	193	193	311	161,1	
qMA Maubeuge	201	201	269	133,8	
qMA Vendin Le Vieil	32	32	11	34,4	
Ensemble des Maisons d'Arrêt et qMA	3 697	3 644	4 944	135,7	
CD Bapaume	599	599	554	92,5	
qCD Château-Thierry	29	29	8	27,6	
qCD Laon	199	199	186	93,5	
qCD Liancourt	594	594	482	81,1	
qCD Lille-Annoeullin	209	209	196	93,8	
qCD Longuenesse	399	399	363	91,0	
qCD Maubeuge	199	199	173	86,9	
qCD Vendin Le Vieil	33	33	-	-	
qMC Château-Thierry	101	101	70	69,3	
qMC Vendin Le Vieil	171	171	93	54,4	
qCPA Longuenesse	96	96	28	29,2	
qCSL Beauvais	30	30	27	90,0	
qCSL Lille-Loos-Séquedin (Haubourdin)	60	60	24	40,0	
qCSL Longuenesse	50	50	8	16,0	
EPM Quiévrchain	60	59	44	74,6	
qCNE Lille-Loos-Séquedin	33	30	20	66,7	
Ensemble des établissements pour peine*	2 862	2 858	2 276	79,6	
Ensemble des établissements et quartiers de santé	-	-	-	-	
Ensemble de la Direction Interrégionale	6 559	6 502	7 220	111,0	

q = quartier

*article D70 du code de procédure pénale

Tableau 17
Répartition des personnes détenues par établissement

Direction Interrégionale de Lyon

Effectif au :	1er janvier 2020				
Source :	DAP - SDEX - Ex3				
Capacités au :	1er janvier 2020 (source DAP - SDSP - SP1)				
		Capacité norme circulaire	Capacité opérationnelle	Nombre de personnes écrouées détenues	Densité (%)
MA Aurillac		72	72	60	83,3
MA Bonneville		187	171	263	153,8
MA Chambéry		93	93	143	153,8
MA Le-Puy-en-Velay		35	35	51	145,7
MA Lyon Corbas		688	688	957	139,1
MA Montluçon		22	22	31	140,9
MA Privas		57	57	67	117,5
qMA Aiton		219	219	328	149,8
qMA Bourg-en-Bresse		388	388	393	101,3
qMA Grenoble		232	232	347	149,6
qMA Moulins Yzeure		136	136	185	136,0
qMA Riom		384	384	388	101,0
qMA Saint Etienne-la-Talaudière		287	287	399	139,0
qMA Saint-Quentin-Fallavier		237	237	333	140,5
qMA Valence		344	344	406	118,0
qMA Villefranche-sur-Saône		599	599	685	114,4
Ensemble des Maisons d'Arrêt et qMA		3 980	3 964	5 036	127,0
CD Roanne		599	599	530	88,5
qCD Aiton		200	200	193	96,5
qCD Bourg-en-Bresse		300	300	293	97,7
qCD Riom		164	164	161	98,2
qCD Saint-Quentin-Fallavier		192	192	174	90,6
qMC Moulins Yzeure		123	123	102	82,9
qMC Valence		128	63	45	71,4
CSL Lyon		116	116	72	62,1
qCSL Bourg-en-Bresse		40	40	25	62,5
qCSL Grenoble		36	36	33	91,7
qCSL Riom		20	20	12	60,0
qCSL Saint Etienne-la-Talaudière		40	40	30	75,0
qCSL Villefranche-sur-Saône		39	39	19	48,7
EPM Rhône		60	60	56	93,3
Ensemble des établissements pour peine*		2 057	1 992	1 745	87,6
Ensemble des établissements et quartiers de santé		-	-	-	-
Ensemble de la Direction Interrégionale		6 037	5 956	6 781	113,9

q = quartier

*article D70 du code de procédure pénale

Tableau 18
Répartition des personnes détenues par établissement

Direction Interrégionale de Marseille

Effectif au :	1er janvier 2020			
Source :	DAP - SDEX - Ex3			
Capacités au :	1er janvier 2020			
	(source DAP - SDSP - SPI)			
	Capacité norme circulaire	Capacité opérationnelle	Nombre de personnes écrouées détenues	Densité (%)
MA Ajaccio	53	53	58	109,4
MA Digne	35	35	40	114,3
MA Draguignan	504	504	630	125,0
MA Gap	37	37	35	94,6
MA Grasse	574	574	720	125,4
MA Nice	363	363	518	142,7
qMA Aix-Luynes	1 271	1 271	1 666	131,1
qMA Avignon le Pontet	394	394	611	155,1
qMA Borgo	183	183	193	105,5
qMA Marseille-Les-Baumettes	614	614	835	136,0
qMA Toulon-la-Farlède	394	394	493	125,1
Ensemble des Maisons d'Arrêt et qMA	4 422	4 422	5 799	131,1
CD Casabianda	194	194	112	57,7
CD Salon-de-Provence	650	650	618	95,1
CD Tarascon	651	648	623	96,1
qCD Avignon le Pontet	180	180	176	97,8
qCD Borgo	48	48	44	91,7
qCD Marseille-Les-Baumettes	60	60	57	95,0
qCD Toulon-la-Farlède	191	191	181	94,8
MC Arles	160	157	131	83,4
qCPA Aix-Luynes	82	82	69	84,1
qCPA Marseille-Les-Baumettes	24	24	45	187,5
qCSL Avignon le Pontet	51	51	45	88,2
qCSL Toulon-la-Farlède	41	41	36	87,8
EPM Marseille	59	59	49	83,1
Ensemble des établissements pour peine*	2 391	2 385	2 186	91,7
Ensemble des établissements et quartiers de santé	-	-	-	-
Ensemble de la Direction Interrégionale	6 813	6 807	7 985	117,3

q = quartier

*article D70 du code de procédure pénale

Tableau 19
Répartition des personnes détenues par établissement

Direction Interrégionale de Paris

Effectif au :	1er janvier 2020
Source :	DAP - SDEX - Ex3
Capacités au :	1er janvier 2020

(source DAP - SDSP - SP1)

	Capacité norme circulaire	Capacité opérationnelle	Nombre de personnes écrouées détenues	Densité (%)
MA Fleury-Mérogis	2 956	2 956	3 595	121,6
MA Osny-Pontoise	579	579	831	143,5
MA Versailles	137	137	124	90,5
MA Villepinte	583	583	1 015	174,1
qMA Bois d'Arcy	503	503	929	184,7
qMA Fresnes	1 320	1 320	2 159	163,6
qMA Meaux-Chauconin	385	385	684	177,7
qMA Nanterre	592	592	989	167,1
qMA Paris-La-Santé	707	707	808	114,3
qUAT Sud Francilien	181	181	97	53,6
Ensemble des Maisons d'Arrêt et qMA	7 943	7 943	11 231	141,4
CD Melun	310	308	292	94,8
qCD Meaux-Chauconin	192	192	182	94,8
qCD Sud Francilien	535	535	488	91,2
MC Poissy	279	240	192	80,0
qMC Sud Francilien	28	28	21	75,0
qCPA Fresnes	116	116	124	106,9
qCPA Meaux-Chauconin	62	62	77	124,2
CSL Corbeil	80	80	87	108,8
CSL Gagny	48	48	67	139,6
CSL Melun	43	43	38	88,4
qCSL Bois d'Arcy	61	61	47	77,0
qCSL Fresnes	27	27	18	66,7
qCSL Nanterre	92	92	65	70,7
qCSL Paris-La-Santé	100	100	118	118,0
EPM Porcheville	60	60	51	85,0
qCNE Fresnes	56	56	29	51,8
qCNE Sud Francilien	52	52	34	65,4
Ensemble des établissements pour peine*	2 141	2 100	1 930	91,9
qEPSN Fresnes	84	84	74	88,1
Ensemble des établissements et quartiers de santé	84	84	74	88,1
Ensemble de la Direction Interrégionale	10 168	10 127	13 235	130,7

q = quartier

*article D70 du code de procédure pénale

Tableau 20

Répartition des personnes détenues par établissement

Direction Interrégionale de Rennes

Effectif au : 1er janvier 2020

Source : DAP - SDEX - Ex3

(source DAP - SDSP - SP1)

	Capacité norme circulaire	Capacité opérationnelle	Nombre de personnes écrouées détenues	Densité (%)
MA Angers	266	266	419	157,5
MA Brest	254	254	430	169,3
MA Caen	269	269	400	148,7
MA Cherbourg	46	46	31	67,4
MA Coutances	48	48	68	141,7
MA Evreux	162	162	307	189,5
MA Fontenay-le-Comte	39	39	67	171,8
MA La Roche-sur-Yon	39	39	77	197,4
MA Laval	71	56	101	180,4
MA Le Mans-Croisettes	399	399	496	124,3
MA Rouen	649	649	562	86,6
MA Saint Malo	92	92	114	123,9
MA Saint-Brieuc	85	85	163	191,8
MA Vannes	52	52	93	178,8
qMA Alençon-Condé-sur-Sarthe	15	15	6	40,0
qMA Caen	6	6	5	83,3
qMA Le Havre	298	297	286	96,3
qMA Lorient-Ploemeur	187	187	308	164,7
qMA Nantes	570	570	703	123,3
qMA Rennes	57	52	54	103,8
qMA Rennes-Vezin	477	477	718	150,5
Ensemble des Maisons d'Arrêt et qMA	4 081	4 060	5 408	133,2
CD Argentan	638	638	497	77,9
CD Val-de-Reuil	819	780	765	98,1
qCD Caen	434	425	362	85,2
qCD Le Havre	392	391	353	90,3
qCD Lorient-Ploemeur	40	40	35	87,5
qCD Nantes	510	510	463	90,8
qCD Rennes	231	231	176	76,2
qCD Rennes-Vezin	209	209	202	96,7
qMC Alençon-Condé-sur-Sarthe	180	180	98	54,4
qCPA Alençon-Condé-sur-Sarthe	45	45	6	13,3
qCSL Caen	50	50	22	44,0
qCSL Nantes	36	36	21	58,3
qCSL Rennes-Vezin	26	26	15	57,7
EPM Orvault	59	55	44	80,0
Ensemble des établissements pour peine*	3 669	3 616	3 059	84,6
Ensemble des établissements et quartiers de santé	-	-	-	-
Ensemble de la Direction Interrégionale	7 750	7 676	8 467	110,3

q = quartier

*article D70 du code de procédure pénale

Tableau 21
Répartition des personnes détenues par établissement

Direction Interrégionale de Strasbourg

<i>Effectif au :</i>	1er janvier 2020			
<i>Source :</i>	DAP - SDEX - Ex3			
<i>Capacités au :</i>	1er janvier 2020			
	(source DAP - SDSP - SP1)			
	Capacité norme circulaire	Capacité opérationnelle	Nombre de personnes écrouées détenues	Densité (%)
MA Bar-le-Duc	80	80	90	112,5
MA Châlons-en-Champagne	293	293	290	99,0
MA Charleville-Mézières	59	59	63	106,8
MA Chaumont	78	78	71	91,0
MA Colmar	120	120	180	150,0
MA Epinal	294	294	254	86,4
MA Mulhouse	277	277	428	154,5
MA Reims	154	154	170	110,4
MA Sarreguemines	71	71	104	146,5
MA Strasbourg	445	445	596	133,9
MA Troyes	114	114	143	125,4
qMA Metz-Queuleu	403	403	495	122,8
qMA Nancy Maxéville	453	453	618	136,4
Ensemble des Maisons d'Arrêt et qMA	2 841	2 841	3 502	123,3
CD Ecrouves	269	269	216	80,3
CD Montmédy	343	280	187	66,8
CD Oermingen	268	263	210	79,8
CD Saint-Mihiel	391	391	306	78,3
CD Toul	427	427	400	93,7
CD Villenauxe-la-Grande	606	406	280	69,0
qCD Nancy Maxéville	240	240	214	89,2
MC Clairvaux	91	80	56	70,0
MC Ensisheim	215	200	193	96,5
qCPA Metz-Queuleu	77	77	37	48,1
CSL Briey	25	25	5	20,0
CSL Maxéville	52	52	33	63,5
CSL Souffelweyersheim	53	53	46	86,8
Ensemble des établissements pour peine*	3 057	2 763	2 183	79,0
Ensemble des établissements et quartiers de santé	-	-	-	-
Ensemble de la Direction Interrégionale	5 898	5 604	5 685	101,4

q = quartier

*article D70 du code de procédure pénale

Tableau 22
Répartition des personnes détenues par établissement

Direction Interrégionale de Toulouse

Effectif au :	1er janvier 2020
Source :	DAP - SDEX - Ex3
Capacités au :	1er janvier 2020

(source DAP - SDSP - SP1)

	Capacité norme circulaire	Capacité opérationnelle	Nombre de personnes écrouées détenues	Densité (%)
MA Albi	105	105	163	155,2
MA Carcassonne	64	64	143	223,4
MA Foix	67	65	124	190,8
MA Mende	49	49	70	142,9
MA Montauban	144	144	210	145,8
MA Nîmes	200	200	400	200,0
MA Rodez	99	99	148	149,5
MA Tarbes	72	72	101	140,3
qMA Béziers	389	389	661	169,9
qMA Perpignan	196	196	399	203,6
qMA Toulouse-Seysses	655	655	1 169	178,5
qMA Villeneuve-lès-Maguelone	607	607	826	136,1
Ensemble des Maisons d'Arrêt et qMA	2 647	2 645	4 414	166,9
CD Muret	660	623	591	94,9
CD Saint-Sulpice-la-Pointe	102	102	90	88,2
qCD Béziers	420	420	402	95,7
qCD Lannemezan	20	10	6	60,0
qCD Perpignan	333	333	319	95,8
qMC Lannemezan	212	162	127	78,4
qCSL Toulouse-Seysses	101	52	55	105,8
qCSL Villeneuve-lès-Maguelone	24	24	21	87,5
EPM Lavour	59	59	53	89,8
Ensemble des établissements pour peine*	1 931	1 785	1 664	93,2
Ensemble des établissements et quartiers de santé	-	-	-	-
Ensemble de la Direction Interrégionale	4 578	4 430	6 078	137,2

q = quartier

*article D70 du code de procédure pénale

Tableau 23
Répartition des personnes détenues par établissement

Mission Outre-Mer

<i>Effectif au :</i>		1er janvier 2020				
<i>Source :</i>		DAP - SDEX - Ex3				
<i>Capacités au :</i>		1er janvier 2020				
		(source DAP - SDSP - SP1)				
		Capacité norme circulaire	Capacité opérationnelle	Nombre de personnes écrouées détenues	Densité (%)	
MA et qMA <i>ANTILLES ET GUYANE</i>	MA	Basse-Terre	129	129	176	136,4
	qMA	Baie-Mahault	265	265	528	199,2
	qMA	Ducos	371	371	536	144,5
	qMA	Guyane (Remiré Montjoly)	296	296	347	117,2
<i>OCEANS INDIEN ET PACIFIQUE et Saint Pierre et Miquelon</i>	MA	Saint-Pierre	115	115	112	97,4
	qMA	Saint-Denis	558	558	535	95,9
	qMA	Saint-Pierre-et-Miquelon	7	7	2	28,6
	qMA	Majicavo	164	164	224	136,6
	MA	Mata Utu	3	3	-	-
	qMA	Faa'a Nuutania	157	157	295	187,9
	qMA	Nouméa	196	196	240	122,4
Ensemble des Maisons d'Arrêt et qMA		2 261	2 261	2 995	132,5	
Etablissements et quartiers pour peine <i>ANTILLES ET GUYANE</i>	qCD	Baie-Mahault	238	238	224	94,1
	qCD	Ducos	367	367	310	84,5
	qCD	Guyane (Remiré Montjoly)	320	320	309	96,6
	CD	Le Port (Plaine les Galets)	507	507	402	79,3
	qCD	Saint-Denis	17	17	15	88,2
	<i>OCEANS INDIEN ET PACIFIQUE et Saint Pierre et Miquelon</i>	qCD	Saint-Pierre-et-Miquelon	4	4	2
qCD		Majicavo	114	114	123	107,9
CD		Tatutu de Papeari	410	410	329	80,2
qCD		Faa'a Nuutania	7	7	7	100,0
qCD		Taiohae	5	5	5	100,0
qCD		Uturoa-Raiatea	20	20	6	30,0
qCD		Nouméa	218	218	296	135,8
Ensemble des établissements pour peine*		2 227	2 227	2 028	91,1	
Ensemble de la Direction Interrégionale		4 488	4 488	5 023	111,9	

q = quartier

*article D70 du code de procédure pénale

Tableau 24
Répartition des personnes détenues par sexe et par Direction Interrégionale

<i>Champ :</i>	Métropole et Outre-Mer
<i>Effectif au :</i>	1er janvier 2020
<i>Source :</i>	DAP - SDEX - Ex3

	<i>Hommes</i>	<i>Femmes</i>	<i>Nombre de personnes écrouées détenues</i>	<i>Taux de féminité (%)</i>
<i>Bordeaux</i>	5 235	148	5 383	2,7
<i>Dijon</i>	4 616	178	4 794	3,7
<i>Lille</i>	6 949	271	7 220	3,8
<i>Lyon</i>	6 556	225	6 781	3,3
<i>Marseille</i>	7 787	198	7 985	2,5
<i>Paris</i>	12 636	599	13 235	4,5
<i>Rennes</i>	8 114	353	8 467	4,2
<i>Strasbourg</i>	5 507	178	5 685	3,1
<i>Toulouse</i>	5 900	178	6 078	2,9
<i>Ensemble de la métropole</i>	<i>63 300</i>	<i>2 328</i>	<i>65 628</i>	<i>3,5</i>
<i>Outre-Mer</i>	4 819	204	5 023	4,1
<i>Ensemble des établissements pénitentiaires</i>	<i>68 119</i>	<i>2 532</i>	<i>70 651</i>	<i>3,6</i>

Tableau 25
Répartition des mineurs écroués selon la catégorie pénale

Champ :	Métropole et Outre-Mer
Effectif au :	1er janvier 2020
Source :	DAP - SDEX - Ex3

	Métropole		Outre-Mer		Ensemble	
	Effectifs	%	Effectifs	%	Effectifs	%
Prévenus	619	82,0	41	67,2	660	80,9
Condamnés*	136	18,0	20	32,8	156	19,1
Ensemble	755	100,0	61	100,0	816	100,0

* dont mineurs écroués NON détenus 12

Tableau 26
Evolution trimestrielle des mineurs écroués sur deux années

Champ :	Métropole et Outre-Mer			
Effectif au :	1er janvier 2020			
Source :	DAP - SDEX - Ex3			
<i>Situation au 1er du mois</i>	<i>Prévenus</i>	<i>Condamnés</i>	<i>Ensemble</i>	<i>Variation trimestrielle (%)</i>
janvier 2018	601	182	783	-3,9%
avril 2018	682	190	872	11,4%
juillet 2018	663	214	877	0,6%
octobre 2018	642	193	835	-4,8%
janvier 2019	624	158	782	-6,3%
avril 2019	698	147	845	8,1%
juillet 2019	710	184	894	5,8%
octobre 2019	621	180	801	-10,4%
janvier 2020	660	156	816	1,9%

Tableau 27
Courbe d'évolution trimestrielle des mineurs écroués depuis le 1er janvier 2018

Champ :	Métropole et Outre-Mer
Effectif au :	1er janvier 2020
Source :	DAP - SDEX - Ex3

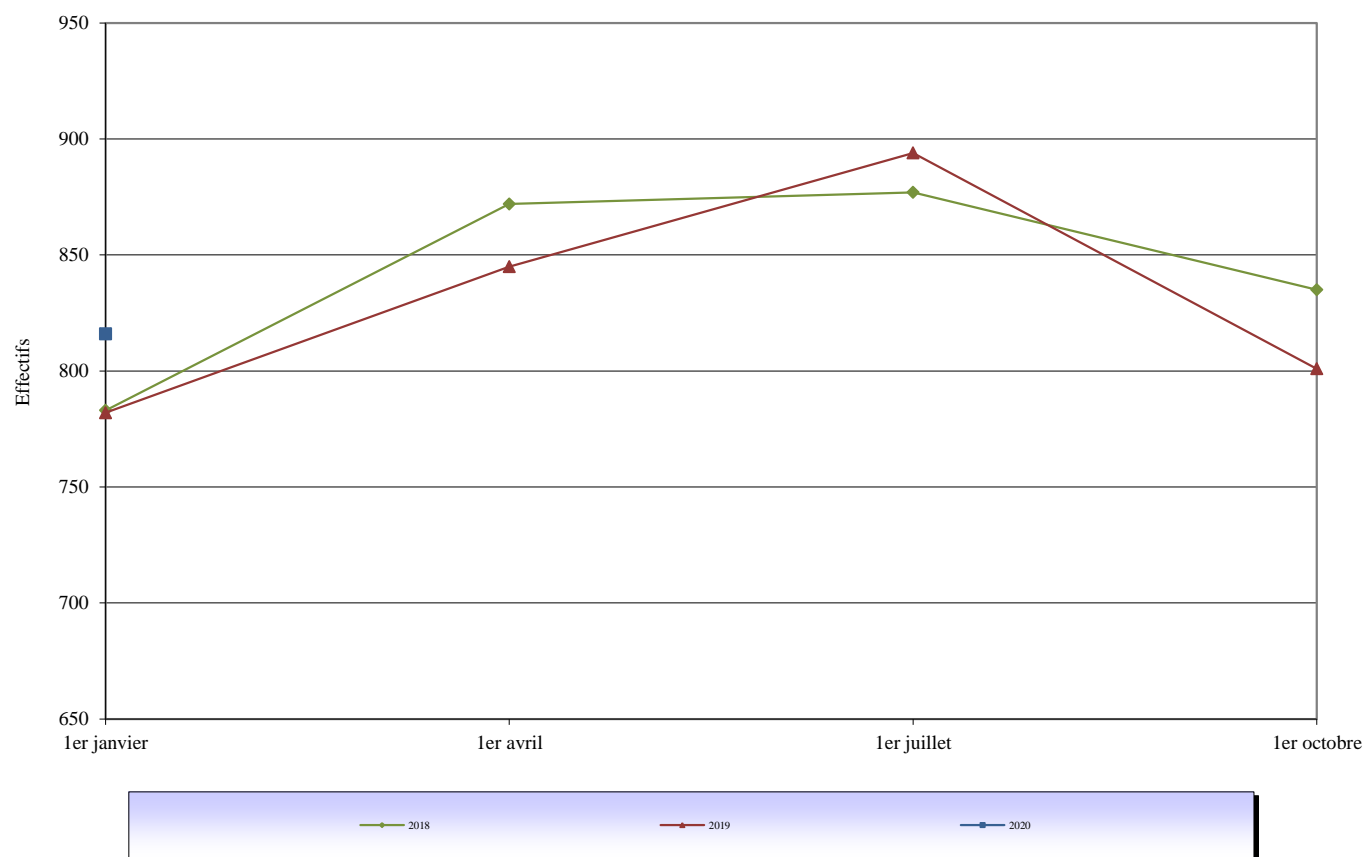


Tableau 28
Effectifs des mineurs détenus

Champ :	Métropole et Outre-Mer
Effectif au :	1er janvier 2020
Source :	DAP - SDEX - Ex3

	Nombre de mineurs détenus	<i>Nombre de personnes écrouées détenues</i>	Proportion de mineurs écroués détenus (%)
Métropole	743	65 628	1,1
Outre-Mer	61	5 023	1,2
<i>Ensemble</i>	<i>804</i>	<i>70 651</i>	<i>1,1</i>

Tableau 29
Répartition des mineurs détenus par établissement

Champ : Métropole et Outre-Mer

Effectif au : 1er janvier 2020

Source : DAP - SDEX - Ex3

Etablissement	Nombre de mineurs écroués détenus	Nombre de jeunes majeurs occupant des places mineurs	Nombre de places mineurs (source SDSP - SP1)	Taux d'occupation des places mineurs
CP Bordeaux Gradignan	21	0	23	91%
MA Angoulême	6	0	9	67%
MA Limoges	9	0	10	90%
MA Pau	4	0	5	80%
Ensemble de la DI de Bordeaux	40	0	47	85%
CP Varennes-le-Grand	2	0	15	13%
CSL Besançon	0	0	1	0%
MA Besançon	7	0	20	35%
MA Bourges	1	0	4	25%
MA Dijon	4	0	11	36%
MA Tours	4	0	10	40%
Ensemble de la DI de Dijon	18	0	61	30%
CP Laon	12	0	15	80%
CP Liancourt	17	0	20	85%
CP Longuenesse	12	0	20	60%
EPM Quiévrechain	43	1	59	75%
Ensemble de la DI de Lille	84	1	114	75%
CP Grenoble	10	0	20	50%
CP Moulins Yzeure	3	0	8	38%
EPM Rhône	54	2	60	93%
MA Bonneville	7	0	18	39%
MA Lyon Corbas	4	0	0	-
Ensemble de la DI de Lyon	78	2	106	75%
CP Aix-Luynes	23	0	26	88%
CP Avignon le Pontet	18	0	20	90%
CP Borgo	1	0	4	25%
CP Marseille-Les-Baumettes	5	0	9	56%
EPM Marseille	49	0	59	83%
MA Grasse	24	0	31	77%
Ensemble de la DI de Marseille	120	0	149	81%
EPM Porcheville	51	0	60	85%
MA Fleury-Mérogis	79	0	115	69%
MA Nanterre	13	0	18	72%
MA Villepinte	32	0	40	80%
Ensemble de la DI de Paris	175	0	233	75%
CP Le Havre	7	0	15	47%
CP Rennes	1	0	6	17%
EPM Orvault	43	0	55	78%
MA Brest	5	0	10	50%
MA Caen	6	0	10	60%
MA Rouen	25	0	34	74%
Ensemble de la DI de Rennes	87	0	130	67%
CP Metz-Queuleu	10	0	14	71%
CSL Maxéville	0	0	2	0%
CSL Souffelweyersheim	0	0	2	0%
MA Chaumont	5	0	10	50%
MA Epinal	12	0	14	86%
MA Mulhouse	13	0	19	68%
MA Reims	6	0	10	60%
MA Strasbourg	12	0	38	32%
Ensemble de la DI de Strasbourg	58	0	109	53%
CP Perpignan	11	0	12	92%
CP Villeneuve-lès-Maguelone	19	0	20	95%
EPM Lavaur	53	0	59	90%
Ensemble de la DI de Toulouse	83	0	91	91%
CP Baie-Mahault	7	0	15	47%
CP Ducos	7	0	17	41%
CP Faa'a Nuutania	1	0	4	25%
CP Majicavo	19	0	30	63%
CP Nouméa	8	1	18	50%
CP Remire-Montjoly	2	0	11	18%
CP Saint-Denis	17	0	40	43%
CP Saint-Pierre-et-Miquelon	0	0	2	0%
Ensemble de la DI de Outre-mer	61	1	137	45%
ENSEMBLE	804	4	1 177	69%

Tableau 30
Répartition des mineurs détenus par quartier d'établissement

<i>Champ :</i>	Métropole et Outre-Mer
<i>Effectif au :</i>	1er janvier 2020
<i>Source :</i>	DAP - SDEX - Ex3

Etablissement	Nombre de mineurs écroués détenus	Nombre de jeunes majeurs occupant des places mineurs	Nombre de places mineurs (source SDSP - SP1)	Taux d'occupation des places mineurs
MA Angoulême	6	0	9	67%
qMA Bordeaux Gradignan	21	0	23	91%
MA Limoges	9	0	10	90%
MA Pau	4	0	5	80%
Ensemble de la DI de Bordeaux	40	0	47	85%
CSL Besançon	0	0	1	0%
MA Besançon	7	0	20	35%
MA Bourges	1	0	4	25%
MA Dijon	4	0	11	36%
MA Tours	4	0	10	40%
qMA Varennes-le-Grand	2	0	15	13%
Ensemble de la DI de Dijon	18	0	61	30%
qMA Laon	12	0	15	80%
qMA Liancourt	17	0	20	85%
qMA Longuenesse	12	0	20	60%
EPM Quiévrechain	43	1	59	75%
Ensemble de la DI de Lille	84	1	114	75%
MA Bonneville	7	0	18	39%
qMA Grenoble	10	0	20	50%
MA Lyon Corbas	4	0	0	-
qMA Moulins Yzeure	3	0	8	38%
EPM Rhône	54	2	60	93%
Ensemble de la DI de Lyon	78	2	106	75%
qMA Aix-Luyes	23	0	26	88%
qMA Avignon le Pontet	18	0	20	90%
qMA Borgo	1	0	4	25%
MA Grasse	24	0	31	77%
EPM Marseille	49	0	59	83%
qCD Marseille-Les-Baumettes	0	0	0	-
qMA Marseille-Les-Baumettes	5	0	9	56%
Ensemble de la DI de Marseille	120	0	149	81%
MA Fleury-Mérogis	79	0	115	69%
qMA Nanterre	13	0	18	72%
EPM Porcheville	51	0	60	85%
MA Villepinte	32	0	40	80%
Ensemble de la DI de Paris	175	0	233	75%
MA Brest	5	0	10	50%
MA Caen	6	0	10	60%
qMA Le Havre	7	0	15	47%
EPM Orvault	43	0	55	78%
qMA Rennes	1	0	6	17%
MA Rouen	25	0	34	74%
Ensemble de la DI de Rennes	87	0	130	67%
MA Chaumont	5	0	10	50%
MA Epinal	12	0	14	86%
CSL Maxéville	0	0	2	0%
qMA Metz-Queuleu	10	0	14	71%
MA Mulhouse	13	0	19	68%
MA Reims	6	0	10	60%
CSL Souffelweyersheim	0	0	2	0%
MA Strasbourg	12	0	38	32%
Ensemble de la DI de Strasbourg	58	0	109	53%
EPM Lavaur	53	0	59	90%
qMA Perpignan	11	0	12	92%
qMA Villeneuve-lès-Maguelone	19	0	20	95%
Ensemble de la DI de Toulouse	83	0	91	91%
qMA Baie-Mahault	7	0	15	47%
qMA Ducos	7	0	17	41%
qMA Faa'a Nuutania	1	0	4	25%
qMA Majicavo	19	0	30	63%
qMA Nouméa	8	1	18	50%
qMA Remire-Montjoly	2	0	11	18%
qMA Saint-Denis	17	0	40	43%
qCD Saint-Pierre-et-Miquelon	0	0	2	0%
Ensemble de la DI de Outre-mer	61	1	137	45%
ENSEMBLE	804	4	1 177	69%

Tableau 31
Effectifs des femmes écrouées

<i>Champ :</i>	Métropole et Outre-Mer
<i>Effectif au :</i>	1er janvier 2020
<i>Source :</i>	DAP - SDEX - Ex3

	Femmes écrouées	Nombre de personnes écrouées	Proportion de femmes (%)
Métropole	2 918	77 062	3,8
Outre-Mer	239	5 798	4,1
Ensemble *	3 157	82 860	3,8

* Dont non hébergées : 625

Tableau 32
Répartition des femmes écrouées selon la catégorie pénale

<i>Champ :</i>	Métropole et Outre-Mer
<i>Effectif au :</i>	1er janvier 2020
<i>Source :</i>	DAP - SDEX - Ex3

	Métropole		Outre-Mer		Ensemble	
	Effectifs	%	Effectifs	%	Effectifs	%
Prévenues	888	30,4	78	32,6	966	30,6
Condamnées	2 030	69,6	161	67,4	2 191	69,4
<i>Ensemble</i>	<i>2 918</i>	<i>100,0</i>	<i>239</i>	<i>100,0</i>	<i>3 157</i>	<i>100,0</i>

Tableau 33**Femmes écrouées disposant d'un aménagement de peine ou d'une LSC**

<i>Champ :</i>	Métropole et Outre-Mer
<i>Effectif au :</i>	1er janvier 2020
<i>Source :</i>	DAP - SDEX - Ex3

	<i>Femmes écrouées sans aménagement de peine</i>	<i>Femmes écrouées disposant d'un aménagement de peine ou d'une LSC</i>				
		<i>Placement sous surveillance électronique (PSE)</i>	<i>Semi-liberté</i>	<i>Placements à l'extérieur hébergés</i>	<i>Placements à l'extérieur non hébergés</i>	<i>Ensemble des aménagements de peine</i>
<i>Bordeaux</i>	148	37	0	0	3	40
<i>Dijon</i>	178	51	0	0	0	51
<i>Lille</i>	271	44	0	0	2	46
<i>Lyon</i>	222	49	3	0	5	57
<i>Marseille</i>	198	90	0	0	1	91
<i>Paris</i>	588	99	11	0	10	120
<i>Rennes</i>	350	64	3	0	4	71
<i>Strasbourg</i>	175	73	3	0	5	81
<i>Toulouse</i>	175	51	3	0	2	56
<i>Ensemble de la métropole</i>	2 305	558	23	0	32	613
<i>Outre-mer</i>	203	34	0	1	1	36
<i>Ensemble des établissements pénitentiaires</i>	2 508	592	23	1	33	649

Tableau 34

Evolution trimestrielle des femmes écrouées depuis deux années

<i>Champ :</i>	Métropole et Outre-Mer
<i>Effectif au :</i>	1er janvier 2020
<i>Source :</i>	DAP - SDEX - Ex3

<i>Situation au 1er du mois</i>	<i>Prévenues</i>	<i>Condamnées</i>	<i>Ensemble</i>	<i>Variation mensuelle (%)</i>
janvier 2018	933	2 042	2 975	1,2%
avril 2018	1 005	2 152	3 157	6,1%
juillet 2018	1 049	2 231	3 280	3,9%
octobre 2018	981	2 123	3 104	-5,4%
janvier 2019	988	2 107	3 095	-0,3%
avril 2019	974	2 223	3 197	3,3%
juillet 2019	974	2 289	3 263	2,1%
octobre 2019	954	2 133	3 087	-5,4%
janvier 2020	966	2 191	3 157	2,3%

Tableau 35

Courbe d'évolution trimestrielle des femmes écrouées depuis le 1er janvier 2018

Champ :	Métropole et Outre-Mer
Effectif au :	1er janvier 2020
Source :	DAP - SDEX - Ex3

Courbe d'évolution trimestrielle des femmes écrouées depuis le 1er janvier 2018

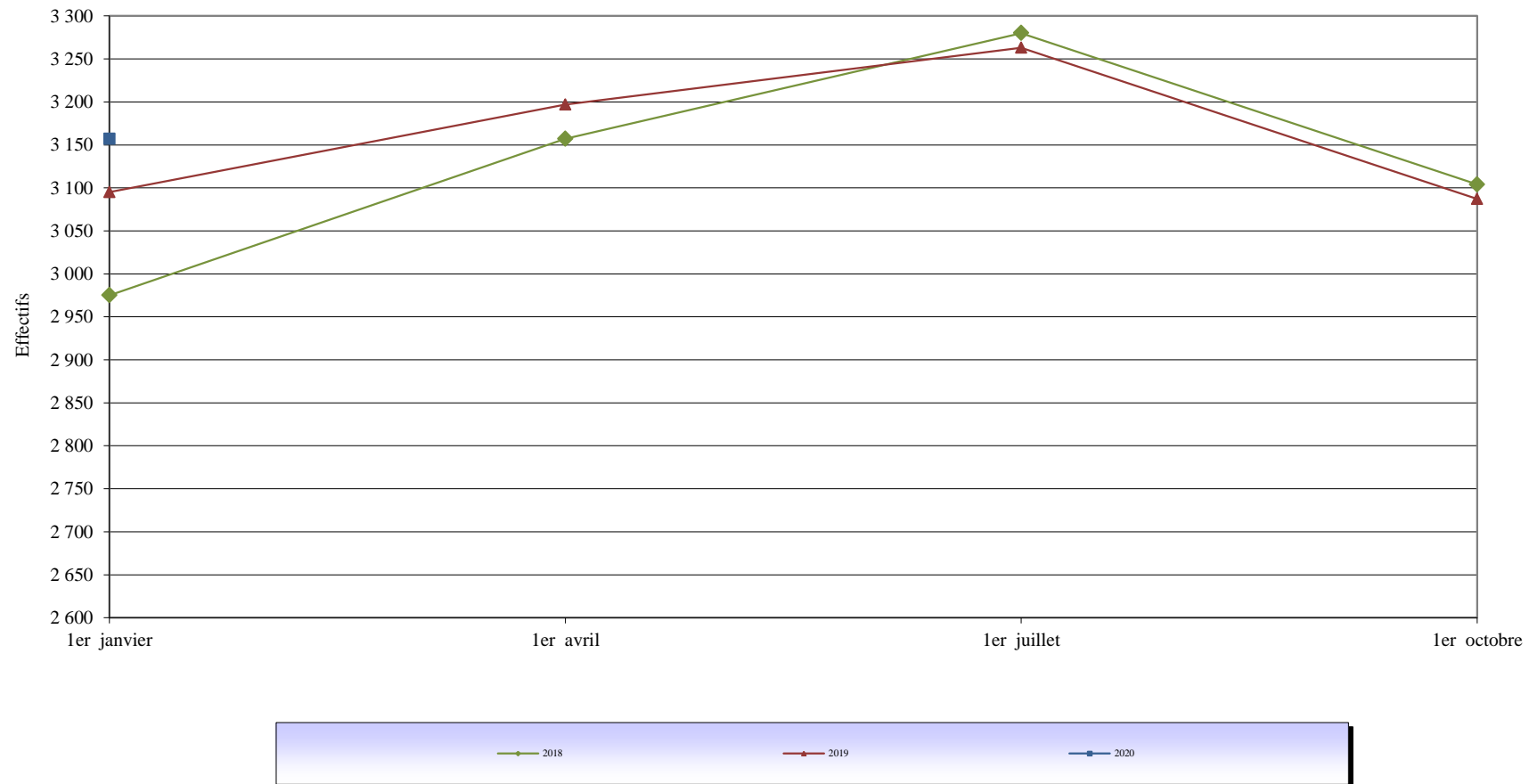


Tableau 36
Répartition des femmes détenues par établissement

<i>Champ :</i> Métropole et Outre-Mer			
<i>Effectif au :</i> 1er janvier 2020			
<i>Source :</i> DAP - SDEX - Ex3			
Etablissement	Nombre de femmes écrouées détenues	Nombre de places femmes (source SDSP - SP1)	Taux d'occupation des places femmes
CP Bordeaux Gradignan	39	22	177%
CP Poitiers-Vivonne	36	35	103%
MA Agen	15	21	71%
MA Angoulême	9	11	82%
MA Limoges	17	11	155%
MA Pau	25	39	64%
MA Saintes	7	5	140%
Ensemble de la DI de Bordeaux	148	144	103%
CD Joux-la-Ville	84	99	85%
CP Orléans Saran	43	30	143%
MA Bourges	15	17	88%
MA Dijon	36	34	106%
Ensemble de la DI de Dijon	178	180	99%
CD Bapaume	80	99	81%
CP Beauvais	59	70	84%
CP Lille-Loos-Séquedin	105	160	66%
EPM Quiévrechain	1	4	25%
MA Valenciennes	26	24	108%
Ensemble de la DI de Lille	271	357	76%
CD Roanne	69	89	78%
CP Grenoble	0	4	0%
CP Riom	24	32	75%
CP Saint Etienne-la-Talaudière	22	18	122%
CSL Lyon	3	10	30%
EPM Rhône	2	5	40%
MA Bonneville	20	22	91%
MA Lyon Corbas	85	60	142%
Ensemble de la DI de Lyon	225	240	94%
CP Borgo	6	17	35%
CP Marseille-Les-Baumettes	164	174	94%
MA Nice	28	39	72%
Ensemble de la DI de Marseille	198	230	86%
CP Fresnes	178	104	171%
CP Sud Francilien	75	89	84%
CSL Corbeil	4	10	40%
MA Fleury-Mérogis	272	237	115%
MA Versailles	70	62	113%
Ensemble de la DI de Paris	599	502	119%
CP Nantes	46	43	107%
CP Rennes	230	283	81%
MA Brest	18	20	90%
MA Caen	25	37	68%
MA Rouen	34	70	49%
Ensemble de la DI de Rennes	353	453	78%
CP Metz-Queuleu	23	19	121%
CP Nancy Maxéville	44	30	147%
CSL Maxéville	2	6	33%
CSL Souffelweyersheim	1	4	25%
MA Châlons-en-Champagne	36	35	103%
MA Epinal	18	17	106%
MA Mulhouse	27	22	123%
MA Strasbourg	27	19	142%
Ensemble de la DI de Strasbourg	178	152	117%
CP Perpignan	62	28	221%
CP Toulouse-Seysse	71	46	154%
CP Villeneuve-lès-Maguelone	1	3	33%
EPM Lavaur	2	4	50%
MA Nîmes	42	24	175%
Ensemble de la DI de Toulouse	178	105	170%
CP Baie-Mahault	32	31	103%
CP Ducos	26	32	81%
CP Faa'a Nuutania	25	14	179%
CP Majicavo	2	6	33%
CP Nouméa	5	14	36%
CP Remire-Montjoly	78	55	142%
CP Saint-Denis	36	28	129%
Ensemble de la DI de Outre-mer	204	180	113%
ENSEMBLE	2 532	2 543	100%

Tableau 37
Répartition des femmes détenues par quartier d'établissement

<i>Champ :</i> Métropole et Outre-Mer			
<i>Effectif au :</i> 1er janvier 2020			
<i>Source :</i> DAP - SDEX - Ex3			
Etablissement	Nombre de femmes écrouées détenues	Nombre de places femmes (source SDSP - SP1)	Taux d'occupation des places femmes
MA Agen	15	21	71%
MA Angoulême	9	11	82%
MA Limoges	17	11	155%
MA Pau	25	39	64%
MA Saintes	7	5	140%
qCD Poitiers-Vivonne	13	15	87%
qCSL Poitiers-Vivonne	0	5	0%
qMA Bordeaux Gradignan	39	22	177%
qMA Poitiers-Vivonne	23	15	153%
Ensemble de la DI de Bordeaux	148	144	103%
CD Joux-la-Ville	84	99	85%
MA Bourges	15	17	88%
MA Dijon	36	34	106%
qMA Orléans Saran	43	30	143%
Ensemble de la DI de Dijon	178	180	99%
CD Bapaume	80	99	81%
EPM Quiévrechain	1	4	25%
MA Valenciennes	26	24	108%
qCSL Lille-Loos-Séquedin	0	11	0%
qMA Beauvais	59	70	84%
qMA Lille-Loos-Séquedin	105	149	70%
Ensemble de la DI de Lille	271	357	76%
CD Roanne	69	89	78%
CSL Lyon	3	10	30%
EPM Rhône	2	5	40%
MA Bonneville	20	22	91%
MA Lyon Corbas	85	60	142%
qCSL Grenoble	0	4	0%
qMA Riom	24	32	75%
qMA Saint Etienne-la-Talaudière	22	18	122%
Ensemble de la DI de Lyon	225	240	94%
MA Nice	28	39	72%
qCD Marseille-Les-Baumettes	57	60	95%
qMA Borgo	6	17	35%
qMA Marseille-Les-Baumettes	107	114	94%
Ensemble de la DI de Marseille	198	230	86%
CSL Corbeil	4	10	40%
MA Fleury-Mérogis	272	237	115%
MA Versailles	70	62	113%
qCD Sud Francilien	73	87	84%
qCNE Sud Francilien	2	2	100%
qMA Fresnes	178	104	171%
Ensemble de la DI de Paris	599	502	119%
MA Brest	18	20	90%
MA Caen	25	37	68%
MA Rouen	34	70	49%
qCD Rennes	176	231	76%
qCSL Nantes	0	3	0%
qMA Nantes	46	40	115%
qMA Rennes	54	52	104%
Ensemble de la DI de Rennes	353	453	78%
CSL Maxéville	2	6	33%
CSL Souffelweyersheim	1	4	25%
MA Châlons-en-Champagne	36	35	103%
MA Epinal	18	17	106%
MA Mulhouse	27	22	123%
MA Strasbourg	27	19	142%
qMA Metz-Queuleu	23	19	121%
qMA Nancy Maxéville	44	30	147%
Ensemble de la DI de Strasbourg	178	152	117%
EPM Lavaur	2	4	50%
MA Nîmes	42	24	175%
qCSL Toulouse-Seysse	0	6	0%
qCSL Villeneuve-lès-Maguelone	1	3	33%
qMA Perpignan	62	28	221%
qMA Toulouse-Seysse	71	40	178%
Ensemble de la DI de Toulouse	178	105	170%
qCD Baie-Mahault	4	6	67%
qCD Ducos	4	7	57%
qCD Faa'a Nuutania	7	7	100%
qCD Nouméa	4	6	67%
qCD Remire-Montjoly	34	25	136%
qCD Saint-Denis	15	17	88%
qMA Baie-Mahault	28	25	112%
qMA Ducos	22	25	88%
qMA Faa'a Nuutania	18	7	257%
qMA Majicavo	2	6	33%
qMA Nouméa	1	8	13%
qMA Remire-Montjoly	44	30	147%
qMA Saint-Denis	21	11	191%
Ensemble de la DI de Outre-mer	204	180	113%
ENSEMBLE	2 532	2 543	100%

Tableau 38**Evolution du nombre de condamnés en aménagement de peine au 1er de chaque trimestre, hors LSC**

Champ :	Métropole et Outre-Mer
Effectif au :	1er janvier 2020
Source :	DAP - SDEX - Ex3

DATE	PSE	PE			Semi-liberté	Total aménagés	Total condamnés	%
		Hébergés	Non hébergés	Total				
01/01/2018	9 907	302	545	847	1 493	12 247	59 970	20,4
01/04/2018	10 817	322	579	901	1 544	13 262	61 234	21,7
01/07/2018	11 322	310	595	905	1 596	13 823	61 936	22,3
01/10/2018	10 344	273	503	776	1 587	12 707	60 969	20,8
01/01/2019	10 325	317	539	856	1 530	12 711	60 907	20,9
01/04/2019	11 146	322	601	923	1 666	13 735	63 035	21,8
01/07/2019	11 577	338	601	939	1 717	14 233	63 200	22,5
01/10/2019	10 765	300	603	903	1 643	13 311	61 749	21,6
01/01/2020	10 976	268	614	882	1 633	13 491	61 785	21,8

Tableau 39
Courbe d'évolution trimestrielle du nombre de personnes condamnées
en aménagement de peine hors LSC

Champ :	France entière
Effectif au :	1er janvier 2020
Source :	DAP - SDEX - Ex3

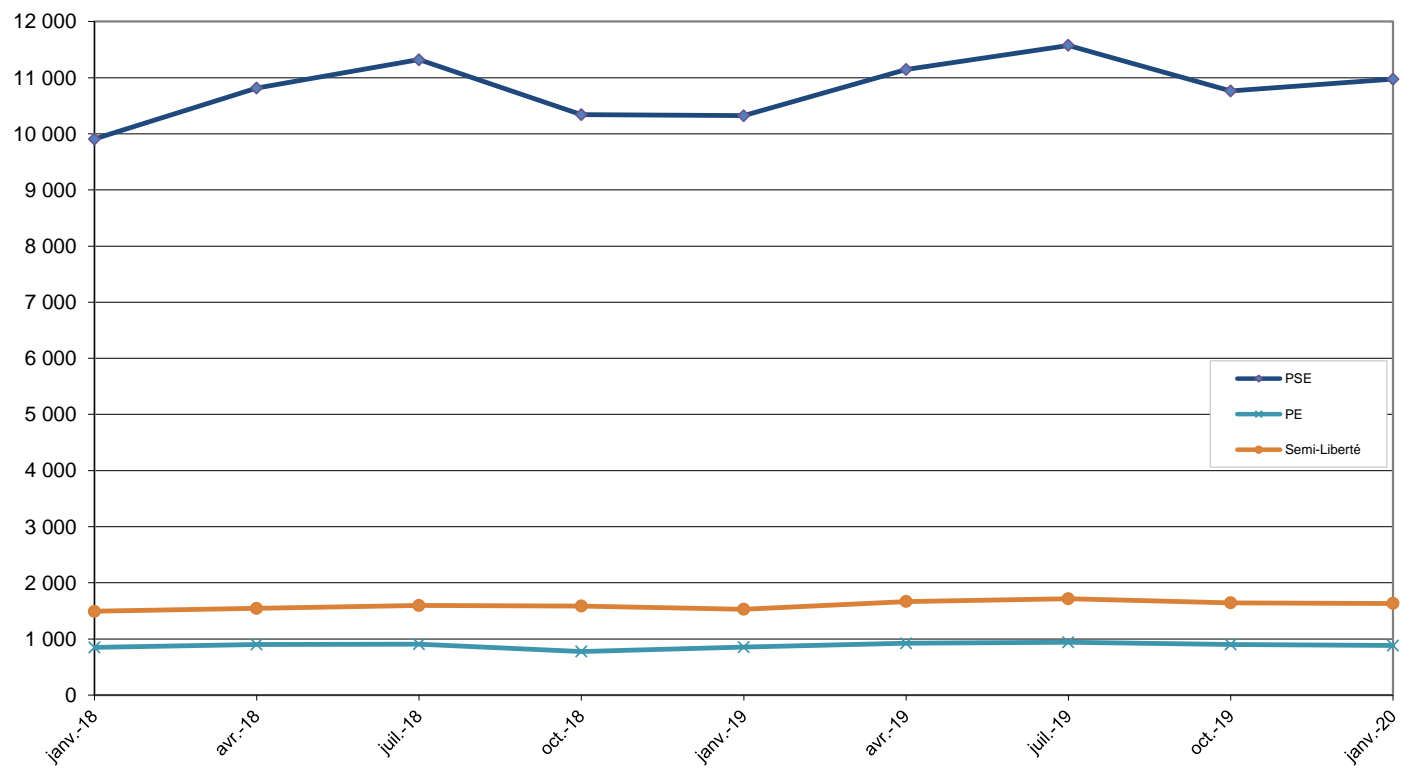


Tableau 40

Evolution trimestrielle par catégorie pénale des écroués détenus et non hébergés

Champ :	France entière
Effectif au :	1er janvier 2020
Source :	DAP - SDEX - Ex3

Situation au 1er du mois	Prévenus	Condamnés hébergés	dont SL (y compris LSC)	dont PE hébergés (y compris LSC)	Ensemble des hébergés	Variation des hébergés (%)	Condamnés non hébergés	dont PSE (y compris LSC)	dont PE non hébergés (y compris LSC)	Variation des condamnés non hébergés (%)	Ensemble des écroués
janv-17	19 498	48 934	1 659	319	68 432	-0,1%	10 364	9 801	563	-1,0%	78 796
avr-17	20 450	49 780	1 726	376	70 230	2,6	11 300	10 722	578	9,0	81 530
juil-17	20 427	49 591	1 797	385	70 018	-0,3	11 763	11 146	617	4,1	81 781
oct-17	19 889	48 685	1 597	343	68 574	-2,1	10 559	9 980	579	-10,2	79 133
janv-18	19 815	49 159	1 623	315	68 974	0,6	10 811	10 241	570	2,4	79 785
avr-18	20 852	49 515	1 654	325	70 367	2,0	11 719	11 129	590	8,4	82 086
juil-18	21 007	49 703	1 767	320	70 710	0,5	12 233	11 615	618	4,4	82 943
oct-18	20 915	49 799	1 704	292	70 714	0,0	11 170	10 627	543	-8,7	81 884
janv-19	20 343	49 716	1 751	323	70 059	-0,9	11 191	10 620	571	0,2	81 250
avr-19	20 852	50 976	1 871	332	71 828	2,5	12 059	11 426	633	7,8	83 887
juil-19	21 018	50 692	1 947	349	71 710	-0,2	12 508	11 883	625	3,7	84 218
oct-19	20 959	49 859	1 984	311	70 818	-1,2	11 890	11 255	635	-4,9	82 708
janv-20	21 075	49 576	2 012	301	70 651	-0,2	12 209	11 558	651	2,7	82 860

Tableau 41
Etablissements ou quartiers d'établissements dont la densité carcérale est supérieure ou égale à 120%**

Champ :	France entière
Effectif au :	1er janvier 2020
Source :	DAP - SDEX - Ex3
Capacités au :	1er janvier 2020

(source DAP - SDS-P-SP1)

DISP	type	nom établissement	places circulaires	places opérationnelles	Total des personnes détenues	taux d'occupation
Bordeaux	MA	Agen	146	145	180	124,1%
Bordeaux	MA	Bayonne	75	75	119	158,7%
Bordeaux	qMA	Bordeaux Gradignan	354	350	642	183,4%
Bordeaux	MA	Guéret	32	32	40	125,0%
Bordeaux	MA	Limoges	83	83	150	180,7%
Bordeaux	MA	Niort	66	56	97	173,2%
Bordeaux	MA	Périgueux	101	99	124	125,3%
Bordeaux	qMA	Poitiers-Vivonne	305	305	388	127,2%
Bordeaux	MA	Rochefort	52	52	75	144,2%
Bordeaux	MA	Saintes	85	77	110	142,9%
Bordeaux	MA	Tulle	47	47	84	178,7%
Dijon	MA	Auxerre	101	101	167	165,3%
Dijon	MA	Belfort	39	39	53	135,9%
Dijon	MA	Besançon	276	276	423	153,3%
Dijon	MA	Blois	114	114	164	143,9%
Dijon	MA	Bourges	116	116	165	142,2%
Dijon	qMA	Châteauroux	105	105	138	131,4%
Dijon	MA	Dijon	186	186	258	138,7%
Dijon	MA	Lons-le-Saunier	39	39	59	151,3%
Dijon	MA	Montbéliard	41	41	67	163,4%
Dijon	qMA	Orléans-Saran	531	531	649	122,2%
Dijon	MA	Tours	145	145	283	195,2%
Dijon	qMA	Varennes-le-Grand	193	193	295	152,8%
Lille	MA	Amiens	307	270	425	157,4%
Lille	MA	Béthune	180	180	364	202,2%
Lille	MA	Douai	384	368	526	142,9%
Lille	qMA	Laon	189	189	316	167,2%
Lille	qMA	Lille-Annoeullin	477	477	580	121,6%
Lille	qMA	Lille-Loos-Séquedin (Lille-Loos)	584	584	919	157,4%
Lille	qMA	Longuenesse	193	193	311	161,1%
Lille	qMA	Maubeuve	201	201	269	133,8%
Lille	MA	Valenciennes	212	212	319	150,5%
Lyon	qMA	Aiton	219	219	328	149,8%
Lyon	MA	Bonneville	187	171	263	153,8%
Lyon	MA	Chambéry	93	93	143	153,8%
Lyon	qMA	Grenoble	232	232	347	149,6%
Lyon	MA	Le-Puy-en-Velay	35	35	51	145,7%
Lyon	MA	Lyon Corbas	688	688	957	139,1%
Lyon	MA	Montluçon	22	22	31	140,9%
Lyon	qMA	Moulins Yzeure	136	136	185	136,0%
Lyon	qMA	Saint Etienne-la-Talaudière	287	287	399	139,0%
Lyon	qMA	Saint-Quentin-Fallavier	237	237	333	140,5%
Marseille	qMA	Aix-Laynes	1271	1271	1 666	131,1%
Marseille	qMA	Avignon le Pontet	394	394	611	155,1%
Marseille	MA	Draguignan	504	504	630	125,0%
Marseille	MA	Grasse	574	574	720	125,4%
Marseille	qCPA	Marseille-Les-Baumettes	24	24	45	187,5%
Marseille	qMA	Marseille-Les-Baumettes	614	614	835	136,0%
Marseille	MA	Nice	363	363	518	142,7%
Marseille	qMA	Toulon-la-Fariède	394	394	493	125,1%
Paris	qMA	Bois d'Arcy	503	503	929	184,7%
Paris	MA	Fleury-Mérogis	2956	2956	3 595	121,6%
Paris	qMA	Fresnes	1320	1320	2 159	163,6%
Paris	CSL	Gagny	48	48	67	139,6%
Paris	qCPA	Meaux-Chauconin	62	62	77	124,2%
Paris	qMA	Meaux-Chauconin	385	385	684	177,7%
Paris	qMA	Nanterre	592	592	989	167,1%
Paris	MA	Osny-Pontoise	579	579	831	143,5%
Paris	MA	Villepinte	583	583	1 015	174,1%
Rennes	MA	Angers	266	266	419	157,5%
Rennes	MA	Brest	254	254	430	169,3%
Rennes	MA	Caen	269	269	400	148,7%
Rennes	MA	Coutances	48	48	68	141,7%
Rennes	MA	Evreux	162	162	307	189,5%
Rennes	MA	Fontenay-le-Comte	39	39	67	171,8%
Rennes	MA	La Roche-sur-Yon	39	39	77	197,4%
Rennes	MA	Laval	71	56	101	180,4%
Rennes	MA	Le Mans-Croissettes	399	399	496	124,3%
Rennes	qMA	Lorient-Ploemeur	187	187	308	164,7%
Rennes	qMA	Nantes	570	570	703	123,3%
Rennes	qMA	Rennes-Vezin	477	477	718	150,5%
Rennes	MA	Saint Malo	92	92	114	123,9%
Rennes	MA	Saint-Brieuc	85	85	163	191,8%
Rennes	MA	Vannes	52	52	93	178,8%
Strasbourg	MA	Colmar	120	120	180	150,0%
Strasbourg	qMA	Metz-Queuleu	403	403	495	122,8%
Strasbourg	MA	Mulhouse	277	277	428	154,5%
Strasbourg	qMA	Nancy Maxéville	453	453	618	136,4%
Strasbourg	MA	Sarreguemines	71	71	104	146,5%
Strasbourg	MA	Strasbourg	445	445	596	133,9%
Strasbourg	MA	Troyes	114	114	143	125,4%
Toulouse	MA	Albi	105	105	163	155,2%
Toulouse	qMA	Béziers	389	389	661	169,9%
Toulouse	MA	Carcassonne	64	64	143	223,4%
Toulouse	MA	Foix	67	65	124	190,8%
Toulouse	MA	Mende	49	49	70	142,9%
Toulouse	MA	Montauban	144	144	210	145,8%
Toulouse	MA	Nîmes	200	200	400	200,0%
Toulouse	qMA	Perpignan	196	196	399	203,6%
Toulouse	MA	Rodez	99	99	148	149,5%
Toulouse	MA	Tarbes	72	72	101	140,3%
Toulouse	qMA	Toulouse-Seysse	655	655	1 169	178,5%
Toulouse	qMA	Villeneuve-lès-Maguelone	607	607	826	136,1%
Outre-mer	qMA	Baie-Mahault	265	265	528	199,2%
Outre-mer	MA	Basse-Terre	129	129	176	136,4%
Outre-mer	qMA	Ducos	371	371	536	144,5%
Outre-mer	qMA	Faa'a Nuutania	157	157	295	187,9%

Soit 97 établissements ou quartiers d'établissement et 38684 détenus concernés.

Tableau 42

Nombre de condamnés écroués en libération sous contrainte par DI

Champ :	Métropole et Outre-Mer
Effectif au :	1er janvier 2020
Source :	DAP - SDEX - Ex3

Direction interrégionale	Libération sous contrainte				Semi-liberté	Total LSC	Total condamnés	%
	PSE	PE						
		Hébergés	Non hébergés	Total				
<i>Bordeaux</i>	41	3	1	4	26	71	4 776	1,5
<i>Dijon</i>	78	1	4	5	39	122	4 613	2,6
<i>Lille</i>	64	0	7	7	38	109	6 368	1,7
<i>Lyon</i>	64	1	3	4	43	111	6 208	1,8
<i>Marseille</i>	41	2	3	5	58	104	6 611	1,6
<i>Paris</i>	84	0	4	4	115	203	10 493	1,9
<i>Rennes</i>	22	0	0	0	0	22	7 784	0,3
<i>Strasbourg</i>	45	0	6	6	37	88	5 317	1,7
<i>Toulouse</i>	37	2	2	4	16	57	5 178	1,1
<i>Ensemble de la métropole</i>	476	9	30	39	372	887	57 348	1,5
Outre-Mer	106	24	7	31	7	144	4 437	3,2
<i>Ensemble des établissements pénitentiaires</i>	582	33	37	70	379	1 031	61 785	1,7

Tableau 43**Evolution du nombre de condamnés écroués en libération sous contrainte (LSC) au 1er de chaque trimestre par type**

Champ :	Métropole et Outre-Mer
Effectif au :	1er du mois
Source :	DAP - SDEX - Ex3

DATE	LSC-PSE	LSC-PE			LSC-SL	Total LSC	Total condamnés	%
		Hébergés	Non hébergés	Total				
01/01/2018	334	13	25	38	130	502	59 970	0,8
01/04/2018	312	3	11	14	110	436	61 234	0,7
01/07/2018	330	10	23	33	171	534	61 936	0,9
01/10/2018	283	19	40	59	117	459	60 969	0,8
01/01/2019	295	6	32	38	221	554	60 907	0,9
01/04/2019	280	10	32	42	205	527	63 035	0,8
01/07/2019	306	11	24	35	230	571	63 200	0,9
01/10/2019	490	11	32	43	341	874	61 749	1,4
01/01/2020	582	33	37	70	379	1031	61 785	1,7

Tableau 44a

Condamnés écroués en centres autonomes de semi-liberté ou en établissement disposant de places de semi-liberté (partie 1)
Champ : Métropole et Outre-Mer

Effectif au : 1er janvier 2020

Source : DAP - SDEX - Ex3

Centres de semi-liberté ou établissements disposant de places de semi-liberté		Places théoriques de semi-liberté*	Personnes écrouées hébergées en places de semi-liberté			Taux d'occupation*	Total des condamnés semi-libres y compris ceux hébergés en établissement ne disposant pas de qSL
			Condamnés en semi-liberté	Nombre de personnes écrouées (hors condamnés en semi-liberté) occupant des places de semi-liberté	Ensemble des personnes écrouées hébergées en places de semi-liberté		
MA	Agen	10	7	0	7	70,0%	7
MA	Angoulême	17	6	0	6	35,3%	6
MA	Bayonne	5	2	0	2	40,0%	2
MA	Guéret	6	0	0	0	0,0%	0
MA	Limoges	5	5	0	5	100,0%	5
MA	Niort	3	2	0	2	66,7%	2
MA	Pau	11	4	0	4	36,4%	4
MA	Périgueux	18	3	2	5	27,8%	3
MA	Rochefort	2	1	0	1	50,0%	1
MA	Saintes	2	0	0	0	0,0%	0
MC	Saint-Martin-de-Ré	12	0	10	10	83,3%	0
MA	Tulle	3	2	1	3	100,0%	2
CP	Bordeaux Gradignan (qcpa)	61	36	15	51	83,6%	36
CP	Mont-de-Marsan (qcsl)	19	8	0	8	42,1%	8
CP	Poitiers-Vivonne (qcsl)	28	23	0	23	82,1%	23
Ensemble de la DI de Bordeaux		202	99	28	127	62,9%	99
MA	Auxerre	4	3	0	3	75,0%	3
MA	Belfort	10	8	0	8	80,0%	8
MA	Blois	9	6	0	6	66,7%	6
MA	Bourges	9	6	1	7	77,8%	6
CP	Châteauroux (qma)	10	7	0	7	70,0%	7
MA	Dijon	11	3	2	5	45,5%	3
MA	Lons-le-Saunier	9	6	0	6	66,7%	6
MA	Montbéliard	9	6	0	6	66,7%	6
MA	Nevers	6	3	1	4	66,7%	3
MA	Tours	16	19	2	21	131,3%	19
CP	Varennes-le-Grand (qma)	10	3	11	14	140,0%	3
MA	Vesoul	7	9	0	9	128,6%	9
CP	Orléans Saran (qcsl)	58	30	0	30	51,7%	30
CSL	Besançon	23	22	0	22	95,7%	22
CSL	Montargis	20	16	0	16	80,0%	16
Ensemble de la DI de Dijon		211	147	17	164	77,7%	147
MA	Amiens	0	0	0	0	-	0
MA	Arras	3	3	0	3	100,0%	3
MA	Béthune	10	1	0	1	10,0%	1
MA	Douai	12	2	0	2	16,7%	2
MA	Dunkerque	8	4	0	4	50,0%	4
MA	Valenciennes	16	7	0	7	43,8%	7
CP	Beauvais (qcsl)	29	27	0	27	93,1%	27
CP	Lille-Loos-Séquedin (qcsl)	60	23	1	24	40,0%	23
CP	Longuenesse (qcpa)	29	2	0	2	6,9%	2
CP	Longuenesse (qcsl)	49	8	0	8	16,3%	8
Ensemble de la DI de Lille		216	77	1	78	36,1%	93
MA	Aurillac	4	0	0	0	0,0%	0
MA	Bonneville	6	7	1	8	133,3%	7
MA	Chambéry	29	23	0	23	79,3%	23
MA	Le-Puy-en-Velay	4	3	0	3	75,0%	3
MA	Montluçon	3	1	0	1	33,3%	1
CP	Moulins Yzeure (qma)	8	3	0	3	37,5%	3
MA	Privas	4	2	0	2	50,0%	2
CP	Saint-Quentin-Fallavier (qma)	40	27	0	27	67,5%	27
CP	Bourg-en-Bresse (qcsl)	38	10	15	25	65,8%	10
CP	Grenoble (qcsl)	36	33	0	33	91,7%	33
CP	Riom (qcsl)	19	7	5	12	63,2%	7
CP	Saint Etienne-la-Talaudière (qcsl)	39	26	4	30	76,9%	26
CP	Villefranche-sur-Saône (qcsl)	38	18	1	19	50,0%	18
CSL	Lyon	116	72	0	72	62,1%	72
Ensemble de la DI de Lyon		384	232	26	258	67,2%	232
MA	Ajaccio	3	2	0	2	66,7%	2
CP	Borgo (qma)	5	0	0	0	0,0%	0
MA	Digne	3	2	0	2	66,7%	2
MA	Gap	6	5	0	5	83,3%	5
MA	Nice	48	18	0	18	37,5%	18
CP	Aix-Luyens (qcpa)	61	61	0	61	100,0%	61
CP	Avignon le Pontet (qcsl)	50	40	5	45	90,0%	40
CP	Marseille-Les-Baumettes (qcpa)	24	45	0	45	187,5%	45
CP	Toulon-la-Farède (qcsl)	39	36	0	36	92,3%	36
Ensemble de la DI de Marseille		239	209	5	214	89,5%	209
Ensemble des établissements pénitentiaires		2 924	1 793	144	1 937	66,2%	2 012

* Les places de semi-liberté recensées par le bureau MI1 ne distinguent pas les places de semi-liberté des placements extérieurs

** Le taux d'occupation est calculé en rapportant l'ensemble des personnes hébergées en places de semi-liberté aux places de semi-liberté recensées par MI1 et en le multipliant par 100

Tableau 44b
Condannés écroués en centres autonomes de semi-liberté ou en établissement disposant de places de semi-liberté (partie 2)

Champ : Métropole et Outre-Mer

Effectif au : 1er janvier 2020

Source : DAP - SDEX - Ex3

Centres de semi-liberté ou établissements disposant de places de semi-liberté		Places théoriques de semi-liberté*	Personnes écrouées hébergées en places de semi-liberté			Taux d'occupation**	Total des condamnés semi-libres y compris ceux hébergés en établissement ne disposant pas de qSL
			Condannés en semi-liberté	Nombre de personnes écrouées (hors condamnées en semi-liberté) occupant des places de semi-liberté	Ensemble des personnes écrouées hébergées en places de semi-liberté		
CP	Fresnes (qma)	4	3	0	3	75,0%	3
MA	Versailles	79	56	2	58	73,4%	56
CP	Bois d'Arcy (qcs)	60	43	4	47	78,3%	43
CP	Fresnes (qcpa)	76	113	0	113	148,7%	113
CP	Fresnes (qcs)	27	18	0	18	66,7%	18
CP	Meaux-Chauconin (qcpa)	32	47	0	47	146,9%	47
MA	Nanterre (qcs)	90	65	0	65	72,2%	65
CP	Paris-La-Santé (qcs)	97	116	2	118	121,6%	116
CSL	Corbeil	80	87	0	87	108,8%	87
CSL	Gagny	48	65	2	67	139,6%	65
CSL	Melun	41	38	0	38	92,7%	38
Ensemble de la DI de Paris		634	651	10	661	104,3%	651
MA	Angers	38	0	0	0	0,0%	18
MA	Brest	12	0	0	0	0,0%	13
MA	Caen	0	0	0	0	-	1
MA	Cherbourg	8	0	0	0	0,0%	4
MA	Coutances	8	0	0	0	0,0%	2
MA	Evreux	7	0	0	0	0,0%	4
MA	Fontenay-le-Comte	4	0	0	0	0,0%	2
MA	La Roche-sur-Yon	5	0	0	0	0,0%	2
CP	Le Havre (qma)	45	0	0	0	0,0%	11
MA	Le Mans-Croisettes	40	0	0	0	0,0%	27
CP	Lorient-Ploemeur (qma)	40	0	0	0	0,0%	22
CP	Rennes (qcd)	0	0	0	0	-	2
CP	Rennes (qma)	4	0	0	0	0,0%	0
MA	Rouen	20	0	0	0	0,0%	6
MA	Saint Malo	14	0	0	0	0,0%	5
MA	Saint-Brieuc	13	0	0	0	0,0%	6
CD	Val-de-Reuil	20	0	0	0	0,0%	2
MA	Vannes	7	0	0	0	0,0%	3
CP	Alençon-Condé-sur-Sarthe (qcpa)	20	0	0	0	0,0%	4
CP	Caen (qcs)	48	0	0	0	0,0%	22
CP		36	0	0	0	0,0%	21
CP	Rennes-Vezin (qcs)	26	0	0	0	0,0%	15
Ensemble de la DI		415	0	0	0	0,0%	192
MA	Bar-le-Duc	6	5	0	5	83,3%	5
MA	Châlons-en-Champagne	12	6	0	6	50,0%	6
MA	Charleville-Mézières	4	4	0	4	100,0%	4
MA	Chaumont	6	2	0	2	33,3%	2
MA	Colmar	12	6	3	9	75,0%	6
MA	Epinal	12	7	1	8	66,7%	7
MA	Mulhouse	32	18	9	27	84,4%	24
MA	Reims	42	27	0	27	64,3%	27
MA	Sarreguemines	11	5	2	7	63,6%	6
MA	Troyes	3	5	0	5	166,7%	5
CP	Metz-Queuleu (qcpa)	45	29	8	37	82,2%	29
CSL	Briey	25	5	0	5	20,0%	5
CSL		52	27	5	32	61,5%	28
CSL	Souffelweyersheim	53	46	0	46	86,8%	46
Ensemble de la DI		315	192	28	220	69,8%	200
MA	Albi	8	3	2	5	62,5%	3
CP	Béziers (qma)	2	3	0	3	150,0%	3
MA	Carcassonne	4	3	0	3	75,0%	3
MA	Foix	6	3	0	3	50,0%	3
MA	Mende	2	1	0	1	50,0%	1
MA	Montauban	6	4	0	4	66,7%	4
MA	Nîmes	20	19	0	19	95,0%	19
CP	Perpignan (qma)	24	2	0	2	8,3%	2
MA	Rodez	10	0	0	0	0,0%	0
MA	Tarbes	10	0	0	0	0,0%	0
CP		50	55	0	55	110,0%	55
CP	Villeneuve-lès-Maguelone (qcs)	24	21	0	21	87,5%	21
Ensemble de la DI		166	114	2	116	69,9%	114
CP	Baie-Mahault (qma)	32	7	8	15	46,9%	7
MA	Basse-Terre	5	0	7	7	140,0%	0
CP	Ducos (qcd)	18	13	0	13	72,2%	13
CP	Faa'a Nuutania (qma)	8	6	0	6	75,0%	6
CP	Nouméa (qma)	28	39	0	39	139,3%	39
CP	Remire-Montjoly (qma)	20	0	0	0	0,0%	2
CP		25	7	12	19	76,0%	7
MA		6	0	0	0	0,0%	1

* Les places de semi-liberté recensées par le bureau M11 ne distinguent pas les places de semi-liberté des placements extérieurs

** Le taux d'occupation est calculé en rapportant l'ensemble des personnes hébergées en places de semi-liberté aux places de semi-liberté recensées par M11 et en le multipliant par 100

Tableau 45

Répartition des personnes condamnées en aménagements de peines - hors LSC - par DI

<i>Champ :</i>	Métropole et Outre-Mer
<i>Effectif au :</i>	1er janvier 2020
<i>Source :</i>	DAP - SDEX - Ex3

	PSE (hors LSC)	PE		Semi-Liberté	Total aménagés	Total condamnés	%
		Hébergés	Non hébergés				
Bordeaux	656	75	46	73	850	4 776	17,8%
Dijon	892	13	26	108	1 039	4 613	22,5%
Lille	1 018	1	66	55	1 140	6 368	17,9%
Lyon	1 255	25	75	189	1 544	6 208	24,9%
Marseille	1 322	24	14	151	1 511	6 611	22,9%
Paris	2 050	14	141	536	2 741	10 493	26,1%
Rennes	1 296	5	60	192	1 553	7 784	20,0%
Strasbourg	910	18	75	163	1 166	5 317	21,9%
Toulouse	977	26	49	98	1 150	5 178	22,2%
Métropole	10 376	201	552	1 565	12 694	57 348	22,1%
Outre-Mer	600	67	62	68	797	4 437	18,0%
France entière	10 976	268	614	1 633	13 491	61 785	21,8%

Tableau 46

Graphique d'évolution du nombre de condamnés en aménagement de peine au 1er jour de chaque trimestre, depuis 2 ans

<i>Champ :</i>	Métropole et Outre-Mer
<i>Effectif au :</i>	1er janvier 2020
<i>Source :</i>	DAP - SDEX - Ex3

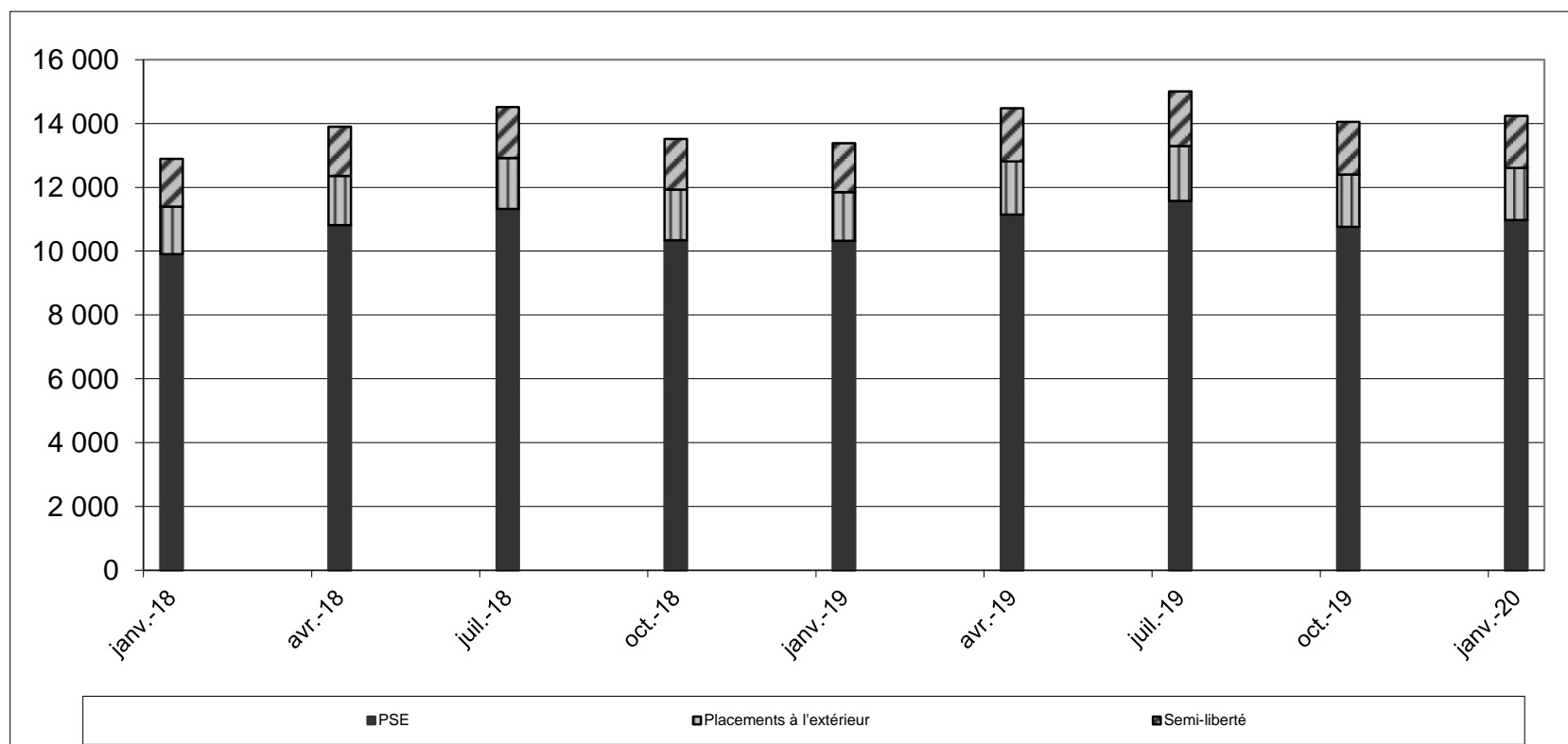


Tableau 47a
Condamnés en aménagement de peine- hors LSC - (partie 1)

Champ : Métropole et Outre-Mer

Effectif au : 1er janvier 2020

Source : DAP - SDEX - Ex3

	PSE	PE		Semi-Liberté	Total aménagés	Total condamnés	%
		Hébergés	Non hébergés				
MA Agen	63	0	3	5	71	121	58,7%
MA Angoulême	35	0	3	5	43	147	29,3%
MA Bayonne	29	0	0	1	30	82	36,6%
MA Guéret	8	0	0	0	8	24	33,3%
MA Limoges	40	0	0	3	43	99	43,4%
MA Niort	54	0	2	1	57	120	47,5%
MA Pau	35	0	1	1	37	136	27,2%
MA Périgueux	41	0	4	1	46	101	45,5%
MA Rochefort	57	0	0	1	58	107	54,2%
MA Saintes	26	0	2	0	28	87	32,2%
MA Tulle	37	0	0	2	39	81	48,1%
CD Bédenac	0	0	0	0	0	176	0,0%
CD Eysses	0	15	0	0	15	279	5,4%
CD Mauzac	0	33	0	0	33	329	10,0%
CD Neuvic	0	0	0	0	0	375	0,0%
CD Uzerche	0	0	0	0	0	519	0,0%
MC Saint-Martin-de-Ré	0	10	0	0	10	317	3,2%
CP Bordeaux Gradignan	163	15	24	36	238	537	44,3%
CP Mont-de-Marsan	48	0	6	6	60	560	10,7%
CP Poitiers-Vivonne	34	2	1	11	48	579	8,3%
Total Bordeaux	670	75	46	73	864	4 776	18,1%
MA Auxerre	66	0	1	2	69	187	36,9%
MA Belfort	37	0	0	5	42	67	62,7%
MA Besançon	0	0	0	0	0	281	0,0%
MA Blois	64	0	1	4	69	135	51,1%
MA Bourges	47	1	3	4	55	145	37,9%
MA Dijon	70	2	5	3	80	238	33,6%
MA Lons-le-Saunier	64	0	1	5	70	104	67,3%
MA Montbéliard	51	0	0	6	57	89	64,0%
MA Nevers	23	1	2	1	27	80	33,8%
MA Tours	55	0	4	17	76	200	38,0%
MA Vesoul	67	0	4	6	77	112	68,8%
CSL Besançon	55	0	3	17	75	88	85,2%
CSL Montargis	28	0	0	14	42	46	91,3%
CD Châteaudun	62	0	0	0	62	592	10,5%
CD Joux-la-Ville	0	0	0	0	0	540	0,0%
MC Saint Maur	0	0	0	0	0	191	0,0%
CP Châteauroux	36	0	0	6	42	365	11,5%
CP Orléans Saran	77	0	0	16	93	683	13,6%
CP Varennes-le-Grand	90	9	2	2	103	470	21,9%
Total Dijon	892	13	26	108	1 039	4 613	22,5%
MA Amiens	93	0	38	9	140	452	31,0%
MA Arras	43	0	0	2	45	160	28,1%
MA Béthune	95	0	0	1	96	338	28,4%
MA Douai	67	0	0	0	67	414	16,2%
MA Dunkerque	48	0	7	2	57	152	37,5%
MA Valenciennes	74	0	0	2	76	196	38,8%
CD Bapaume	0	0	0	0	0	554	0,0%
EPM Quiévrechain	0	0	0	0	0	16	0,0%
CP Beauvais	150	0	1	16	167	561	29,8%
CP Château-Thierry	0	0	0	0	0	78	0,0%
CP Laon	123	0	15	0	138	528	26,1%
CP Liancourt	0	0	0	0	0	485	0,0%
CP Lille-Annoeullin	0	0	0	0	0	558	0,0%
CP Lille-Loos-Séquedin	202	0	5	15	222	756	29,4%
CP Longuenesse	81	1	0	8	90	632	14,2%
CP Maubeuge	30	0	0	0	30	389	7,7%
CP Vendin Le Vieil	0	0	0	0	0	99	0,0%
Total Lille	1 006	1	66	55	1 128	6 368	17,7%

Tableau 47b
Condamnés bénéficiant d'un aménagement de peine- hors LSC - (partie 2)

Champ : Métropole et Outre-Mer

Effectif au : 1er janvier 2020

Source : DAP - SDEX - Ex3

	PSE	PE		Semi-Liberté	Total aménagés	Total condamnés	%
		Hébergés	Non hébergés				
MA Aurillac	13	0	0	0	13	62	21,0%
MA Bonneville	156	1	2	4	163	304	53,6%
MA Chambéry	33	0	0	22	55	107	51,4%
MA Le-Puy-en-Velay	35	0	0	1	36	63	57,1%
MA Lyon Corbas	307	0	29	0	336	844	39,8%
MA Montluçon	18	0	0	1	19	33	57,6%
MA Privas	71	0	0	1	72	116	62,1%
CSL Lyon	0	0	0	59	59	72	81,9%
CD Roanne	0	0	0	0	0	530	0,0%
EPM Rhône	0	0	0	0	0	6	0,0%
CP Aiton	14	0	0	0	14	442	3,2%
CP Bourg-en-Bresse	79	14	1	9	103	672	15,3%
CP Grenoble	125	0	29	30	184	405	45,4%
CP Moulins Yzeure	38	0	0	3	41	265	15,5%
CP Riom	63	5	5	6	79	469	16,8%
CP Saint Etienne-la-Talaudière	113	4	0	17	134	394	34,0%
CP Saint-Quentin-Fallavier	76	0	4	21	101	455	22,2%
CP Valence	82	0	5	0	87	420	20,7%
CP Villefranche-sur-Saône	30	1	0	15	46	549	8,4%
Total Lyon	1 253	25	75	189	1 542	6 208	24,8%
MA Ajaccio	54	0	0	1	55	78	70,5%
MA Digne	26	0	0	2	28	61	45,9%
CP Draguignan	112	7	0	0	119	357	33,3%
MA Gap	18	0	0	5	23	42	54,8%
MA Grasse	154	0	3	0	157	556	28,2%
MA Nice	141	0	0	13	154	399	38,6%
CD Casabianda	0	0	0	0	0	112	0,0%
CD Salon-de-Provence	0	0	0	0	0	618	0,0%
CD Tarascon	0	0	6	0	6	629	1,0%
EPM Marseille	1	0	0	0	1	9	11,1%
MC Arles	0	0	0	0	0	131	0,0%
CP Aix-Luynes	168	0	4	42	214	1 300	16,5%
CP Avignon le Pontet	186	5	1	31	223	770	29,0%
CP Borgo	65	0	0	0	65	207	31,4%
CP Marseille-Les-Baumettes	287	0	0	29	316	684	46,2%
CP Toulon-la-Farède	100	12	0	28	140	658	21,3%
Total Marseille	1 312	24	14	151	1 501	6 611	22,7%
MA Fleury-Mérogis	0	0	0	0	0	1 936	0,0%
MA Osny-Pontoise	227	0	35	0	262	750	34,9%
MA Versailles	170	0	12	46	228	267	85,4%
MA Villepinte	0	0	0	0	0	420	0,0%
CSL Corbeil	260	0	3	72	335	358	93,6%
CSL Gagny	423	0	22	63	508	530	95,8%
CSL Melun	166	0	3	36	205	212	96,7%
CD Melun	0	0	0	0	0	292	0,0%
EPM Porcheville	0	0	1	0	1	8	12,5%
MC Poissy	0	0	0	0	0	192	0,0%
CP Bois d'Arcy	0	3	0	32	35	594	5,9%
CP Fresnes	304	11	4	82	401	1 913	21,0%
CP Meaux-Chauconin	112	0	18	38	168	722	23,3%
MA Nanterre	180	0	12	65	257	807	31,8%
CP Paris-La-Santé	208	0	31	102	341	852	40,0%
CP Sud Francilien	0	0	0	0	0	640	0,0%
Total Paris	2 050	14	141	536	2 741	10 493	26,1%

Tableau 47c
Condamnés bénéficiant d'un aménagement de peine- hors LSC - (partie 3)

Champ : Métropole et Outre-Mer

Effectif au : 1er janvier 2020

Source : DAP - SDEX - Ex3

	PSE	PE		Semi-Liberté	Total aménagés	Total condamnés	%
		Hébergés	Non hébergés				
MA Angers	91	0	2	18	111	367	30,2%
MA Brest	100	0	10	13	123	375	32,8%
MA Caen	96	0	1	1	98	394	24,9%
MA Cherbourg	14	0	0	4	18	42	42,9%
MA Coutances	39	0	3	2	44	77	57,1%
MA Evreux	82	0	2	4	88	289	30,4%
MA Fontenay-le-Comte	13	0	0	2	15	60	25,0%
MA La Roche-sur-Yon	51	0	0	2	53	86	61,6%
MA Laval	26	0	2	0	28	106	26,4%
MA Le Mans-Croisettes	51	1	0	27	79	396	19,9%
MA Rouen	111	0	10	6	127	481	26,4%
MA Saint Malo	40	0	0	5	45	126	35,7%
MA Saint-Brieuc	106	0	0	6	112	224	50,0%
MA Vannes	29	0	0	3	32	87	36,8%
CD Argentan	22	1	0	0	23	521	4,4%
CD Val-de-Reuil	0	3	0	2	5	765	0,7%
EPM Orvault	0	0	0	0	0	16	0,0%
CP Alençon-Condé-sur-Sarthe	22	0	0	4	26	128	20,3%
CP Caen	15	0	3	22	40	389	10,3%
CP Le Havre	77	0	0	11	88	607	14,5%
CP Lorient-Ploemeur	45	0	0	22	67	281	23,8%
CP Nantes	124	0	20	21	165	992	16,6%
CP Rennes	13	0	2	2	17	205	8,3%
CP Rennes-Verzin	92	0	5	15	112	770	14,5%
Total Rennes	1 259	5	60	192	1 516	7 784	19,5%
MA Bar-le-Duc	27	0	0	4	31	77	40,3%
MA Châlons-en-Champagne	54	0	2	4	60	252	23,8%
MA Charleville-Mézières	66	0	1	1	68	101	67,3%
MA Chaumont	39	0	1	1	41	80	51,3%
MA Colmar	47	1	0	5	53	145	36,6%
MA Epinal	39	0	2	4	45	179	25,1%
MA Mulhouse	107	4	4	19	134	371	36,1%
MA Reims	45	0	12	23	80	163	49,1%
MA Sarreguemines	38	0	0	5	43	100	43,0%
MA Strasbourg	0	0	0	0	0	425	0,0%
MA Troyes	52	0	2	3	57	170	33,5%
CSL Briey	19	0	0	5	24	24	100,0%
CSL Maxéville	0	5	18	22	45	120	37,5%
CSL Souffelweyersheim	181	0	22	40	243	250	97,2%
CD Ecrouves	0	0	0	0	0	216	0,0%
CD Montmédy	0	0	0	0	0	187	0,0%
CD Oermingen	0	0	0	0	0	210	0,0%
CD Saint-Mihiel	0	0	2	0	2	308	0,6%
CD Toul	0	0	0	0	0	400	0,0%
CD Villenauxe-la-Grande	0	0	0	0	0	280	0,0%
MC Clairvaux	0	0	0	0	0	56	0,0%
MC Ensisheim	0	0	0	0	0	193	0,0%
CP Metz-Queuleu	131	8	9	27	175	491	35,6%
CP Nancy Maxéville	62	0	0	0	62	519	11,9%
Total Strasbourg	907	18	75	163	1 163	5 317	21,9%
MA Albi	40	2	4	2	48	138	34,8%
MA Carcassonne	77	0	5	1	83	133	62,4%
MA Foix	11	0	0	1	12	74	16,2%
MA Mende	7	0	0	1	8	57	14,0%
MA Montauban	52	0	1	4	57	175	32,6%
MA Nîmes	142	0	3	13	158	402	39,3%
MA Rodez	35	0	1	0	36	139	25,9%
MA Tarbes	13	0	0	0	13	89	14,6%
CD Muret	0	0	13	0	13	604	2,2%
CD Saint-Sulpice-la-Pointe	0	6	0	0	6	90	6,7%
EPM Lavaur	0	0	0	0	0	4	0,0%
CP Béziers	78	0	0	3	81	915	8,9%
CP Lannemezan	0	4	0	0	4	133	3,0%
CP Perpignan	73	9	4	2	88	593	14,8%
CP Toulouse-Seysses	256	5	10	50	321	1 063	30,2%
CP Villeneuve-lès-Maguelone	193	0	8	21	222	569	39,0%
Total Toulouse	977	26	49	98	1 150	5 178	22,2%
MA Basse-Terre	28	0	3	0	31	172	18,0%
MA Mata Utu	0	0	0	0	0	0	-
MA Saint-Pierre	82	2	7	0	91	159	57,2%
CD Le Port	8	28	0	0	36	417	8,6%
CD Tatutu de Papeari	0	3	0	0	3	329	0,9%
CP Baie-Mahault	130	8	10	6	154	691	22,3%
CP Ducos	142	16	0	13	171	696	24,6%
CP Faa'a Nuutania	45	-15	24	6	60	252	23,8%
CP Majicavo	14	4	2	0	20	167	12,0%
CP Nouméa	68	0	14	34	116	553	21,0%
CP Remire-Montjoly	63	9	2	2	76	538	14,1%
CP Saint-Denis	70	12	0	7	89	446	20,0%
CP Saint-Pierre-et-Miquelon	0	0	0	0	0	2	0,0%
MA Taiohae	0	0	0	0	0	5	0,0%
MA Uturoa-Raiatea	0	0	0	0	0	10	0,0%
Total Outre-mer	650	67	62	68	847	4 437	19,1%