

Statistiques trimestrielles de milieu ouvert

AU 31 MARS 2019

Secrétariat général
Sous-direction de la
statistique et des études

Retrouvez-nous sur
justice.gouv.fr

Indicateurs statistiques du milieu ouvert

Infographie

Ce document contient des graphiques et des cartes sur les effectifs des personnes suivies en milieu ouvert et des mesures dont elles font l'objet. Les tableaux statistiques sont disponibles sous le lien suivant : [lien](#)

Champ

Les statistiques trimestrielles de milieu ouvert regroupent des indicateurs statistiques relatifs aux personnes placées sous main de justice en milieu ouvert, i.e. les personnes prises en charge par un service de suivi pour une mesure sans écrou.

Les prises en charge comptabilisées sont celles assurées par les services pénitentiaires d'insertion et de probation (SPIP). Celles assurées uniquement par les services de l'application des peines (SAP) ou par le milieu associatif ne sont pas prises en compte. Seuls les majeurs sont comptabilisés dans ces statistiques.

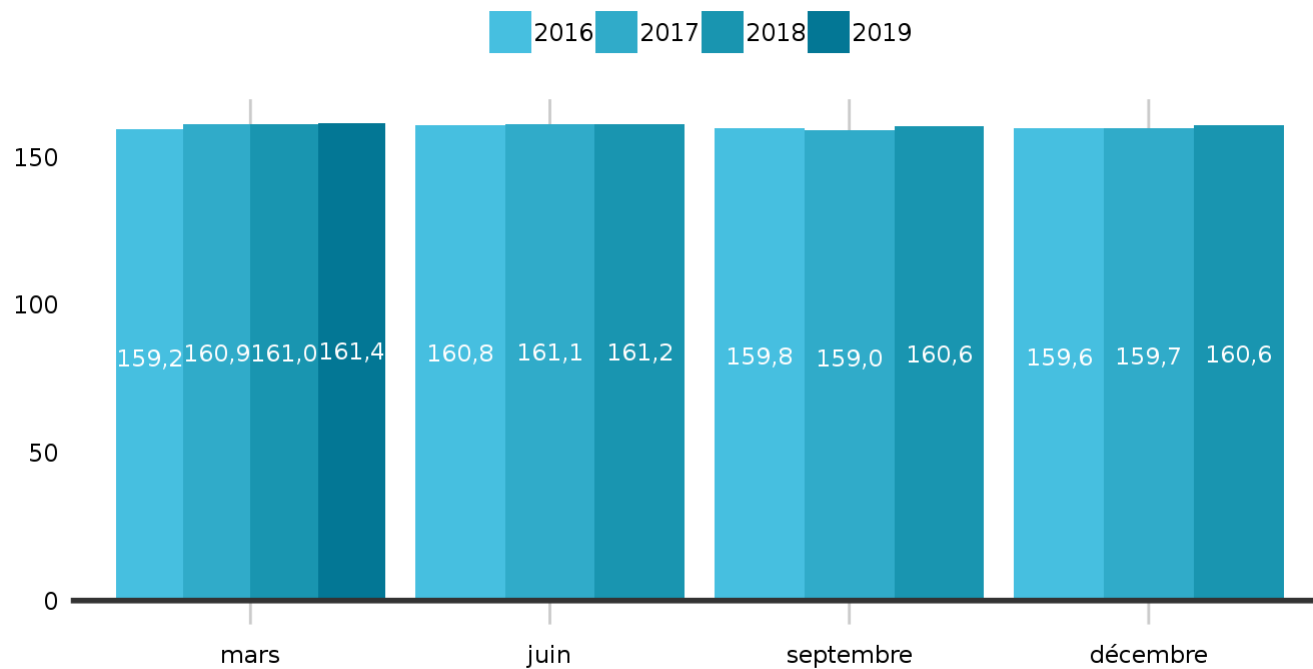
Sources

Les statistiques trimestrielles de milieu ouvert intègrent des données de stock et de flux relatives aux personnes et aux mesures. Elles résultent de l'exploitation du fichier statistique APPI, construit à partir des données de l'applicatif de gestion du même nom. APPI est une application de gestion du suivi de l'exécution et de l'application des peines, qu'elles soient en milieu ouvert ou fermé.

À partir de juillet 2019, les statistiques trimestrielles de milieu ouvert sont produites par la sous-direction de la statistique et des études (SDSE), service statistique du Ministère de la Justice. Elles étaient produites jusqu'en avril 2019 par le bureau des statistiques et des études, dit « Me5 », de la Direction de l'Administration Pénitentiaire (DAP).

Population suivie en milieu ouvert

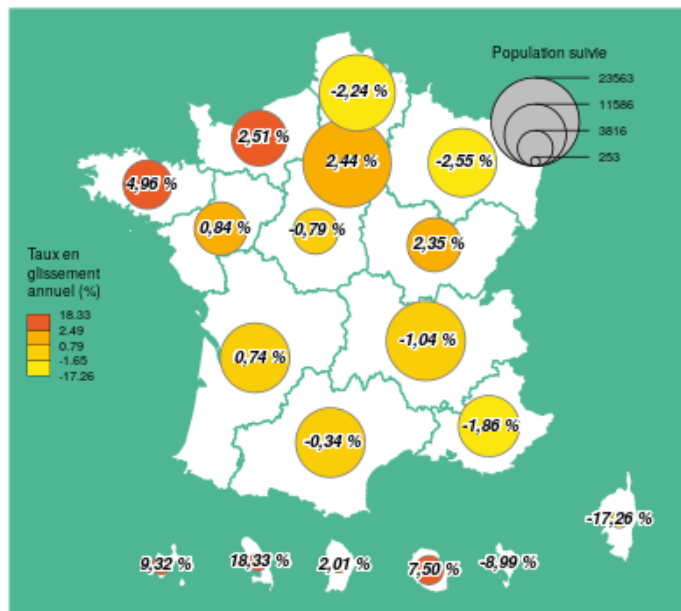
Stock en fin de mois (en milliers de personnes)



Source : Ministère de la Justice / SG / SEM / SDSE / Fichier statistique APPI

Population suivie en milieu ouvert, par région administrative

Effectif au 31 mars 2019
par région administrative
(niveau et taux d'évolution
en glissement annuel)



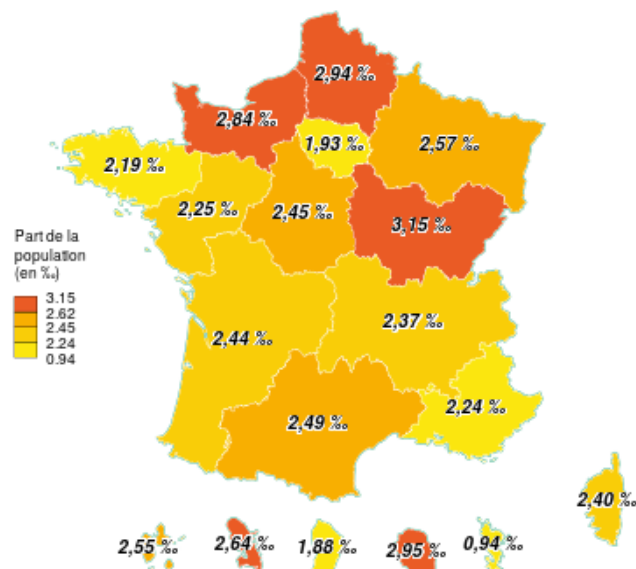
Source : Ministère de la Justice / SG / SEM / SDSE / Fichier statistique APPI

Note de lecture

En Île-de-France, 23 563 personnes sont suivies en milieu ouvert au 31 mars 2019, en hausse de 2,44 % par rapport au 31 mars 2018.

Taux de la population suivie en milieu ouvert

En pour-mille (‰)
habitants de la région
administrative



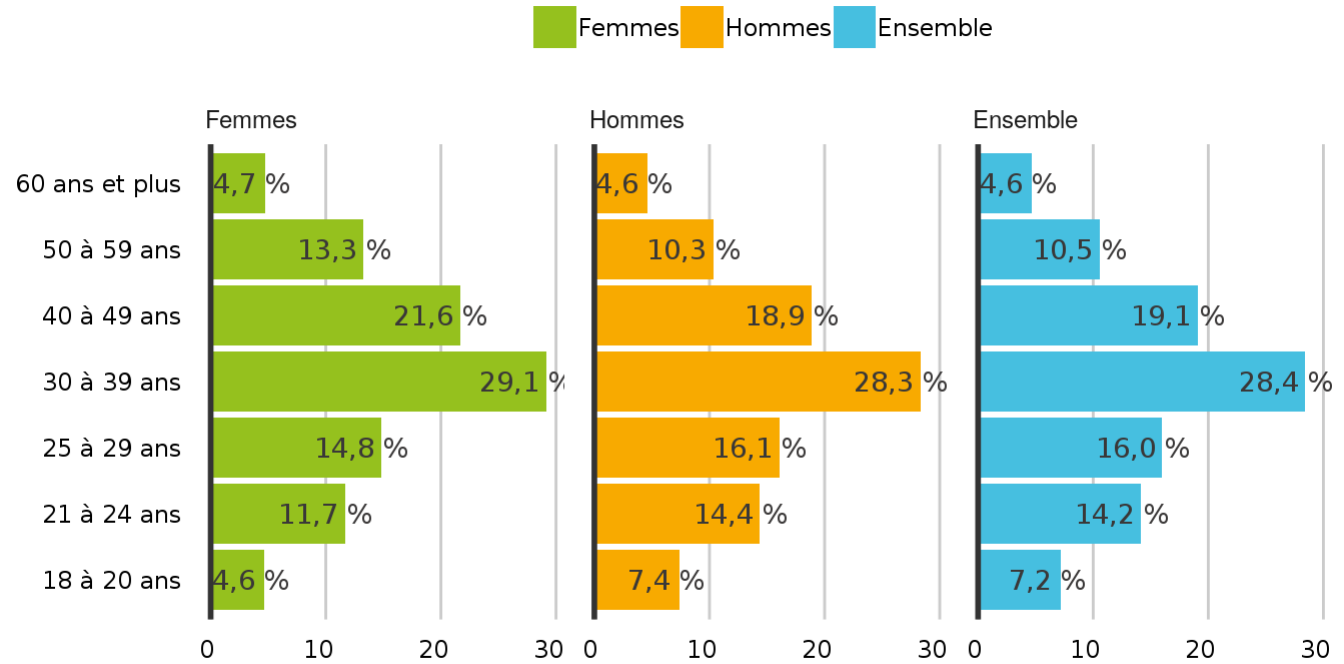
Source : Ministère de la Justice / SG / SEM / SDSE / Fichier statistique APPI, INSEE

Note de lecture

En Île-de-France, 1,93 ‰ de la population est suivie en milieu ouvert au 31 mars 2019. En France (Métropolitaine et DOM), 2,41 ‰ de la population totale est suivie en milieu ouvert.

Pyramide des âges de la population suivie en milieu ouvert

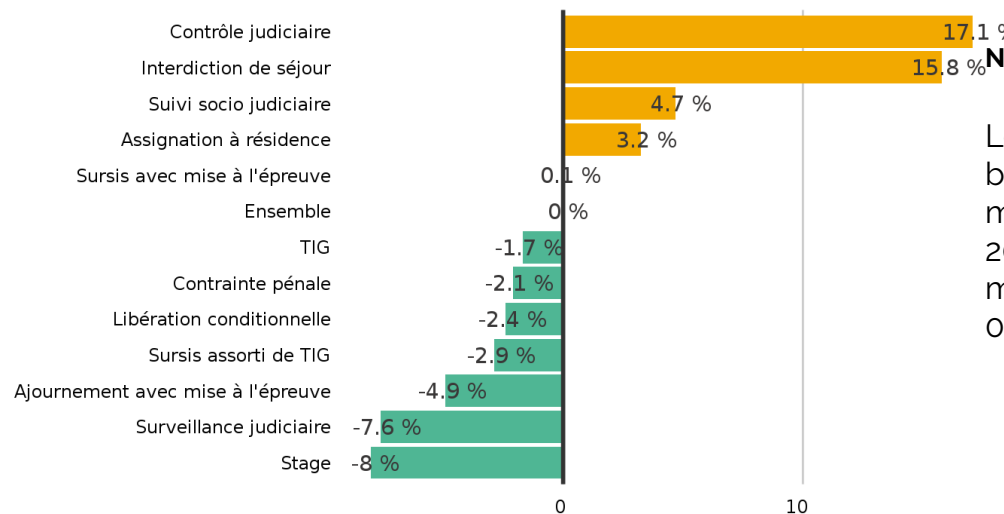
Répartition par groupes d'âge et par sexe en %



Source : Ministère de la Justice / SG / SEM / SDSE / Fichier statistique APPI

Evolution du nombre de mesures suivies

Taux d'évolution en glissement annuel en %



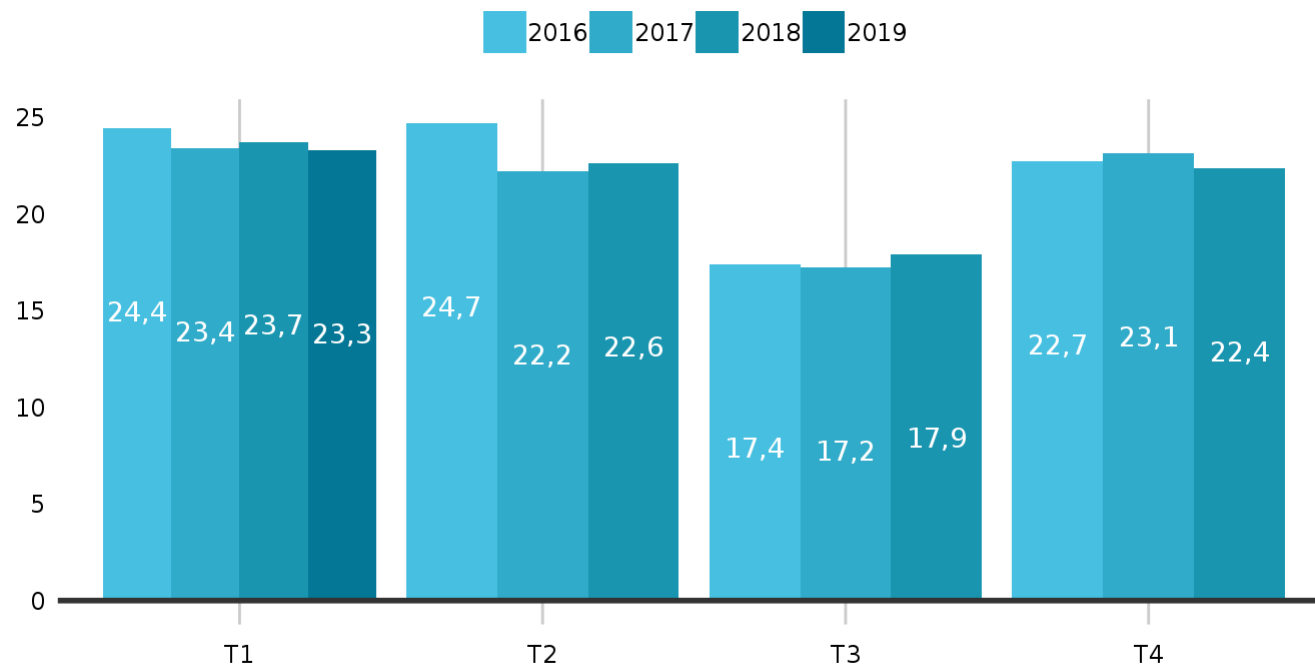
Note de lecture

Le nombre de TIG suivis a baissé de -1,7 % entre le 31 mars 2019 et le 31 mars 2018. Pour l'ensemble des mesures, la hausse est de 0,039 % sur cette période.

Source : Ministère de la Justice / SG / SEM / SDSE / Fichier statistique APPI

Flux des nouvelles personnes suivies

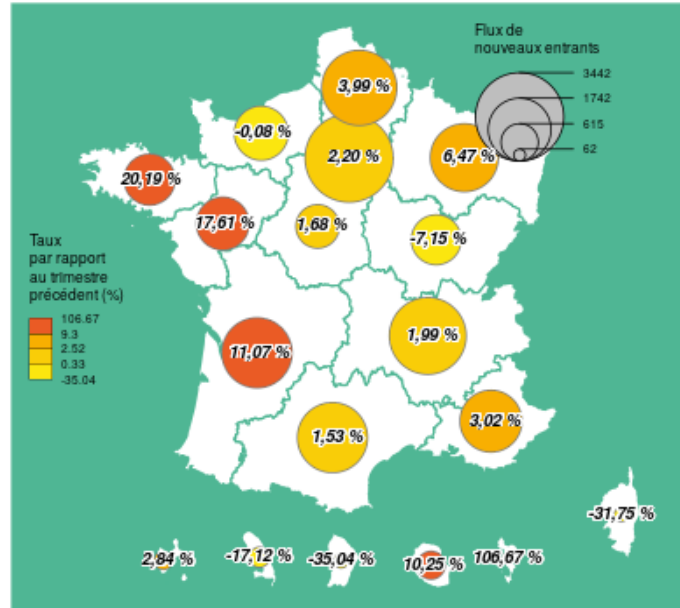
Effectif par trimestre (en milliers)



Source : Ministère de la Justice / SG / SEM / SDSE / Fichier statistique APPI

Flux des nouvelles personnes suivies, par région administrative

Effectif au T1 2019 par région administrative (niveau et taux d'évolution en glissement annuel)



Source : Ministère de la Justice / SG / SEM / SDSE / Fichier statistique APPI

Note de lecture

En Île-de-France, 3 442 nouvelles personnes sont suivies en milieu ouvert au premier trimestre 2019, en hausse de 2,20 % par rapport au trimestre précédent.