

MESURE DE L'INCARCERATION

Indicateurs clés au 1^{er} juillet 2021

83 511 Personnes écrouées

67 971 Détenus

15 540 Non détenus

19 221
Prévenus

2 855
Condamnés-
prévenus

45 895 Condamnés

43 838
Détenus
hors SL et PE

1 753
En semi-
liberté

304
Placés à
l'extérieur

712
Placés à
l'extérieur

14 828
Détenus à
domicile sous
surveillance
électronique

Au 1^{er} juillet
2020

Au 1^{er} juillet
2021

Au 1^{er} juillet
2020

Au 1^{er}
juillet 2021

Occupation des places

Places opérationnelles	60599	60398	Places libres	7487	4232
Densité carcérale en MA/QMA	110.8%	132.2%	Détenus en surnombre	5611	11805
Densité carcérale globale	96.9%	112.5%	Matelas au sol	431	1138
Détenus dont la densité de la structure >= 120%	15360	36252	Encellulement individuel	54.2%	44.1%
Détenus dont la densité de la structure >= 150%	3598	13203			

Répartition des écroués

Détenus	58723	67971	Part des non-détenus	14.0%	18.6%
Prévenus	17521	19221	Personnes en LSC (MF)	535	733
Prévenus parmi les détenus	29.8%	28.3%	Personnes en DDSE (MF)	8717	14828
			Non-détenus	9533	15540

Démographie

Femmes écrouées	2551	3066	Mineurs écroués	688	790
Part de femmes parmi les écroués	3.7%	3.7%	Part des mineurs parmi les écroués	1.0%	0.9%

Descriptif de l'occupation des établissements au 1^{er} juillet 2021

Type d'établissement ou quartier	Densité carcérale	Etablissements ou quartiers	Etablissements ou quartiers avec une densité >= 120%	Détenus dont la densité de la structure >= 120%
MA/QMA	132.2%	131	85	35 436
CD/QCD	90.9%	64	3	669
MC/QMC	73.8%	13	0	0
CPA/QPA	63.2%	9	1	77
EPM/QM	66.8%	52	3	46
CNE	60.9%	4	1	24
EPSN	66.7%	1	0	0
CSL/QSL	67.6%	31	0	0
Total France entière	112.5%	305	93	36 252

Type d'établissement ou quartier	Détenus	Places opérationnelles	Places libres	Détenus en surnombre
MA/QMA	45 809	34 659	415	11 565
CD/QCD	18 257	20 093	2 043	207
MC/QMC	1 616	2 189	573	0
CPA/QPA	386	611	240	15
EPM/QM	770	1 152	390	8
CNE	103	169	71	5
EPSN	56	84	28	0
CSL/QSL	974	1 441	472	5
Total France entière	67 971	60 398	4 232	11 805

DISP	Détenus	Places opérationnelles	Places libres	Détenus en surnombre	Densité carcérale
DISP BORDEAUX	5 353	5 034	443	762	106%
DISP DIJON	4 567	4 251	385	701	107%
DISP LILLE	6 804	6 254	516	1 066	109%
DISP LYON	6 612	5 903	358	1 067	112%
DISP MARSEILLE	7 407	6 859	462	1 010	108%
DISP PARIS	12 588	10 141	431	2 878	124%
DISP RENNES	8 274	7 588	563	1 249	109%
DISP STRASBOURG	5 476	5 542	738	672	99%

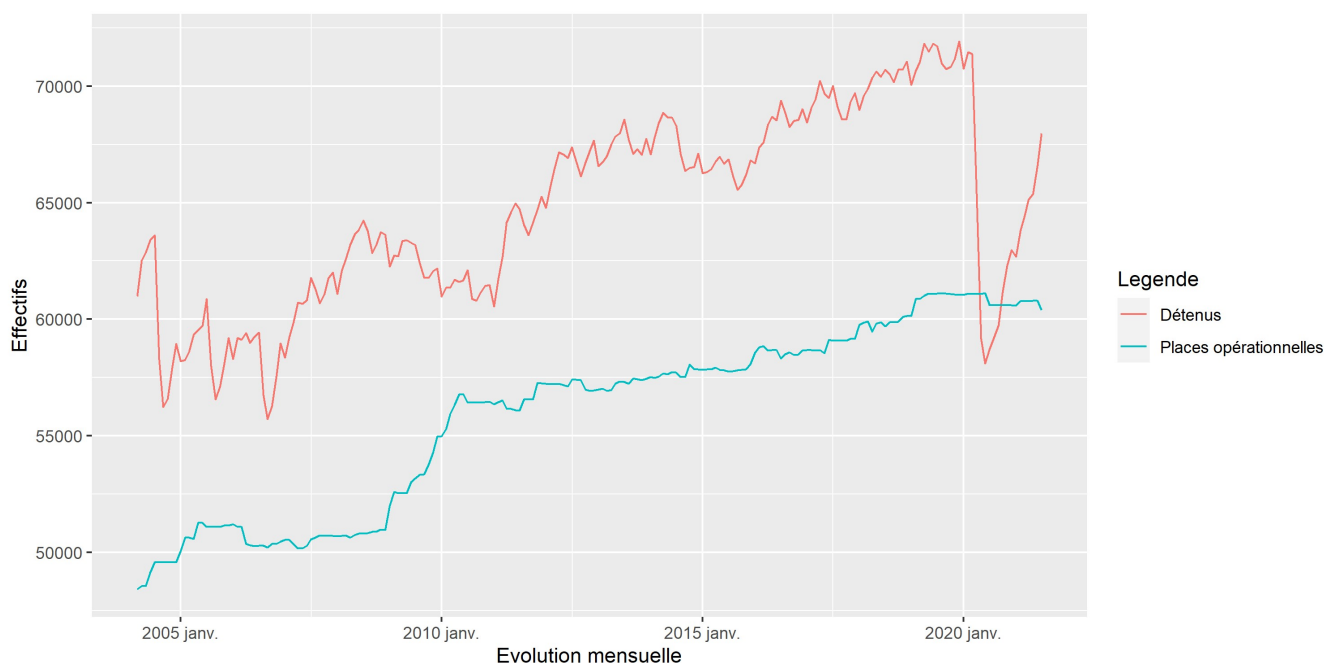
DISP	Détenus	Places opérationnelles	Places libres	Détenus en surnombre	Densité carcérale
DISP TOULOUSE	5 910	4 405	139	1 644	134%
MOM	4 980	4 421	197	756	113%
Total France entière	67 971	60 398	4 232	11 805	112.5%

Evolution des effectifs

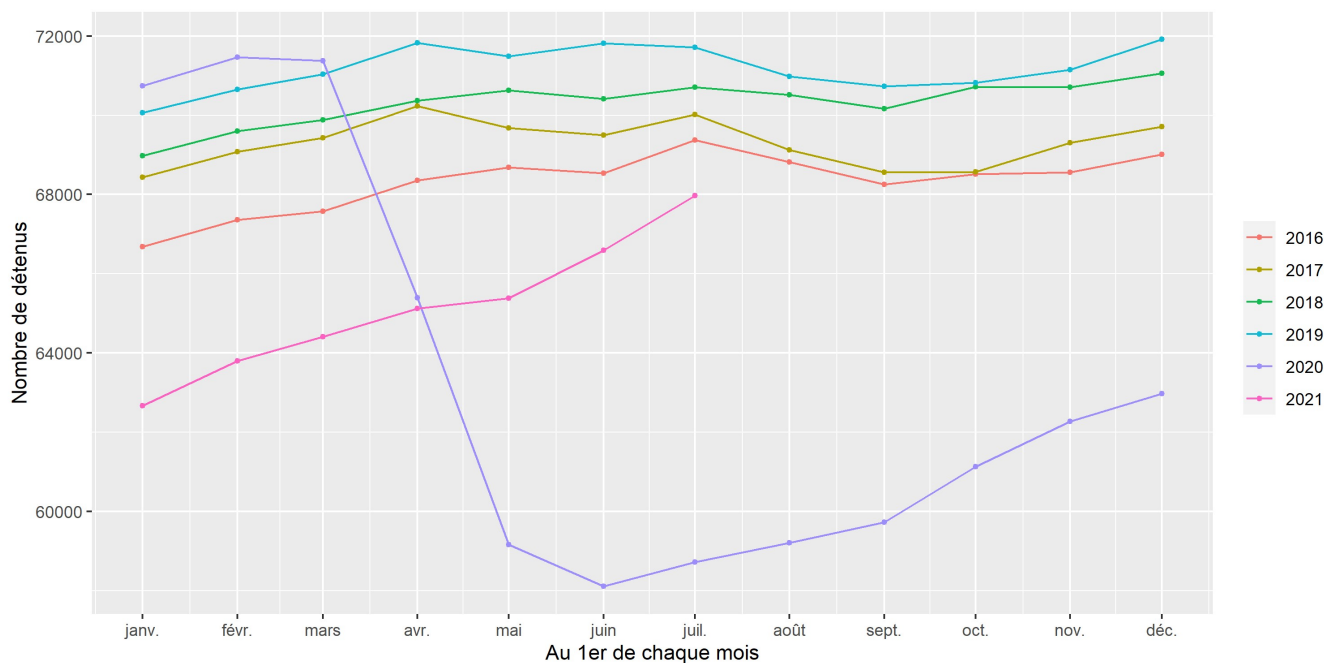
Au 1 ^{er} juillet	Ecroués	Détenus	Places opérationnelles	Prévenus	Ecroués non-détenus	Matelas au sol	Places inoccupées	Détenus en surnombre	Détenus MA/QMA >= 120%
2011	73 320	64 726	56 081	16 789	8 594	NA	2 722	11 367	32 020
2012	78 262	67 373	57 408	17 138	10 889	NA	2 789	12 803	35 414
2013	80 700	68 569	57 320	17 318	12 131	NA	2 782	14 031	39 032
2014	80 720	68 295	57 712	17 773	12 425	NA	3 373	13 956	38 196
2015	78 492	66 864	57 759	17 602	11 628	NA	3 995	13 100	35 189
2016	80 905	69 375	58 311	20 035	11 530	NA	4 167	15 231	38 172
2017	81 781	70 018	59 090	20 427	11 763	1 616	4 158	15 086	40 056
2018	82 943	70 710	59 703	21 007	12 233	1 667	3 916	14 923	41 247
2019	84 218	71 710	61 105	21 018	12 508	1 600	3 996	14 601	38 518
2020	68 256	58 723	60 599	17 521	9 533	431	7 487	5 611	14 970
2021	83 511	67 971	60 398	19 221	15 540	1 138	4 232	11 805	35 436

¹ Comptabilisation des condamnés-prévenus dans une catégorie à part à partir de 2020.

Evolution mensuelle des personnes détenues et des places opérationnelles depuis 2005



Courbes d'évolution mensuelle des personnes détenues depuis 2016



Définitions

Places opérationnelles : Nombre de places en fonction de la superficie au plancher (circ. AP8805G B402 du 3 mars 1988, définissant le mode de calcul de la capacité de chaque établissement) et effectivement disponibles (les places en travaux ne sont donc pas comptabilisées).

Densité carcérale : Rapport entre le nombre de personnes détenues et le nombre de places opérationnelles.

Places inoccupées : Différence entre le nombre de détenus et le nombre de places opérationnelles dans les quartiers ou établissements dont la densité carcérale est inférieure à 100% (en distinguant les quartiers mineurs). Une place peut ne pas être occupée parce qu'en cours d'attribution, parce que destinée à une catégorie spécifique de personnes détenues (ex. une place femme vacante dans une cellule ne peut accueillir un détenu homme). Il peut également s'agir de places disponibles dans des zones géographiques à plus faible besoin ou trop éloignées pour permettre le maintien des liens familiaux.

Détenus en surnombre : Différence entre le nombre de places opérationnelles et le nombre de détenus dans les quartiers et établissements dont la densité carcérale est supérieure à 100% (en distinguant les quartiers mineurs).

Type d'établissement ou quartier : CD/QCD : Centre ou quartier centre de détention. CNE : Centre national d'évaluation. CPA/QPA : Centre ou quartier pour peines aménagées. CSL : Centre ou quartier de semi-liberté. EPM/QM : Etablissement ou quartier pour mineurs. EPSN : Etablissement public de santé national. MA/QMA : Maison ou quartier maison d'arrêt. MC/QMC : Maison ou quartier maison centrale.

Champ : Métropole et Outre-Mer

Source : Ministère de la Justice / DAP / SA / SDEX / EX3 - Traitement Infocentre pénitentiaire Gide Genesis