

MESURE DE L'INCARCERATION

Indicateurs clés au 1^{er} décembre 2021

84 022 Personnes écrouées

69 992 Détenus

14 030
Non détenus

19 023
Prévenus

2 726
Condamnés-
prévenus

48 243 Condamnés

46 339
Détenus
hors SL et PE

1 655
En semi-
liberté

249
Placés à
l'extérieur

662
Placés à
l'extérieur

13 368
Détenus à
domicile sous
surveillance
électronique

Au 1^{er}
décembre
2020

Au 1^{er}
décembre
2021

Au 1^{er}
décembre
2020

Au 1^{er}
décembre
2021

Occupation des places

Places opérationnelles	60626	60775	Places libres	5908	3782
Densité carcérale en MA/QMA (1)	120.5%	135.8%	Détenus en surnombre	8262	12999
Densité carcérale globale	103.9%	115.2%	Matelas au sol	654	1592
Détenus dont la densité de la structure >= 120%	25204	39067	Encellulement individuel	49.4%	42.6%
Détenus dont la densité de la structure >= 150%	6747	15575			

Répartition des écroués

Détenus	62980	69992	Non-détenus	11894	14030
Prévenus	18587	19023	Part des non-détenus	15.9%	16.7%
Prévenus parmi les détenus	29.5%	27.2%	DDSE sous écrou	11226	13368
			LSC sous écrou	796	887

Démographie

Femmes écrouées	2702	2982	Mineurs écroués	810	688
Part de femmes parmi les écroués	3.6%	3.5%	Part des mineurs parmi les écroués	1.1%	0.8%

¹ hors places mineurs

Descriptif de l'occupation des établissements au 1^{er} décembre 2021

Type d'établissement ou quartier	Densité carcérale	Etablissements ou quartiers	Etablissements ou quartiers avec une densité >= 120%	Détenus dont la densité de la structure >= 120%
MA/QMA (1)	135.8%	131	91	38 546
CD/QCD	92.7%	67	2	463
MC/QMC	75.9%	13	0	0
CPA/QPA	62.8%	9	0	0
EPM/QM	58.0%	52	0	0
CNE	63.3%	4	0	0
EPSN	64.3%	1	0	0
CSL/QSL	67.0%	32	1	58
Total France entière	115.2%	309	94	39 067

¹ hors places mineurs

Type d'établissement ou quartier	Détenus	Places opérationnelles	Places libres	Détenus en surnombre
MA/QMA (1)	47 446	34 943	333	12 836
CD/QCD	18 724	20 206	1 613	131
MC/QMC	1 625	2 142	517	0
CPA/QPA	384	611	232	5
EPM/QM	665	1 147	482	0
CNE	107	169	65	3
EPSN	54	84	30	0
CSL/QSL	987	1 473	510	24
Total France entière	69 992	60 775	3 782	12 999

¹ hors places mineurs

DISP	Détenus	Places opérationnelles	Places libres	Détenus en surnombre	Densité carcérale
DISP BORDEAUX	5 612	5 083	333	862	110%
DISP DIJON	4 607	4 234	312	685	109%
DISP LILLE	7 165	6 338	371	1 198	113%
DISP LYON	6 687	5 892	355	1 150	113%
DISP MARSEILLE	7 920	6 833	340	1 427	116%

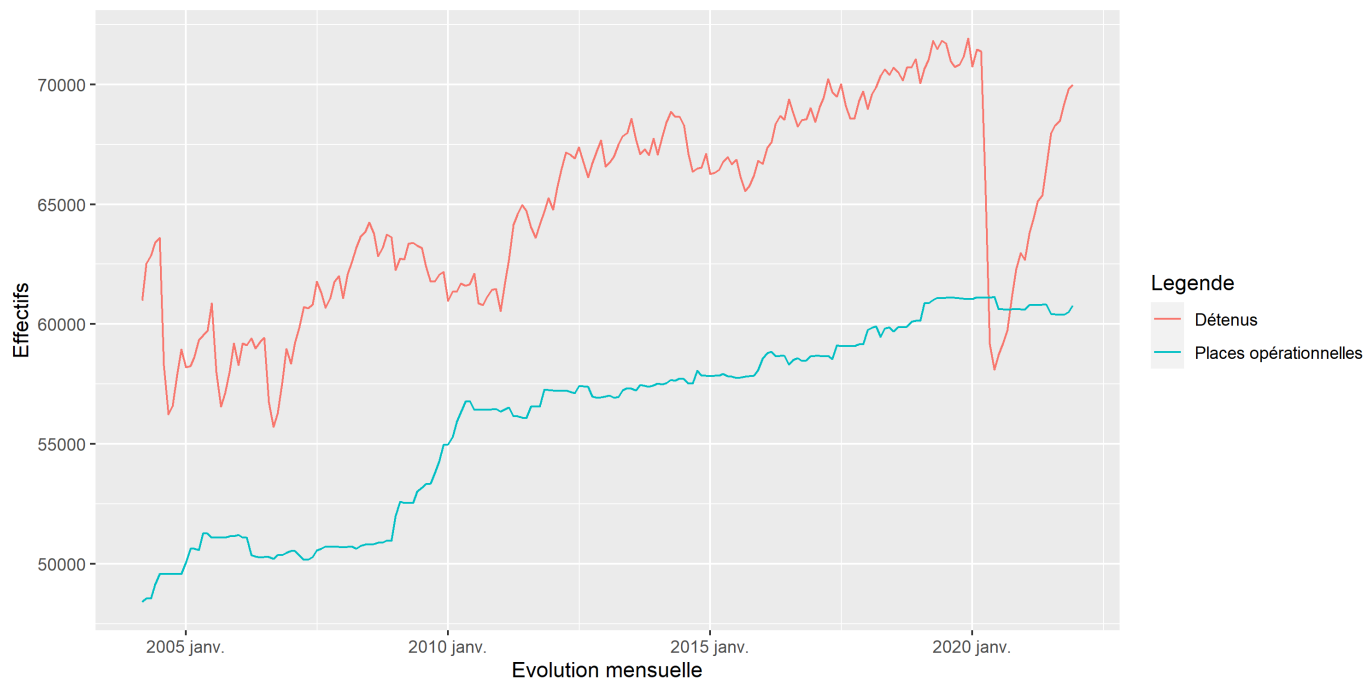
DISP	Détenus	Places opérationnelles	Places libres	Détenus en surnombre	Densité carcérale
DISP PARIS	12 725	10 135	482	3 072	126%
DISP RENNES	8 443	7 563	491	1 371	112%
DISP STRASBOURG	5 684	5 817	682	549	98%
DISP TOULOUSE	6 063	4 405	139	1 797	138%
MOM	5 086	4 475	277	888	114%
Total France entière	69 992	60 775	3 782	12 999	115.2%

Evolution des effectifs

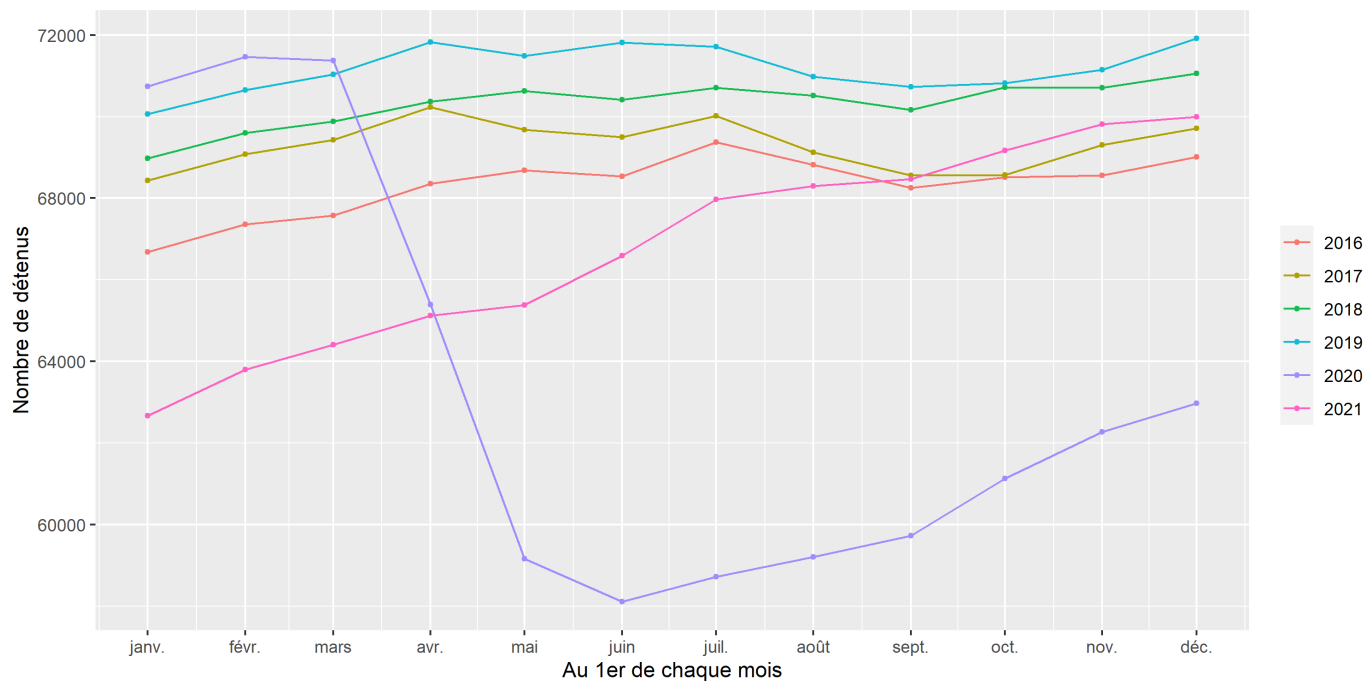
Au 1 ^{er} décembre	Ecroués	Détenus	Places opérationnelles	Prévenus (1)	Ecroués non- détenus	Matelas au sol	Places inoccupées	Détenus en surnombre	Détenus MA/QMA >= 120%
2011	74 108	65 262	57 255	16 587	8 846	NA	3 628	11 635	33 515
2012	78 082	67 674	56 953	16 945	10 408	NA	2 486	13 207	37 167
2013	78 884	67 738	57 447	17 192	11 146	NA	3 105	13 396	37 713
2014	78 419	67 105	57 854	17 526	11 314	NA	3 445	12 696	34 793
2015	77 227	66 818	58 082	18 583	10 409	NA	4 709	13 445	35 848
2016	79 581	69 012	58 663	19 925	10 569	NA	4 341	14 690	36 930
2017	80 811	69 714	59 165	20 396	11 097	1 547	4 098	14 647	39 554
2018	82 634	71 061	60 139	20 883	11 573	1 506	4 066	14 988	39 591
2019	84 222	71 912	61 055	21 677	12 310	1 426	4 057	14 914	42 452
2020	74 874	62 980	60 626	18 587	11 894	654	5 908	8 262	25 162
2021	84 022	69 992	60 775	19 023	14 030	1 592	3 782	12 999	38 546

¹ Comptabilisation des condamnés-prévenus dans une catégorie à part à partir de 2020.

Evolution mensuelle des personnes détenues et des places opérationnelles depuis 2005



Courbes d'évolution mensuelle des personnes détenues depuis 2016



Définitions

Places opérationnelles : Nombre de places en fonction de la superficie au plancher (circ. AP8805G B402 du 3 mars 1988, définissant le mode de calcul de la capacité de chaque établissement) et effectivement disponibles (les places en travaux ne sont donc pas comptabilisées).

Densité carcérale : Rapport entre le nombre de personnes détenues et le nombre de places opérationnelles.

Places inoccupées : Différence entre le nombre de détenus et le nombre de places opérationnelles dans les quartiers ou établissements dont la densité carcérale est inférieure à 100% (en distinguant les quartiers mineurs). Une place peut ne pas être occupée parce qu'en cours d'attribution, parce que destinée à une catégorie spécifique de personnes détenues (ex. une place femme vacante dans une cellule ne peut accueillir un détenu homme). Il peut également s'agir de places disponibles dans des zones géographiques à plus faible besoin ou trop éloignées pour permettre le maintien des liens familiaux.

Détenus en surnombre : Différence entre le nombre de places opérationnelles et le nombre de détenus dans les quartiers et établissements dont la densité carcérale est supérieure à 100% (en distinguant les quartiers mineurs).

Type d'établissement ou quartier : CD/QCD : Centre ou quartier centre de détention. CNE : Centre national d'évaluation. CPA/QPA : Centre ou quartier pour peines aménagées. CSL: Centre ou quartier de semi-liberté. EPM/QM : Etablissement ou quartier pour mineurs. EPSN : Etablissement public de santé national. MA/QMA : Maison ou quartier maison d'arrêt. MC/QMC : Maison ou quartier maison centrale.

Champ : Métropole et Outre-Mer

Source : Ministère de la Justice / DAP / SA / SDEX / EX3 - Traitement Infocentre pénitentiaire Gide Genesis
